

## 8月事業概況

(単位:千円, %)

項目	件数	金額	対前年比
保証利用企業	14,299	—	107.6
保証申込	1,510	22,259,802	468.1
保証承諾	1,480	21,759,405	443.5
保証残高	29,943	279,692,886	154.1
代位弁済	102	828,920	94.0

## 資金使途別保証承諾状況

(単位:千円, %)

	8 月 中				2 年 度 累 計			
	件数	金額	前年比	構成比	件数	金額	前年比	構成比
運転資金	1,288	20,335,445	614.8	93.5	9,533	149,109,214	891.0	95.6
設備資金	38	335,900	75.0	1.5	174	1,660,043	82.2	1.1
運転設備資金	154	1,088,060	94.6	5.0	667	5,196,245	74.3	3.3
合 計	1,480	21,759,405	443.5	100.0	10,374	155,965,502	605.6	100.0

## 期間別保証承諾状況

(単位:千円, %)

	8 月 中				2 年 度 累 計			
	件数	金額	前年比	構成比	件数	金額	前年比	構成比
3 か月以下	6	21,900	6.6	0.1	58	393,722	35.2	0.3
6 か月以下	20	284,800	51.6	1.3	85	1,022,769	51.1	0.7
1 か年以下	48	701,695	85.9	3.2	352	5,370,392	98.8	3.4
2 か年以下	96	547,637	110.4	2.5	396	2,321,259	92.1	1.5
3 か年以下	32	242,559	373.8	1.1	263	2,325,426	899.2	1.5
4 か年以下	12	118,050	516.6	0.5	98	841,448	560.8	0.5
5 か年以下	99	867,750	477.2	4.0	723	6,249,688	410.3	4.0
7 か年以下	116	1,151,883	140.3	5.3	940	7,978,927	249.0	5.1
10 か年以下	1,048	17,778,631	1,241.8	81.7	7,442	128,901,371	1,609.8	82.6
10 か年超	3	44,500	23.7	0.2	17	560,500	36.5	0.4
合 計	1,480	21,759,405	443.5	100.0	10,374	155,965,502	605.6	100.0

## 金額別保証承諾状況

(単位:千円, %)

	8 月 中				2 年 度 累 計			
	件数	金額	前年比	構成比	件数	金額	前年比	構成比
100万円以下	69	58,607	122.1	0.3	523	457,951	162.0	0.3
200万円以下	85	150,820	165.4	0.7	774	1,402,409	222.3	0.9
300万円以下	140	408,722	209.2	1.9	989	2,883,072	249.2	1.8
500万円以下	180	837,150	209.8	3.8	1,259	5,879,074	269.9	3.8
1,000万円以下	413	3,829,720	458.9	17.6	2,197	19,622,642	447.5	12.6
1,500万円以下	96	1,309,074	234.5	6.0	736	10,242,222	421.7	6.6
2,000万円以下	163	3,157,642	355.5	14.5	1,052	20,496,197	449.9	13.1
3,000万円以下	126	3,557,020	654.1	16.3	2,036	59,576,766	1,447.6	38.2
5,000万円以下	205	8,223,104	960.5	37.8	792	33,894,323	1,015.9	21.7
6,000万円以下	1	51,500	47.8	0.2	5	282,500	50.9	0.2
7,000万円以下	1	70,000	100.0	0.3	1	70,000	17.0	0.0
8,000万円以下	0	0	*	*	1	79,800	11.2	0.1
1億円以下	0	0	*	*	4	387,500	103.3	0.2
1億2千万円以下	1	106,046	*	0.5	2	226,046	188.4	0.1
1億5千万円以下	0	0	*	*	2	265,000	207.0	0.2
2億円以下	0	0	*	*	1	200,000	52.6	0.1
合 計	1,480	21,759,405	443.5	100.0	10,374	155,965,502	605.6	100.0

## 新規・継続別保証承諾状況

(単位:千円, %)

	8 月 中				2 年 度 累 計			
	件数	金額	前年比	構成比	件数	金額	前年比	構成比
新規	219	2,994,050	965.7	13.8	1,405	17,775,400	1,270.4	11.4
継続	1,261	18,765,355	408.3	86.2	8,969	138,190,102	567.4	88.6
合 計	1,480	21,759,405	443.5	100.0	10,374	155,965,502	605.6	100.0

金融機関別保証状況

(単位:千円, %)

	保証承諾								8月末保債務残高				代位弁済 (2年度累計)		
	8月中				2年度累計				件数	金額	前年比	構成比	件数	金額	前年比
	件数	金額	前年比	構成比	件数	金額	前年比	構成比							
みずほ銀行	0	0	*	*	1	10,000	33.3	0.0	33	309,422	64.0	0.1	0	0	*
三菱UFJ銀行	2	110,000	100.0	0.5	2	110,000	91.7	0.1	20	225,136	62.0	0.1	0	0	*
(都市銀行計)	2	110,000	84.6	0.5	3	120,000	80.0	0.1	53	534,558	63.1	0.2	0	0	*
秋田銀行	644	10,639,317	565.5	48.9	4,583	76,045,590	737.6	48.8	13,389	130,628,899	160.5	46.7	49	394,666	126.2
北都銀行	466	7,091,964	324.3	32.6	3,303	53,391,397	509.8	34.2	9,400	99,212,035	148.6	35.5	24	279,134	83.9
荘内銀行	2	50,000	*	0.2	10	147,819	200.4	0.1	29	238,003	98.8	0.1	0	0	*
青森銀行	9	88,000	440.0	0.4	42	556,500	496.1	0.4	101	1,011,872	240.7	0.4	0	0	*
山形銀行	1	11,500	383.3	0.1	18	233,500	303.2	0.1	80	692,690	132.6	0.2	0	0	*
東北銀行	1	11,000	52.4	0.1	29	673,000	1,108.0	0.4	88	924,473	225.9	0.3	0	0	*
七十七銀行	1	3,787	*	0.0	1	3,787	112.0	0.0	9	41,000	63.8	0.0	0	0	*
岩手銀行	3	25,000	51.0	0.1	12	185,000	154.2	0.1	62	838,082	122.8	0.3	0	0	*
みちのく銀行	9	77,528	1,938.2	0.4	36	422,441	637.6	0.3	134	997,389	117.7	0.4	0	0	*
(地方銀行計)	1,136	17,998,096	432.1	82.7	8,034	131,659,034	618.3	84.4	23,292	234,584,440	155.0	83.9	73	673,800	102.8
北日本銀行	14	283,000	2,007.1	1.3	78	1,474,690	1,060.2	0.9	213	2,298,325	200.0	0.8	0	0	*
きらやか銀行	8	164,000	630.8	0.8	53	854,174	409.5	0.5	163	1,603,273	129.4	0.6	0	0	*
(第二地方銀行計)	22	447,000	1,114.7	2.1	131	2,328,864	669.8	1.5	376	3,901,598	163.4	1.4	0	0	*
秋田信用金庫	118	1,166,175	856.2	5.4	748	7,439,655	575.4	4.8	1,977	13,507,050	148.1	4.8	3	3,922	11.3
羽後信用金庫	140	1,343,414	665.1	6.2	826	7,431,128	554.6	4.8	2,410	13,580,732	149.1	4.9	17	64,656	165.5
(信用金庫計)	258	2,509,589	742.1	11.5	1,574	14,870,783	564.8	9.5	4,387	27,087,782	148.6	9.7	20	68,578	93.0
秋田県信用組合	62	694,720	299.4	3.2	628	6,858,337	574.4	4.4	1,751	12,499,165	170.4	4.5	4	16,086	10.8
あすか信用組合	0	0	*	*	1	40,000	*	0.0	1	40,000	*	0.0	0	0	*
(信用組合計)	62	694,720	299.4	3.2	629	6,898,337	577.8	4.4	1,752	12,539,165	171.0	4.5	4	16,086	10.8
商工組合中央金庫	0	0	*	*	3	88,484	66.1	0.1	82	898,692	74.4	0.3	5	70,457	2,286.3
かつの農協	0	0	*	*	0	0	*	*	1	146,652	91.7	0.1	0	0	*
(その他計)	0	0	*	*	3	88,484	66.1	0.1	83	1,045,344	76.5	0.4	5	70,457	2,286.3
合計	1,480	21,759,405	443.5	100.0	10,374	155,965,502	605.6	100.0	29,943	279,692,886	154.1	100.0	102	828,920	94.0

業種別保証状況

(単位:千円, %)

	保証承諾								8月末保証債務残高				代位弁済 (2年度累計)		
	8月中				2年度累計				件数	金額	前年比	構成比	件数	金額	前年比
	件数	金額	前年比	構成比	件数	金額	前年比	構成比							
食料品工業	30	392,226	283.3	1.8	281	4,842,897	541.2	3.1	810	8,897,022	155.6	3.2	1	8,721	11.9
繊維品工業	21	229,962	445.7	1.1	159	2,091,784	698.5	1.3	434	3,664,959	151.3	1.3	7	78,512	246.2
木材・木製品工業	12	152,410	188.2	0.7	116	1,830,933	642.1	1.2	304	4,053,490	127.0	1.4	10	85,439	251.5
家具・寝具工業	11	147,240	1,549.9	0.7	71	896,940	512.9	0.6	194	1,405,306	148.2	0.5	0	0	*
紙工業	0	0	*	*	7	105,000	218.8	0.1	25	237,693	77.2	0.1	0	0	*
製版・製本業	0	0	*	*	0	0	*	*	2	2,564	55.4	0.0	0	0	*
化学工業	1	40,000	*	0.2	3	70,000	*	0.0	9	148,909	313.2	0.1	0	0	*
石油石炭工業	1	40,000	*	0.2	3	80,000	*	0.1	6	110,609	45.2	0.0	5	148,280	*
ゴム・プラスチック工業	8	90,000	*	0.4	29	593,174	1,360.5	0.4	77	900,516	174.1	0.3	0	0	*
ゴム製品工業	0	0	*	*	3	55,000	*	0.0	3	54,714	315.4	0.0	0	0	*
皮革工業	11	82,560	8,256.0	0.4	32	284,883	1,075.0	0.2	56	397,109	122.3	0.1	4	62,536	*
窯業	7	183,200	1,221.3	0.8	40	867,560	1,338.8	0.6	108	1,342,988	174.9	0.5	0	0	*
機械工業	43	779,816	1,591.5	3.6	202	3,806,346	880.5	2.4	567	6,830,910	160.0	2.4	0	0	*
電気機器工業	12	319,300	209.0	1.5	83	2,420,301	739.6	1.6	220	3,630,426	166.6	1.3	0	0	*
車輛工業	2	52,500	*	0.2	11	355,500	493.8	0.2	35	708,952	147.1	0.3	0	0	*
船舶工業	0	0	*	*	1	800	*	0.0	5	5,219	103.9	0.0	0	0	*
金属工業	18	489,641	261.5	2.3	106	2,322,641	342.2	1.5	309	5,286,202	152.1	1.9	0	0	*
ソフトウェア業	3	14,000	200.0	0.1	31	538,100	4,139.2	0.3	85	793,121	193.1	0.3	0	0	*
情報処理サービス業	0	0	*	*	1	3,000	*	0.0	6	18,524	105.2	0.0	0	0	*
農林漁業	0	0	*	*	11	235,600	444.5	0.2	42	385,985	156.8	0.1	0	0	*
その他の工業	37	395,300	746.6	1.8	248	2,371,513	583.2	1.5	903	4,934,919	140.3	1.8	0	0	*
製造業計	217	3,408,155	452.3	15.7	1,438	23,771,972	622.3	15.2	4,200	43,810,136	150.5	15.7	27	383,487	262.9
鉱業	2	60,000	173.9	0.3	23	610,000	1,016.6	0.4	85	1,208,837	140.9	0.4	0	0	*
建設業	395	5,839,687	482.3	26.8	2,574	40,216,576	581.0	25.8	7,635	67,187,462	157.7	24.0	15	45,426	32.8
卸売業	108	2,194,968	290.7	10.1	795	16,433,476	521.9	10.5	2,054	26,757,350	162.0	9.6	22	164,563	77.0
小売業	363	4,507,830	528.1	20.7	2,866	32,991,332	653.1	21.2	7,487	54,098,603	161.6	19.3	19	150,531	94.2
運送倉庫業	47	855,848	392.7	3.9	321	7,492,279	720.0	4.8	959	12,948,789	172.9	4.6	2	5,470	8.6
サービス業	269	3,609,438	625.0	16.6	1,864	26,460,283	783.7	17.0	5,358	49,622,013	159.6	17.7	14	73,291	59.7
不動産業	49	742,060	266.5	3.4	288	4,383,772	257.5	2.8	1,461	14,473,133	120.3	5.2	1	5,393	*
その他	30	541,419	241.1	2.5	205	3,605,812	570.4	2.3	704	9,586,563	115.6	3.4	2	759	2.0
非製造業計	1,263	18,351,250	442.0	84.3	8,936	132,193,530	602.7	84.8	25,743	235,882,750	154.8	84.3	75	445,433	60.5
合計	1,480	21,759,405	443.5	100.0	10,374	155,965,502	605.6	100.0	29,943	279,692,886	154.1	100.0	102	828,920	94.0

市町村別保証状況

(単位:千円, %)

	保証承諾								8月末保証債務残高				代位弁済 (2年度累計)		
	8月中				2年度累計				件数	金額	前年比	構成比	件数	金額	前年比
	件数	金額	前年比	構成比	件数	金額	前年比	構成比							
秋田市	491	7,230,430	445.6	33.2	3,665	55,008,729	636.2	35.3	9,491	95,621,226	161.8	34.2	19	216,912	78.4
能代市	68	1,030,586	530.3	4.7	596	9,619,452	786.0	6.2	1,631	15,788,019	161.9	5.6	14	85,376	150.0
横手市	173	2,554,454	529.3	11.7	1,144	18,794,399	667.1	12.1	3,023	30,377,672	160.9	10.9	17	179,595	201.2
大館市	71	897,890	273.0	4.1	609	9,563,058	521.6	6.1	2,154	19,668,012	148.1	7.0	13	92,295	111.5
北秋田市	52	648,470	667.8	3.0	285	3,878,426	793.1	2.5	776	6,670,378	156.5	2.4	2	4,043	29.9
由利本荘市	102	1,376,417	423.1	6.3	644	7,528,627	433.9	4.8	2,198	14,313,505	150.7	5.1	11	49,339	486.0
にかほ市	38	686,711	265.2	3.2	257	3,650,651	369.0	2.3	995	9,228,541	130.3	3.3	5	4,475	116.2
男鹿市	26	420,649	401.9	1.9	237	3,622,211	625.2	2.3	795	7,697,653	142.9	2.8	0	0	*
潟上市	47	670,522	495.9	3.1	295	4,348,988	540.7	2.8	947	8,191,851	152.5	2.9	3	5,297	10.3
湯沢市	82	1,295,784	391.6	6.0	504	8,429,856	611.6	5.4	1,339	13,760,004	156.4	4.9	0	0	*
大仙市	134	1,590,458	314.1	7.3	758	9,915,784	498.4	6.4	2,416	20,560,098	142.8	7.4	3	4,020	19.0
仙北市	31	524,550	630.2	2.4	307	4,420,505	695.7	2.8	976	8,535,712	147.8	3.1	5	27,534	89.7
鹿角市	39	831,010	975.2	3.8	278	5,191,630	702.7	3.3	964	9,134,070	149.7	3.3	2	31,087	30.9
13市計	1,354	19,757,931	433.7	90.8	9,579	143,972,316	603.4	92.3	27,705	259,546,741	154.8	92.8	94	699,974	87.6
小坂町	5	121,200	1,212.0	0.6	30	541,100	2,041.9	0.3	104	975,449	130.5	0.3	0	0	*
鹿角郡計	5	121,200	1,212.0	0.6	30	541,100	2,041.9	0.3	104	975,449	130.5	0.3	0	0	*
上小阿仁村	4	36,700	611.7	0.2	25	295,200	829.2	0.2	77	669,886	129.9	0.2	0	0	*
北秋田郡計	4	36,700	611.7	0.2	25	295,200	829.2	0.2	77	669,886	129.9	0.2	0	0	*
藤里町	2	23,000	230.0	0.1	20	231,400	655.5	0.1	78	519,768	135.0	0.2	0	0	*
三種町	31	545,350	1,867.6	2.5	128	2,089,050	643.5	1.3	393	3,335,809	126.5	1.2	0	0	*
八峰町	7	124,078	1,590.7	0.6	50	853,758	788.1	0.5	153	1,168,811	157.0	0.4	0	0	*
山本郡計	40	692,428	1,473.3	3.2	198	3,174,208	677.9	2.0	624	5,024,389	133.4	1.8	0	0	*
五城目町	19	159,750	2,535.7	0.7	98	1,061,350	1,291.2	0.7	229	1,945,114	147.5	0.7	0	0	*
八郎潟町	13	198,000	11,000.0	0.9	58	693,989	561.1	0.4	147	985,966	169.5	0.4	0	0	*
井川町	7	48,189	602.4	0.2	41	392,813	825.2	0.3	100	623,415	150.1	0.2	0	0	*
大潟村	4	127,000	101.6	0.6	20	680,730	210.2	0.4	40	844,489	181.1	0.3	0	0	*
南秋田郡計	43	532,939	377.7	2.4	217	2,828,882	490.0	1.8	516	4,398,984	158.1	1.6	0	0	*
美郷町	16	372,600	481.5	1.7	141	2,120,239	772.2	1.4	428	3,561,418	138.9	1.3	0	0	*
仙北郡計	16	372,600	481.5	1.7	141	2,120,239	772.2	1.4	428	3,561,418	138.9	1.3	0	0	*
羽後町	9	75,607	156.6	0.3	115	1,582,007	450.5	1.0	281	2,152,588	153.7	0.8	0	0	*
東成瀬村	5	68,000	13,600.0	0.3	33	485,750	1,229.7	0.3	71	652,047	199.0	0.2	2	8,137	344.1
雄勝郡計	14	143,607	294.5	0.7	148	2,067,757	529.3	1.3	352	2,804,636	162.2	1.0	2	8,137	36.3
県外	4	102,000	510.0	0.5	36	965,800	804.8	0.6	137	2,711,383	160.6	1.0	6	120,810	465.1
合計	1,480	21,759,405	443.5	100.0	10,374	155,965,502	605.6	100.0	29,943	279,692,886	154.1	100.0	102	828,920	94.0

営業室・支所別状況

(単位:千円, %)

	保証承諾								8月末保証債務残高				代位弁済 (2年度累計)		
	8月中				2年度累計				件数	金額	前年比	構成比	件数	金額	前年比
	件数	金額	前年比	構成比	件数	金額	前年比	構成比							
秋田東営業室	336	4,545,047	435.7	20.9	2,430	34,362,904	565.9	22.0	6,051	58,548,025	142.7	20.9	15	66,795	39.4
秋田西営業室	273	4,351,593	452.1	20.0	1,982	31,080,524	685.7	19.9	5,704	57,339,263	180.7	20.5	9	158,970	74.3
大館支所	171	2,498,270	478.6	11.5	1,244	19,953,004	617.2	12.8	4,126	38,141,874	149.5	13.6	17	127,426	64.7
能代支所	109	1,760,414	643.3	8.1	809	13,286,560	761.4	8.5	2,272	21,499,684	157.4	7.7	18	147,912	166.5
本荘支所	141	2,103,128	359.4	9.7	898	11,234,370	414.9	7.2	3,190	23,573,871	141.2	8.4	18	112,088	800.5
大曲支所	179	2,494,108	384.3	11.5	1,196	16,480,128	579.5	10.6	3,837	33,252,483	143.5	11.9	6	27,997	114.0
横手湯沢支所	271	4,006,845	460.4	18.4	1,815	29,568,012	640.2	19.0	4,763	47,337,687	159.3	16.9	19	187,732	108.0
合計	1,480	21,759,405	443.5	100.0	10,374	155,965,502	605.6	100.0	29,943	279,692,886	154.1	100.0	102	828,920	94.0

制度別保証状況

(単位:千円, %)

	保証承諾								8月末保証債務残高				代位弁済 (2年度累計)		
	8月中				2年度累計				件数	金額	前年比	構成比	件数	金額	前年比
	件数	金額	前年比	構成比	件数	金額	前年比	構成比							
普通保証	3	112,000	44.3	0.5	26	849,250	46.8	0.5	643	13,912,797	91.1	5.0	6	100,079	2,694.5
継続短期	15	173,000	68.0	0.8	172	2,572,800	92.4	1.6	264	4,163,500	99.8	1.5	1	6,001	*
長期安定	0	0	*	*	0	0	*	*	5	64,967	82.2	0.0	0	0	*
長期資金	0	0	*	*	0	0	*	*	5	98,556	64.5	0.0	0	0	*
当座貸越	5	185,000	102.8	0.9	37	899,000	85.8	0.6	213	5,321,977	100.2	1.9	0	0	*
カードローン	36	216,000	138.0	1.0	134	848,000	79.7	0.5	756	4,763,964	98.8	1.7	1	4,613	*
カードmini	58	105,240	140.7	0.5	222	404,540	75.3	0.3	2,013	3,161,350	92.8	1.1	12	19,598	174.8
流動資産(根保証)	0	0	*	*	5	196,000	51.5	0.1	9	357,600	92.0	0.1	0	0	*
特定社債	0	0	*	*	0	0	*	*	8	313,600	99.7	0.1	0	0	*
秋田銀行提携保証	0	0	*	*	3	6,500	1.7	0.0	181	1,389,426	75.7	0.5	0	0	*
Bizこまち	0	0	*	*	1	9,000	1,800.0	0.0	46	97,478	70.1	0.0	0	0	*
北都銀行提携保証	2	70,000	11.5	0.3	13	258,000	13.3	0.2	647	6,042,082	80.1	2.2	1	3,100	28.2
ほくと創業	0	0	*	*	0	0	*	*	58	152,123	70.5	0.1	0	0	*
秋田信託提携保証	0	0	*	*	1	1,500	*	0.0	5	8,698	119.8	0.0	0	0	*
あきしん創業	0	0	*	*	2	7,000	53.8	0.0	31	97,342	108.1	0.0	0	0	*
羽後信託提携保証	1	3,000	75.0	0.0	6	16,000	80.0	0.0	12	13,908	44.4	0.0	1	962	*
県信組提携保証	0	0	*	*	0	0	*	*	8	12,964	55.9	0.0	0	0	*
財務型無保証人	0	0	*	*	0	0	*	*	3	223,426	118.2	0.1	0	0	*
順風満帆	0	0	*	*	2	112,500	15.0	0.1	115	5,708,331	103.5	2.0	0	0	*
その他	0	0	*	*	0	0	*	*	2	2,786	18.7	0.0	0	0	*
協会制度計	117	752,240	48.3	3.5	598	5,330,840	59.5	3.4	4,381	31,994,077	93.4	11.4	16	34,274	41.9
国経営安定	1	106,046	*	0.5	4	281,046	*	0.2	46	958,752	110.1	0.3	1	15,708	484.4
経営革新関連	0	0	*	*	0	0	*	*	2	30,966	88.7	0.0	0	0	*
安定化(借換)	0	0	*	*	0	0	*	*	1	1,459	16.8	0.0	0	0	*
全国緊急	0	0	*	*	0	0	*	*	5	104,619	46.4	0.0	0	0	*
震災緊急	0	0	*	*	0	0	*	*	3	31,677	80.0	0.0	0	0	*
経営力強化	0	0	*	*	4	140,800	52.6	0.1	52	1,137,896	105.2	0.4	0	0	*
経営サポート	0	0	*	*	0	0	*	*	19	437,217	91.0	0.2	2	36,576	*
危機関連	0	0	*	*	13	463,651	*	0.3	12	412,198	*	0.1	0	0	*
国制度計	1	106,046	70.4	0.5	21	885,297	259.7	0.6	140	3,114,784	113.5	1.1	3	52,285	1,097.8
振興資金(固定)	2	41,000	55.2	0.2	19	195,980	40.7	0.1	163	1,053,236	68.7	0.4	1	2,122	45.1
振興資金(変動)	13	248,644	40.2	1.1	91	1,441,612	43.3	0.9	1,955	21,579,020	82.3	7.7	6	95,303	73.0
振興資金(小規模)	0	0	*	*	5	15,354	36.4	0.0	38	141,243	109.5	0.1	0	0	*
振興資金(23年地震)	0	0	*	*	0	0	*	*	1,396	2,906,165	41.8	1.0	5	28,939	47.5
災害復旧	0	0	*	*	0	0	*	*	5	10,880	50.0	0.0	0	0	*
県ABL(根保証)	3	28,000	102.9	0.1	5	64,000	100.0	0.0	23	350,400	90.9	0.1	0	0	*
経営安定受注減	0	0	*	*	22	401,108	36.7	0.3	523	6,431,841	80.8	2.3	7	53,735	60.5
経営安定原油対策	0	0	*	*	0	0	*	*	1	5,755	26.4	0.0	0	0	*
原油価格対策	0	0	*	*	0	0	*	*	19	219,069	46.4	0.1	2	45,066	1,711.4
県緊急対策	0	0	*	*	0	0	*	*	1,185	7,481,131	51.8	2.7	9	74,021	41.0
県取引安定	0	0	*	*	0	0	*	*	1	1,414	61.4	0.0	0	0	*
受注減小口	3	11,000	13.3	0.1	19	98,906	18.8	0.1	378	1,520,038	84.1	0.5	6	43,114	292.9
経営安定連倒	0	0	*	*	0	0	*	*	5	49,596	90.3	0.0	0	0	*
連倒小口	0	0	*	*	0	0	*	*	1	1,670	82.3	0.0	0	0	*
経営安定再生	0	0	*	*	0	0	*	*	39	469,517	66.4	0.2	1	5,659	*
経営安定電気	0	0	*	*	0	0	*	*	2	9,999	76.9	0.0	0	0	*
経営安定消費税	0	0	*	*	0	0	*	*	20	266,440	157.3	0.1	1	27,046	397.0
経営安定力強化	0	0	*	*	0	0	*	*	4	37,100	51.7	0.0	0	0	*
経営安定借換	0	0	*	*	1	21,000	12.6	0.0	210	2,763,194	71.6	1.0	0	0	*
経営安定力借換	0	0	*	*	0	0	*	*	34	419,524	76.9	0.1	0	0	*
経営安定コロナ	6	142,807	*	0.7	122	2,695,949	*	1.7	162	3,687,014	*	1.3	0	0	*
県創業支援	4	17,100	45.4	0.1	16	80,920	52.5	0.1	292	852,566	93.1	0.3	2	2,487	*
新事業事業革新	0	0	*	*	0	0	*	*	44	632,164	80.8	0.2	3	83,520	*
県支援創業関連	0	0	*	*	0	0	*	*	1	3,434	85.9	0.0	0	0	*
新事業フェニックス	0	0	*	*	0	0	*	*	1	71,034	100.0	0.0	0	0	*
ハトントンタッチ	0	0	*	*	3	169,518	*	0.1	3	163,864	*	0.1	0	0	*
再起支援資金	0	0	*	*	0	0	*	*	1	800	46.5	0.0	0	0	*
事業承継資金	0	0	*	*	0	0	*	*	31	259,800	94.6	0.1	1	8,721	*
県小口	0	0	*	*	6	37,600	44.7	0.0	111	243,791	77.2	0.1	0	0	*
県アグリ	0	0	*	*	1	1,600	8.0	0.0	20	89,671	82.9	0.0	0	0	*
エネルギー設備	2	34,500	230.0	0.2	4	78,400	104.5	0.1	62	2,767,933	86.3	1.0	0	0	*
エネルギー支援	0	0	*	*	0	0	*	*	18	669,601	82.3	0.2	0	0	*
29大雨	0	0	*	*	0	0	*	*	18	133,873	55.7	0.0	0	0	*
県危機関連コロナ	30	886,942	*	4.1	1,058	21,141,775	*	13.6	883	19,368,873	*	6.9	0	0	*
国無利子	1,081	16,563,951	*	76.1	6,771	105,891,374	*	67.9	6,354	98,518,819	*	35.2	0	0	*
県無利子	99	2,071,488	*	9.5	440	9,620,151	*	6.2	406	8,702,468	*	3.1	0	0	*
県制度計	1,243	20,045,431	1,787.2	92.1	8,583	141,955,247	2,315.6	91.0	14,409	181,882,932	252.2	65.0	44	469,734	83.0
市町村制度計	116	743,688	40.8	3.4	1,146	6,944,868	81.7	4.5	10,370	48,788,296	85.4	17.4	33	172,549	76.5
合計	1,480	21,759,405	443.5	100.0	10,374	155,965,502	605.6	100.0	29,943	279,692,886	154.1	100.0	102	828,920	94.0



セーフティネット保証状況

①金融機関別

(単位:千円, %)

	保 証 承 諾						保 証 承 諾 累 計					
	8月保証承諾			内セーフティネット保証分			2年度保証承諾累計			内セーフティネット保証分		
	件数	金額	構成比	件数	金額	構成比	件数	金額	構成比	件数	金額	構成比
みずほ銀行	0	0	*	0	0	*	1	10,000	0.0	0	0	*
三菱UFJ銀行	2	110,000	0.5	0	0	*	2	110,000	0.1	0	0	*
(都市銀行計)	2	110,000	0.5	0	0	*	3	120,000	0.1	0	0	*
秋田銀行	644	10,639,317	48.9	234	4,518,522	42.5	4,583	76,045,590	48.8	1,399	24,231,294	31.9
北都銀行	466	7,091,964	32.6	181	2,941,753	41.5	3,303	53,391,397	34.2	973	15,826,601	29.6
荘内銀行	2	50,000	0.2	1	10,000	20.0	10	147,819	0.1	4	60,000	40.6
青森銀行	9	88,000	0.4	6	66,000	75.0	42	556,500	0.4	27	356,500	64.1
山形銀行	1	11,500	0.1	1	11,500	100.0	18	233,500	0.1	13	144,500	61.9
東北銀行	1	11,000	0.1	0	0	*	29	673,000	0.4	3	90,000	13.4
七十七銀行	1	3,787	0.0	0	0	*	1	3,787	0.0	0	0	*
岩手銀行	3	25,000	0.1	1	10,000	40.0	12	185,000	0.1	2	40,000	21.6
みちのく銀行	9	77,528	0.4	3	34,328	44.3	36	422,441	0.3	15	166,838	39.5
(地方銀行計)	1,136	17,998,096	82.7	427	7,592,103	42.2	8,034	131,659,034	84.4	2,436	40,915,733	31.1
北日本銀行	14	283,000	1.3	10	188,000	66.4	78	1,474,690	0.9	44	817,100	55.4
きらやか銀行	8	164,000	0.8	2	35,000	21.3	53	854,174	0.5	15	206,854	24.2
(第二地方銀行計)	22	447,000	2.1	12	223,000	49.9	131	2,328,864	1.5	59	1,023,954	44.0
秋田信用金庫	118	1,166,175	5.4	25	251,980	21.6	748	7,439,655	4.8	121	1,417,644	19.1
羽後信用金庫	140	1,343,414	6.2	91	957,524	71.3	826	7,431,128	4.8	510	4,503,054	60.6
(信用金庫計)	258	2,509,589	11.5	116	1,209,504	48.2	1,574	14,870,783	9.5	631	5,920,698	39.8
秋田県信用組合	62	694,720	3.2	14	177,120	25.5	628	6,858,337	4.4	127	1,446,867	21.1
あすか信用組合	0	0	*	0	0	*	1	40,000	0.0	1	40,000	100.0
(信用組合計)	62	694,720	3.2	14	177,120	25.5	629	6,898,337	4.4	128	1,486,867	21.6
商工組合中央金庫	0	0	*	0	0	*	3	88,484	0.1	0	0	*
(その他計)	0	0	*	0	0	*	3	88,484	0.1	0	0	*
合 計	1,480	21,759,405	100.0	569	9,201,727	42.3	10,374	155,965,502	100.0	3,254	49,347,252	31.6

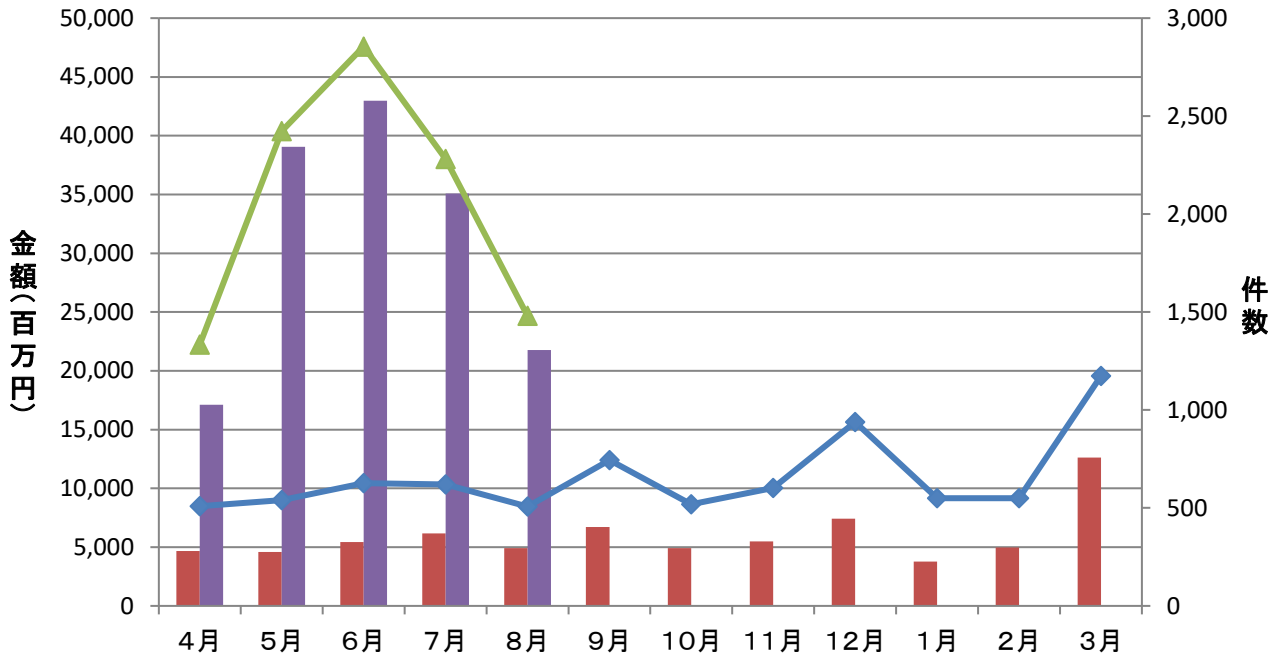
②市町村別

(単位:千円, %)

	保 証 承 諾						保 証 承 諾 累 計					
	8月保証承諾			内セーフティネット保証分			2年度保証承諾累計			内セーフティネット保証分		
	件数	金額	構成比	件数	金額	構成比	件数	金額	構成比	件数	金額	構成比
秋田市	491	7,230,430	33.2	127	2,498,017	34.5	3,665	55,008,729	35.3	634	11,477,402	20.9
能代市	68	1,030,586	4.7	28	563,586	54.7	596	9,619,452	6.2	243	3,971,805	41.3
横手市	173	2,554,454	11.7	84	1,431,646	56.0	1,144	18,794,399	12.1	533	9,497,985	50.5
大館市	71	897,890	4.1	40	503,490	56.1	609	9,563,058	6.1	272	3,823,570	40.0
北秋田市	52	648,470	3.0	23	358,070	55.2	285	3,878,426	2.5	130	1,866,160	48.1
由利本荘市	102	1,376,417	6.3	66	843,481	61.3	644	7,528,627	4.8	375	3,763,239	50.0
にかほ市	38	686,711	3.2	27	559,711	81.5	257	3,650,651	2.3	144	2,141,648	58.7
男鹿市	26	420,649	1.9	2	15,890	3.8	237	3,622,211	2.3	20	347,360	9.6
潟上市	47	670,522	3.1	10	181,468	27.1	295	4,348,988	2.8	29	481,118	11.1
湯沢市	82	1,295,784	6.0	24	397,220	30.7	504	8,429,856	5.4	102	1,765,025	20.9
大仙市	134	1,590,458	7.3	70	763,350	48.0	758	9,915,784	6.4	417	4,695,793	47.4
仙北市	31	524,550	2.4	9	119,050	22.7	307	4,420,505	2.8	73	845,540	19.1
鹿角市	39	831,010	3.8	8	123,770	14.9	278	5,191,630	3.3	42	737,110	14.2
13市計	1,354	19,757,931	90.8	518	8,358,749	42.3	9,579	143,972,316	92.3	3,014	45,413,755	31.5
小坂町	5	121,200	0.6	0	0	*	30	541,100	0.3	1	16,000	3.0
鹿角郡計	5	121,200	0.6	0	0	*	30	541,100	0.3	1	16,000	3.0
上小阿仁村	4	36,700	0.2	1	20,000	54.5	25	295,200	0.2	6	68,500	23.2
北秋田郡計	4	36,700	0.2	1	20,000	54.5	25	295,200	0.2	6	68,500	23.2
藤里町	2	23,000	0.1	1	18,000	78.3	20	231,400	0.1	15	191,400	82.7
三種町	31	545,350	2.5	20	310,650	57.0	128	2,089,050	1.3	81	1,357,100	65.0
八峰町	7	124,078	0.6	5	119,578	96.4	50	853,758	0.5	16	336,058	39.4
山本郡計	40	692,428	3.2	26	448,228	64.7	198	3,174,208	2.0	112	1,884,558	59.4
五城目町	19	159,750	0.7	6	53,250	33.3	98	1,061,350	0.7	20	302,150	28.5
八郎潟町	13	198,000	0.9	4	68,000	34.3	58	693,989	0.4	10	165,000	23.8
井川町	7	48,189	0.2	3	22,500	46.7	41	392,813	0.3	9	117,000	29.8
大潟村	4	127,000	0.6	0	0	*	20	680,730	0.4	2	70,000	10.3
南秋田郡計	43	532,939	2.4	13	143,750	27.0	217	2,828,882	1.8	41	654,150	23.1
美郷町	16	372,600	1.7	7	174,000	46.7	141	2,120,239	1.4	40	670,639	31.6
仙北郡計	16	372,600	1.7	7	174,000	46.7	141	2,120,239	1.4	40	670,639	31.6
羽後町	9	75,607	0.3	2	4,000	5.3	115	1,582,007	1.0	23	248,400	15.7
東成瀬村	5	68,000	0.3	1	13,000	19.1	33	485,750	0.3	4	24,250	5.0
雄勝郡計	14	143,607	0.7	3	17,000	11.8	148	2,067,757	1.3	27	272,650	13.2
県外	4	102,000	0.5	1	40,000	39.2	36	965,800	0.6	13	367,000	38.0
合 計	1,480	21,759,405	100.0	569	9,201,727	42.3	10,374	155,965,502	100.0	3,254	49,347,252	31.6

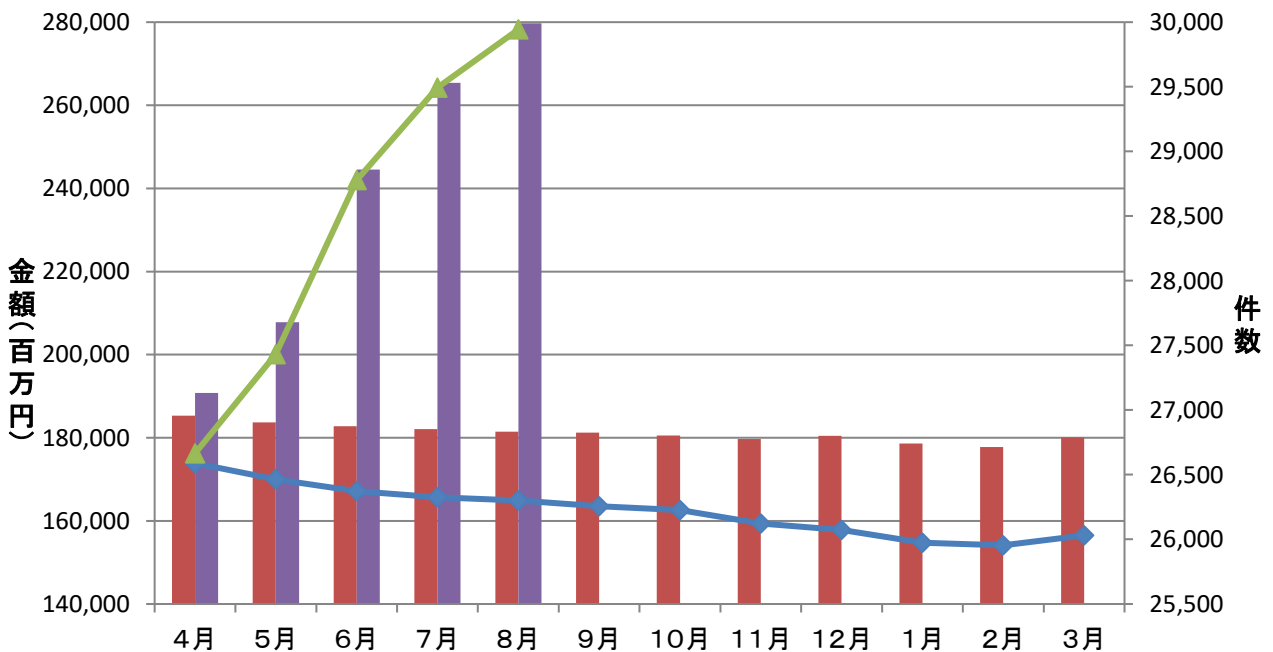
## 保証承諾実績

■ 令和元年度承諾金額 ■ 令和2年度承諾金額 ◆ 令和元年度承諾件数 ▲ 令和2年度承諾件数



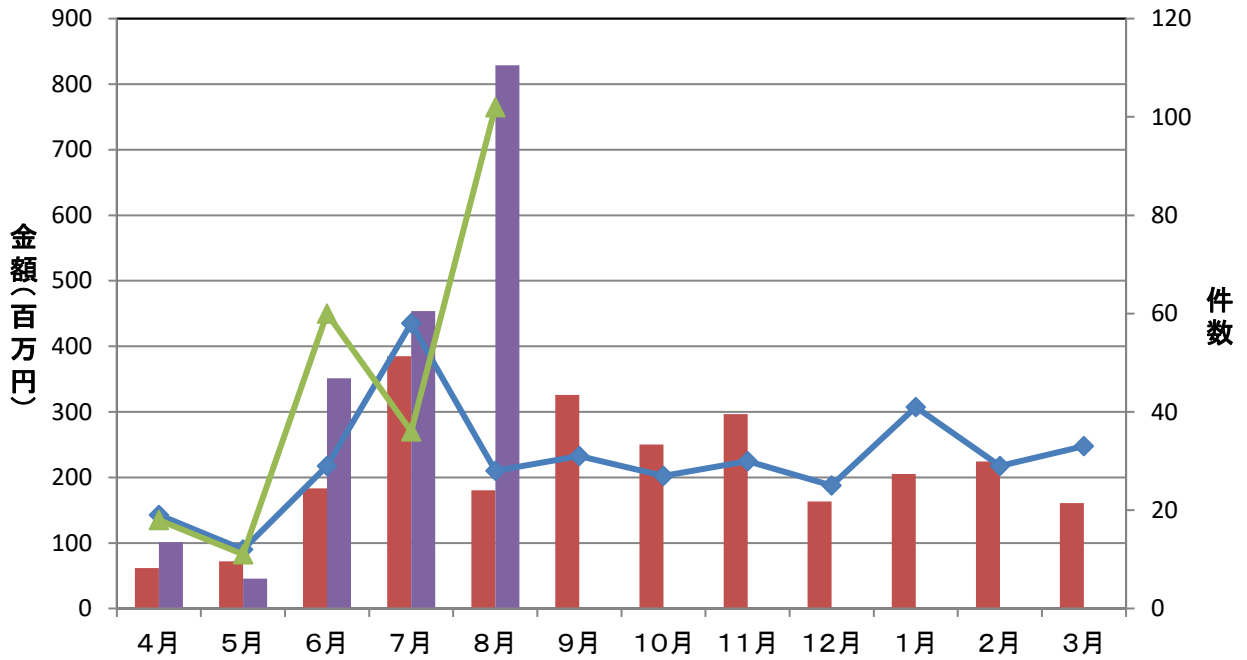
## 保証債務残高実績

■ 令和元年度残高 ■ 令和2年度残高 ◆ 令和元年度残高件数 ▲ 令和2年度残高件数



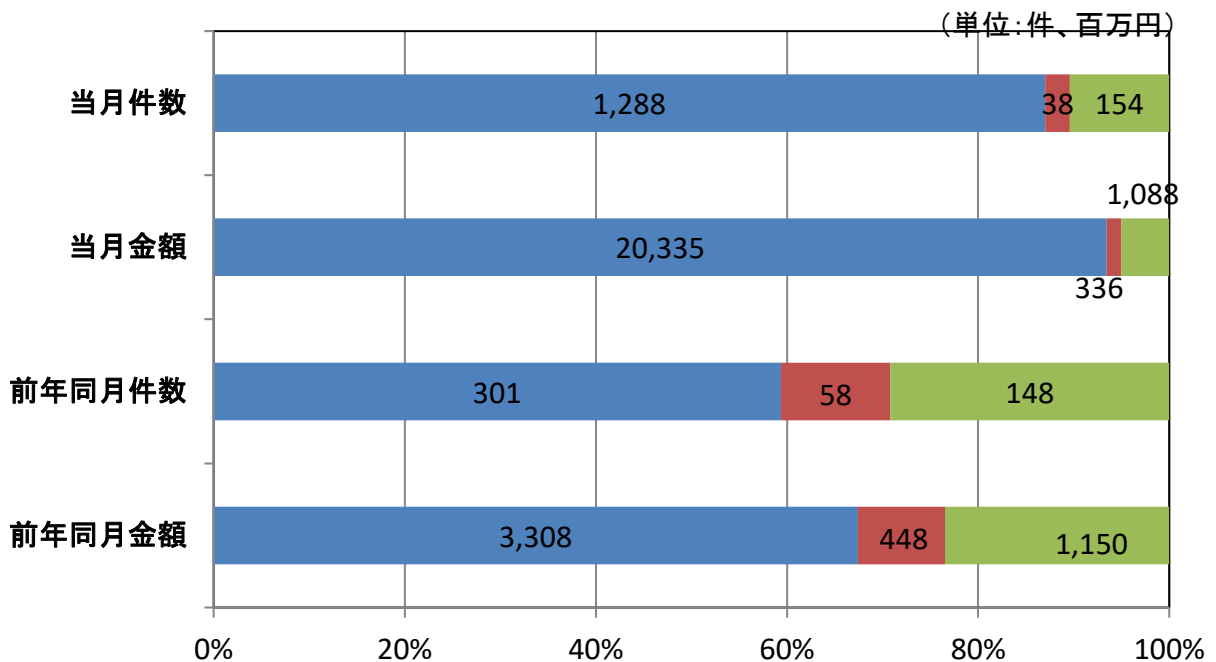
## 代位弁済実績

■ 令和元年度代弁金額   
 ■ 令和2年度代弁金額   
 ◆ 令和元年度代弁件数   
 ▲ 令和2年度代弁件数



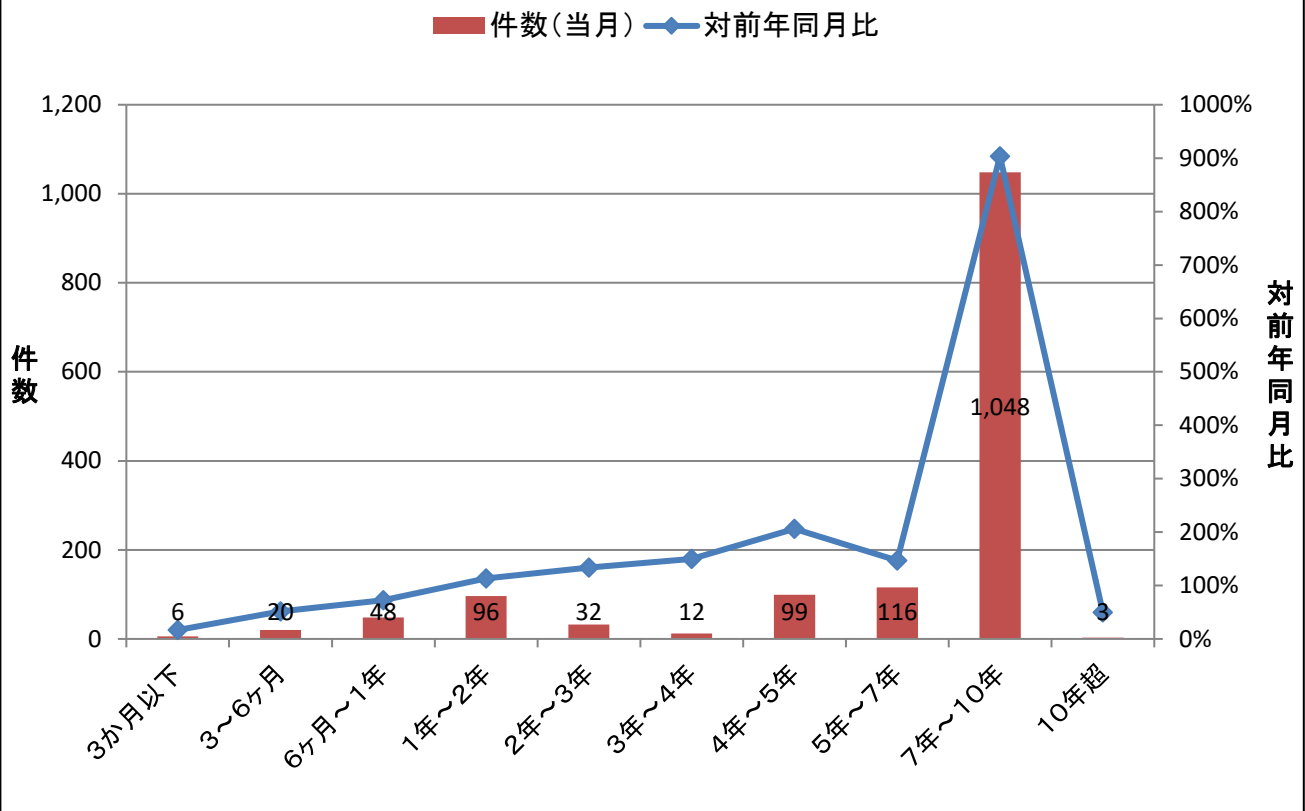
## 資金使途別保証承諾実績

■ 運転資金   
 ■ 設備資金   
 ■ 運転設備資金

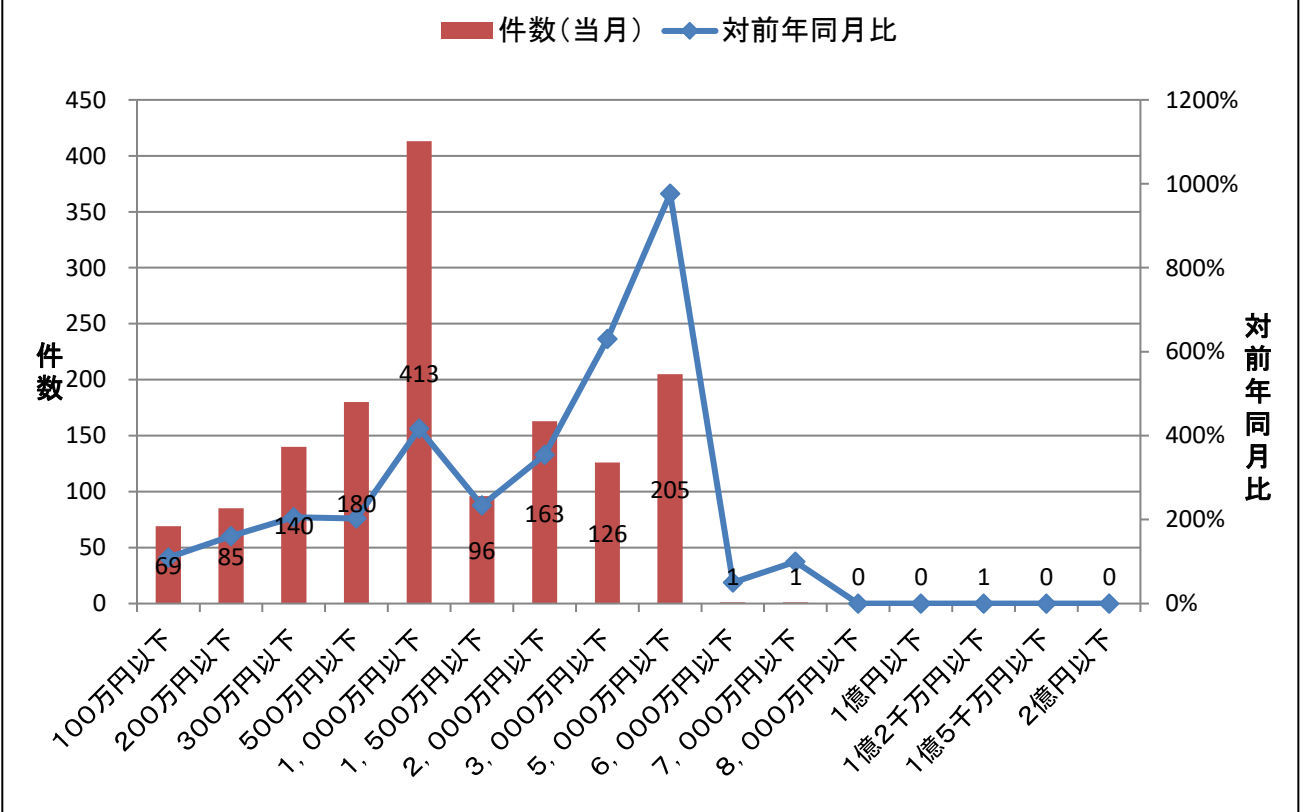




## 期間別保証承諾実績



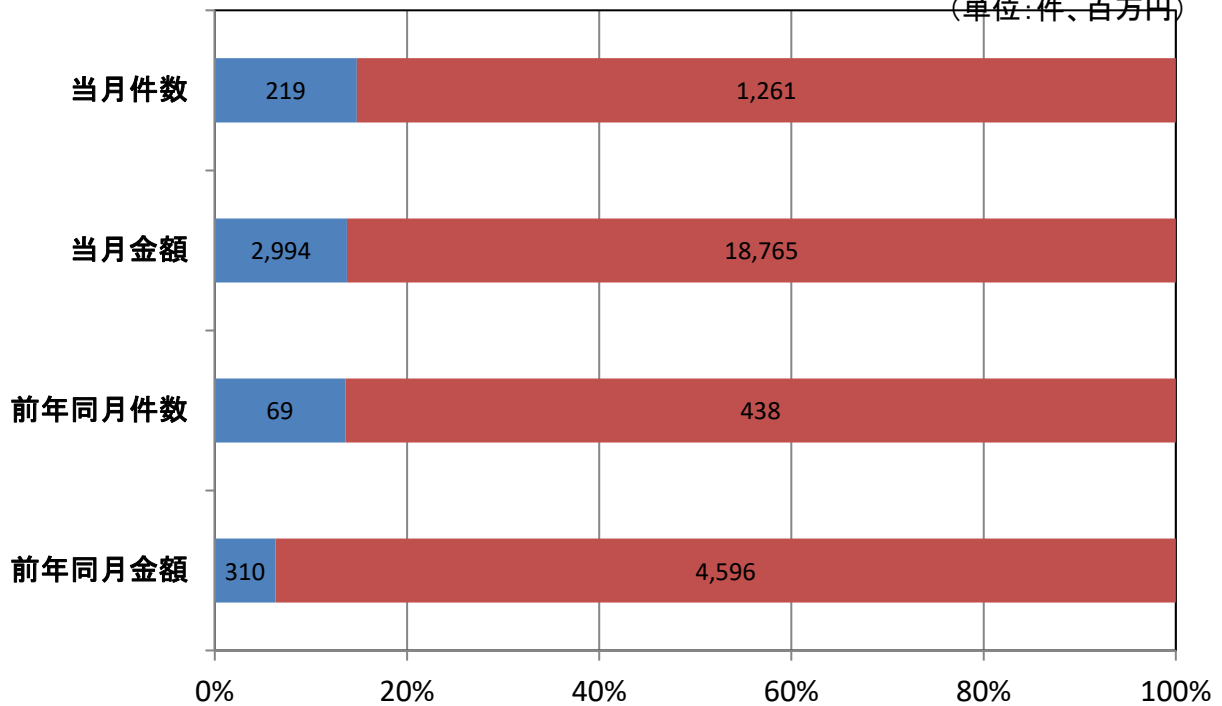
## 金額別保証承諾実績



## 新規・継続別保証承諾実績

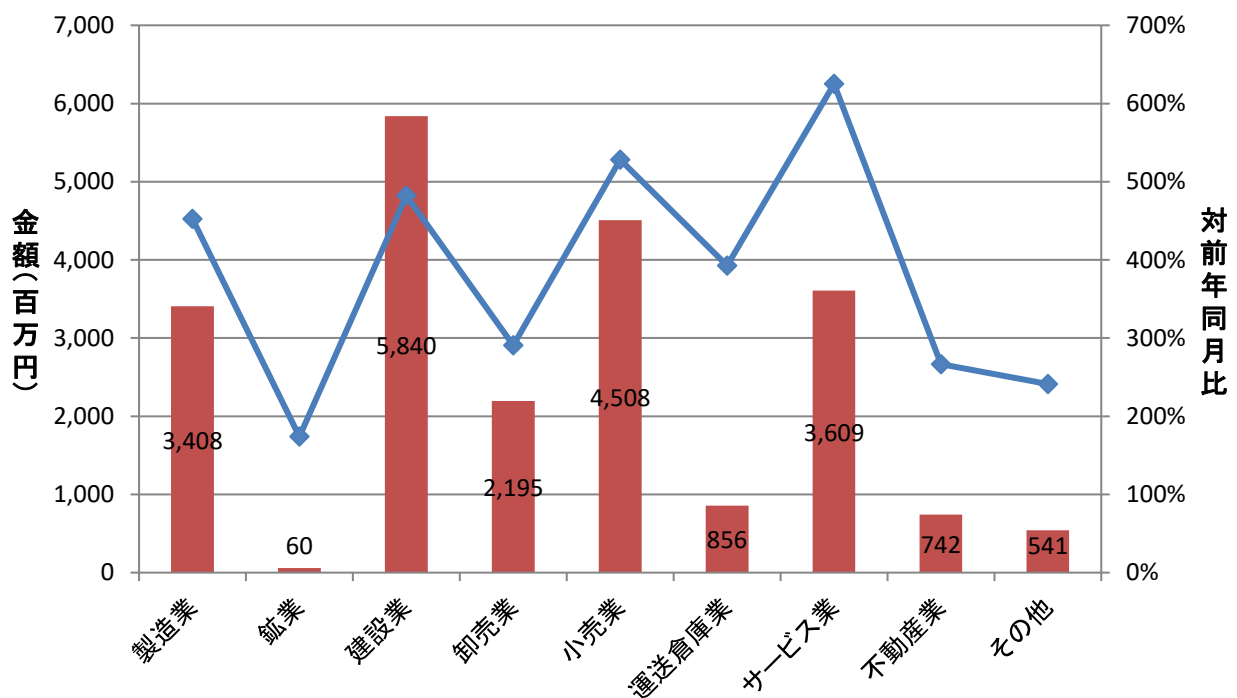
■ 新規 ■ 継続

(単位:件、百万円)



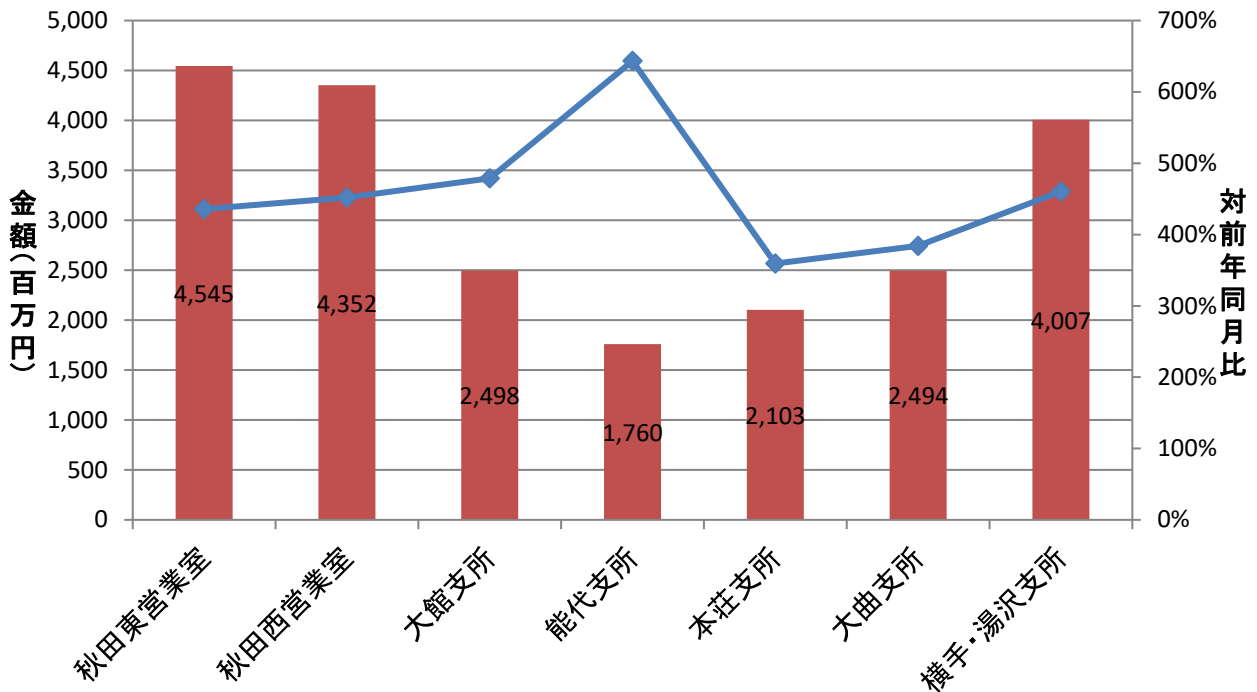
## 業種別保証承諾実績

■ 金額(当月) ◆ 対前年同月比

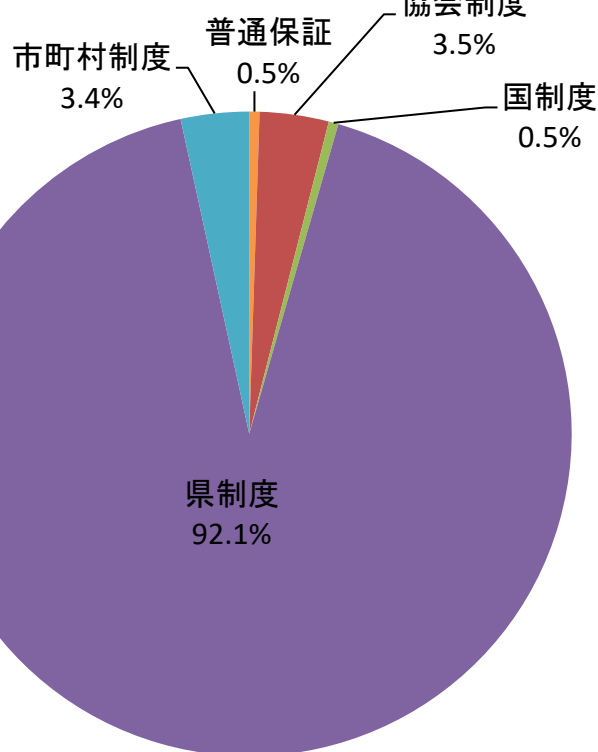


## 室・支所別保証承諾実績

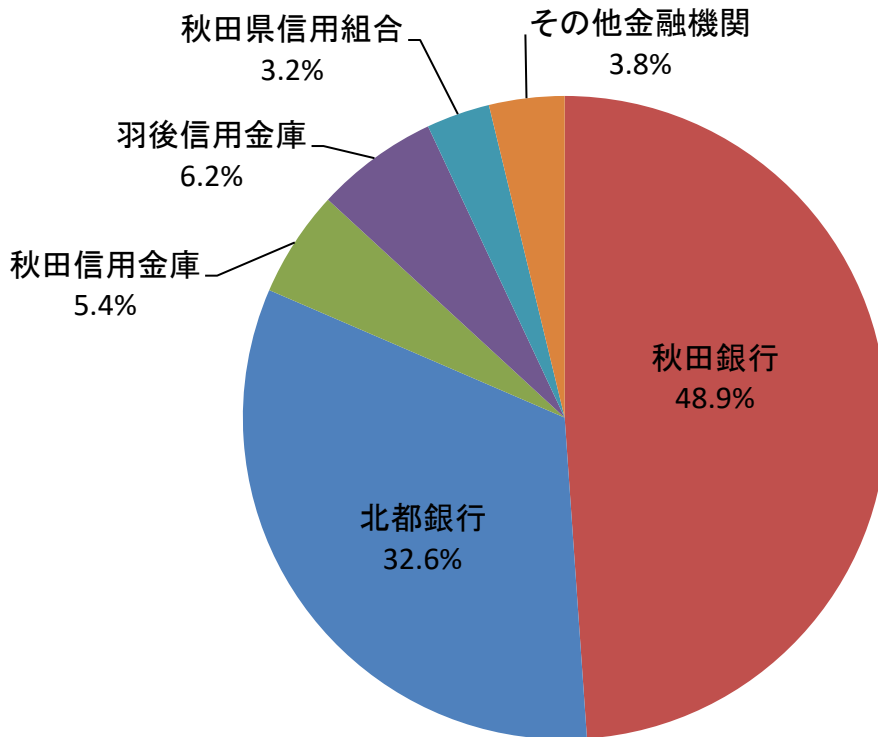
■ 金額(当月)    ◆ 対前年同月比



## 制度別保証金額割合(当月)



## 金融機関別保証承諾割合



## 創業者向け保証制度承諾実績

■ 令和元年度承諾金額 ■ 令和2年度承諾金額 ◆ 令和元年度承諾件数 ▲ 令和2年度承諾件数

