

7月事業概況

(単位:千円, %)

項目	件数	金額	対前年比
保証利用企業	14,049	—	105.6
保証申込	2,264	34,954,379	546.3
保証承諾	2,281	35,072,189	567.6
保証残高	29,494	265,388,985	145.8
代位弁済	36	453,925	118.0

資金使途別保証承諾状況

(単位:千円, %)

	7 月 中				2 年 度 累 計			
	件数	金額	前年比	構成比	件数	金額	前年比	構成比
運転資金	2,119	33,710,829	855.2	96.1	8,245	128,773,768	959.0	96.0
設備資金	34	315,490	43.2	0.9	136	1,324,143	84.2	1.0
運転設備資金	128	1,045,870	69.4	3.0	513	4,108,185	70.3	3.1
合 計	2,281	35,072,189	567.6	100.0	8,894	134,206,096	643.8	100.0

期間別保証承諾状況

(単位:千円, %)

	7 月 中				2 年 度 累 計			
	件数	金額	前年比	構成比	件数	金額	前年比	構成比
3 か月以下	10	35,688	20.4	0.1	52	371,822	47.2	0.3
6 か月以下	13	161,750	38.9	0.5	65	737,969	51.0	0.5
1 か年以下	78	1,354,242	90.9	3.9	304	4,668,697	101.1	3.5
2 か年以下	60	343,284	59.5	1.0	300	1,773,622	87.7	1.3
3 か年以下	66	554,690	931.8	1.6	231	2,082,867	1,075.1	1.6
4 か年以下	20	250,976	480.3	0.7	86	723,398	568.8	0.5
5 か年以下	179	1,811,750	541.6	5.2	624	5,381,938	401.2	4.0
7 か年以下	187	1,585,337	219.5	4.5	824	6,827,044	286.5	5.1
10 か年以下	1,667	28,958,472	1,694.4	82.6	6,394	111,122,740	1,689.9	82.8
10 か年超	1	16,000	2.5	0.0	14	516,000	38.3	0.4
合 計	2,281	35,072,189	567.6	100.0	8,894	134,206,096	643.8	100.0

金額別保証承諾状況

(単位:千円, %)

	7 月 中				2 年 度 累 計			
	件数	金額	前年比	構成比	件数	金額	前年比	構成比
100万円以下	104	90,352	150.1	0.3	454	399,344	170.1	0.3
200万円以下	146	265,844	196.6	0.8	689	1,251,589	232.0	0.9
300万円以下	182	534,327	234.5	1.5	849	2,474,350	257.3	1.8
500万円以下	256	1,195,601	232.2	3.4	1,079	5,041,924	283.3	3.8
1,000万円以下	609	5,561,712	591.6	15.9	1,784	15,792,922	444.8	11.8
1,500万円以下	165	2,249,036	394.6	6.4	640	8,933,148	477.5	6.7
2,000万円以下	224	4,345,103	375.3	12.4	889	17,338,555	472.7	12.9
3,000万円以下	290	8,384,464	822.6	23.9	1,910	56,019,746	1,568.4	41.7
5,000万円以下	303	12,240,950	1,899.3	34.9	587	25,671,219	1,035.1	19.1
6,000万円以下	0	0	*	*	4	231,000	51.6	0.2
7,000万円以下	0	0	*	*	0	0	*	*
8,000万円以下	1	79,800	33.3	0.2	1	79,800	20.0	0.1
1億円以下	0	0	*	*	4	387,500	103.3	0.3
1億2千万円以下	0	0	*	*	1	120,000	100.0	0.1
1億5千万円以下	1	125,000	*	0.4	2	265,000	207.0	0.2
2億円以下	0	0	*	*	1	200,000	52.6	0.1
合 計	2,281	35,072,189	567.6	100.0	8,894	134,206,096	643.8	100.0

新規・継続別保証承諾状況

(単位:千円, %)

	7 月 中				2 年 度 累 計			
	件数	金額	前年比	構成比	件数	金額	前年比	構成比
新規	335	4,833,430	1,495.9	13.8	1,186	14,781,350	1,357.1	11.0
継続	1,946	30,238,759	516.4	86.2	7,708	119,424,746	604.4	89.0
合 計	2,281	35,072,189	567.6	100.0	8,894	134,206,096	643.8	100.0

金融機関別保証状況

(単位:千円, %)

	保証承諾								7月末保債務残高				代位弁済 (2年度累計)		
	7月中				2年度累計				件数	金額	前年比	構成比	件数	金額	前年比
	件数	金額	前年比	構成比	件数	金額	前年比	構成比							
みずほ銀行	0	0	*	*	1	10,000	100.0	0.0	36	336,053	69.7	0.1	0	0	*
三菱UFJ銀行	0	0	*	*	0	0	*	*	20	241,468	63.2	0.1	0	0	*
(都市銀行計)	0	0	*	*	1	10,000	50.0	0.0	56	577,521	66.8	0.2	0	0	*
秋田銀行	1,074	18,020,648	695.5	51.4	3,939	65,406,273	776.1	48.7	13,144	123,244,022	150.5	46.4	49	394,666	150.6
北都銀行	734	11,533,646	527.9	32.9	2,837	46,299,433	558.8	34.5	9,251	94,382,963	141.1	35.6	21	275,281	105.3
荘内銀行	3	25,000	35.7	0.1	8	97,819	132.6	0.1	28	232,850	120.4	0.1	0	0	*
青森銀行	6	111,000	132.7	0.3	33	468,500	508.3	0.3	98	956,294	223.6	0.4	0	0	*
山形銀行	4	50,000	714.3	0.1	17	222,000	300.0	0.2	81	713,449	136.3	0.3	0	0	*
東北銀行	11	256,000	2,392.5	0.7	28	662,000	1,665.8	0.5	92	829,192	198.5	0.3	0	0	*
七十七銀行	0	0	*	*	0	0	*	*	10	46,550	70.9	0.0	0	0	*
岩手銀行	4	75,000	166.7	0.2	9	160,000	225.4	0.1	60	822,855	128.0	0.3	0	0	*
みちのく銀行	10	124,500	6,225.0	0.4	27	344,913	554.1	0.3	134	968,515	112.8	0.4	0	0	*
(地方銀行計)	1,846	30,195,794	604.6	86.1	6,898	113,660,938	663.5	84.7	22,898	222,196,690	146.3	83.7	70	669,947	125.6
北日本銀行	19	306,790	388.3	0.9	64	1,191,690	953.4	0.9	201	1,973,840	173.9	0.7	0	0	*
きらやか銀行	19	342,520	1,104.9	1.0	45	690,174	378.0	0.5	160	1,555,344	123.4	0.6	0	0	*
(第二地方銀行計)	38	649,310	590.3	1.9	109	1,881,864	611.8	1.4	361	3,529,184	147.3	1.3	0	0	*
秋田信用金庫	144	1,634,328	459.4	4.7	630	6,273,480	542.3	4.7	1,950	12,760,809	139.4	4.8	3	3,922	48.8
羽後信用金庫	161	1,510,120	472.2	4.3	686	6,087,714	535.0	4.5	2,405	12,953,461	142.7	4.9	14	44,932	132.2
(信用金庫計)	305	3,144,448	465.4	9.0	1,316	12,361,194	538.7	9.2	4,355	25,714,271	141.0	9.7	17	48,854	116.2
秋田県信用組合	90	1,030,957	282.0	2.9	566	6,163,617	647.0	4.6	1,739	12,269,239	167.8	4.6	4	16,086	13.1
あすか信用組合	1	40,000	*	0.1	1	40,000	*	0.0	1	40,000	*	0.0	0	0	*
(信用組合計)	91	1,070,957	293.0	3.1	567	6,203,617	644.9	4.6	1,740	12,309,239	168.3	4.6	4	16,086	13.1
商工組合中央金庫	1	11,680	34.4	0.0	3	88,484	66.1	0.1	83	915,429	74.6	0.3	5	70,457	2,286.3
かつの農協	0	0	*	*	0	0	*	*	1	146,652	91.7	0.1	0	0	*
(その他計)	1	11,680	34.4	0.0	3	88,484	66.1	0.1	84	1,062,081	76.6	0.4	5	70,457	2,286.3
合計	2,281	35,072,189	567.6	100.0	8,894	134,206,096	643.8	100.0	29,494	265,388,985	145.8	100.0	96	805,343	114.8

業種別保証状況

(単位:千円, %)

	保証承諾								7月末保証債務残高				代位弁済 (2年度累計)		
	7月中				2年度累計				件数	金額	前年比	構成比	件数	金額	前年比
	件数	金額	前年比	構成比	件数	金額	前年比	構成比							
食料品工業	57	1,050,059	562.7	3.0	251	4,450,671	588.5	3.3	793	8,596,506	149.3	3.2	1	8,721	12.8
繊維品工業	35	533,922	459.2	1.5	138	1,861,822	751.1	1.4	425	3,435,041	139.5	1.3	7	78,512	*
木材・木製品工業	33	504,821	417.9	1.4	104	1,678,523	822.2	1.3	299	3,950,155	122.9	1.5	10	85,439	251.5
家具・建具工業	16	186,000	342.2	0.5	60	749,700	453.3	0.6	209	1,388,880	144.0	0.5	0	0	*
紙工業	2	40,000	*	0.1	7	105,000	262.5	0.1	35	377,153	121.5	0.1	0	0	*
製版・製本業	0	0	*	*	0	0	*	*	2	2,736	57.0	0.0	0	0	*
化学工業	2	30,000	*	0.1	2	30,000	*	0.0	8	99,110	200.9	0.0	0	0	*
石油石炭工業	0	0	*	*	2	40,000	*	0.0	6	111,657	45.2	0.0	5	148,280	*
ゴム・プラスチック工業	6	114,474	763.2	0.3	21	503,174	1,154.1	0.4	75	842,418	160.4	0.3	0	0	*
ゴム製品工業	2	33,000	*	0.1	3	55,000	*	0.0	3	55,000	316.5	0.0	0	0	*
皮革工業	5	42,854	857.1	0.1	21	202,323	793.4	0.2	57	373,644	113.3	0.1	4	62,536	*
窯業	7	126,000	498.0	0.4	33	684,360	1,374.2	0.5	106	1,241,695	158.3	0.5	0	0	*
機械工業	48	899,610	529.2	2.6	159	3,026,530	789.6	2.3	553	6,253,281	142.6	2.4	0	0	*
電気機器工業	18	496,000	1,240.0	1.4	71	2,101,001	1,204.0	1.6	211	3,300,286	149.7	1.2	0	0	*
車輛工業	2	70,000	*	0.2	9	303,000	420.8	0.2	33	662,862	135.9	0.2	0	0	*
船舶工業	0	0	*	*	1	800	*	0.0	5	5,376	105.0	0.0	0	0	*
金属工業	33	728,000	409.0	2.1	88	1,833,000	372.9	1.4	312	4,967,377	151.3	1.9	0	0	*
ソフトウェア業	11	264,000	*	0.8	28	524,100	8,735.0	0.4	83	792,493	189.4	0.3	0	0	*
情報処理サービス業	1	3,000	*	0.0	1	3,000	*	0.0	5	15,667	88.1	0.0	0	0	*
農林漁業	3	53,000	265.0	0.2	11	235,600	444.5	0.2	43	367,647	159.9	0.1	0	0	*
その他の工業	57	590,450	507.5	1.7	211	1,976,213	558.7	1.5	896	4,687,155	131.7	1.8	0	0	*
製造業計	338	5,765,190	550.3	16.4	1,221	20,363,817	664.0	15.2	4,159	41,526,138	141.9	15.6	27	383,487	352.1
鉱業	9	243,000	952.9	0.7	21	550,000	2,156.9	0.4	78	1,002,386	117.9	0.4	0	0	*
建設業	595	9,526,223	578.2	27.2	2,179	34,376,889	602.0	25.6	7,531	63,399,006	148.8	23.9	12	25,702	22.6
卸売業	180	3,529,562	499.3	10.1	687	14,238,508	594.9	10.6	2,004	25,189,849	151.8	9.5	22	164,563	109.4
小売業	517	6,171,557	599.2	17.6	2,503	28,483,502	678.5	21.2	7,426	51,749,731	153.5	19.5	17	146,974	112.0
運送倉庫業	83	1,750,519	610.1	5.0	274	6,636,431	806.7	4.9	933	12,172,068	160.6	4.6	2	5,470	8.6
サービス業	465	6,622,243	843.9	18.9	1,595	22,850,845	816.5	17.0	5,216	46,737,306	149.6	17.6	14	73,291	76.3
不動産業	55	728,947	158.3	2.1	239	3,641,712	255.7	2.7	1,448	14,274,264	119.3	5.4	1	5,393	*
その他	39	734,948	387.5	2.1	175	3,064,393	751.9	2.3	699	9,338,237	112.7	3.5	1	463	1.2
非製造業計	1,943	29,306,999	571.1	83.6	7,673	113,842,279	640.3	84.8	25,335	223,862,847	146.5	84.4	69	421,856	71.2
合計	2,281	35,072,189	567.6	100.0	8,894	134,206,096	643.8	100.0	29,494	265,388,985	145.8	100.0	96	805,343	114.8

市町村別保証状況

(単位:千円, %)

	保証承諾								7月末保証債務残高				代位弁済 (2年度累計)		
	7月中				2年度累計				件数	金額	前年比	構成比	件数	金額	前年比
	件数	金額	前年比	構成比	件数	金額	前年比	構成比							
秋田市	788	11,973,541	541.5	34.1	3,174	47,778,299	680.2	35.6	9,284	90,389,984	152.7	34.1	19	216,912	91.6
能代市	145	2,191,057	843.4	6.2	528	8,588,866	834.3	6.4	1,615	14,962,269	153.5	5.6	14	85,376	150.0
横手市	260	4,224,341	681.9	12.0	971	16,239,945	695.6	12.1	2,993	28,971,143	151.8	10.9	17	179,595	1,253.3
大館市	137	1,992,672	343.2	5.7	538	8,665,168	576.0	6.5	2,134	18,904,921	141.7	7.1	13	92,295	181.3
北秋田市	86	1,507,990	1,396.3	4.3	233	3,229,956	824.1	2.4	750	6,005,072	139.2	2.3	2	4,043	29.9
由利本荘市	113	1,332,780	294.1	3.8	542	6,152,210	436.4	4.6	2,183	13,776,035	143.6	5.2	7	29,319	288.8
にかほ市	49	713,739	593.3	2.0	219	2,963,940	405.7	2.2	988	8,762,037	122.5	3.3	5	4,475	116.2
男鹿市	40	570,070	426.1	1.6	211	3,201,562	674.4	2.4	783	7,377,616	136.6	2.8	0	0	*
潟上市	72	1,115,900	502.4	3.2	248	3,678,466	549.7	2.7	923	7,759,952	144.9	2.9	3	5,297	10.3
湯沢市	121	2,171,165	1,339.4	6.2	422	7,134,072	681.1	5.3	1,326	12,918,547	146.0	4.9	0	0	*
大仙市	188	2,690,844	698.3	7.7	624	8,325,326	561.4	6.2	2,353	19,413,638	134.3	7.3	1	463	2.2
仙北市	64	844,520	314.2	2.4	276	3,895,955	705.6	2.9	977	8,433,255	147.6	3.2	5	27,534	1,260.1
鹿角市	53	1,094,540	563.2	3.1	239	4,360,620	667.2	3.2	959	8,565,231	141.6	3.2	2	31,087	30.9
13市計	2,116	32,423,159	566.9	92.4	8,225	124,214,384	643.4	92.6	27,268	246,239,699	146.4	92.8	88	676,397	109.3
小坂町	4	132,000	851.6	0.4	25	419,900	2,544.8	0.3	105	946,267	128.1	0.4	0	0	*
鹿角郡計	4	132,000	851.6	0.4	25	419,900	2,544.8	0.3	105	946,267	128.1	0.4	0	0	*
上小阿仁村	4	35,000	194.4	0.1	21	258,500	873.3	0.2	79	672,812	129.7	0.3	0	0	*
北秋田郡計	4	35,000	194.4	0.1	21	258,500	873.3	0.2	79	672,812	129.7	0.3	0	0	*
藤里町	4	60,000	810.8	0.2	18	208,400	823.7	0.2	77	512,135	131.9	0.2	0	0	*
三種町	25	398,700	406.8	1.1	97	1,543,700	522.5	1.2	393	3,087,343	116.5	1.2	0	0	*
八峰町	17	374,037	1,001.4	1.1	43	729,680	725.9	0.5	152	1,097,729	147.1	0.4	0	0	*
山本郡計	46	832,737	583.4	2.4	158	2,481,780	589.1	1.8	622	4,697,207	124.1	1.8	0	0	*
五城目町	21	306,700	3,098.0	0.9	79	901,600	1,187.9	0.7	223	1,811,537	135.4	0.7	0	0	*
八郎潟町	10	122,500	382.8	0.3	45	495,989	407.0	0.4	143	929,976	164.0	0.4	0	0	*
井川町	7	61,324	306.6	0.2	34	344,624	870.3	0.3	104	628,890	151.5	0.2	0	0	*
大潟村	2	48,230	76.6	0.1	16	553,730	278.5	0.4	42	897,207	185.5	0.3	0	0	*
南秋田郡計	40	538,754	431.3	1.5	174	2,295,943	526.4	1.7	512	4,267,611	152.2	1.6	0	0	*
美郷町	27	426,539	527.2	1.2	125	1,747,639	886.3	1.3	426	3,392,925	132.5	1.3	0	0	*
仙北郡計	27	426,539	527.2	1.2	125	1,747,639	886.3	1.3	426	3,392,925	132.5	1.3	0	0	*
羽後町	30	408,500	4,085.0	1.2	106	1,506,400	497.3	1.1	280	2,023,136	140.4	0.8	0	0	*
東成瀬村	8	109,500	1,216.7	0.3	28	417,750	1,071.2	0.3	67	553,005	164.9	0.2	2	8,137	344.1
雄勝郡計	38	518,000	2,726.3	1.5	134	1,924,150	562.8	1.4	347	2,576,141	145.1	1.0	2	8,137	36.3
県外	6	166,000	281.4	0.5	32	863,800	863.8	0.6	135	2,596,324	156.9	1.0	6	120,810	465.1
合計	2,281	35,072,189	567.6	100.0	8,894	134,206,096	643.8	100.0	29,494	265,388,985	145.8	100.0	96	805,343	114.8

営業室・支所別状況

(単位:千円, %)

	保証承諾								7月末保証債務残高				代位弁済 (2年度累計)		
	7月中				2年度累計				件数	金額	前年比	構成比	件数	金額	前年比
	件数	金額	前年比	構成比	件数	金額	前年比	構成比							
秋田東営業室	481	6,980,530	457.4	19.9	2,094	29,817,857	592.9	22.2	5,912	55,308,354	134.9	20.8	13	63,239	62.4
秋田西営業室	459	7,109,443	602.9	20.3	1,709	26,728,931	748.7	19.9	5,594	54,411,513	170.9	20.5	9	158,970	74.3
大館支所	286	4,822,202	494.4	13.7	1,073	17,454,734	643.9	13.0	4,080	36,123,891	141.4	13.6	17	127,426	77.2
能代支所	193	3,098,794	728.2	8.8	700	11,526,146	783.4	8.6	2,253	20,310,772	149.0	7.7	18	147,912	166.5
本荘支所	160	2,050,811	369.2	5.8	757	9,131,242	430.2	6.8	3,167	22,529,816	133.6	8.5	14	92,067	657.5
大曲支所	278	3,976,903	558.5	11.3	1,017	13,986,020	637.2	10.4	3,772	31,836,870	137.4	12.0	6	27,997	114.0
横手湯沢支所	424	7,033,506	873.2	20.1	1,544	25,561,167	681.9	19.0	4,716	44,867,767	149.5	16.9	19	187,732	200.1
合計	2,281	35,072,189	567.6	100.0	8,894	134,206,096	643.8	100.0	29,494	265,388,985	145.8	100.0	96	805,343	114.8

制度別保証状況

(単位:千円, %)

	保証承諾								7月末保証債務残高				代位弁済 (2年度累計)		
	7月中				2年度累計				件数	金額	前年比	構成比	件数	金額	前年比
	件数	金額	前年比	構成比	件数	金額	前年比	構成比							
普通保証	5	173,580	28.3	0.5	23	737,250	47.2	0.5	655	14,262,544	94.7	5.4	6	100,079	2,694.5
継続短期	44	848,500	89.2	2.4	157	2,399,800	94.9	1.8	285	4,415,500	108.3	1.7	1	6,001	*
長期安定	0	0	*	*	0	0	*	*	5	66,140	82.5	0.0	0	0	*
長期資金	0	0	*	*	0	0	*	*	5	100,961	64.8	0.0	0	0	*
当座貸越	6	122,000	44.4	0.3	32	714,000	82.3	0.5	217	5,436,977	102.7	2.0	0	0	*
カードローン	26	142,000	49.9	0.4	98	632,000	69.6	0.5	761	4,774,962	100.1	1.8	1	4,613	*
カードmini	29	47,400	44.9	0.1	164	299,300	64.8	0.2	2,034	3,195,353	93.8	1.2	11	18,232	241.6
流動資産(根保証)	0	0	*	*	5	196,000	52.6	0.1	9	357,600	92.0	0.1	0	0	*
特定社債	0	0	*	*	0	0	*	*	9	393,600	123.6	0.1	0	0	*
秋田銀行提携保証	1	2,000	4.4	0.0	3	6,500	2.2	0.0	183	1,485,044	79.0	0.6	0	0	*
Bizこまち	0	0	*	*	1	9,000	*	0.0	47	105,146	73.9	0.0	0	0	*
北都銀行提携保証	1	20,000	5.3	0.1	11	188,000	14.1	0.1	680	6,355,905	86.2	2.4	1	3,100	28.2
ほくと創業	0	0	*	*	0	0	*	*	59	154,637	71.6	0.1	0	0	*
秋田信金提携保証	0	0	*	*	1	1,500	*	0.0	6	8,887	118.6	0.0	0	0	*
あきしん創業	0	0	*	*	2	7,000	53.8	0.0	34	112,113	122.8	0.0	0	0	*
羽後信金提携保証	1	3,000	100.0	0.0	5	13,000	81.3	0.0	18	21,327	66.7	0.0	1	962	*
県信組提携保証	0	0	*	*	0	0	*	*	8	13,497	56.6	0.0	0	0	*
財務型無保証人	0	0	*	*	0	0	*	*	3	226,880	118.4	0.1	0	0	*
順風造船	0	0	*	*	2	112,500	18.9	0.1	115	5,737,294	104.7	2.2	0	0	*
その他	0	0	*	*	0	0	*	*	2	3,099	19.7	0.0	0	0	*
協会制度計	108	1,184,900	51.7	3.4	481	4,578,600	61.8	3.4	4,480	32,964,921	97.1	12.4	15	32,909	42.8
国経営安定	0	0	*	*	3	175,000	*	0.1	47	906,933	103.3	0.3	1	15,708	484.4
経営革新関連	0	0	*	*	0	0	*	*	2	31,296	88.8	0.0	0	0	*
安定化(借換)	0	0	*	*	0	0	*	*	1	1,489	16.7	0.0	0	0	*
全国緊急	0	0	*	*	0	0	*	*	6	160,511	70.6	0.1	0	0	*
震災緊急	0	0	*	*	0	0	*	*	3	32,338	80.3	0.0	0	0	*
経営力強化	0	0	*	*	4	140,600	73.9	0.1	53	1,161,807	113.8	0.4	0	0	*
経営サポート	0	0	*	*	0	0	*	*	22	450,624	110.4	0.2	2	36,576	*
危機関連	2	55,067	*	0.2	13	463,651	*	0.3	13	462,633	*	0.2	0	0	*
その他	0	0	*	*	0	0	*	*	0	0	*	*	0	0	*
国制度計	2	55,067	*	0.2	20	779,251	409.7	0.6	147	3,207,631	122.3	1.2	3	52,285	1,612.4
振興資金(固定)	3	38,000	25.4	0.1	17	154,980	38.1	0.1	167	1,071,691	69.0	0.4	1	2,122	45.1
振興資金(変動)	17	303,701	41.5	0.9	78	1,192,968	44.0	0.9	2,047	22,629,612	85.3	8.5	6	95,303	115.9
振興資金(小規模)	1	7,296	*	0.0	5	15,354	36.4	0.0	38	142,078	107.8	0.1	0	0	*
振興資金(23年地震)	0	0	*	*	0	0	*	*	1,474	3,381,803	46.7	1.3	4	21,536	38.9
災害復旧	0	0	*	*	0	0	*	*	6	11,267	50.6	0.0	0	0	*
県ABL(根保証)	0	0	*	*	2	36,000	97.8	0.0	23	352,000	91.3	0.1	0	0	*
経営安定受注減	3	92,800	33.9	0.3	22	401,108	45.9	0.3	561	6,979,218	87.1	2.6	7	53,735	106.4
経営安定原油対策	0	0	*	*	0	0	*	*	1	5,755	26.4	0.0	0	0	*
原油価格対策	0	0	*	*	0	0	*	*	20	229,393	46.8	0.1	2	45,066	1,711.4
県緊急対策	0	0	*	*	0	0	*	*	1,272	8,167,921	54.9	3.1	8	67,820	40.7
県取引安定	0	0	*	*	0	0	*	*	1	1,488	62.6	0.0	0	0	*
受注減小口	2	9,500	6.5	0.0	16	87,906	19.8	0.1	406	1,679,855	93.9	0.6	5	36,993	350.9
経営安定連倒	0	0	*	*	0	0	*	*	6	54,213	97.9	0.0	0	0	*
連倒小口	0	0	*	*	0	0	*	*	1	1,700	82.5	0.0	0	0	*
経営安定再生	0	0	*	*	0	0	*	*	40	481,480	67.5	0.2	1	5,659	*
経営安定電気	0	0	*	*	0	0	*	*	2	10,249	77.4	0.0	0	0	*
経営安定消費税	0	0	*	*	0	0	*	*	22	273,711	152.6	0.1	1	27,046	*
経営安定消費税	0	0	*	*	0	0	*	*	4	37,570	51.2	0.0	0	0	*
経営安定借換	0	0	*	*	1	21,000	12.6	0.0	224	2,945,506	74.7	1.1	0	0	*
経営安定借換	0	0	*	*	0	0	*	*	38	464,562	79.9	0.2	0	0	*
経営安定コロナ	6	192,611	*	0.5	116	2,553,142	*	1.9	170	3,755,209	*	1.4	0	0	*
県創業支援	2	9,600	46.2	0.0	12	63,820	54.8	0.0	305	896,676	100.3	0.3	0	0	*
新事業事業革新	0	0	*	*	0	0	*	*	45	640,873	79.4	0.2	3	83,520	*
グループ連携	0	0	*	*	0	0	*	*	0	0	*	*	0	0	*
県支援創業関連	0	0	*	*	0	0	*	*	1	3,478	86.1	0.0	0	0	*
新事業フェニックス	0	0	*	*	0	0	*	*	1	71,034	100.0	0.0	0	0	*
ハバントッチ	2	69,518	*	0.2	3	169,518	*	0.1	2	141,640	*	0.1	0	0	*
再起支援資金	0	0	*	*	0	0	*	*	1	850	47.7	0.0	0	0	*
事業承継資金	0	0	*	*	0	0	*	*	31	263,264	94.3	0.1	1	8,721	*
県小口	1	14,000	89.2	0.0	6	37,600	78.1	0.0	117	275,925	92.7	0.1	0	0	*
県アグリ	0	0	*	*	1	1,600	8.0	0.0	21	99,260	90.0	0.0	0	0	*
エネルギー設備	0	0	*	*	2	43,900	73.2	0.0	62	2,809,793	88.3	1.1	0	0	*
エネルギー支援	0	0	*	*	0	0	*	*	18	674,661	82.1	0.3	0	0	*
29大雨	0	0	*	*	0	0	*	*	21	159,375	65.4	0.1	0	0	*
県危機関連コロナ	57	1,587,478	*	4.5	1,028	20,254,833	*	15.1	895	19,088,608	*	7.2	0	0	*
国無利子	1,725	27,116,399	*	77.3	5,690	89,327,424	*	66.6	5,118	79,237,667	*	29.9	0	0	*
県無利子	138	3,064,216	*	8.7	341	7,548,663	*	5.6	300	6,493,653	*	2.4	0	0	*
県制度計	1,957	32,505,119	2,193.9	92.7	7,340	121,909,816	2,433.9	90.8	13,461	163,533,035	222.9	61.6	39	447,522	101.1
市町村制度計	209	1,153,523	64.4	3.3	1,030	6,201,180	92.8	4.6	10,751	51,420,854	90.1	19.4	33	172,549	98.4
合計	2,281	35,072,189	567.6	100.0	8,894	134,206,096	643.8	100.0	29,494	265,388,985	145.8	100.0	96	805,343	114.8

市町村制度別保証状況

(単位:千円, %)

	保証承諾								7月末保証債務残高				代位弁済 (2年度累計)		
	7月中				2年度累計				件数	金額	前年比	構成比	件数	金額	前年比
	件数	金額	前年比	構成比	件数	金額	前年比	構成比							
秋田市	18	190,665	46.0	16.5	59	637,393	41.5	10.3	1,269	10,655,714	88.2	20.7	2	29,099	55.7
秋田市(設備)	0	0	*	*	0	0	*	*	8	57,398	98.9	0.1	0	0	*
秋田市(空き店舗)	0	0	*	*	0	0	*	*	1	2,000	76.9	0.0	0	0	*
秋田市(創業)	2	25,600	91.4	2.2	10	77,800	95.6	1.3	142	625,687	106.4	1.2	1	2,869	33.3
秋田市(新分野)	0	0	*	*	0	0	*	*	1	4,356	50.1	0.0	0	0	*
秋田市(緊急)	0	0	*	*	22	281,000	*	4.5	43	633,912	*	1.2	0	0	*
秋田市小口	12	77,400	49.3	6.7	40	165,940	27.3	2.7	1,277	3,190,786	83.1	6.2	3	6,390	77.7
秋田市中心空き店舗	0	0	*	*	0	0	*	*	6	34,922	54.5	0.1	0	0	*
秋田市中心市街地設備	0	0	*	*	0	0	*	*	10	80,070	82.2	0.2	0	0	*
男鹿市	0	0	*	*	1	10,000	10.8	0.2	127	743,580	86.3	1.4	0	0	*
男小口	0	0	*	*	3	9,900	13.5	0.2	113	282,418	95.8	0.5	0	0	*
男創業	0	0	*	*	0	0	*	*	4	10,671	139.6	0.0	0	0	*
湯上市	1	7,000	20.3	0.6	2	15,300	20.2	0.2	103	578,125	94.9	1.1	0	0	*
湯上市小口	0	0	*	*	2	9,150	14.7	0.1	109	257,029	91.9	0.5	1	1,650	*
五城目町	0	0	*	*	1	8,500	46.3	0.1	29	101,913	66.1	0.2	0	0	*
マル五小口	1	3,000	157.9	0.3	1	3,000	37.3	0.0	27	45,076	54.2	0.1	0	0	*
五創業	0	0	*	*	0	0	*	*	1	295	*	0.0	0	0	*
八郎湯町	0	0	*	*	1	2,389	9.0	0.0	27	99,352	84.1	0.2	0	0	*
マル八小口	0	0	*	*	1	6,000	60.0	0.1	14	34,498	116.1	0.1	0	0	*
八創業	0	0	*	*	0	0	*	*	1	882	*	0.0	0	0	*
井川町	0	0	*	*	0	0	*	*	10	50,804	83.3	0.1	0	0	*
マル井小口	0	0	*	*	0	0	*	*	14	24,159	106.3	0.0	0	0	*
大湯村	0	0	*	*	0	0	*	*	3	16,960	57.7	0.0	0	0	*
湯小口	1	8,230	274.3	0.7	1	8,230	274.3	0.1	4	16,400	228.6	0.0	0	0	*
東西営業室管内計	35	311,895	45.0	27.0	144	1,234,602	47.3	19.9	3,343	17,547,007	91.0	34.1	7	40,008	57.9
大館市	6	104,000	49.1	9.0	39	502,713	111.0	8.1	523	3,200,313	89.6	6.2	6	46,099	1,710.3
大館市小口	1	500	4.5	0.0	14	42,800	58.5	0.7	312	494,811	83.1	1.0	1	334	*
大館市(機械)	0	0	*	*	1	743	5.8	0.0	72	93,411	81.1	0.2	1	225	*
大館市特別	12	104,200	*	9.0	55	419,500	*	6.8	46	345,693	*	0.7	0	0	*
大館市小口特別	1	3,000	*	0.3	1	3,000	*	0.0	0	0	*	*	0	0	*
北秋田市	5	14,320	26.5	1.2	22	108,259	76.9	1.7	302	1,291,783	91.0	2.5	1	2,183	26.5
北秋田市特別	3	13,000	*	1.1	20	70,500	*	1.1	18	62,500	*	0.1	0	0	*
鹿角市	0	0	*	*	7	65,810	41.1	1.1	169	1,246,257	80.4	2.4	1	4,041	29.7
鹿小口	2	10,000	38.3	0.9	6	30,500	48.1	0.5	141	367,893	102.1	0.7	0	0	*
鹿創業	0	0	*	*	0	0	*	*	17	52,866	134.2	0.1	0	0	*
小坂町	0	0	*	*	0	0	*	*	24	98,404	118.1	0.2	0	0	*
坂創業	0	0	*	*	0	0	*	*	1	5,100	*	0.0	0	0	*
上小阿仁村	0	0	*	*	0	0	*	*	23	82,180	96.9	0.2	0	0	*
大館支所管内計	30	249,020	67.9	21.6	165	1,243,825	130.8	20.1	1,648	7,341,211	93.9	14.3	10	52,882	215.7
能代市	0	0	*	*	7	53,840	28.2	0.9	240	1,448,743	71.6	2.8	1	10,398	82.5
能小口	1	540	1.4	0.0	18	53,080	23.2	0.9	340	731,020	75.0	1.4	3	6,525	*
能創業	3	6,900	*	0.6	8	14,300	*	0.2	6	8,699	*	0.0	0	0	*
藤里町	0	0	*	*	1	7,500	89.3	0.1	8	29,117	48.0	0.1	0	0	*
藤小口	0	0	*	*	2	7,500	75.8	0.1	25	55,246	93.6	0.1	0	0	*
藤創業	0	0	*	*	0	0	*	*	1	2,924	*	0.0	0	0	*
三種町	1	20,000	100.0	1.7	4	66,000	97.1	1.1	73	610,084	75.7	1.2	0	0	*
三小口	1	2,000	40.0	0.2	8	42,250	172.4	0.7	96	222,205	90.4	0.4	0	0	*
三創業	0	0	*	*	0	0	*	*	1	1,933	11.2	0.0	0	0	*
八峰町	1	10,000	*	0.9	2	10,800	55.4	0.2	25	129,941	88.9	0.3	0	0	*
ぶな小口	1	4,000	333.3	0.3	4	17,000	97.7	0.3	48	105,497	98.9	0.2	0	0	*
マルぶな創業	0	0	*	*	0	0	*	*	1	2,748	*	0.0	0	0	*
能代支所管内計	8	43,440	53.0	3.8	54	272,270	48.0	4.4	864	3,348,157	75.4	6.5	4	16,924	57.5
由利本荘市	1	6,000	22.3	0.5	10	58,165	78.0	0.9	223	835,476	89.3	1.6	2	7,830	*
由利本荘小口	0	0	*	*	8	15,080	12.2	0.2	338	619,191	88.9	1.2	1	2,186	128.4
由利本荘特別	0	0	*	*	3	15,990	31.1	0.3	147	406,342	88.4	0.8	0	0	*
由利本荘市小口特別	43	129,800	*	11.3	172	548,800	*	8.8	154	486,079	*	0.9	0	0	*
にかほ市	2	10,900	41.3	0.9	13	130,700	121.2	2.1	224	1,762,297	88.6	3.4	0	0	*
にかほ小口	0	0	*	*	11	54,400	143.7	0.9	189	449,403	106.0	0.9	1	1,786	63.0
にかほ創業	0	0	*	*	4	22,700	*	0.4	12	33,499	257.2	0.1	0	0	*
にかほ市特別	2	13,000	*	1.1	20	115,200	*	1.9	19	108,485	*	0.2	0	0	*
本荘支所管内計	48	159,700	127.3	13.8	241	961,035	242.8	15.5	1,306	4,700,772	104.0	9.1	4	11,802	151.9
大仙市	3	31,623	29.8	2.7	22	208,718	63.4	3.4	506	3,933,363	83.4	7.6	0	0	*
仙小口	2	10,500	34.7	0.9	17	43,670	38.3	0.7	390	848,974	84.5	1.7	1	463	*
仙創業	0	0	*	*	3	9,400	63.1	0.2	27	85,860	86.1	0.2	0	0	*
大仙市緊急	3	50,000	*	4.3	52	513,750	*	8.3	58	576,681	*	1.1	0	0	*
大仙市再興	64	166,725	*	14.5	166	419,525	*	6.8	149	373,502	*	0.7	0	0	*
仙北市	0	0	*	*	6	51,380	28.9	0.8	216	1,474,641	89.3	2.9	2	13,735	*
セ小口	1	10,200	75.6	0.9	5	20,325	42.7	0.3	176	365,118	90.0	0.7	0	0	*
セ創業	0	0	*	*	2	8,000	70.8	0.1	12	36,479	83.7	0.1	0	0	*
仙北市特別	0	0	*	*	30	346,000	*	5.6	28	319,552	*	0.6	0	0	*
美郷町	5	49,000	326.7	4.2	25	257,300	677.1	4.1	98	819,347	97.4	1.6	0	0	*
美小口	3	24,500	765.6	2.1	20	87,000	229.6	1.4	112	300,768	96.0	0.6	0	0	*
美創業	0	0	*	*	2	10,800	*	0.2	6	28,018	220.7	0.1	0	0	*
美郷町特別	0	0	*	*	1	1,000	*	0.0	1	874	*	0.0	0	0	*
大曲支所管内計	81	342,548	172.7	29.7	351	1,976,868	256.4	31.9	1,779	9,163,179	100.8	17.8	3	14,199	78.9
横手市	3	33,200	13.9	2.9	28	300,211	33.3	4.8	672	5,540,863	78.0	10.8	3	29,103	1,159.0
横小口	1	1,500	3.3	0.1	21	56,420	23.4	0.9	600	1,303,882	73.7	2.5	0	0	*
横創業	2	6,700	*	0.6	6	36,200	124.0	0.6	47	166,876	103.1	0.3	1	4,458	*
湯沢市	1	5,520	21.2	0.5	10	82,049	54.2	1.3	210	1,649,953	80.8	3.2	0	0	*
ゆ小口	0	0	*	*	9	36,200	72.0	0.6	250	574,231	79.9	1.1	0	0	*
羽後町	0	0	*	*	0	0	*	*	11	27,593	62.4	0.1	0	0	*
東成瀬村	0	0	*	*	0	0	*	*	6	27,280	58.9	0.1	1	3,173	*
東小口	0	0	*	*	1	1,500	13.6	0.0	15	29,852	67.8	0.1	0	0	*
横手湯沢支所管内計	7	46,920	14.4	4.1	75	512,580	37.0	8.3	1,811	9,320,529	78.1	18.1	5	36,734	138.6
合計	209	1,153,523	64.4	100.0	1,030	6,									

セーフティネット保証状況

①金融機関別

(単位:千円, %)

	保 証 承 諾						保 証 承 諾 累 計					
	7月保証承諾			内セーフティネット保証分			2年度保証承諾累計			内セーフティネット保証分		
	件数	金額	構成比	件数	金額	構成比	件数	金額	構成比	件数	金額	構成比
みずほ銀行	0	0	*	0	0	*	1	10,000	0.0	0	0	*
三菱UFJ銀行	0	0	*	0	0	*	0	0	*	0	0	*
(都市銀行計)	0	0	*	0	0	*	1	10,000	0.0	0	0	*
秋田銀行	1,074	18,020,648	51.4	419	7,423,303	41.2	3,939	65,406,273	48.7	1,165	19,712,772	30.1
北都銀行	734	11,533,646	32.9	262	4,265,164	37.0	2,837	46,299,433	34.5	792	12,884,848	27.8
荘内銀行	3	25,000	0.1	1	10,000	40.0	8	97,819	0.1	3	50,000	51.1
青森銀行	6	111,000	0.3	3	51,000	45.9	33	468,500	0.3	21	290,500	62.0
山形銀行	4	50,000	0.1	3	40,000	80.0	17	222,000	0.2	12	133,000	59.9
東北銀行	11	256,000	0.7	3	90,000	35.2	28	662,000	0.5	3	90,000	13.6
七十七銀行	0	0	*	0	0	*	0	0	*	0	0	*
岩手銀行	4	75,000	0.2	1	30,000	40.0	9	160,000	0.1	1	30,000	18.8
みちのく銀行	10	124,500	0.4	6	102,000	81.9	27	344,913	0.3	12	132,510	38.4
(地方銀行計)	1,846	30,195,794	86.1	698	12,011,467	39.8	6,898	113,660,938	84.7	2,009	33,323,630	29.3
北日本銀行	19	306,790	0.9	8	140,000	45.6	64	1,191,690	0.9	34	629,100	52.8
きらやか銀行	19	342,520	1.0	6	94,000	27.4	45	690,174	0.5	13	171,854	24.9
(第二地方銀行計)	38	649,310	1.9	14	234,000	36.0	109	1,881,864	1.4	47	800,954	42.6
秋田信用金庫	144	1,634,328	4.7	36	489,013	29.9	630	6,273,480	4.7	96	1,165,664	18.6
羽後信用金庫	161	1,510,120	4.3	121	1,119,020	74.1	686	6,087,714	4.5	419	3,545,530	58.2
(信用金庫計)	305	3,144,448	9.0	157	1,608,033	51.1	1,316	12,361,194	9.2	515	4,711,194	38.1
秋田県信用組合	90	1,030,957	2.9	8	91,200	8.8	566	6,163,617	4.6	113	1,269,747	20.6
あすか信用組合	1	40,000	0.1	1	40,000	100.0	1	40,000	0.0	1	40,000	100.0
(信用組合計)	91	1,070,957	3.1	9	131,200	12.3	567	6,203,617	4.6	114	1,309,747	21.1
商工組合中央金庫	1	11,680	0.0	0	0	*	3	88,484	0.1	0	0	*
(その他計)	1	11,680	0.0	0	0	*	3	88,484	0.1	0	0	*
合 計	2,281	35,072,189	100.0	878	13,984,700	39.9	8,894	134,206,096	100.0	2,685	40,145,525	29.9

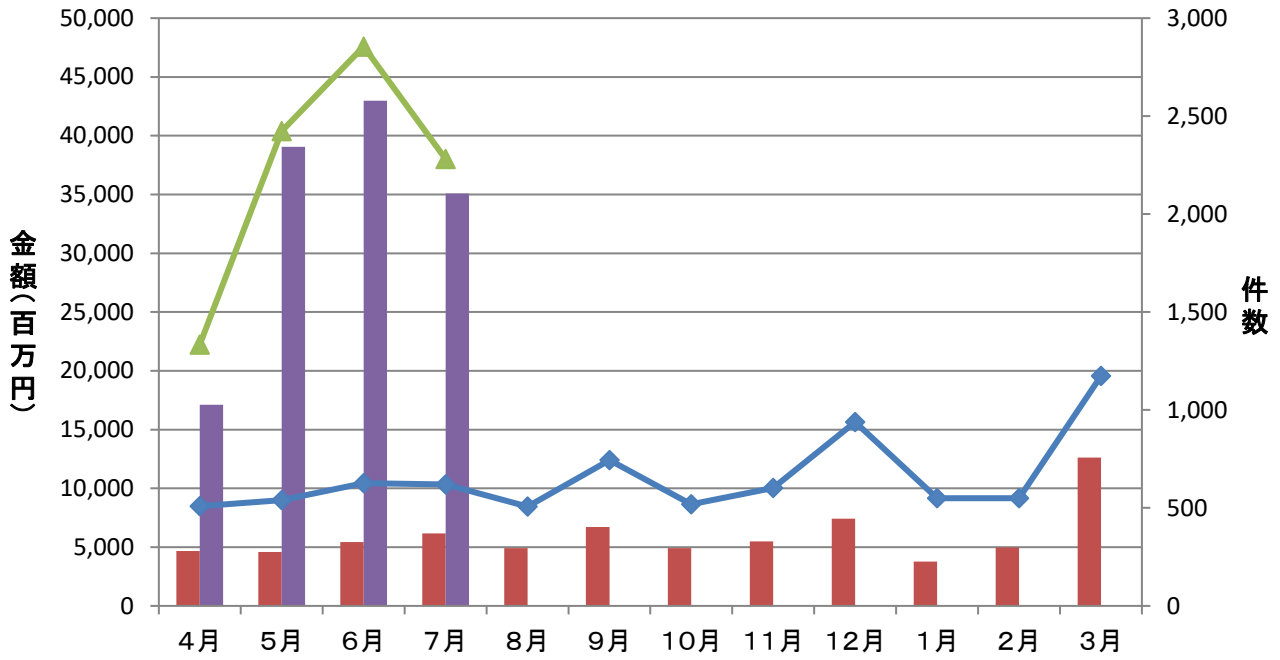
②市町村別

(単位:千円, %)

	保 証 承 諾						保 証 承 諾 累 計					
	7月保証承諾			内セーフティネット保証分			2年度保証承諾累計			内セーフティネット保証分		
	件数	金額	構成比	件数	金額	構成比	件数	金額	構成比	件数	金額	構成比
秋田市	788	11,973,541	34.1	167	3,028,566	25.3	3,174	47,778,299	35.6	507	8,979,385	18.8
能代市	145	2,191,057	6.2	70	1,157,078	52.8	528	8,588,866	6.4	215	3,408,219	39.7
横手市	260	4,224,341	12.0	137	2,563,540	60.7	971	16,239,945	12.1	449	8,066,339	49.7
大館市	137	1,992,672	5.7	78	1,136,700	57.0	538	8,665,168	6.5	232	3,320,080	38.3
北秋田市	86	1,507,990	4.3	51	920,800	61.1	233	3,229,956	2.4	107	1,508,090	46.7
由利本荘市	113	1,332,780	3.8	83	855,780	64.2	542	6,152,210	4.6	309	2,919,758	47.5
にかほ市	49	713,739	2.0	35	497,987	69.8	219	2,963,940	2.2	117	1,581,937	53.4
男鹿市	40	570,070	1.6	5	93,180	16.3	211	3,201,562	2.4	18	331,470	10.4
潟上市	72	1,115,900	3.2	8	114,750	10.3	248	3,678,466	2.7	19	299,650	8.1
湯沢市	121	2,171,165	6.2	34	618,727	28.5	422	7,134,072	5.3	78	1,367,805	19.2
大仙市	188	2,690,844	7.7	122	1,361,926	50.6	624	8,325,326	6.2	347	3,932,443	47.2
仙北市	64	844,520	2.4	17	273,850	32.4	276	3,895,955	2.9	64	726,490	18.6
鹿角市	53	1,094,540	3.1	10	236,540	21.6	239	4,360,620	3.2	34	613,340	14.1
13市計	2,116	32,423,159	92.4	817	12,859,424	39.7	8,225	124,214,384	92.6	2,496	37,055,006	29.8
小坂町	4	132,000	0.4	0	0	*	25	419,900	0.3	1	16,000	3.8
鹿角郡計	4	132,000	0.4	0	0	*	25	419,900	0.3	1	16,000	3.8
上小阿仁村	4	35,000	0.1	1	5,000	14.3	21	258,500	0.2	5	48,500	18.8
北秋田郡計	4	35,000	0.1	1	5,000	14.3	21	258,500	0.2	5	48,500	18.8
藤里町	4	60,000	0.2	4	60,000	100.0	18	208,400	0.2	14	173,400	83.2
三種町	25	398,700	1.1	18	340,700	85.5	97	1,543,700	1.2	61	1,046,450	67.8
八峰町	17	374,037	1.1	7	186,137	49.8	43	729,680	0.5	11	216,480	29.7
山本郡計	46	832,737	2.4	29	586,837	70.5	158	2,481,780	1.8	86	1,436,330	57.9
五城目町	21	306,700	0.9	7	134,900	44.0	79	901,600	0.7	14	248,900	27.6
八郎潟町	10	122,500	0.3	4	69,000	56.3	45	495,989	0.4	6	97,000	19.6
井川町	7	61,324	0.2	0	0	*	34	344,624	0.3	6	94,500	27.4
大潟村	2	48,230	0.1	0	0	*	16	553,730	0.4	2	70,000	12.6
南秋田郡計	40	538,754	1.5	11	203,900	37.8	174	2,295,943	1.7	28	510,400	22.2
美郷町	27	426,539	1.2	12	223,539	52.4	125	1,747,639	1.3	33	496,639	28.4
仙北郡計	27	426,539	1.2	12	223,539	52.4	125	1,747,639	1.3	33	496,639	28.4
羽後町	30	408,500	1.2	5	36,000	8.8	106	1,506,400	1.1	21	244,400	16.2
東成瀬村	8	109,500	0.3	0	0	*	28	417,750	0.3	3	11,250	2.7
雄勝郡計	38	518,000	1.5	5	36,000	6.9	134	1,924,150	1.4	24	255,650	13.3
県外	6	166,000	0.5	3	70,000	42.2	32	863,800	0.6	12	327,000	37.9
合 計	2,281	35,072,189	100.0	878	13,984,700	39.9	8,894	134,206,096	100.0	2,685	40,145,525	29.9

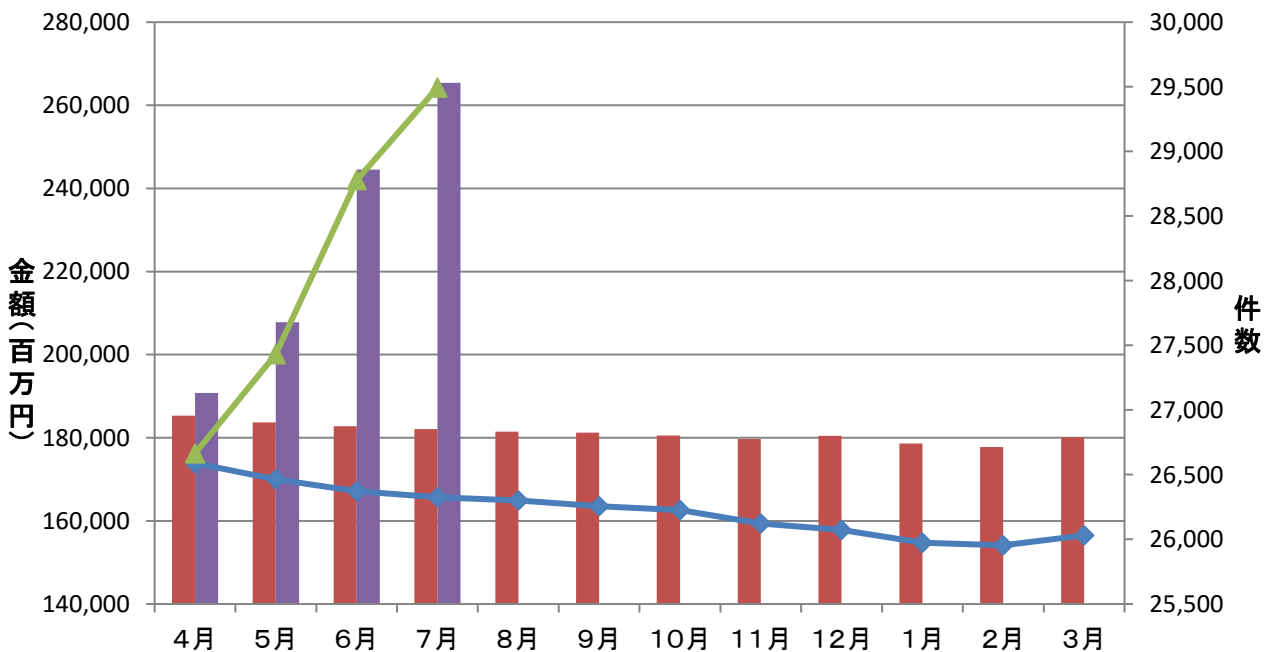
保証承諾実績

■ 令和元年度承諾金額 ■ 令和2年度承諾金額 ◆ 令和元年度承諾件数 ▲ 令和2年度承諾件数



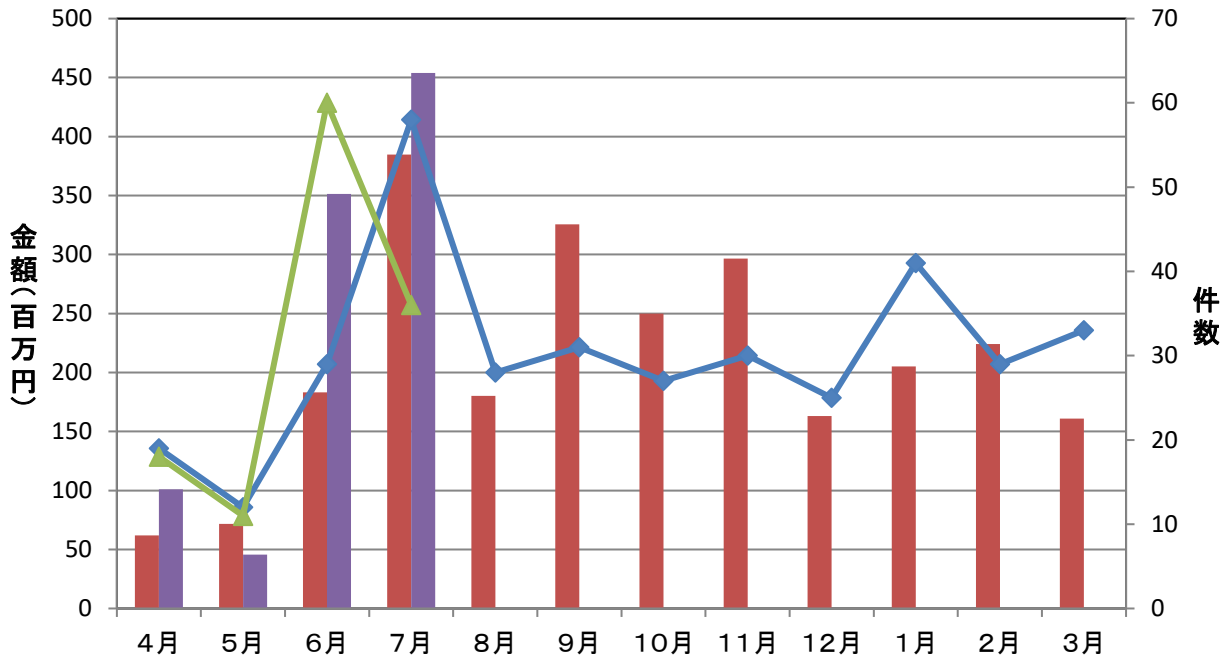
保証債務残高実績

■ 令和元年度残高 ■ 令和2年度残高 ◆ 令和元年度残高件数 ▲ 令和2年度残高件数



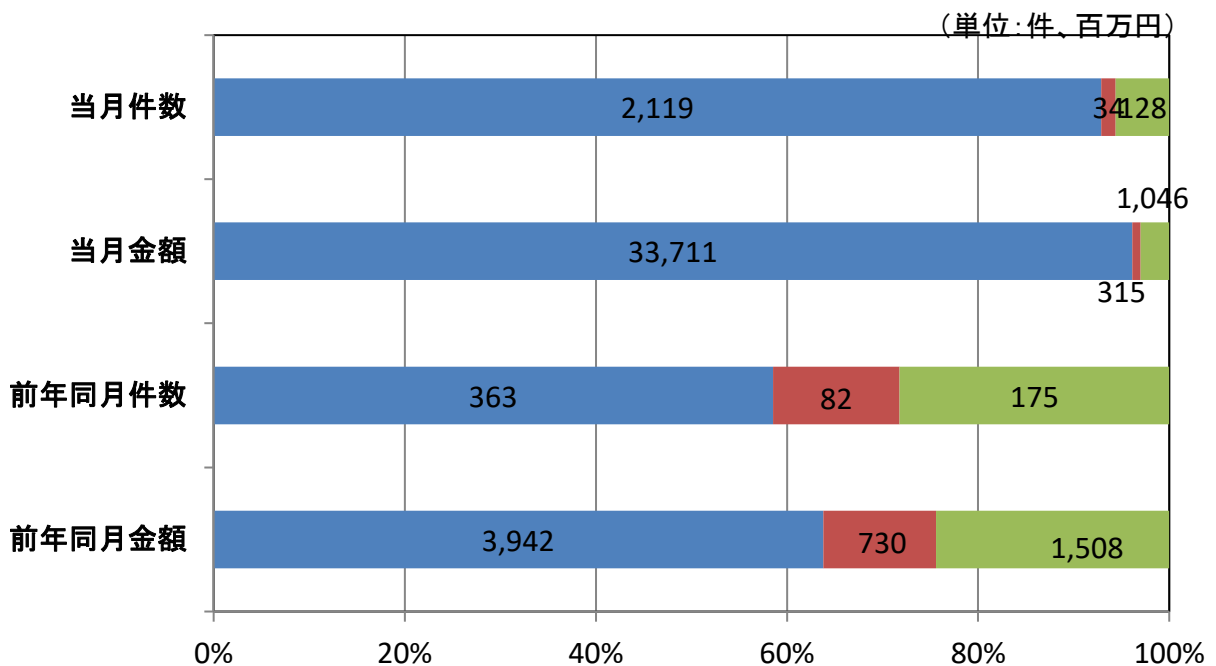
代位弁済実績

■ 令和元年度代弁金額
 ■ 令和2年度代弁金額
 ◆ 令和元年度代弁件数
 ▲ 令和2年度代弁件数

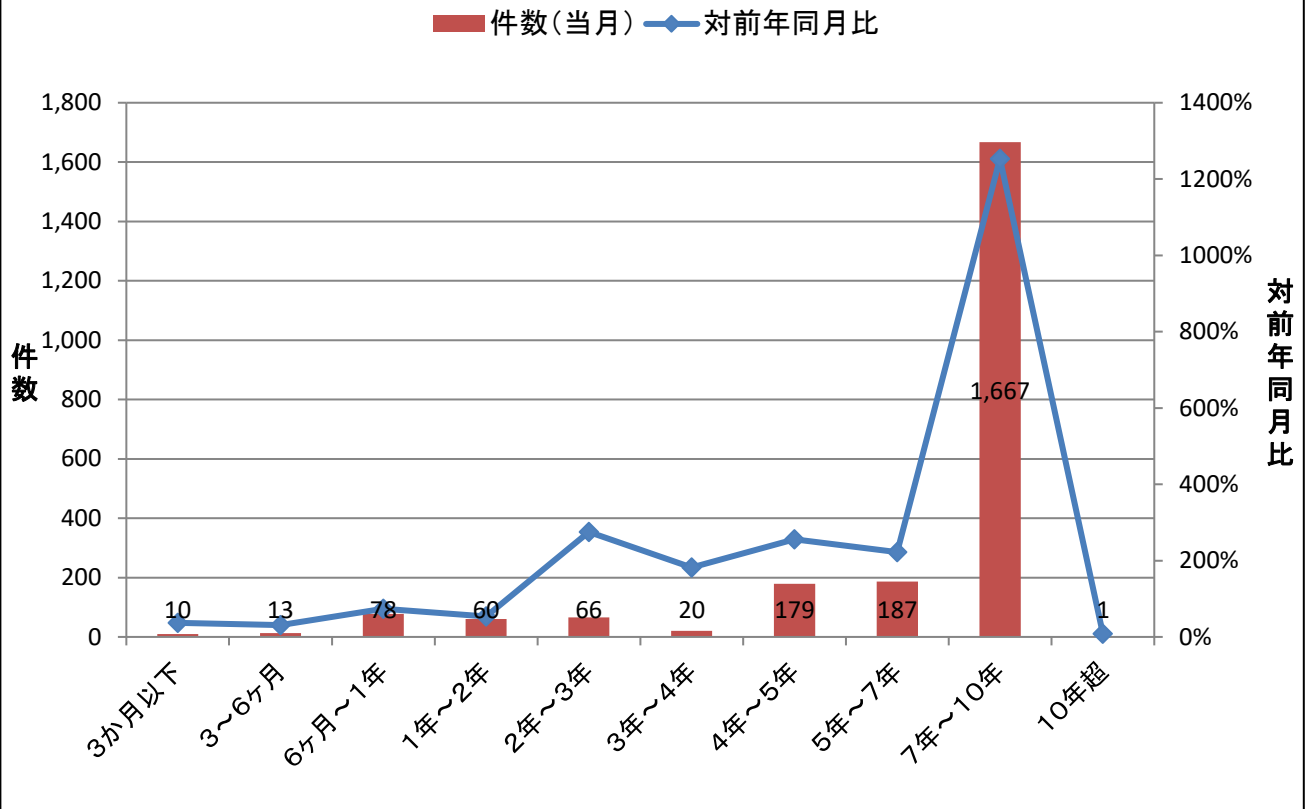


資金使途別保証承諾実績

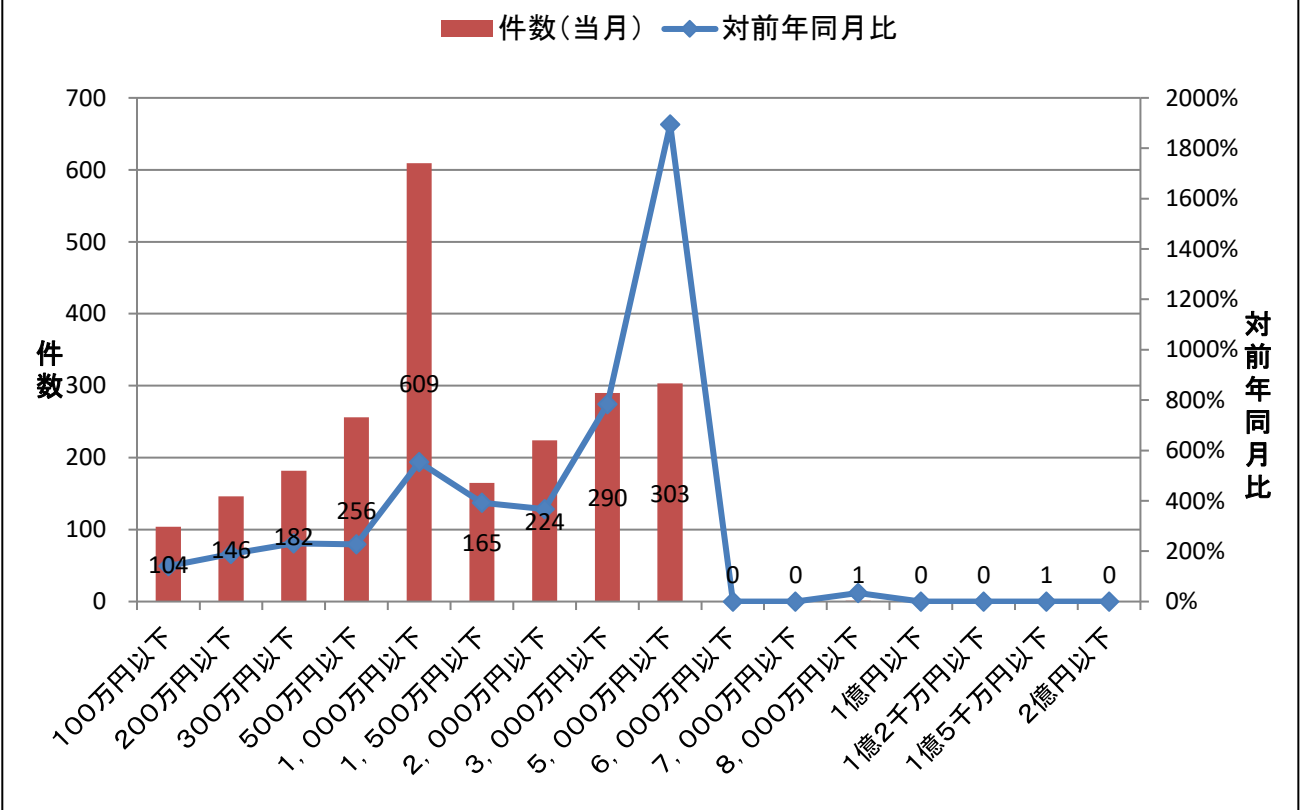
■ 運転資金
 ■ 設備資金
 ■ 運転設備資金



期間別保証承諾実績



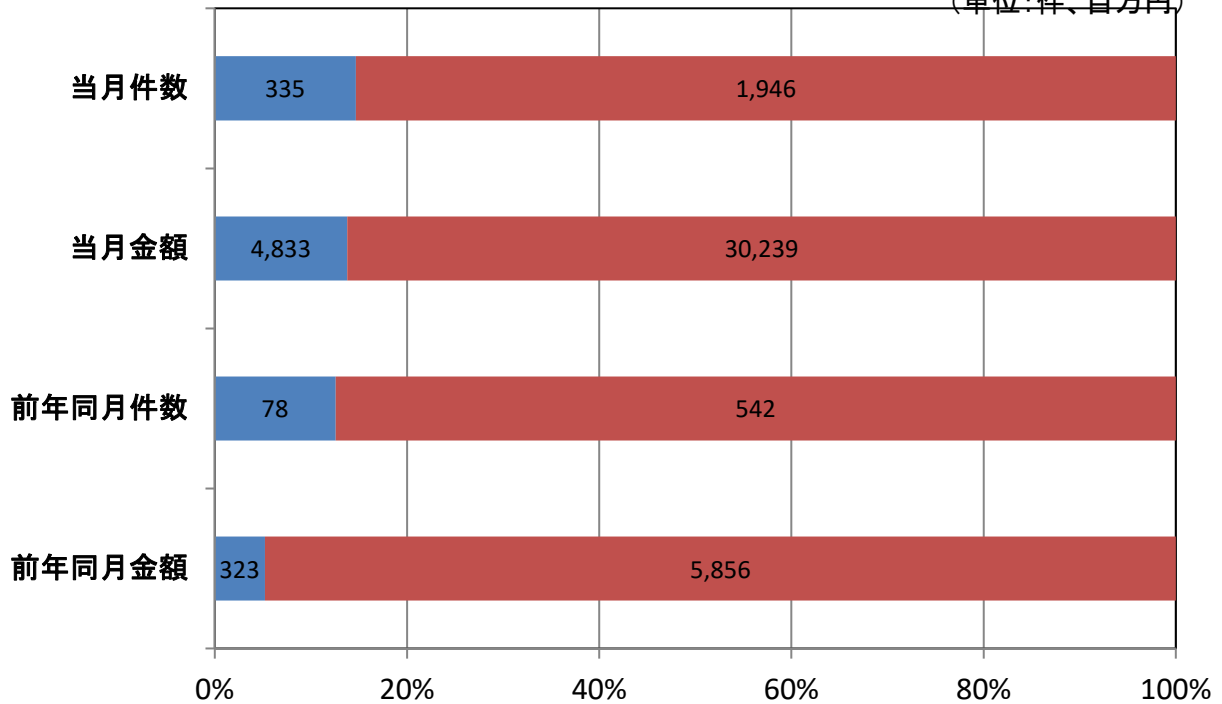
金額別保証承諾実績



新規・継続別保証承諾実績

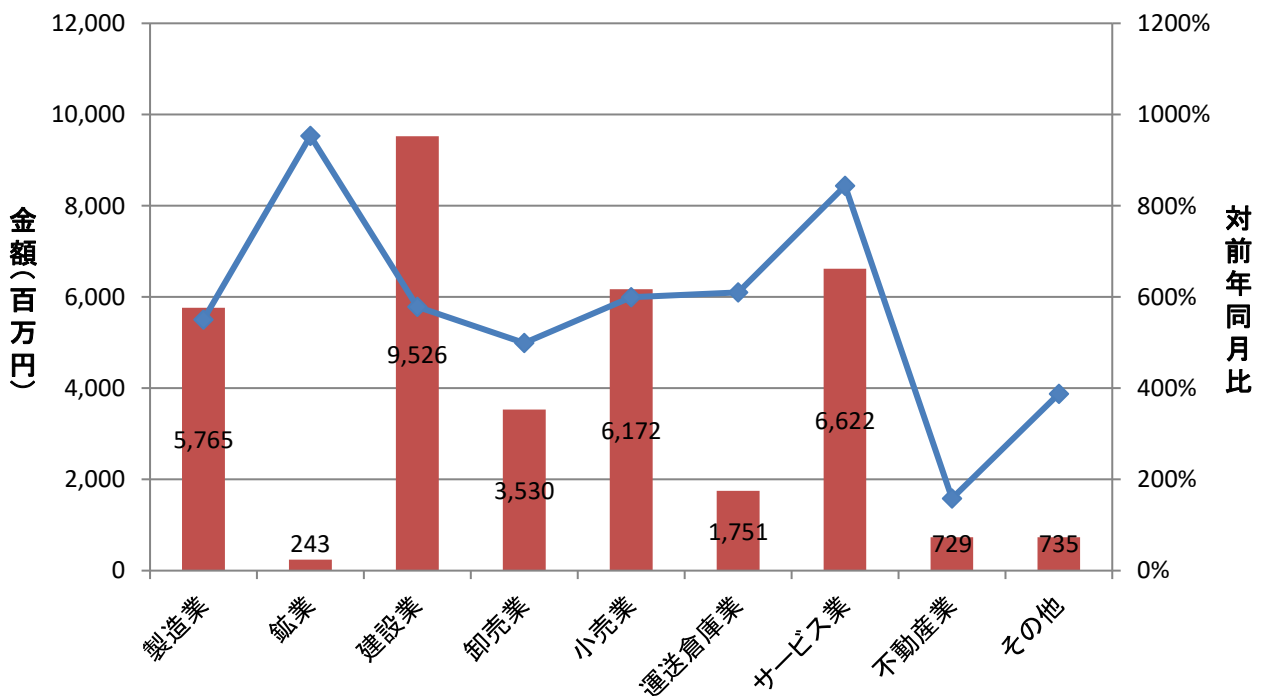
■ 新規 ■ 継続

(単位: 件、百万円)



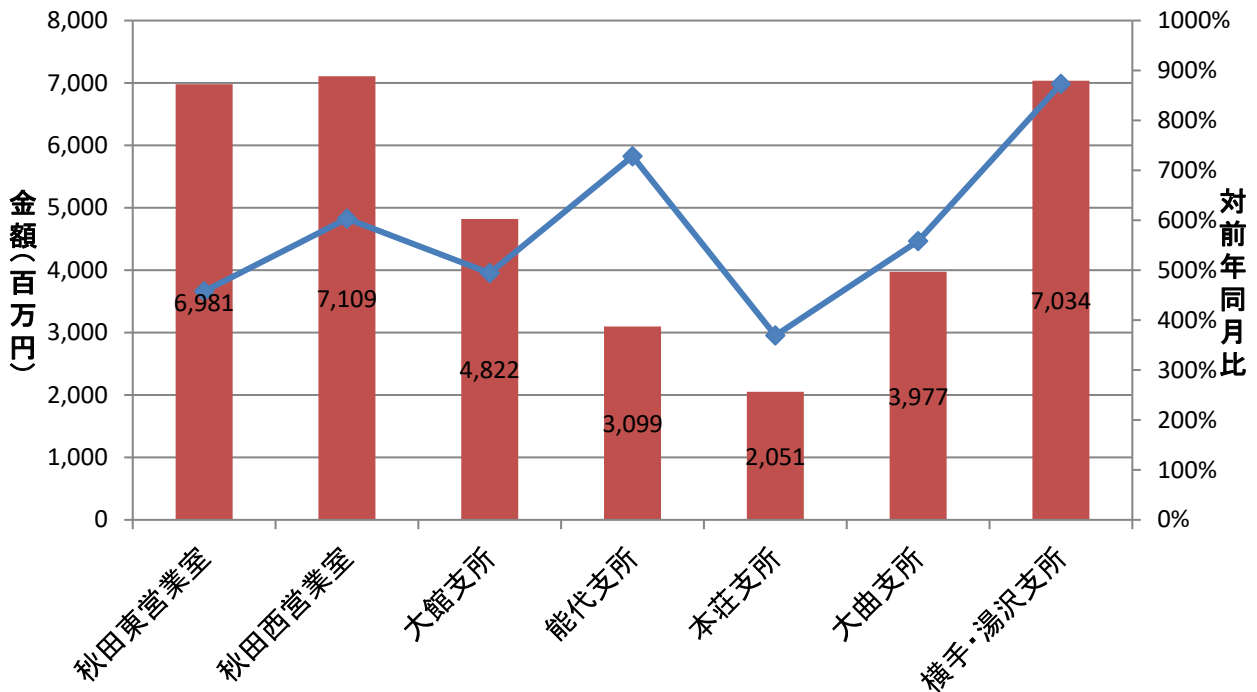
業種別保証承諾実績

■ 金額(当月) ◆ 対前年同月比



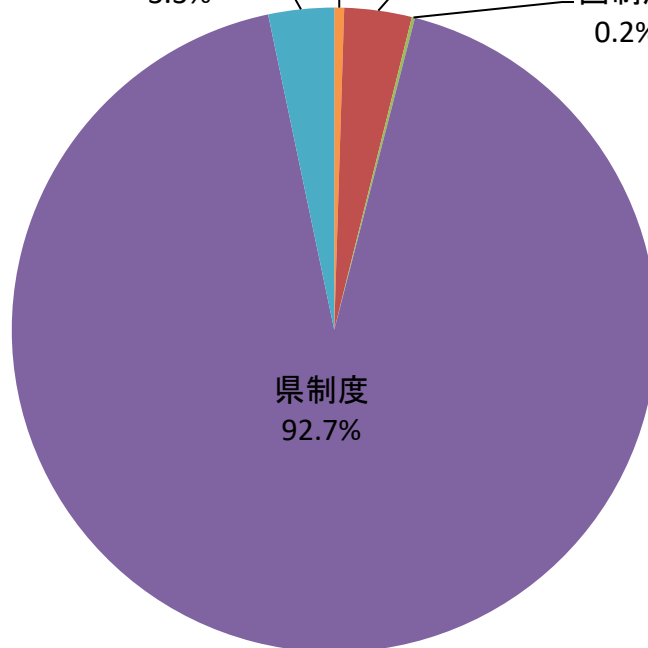
室・支所別保証承諾実績

金額(当月) 対前年同月比

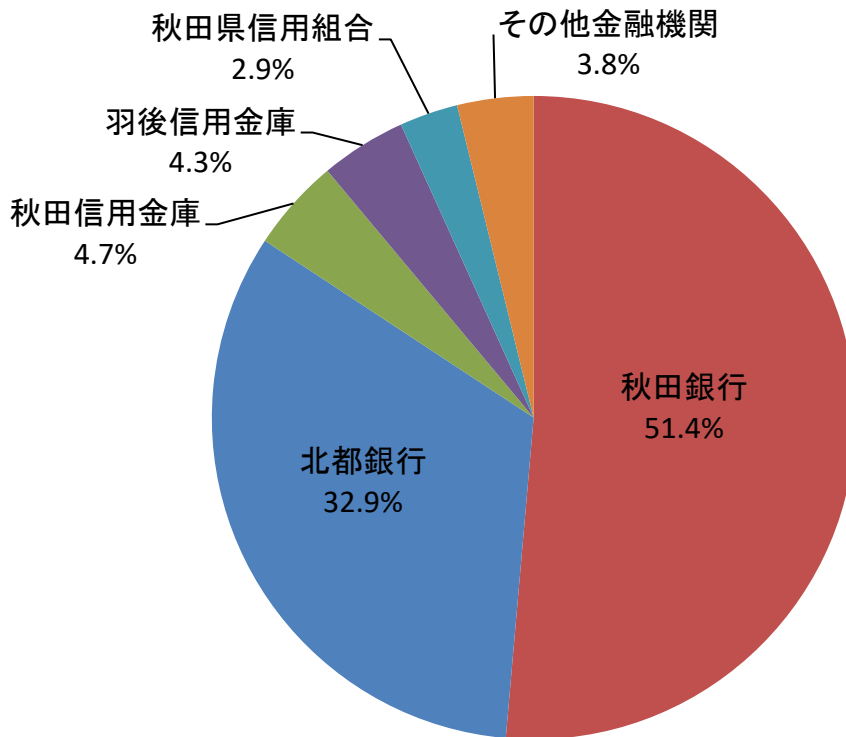


制度別保証金額割合(当月)

市町村制度 3.3% 普通保証 0.5% 協会制度 3.4% 国制度 0.2%



金融機関別保証承諾割合



創業者向け保証制度承諾実績

■ 令和元年度承諾金額 ■ 令和2年度承諾金額 ◆ 令和元年度承諾件数 ▲ 令和2年度承諾件数

