

11月事業概況

(単位:千円, %)

項目	件数	金額	対前年比
保証利用企業	13,181	—	97.6
保証申込	608	5,468,517	105.1
保証承諾	602	5,485,083	101.1
保証残高	26,123	179,695,196	94.4
代位弁済	30	296,482	201.0

資金使途別保証承諾状況

(単位:千円, %)

	11 月 中				元 年 度 累 計			
	件数	金額	前年比	構成比	件数	金額	前年比	構成比
運転資金	373	3,935,963	116.9	71.8	2,683	28,403,600	92.1	66.3
設備資金	47	319,100	54.4	5.8	534	3,473,090	88.8	8.1
運転設備資金	182	1,230,020	83.4	22.4	1,449	10,967,461	99.2	25.6
合 計	602	5,485,083	101.1	100.0	4,666	42,844,151	93.5	100.0

期間別保証承諾状況

(単位:千円, %)

	11 月 中				元 年 度 累 計			
	件数	金額	前年比	構成比	件数	金額	前年比	構成比
3 か月以下	29	263,660	116.0	4.8	247	1,992,579	99.9	4.7
6 か月以下	44	410,870	86.4	7.5	315	3,383,190	84.3	7.9
1 か年以下	63	810,943	107.2	14.8	667	9,148,778	109.9	21.4
2 か年以下	112	570,500	85.1	10.4	865	4,179,702	85.2	9.8
3 か年以下	21	60,830	60.9	1.1	179	515,081	93.1	1.2
4 か年以下	13	42,100	80.6	0.8	91	270,654	72.7	0.6
5 か年以下	62	399,330	130.8	7.3	538	2,752,895	91.4	6.4
7 か年以下	87	818,070	94.9	14.9	635	5,295,493	97.8	12.4
10 か年以下	167	1,998,280	117.6	36.4	1,074	13,261,297	88.4	31.0
10 か年超	4	110,500	40.0	2.0	55	2,044,484	91.6	4.8
合 計	602	5,485,083	101.1	100.0	4,666	42,844,151	93.5	100.0

金額別保証承諾状況

(単位:千円, %)

	11 月 中				元 年 度 累 計			
	件数	金額	前年比	構成比	件数	金額	前年比	構成比
100万円以下	80	63,530	85.5	1.2	597	471,003	84.2	1.1
200万円以下	68	124,550	75.9	2.3	568	996,830	77.0	2.3
300万円以下	84	238,320	74.8	4.3	638	1,824,534	79.2	4.3
500万円以下	92	410,860	92.3	7.5	783	3,502,412	91.6	8.2
1,000万円以下	107	898,400	82.3	16.4	911	7,652,165	90.6	17.9
1,500万円以下	59	790,706	125.9	14.4	342	4,650,681	88.2	10.9
2,000万円以下	61	1,169,597	112.6	21.3	399	7,646,392	95.8	17.8
3,000万円以下	32	872,620	126.3	15.9	245	6,715,645	110.7	15.7
5,000万円以下	15	630,500	109.4	11.5	134	5,602,552	97.5	13.1
6,000万円以下	2	120,000	104.3	2.2	19	1,090,300	109.4	2.5
7,000万円以下	1	66,000	103.9	1.2	10	670,000	125.3	1.6
8,000万円以下	0	0	*	*	10	793,639	85.0	1.9
1億円以下	1	100,000	100.0	1.8	5	475,000	68.8	1.1
1億2千万円以下	0	0	*	*	1	120,000	17.1	0.3
1億5千万円以下	0	0	*	*	2	253,000	91.0	0.6
2億円以下	0	0	*	*	2	380,000	190.0	0.9
合 計	602	5,485,083	101.1	100.0	4,666	42,844,151	93.5	100.0

新規・継続別保証承諾状況

(単位:千円, %)

	11 月 中				元 年 度 累 計			
	件数	金額	前年比	構成比	件数	金額	前年比	構成比
新規	64	347,730	101.4	6.3	532	2,338,940	78.2	5.5
継続	538	5,137,353	101.1	93.7	4,134	40,505,211	94.6	94.5
合 計	602	5,485,083	101.1	100.0	4,666	42,844,151	93.5	100.0

金融機関別保証状況

(単位:千円, %)

	保証承諾								11月末保債務残高				代位弁済 (元年度累計)		
	11月中				元年度累計				件数	金額	前年比	構成比	件数	金額	前年比
	件数	金額	前年比	構成比	件数	金額	前年比	構成比							
みずほ銀行	0	0	*	*	3	40,000	60.5	0.1	45	444,846	71.2	0.2	1	999	*
三菱UFJ銀行	0	0	*	*	3	120,000	109.1	0.3	29	445,348	82.6	0.2	0	0	*
(都市銀行計)	0	0	*	*	6	160,000	90.9	0.4	74	890,194	76.5	0.5	1	999	89.5
秋田銀行	254	2,205,200	97.3	40.2	1,936	17,643,992	94.1	41.2	11,689	80,419,777	93.6	44.8	79	638,527	93.1
北都銀行	196	2,277,437	102.3	41.5	1,506	16,771,017	92.0	39.1	8,204	66,328,043	95.2	36.9	82	609,537	93.3
荘内銀行	0	0	*	*	3	73,750	66.6	0.2	29	233,420	95.7	0.1	0	0	*
青森銀行	1	1,640	21.6	0.0	20	158,040	87.7	0.4	81	434,422	86.6	0.2	0	0	*
山形銀行	2	20,000	400.0	0.4	13	114,000	193.2	0.3	70	506,776	90.8	0.3	0	0	*
東北銀行	1	15,000	150.0	0.3	11	110,240	152.5	0.3	81	406,347	85.1	0.2	1	10,004	*
七十七銀行	0	0	*	*	1	3,382	13.0	0.0	12	61,707	79.3	0.0	0	0	*
岩手銀行	1	10,000	47.8	0.2	10	180,000	126.8	0.4	56	672,137	105.4	0.4	0	0	*
みちのく銀行	5	57,810	475.8	1.1	21	154,450	87.8	0.4	128	837,740	87.5	0.5	0	0	*
(地方銀行計)	460	4,587,087	100.9	83.6	3,521	35,208,870	93.3	82.2	20,350	149,900,368	94.2	83.4	162	1,258,068	94.0
北日本銀行	8	95,600	190.4	1.7	27	305,200	148.5	0.7	171	1,100,785	82.9	0.6	2	29,288	281.0
きらやか銀行	2	23,000	*	0.4	31	336,100	103.7	0.8	159	1,212,161	93.4	0.7	0	0	*
(第二地方銀行計)	10	118,600	236.3	2.2	58	641,300	121.1	1.5	330	2,312,946	88.1	1.3	2	29,288	281.0
秋田信用金庫	21	134,410	51.0	2.5	309	2,150,705	99.9	5.0	1,657	8,706,737	92.1	4.8	17	118,053	35.6
羽後信用金庫	77	417,400	112.9	7.6	460	2,514,025	89.5	5.9	2,201	9,129,823	99.8	5.1	19	164,079	404.5
(信用金庫計)	98	551,810	87.1	10.1	769	4,664,730	94.0	10.9	3,858	17,836,559	95.9	9.9	36	282,132	75.8
秋田県信用組合	33	216,440	111.7	3.9	307	2,024,186	88.0	4.7	1,410	7,469,207	100.3	4.2	31	170,622	155.6
(信用組合計)	33	216,440	111.7	3.9	307	2,024,186	88.0	4.7	1,410	7,469,207	100.3	4.2	31	170,622	155.6
商工組合中央金庫	1	11,146	*	0.2	5	145,066	136.8	0.3	100	1,132,605	87.1	0.6	2	12,866	78.6
かつの農協	0	0	*	*	0	0	*	*	1	153,318	92.0	0.1	0	0	*
(その他計)	1	11,146	*	0.2	5	145,066	136.8	0.3	101	1,285,923	87.7	0.7	2	12,866	78.6
合計	602	5,485,083	101.1	100.0	4,666	42,844,151	93.5	100.0	26,123	179,695,196	94.4	100.0	234	1,753,975	94.9

業種別保証状況

(単位:千円, %)

	保証承諾								11月末保証債務残高				代位弁済 (元年度累計)		
	11月中				元年度累計				件数	金額	前年比	構成比	件数	金額	前年比
	件数	金額	前年比	構成比	件数	金額	前年比	構成比							
食料品工業	17	163,097	77.1	3.0	155	1,564,408	95.0	3.7	707	5,793,972	93.7	3.2	12	73,024	121,328.5
繊維品工業	8	15,600	91.2	0.3	67	463,210	74.2	1.1	378	2,396,139	92.5	1.3	7	31,888	125.0
木材・木製品工業	4	24,000	49.5	0.4	35	369,638	58.9	0.9	283	3,022,686	85.6	1.7	10	69,739	*
家具・寝具工業	6	47,200	125.7	0.9	42	258,571	103.1	0.6	193	820,997	75.8	0.5	3	75,652	*
紙工業	0	0	*	*	3	48,000	132.2	0.1	30	301,066	91.3	0.2	0	0	*
製版・製本業	0	0	*	*	0	0	*	*	2	4,112	66.6	0.0	0	0	*
化学工業	0	0	*	*	0	0	*	*	6	44,065	102.4	0.0	0	0	*
石油石炭工業	0	0	*	*	0	0	*	*	11	239,327	90.4	0.1	0	0	*
ゴム・プラスチック工業	3	29,920	104.4	0.5	9	83,520	49.9	0.2	66	510,088	95.6	0.3	0	0	*
ゴム製品工業	1	3,260	*	0.1	1	3,260	35.1	0.0	2	17,260	98.4	0.0	0	0	*
皮革工業	0	0	*	*	5	26,500	45.9	0.1	52	313,093	79.5	0.2	0	0	*
窯業	0	0	*	*	12	128,100	102.8	0.3	91	748,061	85.8	0.4	0	0	*
機械工業	11	119,300	53.4	2.2	83	1,037,371	110.1	2.4	500	4,330,597	93.9	2.4	0	0	*
電気機器工業	4	97,000	181.3	1.8	30	561,105	71.0	1.3	180	1,897,094	80.7	1.1	0	0	*
車輛工業	2	11,950	*	0.2	9	165,027	4,125.7	0.4	29	421,309	87.5	0.2	0	0	*
船舶工業	0	0	*	*	0	0	*	*	3	4,726	69.2	0.0	0	0	*
金属工業	3	12,200	17.8	0.2	47	784,275	121.5	1.8	273	3,398,999	104.5	1.9	0	0	*
ソフトウェア業	1	3,000	37.5	0.1	11	55,000	36.5	0.1	72	402,766	96.9	0.2	0	0	*
情報処理サービス業	0	0	*	*	0	0	*	*	5	17,069	88.8	0.0	0	0	*
農林漁業	2	18,000	109.1	0.3	5	71,000	89.8	0.2	42	244,353	101.0	0.1	2	7,332	*
その他の工業	28	170,650	285.3	3.1	145	823,151	85.0	1.9	834	3,516,090	102.7	2.0	2	15,333	40.3
製造業計	90	715,177	88.0	13.0	659	6,442,135	89.7	15.0	3,759	28,443,869	92.8	15.8	36	272,968	310.5
鉱業	0	0	*	*	7	110,002	232.1	0.3	77	847,079	85.2	0.5	0	0	*
建設業	172	1,534,250	93.8	28.0	1,291	11,083,792	82.7	25.9	6,798	41,973,980	93.1	23.4	52	218,378	49.9
卸売業	41	562,646	127.8	10.3	374	5,569,468	99.0	13.0	1,774	16,908,531	91.5	9.4	33	295,029	127.9
小売業	150	1,301,800	103.7	23.7	1,141	8,271,463	95.4	19.3	6,407	33,005,545	96.1	18.4	74	462,573	119.2
運送倉庫業	13	217,000	172.6	4.0	121	1,720,085	117.6	4.0	811	7,502,886	96.6	4.2	5	63,879	76.2
サービス業	101	817,720	103.0	14.9	744	5,865,269	100.0	13.7	4,473	30,835,301	94.9	17.2	28	392,523	88.9
不動産業	24	263,490	101.7	4.8	235	2,840,330	120.4	6.6	1,369	12,229,259	102.2	6.8	0	0	*
その他	11	73,000	71.1	1.3	94	941,608	78.2	2.2	655	7,948,748	92.1	4.4	6	48,625	66.4
非製造業計	512	4,769,906	103.4	87.0	4,007	36,402,017	94.2	85.0	22,364	151,251,328	94.7	84.2	198	1,481,007	84.1
合計	602	5,485,083	101.1	100.0	4,666	42,844,151	93.5	100.0	26,123	179,695,196	94.4	100.0	234	1,753,975	94.9

制度別保証状況

(単位:千円, %)

	保証承諾								11月末保証債務残高				代位弁済 (元年度累計)		
	11月中				元年度累計				件数	金額	前年比	構成比	件数	金額	前年比
	件数	金額	前年比	構成比	件数	金額	前年比	構成比							
普通保証	8	282,890	84.0	5.2	98	2,840,818	77.8	6.6	696	15,249,069	99.3	8.5	5	14,686	16.1
継続短期	19	250,300	221.5	4.6	282	4,211,300	141.7	9.8	309	4,552,230	150.6	2.5	0	0	*
長期安定	0	0	*	*	0	0	*	*	5	75,521	75.3	0.0	0	0	*
長期資金	0	0	*	*	0	0	*	*	6	143,637	43.3	0.1	0	0	*
当座貸越	11	273,000	78.4	5.0	76	1,896,000	96.7	4.4	217	5,451,500	103.1	3.0	1	4,766	*
カードローン	35	254,000	118.1	4.6	283	1,788,700	97.5	4.2	768	4,779,341	102.0	2.7	0	0	*
カードmini	71	114,600	54.2	2.1	513	848,730	69.9	2.0	2,196	3,424,686	97.9	1.9	12	17,840	94.4
流動資産(根保証)	0	0	*	*	10	404,800	106.1	0.9	11	388,800	93.7	0.2	0	0	*
特定社債	0	0	*	*	1	24,000	30.0	0.1	7	292,000	79.2	0.2	0	0	*
秋田銀行提携保証	3	120,000	558.1	2.2	40	712,900	171.0	1.7	213	1,973,894	113.7	1.1	1	1,298	17.9
Bizこまち	0	0	*	*	1	500	4.2	0.0	56	132,018	82.3	0.1	2	10,526	995.6
北都銀行提携保証	27	552,100	129.6	10.1	217	3,388,000	108.7	7.9	822	7,964,161	103.1	4.4	1	10,998	*
ほくと創業	0	0	*	*	6	20,770	159.8	0.0	69	206,917	112.1	0.1	0	0	*
秋田信金提携保証	0	0	*	*	1	1,000	25.0	0.0	7	7,511	58.3	0.0	0	0	*
あきしん創業	0	0	*	*	7	24,970	123.0	0.1	30	93,986	127.3	0.1	1	1,088	*
羽後信金提携保証	1	3,000	100.0	0.1	11	29,000	65.0	0.1	24	29,368	70.3	0.0	0	0	*
県信組提携保証	0	0	*	*	0	0	*	*	11	18,243	49.7	0.0	0	0	*
財務型無保証人	0	0	*	*	1	30,000	10.5	0.1	3	211,176	76.1	0.1	0	0	*
順風満帆	1	24,320	14.5	0.4	15	827,520	77.5	1.9	110	5,438,972	116.9	3.0	2	189,701	*
その他	0	0	*	*	0	0	*	*	5	12,474	44.9	0.0	0	0	*
協会制度計	168	1,591,320	105.3	29.0	1,464	14,208,190	105.8	33.2	4,869	35,196,434	107.8	19.6	20	236,217	537.1
国経営安定	0	0	*	*	0	0	*	*	52	846,150	84.7	0.5	4	9,317	32.4
経営革新関連	0	0	*	*	0	0	*	*	2	33,936	89.6	0.0	0	0	*
安定化(借換)	0	0	*	*	0	0	*	*	3	7,916	58.5	0.0	0	0	*
全国緊急	0	0	*	*	0	0	*	*	8	224,278	94.4	0.1	1	1,520	*
震災緊急	0	0	*	*	0	0	*	*	3	37,626	82.6	0.0	0	0	*
経営力強化	0	0	*	*	14	385,067	301.0	0.9	51	1,151,433	133.9	0.6	0	0	*
経営サポート	0	0	*	*	3	85,674	58.5	0.2	23	486,929	119.0	0.3	0	0	*
その他	0	0	*	*	0	0	*	*	2	2,959	71.8	0.0	0	0	*
国制度計	0	0	*	*	17	470,741	165.3	1.1	144	2,791,228	107.0	1.6	5	10,837	11.8
振興資金(固定)	7	40,970	47.2	0.7	76	742,505	98.3	1.7	222	1,439,598	80.0	0.8	4	10,003	30.5
振興資金(変動)	65	749,866	116.5	13.7	384	5,607,721	95.8	13.1	2,384	26,033,567	93.5	14.5	23	245,829	90.8
振興資金(小規模)	1	2,800	*	0.1	10	63,752	166.5	0.1	36	142,910	139.4	0.1	0	0	*
振興資金(23年地震)	0	0	*	*	0	0	*	*	1,844	6,020,446	61.3	3.4	23	131,376	87.1
災害復旧	0	0	*	*	0	0	*	*	8	20,195	62.2	0.0	1	3,119	*
県ABL(根保証)	2	16,000	100.0	0.3	12	122,400	81.0	0.3	24	354,400	91.7	0.2	0	0	*
経営安定受注減	10	182,700	44.5	3.3	105	1,809,053	85.6	4.2	650	8,113,455	101.3	4.5	12	198,661	154.0
経営安定原油対策	0	0	*	*	0	0	*	*	2	21,532	95.7	0.0	0	0	*
原油価格対策	0	0	*	*	0	0	*	*	34	420,582	68.2	0.2	4	33,606	910.2
県緊急対策	0	0	*	*	0	0	*	*	1,947	12,723,162	64.1	7.1	43	405,570	146.8
県取引安定	0	0	*	*	0	0	*	*	1	2,080	70.1	0.0	0	0	*
受注減小口	18	113,100	121.9	2.1	146	994,057	184.3	2.3	483	1,984,462	122.5	1.1	15	35,847	71.6
経営安定連倒	0	0	*	*	2	21,300	*	0.0	6	58,360	450.7	0.0	0	0	*
連倒小口	0	0	*	*	0	0	*	*	1	1,940	84.3	0.0	0	0	*
経営安定再生	0	0	*	*	0	0	*	*	50	622,150	80.0	0.3	1	5,494	29.7
経営安定電気	0	0	*	*	0	0	*	*	2	12,249	80.3	0.0	0	0	*
経営安定消費税	0	0	*	*	0	0	*	*	14	156,842	72.3	0.1	1	6,812	*
経営安定消費税	0	0	*	*	1	18,783	11.8	0.0	8	69,600	80.4	0.0	0	0	*
経営安定借換	2	96,000	180.9	1.8	11	262,500	30.6	0.6	273	3,646,087	84.5	2.0	2	49,378	84.4
経営安定借換	0	0	*	*	5	90,701	59.3	0.2	55	596,996	112.4	0.3	1	12,319	*
県創業支援	5	42,700	136.9	0.8	50	293,780	155.0	0.7	332	981,494	118.7	0.5	1	1,152	20.8
新事業事業革新	0	0	*	*	5	98,000	245.6	0.2	53	802,712	87.1	0.4	0	0	*
県支援創業関連	0	0	*	*	0	0	*	*	1	3,826	84.1	0.0	0	0	*
新事業フェニックス	0	0	*	*	0	0	*	*	1	71,034	100.0	0.0	0	0	*
再起支援資金	0	0	*	*	0	0	*	*	2	1,530	66.9	0.0	0	0	*
事業承継資金	2	30,300	*	0.6	3	44,300	78.4	0.1	35	283,141	101.6	0.2	0	0	*
県小口	3	6,890	19.7	0.1	30	118,426	101.0	0.3	141	329,670	126.3	0.2	2	2,725	201.5
県アグリ	1	8,000	*	0.1	2	28,000	291.7	0.1	24	102,019	79.1	0.1	1	7,002	*
エネルギー設備	0	0	*	*	4	75,000	84.6	0.2	62	2,988,445	87.3	1.7	0	0	*
エネルギー支援	0	0	*	*	0	0	*	*	18	738,487	83.3	0.4	0	0	*
29大雨	0	0	*	*	0	0	*	*	27	229,883	84.6	0.1	1	1,840	31.8
グループ連携	0	0	*	*	0	0	*	*	1	13,250	89.8	0.0	0	0	*
県制度計	116	1,289,326	88.5	23.5	846	10,390,279	92.9	24.3	8,741	68,986,101	83.0	38.4	135	1,150,731	86.4
市町村制度計	310	2,321,547	109.4	42.3	2,241	14,934,124	86.5	34.9	11,673	57,472,365	101.5	32.0	69	341,505	118.0
合計	602	5,485,083	101.1	100.0	4,666	42,844,151	93.5	100.0	26,123	179,695,196	94.4	100.0	234	1,753,975	94.9

市町村別保証状況

(単位:千円, %)

	保証承諾								11月末保証債務残高				代位弁済 (元年度累計)		
	11月中				元年度累計										
	件数	金額	前年比	構成比	件数	金額	前年比	構成比	件数	金額	前年比	構成比	件数	金額	前年比
秋田市	156	1,606,377	94.7	29.3	1,368	13,709,288	94.7	32.0	7,926	58,180,308	95.0	32.4	84	707,657	69.8
能代市	39	324,640	147.8	5.9	288	2,216,143	73.5	5.2	1,500	9,762,142	93.9	5.4	13	82,051	155.0
横手市	63	559,750	97.4	10.2	520	4,638,830	97.9	10.8	2,688	18,521,581	94.0	10.3	23	222,212	197.4
大館市	36	235,860	53.2	4.3	338	2,959,272	90.9	6.9	1,943	13,122,630	95.1	7.3	20	82,903	199.7
北秋田市	16	167,660	78.7	3.1	116	970,368	77.7	2.3	666	4,291,575	92.7	2.4	3	13,518	43.4
由利本荘市	42	240,650	100.6	4.4	382	2,805,464	110.6	6.5	1,944	9,473,877	94.8	5.3	6	11,916	58.2
にかほ市	30	287,000	71.8	5.2	162	1,690,222	83.0	3.9	920	7,013,308	92.8	3.9	7	115,758	1,181.2
男鹿市	15	147,770	236.5	2.7	115	985,856	114.0	2.3	674	5,380,590	94.7	3.0	3	9,286	16.2
潟上市	12	98,800	74.9	1.8	147	1,248,460	91.9	2.9	786	5,305,510	93.9	3.0	6	65,167	31.7
湯沢市	25	159,340	53.5	2.9	212	2,343,023	100.6	5.5	1,207	8,907,722	96.2	5.0	12	62,707	103.8
大仙市	73	860,360	181.7	15.7	383	3,776,197	107.4	8.8	2,075	14,595,120	95.0	8.1	8	29,970	41.5
仙北市	24	122,350	125.2	2.2	139	1,069,200	72.7	2.5	818	5,493,067	91.9	3.1	9	69,731	185.4
鹿角市	17	179,740	112.9	3.3	121	1,131,668	90.0	2.6	883	5,847,546	92.8	3.3	19	174,900	231.8
13市計	548	4,990,297	99.6	91.0	4,291	39,543,990	93.9	92.3	24,030	165,894,977	94.5	92.3	213	1,647,775	92.0
小坂町	0	0	*	*	12	45,250	36.3	0.1	93	724,523	87.1	0.4	1	177	*
鹿角郡計	0	0	*	*	12	45,250	36.3	0.1	93	724,523	87.1	0.4	1	177	*
上小阿仁村	3	13,500	104.7	0.2	12	70,600	44.4	0.2	69	518,586	97.2	0.3	0	0	*
北秋田郡計	3	13,500	104.7	0.2	12	70,600	44.4	0.2	69	518,586	97.2	0.3	0	0	*
藤里町	0	0	*	*	14	91,300	74.5	0.2	85	391,425	91.7	0.2	2	2,911	*
三種町	15	128,700	209.3	2.3	74	629,850	94.9	1.5	407	2,588,579	91.8	1.4	5	20,394	*
八峰町	1	10,000	142.9	0.2	25	140,325	64.4	0.3	140	723,325	95.5	0.4	2	11,865	*
山本郡計	16	138,700	149.9	2.5	113	861,475	85.8	2.0	632	3,703,329	92.5	2.1	9	35,170	*
五城目町	4	26,000	82.5	0.5	37	193,980	97.9	0.5	206	1,345,084	89.8	0.7	0	0	*
八郎潟町	4	8,640	111.3	0.2	28	161,314	206.1	0.4	129	562,692	96.2	0.3	1	1,088	*
井川町	2	27,000	108.0	0.5	14	77,600	73.6	0.2	84	404,163	93.3	0.2	0	0	*
大潟村	0	0	*	*	11	412,000	81.4	1.0	29	582,224	100.7	0.3	0	0	*
南秋田郡計	10	61,640	49.6	1.1	90	844,894	95.2	2.0	448	2,894,162	93.5	1.6	1	1,088	3.9
美郷町	10	90,300	88.1	1.6	59	532,410	74.3	1.2	405	2,543,957	98.4	1.4	1	1,194	*
仙北郡計	10	90,300	88.1	1.6	59	532,410	74.3	1.2	405	2,543,957	98.4	1.4	1	1,194	*
羽後町	11	161,500	358.1	2.9	55	615,887	146.9	1.4	272	1,422,521	106.4	0.8	3	21,285	72.5
東成瀬村	2	12,000	342.9	0.2	17	75,000	75.8	0.2	65	348,250	87.0	0.2	2	2,365	*
雄勝郡計	13	173,500	357.0	3.2	72	690,887	133.3	1.6	337	1,770,771	101.9	1.0	5	23,650	80.5
県外	2	17,146	49.0	0.3	17	254,646	82.9	0.6	109	1,644,891	81.5	0.9	4	44,920	*
合計	602	5,485,083	101.1	100.0	4,666	42,844,151	93.5	100.0	26,123	179,695,196	94.4	100.0	234	1,753,975	94.9

営業室・支所別状況

(単位:千円, %)

	保証承諾								11月末保証債務残高				代位弁済 (元年度累計)		
	11月中				元年度累計										
	件数	金額	前年比	構成比	件数	金額	前年比	構成比	件数	金額	前年比	構成比	件数	金額	前年比
秋田東営業室	118	1,171,467	*	21.4	976	9,633,518	*	22.5	5,543	40,349,327	*	22.5	58	481,159	*
秋田西営業室	76	744,010	*	13.6	747	7,207,070	*	16.8	4,294	31,553,370	*	17.6	38	356,525	*
大館支所	72	596,760	70.7	10.9	610	5,301,558	84.5	12.4	3,688	25,091,837	94.2	14.0	43	271,499	183.3
能代支所	57	477,486	153.0	8.7	406	3,185,564	78.6	7.4	2,147	13,652,657	93.3	7.6	22	117,221	221.4
本荘支所	71	525,650	82.1	9.6	539	4,471,586	97.6	10.4	2,869	16,548,015	93.8	9.2	16	146,617	484.5
大曲支所	106	1,060,120	163.9	19.3	570	5,306,117	93.1	12.4	3,304	23,049,103	94.3	12.8	17	72,384	67.4
横手湯沢支所	102	909,590	92.2	16.6	818	7,738,739	100.5	18.1	4,278	29,450,888	94.7	16.4	40	308,569	152.5
合計	602	5,485,083	101.1	100.0	4,666	42,844,151	93.5	100.0	26,123	179,695,196	94.4	100.0	234	1,753,975	94.9

市町村制度別保証状況

(単位:千円,%)

	保証承諾								11月末保証債務残高				代位弁済 (元年度累計)		
	11月中				元年度累計				件数	金額	前年比	構成比	件数	金額	前年比
	件数	金額	前年比	構成比	件数	金額	前年比	構成比							
秋田市	36	463,797	98.9	20.0	297	3,487,495	84.8	23.4	1,460	12,338,775	103.0	21.5	13	89,488	140.2
秋田市(設備)	1	22,000	*	0.9	1	22,000	*	0.1	9	50,159	67.0	0.1	0	0	*
秋田市(空き店舗)	0	0	*	*	0	0	*	*	1	2,400	80.0	0.0	0	0	*
秋田市(創業)	3	12,500	138.9	0.5	27	142,120	142.5	1.0	155	616,710	114.1	1.1	3	8,629	279.4
秋田市(新分野)	0	0	*	*	0	0	*	*	2	8,215	85.3	0.0	0	0	*
秋田市小口	29	135,790	94.9	5.8	326	1,303,643	85.1	8.7	1,503	4,028,575	119.5	7.0	7	11,700	101.6
秋田市中心空き店舗	0	0	*	*	1	3,000	11.7	0.0	8	65,856	98.8	0.1	0	0	*
秋田市中心市街地設備	0	0	*	*	0	0	*	*	11	92,531	86.3	0.2	0	0	*
男鹿市	3	25,500	91.1	1.1	22	165,338	80.7	1.1	134	839,275	99.7	1.5	0	0	*
男小口	7	38,270	1,536.9	1.6	33	156,858	150.6	1.1	117	331,041	137.5	0.6	0	0	*
男創業	0	0	*	*	1	2,000	*	0.0	2	7,376	*	0.0	0	0	*
潟上市	3	29,800	131.6	1.3	17	134,060	47.1	0.9	103	610,396	105.8	1.1	0	0	*
潟上市小口	0	0	*	*	26	96,860	140.4	0.6	114	274,537	121.7	0.5	0	0	*
五城目町	1	10,000	74.1	0.4	8	45,650	101.6	0.3	40	168,707	101.4	0.3	0	0	*
マル五小口	0	0	*	*	8	11,050	73.7	0.1	44	77,351	123.9	0.1	0	0	*
八郎潟町	0	0	*	*	5	42,950	135.1	0.3	34	120,376	119.4	0.2	0	0	*
マル八小口	4	8,640	313.0	0.4	7	23,140	298.2	0.2	15	38,342	179.4	0.1	0	0	*
井川町	0	0	*	*	1	1,000	10.0	0.0	11	58,319	100.8	0.1	0	0	*
マル井小口	0	0	*	*	1	2,000	15.0	0.0	14	22,900	84.6	0.0	0	0	*
大潟村	0	0	*	*	1	10,000	33.3	0.1	3	18,568	88.5	0.0	0	0	*
潟小口	0	0	*	*	1	3,000	*	0.0	3	9,506	311.7	0.0	0	0	*
東西営業室管内計	87	746,297	102.0	32.1	783	5,652,164	85.9	37.8	3,783	19,779,912	106.9	34.4	23	109,816	95.0
大館市	7	67,810	44.2	2.9	105	897,430	105.4	6.0	593	3,591,186	98.1	6.2	3	15,538	70.4
大館市小口	9	16,470	64.0	0.7	70	174,300	80.8	1.2	338	594,522	108.3	1.0	0	0	*
大館市(機械)	1	580	38.7	0.0	16	29,356	98.9	0.2	84	114,114	100.0	0.2	0	0	*
鹿角市	5	64,000	124.5	2.8	33	328,774	59.1	2.2	200	1,570,934	111.3	2.7	6	35,347	*
鹿小口	4	12,750	147.4	0.5	28	127,820	104.1	0.9	146	386,311	116.9	0.7	1	5,119	*
鹿創業	0	0	*	*	3	11,500	143.8	0.1	12	40,463	121.8	0.1	0	0	*
北秋田市	9	43,260	75.3	1.9	47	280,940	47.5	1.9	303	1,382,108	98.3	2.4	2	8,229	162.6
小坂町	0	0	*	*	6	34,750	267.3	0.2	26	108,470	147.3	0.2	0	0	*
坂創業	0	0	*	*	1	6,000	*	0.0	1	5,900	*	0.0	0	0	*
上小阿仁村	3	13,500	465.5	0.6	9	59,600	400.0	0.4	28	95,302	127.1	0.2	0	0	*
大館支所管内計	38	218,370	72.6	9.4	318	1,950,470	81.2	13.1	1,731	7,889,309	103.1	13.7	12	64,232	220.2
能代市	9	103,500	450.0	4.5	49	453,425	69.8	3.0	303	2,043,273	95.4	3.6	3	19,401	*
能小口	14	47,640	200.5	2.1	100	377,812	110.7	2.5	398	969,413	114.3	1.7	0	0	*
藤里町	0	0	*	*	4	23,400	360.0	0.2	14	64,488	99.7	0.1	0	0	*
藤小口	0	0	*	*	4	14,100	82.6	0.1	30	57,889	98.1	0.1	0	0	*
藤創業	0	0	*	*	1	3,000	*	0.0	1	3,000	*	0.0	0	0	*
三種町	7	98,000	*	4.2	18	206,450	107.5	1.4	98	780,048	92.1	1.4	1	11,944	*
三小口	5	20,000	95.2	0.9	23	70,200	73.6	0.5	102	241,809	104.3	0.4	0	0	*
三創業	0	0	*	*	0	0	*	*	2	16,753	1,203.5	0.0	0	0	*
八峰町	0	0	*	*	3	29,500	42.4	0.2	24	144,633	111.0	0.3	1	4,863	*
ぶな小口	1	10,000	250.0	0.4	12	40,700	119.7	0.3	50	105,816	110.4	0.2	0	0	*
			*	*			*				*				*
能代支所管内計	36	279,140	389.0	12.0	215	1,221,587	86.8	8.2	1,023	4,430,121	100.2	7.7	5	36,208	1,993.4
由利本荘市	3	14,000	33.7	0.6	35	174,542	63.4	1.2	244	931,502	94.8	1.6	1	3,610	*
由利本荘小口	10	25,000	127.2	1.1	76	259,870	128.4	1.7	367	728,642	116.3	1.3	2	3,465	74.4
由利本荘特例	3	13,850	43.3	0.6	17	78,570	54.8	0.5	152	444,548	98.5	0.8	1	3,233	*
にかほ市	8	104,500	77.4	4.5	37	342,454	63.8	2.3	251	1,945,521	92.6	3.4	0	0	*
に小口	10	39,800	198.9	1.7	36	151,460	106.4	1.0	197	473,470	100.2	0.8	3	2,833	286.4
に創業	0	0	*	*	1	5,000	52.6	0.0	8	17,236	120.0	0.0	0	0	*
本荘支所管内計	34	197,150	79.4	8.5	202	1,011,896	77.3	6.8	1,219	4,540,919	97.7	7.9	7	13,141	115.3
大仙市	17	233,300	125.1	10.0	94	972,925	84.6	6.5	580	4,638,557	91.1	8.1	3	21,437	100.4
仙小口	14	58,100	142.0	2.5	79	279,902	87.3	1.9	465	1,028,222	105.7	1.8	1	1,052	4.6
仙創業	0	0	*	*	4	15,700	40.5	0.1	29	96,225	142.7	0.2	0	0	*
仙北市	10	60,500	129.3	2.6	52	401,238	86.2	2.7	232	1,684,226	106.9	2.9	0	0	*
セ小口	7	14,250	133.2	0.6	34	97,970	75.3	0.7	187	387,271	99.5	0.7	3	5,959	81.2
セ創業	0	0	*	*	3	11,300	*	0.1	12	41,555	181.9	0.1	0	0	*
美郷町	2	28,500	50.4	1.2	13	161,170	69.4	1.1	111	843,405	105.1	1.5	0	0	*
美小口	2	5,300	132.5	0.2	19	94,190	102.5	0.6	119	307,556	99.6	0.5	1	1,194	*
美創業	0	0	*	*	0	0	*	*	4	12,096	178.6	0.0	0	0	*
大曲支所管内計	52	399,950	112.5	17.2	298	2,034,395	83.5	13.6	1,739	9,039,111	97.9	15.7	8	29,641	49.2
横手市	27	330,800	158.4	14.2	179	2,018,414	117.3	13.5	808	7,050,520	98.0	12.3	6	52,132	244.5
横小口	18	54,950	82.4	2.4	125	421,990	88.4	2.8	721	1,674,496	89.3	2.9	5	20,923	398.8
横創業	2	4,000	168.1	0.2	17	54,900	61.8	0.4	49	176,726	204.7	0.3	0	0	*
湯沢市	9	74,290	63.6	3.2	49	351,118	67.7	2.4	264	1,971,998	93.1	3.4	2	10,492	35.4
ゆ小口	6	14,600	87.7	0.6	48	198,000	77.4	1.3	292	787,471	107.3	1.4	1	4,919	32.6
羽後町	0	0	*	*	2	2,190	5.6	0.0	15	42,763	93.2	0.1	0	0	*
東成瀬村	0	0	*	*	0	0	*	*	9	42,988	68.9	0.1	0	0	*
東小口	1	2,000	*	0.1	5	17,000	109.7	0.1	20	46,032	103.7	0.1	0	0	*
横手湯沢支所管内計	63	480,640	116.3	20.7	425	3,063,612	97.7	20.5	2,178	11,792,993	97.0	20.5	14	88,466	124.1
合計	310	2,321,547	109.4	100.0	2,241	14,934,124	86.5	100.0	11,673	57,472,365	101.5	100.0	69	341,505	118.0

セーフティネット保証状況

①金融機関別

(単位:千円, %)

	保証承諾						保証承諾累計					
	11月保証承諾			内セーフティネット保証分			元年度保証承諾累計			内セーフティネット保証分		
	件数	金額	構成比	件数	金額	構成比	件数	金額	構成比	件数	金額	構成比
みずほ銀行	0	0	*	0	0	*	3	40,000	0.1	0	0	*
三菱UFJ銀行	0	0	*	0	0	*	3	120,000	0.3	0	0	*
(都市銀行計)	0	0	*	0	0	*	6	160,000	0.4	0	0	*
秋田銀行	254	2,205,200	40.2	0	0	*	1,936	17,643,992	41.2	2	62,000	0.4
北都銀行	196	2,277,437	41.5	0	0	*	1,506	16,771,017	39.1	0	0	*
荘内銀行	0	0	*	0	0	*	3	73,750	0.2	0	0	*
青森銀行	1	1,640	0.0	0	0	*	20	158,040	0.4	0	0	*
山形銀行	2	20,000	0.4	0	0	*	13	114,000	0.3	0	0	*
東北銀行	1	15,000	0.3	0	0	*	11	110,240	0.3	0	0	*
七十七銀行	0	0	*	0	0	*	1	3,382	0.0	0	0	*
岩手銀行	1	10,000	0.2	0	0	*	10	180,000	0.4	0	0	*
みちのく銀行	5	57,810	1.1	0	0	*	21	154,450	0.4	0	0	*
(地方銀行計)	460	4,587,087	83.6	0	0	*	3,521	35,208,870	82.2	2	62,000	0.2
北日本銀行	8	95,600	1.7	0	0	*	27	305,200	0.7	0	0	*
きらやか銀行	2	23,000	0.4	0	0	*	31	336,100	0.8	0	0	*
(第二地方銀行計)	10	118,600	2.2	0	0	*	58	641,300	1.5	0	0	*
秋田信用金庫	21	134,410	2.5	0	0	*	309	2,150,705	5.0	0	0	*
羽後信用金庫	77	417,400	7.6	0	0	*	460	2,514,025	5.9	0	0	*
(信用金庫計)	98	551,810	10.1	0	0	*	769	4,664,730	10.9	0	0	*
秋田県信用組合	33	216,440	3.9	0	0	*	307	2,024,186	4.7	0	0	*
(信用組合計)	33	216,440	3.9	0	0	*	307	2,024,186	4.7	0	0	*
商工組合中央金庫	1	11,146	0.2	0	0	*	5	145,066	0.3	0	0	*
(その他計)	1	11,146	0.2	0	0	*	5	145,066	0.3	0	0	*
合計	602	5,485,083	100.0	0	0	*	4,666	42,844,151	100.0	2	62,000	0.1

②市町村別

(単位:千円, %)

	保証承諾						保証承諾累計					
	11月保証承諾			内セーフティネット保証分			元年度保証承諾累計			内セーフティネット保証分		
	件数	金額	構成比	件数	金額	構成比	件数	金額	構成比	件数	金額	構成比
秋田市	156	1,606,377	29.3	0	0	*	1,368	13,709,288	32.0	1	60,000	0.4
能代市	39	324,640	5.9	0	0	*	288	2,216,143	5.2	0	0	*
横手市	63	559,750	10.2	0	0	*	520	4,638,830	10.8	0	0	*
大館市	36	235,860	4.3	0	0	*	338	2,959,272	6.9	0	0	*
北秋田市	16	167,660	3.1	0	0	*	116	970,368	2.3	0	0	*
由利本荘市	42	240,650	4.4	0	0	*	382	2,805,464	6.5	0	0	*
にかほ市	30	287,000	5.2	0	0	*	162	1,690,222	3.9	0	0	*
男鹿市	15	147,770	2.7	0	0	*	115	985,856	2.3	0	0	*
潟上市	12	98,800	1.8	0	0	*	147	1,248,460	2.9	0	0	*
湯沢市	25	159,340	2.9	0	0	*	212	2,343,023	5.5	1	2,000	0.1
大仙市	73	860,360	15.7	0	0	*	383	3,776,197	8.8	0	0	*
仙北市	24	122,350	2.2	0	0	*	139	1,069,200	2.5	0	0	*
鹿角市	17	179,740	3.3	0	0	*	121	1,131,668	2.6	0	0	*
13市計	548	4,990,297	91.0	0	0	*	4,291	39,543,990	92.3	2	62,000	0.2
小坂町	0	0	*	0	0	*	12	45,250	0.1	0	0	*
鹿角郡計	0	0	*	0	0	*	12	45,250	0.1	0	0	*
上小阿仁村	3	13,500	0.2	0	0	*	12	70,600	0.2	0	0	*
北秋田郡計	3	13,500	0.2	0	0	*	12	70,600	0.2	0	0	*
藤里町	0	0	*	0	0	*	14	91,300	0.2	0	0	*
三種町	15	128,700	2.3	0	0	*	74	629,850	1.5	0	0	*
八峰町	1	10,000	0.2	0	0	*	25	140,325	0.3	0	0	*
山本郡計	16	138,700	2.5	0	0	*	113	861,475	2.0	0	0	*
五城目町	4	26,000	0.5	0	0	*	37	193,980	0.5	0	0	*
八郎潟町	4	8,640	0.2	0	0	*	28	161,314	0.4	0	0	*
井川町	2	27,000	0.5	0	0	*	14	77,600	0.2	0	0	*
大潟村	0	0	*	0	0	*	11	412,000	1.0	0	0	*
南秋田郡計	10	61,640	1.1	0	0	*	90	844,894	2.0	0	0	*
美郷町	10	90,300	1.6	0	0	*	59	532,410	1.2	0	0	*
仙北郡計	10	90,300	1.6	0	0	*	59	532,410	1.2	0	0	*
羽後町	11	161,500	2.9	0	0	*	55	615,887	1.4	0	0	*
東成瀬村	2	12,000	0.2	0	0	*	17	75,000	0.2	0	0	*
雄勝郡計	13	173,500	3.2	0	0	*	72	690,887	1.6	0	0	*
県外	2	17,146	0.3	0	0	*	17	254,646	0.6	0	0	*
合計	602	5,485,083	100.0	0	0	*	4,666	42,844,151	100.0	2	62,000	0.1

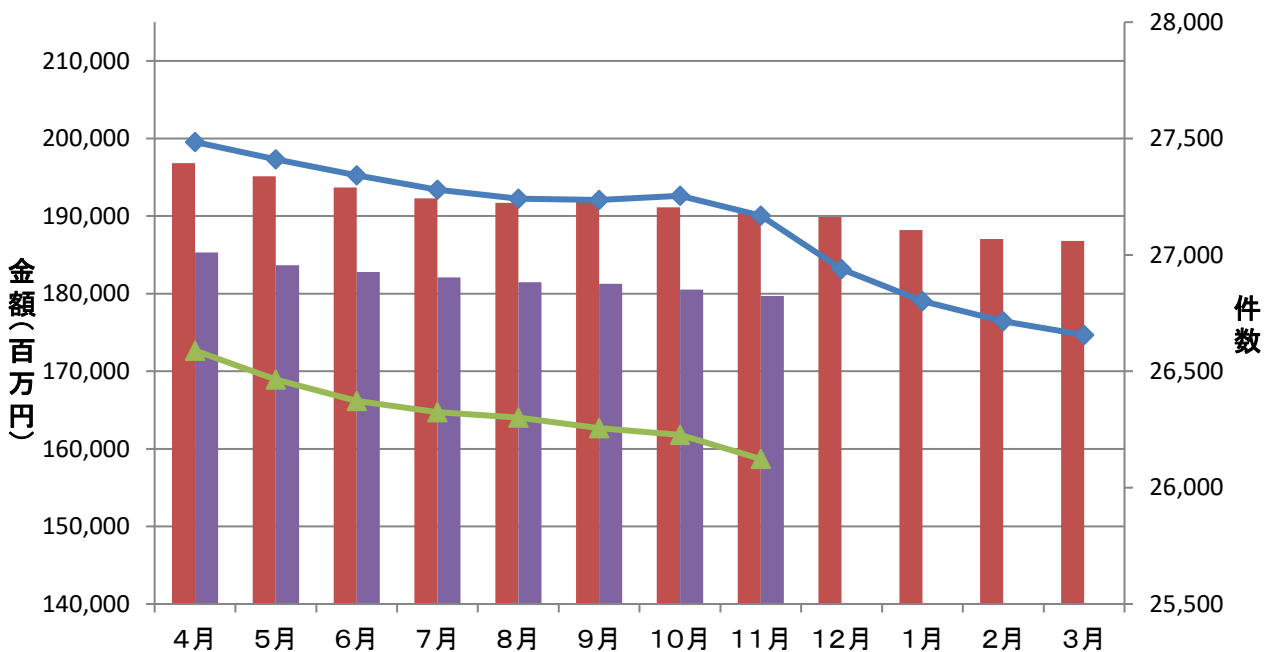
保証承諾実績

■ 平成30年度承諾金額 ■ 令和元年度承諾金額 ◆ 平成30年度承諾件数 ▲ 令和元年度承諾件数



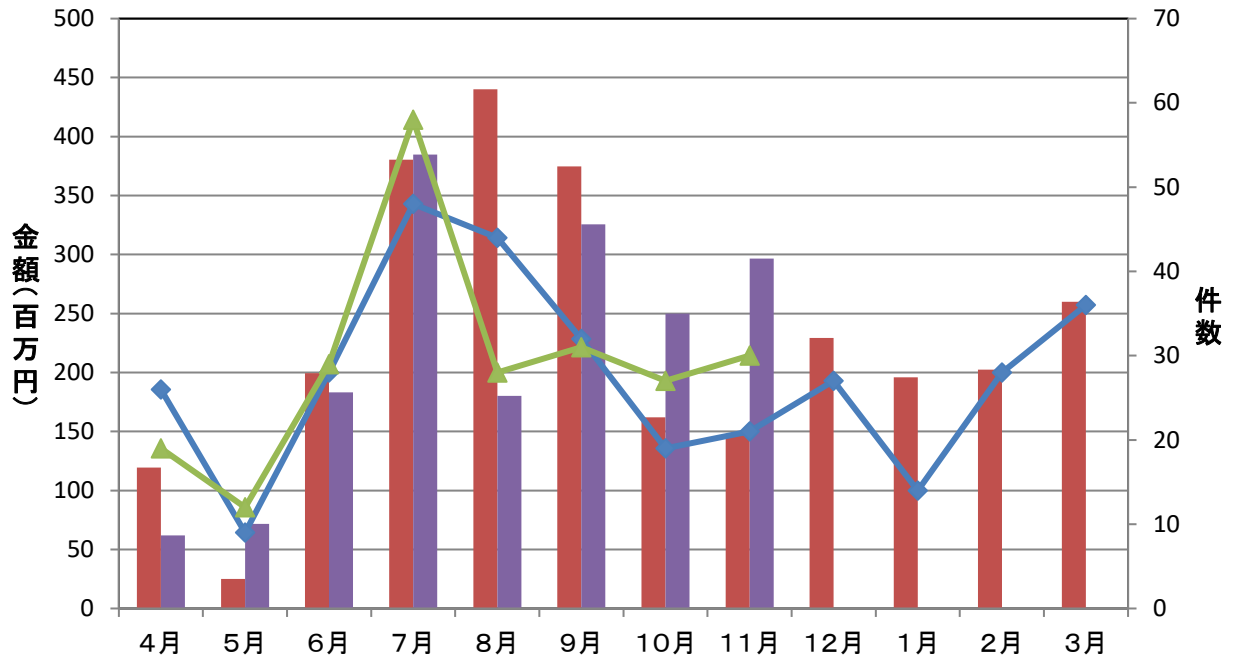
保証債務残高実績

■ 平成30年度残高 ■ 令和元年度残高 ◆ 平成30年度残高件数 ▲ 令和元年度残高件数



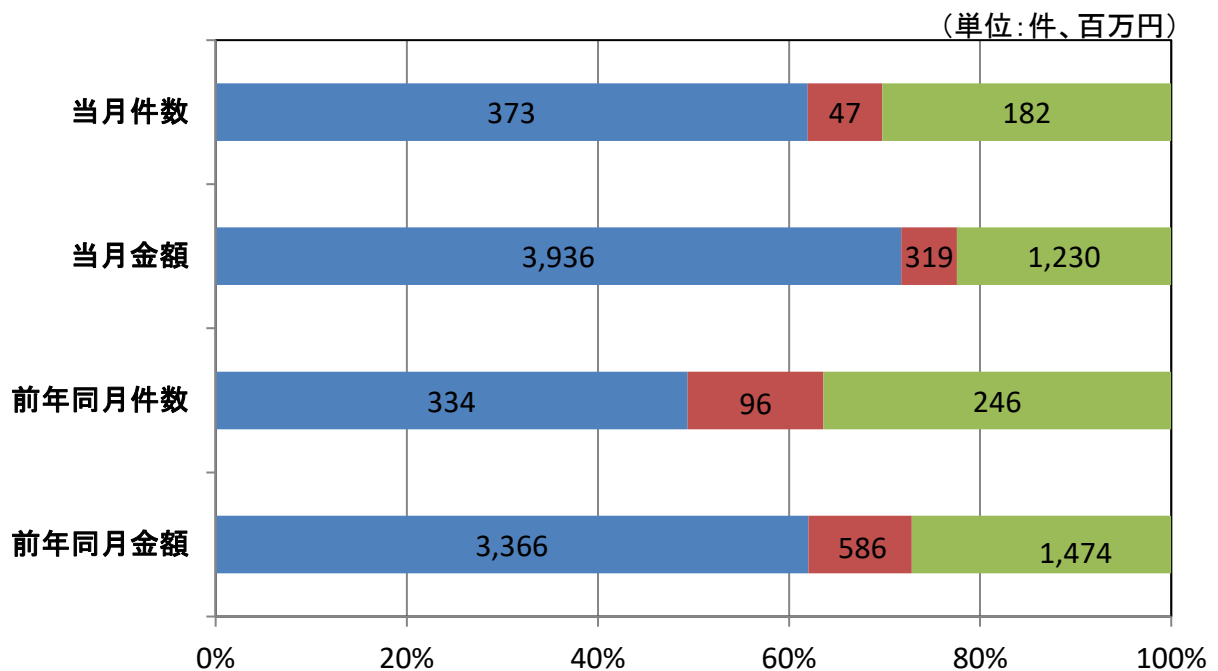
代位弁済実績

■ 平成30年度代弁金額 ■ 令和元年度代弁金額 ◆ 平成30年度代弁件数 ▲ 令和元年度代弁件数



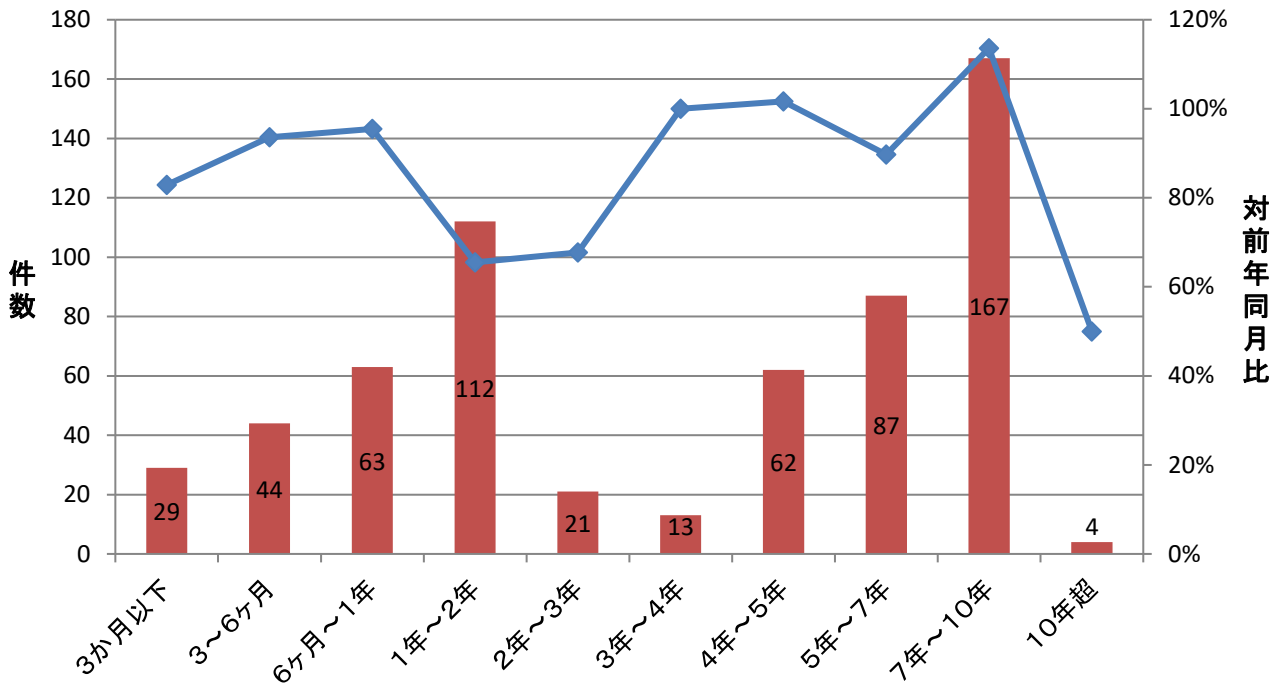
資金使途別保証承諾実績

■ 運転資金 ■ 設備資金 ■ 運転設備資金



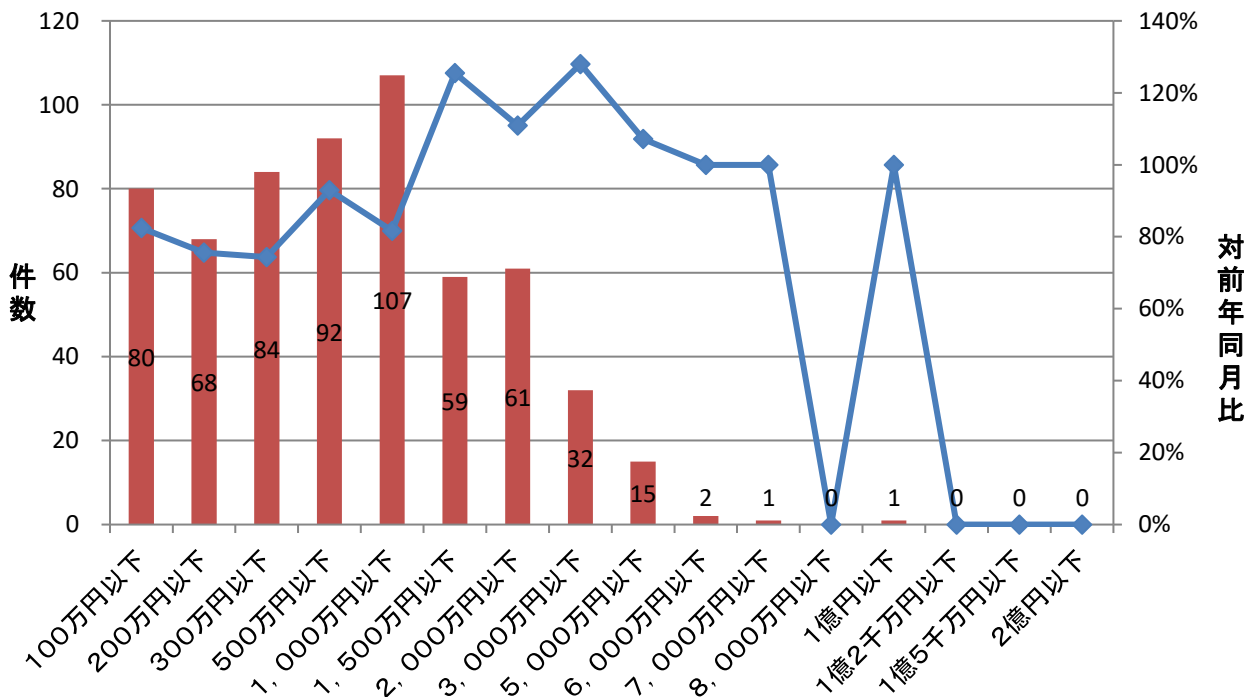
期間別保証承諾実績

■ 件数(当月) ◆ 対前年同月比



金額別保証承諾実績

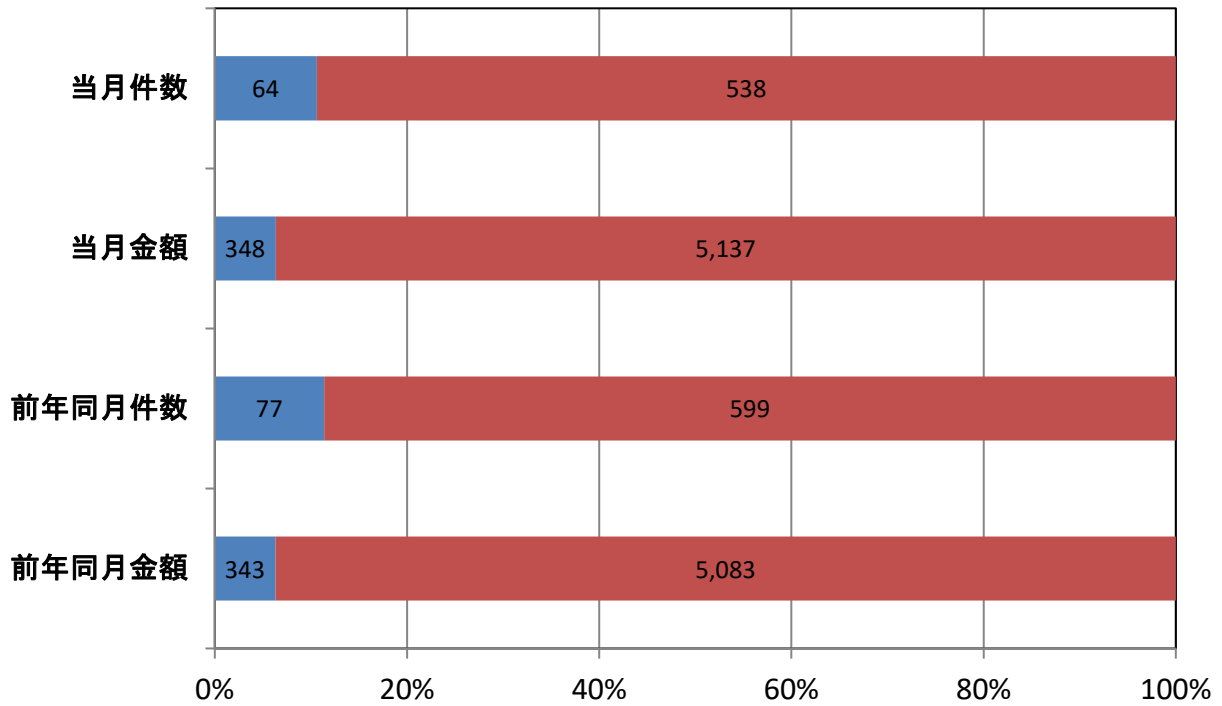
■ 件数(当月) ◆ 対前年同月比



新規・継続別保証承諾実績

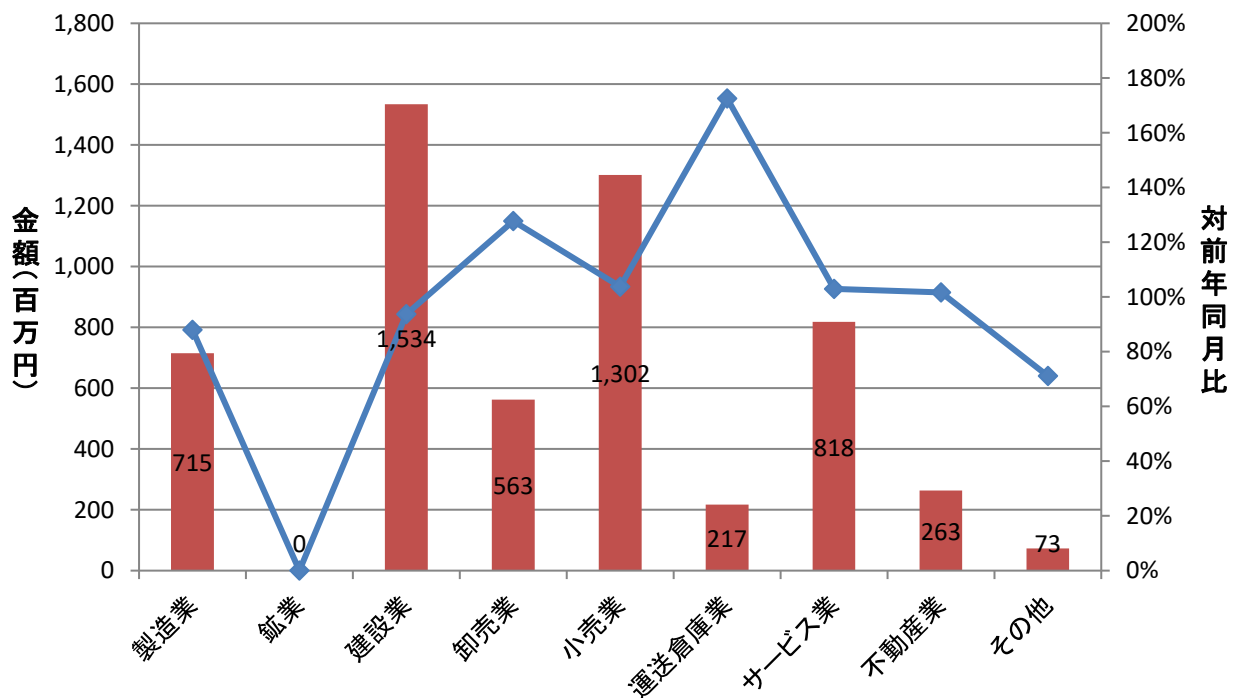
■ 新規 ■ 継続

(単位: 件、百万円)



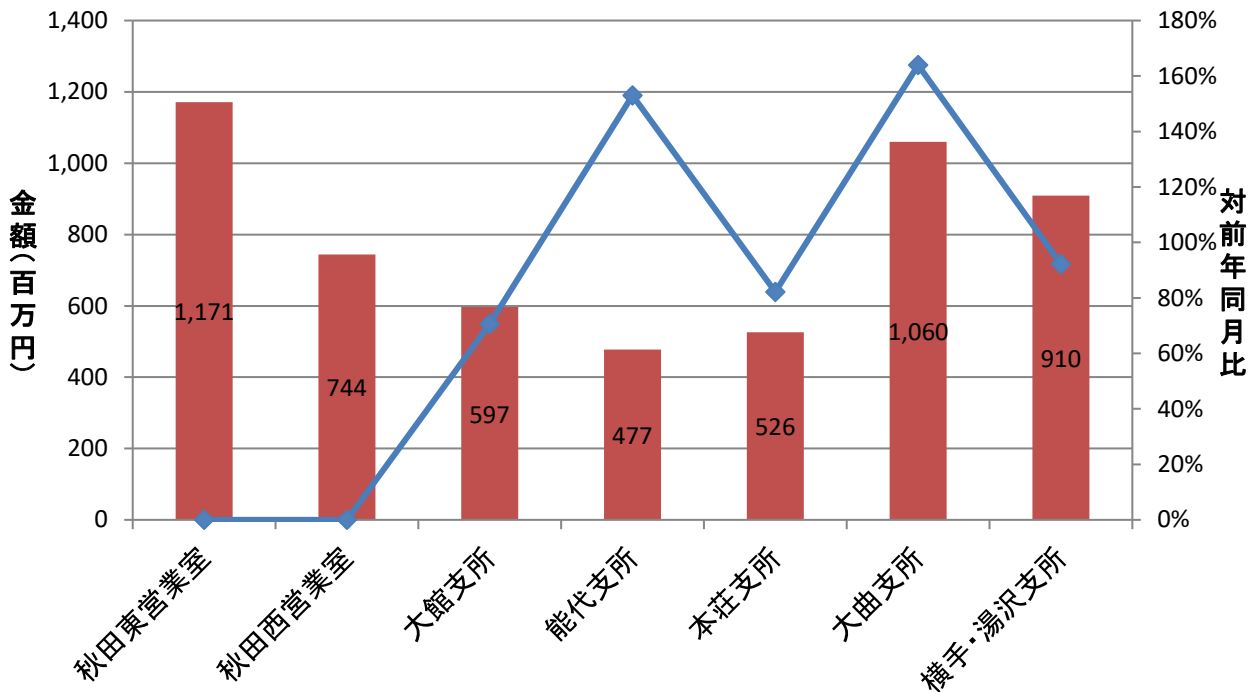
業種別保証承諾実績

■ 金額(当月) ◆ 対前年同月比

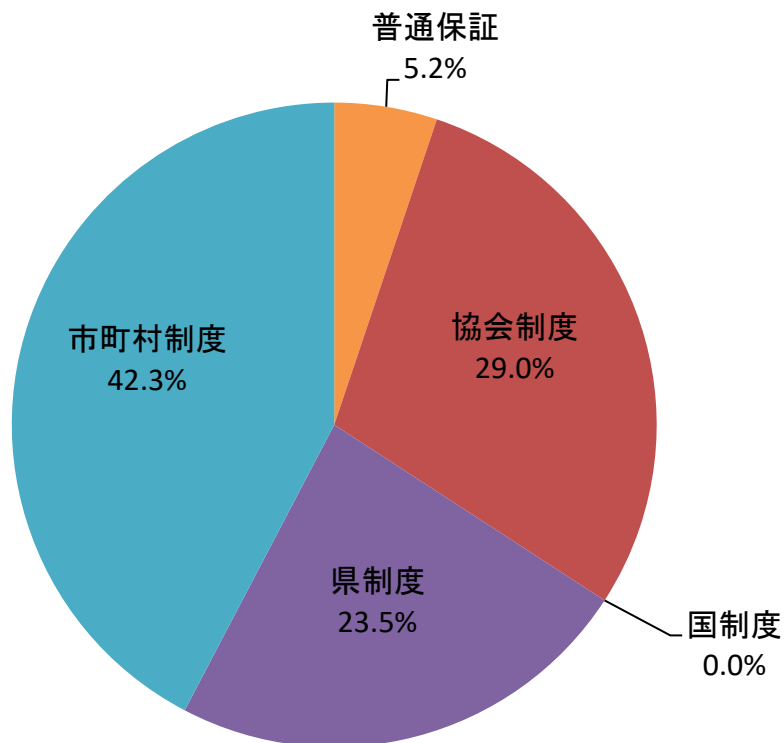


室・支所別保証承諾実績

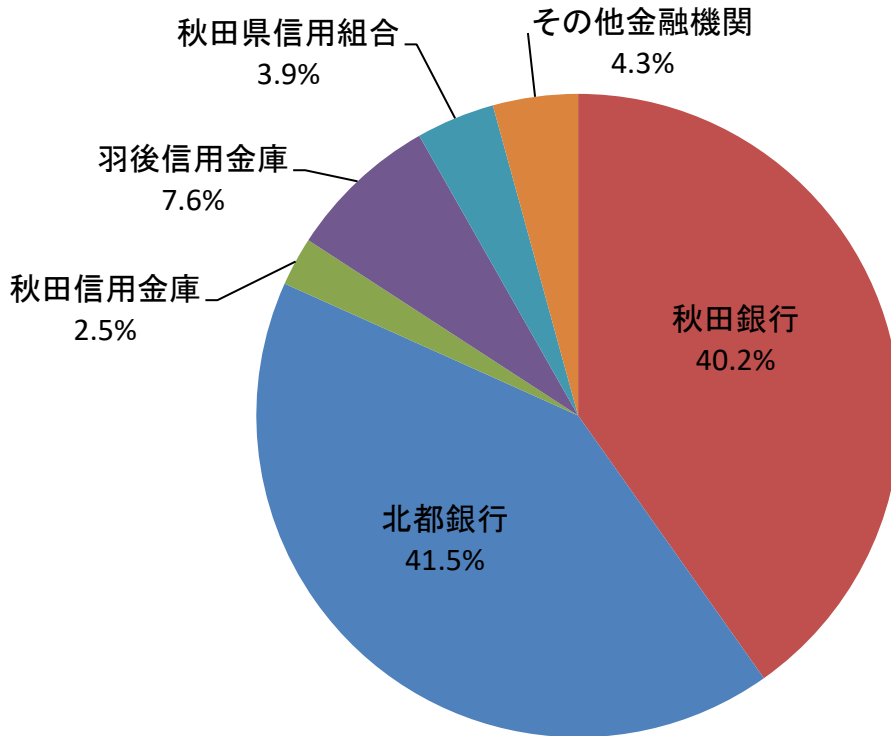
金額(当月) 対前年同月比



制度別保証金額割合(当月)



金融機関別保証承諾割合



創業者向け保証制度承諾実績

■ 平成30年度承諾金額 ■ 令和元年度承諾金額 ◆ 平成30年度承諾件数 ▲ 令和元年度承諾件数

