

## 7月事業概況

(単位:千円, %)

項目	件数	金額	対前年比
保証利用企業	13,302	—	98.6
保証申込	648	6,398,121	118.7
保証承諾	620	6,179,217	119.0
保証残高	26,325	182,084,368	94.7
代位弁済	58	384,787	101.1

## 資金使途別保証承諾状況

(単位:千円, %)

	7 月 中				元 年 度 累 計			
	件数	金額	前年比	構成比	件数	金額	前年比	構成比
運転資金	363	3,941,677	98.7	63.8	1,304	13,428,075	96.9	64.4
設備資金	82	729,930	180.3	11.8	259	1,572,526	80.3	7.5
運転設備資金	175	1,507,610	190.4	24.4	732	5,846,944	126.7	28.0
合 計	620	6,179,217	119.0	100.0	2,295	20,847,545	102.1	100.0

## 期間別保証承諾状況

(単位:千円, %)

	7 月 中				元 年 度 累 計			
	件数	金額	前年比	構成比	件数	金額	前年比	構成比
3 か月以下	27	174,560	95.5	2.8	104	788,530	86.1	3.8
6 か月以下	42	415,300	128.5	6.7	137	1,447,450	80.5	6.9
1 か年以下	106	1,490,320	128.4	24.1	342	4,619,619	126.1	22.2
2 か年以下	111	576,930	176.6	9.3	450	2,023,181	119.2	9.7
3 か年以下	24	59,530	72.3	1.0	79	193,730	73.3	0.9
4 か年以下	11	52,250	115.4	0.8	37	127,190	76.9	0.6
5 か年以下	70	334,520	64.1	5.4	275	1,341,386	90.0	6.4
7 か年以下	84	722,157	110.7	11.7	305	2,382,951	108.8	11.4
10 か年以下	133	1,709,050	93.6	27.7	534	6,575,717	89.7	31.5
10 か年超	12	644,600	934.2	10.4	32	1,347,792	147.6	6.5
合 計	620	6,179,217	119.0	100.0	2,295	20,847,545	102.1	100.0

## 金額別保証承諾状況

(単位:千円, %)

	7 月 中				元 年 度 累 計			
	件数	金額	前年比	構成比	件数	金額	前年比	構成比
100万円以下	74	60,190	105.9	1.0	287	234,776	113.8	1.1
200万円以下	77	135,230	93.8	2.2	307	539,588	89.6	2.6
300万円以下	79	227,847	105.6	3.7	335	961,682	101.1	4.6
500万円以下	113	514,840	101.2	8.3	397	1,779,423	96.9	8.5
1,000万円以下	110	940,050	92.4	15.2	423	3,550,215	91.9	17.0
1,500万円以下	42	569,900	80.8	9.2	138	1,870,690	75.3	9.0
2,000万円以下	61	1,157,860	121.8	18.7	193	3,667,712	101.6	17.6
3,000万円以下	37	1,019,300	122.2	16.5	130	3,571,800	131.4	17.1
5,000万円以下	16	644,500	138.9	10.4	59	2,480,160	106.7	11.9
6,000万円以下	4	216,500	*	3.5	8	447,500	127.9	2.1
7,000万円以下	1	68,000	48.6	1.1	5	341,000	166.3	1.6
8,000万円以下	3	240,000	156.4	3.9	5	400,000	65.1	1.9
1億円以下	2	185,000	*	3.0	4	375,000	96.2	1.8
1億2千万円以下	0	0	*	*	1	120,000	100.0	0.6
1億5千万円以下	0	0	*	*	1	128,000	85.3	0.6
2億円以下	1	200,000	*	3.2	2	380,000	*	1.8
合 計	620	6,179,217	119.0	100.0	2,295	20,847,545	102.1	100.0

## 新規・継続別保証承諾状況

(単位:千円, %)

	7 月 中				元 年 度 累 計			
	件数	金額	前年比	構成比	件数	金額	前年比	構成比
新規	78	323,120	148.3	5.2	257	1,089,170	82.2	5.2
継続	542	5,856,097	117.8	94.8	2,038	19,758,375	103.4	94.8
合 計	620	6,179,217	119.0	100.0	2,295	20,847,545	102.1	100.0



市町村別保証状況

(単位:千円, %)

	保証承諾								7月末保証債務残高				代位弁済 (元年度累計)		
	7月中				元年度累計										
	件数	金額	前年比	構成比	件数	金額	前年比	構成比	件数	金額	前年比	構成比	件数	金額	前年比
秋田市	197	2,211,330	129.3	35.8	697	7,023,815	104.9	33.7	8,034	59,182,016	95.1	32.5	39	236,813	89.6
能代市	30	259,800	82.3	4.2	142	1,029,525	77.4	4.9	1,504	9,748,563	93.2	5.4	7	56,916	1,299.3
横手市	66	619,520	104.1	10.0	261	2,334,696	110.2	11.2	2,722	19,086,681	95.8	10.5	6	14,330	14.8
大館市	56	580,540	157.2	9.4	164	1,504,426	148.8	7.2	1,973	13,338,003	99.8	7.3	12	50,897	*
北秋田市	16	108,000	44.5	1.7	57	391,950	65.2	1.9	663	4,313,474	93.1	2.4	3	13,518	44.4
由利本荘市	59	453,230	173.6	7.3	201	1,409,898	117.3	6.8	1,944	9,596,500	93.3	5.3	5	10,153	151.6
にかほ市	12	120,300	59.0	1.9	72	730,496	84.9	3.5	927	7,153,600	94.4	3.9	4	3,849	39.3
男鹿市	16	133,800	88.1	2.2	56	474,728	117.0	2.3	667	5,401,345	92.0	3.0	0	0	*
湯上市	21	222,100	142.0	3.6	73	669,140	93.5	3.2	780	5,356,321	94.8	2.9	5	51,378	37.0
湯沢市	24	162,100	73.9	2.6	96	1,047,428	94.3	5.0	1,190	8,850,708	94.8	4.9	9	57,121	267.1
大仙市	45	385,360	108.9	6.2	166	1,483,037	104.4	7.1	2,073	14,459,861	93.0	7.9	5	21,172	61.8
仙北市	18	268,757	194.0	4.3	68	552,168	72.1	2.6	832	5,711,880	92.6	3.1	2	2,185	43.8
鹿角市	15	194,330	138.3	3.1	63	653,610	111.2	3.1	902	6,048,967	94.6	3.3	8	100,743	136.6
13市計	575	5,719,167	117.7	92.6	2,116	19,304,917	102.5	92.6	24,211	168,247,917	94.8	92.4	105	619,074	90.3
小坂町	4	15,500	*	0.3	5	16,500	*	0.1	93	738,519	91.8	0.4	0	0	*
鹿角郡計	4	15,500	*	0.3	5	16,500	*	0.1	93	738,519	91.8	0.4	0	0	*
上小阿仁村	2	18,000	*	0.3	5	29,600	24.6	0.1	67	518,646	99.1	0.3	0	0	*
北秋田郡計	2	18,000	*	0.3	5	29,600	24.6	0.1	67	518,646	99.1	0.3	0	0	*
藤里町	1	7,400	296.0	0.1	7	25,300	110.0	0.1	86	388,292	99.7	0.2	0	0	*
三種町	10	98,000	104.8	1.6	31	295,450	82.4	1.4	416	2,649,106	93.6	1.5	4	20,064	*
八峰町	4	37,350	270.7	0.6	17	100,525	77.5	0.5	144	746,329	97.0	0.4	2	11,865	*
山本郡計	15	142,750	130.0	2.3	55	421,275	82.4	2.0	646	3,783,727	94.9	2.1	6	31,929	*
五城目町	5	9,900	83.2	0.2	18	75,900	111.0	0.4	207	1,338,059	86.6	0.7	0	0	*
八郎潟町	3	32,000	800.0	0.5	19	121,874	320.7	0.6	129	567,035	94.2	0.3	1	1,088	*
井川町	1	20,000	92.6	0.3	8	39,600	84.6	0.2	83	415,119	85.5	0.2	0	0	*
大湯村	2	63,000	630.0	1.0	6	198,800	98.9	1.0	31	483,611	94.3	0.3	0	0	*
南秋田郡計	11	124,900	262.9	2.0	51	436,174	123.1	2.1	450	2,803,824	89.2	1.5	1	1,088	11.5
美郷町	7	80,900	77.1	1.3	23	197,190	72.7	0.9	407	2,561,285	98.8	1.4	1	1,194	*
仙北郡計	7	80,900	77.1	1.3	23	197,190	72.7	0.9	407	2,561,285	98.8	1.4	1	1,194	*
羽後町	2	10,000	32.0	0.2	24	302,890	150.2	1.5	274	1,440,590	101.8	0.8	2	20,027	68.2
東成瀬村	1	9,000	*	0.1	7	39,000	87.6	0.2	60	335,279	84.8	0.2	2	2,365	*
雄勝郡計	3	19,000	60.8	0.3	31	341,890	138.9	1.6	334	1,775,870	98.1	1.0	4	22,392	76.2
県外	3	59,000	154.5	1.0	9	100,000	102.1	0.5	117	1,654,580	83.4	0.9	1	25,978	*
合計	620	6,179,217	119.0	100.0	2,295	20,847,545	102.1	100.0	26,325	182,084,368	94.7	100.0	118	701,654	96.8

営業室・支所別状況

(単位:千円, %)

	保証承諾								7月末保証債務残高				代位弁済 (元年度累計)		
	7月中				元年度累計										
	件数	金額	前年比	構成比	件数	金額	前年比	構成比	件数	金額	前年比	構成比	件数	金額	前年比
秋田東営業室	128	1,525,970	*	24.7	495	5,029,124	*	24.1	5,597	41,014,040	*	22.5	26	101,274	*
秋田西営業室	117	1,179,160	*	19.1	383	3,570,233	*	17.1	4,337	31,847,379	*	17.5	20	213,982	*
大館支所	96	975,370	133.1	15.8	303	2,710,786	115.1	13.0	3,734	25,541,768	97.5	14.0	23	165,157	158.4
能代支所	46	425,550	95.6	6.9	197	1,471,300	77.8	7.1	2,165	13,633,716	92.4	7.5	13	88,845	2,028.1
本荘支所	69	555,530	119.5	9.0	270	2,122,694	102.5	10.2	2,882	16,861,582	93.9	9.3	9	14,002	84.9
大曲支所	68	712,117	119.9	11.5	250	2,194,995	89.4	10.5	3,317	23,164,767	93.3	12.7	8	24,551	66.7
横手湯沢支所	96	805,520	94.9	13.0	397	3,748,414	106.7	18.0	4,293	30,021,117	95.3	16.5	19	93,843	63.6
合計	620	6,179,217	119.0	100.0	2,295	20,847,545	102.1	100.0	26,325	182,084,368	94.7	100.0	118	701,654	96.8





セーフティネット保証状況

①金融機関別

(単位:千円, %)

	保 証 承 諾						保 証 承 諾 累 計					
	7月保証承諾			内セーフティネット保証分			元年度保証承諾累計			内セーフティネット保証分		
	件数	金額	構成比	件数	金額	構成比	件数	金額	構成比	件数	金額	構成比
みずほ銀行	0	0	*	0	0	*	1	10,000	0.0	0	0	*
三菱UFJ銀行	0	0	*	0	0	*	1	10,000	0.0	0	0	*
(都市銀行計)	0	0	*	0	0	*	2	20,000	0.1	0	0	*
秋田銀行	269	2,591,160	41.9	0	0	*	935	8,427,891	40.4	0	0	*
北都銀行	191	2,184,647	35.4	0	0	*	746	8,285,183	39.7	0	0	*
荘内銀行	2	70,000	1.1	0	0	*	3	73,750	0.4	0	0	*
青森銀行	5	83,660	1.4	0	0	*	9	92,170	0.4	0	0	*
山形銀行	2	7,000	0.1	0	0	*	7	74,000	0.4	0	0	*
東北銀行	1	10,700	0.2	0	0	*	4	39,740	0.2	0	0	*
七十七銀行	0	0	*	0	0	*	1	3,382	0.0	0	0	*
岩手銀行	3	45,000	0.7	0	0	*	5	71,000	0.3	0	0	*
みちのく銀行	1	2,000	0.0	0	0	*	9	62,250	0.3	0	0	*
(地方銀行計)	474	4,994,167	80.8	0	0	*	1,719	17,129,365	82.2	0	0	*
北日本銀行	6	79,000	1.3	0	0	*	13	125,000	0.6	0	0	*
きらやか銀行	3	31,000	0.5	0	0	*	18	182,600	0.9	0	0	*
(第二地方銀行計)	9	110,000	1.8	0	0	*	31	307,600	1.5	0	0	*
秋田信用金庫	44	355,750	5.8	0	0	*	166	1,156,841	5.5	0	0	*
羽後信用金庫	51	319,830	5.2	0	0	*	223	1,137,879	5.5	0	0	*
(信用金庫計)	95	675,580	10.9	0	0	*	389	2,294,720	11.0	0	0	*
秋田県信用組合	40	365,550	5.9	0	0	*	150	961,940	4.6	0	0	*
(信用組合計)	40	365,550	5.9	0	0	*	150	961,940	4.6	0	0	*
商工組合中央金庫	2	33,920	0.5	0	0	*	4	133,920	0.6	0	0	*
(その他計)	2	33,920	0.5	0	0	*	4	133,920	0.6	0	0	*
合 計	620	6,179,217	100.0	0	0	*	2,295	20,847,545	100.0	0	0	*

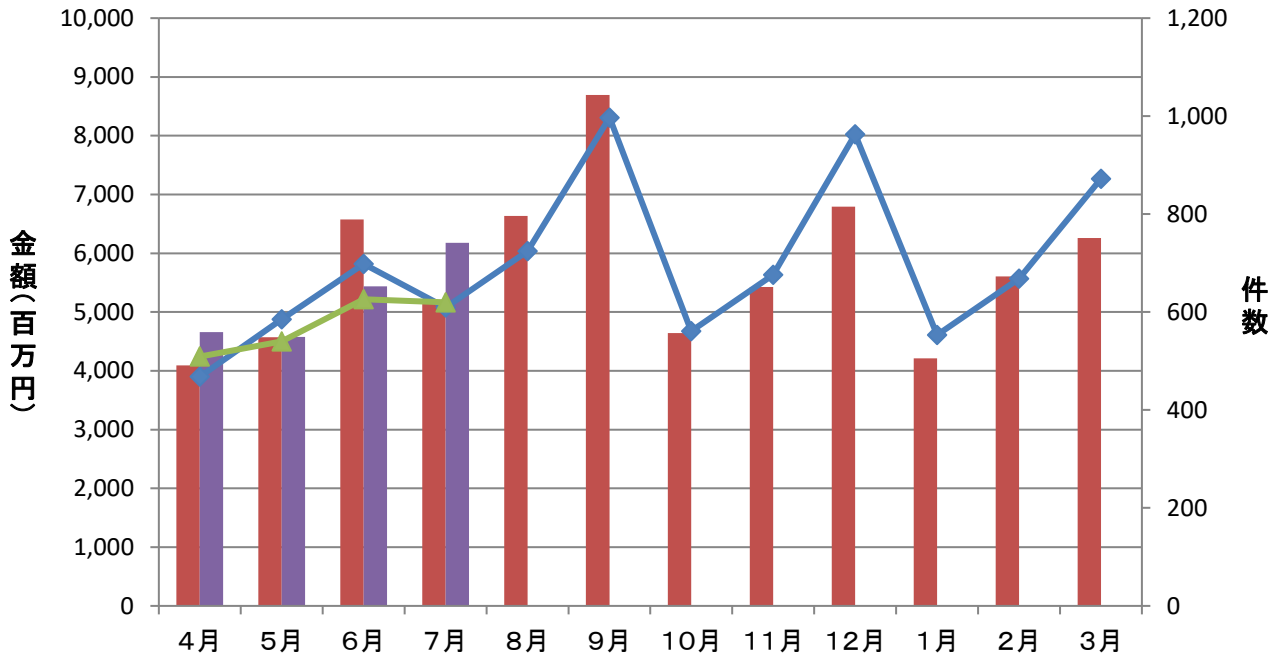
②市町村別

(単位:千円, %)

	保 証 承 諾						保 証 承 諾 累 計					
	7月保証承諾			内セーフティネット保証分			元年度保証承諾累計			内セーフティネット保証分		
	件数	金額	構成比	件数	金額	構成比	件数	金額	構成比	件数	金額	構成比
秋田市	197	2,211,330	35.8	0	0	*	697	7,023,815	33.7	0	0	*
能代市	30	259,800	4.2	0	0	*	142	1,029,525	4.9	0	0	*
横手市	66	619,520	10.0	0	0	*	261	2,334,696	11.2	0	0	*
大館市	56	580,540	9.4	0	0	*	164	1,504,426	7.2	0	0	*
北秋田市	16	108,000	1.7	0	0	*	57	391,950	1.9	0	0	*
由利本荘市	59	453,230	7.3	0	0	*	201	1,409,898	6.8	0	0	*
にかほ市	12	120,300	1.9	0	0	*	72	730,496	3.5	0	0	*
男鹿市	16	133,800	2.2	0	0	*	56	474,728	2.3	0	0	*
潟上市	21	222,100	3.6	0	0	*	73	669,140	3.2	0	0	*
湯沢市	24	162,100	2.6	0	0	*	96	1,047,428	5.0	0	0	*
大仙市	45	385,360	6.2	0	0	*	166	1,483,037	7.1	0	0	*
仙北市	18	268,757	4.3	0	0	*	68	552,168	2.6	0	0	*
鹿角市	15	194,330	3.1	0	0	*	63	653,610	3.1	0	0	*
13市計	575	5,719,167	92.6	0	0	*	2,116	19,304,917	92.6	0	0	*
小坂町	4	15,500	0.3	0	0	*	5	16,500	0.1	0	0	*
鹿角郡計	4	15,500	0.3	0	0	*	5	16,500	0.1	0	0	*
上小阿仁村	2	18,000	0.3	0	0	*	5	29,600	0.1	0	0	*
北秋田郡計	2	18,000	0.3	0	0	*	5	29,600	0.1	0	0	*
藤里町	1	7,400	0.1	0	0	*	7	25,300	0.1	0	0	*
三種町	10	98,000	1.6	0	0	*	31	295,450	1.4	0	0	*
八峰町	4	37,350	0.6	0	0	*	17	100,525	0.5	0	0	*
山本郡計	15	142,750	2.3	0	0	*	55	421,275	2.0	0	0	*
五城目町	5	9,900	0.2	0	0	*	18	75,900	0.4	0	0	*
八郎潟町	3	32,000	0.5	0	0	*	19	121,874	0.6	0	0	*
井川町	1	20,000	0.3	0	0	*	8	39,600	0.2	0	0	*
大潟村	2	63,000	1.0	0	0	*	6	198,800	1.0	0	0	*
南秋田郡計	11	124,900	2.0	0	0	*	51	436,174	2.1	0	0	*
美郷町	7	80,900	1.3	0	0	*	23	197,190	0.9	0	0	*
仙北郡計	7	80,900	1.3	0	0	*	23	197,190	0.9	0	0	*
羽後町	2	10,000	0.2	0	0	*	24	302,890	1.5	0	0	*
東成瀬村	1	9,000	0.1	0	0	*	7	39,000	0.2	0	0	*
雄勝郡計	3	19,000	0.3	0	0	*	31	341,890	1.6	0	0	*
県外	3	59,000	1.0	0	0	*	9	100,000	0.5	0	0	*
合 計	620	6,179,217	100.0	0	0	*	2,295	20,847,545	100.0	0	0	*

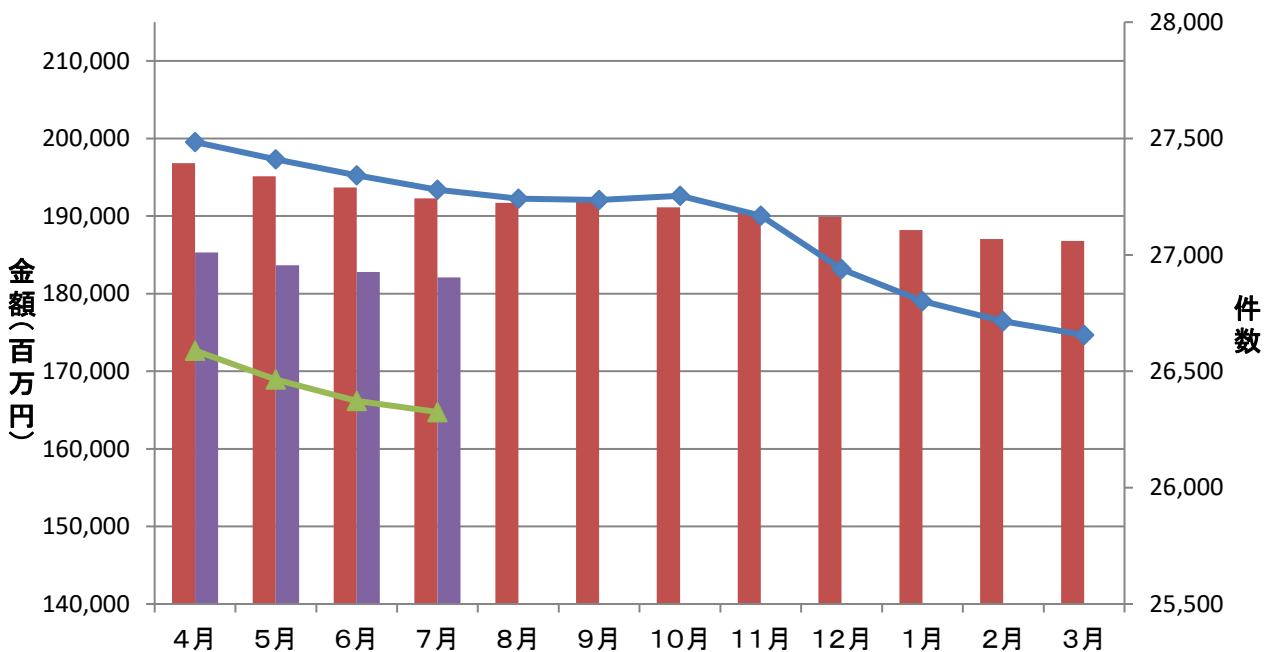
## 保証承諾実績

■ 平成30年度承諾金額 ■ 令和元年度承諾金額 ◆ 平成30年度承諾件数 ▲ 令和元年度承諾件数



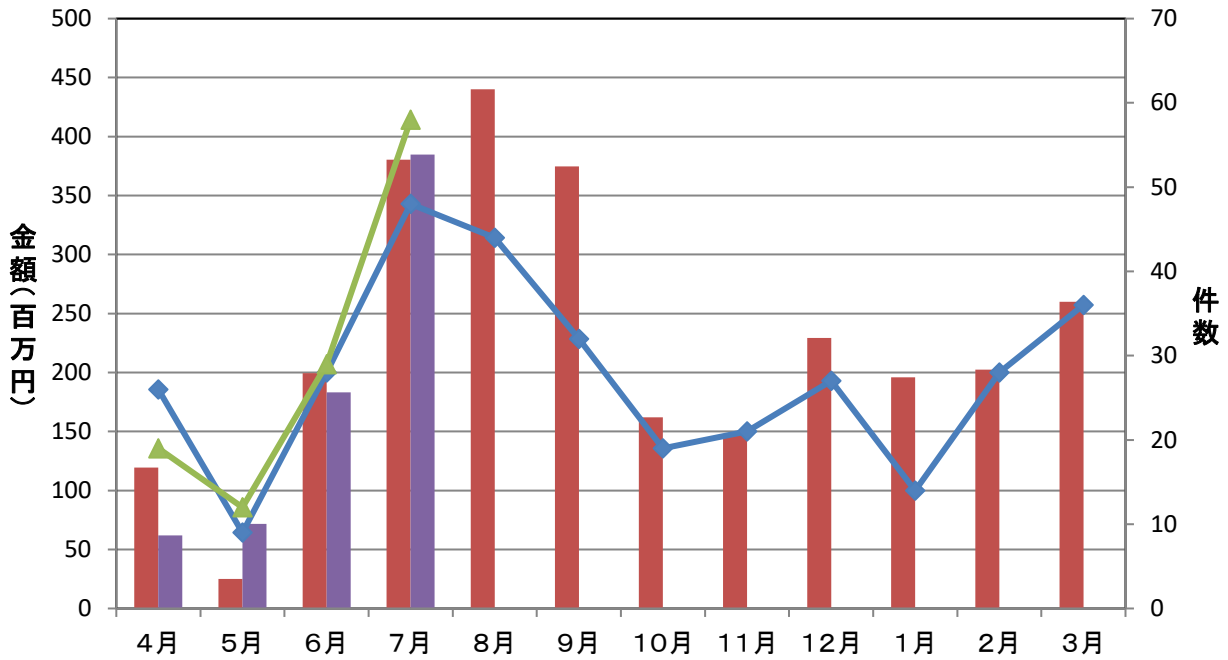
## 保証債務残高実績

■ 平成30年度残高 ■ 令和元年度残高 ◆ 平成30年度残高件数 ▲ 令和元年度残高件数



## 代位弁済実績

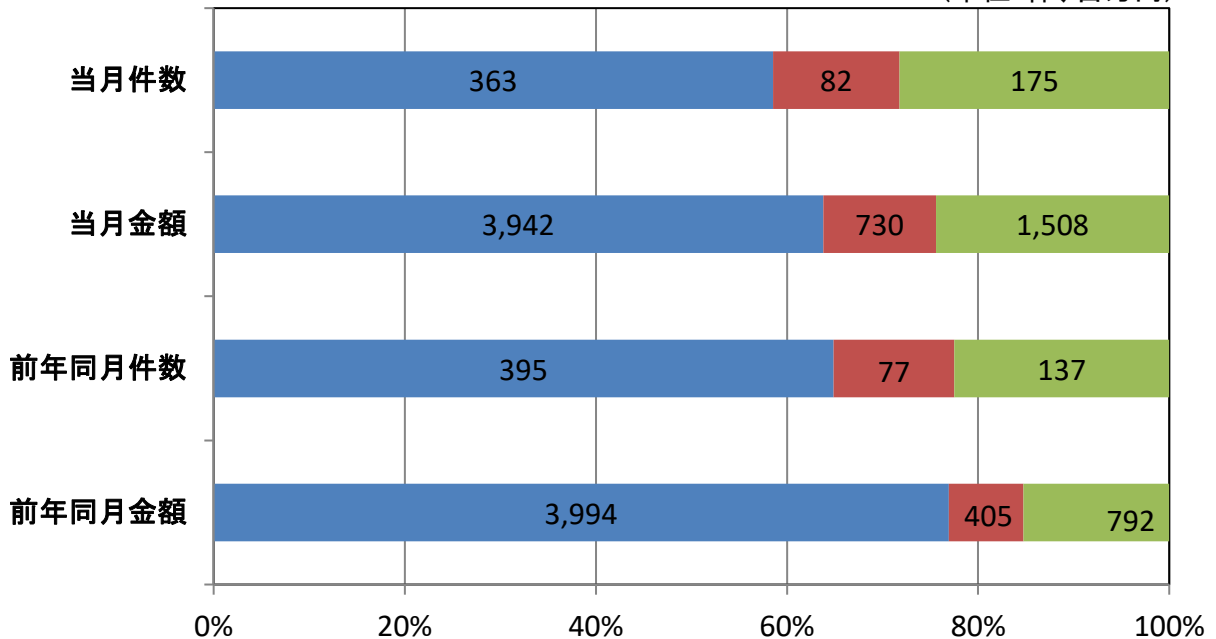
■ 平成30年度代弁金額 ■ 令和元年度代弁金額 ◆ 平成30年度代弁件数 ▲ 令和元年度代弁件数



## 資金使途別保証承諾実績

■ 運転資金 ■ 設備資金 ■ 運転設備資金

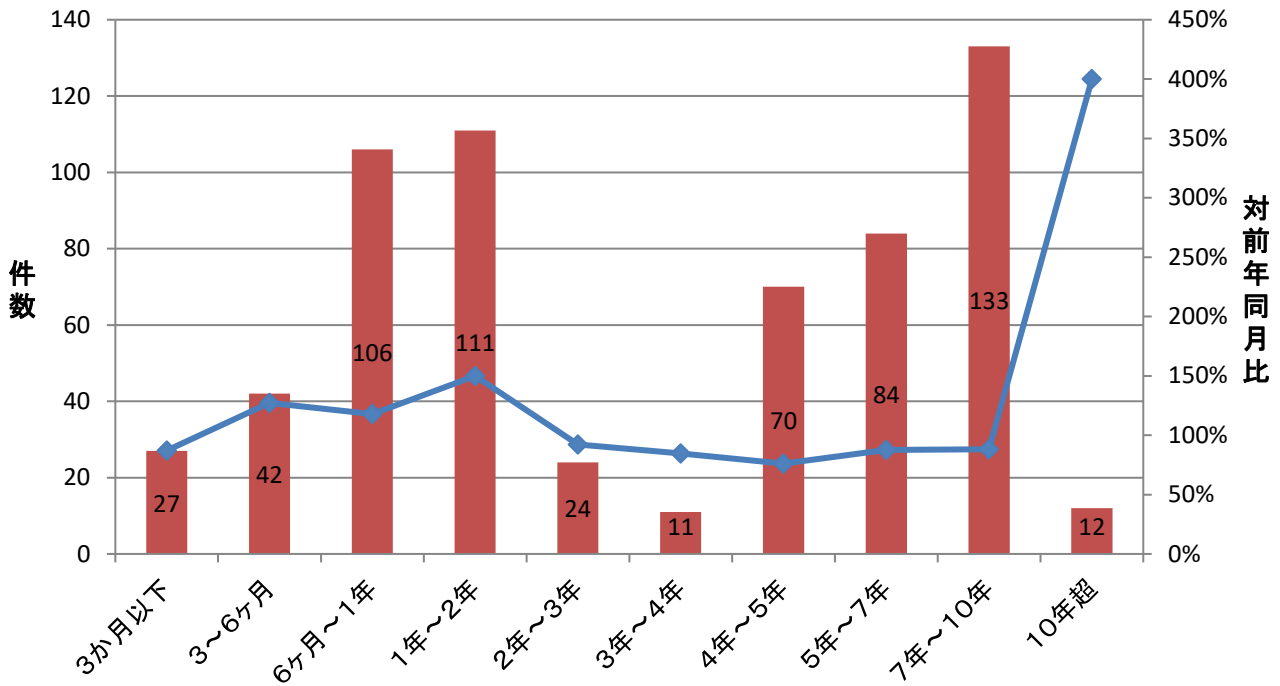
(単位: 件、百万円)





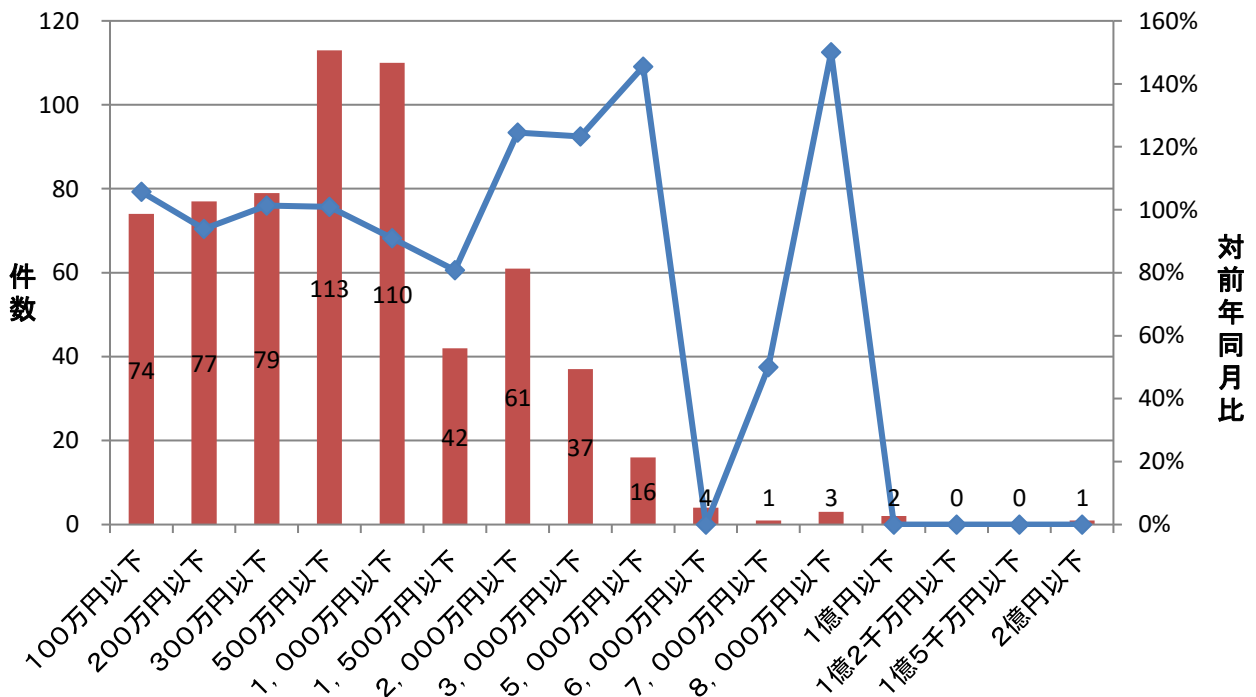
## 期間別保証承諾実績

■ 件数(当月) ◆ 対前年同月比



## 金額別保証承諾実績

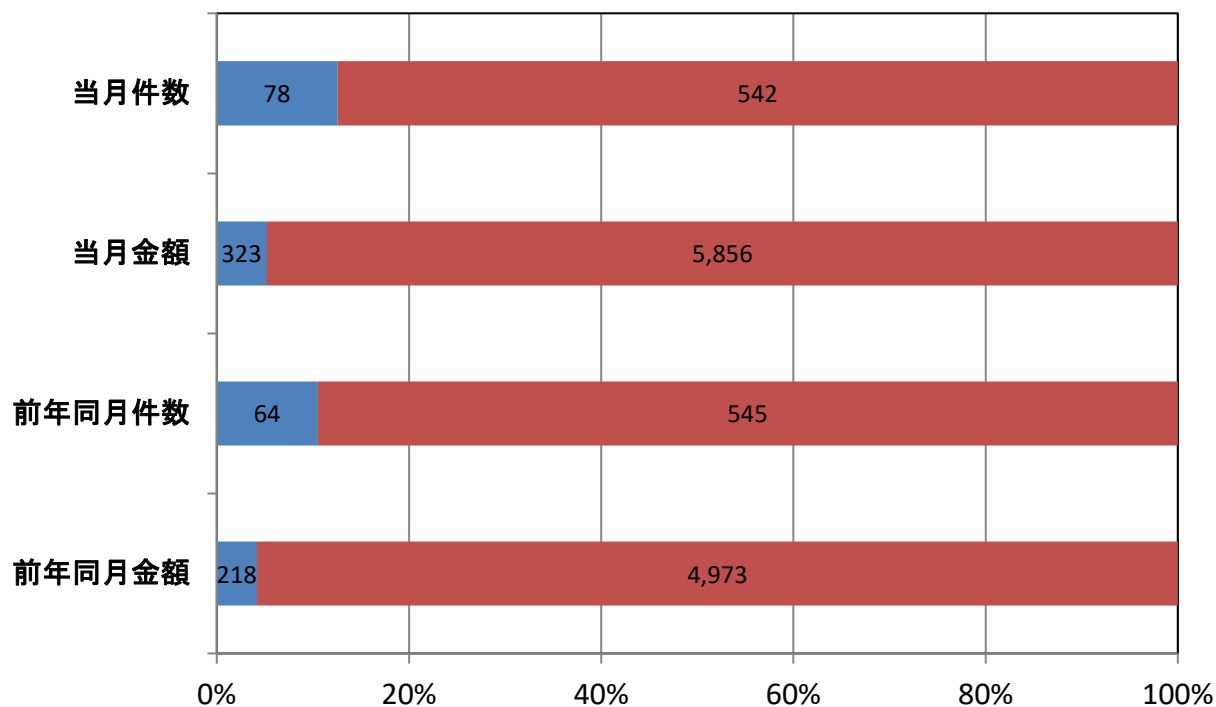
■ 件数(当月) ◆ 対前年同月比



## 新規・継続別保証承諾実績

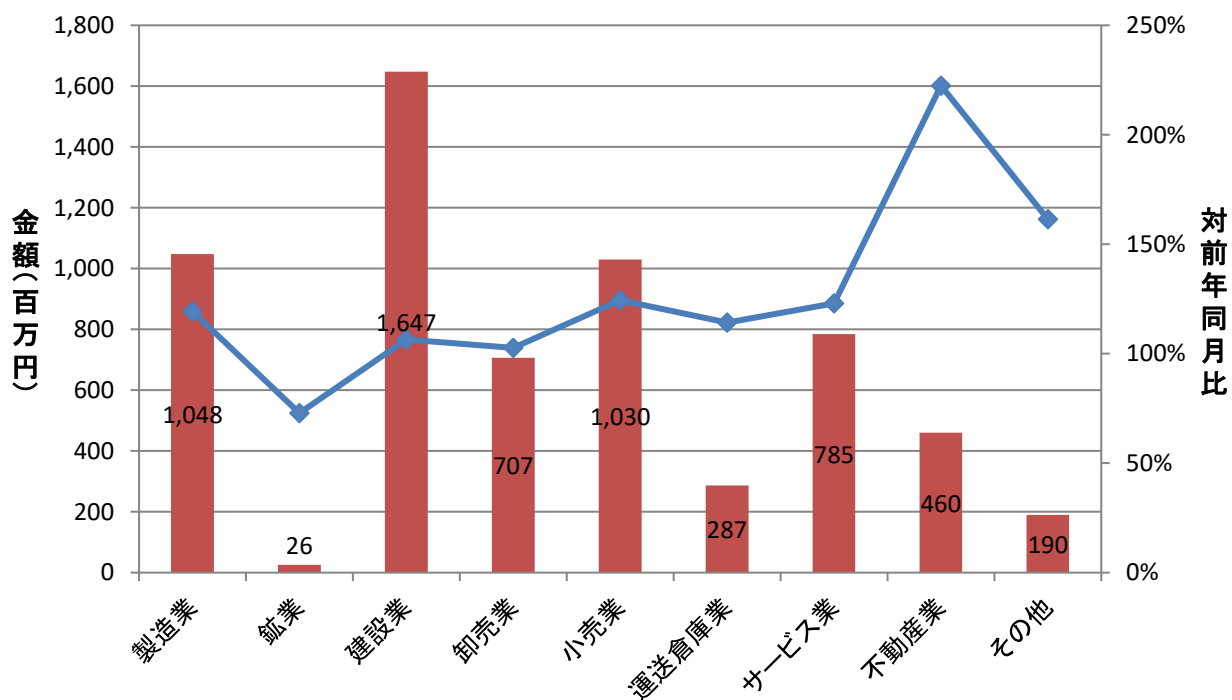
■ 新規 ■ 継続

(単位: 件、百万円)



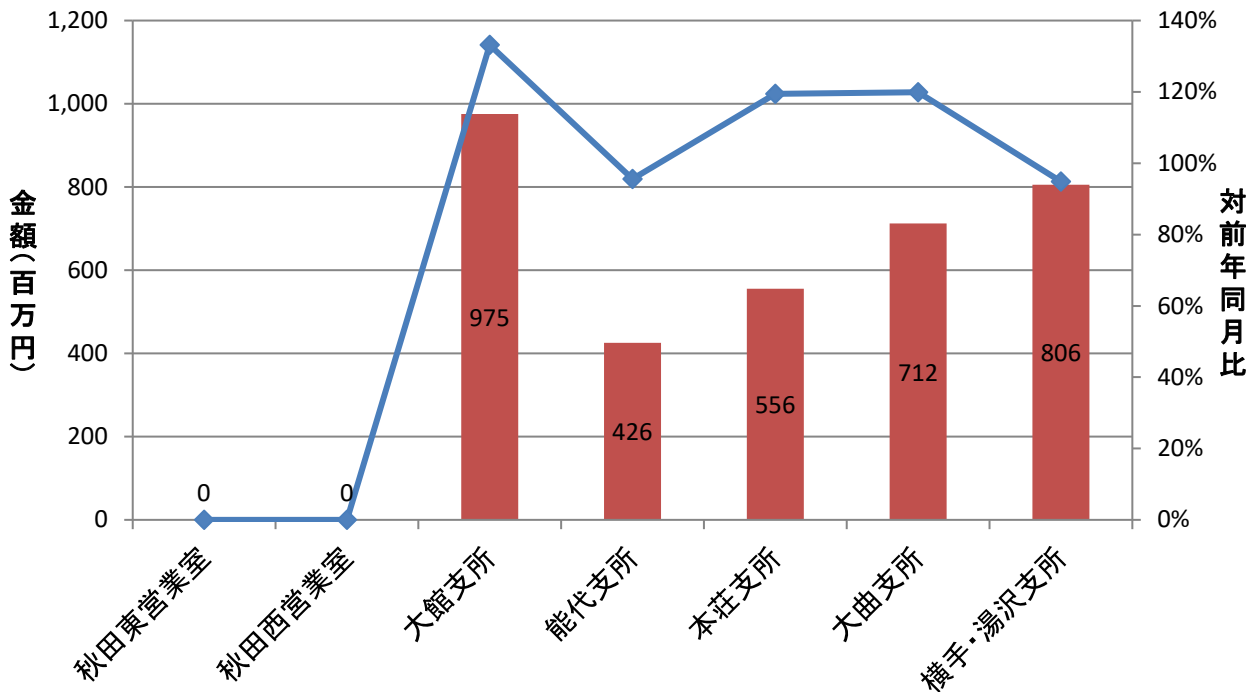
## 業種別保証承諾実績

■ 金額(当月) ◆ 対前年同月比

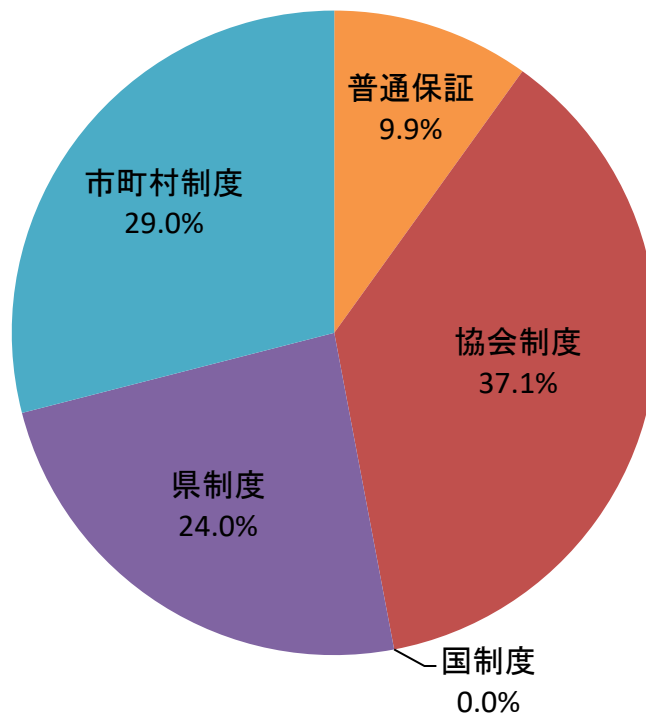


## 室・支所別保証承諾実績

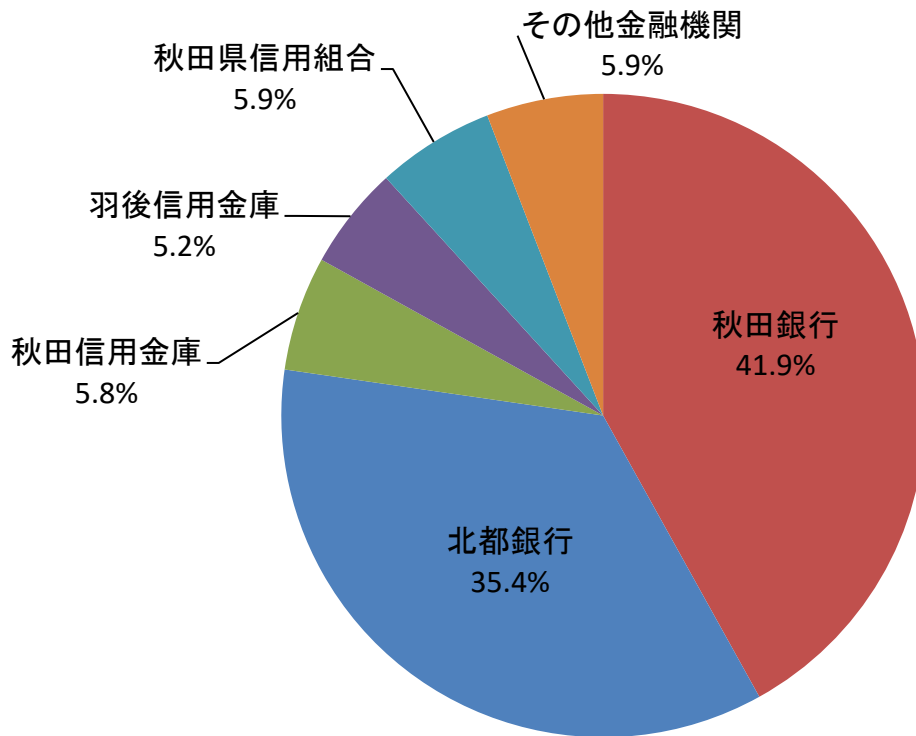
金額(当月)    対前年同月比



## 制度別保証金額割合(当月)



## 金融機関別保証承諾割合



## 創業者向け保証制度承諾実績

