

5月事業概況

(単位:千円, %)

項目	件数	金額	対前年比
保証利用企業	13,320	—	98.6
保証申込	558	4,675,284	100.4
保証承諾	540	4,576,926	100.2
保証残高	26,465	183,684,426	94.1
代位弁済	12	71,784	286.5

資金使途別保証承諾状況

(単位:千円, %)

	5 月 中				元 年 度 累 計			
	件数	金額	前年比	構成比	件数	金額	前年比	構成比
運転資金	294	2,665,492	91.0	58.2	606	6,049,316	104.8	65.5
設備資金	64	377,470	71.0	8.2	111	545,200	59.3	5.9
運転設備資金	182	1,533,964	138.4	33.5	332	2,639,424	134.2	28.6
合 計	540	4,576,926	100.2	100.0	1,049	9,233,940	106.6	100.0

期間別保証承諾状況

(単位:千円, %)

	5 月 中				元 年 度 累 計			
	件数	金額	前年比	構成比	件数	金額	前年比	構成比
3か月以下	29	271,200	98.8	5.9	55	387,970	97.8	4.2
6か月以下	30	359,700	85.5	7.9	66	701,800	77.8	7.6
1か年以下	89	823,978	112.2	18.0	166	1,946,711	140.9	21.1
2か年以下	104	491,145	117.1	10.7	200	846,321	104.0	9.2
3か年以下	18	45,370	82.5	1.0	38	106,770	104.9	1.2
4か年以下	4	6,850	15.6	0.1	14	44,540	46.4	0.5
5か年以下	65	328,920	123.0	7.2	121	654,680	120.8	7.1
7か年以下	72	533,200	120.6	11.6	135	1,087,084	128.5	11.8
10か年以下	123	1,430,889	87.3	31.3	244	3,030,073	102.0	32.8
10か年超	6	285,674	105.1	6.2	10	427,992	69.8	4.6
合 計	540	4,576,926	100.2	100.0	1,049	9,233,940	106.6	100.0

金額別保証承諾状況

(単位:千円, %)

	5 月 中				元 年 度 累 計			
	件数	金額	前年比	構成比	件数	金額	前年比	構成比
100万円以下	60	48,460	102.5	1.1	123	99,840	113.2	1.1
200万円以下	73	129,775	78.2	2.8	155	274,461	96.2	3.0
300万円以下	95	273,060	109.8	6.0	173	496,385	110.0	5.4
500万円以下	102	456,875	92.5	10.0	172	773,847	93.3	8.4
1,000万円以下	95	793,672	87.4	17.3	188	1,571,255	94.1	17.0
1,500万円以下	24	319,832	51.1	7.0	56	753,053	69.1	8.2
2,000万円以下	42	788,000	99.1	17.2	86	1,632,640	106.3	17.7
3,000万円以下	28	777,300	148.9	17.0	54	1,500,800	133.3	16.3
5,000万円以下	18	763,952	157.2	16.7	33	1,393,660	145.8	15.1
6,000万円以下	1	56,000	46.7	1.2	1	56,000	46.7	0.6
7,000万円以下	0	0	*	*	3	204,000	313.8	2.2
8,000万円以下	1	80,000	*	1.7	2	160,000	102.6	1.7
1億円以下	1	90,000	100.0	2.0	2	190,000	65.5	2.1
1億2千万円以下	0	0	*	*	0	0	*	*
1億5千万円以下	0	0	*	*	1	128,000	*	1.4
2億円以下	0	0	*	*	0	0	*	*
合 計	540	4,576,926	100.2	100.0	1,049	9,233,940	106.6	100.0

新規・継続別保証承諾状況

(単位:千円, %)

	5 月 中				元 年 度 累 計			
	件数	金額	前年比	構成比	件数	金額	前年比	構成比
新規	51	151,070	34.6	3.3	98	376,370	52.6	4.1
継続	489	4,425,856	107.1	96.7	951	8,857,570	111.5	95.9
合 計	540	4,576,926	100.2	100.0	1,049	9,233,940	106.6	100.0

金融機関別保証状況

(単位:千円, %)

	保証承諾								5月末保債務残高				代位弁済 (元年度累計)		
	5月中				元年度累計				件数	金額	前年比	構成比	件数	金額	前年比
	件数	金額	前年比	構成比	件数	金額	前年比	構成比							
みずほ銀行	0	0	*	*	1	10,000	25.0	0.1	50	510,705	70.9	0.3	0	0	*
三菱UFJ銀行	0	0	*	*	1	10,000	*	0.1	32	420,395	79.9	0.2	0	0	*
(都市銀行計)	0	0	*	*	2	20,000	50.0	0.2	82	931,100	74.7	0.5	0	0	*
秋田銀行	201	1,747,285	83.9	38.2	410	3,729,289	100.7	40.4	11,912	82,676,457	93.4	45.0	14	86,952	111.6
北都銀行	176	1,894,160	134.0	41.4	337	3,724,778	118.7	40.3	8,265	67,417,694	95.3	36.7	5	6,440	18.3
荘内銀行	1	3,750	18.8	0.1	1	3,750	18.8	0.0	30	208,544	107.2	0.1	0	0	*
青森銀行	0	0	*	*	2	2,510	31.4	0.0	82	441,123	96.3	0.2	0	0	*
山形銀行	3	55,000	550.0	1.2	4	57,000	570.0	0.6	71	535,603	92.1	0.3	0	0	*
東北銀行	3	29,040	*	0.6	3	29,040	363.0	0.3	88	438,621	78.5	0.2	0	0	*
七十七銀行	0	0	*	*	1	3,382	33.8	0.0	13	68,677	83.2	0.0	0	0	*
岩手銀行	0	0	*	*	0	0	*	*	61	634,629	99.8	0.3	0	0	*
みちのく銀行	3	21,800	117.8	0.5	4	41,800	77.7	0.5	135	872,647	83.0	0.5	0	0	*
(地方銀行計)	387	3,751,035	105.3	82.0	762	7,591,548	108.9	82.2	20,657	153,293,996	94.1	83.5	19	93,391	82.6
北日本銀行	3	11,000	26.6	0.2	4	34,000	60.0	0.4	182	1,147,522	77.4	0.6	0	0	*
きらやか銀行	9	94,600	249.0	2.1	11	117,600	109.7	1.3	169	1,260,045	93.3	0.7	0	0	*
(第二地方銀行計)	12	105,600	133.0	2.3	15	151,600	92.5	1.6	351	2,407,568	85.0	1.3	0	0	*
秋田信用金庫	35	233,070	88.6	5.1	77	489,051	106.8	5.3	1,676	9,116,874	90.2	5.0	2	4,847	32.2
羽後信用金庫	73	301,581	110.5	6.6	112	461,071	97.4	5.0	2,193	9,148,318	100.1	5.0	5	17,382	129.8
(信用金庫計)	108	534,651	99.7	11.7	189	950,122	102.1	10.3	3,869	18,265,192	94.9	9.9	7	22,229	78.2
秋田県信用組合	33	185,640	52.9	4.1	79	420,670	75.9	4.6	1,403	7,387,730	100.2	4.0	4	14,948	772.0
(信用組合計)	33	185,640	52.9	4.1	79	420,670	75.9	4.6	1,403	7,387,730	100.2	4.0	4	14,948	772.0
商工組合中央金庫	0	0	*	*	2	100,000	*	1.1	102	1,232,191	88.5	0.7	1	3,082	*
かつの農協	0	0	*	*	0	0	*	*	1	166,650	92.6	0.1	0	0	*
(その他計)	0	0	*	*	2	100,000	*	1.1	103	1,398,841	89.0	0.8	1	3,082	*
合計	540	4,576,926	100.2	100.0	1,049	9,233,940	106.6	100.0	26,465	183,684,426	94.1	100.0	31	133,650	92.5

業種別保証状況

(単位:千円, %)

	保証承諾								5月末保証債務残高				代位弁済 (元年度累計)		
	5月中				元年度累計				件数	金額	前年比	構成比	件数	金額	前年比
	件数	金額	前年比	構成比	件数	金額	前年比	構成比							
食料品工業	12	86,344	44.4	1.9	34	312,176	136.9	3.4	712	5,915,280	96.6	3.2	2	2,365	*
繊維品工業	5	45,600	51.4	1.0	13	99,100	70.9	1.1	392	2,509,680	94.7	1.4	0	0	*
木材・木製品工業	2	8,000	6.6	0.2	7	42,340	17.0	0.5	299	3,305,413	90.4	1.8	0	0	*
家具・建具工業	6	64,100	516.9	1.4	12	101,021	277.5	1.1	195	932,293	83.5	0.5	0	0	*
紙工業	0	0	*	*	2	40,000	500.0	0.4	30	314,929	100.1	0.2	0	0	*
製版・製本業	0	0	*	*	0	0	*	*	2	5,144	71.4	0.0	0	0	*
化学工業	0	0	*	*	0	0	*	*	7	52,935	98.7	0.0	0	0	*
石油石炭工業	0	0	*	*	0	0	*	*	12	251,374	100.9	0.1	0	0	*
ゴム・プラスチック工業	3	18,600	*	0.4	3	18,600	310.0	0.2	65	525,577	104.9	0.3	0	0	*
ゴム製品工業	0	0	*	*	0	0	*	*	3	24,640	110.2	0.0	0	0	*
皮革工業	1	500	1.4	0.0	2	20,500	55.8	0.2	51	333,862	83.4	0.2	0	0	*
窯業	2	6,000	*	0.1	2	6,000	*	0.1	97	780,547	81.7	0.4	0	0	*
機械工業	12	150,700	138.3	3.3	16	190,660	114.1	2.1	512	4,462,969	91.6	2.4	0	0	*
電気機器工業	3	56,000	*	1.2	5	91,000	91.9	1.0	202	2,230,527	87.1	1.2	0	0	*
車輛工業	3	72,000	*	1.6	3	72,000	*	0.8	34	447,403	83.0	0.2	0	0	*
船舶工業	0	0	*	*	0	0	*	*	4	5,512	71.9	0.0	0	0	*
金属工業	5	131,300	921.4	2.9	9	290,300	1,968.1	3.1	268	3,347,628	100.5	1.8	0	0	*
ソフトウェア業	0	0	*	*	0	0	*	*	77	433,521	109.7	0.2	0	0	*
情報処理サービス業	0	0	*	*	0	0	*	*	5	18,147	100.2	0.0	0	0	*
農林漁業	1	20,000	200.0	0.4	1	20,000	200.0	0.2	46	213,741	91.2	0.1	0	0	*
その他の工業	25	139,250	159.4	3.0	34	188,250	101.7	2.0	841	3,562,057	106.3	1.9	0	0	*
製造業計	80	798,394	113.5	17.4	143	1,491,946	123.1	16.2	3,854	29,673,176	94.6	16.2	2	2,365	8.8
鉱業	0	0	*	*	0	0	*	*	78	881,805	80.6	0.5	0	0	*
建設業	152	1,268,815	98.4	27.7	305	2,529,378	100.0	27.4	6,923	42,953,933	94.9	23.4	7	34,366	146.6
卸売業	44	527,540	96.6	11.5	92	1,265,353	133.2	13.7	1,806	16,988,379	91.1	9.2	5	44,959	255.4
小売業	128	821,593	82.1	18.0	260	1,814,041	103.7	19.6	6,485	33,837,183	96.5	18.4	13	30,168	61.8
運送倉庫業	12	141,020	215.9	3.1	23	296,020	131.8	3.2	821	7,630,188	93.6	4.2	2	9,148	*
サービス業	84	668,764	118.6	14.6	160	1,219,392	107.4	13.2	4,483	31,527,236	92.8	17.2	2	12,644	45.2
不動産業	31	286,000	75.8	6.2	50	521,020	79.7	5.6	1,348	11,796,774	92.2	6.4	0	0	*
その他	9	64,800	288.0	1.4	16	96,790	46.9	1.0	667	8,395,752	95.1	4.6	0	0	*
非製造業計	460	3,778,532	97.8	82.6	906	7,741,994	103.9	83.8	22,611	154,011,250	94.0	83.8	29	131,285	111.4
合計	540	4,576,926	100.2	100.0	1,049	9,233,940	106.6	100.0	26,465	183,684,426	94.1	100.0	31	133,650	92.5

市町村別保証状況

(単位:千円, %)

	保証承諾								5月末保証債務残高				代位弁済 (元年度累計)		
	5月中				元年度累計				件数	金額	前年比	構成比	件数	金額	前年比
	件数	金額	前年比	構成比	件数	金額	前年比	構成比							
秋田市	149	1,498,344	98.6	32.7	318	3,092,050	108.8	33.5	8,079	59,338,057	93.5	32.3	9	63,915	94.8
能代市	32	255,450	107.8	5.6	64	429,761	90.5	4.7	1,517	9,864,430	95.0	5.4	1	12,607	*
横手市	67	520,560	96.7	11.4	123	1,080,756	118.2	11.7	2,728	19,387,443	96.5	10.6	3	3,506	16.1
大館市	43	417,650	190.6	9.1	68	706,550	179.5	7.7	1,968	13,360,653	97.9	7.3	6	17,329	*
北秋田市	14	134,350	149.4	2.9	27	189,550	79.7	2.1	662	4,324,556	92.9	2.4	2	9,148	670.3
由利本荘市	50	327,700	147.3	7.2	83	531,060	107.7	5.8	1,941	9,653,548	92.6	5.3	2	4,935	*
にかほ市	19	198,104	107.9	4.3	35	425,074	99.1	4.6	934	7,199,634	94.0	3.9	0	0	*
男鹿市	8	40,400	39.0	0.9	24	190,228	108.9	2.1	665	5,464,171	91.9	3.0	0	0	*
湯上市	15	150,600	69.6	3.3	29	229,550	66.6	2.5	765	5,252,823	89.8	2.9	3	7,398	*
湯沢市	25	171,600	66.3	3.7	45	390,400	106.3	4.2	1,214	9,054,673	97.7	4.9	0	0	*
大仙市	44	370,657	179.9	8.1	77	746,587	149.0	8.1	2,100	14,717,714	93.2	8.0	1	10,262	35.2
仙北市	16	78,711	48.6	1.7	37	191,481	55.0	2.1	836	5,777,685	94.7	3.1	2	2,185	43.8
鹿角市	12	96,640	95.1	2.1	30	320,780	105.3	3.5	917	6,224,425	93.9	3.4	0	0	*
13市計	494	4,260,766	105.0	93.1	960	8,523,827	108.9	92.3	24,326	169,619,811	94.3	92.3	29	131,285	92.0
小坂町	0	0	*	*	1	1,000	*	0.0	95	763,387	92.1	0.4	0	0	*
鹿角郡計	0	0	*	*	1	1,000	*	0.0	95	763,387	92.1	0.4	0	0	*
上小阿仁村	0	0	*	*	0	0	*	*	67	509,873	96.3	0.3	0	0	*
北秋田郡計	0	0	*	*	0	0	*	*	67	509,873	96.3	0.3	0	0	*
藤里町	2	9,100	910.0	0.2	3	10,100	57.7	0.1	85	397,884	99.9	0.2	0	0	*
三種町	8	35,000	116.7	0.8	14	87,950	61.4	1.0	420	2,696,139	93.6	1.5	0	0	*
八峰町	3	12,000	19.0	0.3	6	17,200	21.0	0.2	150	755,138	97.1	0.4	0	0	*
山本郡計	13	56,100	59.7	1.2	23	115,250	47.5	1.2	655	3,849,160	94.9	2.1	0	0	*
五城目町	8	20,000	75.5	0.4	9	22,000	53.0	0.2	207	1,359,606	85.7	0.7	0	0	*
八郎潟町	3	15,000	100.0	0.3	12	50,874	188.4	0.6	130	558,883	91.1	0.3	0	0	*
井川町	4	10,200	67.1	0.2	5	11,600	57.4	0.1	82	424,040	83.1	0.2	0	0	*
大湯村	1	39,800	37.9	0.9	3	125,800	104.0	1.4	31	513,341	97.0	0.3	0	0	*
南秋田郡計	16	85,000	52.6	1.9	29	210,274	100.3	2.3	450	2,855,869	88.1	1.6	0	0	*
美郷町	6	50,800	73.6	1.1	11	79,800	81.7	0.9	417	2,631,341	100.5	1.4	0	0	*
仙北郡計	6	50,800	73.6	1.1	11	79,800	81.7	0.9	417	2,631,341	100.5	1.4	0	0	*
羽後町	10	123,560	211.2	2.7	17	255,090	213.3	2.8	273	1,412,915	99.1	0.8	0	0	*
東成瀬村	0	0	*	*	4	23,000	1,533.3	0.2	60	334,190	79.2	0.2	2	2,365	*
雄勝郡計	10	123,560	211.2	2.7	21	278,090	229.6	3.0	333	1,747,106	94.6	1.0	2	2,365	131.5
県外	1	700	1.9	0.0	4	25,700	43.0	0.3	122	1,707,879	82.5	0.9	0	0	*
合計	540	4,576,926	100.2	100.0	1,049	9,233,940	106.6	100.0	26,465	183,684,426	94.1	100.0	31	133,650	92.5

事業部・支所別状況

(単位:千円, %)

	保証承諾								5月末保証債務残高				代位弁済 (元年度累計)		
	5月中				元年度累計				件数	金額	前年比	構成比	件数	金額	前年比
	件数	金額	前年比	構成比	件数	金額	前年比	構成比							
秋田東営業室	109	1,027,222	*	22.4	233	2,135,079	*	23.1	5,629	40,995,187	*	22.3	6	29,839	*
秋田西営業室	78	727,622	*	15.9	166	1,567,523	*	17.0	4,334	32,063,937	*	17.5	6	41,473	*
大館支所	71	669,340	133.7	14.6	131	1,263,580	122.5	13.7	3,743	25,750,581	96.4	14.0	8	26,477	1,940.0
能代支所	44	309,050	84.1	6.8	86	542,511	71.9	5.9	2,187	13,820,665	93.7	7.5	1	12,607	*
本荘支所	70	527,804	126.9	11.5	118	957,434	102.7	10.4	2,890	16,986,847	93.3	9.2	2	4,935	103.6
大曲支所	66	500,168	113.4	10.9	123	1,011,868	106.4	11.0	3,360	23,563,759	94.1	12.8	3	12,447	39.3
横手湯沢支所	102	815,720	95.3	17.8	192	1,755,946	122.5	19.0	4,322	30,503,450	96.3	16.6	5	5,871	15.9
合計	540	4,576,926	100.2	100.0	1,049	9,233,940	106.6	100.0	26,465	183,684,426	94.1	100.0	31	133,650	92.5

制度別保証状況

(単位:千円, %)

	保証承諾												5月末保証債務残高				代位弁済 (元年度累計)		
	5月中				元年度累計				件数	金額	前年比	構成比	件数	金額	前年比				
	件数	金額	前年比	構成比	件数	金額	前年比	構成比											
普通保証	8	198,000	60.9	4.3	22	456,818	69.0	4.9	695	15,110,918	98.4	8.2	0	0	*				
継続短期	48	422,000	172.8	9.2	89	1,018,500	206.3	11.0	273	3,946,560	191.5	2.1	0	0	*				
長期安定	0	0	*	*	0	0	*	*	6	92,110	70.0	0.1	0	0	*				
長期資金	0	0	*	*	0	0	*	*	7	165,183	39.7	0.1	0	0	*				
当座貸越	9	290,000	141.5	6.3	13	378,000	135.0	4.1	213	5,162,500	96.1	2.8	0	0	*				
カードローン	34	228,000	111.9	5.0	57	365,000	82.6	4.0	761	4,765,891	103.4	2.6	0	0	*				
カードmini	71	135,430	133.6	3.0	133	239,230	123.9	2.6	2,190	3,403,723	95.7	1.9	0	0	*				
流動資産(根保証)	2	56,800	139.2	1.2	3	184,800	452.9	2.0	11	392,000	89.8	0.2	0	0	*				
特定社債	0	0	*	*	0	0	*	*	7	318,400	76.0	0.2	0	0	*				
秋田銀行提携保証	5	52,000	818.9	1.1	11	192,000	2,194.3	2.1	211	1,887,758	110.4	1.0	0	0	*				
Bizこまち	0	0	*	*	0	0	*	*	60	148,043	88.2	0.1	1	9,637	*				
北都銀行提携保証	29	504,850	324.7	11.0	49	728,650	229.2	7.9	782	7,355,593	103.1	4.0	0	0	*				
ほくと創業	1	4,000	*	0.1	1	4,000	*	0.0	65	204,438	107.0	0.1	0	0	*				
秋田信金提携保証	0	0	*	*	0	0	*	*	8	8,289	63.5	0.0	0	0	*				
あきしん創業	1	1,000	*	0.0	1	1,000	*	0.0	26	82,755	123.8	0.0	0	0	*				
羽後信金提携保証	2	4,000	88.9	0.1	4	10,000	111.1	0.1	29	37,470	63.7	0.0	0	0	*				
県信組提携保証	0	0	*	*	0	0	*	*	12	25,256	51.0	0.0	0	0	*				
財務型無保証人	0	0	*	*	0	0	*	*	2	196,896	302.9	0.1	0	0	*				
順風満帆	2	170,000	176.9	3.7	3	239,000	74.2	2.6	102	5,248,512	125.8	2.9	0	0	*				
その他	0	0	*	*	0	0	*	*	5	17,398	52.4	0.0	0	0	*				
協会制度計	204	1,868,080	166.0	40.8	364	3,360,180	149.0	36.4	4,770	33,458,776	109.1	18.2	1	9,637	61.0				
国経営安定	0	0	*	*	0	0	*	*	60	944,674	82.3	0.5	0	0	*				
金融安定化(金融変化対応)	0	0	*	*	0	0	*	*	0	0	*	*	0	0	*				
経営革新関連	0	0	*	*	0	0	*	*	2	35,916	90.1	0.0	0	0	*				
安定化(借換)	0	0	*	*	0	0	*	*	3	9,404	15.1	0.0	0	0	*				
全国緊急	0	0	*	*	0	0	*	*	10	228,845	84.5	0.1	0	0	*				
震災緊急	0	0	*	*	0	0	*	*	3	41,592	84.0	0.0	0	0	*				
経営力強化	1	12,312	*	0.3	3	106,733	*	1.2	42	959,596	107.8	0.5	0	0	*				
経改サポート	0	0	*	*	0	0	*	*	20	411,819	142.0	0.2	0	0	*				
経営力向上	0	0	*	*	0	0	*	*	0	0	*	*	0	0	*				
地域経済牽引	0	0	*	*	0	0	*	*	0	0	*	*	0	0	*				
その他	0	0	*	*	0	0	*	*	2	3,541	67.9	0.0	0	0	*				
国制度計	1	12,312	33.5	0.3	3	106,733	290.6	1.2	142	2,635,386	95.6	1.4	0	0	*				
振興資金(固定)	8	45,550	163.8	1.0	20	186,050	207.5	2.0	247	1,595,692	76.1	0.9	1	3,082	*				
振興資金(変動)	39	591,307	94.6	12.9	77	1,357,754	106.8	14.7	2,414	26,727,798	95.2	14.6	3	20,487	113.5				
振興資金(小規模)	2	17,000	*	0.4	4	25,924	*	0.3	33	123,435	144.5	0.1	0	0	*				
振興資金(23年地震)	0	0	*	*	0	0	*	*	1,972	7,838,012	64.8	4.3	3	10,320	59.4				
災害復旧	0	0	*	*	0	0	*	*	9	26,444	72.7	0.0	0	0	*				
県ABL(個別保証)	0	0	*	*	0	0	*	*	0	0	*	*	0	0	*				
県ABL(根保証)	1	8,000	50.0	0.2	1	8,000	50.0	0.1	25	375,200	89.4	0.2	0	0	*				
経営安定受注減	9	144,500	51.7	3.2	21	283,247	76.7	3.1	635	7,934,991	103.1	4.3	2	21,521	*				
経営安定原油対策	0	0	*	*	0	0	*	*	2	22,024	95.9	0.0	0	0	*				
原油価格対策	0	0	*	*	0	0	*	*	40	494,332	43.0	0.3	1	2,633	*				
県緊急対策	0	0	*	*	0	0	*	*	2,421	15,993,704	64.3	8.7	4	6,686	19.3				
県取引安定	0	0	*	*	0	0	*	*	1	2,524	74.0	0.0	0	0	*				
受注減小口	18	115,700	170.3	2.5	24	154,100	152.1	1.7	459	1,653,721	101.4	0.9	1	1,256	69.9				
経営安定連倒	0	0	*	*	1	16,300	*	0.2	5	56,455	210.0	0.0	0	0	*				
連倒小口	0	0	*	*	0	0	*	*	1	2,120	34.6	0.0	0	0	*				
経営安定再生	0	0	*	*	0	0	*	*	57	725,506	76.4	0.4	0	0	*				
経営安定電気	0	0	*	*	0	0	*	*	2	13,749	82.1	0.0	0	0	*				
経営安定消費税	0	0	*	*	0	0	*	*	22	189,221	68.7	0.1	0	0	*				
経営安定強化	0	0	*	*	0	0	*	*	11	76,650	29.4	0.0	0	0	*				
経営安定借換	3	37,500	40.7	0.8	4	44,500	21.0	0.5	285	4,057,078	99.7	2.2	0	0	*				
経営安定借換	2	20,477	*	0.4	2	20,477	78.8	0.2	52	586,296	116.8	0.3	0	0	*				
県創業支援	3	15,000	50.4	0.3	12	68,530	230.1	0.7	314	877,338	109.6	0.5	0	0	*				
新事業事業革新	1	15,000	428.6	0.3	2	30,000	857.1	0.3	59	823,002	80.4	0.4	0	0	*				
県支援創業関連	0	0	*	*	0	0	*	*	2	4,167	84.5	0.0	0	0	*				
新事業総合あきた	0	0	*	*	0	0	*	*	0	0	*	*	0	0	*				
新事業フェニックス	0	0	*	*	0	0	*	*	1	71,034	36.3	0.0	0	0	*				
再起支援資金	0	0	*	*	0	0	*	*	2	1,908	71.6	0.0	0	0	*				
事業承継資金	0	0	*	*	1	14,000	93.3	0.2	35	287,900	103.7	0.2	0	0	*				
県小口	3	7,600	190.0	0.2	5	10,466	45.5	0.1	128	275,549	114.7	0.2	1	1,349	*				
県アグリ	1	20,000	*	0.4	1	20,000	*	0.2	29	101,759	70.9	0.1	0	0	*				
エネルギー設備	0	0	*	*	0	0	*	*	60	3,253,140	90.4	1.8	0	0	*				
エネルギー支援	0	0	*	*	0	0	*	*	19	837,807	89.6	0.5	0	0	*				
29大雨	0	0	*	*	0	0	*	*	27	250,200	81.6	0.1	1	1,840	*				
グループ連携	0	0	*	*	0	0	*	*	1	14,000	*	0.0	0	0	*				
県制度計	90	1,037,634	84.0	22.7	175	2,239,348	96.3	24.3	9,370	75,292,756	82.0	41.0	17	69,174	93.4				
市町村制度計	237	1,460,900	79.1	31.9	485	3,070,862	90.8	33.3	11,488	57,186,591	104.9	31.1	13	54,839	108.9				
合計	540	4,576,926	100.2	100.0	1,049	9,233,940	106.6	100.0	26,465	183,684,426	94.1	100.0	31	133,650	92.5				

市町村制度別保証状況

(単位:千円, %)

	保証承諾								5月末保証債務残高				代位弁済 (元年度累計)		
	5月中				元年度累計				件数	金額	前年比	構成比	件数	金額	前年比
	件数	金額	前年比	構成比	件数	金額	前年比	構成比							
秋田市	25	309,580	94.7	21.2	62	744,514	101.9	24.2	1,444	12,060,905	107.7	21.1	2	10,489	125.1
秋田市(設備)	0	0	*	*	0	0	*	*	9	61,985	67.3	0.1	0	0	*
秋田市(空き店舗)	0	0	*	*	0	0	*	*	1	2,700	81.8	0.0	0	0	*
秋田市(創業)	5	20,870	596.3	1.4	7	37,870	142.9	1.2	143	577,349	109.8	1.0	1	2,903	*
秋田市(新分野)	0	0	*	*	0	0	*	*	2	8,923	86.3	0.0	0	0	*
秋田市小口	39	164,100	91.1	11.2	84	314,110	101.7	10.2	1,420	3,749,999	137.5	6.6	1	3,007	34.4
秋田市中心空き店舗	0	0	*	*	0	0	*	*	7	64,608	145.7	0.1	0	0	*
秋田市中心市街地設備	0	0	*	*	0	0	*	*	11	99,845	87.1	0.2	0	0	*
男鹿市	3	20,000	1,000.0	1.4	8	66,500	246.3	2.2	131	860,844	105.1	1.5	0	0	*
男小口	2	11,400	89.1	0.8	6	42,368	268.2	1.4	101	271,932	150.4	0.5	0	0	*
男創業	0	0	*	*	1	2,000	*	0.1	2	7,781	*	0.0	0	0	*
潟上市	3	17,900	52.6	1.2	5	30,900	86.6	1.0	99	584,346	130.2	1.0	0	0	*
潟上市小口	3	19,000	132.5	1.3	4	28,000	136.0	0.9	106	244,573	106.2	0.4	0	0	*
五城目町	3	10,350	*	0.7	3	10,350	*	0.3	39	153,529	96.8	0.3	0	0	*
マル五小口	3	3,150	315.0	0.2	4	5,150	515.0	0.2	43	85,785	138.6	0.2	0	0	*
八郎潟町	1	9,000	90.0	0.6	2	16,450	164.5	0.5	34	121,067	121.5	0.2	0	0	*
マル八小口	0	0	*	*	1	3,000	60.0	0.1	13	27,117	114.5	0.0	0	0	*
井川町	0	0	*	*	0	0	*	*	10	62,713	89.6	0.1	0	0	*
マル井小口	0	0	*	*	0	0	*	*	14	23,769	97.3	0.0	0	0	*
大潟村	0	0	*	*	0	0	*	*	3	19,774	165.7	0.0	0	0	*
潟小口	0	0	*	*	0	0	*	*	2	7,408	218.4	0.0	0	0	*
秋田営業室管内計	87	585,350	97.9	40.1	187	1,301,212	108.5	42.4	3,634	19,096,950	113.4	33.4	4	16,399	95.8
大館市	12	108,900	145.4	7.5	20	168,970	165.9	5.5	574	3,565,232	98.8	6.2	1	2,695	*
大館市小口	9	22,750	77.1	1.6	16	39,080	87.8	1.3	323	585,579	119.3	1.0	0	0	*
大館市(機械)	0	0	*	*	1	2,000	18.2	0.1	82	113,177	87.6	0.2	0	0	*
鹿角市	2	32,400	49.3	2.2	8	87,900	62.9	2.9	204	1,584,842	119.3	2.8	0	0	*
鹿小口	2	4,240	25.7	0.3	5	14,740	68.6	0.5	142	338,852	110.1	0.6	0	0	*
鹿創業	0	0	*	*	0	0	*	*	9	31,763	97.5	0.1	0	0	*
北秋田市	3	16,850	35.9	1.2	5	19,850	23.4	0.6	300	1,411,163	114.9	2.5	1	3,859	*
小坂町	0	0	*	*	0	0	*	*	22	84,666	109.1	0.1	0	0	*
上小阿仁村	1	10,000	*	0.7	1	10,000	*	0.3	26	77,816	103.7	0.1	0	0	*
大館支所管内計	29	195,140	82.1	13.4	56	342,540	83.3	11.2	1,682	7,793,089	107.1	13.6	2	6,554	*
能代市	3	24,000	29.3	1.6	12	99,350	76.8	3.2	303	2,037,388	96.6	3.6	1	12,607	*
能小口	7	49,400	110.0	3.4	20	87,940	102.3	2.9	399	900,734	113.6	1.6	0	0	*
藤里町	0	0	*	*	1	1,000	40.0	0.0	15	63,230	91.6	0.1	0	0	*
藤小口	1	4,100	*	0.3	1	4,100	*	0.1	28	55,483	96.6	0.1	0	0	*
三種町	2	15,000	75.0	1.0	4	26,950	76.7	0.9	101	827,903	96.1	1.4	0	0	*
三小口	3	5,500	84.6	0.4	6	17,500	71.4	0.6	102	251,665	118.5	0.4	0	0	*
三創業	0	0	*	*	0	0	*	*	2	17,284	1,152.3	0.0	0	0	*
八峰町	0	0	*	*	0	0	*	*	26	137,673	112.2	0.2	0	0	*
ぶな小口	2	8,500	*	0.6	4	10,700	428.0	0.3	52	102,247	115.5	0.2	0	0	*
能代支所管内計	18	106,500	59.7	7.3	48	247,540	78.9	8.1	1,028	4,393,607	101.8	7.7	1	12,607	*
由利本荘市	2	9,330	50.8	0.6	5	22,530	33.2	0.7	240	955,816	95.5	1.7	0	0	*
由利本荘小口	8	33,800	79.3	2.3	14	52,300	69.6	1.7	347	678,263	112.5	1.2	1	1,702	*
由利本荘特例	4	16,740	149.2	1.1	5	18,700	92.0	0.6	152	444,441	103.4	0.8	1	3,233	*
にかほ市	6	29,364	23.3	2.0	9	46,664	23.4	1.5	260	2,028,895	95.2	3.5	0	0	*
に小口	1	9,000	34.2	0.6	5	24,300	51.5	0.8	195	433,262	95.0	0.8	0	0	*
に創業	0	0	*	*	0	0	*	*	7	13,357	161.0	0.0	0	0	*
本荘支所管内計	21	98,234	42.3	6.7	38	164,494	39.4	5.4	1,201	4,554,034	98.4	8.0	2	4,935	128.9
大仙市	5	31,300	55.1	2.1	14	146,960	107.8	4.8	602	4,885,402	93.9	8.5	1	10,262	68.7
仙小口	11	34,345	76.3	2.4	15	49,815	67.0	1.6	456	1,009,480	105.0	1.8	0	0	*
仙創業	1	2,900	*	0.2	1	2,900	72.5	0.1	27	89,674	254.2	0.2	0	0	*
仙北市	5	41,811	41.4	2.9	13	92,411	77.1	3.0	224	1,641,670	106.3	2.9	0	0	*
セ小口	5	13,900	121.2	1.0	10	22,070	85.8	0.7	196	404,981	112.8	0.7	1	929	22.5
セ創業	1	3,300	*	0.2	2	6,300	*	0.2	11	39,514	161.1	0.1	0	0	*
美郷町	0	0	*	*	1	8,000	25.0	0.3	117	868,001	107.7	1.5	0	0	*
美小口	3	13,500	139.2	0.9	3	13,500	72.2	0.4	125	312,035	101.2	0.5	0	0	*
美創業	0	0	*	*	0	0	*	*	4	12,993	*	0.0	0	0	*
大曲支所管内計	31	141,056	55.9	9.7	59	341,956	82.8	11.1	1,762	9,263,749	100.3	16.2	2	11,191	58.7
横手市	17	225,500	147.1	15.4	34	412,700	121.6	13.4	818	7,183,388	97.5	12.6	0	0	*
横小口	15	34,260	41.6	2.3	30	99,260	98.5	3.2	728	1,768,895	93.7	3.1	2	3,153	*
横創業	5	16,000	89.5	1.1	6	24,000	107.2	0.8	38	153,519	1,505.1	0.3	0	0	*
湯沢市	8	44,300	67.9	3.0	15	112,300	107.1	3.7	276	2,120,588	99.8	3.7	0	0	*
ゆ小口	5	13,600	47.1	0.9	11	23,900	41.5	0.8	283	729,240	103.6	1.3	0	0	*
羽後町	1	960	*	0.1	1	960	59.3	0.0	13	44,587	110.9	0.1	0	0	*
東成瀬村	0	0	*	*	0	0	*	*	9	47,924	79.7	0.1	0	0	*
東小口	0	0	*	*	0	0	*	*	16	37,021	102.3	0.1	0	0	*
横手湯沢支所管内計	51	334,620	96.3	22.9	97	673,120	107.2	21.9	2,181	12,085,162	98.8	21.1	2	3,153	30.4
合計	237	1,460,900	79.1	100.0	485	3,070,862	90.8	100.0	11,488	57,186,591	104.9	100.0	13	54,839	108.9

セーフティネット保証状況

①金融機関別

(単位:千円, %)

	保証承諾						保証承諾累計					
	5月保証承諾			内セーフティネット保証分			元年度保証承諾累計			内セーフティネット保証分		
	件数	金額	構成比	件数	金額	構成比	件数	金額	構成比	件数	金額	構成比
みずほ銀行	0	0	*	0	0	*	1	10,000	0.1	0	0	*
三菱UFJ銀行	0	0	*	0	0	*	1	10,000	0.1	0	0	*
(都市銀行計)	0	0	*	0	0	*	2	20,000	0.2	0	0	*
秋田銀行	201	1,747,285	38.2	0	0	*	410	3,729,289	40.4	0	0	*
北都銀行	176	1,894,160	41.4	0	0	*	337	3,724,778	40.3	0	0	*
荘内銀行	1	3,750	0.1	0	0	*	1	3,750	0.0	0	0	*
青森銀行	0	0	*	0	0	*	2	2,510	0.0	0	0	*
山形銀行	3	55,000	1.2	0	0	*	4	57,000	0.6	0	0	*
東北銀行	3	29,040	0.6	0	0	*	3	29,040	0.3	0	0	*
七十七銀行	0	0	*	0	0	*	1	3,382	0.0	0	0	*
岩手銀行	0	0	*	0	0	*	0	0	*	0	0	*
みちのく銀行	3	21,800	0.5	0	0	*	4	41,800	0.5	0	0	*
(地方銀行計)	387	3,751,035	82.0	0	0	*	762	7,591,548	82.2	0	0	*
北日本銀行	3	11,000	0.2	0	0	*	4	34,000	0.4	0	0	*
きらやか銀行	9	94,600	2.1	0	0	*	11	117,600	1.3	0	0	*
(第二地方銀行計)	12	105,600	2.3	0	0	*	15	151,600	1.6	0	0	*
秋田信用金庫	35	233,070	5.1	0	0	*	77	489,051	5.3	0	0	*
羽後信用金庫	73	301,581	6.6	0	0	*	112	461,071	5.0	0	0	*
(信用金庫計)	108	534,651	11.7	0	0	*	189	950,122	10.3	0	0	*
秋田県信用組合	33	185,640	4.1	0	0	*	79	420,670	4.6	0	0	*
(信用組合計)	33	185,640	4.1	0	0	*	79	420,670	4.6	0	0	*
商工組合中央金庫	0	0	*	0	0	*	2	100,000	1.1	0	0	*
(その他計)	0	0	*	0	0	*	2	100,000	1.1	0	0	*
合計	540	4,576,926	100.0	0	0	*	1,049	9,233,940	100.0	0	0	*

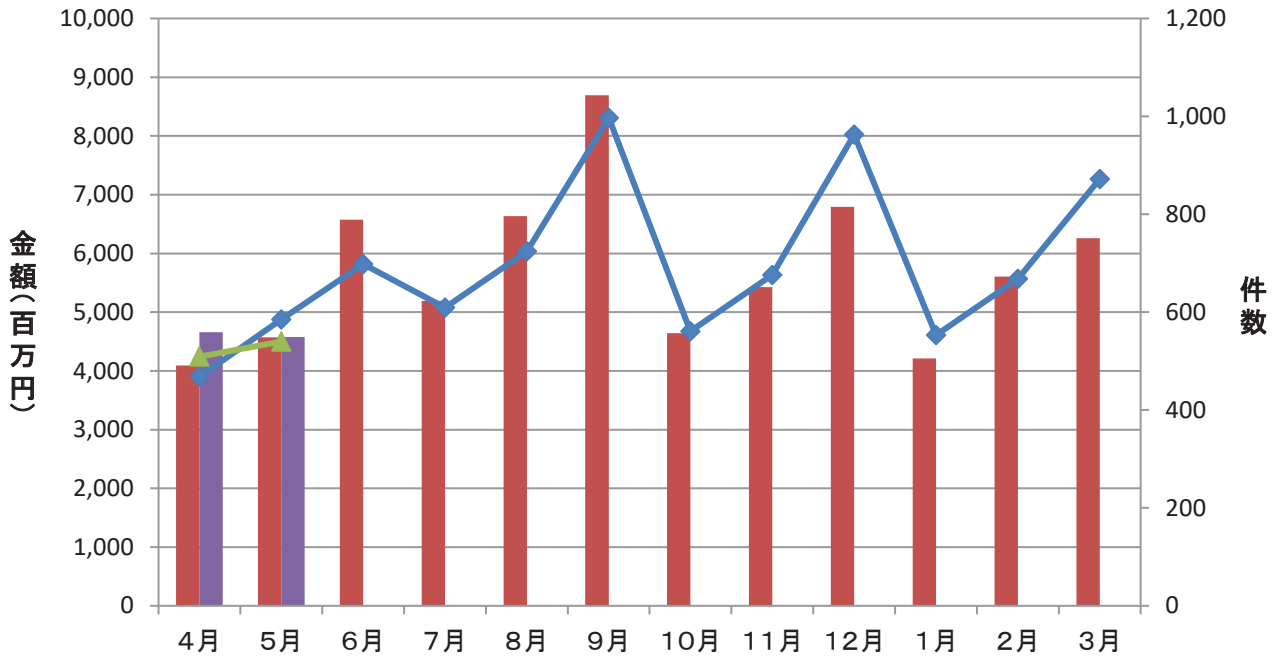
②市町村別

(単位:千円, %)

	保証承諾						保証承諾累計					
	5月保証承諾			内セーフティネット保証分			元年度保証承諾累計			内セーフティネット保証分		
	件数	金額	構成比	件数	金額	構成比	件数	金額	構成比	件数	金額	構成比
秋田市	149	1,498,344	32.7	0	0	*	318	3,092,050	33.5	0	0	*
能代市	32	255,450	5.6	0	0	*	64	429,761	4.7	0	0	*
横手市	67	520,560	11.4	0	0	*	123	1,080,756	11.7	0	0	*
大館市	43	417,650	9.1	0	0	*	68	706,550	7.7	0	0	*
北秋田市	14	134,350	2.9	0	0	*	27	189,550	2.1	0	0	*
由利本荘市	50	327,700	7.2	0	0	*	83	531,060	5.8	0	0	*
にかほ市	19	198,104	4.3	0	0	*	35	425,074	4.6	0	0	*
男鹿市	8	40,400	0.9	0	0	*	24	190,228	2.1	0	0	*
潟上市	15	150,600	3.3	0	0	*	29	229,550	2.5	0	0	*
湯沢市	25	171,600	3.7	0	0	*	45	390,400	4.2	0	0	*
大仙市	44	370,657	8.1	0	0	*	77	746,587	8.1	0	0	*
仙北市	16	78,711	1.7	0	0	*	37	191,481	2.1	0	0	*
鹿角市	12	96,640	2.1	0	0	*	30	320,780	3.5	0	0	*
13市計	494	4,260,766	93.1	0	0	*	960	8,523,827	92.3	0	0	*
小坂町	0	0	*	0	0	*	1	1,000	0.0	0	0	*
鹿角郡計	0	0	*	0	0	*	1	1,000	0.0	0	0	*
上小阿仁村	0	0	*	0	0	*	0	0	*	0	0	*
北秋田郡計	0	0	*	0	0	*	0	0	*	0	0	*
藤里町	2	9,100	0.2	0	0	*	3	10,100	0.1	0	0	*
三種町	8	35,000	0.8	0	0	*	14	87,950	1.0	0	0	*
八峰町	3	12,000	0.3	0	0	*	6	17,200	0.2	0	0	*
山本郡計	13	56,100	1.2	0	0	*	23	115,250	1.2	0	0	*
五城目町	8	20,000	0.4	0	0	*	9	22,000	0.2	0	0	*
八郎潟町	3	15,000	0.3	0	0	*	12	50,874	0.6	0	0	*
井川町	4	10,200	0.2	0	0	*	5	11,600	0.1	0	0	*
大潟村	1	39,800	0.9	0	0	*	3	125,800	1.4	0	0	*
南秋田郡計	16	85,000	1.9	0	0	*	29	210,274	2.3	0	0	*
美郷町	6	50,800	1.1	0	0	*	11	79,800	0.9	0	0	*
仙北郡計	6	50,800	1.1	0	0	*	11	79,800	0.9	0	0	*
羽後町	10	123,560	2.7	0	0	*	17	255,090	2.8	0	0	*
東成瀬村	0	0	*	0	0	*	4	23,000	0.2	0	0	*
雄勝郡計	10	123,560	2.7	0	0	*	21	278,090	3.0	0	0	*
県外	1	700	0.0	0	0	*	4	25,700	0.3	0	0	*
合計	540	4,576,926	100.0	0	0	*	1,049	9,233,940	100.0	0	0	*

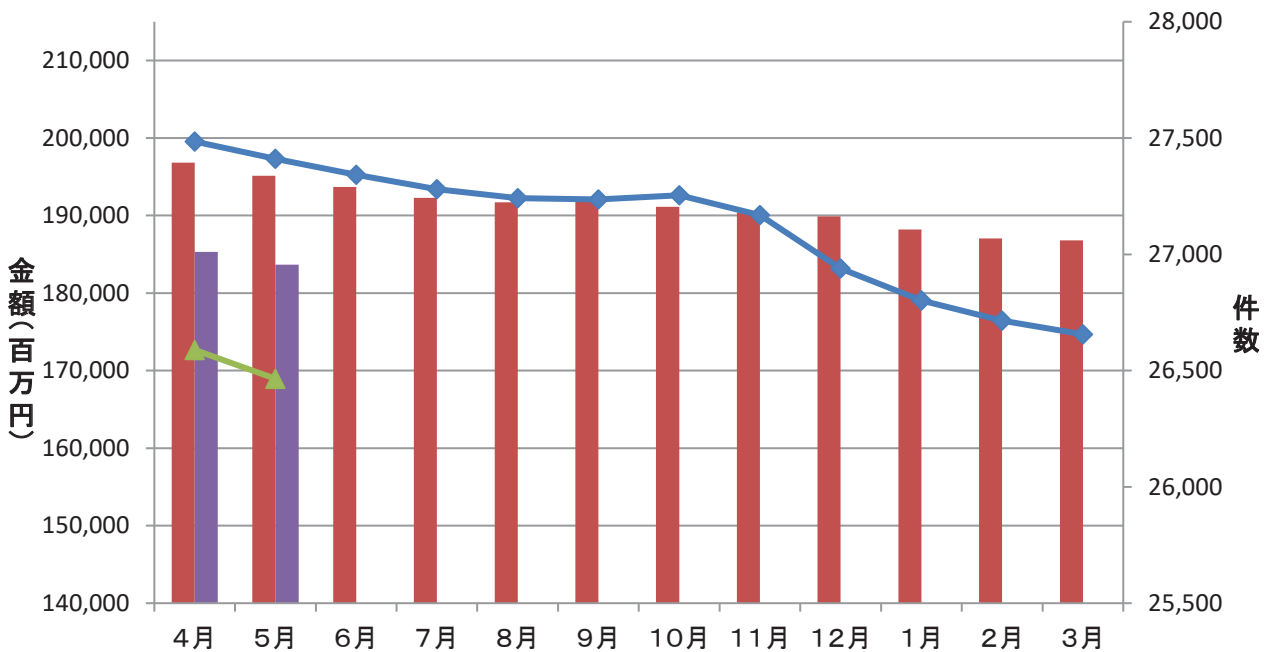
保証承諾実績

■ 平成30年度承諾金額 ■ 令和元年度承諾金額 ◆ 平成30年度承諾件数 ▲ 令和元年度承諾件数



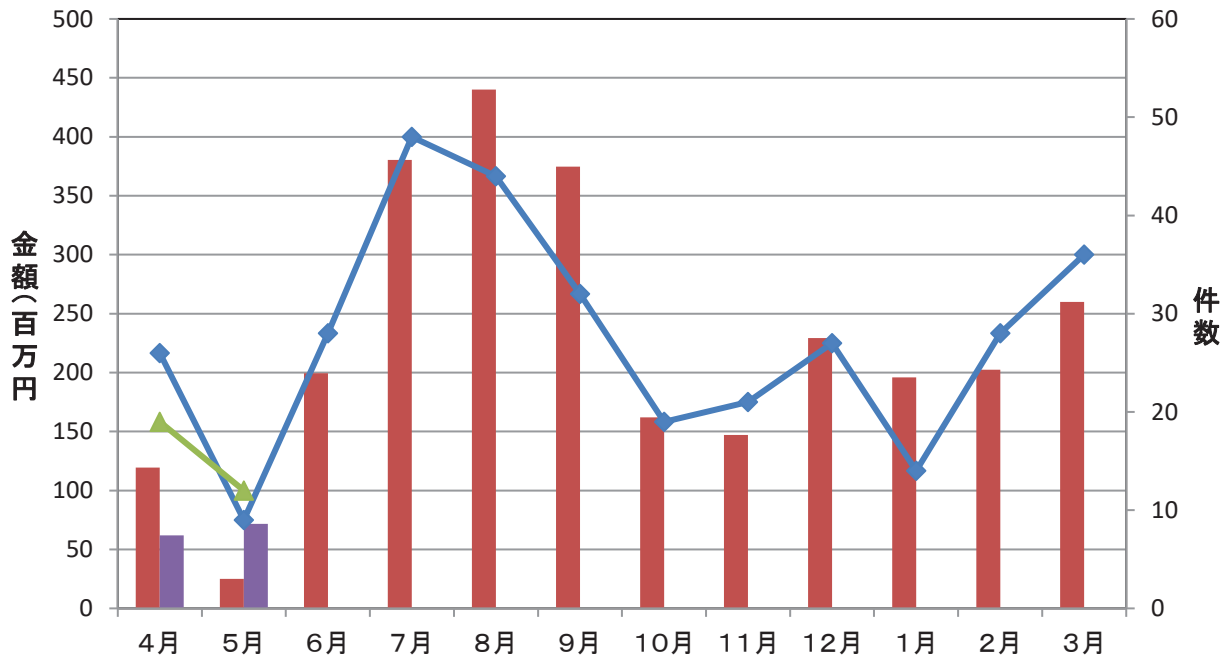
保証債務残高実績

■ 平成30年度残高 ■ 令和元年度残高 ◆ 平成30年度残高件数 ▲ 令和元年度残高件数



代位弁済実績

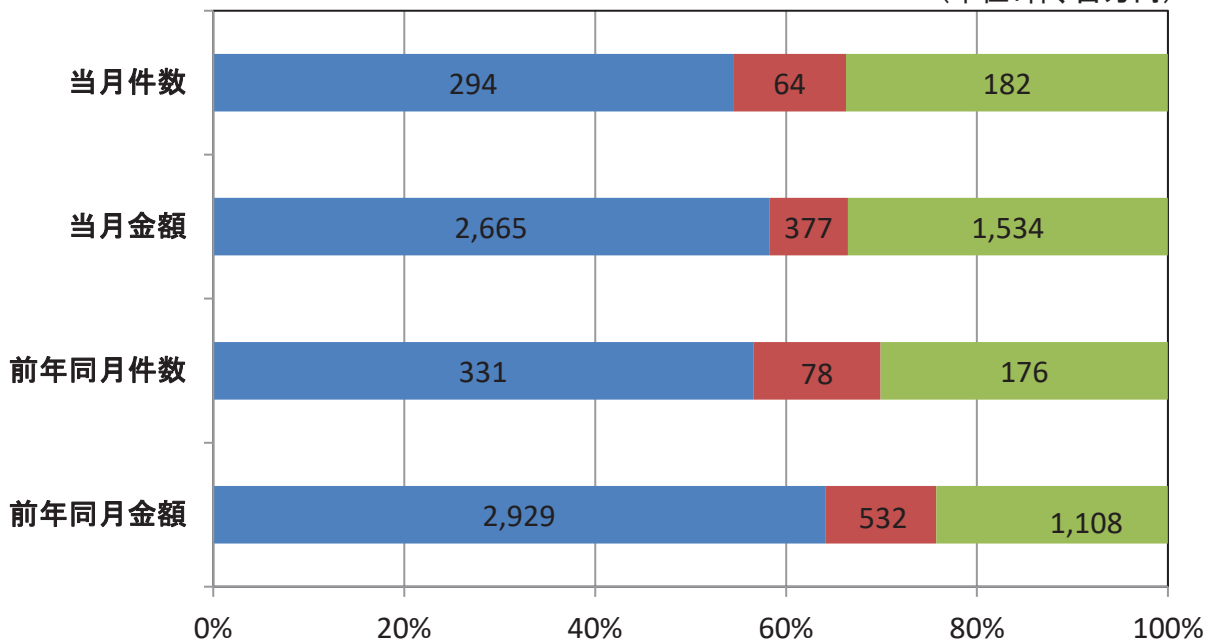
■ 平成30年度代弁金額 ■ 令和元年度代弁金額 ◆ 平成30年度代弁件数 ▲ 令和元年度代弁件数



資金使途別保証承諾実績

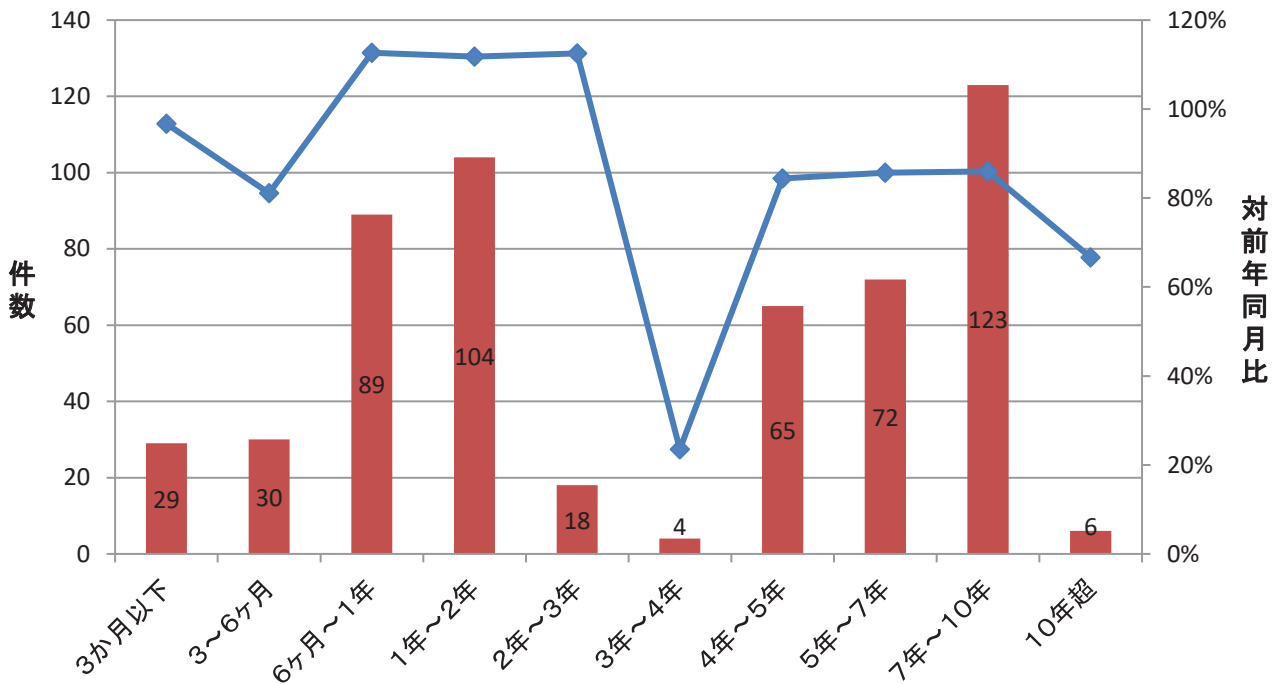
■ 運転資金 ■ 設備資金 ■ 運転設備資金

(単位: 件、百万円)



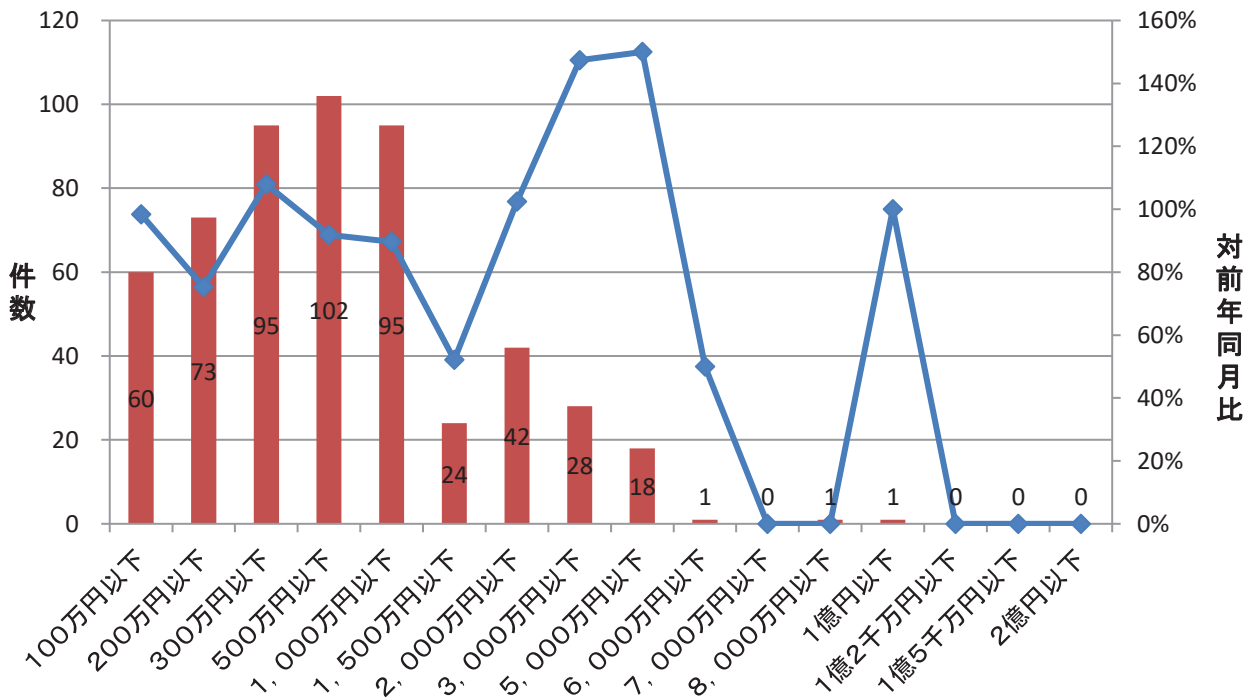
期間別保証承諾実績

■ 件数(当月) ◆ 対前年同月比



金額別保証承諾実績

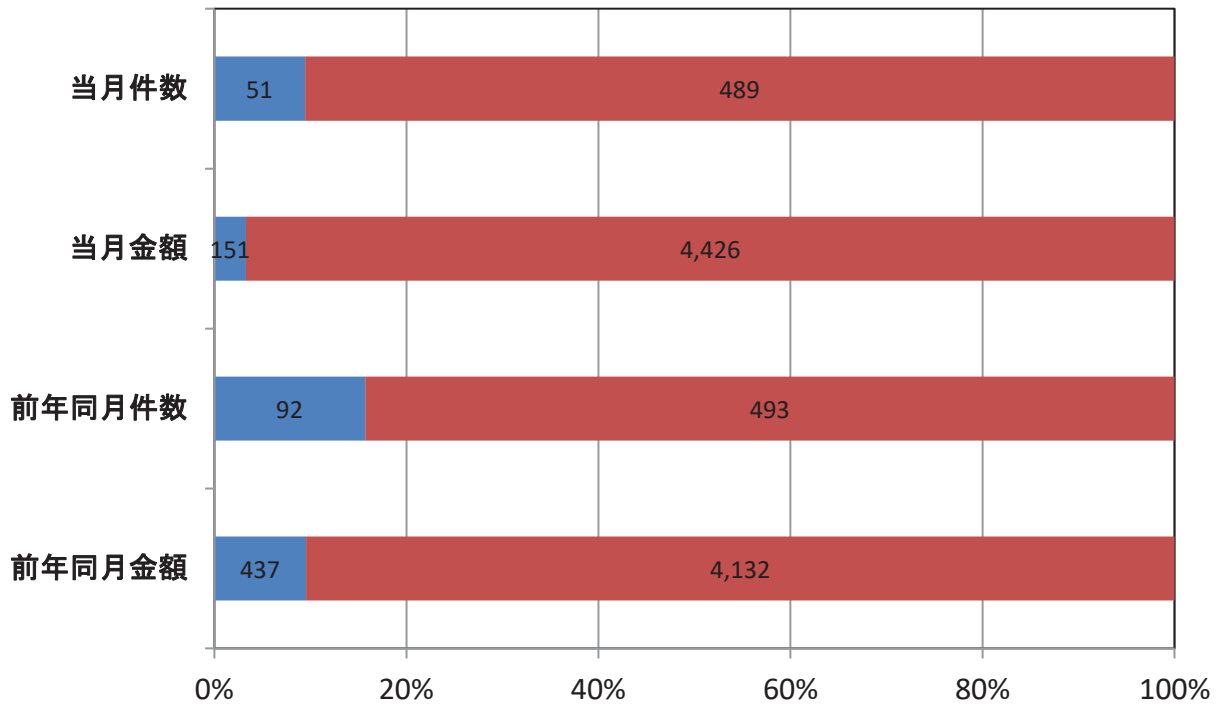
■ 件数(当月) ◆ 対前年同月比



新規・継続別保証承諾実績

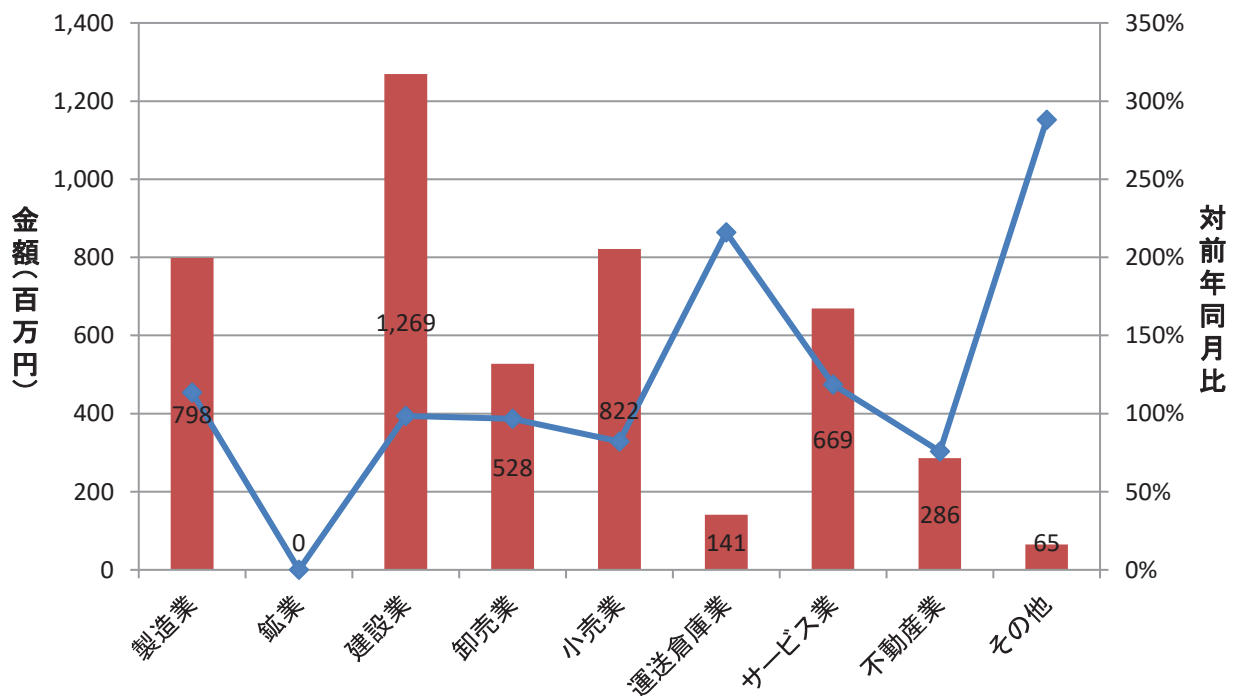
■ 新規 ■ 継続

(単位: 件、百万円)



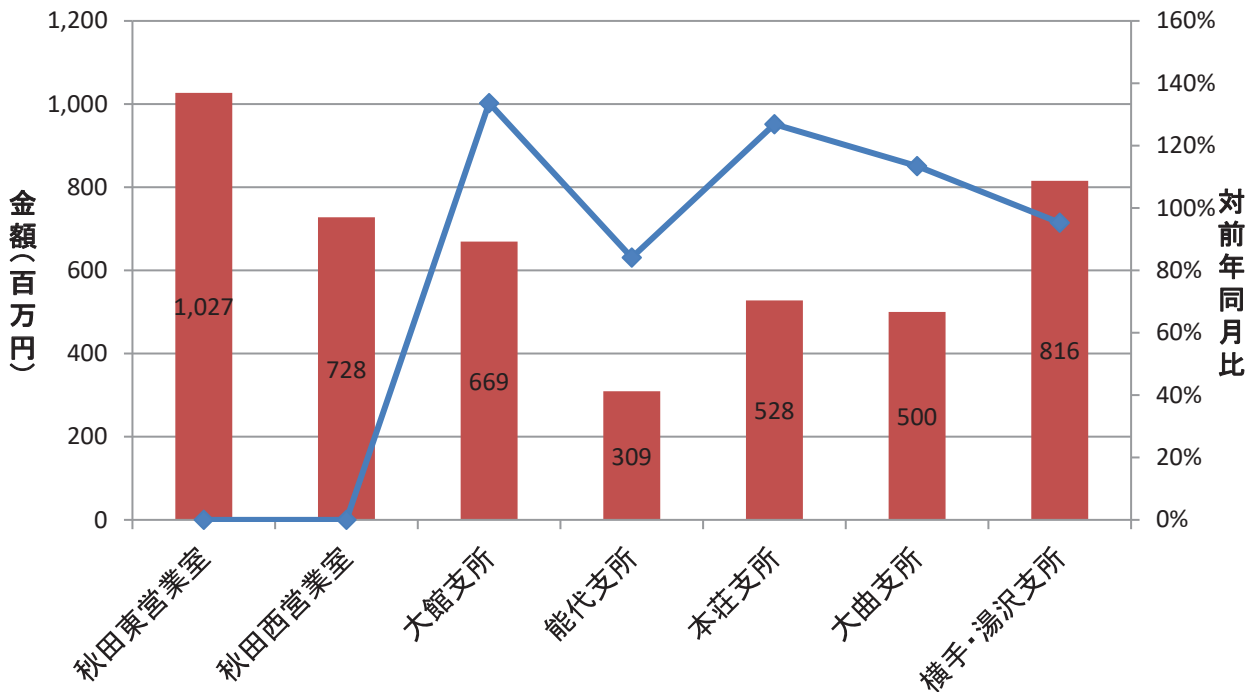
業種別保証承諾実績

■ 金額(当月) ◆ 対前年同月比

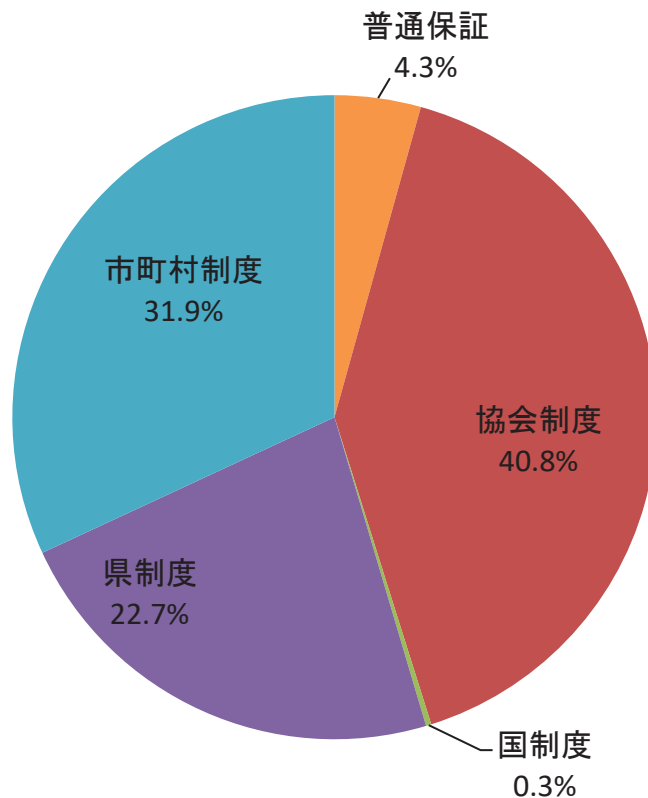


室・支所別保証承諾実績

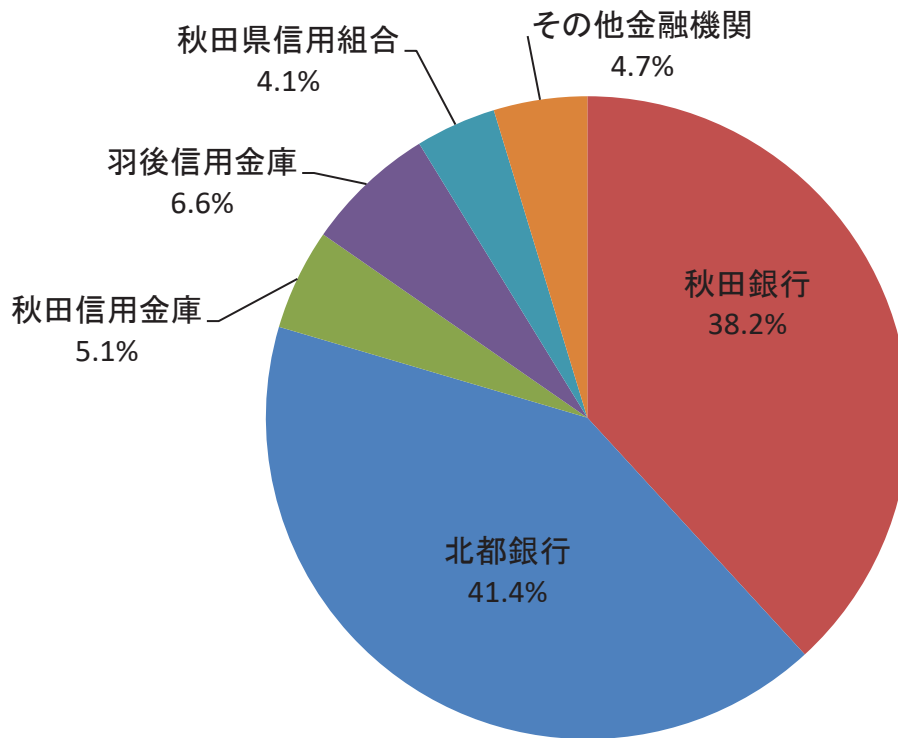
■ 金額(当月) ◆ 対前年同月比



制度別保証金額割合(当月)



金融機関別保証承諾割合



創業者向け保証制度承諾実績

■ 平成30年度承諾金額 ■ 令和元年度承諾金額 ◆ 平成30年度承諾件数 ▲ 令和元年度承諾件数

