

4月事業概況

(単位:千円, %)

項目	件数	金額	対前年比
保証利用企業	13,369	—	98.9
保証申込	512	4,640,755	108.6
保証承諾	509	4,657,015	113.8
保証残高	26,589	185,325,196	94.2
代位弁済	19	61,865	51.8

資金使途別保証承諾状況

(単位:千円, %)

	4 月 中				31 年 度 累 計			
	件数	金額	前年比	構成比	件数	金額	前年比	構成比
運転資金	312	3,383,825	118.9	72.7	312	3,383,825	118.9	72.7
設備資金	47	167,730	43.2	3.6	47	167,730	43.2	3.6
運転設備資金	150	1,105,460	128.8	23.7	150	1,105,460	128.8	23.7
合 計	509	4,657,015	113.8	100.0	509	4,657,015	113.8	100.0

期間別保証承諾状況

(単位:千円, %)

	4 月 中				31 年 度 累 計			
	件数	金額	前年比	構成比	件数	金額	前年比	構成比
3 か月以下	26	116,770	95.5	2.5	26	116,770	95.5	2.5
6 か月以下	36	342,100	71.1	7.3	36	342,100	71.1	7.3
1 か年以下	77	1,122,733	173.5	24.1	77	1,122,733	173.5	24.1
2 か年以下	96	355,176	90.1	7.6	96	355,176	90.1	7.6
3 か年以下	20	61,400	131.3	1.3	20	61,400	131.3	1.3
4 か年以下	10	37,690	72.4	0.8	10	37,690	72.4	0.8
5 か年以下	56	325,760	118.7	7.0	56	325,760	118.7	7.0
7 か年以下	63	553,884	137.2	11.9	63	553,884	137.2	11.9
10 か年以下	121	1,599,184	120.2	34.3	121	1,599,184	120.2	34.3
10 か年超	4	142,318	41.7	3.1	4	142,318	41.7	3.1
合 計	509	4,657,015	113.8	100.0	509	4,657,015	113.8	100.0

金額別保証承諾状況

(単位:千円, %)

	4 月 中				31 年 度 累 計			
	件数	金額	前年比	構成比	件数	金額	前年比	構成比
100万円以下	63	51,380	125.6	1.1	63	51,380	125.6	1.1
200万円以下	82	144,686	121.3	3.1	82	144,686	121.3	3.1
300万円以下	78	223,325	110.2	4.8	78	223,325	110.2	4.8
500万円以下	70	316,972	94.6	6.8	70	316,972	94.6	6.8
1,000万円以下	93	777,583	102.1	16.7	93	777,583	102.1	16.7
1,500万円以下	32	433,221	93.4	9.3	32	433,221	93.4	9.3
2,000万円以下	44	844,640	114.0	18.1	44	844,640	114.0	18.1
3,000万円以下	26	723,500	119.9	15.5	26	723,500	119.9	15.5
5,000万円以下	15	629,708	134.1	13.5	15	629,708	134.1	13.5
6,000万円以下	0	0	*	*	0	0	*	*
7,000万円以下	3	204,000	*	4.4	3	204,000	*	4.4
8,000万円以下	1	80,000	51.3	1.7	1	80,000	51.3	1.7
1億円以下	1	100,000	50.0	2.1	1	100,000	50.0	2.1
1億2千万円以下	0	0	*	*	0	0	*	*
1億5千万円以下	1	128,000	*	2.7	1	128,000	*	2.7
2億円以下	0	0	*	*	0	0	*	*
合 計	509	4,657,015	113.8	100.0	509	4,657,015	113.8	100.0

新規・継続別保証承諾状況

(単位:千円, %)

	4 月 中				31 年 度 累 計			
	件数	金額	前年比	構成比	件数	金額	前年比	構成比
新規	47	225,300	80.8	4.8	47	225,300	80.8	4.8
継続	462	4,431,715	116.2	95.2	462	4,431,715	116.2	95.2
合 計	509	4,657,015	113.8	100.0	509	4,657,015	113.8	100.0

金融機関別保証状況

(単位:千円, %)

	保証承諾								4月末保債務残高				代位弁済 (31年度累計)		
	4月中				31年度累計				件数	金額	前年比	構成比	件数	金額	前年比
	件数	金額	前年比	構成比	件数	金額	前年比	構成比							
みずほ銀行	1	10,000	*	0.2	1	10,000	*	0.2	51	565,904	76.8	0.3	0	0	*
三菱UFJ銀行	1	10,000	*	0.2	1	10,000	*	0.2	32	440,364	80.5	0.2	0	0	*
(都市銀行計)	2	20,000	*	0.4	2	20,000	*	0.4	83	1,006,268	78.4	0.5	0	0	*
秋田銀行	209	1,982,004	122.2	42.6	209	1,982,004	122.2	42.6	11,963	83,477,801	93.8	45.0	9	39,701	52.5
北都銀行	161	1,830,618	106.2	39.3	161	1,830,618	106.2	39.3	8,306	68,009,716	94.7	36.7	3	3,501	13.6
荘内銀行	0	0	*	*	0	0	*	*	29	207,396	94.0	0.1	0	0	*
青森銀行	2	2,510	41.8	0.1	2	2,510	41.8	0.1	82	449,772	93.6	0.2	0	0	*
山形銀行	1	2,000	*	0.0	1	2,000	*	0.0	71	537,387	91.7	0.3	0	0	*
東北銀行	0	0	*	*	0	0	*	*	87	428,423	75.3	0.2	0	0	*
七十七銀行	1	3,382	33.8	0.1	1	3,382	33.8	0.1	13	70,217	95.1	0.0	0	0	*
岩手銀行	0	0	*	*	0	0	*	*	63	647,371	103.7	0.3	0	0	*
みちのく銀行	1	20,000	56.7	0.4	1	20,000	56.7	0.4	138	856,450	79.0	0.5	0	0	*
(地方銀行計)	375	3,840,514	112.6	82.5	375	3,840,514	112.6	82.5	20,752	154,684,533	94.1	83.5	12	43,202	42.6
北日本銀行	1	23,000	150.3	0.5	1	23,000	150.3	0.5	183	1,143,227	75.4	0.6	0	0	*
きらやか銀行	2	23,000	33.2	0.5	2	23,000	33.2	0.5	173	1,237,581	91.0	0.7	0	0	*
(第二地方銀行計)	3	46,000	54.4	1.0	3	46,000	54.4	1.0	356	2,380,808	82.8	1.3	0	0	*
秋田信用金庫	42	255,981	131.5	5.5	42	255,981	131.5	5.5	1,685	9,266,507	91.1	5.0	2	4,847	32.2
羽後信用金庫	39	159,490	79.6	3.4	39	159,490	79.6	3.4	2,216	9,258,035	99.9	5.0	2	4,935	*
(信用金庫計)	81	415,471	105.2	8.9	81	415,471	105.2	8.9	3,901	18,524,542	95.3	10.0	4	9,782	65.0
秋田県信用組合	46	235,030	115.6	5.0	46	235,030	115.6	5.0	1,393	7,316,498	101.4	3.9	2	5,799	299.5
(信用組合計)	46	235,030	115.6	5.0	46	235,030	115.6	5.0	1,393	7,316,498	101.4	3.9	2	5,799	299.5
商工組合中央金庫	2	100,000	*	2.1	2	100,000	*	2.1	103	1,245,897	87.7	0.7	1	3,082	*
かつの農協	0	0	*	*	0	0	*	*	1	166,650	92.6	0.1	0	0	*
(その他計)	2	100,000	*	2.1	2	100,000	*	2.1	104	1,412,547	88.2	0.8	1	3,082	*
合計	509	4,657,015	113.8	100.0	509	4,657,015	113.8	100.0	26,589	185,325,196	94.2	100.0	19	61,865	51.8

業種別保証状況

(単位:千円, %)

	保証承諾								4月末保証債務残高				代位弁済 (31年度累計)		
	4月中				31年度累計				件数	金額	前年比	構成比	件数	金額	前年比
	件数	金額	前年比	構成比	件数	金額	前年比	構成比							
食料品工業	22	225,832	676.1	4.8	22	225,832	676.1	4.8	711	5,969,532	96.4	3.2	2	2,365	*
繊維品工業	8	53,500	104.9	1.1	8	53,500	104.9	1.1	393	2,583,385	97.4	1.4	0	0	*
木材・木製品工業	5	34,340	27.0	0.7	5	34,340	27.0	0.7	300	3,327,413	94.8	1.8	0	0	*
家具・器具工業	6	36,921	153.8	0.8	6	36,921	153.8	0.8	201	957,715	86.1	0.5	0	0	*
紙工業	2	40,000	*	0.9	2	40,000	*	0.9	30	317,225	100.2	0.2	0	0	*
製版・製本業	0	0	*	*	0	0	*	*	2	5,316	72.0	0.0	0	0	*
化学工業	0	0	*	*	0	0	*	*	7	54,730	99.1	0.0	0	0	*
石油石炭工業	0	0	*	*	0	0	*	*	12	253,915	105.0	0.1	0	0	*
ゴム・プラスチック工業	0	0	*	*	0	0	*	*	63	518,430	101.6	0.3	0	0	*
ゴム製品工業	0	0	*	*	0	0	*	*	3	24,745	139.3	0.0	0	0	*
皮革工業	1	20,000	*	0.4	1	20,000	*	0.4	51	338,967	78.7	0.2	0	0	*
窯業	0	0	*	*	0	0	*	*	97	794,734	81.5	0.4	0	0	*
機械工業	4	39,960	68.8	0.9	4	39,960	68.8	0.9	512	4,421,941	89.4	2.4	0	0	*
電気機器工業	2	35,000	35.4	0.8	2	35,000	35.4	0.8	203	2,212,829	84.7	1.2	0	0	*
車輛工業	0	0	*	*	0	0	*	*	35	456,131	82.7	0.2	0	0	*
船舶工業	0	0	*	*	0	0	*	*	5	5,720	72.2	0.0	0	0	*
金属工業	4	159,000	31,800.0	3.4	4	159,000	31,800.0	3.4	267	3,269,463	96.4	1.8	0	0	*
ソフトウェア業	0	0	*	*	0	0	*	*	77	440,795	109.6	0.2	0	0	*
情報処理サービス業	0	0	*	*	0	0	*	*	5	18,327	75.4	0.0	0	0	*
農林漁業	0	0	*	*	0	0	*	*	49	230,674	95.5	0.1	0	0	*
その他の工業	9	49,000	50.1	1.1	9	49,000	50.1	1.1	839	3,584,551	109.9	1.9	0	0	*
製造業計	63	693,553	136.2	14.9	63	693,553	136.2	14.9	3,862	29,786,536	94.7	16.1	2	2,365	10.9
鉱業	0	0	*	*	0	0	*	*	80	894,580	80.7	0.5	0	0	*
建設業	153	1,260,563	101.6	27.1	153	1,260,563	101.6	27.1	6,980	43,493,618	94.4	23.5	3	6,774	36.3
卸売業	48	737,813	182.7	15.8	48	737,813	182.7	15.8	1,818	17,154,304	90.5	9.3	3	22,090	125.5
小売業	132	992,448	132.5	21.3	132	992,448	132.5	21.3	6,507	34,194,262	97.4	18.5	10	27,629	82.5
運送倉庫業	11	155,000	97.3	3.3	11	155,000	97.3	3.3	825	7,688,107	92.8	4.1	0	0	*
サービス業	76	550,628	96.4	11.8	76	550,628	96.4	11.8	4,507	31,911,651	93.1	17.2	1	3,007	10.7
不動産業	19	235,020	85.1	5.0	19	235,020	85.1	5.0	1,342	11,726,419	92.3	6.3	0	0	*
その他	7	31,990	17.4	0.7	7	31,990	17.4	0.7	668	8,475,720	95.5	4.6	0	0	*
非製造業計	446	3,963,462	110.6	85.1	446	3,963,462	110.6	85.1	22,727	155,538,660	94.1	83.9	17	59,501	60.9
合計	509	4,657,015	113.8	100.0	509	4,657,015	113.8	100.0	26,589	185,325,196	94.2	100.0	19	61,865	51.8

市町村別保証状況

(単位:千円, %)

	保証承諾								4月末保証債務残高				代位弁済 (31年度累計)		
	4月中				31年度累計				件数	金額	前年比	構成比	件数	金額	前年比
	件数	金額	前年比	構成比	件数	金額	前年比	構成比							
秋田市	169	1,593,706	120.6	34.2	169	1,593,706	120.6	34.2	8,103	59,898,828	93.8	32.3	6	29,839	44.6
能代市	32	174,311	73.2	3.7	32	174,311	73.2	3.7	1,535	9,958,034	96.1	5.4	0	0	*
横手市	56	560,196	149.0	12.0	56	560,196	149.0	12.0	2,740	19,525,354	96.0	10.5	0	0	*
大館市	25	288,900	165.5	6.2	25	288,900	165.5	6.2	1,976	13,447,261	97.4	7.3	6	17,329	*
北秋田市	13	55,200	37.3	1.2	13	55,200	37.3	1.2	671	4,447,352	94.3	2.4	0	0	*
由利本荘市	33	203,360	75.1	4.4	33	203,360	75.1	4.4	1,952	9,703,760	92.6	5.2	2	4,935	*
にかほ市	16	226,970	92.5	4.9	16	226,970	92.5	4.9	938	7,170,887	93.9	3.9	0	0	*
男鹿市	16	149,828	210.4	3.2	16	149,828	210.4	3.2	670	5,537,483	92.6	3.0	0	0	*
湯上市	14	78,950	61.4	1.7	14	78,950	61.4	1.7	769	5,337,410	90.0	2.9	3	7,398	*
湯沢市	20	218,800	201.7	4.7	20	218,800	201.7	4.7	1,220	9,171,250	97.0	4.9	0	0	*
大仙市	33	375,930	127.4	8.1	33	375,930	127.4	8.1	2,109	14,889,579	92.4	8.0	0	0	*
仙北市	21	112,770	60.6	2.4	21	112,770	60.6	2.4	841	5,841,885	94.7	3.2	0	0	*
鹿角市	18	224,140	110.4	4.8	18	224,140	110.4	4.8	909	6,182,935	93.6	3.3	0	0	*
13市計	466	4,263,061	113.2	91.5	466	4,263,061	113.2	91.5	24,433	171,112,018	94.3	92.3	17	59,501	50.5
小坂町	1	1,000	*	0.0	1	1,000	*	0.0	95	775,568	92.2	0.4	0	0	*
鹿角郡計	1	1,000	*	0.0	1	1,000	*	0.0	95	775,568	92.2	0.4	0	0	*
上小阿仁村	0	0	*	*	0	0	*	*	67	516,116	116.2	0.3	0	0	*
北秋田郡計	0	0	*	*	0	0	*	*	67	516,116	116.2	0.3	0	0	*
藤里町	1	1,000	6.1	0.0	1	1,000	6.1	0.0	88	410,107	105.9	0.2	0	0	*
三種町	6	52,950	46.8	1.1	6	52,950	46.8	1.1	425	2,729,363	92.5	1.5	0	0	*
八峰町	3	5,200	27.5	0.1	3	5,200	27.5	0.1	147	756,693	97.6	0.4	0	0	*
山本郡計	10	59,150	39.8	1.3	10	59,150	39.8	1.3	660	3,896,163	94.7	2.1	0	0	*
五城目町	1	2,000	13.3	0.0	1	2,000	13.3	0.0	213	1,380,208	84.2	0.7	0	0	*
八郎潟町	9	35,874	299.0	0.8	9	35,874	299.0	0.8	129	562,480	90.2	0.3	0	0	*
井川町	1	1,400	28.0	0.0	1	1,400	28.0	0.0	82	429,169	80.1	0.2	0	0	*
大湯村	2	86,000	537.5	1.8	2	86,000	537.5	1.8	31	534,491	104.6	0.3	0	0	*
南秋田郡計	13	125,274	261.0	2.7	13	125,274	261.0	2.7	455	2,906,348	87.8	1.6	0	0	*
美郷町	5	29,000	101.0	0.6	5	29,000	101.0	0.6	420	2,657,221	98.0	1.4	0	0	*
仙北郡計	5	29,000	101.0	0.6	5	29,000	101.0	0.6	420	2,657,221	98.0	1.4	0	0	*
羽後町	7	131,530	215.2	2.8	7	131,530	215.2	2.8	274	1,396,313	98.5	0.8	0	0	*
東成瀬村	4	23,000	1,533.3	0.5	4	23,000	1,533.3	0.5	62	349,355	81.7	0.2	2	2,365	*
雄勝郡計	11	154,530	246.8	3.3	11	154,530	246.8	3.3	336	1,745,668	94.6	0.9	2	2,365	131.5
県外	3	25,000	108.7	0.5	3	25,000	108.7	0.5	123	1,716,093	81.5	0.9	0	0	*
合計	509	4,657,015	113.8	100.0	509	4,657,015	113.8	100.0	26,589	185,325,196	94.2	100.0	19	61,865	51.8

事業部・支所別状況

(単位:千円, %)

	保証承諾								4月末保証債務残高				代位弁済 (31年度累計)		
	4月中				31年度累計				件数	金額	前年比	構成比	件数	金額	前年比
	件数	金額	前年比	構成比	件数	金額	前年比	構成比							
秋田東営業室	124	1,107,857	*	23.8	124	1,107,857	*	23.8	5,640	41,316,927	*	22.3	6	29,839	*
秋田西営業室	88	839,901	*	18.0	88	839,901	*	18.0	4,362	32,528,425	*	17.6	3	7,398	*
大館支所	60	594,240	111.9	12.8	60	594,240	111.9	12.8	3,749	25,907,378	96.5	14.0	6	17,329	*
能代支所	42	233,461	60.4	5.0	42	233,461	60.4	5.0	2,212	13,971,205	94.4	7.5	0	0	*
本荘支所	48	429,630	83.2	9.2	48	429,630	83.2	9.2	2,905	17,010,732	93.2	9.2	2	4,935	*
大曲支所	57	511,700	100.3	11.0	57	511,700	100.3	11.0	3,376	23,826,558	93.3	12.9	0	0	*
横手湯沢支所	90	940,226	162.9	20.2	90	940,226	162.9	20.2	4,345	30,763,971	95.8	16.6	2	2,365	8.9
合計	509	4,657,015	113.8	100.0	509	4,657,015	113.8	100.0	26,589	185,325,196	94.2	100.0	19	61,865	51.8

制度別保証状況

(単位:千円,%)

	保証承諾								4月末保証債務残高				代位弁済 (31年度累計)		
	4月中				31年度累計				件数	金額	前年比	構成比	件数	金額	前年比
	件数	金額	前年比	構成比	件数	金額	前年比	構成比							
普通保証	14	258,818	76.9	5.6	14	258,818	76.9	5.6	703	15,402,074	98.0	8.3	0	0	*
継続短期	41	596,500	239.1	12.8	41	596,500	239.1	12.8	271	3,822,870	192.0	2.1	0	0	*
長期安定	0	0	*	*	0	0	*	*	6	93,468	70.2	0.1	0	0	*
長期資金	0	0	*	*	0	0	*	*	7	168,994	40.0	0.1	0	0	*
当座貸越	4	88,000	117.3	1.9	4	88,000	117.3	1.9	214	5,217,500	97.6	2.8	0	0	*
カードローン	23	137,000	57.6	2.9	23	137,000	57.6	2.9	757	4,743,296	103.4	2.6	0	0	*
カードmini	62	103,800	113.2	2.2	62	103,800	113.2	2.2	2,185	3,392,768	96.0	1.8	0	0	*
流動資産(根保証)	1	128,000	*	2.7	1	128,000	*	2.7	12	395,200	89.8	0.2	0	0	*
特定社債	0	0	*	*	0	0	*	*	7	320,800	93.9	0.2	0	0	*
秋田銀行提携保証	6	140,000	5,833.3	3.0	6	140,000	5,833.3	3.0	210	1,930,090	104.8	1.0	0	0	*
Bizこまち	0	0	*	*	0	0	*	*	62	160,415	95.8	0.1	0	0	*
北都銀行提携保証	20	223,800	137.8	4.8	20	223,800	137.8	4.8	778	7,377,053	98.8	4.0	0	0	*
ほくと創業	0	0	*	*	0	0	*	*	65	207,577	107.1	0.1	0	0	*
秋田信託提携保証	0	0	*	*	0	0	*	*	9	9,701	72.3	0.0	0	0	*
あきしん創業	0	0	*	*	0	0	*	*	25	83,063	122.6	0.0	0	0	*
羽後信託提携保証	2	6,000	133.3	0.1	2	6,000	133.3	0.1	29	38,414	64.7	0.0	0	0	*
県信組提携保証	0	0	*	*	0	0	*	*	12	25,954	50.5	0.0	0	0	*
財務型無保証人	0	0	*	*	0	0	*	*	2	199,516	*	0.1	0	0	*
順風満帆	1	69,000	30.5	1.5	1	69,000	30.5	1.5	100	5,058,673	129.8	2.7	0	0	*
その他	0	0	*	*	0	0	*	*	5	18,337	53.7	0.0	0	0	*
協会制度計	160	1,492,100	132.1	32.0	160	1,492,100	132.1	32.0	4,756	33,263,688	108.7	17.9	0	0	*
国経営安定	0	0	*	*	0	0	*	*	61	953,398	82.4	0.5	0	0	*
金融安定化(金融変化対応)	0	0	*	*	0	0	*	*	0	0	*	*	0	0	*
経営革新関連	0	0	*	*	0	0	*	*	2	36,411	90.6	0.0	0	0	*
安定化(借換)	0	0	*	*	0	0	*	*	3	9,651	15.4	0.0	0	0	*
全国緊急	0	0	*	*	0	0	*	*	10	229,033	83.9	0.1	0	0	*
震災緊急	0	0	*	*	0	0	*	*	3	42,253	84.2	0.0	0	0	*
経営力強化	2	94,421	*	2.0	2	94,421	*	2.0	41	959,888	106.7	0.5	0	0	*
経改サポート	0	0	*	*	0	0	*	*	20	413,917	150.4	0.2	0	0	*
経営力向上	0	0	*	*	0	0	*	*	0	0	*	*	0	0	*
地域経済牽引	0	0	*	*	0	0	*	*	0	0	*	*	0	0	*
その他	0	0	*	*	0	0	*	*	2	3,638	68.5	0.0	0	0	*
国制度計	2	94,421	*	2.0	2	94,421	*	2.0	142	2,648,190	95.8	1.4	0	0	*
振興資金(固定)	12	140,500	227.1	3.0	12	140,500	227.1	3.0	251	1,579,822	72.1	0.9	1	3,082	*
振興資金(変動)	38	766,447	118.6	16.5	38	766,447	118.6	16.5	2,425	26,870,748	95.8	14.5	3	20,487	113.5
振興資金(小規模)	2	8,924	*	0.2	2	8,924	*	0.2	31	108,957	125.6	0.1	0	0	*
振興資金(23年地震)	0	0	*	*	0	0	*	*	1,995	8,154,471	65.4	4.4	2	5,031	29.0
災害復旧	0	0	*	*	0	0	*	*	9	26,967	72.5	0.0	0	0	*
県ABL(個別保証)	0	0	*	*	0	0	*	*	0	0	*	*	0	0	*
県ABL(根保証)	0	0	*	*	0	0	*	*	26	383,200	89.1	0.2	0	0	*
経営安定受注減	12	138,747	154.8	3.0	12	138,747	154.8	3.0	634	7,975,670	104.2	4.3	1	3,072	*
経営安定原油対策	0	0	*	*	0	0	*	*	2	22,024	95.9	0.0	0	0	*
原油価格対策	0	0	*	*	0	0	*	*	40	496,003	40.2	0.3	1	2,633	*
県緊急対策	0	0	*	*	0	0	*	*	2,493	16,519,932	64.3	8.9	3	6,333	19.9
県取引安定	0	0	*	*	0	0	*	*	1	2,598	74.5	0.0	0	0	*
受注減小口	6	38,400	115.0	0.8	6	38,400	115.0	0.8	458	1,611,650	98.3	0.9	0	0	*
経営安定連倒	1	16,300	*	0.4	1	16,300	*	0.4	5	40,751	146.1	0.0	0	0	*
連倒小口	0	0	*	*	0	0	*	*	1	2,150	34.9	0.0	0	0	*
経営安定再生	0	0	*	*	0	0	*	*	58	736,949	74.7	0.4	0	0	*
経営安定電気	0	0	*	*	0	0	*	*	2	13,999	82.4	0.0	0	0	*
経営安定消費税	0	0	*	*	0	0	*	*	22	192,771	68.7	0.1	0	0	*
経営安定消費増	0	0	*	*	0	0	*	*	11	78,334	38.4	0.0	0	0	*
経営安定借換	1	7,000	5.9	0.2	1	7,000	5.9	0.2	285	4,108,490	101.6	2.2	0	0	*
経営安定借換	0	0	*	*	0	0	*	*	52	593,275	116.8	0.3	0	0	*
県創業支援	9	53,530	*	1.1	9	53,530	*	1.1	312	868,702	109.0	0.5	0	0	*
新事業事業革新	1	15,000	*	0.3	1	15,000	*	0.3	58	809,372	78.6	0.4	0	0	*
県支援創業関連	0	0	*	*	0	0	*	*	2	4,230	84.7	0.0	0	0	*
新事業総合あきた	0	0	*	*	0	0	*	*	0	0	*	*	0	0	*
新事業フェニックス	0	0	*	*	0	0	*	*	1	71,034	36.3	0.0	0	0	*
再起支援資金	0	0	*	*	0	0	*	*	2	2,021	72.8	0.0	0	0	*
事業承継資金	1	14,000	93.3	0.3	1	14,000	93.3	0.3	35	292,448	109.6	0.2	0	0	*
県小口	2	2,866	15.1	0.1	2	2,866	15.1	0.1	129	278,560	124.4	0.2	1	1,349	*
県アグリ	0	0	*	*	0	0	*	*	32	116,656	76.1	0.1	0	0	*
エネルギー設備	0	0	*	*	0	0	*	*	60	3,285,033	91.0	1.8	0	0	*
エネルギー支援	0	0	*	*	0	0	*	*	19	850,102	89.7	0.5	0	0	*
29大雨	0	0	*	*	0	0	*	*	27	253,602	81.8	0.1	1	1,840	*
グループ連携	0	0	*	*	0	0	*	*	1	14,125	*	0.0	0	0	*
県制度計	85	1,201,714	110.2	25.8	85	1,201,714	110.2	25.8	9,479	76,364,647	82.0	41.2	13	43,826	61.5
市町村制度計	248	1,609,962	104.8	34.6	248	1,609,962	104.8	34.6	11,509	57,646,597	105.6	31.1	6	18,040	56.3
合計	509	4,657,015	113.8	100.0	509	4,657,015	113.8	100.0	26,589	185,325,196	94.2	100.0	19	61,865	51.8

市町村制度別保証状況

(単位:千円, %)

	保証承諾								4月末保証債務残高				代位弁済 (31年度累計)		
	4月中				31年度累計				件数	金額	前年比	構成比	件数	金額	前年比
	件数	金額	前年比	構成比	件数	金額	前年比	構成比							
秋田市	37	434,934	107.7	27.0	37	434,934	107.7	27.0	1,441	12,157,301	109.2	21.1	1	4,500	53.7
秋田市(設備)	0	0	*	*	0	0	*	*	10	64,834	68.6	0.1	0	0	*
秋田市(空き店舗)	0	0	*	*	0	0	*	*	1	2,750	82.1	0.0	0	0	*
秋田市(創業)	2	17,000	73.9	1.1	2	17,000	73.9	1.1	139	569,714	111.7	1.0	1	2,903	*
秋田市(新分野)	0	0	*	*	0	0	*	*	2	9,041	86.5	0.0	0	0	*
秋田市小口	45	150,010	116.6	9.3	45	150,010	116.6	9.3	1,401	3,722,972	140.5	6.5	1	3,007	34.4
秋田市中心空き店舗	0	0	*	*	0	0	*	*	7	64,900	144.8	0.1	0	0	*
秋田市中心市街地設備	0	0	*	*	0	0	*	*	11	101,064	79.7	0.2	0	0	*
男鹿市	5	46,500	186.0	2.9	5	46,500	186.0	2.9	130	861,620	103.8	1.5	0	0	*
男小口	4	30,968	1,032.3	1.9	4	30,968	1,032.3	1.9	103	272,795	155.4	0.5	0	0	*
男創業	1	2,000	*	0.1	1	2,000	*	0.1	2	7,849	*	0.0	0	0	*
潟上市	2	13,000	764.7	0.8	2	13,000	764.7	0.8	99	592,004	132.0	1.0	0	0	*
潟上市小口	1	9,000	144.0	0.6	1	9,000	144.0	0.6	105	246,302	109.8	0.4	0	0	*
五城目町	0	0	*	*	0	0	*	*	40	153,155	95.0	0.3	0	0	*
マル五小口	1	2,000	*	0.1	1	2,000	*	0.1	46	89,758	143.2	0.2	0	0	*
八郎潟町	1	7,450	*	0.5	1	7,450	*	0.5	34	120,991	120.6	0.2	0	0	*
マル八小口	1	3,000	*	0.2	1	3,000	*	0.2	13	27,618	121.6	0.0	0	0	*
井川町	0	0	*	*	0	0	*	*	10	63,570	90.0	0.1	0	0	*
マル井小口	0	0	*	*	0	0	*	*	14	24,468	129.6	0.0	0	0	*
大潟村	0	0	*	*	0	0	*	*	3	19,975	166.9	0.0	0	0	*
潟小口	0	0	*	*	0	0	*	*	2	7,525	218.2	0.0	0	0	*
秋田営業室管内計	100	715,862	119.0	44.5	100	715,862	119.0	44.5	3,613	19,180,202	114.8	33.3	3	10,410	60.8
大館市	8	60,070	222.8	3.7	8	60,070	222.8	3.7	574	3,609,376	98.5	6.3	1	2,695	*
大館市小口	7	16,330	108.9	1.0	7	16,330	108.9	1.0	331	584,386	122.1	1.0	0	0	*
大館市(機械)	1	2,000	20.4	0.1	1	2,000	20.4	0.1	84	117,907	85.9	0.2	0	0	*
鹿角市	6	55,500	75.0	3.4	6	55,500	75.0	3.4	204	1,568,270	121.9	2.7	0	0	*
鹿小口	3	10,500	210.0	0.7	3	10,500	210.0	0.7	142	348,650	118.2	0.6	0	0	*
鹿創業	0	0	*	*	0	0	*	*	9	32,191	115.1	0.1	0	0	*
北秋田市	2	3,000	7.9	0.2	2	3,000	7.9	0.2	300	1,436,095	118.3	2.5	0	0	*
小坂町	0	0	*	*	0	0	*	*	22	86,098	109.0	0.1	0	0	*
上小阿仁村	0	0	*	*	0	0	*	*	26	72,748	94.8	0.1	0	0	*
大館支所管内計	27	147,400	84.8	9.2	27	147,400	84.8	9.2	1,692	7,855,722	108.2	13.6	1	2,695	*
能代市	9	75,350	159.3	4.7	9	75,350	159.3	4.7	308	2,102,128	101.8	3.6	0	0	*
能小口	13	38,540	93.8	2.4	13	38,540	93.8	2.4	403	883,530	112.0	1.5	0	0	*
藤里町	1	1,000	66.7	0.1	1	1,000	66.7	0.1	15	64,189	93.1	0.1	0	0	*
藤小口	0	0	*	*	0	0	*	*	28	55,387	94.7	0.1	0	0	*
三種町	2	11,950	78.9	0.7	2	11,950	78.9	0.7	104	825,813	92.2	1.4	0	0	*
三小口	3	12,000	66.7	0.7	3	12,000	66.7	0.7	102	255,115	120.5	0.4	0	0	*
三創業	0	0	*	*	0	0	*	*	2	17,302	*	0.0	0	0	*
八峰町	0	0	*	*	0	0	*	*	26	139,607	120.4	0.2	0	0	*
ぶな小口	2	2,200	88.0	0.1	2	2,200	88.0	0.1	51	103,405	114.3	0.2	0	0	*
能代支所管内計	30	141,040	104.1	8.8	30	141,040	104.1	8.8	1,039	4,446,476	103.5	7.7	0	0	*
由利本荘市	3	13,200	26.7	0.8	3	13,200	26.7	0.8	239	964,675	96.8	1.7	0	0	*
由利本荘小口	6	18,500	56.9	1.1	6	18,500	56.9	1.1	346	673,070	112.0	1.2	1	1,702	*
由利本荘特例	1	1,960	21.5	0.1	1	1,960	21.5	0.1	154	455,621	105.5	0.8	1	3,233	*
にかほ市	3	17,300	23.7	1.1	3	17,300	23.7	1.1	259	2,046,010	95.9	3.5	0	0	*
にかほ小口	4	15,300	73.2	1.0	4	15,300	73.2	1.0	200	447,558	96.9	0.8	0	0	*
にかほ創業	0	0	*	*	0	0	*	*	7	13,524	230.5	0.0	0	0	*
本荘支所管内計	17	66,260	35.8	4.1	17	66,260	35.8	4.1	1,205	4,600,458	99.3	8.0	2	4,935	*
大仙市	9	115,660	145.6	7.2	9	115,660	145.6	7.2	608	4,983,054	95.0	8.6	0	0	*
仙小口	4	15,470	52.8	1.0	4	15,470	52.8	1.0	458	1,021,627	105.7	1.8	0	0	*
仙創業	0	0	*	*	0	0	*	*	26	87,602	245.9	0.2	0	0	*
仙北市	8	50,600	269.3	3.1	8	50,600	269.3	3.1	224	1,645,108	105.1	2.9	0	0	*
セ小口	5	8,170	57.3	0.5	5	8,170	57.3	0.5	198	419,169	115.1	0.7	0	0	*
セ創業	1	3,000	*	0.2	1	3,000	*	0.2	9	33,618	135.3	0.1	0	0	*
美郷町	1	8,000	140.4	0.5	1	8,000	140.4	0.5	118	882,721	108.7	1.5	0	0	*
美小口	0	0	*	*	0	0	*	*	126	315,581	101.9	0.5	0	0	*
美創業	0	0	*	*	0	0	*	*	4	13,143	*	0.0	0	0	*
大曲支所管内計	28	200,900	125.2	12.5	28	200,900	125.2	12.5	1,771	9,401,623	100.9	16.3	0	0	*
横手市	17	187,200	100.6	11.6	17	187,200	100.6	11.6	818	7,212,688	96.5	12.5	0	0	*
横小口	15	65,000	352.3	4.0	15	65,000	352.3	4.0	736	1,800,494	94.5	3.1	0	0	*
横創業	1	8,000	177.8	0.5	1	8,000	177.8	0.5	36	147,562	*	0.3	0	0	*
湯沢市	7	68,000	171.3	4.2	7	68,000	171.3	4.2	275	2,127,593	97.6	3.7	0	0	*
ゆ小口	6	10,300	35.9	0.6	6	10,300	35.9	0.6	285	732,747	104.2	1.3	0	0	*
羽後町	0	0	*	*	0	0	*	*	13	45,255	111.0	0.1	0	0	*
東成瀬村	0	0	*	*	0	0	*	*	10	57,775	94.7	0.1	0	0	*
東小口	0	0	*	*	0	0	*	*	16	38,002	107.1	0.1	0	0	*
横手湯沢支所管内計	46	338,500	120.6	21.0	46	338,500	120.6	21.0	2,189	12,162,116	98.1	21.1	0	0	*
合計	248	1,609,962	104.8	100.0	248	1,609,962	104.8	100.0	11,509	57,646,597	105.6	100.0	6	18,040	56.3

セーフティネット保証状況

①金融機関別

(単位:千円, %)

	保 証 承 諾						保 証 承 諾 累 計					
	4月保証承諾			内セーフティネット保証分			31年度保証承諾累計			内セーフティネット保証分		
	件数	金額	構成比	件数	金額	構成比	件数	金額	構成比	件数	金額	構成比
みずほ銀行	1	10,000	0.2	0	0	*	1	10,000	0.2	0	0	*
三菱UFJ銀行	1	10,000	0.2	0	0	*	1	10,000	0.2	0	0	*
秋田銀行	209	1,982,004	42.6	0	0	*	209	1,982,004	42.6	0	0	*
北都銀行	161	1,830,618	39.3	0	0	*	161	1,830,618	39.3	0	0	*
荘内銀行	0	0	*	0	0	*	0	0	*	0	0	*
青森銀行	2	2,510	0.1	0	0	*	2	2,510	0.1	0	0	*
山形銀行	1	2,000	0.0	0	0	*	1	2,000	0.0	0	0	*
東北銀行	0	0	*	0	0	*	0	0	*	0	0	*
七十七銀行	1	3,382	0.1	0	0	*	1	3,382	0.1	0	0	*
岩手銀行	0	0	*	0	0	*	0	0	*	0	0	*
みちのく銀行	1	20,000	0.4	0	0	*	1	20,000	0.4	0	0	*
北日本銀行	1	23,000	0.5	0	0	*	1	23,000	0.5	0	0	*
きらやか銀行	2	23,000	0.5	0	0	*	2	23,000	0.5	0	0	*
秋田信用金庫	42	255,981	5.5	0	0	*	42	255,981	5.5	0	0	*
羽後信用金庫	39	159,490	3.4	0	0	*	39	159,490	3.4	0	0	*
秋田県信用組合	46	235,030	5.0	0	0	*	46	235,030	5.0	0	0	*
商工組合中央金庫	2	100,000	2.1	0	0	*	2	100,000	2.1	0	0	*
(その他計)	2	100,000	2.1	0	0	*	2	100,000	2.1	0	0	*
合 計	509	4,657,015	100.0	0	0	*	509	4,657,015	100.0	0	0	*

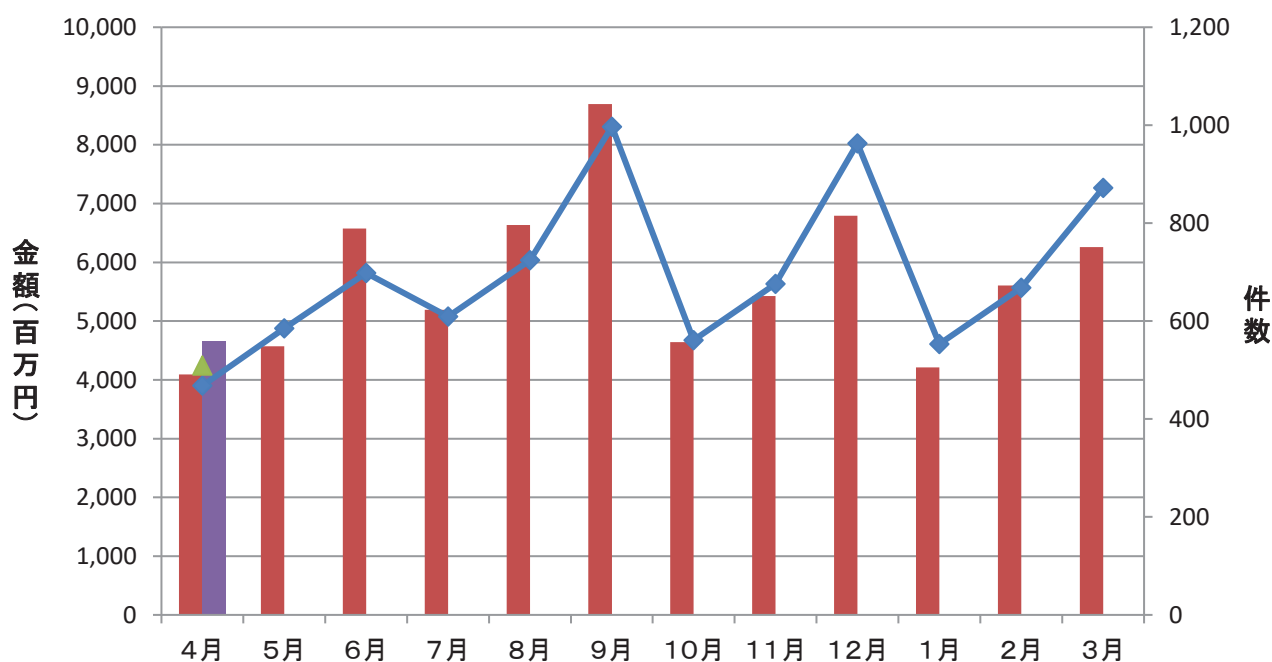
②市町村別

(単位:千円, %)

	保 証 承 諾						保 証 承 諾 累 計					
	4月保証承諾			内セーフティネット保証分			31年度保証承諾累計			内セーフティネット保証分		
	件数	金額	構成比	件数	金額	構成比	件数	金額	構成比	件数	金額	構成比
秋田市	169	1,593,706	34.2	0	0	*	169	1,593,706	34.2	0	0	*
能代市	32	174,311	3.7	0	0	*	32	174,311	3.7	0	0	*
横手市	56	560,196	12.0	0	0	*	56	560,196	12.0	0	0	*
大館市	25	288,900	6.2	0	0	*	25	288,900	6.2	0	0	*
北秋田市	13	55,200	1.2	0	0	*	13	55,200	1.2	0	0	*
由利本荘市	33	203,360	4.4	0	0	*	33	203,360	4.4	0	0	*
にかほ市	16	226,970	4.9	0	0	*	16	226,970	4.9	0	0	*
男鹿市	16	149,828	3.2	0	0	*	16	149,828	3.2	0	0	*
潟上市	14	78,950	1.7	0	0	*	14	78,950	1.7	0	0	*
湯沢市	20	218,800	4.7	0	0	*	20	218,800	4.7	0	0	*
大仙市	33	375,930	8.1	0	0	*	33	375,930	8.1	0	0	*
仙北市	21	112,770	2.4	0	0	*	21	112,770	2.4	0	0	*
鹿角市	18	224,140	4.8	0	0	*	18	224,140	4.8	0	0	*
13市計	466	4,263,061	91.5	0	0	*	466	4,263,061	91.5	0	0	*
小坂町	1	1,000	0.0	0	0	*	1	1,000	0.0	0	0	*
鹿角郡計	1	1,000	0.0	0	0	*	1	1,000	0.0	0	0	*
上小阿仁村	0	0	*	0	0	*	0	0	*	0	0	*
北秋田郡計	0	0	*	0	0	*	0	0	*	0	0	*
藤里町	1	1,000	0.0	0	0	*	1	1,000	0.0	0	0	*
三種町	6	52,950	1.1	0	0	*	6	52,950	1.1	0	0	*
八峰町	3	5,200	0.1	0	0	*	3	5,200	0.1	0	0	*
山本郡計	10	59,150	1.3	0	0	*	10	59,150	1.3	0	0	*
五城目町	1	2,000	0.0	0	0	*	1	2,000	0.0	0	0	*
八郎潟町	9	35,874	0.8	0	0	*	9	35,874	0.8	0	0	*
井川町	1	1,400	0.0	0	0	*	1	1,400	0.0	0	0	*
大潟村	2	86,000	1.8	0	0	*	2	86,000	1.8	0	0	*
南秋田郡計	13	125,274	2.7	0	0	*	13	125,274	2.7	0	0	*
美郷町	5	29,000	0.6	0	0	*	5	29,000	0.6	0	0	*
仙北郡計	5	29,000	0.6	0	0	*	5	29,000	0.6	0	0	*
羽後町	7	131,530	2.8	0	0	*	7	131,530	2.8	0	0	*
東成瀬村	4	23,000	0.5	0	0	*	4	23,000	0.5	0	0	*
雄勝郡計	11	154,530	3.3	0	0	*	11	154,530	3.3	0	0	*
県外	3	25,000	0.5	0	0	*	3	25,000	0.5	0	0	*
合 計	509	4,657,015	100.0	0	0	*	509	4,657,015	100.0	0	0	*

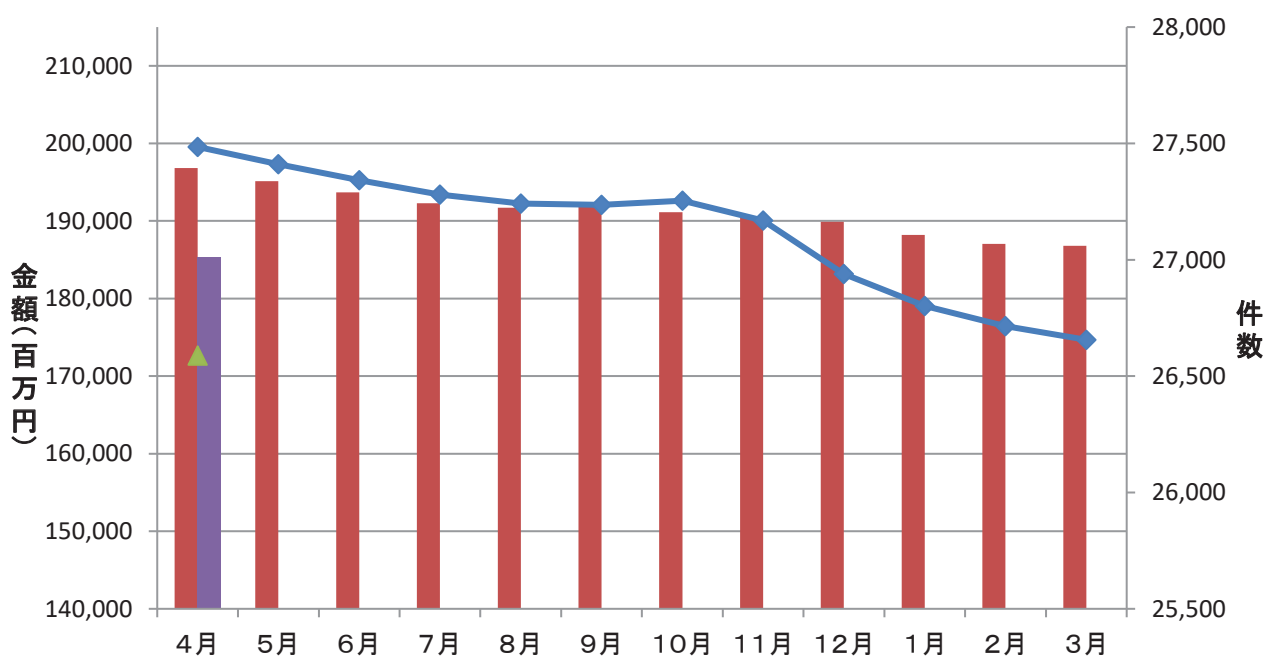
保証承諾実績

■ 平成30年度承諾金額 ■ 平成31年度承諾金額 ◆ 平成30年度承諾件数 ▲ 平成31年度承諾件数



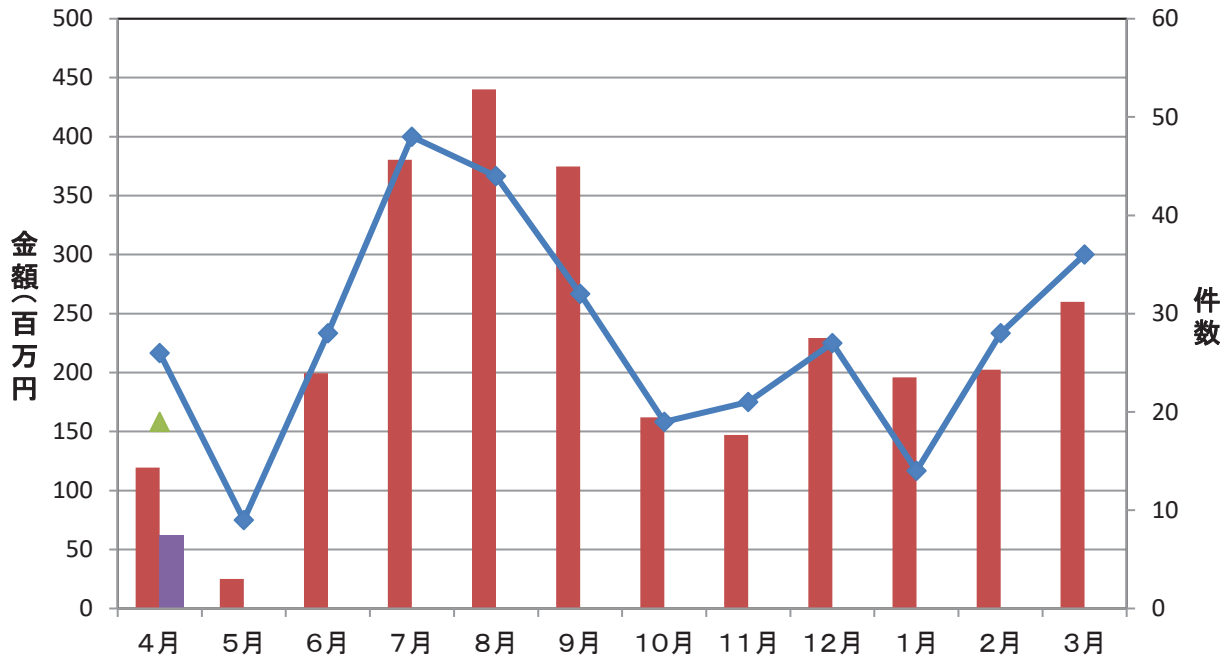
保証債務残高実績

■ 平成30年度残高 ■ 平成31年度残高 ◆ 平成30年度残高件数 ▲ 平成31年度残高件数



代位弁済実績

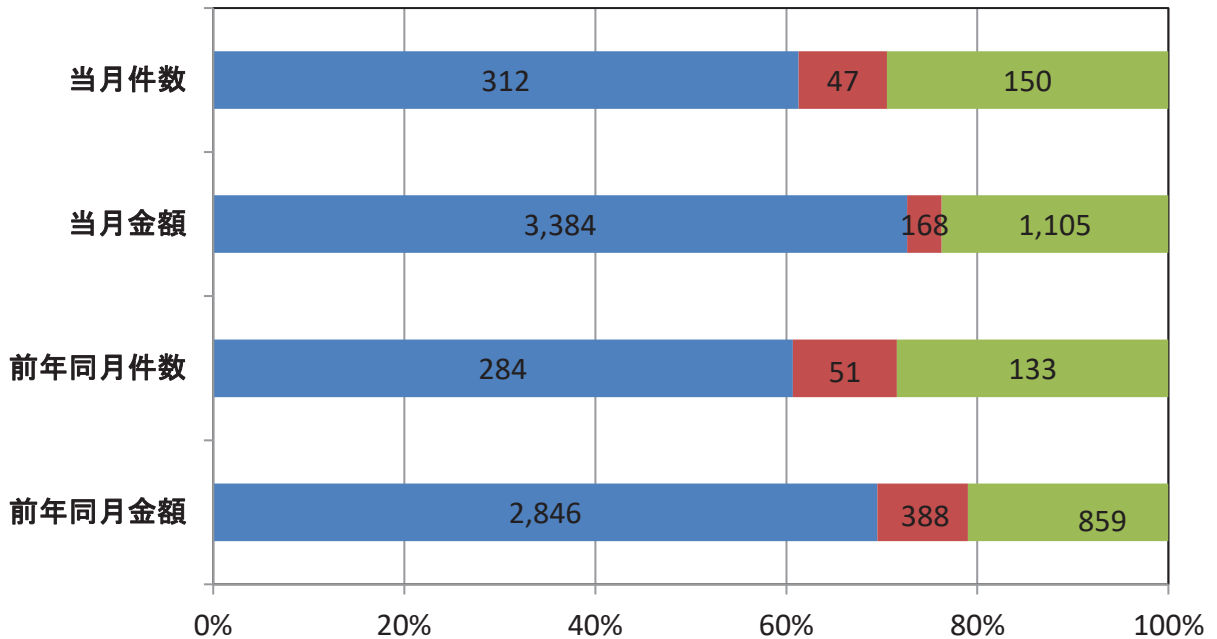
■ 平成30年度代弁金額 ■ 平成31年度代弁金額 ◆ 平成30年度代弁件数 ▲ 平成31年度代弁件数



資金使途別保証承諾実績

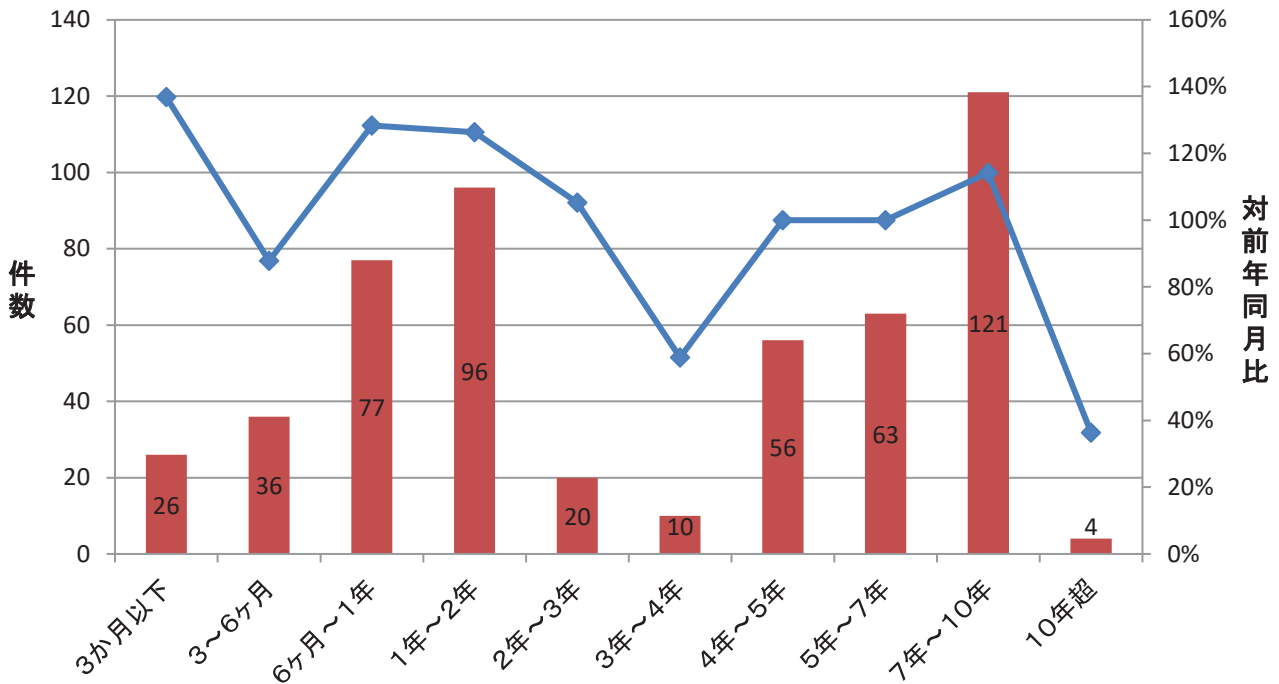
■ 運転資金 ■ 設備資金 ■ 運転設備資金

(単位: 件、百万円)



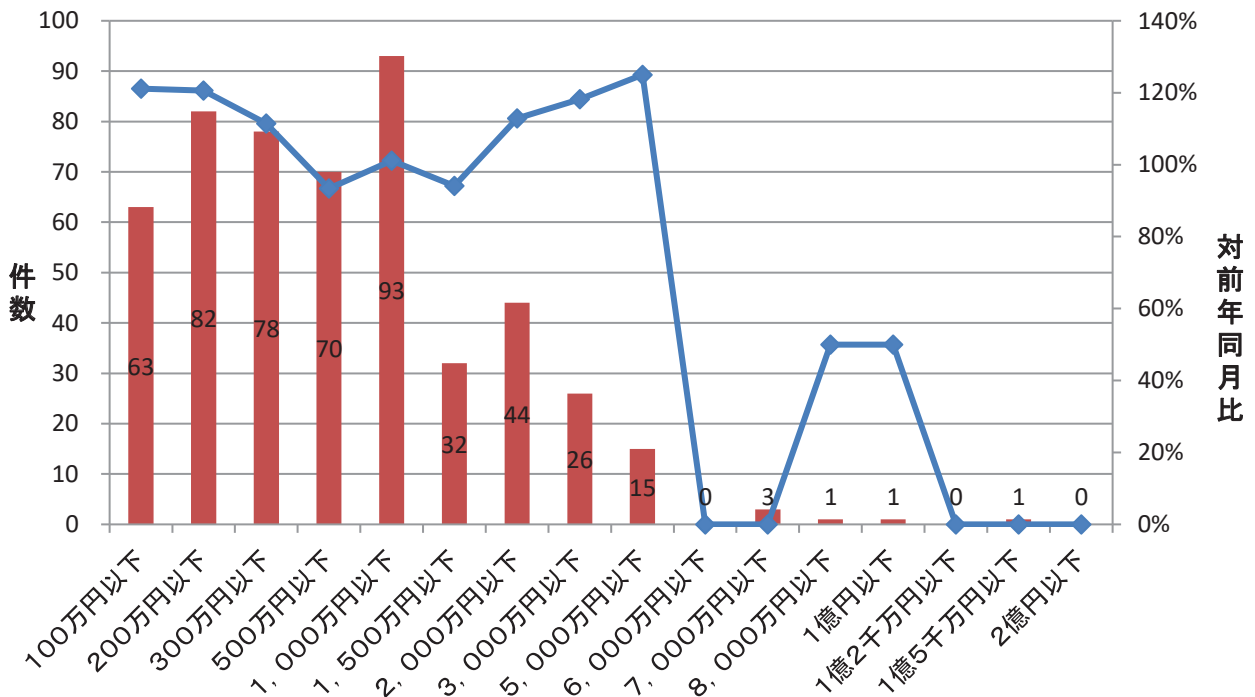
期間別保証承諾実績

■ 件数(当月) ◆ 対前年同月比



金額別保証承諾実績

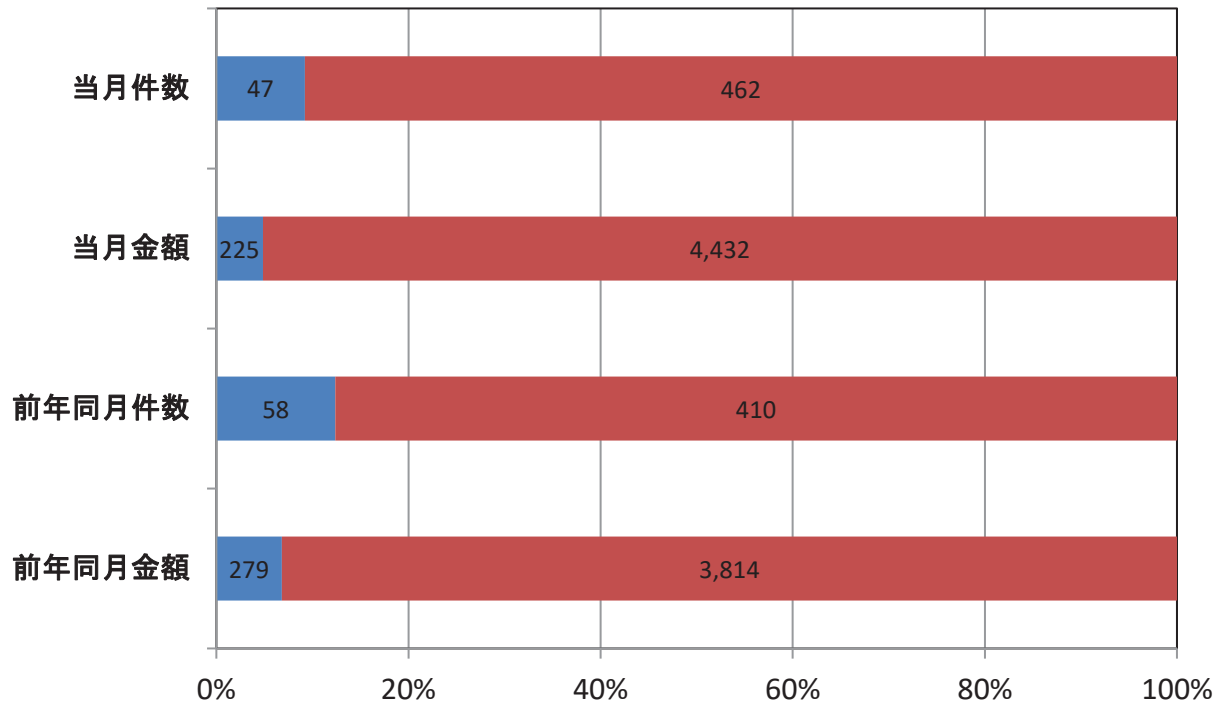
■ 件数(当月) ◆ 対前年同月比



新規・継続別保証承諾実績

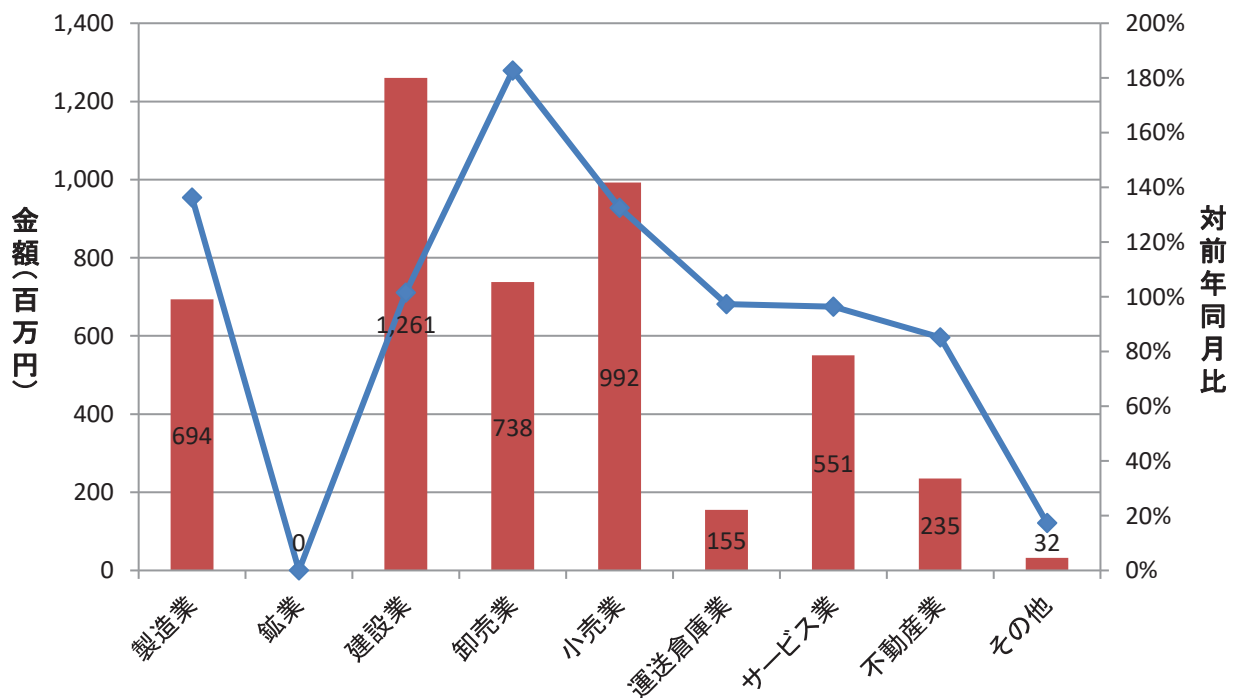
■ 新規 ■ 継続

(単位: 件、百万円)



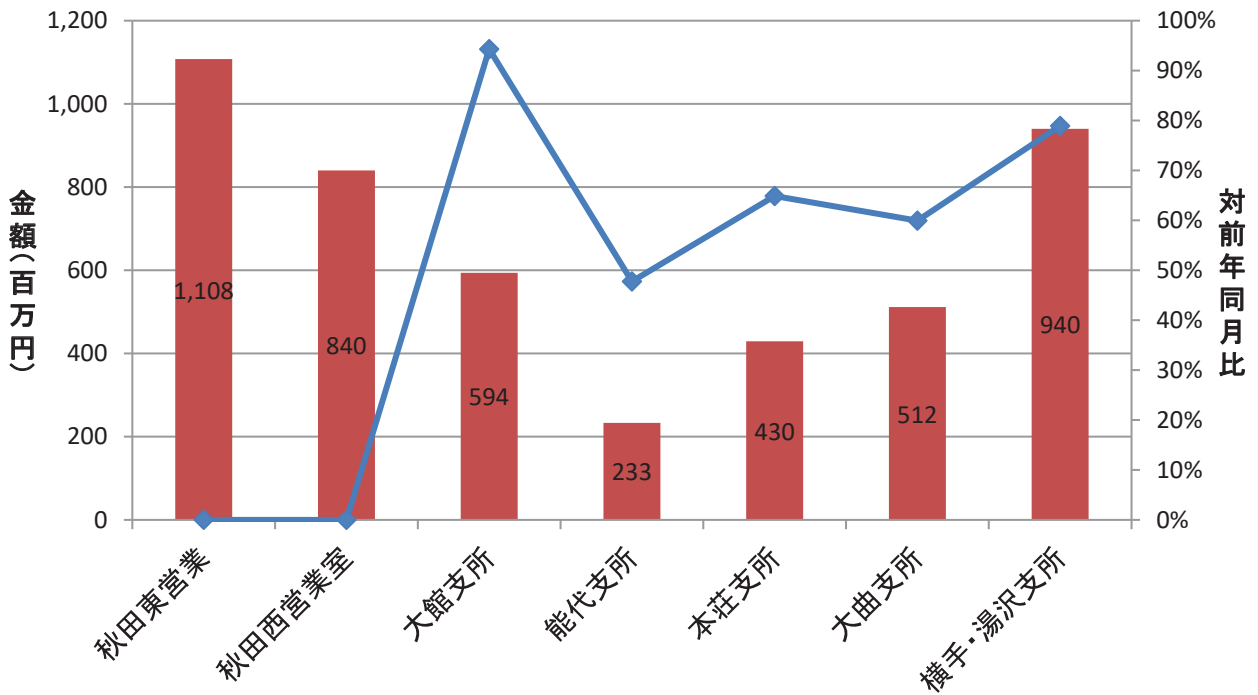
業種別保証承諾実績

■ 金額(当月) ◆ 対前年同月比

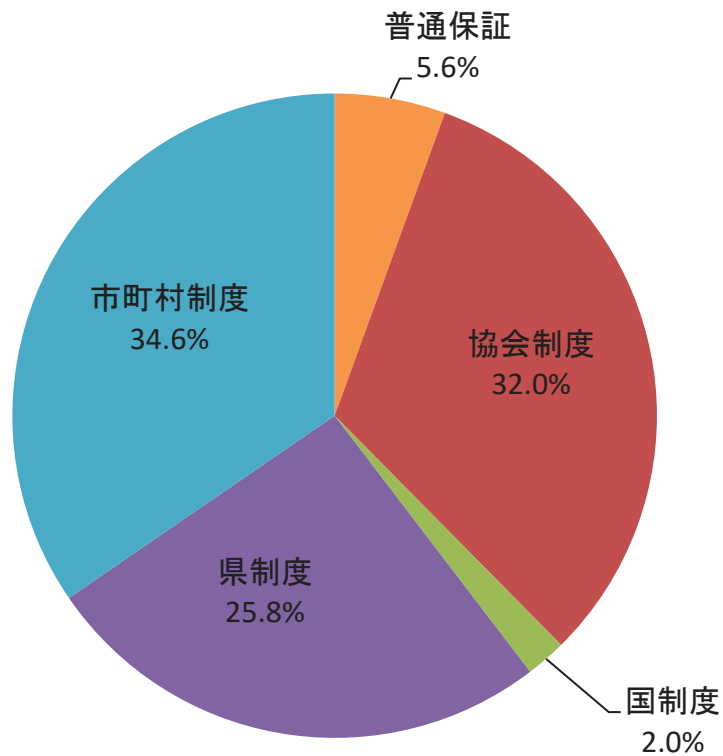


室・支所別保証承諾実績

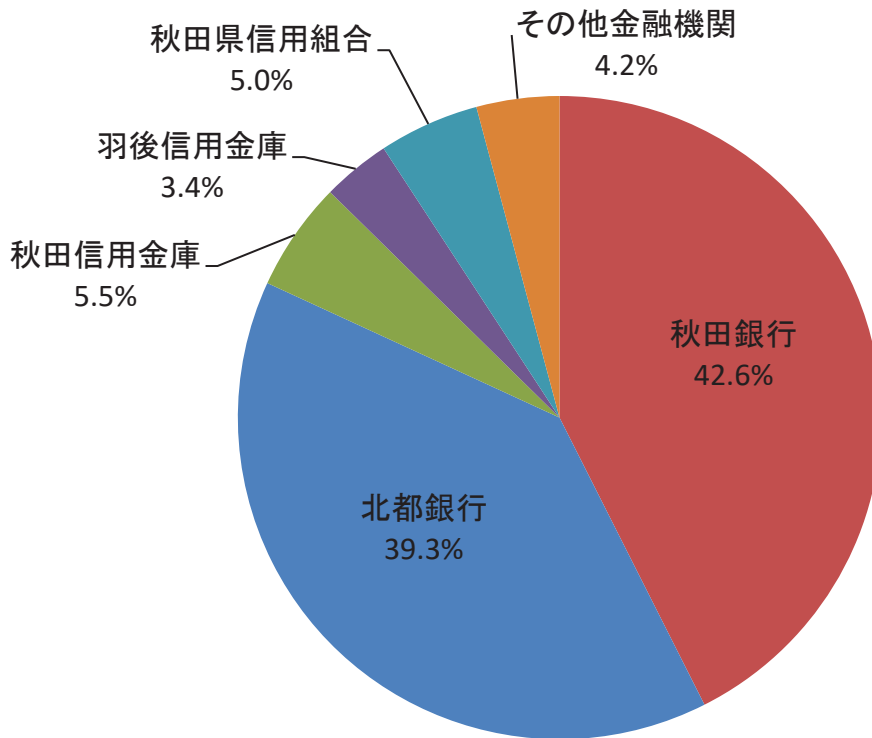
■ 金額(当月) ◆ 対前年同月比



制度別保証金額割合(当月)



金融機関別保証承諾割合



創業者向け保証制度承諾実績

■ 平成30年度承諾金額 ■ 平成31年度承諾金額 ◆ 平成30年度承諾件数 ▲ 平成31年度承諾件数

