

2月事業概況

(単位:千円, %)

項目	件数	金額	対前年比
保証利用企業	13,343	—	98.8
保証申込	668	5,625,192	96.3
保証承諾	668	5,603,819	96.4
保証残高	26,715	187,048,455	93.8
代位弁済	28	202,473	91.8

資金使途別保証承諾状況

(単位:千円, %)

	2 月 中				30 年 度 累 計			
	件数	金額	前年比	構成比	件数	金額	前年比	構成比
運転資金	410	3,700,293	83.5	66.0	4,197	41,707,426	94.9	66.8
設備資金	71	402,636	99.3	7.2	837	5,269,472	95.5	8.4
運転設備資金	187	1,500,890	152.5	26.8	2,439	15,454,980	101.1	24.8
合 計	668	5,603,819	96.2	100.0	7,473	62,431,878	96.4	100.0

期間別保証承諾状況

(単位:千円, %)

	2 月 中				30 年 度 累 計			
	件数	金額	前年比	構成比	件数	金額	前年比	構成比
3か月以下	39	362,520	84.5	6.5	372	2,730,962	66.3	4.4
6か月以下	43	630,756	138.9	11.3	506	6,114,940	79.8	9.8
1か年以下	65	730,182	97.8	13.0	890	10,764,569	114.2	17.2
2か年以下	132	615,088	137.1	11.0	1,668	7,039,091	122.3	11.3
3か年以下	31	70,360	94.3	1.3	283	773,724	86.7	1.2
4か年以下	17	37,340	83.0	0.7	157	480,607	151.1	0.8
5か年以下	82	354,009	131.9	6.3	834	4,034,982	95.1	6.5
7か年以下	113	996,891	125.8	17.8	977	7,497,758	90.4	12.0
10か年以下	135	1,416,473	61.9	25.3	1,691	19,795,177	96.8	31.7
10か年超	11	390,200	141.6	7.0	95	3,200,070	89.2	5.1
合 計	668	5,603,819	96.2	100.0	7,473	62,431,878	96.4	100.0

金額別保証承諾状況

(単位:千円, %)

	2 月 中				30 年 度 累 計			
	件数	金額	前年比	構成比	件数	金額	前年比	構成比
100万円以下	99	79,140	137.6	1.4	1,126	877,612	111.2	1.4
200万円以下	90	156,495	125.4	2.8	1,017	1,791,971	114.4	2.9
300万円以下	91	260,716	144.6	4.7	1,132	3,242,310	120.6	5.2
500万円以下	113	505,000	129.3	9.0	1,172	5,286,754	107.5	8.5
1,000万円以下	117	996,396	90.9	17.8	1,360	11,413,027	94.1	18.3
1,500万円以下	55	756,243	127.4	13.5	552	7,493,795	112.2	12.0
2,000万円以下	59	1,111,738	92.9	19.8	578	11,056,161	94.1	17.7
3,000万円以下	20	568,700	67.1	10.1	283	7,848,012	99.3	12.6
5,000万円以下	20	885,412	108.5	15.8	188	8,050,709	96.2	12.9
6,000万円以下	0	0	*	*	18	1,056,300	75.5	1.7
7,000万円以下	3	203,979	291.4	3.6	13	875,168	117.2	1.4
8,000万円以下	1	80,000	34.0	1.4	15	1,174,060	55.1	1.9
1億円以下	0	0	*	*	8	790,000	33.6	1.3
1億2千万円以下	0	0	*	*	7	808,000	336.7	1.3
1億5千万円以下	0	0	*	*	2	278,000	40.3	0.4
2億円以下	0	0	*	*	2	390,000	97.5	0.6
合 計	668	5,603,819	96.2	100.0	7,473	62,431,878	96.4	100.0

新規・継続別保証承諾状況

(単位:千円, %)

	2 月 中				30 年 度 累 計			
	件数	金額	前年比	構成比	件数	金額	前年比	構成比
新規	81	353,350	110.4	6.3	926	4,105,267	92.5	6.6
継続	587	5,250,469	95.4	93.7	6,547	58,326,611	96.7	93.4
合 計	668	5,603,819	96.2	100.0	7,473	62,431,878	96.4	100.0

金融機関別保証状況

(単位:千円, %)

	保証承諾								2月末保債務残高				代位弁済 (30年度累計)		
	2月中				30年度累計				件数	金額	前年比	構成比	件数	金額	前年比
	件数	金額	前年比	構成比	件数	金額	前年比	構成比							
みずほ銀行	1	13,000	100.0	0.2	4	79,075	87.9	0.1	52	577,183	70.9	0.3	0	0	*
三菱UFJ銀行	0	0	*	*	2	110,000	64.7	0.2	33	478,132	82.0	0.3	2	26,333	169.3
(都市銀行計)	1	13,000	17.8	0.2	6	189,075	72.7	0.3	85	1,055,315	75.5	0.6	2	26,333	169.3
秋田銀行	305	2,616,729	100.3	46.7	3,172	26,139,372	103.4	41.9	12,009	84,278,452	93.8	45.1	114	1,041,159	76.8
北都銀行	198	2,088,041	93.8	37.3	2,321	24,738,358	88.4	39.6	8,354	68,782,313	94.0	36.8	96	772,755	130.4
荘内銀行	1	10,000	*	0.2	9	130,730	237.7	0.2	30	214,071	94.6	0.1	0	0	*
青森銀行	2	11,630	387.7	0.2	20	201,880	118.5	0.3	82	460,163	94.3	0.2	0	0	*
山形銀行	2	10,000	500.0	0.2	13	89,000	62.2	0.1	72	528,677	89.5	0.3	0	0	*
東北銀行	1	14,154	707.7	0.3	20	133,122	136.5	0.2	91	443,179	74.8	0.2	0	0	*
七十七銀行	1	3,000	*	0.1	4	29,000	263.6	0.0	13	73,228	106.5	0.0	0	0	*
岩手銀行	2	24,000	150.0	0.4	15	205,910	233.2	0.3	64	652,015	108.0	0.3	0	0	*
みちのく銀行	5	21,000	65.9	0.4	30	223,040	92.3	0.4	151	909,445	83.4	0.5	0	0	*
(地方銀行計)	517	4,798,554	98.1	85.6	5,604	51,890,412	96.0	83.1	20,866	156,341,545	93.8	83.6	210	1,813,914	87.7
北日本銀行	3	26,200	43.0	0.5	37	248,260	50.4	0.4	187	1,193,486	75.6	0.6	2	10,424	18.7
きらやか銀行	4	17,800	25.1	0.3	45	419,995	95.6	0.7	176	1,271,354	90.9	0.7	0	0	*
(第二地方銀行計)	7	44,000	33.3	0.8	82	668,255	71.7	1.1	363	2,464,840	82.8	1.3	2	10,424	18.7
秋田信用金庫	39	193,320	64.2	3.4	463	2,791,893	91.4	4.5	1,705	9,338,584	90.9	5.0	35	352,471	328.8
羽後信用金庫	77	398,470	141.6	7.1	846	3,971,197	106.0	6.4	2,207	9,141,912	97.7	4.9	26	125,705	26.8
(信用金庫計)	116	591,790	101.5	10.6	1,309	6,763,090	99.4	10.8	3,912	18,480,496	94.1	9.9	61	478,176	82.9
秋田県信用組合	27	156,475	110.5	2.8	465	2,814,973	115.4	4.5	1,383	7,342,337	102.3	3.9	19	131,422	71.3
(信用組合計)	27	156,475	110.5	2.8	465	2,814,973	115.4	4.5	1,383	7,342,337	102.3	3.9	19	131,422	71.3
商工組合中央金庫	0	0	*	*	7	106,073	42.5	0.2	105	1,197,272	82.9	0.6	2	16,370	*
かづの農協	0	0	*	*	0	0	*	*	1	166,650	92.6	0.1	0	0	*
(その他計)	0	0	*	*	7	106,073	42.5	0.2	106	1,363,922	83.9	0.7	2	16,370	*
合計	668	5,603,819	96.2	100.0	7,473	62,431,878	96.4	100.0	26,715	187,048,455	93.8	100.0	296	2,476,639	85.4

業種別保証状況

(単位:千円, %)

	保証承諾								2月末保証債務残高				代位弁済 (30年度累計)		
	2月中				30年度累計				件数	金額	前年比	構成比	件数	金額	前年比
	件数	金額	前年比	構成比	件数	金額	前年比	構成比							
食料品工業	22	208,102	91.1	3.7	223	2,154,933	92.5	3.5	711	5,960,311	94.6	3.2	5	22,770	23.6
繊維品工業	10	75,500	155.0	1.3	123	925,350	93.7	1.5	390	2,616,684	100.8	1.4	10	34,311	303.9
木材・木製品工業	4	102,500	119.2	1.8	68	910,766	79.4	1.5	308	3,433,529	91.5	1.8	3	30,565	27.7
家具建具工業	6	19,500	67.2	0.3	70	361,115	157.8	0.6	201	978,139	86.8	0.5	7	83,473	642.0
紙工業	1	2,880	*	0.1	6	39,197	53.6	0.1	30	322,716	100.5	0.2	0	0	*
製版・製本業	0	0	*	*	0	0	*	*	2	5,660	73.3	0.0	0	0	*
化学工業	1	20,000	*	0.4	2	22,000	733.3	0.0	6	38,153	65.3	0.0	0	0	*
石油石炭工業	0	0	*	*	2	50,000	250.0	0.1	12	257,998	104.4	0.1	0	0	*
ゴム・プラスチック工業	3	20,500	*	0.4	18	195,232	185.4	0.3	64	519,026	102.8	0.3	0	0	*
ゴム製品工業	0	0	*	*	2	24,300	270.0	0.0	4	22,875	124.0	0.0	2	2,573	*
皮革工業	0	0	*	*	11	70,773	27.5	0.1	56	384,939	88.1	0.2	0	0	*
窯業	3	18,500	*	0.3	20	307,607	184.7	0.5	96	825,642	85.7	0.4	5	24,908	*
機械工業	19	145,443	164.4	2.6	139	1,359,895	105.4	2.2	509	4,417,109	88.8	2.4	2	21,738	116.1
電気機器工業	5	81,500	4,075.0	1.5	41	898,563	93.4	1.4	214	2,344,977	86.4	1.3	1	1,004	*
車輛工業	0	0	*	*	3	14,500	5.9	0.0	37	463,006	80.2	0.2	1	3,967	*
船舶工業	0	0	*	*	1	700	17.5	0.0	5	6,136	72.7	0.0	0	0	*
金属工業	5	61,870	182.0	1.1	58	896,879	129.9	1.4	273	3,258,085	94.0	1.7	0	0	*
ソフトウェア業	3	21,000	65.6	0.4	35	228,700	145.8	0.4	76	446,052	86.3	0.2	0	0	*
情報処理サービス業	0	0	*	*	1	3,000	15.1	0.0	5	18,686	75.8	0.0	0	0	*
農林漁業	0	0	*	*	10	83,900	266.3	0.1	48	237,921	99.4	0.1	0	0	*
その他の工業	22	181,550	211.0	3.2	256	1,402,970	139.0	2.2	829	3,528,403	107.4	1.9	9	43,698	56.8
製造業計	104	958,845	134.3	17.1	1,089	9,950,379	102.1	15.9	3,876	30,086,045	93.6	16.1	45	269,008	80.8
鉱業	1	50,000	*	0.9	7	107,400	54.3	0.2	88	945,163	81.5	0.5	2	21,779	*
建設業	196	1,416,295	85.9	25.3	2,158	17,840,496	91.8	28.6	7,031	44,289,964	94.4	23.7	71	483,624	120.3
卸売業	38	516,700	104.2	9.2	520	6,883,071	102.6	11.0	1,848	17,435,046	89.2	9.3	27	318,307	48.3
小売業	169	1,059,426	95.8	18.9	1,858	12,270,878	103.7	19.7	6,523	34,318,247	96.9	18.3	83	596,407	54.6
運送倉庫業	11	100,944	34.5	1.8	159	2,016,556	96.4	3.2	842	7,770,246	93.8	4.2	6	83,846	143.5
サービス業	111	943,058	101.7	16.8	1,164	8,338,591	84.8	13.4	4,503	31,901,328	92.5	17.1	45	545,296	167.7
不動産業	23	333,281	93.5	5.9	343	3,174,370	92.2	5.1	1,340	11,734,824	94.1	6.3	9	85,109	276.5
その他	15	225,270	79.6	4.0	175	1,850,137	125.4	3.0	664	8,567,593	94.6	4.6	8	73,262	*
非製造業計	564	4,644,974	90.9	82.9	6,384	52,481,499	95.4	84.1	22,839	156,962,410	93.8	83.9	251	2,207,631	86.0
合計	668	5,603,819	96.2	100.0	7,473	62,431,878	96.4	100.0	26,715	187,048,455	93.8	100.0	296	2,476,639	85.4

市町村別保証状況

(単位:千円, %)

	保証承諾								2月末保証債務残高				代位弁済 (30年度累計)		
	2月中				30年度累計				件数	金額	前年比	構成比	件数	金額	前年比
	件数	金額	前年比	構成比	件数	金額	前年比	構成比							
秋田市	191	1,872,563	104.5	33.4	2,175	19,347,139	97.7	31.0	8,138	60,344,337	93.4	32.3	101	1,079,271	184.3
能代市	35	291,550	96.6	5.2	476	3,836,034	126.7	6.1	1,541	9,950,704	92.9	5.3	13	132,348	37.2
横手市	64	484,010	79.9	8.6	821	6,655,091	86.0	10.7	2,741	19,597,598	97.0	10.5	21	143,392	46.6
大館市	67	529,327	140.3	9.4	531	4,654,974	91.6	7.5	1,991	13,677,795	96.7	7.3	14	47,479	23.8
北秋田市	12	62,939	71.6	1.1	233	1,656,773	79.4	2.7	667	4,528,558	95.7	2.4	13	61,715	91.5
由利本荘市	57	285,390	84.8	5.1	579	3,534,147	103.8	5.7	1,960	9,846,671	93.3	5.3	11	25,776	11.3
にかほ市	26	215,763	113.9	3.9	279	2,518,656	127.5	4.0	963	7,284,407	93.4	3.9	9	161,895	653.7
男鹿市	19	100,550	74.2	1.8	154	1,246,536	74.6	2.0	687	5,581,552	90.3	3.0	9	57,248	7,226.5
湯上市	19	142,742	55.5	2.5	225	1,667,838	89.8	2.7	785	5,472,064	94.1	2.9	20	225,637	3,700.8
湯沢市	33	375,500	79.4	6.7	364	3,442,651	99.1	5.5	1,221	9,082,907	96.6	4.9	17	143,868	37.2
大仙市	56	454,621	87.2	8.1	588	4,799,409	93.1	7.7	2,109	15,039,544	89.8	8.0	29	191,799	166.0
仙北市	21	115,000	41.1	2.1	214	1,863,497	79.4	3.0	812	5,840,572	96.6	3.1	17	68,851	57.4
鹿角市	19	251,254	429.7	4.5	221	2,002,380	113.0	3.2	925	6,203,283	90.3	3.3	5	75,457	28.5
13市計	619	5,181,209	95.7	92.5	6,860	57,225,125	96.3	91.7	24,540	172,449,992	93.8	92.2	279	2,414,736	90.7
小坂町	3	11,900	1,190.0	0.2	17	166,900	175.5	0.3	98	795,301	90.5	0.4	0	0	*
鹿角郡計	3	11,900	1,190.0	0.2	17	166,900	175.5	0.3	98	795,301	90.5	0.4	0	0	*
上小阿仁村	1	5,000	250.0	0.1	19	175,400	268.6	0.3	68	524,123	124.3	0.3	0	0	*
北秋田郡計	1	5,000	250.0	0.1	19	175,400	268.6	0.3	68	524,123	124.3	0.3	0	0	*
藤里町	2	2,870	*	0.1	28	175,130	158.2	0.3	87	414,674	108.0	0.2	0	0	*
三種町	8	105,000	87.2	1.9	114	970,940	101.0	1.6	430	2,757,891	92.3	1.5	0	0	*
八峰町	6	17,620	23.0	0.3	55	302,588	99.9	0.5	147	772,713	98.3	0.4	0	0	*
山本郡計	16	125,490	63.7	2.2	197	1,448,658	105.4	2.3	664	3,945,278	94.9	2.1	0	0	*
五城目町	7	30,980	543.5	0.6	57	336,388	69.5	0.5	218	1,466,042	85.0	0.8	2	4,371	293.5
八郎潟町	4	27,950	2,795.0	0.5	34	134,610	102.8	0.2	131	563,928	87.2	0.3	0	0	*
井川町	2	3,490	16.6	0.1	25	134,390	51.1	0.2	82	437,942	84.7	0.2	10	28,156	61.6
大湯村	0	0	*	*	19	562,900	112.2	0.9	31	536,252	97.0	0.3	0	0	*
南秋田郡計	13	62,420	92.2	1.1	135	1,168,288	84.7	1.9	462	3,004,164	87.3	1.6	12	32,527	68.9
美郷町	9	148,600	169.2	2.7	131	1,114,598	124.5	1.8	413	2,631,647	96.7	1.4	0	0	*
仙北郡計	9	148,600	169.2	2.7	131	1,114,598	124.5	1.8	413	2,631,647	96.7	1.4	0	0	*
羽後町	4	59,200	134.5	1.1	75	645,281	85.0	1.0	279	1,430,896	95.5	0.8	5	29,375	234.4
東成瀬村	1	5,000	*	0.1	15	108,500	66.6	0.2	62	370,236	88.5	0.2	0	0	*
雄勝郡計	5	64,200	145.9	1.1	90	753,781	81.8	1.2	341	1,801,132	94.0	1.0	5	29,375	234.4
県外	2	5,000	71.4	0.1	24	379,128	60.3	0.6	129	1,896,818	88.7	1.0	0	0	*
合計	668	5,603,819	96.2	100.0	7,473	62,431,878	96.4	100.0	26,715	187,048,455	93.8	100.0	296	2,476,639	85.4

事業部・支所別状況

(単位:千円, %)

	保証承諾								2月末保証債務残高				代位弁済 (30年度累計)		
	2月中				30年度累計				件数	金額	前年比	構成比	件数	金額	前年比
	件数	金額	前年比	構成比	件数	金額	前年比	構成比							
秋田事業部	240	2,108,775	93.6	37.6	2,688	23,326,814	94.0	37.4	10,078	74,578,755	93.1	39.9	143	1,397,098	215.6
大館支所	103	864,420	162.9	15.4	1,032	8,873,227	96.9	14.2	3,777	26,261,995	95.7	14.0	32	184,651	34.7
能代支所	51	417,040	84.3	7.4	679	5,351,520	119.6	8.6	2,224	14,099,056	92.2	7.5	13	132,348	33.6
本荘支所	83	501,153	95.8	8.9	855	6,058,043	111.3	9.7	2,936	17,267,737	93.4	9.2	20	187,671	74.4
大曲支所	89	788,721	90.6	14.1	932	7,832,041	92.9	12.5	3,343	23,976,651	91.8	12.8	45	258,236	109.3
横手湯沢支所	102	923,710	80.3	16.5	1,287	10,990,233	88.4	17.6	4,357	30,864,260	96.4	16.5	43	316,635	37.8
合計	668	5,603,819	96.2	100.0	7,473	62,431,878	96.4	100.0	26,715	187,048,455	93.8	100.0	296	2,476,639	85.4

市町村制度別保証状況

(単位:千円, %)

	保証承諾								2月末保証債務残高				代位弁済 (30年度累計)		
	2月中				30年度累計				件数	金額	前年比	構成比	件数	金額	前年比
	件数	金額	前年比	構成比	件数	金額	前年比	構成比							
秋田市	46	468,040	84.2	21.3	487	5,459,961	100.5	23.2	1,432	12,134,768	112.3	21.3	10	78,680	179.5
秋田市(設備)	0	0	*	*	0	0	*	*	10	68,854	70.4	0.1	0	0	*
秋田市(空き店舗)	0	0	*	*	0	0	*	*	1	2,850	82.6	0.0	0	0	*
秋田市(創業)	0	0	*	*	23	142,470	87.4	0.6	135	555,320	106.5	1.0	1	3,088	19.4
秋田市(新分野)	0	0	*	*	0	0	*	*	2	9,277	86.8	0.0	0	0	*
秋田市小口	45	174,620	123.8	7.9	507	1,977,275	148.9	8.4	1,349	3,500,285	139.6	6.1	3	11,514	89.2
秋田市中心空き店舗	0	0	*	*	3	25,640	174.4	0.1	7	65,484	139.2	0.1	0	0	*
秋田市中心市街地設備	0	0	*	*	0	0	*	*	11	103,502	79.8	0.2	0	0	*
男鹿市	6	50,800	88.8	2.3	35	318,815	84.9	1.4	129	853,481	105.1	1.5	1	11,104	*
男小口	4	22,000	7,333.3	1.0	34	160,630	238.5	0.7	101	242,050	135.5	0.4	0	0	*
男創業	0	0	*	*	1	6,000	*	0.0	1	5,950	*	0.0	0	0	*
潟上市	3	18,410	368.2	0.8	38	317,205	108.5	1.4	98	566,622	121.6	1.0	2	11,999	*
潟上市小口	3	7,370	113.4	0.3	25	86,640	120.0	0.4	100	230,117	107.2	0.4	1	4,541	*
五城目町	0	0	*	*	10	56,194	58.3	0.2	40	160,467	97.4	0.3	0	0	*
マル五小口	4	21,000	420.0	1.0	16	49,000	151.4	0.2	42	82,457	127.6	0.1	0	0	*
八郎潟町	2	11,000	1,100.0	0.5	10	49,700	197.2	0.2	33	107,668	95.1	0.2	0	0	*
マル八小口	0	0	*	*	3	9,760	97.6	0.0	13	24,873	106.1	0.0	0	0	*
井川町	0	0	*	*	1	10,000	20.0	0.0	10	65,284	95.8	0.1	1	7,891	*
マル井小口	0	0	*	*	5	13,300	149.4	0.1	15	25,481	132.5	0.0	1	1,668	*
大潟村	0	0	*	*	3	30,000	*	0.1	3	20,377	*	0.0	0	0	*
潟小口	0	0	*	*	1	5,000	*	0.0	2	7,759	214.3	0.0	0	0	*
秋田事業部管内計	113	773,240	100.0	35.2	1,202	8,717,590	108.8	37.1	3,534	18,832,923	115.9	33.0	20	130,484	175.3
大館市	22	121,407	59.8	5.5	155	1,189,561	71.7	5.1	568	3,655,035	99.9	6.4	4	22,083	206.9
大館市小口	19	60,310	418.8	2.7	118	306,313	156.8	1.3	322	568,191	118.9	1.0	1	2,027	27.3
大館市(機械)	2	2,800	50.4	0.1	16	45,640	101.4	0.2	88	112,045	81.7	0.2	0	0	*
鹿角市	8	102,000	329.0	4.6	85	889,872	174.5	3.8	199	1,504,130	120.4	2.6	0	0	*
鹿小口	4	7,600	38.0	0.3	44	176,328	143.3	0.8	144	349,173	117.8	0.6	0	0	*
鹿創業	0	0	*	*	3	9,000	31.8	0.0	9	32,999	120.1	0.1	0	0	*
北秋田市	6	21,560	61.8	1.0	129	679,794	111.4	2.9	288	1,410,068	115.5	2.5	4	12,387	68.4
小坂町	2	10,900	*	0.5	7	40,400	214.9	0.2	21	77,816	96.9	0.1	0	0	*
上小阿仁村	0	0	*	*	5	17,400	63.7	0.1	26	72,327	107.3	0.1	0	0	*
大館支所管内計	63	326,577	103.6	14.9	562	3,354,308	104.2	14.3	1,665	7,781,782	107.9	13.6	9	36,498	64.6
能代市	6	62,000	60.8	2.8	93	843,720	101.9	3.6	308	2,109,915	104.0	3.7	0	0	*
能小口	13	49,150	138.8	2.2	134	447,745	122.0	1.9	393	842,283	109.9	1.5	2	9,086	191.1
藤里町	0	0	*	*	3	6,500	16.5	0.0	15	61,989	89.6	0.1	0	0	*
藤小口	1	1,000	*	0.0	7	19,060	68.6	0.1	28	57,483	99.7	0.1	0	0	*
三種町	1	4,000	5.4	0.2	22	234,997	74.3	1.0	105	836,232	91.0	1.5	0	0	*
三小口	1	3,500	29.2	0.2	31	134,550	139.3	0.6	105	250,589	130.9	0.4	0	0	*
三創業	1	16,000	*	0.7	2	17,500	*	0.1	1	1,338	*	0.0	0	0	*
八峰町	1	10,000	71.4	0.5	12	102,500	294.5	0.4	26	140,690	123.5	0.2	0	0	*
ぶな小口	3	4,120	*	0.2	15	47,620	180.0	0.2	50	107,198	113.4	0.2	0	0	*
能代支所管内計	27	149,770	62.9	6.8	319	1,854,192	106.8	7.9	1,031	4,407,718	103.9	7.7	2	9,086	20.3
由利本荘市	7	23,800	198.3	1.1	58	361,519	91.2	1.5	234	983,402	96.5	1.7	0	0	*
由利本荘小口	18	61,500	326.1	2.8	107	312,675	104.5	1.3	332	654,051	116.7	1.1	3	4,660	54.4
由利本荘特例	2	8,080	63.5	0.4	38	171,014	124.7	0.7	158	458,927	104.4	0.8	0	0	*
にかほ市	7	60,690	96.0	2.8	72	681,274	88.1	2.9	258	2,066,997	102.9	3.6	3	20,793	380.1
に小口	5	15,000	681.8	0.7	51	172,129	83.7	0.7	204	454,216	98.9	0.8	1	989	53.1
に創業	0	0	*	*	3	9,500	148.4	0.0	7	13,858	230.6	0.0	0	0	*
本荘支所管内計	39	169,070	155.1	7.7	329	1,708,111	94.0	7.3	1,193	4,631,449	103.1	8.1	7	26,442	125.1
大仙市	18	170,251	121.3	7.7	154	1,559,693	100.2	6.6	610	5,010,511	95.0	8.8	8	76,142	201.8
仙小口	13	31,270	68.5	1.4	140	461,842	118.9	2.0	448	995,847	101.3	1.7	7	23,008	162.5
仙創業	2	11,000	*	0.5	12	53,800	160.1	0.2	22	73,759	270.7	0.1	0	0	*
仙北市	5	41,700	39.8	1.9	67	632,613	72.2	2.7	218	1,638,414	111.3	2.9	2	11,460	328.3
セ小口	8	26,300	1,315.0	1.2	59	184,644	160.5	0.8	177	388,306	108.6	0.7	3	7,335	*
セ創業	1	4,500	*	0.2	1	4,500	22.2	0.0	6	22,045	117.2	0.0	0	0	*
美郷町	2	25,000	78.6	1.1	37	340,700	132.9	1.5	110	821,566	99.5	1.4	0	0	*
美小口	1	4,500	450.0	0.2	32	116,850	117.0	0.5	120	295,172	99.2	0.5	0	0	*
美創業	1	8,000	*	0.4	5	15,100	*	0.1	4	13,442	*	0.0	0	0	*
大曲支所管内計	51	322,521	99.1	14.7	507	3,369,742	100.7	14.3	1,715	9,259,061	100.0	16.2	20	117,945	213.0
横手市	28	288,020	84.2	13.1	248	2,524,339	69.5	10.7	811	7,248,069	99.5	12.7	4	28,076	25.3
横小口	12	36,050	57.4	1.6	203	655,900	68.0	2.8	740	1,843,350	98.5	3.2	5	19,024	220.5
横創業	1	5,000	*	0.2	34	124,266	*	0.5	33	119,281	*	0.2	0	0	*
湯沢市	5	75,000	79.4	3.4	82	766,799	72.9	3.3	274	2,081,748	95.6	3.6	3	42,782	93.7
ゆ小口	12	52,500	403.8	2.4	88	339,440	120.3	1.4	278	724,909	105.6	1.3	4	15,090	*
羽後町	0	0	*	*	6	43,780	283.4	0.2	13	46,558	114.2	0.1	0	0	*
東成瀬村	0	0	*	*	2	20,000	200.0	0.1	10	59,637	113.0	0.1	0	0	*
東小口	0	0	*	*	4	15,500	*	0.1	15	38,764	104.9	0.1	0	0	*
横手湯沢支所管内計	58	456,570	89.1	20.8	667	4,490,024	75.4	19.1	2,174	12,162,316	100.1	21.3	16	104,972	62.8
合計	351	2,197,748	96.7	100.0	3,586	23,493,966	97.5	100.0	11,312	57,075,249	106.5	100.0	74	425,428	101.4

セーフティネット保証状況

①金融機関別

(単位:千円, %)

	保証承諾						保証承諾累計					
	2月保証承諾			内セーフティネット保証分			30年度保証承諾累計			内セーフティネット保証分		
	件数	金額	構成比	件数	金額	構成比	件数	金額	構成比	件数	金額	構成比
みずほ銀行	1	13,000	0.2	0	0	*	4	79,075	0.1	0	0	*
三菱UFJ銀行	0	0	*	0	0	*	2	110,000	0.2	0	0	*
(都市銀行計)	1	13,000	0.2	0	0	*	6	189,075	0.3	0	0	*
秋田銀行	305	2,616,729	46.7	0	0	*	3,172	26,139,372	41.9	2	60,000	0.2
北都銀行	198	2,088,041	37.3	0	0	*	2,321	24,738,358	39.6	6	91,520	0.4
荘内銀行	1	10,000	0.2	0	0	*	9	130,730	0.2	0	0	*
青森銀行	2	11,630	0.2	0	0	*	20	201,880	0.3	0	0	*
山形銀行	2	10,000	0.2	0	0	*	13	89,000	0.1	0	0	*
東北銀行	1	14,154	0.3	0	0	*	20	133,122	0.2	0	0	*
七十七銀行	1	3,000	0.1	0	0	*	4	29,000	0.0	0	0	*
岩手銀行	2	24,000	0.4	0	0	*	15	205,910	0.3	0	0	*
みちのく銀行	5	21,000	0.4	0	0	*	30	223,040	0.4	1	3,800	1.7
(地方銀行計)	517	4,798,554	85.6	0	0	*	5,604	51,890,412	83.1	9	155,320	0.3
北日本銀行	3	26,200	0.5	0	0	*	37	248,260	0.4	0	0	*
きらやか銀行	4	17,800	0.3	0	0	*	45	419,995	0.7	2	50,000	11.9
(第二地方銀行計)	7	44,000	0.8	0	0	*	82	668,255	1.1	2	50,000	7.5
秋田信用金庫	39	193,320	3.4	0	0	*	463	2,791,893	4.5	0	0	*
羽後信用金庫	77	398,470	7.1	0	0	*	846	3,971,197	6.4	0	0	*
(信用金庫計)	116	591,790	10.6	0	0	*	1,309	6,763,090	10.8	0	0	*
秋田県信用組合	27	156,475	2.8	0	0	*	465	2,814,973	4.5	2	9,662	0.3
(信用組合計)	27	156,475	2.8	0	0	*	465	2,814,973	4.5	2	9,662	0.3
商工組合中央金庫	0	0	*	0	0	*	7	106,073	0.2	1	10,400	9.8
(その他計)	0	0	*	0	0	*	7	106,073	0.2	1	10,400	9.8
合計	668	5,603,819	100.0	0	0	*	7,473	62,431,878	100.0	14	225,382	0.4

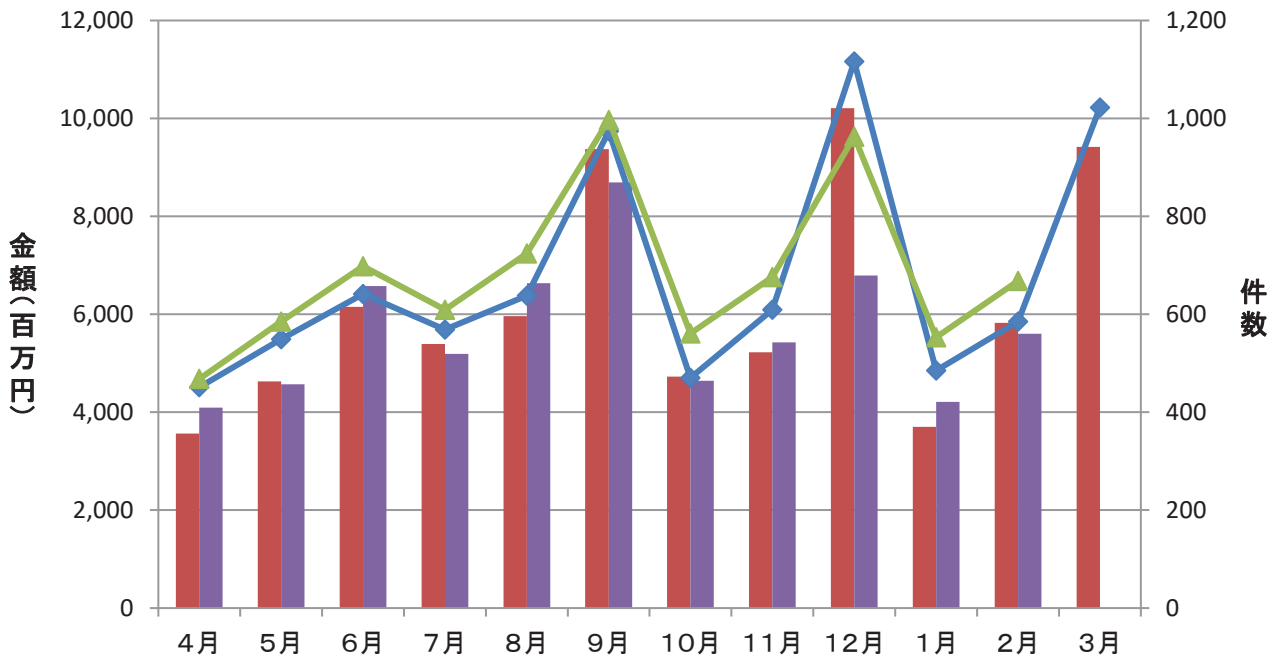
②市町村別

(単位:千円, %)

	保証承諾						保証承諾累計					
	2月保証承諾			内セーフティネット保証分			30年度保証承諾累計			内セーフティネット保証分		
	件数	金額	構成比	件数	金額	構成比	件数	金額	構成比	件数	金額	構成比
秋田市	191	1,872,563	33.4	0	0	*	2,175	19,347,139	31.0	5	82,862	0.4
能代市	35	291,550	5.2	0	0	*	476	3,836,034	6.1	0	0	*
横手市	64	484,010	8.6	0	0	*	821	6,655,091	10.7	2	19,900	0.3
大館市	67	529,327	9.4	0	0	*	531	4,654,974	7.5	1	3,800	0.1
北秋田市	12	62,939	1.1	0	0	*	233	1,656,773	2.7	0	0	*
由利本荘市	57	285,390	5.1	0	0	*	579	3,534,147	5.7	2	50,000	1.4
にかほ市	26	215,763	3.9	0	0	*	279	2,518,656	4.0	0	0	*
男鹿市	19	100,550	1.8	0	0	*	154	1,246,536	2.0	0	0	*
潟上市	19	142,742	2.5	0	0	*	225	1,667,838	2.7	0	0	*
湯沢市	33	375,500	6.7	0	0	*	364	3,442,651	5.5	0	0	*
大仙市	56	454,621	8.1	0	0	*	588	4,799,409	7.7	0	0	*
仙北市	21	115,000	2.1	0	0	*	214	1,863,497	3.0	0	0	*
鹿角市	19	251,254	4.5	0	0	*	221	2,002,380	3.2	1	3,820	0.2
13市計	619	5,181,209	92.5	0	0	*	6,860	57,225,125	91.7	11	160,382	0.3
小坂町	3	11,900	0.2	0	0	*	17	166,900	0.3	0	0	*
鹿角郡計	3	11,900	0.2	0	0	*	17	166,900	0.3	0	0	*
上小阿仁村	1	5,000	0.1	0	0	*	19	175,400	0.3	0	0	*
北秋田郡計	1	5,000	0.1	0	0	*	19	175,400	0.3	0	0	*
藤里町	2	2,870	0.1	0	0	*	28	175,130	0.3	0	0	*
三種町	8	105,000	1.9	0	0	*	114	970,940	1.6	1	15,000	1.5
八峰町	6	17,620	0.3	0	0	*	55	302,588	0.5	0	0	*
山本郡計	16	125,490	2.2	0	0	*	197	1,448,658	2.3	1	15,000	1.0
五城目町	7	30,980	0.6	0	0	*	57	336,388	0.5	0	0	*
八郎潟町	4	27,950	0.5	0	0	*	34	134,610	0.2	0	0	*
井川町	2	3,490	0.1	0	0	*	25	134,390	0.2	0	0	*
大潟村	0	0	*	0	0	*	19	562,900	0.9	1	45,000	8.0
南秋田郡計	13	62,420	1.1	0	0	*	135	1,168,288	1.9	1	45,000	3.9
美郷町	9	148,600	2.7	0	0	*	131	1,114,598	1.8	0	0	*
仙北郡計	9	148,600	2.7	0	0	*	131	1,114,598	1.8	0	0	*
羽後町	4	59,200	1.1	0	0	*	75	645,281	1.0	1	5,000	0.8
東成瀬村	1	5,000	0.1	0	0	*	15	108,500	0.2	0	0	*
雄勝郡計	5	64,200	1.1	0	0	*	90	753,781	1.2	1	5,000	0.7
県外	2	5,000	0.1	0	0	*	24	379,128	0.6	0	0	*
合計	668	5,603,819	100.0	0	0	*	7,473	62,431,878	100.0	14	225,382	0.4

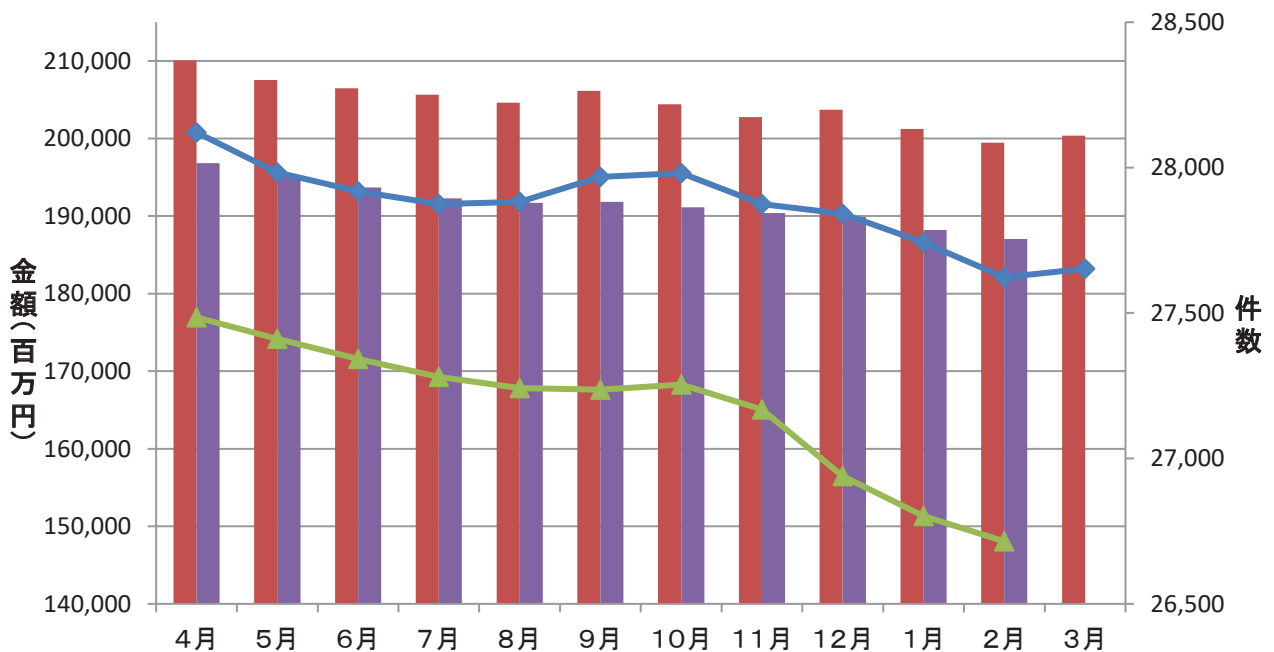
保証承諾実績

■ 平成29年度承諾金額 ■ 平成30年度承諾金額 ◆ 平成29年度承諾件数 ▲ 平成30年度承諾件数



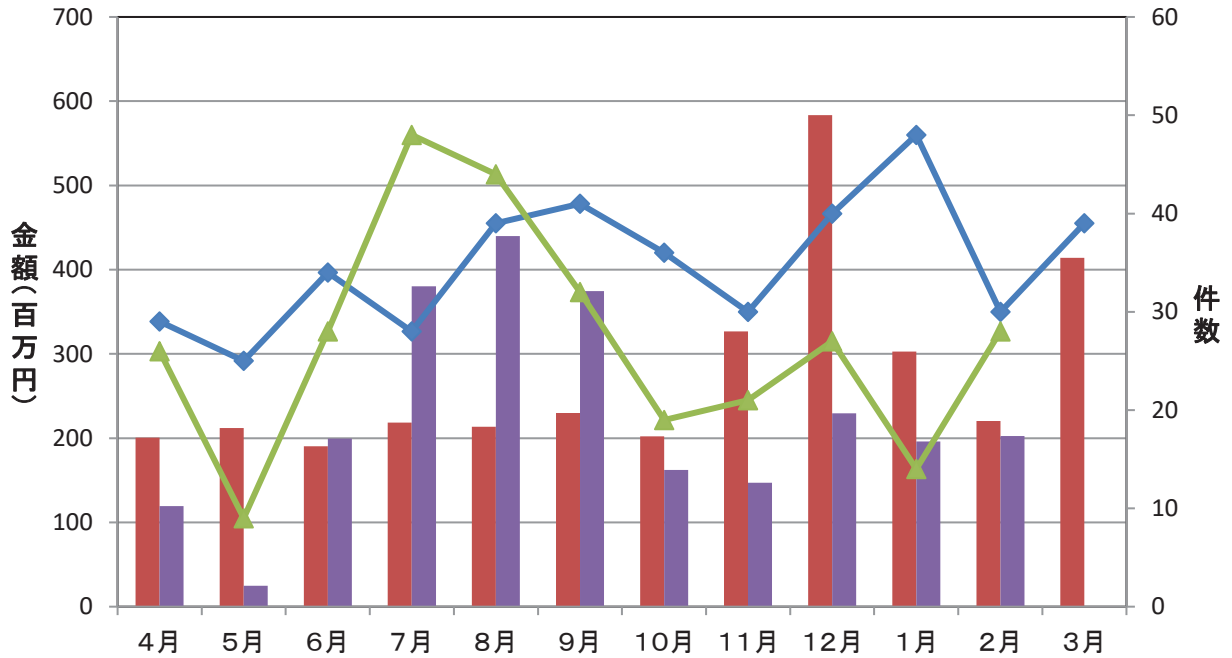
保証債務残高実績

■ 平成29年度残高 ■ 平成30年度残高 ◆ 平成29年度残高件数 ▲ 平成30年度残高件数



代位弁済実績

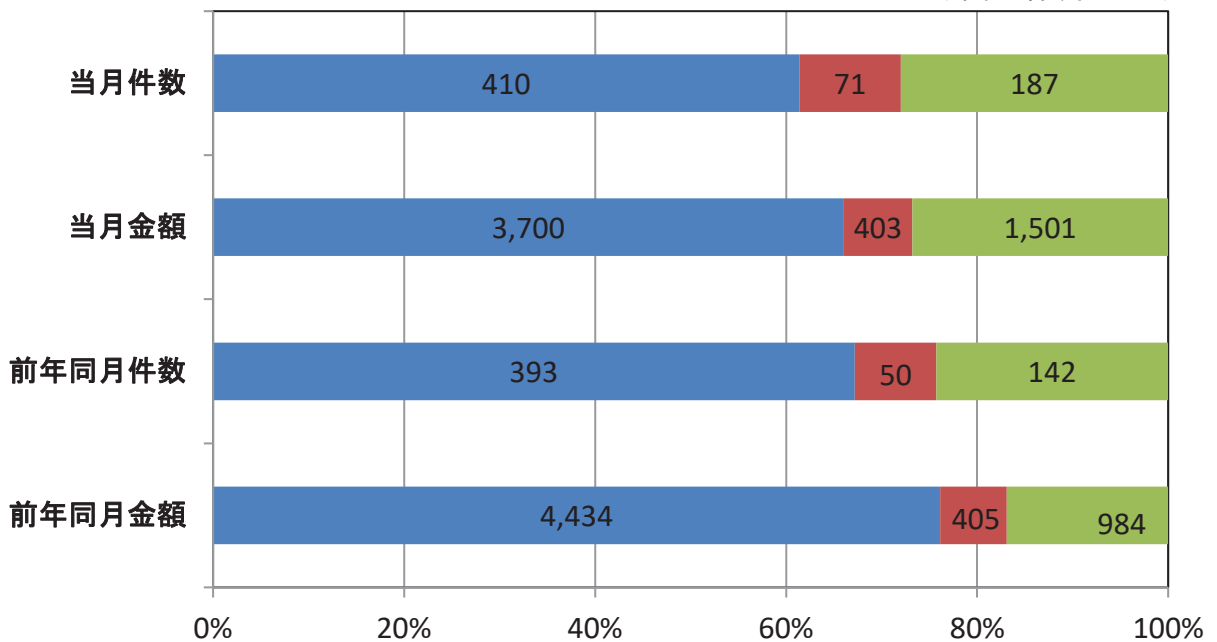
■ 平成29年度代弁金額 ■ 平成30年度代弁金額 ◆ 平成29年度代弁件数 ▲ 平成30年度代弁件数



資金使途別保証承諾実績

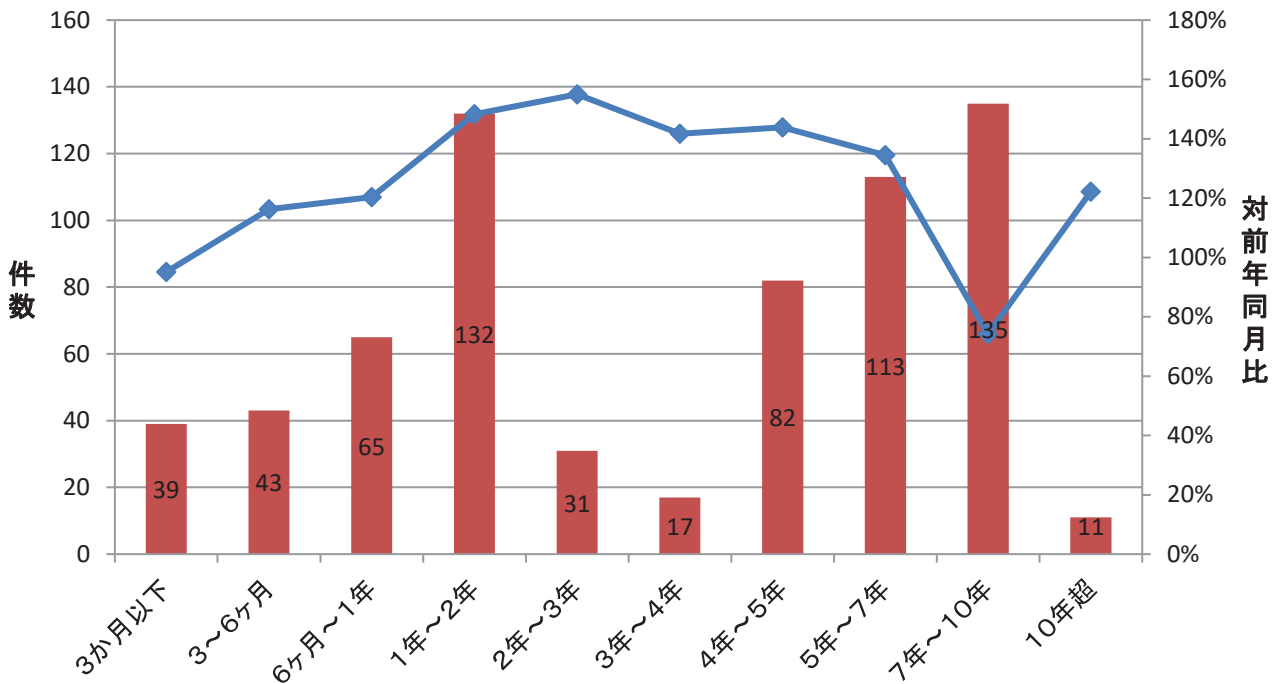
■ 運転資金 ■ 設備資金 ■ 運転設備資金

(単位: 件、百万円)



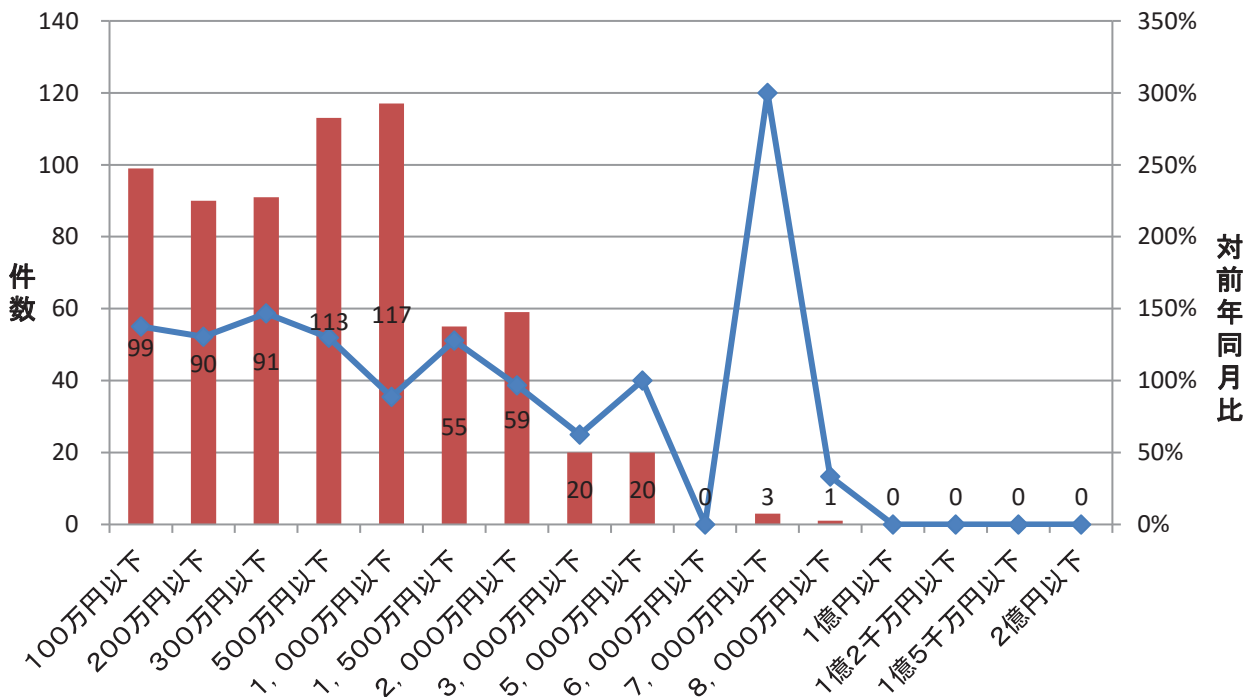
期間別保証承諾実績

■ 件数(当月) ◆ 対前年同月比



金額別保証承諾実績

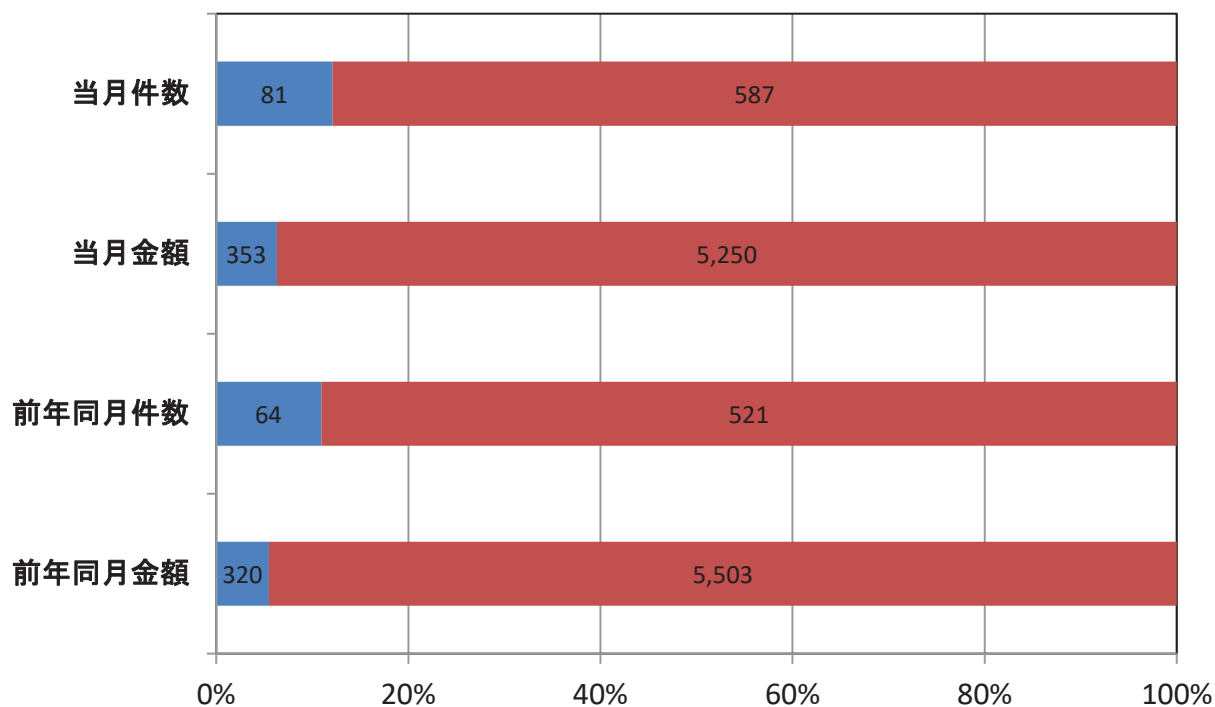
■ 件数(当月) ◆ 対前年同月比



新規・継続別保証承諾実績

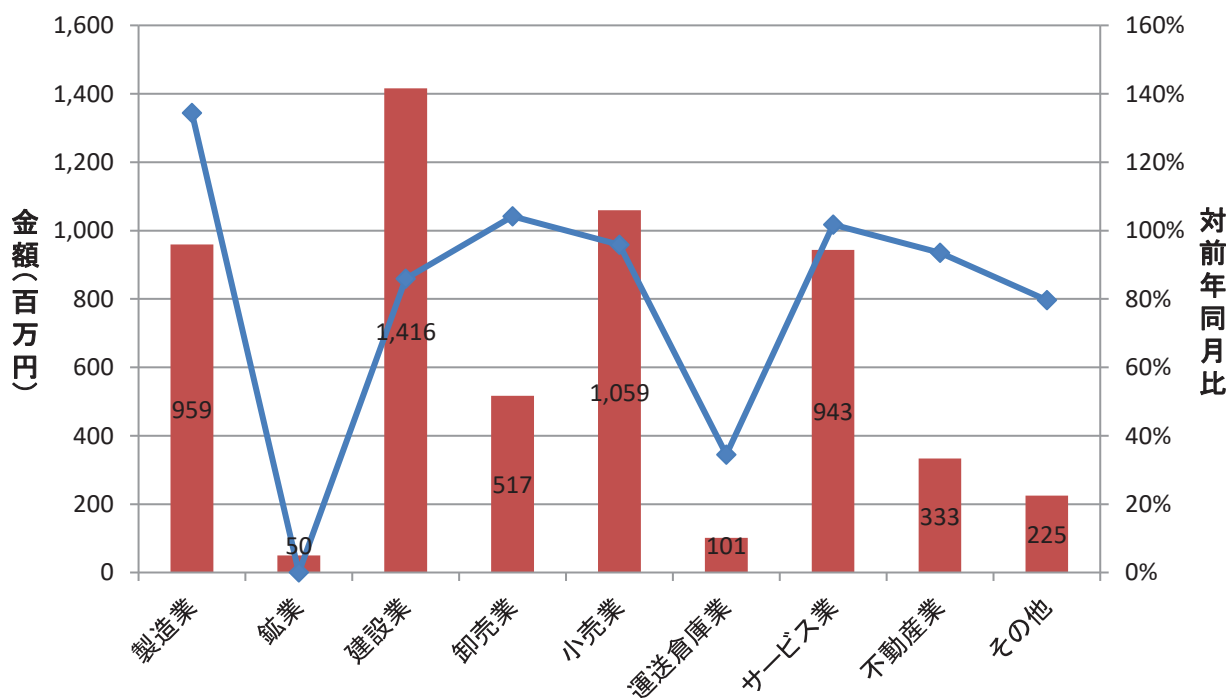
■ 新規 ■ 継続

(単位: 件、百万円)



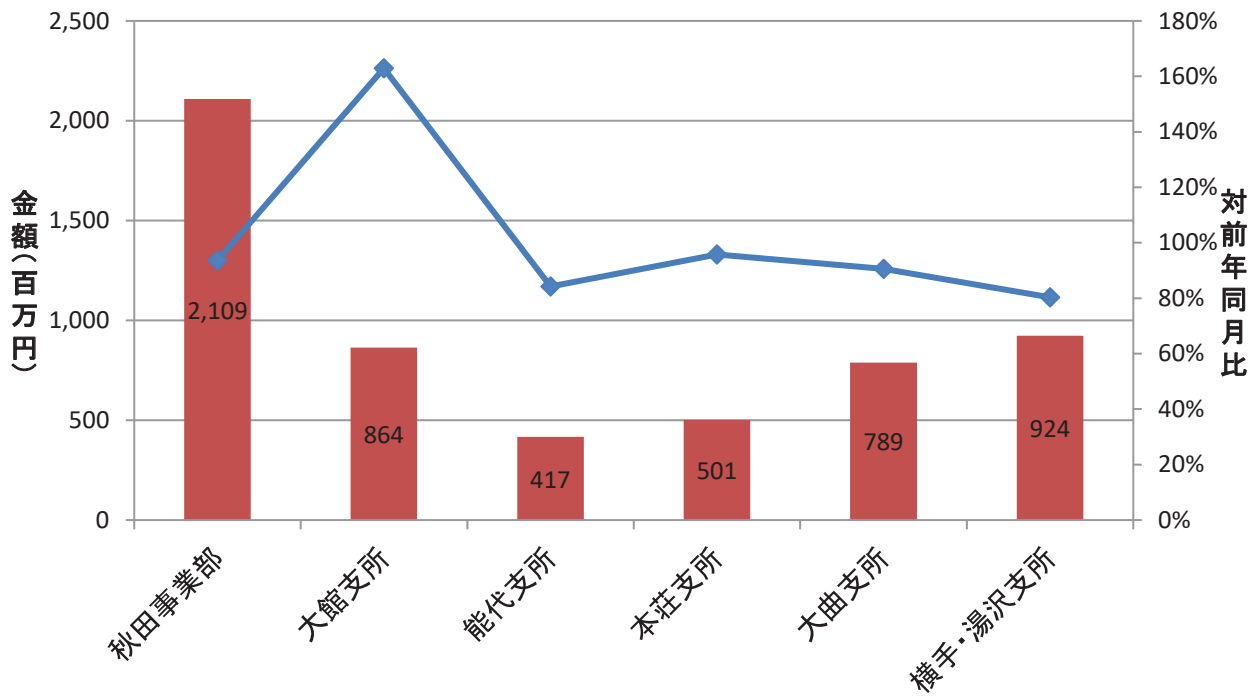
業種別保証承諾実績

■ 金額(当月) ◆ 対前年同月比

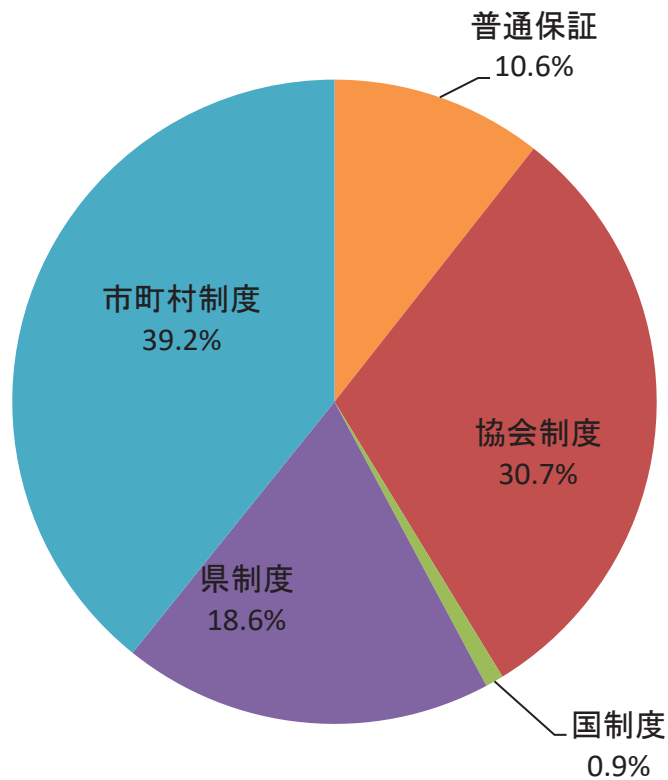


部支所別保証承諾実績

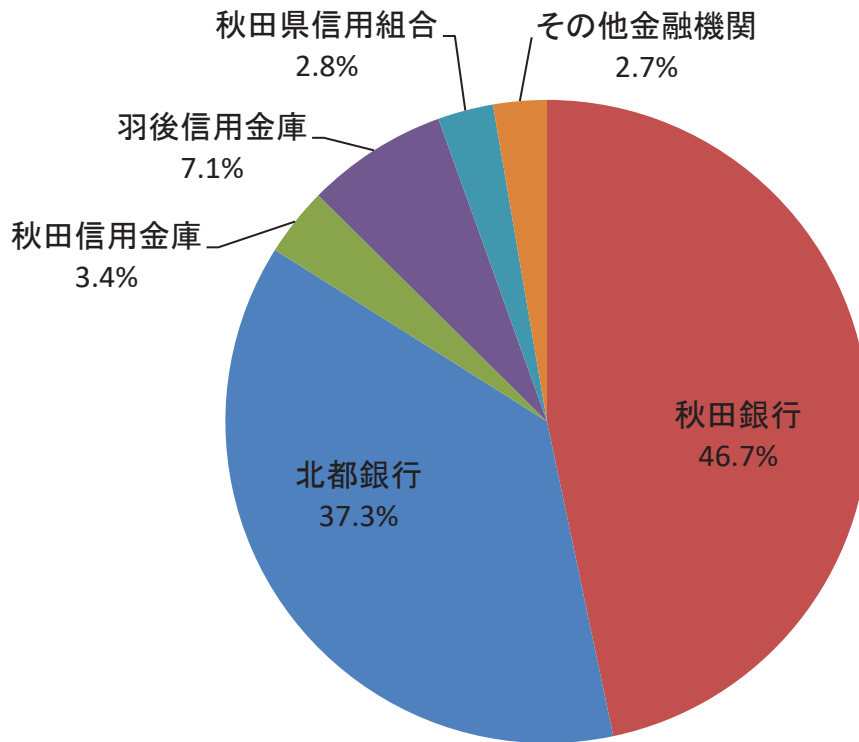
金額(当月) 対前年同月比



制度別保証金額割合(当月)



金融機関別保証承諾割合



金融機関別一般・セーフティネット保証承諾割合(金額、当月)

■ 一般 ■ セーフティ

