

1月事業概況

(単位:千円, %)

項目	件数	金額	対前年比
保証利用企業	13,378	—	99.1
保証申込	547	4,317,226	114.0
保証承諾	533	4,213,329	113.9
保証残高	26,802	188,208,015	93.5
代位弁済	14	196,079	64.8

資金使途別保証承諾状況

(単位:千円, %)

	1 月 中				30 年 度 累 計			
	件数	金額	前年比	構成比	件数	金額	前年比	構成比
運転資金	286	2,751,399	98.6	65.3	3,787	38,007,133	96.2	66.9
設備資金	58	447,470	163.8	10.6	766	4,866,836	95.2	8.6
運転設備資金	189	1,014,460	159.6	24.1	2,252	13,954,090	97.6	24.6
合 計	533	4,213,329	113.9	100.0	6,805	56,828,059	96.4	100.0

期間別保証承諾状況

(単位:千円, %)

	1 月 中				30 年 度 累 計			
	件数	金額	前年比	構成比	件数	金額	前年比	構成比
3か月以下	28	156,927	45.4	3.7	333	2,368,442	64.1	4.2
6か月以下	44	618,307	232.6	14.7	463	5,484,184	76.0	9.7
1か年以下	83	747,574	114.1	17.7	825	10,034,387	115.6	17.7
2か年以下	128	433,906	136.5	10.3	1,536	6,424,003	121.0	11.3
3か年以下	14	30,972	50.0	0.7	252	703,364	86.0	1.2
4か年以下	8	32,400	215.3	0.8	140	443,267	162.3	0.8
5か年以下	47	239,110	94.1	5.7	752	3,680,973	92.6	6.5
7か年以下	66	443,290	79.2	10.5	864	6,500,867	86.7	11.4
10か年以下	108	1,188,843	97.9	28.2	1,556	18,378,704	101.2	32.3
10か年超	7	322,000	3,220.0	7.6	84	2,809,870	84.8	4.9
合 計	533	4,213,329	113.9	100.0	6,805	56,828,059	96.4	100.0

金額別保証承諾状況

(単位:千円, %)

	1 月 中				30 年 度 累 計			
	件数	金額	前年比	構成比	件数	金額	前年比	構成比
100万円以下	106	76,310	98.4	1.8	1,027	798,472	109.1	1.4
200万円以下	60	106,170	102.5	2.5	927	1,635,476	113.4	2.9
300万円以下	80	230,522	130.0	5.5	1,041	2,981,594	118.8	5.2
500万円以下	90	410,987	135.0	9.8	1,059	4,781,754	105.6	8.4
1,000万円以下	96	794,765	97.5	18.9	1,243	10,416,631	94.4	18.3
1,500万円以下	43	570,690	119.7	13.5	497	6,737,552	110.7	11.9
2,000万円以下	27	505,336	75.2	12.0	519	9,944,423	94.2	17.5
3,000万円以下	9	239,100	78.1	5.7	263	7,279,312	103.2	12.8
5,000万円以下	17	772,900	187.6	18.3	168	7,165,297	94.9	12.6
6,000万円以下	0	0	*	*	18	1,056,300	82.3	1.9
7,000万円以下	2	136,549	*	3.2	10	671,189	99.1	1.2
8,000万円以下	1	80,000	*	1.9	14	1,094,060	57.7	1.9
1億円以下	1	100,000	105.3	2.4	8	790,000	35.0	1.4
1億2千万円以下	0	0	*	*	7	808,000	336.7	1.4
1億5千万円以下	0	0	*	*	2	278,000	40.3	0.5
2億円以下	1	190,000	95.0	4.5	2	390,000	97.5	0.7
合 計	533	4,213,329	113.9	100.0	6,805	56,828,059	96.4	100.0

新規・継続別保証承諾状況

(単位:千円, %)

	1 月 中				30 年 度 累 計			
	件数	金額	前年比	構成比	件数	金額	前年比	構成比
新規	74	322,240	130.5	7.6	845	3,751,917	91.2	6.6
継続	459	3,891,089	112.7	92.4	5,960	53,076,142	96.8	93.4
合 計	533	4,213,329	113.9	100.0	6,805	56,828,059	96.4	100.0

金融機関別保証状況

(単位:千円, %)

	保証承諾								1月末保債務残高				代位弁済 (30年度累計)		
	1 月 中				3 0 年 度 累 計				件数	金額	前年比	構成比	件数	金額	前年比
	件数	金額	前年比	構成比	件数	金額	前年比	構成比							
みずほ銀行	0	0	*	*	3	66,075	85.8	0.1	52	595,800	71.5	0.3	0	0	*
三菱UFJ銀行	0	0	*	*	2	110,000	100.0	0.2	34	500,140	82.5	0.3	2	26,333	169.3
(都市銀行計)	0	0	*	*	5	176,075	94.2	0.3	86	1,095,940	76.1	0.6	2	26,333	169.3
秋田銀行	270	1,969,920	119.3	46.8	2,867	23,522,643	103.8	41.4	12,009	84,871,724	93.8	45.1	103	913,370	69.2
北都銀行	159	1,647,650	117.8	39.1	2,123	22,650,317	87.9	39.9	8,404	69,011,995	93.4	36.7	87	724,054	161.0
荘内銀行	1	10,000	*	0.2	8	120,730	219.5	0.2	30	237,175	103.0	0.1	0	0	*
青森銀行	1	10,000	200.0	0.2	18	190,250	113.7	0.3	86	481,983	98.4	0.3	0	0	*
山形銀行	2	10,000	125.0	0.2	11	79,000	56.0	0.1	74	533,866	88.7	0.3	0	0	*
東北銀行	2	13,000	114.8	0.3	19	118,968	124.5	0.2	93	470,330	77.4	0.2	0	0	*
七十七銀行	0	0	*	*	3	26,000	236.4	0.0	13	74,745	106.6	0.0	0	0	*
岩手銀行	2	28,000	*	0.7	13	181,910	251.7	0.3	65	639,879	104.7	0.3	0	0	*
みちのく銀行	1	800	3.3	0.0	25	202,040	96.3	0.4	157	924,408	82.6	0.5	0	0	*
(地方銀行計)	438	3,689,370	119.1	87.6	5,087	47,091,858	95.7	82.9	20,931	157,246,103	93.5	83.5	190	1,637,424	86.7
北日本銀行	2	6,500	17.0	0.2	34	222,060	51.5	0.4	186	1,206,095	75.6	0.6	2	10,424	18.7
きらやか銀行	0	0	*	*	41	402,195	109.2	0.7	177	1,283,117	91.6	0.7	0	0	*
(第二地方銀行計)	2	6,500	15.4	0.2	75	624,255	78.1	1.1	363	2,489,213	83.1	1.3	2	10,424	18.7
秋田信用金庫	21	106,083	54.3	2.5	424	2,598,573	94.3	4.6	1,718	9,426,747	90.4	5.0	32	338,129	369.7
羽後信用金庫	52	283,940	134.8	6.7	769	3,572,727	103.1	6.3	2,209	9,208,373	98.1	4.9	21	114,064	24.3
(信用金庫計)	73	390,023	96.1	9.3	1,193	6,171,300	99.2	10.9	3,927	18,635,120	94.0	9.9	53	452,193	80.6
秋田県信用組合	20	127,436	87.8	3.0	438	2,658,498	115.7	4.7	1,388	7,357,024	101.8	3.9	19	131,422	82.5
(信用組合計)	20	127,436	87.8	3.0	438	2,658,498	115.7	4.7	1,388	7,357,024	101.8	3.9	19	131,422	82.5
商工組合中央金庫	0	0	*	*	7	106,073	42.8	0.2	106	1,217,966	82.7	0.6	2	16,370	*
かづの農協	0	0	*	*	0	0	*	*	1	166,650	89.3	0.1	0	0	*
(その他計)	0	0	*	*	7	106,073	42.8	0.2	107	1,384,616	83.4	0.7	2	16,370	*
合 計	533	4,213,329	113.9	100.0	6,805	56,828,059	96.4	100.0	26,802	188,208,015	93.5	100.0	268	2,274,166	84.9

業種別保証状況

(単位:千円, %)

	保証承諾								1月末保証債務残高				代位弁済 (30年度累計)		
	1 月 中				3 0 年 度 累 計				件数	金額	前年比	構成比	件数	金額	前年比
	件数	金額	前年比	構成比	件数	金額	前年比	構成比							
食料品工業	15	121,800	105.2	2.9	201	1,946,831	92.6	3.4	720	6,037,919	95.3	3.2	5	22,770	23.6
繊維品工業	11	80,900	201.0	1.9	113	849,850	90.5	1.5	389	2,575,904	98.7	1.4	8	25,520	226.1
木材・木製品工業	2	22,229	45.0	0.5	64	808,266	76.2	1.4	315	3,503,192	91.7	1.9	0	0	*
家具建具工業	7	27,727	1,848.5	0.7	64	341,615	171.0	0.6	199	980,901	84.2	0.5	7	83,473	642.0
紙工業	0	0	*	*	5	36,317	49.6	0.1	30	325,016	100.5	0.2	0	0	*
製版・製本業	0	0	*	*	0	0	*	*	2	5,832	73.9	0.0	0	0	*
化学工業	0	0	*	*	1	2,000	66.7	0.0	6	39,781	66.2	0.0	0	0	*
石油石炭工業	0	0	*	*	2	50,000	*	0.1	12	260,205	108.6	0.1	0	0	*
ゴム・プラスチック工業	0	0	*	*	15	174,732	165.9	0.3	63	526,399	100.3	0.3	0	0	*
ゴム製品工業	0	0	*	*	2	24,300	270.0	0.0	4	23,175	123.3	0.0	2	2,573	*
皮革工業	2	10,000	266.7	0.2	11	70,773	34.3	0.1	56	386,869	88.5	0.2	0	0	*
窯業	1	68,549	*	1.6	17	289,107	173.6	0.5	100	863,494	88.3	0.5	0	0	*
機械工業	7	80,900	70.7	1.9	120	1,214,452	101.0	2.1	521	4,503,078	89.4	2.4	2	21,738	119.1
電気機器工業	0	0	*	*	36	817,063	85.1	1.4	216	2,352,209	90.5	1.2	1	1,004	*
車輛工業	0	0	*	*	3	14,500	5.9	0.0	38	473,480	80.5	0.3	0	0	*
船舶工業	0	0	*	*	1	700	17.5	0.0	5	6,344	81.3	0.0	0	0	*
金属工業	5	152,300	240.6	3.6	53	835,009	127.2	1.5	271	3,169,136	90.7	1.7	0	0	*
ソフトウェア業	4	18,500	3,700.0	0.4	32	207,700	166.3	0.4	74	434,506	84.8	0.2	0	0	*
情報処理サービス業	0	0	*	*	1	3,000	15.1	0.0	5	18,866	75.9	0.0	0	0	*
農林漁業	0	0	*	*	10	83,900	357.0	0.1	48	241,596	98.2	0.1	0	0	*
その他の工業	25	103,480	422.4	2.5	234	1,221,420	132.3	2.1	830	3,458,135	105.1	1.8	9	43,698	56.8
製造業計	79	686,385	106.3	16.3	985	8,991,534	99.6	15.8	3,904	30,186,037	93.4	16.0	34	200,777	66.5
鉱業	0	0	*	*	6	57,400	29.0	0.1	88	958,756	81.5	0.5	2	21,779	*
建設業	139	977,052	95.7	23.2	1,962	16,424,201	92.3	28.9	7,074	44,802,584	94.7	23.8	65	458,602	121.1
卸売業	43	402,697	103.4	9.6	482	6,366,371	102.4	11.2	1,857	17,591,063	88.2	9.3	24	303,250	54.2
小売業	139	1,021,676	133.4	24.2	1,689	11,211,452	104.5	19.7	6,513	34,303,499	96.1	18.2	78	584,766	55.7
運送倉庫業	12	150,837	241.5	3.6	148	1,915,612	106.5	3.4	844	7,799,322	93.4	4.1	6	83,846	143.5
サービス業	78	577,350	105.5	13.7	1,053	7,395,533	83.1	13.0	4,512	32,151,334	92.3	17.1	42	462,775	145.6
不動産業	26	215,280	136.0	5.1	320	2,841,089	92.1	5.0	1,339	11,857,758	94.6	6.3	9	85,109	652.8
その他	17	182,052	166.2	4.3	160	1,624,867	136.2	2.9	671	8,557,662	94.2	4.5	8	73,262	*
非製造業計	454	3,526,944	115.5	83.7	5,820	47,836,525	95.9	84.2	22,898	158,021,979	93.5	84.0	234	2,073,389	87.2
合 計	533	4,213,329	113.9	100.0	6,805	56,828,059	96.4	100.0	26,802	188,208,015	93.5	100.0	268	2,274,166	84.9

市町村別保証状況

(単位:千円, %)

	保証承諾								1月末保証債務残高				代位弁済 (30年度累計)		
	1月中				30年度累計				件数	金額	前年比	構成比	件数	金額	前年比
	件数	金額	前年比	構成比	件数	金額	前年比	構成比							
秋田市	167	1,301,229	141.9	30.9	1,984	17,474,576	97.0	30.7	8,159	60,536,824	92.5	32.2	94	1,036,479	235.1
能代市	29	174,789	217.4	4.1	441	3,544,484	130.0	6.2	1,558	10,154,786	93.7	5.4	9	53,909	15.2
横手市	66	553,519	150.5	13.1	757	6,171,081	86.5	10.9	2,746	19,772,875	96.8	10.5	19	135,227	43.9
大館市	35	382,840	159.5	9.1	464	4,125,647	87.7	7.3	1,986	13,662,352	95.6	7.3	12	41,515	20.8
北秋田市	12	68,410	53.4	1.6	221	1,593,834	79.7	2.8	674	4,599,866	96.2	2.4	10	31,150	61.8
由利本荘市	44	208,180	95.7	4.9	522	3,248,757	105.9	5.7	1,958	9,849,532	92.9	5.2	8	20,460	9.0
にかほ市	13	104,650	65.0	2.5	253	2,302,893	129.0	4.1	975	7,342,929	93.8	3.9	9	161,895	653.7
男鹿市	10	104,900	80.4	2.5	135	1,145,986	74.6	2.0	692	5,615,308	91.3	3.0	9	57,248	7,226.5
湯上市	13	58,450	41.0	1.4	206	1,525,096	95.3	2.7	787	5,553,522	95.0	3.0	20	225,637	3,700.8
湯沢市	17	276,680	209.4	6.6	331	3,067,151	102.3	5.4	1,228	9,200,973	97.3	4.9	17	143,868	37.2
大仙市	46	344,109	145.8	8.2	532	4,344,788	93.8	7.6	2,103	15,054,528	89.0	8.0	29	191,799	190.4
仙北市	19	102,770	28.8	2.4	193	1,748,497	84.6	3.1	823	5,905,763	98.9	3.1	10	37,619	42.2
鹿角市	16	153,136	213.7	3.6	202	1,751,126	102.2	3.1	929	6,257,608	90.0	3.3	5	75,457	29.2
13市計	487	3,833,662	120.5	91.0	6,241	52,043,916	96.4	91.6	24,618	173,506,867	93.5	92.2	251	2,212,264	90.4
小坂町	2	11,500	*	0.3	14	155,000	164.7	0.3	95	803,325	90.3	0.4	0	0	*
鹿角郡計	2	11,500	*	0.3	14	155,000	164.7	0.3	95	803,325	90.3	0.4	0	0	*
上小阿仁村	2	8,000	266.7	0.2	18	170,400	269.2	0.3	67	524,807	123.7	0.3	0	0	*
北秋田郡計	2	8,000	266.7	0.2	18	170,400	269.2	0.3	67	524,807	123.7	0.3	0	0	*
藤里町	3	16,000	533.3	0.4	26	172,260	155.6	0.3	86	413,110	106.2	0.2	0	0	*
三種町	14	120,367	124.7	2.9	106	865,940	103.0	1.5	439	2,814,273	94.6	1.5	0	0	*
八峰町	2	8,200	*	0.2	49	284,968	126.0	0.5	146	781,943	99.3	0.4	0	0	*
山本郡計	19	144,567	145.3	3.4	181	1,323,168	112.3	2.3	671	4,009,325	96.6	2.1	0	0	*
五城目町	4	50,000	27.6	1.2	50	305,408	63.9	0.5	217	1,467,937	85.4	0.8	2	4,371	293.5
八郎潟町	2	5,000	1,000.0	0.1	30	106,660	82.1	0.2	129	568,045	86.4	0.3	0	0	*
井川町	0	0	*	*	23	130,900	54.1	0.2	83	443,693	85.5	0.2	10	28,156	61.6
大湯村	1	39,900	66.5	0.9	19	562,900	122.0	1.0	32	57,019	96.5	0.3	0	0	*
南秋田郡計	7	94,900	32.9	2.3	122	1,105,868	84.3	1.9	461	3,036,694	87.5	1.6	12	32,527	68.9
美郷町	8	45,500	59.1	1.1	122	965,998	119.6	1.7	417	2,650,519	98.3	1.4	0	0	*
仙北郡計	8	45,500	59.1	1.1	122	965,998	119.6	1.7	417	2,650,519	98.3	1.4	0	0	*
羽後町	4	13,700	*	0.3	71	586,081	82.0	1.0	282	1,412,514	93.0	0.8	5	29,375	482.0
東成瀬村	2	4,500	*	0.1	14	103,500	63.5	0.2	64	388,589	91.7	0.2	0	0	*
雄勝郡計	6	18,200	*	0.4	85	689,581	78.5	1.2	346	1,801,103	92.7	1.0	5	29,375	482.0
県外	2	57,000	114.0	1.4	22	374,128	60.2	0.7	127	1,875,375	86.6	1.0	0	0	*
合計	533	4,213,329	113.9	100.0	6,805	56,828,059	96.4	100.0	26,802	188,208,015	93.5	100.0	268	2,274,166	84.9

事業部・支所別状況

(単位:千円, %)

	保証承諾								1月末保証債務残高				代位弁済 (30年度累計)		
	1月中				30年度累計				件数	金額	前年比	構成比	件数	金額	前年比
	件数	金額	前年比	構成比	件数	金額	前年比	構成比							
秋田事業部	198	1,611,779	105.4	38.3	2,448	21,218,039	94.1	37.3	10,103	74,840,123	92.4	39.8	136	1,354,306	269.2
大館支所	67	623,886	141.6	14.8	929	8,008,807	92.8	14.1	3,780	26,386,704	95.1	14.0	27	148,123	29.1
能代支所	48	319,356	175.6	7.6	628	4,934,480	124.0	8.7	2,248	14,371,253	93.2	7.6	9	53,909	13.7
本荘支所	57	312,830	82.6	7.4	772	5,556,890	113.0	9.8	2,946	17,331,469	93.4	9.2	17	182,354	72.4
大曲支所	73	488,079	72.9	11.6	843	7,043,320	93.1	12.4	3,352	24,121,513	92.0	12.8	38	227,004	119.0
横手湯沢支所	90	857,399	171.5	20.3	1,185	10,066,523	89.2	17.7	4,373	31,156,952	96.4	16.6	41	308,470	37.1
合計	533	4,213,329	113.9	100.0	6,805	56,828,059	96.4	100.0	26,802	188,208,015	93.5	100.0	268	2,274,166	84.9

制度別保証状況

(単位:千円,%)

	保証承諾								1月末保証債務残高				代位弁済 (30年度累計)		
	1 月 中				30 年 度 累 計				件数	金額	前年比	構成比	件数	金額	前年比
	件数	金額	前年比	構成比	件数	金額	前年比	構成比							
普通保証	7	445,000	79.9	10.6	155	4,393,152	63.1	7.7	695	15,213,370	98.7	8.1	9	92,885	127.2
継続短期	22	328,000	395.2	7.8	264	3,727,200	211.5	6.6	243	3,351,480	225.6	1.8	2	6,995	*
長期安定	0	0	*	*	0	0	*	*	6	97,540	70.9	0.1	1	7,203	*
長期資金	0	0	*	*	0	0	*	*	10	323,213	72.5	0.2	0	0	*
当座貸越	6	240,000	218.2	5.7	100	2,539,500	104.4	4.5	215	5,278,260	97.6	2.8	0	0	*
カードローン	29	148,000	155.8	3.5	379	2,330,700	101.3	4.1	752	4,714,013	102.9	2.5	0	0	*
カードmini	110	141,100	118.5	3.3	1,073	1,754,370	140.5	3.1	2,163	3,380,937	97.8	1.8	15	27,941	106.4
流動資産(根保証)	0	0	*	*	11	385,600	90.4	0.7	13	415,120	94.4	0.2	0	0	*
特定社債	0	0	*	*	1	80,000	333.3	0.1	7	328,800	76.5	0.2	0	0	*
秋田銀行提携保証	13	100,180	667.9	2.4	55	614,456	154.9	1.1	199	1,778,166	91.3	0.9	2	7,235	60.4
Bizこまち	0	0	*	*	4	19,800	57.4	0.0	61	158,073	95.8	0.1	1	1,057	*
北都銀行提携保証	18	182,500	77.9	4.3	258	3,965,740	83.2	7.0	786	7,789,154	101.2	4.1	1	4,467	47.8
ほくと創業	1	9,000	*	0.2	4	27,000	74.0	0.0	60	180,861	101.7	0.1	1	2,592	75.2
秋田信託提携保証	0	0	*	*	2	4,000	*	0.0	10	12,177	84.0	0.0	0	0	*
あきしん創業	0	0	*	*	5	20,300	84.2	0.0	23	70,732	100.7	0.0	1	5,682	*
羽後信託提携保証	3	6,000	659.3	0.1	23	53,630	88.5	0.1	28	37,482	61.5	0.0	0	0	*
県信組提携保証	0	0	*	*	0	0	*	*	16	33,183	57.8	0.0	0	0	*
財務型無保証人	0	0	*	*	3	285,000	*	0.5	3	272,376	*	0.1	0	0	*
順風満帆	3	138,000	*	3.3	26	1,333,200	86.5	2.3	92	4,793,217	128.9	2.5	0	0	*
その他	0	0	*	*	0	0	*	*	6	25,978	70.5	0.0	0	0	*
協会制度計	205	1,292,780	196.4	30.7	2,208	17,140,496	113.7	30.2	4,693	33,040,761	108.9	17.6	24	63,171	81.2
国経営安定	0	0	*	*	1	10,400	6.8	0.0	64	980,631	86.0	0.5	5	30,483	95.1
金融安定化(金融変化対応)	0	0	*	*	0	0	*	*	1	1,732	90.3	0.0	0	0	*
経営革新関連	0	0	*	*	0	0	*	*	2	37,236	90.4	0.0	0	0	*
安定化(借換)	0	0	*	*	0	0	*	*	3	10,395	16.2	0.0	1	2,657	*
全国緊急	0	0	*	*	0	0	*	*	12	232,236	81.5	0.1	0	0	*
震災緊急	0	0	*	*	0	0	*	*	3	44,236	84.3	0.0	0	0	*
経営力強化	4	69,831	*	1.7	12	207,289	120.6	0.4	39	890,009	96.0	0.5	2	60,536	*
経営サポート	0	0	*	*	4	146,428	2,399.7	0.3	20	405,124	144.4	0.2	1	1,936	*
経営力向上	0	0	*	*	0	0	*	*	0	0	*	*	0	0	*
地域経済牽引	0	0	*	*	0	0	*	*	0	0	*	*	0	0	*
その他	0	0	*	*	0	0	*	*	2	3,929	69.6	0.0	1	506	*
国制度計	4	69,831	*	1.7	17	364,117	109.8	0.6	146	2,605,529	93.1	1.4	10	96,117	230.4
振興資金(固定)	10	59,057	219.9	1.4	114	897,091	56.8	1.6	266	1,688,816	67.0	0.9	2	32,821	49.3
振興資金(変動)	34	550,525	100.7	13.1	539	7,126,212	92.2	12.5	2,476	27,534,225	95.0	14.6	36	301,159	72.3
振興資金(小規模)	1	2,076	*	0.0	10	40,834	480.4	0.1	29	102,091	110.5	0.1	0	0	*
振興資金(23年地震)	0	0	*	*	0	0	*	*	2,073	9,124,589	65.6	4.8	27	192,150	53.8
災害復旧	0	0	*	*	0	0	*	*	9	28,765	72.2	0.0	1	2,481	*
県ABL(個別保証)	0	0	*	*	0	0	*	*	0	0	*	*	0	0	*
県ABL(根保証)	4	41,600	520.0	1.0	22	264,800	96.4	0.5	27	394,400	86.7	0.2	0	0	*
経営安定受注減	10	151,166	162.1	3.6	167	2,604,874	125.2	4.6	645	8,117,154	104.1	4.3	10	128,966	98.0
経営安定原油対策	0	0	*	*	0	0	*	*	2	22,258	77.7	0.0	0	0	*
原油価格対策	0	0	*	*	0	0	*	*	46	531,478	36.4	0.3	2	3,692	5.0
県緊急対策	0	0	*	*	0	0	*	*	2,875	18,366,921	64.2	9.8	40	388,263	48.5
県取引安定	0	0	*	*	0	0	*	*	1	2,820	76.1	0.0	0	0	*
受注減小口	10	40,100	167.6	1.0	147	694,148	121.2	1.2	475	1,680,866	98.8	0.9	12	67,306	70.9
経営安定連倒	0	0	*	*	1	30,000	461.5	0.1	5	41,620	133.1	0.0	0	0	*
連倒小口	0	0	*	*	0	0	*	*	1	2,240	35.9	0.0	0	0	*
経営安定再生	0	0	*	*	1	45,200	*	0.1	61	741,665	69.3	0.4	6	18,473	60.0
経営安定電気	0	0	*	*	0	0	*	*	2	14,749	83.1	0.0	0	0	*
経営安定消費税	0	0	*	*	0	0	*	*	23	206,770	69.2	0.1	0	0	*
経営安定力強化	0	0	*	*	7	159,800	21.6	0.3	11	83,208	31.3	0.0	7	200,311	*
経営安定借換	2	26,400	17.6	0.6	57	969,554	101.2	1.7	284	4,227,070	116.4	2.2	5	143,426	1,234.5
経営安定力借換	3	24,168	178.2	0.6	13	183,234	332.1	0.3	45	540,950	125.2	0.3	0	0	*
県創業支援	4	11,860	50.0	0.3	54	226,140	137.7	0.4	310	824,337	103.9	0.4	3	6,947	52.9
新事業事業革新	0	0	*	*	5	64,900	216.3	0.1	60	906,853	83.3	0.5	0	0	*
県支援創業関連	0	0	*	*	0	0	*	*	2	4,421	85.3	0.0	0	0	*
新事業総合あきた	0	0	*	*	0	0	*	*	0	0	*	*	0	0	*
新事業フェニックス	0	0	*	*	0	0	*	*	1	71,034	36.0	0.0	1	123,950	*
再起支援資金	0	0	*	*	0	0	*	*	2	2,160	74.1	0.0	0	0	*
事業承継資金	0	0	*	*	5	56,500	198.2	0.1	33	270,239	82.0	0.1	1	5,190	152.6
県小口	4	12,650	178.2	0.3	40	157,490	273.8	0.3	126	278,622	127.6	0.1	1	1,352	*
県アグリ	0	0	*	*	1	9,600	48.0	0.0	31	122,979	79.5	0.1	0	0	*
エネルギー設備	0	0	*	*	6	88,700	83.1	0.2	61	3,369,605	87.5	1.8	0	0	*
エネルギー支援	0	0	*	*	0	0	*	*	19	870,383	90.0	0.5	0	0	*
29大雨	0	0	*	*	0	0	*	*	28	265,171	82.2	0.1	2	5,786	*
グループ連携	0	0	*	*	1	15,000	*	0.0	1	14,500	*	0.0	0	0	*
県制度計	82	919,602	98.5	21.8	1,190	13,634,075	92.4	24.0	10,030	80,452,956	81.0	42.7	156	1,622,272	77.4
市町村制度計	235	1,486,116	95.8	35.3	3,235	21,296,218	97.6	37.5	11,238	56,895,400	106.5	30.2	69	399,721	102.1
合計	533	4,213,329	113.9	100.0	6,805	56,828,059	96.4	100.0	26,802	188,208,015	93.5	100.0	268	2,274,166	84.9

市町村制度別保証状況

(単位:千円, %)

	保証承諾								1月末保証債務残高				代位弁済 (30年度累計)		
	1月中				30年度累計				件数	金額	前年比	構成比	件数	金額	前年比
	件数	金額	前年比	構成比	件数	金額	前年比	構成比							
秋田市	32	286,900	99.9	19.3	441	4,991,921	102.4	23.4	1,429	12,043,373	112.0	21.2	10	78,680	190.0
秋田市(設備)	0	0	*	*	0	0	*	*	10	70,864	70.8	0.1	0	0	*
秋田市(空き店舗)	0	0	*	*	0	0	*	*	1	2,900	82.9	0.0	0	0	*
秋田市(創業)	1	8,600	35.4	0.6	23	142,470	87.9	0.7	135	562,889	105.6	1.0	1	3,088	27.2
秋田市(新分野)	0	0	*	*	0	0	*	*	2	9,395	86.9	0.0	0	0	*
秋田市小口	34	113,160	139.4	7.6	462	1,802,655	151.8	8.5	1,325	3,447,130	139.3	6.1	3	11,514	89.2
秋田市中心空き店舗	0	0	*	*	3	25,640	174.4	0.1	7	65,776	138.3	0.1	0	0	*
秋田市中心市街地設備	0	0	*	*	0	0	*	*	11	104,721	79.8	0.2	0	0	*
男鹿市	4	48,000	184.4	3.2	29	268,015	84.2	1.3	128	825,978	102.4	1.5	1	11,104	*
男小口	1	2,500	35.7	0.2	30	138,630	206.8	0.7	103	244,977	137.1	0.4	0	0	*
男創業	0	0	*	*	1	6,000	*	0.0	1	6,000	*	0.0	0	0	*
潟上市	2	14,000	48.3	0.9	35	298,795	104.0	1.4	97	574,295	129.5	1.0	2	11,999	*
潟上市小口	1	6,000	400.0	0.4	22	79,270	120.6	0.4	98	226,843	103.8	0.4	1	4,541	*
五城目町	1	500	2.3	0.0	10	56,194	58.3	0.3	41	166,794	102.0	0.3	0	0	*
マル五小口	0	0	*	*	12	28,000	102.3	0.1	40	66,149	101.3	0.1	0	0	*
八郎潟町	0	0	*	*	8	38,700	159.9	0.2	31	98,452	86.0	0.2	0	0	*
マル八小口	0	0	*	*	3	9,760	97.6	0.0	13	25,279	106.1	0.0	0	0	*
井川町	0	0	*	*	1	10,000	20.0	0.0	10	66,141	104.9	0.1	1	7,891	*
マル井小口	0	0	*	*	5	13,300	149.4	0.1	15	26,015	133.3	0.0	1	1,668	*
大潟村	0	0	*	*	3	30,000	*	0.1	3	20,578	*	0.0	0	0	*
潟小口	1	5,000	*	0.3	1	5,000	*	0.0	2	7,876	103.4	0.0	0	0	*
秋田事業部管内計	77	484,660	95.0	32.6	1,089	7,944,350	109.8	37.3	3,502	18,662,423	115.5	32.8	20	130,484	193.5
大館市	9	102,550	124.6	6.9	133	1,068,154	73.3	5.0	561	3,648,729	100.5	6.4	4	22,083	206.9
大館市小口	9	22,790	131.0	1.5	99	246,003	135.9	1.2	309	538,484	112.4	0.9	1	2,027	27.3
大館市(機械)	0	0	*	*	14	42,840	108.6	0.2	89	115,740	79.9	0.2	0	0	*
鹿角市	9	106,836	243.7	7.2	77	787,872	164.5	3.7	199	1,489,751	118.5	2.6	0	0	*
鹿小口	0	0	*	*	40	168,728	163.8	0.8	140	347,251	121.9	0.6	0	0	*
鹿創業	0	0	*	*	3	9,000	40.9	0.0	9	33,411	156.6	0.1	0	0	*
北秋田市	8	31,610	109.0	2.1	123	658,234	114.4	3.1	285	1,412,739	114.8	2.5	3	5,061	56.1
小坂町	2	11,500	*	0.8	5	29,500	156.9	0.1	21	77,706	95.1	0.1	0	0	*
上小阿仁村	0	0	*	*	5	17,400	63.7	0.1	26	74,088	109.6	0.1	0	0	*
大館支所管内計	37	275,286	147.7	18.5	499	3,027,731	104.3	14.2	1,639	7,737,897	107.5	13.6	8	29,172	70.5
能代市	6	40,110	111.4	2.7	87	781,720	107.6	3.7	311	2,131,434	105.7	3.7	0	0	*
能小口	8	32,280	196.8	2.2	121	398,595	120.2	1.9	393	822,256	107.0	1.4	1	1,816	38.2
藤里町	0	0	*	*	3	6,500	16.5	0.0	15	62,896	89.8	0.1	0	0	*
藤小口	0	0	*	*	6	18,060	65.0	0.1	27	57,537	98.0	0.1	0	0	*
三種町	3	16,950	162.2	1.1	21	230,997	95.6	1.1	108	846,244	93.9	1.5	0	0	*
三小口	3	10,550	91.7	0.7	30	131,050	155.0	0.6	104	249,118	131.3	0.4	0	0	*
三創業	0	0	*	*	1	1,500	*	0.0	1	1,356	*	0.0	0	0	*
八峰町	1	3,000	*	0.2	11	92,500	444.7	0.4	25	139,439	124.7	0.2	0	0	*
ぶな小口	1	4,200	*	0.3	12	43,500	164.5	0.2	48	104,890	108.8	0.2	0	0	*
能代支所管内計	22	107,090	142.1	7.2	292	1,704,422	113.8	8.0	1,032	4,415,168	104.8	7.8	1	1,816	4.1
由利本荘市	3	25,000	46.3	1.7	51	337,719	87.8	1.6	233	986,591	97.8	1.7	0	0	*
由利本荘小口	7	24,300	96.0	1.6	89	251,175	89.6	1.2	323	621,987	109.2	1.1	3	4,660	57.5
由利本荘特例	2	9,680	353.3	0.7	36	162,934	131.0	0.8	159	465,667	105.0	0.8	0	0	*
にかほ市	4	36,460	39.1	2.5	65	620,584	87.4	2.9	260	2,082,570	103.7	3.7	3	20,793	380.1
にかほ小口	2	3,290	658.0	0.2	46	157,129	77.3	0.7	202	450,794	96.0	0.8	1	989	53.1
に創業	0	0	*	*	3	9,500	148.4	0.0	7	14,025	230.7	0.0	0	0	*
本荘支所管内計	18	98,730	56.2	6.6	290	1,539,041	90.1	7.2	1,184	4,621,633	102.6	8.1	7	26,442	128.0
大仙市	7	79,280	56.8	5.3	136	1,389,442	98.1	6.5	607	5,004,639	94.8	8.8	8	76,142	201.8
仙小口	10	45,500	244.6	3.1	127	430,572	125.6	2.0	448	1,001,012	102.3	1.8	7	23,008	162.5
仙創業	1	3,000	42.9	0.2	10	42,800	127.4	0.2	21	70,363	286.7	0.1	0	0	*
仙北市	9	72,620	67.8	4.9	62	590,913	76.6	2.8	215	1,629,794	112.9	2.9	1	8,514	*
セ小口	3	8,600	1,720.0	0.6	51	158,344	140.1	0.7	177	389,351	105.6	0.7	3	7,335	*
セ創業	0	0	*	*	0	0	*	*	6	22,280	117.0	0.0	0	0	*
美郷町	2	17,500	159.1	1.2	35	315,700	140.6	1.5	112	837,274	100.9	1.5	0	0	*
美小口	2	4,500	25.5	0.3	31	112,350	113.6	0.5	122	307,807	101.8	0.5	0	0	*
美創業	0	0	*	*	4	7,100	*	0.0	4	6,570	*	0.0	0	0	*
大曲支所管内計	34	231,000	76.7	15.5	456	3,047,221	100.9	14.3	1,712	9,269,090	100.2	16.3	19	114,999	221.6
横手市	20	160,600	90.2	10.8	220	2,236,319	67.9	10.5	804	7,248,419	100.2	12.7	4	28,076	25.3
横小口	14	45,370	71.2	3.1	191	619,850	68.8	2.9	743	1,881,177	99.7	3.3	3	10,859	125.8
横創業	4	22,100	*	1.5	33	119,266	*	0.6	31	114,593	*	0.2	0	0	*
湯沢市	5	46,280	106.4	3.1	77	691,799	72.2	3.2	274	2,076,126	96.3	3.6	3	42,782	93.7
ゆ小口	3	10,300	60.6	0.7	76	286,940	106.6	1.3	280	726,059	108.2	1.3	4	15,090	*
羽後町	1	4,700	*	0.3	6	43,780	283.4	0.2	12	42,515	97.8	0.1	0	0	*
東成瀬村	0	0	*	*	2	20,000	200.0	0.1	10	60,568	113.0	0.1	0	0	*
東小口	0	0	*	*	4	15,500	*	0.1	15	39,731	105.4	0.1	0	0	*
横手湯沢支所管内計	47	289,350	95.7	19.5	609	4,033,454	74.1	18.9	2,169	12,189,188	100.9	21.4	14	96,807	58.6
合計	235	1,486,116	95.8	100.0	3,235	21,296,218	97.6	100.0	11,238	56,895,400	106.5	100.0	69	399,721	102.1

セーフティネット保証状況

①金融機関別

(単位:千円, %)

	保証承諾						保証承諾累計					
	1月保証承諾			内セーフティネット保証分			30年度保証承諾累計			内セーフティネット保証分		
	件数	金額	構成比	件数	金額	構成比	件数	金額	構成比	件数	金額	構成比
みずほ銀行	0	0	*	0	0	*	3	66,075	0.1	0	0	*
三菱UFJ銀行	0	0	*	0	0	*	2	110,000	0.2	0	0	*
(都市銀行計)	0	0	*	0	0	*	5	176,075	0.3	0	0	*
秋田銀行	270	1,969,920	46.8	0	0	*	2,867	23,522,643	41.4	2	60,000	0.3
北都銀行	159	1,647,650	39.1	0	0	*	2,123	22,650,317	39.9	6	91,520	0.4
荘内銀行	1	10,000	0.2	0	0	*	8	120,730	0.2	0	0	*
青森銀行	1	10,000	0.2	0	0	*	18	190,250	0.3	0	0	*
山形銀行	2	10,000	0.2	0	0	*	11	79,000	0.1	0	0	*
東北銀行	2	13,000	0.3	0	0	*	19	118,968	0.2	0	0	*
七十七銀行	0	0	*	0	0	*	3	26,000	0.0	0	0	*
岩手銀行	2	28,000	0.7	0	0	*	13	181,910	0.3	0	0	*
みちのく銀行	1	800	0.0	0	0	*	25	202,040	0.4	1	3,800	1.9
(地方銀行計)	438	3,689,370	87.6	0	0	*	5,087	47,091,858	82.9	9	155,320	0.3
北日本銀行	2	6,500	0.2	0	0	*	34	222,060	0.4	0	0	*
きらやか銀行	0	0	*	0	0	*	41	402,195	0.7	2	50,000	12.4
(第二地方銀行計)	2	6,500	0.2	0	0	*	75	624,255	1.1	2	50,000	8.0
秋田信用金庫	21	106,083	2.5	0	0	*	424	2,598,573	4.6	0	0	*
羽後信用金庫	52	283,940	6.7	0	0	*	769	3,572,727	6.3	0	0	*
(信用金庫計)	73	390,023	9.3	0	0	*	1,193	6,171,300	10.9	0	0	*
秋田県信用組合	20	127,436	3.0	0	0	*	438	2,658,498	4.7	2	9,662	0.4
(信用組合計)	20	127,436	3.0	0	0	*	438	2,658,498	4.7	2	9,662	0.4
商工組合中央金庫	0	0	*	0	0	*	7	106,073	0.2	1	10,400	9.8
(その他計)	0	0	*	0	0	*	7	106,073	0.2	1	10,400	9.8
合計	533	4,213,329	100.0	0	0	*	6,805	56,828,059	100.0	14	225,382	0.4

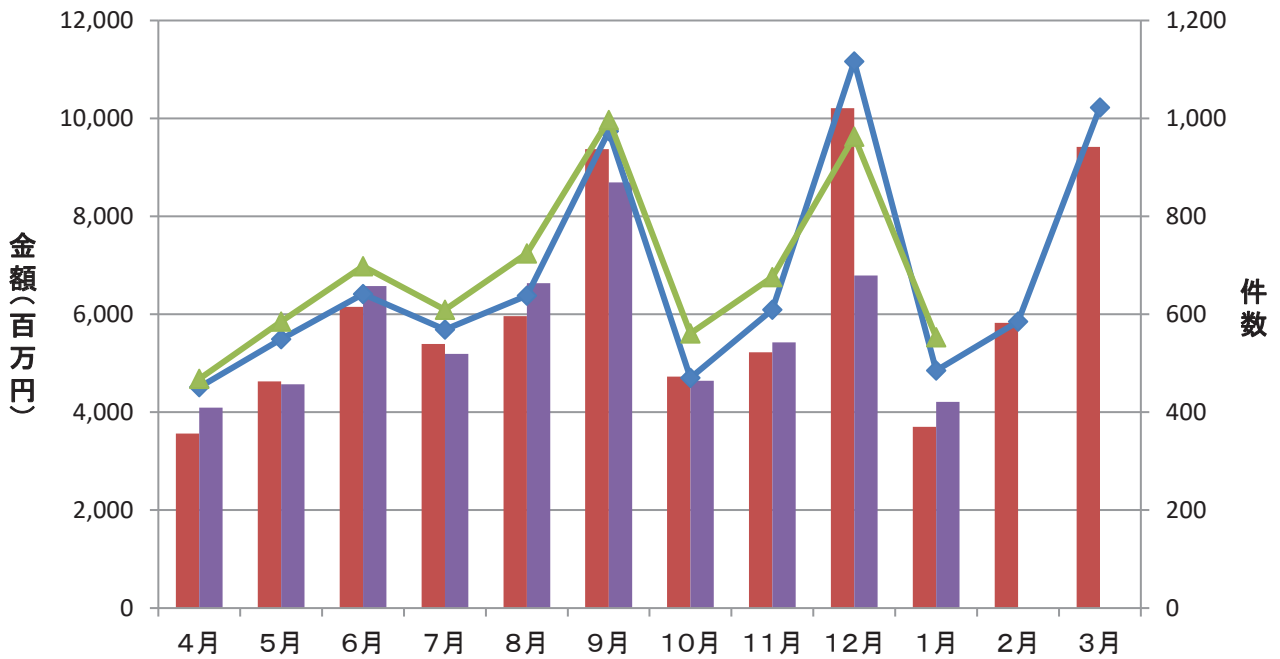
②市町村別

(単位:千円, %)

	保証承諾						保証承諾累計					
	1月保証承諾			内セーフティネット保証分			30年度保証承諾累計			内セーフティネット保証分		
	件数	金額	構成比	件数	金額	構成比	件数	金額	構成比	件数	金額	構成比
秋田市	167	1,301,229	30.9	0	0	*	1,984	17,474,576	30.7	5	82,862	0.5
能代市	29	174,789	4.1	0	0	*	441	3,544,484	6.2	0	0	*
横手市	66	553,519	13.1	0	0	*	757	6,171,081	10.9	2	19,900	0.3
大館市	35	382,840	9.1	0	0	*	464	4,125,647	7.3	1	3,800	0.1
北秋田市	12	68,410	1.6	0	0	*	221	1,593,834	2.8	0	0	*
由利本荘市	44	208,180	4.9	0	0	*	522	3,248,757	5.7	2	50,000	1.5
にかほ市	13	104,650	2.5	0	0	*	253	2,302,893	4.1	0	0	*
男鹿市	10	104,900	2.5	0	0	*	135	1,145,986	2.0	0	0	*
潟上市	13	58,450	1.4	0	0	*	206	1,525,096	2.7	0	0	*
湯沢市	17	276,680	6.6	0	0	*	331	3,067,151	5.4	0	0	*
大仙市	46	344,109	8.2	0	0	*	532	4,344,788	7.6	0	0	*
仙北市	19	102,770	2.4	0	0	*	193	1,748,497	3.1	0	0	*
鹿角市	16	153,136	3.6	0	0	*	202	1,751,126	3.1	1	3,820	0.2
13市計	487	3,833,662	91.0	0	0	*	6,241	52,043,916	91.6	11	160,382	0.3
小坂町	2	11,500	0.3	0	0	*	14	155,000	0.3	0	0	*
鹿角郡計	2	11,500	0.3	0	0	*	14	155,000	0.3	0	0	*
上小阿仁村	2	8,000	0.2	0	0	*	18	170,400	0.3	0	0	*
北秋田郡計	2	8,000	0.2	0	0	*	18	170,400	0.3	0	0	*
藤里町	3	16,000	0.4	0	0	*	26	172,260	0.3	0	0	*
三種町	14	120,367	2.9	0	0	*	106	865,940	1.5	1	15,000	1.7
八峰町	2	8,200	0.2	0	0	*	49	284,968	0.5	0	0	*
山本郡計	19	144,567	3.4	0	0	*	181	1,323,168	2.3	1	15,000	1.1
五城目町	4	50,000	1.2	0	0	*	50	305,408	0.5	0	0	*
八郎潟町	2	5,000	0.1	0	0	*	30	106,660	0.2	0	0	*
井川町	0	0	*	0	0	*	23	130,900	0.2	0	0	*
大潟村	1	39,900	0.9	0	0	*	19	562,900	1.0	1	45,000	8.0
南秋田郡計	7	94,900	2.3	0	0	*	122	1,105,868	1.9	1	45,000	4.1
美郷町	8	45,500	1.1	0	0	*	122	965,998	1.7	0	0	*
仙北郡計	8	45,500	1.1	0	0	*	122	965,998	1.7	0	0	*
羽後町	4	13,700	0.3	0	0	*	71	586,081	1.0	1	5,000	0.9
東成瀬村	2	4,500	0.1	0	0	*	14	103,500	0.2	0	0	*
雄勝郡計	6	18,200	0.4	0	0	*	85	689,581	1.2	1	5,000	0.7
県外	2	57,000	1.4	0	0	*	22	374,128	0.7	0	0	*
合計	533	4,213,329	100.0	0	0	*	6,805	56,828,059	100.0	14	225,382	0.4

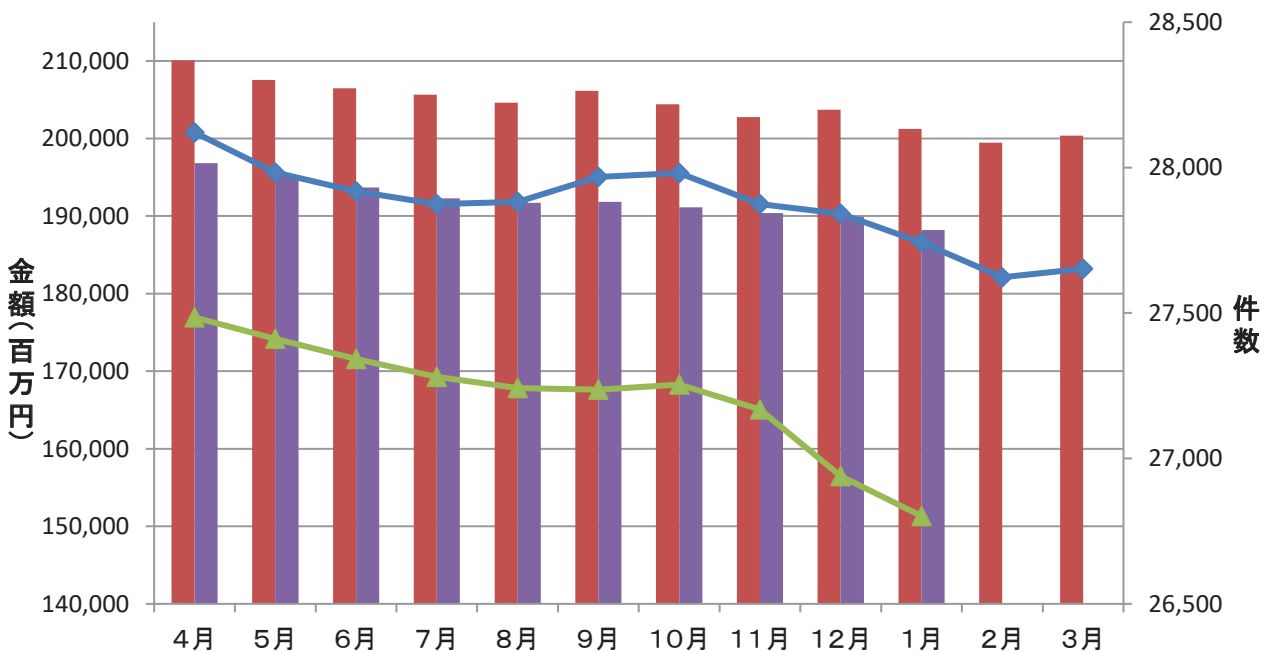
保証承諾実績

■ 平成29年度承諾金額 ■ 平成30年度承諾金額 ◆ 平成29年度承諾件数 ▲ 平成30年度承諾件数



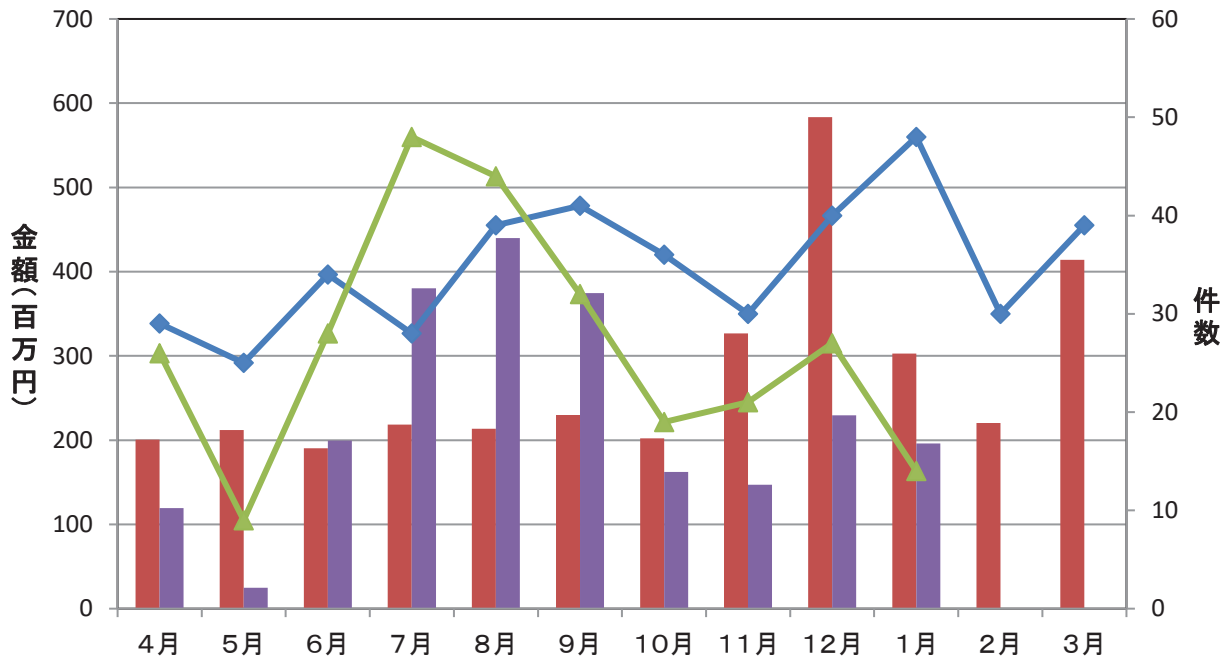
保証債務残高実績

■ 平成29年度残高 ■ 平成30年度残高 ◆ 平成29年度残高件数 ▲ 平成30年度残高件数



代位弁済実績

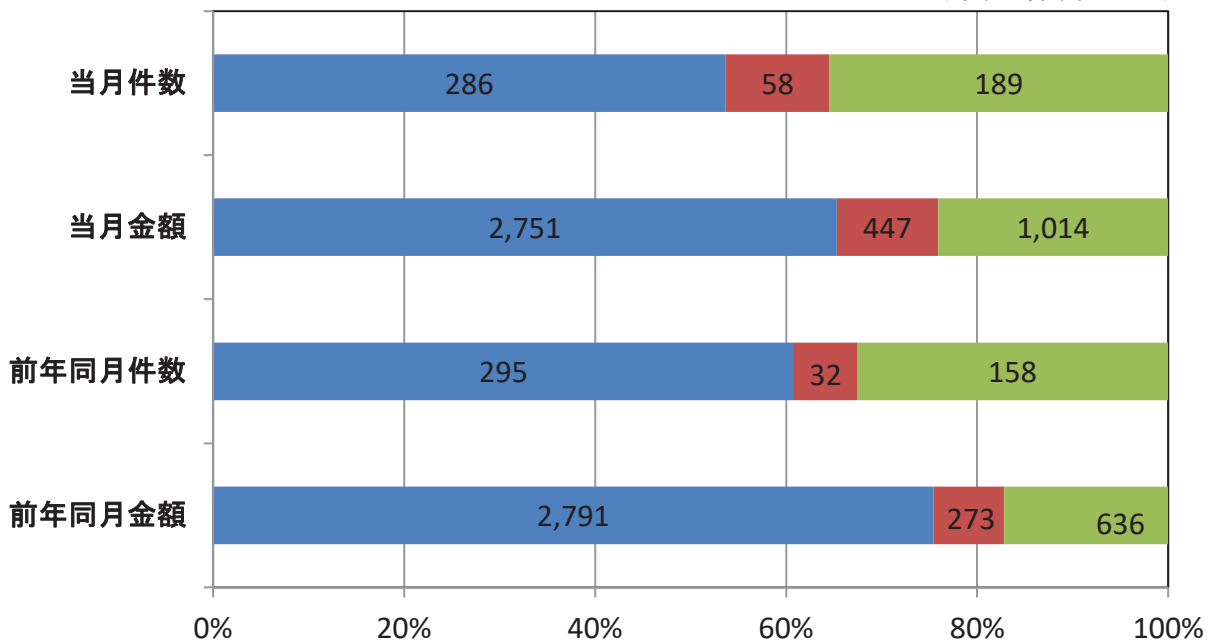
■ 平成29年度代弁金額 ■ 平成30年度代弁金額 ◆ 平成29年度代弁件数 ▲ 平成30年度代弁件数



資金使途別保証承諾実績

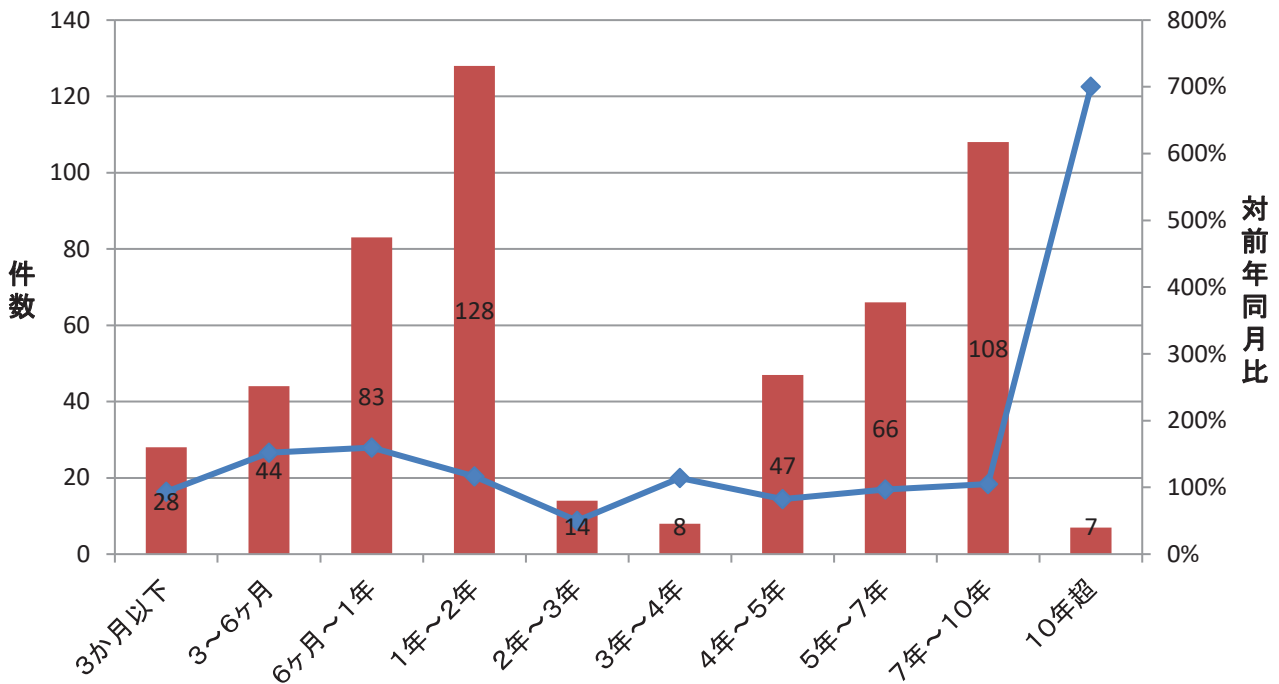
■ 運転資金 ■ 設備資金 ■ 運転設備資金

(単位: 件、百万円)



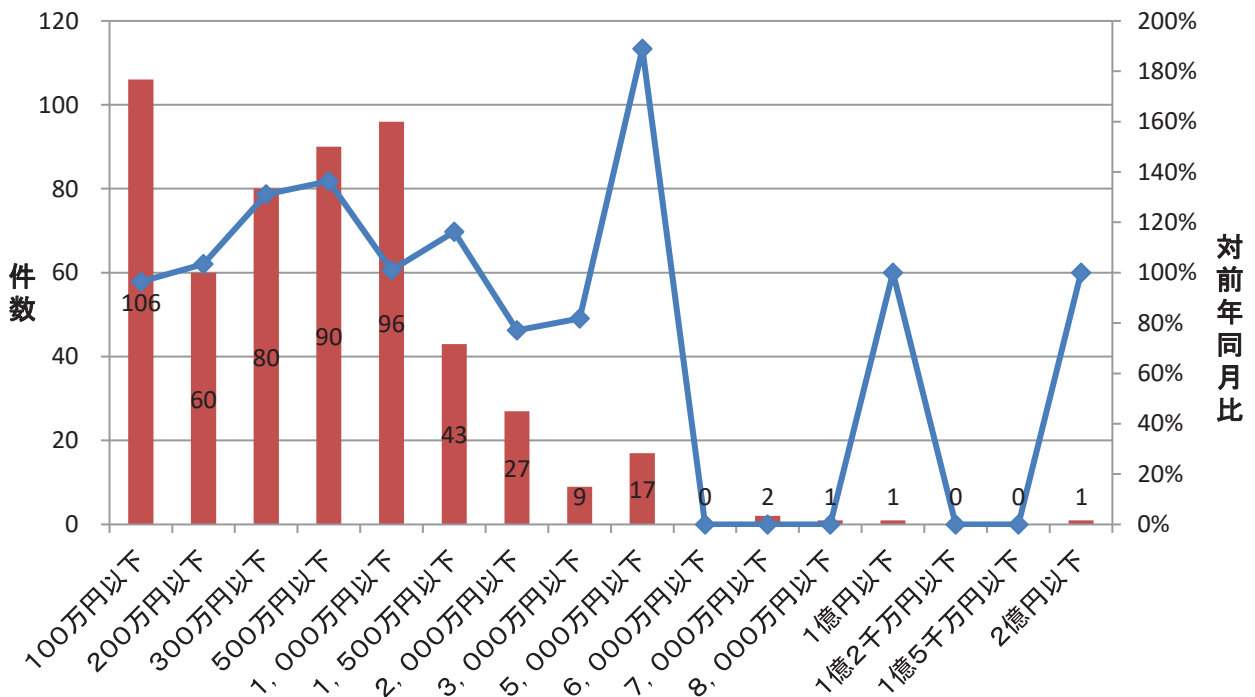
期間別保証承諾実績

■ 件数(当月) ◆ 対前年同月比



金額別保証承諾実績

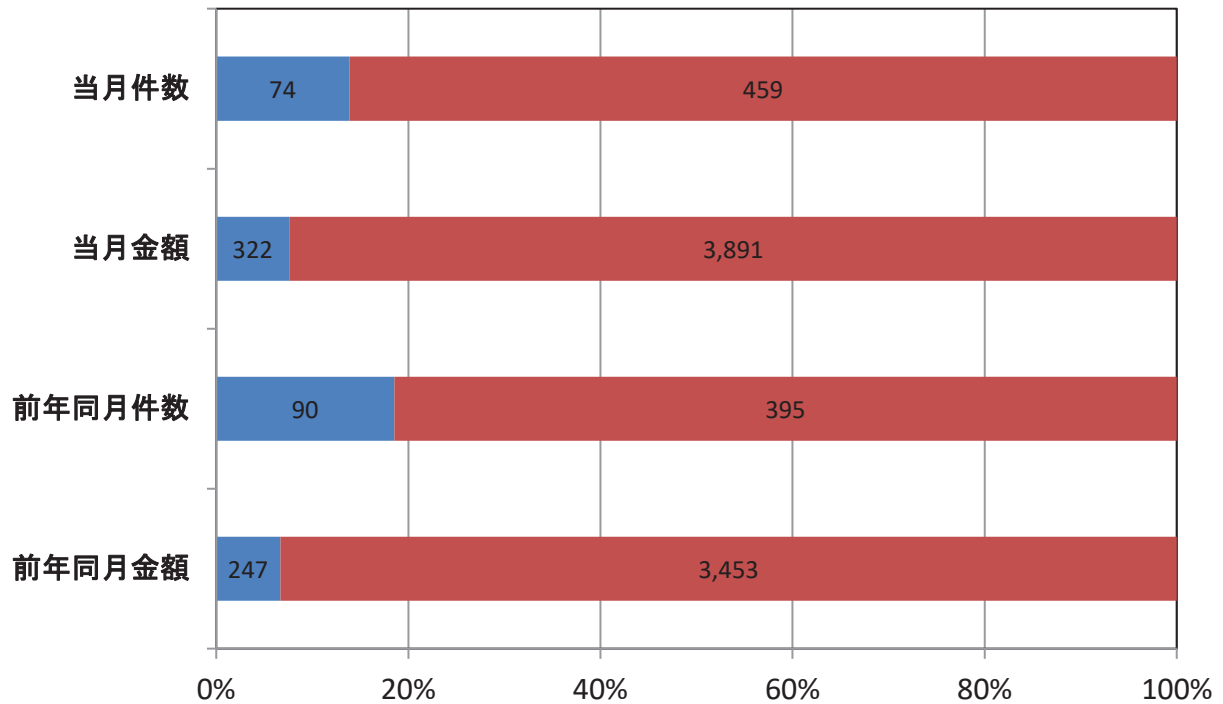
■ 件数(当月) ◆ 対前年同月比



新規・継続別保証承諾実績

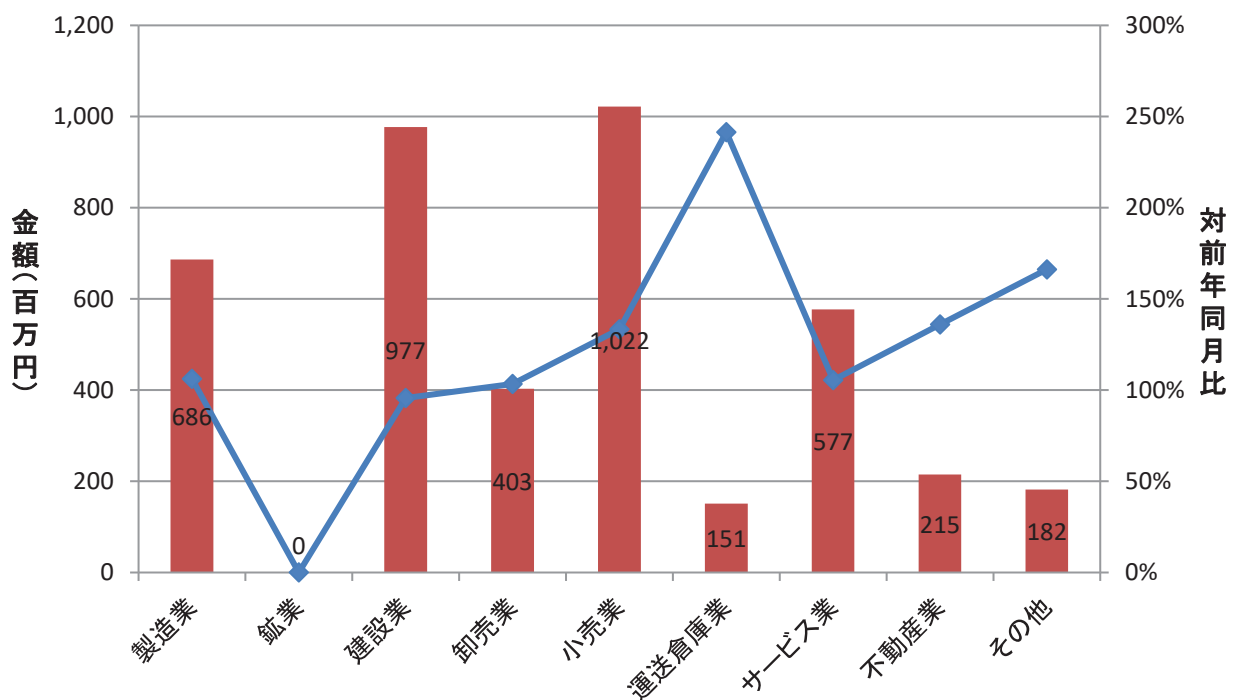
■ 新規 ■ 継続

(単位: 件、百万円)



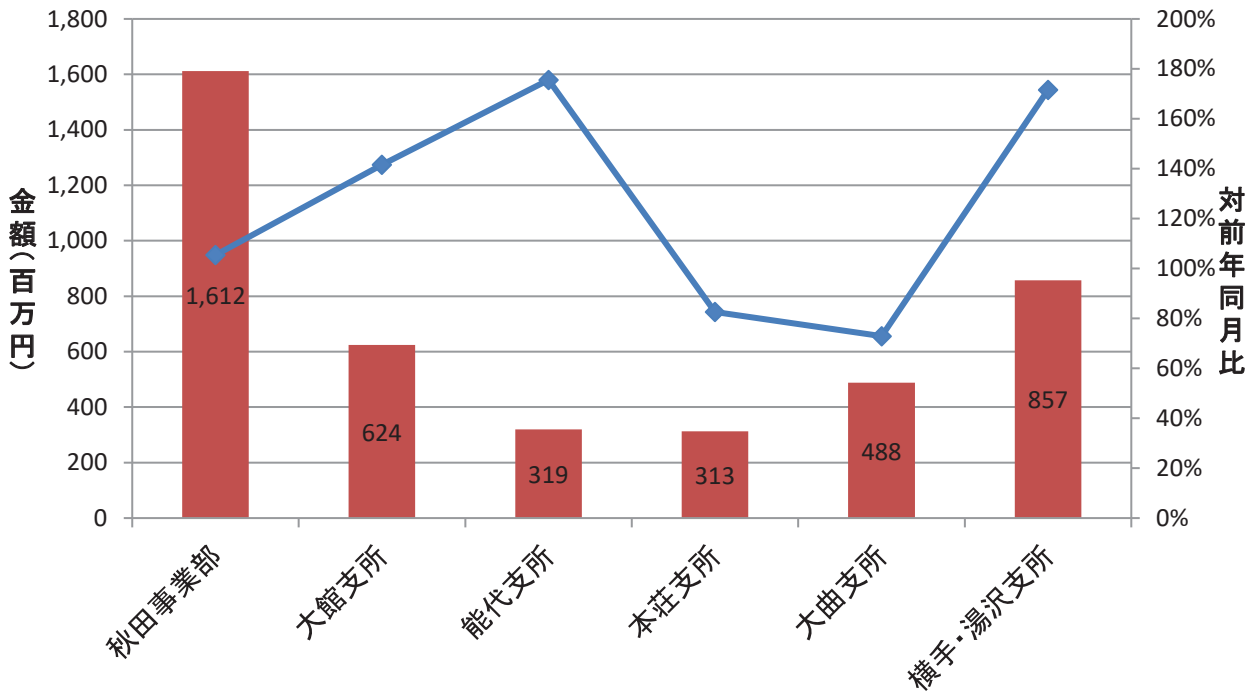
業種別保証承諾実績

■ 金額(当月) ◆ 対前年同月比

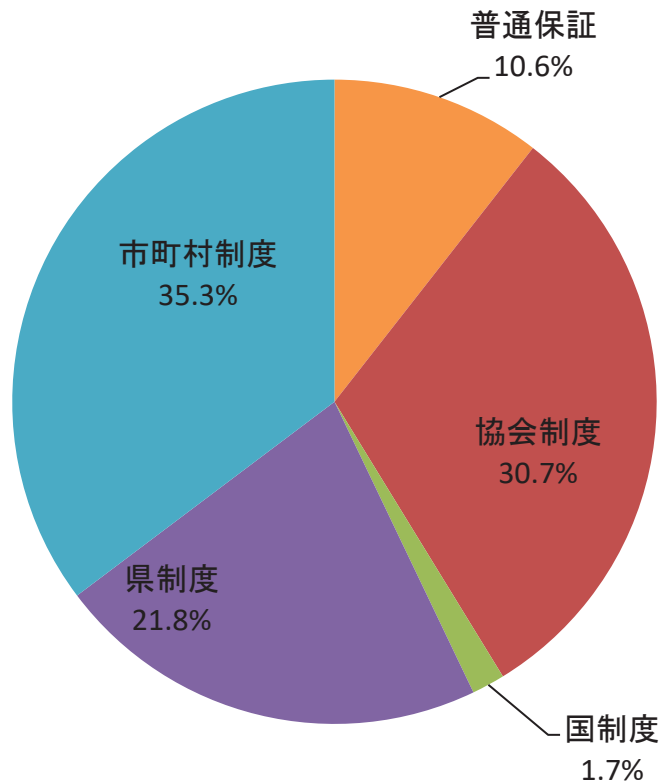


部支所別保証承諾実績

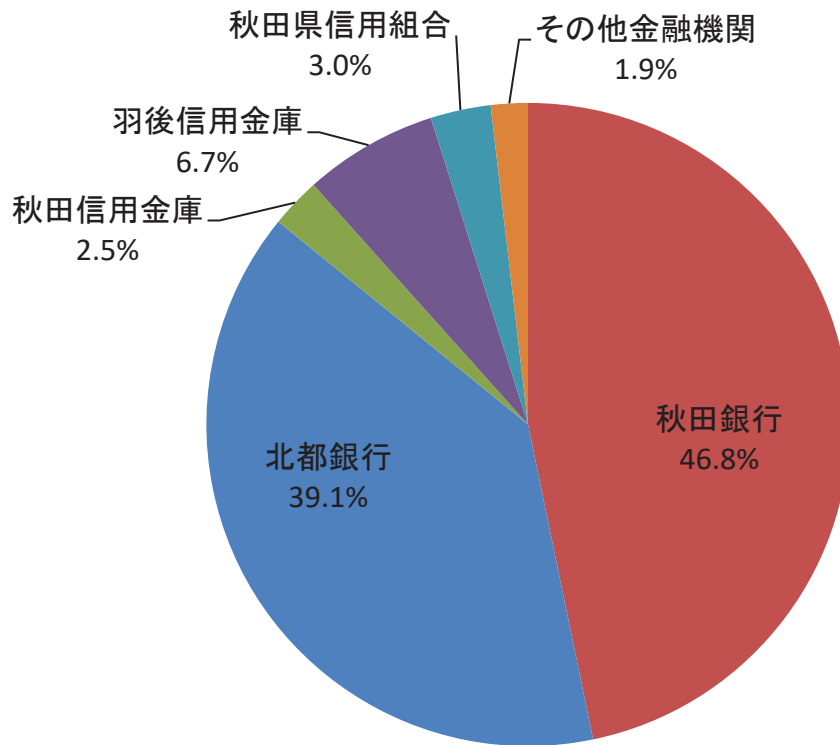
■ 金額(当月) ◆ 対前年同月比



制度別保証金額割合(当月)



金融機関別保証承諾割合



金融機関別一般・セーフティネット保証承諾割合(金額、当月)

■ 一般 ■ セーフティ

