

## 12月事業概況

(単位:千円, %)

項目	件数	金額	対前年比
保証利用企業	13,434	—	99.2
保証申込	946	6,727,478	65.8
保証承諾	963	6,793,794	66.6
保証残高	26,939	189,897,225	93.2
代位弁済	27	229,438	39.3

## 資金使途別保証承諾状況

(単位:千円, %)

	12 月 中				30 年 度 累 計			
	件数	金額	前年比	構成比	件数	金額	前年比	構成比
運転資金	474	4,401,047	61.1	64.8	3,501	35,255,734	96.0	67.0
設備資金	87	507,637	65.3	7.5	708	4,419,366	91.3	8.4
運転設備資金	402	1,885,110	84.5	27.7	2,063	12,939,630	94.7	24.6
合 計	963	6,793,794	66.6	100.0	6,272	52,614,730	95.3	100.0

## 期間別保証承諾状況

(単位:千円, %)

	12 月 中				30 年 度 累 計			
	件数	金額	前年比	構成比	件数	金額	前年比	構成比
3か月以下	33	217,399	29.6	3.2	305	2,211,515	66.1	4.2
6か月以下	75	854,172	38.8	12.6	419	4,865,877	70.0	9.2
1か年以下	93	958,905	128.3	14.1	742	9,286,813	115.7	17.7
2か年以下	328	1,084,895	102.5	16.0	1,408	5,990,097	120.0	11.4
3か年以下	42	119,038	115.4	1.8	238	672,392	88.9	1.3
4か年以下	13	38,600	75.2	0.6	132	410,867	159.2	0.8
5か年以下	92	429,608	60.2	6.3	705	3,441,863	92.5	6.5
7か年以下	88	642,400	49.2	9.5	798	6,057,577	87.3	11.5
10か年以下	191	2,191,778	85.5	32.3	1,448	17,189,861	101.4	32.7
10か年超	8	257,000	35.2	3.8	77	2,487,870	75.3	4.7
合 計	963	6,793,794	66.6	100.0	6,272	52,614,730	95.3	100.0

## 金額別保証承諾状況

(単位:千円, %)

	12 月 中				30 年 度 累 計			
	件数	金額	前年比	構成比	件数	金額	前年比	構成比
100万円以下	220	162,664	88.7	2.4	921	722,162	110.4	1.4
200万円以下	131	234,899	102.9	3.5	867	1,529,306	114.3	2.9
300万円以下	155	447,672	122.0	6.6	961	2,751,072	118.0	5.2
500万円以下	123	547,625	87.5	8.1	969	4,370,767	103.5	8.3
1,000万円以下	139	1,178,254	71.1	17.3	1,147	9,621,866	94.1	18.3
1,500万円以下	65	896,274	89.3	13.2	454	6,166,862	110.0	11.7
2,000万円以下	76	1,460,500	77.1	21.5	492	9,439,087	95.5	17.9
3,000万円以下	36	972,607	86.6	14.3	254	7,040,212	104.3	13.4
5,000万円以下	15	645,300	38.4	9.5	151	6,392,397	89.5	12.1
6,000万円以下	1	60,000	34.5	0.9	18	1,056,300	86.3	2.0
7,000万円以下	0	0	*	*	8	534,640	79.0	1.0
8,000万円以下	1	80,000	25.4	1.2	13	1,014,060	53.4	1.9
1億円以下	0	0	*	*	7	690,000	32.0	1.3
1億2千万円以下	1	108,000	*	1.6	7	808,000	336.7	1.5
1億5千万円以下	0	0	*	*	2	278,000	40.3	0.5
2億円以下	0	0	*	*	1	200,000	100.0	0.4
合 計	963	6,793,794	66.6	100.0	6,272	52,614,730	95.3	100.0

## 新規・継続別保証承諾状況

(単位:千円, %)

	12 月 中				30 年 度 累 計			
	件数	金額	前年比	構成比	件数	金額	前年比	構成比
新規	137	437,459	52.9	6.4	771	3,429,677	88.6	6.5
継続	826	6,356,335	67.8	93.6	5,501	49,185,053	95.8	93.5
合 計	963	6,793,794	66.6	100.0	6,272	52,614,730	95.3	100.0

金融機関別保証状況

(単位:千円, %)

	保証承諾								12月末保債務残高				代位弁済 (30年度累計)		
	12月中				30年度累計				件数	金額	前年比	構成比	件数	金額	前年比
	件数	金額	前年比	構成比	件数	金額	前年比	構成比							
みずほ銀行	0	0	*	*	3	66,075	85.8	0.1	52	610,418	71.8	0.3	0	0	*
三菱UFJ銀行	0	0	*	*	2	110,000	100.0	0.2	34	506,774	80.4	0.3	2	26,333	*
(都市銀行計)	0	0	*	*	5	176,075	94.2	0.3	86	1,117,192	75.5	0.6	2	26,333	*
秋田銀行	438	2,792,588	89.2	41.1	2,597	21,552,723	102.6	41.0	12,053	85,543,131	93.6	45.0	98	788,589	64.8
北都銀行	293	2,782,908	49.2	41.0	1,964	21,002,667	86.2	39.9	8,446	69,579,746	92.7	36.6	82	710,147	174.5
荘内銀行	0	0	*	*	7	110,730	201.3	0.2	31	240,489	102.6	0.1	0	0	*
青森銀行	0	0	*	*	17	180,250	111.0	0.3	88	490,148	98.1	0.3	0	0	*
山形銀行	1	10,000	45.5	0.1	9	69,000	51.9	0.1	75	551,180	89.9	0.3	0	0	*
東北銀行	5	33,668	232.2	0.5	17	105,968	125.9	0.2	93	478,513	78.2	0.3	0	0	*
七十七銀行	0	0	*	*	3	26,000	236.4	0.0	13	76,262	106.7	0.0	0	0	*
岩手銀行	1	12,000	*	0.2	11	153,910	212.9	0.3	67	640,390	103.2	0.3	0	0	*
みちのく銀行	2	25,400	254.0	0.4	24	201,240	108.5	0.4	158	941,197	84.0	0.5	0	0	*
(地方銀行計)	740	5,656,564	63.7	83.3	4,649	43,402,488	94.2	82.5	21,024	158,541,057	93.1	83.5	180	1,498,737	86.0
北日本銀行	4	10,000	9.7	0.1	32	215,560	54.8	0.4	194	1,261,944	76.6	0.7	2	10,424	110.2
きらやか銀行	5	78,000	134.5	1.1	41	402,195	110.4	0.8	179	1,354,541	97.1	0.7	0	0	*
(第二地方銀行計)	9	88,000	54.7	1.3	73	617,755	81.6	1.2	373	2,616,485	86.0	1.4	2	10,424	110.2
秋田信用金庫	53	339,730	100.1	5.0	403	2,492,490	97.4	4.7	1,735	9,506,016	90.8	5.0	31	332,447	423.9
羽後信用金庫	110	479,050	81.6	7.1	717	3,288,787	101.1	6.3	2,218	9,306,620	97.5	4.9	19	69,267	17.9
(信用金庫計)	163	818,780	88.4	12.1	1,120	5,781,277	99.4	11.0	3,953	18,812,636	94.0	9.9	50	401,714	86.2
秋田県信用組合	51	230,450	119.3	3.4	418	2,531,062	117.6	4.8	1,396	7,403,749	102.1	3.9	18	124,510	78.4
(信用組合計)	51	230,450	119.3	3.4	418	2,531,062	117.6	4.8	1,396	7,403,749	102.1	3.9	18	124,510	78.4
商工組合中央金庫	0	0	*	*	7	106,073	44.2	0.2	106	1,239,455	83.6	0.7	2	16,370	*
かつの農協	0	0	*	*	0	0	*	*	1	166,650	89.3	0.1	0	0	*
(その他計)	0	0	*	*	7	106,073	44.2	0.2	107	1,406,105	84.2	0.7	2	16,370	*
合計	963	6,793,794	66.6	100.0	6,272	52,614,730	95.3	100.0	26,939	189,897,225	93.2	100.0	254	2,078,087	87.4

業種別保証状況

(単位:千円, %)

	保証承諾								12月末保証債務残高				代位弁済 (30年度累計)		
	12月中				30年度累計				件数	金額	前年比	構成比	件数	金額	前年比
	件数	金額	前年比	構成比	件数	金額	前年比	構成比							
食料品工業	22	178,228	107.0	2.6	186	1,825,031	91.9	3.5	726	6,133,865	95.5	3.2	3	10,900	11.3
繊維品工業	13	144,400	81.1	2.1	102	768,950	85.6	1.5	390	2,561,871	98.2	1.3	8	25,520	226.1
木材・木製品工業	11	158,300	147.4	2.3	62	786,037	77.7	1.5	317	3,524,025	90.7	1.9	0	0	*
家具建具工業	5	63,049	138.3	0.9	57	313,888	158.3	0.6	201	994,684	84.0	0.5	7	83,473	642.0
紙工業	0	0	*	*	5	36,317	49.6	0.1	30	327,317	97.7	0.2	0	0	*
製版・製本業	0	0	*	*	0	0	*	*	2	6,004	74.4	0.0	0	0	*
化学工業	0	0	*	*	1	2,000	66.7	0.0	6	41,410	67.1	0.0	0	0	*
石油石炭工業	0	0	*	*	2	50,000	*	0.1	12	262,413	108.2	0.1	0	0	*
ゴム・プラスチック工業	1	7,500	55.6	0.1	15	174,732	169.2	0.3	63	534,272	100.2	0.3	0	0	*
ゴム製品工業	1	15,000	*	0.2	2	24,300	270.0	0.0	4	23,475	122.5	0.0	2	2,573	*
皮革工業	1	3,000	19.5	0.0	9	60,773	30.0	0.1	56	391,795	83.1	0.2	0	0	*
窯業	6	96,000	256.0	1.4	16	220,558	132.5	0.4	103	877,104	88.0	0.5	0	0	*
機械工業	13	191,200	76.7	2.8	113	1,133,552	104.2	2.2	526	4,523,333	89.2	2.4	2	21,738	119.1
電気機器工業	4	27,000	27.4	0.4	36	817,063	111.3	1.6	218	2,386,904	87.1	1.3	1	1,004	*
車輛工業	2	10,500	1,050.0	0.2	3	14,500	5.9	0.0	38	482,704	80.2	0.3	0	0	*
船舶工業	0	0	*	*	1	700	*	0.0	5	6,552	81.1	0.0	0	0	*
金属工業	5	37,000	56.5	0.5	48	682,709	115.1	1.3	274	3,218,002	91.0	1.7	0	0	*
ソフトウェア業	5	38,500	73.1	0.6	28	189,200	152.1	0.4	75	439,729	84.6	0.2	0	0	*
情報処理サービス業	0	0	*	*	1	3,000	15.1	0.0	5	19,046	76.1	0.0	0	0	*
農林漁業	1	4,800	24.0	0.1	10	83,900	364.8	0.2	48	246,025	105.0	0.1	0	0	*
その他の工業	37	149,990	144.8	2.2	209	1,117,940	124.4	2.1	824	3,419,451	102.9	1.8	8	38,017	50.2
製造業計	127	1,124,467	97.4	16.6	906	8,305,149	99.1	15.8	3,923	30,419,978	92.7	16.0	31	183,225	61.0
鉱業	1	10,000	12.0	0.1	6	57,400	29.0	0.1	88	972,935	80.8	0.5	2	21,779	*
建設業	278	2,042,128	57.1	30.1	1,823	15,447,149	92.1	29.4	7,128	45,348,019	93.9	23.9	60	438,863	155.7
卸売業	46	337,840	40.0	5.0	439	5,963,674	102.4	11.3	1,877	17,996,818	89.3	9.5	24	303,250	56.2
小売業	254	1,518,271	76.0	22.3	1,550	10,189,776	102.3	19.4	6,529	34,380,883	95.7	18.1	72	425,979	48.5
運送倉庫業	28	302,240	140.4	4.4	136	1,764,775	101.7	3.4	842	7,816,973	91.7	4.1	6	83,846	143.5
サービス業	175	952,649	64.1	14.0	975	6,818,183	81.6	13.0	4,534	32,495,640	93.1	17.1	42	462,775	145.6
不動産業	36	267,010	38.9	3.9	294	2,625,809	89.7	5.0	1,345	11,874,514	93.9	6.3	9	85,109	*
その他	18	239,190	144.8	3.5	143	1,442,815	133.2	2.7	673	8,591,465	93.0	4.5	8	73,262	*
非製造業計	836	5,669,327	82.6	83.4	5,366	44,309,581	94.6	84.2	23,016	159,477,246	93.3	84.0	223	1,894,862	91.3
合計	963	6,793,794	66.6	100.0	6,272	52,614,730	95.3	100.0	26,939	189,897,225	93.2	100.0	254	2,078,087	87.4

市町村別保証状況

(単位:千円, %)

	保証承諾								12月末保証債務残高				代位弁済 (30年度累計)		
	12月中				30年度累計				件数	金額	前年比	構成比	件数	金額	前年比
	件数	金額	前年比	構成比	件数	金額	前年比	構成比							
秋田市	241	1,698,659	56.4	25.0	1,817	16,173,347	94.6	30.7	8,195	61,023,250	92.3	32.1	93	1,030,798	290.2
能代市	54	355,926	55.4	5.2	412	3,369,695	127.4	6.4	1,571	10,297,072	93.7	5.4	9	53,909	20.1
横手市	107	877,590	77.7	12.9	691	5,617,562	83.0	10.7	2,755	19,852,304	95.9	10.5	18	129,613	42.2
大館市	63	486,420	47.0	7.2	429	3,742,807	83.8	7.1	1,986	13,728,281	94.7	7.2	12	41,515	23.6
北秋田市	35	276,700	113.4	4.1	209	1,525,424	81.5	2.9	676	4,658,208	96.9	2.5	10	31,150	61.8
由利本荘市	77	503,307	165.8	7.4	478	3,040,577	106.7	5.8	1,961	9,901,701	91.8	5.2	8	20,460	10.0
にかほ市	22	161,049	52.9	2.4	240	2,198,243	135.4	4.2	991	7,566,154	96.3	4.0	5	9,800	49.3
男鹿市	23	176,210	117.5	2.6	125	1,041,086	74.1	2.0	698	5,644,812	91.0	3.0	9	57,248	7,226.5
湯上市	25	108,830	32.1	1.6	193	1,466,646	100.6	2.8	798	5,636,612	97.3	3.0	15	205,898	3,377.1
湯沢市	57	461,590	80.6	6.8	314	2,790,471	97.3	5.3	1,229	9,173,232	95.8	4.8	17	143,868	45.6
大仙市	74	483,924	44.0	7.1	486	4,000,679	91.0	7.6	2,121	15,263,699	88.7	8.0	26	178,849	187.6
仙北市	30	175,380	57.0	2.6	174	1,645,727	96.2	3.1	826	6,025,093	97.8	3.2	10	37,619	42.2
鹿角市	39	341,068	116.5	5.0	186	1,597,990	97.3	3.0	938	6,258,747	88.7	3.3	5	75,457	29.2
13市計	847	6,106,652	64.7	89.9	5,754	48,210,254	94.9	91.6	24,745	175,029,165	93.2	92.2	237	2,016,185	94.0
小坂町	4	19,000	50.0	0.3	12	143,500	152.5	0.3	97	820,350	90.9	0.4	0	0	*
鹿角郡計	4	19,000	50.0	0.3	12	143,500	152.5	0.3	97	820,350	90.9	0.4	0	0	*
上小阿仁村	3	3,500	12.1	0.1	16	162,400	269.3	0.3	66	529,352	123.5	0.3	0	0	*
北秋田郡計	3	3,500	12.1	0.1	16	162,400	269.3	0.3	66	529,352	123.5	0.3	0	0	*
藤里町	3	33,700	224.7	0.5	23	156,260	145.1	0.3	88	413,686	105.5	0.2	0	0	*
三種町	18	82,126	55.9	1.2	92	745,573	100.1	1.4	438	2,821,594	93.0	1.5	0	0	*
八峰町	11	58,800	328.5	0.9	47	276,768	122.4	0.5	146	787,984	98.4	0.4	0	0	*
山本郡計	32	174,626	97.2	2.6	162	1,178,601	109.3	2.2	672	4,023,264	95.2	2.1	0	0	*
五城目町	11	57,298	266.5	0.8	46	255,408	86.0	0.5	221	1,483,050	87.7	0.8	2	4,371	293.5
八郎潟町	8	23,400	57.4	0.3	28	101,660	78.5	0.2	131	581,229	87.3	0.3	0	0	*
井川町	5	25,400	42.1	0.4	23	130,900	67.2	0.2	83	435,141	87.7	0.2	10	28,156	61.6
大湯村	2	17,000	109.7	0.3	18	523,000	130.3	1.0	33	565,691	96.5	0.3	0	0	*
南秋田郡計	26	123,098	89.2	1.8	115	1,010,968	98.9	1.9	468	3,065,111	89.1	1.6	12	32,527	68.9
美郷町	30	203,928	128.6	3.0	114	920,498	126.0	1.7	414	2,607,413	94.7	1.4	0	0	*
仙北郡計	30	203,928	128.6	3.0	114	920,498	126.0	1.7	414	2,607,413	94.7	1.4	0	0	*
羽後町	20	152,990	90.0	2.3	67	572,381	80.1	1.1	283	1,432,882	92.1	0.8	5	29,375	482.0
東成瀬村	0	0	*	*	12	99,000	60.7	0.2	63	392,441	89.4	0.2	0	0	*
雄勝郡計	20	152,990	89.5	2.3	79	671,381	76.5	1.3	346	1,825,323	91.5	1.0	5	29,375	482.0
県外	1	10,000	16.7	0.1	20	317,128	55.5	0.6	131	1,997,248	91.4	1.1	0	0	*
合計	963	6,793,794	66.6	100.0	6,272	52,614,730	95.3	100.0	26,939	189,897,225	93.2	100.0	254	2,078,087	87.4

事業部・支所別状況

(単位:千円, %)

	保証承諾								12月末保証債務残高				代位弁済 (30年度累計)		
	12月中				30年度累計				件数	金額	前年比	構成比	件数	金額	前年比
	件数	金額	前年比	構成比	件数	金額	前年比	構成比							
秋田事業部	312	2,092,297	57.8	30.8	2,250	19,606,260	93.2	37.3	10,163	75,535,020	92.5	39.8	130	1,328,885	318.3
大館支所	144	1,107,688	67.5	16.3	862	7,384,921	90.2	14.0	3,793	26,539,775	94.4	14.0	27	148,123	30.6
能代支所	88	563,552	69.4	8.3	580	4,615,124	121.6	8.8	2,263	14,561,320	93.0	7.7	9	53,909	17.6
本荘支所	99	664,356	108.9	9.8	715	5,244,060	115.5	10.0	2,964	17,608,912	93.8	9.3	13	30,260	13.5
大曲支所	133	857,532	53.6	12.6	770	6,555,241	95.1	12.5	3,371	24,410,057	91.3	12.9	35	214,053	115.5
横手湯沢支所	187	1,508,370	78.4	22.2	1,095	9,209,124	85.4	17.5	4,385	31,242,140	95.3	16.5	40	302,856	39.9
合計	963	6,793,794	66.6	100.0	6,272	52,614,730	95.3	100.0	26,939	189,897,225	93.2	100.0	254	2,078,087	87.4

制度別保証状況

(単位:千円,%)

	保証承諾								12月末保証債務残高				代位弁済 (30年度累計)		
	12月中				30年度累計				件数	金額	前年比	構成比	件数	金額	前年比
	件数	金額	前年比	構成比	件数	金額	前年比	構成比							
普通保証	13	296,800	15.4	4.4	148	3,948,152	61.6	7.5	691	15,098,384	96.3	8.0	9	92,885	127.2
継続短期	22	427,500	211.6	6.3	242	3,399,200	202.4	6.5	238	3,276,635	231.9	1.7	2	6,995	*
長期安定	0	0	*	*	0	0	*	*	6	98,897	71.2	0.1	1	7,203	*
長期資金	0	0	*	*	0	0	*	*	10	328,119	72.8	0.2	0	0	*
当座貸越	14	338,000	92.6	5.0	94	2,299,500	99.0	4.4	214	5,248,680	97.9	2.8	0	0	*
カードローン	47	348,000	65.6	5.1	350	2,182,700	98.9	4.1	753	4,740,418	102.7	2.5	0	0	*
カードmini	270	399,040	128.1	5.9	963	1,613,270	142.8	3.1	2,208	3,445,415	100.1	1.8	14	25,246	122.0
流動資産(根保証)	1	4,000	100.0	0.1	11	385,600	90.4	0.7	13	415,120	94.4	0.2	0	0	*
特定社債	0	0	*	*	1	80,000	333.3	0.2	7	328,800	76.1	0.2	0	0	*
秋田銀行提携保証	9	97,370	157.0	1.4	42	514,276	134.7	1.0	190	1,728,045	87.6	0.9	2	7,235	60.4
Bizこまち	1	8,000	100.0	0.1	4	19,800	57.4	0.0	63	165,750	104.1	0.1	1	1,057	*
北都銀行提携保証	42	665,150	59.1	9.8	240	3,783,240	83.5	7.2	791	8,011,106	101.5	4.2	0	0	*
ほくと創業	1	5,000	43.5	0.1	3	18,000	49.3	0.0	61	181,928	98.0	0.1	1	2,592	75.2
秋田信金提携保証	0	0	*	*	2	4,000	*	0.0	10	12,534	84.4	0.0	0	0	*
あきしん創業	0	0	*	*	5	20,300	87.1	0.0	24	77,869	110.8	0.0	0	0	*
羽後信金提携保証	1	3,000	44.8	0.0	20	47,630	79.8	0.1	29	39,235	63.7	0.0	0	0	*
県信組提携保証	0	0	*	*	0	0	*	*	18	35,760	60.6	0.0	0	0	*
財務型無保証人	0	0	*	*	3	285,000	*	0.5	3	274,996	*	0.1	0	0	*
順風満帆	2	128,000	63.8	1.9	23	1,195,200	77.5	2.3	89	4,679,650	125.3	2.5	0	0	*
その他	0	0	*	*	0	0	*	*	6	26,882	71.2	0.0	0	0	*
協会制度計	410	2,423,060	85.6	35.7	2,003	15,847,716	109.9	30.1	4,733	33,115,839	108.6	17.4	21	50,328	70.3
国経営安定	0	0	*	*	1	10,400	6.8	0.0	65	988,824	86.1	0.5	5	30,483	95.2
金融安定化(金融変化対応)	0	0	*	*	0	0	*	*	1	1,744	89.4	0.0	0	0	*
経営革新関連	0	0	*	*	0	0	*	*	2	37,566	90.5	0.0	0	0	*
安定化(借換)	0	0	*	*	0	0	*	*	3	10,643	16.5	0.0	1	2,657	*
全国緊急	0	0	*	*	0	0	*	*	13	234,704	80.7	0.1	0	0	*
震災緊急	0	0	*	*	0	0	*	*	3	44,897	84.5	0.0	0	0	*
経営力強化	1	9,549	45.5	0.1	8	137,458	80.0	0.3	37	860,266	92.5	0.5	2	60,536	*
経改サポート	0	0	*	*	4	146,428	2,399.7	0.3	20	407,294	144.1	0.2	1	1,936	*
経営力向上	0	0	*	*	0	0	*	*	0	0	*	*	0	0	*
地域経済牽引	0	0	*	*	0	0	*	*	0	0	*	*	0	0	*
その他	0	0	*	*	0	0	*	*	2	4,026	70.1	0.0	1	506	*
国制度計	1	9,549	45.5	0.1	13	294,286	88.8	0.6	146	2,589,964	91.9	1.4	10	96,117	252.6
振興資金(固定)	15	82,700	53.7	1.2	104	838,034	54.0	1.6	269	1,756,537	66.7	0.9	2	32,821	109.0
振興資金(変動)	69	720,177	60.4	10.6	505	6,575,687	91.6	12.5	2,484	27,893,472	95.1	14.7	33	287,300	78.2
振興資金(小規模)	1	474	*	0.0	9	38,758	456.0	0.1	29	101,730	104.2	0.1	0	0	*
振興資金(23年地震)	0	0	*	*	0	0	*	*	2,084	9,425,715	65.6	5.0	27	192,150	59.9
災害復旧	0	0	*	*	0	0	*	*	9	29,351	72.0	0.0	1	2,481	*
県ABL(個別保証)	0	0	*	*	0	0	*	*	0	0	*	*	0	0	*
県ABL(根保証)	4	72,000	225.0	1.1	18	223,200	83.7	0.4	27	394,400	88.3	0.2	0	0	*
経営安定受注減	20	340,464	141.6	5.0	157	2,453,708	123.5	4.7	640	8,107,691	103.7	4.3	10	128,966	98.0
経営安定原油対策	0	0	*	*	0	0	*	*	2	22,258	72.3	0.0	0	0	*
原油価格対策	0	0	*	*	0	0	*	*	66	536,175	34.9	0.3	2	3,692	5.2
県緊急対策	0	0	*	*	0	0	*	*	2,959	19,030,851	64.1	10.0	39	346,144	49.7
県取引安定	0	0	*	*	0	0	*	*	1	2,894	76.5	0.0	0	0	*
受注減小口	19	114,548	136.4	1.7	137	654,048	119.2	1.2	475	1,683,945	97.4	0.9	11	57,282	73.9
経営安定連倒	1	30,000	*	0.4	1	30,000	461.5	0.1	6	42,283	129.0	0.0	0	0	*
連倒小口	0	0	*	*	0	0	*	*	1	2,270	36.2	0.0	0	0	*
経営安定再生	0	0	*	*	1	45,200	*	0.1	62	769,819	69.6	0.4	6	18,473	60.0
経営安定電気	0	0	*	*	0	0	*	*	2	14,999	83.3	0.0	0	0	*
経営安定消費税	0	0	*	*	0	0	*	*	23	210,395	69.2	0.1	0	0	*
経営安定力強化	0	0	*	*	7	159,800	22.9	0.3	11	84,865	43.8	0.0	7	200,311	*
経営安定借換	6	84,828	72.5	1.2	55	943,154	116.7	1.8	285	4,350,641	125.2	2.3	4	58,517	1,115.9
経営安定力借換	1	6,000	*	0.1	10	159,066	382.3	0.3	44	531,626	120.7	0.3	0	0	*
県創業支援	6	24,800	413.3	0.4	50	214,280	152.5	0.4	314	838,955	101.6	0.4	2	5,550	51.8
新事業事業革新	1	25,000	125.0	0.4	5	64,900	216.3	0.1	61	935,985	85.2	0.5	0	0	*
県支援創業関連	0	0	*	*	0	0	*	*	2	4,484	85.5	0.0	0	0	*
新事業総合あきた	0	0	*	*	0	0	*	*	0	0	*	*	0	0	*
新事業フェニックス	0	0	*	*	0	0	*	*	1	71,034	35.9	0.0	1	123,950	*
再起支援資金	0	0	*	*	0	0	*	*	2	2,223	74.6	0.0	0	0	*
事業承継資金	0	0	*	*	5	56,500	198.2	0.1	33	274,431	82.1	0.1	1	5,190	152.6
県小口	6	27,600	790.8	0.4	36	144,840	287.3	0.3	127	282,494	126.9	0.1	1	1,352	*
県アグリ	0	0	*	*	1	9,600	48.0	0.0	31	125,382	88.8	0.1	0	0	*
エネルギー設備	0	0	*	*	6	88,700	83.1	0.2	61	3,400,654	88.1	1.8	0	0	*
エネルギー支援	0	0	*	*	0	0	*	*	19	881,598	90.3	0.5	0	0	*
29大雨	0	0	*	*	0	0	*	*	28	268,456	82.5	0.1	2	5,786	*
グループ連携	0	0	*	*	1	15,000	*	0.0	1	14,625	*	0.0	0	0	*
県制度計	149	1,528,591	72.9	22.5	1,108	12,714,473	92.0	24.2	10,159	82,092,237	81.0	43.2	149	1,469,965	79.9
市町村制度計	390	2,535,795	76.1	37.3	3,000	19,810,102	97.8	37.7	11,210	57,000,801	106.7	30.0	65	368,792	104.1
合計	963	6,793,794	66.6	100.0	6,272	52,614,730	95.3	100.0	26,939	189,897,225	93.2	100.0	254	2,078,087	87.4

市町村制度別保証状況

(単位:千円, %)

	保証承諾								12月末保証債務残高				代位弁済 (30年度累計)		
	12月中				30年度累計				件数	金額	前年比	構成比	件数	金額	前年比
	件数	金額	前年比	構成比	件数	金額	前年比	構成比							
秋田市	56	594,070	83.0	23.4	409	4,705,021	102.5	23.8	1,422	12,004,991	112.7	21.1	10	78,680	214.4
秋田市(設備)	0	0	*	*	0	0	*	*	10	72,874	71.0	0.1	0	0	*
秋田市(空き店舗)	0	0	*	*	0	0	*	*	1	2,950	83.1	0.0	0	0	*
秋田市(創業)	3	34,170	204.6	1.3	22	133,870	97.2	0.7	134	542,013	106.0	1.0	1	3,088	30.7
秋田市(新分野)	0	0	*	*	0	0	*	*	2	9,513	87.0	0.0	0	0	*
秋田市小口	50	158,360	97.4	6.2	428	1,689,495	152.8	8.5	1,314	3,446,767	138.6	6.0	3	11,514	89.2
秋田市中心空き店舗	0	0	*	*	3	25,640	174.4	0.1	7	66,068	137.3	0.1	0	0	*
秋田市中心市街地設備	0	0	*	*	0	0	*	*	11	105,940	79.8	0.2	0	0	*
男鹿市	2	15,250	30.2	0.6	25	220,015	75.3	1.1	129	836,852	107.2	1.5	1	11,104	*
男小口	6	31,960	583.2	1.3	29	136,130	226.7	0.7	104	245,971	138.1	0.4	0	0	*
男創業	1	6,000	*	0.2	1	6,000	*	0.0	1	6,000	*	0.0	0	0	*
潟上市	0	0	*	*	33	284,795	110.2	1.4	97	571,045	130.9	1.0	2	11,999	*
潟上市小口	2	4,280	41.2	0.2	21	73,270	114.1	0.4	98	232,364	102.9	0.4	1	4,541	*
五城目町	2	10,784	107.8	0.4	9	55,694	74.6	0.3	40	164,696	99.4	0.3	0	0	*
マル五小口	3	13,000	866.7	0.5	12	28,000	161.2	0.1	39	58,270	99.9	0.1	0	0	*
八郎潟町	2	6,900	138.0	0.3	8	38,700	159.9	0.2	31	100,245	86.2	0.2	0	0	*
マル八小口	1	2,000	23.5	0.1	3	9,760	97.6	0.0	13	25,728	106.2	0.0	0	0	*
井川町	0	0	*	*	1	10,000	33.3	0.1	10	66,998	125.2	0.1	1	7,891	*
マル井小口	0	0	*	*	5	13,300	192.8	0.1	15	26,549	138.9	0.0	1	1,668	*
大潟村	0	0	*	*	3	30,000	*	0.2	3	20,779	*	0.0	0	0	*
潟小口	0	0	*	*	0	0	*	*	1	2,993	38.7	0.0	0	0	*
秋田事業部管内計	128	876,774	84.0	34.6	1,012	7,459,690	110.9	37.7	3,482	18,609,604	116.2	32.6	20	130,484	212.4
大館市	15	114,260	37.5	4.5	124	965,604	70.2	4.9	560	3,681,239	100.4	6.5	4	22,083	841.0
大館市小口	3	7,500	24.6	0.3	90	223,213	136.5	1.1	309	553,531	114.3	1.0	1	2,027	27.3
大館市(機械)	4	13,160	411.3	0.5	14	42,840	108.6	0.2	92	115,990	76.2	0.2	0	0	*
鹿角市	11	124,968	161.4	4.9	68	681,036	156.5	3.4	199	1,442,389	115.1	2.5	0	0	*
鹿小口	8	45,900	459.0	1.8	40	168,728	183.0	0.9	139	335,176	115.4	0.6	0	0	*
鹿創業	1	1,000	10.0	0.0	3	9,000	40.9	0.0	9	33,823	157.1	0.1	0	0	*
北秋田市	9	35,200	45.2	1.4	115	626,624	114.7	3.2	282	1,421,054	116.5	2.5	3	5,061	56.1
小坂町	1	5,000	*	0.2	3	18,000	95.7	0.1	21	77,385	93.3	0.1	0	0	*
上小阿仁村	2	2,500	27.8	0.1	5	17,400	71.6	0.1	25	74,793	108.6	0.1	0	0	*
大館支所管内計	54	349,488	66.9	13.8	462	2,752,445	101.3	13.9	1,636	7,735,380	106.8	13.6	8	29,172	88.9
能代市	11	91,600	62.4	3.6	81	741,610	107.4	3.7	313	2,154,028	107.4	3.8	0	0	*
能小口	11	25,050	76.7	1.0	113	366,315	116.2	1.8	391	828,279	106.8	1.5	1	1,816	38.2
藤里町	0	0	*	*	3	6,500	16.5	0.0	15	63,802	90.0	0.1	0	0	*
藤小口	1	1,000	22.2	0.0	6	18,060	67.4	0.1	27	58,590	99.7	0.1	0	0	*
三種町	2	22,000	48.8	0.9	18	214,047	92.6	1.1	110	856,200	93.6	1.5	0	0	*
三小口	5	25,100	159.9	1.0	27	120,500	164.9	0.6	102	243,680	131.8	0.4	0	0	*
三創業	0	0	*	*	1	1,500	*	0.0	1	1,374	*	0.0	0	0	*
八峰町	2	20,000	238.1	0.8	10	89,500	430.3	0.5	25	141,256	124.2	0.2	0	0	*
ぶな小口	2	5,300	*	0.2	11	39,300	148.6	0.2	48	102,896	104.2	0.2	0	0	*
能代支所管内計	34	190,050	75.1	7.5	270	1,597,332	112.3	8.1	1,032	4,450,104	105.4	7.8	1	1,816	4.1
由利本荘市	5	37,290	124.3	1.5	48	312,719	94.6	1.6	235	1,001,367	98.5	1.8	0	0	*
由利本荘小口	10	24,530	59.4	1.0	82	226,875	88.9	1.1	322	625,947	109.3	1.1	3	4,660	57.5
由利本荘特例	4	9,830	393.2	0.4	34	153,254	126.0	0.8	157	467,472	103.0	0.8	0	0	*
にかほ市	3	47,700	29.5	1.9	61	584,124	94.7	2.9	264	2,137,610	108.1	3.8	2	5,750	105.1
仁小口	4	11,549	89.5	0.5	44	153,839	75.8	0.8	205	453,501	95.0	0.8	1	989	*
仁創業	0	0	*	*	3	9,500	148.4	0.0	7	14,192	230.8	0.0	0	0	*
本荘支所管内計	26	130,899	52.7	5.2	272	1,440,311	93.9	7.3	1,190	4,700,089	104.3	8.2	6	11,399	75.3
大仙市	18	160,224	65.0	6.3	129	1,310,162	102.7	6.6	620	5,073,164	95.9	8.9	6	65,870	174.6
仙小口	15	64,400	128.3	2.5	117	385,072	118.8	1.9	441	980,533	99.1	1.7	7	23,008	224.7
仙創業	1	1,000	20.0	0.0	9	39,800	149.6	0.2	20	67,905	326.8	0.1	0	0	*
仙北市	8	52,880	51.7	2.1	53	518,293	78.1	2.6	213	1,607,756	115.0	2.8	1	8,514	*
セ小口	6	19,700	256.2	0.8	48	149,744	133.1	0.8	176	392,700	103.2	0.7	3	7,335	*
七創業	0	0	*	*	0	0	*	*	6	22,560	117.1	0.0	0	0	*
美郷町	9	65,900	145.5	2.6	33	298,200	139.6	1.5	110	818,541	96.5	1.4	0	0	*
美小口	4	16,000	64.0	0.6	29	107,850	132.7	0.5	121	312,466	106.6	0.5	0	0	*
美創業	0	0	*	*	4	7,100	*	0.0	4	6,671	*	0.0	0	0	*
大曲支所管内計	61	380,104	78.5	15.0	422	2,816,221	103.6	14.2	1,711	9,282,295	100.5	16.3	17	104,727	218.3
横手市	34	355,340	82.2	14.0	200	2,075,719	66.6	10.5	801	7,282,779	99.0	12.8	4	28,076	25.3
横小口	30	97,350	64.7	3.8	177	574,480	68.6	2.9	746	1,890,459	100.0	3.3	2	5,246	60.8
横創業	3	8,400	*	0.3	29	97,166	*	0.5	27	87,330	*	0.2	0	0	*
湯沢市	15	126,720	71.1	5.0	72	645,519	70.6	3.3	269	2,090,059	97.0	3.7	3	42,782	131.1
ゆ小口	5	20,670	106.0	0.8	73	276,640	109.8	1.4	278	725,283	107.1	1.3	4	15,090	*
羽後町	0	0	*	*	5	39,080	252.9	0.2	13	45,223	102.8	0.1	0	0	*
東成瀬村	0	0	*	*	2	20,000	200.0	0.1	10	61,499	113.1	0.1	0	0	*
東小口	0	0	*	*	4	15,500	*	0.1	15	40,698	106.0	0.1	0	0	*
横手湯沢支所管内計	87	608,480	77.9	24.0	562	3,744,104	72.8	18.9	2,159	12,223,329	100.1	21.4	13	91,193	59.9
合計	390	2,535,795	76.1	100.0	3,000	19,810,102	97.8	100.0	11,210	57,000,801	106.7	100.0	65	368,792	104.1

セーフティネット保証状況

①金融機関別

(単位:千円, %)

	保 証 承 諾						保 証 承 諾 累 計					
	12月保証承諾			内セーフティネット保証分			30年度保証承諾累計			内セーフティネット保証分		
	件数	金額	構成比	件数	金額	構成比	件数	金額	構成比	件数	金額	構成比
みずほ銀行	0	0	*	0	0	*	3	66,075	0.1	0	0	*
三菱UFJ銀行	0	0	*	0	0	*	2	110,000	0.2	0	0	*
(都市銀行計)	0	0	*	0	0	*	5	176,075	0.3	0	0	*
秋田銀行	438	2,792,588	41.1	0	0	*	2,597	21,552,723	41.0	2	60,000	0.3
北都銀行	293	2,782,908	41.0	0	0	*	1,964	21,002,667	39.9	6	91,520	0.4
荘内銀行	0	0	*	0	0	*	7	110,730	0.2	0	0	*
青森銀行	0	0	*	0	0	*	17	180,250	0.3	0	0	*
山形銀行	1	10,000	0.1	0	0	*	9	69,000	0.1	0	0	*
東北銀行	5	33,668	0.5	0	0	*	17	105,968	0.2	0	0	*
七十七銀行	0	0	*	0	0	*	3	26,000	0.0	0	0	*
岩手銀行	1	12,000	0.2	0	0	*	11	153,910	0.3	0	0	*
みちのく銀行	2	25,400	0.4	0	0	*	24	201,240	0.4	1	3,800	1.9
(地方銀行計)	740	5,656,564	83.3	0	0	*	4,649	43,402,488	82.5	9	155,320	0.4
北日本銀行	4	10,000	0.1	0	0	*	32	215,560	0.4	0	0	*
きらやか銀行	5	78,000	1.1	2	50,000	64.1	41	402,195	0.8	2	50,000	12.4
(第二地方銀行計)	9	88,000	1.3	2	50,000	56.8	73	617,755	1.2	2	50,000	8.1
秋田信用金庫	53	339,730	5.0	0	0	*	403	2,492,490	4.7	0	0	*
羽後信用金庫	110	479,050	7.1	0	0	*	717	3,288,787	6.3	0	0	*
(信用金庫計)	163	818,780	12.1	0	0	*	1,120	5,781,277	11.0	0	0	*
秋田県信用組合	51	230,450	3.4	0	0	*	418	2,531,062	4.8	2	9,662	0.4
(信用組合計)	51	230,450	3.4	0	0	*	418	2,531,062	4.8	2	9,662	0.4
商工組合中央金庫	0	0	*	0	0	*	7	106,073	0.2	1	10,400	9.8
(その他計)	0	0	*	0	0	*	7	106,073	0.2	1	10,400	9.8
合 計	963	6,793,794	100.0	2	50,000	0.7	6,272	52,614,730	100.0	14	225,382	0.4

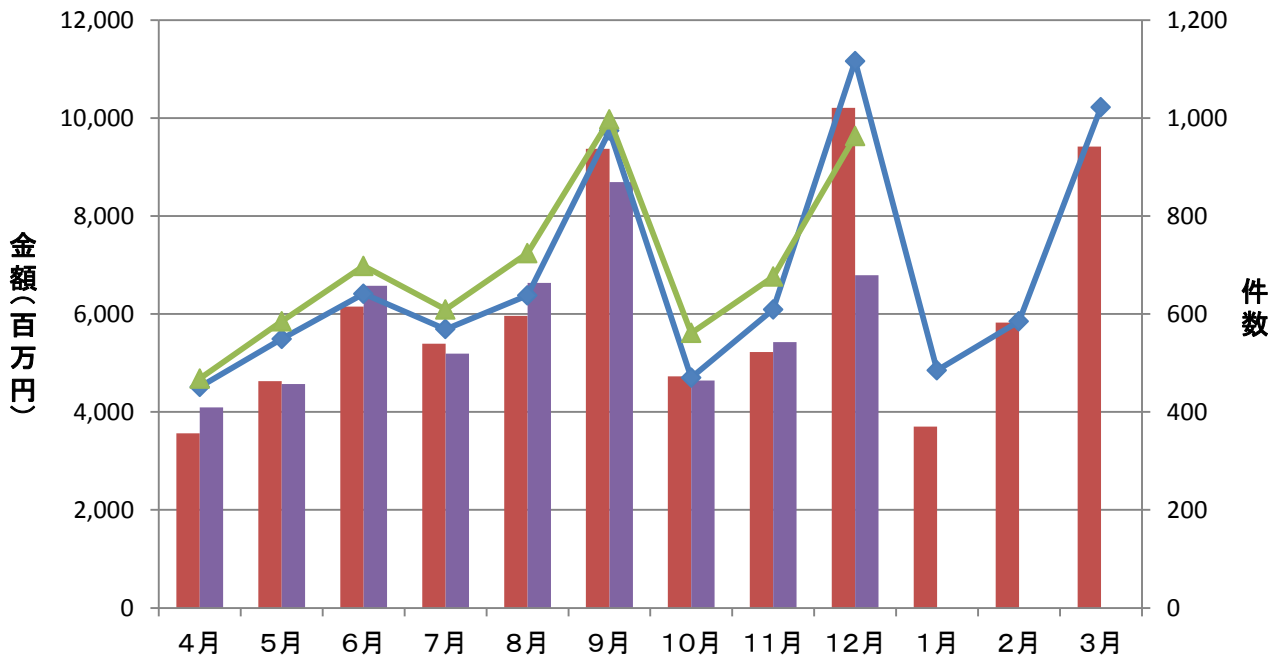
②市町村別

(単位:千円, %)

	保 証 承 諾						保 証 承 諾 累 計					
	12月保証承諾			内セーフティネット保証分			30年度保証承諾累計			内セーフティネット保証分		
	件数	金額	構成比	件数	金額	構成比	件数	金額	構成比	件数	金額	構成比
秋田市	241	1,698,659	25.0	0	0	*	1,817	16,173,347	30.7	5	82,862	0.5
能代市	54	355,926	5.2	0	0	*	412	3,369,695	6.4	0	0	*
横手市	107	877,590	12.9	0	0	*	691	5,617,562	10.7	2	19,900	0.4
大館市	63	486,420	7.2	0	0	*	429	3,742,807	7.1	1	3,800	0.1
北秋田市	35	276,700	4.1	0	0	*	209	1,525,424	2.9	0	0	*
由利本荘市	77	503,307	7.4	2	50,000	9.9	478	3,040,577	5.8	2	50,000	1.6
にかほ市	22	161,049	2.4	0	0	*	240	2,198,243	4.2	0	0	*
男鹿市	23	176,210	2.6	0	0	*	125	1,041,086	2.0	0	0	*
潟上市	25	108,830	1.6	0	0	*	193	1,466,646	2.8	0	0	*
湯沢市	57	461,590	6.8	0	0	*	314	2,790,471	5.3	0	0	*
大仙市	74	483,924	7.1	0	0	*	486	4,000,679	7.6	0	0	*
仙北市	30	175,380	2.6	0	0	*	174	1,645,727	3.1	0	0	*
鹿角市	39	341,068	5.0	0	0	*	186	1,597,990	3.0	1	3,820	0.2
13市計	847	6,106,652	89.9	2	50,000	0.8	5,754	48,210,254	91.6	11	160,382	0.3
小坂町	4	19,000	0.3	0	0	*	12	143,500	0.3	0	0	*
鹿角郡計	4	19,000	0.3	0	0	*	12	143,500	0.3	0	0	*
上小阿仁村	3	3,500	0.1	0	0	*	16	162,400	0.3	0	0	*
北秋田郡計	3	3,500	0.1	0	0	*	16	162,400	0.3	0	0	*
藤里町	3	33,700	0.5	0	0	*	23	156,260	0.3	0	0	*
三種町	18	82,126	1.2	0	0	*	92	745,573	1.4	1	15,000	2.0
八峰町	11	58,800	0.9	0	0	*	47	276,768	0.5	0	0	*
山本郡計	32	174,626	2.6	0	0	*	162	1,178,601	2.2	1	15,000	1.3
五城目町	11	57,298	0.8	0	0	*	46	255,408	0.5	0	0	*
八郎潟町	8	23,400	0.3	0	0	*	28	101,660	0.2	0	0	*
井川町	5	25,400	0.4	0	0	*	23	130,900	0.2	0	0	*
大潟村	2	17,000	0.3	0	0	*	18	523,000	1.0	1	45,000	8.6
南秋田郡計	26	123,098	1.8	0	0	*	115	1,010,968	1.9	1	45,000	4.5
美郷町	30	203,928	3.0	0	0	*	114	920,498	1.7	0	0	*
仙北郡計	30	203,928	3.0	0	0	*	114	920,498	1.7	0	0	*
羽後町	20	152,990	2.3	0	0	*	67	572,381	1.1	1	5,000	0.9
東成瀬村	0	0	*	0	0	*	12	99,000	0.2	0	0	*
雄勝郡計	20	152,990	2.3	0	0	*	79	671,381	1.3	1	5,000	0.7
県外	1	10,000	0.1	0	0	*	20	317,128	0.6	0	0	*
合 計	963	6,793,794	100.0	2	50,000	0.7	6,272	52,614,730	100.0	14	225,382	0.4

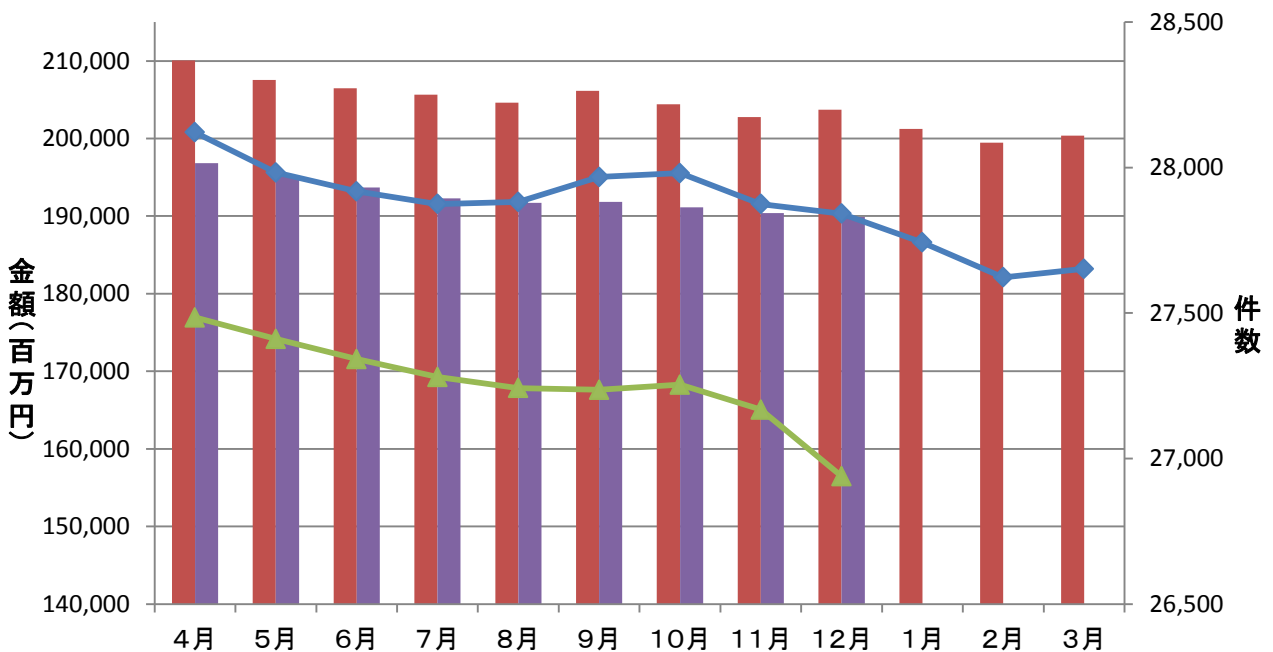
## 保証承諾実績

■ 平成29年度承諾金額 ■ 平成30年度承諾金額 ◆ 平成29年度承諾件数 ▲ 平成30年度承諾件数



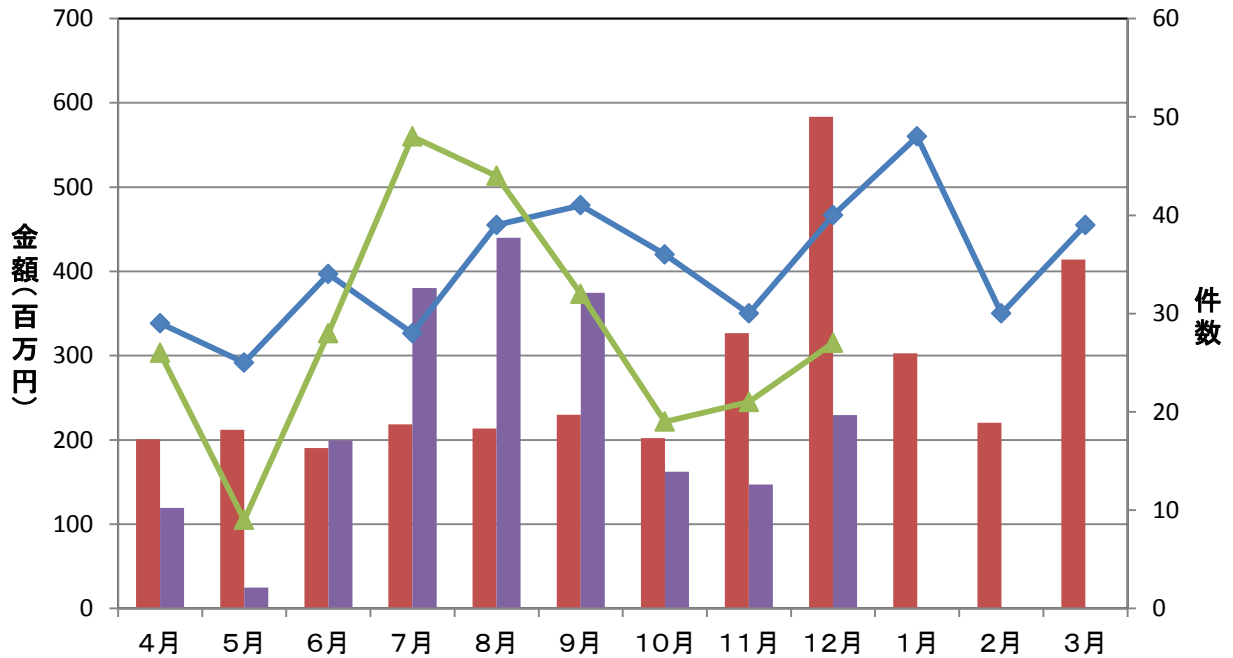
## 保証債務残高実績

■ 平成29年度残高 ■ 平成30年度残高 ◆ 平成29年度残高件数 ▲ 平成30年度残高件数



## 代位弁済実績

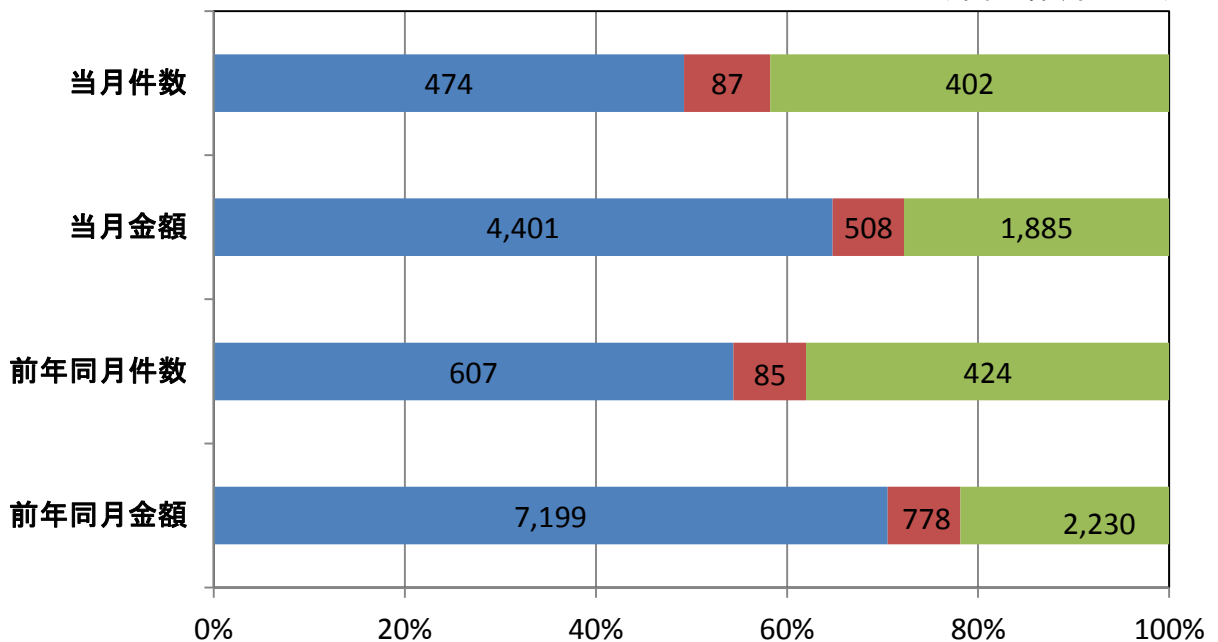
■ 平成29年度代弁金額 ■ 平成30年度代弁金額 ◆ 平成29年度代弁件数 ▲ 平成30年度代弁件数



## 資金使途別保証承諾実績

■ 運転資金 ■ 設備資金 ■ 運転設備資金

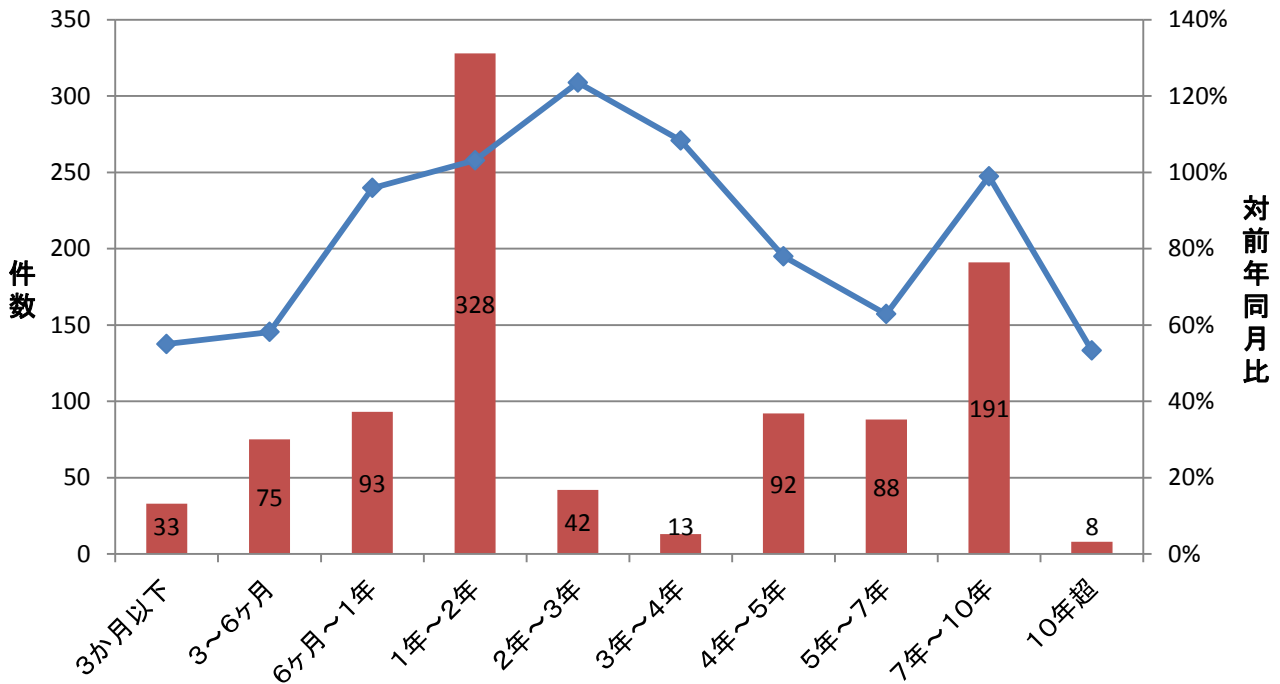
(単位: 件、百万円)





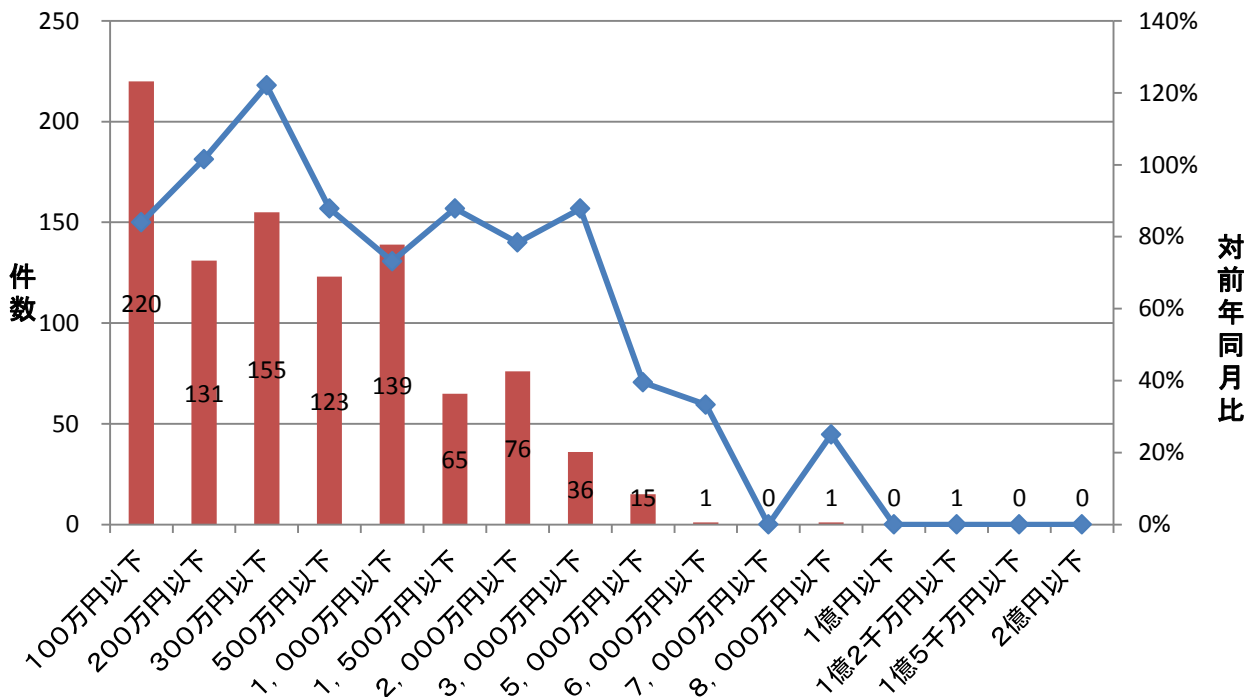
## 期間別保証承諾実績

■ 件数(当月) ◆ 対前年同月比



## 金額別保証承諾実績

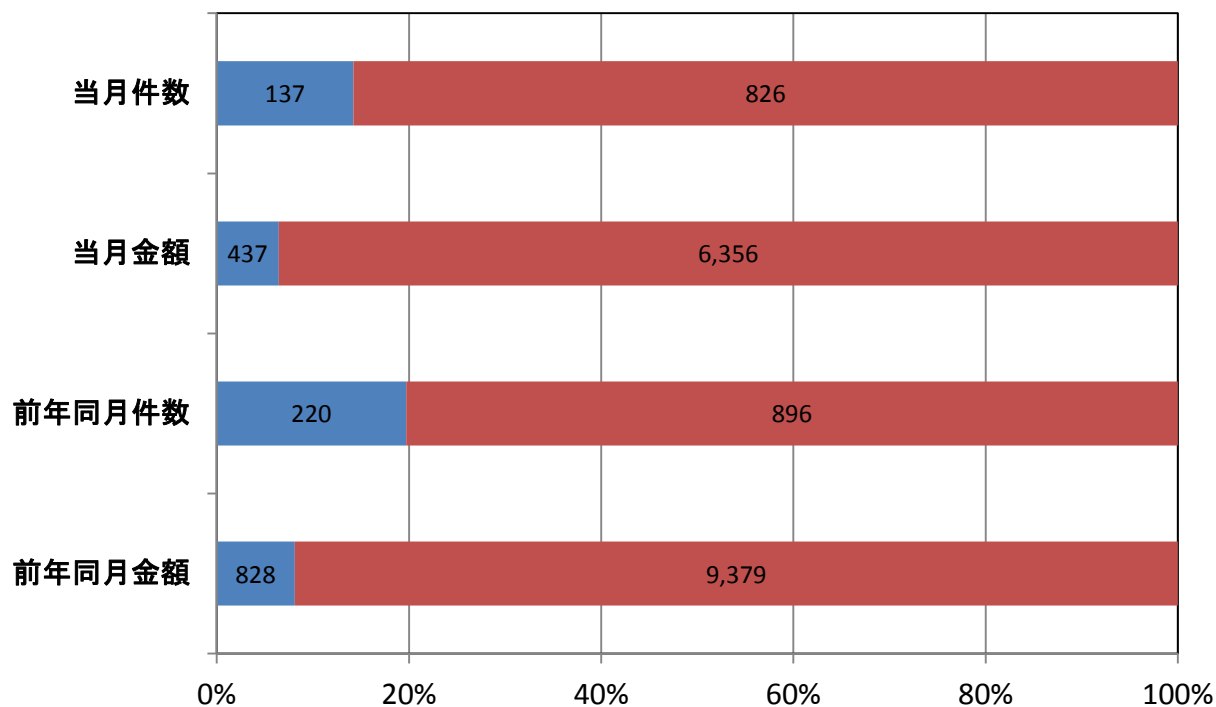
■ 件数(当月) ◆ 対前年同月比



## 新規・継続別保証承諾実績

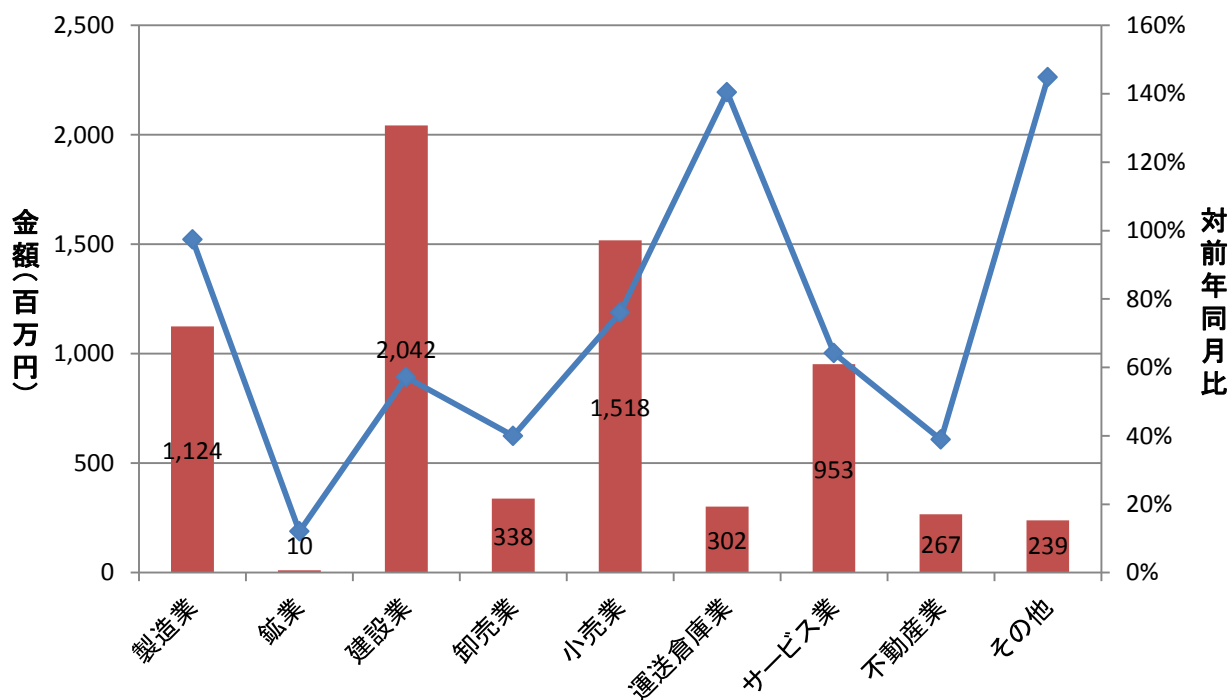
■ 新規 ■ 継続

(単位: 件、百万円)



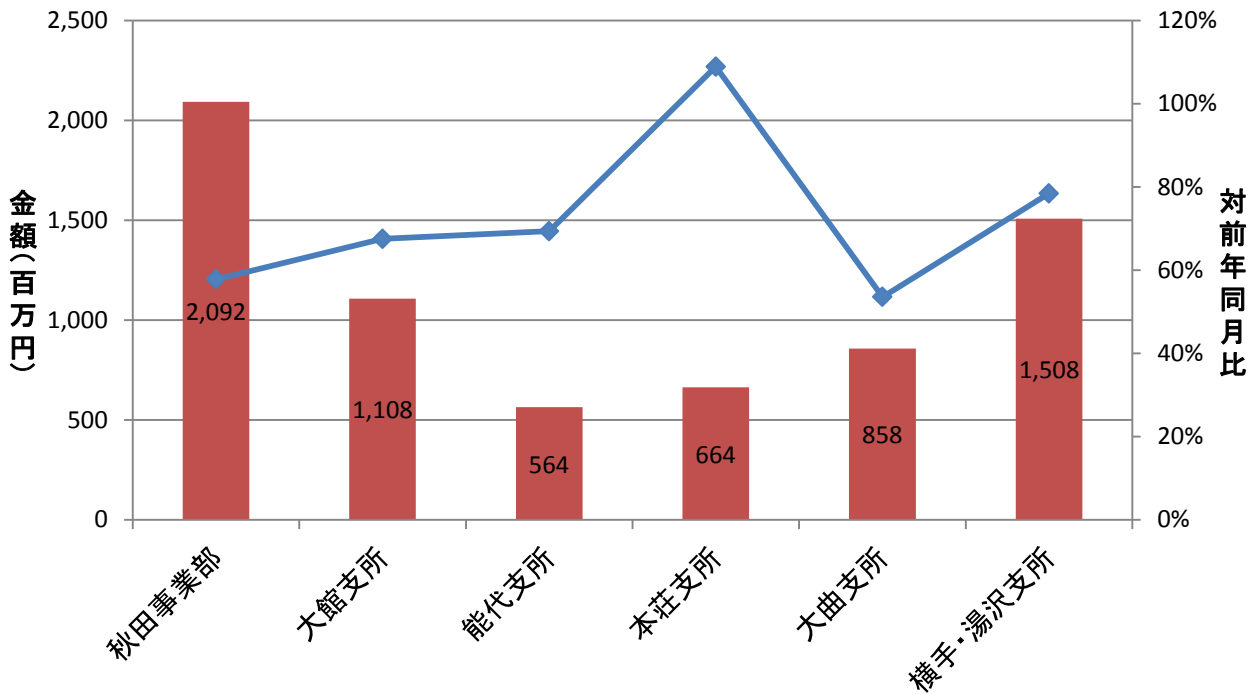
## 業種別保証承諾実績

■ 金額(当月) ◆ 対前年同月比

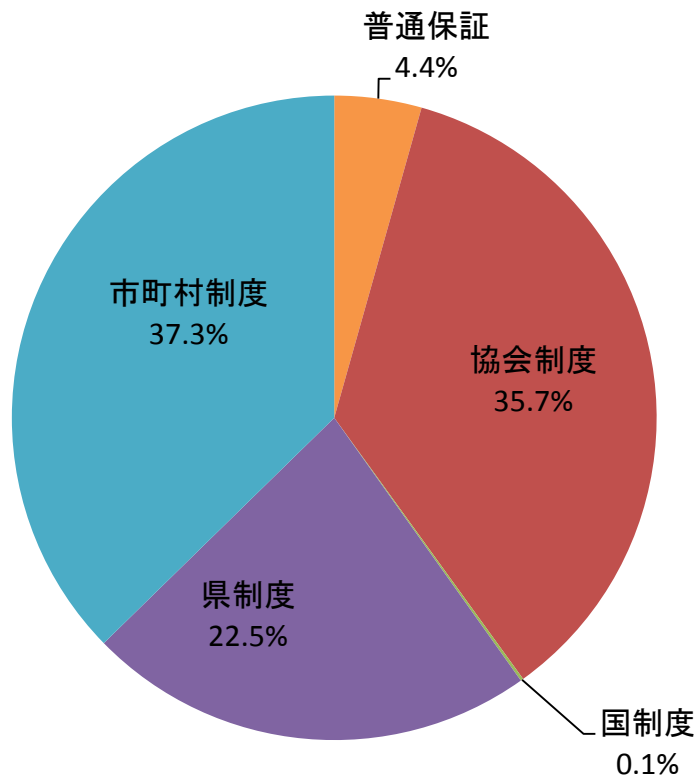


## 部支所別保証承諾実績

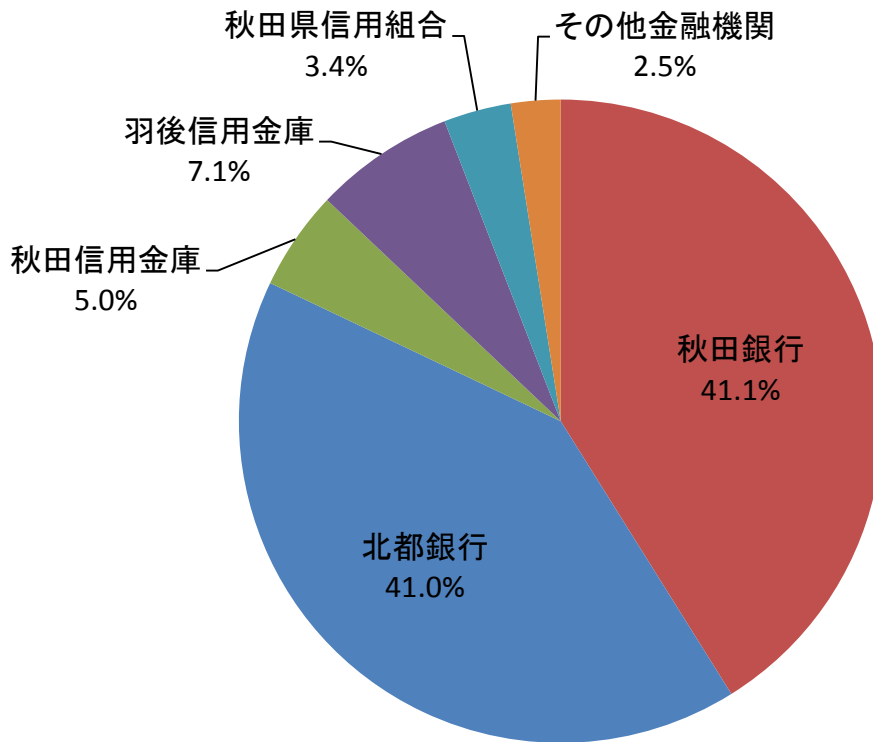
金額(当月)    対前年同月比



## 制度別保証金額割合(当月)



## 金融機関別保証承諾割合



## 金融機関別一般・セーフティネット保証承諾割合(金額、当月)

■ 一般 ■ セーフティ

