

10月事業概況

(単位:千円, %)

項目	件数	金額	対前年比
保証利用企業	13,528	—	99.4
保証申込	582	5,035,754	104.1
保証承諾	561	4,644,232	98.3
保証残高	27,254	191,150,454	93.1
代位弁済	19	162,121	80.2

資金使途別保証承諾状況

(単位:千円, %)

	10 月 中				30 年 度 累 計			
	件数	金額	前年比	構成比	件数	金額	前年比	構成比
運転資金	306	3,074,149	106.1	66.2	2,693	27,489,153	104.6	68.1
設備資金	67	419,603	83.8	9.0	525	3,325,673	94.5	8.2
運転設備資金	188	1,150,480	86.8	24.8	1,415	9,580,530	95.7	23.7
合 計	561	4,644,232	98.3	100.0	4,633	40,395,357	101.5	100.0

期間別保証承諾状況

(単位:千円, %)

	10 月 中				30 年 度 累 計			
	件数	金額	前年比	構成比	件数	金額	前年比	構成比
3か月以下	26	136,000	46.8	2.9	237	1,766,900	77.5	4.4
6か月以下	37	415,382	67.6	8.9	297	3,536,008	82.8	8.8
1か年以下	60	759,455	106.6	16.4	583	7,571,359	115.2	18.7
2か年以下	132	435,899	113.3	9.4	909	4,234,680	124.2	10.5
3か年以下	22	46,457	91.8	1.0	165	453,393	82.0	1.1
4か年以下	15	73,907	364.1	1.6	106	320,013	189.4	0.8
5か年以下	62	365,590	146.9	7.9	552	2,706,929	103.7	6.7
7か年以下	74	839,755	142.6	18.1	613	4,553,222	92.3	11.3
10か年以下	126	1,350,447	94.3	29.1	1,110	13,298,384	103.7	32.9
10か年超	7	221,340	57.9	4.8	61	1,954,470	89.7	4.8
合 計	561	4,644,232	98.3	100.0	4,633	40,395,357	101.5	100.0

金額別保証承諾状況

(単位:千円, %)

	10 月 中				30 年 度 累 計			
	件数	金額	前年比	構成比	件数	金額	前年比	構成比
100万円以下	75	58,830	152.2	1.3	604	485,152	119.6	1.2
200万円以下	75	129,472	121.4	2.8	646	1,130,394	114.4	2.8
300万円以下	92	265,077	166.4	5.7	693	1,984,712	114.8	4.9
500万円以下	74	335,052	95.3	7.2	747	3,377,995	107.5	8.4
1,000万円以下	123	1,038,321	107.6	22.4	877	7,352,072	98.8	18.2
1,500万円以下	44	605,600	137.9	13.0	342	4,642,794	114.9	11.5
2,000万円以下	42	797,300	108.1	17.2	361	6,939,998	98.7	17.2
3,000万円以下	19	534,000	117.0	11.5	193	5,376,730	111.2	13.3
5,000万円以下	13	520,580	82.4	11.2	122	5,171,010	104.2	12.8
6,000万円以下	1	60,000	20.6	1.3	15	881,300	83.9	2.2
7,000万円以下	0	0	*	*	7	471,140	168.3	1.2
8,000万円以下	1	80,000	25.1	1.7	12	934,060	62.1	2.3
1億円以下	1	100,000	100.0	2.2	6	590,000	42.9	1.5
1億2千万円以下	1	120,000	*	2.6	5	580,000	483.3	1.4
1億5千万円以下	0	0	*	*	2	278,000	40.3	0.7
2億円以下	0	0	*	*	1	200,000	100.0	0.5
合 計	561	4,644,232	98.3	100.0	4,633	40,395,357	101.5	100.0

新規・継続別保証承諾状況

(単位:千円, %)

	10 月 中				30 年 度 累 計			
	件数	金額	前年比	構成比	件数	金額	前年比	構成比
新規	48	338,963	99.9	7.3	557	2,649,152	96.5	6.6
継続	513	4,305,269	98.2	92.7	4,076	37,746,205	101.9	93.4
合 計	561	4,644,232	98.3	100.0	4,633	40,395,357	101.5	100.0

金融機関別保証状況

(単位:千円, %)

	保証承諾								10月末保債務残高				代位弁済 (30年度累計)		
	10月中				30年度累計				件数	金額	前年比	構成比	件数	金額	前年比
	件数	金額	前年比	構成比	件数	金額	前年比	構成比							
みずほ銀行	1	10,000	*	0.2	3	66,075	94.4	0.2	52	639,653	71.5	0.3	0	0	*
三菱UFJ銀行	0	0	*	*	2	110,000	100.0	0.3	35	546,019	82.8	0.3	1	1,117	*
(都市銀行計)	1	10,000	*	0.2	5	176,075	97.8	0.4	87	1,185,672	76.3	0.6	1	1,117	*
秋田銀行	229	1,944,278	95.3	41.9	1,880	16,492,631	105.9	40.8	12,215	86,188,003	92.9	45.1	78	610,156	73.7
北都銀行	178	1,915,274	97.4	41.2	1,448	15,994,494	95.3	39.6	8,533	69,892,424	94.8	36.6	69	639,914	190.5
荘内銀行	2	23,330	*	0.5	7	110,730	246.1	0.3	34	265,848	111.0	0.1	0	0	*
青森銀行	1	15,000	107.1	0.3	14	172,660	142.9	0.4	91	500,462	100.4	0.3	0	0	*
山形銀行	3	35,000	250.0	0.8	7	54,000	48.6	0.1	76	547,836	87.9	0.3	0	0	*
東北銀行	2	11,000	220.0	0.2	10	62,300	104.4	0.2	95	484,809	68.2	0.3	0	0	*
七十七銀行	1	5,000	*	0.1	3	26,000	866.7	0.1	13	77,279	87.2	0.0	0	0	*
岩手銀行	2	40,000	500.0	0.9	8	121,000	269.6	0.3	69	603,189	99.8	0.3	0	0	*
みちのく銀行	2	22,000	50.7	0.5	20	163,690	133.7	0.4	162	961,857	86.0	0.5	0	0	*
(地方銀行計)	420	4,010,882	98.0	86.4	3,397	33,197,505	101.0	82.2	21,288	159,521,706	93.6	83.5	147	1,250,071	106.3
北日本銀行	1	4,000	10.0	0.1	21	155,360	71.8	0.4	199	1,364,493	81.7	0.7	2	10,424	110.2
きらやか銀行	5	35,000	437.5	0.8	36	324,195	114.4	0.8	180	1,315,596	88.9	0.7	0	0	*
(第二地方銀行計)	6	39,000	81.4	0.8	57	479,555	96.0	1.2	379	2,680,089	85.1	1.4	2	10,424	110.2
秋田信用金庫	41	233,310	99.0	5.0	303	1,889,113	94.9	4.7	1,756	9,557,370	91.8	5.0	25	278,712	520.0
羽後信用金庫	66	228,810	139.9	4.9	541	2,440,109	99.1	6.0	2,242	9,202,486	93.0	4.8	13	35,796	27.5
(信用金庫計)	107	462,120	115.7	10.0	844	4,329,222	97.2	10.7	3,998	18,759,856	92.4	9.8	38	314,509	171.2
秋田県信用組合	27	122,230	65.7	2.6	323	2,106,927	129.1	5.2	1,391	7,512,229	102.8	3.9	16	109,004	111.9
(信用組合計)	27	122,230	65.7	2.6	323	2,106,927	129.1	5.2	1,391	7,512,229	102.8	3.9	16	109,004	111.9
商工組合中央金庫	0	0	*	*	7	106,073	60.8	0.3	110	1,324,252	87.7	0.7	2	16,370	*
かつの農協	0	0	*	*	0	0	*	*	1	166,650	89.3	0.1	0	0	*
(その他計)	0	0	*	*	7	106,073	60.8	0.3	111	1,490,902	87.9	0.8	2	16,370	*
合計	561	4,644,232	98.3	100.0	4,633	40,395,357	101.5	100.0	27,254	191,150,454	93.5	100.0	206	1,701,493	116.0

業種別保証状況

(単位:千円, %)

	保証承諾								10月末保証債務残高				代位弁済 (30年度累計)		
	10月中				30年度累計				件数	金額	前年比	構成比	件数	金額	前年比
	件数	金額	前年比	構成比	件数	金額	前年比	構成比							
食料品工業	26	269,450	60.7	5.8	142	1,435,252	87.2	3.6	730	6,152,529	97.0	3.2	1	60	0.1
繊維品工業	12	64,100	368.4	1.4	84	607,450	93.5	1.5	394	2,604,031	99.4	1.4	8	25,520	226.1
木材・木製品工業	1	7,902	790.2	0.2	45	579,237	81.5	1.4	324	3,564,675	92.8	1.9	0	0	*
家具建具工業	4	30,300	303.0	0.7	40	213,289	151.1	0.5	213	1,076,854	89.2	0.6	0	0	*
紙工業	0	0	*	*	2	12,077	16.5	0.0	29	307,607	90.5	0.2	0	0	*
製版・製本業	0	0	*	*	0	0	*	*	2	6,348	75.5	0.0	0	0	*
化学工業	0	0	*	*	1	2,000	66.7	0.0	6	47,486	73.2	0.0	0	0	*
石油石炭工業	0	0	*	*	2	50,000	*	0.1	12	266,829	107.6	0.1	0	0	*
ゴム・プラスチック工業	1	20,000	2,000.0	0.4	12	138,572	185.3	0.3	62	536,951	98.4	0.3	0	0	*
ゴム製品工業	0	0	*	*	1	9,300	103.3	0.0	4	17,910	89.8	0.0	2	2,573	*
皮革工業	0	0	*	*	7	52,628	28.8	0.1	55	398,774	85.3	0.2	0	0	*
窯業	0	0	*	*	9	114,558	158.0	0.3	111	929,718	95.7	0.5	0	0	*
機械工業	7	97,075	93.3	2.1	78	719,079	103.4	1.8	543	4,643,171	89.7	2.4	2	21,738	*
電気機器工業	4	53,307	*	1.1	28	736,563	121.6	1.8	217	2,412,289	86.0	1.3	0	0	*
車輛工業	0	0	*	*	1	4,000	1.6	0.0	40	489,215	77.1	0.3	0	0	*
船舶工業	0	0	*	*	1	700	*	0.0	6	7,074	81.9	0.0	0	0	*
金属工業	9	64,482	45.1	1.4	39	577,068	111.7	1.4	283	3,252,879	89.0	1.7	0	0	*
ソフトウェア業	3	9,000	120.0	0.2	21	142,700	256.2	0.4	74	427,087	85.4	0.2	0	0	*
情報処理サービス業	0	0	*	*	1	3,000	15.1	0.0	5	19,405	76.4	0.0	0	0	*
農林漁業	0	0	*	*	7	62,600	2,086.7	0.2	48	244,201	97.7	0.1	0	0	*
その他の工業	17	69,300	34.7	1.5	160	908,130	131.4	2.2	835	3,467,408	107.3	1.8	8	38,017	50.2
製造業計	84	684,916	68.2	14.7	681	6,368,202	99.5	15.8	3,993	30,872,441	93.6	16.2	21	87,908	39.3
鉱業	1	10,000	333.3	0.2	5	47,400	46.6	0.1	92	1,008,683	83.6	0.5	2	21,779	*
建設業	140	1,252,508	115.0	27.0	1,350	11,768,684	99.6	29.1	7,208	45,187,503	93.9	23.6	54	418,433	148.4
卸売業	39	435,700	109.2	9.4	356	5,185,494	114.0	12.8	1,948	18,834,763	90.8	9.9	14	145,865	47.8
小売業	146	984,585	110.8	21.2	1,127	7,416,619	106.9	18.4	6,580	34,143,868	94.3	17.9	60	360,398	115.2
運送倉庫業	21	287,658	119.5	6.2	96	1,336,804	111.9	3.3	853	7,846,579	90.7	4.1	6	83,846	143.5
サービス業	80	469,430	61.7	10.1	688	5,071,493	84.3	12.6	4,555	32,633,716	93.7	17.1	34	426,111	149.4
不動産業	30	302,090	115.7	6.5	226	2,099,665	106.2	5.2	1,350	12,020,701	96.9	6.3	7	83,892	*
その他	20	217,345	278.6	4.7	104	1,100,995	137.0	2.7	675	8,602,200	92.8	4.5	8	73,262	*
非製造業計	477	3,959,316	106.4	85.3	3,952	34,027,154	101.9	84.2	23,261	160,278,013	93.5	83.8	185	1,613,585	129.8
合計	561	4,644,232	98.3	100.0	4,633	40,395,357	101.5	100.0	27,254	191,150,454	93.5	100.0	206	1,701,493	116.0

市町村別保証状況

(単位:千円, %)

	保証承諾								10月末保証債務残高				代位弁済 (30年度累計)		
	10月中				30年度累計				件数	金額	前年比	構成比	件数	金額	前年比
	件数	金額	前年比	構成比	件数	金額	前年比	構成比							
秋田市	167	1,575,235	109.6	33.9	1,380	12,777,942	102.8	31.6	8,286	61,337,306	92.4	32.1	80	962,974	331.1
能代市	42	279,900	161.7	6.0	326	2,794,094	166.3	6.9	1,607	10,446,621	96.5	5.5	8	52,946	27.3
横手市	66	483,185	74.3	10.4	504	4,165,277	81.0	10.3	2,759	19,927,670	96.1	10.4	15	112,594	91.1
大館市	37	358,162	82.8	7.7	312	2,812,646	93.8	7.0	1,981	13,702,685	95.5	7.2	12	41,515	97.3
北秋田市	13	90,300	65.6	1.9	152	1,035,710	79.9	2.6	678	4,603,109	97.8	2.4	9	30,480	1,153.2
由利本荘市	59	365,021	201.8	7.9	362	2,298,135	97.2	5.7	1,987	10,034,723	91.0	5.2	8	20,460	10.0
にかほ市	11	78,940	28.5	1.7	172	1,637,215	150.4	4.1	1,016	7,588,752	94.9	4.0	5	9,800	49.3
男鹿市	11	105,780	68.5	2.3	92	802,386	71.5	2.0	706	5,705,427	93.0	3.0	9	57,248	7,226.5
湯上市	16	111,800	67.9	2.4	140	1,225,855	113.3	3.0	806	5,773,616	98.6	3.0	11	138,920	2,278.5
湯沢市	21	105,650	76.8	2.3	227	2,031,326	98.7	5.0	1,260	9,356,137	94.1	4.9	10	60,394	31.9
大仙市	47	494,650	191.0	10.7	355	3,043,340	104.5	7.5	2,179	15,479,693	90.0	8.1	13	63,914	72.1
仙北市	9	76,400	67.9	1.6	131	1,372,647	113.8	3.4	826	6,031,900	99.5	3.2	10	37,619	43.1
鹿角市	9	93,000	99.6	2.0	126	1,097,711	91.2	2.7	958	6,333,373	88.6	3.3	4	73,776	59.5
13市計	508	4,218,023	100.2	90.8	4,279	37,094,282	101.4	91.8	25,049	176,321,012	93.6	92.2	194	1,662,642	121.0
小坂町	3	51,000	182.1	1.1	7	124,000	224.2	0.3	99	844,219	93.2	0.4	0	0	*
鹿角郡計	3	51,000	182.1	1.1	7	124,000	224.2	0.3	99	844,219	93.2	0.4	0	0	*
上小阿仁村	1	5,500	*	0.1	10	146,000	466.5	0.4	64	531,152	121.5	0.3	0	0	*
北秋田郡計	1	5,500	*	0.1	10	146,000	466.5	0.4	64	531,152	121.5	0.3	0	0	*
藤里町	4	36,260	*	0.8	18	98,560	117.8	0.2	87	394,789	100.4	0.2	0	0	*
三種町	11	72,200	88.3	1.6	66	601,947	109.2	1.5	440	2,814,786	93.3	1.5	0	0	*
八峰町	4	15,339	21.8	0.3	34	210,968	112.4	0.5	150	772,506	99.2	0.4	0	0	*
山本郡計	19	123,799	81.4	2.7	118	911,475	110.8	2.3	677	3,982,081	95.1	2.1	0	0	*
五城目町	6	53,910	67.6	1.2	28	166,610	70.2	0.4	223	1,497,905	88.6	0.8	0	0	*
八郎潟町	3	12,000	*	0.3	17	70,500	83.7	0.2	131	587,443	89.1	0.3	0	0	*
井川町	1	25,000	26.3	0.5	16	80,500	60.1	0.2	87	457,862	94.5	0.2	7	9,476	20.7
大湯村	0	0	*	*	15	446,000	125.3	1.1	34	585,563	96.5	0.3	0	0	*
南秋田郡計	10	90,910	42.3	2.0	76	763,610	94.1	1.9	475	3,128,773	90.9	1.6	7	9,476	20.1
美郷町	9	51,000	163.5	1.1	74	614,070	136.1	1.5	418	2,606,975	94.4	1.4	0	0	*
仙北郡計	9	51,000	163.5	1.1	74	614,070	136.1	1.5	418	2,606,975	94.4	1.4	0	0	*
羽後町	7	70,000	134.6	1.5	42	374,291	81.0	0.9	277	1,354,937	89.0	0.7	5	29,375	*
東成瀬村	1	1,000	16.7	0.0	11	95,500	59.0	0.2	64	400,924	80.7	0.2	0	0	*
雄勝郡計	8	71,000	122.4	1.5	53	469,791	75.2	1.2	341	1,755,861	87.0	0.9	5	29,375	*
県外	3	33,000	110.0	0.7	16	272,128	65.1	0.7	131	1,980,383	87.3	1.0	0	0	*
合計	561	4,644,232	98.3	100.0	4,633	40,395,357	101.5	100.0	27,254	191,150,454	93.5	100.0	206	1,701,493	116.0

事業部・支所別状況

(単位:千円, %)

	保証承諾								10月末保証債務残高				代位弁済 (30年度累計)		
	10月中				30年度累計				件数	金額	前年比	構成比	件数	金額	前年比
	件数	金額	前年比	構成比	件数	金額	前年比	構成比							
秋田事業部	205	1,868,725	93.4	40.2	1,692	15,518,506	100.5	38.4	10,280	76,211,612	93.1	39.9	108	1,171,033	331.7
大館支所	67	640,962	92.7	13.8	616	5,432,867	97.0	13.4	3,808	26,519,531	94.9	13.9	25	145,772	86.1
能代支所	60	410,199	126.1	8.8	448	3,739,397	144.6	9.3	2,305	14,678,994	94.9	7.7	8	52,946	22.8
本荘支所	69	442,461	96.7	9.5	530	3,939,590	111.8	9.8	3,011	17,700,853	92.4	9.3	13	30,260	13.5
大曲支所	65	622,050	154.5	13.4	557	5,051,094	110.0	12.5	3,434	24,633,965	92.4	12.9	22	99,119	56.3
横手湯沢支所	95	659,835	78.0	14.2	790	6,713,904	83.4	16.6	4,416	31,405,498	94.3	16.4	30	202,364	64.7
合計	561	4,644,232	98.3	100.0	4,633	40,395,357	101.5	100.0	27,254	191,150,454	93.5	100.0	206	1,701,493	116.0

制度別保証状況

(単位:千円,%)

	保証承諾								10月末保証債務残高				代位弁済 (30年度累計)		
	10月中				30年度累計				件数	金額	前年比	構成比	件数	金額	前年比
	件数	金額	前年比	構成比	件数	金額	前年比	構成比							
普通保証	11	237,330	76.8	5.1	127	3,314,562	79.8	8.2	706	15,308,907	104.6	8.0	8	90,939	211.1
継続短期	14	227,000	236.5	4.9	214	2,858,700	215.1	7.1	224	2,964,445	256.0	1.6	2	6,995	*
長期安定	0	0	*	*	0	0	*	*	6	101,610	71.5	0.1	1	7,203	*
長期資金	0	0	*	*	0	0	*	*	10	335,485	72.8	0.2	0	0	*
当座貸越	7	165,000	111.5	3.6	66	1,613,500	98.8	4.0	216	5,317,520	96.1	2.8	0	0	*
カードローン	28	185,000	124.6	4.0	266	1,619,700	109.6	4.0	742	4,631,229	99.4	2.4	0	0	*
カードmini	94	162,500	232.8	3.5	571	1,002,980	149.2	2.5	2,254	3,516,193	101.7	1.8	10	18,898	127.3
流動資産(根保証)	0	0	*	*	10	381,600	93.2	0.9	14	427,920	97.3	0.2	0	0	*
特定社債	0	0	*	*	1	80,000	333.3	0.2	8	371,200	76.1	0.2	0	0	*
秋田銀行提携保証	7	161,500	199.4	3.5	29	395,406	158.4	1.0	194	1,678,380	86.8	0.9	2	7,235	60.4
Bizこまち	0	0	*	*	3	11,800	54.9	0.0	63	162,877	102.8	0.1	1	1,057	*
北都銀行提携保証	25	477,900	113.5	10.3	171	2,692,190	87.2	6.7	773	7,661,884	102.1	4.0	0	0	*
ほくと創業	0	0	*	*	2	13,000	100.0	0.0	61	186,988	106.7	0.1	1	2,592	129.2
秋田信金提携保証	0	0	*	*	2	4,000	*	0.0	10	13,248	85.0	0.0	0	0	*
あきしん創業	0	0	*	*	4	15,300	115.0	0.0	23	74,720	120.9	0.0	0	0	*
羽後信金提携保証	2	4,800	80.0	0.1	18	41,630	94.6	0.1	36	53,730	93.6	0.0	0	0	*
県信組提携保証	0	0	*	*	0	0	*	*	20	41,335	63.8	0.0	0	0	*
財務型無保証人	1	120,000	*	2.6	3	285,000	*	0.7	2	160,236	*	0.1	0	0	*
順風満帆	1	100,000	26.7	2.2	16	899,200	80.5	2.2	83	4,424,549	142.6	2.3	0	0	*
その他	0	0	*	*	0	0	*	*	6	28,692	72.5	0.0	0	0	*
協会制度計	179	1,603,700	108.9	34.5	1,376	11,914,006	117.8	29.5	4,745	32,152,240	109.2	16.8	17	43,981	74.3
国経営安定	0	0	*	*	1	10,400	6.8	0.0	66	1,007,119	84.2	0.5	4	28,768	89.8
金融安定化(金融変化対応)	0	0	*	*	0	0	*	*	1	1,788	87.7	0.0	0	0	*
経営革新関連	0	0	*	*	0	0	*	*	2	38,226	90.6	0.0	0	0	*
安定化(借換)	0	0	*	*	0	0	*	*	4	13,784	21.1	0.0	0	0	*
全国緊急	0	0	*	*	0	0	*	*	16	239,480	81.0	0.1	0	0	*
震災緊急	0	0	*	*	0	0	*	*	3	46,219	84.9	0.0	0	0	*
経営力強化	3	20,180	44.8	0.4	7	127,909	93.0	0.3	36	870,200	97.8	0.5	2	60,536	*
経改サポート	0	0	*	*	4	146,428	11,395.2	0.4	20	410,574	146.1	0.2	1	1,936	*
経営力向上	0	0	*	*	0	0	*	*	0	0	*	*	0	0	*
地域経済牽引	0	0	*	*	0	0	*	*	0	0	*	*	0	0	*
その他	0	0	*	*	0	0	*	*	2	4,220	68.8	0.0	1	506	*
国制度計	3	20,180	44.8	0.4	12	284,737	97.4	0.7	150	2,631,590	92.9	1.4	8	91,746	241.1
振興資金(固定)	11	103,900	85.4	2.2	75	668,544	53.9	1.7	270	1,825,670	70.4	1.0	2	32,821	777.0
振興資金(変動)	48	491,139	65.2	10.6	381	5,211,985	98.2	12.9	2,473	28,072,595	94.8	14.7	29	255,289	102.6
振興資金(小規模)	4	17,784	*	0.4	8	38,284	1,093.8	0.1	26	89,916	91.4	0.0	0	0	*
振興資金(23年地震)	0	0	*	*	0	0	*	*	2,140	10,171,527	65.9	5.3	22	129,046	70.0
災害復旧	0	0	*	*	0	0	*	*	10	33,063	60.5	0.0	0	0	*
県ABL(個別保証)	0	0	*	*	0	0	*	*	0	0	*	*	0	0	*
県ABL(根保証)	2	20,800	100.0	0.4	12	135,200	72.4	0.3	26	386,400	84.2	0.2	0	0	*
経営安定受注減	16	222,927	153.3	4.8	107	1,703,095	108.5	4.2	626	7,930,937	101.7	4.1	9	109,698	147.7
経営安定原油対策	0	0	*	*	0	0	*	*	2	22,492	58.7	0.0	0	0	*
原油価格対策	0	0	*	*	0	0	*	*	294	735,762	42.4	0.4	2	3,692	10.9
県緊急対策	0	0	*	*	0	0	*	*	3,089	20,553,296	64.3	10.8	29	241,661	75.5
県取引安定	0	0	*	*	0	0	*	*	1	3,042	77.4	0.0	0	0	*
受注減小口	16	95,650	188.8	2.1	101	446,735	116.2	1.1	471	1,596,578	91.1	0.8	9	42,585	70.3
経営安定連倒	0	0	*	*	0	0	*	*	5	13,617	32.4	0.0	0	0	*
連倒小口	0	0	*	*	0	0	*	*	1	2,330	36.8	0.0	0	0	*
経営安定再生	0	0	*	*	1	45,200	*	0.1	71	842,237	72.8	0.4	4	3,769	12.2
経営安定電気	0	0	*	*	0	0	*	*	2	15,499	83.8	0.0	0	0	*
経営安定消費税	0	0	*	*	0	0	*	*	26	228,329	68.4	0.1	0	0	*
経営力強化	1	5,800	3.9	0.1	7	159,800	28.1	0.4	10	82,300	43.5	0.0	7	200,311	*
経営安定借換	3	20,878	24.1	0.4	44	805,269	145.9	2.0	278	4,324,272	128.0	2.3	3	48,130	917.8
経営力強化	1	8,066	44.0	0.2	7	79,779	337.9	0.2	44	526,664	127.3	0.3	0	0	*
県創業支援	4	25,900	139.2	0.6	36	158,280	150.4	0.4	312	795,474	92.3	0.4	2	5,550	52.5
新事業事業革新	0	0	*	*	3	24,900	249.0	0.1	60	916,718	82.7	0.5	0	0	*
県支援創業関連	0	0	*	*	0	0	*	*	2	4,611	85.8	0.0	0	0	*
新事業総合あきた	0	0	*	*	0	0	*	*	0	0	*	*	0	0	*
新事業フェニックス	0	0	*	*	0	0	*	*	1	71,034	35.6	0.0	1	123,950	*
再起支援資金	0	0	*	*	0	0	*	*	2	2,349	75.7	0.0	0	0	*
事業承継資金	1	2,000	*	0.0	5	56,500	245.7	0.1	32	280,684	83.1	0.1	1	5,190	152.6
県小口	5	37,500	416.7	0.8	20	82,250	190.7	0.2	121	242,682	107.7	0.1	1	1,352	*
県アグリ	0	0	*	*	1	9,600	*	0.0	32	131,465	85.2	0.1	0	0	*
エネルギー設備	1	12,000	160.0	0.3	6	88,700	136.9	0.2	60	3,438,128	88.7	1.8	0	0	*
エネルギー支援	0	0	*	*	0	0	*	*	19	894,815	90.5	0.5	0	0	*
29大雨	0	0	*	*	0	0	*	*	28	275,049	112.0	0.1	2	5,786	*
グループ連携	0	0	*	*	1	15,000	*	0.0	1	14,875	*	0.0	0	0	*
県制度計	113	1,064,344	75.4	22.9	815	9,729,120	94.0	24.1	10,535	84,524,407	80.4	44.2	123	1,208,829	115.2
市町村制度計	255	1,718,678	115.7	37.0	2,303	15,152,931	101.7	37.5	11,118	56,533,310	107.9	29.6	50	265,998	96.0
合計	561	4,644,232	98.3	100.0	4,633	40,395,357	101.5	100.0	27,254	191,150,454	93.5	100.0	206	1,701,493	116.0

市町村制度別保証状況

(単位:千円, %)

	保証承諾								10月末保証債務残高				代位弁済 (30年度累計)		
	10月中				30年度累計				件数	金額	前年比	構成比	件数	金額	前年比
	件数	金額	前年比	構成比	件数	金額	前年比	構成比							
秋田市	33	380,083	110.8	22.1	313	3,642,064	110.1	24.0	1,406	11,848,640	115.1	21.0	6	57,185	155.8
秋田市(設備)	0	0	*	*	0	0	*	*	10	76,894	94.6	0.1	0	0	*
秋田市(空き店舗)	0	0	*	*	0	0	*	*	1	3,050	83.6	0.0	0	0	*
秋田市(創業)	1	7,000	70.0	0.4	17	90,700	84.4	0.6	132	538,879	106.7	1.0	1	3,088	39.8
秋田市(新分野)	0	0	*	*	0	0	*	*	2	9,749	87.9	0.0	0	0	*
秋田市小口	34	182,370	213.4	10.6	338	1,388,095	159.9	9.2	1,268	3,317,127	138.3	5.9	3	11,514	1,931.6
秋田市中心空き店舗	0	0	*	*	2	21,700	147.6	0.1	6	63,254	128.6	0.1	0	0	*
秋田市中心市街地設備	0	0	*	*	0	0	*	*	11	108,398	85.4	0.2	0	0	*
男鹿市	3	34,000	165.0	2.0	20	176,765	85.1	1.2	126	814,549	105.4	1.4	1	11,104	*
男小口	4	24,780	*	1.4	20	101,680	204.7	0.7	98	224,932	126.7	0.4	0	0	*
潟上市	4	30,500	354.4	1.8	29	262,150	118.7	1.7	97	588,040	133.1	1.0	2	11,999	*
潟上市小口	1	3,000	27.6	0.2	15	45,240	84.5	0.3	98	220,896	95.4	0.4	1	4,541	*
五城目町	1	2,910	22.7	0.2	5	31,410	64.5	0.2	40	164,784	113.4	0.3	0	0	*
マル五小口	2	5,000	*	0.3	8	13,500	104.9	0.1	38	59,558	104.0	0.1	0	0	*
八郎潟町	0	0	*	*	5	29,800	155.2	0.2	32	100,998	87.7	0.2	0	0	*
マル八小口	0	0	*	*	1	5,000	333.3	0.0	11	21,756	117.5	0.0	0	0	*
井川町	0	0	*	*	0	0	*	*	10	66,473	158.8	0.1	0	0	*
マル井小口	0	0	*	*	5	13,300	207.8	0.1	16	27,655	143.6	0.0	1	1,668	*
大潟村	0	0	*	*	3	30,000	*	0.2	3	21,181	*	0.0	0	0	*
潟小口	0	0	*	*	0	0	*	*	1	3,107	38.9	0.0	0	0	*
秋田事業部管内計	83	669,643	135.5	39.0	781	5,851,404	118.5	38.6	3,406	18,279,920	117.9	32.3	15	101,098	215.9
大館市	14	82,100	65.1	4.8	93	698,044	79.5	4.6	543	3,628,500	103.3	6.4	4	22,083	*
大館市小口	6	23,682	278.6	1.4	74	189,962	161.1	1.3	297	539,230	111.6	1.0	1	2,027	27.3
大館市(機械)	1	4,080	*	0.2	9	28,180	99.8	0.2	96	115,712	75.3	0.2	0	0	*
鹿角市	4	38,000	135.7	2.2	51	504,643	167.3	3.3	196	1,399,625	114.2	2.5	0	0	*
鹿小口	1	500	4.5	0.0	27	114,178	154.1	0.8	136	328,507	117.5	0.6	0	0	*
鹿創業	0	0	*	*	2	8,000	66.7	0.1	8	33,627	286.2	0.1	0	0	*
北秋田市	11	81,600	256.6	4.7	96	534,010	147.4	3.5	276	1,384,743	123.4	2.4	2	4,392	193.9
小坂町	1	10,000	*	0.6	2	13,000	69.1	0.1	20	74,897	87.3	0.1	0	0	*
上小阿仁村	0	0	*	*	2	12,000	78.4	0.1	24	73,835	108.4	0.1	0	0	*
大館支所管内計	38	239,962	116.8	14.0	356	2,102,017	116.2	13.9	1,596	7,578,676	109.2	13.4	7	28,502	121.7
能代市	10	95,000	220.9	5.5	67	627,010	132.2	4.1	317	2,170,392	111.7	3.8	0	0	*
能小口	10	34,500	178.8	2.0	95	317,505	127.6	2.1	397	856,438	112.1	1.5	1	1,816	38.2
藤里町	0	0	*	*	3	6,500	20.1	0.0	15	65,615	86.3	0.1	0	0	*
藤小口	1	1,260	*	0.1	5	17,060	84.0	0.1	27	58,865	106.2	0.1	0	0	*
三種町	4	50,000	219.3	2.9	16	192,047	107.0	1.3	108	855,544	98.3	1.5	0	0	*
三小口	2	5,500	45.8	0.3	19	74,400	150.7	0.5	101	225,649	122.3	0.4	0	0	*
三創業	0	0	*	*	1	1,500	*	0.0	1	1,410	*	0.0	0	0	*
八峰町	0	0	*	*	8	69,500	*	0.5	25	131,986	123.2	0.2	0	0	*
ぶな小口	1	2,400	*	0.1	8	30,000	128.8	0.2	47	97,497	98.0	0.2	0	0	*
能代支所管内計	28	188,660	194.3	11.0	222	1,335,522	129.9	8.8	1,038	4,463,396	108.9	7.9	1	1,816	4.1
由利本荘市	3	23,000	191.7	1.3	37	233,829	82.2	1.5	237	997,238	97.7	1.8	0	0	*
由利本荘小口	11	29,435	150.9	1.7	67	182,685	90.8	1.2	312	611,849	111.4	1.1	3	4,660	57.5
由利本荘特例	6	34,498	150.0	2.0	24	111,448	94.5	0.7	156	442,900	95.6	0.8	0	0	*
にかほ市	4	19,250	55.3	1.1	46	401,410	98.5	2.6	270	2,116,154	109.7	3.7	2	5,750	105.1
に小口	0	0	*	*	35	122,280	73.4	0.8	207	467,191	98.2	0.8	1	989	*
に創業	0	0	*	*	3	9,500	197.9	0.1	7	14,526	312.1	0.0	0	0	*
本荘支所管内計	24	106,183	78.6	6.2	212	1,061,152	89.7	7.0	1,189	4,649,857	104.7	8.2	6	11,399	75.3
大仙市	11	102,970	84.6	6.0	93	963,378	105.0	6.4	626	5,139,663	96.6	9.1	2	21,360	56.6
仙小口	10	30,900	154.7	1.8	91	279,752	119.0	1.8	454	979,112	95.6	1.7	4	14,702	408.9
仙創業	0	0	*	*	7	28,800	133.3	0.2	18	57,921	274.5	0.1	0	0	*
仙北市	5	42,400	166.3	2.5	41	418,613	89.9	2.8	212	1,588,367	123.2	2.8	1	8,514	*
七小口	0	0	*	*	38	119,344	136.2	0.8	176	386,868	101.5	0.7	3	7,335	*
七創業	0	0	*	*	0	0	*	*	6	23,121	132.3	0.0	0	0	*
美郷町	3	23,800	158.7	1.4	19	175,800	123.8	1.2	106	773,484	93.3	1.4	0	0	*
美小口	3	4,000	*	0.2	24	87,850	163.7	0.6	125	315,606	105.7	0.6	0	0	*
美創業	1	1,100	*	0.1	4	7,100	*	0.0	4	6,872	*	0.0	0	0	*
大曲支所管内計	33	205,170	107.9	11.9	317	2,080,637	107.2	13.7	1,727	9,271,013	101.0	16.4	10	51,911	125.6
横手市	15	165,500	60.8	9.6	146	1,511,574	61.3	10.0	800	7,288,205	100.0	12.9	3	21,320	31.6
横小口	21	77,660	166.0	4.5	125	410,440	64.3	2.7	738	1,881,475	98.8	3.3	2	5,246	94.3
横創業	1	500	*	0.0	25	86,386	*	0.6	24	84,461	*	0.1	0	0	*
湯沢市	6	46,500	124.0	2.7	47	401,899	61.1	2.7	272	2,113,670	96.6	3.7	2	29,616	90.8
ゆ小口	5	17,900	331.5	1.0	62	239,320	114.0	1.6	288	753,442	110.4	1.3	4	15,090	*
羽後町	0	0	*	*	4	37,080	240.0	0.2	14	61,207	134.4	0.1	0	0	*
東成瀬村	0	0	*	*	2	20,000	200.0	0.1	10	63,361	113.1	0.1	0	0	*
東小口	1	1,000	*	0.1	4	15,500	*	0.1	16	44,627	108.7	0.1	0	0	*
横手湯沢支所管内計	49	309,060	85.1	18.0	415	2,722,199	68.1	18.0	2,162	12,290,449	100.7	21.7	11	71,272	67.5
合計	255	1,718,678	115.7	100.0	2,303	15,152,931	101.7	100.0	11,118	56,533,310	107.9	100.0	50	265,998	96.0

セーフティネット保証状況

①金融機関別

(単位:千円, %)

	保 証 承 諾						保 証 承 諾 累 計					
	10月保証承諾			内セーフティネット保証分			30年度保証承諾累計			内セーフティネット保証分		
	件数	金額	構成比	件数	金額	構成比	件数	金額	構成比	件数	金額	構成比
みずほ銀行	1	10,000	0.2	0	0	*	3	66,075	0.2	0	0	*
三菱UFJ銀行	0	0	*	0	0	*	2	110,000	0.3	0	0	*
(都市銀行計)	1	10,000	0.2	0	0	*	5	176,075	0.4	0	0	*
秋田銀行	229	1,944,278	41.9	0	0	*	1,880	16,492,631	40.8	2	60,000	0.4
北都銀行	178	1,915,274	41.2	0	0	*	1,448	15,994,494	39.6	6	91,520	0.6
荘内銀行	2	23,330	0.5	0	0	*	7	110,730	0.3	0	0	*
青森銀行	1	15,000	0.3	0	0	*	14	172,660	0.4	0	0	*
山形銀行	3	35,000	0.8	0	0	*	7	54,000	0.1	0	0	*
東北銀行	2	11,000	0.2	0	0	*	10	62,300	0.2	0	0	*
七十七銀行	1	5,000	0.1	0	0	*	3	26,000	0.1	0	0	*
岩手銀行	2	40,000	0.9	0	0	*	8	121,000	0.3	0	0	*
みちのく銀行	2	22,000	0.5	0	0	*	20	163,690	0.4	1	3,800	2.3
(地方銀行計)	420	4,010,882	86.4	0	0	*	3,397	33,197,505	82.2	9	155,320	0.5
北日本銀行	1	4,000	0.1	0	0	*	21	155,360	0.4	0	0	*
きらやか銀行	5	35,000	0.8	0	0	*	36	324,195	0.8	0	0	*
(第二地方銀行計)	6	39,000	0.8	0	0	*	57	479,555	1.2	0	0	*
秋田信用金庫	41	233,310	5.0	0	0	*	303	1,889,113	4.7	0	0	*
羽後信用金庫	66	228,810	4.9	0	0	*	541	2,440,109	6.0	0	0	*
(信用金庫計)	107	462,120	10.0	0	0	*	844	4,329,222	10.7	0	0	*
秋田県信用組合	27	122,230	2.6	0	0	*	323	2,106,927	5.2	2	9,662	0.5
(信用組合計)	27	122,230	2.6	0	0	*	323	2,106,927	5.2	2	9,662	0.5
商工組合中央金庫	0	0	*	0	0	*	7	106,073	0.3	1	10,400	9.8
(その他計)	0	0	*	0	0	*	7	106,073	0.3	1	10,400	9.8
合 計	561	4,644,232	100.0	0	0	*	4,633	40,395,357	100.0	12	175,382	0.4

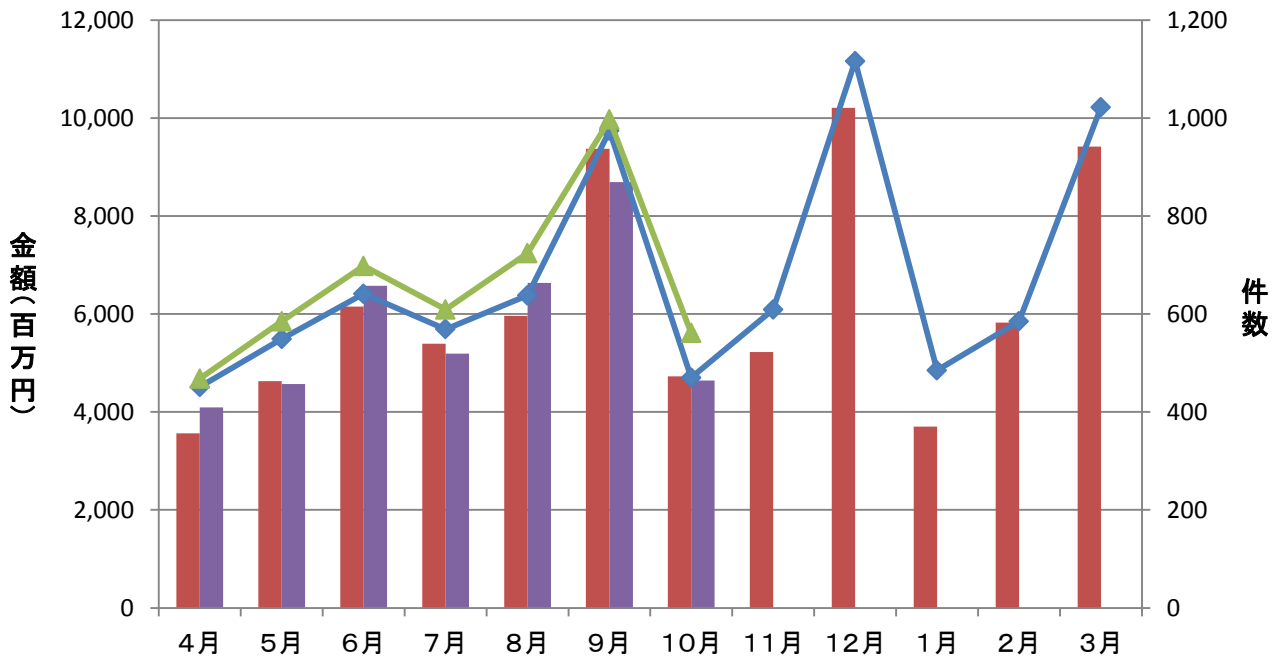
②市町村別

(単位:千円, %)

	保 証 承 諾						保 証 承 諾 累 計					
	10月保証承諾			内セーフティネット保証分			30年度保証承諾累計			内セーフティネット保証分		
	件数	金額	構成比	件数	金額	構成比	件数	金額	構成比	件数	金額	構成比
秋田市	167	1,575,235	33.9	0	0	*	1,380	12,777,942	31.6	5	82,862	0.6
能代市	42	279,900	6.0	0	0	*	326	2,794,094	6.9	0	0	*
横手市	66	483,185	10.4	0	0	*	504	4,165,277	10.3	2	19,900	0.5
大館市	37	358,162	7.7	0	0	*	312	2,812,646	7.0	1	3,800	0.1
北秋田市	13	90,300	1.9	0	0	*	152	1,035,710	2.6	0	0	*
由利本荘市	59	365,021	7.9	0	0	*	362	2,298,135	5.7	0	0	*
にかほ市	11	78,940	1.7	0	0	*	172	1,637,215	4.1	0	0	*
男鹿市	11	105,780	2.3	0	0	*	92	802,386	2.0	0	0	*
潟上市	16	111,800	2.4	0	0	*	140	1,225,855	3.0	0	0	*
湯沢市	21	105,650	2.3	0	0	*	227	2,031,326	5.0	0	0	*
大仙市	47	494,650	10.7	0	0	*	355	3,043,340	7.5	0	0	*
仙北市	9	76,400	1.6	0	0	*	131	1,372,647	3.4	0	0	*
鹿角市	9	93,000	2.0	0	0	*	126	1,097,711	2.7	1	3,820	0.3
13市計	508	4,218,023	90.8	0	0	*	4,279	37,094,282	91.8	9	110,382	0.3
小坂町	3	51,000	1.1	0	0	*	7	124,000	0.3	0	0	*
鹿角郡計	3	51,000	1.1	0	0	*	7	124,000	0.3	0	0	*
上小阿仁村	1	5,500	0.1	0	0	*	10	146,000	0.4	0	0	*
北秋田郡計	1	5,500	0.1	0	0	*	10	146,000	0.4	0	0	*
藤里町	4	36,260	0.8	0	0	*	18	98,560	0.2	0	0	*
三種町	11	72,200	1.6	0	0	*	66	601,947	1.5	1	15,000	2.5
八峰町	4	15,339	0.3	0	0	*	34	210,968	0.5	0	0	*
山本郡計	19	123,799	2.7	0	0	*	118	911,475	2.3	1	15,000	1.6
五城目町	6	53,910	1.2	0	0	*	28	166,610	0.4	0	0	*
八郎潟町	3	12,000	0.3	0	0	*	17	70,500	0.2	0	0	*
井川町	1	25,000	0.5	0	0	*	16	80,500	0.2	0	0	*
大潟村	0	0	*	0	0	*	15	446,000	1.1	1	45,000	10.1
南秋田郡計	10	90,910	2.0	0	0	*	76	763,610	1.9	1	45,000	5.9
美郷町	9	51,000	1.1	0	0	*	74	614,070	1.5	0	0	*
仙北郡計	9	51,000	1.1	0	0	*	74	614,070	1.5	0	0	*
羽後町	7	70,000	1.5	0	0	*	42	374,291	0.9	1	5,000	1.3
東成瀬村	1	1,000	0.0	0	0	*	11	95,500	0.2	0	0	*
雄勝郡計	8	71,000	1.5	0	0	*	53	469,791	1.2	1	5,000	1.1
県外	3	33,000	0.7	0	0	*	16	272,128	0.7	0	0	*
合 計	561	4,644,232	100.0	0	0	*	4,633	40,395,357	100.0	12	175,382	0.4

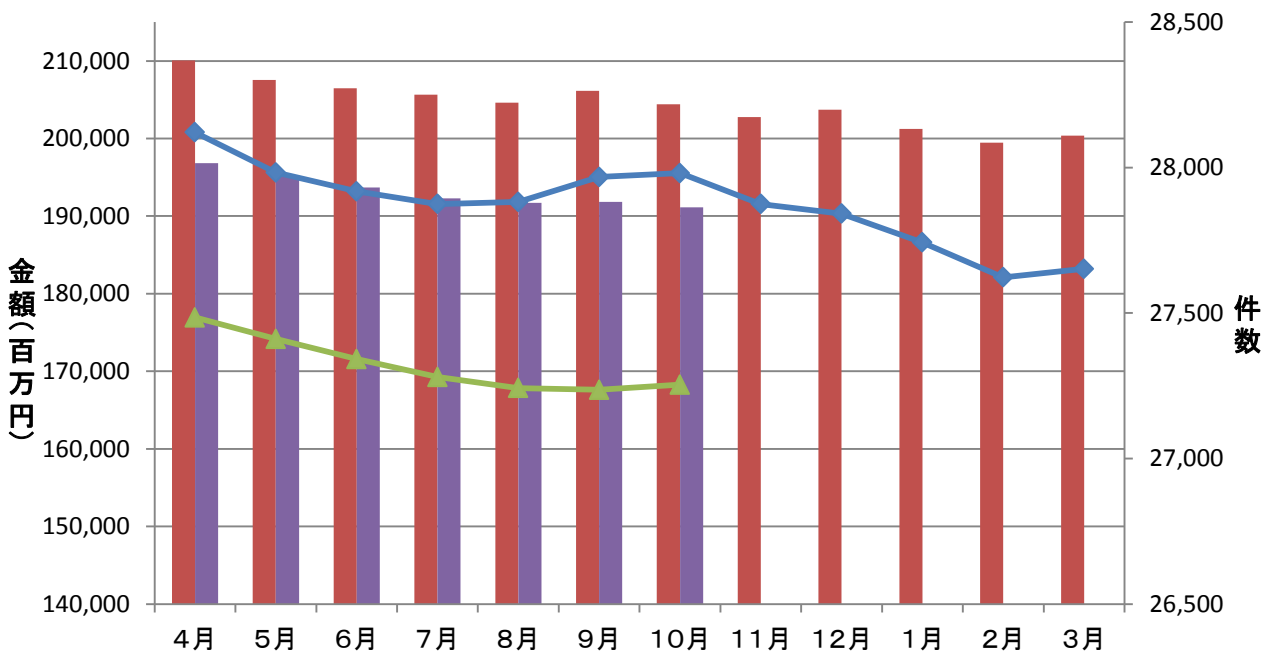
保証承諾実績

■ 平成29年度承諾金額 ■ 平成30年度承諾金額 ◆ 平成29年度承諾件数 ▲ 平成30年度承諾件数



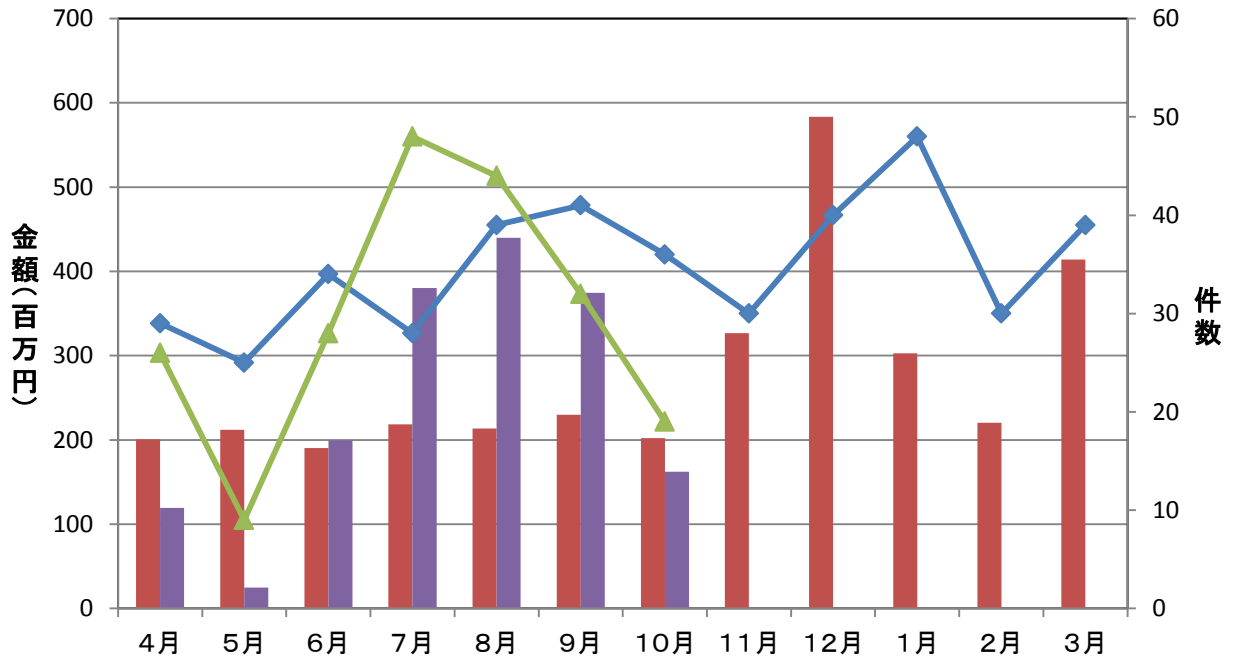
保証債務残高実績

■ 平成29年度残高 ■ 平成30年度残高 ◆ 平成29年度残高件数 ▲ 平成30年度残高件数



代位弁済実績

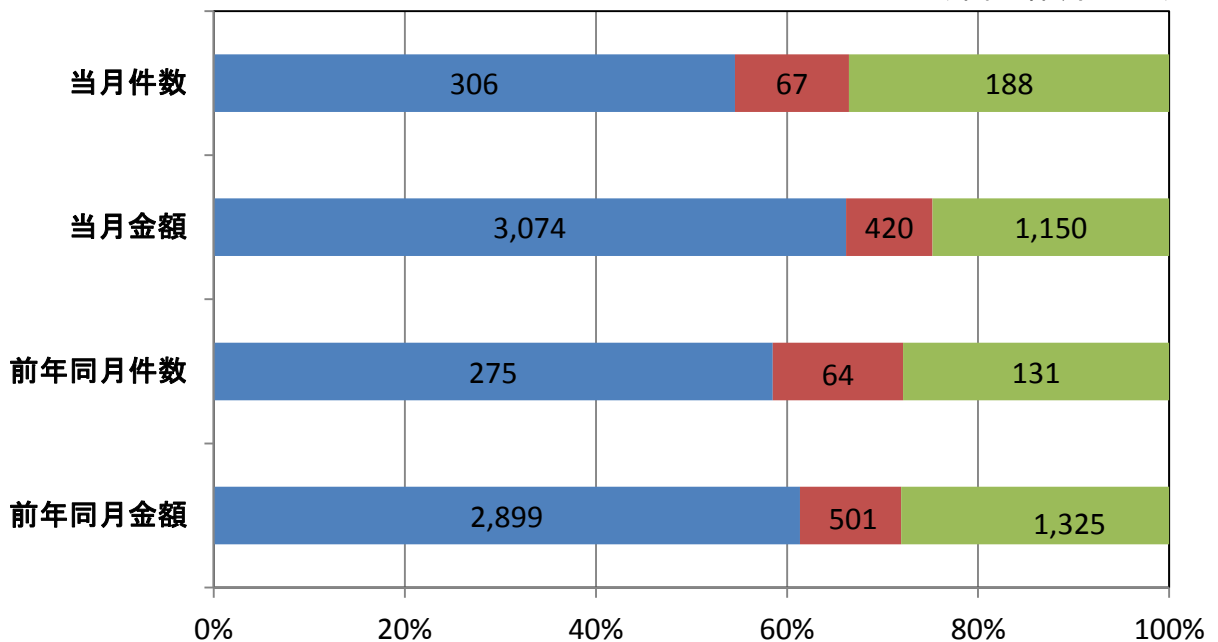
■ 平成29年度代弁金額 ■ 平成30年度代弁金額 ◆ 平成29年度代弁件数 ▲ 平成30年度代弁件数



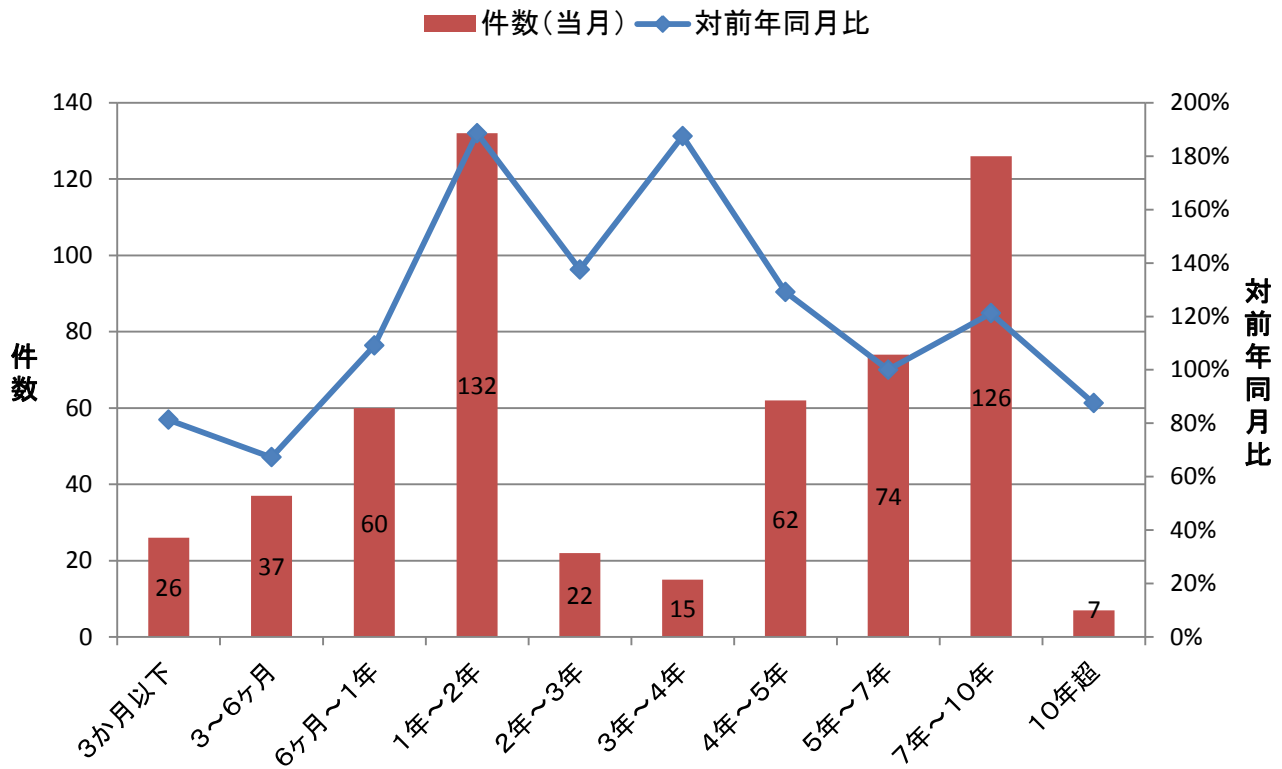
資金使途別保証承諾実績

■ 運転資金 ■ 設備資金 ■ 運転設備資金

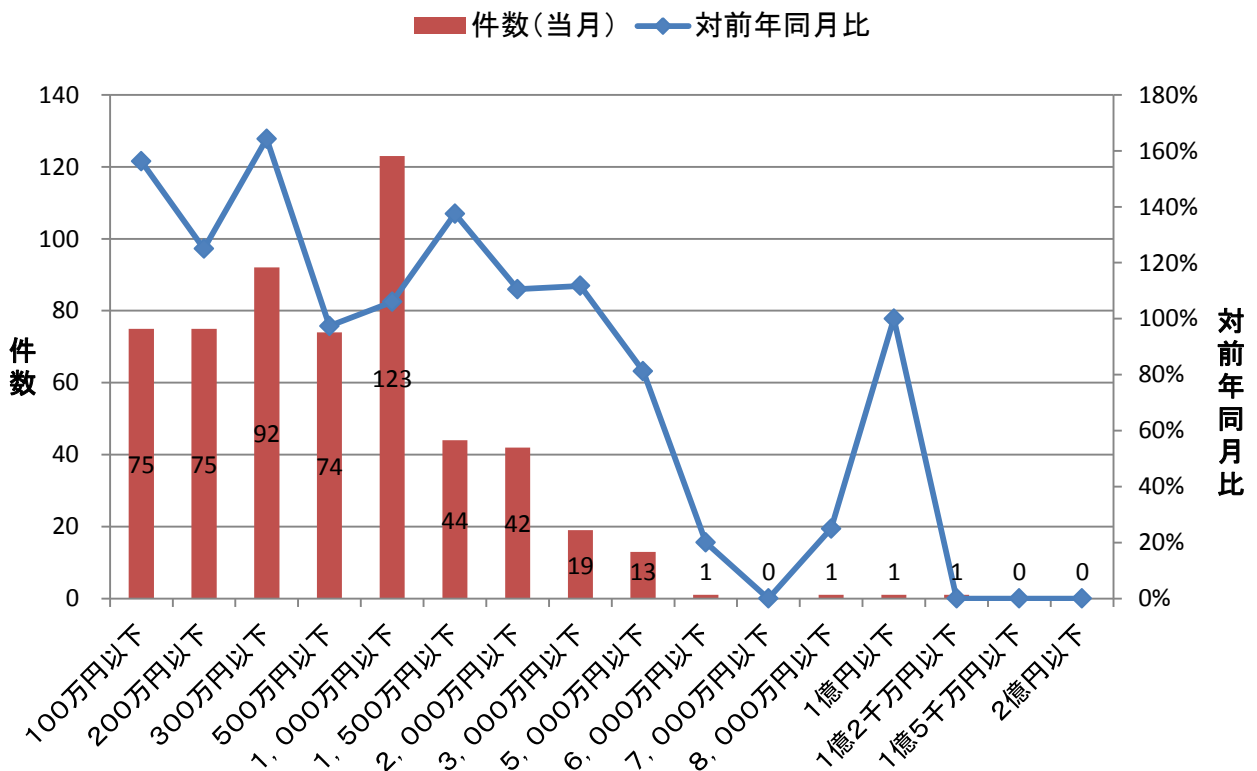
(単位: 件、百万円)



期間別保証承諾実績



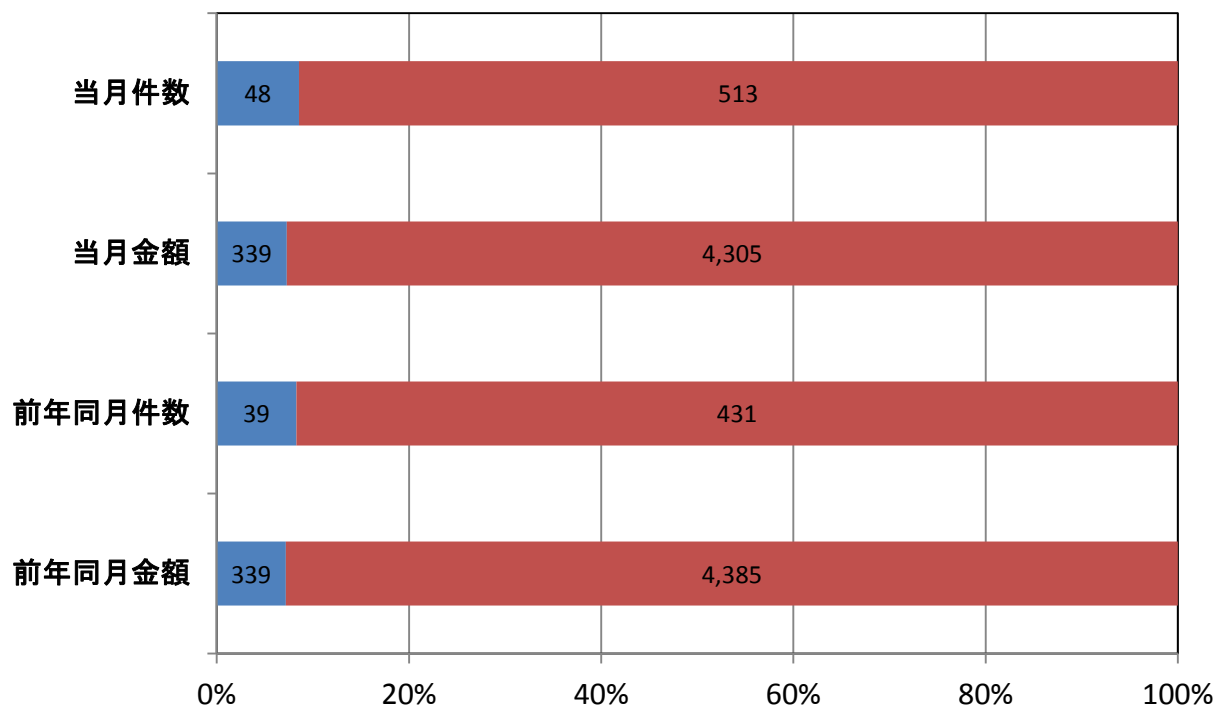
金額別保証承諾実績



新規・継続別保証承諾実績

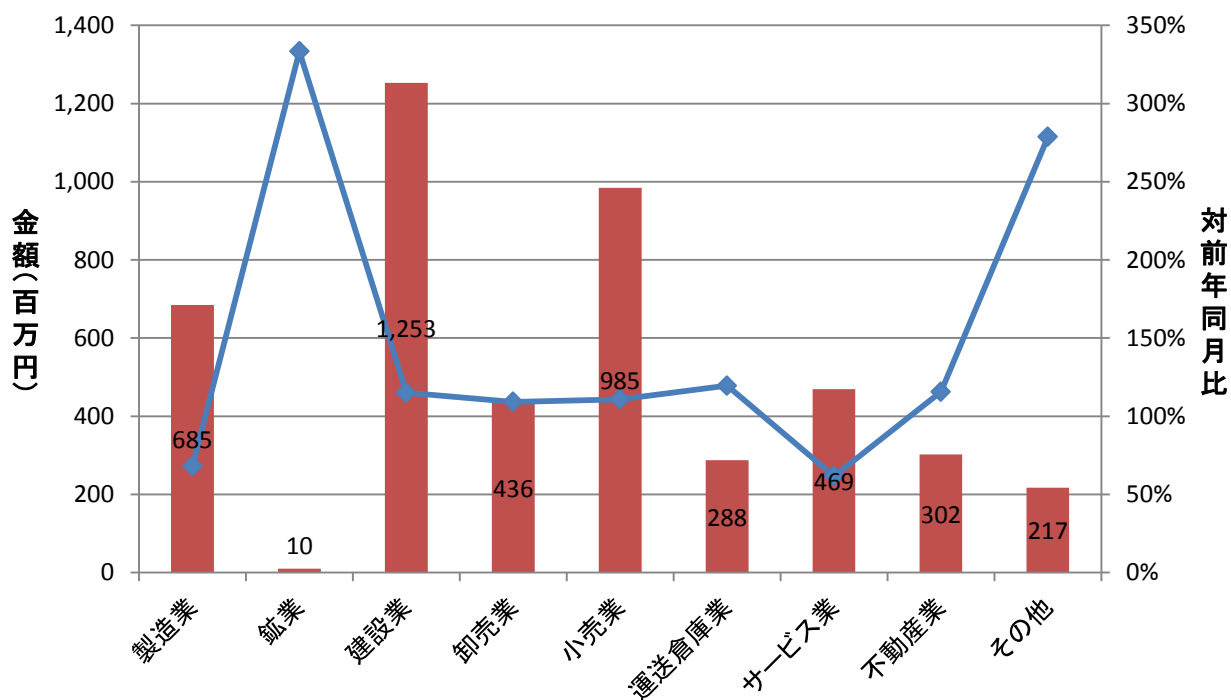
■ 新規 ■ 継続

(単位: 件、百万円)



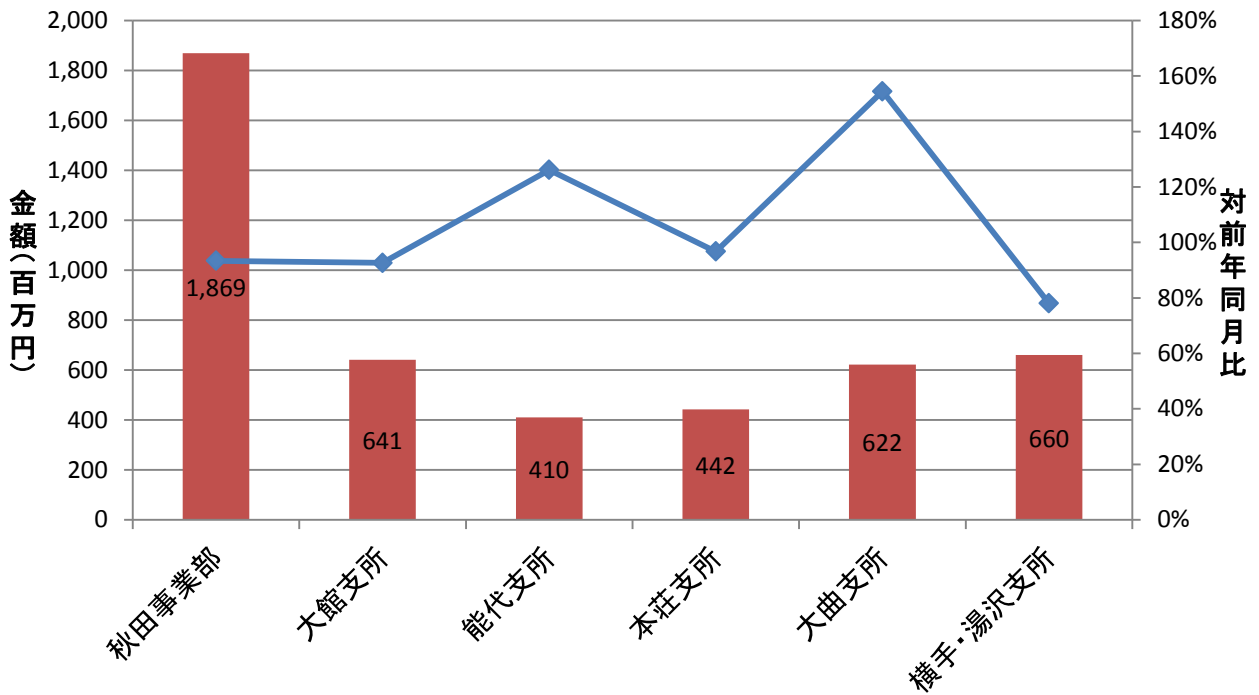
業種別保証承諾実績

■ 金額(当月) ◆ 対前年同月比

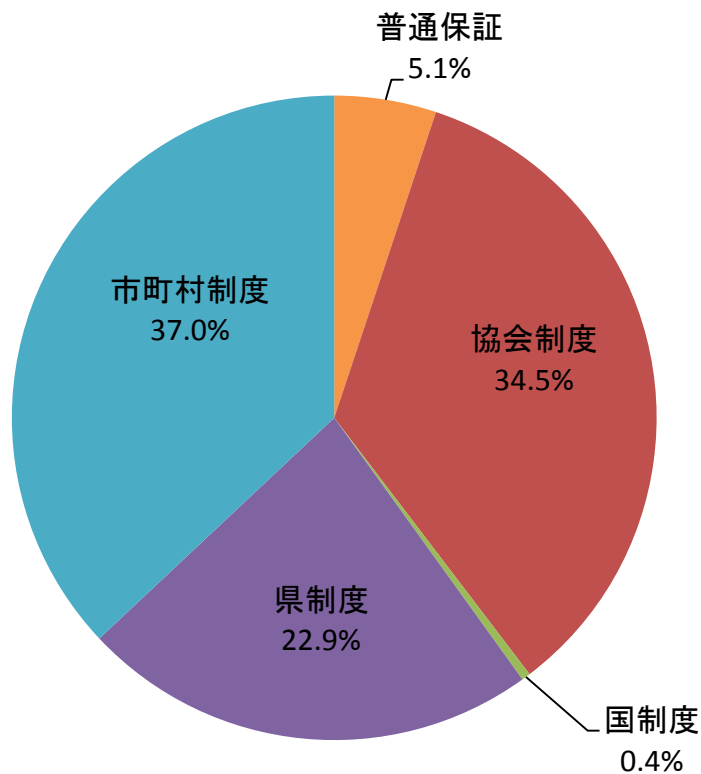


部支所別保証承諾実績

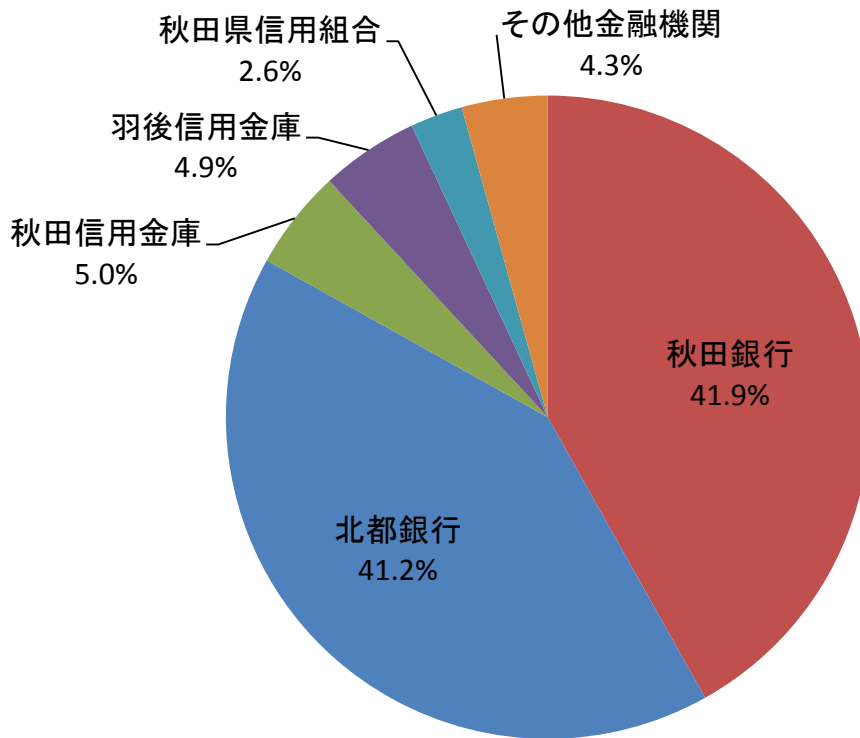
金額(当月) 対前年同月比



制度別保証金額割合(当月)



金融機関別保証承諾割合



金融機関別一般・セーフティネット保証承諾割合(金額、当月)

■ 一般 ■ セーフティ

