

## 7月事業概況

(単位:千円, %)

項目	件数	金額	対前年比
保証利用企業	13,485	—	99.4
保証申込	613	5,390,554	100.4
保証承諾	609	5,190,590	96.2
保証残高	27,280	192,291,144	93.5
代位弁済	48	380,448	174.3

## 資金使途別保証承諾状況

(単位:千円, %)

	7 月 中				30 年 度 累 計			
	件数	金額	前年比	構成比	件数	金額	前年比	構成比
運転資金	395	3,993,753	111.7	76.9	1,404	13,854,008	108.1	67.8
設備資金	77	404,828	80.5	7.8	299	1,958,823	108.9	9.6
運転設備資金	137	792,009	60.1	15.3	648	4,614,654	89.9	22.6
合 計	609	5,190,590	96.2	100.0	2,351	20,427,485	103.5	100.0

## 期間別保証承諾状況

(単位:千円, %)

	7 月 中				30 年 度 累 計			
	件数	金額	前年比	構成比	件数	金額	前年比	構成比
3か月以下	31	182,797	62.5	3.5	118	915,366	101.5	4.5
6か月以下	33	323,307	64.3	6.2	154	1,798,567	89.1	8.8
1か年以下	90	1,161,124	173.1	22.4	311	3,664,206	139.2	17.9
2か年以下	74	326,739	72.7	6.3	346	1,697,015	86.3	8.3
3か年以下	26	82,290	131.5	1.6	85	264,290	97.2	1.3
4か年以下	13	45,263	230.1	0.9	60	165,398	182.2	0.8
5か年以下	92	522,145	131.7	10.1	311	1,491,199	104.4	7.3
7か年以下	96	652,143	92.2	12.6	337	2,190,078	82.0	10.7
10か年以下	151	1,825,782	90.3	35.2	598	7,327,937	108.6	35.9
10か年超	3	69,000	25.4	1.3	31	913,430	89.9	4.5
合 計	609	5,190,590	96.2	100.0	2,351	20,427,485	103.5	100.0

## 金額別保証承諾状況

(単位:千円, %)

	7 月 中				30 年 度 累 計			
	件数	金額	前年比	構成比	件数	金額	前年比	構成比
100万円以下	70	56,850	111.4	1.1	254	206,285	108.5	1.0
200万円以下	82	144,139	95.9	2.8	347	601,976	107.1	2.9
300万円以下	78	215,753	108.5	4.2	335	951,260	104.3	4.7
500万円以下	112	508,980	116.0	9.8	407	1,836,535	110.4	9.0
1,000万円以下	121	1,017,457	111.7	19.6	460	3,863,812	102.5	18.9
1,500万円以下	52	705,205	121.9	13.6	183	2,485,214	111.1	12.2
2,000万円以下	49	950,800	97.7	18.3	188	3,610,448	107.1	17.7
3,000万円以下	30	833,900	115.1	16.1	98	2,717,916	121.2	13.3
5,000万円以下	11	464,046	75.8	8.9	56	2,324,980	92.8	11.4
6,000万円以下	0	0	*	*	6	350,000	59.7	1.7
7,000万円以下	2	140,000	*	2.7	3	205,000	97.6	1.0
8,000万円以下	2	153,460	67.3	3.0	8	614,060	98.1	3.0
1億円以下	0	0	*	*	4	390,000	82.3	1.9
1億2千万円以下	0	0	*	*	1	120,000	100.0	0.6
1億5千万円以下	0	0	*	*	1	150,000	54.7	0.7
2億円以下	0	0	*	*	0	0	*	*
合 計	609	5,190,590	96.2	100.0	2,351	20,427,485	103.5	100.0

## 新規・継続別保証承諾状況

(単位:千円, %)

	7 月 中				30 年 度 累 計			
	件数	金額	前年比	構成比	件数	金額	前年比	構成比
新規	64	217,890	53.4	4.2	291	1,324,806	102.6	6.5
継続	545	4,972,700	99.7	95.8	2,060	19,102,679	103.5	93.5
合 計	609	5,190,590	96.2	100.0	2,351	20,427,485	103.5	100.0

金融機関別保証状況

(単位:千円, %)

	保証承諾								7月末保債務残高				代位弁済 (30年度累計)		
	7月中				30年度累計				件数	金額	前年比	構成比	件数	金額	前年比
	件数	金額	前年比	構成比	件数	金額	前年比	構成比							
みずほ銀行	0	0	*	*	1	40,000	100.0	0.2	54	690,727	75.3	0.4	0	0	*
三菱UFJ銀行	0	0	*	*	0	0	*	*	35	484,576	80.7	0.3	1	1,117	*
(都市銀行計)	0	0	*	*	1	40,000	100.0	0.2	89	1,175,303	77.5	0.6	1	1,117	*
秋田銀行	251	1,938,927	90.2	37.4	974	8,345,547	109.7	40.9	12,211	87,246,613	92.5	45.4	44	305,457	64.6
北都銀行	191	2,007,344	84.0	38.7	734	7,812,410	92.8	38.2	8,566	69,803,840	95.0	36.3	35	254,147	190.0
荘内銀行	0	0	*	*	2	23,700	52.7	0.1	29	188,154	74.3	0.1	0	0	*
青森銀行	3	54,000	270.0	1.0	8	113,000	143.0	0.6	92	491,157	90.3	0.3	0	0	*
山形銀行	0	0	*	*	2	13,000	13.5	0.1	78	565,951	87.3	0.3	0	0	*
東北銀行	0	0	*	*	2	16,000	40.3	0.1	100	506,039	68.0	0.3	0	0	*
七十七銀行	0	0	*	*	2	21,000	*	0.1	14	82,017	74.5	0.0	0	0	*
岩手銀行	3	43,000	4,300.0	0.8	5	65,000	214.0	0.3	70	620,782	99.3	0.3	0	0	*
みちのく銀行	3	26,000	136.8	0.5	15	124,800	237.7	0.6	167	1,009,860	87.0	0.5	0	0	*
(地方銀行計)	451	4,069,271	87.9	78.4	1,744	16,534,457	101.0	80.9	21,327	160,514,413	93.4	83.5	79	559,604	92.1
北日本銀行	5	34,200	88.2	0.7	15	103,550	93.8	0.5	216	1,432,168	79.4	0.7	0	0	*
きらやか銀行	4	46,500	238.5	0.9	17	174,695	137.2	0.9	180	1,321,481	91.9	0.7	0	0	*
(第二地方銀行計)	9	80,700	138.5	1.6	32	278,245	117.1	1.4	396	2,753,649	85.0	1.4	0	0	*
秋田信用金庫	34	208,645	110.0	4.0	142	977,870	97.6	4.8	1,776	9,846,829	94.1	5.1	13	77,516	421.4
羽後信用金庫	74	453,091	144.3	8.7	250	1,313,329	106.9	6.4	2,236	9,155,681	94.9	4.8	11	30,777	27.2
(信用金庫計)	108	661,736	131.4	12.7	392	2,291,199	102.7	11.2	4,012	19,002,510	94.5	9.9	24	108,294	82.3
秋田県信用組合	38	350,580	185.0	6.8	176	1,190,311	164.6	5.8	1,344	7,295,558	101.5	3.8	6	40,003	48.5
(信用組合計)	38	350,580	185.0	6.8	176	1,190,311	164.6	5.8	1,344	7,295,558	101.5	3.8	6	40,003	48.5
商工組合中央金庫	3	28,303	176.9	0.5	6	93,273	65.5	0.5	111	1,376,395	89.1	0.7	1	15,600	*
かつの農協	0	0	*	*	0	0	*	*	1	173,316	92.9	0.1	0	0	*
(その他計)	3	28,303	176.9	0.5	6	93,273	65.5	0.5	112	1,549,711	89.5	0.8	1	15,600	*
合計	609	5,190,590	96.2	100.0	2,351	20,427,485	103.5	100.0	27,280	192,291,144	93.5	100.0	111	724,617	88.2

業種別保証状況

(単位:千円, %)

	保証承諾								7月末保証債務残高				代位弁済 (30年度累計)		
	7月中				30年度累計				件数	金額	前年比	構成比	件数	金額	前年比
	件数	金額	前年比	構成比	件数	金額	前年比	構成比							
食料品工業	13	79,700	96.8	1.5	56	631,537	97.1	3.1	719	6,050,801	95.0	3.1	1	60	0.2
繊維品工業	9	79,500	64.7	1.5	30	248,400	66.5	1.2	391	2,553,669	97.3	1.3	2	3,818	*
木材・木製品工業	10	121,600	116.9	2.3	25	403,123	88.2	2.0	330	3,582,385	92.8	1.9	0	0	*
家具建具工業	8	35,350	162.9	0.7	22	122,250	172.9	0.6	217	1,113,278	87.9	0.6	0	0	*
紙工業	1	4,077	11.6	0.1	2	12,077	22.8	0.1	28	310,167	93.1	0.2	0	0	*
製版・製本業	0	0	*	*	0	0	*	*	2	6,864	76.9	0.0	0	0	*
化学工業	0	0	*	*	1	2,000	*	0.0	6	52,371	78.6	0.0	0	0	*
石油石炭工業	0	0	*	*	2	50,000	*	0.2	12	273,452	106.6	0.1	0	0	*
ゴム・プラスチック工業	2	10,044	*	0.2	5	20,044	50.1	0.1	61	489,089	91.3	0.3	0	0	*
ゴム製品工業	0	0	*	*	1	9,300	103.3	0.0	4	19,043	90.3	0.0	2	2,573	*
皮革工業	2	7,400	92.5	0.1	5	46,628	51.3	0.2	55	412,978	82.9	0.2	0	0	*
窯業	3	31,670	633.4	0.6	4	46,670	311.1	0.2	111	947,020	92.0	0.5	0	0	*
機械工業	11	216,518	210.8	4.2	38	445,569	139.4	2.2	550	4,754,592	89.8	2.5	2	21,738	*
電気機器工業	2	13,570	18.9	0.3	11	298,970	121.7	1.5	218	2,555,590	92.7	1.3	0	0	*
車輛工業	0	0	*	*	0	0	*	*	41	518,684	95.9	0.3	0	0	*
船舶工業	1	700	*	0.0	1	700	*	0.0	7	7,849	82.8	0.0	0	0	*
金属工業	3	30,000	136.5	0.6	15	119,739	62.2	0.6	287	3,288,885	89.5	1.7	0	0	*
ソフトウェア業	3	30,200	*	0.6	12	55,700	278.5	0.3	72	386,070	74.6	0.2	0	0	*
情報処理サービス業	1	3,000	27.6	0.1	1	3,000	21.6	0.0	5	17,750	77.4	0.0	0	0	*
農林漁業	1	7,000	*	0.1	6	59,600	1,986.7	0.3	47	243,372	92.2	0.1	0	0	*
その他の工業	29	207,770	302.9	4.0	84	509,190	169.1	2.5	835	3,397,233	104.2	1.8	6	32,706	58.4
製造業計	99	878,099	129.1	16.9	321	3,084,497	105.1	15.1	3,998	30,981,141	93.3	16.1	13	60,896	66.1
鉱業	2	35,000	327.1	0.7	2	35,000	47.8	0.2	92	1,056,854	83.8	0.5	2	21,779	*
建設業	173	1,547,230	99.4	29.8	711	5,911,791	99.5	28.9	7,214	45,082,304	94.2	23.4	20	65,193	43.6
卸売業	48	688,657	130.2	13.3	175	2,382,056	115.3	11.7	1,946	18,297,618	89.8	9.5	10	73,111	41.3
小売業	133	827,684	71.0	15.9	573	3,956,270	115.3	19.4	6,615	34,532,936	94.2	18.0	36	244,140	192.4
運送倉庫業	19	251,347	138.2	4.8	53	719,377	131.5	3.5	877	8,083,927	91.1	4.2	1	8,645	37.8
サービス業	96	638,033	77.4	12.3	349	2,722,600	82.8	13.3	4,526	33,183,329	93.7	17.3	22	186,824	73.8
不動産業	25	207,010	72.9	4.0	116	1,073,535	102.3	5.3	1,338	12,388,624	98.3	6.4	1	1,040	*
その他	14	117,530	72.4	2.3	51	542,360	131.2	2.7	674	8,684,412	92.8	4.5	6	62,988	*
非製造業計	510	4,312,491	91.4	83.1	2,030	17,342,988	103.2	84.9	23,282	161,310,003	93.5	83.9	98	663,721	91.0
合計	609	5,190,590	96.2	100.0	2,351	20,427,485	103.5	100.0	27,280	192,291,144	93.5	100.0	111	724,617	88.2

市町村別保証状況

(単位:千円, %)

	保証承諾								7月末保証債務残高				代位弁済 (30年度累計)		
	7月中				30年度累計				件数	金額	前年比	構成比	件数	金額	前年比
	件数	金額	前年比	構成比	件数	金額	前年比	構成比							
秋田市	182	1,710,664	81.7	33.0	718	6,697,509	108.0	32.8	8,288	62,237,854	92.6	32.4	39	264,366	345.8
能代市	36	315,540	217.5	6.1	158	1,329,959	162.4	6.5	1,626	10,456,984	94.5	5.4	4	4,381	4.2
横手市	66	595,287	102.7	11.5	241	2,118,573	91.6	10.4	2,722	19,920,725	98.0	10.4	11	96,723	220.1
大館市	46	369,290	89.7	7.1	160	1,011,204	68.9	5.0	1,978	13,361,891	93.1	6.9	0	0	*
北秋田市	28	242,800	382.4	4.7	82	600,800	124.4	2.9	661	4,630,743	104.3	2.4	9	30,480	1,153.2
由利本荘市	40	261,059	53.7	5.0	170	1,202,146	91.1	5.9	2,025	10,290,976	91.9	5.4	4	6,698	4.5
にかほ市	22	203,898	183.4	3.9	83	860,074	157.3	4.2	1,001	7,576,660	92.6	3.9	5	9,800	*
男鹿市	19	151,853	70.0	2.9	49	405,816	58.3	2.0	715	5,871,552	93.4	3.1	0	0	*
湯上市	19	156,450	113.8	3.0	77	715,530	103.1	3.5	809	5,649,688	96.9	2.9	11	138,920	217,320.5
湯沢市	28	219,300	70.3	4.2	123	1,110,849	99.4	5.4	1,264	9,340,346	92.2	4.9	3	21,385	16.0
大仙市	42	353,728	99.1	6.8	171	1,421,062	103.5	7.0	2,187	15,540,724	89.8	8.1	7	34,249	52.1
仙北市	25	138,514	169.7	2.7	85	765,347	125.3	3.7	832	6,167,311	102.2	3.2	2	4,988	9.6
鹿角市	15	140,500	130.1	2.7	64	587,525	100.8	2.9	950	6,396,222	88.5	3.3	4	73,776	63.9
13市計	568	4,858,883	95.2	93.6	2,181	18,826,393	103.3	92.2	25,058	177,441,677	93.6	92.3	99	685,766	91.3
小坂町	0	0	*	*	0	0	*	*	99	804,754	86.4	0.4	0	0	*
鹿角郡計	0	0	*	*	0	0	*	*	99	804,754	86.4	0.4	0	0	*
上小阿仁村	0	0	*	*	7	120,500	1,721.4	0.6	62	523,561	122.4	0.3	0	0	*
北秋田郡計	0	0	*	*	7	120,500	1,721.4	0.6	62	523,561	122.4	0.3	0	0	*
藤里町	2	2,500	100.0	0.0	6	23,000	66.9	0.1	86	389,473	104.0	0.2	0	0	*
三種町	9	93,500	397.9	1.8	33	358,547	134.7	1.8	444	2,829,672	93.2	1.5	0	0	*
八峰町	4	13,800	70.8	0.3	19	129,680	162.7	0.6	153	769,272	89.7	0.4	0	0	*
山本郡計	15	109,800	241.3	2.1	58	511,227	134.4	2.5	683	3,988,417	93.5	2.1	0	0	*
五城目町	5	11,900	102.9	0.2	12	68,400	73.5	0.3	226	1,544,585	89.6	0.8	0	0	*
八郎潟町	1	4,000	53.3	0.1	8	38,000	66.4	0.2	131	601,989	82.9	0.3	0	0	*
井川町	2	21,600	407.5	0.4	11	46,800	257.1	0.2	91	485,643	119.1	0.3	7	9,476	20.7
大湯村	1	10,000	*	0.2	8	201,000	137.7	1.0	34	512,810	85.4	0.3	0	0	*
南秋田郡計	9	47,500	194.9	0.9	39	354,200	112.6	1.7	482	3,145,027	91.0	1.6	7	9,476	20.1
美郷町	13	104,970	158.8	2.0	35	271,120	129.0	1.3	421	2,592,308	95.8	1.3	0	0	*
仙北郡計	13	104,970	158.8	2.0	35	271,120	129.0	1.3	421	2,592,308	95.8	1.3	0	0	*
羽後町	2	31,237	28.0	0.6	19	201,617	73.2	1.0	276	1,415,561	93.6	0.7	5	29,375	*
東成瀬村	0	0	*	*	6	44,500	38.5	0.2	64	395,503	81.2	0.2	0	0	*
雄勝郡計	2	31,237	25.7	0.6	25	246,117	62.9	1.2	340	1,811,064	90.6	0.9	5	29,375	*
県外	2	38,200	119.4	0.7	6	97,928	52.0	0.5	135	1,984,336	87.9	1.0	0	0	*
合計	609	5,190,590	96.2	100.0	2,351	20,427,485	103.5	100.0	27,280	192,291,144	93.5	100.0	111	724,617	88.2

事業部・支所別状況

(単位:千円, %)

	保証承諾								7月末保証債務残高				代位弁済 (30年度累計)		
	7月中				30年度累計				件数	金額	前年比	構成比	件数	金額	前年比
	件数	金額	前年比	構成比	件数	金額	前年比	構成比							
秋田事業部	231	2,104,767	85.6	40.5	885	8,140,855	103.3	39.9	10,299	77,050,871	93.3	40.1	58	415,176	313.1
大館支所	88	732,590	127.1	14.1	314	2,356,029	91.4	11.5	3,779	26,196,852	94.3	13.6	13	104,256	82.3
能代支所	52	445,340	222.0	8.6	218	1,891,914	156.4	9.3	2,329	14,757,499	93.2	7.7	4	4,381	3.7
本荘支所	62	464,957	78.3	9.0	253	2,071,720	106.9	10.1	3,036	17,952,646	91.9	9.3	9	16,498	11.2
大曲支所	79	593,912	129.2	11.4	289	2,455,229	112.5	12.0	3,451	24,828,278	92.2	12.9	8	36,823	31.3
横手湯沢支所	97	849,024	76.7	16.4	392	3,511,739	88.8	17.2	4,386	31,504,998	95.5	16.4	19	147,483	83.2
合計	609	5,190,590	96.2	100.0	2,351	20,427,485	103.5	100.0	27,280	192,291,144	93.5	100.0	111	724,617	88.2

制度別保証状況

(単位:千円,%)

	保証承諾								7月末保証債務残高				代位弁済 (30年度累計)		
	7月中				30年度累計				件数	金額	前年比	構成比	件数	金額	前年比
	件数	金額	前年比	構成比	件数	金額	前年比	構成比							
普通保証	18	373,227	104.9	7.2	69	1,525,472	113.5	7.5	693	15,106,052	112.3	7.9	2	6,351	83.6
継続短期	41	612,500	387.9	11.8	144	1,824,700	322.7	8.9	191	2,486,500	470.1	1.3	2	6,995	*
長期安定	0	0	*	*	0	0	*	*	8	128,630	87.6	0.1	0	0	*
長期資金	0	0	*	*	0	0	*	*	12	407,324	85.6	0.2	0	0	*
当座貸越	8	131,000	61.8	2.5	30	628,000	65.4	3.1	220	5,352,280	94.1	2.8	0	0	*
カードローン	26	143,500	100.3	2.8	129	839,200	116.3	4.1	745	4,686,163	100.7	2.4	0	0	*
カードmini	42	69,500	84.9	1.3	200	368,400	89.2	1.8	2,255	3,568,206	104.0	1.9	7	13,250	207.2
流動資産(根保証)	0	0	*	*	7	229,600	89.1	1.1	14	427,920	97.3	0.2	0	0	*
特定社債	0	0	*	*	1	80,000	333.3	0.4	8	379,200	76.5	0.2	0	0	*
秋田銀行提携保証	2	6,000	300.0	0.1	8	19,250	39.9	0.1	186	1,552,422	78.3	0.8	1	4,102	*
Bizこまち	1	700	*	0.0	3	11,800	262.2	0.1	63	170,989	115.6	0.1	0	0	*
北都銀行提携保証	24	285,900	57.4	5.5	78	900,000	62.2	4.4	748	7,094,647	100.5	3.7	0	0	*
ほくと創業	0	0	*	*	2	13,000	260.0	0.1	63	194,963	111.3	0.1	1	2,592	*
秋田信金提携保証	0	0	*	*	1	2,500	*	0.0	10	14,143	84.9	0.0	0	0	*
あきしん創業	0	0	*	*	1	2,500	43.1	0.0	21	66,668	118.2	0.0	0	0	*
羽後信金提携保証	2	8,000	59.3	0.2	11	28,700	95.4	0.1	36	65,445	120.0	0.0	0	0	*
県信組提携保証	0	0	*	*	0	0	*	*	21	45,047	70.0	0.0	0	0	*
財務型無保証人	0	0	*	*	2	165,000	*	0.8	2	163,809	*	0.1	0	0	*
順風満帆	0	0	*	*	12	629,200	108.8	3.1	81	4,402,435	142.4	2.3	0	0	*
その他	0	0	*	*	0	0	*	*	6	31,406	73.9	0.0	0	0	*
協会制度計	146	1,257,100	91.4	24.2	629	5,741,850	113.3	28.1	4,690	31,238,198	109.4	16.2	11	26,939	155.3
国経営安定	1	10,400	23.9	0.2	1	10,400	8.4	0.1	73	1,120,549	93.8	0.6	2	12,200	52.4
金融安定化(金融変化対応)	0	0	*	*	0	0	*	*	1	1,804	85.3	0.0	0	0	*
経営革新関連	0	0	*	*	0	0	*	*	2	39,216	90.8	0.0	0	0	*
安定化(借換)	0	0	*	*	0	0	*	*	4	14,578	21.8	0.0	0	0	*
全国緊急	0	0	*	*	0	0	*	*	17	266,441	87.8	0.1	0	0	*
震災緊急	0	0	*	*	0	0	*	*	3	48,202	85.4	0.0	0	0	*
経営力強化	0	0	*	*	1	36,400	60.8	0.2	31	851,320	96.3	0.4	1	15,600	*
経改サポート	0	0	*	*	2	36,728	*	0.2	18	306,288	107.3	0.2	1	1,936	*
経営力向上	0	0	*	*	0	0	*	*	0	0	*	*	0	0	*
地域経済牽引	0	0	*	*	0	0	*	*	0	0	*	*	0	0	*
その他	0	0	*	*	0	0	*	*	3	5,015	76.5	0.0	0	0	*
国制度計	1	10,400	23.9	0.2	4	83,528	45.5	0.4	152	2,653,412	93.3	1.4	4	29,736	101.5
振興資金(固定)	11	166,957	84.4	3.2	36	316,157	42.9	1.5	281	1,970,390	75.0	1.0	2	32,821	777.0
振興資金(変動)	55	629,865	88.5	12.1	190	2,592,565	106.8	12.7	2,463	27,587,073	92.6	14.3	20	199,476	148.8
振興資金(小規模)	2	13,000	*	0.3	2	13,000	371.4	0.1	27	90,162	80.1	0.0	0	0	*
振興資金(23年地震)	0	0	*	*	0	0	*	*	2,248	11,272,073	67.1	5.9	12	80,476	79.7
災害復旧	0	0	*	*	0	0	*	*	10	34,851	60.0	0.0	0	0	*
県ABL(個別保証)	0	0	*	*	0	0	*	*	0	0	*	*	0	0	*
県ABL(根保証)	0	0	*	*	4	34,400	50.3	0.2	27	404,000	96.3	0.2	0	0	*
経営安定受注減	13	222,818	60.1	4.3	49	793,799	70.7	3.9	608	7,584,038	95.8	3.9	7	86,042	135.6
経営安定原油対策	0	0	*	*	0	0	*	*	2	22,726	45.6	0.0	0	0	*
原油価格対策	0	0	*	*	0	0	*	*	381	990,032	49.5	0.5	0	0	*
県緊急対策	0	0	*	*	0	0	*	*	3,265	23,126,852	66.3	12.0	17	94,146	50.4
県取引安定	0	0	*	*	0	0	*	*	1	3,264	78.6	0.0	0	0	*
受注減小口	11	46,310	79.0	0.9	56	211,559	98.2	1.0	470	1,602,434	90.4	0.8	3	15,040	49.1
経営安定連倒	0	0	*	*	0	0	*	*	5	15,618	31.6	0.0	0	0	*
連倒小口	0	0	*	*	0	0	*	*	1	2,420	37.7	0.0	0	0	*
経営安定再生	1	45,200	*	0.9	1	45,200	*	0.2	75	894,524	72.6	0.5	4	3,769	17.3
経営安定電気	0	0	*	*	0	0	*	*	2	16,249	84.4	0.0	0	0	*
経営安定消費税	0	0	*	*	0	0	*	*	29	244,898	69.8	0.1	0	0	*
経営安定消費税	0	0	*	*	0	0	*	*	29	244,898	69.8	0.1	0	0	*
経営安定消費税	0	0	*	*	5	150,000	59.5	0.7	16	283,000	93.1	0.1	0	0	*
経営安定借換	6	106,205	95.7	2.0	32	607,217	182.6	3.0	270	4,293,145	131.8	2.2	0	0	*
経営安定借換	0	0	*	*	3	36,130	*	0.2	40	500,843	118.5	0.3	0	0	*
県創業支援	5	12,500	43.1	0.2	21	92,780	153.9	0.5	317	811,346	91.4	0.4	1	2,197	24.2
新事業事業革新	0	0	*	*	2	3,500	*	0.0	67	1,005,769	88.6	0.5	0	0	*
県支援創業関連	0	0	*	*	0	0	*	*	2	4,822	96.4	0.0	0	0	*
新事業総合あきた	0	0	*	*	0	0	*	*	2	628	5.4	0.0	0	0	*
新事業フェニックス	0	0	*	*	0	0	*	*	3	194,525	96.7	0.1	0	0	*
再起支援資金	0	0	*	*	0	0	*	*	2	2,538	77.0	0.0	0	0	*
事業承継資金	1	23,000	127.8	0.4	3	48,000	208.7	0.2	34	302,250	89.6	0.2	0	0	*
県小口	1	6,000	222.2	0.1	7	32,250	157.1	0.2	119	233,065	105.9	0.1	0	0	*
県アグリ	0	0	*	*	1	9,600	*	0.0	32	129,427	79.3	0.1	0	0	*
エネルギー設備	0	0	*	*	3	48,200	101.9	0.2	58	3,489,932	88.8	1.8	0	0	*
エネルギー支援	0	0	*	*	0	0	*	*	19	919,247	90.6	0.5	0	0	*
29大雨	0	0	*	*	0	0	*	*	30	290,698	*	0.2	0	0	*
県制度計	106	1,271,855	81.1	24.5	415	5,034,357	94.6	24.6	10,906	88,322,838	80.3	45.9	66	513,968	80.6
市町村制度計	338	2,278,008	110.9	43.9	1,234	8,042,278	102.8	39.4	10,839	54,970,644	108.1	28.6	28	147,623	113.7
合計	609	5,190,590	96.2	100.0	2,351	20,427,485	103.5	100.0	27,280	192,291,144	93.5	100.0	111	724,617	88.2

市町村制度別保証状況

(単位:千円, %)

	保証承諾								7月末保証債務残高				代位弁済 (30年度累計)		
	7月中				30年度累計				件数	金額	前年比	構成比	件数	金額	前年比
	件数	金額	前年比	構成比	件数	金額	前年比	構成比							
秋田市	46	552,130	97.9	24.2	162	1,833,410	106.2	22.8	1,349	11,193,471	114.8	20.4	5	52,211	1,448.2
秋田市(設備)	0	0	*	*	0	0	*	*	12	87,164	90.5	0.2	0	0	*
秋田市(空き店舗)	0	0	*	*	0	0	*	*	1	3,200	18.0	0.0	0	0	*
秋田市(創業)	1	2,000	6.5	0.1	9	47,500	76.1	0.6	127	522,585	108.5	1.0	1	3,088	*
秋田市(新分野)	0	0	*	*	0	0	*	*	2	10,103	89.1	0.0	0	0	*
秋田市小口	48	200,540	211.8	8.8	189	760,645	185.5	9.5	1,172	2,953,416	135.0	5.4	3	11,514	8,459.0
秋田市中心空き店舗	1	13,000	*	0.6	2	21,700	461.7	0.3	7	64,929	243.9	0.1	0	0	*
秋田市中心市街地設備	0	0	*	*	0	0	*	*	11	112,115	88.5	0.2	0	0	*
男鹿市	6	55,450	205.4	2.4	10	91,775	71.7	1.1	125	812,401	106.9	1.5	0	0	*
男小口	2	3,500	116.7	0.2	7	19,900	62.6	0.2	90	180,177	104.8	0.3	0	0	*
潟上市	8	74,650	1,866.3	3.3	15	153,050	124.2	1.9	91	529,064	138.5	1.0	2	11,999	*
潟上市小口	3	10,650	142.0	0.5	9	31,240	104.0	0.4	97	217,543	99.1	0.4	1	4,541	*
五城目町	2	8,500	212.5	0.4	2	8,500	70.8	0.1	39	158,810	122.6	0.3	0	0	*
マル五小口	2	2,700	35.7	0.1	3	3,700	33.4	0.0	37	58,164	89.9	0.1	0	0	*
八郎潟町	0	0	*	*	2	15,000	163.0	0.2	31	100,933	84.8	0.2	0	0	*
マル八小口	0	0	*	*	1	5,000	333.3	0.1	11	22,914	117.8	0.0	0	0	*
井川町	0	0	*	*	0	0	*	*	10	68,614	206.5	0.1	0	0	*
マル井小口	1	1,600	114.3	0.1	3	9,600	685.7	0.1	14	25,584	158.1	0.0	1	1,668	*
大潟村	1	10,000	*	0.4	3	30,000	*	0.4	3	21,784	*	0.0	0	0	*
潟小口	0	0	*	*	0	0	*	*	1	3,278	39.3	0.0	0	0	*
秋田事業部管内計	121	934,720	125.0	41.0	417	3,031,020	118.6	37.7	3,230	17,146,246	117.3	31.2	13	85,020	1,540.5
大館市	15	147,850	123.3	6.5	45	353,064	69.7	4.4	529	3,610,364	105.0	6.6	0	0	*
大館市小口	9	25,540	106.0	1.1	40	98,240	145.0	1.2	278	504,746	104.2	0.9	0	0	*
大館市(機械)	3	5,900	*	0.3	8	24,100	132.1	0.3	104	130,945	78.9	0.2	0	0	*
鹿角市	2	22,000	64.7	1.0	23	236,617	163.9	2.9	191	1,329,770	111.9	2.4	0	0	*
鹿小口	6	45,500	325.0	2.0	15	86,338	253.2	1.1	130	315,799	119.4	0.6	0	0	*
鹿創業	0	0	*	*	2	8,000	160.0	0.1	8	34,817	1,771.0	0.1	0	0	*
北秋田市	15	105,300	412.9	4.6	54	303,300	146.1	3.8	261	1,311,820	122.7	2.4	2	4,392	193.9
小坂町	0	0	*	*	0	0	*	*	22	74,915	83.2	0.1	0	0	*
上小阿仁村	0	0	*	*	2	12,000	171.4	0.1	25	83,773	130.8	0.2	0	0	*
大館支所管内計	50	352,090	159.6	15.5	189	1,121,659	111.2	13.9	1,548	7,396,949	109.3	13.5	2	4,392	27.7
能代市	8	66,320	148.0	2.9	33	330,620	108.8	4.1	314	2,132,392	108.8	3.9	0	0	*
能小口	12	35,300	103.5	1.5	52	181,015	114.4	2.3	395	831,218	114.9	1.5	1	1,816	38.2
藤里町	0	0	*	*	2	2,500	33.8	0.0	15	67,196	109.6	0.1	0	0	*
藤小口	1	1,500	*	0.1	1	1,500	30.0	0.0	26	55,180	122.1	0.1	0	0	*
三種町	2	30,000	2,307.7	1.3	8	84,547	104.5	1.1	112	838,636	96.0	1.5	0	0	*
三小口	3	11,500	87.1	0.5	10	46,500	191.4	0.6	97	209,021	115.5	0.4	0	0	*
三創業	0	0	*	*	1	1,500	*	0.0	1	1,464	*	0.0	0	0	*
八峰町	1	7,000	*	0.3	7	59,500	*	0.7	26	140,378	117.8	0.3	0	0	*
ぶな小口	2	5,300	*	0.2	4	17,800	134.8	0.2	45	92,231	86.3	0.2	0	0	*
能代支所管内計	29	156,920	168.0	6.9	118	725,482	122.4	9.0	1,031	4,367,716	107.3	7.9	1	1,816	5.6
由利本荘市	7	32,679	53.1	1.4	22	124,129	76.5	1.5	240	986,642	98.6	1.8	0	0	*
由利本荘小口	8	16,800	76.0	0.7	42	121,630	126.5	1.5	318	620,797	117.8	1.1	3	4,660	88.4
由利本荘特例	4	15,980	1,582.2	0.7	13	58,530	172.3	0.7	155	441,368	101.8	0.8	0	0	*
にかほ市	4	22,500	45.2	1.0	26	255,787	100.1	3.2	262	2,097,683	108.3	3.8	2	5,750	*
に小口	5	15,380	64.8	0.7	19	69,280	109.1	0.9	203	455,836	101.2	0.8	1	989	*
に創業	1	2,000	*	0.1	3	9,500	339.3	0.1	6	13,026	469.1	0.0	0	0	*
本荘支所管内計	29	105,339	66.6	4.6	125	638,856	104.0	7.9	1,184	4,615,352	106.1	8.4	6	11,399	166.8
大仙市	14	119,600	72.7	5.3	47	507,900	105.6	6.3	629	5,181,704	95.3	9.4	1	14,933	44.1
仙小口	12	35,528	102.1	1.6	47	134,222	95.0	1.7	445	945,770	90.8	1.7	1	1,889	*
仙創業	1	4,500	*	0.2	5	20,500	225.3	0.3	16	51,029	565.4	0.1	0	0	*
仙北市	7	64,370	183.9	2.8	30	299,313	104.8	3.7	215	1,606,345	125.7	2.9	0	0	*
七小口	10	22,144	451.9	1.0	25	64,044	180.5	0.8	174	368,277	101.7	0.7	1	4,127	*
七創業	0	0	*	*	0	0	*	*	6	23,962	346.3	0.0	0	0	*
美郷町	3	34,500	178.8	1.5	10	98,000	174.8	1.2	105	790,430	98.9	1.4	0	0	*
美小口	5	22,400	141.8	1.0	11	47,100	116.9	0.6	127	305,158	97.5	0.6	0	0	*
美創業	1	2,000	*	0.1	2	4,000	*	0.0	2	3,952	*	0.0	0	0	*
大曲支所管内計	53	305,042	111.2	13.4	177	1,175,079	111.3	14.6	1,719	9,276,626	100.3	16.9	3	20,949	61.8
横手市	23	254,644	70.1	11.2	72	736,244	61.8	9.2	786	7,251,411	103.4	13.2	2	13,689	45.7
横小口	18	48,453	65.4	2.1	54	188,373	60.9	2.3	730	1,878,864	104.4	3.4	0	0	*
横創業	0	0	*	*	11	39,586	*	0.5	10	38,809	*	0.1	0	0	*
湯沢市	8	78,000	79.8	3.4	29	217,399	59.4	2.7	268	2,117,962	97.7	3.9	1	10,358	*
ゆ小口	7	42,800	176.9	1.9	37	137,000	117.4	1.7	295	726,974	111.0	1.3	0	0	*
羽後町	0	0	*	*	2	17,080	118.2	0.2	13	54,507	112.9	0.1	0	0	*
東成瀬村	0	0	*	*	1	10,000	*	0.1	10	61,721	113.2	0.1	0	0	*
東小口	0	0	*	*	2	4,500	*	0.1	15	37,507	86.5	0.1	0	0	*
横手湯沢支所管内計	56	423,897	75.8	18.6	208	1,350,182	67.6	16.8	2,127	12,167,755	103.2	22.1	3	24,047	67.7
合計	338	2,278,008	110.9	100.0	1,234	8,042,278	102.8	100.0	10,839	54,970,644	108.1	100.0	28	147,623	113.7

セーフティネット保証状況

①金融機関別

(単位:千円, %)

	保 証 承 諾						保 証 承 諾 累 計					
	7月保証承諾			内セーフティネット保証分			30年度保証承諾累計			内セーフティネット保証分		
	件数	金額	構成比	件数	金額	構成比	件数	金額	構成比	件数	金額	構成比
みずほ銀行	0	0	*	0	0	*	1	40,000	0.2	0	0	*
三菱UFJ銀行	0	0	*	0	0	*	0	0	*	0	0	*
(都市銀行計)	0	0	*	0	0	*	1	40,000	0.2	0	0	*
秋田銀行	251	1,938,927	37.4	0	0	*	974	8,345,547	40.9	2	60,000	0.7
北都銀行	191	2,007,344	38.7	0	0	*	734	7,812,410	38.2	3	31,700	0.4
荘内銀行	0	0	*	0	0	*	2	23,700	0.1	0	0	*
青森銀行	3	54,000	1.0	0	0	*	8	113,000	0.6	0	0	*
山形銀行	0	0	*	0	0	*	2	13,000	0.1	0	0	*
東北銀行	0	0	*	0	0	*	2	16,000	0.1	0	0	*
七十七銀行	0	0	*	0	0	*	2	21,000	0.1	0	0	*
岩手銀行	3	43,000	0.8	0	0	*	5	65,000	0.3	0	0	*
みちのく銀行	3	26,000	0.5	0	0	*	15	124,800	0.6	1	3,800	3.0
(地方銀行計)	451	4,069,271	78.4	0	0	*	1,744	16,534,457	80.9	6	95,500	0.6
北日本銀行	5	34,200	0.7	0	0	*	15	103,550	0.5	0	0	*
きらやか銀行	4	46,500	0.9	0	0	*	17	174,695	0.9	0	0	*
(第二地方銀行計)	9	80,700	1.6	0	0	*	32	278,245	1.4	0	0	*
秋田信用金庫	34	208,645	4.0	0	0	*	142	977,870	4.8	0	0	*
羽後信用金庫	74	453,091	8.7	0	0	*	250	1,313,329	6.4	0	0	*
(信用金庫計)	108	661,736	12.7	0	0	*	392	2,291,199	11.2	0	0	*
秋田県信用組合	38	350,580	6.8	0	0	*	176	1,190,311	5.8	2	9,662	0.8
(信用組合計)	38	350,580	6.8	0	0	*	176	1,190,311	5.8	2	9,662	0.8
商工組合中央金庫	3	28,303	0.5	1	10,400	36.7	6	93,273	0.5	1	10,400	11.2
(その他計)	3	28,303	0.5	1	10,400	36.7	6	93,273	0.5	1	10,400	11.2
合 計	609	5,190,590	100.0	1	10,400	0.2	2,351	20,427,485	100.0	9	115,562	0.6

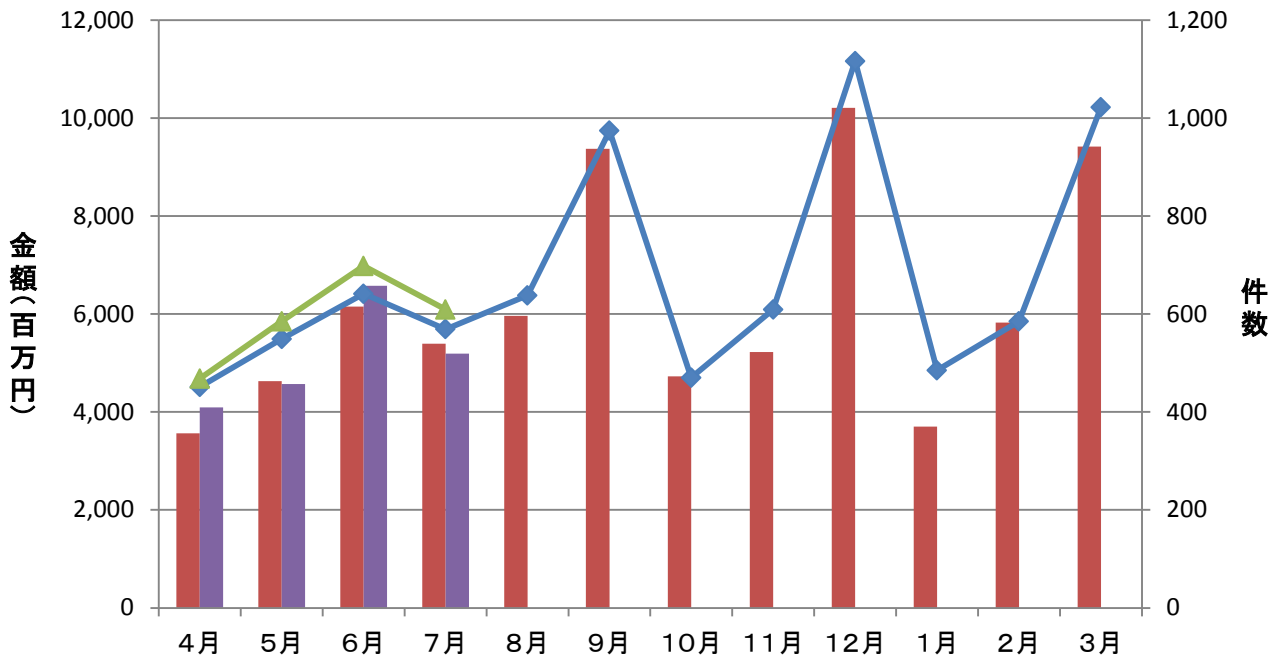
②市町村別

(単位:千円, %)

	保 証 承 諾						保 証 承 諾 累 計					
	7月保証承諾			内セーフティネット保証分			30年度保証承諾累計			内セーフティネット保証分		
	件数	金額	構成比	件数	金額	構成比	件数	金額	構成比	件数	金額	構成比
秋田市	182	1,710,664	33.0	0	0	*	718	6,697,509	32.8	3	26,862	0.4
能代市	36	315,540	6.1	0	0	*	158	1,329,959	6.5	0	0	*
横手市	66	595,287	11.5	1	10,400	1.7	241	2,118,573	10.4	2	19,900	0.9
大館市	46	369,290	7.1	0	0	*	160	1,011,204	5.0	1	3,800	0.4
北秋田市	28	242,800	4.7	0	0	*	82	600,800	2.9	0	0	*
由利本荘市	40	261,059	5.0	0	0	*	170	1,202,146	5.9	0	0	*
にかほ市	22	203,898	3.9	0	0	*	83	860,074	4.2	0	0	*
男鹿市	19	151,853	2.9	0	0	*	49	405,816	2.0	0	0	*
潟上市	19	156,450	3.0	0	0	*	77	715,530	3.5	0	0	*
湯沢市	28	219,300	4.2	0	0	*	123	1,110,849	5.4	0	0	*
大仙市	42	353,728	6.8	0	0	*	171	1,421,062	7.0	0	0	*
仙北市	25	138,514	2.7	0	0	*	85	765,347	3.7	0	0	*
鹿角市	15	140,500	2.7	0	0	*	64	587,525	2.9	0	0	*
13市計	568	4,858,883	93.6	1	10,400	0.2	2,181	18,826,393	92.2	6	50,562	0.3
小坂町	0	0	*	0	0	*	0	0	*	0	0	*
鹿角郡計	0	0	*	0	0	*	0	0	*	0	0	*
上小阿仁村	0	0	*	0	0	*	7	120,500	0.6	0	0	*
北秋田郡計	0	0	*	0	0	*	7	120,500	0.6	0	0	*
藤里町	2	2,500	0.0	0	0	*	6	23,000	0.1	0	0	*
三種町	9	93,500	1.8	0	0	*	33	358,547	1.8	1	15,000	4.2
八峰町	4	13,800	0.3	0	0	*	19	129,680	0.6	0	0	*
山本郡計	15	109,800	2.1	0	0	*	58	511,227	2.5	1	15,000	2.9
五城目町	5	11,900	0.2	0	0	*	12	68,400	0.3	0	0	*
八郎潟町	1	4,000	0.1	0	0	*	8	38,000	0.2	0	0	*
井川町	2	21,600	0.4	0	0	*	11	46,800	0.2	0	0	*
大潟村	1	10,000	0.2	0	0	*	8	201,000	1.0	1	45,000	22.4
南秋田郡計	9	47,500	0.9	0	0	*	39	354,200	1.7	1	45,000	12.7
美郷町	13	104,970	2.0	0	0	*	35	271,120	1.3	0	0	*
仙北郡計	13	104,970	2.0	0	0	*	35	271,120	1.3	0	0	*
羽後町	2	31,237	0.6	0	0	*	19	201,617	1.0	1	5,000	2.5
東成瀬村	0	0	*	0	0	*	6	44,500	0.2	0	0	*
雄勝郡計	2	31,237	0.6	0	0	*	25	246,117	1.2	1	5,000	2.0
県外	2	38,200	0.7	0	0	*	6	97,928	0.5	0	0	*
合 計	609	5,190,590	100.0	1	10,400	0.2	2,351	20,427,485	100.0	9	115,562	0.6

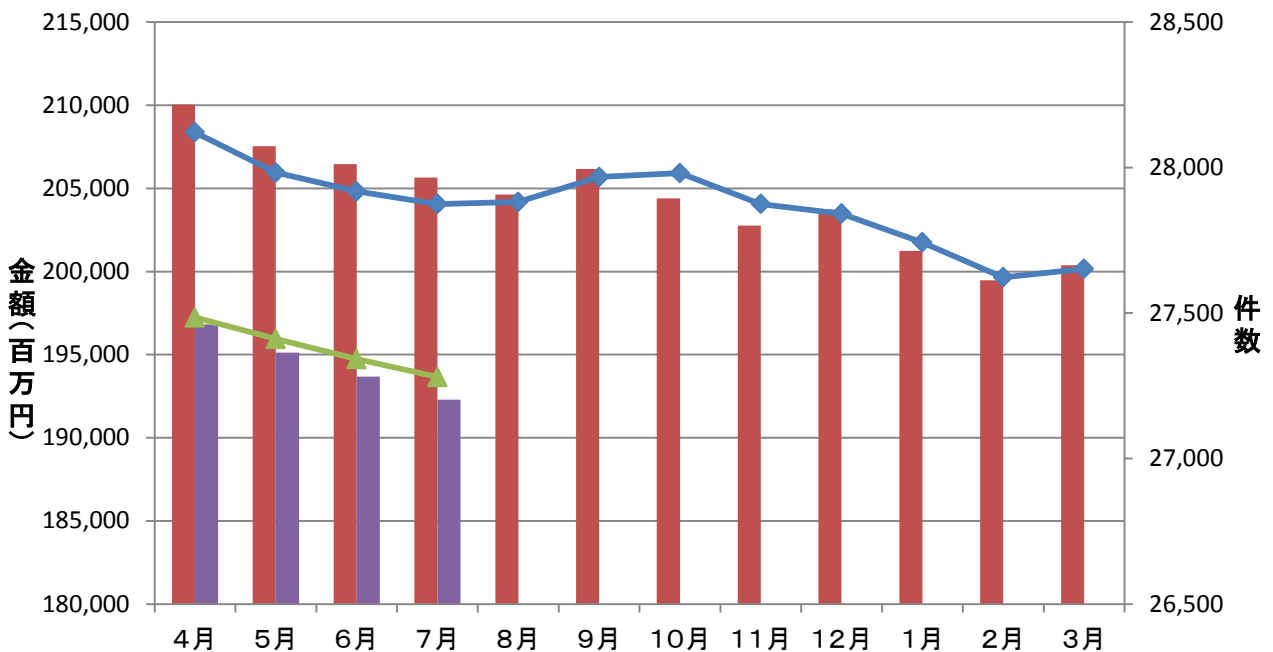
## 保証承諾実績

■ 平成29年度承諾金額 ■ 平成30年度承諾金額 ◆ 平成29年度承諾件数 ▲ 平成30年度承諾件数



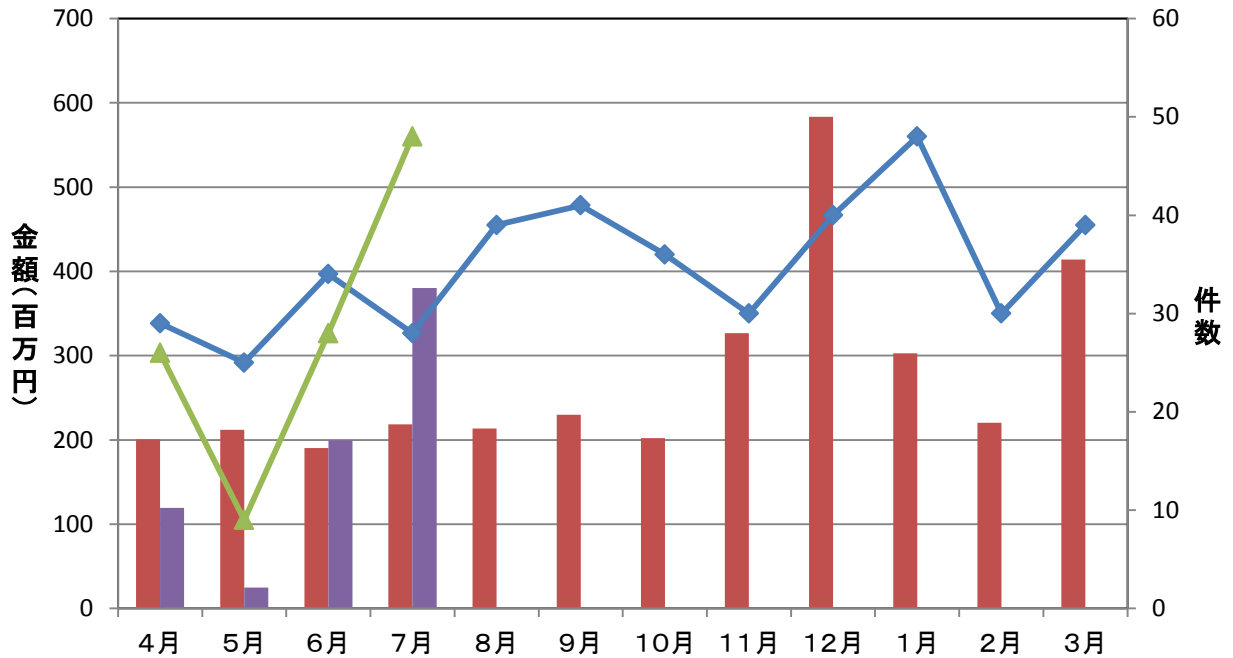
## 保証債務残高実績

■ 平成29年度残高 ■ 平成30年度残高 ◆ 平成29年度残高件数 ▲ 平成30年度残高件数



## 代位弁済実績

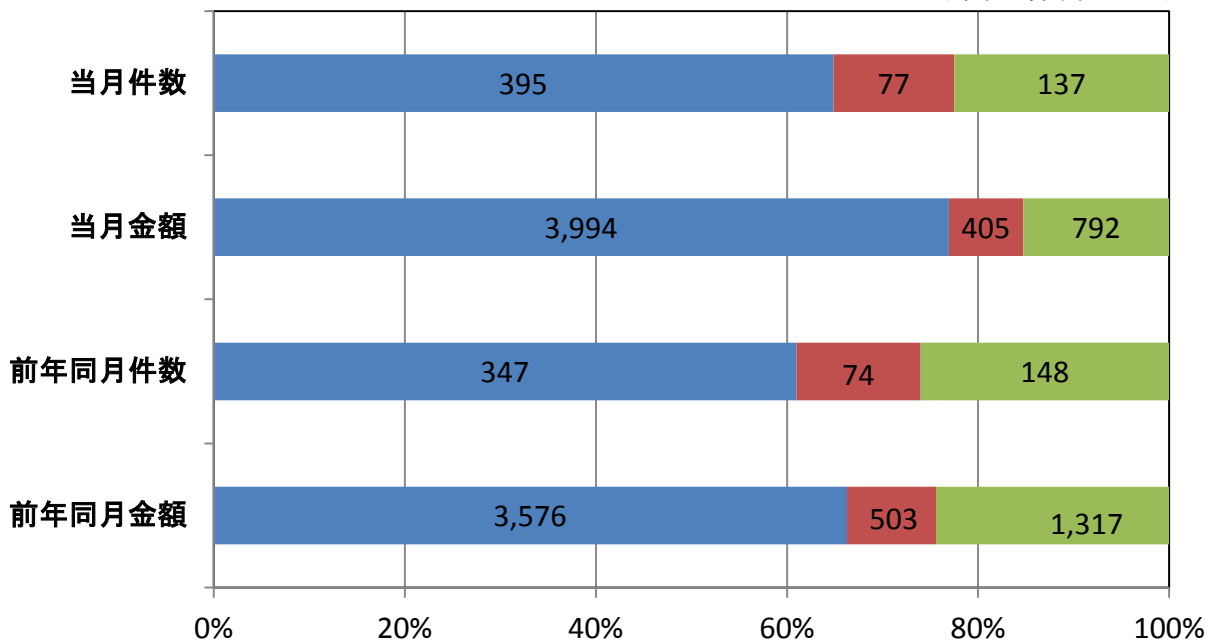
■ 平成29年度代弁金額 ■ 平成30年度代弁金額 ◆ 平成29年度代弁件数 ▲ 平成30年度代弁件数



## 資金使途別保証承諾実績

■ 運転資金 ■ 設備資金 ■ 運転設備資金

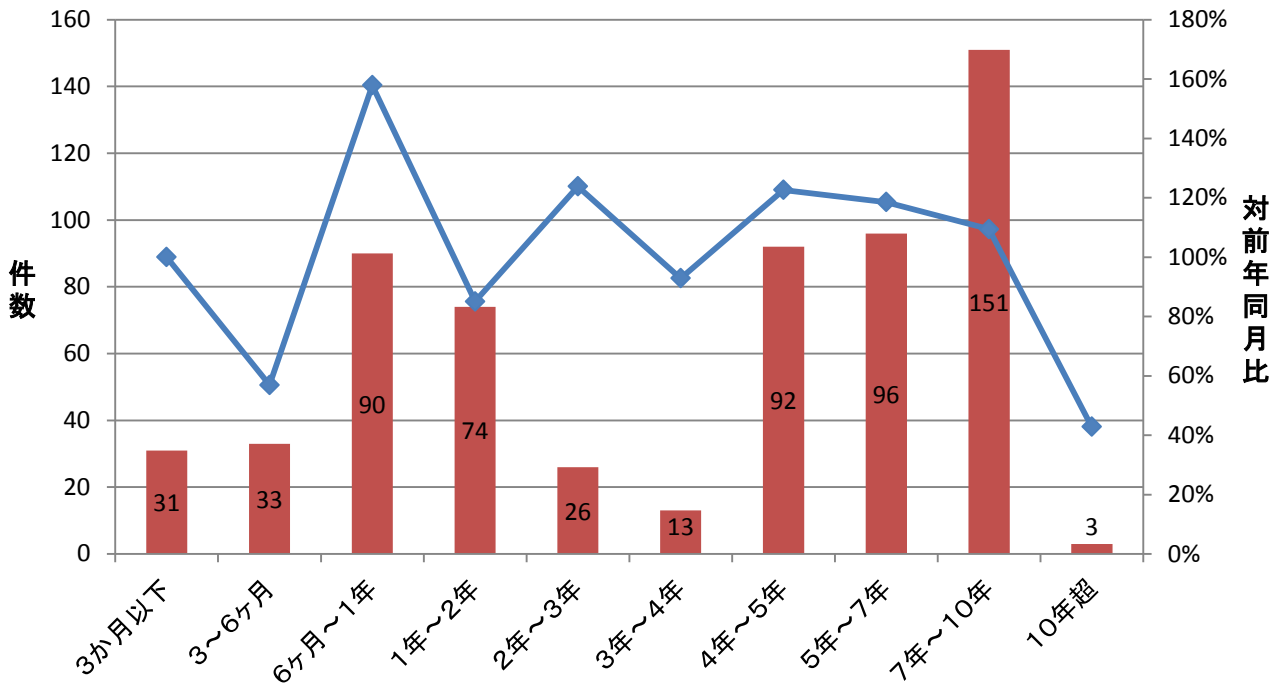
(単位: 件、百万円)





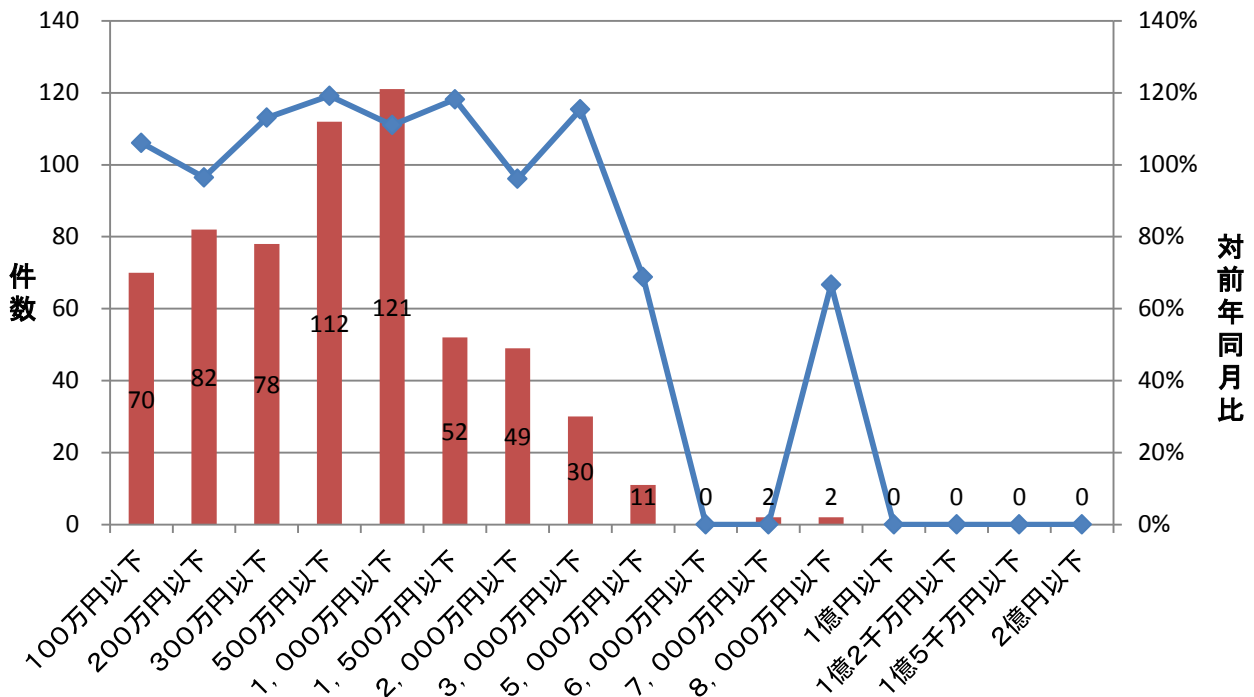
## 期間別保証承諾実績

■ 件数(当月) ◆ 対前年同月比



## 金額別保証承諾実績

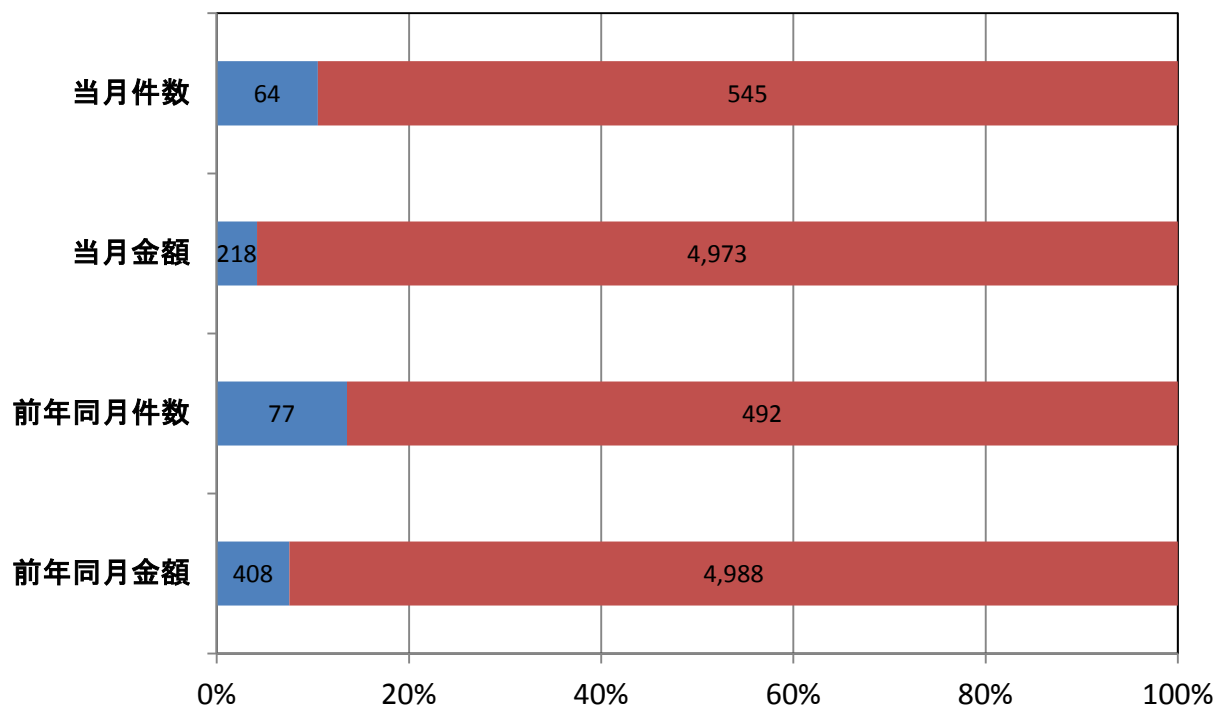
■ 件数(当月) ◆ 対前年同月比



## 新規・継続別保証承諾実績

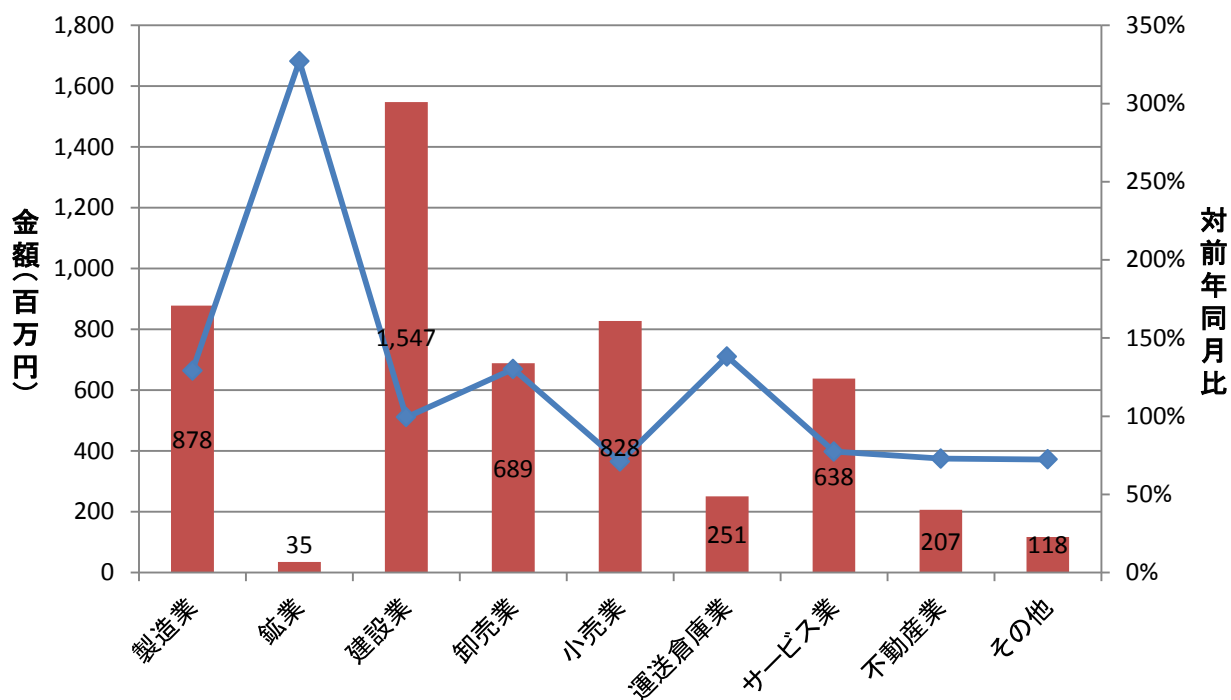
■ 新規 ■ 継続

(単位: 件、百万円)



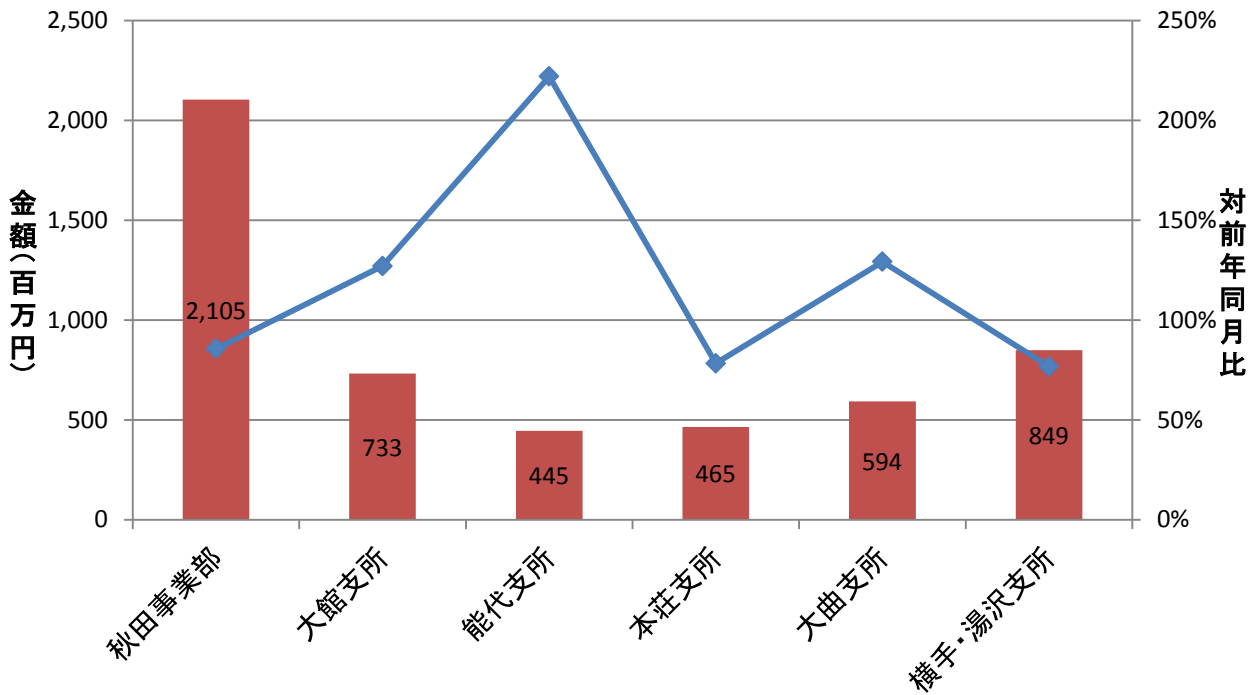
## 業種別保証承諾実績

■ 金額(当月) ◆ 対前年同月比

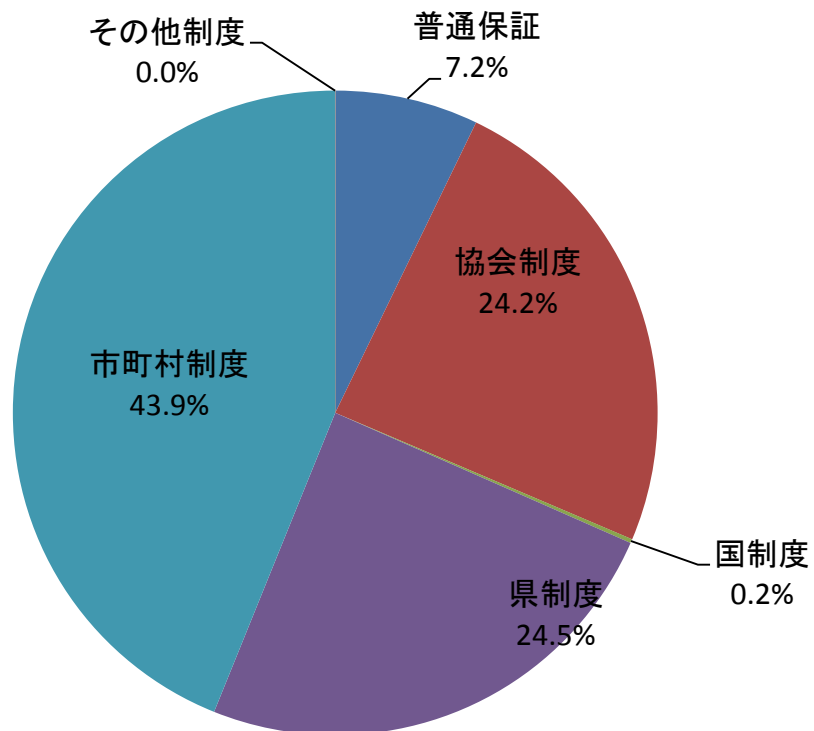


## 部支所別保証承諾実績

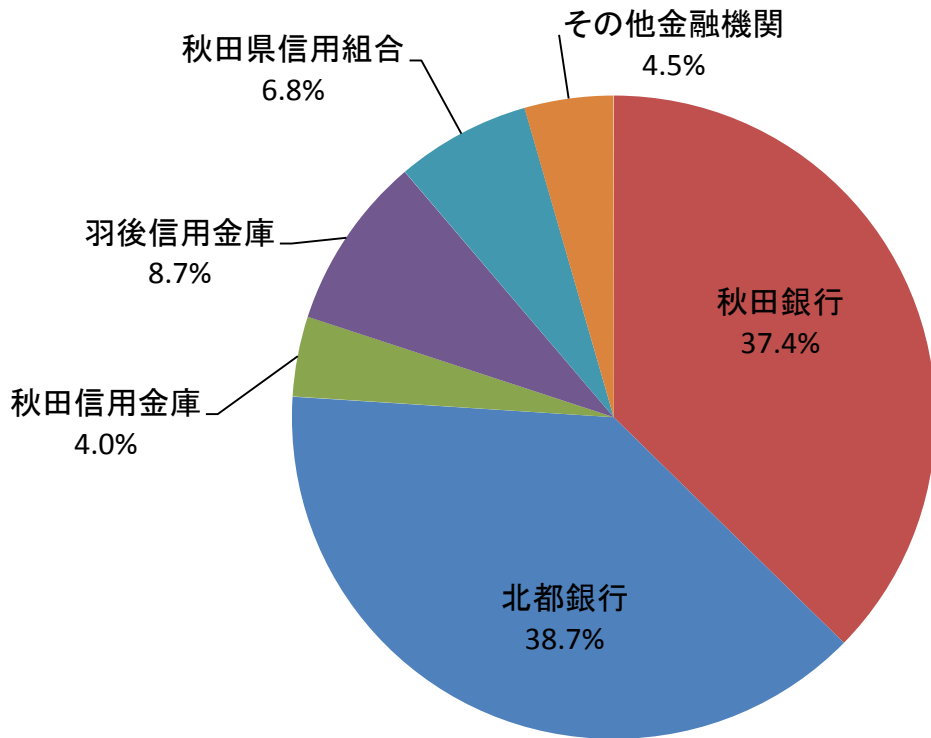
金額(当月)    対前年同月比



## 制度別保証金額割合(当月)



## 金融機関別保証承諾割合



## 金融機関別一般・セーフティネット保証承諾割合(金額、当月)

■ 一般 ■ セーフティ

