

6月事業概況

(単位:千円, %)

項目	件数	金額	対前年比
保証利用企業	13,502	—	99.5
保証申込	698	6,603,456	106.7
保証承諾	689	6,575,266	106.9
保証残高	27,342	193,676,090	93.8
代位弁済	28	199,609	104.7

資金使途別保証承諾状況

(単位:千円, %)

	6 月 中				30 年 度 累 計			
	件数	金額	前年比	構成比	件数	金額	前年比	構成比
運転資金	394	4,085,671	102.6	62.1	1,009	9,860,255	106.7	64.7
設備資金	93	633,850	113.9	9.6	222	1,553,995	120.0	10.2
運転設備資金	202	1,855,745	114.9	28.2	511	3,822,645	100.2	25.1
合 計	689	6,575,266	106.9	100.0	1,742	15,236,895	106.2	100.0

期間別保証承諾状況

(単位:千円, %)

	6 月 中				30 年 度 累 計			
	件数	金額	前年比	構成比	件数	金額	前年比	構成比
3か月以下	38	335,800	98.3	5.1	87	732,569	120.2	4.8
6か月以下	43	573,279	90.6	8.7	121	1,475,260	97.3	9.7
1か年以下	82	1,121,298	102.8	17.1	221	2,503,082	127.6	16.4
2か年以下	103	556,734	77.1	8.5	272	1,370,276	90.3	9.0
3か年以下	24	80,250	91.5	1.2	59	182,000	86.9	1.2
4か年以下	13	24,180	97.5	0.4	47	120,135	168.9	0.8
5か年以下	86	427,184	129.5	6.5	219	969,054	93.9	6.4
7か年以下	94	692,173	100.2	10.5	241	1,537,935	78.4	10.1
10か年以下	198	2,532,768	127.7	38.5	447	5,502,155	116.4	36.1
10か年超	8	231,600	92.8	3.5	28	844,430	113.5	5.5
合 計	689	6,575,266	106.9	100.0	1,742	15,236,895	106.2	100.0

金額別保証承諾状況

(単位:千円, %)

	6 月 中				30 年 度 累 計			
	件数	金額	前年比	構成比	件数	金額	前年比	構成比
100万円以下	71	61,234	115.1	0.9	184	149,435	107.4	1.0
200万円以下	100	172,563	112.8	2.6	265	457,837	111.1	3.0
300万円以下	99	284,165	99.6	4.3	257	735,507	103.1	4.8
500万円以下	109	498,550	120.6	7.6	295	1,327,555	108.4	8.7
1,000万円以下	141	1,176,136	102.7	17.9	339	2,846,355	99.6	18.7
1,500万円以下	51	690,211	101.9	10.5	131	1,780,009	107.3	11.7
2,000万円以下	59	1,124,073	124.3	17.1	139	2,659,648	111.0	17.5
3,000万円以下	27	758,500	111.3	11.5	68	1,884,016	124.1	12.4
5,000万円以下	21	905,234	108.5	13.8	45	1,860,934	98.3	12.2
6,000万円以下	4	230,000	49.4	3.5	6	350,000	75.1	2.3
7,000万円以下	0	0	*	*	1	65,000	31.0	0.4
8,000万円以下	4	304,600	190.4	4.6	6	460,600	115.7	3.0
1億円以下	1	100,000	52.6	1.5	4	390,000	205.3	2.6
1億2千万円以下	1	120,000	100.0	1.8	1	120,000	100.0	0.8
1億5千万円以下	1	150,000	*	2.3	1	150,000	100.7	1.0
2億円以下	0	0	*	*	0	0	*	*
合 計	689	6,575,266	106.9	100.0	1,742	15,236,895	106.2	100.0

新規・継続別保証承諾状況

(単位:千円, %)

	6 月 中				30 年 度 累 計			
	件数	金額	前年比	構成比	件数	金額	前年比	構成比
新規	77	391,090	169.7	5.9	227	1,106,916	125.4	7.3
継続	612	6,184,176	104.4	94.1	1,515	14,129,979	104.9	92.7
合 計	689	6,575,266	106.9	100.0	1,742	15,236,895	106.2	100.0

金融機関別保証状況

(単位:千円,%)

	保証承諾								6月末保債務残高				代位弁済 (30年度累計)		
	6月中				30年度累計				件数	金額	前年比	構成比	件数	金額	前年比
	件数	金額	前年比	構成比	件数	金額	前年比	構成比							
みずほ銀行	0	0	*	*	1	40,000	100.0	0.3	54	705,606	75.6	0.4	0	0	*
三菱東京UFJ銀行	0	0	*	*	0	0	*	*	35	505,355	81.3	0.3	1	1,117	*
(都市銀行計)	0	0	*	*	1	40,000	100.0	0.3	89	1,210,961	77.9	0.6	1	1,117	*
秋田銀行	285	2,702,723	129.0	41.1	723	6,406,620	117.4	42.0	12,238	87,953,694	92.7	45.4	22	115,452	35.8
北都銀行	214	2,668,334	98.5	40.6	543	5,805,066	96.3	38.1	8,604	70,351,684	96.1	36.3	23	155,449	173.3
荘内銀行	1	3,700	*	0.1	2	23,700	94.8	0.2	29	191,235	71.3	0.1	0	0	*
青森銀行	3	51,000	86.4	0.8	5	59,000	100.0	0.4	91	451,214	89.7	0.2	0	0	*
山形銀行	1	3,000	27.3	0.0	2	13,000	19.7	0.1	78	573,678	87.4	0.3	0	0	*
東北銀行	1	8,000	22.4	0.1	2	16,000	40.3	0.1	102	539,359	69.5	0.3	0	0	*
七十七銀行	1	11,000	*	0.2	2	21,000	*	0.1	15	91,636	82.1	0.0	0	0	*
岩手銀行	0	0	*	*	2	22,000	74.9	0.1	69	620,933	97.7	0.3	0	0	*
みちのく銀行	5	45,000	450.0	0.7	12	98,800	294.9	0.6	172	1,082,827	85.6	0.6	0	0	*
(地方銀行計)	511	5,492,757	111.4	83.5	1,293	12,465,186	106.2	81.8	21,398	161,856,259	93.9	83.6	45	270,901	65.5
北日本銀行	2	12,650	17.7	0.2	10	69,350	96.9	0.5	214	1,445,415	75.5	0.7	0	0	*
きらやか銀行	2	21,000	42.0	0.3	13	128,195	118.9	0.8	182	1,337,509	89.5	0.7	0	0	*
(第二地方銀行計)	4	33,650	27.7	0.5	23	197,545	110.1	1.3	396	2,782,924	81.7	1.4	0	0	*
秋田信用金庫	41	311,435	73.2	4.7	108	769,225	94.6	5.0	1,778	9,952,903	94.9	5.1	7	28,138	339.3
羽後信用金庫	71	387,035	97.7	5.9	176	860,238	94.1	5.6	2,230	9,032,920	93.0	4.7	7	23,142	21.6
(信用金庫計)	112	698,470	85.1	10.6	284	1,629,463	94.3	10.7	4,008	18,985,823	94.0	9.8	14	51,280	44.5
秋田県信用組合	59	285,419	142.4	4.3	138	839,731	157.3	5.5	1,338	7,285,960	100.2	3.8	3	20,872	28.1
(信用組合計)	59	285,419	142.4	4.3	138	839,731	157.3	5.5	1,338	7,285,960	100.2	3.8	3	20,872	28.1
商工組合中央金庫	3	64,970	81.2	1.0	3	64,970	51.4	0.4	112	1,374,182	90.7	0.7	0	0	*
かづの農協	0	0	*	*	0	0	*	*	1	179,982	96.4	0.1	0	0	*
(その他計)	3	64,970	81.2	1.0	3	64,970	51.4	0.4	113	1,554,164	91.3	0.8	0	0	*
合計	689	6,575,266	106.9	100.0	1,742	15,236,895	106.2	100.0	27,342	193,676,090	93.8	100.0	63	344,170	57.1

業種別保証状況

(単位:千円,%)

	保証承諾								6月末保証債務残高				代位弁済 (30年度累計)		
	6月中				30年度累計				件数	金額	前年比	構成比	件数	金額	前年比
	件数	金額	前年比	構成比	件数	金額	前年比	構成比							
食料品工業	18	323,850	128.9	4.9	43	551,837	97.1	3.6	721	6,067,042	94.9	3.1	1	60	0.2
繊維品工業	7	29,100	24.6	0.4	21	168,900	67.4	1.1	389	2,639,314	102.5	1.4	2	3,818	*
木材・木製品工業	5	33,023	15.4	0.5	15	281,523	79.8	1.8	328	3,607,549	95.8	1.9	0	0	*
家具・器具工業	5	50,500	2,525.0	0.8	14	86,900	177.3	0.6	216	1,085,600	85.1	0.6	0	0	*
紙工業	0	0	*	*	1	8,000	44.4	0.1	28	312,350	104.1	0.2	0	0	*
製版・製本業	0	0	*	*	0	0	*	*	2	7,036	85.1	0.0	0	0	*
化学工業	0	0	*	*	1	2,000	*	0.0	6	53,999	77.1	0.0	0	0	*
石油石炭工業	1	40,000	*	0.6	2	50,000	*	0.3	12	246,396	95.0	0.1	0	0	*
ゴム・プラスチック工業	1	4,000	20.0	0.1	3	10,000	25.0	0.1	61	497,023	91.5	0.3	0	0	*
ゴム製品工業	0	0	*	*	1	9,300	103.3	0.1	6	21,980	102.4	0.0	0	0	*
皮革工業	1	2,500	4.3	0.0	3	39,228	47.3	0.3	55	416,072	92.7	0.2	0	0	*
窯業	1	15,000	1,500.0	0.2	1	15,000	150.0	0.1	109	952,518	91.0	0.5	0	0	*
機械工業	9	62,000	73.5	0.9	27	229,051	105.6	1.5	557	4,799,856	89.7	2.5	2	21,738	*
電気機器工業	5	186,400	900.5	2.8	9	285,400	164.3	1.9	220	2,595,156	90.9	1.3	0	0	*
車輛工業	0	0	*	*	0	0	*	*	43	529,951	98.1	0.3	0	0	*
船舶工業	0	0	*	*	0	0	*	*	6	7,408	75.9	0.0	0	0	*
金属工業	7	74,989	394.7	1.1	12	89,739	52.6	0.6	292	3,308,241	88.7	1.7	0	0	*
ソフトウェア業	4	14,000	*	0.2	9	25,500	127.5	0.2	71	385,735	73.2	0.2	0	0	*
情報処理サービス業	0	0	*	*	0	0	*	*	5	17,932	77.5	0.0	0	0	*
農林漁業	4	42,600	*	0.6	5	52,600	1,753.3	0.3	47	224,638	83.6	0.1	0	0	*
その他の工業	21	116,250	138.6	1.8	55	301,420	129.6	2.0	836	3,372,589	104.1	1.7	2	4,988	9.4
製造業計	89	994,212	110.4	15.1	222	2,206,398	97.8	14.5	4,010	31,148,383	93.7	16.1	7	30,605	34.3
鉱業	0	0	*	*	0	0	*	*	96	1,078,617	85.7	0.6	0	0	*
建設業	202	1,834,366	94.2	27.9	538	4,364,561	99.6	28.6	7,201	45,063,719	94.1	23.3	10	49,821	177.0
卸売業	50	743,509	103.5	11.3	127	1,693,399	110.2	11.1	1,954	18,477,216	89.5	9.5	10	73,111	58.7
小売業	182	1,378,683	146.3	21.0	440	3,128,586	138.1	20.5	6,655	34,846,118	94.4	18.0	21	124,759	122.4
運送倉庫業	15	243,420	155.9	3.7	34	468,030	128.1	3.1	874	8,127,238	90.4	4.2	1	8,645	37.8
サービス業	105	949,576	86.4	14.4	253	2,084,567	84.6	13.7	4,535	33,595,502	94.9	17.3	14	57,228	24.2
不動産業	31	213,100	75.1	3.2	91	866,525	113.2	5.7	1,340	12,581,742	99.3	6.5	0	0	*
その他	15	218,400	258.5	3.3	37	424,830	169.3	2.8	677	8,757,555	92.8	4.5	0	0	*
非製造業計	600	5,581,054	106.3	84.9	1,520	13,030,497	107.8	85.5	23,332	162,527,707	93.8	83.9	56	313,565	61.0
合計	689	6,575,266	106.9	100.0	1,742	15,236,895	106.2	100.0	27,342	193,676,090	93.8	100.0	63	344,170	57.1

市町村別保証状況

(単位:千円,%)

	保証承諾								6月末保証債務残高				代位弁済 (30年度累計)		
	6月中				30年度累計				件数	金額	前年比	構成比	件数	金額	前年比
	件数	金額	前年比	構成比	件数	金額	前年比	構成比							
秋田市	210	2,145,564	122.8	32.6	536	4,986,845	121.3	32.7	8,287	62,622,344	93.0	32.3	30	165,524	310.8
能代市	60	539,549	275.0	8.2	122	1,014,419	150.5	6.7	1,625	10,408,906	91.5	5.4	3	3,878	3.7
横手市	63	608,830	83.7	9.3	175	1,523,286	87.9	10.0	2,720	19,971,580	98.1	10.3	11	96,723	252.0
大館市	49	248,250	52.4	3.8	114	641,914	60.8	4.2	1,989	13,490,852	93.2	7.0	0	0	*
北秋田市	27	120,100	68.7	1.8	54	358,000	85.4	2.3	661	4,619,219	104.8	2.4	1	1,365	51.6
由利本荘市	52	447,860	113.9	6.8	130	941,087	112.9	6.2	2,028	10,416,939	91.6	5.4	1	802	2.1
にかほ市	19	227,289	113.0	3.5	61	656,176	150.6	4.3	1,018	7,644,221	92.4	3.9	3	4,764	*
男鹿市	11	79,300	48.2	1.2	30	253,963	53.0	1.7	720	5,920,218	96.8	3.1	0	0	*
潟上市	18	214,200	65.4	3.3	58	559,080	100.4	3.7	818	5,822,660	102.2	3.0	0	0	*
湯沢市	39	524,150	154.3	8.0	95	891,549	110.7	5.9	1,270	9,330,565	91.8	4.8	3	21,385	16.0
大仙市	56	566,124	125.5	8.6	129	1,067,334	105.1	7.0	2,187	15,656,630	90.4	8.1	7	34,249	55.5
仙北市	23	278,582	129.7	4.2	60	626,833	118.5	4.1	826	6,157,681	99.7	3.2	2	4,988	9.6
鹿角市	15	142,358	60.7	2.2	49	447,025	94.1	2.9	958	6,547,919	90.0	3.4	0	0	*
13市計	642	6,142,156	108.8	93.4	1,613	13,967,510	106.4	91.7	25,107	178,609,734	93.8	92.2	61	333,677	56.0
小坂町	0	0	*	*	0	0	*	*	99	816,997	86.9	0.4	0	0	*
鹿角郡計	0	0	*	*	0	0	*	*	99	816,997	86.9	0.4	0	0	*
上小阿仁村	3	15,000	*	0.2	7	120,500	1,721.4	0.8	62	532,658	123.3	0.3	0	0	*
北秋田郡計	3	15,000	*	0.2	7	120,500	1,721.4	0.8	62	532,658	123.3	0.3	0	0	*
藤里町	1	3,000	15.4	0.0	4	20,500	64.3	0.1	87	394,722	104.6	0.2	0	0	*
三種町	10	121,900	83.1	1.9	24	265,047	109.2	1.7	447	2,863,628	92.9	1.5	0	0	*
八峰町	5	34,000	69.8	0.5	15	115,880	192.5	0.8	154	782,151	94.4	0.4	0	0	*
山本郡計	16	158,900	73.9	2.4	43	401,427	119.9	2.6	688	4,040,500	94.2	2.1	0	0	*
五城目町	2	15,000	24.8	0.2	7	56,500	69.3	0.4	225	1,561,496	92.3	0.8	0	0	*
八郎潟町	2	7,000	28.9	0.1	7	34,000	68.4	0.2	131	607,016	82.8	0.3	0	0	*
井川町	1	5,000	100.0	0.1	9	25,200	195.3	0.2	96	495,460	109.6	0.3	0	0	*
大潟村	3	70,000	233.3	1.1	7	191,000	130.8	1.3	33	525,309	83.4	0.3	0	0	*
南秋田郡計	8	97,000	81.0	1.5	30	306,700	105.7	2.0	485	3,189,281	90.9	1.6	0	0	*
美郷町	8	68,450	81.4	1.0	22	166,150	115.3	1.1	420	2,595,603	96.7	1.3	0	0	*
仙北郡計	8	68,450	81.4	1.0	22	166,150	115.3	1.1	420	2,595,603	96.7	1.3	0	0	*
羽後町	7	50,760	239.5	0.8	17	170,380	103.9	1.1	278	1,414,021	93.9	0.7	2	10,492	*
東成瀬村	5	43,000	132.7	0.7	6	44,500	42.1	0.3	66	443,025	91.8	0.2	0	0	*
雄勝郡計	12	93,760	175.0	1.4	23	214,880	79.7	1.4	344	1,857,046	93.4	1.0	2	10,492	*
県外	0	0	*	*	4	59,728	38.2	0.4	137	2,034,272	89.5	1.1	0	0	*
合計	689	6,575,266	106.9	100.0	1,742	15,236,895	106.2	100.0	27,342	193,676,090	93.8	100.0	63	344,170	57.1

事業部・支所別状況

(単位:千円,%)

	保証承諾								6月末保証債務残高				代位弁済 (30年度累計)		
	6月中				30年度累計				件数	金額	前年比	構成比	件数	金額	前年比
	件数	金額	前年比	構成比	件数	金額	前年比	構成比							
秋田事業部	247	2,476,564	105.3	37.7	654	6,036,088	111.3	39.6	10,314	77,723,506	94.2	40.1	31	167,938	263.7
大館支所	96	591,708	65.1	9.0	226	1,623,439	81.2	10.7	3,797	26,433,751	94.8	13.6	1	1,365	1.2
能代支所	75	692,449	168.4	10.5	166	1,446,574	143.4	9.5	2,334	14,766,410	90.9	7.6	3	3,878	3.8
本荘支所	70	674,649	113.5	10.3	191	1,606,763	119.4	10.5	3,057	18,204,686	91.9	9.4	4	5,565	14.7
大曲支所	86	910,156	119.0	13.8	210	1,861,317	108.1	12.2	3,445	24,949,207	92.1	12.9	8	36,823	32.4
横手湯沢支所	115	1,229,740	109.7	18.7	295	2,662,715	93.5	17.5	4,395	31,598,530	95.8	16.3	16	128,600	74.9
合計	689	6,575,266	106.9	100.0	1,742	15,236,895	106.2	100.0	27,342	193,676,090	93.8	100.0	63	344,170	57.1

制度別保証状況

(単位:千円,%)

	保証承諾								6月末保証債務残高				代位弁済 (30年度累計)			
	6月中				30年度累計				件数	金額	前年比	構成比	件数	金額	前年比	
	件数	金額	前年比	構成比	件数	金額	前年比	構成比								
普通保証	19	490,476	89.9	7.5	51	1,152,245	116.7	7.6	692	15,325,443	114.6	7.9	2	6,351	83.6	
継続短期	44	718,500	186.9	10.9	103	1,212,200	297.5	8.0	176	2,268,500	870.8	1.2	1	2,991	*	
長期安定	0	0	*	*	0	0	*	*	8	130,026	87.7	0.1	0	0	*	
長期資金	0	0	*	*	0	0	*	*	12	411,899	85.7	0.2	0	0	*	
当座貸越	10	217,000	61.1	3.3	22	497,000	66.4	3.3	222	5,384,698	92.6	2.8	0	0	*	
カードローン	43	254,000	111.6	3.9	103	695,700	120.3	4.6	742	4,645,542	100.2	2.4	0	0	*	
カードmini	55	105,800	80.5	1.6	158	298,900	90.2	2.0	2,252	3,560,243	104.4	1.8	5	10,710	238.7	
流動資産(根保証)	4	188,800	100.0	2.9	7	229,600	89.1	1.5	14	427,920	111.5	0.2	0	0	*	
特定社債	0	0	*	*	1	80,000	333.3	0.5	8	379,200	76.5	0.2	0	0	*	
秋田銀行提携保証	2	4,500	17.2	0.1	6	13,250	28.7	0.1	191	1,629,433	80.1	0.8	1	4,102	*	
Bizこまち	1	8,000	*	0.1	2	11,100	246.7	0.1	64	173,552	115.8	0.1	0	0	*	
北都銀行提携保証	24	296,200	77.5	4.5	54	614,100	64.8	4.0	746	7,039,140	102.3	3.6	0	0	*	
ほくと創業	2	13,000	*	0.2	2	13,000	325.0	0.1	63	195,868	110.4	0.1	1	2,592	*	
秋田信託提携保証	1	2,500	*	0.0	1	2,500	*	0.0	9	12,003	70.5	0.0	0	0	*	
あきしん創業	1	2,500	*	0.0	1	2,500	43.1	0.0	21	67,522	118.3	0.0	0	0	*	
羽後信託提携保証	5	11,700	653.6	0.2	9	20,700	124.8	0.1	36	59,756	116.5	0.0	0	0	*	
県信託提携保証	0	0	*	*	0	0	*	*	21	46,157	70.0	0.0	0	0	*	
財務型無保証人	1	100,000	*	1.5	2	165,000	*	1.1	1	65,000	*	0.0	0	0	*	
順風満帆	4	307,100	682.4	4.7	12	629,200	200.7	4.1	82	4,494,829	160.8	2.3	0	0	*	
その他	0	0	*	*	0	0	*	*	6	32,311	54.0	0.0	0	0	*	
協会制度計	197	2,229,600	128.0	33.9	483	4,484,750	121.4	29.4	4,674	31,023,599	111.1	16.0	8	20,395	164.4	
国経営安定	0	0	*	*	0	0	*	*	72	1,119,080	92.9	0.6	2	12,200	52.4	
金融安定化(金融変化対応)	0	0	*	*	0	0	*	*	1	1,816	84.5	0.0	0	0	*	
経営革新関連	0	0	*	*	0	0	*	*	2	39,546	90.9	0.0	0	0	*	
安定化(借換)	0	0	*	*	0	0	*	*	5	62,011	92.4	0.0	0	0	*	
全国緊急	0	0	*	*	0	0	*	*	17	268,408	87.8	0.1	0	0	*	
震災緊急	0	0	*	*	0	0	*	*	3	48,863	85.6	0.0	0	0	*	
経営力強化	1	36,400	60.8	0.6	1	36,400	60.8	0.2	32	875,971	98.2	0.5	0	0	*	
経改サポート	0	0	*	*	0	0	*	*	0	0	*	*	0	0	*	
経営力向上	0	0	*	*	2	36,728	*	0.2	18	308,425	107.5	0.2	1	1,936	*	
地域経済牽引	0	0	*	*	0	0	*	*	0	0	*	*	0	0	*	
その他	0	0	*	*	0	0	*	*	3	5,112	75.9	0.0	0	0	*	
国制度計	1	36,400	60.8	0.6	3	73,128	52.3	0.5	153	2,729,232	95.2	1.4	3	14,136	48.2	
振興資金(固定)	13	59,520	32.2	0.9	25	149,200	27.6	1.0	284	2,059,242	74.7	1.1	1	2,949	69.8	
振興資金(変動)	46	691,487	82.2	10.5	135	1,962,700	114.5	12.9	2,465	27,859,549	93.7	14.4	9	47,361	35.3	
振興資金(小規模)	0	0	*	*	0	0	*	*	26	83,326	70.7	0.0	0	0	*	
振興資金(23年地震)	0	0	*	*	0	0	*	*	2,297	11,683,964	67.6	6.0	5	33,721	46.1	
災害復旧	0	0	*	*	0	0	*	*	12	35,627	60.0	0.0	0	0	*	
県ABL(個別保証)	0	0	*	*	0	0	*	*	0	0	*	*	0	0	*	
県ABL(根保証)	2	18,400	54.1	0.3	4	34,400	50.3	0.2	27	404,400	96.4	0.2	0	0	*	
経営安定受注減	13	201,600	53.0	3.1	36	570,981	75.9	3.7	614	7,618,669	96.6	3.9	4	54,151	293.6	
経営安定原油対策	0	0	*	*	0	0	*	*	2	22,726	37.7	0.0	0	0	*	
原油価格対策	0	0	*	*	0	0	*	*	385	1,090,664	51.9	0.6	0	0	*	
県緊急対策	0	0	*	*	0	0	*	*	3,324	23,936,760	66.7	12.4	10	47,111	39.6	
県取引安定	0	0	*	*	0	0	*	*	1	3,338	79.0	0.0	0	0	*	
受注減小口	18	63,919	73.8	1.0	45	165,249	105.4	1.1	469	1,613,436	91.2	0.8	3	15,040	85.6	
経営安定連倒	0	0	*	*	0	0	*	*	7	26,027	50.5	0.0	0	0	*	
連倒小口	0	0	*	*	0	0	*	*	2	6,095	94.2	0.0	0	0	*	
経営安定再生	0	0	*	*	0	0	*	*	81	909,064	71.2	0.5	0	0	*	
経営安定電気	0	0	*	*	0	0	*	*	2	16,499	84.6	0.0	0	0	*	
経営安定消費税	0	0	*	*	0	0	*	*	31	268,995	75.4	0.1	0	0	*	
経営安定消費強化	0	0	*	*	5	150,000	76.1	1.0	17	285,028	104.2	0.1	0	0	*	
経営安定借換	12	289,500	273.1	4.4	26	501,012	226.2	3.3	264	4,189,024	130.2	2.2	0	0	*	
経営安定借換	2	10,130	*	0.2	3	36,130	*	0.2	39	498,286	116.6	0.3	0	0	*	
県創業支援	8	50,500	1,010.0	0.8	16	80,280	256.5	0.5	317	799,380	88.9	0.4	1	2,197	32.4	
新事業事業革新	0	0	*	*	2	3,500	*	0.0	68	1,015,000	88.4	0.5	0	0	*	
県支援創業関連	0	0	*	*	0	0	*	*	2	4,885	97.7	0.0	0	0	*	
新事業総合あきた	0	0	*	*	0	0	*	*	2	1,232	9.6	0.0	0	0	*	
新事業フェニックス	0	0	*	*	0	0	*	*	3	194,972	86.7	0.1	0	0	*	
再起支援資金	0	0	*	*	0	0	*	*	2	2,601	77.5	0.0	0	0	*	
事業承継資金	1	10,000	*	0.2	2	25,000	500.0	0.2	33	283,575	82.7	0.1	0	0	*	
県小口	2	3,250	51.6	0.0	6	26,250	147.2	0.2	118	235,092	106.5	0.1	0	0	*	
県アグリ	1	9,600	*	0.1	1	9,600	*	0.1	32	131,846	79.3	0.1	0	0	*	
エネルギー設備	2	29,600	238.7	0.5	3	48,200	140.1	0.3	57	3,501,121	88.5	1.8	0	0	*	
エネルギー支援	0	0	*	*	0	0	*	*	19	929,985	91.2	0.5	0	0	*	
29大雨	0	0	*	*	0	0	*	*	31	303,225	*	0.2	0	0	*	
県制度計	120	1,437,506	80.0	21.9	309	3,762,502	100.2	24.7	11,033	90,013,632	80.6	46.5	33	202,529	44.6	
市町村制度計	352	2,381,284	118.6	36.2	896	5,764,270	99.9	37.8	10,790	54,584,184	107.8	28.2	17	100,759	100.6	
合計	689	6,575,266	106.9	100.0	1,742	15,236,895	106.2	100.0	27,342	193,676,090	93.8	100.0	63	344,170	57.1	

市町村制度別保証状況

(単位:千円, %)

	保証承諾								6月末保証債務残高				代位弁済 (30年度累計)		
	6月中				30年度累計				件数	金額	前年比	構成比	件数	金額	前年比
	件数	金額	前年比	構成比	件数	金額	前年比	構成比							
秋田市	46	550,390	139.9	23.1	116	1,281,280	110.2	22.2	1,346	11,079,916	115.0	20.3	3	34,715	962.9
秋田市(設備)	0	0	*	*	0	0	*	*	12	89,614	90.9	0.2	0	0	*
秋田市(空き店舗)	0	0	*	*	0	0	*	*	1	3,250	18.1	0.0	0	0	*
秋田市(創業)	3	19,000	112.4	0.8	8	45,500	143.9	0.8	129	528,374	112.9	1.0	1	3,088	*
秋田市(新分野)	0	0	*	*	0	0	*	*	2	10,221	137.6	0.0	0	0	*
秋田市小口	62	251,300	221.2	10.6	141	560,105	177.6	9.7	1,142	2,844,470	131.7	5.2	3	11,514	8,459.0
秋田市中心空き店舗	1	8,700	*	0.4	1	8,700	185.1	0.2	6	52,459	194.6	0.1	0	0	*
秋田市中心市街地設備	0	0	*	*	0	0	*	*	11	113,354	88.5	0.2	0	0	*
男鹿市	1	9,325	30.5	0.4	4	36,325	35.9	0.6	126	811,818	109.7	1.5	0	0	*
男小口	1	600	9.4	0.0	5	16,400	57.0	0.3	90	180,662	105.5	0.3	0	0	*
潟上市	3	42,700	59.9	1.8	7	78,400	65.7	1.4	89	475,426	129.2	0.9	0	0	*
潟上市小口	0	0	*	*	6	20,590	91.4	0.4	101	228,219	103.3	0.4	0	0	*
五城目町	0	0	*	*	0	0	*	*	39	156,008	117.8	0.3	0	0	*
マル五小口	0	0	*	*	1	1,000	28.6	0.0	35	57,111	97.0	0.1	0	0	*
八郎潟町	1	5,000	*	0.2	2	15,000	163.0	0.3	30	97,817	80.8	0.2	0	0	*
マル八小口	0	0	*	*	1	5,000	333.3	0.1	11	23,300	117.9	0.0	0	0	*
井川町	0	0	*	*	0	0	*	*	10	69,298	206.0	0.1	0	0	*
マル井小口	0	0	*	*	2	8,000	*	0.1	14	26,050	172.4	0.0	0	0	*
大潟村	1	10,000	*	0.4	2	20,000	*	0.3	2	11,901	*	0.0	0	0	*
潟小口	0	0	*	*	0	0	*	*	1	3,335	18.1	0.0	0	0	*
秋田事業部管内計	119	897,015	140.5	37.7	296	2,096,300	115.9	36.4	3,197	16,862,602	116.8	30.9	7	49,317	893.6
大館市	14	103,350	88.9	4.3	30	205,214	53.1	3.6	525	3,607,216	104.8	6.6	0	0	*
大館市小口	13	28,200	132.4	1.2	31	72,700	166.6	1.3	282	510,195	103.8	0.9	0	0	*
大館市(機械)	2	7,200	91.1	0.3	5	18,200	99.7	0.3	102	132,248	75.8	0.2	0	0	*
鹿角市	8	74,950	141.7	3.1	21	214,617	194.4	3.7	191	1,329,680	110.6	2.4	0	0	*
鹿小口	3	19,338	227.5	0.8	9	40,838	203.2	0.7	130	309,986	120.4	0.6	0	0	*
鹿創業	0	0	*	*	2	8,000	400.0	0.1	8	35,203	1,775.2	0.1	0	0	*
北秋田市	23	113,100	183.1	4.7	39	198,000	108.8	3.4	253	1,266,875	118.2	2.3	0	0	*
小坂町	0	0	*	*	0	0	*	*	22	76,230	83.6	0.1	0	0	*
上小阿仁村	2	12,000	*	0.5	2	12,000	171.4	0.2	24	80,419	123.6	0.1	0	0	*
大館支所管内計	65	358,138	125.5	15.0	139	769,569	97.6	13.4	1,537	7,348,052	108.1	13.5	0	0	*
能代市	12	135,000	175.3	5.7	25	264,300	102.0	4.6	316	2,131,187	108.3	3.9	0	0	*
能小口	14	59,725	137.9	2.5	40	145,715	117.4	2.5	388	822,794	112.2	1.5	1	1,816	38.2
藤里町	0	0	*	*	2	2,500	33.8	0.0	15	68,102	109.7	0.1	0	0	*
藤小口	0	0	*	*	0	0	*	*	28	56,310	122.0	0.1	0	0	*
三種町	3	19,400	202.3	0.8	6	54,547	68.5	0.9	113	849,746	94.6	1.6	0	0	*
三小口	2	10,500	148.1	0.4	7	35,000	315.6	0.6	98	213,967	121.8	0.4	0	0	*
三創業	0	0	*	*	1	1,500	*	0.0	1	1,482	*	0.0	0	0	*
八峰町	2	20,000	*	0.8	6	52,500	*	0.9	25	135,362	111.8	0.2	0	0	*
ぶな小口	1	10,000	122.0	0.4	2	12,500	94.7	0.2	46	86,640	79.4	0.2	0	0	*
能代支所管内計	34	254,625	175.4	10.7	89	568,562	113.9	9.9	1,030	4,365,590	106.1	8.0	1	1,816	9.0
由利本荘市	5	23,600	68.6	1.0	15	91,450	90.8	1.6	239	991,063	99.0	1.8	0	0	*
由利本荘小口	13	29,730	80.6	1.2	34	104,830	141.6	1.8	320	629,858	120.1	1.2	1	802	23.5
由利本荘特例	4	22,230	93.3	0.9	9	42,550	129.1	0.7	154	420,210	94.4	0.8	0	0	*
にかほ市	4	33,900	39.6	1.4	22	233,287	113.5	4.0	266	2,117,602	108.7	3.9	1	2,838	*
に小口	3	6,700	39.4	0.3	14	53,900	135.6	0.9	207	465,318	103.9	0.9	1	989	*
に創業	0	0	*	*	2	7,500	267.9	0.1	6	13,169	470.3	0.0	0	0	*
本荘支所管内計	29	116,160	57.9	4.9	96	533,517	117.0	9.3	1,192	4,637,220	106.1	8.5	3	4,629	93.0
大仙市	19	252,030	270.7	10.6	33	388,300	122.7	6.7	625	5,171,070	95.3	9.5	1	14,933	50.1
仙小口	12	24,394	56.9	1.0	35	98,694	92.6	1.7	450	952,300	91.1	1.7	1	1,889	*
仙創業	3	12,000	*	0.5	4	16,000	175.8	0.3	13	39,937	441.3	0.1	0	0	*
仙北市	9	115,112	99.8	4.8	23	234,943	93.8	4.1	215	1,582,415	124.9	2.9	0	0	*
七小口	5	16,170	404.3	0.7	15	41,900	137.0	0.7	171	364,748	99.0	0.7	1	4,127	*
七創業	0	0	*	*	0	0	*	*	6	24,243	1,605.5	0.0	0	0	*
美郷町	3	31,500	221.8	1.3	7	63,500	172.7	1.1	104	781,400	97.7	1.4	0	0	*
美小口	1	6,000	38.7	0.3	6	24,700	100.8	0.4	128	304,285	97.3	0.6	0	0	*
美創業	0	0	*	*	1	2,000	*	0.0	1	1,976	*	0.0	0	0	*
大曲支所管内計	52	457,206	157.3	19.2	124	870,037	111.3	15.1	1,713	9,222,375	99.9	16.9	3	20,949	70.3
横手市	16	142,200	51.2	6.0	49	481,600	58.2	8.4	787	7,260,906	104.0	13.3	2	13,689	45.7
横小口	12	39,180	65.5	1.6	36	139,920	59.5	2.4	720	1,875,897	105.7	3.4	0	0	*
横創業	3	17,200	*	0.7	11	39,586	*	0.7	11	39,476	*	0.1	0	0	*
湯沢市	7	34,500	36.2	1.4	21	139,399	52.0	2.4	268	2,110,165	99.1	3.9	1	10,358	*
ゆ小口	12	36,600	245.6	1.5	30	94,200	101.8	1.6	298	721,242	109.5	1.3	0	0	*
羽後町	1	15,460	*	0.6	2	17,080	118.2	0.3	12	39,627	80.8	0.1	0	0	*
東成瀬村	1	10,000	*	0.4	1	10,000	*	0.2	10	62,645	113.2	0.1	0	0	*
東小口	1	3,000	*	0.1	2	4,500	*	0.1	15	38,387	86.9	0.1	0	0	*
横手湯沢支所管内計	53	298,140	66.6	12.5	152	926,285	64.4	16.1	2,121	12,148,346	103.9	22.3	3	24,047	80.2
合計	352	2,381,284	118.6	100.0	896	5,764,270	99.9	100.0	10,790	54,584,184	107.8	100.0	17	100,759	100.6

セーフティネット保証状況

①金融機関別

(単位:千円, %)

	保 証 承 諾						保 証 承 諾 累 計					
	6月保証承諾			内セーフティネット保証分			30年度保証承諾累計			内セーフティネット保証分		
	件数	金額	構成比	件数	金額	構成比	件数	金額	構成比	件数	金額	構成比
みずほ銀行	0	0	*	0	0	*	1	40,000	0.3	0	0	*
三菱東京UFJ銀行	0	0	*	0	0	*	0	0	*	0	0	*
(都市銀行計)	0	0	*	0	0	*	1	40,000	0.3	0	0	*
秋田銀行	285	2,702,723	41.1	0	0	*	723	6,406,620	42.0	2	60,000	0.9
北都銀行	214	2,668,334	40.6	2	14,500	0.5	543	5,805,066	38.1	3	31,700	0.5
荘内銀行	1	3,700	0.1	0	0	*	2	23,700	0.2	0	0	*
青森銀行	3	51,000	0.8	0	0	*	5	59,000	0.4	0	0	*
山形銀行	1	3,000	0.0	0	0	*	2	13,000	0.1	0	0	*
東北銀行	1	8,000	0.1	0	0	*	2	16,000	0.1	0	0	*
七十七銀行	1	11,000	0.2	0	0	*	2	21,000	0.1	0	0	*
岩手銀行	0	0	*	0	0	*	2	22,000	0.1	0	0	*
みちのく銀行	5	45,000	0.7	0	0	*	12	98,800	0.6	1	3,800	3.8
(地方銀行計)	511	5,492,757	83.5	2	14,500	0.3	1,293	12,465,186	81.8	6	95,500	0.8
北日本銀行	2	12,650	0.2	0	0	*	10	69,350	0.5	0	0	*
きらやか銀行	2	21,000	0.3	0	0	*	13	128,195	0.8	0	0	*
(第二地方銀行計)	4	33,650	0.5	0	0	*	23	197,545	1.3	0	0	*
秋田信用金庫	41	311,435	4.7	0	0	*	108	769,225	5.0	0	0	*
羽後信用金庫	71	387,035	5.9	0	0	*	176	860,238	5.6	0	0	*
(信用金庫計)	112	698,470	10.6	0	0	*	284	1,629,463	10.7	0	0	*
秋田県信用組合	59	285,419	4.3	0	0	*	138	839,731	5.5	2	9,662	1.2
(信用組合計)	59	285,419	4.3	0	0	*	138	839,731	5.5	2	9,662	1.2
商工組合中央金庫	3	64,970	1.0	0	0	*	3	64,970	0.4	0	0	*
(その他計)	3	64,970	1.0	0	0	*	3	64,970	0.4	0	0	*
合 計	689	6,575,266	100.0	2	14,500	0.2	1,742	15,236,895	100.0	8	105,162	0.7

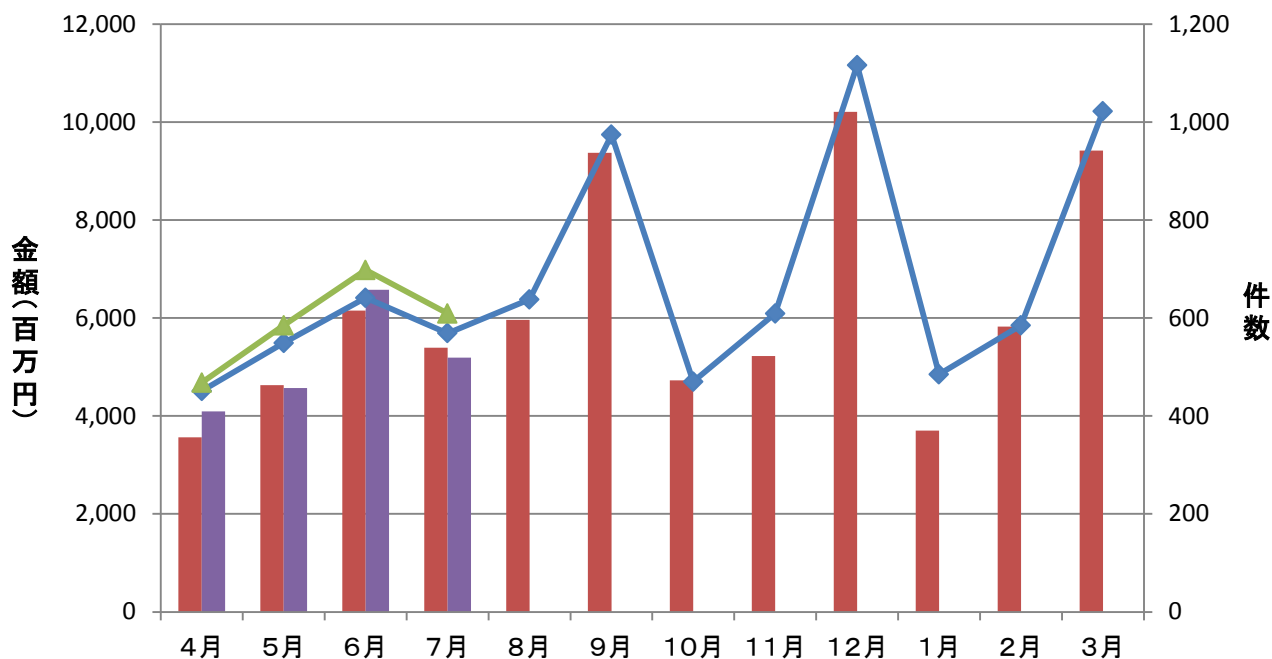
②市町村別

(単位:千円, %)

	保 証 承 諾						保 証 承 諾 累 計					
	6月保証承諾			内セーフティネット保証分			30年度保証承諾累計			内セーフティネット保証分		
	件数	金額	構成比	件数	金額	構成比	件数	金額	構成比	件数	金額	構成比
秋田市	210	2,145,564	32.6	0	0	*	536	4,986,845	32.7	3	26,862	0.5
能代市	60	539,549	8.2	0	0	*	122	1,014,419	6.7	0	0	*
横手市	63	608,830	9.3	1	9,500	1.6	175	1,523,286	10.0	1	9,500	0.6
大館市	49	248,250	3.8	0	0	*	114	641,914	4.2	1	3,800	0.6
北秋田市	27	120,100	1.8	0	0	*	54	358,000	2.3	0	0	*
由利本荘市	52	447,860	6.8	0	0	*	130	941,087	6.2	0	0	*
にかほ市	19	227,289	3.5	0	0	*	61	656,176	4.3	0	0	*
男鹿市	11	79,300	1.2	0	0	*	30	253,963	1.7	0	0	*
潟上市	18	214,200	3.3	0	0	*	58	559,080	3.7	0	0	*
湯沢市	39	524,150	8.0	0	0	*	95	891,549	5.9	0	0	*
大仙市	56	566,124	8.6	0	0	*	129	1,067,334	7.0	0	0	*
仙北市	23	278,582	4.2	0	0	*	60	626,833	4.1	0	0	*
鹿角市	15	142,358	2.2	0	0	*	49	447,025	2.9	0	0	*
13市計	642	6,142,156	93.4	1	9,500	0.2	1,613	13,967,510	91.7	5	40,162	0.3
小坂町	0	0	*	0	0	*	0	0	*	0	0	*
鹿角郡計	0	0	*	0	0	*	0	0	*	0	0	*
上小阿仁村	3	15,000	0.2	0	0	*	7	120,500	0.8	0	0	*
北秋田郡計	3	15,000	0.2	0	0	*	7	120,500	0.8	0	0	*
藤里町	1	3,000	0.0	0	0	*	4	20,500	0.1	0	0	*
三種町	10	121,900	1.9	0	0	*	24	265,047	1.7	1	15,000	5.7
八峰町	5	34,000	0.5	0	0	*	15	115,880	0.8	0	0	*
山本郡計	16	158,900	2.4	0	0	*	43	401,427	2.6	1	15,000	3.7
五城目町	2	15,000	0.2	0	0	*	7	56,500	0.4	0	0	*
八郎潟町	2	7,000	0.1	0	0	*	7	34,000	0.2	0	0	*
井川町	1	5,000	0.1	0	0	*	9	25,200	0.2	0	0	*
大潟村	3	70,000	1.1	0	0	*	7	191,000	1.3	1	45,000	23.6
南秋田郡計	8	97,000	1.5	0	0	*	30	306,700	2.0	1	45,000	14.7
美郷町	8	68,450	1.0	0	0	*	22	166,150	1.1	0	0	*
仙北郡計	8	68,450	1.0	0	0	*	22	166,150	1.1	0	0	*
羽後町	7	50,760	0.8	1	5,000	9.9	17	170,380	1.1	1	5,000	2.9
東成瀬村	5	43,000	0.7	0	0	*	6	44,500	0.3	0	0	*
雄勝郡計	12	93,760	1.4	1	5,000	5.3	23	214,880	1.4	1	5,000	2.3
県外	0	0	*	0	0	*	4	59,728	0.4	0	0	*
合 計	689	6,575,266	100.0	2	14,500	0.2	1,742	15,236,895	100.0	8	105,162	0.7

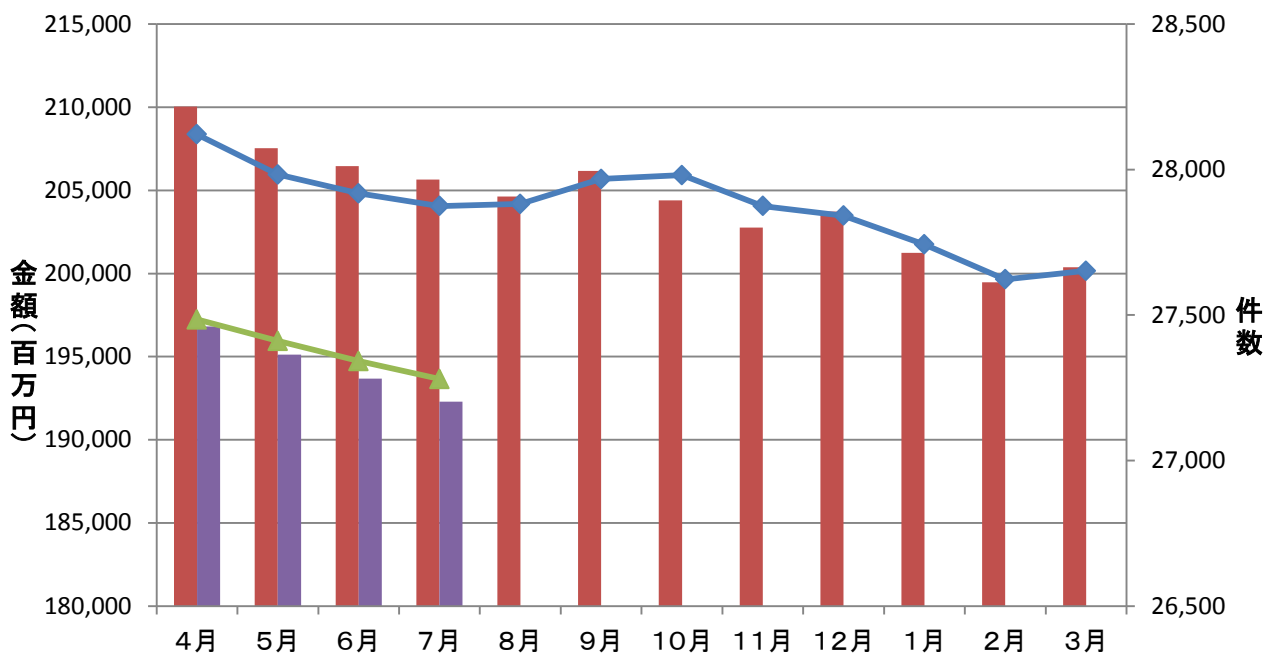
保証承諾実績

■ 平成29年度承諾金額 ■ 平成30年度承諾金額 ◆ 平成29年度承諾件数 ▲ 平成30年度承諾件数



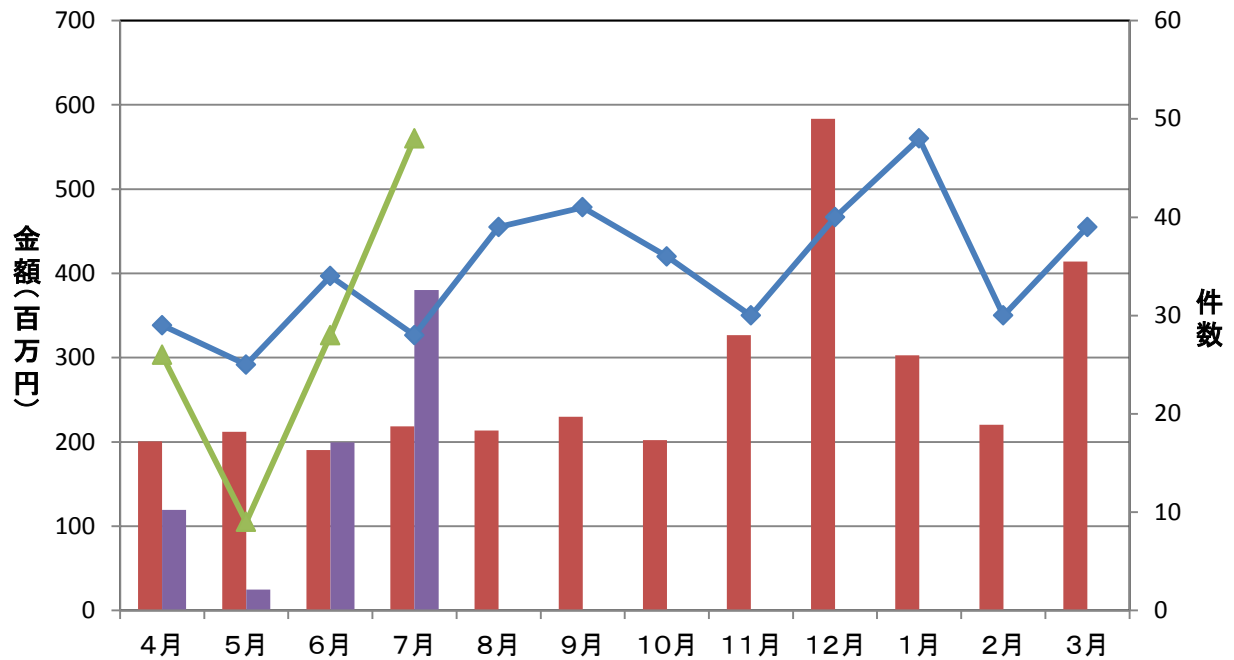
保証債務残高実績

■ 平成29年度残高 ■ 平成30年度残高 ◆ 平成29年度残高件数 ▲ 平成30年度残高件数



代位弁済実績

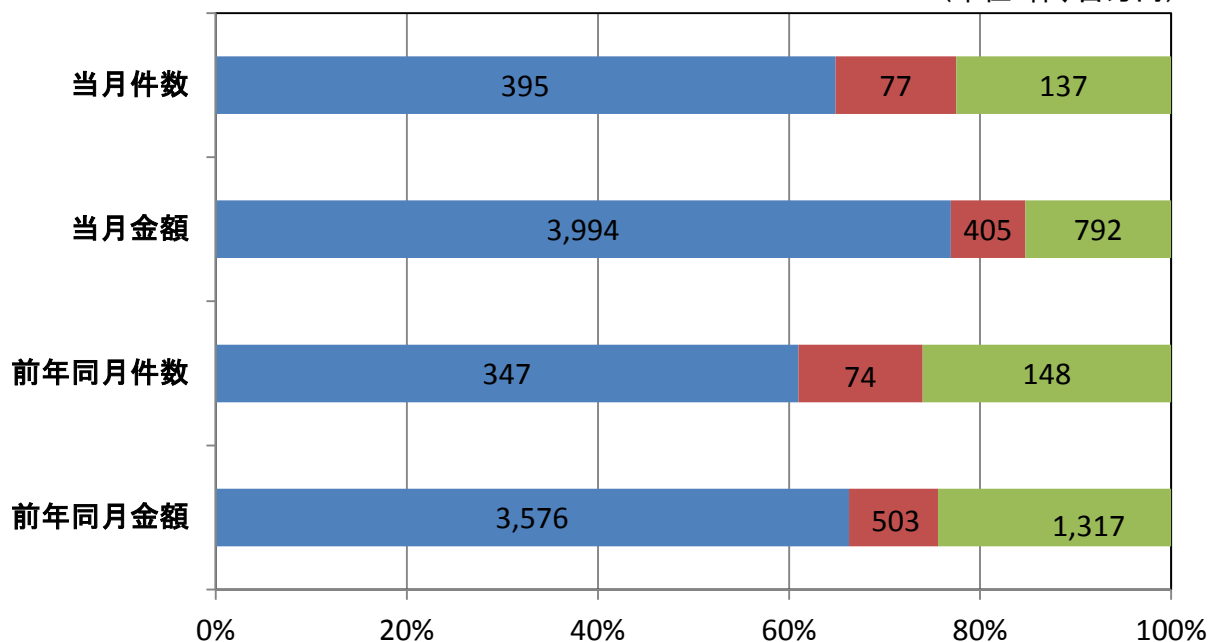
■ 平成29年度代弁金額 ■ 平成30年度代弁金額 ◆ 平成29年度代弁件数 ▲ 平成30年度代弁件数



資金使途別保証承諾実績

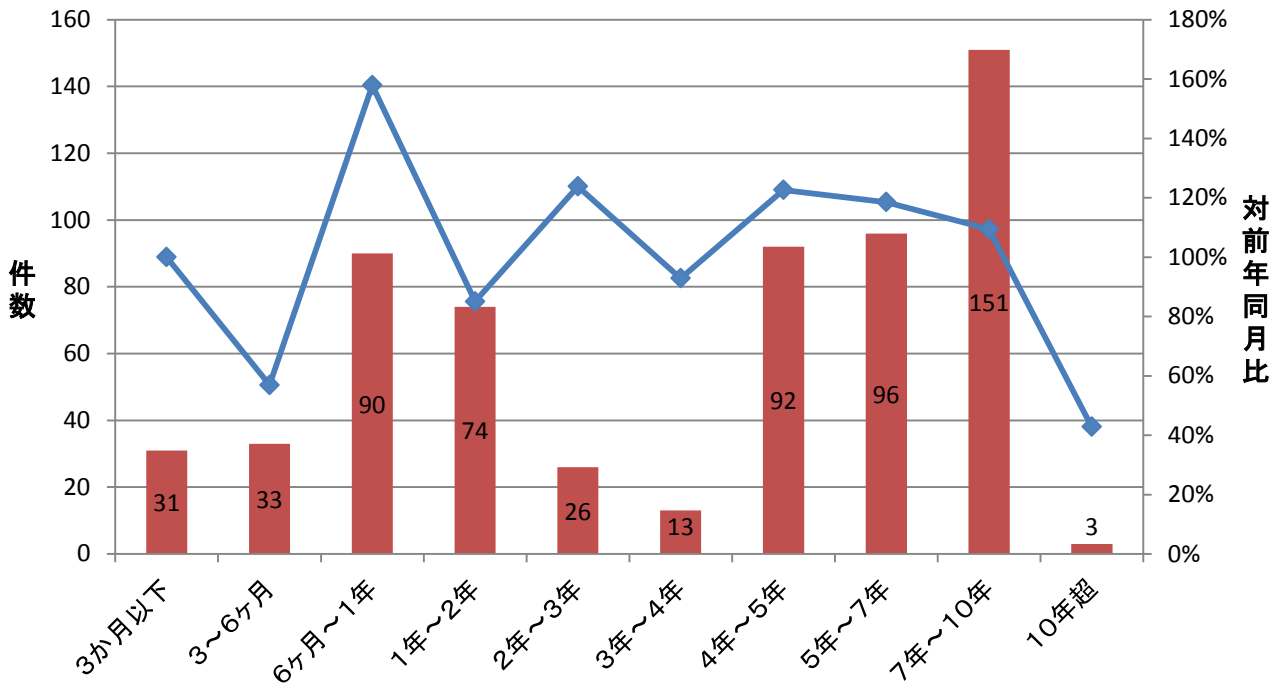
■ 運転資金 ■ 設備資金 ■ 運転設備資金

(単位: 件、百万円)



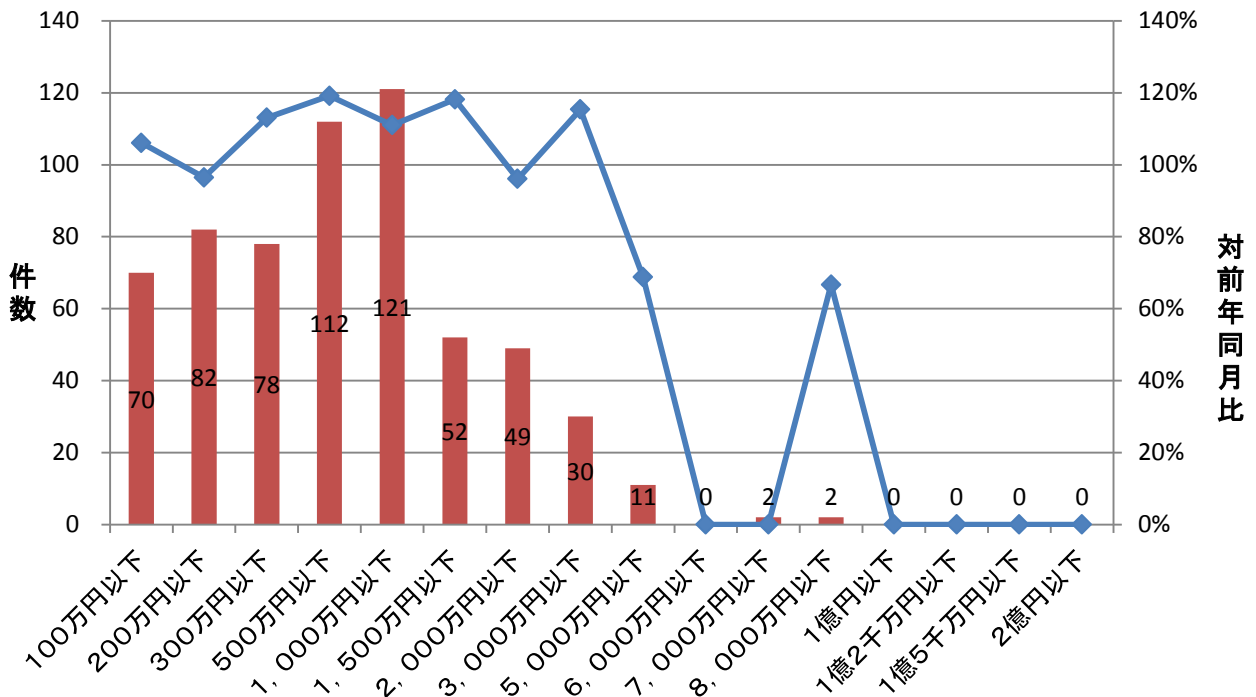
期間別保証承諾実績

■ 件数(当月) ◆ 対前年同月比



金額別保証承諾実績

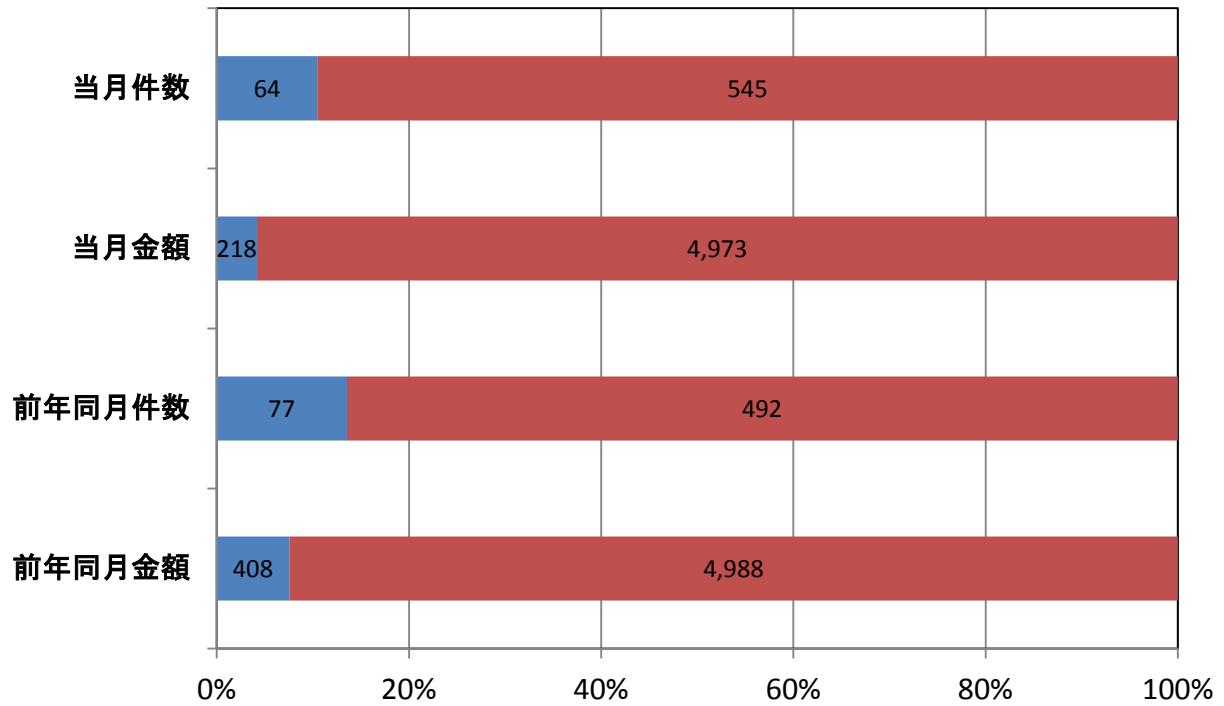
■ 件数(当月) ◆ 対前年同月比



新規・継続別保証承諾実績

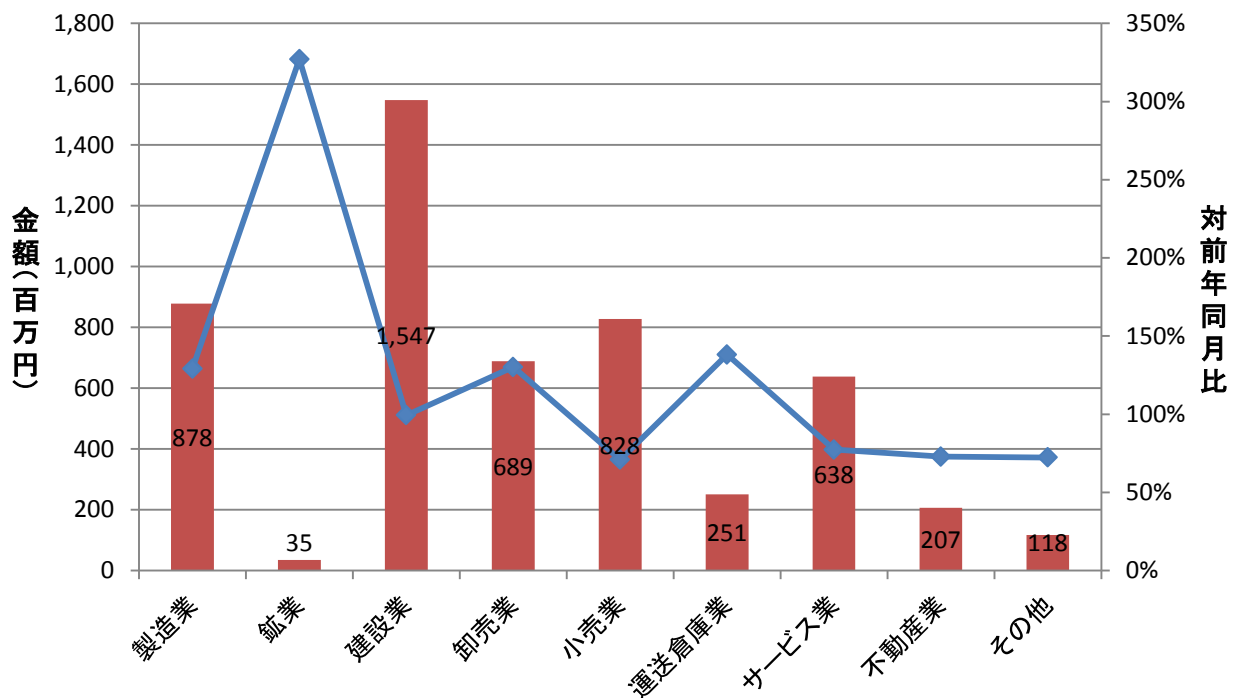
■ 新規 ■ 継続

(単位: 件、百万円)



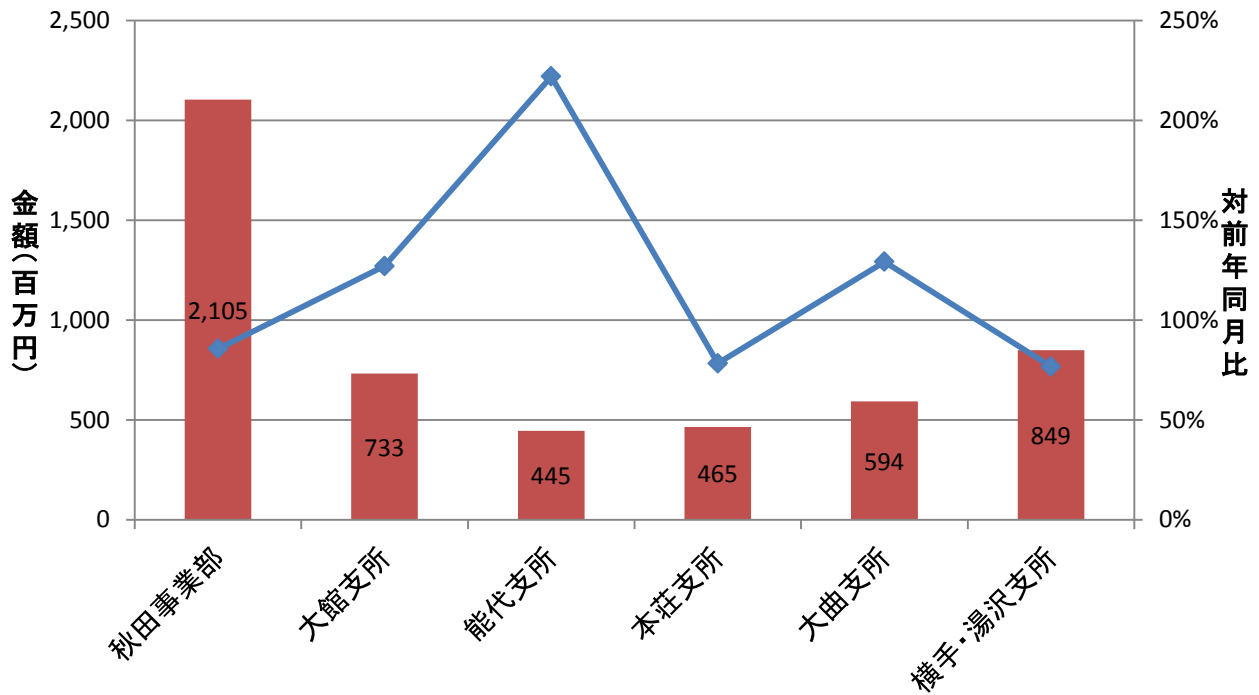
業種別保証承諾実績

■ 金額(当月) ◆ 対前年同月比

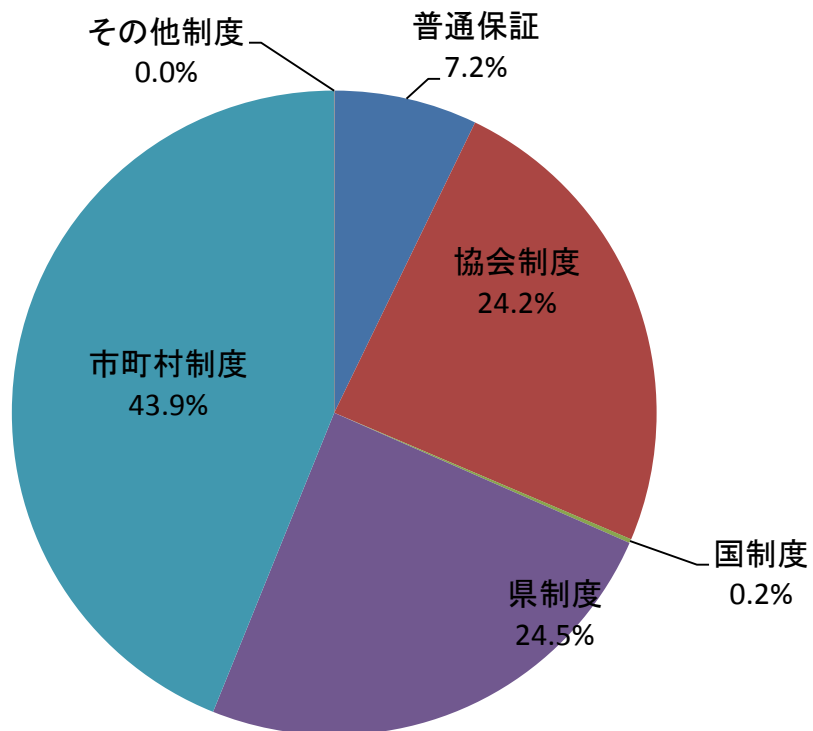


部支所別保証承諾実績

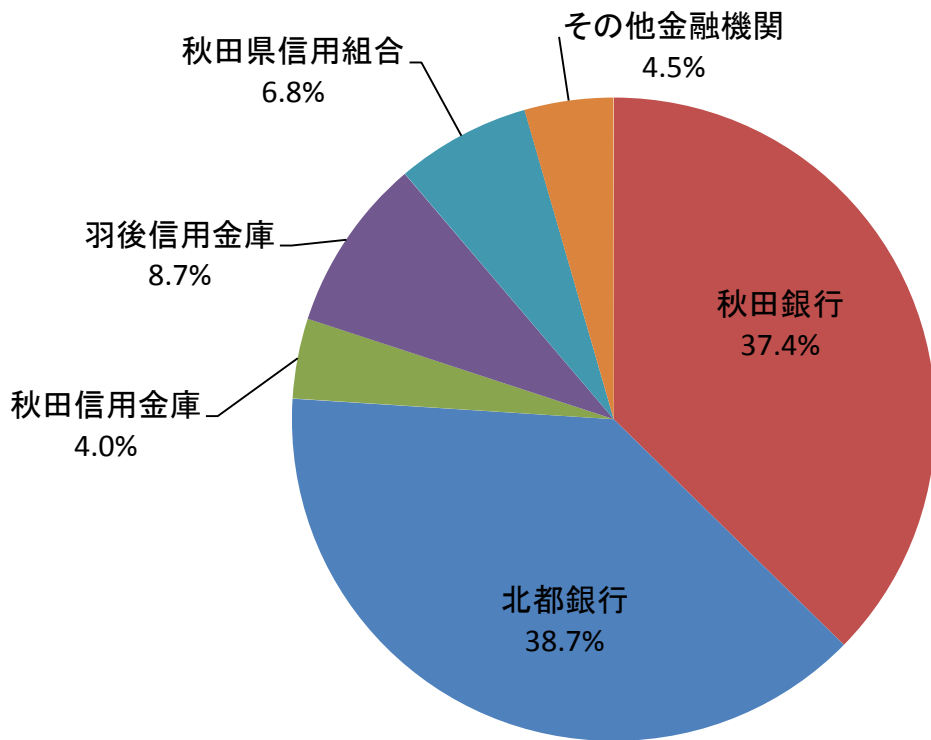
金額(当月) 対前年同月比



制度別保証金額割合(当月)



金融機関別保証承諾割合



金融機関別一般・セーフティネット保証承諾割合(金額、当月)

■ 一般 ■ セーフティ

