

## 5月事業概況

(単位:千円, %)

項目	件数	金額	対前年比
保証利用企業	13,504	—	99.4
保証申込	587	4,657,994	98.6
保証承諾	585	4,568,604	98.6
保証残高	27,411	195,118,509	94.0
代位弁済	9	25,053	11.8

## 資金使途別保証承諾状況

(単位:千円, %)

	5 月 中				30 年 度 累 計			
	件数	金額	前年比	構成比	件数	金額	前年比	構成比
運転資金	331	2,928,558	101.5	64.1	615	5,774,584	109.9	66.7
設備資金	78	531,656	113.1	11.6	129	920,146	124.5	10.6
運転設備資金	176	1,108,390	86.9	24.3	309	1,966,900	89.5	22.7
合 計	585	4,568,604	98.6	100.0	1,053	8,661,629	105.7	100.0

## 期間別保証承諾状況

(単位:千円, %)

	5 月 中				30 年 度 累 計			
	件数	金額	前年比	構成比	件数	金額	前年比	構成比
3か月以下	30	274,453	194.1	6.0	49	396,769	148.2	4.6
6か月以下	37	420,617	92.5	9.2	78	901,981	102.2	10.4
1か年以下	79	734,686	169.5	16.1	139	1,381,784	158.7	16.0
2か年以下	93	419,492	87.0	9.2	169	813,542	102.3	9.4
3か年以下	16	55,000	83.2	1.2	35	101,750	83.6	1.2
4か年以下	17	43,915	219.2	1.0	34	95,955	207.1	1.1
5か年以下	77	267,320	65.1	5.9	133	541,870	77.2	6.3
7か年以下	84	442,120	56.0	9.7	147	845,762	66.5	9.8
10か年以下	143	1,639,101	100.8	35.9	249	2,969,387	108.3	34.3
10か年超	9	271,900	131.2	6.0	20	612,830	124.0	7.1
合 計	585	4,568,604	98.6	100.0	1,053	8,661,629	105.7	100.0

## 金額別保証承諾状況

(単位:千円, %)

	5 月 中				30 年 度 累 計			
	件数	金額	前年比	構成比	件数	金額	前年比	構成比
100万円以下	61	47,281	124.1	1.0	113	88,201	102.6	1.0
200万円以下	97	166,040	138.7	3.6	165	285,274	110.1	3.3
300万円以下	88	248,756	105.4	5.4	158	451,342	105.4	5.2
500万円以下	111	494,028	98.9	10.8	186	829,005	102.1	9.6
1,000万円以下	106	908,444	93.4	19.9	198	1,670,219	97.5	19.3
1,500万円以下	46	625,931	116.0	13.7	80	1,089,798	111.1	12.6
2,000万円以下	41	794,878	88.1	17.4	80	1,535,575	102.9	17.7
3,000万円以下	19	522,146	113.0	11.4	41	1,125,516	134.6	13.0
5,000万円以下	12	486,100	75.4	10.6	24	955,700	90.3	11.0
6,000万円以下	2	120,000	*	2.6	2	120,000	*	1.4
7,000万円以下	1	65,000	46.4	1.4	1	65,000	46.4	0.8
8,000万円以下	0	0	*	*	2	156,000	65.5	1.8
1億円以下	1	90,000	*	2.0	3	290,000	*	3.3
1億2千万円以下	0	0	*	*	0	0	*	*
1億5千万円以下	0	0	*	*	0	0	*	*
2億円以下	0	0	*	*	0	0	*	*
合 計	585	4,568,604	98.6	100.0	1,053	8,661,629	105.7	100.0

## 新規・継続別保証承諾状況

(単位:千円, %)

	5 月 中				30 年 度 累 計			
	件数	金額	前年比	構成比	件数	金額	前年比	構成比
新規	92	436,976	89.1	9.6	150	715,826	109.7	8.3
継続	493	4,131,628	99.8	90.4	903	7,945,803	105.4	91.7
合 計	585	4,568,604	98.6	100.0	1,053	8,661,629	105.7	100.0

金融機関別保証状況

(単位:千円,%)

	保証承諾								5月末保債務残高				代位弁済 (30年度累計)		
	5月中				30年度累計				件数	金額	前年比	構成比	件数	金額	前年比
	件数	金額	前年比	構成比	件数	金額	前年比	構成比							
みずほ銀行	1	40,000	100.0	0.9	1	40,000	100.0	0.5	54	720,484	75.9	0.4	0	0	*
三菱東京UFJ銀行	0	0	*	*	0	0	*	*	35	526,149	81.8	0.3	1	1,117	*
(都市銀行計)	1	40,000	100.0	0.9	1	40,000	100.0	0.5	89	1,246,633	78.3	0.6	1	1,117	*
秋田銀行	251	2,081,458	117.1	45.6	438	3,703,897	110.1	42.8	12,239	88,543,214	92.5	45.4	15	77,931	36.1
北都銀行	169	1,413,226	72.0	30.9	329	3,136,732	94.5	36.2	8,636	70,729,493	96.4	36.2	11	35,135	42.8
荘内銀行	1	20,000	200.0	0.4	1	20,000	80.0	0.2	31	194,561	72.6	0.1	0	0	*
青森銀行	1	2,000	*	0.0	2	8,000	*	0.1	91	458,141	89.3	0.2	0	0	*
山形銀行	1	10,000	19.2	0.2	1	10,000	18.2	0.1	78	581,399	87.4	0.3	0	0	*
東北銀行	0	0	*	*	1	8,000	200.0	0.1	104	558,694	72.7	0.3	0	0	*
七十七銀行	0	0	*	*	1	10,000	*	0.1	14	82,515	72.8	0.0	0	0	*
岩手銀行	1	17,000	96.5	0.4	2	22,000	113.5	0.3	71	636,032	99.7	0.3	0	0	*
みちのく銀行	3	18,500	78.7	0.4	7	53,800	228.9	0.6	167	1,051,009	81.9	0.5	0	0	*
(地方銀行計)	427	3,562,184	92.7	78.0	782	6,972,429	102.4	80.5	21,431	162,835,059	93.9	83.5	26	113,066	38.0
北日本銀行	4	41,400	*	0.9	8	56,700	*	0.7	216	1,482,223	75.4	0.8	0	0	*
きらやか銀行	5	37,997	65.7	0.8	11	107,195	185.4	1.2	182	1,351,196	88.3	0.7	0	0	*
(第二地方銀行計)	9	79,397	137.3	1.7	19	163,895	283.4	1.9	398	2,833,419	81.1	1.5	0	0	*
秋田信用金庫	42	263,140	150.5	5.8	67	457,790	118.1	5.3	1,800	10,112,443	96.7	5.2	5	15,055	*
羽後信用金庫	59	272,943	93.6	6.0	105	473,203	91.3	5.5	2,245	9,142,755	95.0	4.7	2	13,387	28.9
(信用金庫計)	101	536,083	114.9	11.7	172	930,993	102.7	10.7	4,045	19,255,198	95.9	9.9	7	28,442	61.3
秋田県信用組合	47	350,940	174.2	7.7	79	554,312	166.2	6.4	1,335	7,376,197	101.9	3.8	1	1,936	2.8
(信用組合計)	47	350,940	174.2	7.7	79	554,312	166.2	6.4	1,335	7,376,197	101.9	3.8	1	1,936	2.8
商工組合中央金庫	0	0	*	*	0	0	*	*	112	1,392,022	90.4	0.7	0	0	*
かづの農協	0	0	*	*	0	0	*	*	1	179,982	93.1	0.1	0	0	*
(その他計)	0	0	*	*	0	0	*	*	113	1,572,004	90.7	0.8	0	0	*
合計	585	4,568,604	98.6	100.0	1,053	8,661,629	105.7	100.0	27,411	195,118,509	94.0	100.0	35	144,561	35.0

業種別保証状況

(単位:千円,%)

	保証承諾								5月末保証債務残高				代位弁済 (30年度累計)		
	5月中				30年度累計				件数	金額	前年比	構成比	件数	金額	前年比
	件数	金額	前年比	構成比	件数	金額	前年比	構成比							
食料品工業	20	194,587	89.7	4.3	25	227,987	72.0	2.6	731	6,125,619	95.2	3.1	0	0	*
繊維品工業	12	88,800	88.1	1.9	14	139,800	105.6	1.6	388	2,651,283	106.0	1.4	0	0	*
木材・木製品工業	4	121,500	379.7	2.7	10	248,500	180.1	2.9	333	3,656,993	94.6	1.9	0	0	*
家具・建具工業	4	12,400	45.8	0.3	9	36,400	77.4	0.4	221	1,115,951	85.4	0.6	0	0	*
紙工業	1	8,000	100.0	0.2	1	8,000	44.4	0.1	28	314,533	104.2	0.2	0	0	*
製版・製本業	0	0	*	*	0	0	*	*	2	7,208	85.7	0.0	0	0	*
化学工業	1	2,000	*	0.0	1	2,000	*	0.0	5	53,627	74.5	0.0	0	0	*
石油石炭工業	1	10,000	*	0.2	1	10,000	*	0.1	12	249,159	95.0	0.1	0	0	*
ゴム・プラスチック工業	0	0	*	*	2	6,000	30.0	0.1	60	500,909	94.3	0.3	0	0	*
ゴム製品工業	0	0	*	*	1	9,300	*	0.1	6	22,358	145.2	0.0	0	0	*
皮革工業	2	36,728	1,049.4	0.8	2	36,728	149.5	0.4	54	400,214	89.5	0.2	0	0	*
窯業	0	0	*	*	0	0	*	*	109	955,483	90.1	0.5	0	0	*
機械工業	10	108,987	111.8	2.4	18	167,051	125.9	1.9	561	4,872,371	90.7	2.5	2	21,738	*
電気機器工業	0	0	*	*	4	99,000	64.7	1.1	221	2,560,753	88.8	1.3	0	0	*
車輛工業	0	0	*	*	0	0	*	*	44	539,157	97.8	0.3	0	0	*
船舶工業	0	0	*	*	0	0	*	*	6	7,667	76.4	0.0	0	0	*
金属工業	4	14,250	18.2	0.3	5	14,750	9.7	0.2	289	3,329,642	87.3	1.7	0	0	*
ソフトウェア業	3	8,500	42.5	0.2	5	11,500	57.5	0.1	72	395,031	73.8	0.2	0	0	*
情報処理サービス業	0	0	*	*	0	0	*	*	5	18,114	88.9	0.0	0	0	*
農林漁業	1	10,000	333.3	0.2	1	10,000	333.3	0.1	47	234,432	86.6	0.1	0	0	*
その他の工業	21	87,370	94.1	1.9	34	185,170	124.6	2.1	839	3,349,827	102.7	1.7	2	4,988	26.9
製造業計	84	703,122	97.2	15.4	133	1,212,186	89.5	14.0	4,033	31,360,328	93.5	16.1	4	26,727	136.0
鉱業	0	0	*	*	0	0	*	*	96	1,093,530	85.4	0.6	0	0	*
建設業	177	1,289,278	83.3	28.2	336	2,530,195	103.9	29.2	7,203	45,238,962	94.9	23.2	8	23,438	132.1
卸売業	40	546,092	166.6	12.0	77	949,890	116.0	11.0	1,960	18,645,169	89.1	9.6	5	17,606	21.0
小売業	149	1,000,936	157.2	21.9	258	1,749,903	132.3	20.2	6,667	35,048,738	94.0	18.0	10	48,797	146.0
運送倉庫業	7	65,310	41.6	1.4	19	224,610	107.4	2.6	868	8,147,628	90.0	4.2	0	0	*
サービス業	86	564,031	69.8	12.3	148	1,134,991	83.2	13.1	4,555	33,960,723	95.3	17.4	8	27,992	11.9
不動産業	35	377,335	149.0	8.3	60	653,425	135.7	7.5	1,344	12,795,970	100.9	6.6	0	0	*
その他	7	22,500	16.7	0.5	22	206,430	124.0	2.4	685	8,827,461	93.2	4.5	0	0	*
非製造業計	501	3,865,482	98.9	84.6	920	7,449,444	108.9	86.0	23,378	163,758,181	94.1	83.9	31	117,834	30.0
合計	585	4,568,604	98.6	100.0	1,053	8,661,629	105.7	100.0	27,411	195,118,509	94.0	100.0	35	144,561	35.0

市町村別保証状況

(単位:千円,%)

	保証承諾								5月末保証債務残高				代位弁済 (30年度累計)		
	5月中				30年度累計				件数	金額	前年比	構成比	件数	金額	前年比
	件数	金額	前年比	構成比	件数	金額	前年比	構成比							
秋田市	186	1,519,803	120.2	33.3	326	2,841,281	120.3	32.8	8,325	63,492,130	93.7	32.5	19	67,406	328.5
能代市	36	236,870	100.2	5.2	62	474,870	99.4	5.5	1,624	10,387,976	90.4	5.3	0	0	*
横手市	68	538,506	97.2	11.8	112	914,456	91.0	10.6	2,720	20,082,142	99.1	10.3	2	21,738	56.6
大館市	36	219,100	43.8	4.8	65	393,664	67.6	4.5	1,974	13,643,399	93.3	7.0	0	0	*
北秋田市	15	89,900	61.5	2.0	27	237,900	97.3	2.7	659	4,656,344	105.0	2.4	1	1,365	361.0
由利本荘市	41	222,429	90.2	4.9	78	493,227	112.0	5.7	2,027	10,425,689	90.6	5.3	0	0	*
にかほ市	21	183,587	190.0	4.0	42	428,887	182.9	5.0	1,021	7,658,887	92.4	3.9	3	4,764	*
男鹿市	9	103,463	98.6	2.3	19	174,663	55.4	2.0	720	5,945,735	96.5	3.0	0	0	*
潟上市	23	216,390	175.4	4.7	40	344,880	150.3	4.0	820	5,848,733	103.2	3.0	0	0	*
湯沢市	35	258,900	98.4	5.7	56	367,399	79.0	4.2	1,278	9,268,281	90.5	4.8	2	13,387	10.0
大仙市	34	206,050	62.0	4.5	73	501,210	88.8	5.8	2,199	15,792,629	89.8	8.1	5	29,114	58.9
仙北市	23	162,011	73.6	3.5	37	348,251	110.8	4.0	837	6,099,817	98.8	3.1	2	4,988	70.5
鹿角市	15	101,667	146.6	2.2	34	304,667	126.7	3.5	961	6,625,675	90.6	3.4	0	0	*
13市計	542	4,058,676	97.6	88.8	971	7,825,354	104.7	90.3	25,165	179,927,437	93.9	92.2	34	142,762	34.7
小坂町	0	0	*	*	0	0	*	*	100	829,051	88.2	0.4	0	0	*
鹿角郡計	0	0	*	*	0	0	*	*	100	829,051	88.2	0.4	0	0	*
上小阿仁村	1	90,000	1,285.7	2.0	4	105,500	1,507.1	1.2	61	529,696	121.3	0.3	0	0	*
北秋田郡計	1	90,000	1,285.7	2.0	4	105,500	1,507.1	1.2	61	529,696	121.3	0.3	0	0	*
藤里町	1	1,000	40.0	0.0	3	17,500	141.1	0.2	87	398,096	109.0	0.2	0	0	*
三種町	6	30,000	47.2	0.7	14	143,147	149.1	1.7	448	2,880,607	95.6	1.5	0	0	*
八峰町	6	63,000	787.5	1.4	10	81,880	712.0	0.9	155	777,325	92.7	0.4	0	0	*
山本郡計	13	94,000	127.0	2.1	27	242,527	202.3	2.8	690	4,056,027	96.2	2.1	0	0	*
五城目町	4	26,500	163.6	0.6	5	41,500	197.6	0.5	232	1,587,205	92.0	0.8	0	0	*
八郎潟町	2	15,000	71.4	0.3	5	27,000	105.9	0.3	130	613,381	85.9	0.3	0	0	*
井川町	5	15,200	*	0.3	8	20,200	255.7	0.2	97	510,148	111.0	0.3	0	0	*
大潟村	2	105,000	131.3	2.3	4	121,000	104.3	1.4	33	529,366	80.8	0.3	0	0	*
南秋田郡計	13	161,700	138.0	3.5	22	209,700	123.1	2.4	492	3,240,100	91.2	1.7	0	0	*
美郷町	9	69,000	238.4	1.5	14	97,700	163.0	1.1	422	2,619,395	98.1	1.3	0	0	*
仙北郡計	9	69,000	238.4	1.5	14	97,700	163.0	1.1	422	2,619,395	98.1	1.3	0	0	*
羽後町	5	58,500	47.7	1.3	10	119,620	83.7	1.4	281	1,425,692	94.6	0.7	1	1,798	*
東成瀬村	0	0	*	*	1	1,500	2.0	0.0	63	422,019	92.7	0.2	0	0	*
雄勝郡計	5	58,500	36.0	1.3	11	121,120	56.0	1.4	344	1,847,711	94.1	0.9	1	1,798	*
県外	2	36,728	45.9	0.8	4	59,728	43.3	0.7	137	2,069,093	93.3	1.1	0	0	*
合計	585	4,568,604	98.6	100.0	1,053	8,661,629	105.7	100.0	27,411	195,118,509	94.0	100.0	35	144,561	35.0

事業部・支所別状況

(単位:千円,%)

	保証承諾								5月末保証債務残高				代位弁済 (30年度累計)		
	5月中				30年度累計				件数	金額	前年比	構成比	件数	金額	前年比
	件数	金額	前年比	構成比	件数	金額	前年比	構成比							
秋田事業部	230	1,987,356	123.6	43.5	407	3,559,524	115.9	41.1	10,360	78,714,885	94.9	40.3	20	69,821	280.7
大館支所	67	500,667	67.8	11.0	130	1,031,731	94.6	11.9	3,783	26,714,626	95.1	13.7	1	1,365	1.3
能代支所	51	367,598	118.4	8.0	91	754,125	126.2	8.7	2,336	14,748,662	90.5	7.6	0	0	*
本荘支所	63	416,016	100.2	9.1	121	932,114	124.1	10.8	3,057	18,210,931	91.5	9.3	3	4,764	26.7
大曲支所	66	441,061	75.8	9.7	124	951,161	99.4	11.0	3,470	25,053,382	91.6	12.8	6	31,688	56.1
横手湯沢支所	108	855,906	87.4	18.7	180	1,432,975	83.0	16.5	4,405	31,676,023	96.1	16.2	5	36,923	21.5
合計	585	4,568,604	98.6	100.0	1,053	8,661,629	105.7	100.0	27,411	195,118,509	94.0	100.0	35	144,561	35.0

制度別保証状況

(単位:千円,%)

	保証承諾								5月末保証債務残高				代位弁済 (30年度累計)		
	5月中				30年度累計				件数	金額	前年比	構成比	件数	金額	前年比
	件数	金額	前年比	構成比	件数	金額	前年比	構成比							
普通保証	15	325,300	108.4	7.1	32	661,770	149.7	7.6	686	15,356,084	115.9	7.9	1	2,415	34.1
継続短期	35	244,200	1,061.7	5.3	59	493,700	2,146.5	5.7	166	2,060,600	8,959.1	1.1	1	2,991	*
長期安定	0	0	*	*	0	0	*	*	8	131,621	87.9	0.1	0	0	*
長期資金	0	0	*	*	0	0	*	*	12	416,471	79.4	0.2	0	0	*
当座貸越	9	205,000	83.7	4.5	12	280,000	71.2	3.2	222	5,370,118	92.2	2.8	0	0	*
カードローン	31	203,700	107.2	4.5	60	441,700	125.8	5.1	741	4,608,920	100.0	2.4	0	0	*
カードmini	58	101,400	97.8	2.2	103	193,100	96.7	2.2	2,252	3,556,531	104.8	1.8	4	8,708	194.1
流動資産(根保証)	3	40,800	91.1	0.9	3	40,800	59.3	0.5	15	436,720	115.9	0.2	0	0	*
特定社債	0	0	*	*	1	80,000	333.3	0.9	9	419,200	84.5	0.2	0	0	*
秋田銀行提携保証	3	6,350	31.6	0.1	4	8,750	43.5	0.1	190	1,709,152	83.6	0.9	1	4,102	*
Bizこまち	1	3,100	68.9	0.1	1	3,100	68.9	0.0	63	167,923	110.7	0.1	0	0	*
北都銀行提携保証	15	155,500	43.2	3.4	30	317,900	56.2	3.7	750	7,134,198	102.6	3.7	0	0	*
ほくと創業	0	0	*	*	0	0	*	*	63	191,057	106.1	0.1	0	0	*
秋田信金提携保証	0	0	*	*	0	0	*	*	10	13,057	66.3	0.0	0	0	*
あきしん創業	0	0	*	*	0	0	*	*	21	66,853	125.1	0.0	0	0	*
羽後信金提携保証	2	4,500	30.4	0.1	4	9,000	60.8	0.1	36	58,845	128.2	0.0	0	0	*
県信組提携保証	0	0	*	*	0	0	*	*	23	49,499	71.5	0.0	0	0	*
財務型無保証人	1	65,000	*	1.4	1	65,000	*	0.8	1	65,000	*	0.0	0	0	*
順風満帆	3	96,100	137.3	2.1	8	322,100	120.0	3.7	77	4,170,679	152.0	2.1	0	0	*
その他	0	0	*	*	0	0	*	*	6	33,216	54.2	0.0	0	0	*
協会制度計	161	1,125,650	101.4	24.6	286	2,255,150	115.5	26.0	4,665	30,659,659	110.6	15.7	6	15,801	208.1
国経営安定	0	0	*	*	0	0	*	*	75	1,147,542	93.5	0.6	0	0	*
金融安定化(金融変化対応)	0	0	*	*	0	0	*	*	1	1,828	83.8	0.0	0	0	*
経営革新関連	0	0	*	*	0	0	*	*	2	39,876	91.0	0.0	0	0	*
安定化(借換)	0	0	*	*	0	0	*	*	5	62,439	92.4	0.0	0	0	*
全国緊急	0	0	*	*	0	0	*	*	17	270,967	87.8	0.1	0	0	*
震災緊急	0	0	*	*	0	0	*	*	3	49,524	85.7	0.0	0	0	*
経営力強化	0	0	*	*	0	0	*	*	33	890,002	105.8	0.5	0	0	*
経改サポート	2	36,728	*	0.8	2	36,728	*	0.4	17	290,086	100.6	0.1	1	1,936	*
経営力向上	0	0	*	*	0	0	*	*	0	0	*	*	0	0	*
地域経済牽引	0	0	*	*	0	0	*	*	0	0	*	*	0	0	*
その他	0	0	*	*	0	0	*	*	3	5,213	75.4	0.0	0	0	*
国制度計	2	36,728	*	0.8	2	36,728	45.9	0.4	156	2,757,477	96.9	1.4	1	1,936	12.6
振興資金(固定)	5	27,800	12.2	0.6	12	89,680	25.3	1.0	292	2,097,531	77.8	1.1	0	0	*
振興資金(変動)	50	624,927	110.2	13.7	89	1,271,213	145.5	14.7	2,471	28,065,233	93.6	14.4	5	18,052	26.8
振興資金(小規模)	0	0	*	*	0	0	*	*	26	85,449	72.3	0.0	0	0	*
振興資金(23年地震)	0	0	*	*	0	0	*	*	2,352	12,093,550	68.3	6.2	3	17,362	33.4
災害復旧	0	0	*	*	0	0	*	*	14	36,384	60.1	0.0	0	0	*
県ABL(個別保証)	0	0	*	*	0	0	*	*	0	0	*	*	0	0	*
県ABL(根保証)	2	16,000	46.5	0.4	2	16,000	46.5	0.2	28	419,600	100.0	0.2	0	0	*
経営安定受注減	14	279,736	191.9	6.1	23	369,381	99.4	4.3	620	7,695,925	98.7	3.9	0	0	*
経営安定原油対策	0	0	*	*	0	0	*	*	2	22,960	35.3	0.0	0	0	*
原油価格対策	0	0	*	*	0	0	*	*	388	1,150,889	52.3	0.6	0	0	*
県緊急対策	0	0	*	*	0	0	*	*	3,386	24,866,804	67.4	12.7	9	34,638	38.3
県取引安定	0	0	*	*	0	0	*	*	1	3,412	76.4	0.0	0	0	*
受注減小口	19	67,930	195.8	1.5	27	101,330	144.3	1.2	464	1,630,550	91.1	0.8	1	1,798	28.8
経営安定連倒	0	0	*	*	0	0	*	*	7	26,878	56.9	0.0	0	0	*
連倒小口	0	0	*	*	0	0	*	*	2	6,125	94.1	0.0	0	0	*
経営安定再生	0	0	*	*	0	0	*	*	84	950,176	72.5	0.5	0	0	*
経営安定電気	0	0	*	*	0	0	*	*	2	16,749	84.8	0.0	0	0	*
経営安定消費税	0	0	*	*	0	0	*	*	32	275,311	75.0	0.1	0	0	*
経営安定消費強化	3	89,000	684.6	1.9	5	150,000	250.0	1.7	16	260,596	87.0	0.1	0	0	*
経営安定借換	6	92,097	259.4	2.0	14	211,512	183.1	2.4	260	4,069,396	128.4	2.1	0	0	*
経営安定借換	0	0	*	*	1	26,000	*	0.3	38	502,003	109.9	0.3	0	0	*
県創業支援	8	29,780	212.7	0.7	8	29,780	113.2	0.3	319	800,721	86.9	0.4	1	2,197	316.1
新事業事業革新	2	3,500	*	0.1	2	3,500	*	0.0	69	1,024,174	87.8	0.5	0	0	*
県支援創業関連	0	0	*	*	0	0	*	*	2	4,929	98.6	0.0	0	0	*
新事業総合あきた	0	0	*	*	0	0	*	*	2	1,836	13.0	0.0	0	0	*
新事業フェニックス	0	0	*	*	0	0	*	*	3	195,419	86.5	0.1	0	0	*
再起支援資金	0	0	*	*	0	0	*	*	2	2,664	77.9	0.0	0	0	*
事業承継資金	0	0	*	*	1	15,000	300.0	0.2	32	277,595	79.7	0.1	0	0	*
県小口	1	4,000	78.7	0.1	4	23,000	199.5	0.3	121	240,267	109.5	0.1	0	0	*
県アグリ	0	0	*	*	0	0	*	*	33	143,562	84.8	0.1	0	0	*
エネルギー設備	0	0	*	*	1	18,600	84.5	0.2	57	3,599,770	90.7	1.8	0	0	*
エネルギー支援	0	0	*	*	0	0	*	*	19	935,535	91.0	0.5	0	0	*
29大雨	0	0	*	*	0	0	*	*	31	306,599	*	0.2	0	0	*
県制度計	110	1,234,770	112.4	27.0	189	2,324,996	118.9	26.8	11,175	91,808,592	80.9	47.1	19	74,047	24.4
市町村制度計	297	1,846,156	87.0	40.4	544	3,382,986	89.9	39.1	10,729	54,536,698	108.6	28.0	8	50,362	64.1
合計	585	4,568,604	98.6	100.0	1,053	8,661,629	105.7	100.0	27,411	195,118,509	94.0	100.0	35	144,561	35.0

市町村制度別保証状況

(単位:千円, %)

	保証承諾								5月末保証債務残高				代位弁済 (30年度累計)		
	5月中				30年度累計				件数	金額	前年比	構成比	件数	金額	前年比
	件数	金額	前年比	構成比	件数	金額	前年比	構成比							
秋田市	33	327,060	83.4	17.7	70	730,890	95.0	21.6	1,351	11,195,140	117.7	20.5	1	8,385	*
秋田市(設備)	0	0	*	*	0	0	*	*	12	92,064	91.3	0.2	0	0	*
秋田市(空き店舗)	0	0	*	*	0	0	*	*	1	3,300	18.2	0.0	0	0	*
秋田市(創業)	1	3,500	29.9	0.2	5	26,500	180.0	0.8	130	525,673	110.7	1.0	0	0	*
秋田市(新分野)	0	0	*	*	0	0	*	*	2	10,339	137.7	0.0	0	0	*
秋田市小口	43	180,205	136.1	9.8	79	308,805	153.0	9.1	1,115	2,726,304	130.2	5.0	2	8,730	*
秋田市中心空き店舗	0	0	*	*	0	0	*	*	5	44,332	160.9	0.1	0	0	*
秋田市中心市街地設備	0	0	*	*	0	0	*	*	11	114,593	88.6	0.2	0	0	*
男鹿市	1	2,000	9.1	0.1	3	27,000	38.3	0.8	125	819,007	109.5	1.5	0	0	*
男小口	3	12,800	80.2	0.7	4	15,800	70.5	0.5	89	180,801	108.4	0.3	0	0	*
潟上市	3	34,000	212.5	1.8	4	35,700	74.4	1.1	89	448,939	136.2	0.8	0	0	*
潟上市小口	3	14,340	286.8	0.8	6	20,590	108.1	0.6	101	230,326	104.1	0.4	0	0	*
五城目町	0	0	*	*	0	0	*	*	41	158,617	117.3	0.3	0	0	*
マル五小口	1	1,000	58.8	0.1	1	1,000	28.6	0.0	38	61,877	97.3	0.1	0	0	*
八郎潟町	1	10,000	108.7	0.5	1	10,000	108.7	0.3	30	99,670	85.8	0.2	0	0	*
マル八小口	1	5,000	333.3	0.3	1	5,000	333.3	0.1	11	23,686	127.5	0.0	0	0	*
井川町	0	0	*	*	0	0	*	*	10	69,982	205.6	0.1	0	0	*
マル井小口	2	8,000	*	0.4	2	8,000	*	0.2	13	24,437	158.6	0.0	0	0	*
大潟村	0	0	*	*	1	10,000	*	0.3	2	11,934	*	0.0	0	0	*
潟小口	0	0	*	*	0	0	*	*	1	3,392	15.7	0.0	0	0	*
秋田事業部管内計	92	597,905	96.9	32.4	177	1,199,285	102.6	35.5	3,177	16,844,410	118.4	30.9	3	17,116	962.7
大館市	11	74,900	37.6	4.1	16	101,864	37.7	3.0	520	3,608,705	105.6	6.6	0	0	*
大館市小口	10	29,500	171.0	1.6	18	44,500	199.1	1.3	272	490,747	101.2	0.9	0	0	*
大館市(機械)	1	1,200	11.6	0.1	3	11,000	106.3	0.3	99	129,181	73.9	0.2	0	0	*
鹿角市	5	65,667	196.1	3.6	13	139,667	242.9	4.1	191	1,328,723	112.9	2.4	0	0	*
鹿小口	4	16,500	142.2	0.9	6	21,500	185.3	0.6	130	307,708	118.8	0.6	0	0	*
鹿創業	1	3,000	*	0.2	2	8,000	400.0	0.2	7	32,589	1,629.5	0.1	0	0	*
北秋田市	10	46,900	51.4	2.5	16	84,900	70.6	2.5	244	1,228,229	119.3	2.3	0	0	*
小坂町	0	0	*	*	0	0	*	*	22	77,590	98.2	0.1	0	0	*
上小阿仁村	0	0	*	*	0	0	*	*	23	75,007	113.5	0.1	0	0	*
大館支所管内計	42	237,667	63.9	12.9	74	411,431	81.8	12.2	1,508	7,278,478	108.8	13.3	0	0	*
能代市	6	82,000	83.9	4.4	13	129,300	71.0	3.8	313	2,109,523	106.8	3.9	0	0	*
能小口	15	44,890	104.2	2.4	26	85,990	106.4	2.5	382	792,948	110.9	1.5	0	0	*
藤里町	1	1,000	*	0.1	2	2,500	33.8	0.1	15	69,009	109.8	0.1	0	0	*
藤小口	0	0	*	*	0	0	*	*	28	57,409	121.6	0.1	0	0	*
三種町	1	20,000	50.0	1.1	3	35,147	50.2	1.0	113	861,519	95.8	1.6	0	0	*
三小口	3	6,500	185.7	0.4	5	24,500	612.5	0.7	97	212,355	121.7	0.4	0	0	*
三創業	1	1,500	*	0.1	1	1,500	*	0.0	1	1,500	*	0.0	0	0	*
八峰町	3	22,500	*	1.2	4	32,500	*	1.0	26	122,730	99.7	0.2	0	0	*
ぶな小口	0	0	*	*	1	2,500	50.0	0.1	46	88,503	82.9	0.2	0	0	*
能代支所管内計	30	178,390	93.0	9.7	55	313,937	88.6	9.3	1,021	4,315,495	105.2	7.9	0	0	*
由利本荘市	4	18,350	203.9	1.0	10	67,850	102.3	2.0	239	1,001,340	99.0	1.8	0	0	*
由利本荘小口	11	42,600	227.1	2.3	21	75,100	202.1	2.2	312	602,758	116.6	1.1	0	0	*
由利本荘特例	2	11,220	942.9	0.6	5	20,320	222.3	0.6	155	429,658	98.2	0.8	0	0	*
にかほ市	10	126,287	186.0	6.8	18	199,387	166.3	5.9	269	2,131,518	111.6	3.9	1	2,838	*
に小口	6	26,300	435.4	1.4	11	47,200	207.6	1.4	205	455,879	100.6	0.8	1	989	*
に創業	2	7,500	*	0.4	2	7,500	*	0.2	5	8,296	*	0.0	0	0	*
本荘支所管内計	35	232,257	225.7	12.6	67	417,357	163.5	12.3	1,185	4,629,448	106.9	8.5	2	3,828	76.9
大仙市	6	56,850	40.8	3.1	14	136,270	61.0	4.0	626	5,202,064	94.6	9.5	1	14,933	67.9
仙小口	13	45,000	85.9	2.4	23	74,300	116.6	2.2	455	961,724	94.0	1.8	0	0	*
仙創業	0	0	*	*	1	4,000	44.0	0.1	12	35,283	388.8	0.1	0	0	*
仙北市	11	101,041	130.0	5.5	14	119,831	88.6	3.5	216	1,543,691	133.2	2.8	0	0	*
七小口	5	11,470	61.4	0.6	10	25,730	96.8	0.8	175	358,940	96.1	0.7	1	4,127	*
七創業	0	0	*	*	0	0	*	*	6	24,523	1,577.0	0.0	0	0	*
美郷町	3	26,300	219.2	1.4	4	32,000	141.8	0.9	106	805,791	100.2	1.5	0	0	*
美小口	3	9,700	242.5	0.5	5	18,700	207.8	0.6	129	308,186	97.1	0.6	0	0	*
美創業	1	2,000	*	0.1	1	2,000	*	0.1	0	0	*	*	0	0	*
大曲支所管内計	42	252,361	81.3	13.7	72	412,831	84.0	12.2	1,725	9,240,202	100.6	16.9	2	19,061	86.6
横手市	15	153,300	59.9	8.3	33	339,400	61.7	10.0	792	7,366,470	105.2	13.5	0	0	*
横小口	17	82,290	109.7	4.5	24	100,740	57.4	3.0	719	1,887,753	106.0	3.5	0	0	*
横創業	7	17,886	*	1.0	8	22,386	*	0.7	3	10,200	*	0.0	0	0	*
湯沢市	8	65,200	46.7	3.5	14	104,899	60.7	3.1	270	2,124,038	101.7	3.9	1	10,358	*
ゆ小口	9	28,900	66.3	1.6	18	57,600	74.2	1.7	293	703,717	105.9	1.3	0	0	*
羽後町	0	0	*	*	1	1,620	11.2	0.0	12	40,207	81.0	0.1	0	0	*
東成瀬村	0	0	*	*	0	0	*	*	10	60,096	107.1	0.1	0	0	*
東小口	0	0	*	*	1	1,500	*	0.0	14	36,183	80.4	0.1	0	0	*
横手湯沢支所管内計	56	347,576	65.8	18.8	99	628,145	63.4	18.6	2,113	12,228,664	104.7	22.4	1	10,358	34.6
合計	297	1,846,156	87.0	100.0	544	3,382,986	89.9	100.0	10,729	54,536,698	108.6	100.0	8	50,362	64.1

セーフティネット保証状況

①金融機関別

(単位:千円, %)

	保 証 承 諾						保 証 承 諾 累 計					
	5月保証承諾			内セーフティネット保証分			30年度保証承諾累計			内セーフティネット保証分		
	件数	金額	構成比	件数	金額	構成比	件数	金額	構成比	件数	金額	構成比
みずほ銀行	1	40,000	0.9	0	0	*	1	40,000	0.5	0	0	*
三菱東京UFJ銀行	0	0	*	0	0	*	0	0	*	0	0	*
(都市銀行計)	1	40,000	0.9	0	0	*	1	40,000	0.5	0	0	*
秋田銀行	251	2,081,458	45.6	1	45,000	2.2	438	3,703,897	42.8	2	60,000	1.6
北都銀行	169	1,413,226	30.9	0	0	*	329	3,136,732	36.2	1	17,200	0.5
荘内銀行	1	20,000	0.4	0	0	*	1	20,000	0.2	0	0	*
青森銀行	1	2,000	0.0	0	0	*	2	8,000	0.1	0	0	*
山形銀行	1	10,000	0.2	0	0	*	1	10,000	0.1	0	0	*
東北銀行	0	0	*	0	0	*	1	8,000	0.1	0	0	*
七十七銀行	0	0	*	0	0	*	1	10,000	0.1	0	0	*
岩手銀行	1	17,000	0.4	0	0	*	2	22,000	0.3	0	0	*
みちのく銀行	3	18,500	0.4	0	0	*	7	53,800	0.6	1	3,800	7.1
(地方銀行計)	427	3,562,184	78.0	1	45,000	1.3	782	6,972,429	80.5	4	81,000	1.2
北日本銀行	4	41,400	0.9	0	0	*	8	56,700	0.7	0	0	*
きらやか銀行	5	37,997	0.8	0	0	*	11	107,195	1.2	0	0	*
(第二地方銀行計)	9	79,397	1.7	0	0	*	19	163,895	1.9	0	0	*
秋田信用金庫	42	263,140	5.8	0	0	*	67	457,790	5.3	0	0	*
羽後信用金庫	59	272,943	6.0	0	0	*	105	473,203	5.5	0	0	*
(信用金庫計)	101	536,083	11.7	0	0	*	172	930,993	10.7	0	0	*
秋田県信用組合	47	350,940	7.7	0	0	*	79	554,312	6.4	2	9,662	1.7
(信用組合計)	47	350,940	7.7	0	0	*	79	554,312	6.4	2	9,662	1.7
商工組合中央金庫	0	0	*	0	0	*	0	0	*	0	0	*
(その他計)	0	0	*	0	0	*	0	0	*	0	0	*
合 計	585	4,568,604	100.0	1	45,000	1.0	1,053	8,661,629	100.0	6	90,662	1.0

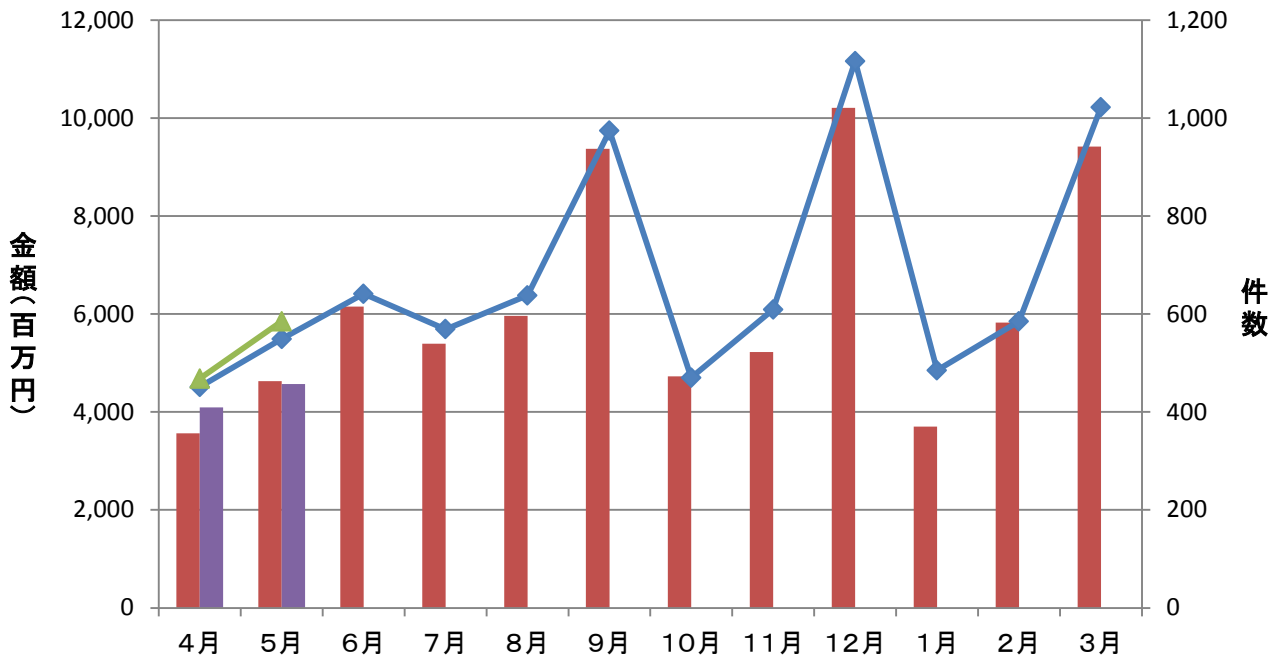
②市町村別

(単位:千円, %)

	保 証 承 諾						保 証 承 諾 累 計					
	5月保証承諾			内セーフティネット保証分			30年度保証承諾累計			内セーフティネット保証分		
	件数	金額	構成比	件数	金額	構成比	件数	金額	構成比	件数	金額	構成比
秋田市	186	1,519,803	33.3	0	0	*	326	2,841,281	32.8	3	26,862	0.9
能代市	36	236,870	5.2	0	0	*	62	474,870	5.5	0	0	*
横手市	68	538,506	11.8	0	0	*	112	914,456	10.6	0	0	*
大館市	36	219,100	4.8	0	0	*	65	393,664	4.5	1	3,800	1.0
北秋田市	15	89,900	2.0	0	0	*	27	237,900	2.7	0	0	*
由利本荘市	41	222,429	4.9	0	0	*	78	493,227	5.7	0	0	*
にかほ市	21	183,587	4.0	0	0	*	42	428,887	5.0	0	0	*
男鹿市	9	103,463	2.3	0	0	*	19	174,663	2.0	0	0	*
潟上市	23	216,390	4.7	0	0	*	40	344,880	4.0	0	0	*
湯沢市	35	258,900	5.7	0	0	*	56	367,399	4.2	0	0	*
大仙市	34	206,050	4.5	0	0	*	73	501,210	5.8	0	0	*
仙北市	23	162,011	3.5	0	0	*	37	348,251	4.0	0	0	*
鹿角市	15	101,667	2.2	0	0	*	34	304,667	3.5	0	0	*
13市計	542	4,058,676	88.8	0	0	*	971	7,825,354	90.3	4	30,662	0.4
小坂町	0	0	*	0	0	*	0	0	*	0	0	*
鹿角郡計	0	0	*	0	0	*	0	0	*	0	0	*
上小阿仁村	1	90,000	2.0	0	0	*	4	105,500	1.2	0	0	*
北秋田郡計	1	90,000	2.0	0	0	*	4	105,500	1.2	0	0	*
藤里町	1	1,000	0.0	0	0	*	3	17,500	0.2	0	0	*
三種町	6	30,000	0.7	0	0	*	14	143,147	1.7	1	15,000	10.5
八峰町	6	63,000	1.4	0	0	*	10	81,880	0.9	0	0	*
山本郡計	13	94,000	2.1	0	0	*	27	242,527	2.8	1	15,000	6.2
五城目町	4	26,500	0.6	0	0	*	5	41,500	0.5	0	0	*
八郎潟町	2	15,000	0.3	0	0	*	5	27,000	0.3	0	0	*
井川町	5	15,200	0.3	0	0	*	8	20,200	0.2	0	0	*
大潟村	2	105,000	2.3	1	45,000	42.9	4	121,000	1.4	1	45,000	37.2
南秋田郡計	13	161,700	3.5	1	45,000	27.8	22	209,700	2.4	1	45,000	21.5
美郷町	9	69,000	1.5	0	0	*	14	97,700	1.1	0	0	*
仙北郡計	9	69,000	1.5	0	0	*	14	97,700	1.1	0	0	*
羽後町	5	58,500	1.3	0	0	*	10	119,620	1.4	0	0	*
東成瀬村	0	0	*	0	0	*	1	1,500	0.0	0	0	*
雄勝郡計	5	58,500	1.3	0	0	*	11	121,120	1.4	0	0	*
県外	2	36,728	0.8	0	0	*	4	59,728	0.7	0	0	*
合 計	585	4,568,604	100.0	1	45,000	1.0	1,053	8,661,629	100.0	6	90,662	1.0

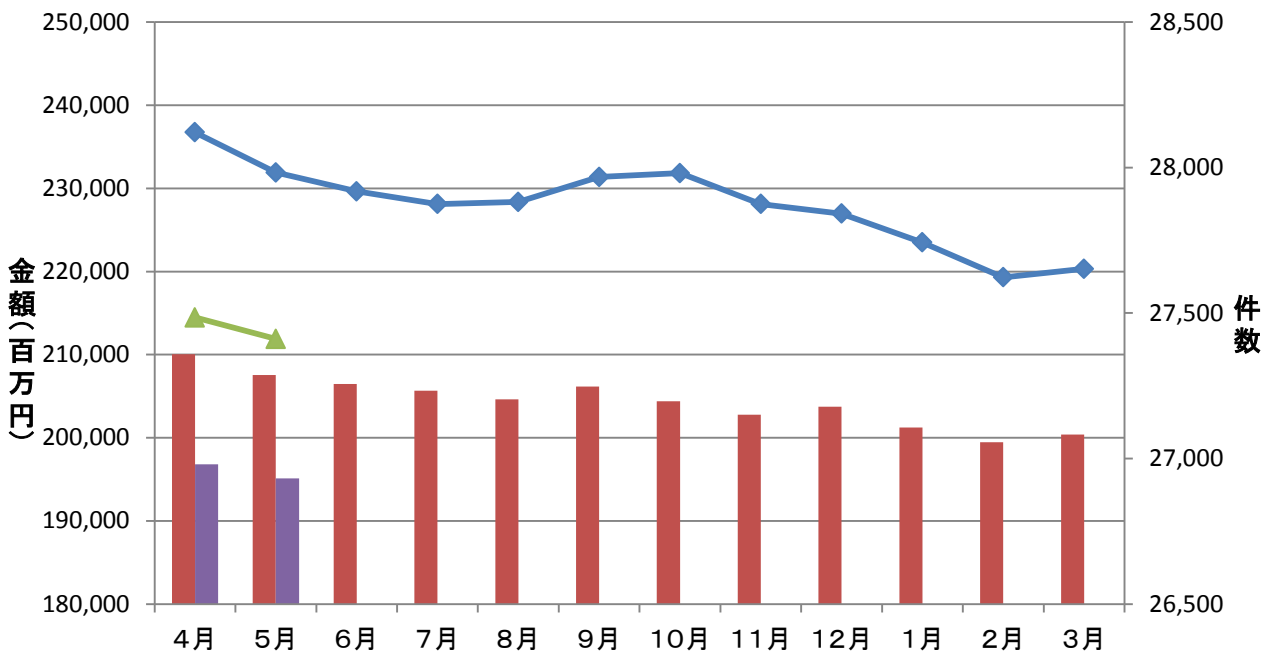
## 保証承諾実績

■ 平成29年度承諾金額 ■ 平成30年度承諾金額 ◆ 平成29年度承諾件数 ▲ 平成30年度承諾件数



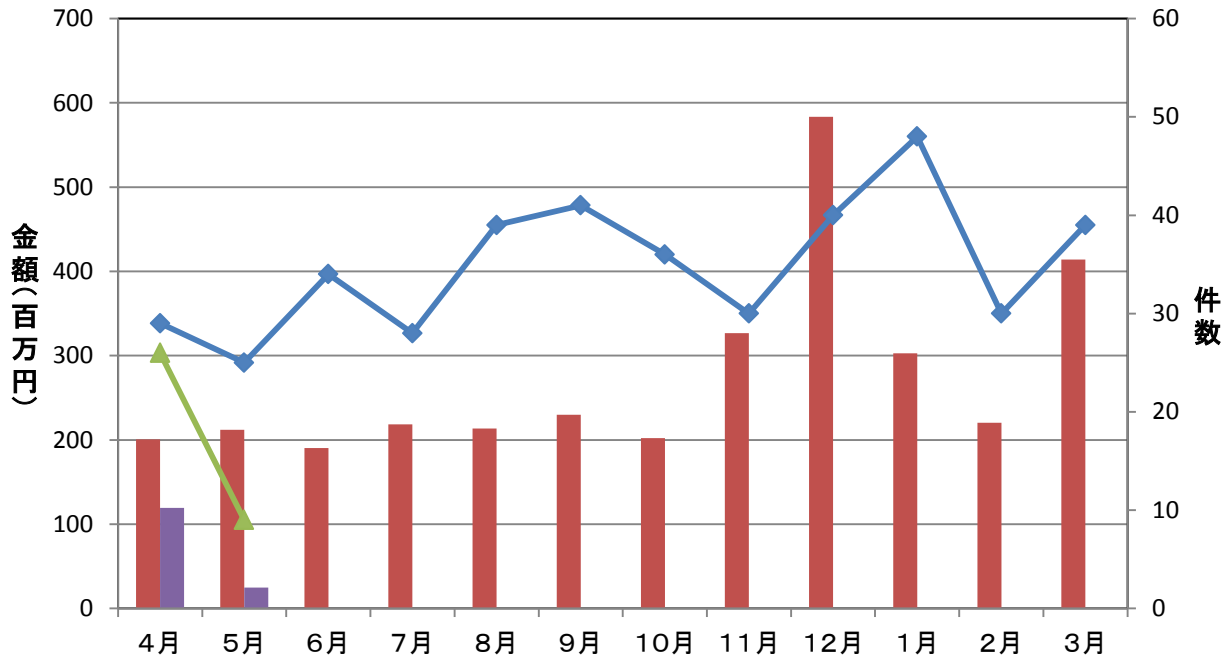
## 保証債務残高実績

■ 平成29年度残高 ■ 平成30年度残高 ◆ 平成29年度残高件数 ▲ 平成30年度残高件数



## 代位弁済実績

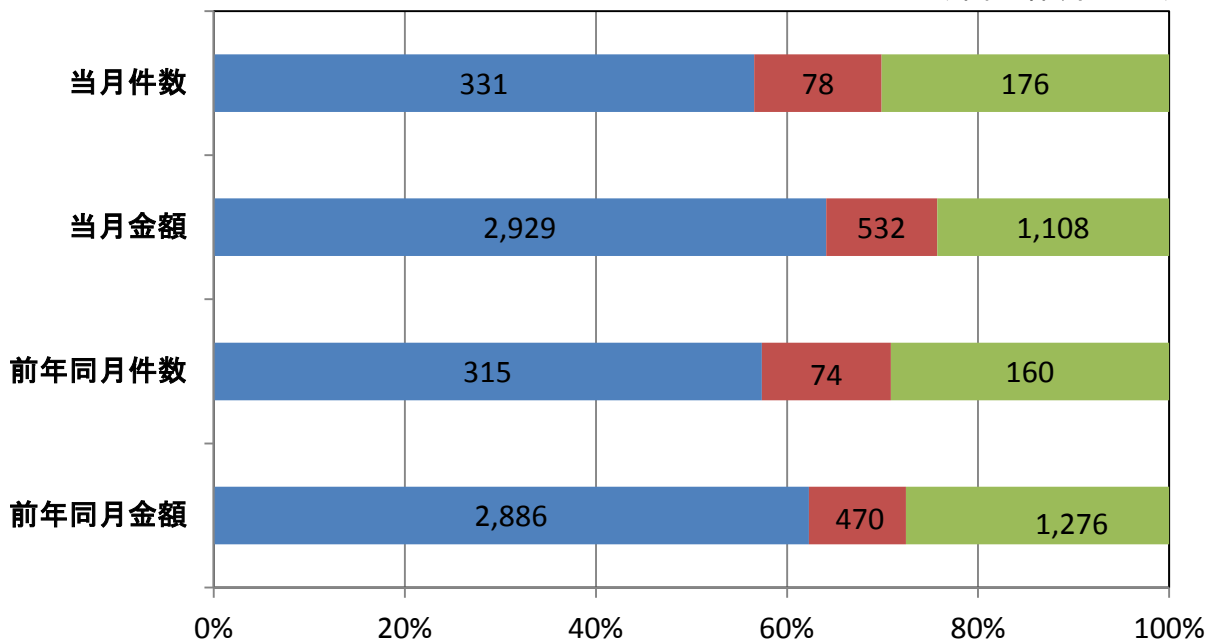
■ 平成29年度代弁金額 ■ 平成30年度代弁金額 ◆ 平成29年度代弁件数 ▲ 平成30年度代弁件数



## 資金使途別保証承諾実績

■ 運転資金 ■ 設備資金 ■ 運転設備資金

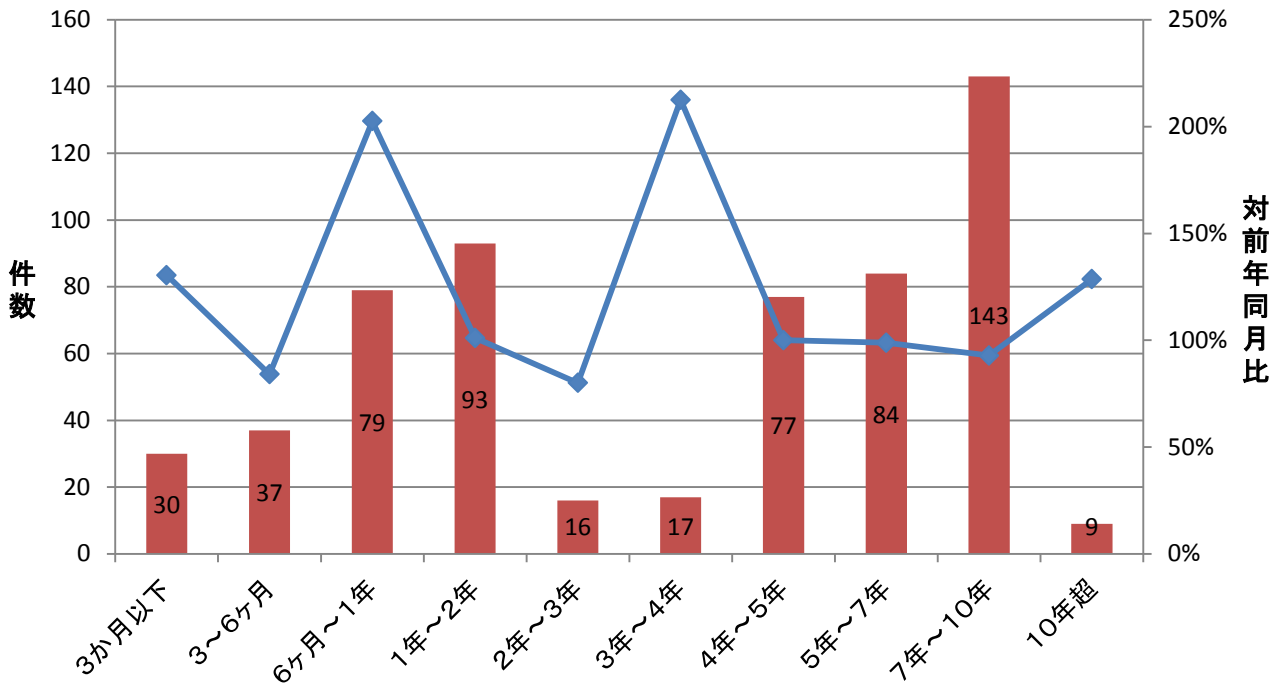
(単位: 件、百万円)





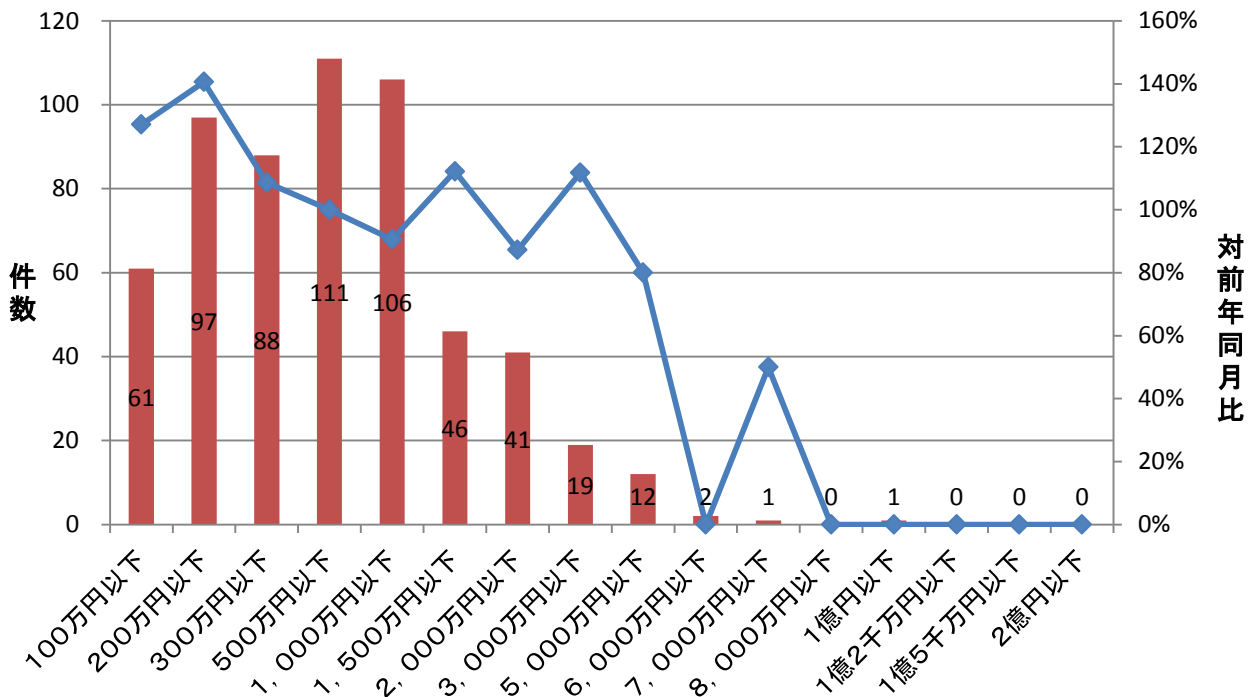
## 期間別保証承諾実績

■ 件数(当月) ◆ 対前年同月比



## 金額別保証承諾実績

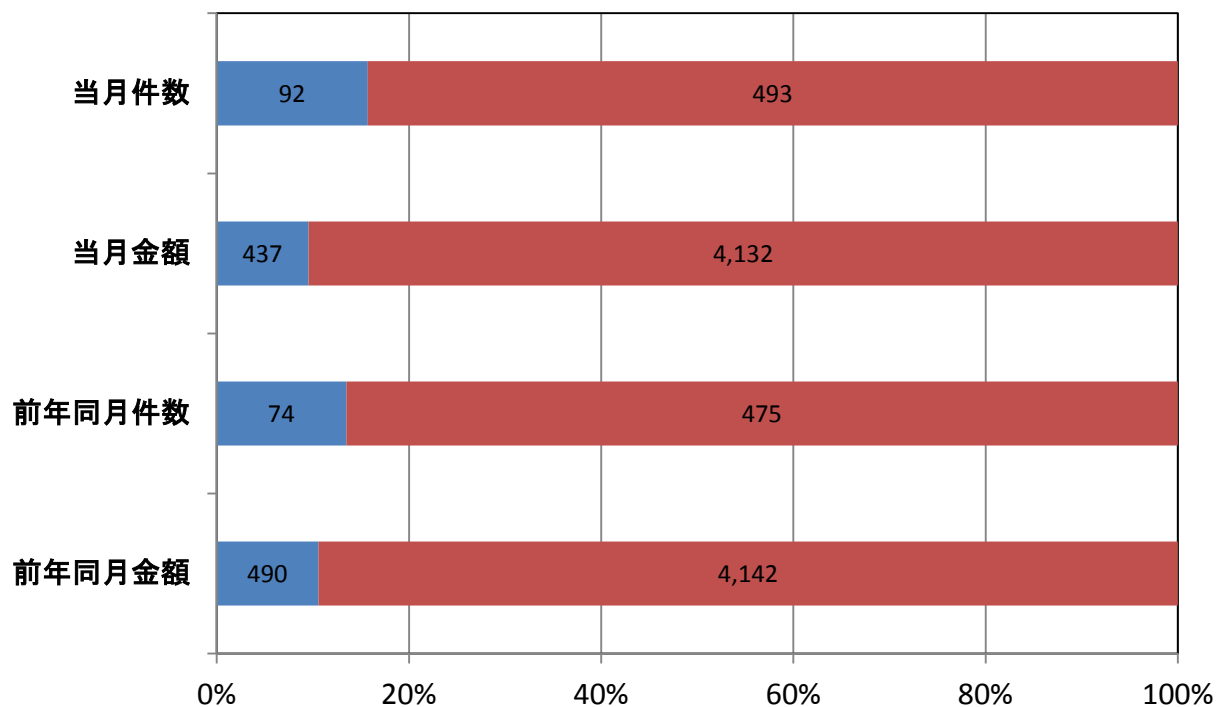
■ 件数(当月) ◆ 対前年同月比



## 新規・継続別保証承諾実績

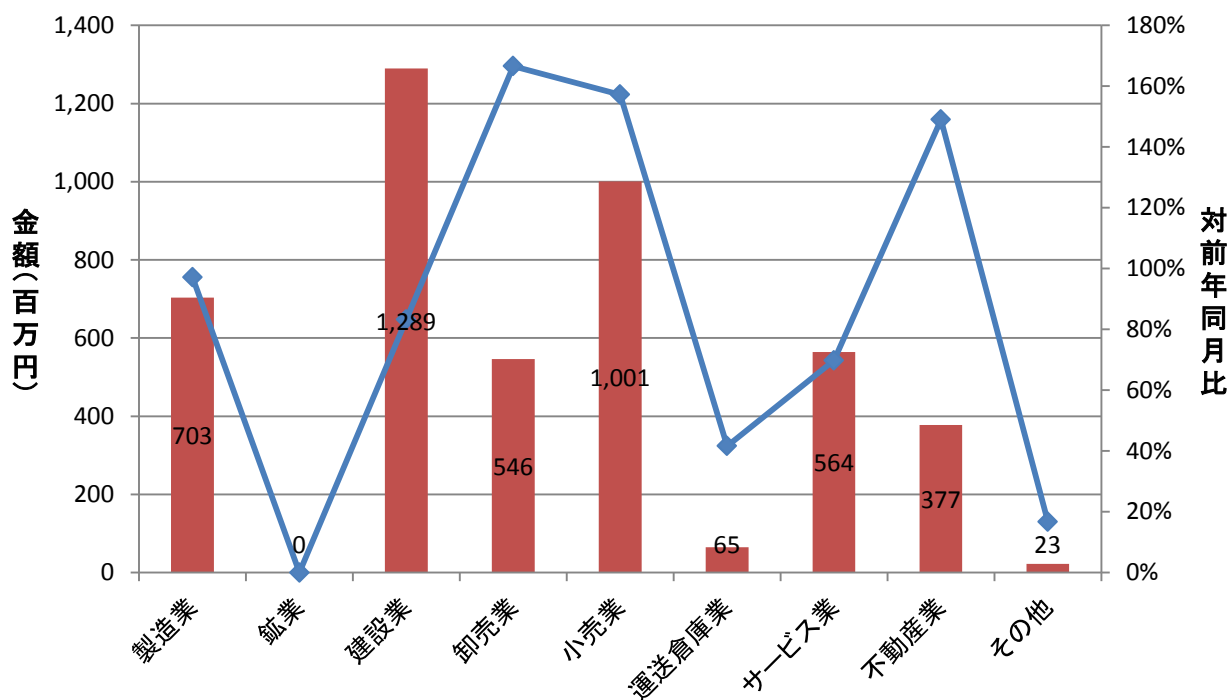
■ 新規 ■ 継続

(単位: 件、百万円)



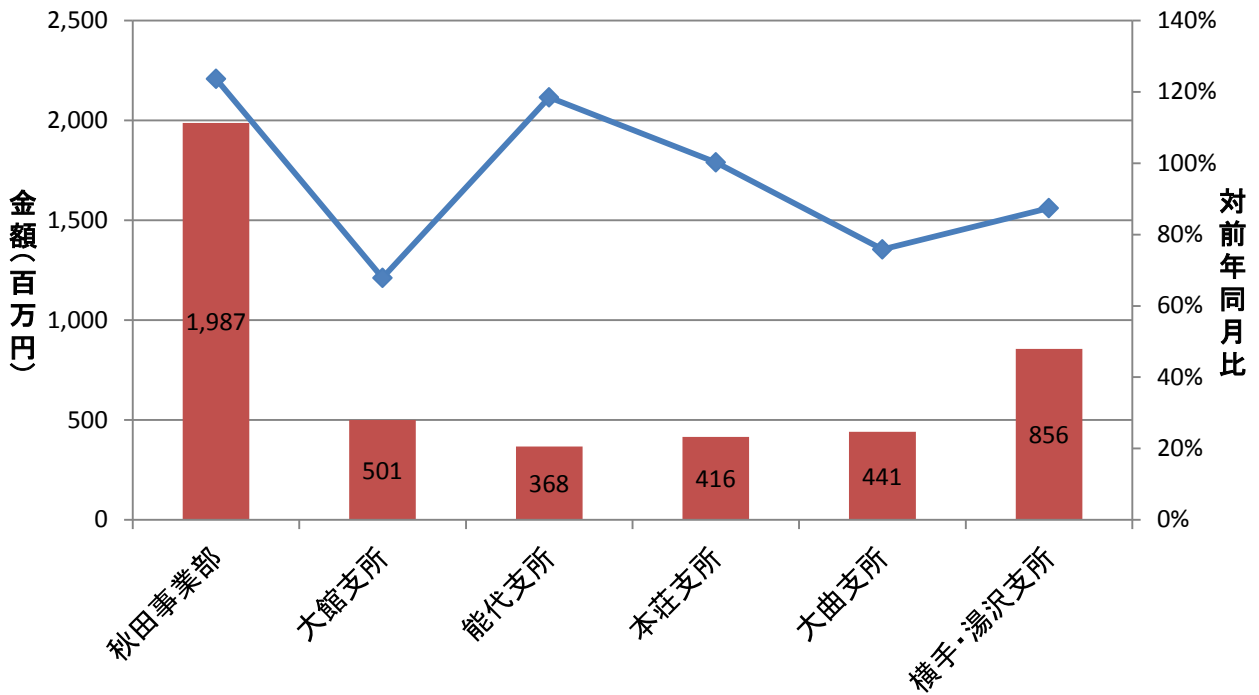
## 業種別保証承諾実績

■ 金額(当月) ◆ 対前年同月比

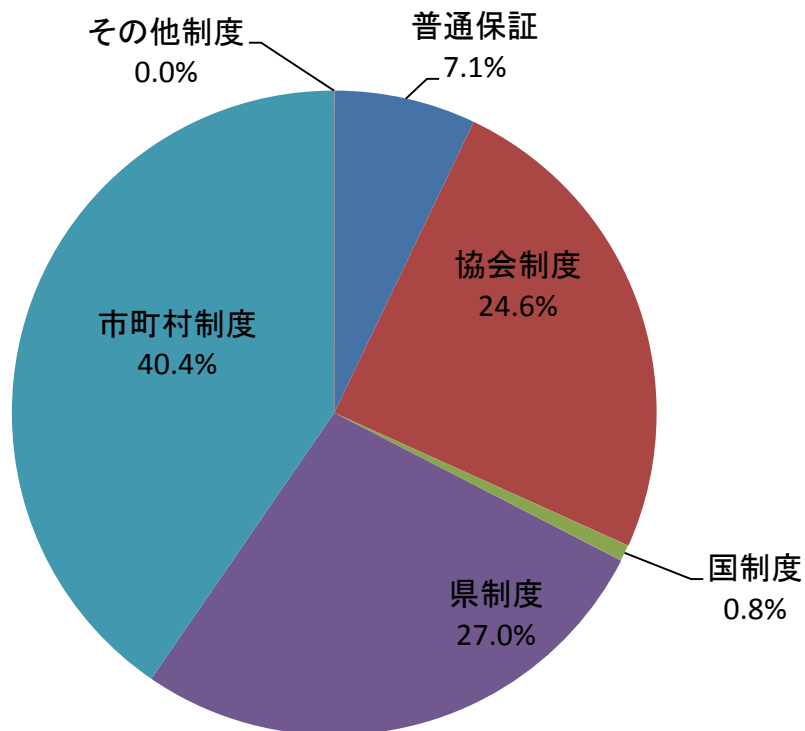


## 部支所別保証承諾実績

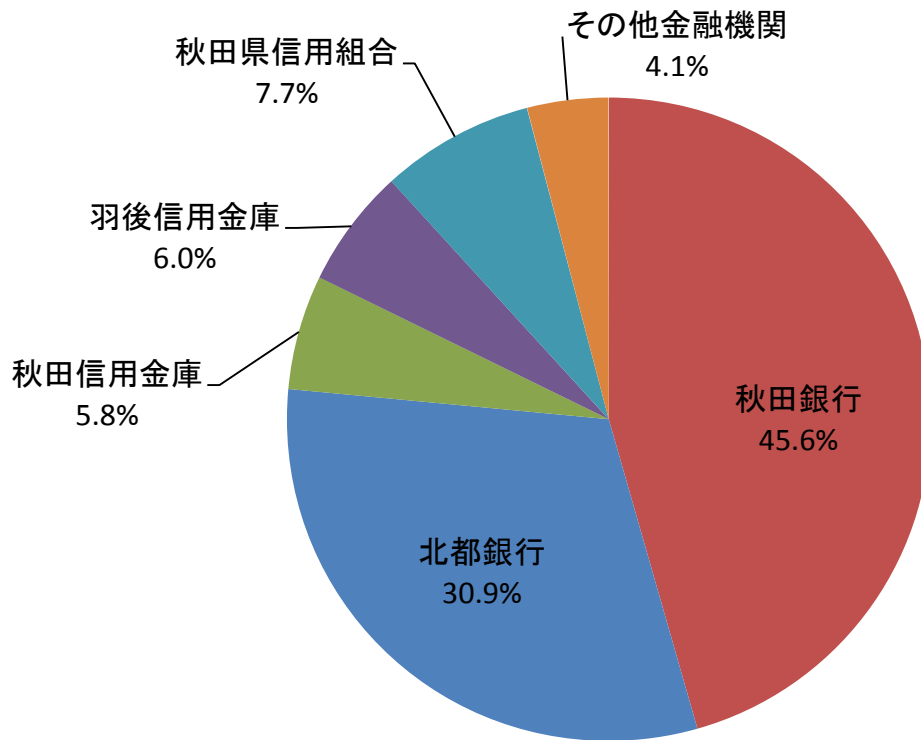
金額(当月)    対前年同月比



## 制度別保証金額割合(当月)



## 金融機関別保証承諾割合



## 金融機関別一般・セーフティネット保証承諾割合(金額、当月)

■ 一般 ■ セーフティ

