

2月事業概況

(単位:千円, %)

項目	件数	金額	対前年比
保証利用企業	13,504	—	98.8
保証申込	611	6,130,469	107.1
保証承諾	585	5,823,171	104.4
保証残高	27,623	199,473,912	93.6
代位弁済	30	220,527	54.6

資金使途別保証承諾状況

(単位:千円, %)

	2 月 中				29 年 度 累 計			
	件数	金額	前年比	構成比	件数	金額	前年比	構成比
運転資金	393	4,433,951	119.8	76.1	4,206	43,950,896	100.9	67.9
設備資金	50	405,300	94.0	7.0	767	5,518,875	95.9	8.5
運転設備資金	142	983,920	68.0	16.9	2,114	15,287,700	100.1	23.6
合 計	585	5,823,171	104.4	100.0	7,087	64,757,471	100.2	100.0

期間別保証承諾状況

(単位:千円, %)

	2 月 中				29 年 度 累 計			
	件数	金額	前年比	構成比	件数	金額	前年比	構成比
3か月以下	41	428,776	75.0	7.4	421	4,120,933	103.1	6.4
6か月以下	37	454,000	94.5	7.8	632	7,666,344	117.2	11.8
1か年以下	54	746,369	133.6	12.8	806	9,427,497	121.1	14.6
2か年以下	89	448,500	75.5	7.7	1,335	5,756,529	85.8	8.9
3か年以下	20	74,620	67.7	1.3	269	892,652	88.5	1.4
4か年以下	12	44,990	213.6	0.8	115	318,096	58.1	0.5
5か年以下	57	268,480	63.4	4.6	838	4,244,711	89.4	6.6
7か年以下	84	792,510	118.3	13.6	963	8,291,393	102.8	12.8
10か年以下	182	2,289,426	130.8	39.3	1,615	20,451,917	98.1	31.6
10か年超	9	275,500	69.1	4.7	93	3,587,400	82.6	5.5
合 計	585	5,823,171	104.4	100.0	7,087	64,757,471	100.2	100.0

金額別保証承諾状況

(単位:千円, %)

	2 月 中				29 年 度 累 計			
	件数	金額	前年比	構成比	件数	金額	前年比	構成比
100万円以下	72	57,507	110.9	1.0	1,057	789,303	96.0	1.2
200万円以下	69	124,784	96.6	2.1	885	1,566,819	102.0	2.4
300万円以下	62	180,350	86.3	3.1	934	2,689,331	83.2	4.2
500万円以下	87	390,530	128.1	6.7	1,084	4,918,246	102.6	7.6
1,000万円以下	132	1,096,049	95.9	18.8	1,443	12,131,393	100.4	18.7
1,500万円以下	43	593,380	93.4	10.2	496	6,678,658	82.4	10.3
2,000万円以下	61	1,196,138	119.5	20.5	608	11,752,438	107.7	18.1
3,000万円以下	32	847,361	98.6	14.6	288	7,901,586	96.1	12.2
5,000万円以下	20	816,072	171.6	14.0	197	8,367,395	102.1	12.9
6,000万円以下	2	116,000	100.9	2.0	24	1,399,861	71.4	2.2
7,000万円以下	1	70,000	107.7	1.2	11	747,000	93.8	1.2
8,000万円以下	3	235,000	146.9	4.0	27	2,132,500	182.4	3.3
1億円以下	1	100,000	52.6	1.7	24	2,353,940	136.7	3.6
1億2千万円以下	0	0	*	*	2	240,000	100.8	0.4
1億5千万円以下	0	0	*	*	5	689,000	276.9	1.1
2億円以下	0	0	*	*	2	400,000	71.4	0.6
合 計	585	5,823,171	104.4	100.0	7,087	64,757,471	100.2	100.0

新規・継続別保証承諾状況

(単位:千円, %)

	2 月 中				29 年 度 累 計			
	件数	金額	前年比	構成比	件数	金額	前年比	構成比
新規	64	320,200	65.3	5.5	967	4,435,904	93.4	6.9
継続	521	5,502,971	108.2	94.5	6,120	60,321,567	100.8	93.1
合 計	585	5,823,171	104.4	100.0	7,087	64,757,471	100.2	100.0

金融機関別保証状況

(単位:千円, %)

	保証承諾								2月末保債務残高				代位弁済 (29年度累計)		
	2月中				29年度累計				件数	金額	前年比	構成比	件数	金額	前年比
	件数	金額	前年比	構成比	件数	金額	前年比	構成比							
みずほ銀行	1	13,000	*	0.2	5	90,000	35.0	0.1	56	814,353	84.0	0.4	0	0	*
三菱東京UFJ銀行	2	60,000	*	1.0	4	170,000	170.0	0.3	39	583,272	82.5	0.3	2	15,551	*
(都市銀行計)	3	73,000	*	1.3	9	260,000	72.8	0.4	95	1,397,625	83.4	0.7	2	15,551	*
秋田銀行	258	2,610,148	109.0	44.8	2,913	25,272,684	91.3	39.0	12,302	89,824,563	91.6	45.0	159	1,356,403	88.8
北都銀行	199	2,227,188	92.6	38.2	2,425	27,994,924	108.6	43.2	8,710	73,175,066	96.6	36.7	105	592,512	55.5
荘内銀行	0	0	*	*	5	55,000	183.3	0.1	33	226,396	81.0	0.1	0	0	*
青森銀行	1	3,000	*	0.1	21	170,368	154.7	0.3	96	488,022	92.6	0.2	3	8,492	*
山形銀行	1	2,000	20.0	0.0	15	143,000	155.4	0.2	80	590,434	82.1	0.3	0	0	*
東北銀行	1	2,000	20.0	0.0	14	97,520	63.2	0.2	105	592,667	74.1	0.3	3	86,015	549.9
七十七銀行	0	0	*	*	2	11,000	84.6	0.0	12	68,744	58.1	0.0	4	22,414	*
岩手銀行	2	16,000	457.1	0.3	14	88,280	109.5	0.1	68	603,944	89.8	0.3	1	646	*
みちのく銀行	6	31,860	177.0	0.5	34	241,760	118.2	0.4	170	1,090,419	81.0	0.5	1	1,354	*
(地方銀行計)	468	4,892,196	101.0	84.0	5,443	54,074,536	99.9	83.5	21,576	166,660,254	93.5	83.5	276	2,067,836	79.2
北日本銀行	2	61,000	160.5	1.0	56	492,401	80.9	0.8	229	1,578,936	76.0	0.8	6	55,652	*
きらやか銀行	4	71,000	157.8	1.2	41	439,324	112.2	0.7	184	1,398,686	90.3	0.7	0	0	*
(第二地方銀行計)	6	132,000	159.0	2.3	97	931,725	93.2	1.4	413	2,977,622	82.1	1.5	6	55,652	*
秋田信用金庫	35	301,351	136.9	5.2	413	3,056,131	104.6	4.7	1,814	10,278,480	97.5	5.2	18	107,201	99.4
羽後信用金庫	44	281,430	95.4	4.8	767	3,746,473	98.3	5.8	2,270	9,355,189	94.5	4.7	45	469,755	388.6
(信用金庫計)	79	582,781	113.2	10.0	1,180	6,802,604	101.0	10.5	4,084	19,633,669	96.0	9.8	63	576,956	252.2
秋田県信用組合	28	141,550	105.5	2.4	343	2,438,910	106.8	3.8	1,342	7,180,002	97.3	3.6	33	184,299	59.5
(信用組合計)	28	141,550	105.5	2.4	343	2,438,910	106.8	3.8	1,342	7,180,002	97.3	3.6	33	184,299	59.5
商工組合中央金庫	1	1,644	*	0.0	15	249,697	325.0	0.4	112	1,444,758	91.6	0.7	0	0	*
かづの農協	0	0	*	*	0	0	*	*	1	179,982	93.1	0.1	0	0	*
(その他計)	1	1,644	*	0.0	15	249,697	325.0	0.4	113	1,624,740	91.7	0.8	0	0	*
合計	585	5,823,171	104.4	100.0	7,087	64,757,471	100.2	100.0	27,623	199,473,912	93.6	100.0	380	2,900,294	92.1

業種別保証状況

(単位:千円, %)

	保証承諾								2月末保証債務残高				代位弁済 (29年度累計)		
	2月中				29年度累計				件数	金額	前年比	構成比	件数	金額	前年比
	件数	金額	前年比	構成比	件数	金額	前年比	構成比							
食料品工業	21	228,487	201.3	3.9	201	2,330,906	114.6	3.6	735	6,302,979	95.4	3.2	13	96,438	506.9
繊維品工業	8	48,700	143.2	0.8	119	987,320	119.9	1.5	386	2,595,700	102.9	1.3	4	11,289	18.7
木材・木製品工業	4	86,000	68.5	1.5	81	1,146,468	131.9	1.8	340	3,752,944	94.4	1.9	18	110,464	147.8
家具・文具工業	3	29,000	92.9	0.5	55	228,800	70.7	0.4	218	1,126,631	83.2	0.6	3	13,002	171.5
紙工業	0	0	*	*	6	73,180	105.8	0.1	28	321,083	95.6	0.2	0	0	*
製版・製本業	0	0	*	*	1	5,000	102.0	0.0	2	7,724	76.4	0.0	0	0	*
化学工業	0	0	*	*	1	3,000	50.0	0.0	5	58,462	75.2	0.0	0	0	*
石油石炭工業	1	20,000	*	0.3	1	20,000	166.7	0.0	11	247,196	91.0	0.1	0	0	*
ゴム・プラスチック工業	0	0	*	*	13	105,300	60.7	0.2	61	504,747	91.7	0.3	0	0	*
ゴム製品工業	0	0	*	*	1	9,000	112.5	0.0	6	18,447	112.0	0.0	0	0	*
皮革工業	4	51,000	182.1	0.9	27	257,116	207.7	0.4	57	436,973	94.6	0.2	0	0	*
窯業	0	0	*	*	17	166,500	57.8	0.3	108	963,070	87.3	0.5	0	0	*
機械工業	10	88,490	79.0	1.5	118	1,290,717	91.1	2.0	558	4,974,350	92.1	2.5	3	18,716	9.6
電気機器工業	1	2,000	6.7	0.0	50	962,019	110.3	1.5	227	2,715,220	88.8	1.4	0	0	*
車輛工業	0	0	*	*	10	245,200	360.6	0.4	46	577,380	103.8	0.3	0	0	*
船舶工業	0	0	*	*	1	4,000	*	0.0	6	8,444	77.6	0.0	0	0	*
金属工業	2	34,000	136.0	0.6	56	690,219	81.0	1.1	299	3,466,457	87.3	1.7	0	0	*
ソフトウェア業	4	32,000	1,280.0	0.5	25	156,900	87.9	0.2	72	516,945	87.3	0.3	0	0	*
情報処理サービス業	0	0	*	*	3	19,889	331.5	0.0	6	24,659	111.9	0.0	0	0	*
農林漁業	1	8,000	*	0.1	4	31,500	210.0	0.0	50	239,302	86.7	0.1	1	6,095	15.4
その他の工業	16	86,050	161.2	1.5	201	1,009,301	98.7	1.6	845	3,285,614	96.7	1.6	14	76,993	74.3
製造業計	75	713,727	125.3	12.3	991	9,742,335	106.3	15.0	4,066	32,144,323	93.0	16.1	56	332,996	59.0
鉱業	0	0	*	*	12	197,970	91.5	0.3	100	1,160,269	96.6	0.6	0	0	*
建設業	169	1,648,300	86.9	28.3	2,078	19,437,721	105.8	30.0	7,299	46,915,223	94.2	23.5	65	401,869	80.8
卸売業	36	495,897	85.9	8.5	484	6,710,423	89.9	10.4	1,983	19,545,360	90.1	9.8	59	659,438	291.8
小売業	143	1,105,635	108.0	19.0	1,726	11,829,888	95.7	18.3	6,700	35,418,648	93.3	17.8	138	1,091,560	114.7
運送倉庫業	16	292,944	302.9	5.0	159	2,090,942	91.4	3.2	884	8,286,953	88.5	4.2	9	58,449	542.5
サービス業	93	927,312	100.9	15.9	1,153	9,831,470	106.9	15.2	4,566	34,476,868	94.5	17.3	49	325,202	40.6
不動産業	29	356,460	101.5	6.1	323	3,441,128	96.3	5.3	1,339	12,471,884	100.2	6.3	4	30,780	310.9
その他	24	282,896	199.2	4.9	161	1,475,595	75.5	2.3	686	9,054,385	93.4	4.5	0	0	*
非製造業計	510	5,109,444	102.0	87.7	6,096	55,015,136	99.3	85.0	23,557	167,329,589	93.7	83.9	324	2,567,298	99.4
合計	585	5,823,171	104.4	100.0	7,087	64,757,471	100.2	100.0	27,623	199,473,912	93.6	100.0	380	2,900,294	92.1

市町村別保証状況

(単位:千円,%)

	保証承諾								2月末保証債務残高				代位弁済 (29年度累計)		
	2月中				29年度累計				件数	金額	前年比	構成比	件数	金額	前年比
	件数	金額	前年比	構成比	件数	金額	前年比	構成比							
秋田市	178	1,792,421	93.6	30.8	1,978	19,807,591	96.5	30.6	8,379	64,595,780	92.6	32.4	107	585,762	73.4
能代市	36	301,799	153.7	5.2	397	3,027,382	82.2	4.7	1,638	10,712,963	89.4	5.4	38	355,749	174.2
横手市	64	605,740	96.0	10.4	890	7,738,374	104.2	11.9	2,704	20,202,468	98.2	10.1	34	307,706	76.7
大館市	50	377,220	88.4	6.5	533	5,082,140	101.3	7.8	2,006	14,138,908	94.3	7.1	34	199,761	77.2
北秋田市	9	87,900	57.2	1.5	201	2,087,430	129.0	3.2	675	4,729,754	104.2	2.4	10	67,454	51.9
由利本荘市	35	336,680	134.9	5.8	519	3,404,884	108.0	5.3	2,046	10,558,503	88.5	5.3	33	227,513	357.9
にかほ市	20	189,509	98.3	3.3	256	1,974,644	78.0	3.0	1,043	7,796,287	92.9	3.9	8	24,764	9.6
男鹿市	13	135,500	78.6	2.3	152	1,670,696	91.7	2.6	736	6,179,208	100.3	3.1	2	792	1.7
潟上市	23	257,038	306.0	4.4	199	1,858,182	97.5	2.9	819	5,814,498	101.1	2.9	3	6,097	5.4
湯沢市	33	473,000	118.0	8.1	373	3,472,253	111.4	5.4	1,268	9,400,018	90.3	4.7	25	386,854	463.7
大仙市	48	521,390	93.3	9.0	570	5,154,447	103.4	8.0	2,235	16,749,802	92.7	8.4	17	115,576	174.0
仙北市	20	279,900	195.2	4.8	225	2,346,726	128.6	3.6	851	6,047,192	95.2	3.0	18	119,976	55.5
鹿角市	13	58,474	40.0	1.0	193	1,772,169	94.6	2.7	965	6,870,087	89.6	3.4	25	264,555	117.0
13市計	542	5,416,571	102.8	93.0	6,486	59,396,917	99.9	91.7	25,365	183,795,468	93.5	92.1	354	2,662,560	93.0
小坂町	1	1,000	83.3	0.0	16	95,100	87.5	0.1	100	878,412	91.3	0.4	0	0	*
鹿角郡計	1	1,000	83.3	0.0	16	95,100	87.5	0.1	100	878,412	91.3	0.4	0	0	*
上小阿仁村	1	2,000	*	0.0	11	65,300	79.2	0.1	56	421,609	94.0	0.2	0	0	*
北秋田郡計	1	2,000	*	0.0	11	65,300	79.2	0.1	56	421,609	94.0	0.2	0	0	*
藤里町	0	0	*	*	24	110,700	73.6	0.2	85	384,077	109.7	0.2	0	0	*
三種町	11	120,350	340.9	2.1	108	961,370	86.5	1.5	451	2,988,843	96.0	1.5	3	16,703	153.6
八峰町	6	76,750	872.2	1.3	38	302,850	218.4	0.5	156	786,094	89.9	0.4	6	23,287	250.6
山本郡計	17	197,100	330.7	3.4	170	1,374,920	98.1	2.1	692	4,159,014	95.9	2.1	9	39,990	198.3
五城目町	2	5,700	49.6	0.1	70	483,890	134.0	0.7	240	1,725,227	95.5	0.9	2	1,489	20.4
八郎潟町	1	1,000	4.7	0.0	32	130,944	70.9	0.2	133	646,940	88.2	0.3	0	0	*
井川町	2	21,000	700.0	0.4	31	262,800	223.7	0.4	93	516,887	109.0	0.3	5	45,717	941.6
大潟村	1	40,000	400.0	0.7	16	501,500	84.0	0.8	32	552,614	69.8	0.3	0	0	*
南秋田郡計	6	67,700	147.2	1.2	149	1,379,134	109.4	2.1	498	3,441,667	90.4	1.7	7	47,206	173.6
美郷町	9	87,800	124.6	1.5	126	895,450	86.2	1.4	434	2,722,754	100.9	1.4	1	805	2.8
仙北郡計	9	87,800	124.6	1.5	126	895,450	86.2	1.4	434	2,722,754	100.9	1.4	1	805	2.8
羽後町	8	44,000	82.2	0.8	84	758,890	140.4	1.2	285	1,497,700	96.6	0.8	4	12,532	*
東成瀬村	0	0	*	*	18	163,000	75.6	0.3	60	418,376	86.5	0.2	0	0	*
雄勝郡計	8	44,000	82.2	0.8	102	921,890	122.0	1.4	345	1,916,075	94.2	1.0	4	12,532	*
県外	1	7,000	9.2	0.1	27	628,760	134.4	1.0	133	2,138,914	93.2	1.1	5	137,201	65.9
合計	585	5,823,171	104.4	100.0	7,087	64,757,471	100.2	100.0	27,623	199,473,912	93.6	100.0	380	2,900,294	92.1

事業部・支所別状況

(単位:千円,%)

	保証承諾								2月末保証債務残高				代位弁済 (29年度累計)		
	2月中				29年度累計				件数	金額	前年比	構成比	件数	金額	前年比
	件数	金額	前年比	構成比	件数	金額	前年比	構成比							
秋田事業部	221	2,253,659	100.5	38.7	2,483	24,809,193	97.1	38.3	10,431	80,127,747	94.0	40.2	122	647,942	59.1
大館支所	75	530,594	67.8	9.1	959	9,160,939	105.1	14.1	3,829	27,439,635	94.6	13.8	69	531,770	87.9
能代支所	52	494,899	193.4	8.5	567	4,473,502	86.7	6.9	2,353	15,289,997	90.1	7.7	45	393,670	184.4
本荘支所	54	523,189	116.7	9.0	771	5,441,528	95.3	8.4	3,095	18,478,304	90.5	9.3	41	252,278	50.0
大曲支所	74	870,940	120.3	15.0	916	8,434,843	104.2	13.0	3,539	26,128,807	93.1	13.1	36	236,357	105.6
横手湯沢支所	109	1,149,890	102.2	19.7	1,391	12,437,467	109.5	19.2	4,376	32,009,422	95.6	16.0	67	838,277	166.0
合計	585	5,823,171	104.4	100.0	7,087	64,757,471	100.2	100.0	27,623	199,473,912	93.6	100.0	380	2,900,294	92.1

市町村制度別保証状況

(単位:千円,%)

	保証承諾								2月末保証債務残高				代位弁済 (29年度累計)		
	2月中				29年度累計				件数	金額	前年比	構成比	件数	金額	前年比
	件数	金額	前年比	構成比	件数	金額	前年比	構成比							
秋田市	55	555,993	94.5	24.5	499	5,432,356	103.7	22.6	1,315	10,808,283	118.8	20.2	10	43,825	188.0
秋田市(設備)	0	0	*	*	2	25,800	*	0.1	11	97,737	90.9	0.2	0	0	*
秋田市(空き店舗)	0	0	*	*	0	0	*	*	1	3,450	18.5	0.0	0	0	*
秋田市(商業施設)	0	0	*	*	0	0	*	*	0	0	*	*	0	0	*
秋田市(創業)	1	1,000	6.0	0.0	28	163,020	117.8	0.7	126	521,401	109.1	1.0	5	15,931	2,963.2
秋田市(新分野)	0	0	*	*	1	4,000	*	0.0	2	10,693	137.8	0.0	0	0	*
秋田市小口	45	141,020	226.2	6.2	394	1,328,240	144.6	5.5	1,026	2,506,857	128.7	4.7	8	12,912	123.3
秋田市中心空き店舗	0	0	*	*	2	14,700	*	0.1	6	47,035	162.6	0.1	0	0	*
秋田市中心市街地設備	0	0	*	*	2	10,640	22.6	0.0	12	129,771	77.3	0.2	0	0	*
男鹿市	5	57,200	635.6	2.5	40	375,396	164.6	1.6	126	811,764	111.3	1.5	0	0	*
男小口	1	300	5.7	0.0	26	67,350	110.2	0.3	85	178,684	107.8	0.3	1	289	28.7
潟上市	1	5,000	62.5	0.2	33	292,325	408.4	1.2	89	466,048	143.5	0.9	0	0	*
潟上市小口	1	6,500	185.7	0.3	26	72,218	94.4	0.3	95	214,736	111.7	0.4	0	0	*
五城目町	0	0	*	*	15	96,420	223.7	0.4	42	164,692	121.9	0.3	0	0	*
マル五小口	1	5,000	333.3	0.2	12	32,370	176.4	0.1	38	64,602	102.9	0.1	2	1,489	*
八郎潟町	1	1,000	10.0	0.0	5	25,200	34.6	0.1	31	113,259	95.9	0.2	0	0	*
マル八小口	0	0	*	*	4	10,000	76.9	0.0	11	23,435	124.0	0.0	0	0	*
井川町	0	0	*	*	6	50,000	454.5	0.2	10	68,118	193.4	0.1	0	0	*
マル井小口	0	0	*	*	5	8,900	156.1	0.0	11	19,228	98.3	0.0	0	0	*
大潟村	0	0	*	*	0	0	*	*	0	0	*	*	0	0	*
潟小口	0	0	*	*	0	0	*	*	1	3,620	16.5	0.0	0	0	*
秋田事業部管内計	111	773,013	106.7	34.0	1,100	8,008,935	114.2	33.3	3,038	16,253,413	118.7	30.3	26	74,446	109.4
大館市	24	202,960	107.9	8.9	196	1,659,861	83.0	6.9	517	3,657,091	116.1	6.8	2	10,675	38.6
大館市小口	5	14,400	109.7	0.6	77	195,380	92.5	0.8	260	477,897	98.7	0.9	4	7,422	*
大館市(機械)	3	5,560	205.9	0.2	14	45,010	106.0	0.2	106	137,152	76.5	0.3	0	0	*
鹿角市	3	31,000	56.4	1.4	70	509,917	77.2	2.1	186	1,248,849	103.2	2.3	4	13,728	68.5
鹿小口	8	20,000	126.6	0.9	38	123,010	95.1	0.5	124	296,303	113.3	0.6	2	6,579	1,142.3
鹿創業	1	6,330	*	0.3	5	28,330	*	0.1	5	27,469	*	0.1	0	0	*
北秋田市	6	34,900	142.4	1.5	95	610,030	92.7	2.5	239	1,221,078	126.9	2.3	3	18,115	178.3
小坂町	0	0	*	*	3	18,800	64.4	0.1	22	80,289	99.9	0.1	0	0	*
上小阿仁村	0	0	*	*	7	27,300	89.6	0.1	21	67,437	103.5	0.1	0	0	*
大館支所管内計	50	315,150	103.2	13.9	505	3,217,638	85.5	13.4	1,480	7,213,564	112.8	13.5	15	56,519	96.7
能代市	10	102,000	143.9	4.5	83	828,210	78.3	3.4	299	2,028,969	103.4	3.8	6	21,342	284.8
能小口	6	35,400	462.7	1.6	122	366,990	142.6	1.5	383	766,072	113.5	1.4	1	4,754	124.7
藤里町	0	0	*	*	5	39,400	217.7	0.2	13	69,147	114.1	0.1	0	0	*
藤小口	0	0	*	*	10	27,800	82.0	0.1	28	57,647	132.0	0.1	0	0	*
三種町	6	74,700	900.0	3.3	32	316,240	63.3	1.3	120	918,526	99.8	1.7	1	11,998	*
三小口	2	12,000	*	0.5	31	96,570	144.9	0.4	95	191,476	101.2	0.4	0	0	*
八峰町	2	14,000	*	0.6	5	34,800	101.8	0.1	25	113,965	89.1	0.2	1	6,615	91.4
ぶな小口	0	0	*	*	9	26,450	113.5	0.1	47	94,534	88.2	0.2	0	0	*
能代支所管内計	26	238,100	240.1	10.5	297	1,736,460	87.2	7.2	1,010	4,240,336	103.8	7.9	9	44,709	241.1
由利本荘市	2	12,000	23.3	0.5	63	396,495	79.2	1.6	236	1,018,855	99.2	1.9	2	5,233	55.2
由利本荘小口	6	18,860	221.9	0.8	110	299,340	140.5	1.2	301	560,532	114.8	1.0	5	8,567	189.4
由利本荘特例	4	12,720	41.4	0.6	34	137,136	99.1	0.6	153	439,644	101.4	0.8	0	0	*
にかほ市	9	63,200	57.2	2.8	81	773,080	87.2	3.2	266	2,009,400	114.5	3.7	1	5,471	22.2
にかほ小口	1	2,200	21.2	0.1	57	205,590	109.4	0.9	211	459,212	98.6	0.9	1	1,863	20.5
にかほ創業	0	0	*	*	4	6,400	*	0.0	4	6,008	*	0.0	0	0	*
本荘支所管内計	22	108,980	51.5	4.8	349	1,818,041	94.4	7.5	1,171	4,493,651	107.8	8.4	9	21,133	44.3
大仙市	11	140,300	67.3	6.2	150	1,556,039	78.1	6.5	641	5,276,061	95.7	9.8	4	37,722	115.9
仙小口	12	45,670	104.1	2.0	120	388,520	86.3	1.6	455	983,470	98.4	1.8	4	14,162	287.9
仙創業	0	0	*	*	10	33,600	*	0.1	9	27,252	*	0.1	0	0	*
仙北市	10	104,800	100.3	4.6	94	875,758	118.6	3.6	211	1,471,848	128.3	2.7	1	3,490	27.4
七小口	1	2,000	9.3	0.1	42	115,027	55.9	0.5	173	357,537	93.5	0.7	0	0	*
七創業	0	0	*	*	5	20,300	*	0.1	5	18,810	*	0.0	0	0	*
美郷町	3	31,800	93.5	1.4	29	256,360	52.5	1.1	104	825,859	106.8	1.5	0	0	*
美小口	1	1,000	12.5	0.0	35	99,910	68.8	0.4	132	297,611	97.7	0.6	0	0	*
大曲支所管内計	38	325,570	77.5	14.3	485	3,345,514	83.2	13.9	1,730	9,258,448	101.5	17.3	9	55,374	85.1
横手市	23	342,000	84.5	15.0	312	3,634,472	98.9	15.1	789	7,284,518	106.1	13.6	13	110,949	134.7
横小口	17	62,850	53.0	2.8	269	963,870	124.9	4.0	698	1,870,712	106.7	3.5	3	8,629	84.1
湯沢市	10	94,500	104.8	4.2	118	1,052,421	95.2	4.4	270	2,178,089	103.5	4.1	6	45,672	117.5
ゆり小口	4	13,000	59.9	0.6	71	282,050	119.1	1.2	275	686,530	113.2	1.3	0	0	*
羽後町	0	0	*	*	5	15,450	75.7	0.1	12	40,779	82.8	0.1	1	1,925	*
東成瀬村	0	0	*	*	1	10,000	50.0	0.0	9	52,769	89.6	0.1	0	0	*
東小口	0	0	*	*	0	0	*	*	13	36,945	87.0	0.1	0	0	*
横手湯沢支所管内計	54	512,350	80.7	22.5	776	5,958,263	102.0	24.7	2,066	12,150,343	105.8	22.7	23	167,176	125.9
合計	301	2,273,163	94.9	100.0	3,512	24,084,851	98.1	100.0	10,495	53,609,756	109.5	100.0	91	419,357	107.4

セーフティネット保証状況

①金融機関別

(単位:千円, %)

	保 証 承 諾						保 証 承 諾 累 計					
	2月保証承諾			内セーフティネット保証分			29年度保証承諾累計			内セーフティネット保証分		
	件数	金額	構成比	件数	金額	構成比	件数	金額	構成比	件数	金額	構成比
みずほ銀行	1	13,000	0.2	0	0	*	5	90,000	0.1	0	0	*
三菱東京UFJ銀行	2	60,000	1.0	0	0	*	4	170,000	0.3	0	0	*
(都市銀行計)	3	73,000	1.3	0	0	*	9	260,000	0.4	0	0	*
秋田銀行	258	2,610,148	44.8	1	30,000	1.1	2,913	25,272,684	39.0	13	253,500	1.0
北都銀行	199	2,227,188	38.2	1	36,700	1.6	2,425	27,994,924	43.2	17	334,244	1.2
荘内銀行	0	0	*	0	0	*	5	55,000	0.1	0	0	*
青森銀行	1	3,000	0.1	0	0	*	21	170,368	0.3	0	0	*
山形銀行	1	2,000	0.0	0	0	*	15	143,000	0.2	0	0	*
東北銀行	1	2,000	0.0	0	0	*	14	97,520	0.2	1	5,000	5.1
七十七銀行	0	0	*	0	0	*	2	11,000	0.0	0	0	*
岩手銀行	2	16,000	0.3	0	0	*	14	88,280	0.1	1	11,610	13.2
みちのく銀行	6	31,860	0.5	0	0	*	34	241,760	0.4	1	20,000	8.3
(地方銀行計)	468	4,892,196	84.0	2	66,700	1.4	5,443	54,074,536	83.5	33	624,354	1.2
北日本銀行	2	61,000	1.0	0	0	*	56	492,401	0.8	0	0	*
きらやか銀行	4	71,000	1.2	0	0	*	41	439,324	0.7	0	0	*
(第二地方銀行計)	6	132,000	2.3	0	0	*	97	931,725	1.4	0	0	*
秋田信用金庫	35	301,351	5.2	2	29,163	9.7	413	3,056,131	4.7	4	62,663	2.1
羽後信用金庫	44	281,430	4.8	1	2,000	0.7	767	3,746,473	5.8	4	20,600	0.5
(信用金庫計)	79	582,781	10.0	3	31,163	5.3	1,180	6,802,604	10.5	8	83,263	1.2
秋田県信用組合	28	141,550	2.4	0	0	*	343	2,438,910	3.8	14	115,800	4.7
(信用組合計)	28	141,550	2.4	0	0	*	343	2,438,910	3.8	14	115,800	4.7
商工組合中央金庫	1	1,644	0.0	0	0	*	15	249,697	0.4	0	0	*
(その他計)	1	1,644	0.0	0	0	*	15	249,697	0.4	0	0	*
合 計	585	5,823,171	100.0	5	97,863	1.7	7,087	64,757,471	100.0	55	823,417	1.3

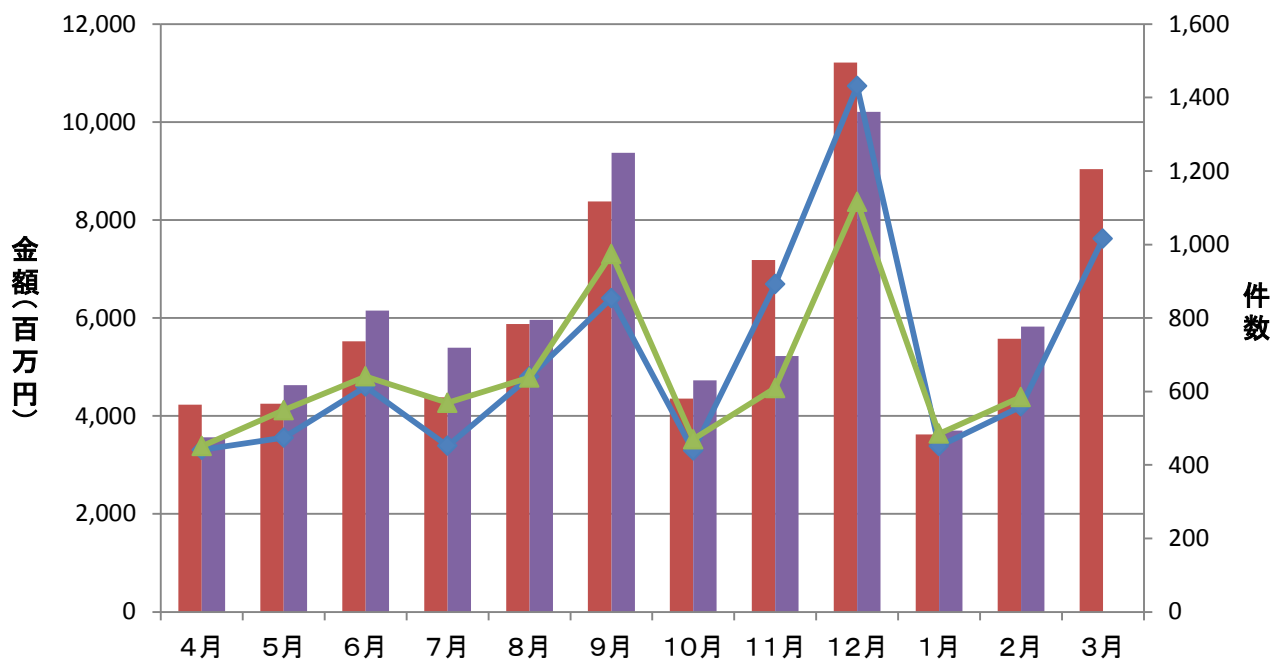
②市町村別

(単位:千円, %)

	保 証 承 諾						保 証 承 諾 累 計					
	2月保証承諾			内セーフティネット保証分			29年度保証承諾累計			内セーフティネット保証分		
	件数	金額	構成比	件数	金額	構成比	件数	金額	構成比	件数	金額	構成比
秋田市	178	1,792,421	30.8	3	75,863	4.2	1,978	19,807,591	30.6	11	266,973	1.3
能代市	36	301,799	5.2	0	0	*	397	3,027,382	4.7	0	0	*
横手市	64	605,740	10.4	1	20,000	3.3	890	7,738,374	11.9	3	98,000	1.3
大館市	50	377,220	6.5	0	0	*	533	5,082,140	7.8	16	240,344	4.7
北秋田市	9	87,900	1.5	0	0	*	201	2,087,430	3.2	8	35,000	1.7
由利本荘市	35	336,680	5.8	0	0	*	519	3,404,884	5.3	0	0	*
にかほ市	20	189,509	3.3	0	0	*	256	1,974,644	3.0	1	9,000	0.5
男鹿市	13	135,500	2.3	0	0	*	152	1,670,696	2.6	1	20,000	1.2
潟上市	23	257,038	4.4	0	0	*	199	1,858,182	2.9	0	0	*
湯沢市	33	473,000	8.1	1	2,000	0.4	373	3,472,253	5.4	5	46,600	1.3
大仙市	48	521,390	9.0	0	0	*	570	5,154,447	8.0	1	30,000	0.6
仙北市	20	279,900	4.8	0	0	*	225	2,346,726	3.6	1	6,000	0.3
鹿角市	13	58,474	1.0	0	0	*	193	1,772,169	2.7	8	71,500	4.0
13市計	542	5,416,571	93.0	5	97,863	1.8	6,486	59,396,917	91.7	55	823,417	1.4
小坂町	1	1,000	0.0	0	0	*	16	95,100	0.1	0	0	*
鹿角郡計	1	1,000	0.0	0	0	*	16	95,100	0.1	0	0	*
上小阿仁村	1	2,000	0.0	0	0	*	11	65,300	0.1	0	0	*
北秋田郡計	1	2,000	0.0	0	0	*	11	65,300	0.1	0	0	*
藤里町	0	0	*	0	0	*	24	110,700	0.2	0	0	*
三種町	11	120,350	2.1	0	0	*	108	961,370	1.5	0	0	*
八峰町	6	76,750	1.3	0	0	*	38	302,850	0.5	0	0	*
山本郡計	17	197,100	3.4	0	0	*	170	1,374,920	2.1	0	0	*
五城目町	2	5,700	0.1	0	0	*	70	483,890	0.7	0	0	*
八郎潟町	1	1,000	0.0	0	0	*	32	130,944	0.2	0	0	*
井川町	2	21,000	0.4	0	0	*	31	262,800	0.4	0	0	*
大潟村	1	40,000	0.7	0	0	*	16	501,500	0.8	0	0	*
南秋田郡計	6	67,700	1.2	0	0	*	149	1,379,134	2.1	0	0	*
美郷町	9	87,800	1.5	0	0	*	126	895,450	1.4	0	0	*
仙北郡計	9	87,800	1.5	0	0	*	126	895,450	1.4	0	0	*
羽後町	8	44,000	0.8	0	0	*	84	758,890	1.2	0	0	*
東成瀬村	0	0	*	0	0	*	18	163,000	0.3	0	0	*
雄勝郡計	8	44,000	0.8	0	0	*	102	921,890	1.4	0	0	*
県外	1	7,000	0.1	0	0	*	27	628,760	1.0	0	0	*
合 計	585	5,823,171	100.0	5	97,863	1.7	7,087	64,757,471	100.0	55	823,417	1.3

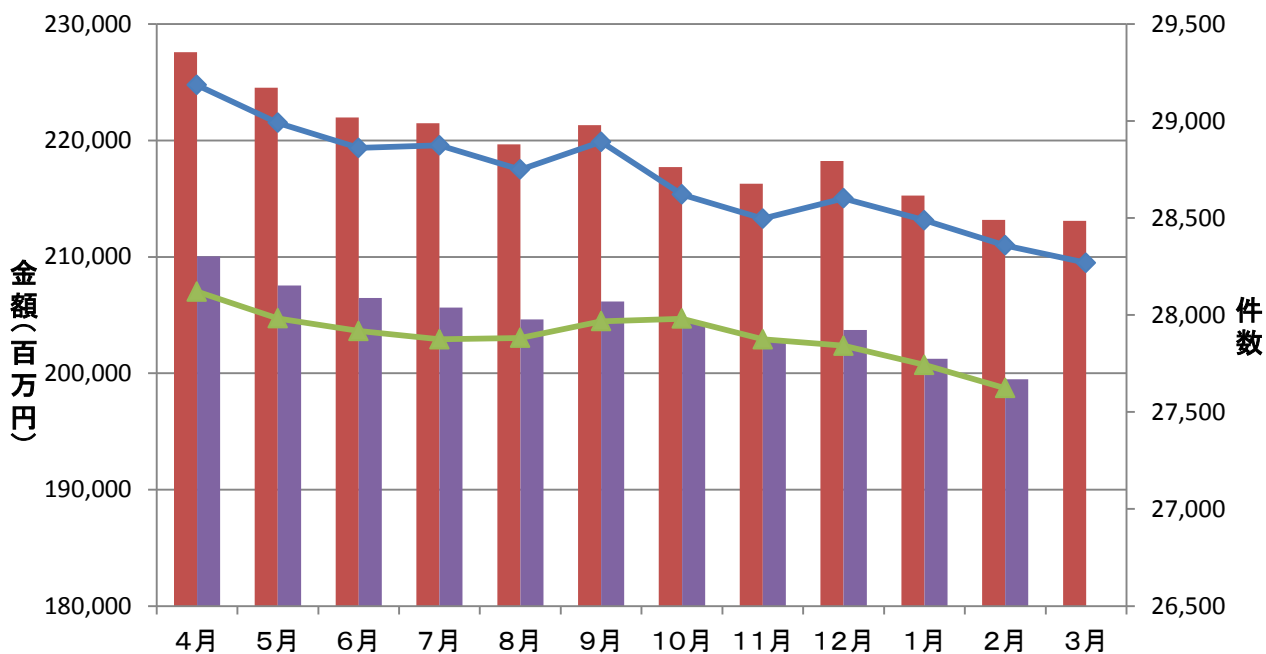
保証承諾実績

■ 平成28年度承諾金額 ■ 平成29年度承諾金額 ◆ 平成28年度承諾件数 ▲ 平成29年度承諾件数



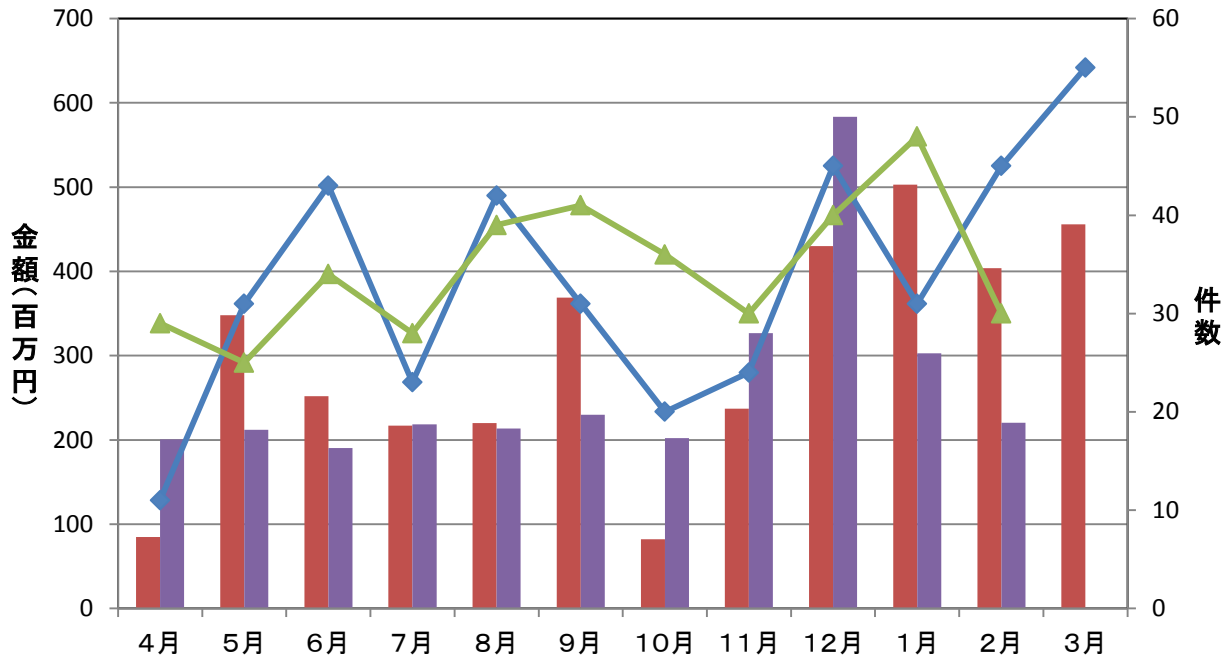
保証債務残高実績

■ 平成28年度残高 ■ 平成29年度残高 ◆ 平成28年度残高件数 ▲ 平成29年度残高件数



代位弁済実績

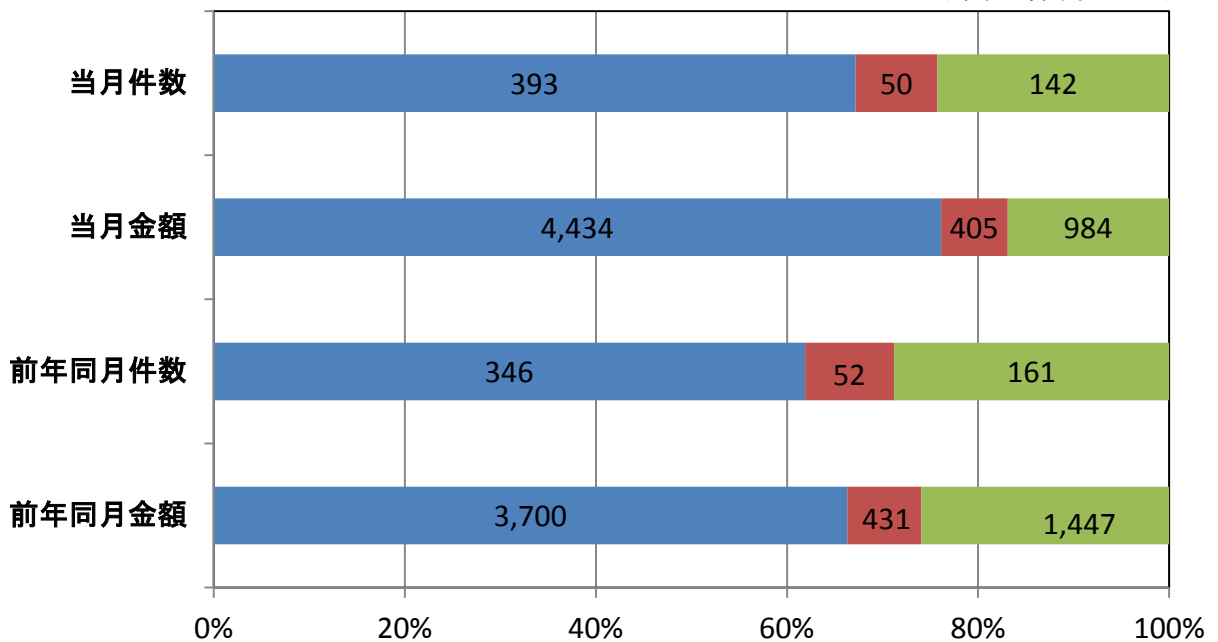
■ 平成28年度代弁金額 ■ 平成29年度代弁金額 ◆ 平成28年度代弁件数 ▲ 平成29年度代弁件数



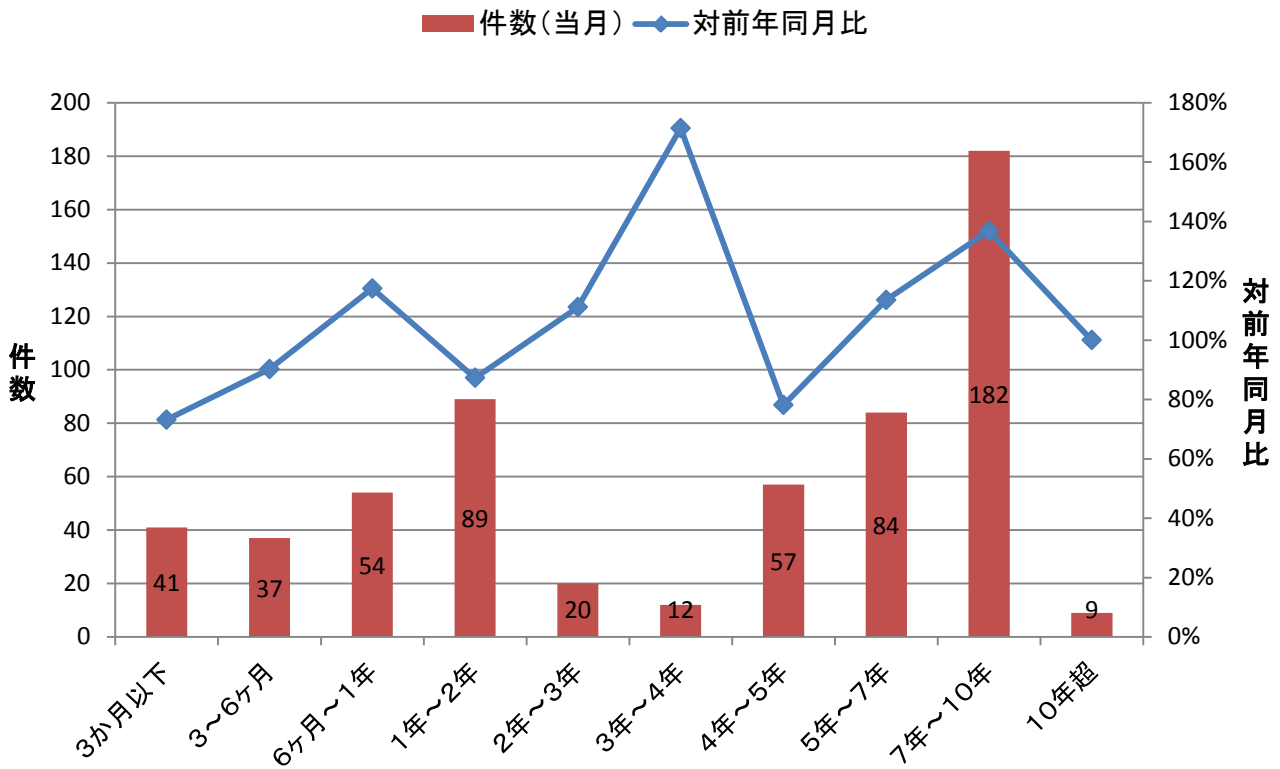
資金使途別保証承諾実績

■ 運転資金 ■ 設備資金 ■ 運転設備資金

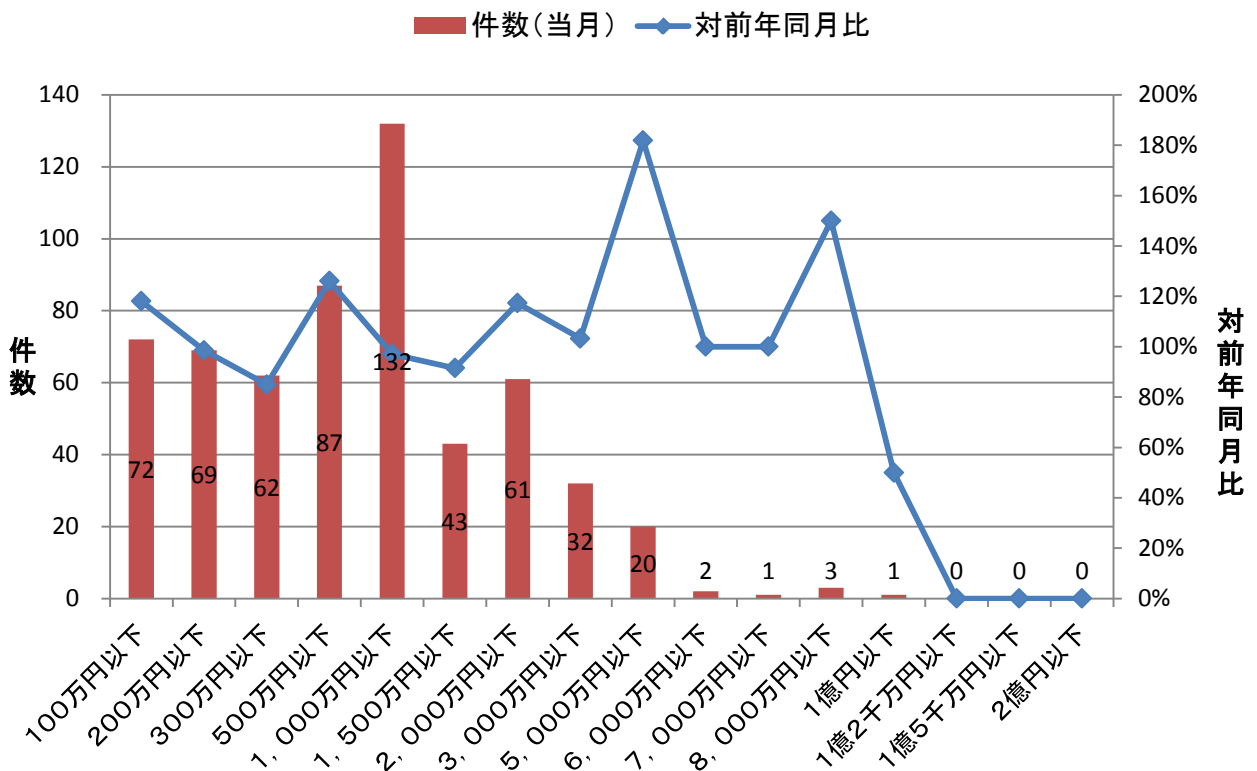
(単位: 件、百万円)



期間別保証承諾実績



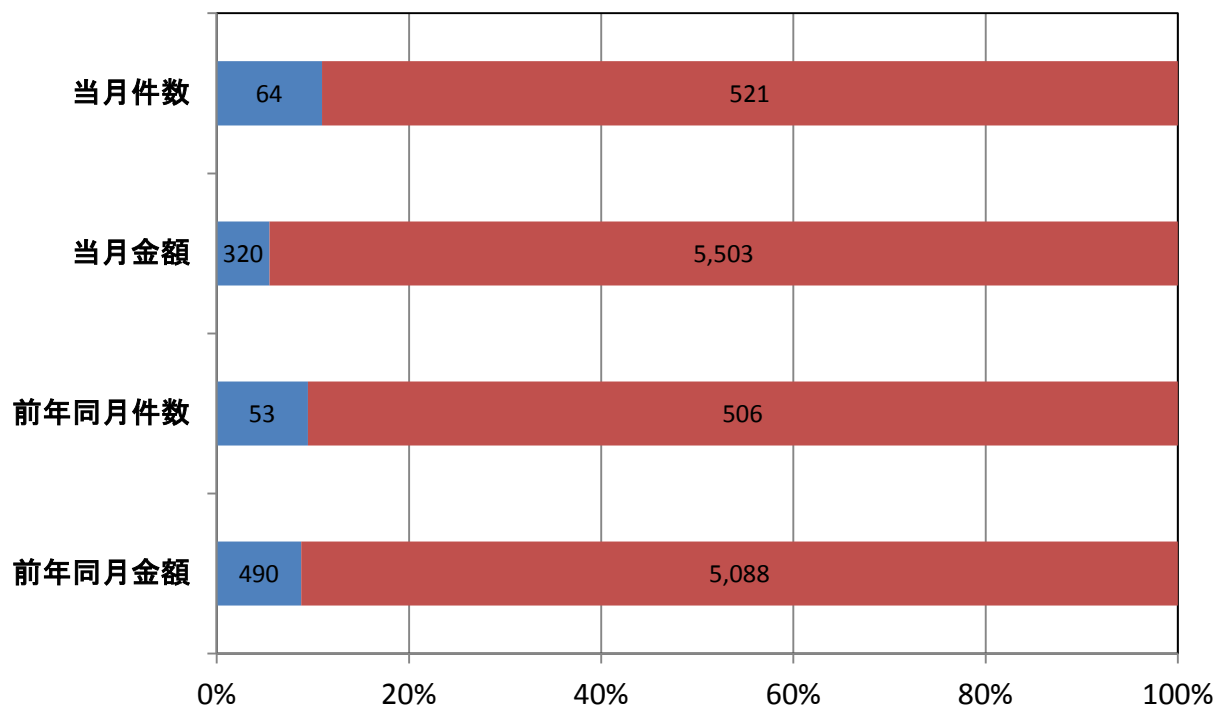
金額別保証承諾実績



新規・継続別保証承諾実績

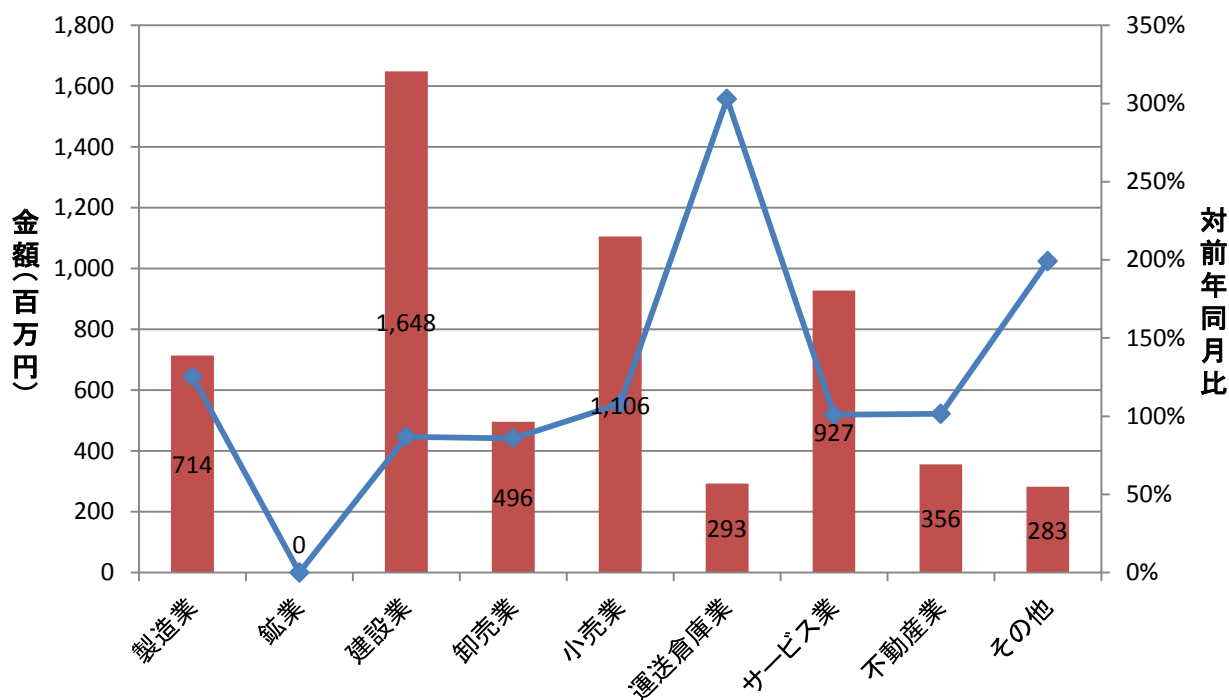
■ 新規 ■ 継続

(単位: 件、百万円)



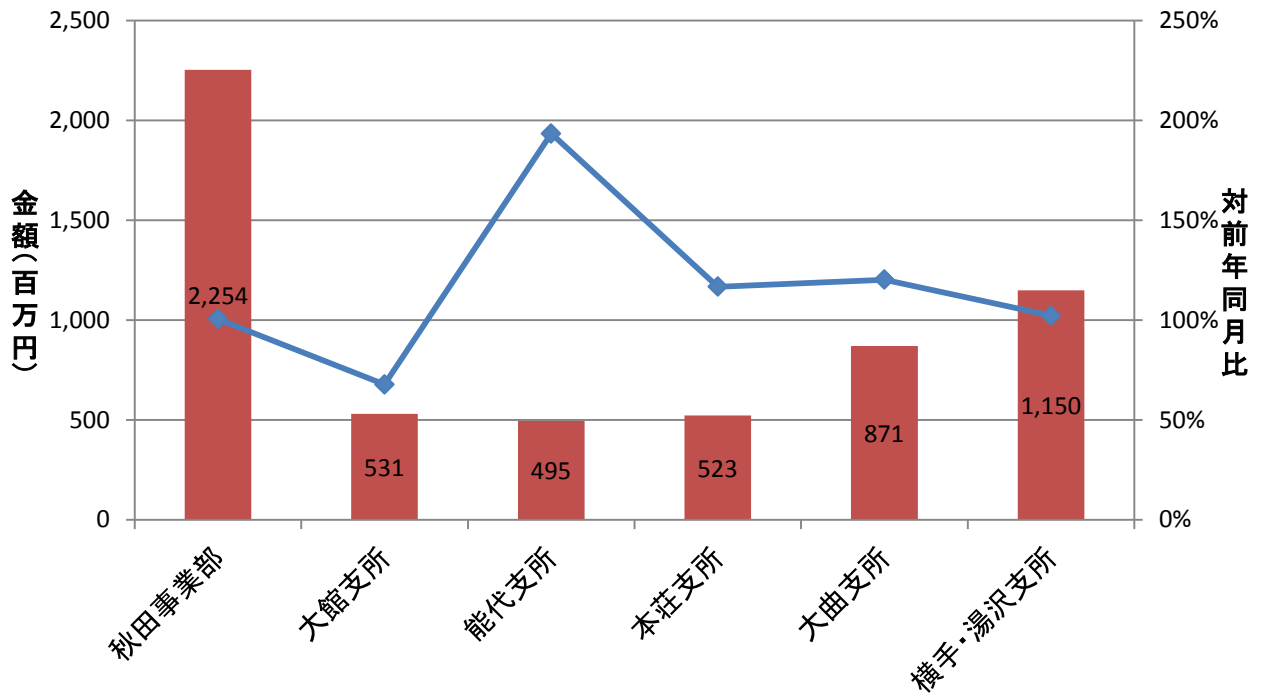
業種別保証承諾実績

■ 金額(当月) ◆ 対前年同月比

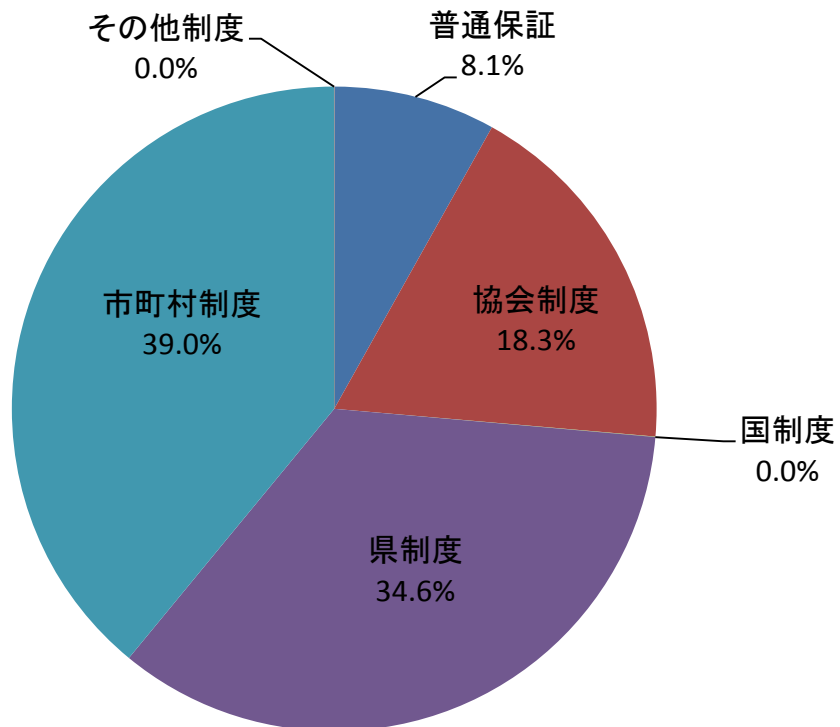


部支所別保証承諾実績

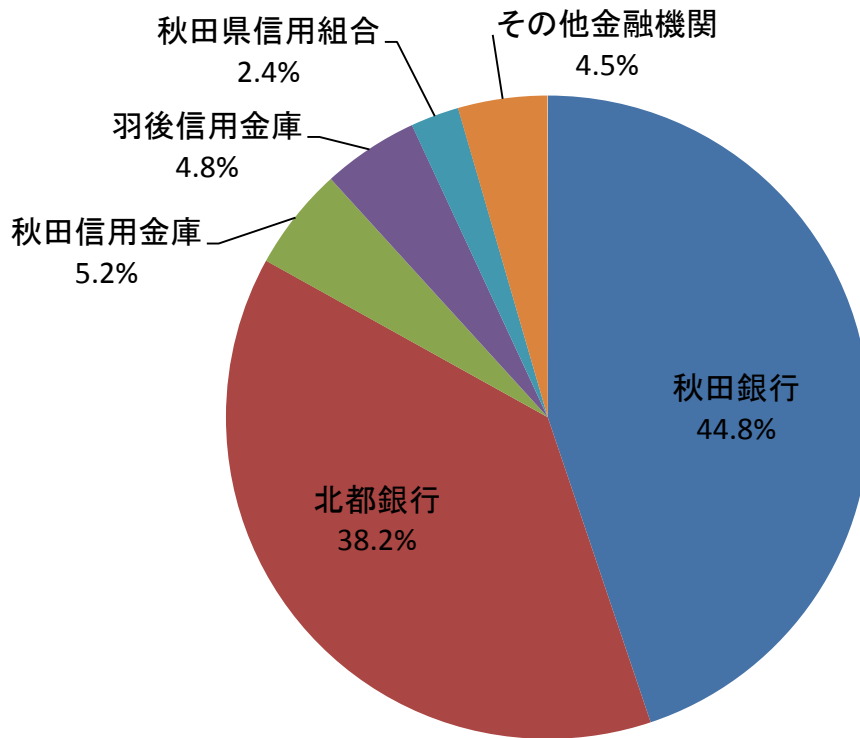
金額(当月) 対前年同月比



制度別保証金額割合(当月)



金融機関別保証承諾割合



金融機関別一般・セーフティネット保証承諾割合(金額、当月)

■ 一般 ■ セーフティ

