

1月事業概況

(単位:千円, %)

項目	件数	金額	対前年比
保証利用企業	13,506	—	98.5
保証申込	499	3,785,960	97.4
保証承諾	485	3,699,628	102.1
保証残高	27,743	201,242,077	93.5
代位弁済	48	302,838	60.2

資金使途別保証承諾状況

(単位:千円, %)

	1 月 中				29 年 度 累 計			
	件数	金額	前年比	構成比	件数	金額	前年比	構成比
運転資金	295	2,790,918	111.9	75.4	3,813	39,516,945	99.1	67.1
設備資金	32	273,160	225.6	7.4	717	5,113,575	96.1	8.7
運転設備資金	158	635,550	63.0	17.2	1,972	14,303,780	103.4	24.3
合 計	485	3,699,628	102.1	100.0	6,502	58,934,300	99.9	100.0

期間別保証承諾状況

(単位:千円, %)

	1 月 中				29 年 度 累 計			
	件数	金額	前年比	構成比	件数	金額	前年比	構成比
3か月以下	30	345,550	125.9	9.3	380	3,692,157	107.8	6.3
6か月以下	29	265,847	84.6	7.2	595	7,212,344	119.0	12.2
1か年以下	52	654,959	219.4	17.7	752	8,681,128	120.1	14.7
2か年以下	110	317,810	63.5	8.6	1,246	5,308,029	86.7	9.0
3か年以下	28	61,980	82.1	1.7	249	818,032	91.0	1.4
4か年以下	7	15,050	47.6	0.4	103	273,106	51.8	0.5
5か年以下	57	254,120	91.6	6.9	781	3,976,231	91.9	6.7
7か年以下	68	559,900	124.0	15.1	879	7,498,883	101.3	12.7
10か年以下	103	1,214,412	99.2	32.8	1,433	18,162,491	95.1	30.8
10か年超	1	10,000	5.6	0.3	84	3,311,900	84.0	5.6
合 計	485	3,699,628	102.1	100.0	6,502	58,934,300	99.9	100.0

金額別保証承諾状況

(単位:千円, %)

	1 月 中				29 年 度 累 計			
	件数	金額	前年比	構成比	件数	金額	前年比	構成比
100万円以下	110	77,549	120.3	2.1	985	731,796	95.0	1.2
200万円以下	58	103,610	109.4	2.8	816	1,442,035	102.5	2.4
300万円以下	61	177,300	83.5	4.8	872	2,508,981	83.0	4.3
500万円以下	66	304,427	106.8	8.2	997	4,527,716	100.9	7.7
1,000万円以下	95	815,085	136.9	22.0	1,311	11,035,344	100.9	18.7
1,500万円以下	37	476,657	85.4	12.9	453	6,085,278	81.4	10.3
2,000万円以下	35	672,000	125.9	18.2	547	10,556,300	106.6	17.9
3,000万円以下	11	306,000	70.0	8.3	256	7,054,225	95.8	12.0
5,000万円以下	9	412,000	86.7	11.1	177	7,551,323	97.8	12.8
6,000万円以下	1	60,000	109.1	1.6	22	1,283,861	69.5	2.2
7,000万円以下	0	0	*	*	10	677,000	92.5	1.1
8,000万円以下	0	0	*	*	24	1,897,500	188.0	3.2
1億円以下	1	95,000	51.4	2.6	23	2,253,940	147.1	3.8
1億2千万円以下	0	0	*	*	2	240,000	*	0.4
1億5千万円以下	0	0	*	*	5	689,000	276.9	1.2
2億円以下	1	200,000	*	5.4	2	400,000	71.4	0.7
合 計	485	3,699,628	102.1	100.0	6,502	58,934,300	99.9	100.0

新規・継続別保証承諾状況

(単位:千円, %)

	1 月 中				29 年 度 累 計			
	件数	金額	前年比	構成比	件数	金額	前年比	構成比
新規	90	246,890	95.1	6.7	903	4,115,704	96.6	7.0
継続	395	3,452,738	102.6	93.3	5,599	54,818,596	100.1	93.0
合 計	485	3,699,628	102.1	100.0	6,502	58,934,300	99.9	100.0

金融機関別保証状況

(単位:千円,%)

	保証承諾								1月末保債務残高				代位弁済 (29年度累計)		
	1月中				29年度累計				件数	金額	前年比	構成比	件数	金額	前年比
	件数	金額	前年比	構成比	件数	金額	前年比	構成比							
みずほ銀行	0	0	*	*	4	77,000	30.0	0.1	56	833,827	84.2	0.4	0	0	*
三菱東京UFJ銀行	0	0	*	*	2	110,000	110.0	0.2	40	606,187	83.2	0.3	2	15,551	*
(都市銀行計)	0	0	*	*	6	187,000	52.4	0.3	96	1,440,014	83.8	0.7	2	15,551	*
秋田銀行	191	1,650,641	96.0	44.6	2,655	22,662,536	89.6	38.5	12,360	90,490,549	91.6	45.0	152	1,319,975	102.7
北都銀行	142	1,398,679	108.9	37.8	2,226	25,767,736	110.3	43.7	8,766	73,881,817	96.3	36.7	89	449,661	45.3
荘内銀行	0	0	*	*	5	55,000	183.3	0.1	33	230,359	78.6	0.1	0	0	*
青森銀行	1	5,000	*	0.1	20	167,368	152.0	0.3	95	489,858	91.3	0.2	3	8,492	*
山形銀行	2	8,000	*	0.2	14	141,000	172.0	0.2	80	601,599	82.7	0.3	0	0	*
東北銀行	2	11,320	58.7	0.3	13	95,520	66.2	0.2	105	607,980	76.5	0.3	3	86,015	549.9
七十七銀行	0	0	*	*	2	11,000	110.0	0.0	12	70,100	58.4	0.0	4	22,414	*
岩手銀行	0	0	*	*	12	72,280	93.7	0.1	70	611,188	89.7	0.3	1	646	*
みちのく銀行	2	24,500	*	0.7	28	209,900	112.5	0.4	171	1,118,488	82.5	0.6	1	1,354	*
(地方銀行計)	340	3,098,140	102.1	83.7	4,975	49,182,340	99.8	83.5	21,692	168,101,938	93.4	83.5	253	1,888,557	82.4
北日本銀行	6	38,331	766.6	1.0	54	431,401	75.6	0.7	230	1,595,044	76.4	0.8	6	55,652	*
きらやか銀行	1	4,000	28.6	0.1	37	368,324	106.3	0.6	185	1,401,483	89.5	0.7	0	0	*
(第二地方銀行計)	7	42,331	222.8	1.1	91	799,725	87.2	1.4	415	2,996,528	82.0	1.5	6	55,652	*
秋田信用金庫	33	195,447	83.0	5.3	378	2,754,780	101.9	4.7	1,826	10,430,563	98.2	5.2	16	91,461	113.6
羽後信用金庫	76	210,610	142.7	5.7	723	3,465,043	98.6	5.9	2,259	9,386,071	93.9	4.7	44	469,286	410.5
(信用金庫計)	109	406,057	106.0	11.0	1,101	6,219,823	100.0	10.6	4,085	19,816,634	96.1	9.8	60	560,748	287.9
秋田県信用組合	28	145,100	86.1	3.9	315	2,297,360	106.8	3.9	1,340	7,227,105	97.2	3.6	29	159,260	62.1
(信用組合計)	28	145,100	86.1	3.9	315	2,297,360	106.8	3.9	1,340	7,227,105	97.2	3.6	29	159,260	62.1
商工組合中央金庫	1	8,000	100.0	0.2	14	248,053	322.8	0.4	114	1,473,211	92.8	0.7	0	0	*
かづの農協	0	0	*	*	0	0	*	*	1	186,648	96.6	0.1	0	0	*
(その他計)	1	8,000	100.0	0.2	14	248,053	322.8	0.4	115	1,659,859	93.2	0.8	0	0	*
合計	485	3,699,628	102.1	100.0	6,502	58,934,300	99.9	100.0	27,743	201,242,077	93.5	100.0	350	2,679,767	97.7

業種別保証状況

(単位:千円,%)

	保証承諾								1月末保証債務残高				代位弁済 (29年度累計)		
	1月中				29年度累計				件数	金額	前年比	構成比	件数	金額	前年比
	件数	金額	前年比	構成比	件数	金額	前年比	構成比							
食料品工業	11	115,820	130.9	3.1	180	2,102,419	109.4	3.6	737	6,336,491	94.4	3.1	13	96,438	656.2
繊維品工業	7	40,250	59.6	1.1	111	938,620	118.9	1.6	384	2,610,988	102.8	1.3	4	11,289	18.7
木材・木製品工業	8	49,400	197.6	1.3	77	1,060,468	142.6	1.8	345	3,818,503	95.2	1.9	13	79,736	117.0
家具・文具工業	2	1,500	16.7	0.0	52	199,800	68.4	0.3	219	1,165,269	85.7	0.6	3	13,002	171.5
紙工業	0	0	*	*	6	73,180	105.8	0.1	28	323,266	95.6	0.2	0	0	*
製版・製本業	0	0	*	*	1	5,000	102.0	0.0	2	7,896	76.3	0.0	0	0	*
化学工業	0	0	*	*	1	3,000	50.0	0.0	5	60,073	75.4	0.0	0	0	*
石油石炭工業	0	0	*	*	0	0	*	*	11	239,634	87.7	0.1	0	0	*
ゴム・プラスチック工業	1	2,000	*	0.1	13	105,300	66.2	0.2	62	524,702	96.4	0.3	0	0	*
ゴム製品工業	0	0	*	*	1	9,000	112.5	0.0	6	18,789	111.7	0.0	0	0	*
皮革工業	2	3,750	75.0	0.1	23	206,116	215.1	0.3	58	437,024	93.5	0.2	0	0	*
窯業	0	0	*	*	17	166,500	57.8	0.3	108	978,461	82.3	0.5	0	0	*
機械工業	6	114,400	338.5	3.1	108	1,202,227	92.1	2.0	565	5,035,870	91.5	2.5	2	18,247	9.4
電気機器工業	5	225,955	403.5	6.1	49	960,019	114.0	1.6	227	2,599,476	83.8	1.3	0	0	*
車輛工業	0	0	*	*	10	245,200	360.6	0.4	46	588,139	103.8	0.3	0	0	*
船舶工業	1	4,000	*	0.1	1	4,000	*	0.0	6	7,801	69.9	0.0	0	0	*
金属工業	5	63,290	290.7	1.7	54	656,219	79.4	1.1	303	3,492,961	86.2	1.7	0	0	*
ソフトウェア業	1	500	4.7	0.0	21	124,900	71.0	0.2	70	512,326	85.5	0.3	0	0	*
情報処理サービス業	0	0	*	*	3	19,889	331.5	0.0	6	24,840	111.6	0.0	0	0	*
農林漁業	1	500	*	0.0	3	23,500	156.7	0.0	51	245,906	87.7	0.1	1	6,095	15.4
その他の工業	12	24,500	41.1	0.7	185	923,251	95.3	1.6	847	3,290,692	95.5	1.6	14	76,993	101.7
製造業計	62	645,865	146.0	17.5	916	9,028,608	105.0	15.3	4,086	32,319,106	92.0	16.1	50	301,799	57.8
鉱業	0	0	*	*	12	197,970	92.6	0.3	100	1,176,518	95.7	0.6	0	0	*
建設業	139	1,020,950	90.4	27.6	1,909	17,789,421	108.0	30.2	7,328	47,297,875	94.7	23.5	61	378,768	76.9
卸売業	29	389,488	99.6	10.5	448	6,214,526	90.2	10.5	2,021	19,952,812	91.3	9.9	52	559,873	247.7
小売業	137	765,950	111.4	20.7	1,583	10,724,253	94.5	18.2	6,724	35,697,146	92.5	17.7	129	1,049,935	156.8
運送倉庫業	9	62,459	44.6	1.7	143	1,797,998	82.0	3.1	888	8,352,879	88.5	4.2	9	58,449	*
サービス業	74	547,100	80.1	14.8	1,060	8,904,158	107.6	15.1	4,563	34,823,277	94.7	17.3	48	317,906	43.2
不動産業	22	158,246	146.8	4.3	294	3,084,668	95.8	5.2	1,337	12,535,298	99.5	6.2	1	13,037	131.7
その他	13	109,570	254.8	3.0	137	1,192,699	65.8	2.0	696	9,087,166	93.5	4.5	0	0	*
非製造業計	423	3,053,763	96.0	82.5	5,586	49,905,692	99.0	84.7	23,657	168,922,971	93.8	83.9	300	2,377,968	107.1
合計	485	3,699,628	102.1	100.0	6,502	58,934,300	99.9	100.0	27,743	201,242,077	93.5	100.0	350	2,679,767	97.7

市町村別保証状況

(単位:千円,%)

	保証承諾								1月末保証債務残高				代位弁済 (29年度累計)		
	1月中				29年度累計				件数	金額	前年比	構成比	件数	金額	前年比
	件数	金額	前年比	構成比	件数	金額	前年比	構成比							
秋田市	136	916,886	69.2	24.8	1,800	18,015,170	96.8	30.6	8,423	65,433,288	92.6	32.5	93	440,823	90.0
能代市	13	80,400	53.5	2.2	361	2,725,583	78.2	4.6	1,652	10,841,920	89.7	5.4	38	355,749	174.2
横手市	54	367,800	87.2	9.9	826	7,132,634	104.9	12.1	2,708	20,424,754	98.6	10.1	34	307,706	76.7
大館市	38	240,000	93.5	6.5	483	4,704,920	102.5	8.0	2,007	14,294,342	94.5	7.1	34	199,761	77.2
北秋田市	16	128,000	199.4	3.5	192	1,999,530	136.5	3.4	679	4,779,740	104.6	2.4	7	50,417	38.8
由利本荘市	44	217,590	126.4	5.9	484	3,068,204	105.7	5.2	2,051	10,600,088	87.9	5.3	32	227,044	357.1
にかほ市	15	161,110	99.3	4.4	236	1,785,135	76.4	3.0	1,052	7,829,959	92.2	3.9	8	24,764	9.6
男鹿市	7	130,526	160.2	3.5	139	1,535,196	93.1	2.6	741	6,150,874	98.5	3.1	2	792	1.7
潟上市	16	142,650	122.9	3.9	176	1,601,144	87.9	2.7	820	5,846,009	101.2	2.9	3	6,097	5.4
湯沢市	20	132,150	102.7	3.6	340	2,999,253	110.5	5.1	1,278	9,456,678	90.0	4.7	25	386,854	480.2
大仙市	37	235,965	124.2	6.4	522	4,633,057	104.7	7.9	2,236	16,917,402	92.8	8.4	14	100,724	168.4
仙北市	19	356,660	295.0	9.6	205	2,066,826	122.9	3.5	861	5,970,724	94.4	3.0	13	89,248	41.3
鹿角市	17	71,651	33.0	1.9	180	1,713,695	99.3	2.9	963	6,956,280	90.2	3.5	24	258,491	179.6
13市計	432	3,181,388	93.4	86.0	5,944	53,980,346	99.6	91.6	25,471	185,502,057	93.5	92.2	327	2,448,471	99.4
小坂町	0	0	*	*	15	94,100	87.5	0.2	99	889,372	91.0	0.4	0	0	*
鹿角郡計	0	0	*	*	15	94,100	87.5	0.2	99	889,372	91.0	0.4	0	0	*
上小阿仁村	1	3,000	100.0	0.1	10	63,300	76.8	0.1	56	424,238	93.7	0.2	0	0	*
北秋田郡計	1	3,000	100.0	0.1	10	63,300	76.8	0.1	56	424,238	93.7	0.2	0	0	*
藤里町	3	3,000	11.5	0.1	24	110,700	82.0	0.2	86	389,084	113.4	0.2	0	0	*
三種町	13	96,510	268.1	2.6	97	841,020	78.1	1.4	448	2,973,384	92.7	1.5	3	16,703	153.6
八峰町	0	0	*	*	32	226,100	174.1	0.4	159	787,502	89.4	0.4	6	23,287	250.6
山本郡計	16	99,510	148.5	2.7	153	1,177,820	87.8	2.0	693	4,149,970	93.6	2.1	9	39,990	198.3
五城目町	14	181,300	725.2	4.9	68	478,190	136.8	0.8	242	1,718,746	94.3	0.9	2	1,489	20.4
八郎潟町	1	500	9.1	0.0	31	129,944	79.6	0.2	135	657,269	88.8	0.3	0	0	*
井川町	5	47,000	783.3	1.3	29	241,800	211.2	0.4	94	518,756	107.9	0.3	5	45,717	*
大潟村	1	60,000	200.0	1.6	15	461,500	78.6	0.8	32	577,419	73.6	0.3	0	0	*
南秋田郡計	21	288,800	434.3	7.8	143	1,311,434	108.0	2.2	503	3,472,190	90.7	1.7	7	47,206	211.3
美郷町	14	76,930	279.7	2.1	117	807,650	83.4	1.4	433	2,696,510	99.2	1.3	1	805	2.8
仙北郡計	14	76,930	279.7	2.1	117	807,650	83.4	1.4	433	2,696,510	99.2	1.3	1	805	2.8
羽後町	0	0	*	*	76	714,890	146.8	1.2	294	1,519,438	97.1	0.8	1	6,095	*
東成瀬村	0	0	*	*	18	163,000	75.6	0.3	60	423,707	86.6	0.2	0	0	*
雄勝郡計	0	0	*	*	94	877,890	125.0	1.5	354	1,943,145	94.6	1.0	1	6,095	*
県外	1	50,000	100.0	1.4	26	621,760	158.7	1.1	134	2,164,596	94.3	1.1	5	137,201	65.9
合計	485	3,699,628	102.1	100.0	6,502	58,934,300	99.9	100.0	27,743	201,242,077	93.5	100.0	350	2,679,767	97.7

事業部・支所別状況

(単位:千円,%)

	保証承諾								1月末保証債務残高				代位弁済 (29年度累計)		
	1月中				29年度累計				件数	金額	前年比	構成比	件数	金額	前年比
	件数	金額	前年比	構成比	件数	金額	前年比	構成比							
秋田事業部	181	1,528,862	93.3	41.3	2,262	22,555,534	96.7	38.3	10,485	80,995,525	94.0	40.2	108	503,002	64.2
大館支所	71	440,651	81.3	11.9	884	8,630,345	108.7	14.6	3,831	27,749,876	94.9	13.8	65	508,669	97.3
能代支所	30	181,910	83.8	4.9	515	3,978,603	81.2	6.8	2,369	15,419,228	89.8	7.7	45	393,670	184.4
本荘支所	59	378,700	113.3	10.2	717	4,918,339	93.5	8.3	3,109	18,556,947	89.9	9.2	40	251,809	49.9
大曲支所	70	669,555	192.2	18.1	842	7,563,903	102.6	12.8	3,552	26,212,551	92.7	13.0	28	190,777	87.8
横手湯沢支所	74	499,950	91.8	13.5	1,282	11,287,577	110.3	19.2	4,397	32,307,950	95.7	16.1	64	831,840	165.6
合計	485	3,699,628	102.1	100.0	6,502	58,934,300	99.9	100.0	27,743	201,242,077	93.5	100.0	350	2,679,767	97.7

制度別保証状況

(単位:千円, %)

	保証承諾								1月末保証債務残高				代位弁済 (29年度累計)		
	1 月 中				29 年 度 累 計				件数	金額	前年比	構成比	件数	金額	前年比
	件数	金額	前年比	構成比	件数	金額	前年比	構成比							
普通保証	18	557,200	225.1	15.1	202	6,963,003	144.2	11.8	672	15,418,522	115.4	7.7	9	73,016	21.6
継続短期	6	83,000	*	2.2	158	1,762,300	*	3.0	139	1,485,800	*	0.7	0	0	*
長期安定	0	0	*	*	0	0	*	*	8	137,600	88.5	0.1	0	0	*
長期資金	0	0	*	*	0	0	*	*	13	445,899	80.1	0.2	0	0	*
当座貸越	4	110,000	49.3	3.0	100	2,433,000	92.0	4.1	219	5,406,798	93.4	2.7	1	10,043	68.1
カードローン	19	95,000	71.4	2.6	344	2,301,000	121.8	3.9	737	4,579,897	100.3	2.3	2	7,850	*
カードmini	96	119,100	67.9	3.2	859	1,249,050	63.8	2.1	2,189	3,457,781	102.7	1.7	17	26,253	139.0
流動資産(根保証)	0	0	*	*	13	426,400	125.7	0.7	15	439,920	112.0	0.2	0	0	*
特定社債	0	0	*	*	1	24,000	*	0.0	9	429,600	67.1	0.2	0	0	*
秋田銀行提携保証	2	15,000	75.0	0.4	32	396,690	42.5	0.7	200	1,947,994	92.1	1.0	2	11,974	*
Bizこまち	0	0	*	*	7	34,500	61.3	0.1	60	164,988	108.1	0.1	0	0	*
北都銀行提携保証	22	234,300	101.9	6.3	301	4,765,070	117.8	8.1	749	7,697,195	107.6	3.8	2	9,337	43.8
ほくと創業	0	0	*	*	10	36,500	44.9	0.1	57	177,799	105.2	0.1	2	3,446	94.3
秋田信金提携保証	0	0	*	*	0	0	*	*	10	14,498	43.6	0.0	0	0	*
あきしん創業	1	800	20.0	0.0	7	24,100	67.9	0.0	21	70,235	122.2	0.0	0	0	*
羽後信金提携保証	4	910	16.0	0.0	30	60,600	130.0	0.1	32	60,951	133.4	0.0	2	3,781	*
県信組提携保証	0	0	*	*	4	23,000	127.8	0.0	27	57,419	83.4	0.0	1	5,142	265.4
順風満帆	0	0	*	*	28	1,541,400	129.2	2.6	67	3,719,452	159.6	1.8	0	0	*
その他	0	0	*	*	0	0	*	*	6	36,835	54.7	0.0	0	0	*
協会制度計	154	658,110	72.6	17.8	1,894	15,077,610	113.7	25.6	4,558	30,330,662	109.7	15.1	29	77,824	51.8
国経営安定	0	0	*	*	3	153,544	219.3	0.3	78	1,139,626	94.3	0.6	7	32,055	76.0
金融安定化(金融変化対応)	0	0	*	*	0	0	*	*	1	1,918	23.1	0.0	1	6,021	*
経営革新関連	0	0	*	*	0	0	*	*	2	41,196	91.2	0.0	0	0	*
安定化(借換)	0	0	*	*	0	0	*	*	5	64,151	92.6	0.0	0	0	*
全国緊急	0	0	*	*	0	0	*	*	18	284,982	85.4	0.1	1	3,648	48.0
震災緊急	0	0	*	*	0	0	*	*	3	52,480	86.4	0.0	0	0	*
経営力強化	0	0	*	*	6	171,879	83.3	0.3	33	926,636	107.1	0.5	0	0	*
経保GL保証	0	0	*	*	0	0	*	*	0	0	*	*	0	0	*
経営サポート	0	0	*	*	2	6,102	2.1	0.0	16	280,514	98.9	0.1	0	0	*
経営力向上	0	0	*	*	0	0	*	*	0	0	*	*	0	0	*
地域経済牽引	0	0	*	*	0	0	*	*	0	0	*	*	0	0	*
その他	0	0	*	*	0	0	*	*	3	5,643	74.0	0.0	0	0	*
国制度計	0	0	*	*	11	331,525	58.2	0.6	159	2,797,147	96.9	1.4	9	41,724	73.4
振興資金(固定)	6	26,857	36.8	0.7	172	1,579,377	62.8	2.7	346	2,520,704	84.6	1.3	8	66,623	49.0
振興資金(変動)	36	546,700	145.0	14.8	535	7,729,064	93.4	13.1	2,542	28,997,642	92.4	14.4	43	416,710	136.4
振興資金(小規模)	0	0	*	*	3	8,500	24.6	0.0	29	92,406	74.9	0.0	0	0	*
振興資金(23年地震)	0	0	*	*	0	0	*	*	2,567	13,902,845	70.4	6.9	49	357,216	114.8
災害復旧	0	0	*	*	0	0	*	*	15	39,854	60.7	0.0	0	0	*
県ABL(根保証)	1	8,000	50.0	0.2	21	274,800	114.7	0.5	30	454,800	118.6	0.2	1	15,863	*
経営安定受注減	6	93,259	73.4	2.5	126	2,080,807	71.5	3.5	625	7,798,148	99.6	3.9	10	131,645	176.2
経営安定原油対策	0	0	*	*	0	0	*	*	18	28,657	32.0	0.0	1	1,716	*
原油価格対策	0	0	*	*	0	0	*	*	423	1,461,373	56.2	0.7	8	73,702	89.0
県緊急対策	0	0	*	*	0	0	*	*	3,697	28,594,959	68.8	14.2	62	800,636	118.9
県取引安定	0	0	*	*	0	0	*	*	1	3,708	68.3	0.0	0	0	*
受注減小口	10	23,930	80.6	0.6	130	572,667	83.1	1.0	469	1,701,374	90.7	0.8	20	94,909	187.8
経営安定連倒	0	0	*	*	1	6,500	*	0.0	9	31,279	55.8	0.0	0	0	*
連倒小口	0	0	*	*	0	0	*	*	2	6,245	90.7	0.0	0	0	*
経営安定再生	0	0	*	*	0	0	*	*	91	1,069,494	73.2	0.5	2	30,774	*
経営安定電気	0	0	*	*	0	0	*	*	2	17,749	85.5	0.0	0	0	*
経営安定消費税	0	0	*	*	0	0	*	*	34	298,893	71.2	0.1	0	0	*
経営安定消費強化	2	40,000	33.3	1.1	22	739,000	94.1	1.3	16	266,190	103.4	0.1	0	0	*
経営安定借換	5	150,150	156.4	4.1	50	958,220	66.4	1.6	228	3,632,572	123.0	1.8	3	11,618	53.0
経営安定借換	1	13,560	*	0.4	4	55,170	82.2	0.1	30	432,039	89.7	0.2	0	0	*
県創業支援	6	23,700	1,185.0	0.6	46	164,180	79.4	0.3	338	793,265	77.8	0.4	9	13,135	21.6
新事業事業革新	0	0	*	*	2	30,000	58.3	0.1	70	1,088,258	82.7	0.5	2	71,844	77.5
県支援創業関連	0	0	*	*	2	5,500	*	0.0	2	5,183	*	0.0	0	0	*
新事業総合あきた	0	0	*	*	0	0	*	*	3	5,047	26.0	0.0	0	0	*
新事業フェニックス	0	0	*	*	0	0	*	*	3	197,519	78.0	0.1	0	0	*
再起支援資金	0	0	*	*	0	0	*	*	2	2,916	79.4	0.0	0	0	*
事業承継資金	0	0	*	*	3	28,500	34.3	0.0	33	329,445	88.2	0.2	1	3,401	*
県小口	2	7,100	74.7	0.2	27	57,510	88.2	0.1	114	218,434	106.3	0.1	0	0	*
県アグリ	0	0	*	*	1	20,000	500.0	0.0	36	154,642	85.1	0.1	1	6,095	83.3
エネルギー設備	0	0	*	*	8	106,800	16.5	0.2	56	3,850,759	95.6	1.9	0	0	*
エネルギー支援	0	0	*	*	0	0	*	*	19	966,625	92.0	0.5	0	0	*
29大雨	0	0	*	*	31	333,880	*	0.6	31	322,480	*	0.2	0	0	*
県制度計	75	933,256	107.2	25.2	1,184	14,750,475	81.0	25.0	11,881	99,285,503	80.9	49.3	220	2,095,887	114.7
市町村制度計	238	1,551,062	101.0	41.9	3,211	21,811,688	98.4	37.0	10,473	53,410,244	110.0	26.5	83	391,316	105.4
合計	485	3,699,628	102.1	100.0	6,502	58,934,300	99.9	100.0	27,743	201,242,077	93.5	100.0	350	2,679,767	97.7

市町村制度別保証状況

(単位:千円,%)

	保証承諾								1月末保証債務残高				代位弁済 (29年度累計)		
	1月中				29年度累計				件数	金額	前年比	構成比	件数	金額	前年比
	件数	金額	前年比	構成比	件数	金額	前年比	構成比							
秋田市	29	287,200	62.8	18.5	444	4,876,363	104.9	22.4	1,303	10,756,303	119.9	20.1	8	41,416	289.2
秋田市(設備)	0	0	*	*	2	25,800	*	0.1	11	100,160	91.2	0.2	0	0	*
秋田市(空き店舗)	0	0	*	*	0	0	*	*	1	3,500	18.6	0.0	0	0	*
秋田市(商業施設)	0	0	*	*	0	0	*	*	0	0	*	*	0	0	*
秋田市(創業)	3	24,300	476.5	1.6	27	162,020	133.0	0.7	127	532,801	114.0	1.0	4	11,336	2,108.4
秋田市(新分野)	0	0	*	*	1	4,000	*	0.0	2	10,811	137.9	0.0	0	0	*
秋田市小口	27	81,200	192.2	5.2	349	1,187,220	138.7	5.4	1,014	2,475,482	126.2	4.6	8	12,912	123.3
秋田市中心空き店舗	0	0	*	*	2	14,700	*	0.1	6	47,572	163.1	0.1	0	0	*
秋田市中心市街地設備	0	0	*	*	2	10,640	22.6	0.0	12	131,277	77.0	0.2	0	0	*
男鹿市	2	26,026	104.1	1.7	35	318,196	145.2	1.5	126	806,459	109.8	1.5	0	0	*
男小口	2	7,000	350.0	0.5	25	67,050	120.2	0.3	86	178,710	107.6	0.3	1	289	28.7
潟上市	3	29,000	*	1.9	32	287,325	451.9	1.3	88	443,554	136.2	0.8	0	0	*
潟上市小口	1	1,500	*	0.1	25	65,718	90.0	0.3	95	218,636	113.9	0.4	0	0	*
五城目町	3	21,800	*	1.4	15	96,420	291.3	0.4	43	163,554	128.2	0.3	0	0	*
マル五小口	1	10,000	*	0.6	11	27,370	162.4	0.1	40	65,327	103.7	0.1	2	1,489	*
八郎潟町	0	0	*	*	4	24,200	38.5	0.1	31	114,413	98.1	0.2	0	0	*
マル八小口	0	0	*	*	4	10,000	76.9	0.0	11	23,817	123.3	0.0	0	0	*
井川町	2	20,000	333.3	1.3	6	50,000	454.5	0.2	10	63,046	213.2	0.1	0	0	*
マル井小口	1	2,000	*	0.1	5	8,900	156.1	0.0	11	19,516	97.9	0.0	0	0	*
大潟村	0	0	*	*	0	0	*	*	0	0	*	*	0	0	*
潟小口	0	0	*	*	0	0	*	*	1	7,620	34.6	0.0	0	0	*
秋田事業部管内計	74	510,026	94.9	32.9	989	7,235,922	115.1	33.2	3,018	16,162,557	119.1	30.3	23	67,441	114.2
大館市	10	82,300	131.5	5.3	172	1,456,901	80.4	6.7	510	3,629,722	116.0	6.8	2	10,675	38.6
大館市小口	6	17,400	201.2	1.1	72	180,980	91.4	0.8	257	479,162	97.0	0.9	4	7,422	*
大館市(機械)	0	0	*	*	11	39,450	99.2	0.2	109	144,883	77.9	0.3	0	0	*
鹿角市	7	43,831	60.0	2.8	67	478,917	79.1	2.2	185	1,256,729	104.2	2.4	4	13,728	98.1
鹿小口	3	10,820	68.7	0.7	30	103,010	90.7	0.5	120	284,829	112.8	0.5	1	514	89.2
鹿創業	0	0	*	*	4	22,000	*	0.1	4	21,333	*	0.0	0	0	*
北秋田市	5	29,000	96.0	1.9	89	575,130	90.8	2.6	238	1,230,489	129.3	2.3	2	9,028	88.9
小坂町	0	0	*	*	3	18,800	81.7	0.1	22	81,703	97.8	0.2	0	0	*
上小阿仁村	1	3,000	*	0.2	7	27,300	89.6	0.1	21	67,591	102.3	0.1	0	0	*
大館支所管内計	32	186,351	98.0	12.0	455	2,902,488	84.0	13.3	1,466	7,196,440	113.0	13.5	13	41,367	78.9
能代市	3	36,000	50.2	2.3	73	726,210	73.6	3.3	303	2,016,343	104.4	3.8	6	21,342	284.8
能小口	6	16,400	68.3	1.1	116	331,590	132.8	1.5	386	768,337	112.7	1.4	1	4,754	124.7
藤里町	0	0	*	*	5	39,400	217.7	0.2	13	70,013	114.0	0.1	0	0	*
藤小口	1	1,000	33.3	0.1	10	27,800	101.5	0.1	29	58,696	141.0	0.1	0	0	*
三種町	2	10,450	69.7	0.7	26	241,540	49.2	1.1	118	901,382	95.2	1.7	1	11,998	*
三小口	5	11,500	115.0	0.7	29	84,570	126.9	0.4	92	189,733	92.9	0.4	0	0	*
八峰町	0	0	*	*	3	20,800	60.8	0.1	25	111,802	86.1	0.2	1	6,615	91.4
ぶな小口	0	0	*	*	9	26,450	151.1	0.1	48	96,377	92.1	0.2	0	0	*
能代支所管内計	17	75,350	60.4	4.9	271	1,498,360	79.2	6.9	1,014	4,212,683	102.7	7.9	9	44,709	241.1
由利本荘市	9	54,050	158.6	3.5	61	384,495	85.7	1.8	235	1,008,587	98.4	1.9	2	5,233	55.2
由利本荘小口	8	25,300	174.8	1.6	104	280,480	137.1	1.3	303	569,632	114.8	1.1	4	8,098	179.1
由利本荘特例	2	2,740	54.8	0.2	30	124,416	115.6	0.6	151	443,312	106.0	0.8	0	0	*
にかほ市	6	93,200	138.1	6.0	72	709,880	91.5	3.3	266	2,009,144	116.0	3.8	1	5,471	22.2
にかほ小口	1	500	2.8	0.0	56	203,390	114.5	0.9	214	469,399	100.9	0.9	1	1,863	20.5
に創業	0	0	*	*	4	6,400	*	0.0	4	6,079	*	0.0	0	0	*
本荘支所管内計	26	175,790	126.7	11.3	327	1,709,061	99.7	7.8	1,173	4,506,154	108.9	8.4	8	20,665	43.3
大仙市	15	139,455	137.4	9.0	139	1,415,739	79.3	6.5	645	5,280,537	96.0	9.9	4	37,722	133.5
仙小口	6	18,600	137.8	1.2	108	342,850	84.4	1.6	451	978,244	98.3	1.8	4	14,162	287.9
仙創業	2	7,000	*	0.5	10	33,600	*	0.2	8	24,539	*	0.0	0	0	*
仙北市	11	107,160	153.5	6.9	84	770,958	121.6	3.5	213	1,444,188	134.3	2.7	0	0	*
七小口	1	500	10.9	0.0	41	113,027	61.3	0.5	173	368,846	97.5	0.7	0	0	*
七創業	0	0	*	*	5	20,300	*	0.1	5	19,037	*	0.0	0	0	*
美郷町	1	11,000	86.6	0.7	26	224,560	49.4	1.0	103	829,720	108.6	1.6	0	0	*
美小口	7	17,630	410.0	1.1	34	98,910	72.0	0.5	132	302,399	98.9	0.6	0	0	*
大曲支所管内計	43	301,345	146.0	19.4	447	3,019,944	83.9	13.8	1,730	9,247,509	102.5	17.3	8	51,884	85.4
横手市	17	178,000	71.7	11.5	289	3,292,472	100.7	15.1	785	7,236,875	106.0	13.5	13	110,949	134.7
横小口	19	63,700	182.5	4.1	252	901,020	137.9	4.1	703	1,886,499	107.6	3.5	3	8,629	84.1
湯沢市	5	43,500	85.1	2.8	108	957,921	94.3	4.4	277	2,155,587	105.8	4.0	6	45,672	117.5
ゆ小口	5	17,000	485.7	1.1	67	269,050	125.1	1.2	272	671,212	109.6	1.3	0	0	*
羽後町	0	0	*	*	5	15,450	75.7	0.1	13	43,470	88.1	0.1	0	0	*
東成瀬村	0	0	*	*	1	10,000	50.0	0.0	9	53,580	89.6	0.1	0	0	*
東小口	0	0	*	*	0	0	*	*	13	37,678	87.2	0.1	0	0	*
横手湯沢支所管内計	46	302,200	89.3	19.5	722	5,445,913	104.6	25.0	2,072	12,084,901	106.2	22.6	22	165,250	124.4
合計	238	1,551,062	101.0	100.0	3,211	21,811,688	98.4	100.0	10,473	53,410,244	110.0	100.0	83	391,316	105.4

セーフティネット保証状況

①金融機関別

(単位:千円, %)

	保 証 承 諾						保 証 承 諾 累 計					
	1月保証承諾			内セーフティネット保証分			29年度保証承諾累計			内セーフティネット保証分		
	件数	金額	構成比	件数	金額	構成比	件数	金額	構成比	件数	金額	構成比
みずほ銀行	0	0	*	0	0	*	4	77,000	0.1	0	0	*
三菱東京UFJ銀行	0	0	*	0	0	*	2	110,000	0.2	0	0	*
(都市銀行計)	0	0	*	0	0	*	6	187,000	0.3	0	0	*
秋田銀行	191	1,650,641	44.6	2	17,500	1.1	2,655	22,662,536	38.5	12	223,500	1.0
北都銀行	142	1,398,679	37.8	2	10,000	0.7	2,226	25,767,736	43.7	16	297,544	1.2
荘内銀行	0	0	*	0	0	*	5	55,000	0.1	0	0	*
青森銀行	1	5,000	0.1	0	0	*	20	167,368	0.3	0	0	*
山形銀行	2	8,000	0.2	0	0	*	14	141,000	0.2	0	0	*
東北銀行	2	11,320	0.3	0	0	*	13	95,520	0.2	1	5,000	5.2
七十七銀行	0	0	*	0	0	*	2	11,000	0.0	0	0	*
岩手銀行	0	0	*	0	0	*	12	72,280	0.1	1	11,610	16.1
みちのく銀行	2	24,500	0.7	0	0	*	28	209,900	0.4	1	20,000	9.5
(地方銀行計)	340	3,098,140	83.7	4	27,500	0.9	4,975	49,182,340	83.5	31	557,654	1.1
北日本銀行	6	38,331	1.0	0	0	*	54	431,401	0.7	0	0	*
きらやか銀行	1	4,000	0.1	0	0	*	37	368,324	0.6	0	0	*
(第二地方銀行計)	7	42,331	1.1	0	0	*	91	799,725	1.4	0	0	*
秋田信用金庫	33	195,447	5.3	0	0	*	378	2,754,780	4.7	2	33,500	1.2
羽後信用金庫	76	210,610	5.7	0	0	*	723	3,465,043	5.9	3	18,600	0.5
(信用金庫計)	109	406,057	11.0	0	0	*	1,101	6,219,823	10.6	5	52,100	0.8
秋田県信用組合	28	145,100	3.9	2	5,000	3.4	315	2,297,360	3.9	14	115,800	5.0
(信用組合計)	28	145,100	3.9	2	5,000	3.4	315	2,297,360	3.9	14	115,800	5.0
商工組合中央金庫	1	8,000	0.2	0	0	*	14	248,053	0.4	0	0	*
(その他計)	1	8,000	0.2	0	0	*	14	248,053	0.4	0	0	*
合 計	485	3,699,628	100.0	6	32,500	0.9	6,502	58,934,300	100.0	50	725,554	1.2

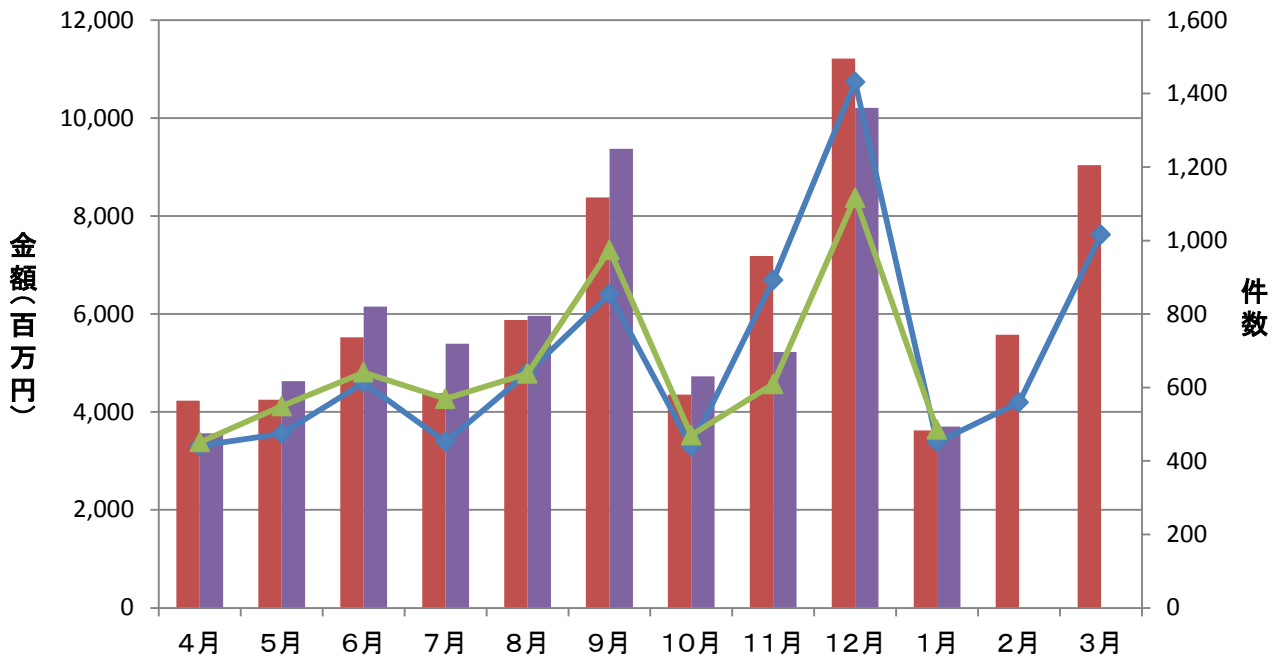
②市町村別

(単位:千円, %)

	保 証 承 諾						保 証 承 諾 累 計					
	1月保証承諾			内セーフティネット保証分			29年度保証承諾累計			内セーフティネット保証分		
	件数	金額	構成比	件数	金額	構成比	件数	金額	構成比	件数	金額	構成比
秋田市	136	916,886	24.8	0	0	*	1,800	18,015,170	30.6	8	191,110	1.1
能代市	13	80,400	2.2	0	0	*	361	2,725,583	4.6	0	0	*
横手市	54	367,800	9.9	0	0	*	826	7,132,634	12.1	2	78,000	1.1
大館市	38	240,000	6.5	3	12,500	5.2	483	4,704,920	8.0	16	240,344	5.1
北秋田市	16	128,000	3.5	0	0	*	192	1,999,530	3.4	8	35,000	1.8
由利本荘市	44	217,590	5.9	0	0	*	484	3,068,204	5.2	0	0	*
にかほ市	15	161,110	4.4	0	0	*	236	1,785,135	3.0	1	9,000	0.5
男鹿市	7	130,526	3.5	0	0	*	139	1,535,196	2.6	1	20,000	1.3
潟上市	16	142,650	3.9	0	0	*	176	1,601,144	2.7	0	0	*
湯沢市	20	132,150	3.6	1	5,000	3.8	340	2,999,253	5.1	4	44,600	1.5
大仙市	37	235,965	6.4	0	0	*	522	4,633,057	7.9	1	30,000	0.6
仙北市	19	356,660	9.6	0	0	*	205	2,066,826	3.5	1	6,000	0.3
鹿角市	17	71,651	1.9	2	15,000	20.9	180	1,713,695	2.9	8	71,500	4.2
13市計	432	3,181,388	86.0	6	32,500	1.0	5,944	53,980,346	91.6	50	725,554	1.3
小坂町	0	0	*	0	0	*	15	94,100	0.2	0	0	*
鹿角郡計	0	0	*	0	0	*	15	94,100	0.2	0	0	*
上小阿仁村	1	3,000	0.1	0	0	*	10	63,300	0.1	0	0	*
北秋田郡計	1	3,000	0.1	0	0	*	10	63,300	0.1	0	0	*
藤里町	3	3,000	0.1	0	0	*	24	110,700	0.2	0	0	*
三種町	13	96,510	2.6	0	0	*	97	841,020	1.4	0	0	*
八峰町	0	0	*	0	0	*	32	226,100	0.4	0	0	*
山本郡計	16	99,510	2.7	0	0	*	153	1,177,820	2.0	0	0	*
五城目町	14	181,300	4.9	0	0	*	68	478,190	0.8	0	0	*
八郎潟町	1	500	0.0	0	0	*	31	129,944	0.2	0	0	*
井川町	5	47,000	1.3	0	0	*	29	241,800	0.4	0	0	*
大潟村	1	60,000	1.6	0	0	*	15	461,500	0.8	0	0	*
南秋田郡計	21	288,800	7.8	0	0	*	143	1,311,434	2.2	0	0	*
美郷町	14	76,930	2.1	0	0	*	117	807,650	1.4	0	0	*
仙北郡計	14	76,930	2.1	0	0	*	117	807,650	1.4	0	0	*
羽後町	0	0	*	0	0	*	76	714,890	1.2	0	0	*
東成瀬村	0	0	*	0	0	*	18	163,000	0.3	0	0	*
雄勝郡計	0	0	*	0	0	*	94	877,890	1.5	0	0	*
県外	1	50,000	1.4	0	0	*	26	621,760	1.1	0	0	*
合 計	485	3,699,628	100.0	6	32,500	0.9	6,502	58,934,300	100.0	50	725,554	1.2

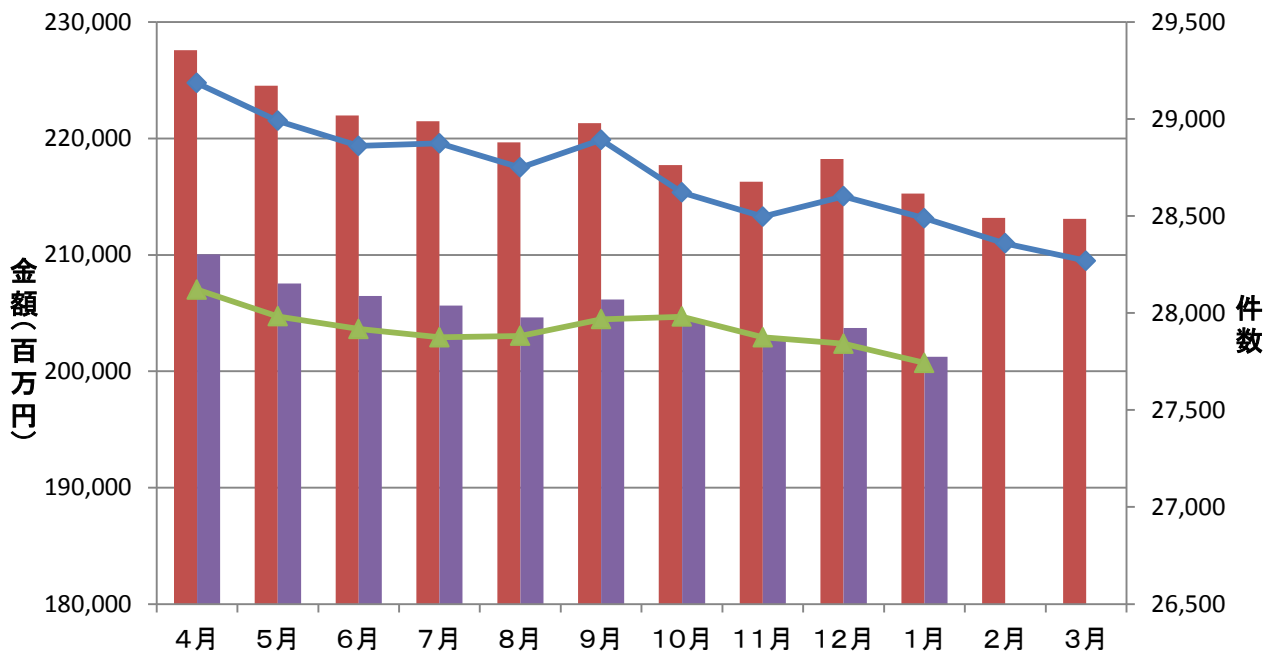
保証承諾実績

■ 平成28年度承諾金額 ■ 平成29年度承諾金額 ◆ 平成28年度承諾件数 ▲ 平成29年度承諾件数



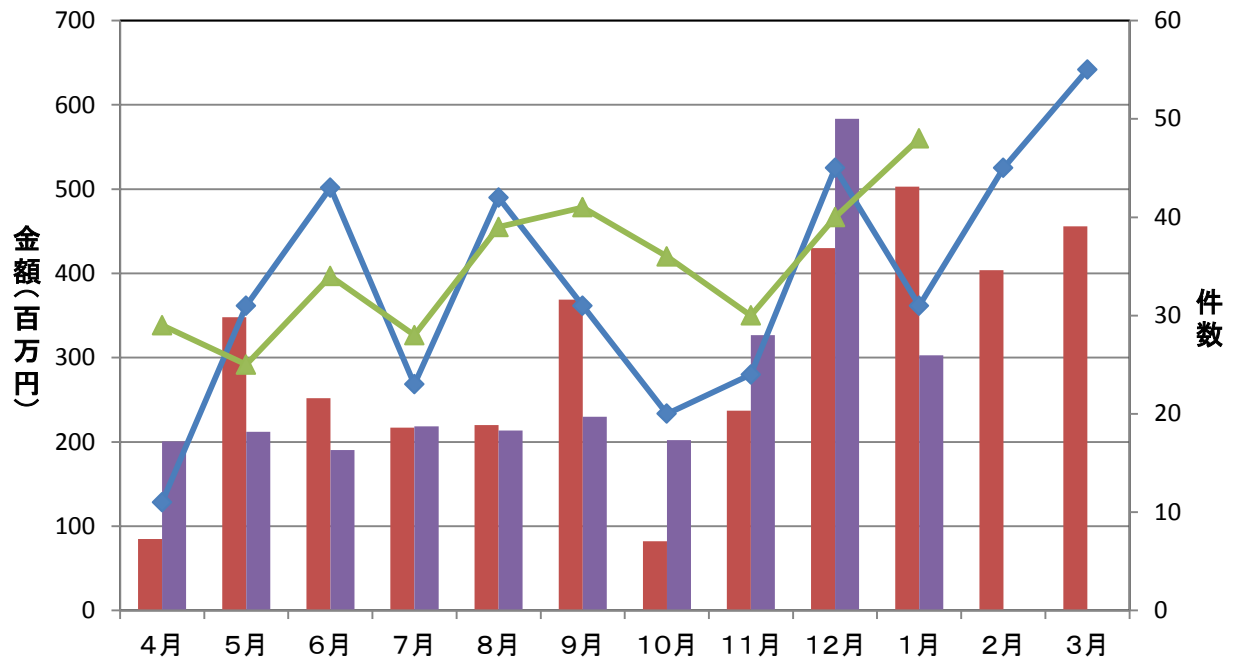
保証債務残高実績

■ 平成28年度残高 ■ 平成29年度残高 ◆ 平成28年度残高件数 ▲ 平成29年度残高件数



代位弁済実績

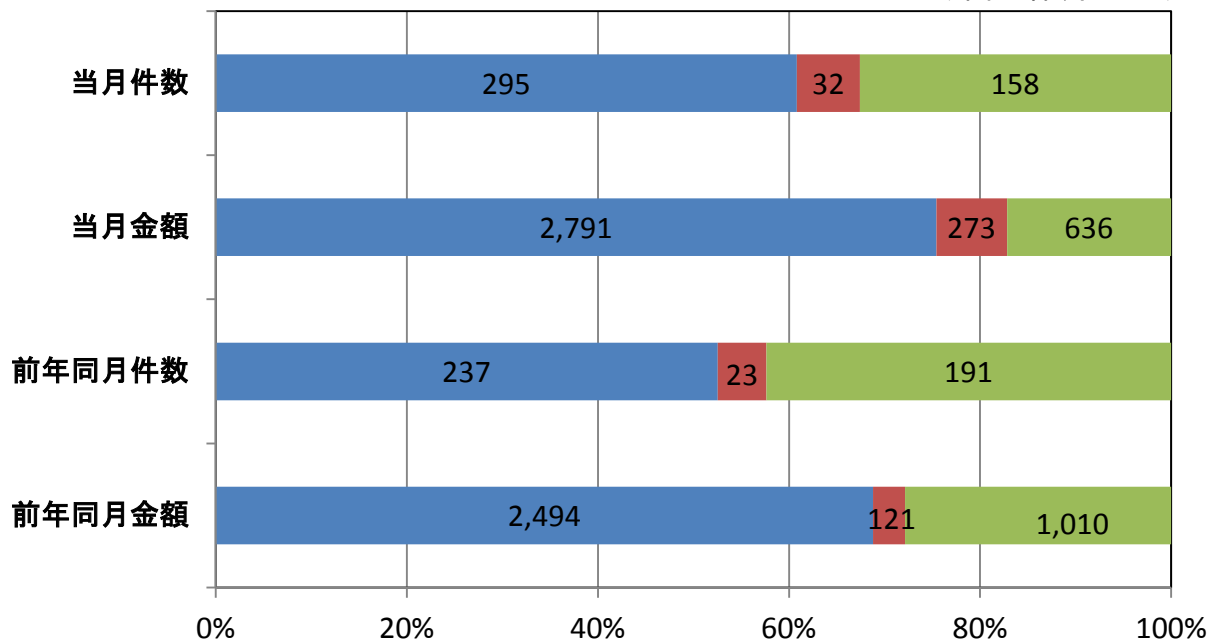
■ 平成28年度代弁金額 ■ 平成29年度代弁金額 ◆ 平成28年度代弁件数 ▲ 平成29年度代弁件数



資金使途別保証承諾実績

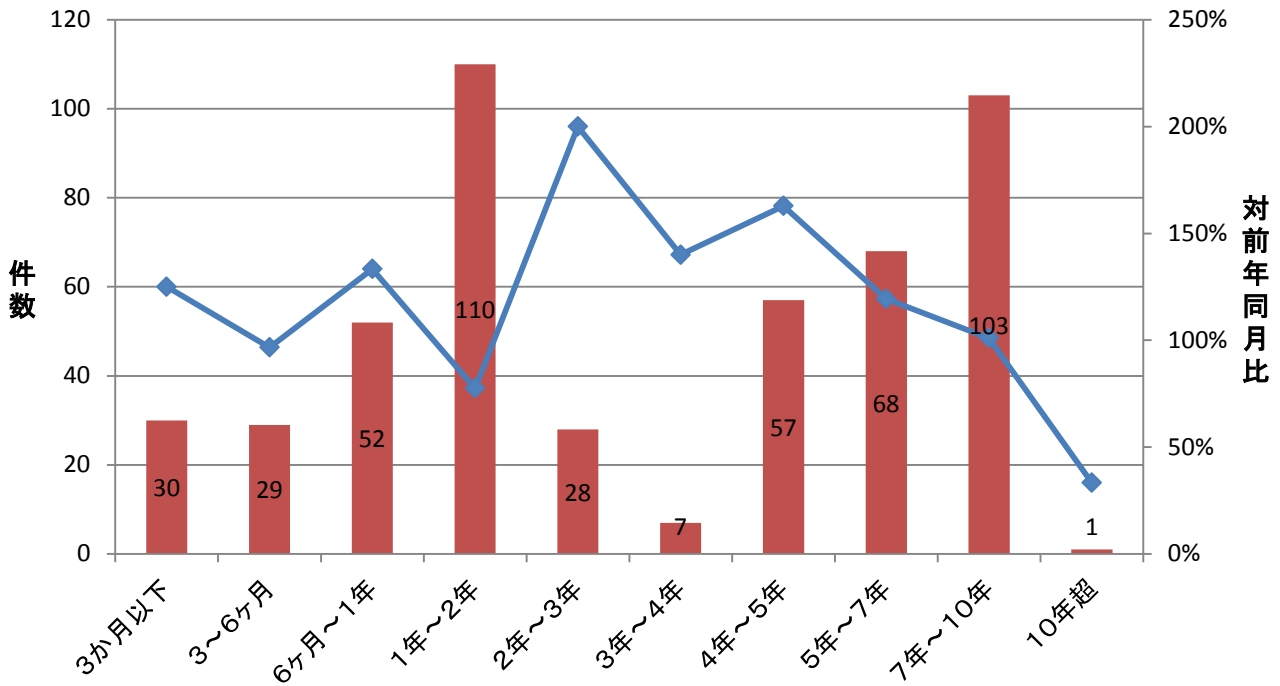
■ 運転資金 ■ 設備資金 ■ 運転設備資金

(単位: 件、百万円)



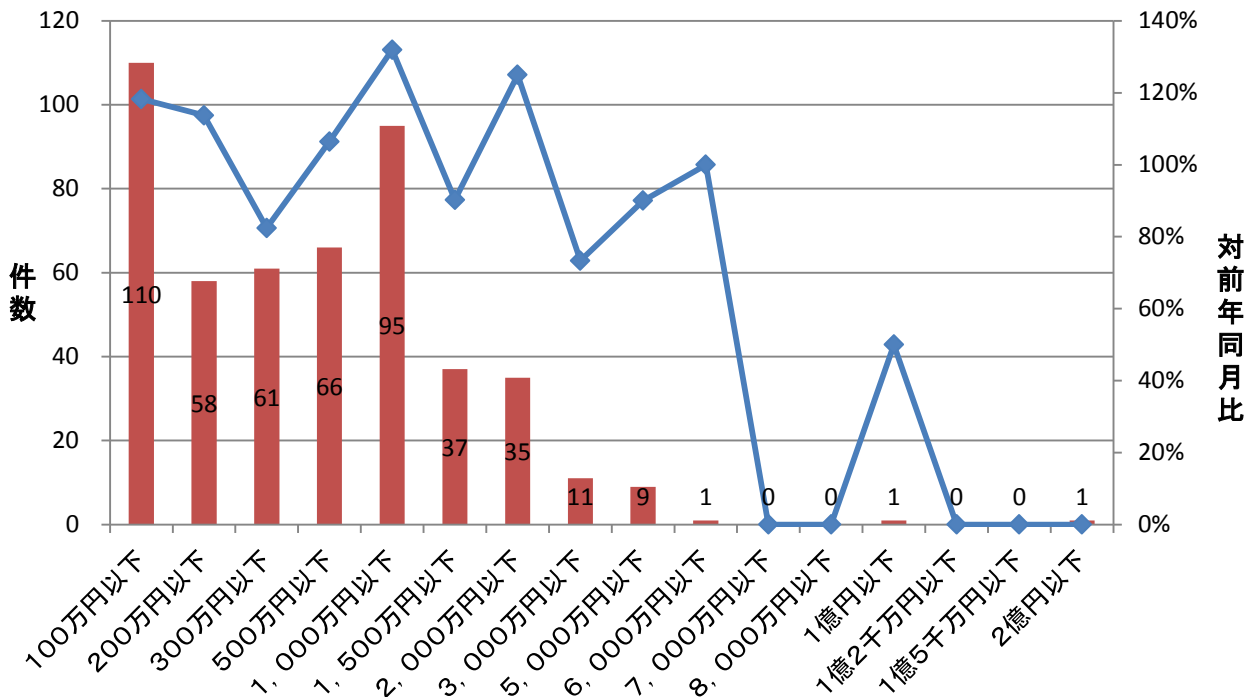
期間別保証承諾実績

■ 件数(当月) ◆ 対前年同月比



金額別保証承諾実績

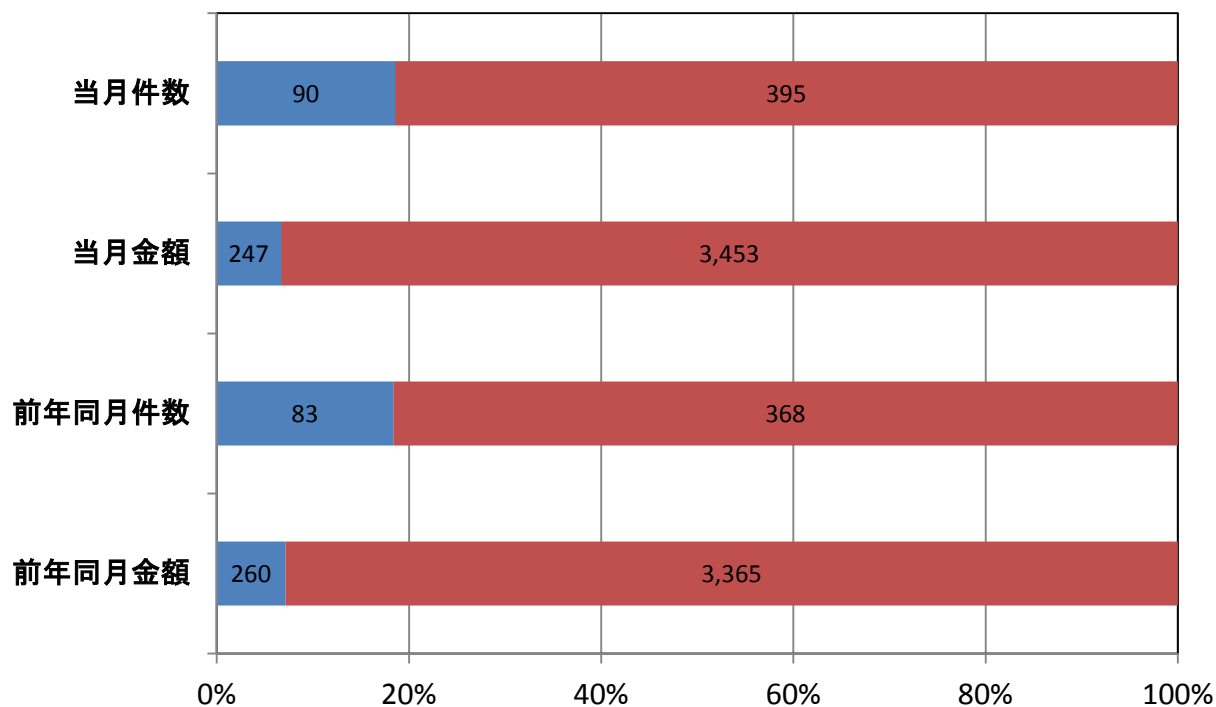
■ 件数(当月) ◆ 対前年同月比



新規・継続別保証承諾実績

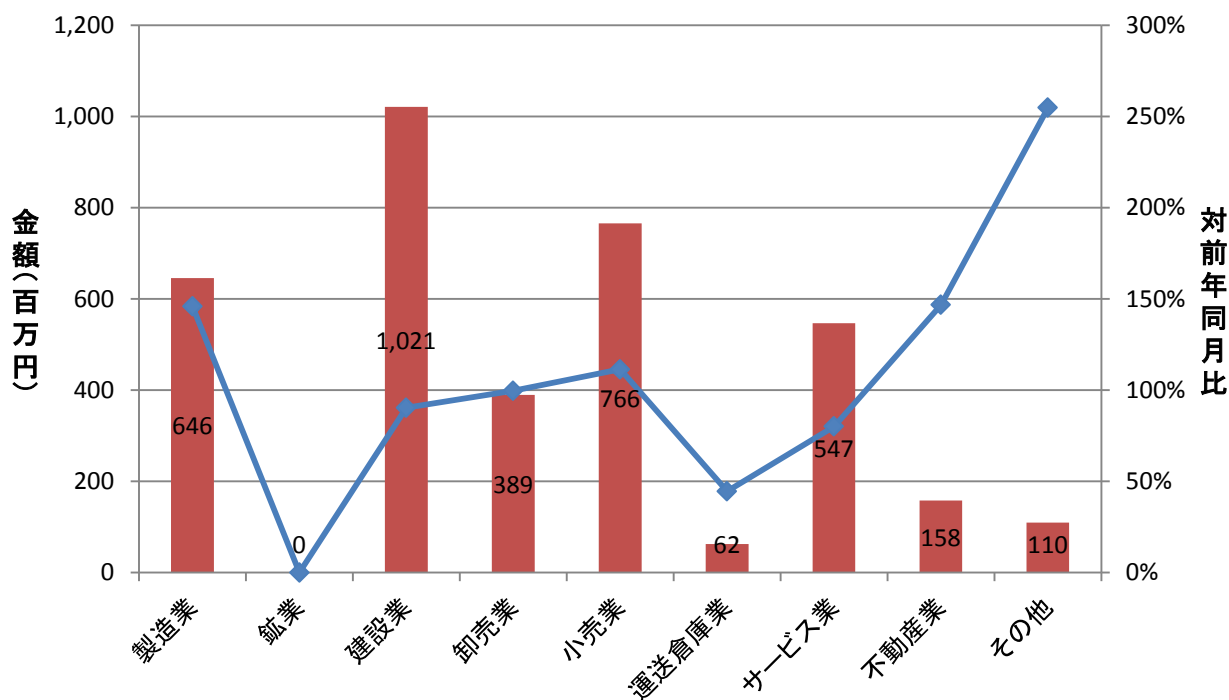
■ 新規 ■ 継続

(単位: 件、百万円)



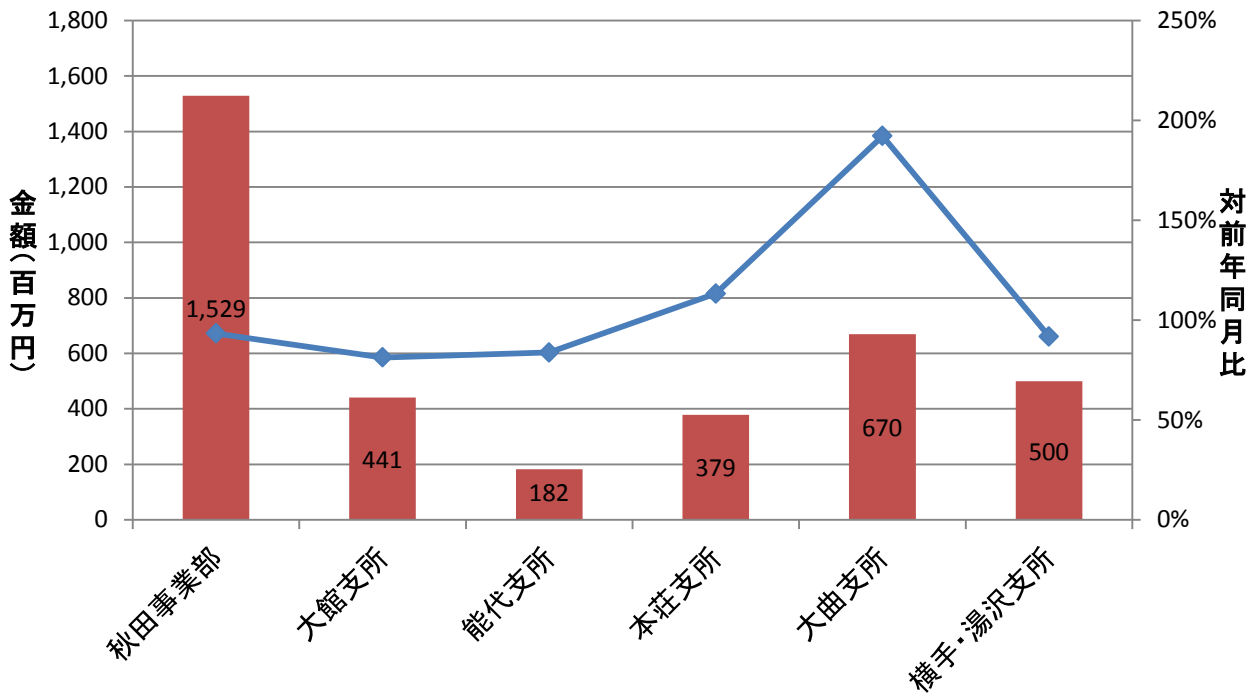
業種別保証承諾実績

■ 金額(当月) ◆ 対前年同月比

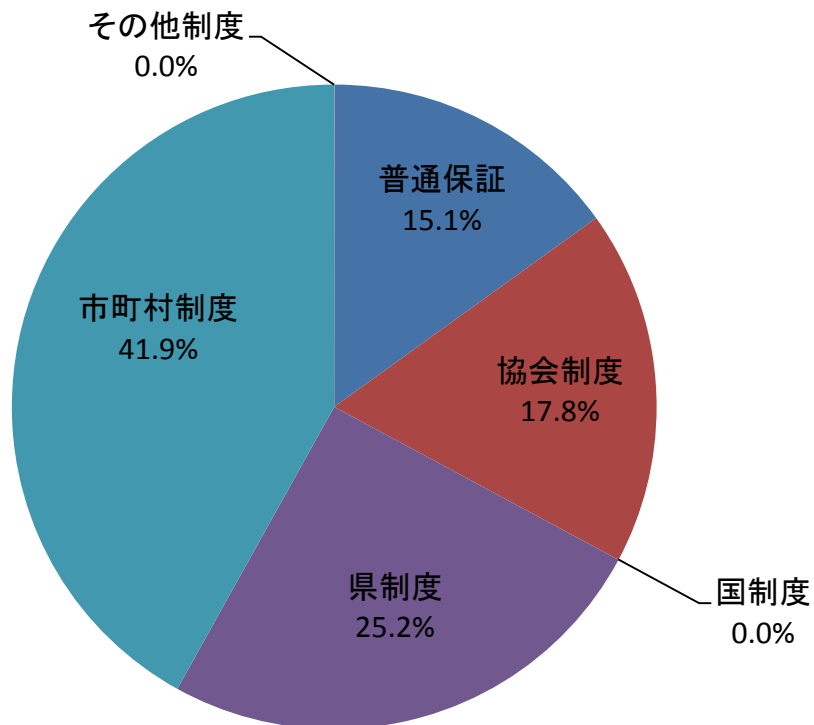


部支所別保証承諾実績

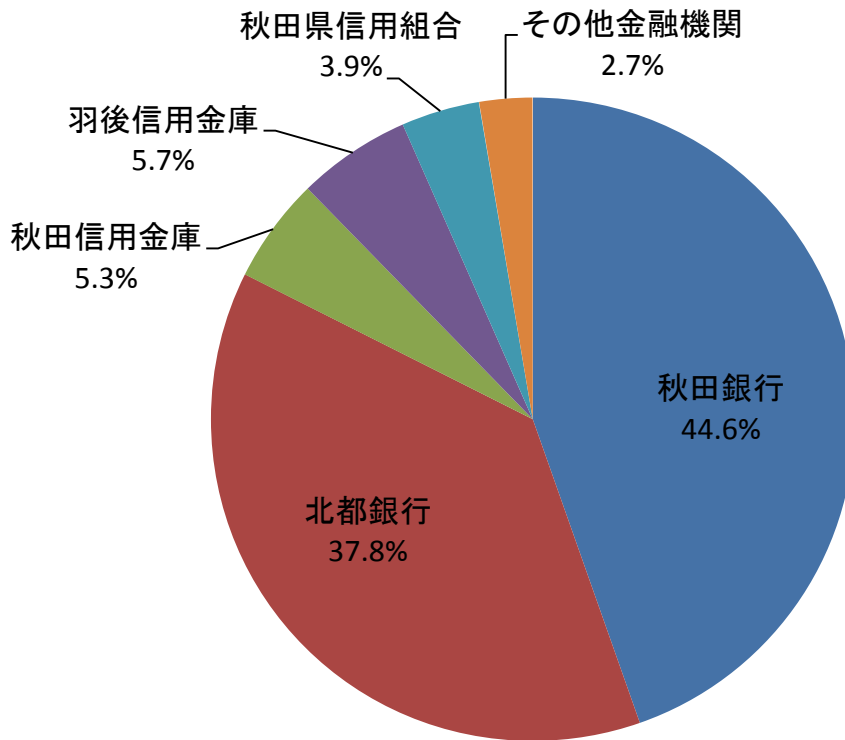
金額(当月) 対前年同月比



制度別保証金額割合(当月)



金融機関別保証承諾割合



金融機関別一般・セーフティネット保証承諾割合(金額、当月)

■ 一般 ■ セーフティ

