

9月事業概況

(単位:千円, %)

項目	件数	金額	対前年比
保証利用企業	13,600	—	98.6
保証申込	952	9,148,885	109.9
保証承諾	974	9,371,385	111.8
保証残高	27,968	206,165,451	93.2
代位弁済	41	229,827	62.2

資金使途別保証承諾状況

(単位:千円, %)

	9 月 中				29 年 度 累 計			
	件数	金額	前年比	構成比	件数	金額	前年比	構成比
運転資金	608	6,450,015	119.5	68.8	2,293	23,372,526	106.9	66.6
設備資金	108	717,100	99.7	7.7	465	3,016,822	103.5	8.6
運転設備資金	258	2,204,270	97.5	23.5	1,064	8,687,260	110.6	24.8
合 計	974	9,371,385	111.8	100.0	3,822	35,076,608	107.5	100.0

期間別保証承諾状況

(単位:千円, %)

	9 月 中				29 年 度 累 計			
	件数	金額	前年比	構成比	件数	金額	前年比	構成比
3か月以下	52	679,500	133.8	7.3	210	1,990,620	100.1	5.7
6か月以下	78	997,284	116.5	10.6	333	3,658,297	110.5	10.4
1か年以下	190	2,124,626	136.1	22.7	484	5,857,758	131.9	16.7
2か年以下	149	611,520	52.4	6.5	622	3,025,403	98.8	8.6
3か年以下	49	174,456	269.2	1.9	151	502,176	110.7	1.4
4か年以下	15	24,676	29.9	0.3	62	148,626	49.7	0.4
5か年以下	105	513,970	98.1	5.5	489	2,362,569	102.1	6.7
7か年以下	110	942,860	106.5	10.1	511	4,342,601	105.6	12.4
10か年以下	215	2,856,493	145.2	30.5	909	11,392,659	109.2	32.5
10か年超	11	446,000	58.3	4.8	51	1,795,900	80.6	5.1
合 計	974	9,371,385	111.8	100.0	3,822	35,076,608	107.5	100.0

金額別保証承諾状況

(単位:千円, %)

	9 月 中				29 年 度 累 計			
	件数	金額	前年比	構成比	件数	金額	前年比	構成比
100万円以下	161	115,318	113.9	1.2	477	366,877	116.0	1.0
200万円以下	113	199,259	107.9	2.1	502	881,190	121.1	2.5
300万円以下	136	389,728	102.5	4.2	547	1,569,887	99.1	4.5
500万円以下	137	634,872	108.9	6.8	613	2,791,914	112.5	8.0
1,000万円以下	192	1,651,970	127.1	17.6	777	6,478,905	109.0	18.5
1,500万円以下	54	754,100	83.8	8.0	269	3,602,105	88.5	10.3
2,000万円以下	91	1,791,200	137.4	19.1	326	6,293,904	116.8	17.9
3,000万円以下	55	1,522,938	128.1	16.3	158	4,379,547	100.6	12.5
5,000万円以下	21	912,000	70.9	9.7	102	4,332,478	90.5	12.4
6,000万円以下	3	173,000	42.5	1.8	13	758,861	73.0	2.2
7,000万円以下	0	0	*	*	4	280,000	85.0	0.8
8,000万円以下	3	240,000	154.8	2.6	15	1,186,000	256.8	3.4
1億円以下	5	500,000	500.0	5.3	13	1,273,940	187.3	3.6
1億2千万円以下	0	0	*	*	1	120,000	*	0.3
1億5千万円以下	2	287,000	*	3.1	4	561,000	464.3	1.6
2億円以下	1	200,000	55.6	2.1	1	200,000	55.6	0.6
合 計	974	9,371,385	111.8	100.0	3,822	35,076,608	107.5	100.0

新規・継続別保証承諾状況

(単位:千円, %)

	9 月 中				29 年 度 累 計			
	件数	金額	前年比	構成比	件数	金額	前年比	構成比
新規	129	617,758	104.0	6.6	476	2,406,754	120.8	6.9
継続	845	8,753,627	112.4	93.4	3,346	32,669,854	106.6	93.1
合 計	974	9,371,385	111.8	100.0	3,822	35,076,608	107.5	100.0

金融機関別保証状況

(単位:千円,%)

	保証承諾								9月末保債務残高				代位弁済 (29年度累計)		
	9月中				29年度累計				件数	金額	前年比	構成比	件数	金額	前年比
	件数	金額	前年比	構成比	件数	金額	前年比	構成比							
みずほ銀行	2	30,000	30.0	0.3	3	70,000	28.7	0.2	56	881,149	82.2	0.4	0	0	*
三菱東京UFJ銀行	0	0	*	*	2	110,000	110.0	0.3	44	668,778	86.2	0.3	0	0	*
(都市銀行計)	2	30,000	30.0	0.3	5	180,000	52.3	0.5	100	1,549,927	83.9	0.8	0	0	*
秋田銀行	386	3,687,801	101.2	39.4	1,540	13,527,577	98.5	38.6	12,474	93,261,325	91.3	45.2	90	701,982	128.4
北都銀行	321	3,810,570	114.9	40.7	1,303	14,822,350	114.5	42.3	8,846	74,790,726	95.7	36.3	54	277,941	37.4
荘内銀行	0	0	*	*	4	45,000	225.0	0.1	35	244,121	78.1	0.1	0	0	*
青森銀行	3	12,868	128.7	0.1	12	106,868	162.1	0.3	95	500,501	83.3	0.2	3	8,492	*
山形銀行	1	1,000	20.0	0.0	7	97,000	225.6	0.3	81	631,496	83.6	0.3	0	0	*
東北銀行	0	0	*	*	7	54,700	52.1	0.2	112	726,092	84.5	0.4	1	4,009	25.6
七十七銀行	1	3,000	*	0.0	1	3,000	*	0.0	16	96,948	82.9	0.0	0	0	*
岩手銀行	2	5,000	18.5	0.1	9	36,880	115.3	0.1	70	610,426	90.0	0.3	0	0	*
みちのく銀行	5	11,500	92.0	0.1	13	79,000	73.3	0.2	169	1,144,659	79.2	0.6	0	0	*
(地方銀行計)	719	7,531,739	107.4	80.4	2,896	28,772,375	106.4	82.0	21,898	172,006,295	92.9	83.4	148	992,424	76.0
北日本銀行	5	26,500	28.3	0.3	24	176,370	55.2	0.5	241	1,700,996	78.4	0.8	1	6,609	*
きらやか銀行	8	108,000	372.4	1.2	29	275,324	172.0	0.8	191	1,494,377	90.8	0.7	0	0	*
(第二地方銀行計)	13	134,500	109.8	1.4	53	451,694	94.1	1.3	432	3,195,373	83.7	1.5	1	6,609	*
秋田信用金庫	59	469,960	94.1	5.0	237	1,754,904	118.9	5.0	1,815	10,539,568	96.4	5.1	12	53,599	133.5
羽後信用金庫	138	800,480	194.0	8.5	427	2,297,898	119.1	6.6	2,253	9,778,421	96.6	4.7	22	129,667	285.0
(信用金庫計)	197	1,270,440	139.3	13.6	664	4,052,802	119.0	11.6	4,068	20,317,989	96.5	9.9	34	183,266	214.0
秋田県信用組合	42	396,706	181.1	4.2	195	1,445,364	109.4	4.1	1,353	7,372,116	96.3	3.6	13	82,475	82.6
(信用組合計)	42	396,706	181.1	4.2	195	1,445,364	109.4	4.1	1,353	7,372,116	96.3	3.6	13	82,475	82.6
商工組合中央金庫	1	8,000	70.7	0.1	9	174,374	473.4	0.5	116	1,537,103	90.8	0.7	0	0	*
かづの農協	0	0	*	*	0	0	*	*	1	186,648	96.6	0.1	0	0	*
(その他計)	1	8,000	70.7	0.1	9	174,374	473.4	0.5	117	1,723,751	91.4	0.8	0	0	*
合計	974	9,371,385	111.8	100.0	3,822	35,076,608	107.5	100.0	27,968	206,165,451	93.1	100.0	196	1,264,774	84.8

業種別保証状況

(単位:千円,%)

	保証承諾								9月末保証債務残高				代位弁済 (29年度累計)		
	9月中				29年度累計				件数	金額	前年比	構成比	件数	金額	前年比
	件数	金額	前年比	構成比	件数	金額	前年比	構成比							
食料品工業	29	319,354	145.6	3.4	109	1,202,349	136.3	3.4	746	6,341,950	96.3	3.1	8	48,664	3,041.2
繊維品工業	20	111,300	94.1	1.2	77	632,370	157.3	1.8	386	2,644,187	102.7	1.3	0	0	*
木材・木製品工業	17	145,868	400.7	1.6	51	709,748	157.2	2.0	349	3,839,125	90.7	1.9	6	57,470	84.3
家具・建具工業	6	14,500	31.9	0.2	32	131,200	97.2	0.4	228	1,243,359	90.4	0.6	0	0	*
紙工業	2	19,000	*	0.2	5	72,000	782.6	0.2	28	332,004	106.6	0.2	0	0	*
製版・製本業	0	0	*	*	1	5,000	102.0	0.0	2	8,584	75.3	0.0	0	0	*
化学工業	1	3,000	*	0.0	1	3,000	50.0	0.0	5	66,519	75.7	0.0	0	0	*
石油石炭工業	0	0	*	*	0	0	*	*	11	250,884	89.9	0.1	0	0	*
ゴム・プラスチック工業	1	1,300	*	0.0	7	73,800	150.6	0.2	60	551,689	107.3	0.3	0	0	*
ゴム製品工業	0	0	*	*	1	9,000	300.0	0.0	6	20,317	127.4	0.0	0	0	*
皮革工業	2	34,000	340.0	0.4	12	125,860	273.6	0.4	57	486,360	102.8	0.2	0	0	*
窯業	2	15,500	25.8	0.2	7	60,500	37.2	0.2	108	983,063	79.0	0.5	0	0	*
機械工業	20	161,000	101.6	1.7	61	591,379	76.4	1.7	574	5,216,794	88.8	2.5	0	0	*
電気機器工業	11	229,000	117.4	2.4	35	605,664	112.9	1.7	235	2,809,660	83.3	1.4	0	0	*
車輛工業	4	159,200	1,061.3	1.7	9	244,200	448.1	0.7	48	546,794	89.0	0.3	0	0	*
船舶工業	0	0	*	*	0	0	*	*	6	8,921	72.6	0.0	0	0	*
金属工業	9	87,500	184.6	0.9	33	373,429	143.9	1.1	308	3,703,856	89.1	1.8	0	0	*
ソフトウェア業	1	18,000	55.4	0.2	9	48,200	62.3	0.1	69	504,913	86.7	0.2	0	0	*
情報処理サービス業	0	0	*	*	2	13,889	277.8	0.0	6	22,567	101.9	0.0	0	0	*
農林漁業	0	0	*	*	1	3,000	75.0	0.0	56	254,692	82.2	0.1	0	0	*
その他の工業	29	100,490	77.8	1.1	100	491,160	108.0	1.4	861	3,251,894	91.8	1.6	11	62,033	148.6
製造業計	154	1,419,012	133.0	15.1	553	5,395,748	125.0	15.4	4,149	33,088,132	91.4	16.0	25	168,167	69.8
鉱業	1	20,000	*	0.2	7	98,640	83.8	0.3	106	1,225,665	92.8	0.6	0	0	*
建設業	281	3,218,920	144.8	34.3	1,147	10,728,924	114.9	30.6	7,372	48,701,404	93.7	23.6	45	280,712	77.9
卸売業	80	1,410,088	98.4	15.0	286	4,148,277	97.9	11.8	2,062	20,829,367	91.2	10.1	25	212,366	110.3
小売業	231	1,546,256	93.9	16.5	889	6,052,421	101.6	17.3	6,802	36,560,007	93.5	17.7	59	259,843	68.6
運送倉庫業	17	208,045	136.0	2.2	85	954,335	73.4	2.7	888	8,746,686	89.6	4.2	9	58,449	*
サービス業	155	1,068,698	95.8	11.4	618	5,256,189	106.3	15.0	4,564	35,179,064	91.8	17.1	33	285,238	101.3
不動産業	39	344,366	87.7	3.7	166	1,716,416	104.1	4.9	1,340	12,503,743	100.2	6.1	0	0	*
その他	16	136,000	39.1	1.5	71	725,659	93.5	2.1	685	9,331,384	100.1	4.5	0	0	*
非製造業計	820	7,952,373	108.8	84.9	3,269	29,680,860	104.8	84.6	23,819	173,077,319	93.5	84.0	171	1,096,608	87.7
合計	974	9,371,385	111.8	100.0	3,822	35,076,608	107.5	100.0	27,968	206,165,451	93.1	100.0	196	1,264,774	84.8

市町村別保証状況

(単位:千円,%)

	保証承諾								9月末保証債務残高				代位弁済 (29年度累計)		
	9月中				29年度累計				件数	金額	前年比	構成比	件数	金額	前年比
	件数	金額	前年比	構成比	件数	金額	前年比	構成比							
秋田市	247	3,024,356	112.3	32.3	1,075	10,994,357	100.6	31.3	8,481	67,504,041	92.8	32.7	47	197,799	131.6
能代市	78	424,678	73.3	4.5	235	1,506,933	68.6	4.3	1,654	10,933,282	86.4	5.3	26	194,005	104.7
横手市	135	1,256,164	129.2	13.4	508	4,492,262	136.9	12.8	2,718	20,781,990	98.9	10.1	20	123,560	37.5
大館市	60	731,240	93.4	7.8	256	2,567,002	92.5	7.3	2,041	14,465,080	93.2	7.0	8	14,018	6.6
北秋田市	26	446,000	239.4	4.8	100	1,159,430	132.0	3.3	684	4,671,540	99.8	2.3	2	2,643	4.2
由利本荘市	76	574,040	147.4	6.1	310	2,184,213	137.3	6.2	2,081	11,184,893	88.9	5.4	18	149,579	249.5
にかほ市	31	186,500	70.7	2.0	120	811,580	68.8	2.3	1,067	8,075,601	89.5	3.9	4	19,860	50.0
男鹿市	16	147,880	48.6	1.6	85	967,290	109.1	2.8	734	6,105,763	99.0	3.0	2	792	3.8
潟上市	20	112,908	62.9	1.2	99	917,459	108.7	2.6	810	5,846,199	102.7	2.8	3	6,097	16.1
湯沢市	54	526,950	112.5	5.6	206	1,920,363	131.4	5.5	1,327	10,058,738	93.6	4.9	13	176,251	358.9
大仙市	74	706,018	177.3	7.5	293	2,652,352	130.0	7.6	2,260	17,295,285	93.4	8.4	8	84,146	140.7
仙北市	21	130,960	64.8	1.4	113	1,093,278	115.6	3.1	858	6,133,548	91.5	3.0	9	78,853	74.9
鹿角市	29	375,211	127.5	4.0	100	1,109,740	131.2	3.2	969	7,207,501	91.8	3.5	19	123,960	88.3
13市計	867	8,642,905	112.0	92.2	3,500	32,376,258	108.5	92.3	25,684	190,263,459	93.3	92.3	179	1,171,563	80.6
小坂町	2	1,000	*	0.0	9	27,300	50.6	0.1	101	906,934	88.7	0.4	0	0	*
鹿角郡計	2	1,000	*	0.0	9	27,300	50.6	0.1	101	906,934	88.7	0.4	0	0	*
上小阿仁村	1	10,000	117.6	0.1	5	31,300	45.7	0.1	58	441,586	92.3	0.2	0	0	*
北秋田郡計	1	10,000	117.6	0.1	5	31,300	45.7	0.1	58	441,586	92.3	0.2	0	0	*
藤里町	6	32,800	129.6	0.4	16	83,700	146.8	0.2	88	385,097	121.2	0.2	0	0	*
三種町	15	129,000	47.3	1.4	51	469,560	66.4	1.3	451	3,012,259	90.9	1.5	3	16,703	*
八峰町	5	20,500	161.4	0.2	19	117,300	188.9	0.3	165	812,588	81.8	0.4	6	23,287	250.6
山本郡計	26	182,300	58.7	1.9	86	670,560	81.2	1.9	704	4,209,944	91.0	2.0	9	39,990	430.4
五城目町	16	52,000	215.0	0.6	37	157,670	123.8	0.4	244	1,669,428	92.7	0.8	2	1,489	20.4
八郎潟町	3	10,500	70.0	0.1	19	84,200	100.5	0.2	139	670,694	83.1	0.3	0	0	*
井川町	6	20,800	124.6	0.2	12	39,000	49.5	0.1	88	411,171	83.8	0.2	5	45,717	*
大潟村	1	30,000	51.7	0.3	10	316,000	77.6	0.9	34	645,552	75.1	0.3	0	0	*
南秋田郡計	26	113,300	99.5	1.2	78	596,870	85.6	1.7	505	3,396,844	85.8	1.6	7	47,206	647.9
美郷町	28	182,380	139.0	1.9	64	420,020	74.2	1.2	426	2,736,119	97.2	1.3	0	0	*
仙北郡計	28	182,380	139.0	1.9	64	420,020	74.2	1.2	426	2,736,119	97.2	1.3	0	0	*
羽後町	14	118,000	452.1	1.3	47	410,340	215.5	1.2	295	1,497,031	99.3	0.7	0	0	*
東成瀬村	5	23,000	102.2	0.2	16	156,000	121.4	0.4	61	494,186	95.3	0.2	0	0	*
雄勝郡計	19	141,000	290.1	1.5	63	566,340	177.6	1.6	356	1,991,216	98.3	1.0	0	0	*
県外	5	98,500	189.4	1.1	17	387,960	151.0	1.1	134	2,219,350	86.7	1.1	1	6,016	27.0
合計	974	9,371,385	111.8	100.0	3,822	35,076,608	107.5	100.0	27,968	206,165,451	93.1	100.0	196	1,264,774	84.8

事業部・支所別状況

(単位:千円,%)

	保証承諾								9月末保証債務残高				代位弁済 (29年度累計)		
	9月中				29年度累計				件数	金額	前年比	構成比	件数	金額	前年比
	件数	金額	前年比	構成比	件数	金額	前年比	構成比							
秋田事業部	308	3,391,944	103.1	36.2	1,333	13,445,076	101.1	38.3	10,521	82,882,024	93.9	40.2	62	259,979	120.3
大館支所	120	1,568,951	129.5	16.7	473	4,910,272	107.1	14.0	3,877	28,073,324	93.4	13.6	29	140,621	33.8
能代支所	104	631,178	67.1	6.7	323	2,261,693	73.0	6.4	2,384	15,577,713	86.7	7.6	33	231,926	119.2
本荘支所	107	758,540	115.9	8.1	428	3,066,293	109.7	8.7	3,155	19,403,946	88.5	9.4	22	169,439	170.0
大曲支所	124	1,083,658	137.3	11.6	472	4,187,310	111.5	11.9	3,568	26,781,331	92.8	13.0	17	162,999	98.7
横手湯沢支所	211	1,937,114	129.7	20.7	793	7,205,965	141.2	20.5	4,463	33,447,111	97.5	16.2	33	299,811	74.8
合計	974	9,371,385	111.8	100.0	3,822	35,076,608	107.5	100.0	27,968	206,165,451	93.1	100.0	196	1,264,774	84.8

制度別保証状況

(単位:千円, %)

	保証承諾								9月末保証債務残高				代位弁済 (29年度累計)		
	9月中				29年度累計				件数	金額	前年比	構成比	件数	金額	前年比
	件数	金額	前年比	構成比	件数	金額	前年比	構成比							
普通保証	29	1,608,000	267.1	17.2	99	3,842,675	145.3	11.0	641	14,933,217	115.6	7.2	6	19,781	31.1
継続短期	67	586,400	*	6.3	121	1,232,800	*	3.5	91	1,047,400	*	0.5	0	0	*
長期安定	0	0	*	*	0	0	*	*	8	143,658	89.0	0.1	0	0	*
長期資金	0	0	*	*	0	0	*	*	13	465,785	80.5	0.2	0	0	*
当座貸越	17	315,000	51.4	3.4	61	1,485,000	99.6	4.2	230	5,620,478	98.3	2.7	0	0	*
カードローン	57	360,500	127.2	3.8	204	1,330,000	122.4	3.8	756	4,671,654	103.0	2.3	2	7,850	*
カードmini	86	124,500	38.2	1.3	367	602,600	76.7	1.7	2,209	3,443,860	101.6	1.7	8	11,902	168.5
流動資産(根保証)	2	24,000	100.0	0.3	10	281,600	144.9	0.8	15	439,920	101.7	0.2	0	0	*
特定社債	0	0	*	*	1	24,000	*	0.1	10	492,000	76.4	0.2	0	0	*
秋田銀行提携保証	5	113,500	49.5	1.2	16	168,690	25.7	0.5	192	1,897,497	86.5	0.9	1	4,776	*
Bizこまち	3	12,000	103.4	0.1	5	21,500	50.2	0.1	59	160,675	110.1	0.1	0	0	*
北都銀行提携保証	56	770,900	104.4	8.2	167	2,664,700	104.8	7.6	734	7,503,538	105.0	3.6	2	9,337	43.8
ほくと創業	2	6,000	100.0	0.1	6	13,000	28.4	0.0	55	174,507	120.6	0.1	1	2,006	*
秋田信金提携保証	0	0	*	*	0	0	*	*	10	15,939	53.6	0.0	0	0	*
あきしん創業	0	0	*	*	4	13,300	60.5	0.0	18	62,519	136.8	0.0	0	0	*
羽後信金提携保証	6	4,900	86.0	0.1	18	37,990	122.7	0.1	31	57,410	96.8	0.0	1	3,106	*
県信組提携保証	0	0	*	*	3	19,000	165.2	0.1	30	66,216	92.2	0.0	0	0	*
順風満帆	2	50,000	25.0	0.5	14	743,500	101.9	2.1	57	3,139,029	148.2	1.5	0	0	*
その他	0	0	*	*	0	0	*	*	6	40,454	47.3	0.0	0	0	*
協会制度計	303	2,367,700	96.5	25.3	997	8,637,680	112.9	24.6	4,524	29,442,539	107.1	14.3	15	38,976	88.9
国経営安定	1	30,000	*	0.3	3	153,544	219.3	0.4	79	1,174,976	91.4	0.6	6	32,035	132.1
金融安定化(金融変化対応)	0	0	*	*	0	0	*	*	1	2,050	24.2	0.0	1	6,021	*
経営革新関連	0	0	*	*	0	0	*	*	2	42,516	91.5	0.0	0	0	*
安定化(借換)	0	0	*	*	0	0	*	*	5	65,863	92.8	0.0	0	0	*
全国緊急	0	0	*	*	0	0	*	*	19	297,990	86.0	0.1	0	0	*
震災緊急	0	0	*	*	0	0	*	*	3	55,124	85.3	0.0	0	0	*
経営力強化	2	32,688	*	0.3	3	92,549	*	0.3	30	890,928	120.1	0.4	0	0	*
経保GL保証	0	0	*	*	0	0	*	*	1	540	7.5	0.0	0	0	*
経営サポート	1	1,285	11.4	0.0	1	1,285	0.8	0.0	14	281,767	168.9	0.1	0	0	*
経営力向上	0	0	*	*	0	0	*	*	4	6,277	75.4	0.0	0	0	*
その他	0	0	*	*	0	0	*	*	4	6,277	75.4	0.0	0	0	*
国制度計	4	63,973	565.3	0.7	7	247,378	102.9	0.7	158	2,818,030	102.6	1.4	7	38,056	97.9
振興資金(固定)	21	168,790	46.5	1.8	110	1,119,420	69.6	3.2	375	2,694,053	81.6	1.3	2	4,224	4.0
振興資金(変動)	85	1,195,256	114.0	12.8	323	4,556,025	84.8	13.0	2,577	29,843,151	91.1	14.5	25	213,981	173.7
振興資金(小規模)	0	0	*	*	2	3,500	35.0	0.0	33	104,491	85.0	0.1	0	0	*
振興資金(23年地震)	0	0	*	*	0	0	*	*	2,689	15,867,453	72.5	7.7	27	164,651	91.9
災害復旧	0	0	*	*	0	0	*	*	20	55,870	76.6	0.0	0	0	*
県ABL(根保証)	3	54,400	109.7	0.6	13	166,000	116.2	0.5	32	454,000	120.9	0.2	0	0	*
経営安定受注減	15	216,368	45.6	2.3	83	1,424,577	76.2	4.1	623	7,818,065	99.8	3.8	6	74,264	140.5
経営安定原油対策	0	0	*	*	0	0	*	*	23	41,538	35.5	0.0	1	1,716	*
原油価格対策	0	0	*	*	0	0	*	*	454	1,817,044	58.8	0.9	4	33,164	94.0
県緊急対策	0	0	*	*	0	0	*	*	3,994	32,864,945	70.4	15.9	35	271,214	66.4
県取引安定	0	0	*	*	0	0	*	*	1	4,004	62.6	0.0	0	0	*
受注減小口	13	64,900	67.6	0.7	78	333,887	79.4	1.0	491	1,748,242	91.9	0.8	9	49,047	208.5
経営安定連倒	0	0	*	*	1	6,500	*	0.0	12	44,349	68.1	0.0	0	0	*
連倒小口	0	0	*	*	0	0	*	*	2	6,365	87.1	0.0	0	0	*
経営安定再生	0	0	*	*	0	0	*	*	98	1,197,034	78.7	0.6	2	30,774	*
経営安定電気	0	0	*	*	0	0	*	*	2	18,749	86.2	0.0	0	0	*
経営安定消費税	0	0	*	*	0	0	*	*	36	339,598	74.4	0.2	0	0	*
経営安定消費増	1	25,000	13.9	0.3	15	419,000	94.6	1.2	18	285,346	96.0	0.1	0	0	*
経営安定借換	6	103,000	33.3	1.1	29	465,200	53.9	1.3	213	3,295,830	128.8	1.6	1	4,047	18.5
経営安定借換	1	5,260	*	0.1	1	5,260	19.1	0.0	29	418,585	90.7	0.2	0	0	*
県創業支援	7	15,170	52.0	0.2	28	86,630	75.7	0.2	350	874,057	83.4	0.4	5	9,654	17.9
新事業事業革新	0	0	*	*	0	0	*	*	70	1,109,662	77.0	0.5	2	71,844	96.3
県支援創業関連	0	0	*	*	2	5,500	*	0.0	2	5,437	*	0.0	0	0	*
新事業総合あきた	0	0	*	*	0	0	*	*	3	9,203	37.3	0.0	0	0	*
新事業フェニックス	0	0	*	*	0	0	*	*	3	199,931	75.8	0.1	0	0	*
再起支援資金	0	0	*	*	0	0	*	*	2	3,168	409.3	0.0	0	0	*
事業承継資金	0	0	*	*	2	23,000	27.7	0.1	32	342,237	86.6	0.2	1	3,401	*
県小口	5	11,000	157.1	0.1	18	34,120	66.2	0.1	112	223,988	94.0	0.1	0	0	*
県アプリ	0	0	*	*	0	0	*	*	40	157,262	77.0	0.1	0	0	*
エネルギー設備	1	10,000	4.7	0.1	5	57,300	23.0	0.2	52	3,894,384	104.9	1.9	0	0	*
エネルギー支援	0	0	*	*	0	0	*	*	19	999,329	100.8	0.5	0	0	*
29大雨	10	203,300	*	2.2	19	233,180	*	0.7	14	123,853	*	0.1	0	0	*
県制度計	168	2,072,444	73.8	22.1	729	8,939,099	78.7	25.5	12,421	106,861,221	81.0	51.8	120	931,981	85.5
市町村制度計	470	3,259,268	130.2	34.8	1,990	13,409,777	124.8	38.2	10,224	52,110,444	112.7	25.3	48	235,980	92.2
合計	974	9,371,385	111.8	100.0	3,822	35,076,608	107.5	100.0	27,968	206,165,451	93.1	100.0	196	1,264,774	84.8

市町村制度別保証状況

(単位:千円,%)

	保証承諾								9月末保証債務残高				代位弁済 (29年度累計)		
	9月中				29年度累計				件数	金額	前年比	構成比	件数	金額	前年比
	件数	金額	前年比	構成比	件数	金額	前年比	構成比							
秋田市	65	831,390	150.3	25.5	272	2,966,284	129.1	22.1	1,257	10,205,666	125.0	19.6	3	11,168	123.1
秋田市(設備)	0	0	*	*	0	0	*	*	9	83,398	70.1	0.2	0	0	*
秋田市(空き店舗)	0	0	*	*	0	0	*	*	1	3,700	86.0	0.0	0	0	*
秋田市(商業施設)	0	0	*	*	0	0	*	*	0	0	*	*	0	0	*
秋田市(創業)	2	14,000	411.8	0.4	18	97,420	102.4	0.7	124	501,026	106.4	1.0	1	6,053	1,125.8
秋田市(新分野)	0	0	*	*	1	4,000	*	0.0	2	11,178	136.8	0.0	0	0	*
秋田市小口	54	209,916	195.6	6.4	231	782,586	172.0	5.8	955	2,297,089	128.7	4.4	2	596	10.8
秋田市中心空き店舗	1	10,000	*	0.3	2	14,700	*	0.1	5	39,720	128.6	0.1	0	0	*
秋田市中心市街地設備	1	2,000	12.5	0.1	1	2,000	4.2	0.0	11	128,209	71.1	0.2	0	0	*
男鹿市	5	54,000	260.0	1.7	22	187,070	153.7	1.4	120	739,907	100.7	1.4	0	0	*
男小口	4	10,380	280.5	0.3	18	49,670	180.6	0.4	80	173,546	111.8	0.3	1	289	28.7
潟上市	3	19,500	650.0	0.6	24	212,270	5,306.8	1.6	86	446,167	150.9	0.9	0	0	*
潟上市小口	2	2,908	116.3	0.1	14	42,638	87.9	0.3	88	222,729	122.0	0.4	0	0	*
五城目町	3	17,900	*	0.5	7	35,900	834.9	0.3	41	138,413	109.3	0.3	0	0	*
マル五小口	1	500	76.9	0.0	8	12,870	108.6	0.1	40	58,998	89.6	0.1	2	1,489	*
八郎潟町	0	0	*	*	3	19,200	67.6	0.1	30	117,030	100.1	0.2	0	0	*
マル八小口	0	0	*	*	1	1,500	11.5	0.0	9	18,829	72.4	0.0	0	0	*
井川町	1	7,000	140.0	0.2	1	7,000	140.0	0.1	8	39,420	126.9	0.1	0	0	*
マル井小口	2	5,000	200.0	0.2	3	6,400	128.0	0.0	9	18,152	81.1	0.0	0	0	*
大潟村	0	0	*	*	0	0	*	*	0	0	*	*	0	0	*
潟小口	0	0	*	*	0	0	*	*	1	8,096	70.3	0.0	0	0	*
秋田事業部管内計	144	1,184,494	160.5	36.3	626	4,441,508	139.0	33.1	2,876	15,251,271	120.0	29.3	9	19,595	55.0
大館市	15	99,070	57.1	3.0	95	752,310	74.8	5.6	478	3,493,030	120.1	6.7	0	0	*
大館市小口	10	27,800	201.4	0.9	41	109,430	92.1	0.8	257	496,750	100.9	1.0	3	6,844	*
大館市(機械)	0	0	*	*	8	28,250	113.2	0.2	119	160,993	80.8	0.3	0	0	*
鹿角市	9	75,790	91.5	2.3	35	273,682	107.0	2.0	175	1,217,811	114.1	2.3	4	13,728	98.1
鹿小口	4	7,890	104.2	0.2	20	63,090	100.0	0.5	119	277,178	108.9	0.5	0	0	*
鹿創業	1	7,000	*	0.2	3	12,000	*	0.1	3	11,860	*	0.0	0	0	*
北秋田市	10	61,000	92.6	1.9	51	330,530	93.3	2.5	221	1,119,009	136.5	2.1	1	2,265	22.3
小坂町	0	0	*	*	3	18,800	313.3	0.1	23	87,159	108.6	0.2	0	0	*
上小阿仁村	0	0	*	*	3	15,300	74.8	0.1	20	69,129	110.1	0.1	0	0	*
大館支所管内計	49	278,550	79.1	8.5	259	1,603,392	86.7	12.0	1,415	6,932,918	117.8	13.3	8	22,836	46.2
能代市	11	101,450	80.5	3.1	44	431,350	84.1	3.2	299	1,957,537	110.8	3.8	6	21,342	284.8
能小口	23	51,960	216.5	1.6	78	229,550	196.2	1.7	368	737,373	112.0	1.4	1	4,754	124.7
藤里町	2	15,000	*	0.5	4	32,400	462.9	0.2	12	61,797	114.9	0.1	0	0	*
藤小口	3	12,800	116.4	0.4	7	20,300	98.1	0.2	29	58,024	137.2	0.1	0	0	*
三種町	6	42,500	31.2	1.3	16	156,690	48.5	1.2	117	869,639	91.3	1.7	1	11,998	*
三小口	4	6,000	187.5	0.2	16	37,370	335.2	0.3	92	183,525	99.6	0.4	0	0	*
八峰町	0	0	*	*	0	0	*	*	25	108,898	86.7	0.2	1	6,615	91.4
ぶな小口	2	8,000	*	0.2	7	23,300	145.6	0.2	49	103,627	91.2	0.2	0	0	*
能代支所管内計	51	237,710	77.6	7.3	172	930,960	90.6	6.9	991	4,080,420	104.7	7.8	9	44,709	241.1
由利本荘市	8	62,000	96.1	1.9	40	272,565	117.6	2.0	235	1,044,290	110.0	2.0	1	1,560	16.5
由利本荘小口	16	38,450	190.1	1.2	69	181,590	197.9	1.4	300	553,869	119.0	1.1	3	7,620	168.5
由利本荘特例	8	38,290	1,994.3	1.2	22	94,896	211.8	0.7	148	458,845	113.6	0.9	0	0	*
にかほ市	8	77,400	128.8	2.4	39	372,660	125.3	2.8	259	1,962,044	118.3	3.8	1	5,471	47.2
に小口	10	44,300	140.6	1.4	31	120,790	145.9	0.9	215	458,561	100.2	0.9	0	0	*
に創業	1	1,000	*	0.0	3	4,800	*	0.0	3	4,706	*	0.0	0	0	*
本荘支所管内計	51	261,440	146.7	8.0	204	1,047,301	139.9	7.8	1,160	4,482,316	113.9	8.6	5	14,652	42.3
大仙市	13	172,200	103.3	5.3	76	795,584	112.6	5.9	647	5,339,090	98.9	10.2	4	37,722	133.5
仙小口	12	41,380	199.9	1.3	69	215,080	101.4	1.6	464	1,037,844	104.4	2.0	0	0	*
仙創業	1	5,000	*	0.2	6	21,600	*	0.2	5	16,150	*	0.0	0	0	*
仙北市	5	36,700	52.4	1.1	48	440,100	121.3	3.3	201	1,326,215	133.2	2.5	0	0	*
七小口	8	30,900	106.7	0.9	27	79,657	67.1	0.6	162	358,984	96.6	0.7	0	0	*
七創業	1	8,000	*	0.2	4	18,100	*	0.1	4	17,687	*	0.0	0	0	*
美郷町	4	59,000	167.6	1.8	15	127,060	49.6	0.9	99	817,091	108.6	1.6	0	0	*
美小口	9	13,380	446.0	0.4	18	53,680	87.2	0.4	130	295,692	103.6	0.6	0	0	*
大曲支所管内計	53	366,560	112.9	11.2	263	1,750,861	101.9	13.1	1,712	9,208,753	104.7	17.7	4	37,722	112.9
横手市	42	526,574	143.1	16.2	180	2,194,464	161.3	16.4	796	7,302,752	110.3	14.0	9	67,364	114.7
横小口	51	175,590	271.3	5.4	164	591,710	195.8	4.4	684	1,870,589	107.5	3.6	2	5,566	136.6
湯沢市	16	175,400	132.6	5.4	71	620,581	140.8	4.6	281	2,160,729	111.4	4.1	2	23,535	116.6
ゆ小口	12	42,950	115.5	1.3	46	204,550	216.4	1.5	273	676,791	115.9	1.3	0	0	*
羽後町	0	0	*	*	4	14,450	*	0.1	14	45,285	136.3	0.1	0	0	*
東成瀬村	1	10,000	*	0.3	1	10,000	500.0	0.1	9	56,824	89.8	0.1	0	0	*
東小口	0	0	*	*	0	0	*	*	13	41,796	98.8	0.1	0	0	*
横手湯沢支所管内計	122	930,514	154.0	28.5	466	3,635,755	164.7	27.1	2,070	12,154,767	110.2	23.3	13	96,465	114.4
合計	470	3,259,268	130.2	100.0	1,990	13,409,777	124.8	100.0	10,224	52,110,444	112.7	100.0	48	235,980	92.2

セーフティネット保証状況

①金融機関別

(単位:千円, %)

	保 証 承 諾						保 証 承 諾 累 計					
	9月保証承諾			内セーフティネット保証分			29年度保証承諾累計			内セーフティネット保証分		
	件数	金額	構成比	件数	金額	構成比	件数	金額	構成比	件数	金額	構成比
みずほ銀行	2	30,000	0.3	0	0	*	3	70,000	0.2	0	0	*
三菱東京UFJ銀行	0	0	*	0	0	*	2	110,000	0.3	0	0	*
(都市銀行計)	2	30,000	0.3	0	0	*	5	180,000	0.5	0	0	*
秋田銀行	386	3,687,801	39.4	2	60,000	1.6	1,540	13,527,577	38.6	7	171,000	1.3
北都銀行	321	3,810,570	40.7	3	103,000	2.7	1,303	14,822,350	42.3	10	264,544	1.8
荘内銀行	0	0	*	0	0	*	4	45,000	0.1	0	0	*
青森銀行	3	12,868	0.1	0	0	*	12	106,868	0.3	0	0	*
山形銀行	1	1,000	0.0	0	0	*	7	97,000	0.3	0	0	*
東北銀行	0	0	*	0	0	*	7	54,700	0.2	0	0	*
七十七銀行	1	3,000	0.0	0	0	*	1	3,000	0.0	0	0	*
岩手銀行	2	5,000	0.1	0	0	*	9	36,880	0.1	1	11,610	31.5
みちのく銀行	5	11,500	0.1	0	0	*	13	79,000	0.2	1	20,000	25.3
(地方銀行計)	719	7,531,739	80.4	5	163,000	2.2	2,896	28,772,375	82.0	19	467,154	1.6
北日本銀行	5	26,500	0.3	0	0	*	24	176,370	0.5	0	0	*
きらやか銀行	8	108,000	1.2	0	0	*	29	275,324	0.8	0	0	*
(第二地方銀行計)	13	134,500	1.4	0	0	*	53	451,694	1.3	0	0	*
秋田信用金庫	59	469,960	5.0	0	0	*	237	1,754,904	5.0	1	18,500	1.1
羽後信用金庫	138	800,480	8.5	0	0	*	427	2,297,898	6.6	3	18,600	0.8
(信用金庫計)	197	1,270,440	13.6	0	0	*	664	4,052,802	11.6	4	37,100	0.9
秋田県信用組合	42	396,706	4.2	0	0	*	195	1,445,364	4.1	5	35,000	2.4
(信用組合計)	42	396,706	4.2	0	0	*	195	1,445,364	4.1	5	35,000	2.4
商工組合中央金庫	1	8,000	0.1	0	0	*	9	174,374	0.5	0	0	*
(その他計)	1	8,000	0.1	0	0	*	9	174,374	0.5	0	0	*
合 計	974	9,371,385	100.0	5	163,000	1.7	3,822	35,076,608	100.0	28	539,254	1.5

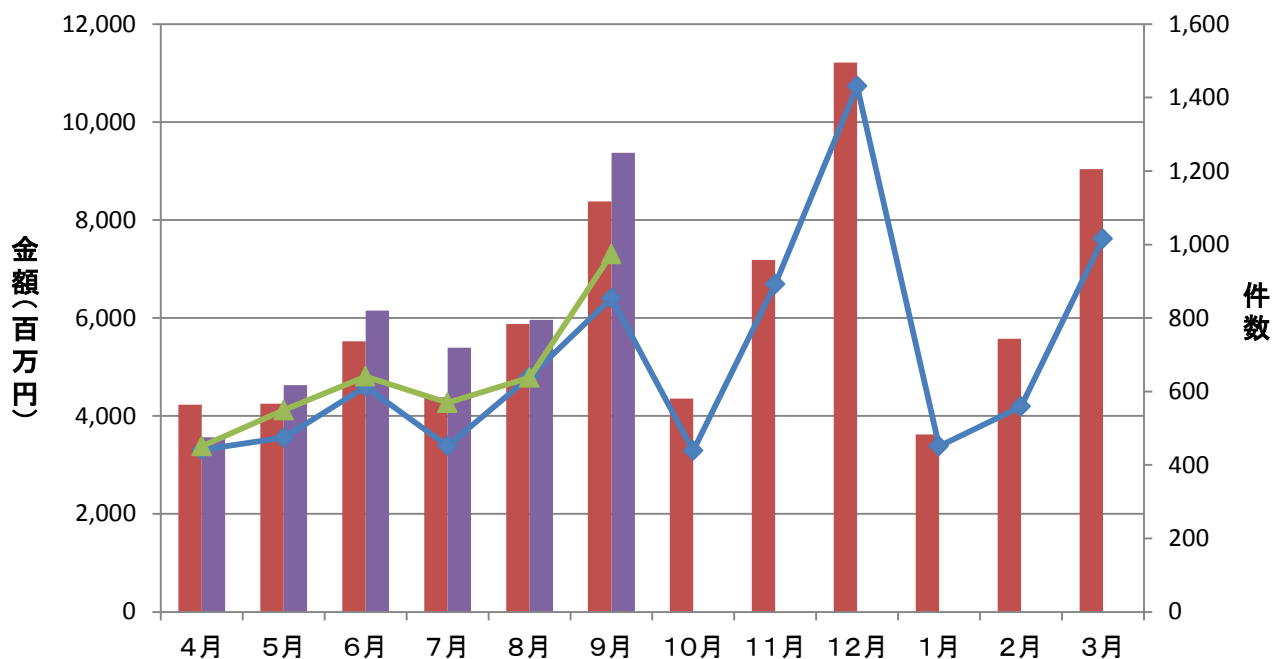
②市町村別

(単位:千円, %)

	保 証 承 諾						保 証 承 諾 累 計					
	9月保証承諾			内セーフティネット保証分			29年度保証承諾累計			内セーフティネット保証分		
	件数	金額	構成比	件数	金額	構成比	件数	金額	構成比	件数	金額	構成比
秋田市	247	3,024,356	32.3	0	0	*	1,075	10,994,357	31.3	5	156,110	1.4
能代市	78	424,678	4.5	0	0	*	235	1,506,933	4.3	0	0	*
横手市	135	1,256,164	13.4	2	78,000	6.2	508	4,492,262	12.8	2	78,000	1.7
大館市	60	731,240	7.8	1	25,000	3.4	256	2,567,002	7.3	9	190,544	7.4
北秋田市	26	446,000	4.8	0	0	*	100	1,159,430	3.3	4	20,000	1.7
由利本荘市	76	574,040	6.1	0	0	*	310	2,184,213	6.2	0	0	*
にかほ市	31	186,500	2.0	0	0	*	120	811,580	2.3	1	9,000	1.1
男鹿市	16	147,880	1.6	0	0	*	85	967,290	2.8	0	0	*
潟上市	20	112,908	1.2	0	0	*	99	917,459	2.6	0	0	*
湯沢市	54	526,950	5.6	1	30,000	5.7	206	1,920,363	5.5	3	39,600	2.1
大仙市	74	706,018	7.5	1	30,000	4.2	293	2,652,352	7.6	1	30,000	1.1
仙北市	21	130,960	1.4	0	0	*	113	1,093,278	3.1	1	6,000	0.5
鹿角市	29	375,211	4.0	0	0	*	100	1,109,740	3.2	2	10,000	0.9
13市計	867	8,642,905	92.2	5	163,000	1.9	3,500	32,376,258	92.3	28	539,254	1.7
小坂町	2	1,000	0.0	0	0	*	9	27,300	0.1	0	0	*
鹿角郡計	2	1,000	0.0	0	0	*	9	27,300	0.1	0	0	*
上小阿仁村	1	10,000	0.1	0	0	*	5	31,300	0.1	0	0	*
北秋田郡計	1	10,000	0.1	0	0	*	5	31,300	0.1	0	0	*
藤里町	6	32,800	0.4	0	0	*	16	83,700	0.2	0	0	*
三種町	15	129,000	1.4	0	0	*	51	469,560	1.3	0	0	*
八峰町	5	20,500	0.2	0	0	*	19	117,300	0.3	0	0	*
山本郡計	26	182,300	1.9	0	0	*	86	670,560	1.9	0	0	*
五城目町	16	52,000	0.6	0	0	*	37	157,670	0.4	0	0	*
八郎潟町	3	10,500	0.1	0	0	*	19	84,200	0.2	0	0	*
井川町	6	20,800	0.2	0	0	*	12	39,000	0.1	0	0	*
大潟村	1	30,000	0.3	0	0	*	10	316,000	0.9	0	0	*
南秋田郡計	26	113,300	1.2	0	0	*	78	596,870	1.7	0	0	*
美郷町	28	182,380	1.9	0	0	*	64	420,020	1.2	0	0	*
仙北郡計	28	182,380	1.9	0	0	*	64	420,020	1.2	0	0	*
羽後町	14	118,000	1.3	0	0	*	47	410,340	1.2	0	0	*
東成瀬村	5	23,000	0.2	0	0	*	16	156,000	0.4	0	0	*
雄勝郡計	19	141,000	1.5	0	0	*	63	566,340	1.6	0	0	*
県外	5	98,500	1.1	0	0	*	17	387,960	1.1	0	0	*
合 計	974	9,371,385	100.0	5	163,000	1.7	3,822	35,076,608	100.0	28	539,254	1.5

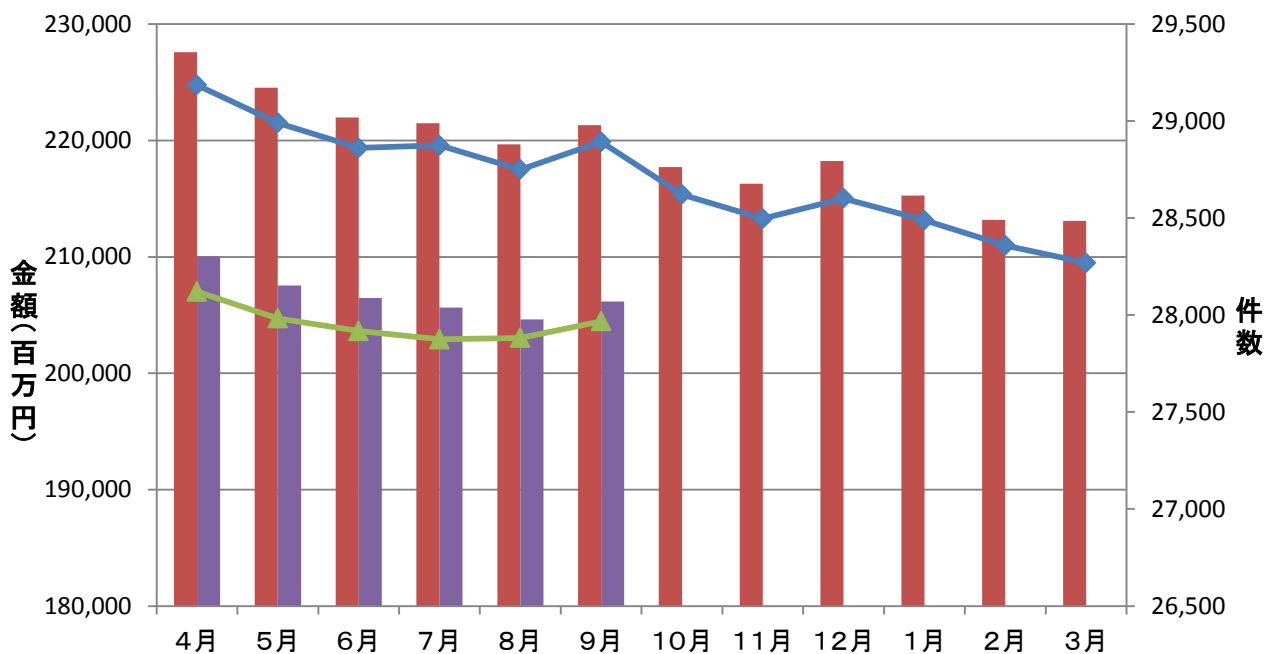
保証承諾実績

■ 平成28年度承諾金額 ■ 平成29年度承諾金額 ◆ 平成28年度承諾件数 ▲ 平成29年度承諾件数



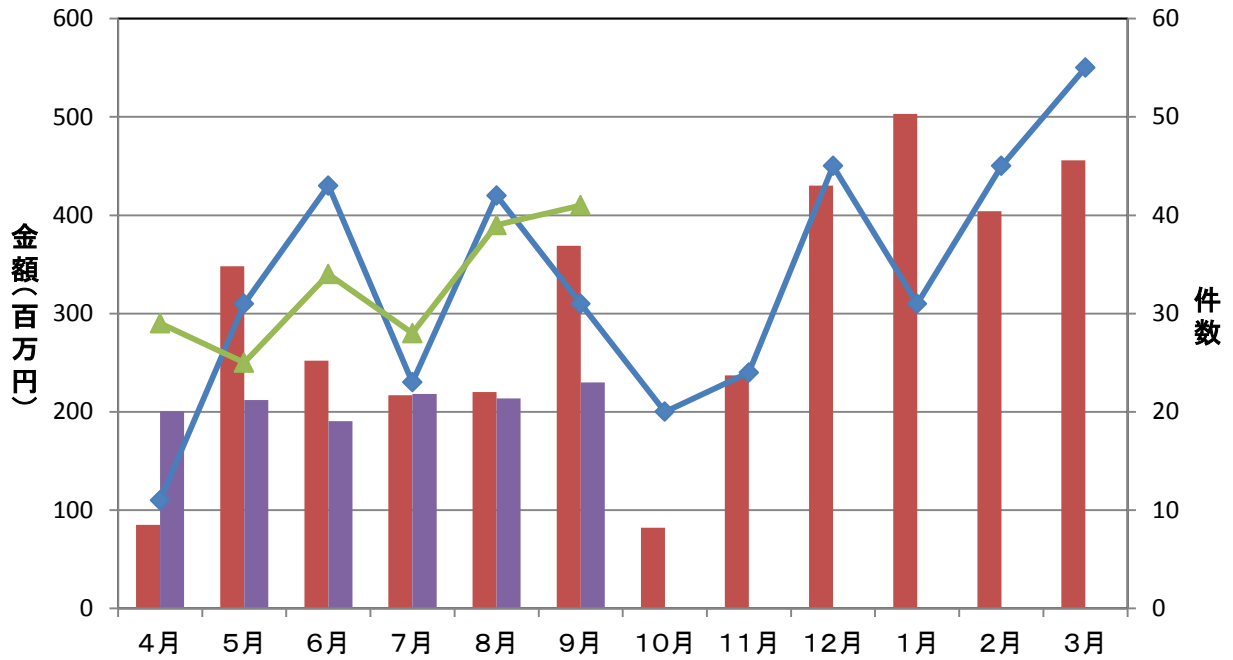
保証債務残高実績

■ 平成28年度残高 ■ 平成29年度残高 ◆ 平成28年度残高件数 ▲ 平成29年度残高件数



代位弁済実績

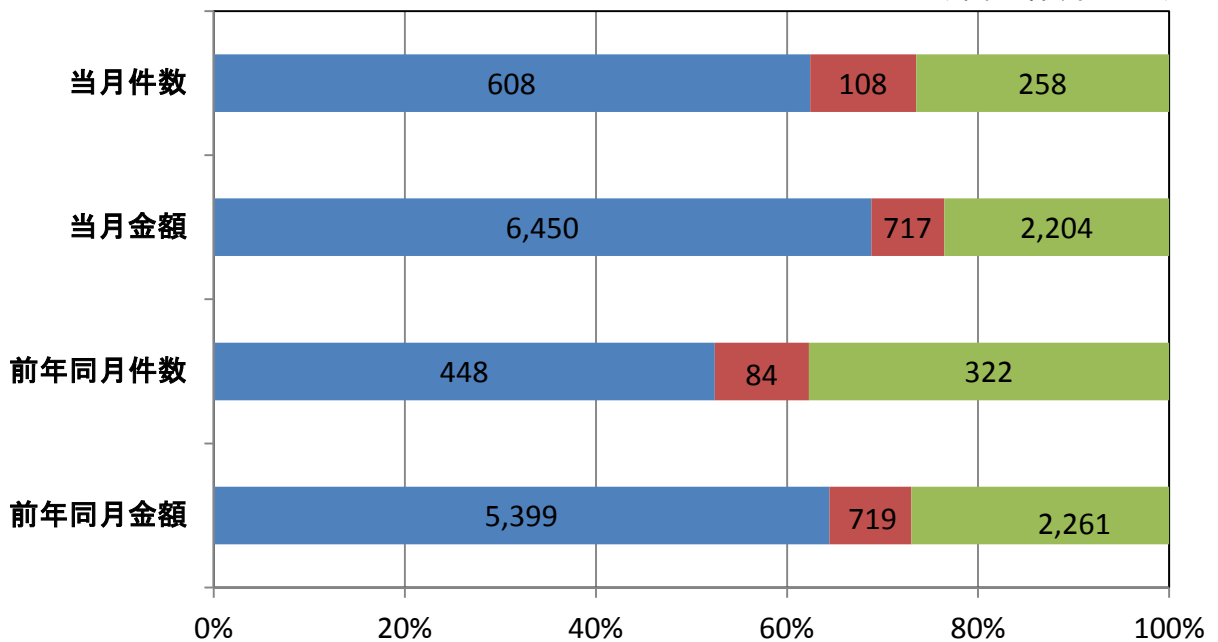
■ 平成28年度代弁金額 ■ 平成29年度代弁金額 ◆ 平成28年度代弁件数 ▲ 平成29年度代弁件数



資金使途別保証承諾実績

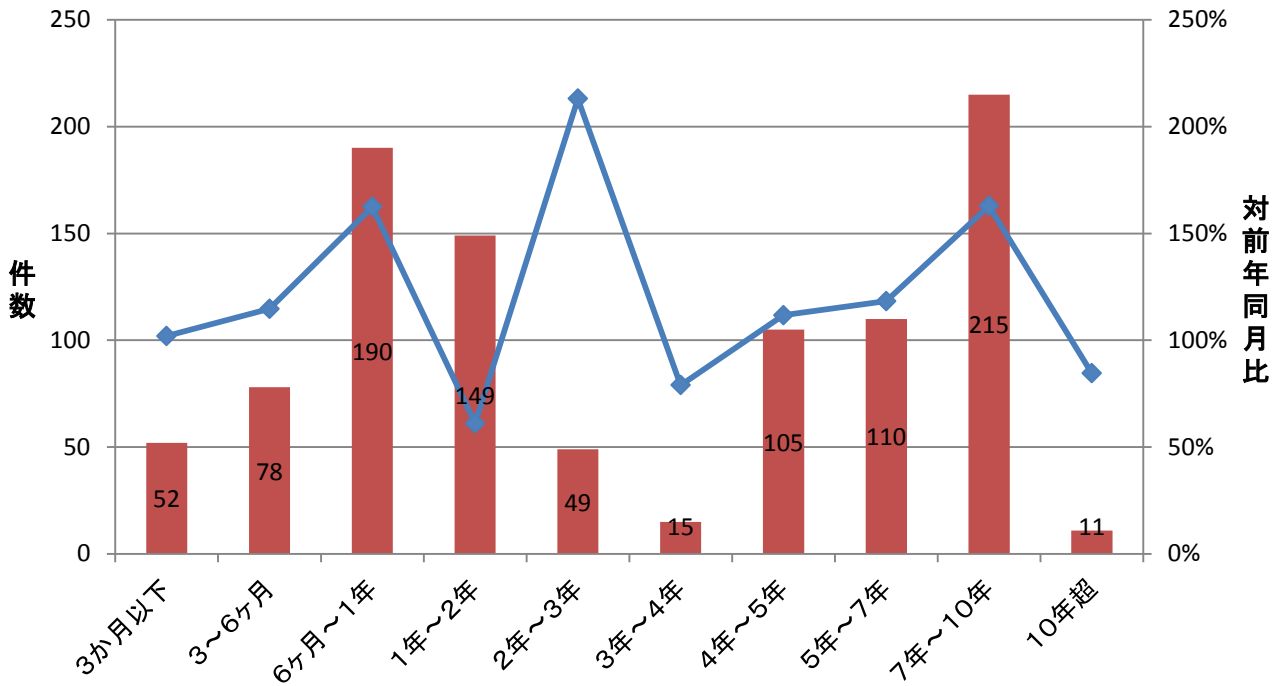
■ 運転資金 ■ 設備資金 ■ 運転設備資金

(単位: 件、百万円)



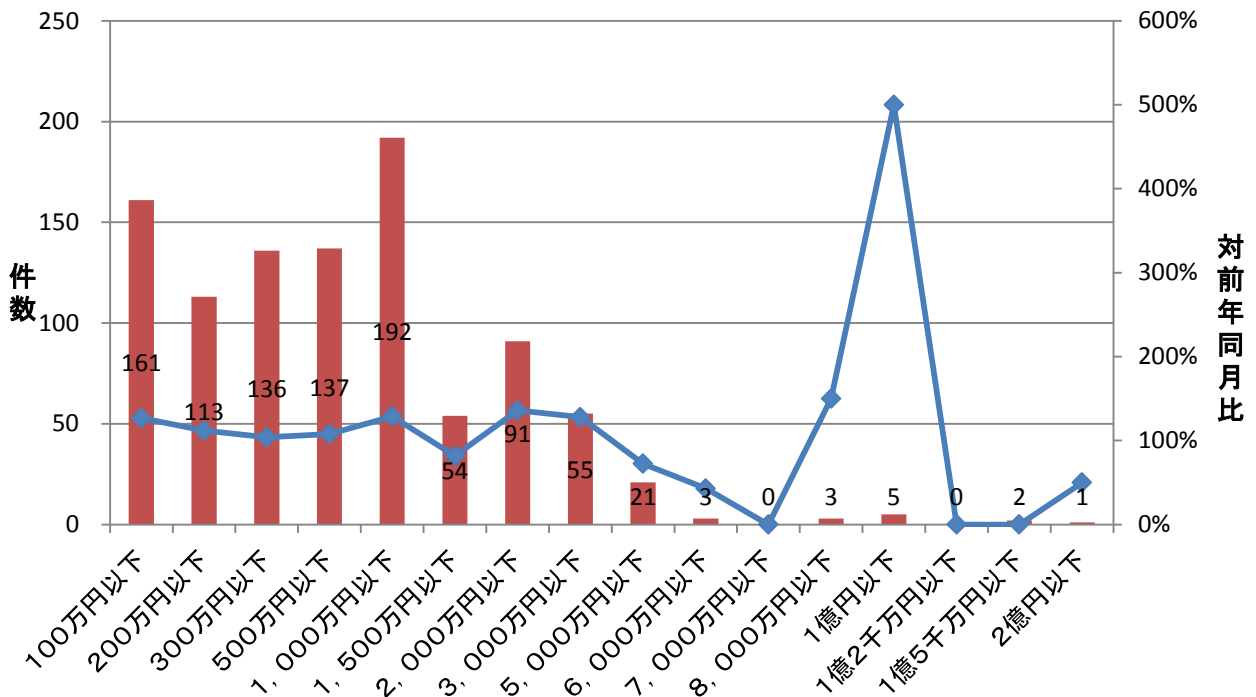
期間別保証承諾実績

■ 件数(当月) ◆ 対前年同月比



金額別保証承諾実績

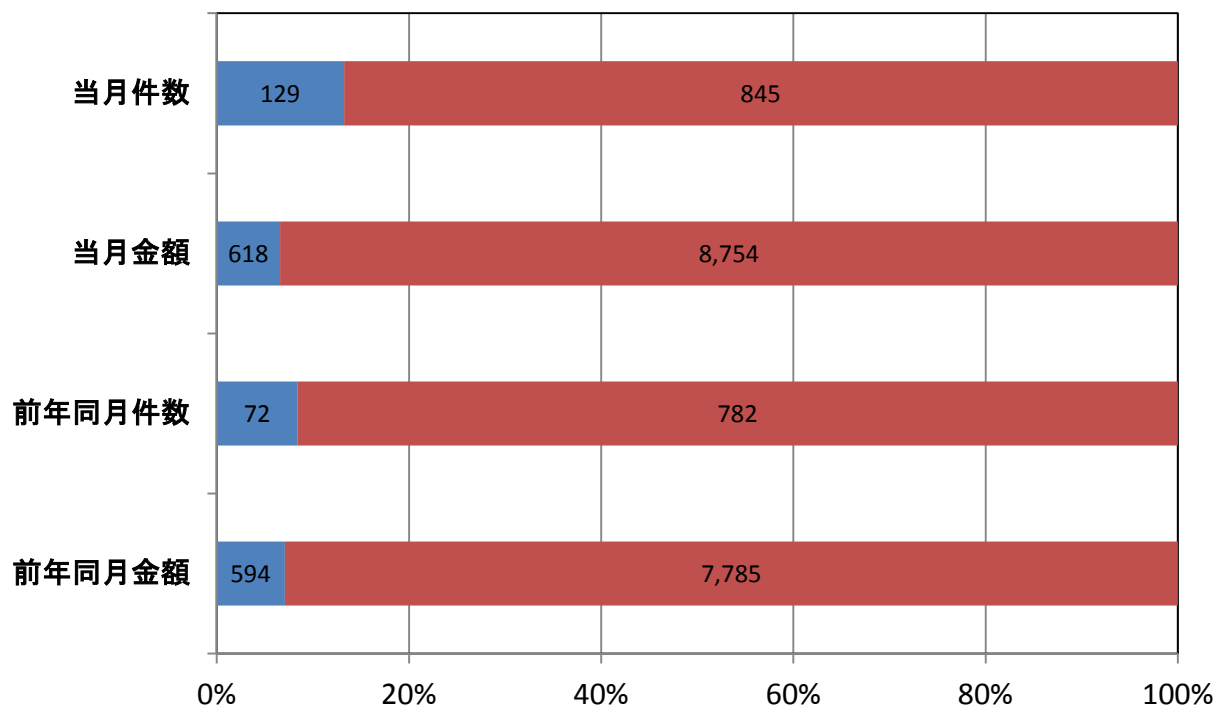
■ 件数(当月) ◆ 対前年同月比



新規・継続別保証承諾実績

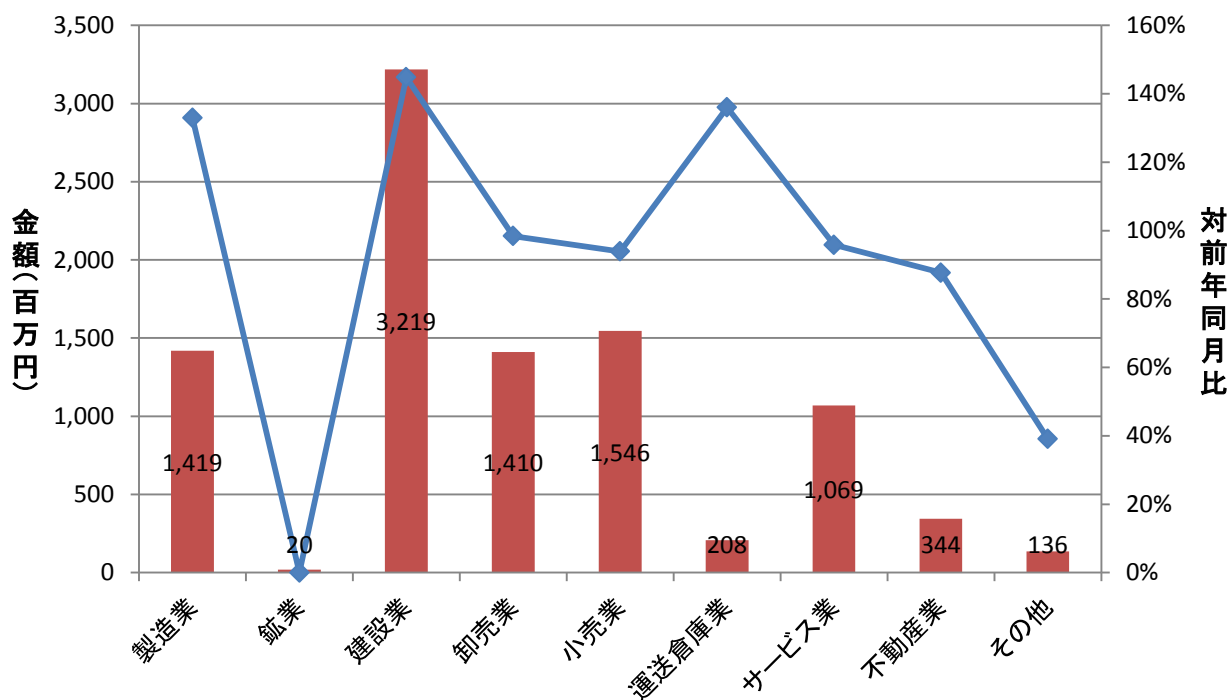
■ 新規 ■ 継続

(単位: 件、百万円)



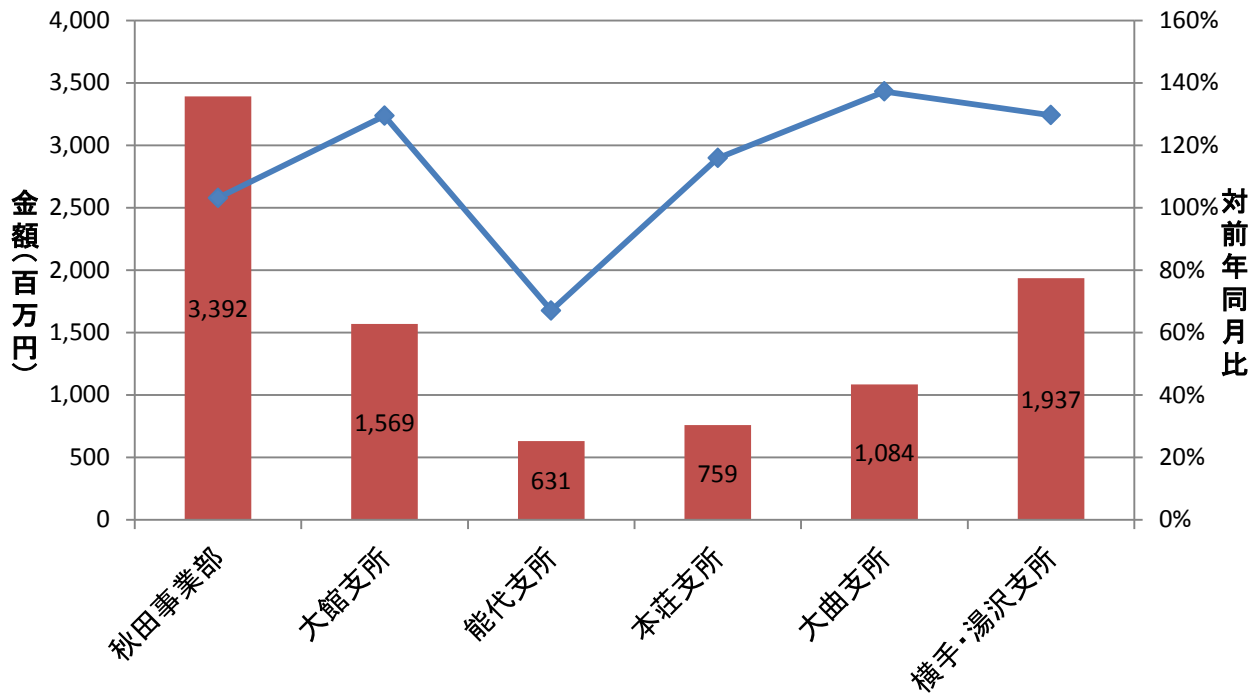
業種別保証承諾実績

■ 金額(当月) ◆ 対前年同月比

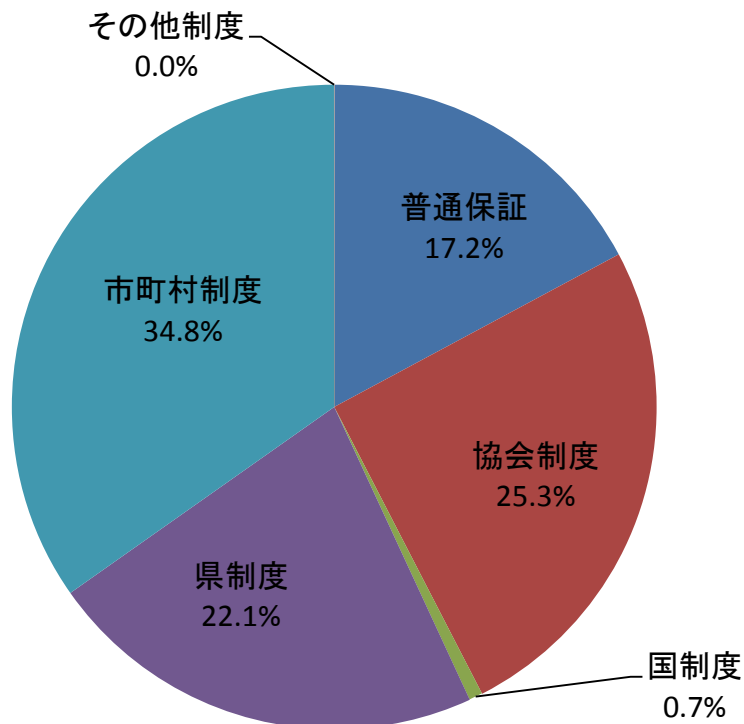


部支所別保証承諾実績

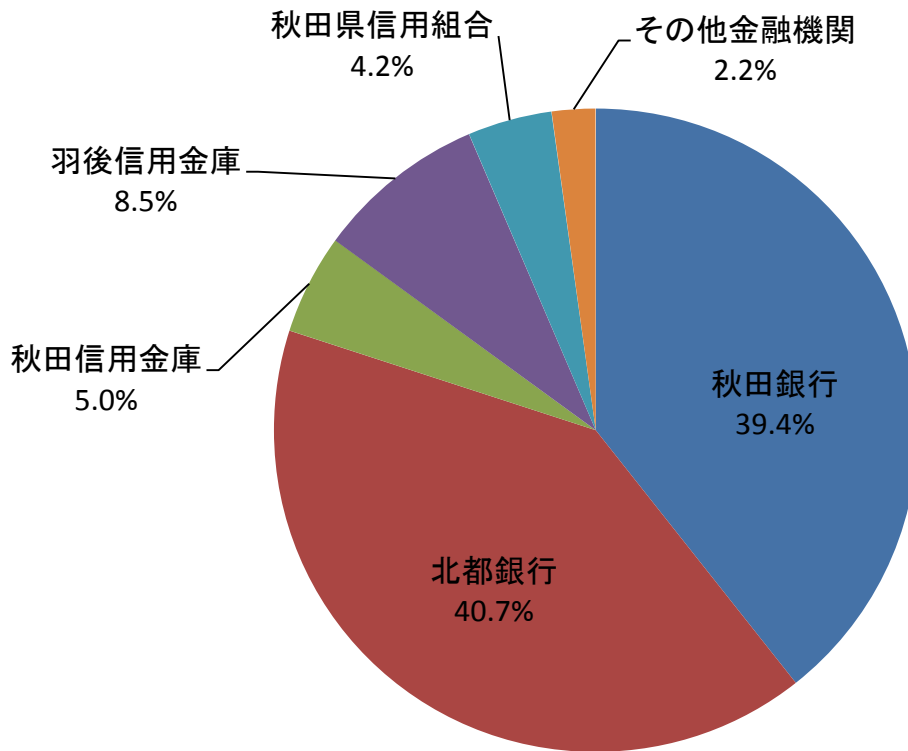
金額(当月) 対前年同月比



制度別保証金額割合(当月)



金融機関別保証承諾割合



金融機関別一般・セーフティネット保証承諾割合(金額、当月)

■ 一般 ■ セーフティ

