

6月事業概況

(単位:千円, %)

項目	件数	金額	対前年比
保証利用企業	13,565	—	98.0
保証申込	640	6,190,361	112.3
保証承諾	641	6,153,211	111.3
保証残高	27,918	206,462,018	93.0
代位弁済	34	190,570	75.6

資金使途別保証承諾状況

(単位:千円, %)

	6 月 中				29 年 度 累 計			
	件数	金額	前年比	構成比	件数	金額	前年比	構成比
運転資金	363	3,981,335	109.9	64.7	942	9,238,045	97.4	64.4
設備資金	82	556,676	120.7	9.0	210	1,295,460	126.1	9.0
運転設備資金	196	1,615,200	112.0	26.2	489	3,813,670	109.2	26.6
合 計	641	6,153,211	111.3	100.0	1,641	14,347,175	102.4	100.0

期間別保証承諾状況

(単位:千円, %)

	6 月 中				29 年 度 累 計			
	件数	金額	前年比	構成比	件数	金額	前年比	構成比
3か月以下	28	341,740	117.1	5.6	71	609,392	68.8	4.2
6か月以下	61	632,900	115.1	10.3	147	1,515,713	124.6	10.6
1か年以下	76	1,090,474	171.1	17.7	158	1,961,352	114.5	13.7
2か年以下	123	721,870	166.0	11.7	301	1,517,320	144.9	10.6
3か年以下	23	87,670	121.7	1.4	60	209,340	139.0	1.5
4か年以下	13	24,800	35.1	0.4	27	71,130	63.7	0.5
5か年以下	81	329,850	58.2	5.4	215	1,032,000	88.0	7.2
7か年以下	82	690,660	110.6	11.2	237	1,962,114	95.7	13.7
10か年以下	145	1,983,647	97.7	32.2	403	4,725,014	95.2	32.9
10か年超	9	249,600	100.6	4.1	22	743,800	106.8	5.2
合 計	641	6,153,211	111.3	100.0	1,641	14,347,175	102.4	100.0

金額別保証承諾状況

(単位:千円, %)

	6 月 中				29 年 度 累 計			
	件数	金額	前年比	構成比	件数	金額	前年比	構成比
100万円以下	67	53,200	92.7	0.9	171	139,149	107.3	1.0
200万円以下	88	152,934	125.3	2.5	234	412,084	129.9	2.9
300万円以下	100	285,260	96.2	4.6	248	713,412	104.8	5.0
500万円以下	94	413,340	98.1	6.7	274	1,225,202	112.2	8.5
1,000万円以下	138	1,144,956	108.0	18.6	346	2,857,897	103.2	19.9
1,500万円以下	50	677,300	73.7	11.0	125	1,658,650	85.1	11.6
2,000万円以下	47	904,160	98.7	14.7	125	2,396,846	102.7	16.7
3,000万円以下	24	681,700	124.9	11.1	55	1,518,109	84.2	10.6
5,000万円以下	19	834,500	114.9	13.6	43	1,892,965	105.5	13.2
6,000万円以下	8	465,861	160.6	7.6	8	465,861	100.8	3.2
7,000万円以下	1	70,000	*	1.1	3	210,000	157.3	1.5
8,000万円以下	2	160,000	222.5	2.6	5	398,000	262.0	2.8
1億円以下	2	190,000	190.0	3.1	2	190,000	48.7	1.3
1億2千万円以下	1	120,000	*	2.0	1	120,000	*	0.8
1億5千万円以下	0	0	*	*	1	149,000	*	1.0
2億円以下	0	0	*	*	0	0	*	*
合 計	641	6,153,211	111.3	100.0	1,641	14,347,175	102.4	100.0

新規・継続別保証承諾状況

(単位:千円, %)

	6 月 中				29 年 度 累 計			
	件数	金額	前年比	構成比	件数	金額	前年比	構成比
新規	64	230,446	67.6	3.7	182	882,926	115.1	6.2
継続	577	5,922,765	114.2	96.3	1,459	13,464,249	101.7	93.8
合 計	641	6,153,211	111.3	100.0	1,641	14,347,175	102.4	100.0

金融機関別保証状況

(単位:千円,%)

	保証承諾								6月末保債務残高				代位弁済 (29年度累計)		
	6月中				29年度累計				件数	金額	前年比	構成比	件数	金額	前年比
	件数	金額	前年比	構成比	件数	金額	前年比	構成比							
みずほ銀行	0	0	*	*	1	40,000	44.4	0.3	57	933,001	91.6	0.5	0	0	*
三菱東京UFJ銀行	0	0	*	*	0	0	*	*	46	621,734	83.5	0.3	0	0	*
(都市銀行計)	0	0	*	*	1	40,000	44.4	0.3	103	1,554,735	88.2	0.8	0	0	*
秋田銀行	249	2,094,370	81.6	34.0	653	5,458,512	91.0	38.0	12,467	94,872,160	92.7	46.0	36	322,715	129.3
北都銀行	217	2,709,965	144.1	44.0	567	6,028,970	110.7	42.0	8,834	73,234,956	93.6	35.5	21	89,701	28.3
荘内銀行	0	0	*	*	3	25,000	125.0	0.2	36	268,137	81.6	0.1	0	0	*
青森銀行	5	59,000	393.3	1.0	5	59,000	370.1	0.4	99	502,952	78.3	0.2	1	1,103	*
山形銀行	2	11,000	84.6	0.2	5	66,000	173.7	0.5	83	656,690	81.0	0.3	0	0	*
東北銀行	3	35,700	446.3	0.6	4	39,700	104.5	0.3	115	775,535	86.3	0.4	0	0	*
七十七銀行	0	0	*	*	0	0	*	*	17	111,563	91.1	0.1	0	0	*
岩手銀行	2	10,000	200.0	0.2	5	29,380	587.6	0.2	70	635,491	88.4	0.3	0	0	*
みちのく銀行	2	10,000	27.8	0.2	4	33,500	48.9	0.2	175	1,264,708	77.3	0.6	0	0	*
(地方銀行計)	480	4,930,035	109.0	80.1	1,246	11,740,062	101.0	81.8	21,896	172,322,191	92.8	83.5	58	413,520	71.1
北日本銀行	5	71,600	110.8	1.2	5	71,600	90.2	0.5	258	1,913,799	91.2	0.9	0	0	*
きらやか銀行	5	50,000	144.8	0.8	11	107,824	160.2	0.8	198	1,493,695	88.7	0.7	0	0	*
(第二地方銀行計)	10	121,600	122.7	2.0	16	179,424	122.3	1.3	456	3,407,494	90.1	1.7	0	0	*
秋田信用金庫	45	425,170	119.7	6.9	111	812,794	124.3	5.7	1,798	10,492,670	95.5	5.1	3	8,294	293.5
羽後信用金庫	70	396,016	151.5	6.4	163	914,506	124.8	6.4	2,203	9,708,431	97.1	4.7	16	106,912	298.8
(信用金庫計)	115	821,186	133.2	13.3	274	1,727,300	124.6	12.0	4,001	20,201,101	96.3	9.8	19	115,206	298.4
秋田県信用組合	33	200,390	79.6	3.3	99	533,880	72.3	3.7	1,345	7,274,419	93.4	3.5	11	74,349	115.3
(信用組合計)	33	200,390	79.6	3.3	99	533,880	72.3	3.7	1,345	7,274,419	93.4	3.5	11	74,349	115.3
商工組合中央金庫	3	80,000	500.0	1.3	5	126,509	790.7	0.9	116	1,515,429	86.3	0.7	0	0	*
かづの農協	0	0	*	*	0	0	*	*	1	186,648	93.3	0.1	0	0	*
(その他計)	3	80,000	500.0	1.3	5	126,509	790.7	0.9	117	1,702,077	87.0	0.8	0	0	*
合計	641	6,153,211	111.3	100.0	1,641	14,347,175	102.4	100.0	27,918	206,462,018	93.0	100.0	88	603,075	88.0

業種別保証状況

(単位:千円,%)

	保証承諾								6月末保証債務残高				代位弁済 (29年度累計)		
	6月中				29年度累計				件数	金額	前年比	構成比	件数	金額	前年比
	件数	金額	前年比	構成比	件数	金額	前年比	構成比							
食料品工業	19	251,300	218.3	4.1	47	568,100	182.3	4.0	751	6,389,846	95.2	3.1	6	25,954	*
繊維品工業	15	118,400	120.3	1.9	29	250,770	160.3	1.7	375	2,575,287	101.6	1.2	0	0	*
木材・木製品工業	11	215,000	200.7	3.5	21	353,000	153.5	2.5	351	3,765,823	84.7	1.8	1	10,263	15.1
家具・器具工業	1	2,000	5.3	0.0	10	49,000	60.1	0.3	226	1,275,055	91.7	0.6	0	0	*
紙工業	0	0	*	*	2	18,000	225.0	0.1	27	300,003	94.5	0.1	0	0	*
製版・製本業	0	0	*	*	0	0	*	*	2	8,267	71.9	0.0	0	0	*
化学工業	0	0	*	*	0	0	*	*	5	70,074	74.4	0.0	0	0	*
石油石炭工業	0	0	*	*	0	0	*	*	11	259,322	90.2	0.1	0	0	*
ゴム・プラスチック工業	2	20,000	200.0	0.3	3	40,000	81.6	0.3	58	543,380	100.5	0.3	0	0	*
ゴム製品工業	1	9,000	*	0.1	1	9,000	*	0.1	6	21,463	64.4	0.0	0	0	*
皮革工業	3	58,300	*	0.9	7	82,860	*	0.6	55	448,680	100.7	0.2	0	0	*
窯業	1	1,000	*	0.0	3	10,000	17.4	0.1	115	1,046,416	82.0	0.5	0	0	*
機械工業	9	84,300	45.5	1.4	20	217,000	60.3	1.5	572	5,352,733	90.4	2.6	0	0	*
電気機器工業	4	20,700	71.0	0.3	12	173,700	84.4	1.2	234	2,853,860	85.1	1.4	0	0	*
車輛工業	1	15,000	333.3	0.2	3	55,000	186.4	0.4	47	540,260	86.1	0.3	0	0	*
船舶工業	0	0	*	*	0	0	*	*	6	9,761	74.4	0.0	0	0	*
金属工業	3	19,000	50.0	0.3	13	170,459	105.5	1.2	305	3,730,279	86.4	1.8	0	0	*
ソフトウェア業	0	0	*	*	4	20,000	133.3	0.1	67	526,874	92.1	0.3	0	0	*
情報処理サービス業	1	3,000	60.0	0.0	1	3,000	60.0	0.0	7	23,152	90.5	0.0	0	0	*
農林漁業	0	0	*	*	1	3,000	75.0	0.0	60	268,564	71.8	0.1	0	0	*
その他の工業	11	83,890	93.3	1.4	37	232,490	93.6	1.6	854	3,238,429	88.3	1.6	8	53,125	*
製造業計	82	900,890	123.9	14.6	214	2,255,379	116.9	15.7	4,134	33,247,530	90.0	16.1	15	89,342	52.7
鉱業	1	20,000	*	0.3	3	62,550	158.4	0.4	106	1,258,542	94.6	0.6	0	0	*
建設業	202	1,947,810	110.0	31.7	519	4,381,930	103.5	30.5	7,334	47,882,631	92.4	23.2	9	28,140	19.3
卸売業	51	718,196	128.1	11.7	128	1,536,998	92.7	10.7	2,075	20,652,158	92.0	10.0	14	124,521	94.0
小売業	142	942,224	90.5	15.3	377	2,265,076	90.9	15.8	6,830	36,918,757	93.9	17.9	21	101,925	81.9
運送倉庫業	15	156,140	81.8	2.5	37	365,320	57.7	2.5	894	8,988,089	92.3	4.4	4	22,863	*
サービス業	116	1,099,631	145.4	17.9	273	2,463,478	122.0	17.2	4,522	35,398,758	91.4	17.1	25	236,285	224.3
不動産業	22	283,820	78.9	4.6	62	765,510	95.5	5.3	1,338	12,676,465	101.6	6.1	0	0	*
その他	10	84,500	70.6	1.4	28	250,934	126.0	1.7	685	9,439,087	103.3	4.6	0	0	*
非製造業計	559	5,252,321	109.4	85.4	1,427	12,091,796	100.1	84.3	23,784	173,214,488	93.6	83.9	73	513,733	99.6
合計	641	6,153,211	111.3	100.0	1,641	14,347,175	102.4	100.0	27,918	206,462,018	93.0	100.0	88	603,075	88.0

市町村別保証状況

(単位:千円,%)

	保証承諾								6月末保証債務残高				代位弁済 (29年度累計)		
	6月中				29年度累計				件数	金額	前年比	構成比	件数	金額	前年比
	件数	金額	前年比	構成比	件数	金額	前年比	構成比							
秋田市	187	1,747,474	82.0	28.4	475	4,109,797	84.3	28.6	8,489	67,346,892	92.9	32.6	15	53,266	222.7
能代市	34	196,200	76.1	3.2	102	673,990	76.6	4.7	1,668	11,379,534	89.7	5.5	16	105,303	221.4
横手市	72	727,350	155.6	11.8	207	1,732,560	150.7	12.1	2,677	20,353,237	96.4	9.9	7	38,386	23.1
大館市	42	473,590	82.4	7.7	108	1,056,290	87.3	7.4	2,051	14,474,946	94.6	7.0	3	6,202	3.8
北秋田市	14	174,760	127.0	2.8	50	419,330	95.3	2.9	686	4,409,500	94.0	2.1	2	2,643	4.6
由利本荘市	60	393,176	151.7	6.4	127	833,550	122.7	5.8	2,058	11,377,014	89.0	5.5	11	37,925	268.1
にかほ市	24	201,210	94.9	3.3	54	435,665	90.9	3.0	1,071	8,270,421	92.1	4.0	0	0	*
男鹿市	17	164,380	153.5	2.7	44	479,410	154.8	3.3	740	6,113,849	97.9	3.0	2	792	14.6
潟上市	21	327,450	323.6	5.3	49	556,840	118.7	3.9	793	5,697,836	97.5	2.8	1	64	0.5
湯沢市	36	339,770	152.4	5.5	89	805,081	139.9	5.6	1,330	10,163,983	93.8	4.9	7	133,330	1,758.7
大仙市	51	451,220	221.1	7.3	121	1,015,662	112.4	7.1	2,246	17,310,434	92.8	8.4	4	61,696	112.4
仙北市	17	214,761	192.6	3.5	48	529,151	115.8	3.7	853	6,173,865	91.2	3.0	5	51,925	105.7
鹿角市	17	234,400	142.6	3.8	37	474,929	139.4	3.3	969	7,274,795	89.5	3.5	12	104,038	145.8
13市計	592	5,645,741	114.0	91.8	1,511	13,122,255	102.8	91.5	25,631	190,346,306	93.0	92.2	85	595,570	88.1
小坂町	2	16,800	*	0.3	5	22,800	760.0	0.2	100	940,563	90.8	0.5	0	0	*
鹿角郡計	2	16,800	*	0.3	5	22,800	760.0	0.2	100	940,563	90.8	0.5	0	0	*
上小阿仁村	0	0	*	*	1	7,000	21.2	0.0	56	431,875	91.6	0.2	0	0	*
北秋田郡計	0	0	*	*	1	7,000	21.2	0.0	56	431,875	91.6	0.2	0	0	*
藤里町	2	19,500	114.7	0.3	5	31,900	115.2	0.2	84	377,403	122.4	0.2	0	0	*
三種町	11	146,680	86.3	2.4	19	242,680	80.3	1.7	454	3,083,918	98.8	1.5	0	0	*
八峰町	5	48,700	*	0.8	8	60,200	182.4	0.4	176	828,807	78.9	0.4	0	0	*
山本郡計	18	214,880	114.9	3.5	32	334,780	92.2	2.3	714	4,290,127	95.8	2.1	0	0	*
五城目町	5	60,500	141.9	1.0	13	81,500	150.6	0.6	242	1,692,377	89.8	0.8	2	1,489	*
八郎潟町	4	24,200	226.2	0.4	12	49,700	83.8	0.3	142	733,543	87.8	0.4	0	0	*
井川町	1	5,000	*	0.1	3	12,900	58.6	0.1	89	452,019	82.6	0.2	0	0	*
大潟村	1	30,000	50.8	0.5	5	146,000	147.5	1.0	36	629,579	88.8	0.3	0	0	*
南秋田郡計	11	119,700	106.6	1.9	33	290,100	123.8	2.0	509	3,507,519	88.2	1.7	2	1,489	*
美郷町	9	84,100	52.5	1.4	21	144,040	52.1	1.0	416	2,684,357	96.0	1.3	0	0	*
仙北郡計	9	84,100	52.5	1.4	21	144,040	52.1	1.0	416	2,684,357	96.0	1.3	0	0	*
羽後町	5	21,190	34.4	0.3	22	164,040	147.1	1.1	296	1,505,833	96.5	0.7	0	0	*
東成瀬村	2	32,400	*	0.5	8	105,700	123.6	0.7	59	482,414	93.2	0.2	0	0	*
雄勝郡計	7	53,590	87.0	0.9	30	269,740	136.9	1.9	355	1,988,247	95.7	1.0	0	0	*
県外	2	18,400	45.8	0.3	8	156,460	119.3	1.1	137	2,273,024	88.0	1.1	1	6,016	*
合計	641	6,153,211	111.3	100.0	1,641	14,347,175	102.4	100.0	27,918	206,462,018	93.0	100.0	88	603,075	88.0

事業部・支所別状況

(単位:千円,%)

	保証承諾								6月末保証債務残高				代位弁済 (29年度累計)		
	6月中				29年度累計				件数	金額	前年比	構成比	件数	金額	前年比
	件数	金額	前年比	構成比	件数	金額	前年比	構成比							
秋田事業部	235	2,352,604	94.6	38.2	599	5,423,747	91.9	37.8	10,516	82,465,892	93.5	39.9	23	63,695	148.7
大館支所	76	909,550	102.2	14.8	203	2,000,349	97.4	13.9	3,887	27,879,324	92.3	13.5	17	112,883	38.5
能代支所	52	411,080	92.4	6.7	134	1,008,770	81.2	7.0	2,413	16,240,783	90.9	7.9	14	103,234	181.6
本荘支所	84	594,386	126.3	9.7	183	1,345,215	112.4	9.4	3,141	19,802,043	89.6	9.6	11	37,925	268.1
大曲支所	79	764,881	159.5	12.4	194	1,722,213	104.0	12.0	3,546	27,085,653	93.2	13.1	9	113,621	109.2
横手湯沢支所	115	1,120,710	148.4	18.2	328	2,846,881	145.4	19.8	4,415	32,988,322	95.5	16.0	14	171,716	98.8
合計	641	6,153,211	111.3	100.0	1,641	14,347,175	102.4	100.0	27,918	206,462,018	93.0	100.0	88	603,075	88.0

制度別保証状況

(単位:千円, %)

	保証承諾								6月末保証債務残高				代位弁済 (29年度累計)		
	6月中				29年度累計				件数	金額	前年比	構成比	件数	金額	前年比
	件数	金額	前年比	構成比	件数	金額	前年比	構成比							
普通保証	18	545,600	165.1	8.9	35	987,570	98.4	6.9	614	13,368,772	107.6	6.5	2	7,593	180.5
継続短期	25	384,500	*	6.2	28	407,500	*	2.8	18	260,500	*	0.1	0	0	*
長期安定	0	0	*	*	0	0	*	*	8	148,284	89.5	0.1	0	0	*
長期資金	0	0	*	*	0	0	*	*	13	480,656	80.8	0.2	0	0	*
当座貸越	14	355,000	112.0	5.8	26	748,000	134.3	5.2	234	5,815,740	105.1	2.8	0	0	*
カードローン	33	227,500	155.3	3.7	85	578,500	132.2	4.0	765	4,636,370	103.7	2.2	1	4,815	*
カードmini	72	131,500	149.6	2.1	188	331,200	152.6	2.3	2,179	3,410,761	101.2	1.7	3	4,486	88.7
流動資産(根保証)	4	188,800	310.5	3.1	8	257,600	151.2	1.8	15	383,920	64.6	0.2	0	0	*
特定社債	0	0	*	*	1	24,000	*	0.2	10	496,000	76.5	0.2	0	0	*
秋田銀行提携保証	4	26,090	22.5	0.4	8	46,190	16.0	0.3	194	2,034,521	106.2	1.0	0	0	*
Bizこまち	0	0	*	*	1	4,500	25.4	0.0	56	149,863	127.5	0.1	0	0	*
北都銀行提携保証	17	382,200	98.8	6.2	51	948,200	87.1	6.6	688	6,878,368	107.3	3.3	0	0	*
ほくと創業	0	0	*	*	2	4,000	12.2	0.0	53	177,346	133.7	0.1	0	0	*
秋田信金提携保証	0	0	*	*	0	0	*	*	10	17,020	54.1	0.0	0	0	*
あきしん創業	0	0	*	*	2	5,800	40.0	0.0	16	57,059	146.2	0.0	0	0	*
羽後信金提携保証	2	1,790	29.8	0.0	6	16,590	77.9	0.1	29	51,279	91.0	0.0	1	3,106	*
県信組提携保証	0	0	*	*	2	9,000	105.9	0.1	32	65,919	82.4	0.0	0	0	*
順風満帆	1	45,000	45.0	0.7	4	313,500	87.2	2.2	48	2,794,555	157.4	1.4	0	0	*
その他	0	0	*	*	0	0	*	*	10	59,811	73.3	0.0	0	0	*
協会制度計	172	1,742,380	139.9	28.3	412	3,694,580	114.9	25.8	4,378	27,917,971	107.2	13.5	5	12,407	44.1
国経営安定	0	0	*	*	1	80,000	160.0	0.6	83	1,204,249	87.6	0.6	5	23,288	266.2
金融安定化(金融変化対応)	0	0	*	*	0	0	*	*	1	2,149	24.3	0.0	1	6,021	*
経営革新関連	0	0	*	*	0	0	*	*	2	43,506	91.7	0.0	0	0	*
安定化(借換)	0	0	*	*	0	0	*	*	5	67,146	92.9	0.0	0	0	*
全国緊急	0	0	*	*	0	0	*	*	19	305,654	79.5	0.1	0	0	*
震災緊急	0	0	*	*	0	0	*	*	3	57,107	76.6	0.0	0	0	*
経営力強化	1	59,861	*	1.0	1	59,861	*	0.4	29	892,335	116.0	0.4	0	0	*
経保GL保証	0	0	*	*	0	0	*	*	1	2,208	24.9	0.0	0	0	*
経改サポート	0	0	*	*	0	0	*	*	14	287,018	3,774.1	0.1	0	0	*
経営力向上	0	0	*	*	0	0	*	*	0	0	*	*	0	0	*
その他	0	0	*	*	0	0	*	*	4	6,736	81.7	0.0	0	0	*
国制度計	1	59,861	57.6	1.0	2	139,861	87.4	1.0	161	2,868,108	104.1	1.4	6	29,309	335.1
振興資金(固定)	19	185,100	56.6	3.0	55	539,700	79.4	3.8	390	2,756,762	85.0	1.3	2	4,224	35.9
振興資金(変動)	58	840,834	98.4	13.7	135	1,714,500	72.2	12.0	2,562	29,719,924	92.3	14.4	12	134,066	291.0
振興資金(小規模)	2	3,500	70.0	0.1	2	3,500	35.0	0.0	37	117,872	90.9	0.1	0	0	*
振興資金(23年地震)	0	0	*	*	0	0	*	*	2,783	17,272,987	73.5	8.4	12	73,149	72.7
災害復旧	0	0	*	*	0	0	*	*	22	59,359	72.7	0.0	0	0	*
県ABL(根保証)	3	34,000	128.8	0.6	6	68,400	112.5	0.5	29	419,600	111.2	0.2	0	0	*
経営安定受注減	11	380,500	120.0	6.2	38	751,989	117.5	5.2	631	7,887,702	110.9	3.8	3	18,446	38.0
経営安定原油対策	0	0	*	*	0	0	*	*	25	60,330	46.0	0.0	0	0	*
原油価格対策	0	0	*	*	0	0	*	*	468	2,100,743	60.2	1.0	1	5,208	18.0
県緊急対策	0	0	*	*	0	0	*	*	4,237	35,871,905	70.9	17.4	15	118,922	81.4
県取引安定	0	0	*	*	0	0	*	*	1	4,226	59.4	0.0	0	0	*
受注減小口	16	86,580	190.3	1.4	34	156,780	76.9	1.1	487	1,769,736	92.8	0.9	3	17,564	100.7
経営安定連倒	0	0	*	*	1	6,500	*	0.0	14	51,563	71.1	0.0	0	0	*
連倒小口	0	0	*	*	0	0	*	*	3	6,467	84.8	0.0	0	0	*
経営安定再生	0	0	*	*	0	0	*	*	101	1,277,594	80.6	0.6	0	0	*
経営安定電気	0	0	*	*	0	0	*	*	2	19,499	86.7	0.0	0	0	*
経営安定消費税	0	0	*	*	0	0	*	*	38	356,785	71.4	0.2	0	0	*
経営安定強化	4	137,000	130.5	2.2	8	197,000	91.6	1.4	20	273,645	83.8	0.1	0	0	*
経営安定借換	7	106,000	86.5	1.7	15	221,500	73.8	1.5	203	3,216,663	156.9	1.6	0	0	*
経営安定借換	0	0	*	*	0	0	*	*	28	427,467	89.7	0.2	0	0	*
県創業支援	2	5,000	27.8	0.1	11	31,300	64.9	0.2	357	898,815	82.4	0.4	3	6,774	32.2
新事業事業革新	0	0	*	*	0	0	*	*	73	1,147,811	74.4	0.6	2	71,844	158.1
県支援創業関連	0	0	*	*	1	5,000	*	0.0	1	5,000	*	0.0	0	0	*
新事業総合あきた	0	0	*	*	0	0	*	*	4	12,844	44.8	0.0	0	0	*
新事業フェニックス	0	0	*	*	0	0	*	*	4	224,988	82.8	0.1	0	0	*
再起支援資金	0	0	*	*	0	0	*	*	2	3,357	419.6	0.0	0	0	*
事業承継資金	0	0	*	*	1	5,000	6.0	0.0	33	342,761	83.4	0.2	1	3,401	*
県小口	3	6,300	106.8	0.1	11	17,830	95.1	0.1	105	220,724	94.6	0.1	0	0	*
県アグリ	0	0	*	*	0	0	*	*	43	166,359	77.3	0.1	0	0	*
エネルギー設備	1	12,400	124.0	0.2	3	34,400	344.0	0.2	51	3,956,531	111.8	1.9	0	0	*
エネルギー支援	0	0	*	*	0	0	*	*	19	1,019,685	105.6	0.5	0	0	*
県制度計	126	1,797,214	97.8	29.2	321	3,753,399	79.4	26.2	12,773	111,669,704	82.0	54.1	54	453,598	92.2
市町村制度計	324	2,008,156	100.0	32.6	871	5,771,765	117.7	40.2	9,992	50,637,463	113.7	24.5	21	100,168	65.9
合計	641	6,153,211	111.3	100.0	1,641	14,347,175	102.4	100.0	27,918	206,462,018	93.0	100.0	88	603,075	88.0

市町村制度別保証状況

(単位:千円,%)

	保証承諾								6月末保証債務残高				代位弁済 (29年度累計)		
	6月中				29年度累計				件数	金額	前年比	構成比	件数	金額	前年比
	件数	金額	前年比	構成比	件数	金額	前年比	構成比							
秋田市	48	393,370	103.5	19.6	125	1,162,444	117.9	20.1	1,210	9,631,355	127.7	19.0	1	3,605	85.4
秋田市(設備)	0	0	*	*	0	0	*	*	11	98,606	66.7	0.2	0	0	*
秋田市(空き店舗)	0	0	*	*	0	0	*	*	2	17,975	403.9	0.0	0	0	*
秋田市(商業施設)	0	0	*	*	0	0	*	*	0	0	*	*	0	0	*
秋田市(創業)	4	16,900	58.3	0.8	8	31,620	55.5	0.5	121	468,039	110.5	0.9	0	0	*
秋田市(新分野)	0	0	*	*	0	0	*	*	1	7,427	88.2	0.0	0	0	*
秋田市小口	35	113,630	95.2	5.7	98	315,420	145.9	5.5	896	2,159,210	130.9	4.3	1	136	4.8
秋田市中心空き店舗	0	0	*	*	1	4,700	*	0.1	4	26,954	83.8	0.1	0	0	*
秋田市中心市街地設備	0	0	*	*	0	0	*	*	9	128,029	91.7	0.3	0	0	*
男鹿市	3	30,600	255.0	1.5	12	101,070	316.8	1.8	122	739,856	102.8	1.5	0	0	*
男小口	2	6,380	79.8	0.3	9	28,790	221.5	0.5	76	171,298	114.8	0.3	1	289	*
潟上市	8	71,270	7,127.0	3.5	14	119,270	11,927.0	2.1	78	367,930	117.2	0.7	0	0	*
潟上市小口	2	3,480	43.5	0.2	6	22,530	66.6	0.4	86	220,902	123.8	0.4	0	0	*
五城目町	1	3,000	*	0.1	2	8,000	615.4	0.1	43	132,392	96.9	0.3	0	0	*
マル五小口	0	0	*	*	3	3,500	42.7	0.1	38	58,862	87.2	0.1	2	1,489	*
八郎潟町	0	0	*	*	2	9,200	109.5	0.2	30	121,058	103.1	0.2	0	0	*
マル八小口	0	0	*	*	1	1,500	33.3	0.0	9	19,760	106.7	0.0	0	0	*
井川町	0	0	*	*	0	0	*	*	7	33,638	122.5	0.1	0	0	*
マル井小口	0	0	*	*	0	0	*	*	9	15,114	81.9	0.0	0	0	*
大潟村	0	0	*	*	0	0	*	*	0	0	*	*	0	0	*
潟小口	0	0	*	*	0	0	*	*	2	18,453	84.3	0.0	0	0	*
秋田事業部管内計	103	638,630	110.5	31.8	281	1,808,044	130.7	31.3	2,754	14,436,856	121.5	28.5	5	5,519	49.1
大館市	15	116,190	46.6	5.8	45	386,290	70.4	6.7	461	3,442,556	126.4	6.8	0	0	*
大館市小口	6	21,300	100.3	1.1	18	43,650	96.5	0.8	251	491,318	104.6	1.0	0	0	*
大館市(機械)	3	7,900	52.7	0.4	6	18,250	76.0	0.3	127	174,367	80.2	0.3	0	0	*
鹿角市	8	52,900	115.0	2.6	15	110,392	102.0	1.9	174	1,202,491	115.4	2.4	2	7,395	59.5
鹿小口	3	8,500	59.0	0.4	5	20,100	43.9	0.3	108	257,566	99.3	0.5	0	0	*
鹿創業	0	0	*	*	1	2,000	*	0.0	1	1,983	*	0.0	0	0	*
北秋田市	10	61,760	94.1	3.1	29	182,030	92.4	3.2	214	1,071,449	151.2	2.1	1	2,265	22.3
小坂町	2	16,800	560.0	0.8	3	18,800	313.3	0.3	23	91,135	112.5	0.2	0	0	*
上小阿仁村	0	0	*	*	1	7,000	100.0	0.1	19	65,068	121.9	0.1	0	0	*
大館支所管内計	47	285,350	68.9	14.2	123	788,512	80.3	13.7	1,378	6,797,932	122.4	13.4	3	9,660	25.2
能代市	7	77,000	57.6	3.8	24	259,000	103.2	4.5	306	1,968,649	120.9	3.9	4	15,482	206.6
能小口	12	43,300	234.1	2.2	36	124,090	247.2	2.1	360	733,388	111.2	1.4	1	4,754	124.7
藤里町	0	0	*	*	1	7,400	105.7	0.1	12	62,068	111.0	0.1	0	0	*
藤小口	0	0	*	*	2	5,000	74.6	0.1	25	46,172	126.1	0.1	0	0	*
三種町	2	9,590	11.3	0.5	6	79,590	54.9	1.4	117	897,981	103.6	1.8	0	0	*
三小口	3	7,090	709.0	0.4	5	11,090	139.5	0.2	89	175,599	90.6	0.3	0	0	*
八峰町	0	0	*	*	0	0	*	*	26	121,113	88.5	0.2	0	0	*
ぶな小口	2	8,200	*	0.4	3	13,200	132.0	0.2	52	109,052	95.2	0.2	0	0	*
能代支所管内計	26	145,180	59.7	7.2	77	499,370	101.6	8.7	987	4,114,022	111.4	8.1	5	20,236	109.1
由利本荘市	4	34,400	157.3	1.7	13	100,750	121.1	1.7	228	1,001,100	109.6	2.0	1	1,560	36.0
由利本荘小口	14	36,880	200.4	1.8	25	74,040	171.6	1.3	279	524,270	111.0	1.0	1	3,418	76.0
由利本荘特例	5	23,826	359.9	1.2	8	32,966	130.3	0.6	142	445,087	106.8	0.9	0	0	*
にかほ市	8	85,700	298.6	4.3	19	205,600	214.0	3.6	256	1,948,196	121.3	3.8	0	0	*
にか小口	4	17,000	708.3	0.8	11	39,740	95.3	0.7	217	447,816	95.0	0.9	0	0	*
に創業	1	2,800	*	0.1	1	2,800	*	0.0	1	2,800	*	0.0	0	0	*
本荘支所管内計	36	200,606	257.2	10.0	77	455,896	157.5	7.9	1,123	4,369,268	112.7	8.6	2	4,978	56.4
大仙市	11	93,120	95.6	4.6	31	316,562	111.0	5.5	656	5,423,598	101.6	10.7	2	29,803	105.4
仙小口	17	42,850	101.6	2.1	35	106,550	98.3	1.8	461	1,044,957	107.5	2.1	0	0	*
仙創業	0	0	*	*	3	9,100	*	0.2	3	9,050	*	0.0	0	0	*
仙北市	12	115,400	162.3	5.7	24	250,600	134.7	4.3	193	1,266,628	137.0	2.5	0	0	*
七小口	2	4,000	26.8	0.2	12	30,590	60.6	0.5	163	368,359	109.9	0.7	0	0	*
七創業	1	5,500	*	0.3	2	7,100	*	0.1	1	1,510	*	0.0	0	0	*
美郷町	3	14,200	18.8	0.7	5	36,760	29.0	0.6	94	800,176	114.1	1.6	0	0	*
美小口	3	15,500	146.5	0.8	6	24,500	81.9	0.4	134	312,797	109.6	0.6	0	0	*
大曲支所管内計	49	290,570	93.2	14.5	118	781,762	99.3	13.5	1,705	9,227,074	107.9	18.2	2	29,803	105.4
横手市	26	277,790	112.2	13.8	72	827,790	147.0	14.3	796	6,979,964	106.7	13.8	4	29,972	69.0
横小口	18	59,860	77.5	3.0	66	235,260	138.8	4.1	662	1,775,041	99.6	3.5	0	0	*
湯沢市	15	95,270	207.6	4.7	36	268,181	135.2	4.6	278	2,130,242	110.9	4.2	0	0	*
ゆ小口	4	14,900	115.5	0.7	17	92,500	269.4	1.6	270	658,506	113.6	1.3	0	0	*
羽後町	0	0	*	*	4	14,450	*	0.3	16	49,028	135.9	0.1	0	0	*
東成瀬村	0	0	*	*	0	0	*	*	9	55,334	82.2	0.1	0	0	*
東小口	0	0	*	*	0	0	*	*	14	44,195	114.4	0.1	0	0	*
横手湯沢支所管内計	63	447,820	116.8	22.3	195	1,438,181	148.3	24.9	2,045	11,692,310	106.6	23.1	4	29,972	64.1
合計	324	2,008,156	100.0	100.0	871	5,771,765	117.7	100.0	9,992	50,637,463	113.7	100.0	21	100,168	65.9

セーフティネット保証状況

①金融機関別

(単位:千円, %)

	保 証 承 諾						保 証 承 諾 累 計					
	6月保証承諾			内セーフティネット保証分			29年度保証承諾累計			内セーフティネット保証分		
	件数	金額	構成比	件数	金額	構成比	件数	金額	構成比	件数	金額	構成比
みずほ銀行	0	0	*	0	0	*	1	40,000	0.3	0	0	*
三菱東京UFJ銀行	0	0	*	0	0	*	0	0	*	0	0	*
(都市銀行計)	0	0	*	0	0	*	1	40,000	0.3	0	0	*
秋田銀行	249	2,094,370	34.0	1	60,000	2.9	653	5,458,512	38.0	4	75,000	1.4
北都銀行	217	2,709,965	44.0	0	0	*	567	6,028,970	42.0	5	108,000	1.8
荘内銀行	0	0	*	0	0	*	3	25,000	0.2	0	0	*
青森銀行	5	59,000	1.0	0	0	*	5	59,000	0.4	0	0	*
山形銀行	2	11,000	0.2	0	0	*	5	66,000	0.5	0	0	*
東北銀行	3	35,700	0.6	0	0	*	4	39,700	0.3	0	0	*
七十七銀行	0	0	*	0	0	*	0	0	*	0	0	*
岩手銀行	2	10,000	0.2	0	0	*	5	29,380	0.2	1	11,610	39.5
みちのく銀行	2	10,000	0.2	0	0	*	4	33,500	0.2	1	20,000	59.7
(地方銀行計)	480	4,930,035	80.1	1	60,000	1.2	1,246	11,740,062	81.8	11	214,610	1.8
北日本銀行	5	71,600	1.2	0	0	*	5	71,600	0.5	0	0	*
きらやか銀行	5	50,000	0.8	0	0	*	11	107,824	0.8	0	0	*
(第二地方銀行計)	10	121,600	2.0	0	0	*	16	179,424	1.3	0	0	*
秋田信用金庫	45	425,170	6.9	0	0	*	111	812,794	5.7	1	18,500	2.3
羽後信用金庫	70	396,016	6.4	1	9,000	2.3	163	914,506	6.4	3	18,600	2.0
(信用金庫計)	115	821,186	13.3	1	9,000	1.1	274	1,727,300	12.0	4	37,100	2.1
秋田県信用組合	33	200,390	3.3	2	15,000	7.5	99	533,880	3.7	4	25,000	4.7
(信用組合計)	33	200,390	3.3	2	15,000	7.5	99	533,880	3.7	4	25,000	4.7
商工組合中央金庫	3	80,000	1.3	0	0	*	5	126,509	0.9	0	0	*
(その他計)	3	80,000	1.3	0	0	*	5	126,509	0.9	0	0	*
合 計	641	6,153,211	100.0	4	84,000	1.4	1,641	14,347,175	100.0	19	276,710	1.9

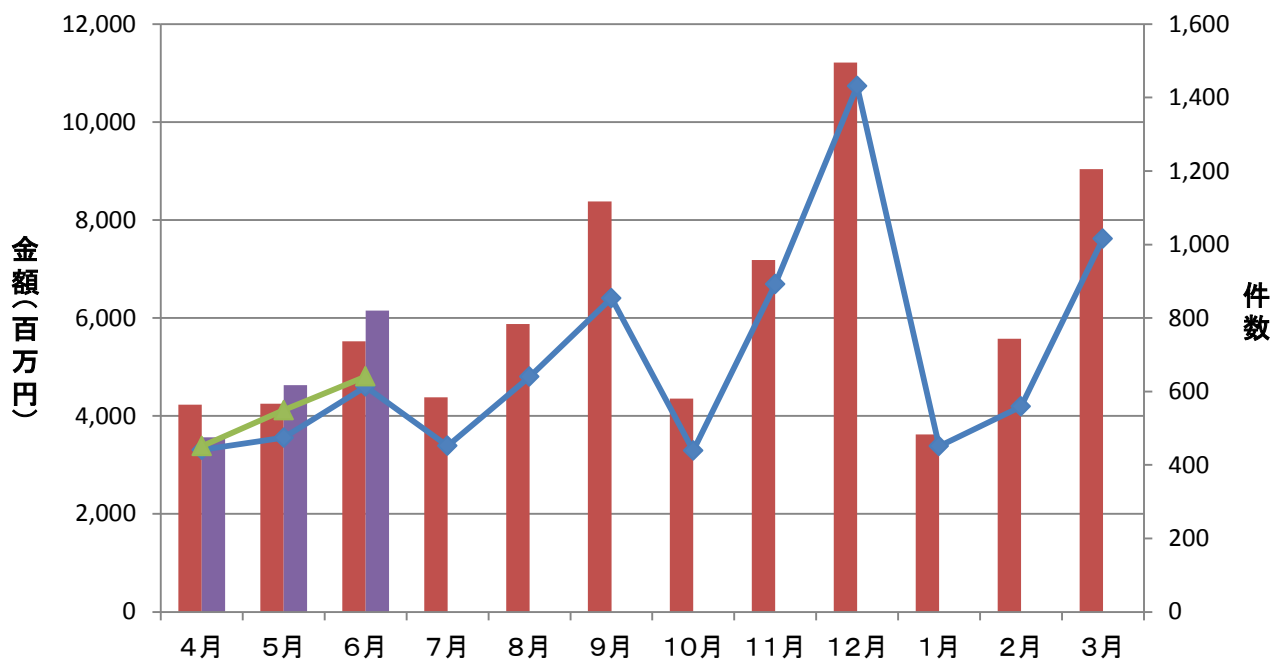
②市町村別

(単位:千円, %)

	保 証 承 諾						保 証 承 諾 累 計					
	6月保証承諾			内セーフティネット保証分			29年度保証承諾累計			内セーフティネット保証分		
	件数	金額	構成比	件数	金額	構成比	件数	金額	構成比	件数	金額	構成比
秋田市	187	1,747,474	28.4	0	0	*	475	4,109,797	28.6	3	110,110	2.7
能代市	34	196,200	3.2	0	0	*	102	673,990	4.7	0	0	*
横手市	72	727,350	11.8	0	0	*	207	1,732,560	12.1	0	0	*
大館市	42	473,590	7.7	3	75,000	15.8	108	1,056,290	7.4	7	122,000	11.5
北秋田市	14	174,760	2.8	0	0	*	50	419,330	2.9	3	10,000	2.4
由利本荘市	60	393,176	6.4	0	0	*	127	833,550	5.8	0	0	*
にかほ市	24	201,210	3.3	1	9,000	4.5	54	435,665	3.0	1	9,000	2.1
男鹿市	17	164,380	2.7	0	0	*	44	479,410	3.3	0	0	*
潟上市	21	327,450	5.3	0	0	*	49	556,840	3.9	0	0	*
湯沢市	36	339,770	5.5	0	0	*	89	805,081	5.6	2	9,600	1.2
大仙市	51	451,220	7.3	0	0	*	121	1,015,662	7.1	0	0	*
仙北市	17	214,761	3.5	0	0	*	48	529,151	3.7	1	6,000	1.1
鹿角市	17	234,400	3.8	0	0	*	37	474,929	3.3	2	10,000	2.1
13市計	592	5,645,741	91.8	4	84,000	1.5	1,511	13,122,255	91.5	19	276,710	2.1
小坂町	2	16,800	0.3	0	0	*	5	22,800	0.2	0	0	*
鹿角郡計	2	16,800	0.3	0	0	*	5	22,800	0.2	0	0	*
上小阿仁村	0	0	*	0	0	*	1	7,000	0.0	0	0	*
北秋田郡計	0	0	*	0	0	*	1	7,000	0.0	0	0	*
藤里町	2	19,500	0.3	0	0	*	5	31,900	0.2	0	0	*
三種町	11	146,680	2.4	0	0	*	19	242,680	1.7	0	0	*
八峰町	5	48,700	0.8	0	0	*	8	60,200	0.4	0	0	*
山本郡計	18	214,880	3.5	0	0	*	32	334,780	2.3	0	0	*
五城目町	5	60,500	1.0	0	0	*	13	81,500	0.6	0	0	*
八郎潟町	4	24,200	0.4	0	0	*	12	49,700	0.3	0	0	*
井川町	1	5,000	0.1	0	0	*	3	12,900	0.1	0	0	*
大潟村	1	30,000	0.5	0	0	*	5	146,000	1.0	0	0	*
南秋田郡計	11	119,700	1.9	0	0	*	33	290,100	2.0	0	0	*
美郷町	9	84,100	1.4	0	0	*	21	144,040	1.0	0	0	*
仙北郡計	9	84,100	1.4	0	0	*	21	144,040	1.0	0	0	*
羽後町	5	21,190	0.3	0	0	*	22	164,040	1.1	0	0	*
東成瀬村	2	32,400	0.5	0	0	*	8	105,700	0.7	0	0	*
雄勝郡計	7	53,590	0.9	0	0	*	30	269,740	1.9	0	0	*
県外	2	18,400	0.3	0	0	*	8	156,460	1.1	0	0	*
合 計	641	6,153,211	100.0	4	84,000	1.4	1,641	14,347,175	100.0	19	276,710	1.9

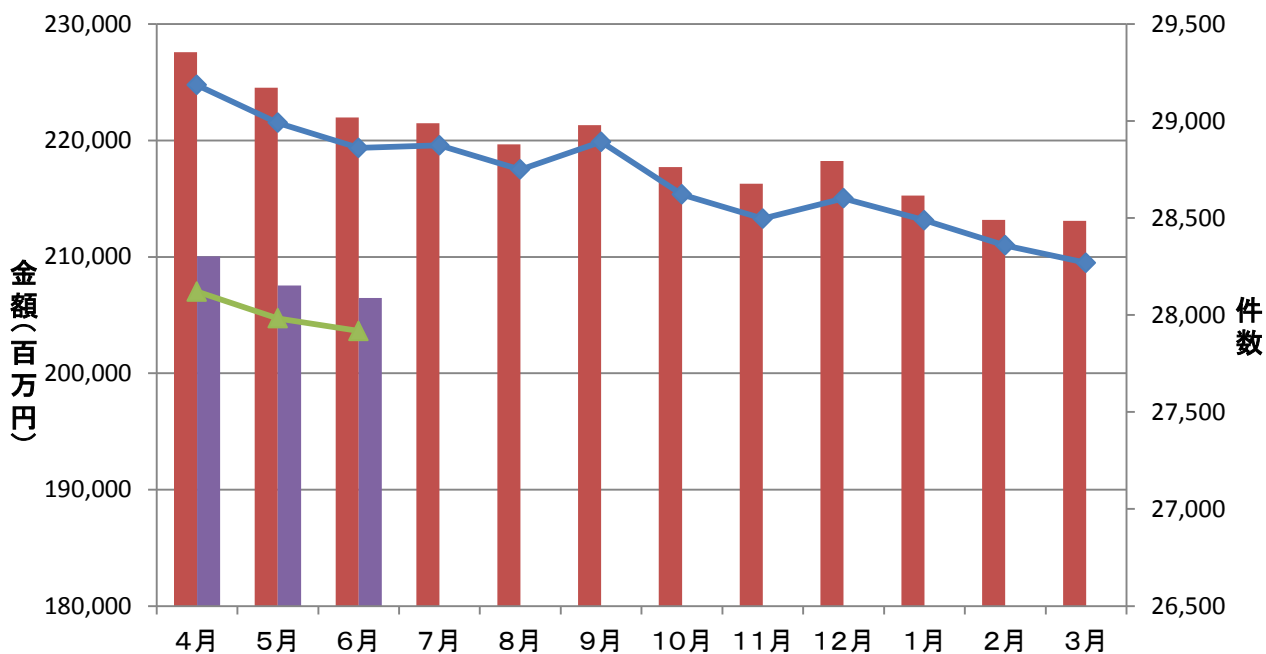
保証承諾実績

■ 平成28年度承諾金額 ■ 平成29年度承諾金額 ◆ 平成28年度承諾件数 ▲ 平成29年度承諾件数



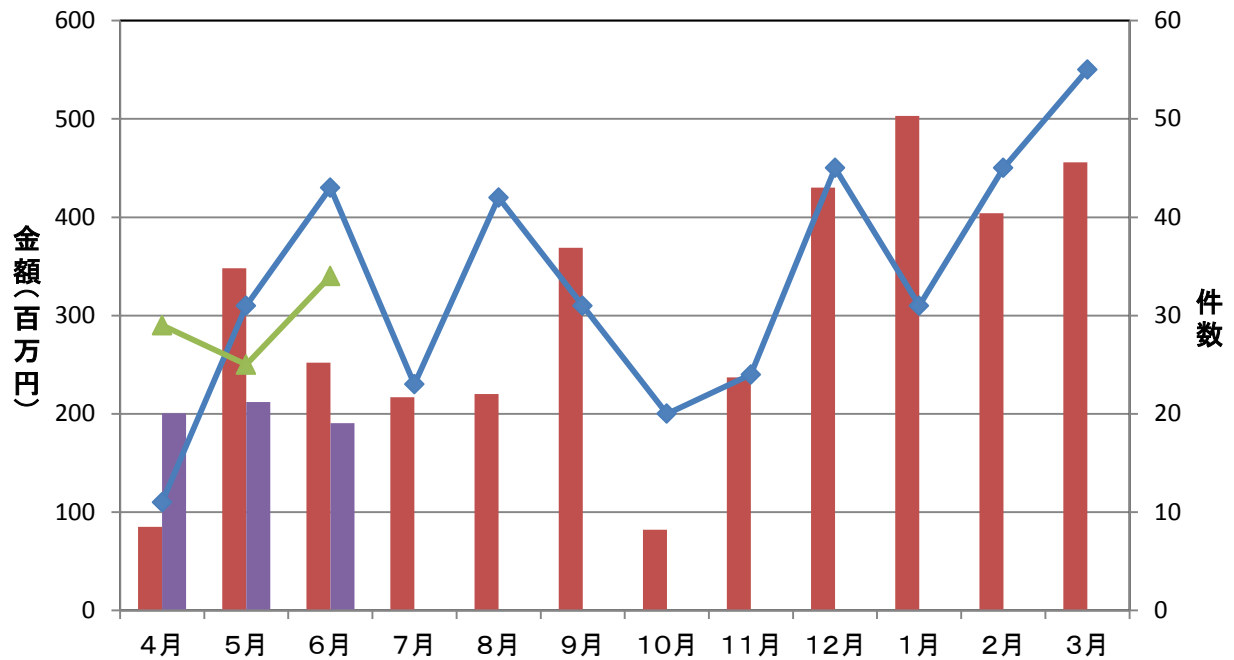
保証債務残高実績

■ 平成28年度残高 ■ 平成29年度残高 ◆ 平成28年度残高件数 ▲ 平成29年度残高件数



代位弁済実績

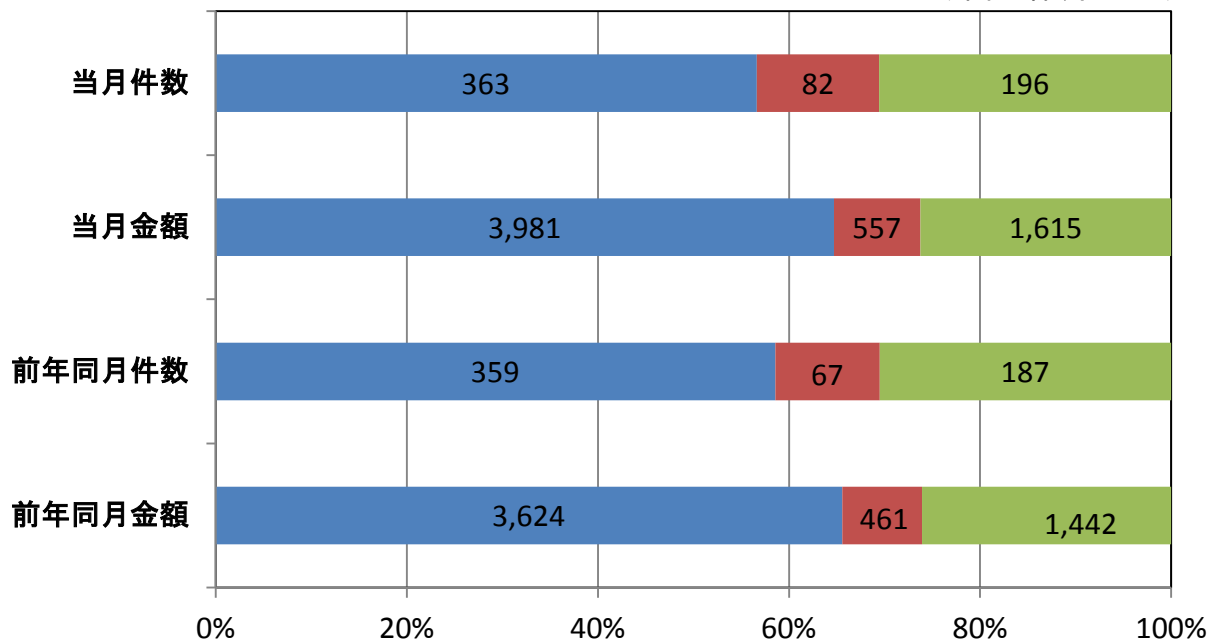
■ 平成28年度代弁金額 ■ 平成29年度代弁金額 ◆ 平成28年度代弁件数 ▲ 平成29年度代弁件数



資金使途別保証承諾実績

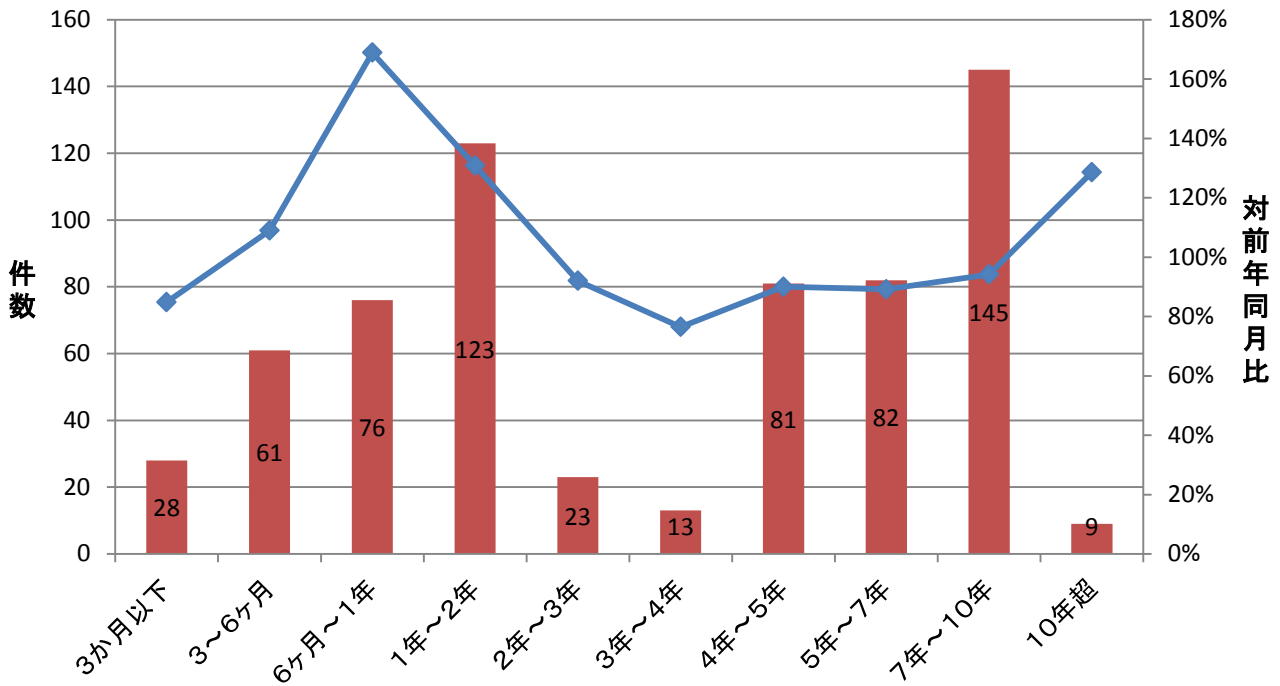
■ 運転資金 ■ 設備資金 ■ 運転設備資金

(単位: 件、百万円)



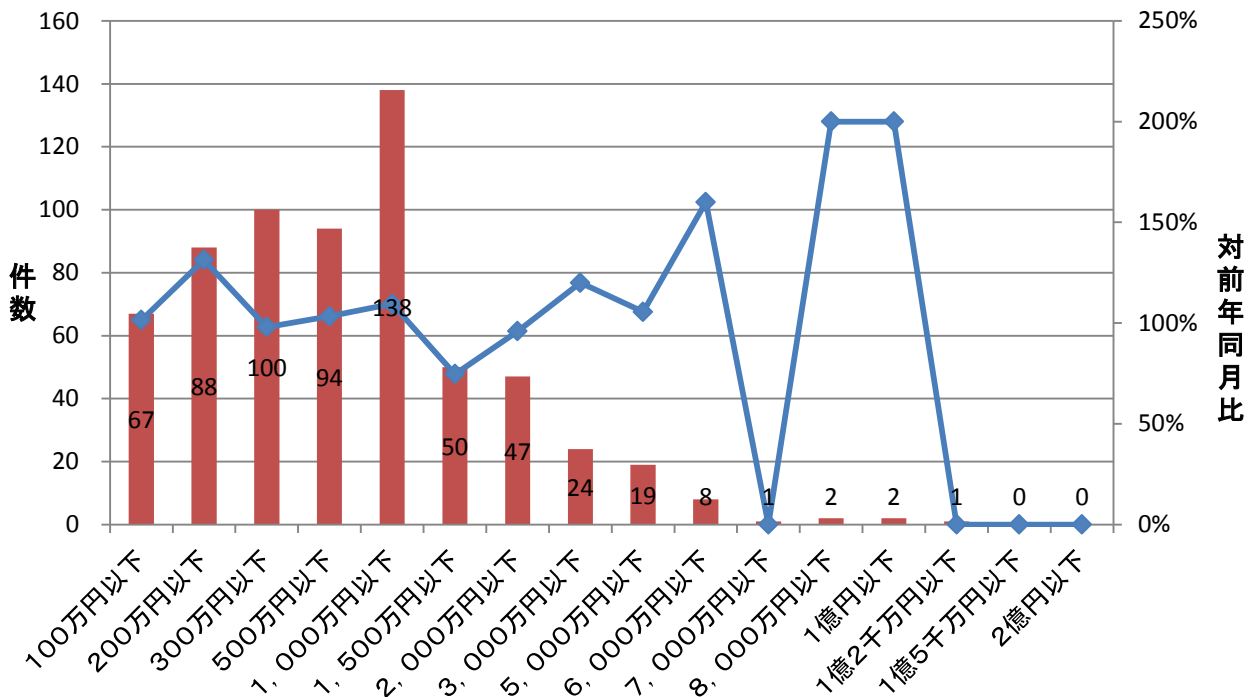
期間別保証承諾実績

■ 件数(当月) ◆ 対前年同月比



金額別保証承諾実績

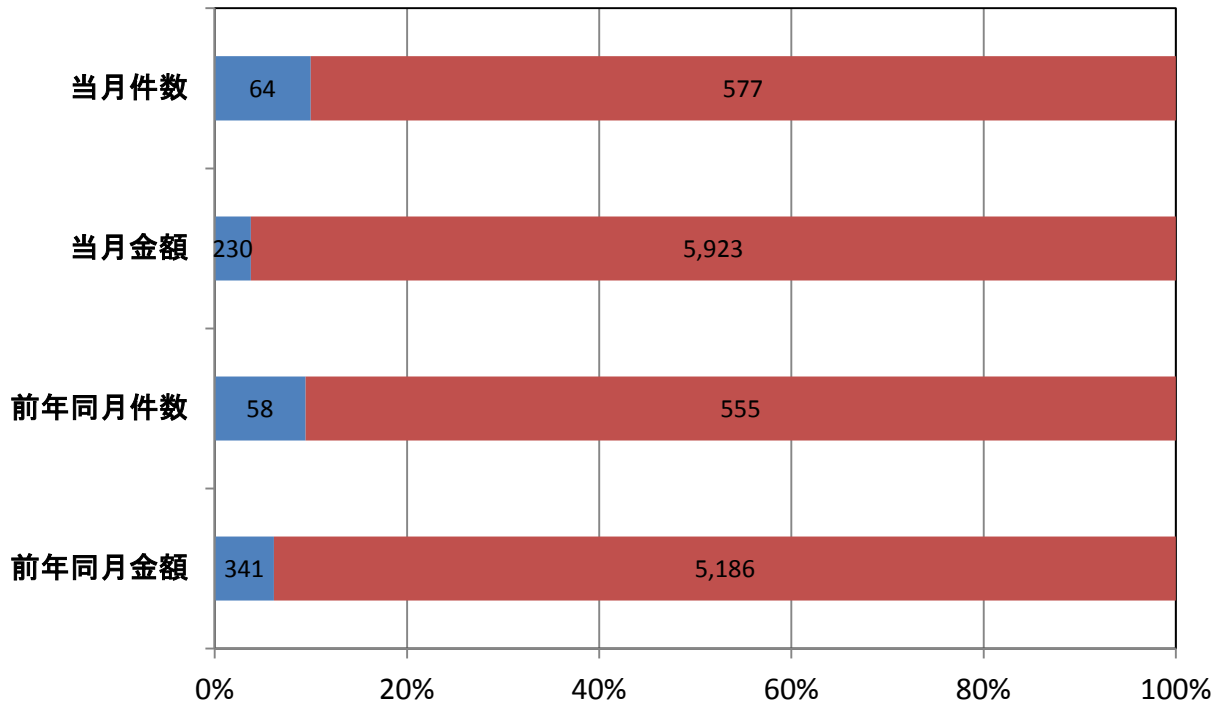
■ 件数(当月) ◆ 対前年同月比



新規・継続別保証承諾実績

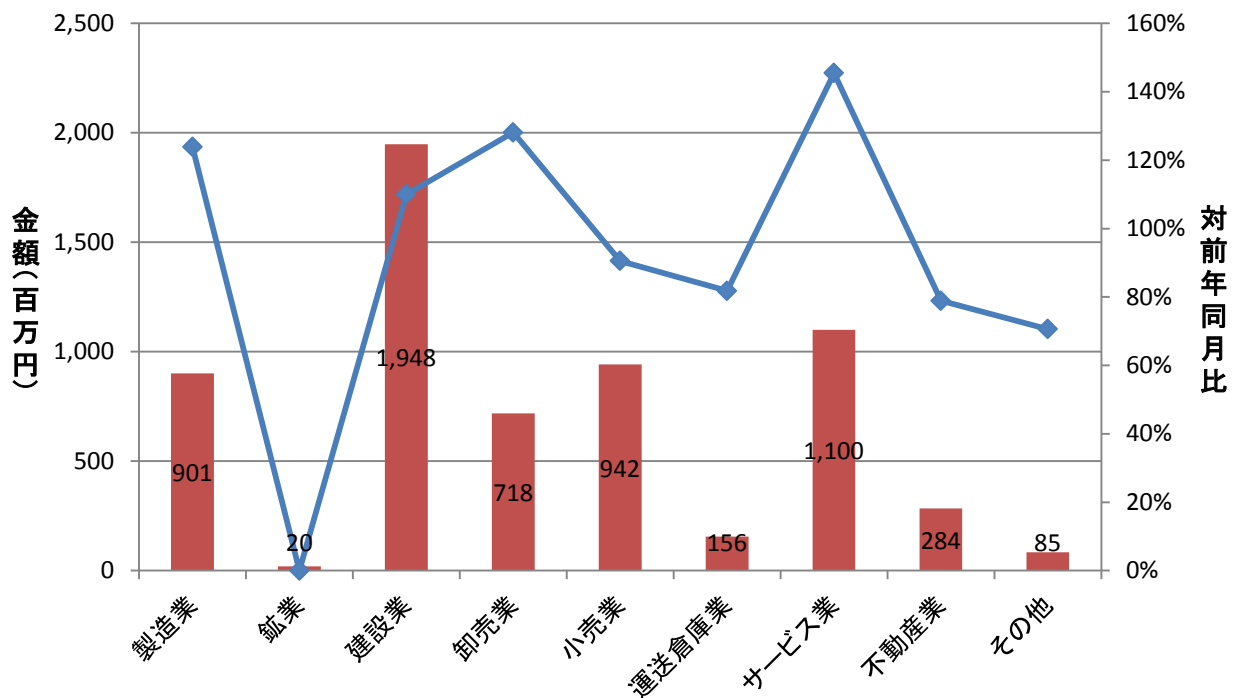
■ 新規 ■ 継続

(単位: 件、百万円)



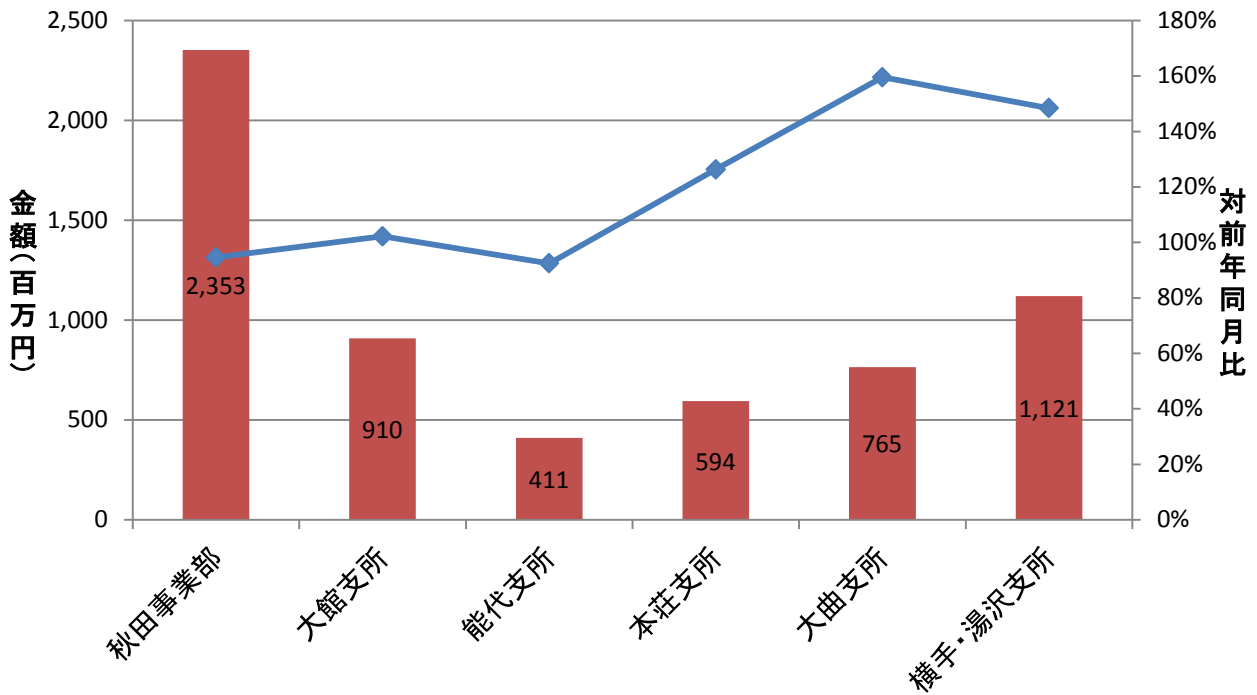
業種別保証承諾実績

■ 金額(当月) ◆ 対前年同月比

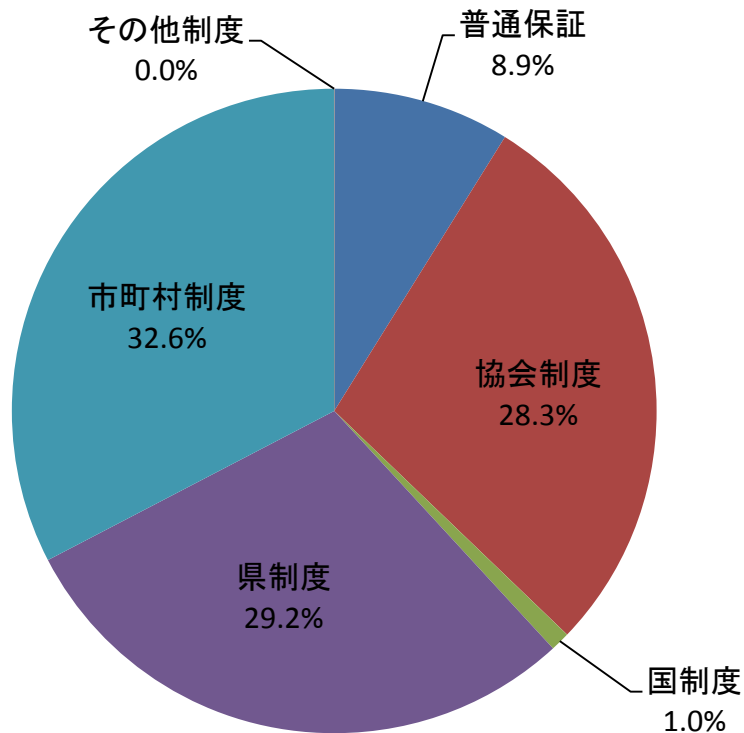


部支所別保証承諾実績

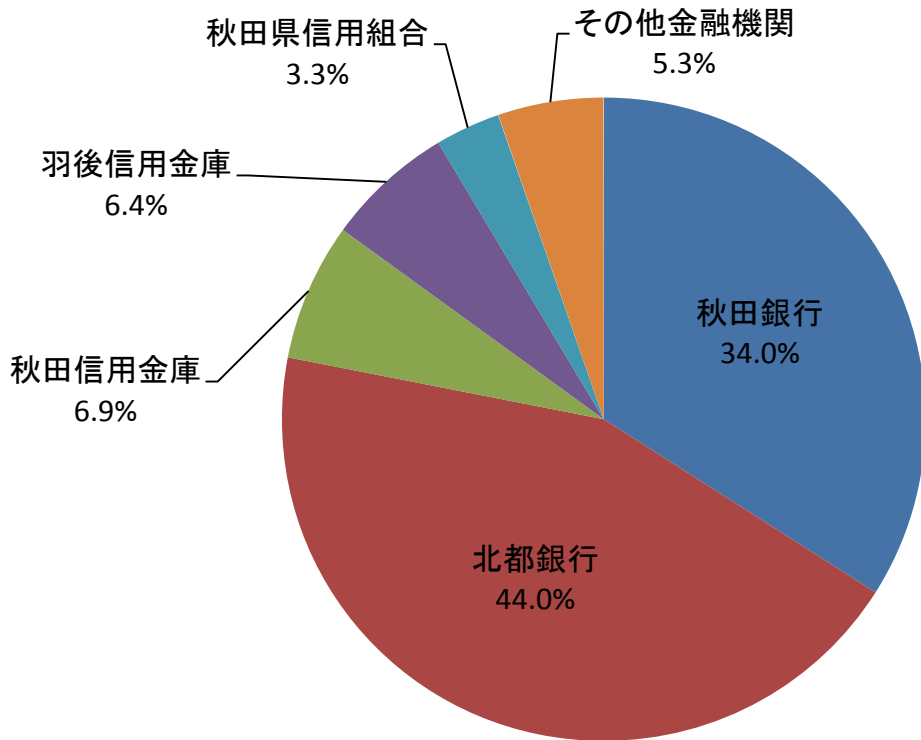
金額(当月) 対前年同月比



制度別保証金額割合(当月)



金融機関別保証承諾割合



金融機関別一般・セーフティネット保証承諾割合(金額、当月)

■ 一般 ■ セーフティ

