

5月事業概況

(単位:千円, %)

項目	件数	金額	対前年比
保証利用企業	13,587	—	97.8
保証申込	562	4,726,071	108.1
保証承諾	549	4,631,991	108.9
保証残高	27,983	207,546,550	92.4
代位弁済	25	211,999	60.9

資金使途別保証承諾状況

(単位:千円, %)

	5 月 中				29 年 度 累 計			
	件数	金額	前年比	構成比	件数	金額	前年比	構成比
運転資金	315	2,886,137	101.8	62.3	579	5,256,710	89.7	64.2
設備資金	74	470,064	185.0	10.1	128	738,784	130.4	9.0
運転設備資金	160	1,275,790	109.7	27.5	293	2,198,470	107.2	26.8
合 計	549	4,631,991	108.9	100.0	1,000	8,193,964	96.6	100.0

期間別保証承諾状況

(単位:千円, %)

	5 月 中				29 年 度 累 計			
	件数	金額	前年比	構成比	件数	金額	前年比	構成比
3か月以下	23	141,400	43.0	3.1	43	267,652	45.1	3.3
6か月以下	44	454,817	125.1	9.8	86	882,813	132.5	10.8
1か年以下	39	433,510	86.7	9.4	82	870,878	81.0	10.6
2か年以下	92	482,450	145.1	10.4	178	795,450	130.0	9.7
3か年以下	20	66,070	123.0	1.4	37	121,670	154.9	1.5
4か年以下	8	20,030	78.4	0.4	14	46,330	112.7	0.6
5か年以下	77	410,540	132.0	8.9	134	702,150	116.0	8.6
7か年以下	85	789,384	121.8	17.0	155	1,271,454	89.2	15.5
10か年以下	154	1,626,490	116.6	35.1	258	2,741,367	93.4	33.5
10か年超	7	207,300	70.6	4.5	13	494,200	110.3	6.0
合 計	549	4,631,991	108.9	100.0	1,000	8,193,964	96.6	100.0

金額別保証承諾状況

(単位:千円, %)

	5 月 中				29 年 度 累 計			
	件数	金額	前年比	構成比	件数	金額	前年比	構成比
100万円以下	48	38,090	94.9	0.8	104	85,949	118.9	1.0
200万円以下	69	119,730	104.0	2.6	146	259,150	132.7	3.2
300万円以下	81	235,990	121.8	5.1	148	428,152	111.5	5.2
500万円以下	111	499,662	145.9	10.8	180	811,862	121.0	9.9
1,000万円以下	117	972,941	116.5	21.0	208	1,712,941	100.2	20.9
1,500万円以下	41	539,584	95.4	11.6	75	981,350	95.3	12.0
2,000万円以下	47	901,744	128.6	19.5	78	1,492,686	105.2	18.2
3,000万円以下	17	461,900	67.5	10.0	31	836,409	66.5	10.2
5,000万円以下	15	644,350	190.2	13.9	24	1,058,465	99.2	12.9
6,000万円以下	0	0	*	*	0	0	*	*
7,000万円以下	2	140,000	104.9	3.0	2	140,000	104.9	1.7
8,000万円以下	1	78,000	*	1.7	3	238,000	297.5	2.9
1億円以下	0	0	*	*	0	0	*	*
1億2千万円以下	0	0	*	*	0	0	*	*
1億5千万円以下	0	0	*	*	1	149,000	*	1.8
2億円以下	0	0	*	*	0	0	*	*
合 計	549	4,631,991	108.9	100.0	1,000	8,193,964	96.6	100.0

新規・継続別保証承諾状況

(単位:千円, %)

	5 月 中				29 年 度 累 計			
	件数	金額	前年比	構成比	件数	金額	前年比	構成比
新規	74	490,300	166.6	10.6	118	652,480	152.9	8.0
継続	475	4,141,691	104.7	89.4	882	7,541,484	93.6	92.0
合 計	549	4,631,991	108.9	100.0	1,000	8,193,964	96.6	100.0

金融機関別保証状況

(単位:千円,%)

	保証承諾								5月末保債務残高				代位弁済 (29年度累計)		
	5月中				29年度累計				件数	金額	前年比	構成比	件数	金額	前年比
	件数	金額	前年比	構成比	件数	金額	前年比	構成比							
みずほ銀行	1	40,000	133.3	0.9	1	40,000	57.1	0.5	57	949,545	93.3	0.5	0	0	*
三菱東京UFJ銀行	0	0	*	*	0	0	*	*	46	643,046	81.4	0.3	0	0	*
(都市銀行計)	1	40,000	133.3	0.9	1	40,000	57.1	0.5	103	1,592,591	88.1	0.8	0	0	*
秋田銀行	227	1,777,279	95.7	38.4	404	3,364,142	98.1	41.1	12,487	95,772,625	92.6	46.1	20	215,592	189.6
北都銀行	193	1,961,924	121.6	42.4	350	3,319,005	93.0	40.5	8,858	73,380,939	92.4	35.4	18	82,176	29.4
荘内銀行	1	10,000	50.0	0.2	3	25,000	125.0	0.3	36	267,883	80.2	0.1	0	0	*
青森銀行	0	0	*	*	0	0	*	*	100	513,280	79.9	0.2	0	0	*
山形銀行	2	52,000	520.0	1.1	3	55,000	220.0	0.7	84	664,961	81.6	0.3	0	0	*
東北銀行	0	0	*	*	1	4,000	13.3	0.0	117	768,807	85.2	0.4	0	0	*
七十七銀行	0	0	*	*	0	0	*	*	18	113,268	87.5	0.1	0	0	*
岩手銀行	2	17,610	*	0.4	3	19,380	*	0.2	70	637,772	87.1	0.3	0	0	*
みちのく銀行	2	23,500	72.3	0.5	2	23,500	72.3	0.3	176	1,283,708	78.6	0.6	0	0	*
(地方銀行計)	427	3,842,313	108.8	83.0	766	6,810,027	95.8	83.1	21,946	173,403,244	92.2	83.5	38	297,768	72.9
北日本銀行	0	0	*	*	0	0	*	*	266	1,964,574	89.5	0.9	0	0	*
きらやか銀行	6	57,824	329.6	1.2	6	57,824	176.4	0.7	204	1,529,845	90.0	0.7	0	0	*
(第二地方銀行計)	6	57,824	247.9	1.2	6	57,824	121.6	0.7	470	3,494,419	89.7	1.7	0	0	*
秋田信用金庫	29	174,874	121.4	3.8	66	387,624	129.7	4.7	1,793	10,459,067	95.2	5.0	0	0	*
羽後信用金庫	52	291,490	120.9	6.3	93	518,490	110.0	6.3	2,205	9,626,708	95.8	4.6	10	46,370	318.7
(信用金庫計)	81	466,364	121.1	10.1	159	906,114	117.7	11.1	3,998	20,085,775	95.5	9.7	10	46,370	296.8
秋田県信用組合	33	201,490	71.5	4.3	66	333,490	68.4	4.1	1,348	7,237,929	92.2	3.5	6	68,366	795.0
(信用組合計)	33	201,490	71.5	4.3	66	333,490	68.4	4.1	1,348	7,237,929	92.2	3.5	6	68,366	795.0
商工組合中央金庫	1	24,000	*	0.5	2	46,509	*	0.6	117	1,539,278	86.5	0.7	0	0	*
かづの農協	0	0	*	*	0	0	*	*	1	193,314	96.7	0.1	0	0	*
(その他計)	1	24,000	*	0.5	2	46,509	*	0.6	118	1,732,592	87.5	0.8	0	0	*
合計	549	4,631,991	108.9	100.0	1,000	8,193,964	96.6	100.0	27,983	207,546,550	92.4	100.0	54	412,505	95.3

業種別保証状況

(単位:千円,%)

	保証承諾								5月末保証債務残高				代位弁済 (29年度累計)		
	5月中				29年度累計				件数	金額	前年比	構成比	件数	金額	前年比
	件数	金額	前年比	構成比	件数	金額	前年比	構成比							
食料品工業	18	216,900	147.0	4.7	28	316,800	161.1	3.9	755	6,431,353	94.5	3.1	1	1,112	*
繊維品工業	7	100,770	305.4	2.2	14	132,370	228.2	1.6	373	2,500,785	97.4	1.2	0	0	*
木材・木製品工業	5	32,000	114.7	0.7	10	138,000	112.3	1.7	359	3,867,342	85.1	1.9	0	0	*
家具・建具工業	5	27,100	87.4	0.6	9	47,000	106.8	0.6	231	1,306,013	93.0	0.6	0	0	*
紙工業	1	8,000	100.0	0.2	2	18,000	225.0	0.2	27	301,948	94.4	0.1	0	0	*
製版・製本業	0	0	*	*	0	0	*	*	2	8,414	71.4	0.0	0	0	*
化学工業	0	0	*	*	0	0	*	*	6	71,991	77.1	0.0	0	0	*
石油石炭工業	0	0	*	*	0	0	*	*	11	262,135	90.3	0.1	0	0	*
ゴム・プラスチック工業	1	20,000	76.9	0.4	1	20,000	51.3	0.2	56	531,184	98.2	0.3	0	0	*
ゴム製品工業	0	0	*	*	0	0	*	*	6	15,395	44.8	0.0	0	0	*
皮革工業	1	3,500	*	0.1	4	24,560	*	0.3	54	447,405	96.8	0.2	0	0	*
窯業	2	9,000	30.0	0.2	2	9,000	15.7	0.1	113	1,060,098	81.6	0.5	0	0	*
機械工業	8	97,500	89.9	2.1	11	132,700	76.1	1.6	572	5,372,336	90.3	2.6	0	0	*
電気機器工業	4	15,000	10.6	0.3	8	153,000	86.6	1.9	233	2,882,426	84.4	1.4	0	0	*
車輛工業	0	0	*	*	2	40,000	160.0	0.5	47	551,043	89.9	0.3	0	0	*
船舶工業	0	0	*	*	0	0	*	*	6	10,041	74.9	0.0	0	0	*
金属工業	5	78,144	252.1	1.7	10	151,459	122.6	1.8	309	3,814,156	87.7	1.8	0	0	*
ソフトウェア業	4	20,000	200.0	0.4	4	20,000	142.9	0.2	66	535,243	92.0	0.3	0	0	*
情報処理サービス業	0	0	*	*	0	0	*	*	6	20,374	79.1	0.0	0	0	*
農林漁業	1	3,000	*	0.1	1	3,000	75.0	0.0	60	270,558	65.7	0.1	0	0	*
その他の工業	17	92,800	176.8	2.0	26	148,600	93.8	1.8	852	3,262,744	87.9	1.6	5	18,536	*
製造業計	79	723,714	107.8	15.6	132	1,354,489	112.7	16.5	4,144	33,522,982	89.5	16.2	6	19,647	259.2
鉱業	2	42,550	127.0	0.9	2	42,550	107.7	0.5	108	1,280,308	95.6	0.6	0	0	*
建設業	183	1,548,350	131.6	33.4	317	2,434,120	98.8	29.7	7,298	47,671,702	90.6	23.0	4	17,737	14.5
卸売業	32	327,802	73.9	7.1	77	818,802	74.6	10.0	2,092	20,932,370	91.7	10.1	10	83,872	71.8
小売業	119	636,614	82.6	13.7	235	1,322,852	91.2	16.1	6,878	37,296,247	94.3	18.0	7	33,429	37.7
運送倉庫業	16	156,880	55.6	3.4	22	209,180	47.3	2.6	892	9,049,320	91.7	4.4	4	22,863	*
サービス業	91	808,197	119.4	17.4	157	1,363,847	108.0	16.6	4,549	35,639,520	91.1	17.2	23	234,956	255.3
不動産業	15	253,250	176.2	5.5	40	481,690	109.0	5.9	1,337	12,678,382	100.6	6.1	0	0	*
その他	12	134,634	251.6	2.9	18	166,434	209.3	2.0	685	9,475,719	103.5	4.6	0	0	*
非製造業計	470	3,908,277	109.2	84.4	868	6,839,475	94.0	83.5	23,839	174,023,568	93.0	83.8	48	392,857	92.4
合計	549	4,631,991	108.9	100.0	1,000	8,193,964	96.6	100.0	27,983	207,546,550	92.4	100.0	54	412,505	95.3

制度別保証状況

(単位:千円, %)

	保証承諾								5月末保証債務残高				代位弁済 (29年度累計)		
	5月中				29年度累計				件数	金額	前年比	構成比	件数	金額	前年比
	件数	金額	前年比	構成比	件数	金額	前年比	構成比							
普通保証	10	300,000	102.4	6.5	17	441,970	65.6	5.4	608	13,247,672	105.4	6.4	1	7,073	168.2
継続短期	3	23,000	*	0.5	3	23,000	*	0.3	3	23,000	*	0.0	0	0	*
長期安定	0	0	*	*	0	0	*	*	8	149,758	89.5	0.1	0	0	*
長期資金	0	0	*	*	0	0	*	*	14	524,845	87.5	0.3	0	0	*
当座貸越	6	245,000	163.3	5.3	12	393,000	163.8	4.8	236	5,826,160	105.8	2.8	0	0	*
カードローン	25	190,000	168.6	4.1	52	351,000	120.5	4.3	761	4,608,342	101.9	2.2	0	0	*
カードmini	57	103,700	145.9	2.2	116	199,700	154.7	2.4	2,170	3,392,954	100.8	1.6	3	4,486	88.7
流動資産(根保証)	3	44,800	98.2	1.0	4	68,800	62.8	0.8	15	376,720	63.4	0.2	0	0	*
特定社債	1	24,000	*	0.5	1	24,000	*	0.3	10	496,000	76.5	0.2	0	0	*
秋田銀行提携保証	4	20,100	71.8	0.4	4	20,100	11.7	0.2	191	2,043,969	102.5	1.0	0	0	*
Bizこまち	1	4,500	*	0.1	1	4,500	45.0	0.1	56	151,746	126.3	0.1	0	0	*
北都銀行提携保証	20	360,000	109.5	7.8	34	566,000	80.6	6.9	698	6,951,758	106.2	3.3	0	0	*
ほくと創業	1	2,000	9.5	0.0	2	4,000	19.0	0.0	53	180,002	167.5	0.1	0	0	*
秋田信金提携保証	0	0	*	*	0	0	*	*	13	19,695	61.1	0.0	0	0	*
あきしん創業	1	4,300	43.0	0.1	2	5,800	58.0	0.1	15	53,430	153.9	0.0	0	0	*
羽後信金提携保証	4	14,800	105.7	0.3	4	14,800	96.7	0.2	27	45,896	94.6	0.0	1	3,106	*
県信組提携保証	1	4,000	61.5	0.1	2	9,000	105.9	0.1	33	69,183	86.4	0.0	0	0	*
順風満帆	1	70,000	35.1	1.5	3	268,500	103.5	3.3	47	2,743,054	163.2	1.3	0	0	*
その他	0	0	*	*	0	0	*	*	11	61,290	73.5	0.0	0	0	*
協会制度計	128	1,110,200	112.5	24.0	240	1,952,200	99.1	23.8	4,361	27,717,803	106.0	13.4	4	7,592	27.0
国経営安定	0	0	*	*	1	80,000	160.0	1.0	86	1,227,727	90.0	0.6	2	9,349	*
金融安定化(金融変化対応)	0	0	*	*	0	0	*	*	1	2,182	9.2	0.0	1	6,021	*
経営革新関連	0	0	*	*	0	0	*	*	2	43,836	91.7	0.0	0	0	*
安定化(借換)	0	0	*	*	0	0	*	*	5	67,574	92.9	0.0	0	0	*
全国緊急	0	0	*	*	0	0	*	*	19	308,640	78.0	0.1	0	0	*
震災緊急	0	0	*	*	0	0	*	*	3	57,768	76.5	0.0	0	0	*
経営力強化	0	0	*	*	0	0	*	*	28	841,170	108.1	0.4	0	0	*
経保GL保証	0	0	*	*	0	0	*	*	1	2,764	29.3	0.0	0	0	*
経改サポート	0	0	*	*	0	0	*	*	14	288,438	4,990.3	0.1	0	0	*
経営力向上	0	0	*	*	0	0	*	*	0	0	*	*	0	0	*
その他	0	0	*	*	0	0	*	*	4	6,913	80.8	0.0	0	0	*
国制度計	0	0	*	*	1	80,000	143.0	1.0	163	2,847,012	102.4	1.4	3	15,370	*
振興資金(固定)	19	228,100	111.1	4.9	36	354,600	100.6	4.3	397	2,696,764	84.0	1.3	1	1,374	128.1
振興資金(変動)	43	567,151	77.3	12.2	77	873,666	57.5	10.7	2,567	29,983,677	92.1	14.4	6	67,416	183.1
振興資金(小規模)	0	0	*	*	0	0	*	*	38	118,260	88.7	0.1	0	0	*
振興資金(23年地震)	0	0	*	*	0	0	*	*	2,816	17,710,203	73.5	8.5	7	51,918	75.5
災害復旧	0	0	*	*	0	0	*	*	22	60,582	72.8	0.0	0	0	*
県ABL(根保証)	3	34,400	130.3	0.7	3	34,400	100.0	0.4	29	419,600	114.6	0.2	0	0	*
経営安定受注減	14	145,734	81.8	3.1	27	371,489	115.0	4.5	628	7,798,262	110.7	3.8	2	10,642	24.4
経営安定原油対策	0	0	*	*	0	0	*	*	26	65,092	47.3	0.0	0	0	*
原油価格対策	0	0	*	*	0	0	*	*	475	2,201,709	60.3	1.1	0	0	*
県緊急対策	0	0	*	*	0	0	*	*	4,320	36,912,360	71.2	17.8	11	90,351	109.8
県取引安定	0	0	*	*	0	0	*	*	2	4,467	60.7	0.0	0	0	*
受注減小口	10	34,700	43.6	0.7	18	70,200	44.3	0.9	489	1,790,149	93.0	0.9	1	6,245	37.1
経営安定連倒	1	6,500	*	0.1	1	6,500	*	0.1	13	47,221	63.1	0.0	0	0	*
連倒小口	0	0	*	*	0	0	*	*	3	6,506	84.1	0.0	0	0	*
経営安定再生	0	0	*	*	0	0	*	*	103	1,311,112	81.9	0.6	0	0	*
経営安定電気	0	0	*	*	0	0	*	*	2	19,749	86.8	0.0	0	0	*
経営安定消費税	0	0	*	*	0	0	*	*	39	367,027	72.5	0.2	0	0	*
経営安定強化	1	13,000	26.0	0.3	4	60,000	54.5	0.7	20	299,411	84.5	0.1	0	0	*
経営安定借換	5	35,500	21.1	0.8	8	115,500	65.1	1.4	198	3,168,652	165.5	1.5	0	0	*
経営安定借換	0	0	*	*	0	0	*	*	29	456,921	94.9	0.2	0	0	*
県創業支援	6	14,000	58.8	0.3	9	26,300	87.1	0.3	362	921,447	83.7	0.4	1	695	6.3
新事業事業革新	0	0	*	*	0	0	*	*	77	1,167,079	74.3	0.6	2	71,844	158.1
県支援創業関連	0	0	*	*	1	5,000	*	0.1	1	5,000	*	0.0	0	0	*
新事業総合あきた	0	0	*	*	0	0	*	*	4	14,161	47.3	0.0	0	0	*
新事業フェニックス	0	0	*	*	0	0	*	*	4	225,849	82.3	0.1	0	0	*
再起支援資金	0	0	*	*	0	0	*	*	2	3,420	*	0.0	0	0	*
事業承継資金	1	5,000	6.0	0.1	1	5,000	6.0	0.1	34	348,362	88.7	0.2	1	3,401	*
県小口	4	5,080	58.1	0.1	8	11,530	89.8	0.1	102	219,412	93.6	0.1	0	0	*
県アグリ	0	0	*	*	0	0	*	*	43	169,388	77.3	0.1	0	0	*
エネルギー設備	1	9,600	*	0.2	2	22,000	*	0.3	50	3,968,298	111.9	1.9	0	0	*
エネルギー支援	0	0	*	*	0	0	*	*	19	1,027,825	105.9	0.5	0	0	*
県制度計	108	1,098,765	69.3	23.7	195	1,956,185	67.8	23.9	12,914	113,507,931	82.0	54.7	32	303,887	89.6
市町村制度計	303	2,123,026	153.0	45.8	547	3,763,609	130.0	45.9	9,937	50,226,132	112.7	24.2	14	78,583	127.9
合計	549	4,631,991	108.9	100.0	1,000	8,193,964	96.6	100.0	27,983	207,546,550	92.4	100.0	54	412,505	95.3

市町村別保証状況

(単位:千円,%)

	保証承諾								5月末保証債務残高				代位弁済 (29年度累計)		
	5月中				29年度累計				件数	金額	前年比	構成比	件数	金額	前年比
	件数	金額	前年比	構成比	件数	金額	前年比	構成比							
秋田市	149	1,264,098	107.4	27.3	288	2,362,323	86.1	28.8	8,496	67,791,464	92.6	32.7	5	20,522	151.6
能代市	35	236,390	79.9	5.1	68	477,790	76.8	5.8	1,675	11,493,610	89.0	5.5	8	36,474	634.2
横手市	72	554,010	163.5	12.0	135	1,005,210	147.4	12.3	2,676	20,264,372	95.1	9.8	7	38,386	29.7
大館市	49	500,500	129.6	10.8	66	582,700	91.7	7.1	2,062	14,629,742	95.8	7.0	1	2,791	2.0
北秋田市	21	146,270	97.5	3.2	36	244,570	80.8	3.0	687	4,435,999	92.0	2.1	1	378	6.6
由利本荘市	33	246,474	148.0	5.3	67	440,374	104.8	5.4	2,069	11,507,752	88.9	5.5	6	17,831	255.9
にかほ市	16	96,640	56.8	2.1	30	234,455	87.7	2.9	1,075	8,289,957	91.5	4.0	0	0	*
男鹿市	15	104,930	64.4	2.3	27	315,030	155.5	3.8	742	6,160,229	96.7	3.0	2	792	*
潟上市	12	123,340	54.3	2.7	28	229,390	62.4	2.8	789	5,666,993	97.0	2.7	0	0	*
湯沢市	29	263,100	135.0	5.7	53	465,311	132.0	5.7	1,341	10,245,352	93.4	4.9	7	133,330	1,758.7
大仙市	41	332,200	89.1	7.2	70	564,442	80.7	6.9	2,250	17,578,165	92.0	8.5	2	49,401	*
仙北市	18	219,990	104.3	4.7	31	314,390	91.0	3.8	864	6,172,764	91.0	3.0	1	7,073	14.4
鹿角市	11	69,359	62.4	1.5	20	240,529	136.4	2.9	973	7,312,409	89.3	3.5	12	104,038	145.8
13市計	501	4,157,301	104.9	89.8	919	7,476,514	95.6	91.2	25,699	191,548,809	92.6	92.3	52	411,015	95.0
小坂町	2	5,000	166.7	0.1	3	6,000	200.0	0.1	99	940,364	87.5	0.5	0	0	*
鹿角郡計	2	5,000	166.7	0.1	3	6,000	200.0	0.1	99	940,364	87.5	0.5	0	0	*
上小阿仁村	1	7,000	41.2	0.2	1	7,000	35.0	0.1	57	436,626	92.8	0.2	0	0	*
北秋田郡計	1	7,000	41.2	0.2	1	7,000	35.0	0.1	57	436,626	92.8	0.2	0	0	*
藤里町	1	2,500	125.0	0.1	3	12,400	115.9	0.2	84	365,069	119.8	0.2	0	0	*
三種町	4	63,500	75.6	1.4	8	96,000	72.5	1.2	452	3,014,365	91.8	1.5	0	0	*
八峰町	2	8,000	33.3	0.2	3	11,500	34.8	0.1	177	838,652	78.5	0.4	0	0	*
山本郡計	7	74,000	67.3	1.6	14	119,900	68.1	1.5	713	4,218,085	90.6	2.0	0	0	*
五城目町	6	16,200	261.3	0.3	8	21,000	182.6	0.3	245	1,724,494	92.1	0.8	2	1,489	*
八郎潟町	6	21,000	*	0.5	8	25,500	52.5	0.3	136	713,880	85.5	0.3	0	0	*
井川町	0	0	*	*	2	7,900	35.9	0.1	89	459,512	82.8	0.2	0	0	*
大潟村	2	80,000	*	1.7	4	116,000	290.0	1.4	39	655,125	85.8	0.3	0	0	*
南秋田郡計	14	117,200	447.3	2.5	22	170,400	139.6	2.1	509	3,553,011	88.2	1.7	2	1,489	*
美郷町	8	28,940	71.3	0.6	12	59,940	51.5	0.7	416	2,668,960	94.4	1.3	0	0	*
仙北郡計	8	28,940	71.3	0.6	12	59,940	51.5	0.7	416	2,668,960	94.4	1.3	0	0	*
羽後町	13	122,550	350.1	2.6	17	142,850	286.3	1.7	297	1,507,813	96.0	0.7	0	0	*
東成瀬村	1	40,000	800.0	0.9	6	73,300	85.7	0.9	57	455,233	83.0	0.2	0	0	*
雄勝郡計	14	162,550	406.4	3.5	23	216,150	159.6	2.6	354	1,963,046	92.6	0.9	0	0	*
県外	2	80,000	156.9	1.7	6	138,060	151.7	1.7	136	2,217,649	85.1	1.1	0	0	*
合計	549	4,631,991	108.9	100.0	1,000	8,193,964	96.6	100.0	27,983	207,546,550	92.4	100.0	54	412,505	95.3

事業部・支所別状況

(単位:千円,%)

	保証承諾								5月末保証債務残高				代位弁済 (29年度累計)		
	5月中				29年度累計				件数	金額	前年比	構成比	件数	金額	前年比
	件数	金額	前年比	構成比	件数	金額	前年比	構成比							
秋田事業部	189	1,607,568	102.4	34.7	364	3,071,143	90.0	37.5	10,522	82,962,018	93.1	40.0	11	24,872	2.3
大館支所	85	738,129	106.5	15.9	127	1,090,799	93.7	13.3	3,901	28,077,621	92.5	13.5	14	107,207	12.8
能代支所	42	310,390	76.5	6.7	82	597,690	74.9	7.3	2,419	16,289,493	89.1	7.8	6	34,405	8.4
本荘支所	51	415,114	123.5	9.0	99	750,829	103.4	9.2	3,156	19,894,636	89.0	9.6	6	17,831	3.4
大曲支所	67	581,630	90.8	12.6	115	957,332	81.3	11.7	3,559	27,356,019	92.6	13.2	3	56,474	12.2
横手湯沢支所	115	979,160	161.4	21.1	213	1,726,171	143.6	21.1	4,426	32,966,763	94.6	15.9	14	171,716	24.0
合計	549	4,631,991	108.9	100.0	1,000	8,193,964	96.6	100.0	27,983	207,546,550	92.4	100.0	54	412,505	10.3

市町村制度別保証状況

(単位:千円,%)

	保証承諾								5月末保証債務残高				代位弁済 (29年度累計)		
	5月中				29年度累計				件数	金額	前年比	構成比	件数	金額	前年比
	件数	金額	前年比	構成比	件数	金額	前年比	構成比							
秋田市	41	392,174	164.9	18.5	77	769,074	127.0	20.4	1,188	9,510,272	124.9	18.9	0	0	*
秋田市(設備)	0	0	*	*	0	0	*	*	11	100,845	67.1	0.2	0	0	*
秋田市(空き店舗)	0	0	*	*	0	0	*	*	2	18,150	403.3	0.0	0	0	*
秋田市(商業施設)	0	0	*	*	0	0	*	*	0	0	*	*	0	0	*
秋田市(創業)	3	11,720	195.3	0.6	4	14,720	52.6	0.4	120	474,701	110.6	0.9	0	0	*
秋田市(新分野)	0	0	*	*	0	0	*	*	1	7,510	88.3	0.0	0	0	*
秋田市小口	38	132,420	274.7	6.2	63	201,790	208.3	5.4	877	2,093,351	128.1	4.2	0	0	*
秋田市中心空き店舗	1	4,700	*	0.2	1	4,700	*	0.1	5	27,559	84.8	0.1	0	0	*
秋田市中心市街地設備	0	0	*	*	0	0	*	*	9	129,316	91.2	0.3	0	0	*
男鹿市	4	21,970	125.5	1.0	9	70,470	354.1	1.9	123	747,731	101.9	1.5	0	0	*
男小口	4	15,960	*	0.8	7	22,410	448.2	0.6	73	166,838	112.3	0.3	1	289	*
潟上市	2	16,000	*	0.8	6	48,000	*	1.3	75	329,623	103.9	0.7	0	0	*
潟上市小口	1	5,000	46.2	0.2	4	19,050	73.8	0.5	84	221,214	126.1	0.4	0	0	*
五城目町	1	5,000	*	0.2	1	5,000	384.6	0.1	45	135,242	97.2	0.3	0	0	*
マル五小口	2	1,700	141.7	0.1	3	3,500	67.3	0.1	39	63,584	98.0	0.1	2	1,489	*
八郎潟町	2	9,200	*	0.4	2	9,200	340.7	0.2	29	116,109	102.2	0.2	0	0	*
マル八小口	1	1,500	*	0.1	1	1,500	33.3	0.0	8	18,571	98.6	0.0	0	0	*
井川町	0	0	*	*	0	0	*	*	7	34,044	121.9	0.1	0	0	*
マル井小口	0	0	*	*	0	0	*	*	9	15,408	82.0	0.0	0	0	*
大潟村	0	0	*	*	0	0	*	*	0	0	*	*	0	0	*
潟小口	0	0	*	*	0	0	*	*	3	21,572	215.7	0.0	0	0	*
秋田事業部管内計	100	617,344	192.0	29.1	178	1,169,414	145.3	31.1	2,708	14,231,639	119.1	28.3	3	1,778	62.5
大館市	18	199,000	160.4	9.4	30	270,100	90.1	7.2	456	3,418,836	130.1	6.8	0	0	*
大館市小口	9	17,250	130.7	0.8	12	22,350	93.1	0.6	248	484,880	104.2	1.0	0	0	*
大館市(機械)	3	10,350	115.0	0.5	3	10,350	115.0	0.3	126	174,820	79.0	0.3	0	0	*
鹿角市	4	33,492	90.0	1.6	7	57,492	92.4	1.5	171	1,177,075	117.7	2.3	2	7,395	59.5
鹿小口	2	11,600	68.6	0.5	2	11,600	36.9	0.3	111	259,055	102.4	0.5	0	0	*
鹿創業	0	0	*	*	1	2,000	*	0.1	1	2,000	*	0.0	0	0	*
北秋田市	13	91,270	148.4	4.3	19	120,270	91.5	3.2	212	1,029,206	145.5	2.0	0	0	*
小坂町	1	2,000	66.7	0.1	1	2,000	66.7	0.1	21	79,029	96.1	0.2	0	0	*
上小阿仁村	1	7,000	100.0	0.3	1	7,000	100.0	0.2	19	66,069	140.2	0.1	0	0	*
大館支所管内計	51	371,962	136.8	17.5	76	503,162	88.6	13.4	1,365	6,690,971	123.8	13.3	2	7,395	40.7
能代市	9	97,700	151.1	4.6	17	182,000	155.2	4.8	311	1,974,823	122.8	3.9	1	7,698	189.2
能小口	10	43,090	293.1	2.0	24	80,790	254.9	2.1	356	715,240	106.2	1.4	1	4,754	*
藤里町	0	0	*	*	1	7,400	105.7	0.2	12	62,850	111.0	0.1	0	0	*
藤小口	1	2,500	*	0.1	2	5,000	294.1	0.1	26	47,207	141.6	0.1	0	0	*
三種町	2	40,000	114.3	1.9	4	70,000	116.7	1.9	117	899,379	103.9	1.8	0	0	*
三小口	1	3,500	50.4	0.2	2	4,000	57.6	0.1	90	174,435	86.7	0.3	0	0	*
八峰町	0	0	*	*	0	0	*	*	26	123,041	91.8	0.2	0	0	*
ぶな小口	1	5,000	50.0	0.2	1	5,000	50.0	0.1	53	106,811	97.3	0.2	0	0	*
能代支所管内計	24	191,790	132.0	9.0	51	354,190	142.5	9.4	991	4,103,786	111.4	8.2	2	12,452	306.0
由利本荘市	2	9,000	26.1	0.4	9	66,350	108.1	1.8	232	1,011,471	110.5	2.0	1	1,560	*
由利本荘小口	5	18,760	174.5	0.9	11	37,160	150.1	1.0	278	517,147	109.3	1.0	1	3,418	76.0
由利本荘特例	1	1,190	10.6	0.1	3	9,140	48.9	0.2	139	437,411	103.4	0.9	0	0	*
にかほ市	8	67,900	174.8	3.2	11	119,900	177.9	3.2	255	1,910,529	117.0	3.8	0	0	*
にかほ小口	2	6,040	19.4	0.3	7	22,740	57.9	0.6	220	453,070	96.3	0.9	0	0	*
本荘支所管内計	18	102,890	81.3	4.8	41	255,290	120.7	6.8	1,124	4,329,628	110.6	8.6	2	4,978	110.8
大仙市	11	139,200	147.7	6.6	20	223,442	118.9	5.9	665	5,497,974	100.5	10.9	1	22,008	*
仙小口	13	52,400	179.1	2.5	18	63,700	96.2	1.7	451	1,023,171	106.9	2.0	0	0	*
仙創業	1	5,000	*	0.2	3	9,100	*	0.2	3	9,075	*	0.0	0	0	*
仙北市	7	77,700	153.9	3.7	12	135,200	117.6	3.6	187	1,159,194	130.9	2.3	0	0	*
セ小口	6	18,690	91.6	0.9	10	26,590	74.7	0.7	167	373,483	111.0	0.7	0	0	*
セ創業	1	1,600	*	0.1	1	1,600	*	0.0	1	1,555	*	0.0	0	0	*
美郷町	1	12,000	*	0.6	2	22,560	44.1	0.6	94	804,203	118.7	1.6	0	0	*
美小口	2	4,000	25.3	0.2	3	9,000	46.6	0.2	134	317,319	113.2	0.6	0	0	*
大曲支所管内計	42	310,590	147.7	14.6	69	491,192	103.4	13.1	1,702	9,185,973	106.7	18.3	1	22,008	*
横手市	20	255,900	144.9	12.1	46	550,000	174.2	14.6	800	6,999,516	107.3	13.9	4	29,972	102.2
横小口	23	75,000	109.1	3.5	48	175,400	190.1	4.7	657	1,780,142	99.6	3.5	0	0	*
湯沢市	15	139,500	236.0	6.6	21	172,911	113.4	4.6	280	2,088,938	106.4	4.2	0	0	*
ゆ小口	6	43,600	597.3	2.1	13	77,600	362.1	2.1	270	664,739	113.3	1.3	0	0	*
羽後町	4	14,450	*	0.7	4	14,450	*	0.4	17	49,636	134.8	0.1	0	0	*
東成瀬村	0	0	*	*	0	0	*	*	9	56,137	81.9	0.1	0	0	*
東小口	0	0	*	*	0	0	*	*	14	45,028	114.8	0.1	0	0	*
横手湯沢支所管内計	68	528,450	169.5	24.9	132	990,361	168.9	26.3	2,047	11,684,135	106.2	23.3	4	29,972	94.1
合計	303	2,123,026	153.0	100.0	547	3,763,609	130.0	100.0	9,937	50,226,132	112.7	100.0	14	78,583	127.9

セーフティネット保証状況

①金融機関別

(単位:千円, %)

	保 証 承 諾						保 証 承 諾 累 計					
	5月保証承諾			内セーフティネット保証分			29年度保証承諾累計			内セーフティネット保証分		
	件数	金額	構成比	件数	金額	構成比	件数	金額	構成比	件数	金額	構成比
みずほ銀行	1	40,000	0.9	0	0	*	1	40,000	0.5	0	0	*
三菱東京UFJ銀行	0	0	*	0	0	*	0	0	*	0	0	*
(都市銀行計)	1	40,000	0.9	0	0	*	1	40,000	0.5	0	0	*
秋田銀行	227	1,777,279	38.4	2	8,000	0.5	404	3,364,142	41.1	3	15,000	0.4
北都銀行	193	1,961,924	42.4	2	16,000	0.8	350	3,319,005	40.5	5	108,000	3.3
荘内銀行	1	10,000	0.2	0	0	*	3	25,000	0.3	0	0	*
青森銀行	0	0	*	0	0	*	0	0	*	0	0	*
山形銀行	2	52,000	1.1	0	0	*	3	55,000	0.7	0	0	*
東北銀行	0	0	*	0	0	*	1	4,000	0.0	0	0	*
七十七銀行	0	0	*	0	0	*	0	0	*	0	0	*
岩手銀行	2	17,610	0.4	1	11,610	65.9	3	19,380	0.2	1	11,610	59.9
みちのく銀行	2	23,500	0.5	1	20,000	85.1	2	23,500	0.3	1	20,000	85.1
(地方銀行計)	427	3,842,313	83.0	6	55,610	1.4	766	6,810,027	83.1	10	154,610	2.3
北日本銀行	0	0	*	0	0	*	0	0	*	0	0	*
きらやか銀行	6	57,824	1.2	0	0	*	6	57,824	0.7	0	0	*
(第二地方銀行計)	6	57,824	1.2	0	0	*	6	57,824	0.7	0	0	*
秋田信用金庫	29	174,874	3.8	0	0	*	66	387,624	4.7	1	18,500	4.8
羽後信用金庫	52	291,490	6.3	2	9,600	3.3	93	518,490	6.3	2	9,600	1.9
(信用金庫計)	81	466,364	10.1	2	9,600	2.1	159	906,114	11.1	3	28,100	3.1
秋田県信用組合	33	201,490	4.3	0	0	*	66	333,490	4.1	2	10,000	3.0
(信用組合計)	33	201,490	4.3	0	0	*	66	333,490	4.1	2	10,000	3.0
商工組合中央金庫	1	24,000	0.5	0	0	*	2	46,509	0.6	0	0	*
(その他計)	1	24,000	0.5	0	0	*	2	46,509	0.6	0	0	*
合 計	549	4,631,991	100.0	8	65,210	1.4	1,000	8,193,964	100.0	15	192,710	2.4

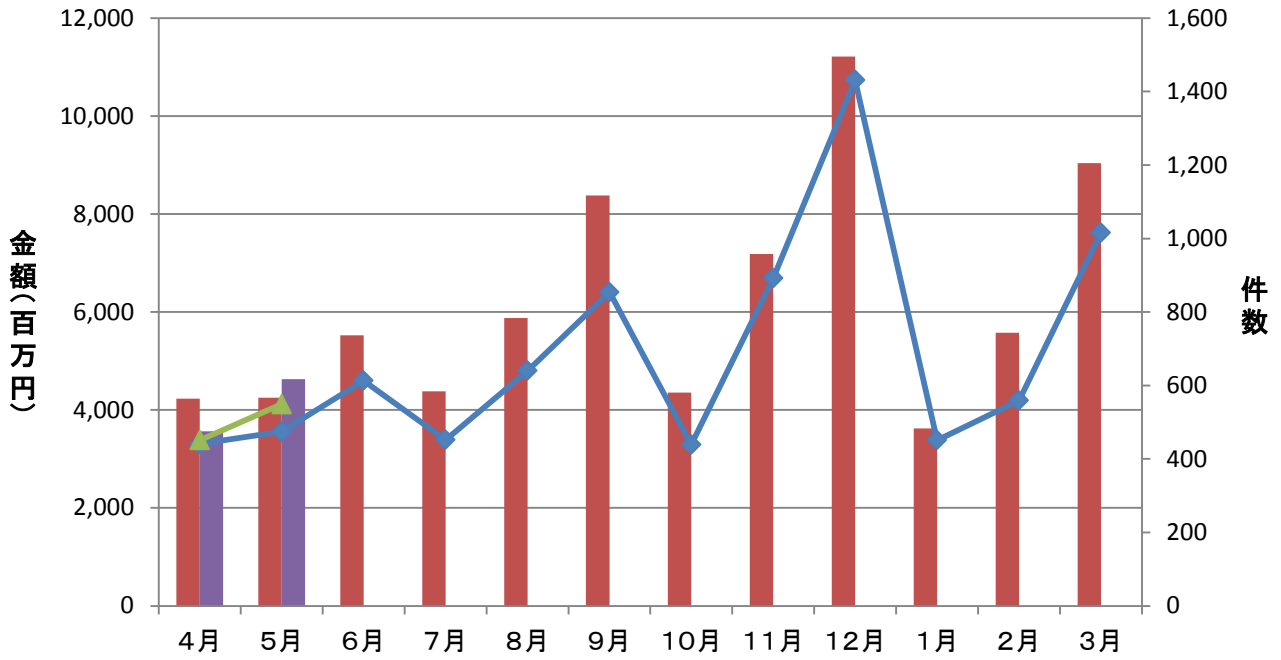
②市町村別

(単位:千円, %)

	保 証 承 諾						保 証 承 諾 累 計					
	5月保証承諾			内セーフティネット保証分			29年度保証承諾累計			内セーフティネット保証分		
	件数	金額	構成比	件数	金額	構成比	件数	金額	構成比	件数	金額	構成比
秋田市	149	1,264,098	27.3	1	11,610	0.9	288	2,362,323	28.8	3	110,110	4.7
能代市	35	236,390	5.1	0	0	*	68	477,790	5.8	0	0	*
横手市	72	554,010	12.0	0	0	*	135	1,005,210	12.3	0	0	*
大館市	49	500,500	10.8	2	30,000	6.0	66	582,700	7.1	4	47,000	8.1
北秋田市	21	146,270	3.2	1	3,000	2.1	36	244,570	3.0	3	10,000	4.1
由利本荘市	33	246,474	5.3	0	0	*	67	440,374	5.4	0	0	*
にかほ市	16	96,640	2.1	0	0	*	30	234,455	2.9	0	0	*
男鹿市	15	104,930	2.3	0	0	*	27	315,030	3.8	0	0	*
潟上市	12	123,340	2.7	0	0	*	28	229,390	2.8	0	0	*
湯沢市	29	263,100	5.7	2	9,600	3.6	53	465,311	5.7	2	9,600	2.1
大仙市	41	332,200	7.2	0	0	*	70	564,442	6.9	0	0	*
仙北市	18	219,990	4.7	1	6,000	2.7	31	314,390	3.8	1	6,000	1.9
鹿角市	11	69,359	1.5	1	5,000	7.2	20	240,529	2.9	2	10,000	4.2
13市計	501	4,157,301	89.8	8	65,210	1.6	919	7,476,514	91.2	15	192,710	2.6
小坂町	2	5,000	0.1	0	0	*	3	6,000	0.1	0	0	*
鹿角郡計	2	5,000	0.1	0	0	*	3	6,000	0.1	0	0	*
上小阿仁村	1	7,000	0.2	0	0	*	1	7,000	0.1	0	0	*
北秋田郡計	1	7,000	0.2	0	0	*	1	7,000	0.1	0	0	*
藤里町	1	2,500	0.1	0	0	*	3	12,400	0.2	0	0	*
三種町	4	63,500	1.4	0	0	*	8	96,000	1.2	0	0	*
八峰町	2	8,000	0.2	0	0	*	3	11,500	0.1	0	0	*
山本郡計	7	74,000	1.6	0	0	*	14	119,900	1.5	0	0	*
五城目町	6	16,200	0.3	0	0	*	8	21,000	0.3	0	0	*
八郎潟町	6	21,000	0.5	0	0	*	8	25,500	0.3	0	0	*
井川町	0	0	*	0	0	*	2	7,900	0.1	0	0	*
大潟村	2	80,000	1.7	0	0	*	4	116,000	1.4	0	0	*
南秋田郡計	14	117,200	2.5	0	0	*	22	170,400	2.1	0	0	*
美郷町	8	28,940	0.6	0	0	*	12	59,940	0.7	0	0	*
仙北郡計	8	28,940	0.6	0	0	*	12	59,940	0.7	0	0	*
羽後町	13	122,550	2.6	0	0	*	17	142,850	1.7	0	0	*
東成瀬村	1	40,000	0.9	0	0	*	6	73,300	0.9	0	0	*
雄勝郡計	14	162,550	3.5	0	0	*	23	216,150	2.6	0	0	*
県外	2	80,000	1.7	0	0	*	6	138,060	1.7	0	0	*
合 計	549	4,631,991	100.0	8	65,210	1.4	1,000	8,193,964	100.0	15	192,710	2.4

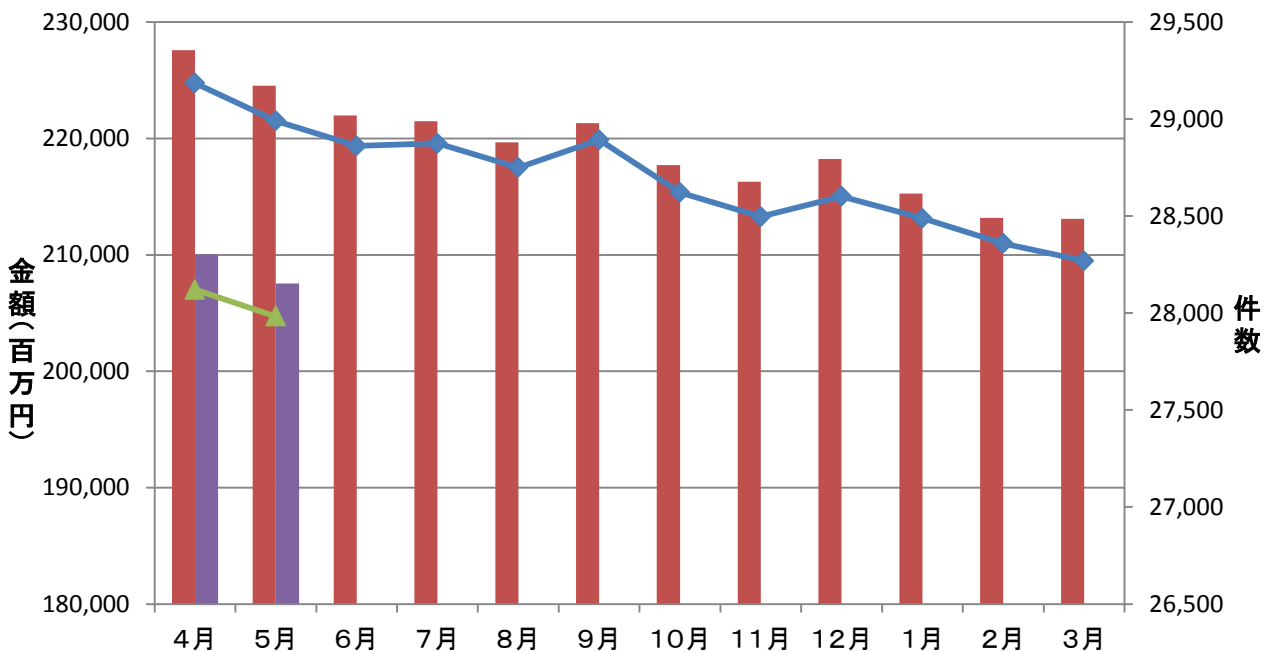
保証承諾実績

■ 平成28年度承諾金額 ■ 平成29年度承諾金額 ◆ 平成28年度承諾件数 ▲ 平成29年度承諾件数



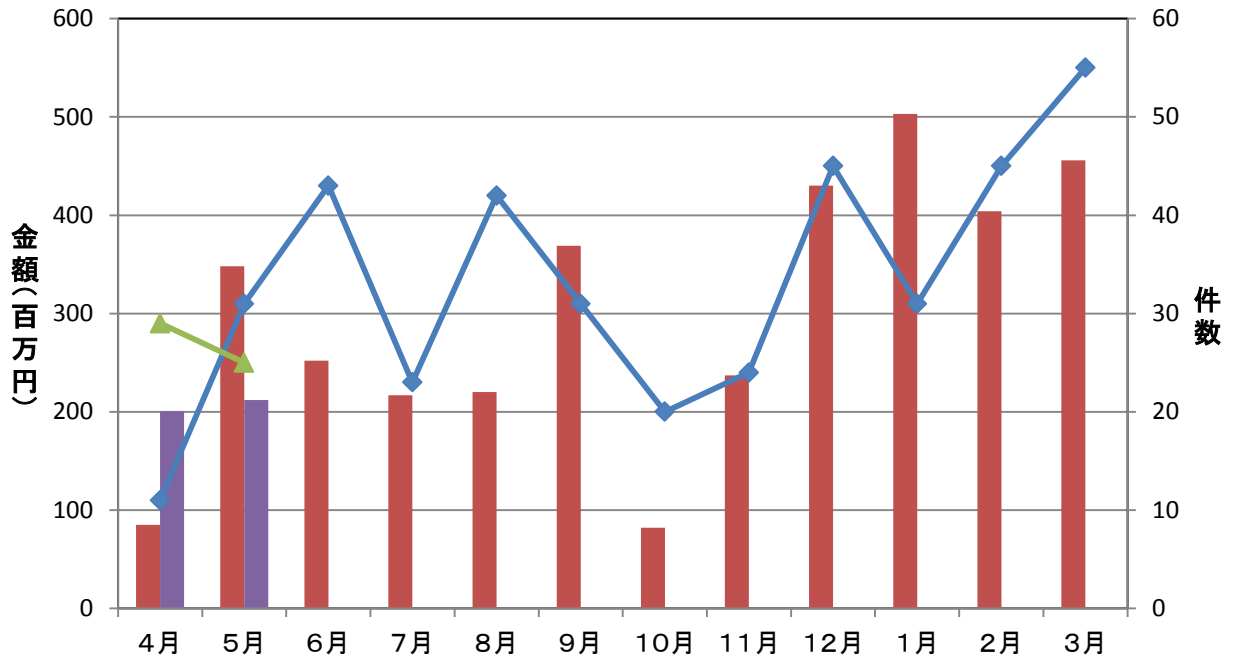
保証債務残高実績

■ 平成28年度残高 ■ 平成29年度残高 ◆ 平成28年度残高件数 ▲ 平成29年度残高件数



代位弁済実績

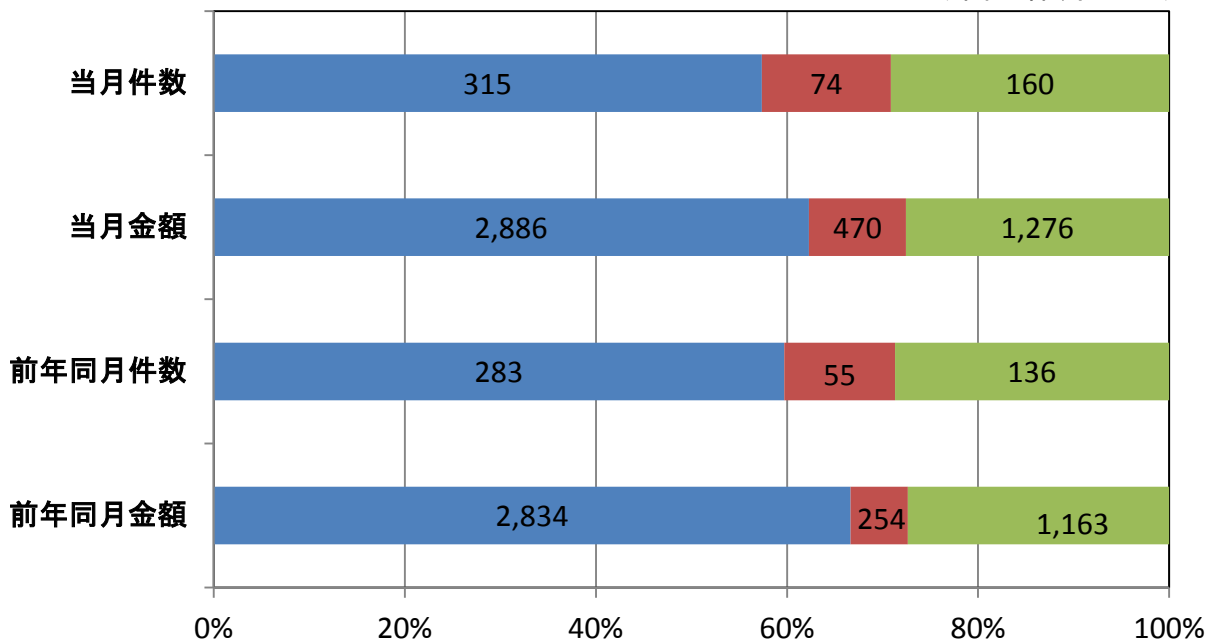
■ 平成28年度代弁金額 ■ 平成29年度代弁金額 ◆ 平成28年度代弁件数 ▲ 平成29年度代弁件数



資金使途別保証承諾実績

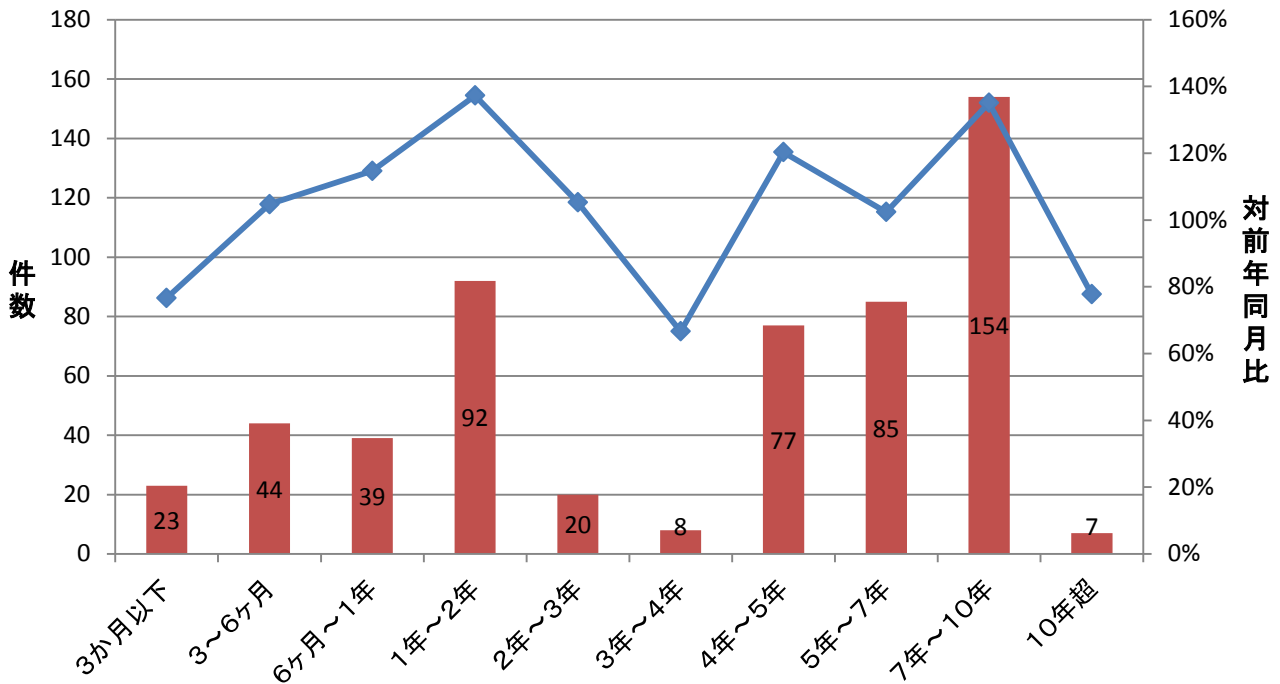
■ 運転資金 ■ 設備資金 ■ 運転設備資金

(単位: 件、百万円)



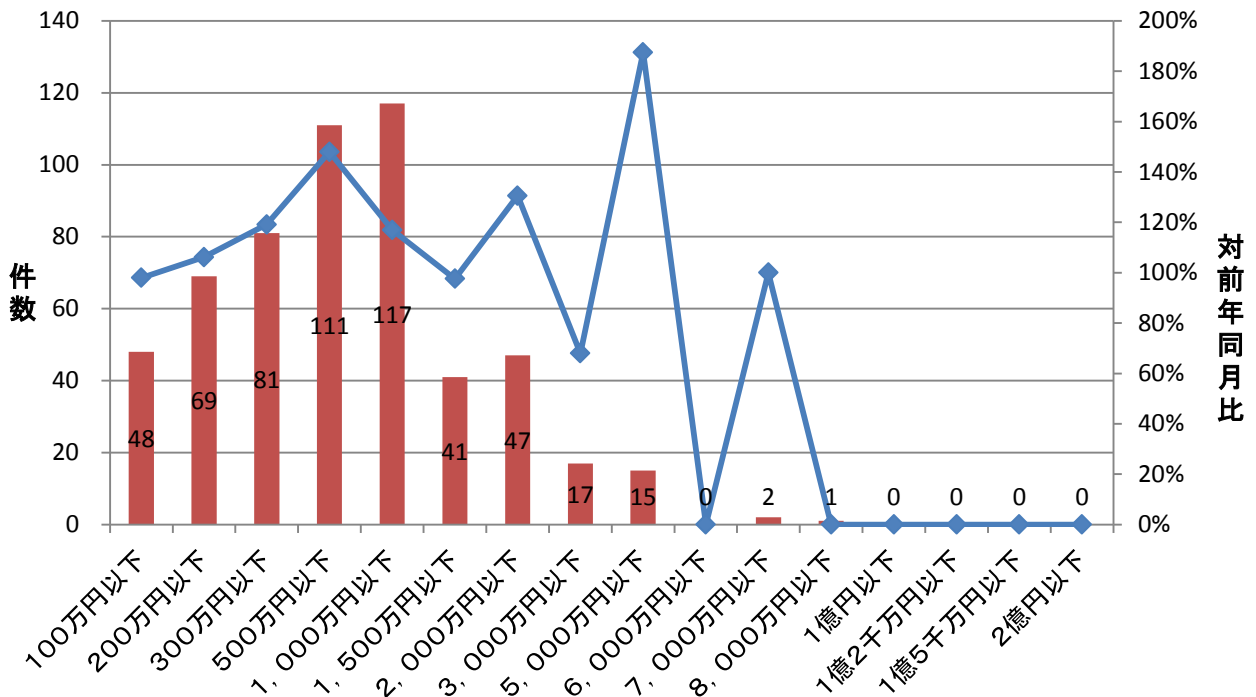
期間別保証承諾実績

■ 件数(当月) ◆ 対前年同月比



金額別保証承諾実績

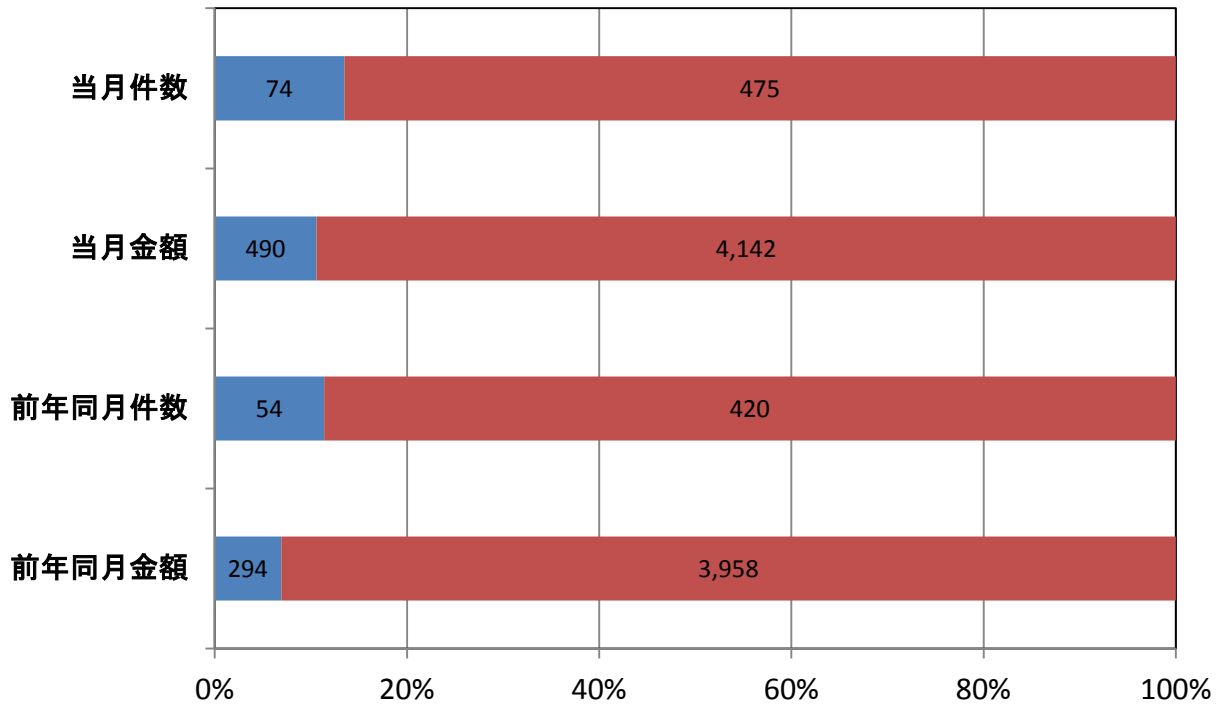
■ 件数(当月) ◆ 対前年同月比



新規・継続別保証承諾実績

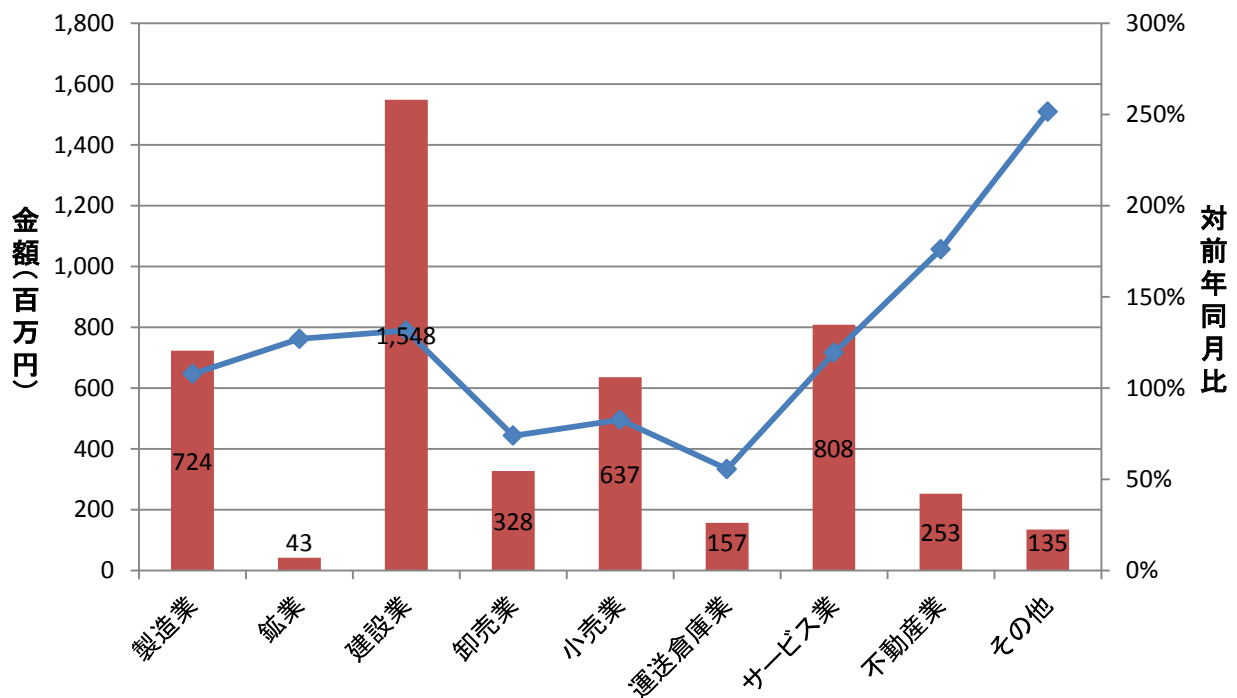
■ 新規 ■ 継続

(単位: 件、百万円)



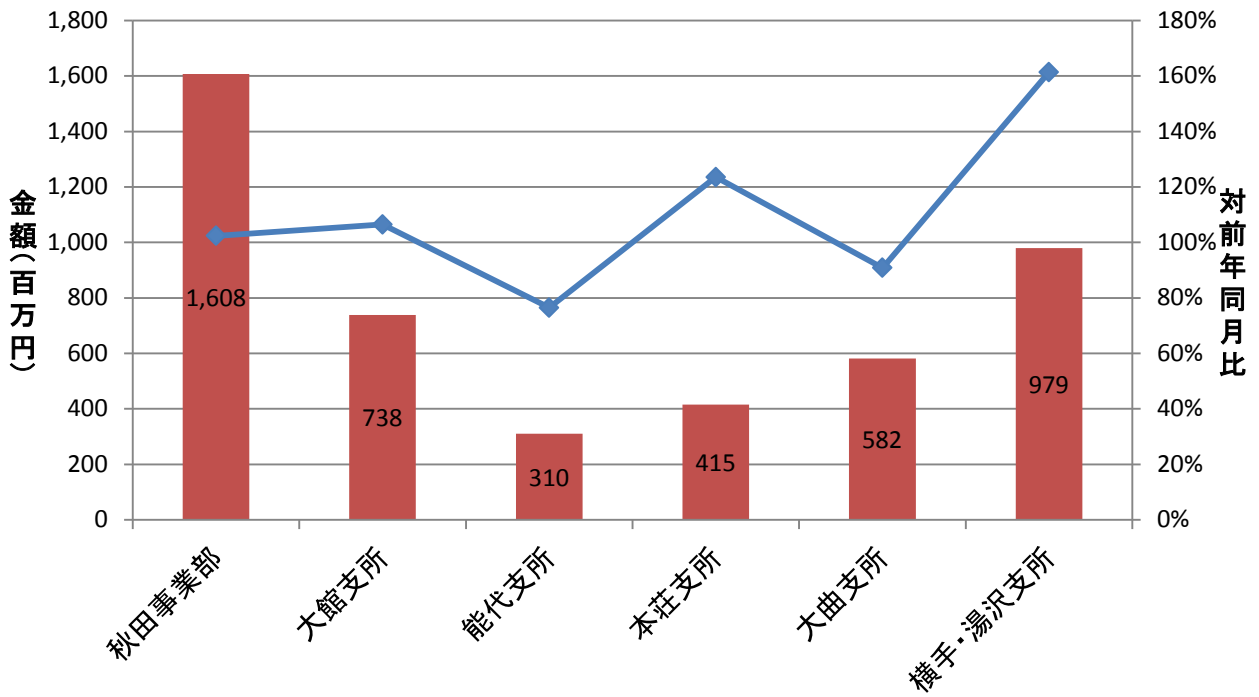
業種別保証承諾実績

■ 金額(当月) ◆ 対前年同月比

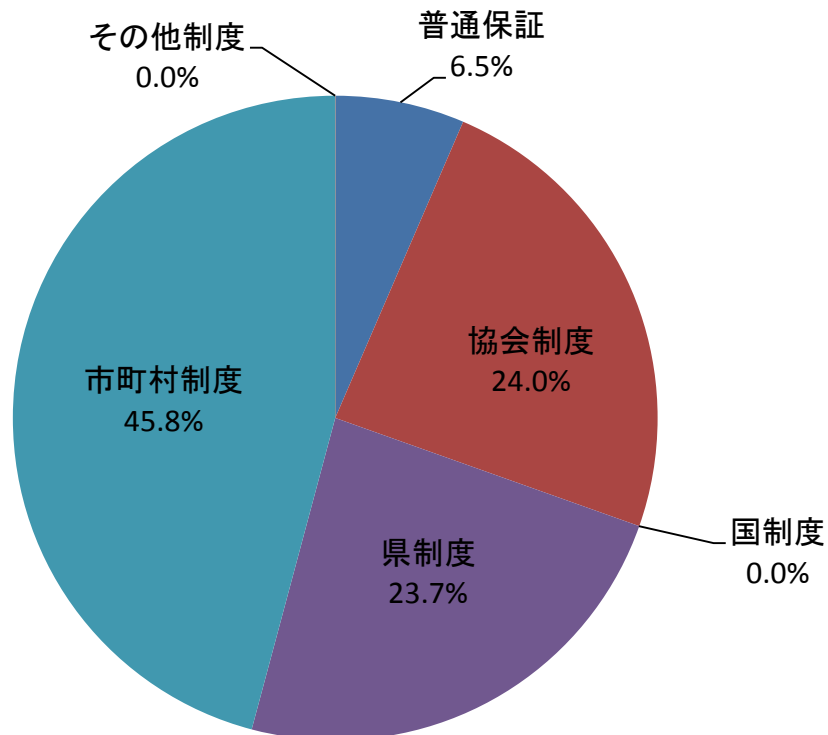


部支所別保証承諾実績

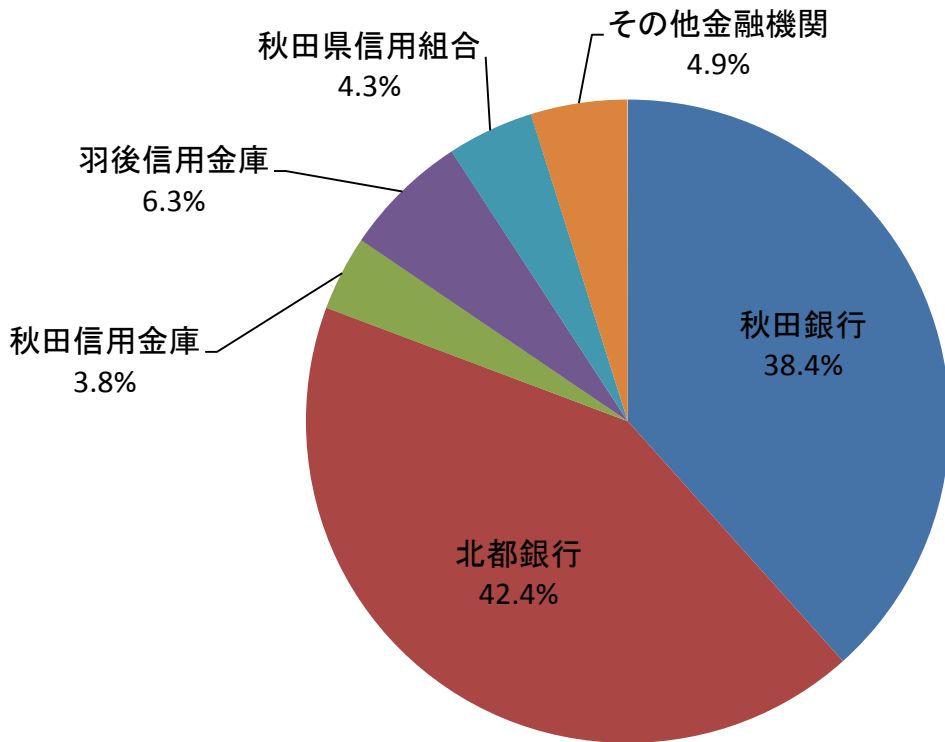
金額(当月) 対前年同月比



制度別保証金額割合(当月)



金融機関別保証承諾割合



金融機関別一般・セーフティネット保証承諾割合(金額、当月)

■ 一般 ■ セーフティ

