

3月事業概況

(単位:千円, %)

項目	件数	金額	対前年比
保証利用企業	13,628	—	97.1
保証申込	1,003	8,859,554	104.0
保証承諾	1,016	9,041,753	103.9
保証残高	28,269	213,100,745	91.9
代位弁済	55	455,648	63.1

資金使途別保証承諾状況

(単位:千円, %)

	3 月 中				28 年 度 累 計			
	件数	金額	前年比	構成比	件数	金額	前年比	構成比
運転資金	621	6,292,075	116.7	69.6	4,707	49,857,455	101.1	67.7
設備資金	104	738,118	71.8	8.2	830	6,493,050	69.9	8.8
運転設備資金	291	2,011,560	88.3	22.2	2,725	17,288,798	109.9	23.5
合 計	1,016	9,041,753	103.9	100.0	8,262	73,639,302	99.1	100.0

期間別保証承諾状況

(単位:千円, %)

	3 月 中				28 年 度 累 計			
	件数	金額	前年比	構成比	件数	金額	前年比	構成比
3か月以下	83	878,550	65.8	9.7	532	4,873,792	90.6	6.6
6か月以下	49	413,600	77.7	4.6	676	6,952,343	72.9	9.4
1か年以下	66	956,798	132.7	10.6	735	8,742,205	102.2	11.9
2か年以下	202	946,400	154.9	10.5	1,862	7,659,028	105.5	10.4
3か年以下	58	232,118	133.4	2.6	306	1,240,937	115.6	1.7
4か年以下	20	83,370	178.5	0.9	154	631,305	98.1	0.9
5か年以下	142	904,030	132.1	10.0	954	5,654,415	94.0	7.7
7か年以下	171	1,756,034	163.1	19.4	1,124	9,825,205	87.7	13.3
10か年以下	216	2,572,498	113.6	28.5	1,804	23,421,093	129.6	31.8
10か年超	9	298,355	23.8	3.3	115	4,638,979	70.6	6.3
合 計	1,016	9,041,753	103.9	100.0	8,262	73,639,302	99.1	100.0

金額別保証承諾状況

(単位:千円, %)

	3 月 中				28 年 度 累 計			
	件数	金額	前年比	構成比	件数	金額	前年比	構成比
100万円以下	160	119,341	150.3	1.3	1,218	941,616	121.5	1.3
200万円以下	120	215,370	133.2	2.4	973	1,752,029	100.1	2.4
300万円以下	119	346,352	121.1	3.8	1,236	3,577,598	126.1	4.9
500万円以下	160	727,978	142.0	8.1	1,213	5,521,417	101.6	7.5
1,000万円以下	202	1,709,238	105.1	18.9	1,626	13,787,058	103.7	18.7
1,500万円以下	80	1,083,850	176.8	12.0	677	9,192,807	129.1	12.5
2,000万円以下	84	1,601,270	125.6	17.7	651	12,508,539	110.1	17.0
3,000万円以下	62	1,674,454	133.9	18.5	360	9,900,312	94.7	13.4
5,000万円以下	19	840,900	56.8	9.3	212	9,038,112	80.3	12.3
6,000万円以下	4	224,000	97.0	2.5	38	2,185,740	137.3	3.0
7,000万円以下	2	127,000	65.0	1.4	14	923,500	98.0	1.3
8,000万円以下	3	228,000	95.8	2.5	18	1,397,250	68.2	1.9
1億円以下	0	0	*	*	18	1,722,500	90.7	2.3
1億2千万円以下	0	0	*	*	2	238,000	42.6	0.3
1億5千万円以下	1	144,000	110.8	1.6	3	392,824	33.9	0.5
2億円以下	0	0	*	*	3	560,000	30.4	0.8
合 計	1,016	9,041,753	103.9	100.0	8,262	73,639,302	99.1	100.0

新規・継続別保証承諾状況

(単位:千円, %)

	3 月 中				28 年 度 累 計			
	件数	金額	前年比	構成比	件数	金額	前年比	構成比
新規	135	447,320	79.8	4.9	1,013	5,197,950	86.3	7.1
継続	881	8,594,433	105.6	95.1	7,249	68,441,352	100.2	92.9
合 計	1,016	9,041,753	103.9	100.0	8,262	73,639,302	99.1	100.0

金融機関別保証状況

(単位:千円,%)

	保証承諾								3月末保債務残高				代位弁済 (28年度累計)		
	3月中				28年度累計				件数	金額	前年比	構成比	件数	金額	前年比
	件数	金額	前年比	構成比	件数	金額	前年比	構成比							
みずほ銀行	2	49,000	257.9	0.5	10	306,000	116.8	0.4	57	982,634	92.4	0.5	0	0	*
三菱東京UFJ銀行	0	0	*	*	3	100,000	90.9	0.1	46	685,660	83.6	0.3	0	0	*
(都市銀行計)	2	49,000	257.9	0.5	13	406,000	109.1	0.6	103	1,668,294	88.6	0.8	0	0	*
秋田銀行	509	4,731,578	127.0	52.3	3,584	32,417,452	103.4	44.0	12,602	98,031,518	91.9	46.0	185	1,738,804	139.7
北都銀行	270	2,580,099	71.6	28.5	2,544	28,355,719	93.1	38.5	8,959	75,927,299	92.0	35.6	118	1,198,373	123.4
荘内銀行	1	3,000	*	0.0	3	33,000	103.1	0.0	36	274,823	84.8	0.1	0	0	*
青森銀行	5	29,700	196.7	0.3	17	139,840	100.5	0.2	103	532,937	80.3	0.3	0	0	*
山形銀行	3	80,000	666.7	0.9	14	172,000	57.2	0.2	85	679,516	80.4	0.3	0	0	*
東北銀行	3	15,000	75.0	0.2	20	169,300	166.5	0.2	120	796,952	84.1	0.4	2	15,643	68.2
七十七銀行	0	0	*	*	2	13,000	81.3	0.0	18	116,677	82.7	0.1	0	0	*
岩手銀行	1	10,000	52.6	0.1	12	90,610	38.4	0.1	72	661,821	88.2	0.3	0	0	*
みちのく銀行	4	60,000	521.7	0.7	34	264,580	86.5	0.4	181	1,320,270	78.5	0.6	1	1,685	8.8
(地方銀行計)	796	7,509,377	101.3	83.1	6,230	61,655,501	97.9	83.7	22,176	178,341,813	91.7	83.7	306	2,954,505	130.2
北日本銀行	9	80,000	121.2	0.9	78	688,680	96.5	0.9	277	2,088,174	90.6	1.0	0	0	*
きらやか銀行	14	157,000	196.7	1.7	69	548,503	91.9	0.7	204	1,523,354	86.6	0.7	0	0	*
(第二地方銀行計)	23	237,000	162.6	2.6	147	1,237,183	94.4	1.7	481	3,611,528	88.8	1.7	0	0	*
秋田信用金庫	61	462,198	123.9	5.1	524	3,385,180	111.8	4.6	1,792	10,476,598	93.0	4.9	25	107,859	78.9
羽後信用金庫	83	404,188	77.4	4.5	931	4,214,074	115.1	5.7	2,244	9,876,537	96.5	4.6	38	230,805	222.7
(信用金庫計)	144	866,386	96.8	9.6	1,455	7,599,254	113.6	10.3	4,036	20,353,135	94.7	9.6	63	338,664	140.9
秋田県信用組合	47	307,590	202.5	3.4	406	2,592,128	110.8	3.5	1,355	7,373,955	94.4	3.5	32	310,442	95.4
(信用組合計)	47	307,590	202.5	3.4	406	2,592,128	110.8	3.5	1,355	7,373,955	94.4	3.5	32	310,442	95.4
商工組合中央金庫	4	72,400	100.6	0.8	11	149,236	33.2	0.2	117	1,558,706	84.5	0.7	0	0	*
かづの農協	0	0	*	*	0	0	*	*	1	193,314	96.7	0.1	0	0	*
(その他計)	4	72,400	100.6	0.8	11	149,236	23.0	0.2	118	1,752,020	85.7	0.8	0	0	*
合計	1,016	9,041,753	103.9	100.0	8,262	73,639,302	99.1	100.0	28,269	213,100,745	91.9	100.0	401	3,603,611	123.8

業種別保証状況

(単位:千円,%)

	保証承諾								3月末保証債務残高				代位弁済 (28年度累計)		
	3月中				28年度累計				件数	金額	前年比	構成比	件数	金額	前年比
	件数	金額	前年比	構成比	件数	金額	前年比	構成比							
食料品工業	23	199,100	101.0	2.2	223	2,233,530	104.5	3.0	773	6,551,210	93.8	3.1	8	58,285	37.3
繊維品工業	16	112,400	257.2	1.2	125	935,614	109.8	1.3	368	2,522,261	95.3	1.2	15	61,034	94.7
木材・木製品工業	10	200,500	217.9	2.2	79	1,069,720	97.7	1.5	364	3,901,688	84.3	1.8	8	74,720	131.4
家具・器具工業	3	36,689	122.3	0.4	65	360,205	104.0	0.5	236	1,343,350	90.8	0.6	3	7,581	6.9
紙工業	0	0	*	*	5	69,200	125.2	0.1	27	325,331	100.2	0.2	0	0	*
製版・製本業	0	0	*	*	1	4,900	98.0	0.0	3	9,876	62.3	0.0	0	0	*
化学工業	0	0	*	*	1	6,000	150.0	0.0	6	75,810	78.1	0.0	0	0	*
石油石炭工業	0	0	*	*	1	12,000	24.0	0.0	11	267,760	90.8	0.1	0	0	*
ゴム・プラスチック工業	0	0	*	*	18	173,500	245.0	0.2	57	542,488	105.3	0.3	0	0	*
ゴム製品工業	0	0	*	*	2	8,000	842.1	0.0	6	16,109	45.3	0.0	2	10,739	*
皮革工業	1	15,000	83.3	0.2	13	138,806	83.7	0.2	54	480,827	97.5	0.2	2	9,715	*
窯業	4	49,600	310.0	0.5	20	337,600	121.9	0.5	116	1,099,887	84.9	0.5	0	0	*
機械工業	27	282,170	341.2	3.1	148	1,698,972	139.9	2.3	577	5,534,575	89.4	2.6	7	195,147	343.6
電気機器工業	3	6,500	3.5	0.1	55	878,940	81.1	1.2	233	2,950,280	83.5	1.4	5	41,222	123.0
車輛工業	0	0	*	*	7	68,000	38.2	0.1	46	542,825	82.5	0.3	0	0	*
船舶工業	0	0	*	*	0	0	*	*	6	10,601	59.9	0.0	0	0	*
金属工業	4	11,300	4.6	0.1	70	863,247	65.2	1.2	312	3,915,085	89.5	1.8	0	0	*
ソフトウェア業	1	4,000	52.6	0.0	26	182,450	57.7	0.2	70	583,661	90.2	0.3	0	0	*
情報処理サービス業	0	0	*	*	2	6,000	120.0	0.0	7	21,817	83.1	0.0	1	2,603	*
農林漁業	2	23,200	*	0.3	4	38,200	42.8	0.1	62	270,519	63.4	0.1	5	39,484	129.0
その他の工業	21	73,900	75.4	0.8	247	1,096,196	114.1	1.5	866	3,335,854	89.7	1.6	10	103,623	209.5
製造業計	115	1,014,359	98.4	11.2	1,112	10,181,079	99.5	13.8	4,200	34,301,811	89.3	16.1	66	604,153	106.7
鉱業	9	159,500	996.9	1.8	24	375,900	94.3	0.5	108	1,247,986	91.8	0.6	3	65,422	66.1
建設業	310	2,804,213	97.8	31.0	2,478	21,170,412	94.0	28.7	7,409	49,554,760	88.8	23.3	81	786,152	179.8
卸売業	83	985,420	105.8	10.9	644	8,453,766	100.6	11.5	2,106	21,615,774	91.4	10.1	29	315,404	89.0
小売業	245	1,541,695	134.9	17.1	2,034	13,909,362	126.0	18.9	6,953	38,069,669	94.0	17.9	161	971,328	122.1
運送倉庫業	30	325,120	98.8	3.6	185	2,613,349	113.4	3.5	898	9,313,951	93.8	4.4	2	10,874	11.1
サービス業	171	1,405,056	103.3	15.5	1,254	10,602,749	96.2	14.4	4,572	36,676,126	91.7	17.2	50	818,931	188.2
不動産業	37	623,390	118.2	6.9	370	4,195,761	93.2	5.7	1,335	12,691,266	98.9	6.0	4	9,900	8.9
その他	16	183,000	37.1	2.0	161	2,136,924	54.8	2.9	688	9,629,402	102.1	4.5	5	21,447	167.7
非製造業計	901	8,027,394	104.7	88.8	7,150	63,458,223	99.0	86.2	24,069	178,798,933	92.4	83.9	335	2,999,458	128.0
合計	1,016	9,041,753	103.9	100.0	8,262	73,639,302	99.1	100.0	28,269	213,100,745	91.9	100.0	401	3,603,611	123.8

市町村別保証状況

(単位:千円,%)

	保証承諾								3月末保証債務残高				代位弁済 (28年度累計)		
	3月中				28年度累計				件数	金額	前年比	構成比	件数	金額	前年比
	件数	金額	前年比	構成比	件数	金額	前年比	構成比							
秋田市	283	2,761,328	89.3	30.5	2,347	23,289,128	93.5	31.6	8,531	69,895,159	93.1	32.8	103	851,624	107.6
能代市	52	435,309	74.3	4.8	490	4,117,936	100.5	5.6	1,693	11,747,827	88.9	5.5	25	356,946	136.0
横手市	123	916,150	92.5	10.1	947	8,345,957	113.7	11.3	2,691	20,634,128	91.4	9.7	39	436,781	114.3
大館市	87	792,930	457.2	8.8	587	5,810,829	122.3	7.9	2,107	15,082,955	95.5	7.1	27	262,359	71.8
北秋田市	25	148,700	80.0	1.6	232	1,766,880	114.4	2.4	688	4,482,280	92.4	2.1	25	183,734	258.0
由利本荘市	84	600,440	112.4	6.6	642	3,752,826	86.1	5.1	2,097	11,851,991	87.0	5.6	17	64,788	55.8
にかほ市	44	402,000	93.9	4.4	353	2,932,518	86.0	4.0	1,097	8,467,865	91.4	4.0	16	260,422	934.3
男鹿市	26	132,050	37.8	1.5	204	1,953,017	89.6	2.7	744	6,070,230	92.6	2.8	15	45,362	26.5
潟上市	27	352,110	170.9	3.9	235	2,257,205	111.7	3.1	801	5,887,556	96.5	2.8	17	111,896	342.4
湯沢市	51	467,728	118.5	5.2	409	3,583,420	98.3	4.9	1,348	10,521,962	93.5	4.9	13	83,421	49.4
大仙市	78	917,520	134.4	10.1	669	5,901,577	102.9	8.0	2,286	18,178,885	92.8	8.5	20	108,655	166.4
仙北市	36	353,400	180.1	3.9	263	2,178,283	122.5	3.0	888	6,294,193	89.4	3.0	32	326,632	254.2
鹿角市	17	148,500	77.6	1.6	209	2,021,073	100.5	2.7	1,010	7,591,502	91.0	3.6	28	226,137	368.5
13市計	933	8,428,165	105.2	93.2	7,587	67,910,648	100.2	92.2	25,981	196,706,532	92.2	92.3	377	3,318,757	125.5
小坂町	3	120,500	176.7	1.3	19	229,200	75.8	0.3	99	962,322	85.7	0.5	0	0	*
鹿角郡計	3	120,500	176.7	1.3	19	229,200	75.8	0.3	99	962,322	85.7	0.5	0	0	*
上小阿仁村	2	18,800	104.4	0.2	16	101,260	43.8	0.1	60	444,286	93.9	0.2	0	0	*
北秋田郡計	2	18,800	104.4	0.2	16	101,260	43.8	0.1	60	444,286	93.9	0.2	0	0	*
藤里町	5	38,000	152.0	0.4	32	188,500	121.0	0.3	86	369,240	119.4	0.2	0	0	*
三種町	12	107,700	52.2	1.2	115	1,219,600	106.7	1.7	462	3,125,014	91.6	1.5	3	10,874	54.2
八峰町	6	12,500	53.9	0.1	32	151,150	62.6	0.2	176	865,025	75.6	0.4	2	9,291	12.2
山本郡計	23	158,200	62.2	1.7	179	1,559,250	101.3	2.1	724	4,359,279	89.6	2.0	5	20,164	21.0
五城目町	5	13,888	20.5	0.2	62	375,000	50.5	0.5	243	1,769,282	90.3	0.8	2	7,286	44.2
八郎潟町	6	19,400	152.2	0.2	42	204,200	123.9	0.3	133	727,599	83.3	0.3	4	15,053	3,849.0
井川町	2	8,000	400.0	0.1	22	125,500	38.6	0.2	90	474,476	71.0	0.2	1	4,855	62.6
大潟村	1	5,000	12.5	0.1	28	602,000	81.6	0.8	41	732,148	90.6	0.3	0	0	*
南秋田郡計	14	46,288	37.7	0.5	154	1,306,700	66.3	1.8	507	3,703,505	85.9	1.7	7	27,194	110.4
美郷町	30	223,700	265.4	2.5	178	1,262,434	108.4	1.7	411	2,703,543	93.4	1.3	5	29,179	*
仙北郡計	30	223,700	265.4	2.5	178	1,262,434	108.4	1.7	411	2,703,543	93.4	1.3	5	29,179	*
羽後町	7	15,000	40.2	0.2	82	555,350	106.1	0.8	297	1,506,747	91.8	0.7	0	0	*
東成瀬村	3	16,100	161.0	0.2	24	231,600	110.3	0.3	54	439,475	72.9	0.2	0	0	*
雄勝郡計	10	31,100	65.8	0.3	106	786,950	107.3	1.1	351	1,946,222	86.7	0.9	0	0	*
県外	1	15,000	16.0	0.2	23	482,860	81.2	0.7	136	2,275,057	85.7	1.1	7	208,317	370.7
合計	1,016	9,041,753	103.9	100.0	8,262	73,639,302	99.1	100.0	28,269	213,100,745	91.9	100.0	401	3,603,611	123.8

事業部・支所別状況

(単位:千円,%)

	保証承諾								3月末保証債務残高				代位弁済 (28年度累計)		
	3月中				28年度累計				件数	金額	前年比	構成比	件数	金額	前年比
	件数	金額	前年比	構成比	件数	金額	前年比	構成比							
秋田事業部	350	3,323,616	89.7	36.8	2,950	28,880,992	91.9	39.2	10,575	85,327,473	92.9	40.0	142	1,036,077	100.9
大館支所	133	1,179,430	165.3	13.0	1,066	9,898,902	111.2	13.4	3,991	28,938,772	93.0	13.6	81	729,769	135.8
能代支所	73	579,309	66.6	6.4	672	5,737,986	100.1	7.8	2,446	16,736,298	89.2	7.9	30	377,110	103.3
本荘支所	130	1,014,800	101.3	11.2	993	6,724,004	85.6	9.1	3,204	20,413,640	87.8	9.6	39	511,285	323.6
大曲支所	146	1,529,620	159.6	16.9	1,105	9,624,862	111.1	13.1	3,610	28,111,418	92.8	13.2	56	406,927	210.0
横手湯沢支所	184	1,414,978	97.5	15.6	1,476	12,772,557	108.6	17.3	4,443	33,573,144	91.7	15.8	53	542,443	86.2
合計	1,016	9,041,753	103.9	100.0	8,262	73,639,302	99.1	100.0	28,269	213,100,745	91.9	100.0	401	3,603,611	123.8

制度別保証状況

(単位:千円,%)

	保証承諾								3月末保証債務残高				代位弁済 (28年度累計)		
	3月中				28年度累計				件数	金額	前年比	構成比	件数	金額	前年比
	件数	金額	前年比	構成比	件数	金額	前年比	構成比							
普通保証	28	725,340	80.8	8.0	214	6,192,258	78.1	8.4	622	13,957,477	105.6	6.5	15	365,179	205.6
長期安定	0	0	*	*	0	0	*	*	8	152,507	89.9	0.1	0	0	0
季節資金中元	0	0	*	*	0	0	*	*	0	0	*	*	0	0	*
季節資金年末	0	0	*	*	0	0	*	*	0	0	*	*	0	0	*
季節資金期末	0	0	*	*	0	0	*	*	0	0	*	*	0	0	*
長期資金	0	0	*	*	0	0	*	*	14	535,710	87.8	0.3	1	10,368	*
当座貸越	19	488,000	122.9	5.4	142	3,527,000	107.8	4.8	236	5,857,000	104.9	2.7	1	14,755	295.1
カードローン	55	352,500	104.0	3.9	421	2,368,700	89.8	3.2	751	4,537,457	100.5	2.1	0	0	*
カードmini	132	186,500	188.6	2.1	1,386	2,263,040	182.5	3.1	2,153	3,361,617	100.5	1.6	16	28,908	160.0
流動資産(根保証)	2	69,520	81.3	0.8	16	416,720	70.1	0.6	15	376,720	63.4	0.2	1	40,197	*
流動資産(個別保証)	0	0	*	*	0	0	*	*	0	0	*	*	0	0	*
特定社債	0	0	*	*	0	0	*	*	10	636,000	98.1	0.3	0	0	*
秋田銀行提携保証	10	217,900	53.9	2.4	84	1,216,107	52.2	1.7	192	2,150,442	101.2	1.0	1	75	1.2
Bizこまち	0	0	*	*	17	59,500	95.4	0.1	55	152,179	135.0	0.1	0	0	*
北都銀行提携保証	34	424,700	46.1	4.7	356	4,758,877	65.3	6.5	697	7,199,044	104.3	3.4	2	21,339	*
ほくと創業	3	16,300	76.0	0.2	28	101,600	98.3	0.1	53	182,355	167.9	0.1	2	3,654	*
秋田信託提携保証	0	0	*	*	3	7,640	39.2	0.0	14	20,609	50.7	0.0	1	1,551	*
あみしん創業	0	0	*	*	9	37,000	146.2	0.1	14	53,069	211.6	0.0	1	4,855	*
羽後信託提携保証	2	1,600	40.0	0.0	26	67,200	89.1	0.1	31	54,473	99.6	0.0	0	0	*
県信託提携保証	1	2,000	*	0.0	7	20,000	64.2	0.0	34	67,393	83.7	0.0	1	1,938	73.5
順風酒造	2	99,500	24.4	1.1	26	1,434,800	97.2	1.9	45	2,504,290	180.0	1.2	1	48,900	*
その他	1	15,000	83.3	0.2	3	25,456	37.7	0.0	12	79,253	75.8	0.0	1	709	*
協会制度計	261	1,873,520	67.9	20.7	2,524	16,303,640	84.1	22.1	4,334	27,920,119	105.6	13.1	29	177,249	494.7
無担保・無保証人	0	0	*	*	0	0	*	*	0	0	*	*	0	0	*
国総管安定	0	0	*	*	2	70,000	70.0	0.1	87	1,174,047	89.5	0.6	5	48,463	3,057.0
エネルギー対策	0	0	*	*	0	0	*	*	0	0	*	*	0	0	*
海外	0	0	*	*	0	0	*	*	0	0	*	*	0	0	*
新事業・事業開拓	0	0	*	*	0	0	*	*	0	0	*	*	0	0	*
金融安定化(金融変化対応)	0	0	*	*	0	0	*	*	2	8,245	34.3	0.0	0	0	*
新事業創出	0	0	*	*	0	0	*	*	0	0	*	*	0	0	*
経営革新関連	0	0	*	*	0	0	*	*	2	44,496	*	0.0	0	0	*
安定化(借換)	0	0	*	*	0	0	*	*	5	68,430	92.6	0.0	0	0	*
国再挑戦	0	0	*	*	0	0	*	*	0	0	*	*	0	0	*
全国緊急	0	0	*	*	0	0	*	*	19	313,548	78.2	0.1	1	7,606	35.4
予約保証	0	0	*	*	0	0	*	*	0	0	*	*	0	0	*
事業再生円滑化	0	0	*	*	0	0	*	*	0	0	*	*	0	0	*
激甚災害(地震)	0	0	*	*	0	0	*	*	0	0	*	*	0	0	*
震災緊急	0	0	*	*	0	0	*	*	3	59,090	76.4	0.0	1	7,041	*
経営力強化	2	72,000	1,800.0	0.8	6	278,231	101.5	0.4	28	840,174	105.6	0.4	0	0	*
経保GL保証	0	0	*	*	0	0	*	*	1	3,876	36.7	0.0	0	0	*
経営サポート	2	3,155	*	0.0	14	305,199	*	0.4	14	291,982	*	0.1	0	0	*
経営力向上	0	0	*	*	0	0	*	*	0	0	*	*	0	0	*
その他	0	0	*	*	0	0	*	*	4	7,267	80.9	0.0	0	0	*
国制度計	4	75,155	1,878.9	0.8	22	653,430	174.7	0.9	165	2,811,156	104.0	1.3	7	63,111	135.9
事業円滑化資金(固定型)	0	0	*	*	0	0	*	*	0	0	*	*	0	0	*
事業円滑化資金(変動型)	0	0	*	*	0	0	*	*	0	0	*	*	2	8,221	*
秋田産業総合	0	0	*	*	0	0	*	*	0	0	*	*	0	0	*
新事業革新	0	0	*	*	0	0	*	*	0	0	*	*	0	0	*
新事業総合ベンチャー	0	0	*	*	0	0	*	*	0	0	*	*	0	0	*
新事業総合21	0	0	*	*	0	0	*	*	0	0	*	*	0	0	*
新事業総合転換	0	0	*	*	0	0	*	*	0	0	*	*	0	0	*
公署防止設備資金	0	0	*	*	0	0	*	*	0	0	*	*	0	0	*
振興資金(固定)	24	319,000	96.7	3.5	307	3,043,791	93.3	4.1	434	2,987,275	83.6	1.4	8	139,911	545.8
振興資金(変動)	73	1,023,260	90.9	11.3	683	9,818,960	81.4	13.3	2,583	30,682,469	91.0	14.4	49	377,568	77.1
振興資金(小規模)	1	3,000	*	0.0	9	41,850	76.9	0.1	40	122,683	91.5	0.1	0	0	*
振興資金(23年地震)	0	0	*	*	0	0	*	*	2,887	18,704,225	74.3	8.8	61	483,183	127.0
災害復旧	0	0	*	*	0	0	*	*	22	63,138	70.8	0.0	0	0	*
マル災(23地震)	0	0	*	*	0	0	*	*	0	0	*	*	0	0	*
県ABL(個別保証)	0	0	*	*	4	62,800	51.1	0.1	0	0	*	*	0	0	*
県ABL(根保証)	4	74,400	127.4	0.8	31	427,600	95.9	0.6	29	415,600	94.9	0.2	0	0	*
経営安定受注減	25	353,889	65.3	3.9	210	3,477,829	92.5	4.7	642	7,965,481	109.2	3.7	13	150,618	108.1
経営安定原油対策	0	0	*	*	0	0	*	*	29	80,938	55.3	0.0	0	0	*
原油価格対策	0	0	*	*	0	0	*	*	492	2,396,040	61.7	1.1	9	96,776	512.3
県緊急対策	0	0	*	*	0	0	*	*	4,490	39,073,842	71.9	18.3	77	955,382	119.0
県取引安定	0	0	*	*	0	0	*	*	2	4,949	38.4	0.0	0	0	*
受注減小口	22	96,300	63.7	1.1	203	832,458	72.3	1.1	504	1,850,614	92.5	0.9	18	83,614	110.5
経営安定連倒	0	0	*	*	0	0	*	*	15	51,607	65.7	0.0	0	0	*
連倒小口	0	0	*	*	0	0	*	*	4	6,676	83.1	0.0	0	0	*
経営安定金融破綻	0	0	*	*	0	0	*	*	0	0	*	*	0	0	*
破綻小口	0	0	*	*	0	0	*	*	0	0	*	*	0	0	*
経営安定再生	0	0	*	*	0	0	*	*	104	1,340,116	79.8	0.6	3	57,142	33.5
経営安定電気	0	0	*	*	0	0	*	*	2	20,249	87.1	0.0	0	0	*
経営安定消費税	0	0	*	*	0	0	*	*	39	379,016	68.7	0.2	0	0	*
経営力強化	3	119,000	700.0	1.3	30	988,000	136.2	1.3	19	302,944	80.7	0.1	0	0	*
経営安定借換	4	97,665	38.1	1.1	80	1,665,387	140.5	2.3	191	3,126,187	167.2	1.5	1	21,925	388.1
経営力強化借換	0	0	*	*	5	98,438	281.6	0.1	29	466,809	101.4	0.2	0	0	*
県創業支援	7	27,200	123.6	0.3	56	236,220	75.1	0.3	374	974,030	84.7	0.5	13	63,972	256.2
新事業事業革新	2	12,000	*	0.1	4	63,500	121.0	0.1	80	1,265,149	76.2	0.6	4	92,655	513.8
新事業総合あきた	0	0	*	*	0	0	*	*	4	16,795	45.5	0.0	0	0	*
新事業フェニックス	0	0	*	*	0	0	*	*	4	227,571	81.4	0.1	0	0	*
事業再生資金	0	0	*	*	0	0	*	*	0	0	*	*	0	0	*
再起支援資金	0	0	*	*	2	3,800	*	0.0	2	3,546	143.0	0.0	1	2,502	*
事業承継資金	0	0	*	*	2	83,000	134.1	0.1	35	362,663	106.2	0.2	0	0	*
県アスベスト	0	0	*	*	0	0	*	*	0	0	*	*	0	0	*
県小口	5	22,900	222.3	0.3	31	88,100	68.2	0.1	96	217,714	88.9	0.1	0	0	*
県アグリ	1	3,200	*	0.0	2	7,200	142.9	0.0	45	174,881	77.8	0.1	1	7,319	*
エネルギー設備	0	0	*	*	10	659,100	40.5	0.9	48	3,992,903	111.7	1.9	0	0	*
エネルギー支援	0	0	*	*	3	120,000	28.7	0.2	19	1,040,174	106.1	0.5	0	0	*
その他	0	0	*	*	0	0	*	*	0	0	*	*	0	0	*
県制度計	171	2,151,814	75.4	23.8	1,672	21,718,034	85.3	29.5							

市町村制度別保証状況

(単位:千円,%)

	保証承諾								3月末保証債務残高				代位弁済 (28年度累計)		
	3月中				28年度累計				件数	金額	前年比	構成比	件数	金額	前年比
	件数	金額	前年比	構成比	件数	金額	前年比	構成比							
秋田市	76	943,788	203.4	22.4	537	6,182,057	153.8	21.5	1,176	9,470,658	124.7	18.9	10	34,565	46.5
秋田市(設備)	0	0	*	*	0	0	*	*	11	105,323	68.4	0.2	0	0	*
秋田市(空き店舗)	0	0	*	*	1	15,000	*	0.1	2	18,500	402.2	0.0	0	0	*
秋田市(商業施設)	0	0	*	*	0	0	*	*	0	0	*	*	0	0	*
秋田市(創業)	3	5,200	94.5	0.1	25	143,600	130.2	0.5	119	475,091	115.0	0.9	1	538	6.7
秋田市(新分野)	0	0	*	*	0	0	*	*	1	7,676	88.5	0.0	0	0	*
秋田市小口	48	152,620	178.4	3.6	318	1,070,950	122.0	3.7	835	1,995,929	123.3	4.0	6	10,471	75.8
秋田市中心空き店舗	0	0	*	*	0	0	*	*	5	28,387	85.1	0.1	0	0	*
秋田市中心市街地設備	0	0	*	*	3	47,100	592.5	0.2	11	140,900	96.5	0.3	0	0	*
男鹿市	7	33,800	186.1	0.8	37	261,890	75.1	0.9	121	740,189	97.7	1.5	3	15,557	68.5
男小口	4	7,750	155.0	0.2	27	68,850	82.4	0.2	71	162,259	104.9	0.3	1	1,005	*
潟上市	1	5,000	100.0	0.1	14	76,580	49.3	0.3	73	309,793	94.5	0.6	2	8,849	209.2
潟上市小口	6	24,010	255.4	0.6	27	100,490	140.5	0.3	81	212,250	130.8	0.4	0	0	*
五城目町	1	3,888	*	0.1	9	46,988	86.5	0.2	46	136,157	94.7	0.3	0	0	*
マル五小口	1	4,500	225.0	0.1	11	22,850	50.2	0.1	38	61,104	90.2	0.1	0	0	*
八郎潟町	4	15,900	205.2	0.4	16	88,800	194.5	0.3	28	116,279	101.5	0.2	1	8,299	2,122.0
マル八小口	1	500	*	0.0	4	13,500	245.5	0.0	7	18,642	118.8	0.0	0	0	*
井川町	0	0	*	*	2	11,000	110.0	0.0	7	34,856	120.8	0.1	0	0	*
マル井小口	0	0	*	*	4	5,700	228.0	0.0	10	19,085	97.9	0.0	0	0	*
大潟村	0	0	*	*	2	20,000	*	0.1	1	10,000	5,555.6	0.0	0	0	*
潟小口	0	0	*	*	5	35,000	*	0.1	3	21,810	*	0.0	0	0	*
秋田事業部管内計	152	1,196,956	198.7	28.4	1,042	8,210,355	138.4	28.5	2,646	14,084,886	118.0	28.1	24	79,285	60.6
大館市	49	578,000	743.9	13.7	248	2,578,823	109.6	9.0	450	3,358,826	127.1	6.7	6	27,681	147.4
大館市小口	10	26,640	197.5	0.6	82	237,856	83.3	0.8	241	490,469	103.6	1.0	1	1,685	10.5
大館市(機械)	2	5,990	104.2	0.1	16	48,450	55.2	0.2	127	180,222	79.2	0.4	0	0	*
鹿角市	5	42,600	106.5	1.0	72	703,345	164.7	2.4	182	1,227,683	120.1	2.5	3	20,052	89.2
鹿小口	4	13,400	225.6	0.3	38	142,810	168.2	0.5	113	259,343	106.8	0.5	1	576	*
北秋田市	12	77,700	119.0	1.8	109	735,920	229.2	2.6	206	988,418	158.2	2.0	3	18,018	151.5
小坂町	0	0	*	*	6	29,200	80.4	0.1	21	81,387	99.8	0.2	0	0	*
上小阿仁村	1	7,000	43.8	0.2	8	37,460	164.3	0.1	19	64,253	133.3	0.1	0	0	*
大館支所管内計	83	751,330	320.8	17.8	579	4,513,864	124.7	15.7	1,359	6,650,600	124.0	13.3	14	68,012	98.2
能代市	13	111,200	126.1	2.6	129	1,169,281	142.7	4.1	313	1,954,644	118.2	3.9	4	25,211	124.8
能小口	17	40,620	65.9	1.0	109	297,980	99.6	1.0	343	685,630	100.6	1.4	1	3,813	46.7
藤里町	1	4,000	*	0.1	4	22,100	57.2	0.1	13	61,727	110.1	0.1	0	0	*
藤小口	1	3,000	*	0.1	13	36,900	396.8	0.1	26	45,681	130.1	0.1	0	0	*
三種町	3	37,000	92.5	0.9	45	536,350	154.1	1.9	123	909,441	104.8	1.8	0	0	*
三小口	2	8,000	48.5	0.2	18	74,650	76.3	0.3	90	184,893	91.6	0.4	0	0	*
八峰町	1	1,000	*	0.0	6	35,200	83.9	0.1	25	125,981	91.5	0.3	1	7,239	*
ふな小口	2	1,500	750.0	0.0	10	24,800	200.0	0.1	53	105,918	89.7	0.2	0	0	*
能代支所管内計	40	206,320	99.9	4.9	334	2,197,261	131.8	7.6	986	4,073,915	108.6	8.1	6	36,263	107.6
由利本荘市	10	47,410	56.2	1.1	101	547,763	115.5	1.9	239	1,034,007	110.6	2.1	2	9,475	39.2
由利本荘小口	17	58,570	203.3	1.4	98	271,630	107.7	0.9	275	508,875	105.7	1.0	3	5,735	*
由利本荘特例	2	19,760	1,633.1	0.5	34	158,100	118.7	0.5	138	439,486	104.1	0.9	0	0	*
にかほ市	24	245,200	737.4	5.8	109	1,131,450	155.9	3.9	259	1,908,284	115.3	3.8	4	24,684	143.9
に小口	8	25,600	261.2	0.6	71	213,540	118.0	0.7	223	466,142	98.1	0.9	1	9,072	*
本荘支所管内計	61	396,540	251.8	9.4	413	2,322,483	131.5	8.1	1,134	4,356,794	109.8	8.7	10	48,965	118.5
大仙市	32	466,740	160.4	11.1	209	2,459,676	119.9	8.5	681	5,591,330	99.4	11.2	7	48,881	101.0
仙小口	23	78,780	352.1	1.9	149	529,008	142.9	1.8	450	1,033,043	107.7	2.1	5	7,906	*
仙北市	9	76,000	161.0	1.8	91	814,638	215.3	2.8	194	1,181,278	138.1	2.4	3	17,579	200.7
セ小口	6	9,700	69.9	0.2	66	215,450	130.2	0.7	164	388,754	119.8	0.8	1	227	*
美郷町	10	100,200	400.8	2.4	57	588,800	178.5	2.0	91	782,046	114.6	1.6	2	14,585	*
美小口	10	45,000	132.0	1.1	58	190,320	147.7	0.7	134	315,266	109.8	0.6	0	0	*
大曲支所管内計	90	776,420	179.1	18.4	630	4,797,892	140.1	16.7	1,714	9,291,716	106.4	18.5	18	89,177	156.0
横手市	48	499,550	165.4	11.8	363	4,173,316	142.5	14.5	810	6,976,983	103.5	13.9	8	82,355	104.4
横小口	43	147,100	153.6	3.5	238	918,810	125.5	3.2	648	1,745,149	95.3	3.5	6	13,062	238.3
湯沢市	17	162,308	141.8	3.8	128	1,268,328	162.2	4.4	287	2,160,350	107.7	4.3	3	38,856	216.6
炒小口	16	69,400	189.1	1.6	88	306,232	115.8	1.1	260	612,216	103.9	1.2	1	1,310	*
羽後町	1	5,000	*	0.1	6	25,400	846.7	0.1	17	38,426	100.5	0.1	0	0	*
東成瀬村	0	0	*	*	3	20,000	74.1	0.1	9	57,983	84.1	0.1	0	0	*
東小口	1	5,000	*	0.1	6	18,000	49.6	0.1	14	46,694	120.0	0.1	0	0	*
横手湯沢支所管内計	126	888,358	161.8	21.1	832	6,730,086	141.0	23.4	2,045	11,637,802	102.9	23.2	18	135,582	132.5
合計	552	4,215,924	193.1	100.0	3,830	28,771,941	135.8	100.0	9,884	50,095,712	111.2	100.0	90	457,284	105.2

セーフティネット保証状況

①金融機関別

(単位:千円, %)

	保証承諾						保証承諾累計					
	3月保証承諾			内セーフティネット保証分			28年度保証承諾累計			内セーフティネット保証分		
	件数	金額	構成比	件数	金額	構成比	件数	金額	構成比	件数	金額	構成比
みずほ銀行	2	49,000	0.5	0	0	*	10	306,000	0.4	0	0	*
三菱東京UFJ銀行	0	0	*	0	0	*	3	100,000	0.1	0	0	*
(都市銀行計)	2	49,000	0.5	0	0	*	13	406,000	0.6	0	0	*
秋田銀行	509	4,731,578	52.3	4	51,000	1.1	3,584	32,417,452	44.0	54	895,558	2.8
北都銀行	270	2,580,099	28.5	3	28,000	1.1	2,544	28,355,719	38.5	29	697,734	2.5
荘内銀行	1	3,000	0.0	0	0	*	3	33,000	0.0	0	0	*
青森銀行	5	29,700	0.3	0	0	*	17	139,840	0.2	0	0	*
山形銀行	3	80,000	0.9	0	0	*	14	172,000	0.2	1	15,000	8.7
東北銀行	3	15,000	0.2	0	0	*	20	169,300	0.2	1	7,000	4.1
七十七銀行	0	0	*	0	0	*	2	13,000	0.0	0	0	*
岩手銀行	1	10,000	0.1	0	0	*	12	90,610	0.1	0	0	*
みちのく銀行	4	60,000	0.7	0	0	*	34	264,580	0.4	4	41,000	15.5
(地方銀行計)	796	7,509,377	83.1	7	79,000	1.1	6,230	61,655,501	83.7	89	1,656,292	2.7
北日本銀行	9	80,000	0.9	0	0	*	78	688,680	0.9	3	20,000	2.9
きらやか銀行	14	157,000	1.7	0	0	*	69	548,503	0.7	0	0	*
(第二地方銀行計)	23	237,000	2.6	0	0	*	147	1,237,183	1.7	3	20,000	1.6
秋田信用金庫	61	462,198	5.1	0	0	*	524	3,385,180	4.6	6	56,780	1.7
羽後信用金庫	83	404,188	4.5	0	0	*	931	4,214,074	5.7	12	73,500	1.7
(信用金庫計)	144	866,386	9.6	0	0	*	1,455	7,599,254	10.3	18	130,280	1.7
秋田県信用組合	47	307,590	3.4	5	44,800	14.6	406	2,592,128	3.5	9	114,800	4.4
(信用組合計)	47	307,590	3.4	5	44,800	14.6	406	2,592,128	3.5	9	114,800	4.4
商工組合中央金庫	4	72,400	0.8	0	0	*	11	149,236	0.2	0	0	*
かづの農協	0	0	*	0	0	*	0	0	*	0	0	*
(その他計)	4	72,400	0.8	0	0	*	11	149,236	0.2	0	0	*
合計	1,016	9,041,753	100.0	12	123,800	1.4	8,262	73,639,302	100.0	119	1,921,372	2.6

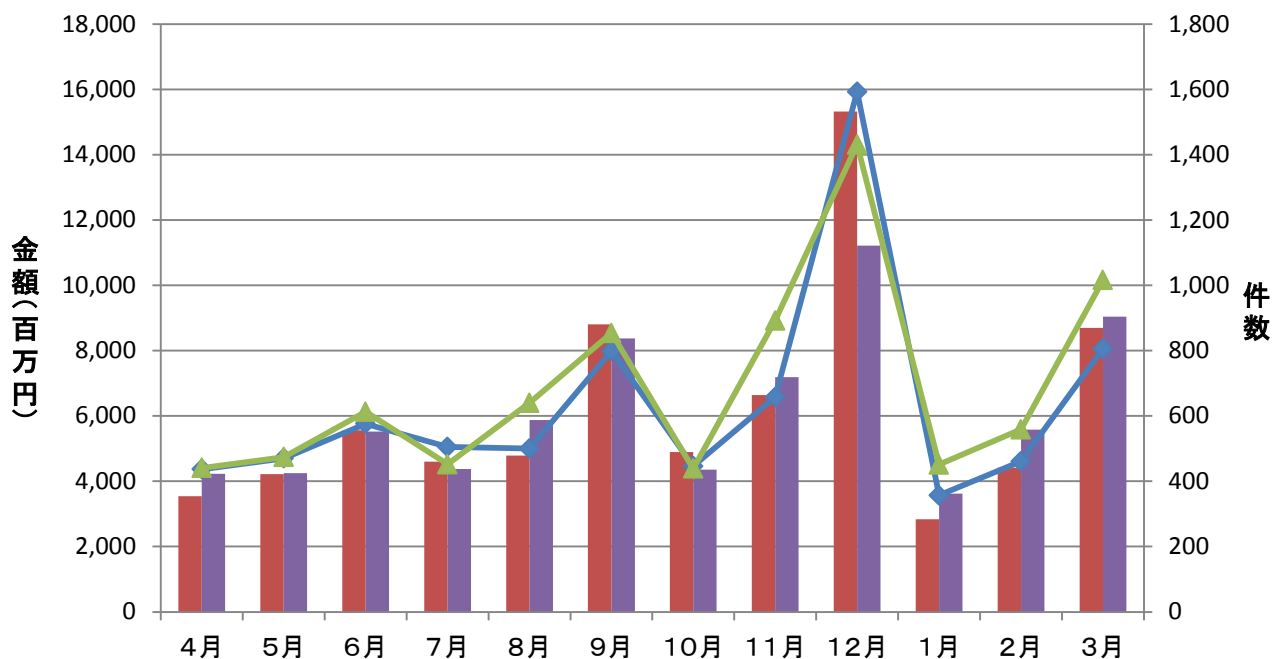
②市町村別

(単位:千円, %)

	保証承諾						保証承諾累計					
	3月保証承諾			内セーフティネット保証分			28年度保証承諾累計			内セーフティネット保証分		
	件数	金額	構成比	件数	金額	構成比	件数	金額	構成比	件数	金額	構成比
秋田市	283	2,761,328	30.5	3	41,000	1.5	2,347	23,289,128	31.6	27	569,779	2.4
能代市	52	435,309	4.8	0	0	*	490	4,117,936	5.6	6	53,806	1.3
横手市	123	916,150	10.1	0	0	*	947	8,345,957	11.3	9	149,900	1.8
大館市	87	792,930	8.8	2	23,000	2.9	587	5,810,829	7.9	21	299,650	5.2
北秋田市	25	148,700	1.6	2	16,000	10.8	232	1,766,880	2.4	7	64,000	3.6
由利本荘市	84	600,440	6.6	0	0	*	642	3,752,826	5.1	9	162,393	4.3
にかほ市	44	402,000	4.4	1	10,000	2.5	353	2,932,518	4.0	6	127,244	4.3
男鹿市	26	132,050	1.5	0	0	*	204	1,953,017	2.7	5	142,000	7.3
潟上市	27	352,110	3.9	0	0	*	235	2,257,205	3.1	2	45,000	2.0
湯沢市	51	467,728	5.2	1	10,000	2.1	409	3,583,420	4.9	15	130,800	3.7
大仙市	78	917,520	10.1	0	0	*	669	5,901,577	8.0	0	0	*
仙北市	36	353,400	3.9	0	0	*	263	2,178,283	3.0	1	1,000	0.0
鹿角市	17	148,500	1.6	0	0	*	209	2,021,073	2.7	5	102,000	5.0
13市計	933	8,428,165	93.2	9	100,000	1.2	7,587	67,910,648	92.2	113	1,847,572	2.7
小坂町	3	120,500	1.3	0	0	*	19	229,200	0.3	0	0	*
鹿角郡計	3	120,500	1.3	0	0	*	19	229,200	0.3	0	0	*
上小阿仁村	2	18,800	0.2	2	18,800	100.0	16	101,260	0.1	2	18,800	18.6
北秋田郡計	2	18,800	0.2	2	18,800	100.0	16	101,260	0.1	2	18,800	18.6
藤里町	5	38,000	0.4	0	0	*	32	188,500	0.3	0	0	*
三種町	12	107,700	1.2	0	0	*	115	1,219,600	1.7	1	15,000	1.2
八峰町	6	12,500	0.1	0	0	*	32	151,150	0.2	0	0	*
山本郡計	23	158,200	1.7	0	0	*	179	1,559,250	2.1	1	15,000	1.0
五城目町	5	13,888	0.2	0	0	*	62	375,000	0.5	1	30,000	8.0
八郎潟町	6	19,400	0.2	0	0	*	42	204,200	0.3	1	5,000	2.4
井川町	2	8,000	0.1	1	5,000	62.5	22	125,500	0.2	1	5,000	4.0
大潟村	1	5,000	0.1	0	0	*	28	602,000	0.8	0	0	*
南秋田郡計	14	46,288	0.5	1	5,000	10.8	154	1,306,700	1.8	3	40,000	3.1
美郷町	30	223,700	2.5	0	0	*	178	1,262,434	1.7	0	0	*
仙北郡計	30	223,700	2.5	0	0	*	178	1,262,434	1.7	0	0	*
羽後町	7	15,000	0.2	0	0	*	82	555,350	0.8	0	0	*
東成瀬村	3	16,100	0.2	0	0	*	24	231,600	0.3	0	0	*
雄勝郡計	10	31,100	0.3	0	0	*	106	786,950	1.1	0	0	*
県外	1	15,000	0.2	0	0	*	23	482,860	0.7	0	0	*
合計	1,016	9,041,753	100.0	12	123,800	1.4	8,262	73,639,302	100.0	119	1,921,372	2.6

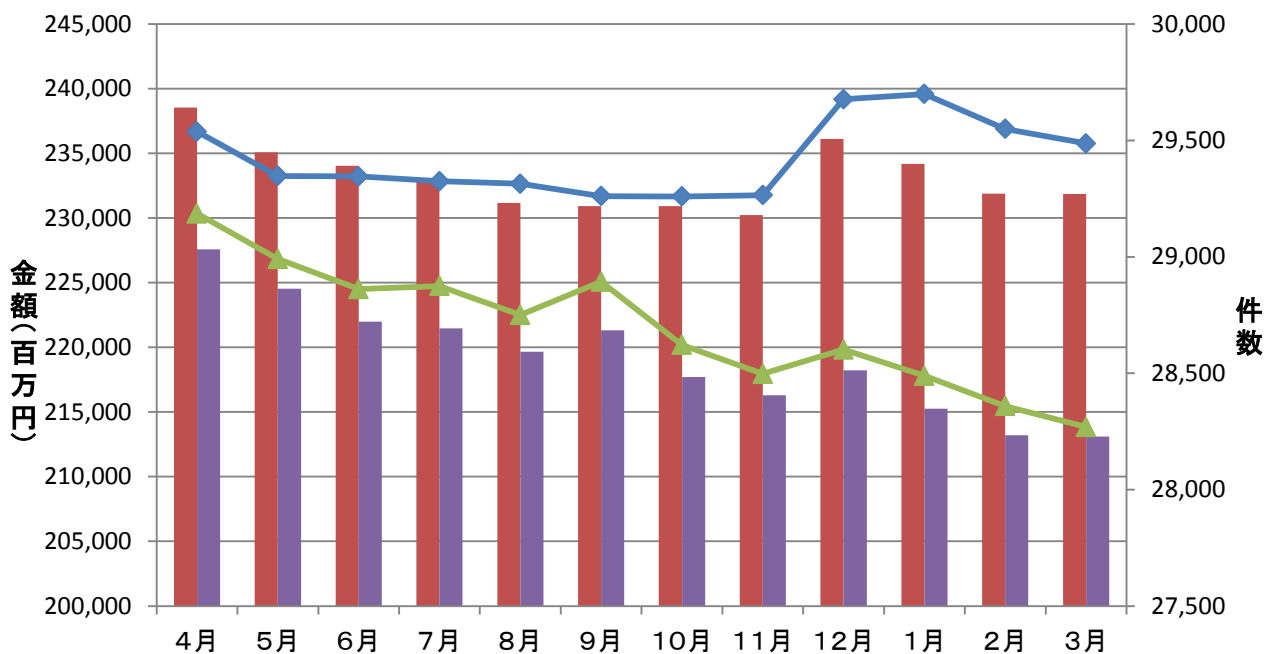
保証承諾実績

■ 平成27年度承諾金額 ■ 平成28年度承諾金額 ◆ 平成27年度承諾件数 ▲ 平成28年度承諾件数



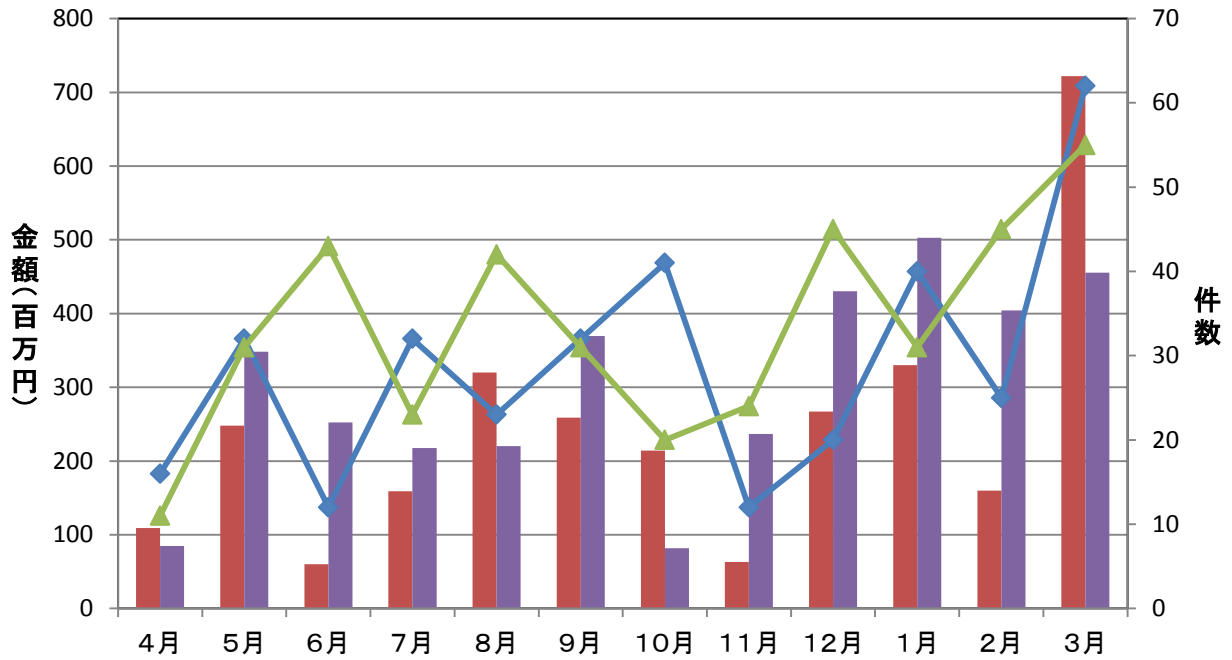
保証債務残高実績

■ 平成27年度残高 ■ 平成28年度残高 ◆ 平成27年度残高件数 ▲ 平成28年度残高件数



代位弁済実績

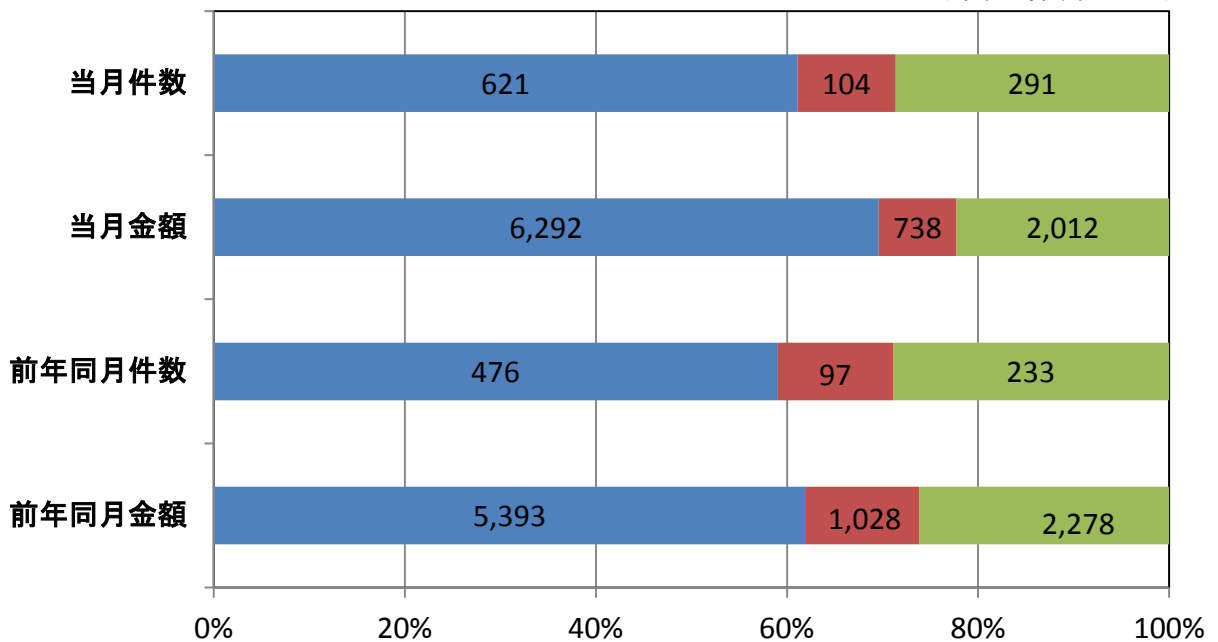
■ 平成27年度代弁金額 ■ 平成28年度代弁金額 ◆ 平成27年度代弁件数 ▲ 平成28年度代弁件数



資金使途別保証承諾実績

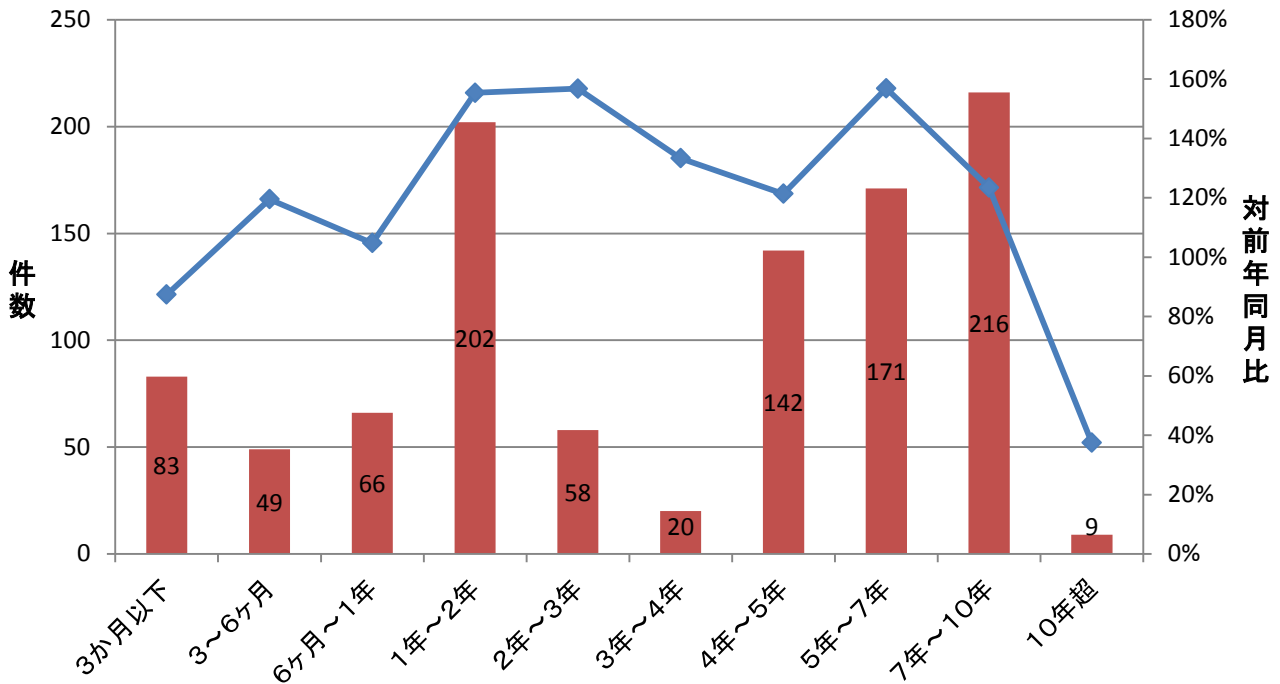
■ 運転資金 ■ 設備資金 ■ 運転設備資金

(単位: 件、百万円)



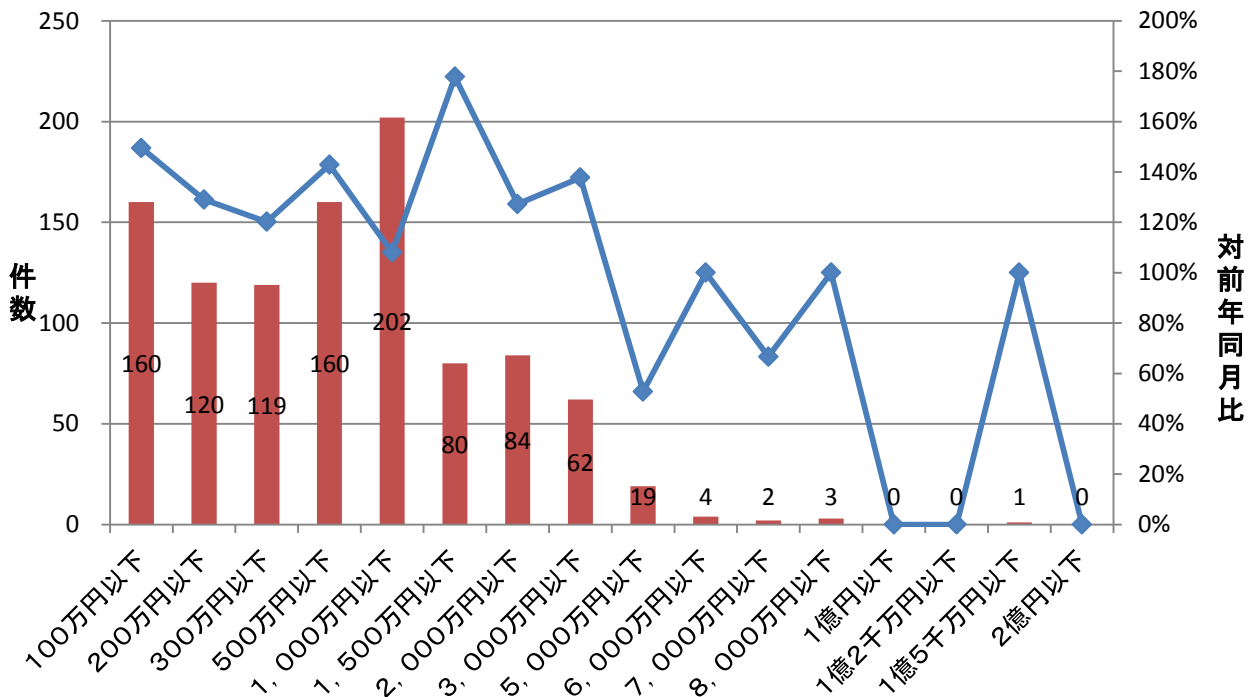
期間別保証承諾実績

■ 件数(当月) ◆ 対前年同月比



金額別保証承諾実績

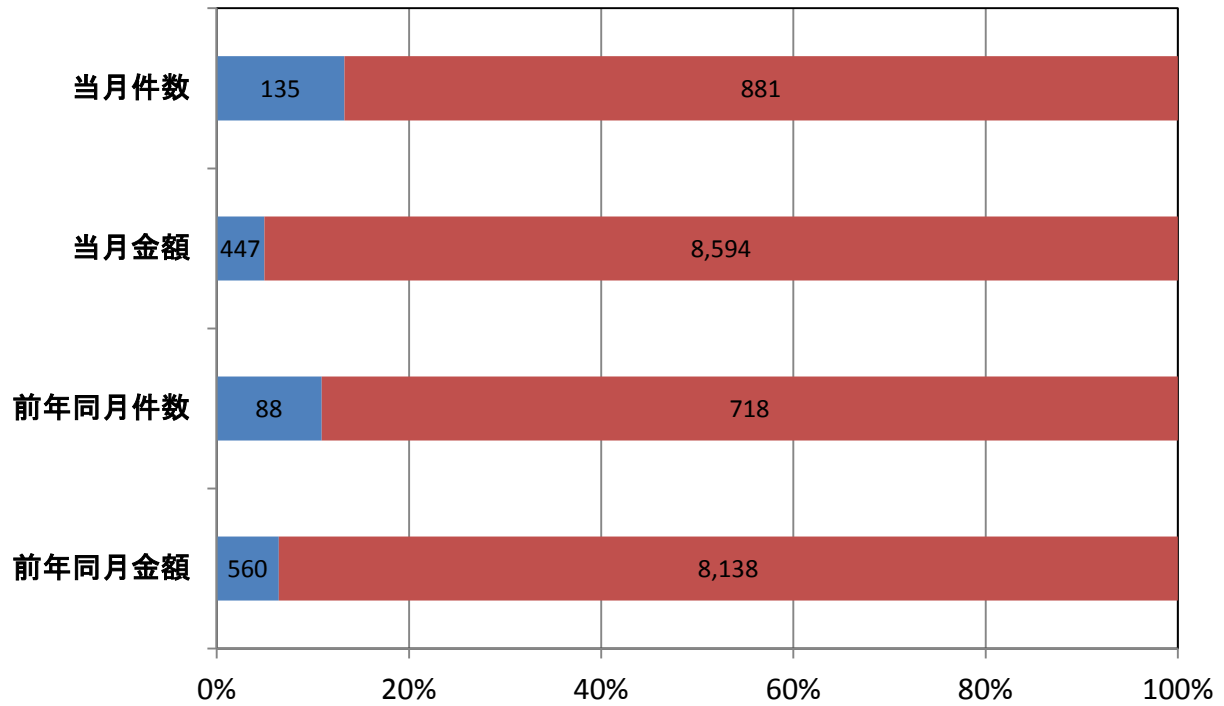
■ 件数(当月) ◆ 対前年同月比



新規・継続別保証承諾実績

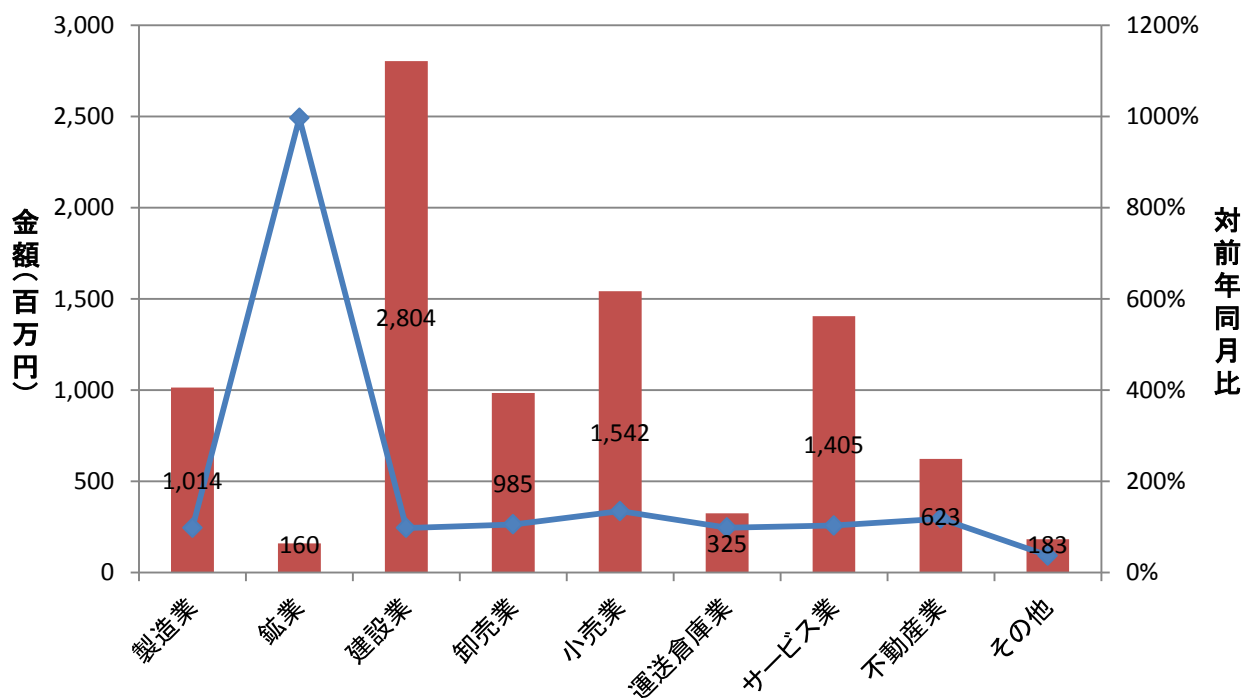
■ 新規 ■ 継続

(単位: 件、百万円)



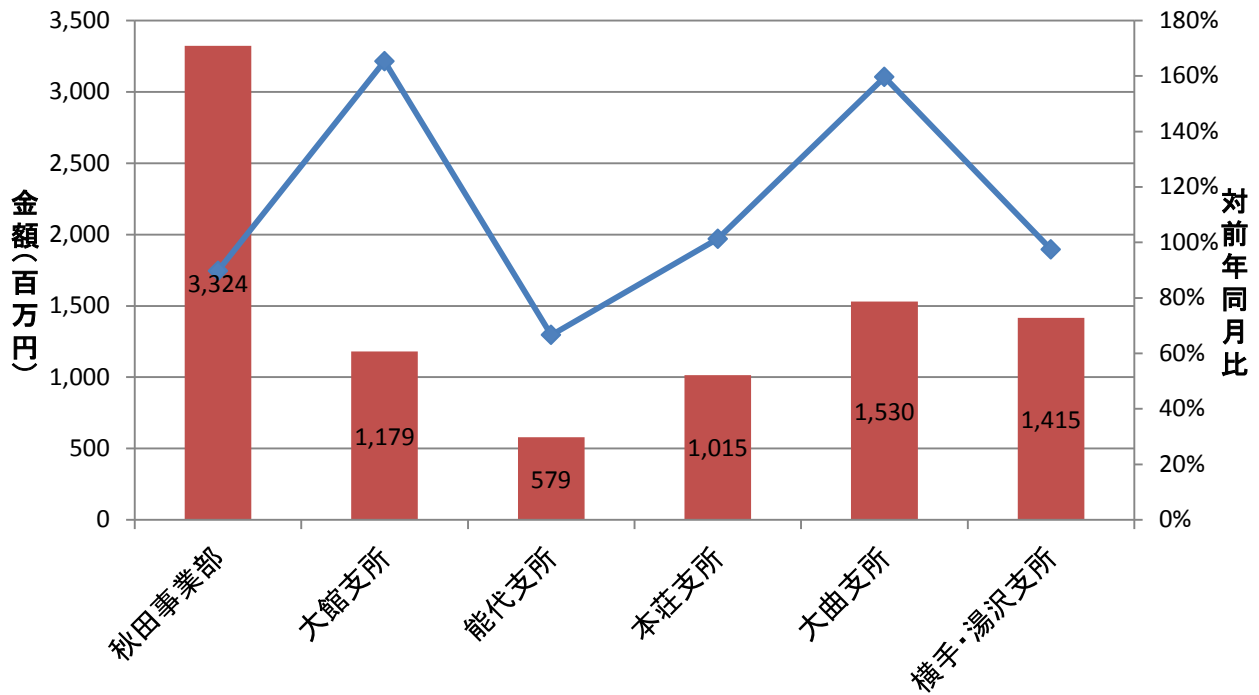
業種別保証承諾実績

■ 金額(当月) ◆ 対前年同月比

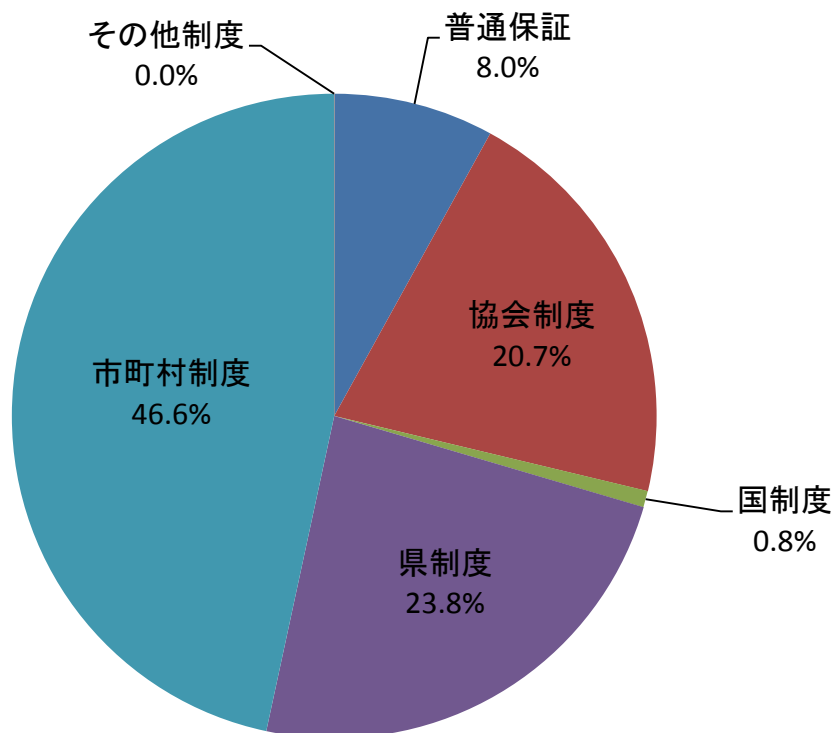


部支所別保証承諾実績

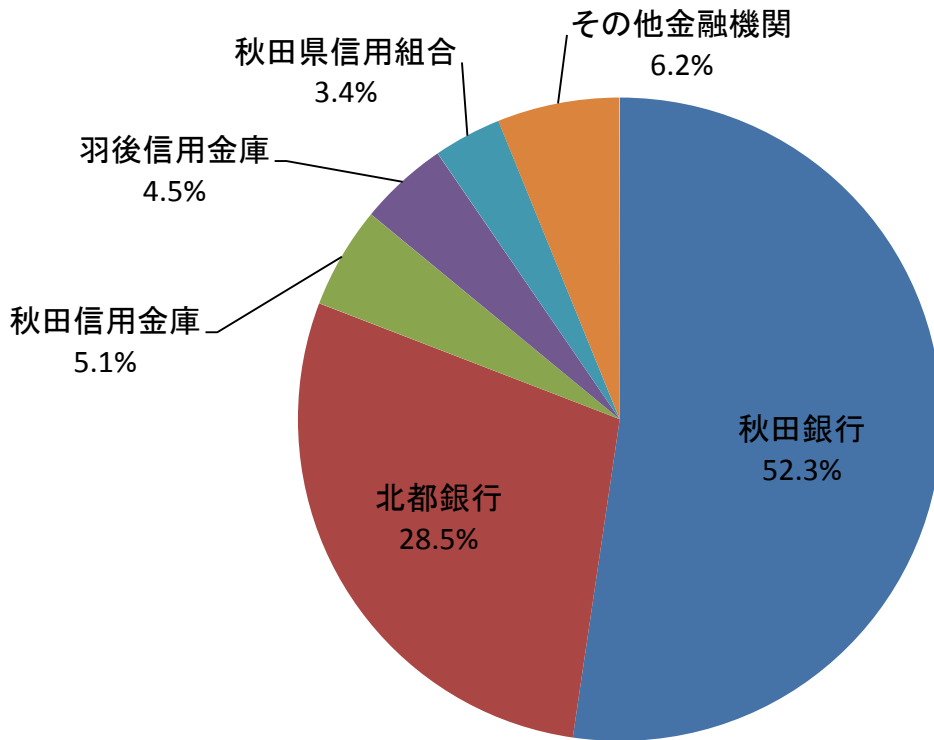
金額(当月) 対前年同月比



制度別保証金額割合(当月)



金融機関別保証承諾割合



金融機関別一般・セーフティネット保証承諾割合(金額、当月)

■ 一般 ■ セーフティ

