

11月事業概況

(単位:千円, %)

項目	件数	金額	対前年比
保証利用企業	13,687	—	98.2
保証申込	873	7,135,594	105.6
保証承諾	892	7,184,114	108.2
保証残高	28,497	216,297,987	94.0
代位弁済	24	236,775	373.1

資金使途別保証承諾状況

(単位:千円, %)

	11 月 中				28 年 度 累 計			
	件数	金額	前年比	構成比	件数	金額	前年比	構成比
運転資金	515	5,016,104	118.1	69.8	2,720	29,700,761	106.4	67.2
設備資金	96	582,560	63.2	8.1	544	3,895,224	63.2	8.8
運転設備資金	281	1,585,450	107.7	22.1	1,541	10,581,760	118.0	24.0
合 計	892	7,184,114	108.2	100.0	4,805	44,177,744	102.6	100.0

期間別保証承諾状況

(単位:千円, %)

	11 月 中				28 年 度 累 計			
	件数	金額	前年比	構成比	件数	金額	前年比	構成比
3か月以下	61	563,950	194.5	7.8	316	2,774,105	114.9	6.3
6か月以下	68	565,185	55.8	7.9	436	4,350,392	83.1	9.8
1か年以下	69	582,087	86.7	8.1	463	6,090,041	106.4	13.8
2か年以下	185	571,363	68.6	8.0	983	4,230,267	96.3	9.6
3か年以下	35	111,750	126.9	1.6	164	589,519	109.7	1.3
4か年以下	16	88,250	336.8	1.2	96	394,217	95.4	0.9
5か年以下	109	640,560	101.5	8.9	564	3,202,357	102.2	7.2
7か年以下	124	1,039,732	109.9	14.5	653	5,692,811	92.2	12.9
10か年以下	217	2,785,237	190.5	38.8	1,058	14,167,711	127.0	32.1
10か年超	8	236,000	34.8	3.3	72	2,686,324	69.5	6.1
合 計	892	7,184,114	108.2	100.0	4,805	44,177,744	102.6	100.0

金額別保証承諾状況

(単位:千円, %)

	11 月 中				28 年 度 累 計			
	件数	金額	前年比	構成比	件数	金額	前年比	構成比
100万円以下	123	99,300	144.6	1.4	559	458,679	123.5	1.0
200万円以下	101	184,360	139.4	2.6	568	1,012,548	100.4	2.3
300万円以下	130	376,887	152.7	5.2	760	2,193,573	129.5	5.0
500万円以下	141	632,840	123.0	8.8	760	3,455,613	99.5	7.8
1,000万円以下	188	1,592,472	130.6	22.2	957	8,113,039	104.8	18.4
1,500万円以下	90	1,238,723	192.8	17.2	417	5,663,557	120.7	12.8
2,000万円以下	69	1,331,252	169.9	18.5	373	7,165,482	116.9	16.2
3,000万円以下	33	930,730	83.0	13.0	213	5,874,618	94.6	13.3
5,000万円以下	13	538,550	82.0	7.5	143	6,017,911	92.2	13.6
6,000万円以下	3	179,000	168.9	2.5	23	1,333,500	182.8	3.0
7,000万円以下	0	0	*	*	8	537,500	112.8	1.2
8,000万円以下	1	80,000	34.0	1.1	9	695,400	80.7	1.6
1億円以下	0	0	*	*	11	1,047,500	100.0	2.4
1億2千万円以下	0	0	*	*	0	0	*	*
1億5千万円以下	0	0	*	*	2	248,824	58.1	0.6
2億円以下	0	0	*	*	2	360,000	24.9	0.8
合 計	892	7,184,114	108.2	100.0	4,805	44,177,744	102.6	100.0

新規・継続別保証承諾状況

(単位:千円, %)

	11 月 中				28 年 度 累 計			
	件数	金額	前年比	構成比	件数	金額	前年比	構成比
新規	113	515,160	75.6	7.2	452	2,790,490	76.3	6.3
継続	779	6,668,954	111.9	92.8	4,353	41,387,254	105.1	93.7
合 計	892	7,184,114	108.2	100.0	4,805	44,177,744	102.6	100.0

金融機関別保証状況

(単位:千円,%)

	保証承諾								11月末保債務残高				代位弁済 (28年度累計)		
	11月中				28年度累計				件数	金額	前年比	構成比	件数	金額	前年比
	件数	金額	前年比	構成比	件数	金額	前年比	構成比							
みずほ銀行	0	0	*	*	7	244,000	106.1	0.6	58	1,023,966	82.3	0.5	0	0	*
三菱東京UFJ銀行	0	0	*	*	3	100,000	111.1	0.2	47	751,940	84.6	0.3	0	0	*
(都市銀行計)	0	0	*	*	10	344,000	107.5	0.8	105	1,775,906	83.2	0.8	0	0	*
秋田銀行	411	3,416,649	118.4	47.6	1,977	18,790,690	104.9	42.5	12,614	99,728,050	94.1	46.1	91	636,080	112.8
北都銀行	259	2,455,814	91.7	34.2	1,549	17,412,787	101.6	39.4	9,155	76,735,642	94.5	35.5	79	806,909	139.8
荘内銀行	0	0	*	*	1	20,000	66.7	0.0	36	292,802	75.8	0.1	0	0	*
青森銀行	2	12,600	*	0.2	9	80,140	78.4	0.2	100	575,584	77.3	0.3	0	0	*
山形銀行	0	0	*	*	7	71,000	38.4	0.2	91	745,686	92.6	0.3	0	0	*
東北銀行	1	6,000	*	0.1	10	111,000	179.9	0.3	121	827,814	82.6	0.4	2	15,643	*
七十七銀行	1	10,000	*	0.1	1	10,000	333.3	0.0	17	113,494	68.8	0.1	0	0	*
岩手銀行	3	7,110	177.8	0.1	6	49,110	73.1	0.1	67	663,901	101.8	0.3	0	0	*
みちのく銀行	6	53,000	149.3	0.7	23	165,580	103.8	0.4	183	1,376,687	79.2	0.6	0	0	*
(地方銀行計)	683	5,961,173	106.3	83.0	3,583	36,710,307	103.0	83.1	22,384	181,059,659	94.0	83.7	172	1,458,632	127.7
北日本銀行	13	144,400	183.6	2.0	49	468,180	105.3	1.1	281	2,142,384	92.4	1.0	0	0	*
きらやか銀行	3	30,000	83.3	0.4	42	273,003	79.8	0.6	218	1,611,135	93.6	0.7	0	0	*
(第二地方銀行計)	16	174,400	152.1	2.4	91	741,183	94.2	1.7	499	3,753,519	92.9	1.7	0	0	*
秋田信用金庫	56	373,963	146.5	5.2	308	1,992,267	107.3	4.5	1,814	10,622,648	94.2	4.9	13	49,878	152.3
羽後信用金庫	96	419,768	125.3	5.8	545	2,598,076	117.8	5.9	2,231	9,906,318	98.9	4.6	16	50,647	68.9
(信用金庫計)	152	793,731	134.5	11.0	853	4,590,343	113.0	10.4	4,045	20,528,967	96.4	9.5	29	100,524	94.6
秋田県信用組合	40	230,810	199.4	3.2	263	1,731,075	95.5	3.9	1,346	7,352,802	89.7	3.4	24	251,212	184.7
(信用組合計)	40	230,810	199.4	3.2	263	1,731,075	95.5	3.9	1,346	7,352,802	89.7	3.4	24	251,212	184.7
商工組合中央金庫	1	24,000	210.4	0.3	5	60,836	27.5	0.1	117	1,633,819	87.3	0.8	0	0	*
かづの農協	0	0	*	*	0	0	*	*	1	193,314	*	0.1	0	0	*
(その他計)	1	24,000	11.4	0.3	5	60,836	14.4	0.1	118	1,827,133	97.7	0.8	0	0	*
合計	892	7,184,114	108.2	100.0	4,805	44,177,744	102.6	100.0	28,497	216,297,987	93.9	100.0	225	1,810,368	126.4

業種別保証状況

(単位:千円,%)

	保証承諾								11月末保証債務残高				代位弁済 (28年度累計)		
	11月中				28年度累計				件数	金額	前年比	構成比	件数	金額	前年比
	件数	金額	前年比	構成比	件数	金額	前年比	構成比							
食料品工業	36	388,800	188.1	5.4	150	1,560,730	113.5	3.5	770	6,618,037	92.6	3.1	2	12,254	61.1
繊維品工業	14	51,500	43.2	0.7	73	552,614	109.3	1.3	378	2,541,407	97.6	1.2	9	51,861	125.7
木材・木製品工業	7	66,200	77.4	0.9	45	536,490	86.3	1.2	367	4,142,891	88.7	1.9	6	68,140	*
家具・建具工業	14	67,500	380.3	0.9	43	225,776	111.8	0.5	235	1,361,815	92.0	0.6	3	7,581	7.2
紙工業	2	40,000	136.5	0.6	4	49,200	106.3	0.1	28	316,826	99.4	0.1	0	0	*
製版・製本業	0	0	*	*	1	4,900	*	0.0	4	10,849	80.6	0.0	0	0	*
化学工業	0	0	*	*	1	6,000	150.0	0.0	8	83,716	79.1	0.0	0	0	*
石油石炭工業	0	0	*	*	0	0	*	*	11	273,530	89.1	0.1	0	0	*
ゴム・プラスチック工業	0	0	*	*	6	64,000	280.3	0.1	50	502,655	90.7	0.2	0	0	*
ゴム製品工業	0	0	*	*	1	3,000	315.8	0.0	5	12,495	32.1	0.0	2	10,739	*
皮革工業	0	0	*	*	6	54,806	61.3	0.1	55	449,210	90.6	0.2	2	9,715	*
窯業	1	8,000	61.5	0.1	9	170,500	85.5	0.4	122	1,200,967	87.7	0.6	0	0	*
機械工業	13	184,800	115.5	2.6	81	1,039,262	124.8	2.4	582	5,701,873	89.0	2.6	1	9,072	*
電気機器工業	5	45,700	96.0	0.6	38	590,140	162.3	1.3	241	3,122,621	86.6	1.4	1	6,910	20.6
車輛工業	1	13,000	12.4	0.2	6	67,500	57.0	0.2	48	601,265	103.4	0.3	0	0	*
船舶工業	0	0	*	*	0	0	*	*	6	11,721	61.8	0.0	0	0	*
金属工業	8	98,000	207.6	1.4	40	488,274	78.6	1.1	323	4,026,919	96.2	1.9	0	0	*
ソフトウェア業	4	20,000	153.8	0.3	15	97,400	135.3	0.2	65	566,318	113.6	0.3	0	0	*
情報処理サービス業	0	0	*	*	1	5,000	*	0.0	6	21,704	97.2	0.0	1	2,603	*
農林漁業	1	11,000	100.0	0.2	2	15,000	23.8	0.0	65	299,147	67.9	0.1	4	32,165	105.1
その他の工業	18	88,320	144.5	1.2	147	642,510	120.3	1.5	888	3,427,494	91.1	1.6	5	41,736	288.3
製造業計	124	1,082,820	116.4	15.1	669	6,173,101	107.9	14.0	4,257	35,293,459	91.4	16.3	36	252,776	99.6
鉱業	1	8,200	273.3	0.1	9	125,900	44.3	0.3	108	1,286,283	87.7	0.6	1	6,500	*
建設業	264	2,039,993	106.7	28.4	1,445	12,334,193	100.1	27.9	7,464	50,285,502	91.7	23.2	40	401,774	130.4
卸売業	57	644,500	105.8	9.0	399	5,651,889	107.1	12.8	2,152	22,319,223	92.8	10.3	19	196,149	82.9
小売業	243	1,649,934	192.1	23.0	1,155	8,400,749	134.7	19.0	7,006	38,546,560	95.0	17.8	99	499,444	165.7
運送倉庫業	25	278,719	124.3	3.9	121	1,743,929	125.1	3.9	910	9,567,867	94.1	4.4	0	0	*
サービス業	122	868,750	65.8	12.1	695	6,248,365	96.3	14.1	4,609	37,335,521	95.1	17.3	21	422,377	266.7
不動産業	41	496,660	91.5	6.9	217	2,466,420	85.5	5.6	1,316	12,426,797	99.9	5.7	4	9,900	9.2
その他	15	114,538	47.9	1.6	95	1,033,198	42.4	2.3	675	9,236,775	105.0	4.3	5	21,447	173.0
非製造業計	768	6,101,294	106.9	84.9	4,136	38,004,643	101.8	86.0	24,240	181,004,528	94.5	83.7	189	1,557,592	132.2
合計	892	7,184,114	108.2	100.0	4,805	44,177,744	102.6	100.0	28,497	216,297,987	93.9	100.0	225	1,810,368	126.4

市町村別保証状況

(単位:千円,%)

	保証承諾								11月末保証債務残高				代位弁済 (28年度累計)		
	11月中				28年度累計				件数	金額	前年比	構成比	件数	金額	前年比
	件数	金額	前年比	構成比	件数	金額	前年比	構成比							
秋田市	236	2,102,977	93.8	29.3	1,410	14,474,877	100.8	32.8	8,593	70,944,136	95.7	32.8	39	321,329	97.2
能代市	72	526,368	185.9	7.3	321	2,945,967	108.1	6.7	1,725	12,415,672	91.8	5.7	11	185,218	606.8
横手市	122	1,169,975	219.8	16.3	536	4,817,886	114.3	10.9	2,698	20,646,838	91.9	9.5	28	331,513	141.6
大館市	73	542,510	108.7	7.6	340	3,671,300	122.8	8.3	2,128	15,180,594	95.0	7.0	17	212,719	136.5
北秋田市	15	80,500	34.1	1.1	139	1,060,530	131.8	2.4	686	4,479,242	95.8	2.1	20	130,074	182.6
由利本荘市	54	294,940	70.0	4.1	375	2,113,013	80.6	4.8	2,118	12,222,664	89.8	5.7	16	63,576	60.1
にかほ市	38	280,124	118.7	3.9	201	1,673,958	80.5	3.8	1,137	8,729,967	94.9	4.0	6	39,729	*
男鹿市	23	168,900	117.9	2.4	123	1,168,490	100.6	2.6	753	6,069,124	90.8	2.8	13	31,305	*
潟上市	27	214,753	208.5	3.0	135	1,320,595	105.9	3.0	799	5,757,112	96.6	2.7	11	46,239	195.1
湯沢市	47	362,340	92.7	5.0	238	2,050,834	102.7	4.6	1,363	10,570,654	91.1	4.9	9	49,108	34.0
大仙市	83	685,542	112.5	9.5	363	3,131,549	111.5	7.1	2,293	18,139,093	96.8	8.4	10	59,826	138.6
仙北市	19	100,950	55.5	1.4	139	1,146,105	121.0	2.6	884	6,537,243	96.9	3.0	16	125,170	424.4
鹿角市	26	206,985	76.5	2.9	108	1,083,755	85.3	2.5	1,031	7,697,480	92.0	3.6	17	140,422	2,264.1
13市計	835	6,736,864	109.6	93.8	4,428	40,658,858	103.6	92.0	26,208	199,389,819	94.2	92.2	213	1,736,228	147.8
小坂町	2	7,500	*	0.1	7	61,500	40.5	0.1	104	983,961	84.9	0.5	0	0	*
鹿角郡計	2	7,500	*	0.1	7	61,500	40.5	0.1	104	983,961	84.9	0.5	0	0	*
上小阿仁村	1	5,000	104.2	0.1	12	78,460	45.5	0.2	60	459,357	93.8	0.2	0	0	*
北秋田郡計	1	5,000	104.2	0.1	12	78,460	45.5	0.2	60	459,357	93.8	0.2	0	0	*
藤里町	4	15,500	155.0	0.2	18	95,500	168.3	0.2	79	312,505	110.8	0.1	0	0	*
三種町	10	58,000	68.1	0.8	65	780,300	118.7	1.8	460	3,173,584	92.0	1.5	3	10,874	54.2
八峰町	3	55,250	504.6	0.8	16	117,350	67.9	0.3	173	905,127	77.6	0.4	2	9,291	12.2
山本郡計	17	128,750	121.3	1.8	99	993,150	112.0	2.2	712	4,391,216	89.7	2.0	5	20,164	21.0
五城目町	9	48,800	162.4	0.7	38	251,112	71.4	0.6	240	1,824,374	104.9	0.8	2	7,286	72.6
八郎潟町	1	3,000	100.0	0.0	17	101,800	132.7	0.2	144	772,850	89.3	0.4	3	13,794	3,527.1
井川町	0	0	*	*	13	78,800	29.4	0.2	89	475,534	69.4	0.2	0	0	*
大潟村	3	53,000	81.5	0.7	22	500,000	92.4	1.1	39	812,892	96.9	0.4	0	0	*
南秋田郡計	13	104,800	70.8	1.5	90	931,712	75.3	2.1	512	3,885,650	94.1	1.8	5	21,080	116.0
美郷町	16	103,200	200.4	1.4	91	701,254	119.1	1.6	404	2,723,541	91.2	1.3	1	10,654	*
仙北郡計	16	103,200	200.4	1.4	91	701,254	119.1	1.6	404	2,723,541	91.2	1.3	1	10,654	*
羽後町	7	63,000	60.9	0.9	44	283,450	80.5	0.6	291	1,467,516	87.8	0.7	0	0	*
東成瀬村	0	0	*	*	18	177,500	126.5	0.4	58	494,554	76.8	0.2	0	0	*
雄勝郡計	7	63,000	53.6	0.9	62	460,950	93.7	1.0	349	1,962,070	84.7	0.9	0	0	*
県外	1	35,000	55.1	0.5	16	291,860	101.3	0.7	148	2,502,374	96.2	1.2	1	22,242	39.6
合計	892	7,184,114	108.2	100.0	4,805	44,177,744	102.6	100.0	28,497	216,297,987	93.9	100.0	225	1,810,368	126.4

事業部・支所別状況

(単位:千円,%)

	保証承諾								11月末保証債務残高				代位弁済 (28年度累計)		
	11月中				28年度累計				件数	金額	前年比	構成比	件数	金額	前年比
	件数	金額	前年比	構成比	件数	金額	前年比	構成比							
秋田事業部	301	2,621,430	99.4	36.5	1,766	17,766,776	97.7	40.2	10,651	86,310,897	95.2	39.9	68	419,953	105.0
大館支所	117	842,495	81.8	11.7	608	5,919,205	110.4	13.4	4,039	29,286,524	94.5	13.5	54	483,215	177.3
能代支所	89	655,118	162.1	9.1	425	4,013,117	109.6	9.1	2,467	17,407,055	91.0	8.0	16	205,382	162.4
本荘支所	92	575,064	87.7	8.0	572	3,810,271	79.1	8.6	3,269	21,235,665	91.2	9.8	22	103,305	97.7
大曲支所	116	878,192	100.9	12.2	589	5,266,426	122.9	11.9	3,608	28,366,607	97.3	13.1	27	195,650	269.3
横手湯沢支所	177	1,611,815	154.6	22.4	845	7,401,950	110.0	16.8	4,463	33,691,240	91.0	15.6	38	402,863	88.6
合計	892	7,184,114	108.2	100.0	4,805	44,177,744	102.6	100.0	28,497	216,297,987	93.9	100.0	225	1,810,368	126.4

制度別保証状況

(単位:千円,%)

	保証承諾								11月末保証債務残高				代位弁済 (28年度累計)		
	11月中				28年度累計				件数	金額	前年比	構成比	件数	金額	前年比
	件数	金額	前年比	構成比	件数	金額	前年比	構成比							
普通保証	18	366,600	36.1	5.1	135	3,713,598	91.4	8.4	592	12,993,439	123.3	6.0	6	202,688	150.6
長期安定	0	0	*	*	0	0	*	*	8	158,403	88.3	0.1	0	0	*
季節資金中元	0	0	*	*	0	0	*	*	0	0	*	*	0	0	*
季節資金年末	0	0	*	*	0	0	*	*	0	0	*	*	0	0	*
季節資金期末	0	0	*	*	0	0	*	*	0	0	*	*	0	0	*
長期資金	0	0	*	*	0	0	*	*	15	567,668	89.6	0.3	0	0	*
当座貸越	10	213,000	58.4	3.0	82	1,981,000	101.6	4.5	236	5,735,000	105.0	2.7	1	14,755	*
カードローン	27	157,000	83.5	2.2	256	1,446,200	99.6	3.3	758	4,559,443	105.5	2.1	0	0	*
カードmini	156	265,600	192.0	3.7	687	1,246,400	191.2	2.8	2,169	3,341,459	105.1	1.5	10	15,115	107.3
流動資産(根保証)	1	12,800	100.0	0.2	12	335,200	68.6	0.8	18	432,720	71.6	0.2	0	0	*
流動資産(個別保証)	0	0	*	*	0	0	*	*	0	0	*	*	0	0	*
特定社債	0	0	*	*	0	0	*	*	10	644,000	98.2	0.3	0	0	*
秋田銀行提携保証	4	60,000	19.3	0.8	61	843,707	176.3	1.9	189	2,248,018	389.4	1.0	0	0	*
Bizこまち	2	11,500	1,150.0	0.2	14	54,300	137.5	0.1	51	150,627	158.9	0.1	0	0	*
北都銀行提携保証	26	270,630	46.0	3.8	247	3,147,927	90.3	7.1	683	7,095,798	144.0	3.3	2	21,339	*
ほくと創業	4	15,000	65.2	0.2	21	71,700	92.3	0.2	46	154,568	219.7	0.1	2	3,654	*
秋田信金提携保証	1	4,000	*	0.1	2	5,640	28.9	0.0	17	32,606	68.8	0.0	0	0	*
あましん創業	0	0	*	*	5	22,000	*	0.0	11	44,888	*	0.0	0	0	*
羽後信金提携保証	2	2,500	33.3	0.0	14	38,160	105.7	0.1	28	48,959	135.5	0.0	0	0	*
県信組提携保証	0	0	*	*	4	11,500	38.0	0.0	36	66,581	68.6	0.0	1	1,938	73.5
順風酒造	1	39,000	10.8	0.5	17	931,000	132.2	2.1	41	2,248,531	621.6	1.0	0	0	*
その他	0	0	*	*	2	10,456	34.9	0.0	13	70,886	93.4	0.0	1	709	*
協会制度計	234	1,051,030	52.6	14.6	1,424	10,145,190	106.6	23.0	4,329	27,600,153	129.2	12.8	17	57,509	214.2
無担保・無保証人	0	0	*	*	0	0	*	*	0	0	*	*	0	0	*
国総営安定	0	0	*	*	2	70,000	77.8	0.2	94	1,260,165	103.1	0.6	2	24,242	2,318.3
エネルギー対策	0	0	*	*	0	0	*	*	0	0	*	*	0	0	*
海外	0	0	*	*	0	0	*	*	0	0	*	*	0	0	*
新事業・事業開拓	0	0	*	*	0	0	*	*	0	0	*	*	0	0	*
金融安定化(金融変化対応)	0	0	*	*	0	0	*	*	2	8,397	6.2	0.0	0	0	*
新事業創出	0	0	*	*	0	0	*	*	0	0	*	*	0	0	*
経営革新関連	0	0	*	*	0	0	*	*	2	45,816	*	0.0	0	0	*
安定化(借換)	0	0	*	*	0	0	*	*	5	70,142	80.3	0.0	0	0	*
国再挑戦	0	0	*	*	0	0	*	*	0	0	*	*	0	0	*
全国緊急	0	0	*	*	0	0	*	*	20	340,555	79.5	0.2	1	7,606	50.9
予約保証	0	0	*	*	0	0	*	*	0	0	*	*	0	0	*
事業再生円滑化	0	0	*	*	0	0	*	*	0	0	*	*	0	0	*
激甚災害(地震)	0	0	*	*	0	0	*	*	0	0	*	*	0	0	*
震災緊急	0	0	*	*	0	0	*	*	3	62,670	77.0	0.0	1	7,041	*
経営力強化	1	48,250	*	0.7	1	48,250	36.0	0.1	26	724,645	92.2	0.3	0	0	*
経営GL保証	0	0	*	*	0	0	*	*	1	6,100	47.8	0.0	0	0	*
経営サポート	0	0	*	*	9	170,426	*	*	9	164,305	*	0.1	0	0	*
経営力向上	0	0	*	*	0	0	*	*	0	0	*	*	0	0	*
その他	0	0	*	*	0	0	*	*	4	7,975	42.2	0.0	0	0	*
国制度計	1	48,250	*	0.7	12	288,676	128.9	0.7	166	2,690,770	97.0	1.2	4	38,889	196.4
事業円滑化資金(固定型)	0	0	*	*	0	0	*	*	0	0	*	*	0	0	*
事業円滑化資金(変動型)	0	0	*	*	0	0	*	*	3	1,958	5.0	0.0	2	8,221	*
秋田産業総合	0	0	*	*	0	0	*	*	0	0	*	*	0	0	*
新事業革新	0	0	*	*	0	0	*	*	0	0	*	*	0	0	*
新事業総合ベンチャー	0	0	*	*	0	0	*	*	0	0	*	*	0	0	*
新事業総合21	0	0	*	*	0	0	*	*	2	2,839	11.0	0.0	0	0	*
新事業総合転換	0	0	*	*	0	0	*	*	1	57,740	83.0	0.0	0	0	*
公署防止設備資金	0	0	*	*	0	0	*	*	0	0	*	*	0	0	*
振興資金(固定)	29	355,123	185.3	4.9	209	2,148,941	96.7	4.9	448	3,083,674	81.6	1.4	7	136,066	4,827.8
振興資金(変動)	61	645,517	62.8	9.0	467	6,910,736	92.5	15.6	2,635	32,351,243	96.4	15.0	25	148,102	65.5
振興資金(小規模)	1	5,000	17.4	0.1	6	32,050	72.2	0.1	44	131,676	99.6	0.1	0	0	*
振興資金(23年地震)	0	0	*	*	0	0	*	*	3,014	20,831,806	75.1	9.6	30	197,953	103.6
災害復旧	0	0	*	*	0	0	*	*	24	70,313	64.2	0.0	0	0	*
マル災(23地震)	0	0	*	*	0	0	*	*	0	0	*	*	0	0	*
県ABL(個別保証)	1	14,400	37.1	0.2	2	25,600	20.8	0.1	1	14,400	18.8	0.0	0	0	*
県ABL(根保証)	5	48,000	150.0	0.7	18	211,600	82.0	0.5	26	367,600	87.9	0.2	0	0	*
経営安定受注減	17	310,000	117.7	4.3	135	2,314,900	97.8	5.2	626	7,694,528	114.2	3.6	4	52,848	210.4
経営安定原油対策	0	0	*	*	0	0	*	*	30	102,216	58.6	0.0	0	0	*
原油価格対策	0	0	*	*	0	0	*	*	522	2,837,632	64.9	1.3	5	35,293	256.0
県緊急対策	0	0	*	*	0	0	*	*	4,913	44,104,237	73.3	20.4	43	452,129	93.9
県取引安定	0	0	*	*	0	0	*	*	2	5,913	40.5	0.0	0	0	*
受注減小口	13	42,100	44.8	0.6	125	900,838	76.9	1.1	492	1,839,199	100.3	0.9	7	36,229	106.5
経営安定連倒	0	0	*	*	0	0	*	*	16	60,576	62.1	0.0	0	0	*
連倒小口	0	0	*	*	0	0	*	*	4	7,097	44.3	0.0	0	0	*
経営安定金融破綻	0	0	*	*	0	0	*	*	0	0	*	*	0	0	*
破綻小口	0	0	*	*	0	0	*	*	0	0	*	*	0	0	*
経営安定再生	0	0	*	*	0	0	*	*	110	1,490,140	78.7	0.7	0	0	*
経営安定電気	0	0	*	*	0	0	*	*	2	21,249	87.6	0.0	0	0	*
経営安定消費税	0	0	*	*	0	0	*	*	43	443,788	75.8	0.2	0	0	*
経営力強化	5	144,000	800.0	2.0	18	625,000	113.9	1.4	15	218,615	56.7	0.1	0	0	*
経営安定借換	8	204,900	895.0	2.8	58	1,172,522	209.5	2.7	170	2,716,741	210.9	1.3	1	21,925	*
経営力借換	1	14,308	*	0.2	3	51,628	368.6	0.1	28	476,285	103.7	0.2	0	0	*
県創業支援	9	34,800	135.4	0.5	38	164,400	78.2	0.4	393	1,025,860	82.9	0.5	12	60,748	597.0
新事業事業革新	0	0	*	*	2	51,500	104.0	0.1	86	1,384,657	78.3	0.6	3	74,567	*
新事業総合あきた	0	0	*	*	0	0	*	*	4	22,063	49.7	0.0	0	0	*
新事業フェニックス	0	0	*	*	0	0	*	*	5	258,338	89.2	0.1	0	0	*
事業再生資金	0	0	*	*	0	0	*	*	0	0	*	*	0	0	*
再起支援資金	0	0	*	*	1	800	*	0.0	1	748	29.4	0.0	1	2,502	*
事業承継資金	0	0	*	*	2	83,000	415.0	0.2	36	384,673	118.8	0.2	0	0	*
県アスベスト	0	0	*	*	0	0	*	*	0	0	*	*	0	0	*
県小口	0	0	*	*	21	51,570	87.5	0.1	101	219,888	105.8	0.1	0	0	*
県アグリ	0	0	*	*	1	4,000	178.6	0.0	48	196,823	81.8	0.1	0	0	*
エネルギー設備	0	0	*	*	5	249,100	22.2	0.6	43	3,671,571	117.3	1.7	0	0	*
エネルギー支援	0	0	*	*	1	40,000	10.0	0.1	17	980,930	99.5	0.5	0	0	*
その他	0	0	*	*	0	0	*	*	0	0	*	*	0	0	*
県制度計	150	1,817,748	97.5	25.3	1,112	14,638,186	90.7	33.1	13,905	127,077,018	83.5	58.8	140	1,226,58	

市町村制度別保証状況

(単位:千円,%)

	保証承諾								11月末保証債務残高				代位弁済 (28年度累計)		
	11月中				28年度累計				件数	金額	前年比	構成比	件数	金額	前年比
	件数	金額	前年比	構成比	件数	金額	前年比	構成比							
秋田市	59	666,850	228.5	17.1	282	3,172,801	123.0	20.6	1,085	8,195,394	114.5	17.8	4	11,961	36.8
秋田市(設備)	0	0	*	*	0	0	*	*	12	114,343	120.0	0.2	0	0	*
秋田市(空き店舗)	1	15,000	*	0.4	1	15,000	*	0.1	2	19,200	400.0	0.0	0	0	*
秋田市(商業施設)	0	0	*	*	0	0	*	*	4	159,402	72.9	0.3	0	0	*
秋田市(創業)	3	16,600	103.8	0.4	17	116,700	214.9	0.8	115	480,445	123.0	1.0	1	538	7.8
秋田市(新分野)	0	0	*	*	0	0	*	*	1	8,008	88.9	0.0	0	0	*
秋田市小口	42	174,600	307.9	4.5	186	653,620	123.1	4.2	769	1,811,053	122.9	3.9	4	5,522	148.1
秋田市中心空き店舗	0	0	*	*	0	0	*	*	5	30,066	85.5	0.1	0	0	*
秋田市中心市街地設備	0	0	*	*	3	47,100	592.5	0.3	12	175,602	113.6	0.4	0	0	*
男鹿市	3	26,400	204.7	0.7	22	156,090	73.5	1.0	120	710,485	93.4	1.5	3	15,557	*
男小口	5	15,000	214.3	0.4	15	44,800	78.8	0.3	65	154,637	106.3	0.3	1	1,005	*
潟上市	4	24,000	120.0	0.6	9	38,080	37.0	0.2	73	318,220	101.3	0.7	1	3,915	*
潟上市小口	2	7,200	120.0	0.2	14	60,180	105.8	0.4	71	185,720	114.0	0.4	0	0	*
五城目町	2	9,800	245.0	0.3	4	14,100	31.8	0.1	42	119,119	80.1	0.3	0	0	*
マル五小口	1	3,000	65.9	0.1	7	14,850	41.8	0.1	36	64,274	98.8	0.1	0	0	*
八郎潟町	0	0	*	*	6	35,400	186.3	0.2	31	111,151	106.9	0.2	1	8,299	2,122.0
マル八小口	0	0	*	*	3	13,000	236.4	0.1	9	20,661	92.8	0.0	0	0	*
井川町	0	0	*	*	1	5,000	50.0	0.0	6	30,192	97.8	0.1	0	0	*
マル井小口	0	0	*	*	3	5,000	1,000.0	0.0	11	21,585	115.0	0.0	0	0	*
大潟村	0	0	*	*	1	10,000	*	0.1	1	10,000	2,941.2	0.0	0	0	*
潟小口	1	3,000	*	0.1	5	35,000	*	0.2	2	19,286	*	0.0	0	0	*
秋田事業部管内計	123	961,450	229.4	24.6	579	4,436,721	118.5	28.8	2,472	12,758,841	112.8	27.8	15	46,796	91.9
大館市	27	324,100	144.9	8.3	135	1,370,100	91.3	8.9	419	2,814,520	135.7	6.1	4	24,742	149.3
大館市小口	13	40,000	86.7	1.0	52	161,840	77.9	1.1	233	485,977	106.7	1.1	0	0	*
大館市(機械)	4	8,610	478.3	0.2	11	33,560	57.2	0.2	128	188,547	80.6	0.4	0	0	*
鹿角市	12	138,485	923.2	3.6	37	394,145	135.8	2.6	172	1,077,749	102.9	2.3	2	13,993	*
鹿小口	4	14,500	1,450.0	0.4	21	78,570	128.8	0.5	114	259,536	108.7	0.6	1	576	*
北秋田市	10	67,500	478.7	1.7	67	458,270	284.1	3.0	184	801,479	143.3	1.7	2	10,160	85.4
小坂町	1	7,000	*	0.2	3	13,000	49.4	0.1	21	79,239	82.3	0.2	0	0	*
上小阿仁村	1	5,000	104.2	0.1	7	30,460	447.9	0.2	18	62,939	150.6	0.1	0	0	*
大館支所管内計	72	605,195	197.5	15.5	333	2,539,945	109.8	16.5	1,289	5,769,985	121.5	12.6	9	49,470	149.0
能代市※	0	0	*	*	0	0	*	*	0	0	*	*	0	0	*
能代市	26	233,900	303.8	6.0	83	758,981	135.5	4.9	298	1,772,015	106.4	3.9	2	7,493	66.1
能小口	15	51,260	742.9	1.3	64	187,060	114.3	1.2	335	673,472	105.3	1.5	1	3,813	218.7
二ツ井町※	0	0	*	*	0	0	*	*	0	0	*	*	0	0	*
藤里町	2	11,100	111.0	0.3	3	18,100	63.2	0.1	12	57,404	107.7	0.1	0	0	*
藤小口	1	2,000	*	0.1	9	23,900	3,414.3	0.2	23	40,030	119.7	0.1	0	0	*
三種町	4	24,500	66.2	0.6	31	357,250	161.6	2.3	123	942,643	107.1	2.1	0	0	*
三小口	4	20,500	1,708.3	0.5	10	35,650	53.8	0.2	91	182,698	91.2	0.4	0	0	*
八峰町	2	14,500	162.0	0.4	5	34,200	155.8	0.2	26	128,361	103.2	0.3	1	7,239	*
ぶな小口	1	500	25.0	0.0	4	16,500	161.8	0.1	51	108,973	86.2	0.2	0	0	*
能代支所管内計	55	358,260	250.4	9.2	209	1,431,641	133.5	9.3	959	3,905,595	104.9	8.5	4	18,545	100.7
由利本荘市	14	71,870	140.6	1.8	62	337,343	110.8	2.2	231	977,887	104.1	2.1	2	9,475	57.0
由利本荘小口	12	39,090	106.2	1.0	54	144,770	91.6	0.9	266	469,212	104.7	1.0	2	4,522	*
由利本荘特例	2	5,880	10.7	0.2	21	62,640	53.8	0.4	132	400,772	93.0	0.9	0	0	*
にかほ市	11	143,134	262.2	3.7	49	443,240	99.5	2.9	262	1,635,197	100.3	3.6	2	11,586	*
に小口	5	16,360	173.5	0.4	37	106,060	111.4	0.7	223	449,636	102.2	1.0	1	9,072	*
本荘支所管内計	44	276,334	133.5	7.1	223	1,094,053	97.7	7.1	1,114	3,932,703	101.1	8.6	7	34,655	208.6
大仙市	26	321,742	146.5	8.2	106	1,081,136	93.5	7.0	673	5,246,800	96.0	11.4	4	28,264	100.0
仙小口	21	80,300	203.4	2.1	80	309,210	134.9	2.0	435	961,050	103.4	2.1	3	4,919	*
仙北市	12	83,350	229.0	2.1	54	466,700	204.0	3.0	180	1,026,686	136.6	2.2	1	4,895	55.9
セ小口	3	10,000	285.7	0.3	35	130,710	153.8	0.8	147	356,192	120.4	0.8	1	227	*
美郷町	5	62,000	413.3	1.6	29	318,000	209.8	2.1	85	741,144	113.2	1.6	1	10,654	*
美小口	7	10,600	235.6	0.3	26	72,180	106.5	0.5	126	270,272	93.8	0.6	0	0	*
大曲支所管内計	74	567,992	178.4	14.6	330	2,377,936	123.9	15.4	1,646	8,602,142	102.6	18.7	10	48,958	132.2
横手市	54	698,955	329.5	17.9	198	2,147,625	117.1	14.0	807	6,583,385	97.9	14.3	6	58,736	193.3
横小口	34	162,800	248.1	4.2	125	503,380	114.5	3.3	651	1,741,893	98.2	3.8	4	6,048	110.4
湯沢市	23	227,600	397.6	5.8	72	687,582	157.4	4.5	277	1,917,618	95.3	4.2	2	20,179	*
炒小口	10	41,900	144.0	1.1	46	148,212	80.3	1.0	252	587,605	97.7	1.3	1	1,310	*
羽後町	0	0	*	*	0	0	*	*	15	31,811	76.1	0.1	0	0	*
東成瀬村	0	0	*	*	2	12,000	120.0	0.1	10	59,151	94.3	0.1	0	0	*
東小口	0	0	*	*	5	13,000	55.8	0.1	13	45,876	152.1	0.1	0	0	*
横手湯沢支所管内計	121	1,131,255	307.3	29.0	448	3,511,799	119.8	22.8	2,025	10,967,339	97.5	23.9	13	86,273	240.5
合計	489	3,900,486	221.3	100.0	2,122	15,392,095	117.5	100.0	9,505	45,936,607	106.1	100.0	58	284,698	148.2

セーフティネット保証状況

①金融機関別

(単位:千円, %)

	保証承諾						保証承諾累計					
	11月保証承諾			内セーフティネット保証分			28年度保証承諾累計			内セーフティネット保証分		
	件数	金額	構成比	件数	金額	構成比	件数	金額	構成比	件数	金額	構成比
みずほ銀行	0	0	*	0	0	*	7	244,000	0.6	0	0	*
三菱東京UFJ銀行	0	0	*	0	0	*	3	100,000	0.2	0	0	*
(都市銀行計)	0	0	*	0	0	*	10	344,000	0.8	0	0	*
秋田銀行	411	3,416,649	47.6	3	45,000	1.3	1,977	18,790,690	42.5	36	630,038	3.4
北都銀行	259	2,455,814	34.2	5	165,634	6.7	1,549	17,412,787	39.4	19	530,434	3.0
荘内銀行	0	0	*	0	0	*	1	20,000	0.0	0	0	*
青森銀行	2	12,600	0.2	0	0	*	9	80,140	0.2	0	0	*
山形銀行	0	0	*	0	0	*	7	71,000	0.2	1	15,000	21.1
東北銀行	1	6,000	0.1	0	0	*	10	111,000	0.3	1	7,000	6.3
七十七銀行	1	10,000	0.1	0	0	*	1	10,000	0.0	0	0	*
岩手銀行	3	7,110	0.1	0	0	*	6	49,110	0.1	0	0	*
みちのく銀行	6	53,000	0.7	2	30,000	56.6	23	165,580	0.4	2	30,000	18.1
(地方銀行計)	683	5,961,173	83.0	10	240,634	4.0	3,583	36,710,307	83.1	59	1,212,472	3.3
北日本銀行	13	144,400	2.0	0	0	*	49	468,180	1.1	2	19,000	4.1
きらやか銀行	3	30,000	0.4	0	0	*	42	273,003	0.6	0	0	*
(第二地方銀行計)	16	174,400	2.4	0	0	*	91	741,183	1.7	2	19,000	2.6
秋田信用金庫	56	373,963	5.2	0	0	*	308	1,992,267	4.5	5	41,780	2.1
羽後信用金庫	96	419,768	5.8	1	9,000	2.1	545	2,598,076	5.9	6	46,100	1.8
(信用金庫計)	152	793,731	11.0	1	9,000	1.1	853	4,590,343	10.4	11	87,880	1.9
秋田県信用組合	40	230,810	3.2	0	0	*	263	1,731,075	3.9	3	50,000	2.9
(信用組合計)	40	230,810	3.2	0	0	*	263	1,731,075	3.9	3	50,000	2.9
商工組合中央金庫	1	24,000	0.3	0	0	*	5	60,836	0.1	0	0	*
かづの農協	0	0	*	0	0	*	0	0	*	0	0	*
(その他計)	1	24,000	0.3	0	0	*	5	60,836	0.1	0	0	*
合計	892	7,184,114	100.0	11	249,634	3.5	4,805	44,177,744	100.0	75	1,369,352	3.1

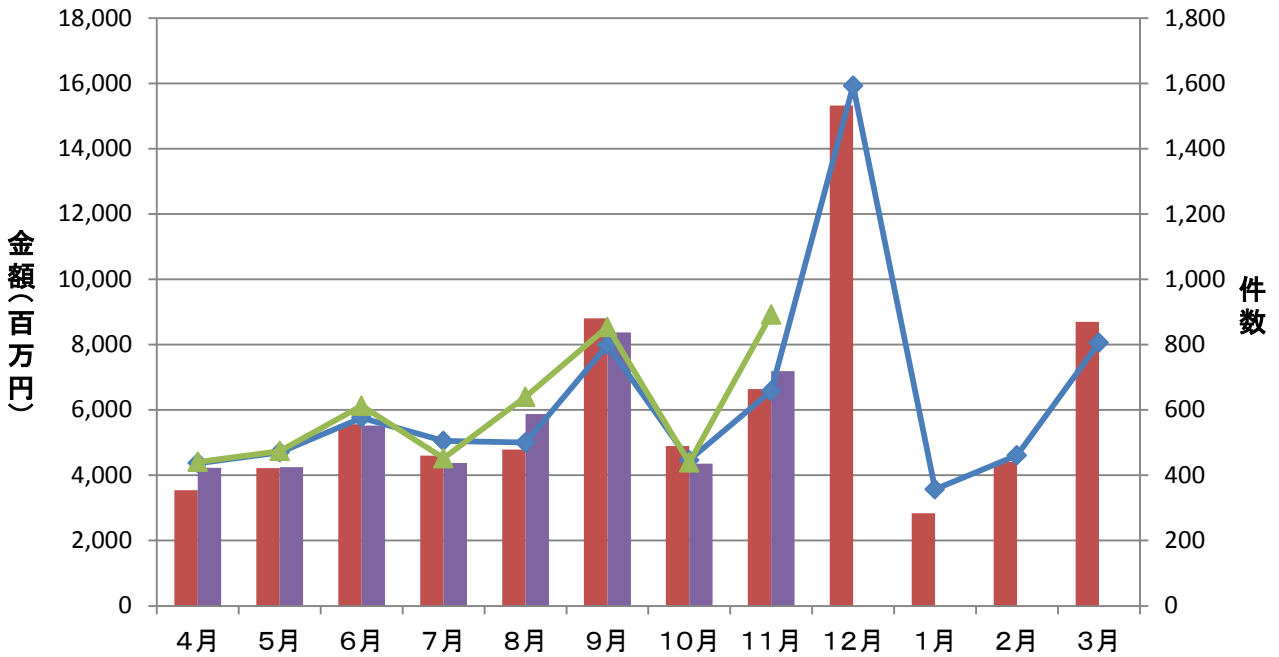
②市町村別

(単位:千円, %)

	保証承諾						保証承諾累計					
	11月保証承諾			内セーフティネット保証分			28年度保証承諾累計			内セーフティネット保証分		
	件数	金額	構成比	件数	金額	構成比	件数	金額	構成比	件数	金額	構成比
秋田市	236	2,102,977	29.3	1	38,000	1.8	1,410	14,474,877	32.8	16	387,302	2.7
能代市	72	526,368	7.3	0	0	*	321	2,945,967	6.7	5	51,306	1.7
横手市	122	1,169,975	16.3	0	0	*	536	4,817,886	10.9	7	134,900	2.8
大館市	73	542,510	7.6	3	50,000	9.2	340	3,671,300	8.3	12	186,100	5.1
北秋田市	15	80,500	1.1	1	10,000	12.4	139	1,060,530	2.4	4	41,000	3.9
由利本荘市	54	294,940	4.1	1	80,000	27.1	375	2,113,013	4.8	6	143,600	6.8
にかほ市	38	280,124	3.9	1	6,634	2.4	201	1,673,958	3.8	3	75,344	4.5
男鹿市	23	168,900	2.4	0	0	*	123	1,168,490	2.6	4	77,000	6.6
潟上市	27	214,753	3.0	1	35,000	16.3	135	1,320,595	3.0	2	45,000	3.4
湯沢市	47	362,340	5.0	2	15,000	4.1	238	2,050,834	4.6	8	75,800	3.7
大仙市	83	685,542	9.5	0	0	*	363	3,131,549	7.1	0	0	*
仙北市	19	100,950	1.4	0	0	*	139	1,146,105	2.6	0	0	*
鹿角市	26	206,985	2.9	0	0	*	108	1,083,755	2.5	5	102,000	9.4
13市計	835	6,736,864	93.8	10	234,634	3.5	4,428	40,658,858	92.0	72	1,319,352	3.2
小坂町	2	7,500	0.1	0	0	*	7	61,500	0.1	0	0	*
鹿角郡計	2	7,500	0.1	0	0	*	7	61,500	0.1	0	0	*
上小阿仁村	1	5,000	0.1	0	0	*	12	78,460	0.2	0	0	*
北秋田郡計	1	5,000	0.1	0	0	*	12	78,460	0.2	0	0	*
藤里町	4	15,500	0.2	0	0	*	18	95,500	0.2	0	0	*
三種町	10	58,000	0.8	1	15,000	25.9	65	780,300	1.8	1	15,000	1.9
八峰町	3	55,250	0.8	0	0	*	16	117,350	0.3	0	0	*
山本郡計	17	128,750	1.8	1	15,000	11.7	99	993,150	2.2	1	15,000	1.5
五城目町	9	48,800	0.7	0	0	*	38	251,112	0.6	1	30,000	11.9
八郎潟町	1	3,000	0.0	0	0	*	17	101,800	0.2	1	5,000	4.9
井川町	0	0	*	0	0	*	13	78,800	0.2	0	0	*
大潟村	3	53,000	0.7	0	0	*	22	500,000	1.1	0	0	*
南秋田郡計	13	104,800	1.5	0	0	*	90	931,712	2.1	2	35,000	3.8
美郷町	16	103,200	1.4	0	0	*	91	701,254	1.6	0	0	*
仙北郡計	16	103,200	1.4	0	0	*	91	701,254	1.6	0	0	*
羽後町	7	63,000	0.9	0	0	*	44	283,450	0.6	0	0	*
東成瀬村	0	0	*	0	0	*	18	177,500	0.4	0	0	*
雄勝郡計	7	63,000	0.9	0	0	*	62	460,950	1.0	0	0	*
県外	1	35,000	0.5	0	0	*	16	291,860	0.7	0	0	*
合計	892	7,184,114	100.0	11	249,634	3.5	4,805	44,177,744	100.0	75	1,369,352	3.1

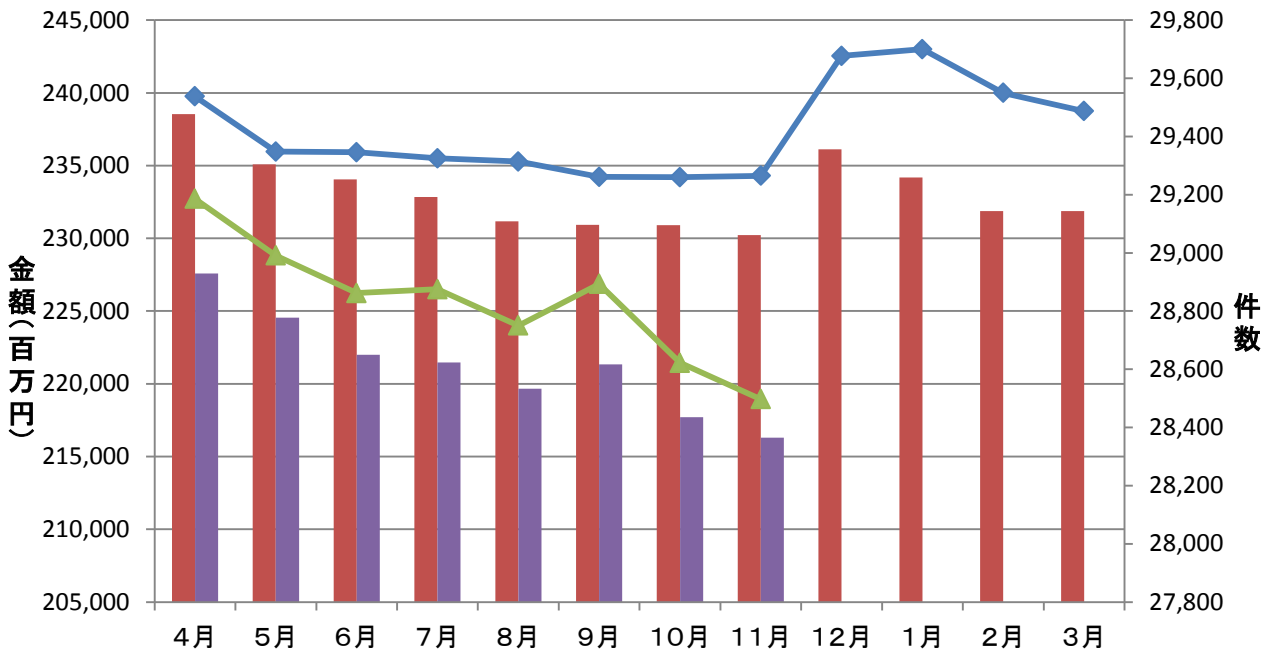
保証承諾実績

■ 平成27年度承諾金額 ■ 平成28年度承諾金額 ◆ 平成27年度承諾件数 ▲ 平成28年度承諾件数



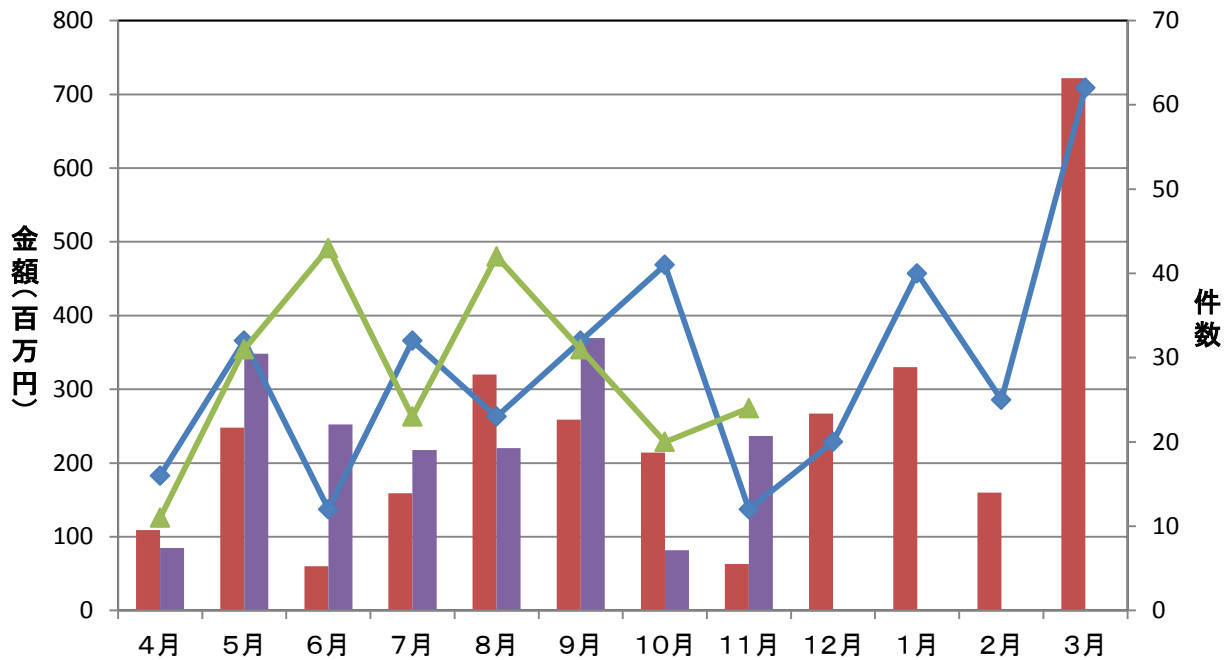
保証債務残高実績

■ 平成27年度残高 ■ 平成28年度残高 ◆ 平成27年度残高件数 ▲ 平成28年度残高件数



代位弁済実績

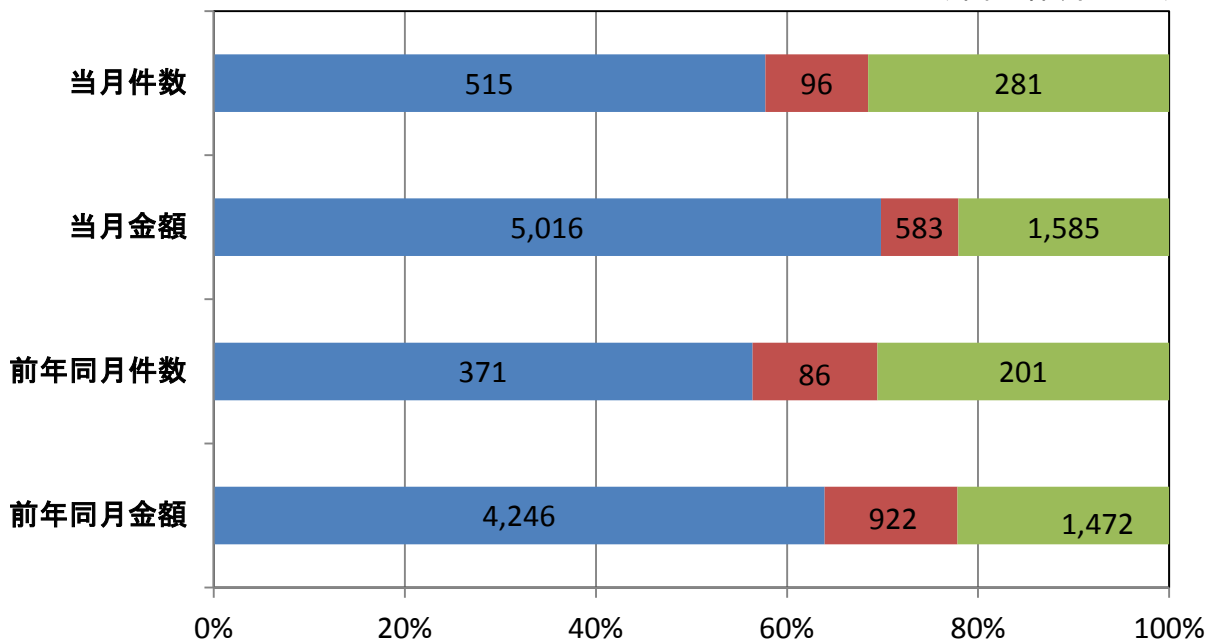
■ 平成27年度代弁金額 ■ 平成28年度代弁金額 ◆ 平成27年度代弁件数 ▲ 平成28年度代弁件数



資金使途別保証承諾実績

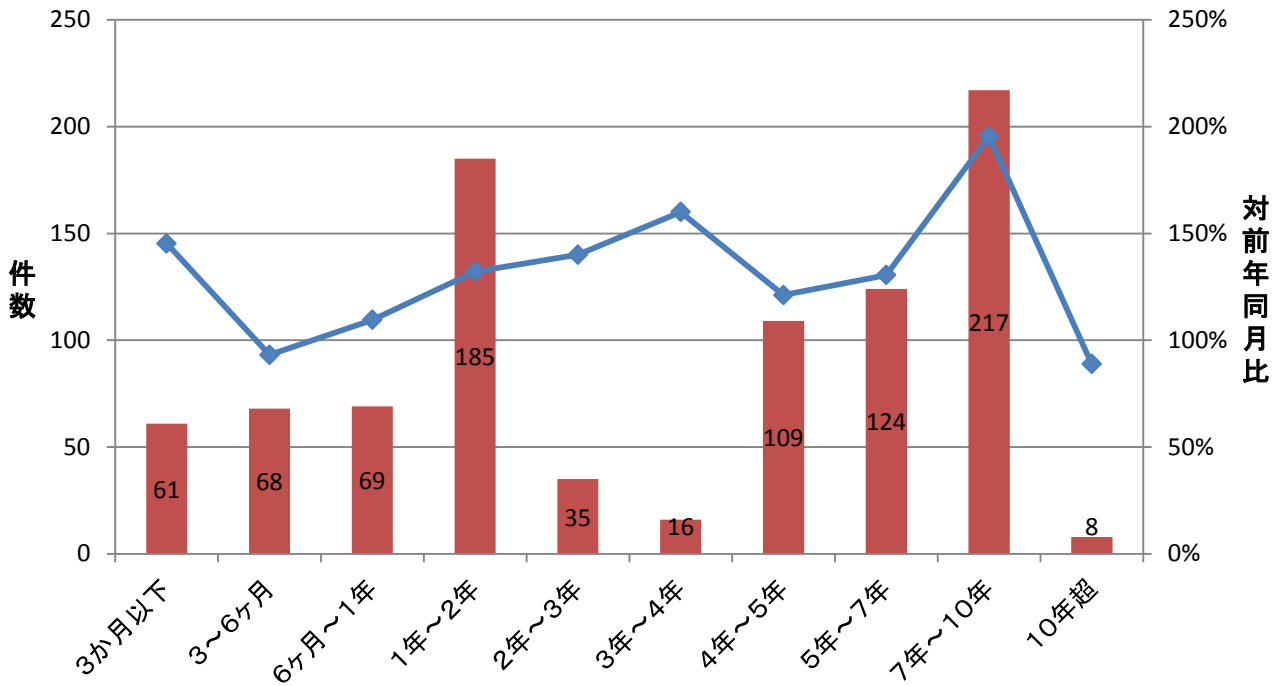
■ 運転資金 ■ 設備資金 ■ 運転設備資金

(単位: 件、百万円)



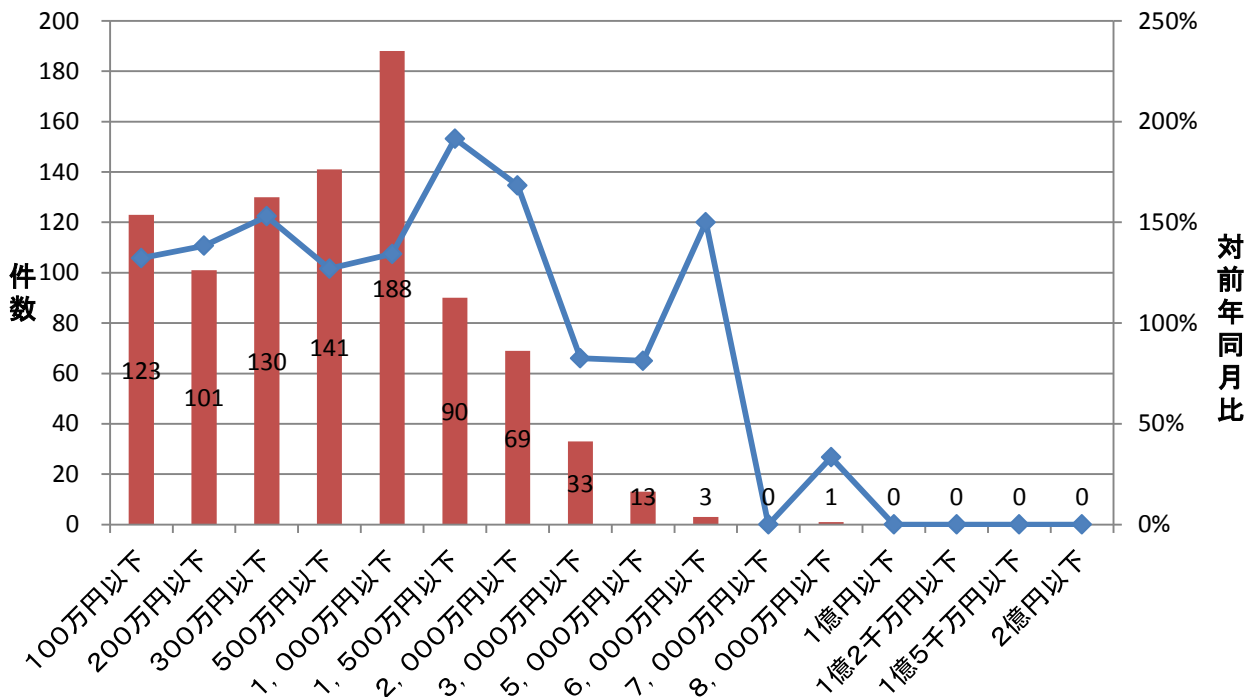
期間別保証承諾実績

■ 件数(当月) ◆ 対前年同月比



金額別保証承諾実績

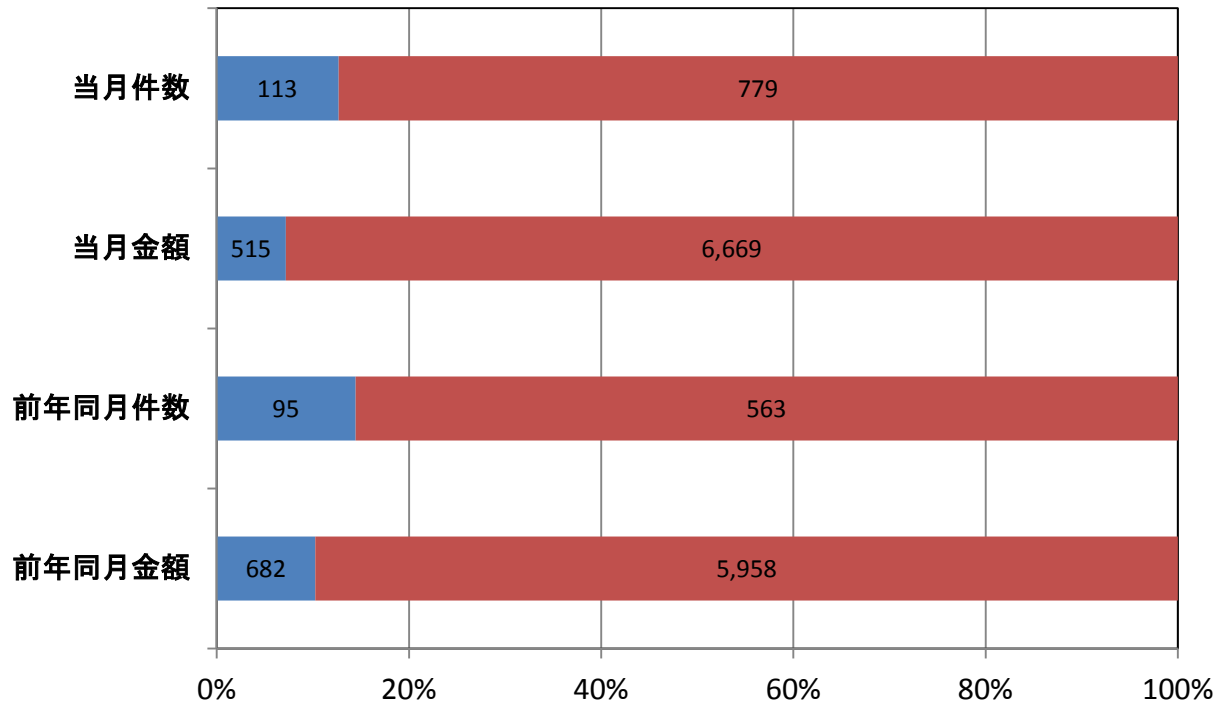
■ 件数(当月) ◆ 対前年同月比



新規・継続別保証承諾実績

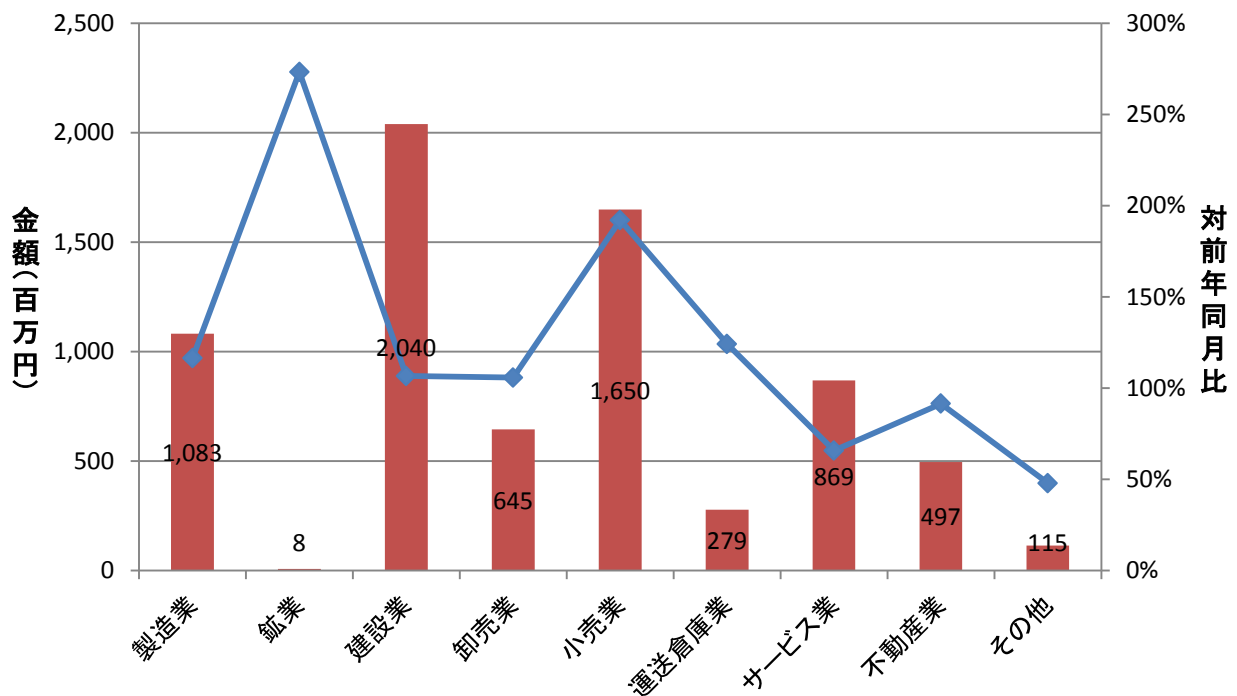
■ 新規 ■ 継続

(単位: 件、百万円)



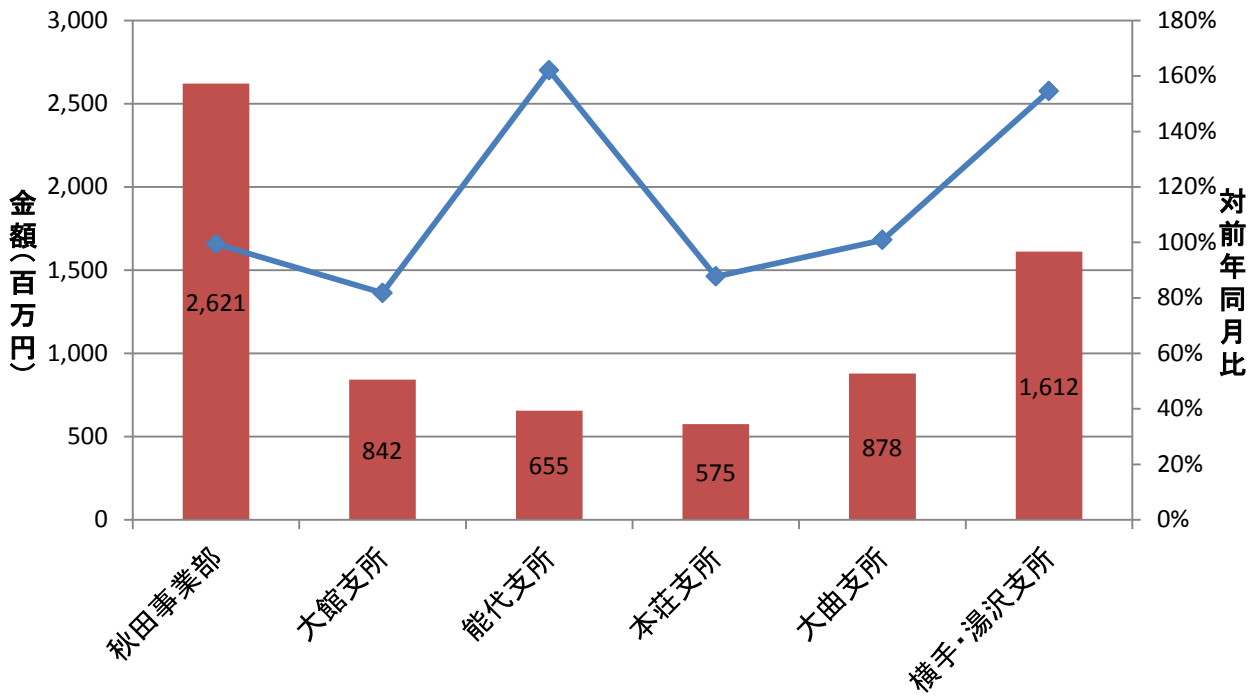
業種別保証承諾実績

■ 金額(当月) ◆ 対前年同月比

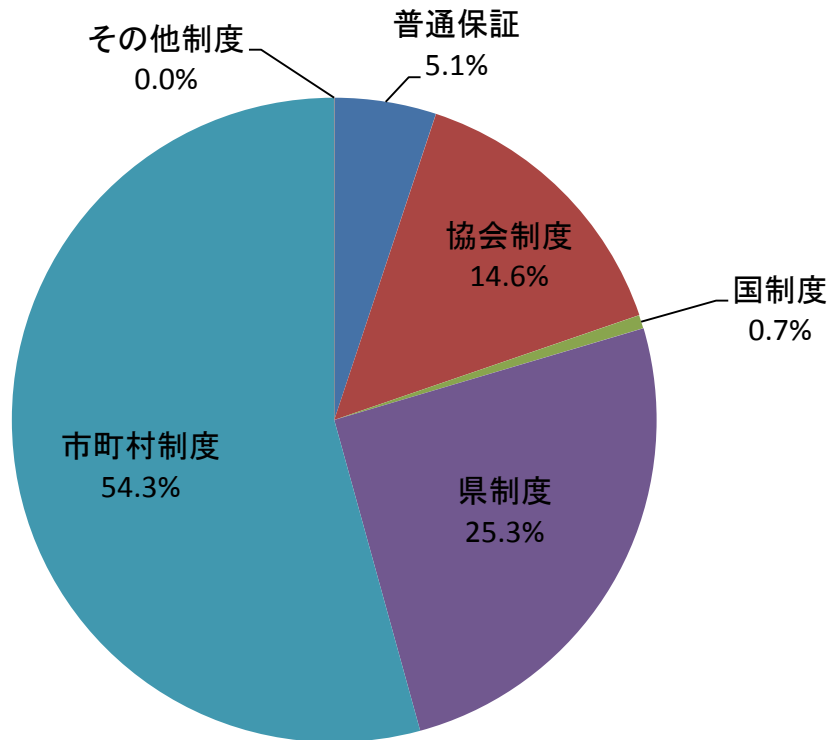


部支所別保証承諾実績

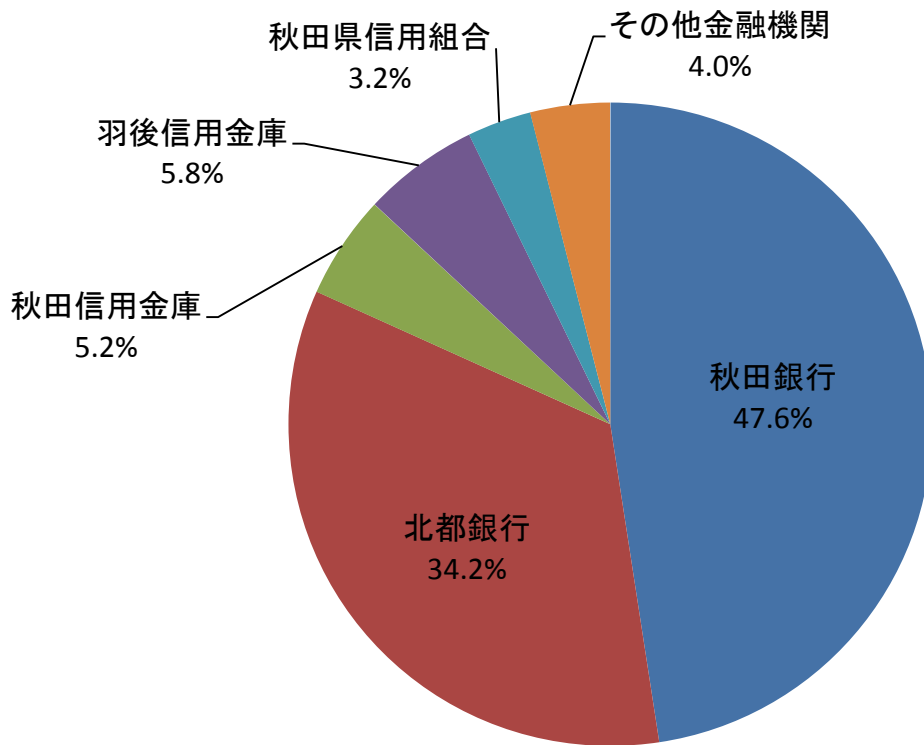
金額(当月) 対前年同月比



制度別保証金額割合(当月)



金融機関別保証承諾割合



金融機関別一般・セーフティネット保証承諾割合(金額、当月)

■ 一般 ■ セーフティ

