

10月事業概況

(単位:千円, %)

項目	件数	金額	対前年比
保証利用企業	13,716	—	98.4
保証申込	519	4,947,397	102.4
保証承諾	439	4,354,603	88.9
保証残高	28,622	217,705,522	94.3
代位弁済	20	81,631	38.1

資金使途別保証承諾状況

(単位:千円, %)

	10 月 中				28 年 度 累 計			
	件数	金額	前年比	構成比	件数	金額	前年比	構成比
運転資金	226	2,818,026	88.8	64.7	2,205	24,684,657	104.3	66.7
設備資金	40	397,537	43.1	9.1	448	3,312,664	63.2	9.0
運転設備資金	173	1,139,040	142.1	26.2	1,260	8,996,310	120.0	24.3
合 計	439	4,354,603	88.9	100.0	3,913	36,993,630	101.6	100.0

期間別保証承諾状況

(単位:千円, %)

	10 月 中				28 年 度 累 計			
	件数	金額	前年比	構成比	件数	金額	前年比	構成比
3か月以下	37	222,350	46.1	5.1	255	2,210,155	104.0	6.0
6か月以下	45	474,983	80.3	10.9	368	3,785,207	89.6	10.2
1か年以下	63	1,066,900	187.6	24.5	394	5,507,954	109.0	14.9
2か年以下	128	595,840	109.8	13.7	798	3,658,904	102.8	9.9
3か年以下	10	24,260	79.5	0.6	129	477,769	106.3	1.3
4か年以下	2	7,000	6.6	0.2	80	305,967	79.0	0.8
5か年以下	32	247,930	92.5	5.7	455	2,561,797	102.4	6.9
7か年以下	48	539,950	94.1	12.4	529	4,653,079	89.0	12.6
10か年以下	69	953,890	83.1	21.9	841	11,382,474	117.4	30.8
10か年超	5	221,500	37.8	5.1	64	2,450,324	76.9	6.6
合 計	439	4,354,603	88.9	100.0	3,913	36,993,630	101.6	100.0

金額別保証承諾状況

(単位:千円, %)

	10 月 中				28 年 度 累 計			
	件数	金額	前年比	構成比	件数	金額	前年比	構成比
100万円以下	54	43,220	118.2	1.0	436	359,379	118.7	1.0
200万円以下	59	100,600	106.1	2.3	467	828,188	94.5	2.2
300万円以下	80	232,180	139.8	5.3	630	1,816,686	125.5	4.9
500万円以下	76	340,340	100.8	7.8	619	2,822,773	95.4	7.6
1,000万円以下	70	579,077	84.7	13.3	769	6,520,567	99.9	17.6
1,500万円以下	27	355,876	57.0	8.2	327	4,424,834	109.2	12.0
2,000万円以下	24	445,600	61.2	10.2	304	5,834,230	109.1	15.8
3,000万円以下	21	592,000	119.2	13.6	180	4,943,888	97.2	13.4
5,000万円以下	16	693,710	94.2	15.9	130	5,479,361	93.4	14.8
6,000万円以下	2	115,000	209.1	2.6	20	1,154,500	185.2	3.1
7,000万円以下	3	208,000	320.0	4.8	8	537,500	130.7	1.5
8,000万円以下	2	153,500	191.9	3.5	8	615,400	98.1	1.7
1億円以下	4	367,500	193.4	8.4	11	1,047,500	121.1	2.8
1億2千万円以下	0	0	*	*	0	0	*	*
1億5千万円以下	1	128,000	46.0	2.9	2	248,824	58.1	0.7
2億円以下	0	0	*	*	2	360,000	40.7	1.0
合 計	439	4,354,603	88.9	100.0	3,913	36,993,630	101.6	100.0

新規・継続別保証承諾状況

(単位:千円, %)

	10 月 中				28 年 度 累 計			
	件数	金額	前年比	構成比	件数	金額	前年比	構成比
新規	32	282,400	72.6	6.5	339	2,275,330	76.5	6.2
継続	407	4,072,203	90.3	93.5	3,574	34,718,300	103.8	93.8
合 計	439	4,354,603	88.9	100.0	3,913	36,993,630	101.6	100.0

金融機関別保証状況

(単位:千円,%)

	保証承諾								10月末保債務残高				代位弁済 (28年度累計)		
	10月中				28年度累計				件数	金額	前年比	構成比	件数	金額	前年比
	件数	金額	前年比	構成比	件数	金額	前年比	構成比							
みずほ銀行	0	0	*	*	7	244,000	106.1	0.7	59	1,041,020	82.3	0.5	0	0	*
三菱東京UFJ銀行	0	0	*	*	3	100,000	111.1	0.3	47	763,783	84.6	0.4	0	0	*
(都市銀行計)	0	0	*	*	10	344,000	107.5	0.9	106	1,804,803	83.3	0.8	0	0	*
秋田銀行	154	1,641,113	78.6	37.7	1,566	15,374,041	102.4	41.6	12,647	100,157,491	94.3	46.0	78	570,021	101.2
北都銀行	149	2,012,426	96.1	46.2	1,290	14,956,973	103.5	40.4	9,199	77,177,746	94.6	35.5	73	783,441	147.1
荘内銀行	0	0	*	*	1	20,000	66.7	0.1	37	307,139	78.3	0.1	0	0	*
青森銀行	1	1,600	10.7	0.0	7	67,540	66.1	0.2	101	576,185	76.1	0.3	0	0	*
山形銀行	2	28,000	400.0	0.6	7	71,000	39.5	0.2	92	759,909	93.4	0.3	0	0	*
東北銀行	0	0	*	*	9	105,000	170.2	0.3	123	847,465	83.3	0.4	2	15,643	*
七十七銀行	0	0	*	*	0	0	*	*	17	115,193	68.8	0.1	0	0	*
岩手銀行	1	10,000	*	0.2	3	42,000	66.5	0.1	68	675,367	102.2	0.3	0	0	*
みちのく銀行	2	4,800	282.4	0.1	17	112,580	90.8	0.3	183	1,386,021	79.1	0.6	0	0	*
(地方銀行計)	309	3,697,939	87.8	84.9	2,900	30,749,134	102.4	83.1	22,467	182,002,516	94.2	83.6	153	1,369,105	124.8
北日本銀行	1	4,000	9.1	0.1	36	323,780	88.4	0.9	281	2,139,800	90.3	1.0	0	0	*
きらやか銀行	7	82,900	245.6	1.9	39	243,003	79.4	0.7	220	1,652,098	96.1	0.8	0	0	*
(第二地方銀行計)	8	86,900	111.8	2.0	75	566,783	84.3	1.5	501	3,791,897	92.7	1.7	0	0	*
秋田信用金庫	38	142,414	58.5	3.3	252	1,618,304	101.1	4.4	1,826	10,694,845	94.1	4.9	12	46,995	181.4
羽後信用金庫	60	248,850	118.3	5.7	449	2,178,308	116.4	5.9	2,251	9,945,367	99.9	4.6	15	46,972	75.5
(信用金庫計)	98	391,264	86.2	9.0	701	3,796,612	109.4	10.3	4,077	20,640,212	96.8	9.5	27	93,967	106.6
秋田県信用組合	24	178,500	139.8	4.1	223	1,500,265	88.5	4.1	1,351	7,606,948	92.9	3.5	21	110,521	81.3
(信用組合計)	24	178,500	139.8	4.1	223	1,500,265	88.5	4.1	1,351	7,606,948	92.9	3.5	21	110,521	81.3
商工組合中央金庫	0	0	*	*	4	36,836	17.5	0.1	119	1,665,832	89.0	0.8	0	0	*
かづの農協	0	0	*	*	0	0	*	*	1	193,314	*	0.1	0	0	*
(その他計)	0	0	*	*	4	36,836	17.5	0.1	120	1,859,146	99.3	0.9	0	0	*
合計	439	4,354,603	88.9	100.0	3,913	36,993,630	101.6	100.0	28,622	217,705,522	94.3	100.0	201	1,573,593	115.0

業種別保証状況

(単位:千円,%)

	保証承諾								10月末保証債務残高				代位弁済 (28年度累計)		
	10月中				28年度累計				件数	金額	前年比	構成比	件数	金額	前年比
	件数	金額	前年比	構成比	件数	金額	前年比	構成比							
食料品工業	15	289,500	106.0	6.6	114	1,171,930	100.3	3.2	774	6,604,002	92.7	3.0	1	1,600	8.0
繊維品工業	9	99,000	321.4	2.3	59	501,114	129.8	1.4	385	2,567,377	97.5	1.2	9	51,861	125.7
木材・木製品工業	4	18,900	42.3	0.4	38	470,290	87.7	1.3	366	4,162,015	88.4	1.9	6	68,140	*
家具・建具工業	4	23,276	28.4	0.5	29	158,276	85.9	0.4	236	1,360,975	95.5	0.6	3	7,581	7.2
紙工業	0	0	*	*	2	9,200	54.1	0.0	27	309,210	96.3	0.1	0	0	*
製版・製本業	0	0	*	*	1	4,900	*	0.0	4	11,125	80.9	0.0	0	0	*
化学工業	0	0	*	*	1	6,000	150.0	0.0	8	85,813	79.5	0.0	0	0	*
石油石炭工業	0	0	*	*	0	0	*	*	11	276,320	89.2	0.1	0	0	*
ゴム・プラスチック工業	1	15,000	*	0.3	6	64,000	336.8	0.2	51	506,297	89.5	0.2	0	0	*
ゴム製品工業	0	0	*	*	1	3,000	315.8	0.0	6	15,810	39.8	0.0	1	9,650	*
皮革工業	2	8,806	*	0.2	6	54,806	69.0	0.1	56	465,052	89.5	0.2	2	9,715	*
窯業	0	0	*	*	8	162,500	87.2	0.4	124	1,223,595	89.4	0.6	0	0	*
機械工業	5	80,607	75.3	1.9	68	854,462	127.0	2.3	589	5,776,271	90.2	2.7	1	9,072	*
電気機器工業	2	8,000	14.2	0.2	33	544,440	172.3	1.5	246	3,304,544	90.7	1.5	1	6,910	20.6
車輛工業	0	0	*	*	5	54,500	403.7	0.1	48	602,669	101.4	0.3	0	0	*
船舶工業	0	0	*	*	0	0	*	*	6	12,001	62.2	0.0	0	0	*
金属工業	4	130,700	102.1	3.0	32	390,274	68.0	1.1	326	4,066,565	96.3	1.9	0	0	*
ソフトウェア業	0	0	*	*	11	77,400	131.2	0.2	64	572,240	115.0	0.3	0	0	*
情報処理サービス業	0	0	*	*	1	5,000	*	0.0	6	21,926	97.1	0.0	1	2,603	*
農林漁業	0	0	*	*	1	4,000	7.7	0.0	66	304,359	68.0	0.1	4	32,165	105.1
その他の工業	22	99,500	124.8	2.3	129	554,190	117.2	1.5	892	3,460,877	92.1	1.6	5	41,736	288.3
製造業計	68	773,289	87.9	17.8	545	5,090,281	106.2	13.8	4,291	35,709,043	92.2	16.4	34	241,033	94.9
鉱業	0	0	*	*	8	117,700	41.9	0.3	108	1,301,953	87.7	0.6	1	6,500	*
建設業	122	954,614	72.7	21.9	1,181	10,294,200	98.9	27.8	7,499	50,789,567	92.4	23.3	37	390,519	143.7
卸売業	41	768,130	184.8	17.6	342	5,007,389	107.3	13.5	2,157	22,434,510	92.2	10.3	19	196,149	82.9
小売業	111	792,840	104.5	18.2	912	6,750,815	125.5	18.2	7,049	38,566,330	94.6	17.7	83	424,298	144.0
運送倉庫業	11	165,910	98.1	3.8	96	1,465,210	125.2	4.0	917	9,621,919	93.8	4.4	0	0	*
サービス業	49	435,910	64.5	10.0	573	5,379,615	104.0	14.5	4,610	37,719,195	96.1	17.3	19	284,234	181.4
不動産業	26	321,590	82.3	7.4	176	1,969,760	84.1	5.3	1,312	12,274,207	100.0	5.6	3	9,412	8.8
その他	11	142,320	48.2	3.3	80	918,660	41.8	2.5	679	9,288,799	105.2	4.3	5	21,447	173.0
非製造業計	371	3,581,314	89.1	82.2	3,368	31,903,349	100.9	86.2	24,331	181,996,479	94.7	83.6	167	1,332,560	119.5
合計	439	4,354,603	88.9	100.0	3,913	36,993,630	101.6	100.0	28,622	217,705,522	94.3	100.0	201	1,573,593	115.0

市町村別保証状況

(単位:千円,%)

	保証承諾								10月末保証債務残高				代位弁済 (28年度累計)		
	10月中				28年度累計				件数	金額	前年比	構成比	件数	金額	前年比
	件数	金額	前年比	構成比	件数	金額	前年比	構成比							
秋田市	143	1,447,184	87.1	33.2	1,174	12,371,900	102.1	33.4	8,619	71,501,674	96.3	32.8	31	170,716	57.5
能代市	26	221,406	125.0	5.1	249	2,419,599	99.1	6.5	1,722	12,411,763	91.3	5.7	11	185,218	606.8
横手市	46	366,837	82.9	8.4	414	3,647,911	99.0	9.9	2,696	20,696,482	91.4	9.5	28	331,513	141.6
大館市	21	352,200	143.3	8.1	267	3,128,790	125.6	8.5	2,135	15,170,786	94.9	7.0	17	212,719	136.5
北秋田市	13	101,860	136.2	2.3	124	980,030	172.3	2.6	691	4,552,597	96.9	2.1	15	85,900	120.6
由利本荘市	42	227,250	81.9	5.2	321	1,818,073	82.6	4.9	2,126	12,392,987	91.1	5.7	16	63,576	60.1
にかほ市	15	214,910	68.2	4.9	163	1,393,834	75.6	3.8	1,151	8,865,059	96.6	4.1	6	39,729	*
男鹿市	13	113,000	113.9	2.6	100	999,590	98.2	2.7	756	6,064,241	90.4	2.8	10	26,745	*
潟上市	18	261,480	75.7	6.0	108	1,105,842	96.6	3.0	800	5,662,212	95.6	2.6	9	37,867	611.1
湯沢市	23	227,176	136.3	5.2	191	1,688,494	105.1	4.6	1,370	10,678,025	91.2	4.9	9	49,108	34.0
大仙市	34	406,100	122.2	9.3	280	2,446,007	111.3	6.6	2,310	18,197,458	96.8	8.4	10	59,826	194.3
仙北市	13	99,500	322.0	2.3	120	1,045,155	136.5	2.8	886	6,561,392	95.9	3.0	14	117,641	398.9
鹿角市	3	31,000	38.2	0.7	82	876,770	87.6	2.4	1,037	7,754,583	91.5	3.6	17	140,422	2,264.1
13市計	410	4,069,903	95.8	93.5	3,593	33,921,994	102.5	91.7	26,299	200,509,260	94.4	92.1	193	1,520,980	136.8
小坂町	0	0	*	*	5	54,000	35.6	0.1	108	1,008,616	86.1	0.5	0	0	*
鹿角郡計	0	0	*	*	5	54,000	35.6	0.1	108	1,008,616	86.1	0.5	0	0	*
上小阿仁村	1	5,000	*	0.1	11	73,460	43.9	0.2	61	474,703	96.6	0.2	0	0	*
北秋田郡計	1	5,000	*	0.1	11	73,460	43.9	0.2	61	474,703	96.6	0.2	0	0	*
藤里町	2	23,000	*	0.5	14	80,000	171.2	0.2	77	309,629	110.2	0.1	0	0	*
三種町	5	15,500	22.4	0.4	55	722,300	126.2	2.0	470	3,231,387	91.8	1.5	0	0	*
八峰町	0	0	*	*	13	62,100	38.4	0.2	176	977,861	83.1	0.4	2	9,291	12.2
山本郡計	7	38,500	40.7	0.9	82	864,400	110.7	2.3	723	4,518,877	90.8	2.1	2	9,291	9.7
五城目町	4	75,000	72.1	1.7	29	202,312	62.9	0.5	241	1,837,546	105.4	0.8	2	7,286	72.6
八郎潟町	3	15,000	1,250.0	0.3	16	98,800	134.1	0.3	147	790,581	90.6	0.4	3	13,794	3,527.1
井川町	0	0	*	*	13	78,800	36.1	0.2	90	483,145	69.1	0.2	0	0	*
大潟村	2	40,000	43.0	0.9	19	447,000	93.9	1.2	38	797,383	99.5	0.4	0	0	*
南秋田郡計	9	130,000	61.6	3.0	77	826,912	75.9	2.2	516	3,908,655	94.9	1.8	5	21,080	116.0
美郷町	5	32,200	13.8	0.7	75	598,054	111.3	1.6	412	2,758,478	97.8	1.3	0	0	*
仙北郡計	5	32,200	13.8	0.7	75	598,054	111.3	1.6	412	2,758,478	97.8	1.3	0	0	*
羽後町	3	30,000	1,200.0	0.7	37	220,450	88.7	0.6	296	1,487,850	86.9	0.7	0	0	*
東成瀬村	4	49,000	*	1.1	18	177,500	140.5	0.5	59	508,382	78.2	0.2	0	0	*
雄勝郡計	7	79,000	3,160.0	1.8	55	397,950	106.2	1.1	355	1,996,232	84.5	0.9	0	0	*
県外	0	0	*	*	15	256,860	114.3	0.7	148	2,530,701	97.4	1.2	1	22,242	39.6
合計	439	4,354,603	88.9	100.0	3,913	36,993,630	101.6	100.0	28,622	217,705,522	94.3	100.0	201	1,573,593	115.0

事業部・支所別状況

(単位:千円,%)

	保証承諾								10月末保証債務残高				代位弁済 (28年度累計)		
	10月中				28年度累計				件数	金額	前年比	構成比	件数	金額	前年比
	件数	金額	前年比	構成比	件数	金額	前年比	構成比							
秋田事業部	184	1,845,164	75.3	42.4	1,465	15,145,346	97.4	40.9	10,695	86,977,080	95.8	40.0	55	256,409	73.5
大館支所	38	490,060	105.5	11.3	491	5,076,710	117.2	13.7	4,058	29,409,353	94.5	13.5	49	439,041	161.1
能代支所	33	259,906	92.9	6.0	336	3,357,999	103.1	9.1	2,472	17,521,197	90.8	8.0	13	194,509	153.8
本荘支所	56	440,660	74.4	10.1	480	3,235,207	77.8	8.7	3,291	21,543,412	92.6	9.9	22	103,305	97.7
大曲支所	51	633,800	125.7	14.6	473	4,388,234	128.6	11.9	3,630	28,370,180	97.5	13.0	24	177,467	294.4
横手湯沢支所	77	685,013	113.0	15.7	668	5,790,135	101.8	15.7	4,476	33,884,300	90.7	15.6	38	402,863	88.6
合計	439	4,354,603	88.9	100.0	3,913	36,993,630	101.6	100.0	28,622	217,705,522	94.3	100.0	201	1,573,593	115.0

制度別保証状況

(単位:千円、%)

	保証承諾								10月末保証債務残高				代位弁済 (28年度累計)		
	10月中				28年度累計				件数	金額	前年比	構成比	件数	金額	前年比
	件数	金額	前年比	構成比	件数	金額	前年比	構成比							
普通保証	22	703,100	99.9	16.1	117	3,346,998	109.8	9.0	584	12,938,571	128.1	5.9	5	66,390	49.7
長期安定	0	0	*	*	0	0	*	*	8	159,876	87.7	0.1	0	0	*
季節資金中元	0	0	*	*	0	0	*	*	0	0	*	*	0	0	*
季節資金年末	0	0	*	*	0	0	*	*	0	0	*	*	0	0	*
季節資金期末	0	0	*	*	0	0	*	*	0	0	*	*	0	0	*
長期資金	0	0	*	*	0	0	*	*	15	573,079	89.9	0.3	0	0	*
当座貸越	9	277,000	234.7	6.4	72	1,768,000	111.6	4.8	232	5,624,000	102.8	2.6	1	14,755	*
カードローン	29	203,000	133.1	4.7	229	1,289,200	102.0	3.5	760	4,540,500	106.0	2.1	0	0	*
カードmini	107	194,900	419.1	4.5	531	980,800	191.0	2.7	2,179	3,356,885	106.0	1.5	8	13,121	115.5
流動資産(根保証)	1	128,000	100.0	2.9	11	322,400	67.7	0.9	18	432,720	71.6	0.2	0	0	*
流動資産(個別保証)	0	0	*	*	0	0	*	*	0	0	*	*	0	0	*
特定社債	0	0	*	*	0	0	*	*	10	644,000	98.2	0.3	0	0	*
秋田銀行提携保証	7	128,307	103.5	2.9	57	783,707	466.5	2.1	188	2,253,308	657.8	1.0	0	0	*
Bizこまち	0	0	*	*	12	42,800	111.2	0.1	50	144,303	150.8	0.1	0	0	*
北都銀行提携保証	22	335,100	80.5	7.7	221	2,877,297	99.3	7.8	684	7,043,786	152.2	3.2	2	21,339	*
ほくと創業	2	10,900	*	0.3	17	56,700	111.9	0.2	44	151,098	252.5	0.1	0	0	*
秋田信金提携保証	0	0	*	*	1	1,640	8.4	0.0	16	29,179	60.3	0.0	0	0	*
あましん創業	0	0	*	*	5	22,000	*	0.1	11	45,459	*	0.0	0	0	*
羽後信金提携保証	1	4,700	54.7	0.1	12	35,660	124.7	0.1	31	57,963	174.2	0.0	0	0	*
県信組提携保証	0	0	*	*	4	11,500	39.9	0.0	39	70,131	73.5	0.0	0	0	*
順風酒造	3	162,500	203.1	3.7	16	892,000	260.8	2.4	39	2,130,021	625.1	1.0	0	0	*
その他	0	0	*	*	2	10,456	34.9	0.0	15	83,865	85.9	0.0	1	709	*
協会制度計	181	1,444,407	132.4	33.2	1,190	9,094,160	120.9	24.6	4,339	27,340,171	131.6	12.6	12	49,923	206.9
無担保・無保証人	0	0	*	*	0	0	*	*	0	0	*	*	0	0	*
国総管安定	0	0	*	*	2	70,000	77.8	0.2	95	1,269,718	103.1	0.6	2	24,242	2,318.3
エネルギー対策	0	0	*	*	0	0	*	*	0	0	*	*	0	0	*
海外	0	0	*	*	0	0	*	*	0	0	*	*	0	0	*
新事業・事業開拓	0	0	*	*	0	0	*	*	0	0	*	*	0	0	*
金融安定化(金融変化対応)	0	0	*	*	0	0	*	*	2	8,440	62.0	0.0	0	0	*
新事業創出	0	0	*	*	0	0	*	*	0	0	*	*	0	0	*
経営革新関連	0	0	*	*	0	0	*	*	2	46,146	*	0.0	0	0	*
安定化(借換)	0	0	*	*	0	0	*	*	5	70,569	80.2	0.0	0	0	*
国再挑戦	0	0	*	*	0	0	*	*	0	0	*	*	0	0	*
全国緊急	0	0	*	*	0	0	*	*	20	343,565	79.5	0.2	1	7,606	50.9
予約保証	0	0	*	*	0	0	*	*	0	0	*	*	0	0	*
事業再生円滑化	0	0	*	*	0	0	*	*	0	0	*	*	0	0	*
激甚災害(地震)	0	0	*	*	0	0	*	*	0	0	*	*	0	0	*
震災緊急	0	0	*	*	0	0	*	*	3	63,643	77.3	0.0	1	7,041	*
経営力強化	0	0	*	*	0	0	*	*	26	733,413	92.4	0.3	0	0	*
経営GL保証	0	0	*	*	0	0	*	*	1	6,656	49.9	0.0	0	0	*
経営サポート	0	0	*	*	9	170,426	*	0.5	9	165,568	*	0.1	0	0	*
経営力向上	0	0	*	*	0	0	*	*	0	0	*	*	0	0	*
その他	0	0	*	*	0	0	*	*	4	8,152	42.6	0.0	0	0	*
国制度計	0	0	*	*	11	240,426	107.3	0.6	167	2,715,871	97.1	1.2	4	38,889	196.4
事業円滑化資金(固定型)	0	0	*	*	0	0	*	*	0	0	*	*	0	0	*
事業円滑化資金(変動型)	0	0	*	*	0	0	*	*	5	3,141	4.5	0.0	2	8,221	*
秋田産業総合	0	0	*	*	0	0	*	*	0	0	*	*	0	0	*
新事業革新	0	0	*	*	0	0	*	*	0	0	*	*	0	0	*
新事業総合ベンチャー	0	0	*	*	0	0	*	*	0	0	*	*	0	0	*
新事業総合21	0	0	*	*	0	0	*	*	2	3,940	14.0	0.0	0	0	*
新事業総合転換	0	0	*	*	0	0	*	*	2	58,188	82.5	0.0	0	0	*
公害防止設備資金	0	0	*	*	0	0	*	*	0	0	*	*	0	0	*
振興資金(固定)	21	186,600	60.8	4.3	180	1,793,818	88.3	4.8	464	3,166,613	83.1	1.5	5	121,206	4,300.5
振興資金(変動)	53	893,950	120.6	20.5	406	6,265,219	97.2	16.9	2,630	32,362,550	96.7	14.9	20	132,871	62.5
振興資金(小規模)	2	17,050	*	0.4	5	27,050	173.0	0.1	45	124,485	90.8	0.1	0	0	*
振興資金(23年地震)	0	0	*	*	0	0	*	*	3,049	21,366,793	75.6	9.8	26	187,233	100.1
災害復旧	0	0	*	*	0	0	*	*	24	71,615	64.3	0.0	0	0	*
マル災(23地震)	0	0	*	*	0	0	*	*	0	0	*	*	0	0	*
県ABL(個別保証)	0	0	*	*	1	11,200	13.3	0.0	1	11,200	19.4	0.0	0	0	*
県ABL(根保証)	2	20,800	100.0	0.5	13	163,600	72.4	0.4	27	375,600	89.7	0.2	0	0	*
経営安定受注減	12	134,700	61.5	3.1	118	2,004,900	95.3	5.4	623	7,670,665	111.9	3.5	4	52,848	210.4
経営安定原油対策	0	0	*	*	0	0	*	*	31	112,452	61.5	0.1	0	0	*
原油価格対策	0	0	*	*	0	0	*	*	538	2,986,642	66.1	1.4	5	35,293	545.9
県緊急対策	0	0	*	*	0	0	*	*	5,017	45,611,088	74.3	21.0	38	413,591	92.1
県取引安定	0	0	*	*	0	0	*	*	2	6,154	41.0	0.0	0	0	*
受注減小口	9	38,200	70.7	0.9	112	458,738	82.4	1.2	494	1,861,938	102.1	0.9	7	36,229	106.5
経営安定連倒	0	0	*	*	0	0	*	*	16	62,916	62.8	0.0	0	0	*
連倒小口	0	0	*	*	0	0	*	*	4	7,203	44.3	0.0	0	0	*
経営安定金融破綻	0	0	*	*	0	0	*	*	0	0	*	*	0	0	*
破綻小口	0	0	*	*	0	0	*	*	0	0	*	*	0	0	*
経営安定再生	0	0	*	*	0	0	*	*	112	1,507,500	78.9	0.7	0	0	*
経営安定電気	0	0	*	*	0	0	*	*	2	21,499	87.8	0.0	0	0	*
経営安定消費税	0	0	*	*	0	0	*	*	43	450,084	76.1	0.2	0	0	*
経営力強化	1	38,000	45.2	0.9	13	481,000	90.7	1.3	15	257,947	72.4	0.1	0	0	*
経営安定借換	6	105,300	139.5	2.4	50	968,022	180.3	2.6	165	2,625,123	210.8	1.2	1	21,925	*
経営力借換	1	9,820	*	0.2	2	37,320	266.4	0.1	27	466,638	100.7	0.2	0	0	*
県創業支援	4	15,200	233.8	0.3	29	129,600	70.2	0.4	393	1,024,116	82.4	0.5	12	60,748	716.1
新事業事業革新	1	2,500	*	0.1	2	51,500	104.0	0.1	86	1,400,964	77.1	0.6	3	74,567	*
新事業総合あきた	0	0	*	*	0	0	*	*	4	23,380	50.8	0.0	0	0	*
新事業フェニックス	0	0	*	*	0	0	*	*	5	261,020	89.3	0.1	0	0	*
事業再生資金	0	0	*	*	0	0	*	*	0	0	*	*	0	0	*
再起支援資金	0	0	*	*	1	800	*	0.0	1	761	29.6	0.0	1	2,502	*
事業承継資金	0	0	*	*	2	83,000	415.0	0.2	36	389,961	118.7	0.2	0	0	*
県アスベスト	0	0	*	*	0	0	*	*	0	0	*	*	0	0	*
県小口	0	0	*	*	21	51,570	121.5	0.1	103	226,516	110.1	0.1	0	0	*
県アグリ	0	0	*	*	1	4,000	178.6	0.0	48	200,189	81.8	0.1	0	0	*
エネルギー設備	0	0	*	*	5	249,100	24.5	0.7	43	3,693,949	117.5	1.7	0	0	*
エネルギー支援	0	0	*	*	1	40,000	10.0	0.1	17	988,713	100.1	0.5	0	0	*
その他	0	0	*	*	0	0	*	*	0	0	*	*	0	0	*
県制度計	112	1,462,120	81.1	33.6	962	12,820,438	89.8	34.7	14,074	129,401,543	83.9	59.4	124	1,147,235	114.7
市町村制度計	124	744,976	57.4	17.1	1,633	11,491,609	101.3	31.1	9,458	45,309,366	105.3	20.8	56	271,155	141.8
商工貯蓄共済	0	0	*	*	0	0	*	*	0	0	*	*	0	0	*
合計	439	4,354,603	88.9	100.0	3,913	36,993,630	101.6	100.0	28,622	217,705,522	94.3	100.0	201	1,573,593	115.0

市町村制度別保証状況

(単位:千円,%)

	保証承諾								10月末保証債務残高				代位弁済 (28年度累計)		
	10月中				28年度累計				件数	金額	前年比	構成比	件数	金額	前年比
	件数	金額	前年比	構成比	件数	金額	前年比	構成比							
秋田市	20	208,414	66.3	28.0	223	2,505,951	109.5	21.8	1,069	7,985,674	113.2	17.6	3	9,072	27.9
秋田市(設備)	0	0	*	*	0	0	*	*	12	116,686	124.0	0.3	0	0	*
秋田市(空き店舗)	0	0	*	*	0	0	*	*	1	4,250	87.6	0.0	0	0	*
秋田市(商業施設)	0	0	*	*	0	0	*	*	4	160,455	72.4	0.4	0	0	*
秋田市(創業)	1	5,000	125.0	0.7	14	100,100	261.4	0.9	112	470,053	125.1	1.0	1	538	7.8
秋田市(新分野)	0	0	*	*	0	0	*	*	1	8,091	89.0	0.0	0	0	*
秋田市小口	10	23,920	46.4	3.2	144	479,020	101.0	4.2	759	1,770,518	122.2	3.9	4	5,522	187.6
秋田市中心空き店舗	0	0	*	*	0	0	*	*	5	30,459	85.6	0.1	0	0	*
秋田市中心市街地設備	0	0	*	*	3	47,100	592.5	0.4	12	177,994	113.6	0.4	0	0	*
男鹿市	2	8,000	39.2	1.1	19	129,690	65.0	1.1	123	718,219	93.3	1.6	3	15,557	*
男小口	1	2,300	30.7	0.3	10	29,800	59.8	0.3	63	150,919	104.3	0.3	1	1,005	*
潟上市	3	10,080	50.4	1.4	5	14,080	17.0	0.1	69	298,190	94.1	0.7	1	3,915	*
潟上市小口	1	4,500	150.0	0.6	12	52,980	104.1	0.5	70	183,886	114.7	0.4	0	0	*
五城目町	0	0	*	*	2	4,300	10.7	0.0	42	120,564	80.7	0.3	0	0	*
マル五小口	0	0	*	*	6	11,850	38.2	0.1	36	62,914	101.6	0.1	0	0	*
八郎潟町	1	7,000	*	0.9	6	35,400	186.3	0.3	32	113,711	107.5	0.3	1	8,299	2,122.0
マル八小口	0	0	*	*	3	13,000	236.4	0.1	9	20,960	92.7	0.0	0	0	*
井川町	0	0	*	*	1	5,000	50.0	0.0	7	30,624	97.6	0.1	0	0	*
マル井小口	0	0	*	*	3	5,000	1,000.0	0.0	11	21,986	115.6	0.0	0	0	*
大潟村	0	0	*	*	1	10,000	*	0.1	1	10,000	2,631.6	0.0	0	0	*
潟小口	1	10,000	*	1.3	4	32,000	*	0.3	2	11,405	*	0.0	0	0	*
秋田事業部管内計	40	279,214	65.6	37.5	456	3,475,271	104.5	30.2	2,440	12,467,556	111.5	27.5	14	43,908	87.6
大館市	4	40,000	23.9	5.4	108	1,046,000	81.9	9.1	423	2,822,837	144.6	6.2	4	24,742	149.3
大館市小口	1	3,000	33.3	0.4	39	121,840	75.4	1.1	230	484,282	111.5	1.1	0	0	*
大館市(機械)	0	0	*	*	7	24,950	43.9	0.2	126	192,413	82.2	0.4	0	0	*
鹿角市	0	0	*	*	25	255,660	92.9	2.2	174	1,043,345	99.8	2.3	2	13,993	*
鹿小口	1	1,000	13.5	0.1	17	64,070	106.8	0.6	111	250,013	102.5	0.6	1	576	*
北秋田市	5	36,500	405.6	4.9	57	390,770	265.5	3.4	183	802,565	141.4	1.8	2	10,160	85.4
小坂町	0	0	*	*	2	6,000	22.8	0.1	22	78,992	83.6	0.2	0	0	*
上小阿仁村	1	5,000	*	0.7	6	25,460	1,273.0	0.2	18	63,643	163.3	0.1	0	0	*
大館支所管内計	12	85,500	37.2	11.5	261	1,934,750	96.4	16.8	1,287	5,738,090	124.4	12.7	9	49,470	149.0
能代市※	0	0	*	*	0	0	*	*	0	0	*	*	0	0	*
能代市	3	12,406	23.6	1.7	57	525,081	108.7	4.6	293	1,712,842	102.7	3.8	2	7,493	66.1
能小口	5	18,800	94.5	2.5	49	135,800	86.6	1.2	336	653,766	100.3	1.4	1	3,813	218.7
二ツ井町※	0	0	*	*	0	0	*	*	0	0	*	*	0	0	*
藤里町	0	0	*	*	1	7,000	37.6	0.1	11	52,593	108.4	0.1	0	0	*
藤小口	1	1,200	*	0.2	8	21,900	3,128.6	0.2	22	38,931	112.6	0.1	0	0	*
三種町	2	9,500	63.3	1.3	27	332,750	180.7	2.9	122	933,323	104.6	2.1	0	0	*
三小口	1	4,000	27.0	0.5	6	15,150	23.3	0.1	93	184,429	91.5	0.4	0	0	*
八峰町	0	0	*	*	3	19,700	151.5	0.2	25	123,794	98.1	0.3	1	7,239	*
ぶな小口	0	0	*	*	3	16,000	195.1	0.1	51	111,362	87.9	0.2	0	0	*
能代支所管内計	12	45,906	44.7	6.2	154	1,073,381	115.5	9.3	953	3,811,039	101.6	8.4	4	18,545	100.7
由利本荘市	7	33,750	166.0	4.5	48	265,473	104.8	2.3	226	950,270	103.9	2.1	2	9,475	57.0
由利本荘小口	4	13,940	121.2	1.9	42	105,680	87.2	0.9	263	454,754	100.4	1.0	2	4,522	*
由利本荘特例	2	11,960	379.7	1.6	19	56,760	92.4	0.5	132	401,917	101.5	0.9	0	0	*
にかほ市	1	2,600	10.3	0.3	38	300,106	76.8	2.6	264	1,616,810	98.5	3.6	2	11,586	*
仁小口	4	6,900	92.0	0.9	32	89,700	104.6	0.8	224	452,280	102.1	1.0	1	9,072	*
本荘支所管内計	18	69,150	102.2	9.3	179	817,719	89.6	7.1	1,109	3,876,031	100.7	8.6	7	34,655	208.6
大仙市	7	53,000	94.7	7.1	80	759,394	81.1	6.6	676	5,248,825	96.5	11.6	4	28,264	100.0
仙小口	4	16,800	103.7	2.3	59	228,910	120.6	2.0	442	977,536	106.0	2.2	3	4,919	*
仙北市	4	20,500	79.2	2.8	42	383,350	199.3	3.3	172	965,042	130.3	2.1	1	4,895	55.9
セ小口	1	2,000	40.0	0.3	32	120,710	148.1	1.1	149	364,302	122.4	0.8	1	227	*
美郷町	0	0	*	*	24	256,000	187.4	2.2	87	743,262	117.1	1.6	0	0	*
美小口	0	0	*	*	19	61,580	97.3	0.5	128	278,410	93.3	0.6	0	0	*
大曲支所管内計	16	92,300	71.4	12.4	256	1,809,944	113.1	15.8	1,654	8,577,378	102.9	18.9	9	38,304	103.5
横手市	8	88,500	38.1	11.9	144	1,448,670	89.3	12.6	807	6,521,235	96.5	14.4	6	58,736	193.3
横小口	11	38,330	87.7	5.1	91	340,580	91.0	3.0	642	1,689,171	94.5	3.7	4	6,048	110.4
湯沢市	3	19,276	34.1	2.6	49	459,982	121.2	4.0	276	1,913,657	92.8	4.2	2	20,179	*
炒小口	2	11,800	107.3	1.6	36	106,312	68.4	0.9	253	580,857	99.3	1.3	1	1,310	*
羽後町	0	0	*	*	0	0	*	*	15	32,521	76.3	0.1	0	0	*
東成瀬村	1	10,000	*	1.3	2	12,000	120.0	0.1	10	60,206	94.3	0.1	0	0	*
東小口	1	5,000	*	0.7	5	13,000	67.4	0.1	12	41,625	155.5	0.1	0	0	*
横手湯沢支所管内計	26	172,906	50.3	23.2	327	2,380,544	92.8	20.7	2,015	10,839,272	95.7	23.9	13	86,273	240.5
合計	124	744,976	57.4	100.0	1,633	11,491,609	101.3	100.0	9,458	45,309,366	105.3	100.0	56	271,155	141.8

セーフティネット保証状況

①金融機関別

(単位:千円, %)

	保証承諾						保証承諾累計					
	10月保証承諾			内セーフティネット保証分			28年度保証承諾累計			内セーフティネット保証分		
	件数	金額	構成比	件数	金額	構成比	件数	金額	構成比	件数	金額	構成比
みずほ銀行	0	0	*	0	0	*	7	244,000	0.7	0	0	*
三菱東京UFJ銀行	0	0	*	0	0	*	3	100,000	0.3	0	0	*
(都市銀行計)	0	0	*	0	0	*	10	344,000	0.9	0	0	*
秋田銀行	154	1,641,113	37.7	5	129,016	7.9	1,566	15,374,041	41.6	33	585,038	3.8
北都銀行	149	2,012,426	46.2	2	41,800	2.1	1,290	14,956,973	40.4	14	364,800	2.4
荘内銀行	0	0	*	0	0	*	1	20,000	0.1	0	0	*
青森銀行	1	1,600	0.0	0	0	*	7	67,540	0.2	0	0	*
山形銀行	2	28,000	0.6	0	0	*	7	71,000	0.2	1	15,000	21.1
東北銀行	0	0	*	0	0	*	9	105,000	0.3	1	7,000	6.7
七十七銀行	0	0	*	0	0	*	0	0	*	0	0	*
岩手銀行	1	10,000	0.2	0	0	*	3	42,000	0.1	0	0	*
みちのく銀行	2	4,800	0.1	0	0	*	17	112,580	0.3	0	0	*
(地方銀行計)	309	3,697,939	84.9	7	170,816	4.6	2,900	30,749,134	83.1	49	971,838	3.2
北日本銀行	1	4,000	0.1	0	0	*	36	323,780	0.9	2	19,000	5.9
きらやか銀行	7	82,900	1.9	0	0	*	39	243,003	0.7	0	0	*
(第二地方銀行計)	8	86,900	2.0	0	0	*	75	566,783	1.5	2	19,000	3.4
秋田信用金庫	38	142,414	3.3	0	0	*	252	1,618,304	4.4	5	41,780	2.6
羽後信用金庫	60	248,850	5.7	0	0	*	449	2,178,308	5.9	5	37,100	1.7
(信用金庫計)	98	391,264	9.0	0	0	*	701	3,796,612	10.3	10	78,880	2.1
秋田県信用組合	24	178,500	4.1	0	0	*	223	1,500,265	4.1	3	50,000	3.3
(信用組合計)	24	178,500	4.1	0	0	*	223	1,500,265	4.1	3	50,000	3.3
商工組合中央金庫	0	0	*	0	0	*	4	36,836	0.1	0	0	*
かづの農協	0	0	*	0	0	*	0	0	*	0	0	*
(その他計)	0	0	*	0	0	*	4	36,836	0.1	0	0	*
合計	439	4,354,603	100.0	7	170,816	3.9	3,913	36,993,630	100.0	64	1,119,718	3.0

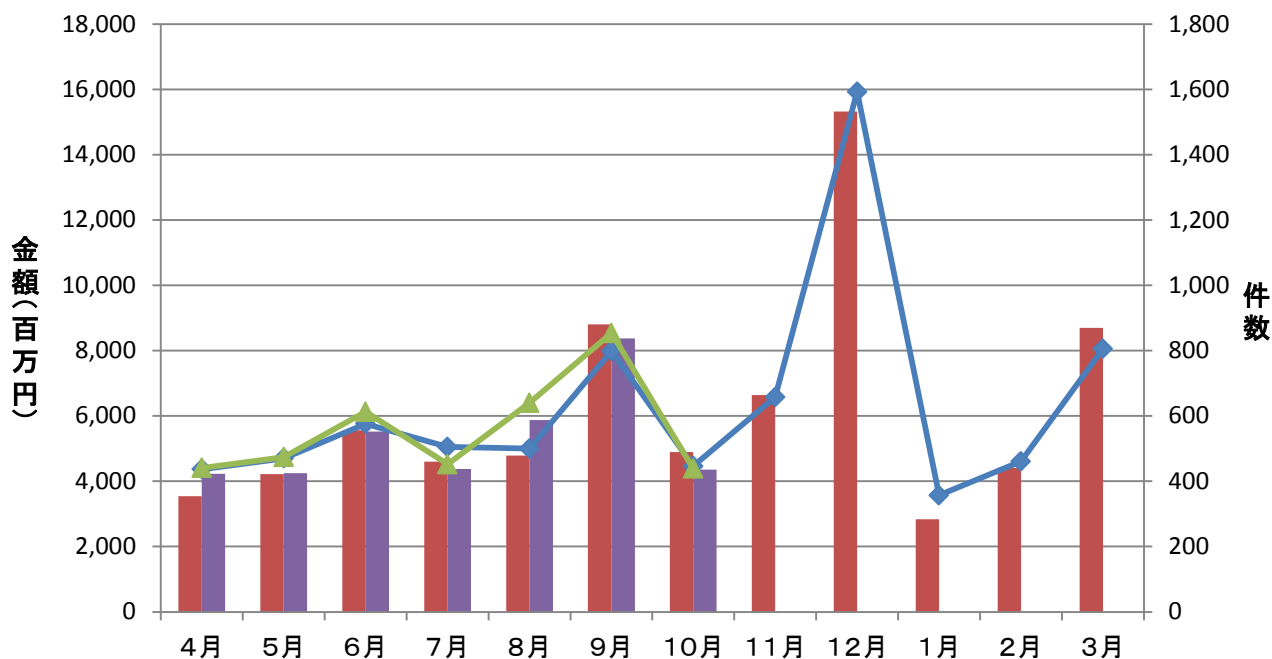
②市町村別

(単位:千円, %)

	保証承諾						保証承諾累計					
	10月保証承諾			内セーフティネット保証分			28年度保証承諾累計			内セーフティネット保証分		
	件数	金額	構成比	件数	金額	構成比	件数	金額	構成比	件数	金額	構成比
秋田市	143	1,447,184	33.2	1	50,000	3.5	1,174	12,371,900	33.4	15	349,302	2.8
能代市	26	221,406	5.1	1	3,806	1.7	249	2,419,599	6.5	5	51,306	2.1
横手市	46	366,837	8.4	2	46,000	12.5	414	3,647,911	9.9	7	134,900	3.7
大館市	21	352,200	8.1	1	8,500	2.4	267	3,128,790	8.5	9	136,100	4.3
北秋田市	13	101,860	2.3	0	0	*	124	980,030	2.6	3	31,000	3.2
由利本荘市	42	227,250	5.2	0	0	*	321	1,818,073	4.9	5	63,600	3.5
にかほ市	15	214,910	4.9	1	48,710	22.7	163	1,393,834	3.8	2	68,710	4.9
男鹿市	13	113,000	2.6	0	0	*	100	999,590	2.7	4	77,000	7.7
潟上市	18	261,480	6.0	0	0	*	108	1,105,842	3.0	1	10,000	0.9
湯沢市	23	227,176	5.2	1	13,800	6.1	191	1,688,494	4.6	6	60,800	3.6
大仙市	34	406,100	9.3	0	0	*	280	2,446,007	6.6	0	0	*
仙北市	13	99,500	2.3	0	0	*	120	1,045,155	2.8	0	0	*
鹿角市	3	31,000	0.7	0	0	*	82	876,770	2.4	5	102,000	11.6
13市計	410	4,069,903	93.5	7	170,816	4.2	3,593	33,921,994	91.7	62	1,084,718	3.2
小坂町	0	0	*	0	0	*	5	54,000	0.1	0	0	*
鹿角郡計	0	0	*	0	0	*	5	54,000	0.1	0	0	*
上小阿仁村	1	5,000	0.1	0	0	*	11	73,460	0.2	0	0	*
北秋田郡計	1	5,000	0.1	0	0	*	11	73,460	0.2	0	0	*
藤里町	2	23,000	0.5	0	0	*	14	80,000	0.2	0	0	*
三種町	5	15,500	0.4	0	0	*	55	722,300	2.0	0	0	*
八峰町	0	0	*	0	0	*	13	62,100	0.2	0	0	*
山本郡計	7	38,500	0.9	0	0	*	82	864,400	2.3	0	0	*
五城目町	4	75,000	1.7	0	0	*	29	202,312	0.5	1	30,000	14.8
八郎潟町	3	15,000	0.3	0	0	*	16	98,800	0.3	1	5,000	5.1
井川町	0	0	*	0	0	*	13	78,800	0.2	0	0	*
大潟村	2	40,000	0.9	0	0	*	19	447,000	1.2	0	0	*
南秋田郡計	9	130,000	3.0	0	0	*	77	826,912	2.2	2	35,000	4.2
美郷町	5	32,200	0.7	0	0	*	75	598,054	1.6	0	0	*
仙北郡計	5	32,200	0.7	0	0	*	75	598,054	1.6	0	0	*
羽後町	3	30,000	0.7	0	0	*	37	220,450	0.6	0	0	*
東成瀬村	4	49,000	1.1	0	0	*	18	177,500	0.5	0	0	*
雄勝郡計	7	79,000	1.8	0	0	*	55	397,950	1.1	0	0	*
県外	0	0	*	0	0	*	15	256,860	0.7	0	0	*
合計	439	4,354,603	100.0	7	170,816	3.9	3,913	36,993,630	100.0	64	1,119,718	3.0

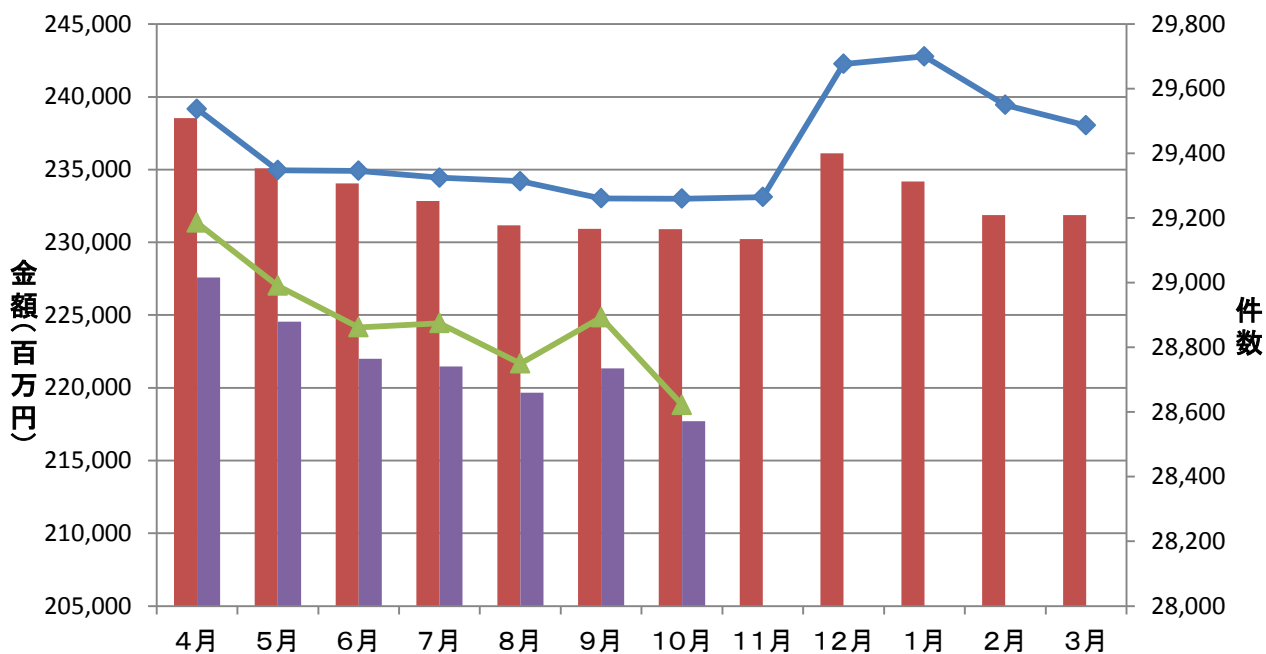
保証承諾実績

■ 平成27年度承諾金額 ■ 平成28年度承諾金額 ◆ 平成27年度承諾件数 ▲ 平成28年度承諾件数



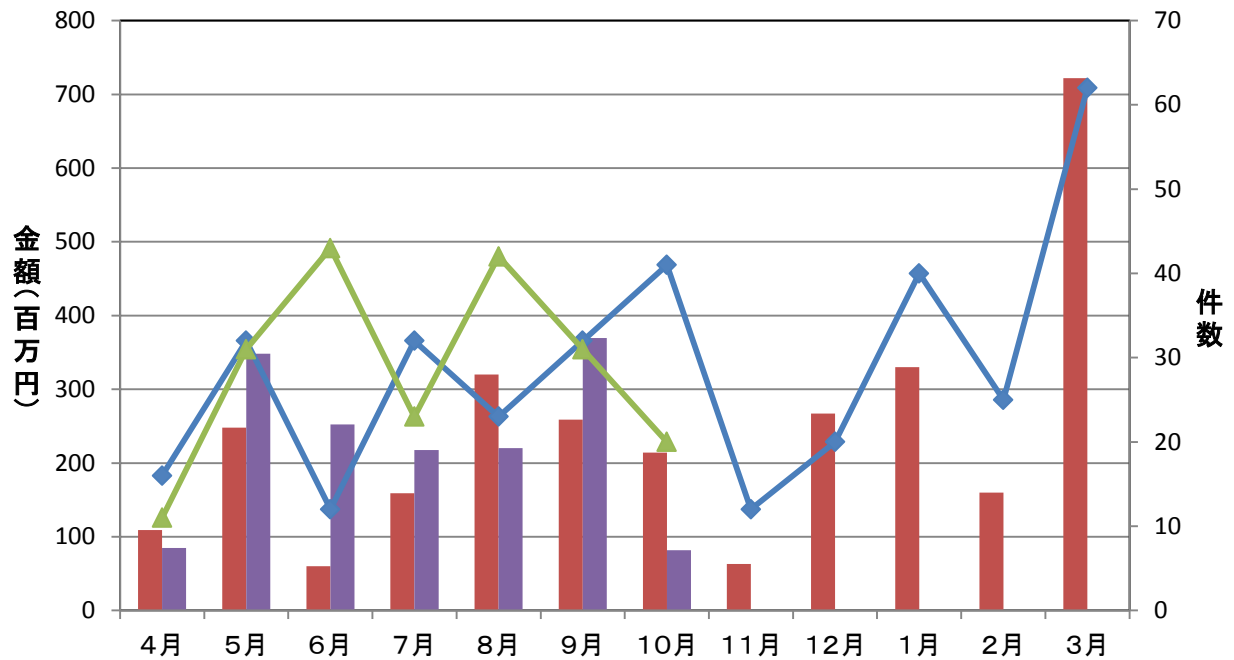
保証債務残高実績

■ 平成27年度残高 ■ 平成28年度残高 ◆ 平成27年度残高件数 ▲ 平成28年度残高件数



代位弁済実績

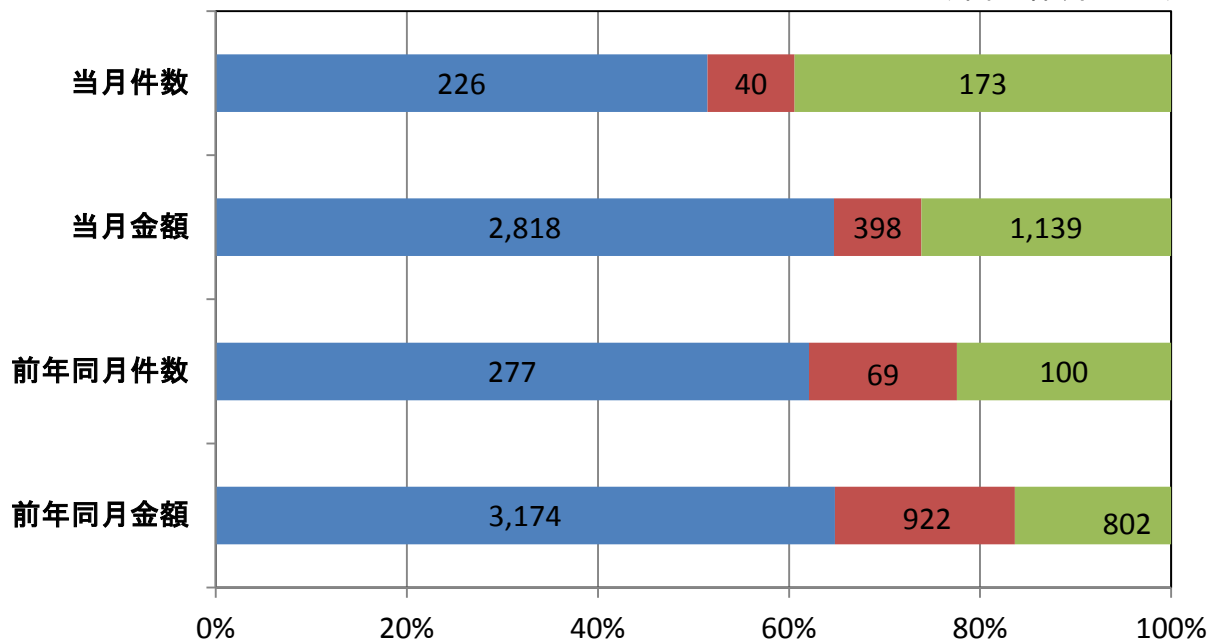
■ 平成27年度代弁金額 ■ 平成28年度代弁金額 ◆ 平成27年度代弁件数 ▲ 平成28年度代弁件数



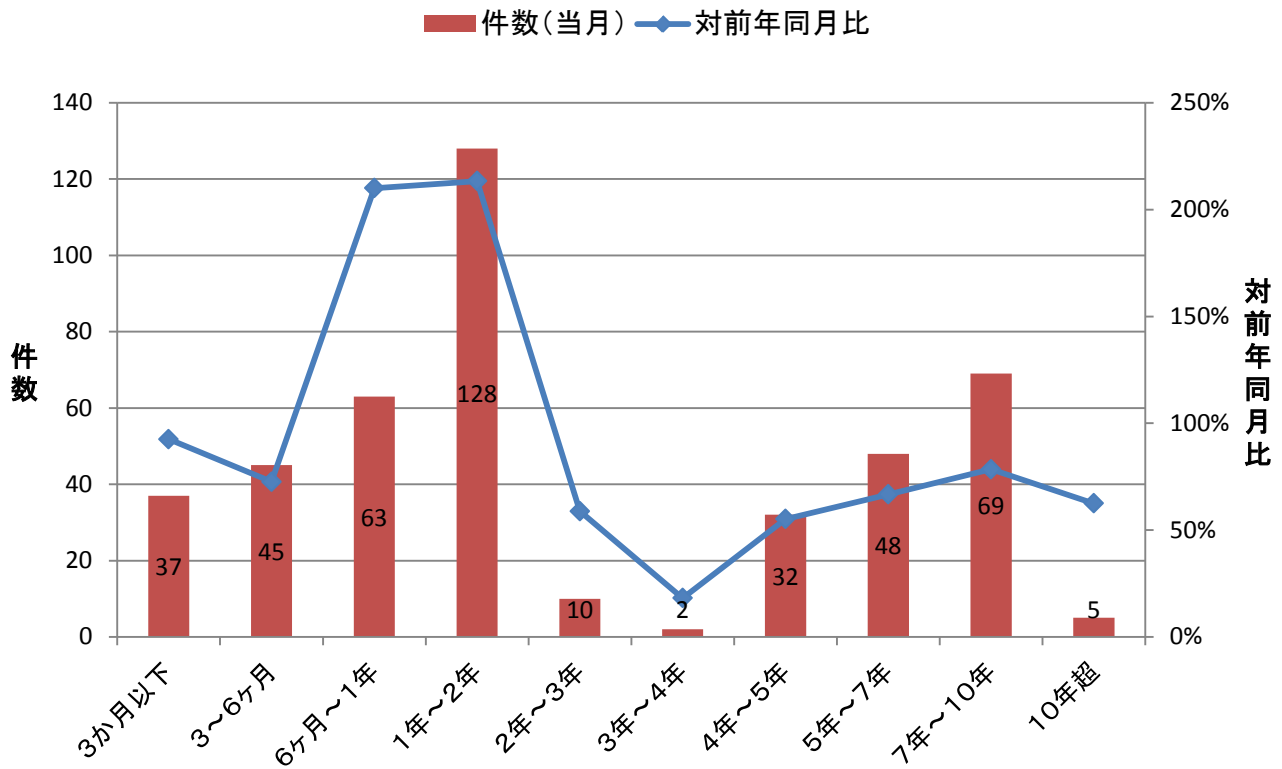
資金使途別保証承諾実績

■ 運転資金 ■ 設備資金 ■ 運転設備資金

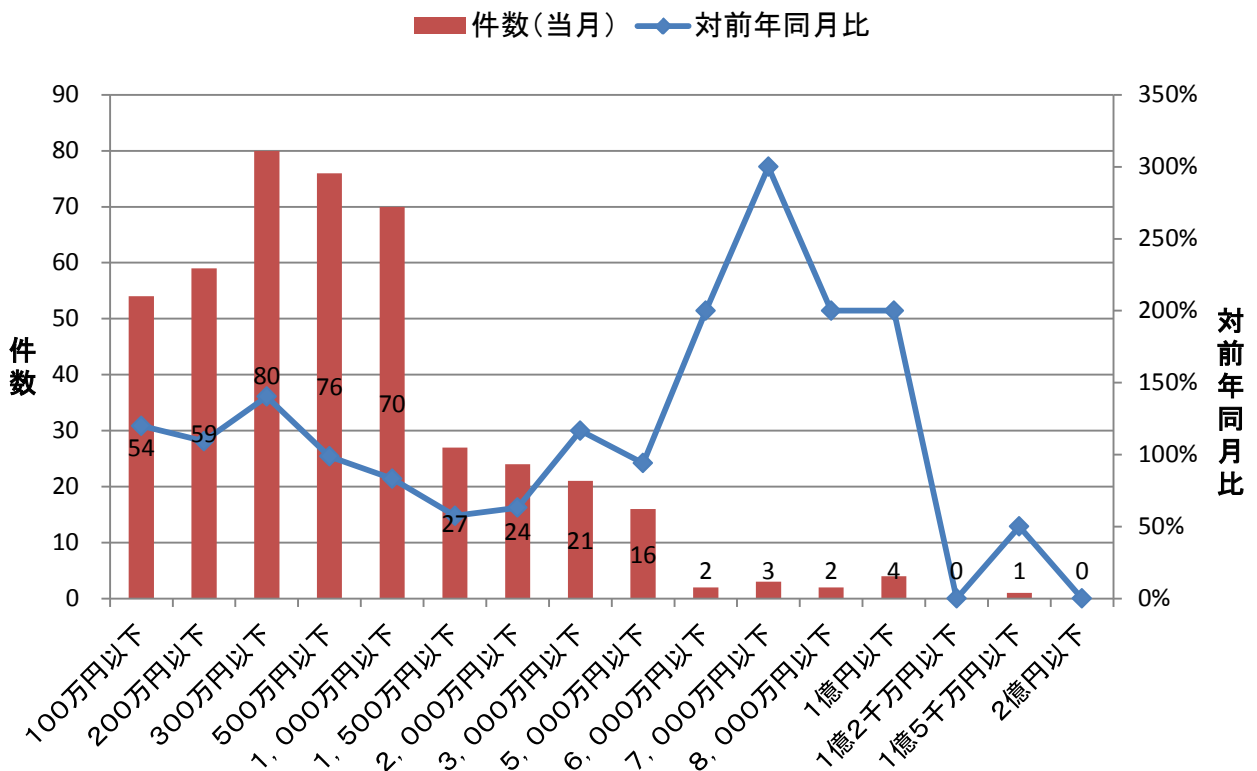
(単位: 件、百万円)



期間別保証承諾実績



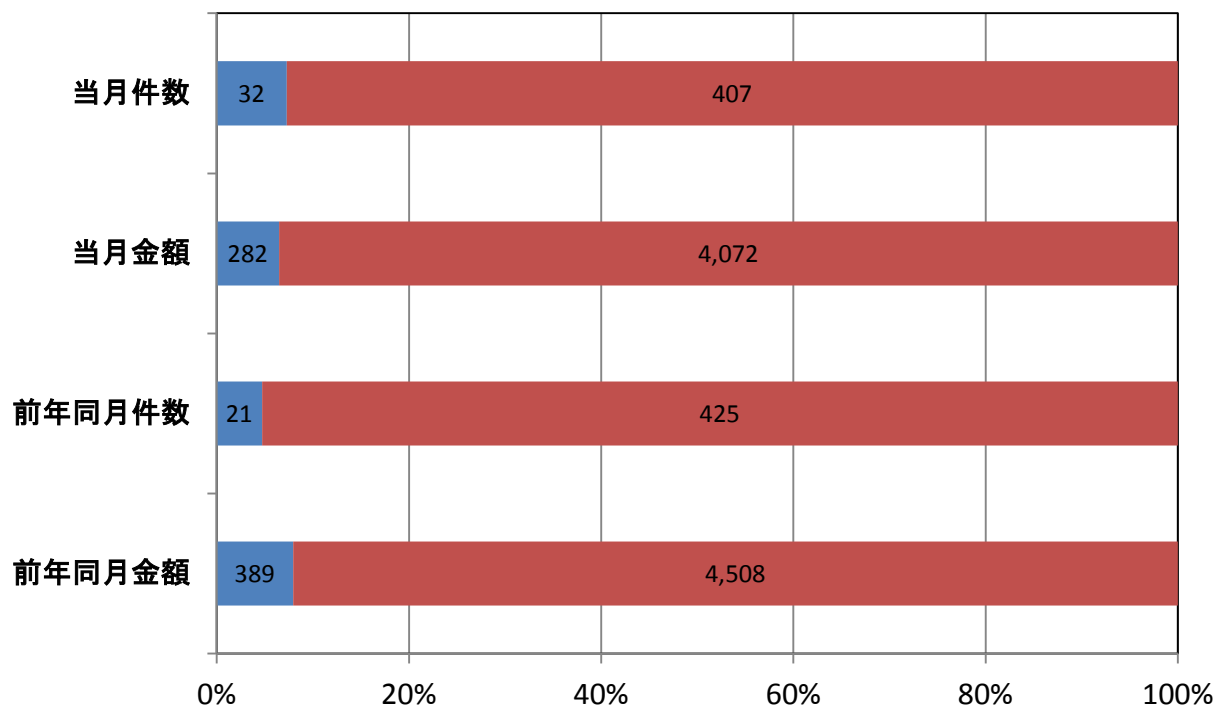
金額別保証承諾実績



新規・継続別保証承諾実績

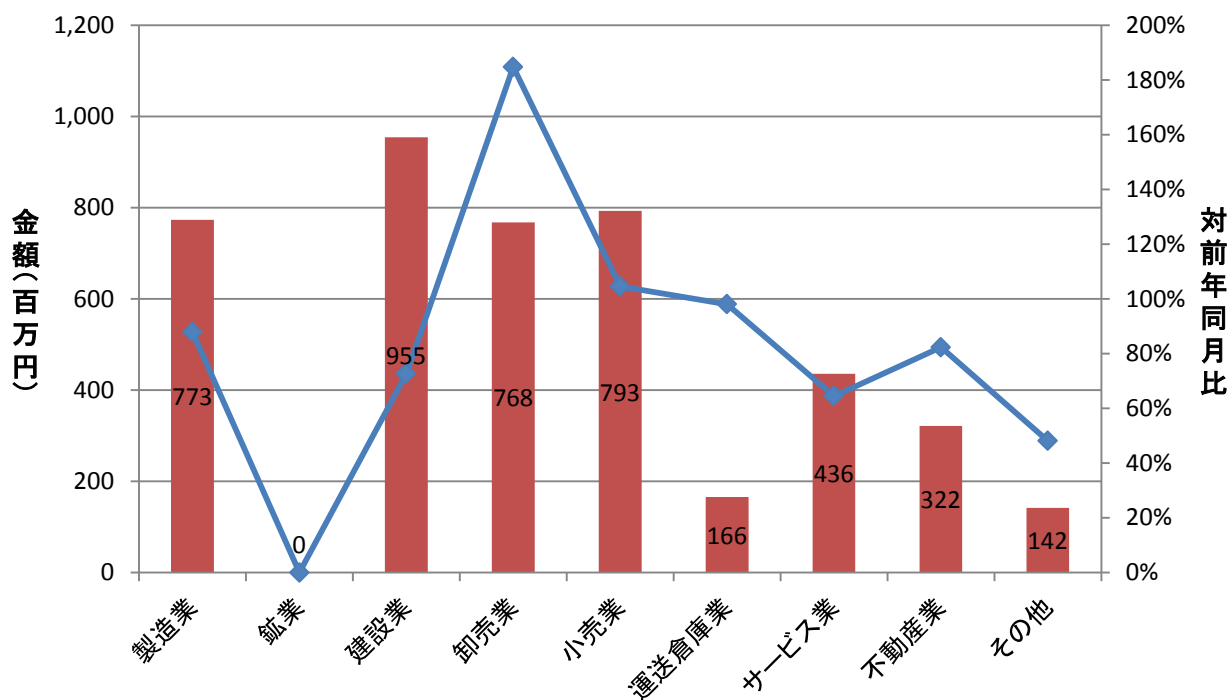
■ 新規 ■ 継続

(単位: 件、百万円)



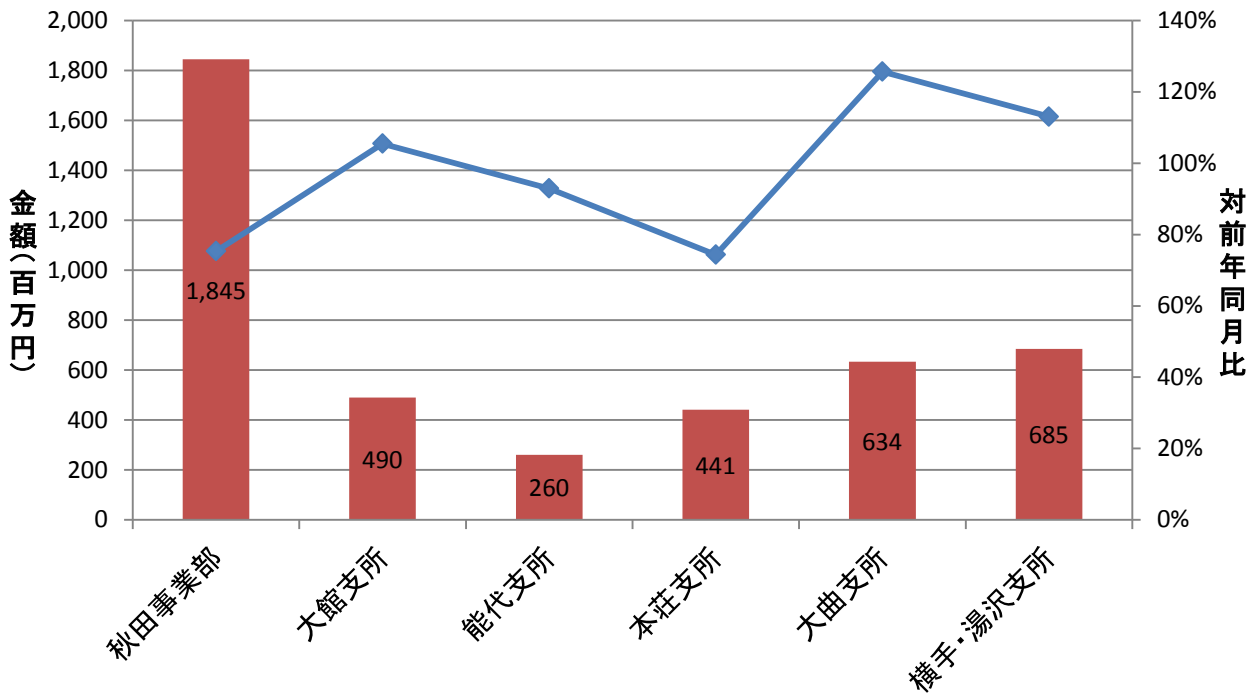
業種別保証承諾実績

■ 金額(当月) ◆ 対前年同月比

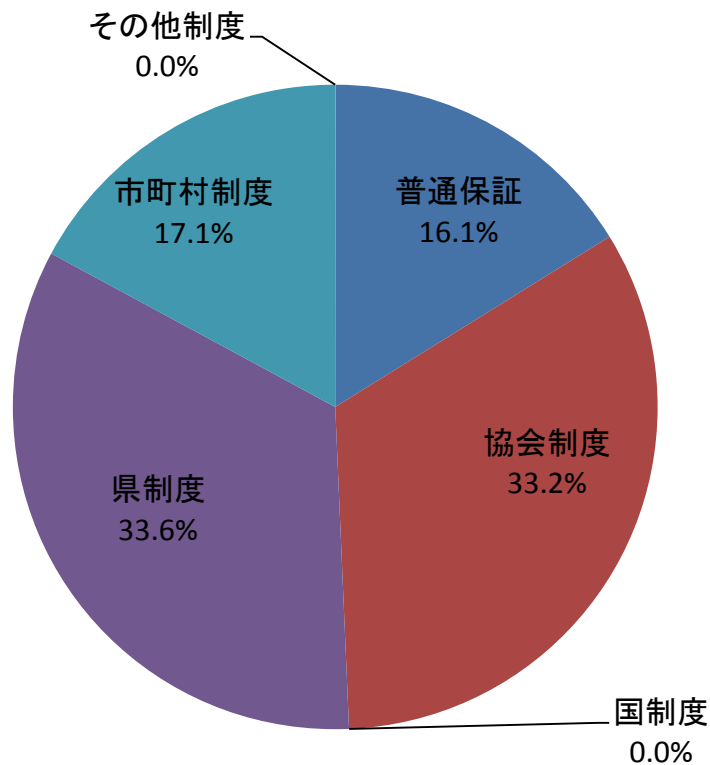


部支所別保証承諾実績

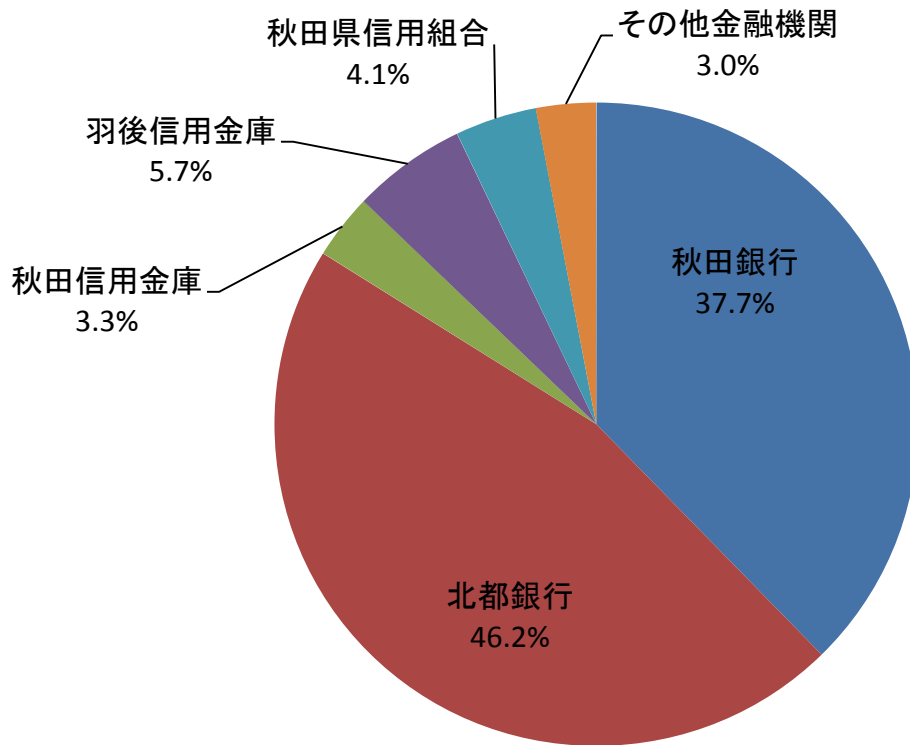
金額(当月) 対前年同月比



制度別保証金額割合(当月)



金融機関別保証承諾割合



金融機関別一般・セーフティネット保証承諾割合(金額、当月)

■ 一般 ■ セーフティ

