

9月事業概況

(単位:千円, %)

項目	件数	金額	対前年比
保証利用企業	13,799	—	98.8
保証申込	846	8,328,341	92.4
保証承諾	854	8,379,181	95.2
保証残高	28,893	221,329,054	95.9
代位弁済	31	369,397	142.9

資金使途別保証承諾状況

(単位:千円, %)

	9 月 中				28 年 度 累 計			
	件数	金額	前年比	構成比	件数	金額	前年比	構成比
運転資金	448	5,398,624	98.9	64.4	1,979	21,866,631	106.7	67.0
設備資金	84	719,477	43.1	8.6	408	2,915,127	67.4	8.9
運転設備資金	322	2,261,080	135.3	27.0	1,087	7,857,270	117.3	24.1
合 計	854	8,379,181	95.2	100.0	3,474	32,639,028	103.6	100.0

期間別保証承諾状況

(単位:千円, %)

	9 月 中				28 年 度 累 計			
	件数	金額	前年比	構成比	件数	金額	前年比	構成比
3か月以下	51	507,980	75.7	6.1	218	1,987,805	121.0	6.1
6か月以下	68	856,000	95.1	10.2	323	3,310,225	91.1	10.1
1か年以下	117	1,561,000	90.2	18.6	331	4,441,054	99.0	13.6
2か年以下	244	1,166,648	171.7	13.9	670	3,063,064	101.5	9.4
3か年以下	23	64,800	87.1	0.8	119	453,509	108.3	1.4
4か年以下	19	82,450	74.7	1.0	78	298,967	106.3	0.9
5か年以下	94	523,907	149.7	6.3	423	2,313,867	103.6	7.1
7か年以下	93	885,128	77.2	10.6	481	4,113,129	88.4	12.6
10か年以下	132	1,966,868	102.7	23.5	772	10,428,584	122.0	32.0
10か年超	13	764,400	62.4	9.1	59	2,228,824	85.8	6.8
合 計	854	8,379,181	95.2	100.0	3,474	32,639,028	103.6	100.0

金額別保証承諾状況

(単位:千円, %)

	9 月 中				28 年 度 累 計			
	件数	金額	前年比	構成比	件数	金額	前年比	構成比
100万円以下	127	101,287	144.2	1.2	382	316,159	118.8	1.0
200万円以下	101	184,750	118.0	2.2	408	727,588	93.1	2.2
300万円以下	131	380,338	143.4	4.5	550	1,584,506	123.7	4.9
500万円以下	127	582,972	102.0	7.0	543	2,482,433	94.7	7.6
1,000万円以下	149	1,299,550	81.0	15.5	699	5,941,491	101.7	18.2
1,500万円以下	66	900,244	101.9	10.7	300	4,068,958	118.8	12.5
2,000万円以下	67	1,303,840	94.4	15.6	280	5,388,630	116.7	16.5
3,000万円以下	43	1,188,500	119.2	14.2	159	4,351,888	94.8	13.3
5,000万円以下	29	1,287,200	89.4	15.4	114	4,785,651	93.3	14.7
6,000万円以下	7	407,500	143.5	4.9	18	1,039,500	182.8	3.2
7,000万円以下	2	128,000	91.4	1.5	5	329,500	95.1	1.0
8,000万円以下	2	155,000	*	1.8	6	461,900	84.4	1.4
1億円以下	1	100,000	33.3	1.2	7	680,000	100.7	2.1
1億2千万円以下	0	0	*	*	0	0	*	*
1億5千万円以下	0	0	*	*	1	120,824	80.5	0.4
2億円以下	2	360,000	64.3	4.3	2	360,000	64.3	1.1
合 計	854	8,379,181	95.2	100.0	3,474	32,639,028	103.6	100.0

新規・継続別保証承諾状況

(単位:千円, %)

	9 月 中				28 年 度 累 計			
	件数	金額	前年比	構成比	件数	金額	前年比	構成比
新規	72	594,070	44.9	7.1	307	1,992,930	77.1	6.1
継続	782	7,785,111	104.1	92.9	3,167	30,646,098	106.0	93.9
合 計	854	8,379,181	95.2	100.0	3,474	32,639,028	103.6	100.0

金融機関別保証状況

(単位:千円,%)

	保証承諾								9月末保債務残高				代位弁済 (28年度累計)		
	9月中				28年度累計				件数	金額	前年比	構成比	件数	金額	前年比
	件数	金額	前年比	構成比	件数	金額	前年比	構成比							
みずほ銀行	2	100,000	142.9	1.2	7	244,000	106.1	0.7	60	1,072,076	88.2	0.5	0	0	*
三菱東京UFJ銀行	0	0	*	*	3	100,000	111.1	0.3	47	775,616	84.7	0.4	0	0	*
(都市銀行計)	2	100,000	142.9	1.2	10	344,000	107.5	1.1	107	1,847,692	86.7	0.8	0	0	*
秋田銀行	341	3,644,352	94.1	43.5	1,412	13,732,928	106.2	42.1	12,774	102,129,598	96.3	46.1	70	546,779	114.0
北都銀行	272	3,315,213	102.8	39.6	1,141	12,944,547	104.7	39.7	9,282	78,166,401	95.5	35.3	66	744,115	174.9
荘内銀行	0	0	*	*	1	20,000	66.7	0.1	38	312,506	78.4	0.1	0	0	*
青森銀行	1	10,000	70.4	0.1	6	65,940	75.6	0.2	103	600,726	79.2	0.3	0	0	*
山形銀行	1	5,000	14.7	0.1	5	43,000	24.9	0.1	93	755,742	94.2	0.3	0	0	*
東北銀行	0	0	*	*	9	105,000	195.5	0.3	124	859,354	83.5	0.4	2	15,643	*
七十七銀行	0	0	*	*	0	0	*	*	17	116,892	68.7	0.1	0	0	*
岩手銀行	1	27,000	450.0	0.3	2	32,000	50.7	0.1	68	678,076	101.9	0.3	0	0	*
みちのく銀行	2	12,500	57.4	0.1	15	107,780	88.2	0.3	185	1,444,941	82.0	0.7	0	0	*
(地方銀行計)	618	7,014,065	97.5	83.7	2,591	27,051,195	104.8	82.9	22,684	185,064,236	95.6	83.6	138	1,306,536	144.3
北日本銀行	11	93,500	101.5	1.1	35	319,780	99.3	1.0	282	2,169,925	90.9	1.0	0	0	*
きらやか銀行	6	29,000	53.7	0.3	32	160,103	58.8	0.5	219	1,645,883	96.1	0.7	0	0	*
(第二地方銀行計)	17	122,500	83.8	1.5	67	479,883	80.7	1.5	501	3,815,808	93.1	1.7	0	0	*
秋田信用金庫	77	499,600	149.2	6.0	214	1,475,890	108.7	4.5	1,847	10,929,183	95.5	4.9	11	40,137	322.0
羽後信用金庫	105	412,600	78.8	4.9	389	1,929,458	116.2	5.9	2,275	10,126,804	103.0	4.6	14	45,490	85.5
(信用金庫計)	182	912,200	106.3	10.9	603	3,405,348	112.8	10.4	4,122	21,055,987	99.0	9.5	25	85,628	130.4
秋田県信用組合	34	219,100	58.1	2.6	199	1,321,765	84.3	4.0	1,358	7,658,954	95.8	3.5	18	99,798	73.4
(信用組合計)	34	219,100	58.1	2.6	199	1,321,765	84.3	4.0	1,358	7,658,954	95.8	3.5	18	99,798	73.4
商工組合中央金庫	1	11,316	7.1	0.1	4	36,836	19.8	0.1	120	1,693,063	90.5	0.8	0	0	*
かづの農協	0	0	*	*	0	0	*	*	1	193,314	*	0.1	0	0	*
(その他計)	1	11,316	7.1	0.1	4	36,836	19.8	0.1	121	1,886,377	100.9	0.9	0	0	*
合計	854	8,379,181	95.2	100.0	3,474	32,639,028	103.6	100.0	28,893	221,329,054	95.8	100.0	181	1,491,962	129.3

業種別保証状況

(単位:千円,%)

	保証承諾								9月末保証債務残高				代位弁済 (28年度累計)		
	9月中				28年度累計				件数	金額	前年比	構成比	件数	金額	前年比
	件数	金額	前年比	構成比	件数	金額	前年比	構成比							
食料品工業	30	219,370	112.2	2.6	99	882,430	98.6	2.7	782	6,586,988	93.2	3.0	1	1,600	8.0
繊維品工業	15	118,250	223.2	1.4	50	402,114	113.2	1.2	390	2,575,284	95.9	1.2	9	51,861	180.2
木材・木製品工業	4	36,400	52.7	0.4	34	451,390	91.8	1.4	371	4,233,355	88.5	1.9	6	68,140	*
家具・建具工業	9	45,500	267.6	0.5	25	135,000	132.0	0.4	238	1,375,030	95.7	0.6	3	7,581	7.2
紙工業	0	0	*	*	2	9,200	54.1	0.0	27	311,594	96.3	0.1	0	0	*
製版・製本業	0	0	*	*	1	4,900	*	0.0	4	11,401	81.3	0.0	0	0	*
化学工業	0	0	*	*	1	6,000	150.0	0.0	8	87,909	79.9	0.0	0	0	*
石油石炭工業	0	0	*	*	0	0	*	*	11	279,110	106.5	0.1	0	0	*
ゴム・プラスチック工業	0	0	*	*	5	49,000	257.9	0.2	52	513,960	89.7	0.2	0	0	*
ゴム製品工業	0	0	*	*	1	3,000	315.8	0.0	6	15,950	39.5	0.0	1	9,650	*
皮革工業	1	10,000	20.6	0.1	4	46,000	57.9	0.1	56	472,928	90.0	0.2	2	9,715	*
窯業	2	60,000	118.8	0.7	8	162,500	100.7	0.5	124	1,243,677	89.5	0.6	0	0	*
機械工業	20	158,416	125.8	1.9	63	773,855	136.7	2.4	592	5,875,306	92.6	2.7	1	9,072	*
電気機器工業	8	195,100	140.5	2.3	31	536,440	206.5	1.6	245	3,372,166	89.9	1.5	1	6,910	*
車輛工業	2	15,000	*	0.2	5	54,500	419.2	0.2	48	614,097	98.7	0.3	0	0	*
船舶工業	0	0	*	*	0	0	*	*	6	12,281	62.6	0.0	0	0	*
金属工業	7	47,400	31.5	0.6	28	259,574	58.2	0.8	333	4,155,957	97.0	1.9	0	0	*
ソフトウェア業	4	32,500	*	0.4	11	77,400	131.2	0.2	65	582,612	114.0	0.3	0	0	*
情報処理サービス業	0	0	*	*	1	5,000	*	0.0	6	22,148	96.9	0.0	1	2,603	*
農林漁業	0	0	*	*	1	4,000	8.0	0.0	68	309,808	68.5	0.1	4	32,165	105.1
その他の工業	27	129,200	200.0	1.5	107	454,690	115.6	1.4	901	3,543,546	91.8	1.6	5	41,736	288.3
製造業計	129	1,067,136	114.3	12.7	477	4,316,993	110.3	13.2	4,333	36,195,103	92.6	16.4	34	241,033	116.0
鉱業	0	0	*	*	8	117,700	41.9	0.4	109	1,320,502	88.2	0.6	1	6,500	*
建設業	252	2,222,787	84.1	26.5	1,059	9,339,586	102.7	28.6	7,589	51,965,194	94.1	23.5	29	360,517	159.8
卸売業	91	1,433,120	105.3	17.1	301	4,239,259	99.7	13.0	2,180	22,843,056	93.1	10.3	17	192,520	83.1
小売業	213	1,647,068	156.1	19.7	801	5,957,975	128.9	18.3	7,098	39,116,183	95.3	17.7	75	378,971	168.8
運送倉庫業	12	153,000	64.6	1.8	85	1,299,300	129.8	4.0	925	9,767,252	95.0	4.4	0	0	*
サービス業	112	1,115,250	114.1	13.3	524	4,943,705	110.0	15.1	4,660	38,316,126	97.1	17.3	17	281,562	257.3
不動産業	30	392,690	90.5	4.7	150	1,648,170	84.5	5.0	1,318	12,483,381	102.5	5.6	3	9,412	8.8
その他	15	348,130	31.1	4.2	69	776,340	40.8	2.4	681	9,322,257	121.9	4.2	5	21,447	173.0
非製造業計	725	7,312,045	92.9	87.3	2,997	28,322,035	102.6	86.8	24,560	185,133,951	96.5	83.6	147	1,250,929	132.2
合計	854	8,379,181	95.2	100.0	3,474	32,639,028	103.6	100.0	28,893	221,329,054	95.8	100.0	181	1,491,962	129.3

市町村別保証状況

(単位:千円,%)

	保証承諾								9月末保証債務残高				代位弁済 (28年度累計)		
	9月中				28年度累計				件数	金額	前年比	構成比	件数	金額	前年比
	件数	金額	前年比	構成比	件数	金額	前年比	構成比							
秋田市	242	2,692,612	110.2	32.1	1,031	10,924,716	104.5	33.5	8,705	72,707,691	97.4	32.9	24	150,346	52.4
能代市	60	579,728	62.1	6.9	223	2,198,193	97.1	6.7	1,738	12,650,273	95.8	5.7	11	185,218	625.6
横手市	101	972,590	93.2	11.6	368	3,281,074	101.2	10.1	2,723	21,013,435	91.8	9.5	27	329,540	241.7
大館市	50	782,900	132.3	9.3	246	2,776,590	123.7	8.5	2,152	15,518,780	97.1	7.0	17	212,719	153.4
北秋田市	23	186,300	184.6	2.2	111	878,170	177.8	2.7	702	4,680,912	96.7	2.1	13	62,458	87.7
由利本荘市	82	389,550	67.3	4.6	279	1,590,823	82.7	4.9	2,144	12,576,546	92.6	5.7	14	59,946	56.7
にかほ市	42	263,834	35.7	3.1	148	1,178,924	77.1	3.6	1,159	9,022,095	103.9	4.1	6	39,729	*
男鹿市	22	304,570	142.7	3.6	87	886,590	96.5	2.7	770	6,168,092	92.6	2.8	8	20,637	*
潟上市	22	179,560	198.1	2.1	90	844,362	105.7	2.6	799	5,691,929	98.1	2.6	9	37,867	611.1
湯沢市	40	468,550	147.6	5.6	168	1,461,318	101.5	4.5	1,376	10,751,771	90.3	4.9	9	49,108	34.0
大仙市	50	398,127	83.9	4.8	246	2,039,907	109.3	6.2	2,340	18,515,408	98.4	8.4	10	59,826	211.7
仙北市	25	201,950	63.3	2.4	107	945,655	128.7	2.9	896	6,700,002	96.9	3.0	11	105,326	357.1
鹿角市	22	294,270	106.9	3.5	79	845,770	92.0	2.6	1,041	7,847,379	92.5	3.5	17	140,422	2,264.1
13市計	781	7,714,541	95.0	92.1	3,183	29,852,092	103.5	91.5	26,545	203,844,313	96.0	92.1	176	1,453,144	147.8
小坂町	0	0	*	*	5	54,000	60.8	0.2	108	1,022,713	87.6	0.5	0	0	*
鹿角郡計	0	0	*	*	5	54,000	60.8	0.2	108	1,022,713	87.6	0.5	0	0	*
上小阿仁村	2	8,500	106.3	0.1	10	68,460	40.9	0.2	61	478,621	97.9	0.2	0	0	*
北秋田郡計	2	8,500	106.3	0.1	10	68,460	40.9	0.2	61	478,621	97.9	0.2	0	0	*
藤里町	5	25,300	237.8	0.3	12	57,000	122.0	0.2	79	317,647	112.6	0.1	0	0	*
三種町	21	272,450	150.5	3.3	50	706,800	140.4	2.2	471	3,312,271	96.4	1.5	0	0	*
八峰町	3	12,700	12.3	0.2	13	62,100	45.6	0.2	177	993,951	83.5	0.4	2	9,291	24.5
山本郡計	29	310,450	105.2	3.7	75	825,900	120.3	2.5	727	4,623,868	94.2	2.1	2	9,291	18.1
五城目町	9	24,190	37.2	0.3	25	127,312	58.5	0.4	245	1,799,997	106.4	0.8	2	7,286	72.6
八郎潟町	3	15,000	90.9	0.2	13	83,800	115.6	0.3	149	807,419	88.6	0.4	0	0	*
井川町	6	16,700	1,113.3	0.2	13	78,800	38.4	0.2	90	490,747	68.6	0.2	0	0	*
大潟村	4	58,000	193.3	0.7	17	407,000	106.3	1.2	39	859,874	99.8	0.4	0	0	*
南秋田郡計	22	113,890	100.7	1.4	68	696,912	79.3	2.1	523	3,958,038	94.7	1.8	2	7,286	69.9
美郷町	10	131,200	111.1	1.6	70	565,854	185.8	1.7	417	2,815,769	99.7	1.3	0	0	*
仙北郡計	10	131,200	111.1	1.6	70	565,854	185.8	1.7	417	2,815,769	99.7	1.3	0	0	*
羽後町	5	26,100	35.5	0.3	34	190,450	77.5	0.6	299	1,506,928	87.6	0.7	0	0	*
東成瀬村	3	22,500	75.0	0.3	14	128,500	101.7	0.4	62	518,548	78.7	0.2	0	0	*
雄勝郡計	8	48,600	47.0	0.6	48	318,950	85.7	1.0	361	2,025,476	85.1	0.9	0	0	*
県外	2	52,000	129.4	0.6	15	256,860	142.1	0.8	151	2,560,257	98.5	1.2	1	22,242	39.6
合計	854	8,379,181	95.2	100.0	3,474	32,639,028	103.6	100.0	28,893	221,329,054	95.8	100.0	181	1,491,962	129.3

事業部・支所別状況

(単位:千円,%)

	保証承諾								9月末保証債務残高				代位弁済 (28年度累計)		
	9月中				28年度累計				件数	金額	前年比	構成比	件数	金額	前年比
	件数	金額	前年比	構成比	件数	金額	前年比	構成比							
秋田事業部	308	3,288,432	113.1	39.2	1,281	13,300,182	101.5	40.7	10,788	88,233,685	97.1	39.9	43	216,137	65.3
大館支所	96	1,211,970	128.6	14.5	453	4,586,650	118.6	14.1	4,095	30,049,561	96.1	13.6	47	415,599	162.8
能代支所	91	941,178	75.3	11.2	303	3,098,093	104.0	9.5	2,498	17,961,641	95.2	8.1	13	194,509	239.9
本荘支所	125	654,384	49.5	7.8	424	2,794,547	78.3	8.6	3,318	21,916,336	96.4	9.9	20	99,675	94.3
大曲支所	85	789,477	88.6	9.4	422	3,754,434	129.1	11.5	3,678	28,853,436	98.5	13.0	21	165,152	285.9
横手湯沢支所	149	1,493,740	100.3	17.8	591	5,105,122	100.5	15.6	4,516	34,314,394	90.7	15.5	37	400,890	124.0
合計	854	8,379,181	95.2	100.0	3,474	32,639,028	103.6	100.0	28,893	221,329,054	95.8	100.0	181	1,491,962	129.3

制度別保証状況

(単位:千円, %)

	保証承諾								9月末保証債務残高				代位弁済 (28年度累計)		
	9 月 中				28 年 度 累 計				件数	金額	前年比	構成比	件数	金額	前年比
	件数	金額	前年比	構成比	件数	金額	前年比	構成比							
普通保証	20	602,000	83.9	7.2	95	2,643,898	112.7	8.1	584	12,920,727	131.6	5.8	3	63,677	47.8
長期安定	0	0	*	*	0	0	*	*	8	161,349	87.8	0.1	0	0	*
季節資金中元	0	0	*	*	0	0	*	*	0	0	*	*	0	0	*
季節資金年末	0	0	*	*	0	0	*	*	0	0	*	*	0	0	*
季節資金期末	0	0	*	*	0	0	*	*	0	0	*	*	0	0	*
長期資金	0	0	*	*	0	0	*	*	15	578,485	90.0	0.3	0	0	*
当座貸越	25	613,000	175.1	7.3	63	1,491,000	101.7	4.6	236	5,719,000	104.9	2.6	1	14,755	*
カードローン	54	283,500	93.9	3.4	200	1,086,200	97.7	3.3	762	4,536,700	105.4	2.0	0	0	*
カードmini	175	325,700	404.6	3.9	424	785,900	168.3	2.4	2,193	3,389,325	107.5	1.5	5	7,062	84.8
流動資産(根保証)	2	24,000	14.4	0.3	10	194,400	55.9	0.6	18	432,720	71.6	0.2	0	0	*
流動資産(個別保証)	0	0	*	*	0	0	*	*	0	0	*	*	0	0	*
特定社債	0	0	*	*	0	0	*	*	10	644,000	92.5	0.3	0	0	*
秋田銀行提携保証	11	229,300	2,293.0	2.7	50	655,400	1,489.5	2.0	190	2,192,667	648.4	1.0	0	0	*
Bizこまち	6	11,600	1,160.0	0.1	12	42,800	113.2	0.1	50	145,978	151.6	0.1	0	0	*
北都銀行提携保証	55	738,247	97.0	8.8	199	2,542,197	102.4	7.8	689	7,146,699	163.0	3.2	2	21,339	*
ほくと創業	3	6,000	56.1	0.1	15	45,800	90.4	0.1	43	144,699	277.3	0.1	0	0	*
秋田信金提携保証	1	1,640	*	0.0	1	1,640	17.3	0.0	16	29,732	62.9	0.0	0	0	*
あきしん創業	1	2,500	*	0.0	5	22,000	*	0.1	11	45,715	*	0.0	0	0	*
羽後信金提携保証	2	5,700	285.0	0.1	11	30,960	154.8	0.1	32	59,301	152.2	0.0	0	0	*
県信組提携保証	1	3,000	*	0.0	4	11,500	51.1	0.0	39	71,788	71.6	0.0	0	0	*
順風満帆	2	200,000	140.8	2.4	13	729,500	278.4	2.2	38	2,118,553	1,773.3	1.0	0	0	*
その他	1	10,000	50.0	0.1	2	10,456	34.9	0.0	15	85,593	86.1	0.0	1	709	*
協会制度計	339	2,454,187	133.0	29.3	1,009	7,649,753	119.0	23.4	4,365	27,502,305	135.2	12.4	9	43,865	208.0
無担保・無保証人	0	0	*	*	0	0	*	*	0	0	*	*	0	0	*
国営安定	0	0	*	*	2	70,000	77.8	0.2	95	1,285,309	109.4	0.6	2	24,242	8,111.1
エネルギー対策	0	0	*	*	0	0	*	*	0	0	*	*	0	0	*
海外	0	0	*	*	0	0	*	*	0	0	*	*	0	0	*
新事業・事業開拓	0	0	*	*	0	0	*	*	0	0	*	*	0	0	*
金融安定化(金融変化対応)	0	0	*	*	0	0	*	*	2	8,483	6.2	0.0	0	0	*
新事業創出	0	0	*	*	0	0	*	*	0	0	*	*	0	0	*
経営革新開連	0	0	*	*	0	0	*	*	2	46,476	*	0.0	0	0	*
安定化(借換)	0	0	*	*	0	0	*	*	5	70,997	78.4	0.0	0	0	*
国再挑戦	0	0	*	*	0	0	*	*	0	0	*	*	0	0	*
全国緊急	0	0	*	*	0	0	*	*	20	346,585	79.5	0.2	1	7,606	50.9
予約保証	0	0	*	*	0	0	*	*	0	0	*	*	0	0	*
事業再生円滑化	0	0	*	*	0	0	*	*	0	0	*	*	0	0	*
激甚災害(地震)	0	0	*	*	0	0	*	*	0	0	*	*	0	0	*
震災緊急	0	0	*	*	0	0	*	*	3	64,616	77.6	0.0	1	7,041	*
経営力強化	0	0	*	*	0	0	*	*	26	742,035	92.4	0.3	0	0	*
保証GL保証	0	0	*	*	0	0	*	*	1	7,212	51.9	0.0	0	0	*
経営サポート	1	11,316	* 0.1	9	170,426	* 0.5	9	166,831	* 0.1	0	0	0	0	0	*
その他	0	0	*	*	0	0	*	*	4	8,329	42.9	0.0	0	0	*
国制度計	1	11,316	7.5	0.1	11	240,426	107.3	0.7	167	2,746,874	99.6	1.2	4	38,889	226.6
事業円滑化資金(固定型)	0	0	*	*	0	0	*	*	0	0	*	*	0	0	*
事業円滑化資金(変動型)	0	0	*	*	0	0	*	*	8	6,080	6.2	0.0	2	8,221	*
秋田産業総合	0	0	*	*	0	0	*	*	0	0	*	*	0	0	*
新事業革新	0	0	*	*	0	0	*	*	0	0	*	*	0	0	*
新事業総合ベンチャー	0	0	*	*	0	0	*	*	0	0	*	*	0	0	*
新事業総合21	0	0	*	*	0	0	*	*	2	5,041	16.7	0.0	0	0	*
新事業総合転換	0	0	*	*	0	0	*	*	3	59,183	82.7	0.0	0	0	*
公害防止設備資金	0	0	*	*	0	0	*	*	0	0	*	*	0	0	*
振興資金(固定)	32	363,190	86.4	4.3	159	1,607,218	93.2	4.9	484	3,299,810	89.0	1.5	4	105,774	*
振興資金(変動)	64	1,048,860	98.5	12.5	353	5,371,269	94.2	16.5	2,657	32,763,750	97.5	14.8	17	123,173	74.4
振興資金(小規模)	0	0	*	*	3	10,000	63.9	0.0	45	122,966	89.8	0.1	0	0	*
振興資金(23年地震)	0	0	*	*	0	0	*	*	3,072	21,873,435	75.7	9.9	25	179,224	102.3
災害復旧	0	0	*	*	0	0	*	*	24	72,917	64.5	0.0	0	0	*
マル災(23地震)	0	0	*	*	0	0	*	*	0	0	*	*	0	0	*
県ABL(個別保証)	0	0	*	*	1	11,200	23.1	0.0	1	11,200	25.3	0.0	0	0	*
県ABL(根保証)	3	49,600	73.8	0.6	11	142,800	69.6	0.4	27	375,600	88.7	0.2	0	0	*
経営安定受注減	21	474,800	87.1	5.7	106	1,870,200	99.2	5.7	628	7,834,919	118.1	3.5	4	52,848	317.1
経営安定原油対策	0	0	*	*	0	0	*	*	31	117,051	61.4	0.1	0	0	*
原油価格対策	0	0	*	*	0	0	*	*	546	3,092,298	66.3	1.4	5	35,293	1,230.1
県緊急対策	0	0	*	*	0	0	*	*	5,075	46,665,028	74.2	21.1	35	408,604	107.6
県取引安定	0	0	*	*	0	0	*	*	2	6,395	41.5	0.0	0	0	*
受注減小口	20	95,938	78.8	1.1	103	420,538	83.6	1.3	498	1,902,923	104.1	0.9	4	23,522	75.8
経営安定連倒	0	0	*	*	0	0	*	*	16	65,126	68.7	0.0	0	0	*
連倒小口	0	0	*	*	0	0	*	*	4	7,308	44.3	0.0	0	0	*
経営安定金融破綻	0	0	*	*	0	0	*	*	0	0	*	*	0	0	*
破綻小口	0	0	*	*	0	0	*	*	0	0	*	*	0	0	*
経営安定再生	0	0	*	*	0	0	*	*	112	1,521,879	77.9	0.7	0	0	*
経営安定電気	0	0	*	*	0	0	*	*	2	21,749	87.9	0.0	0	0	*
経営安定消費税	0	0	*	*	0	0	*	*	43	456,390	76.3	0.2	0	0	*
経営強化	3	180,000	167.4	2.1	12	443,000	99.2	1.4	15	297,298	88.1	0.1	0	0	*
経営安定借換	13	309,222	168.5	3.7	44	862,722	187.0	2.6	161	2,558,131	231.4	1.2	1	21,925	*
経営強化借換	0	0	*	*	1	27,500	196.3	0.1	26	461,413	98.7	0.2	0	0	*
県創業支援	6	29,200	39.6	0.3	25	114,400	64.3	0.4	395	1,048,166	83.4	0.5	11	53,891	1,182.6
新事業事業革新	0	0	*	*	1	49,000	99.0	0.2	88	1,440,717	78.4	0.7	3	74,567	*
新事業総合あきた	0	0	*	*	0	0	*	*	4	24,697	51.8	0.0	0	0	*
新事業フェニックス	0	0	*	*	0	0	*	*	5	263,702	89.5	0.1	0	0	*
事業再生資金	0	0	*	*	0	0	*	*	0	0	*	*	0	0	*
再起支援資金	0	0	*	*	1	800	*	0.0	1	774	29.8	0.0	1	2,502	*
事業承継資金	0	0	*	*	2	83,000	415.0	0.3	36	395,259	118.5	0.2	0	0	*
県アスベスト	0	0	*	*	0	0	*	*	0	0	*	*	0	0	*
県小口	3	7,000	700.0	0.1	21	51,570	148.9	0.2	105	238,392	118.4	0.1	0	0	*
県アグリ	0	0	*	*	1	4,000	*	0.0	51	204,247	82.8	0.1	0	0	*
エネルギー設備	2	210,800	39.7	2.5	5	249,100	32.4	0.8	43	3,711,386	156.3	1.7	0	0	*
エネルギー支援	1	40,000	10.0	0.5	1	40,000	10.0	0.1	17	991,308	167.4	0.4	0	0	*
その他	0	0	*	*	0	0	*	*	0	0	*	*	0	0	*
県制度計	168	2,808,610	79.1	33.5	850	11,358,318	91.1	34.8	14,227	131,916,539	85.0	59.6	112	1,089,544	130.5
市町村制度計	326	2,503,068	98.6	29.9	1,509</										

市町村制度別保証状況

(単位:千円,%)

	保証承諾								9月末保証債務残高				代位弁済 (28年度累計)		
	9月中				28年度累計				件数	金額	前年比	構成比	件数	金額	前年比
	件数	金額	前年比	構成比	件数	金額	前年比	構成比							
秋田市	47	552,970	95.3	22.1	203	2,297,537	116.4	21.4	1,086	8,167,473	119.2	17.7	3	9,072	27.9
秋田市(設備)	0	0	*	*	0	0	*	*	12	119,029	124.4	0.3	0	0	*
秋田市(空き店舗)	0	0	*	*	0	0	*	*	1	4,300	87.8	0.0	0	0	*
秋田市(商業施設)	0	0	*	*	0	0	*	*	4	161,508	71.9	0.3	0	0	*
秋田市(創業)	1	3,400	*	0.1	13	95,100	277.3	0.9	112	470,780	123.5	1.0	1	538	7.8
秋田市(新分野)	0	0	*	*	0	0	*	*	1	8,174	89.1	0.0	0	0	*
秋田市小口	33	107,320	112.5	4.3	134	455,100	107.7	4.2	756	1,784,378	124.5	3.9	4	5,522	187.6
秋田市中心空き店舗	0	0	*	*	0	0	*	*	5	30,888	85.7	0.1	0	0	*
秋田市中心市街地設備	1	16,000	*	0.6	3	47,100	592.5	0.4	12	180,386	113.6	0.4	0	0	*
男鹿市	3	20,770	54.2	0.8	17	121,690	67.9	1.1	125	734,719	95.4	1.6	3	15,557	*
男小口	3	3,700	15.2	0.1	9	27,500	64.9	0.3	64	155,203	116.7	0.3	1	1,005	*
潟上市	1	3,000	60.0	0.1	2	4,000	6.3	0.0	68	295,597	94.3	0.6	1	3,915	*
潟上市小口	1	2,500	*	0.1	11	48,480	101.2	0.5	69	182,561	112.0	0.4	0	0	*
五城目町	0	0	*	*	2	4,300	11.2	0.0	44	126,592	87.4	0.3	0	0	*
マル五小口	1	650	6.8	0.0	6	11,850	38.2	0.1	37	65,837	120.4	0.1	0	0	*
八郎潟町	1	10,000	*	0.4	5	28,400	149.5	0.3	32	116,971	100.8	0.3	0	0	*
マル八小口	0	0	*	*	3	13,000	236.4	0.1	10	26,005	113.4	0.1	0	0	*
井川町	1	5,000	*	0.2	1	5,000	50.0	0.0	7	31,052	79.2	0.1	0	0	*
マル井小口	2	2,500	500.0	0.1	3	5,000	1,000.0	0.0	11	22,387	116.1	0.0	0	0	*
大潟村	1	10,000	*	0.4	1	10,000	*	0.1	1	10,000	2,381.0	0.0	0	0	*
潟小口	0	0	*	*	3	22,000	*	0.2	2	11,524	*	0.0	0	0	*
秋田事業部管内計	96	737,810	96.0	29.5	416	3,196,057	110.2	29.7	2,459	12,705,362	115.8	27.5	13	35,609	83.2
大館市	19	173,600	120.2	6.9	104	1,006,000	90.6	9.4	427	2,908,415	158.0	6.3	4	24,742	149.3
大館市小口	5	13,800	42.1	0.6	38	118,840	77.9	1.1	230	492,465	116.1	1.1	0	0	*
大館市(機械)	0	0	*	*	7	24,950	51.5	0.2	129	199,308	82.5	0.4	0	0	*
鹿角市	7	82,800	168.3	3.3	25	255,660	100.6	2.4	175	1,066,982	103.4	2.3	2	13,993	*
鹿小口	3	7,570	81.4	0.3	16	63,070	119.9	0.6	111	254,479	106.3	0.6	1	576	*
北秋田市	9	65,900	178.1	2.6	52	354,270	256.3	3.3	187	819,852	145.8	1.8	2	10,160	85.4
小坂町	0	0	*	*	2	6,000	32.8	0.1	22	80,246	83.8	0.2	0	0	*
上小阿仁村	2	8,500	*	0.3	5	20,460	1,023.0	0.2	18	62,802	157.3	0.1	0	0	*
大館支所管内計	45	352,170	125.3	14.1	249	1,849,250	104.1	17.2	1,299	5,884,547	131.5	12.7	9	49,470	173.8
能代市※	0	0	*	*	0	0	*	*	0	0	*	*	0	0	*
能代市	12	126,000	97.6	5.0	54	512,675	119.0	4.8	296	1,766,858	105.3	3.8	2	7,493	66.1
能小口	7	24,000	105.3	1.0	44	117,000	85.5	1.1	337	658,565	101.9	1.4	1	3,813	218.7
二ツ井町※	0	0	*	*	0	0	*	*	0	0	*	*	0	0	*
藤里町	0	0	*	*	1	7,000	37.6	0.1	12	53,766	117.2	0.1	0	0	*
藤小口	4	11,000	*	0.4	7	20,700	2,957.1	0.2	23	42,280	118.5	0.1	0	0	*
三種町	12	136,250	148.9	5.4	25	323,250	191.2	3.0	121	952,021	112.5	2.1	0	0	*
三小口	2	3,200	53.3	0.1	5	11,150	22.2	0.1	92	184,340	95.2	0.4	0	0	*
八峰町	1	5,700	60.0	0.2	3	19,700	151.5	0.2	25	125,643	105.0	0.3	1	7,239	*
ぶな小口	0	0	*	*	3	16,000	210.5	0.1	52	113,618	86.6	0.2	0	0	*
能代支所管内計	38	306,150	115.7	12.2	142	1,027,475	124.3	9.6	958	3,897,089	105.4	8.4	4	18,545	114.7
由利本荘市	8	64,500	90.5	2.6	41	231,723	99.5	2.2	225	949,701	104.5	2.1	2	9,475	57.0
由利本荘小口	12	20,230	97.3	0.8	38	91,740	83.6	0.9	268	465,619	102.5	1.0	2	4,522	*
由利本荘特例	1	1,920	18.5	0.1	17	44,800	76.9	0.4	132	403,891	103.1	0.9	0	0	*
にかほ市	8	60,098	63.0	2.4	37	297,506	81.4	2.8	267	1,658,784	100.4	3.6	2	11,586	*
仁小口	9	31,550	630.0	1.3	28	82,800	105.8	0.8	225	457,793	101.5	1.0	1	9,072	*
本荘支所管内計	38	178,248	87.9	7.1	161	748,569	88.6	7.0	1,117	3,935,787	102.0	8.5	7	34,655	208.6
大仙市	14	166,760	84.2	6.7	73	706,394	80.2	6.6	688	5,396,048	98.4	11.7	4	28,264	100.0
仙小口	5	20,700	43.9	0.8	55	212,110	122.2	2.0	443	993,723	106.7	2.1	3	4,919	*
仙北市	5	70,000	203.8	2.8	38	362,850	218.0	3.4	179	995,343	137.4	2.2	0	0	*
セ小口	8	28,950	152.4	1.2	31	118,710	155.2	1.1	149	371,722	126.0	0.8	1	227	*
美郷町	3	35,200	103.2	1.4	24	256,000	231.0	2.4	87	752,394	120.2	1.6	0	0	*
美小口	1	3,000	19.4	0.1	19	61,580	98.1	0.6	133	285,496	95.0	0.6	0	0	*
大曲支所管内計	36	324,610	93.2	13.0	240	1,717,644	116.8	16.0	1,679	8,794,725	105.2	19.0	8	33,409	90.2
横手市	34	367,900	84.1	14.7	136	1,360,170	97.8	12.7	815	6,622,619	97.1	14.3	6	58,736	1,736.4
横小口	19	64,730	67.0	2.6	80	302,250	91.5	2.8	654	1,740,222	96.2	3.8	3	4,074	110.3
湯沢市	12	132,250	146.1	5.3	46	440,706	136.4	4.1	278	1,939,712	91.2	4.2	2	20,179	*
炒小口	7	37,200	97.4	1.5	34	94,512	65.4	0.9	253	583,741	103.3	1.3	1	1,310	*
羽後町	0	0	*	*	0	0	*	*	15	33,231	72.6	0.1	0	0	*
東成瀬村	0	0	*	*	1	2,000	20.0	0.0	11	63,264	97.3	0.1	0	0	*
東小口	1	2,000	20.0	0.1	4	8,000	41.5	0.1	12	42,310	154.8	0.1	0	0	*
横手湯沢支所管内計	73	604,080	89.8	24.1	301	2,207,638	99.4	20.5	2,038	11,025,099	96.2	23.8	12	84,300	1,191.1
合計	326	2,503,068	98.6	100.0	1,509	10,746,633	107.0	100.0	9,550	46,242,609	108.0	100.0	53	255,987	172.8

セーフティネット保証状況

①金融機関別

(単位:千円, %)

	保 証 承 諾						保 証 承 諾 累 計					
	9月保証承諾			内セーフティネット保証分			28年度保証承諾累計			内セーフティネット保証分		
	件数	金額	構成比	件数	金額	構成比	件数	金額	構成比	件数	金額	構成比
みずほ銀行	2	100,000	1.2	0	0	*	7	244,000	0.7	0	0	*
三菱東京UFJ銀行	0	0	*	0	0	*	3	100,000	0.3	0	0	*
(都市銀行計)	2	100,000	1.2	0	0	*	10	344,000	1.1	0	0	*
秋田銀行	341	3,644,352	43.5	7	143,022	3.9	1,412	13,732,928	42.1	28	456,022	3.3
北都銀行	272	3,315,213	39.6	1	8,000	0.2	1,141	12,944,547	39.7	12	323,000	2.5
荘内銀行	0	0	*	0	0	*	1	20,000	0.1	0	0	*
青森銀行	1	10,000	0.1	0	0	*	6	65,940	0.2	0	0	*
山形銀行	1	5,000	0.1	0	0	*	5	43,000	0.1	1	15,000	34.9
東北銀行	0	0	*	0	0	*	9	105,000	0.3	1	7,000	6.7
七十七銀行	0	0	*	0	0	*	0	0	*	0	0	*
岩手銀行	1	27,000	0.3	0	0	*	2	32,000	0.1	0	0	*
みちのく銀行	2	12,500	0.1	0	0	*	15	107,780	0.3	0	0	*
(地方銀行計)	618	7,014,065	83.7	8	151,022	2.2	2,591	27,051,195	82.9	42	801,022	3.0
北日本銀行	11	93,500	1.1	1	12,000	12.8	35	319,780	1.0	2	19,000	5.9
きらやか銀行	6	29,000	0.3	0	0	*	32	160,103	0.5	0	0	*
(第二地方銀行計)	17	122,500	1.5	1	12,000	9.8	67	479,883	1.5	2	19,000	4.0
秋田信用金庫	77	499,600	6.0	0	0	*	214	1,475,890	4.5	5	41,780	2.8
羽後信用金庫	105	412,600	4.9	0	0	*	389	1,929,458	5.9	5	37,100	1.9
(信用金庫計)	182	912,200	10.9	0	0	*	603	3,405,348	10.4	10	78,880	2.3
秋田県信用組合	34	219,100	2.6	0	0	*	199	1,321,765	4.0	3	50,000	3.8
(信用組合計)	34	219,100	2.6	0	0	*	199	1,321,765	4.0	3	50,000	3.8
商工組合中央金庫	1	11,316	0.1	0	0	*	4	36,836	0.1	0	0	*
かづの農協	0	0	*	0	0	*	0	0	*	0	0	*
(その他計)	1	11,316	0.1	0	0	*	4	36,836	0.1	0	0	*
合 計	854	8,379,181	100.0	9	163,022	1.9	3,474	32,639,028	100.0	57	948,902	2.9

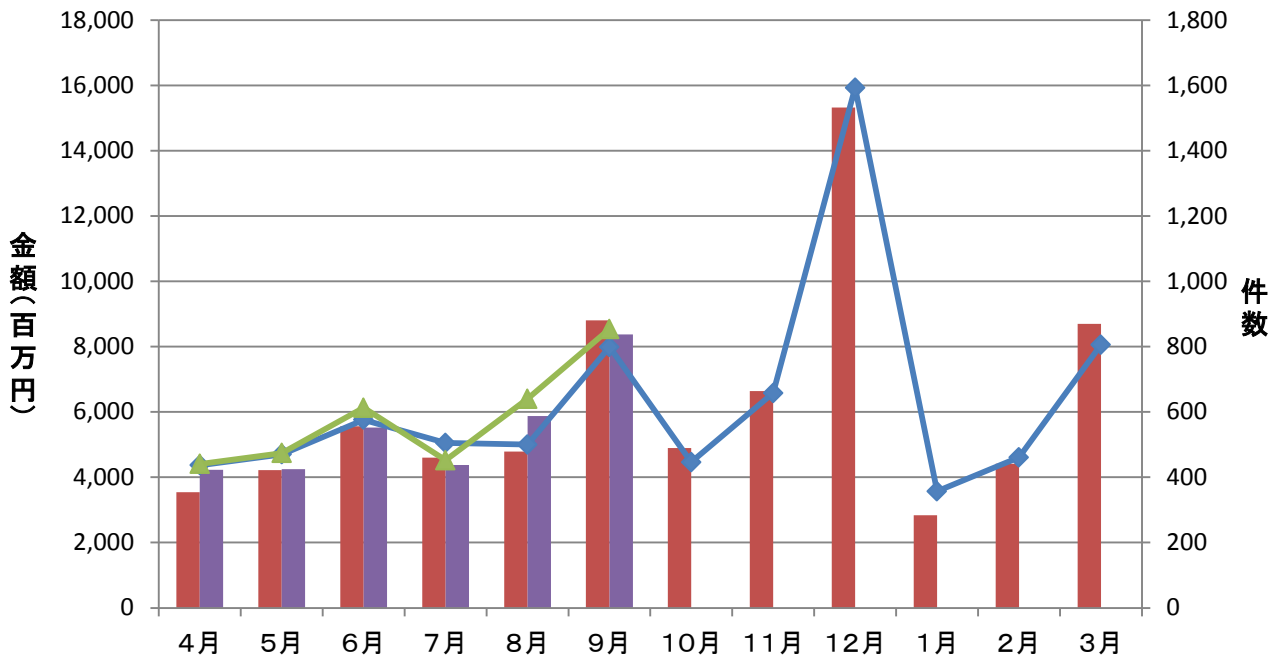
②市町村別

(単位:千円, %)

	保 証 承 諾						保 証 承 諾 累 計					
	9月保証承諾			内セーフティネット保証分			28年度保証承諾累計			内セーフティネット保証分		
	件数	金額	構成比	件数	金額	構成比	件数	金額	構成比	件数	金額	構成比
秋田市	242	2,692,612	32.1	5	93,422	3.5	1,031	10,924,716	33.5	14	299,302	2.7
能代市	60	579,728	6.9	0	0	*	223	2,198,193	6.7	4	47,500	2.2
横手市	101	972,590	11.6	2	42,000	4.3	368	3,281,074	10.1	5	88,900	2.7
大館市	50	782,900	9.3	2	27,600	3.5	246	2,776,590	8.5	8	127,600	4.6
北秋田市	23	186,300	2.2	0	0	*	111	878,170	2.7	3	31,000	3.5
由利本荘市	82	389,550	4.6	0	0	*	279	1,590,823	4.9	5	63,600	4.0
にかほ市	42	263,834	3.1	0	0	*	148	1,178,924	3.6	1	20,000	1.7
男鹿市	22	304,570	3.6	0	0	*	87	886,590	2.7	4	77,000	8.7
潟上市	22	179,560	2.1	0	0	*	90	844,362	2.6	1	10,000	1.2
湯沢市	40	468,550	5.6	0	0	*	168	1,461,318	4.5	5	47,000	3.2
大仙市	50	398,127	4.8	0	0	*	246	2,039,907	6.2	0	0	*
仙北市	25	201,950	2.4	0	0	*	107	945,655	2.9	0	0	*
鹿角市	22	294,270	3.5	0	0	*	79	845,770	2.6	5	102,000	12.1
13市計	781	7,714,541	92.1	9	163,022	2.1	3,183	29,852,092	91.5	55	913,902	3.1
小坂町	0	0	*	0	0	*	5	54,000	0.2	0	0	*
鹿角郡計	0	0	*	0	0	*	5	54,000	0.2	0	0	*
上小阿仁村	2	8,500	0.1	0	0	*	10	68,460	0.2	0	0	*
北秋田郡計	2	8,500	0.1	0	0	*	10	68,460	0.2	0	0	*
藤里町	5	25,300	0.3	0	0	*	12	57,000	0.2	0	0	*
三種町	21	272,450	3.3	0	0	*	50	706,800	2.2	0	0	*
八峰町	3	12,700	0.2	0	0	*	13	62,100	0.2	0	0	*
山本郡計	29	310,450	3.7	0	0	*	75	825,900	2.5	0	0	*
五城目町	9	24,190	0.3	0	0	*	25	127,312	0.4	1	30,000	23.6
八郎潟町	3	15,000	0.2	0	0	*	13	83,800	0.3	1	5,000	6.0
井川町	6	16,700	0.2	0	0	*	13	78,800	0.2	0	0	*
大潟村	4	58,000	0.7	0	0	*	17	407,000	1.2	0	0	*
南秋田郡計	22	113,890	1.4	0	0	*	68	696,912	2.1	2	35,000	5.0
美郷町	10	131,200	1.6	0	0	*	70	565,854	1.7	0	0	*
仙北郡計	10	131,200	1.6	0	0	*	70	565,854	1.7	0	0	*
羽後町	5	26,100	0.3	0	0	*	34	190,450	0.6	0	0	*
東成瀬村	3	22,500	0.3	0	0	*	14	128,500	0.4	0	0	*
雄勝郡計	8	48,600	0.6	0	0	*	48	318,950	1.0	0	0	*
県外	2	52,000	0.6	0	0	*	15	256,860	0.8	0	0	*
合 計	854	8,379,181	100.0	9	163,022	1.9	3,474	32,639,028	100.0	57	948,902	2.9

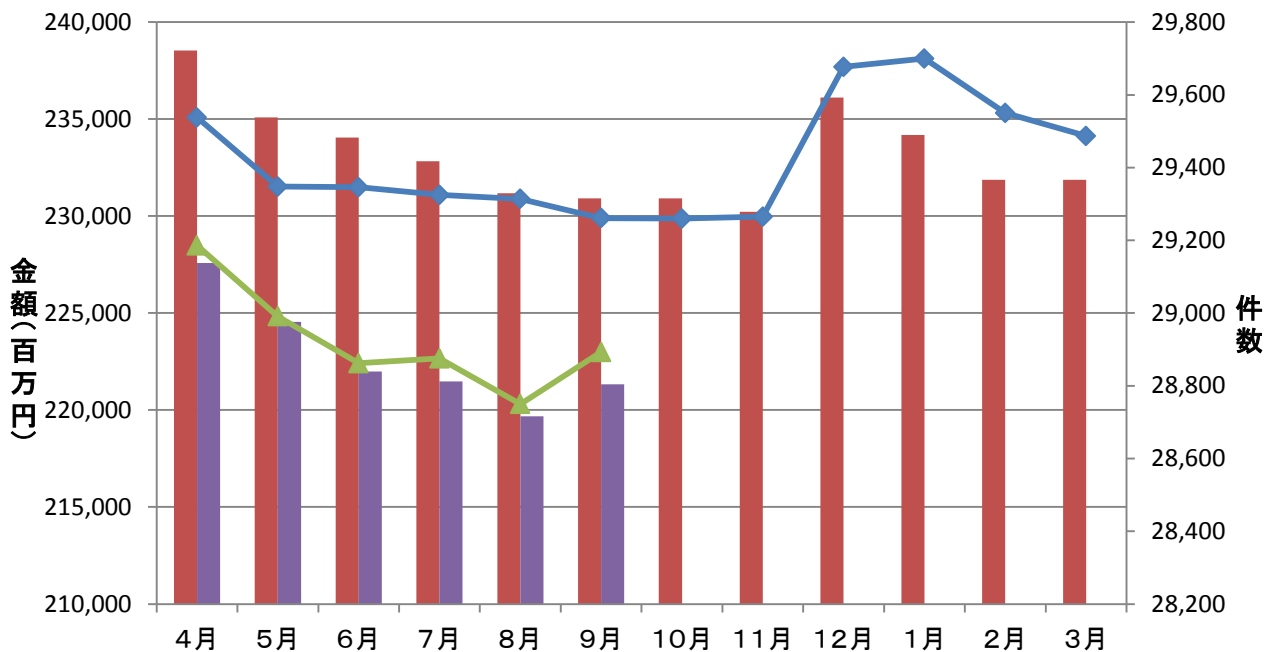
保証承諾実績

■ 平成27年度承諾金額 ■ 平成28年度承諾金額 ◆ 平成27年度承諾件数 ▲ 平成28年度承諾件数



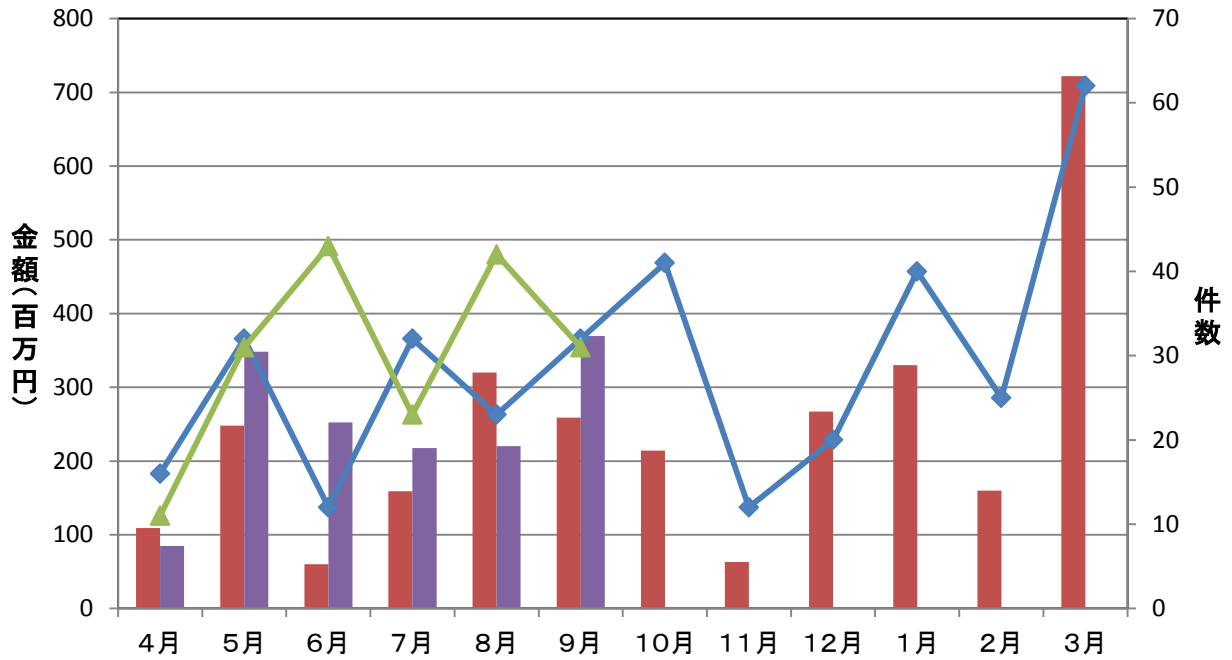
保証債務残高実績

■ 平成27年度残高 ■ 平成28年度残高 ◆ 平成27年度残高件数 ▲ 平成28年度残高件数



代位弁済実績

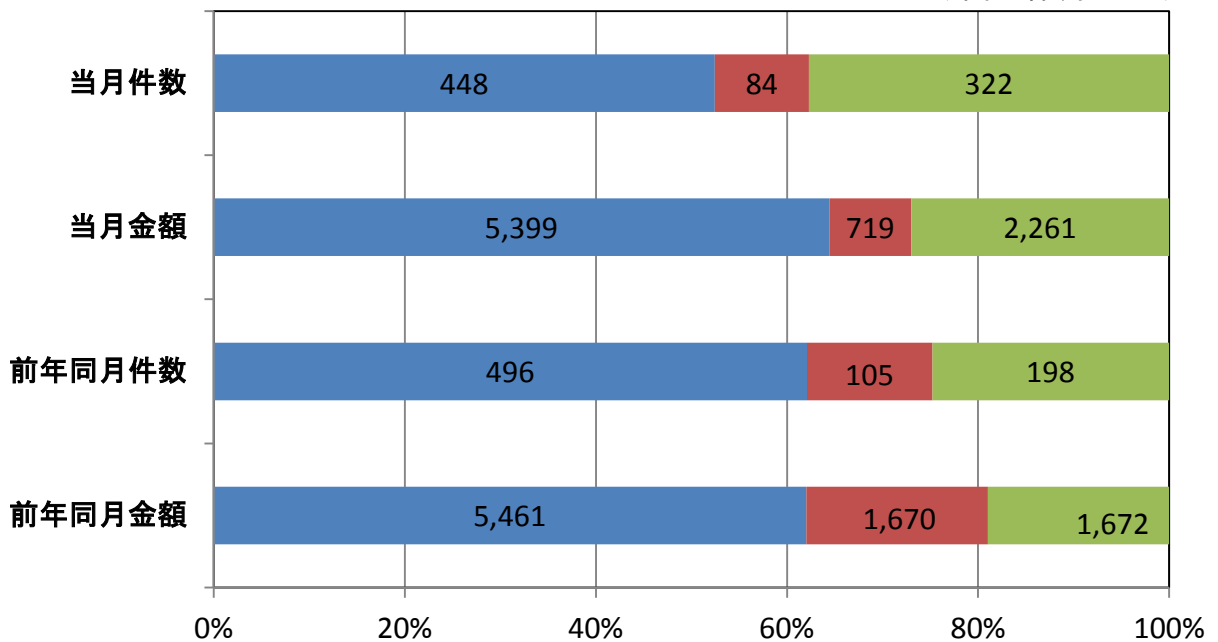
■ 平成27年度代弁金額 ■ 平成28年度代弁金額 ◆ 平成27年度代弁件数 ▲ 平成28年度代弁件数



資金使途別保証承諾実績

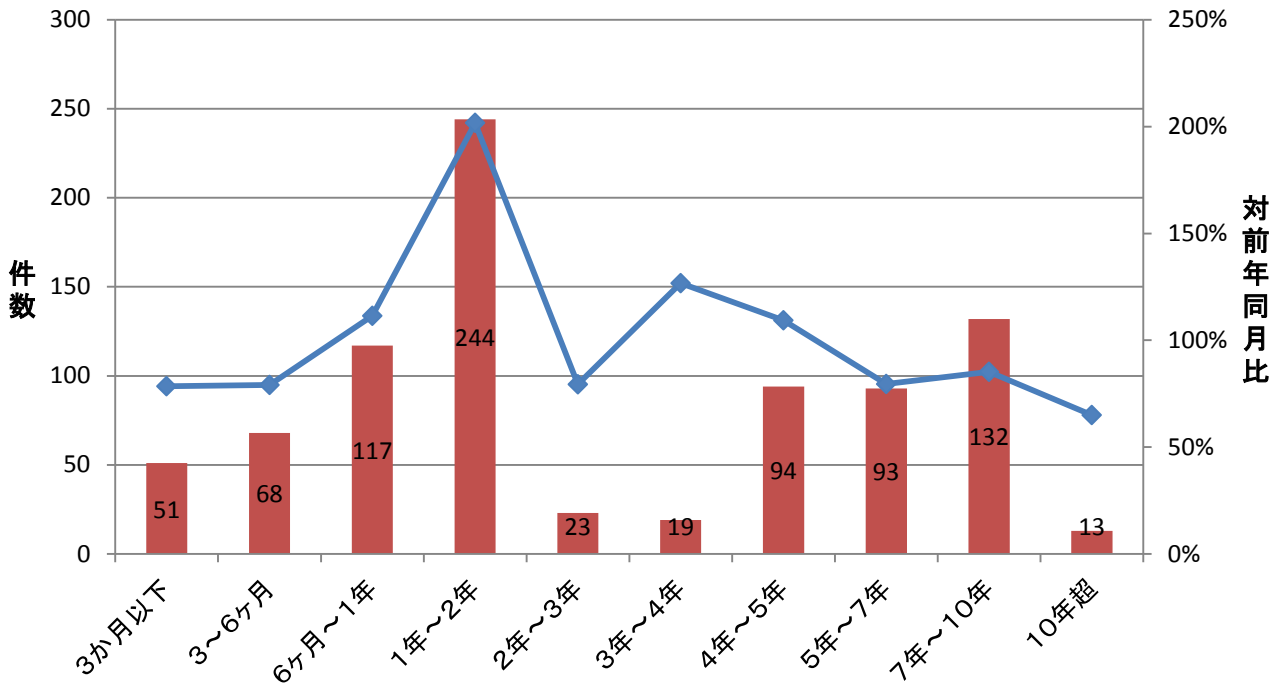
■ 運転資金 ■ 設備資金 ■ 運転設備資金

(単位: 件、百万円)



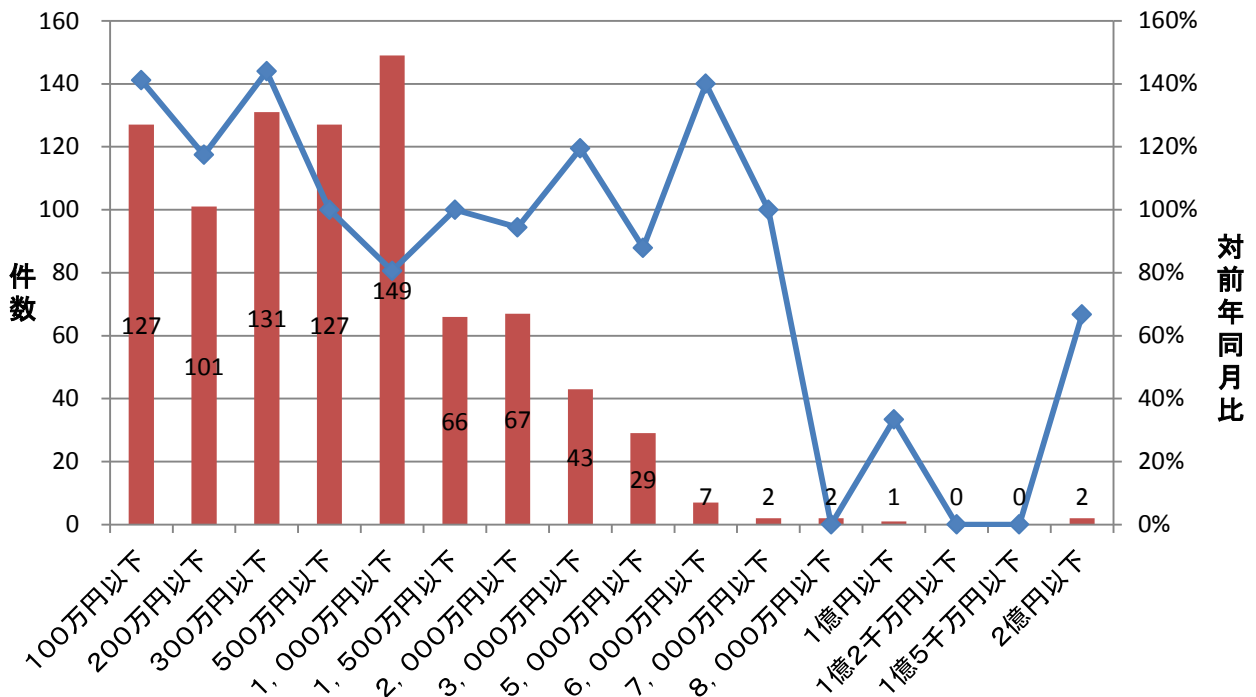
期間別保証承諾実績

■ 件数(当月) ◆ 対前年同月比



金額別保証承諾実績

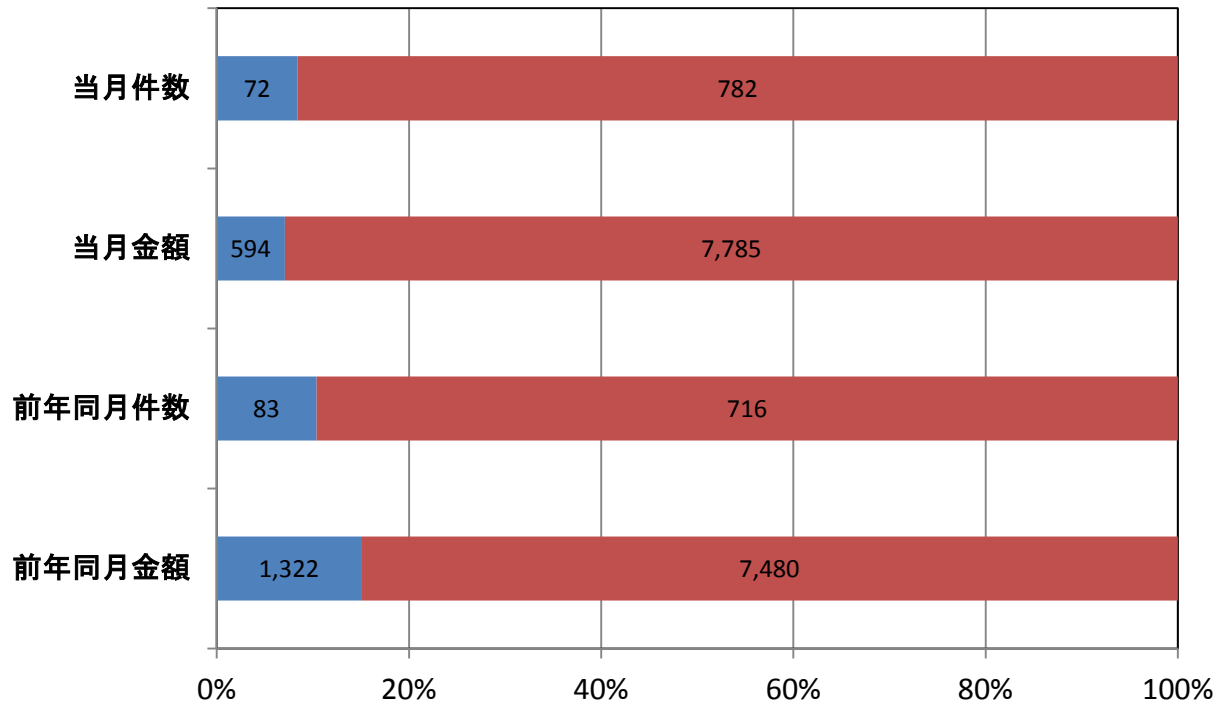
■ 件数(当月) ◆ 対前年同月比



新規・継続別保証承諾実績

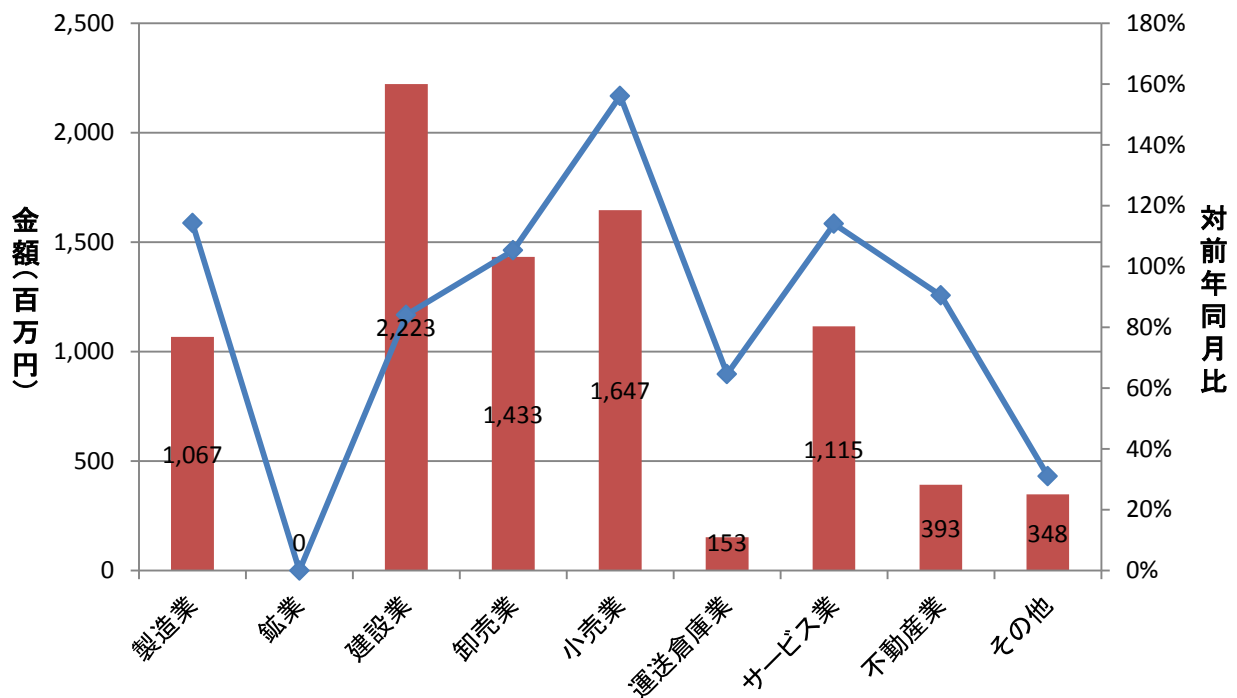
■ 新規 ■ 継続

(単位: 件、百万円)



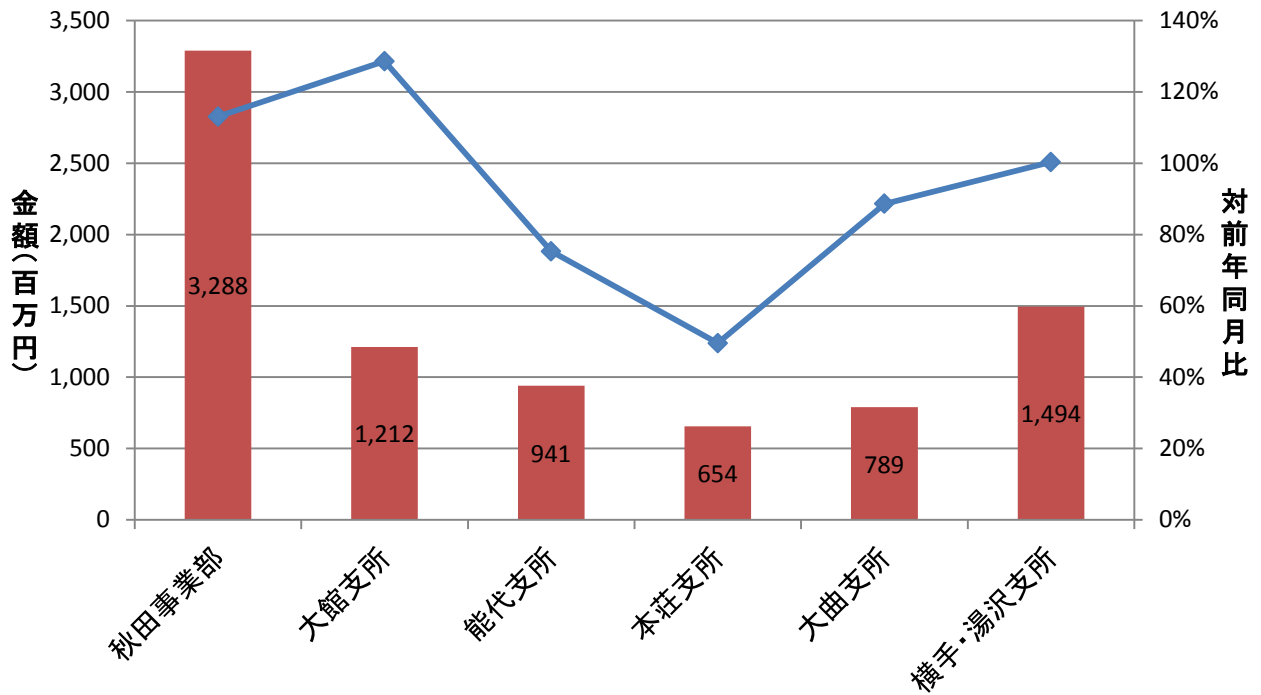
業種別保証承諾実績

■ 金額(当月) ◆ 対前年同月比

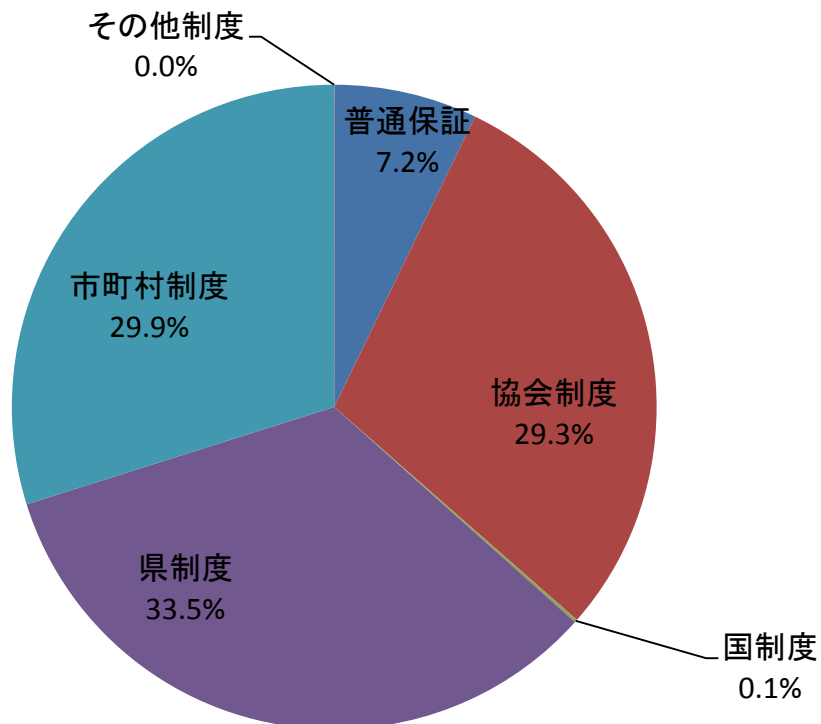


部支所別保証承諾実績

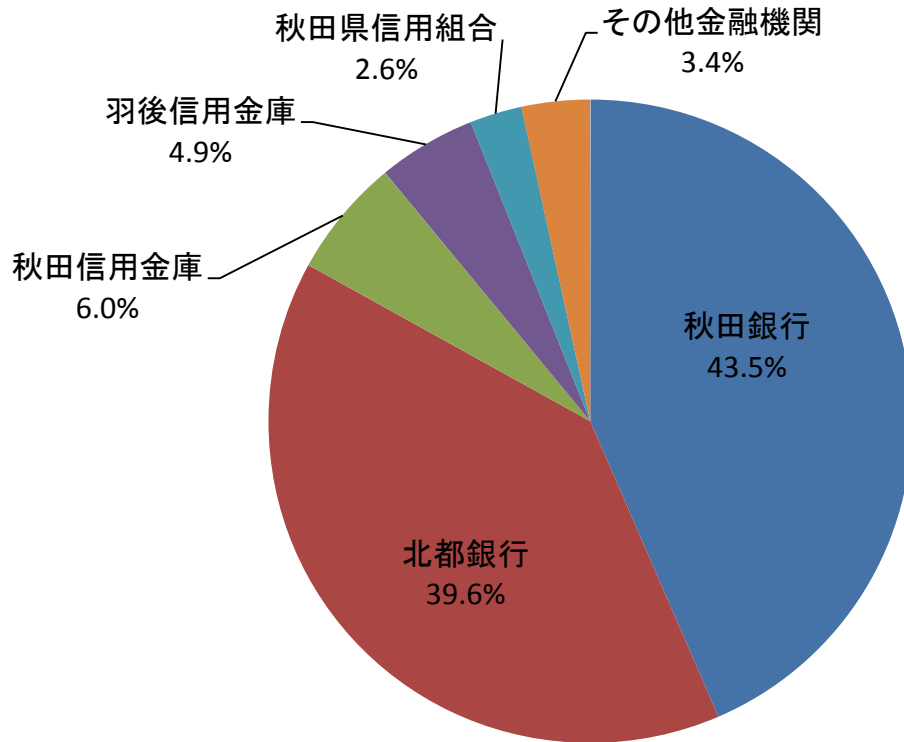
金額(当月) 対前年同月比



制度別保証金額割合(当月)



金融機関別保証承諾割合



金融機関別一般・セーフティネット保証承諾割合(金額、当月)

■ 一般 ■ セーフティ

