

8月事業概況

(単位:千円, %)

項目	件数	金額	対前年比
保証利用企業	13,758	—	98.1
保証申込	656	6,056,152	124.6
保証承諾	640	5,875,312	122.8
保証残高	28,750	219,674,256	95.0
代位弁済	42	220,004	68.8

資金使途別保証承諾状況

(単位:千円, %)

	8 月 中				28 年 度 累 計			
	件数	金額	前年比	構成比	件数	金額	前年比	構成比
運転資金	323	3,772,412	127.1	64.2	1,531	16,468,007	109.6	67.9
設備資金	97	857,980	141.5	14.6	324	2,195,650	82.8	9.1
運転設備資金	220	1,244,920	102.8	21.2	765	5,596,190	111.3	23.1
合 計	640	5,875,312	122.8	100.0	2,620	24,259,847	106.8	100.0

期間別保証承諾状況

(単位:千円, %)

	8 月 中				28 年 度 累 計			
	件数	金額	前年比	構成比	件数	金額	前年比	構成比
3か月以下	50	396,445	145.7	6.7	167	1,479,825	152.1	6.1
6か月以下	63	714,849	113.8	12.2	255	2,454,225	89.8	10.1
1か年以下	59	675,373	98.5	11.5	214	2,880,054	104.5	11.9
2か年以下	148	557,350	140.6	9.5	426	1,896,416	81.1	7.8
3か年以下	26	180,204	319.5	3.1	96	388,709	112.8	1.6
4か年以下	17	86,277	179.6	1.5	59	216,517	126.7	0.9
5か年以下	64	349,200	91.6	5.9	329	1,789,960	95.0	7.4
7か年以下	66	526,930	106.5	9.0	388	3,228,001	92.1	13.3
10か年以下	129	1,800,560	133.3	30.6	640	8,461,716	127.6	34.9
10か年超	18	588,124	125.0	10.0	46	1,464,424	106.7	6.0
合 計	640	5,875,312	122.8	100.0	2,620	24,259,847	106.8	100.0

金額別保証承諾状況

(単位:千円, %)

	8 月 中				28 年 度 累 計			
	件数	金額	前年比	構成比	件数	金額	前年比	構成比
100万円以下	73	60,670	187.3	1.0	255	214,872	109.7	0.9
200万円以下	78	137,837	111.9	2.3	307	542,838	86.9	2.2
300万円以下	109	317,648	151.4	5.4	419	1,204,168	118.5	5.0
500万円以下	97	446,994	105.3	7.6	416	1,899,461	92.7	7.8
1,000万円以下	125	1,063,166	130.1	18.1	550	4,641,941	109.5	19.1
1,500万円以下	50	671,099	155.8	11.4	234	3,168,714	124.6	13.1
2,000万円以下	47	895,320	125.3	15.2	213	4,084,790	126.2	16.8
3,000万円以下	30	827,390	87.1	14.1	116	3,163,388	88.1	13.0
5,000万円以下	26	1,096,364	200.8	18.7	85	3,498,451	94.8	14.4
6,000万円以下	3	170,000	309.1	2.9	11	632,000	222.1	2.6
7,000万円以下	1	68,000	49.9	1.2	3	201,500	97.6	0.8
8,000万円以下	0	0	*	*	4	306,900	56.1	1.3
1億円以下	0	0	*	*	6	580,000	154.5	2.4
1億2千万円以下	0	0	*	*	0	0	*	*
1億5千万円以下	1	120,824	*	2.1	1	120,824	*	0.5
2億円以下	0	0	*	*	0	0	*	*
合 計	640	5,875,312	122.8	100.0	2,620	24,259,847	106.8	100.0

新規・継続別保証承諾状況

(単位:千円, %)

	8 月 中				28 年 度 累 計			
	件数	金額	前年比	構成比	件数	金額	前年比	構成比
新規	62	447,250	117.1	7.6	235	1,398,860	110.7	5.8
継続	578	5,428,062	123.3	92.4	2,385	22,860,987	106.6	94.2
合 計	640	5,875,312	122.8	100.0	2,620	24,259,847	106.8	100.0

金融機関別保証状況

(単位:千円,%)

	保証承諾								8月末保債務残高				代位弁済 (28年度累計)		
	8月中				28年度累計				件数	金額	前年比	構成比	件数	金額	前年比
	件数	金額	前年比	構成比	件数	金額	前年比	構成比							
みずほ銀行	2	54,000	270.0	0.9	5	144,000	90.0	0.6	60	995,879	80.6	0.5	0	0	*
三菱東京UFJ銀行	2	90,000	100.0	1.5	3	100,000	111.1	0.4	47	708,704	79.6	0.3	0	0	*
(都市銀行計)	4	144,000	130.9	2.5	8	244,000	97.6	1.0	107	1,704,583	80.2	0.8	0	0	*
秋田銀行	253	2,499,090	138.6	42.5	1,071	10,088,576	111.4	41.6	12,684	101,085,418	95.0	46.0	54	357,016	118.1
北都銀行	216	2,198,488	114.5	37.4	869	9,629,334	105.4	39.7	9,233	77,557,137	94.8	35.3	54	576,770	142.1
荘内銀行	0	0	*	*	1	20,000	66.7	0.1	38	317,853	78.5	0.1	0	0	*
青森銀行	0	0	*	*	5	55,940	76.6	0.2	103	601,256	79.1	0.3	0	0	*
山形銀行	0	0	*	*	4	38,000	27.4	0.2	96	782,505	97.0	0.4	0	0	*
東北銀行	2	10,000	66.7	0.2	9	105,000	251.8	0.4	124	873,157	83.9	0.4	2	15,643	*
七十七銀行	0	0	*	*	0	0	*	*	17	118,590	68.5	0.1	0	0	*
岩手銀行	0	0	*	*	1	5,000	8.7	0.0	73	699,938	105.7	0.3	0	0	*
みちのく銀行	4	11,780	38.1	0.2	13	95,280	94.8	0.4	184	1,514,419	85.8	0.7	0	0	*
(地方銀行計)	475	4,719,358	123.2	80.3	1,973	20,037,130	107.5	82.6	22,552	183,550,274	94.7	83.6	110	949,429	134.1
北日本銀行	8	51,900	188.9	0.9	24	226,280	98.4	0.9	280	2,163,300	90.6	1.0	0	0	*
きらやか銀行	4	11,700	10.3	0.2	26	131,103	60.1	0.5	219	1,670,097	100.3	0.8	0	0	*
(第二地方銀行計)	12	63,600	45.1	1.1	50	357,383	79.7	1.5	499	3,833,397	94.6	1.7	0	0	*
秋田信用金庫	26	183,700	131.1	3.1	137	976,290	95.5	4.0	1,847	10,833,454	95.0	4.9	9	34,349	*
羽後信用金庫	97	631,204	237.9	10.7	284	1,516,858	133.4	6.3	2,269	10,112,181	102.7	4.6	14	45,490	180.8
(信用金庫計)	123	814,904	201.0	13.9	421	2,493,148	115.4	10.3	4,116	20,945,635	98.6	9.5	23	79,839	317.3
秋田県信用組合	25	123,930	41.9	2.1	165	1,102,665	92.6	4.5	1,355	7,730,701	96.4	3.5	17	93,298	81.1
(信用組合計)	25	123,930	41.9	2.1	165	1,102,665	92.6	4.5	1,355	7,730,701	96.4	3.5	17	93,298	81.1
商工組合中央金庫	1	9,520	615.9	0.2	3	25,520	99.9	0.1	120	1,709,667	92.2	0.8	0	0	*
かづの農協	0	0	*	*	0	0	*	*	1	200,000	*	0.1	0	0	*
(その他計)	1	9,520	615.9	0.2	3	25,520	99.9	0.1	121	1,909,667	102.9	0.9	0	0	*
合計	640	5,875,312	122.8	100.0	2,620	24,259,847	106.8	100.0	28,750	219,674,256	95.0	100.0	150	1,122,565	125.3

業種別保証状況

(単位:千円,%)

	保証承諾								8月末保証債務残高				代位弁済 (28年度累計)		
	8月中				28年度累計				件数	金額	前年比	構成比	件数	金額	前年比
	件数	金額	前年比	構成比	件数	金額	前年比	構成比							
食料品工業	27	262,560	135.4	4.5	69	663,060	94.8	2.7	775	6,542,024	91.9	3.0	1	1,600	25.8
繊維品工業	7	44,470	121.8	0.8	35	283,864	93.9	1.2	385	2,537,478	93.6	1.2	9	51,861	180.2
木材・木製品工業	6	28,500	66.3	0.5	30	414,990	98.3	1.7	375	4,330,503	88.7	2.0	6	68,140	*
家具・器具工業	1	3,000	12.8	0.1	16	89,500	104.9	0.4	238	1,368,773	94.8	0.6	3	7,581	7.2
紙工業	1	1,200	*	0.0	2	9,200	54.1	0.0	26	312,778	95.9	0.1	0	0	*
製版・製本業	0	0	*	*	1	4,900	*	0.0	4	11,677	81.6	0.0	0	0	*
化学工業	0	0	*	*	1	6,000	150.0	0.0	8	90,006	80.3	0.0	0	0	*
石油石炭工業	0	0	*	*	0	0	*	*	11	281,899	106.6	0.1	0	0	*
ゴム・プラスチック工業	0	0	*	*	5	49,000	257.9	0.2	52	521,611	90.6	0.2	0	0	*
ゴム製品工業	1	3,000	*	0.1	1	3,000	545.5	0.0	7	25,379	61.5	0.0	1	9,650	*
皮革工業	2	33,000	3,300.0	0.6	3	36,000	116.5	0.1	54	465,825	92.8	0.2	2	9,715	*
窯業	2	40,000	302.8	0.7	6	102,500	92.5	0.4	127	1,222,492	87.7	0.6	0	0	*
機械工業	18	195,620	1,143.0	3.3	43	615,439	139.8	2.5	596	5,855,476	91.7	2.7	0	0	*
電気機器工業	5	96,000	600.0	1.6	23	341,340	282.3	1.4	244	3,310,044	87.5	1.5	1	6,910	*
車輛工業	1	10,000	*	0.2	3	39,500	303.8	0.2	46	610,262	94.3	0.3	0	0	*
船舶工業	0	0	*	*	0	0	*	*	6	12,561	63.0	0.0	0	0	*
金属工業	4	31,624	118.7	0.5	21	212,174	71.8	0.9	335	4,190,284	97.8	1.9	0	0	*
ソフトウェア業	3	28,700	2,870.0	0.5	7	44,900	76.1	0.2	64	571,659	109.3	0.3	0	0	*
情報処理サービス業	0	0	*	*	1	5,000	*	0.0	8	25,082	108.4	0.0	0	0	*
農林漁業	0	0	*	*	1	4,000	13.5	0.0	70	361,930	83.2	0.2	4	32,165	105.1
その他の工業	18	32,200	38.5	0.5	80	325,490	99.1	1.3	900	3,574,963	92.3	1.6	4	29,428	203.3
製造業計	96	809,874	174.1	13.8	348	3,249,857	109.1	13.4	4,331	36,222,706	92.0	16.5	31	217,051	111.9
鉱業	2	10,200	11.3	0.2	8	117,700	48.8	0.5	109	1,341,444	89.7	0.6	0	0	*
建設業	199	1,653,373	124.7	28.1	807	7,116,799	110.3	29.3	7,526	51,543,589	93.8	23.5	22	327,478	153.9
卸売業	43	648,199	116.3	11.0	210	2,806,139	97.0	11.6	2,149	21,997,140	90.5	10.0	15	174,809	119.0
小売業	129	938,285	126.5	16.0	588	4,310,907	120.9	17.8	7,100	38,888,431	94.0	17.7	66	263,522	134.0
運送倉庫業	28	359,800	200.0	6.1	73	1,146,300	150.0	4.7	916	9,764,524	94.1	4.4	0	0	*
サービス業	96	986,361	130.5	16.8	412	3,828,455	108.9	15.8	4,644	38,336,130	97.0	17.5	8	108,848	99.5
不動産業	30	307,140	77.0	5.2	120	1,255,480	82.7	5.2	1,304	12,503,911	102.3	5.7	3	9,412	*
その他	17	162,080	60.4	2.8	54	428,210	54.9	1.8	671	9,076,382	119.8	4.1	5	21,447	*
非製造業計	544	5,065,438	117.3	86.2	2,272	21,009,990	106.5	86.6	24,419	183,451,550	95.6	83.5	119	905,515	129.0
合計	640	5,875,312	122.8	100.0	2,620	24,259,847	106.8	100.0	28,750	219,674,256	95.0	100.0	150	1,122,565	125.3

市町村別保証状況

(単位:千円,%)

	保証承諾								8月末保証債務残高				代位弁済 (28年度累計)		
	8月中				28年度累計				件数	金額	前年比	構成比	件数	金額	前年比
	件数	金額	前年比	構成比	件数	金額	前年比	構成比							
秋田市	173	1,677,866	114.3	28.6	789	8,232,104	102.7	33.9	8,667	72,292,131	96.9	32.9	19	51,893	21.4
能代市	41	458,164	137.3	7.8	163	1,618,465	121.6	6.7	1,734	12,538,615	95.6	5.7	11	185,218	1,622.9
横手市	73	780,744	115.8	13.3	267	2,308,484	105.0	9.5	2,684	20,766,228	91.7	9.5	17	182,796	164.6
大館市	43	500,350	158.5	8.5	196	1,993,690	120.6	8.2	2,140	15,158,341	93.9	6.9	12	183,883	408.2
北秋田市	14	127,970	176.7	2.2	88	691,870	176.0	2.9	701	4,649,170	93.8	2.1	13	62,458	121.4
由利本荘市	55	262,930	97.6	4.5	197	1,201,273	89.3	5.0	2,138	12,630,600	92.4	5.7	13	57,871	67.5
にかほ市	40	320,231	156.1	5.5	106	915,090	115.9	3.8	1,150	8,945,143	104.3	4.1	5	30,657	*
男鹿市	13	103,520	49.2	1.8	65	582,020	82.5	2.4	773	6,112,466	91.6	2.8	6	14,849	*
潟上市	15	107,522	78.0	1.8	68	664,802	93.8	2.7	800	5,760,482	98.4	2.6	7	33,188	535.6
湯沢市	29	199,980	136.1	3.4	128	992,768	88.5	4.1	1,363	10,564,597	88.2	4.8	8	36,800	25.5
大仙市	55	409,820	122.3	7.0	196	1,641,780	118.0	6.8	2,329	18,509,185	97.8	8.4	10	59,826	*
仙北市	23	196,825	391.1	3.4	82	743,705	178.9	3.1	889	6,669,172	95.3	3.0	10	68,097	230.9
鹿角市	9	112,000	141.1	1.9	57	551,500	85.6	2.3	1,045	7,858,580	92.1	3.6	14	116,210	7,044.0
13市計	583	5,257,922	122.3	89.5	2,402	22,137,551	106.9	91.3	26,413	202,454,710	95.2	92.2	145	1,083,747	148.7
小坂町	3	41,000	1,366.7	0.7	5	54,000	62.6	0.2	109	1,023,700	86.7	0.5	0	0	*
鹿角郡計	3	41,000	1,366.7	0.7	5	54,000	62.6	0.2	109	1,023,700	86.7	0.5	0	0	*
上小阿仁村	1	3,000	2.6	0.1	8	59,960	37.6	0.2	58	476,254	97.3	0.2	0	0	*
北秋田郡計	1	3,000	2.6	0.1	8	59,960	37.6	0.2	58	476,254	97.3	0.2	0	0	*
藤里町	1	3,000	11.7	0.1	7	31,700	87.8	0.1	78	303,383	106.1	0.1	0	0	*
三種町	3	95,000	193.9	1.6	29	434,350	134.8	1.8	464	3,120,483	90.7	1.4	0	0	*
八峰町	1	2,900	82.9	0.0	10	49,400	151.5	0.2	180	1,007,203	84.6	0.5	2	9,291	24.5
山本郡計	5	100,900	129.2	1.7	46	515,450	131.8	2.1	722	4,431,068	90.1	2.0	2	9,291	19.7
五城目町	4	16,000	400.0	0.3	16	103,122	67.6	0.4	242	1,816,703	108.1	0.8	2	7,286	72.6
八郎潟町	3	9,500	43.2	0.2	10	68,800	122.9	0.3	150	815,331	88.9	0.4	0	0	*
井川町	3	30,800	*	0.5	7	62,100	30.4	0.3	88	539,999	74.7	0.2	0	0	*
大潟村	6	210,000	125.0	3.6	13	349,000	98.9	1.4	37	678,198	88.2	0.3	0	0	*
南秋田郡計	16	266,300	137.3	4.5	46	583,022	76.2	2.4	517	3,850,230	94.1	1.8	2	7,286	69.9
美郷町	15	102,480	306.7	1.7	60	434,654	233.1	1.8	420	2,820,889	101.1	1.3	0	0	*
仙北郡計	15	102,480	306.7	1.7	60	434,654	233.1	1.8	420	2,820,889	101.1	1.3	0	0	*
羽後町	10	52,850	128.3	0.9	29	164,350	95.3	0.7	300	1,539,461	87.5	0.7	0	0	*
東成瀬村	4	18,200	127.3	0.3	11	106,000	110.1	0.4	60	520,818	80.3	0.2	0	0	*
雄勝郡計	14	71,050	128.0	1.2	40	270,350	100.6	1.1	360	2,060,279	85.5	0.9	0	0	*
県外	3	32,660	435.5	0.6	13	204,860	145.8	0.8	151	2,557,126	96.8	1.2	1	22,242	39.6
合計	640	5,875,312	122.8	100.0	2,620	24,259,847	106.8	100.0	28,750	219,674,256	95.0	100.0	150	1,122,565	125.3

事業部・支所別状況

(単位:千円,%)

	保証承諾								8月末保証債務残高				代位弁済 (28年度累計)		
	8月中				28年度累計				件数	金額	前年比	構成比	件数	金額	前年比
	件数	金額	前年比	構成比	件数	金額	前年比	構成比							
秋田事業部	218	2,135,708	108.6	36.4	973	10,011,750	98.2	41.3	10,744	87,705,434	96.5	39.9	34	107,216	37.4
大館支所	71	786,980	134.6	13.4	357	3,374,680	115.4	13.9	4,085	29,757,095	94.0	13.5	39	362,552	263.9
能代支所	48	572,064	137.4	9.7	212	2,156,915	124.8	8.9	2,488	17,613,884	93.7	8.0	13	194,509	331.6
本荘支所	94	581,161	116.3	9.9	299	2,140,163	95.3	8.8	3,302	21,894,521	96.3	10.0	18	88,528	103.3
大曲支所	90	743,625	166.0	12.7	337	2,964,957	146.9	12.2	3,665	28,772,193	97.7	13.1	20	127,923	433.7
横手湯沢支所	119	1,055,774	121.4	18.0	442	3,611,382	100.5	14.9	4,466	33,931,129	90.0	15.4	26	241,838	81.1
合計	640	5,875,312	122.8	100.0	2,620	24,259,847	106.8	100.0	28,750	219,674,256	95.0	100.0	150	1,122,565	125.3

市町村制度別保証状況

(単位:千円,%)

	保 証 承 諾								8月末保証債務残高				代位弁済 (28年度累計)		
	8 月 中				2 8 年 度 累 計				件数	金額	前年比	構成比	件数	金額	前年比
	件数	金額	前年比	構成比	件数	金額	前年比	構成比							
秋田市	34	367,797	154.7	19.6	156	1,744,567	125.2	21.2	1,061	7,853,571	117.9	17.5	3	9,072	30.8
秋田市(設備)	0	0	*	*	0	0	*	*	13	142,516	146.5	0.3	0	0	*
秋田市(空き店舗)	0	0	*	*	0	0	*	*	1	4,350	87.9	0.0	0	0	*
秋田市(商業施設)	0	0	*	*	0	0	*	*	4	162,561	71.4	0.4	0	0	*
秋田市(創業)	1	10,500	*	0.6	12	91,700	267.3	1.1	113	474,523	122.8	1.1	0	0	*
秋田市(新分野)	0	0	*	*	0	0	*	*	1	8,257	89.2	0.0	0	0	*
秋田市小口	27	96,990	173.3	5.2	101	347,780	106.2	4.2	731	1,702,382	122.8	3.8	4	5,522	187.6
秋田市中心空き店舗	0	0	*	*	0	0	*	*	5	31,212	85.6	0.1	0	0	*
秋田市中心市街地設備	0	0	*	*	2	31,100	391.2	0.4	11	166,511	103.5	0.4	0	0	*
男鹿市	5	43,020	4,302.0	2.3	14	100,920	71.6	1.2	125	724,290	94.6	1.6	2	11,555	*
男小口	1	10,000	153.8	0.5	6	23,800	132.6	0.3	62	145,032	124.5	0.3	1	1,005	*
潟上市	0	0	*	*	1	1,000	1.7	0.0	67	297,100	94.1	0.7	1	3,915	*
潟上市小口	1	2,000	166.7	0.1	10	45,980	96.0	0.6	67	181,177	110.2	0.4	0	0	*
五城目町	0	0	*	*	2	4,300	18.5	0.1	44	128,997	89.5	0.3	0	0	*
マル五小口	2	3,000	75.0	0.2	5	11,200	52.1	0.1	36	64,152	119.1	0.1	0	0	*
八郎潟町	1	10,000	*	0.5	4	18,400	96.8	0.2	33	116,481	98.8	0.3	0	0	*
マル八小口	2	8,500	1,700.0	0.5	3	13,000	236.4	0.2	10	26,388	113.4	0.1	0	0	*
井川町	0	0	*	*	0	0	*	*	6	26,521	66.8	0.1	0	0	*
マル井小口	1	2,500	*	0.1	1	2,500	*	0.0	9	20,263	106.1	0.0	0	0	*
大潟村	0	0	*	*	0	0	*	*	0	0	*	*	0	0	*
潟小口	0	0	*	*	3	22,000	*	0.3	2	11,643	*	0.0	0	0	*
秋田事業部管内計	75	554,307	176.8	29.5	320	2,458,247	115.3	29.8	2,401	12,287,925	114.5	27.3	11	31,069	78.2
大館市	18	163,600	110.5	8.7	85	832,400	86.2	10.1	418	2,834,115	162.4	6.3	2	15,737	95.0
大館市小口	9	31,300	117.2	1.7	33	105,040	87.7	1.3	225	479,959	114.5	1.1	0	0	*
大館市(機械)	1	950	8.4	0.1	7	24,950	62.3	0.3	130	207,500	88.3	0.5	0	0	*
鹿角市	7	49,660	132.4	2.6	18	172,860	84.3	2.1	176	1,022,413	99.4	2.3	2	13,993	*
鹿小口	1	3,000	23.1	0.2	13	55,500	128.2	0.7	110	254,121	107.3	0.6	1	576	*
北秋田市	6	38,770	168.6	2.1	43	288,370	285.0	3.5	179	760,523	136.5	1.7	2	10,160	85.4
小坂町	0	0	*	*	2	6,000	32.8	0.1	23	81,535	84.0	0.2	0	0	*
上小阿仁村	1	3,000	*	0.2	3	11,960	598.0	0.1	15	52,306	128.1	0.1	0	0	*
大館支所管内計	43	290,280	110.5	15.5	204	1,497,080	100.1	18.2	1,276	5,692,471	130.6	12.7	7	40,465	142.2
能代市※	0	0	*	*	0	0	*	*	0	0	*	*	0	0	*
能代市	11	96,500	130.0	5.1	42	386,675	128.2	4.7	292	1,691,638	103.0	3.8	2	7,493	194.3
能小口	6	19,800	153.5	1.1	37	93,000	81.5	1.1	335	652,662	100.6	1.5	1	3,813	514.5
二ツ井町※	0	0	*	*	0	0	*	*	0	0	*	*	0	0	*
藤里町	0	0	*	*	1	7,000	53.8	0.1	12	54,476	116.9	0.1	0	0	*
藤小口	1	3,000	428.6	0.2	3	9,700	1,385.7	0.1	22	37,731	104.5	0.1	0	0	*
三種町	2	40,000	400.0	2.1	13	187,000	241.0	2.3	114	870,161	102.5	1.9	0	0	*
三小口	0	0	*	*	3	7,950	17.9	0.1	91	185,621	96.2	0.4	0	0	*
八峰町	0	0	*	*	2	14,000	400.0	0.2	26	125,533	103.2	0.3	1	7,239	*
ぶな小口	1	3,500	*	0.2	3	16,000	210.5	0.2	53	115,820	86.6	0.3	0	0	*
能代支所管内計	21	162,800	142.4	8.7	104	721,325	128.3	8.8	945	3,733,642	101.7	8.3	4	18,545	241.5
由利本荘市	6	43,000	185.3	2.3	33	167,223	103.4	2.0	223	904,442	100.4	2.0	2	9,475	93.3
由利本荘小口	6	12,550	149.2	0.7	26	71,510	80.4	0.9	261	455,069	97.7	1.0	2	4,522	*
由利本荘特例	3	7,480	36.3	0.4	16	42,880	89.6	0.5	130	409,674	102.5	0.9	0	0	*
にかほ市	9	79,318	174.4	4.2	29	237,408	87.8	2.9	260	1,622,388	102.3	3.6	2	11,586	*
仁小口	6	9,600	181.1	0.5	19	51,300	70.0	0.6	224	447,627	98.5	1.0	0	0	*
本荘支所管内計	30	151,948	147.5	8.1	123	570,321	88.8	6.9	1,098	3,839,200	100.9	8.5	6	25,583	251.9
大仙市	12	117,300	53.9	6.2	59	539,634	79.0	6.5	679	5,330,990	98.5	11.9	4	28,264	*
仙小口	10	44,520	258.8	2.4	50	191,410	151.5	2.3	443	987,197	106.0	2.2	3	4,919	*
仙北市	9	66,750	197.5	3.6	33	292,850	221.6	3.6	179	950,214	132.8	2.1	0	0	*
セ小口	5	18,980	210.4	1.0	23	89,760	156.1	1.1	142	354,539	121.4	0.8	1	227	*
美郷町	6	67,000	1,196.4	3.6	21	220,800	287.9	2.7	86	741,855	121.9	1.6	0	0	*
美小口	4	19,480	116.0	1.0	18	58,580	123.9	0.7	133	287,595	93.6	0.6	0	0	*
大曲支所管内計	46	334,030	111.3	17.8	204	1,393,034	124.1	16.9	1,662	8,652,390	104.7	19.2	8	33,409	381.5
横手市	28	266,900	118.8	14.2	102	992,270	104.1	12.0	796	6,451,030	96.5	14.3	4	43,460	6,388.8
横小口	10	41,000	109.6	2.2	61	237,520	101.6	2.9	648	1,731,017	96.8	3.8	1	819	26.0
湯沢市	8	61,100	284.2	3.3	34	308,456	132.6	3.7	276	1,882,699	89.6	4.2	2	20,179	*
炒小口	3	13,380	51.5	0.7	27	57,312	53.9	0.7	248	560,937	98.2	1.2	1	1,310	*
羽後町	0	0	*	*	0	0	*	*	15	33,908	72.7	0.1	0	0	*
東成瀬村	0	0	*	*	1	2,000	20.0	0.0	12	64,811	97.9	0.1	0	0	*
東小口	1	1,200	14.5	0.1	3	6,000	64.5	0.1	11	39,782	282.1	0.1	0	0	*
横手湯沢支所管内計	50	383,580	120.7	20.4	228	1,603,558	103.6	19.5	2,006	10,764,184	95.5	23.9	8	65,768	1,715.8
合 計	265	1,876,945	133.0	100.0	1,183	8,243,565	109.9	100.0	9,388	44,969,812	106.8	100.0	44	214,839	217.9

セーフティネット保証状況

①金融機関別

(単位:千円, %)

	保証承諾						保証承諾累計					
	8月保証承諾			内セーフティネット保証分			28年度保証承諾累計			内セーフティネット保証分		
	件数	金額	構成比	件数	金額	構成比	件数	金額	構成比	件数	金額	構成比
みずほ銀行	2	54,000	0.9	0	0	*	5	144,000	0.6	0	0	*
三菱東京UFJ銀行	2	90,000	1.5	0	0	*	3	100,000	0.4	0	0	*
(都市銀行計)	4	144,000	2.5	0	0	*	8	244,000	1.0	0	0	*
秋田銀行	253	2,499,090	42.5	1	1,900	0.1	1,071	10,088,576	41.6	21	313,000	3.1
北都銀行	216	2,198,488	37.4	1	20,000	0.9	869	9,629,334	39.7	11	315,000	3.3
荘内銀行	0	0	*	0	0	*	1	20,000	0.1	0	0	*
青森銀行	0	0	*	0	0	*	5	55,940	0.2	0	0	*
山形銀行	0	0	*	0	0	*	4	38,000	0.2	1	15,000	39.5
東北銀行	2	10,000	0.2	0	0	*	9	105,000	0.4	1	7,000	6.7
七十七銀行	0	0	*	0	0	*	0	0	*	0	0	*
岩手銀行	0	0	*	0	0	*	1	5,000	0.0	0	0	*
みちのく銀行	4	11,780	0.2	0	0	*	13	95,280	0.4	0	0	*
(地方銀行計)	475	4,719,358	80.3	2	21,900	0.5	1,973	20,037,130	82.6	34	650,000	3.2
北日本銀行	8	51,900	0.9	1	7,000	13.5	24	226,280	0.9	1	7,000	3.1
きらやか銀行	4	11,700	0.2	0	0	*	26	131,103	0.5	0	0	*
(第二地方銀行計)	12	63,600	1.1	1	7,000	11.0	50	357,383	1.5	1	7,000	2.0
秋田信用金庫	26	183,700	3.1	1	7,780	4.2	137	976,290	4.0	5	41,780	4.3
羽後信用金庫	97	631,204	10.7	0	0	*	284	1,516,858	6.3	5	37,100	2.4
(信用金庫計)	123	814,904	13.9	1	7,780	1.0	421	2,493,148	10.3	10	78,880	3.2
秋田県信用組合	25	123,930	2.1	0	0	*	165	1,102,665	4.5	3	50,000	4.5
(信用組合計)	25	123,930	2.1	0	0	*	165	1,102,665	4.5	3	50,000	4.5
商工組合中央金庫	1	9,520	0.2	0	0	*	3	25,520	0.1	0	0	*
かづの農協	0	0	*	0	0	*	0	0	*	0	0	*
(その他計)	1	9,520	0.2	0	0	*	3	25,520	0.1	0	0	*
合計	640	5,875,312	100.0	4	36,680	0.6	2,620	24,259,847	100.0	48	785,880	3.2

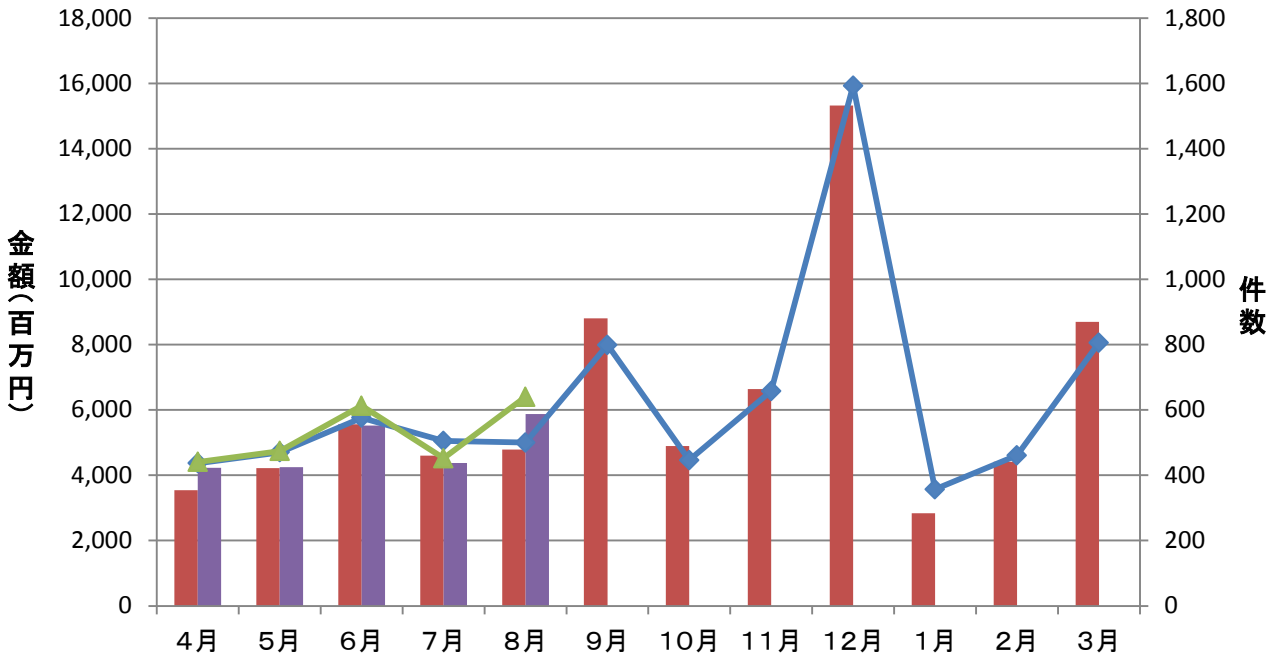
②市町村別

(単位:千円, %)

	保証承諾						保証承諾累計					
	8月保証承諾			内セーフティネット保証分			28年度保証承諾累計			内セーフティネット保証分		
	件数	金額	構成比	件数	金額	構成比	件数	金額	構成比	件数	金額	構成比
秋田市	173	1,677,866	28.6	1	7,780	0.5	789	8,232,104	33.9	9	205,880	2.5
能代市	41	458,164	7.8	0	0	*	163	1,618,465	6.7	4	47,500	2.9
横手市	73	780,744	13.3	2	8,900	1.1	267	2,308,484	9.5	3	46,900	2.0
大館市	43	500,350	8.5	0	0	*	196	1,993,690	8.2	6	100,000	5.0
北秋田市	14	127,970	2.2	0	0	*	88	691,870	2.9	3	31,000	4.5
由利本荘市	55	262,930	4.5	0	0	*	197	1,201,273	5.0	5	63,600	5.3
にかほ市	40	320,231	5.5	1	20,000	6.2	106	915,090	3.8	1	20,000	2.2
男鹿市	13	103,520	1.8	0	0	*	65	582,020	2.4	4	77,000	13.2
潟上市	15	107,522	1.8	0	0	*	68	664,802	2.7	1	10,000	1.5
湯沢市	29	199,980	3.4	0	0	*	128	992,768	4.1	5	47,000	4.7
大仙市	55	409,820	7.0	0	0	*	196	1,641,780	6.8	0	0	*
仙北市	23	196,825	3.4	0	0	*	82	743,705	3.1	0	0	*
鹿角市	9	112,000	1.9	0	0	*	57	551,500	2.3	5	102,000	18.5
13市計	583	5,257,922	89.5	4	36,680	0.7	2,402	22,137,551	91.3	46	750,880	3.4
小坂町	3	41,000	0.7	0	0	*	5	54,000	0.2	0	0	*
鹿角郡計	3	41,000	0.7	0	0	*	5	54,000	0.2	0	0	*
上小阿仁村	1	3,000	0.1	0	0	*	8	59,960	0.2	0	0	*
北秋田郡計	1	3,000	0.1	0	0	*	8	59,960	0.2	0	0	*
藤里町	1	3,000	0.1	0	0	*	7	31,700	0.1	0	0	*
三種町	3	95,000	1.6	0	0	*	29	434,350	1.8	0	0	*
八峰町	1	2,900	0.0	0	0	*	10	49,400	0.2	0	0	*
山本郡計	5	100,900	1.7	0	0	*	46	515,450	2.1	0	0	*
五城目町	4	16,000	0.3	0	0	*	16	103,122	0.4	1	30,000	29.1
八郎潟町	3	9,500	0.2	0	0	*	10	68,800	0.3	1	5,000	7.3
井川町	3	30,800	0.5	0	0	*	7	62,100	0.3	0	0	*
大潟村	6	210,000	3.6	0	0	*	13	349,000	1.4	0	0	*
南秋田郡計	16	266,300	4.5	0	0	*	46	583,022	2.4	2	35,000	6.0
美郷町	15	102,480	1.7	0	0	*	60	434,654	1.8	0	0	*
仙北郡計	15	102,480	1.7	0	0	*	60	434,654	1.8	0	0	*
羽後町	10	52,850	0.9	0	0	*	29	164,350	0.7	0	0	*
東成瀬村	4	18,200	0.3	0	0	*	11	106,000	0.4	0	0	*
雄勝郡計	14	71,050	1.2	0	0	*	40	270,350	1.1	0	0	*
県外	3	32,660	0.6	0	0	*	13	204,860	0.8	0	0	*
合計	640	5,875,312	100.0	4	36,680	0.6	2,620	24,259,847	100.0	48	785,880	3.2

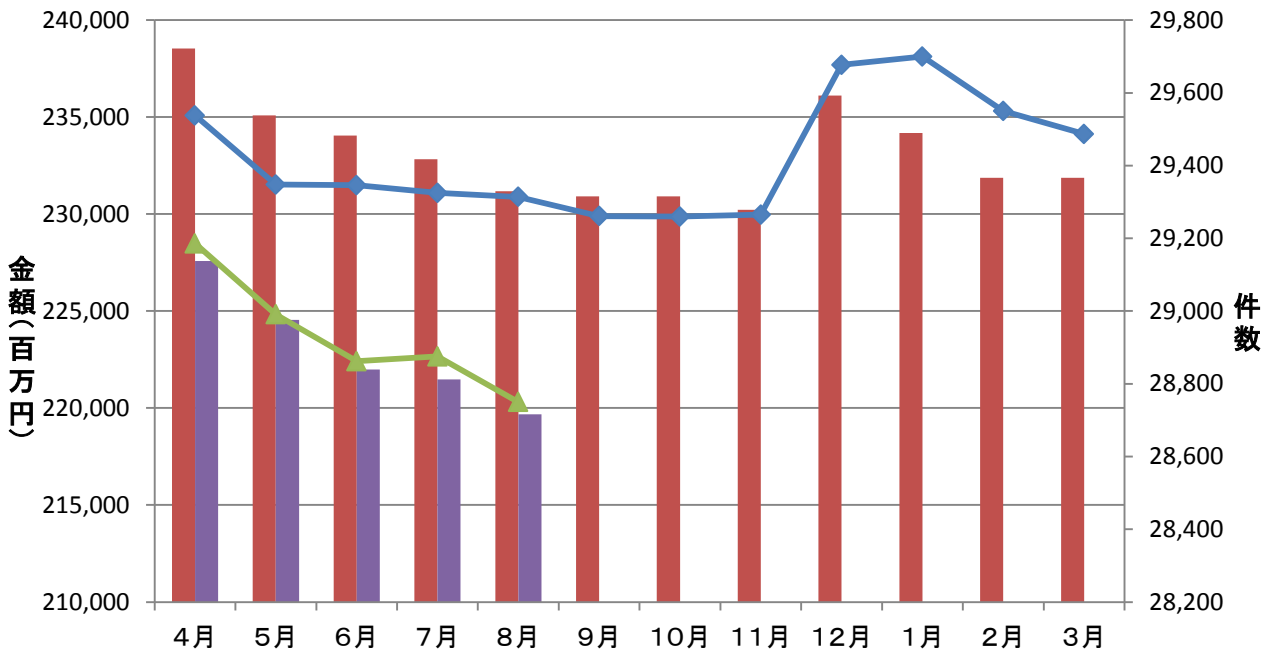
保証承諾実績

■ 平成27年度承諾金額 ■ 平成28年度承諾金額 ◆ 平成27年度承諾件数 ▲ 平成28年度承諾件数



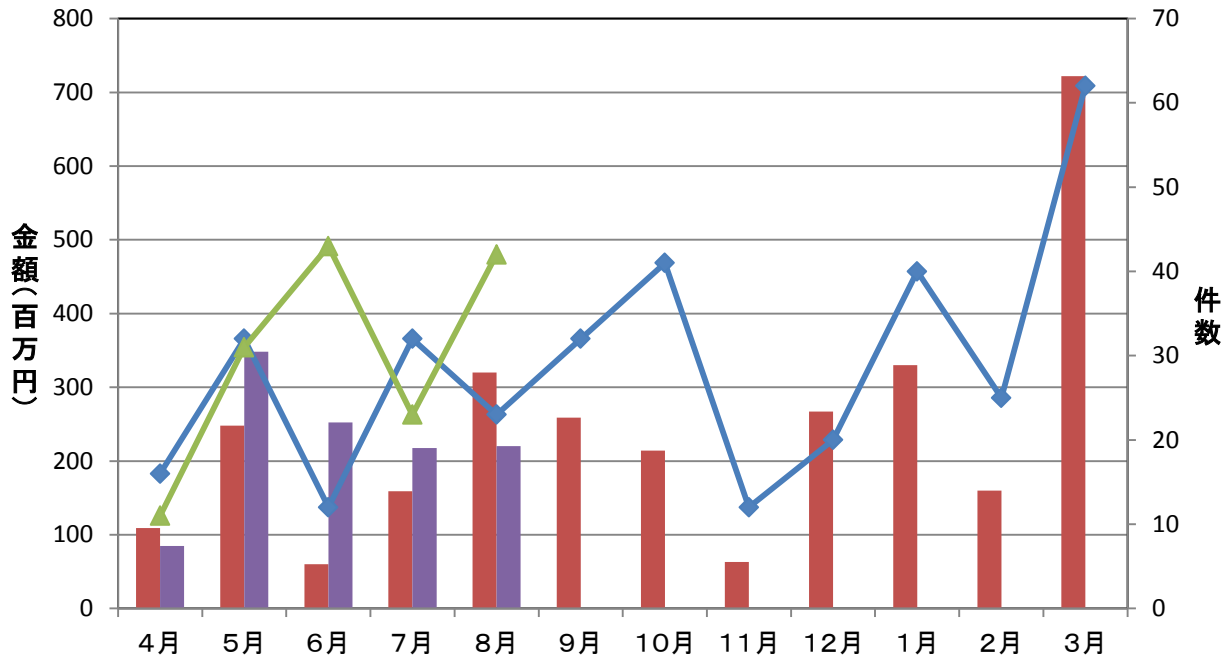
保証債務残高実績

■ 平成27年度残高 ■ 平成28年度残高 ◆ 平成27年度残高件数 ▲ 平成28年度残高件数



代位弁済実績

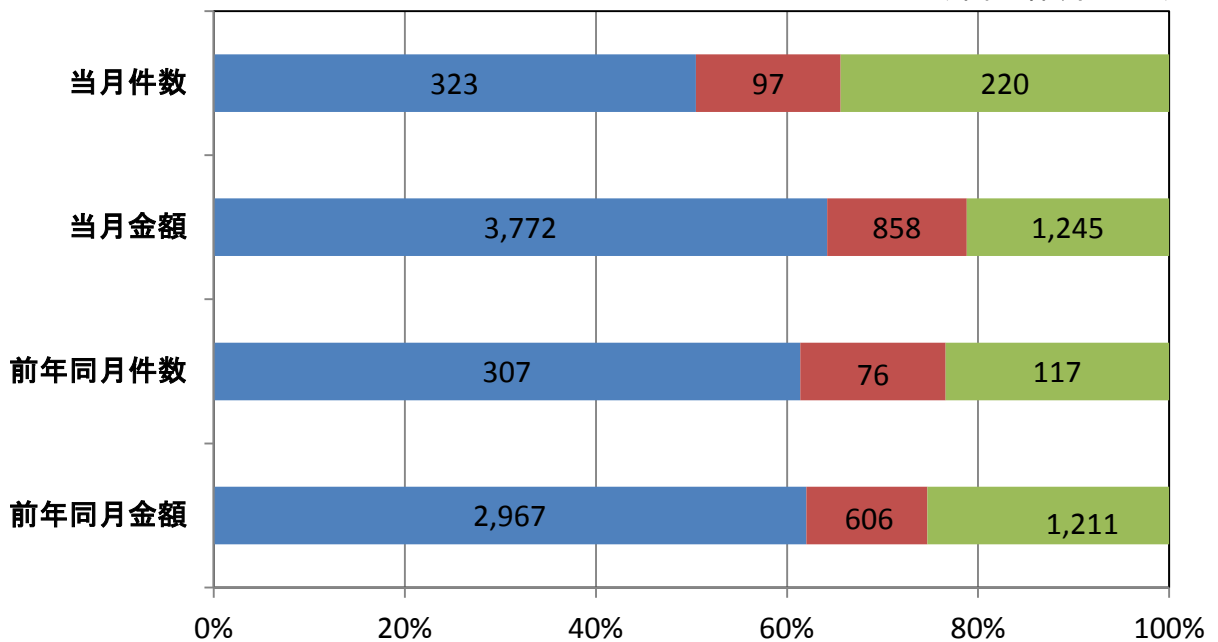
■ 平成27年度代弁金額 ■ 平成28年度代弁金額 ◆ 平成27年度代弁件数 ▲ 平成28年度代弁件数



資金使途別保証承諾実績

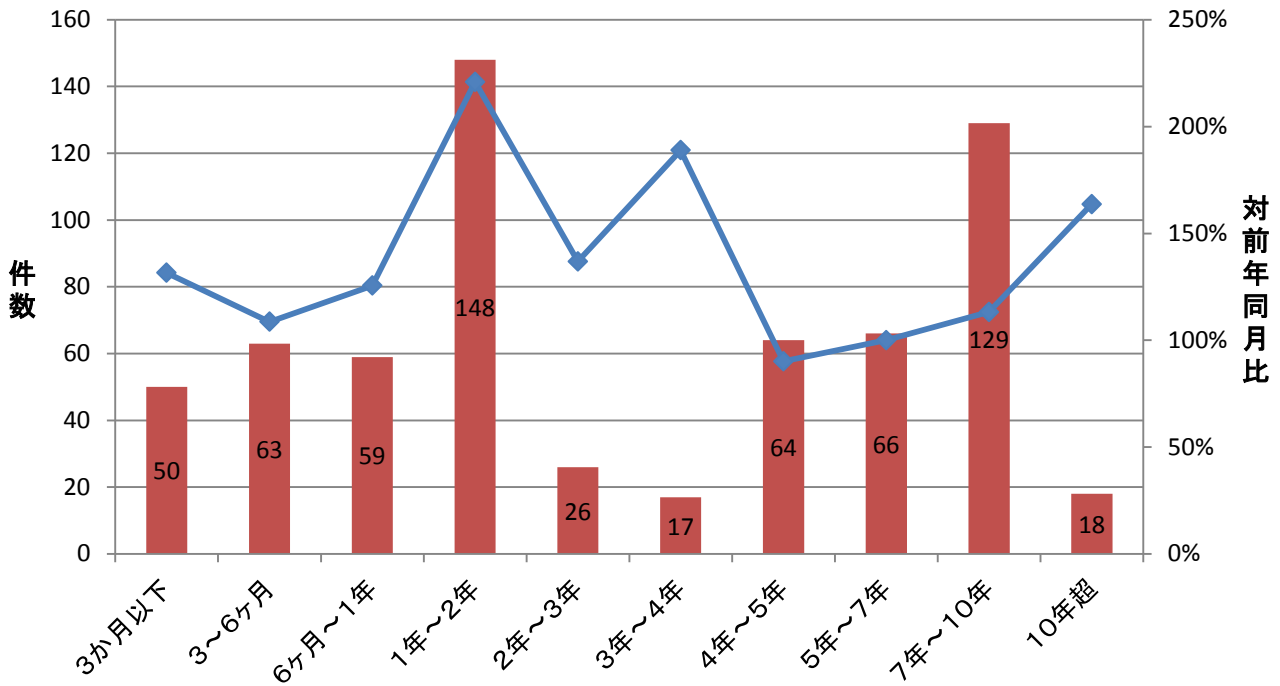
■ 運転資金 ■ 設備資金 ■ 運転設備資金

(単位: 件、百万円)



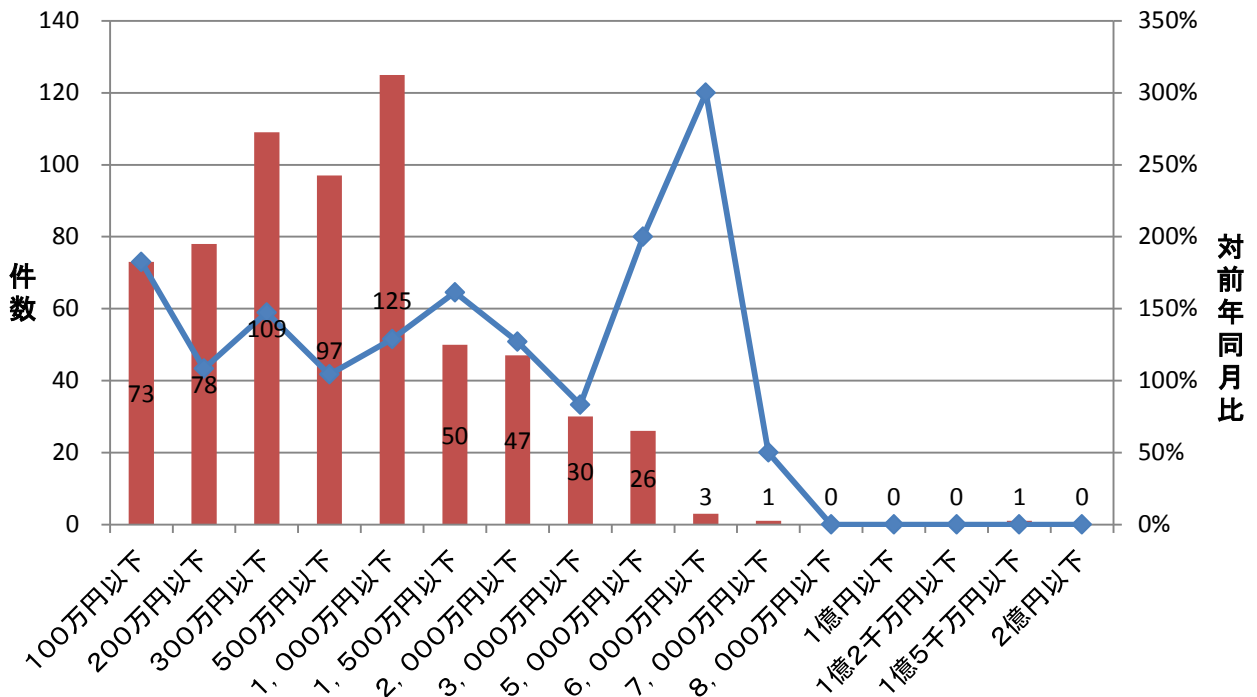
期間別保証承諾実績

■ 件数(当月) ◆ 対前年同月比



金額別保証承諾実績

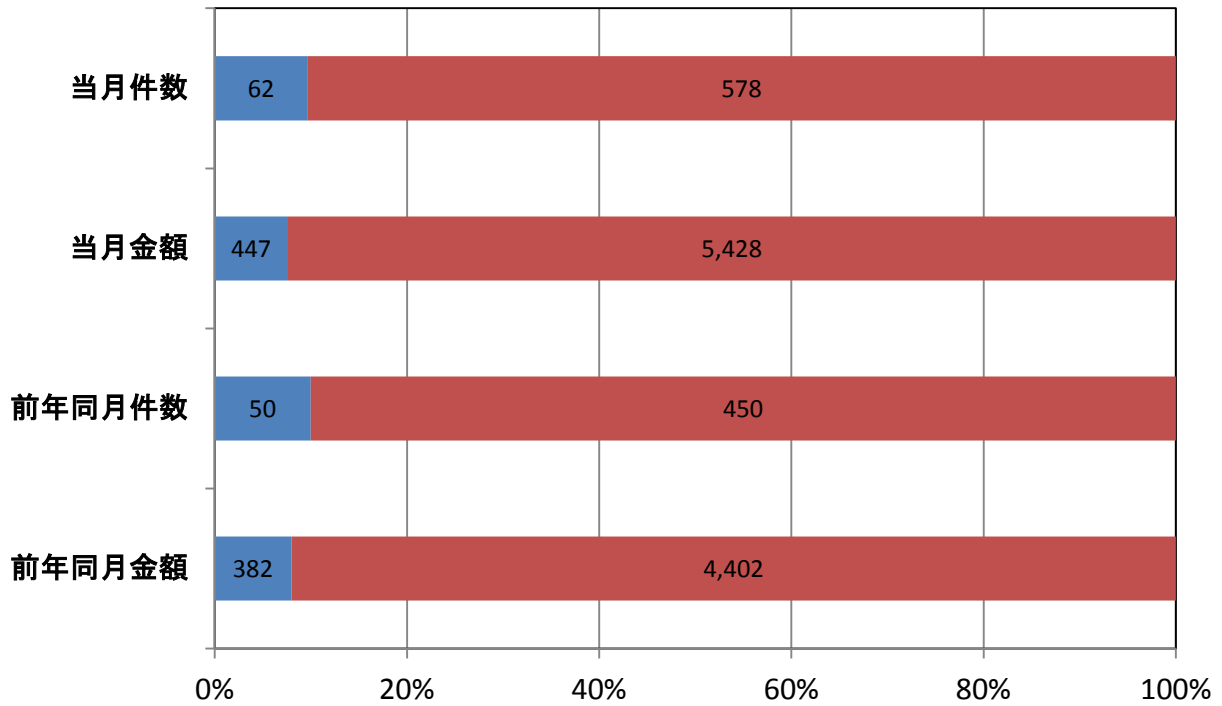
■ 件数(当月) ◆ 対前年同月比



新規・継続別保証承諾実績

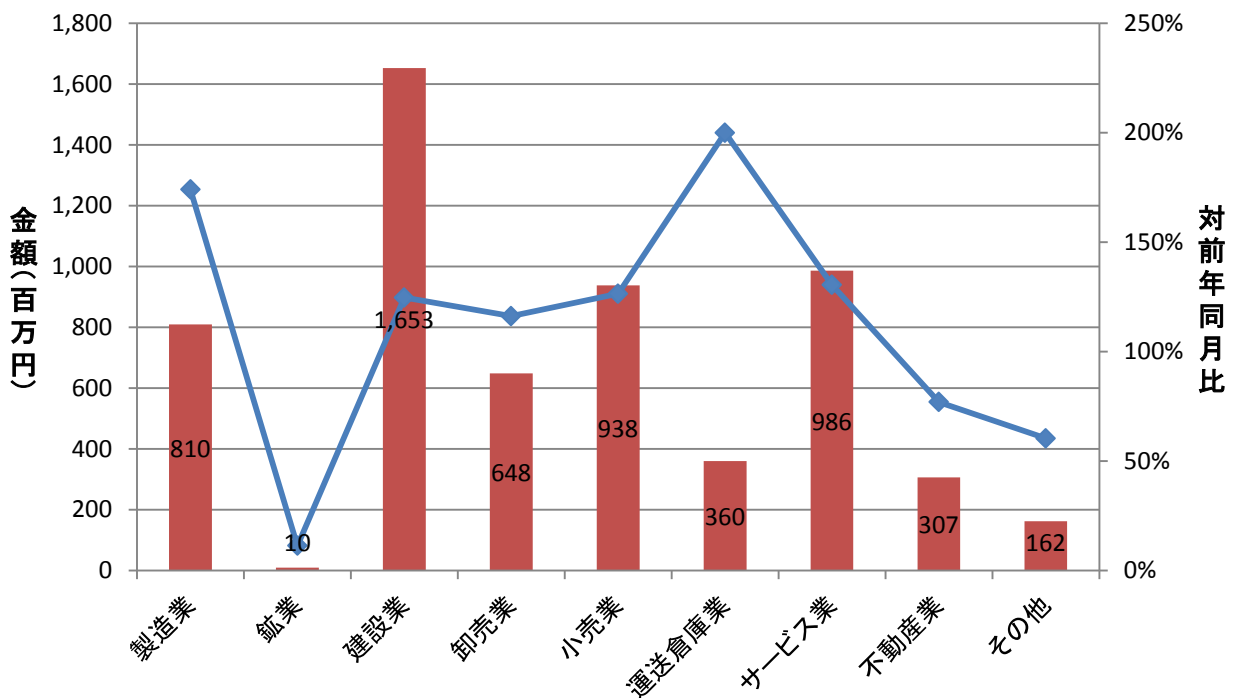
■ 新規 ■ 継続

(単位: 件、百万円)



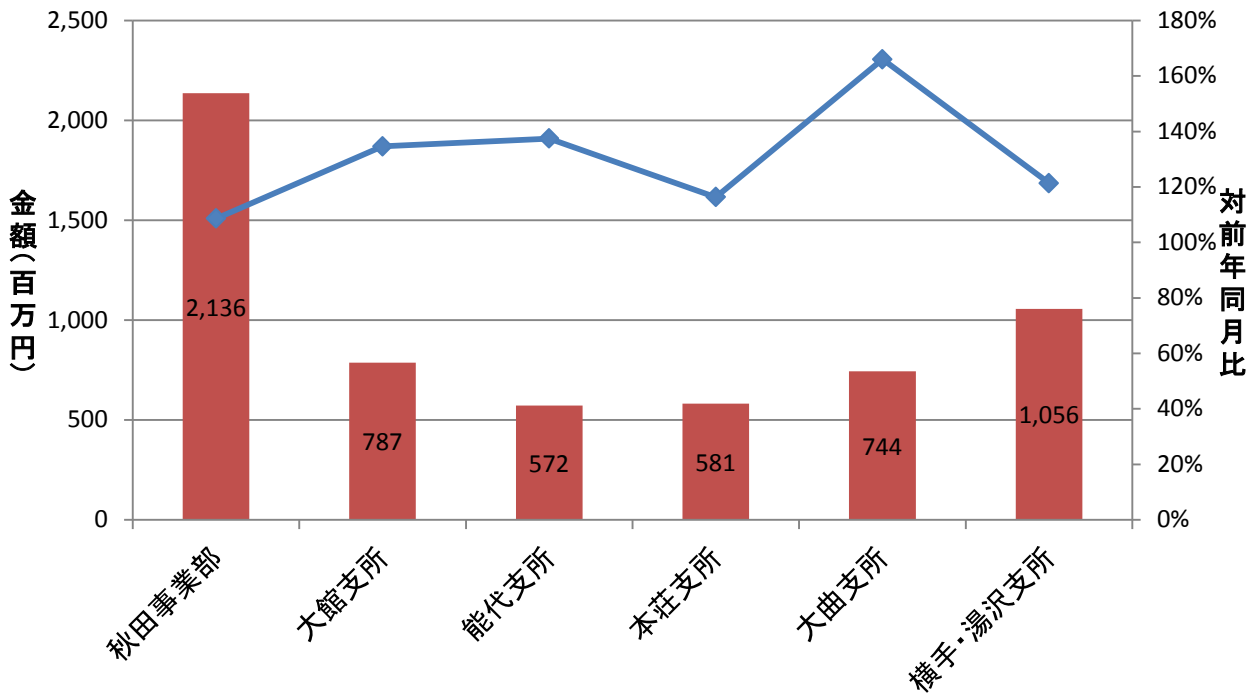
業種別保証承諾実績

■ 金額(当月) ◆ 対前年同月比

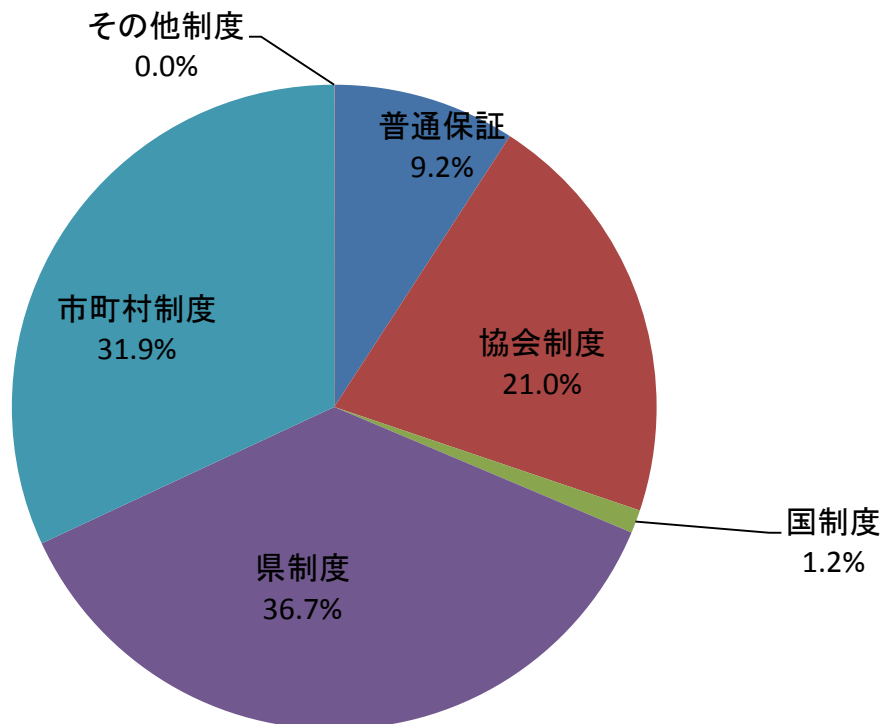


部支所別保証承諾実績

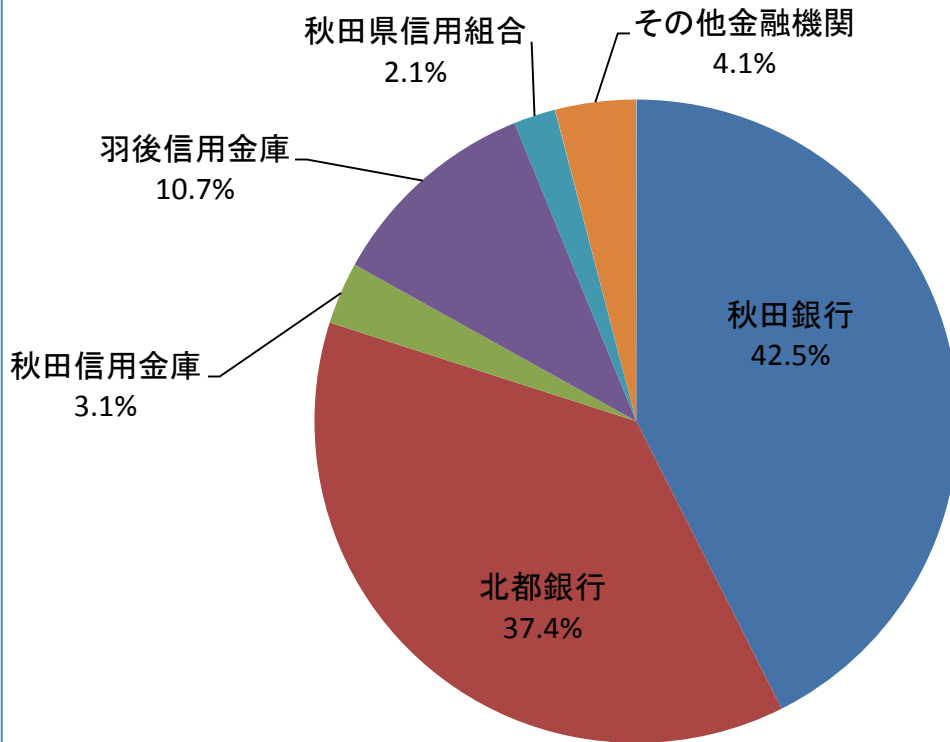
金額(当月) 対前年同月比



制度別保証金額割合(当月)



金融機関別保証承諾割合



金融機関別一般・セーフティネット保証承諾割合(金額、当月)

■ 一般 ■ セーフティ

