

7月事業概況

(単位:千円, %)

項目	件数	金額	対前年比
保証利用企業	13,811	—	98.3
保証申込	436	4,180,661	88.2
保証承諾	452	4,377,541	95.1
保証残高	28,875	221,472,942	95.1
代位弁済	23	217,487	136.9

資金使途別保証承諾状況

(単位:千円, %)

	7 月 中				28 年 度 累 計			
	件数	金額	前年比	構成比	件数	金額	前年比	構成比
運転資金	278	3,208,721	106.4	73.3	1,208	12,695,595	105.3	69.1
設備資金	54	310,120	54.2	7.1	227	1,337,670	65.4	7.3
運転設備資金	120	858,700	84.7	19.6	545	4,351,270	114.0	23.7
合 計	452	4,377,541	95.1	100.0	1,980	18,384,535	102.6	100.0

期間別保証承諾状況

(単位:千円, %)

	7 月 中				28 年 度 累 計			
	件数	金額	前年比	構成比	件数	金額	前年比	構成比
3か月以下	20	197,928	99.1	4.5	117	1,083,380	154.6	5.9
6か月以下	57	522,926	107.3	11.9	192	1,739,376	82.6	9.5
1か年以下	37	492,370	93.4	11.2	155	2,204,681	106.5	12.0
2か年以下	57	292,270	48.7	6.7	278	1,339,066	69.0	7.3
3か年以下	12	57,905	56.9	1.3	70	208,505	72.4	1.1
4か年以下	6	18,500	111.5	0.4	42	130,240	106.0	0.7
5か年以下	61	268,580	88.6	6.1	265	1,440,760	95.9	7.8
7か年以下	75	651,500	93.9	14.9	322	2,701,071	89.7	14.7
10か年以下	120	1,695,562	114.8	38.7	511	6,661,156	126.1	36.2
10か年超	7	180,000	92.1	4.1	28	876,300	97.1	4.8
合 計	452	4,377,541	95.1	100.0	1,980	18,384,535	102.6	100.0

金額別保証承諾状況

(単位:千円, %)

	7 月 中				28 年 度 累 計			
	件数	金額	前年比	構成比	件数	金額	前年比	構成比
100万円以下	28	24,480	65.6	0.6	182	154,202	94.3	0.8
200万円以下	50	87,666	75.7	2.0	229	405,001	80.7	2.2
300万円以下	73	205,830	89.3	4.7	310	886,520	110.0	4.8
500万円以下	80	360,530	82.0	8.2	319	1,452,467	89.4	7.9
1,000万円以下	97	809,178	94.9	18.5	425	3,578,775	104.6	19.5
1,500万円以下	41	548,289	93.7	12.5	184	2,497,615	118.3	13.6
2,000万円以下	44	855,500	180.0	19.5	166	3,189,470	126.5	17.3
3,000万円以下	20	532,600	57.5	12.2	86	2,335,998	88.4	12.7
5,000万円以下	15	608,468	116.7	13.9	59	2,402,087	76.4	13.1
6,000万円以下	0	0	*	*	8	462,000	201.3	2.5
7,000万円以下	0	0	*	*	2	133,500	190.7	0.7
8,000万円以下	2	155,000	96.9	3.5	4	306,900	98.3	1.7
1億円以下	2	190,000	95.0	4.3	6	580,000	154.5	3.2
1億2千万円以下	0	0	*	*	0	0	*	*
1億5千万円以下	0	0	*	*	0	0	*	*
2億円以下	0	0	*	*	0	0	*	*
合 計	452	4,377,541	95.1	100.0	1,980	18,384,535	102.6	100.0

新規・継続別保証承諾状況

(単位:千円, %)

	7 月 中				28 年 度 累 計			
	件数	金額	前年比	構成比	件数	金額	前年比	構成比
新規	35	184,200	111.6	4.2	173	951,610	107.9	5.2
継続	417	4,193,341	94.5	95.8	1,807	17,432,925	102.3	94.8
合 計	452	4,377,541	95.1	100.0	1,980	18,384,535	102.6	100.0

金融機関別保証状況

(単位:千円,%)

	保証承諾								7月末保債務残高				代位弁済 (28年度累計)		
	7月中				28年度累計				件数	金額	前年比	構成比	件数	金額	前年比
	件数	金額	前年比	構成比	件数	金額	前年比	構成比							
みずほ銀行	0	0	*	*	3	90,000	64.3	0.5	61	1,021,511	82.4	0.5	0	0	*
三菱東京UFJ銀行	1	10,000	*	0.2	1	10,000	*	0.1	47	731,792	79.3	0.3	0	0	*
(都市銀行計)	1	10,000	*	0.2	4	100,000	71.4	0.5	108	1,753,303	81.1	0.8	0	0	*
秋田銀行	174	1,594,253	92.3	36.4	818	7,589,486	104.6	41.3	12,752	102,167,097	95.1	46.1	43	284,786	171.1
北都銀行	167	1,982,734	98.4	45.3	653	7,430,846	103.0	40.4	9,264	78,052,358	94.8	35.2	37	489,793	182.0
荘内銀行	0	0	*	*	1	20,000	66.7	0.1	38	323,199	75.9	0.1	0	0	*
青森銀行	3	40,000	500.0	0.9	5	55,940	87.4	0.3	104	611,720	79.8	0.3	0	0	*
山形銀行	0	0	*	*	4	38,000	28.0	0.2	96	797,876	98.1	0.4	0	0	*
東北銀行	2	57,000	712.5	1.3	7	95,000	355.8	0.5	124	877,130	83.9	0.4	2	15,643	*
七十七銀行	0	0	*	*	0	0	*	*	18	120,527	67.9	0.1	0	0	*
岩手銀行	0	0	*	*	1	5,000	61.2	0.0	73	708,557	111.7	0.3	0	0	*
みちのく銀行	2	15,000	107.1	0.3	9	83,500	120.1	0.5	187	1,540,320	85.5	0.7	0	0	*
(地方銀行計)	348	3,688,987	96.2	84.3	1,498	15,317,772	103.5	83.3	22,656	185,198,784	94.8	83.6	82	790,222	181.4
北日本銀行	6	95,000	174.6	2.2	16	174,380	86.1	0.9	281	2,174,551	90.6	1.0	0	0	*
きらやか銀行	7	52,100	416.8	1.2	22	119,403	114.0	0.6	223	1,685,513	101.9	0.8	0	0	*
(第二地方銀行計)	13	147,100	219.9	3.4	38	293,783	95.6	1.6	504	3,860,065	95.2	1.7	0	0	*
秋田信用金庫	20	138,510	74.7	3.2	111	792,590	89.8	4.3	1,861	10,971,057	95.5	5.0	3	9,397	*
羽後信用金庫	42	153,104	60.8	3.5	187	885,654	101.6	4.8	2,266	9,917,341	99.6	4.5	9	35,783	142.2
(信用金庫計)	62	291,614	66.7	6.7	298	1,678,244	95.7	9.1	4,127	20,888,398	97.4	9.4	12	45,180	179.5
秋田県信用組合	28	239,840	91.2	5.5	140	978,735	109.3	5.3	1,359	7,836,198	98.8	3.5	14	67,159	97.6
(信用組合計)	28	239,840	91.2	5.5	140	978,735	109.3	5.3	1,359	7,836,198	98.8	3.5	14	67,159	97.6
商工組合中央金庫	0	0	*	*	2	16,000	66.7	0.1	120	1,736,195	92.2	0.8	0	0	*
かづの農協	0	0	*	*	0	0	*	*	1	200,000	*	0.1	0	0	*
(その他計)	0	0	*	*	2	16,000	66.7	0.1	121	1,936,195	102.9	0.9	0	0	*
合計	452	4,377,541	95.1	100.0	1,980	18,384,535	102.6	100.0	28,875	221,472,942	95.1	100.0	108	902,561	156.8

業種別保証状況

(単位:千円,%)

	保証承諾								7月末保証債務残高				代位弁済 (28年度累計)		
	7月中				28年度累計				件数	金額	前年比	構成比	件数	金額	前年比
	件数	金額	前年比	構成比	件数	金額	前年比	構成比							
食料品工業	9	88,800	82.7	2.0	42	400,500	79.3	2.2	786	6,625,414	92.8	3.0	1	1,600	25.8
繊維品工業	9	83,000	78.4	1.9	28	239,394	90.0	1.3	390	2,557,357	94.6	1.2	9	51,861	180.2
木材・木製品工業	5	156,468	144.5	3.6	24	386,490	101.9	2.1	376	4,376,167	88.6	2.0	6	68,140	*
家具・建具工業	2	5,000	38.5	0.1	15	86,500	140.0	0.5	241	1,392,889	95.1	0.6	3	7,581	7.2
紙工業	0	0	*	*	1	8,000	47.1	0.0	26	315,152	96.2	0.1	0	0	*
製版・製本業	1	4,900	*	0.1	1	4,900	*	0.0	4	11,953	81.9	0.0	0	0	*
化学工業	0	0	*	*	1	6,000	150.0	0.0	8	92,102	80.6	0.0	0	0	*
石油石炭工業	0	0	*	*	0	0	*	*	11	284,689	106.7	0.1	0	0	*
ゴム・プラスチック工業	0	0	*	*	5	49,000	350.0	0.3	53	532,806	91.6	0.2	0	0	*
ゴム製品工業	0	0	*	*	0	0	*	*	7	32,673	77.9	0.0	0	0	*
皮革工業	1	3,000	30.0	0.1	1	3,000	10.0	0.0	54	441,926	86.9	0.2	2	9,715	*
窯業	1	5,000	16.7	0.1	4	62,500	64.0	0.3	132	1,254,006	89.0	0.6	0	0	*
機械工業	4	60,000	86.3	1.4	25	419,819	99.3	2.3	600	5,892,057	91.1	2.7	0	0	*
電気機器工業	5	39,500	90.2	0.9	18	245,340	233.9	1.3	247	3,337,707	87.3	1.5	0	0	*
車輛工業	0	0	*	*	2	29,500	226.9	0.2	46	615,798	93.2	0.3	0	0	*
船舶工業	0	0	*	*	0	0	*	*	6	12,841	63.4	0.0	0	0	*
金属工業	3	19,000	25.1	0.4	17	180,550	67.1	1.0	336	4,255,206	97.0	1.9	0	0	*
ソフトウェア業	1	1,200	*	0.0	4	16,200	27.9	0.1	65	564,363	106.0	0.3	0	0	*
情報処理サービス業	0	0	*	*	1	5,000	*	0.0	8	25,328	108.0	0.0	0	0	*
農林漁業	0	0	*	*	1	4,000	16.0	0.0	71	368,683	80.2	0.2	4	32,165	271.1
その他の工業	17	44,900	57.8	1.0	62	293,290	119.7	1.6	901	3,639,752	95.1	1.6	0	0	*
製造業計	58	510,768	76.3	11.7	252	2,439,983	97.1	13.3	4,368	36,628,867	92.2	16.5	25	171,063	97.6
鉱業	3	68,000	151.1	1.6	6	107,500	71.1	0.6	112	1,380,354	96.2	0.6	0	0	*
建設業	131	1,228,098	89.1	28.1	608	5,463,426	106.6	29.7	7,527	51,748,185	93.2	23.4	18	305,615	384.4
卸売業	41	500,310	77.3	11.4	167	2,157,940	92.5	11.7	2,160	22,407,952	91.7	10.1	12	132,515	318.6
小売業	101	881,095	138.8	20.1	459	3,372,622	119.4	18.3	7,161	39,334,694	94.3	17.8	40	172,444	114.9
運送倉庫業	10	152,900	160.0	3.5	45	786,500	134.6	4.3	906	9,744,145	92.5	4.4	0	0	*
サービス業	77	822,660	107.0	18.8	316	2,842,094	102.9	15.5	4,659	38,536,160	96.9	17.4	7	105,841	113.4
不動産業	19	146,760	56.1	3.4	90	948,340	84.8	5.2	1,311	12,528,775	102.7	5.7	3	9,412	*
その他	12	66,950	66.7	1.5	37	266,130	52.1	1.4	671	9,163,811	122.0	4.1	3	5,672	*
非製造業計	394	3,866,773	98.3	88.3	1,728	15,944,552	103.5	86.7	24,507	184,844,075	95.7	83.5	83	731,498	182.7
合計	452	4,377,541	95.1	100.0	1,980	18,384,535	102.6	100.0	28,875	221,472,942	95.1	100.0	108	902,561	156.8

市町村別保証状況

(単位:千円,%)

	保証承諾								7月末保証債務残高				代位弁済 (28年度累計)		
	7月中				28年度累計				件数	金額	前年比	構成比	件数	金額	前年比
	件数	金額	前年比	構成比	件数	金額	前年比	構成比							
秋田市	146	1,679,315	127.2	38.4	616	6,554,238	100.1	35.7	8,698	72,860,527	96.8	32.9	11	25,689	21.5
能代市	33	280,526	135.5	6.4	122	1,160,301	116.3	6.3	1,743	12,556,629	94.9	5.7	9	169,442	1,851.0
横手市	41	378,400	68.5	8.6	194	1,527,740	100.3	8.3	2,697	20,936,114	91.9	9.5	15	166,237	954.1
大館市	34	282,760	123.6	6.5	153	1,493,340	111.7	8.1	2,146	15,244,708	93.7	6.9	11	164,406	8,560.8
北秋田市	16	123,800	291.0	2.8	74	563,900	175.9	3.1	703	4,697,626	92.5	2.1	13	62,458	914.1
由利本荘市	40	258,770	68.5	5.9	142	938,343	87.3	5.1	2,151	12,767,493	93.0	5.8	11	50,349	68.2
にかほ市	12	115,550	213.0	2.6	66	594,859	101.8	3.2	1,149	8,912,347	102.9	4.0	5	30,657	*
男鹿市	14	168,800	110.8	3.9	52	478,500	96.6	2.6	780	6,249,565	92.7	2.8	3	5,438	*
潟上市	10	88,250	38.8	2.0	53	557,280	97.7	3.0	803	5,857,483	101.2	2.6	3	15,078	243.3
湯沢市	22	217,500	88.8	5.0	99	792,788	81.3	4.3	1,378	10,735,287	89.2	4.8	3	7,581	5.3
大仙市	35	328,630	106.0	7.5	141	1,231,960	116.7	6.7	2,322	18,547,060	97.3	8.4	9	59,544	*
仙北市	11	89,780	136.1	2.1	59	546,880	149.7	3.0	897	6,705,132	95.1	3.0	5	56,888	192.9
鹿角市	8	98,700	32.6	2.3	48	439,500	77.8	2.4	1,058	7,947,549	92.4	3.6	7	72,932	*
13市計	422	4,110,781	100.6	93.9	1,819	16,879,629	102.9	91.8	26,525	204,017,520	95.2	92.1	105	886,700	216.9
小坂町	1	10,000	37.0	0.2	2	13,000	15.6	0.1	109	1,031,856	86.6	0.5	0	0	*
鹿角郡計	1	10,000	37.0	0.2	2	13,000	15.6	0.1	109	1,031,856	86.6	0.5	0	0	*
上小阿仁村	2	23,960	191.7	0.5	7	56,960	125.2	0.3	59	482,273	125.6	0.2	0	0	*
北秋田郡計	2	23,960	191.7	0.5	7	56,960	125.2	0.3	59	482,273	125.6	0.2	0	0	*
藤里町	1	1,000	11.8	0.0	6	28,700	273.3	0.2	78	304,792	112.1	0.1	0	0	*
三種町	4	37,000	37.0	0.8	26	339,350	124.2	1.8	466	3,162,676	91.6	1.4	0	0	*
八峰町	4	13,500	73.0	0.3	9	46,500	159.8	0.3	183	1,038,978	86.2	0.5	2	9,291	24.5
山本郡計	9	51,500	40.6	1.2	41	414,550	132.5	2.3	727	4,506,446	91.4	2.0	2	9,291	19.7
五城目町	2	33,000	38.1	0.8	12	87,122	58.7	0.5	243	1,845,079	110.8	0.8	1	6,571	65.5
八郎潟町	0	0	*	*	7	59,300	174.4	0.3	150	823,501	90.3	0.4	0	0	*
井川町	2	9,300	15.5	0.2	4	31,300	15.3	0.2	87	545,383	74.5	0.2	0	0	*
大潟村	1	40,000	100.0	0.9	7	139,000	75.1	0.8	39	718,927	92.0	0.3	0	0	*
南秋田郡計	5	82,300	43.0	1.9	30	316,722	55.4	1.7	519	3,932,890	96.1	1.8	1	6,571	63.0
美郷町	8	55,700	97.0	1.3	45	332,174	217.0	1.8	423	2,830,523	100.0	1.3	0	0	*
仙北郡計	8	55,700	97.0	1.3	45	332,174	217.0	1.8	423	2,830,523	100.0	1.3	0	0	*
羽後町	0	0	*	*	19	111,500	85.0	0.6	302	1,548,455	88.0	0.7	0	0	*
東成瀬村	1	2,300	4.9	0.1	7	87,800	107.1	0.5	58	513,390	79.0	0.2	0	0	*
雄勝郡計	1	2,300	2.9	0.1	26	199,300	93.5	1.1	360	2,061,845	85.5	0.9	0	0	*
県外	4	41,000	195.2	0.9	10	172,200	129.5	0.9	153	2,609,590	96.9	1.2	0	0	*
合計	452	4,377,541	95.1	100.0	1,980	18,384,535	102.6	100.0	28,875	221,472,942	95.1	100.0	108	902,561	156.8

事業部・支所別状況

(単位:千円,%)

	保証承諾								7月末保証債務残高				代位弁済 (28年度累計)		
	7月中				28年度累計				件数	金額	前年比	構成比	件数	金額	前年比
	件数	金額	前年比	構成比	件数	金額	前年比	構成比							
秋田事業部	176	1,976,165	102.6	45.1	755	7,876,042	95.7	42.8	10,789	88,624,673	96.8	40.0	18	52,775	32.3
大館支所	61	534,220	89.7	12.2	286	2,587,700	110.6	14.1	4,109	30,015,602	94.0	13.6	31	299,797	624.7
能代支所	43	342,026	103.7	7.8	164	1,584,851	120.8	8.6	2,501	17,705,168	93.5	8.0	11	178,733	316.9
本荘支所	51	362,320	83.8	8.3	205	1,559,002	89.3	8.5	3,315	22,003,125	96.4	9.9	16	81,006	109.7
大曲支所	57	564,610	127.6	12.9	247	2,221,332	141.5	12.1	3,671	28,880,042	97.2	13.0	14	116,432	394.8
横手湯沢支所	64	598,200	68.3	13.7	323	2,555,608	93.9	13.9	4,490	34,244,333	90.3	15.5	18	173,818	85.0
合計	452	4,377,541	95.1	100.0	1,980	18,384,535	102.6	100.0	28,875	221,472,942	95.1	100.0	108	902,561	156.8

制度別保証状況

(単位:千円, %)

	保証承諾								7月末保証債務残高				代位弁済 (28年度累計)		
	7 月 中				28 年 度 累 計				件数	金額	前年比	構成比	件数	金額	前年比
	件数	金額	前年比	構成比	件数	金額	前年比	構成比							
普通保証	20	500,100	217.9	11.4	57	1,504,054	128.4	8.2	567	12,608,110	134.6	5.7	1	4,206	11.5
長期安定	0	0	*	*	0	0	*	*	8	164,294	87.9	0.1	0	0	*
季節資金中元	0	0	*	*	0	0	*	*	0	0	*	*	0	0	*
季節資金年末	0	0	*	*	0	0	*	*	1	30,000	100.0	0.0	0	0	*
季節資金期末	0	0	*	*	0	0	*	*	0	0	*	*	0	0	*
長期資金	0	0	*	*	0	0	*	*	15	589,293	83.5	0.3	0	0	*
当座貸越	8	148,000	47.4	3.4	31	705,000	70.4	3.8	231	5,524,000	100.2	2.5	1	14,755	*
カードローン	22	116,000	63.6	2.6	101	553,700	89.7	3.0	752	4,500,700	105.1	2.0	0	0	*
カードmini	28	53,200	78.0	1.2	147	270,200	79.1	1.5	2,195	3,405,679	108.6	1.5	3	5,553	79.8
流動資産(根保証)	0	0	*	*	8	170,400	108.1	0.9	21	607,120	100.4	0.3	0	0	*
流動資産(個別保証)	0	0	*	*	0	0	*	*	0	0	*	*	0	0	*
特定社債	0	0	*	*	0	0	*	*	10	648,000	91.2	0.3	0	0	*
秋田銀行提携保証	6	45,600	157.2	1.0	28	334,100	982.6	1.8	176	1,972,677	555.7	0.9	0	0	*
Bizこまち	0	0	*	*	3	17,700	59.4	0.1	41	123,919	151.7	0.1	0	0	*
北都銀行提携保証	36	361,050	90.5	8.2	121	1,450,250	98.6	7.9	636	6,624,864	175.2	3.0	2	21,339	*
ほくと創業	0	0	*	*	8	32,700	218.0	0.2	36	134,493	561.3	0.1	0	0	*
秋田信金提携保証	0	0	*	*	0	0	*	*	17	30,761	62.3	0.0	0	0	*
あきしん創業	0	0	*	*	3	14,500	*	0.1	9	38,755	*	0.0	0	0	*
羽後信金提携保証	1	960	* 0.0	8	22,260	148.4	0.1	32	54,946	147.1	0.0	0	0	0	*
県信組提携保証	0	0	*	*	3	8,500	54.8	0.0	40	77,954	74.4	0.0	0	0	*
順風満帆	1	20,000	40.0	0.5	7	379,500	759.0	2.1	32	1,789,943	*	0.8	0	0	*
その他	0	0	*	*	4	38,520	385.2	0.2	19	117,133	141.2	0.1	0	0	*
協会制度計	102	744,810	70.7	17.0	472	3,997,330	106.1	21.7	4,271	26,434,532	134.3	11.9	6	41,646	299.9
無担保・無保証人	0	0	*	*	0	0	*	*	0	0	*	*	0	0	*
国経営安定	0	0	*	*	1	50,000	* 0.3	96	1,329,250	115.3	0.6	1	8,747	*	
エネルギー対策	0	0	*	*	0	0	*	*	0	0	*	*	0	0	*
海外	0	0	*	*	0	0	*	*	0	0	*	*	0	0	*
新事業・事業開拓	0	0	*	*	0	0	*	*	0	0	*	*	0	0	*
金融安定化(金融変化対応)	0	0	*	*	0	0	*	*	2	8,579	5.7	0.0	0	0	*
新事業創出	0	0	*	*	0	0	*	*	0	0	*	*	0	0	*
経営革新関連	0	0	*	*	0	0	*	*	2	47,136	2,439.8	*	0	0	*
安定化(借換)	0	0	*	*	0	0	*	*	5	71,853	78.1	0.0	0	0	*
国再挑戦	0	0	*	*	0	0	*	*	0	0	*	*	0	0	*
全国緊急	0	0	*	*	0	0	*	*	21	361,307	80.6	0.2	0	0	*
予約保証	0	0	*	*	0	0	*	*	0	0	*	*	0	0	*
事業再生円滑化	0	0	*	*	0	0	*	*	0	0	*	*	0	0	*
激甚災害(地震)	0	0	*	*	0	0	*	*	0	0	*	*	0	0	*
震災緊急	0	0	*	*	0	0	*	*	4	73,586	86.3	0.0	0	0	*
経営力強化	0	0	*	*	0	0	*	*	26	760,218	97.8	0.3	0	0	*
経保GL保証	0	0	*	*	0	0	*	*	1	8,324	55.5	0.0	0	0	*
その他	0	0	*	*	1	71,900	* 0.4	4	79,300	514.6	0.0	0	0	0	*
国制度計	0	0	*	*	2	121,900	164.7	0.7	161	2,739,553	100.0	1.2	1	8,747	60.5
事業円滑化資金(固定型)	0	0	*	*	0	0	*	*	0	0	*	*	0	0	*
事業円滑化資金(変動型)	0	0	*	*	0	0	*	*	10	9,937	8.5	0.0	2	8,221	*
秋田産業総合	0	0	*	*	0	0	*	*	0	0	*	*	0	0	*
新事業革新	0	0	*	*	0	0	*	*	0	0	*	*	0	0	*
新事業総合ベンチャー	0	0	*	*	0	0	*	*	0	0	*	*	0	0	*
新事業総合21	0	0	*	*	0	0	*	*	3	7,785	22.5	0.0	0	0	*
新事業総合転換	0	0	*	*	0	0	*	*	3	61,253	83.1	0.0	0	0	*
公害防止設備資金	0	0	*	*	0	0	*	*	0	0	*	*	0	0	*
振興資金(固定)	19	194,310	64.8	4.4	98	873,920	86.5	4.8	497	3,238,954	85.6	1.5	3	102,102	*
振興資金(変動)	57	801,037	92.0	18.3	219	3,175,470	90.2	17.3	2,620	32,318,535	96.4	14.6	10	69,574	92.4
振興資金(小規模)	0	0	*	*	3	10,000	294.1	0.1	47	130,865	88.4	0.1	0	0	*
振興資金(23年地震)	0	0	*	*	0	0	*	*	3,180	23,007,980	76.7	10.4	15	111,649	118.1
災害復旧	0	0	*	*	0	0	*	*	25	80,201	68.8	0.0	0	0	*
マル災(23地震)	0	0	*	*	0	0	*	*	0	0	*	*	0	0	*
県ABL(個別保証)	0	0	*	*	0	0	*	*	0	0	*	*	0	0	*
県ABL(根保証)	1	7,600	* 0.2	6	68,400	139.0	0.4	27	377,200	90.9	0.2	0	0	0	*
経営安定受注減	23	394,400	102.7	9.0	69	1,034,500	88.1	5.6	617	7,498,735	115.8	3.4	3	48,565	532.9
経営安定原油対策	0	0	*	*	0	0	*	*	31	126,516	61.9	0.1	0	0	*
原油価格対策	0	0	*	*	0	0	*	*	564	3,320,395	67.5	1.5	3	28,901	1,007.3
県緊急対策	0	0	*	*	0	0	*	*	5,236	49,152,927	75.0	22.2	21	192,638	93.7
県取引安定	0	0	*	*	0	0	*	*	2	6,877	42.5	0.0	0	0	*
受注減小	16	68,500	69.6	1.6	70	272,300	98.3	1.5	507	1,934,082	111.6	0.9	3	17,436	90.2
経営安定連倒	0	0	*	*	0	0	*	*	16	70,187	70.1	0.0	0	0	*
連倒小口	0	0	*	*	0	0	*	*	4	7,519	44.0	0.0	0	0	*
経営安定金融破綻	0	0	*	*	0	0	*	*	0	0	*	*	0	0	*
破綻小口	0	0	*	*	0	0	*	*	0	0	*	*	0	0	*
経営安定再生	0	0	*	*	0	0	*	*	113	1,555,565	75.4	0.7	0	0	*
経営安定電気	0	0	*	*	0	0	*	*	2	22,249	88.1	0.0	0	0	*
経営安定消費税	0	0	*	*	0	0	*	*	44	493,399	71.0	0.2	0	0	*
経営安定消費税	2	48,000	320.0	1.1	9	263,000	113.4	1.4	18	294,950	87.6	0.1	0	0	*
経営安定借換	6	139,000	171.6	3.2	24	439,000	171.5	2.4	141	2,176,074	203.4	1.0	1	21,925	*
経営安定借換	0	0	*	*	1	27,500	499.3	0.1	26	471,844	102.4	0.2	0	0	*
県創業支援	3	11,800	103.5	0.3	14	60,000	81.5	0.3	403	1,070,700	85.2	0.5	6	29,044	663.1
新事業事業革新	0	0	*	*	1	49,000	122.5	0.3	94	1,519,001	81.0	0.7	1	45,440	*
新事業総合あきた	0	0	*	*	0	0	*	*	4	27,331	53.7	0.0	0	0	*
新事業フェニックス	0	0	*	*	0	0	*	*	5	269,066	89.8	0.1	0	0	*
事業再生資金	0	0	*	*	0	0	*	*	0	0	*	*	0	0	*
再起支援資金	0	0	*	*	1	800	* 0.0	1	800	30.1	0.0	1	2,502	*	
事業承継資金	0	0	*	*	2	83,000	415.0	0.5	36	406,264	117.9	0.2	0	0	*
県アスベスト	0	0	*	*	0	0	*	*	1	154	9.2	0.0	0	0	*
県小口	1	5,000	78.9	0.1	12	23,740	70.6	0.1	103	234,049	104.7	0.1	0	0	*
県アグリ	0	0	*	*	1	4,000	* 0.0	51	211,654	82.9	0.1	0	0	0	*
エネルギー設備	0	0	*	*	1	10,000	8.8	0.1	39	3,524,294	154.9	1.6	0	0	*
エネルギー支援	0	0	*	*	0	0	*	*	16	963,636	160.2	0.4	0	0	*
その他	0	0	*	*	0	0	*	*	0	0	*	*	0	0	*
県制度計	128	1,669,647	94.2	38.1	531	6,394,631	93.8	34.8	14,486	134,590,976	84.6	60.8	69	677,997	155.2
市町村制度計	202	1,462,984	94.6	33.4	918	6,366,620	104.5	34.6	9,390	45,099,771	107.4	20.4	31	169,965	229.6
商工貯蓄共済	0	0	*	*	0	0	*	*	0	0	*	*	0	0	*
合 計	452	4,377,541	95.1	100.0	1,980	18,384,535	102.6	100.0	28,875	221,472,942	95.1				

市町村制度別保証状況

(単位:千円,%)

	保証承諾								7月末保証債務残高				代位弁済 (28年度累計)		
	7月中				28年度累計				件数	金額	前年比	構成比	件数	金額	前年比
	件数	金額	前年比	構成比	件数	金額	前年比	構成比							
秋田市	33	390,970	156.8	26.7	122	1,376,770	119.2	21.6	1,055	7,856,241	118.9	17.4	2	4,391	15.5
秋田市(設備)	0	0	*	*	0	0	*	*	13	145,130	146.8	0.3	0	0	*
秋田市(空き店舗)	0	0	*	*	0	0	*	*	1	4,400	88.0	0.0	0	0	*
秋田市(商業施設)	0	0	*	*	0	0	*	*	4	163,614	70.9	0.4	0	0	*
秋田市(創業)	5	24,200	210.4	1.7	11	81,200	236.7	1.3	113	470,781	121.2	1.0	0	0	*
秋田市(新分野)	0	0	*	*	0	0	*	*	1	8,340	89.3	0.0	0	0	*
秋田市小口	15	34,560	57.4	2.4	74	250,790	92.4	3.9	730	1,701,881	123.6	3.8	1	2,845	96.7
秋田市中心空き店舗	0	0	*	*	0	0	*	*	5	31,745	86.3	0.1	0	0	*
秋田市中心市街地設備	2	31,100	*	2.1	2	31,100	391.2	0.5	11	168,636	103.4	0.4	0	0	*
男鹿市	4	26,000	64.2	1.8	9	57,900	41.4	0.9	126	726,853	94.4	1.6	1	4,164	*
男小口	1	800	*	0.1	5	13,800	120.5	0.2	63	149,274	130.7	0.3	0	0	*
潟上市	0	0	*	*	1	1,000	1.9	0.0	69	309,231	98.4	0.7	0	0	*
潟上市小口	2	10,150	96.7	0.7	9	43,980	94.2	0.7	67	184,234	113.3	0.4	0	0	*
五城目町	1	3,000	*	0.2	2	4,300	18.5	0.1	44	131,403	89.1	0.3	0	0	*
マル五小口	0	0	*	*	3	8,200	46.9	0.1	36	65,828	125.7	0.1	0	0	*
八郎潟町	0	0	*	*	3	8,400	44.2	0.1	34	115,399	96.4	0.3	0	0	*
マル八小口	0	0	*	*	1	4,500	90.0	0.1	8	18,221	86.4	0.0	0	0	*
井川町	0	0	*	*	0	0	*	*	6	26,990	66.9	0.1	0	0	*
マル井小口	0	0	*	*	0	0	*	*	8	18,114	93.3	0.0	0	0	*
大潟村	0	0	*	*	0	0	*	*	1	20	4.0	0.0	0	0	*
潟小口	0	0	*	*	3	22,000	*	0.3	3	21,762	*	0.0	0	0	*
秋田事業部管内計	63	520,780	120.6	35.6	245	1,903,940	104.7	29.9	2,398	12,318,094	115.4	27.3	4	11,400	36.0
大館市	13	119,760	133.2	8.2	67	668,800	81.8	10.5	413	2,795,113	163.5	6.2	2	15,737	*
大館市小口	6	28,500	118.3	1.9	24	73,740	79.2	1.2	222	488,455	118.5	1.1	0	0	*
大館市(機械)	0	0	*	*	6	24,000	83.6	0.4	129	213,845	95.0	0.5	0	0	*
鹿角市	1	15,000	30.6	1.0	11	123,200	73.5	1.9	179	1,022,105	99.5	2.3	2	13,993	*
鹿小口	2	6,700	176.3	0.5	12	52,500	173.3	0.8	111	256,948	106.9	0.6	0	0	*
北秋田市	7	52,500	342.0	3.6	37	249,600	319.2	3.9	178	758,153	135.6	1.7	2	10,160	85.4
小坂町	0	0	*	*	2	6,000	39.2	0.1	23	82,780	86.8	0.2	0	0	*
上小阿仁村	1	1,960	98.0	0.1	2	8,960	448.0	0.1	16	53,683	134.4	0.1	0	0	*
大館支所管内計	30	224,420	112.5	15.3	161	1,206,800	97.9	19.0	1,271	5,671,081	131.6	12.6	6	39,889	335.4
能代市※	0	0	*	*	0	0	*	*	0	0	*	*	0	0	*
能代市	5	39,300	102.9	2.7	31	290,175	127.6	4.6	292	1,665,374	103.1	3.7	2	7,493	194.3
能小口	8	23,000	95.1	1.6	31	73,200	72.4	1.1	337	666,131	102.1	1.5	1	3,813	514.5
二ツ井町※	0	0	*	*	0	0	*	*	0	0	*	*	0	0	*
藤里町	0	0	*	*	1	7,000	*	0.1	12	55,187	133.3	0.1	0	0	*
藤小口	0	0	*	*	2	6,700	*	0.1	22	35,654	94.0	0.1	0	0	*
三種町	1	2,000	28.6	0.1	11	147,000	217.5	2.3	114	876,981	103.0	1.9	0	0	*
三小口	0	0	*	*	3	7,950	17.9	0.1	92	189,762	94.3	0.4	0	0	*
八峰町	0	0	*	*	2	14,000	*	0.2	27	134,748	112.2	0.3	1	7,239	*
ぶな小口	1	2,500	*	0.2	2	12,500	164.5	0.2	52	114,888	84.5	0.3	0	0	*
能代支所管内計	15	66,800	84.2	4.6	83	558,525	124.7	8.8	948	3,738,725	102.3	8.3	4	18,545	241.5
由利本荘市	10	41,000	58.9	2.8	27	124,223	89.7	2.0	225	915,236	102.2	2.0	1	4,331	42.7
由利本荘小口	5	15,810	56.1	1.1	20	58,960	73.2	0.9	267	473,709	99.6	1.1	2	4,522	*
由利本荘特例	5	10,100	886.0	0.7	13	35,400	129.8	0.6	130	419,411	108.4	0.9	0	0	*
にかほ市	5	62,000	206.7	4.2	20	158,090	70.3	2.5	259	1,620,508	101.2	3.6	2	11,586	*
にかほ小口	0	0	*	*	13	41,700	61.3	0.7	221	452,473	99.1	1.0	0	0	*
本荘支所管内計	25	128,910	87.6	8.8	93	418,373	77.6	6.6	1,102	3,881,337	101.7	8.6	5	20,439	201.3
大仙市	13	137,064	59.4	9.4	47	422,334	90.8	6.6	675	5,344,560	99.3	11.9	4	28,264	*
仙小口	11	38,530	192.7	2.6	40	146,890	134.5	2.3	443	987,572	104.2	2.2	2	4,637	*
仙北市	3	40,000	350.9	2.7	24	226,100	229.9	3.6	177	943,136	134.1	2.1	0	0	*
セ小口	4	20,280	267.5	1.4	18	70,780	146.0	1.1	143	347,277	119.9	0.8	0	0	*
美郷町	2	27,000	76.9	1.8	15	153,800	216.3	2.4	84	724,854	117.7	1.6	0	0	*
美小口	3	9,200	88.9	0.6	14	39,100	128.2	0.6	135	285,558	93.4	0.6	0	0	*
大曲支所管内計	36	272,074	86.4	18.6	158	1,059,004	128.7	16.6	1,657	8,632,956	104.7	19.1	6	32,901	375.7
横手市	14	162,100	57.6	11.1	74	725,370	99.6	11.4	796	6,479,721	97.2	14.4	4	43,460	6,388.8
横小口	9	27,000	46.8	1.8	51	196,520	100.1	3.1	654	1,763,050	97.6	3.9	1	819	26.0
湯沢市	4	49,000	347.5	3.3	26	247,356	117.2	3.9	277	1,903,168	89.5	4.2	1	2,512	*
炒小口	5	9,600	120.0	0.7	24	43,932	54.7	0.7	249	570,541	102.7	1.3	0	0	*
羽後町	0	0	*	*	0	0	*	*	15	34,685	73.0	0.1	0	0	*
東成瀬村	0	0	*	*	1	2,000	20.0	0.0	12	66,044	98.0	0.1	0	0	*
東小口	1	2,300	*	0.2	2	4,800	480.0	0.1	11	40,370	276.6	0.1	0	0	*
横手湯沢支所管内計	33	250,000	66.8	17.1	178	1,219,978	99.2	19.2	2,014	10,857,579	96.2	24.1	6	46,791	1,220.7
合計	202	1,462,984	94.6	100.0	918	6,366,620	104.5	100.0	9,390	45,099,771	107.4	100.0	31	169,965	229.6

セーフティネット保証状況

①金融機関別

(単位:千円, %)

	保 証 承 諾						保 証 承 諾 累 計					
	7月保証承諾			内セーフティネット保証分			28年度保証承諾累計			内セーフティネット保証分		
	件数	金額	構成比	件数	金額	構成比	件数	金額	構成比	件数	金額	構成比
みずほ銀行	0	0	*	0	0	*	3	90,000	0.5	0	0	*
三菱東京UFJ銀行	1	10,000	0.2	0	0	*	1	10,000	0.1	0	0	*
(都市銀行計)	1	10,000	0.2	0	0	*	4	100,000	0.5	0	0	*
秋田銀行	174	1,594,253	36.4	2	45,000	2.8	818	7,589,486	41.3	20	311,100	4.1
北都銀行	167	1,982,734	45.3	3	93,000	4.7	653	7,430,846	40.4	10	295,000	4.0
荘内銀行	0	0	*	0	0	*	1	20,000	0.1	0	0	*
青森銀行	3	40,000	0.9	0	0	*	5	55,940	0.3	0	0	*
山形銀行	0	0	*	0	0	*	4	38,000	0.2	1	15,000	39.5
東北銀行	2	57,000	1.3	0	0	*	7	95,000	0.5	1	7,000	7.4
七十七銀行	0	0	*	0	0	*	0	0	*	0	0	*
岩手銀行	0	0	*	0	0	*	1	5,000	0.0	0	0	*
みちのく銀行	2	15,000	0.3	0	0	*	9	83,500	0.5	0	0	*
(地方銀行計)	348	3,688,987	84.3	5	138,000	3.7	1,498	15,317,772	83.3	32	628,100	4.1
北日本銀行	6	95,000	2.2	0	0	*	16	174,380	0.9	0	0	*
きらやか銀行	7	52,100	1.2	0	0	*	22	119,403	0.6	0	0	*
(第二地方銀行計)	13	147,100	3.4	0	0	*	38	293,783	1.6	0	0	*
秋田信用金庫	20	138,510	3.2	1	2,000	1.4	111	792,590	4.3	4	34,000	4.3
羽後信用金庫	42	153,104	3.5	1	2,000	1.3	187	885,654	4.8	5	37,100	4.2
(信用金庫計)	62	291,614	6.7	2	4,000	1.4	298	1,678,244	9.1	9	71,100	4.2
秋田県信用組合	28	239,840	5.5	0	0	*	140	978,735	5.3	3	50,000	5.1
(信用組合計)	28	239,840	5.5	0	0	*	140	978,735	5.3	3	50,000	5.1
商工組合中央金庫	0	0	*	0	0	*	2	16,000	0.1	0	0	*
かづの農協	0	0	*	0	0	*	0	0	*	0	0	*
(その他計)	0	0	*	0	0	*	2	16,000	0.1	0	0	*
合 計	452	4,377,541	100.0	7	142,000	3.2	1,980	18,384,535	100.0	44	749,200	4.1

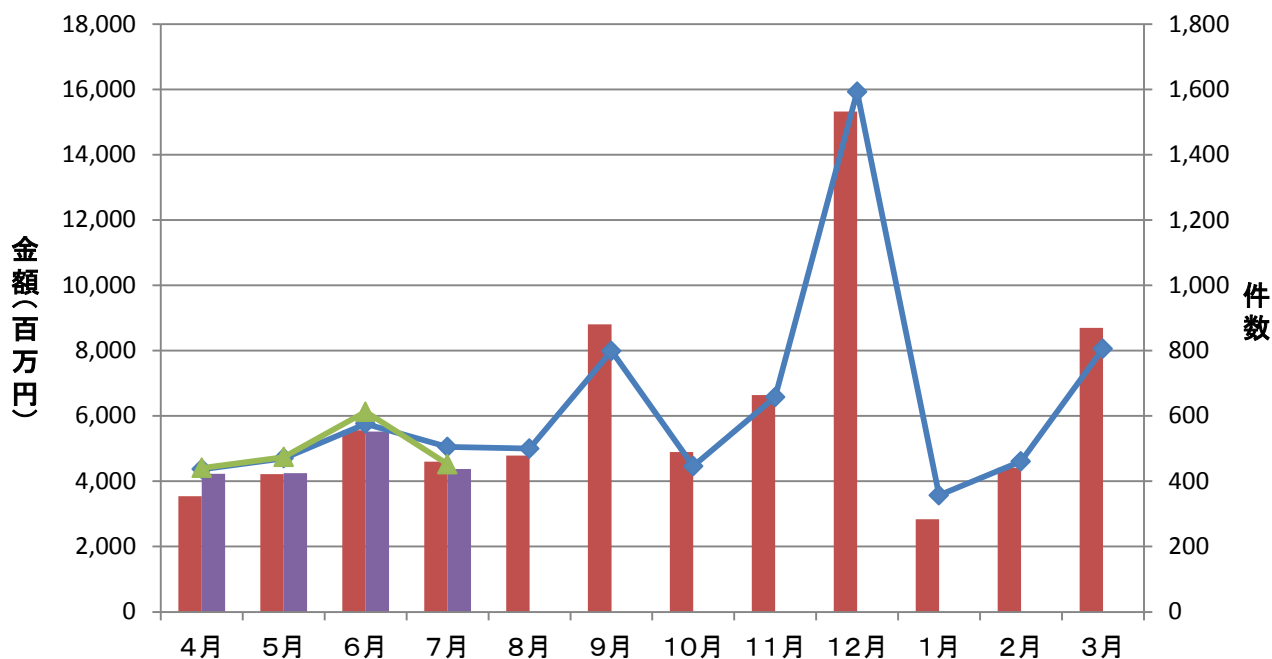
②市町村別

(単位:千円, %)

	保 証 承 諾						保 証 承 諾 累 計					
	7月保証承諾			内セーフティネット保証分			28年度保証承諾累計			内セーフティネット保証分		
	件数	金額	構成比	件数	金額	構成比	件数	金額	構成比	件数	金額	構成比
秋田市	146	1,679,315	38.4	0	0	*	616	6,554,238	35.7	8	198,100	3.0
能代市	33	280,526	6.4	1	40,000	14.3	122	1,160,301	6.3	4	47,500	4.1
横手市	41	378,400	8.6	1	38,000	10.0	194	1,527,740	8.3	1	38,000	2.5
大館市	34	282,760	6.5	2	30,000	10.6	153	1,493,340	8.1	6	100,000	6.7
北秋田市	16	123,800	2.8	0	0	*	74	563,900	3.1	3	31,000	5.5
由利本荘市	40	258,770	5.9	0	0	*	142	938,343	5.1	5	63,600	6.8
にかほ市	12	115,550	2.6	0	0	*	66	594,859	3.2	0	0	*
男鹿市	14	168,800	3.9	1	2,000	1.2	52	478,500	2.6	4	77,000	16.1
潟上市	10	88,250	2.0	0	0	*	53	557,280	3.0	1	10,000	1.8
湯沢市	22	217,500	5.0	1	2,000	0.9	99	792,788	4.3	5	47,000	5.9
大仙市	35	328,630	7.5	0	0	*	141	1,231,960	6.7	0	0	*
仙北市	11	89,780	2.1	0	0	*	59	546,880	3.0	0	0	*
鹿角市	8	98,700	2.3	0	0	*	48	439,500	2.4	5	102,000	23.2
13市計	422	4,110,781	93.9	6	112,000	2.7	1,819	16,879,629	91.8	42	714,200	4.2
小坂町	1	10,000	0.2	0	0	*	2	13,000	0.1	0	0	*
鹿角郡計	1	10,000	0.2	0	0	*	2	13,000	0.1	0	0	*
上小阿仁村	2	23,960	0.5	0	0	*	7	56,960	0.3	0	0	*
北秋田郡計	2	23,960	0.5	0	0	*	7	56,960	0.3	0	0	*
藤里町	1	1,000	0.0	0	0	*	6	28,700	0.2	0	0	*
三種町	4	37,000	0.8	0	0	*	26	339,350	1.8	0	0	*
八峰町	4	13,500	0.3	0	0	*	9	46,500	0.3	0	0	*
山本郡計	9	51,500	1.2	0	0	*	41	414,550	2.3	0	0	*
五城目町	2	33,000	0.8	1	30,000	90.9	12	87,122	0.5	1	30,000	34.4
八郎潟町	0	0	*	0	0	*	7	59,300	0.3	1	5,000	8.4
井川町	2	9,300	0.2	0	0	*	4	31,300	0.2	0	0	*
大潟村	1	40,000	0.9	0	0	*	7	139,000	0.8	0	0	*
南秋田郡計	5	82,300	1.9	1	30,000	36.5	30	316,722	1.7	2	35,000	11.1
美郷町	8	55,700	1.3	0	0	*	45	332,174	1.8	0	0	*
仙北郡計	8	55,700	1.3	0	0	*	45	332,174	1.8	0	0	*
羽後町	0	0	*	0	0	*	19	111,500	0.6	0	0	*
東成瀬村	1	2,300	0.1	0	0	*	7	87,800	0.5	0	0	*
雄勝郡計	1	2,300	0.1	0	0	*	26	199,300	1.1	0	0	*
県外	4	41,000	0.9	0	0	*	10	172,200	0.9	0	0	*
合 計	452	4,377,541	100.0	7	142,000	3.2	1,980	18,384,535	100.0	44	749,200	4.1

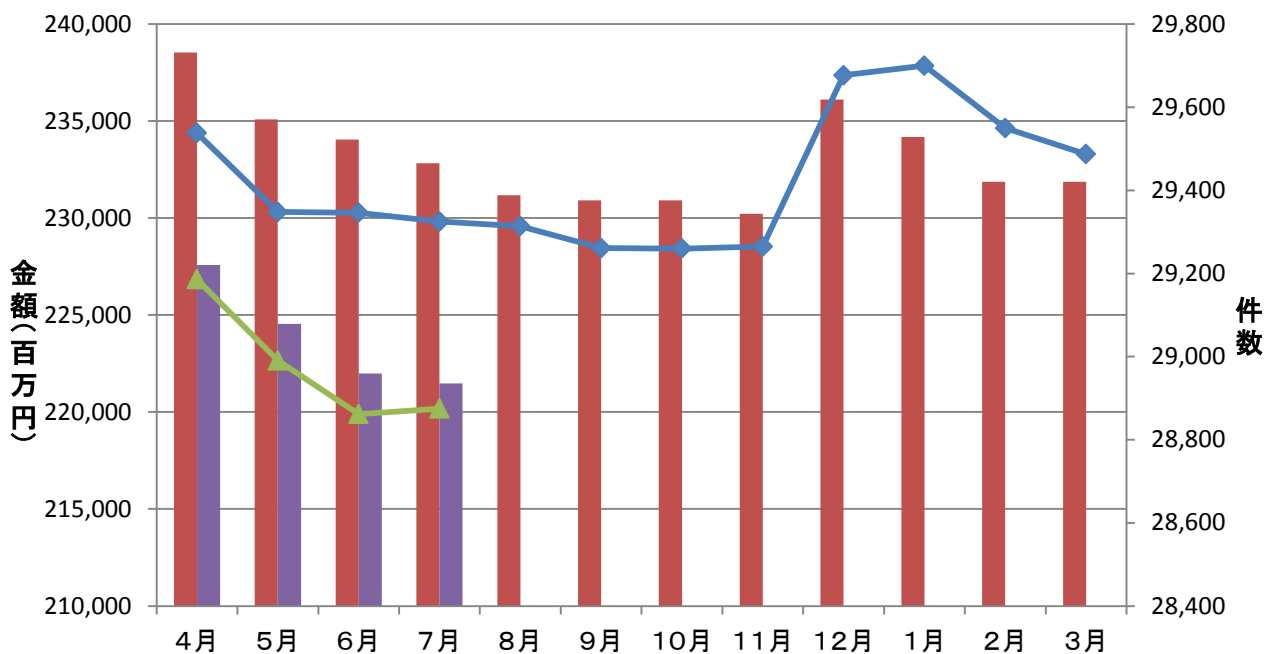
保証承諾実績

■ 平成27年度承諾金額 ■ 平成28年度承諾金額 ◆ 平成27年度承諾件数 ▲ 平成28年度承諾件数



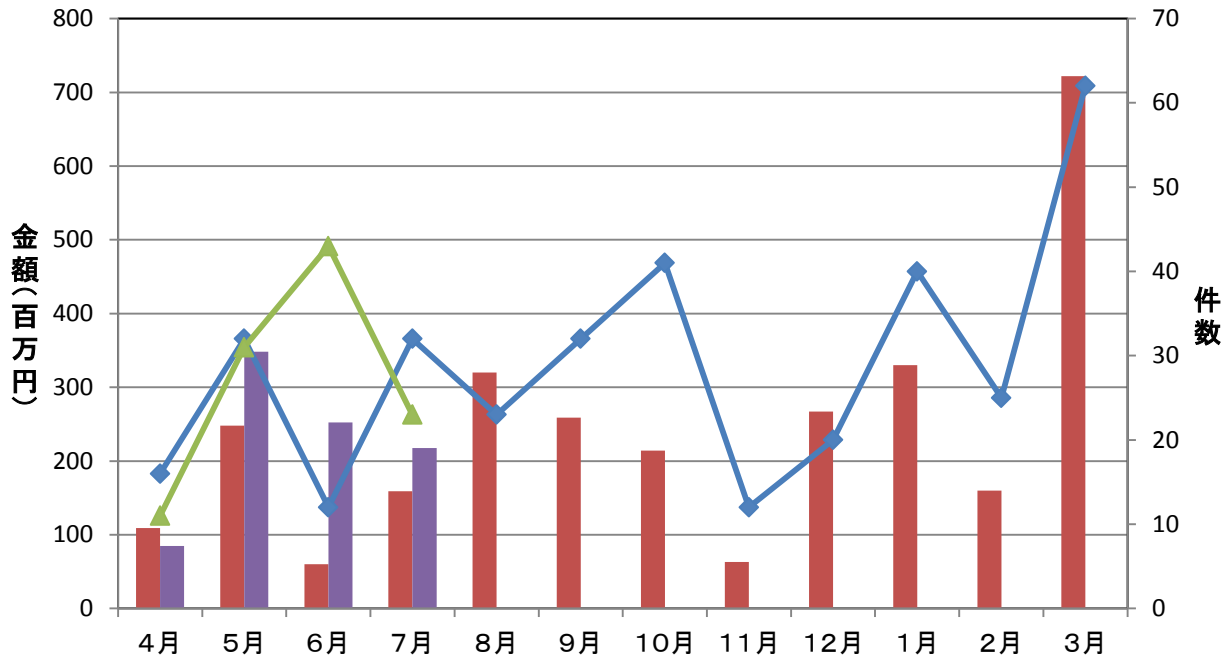
保証債務残高実績

■ 平成27年度残高 ■ 平成28年度残高 ◆ 平成27年度残高件数 ▲ 平成28年度残高件数



代位弁済実績

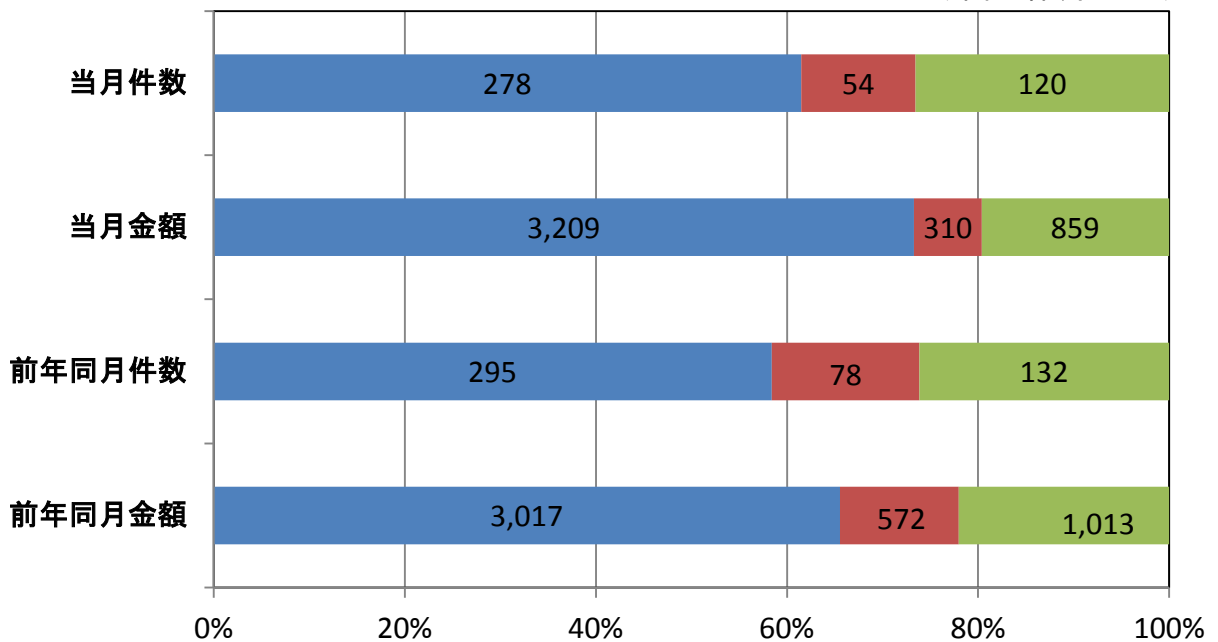
■ 平成27年度代弁金額 ■ 平成28年度代弁金額 ◆ 平成27年度代弁件数 ▲ 平成28年度代弁件数



資金使途別保証承諾実績

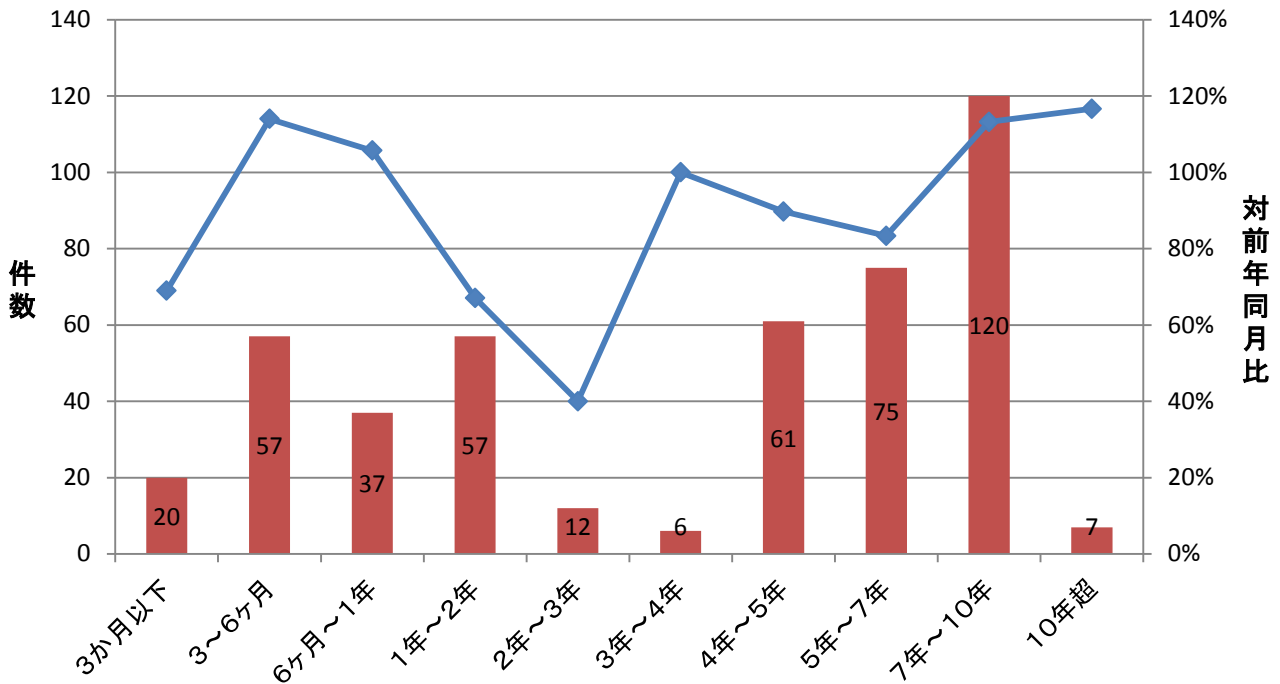
■ 運転資金 ■ 設備資金 ■ 運転設備資金

(単位: 件、百万円)



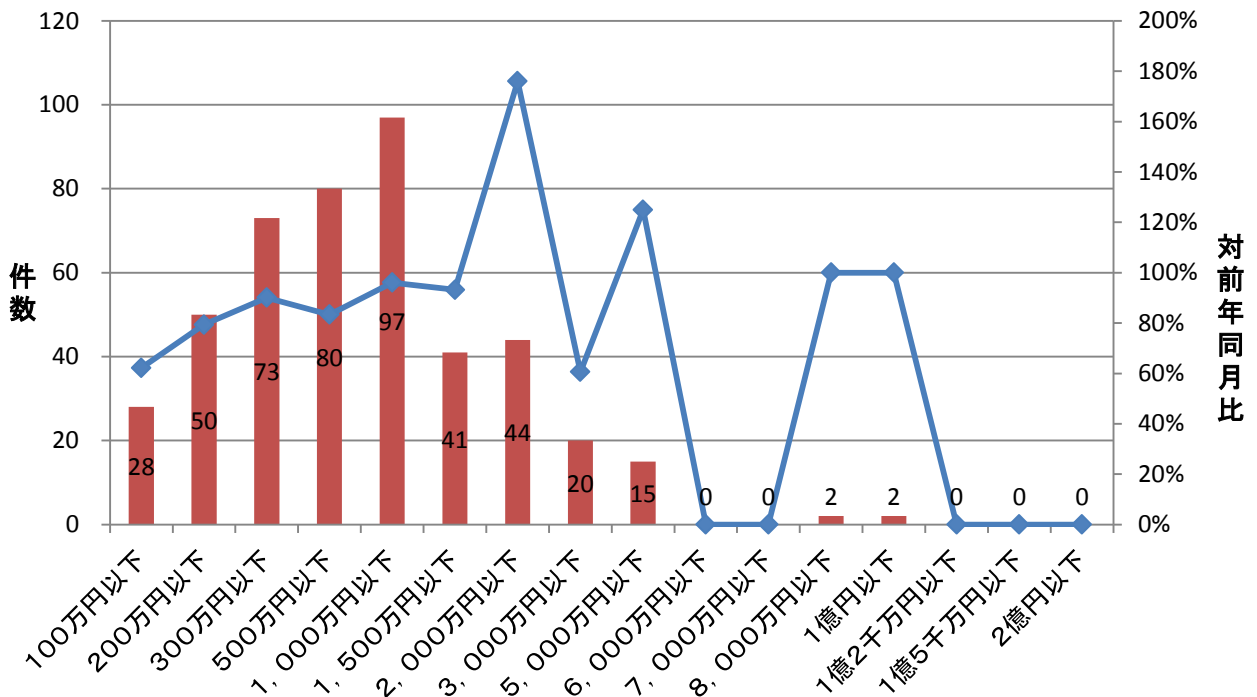
期間別保証承諾実績

■ 件数(当月) ◆ 対前年同月比



金額別保証承諾実績

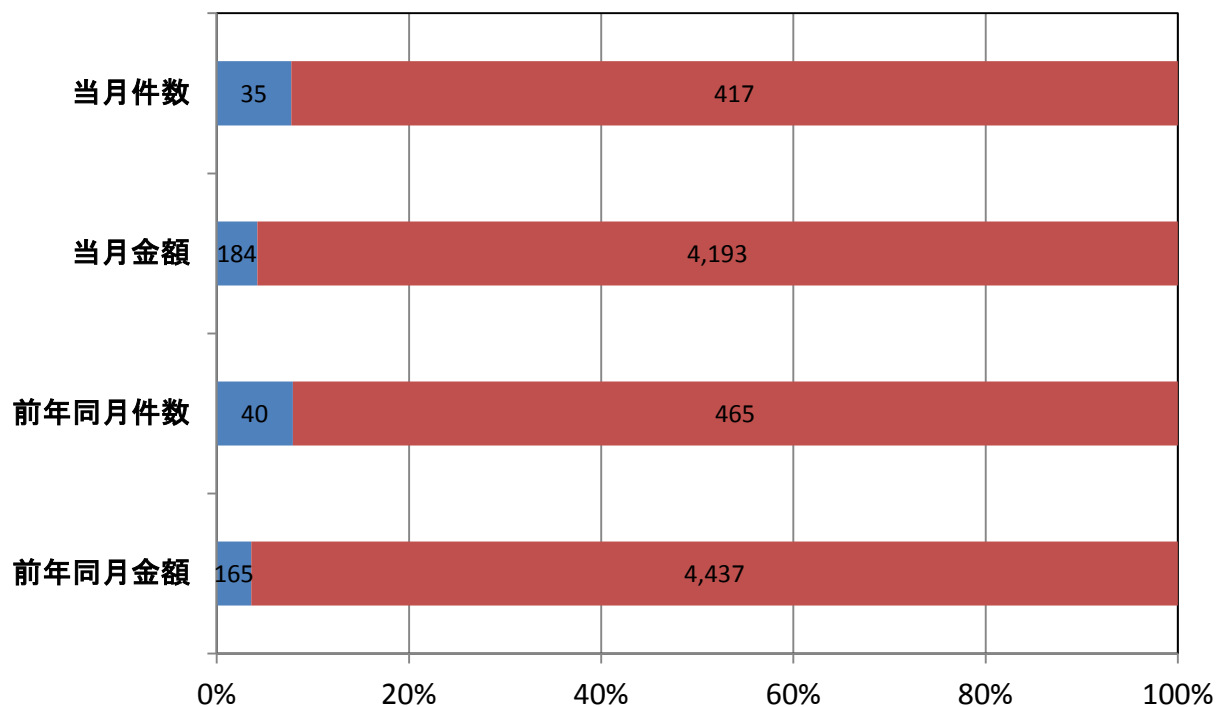
■ 件数(当月) ◆ 対前年同月比



新規・継続別保証承諾実績

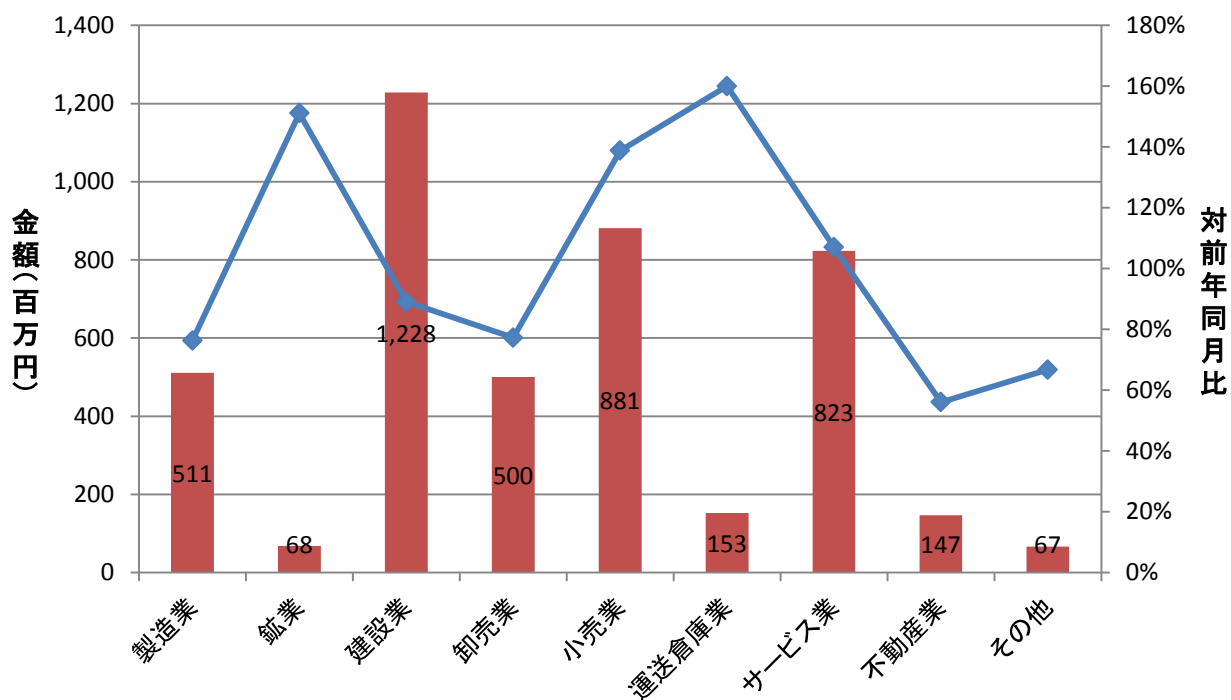
■ 新規 ■ 継続

(単位: 件、百万円)



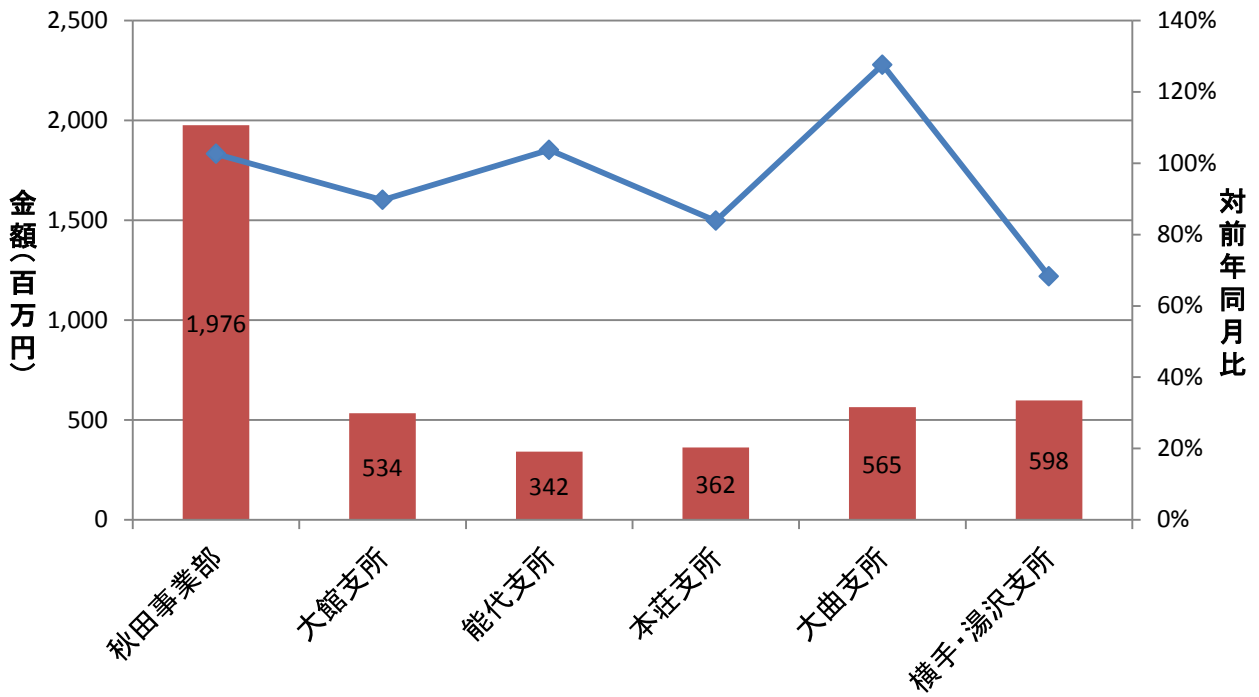
業種別保証承諾実績

■ 金額(当月) ◆ 対前年同月比

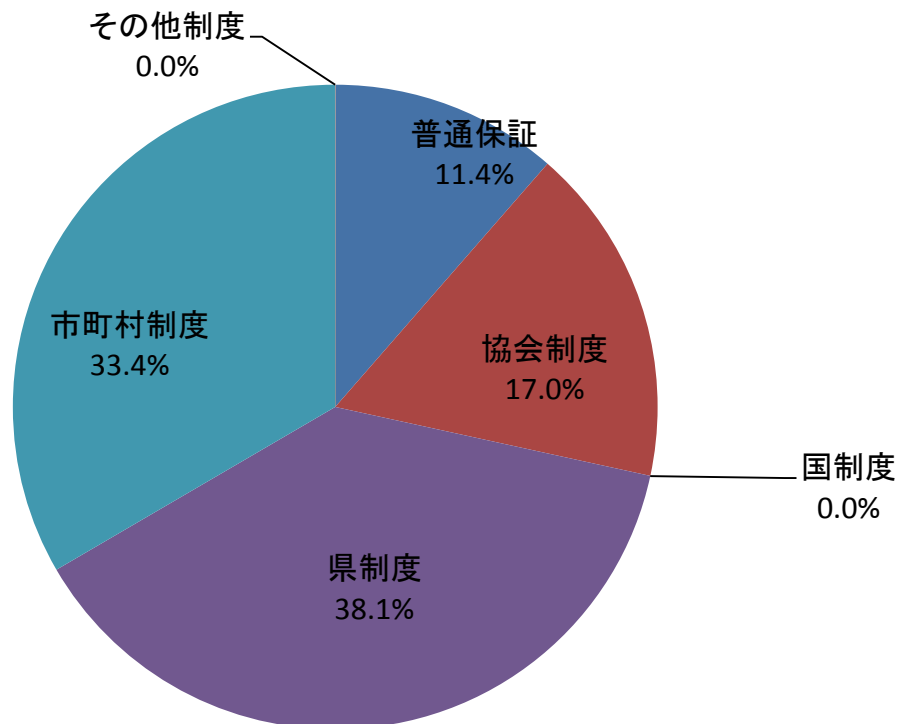


部支所別保証承諾実績

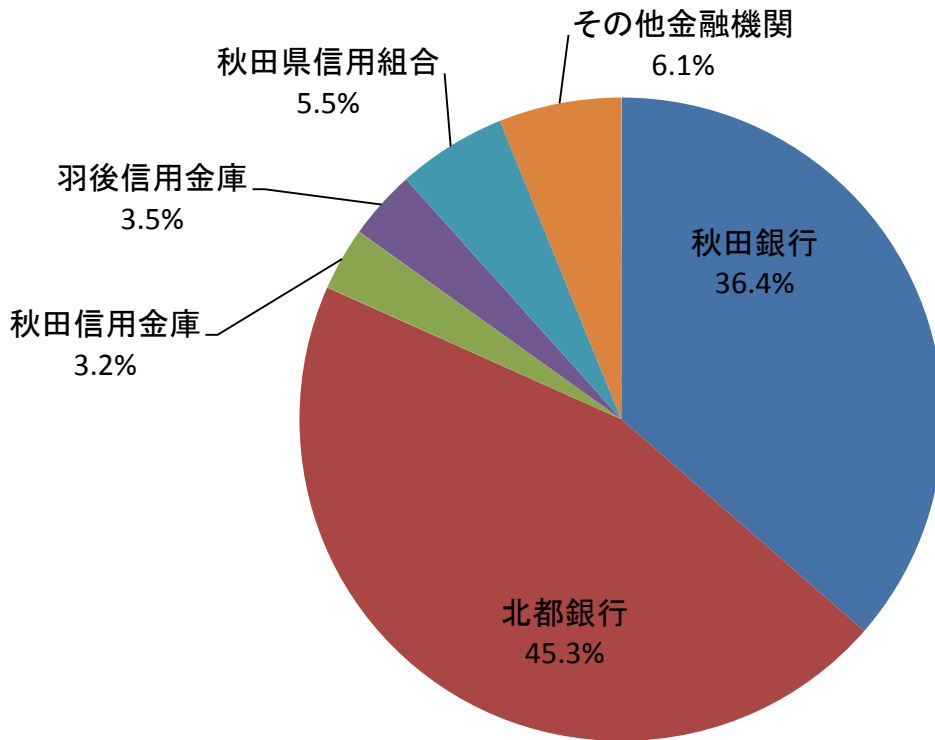
金額(当月) 対前年同月比



制度別保証金額割合(当月)



金融機関別保証承諾割合



金融機関別一般・セーフティネット保証承諾割合(金額、当月)

■ 一般 ■ セーフティ

