

## 2月事業概況

(単位:千円, %)

項目	件数	金額	対前年比
保証利用企業	14,093	*	98.8
保証申込	474	4,677,962	100.3
保証承諾	461	4,419,412	95.6
保証残高	29,550	231,880,495	95.6
代位弁済	25	159,820	214.2

## 資金使途別保証承諾状況

(単位:千円, %)

	2 月 中				2 7 年 度 累 計			
	件数	金額	前年比	構成比	件数	金額	前年比	構成比
運転資金	294	3,138,467	95.6	71.0	4,083	43,921,710	109.9	66.9
設備資金	58	353,917	105.4	8.0	810	8,254,919	116.4	12.6
運転設備資金	109	927,028	92.3	21.0	1,909	13,446,698	92.0	20.5
合 計	461	4,419,412	95.6	100.0	6,802	65,623,327	106.4	100.0

## 期間別保証承諾状況

(単位:千円, %)

	2 月 中				2 7 年 度 累 計			
	件数	金額	前年比	構成比	件数	金額	前年比	構成比
3か月以下	39	464,680	89.3	10.5	423	4,047,242	88.9	6.2
6か月以下	47	433,200	69.7	9.8	761	9,008,217	114.4	13.7
1か年以下	44	573,449	138.3	13.0	629	7,836,695	101.7	11.9
2か年以下	69	471,576	109.9	10.7	1,301	6,651,677	99.2	10.1
3か年以下	18	69,821	138.0	1.6	264	899,345	91.3	1.4
4か年以下	13	56,200	184.2	1.3	128	597,160	147.1	0.9
5か年以下	50	303,517	70.6	6.9	879	5,332,899	98.0	8.1
7か年以下	88	881,737	193.4	20.0	1,049	10,130,140	182.4	15.4
10か年以下	90	1,078,232	77.1	24.4	1,256	15,804,751	85.7	24.1
10か年超	3	87,000	32.2	2.0	112	5,315,203	132.4	8.1
合 計	461	4,419,412	95.6	100.0	6,802	65,623,327	106.4	100.0

## 金額別保証承諾状況

(単位:千円, %)

	2 月 中				2 7 年 度 累 計			
	件数	金額	前年比	構成比	件数	金額	前年比	構成比
100万円以下	43	34,766	72.7	0.8	940	695,632	84.2	1.1
200万円以下	66	114,450	87.8	2.6	881	1,587,874	89.9	2.4
300万円以下	67	194,458	111.7	4.4	885	2,551,231	82.8	3.9
500万円以下	81	375,925	100.3	8.5	1,076	4,921,805	95.8	7.5
1,000万円以下	94	785,221	95.2	17.8	1,361	11,663,740	104.4	17.8
1,500万円以下	34	468,542	104.7	10.6	478	6,505,082	100.0	9.9
2,000万円以下	35	674,050	110.7	15.3	524	10,083,606	108.9	15.4
3,000万円以下	18	490,000	70.0	11.1	334	9,203,935	100.0	14.0
5,000万円以下	16	677,000	110.4	15.3	228	9,780,044	114.9	14.9
6,000万円以下	1	60,000	50.0	1.4	24	1,361,500	123.5	2.1
7,000万円以下	2	135,000	101.5	3.1	11	746,400	91.9	1.1
8,000万円以下	2	160,000	51.3	3.6	23	1,810,180	153.7	2.8
1億円以下	1	100,000	*	2.3	18	1,713,300	167.3	2.6
1億2千万円以下	0	0	*	*	3	326,000	296.4	0.5
1億5千万円以下	1	150,000	111.1	3.4	7	1,028,000	81.1	1.6
2億円以下	0	0	*	*	9	1,645,000	223.8	2.5
合 計	461	4,419,412	95.6	100.0	6,802	65,623,327	106.4	100.0

## 新規・継続別保証承諾状況

(単位:千円, %)

	2 月 中				2 7 年 度 累 計			
	件数	金額	前年比	構成比	件数	金額	前年比	構成比
新規	32	118,162	35.4	2.7	837	5,460,528	121.3	8.3
継続	429	4,301,250	100.3	97.3	5,965	60,162,799	105.2	91.7
合 計	461	4,419,412	95.6	100.0	6,802	65,623,327	106.4	100.0

金融機関別保証状況

(単位:千円,%)

	保証承諾								2月末保債務残高				代位弁済 (27年度累計)		
	2月中				27年度累計				件数	金額	前年比	構成比	件数	金額	前年比
	件数	金額	前年比	構成比	件数	金額	前年比	構成比							
みずほ銀行	0	0	*	*	6	243,000	101.3	0.4	64	1,090,849	85.9	0.5	0	0	*
三菱東京UFJ銀行	0	0	*	*	3	110,000	64.0	0.2	51	859,732	78.5	0.4	2	34,756	64.0
(都市銀行計)	0	0	*	*	9	353,000	85.7	0.5	115	1,950,581	82.5	0.8	2	34,756	64.0
秋田銀行	208	2,124,546	120.4	48.1	2,922	27,636,111	111.4	42.1	12,957	106,472,939	94.6	45.9	98	849,670	57.3
北都銀行	137	1,444,880	78.6	32.7	2,267	26,859,456	107.4	40.9	9,590	82,832,534	96.6	35.7	104	833,167	98.0
荘内銀行	0	0	*	*	2	32,000	39.1	0.0	38	331,950	70.9	0.1	0	0	*
青森銀行	0	0	*	*	20	124,000	252.7	0.2	104	684,146	84.4	0.3	0	0	*
山形銀行	7	54,900	549.0	1.2	34	288,700	78.6	0.4	96	814,980	99.9	0.4	0	0	*
東北銀行	1	8,000	80.0	0.2	10	81,700	39.7	0.1	135	966,939	80.8	0.4	0	0	*
七十七銀行	0	0	*	*	2	11,000	46.4	0.0	21	152,229	75.2	0.1	0	0	*
岩手銀行	0	0	*	*	15	217,090	106.4	0.3	74	772,311	109.7	0.3	1	1,393	60.3
みちのく銀行	7	55,000	117.0	1.2	42	294,370	96.5	0.4	191	1,703,248	91.3	0.7	2	6,220	5.0
(地方銀行計)	360	3,687,326	100.2	83.4	5,314	55,544,426	108.8	84.6	23,206	194,731,276	95.3	84.0	205	1,690,450	67.9
北日本銀行	5	72,000	266.7	1.6	65	647,619	118.7	1.0	300	2,336,076	95.1	1.0	0	0	*
きらやか銀行	4	119,500	412.1	2.7	53	517,230	120.0	0.8	228	1,698,787	104.9	0.7	5	16,677	*
(第二地方銀行計)	9	191,500	342.0	4.3	118	1,164,849	119.3	1.8	528	4,034,862	99.0	1.7	5	16,677	377.5
秋田信用金庫	35	259,670	107.9	5.9	386	2,655,361	80.3	4.0	1,910	11,212,224	96.2	4.8	14	43,080	16.1
羽後信用金庫	32	201,220	91.1	4.6	624	3,140,190	104.7	4.8	2,318	10,029,825	96.8	4.3	21	82,919	43.0
(信用金庫計)	67	460,890	99.9	10.4	1,010	5,795,551	91.9	8.8	4,228	21,242,049	96.5	9.2	35	125,999	27.4
秋田県信用組合	25	79,696	21.4	1.8	337	2,188,395	86.2	3.3	1,351	7,874,366	100.7	3.4	38	320,392	141.0
(信用組合計)	25	79,696	21.4	1.8	337	2,188,395	86.2	3.3	1,351	7,874,366	100.7	3.4	38	320,392	141.0
商工組合中央金庫	0	0	*	*	13	377,106	93.3	0.6	121	1,847,360	93.3	0.8	0	0	*
かづの農協	0	0	*	*	1	200,000	*	0.3	1	200,000	*	0.1	0	0	*
(その他計)	0	0	*	*	14	577,106	142.9	0.9	122	2,047,360	103.4	0.9	0	0	*
合計	461	4,419,412	95.6	100.0	6,802	65,623,327	106.4	100.0	29,550	231,880,495	95.6	100.0	285	2,188,274	66.9

業種別保証状況

(単位:千円,%)

	保証承諾								2月末保証債務残高				代位弁済 (27年度累計)		
	2月中				27年度累計				件数	金額	前年比	構成比	件数	金額	前年比
	件数	金額	前年比	構成比	件数	金額	前年比	構成比							
食料品工業	16	123,500	140.2	2.8	201	1,940,796	94.4	3.0	807	7,033,298	92.3	3.0	12	156,094	79.9
繊維品工業	7	60,900	160.8	1.4	95	808,480	94.3	1.2	400	2,666,516	94.4	1.1	10	64,427	572.8
木材・木製品工業	4	91,580	300.3	2.1	73	1,002,758	122.7	1.5	394	4,655,853	91.7	2.0	5	56,871	45.9
家具・建具工業	6	50,250	283.1	1.1	48	316,386	103.0	0.5	251	1,452,228	91.2	0.6	4	104,572	2,712.8
紙工業	0	0	*	*	6	47,280	115.5	0.1	26	327,023	98.5	0.1	0	0	*
製版・製本業	1	5,000	*	0.1	1	5,000	108.7	0.0	5	17,622	110.2	0.0	0	0	*
化学工業	0	0	*	*	1	4,000	*	0.0	8	99,650	82.8	0.0	0	0	*
石油石炭工業	0	0	*	*	1	50,000	333.3	0.1	11	298,866	107.1	0.1	0	0	*
ゴム・プラスチック工業	0	0	*	*	10	60,830	98.3	0.1	49	517,734	85.0	0.2	0	0	*
ゴム製品工業	0	0	*	*	2	950	6.3	0.0	8	36,461	81.2	0.0	0	0	*
皮革工業	0	0	*	*	17	147,900	78.3	0.2	60	484,505	85.9	0.2	0	0	*
窯業	2	14,949	*	0.3	24	260,979	189.8	0.4	137	1,345,645	88.3	0.6	0	0	*
機械工業	5	21,800	10.5	0.5	104	1,131,918	101.6	1.7	625	6,246,449	94.3	2.7	3	56,790	610.7
電気機器工業	5	198,500	834.0	4.5	72	899,116	128.3	1.4	259	3,727,747	92.0	1.6	3	33,526	*
車輛工業	0	0	*	*	9	178,100	160.4	0.3	49	676,465	92.9	0.3	0	0	*
船舶工業	0	0	*	*	0	0	*	*	7	18,011	81.4	0.0	0	0	*
金属工業	2	80,000	116.3	1.8	70	1,080,094	194.8	1.6	340	4,365,243	97.3	1.9	0	0	*
ソフトウェア業	3	45,000	450.0	1.0	20	308,830	285.7	0.5	69	631,177	114.2	0.3	2	9,358	*
情報処理サービス業	0	0	*	*	1	5,000	35.9	0.0	8	26,511	76.2	0.0	0	0	*
農林漁業	0	0	*	*	11	89,340	101.6	0.1	82	435,005	88.7	0.2	5	30,600	60.0
その他の工業	14	35,156	47.8	0.8	186	862,846	112.2	1.3	910	3,714,714	91.7	1.6	8	32,446	162.1
製造業計	65	726,635	126.2	16.4	952	9,200,603	115.6	14.0	4,505	38,776,722	93.1	16.7	52	544,685	130.7
鉱業	2	28,800	*	0.7	23	382,810	130.5	0.6	110	1,356,661	97.0	0.6	3	99,019	*
建設業	126	1,397,420	82.1	31.6	2,056	19,648,791	105.4	29.9	7,739	55,257,465	94.5	23.8	52	410,753	82.3
卸売業	37	393,100	73.1	8.9	540	7,469,086	90.0	11.4	2,248	23,757,689	91.9	10.2	27	243,658	51.4
小売業	109	696,378	75.1	15.8	1,560	9,896,332	92.0	15.1	7,310	40,757,305	93.7	17.6	94	472,050	35.0
運送倉庫業	11	149,000	408.2	3.4	145	1,974,710	89.4	3.0	938	10,031,538	92.5	4.3	8	53,603	17.4
サービス業	76	578,389	98.5	13.1	1,064	9,665,239	112.0	14.7	4,736	39,990,991	98.0	17.2	39	240,966	111.5
不動産業	14	208,300	126.5	4.7	287	3,976,486	145.1	6.1	1,301	12,681,628	102.9	5.5	6	111,142	1,841.7
その他	21	241,390	267.1	5.5	175	3,409,271	157.3	5.2	663	9,270,496	120.9	4.0	4	12,398	1,291.5
非製造業計	396	3,692,777	91.3	83.6	5,850	56,422,725	105.0	86.0	25,045	193,103,773	96.1	83.3	233	1,643,589	57.6
合計	461	4,419,412	95.6	100.0	6,802	65,623,327	106.4	100.0	29,550	231,880,495	95.6	100.0	285	2,188,274	66.9

市町村別保証状況

(単位:千円,%)

	保証承諾								2月末保証債務残高				代位弁済 (27年度累計)		
	2月中				27年度累計				件数	金額	前年比	構成比	件数	金額	前年比
	件数	金額	前年比	構成比	件数	金額	前年比	構成比							
秋田市	140	1,593,144	88.5	36.0	1,996	21,818,766	109.1	33.2	8,852	75,095,120	97.6	32.4	93	497,882	70.5
能代市	18	160,500	81.0	3.6	396	3,513,615	110.0	5.4	1,813	13,172,451	95.8	5.7	19	89,639	48.7
横手市	54	419,249	85.8	9.5	695	6,350,601	89.6	9.7	2,763	22,278,478	93.2	9.6	42	315,146	70.0
大館市	45	370,237	88.5	8.4	562	4,579,327	110.9	7.0	2,163	15,928,685	92.0	6.9	28	365,577	99.0
北秋田市	12	97,300	105.2	2.2	150	1,358,770	106.2	2.1	710	4,822,564	87.6	2.1	8	71,219	52.2
由利本荘市	36	291,320	73.2	6.6	535	3,823,792	101.0	5.8	2,213	13,529,076	93.7	5.8	15	107,054	48.1
にかほ市	14	209,000	175.5	4.7	301	2,982,447	162.1	4.5	1,177	9,263,788	105.6	4.0	3	27,875	43.9
男鹿市	18	134,000	150.2	3.0	198	1,829,720	92.5	2.8	815	6,641,284	95.1	2.9	4	62,841	17.0
潟上市	16	144,250	82.4	3.3	182	1,814,483	113.1	2.8	804	6,049,212	100.8	2.6	4	23,701	56.2
湯沢市	26	291,250	157.0	6.6	352	3,249,700	105.4	5.0	1,426	11,505,581	90.3	5.0	10	165,668	110.9
大仙市	39	278,500	92.6	6.3	529	5,051,146	109.0	7.7	2,378	19,457,332	96.8	8.4	5	43,152	21.8
仙北市	10	180,836	245.4	4.1	178	1,582,326	119.4	2.4	905	6,996,205	93.4	3.0	8	128,512	112.0
鹿角市	11	96,646	154.4	2.2	177	1,819,975	112.1	2.8	1,102	8,510,447	93.0	3.7	6	24,715	27.2
13市計	439	4,266,232	96.9	96.5	6,251	59,774,667	107.6	91.1	27,121	213,250,222	95.6	92.0	245	1,922,980	62.1
小坂町	1	10,000	40.0	0.2	23	234,300	72.3	0.4	111	1,080,810	89.0	0.5	2	10,451	268.8
鹿角郡計	1	10,000	40.0	0.2	23	234,300	72.3	0.4	111	1,080,810	89.0	0.5	2	10,451	268.8
上小阿仁村	0	0	*	*	12	213,300	126.4	0.3	59	473,380	119.4	0.2	0	0	*
北秋田郡計	0	0	*	*	12	213,300	126.4	0.3	59	473,380	119.4	0.2	0	0	*
藤里町	2	1,500	20.8	0.0	25	130,840	188.3	0.2	81	313,013	105.6	0.1	0	0	*
三種町	4	27,900	47.7	0.6	99	936,502	89.2	1.4	484	3,370,703	95.3	1.5	7	20,053	193.3
八峰町	4	22,500	152.3	0.5	31	218,250	69.8	0.3	193	1,151,751	84.1	0.5	9	75,903	*
山本郡計	10	51,900	64.5	1.2	155	1,285,592	89.7	2.0	758	4,835,466	92.9	2.1	16	95,955	722.7
五城目町	2	7,280	93.9	0.2	64	674,430	132.6	1.0	264	1,951,184	112.0	0.8	5	16,488	119.2
八郎潟町	1	3,000	50.0	0.1	28	152,094	58.9	0.2	154	875,560	94.5	0.4	1	391	1.3
井川町	0	0	*	*	17	323,450	134.5	0.5	91	680,429	122.6	0.3	2	7,753	*
大潟村	0	0	*	*	24	697,500	91.4	1.1	42	846,468	98.8	0.4	0	0	*
南秋田郡計	3	10,280	43.3	0.2	133	1,847,474	104.3	2.8	551	4,353,641	106.7	1.9	8	24,633	56.0
美郷町	6	66,000	244.4	1.5	110	1,080,504	86.5	1.6	421	2,896,813	92.3	1.2	0	0	*
仙北郡計	6	66,000	244.4	1.5	110	1,080,504	86.5	1.6	421	2,896,813	92.3	1.2	0	0	*
羽後町	0	0	*	*	67	486,100	69.4	0.7	305	1,696,179	90.1	0.7	10	78,064	385.5
東成瀬村	2	15,000	100.0	0.3	22	200,000	212.3	0.3	71	617,225	91.5	0.3	0	0	*
雄勝郡計	2	15,000	37.7	0.3	89	686,100	86.3	1.0	376	2,313,404	90.4	1.0	10	78,064	89.5
県外	0	0	*	*	29	501,390	126.5	0.8	153	2,676,758	93.8	1.2	4	56,191	*
合計	461	4,419,412	95.6	100.0	6,802	65,623,327	106.4	100.0	29,550	231,880,495	95.6	100.0	285	2,188,274	66.9

事業部・支所別状況

(単位:千円,%)

	保証承諾								2月末保証債務残高				代位弁済 (27年度累計)		
	2月中				27年度累計				件数	金額	前年比	構成比	件数	金額	前年比
	件数	金額	前年比	構成比	件数	金額	前年比	構成比							
秋田事業部	176	1,876,674	89.4	42.5	2,520	27,711,023	109.3	42.2	11,008	91,914,046	98.2	39.6	106	630,009	53.9
大館支所	69	574,183	93.9	13.0	928	8,191,462	109.0	12.5	4,173	31,265,241	91.8	13.5	47	500,746	83.4
能代支所	29	217,400	78.0	4.9	554	4,860,387	101.6	7.4	2,600	18,708,570	94.5	8.1	39	192,049	97.4
本荘支所	50	500,320	96.7	11.3	841	6,850,339	120.7	10.4	3,413	23,180,278	98.2	10.0	18	134,928	47.2
大曲支所	55	525,336	130.9	11.9	817	7,705,815	106.3	11.7	3,733	30,139,224	95.6	13.0	13	171,664	52.0
横手湯沢支所	82	725,499	101.6	16.4	1,142	10,304,301	92.7	15.7	4,623	36,673,136	91.7	15.8	62	558,878	81.3
合計	461	4,419,412	95.6	100.0	6,802	65,623,327	106.4	100.0	29,550	231,880,495	95.6	100.0	285	2,188,274	66.9

制度別保証状況

(単位:千円, %)

	保証承諾								2月末保証債務残高				代位弁済 (27年度累計)		
	2月中				27年度累計				件数	金額	前年比	構成比	件数	金額	前年比
	件数	金額	前年比	構成比	件数	金額	前年比	構成比							
普通保証	9	425,000	98.0	9.6	193	7,032,445	165.5	10.7	554	12,878,900	148.9	5.6	7	161,737	91.0
長期安定	0	0	*	*	0	0	*	*	8	171,054	87.9	0.1	0	0	*
季節資金中元	0	0	*	*	0	0	*	*	0	0	*	*	0	0	*
季節資金年末	0	0	*	*	1	30,000	100.0	0.0	1	30,000	100.0	0.0	0	0	*
季節資金期末	0	0	*	*	0	0	*	*	0	0	*	*	0	0	*
長期資金	0	0	*	*	0	0	*	*	15	617,428	83.8	0.3	0	0	*
当座貸越	7	195,000	91.5	4.4	121	2,876,000	102.2	4.4	233	5,538,000	102.9	2.4	0	0	*
カードローン	27	154,000	103.4	3.5	376	2,298,000	104.3	3.5	759	4,432,700	103.0	1.9	1	4,002	*
カードmini	35	57,200	61.7	1.3	833	1,141,450	54.2	1.7	2,158	3,341,877	109.8	1.4	11	17,065	112.3
流動資産(根保証)	1	8,000	100.0	0.2	16	508,800	98.6	0.8	20	594,320	108.2	0.3	0	0	*
流動資産(個別保証)	0	0	*	*	0	0	*	*	0	0	*	*	0	0	*
特定社債	0	0	*	*	1	80,000	100.0	0.1	10	648,000	109.8	0.3	0	0	*
秋田銀行提携保証	11	168,000	*	3.8	131	1,926,590	1,517.0	2.9	148	1,792,258	378.2	0.8	2	6,130	8.5
Bizこまち	1	3,000	300.0	0.1	23	52,100	89.2	0.1	36	103,985	183.1	0.0	0	0	*
北都銀行提携保証	35	523,820	224.7	11.9	434	6,367,290	215.3	9.7	580	6,489,137	232.1	2.8	0	0	*
ほくと創業	1	1,200	*	0.0	23	81,870	*	0.1	23	87,905	*	0.0	0	0	*
秋田信金提携保証	0	0	*	*	3	19,500	84.8	0.0	20	41,916	87.9	0.0	0	0	*
あきしん創業	0	0	*	*	4	12,500	*	0.0	4	12,386	*	0.0	0	0	*
羽後信金提携保証	1	3,000	*	0.1	15	30,800	324.2	0.0	20	26,524	228.4	0.0	0	0	*
県信組提携保証	1	829	82.9	0.0	11	31,129	64.4	0.0	43	84,303	71.0	0.0	1	2,634	*
順風満帆	1	34,000	*	0.8	20	1,068,500	*	1.6	19	1,029,024	*	0.4	0	0	*
その他	0	0	*	*	21	90,120	138.6	0.1	32	119,624	113.4	0.1	0	0	*
協会制度計	121	1,148,049	155.0	26.0	2,033	16,614,649	150.5	25.3	4,129	25,160,440	136.4	10.9	15	29,832	32.1
無担保・無保証人	0	0	*	*	0	0	*	*	0	0	*	*	0	0	*
国経営安定	1	10,000	285.7	0.2	3	100,000	150.4	0.2	90	1,271,727	111.0	0.5	3	1,585	7.1
海外	0	0	*	*	0	0	*	*	0	0	*	*	0	0	*
金融安定化(金融変化対応)	0	0	*	*	0	0	*	*	9	75,364	35.0	0.0	1	1,920	8.8
経営革新関連	0	0	*	*	0	0	*	*	0	0	*	*	0	0	*
安定化(借換)	0	0	*	*	0	0	*	*	7	74,617	71.0	0.0	2	12,590	*
国再挑戦	0	0	*	*	0	0	*	*	0	0	*	*	0	0	*
全国緊急	0	0	*	*	0	0	*	*	25	409,237	81.8	0.2	3	21,495	412.1
震災緊急	0	0	*	*	0	0	*	*	4	78,451	87.0	0.0	0	0	*
経営力強化	0	0	*	*	5	270,000	32.9	0.4	25	803,333	107.5	0.3	0	0	*
経保GL保証	0	0	*	*	0	0	*	*	1	11,104	62.5	0.0	0	0	*
その他	0	0	*	*	0	0	*	*	4	9,322	129.1	0.0	2	8,840	*
国制度計	1	10,000	13.6	0.2	8	370,000	40.8	0.6	165	2,733,155	96.5	1.2	11	46,431	93.6
事業円滑化資金(変動型)	0	0	*	*	0	0	*	*	14	31,739	18.6	0.0	0	0	*
秋田産業総合	0	0	*	*	0	0	*	*	0	0	*	*	0	0	*
新事業革新	0	0	*	*	0	0	*	*	0	0	*	*	0	0	*
新事業総合21	0	0	*	*	0	0	*	*	4	19,220	42.1	0.0	0	0	*
新事業総合転換	0	0	*	*	0	0	*	*	3	66,428	84.2	0.0	0	0	*
振興資金(固定)	26	235,550	53.5	5.3	309	2,931,193	74.2	4.5	529	3,596,336	80.4	1.6	5	15,621	7.9
振興資金(変動)	50	664,687	101.7	15.0	697	10,940,829	101.0	16.7	2,678	33,796,717	100.3	14.6	30	332,324	74.5
振興資金(小規模)	1	10,000	*	0.2	10	54,390	236.5	0.1	53	137,409	72.5	0.1	1	10,033	3,990.7
振興資金(23年地震)	0	0	*	*	0	0	*	*	3,547	25,940,849	78.7	11.2	34	308,338	82.1
災害復旧	0	0	*	*	0	0	*	*	30	100,223	71.4	0.0	0	0	*
県ABL(個別保証)	0	0	*	*	10	122,800	110.8	0.2	3	20,704	50.2	0.0	0	0	*
県ABL(根保証)	4	100,000	1,250.0	2.3	24	387,600	119.3	0.6	25	430,000	112.9	0.2	0	0	*
経営安定受注減	13	259,200	70.7	5.9	177	3,216,118	123.5	4.9	588	6,939,130	108.0	3.0	7	49,589	87.0
経営安定原油対策	0	0	*	*	0	0	*	*	33	152,244	61.6	0.1	0	0	*
原油価格対策	0	0	*	*	0	0	*	*	602	4,025,279	70.0	1.7	4	14,236	18.7
県緊急対策	0	0	*	*	0	0	*	*	5,740	56,271,723	77.1	24.3	68	624,843	68.8
県取引安定	0	0	*	*	0	0	*	*	4	13,444	74.1	0.0	0	0	*
受注減小	19	109,579	116.4	2.5	211	1,000,266	118.4	1.5	490	1,924,169	113.5	0.8	13	61,299	81.7
経営安定連倒	0	0	*	*	1	8,000	70.2	0.0	16	81,887	63.3	0.0	0	0	*
連倒小	0	0	*	*	1	3,500	*	0.0	6	8,213	54.9	0.0	1	7,123	*
経営安定再生	0	0	*	*	1	33,963	84.9	0.1	120	1,698,152	74.7	0.7	7	170,390	99.0
経営安定電気	0	0	*	*	0	0	*	*	2	23,499	88.7	0.0	0	0	*
経営安定消費税	0	0	*	*	0	0	*	*	47	565,110	55.9	0.2	1	11,868	*
経営力強化	1	42,000	45.2	1.0	35	708,500	108.3	1.1	21	360,543	107.1	0.2	1	12,963	*
経営安定借換	4	92,000	290.2	2.1	63	928,800	105.9	1.4	107	1,559,088	190.5	0.7	0	0	*
経営力強化	0	0	*	*	2	14,008	3.0	0.0	23	446,373	140.1	0.2	0	0	*
県創業支援	1	2,000	18.2	0.0	62	292,610	93.0	0.4	427	1,190,930	87.4	0.5	12	24,969	23.6
県支援創業関連	0	0	*	*	0	0	*	*	0	0	*	*	0	0	*
新事業革新	0	0	*	*	3	52,500	48.1	0.1	105	1,703,934	87.4	0.7	0	0	*
新事業総合あきた	0	0	*	*	0	0	*	*	5	39,546	66.9	0.0	0	0	*
新事業フェニックス	0	0	*	*	0	0	*	*	5	282,250	90.3	0.1	0	0	*
事業再生資金	0	0	*	*	0	0	*	*	0	0	*	*	0	0	*
再起支援資金	0	0	*	*	0	0	*	*	1	2,480	88.3	0.0	0	0	*
事業承継資金	1	25,000	*	0.6	3	55,000	88.3	0.1	33	340,354	88.3	0.1	1	717	9.6
県アスベスト	0	0	*	*	0	0	*	*	1	544	21.5	0.0	0	0	*
県小	1	6,500	650.0	0.1	32	118,886	123.6	0.2	98	240,950	103.4	0.1	4	6,582	306.5
県アグリ	0	0	*	*	3	5,040	17.6	0.0	55	229,483	83.1	0.1	0	0	*
エネルギー設備	0	0	*	*	17	1,333,000	150.3	2.0	36	3,391,864	153.2	1.5	0	0	*
エネルギー支援	0	0	*	*	6	400,000	381.0	0.6	15	972,028	155.2	0.4	0	0	*
その他	0	0	*	*	0	0	*	*	0	0	*	*	0	0	*
県制度計	121	1,546,516	85.2	35.0	1,667	22,607,003	87.0	34.4	15,466	146,602,843	85.4	63.2	189	1,650,895	64.1
市町村制度計	209	1,289,847	82.8	29.2	2,901	18,999,231	97.4	29.0	9,236	44,505,157	108.8	19.2	63	299,379	79.8
商工貯蓄共済	0	0	*	*	0	0	*	*	0	0	*	*	0	0	*
合計	461	4,419,412	95.6	100.0	6,802	65,623,327	106.4	100.0	29,550	231,880,495	95.6	100.0	285	2,188,274	66.9

市町村制度別保証状況

(単位:千円,%)

	保証承諾								2月末保証債務残高				代位弁済 (27年度累計)		
	2月中				27年度累計				件数	金額	前年比	構成比	件数	金額	前年比
	件数	金額	前年比	構成比	件数	金額	前年比	構成比							
秋田市	23	195,800	40.0	15.2	369	3,555,249	83.4	18.7	1,030	7,469,921	122.9	16.8	8	32,511	85.0
秋田市(設備)	2	42,360	529.5	3.3	4	70,160	877.0	0.4	11	115,173	91.6	0.3	0	0	*
秋田市(空き店舗)	0	0	*	*	0	0	*	*	1	4,650	88.6	0.0	0	0	*
秋田市(商業施設)	0	0	*	*	0	0	*	*	4	168,879	68.7	0.4	0	0	*
秋田市(創業関係)	1	8,500	106.3	0.7	18	104,760	74.0	0.6	102	417,747	108.5	0.9	2	7,994	70.3
秋田市(新分野)	0	0	*	*	0	0	*	*	1	8,755	89.8	0.0	0	0	*
秋田市小口	18	49,554	117.7	3.8	253	791,987	97.8	4.2	660	1,594,414	129.4	3.6	7	13,815	403.5
秋田市中心空き店舗	0	0	*	*	1	25,000	*	0.1	5	33,887	261.0	0.1	0	0	*
秋田市中心市街地設備	0	0	*	*	1	7,950	9.8	0.0	9	148,161	81.9	0.3	0	0	*
男鹿市	3	17,200	122.9	1.3	43	330,430	103.0	1.7	127	758,158	115.6	1.7	1	12,973	44.1
男小口	5	8,750	165.1	0.7	29	78,600	135.1	0.4	62	152,920	149.3	0.3	0	0	*
潟上市	3	11,450	229.0	0.9	22	150,450	99.7	0.8	70	332,988	117.6	0.7	0	0	*
潟上市小口	1	4,250	30.4	0.3	18	62,140	74.8	0.3	58	151,868	130.4	0.3	0	0	*
五城目町	0	0	*	*	12	54,300	135.6	0.3	49	153,466	108.5	0.3	0	0	*
マル五小口	0	0	*	*	17	43,550	191.9	0.2	33	67,621	100.3	0.2	0	0	*
八郎潟町	0	0	*	*	6	37,894	56.3	0.2	30	108,792	97.6	0.2	1	391	4.1
マル八小口	0	0	*	*	4	5,500	34.6	0.0	9	21,288	144.3	0.0	0	0	*
井川町	0	0	*	*	1	10,000	100.0	0.1	7	29,347	89.9	0.1	1	7,369	*
マル井小口	0	0	*	*	2	2,500	10.9	0.0	8	19,914	86.7	0.0	0	0	*
大潟村	0	0	*	*	0	0	*	*	1	220	31.4	0.0	0	0	*
その他	0	0	*	*	0	0	*	*	0	0	*	*	0	0	*
秋田事業部管内計	56	337,864	56.0	26.2	800	5,330,470	87.3	28.1	2,277	11,758,168	119.7	26.4	20	75,053	74.7
大館市	14	113,000	664.7	8.8	228	2,275,740	291.9	12.0	389	2,601,439	220.1	5.8	3	18,778	78.5
大館市小口	8	24,700	494.0	1.9	99	272,010	106.5	1.4	199	459,356	126.3	1.0	4	16,114	*
大館市(機械)	4	10,037	408.0	0.8	31	82,087	118.2	0.4	127	223,825	96.8	0.5	0	0	*
鹿角市	3	13,500	105.5	1.0	48	387,159	98.7	2.0	186	1,036,305	101.4	2.3	2	10,801	35.1
鹿小口	4	9,590	93.1	0.7	29	78,990	165.8	0.4	103	239,645	103.7	0.5	0	0	*
北秋田市	3	21,000	*	1.6	44	255,800	113.7	1.3	160	588,680	99.4	1.3	2	11,893	441.8
小坂町	0	0	*	*	5	26,300	60.6	0.1	22	80,771	92.8	0.2	0	0	*
上小阿仁村	0	0	*	*	2	6,800	44.7	0.0	16	39,366	84.8	0.1	0	0	*
大館支所管内計	36	191,827	323.7	14.9	486	3,384,886	185.2	17.8	1,202	5,269,386	140.3	11.8	11	57,587	100.4
能代市※	0	0	*	*	0	0	*	*	0	0	*	*	0	0	*
能代市	4	35,500	65.1	2.8	101	730,930	107.9	3.8	292	1,644,774	101.8	3.7	4	11,337	84.3
能小口	4	12,900	110.9	1.0	86	237,660	116.1	1.3	330	655,849	101.8	1.5	3	3,990	91.7
二ツ井町※	0	0	*	*	0	0	*	*	0	0	*	*	0	0	*
藤里町	0	0	*	*	5	38,640	268.3	0.2	12	56,745	118.8	0.1	0	0	*
藤小口	1	1,000	76.9	0.1	5	9,300	96.9	0.0	24	35,093	82.5	0.1	0	0	*
三種町	2	16,900	116.6	1.3	32	308,000	79.0	1.6	116	854,598	104.3	1.9	1	1,320	*
三小口	0	0	*	*	23	81,300	141.2	0.4	95	194,628	97.0	0.4	1	934	*
八峰町	2	20,000	298.5	1.6	7	41,950	173.3	0.2	28	139,817	105.7	0.3	0	0	*
ぶな小口	1	1,500	30.0	0.1	7	12,200	30.7	0.1	54	119,452	80.0	0.3	1	3,082	*
能代支所管内計	14	87,800	80.9	6.8	266	1,459,980	103.0	7.7	951	3,700,955	101.3	8.3	10	20,663	99.8
由利本荘市	5	21,600	137.1	1.7	73	389,830	111.1	2.1	228	911,878	100.8	2.0	4	16,609	186.8
由利本荘小口	8	17,870	89.4	1.4	91	223,290	92.4	1.2	266	460,238	102.4	1.0	0	0	*
由利本荘特例	3	7,550	54.5	0.6	29	131,980	79.5	0.7	116	430,184	116.6	1.0	0	0	*
にかほ市	5	48,000	137.8	3.7	82	692,531	129.5	3.6	257	1,647,320	109.2	3.7	2	17,157	269.2
仁小口	2	8,000	123.1	0.6	52	171,200	130.2	0.9	221	477,413	108.4	1.1	0	0	*
本荘支所管内計	23	103,020	113.3	8.0	327	1,608,831	112.9	8.5	1,088	3,927,033	106.9	8.8	6	33,766	173.5
大仙市	15	136,500	81.1	10.6	165	1,760,245	84.7	9.3	694	5,508,403	98.3	12.4	1	28,263	54.5
仙小口	11	34,400	149.6	2.7	110	347,878	92.4	1.8	439	979,344	98.3	2.2	0	0	*
仙北市	0	0	*	*	47	331,122	111.5	1.7	170	829,979	124.9	1.9	1	8,758	71.7
セ小口	6	15,336	479.3	1.2	47	151,656	137.7	0.8	143	319,109	119.1	0.7	0	0	*
美郷町	3	33,000	110.0	2.6	31	304,900	135.3	1.6	84	673,581	110.7	1.5	0	0	*
美小口	1	3,000	100.0	0.2	37	94,790	76.3	0.5	128	276,255	89.3	0.6	0	0	*
大曲支所管内計	36	222,236	89.6	17.2	442	2,990,591	93.1	15.7	1,658	8,586,671	101.6	19.3	2	37,021	46.6
横手市	18	199,300	68.7	15.5	247	2,627,017	75.0	13.8	813	6,718,737	98.7	15.1	9	54,902	99.7
横小口	11	30,300	53.2	2.3	170	636,176	84.6	3.3	663	1,807,430	96.2	4.1	4	5,481	408.2
湯沢市	9	93,000	118.5	7.2	79	667,250	70.3	3.5	292	1,999,290	91.3	4.5	1	14,907	69.6
炒小口	4	12,500	83.3	1.0	73	227,730	91.7	1.2	251	593,307	108.4	1.3	0	0	*
羽後町	0	0	*	*	1	3,000	23.1	0.0	17	39,395	83.9	0.1	0	0	*
東成瀬村	1	7,000	100.0	0.5	3	27,000	56.3	0.1	11	70,185	111.6	0.2	0	0	*
東小口	1	5,000	*	0.4	7	36,300	518.6	0.2	13	34,601	167.1	0.1	0	0	*
横手湯沢支所管内計	44	347,100	77.5	26.9	580	4,224,473	76.5	22.2	2,060	11,262,945	97.5	25.3	14	75,289	77.2
合計	209	1,289,847	82.8	100.0	2,901	18,999,231	97.4	100.0	9,236	44,505,157	108.8	100.0	63	299,379	79.8

セーフティネット保証状況

①金融機関別

(単位:千円, %)

	保 証 承 諾						保 証 承 諾 累 計					
	2月保証承諾			内セーフティネット保証分			27年度保証承諾累計			内セーフティネット保証分		
	件数	金額	構成比	件数	金額	構成比	件数	金額	構成比	件数	金額	構成比
みずほ銀行	0	0	*	0	0	*	6	243,000	0.4	0	0	*
三菱東京UFJ銀行	0	0	*	0	0	*	3	110,000	0.2	0	0	*
(都市銀行計)	0	0	*	0	0	*	9	353,000	0.5	0	0	*
秋田銀行	208	2,124,546	48.1	3	65,000	3.1	2,922	27,636,111	42.1	95	1,486,118	5.4
北都銀行	137	1,444,880	32.7	3	49,300	3.4	2,267	26,859,456	40.9	70	1,028,229	3.8
荘内銀行	0	0	*	0	0	*	2	32,000	0.0	0	0	*
青森銀行	0	0	*	0	0	*	20	124,000	0.2	0	0	*
山形銀行	7	54,900	1.2	1	15,500	28.2	34	288,700	0.4	3	29,400	10.2
東北銀行	1	8,000	0.2	0	0	*	10	81,700	0.1	0	0	*
七十七銀行	0	0	*	0	0	*	2	11,000	0.0	0	0	*
岩手銀行	0	0	*	0	0	*	15	217,090	0.3	1	35,000	16.1
みちのく銀行	7	55,000	1.2	0	0	*	42	294,370	0.4	0	0	*
(地方銀行計)	360	3,687,326	83.4	7	129,800	3.5	5,314	55,544,426	84.6	169	2,578,747	4.6
北日本銀行	5	72,000	1.6	0	0	*	65	647,619	1.0	0	0	*
きらやか銀行	4	119,500	2.7	0	0	*	53	517,230	0.8	1	2,720	0.5
(第二地方銀行計)	9	191,500	4.3	0	0	*	118	1,164,849	1.8	1	2,720	0.2
秋田信用金庫	35	259,670	5.9	2	41,580	16.0	386	2,655,361	4.0	22	285,750	10.8
羽後信用金庫	32	201,220	4.6	0	0	*	624	3,140,190	4.8	19	82,870	2.6
(信用金庫計)	67	460,890	10.4	2	41,580	9.0	1,010	5,795,551	8.8	41	368,620	6.4
秋田県信用組合	25	79,696	1.8	0	0	*	337	2,188,395	3.3	4	42,600	1.9
(信用組合計)	25	79,696	1.8	0	0	*	337	2,188,395	3.3	4	42,600	1.9
商工組合中央金庫	0	0	*	0	0	*	13	377,106	0.6	1	60,000	15.9
かづの農協	0	0	*	0	0	*	1	200,000	0.3	0	0	*
(その他計)	0	0	*	0	0	*	14	577,106	0.9	1	60,000	10.4
合 計	461	4,419,412	100.0	9	171,380	3.9	6,802	65,623,327	100.0	216	3,052,687	4.7

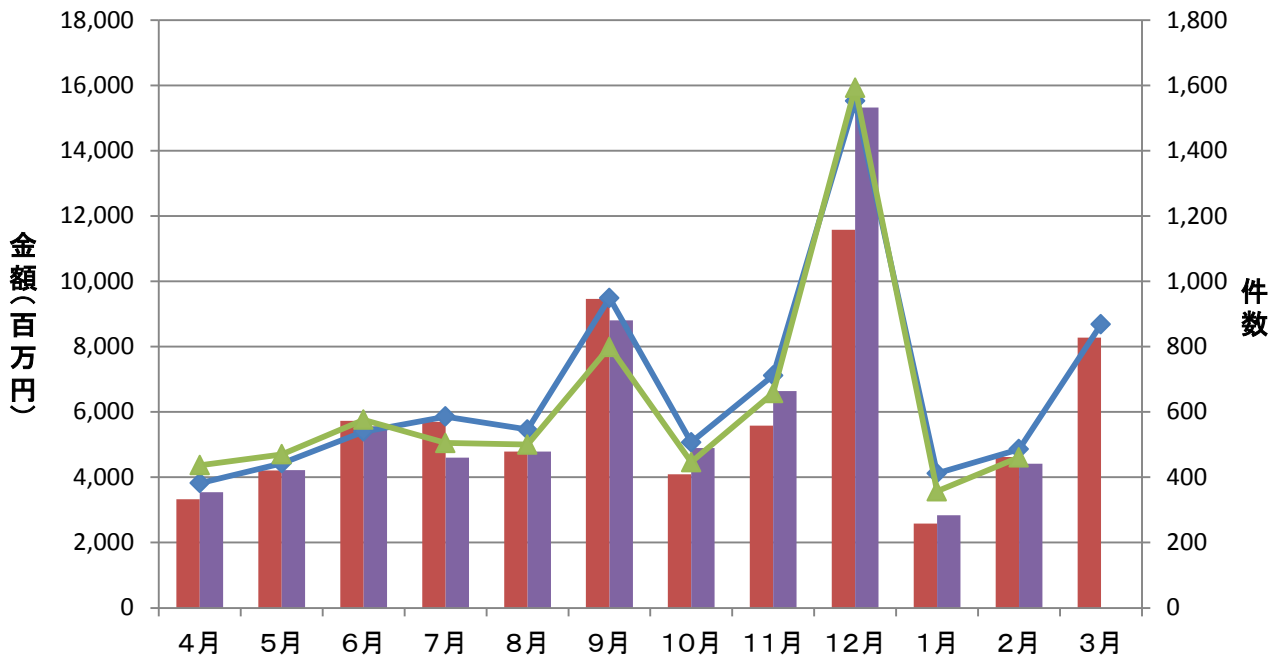
②市町村別

(単位:千円, %)

	保 証 承 諾						保 証 承 諾 累 計					
	2月保証承諾			内セーフティネット保証分			27年度保証承諾累計			内セーフティネット保証分		
	件数	金額	構成比	件数	金額	構成比	件数	金額	構成比	件数	金額	構成比
秋田市	140	1,593,144	36.0	3	90,000	5.6	1,996	21,818,766	33.2	50	762,355	3.5
能代市	18	160,500	3.6	0	0	*	396	3,513,615	5.4	18	123,500	3.5
横手市	54	419,249	9.5	0	0	*	695	6,350,601	9.7	18	295,800	4.7
大館市	45	370,237	8.4	0	0	*	562	4,579,327	7.0	7	77,900	1.7
北秋田市	12	97,300	2.2	0	0	*	150	1,358,770	2.1	4	47,000	3.5
由利本荘市	36	291,320	6.6	2	25,500	8.8	535	3,823,792	5.8	19	221,420	5.8
にかほ市	14	209,000	4.7	0	0	*	301	2,982,447	4.5	7	35,381	1.2
男鹿市	18	134,000	3.0	1	35,000	26.1	198	1,829,720	2.8	20	357,470	19.5
潟上市	16	144,250	3.3	1	4,300	3.0	182	1,814,483	2.8	8	180,250	9.9
湯沢市	26	291,250	6.6	0	0	*	352	3,249,700	5.0	9	79,500	2.4
大仙市	39	278,500	6.3	1	10,000	3.6	529	5,051,146	7.7	6	81,600	1.6
仙北市	10	180,836	4.1	0	0	*	178	1,582,326	2.4	6	165,801	10.5
鹿角市	11	96,646	2.2	0	0	*	177	1,819,975	2.8	2	18,000	1.0
13市計	439	4,266,232	96.5	8	164,800	3.9	6,251	59,774,667	91.1	174	2,445,977	4.1
小坂町	1	10,000	0.2	0	0	*	23	234,300	0.4	3	57,000	24.3
鹿角郡計	1	10,000	0.2	0	0	*	23	234,300	0.4	3	57,000	24.3
上小阿仁村	0	0	*	0	0	*	12	213,300	0.3	1	25,000	11.7
北秋田郡計	0	0	*	0	0	*	12	213,300	0.3	1	25,000	11.7
藤里町	2	1,500	0.0	0	0	*	25	130,840	0.2	0	0	*
三種町	4	27,900	0.6	0	0	*	99	936,502	1.4	15	134,230	14.3
八峰町	4	22,500	0.5	0	0	*	31	218,250	0.3	2	25,000	11.5
山本郡計	10	51,900	1.2	0	0	*	155	1,285,592	2.0	17	159,230	12.4
五城目町	2	7,280	0.2	1	6,580	90.4	64	674,430	1.0	6	66,580	9.9
八郎潟町	1	3,000	0.1	0	0	*	28	152,094	0.2	3	16,200	10.7
井川町	0	0	*	0	0	*	17	323,450	0.5	0	0	*
大潟村	0	0	*	0	0	*	24	697,500	1.1	8	240,000	34.4
南秋田郡計	3	10,280	0.2	1	6,580	64.0	133	1,847,474	2.8	17	322,780	17.5
美郷町	6	66,000	1.5	0	0	*	110	1,080,504	1.6	0	0	*
仙北郡計	6	66,000	1.5	0	0	*	110	1,080,504	1.6	0	0	*
羽後町	0	0	*	0	0	*	67	486,100	0.7	3	22,700	4.7
東成瀬村	2	15,000	0.3	0	0	*	22	200,000	0.3	0	0	*
雄勝郡計	2	15,000	0.3	0	0	*	89	686,100	1.0	3	22,700	3.3
県外	0	0	*	0	0	*	29	501,390	0.8	1	20,000	4.0
合 計	461	4,419,412	100.0	9	171,380	3.9	6,802	65,623,327	100.0	216	3,052,687	4.7

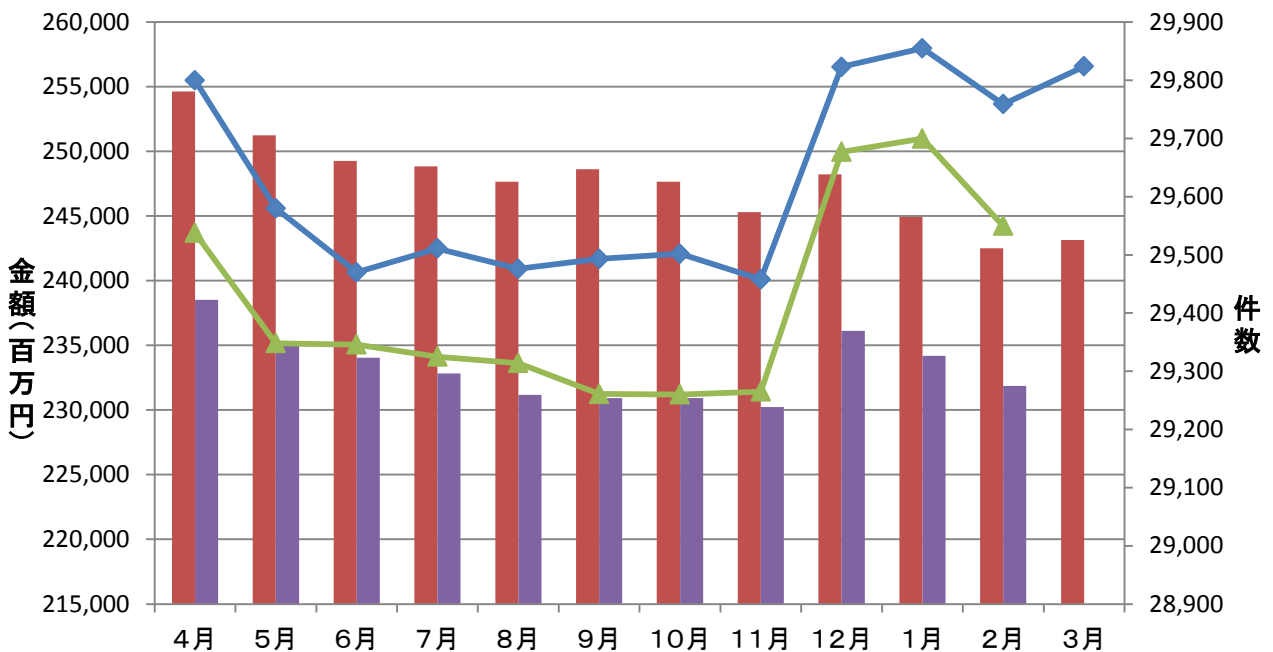
## 保証承諾実績

■ 平成26年度承諾金額 ■ 平成27年度承諾金額 ◆ 平成26年度承諾件数 ▲ 平成27年度承諾件数



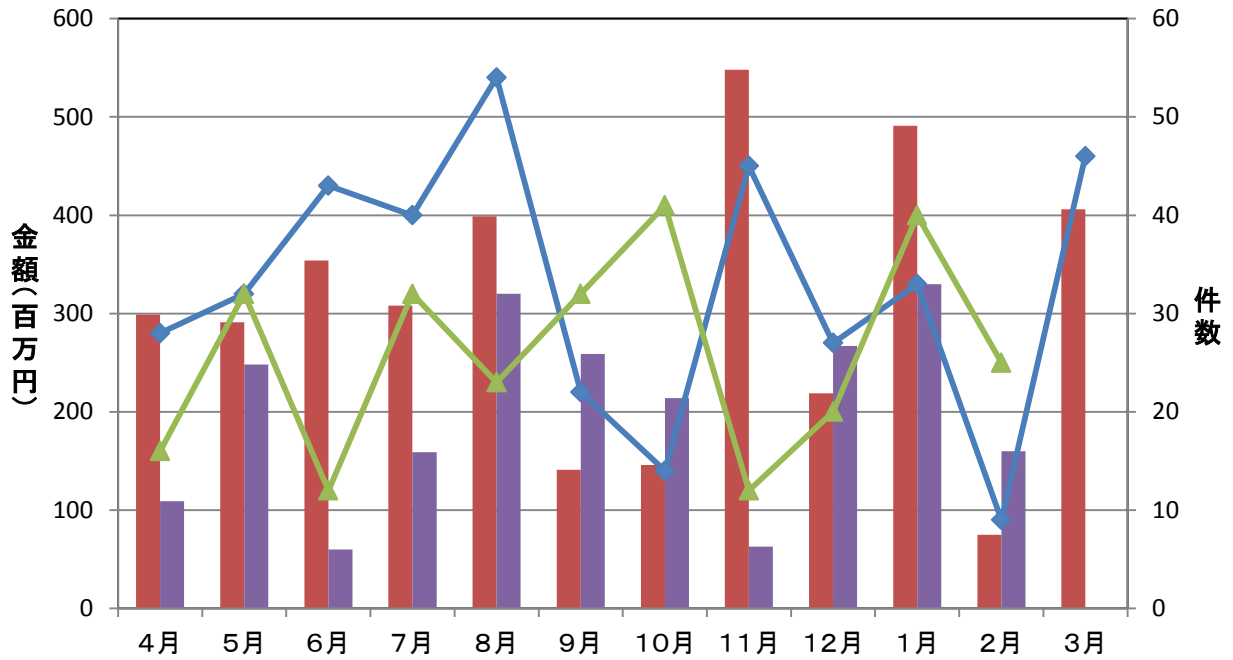
## 保証債務残高実績

■ 平成26年度残高 ■ 平成27年度残高 ◆ 平成26年度残高件数 ▲ 平成27年度残高件数



## 代位弁済実績

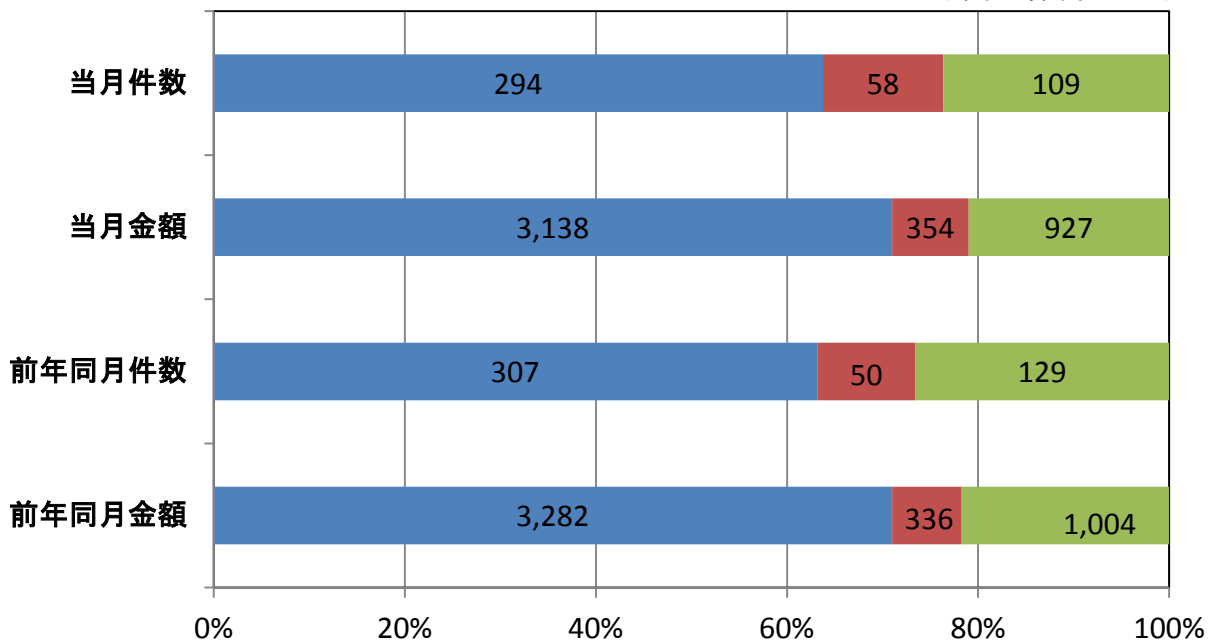
■ 平成26年度代弁金額 ■ 平成27年度代弁金額 ◆ 平成26年度代弁件数 ▲ 平成27年度代弁件数



## 資金使途別保証承諾実績

■ 運転資金 ■ 設備資金 ■ 運転設備資金

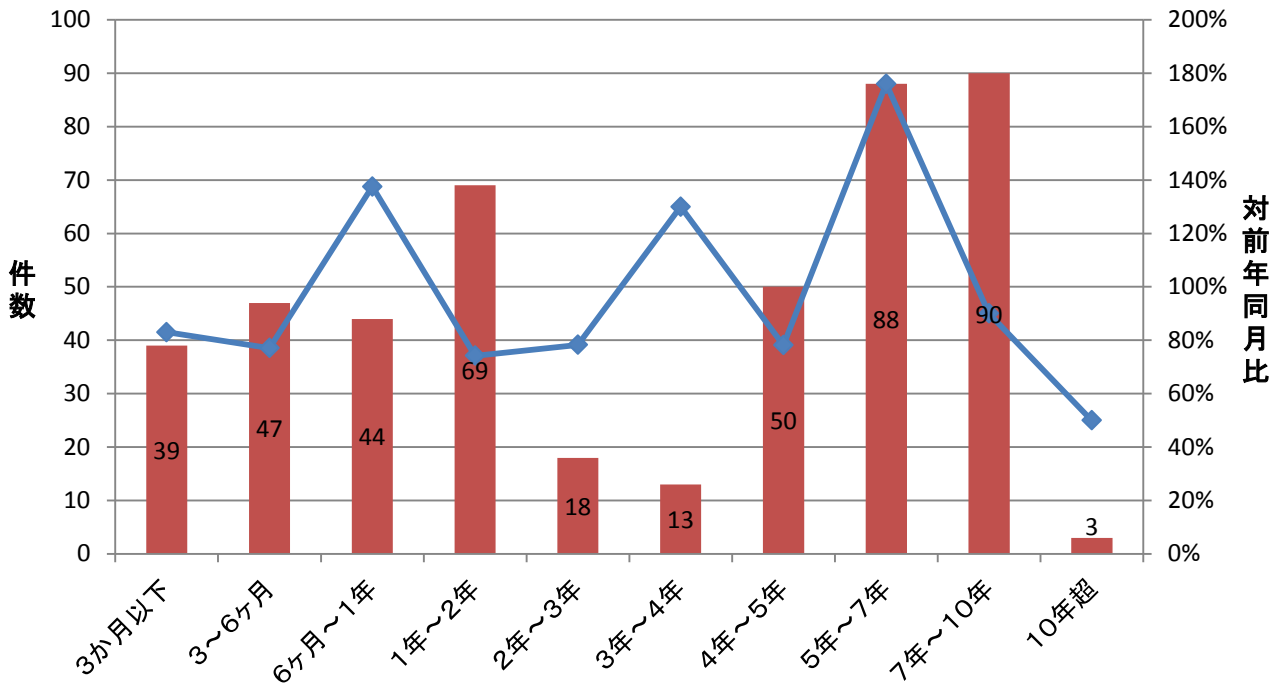
(単位: 件、百万円)





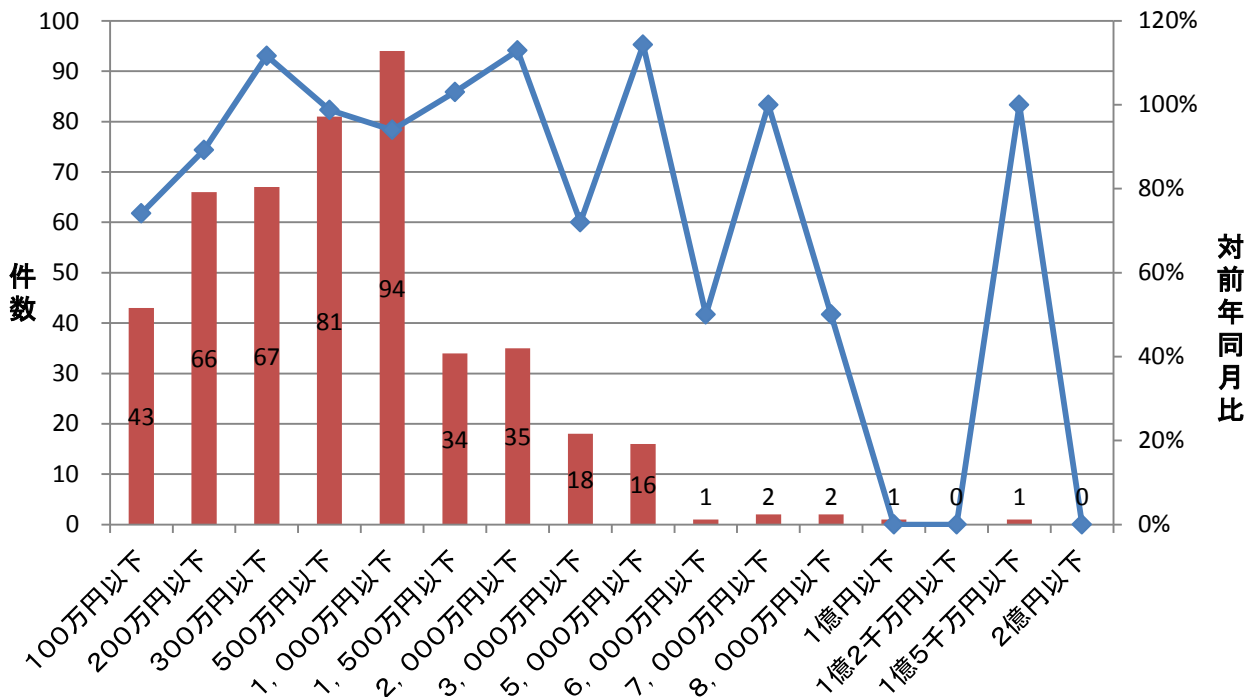
## 期間別保証承諾実績

■ 件数(当月) ◆ 対前年同月比



## 金額別保証承諾実績

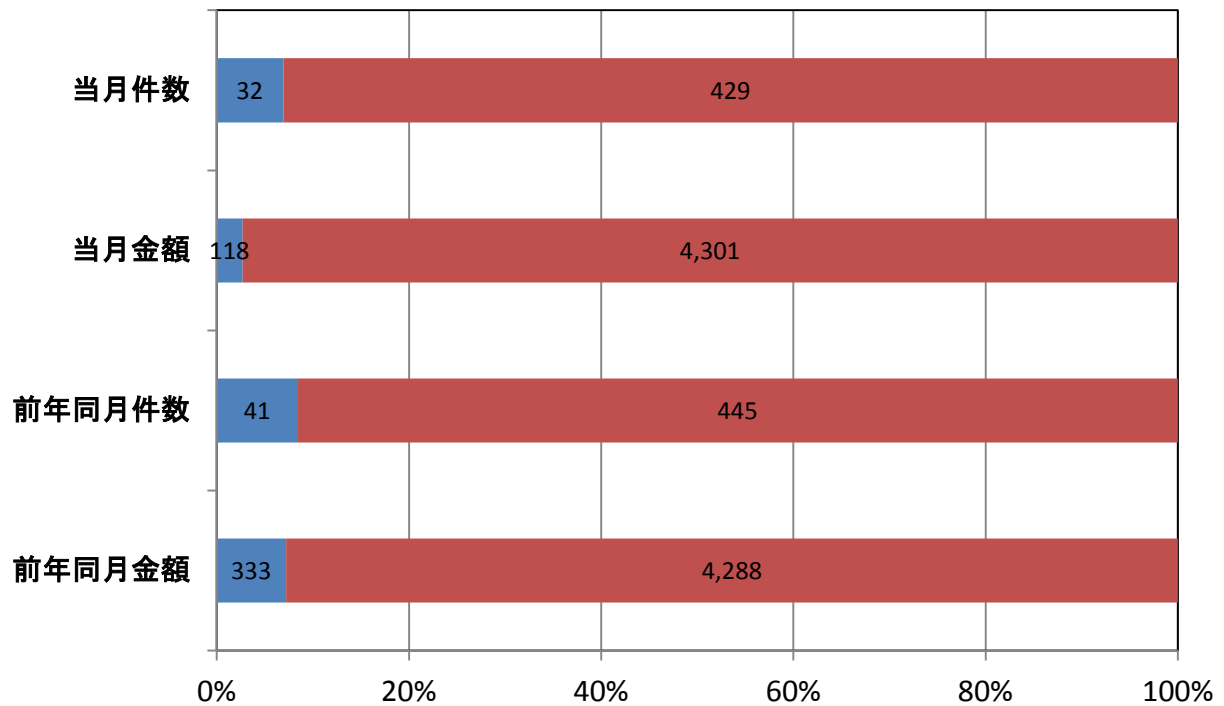
■ 件数(当月) ◆ 対前年同月比



## 新規・継続別保証承諾実績

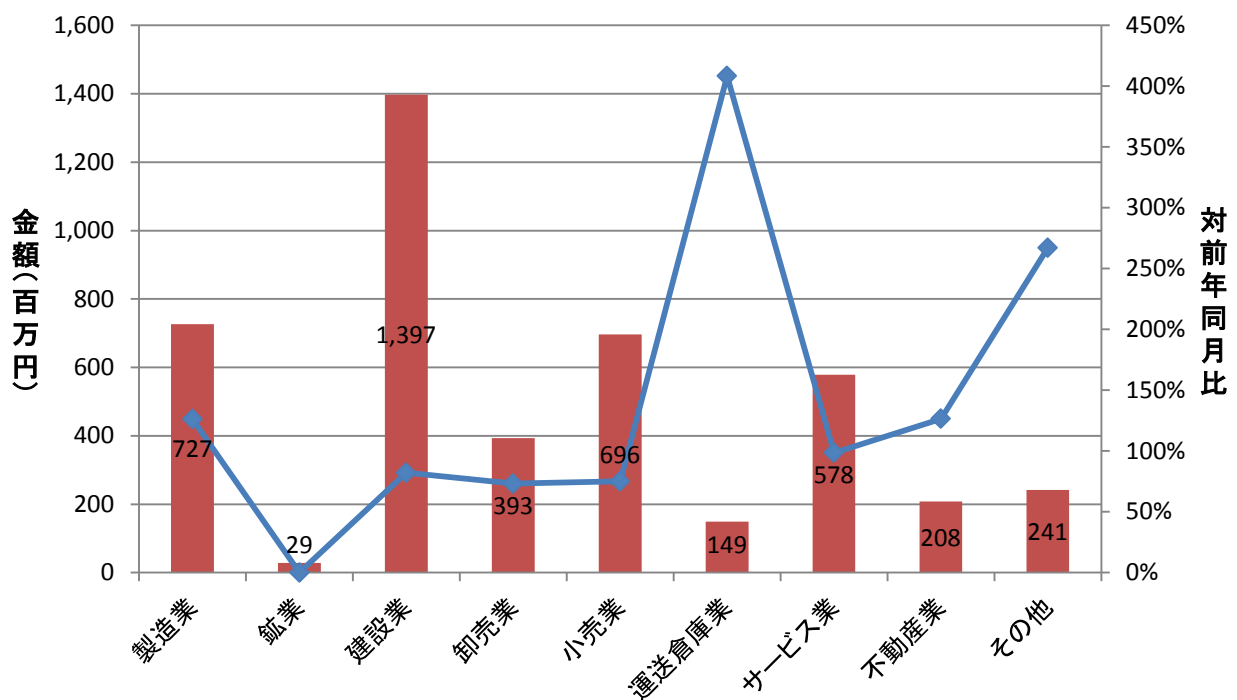
■ 新規 ■ 継続

(単位: 件、百万円)



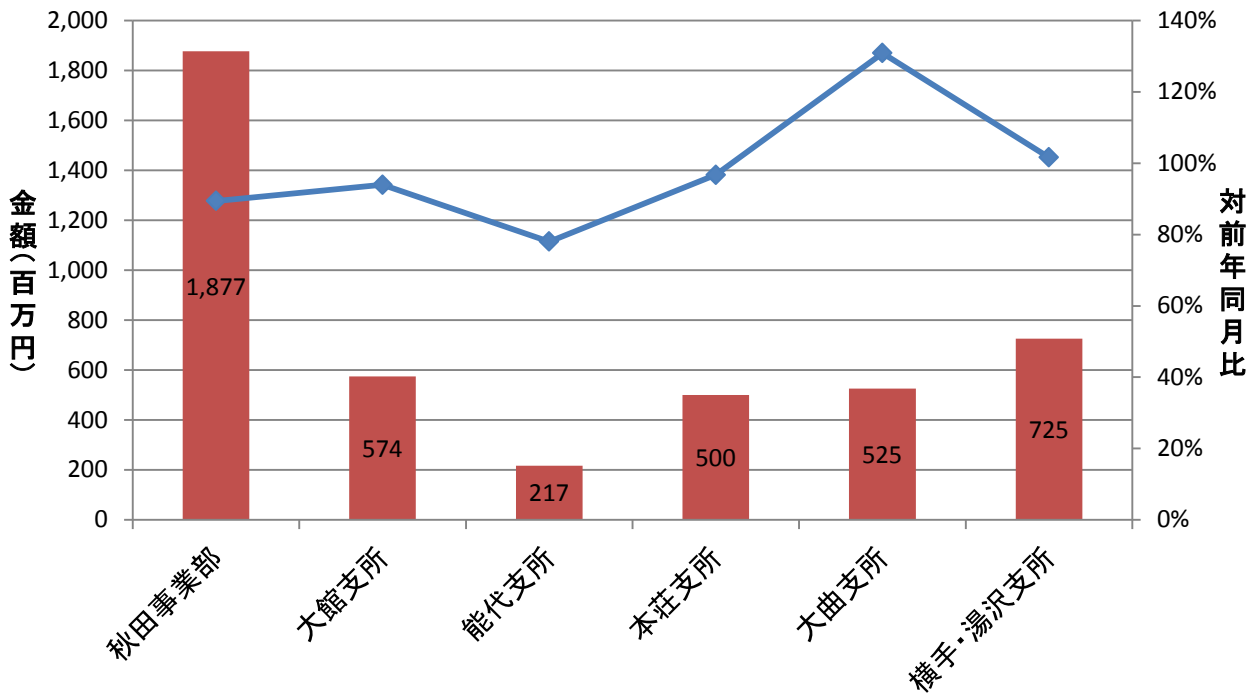
## 業種別保証承諾実績

■ 金額(当月) ◆ 対前年同月比

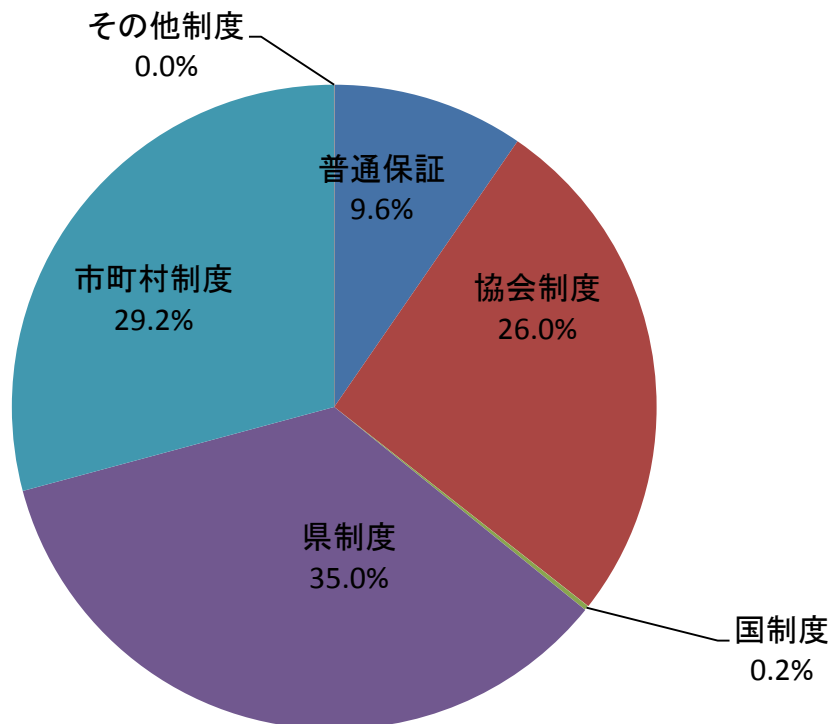


## 部支所別保証承諾実績

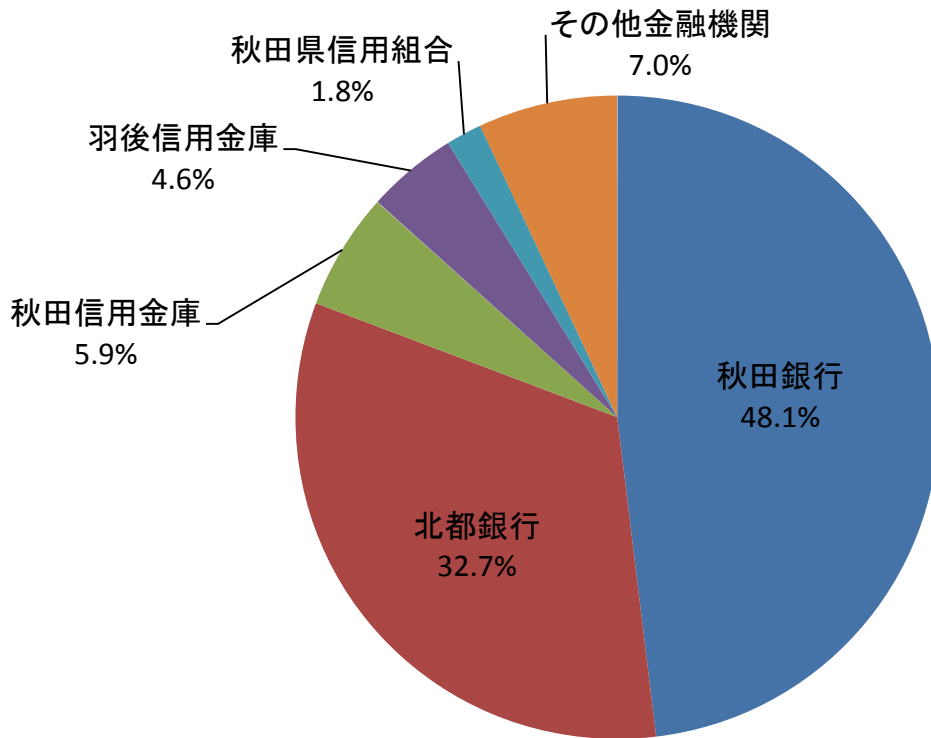
金額(当月)    対前年同月比



## 制度別保証金額割合(当月)



## 金融機関別保証承諾割合



## 金融機関別一般・セーフティネット保証承諾割合(金額、当月)

■ 一般 ■ セーフティ

