

## 10月事業概況

(単位:千円, %)

項目	件数	金額	対前年比
保証利用企業	13,945	*	99.3
保証申込	481	4,831,101	117.6
保証承諾	446	4,897,451	119.6
保証残高	29,260	230,916,508	93.2
代位弁済	41	214,367	146.8

## 資金使途別保証承諾状況

(単位:千円, %)

	10 月 中				2 7 年 度 累 計			
	件数	金額	前年比	構成比	件数	金額	前年比	構成比
運転資金	277	3,173,717	131.1	64.8	2,286	23,662,929	98.8	65.0
設備資金	69	922,064	152.8	18.8	506	5,244,851	120.4	14.4
運転設備資金	100	801,670	74.9	16.4	941	7,499,740	83.0	20.6
合 計	446	4,897,451	119.6	100.0	3,733	36,407,520	97.5	100.0

## 期間別保証承諾状況

(単位:千円, %)

	10 月 中				2 7 年 度 累 計			
	件数	金額	前年比	構成比	件数	金額	前年比	構成比
3か月以下	40	481,900	170.3	9.8	244	2,125,299	80.4	5.8
6か月以下	62	591,343	140.0	12.1	410	4,223,936	103.8	11.6
1か年以下	30	568,800	97.6	11.6	331	5,054,859	93.8	13.9
2か年以下	60	542,600	85.9	11.1	590	3,560,061	91.2	9.8
3か年以下	17	30,532	30.7	0.6	151	449,394	82.3	1.2
4か年以下	11	105,780	727.0	2.2	76	387,112	172.4	1.1
5か年以下	58	268,054	81.5	5.5	490	2,501,273	78.3	6.9
7か年以下	72	573,700	189.3	11.7	592	5,225,383	162.5	14.4
10か年以下	88	1,148,242	102.1	23.4	779	9,695,363	83.4	26.6
10か年超	8	586,500	192.7	12.0	70	3,184,840	126.4	8.7
合 計	446	4,897,451	119.6	100.0	3,733	36,407,520	97.5	100.0

## 金額別保証承諾状況

(単位:千円, %)

	10 月 中				2 7 年 度 累 計			
	件数	金額	前年比	構成比	件数	金額	前年比	構成比
100万円以下	45	36,560	64.3	0.7	371	302,666	82.2	0.8
200万円以下	54	94,780	65.5	1.9	489	876,330	94.0	2.4
300万円以下	57	166,110	58.1	3.4	502	1,447,268	80.9	4.0
500万円以下	77	337,595	103.8	6.9	654	2,957,904	96.4	8.1
1,000万円以下	84	683,770	103.7	14.0	772	6,525,659	104.3	17.9
1,500万円以下	47	624,584	178.9	12.8	300	4,050,334	103.9	11.1
2,000万円以下	38	728,280	113.0	14.9	278	5,346,024	94.7	14.7
3,000万円以下	18	496,500	58.1	10.1	187	5,085,135	84.0	14.0
5,000万円以下	17	736,272	154.7	15.0	137	5,866,821	105.8	16.1
6,000万円以下	1	55,000	101.9	1.1	11	623,500	98.3	1.7
7,000万円以下	1	65,000	92.9	1.3	6	411,400	86.3	1.1
8,000万円以下	1	80,000	*	1.6	8	627,180	113.0	1.7
1億円以下	2	190,000	*	3.9	9	865,300	127.6	2.4
1億2千万円以下	0	0	*	*	1	109,000	99.1	0.3
1億5千万円以下	2	278,000	*	5.7	3	428,000	43.5	1.2
2億円以下	2	325,000	185.7	6.6	5	885,000	264.2	2.4
合 計	446	4,897,451	119.6	100.0	3,733	36,407,520	97.5	100.0

## 新規・継続別保証承諾状況

(単位:千円, %)

	10 月 中				2 7 年 度 累 計			
	件数	金額	前年比	構成比	件数	金額	前年比	構成比
新規	21	388,970	132.6	7.9	316	2,974,930	129.6	8.2
継続	425	4,508,481	118.6	92.1	3,417	33,432,590	95.4	91.8
合 計	446	4,897,451	119.6	100.0	3,733	36,407,520	97.5	100.0

金融機関別保証状況

(単位:千円,%)

	保証承諾								10月末保債務残高				代位弁済 (27年度累計)		
	10月中				27年度累計				件数	金額	前年比	構成比	件数	金額	前年比
	件数	金額	前年比	構成比	件数	金額	前年比	構成比							
みずほ銀行	0	0	*	*	5	230,000	123.0	0.6	65	1,265,294	90.8	0.5	0	0	*
三菱東京UFJ銀行	0	0	*	*	2	90,000	73.8	0.2	52	902,448	76.8	0.4	2	34,756	*
(都市銀行計)	0	0	*	*	7	320,000	103.6	0.9	117	2,167,742	84.4	0.9	2	34,756	*
秋田銀行	188	2,087,792	114.0	42.6	1,493	15,020,750	96.0	41.3	12,707	106,169,153	91.9	46.0	67	563,168	71.8
北都銀行	149	2,094,390	132.7	42.8	1,295	14,453,130	101.4	39.7	9,579	81,549,770	93.4	35.3	76	532,680	121.0
荘内銀行	0	0	*	*	1	30,000	43.8	0.1	41	392,408	76.9	0.2	0	0	*
青森銀行	1	15,000	340.9	0.3	15	102,200	283.1	0.3	106	757,253	88.2	0.3	0	0	*
山形銀行	2	7,000	25.9	0.1	18	179,800	82.9	0.5	90	814,025	101.7	0.4	0	0	*
東北銀行	1	8,000	114.3	0.2	8	61,700	40.7	0.2	138	1,017,241	82.0	0.4	0	0	*
七十七銀行	0	0	*	*	1	3,000	23.6	0.0	23	167,416	79.7	0.1	0	0	*
岩手銀行	0	0	*	*	7	63,170	40.0	0.2	71	660,625	95.9	0.3	1	1,393	60.3
みちのく銀行	1	1,700	28.3	0.0	21	123,950	78.8	0.3	198	1,751,921	89.3	0.8	0	0	*
(地方銀行計)	342	4,213,882	120.7	86.0	2,859	30,037,700	97.8	82.5	22,953	193,279,811	92.4	83.7	144	1,097,240	79.7
北日本銀行	5	44,000	146.9	0.9	34	366,079	110.2	1.0	301	2,368,695	95.4	1.0	0	0	*
きらやか銀行	4	33,750	56.7	0.7	36	305,970	103.4	0.8	227	1,719,705	106.2	0.7	4	12,492	*
(第二地方銀行計)	9	77,750	86.9	1.6	70	672,049	107.0	1.8	528	4,088,400	99.7	1.8	4	12,492	282.8
秋田信用金庫	28	243,333	158.6	5.0	235	1,600,611	80.3	4.4	1,948	11,367,818	98.0	4.9	4	25,903	11.7
羽後信用金庫	38	210,422	95.2	4.3	329	1,870,990	99.4	5.1	2,255	9,953,526	95.1	4.3	16	62,223	35.8
(信用金庫計)	66	453,755	121.1	9.3	564	3,471,601	89.6	9.5	4,203	21,321,344	96.6	9.2	20	88,126	22.3
秋田県信用組合	27	127,680	111.7	2.6	225	1,695,989	111.0	4.7	1,341	8,186,829	104.5	3.5	18	136,025	84.7
(信用組合計)	27	127,680	111.7	2.6	225	1,695,989	111.0	4.7	1,341	8,186,829	104.5	3.5	18	136,025	84.7
商工組合中央金庫	2	24,384	101.6	0.5	8	210,181	72.0	0.6	118	1,872,382	93.6	0.8	0	0	*
(その他計)	2	24,384	101.6	0.5	8	210,181	72.0	0.6	118	1,872,382	93.6	0.8	0	0	*
合計	446	4,897,451	119.6	100.0	3,733	36,407,520	97.5	100.0	29,260	230,916,508	93.2	100.0	188	1,368,640	70.6

業種別保証状況

(単位:千円,%)

	保証承諾								10月末保証債務残高				代位弁済 (27年度累計)		
	10月中				27年度累計				件数	金額	前年比	構成比	件数	金額	前年比
	件数	金額	前年比	構成比	件数	金額	前年比	構成比							
食料品工業	22	273,200	91.2	5.6	125	1,167,966	81.5	3.2	804	7,121,079	90.9	3.1	3	20,059	50.8
繊維品工業	4	30,800	51.4	0.6	50	386,180	81.4	1.1	404	2,633,915	92.9	1.1	5	41,263	*
木材・木製品工業	4	44,700	95.3	0.9	42	536,178	87.1	1.5	398	4,707,284	88.1	2.0	0	0	*
家具建具工業	3	82,000	781.0	1.7	24	184,286	156.3	0.5	245	1,424,388	91.4	0.6	4	104,572	*
紙工業	0	0	*	*	3	17,000	131.6	0.0	25	321,171	100.2	0.1	0	0	*
製版・製本業	0	0	*	*	0	0	*	*	4	13,746	84.7	0.0	0	0	*
化学工業	0	0	*	*	1	4,000	*	0.0	8	107,972	83.7	0.0	0	0	*
石油石炭工業	1	50,000	*	1.0	1	50,000	333.3	0.1	11	309,795	107.5	0.1	0	0	*
ゴム・プラスチック工業	0	0	*	*	3	19,000	62.7	0.1	49	565,891	89.6	0.2	0	0	*
ゴム製品工業	0	0	*	*	2	950	22.6	0.0	9	39,693	106.9	0.0	0	0	*
皮革工業	0	0	*	*	10	79,400	49.4	0.2	60	519,885	89.5	0.2	0	0	*
窯業	2	25,000	500.0	0.5	16	186,330	332.7	0.5	138	1,369,298	87.6	0.6	0	0	*
機械工業	11	107,000	174.0	2.2	60	673,018	123.9	1.8	612	6,406,363	92.9	2.8	0	0	*
電気機器工業	5	56,200	70.3	1.1	32	316,000	73.6	0.9	251	3,644,255	88.8	1.6	3	33,526	*
車輛工業	1	500	2.5	0.0	2	13,500	14.6	0.0	47	594,388	75.4	0.3	0	0	*
船舶工業	0	0	*	*	0	0	*	*	7	19,295	80.4	0.0	0	0	*
金属工業	1	128,000	904.6	2.6	37	573,928	204.3	1.6	336	4,224,188	93.1	1.8	0	0	*
ソフトウェア業	0	0	*	*	5	59,000	71.6	0.2	65	497,386	81.1	0.2	2	9,358	*
情報処理サービス業	0	0	*	*	0	0	*	*	8	22,589	87.2	0.0	0	0	*
農林漁業	1	2,240	19.3	0.0	5	51,940	70.8	0.1	85	447,435	87.2	0.2	5	30,600	60.5
その他の工業	11	79,700	139.3	1.6	94	472,890	116.8	1.3	917	3,756,285	91.8	1.6	4	14,475	91.5
製造業計	66	879,340	123.0	18.0	512	4,791,566	99.1	13.2	4,483	38,746,301	90.7	16.8	26	253,854	144.7
鉱業	0	0	*	*	14	281,240	149.0	0.8	110	1,484,125	103.9	0.6	0	0	*
建設業	134	1,313,073	124.1	26.8	1,160	10,408,875	99.7	28.6	7,669	54,970,122	92.6	23.8	29	271,833	65.4
卸売業	40	415,700	79.5	8.5	324	4,667,838	84.7	12.8	2,265	24,329,872	89.9	10.5	25	236,507	134.6
小売業	109	758,402	92.8	15.5	857	5,379,194	83.5	14.8	7,244	40,769,669	90.8	17.7	74	294,630	39.3
運送倉庫業	11	169,156	155.7	3.5	81	1,169,985	69.2	3.2	934	10,260,985	91.2	4.4	5	36,098	15.4
サービス業	62	675,610	177.1	13.8	543	5,170,445	106.2	14.2	4,650	39,248,243	95.7	17.0	21	156,665	87.3
不動産業	16	390,670	337.2	8.0	146	2,341,980	126.6	6.4	1,263	12,279,029	99.2	5.3	4	106,654	1,767.3
その他	8	295,500	90.9	6.0	96	2,196,397	145.2	6.0	642	8,828,162	117.0	3.8	4	12,398	1,291.5
非製造業計	380	4,018,111	118.9	82.0	3,221	31,615,954	97.3	86.8	24,777	192,170,208	93.8	83.2	162	1,114,786	63.3
合計	446	4,897,451	119.6	100.0	3,733	36,407,520	97.5	100.0	29,260	230,916,508	93.2	100.0	188	1,368,640	70.6

市町村別保証状況

(単位:千円,%)

	保証承諾								10月末保証債務残高				代位弁済 (27年度累計)		
	10月中				27年度累計				件数	金額	前年比	構成比	件数	金額	前年比
	件数	金額	前年比	構成比	件数	金額	前年比	構成比							
秋田市	139	1,661,115	121.2	33.9	1,098	12,117,892	100.0	33.3	8,747	74,226,565	95.1	32.1	60	297,116	77.4
能代市	27	177,100	128.8	3.6	254	2,441,430	116.4	6.7	1,830	13,594,691	94.6	5.9	13	30,521	31.6
横手市	53	442,294	91.9	9.0	384	3,683,670	85.4	10.1	2,734	22,636,954	92.4	9.8	30	234,166	628.4
大館市	28	245,740	55.3	5.0	292	2,490,344	94.6	6.8	2,144	15,985,166	89.5	6.9	10	155,860	56.4
北秋田市	7	74,800	96.5	1.5	73	568,770	86.0	1.6	705	4,698,305	84.1	2.0	8	71,219	54.5
由利本荘市	35	277,370	97.2	5.7	301	2,201,002	98.3	6.0	2,185	13,606,518	92.6	5.9	14	105,745	53.9
にかほ市	20	315,300	291.7	6.4	164	1,844,347	175.3	5.1	1,139	9,177,886	104.0	4.0	0	0	*
男鹿市	12	99,210	81.7	2.0	111	1,018,310	70.1	2.8	817	6,710,937	92.5	2.9	0	0	*
潟上市	16	345,500	1,007.3	7.1	101	1,144,500	126.2	3.1	792	5,922,797	98.2	2.6	1	6,196	20.1
湯沢市	25	166,700	125.1	3.4	200	1,606,250	106.3	4.4	1,442	11,714,401	90.2	5.1	7	144,312	322.2
大仙市	26	332,450	108.6	6.8	235	2,198,223	80.8	6.0	2,292	18,791,486	91.5	8.1	2	30,797	24.6
仙北市	6	30,900	29.0	0.6	96	765,657	87.7	2.1	893	6,843,570	89.7	3.0	5	29,493	25.7
鹿角市	11	81,100	165.7	1.7	106	1,000,629	94.8	2.7	1,112	8,470,811	88.5	3.7	3	6,202	27.1
13市計	405	4,249,579	116.3	86.8	3,415	33,081,024	98.3	90.9	26,832	212,380,088	93.2	92.0	153	1,111,627	62.0
小坂町	3	63,000	*	1.3	16	151,800	70.5	0.4	114	1,171,152	95.0	0.5	2	10,451	*
鹿角郡計	3	63,000	*	1.3	16	151,800	70.5	0.4	114	1,171,152	95.0	0.5	2	10,451	*
上小阿仁村	0	0	*	*	9	167,500	119.2	0.5	66	491,255	117.3	0.2	0	0	*
北秋田郡計	0	0	*	*	9	167,500	119.2	0.5	66	491,255	117.3	0.2	0	0	*
藤里町	0	0	*	*	10	46,740	92.9	0.1	80	280,962	98.5	0.1	0	0	*
三種町	10	69,072	57.9	1.4	62	572,402	79.8	1.6	484	3,519,483	92.9	1.5	7	20,053	193.3
八峰町	3	25,600	269.5	0.5	18	161,800	66.6	0.4	184	1,176,661	84.2	0.5	9	75,903	*
山本郡計	13	94,672	62.1	1.9	90	780,942	77.3	2.1	748	4,977,106	90.9	2.2	16	95,955	722.7
五城目町	5	104,000	231.1	2.1	41	321,600	178.0	0.9	265	1,742,949	110.8	0.8	1	10,033	72.5
八郎潟町	1	1,200	*	0.0	17	73,700	47.9	0.2	157	873,063	93.0	0.4	1	391	1.3
井川町	2	13,000	1,444.4	0.3	11	218,450	331.5	0.6	88	699,578	131.8	0.3	2	7,753	*
大潟村	3	93,000	186.0	1.9	16	476,000	86.4	1.3	40	801,756	87.0	0.3	0	0	*
南秋田郡計	11	211,200	220.2	4.3	85	1,089,750	114.5	3.0	550	4,117,345	103.9	1.8	4	18,178	41.3
美郷町	9	232,500	664.3	4.7	53	537,104	92.0	1.5	415	2,820,855	93.0	1.2	0	0	*
仙北郡計	9	232,500	664.3	4.7	53	537,104	92.0	1.5	415	2,820,855	93.0	1.2	0	0	*
羽後町	2	2,500	2.0	0.1	40	248,400	54.6	0.7	314	1,711,617	83.6	0.7	9	76,237	376.5
東成瀬村	0	0	*	*	11	126,300	261.5	0.3	72	649,934	90.9	0.3	0	0	*
雄勝郡計	2	2,500	2.0	0.1	51	374,700	74.5	1.0	386	2,361,551	85.5	1.0	9	76,237	87.4
県外	3	44,000	183.3	0.9	14	224,700	77.6	0.6	149	2,597,157	89.8	1.1	4	56,191	*
合計	446	4,897,451	119.6	100.0	3,733	36,407,520	97.5	100.0	29,260	230,916,508	93.2	100.0	188	1,368,640	70.6

事業部・支所別状況

(単位:千円,%)

	保証承諾								10月末保証債務残高				代位弁済 (27年度累計)		
	10月中				27年度累計				件数	金額	前年比	構成比	件数	金額	前年比
	件数	金額	前年比	構成比	件数	金額	前年比	構成比							
秋田事業部	180	2,450,025	151.0	50.0	1,402	15,557,532	100.3	42.7	10,885	90,767,757	95.7	39.3	66	348,897	46.2
大館支所	49	464,640	80.7	9.5	498	4,331,243	92.4	11.9	4,167	31,123,387	88.7	13.5	26	272,517	63.4
能代支所	41	279,772	89.1	5.7	343	3,258,552	101.5	9.0	2,612	19,304,060	93.6	8.4	29	126,477	115.2
本荘支所	55	592,670	150.6	12.1	471	4,159,449	124.9	11.4	3,352	23,261,991	97.2	10.1	14	105,745	44.1
大曲支所	42	504,350	113.0	10.3	383	3,413,324	81.9	9.4	3,625	29,087,893	90.5	12.6	7	60,290	25.8
横手湯沢支所	79	605,994	81.6	12.4	636	5,687,420	88.6	15.6	4,619	37,371,420	91.1	16.2	46	454,714	268.6
合計	446	4,897,451	119.6	100.0	3,733	36,407,520	97.5	100.0	29,260	230,916,508	93.2	100.0	188	1,368,640	70.6

制度別保証状況

(単位:千円, %)

	保証承諾								10月末保証債務残高				代位弁済 (27年度累計)		
	10月中				27年度累計										
	件数	金額	前年比	構成比	件数	金額	前年比	構成比	件数	金額	前年比	構成比	件数	金額	前年比
普通保証	15	703,956	669.2	14.4	94	3,048,967	124.9	8.4	494	10,099,699	123.1	4.4	5	133,524	157.5
長期安定	0	0	*	*	0	0	*	*	8	182,307	91.0	0.1	0	0	*
季節資金中元	0	0	*	*	0	0	*	*	0	0	*	*	0	0	*
季節資金年末	0	0	*	*	0	0	*	*	1	30,000	*	0.0	0	0	*
季節資金期末	0	0	*	*	0	0	*	*	0	0	*	*	0	0	*
長期資金	0	0	*	*	0	0	*	*	15	637,714	83.8	0.3	0	0	*
当座貸越	8	118,000	45.4	2.4	69	1,584,000	91.6	4.4	226	5,473,000	101.7	2.4	0	0	*
カードローン	22	152,500	95.9	3.1	214	1,264,000	88.0	3.5	753	4,281,500	101.0	1.9	1	4,002	*
カードmini	28	46,500	21.1	0.9	296	513,400	51.6	1.4	2,014	3,165,697	113.6	1.4	6	11,362	229.7
流動資産(根保証)	1	128,000	1,600.0	2.6	12	476,000	98.2	1.3	21	604,720	105.9	0.3	0	0	*
流動資産(個別保証)	0	0	*	*	0	0	*	*	0	0	*	*	0	0	*
特定社債	0	0	*	*	1	80,000	200.0	0.2	10	656,000	109.0	0.3	0	0	*
Ebizこまち	1	700	*	0.0	14	38,500	142.2	0.1	28	95,712	360.5	0.0	0	0	*
ほくと創業	0	0	*	*	16	50,670	*	0.1	17	59,837	*	0.0	0	0	*
あきしん創業	0	0	*	*	0	0	*	*	0	0	*	*	0	0	*
順風扬帆	2	80,000	*	1.6	8	342,000	*	0.9	8	340,734	*	0.1	0	0	*
その他	49	565,300	384.8	11.5	262	3,172,720	247.9	8.7	617	5,246,169	182.1	2.3	3	8,765	16.0
協会制度計	111	1,091,000	137.3	22.3	892	7,521,290	125.5	20.7	3,718	20,773,390	119.1	9.0	10	24,129	39.1
無担保・無保証人	0	0	*	*	0	0	*	*	0	0	*	*	0	0	*
国経営安定	0	0	*	*	2	90,000	209.3	0.2	83	1,231,316	108.7	0.5	2	1,046	15.2
エネルギー対策	0	0	*	*	0	0	*	*	0	0	*	*	0	0	*
海外	0	0	*	*	0	0	*	*	0	0	*	*	0	0	*
新事業・事業開拓	0	0	*	*	0	0	*	*	0	0	*	*	0	0	*
金融安定化(金融変化対応)	0	0	*	*	0	0	*	*	16	137,009	55.0	0.1	1	1,920	*
新事業創出	0	0	*	*	0	0	*	*	0	0	*	*	0	0	*
経営革新関連	0	0	*	*	0	0	*	*	0	0	*	*	0	0	*
安定化(借換)	0	0	*	*	0	0	*	*	8	87,995	81.2	0.0	1	1,890	*
国再挑戦	0	0	*	*	0	0	*	*	0	0	*	*	0	0	*
全国緊急	0	0	*	*	0	0	*	*	27	432,042	82.6	0.2	2	14,945	286.5
予約保証	0	0	*	*	0	0	*	*	0	0	*	*	0	0	*
事業再生円滑化	0	0	*	*	0	0	*	*	0	0	*	*	0	0	*
激甚災害(地震)	0	0	*	*	0	0	*	*	0	0	*	*	0	0	*
震災緊急	0	0	*	*	0	0	*	*	4	82,343	87.2	0.0	0	0	*
経営力強化	0	0	*	*	3	134,000	24.8	0.4	25	793,827	163.5	0.3	0	0	*
経保GL保証	0	0	*	*	0	0	*	*	1	13,328	66.6	0.0	0	0	*
その他	0	0	*	*	0	0	*	*	6	19,155	290.6	0.0	0	0	*
国制度計	0	0	*	*	5	224,000	37.1	0.6	170	2,797,015	106.7	1.2	6	19,801	163.5
事業円滑化資金(変動型)	0	0	*	*	0	0	*	*	20	70,122	35.0	0.0	0	0	*
秋田産業総合	0	0	*	*	0	0	*	*	1	980	20.9	0.0	0	0	*
新事業革新	0	0	*	*	0	0	*	*	0	0	*	*	0	0	*
新事業総合21	0	0	*	*	0	0	*	*	4	28,048	51.4	0.0	0	0	*
新事業総合転換	0	0	*	*	0	0	*	*	3	70,568	85.0	0.0	0	0	*
公害防止設備資金	0	0	*	*	0	0	*	*	0	0	*	*	0	0	*
振興資金(固定)	26	306,722	92.3	6.3	202	2,031,313	82.6	5.6	548	3,812,695	81.2	1.7	1	2,818	3.6
振興資金(変動)	43	741,200	95.6	15.1	421	6,446,090	96.8	17.7	2,658	33,459,441	100.7	14.5	21	212,678	68.6
振興資金(小規模)	0	0	*	*	4	15,640	120.3	0.0	58	137,116	64.1	0.1	1	10,033	3,990.7
振興資金(23年地震)	0	0	*	*	0	0	*	*	3,621	28,266,156	80.0	12.2	21	187,095	74.8
災害復旧	0	0	*	*	0	0	*	*	31	111,326	73.8	0.0	0	0	*
県ABL(個別保証)	2	35,600	*	0.7	7	84,000	151.1	0.2	4	57,776	103.9	0.0	0	0	*
県ABL(根保証)	2	20,800	96.3	0.4	12	226,000	87.2	0.6	23	418,800	103.5	0.2	0	0	*
経営安定受注減	8	219,200	101.9	4.5	116	2,104,655	182.2	5.8	583	6,853,417	118.6	3.0	4	25,116	87.8
経営安定原油対策	0	0	*	*	0	0	*	*	36	182,934	65.1	0.1	0	0	*
原油価格対策	0	0	*	*	0	0	*	*	690	4,517,739	70.5	2.0	2	6,465	10.0
県緊急対策	0	0	*	*	0	0	*	*	6,075	61,354,701	77.2	26.6	47	449,295	95.7
県取引安定	0	0	*	*	0	0	*	*	4	15,008	76.2	0.0	0	0	*
受注減小口	13	54,000	82.3	1.1	121	557,043	101.2	1.5	485	1,822,751	110.0	0.8	9	34,029	69.5
経営安定連倒	0	0	*	*	1	8,000	285.7	0.0	19	100,210	73.2	0.0	0	0	*
連倒小口	0	0	*	*	1	3,500	*	0.0	8	16,254	101.3	0.0	0	0	*
経営安定金融破綻	0	0	*	*	0	0	*	*	0	0	*	*	0	0	*
破綻小口	0	0	*	*	0	0	*	*	0	0	*	*	0	0	*
経営安定再生	0	0	*	*	0	0	*	*	127	1,909,626	80.0	0.8	3	31,770	19.4
経営安定重気	0	0	*	*	0	0	*	*	2	24,499	89.1	0.0	0	0	*
経営安定消費税	0	0	*	*	0	0	*	*	47	591,609	39.4	0.3	1	11,868	*
経営力強化	3	84,000	157.0	1.7	25	530,500	136.6	1.5	22	356,066	112.6	0.2	1	12,963	*
経営安定借換	5	75,500	858.0	1.5	42	536,800	88.2	1.5	86	1,245,071	212.6	0.5	0	0	*
経営力強化	0	0	*	*	2	14,008	7.0	0.0	23	463,195	321.6	0.2	0	0	*
県創業支援	3	6,500	433.3	0.1	36	184,530	122.4	0.5	430	1,243,264	87.9	0.5	6	8,484	13.1
県支援創業関連	0	0	*	*	0	0	*	*	0	0	*	*	0	0	*
新事業事業革新	0	0	*	*	2	49,500	82.3	0.1	110	1,817,694	80.0	0.8	0	0	*
新事業ベンチャー	0	0	*	*	0	0	*	*	0	0	*	*	0	0	*
新事業総合あきた	0	0	*	*	0	0	*	*	5	46,054	70.2	0.0	0	0	*
新事業フェニックス	0	0	*	*	0	0	*	*	5	292,156	90.6	0.1	0	0	*
事業再生資金	0	0	*	*	0	0	*	*	0	0	*	*	0	0	*
再起支援資金	0	0	*	*	0	0	*	*	1	2,570	87.7	0.0	0	0	*
事業承継資金	0	0	*	*	1	20,000	82.3	0.1	35	328,458	88.0	0.1	1	717	9.6
県アスベスト	0	0	*	*	0	0	*	*	2	1,161	36.1	0.0	0	0	*
県小口	4	7,800	*	0.2	16	42,440	104.3	0.1	94	205,715	100.2	0.1	4	6,582	306.5
県アグリ	1	2,240	*	0.0	1	2,240	9.7	0.0	56	244,764	82.8	0.1	0	0	*
エネルギー設備	2	250,000	142.9	5.1	14	1,018,000	155.4	2.8	33	3,142,936	156.4	1.4	0	0	*
エネルギー支援	0	0	*	*	6	400,000	500.0	1.1	15	987,345	161.2	0.4	0	0	*
グループ連携	0	0	*	*	0	0	*	*	0	0	*	*	0	0	*
その他	0	0	*	*	0	0	*	*	0	0	*	*	0	0	*
県制度計	112	1,803,562	106.9	36.8	1,030	14,274,259	83.6	39.2	15,964	154,198,222	85.3	66.8	122	999,913	63.9
市町村制度計	208	1,298,933	96.3	26.5	1,712	11,339,004	101.0	31.1	8,914	43,048,183	111.5	18.6	45	191,273	89.5
商工貯蓄共済	0	0	*	*	0	0	*	*	0	0	*	*	0	0	*
合計	446	4,897,451	119.6	100.0	3,733	36,407,520	97.5	100.0	29,260	230,916,508	93.2	100.0	188	1,368,640	70.6

市町村制度別保証状況

(単位:千円,%)

	保証承諾								10月末保証債務残高				代位弁済 (27年度累計)		
	10月中				27年度累計				件数	金額	前年比	構成比	件数	金額	前年比
	件数	金額	前年比	構成比	件数	金額	前年比	構成比							
秋田市	36	314,200	87.5	24.2	234	2,287,569	88.7	20.2	971	7,056,703	134.4	16.4	8	32,511	201.0
秋田市(設備)	1	2,800	*	0.2	1	2,800	*	0.0	9	94,111	63.9	0.2	0	0	*
秋田市(空き店舗)	0	0	*	*	0	0	*	*	1	4,850	89.0	0.0	0	0	*
秋田市(商業施設)	0	0	*	*	0	0	*	*	7	221,711	86.1	0.5	0	0	*
秋田市(創業関係)	1	4,000	200.0	0.3	8	38,300	38.4	0.3	96	375,724	101.4	0.9	1	6,933	144.1
秋田市(新分野)	0	0	*	*	0	0	*	*	1	9,087	*	0.0	0	0	*
秋田市小口	18	51,543	107.4	4.0	147	474,273	110.6	4.2	602	1,448,337	147.1	3.4	3	2,943	150.0
秋田市中心空き店舗	0	0	*	*	1	25,000	*	0.2	5	35,601	258.8	0.1	0	0	*
秋田市中心市街地設備	0	0	*	*	1	7,950	*	0.1	9	156,661	144.1	0.4	0	0	*
男鹿市	4	20,390	70.3	1.6	26	199,590	116.9	1.8	126	769,464	131.4	1.8	0	0	*
男小口	2	7,500	75.8	0.6	16	49,850	135.1	0.4	56	144,757	162.0	0.3	0	0	*
潟上市	2	20,000	181.8	1.5	13	83,000	95.5	0.7	70	316,776	123.5	0.7	0	0	*
潟上市小口	1	3,000	150.0	0.2	14	50,890	195.1	0.4	58	160,345	199.8	0.4	0	0	*
五城目町	1	2,000	*	0.2	10	40,300	201.5	0.4	47	149,341	109.5	0.3	0	0	*
マル五小口	0	0	*	*	11	31,000	500.0	0.3	30	61,914	107.9	0.1	0	0	*
八郎潟町	0	0	*	*	3	19,000	38.5	0.2	31	105,756	102.7	0.2	1	391	4.1
マル八小口	0	0	*	*	4	5,500	55.6	0.0	9	22,604	241.1	0.1	0	0	*
井川町	0	0	*	*	1	10,000	*	0.1	7	31,367	129.4	0.1	1	7,369	*
マル井小口	0	0	*	*	1	500	6.3	0.0	7	19,027	191.1	0.0	0	0	*
大潟村	0	0	*	*	0	0	*	*	1	380	44.2	0.0	0	0	*
秋田事業部管内計	66	425,433	92.1	32.8	491	3,325,522	94.4	29.3	2,143	11,184,516	131.7	26.0	14	50,147	99.5
大館市	14	167,380	308.8	12.9	127	1,277,720	260.5	11.3	337	1,952,658	186.2	4.5	2	16,569	117.6
大館市小口	3	9,000	200.9	0.7	61	161,600	104.6	1.4	185	434,488	146.4	1.0	1	4,750	*
大館市(機械)	3	8,360	167.2	0.6	19	56,850	115.2	0.5	126	234,208	97.3	0.5	0	0	*
鹿角市	2	21,000	97.4	1.6	32	275,259	122.4	2.4	186	1,045,210	103.3	2.4	0	0	*
鹿小口	3	7,400	132.1	0.6	19	60,000	256.1	0.5	98	243,819	107.3	0.6	0	0	*
北秋田市	2	9,000	34.6	0.7	27	147,200	109.3	1.3	157	567,657	100.8	1.3	2	11,893	*
小坂町	1	8,000	*	0.6	5	26,300	111.0	0.2	24	94,501	117.9	0.2	0	0	*
上小阿仁村	0	0	*	*	1	2,000	100.0	0.0	20	38,985	84.8	0.1	0	0	*
大館支所管内計	28	230,140	197.0	17.7	291	2,006,929	181.9	17.7	1,133	4,611,525	131.2	10.7	5	33,212	106.8
能代市※	0	0	*	*	0	0	*	*	1	765	82.3	0.0	0	0	*
能代市	6	52,500	97.4	4.0	68	483,210	115.0	4.3	295	1,667,187	102.5	3.9	4	11,337	123.6
能小口	8	19,900	663.3	1.5	56	156,760	130.1	1.4	337	651,517	99.9	1.5	2	1,743	122.2
二ツ井町※	0	0	*	*	0	0	*	*	1	88	8.0	0.0	0	0	*
藤里町	0	0	*	*	3	18,640	219.3	0.2	13	48,523	108.5	0.1	0	0	*
藤小口	0	0	*	*	1	700	30.4	0.0	26	34,561	78.6	0.1	0	0	*
三種町	1	15,000	48.4	1.2	19	184,100	62.9	1.6	112	892,191	106.3	2.1	1	1,320	*
三小口	5	14,800	2,960.0	1.1	16	65,100	196.8	0.6	94	201,456	96.3	0.5	1	934	*
八峰町	0	0	*	*	4	13,000	74.3	0.1	27	126,210	94.0	0.3	0	0	*
ぶな小口	1	600	*	0.0	4	8,200	29.5	0.1	52	126,692	80.8	0.3	1	3,082	*
本荘支所管内計	21	102,800	115.5	7.9	171	929,710	100.8	8.2	958	3,749,189	101.1	8.7	9	18,417	136.4
由利本荘市	6	20,330	90.2	1.6	45	253,260	102.2	2.2	222	914,413	97.8	2.1	4	16,609	342.7
由利本荘小口	4	11,500	100.9	0.9	49	121,210	128.1	1.1	259	452,866	115.2	1.1	0	0	*
由利本荘特例	1	3,150	25.9	0.2	14	61,400	69.9	0.5	103	396,123	127.2	0.9	0	0	*
にかほ市	4	25,200	91.3	1.9	50	390,771	162.3	3.4	253	1,641,644	117.8	3.8	0	0	*
に小口	3	7,500	83.3	0.6	23	85,790	116.9	0.8	205	442,988	100.5	1.0	0	0	*
本荘支所管内計	18	67,680	81.8	5.2	181	912,431	122.6	8.0	1,042	3,848,033	110.8	8.9	4	16,609	148.0
大仙市	9	55,950	38.4	4.3	88	936,795	77.9	8.3	675	5,438,391	98.0	12.6	1	28,263	54.5
仙小口	4	16,200	45.3	1.2	52	189,778	91.9	1.7	418	922,486	95.7	2.1	0	0	*
仙北市	5	25,900	84.6	2.0	33	192,372	131.0	1.7	155	740,835	132.2	1.7	1	8,758	71.7
七小口	1	5,000	64.1	0.4	23	81,500	90.7	0.7	142	297,599	105.4	0.7	0	0	*
美郷町	4	25,800	172.0	2.0	15	136,600	114.2	1.2	79	634,710	100.6	1.5	0	0	*
美小口	1	500	16.7	0.0	20	63,290	80.4	0.6	127	298,402	97.6	0.7	0	0	*
大曲支所管内計	24	129,350	54.4	10.0	231	1,600,335	86.8	14.1	1,596	8,332,424	100.5	19.4	2	37,021	57.0
横手市※	0	0	*	*	0	0	*	*	0	0	*	*	0	0	*
横手市	24	232,300	81.4	17.9	152	1,622,567	81.2	14.3	804	6,755,202	103.3	15.7	7	30,386	152.8
横小口	13	43,730	328.8	3.4	93	374,130	92.7	3.3	650	1,787,003	97.4	4.2	4	5,481	408.2
湯沢市	9	56,500	136.1	4.3	48	379,600	77.2	3.3	298	2,061,800	97.7	4.8	0	0	*
炒小口	5	11,000	98.2	0.8	49	155,480	110.6	1.4	250	585,233	113.6	1.4	0	0	*
羽後町	0	0	*	*	1	3,000	23.1	0.0	17	42,616	84.9	0.1	0	0	*
東成瀬村	0	0	*	*	1	10,000	32.3	0.1	11	63,870	98.8	0.1	0	0	*
東小口	0	0	*	*	3	19,300	275.7	0.2	12	26,772	111.8	0.1	0	0	*
横手湯沢支所管内計	51	343,530	95.3	26.4	347	2,564,077	83.1	22.6	2,042	11,322,496	101.6	26.3	11	35,866	84.5
合計	208	1,298,933	96.3	100.0	1,712	11,339,004	101.0	100.0	8,914	43,048,183	111.5	100.0	45	191,273	89.5

セーフティネット保証状況

①金融機関別

(単位:千円, %)

	保証承諾						保証承諾累計					
	10月保証承諾			内セーフティネット保証分			27年度保証承諾累計			内セーフティネット保証分		
	件数	金額	構成比	件数	金額	構成比	件数	金額	構成比	件数	金額	構成比
みずほ銀行	0	0	*	0	0	*	5	230,000	0.6	0	0	*
三菱東京UFJ銀行	0	0	*	0	0	*	2	90,000	0.2	0	0	*
(都市銀行計)	0	0	*	0	0	*	7	320,000	0.9	0	0	*
秋田銀行	188	2,087,792	42.6	7	118,000	5.7	1,493	15,020,750	41.3	75	1,171,268	7.8
北都銀行	149	2,094,390	42.8	8	200,900	9.6	1,295	14,453,130	39.7	55	811,429	5.6
荘内銀行	0	0	*	0	0	*	1	30,000	0.1	0	0	*
青森銀行	1	15,000	0.3	0	0	*	15	102,200	0.3	0	0	*
山形銀行	2	7,000	0.1	0	0	*	18	179,800	0.5	2	13,900	7.7
東北銀行	1	8,000	0.2	0	0	*	8	61,700	0.2	0	0	*
七十七銀行	0	0	*	0	0	*	1	3,000	0.0	0	0	*
岩手銀行	0	0	*	0	0	*	7	63,170	0.2	1	35,000	55.4
みちのく銀行	1	1,700	0.0	0	0	*	21	123,950	0.3	0	0	*
(地方銀行計)	342	4,213,882	86.0	15	318,900	7.6	2,859	30,037,700	82.5	133	2,031,597	6.8
北日本銀行	5	44,000	0.9	0	0	*	34	366,079	1.0	0	0	*
きらやか銀行	4	33,750	0.7	0	0	*	36	305,970	0.8	1	2,720	0.9
(第二地方銀行計)	9	77,750	1.6	0	0	*	70	672,049	1.8	1	2,720	0.4
秋田信用金庫	28	243,333	5.0	2	44,000	18.1	235	1,600,611	4.4	14	191,700	12.0
羽後信用金庫	38	210,422	4.3	0	0	*	329	1,870,990	5.1	16	65,070	3.5
(信用金庫計)	66	453,755	9.3	2	44,000	9.7	564	3,471,601	9.5	30	256,770	7.4
秋田県信用組合	27	127,680	2.6	0	0	*	225	1,695,989	4.7	2	27,600	1.6
(信用組合計)	27	127,680	2.6	0	0	*	225	1,695,989	4.7	2	27,600	1.6
商工組合中央金庫	2	24,384	0.5	0	0	*	8	210,181	0.6	1	60,000	28.5
(その他計)	2	24,384	0.5	0	0	*	8	210,181	0.6	1	60,000	28.5
合計	446	4,897,451	100.0	17	362,900	7.4	3,733	36,407,520	100.0	167	2,378,687	6.5

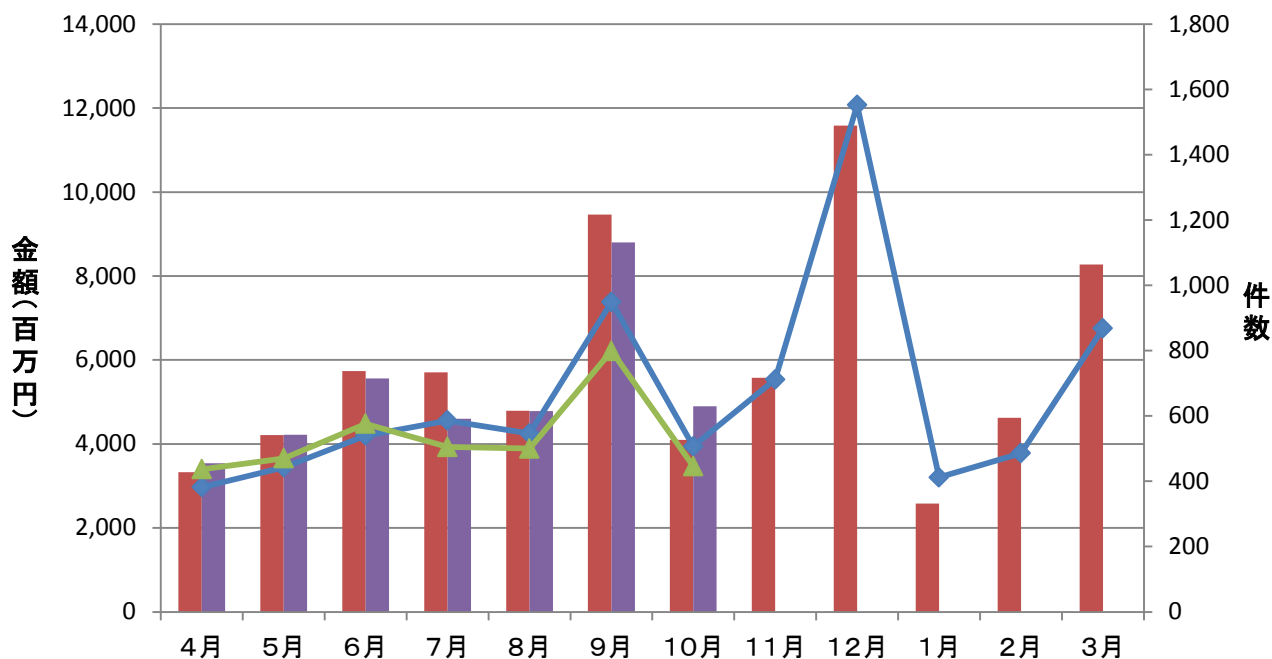
②市町村別

(単位:千円, %)

	保証承諾						保証承諾累計					
	10月保証承諾			内セーフティネット保証分			27年度保証承諾累計			内セーフティネット保証分		
	件数	金額	構成比	件数	金額	構成比	件数	金額	構成比	件数	金額	構成比
秋田市	139	1,661,115	33.9	6	94,300	5.7	1,098	12,117,892	33.3	37	561,718	4.6
能代市	27	177,100	3.6	1	16,000	9.0	254	2,441,430	6.7	16	106,000	4.3
横手市	53	442,294	9.0	0	0	*	384	3,683,670	10.1	15	270,300	7.3
大館市	28	245,740	5.0	1	11,400	4.6	292	2,490,344	6.8	6	75,900	3.0
北秋田市	7	74,800	1.5	0	0	*	73	568,770	1.6	4	47,000	8.3
由利本荘市	35	277,370	5.7	1	30,000	10.8	301	2,201,002	6.0	13	157,620	7.2
にかほ市	20	315,300	6.4	0	0	*	164	1,844,347	5.1	7	35,381	1.9
男鹿市	12	99,210	2.0	1	30,000	30.2	111	1,018,310	2.8	14	232,700	22.9
潟上市	16	345,500	7.1	3	122,000	35.3	101	1,144,500	3.1	4	157,000	13.7
湯沢市	25	166,700	3.4	0	0	*	200	1,606,250	4.4	8	59,500	3.7
大仙市	26	332,450	6.8	0	0	*	235	2,198,223	6.0	4	60,600	2.8
仙北市	6	30,900	0.6	0	0	*	96	765,657	2.1	5	131,838	17.2
鹿角市	11	81,100	1.7	0	0	*	106	1,000,629	2.7	1	9,000	0.9
13市計	405	4,249,579	86.8	13	303,700	7.1	3,415	33,081,024	90.9	134	1,904,557	5.8
小坂町	3	63,000	1.3	0	0	*	16	151,800	0.4	2	27,000	17.8
鹿角郡計	3	63,000	1.3	0	0	*	16	151,800	0.4	2	27,000	17.8
上小阿仁村	0	0	*	0	0	*	9	167,500	0.5	1	25,000	14.9
北秋田郡計	0	0	*	0	0	*	9	167,500	0.5	1	25,000	14.9
藤里町	0	0	*	0	0	*	10	46,740	0.1	0	0	*
三種町	10	69,072	1.4	0	0	*	62	572,402	1.6	13	113,230	19.8
八峰町	3	25,600	0.5	1	21,000	82.0	18	161,800	0.4	2	25,000	15.5
山本郡計	13	94,672	1.9	1	21,000	22.2	90	780,942	2.1	15	138,230	17.7
五城目町	5	104,000	2.1	2	37,000	35.6	41	321,600	0.9	3	40,000	12.4
八郎潟町	1	1,200	0.0	1	1,200	100.0	17	73,700	0.2	2	11,200	15.2
井川町	2	13,000	0.3	0	0	*	11	218,450	0.6	0	0	*
大潟村	3	93,000	1.9	0	0	*	16	476,000	1.3	6	190,000	39.9
南秋田郡計	11	211,200	4.3	3	38,200	18.1	85	1,089,750	3.0	11	241,200	22.1
美郷町	9	232,500	4.7	0	0	*	53	537,104	1.5	0	0	*
仙北郡計	9	232,500	4.7	0	0	*	53	537,104	1.5	0	0	*
羽後町	2	2,500	0.1	0	0	*	40	248,400	0.7	3	22,700	9.1
東成瀬村	0	0	*	0	0	*	11	126,300	0.3	0	0	*
雄勝郡計	2	2,500	0.1	0	0	*	51	374,700	1.0	3	22,700	6.1
県外	3	44,000	0.9	0	0	*	14	224,700	0.6	1	20,000	8.9
合計	446	4,897,451	100.0	17	362,900	7.4	3,733	36,407,520	100.0	167	2,378,687	6.5

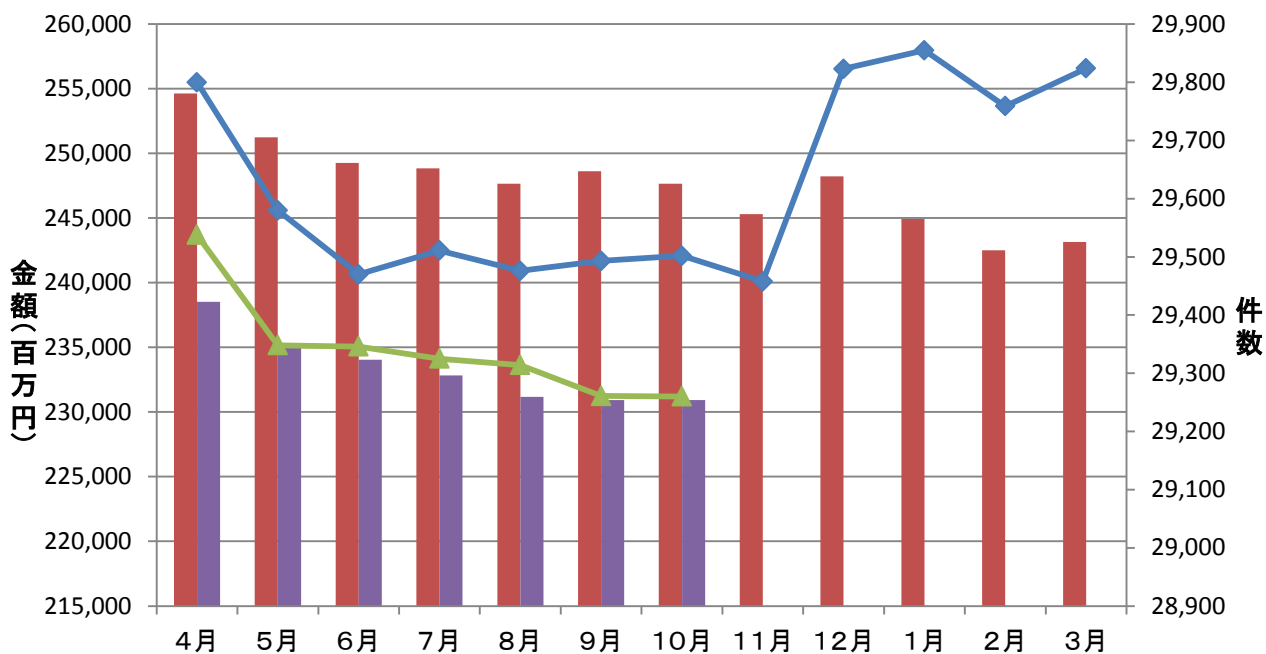
## 保証承諾実績

■ 平成26年度承諾金額 ■ 平成27年度承諾金額 ◆ 平成26年度承諾件数 ▲ 平成27年度承諾件数



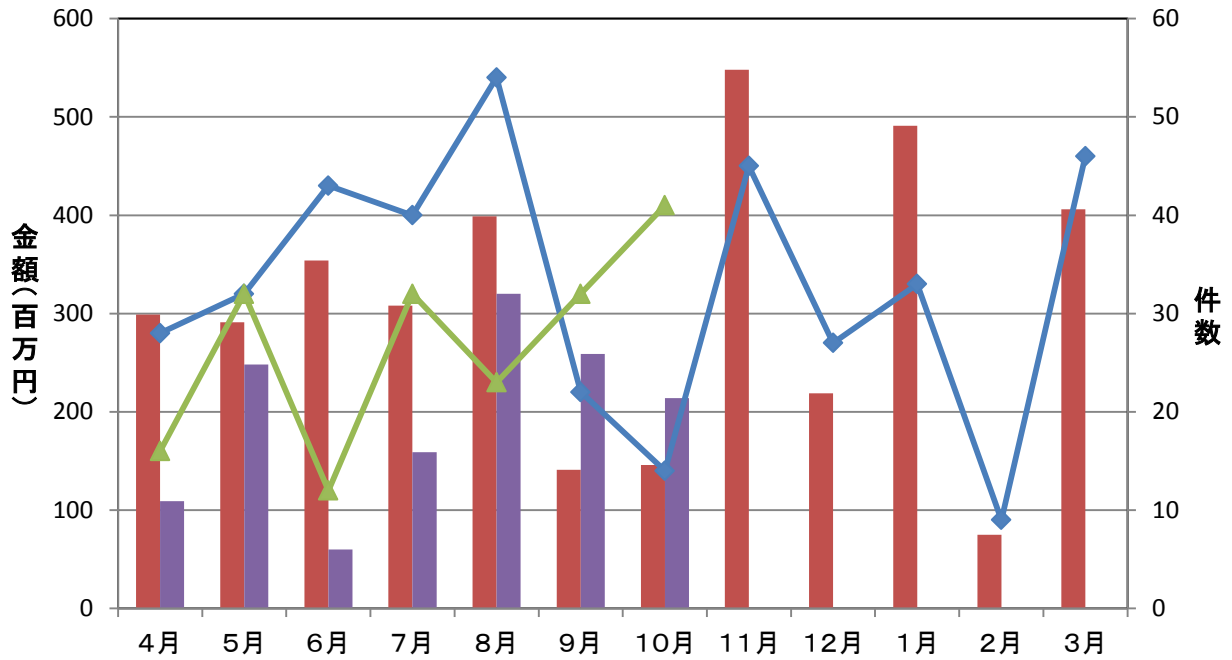
## 保証債務残高実績

■ 平成26年度残高 ■ 平成27年度残高 ◆ 平成26年度残高件数 ▲ 平成27年度残高件数



## 代位弁済実績

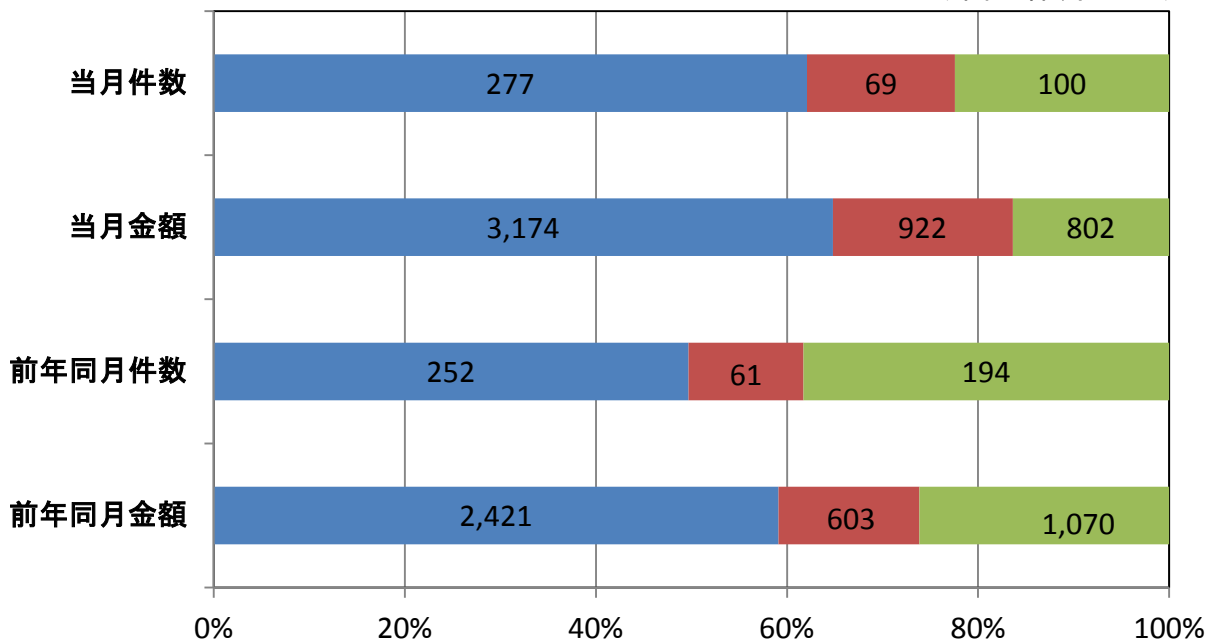
■ 平成26年度代弁金額 ■ 平成27年度代弁金額 ◆ 平成26年度代弁件数 ▲ 平成27年度代弁件数



## 資金使途別保証承諾実績

■ 運転資金 ■ 設備資金 ■ 運転設備資金

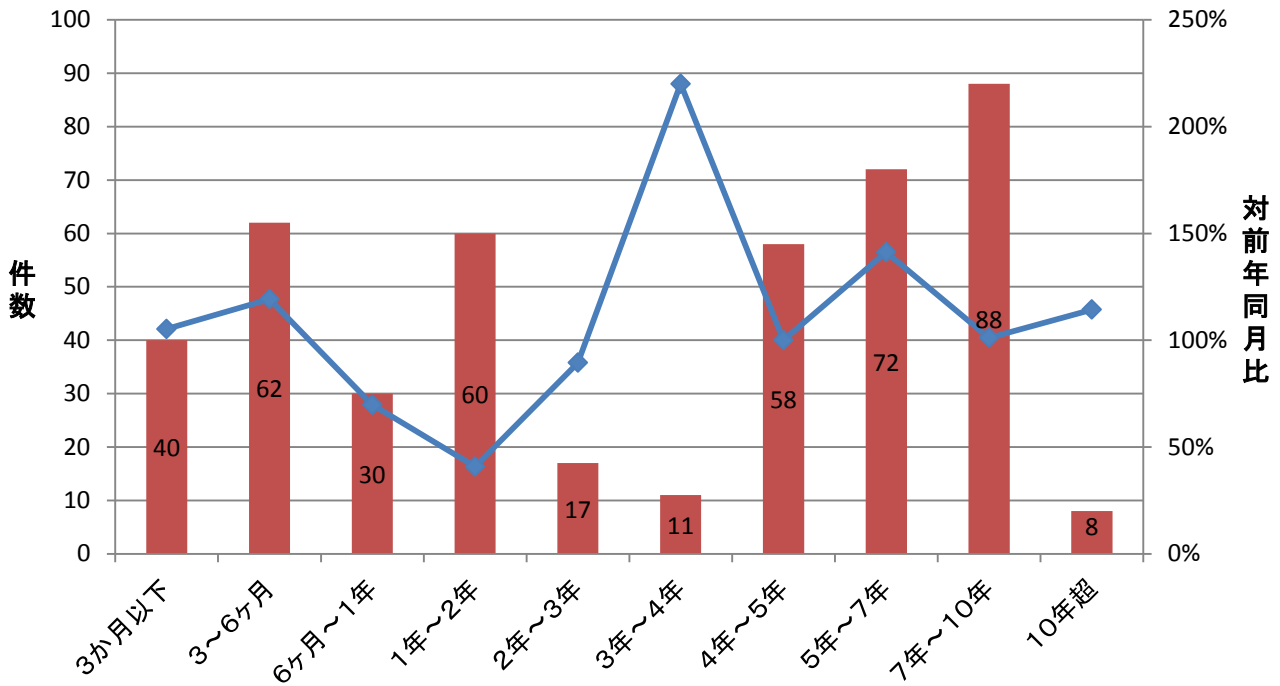
(単位: 件、百万円)





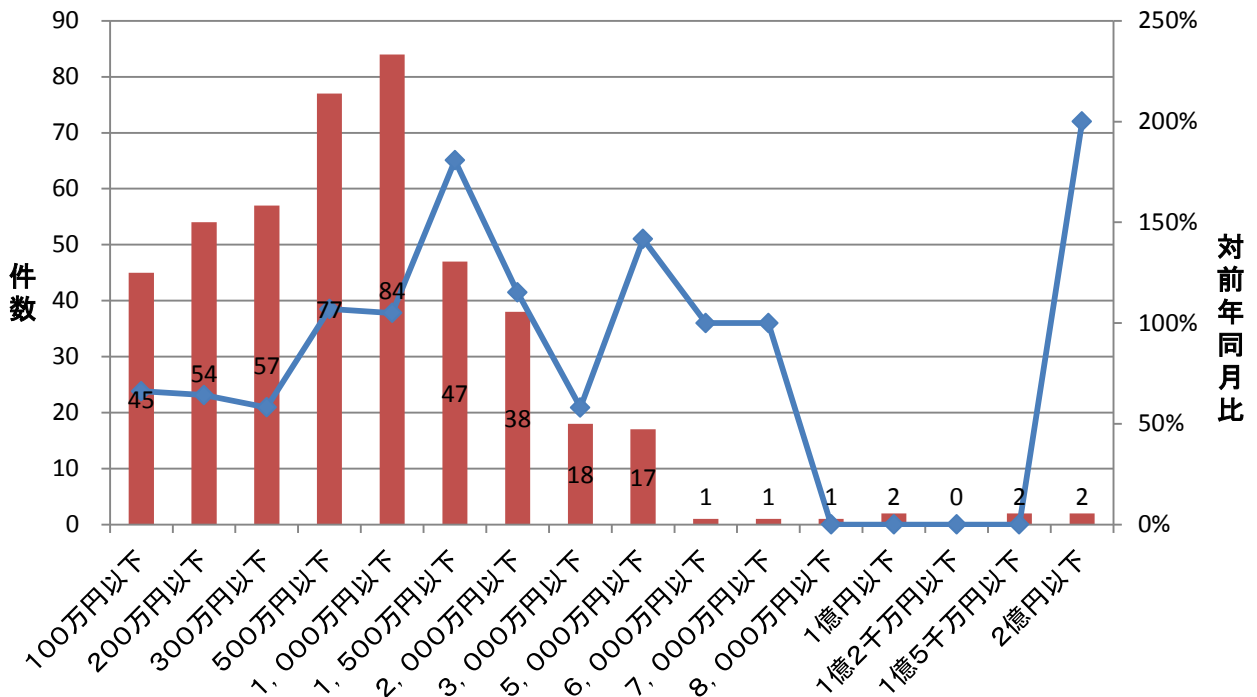
## 期間別保証承諾実績

■ 件数(当月) ◆ 対前年同月比



## 金額別保証承諾実績

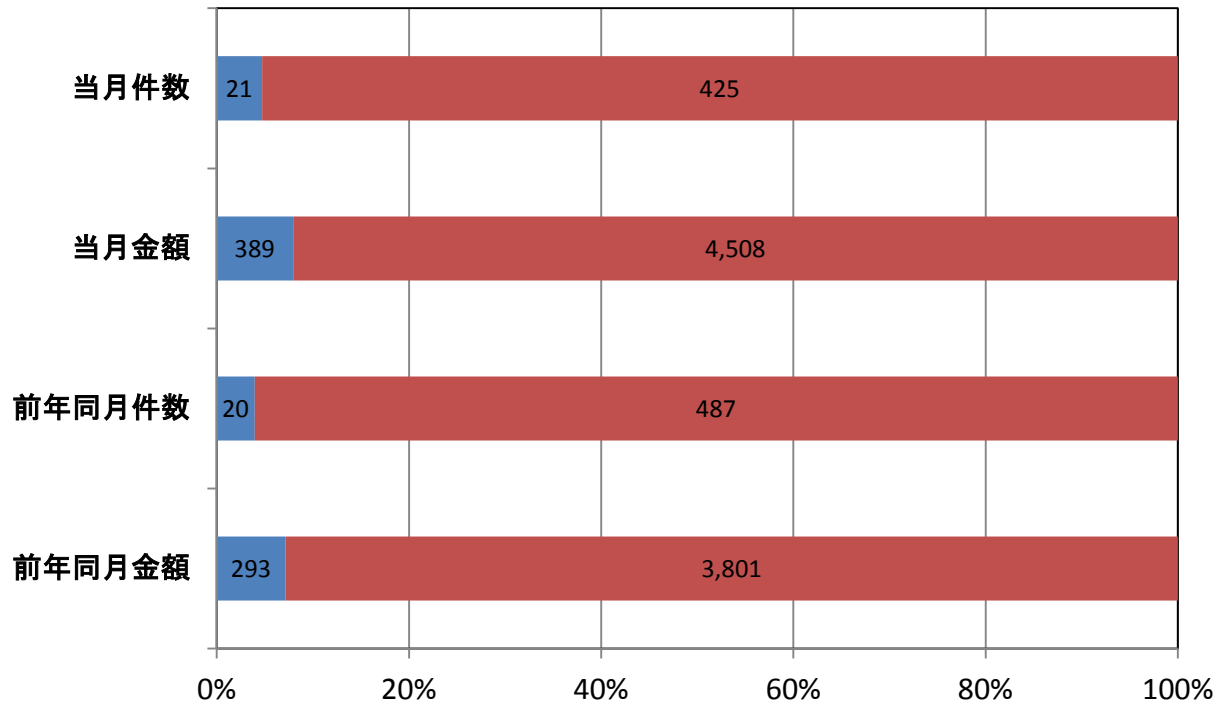
■ 件数(当月) ◆ 対前年同月比



## 新規・継続別保証承諾実績

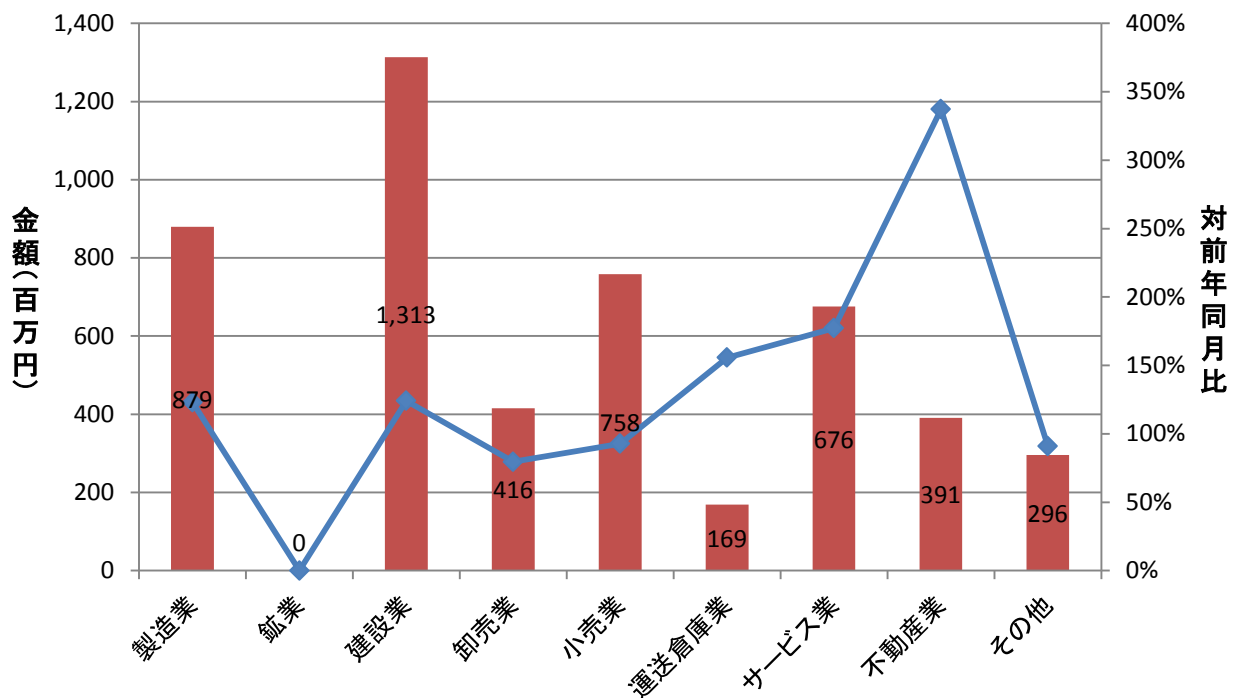
■ 新規 ■ 継続

(単位: 件、百万円)



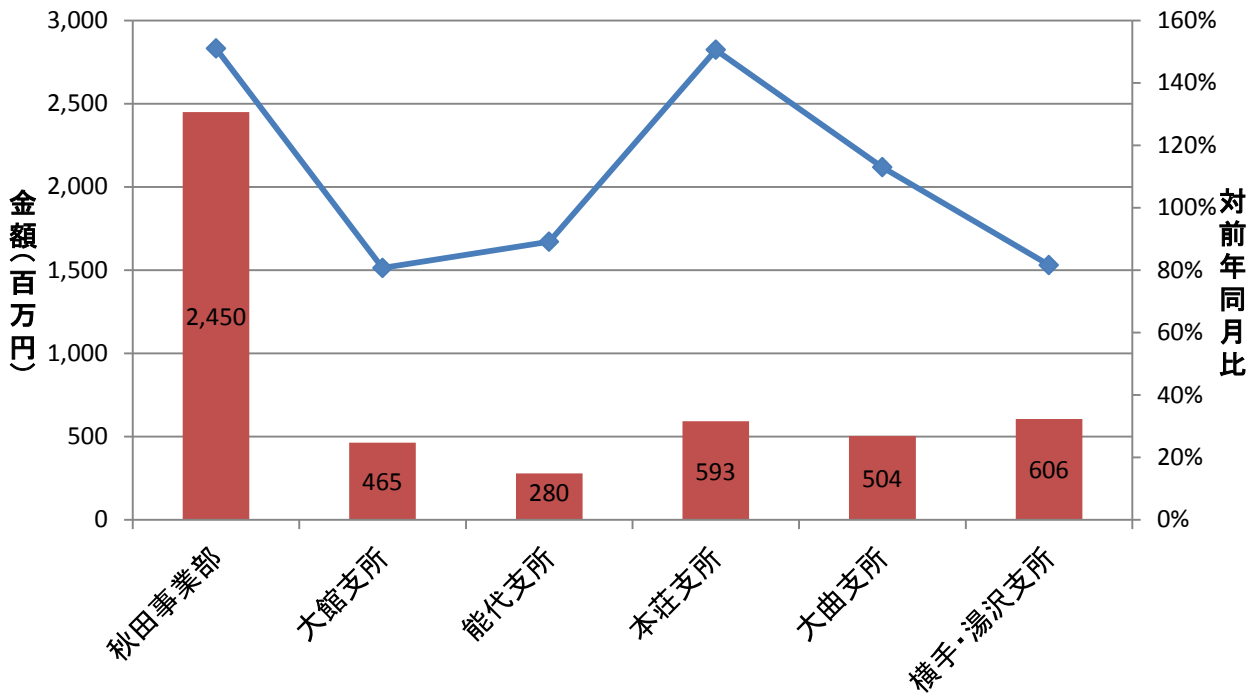
## 業種別保証承諾実績

■ 金額(当月) ◆ 対前年同月比

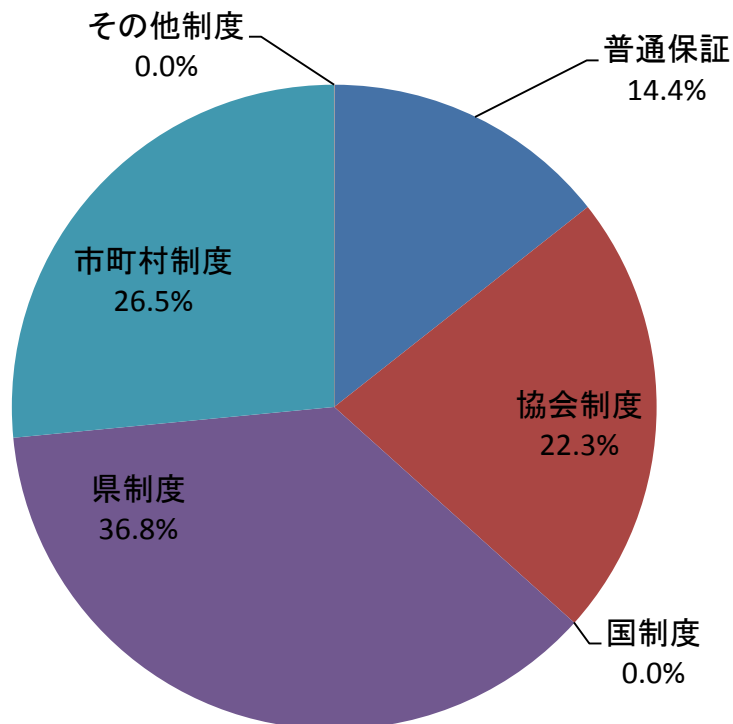


## 部支所別保証承諾実績

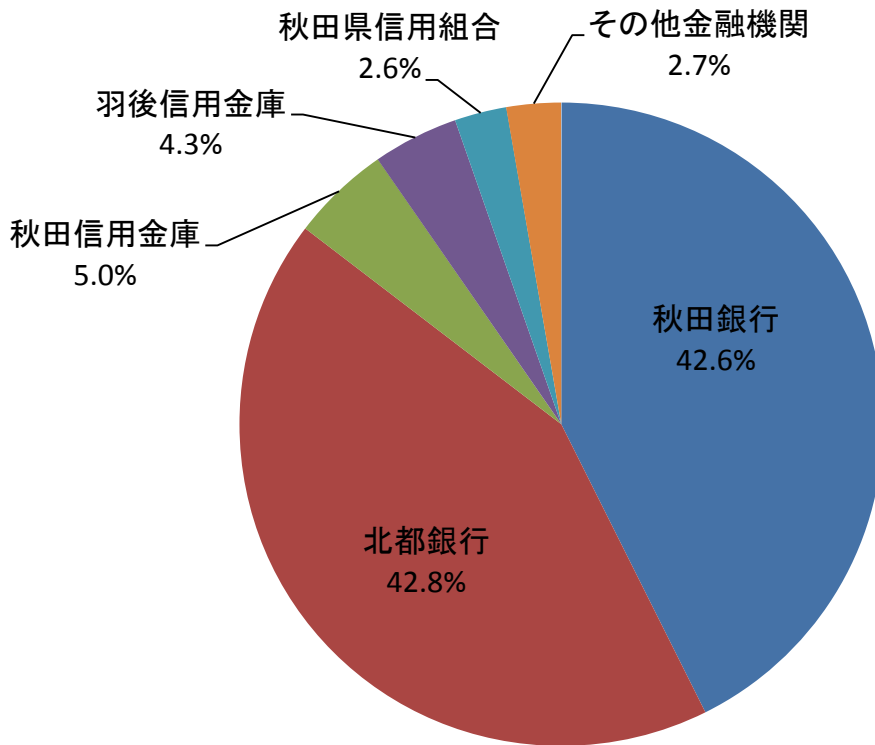
金額(当月)    対前年同月比



## 制度別保証金額割合(当月)



## 金融機関別保証承諾割合



## 金融機関別一般・セーフティネット保証承諾割合(金額、当月)

■ 一般 ■ セーフティ

