

5月事業概況

(単位:千円, %)

項目	件数	金額	対前年比
保証利用企業	14,102	*	99.1
保証申込	463	4,124,452	95.4
保証承諾	470	4,222,252	100.2
保証残高	29,348	235,087,665	93.6
代位弁済	32	247,923	85.2

資金使途別保証承諾状況

(単位:千円, %)

	5 月 中				2 7 年 度 累 計			
	件数	金額	前年比	構成比	件数	金額	前年比	構成比
運転資金	297	2,968,264	110.1	70.3	556	5,342,037	114.8	68.8
設備資金	52	413,158	81.3	9.8	102	749,758	78.9	9.7
運転設備資金	121	840,830	83.2	19.9	249	1,670,440	86.1	21.5
合 計	470	4,222,252	100.2	100.0	907	7,762,235	102.9	100.0

期間別保証承諾状況

(単位:千円, %)

	5 月 中				2 7 年 度 累 計			
	件数	金額	前年比	構成比	件数	金額	前年比	構成比
3か月以下	22	163,100	54.8	3.9	41	268,210	49.2	3.5
6か月以下	54	601,650	218.1	14.2	96	997,550	180.6	12.9
1か年以下	41	490,427	87.5	11.6	71	917,613	102.8	11.8
2か年以下	77	352,800	100.3	8.4	165	778,182	124.3	10.0
3か年以下	15	31,572	60.7	0.7	30	90,952	93.4	1.2
4か年以下	12	26,692	78.5	0.6	24	81,642	180.1	1.1
5か年以下	63	376,620	110.7	8.9	132	634,908	100.7	8.2
7か年以下	85	776,180	184.6	18.4	158	1,404,807	197.5	18.1
10か年以下	91	1,099,031	70.1	26.0	176	2,162,191	82.4	27.9
10か年超	10	304,180	96.9	7.2	14	426,180	52.0	5.5
合 計	470	4,222,252	100.2	100.0	907	7,762,235	102.9	100.0

金額別保証承諾状況

(単位:千円, %)

	5 月 中				2 7 年 度 累 計			
	件数	金額	前年比	構成比	件数	金額	前年比	構成比
100万円以下	43	36,230	101.8	0.9	101	84,376	132.3	1.1
200万円以下	72	129,574	125.0	3.1	136	245,284	132.0	3.2
300万円以下	64	185,170	89.7	4.4	125	361,868	89.8	4.7
500万円以下	85	389,530	108.6	9.2	164	750,109	106.3	9.7
1,000万円以下	89	741,400	101.0	17.6	180	1,493,450	113.7	19.2
1,500万円以下	39	532,000	127.5	12.6	60	822,000	97.2	10.6
2,000万円以下	30	565,168	123.1	13.4	60	1,146,968	116.8	14.8
3,000万円以下	27	699,200	99.1	16.6	41	1,065,200	89.2	13.7
5,000万円以下	18	741,800	104.8	17.6	36	1,539,800	138.8	19.8
6,000万円以下	1	60,000	107.1	1.4	2	111,000	100.0	1.4
7,000万円以下	1	70,000	107.7	1.7	1	70,000	107.7	0.9
8,000万円以下	1	72,180	90.2	1.7	1	72,180	90.2	0.9
1億円以下	0	0	*	*	0	0	*	*
1億2千万円以下	0	0	*	*	0	0	*	*
1億5千万円以下	0	0	*	*	0	0	*	*
2億円以下	0	0	*	*	0	0	*	*
合 計	470	4,222,252	100.2	100.0	907	7,762,235	102.9	100.0

新規・継続別保証承諾状況

(単位:千円, %)

	5 月 中				2 7 年 度 累 計			
	件数	金額	前年比	構成比	件数	金額	前年比	構成比
新規	31	135,230	54.0	3.2	63	297,530	60.5	3.8
継続	439	4,087,022	103.1	96.8	844	7,464,705	105.8	96.2
合 計	470	4,222,252	100.2	100.0	907	7,762,235	102.9	100.0

金融機関別保証状況

(単位:千円,%)

	保証承諾								5月末保債務残高				代位弁済 (27年度累計)		
	5月中				27年度累計				件数	金額	前年比	構成比	件数	金額	前年比
	件数	金額	前年比	構成比	件数	金額	前年比	構成比							
みずほ銀行	1	40,000	57.1	0.9	2	90,000	128.6	1.2	64	1,233,683	83.1	0.5	0	0	*
三菱東京UFJ銀行	0	0	*	*	0	0	*	*	55	972,728	82.2	0.4	2	34,756	*
(都市銀行計)	1	40,000	57.1	0.9	2	90,000	128.6	1.2	119	2,206,411	82.7	0.9	2	34,756	*
秋田銀行	185	1,734,053	103.4	41.1	338	3,177,486	102.6	40.9	12,749	108,887,444	92.4	46.3	18	116,999	54.8
北都銀行	157	1,587,151	99.5	37.6	306	2,952,301	106.9	38.0	9,625	82,855,543	93.8	35.2	21	174,037	161.9
荘内銀行	0	0	*	*	0	0	*	*	45	444,994	84.8	0.2	0	0	*
青森銀行	0	0	*	*	1	10,000	147.1	0.1	106	771,041	84.7	0.3	0	0	*
山形銀行	3	58,000	116.0	1.4	6	101,900	203.8	1.3	85	833,739	99.6	0.4	0	0	*
東北銀行	2	13,200	57.4	0.3	3	15,200	48.3	0.2	139	1,072,723	86.2	0.5	0	0	*
七十七銀行	0	0	*	*	0	0	*	*	27	185,125	67.4	0.1	0	0	*
岩手銀行	0	0	*	*	0	0	*	*	70	654,733	105.4	0.3	0	0	*
みちのく銀行	2	31,000	159.8	0.7	5	41,530	116.3	0.5	192	1,832,927	84.8	0.8	0	0	*
(地方銀行計)	349	3,423,404	100.6	81.1	659	6,298,417	104.5	81.1	23,038	197,538,268	92.8	84.0	39	291,037	90.7
北日本銀行	3	85,000	188.9	2.0	5	100,500	162.1	1.3	302	2,419,279	95.6	1.0	0	0	*
きらやか銀行	7	18,720	267.4	0.4	12	32,220	137.1	0.4	221	1,646,539	102.7	0.7	3	11,404	*
(第二地方銀行計)	10	103,720	199.5	2.5	17	132,720	155.2	1.7	523	4,065,818	98.4	1.7	3	11,404	*
秋田信用金庫	35	298,000	95.7	7.1	75	480,000	81.8	6.2	1,926	11,430,173	99.4	4.9	0	0	*
羽後信用金庫	40	140,628	82.9	3.3	83	355,548	99.1	4.6	2,305	10,060,246	94.7	4.3	2	16,155	17.5
(信用金庫計)	75	438,628	91.2	10.4	158	835,548	88.3	10.8	4,231	21,490,419	97.2	9.1	2	16,155	6.0
秋田県信用組合	34	192,500	92.9	4.6	70	381,550	95.2	4.9	1,314	7,860,694	103.3	3.3	2	3,827	*
(信用組合計)	34	192,500	92.9	4.6	70	381,550	95.2	4.9	1,314	7,860,694	103.3	3.3	2	3,827	*
商工組合中央金庫	1	24,000	*	0.6	1	24,000	150.0	0.3	123	1,926,055	100.4	0.8	0	0	*
(その他計)	1	24,000	*	0.6	1	24,000	150.0	0.3	123	1,926,055	100.4	0.8	0	0	*
合計	470	4,222,252	100.2	100.0	907	7,762,235	102.9	100.0	29,348	235,087,665	93.6	100.0	48	357,179	60.5

業種別保証状況

(単位:千円,%)

	保証承諾								5月末保証債務残高				代位弁済 (27年度累計)		
	5月中				27年度累計				件数	金額	前年比	構成比	件数	金額	前年比
	件数	金額	前年比	構成比	件数	金額	前年比	構成比							
食料品工業	13	105,300	108.6	2.5	24	268,300	145.0	3.5	812	7,356,548	94.5	3.1	1	6,196	24.7
繊維品工業	8	68,300	143.5	1.6	14	102,100	94.0	1.3	413	2,755,287	92.6	1.2	0	0	*
木材・木製品工業	5	103,078	202.1	2.4	9	148,478	99.0	1.9	410	4,949,153	89.4	2.1	0	0	*
家具建具工業	4	8,700	*	0.2	8	35,086	235.5	0.5	247	1,477,278	91.6	0.6	4	104,572	*
紙工業	1	8,000	100.0	0.2	2	16,000	200.0	0.2	24	332,531	100.3	0.1	0	0	*
製版・製本業	0	0	*	*	0	0	*	*	4	15,151	85.8	0.0	0	0	*
化学工業	1	4,000	*	0.1	1	4,000	*	0.1	7	114,374	81.8	0.0	0	0	*
石油石炭工業	0	0	*	*	0	0	*	*	10	271,663	95.3	0.1	0	0	*
ゴム・プラスチック工業	1	12,000	*	0.3	1	12,000	250.0	0.2	52	598,778	89.9	0.3	0	0	*
ゴム製品工業	1	550	*	0.0	1	550	137.5	0.0	9	43,373	66.5	0.0	0	0	*
皮革工業	0	0	*	*	1	8,400	10.1	0.1	60	507,560	89.2	0.2	0	0	*
窯業	3	25,000	833.3	0.6	6	46,120	1,537.3	0.6	137	1,414,160	84.3	0.6	0	0	*
機械工業	11	156,600	1,201.8	3.7	18	272,200	299.7	3.5	605	6,541,310	91.4	2.8	0	0	*
電気機器工業	1	1,000	1.6	0.0	4	26,400	41.6	0.3	250	3,888,444	90.6	1.7	0	0	*
車輛工業	0	0	*	*	0	0	*	*	49	685,693	86.2	0.3	0	0	*
船舶工業	0	0	*	*	0	0	*	*	7	20,900	79.4	0.0	0	0	*
金属工業	5	84,500	1,408.3	2.0	10	135,382	288.0	1.7	339	4,459,285	92.2	1.9	0	0	*
ソフトウェア業	0	0	*	*	3	56,000	933.3	0.7	70	562,952	86.9	0.2	0	0	*
情報処理サービス業	0	0	*	*	0	0	*	*	9	33,968	96.3	0.0	0	0	*
農林漁業	0	0	*	*	0	0	*	*	88	461,112	86.5	0.2	0	0	*
その他の工業	15	54,000	104.3	1.3	26	101,400	113.8	1.3	934	3,914,832	88.1	1.7	4	14,475	*
製造業計	69	631,028	160.4	14.9	128	1,232,416	140.9	15.9	4,536	40,404,352	90.9	17.2	9	125,244	500.0
鉱業	1	23,000	209.1	0.5	1	23,000	42.6	0.3	103	1,340,020	93.2	0.6	0	0	*
建設業	152	1,203,344	103.3	28.5	280	2,028,414	98.7	26.1	7,601	55,682,143	92.4	23.7	11	52,847	42.7
卸売業	38	532,092	93.3	12.6	81	1,004,242	107.0	12.9	2,265	24,865,220	91.5	10.6	7	41,347	36.5
小売業	116	776,200	89.7	18.4	228	1,392,035	97.9	17.9	7,342	42,302,558	91.7	18.0	16	73,530	33.4
運送倉庫業	13	118,000	55.8	2.8	23	289,750	86.7	3.7	953	10,659,875	93.9	4.5	0	0	*
サービス業	61	702,088	117.5	16.6	122	1,241,628	119.1	16.0	4,699	40,137,786	97.0	17.1	5	64,212	249.6
不動産業	16	211,500	123.7	5.0	32	455,950	93.6	5.9	1,240	12,281,202	101.5	5.2	0	0	*
その他	4	25,000	10.9	0.6	12	94,800	28.1	1.2	609	7,414,509	106.3	3.2	0	0	*
非製造業計	401	3,591,224	94.0	85.1	779	6,529,819	97.9	84.1	24,812	194,683,312	94.1	82.8	39	231,936	41.1
合計	470	4,222,252	100.2	100.0	907	7,762,235	102.9	100.0	29,348	235,087,665	93.6	100.0	48	357,179	60.5

市町村別保証状況

(単位:千円,%)

	保証承諾								5月末保証債務残高				代位弁済 (27年度累計)		
	5月中				27年度累計				件数	金額	前年比	構成比	件数	金額	前年比
	件数	金額	前年比	構成比	件数	金額	前年比	構成比							
秋田市	146	1,648,261	116.7	39.0	279	3,095,851	116.7	39.9	8,754	75,539,507	95.9	32.1	13	55,696	28.0
能代市	27	189,500	87.4	4.5	44	303,080	77.6	3.9	1,842	13,181,429	90.6	5.6	4	6,450	*
横手市	42	297,400	54.9	7.0	81	593,700	66.5	7.6	2,761	23,176,130	93.7	9.9	2	3,833	85.2
大館市	46	473,050	316.7	11.2	80	781,230	187.4	10.1	2,133	16,314,429	90.5	6.9	1	1,920	*
北秋田市	10	49,050	92.9	1.2	23	115,100	84.8	1.5	738	5,166,355	87.5	2.2	2	6,833	*
由利本荘市	38	193,170	81.3	4.6	78	418,087	89.0	5.4	2,195	14,005,536	91.8	6.0	5	47,571	518.1
にかほ市	25	237,461	148.9	5.6	48	344,993	159.1	4.4	1,122	8,758,058	95.7	3.7	0	0	*
男鹿市	6	38,700	31.1	0.9	23	158,050	54.1	2.0	796	6,692,213	92.8	2.8	0	0	*
潟上市	17	168,220	69.0	4.0	31	234,210	71.6	3.0	789	5,845,249	95.5	2.5	1	6,196	*
湯沢市	28	243,800	174.6	5.8	50	414,400	174.6	5.3	1,451	12,209,732	92.0	5.2	7	144,312	758.4
大仙市	23	116,078	41.7	2.7	48	346,498	70.5	4.5	2,328	19,618,876	94.2	8.3	0	0	*
仙北市	12	96,632	173.1	2.3	27	188,670	171.9	2.4	895	7,149,365	92.9	3.0	4	26,000	31.1
鹿角市	14	102,500	120.0	2.4	28	149,686	118.2	1.9	1,123	8,734,113	88.6	3.7	0	0	*
13市計	434	3,853,822	104.2	91.3	840	7,143,555	105.7	92.0	26,927	216,390,993	93.5	92.0	39	298,811	53.3
小坂町	2	8,500	13.1	0.2	3	9,500	12.7	0.1	109	1,192,365	92.2	0.5	2	10,451	*
鹿角郡計	2	8,500	13.1	0.2	3	9,500	12.7	0.1	109	1,192,365	92.2	0.5	2	10,451	*
上小阿仁村	2	31,000	1,550.0	0.7	3	33,000	132.5	0.4	61	379,597	100.7	0.2	0	0	*
北秋田郡計	2	31,000	1,550.0	0.7	3	33,000	132.5	0.4	61	379,597	100.7	0.2	0	0	*
藤里町	0	0	*	*	0	0	*	*	83	283,058	91.9	0.1	0	0	*
三種町	5	40,930	33.8	1.0	13	83,730	48.0	1.1	479	3,454,070	93.3	1.5	0	0	*
八峰町	1	2,000	13.3	0.0	1	2,000	13.3	0.0	186	1,248,198	96.2	0.5	6	37,883	*
山本郡計	6	42,930	31.3	1.0	14	85,730	41.8	1.1	748	4,985,326	93.9	2.1	6	37,883	*
五城目町	4	17,700	208.2	0.4	11	50,600	216.3	0.7	264	1,703,354	103.4	0.7	1	10,033	*
八郎潟町	2	10,000	500.0	0.2	4	15,000	130.4	0.2	154	910,934	101.9	0.4	0	0	*
井川町	3	58,000	276.2	1.4	4	63,950	278.0	0.8	89	641,889	104.9	0.3	0	0	*
大潟村	2	70,000	42.9	1.7	4	110,000	57.0	1.4	37	719,338	77.6	0.3	0	0	*
南秋田郡計	11	155,700	80.1	3.7	23	239,550	95.5	3.1	544	3,975,514	97.4	1.7	1	10,033	34.5
美郷町	3	8,800	21.0	0.2	7	57,400	128.7	0.7	407	2,884,147	97.6	1.2	0	0	*
仙北郡計	3	8,800	21.0	0.2	7	57,400	128.7	0.7	407	2,884,147	97.6	1.2	0	0	*
羽後町	9	65,500	123.6	1.6	11	76,500	83.6	1.0	327	1,814,635	87.4	0.8	0	0	*
東成瀬村	1	4,000	*	0.1	3	25,000	*	0.3	71	652,748	82.3	0.3	0	0	*
雄勝郡計	10	69,500	131.1	1.6	14	101,500	110.9	1.3	398	2,467,383	86.0	1.0	0	0	*
県外	2	52,000	226.1	1.2	3	92,000	97.9	1.2	154	2,812,341	94.5	1.2	0	0	*
合計	470	4,222,252	100.2	100.0	907	7,762,235	102.9	100.0	29,348	235,087,665	93.6	100.0	48	357,179	60.5

事業部・支所別状況

(単位:千円,%)

	保証承諾								5月末保証債務残高				代位弁済 (27年度累計)		
	5月中				27年度累計				件数	金額	前年比	構成比	件数	金額	前年比
	件数	金額	前年比	構成比	件数	金額	前年比	構成比							
秋田事業部	180	2,011,881	101.8	47.6	356	3,724,661	104.8	48.0	10,863	91,668,904	95.9	39.0	15	71,926	18.2
大館支所	75	676,100	179.0	16.0	139	1,101,516	137.2	14.2	4,197	32,274,571	89.9	13.7	5	19,204	*
能代支所	33	232,430	65.7	5.5	57	387,810	65.2	5.0	2,628	18,960,587	91.8	8.1	10	44,333	*
本荘支所	65	472,631	119.0	11.2	129	849,080	116.9	10.9	3,336	23,170,136	93.3	9.9	5	47,571	518.1
大曲支所	36	215,110	57.5	5.1	80	586,168	91.0	7.6	3,655	30,450,987	93.5	13.0	4	26,000	16.1
横手湯沢支所	81	614,100	83.5	14.5	146	1,113,000	91.0	14.3	4,669	38,562,479	92.6	16.4	9	148,145	629.7
合計	470	4,222,252	100.2	100.0	907	7,762,235	102.9	100.0	29,348	235,087,665	93.6	100.0	48	357,179	60.5

制度別保証状況

(単位:千円, %)

	保証承諾								5月末保証債務残高				代位弁済 (27年度累計)		
	5月中				27年度累計				件数	金額	前年比	構成比	件数	金額	前年比
	件数	金額	前年比	構成比	件数	金額	前年比	構成比							
普通保証	10	201,670	284.0	4.8	17	389,170	141.5	5.0	459	9,147,309	129.4	3.9	0	0	*
長期安定	0	0	*	*	0	0	*	*	8	190,523	91.4	0.1	0	0	*
季節資金中元	0	0	*	*	0	0	*	*	0	0	*	*	0	0	*
季節資金年末	0	0	*	*	0	0	*	*	1	30,000	*	0.0	0	0	*
季節資金期末	0	0	*	*	0	0	*	*	0	0	*	*	0	0	*
長期資金	0	0	*	*	0	0	*	*	17	717,666	90.5	0.3	0	0	*
当座貸越	8	236,000	106.8	5.6	14	369,000	131.3	4.8	224	5,457,000	104.1	2.3	0	0	*
カードローン	21	93,000	53.4	2.2	49	286,000	86.4	3.7	766	4,303,174	102.0	1.8	0	0	*
カードmini	48	83,900	170.5	2.0	102	171,400	204.8	2.2	1,994	3,100,504	114.9	1.3	1	3,057	*
売掛債権(個別保証)	0	0	*	*	0	0	*	*	0	0	*	*	0	0	*
売掛債権(根保証)	0	0	*	*	0	0	*	*	0	0	*	*	0	0	*
流動資産(根保証)	3	45,600	98.3	1.1	5	109,600	99.3	1.4	22	613,520	130.6	0.3	0	0	*
流動資産(個別保証)	0	0	*	*	0	0	*	*	0	0	*	*	0	0	*
特定社債	0	0	*	*	0	0	*	*	12	710,400	95.6	0.3	0	0	*
Bizこまち	2	2,800	*	0.1	2	2,800	*	0.0	17	64,800	*	0.0	0	0	*
ほくと創業	0	0	*	*	0	0	*	*	1	10,000	*	0.0	0	0	*
その他	27	296,000	185.8	7.0	45	513,500	201.5	6.6	517	3,825,905	146.6	1.6	0	0	*
協会制度計	109	757,300	116.5	17.9	217	1,452,300	136.9	18.7	3,579	19,023,492	112.0	8.1	1	3,057	26.3
無担保・無保証人	0	0	*	*	0	0	*	*	0	0	*	*	0	0	*
国経営安定	0	0	*	*	0	0	*	*	79	1,155,375	109.6	0.5	0	0	*
エネルギー対策	0	0	*	*	0	0	*	*	0	0	*	*	0	0	*
海外	0	0	*	*	0	0	*	*	0	0	*	*	0	0	*
新事業・事業開拓	0	0	*	*	0	0	*	*	0	0	*	*	0	0	*
金融安定化(金融変化対応)	0	0	*	*	0	0	*	*	21	165,103	58.2	0.1	1	1,920	*
新事業創出	0	0	*	*	0	0	*	*	0	0	*	*	0	0	*
経営革新関連	0	0	*	*	0	0	*	*	1	1,932	100.0	0.0	0	0	*
安定化(借換)	0	0	*	*	0	0	*	*	11	100,154	85.3	0.0	0	0	*
国再挑戦	0	0	*	*	0	0	*	*	1	178	17.3	0.0	0	0	*
全国緊急	0	0	*	*	0	0	*	*	29	457,133	81.1	0.2	1	12,540	*
予約保証	0	0	*	*	0	0	*	*	0	0	*	*	0	0	*
事業再生円滑化	0	0	*	*	0	0	*	*	0	0	*	*	0	0	*
激甚災害(地震)	0	0	*	*	0	0	*	*	0	0	*	*	0	0	*
震災緊急	0	0	*	*	0	0	*	*	4	87,208	87.4	0.0	0	0	*
経営力強化	1	24,000	*	0.6	2	74,000	*	1.0	25	783,673	920.7	0.3	0	0	*
経保GL保証	0	0	*	*	0	0	*	*	1	16,108	*	0.0	0	0	*
その他	0	0	*	*	0	0	*	*	5	15,882	317.6	0.0	0	0	*
国制度計	1	24,000	*	0.6	2	74,000	*	1.0	177	2,782,745	125.8	1.2	2	14,461	726.9
事業円滑化資金(変動型)	0	0	*	*	0	0	*	*	32	131,316	51.4	0.1	0	0	*
秋田産業総合	0	0	*	*	0	0	*	*	1	2,530	40.5	0.0	0	0	*
新事業革新	0	0	*	*	0	0	*	*	0	0	*	*	0	0	*
新事業総合21	0	0	*	*	0	0	*	*	4	39,083	59.6	0.0	0	0	*
新事業総合転換	0	0	*	*	0	0	*	*	3	75,743	85.9	0.0	0	0	*
公害防止設備資金	0	0	*	*	0	0	*	*	0	0	*	*	0	0	*
振興資金(固定)	23	219,950	79.1	5.2	48	468,160	102.8	6.0	572	3,924,993	86.3	1.7	0	0	*
振興資金(変動)	59	1,009,371	127.9	23.9	107	1,778,171	103.2	22.9	2,593	33,196,518	102.6	14.1	6	57,142	38.7
振興資金(小規模)	1	3,400	26.2	0.1	1	3,400	26.2	0.0	65	161,367	65.5	0.1	1	10,033	*
振興資金(23年地震)	0	0	*	*	0	0	*	*	3,712	31,044,405	81.2	13.2	6	71,977	106.9
災害復旧	0	0	*	*	0	0	*	*	33	127,126	78.0	0.1	0	0	*
県ABL(個別保証)	0	0	*	*	0	0	*	*	1	23,008	*	0.0	0	0	*
県ABL(根保証)	2	26,400	86.8	0.6	2	26,400	86.8	0.3	21	411,200	156.7	0.2	0	0	*
経営安定受注減	13	302,500	163.1	7.2	23	414,038	135.7	5.3	553	6,217,443	106.2	2.6	0	0	*
経営安定原油対策	0	0	*	*	0	0	*	*	38	215,412	66.1	0.1	0	0	*
原油価格対策	0	0	*	*	0	0	*	*	751	5,276,972	72.1	2.2	0	0	*
県緊急対策	0	0	*	*	0	0	*	*	6,495	68,174,164	78.3	29.0	14	138,765	81.8
県取引安定	0	0	*	*	0	0	*	*	4	16,963	78.3	0.0	0	0	*
受注減小口	8	33,100	41.2	0.8	23	93,532	62.8	1.2	473	1,730,844	110.3	0.7	1	4,983	29.6
経営安定連倒	0	0	*	*	0	0	*	*	22	119,087	73.3	0.1	0	0	*
連倒小口	0	0	*	*	0	0	*	*	8	14,137	80.7	0.0	0	0	*
経営安定金融破綻	0	0	*	*	0	0	*	*	0	0	*	*	0	0	*
破綻小口	0	0	*	*	0	0	*	*	0	0	*	*	0	0	*
経営安定再生	0	0	*	*	0	0	*	*	135	2,118,030	80.7	0.9	1	12,389	23.1
経営安定重気	0	0	*	*	0	0	*	*	2	25,749	89.6	0.0	0	0	*
経営安定消費税	0	0	*	*	0	0	*	*	58	765,278	*	0.3	0	0	*
経営安定消費強化	3	52,000	*	1.2	5	142,000	*	1.8	15	223,835	*	0.1	0	0	*
経営安定借換	10	104,000	65.2	2.5	13	136,500	77.5	1.8	54	923,081	1,245.9	0.4	0	0	*
経営安定借換	0	0	*	*	0	0	*	*	21	468,104	*	0.2	0	0	*
県創業支援	1	2,830	141.5	0.1	7	26,130	63.6	0.3	443	1,293,674	84.5	0.6	3	4,380	12.7
県支援創業関連	0	0	*	*	0	0	*	*	0	0	*	*	0	0	*
新事業事業革新	0	0	*	*	1	40,000	142.9	0.5	111	1,921,232	77.2	0.8	0	0	*
新事業ベンチャー	0	0	*	*	0	0	*	*	0	0	*	*	0	0	*
新事業総合あきた	0	0	*	*	0	0	*	*	5	54,189	73.5	0.0	0	0	*
新事業フェニックス	0	0	*	*	0	0	*	*	5	304,748	92.0	0.1	0	0	*
事業再生資金	0	0	*	*	0	0	*	*	0	0	*	*	0	0	*
再起支援資金	0	0	*	*	0	0	*	*	1	2,720	86.6	0.0	0	0	*
事業承継資金	0	0	*	*	1	20,000	*	0.3	38	376,306	94.8	0.2	0	0	*
県アスベスト	0	0	*	*	0	0	*	*	2	2,016	49.6	0.0	0	0	*
県小口	2	4,200	76.4	0.1	3	12,600	74.1	0.2	92	219,220	101.0	0.1	1	2,839	*
県アグリ	0	0	*	*	0	0	*	*	58	263,662	84.6	0.1	0	0	*
エネルギー設備	1	7,000	7.0	0.2	2	22,000	22.0	0.3	20	2,201,409	149.0	0.9	0	0	*
エネルギー支援	0	0	*	*	0	0	*	*	9	613,529	97.7	0.3	0	0	*
グループ連携	0	0	*	*	0	0	*	*	0	0	*	*	0	0	*
その他	0	0	*	*	0	0	*	*	0	0	*	*	0	0	*
県制度計	123	1,764,751	77.9	41.8	236	3,182,931	81.3	41.0	16,450	162,679,092	86.2	69.2	33	302,508	58.2
市町村制度計	227	1,474,531	120.0	34.9	435	2,663,834	116.2	34.3	8,683	41,455,027	114.6	17.6	12	37,154	70.2
商工貯蓄共済	0	0	*	*	0	0	*	*	0	0	*	*	0	0	*
合計	470	4,222,252	100.2	100.0	907	7,762,235	102.9	100.0	29,348	235,087,665	93.6	100.0	48	357,179	60.5

市町村制度別保証状況

(単位:千円, %)

	保証承諾								5月末保証債務残高				代位弁済 (27年度累計)		
	5月中				27年度累計										
	件数	金額	前年比	構成比	件数	金額	前年比	構成比	件数	金額	前年比	構成比	件数	金額	前年比
秋田市	33	339,460	141.6	23.0	58	538,460	104.6	20.2	921	6,490,708	156.6	15.7	2	8,348	73.2
秋田市(設備)	0	0	*	*	0	0	*	*	10	128,246	81.5	0.3	0	0	*
秋田市(空き店舗)	0	0	*	*	0	0	*	*	1	5,100	89.5	0.0	0	0	*
秋田市(商業施設)	0	0	*	*	0	0	*	*	7	236,676	86.8	0.6	0	0	*
秋田市(創業関係)	1	2,300	30.7	0.2	2	9,300	43.3	0.3	93	384,743	119.3	0.9	0	0	*
秋田市(新分野)	0	0	*	*	0	0	*	*	1	9,502	*	0.0	0	0	*
秋田市小口	22	61,500	128.8	4.2	42	123,530	110.4	4.6	553	1,314,465	167.2	3.2	1	1,907	*
秋田市中心空き店舗	0	0	*	*	0	0	*	*	4	12,326	81.8	0.0	0	0	*
秋田市中心市街地設備	0	0	*	*	1	7,950	*	0.3	9	167,089	127.3	0.4	0	0	*
男鹿市※	0	0	*	*	0	0	*	*	0	0	*	*	0	0	*
男鹿市	3	20,700	138.0	1.4	8	60,900	406.0	2.3	120	730,804	150.5	1.8	0	0	*
男小口	0	0	*	*	2	5,950	39.7	0.2	47	112,369	127.0	0.3	0	0	*
潟上市	2	16,300	148.2	1.1	5	32,300	179.4	1.2	70	307,518	133.9	0.7	0	0	*
潟上市小口	4	23,700	490.7	1.6	7	31,690	322.4	1.2	58	150,294	211.9	0.4	0	0	*
五城目町	0	0	*	*	2	15,000	150.0	0.6	44	150,422	108.9	0.4	0	0	*
マル五小口	1	9,500	*	0.6	4	15,900	1,325.0	0.6	27	60,671	93.5	0.1	0	0	*
八郎潟町	1	7,000	350.0	0.5	1	7,000	350.0	0.3	30	104,583	154.4	0.3	0	0	*
マル八小口	0	0	*	*	0	0	*	*	5	18,586	*	0.0	0	0	*
井川町	0	0	*	*	0	0	*	*	7	31,339	120.2	0.1	0	0	*
マル井小口	0	0	*	*	0	0	*	*	8	20,044	338.8	0.0	0	0	*
大潟村	0	0	*	*	0	0	*	*	1	580	54.7	0.0	0	0	*
秋田事業部管内計	67	480,460	146.5	32.6	132	847,980	117.9	31.8	2,016	10,436,063	148.7	25.2	3	10,254	28.5
大館市	28	323,700	510.6	22.0	46	497,530	430.4	18.7	294	1,350,853	159.2	3.3	0	0	*
大館市小口	7	24,850	145.7	1.7	13	40,950	170.1	1.5	153	385,622	185.7	0.9	0	0	*
大館市(機械)	2	9,500	950.0	0.6	4	13,450	124.8	0.5	125	231,763	95.6	0.6	0	0	*
鹿角市	4	24,200	75.6	1.6	8	50,786	158.7	1.9	184	985,386	98.7	2.4	0	0	*
鹿小口	1	1,300	104.0	0.1	5	8,700	696.0	0.3	93	237,432	105.6	0.6	0	0	*
北秋田市	5	26,000	93.5	1.8	11	47,850	141.5	1.8	158	573,207	108.0	1.4	1	4,909	*
小坂町	2	8,500	*	0.6	2	8,500	*	0.3	24	97,027	135.3	0.2	0	0	*
上小阿仁村	0	0	*	*	0	0	*	*	21	43,185	86.4	0.1	0	0	*
大館支所管内計	49	418,050	289.2	28.4	89	667,766	304.2	25.1	1,052	3,904,473	123.0	9.4	1	4,909	*
能代市※	0	0	*	*	0	0	*	*	1	825	83.3	0.0	0	0	*
能代市	7	51,200	173.6	3.5	9	69,200	78.4	2.6	284	1,566,914	98.4	3.8	2	3,856	*
能代市(機械)	0	0	*	*	0	0	*	*	0	0	*	*	0	0	*
能小口	8	26,500	267.7	1.8	13	34,480	152.6	1.3	345	631,304	95.5	1.5	1	741	*
二ツ井町※	0	0	*	*	0	0	*	*	1	508	30.1	0.0	0	0	*
藤里町	0	0	*	*	0	0	*	*	13	42,770	105.7	0.1	0	0	*
藤小口	0	0	*	*	0	0	*	*	27	40,289	69.5	0.1	0	0	*
三種町	1	20,000	64.5	1.4	2	27,000	40.0	1.0	105	848,503	114.6	2.0	0	0	*
三小口	0	0	*	*	6	33,300	282.7	1.3	97	204,869	86.7	0.5	0	0	*
八峰町	0	0	*	*	0	0	*	*	27	125,769	98.3	0.3	0	0	*
ぶな小口	1	2,000	*	0.1	1	2,000	*	0.1	51	138,128	88.6	0.3	1	3,082	*
能代支所管内計	17	99,700	116.5	6.8	31	165,980	82.2	6.2	951	3,599,878	99.6	8.7	4	7,679	*
由利本荘市	6	30,480	108.9	2.1	8	36,727	84.4	1.4	212	870,844	98.0	2.1	1	1,720	*
由利本荘小口	10	22,000	156.8	1.5	17	35,800	119.2	1.3	267	465,216	113.0	1.1	0	0	*
由利本荘特例	1	3,970	52.4	0.3	3	7,840	35.2	0.3	95	382,561	138.8	0.9	0	0	*
にかほ市	10	82,961	460.9	5.6	14	104,761	190.8	3.9	239	1,605,760	115.2	3.9	0	0	*
に小口	3	12,800	213.3	0.9	10	41,450	418.7	1.6	211	458,457	105.2	1.1	0	0	*
本荘支所管内計	30	152,211	206.8	10.3	52	226,578	141.1	8.5	1,024	3,782,838	111.1	9.1	1	1,720	*
大曲市※	0	0	*	*	0	0	*	*	0	0	*	*	0	0	*
大仙市	8	26,400	20.0	1.8	17	99,820	44.9	3.7	671	5,487,826	101.3	13.2	0	0	*
仙小口	7	24,078	71.0	1.6	13	39,778	110.8	1.5	425	980,410	101.5	2.4	0	0	*
仙北市	3	20,432	191.0	1.4	6	34,432	212.5	1.3	142	675,082	128.8	1.6	1	8,758	*
セ小口	2	5,900	33.6	0.4	6	25,600	128.4	1.0	135	280,969	114.8	0.7	0	0	*
田沢湖町※	0	0	*	*	0	0	*	*	0	0	*	*	0	0	*
太田町※	0	0	*	*	0	0	*	*	0	0	*	*	0	0	*
美郷町	0	0	*	*	2	21,000	700.0	0.8	75	598,589	96.2	1.4	0	0	*
美小口	3	8,800	41.9	0.6	4	13,400	56.8	0.5	127	303,895	102.9	0.7	0	0	*
大曲支所管内計	23	85,610	39.3	5.8	48	234,030	72.9	8.8	1,575	8,326,771	103.1	20.1	1	8,758	57.5
横手市※	0	0	*	*	0	0	*	*	2	2,656	34.2	0.0	0	0	*
横手市	13	92,700	35.9	6.3	34	259,100	56.9	9.7	810	6,726,944	105.3	16.2	1	680	40.2
横小口	12	55,000	71.5	3.7	22	92,900	90.1	3.5	656	1,832,086	99.7	4.4	1	3,153	*
湯沢市※	0	0	*	*	0	0	*	*	0	0	*	*	0	0	*
湯沢市	8	63,500	190.1	4.3	13	125,500	166.4	4.7	305	2,165,998	107.7	5.2	0	0	*
ゆ小口	8	27,300	245.9	1.9	13	43,000	131.1	1.6	249	549,695	104.8	1.3	0	0	*
羽後町	0	0	*	*	0	0	*	*	19	47,931	95.5	0.1	0	0	*
東成瀬村	0	0	*	*	0	0	*	*	11	59,578	125.3	0.1	0	0	*
東小口	0	0	*	*	1	1,000	*	0.0	13	20,116	81.6	0.0	0	0	*
横手湯沢支所管内計	41	238,500	62.9	16.2	83	521,500	77.8	19.6	2,065	11,405,004	104.7	27.5	2	3,833	226.6
合計	227	1,474,531	120.0	100.0	435	2,663,834	116.2	100.0	8,683	41,455,027	114.6	100.0	12	37,154	70.2

セーフティネット保証状況

①金融機関別

(単位:千円, %)

	保 証 承 諾						保 証 承 諾 累 計					
	5月保証承諾			内セーフティネット保証分			27年度保証承諾累計			内セーフティネット保証分		
	件数	金額	構成比	件数	金額	構成比	件数	金額	構成比	件数	金額	構成比
みずほ銀行	1	40,000	0.9	0	0	*	2	90,000	1.2	0	0	*
三菱東京UFJ銀行	0	0	*	0	0	*	0	0	*	0	0	*
(都市銀行計)	1	40,000	0.9	0	0	*	2	90,000	1.2	0	0	*
秋田銀行	185	1,734,053	41.1	5	103,430	6.0	338	3,177,486	40.9	10	185,268	5.8
北都銀行	157	1,587,151	37.6	5	103,261	6.5	306	2,952,301	38.0	5	103,261	3.5
荘内銀行	0	0	*	0	0	*	0	0	*	0	0	*
青森銀行	0	0	*	0	0	*	1	10,000	0.1	0	0	*
山形銀行	3	58,000	1.4	0	0	*	6	101,900	1.3	1	3,900	3.8
東北銀行	2	13,200	0.3	0	0	*	3	15,200	0.2	0	0	*
七十七銀行	0	0	*	0	0	*	0	0	*	0	0	*
岩手銀行	0	0	*	0	0	*	0	0	*	0	0	*
みちのく銀行	2	31,000	0.7	0	0	*	5	41,530	0.5	0	0	*
(地方銀行計)	349	3,423,404	81.1	10	206,691	6.0	659	6,298,417	81.1	16	292,429	4.6
北日本銀行	3	85,000	2.0	0	0	*	5	100,500	1.3	0	0	*
きらやか銀行	7	18,720	0.4	1	2,720	14.5	12	32,220	0.4	1	2,720	8.4
(第二地方銀行計)	10	103,720	2.5	1	2,720	2.6	17	132,720	1.7	1	2,720	2.0
秋田信用金庫	35	298,000	7.1	1	30,000	10.1	75	480,000	6.2	1	30,000	6.3
羽後信用金庫	40	140,628	3.3	0	0	*	83	355,548	4.6	2	12,800	3.6
(信用金庫計)	75	438,628	10.4	1	30,000	6.8	158	835,548	10.8	3	42,800	5.1
秋田県信用組合	34	192,500	4.6	0	0	*	70	381,550	4.9	0	0	*
(信用組合計)	34	192,500	4.6	0	0	*	70	381,550	4.9	0	0	*
商工組合中央金庫	1	24,000	0.6	0	0	*	1	24,000	0.3	0	0	*
(その他計)	1	24,000	0.6	0	0	*	1	24,000	0.3	0	0	*
合 計	470	4,222,252	100.0	12	239,411	5.7	907	7,762,235	100.0	20	337,949	4.4

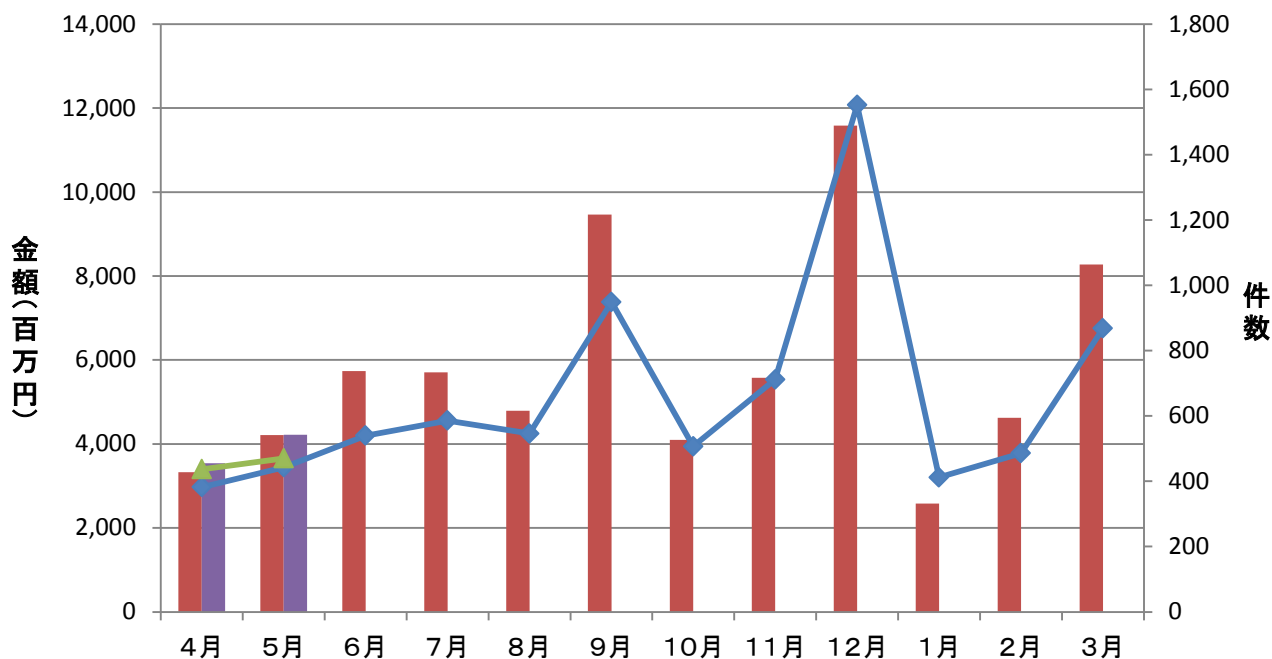
②市町村別

(単位:千円, %)

	保 証 承 諾						保 証 承 諾 累 計					
	5月保証承諾			内セーフティネット保証分			27年度保証承諾累計			内セーフティネット保証分		
	件数	金額	構成比	件数	金額	構成比	件数	金額	構成比	件数	金額	構成比
秋田市	146	1,648,261	39.0	2	70,000	4.2	279	3,095,851	39.9	3	95,000	3.1
能代市	27	189,500	4.5	1	15,000	7.9	44	303,080	3.9	1	15,000	4.9
横手市	42	297,400	7.0	1	2,200	0.7	81	593,700	7.6	1	2,200	0.4
大館市	46	473,050	11.2	1	21,000	4.4	80	781,230	10.1	1	21,000	2.7
北秋田市	10	49,050	1.2	0	0	*	23	115,100	1.5	0	0	*
由利本荘市	38	193,170	4.6	1	2,720	1.4	78	418,087	5.4	2	6,620	1.6
にかほ市	25	237,461	5.6	1	15,061	6.3	48	344,993	4.4	1	15,061	4.4
男鹿市	6	38,700	0.9	0	0	*	23	158,050	2.0	1	3,000	1.9
潟上市	17	168,220	4.0	0	0	*	31	234,210	3.0	0	0	*
湯沢市	28	243,800	5.8	0	0	*	50	414,400	5.3	0	0	*
大仙市	23	116,078	2.7	0	0	*	48	346,498	4.5	0	0	*
仙北市	12	96,632	2.3	0	0	*	27	188,670	2.4	2	23,838	12.6
鹿角市	14	102,500	2.4	0	0	*	28	149,686	1.9	0	0	*
13市計	434	3,853,822	91.3	7	125,981	3.3	840	7,143,555	92.0	12	181,719	2.5
小坂町	2	8,500	0.2	0	0	*	3	9,500	0.1	0	0	*
鹿角郡計	2	8,500	0.2	0	0	*	3	9,500	0.1	0	0	*
上小阿仁村	2	31,000	0.7	1	25,000	80.6	3	33,000	0.4	1	25,000	75.8
北秋田郡計	2	31,000	0.7	1	25,000	80.6	3	33,000	0.4	1	25,000	75.8
藤里町	0	0	*	0	0	*	0	0	*	0	0	*
三種町	5	40,930	1.0	1	2,930	7.2	13	83,730	1.1	3	15,730	18.8
八峰町	1	2,000	0.0	0	0	*	1	2,000	0.0	0	0	*
山本郡計	6	42,930	1.0	1	2,930	6.8	14	85,730	1.1	3	15,730	18.3
五城目町	4	17,700	0.4	0	0	*	11	50,600	0.7	0	0	*
八郎潟町	2	10,000	0.2	0	0	*	4	15,000	0.2	0	0	*
井川町	3	58,000	1.4	0	0	*	4	63,950	0.8	0	0	*
大潟村	2	70,000	1.7	2	70,000	100.0	4	110,000	1.4	3	100,000	90.9
南秋田郡計	11	155,700	3.7	2	70,000	45.0	23	239,550	3.1	3	100,000	41.7
美郷町	3	8,800	0.2	0	0	*	7	57,400	0.7	0	0	*
仙北郡計	3	8,800	0.2	0	0	*	7	57,400	0.7	0	0	*
羽後町	9	65,500	1.6	1	15,500	23.7	11	76,500	1.0	1	15,500	20.3
東成瀬村	1	4,000	0.1	0	0	*	3	25,000	0.3	0	0	*
雄勝郡計	10	69,500	1.6	1	15,500	22.3	14	101,500	1.3	1	15,500	15.3
県外	2	52,000	1.2	0	0	*	3	92,000	1.2	0	0	*
合 計	470	4,222,252	100.0	12	239,411	5.7	907	7,762,235	100.0	20	337,949	4.4

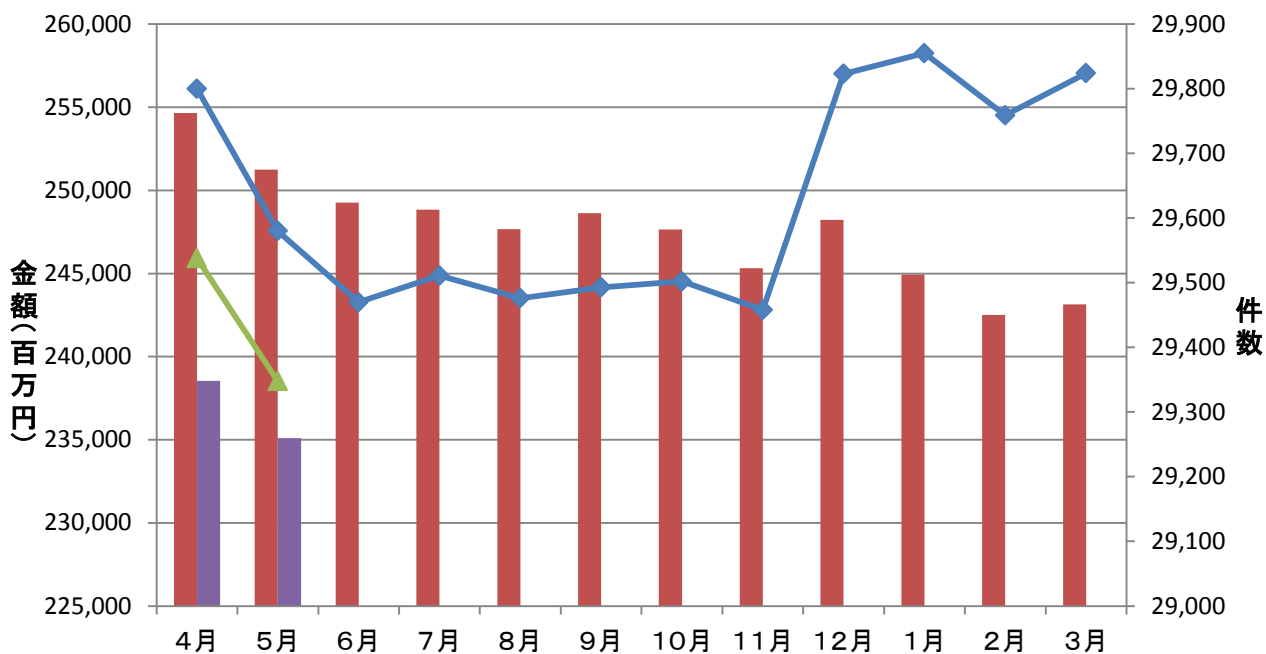
保証承諾実績

■ 平成26年度承諾金額 ■ 平成27年度承諾金額 ◆ 平成26年度承諾件数 ▲ 平成27年度承諾件数



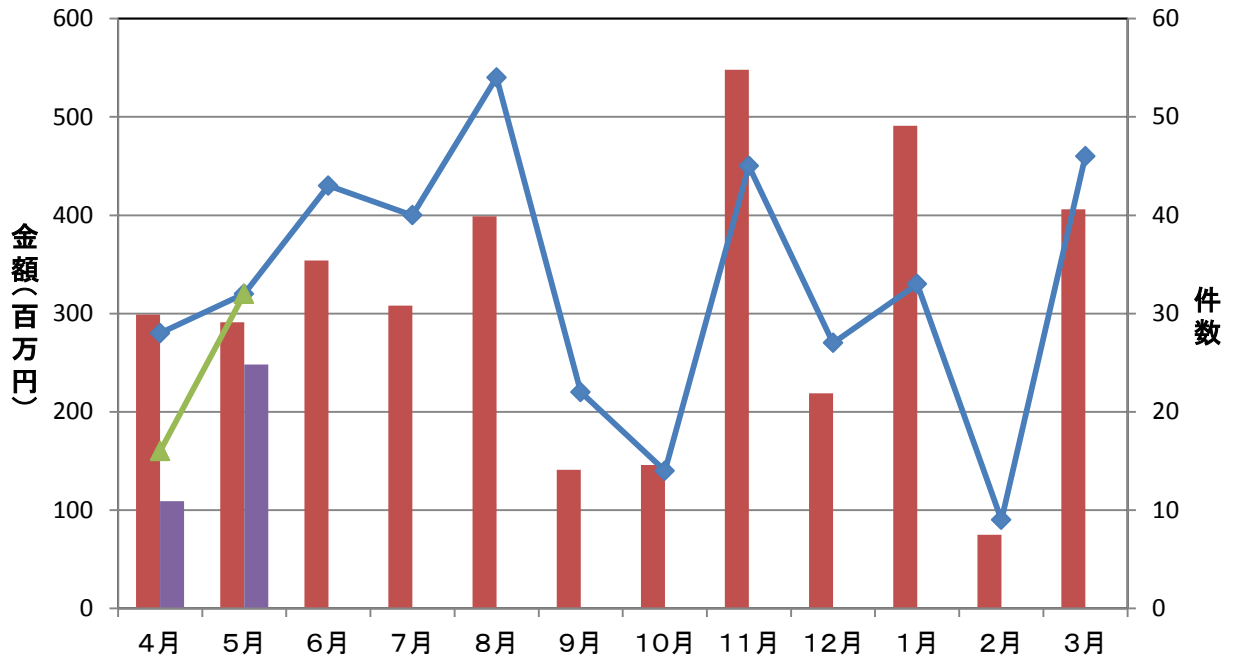
保証債務残高実績

■ 平成26年度残高 ■ 平成27年度残高 ◆ 平成26年度残高件数 ▲ 平成27年度残高件数



代位弁済実績

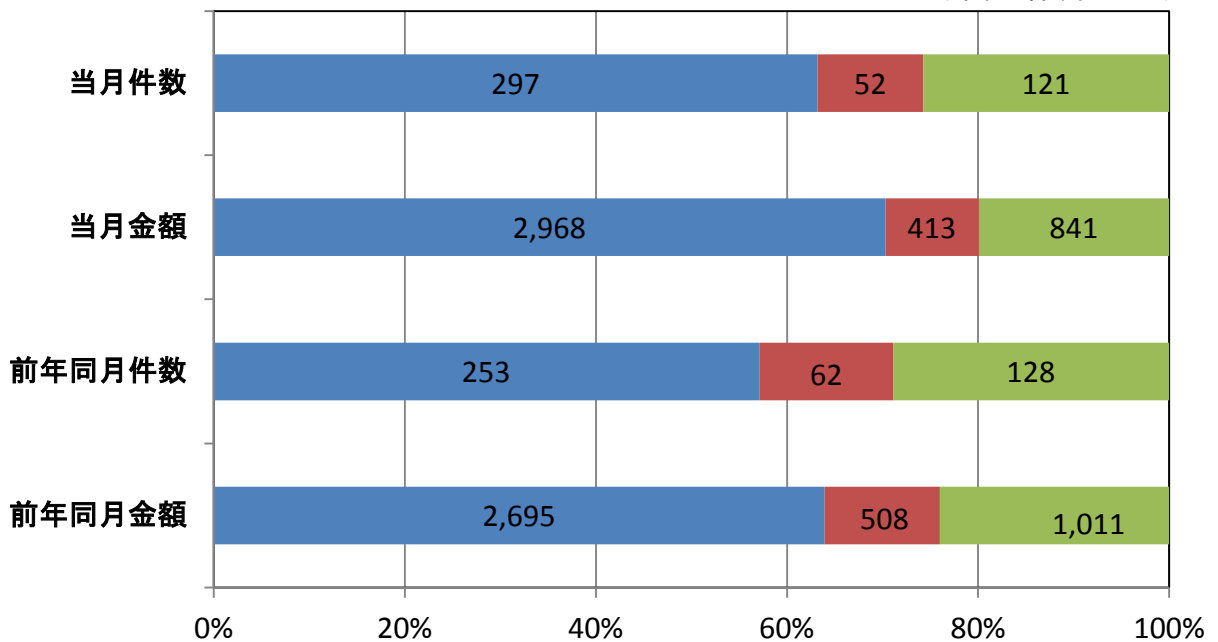
■ 平成26年度代弁金額 ■ 平成27年度代弁金額 ◆ 平成26年度代弁件数 ▲ 平成27年度代弁件数



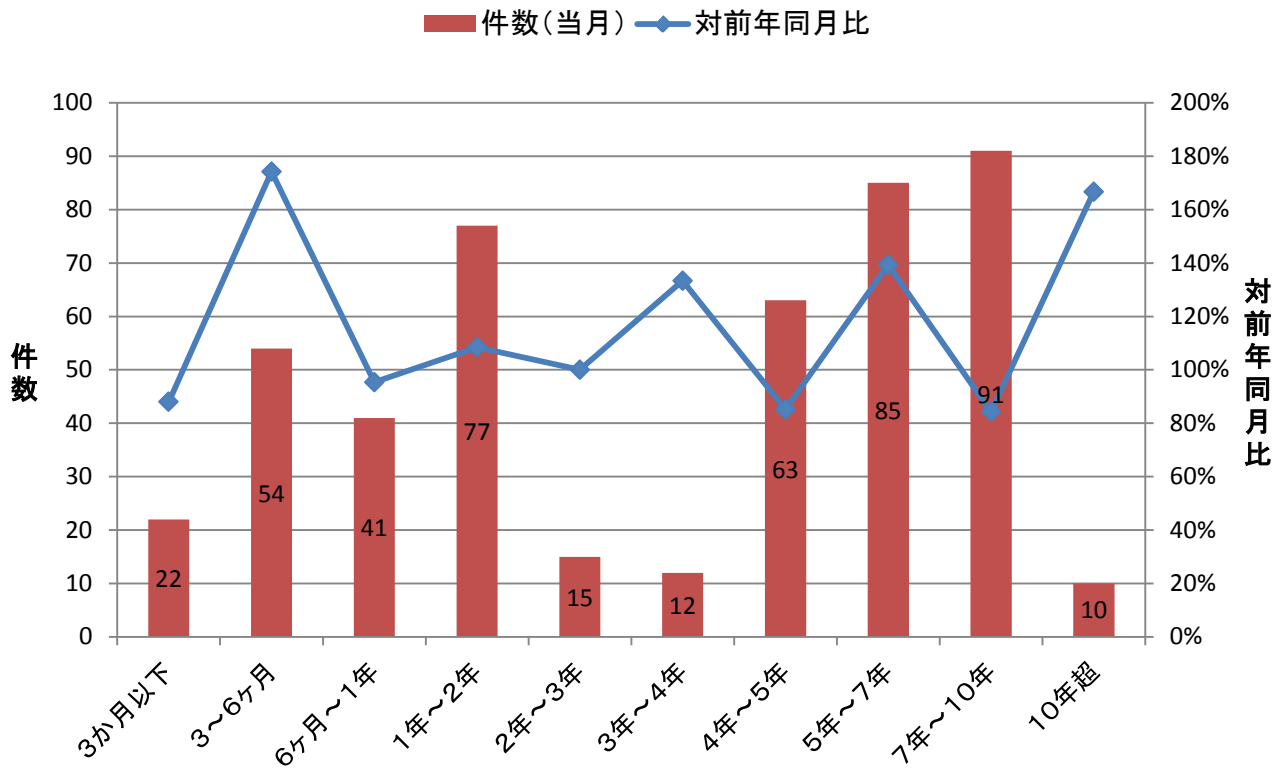
資金使途別保証承諾実績

■ 運転資金 ■ 設備資金 ■ 運転設備資金

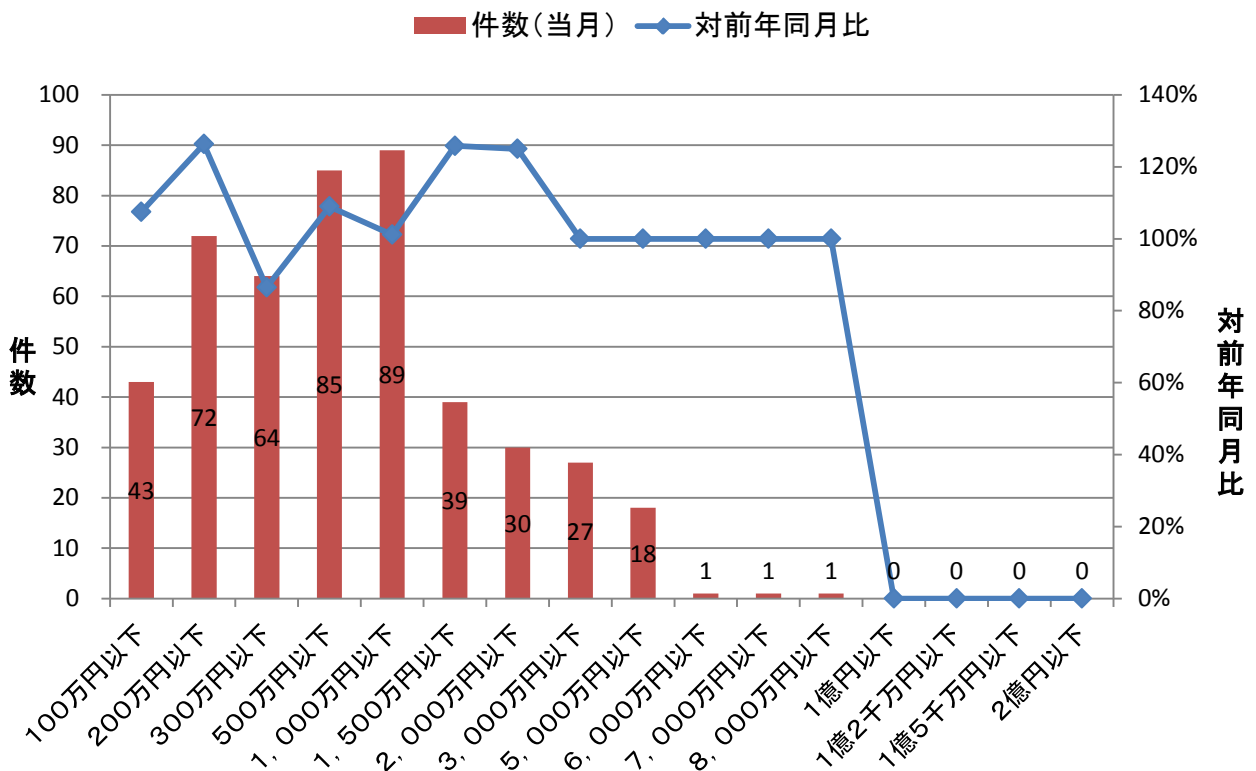
(単位: 件、百万円)



期間別保証承諾実績



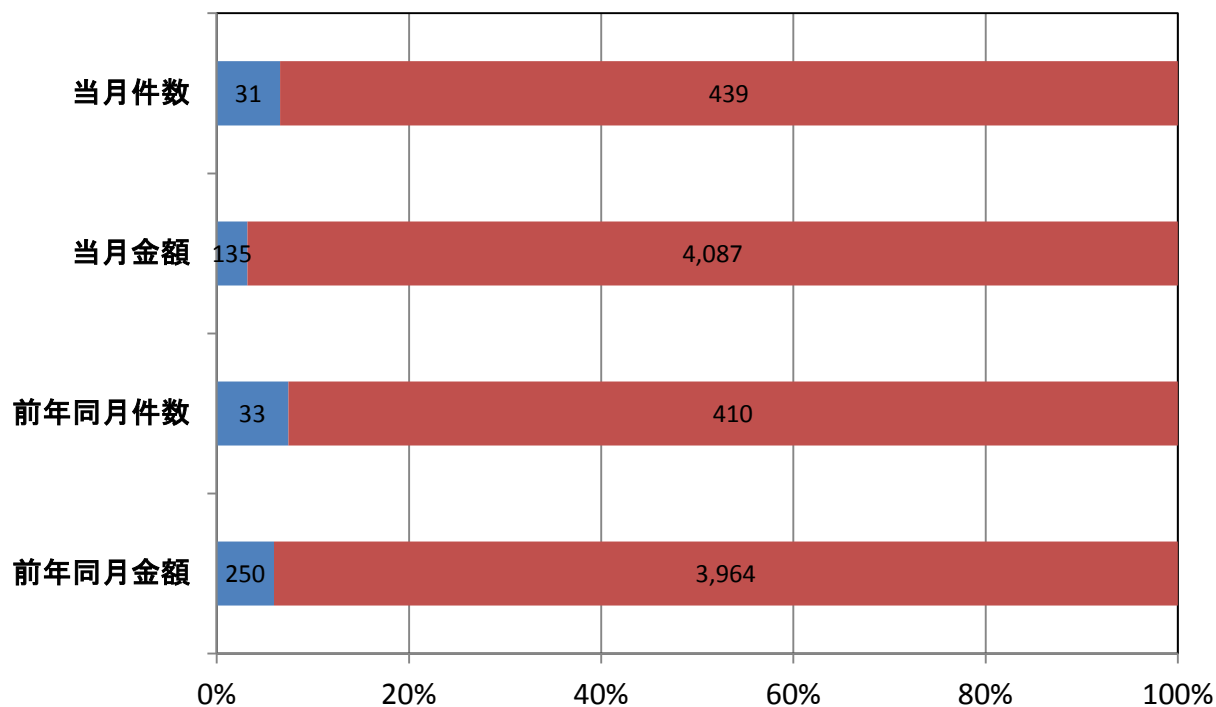
金額別保証承諾実績



新規・継続別保証承諾実績

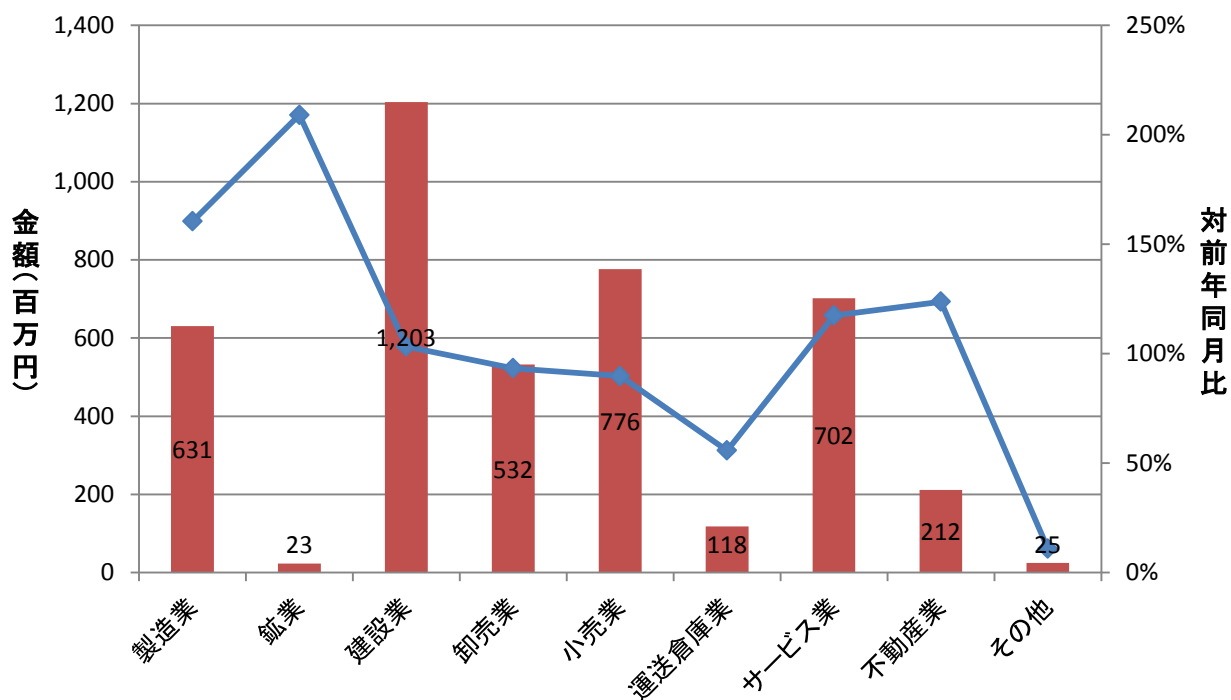
■ 新規 ■ 継続

(単位: 件、百万円)



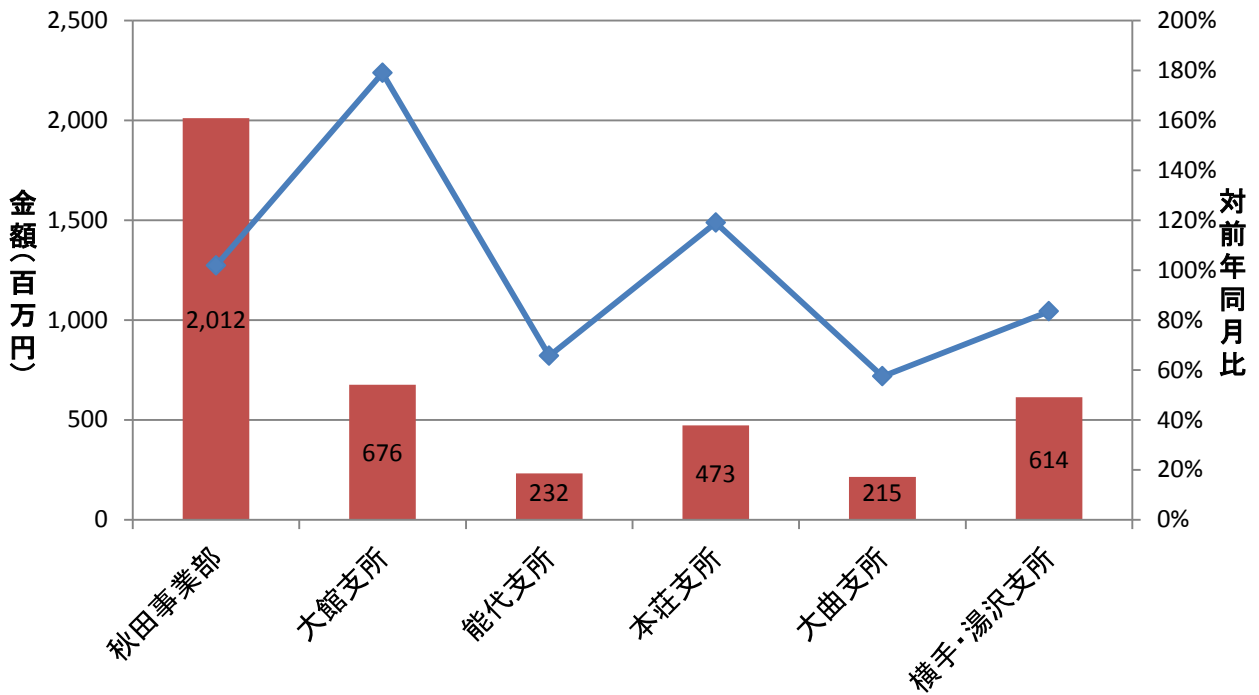
業種別保証承諾実績

■ 金額(当月) ◆ 対前年同月比

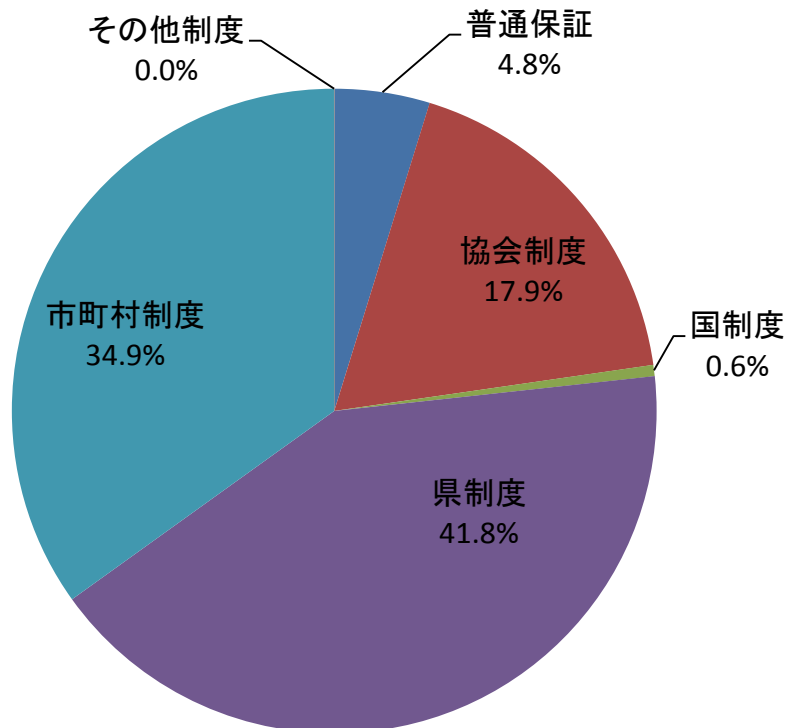


部支所別保証承諾実績

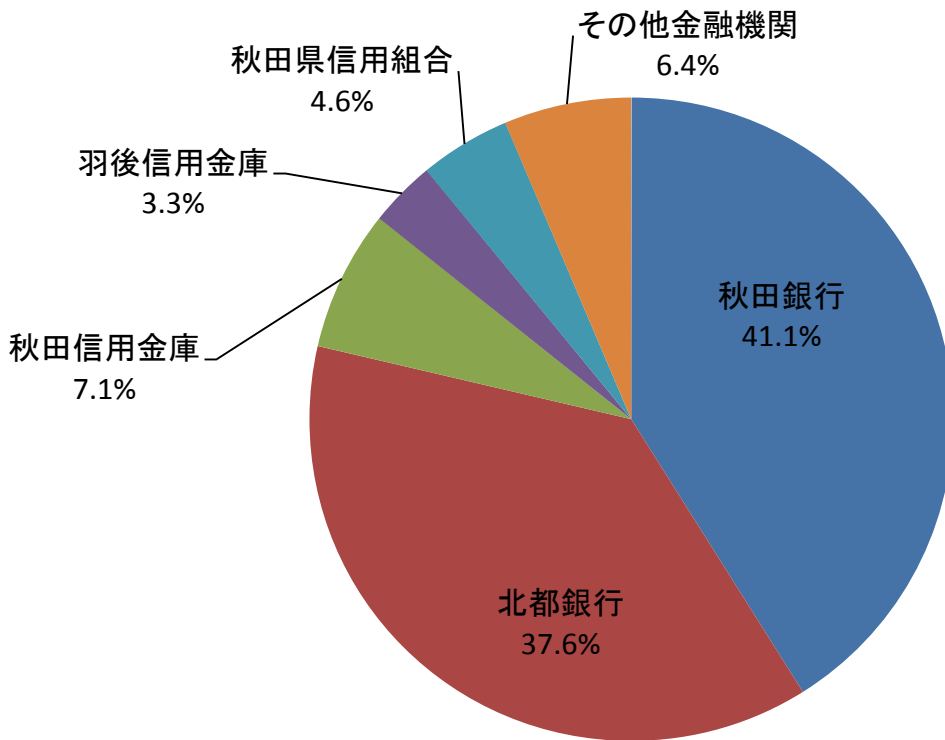
金額(当月) 対前年同月比



制度別保証金額割合(当月)



金融機関別保証承諾割合



金融機関別一般・セーフティネット保証承諾割合(金額、当月)

■ 一般 ■ セーフティ

