

6月事業概況

(単位:千円, %)

項目	件数	金額	対前年比
保証利用企業	12,918	-	95.2
保証申込	379	4,553,470	118.8
保証承諾	377	4,391,240	118.2
保証残高	27,153	239,406,427	90.9
代位弁済	43	320,193	60.4

資金使途別保証承諾状況

(単位:千円, %)

	6 月 中				8 年 度 累 計			
	件数	金額	前年比	構成比	件数	金額	前年比	構成比
運転資金	199	2,786,802	136.1	63.5	494	6,761,227	129.5	64.6
設備資金	69	574,230	118.2	13.1	157	1,285,456	110.8	12.3
運転設備資金	109	1,030,208	87.2	23.5	295	2,415,148	91.6	23.1
合 計	377	4,391,240	118.2	100.0	946	10,461,831	116.0	100.0

期間別保証承諾状況

(単位:千円, %)

	6 月 中				8 年 度 累 計			
	件数	金額	前年比	構成比	件数	金額	前年比	構成比
3か月以下	11	189,280	87.1	4.3	23	350,880	122.9	3.4
6か月以下	12	223,900	90.1	5.1	28	478,966	116.9	4.6
1か年以下	37	705,602	84.5	16.1	86	1,436,692	89.0	13.7
2か年以下	55	274,750	71.2	6.3	171	986,742	98.7	9.4
3か年以下	14	26,590	338.4	0.6	33	101,556	94.0	1.0
4か年以下	4	5,760	274.3	0.1	21	78,640	382.7	0.8
5か年以下	48	361,510	199.2	8.2	124	1,145,087	206.3	10.9
7か年以下	44	440,490	139.1	10.0	123	1,011,849	96.4	9.7
10か年以下	144	1,952,658	133.0	44.5	322	4,400,519	119.4	42.1
10か年超	8	210,700	405.2	4.8	15	470,900	160.8	4.5
合 計	377	4,391,240	118.2	100.0	946	10,461,831	116.0	100.0

金額別保証承諾状況

(単位:千円, %)

	6 月 中				8 年 度 累 計			
	件数	金額	前年比	構成比	件数	金額	前年比	構成比
100万円以下	33	28,310	90.6	0.6	86	72,970	79.5	0.7
200万円以下	40	72,170	96.2	1.6	110	197,786	91.7	1.9
300万円以下	43	122,930	95.8	2.8	115	328,030	82.9	3.1
500万円以下	57	256,365	149.2	5.8	171	780,531	127.1	7.5
1,000万円以下	88	721,585	119.5	16.4	203	1,651,331	108.3	15.8
1,500万円以下	30	401,740	102.1	9.1	65	867,190	90.8	8.3
2,000万円以下	41	799,800	187.9	18.2	90	1,747,100	130.1	16.7
3,000万円以下	20	547,980	99.9	12.5	50	1,377,990	100.1	13.2
5,000万円以下	14	606,500	98.4	13.8	31	1,333,000	109.0	12.7
6,000万円以下	4	225,000	416.7	5.1	8	465,000	166.8	4.4
7,000万円以下	2	137,860	*	3.1	4	267,503	382.1	2.6
8,000万円以下	1	80,000	50.0	1.8	4	314,000	100.0	3.0
1億円以下	3	275,000	147.1	6.3	3	275,000	147.1	2.6
1億2千万円以下	1	116,000	96.7	2.6	4	456,400	198.1	4.4
1億5千万円以下	0	0	*	*	1	128,000	*	1.2
2億円以下	0	0	*	*	1	200,000	100.0	1.9
合 計	377	4,391,240	118.2	100.0	946	10,461,831	116.0	100.0

新規・継続別保証承諾状況

(単位:千円, %)

	6 月 中				8 年 度 累 計			
	件数	金額	前年比	構成比	件数	金額	前年比	構成比
新規	57	419,300	137.3	9.5	127	922,506	110.4	8.8
継続	320	3,971,940	116.5	90.5	819	9,539,325	116.6	91.2
合 計	377	4,391,240	118.2	100.0	946	10,461,831	116.0	100.0

金融機関別保証状況

(単位:千円, %)

	保証承諾								6月末保証債務残高				代位弁済 (8年度累計)		
	6月中				8年度累計				件数	金額	前年比	構成比	件数	金額	前年比
	件数	金額	前年比	構成比	件数	金額	前年比	構成比							
みずほ銀行	0	0	*	*	0	0	*	*	5	50,540	82.2	0.0	0	0	*
三菱UFJ銀行	0	0	*	*	0	0	*	*	7	96,855	90.8	0.0	0	0	*
(都市銀行計)	0	0	*	*	0	0	*	*	12	147,395	87.7	0.1	0	0	*
秋田銀行	163	2,033,975	99.9	46.3	425	4,573,404	111.1	43.7	11,658	106,332,634	91.3	44.4	51	288,983	82.8
北都銀行	106	1,605,795	142.3	36.6	252	3,956,796	141.8	37.8	8,577	88,777,258	89.7	37.1	32	249,517	77.8
荘内銀行	0	0	*	*	0	0	*	*	19	144,026	61.1	0.1	0	0	*
青森みちのく銀行	4	45,000	250.0	1.0	9	116,350	130.7	1.1	243	2,257,449	91.1	0.9	0	0	*
山形銀行	0	0	*	*	0	0	*	*	47	714,890	90.8	0.3	0	0	*
東北銀行	0	0	*	*	1	5,200	34.7	0.0	75	681,574	91.6	0.3	0	0	*
七十七銀行	0	0	*	*	2	3,700	23.0	0.0	37	318,138	88.2	0.1	0	0	*
岩手銀行	0	0	*	*	0	0	*	*	26	309,183	80.2	0.1	0	0	*
(地方銀行計)	273	3,684,770	115.8	83.9	689	8,655,450	123.2	82.7	20,682	199,535,152	90.5	83.3	83	538,500	63.3
北日本銀行	4	28,500	51.7	0.6	7	183,500	238.9	1.8	193	2,261,692	101.3	0.9	0	0	*
きらやか銀行	1	3,000	120.0	0.1	2	5,000	7.4	0.0	121	1,340,678	97.9	0.6	0	0	*
(第二地方銀行計)	5	31,500	54.7	0.7	9	188,500	130.6	1.8	314	3,602,370	100.0	1.5	0	0	*
秋田信用金庫	27	142,600	82.3	3.2	66	319,902	58.5	3.1	2,108	12,484,468	90.5	5.2	19	107,260	295.8
羽後信用金庫	36	259,360	140.7	5.9	94	668,742	105.1	6.4	2,213	11,719,439	92.4	4.9	21	167,038	229.6
(信用金庫計)	63	401,960	112.4	9.2	160	988,644	83.6	9.5	4,321	24,203,907	91.4	10.1	40	274,298	251.6
秋田県信用組合	34	255,610	218.5	5.8	83	582,575	93.2	5.6	1,762	11,340,799	93.3	4.7	18	43,796	99.3
あすか信用組合	0	0	*	*	0	0	*	*	1	20,448	80.4	0.0	0	0	*
(信用組合計)	34	255,610	218.5	5.8	83	582,575	93.2	5.6	1,763	11,361,247	93.3	4.7	18	43,796	99.3
商工組合中央金庫	1	15,400	*	0.4	3	36,662	*	0.4	39	378,700	100.4	0.2	3	21,983	*
かつの農協	0	0	*	*	0	0	*	*	1	66,660	83.3	0.0	0	0	*
秋田しんせい農協	1	2,000	*	0.0	2	10,000	95.2	0.1	16	53,063	100.0	0.0	0	0	*
秋田なまはげ農協	0	0	*	*	0	0	*	*	5	57,932	196.4	0.0	0	0	*
(その他計)	2	17,400	*	0.4	5	46,662	115.2	0.4	61	556,355	103.1	0.2	3	21,983	*
合計	377	4,391,240	118.2	100.0	946	10,461,831	116.0	100.0	27,153	239,406,427	90.9	100.0	144	878,577	84.0

業種別保証状況

(単位:千円, %)

	保証承諾								6月末保証債務残高				代位弁済 (8年度累計)		
	6月中				8年度累計				件数	金額	前年比	構成比	件数	金額	前年比
	件数	金額	前年比	構成比	件数	金額	前年比	構成比							
食料品工業	17	231,180	181.3	5.3	30	445,820	180.4	4.3	701	8,706,660	95.7	3.6	14	132,734	1,445.4
繊維品工業	6	129,080	1,075.7	2.9	11	190,580	251.1	1.8	329	2,874,361	95.5	1.2	0	0	*
木材・木製品工業	4	60,600	237.6	1.4	12	175,902	362.7	1.7	248	3,374,860	91.2	1.4	0	0	*
家具建具工業	4	8,660	72.2	0.2	7	35,160	149.7	0.3	150	1,220,489	84.5	0.5	1	4,693	13.5
紙工業	0	0	*	*	1	10,000	*	0.1	25	226,860	103.0	0.1	0	0	*
製版・製本業	0	0	*	*	0	0	*	*	5	29,158	80.2	0.0	0	0	*
化学工業	0	0	*	*	0	0	*	*	8	94,179	81.7	0.0	0	0	*
石油石炭工業	0	0	*	*	0	0	*	*	6	87,886	85.4	0.0	0	0	*
ゴム・プラスチック工業	0	0	*	*	2	3,500	*	0.0	53	565,742	88.1	0.2	0	0	*
ゴム製品工業	0	0	*	*	0	0	*	*	6	68,075	79.6	0.0	0	0	*
皮革工業	2	8,000	800.0	0.2	5	52,800	3,200.0	0.5	44	264,476	89.1	0.1	0	0	*
窯業	1	3,000	1.5	0.1	1	3,000	1.2	0.0	99	1,339,101	100.1	0.6	0	0	*
機械工業	4	44,800	60.5	1.0	11	109,200	125.2	1.0	441	5,220,010	90.9	2.2	2	6,327	52.7
電気機器工業	0	0	*	*	3	92,000	158.6	0.9	168	3,038,819	90.1	1.3	0	0	*
車輛工業	0	0	*	*	0	0	*	*	37	644,525	79.2	0.3	1	10,532	*
船舶工業	0	0	*	*	0	0	*	*	1	225	42.9	0.0	0	0	*
金属工業	3	13,700	8.1	0.3	18	381,000	84.4	3.6	275	4,291,351	92.9	1.8	0	0	*
ソフトウェア業	0	0	*	*	2	2,300	11.5	0.0	79	565,947	78.6	0.2	0	0	*
情報処理サービス業	0	0	*	*	0	0	*	*	3	7,940	41.1	0.0	0	0	*
農林漁業	0	0	*	*	2	34,400	131.8	0.3	26	197,100	100.7	0.1	0	0	*
その他の工業	7	40,700	51.7	0.9	22	136,066	74.8	1.3	795	4,167,340	95.4	1.7	9	46,696	*
製造業計	48	539,720	74.9	12.3	127	1,671,728	111.5	16.0	3,499	36,985,103	92.6	15.4	27	200,982	359.3
鉱業	0	0	*	*	1	6,000	*	0.1	69	1,206,711	92.3	0.5	0	0	*
建設業	93	1,106,420	171.3	25.2	266	2,696,442	133.8	25.8	6,873	55,868,177	91.5	23.3	32	74,118	27.1
卸売業	27	364,650	59.1	8.3	61	1,149,009	102.3	11.0	1,841	23,069,606	92.7	9.6	5	18,262	43.0
小売業	75	641,004	105.6	14.6	185	1,464,568	85.2	14.0	6,451	44,215,577	87.4	18.5	60	446,954	109.7
運送倉庫業	12	208,700	108.1	4.8	27	341,780	75.8	3.3	820	10,298,355	90.0	4.3	0	0	*
サービス業	88	1,059,450	149.3	24.1	210	2,085,206	146.1	19.9	5,537	47,428,811	90.3	19.8	17	129,834	66.9
不動産業	18	286,908	138.1	6.5	41	641,438	90.3	6.1	1,446	14,335,558	97.3	6.0	2	4,441	*
その他	16	184,388	1,296.3	4.2	28	405,660	554.9	3.9	617	5,998,527	87.7	2.5	1	3,986	8.7
非製造業計	329	3,851,520	128.6	87.7	819	8,790,103	116.9	84.0	23,654	202,421,323	90.6	84.6	117	677,595	68.5
合計	377	4,391,240	118.2	100.0	946	10,461,831	116.0	100.0	27,153	239,406,427	90.9	100.0	144	878,577	84.0

市町村別保証状況

(単位:千円, %)

	保証承諾								6月末保証債務残高				代位弁済		
	6月中				8年度累計								(8年度累計)		
	件数	金額	前年比	構成比	件数	金額	前年比	構成比	件数	金額	前年比	構成比	件数	金額	前年比
秋田市	103	1,224,802	103.4	27.9	271	2,846,143	105.9	27.2	9,508	84,850,067	88.6	35.4	68	352,257	112.8
能代市	30	224,558	212.8	5.1	64	501,691	116.9	4.8	1,393	12,620,222	93.9	5.3	10	77,964	6,086.6
横手市	44	481,050	219.7	11.0	78	714,350	102.8	6.8	2,805	27,024,111	89.3	11.3	18	114,721	117.7
大館市	31	370,000	60.8	8.4	74	1,060,300	98.7	10.1	1,961	19,137,565	93.7	8.0	6	53,427	21.2
北秋田市	6	90,600	136.2	2.1	23	221,125	80.9	2.1	663	5,101,902	90.6	2.1	2	9,268	41.3
由利本荘市	25	254,760	88.6	5.8	73	582,896	76.9	5.6	1,933	13,150,056	90.5	5.5	14	131,444	259.6
にかほ市	18	273,500	171.8	6.2	39	692,210	107.9	6.6	754	6,868,762	91.7	2.9	0	0	*
男鹿市	10	35,352	44.9	0.8	24	173,832	129.3	1.7	616	5,705,759	86.5	2.4	5	41,281	1,262.8
潟上市	10	42,950	37.7	1.0	37	229,310	120.5	2.2	815	6,075,194	96.0	2.5	5	13,542	*
湯沢市	17	216,300	133.3	4.9	46	827,250	265.6	7.9	1,096	12,220,524	94.2	5.1	3	13,548	7.5
大仙市	36	555,578	218.1	12.7	82	1,148,410	169.9	11.0	2,152	17,251,900	97.5	7.2	3	13,020	38.1
仙北市	9	68,390	99.3	1.6	21	169,690	102.6	1.6	754	5,441,273	88.5	2.3	2	2,303	4.4
鹿角市	8	148,500	513.8	3.4	30	333,700	203.4	3.2	740	6,802,217	93.6	2.8	1	134	6.7
13市計	347	3,986,340	119.4	90.8	862	9,500,907	115.9	90.8	25,190	222,249,552	90.9	92.8	137	822,909	79.5
小坂町	0	0	*	*	3	19,880	49.8	0.2	90	1,126,067	94.3	0.5	0	0	*
鹿角郡計	0	0	*	*	3	19,880	49.8	0.2	90	1,126,067	94.3	0.5	0	0	*
上小阿仁村	2	12,000	120.0	0.3	3	14,700	42.0	0.1	45	419,209	83.6	0.2	0	0	*
北秋田郡計	2	12,000	120.0	0.3	3	14,700	42.0	0.1	45	419,209	83.6	0.2	0	0	*
藤里町	2	15,500	*	0.4	6	28,500	712.5	0.3	58	313,661	94.3	0.1	0	0	*
三種町	5	148,000	425.3	3.4	11	174,166	257.5	1.7	333	2,879,390	94.6	1.2	3	38,011	708.4
八峰町	3	21,200	190.9	0.5	6	35,200	93.1	0.3	123	814,365	92.5	0.3	0	0	*
山本郡計	10	184,700	402.4	4.2	23	237,866	217.3	2.3	514	4,007,417	94.1	1.7	3	38,011	491.0
五城目町	1	7,800	197.5	0.2	5	14,302	86.9	0.1	182	1,123,186	83.8	0.5	0	0	*
八郎潟町	1	40,000	*	0.9	2	41,000	630.8	0.4	118	764,516	78.5	0.3	0	0	*
井川町	1	3,000	*	0.1	3	14,800	29.6	0.1	93	530,521	77.9	0.2	0	0	*
大潟村	0	0	*	*	2	44,000	129.4	0.4	29	522,158	91.0	0.2	0	0	*
南秋田郡計	3	50,800	133.9	1.2	12	114,102	106.7	1.1	422	2,940,381	82.4	1.2	0	0	*
美郷町	6	37,400	55.6	0.9	18	157,406	79.3	1.5	405	3,087,587	93.5	1.3	3	13,482	*
仙北郡計	6	37,400	55.6	0.9	18	157,406	79.3	1.5	405	3,087,587	93.5	1.3	3	13,482	*
羽後町	1	20,000	19.6	0.5	14	240,970	127.4	2.3	262	2,441,588	98.3	1.0	0	0	*
東成瀬村	2	6,200	6.0	0.1	2	6,200	5.9	0.1	65	463,168	79.3	0.2	0	0	*
雄勝郡計	3	26,200	12.7	0.6	16	247,170	83.8	2.4	327	2,904,756	94.7	1.2	0	0	*
県外	6	93,800	*	2.1	9	169,800	485.1	1.6	160	2,671,459	92.3	1.1	1	4,175	304.6
合計	377	4,391,240	118.2	100.0	946	10,461,831	116.0	100.0	27,153	239,406,427	90.9	100.0	144	878,577	84.0

営業室・支所別状況

(単位:千円, %)

	保証承諾								6月末保証債務残高				代位弁済		
	6月中				8年度累計								(8年度累計)		
	件数	金額	前年比	構成比	件数	金額	前年比	構成比	件数	金額	前年比	構成比	件数	金額	前年比
秋田東営業室	69	627,602	91.8	14.3	170	1,534,448	89.7	14.7	6,099	51,848,104	88.3	21.7	38	192,466	128.7
秋田西営業室	57	726,302	99.2	16.5	171	1,821,176	128.9	17.4	5,262	47,492,526	89.1	19.8	41	218,789	130.7
大館支所	49	667,100	92.3	15.2	135	1,695,705	105.5	16.2	3,556	33,491,236	92.8	14.0	9	62,830	22.8
能代支所	41	418,258	276.2	9.5	92	807,957	147.0	7.7	1,944	17,374,774	93.9	7.3	13	115,975	1,285.3
本荘支所	45	563,260	126.0	12.8	116	1,324,469	94.6	12.7	2,684	20,145,005	91.4	8.4	14	131,444	169.6
大曲支所	50	658,368	166.3	15.0	119	1,462,506	140.1	14.0	3,322	26,290,993	95.0	11.0	8	28,805	33.2
横手湯沢支所	66	730,350	125.4	16.6	143	1,815,570	140.1	17.4	4,286	42,763,789	91.0	17.9	21	128,269	46.0
合計	377	4,391,240	118.2	100.0	946	10,461,831	116.0	100.0	27,153	239,406,427	90.9	100.0	144	878,577	84.0

制度別保証状況

(単位:千円,%)

	保証承諾												6月末保証債務残高				代位弁済 (8年度累計)	
	6月中				8年度累計													
	件数	金額	前年比	構成比	件数	金額	前年比	構成比	件数	金額	前年比	構成比	件数	金額	前年比			
普通保証	15	389,280	12,309.3	8.4	17	463,790	898.3	4.4	389	7,295,616	95.6	3.0	0	0	0			
継続短期	15	440,500	131.3	10.0	35	795,500	150.8	7.6	104	2,696,750	163.1	1.1	0	0	0			
長期安定	0	0	*	*	0	0	*	*	1	4,536	62.3	0.0	0	0	0			
長期資金	0	0	*	*	0	0	*	*	1	2,798	33.7	0.0	0	0	0			
当座貸越	7	150,000	88.2	3.4	16	423,000	92.4	4.0	127	3,272,960	100.7	1.4	0	0	0			
カードローン	18	111,000	75.5	2.5	57	382,500	110.5	3.7	470	3,166,188	105.7	1.3	4	13,442	544.5			
カードmini	31	56,900	74.1	1.3	102	188,800	76.6	1.8	982	1,601,328	91.7	0.7	4	3,888	34.9			
流動資産(担保証)	3	172,000	97.7	3.9	4	282,400	98.6	2.7	5	486,400	100.0	0.2	0	0	0			
流動資産(個別保証)	0	0			0	0			0	0			0	0	0			
特定社債	0	0	*	*	0	0	*	*	3	82,400	79.8	0.0	0	0	0			
秋田銀行提携保証	0	0	*	*	0	0	*	*	16	54,141	43.8	0.0	0	0	0			
Biaこまち	0	0	*	*	0	0	*	*	15	20,000	75.1	0.0	0	0	0			
北都銀行提携保証	0	0	*	*	2	60,000	78.9	0.6	91	765,023	87.6	0.3	0	0	0			
ほくと創業	0	0	*	*	0	0	*	*	13	12,834	55.0	0.0	0	0	0			
秋田信託提携保証	0	0	*	*	0	0	*	*	0	0	*	*	0	0	0			
あましん創業	0	0	*	*	0	0	*	*	30	62,730	66.7	0.0	2	4,654	227.4			
羽後信託提携保証	0	0			0	0			0	0			0	0	0			
県信託提携保証	0	0			0	0			0	0			0	0	0			
財務型無保証人	1	20,000	*	0.5	1	20,000	*	0.2	0	0	*	*	0	0	0			
事業承継サポート	0	0	*	*	0	0	*	*	4	224,936	105.9	0.1	0	0	0			
経営承継準備	0	0	*	*	0	0	*	*	1	23,112	92.0	0.0	0	0	0			
特定経営承継準備	0	0			0	0			0	0			0	0	0			
特定経営承継	0	0			0	0			0	0			0	0	0			
順風漁業	0	0	*	*	3	75,500	*	0.7	116	4,369,879	93.1	1.8	2	37,499	*			
現理士増資	0	0			0	0			0	0			0	0	0			
創業不動産取得支援	1	6,000	20.0	0.1	3	82,000	78.1	0.8	51	678,588	161.4	0.3	0	0	0			
米田閣対応	0	0			0	0			0	0			0	0	0			
その他	0	0			0	0			0	0			0	0	0			
協会制度計	76	956,400	97.9	21.8	223	2,309,700	112.7	22.1	2,930	17,522,613	104.6	7.9	12	59,493	379.3			
無担保・無保証人	0	0			0	0			0	0			0	0	0			
国経営不安	0	0	*	*	0	0	*	*	16	482,857	73.6	0.2	1	552	*			
エネルギー対策	0	0			0	0			0	0			0	0	0			
海外	0	0			0	0			0	0			0	0	0			
新事業・事業開拓	0	0			0	0			0	0			0	0	0			
経営革新関連	0	0	*	*	0	0	*	*	1	9,873	100.0	0.0	0	0	0			
安定化(借換)	0	0			0	0			0	0			0	0	0			
国債挑戦	0	0			0	0			0	0			0	0	0			
全国小口	0	0	*	*	0	0	*	*	1	1,100	*	0.0	0	0	0			
全国緊急	0	0	*	*	0	0	*	*	2	47,352	100.0	0.0	0	0	0			
経営力強化	0	0	*	*	0	0	*	*	7	175,160	74.6	0.1	0	0	0			
経営サポート	0	0	*	*	0	0	*	*	14	308,600	96.7	0.1	0	0	0			
経営力向上	0	0			0	0			0	0			0	0	0			
事業承継特別	0	0			0	0			0	0			0	0	0			
危機関連	0	0	*	*	0	0	*	*	8	284,366	84.4	0.1	1	8,662	*			
伴走特別	0	0	*	*	0	0	*	*	36	443,229	82.9	0.2	1	10,900	*			
改善サポート	0	0	*	*	0	0	*	*	4	55,914	45.6	0.0	0	0	0			
改善サポート	0	0			0	0			0	0			0	0	0			
SSS保証	0	0			0	0			0	0			0	0	0			
国補助選択型	0	0	*	*	0	0	*	*	1	10,000	100.0	0.0	0	0	0			
プロパー融資借換特別保証	0	0			0	0			0	0			0	0	0			
経営力強化	0	0	*	*	0	0	*	*	4	35,691	517.2	0.0	0	0	0			
協賛特別	0	0	*	*	1	36,000	*	0.3	18	393,529	4,142.8	0.2	0	0	0			
モニ特別	0	0			0	0			0	0			0	0	0			
その他	0	0			0	0			0	0			0	0	0			
国制度計	0	0	*	*	1	36,000	515.2	0.3	112	2,247,671	98.3	0.9	3	20,014	43.8			
グループ連携	0	0	*	*	0	0	*	*	1	1,856	92.8	0.0	0	0	0			
振興資金(固定)	15	230,000	66.1	5.2	43	576,113	82.1	5.5	253	3,707,793	261.5	1.5	2	3,724	11.0			
振興資金(変動)	10	177,238	52.1	4.0	29	531,065	59.3	5.1	1,001	11,354,784	90.1	4.7	9	59,487	63.9			
振興資金(小規模)	0	0	*	*	0	0	*	*	21	64,560	74.9	0.0	0	0	0			
振興資金(23年地震)	0	0	*	*	0	0	*	*	14	155,942	85.3	0.1	1	10,532	*			
災害復旧	1	7,600	*	0.2	1	7,600	*	0.1	7	74,919	69.6	0.0	0	0	0			
県A&L(個別保証)	0	0			0	0			0	0			0	0	0			
県A&L(担保証)	1	8,000	100.0	0.2	1	8,000	50.0	0.1	19	315,600	101.4	0.1	0	0	0			
経営安定化支援	4	40,500	39.8	0.9	6	95,500	41.8	0.9	193	1,935,563	106.6	0.8	4	46,115	352.5			
経営安定化原油対策	0	0	*	*	0	0	*	*	1	5,755	100.0	0.0	0	0	0			
原油価格対策	0	0	*	*	0	0	*	*	3	34,622	62.4	0.0	1	19,918	*			
県緊急対策	0	0	*	*	0	0	*	*	36	385,334	74.9	0.2	1	24,816	*			
受注減小口	4	30,500	259.5	0.7	7	52,154	121.9	0.5	167	729,462	109.4	0.3	1	1,073	6.9			
経営安定化準備	0	0	*	*	0	0	*	*	3	17,826	110.2	0.0	0	0	0			
運用小口	0	0	*	*	0	0	*	*	1	9,076	18,152.0	0.0	0	0	0			
経営安定化金融破綻	0	0			0	0			0	0			0	0	0			
破綻小口	0	0			0	0			0	0			0	0	0			
経営安定化再生	0	0	*	*	0	0	*	*	4	139,849	91.5	0.1	0	0	0			
経営安定化消費税	0	0	*	*	0	0	*	*	6	44,652	80.3	0.0	0	0	0			
経営安定化強化	0	0	*	*	0	0	*	*	0	0	*	*	0	0	0			
経営安定化借換	0	0	*	*	0	0	*	*	41	256,771	70.0	0.1	1	2,608	*			
経営安定化借換	0	0	*	*	0	0	*	*	8	58,452	75.6	0.0	0	0	0			
県経営力強化	15	338,174	440.9	7.7	38	880,756	159.8	8.4	202	4,891,448	914.5	2.0	0	0	0			
経営安定化コロナ	0	0	*	*	0	0	*	*	2,233	28,611,202	78.0	12.0	7	28,454	27.2			
創業支援	2	9,500	24.4	0.2	11	43,620	46.7	0.4	459	1,693,841	97.4	0.7	2	8,868	238.1			
新事業事業革新	0	0	*	*	1	2,500	3.1	0.0	49	630,636	152.2	0.3	1	1,981	*			
県支援創業関連	0	0	*	*	0	0	*	*	1	389	42.7	0.0	0	0	0			
新事業フェニックス	0	0			0	0			0	0			0	0	0			
事業再生資金	0	0			0	0			0	0			0	0	0			
再起支援資金	0	0			0	0			0	0			0	0	0			
事業承継資金	1	90,000	189.5	2.0	3	140,000	139.3	1.3	92	1,897,045	145.5	0.8	0	0	0			
県小口	1	2,100	116.7	0.0	3	8,600	126.5	0.1	71	212,830	110.6	0.1	0	0	0			
県アグリ	1	2,400	*	0.1	3	36,800	*	0.4	8	63,261	161.6	0.0	0	0	0			
エネルギー設備	0	0	*	*	0	0	*	*	49	746,959	78.7	0.3	0	0	0			
エネルギー支援	0	0	*	*	0	0	*	*	11	210,620	79.1	0.1	0	0	0			
29大画	0	0	*	*	0	0	*	*	7	26,717	74.2	0.0	0	0	0			
エネルギー産業	1	35,000	*	0.8	1	35,000	*	0.3	3	104,152	93.9	0.0	0	0	0			
国無利子	0	0	*	*	0	0	*	*	8,489	68,200,020	76.4	28.5	48	333,204	83.5			

市町村制度別保証状況

(単位:千円,%)

	保証承諾								6月末保証債務残高				代位弁済 (8年度累計)		
	6月中				8年度累計				件数	金額	前年比	構成比	件数	金額	前年比
	件数	金額	前年比	構成比	件数	金額	前年比	構成比							
秋田市	23	296,400	96.9	17.9	56	655,580	90.8	17.5	1,016	9,072,444	113.5	21.6	5	20,190	702.0
秋田市(設備)	0	0	*	*	0	0	*	*	16	92,071	100.3	0.2	0	0	*
秋田市(創業)	3	5,200	24.3	0.3	8	33,200	85.7	0.9	236	889,923	98.0	2.1	0	0	*
秋田市マル無(SSS)	0	0	*	*	0	0	*	*	2	12,790	90.2	0.0	0	0	*
秋田市(新分野)	0	0	*	*	0	0	*	*	3	11,000	84.2	0.0	0	0	*
秋田市(緊急)	0	0	*	*	0	0	*	*	22	215,599	82.7	0.5	0	0	*
秋田市小口	25	108,260	102.6	6.6	72	278,650	105.1	7.4	948	2,474,084	105.6	5.9	7	17,695	393.5
秋田市中心空き店舗	0	0	*	*	0	0	*	*	10	123,413	103.6	0.3	0	0	*
秋田市中心空き店舗 特	0	0	*	*	0	0	*	*	19	82,213	88.5	0.2	0	0	*
秋田市中心市街地設備	0	0	*	*	0	0	*	*	4	14,869	78.1	0.0	0	0	*
男鹿市	2	6,660	44.4	0.4	4	31,660	107.0	0.8	79	474,930	122.0	1.1	1	3,755	*
男小口	3	5,000	64.1	0.3	6	13,280	96.2	0.4	59	149,540	121.5	0.4	0	0	*
男創業	0	0	*	*	0	0	*	*	10	25,447	130.7	0.1	0	0	*
湯上市	1	14,000	34.6	0.8	6	44,000	59.9	1.2	84	548,912	120.9	1.3	0	0	*
湯上市小口	5	4,950	170.1	0.3	16	42,010	183.5	1.1	104	281,879	125.7	0.7	0	0	*
五城目町	1	7,800	*	0.5	1	7,800	156.0	0.2	16	68,089	106.7	0.2	0	0	*
マル五小口	0	0	*	*	2	2,500	27.9	0.1	21	39,245	91.9	0.1	0	0	*
五創業	0	0	*	*	0	0	*	*	3	4,975	81.0	0.0	0	0	*
八郎潟町	0	0	*	*	0	0	*	*	11	42,347	81.1	0.1	0	0	*
マル八小口	0	0	*	*	0	0	*	*	17	34,994	96.1	0.1	0	0	*
井川町	0	0	*	*	1	10,000	*	0.3	7	35,052	116.0	0.1	0	0	*
マル井小口	1	3,000	*	0.2	1	3,000	*	0.1	12	30,420	221.2	0.1	0	0	*
井創業	0	0	*	*	0	0	*	*	1	2,424	84.9	0.0	0	0	*
大湯村	0	0	*	*	0	0	*	*	1	9,748	321.9	0.0	0	0	*
湯小口	0	0	*	*	0	0	*	*	3	2,643	38.6	0.0	0	0	*
秋田市 マル無	0	0	*	*	0	0	*	*	0	0	*	*	0	0	*
東西営業管内計	64	451,270	89.7	27.3	173	1,121,680	94.5	29.9	2,704	14,739,048	110.6	35.0	13	41,640	428.4
大館市	9	101,000	155.0	6.1	16	185,450	81.9	4.9	421	2,969,041	97.6	7.1	0	0	*
大館市小口	10	46,800	112.0	2.8	16	79,600	111.9	2.1	204	495,220	119.4	1.2	1	122	48.8
大館市(機械)	0	0	*	*	1	3,000	69.8	0.1	25	36,087	86.5	0.1	0	0	*
大館市特別	0	0	*	*	0	0	*	*	244	953,410	79.1	2.3	1	2,018	*
大館市小口特別	0	0	*	*	0	0	*	*	9	16,524	78.2	0.0	0	0	*
大創業	0	0	*	*	2	6,000	58.3	0.2	25	79,463	110.7	0.2	0	0	*
マル大SSS	0	0	*	*	0	0	*	*	2	4,117	82.9	0.0	0	0	*
北秋田市	2	12,000	21.4	0.7	12	70,720	62.0	1.9	288	1,226,113	111.8	2.9	1	5,534	61.6
北秋田市特別	0	0	*	*	0	0	*	*	10	15,053	81.9	0.0	0	0	*
鹿角市	1	5,400	77.1	0.3	7	59,400	102.5	1.6	150	1,120,016	120.1	2.7	0	0	*
鹿小口	4	21,100	324.6	1.3	10	62,300	194.7	1.7	91	326,296	121.1	0.8	0	0	*
鹿創業	0	0	*	*	1	5,000	156.3	0.1	20	42,229	85.0	0.1	1	134	*
小坂町	0	0	*	*	3	19,880	142.0	0.5	22	102,410	156.4	0.2	0	0	*
坂創業	0	0	*	*	0	0	*	*	3	5,816	151.6	0.0	0	0	*
上小阿仁村	0	0	*	*	1	2,700	*	0.1	11	43,102	84.3	0.1	0	0	*
大館支所管内計	26	186,300	100.6	11.3	69	494,050	92.7	13.2	1,525	7,434,894	102.0	17.7	4	7,808	67.7
能代市	14	128,890	567.2	7.8	22	197,280	190.4	5.3	230	1,529,068	126.7	3.6	1	2,459	*
能小口	9	26,690	145.8	1.6	21	76,890	98.8	2.0	211	613,280	107.0	1.5	2	1,928	*
能創業	0	0	*	*	1	5,000	28.2	0.1	35	90,018	112.5	0.2	0	0	*
藤里町	0	0	*	*	0	0	*	*	9	31,083	96.7	0.1	0	0	*
藤小口	2	15,500	*	0.9	5	27,500	916.7	0.7	16	53,390	181.6	0.1	0	0	*
藤創業	0	0	*	*	0	0	*	*	1	226	4.7	0.0	0	0	*
三種町	1	20,000	285.7	1.2	2	26,000	87.1	0.7	49	467,175	143.1	1.1	0	0	*
三小口	0	0	*	*	4	19,166	330.7	0.5	39	100,856	110.9	0.2	0	0	*
三創業	0	0	*	*	0	0	*	*	4	27,440	313.0	0.1	0	0	*
マル三SSS	0	0	*	*	0	0	*	*	1	12,625	89.4	0.0	0	0	*
八峰町	1	10,000	902.5	0.6	1	10,000	902.5	0.3	18	80,638	102.8	0.2	0	0	*
ぶな小口	1	1,200	*	0.1	4	19,200	1,600.0	0.5	42	117,915	128.7	0.3	0	0	*
マルぶな創業	0	0	*	*	0	0	*	*	2	2,435	83.0	0.0	0	0	*
能代支所管内計	28	202,280	361.7	12.2	60	381,036	157.4	10.2	657	3,126,147	123.1	7.4	3	4,387	119.2
由利本荘市	3	45,000	74.6	2.7	14	165,111	88.6	4.4	177	1,167,775	122.8	2.8	1	2,239	*
由利本荘小口	8	24,300	125.0	1.5	22	81,200	110.9	2.2	244	587,510	111.3	1.4	0	0	*
由利本荘特別	4	23,560	264.7	1.4	8	40,460	282.1	1.1	80	245,501	122.7	0.6	0	0	*
由利本荘市特別	0	0	*	*	0	0	*	*	7	22,260	74.7	0.1	0	0	*
由利本荘市小口特別	0	0	*	*	0	0	*	*	258	222,909	59.1	0.5	1	5,227	1,335.5
にかほ市	4	58,500	98.1	3.5	12	137,610	91.5	3.7	177	1,142,756	106.1	2.7	0	0	*
にかほ小口	3	14,000	388.9	0.8	5	17,700	491.7	0.5	107	289,200	99.7	0.7	0	0	*
にかほ創業	1	10,000	500.0	0.6	2	12,000	104.3	0.3	15	48,589	118.8	0.1	0	0	*
にかほ市特別	0	0	*	*	0	0	*	*	13	42,288	79.1	0.1	0	0	*
本荘支所管内計	23	175,360	114.0	10.6	63	454,081	103.3	12.1	1,078	3,768,787	106.3	9.0	2	7,466	70.6
大仙市	17	233,598	344.5	14.1	35	423,450	177.2	11.3	407	3,195,112	125.4	7.6	0	0	*
仙小口	4	11,500	132.2	0.7	11	40,670	276.7	1.1	247	610,233	105.7	1.4	1	1,185	*
仙創業	1	3,000	*	0.2	2	13,000	206.3	0.3	44	136,262	95.7	0.3	0	0	*
大仙市緊急	0	0	*	*	0	0	*	*	28	151,347	75.4	0.4	0	0	*
大仙市再興	0	0	*	*	0	0	*	*	316	344,858	74.1	0.8	1	2,615	1,133.2
仙北市	2	20,000	500.0	1.2	9	91,500	275.7	2.4	153	882,117	101.2	2.1	0	0	*
セ小口	4	8,390	38.3	0.5	4	8,390	33.7	0.2	113	250,711	96.4	0.6	0	0	*
セ創業	0	0	*	*	0	0	*	*	22	65,818	87.5	0.2	0	0	*
マルセSSS	0	0	*	*	0	0	*	*	2	16,736	88.6	0.0	0	0	*
仙北市特別	0	0	*	*	0	0	*	*	23	115,515	77.6	0.3	0	0	*
美郷町	4	31,400	109.8	1.9	7	75,400	96.1	2.0	109	679,921	94.2	1.6	2	10,132	*
美小口	2	6,000	*	0.4	5	18,300	125.5	0.5	77	161,857	88.8	0.4	0	0	*
美創業	0	0	*	*	1	6,556	*	0.2	16	58,898	81.8	0.1	0	0	*
美郷町特別	0	0	*	*	0	0	*	*	4	26,775	65.0	0.1	0	0	*
大曲支所管内計	34	313,888	239.6	19.0	74	677,266	164.8	18.0	1,561	6,696,160	105.8	15.9	4	13,932	108.8
横手市	18	205,450	122.6	12.4	26	302,450	67.4	8.1	439	3,611,480	106.6	8.6	4	14,493	*
横小口	8	36,400	367.7	2.2	19	69,400	95.0	1.8	285	618,684	97.3	1.5	1	151	4.0
横創業	3	14,500	131.8	0.9	3	14,500	116.0	0.4	57	158,538	97.7	0.4	0	0	*
横SSS	0	0	*	*	0	0	*	*	7	29,158	112.5	0.1	0	0	*
湯沢市	2	15,800	79.0	1.0	9	78,550	89.8	2.1	138	1,049,401	130.8	2.5	1	2,469	14.5
ゆ小口	5	25,500	1961.5	1.5	10	74,300	222.0	2.0	159	436,490	121.6	1.0	0	0	*
羽後町	1	20,000	100.0	1.2	4	63,500	170.7	1.7	31	288,946	182.0	0.7	0	0	*
羽後町小口	1	3,800	190.0	0.2	6	20,270	422.3	0.5	31	68,503	133.4	0.2	0	0	*
東成瀬村	0	0	*	*	0	0	*	*	7	43,917	84.6	0.1	0	0	*
東小口	1	1,200	30.0	0.1	1	1,200	20.7	0.0	13	22,544	82.8	0.1	0	0	*
横手湯沢支所管内計	39	322,650	136.8	19.5	78	624,170	88.4	16.6	1,167	6,327,660	111.7	15.0	6	17,113	77.0
合計	214	1,651,748	130.6	100.0	517	3,752,283	106.6	100.0	8,692	42,092,697	108.8	100.0	32	92,347	130.9

セーフティネット保証状況

①金融機関別

(単位:千円, %)

	保証承諾						保証承諾累計					
	6月中			内セーフティネット保証分			8年度保証承諾累計			内セーフティネット保証分		
	件数	金額	構成比	件数	金額	構成比	件数	金額	構成比	件数	金額	構成比
みずほ銀行	0	0	*	0	0	*	0	0	*	0	0	*
三菱UFJ銀行	0	0	*	0	0	*	0	0	*	0	0	*
(都市銀行計)	0	0	*	0	0	*	0	0	*	0	0	*
秋田銀行	163	2,033,975	46.3	2	75,460	3.7	425	4,573,404	43.7	3	138,403	3.0
北都銀行	106	1,605,795	36.6	1	80,000	5.0	252	3,956,796	37.8	5	204,900	5.2
荘内銀行	0	0	*	0	0	*	0	0	*	0	0	*
青森みちのく銀行	4	45,000	1.0	0	0	*	9	116,350	1.1	0	0	*
山形銀行	0	0	*	0	0	*	0	0	*	0	0	*
東北銀行	0	0	*	0	0	*	1	5,200	0.0	0	0	*
七十七銀行	0	0	*	0	0	*	2	3,700	0.0	0	0	*
岩手銀行	0	0	*	0	0	*	0	0	*	0	0	*
(地方銀行計)	273	3,684,770	83.9	3	155,460	4.2	689	8,655,450	82.7	8	343,303	4.0
北日本銀行	4	28,500	0.6	0	0	*	7	183,500	1.8	0	0	*
きらやか銀行	1	3,000	0.1	0	0	*	2	5,000	0.0	0	0	*
(第二地方銀行計)	5	31,500	0.7	0	0	*	9	188,500	1.8	0	0	*
秋田信用金庫	27	142,600	3.2	0	0	*	66	319,902	3.1	0	0	*
羽後信用金庫	36	259,360	5.9	0	0	*	94	668,742	6.4	1	2,500	0.4
(信用金庫計)	63	401,960	9.2	0	0	*	160	988,644	9.5	1	2,500	0.3
秋田県信用組合	34	255,610	5.8	0	0	*	83	582,575	5.6	1	5,000	0.9
あすか信用組合	0	0	*	0	0	*	0	0	*	0	0	*
(信用組合計)	34	255,610	5.8	0	0	*	83	582,575	5.6	1	5,000	0.9
商工組合中央金庫	1	15,400	0.4	0	0	*	3	36,662	0.4	0	0	*
秋田しんせい農協	1	2,000	0.0	0	0	*	2	10,000	0.1	0	0	*
秋田なまはげ農協	0	0	*	0	0	*	0	0	*	0	0	*
(その他計)	2	17,400	0.4	0	0	*	5	46,662	0.4	0	0	*
合計	377	4,391,240	100.0	3	155,460	3.5	946	10,461,831	100.0	10	350,803	3.4

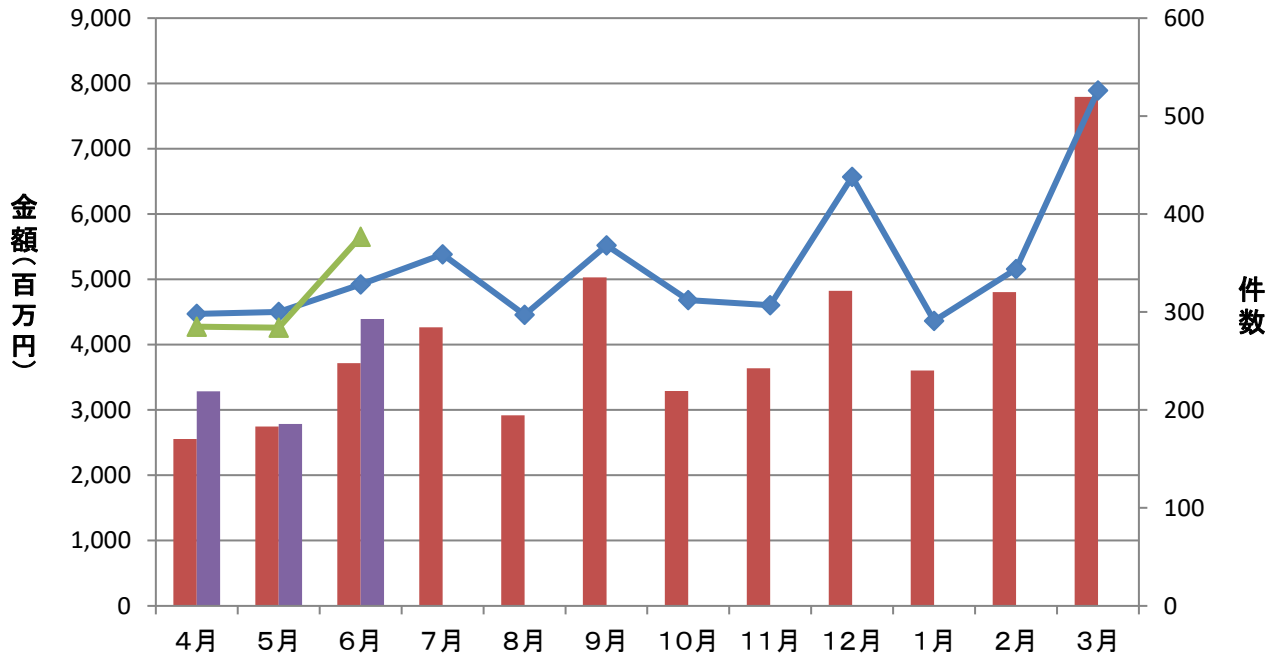
②市町村別

(単位:千円, %)

	保証承諾						保証承諾累計					
	6月中			内セーフティネット保証分			8年度保証承諾累計			内セーフティネット保証分		
	件数	金額	構成比	件数	金額	構成比	件数	金額	構成比	件数	金額	構成比
秋田市	103	1,224,802	27.9	2	147,860	12.1	271	2,846,143	27.2	4	257,860	9.1
能代市	30	224,558	5.1	0	0	*	64	501,691	4.8	1	62,943	12.5
横手市	44	481,050	11.0	0	0	*	78	714,350	6.8	1	5,900	0.8
大館市	31	370,000	8.4	0	0	*	74	1,060,300	10.1	1	5,000	0.5
北秋田市	6	90,600	2.1	1	7,600	8.4	23	221,125	2.1	2	16,600	7.5
由利本荘市	25	254,760	5.8	0	0	*	73	582,896	5.6	0	0	*
にかほ市	18	273,500	6.2	0	0	*	39	692,210	6.6	0	0	*
男鹿市	10	35,352	0.8	0	0	*	24	173,832	1.7	0	0	*
潟上市	10	42,950	1.0	0	0	*	37	229,310	2.2	0	0	*
湯沢市	17	216,300	4.9	0	0	*	46	827,250	7.9	1	2,500	0.3
大仙市	36	555,578	12.7	0	0	*	82	1,148,410	11.0	0	0	*
仙北市	9	68,390	1.6	0	0	*	21	169,690	1.6	0	0	*
鹿角市	8	148,500	3.4	0	0	*	30	333,700	3.2	0	0	*
13市計	347	3,986,340	90.8	3	155,460	3.9	862	9,500,907	90.8	10	350,803	3.7
小坂町	0	0	*	0	0	*	3	19,880	0.2	0	0	*
鹿角郡計	0	0	*	0	0	*	3	19,880	0.2	0	0	*
上小阿仁村	2	12,000	0.3	0	0	*	3	14,700	0.1	0	0	*
北秋田郡計	2	12,000	0.3	0	0	*	3	14,700	0.1	0	0	*
藤里町	2	15,500	0.4	0	0	*	6	28,500	0.3	0	0	*
三種町	5	148,000	3.4	0	0	*	11	174,166	1.7	0	0	*
八峰町	3	21,200	0.5	0	0	*	6	35,200	0.3	0	0	*
山本郡計	10	184,700	4.2	0	0	*	23	237,866	2.3	0	0	*
五城目町	1	7,800	0.2	0	0	*	5	14,302	0.1	0	0	*
八郎潟町	1	40,000	0.9	0	0	*	2	41,000	0.4	0	0	*
井川町	1	3,000	0.1	0	0	*	3	14,800	0.1	0	0	*
大潟村	0	0	*	0	0	*	2	44,000	0.4	0	0	*
南秋田郡計	3	50,800	1.2	0	0	*	12	114,102	1.1	0	0	*
美郷町	6	37,400	0.9	0	0	*	18	157,406	1.5	0	0	*
仙北郡計	6	37,400	0.9	0	0	*	18	157,406	1.5	0	0	*
羽後町	1	20,000	0.5	0	0	*	14	240,970	2.3	0	0	*
東成瀬村	2	6,200	0.1	0	0	*	2	6,200	0.1	0	0	*
雄勝郡計	3	26,200	0.6	0	0	*	16	247,170	2.4	0	0	*
県外	6	93,800	2.1	0	0	*	9	169,800	1.6	0	0	*
合計	377	4,391,240	100.0	3	155,460	3.5	946	10,461,831	100.0	10	350,803	3.4

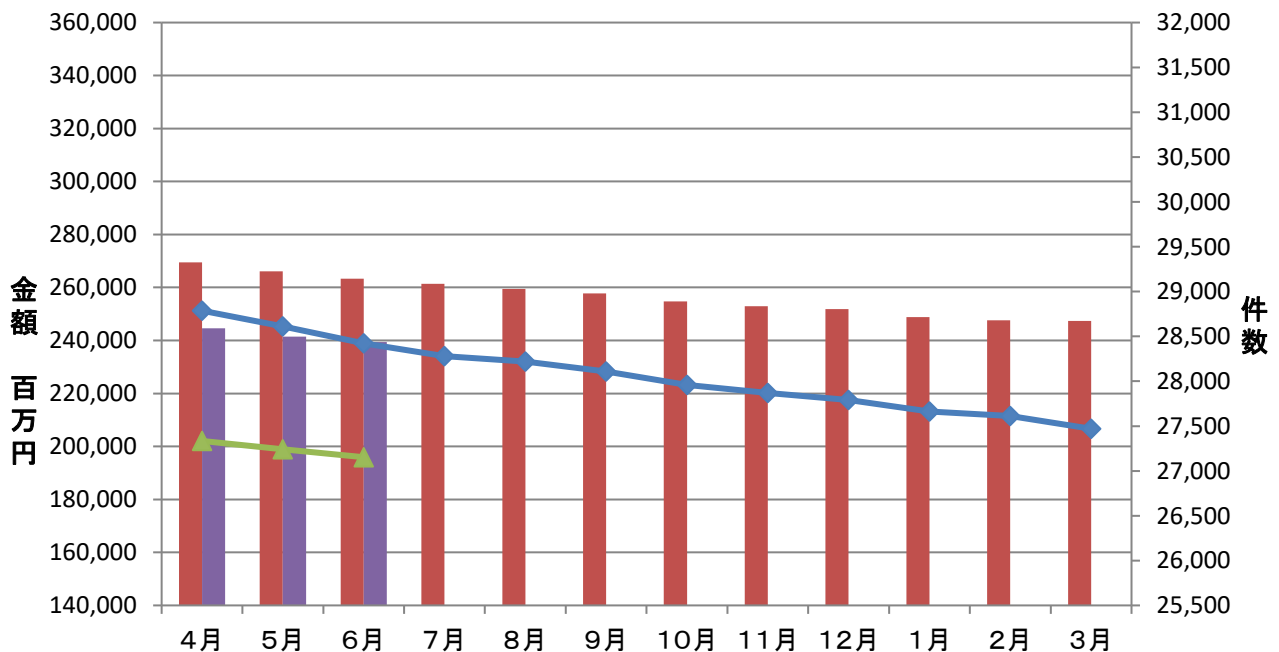
保証承諾実績

■ 令和7年度承諾金額 ■ 令和8年度承諾金額 ◆ 令和7年度承諾件数 ▲ 令和8年度承諾件数



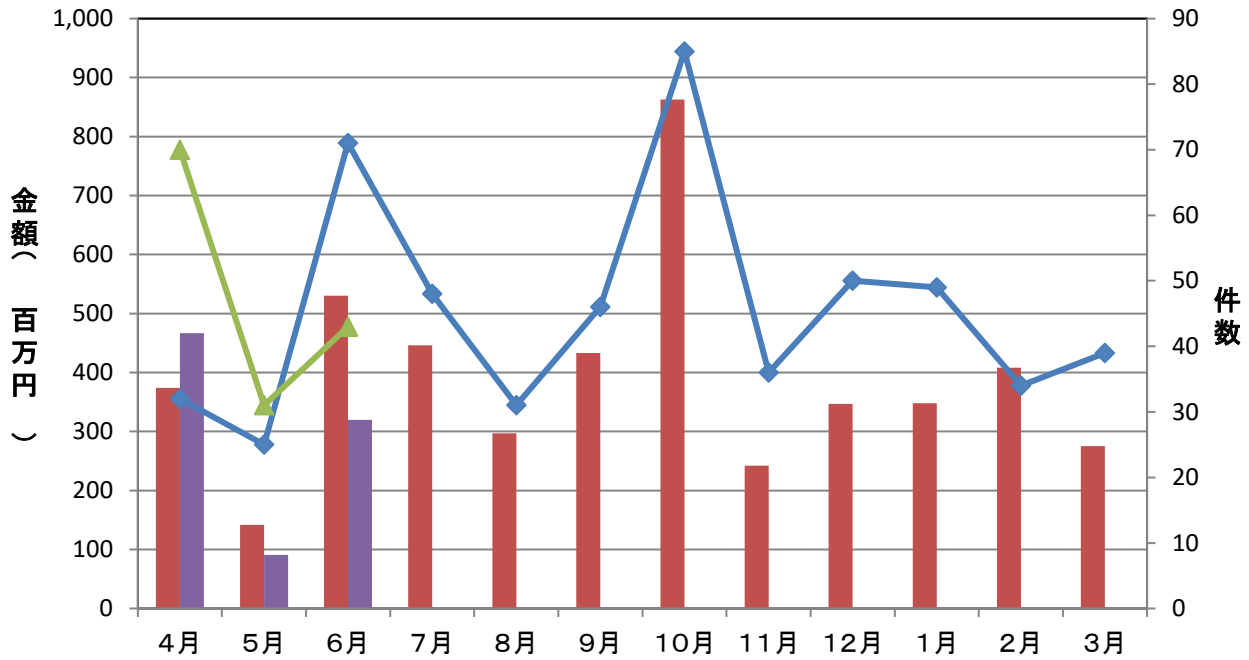
保証債務残高実績

■ 令和7年度残高金額 ■ 令和8年度残高金額 ◆ 令和7年度残高件数 ▲ 令和8年度残高件数



代位弁済実績

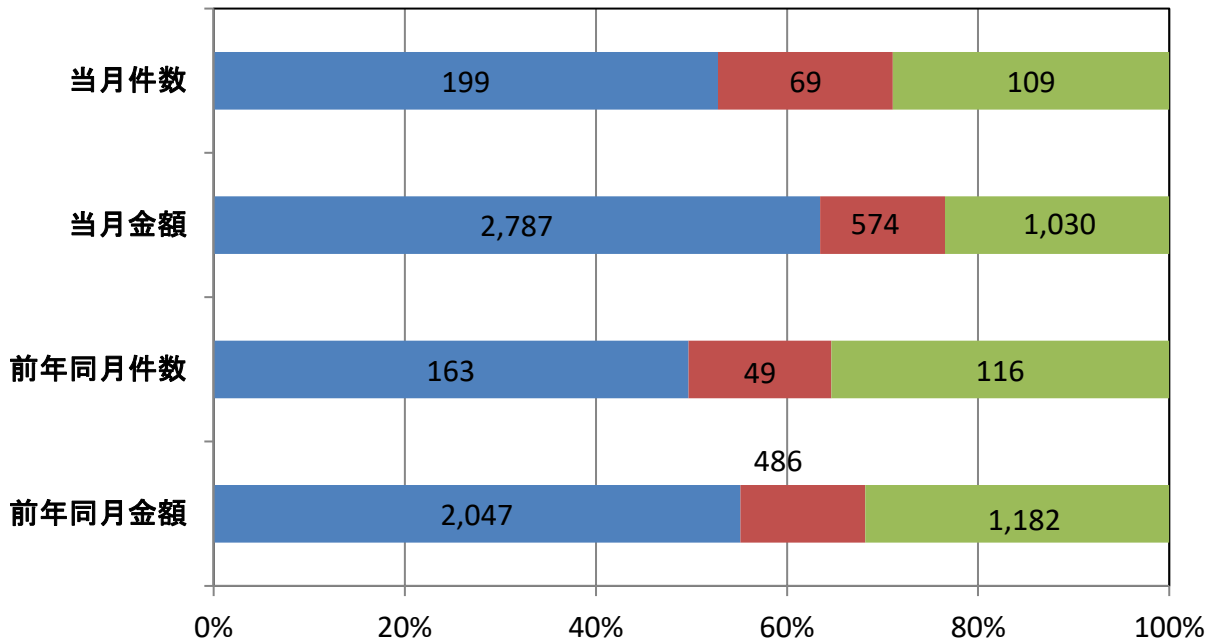
■ 令和7年度代弁金額
 ■ 令和8年度代弁金額
 ◆ 令和7年度代弁件数
 ▲ 令和8年度代弁件数



資金使途別保証承諾実績(当月)

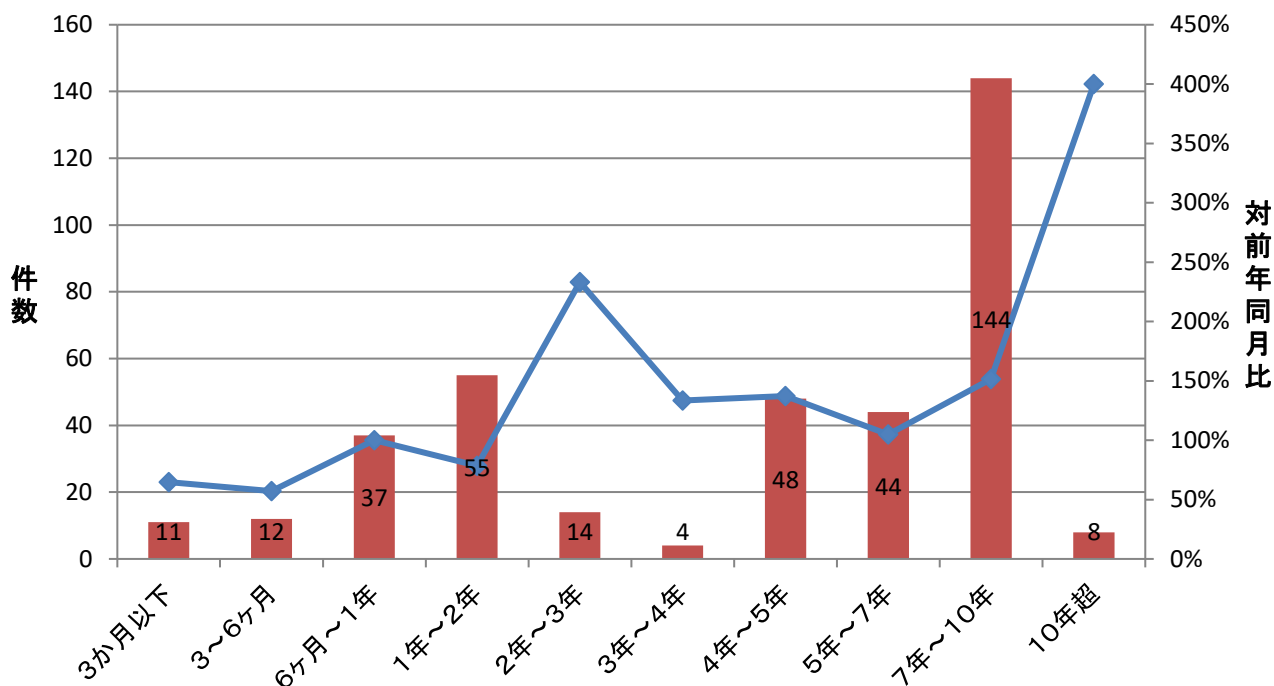
■ 運転資金
 ■ 設備資金
 ■ 運転設備資金

(単位: 件、百万円)



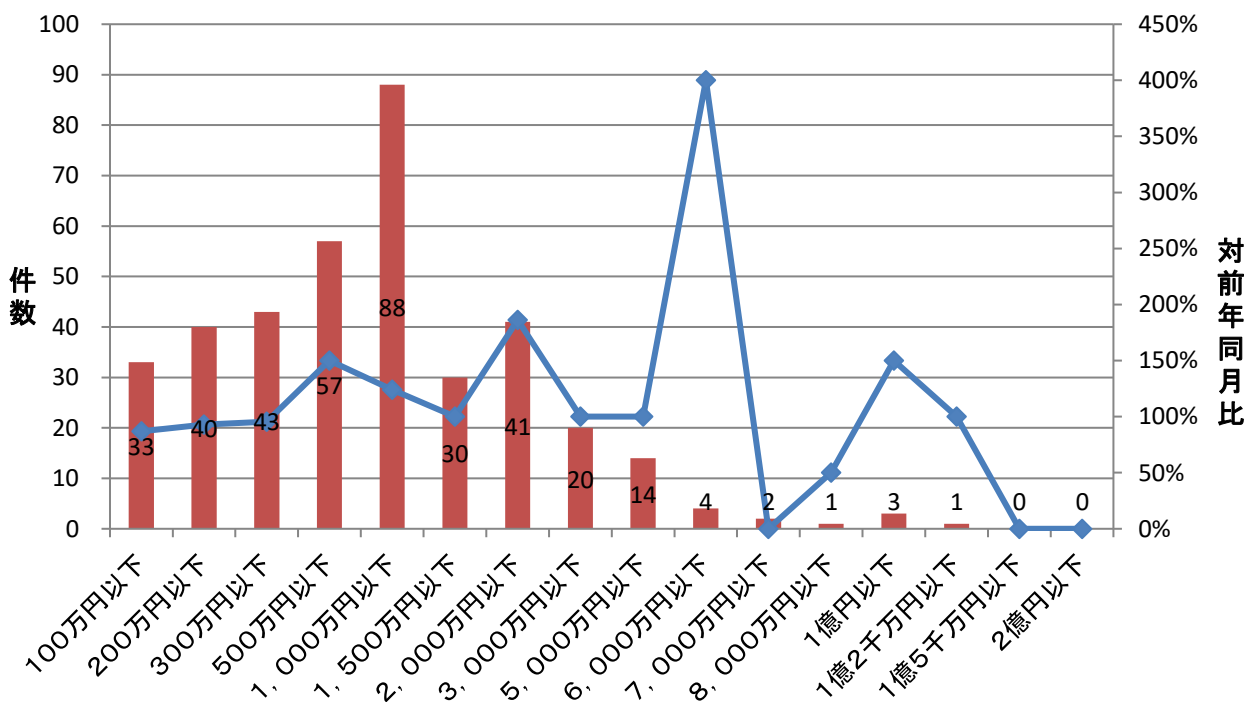
期間別保証承諾実績

■ 件数(当月) ◆ 対前年同月比



金額別保証承諾実績

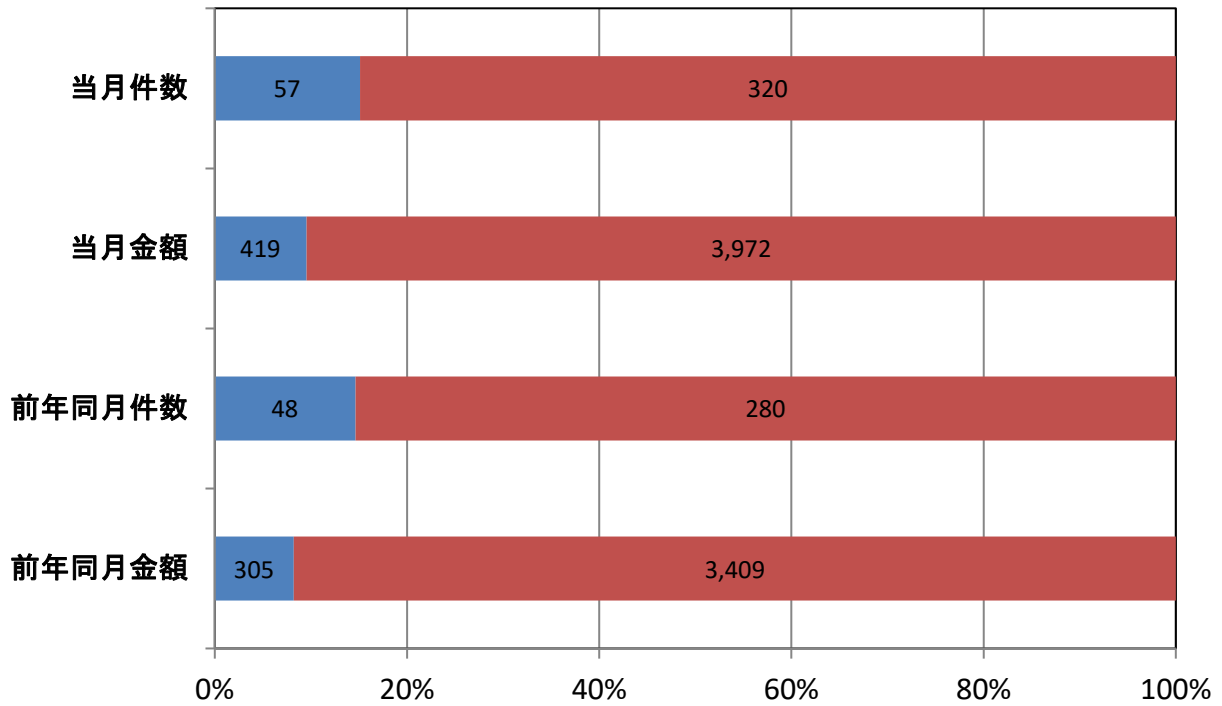
■ 件数(当月) ◆ 対前年同月比



新規・継続別保証承諾実績(当月)

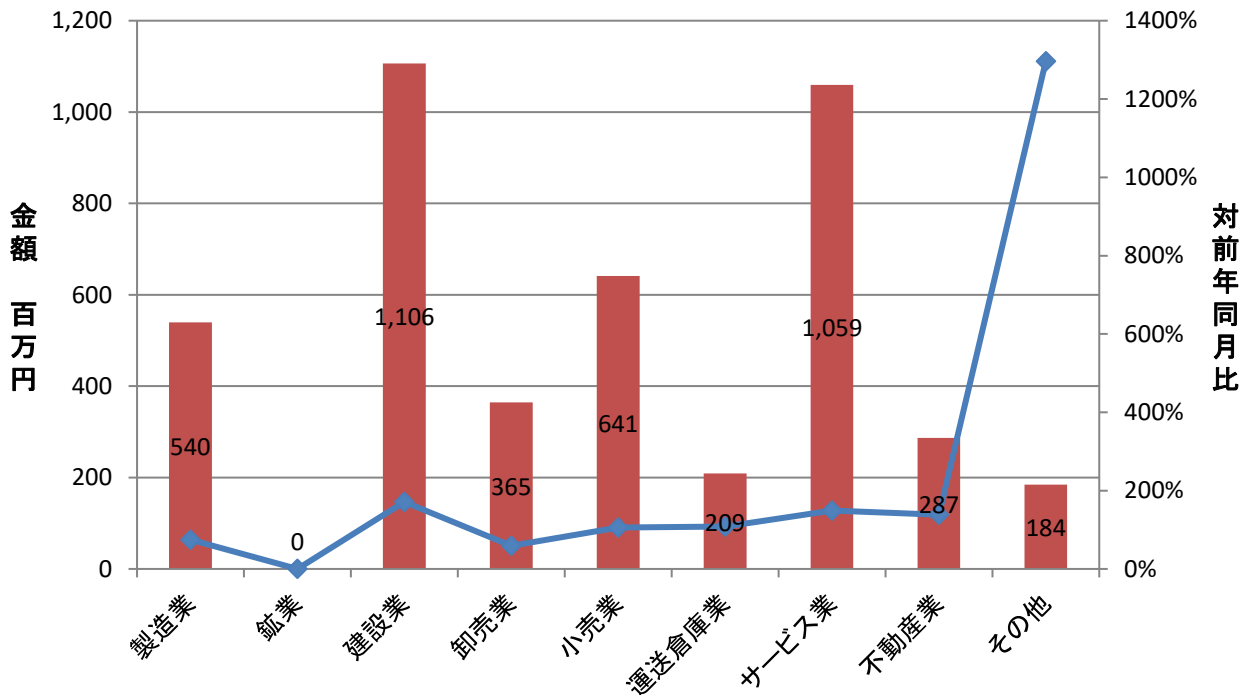
■ 新規 ■ 継続

(単位: 件、百万円)



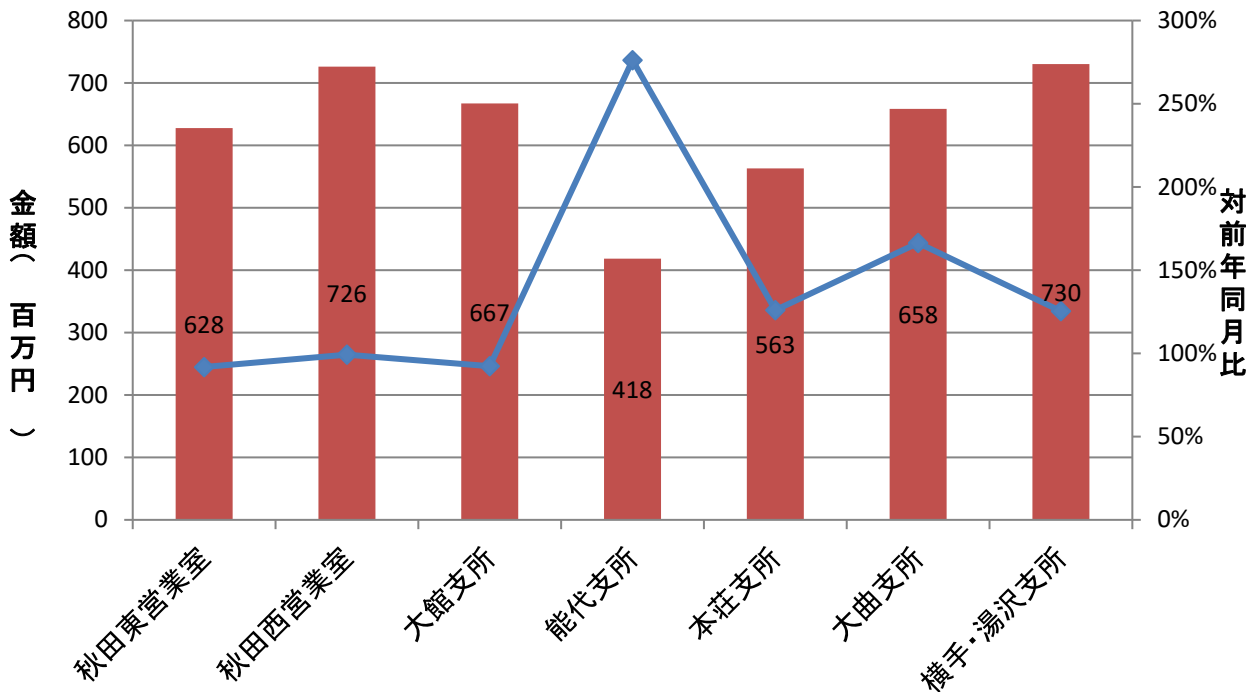
業種別保証承諾実績

■ 金額(当月) ◆ 対前年同月比

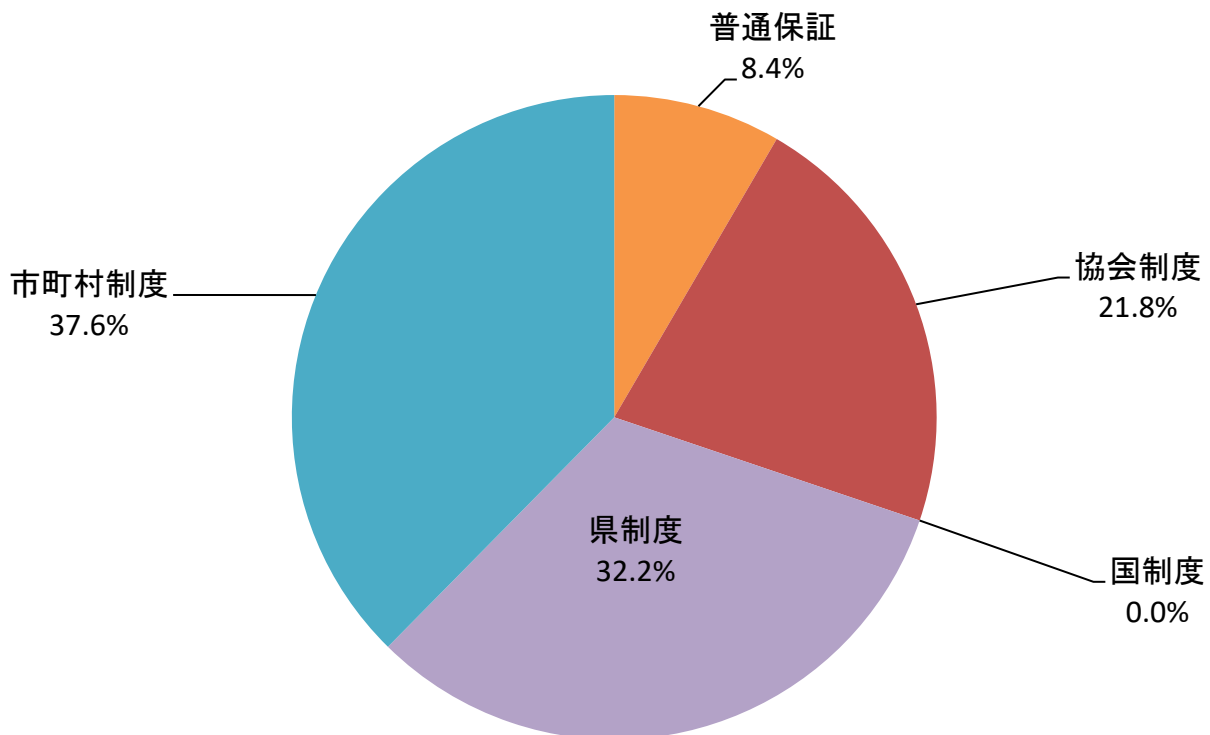


室・支所別保証承諾実績

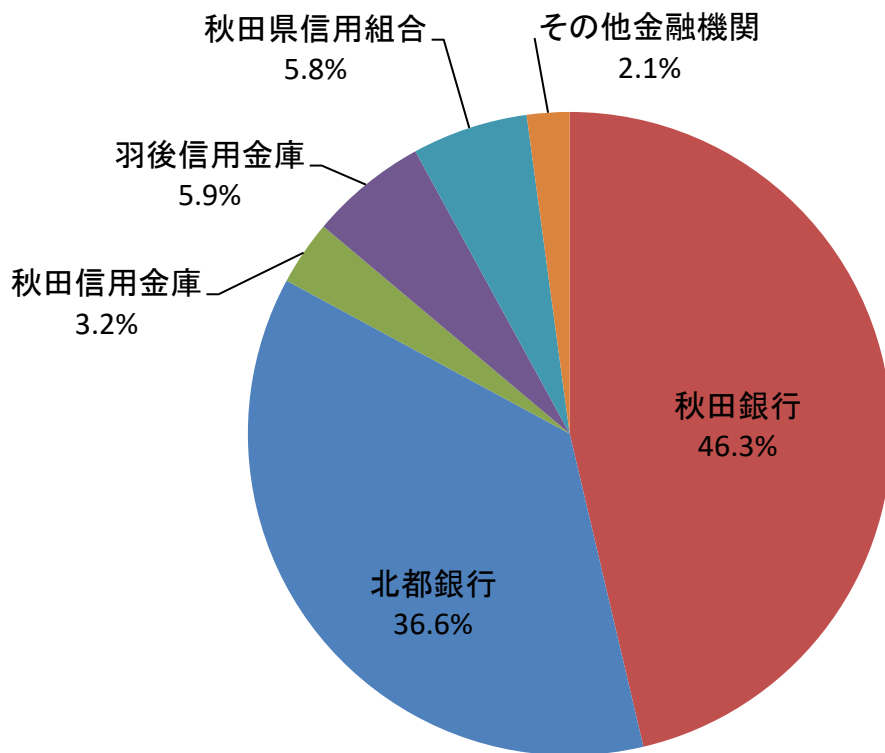
金額(当月) 対前年同月比



制度別保証金額割合(当月)



金融機関別保証承諾割合(当月)



創業者向け保証制度承諾実績

■ 令和7年度承諾金額 ■ 令和8年度承諾金額 ◆ 令和7年度承諾件数 ▲ 令和8年度承諾件数

