

5月事業概況

(単位:千円, %)

項目	件数	金額	対前年比
保証利用企業	12,957	-	94.5
保証申込	301	3,088,141	108.0
保証承諾	284	2,786,691	101.4
保証残高	27,240	241,416,108	90.7
代位弁済	31	91,288	64.5

資金使途別保証承諾状況

(単位:千円, %)

	5 月 中				8 年 度 累 計			
	件数	金額	前年比	構成比	件数	金額	前年比	構成比
運転資金	141	1,704,581	104.3	61.2	295	3,974,425	125.2	65.5
設備資金	48	321,720	84.8	11.5	88	711,226	105.4	11.7
運転設備資金	95	760,390	103.5	27.3	186	1,384,940	95.1	22.8
合 計	284	2,786,691	101.4	100.0	569	6,070,591	114.4	100.0

期間別保証承諾状況

(単位:千円, %)

	5 月 中				8 年 度 累 計			
	件数	金額	前年比	構成比	件数	金額	前年比	構成比
3か月以下	5	87,000	154.3	3.1	12	161,600	237.0	2.7
6か月以下	11	136,102	114.2	4.9	16	255,066	158.4	4.2
1か年以下	20	283,770	90.8	10.2	49	731,090	93.9	12.0
2か年以下	58	321,092	104.3	11.5	116	711,992	115.9	11.7
3か年以下	7	17,800	18.8	0.6	19	74,966	74.9	1.2
4か年以下	12	45,580	492.8	1.6	17	72,880	395.0	1.2
5か年以下	31	281,685	136.6	10.1	76	783,577	209.7	12.9
7か年以下	48	352,716	115.9	12.7	79	571,359	78.0	9.4
10か年以下	90	1,174,246	101.3	42.1	178	2,447,861	110.4	40.3
10か年超	2	86,700	48.2	3.1	7	260,200	108.1	4.3
合 計	284	2,786,691	101.4	100.0	569	6,070,591	114.4	100.0

金額別保証承諾状況

(単位:千円, %)

	5 月 中				8 年 度 累 計			
	件数	金額	前年比	構成比	件数	金額	前年比	構成比
100万円以下	24	20,840	71.2	0.7	53	44,660	73.8	0.7
200万円以下	40	70,550	100.1	2.5	70	125,616	89.3	2.1
300万円以下	34	96,187	71.3	3.5	72	205,100	76.8	3.4
500万円以下	52	235,826	121.8	8.5	114	524,166	118.5	8.6
1,000万円以下	63	523,838	105.1	18.8	115	929,746	100.9	15.3
1,500万円以下	18	233,050	119.6	8.4	35	465,450	82.9	7.7
2,000万円以下	22	429,500	73.6	15.4	49	947,300	103.3	15.6
3,000万円以下	16	438,700	82.6	15.7	30	830,010	100.2	13.7
5,000万円以下	12	501,500	159.3	18.0	17	726,500	119.8	12.0
6,000万円以下	1	60,000	109.9	2.2	4	240,000	106.7	4.0
7,000万円以下	1	66,700	95.3	2.4	2	129,643	185.2	2.1
8,000万円以下	0	0	*	*	3	234,000	151.9	3.9
1億円以下	0	0	*	*	0	0	*	*
1億2千万円以下	1	110,000	*	3.9	3	340,400	308.3	5.6
1億5千万円以下	0	0	*	*	1	128,000	*	2.1
2億円以下	0	0	*	*	1	200,000	*	3.3
合 計	284	2,786,691	101.4	100.0	569	6,070,591	114.4	100.0

新規・継続別保証承諾状況

(単位:千円, %)

	5 月 中				8 年 度 累 計			
	件数	金額	前年比	構成比	件数	金額	前年比	構成比
新規	36	193,436	71.9	6.9	70	503,206	94.9	8.3
継続	248	2,593,255	104.6	93.1	499	5,567,385	116.6	91.7
合 計	284	2,786,691	101.4	100.0	569	6,070,591	114.4	100.0

金融機関別保証状況

(単位:千円, %)

	保証承諾								5月末保証債務残高				代位弁済 (8年度累計)		
	5月中				8年度累計				件数	金額	前年比	構成比	件数	金額	前年比
	件数	金額	前年比	構成比	件数	金額	前年比	構成比							
みずほ銀行	0	0	*	*	0	0	*	*	6	51,522	82.9	0.0	0	0	*
三菱UFJ銀行	0	0	*	*	0	0	*	*	7	97,657	90.8	0.0	0	0	*
(都市銀行計)	0	0	*	*	0	0	*	*	13	149,179	87.9	0.1	0	0	*
秋田銀行	139	1,347,446	114.4	48.4	262	2,539,429	122.1	41.8	11,685	107,184,406	91.3	44.4	38	213,537	166.1
北都銀行	65	722,032	102.7	25.9	146	2,351,001	141.5	38.7	8,613	89,632,445	89.2	37.1	19	121,989	58.7
荘内銀行	0	0	*	*	0	0	*	*	19	146,704	61.8	0.1	0	0	*
青森みちのく銀行	3	35,350	114.0	1.3	5	71,350	100.5	1.2	245	2,287,842	88.5	0.9	0	0	*
山形銀行	0	0	*	*	0	0	*	*	47	720,517	90.2	0.3	0	0	*
東北銀行	0	0	*	*	1	5,200	34.7	0.1	76	697,534	92.6	0.3	0	0	*
七十七銀行	0	0	*	*	2	3,700	23.0	0.1	38	322,387	86.5	0.1	0	0	*
岩手銀行	0	0	*	*	0	0	*	*	26	313,005	80.4	0.1	0	0	*
(地方銀行計)	207	2,104,828	109.0	75.5	416	4,970,680	129.3	81.9	20,749	201,304,839	90.3	83.4	57	335,527	76.5
北日本銀行	3	155,000	714.3	5.6	3	155,000	714.3	2.6	196	2,234,503	98.6	0.9	0	0	*
きらやか銀行	1	2,000	3.6	0.1	1	2,000	3.1	0.0	121	1,353,516	101.9	0.6	0	0	*
(第二地方銀行計)	4	157,000	204.7	5.6	4	157,000	181.1	2.6	317	3,588,019	99.8	1.5	0	0	*
秋田信用金庫	19	72,370	28.3	2.6	39	177,302	47.4	2.9	2,111	12,624,192	91.3	5.2	17	100,204	289.8
羽後信用金庫	23	205,316	98.5	7.4	58	409,382	90.6	6.7	2,226	11,887,450	92.9	4.9	10	67,406	615.6
(信用金庫計)	42	277,686	59.8	10.0	97	586,684	71.1	9.7	4,337	24,511,641	92.1	10.2	27	167,610	368.2
秋田県信用組合	30	241,915	100.7	8.7	49	326,965	64.3	5.4	1,763	11,276,725	92.5	4.7	14	33,265	106.7
あすか信用組合	0	0	*	*	0	0	*	*	1	20,864	80.7	0.0	0	0	*
(信用組合計)	30	241,915	100.7	8.7	49	326,965	64.3	5.4	1,764	11,297,589	92.4	4.7	14	33,265	106.7
商工組合中央金庫	1	5,262	*	0.2	2	21,262	*	0.4	39	384,942	100.5	0.2	3	21,983	*
かつの農協	0	0	*	*	0	0	*	*	1	66,660	83.3	0.0	0	0	*
秋田しんせい農協	0	0	*	*	1	8,000	76.2	0.1	15	51,898	106.8	0.0	0	0	*
秋田なまはげ農協	0	0	*	*	0	0	*	*	5	61,342	*	0.0	0	0	*
(その他計)	1	5,262	14.6	0.2	3	29,262	72.3	0.5	60	564,841	110.4	0.2	3	21,983	*
合計	284	2,786,691	101.4	100.0	569	6,070,591	114.4	100.0	27,240	241,416,108	90.7	100.0	101	558,384	108.3

業種別保証状況

(単位:千円, %)

	保証承諾								5月末保証債務残高				代位弁済 (8年度累計)		
	5月中				8年度累計				件数	金額	前年比	構成比	件数	金額	前年比
	件数	金額	前年比	構成比	件数	金額	前年比	構成比							
食料品工業	6	51,180	99.2	1.8	13	214,640	179.5	3.5	696	8,746,458	95.2	3.6	14	132,734	1,984.7
繊維品工業	2	31,500	53.5	1.1	5	61,500	96.2	1.0	326	2,814,907	92.7	1.2	0	0	*
木材・木製品工業	7	104,302	2,086.0	3.7	8	115,302	501.3	1.9	247	3,407,036	91.3	1.4	0	0	*
家具建具工業	2	21,500	477.8	0.8	3	26,500	230.4	0.4	154	1,238,711	84.7	0.5	1	4,693	13.5
紙工業	0	0	*	*	1	10,000	*	0.2	25	230,400	103.0	0.1	0	0	*
製版・製本業	0	0	*	*	0	0	*	*	5	29,840	81.0	0.0	0	0	*
化学工業	0	0	*	*	0	0	*	*	8	96,345	82.1	0.0	0	0	*
石油石炭工業	0	0	*	*	0	0	*	*	6	88,946	84.7	0.0	0	0	*
ゴム・プラスチック工業	0	0	*	*	2	3,500	*	0.1	53	575,488	88.5	0.2	0	0	*
ゴム製品工業	0	0	*	*	0	0	*	*	6	70,210	80.3	0.0	0	0	*
皮革工業	1	800	*	0.0	3	44,800	6,892.3	0.7	45	268,065	89.3	0.1	0	0	*
窯業	0	0	*	*	0	0	*	*	99	1,358,259	103.9	0.6	0	0	*
機械工業	1	4,000	35.6	0.1	7	64,400	486.4	1.1	443	5,297,552	90.9	2.2	2	6,327	*
電気機器工業	2	42,000	1,400.0	1.5	3	92,000	158.6	1.5	168	3,048,500	89.4	1.3	0	0	*
車輛工業	0	0	*	*	0	0	*	*	38	664,284	80.8	0.3	0	0	*
船舶工業	0	0	*	*	0	0	*	*	1	250	45.5	0.0	0	0	*
金属工業	4	28,900	59.0	1.0	15	367,300	130.0	6.1	271	4,319,764	92.3	1.8	0	0	*
ソフトウェア業	0	0	*	*	2	2,300	38.3	0.0	79	579,549	81.0	0.2	0	0	*
情報処理サービス業	0	0	*	*	0	0	*	*	3	8,117	41.4	0.0	0	0	*
農林漁業	0	0	*	*	2	34,400	137.6	0.6	26	199,080	115.1	0.1	0	0	*
その他の工業	8	44,500	77.7	1.6	15	95,366	92.3	1.6	801	4,228,494	96.5	1.8	7	42,637	*
製造業計	33	328,682	103.2	11.8	79	1,132,008	145.3	18.6	3,500	37,270,254	92.5	15.4	24	186,391	449.9
鉱業	0	0	*	*	1	6,000	*	0.1	69	1,223,645	92.4	0.5	0	0	*
建設業	96	845,190	110.0	30.3	173	1,590,022	116.1	26.2	6,885	56,342,501	90.9	23.3	26	63,580	43.4
卸売業	15	241,716	68.6	8.7	34	784,359	154.9	12.9	1,854	23,323,412	93.5	9.7	2	6,620	15.6
小売業	52	395,051	79.5	14.2	110	823,564	74.0	13.6	6,504	44,739,974	87.0	18.5	37	242,060	164.6
運送倉庫業	12	115,580	85.9	4.1	15	133,080	51.6	2.2	819	10,394,923	90.6	4.3	0	0	*
サービス業	56	480,702	118.4	17.2	122	1,025,756	142.9	16.9	5,538	47,800,297	90.2	19.8	10	53,545	48.6
不動産業	10	171,670	70.5	6.2	23	354,530	70.5	5.8	1,450	14,349,612	97.6	5.9	1	2,202	*
その他	10	208,100	730.2	7.5	12	221,272	375.8	3.6	621	5,971,490	85.7	2.5	1	3,986	169.9
非製造業計	251	2,458,009	101.1	88.2	490	4,938,583	109.1	81.4	23,740	204,145,854	90.4	84.6	77	371,993	78.5
合計	284	2,786,691	101.4	100.0	569	6,070,591	114.4	100.0	27,240	241,416,108	90.7	100.0	101	558,384	108.3

市町村別保証状況

(単位:千円, %)

	保証承諾								5月末保証債務残高				代位弁済		
	5月中				8年度累計								(8年度累計)		
	件数	金額	前年比	構成比	件数	金額	前年比	構成比	件数	金額	前年比	構成比	件数	金額	前年比
秋田市	79	693,202	77.4	24.9	168	1,621,341	108.0	26.7	9,543	85,880,311	88.9	35.6	56	285,834	114.6
能代市	15	112,190	126.9	4.0	34	277,133	85.6	4.6	1,398	12,714,736	94.1	5.3	8	57,320	4,474.9
横手市	20	147,400	55.4	5.3	34	233,300	49.1	3.8	2,812	27,244,425	89.1	11.3	10	65,825	260.9
大館市	20	237,150	131.5	8.5	43	690,300	148.2	11.4	1,976	19,302,963	92.0	8.0	1	8,979	44.8
北秋田市	10	42,825	37.3	1.5	17	130,525	63.1	2.2	664	5,121,225	90.1	2.1	2	9,268	*
由利本荘市	30	233,786	116.3	8.4	48	328,136	69.8	5.4	1,945	13,367,863	91.6	5.5	2	6,327	145.2
にかほ市	9	111,200	54.5	4.0	21	418,710	86.8	6.9	755	6,925,796	91.0	2.9	0	0	*
男鹿市	8	76,780	216.3	2.8	14	138,480	249.1	2.3	616	5,764,487	86.7	2.4	5	41,281	1,262.8
潟上市	13	130,700	412.7	4.7	27	186,360	244.3	3.1	809	6,043,326	92.9	2.5	5	13,542	*
湯沢市	18	315,700	680.1	11.3	29	610,950	409.6	10.1	1,096	12,240,977	92.9	5.1	3	13,548	10.9
大仙市	27	274,350	75.4	9.8	46	592,832	140.7	9.8	2,158	17,226,836	96.6	7.1	2	11,835	5,128.0
仙北市	5	37,500	49.1	1.3	12	101,300	105.0	1.7	758	5,524,754	88.9	2.3	2	2,303	4.6
鹿角市	6	46,000	124.0	1.7	22	185,200	137.0	3.1	742	6,808,148	92.7	2.8	1	134	6.7
13市計	260	2,458,783	96.8	88.2	515	5,514,567	113.5	90.8	25,272	224,165,848	90.6	92.9	97	516,198	101.7
小坂町	1	5,000	32.5	0.2	3	19,880	63.3	0.3	90	1,136,917	95.0	0.5	0	0	*
鹿角郡計	1	5,000	32.5	0.2	3	19,880	63.3	0.3	90	1,136,917	95.0	0.5	0	0	*
上小阿仁村	0	0	*	*	1	2,700	10.8	0.0	49	438,812	86.5	0.2	0	0	*
北秋田郡計	0	0	*	*	1	2,700	10.8	0.0	49	438,812	86.5	0.2	0	0	*
藤里町	0	0	*	*	4	13,000	325.0	0.2	58	310,231	92.1	0.1	0	0	*
三種町	3	14,000	72.3	0.5	6	26,166	79.6	0.4	332	2,836,980	93.2	1.2	3	38,011	708.4
八峰町	1	10,000	39.2	0.4	3	14,000	52.4	0.2	122	822,510	94.4	0.3	0	0	*
山本郡計	4	24,000	53.5	0.9	13	53,166	83.7	0.9	512	3,969,721	93.3	1.6	3	38,011	708.4
五城目町	3	6,002	60.0	0.2	4	6,502	52.0	0.1	184	1,147,132	85.5	0.5	0	0	*
八郎潟町	1	1,000	15.4	0.0	1	1,000	15.4	0.0	119	799,099	80.2	0.3	0	0	*
井川町	0	0	*	*	2	11,800	23.6	0.2	93	537,833	76.8	0.2	0	0	*
大潟村	1	34,000	*	1.2	2	44,000	*	0.7	31	538,759	93.5	0.2	0	0	*
南秋田郡計	5	41,002	248.5	1.5	9	63,302	91.7	1.0	427	3,022,823	83.6	1.3	0	0	*
美郷町	5	47,706	78.3	1.7	12	120,006	91.4	2.0	408	3,125,157	94.3	1.3	0	0	*
仙北郡計	5	47,706	78.3	1.7	12	120,006	91.4	2.0	408	3,125,157	94.3	1.3	0	0	*
羽後町	7	154,200	287.8	5.5	13	220,970	253.8	3.6	261	2,452,889	96.9	1.0	0	0	*
東成瀬村	0	0	*	*	0	0	*	*	65	472,516	96.3	0.2	0	0	*
雄勝郡計	7	154,200	278.4	5.5	13	220,970	248.6	3.6	326	2,925,405	96.8	1.2	0	0	*
県外	2	56,000	373.3	2.0	3	76,000	217.1	1.3	156	2,631,425	89.9	1.1	1	4,175	304.6
合計	284	2,786,691	101.4	100.0	569	6,070,591	114.4	100.0	27,240	241,416,108	90.7	100.0	101	558,384	108.3

営業室・支所別状況

(単位:千円, %)

	保証承諾								5月末保証債務残高				代位弁済		
	5月中				8年度累計								(8年度累計)		
	件数	金額	前年比	構成比	件数	金額	前年比	構成比	件数	金額	前年比	構成比	件数	金額	前年比
秋田東営業室	46	402,142	66.8	14.4	101	906,846	88.3	14.9	6,117	52,455,297	88.5	21.7	30	136,575	116.5
秋田西営業室	60	581,142	152.0	20.9	114	1,094,874	161.0	18.0	5,278	48,019,402	89.0	19.9	37	208,258	152.2
大館支所	36	330,475	91.1	11.9	86	1,028,605	116.3	16.9	3,576	33,672,817	91.5	13.9	4	18,382	83.3
能代支所	22	161,090	111.7	5.8	51	389,699	97.8	6.4	1,945	17,420,471	93.8	7.2	11	95,331	1,434.3
本荘支所	39	344,986	85.2	12.4	71	761,209	79.9	12.5	2,697	20,420,756	91.8	8.5	2	6,327	20.3
大曲支所	36	349,556	72.0	12.5	69	804,138	124.0	13.2	3,335	26,391,230	94.6	10.9	4	14,138	28.1
横手湯沢支所	45	617,300	167.9	22.2	77	1,085,220	152.1	17.9	4,292	43,036,135	90.7	17.8	13	79,373	52.5
合計	284	2,786,691	101.4	100.0	569	6,070,591	114.4	100.0	27,240	241,416,108	90.7	100.0	101	558,384	108.3

制度別保証状況

(単位:千円,%)

	保証承諾												5月末保証債務残高				代位弁済 (8年度累計)	
	5月中				8年度累計													
	件数	金額	前年比	構成比	件数	金額	前年比	構成比	件数	金額	前年比	構成比	件数	金額	前年比			
普通保証	1	66,700	580.0	2.4	2	94,510	194.3	1.6	383	7,047,498	91.3	2.9	0	0	0			
継続短期	3	60,000	105.3	2.2	20	355,000	184.9	5.8	103	2,621,775	154.2	1.1	0	0	0			
長期安定	0	0	*	*	0	0	*	*	1	4,765	63.4	0.0	0	0	0			
長期資金	0	0	*	*	0	0	*	*	1	3,261	37.3	0.0	0	0	0			
当座貸越	6	205,000	117.1	7.4	9	273,000	94.8	4.5	125	3,213,628	100.3	1.3	0	0	0			
カードローン	18	129,500	139.2	4.6	39	271,500	136.4	4.5	472	3,162,859	105.3	1.3	4	13,442	*			
カードmini	35	64,900	70.7	2.3	71	131,900	77.8	2.2	987	1,616,903	91.6	0.7	4	3,898	77.2			
流動資産(担保保証)	0	0	*	*	1	110,400	100.0	1.8	5	486,400	100.7	0.2	0	0	0			
流動資産(個別保証)	0	0	*	*	0	0	*	*	0	0	*	*	0	0	0			
特定社債	0	0	*	*	0	0	*	*	3	82,400	79.8	0.0	0	0	0			
秋田銀行提携保証	0	0	*	*	0	0	*	*	19	56,915	43.5	0.0	0	0	0			
Bis+まち	0	0	*	*	0	0	*	*	15	20,671	74.9	0.0	0	0	0			
北都銀行提携保証	0	0	*	*	2	60,000	200.0	1.0	94	785,573	87.4	0.3	0	0	0			
ほくと創業	0	0	*	*	0	0	*	*	13	13,428	55.2	0.0	0	0	0			
秋田信託提携保証	0	0	*	*	0	0	*	*	0	0	*	*	0	0	0			
あましん創業	0	0	*	*	0	0	*	*	31	63,985	65.9	0.0	2	4,654	227.4			
羽後信託提携保証	0	0	*	*	0	0	*	*	0	0	*	*	0	0	0			
県信託提携保証	0	0	*	*	0	0	*	*	0	0	*	*	0	0	0			
財務型無保証人	0	0	*	*	0	0	*	*	0	0	*	*	0	0	0			
事業承継サポート	0	0	*	*	0	0	*	*	4	225,764	105.8	0.1	0	0	0			
経営承継準備	0	0	*	*	0	0	*	*	1	23,289	92.0	0.0	0	0	0			
特定経営承継準備	0	0	*	*	0	0	*	*	0	0	*	*	0	0	0			
特定経営承継	0	0	*	*	0	0	*	*	0	0	*	*	0	0	0			
順風漁船	1	20,000	*	0.7	3	75,500	*	1.2	115	4,379,950	92.7	1.8	2	37,499	*			
現理士増資	0	0	*	*	0	0	*	*	0	0	*	*	0	0	0			
創業不動産取得支援	0	0	*	*	2	76,000	101.3	1.3	51	681,547	176.2	0.3	0	0	0			
米田開拓対応	0	0	*	*	0	0	*	*	0	0	*	*	0	0	0			
その他	0	0	*	*	0	0	*	*	0	0	*	*	0	0	0			
協会制度計	63	479,400	96.2	17.2	147	1,353,300	127.0	22.3	2,940	17,443,102	103.7	7.2	12	59,493	828.3			
無担保・無保証人	0	0	*	*	0	0	*	*	0	0	*	*	0	0	0			
国経営安心	0	0	*	*	0	0	*	*	16	484,612	72.4	0.2	1	552	*			
エネルギー対策	0	0	*	*	0	0	*	*	0	0	*	*	0	0	0			
海外	0	0	*	*	0	0	*	*	0	0	*	*	0	0	0			
新事業・事業開拓	0	0	*	*	0	0	*	*	0	0	*	*	0	0	0			
経営者新聞連	0	0	*	*	0	0	*	*	1	9,873	100.0	0.0	0	0	0			
安定化(借換)	0	0	*	*	0	0	*	*	0	0	*	*	0	0	0			
関西挑戦	0	0	*	*	0	0	*	*	0	0	*	*	0	0	0			
全国小口	0	0	*	*	0	0	*	*	1	1,100	*	0.0	0	0	0			
全国緊急	0	0	*	*	0	0	*	*	2	47,352	100.0	0.0	0	0	0			
経営力強化	0	0	*	*	0	0	*	*	7	176,695	74.0	0.1	0	0	0			
経営サポート	0	0	*	*	0	0	*	*	14	309,968	95.5	0.1	0	0	0			
経営力向上	0	0	*	*	0	0	*	*	0	0	*	*	0	0	0			
事業承継特別	0	0	*	*	0	0	*	*	0	0	*	*	0	0	0			
危機関連	0	0	*	*	0	0	*	*	8	287,801	84.6	0.1	1	8,562	*			
伴走特別	0	0	*	*	0	0	*	*	37	457,073	85.1	0.2	0	0	0			
改善サポート	0	0	*	*	0	0	*	*	4	56,039	34.3	0.0	0	0	0			
改善サポート	0	0	*	*	0	0	*	*	0	0	*	*	0	0	0			
SSS保証	0	0	*	*	0	0	*	*	0	0	*	*	0	0	0			
国補助選択型	0	0	*	*	0	0	*	*	1	10,000	100.0	0.0	0	0	0			
プロパニー融資借換特別保証	0	0	*	*	0	0	*	*	0	0	*	*	0	0	0			
経営力強化	0	0	*	*	0	0	*	*	4	35,749	515.8	0.0	0	0	0			
協賛特別	1	36,000	*	1.3	1	36,000	*	0.6	18	397,618	4,113.6	0.2	0	0	0			
モニ特別	0	0	*	*	0	0	*	*	0	0	*	*	0	0	0			
その他	0	0	*	*	0	0	*	*	0	0	*	*	0	0	0			
国制度計	1	36,000	*	1.3	1	36,000	515.2	0.6	113	2,273,880	96.5	0.9	2	9,115	*			
グループ連携	0	0	*	*	0	0	*	*	1	1,874	93.7	0.0	0	0	0			
振興資金(固定)	14	234,050	144.1	8.4	28	346,113	97.8	5.7	247	3,636,277	272.1	1.5	2	3,724	93.9			
振興資金(変動)	13	231,327	64.6	8.3	19	353,827	63.6	5.8	1,013	11,519,774	90.8	4.8	7	43,063	59.5			
振興資金(小規模)	0	0	*	*	0	0	*	*	22	69,585	79.6	0.0	0	0	0			
振興資金(23年地震)	0	0	*	*	0	0	*	*	16	169,136	92.3	0.1	0	0	0			
災害復旧	0	0	*	*	0	0	*	*	6	68,106	62.7	0.0	0	0	0			
県ABL(個別保証)	0	0	*	*	0	0	*	*	0	0	*	*	0	0	0			
県ABL(担保保証)	0	0	*	*	0	0	*	*	19	315,600	101.4	0.1	0	0	0			
経営安定化注資	2	55,000	48.7	2.0	2	55,000	43.4	0.9	201	1,992,699	112.9	0.8	4	46,115	352.5			
経営安定化原油対策	0	0	*	*	0	0	*	*	1	5,755	100.0	0.0	0	0	0			
原油価格対策	0	0	*	*	0	0	*	*	3	34,701	62.5	0.0	1	19,918	*			
県緊急対策	0	0	*	*	0	0	*	*	38	418,251	79.1	0.2	0	0	0			
受注減小口	0	0	*	*	3	21,654	69.9	0.4	167	721,555	102.5	0.3	1	1,073	*			
経営安定準備	0	0	*	*	0	0	*	*	3	17,904	110.0	0.0	0	0	0			
運賃小口	0	0	*	*	0	0	*	*	1	9,160	16,320.0	0.0	0	0	0			
経営安定化融破綻	0	0	*	*	0	0	*	*	0	0	*	*	0	0	0			
経営小口	0	0	*	*	0	0	*	*	0	0	*	*	0	0	0			
経営安定化再生	0	0	*	*	0	0	*	*	4	139,869	91.4	0.1	0	0	0			
経営安定化消費税	0	0	*	*	0	0	*	*	6	45,536	80.6	0.0	0	0	0			
経営安定化強化	0	0	*	*	0	0	*	*	0	0	*	*	0	0	0			
経営安定化借換	0	0	*	*	0	0	*	*	44	264,976	70.4	0.1	1	2,608	*			
経営安定化借換	0	0	*	*	0	0	*	*	8	59,578	75.7	0.0	0	0	0			
県経営力強化	9	83,767	31.1	3.0	23	542,582	114.3	8.9	187	4,664,628	2,125.3	1.9	0	0	0			
経営安定化コロナ	0	0	*	*	0	0	*	*	2,247	29,219,170	78.3	12.1	5	25,669	126.0			
創業支援	4	10,820	24.1	0.4	9	34,120	62.6	0.6	480	1,712,858	97.6	0.7	2	8,868	765.9			
新事業事業革新	0	0	*	*	1	2,500	*	0.0	49	637,180	152.0	0.3	1	1,981	*			
県支援創業関連	0	0	*	*	0	0	*	*	1	433	45.3	0.0	0	0	0			
新事業フェニックス	0	0	*	*	0	0	*	*	0	0	*	*	0	0	0			
事業再生資金	0	0	*	*	0	0	*	*	0	0	*	*	0	0	0			
再起支援資金	0	0	*	*	0	0	*	*	0	0	*	*	0	0	0			
事業承継資金	1	20,000	*	0.7	2	50,000	94.3	0.8	92	1,810,766	137.6	0.8	0	0	0			
県小口	2	6,500	*	0.2	2	6,500	130.0	0.1	69	209,602	107.1	0.1	0	0	0			
県アグリ	0	0	*	*	2	34,400	*	0.6	7	61,297	154.6	0.0	0	0	0			
エネルギー設備	0	0	*	*	0	0	*	*	49	758,761	78.9	0.3	0	0	0			
エネルギー支援	0	0	*	*	0	0	*	*	11	214,983	79.5	0.1	0	0	0			
29大雨	0	0	*	*	0	0	*	*	7	27,438	74.6	0.0	0	0	0			
エネルギー産業	0	0	*	*	0	0	*	*	3	104,858	94.2	0.0	0	0	0			
国無利子	0	0	*	*	0	0	*	*	8,571	69,905,783	76.8	29.0	35	226,447	90.9			
県無利子	0	0	*	*	0	0	*	*	810	9,753,065	77.3	4.0	1	8,979	*			
ハトタツチ	5	270,000	345.8	9.7	7	550,000	398.3	9.1	123	5,796,811	189.5	2.4	0	0	0			
県住居特別	0	0	*	*	0	0	*	*	265	5,463,166	80.1	2.3	4	28,670	*			
県改善サポート	0	0	*	*	0	0	*	*	22	595,258	86.5	0.2	0	0	0			
県改善サポート	0	0	*	*	0	0	*	*	11	455,839	*	0.2	0	0	0			
資金水準向上(特定社債)	0	0	*	*	2	248,000	*	4.1	145	7,432,320	102.0	3.1	0	0	0			
経営安定化価格高騰枠	0	0	*	*	0	0	*	*	9	170,928	78.8	0.1	0	0	0			
スリーS保証	0	0	*	*	0	0	*	*	16	144,597	115.0	0.1	0	0	0			
R5大雨	0	0	*	*	0	0	*	*	48	346,613	78.4	0.1	0	0	0			
県危機関連コロナ	0	0	*	*	0	0	*	*	861	9,928,055	75.7	4.1	5	19,631	957.1			
ウイズ・アフターコロナ	0	0	*	*	0	0	*	*	167	3,768,284	87.7	1.6	0	0	0			
県協賛特別	11	164,650	*	5.9	16	241,850	*	4.0	10	138,349	*	0.1	0	0	0			
その他	0	0	*	*	0	0	0.0	0.0	0	0	*	*	0	0	0			
国制度計	61	1,075,914	103.8	38.6	116	2,486,246	128.8	41.0	16,040	172,811,373	86.1	71.6	69	436,745	120.1			
市町村制度計	158	1,128,677	93.8	40.8	303	2,100,535	93.2	34.6	8,664	41,840,255	108.7	17.3	18	53,031	124.0			
商工貯蓄点済																		

市町村制度別保証状況

(単位:千円,%)

	保証承諾								5月末保証債務残高				代位弁済 (8年度累計)		
	5月中				8年度累計				件数	金額	前年比	構成比	件数	金額	前年比
	件数	金額	前年比	構成比	件数	金額	前年比	構成比							
秋田市	17	235,130	86.5	20.8	33	359,180	86.3	17.1	1,017	9,126,401	114.7	21.8	5	20,190	702.0
秋田市(設備)	0	0	*	*	0	0	*	*	16	94,116	100.5	0.2	0	0	*
秋田市(創業)	3	17,000	138.2	1.5	5	28,000	161.8	1.3	235	900,561	99.1	2.2	0	0	*
秋田市マル無(SSS)	0	0	*	*	0	0	*	*	2	12,832	89.7	0.0	0	0	*
秋田市(新分野)	0	0	*	*	0	0	*	*	3	11,171	84.4	0.0	0	0	*
秋田市(緊急)	0	0	*	*	0	0	*	*	22	219,253	83.0	0.5	0	0	*
秋田市小口	27	102,390	130.5	9.1	47	170,390	106.7	8.1	935	2,409,674	105.4	5.8	3	3,724	205.4
秋田市中心空き店舗	0	0	*	*	0	0	*	*	10	124,939	103.8	0.3	0	0	*
秋田市中心空き店舗 特	0	0	*	*	0	0	*	*	20	83,361	88.6	0.2	0	0	*
秋田市中心市街地設備	0	0	*	*	0	0	*	*	4	15,216	78.5	0.0	0	0	*
男鹿市	1	10,000	285.7	0.9	2	25,000	171.2	1.2	78	469,759	122.9	1.1	1	3,755	*
男小口	3	8,280	*	0.7	3	8,280	138.0	0.4	57	148,041	121.1	0.4	0	0	*
男創業	0	0	*	*	0	0	*	*	10	25,909	130.9	0.1	0	0	*
湯上市	2	6,000	30.0	0.5	5	30,000	90.9	1.4	82	537,022	128.4	1.3	0	0	*
湯上市小口	5	23,000	1,377.2	2.0	11	37,060	185.5	1.8	102	280,183	124.4	0.7	0	0	*
五城目町	0	0	*	*	0	0	*	*	16	67,087	112.5	0.2	0	0	*
マル五小口	1	2,000	40.0	0.2	2	2,500	50.0	0.1	20	38,202	110.7	0.1	0	0	*
五創業	0	0	*	*	0	0	*	*	3	5,072	81.3	0.0	0	0	*
八郎潟町	0	0	*	*	0	0	*	*	11	43,133	81.2	0.1	0	0	*
マル八小口	0	0	*	*	0	0	*	*	17	35,639	96.3	0.1	0	0	*
井川町	0	0	*	*	1	10,000	*	0.5	7	35,574	115.7	0.1	0	0	*
マル井小口	0	0	*	*	0	0	*	*	11	27,943	197.5	0.1	0	0	*
井創業	0	0	*	*	0	0	*	*	1	2,460	85.1	0.0	0	0	*
大湯村	0	0	*	*	0	0	*	*	1	9,832	315.9	0.0	0	0	*
湯小口	0	0	*	*	0	0	*	*	4	12,952	75.2	0.0	0	0	*
秋田市 マル無	0	0	*	*	0	0	*	*	0	0	*	*	0	0	*
東西営業管内計	59	403,800	100.3	35.8	109	670,410	97.9	31.9	2,684	14,736,330	111.6	35.2	9	27,669	393.3
大館市	2	12,800	21.6	1.1	7	84,450	52.4	4.0	423	2,978,794	96.9	7.1	0	0	*
大館市小口	3	17,300	134.8	1.5	6	32,800	111.8	1.6	201	478,920	118.8	1.1	0	0	*
大館市(機械)	1	3,000	69.8	0.3	1	3,000	69.8	0.1	25	37,254	98.8	0.1	0	0	*
大館市特別	0	0	*	*	0	0	*	*	246	974,225	79.0	2.3	0	0	*
大館市小口特別	0	0	*	*	0	0	*	*	9	16,932	78.7	0.0	0	0	*
大創業	1	1,500	21.4	0.1	2	6,000	85.7	0.3	25	80,585	116.0	0.2	0	0	*
マル大SSS	0	0	*	*	0	0	*	*	2	4,188	83.1	0.0	0	0	*
北秋田市	5	21,020	72.5	1.9	10	58,720	101.2	2.8	291	1,245,843	116.2	3.0	1	5,534	*
北秋田市特別	0	0	*	*	0	0	*	*	10	15,281	69.7	0.0	0	0	*
鹿角市	1	15,000	119.0	1.3	6	54,000	106.0	2.6	150	1,134,782	122.1	2.7	0	0	*
鹿小口	2	20,000	133.3	1.8	6	41,200	161.6	2.0	91	326,518	119.1	0.8	0	0	*
鹿創業	1	5,000	*	0.4	1	5,000	156.3	0.2	20	43,001	85.3	0.1	1	134	*
小坂町	1	5,000	58.8	0.4	3	19,880	233.9	0.9	22	103,955	162.9	0.2	0	0	*
坂創業	0	0	*	*	0	0	*	*	3	5,907	151.8	0.0	0	0	*
上小阿仁村	0	0	*	*	1	2,700	*	0.1	11	43,829	84.3	0.1	0	0	*
大館支所管内計	17	100,620	67.8	8.9	43	307,750	88.4	14.7	1,529	7,490,013	102.4	17.9	2	5,668	822.3
能代市	6	56,390	282.0	5.0	8	68,390	84.5	3.3	224	1,475,969	122.8	3.5	1	2,459	*
能小口	5	14,200	69.6	1.3	12	50,200	84.4	2.4	206	604,011	108.8	1.4	2	1,928	*
能創業	1	5,000	50.0	0.4	1	5,000	29.9	0.2	36	88,718	126.7	0.2	0	0	*
藤里町	0	0	*	*	0	0	*	*	9	31,550	96.7	0.1	0	0	*
藤小口	0	0	*	*	3	12,000	400.0	0.6	16	47,137	157.1	0.1	0	0	*
藤創業	0	0	*	*	0	0	*	*	1	284	5.5	0.0	0	0	*
三種町	0	0	*	*	1	6,000	26.3	0.3	48	452,486	147.8	1.1	0	0	*
三小口	2	13,000	*	1.2	4	19,166	*	0.9	38	96,491	109.8	0.2	0	0	*
三創業	0	0	*	*	0	0	*	*	4	27,699	403.9	0.1	0	0	*
マル三SSS	0	0	*	*	0	0	*	*	1	12,750	89.5	0.0	0	0	*
八峰町	0	0	*	*	0	0	*	*	18	79,046	98.8	0.2	0	0	*
ぶな小口	1	10,000	*	0.9	3	18,000	1,500.0	0.9	41	118,717	127.0	0.3	0	0	*
マルぶな創業	0	0	*	*	0	0	*	*	2	2,477	83.3	0.0	0	0	*
能代支所管内計	15	98,590	141.3	8.7	32	178,756	96.0	8.5	644	3,037,315	122.2	7.3	3	4,387	119.2
由利本荘市	10	111,961	147.3	9.9	11	120,111	95.3	5.7	179	1,153,991	133.9	2.8	0	0	*
由利本荘小口	8	38,400	316.3	3.4	14	56,900	105.8	2.7	238	565,623	109.6	1.4	0	0	*
由利本荘特別	3	14,600	*	1.3	4	16,900	310.7	0.8	77	237,346	115.4	0.6	0	0	*
由利本荘市特別	0	0	*	*	0	0	*	*	7	22,888	75.2	0.1	0	0	*
由利本荘市小口特別	0	0	*	*	0	0	*	*	263	239,133	61.5	0.6	0	0	*
にかほ市	3	32,000	56.9	2.8	8	79,110	87.2	3.8	177	1,147,215	103.8	2.7	0	0	*
にかほ小口	2	3,700	*	0.3	2	3,700	*	0.2	107	290,001	99.1	0.7	0	0	*
にかほ創業	1	2,000	*	0.2	1	2,000	21.1	0.1	13	37,088	94.7	0.1	0	0	*
にかほ市特別	0	0	*	*	0	0	*	*	13	43,147	79.2	0.1	0	0	*
本荘支所管内計	27	202,661	140.3	18.0	40	278,721	97.6	13.3	1,074	3,736,432	106.9	8.9	0	0	*
大仙市	11	100,680	77.7	8.9	18	189,852	111.0	9.0	401	3,077,945	120.7	7.4	0	0	*
仙小口	4	20,670	390.0	1.8	7	29,170	486.2	1.4	252	619,129	106.5	1.5	0	0	*
仙創業	0	0	*	*	1	10,000	158.7	0.5	44	138,382	95.9	0.3	0	0	*
大仙市緊急	0	0	*	*	0	0	*	*	28	154,257	75.6	0.4	0	0	*
大仙市再興	0	0	*	*	0	0	*	*	323	354,444	74.6	0.8	1	2,615	1,133.2
仙北市	3	24,500	134.7	2.2	7	71,500	245.0	3.4	153	882,243	99.9	2.1	0	0	*
セ小口	0	0	*	*	0	0	*	*	113	257,622	97.0	0.6	0	0	*
セ創業	0	0	*	*	0	0	*	*	22	67,029	87.8	0.2	0	0	*
マルセSSS	0	0	*	*	0	0	*	*	2	16,915	89.1	0.0	0	0	*
仙北市特別	0	0	*	*	0	0	*	*	23	117,576	77.7	0.3	0	0	*
美郷町	1	15,000	71.6	1.3	3	44,000	88.3	2.1	109	672,104	92.0	1.6	0	0	*
美小口	1	3,000	29.8	0.3	3	12,300	84.4	0.6	76	159,290	86.6	0.4	0	0	*
美創業	1	6,556	*	0.6	1	6,556	*	0.3	17	59,922	82.3	0.1	0	0	*
美郷町特別	0	0	*	*	0	0	*	*	5	33,193	79.2	0.1	0	0	*
大曲支所管内計	21	170,406	89.5	15.1	40	363,378	129.8	17.3	1,568	6,610,051	103.6	15.8	1	2,615	167.9
横手市	4	42,000	23.0	3.7	8	97,000	34.5	4.6	439	3,569,321	107.6	8.5	1	10,071	*
横小口	6	19,400	97.0	1.7	11	33,000	52.2	1.6	285	612,258	96.9	1.5	1	151	4.0
横創業	0	0	*	*	0	0	*	*	56	149,402	94.5	0.4	0	0	*
横SSS	0	0	*	*	0	0	*	*	7	29,446	112.4	0.1	0	0	*
湯沢市	4	47,000													

セーフティネット保証状況

①金融機関別

(単位:千円, %)

	保証承諾						保証承諾累計					
	5月中			内セーフティネット保証分			8年度保証承諾累計			内セーフティネット保証分		
	件数	金額	構成比	件数	金額	構成比	件数	金額	構成比	件数	金額	構成比
みずほ銀行	0	0	*	0	0	*	0	0	*	0	0	*
三菱UFJ銀行	0	0	*	0	0	*	0	0	*	0	0	*
(都市銀行計)	0	0	*	0	0	*	0	0	*	0	0	*
秋田銀行	139	1,347,446	48.4	0	0	*	262	2,539,429	41.8	1	62,943	2.5
北都銀行	65	722,032	25.9	3	64,900	9.0	146	2,351,001	38.7	4	124,900	5.3
荘内銀行	0	0	*	0	0	*	0	0	*	0	0	*
青森みちのく銀行	3	35,350	1.3	0	0	*	5	71,350	1.2	0	0	*
山形銀行	0	0	*	0	0	*	0	0	*	0	0	*
東北銀行	0	0	*	0	0	*	1	5,200	0.1	0	0	*
七十七銀行	0	0	*	0	0	*	2	3,700	0.1	0	0	*
岩手銀行	0	0	*	0	0	*	0	0	*	0	0	*
(地方銀行計)	207	2,104,828	75.5	3	64,900	3.1	416	4,970,680	81.9	5	187,843	3.8
北日本銀行	3	155,000	5.6	0	0	*	3	155,000	2.6	0	0	*
きらやか銀行	1	2,000	0.1	0	0	*	1	2,000	0.0	0	0	*
(第二地方銀行計)	4	157,000	5.6	0	0	*	4	157,000	2.6	0	0	*
秋田信用金庫	19	72,370	2.6	0	0	*	39	177,302	2.9	0	0	*
羽後信用金庫	23	205,316	7.4	0	0	*	58	409,382	6.7	1	2,500	0.6
(信用金庫計)	42	277,686	10.0	0	0	*	97	586,684	9.7	1	2,500	0.4
秋田県信用組合	30	241,915	8.7	0	0	*	49	326,965	5.4	1	5,000	1.5
あすか信用組合	0	0	*	0	0	*	0	0	*	0	0	*
(信用組合計)	30	241,915	8.7	0	0	*	49	326,965	5.4	1	5,000	1.5
商工組合中央金庫	1	5,262	0.2	0	0	*	2	21,262	0.4	0	0	*
秋田しんせい農協	0	0	*	0	0	*	1	8,000	0.1	0	0	*
秋田なまはげ農協	0	0	*	0	0	*	0	0	*	0	0	*
(その他計)	1	5,262	0.2	0	0	*	3	29,262	0.5	0	0	*
合計	284	2,786,691	100.0	3	64,900	2.3	569	6,070,591	100.0	7	195,343	3.2

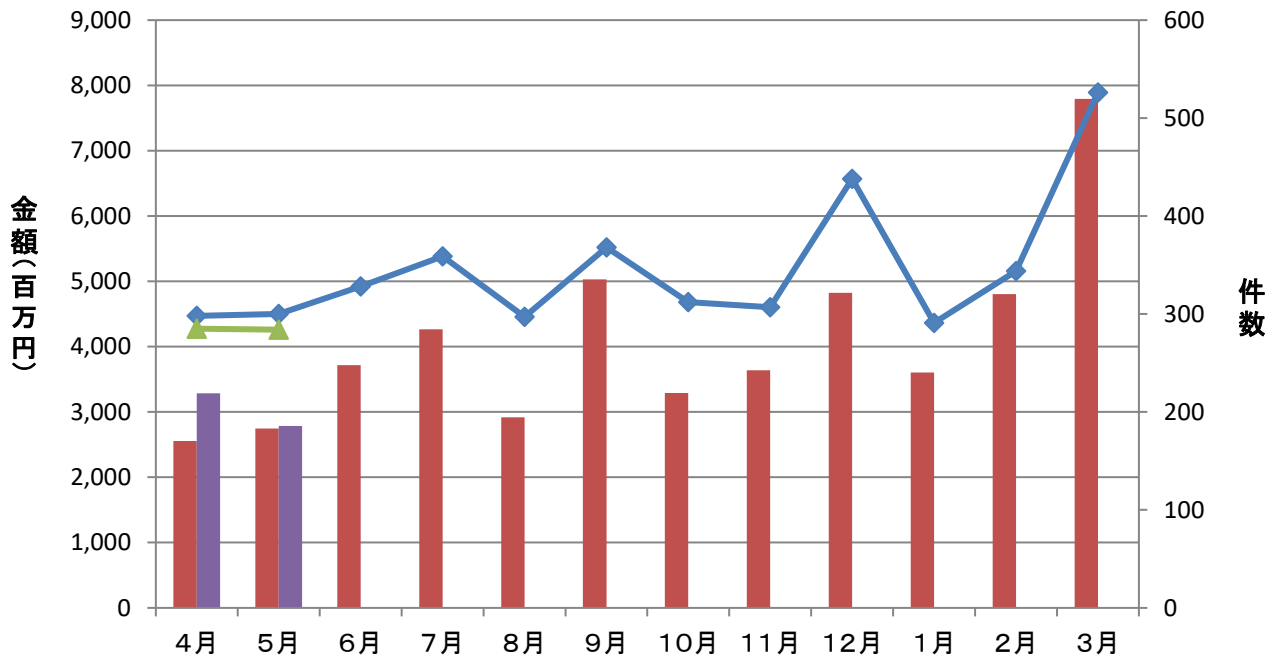
②市町村別

(単位:千円, %)

	保証承諾						保証承諾累計					
	5月中			内セーフティネット保証分			8年度保証承諾累計			内セーフティネット保証分		
	件数	金額	構成比	件数	金額	構成比	件数	金額	構成比	件数	金額	構成比
秋田市	79	693,202	24.9	168	1,621,341	26.7	9,543	85,880,311	35.6	56	285,834	114.6
能代市	15	112,190	4.0	34	277,133	4.6	1,398	12,714,736	5.3	8	57,320	4,474.9
横手市	20	147,400	5.3	34	233,300	3.8	2,812	27,244,425	11.3	10	65,825	260.9
大館市	20	237,150	8.5	43	690,300	11.4	1,976	19,302,963	8.0	1	8,979	44.8
北秋田市	10	42,825	1.5	17	130,525	2.2	664	5,121,225	2.1	2	9,268	*
由利本荘市	30	233,786	8.4	48	328,136	5.4	1,945	13,367,863	5.5	2	6,327	145.2
にかほ市	9	111,200	4.0	21	418,710	6.9	755	6,925,796	2.9	0	0	*
男鹿市	8	76,780	2.8	14	138,480	2.3	616	5,764,487	2.4	5	41,281	1,262.8
潟上市	13	130,700	4.7	27	186,360	3.1	809	6,043,326	2.5	5	13,542	*
湯沢市	18	315,700	11.3	29	610,950	10.1	1,096	12,240,977	5.1	3	13,548	10.9
大仙市	27	274,350	9.8	46	592,832	9.8	2,158	17,226,836	7.1	2	11,835	5,128.0
仙北市	5	37,500	1.3	12	101,300	1.7	758	5,524,754	2.3	2	2,303	4.6
鹿角市	6	46,000	1.7	22	185,200	3.1	742	6,808,148	2.8	1	134	6.7
13市計	260	2,458,783	88.2	515	5,514,567	90.8	25,272	224,165,848	92.9	97	516,198	101.7
小坂町	1	5,000	0.2	3	19,880	0.3	90	1,136,917	0.5	0	0	*
鹿角郡計	1	5,000	0.2	3	19,880	0.3	90	1,136,917	0.5	0	0	*
上小阿仁村	0	0	*	1	2,700	0.0	49	438,812	0.2	0	0	*
北秋田郡計	0	0	*	1	2,700	0.0	49	438,812	0.2	0	0	*
藤里町	0	0	*	4	13,000	0.2	58	310,231	0.1	0	0	*
三種町	3	14,000	0.5	6	26,166	0.4	332	2,836,980	1.2	3	38,011	708.4
八峰町	1	10,000	0.4	3	14,000	0.2	122	822,510	0.3	0	0	*
山本郡計	4	24,000	0.9	13	53,166	0.9	512	3,969,721	1.6	3	38,011	708.4
五城目町	3	6,002	0.2	4	6,502	0.1	184	1,147,132	0.5	0	0	*
八郎潟町	1	1,000	0.0	1	1,000	0.0	119	799,099	0.3	0	0	*
井川町	0	0	*	2	11,800	0.2	93	537,833	0.2	0	0	*
大潟村	1	34,000	1.2	2	44,000	0.7	31	538,759	0.2	0	0	*
南秋田郡計	5	41,002	1.5	9	63,302	1.0	427	3,022,823	1.3	0	0	*
美郷町	5	47,706	1.7	12	120,006	2.0	408	3,125,157	1.3	0	0	*
仙北郡計	5	47,706	1.7	12	120,006	2.0	408	3,125,157	1.3	0	0	*
羽後町	7	154,200	5.5	13	220,970	3.6	261	2,452,889	1.0	0	0	*
東成瀬村	0	0	*	0	0	*	65	472,516	0.2	0	0	*
雄勝郡計	7	154,200	5.5	13	220,970	3.6	326	2,925,405	1.2	0	0	*
県外	2	56,000	2.0	3	76,000	1.3	156	2,631,425	1.1	1	4,175	304.6
合計	284	2,786,691	100.0	569	6,070,591	100.0	27,240	241,416,108	100.0	101	558,384	108.3

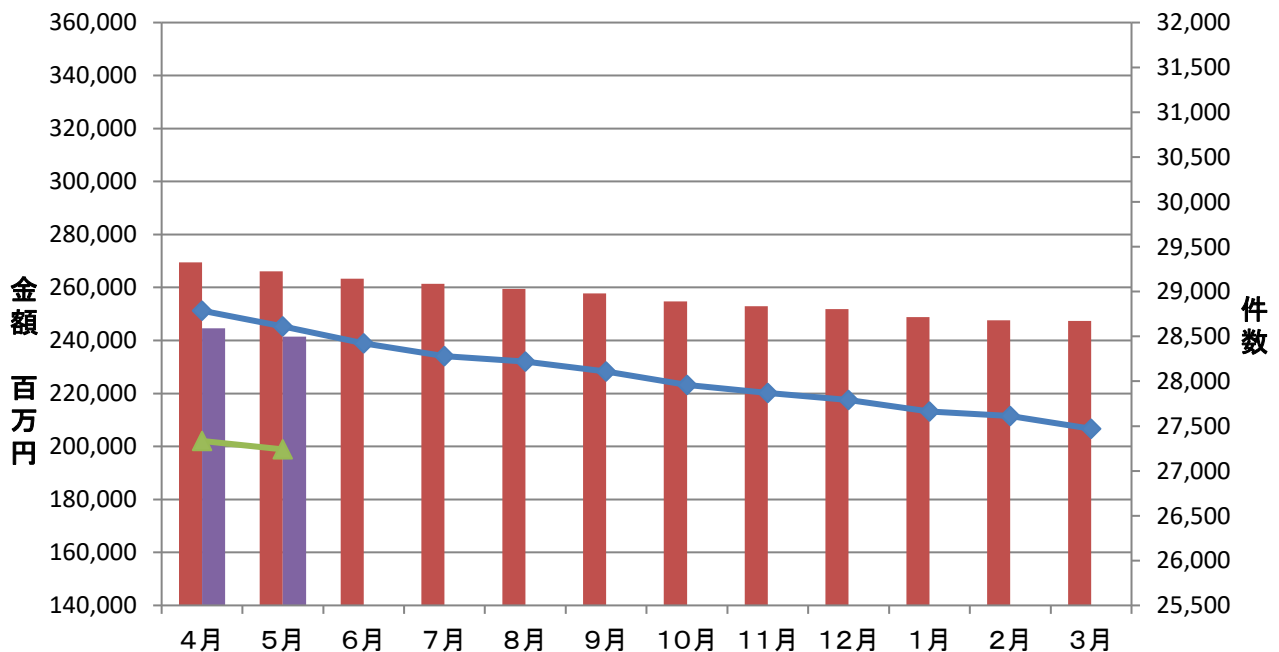
保証承諾実績

■ 令和7年度承諾金額 ■ 令和8年度承諾金額 ◆ 令和7年度承諾件数 ▲ 令和8年度承諾件数



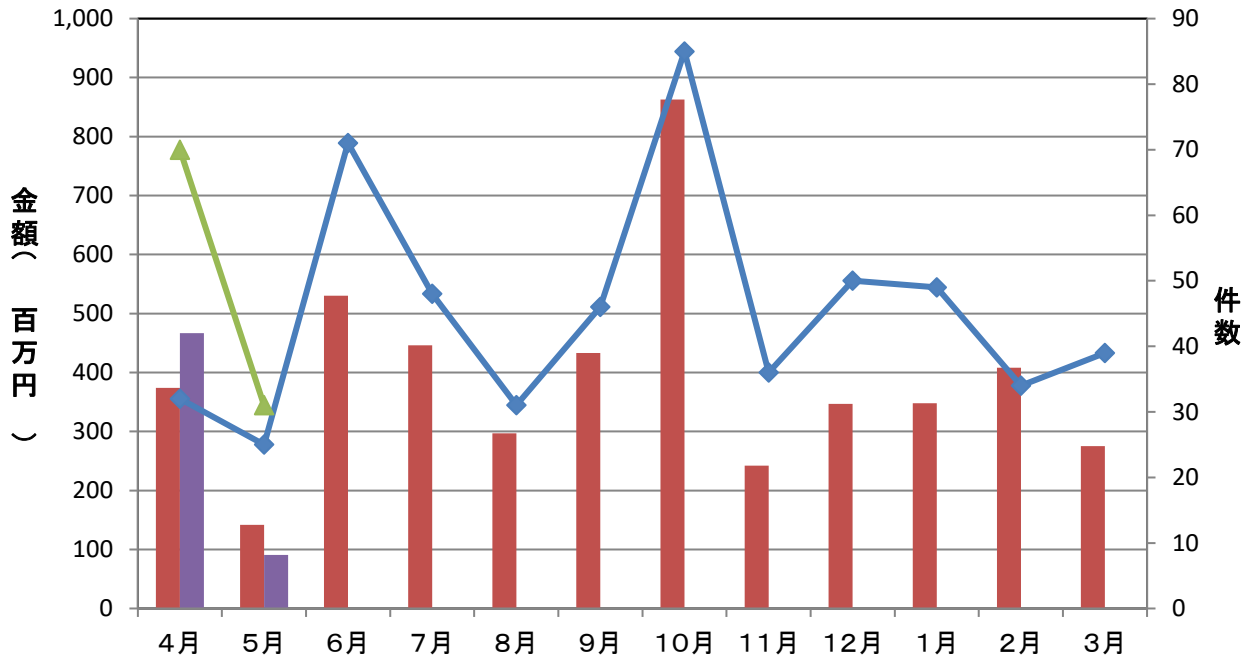
保証債務残高実績

■ 令和7年度残高金額 ■ 令和8年度残高金額 ◆ 令和7年度残高件数 ▲ 令和8年度残高件数



代位弁済実績

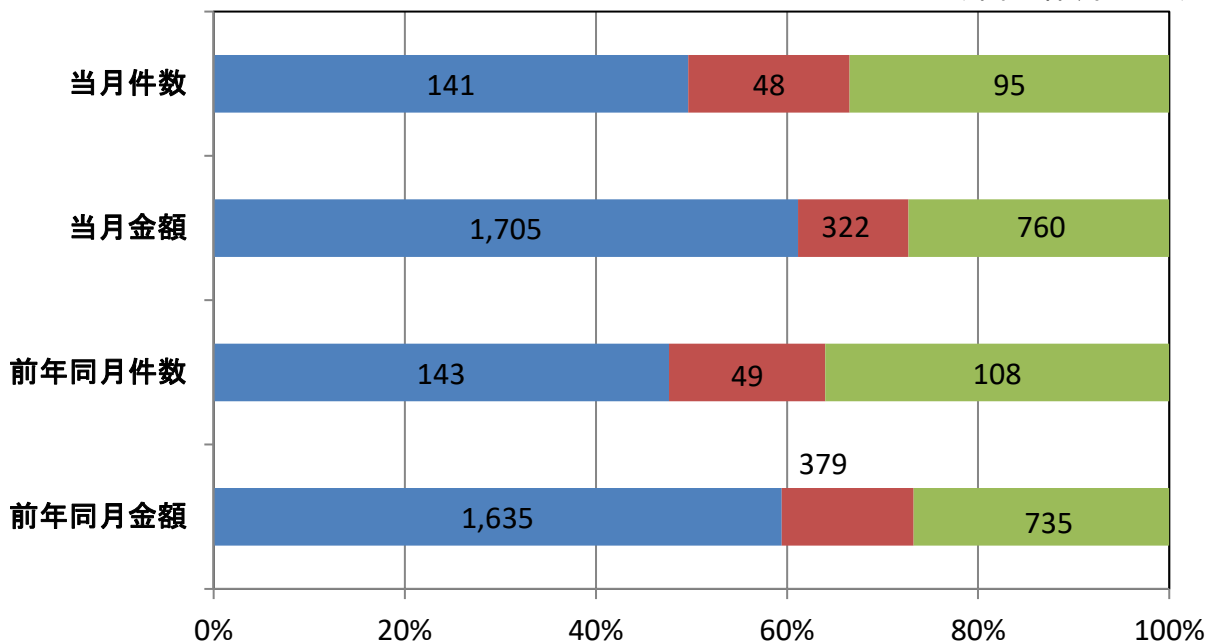
令和7年度代弁金額 令和8年度代弁金額 令和7年度代弁件数 令和8年度代弁件数



資金使途別保証承諾実績(当月)

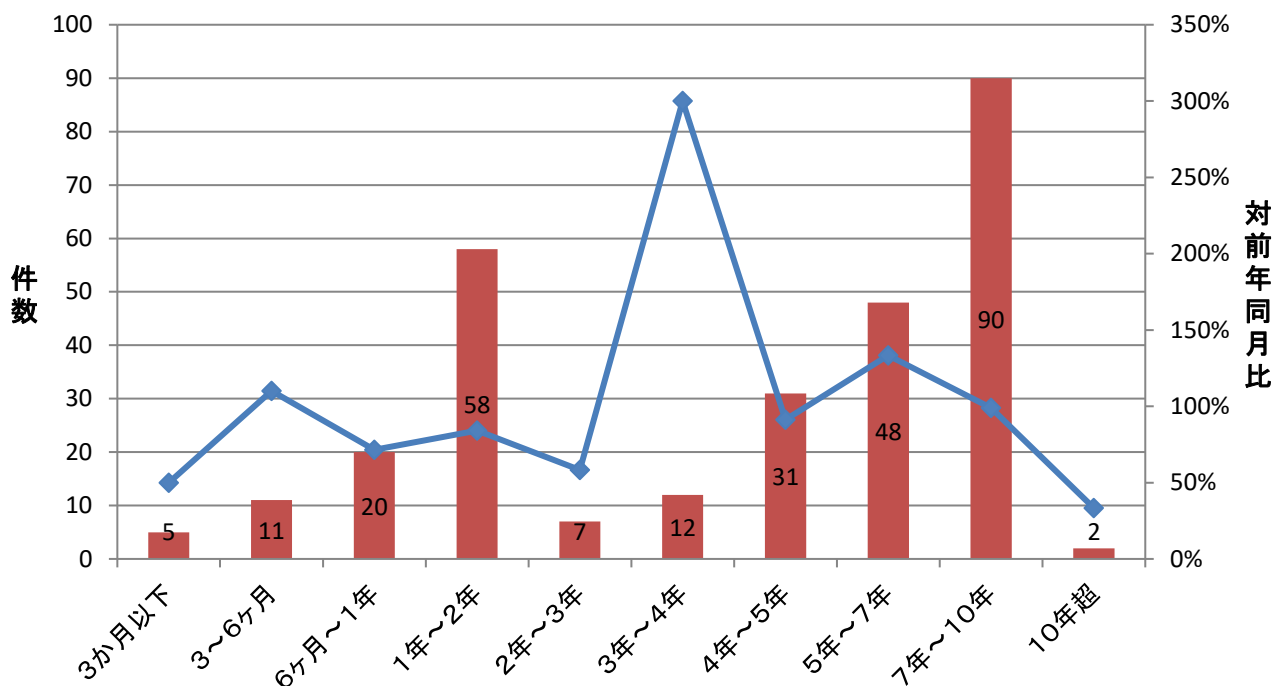
運転資金 設備資金 運転設備資金

(単位:件、百万円)



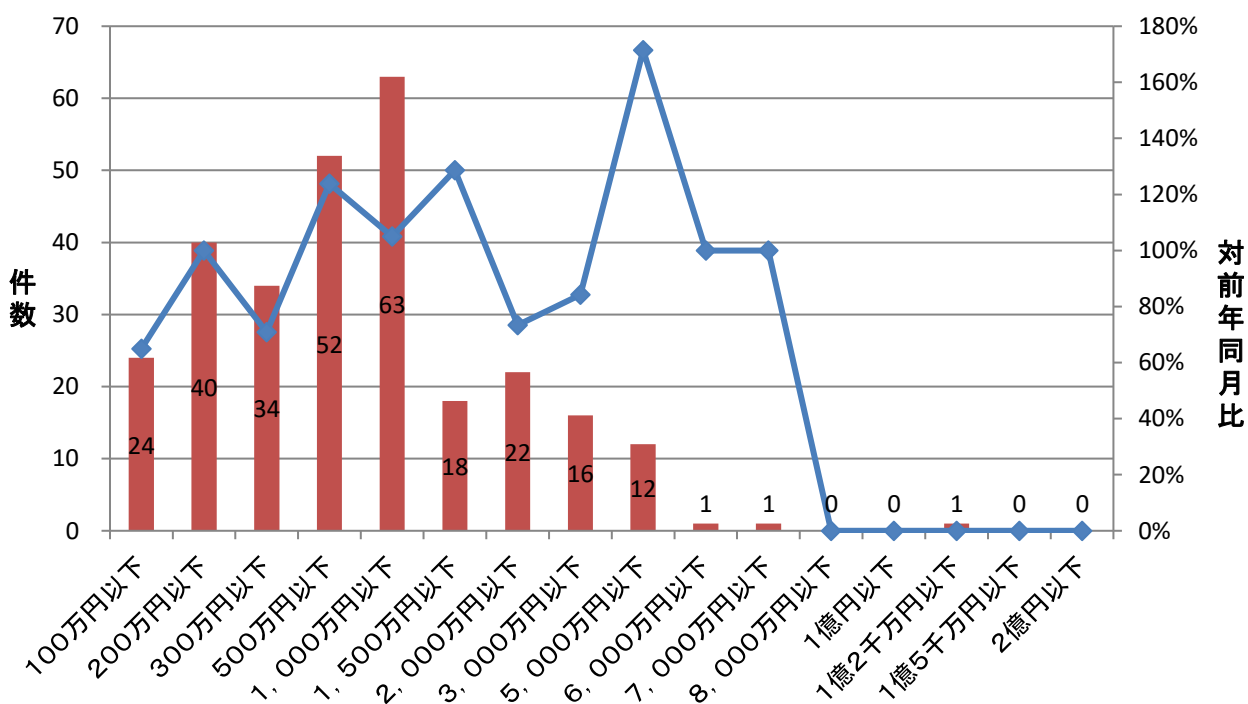
期間別保証承諾実績

■ 件数(当月) ◆ 対前年同月比



金額別保証承諾実績

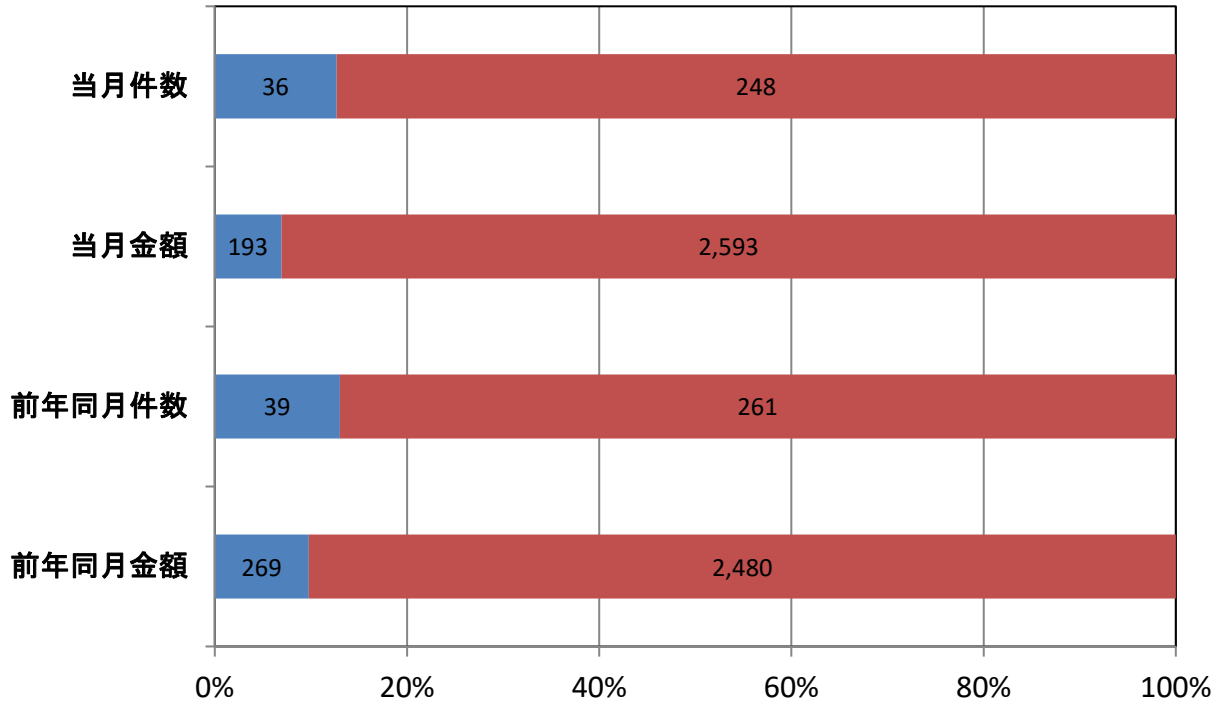
■ 件数(当月) ◆ 対前年同月比



新規・継続別保証承諾実績(当月)

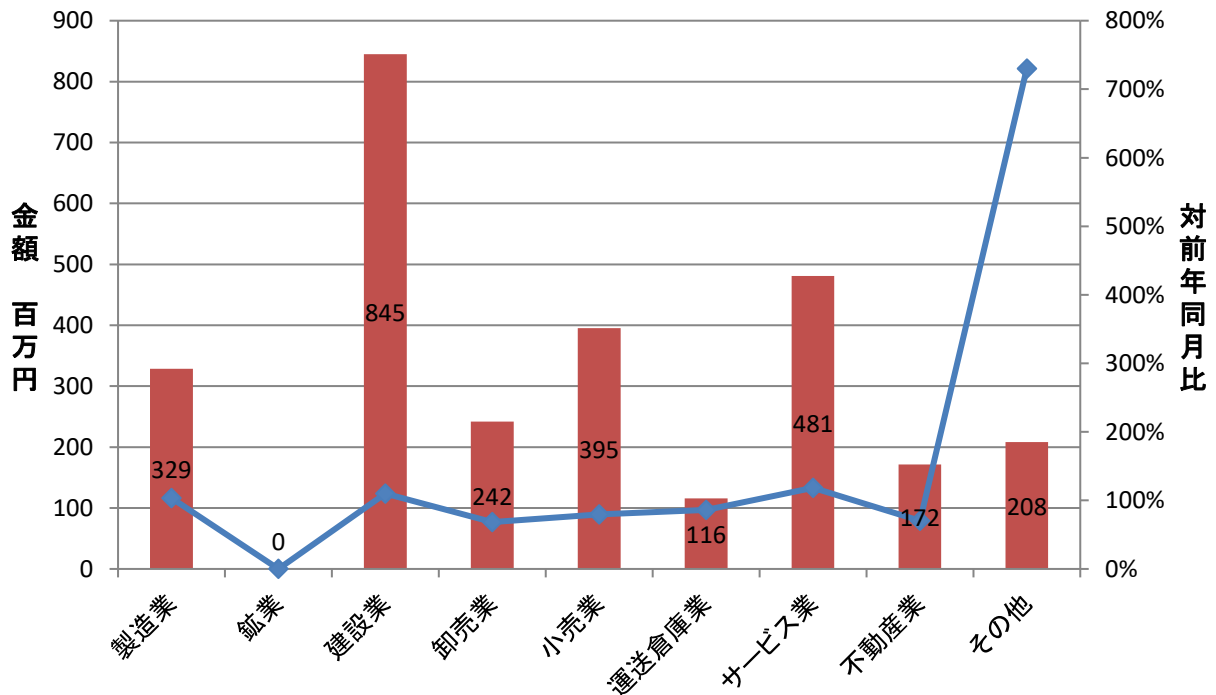
■ 新規 ■ 継続

(単位: 件、百万円)



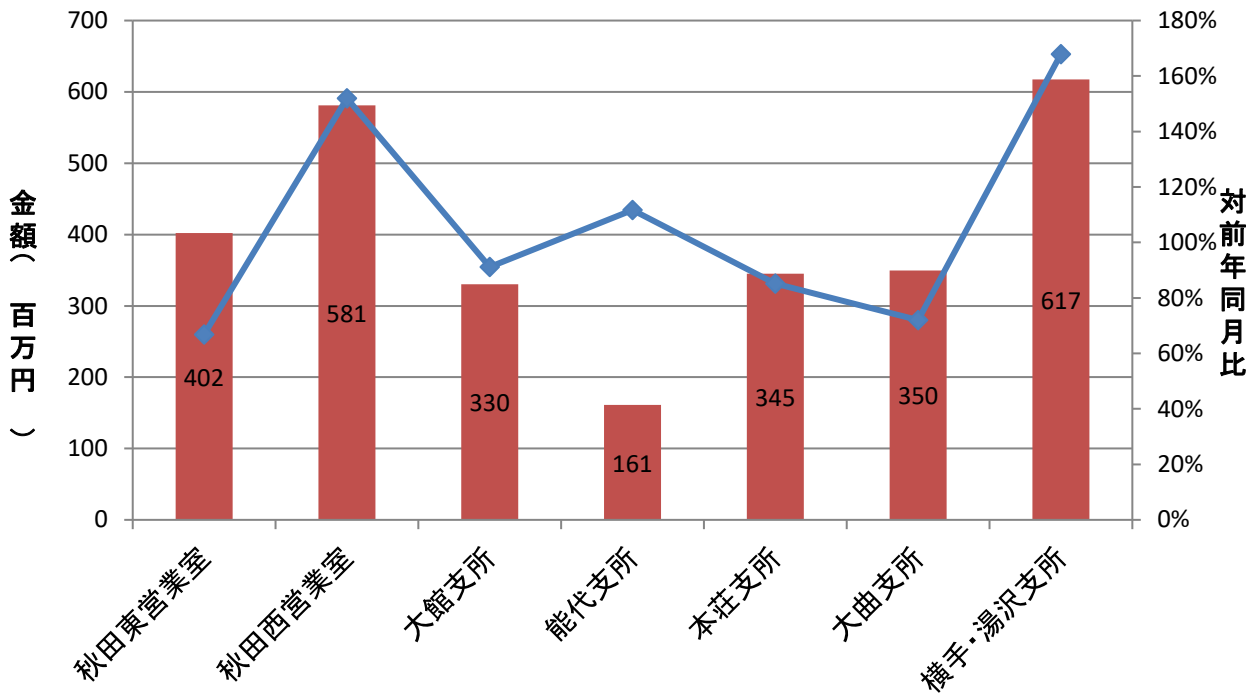
業種別保証承諾実績

■ 金額(当月) ◆ 対前年同月比

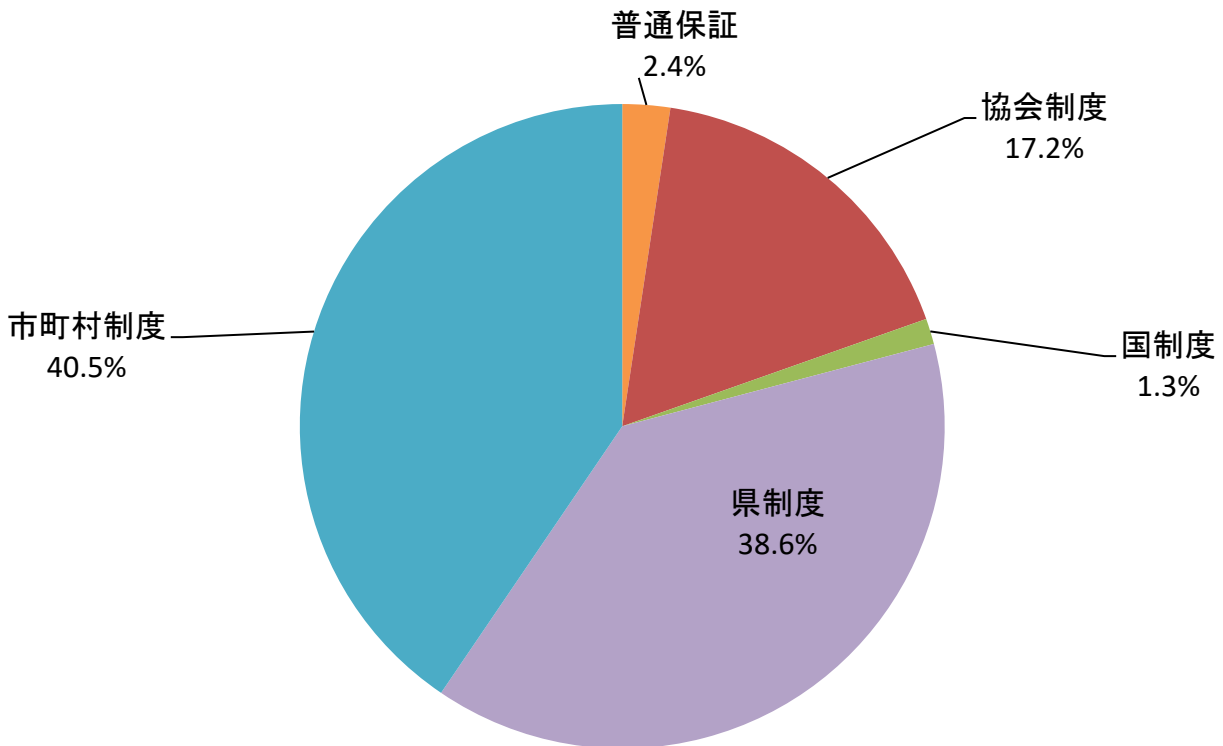


室・支所別保証承諾実績

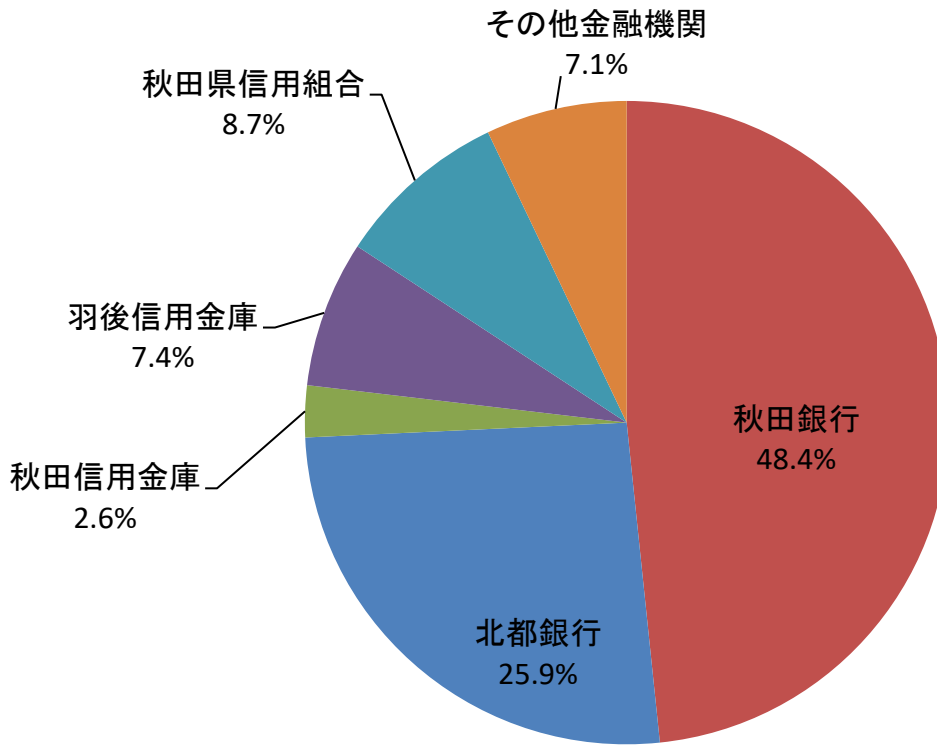
金額(当月) 対前年同月比



制度別保証金額割合(当月)



金融機関別保証承諾割合(当月)



創業者向け保証制度承諾実績

■ 令和7年度承諾金額 ■ 令和8年度承諾金額 ◆ 令和7年度承諾件数 ▲ 令和8年度承諾件数

