

4月事業概況

(単位:千円, %)

項目	件数	金額	対前年比
保証利用企業	12,993	-	94.7
保証申込	270	2,702,228	106.5
保証承諾	285	3,283,900	128.5
保証残高	27,334	244,605,134	90.8
代位弁済	70	467,096	124.9

資金使途別保証承諾状況

(単位:千円, %)

	4月中				8年度累計			
	件数	金額	前年比	構成比	件数	金額	前年比	構成比
運転資金	154	2,269,844	147.4	69.1	154	2,269,844	147.4	69.1
設備資金	40	389,506	131.9	11.9	40	389,506	131.9	11.9
運転設備資金	91	624,550	86.7	19.0	91	624,550	86.7	19.0
合計	285	3,283,900	128.5	100.0	285	3,283,900	128.5	100.0

期間別保証承諾状況

(単位:千円, %)

	4月中				8年度累計			
	件数	金額	前年比	構成比	件数	金額	前年比	構成比
3か月以下	7	74,600	632.2	2.3	7	74,600	632.2	2.3
6か月以下	5	118,964	284.4	3.6	5	118,964	284.4	3.6
1か年以下	29	447,320	96.0	13.6	29	447,320	96.0	13.6
2か年以下	58	390,900	127.6	11.9	58	390,900	127.6	11.9
3か年以下	12	57,166	1,020.8	1.7	12	57,166	1,020.8	1.7
4か年以下	5	27,300	296.7	0.8	5	27,300	296.7	0.8
5か年以下	45	501,892	299.6	15.3	45	501,892	299.6	15.3
7か年以下	31	218,643	51.0	6.7	31	218,643	51.0	6.7
10か年以下	88	1,273,615	120.4	38.8	88	1,273,615	120.4	38.8
10か年超	5	173,500	284.4	5.3	5	173,500	284.4	5.3
合計	285	3,283,900	128.5	100.0	285	3,283,900	128.5	100.0

金額別保証承諾状況

(単位:千円, %)

	4月中				8年度累計			
	件数	金額	前年比	構成比	件数	金額	前年比	構成比
100万円以下	29	23,820	76.3	0.7	29	23,820	76.3	0.7
200万円以下	30	55,066	78.4	1.7	30	55,066	78.4	1.7
300万円以下	38	108,913	82.4	3.3	38	108,913	82.4	3.3
500万円以下	62	288,340	115.9	8.8	62	288,340	115.9	8.8
1,000万円以下	52	405,908	96.0	12.4	52	405,908	96.0	12.4
1,500万円以下	17	232,400	63.4	7.1	17	232,400	63.4	7.1
2,000万円以下	27	517,800	155.0	15.8	27	517,800	155.0	15.8
3,000万円以下	14	391,310	131.5	11.9	14	391,310	131.5	11.9
5,000万円以下	5	225,000	77.1	6.9	5	225,000	77.1	6.9
6,000万円以下	3	180,000	105.7	5.5	3	180,000	105.7	5.5
7,000万円以下	1	62,943	*	1.9	1	62,943	*	1.9
8,000万円以下	3	234,000	292.5	7.1	3	234,000	292.5	7.1
1億円以下	0	0	*	*	0	0	*	*
1億2千万円以下	2	230,400	208.7	7.0	2	230,400	208.7	7.0
1億5千万円以下	1	128,000	*	3.9	1	128,000	*	3.9
2億円以下	1	200,000	*	6.1	1	200,000	*	6.1
合計	285	3,283,900	128.5	100.0	285	3,283,900	128.5	100.0

新規・継続別保証承諾状況

(単位:千円, %)

	4月中				8年度累計			
	件数	金額	前年比	構成比	件数	金額	前年比	構成比
新規	34	309,770	118.7	9.4	34	309,770	118.7	9.4
継続	251	2,974,130	129.6	90.6	251	2,974,130	129.6	90.6
合計	285	3,283,900	128.5	100.0	285	3,283,900	128.5	100.0

金融機関別保証状況

(単位:千円, %)

	保証承諾								4月末保証債務残高				代位弁済 (8年度累計)		
	4月中				8年度累計				件数	金額	前年比	構成比	件数	金額	前年比
	件数	金額	前年比	構成比	件数	金額	前年比	構成比							
みずほ銀行	0	0	*	*	0	0	*	*	6	52,428	61.5	0.0	0	0	*
三菱UFJ銀行 (都市銀行計)	0	0	*	*	0	0	*	*	7	98,459	90.9	0.0	0	0	*
秋田銀行	123	1,191,983	132.2	36.3	123	1,191,983	132.2	36.3	11,724	108,563,422	91.3	44.4	27	192,843	198.2
北都銀行	81	1,628,969	169.9	49.6	81	1,628,969	169.9	49.6	8,649	91,050,199	89.4	37.2	12	84,938	58.8
荘内銀行	0	0	*	*	0	0	*	*	19	149,351	62.5	0.1	0	0	*
青森みちのく銀行	2	36,000	90.0	1.1	2	36,000	90.0	1.1	247	2,311,419	88.9	0.9	0	0	*
山形銀行	0	0	*	*	0	0	*	*	47	726,252	90.2	0.3	0	0	*
東北銀行	1	5,200	*	0.2	1	5,200	*	0.2	76	706,827	92.8	0.3	0	0	*
七十七銀行	2	3,700	31.6	0.1	2	3,700	31.6	0.1	39	329,736	83.7	0.1	0	0	*
岩手銀行 (地方銀行計)	0	0	*	*	0	0	*	*	26	316,825	80.5	0.1	0	0	*
北日本銀行	0	0	*	*	0	0	*	*	196	2,271,123	100.2	0.9	0	0	*
きらやか銀行 (第二地方銀行計)	0	0	*	*	0	0	*	*	122	1,365,985	101.9	0.6	0	0	*
秋田信用金庫	20	104,932	89.1	3.2	20	104,932	89.1	3.2	2,118	12,818,645	91.6	5.2	13	88,563	1,130.4
羽後信用金庫 (信用金庫計)	35	204,066	83.9	6.2	35	204,066	83.9	6.2	2,228	11,926,356	91.1	4.9	9	64,212	928.2
秋田県信用組合	19	85,050	31.7	2.6	19	85,050	31.7	2.6	1,770	11,341,481	92.6	4.6	6	14,557	94.3
あすか信用組合 (信用組合計)	0	0	*	*	0	0	*	*	1	21,280	79.7	0.0	0	0	*
商工組合中央金庫	19	85,050	31.7	2.6	19	85,050	31.7	2.6	1,771	11,362,761	92.6	4.6	6	14,557	94.3
かづの農協	1	16,000	*	0.5	1	16,000	*	0.5	38	374,811	96.3	0.2	3	21,983	*
秋田しんせい農協	0	0	*	*	0	0	*	*	1	66,660	83.3	0.0	0	0	*
秋田なまげ農協 (その他計)	1	8,000	177.8	0.2	1	8,000	177.8	0.2	15	52,534	120.4	0.0	0	0	*
0	0	*	*	0	0	*	*	5	61,342	*	0.0	0	0	*	
2	24,000	533.3	0.7	2	24,000	533.3	0.7	59	555,347	108.3	0.2	3	21,983	*	
合計	285	3,283,900	128.5	100.0	285	3,283,900	128.5	100.0	27,334	244,605,134	90.8	100.0	70	467,096	124.9

業種別保証状況

(単位:千円, %)

	保証承諾								4月末保証債務残高				代位弁済 (8年度累計)		
	4月中				8年度累計				件数	金額	前年比	構成比	件数	金額	前年比
	件数	金額	前年比	構成比	件数	金額	前年比	構成比							
食料品工業	7	163,460	240.4	5.0	7	163,460	240.4	5.0	695	8,857,512	95.5	3.6	14	132,734	*
繊維品工業	3	30,000	600.0	0.9	3	30,000	600.0	0.9	328	2,849,945	92.1	1.2	0	0	*
木材・木製品工業	1	11,000	61.1	0.3	1	11,000	61.1	0.3	245	3,364,641	89.2	1.4	0	0	*
家具・寝具工業	1	5,000	71.4	0.2	1	5,000	71.4	0.2	155	1,265,408	85.4	0.5	0	0	*
紙工業	1	10,000	*	0.3	1	10,000	*	0.3	25	233,940	103.0	0.1	0	0	*
製紙・製本業	0	0	*	*	0	0	*	*	5	30,522	81.7	0.0	0	0	*
化学工業	0	0	*	*	0	0	*	*	8	98,511	82.5	0.0	0	0	*
石油石炭工業	0	0	*	*	0	0	*	*	6	90,006	84.0	0.0	0	0	*
ゴム・プラスチック工業	2	3,500	*	0.1	2	3,500	*	0.1	53	585,235	86.2	0.2	0	0	*
ゴム製品工業	0	0	*	*	0	0	*	*	6	72,345	81.0	0.0	0	0	*
皮革工業	2	44,000	6,769.2	1.3	2	44,000	6,769.2	1.3	45	271,123	89.3	0.1	0	0	*
窯業	0	0	*	*	0	0	*	*	99	1,376,427	103.8	0.6	0	0	*
機械工業	6	60,400	3,020.0	1.8	6	60,400	3,020.0	1.8	443	5,365,002	91.0	2.2	0	0	*
電気機器工業	1	50,000	90.9	1.5	1	50,000	90.9	1.5	170	3,037,563	88.5	1.2	0	0	*
車輛工業	0	0	*	*	0	0	*	*	38	673,497	81.1	0.3	0	0	*
船舶工業	0	0	*	*	0	0	*	*	1	275	47.8	0.0	0	0	*
金属工業	11	338,400	144.8	10.3	11	338,400	144.8	10.3	272	4,381,233	93.9	1.8	0	0	*
ソフトウェア業	2	2,300	76.7	0.1	2	2,300	76.7	0.1	80	692,680	95.1	0.3	0	0	*
情報処理サービス業	0	0	*	*	0	0	*	*	3	8,293	41.7	0.0	0	0	*
農林漁業	2	34,400	*	1.0	2	34,400	*	1.0	24	166,776	95.2	0.1	0	0	*
その他の工業	7	50,866	110.6	1.5	7	50,866	110.6	1.5	803	4,281,871	96.8	1.8	7	42,637	*
製造業計	46	803,326	174.5	24.5	46	803,326	174.5	24.5	3,504	37,702,805	92.7	15.4	21	175,371	504.8
鉱業	1	6,000	*	0.2	1	6,000	*	0.2	69	1,234,923	91.4	0.5	0	0	*
建設業	77	744,832	123.9	22.7	77	744,832	123.9	22.7	6,905	57,119,579	90.5	23.4	12	41,222	37.9
卸売業	19	542,643	352.6	16.5	19	542,643	352.6	16.5	1,865	23,784,050	93.6	9.7	1	3,308	7.8
小売業	58	428,513	69.6	13.0	58	428,513	69.6	13.0	6,556	45,315,587	87.1	18.5	28	204,891	243.2
運送倉庫業	3	17,500	14.2	0.5	3	17,500	14.2	0.5	822	10,534,953	90.8	4.3	0	0	*
サービス業	66	545,054	175.0	16.6	66	545,054	175.0	16.6	5,537	48,413,865	90.4	19.8	7	40,102	38.7
不動産業	13	182,860	70.5	5.6	13	182,860	70.5	5.6	1,458	14,428,836	97.9	5.9	1	2,202	*
その他	2	13,172	43.4	0.4	2	13,172	43.4	0.4	618	6,070,537	86.0	2.5	0	0	*
非製造業計	239	2,480,574	118.4	75.5	239	2,480,574	118.4	75.5	23,830	206,902,329	90.4	84.6	49	291,725	86.0
合計	285	3,283,900	128.5	100.0	285	3,283,900	128.5	100.0	27,334	244,605,134	90.8	100.0	70	467,096	124.9

市町村別保証状況

(単位:千円, %)

	保証承諾								4月末保証債務残高				代位弁済		
	4月中				8年度累計								(8年度累計)		
	件数	金額	前年比	構成比	件数	金額	前年比	構成比	件数	金額	前年比	構成比	件数	金額	前年比
秋田市	89	928,139	153.1	28.3	89	928,139	153.1	28.3	9,586	87,401,757	89.4	35.7	38	234,510	132.2
能代市	19	164,943	70.1	5.0	19	164,943	70.1	5.0	1,401	12,852,611	93.5	5.3	8	57,320	4,474.9
横手市	14	85,900	41.0	2.6	14	85,900	41.0	2.6	2,819	27,600,599	89.4	11.3	8	63,566	680.1
大館市	23	453,150	158.7	13.8	23	453,150	158.7	13.8	1,993	19,725,400	92.6	8.1	1	8,979	*
北秋田市	7	87,700	95.3	2.7	7	87,700	95.3	2.7	667	5,154,933	89.4	2.1	0	0	*
由利本荘市	18	94,350	35.0	2.9	18	94,350	35.0	2.9	1,945	13,443,409	90.7	5.5	0	0	*
にかほ市	12	307,510	110.4	9.4	12	307,510	110.4	9.4	754	6,917,511	90.2	2.8	0	0	*
男鹿市	6	61,700	307.0	1.9	6	61,700	307.0	1.9	622	5,802,396	86.7	2.4	5	41,281	1,262.8
潟上市	14	55,660	124.8	1.7	14	55,660	124.8	1.7	811	6,126,727	92.9	2.5	0	0	*
湯沢市	11	295,250	287.3	9.0	11	295,250	287.3	9.0	1,100	12,416,620	93.3	5.1	2	9,156	7.3
大仙市	19	318,482	553.9	9.7	19	318,482	553.9	9.7	2,156	17,285,528	95.5	7.1	2	11,835	5,128.0
仙北市	7	63,800	319.0	1.9	7	63,800	319.0	1.9	762	5,569,207	88.0	2.3	2	2,303	4.6
鹿角市	16	139,200	142.0	4.2	16	139,200	142.0	4.2	740	6,813,629	91.3	2.8	1	134	6.7
13市計	255	3,055,784	131.7	93.1	255	3,055,784	131.7	93.1	25,356	227,110,329	90.7	92.8	67	429,084	115.2
小坂町	2	14,880	93.0	0.5	2	14,880	93.0	0.5	90	1,132,863	93.9	0.5	0	0	*
鹿角郡計	2	14,880	93.0	0.5	2	14,880	93.0	0.5	90	1,132,863	93.9	0.5	0	0	*
上小阿仁村	1	2,700	10.8	0.1	1	2,700	10.8	0.1	49	445,179	86.7	0.2	0	0	*
北秋田郡計	1	2,700	10.8	0.1	1	2,700	10.8	0.1	49	445,179	86.7	0.2	0	0	*
藤里町	4	13,000	325.0	0.4	4	13,000	325.0	0.4	58	312,396	91.4	0.1	0	0	*
三種町	3	12,166	90.1	0.4	3	12,166	90.1	0.4	333	2,872,999	93.0	1.2	3	38,011	*
八峰町	2	4,000	333.3	0.1	2	4,000	333.3	0.1	122	828,881	93.7	0.3	0	0	*
山本郡計	9	29,166	156.0	0.9	9	29,166	156.0	0.9	513	4,014,276	93.0	1.6	3	38,011	*
五城目町	1	500	20.0	0.0	1	500	20.0	0.0	186	1,165,459	84.8	0.5	0	0	*
八郎潟町	0	0	*	*	0	0	*	*	119	810,371	80.6	0.3	0	0	*
井川町	2	11,800	23.6	0.4	2	11,800	23.6	0.4	95	545,186	76.6	0.2	0	0	*
大湯村	1	10,000	*	0.3	1	10,000	*	0.3	31	545,399	88.2	0.2	0	0	*
南秋田郡計	4	22,300	42.5	0.7	4	22,300	42.5	0.7	431	3,066,415	82.7	1.3	0	0	*
美郷町	7	72,300	102.7	2.2	7	72,300	102.7	2.2	409	3,147,289	95.2	1.3	0	0	*
仙北郡計	7	72,300	102.7	2.2	7	72,300	102.7	2.2	409	3,147,289	95.2	1.3	0	0	*
羽後町	6	66,770	199.3	2.0	6	66,770	199.3	2.0	258	2,359,009	92.5	1.0	0	0	*
東成瀬村	0	0	*	*	0	0	*	*	65	481,864	96.1	0.2	0	0	*
雄勝郡計	6	66,770	199.3	2.0	6	66,770	199.3	2.0	323	2,840,872	93.1	1.2	0	0	*
県外	1	20,000	100.0	0.6	1	20,000	100.0	0.6	163	2,847,913	95.1	1.2	0	0	*
合計	285	3,283,900	128.5	100.0	285	3,283,900	128.5	100.0	27,334	244,605,134	90.8	100.0	70	467,096	124.9

営業室・支所別状況

(単位:千円, %)

	保証承諾								4月末保証債務残高				代位弁済		
	4月中				8年度累計								(8年度累計)		
	件数	金額	前年比	構成比	件数	金額	前年比	構成比	件数	金額	前年比	構成比	件数	金額	前年比
秋田東営業室	55	504,704	118.6	15.4	55	504,704	118.6	15.4	6,144	53,370,145	89.1	21.8	21	118,845	154.6
秋田西営業室	54	513,732	172.5	15.6	54	513,732	172.5	15.6	5,307	48,780,919	89.2	19.9	22	156,946	149.3
大館支所	50	698,130	133.9	21.3	50	698,130	133.9	21.3	3,595	34,151,671	91.4	14.0	2	9,114	452.1
能代支所	29	228,609	90.0	7.0	29	228,609	90.0	7.0	1,950	17,758,518	94.0	7.3	11	95,331	7,442.4
本荘支所	32	416,223	76.0	12.7	32	416,223	76.0	12.7	2,700	20,528,101	91.1	8.4	0	0	*
大曲支所	33	454,582	279.1	13.8	33	454,582	279.1	13.8	3,338	26,520,879	93.9	10.8	4	14,138	28.1
横手湯沢支所	32	467,920	135.2	14.2	32	467,920	135.2	14.2	4,300	43,494,901	90.8	17.8	10	72,722	54.3
合計	285	3,283,900	128.5	100.0	285	3,283,900	128.5	100.0	27,334	244,605,134	90.8	100.0	70	467,096	124.9

制度別保証状況

(単位:千円、%)

	保 証 承 諾						4月末保証債務残高						代 位 弁 済 (8年度累計)		
	4 月 中			8 年 度 累 計			4 月 末			4 月 末					
	件数	金額	前年比 構成比	件数	金額	前年比 構成比	件数	金額	前年比 構成比	件数	金額	前年比	金額	前年比	
普通保証	1	27,810	74.9	0.8	1	27,810	74.9	0.8	390	2,731,945	93.2	3.0	0	*	
継続短期	17	295,000	218.5	9.0	17	295,000	218.5	9.0	103	2,736,800	156.7	1.1	0	*	
長期安定	0	0	*	*	0	0	*	*	1	4,994	64.5	0.0	0	*	
長期資金	0	0	*	*	0	0	*	*	1	3,722	40.5	0.0	0	*	
当座貸越	3	68,000	60.2	2.1	3	68,000	60.2	2.1	127	3,294,296	102.1	1.3	0	*	
カードローン	21	142,000	134.0	4.3	21	142,000	134.0	4.3	473	3,131,720	103.6	1.3	3	11,426	*
カードmini	36	67,000	86.1	2.0	36	67,000	86.1	2.0	988	1,604,070	91.2	0.7	1	488	9.7
流動資産(保証)	1	110,400	100.0	3.4	1	110,400	100.0	3.4	5	486,400	100.7	0.2	0	*	
流動資産(個別保証)															
特定社債	0	0	*	*	0	0	*	*	3	82,400	79.8	0.0	0	*	
秋田銀行提携保証	0	0	*	*	0	0	*	*	20	59,861	43.4	0.0	0	*	
びろこまち	0	0	*	*	0	0	*	*	15	21,332	74.8	0.0	0	*	
北都銀行提携保証	2	60,000	* 1.8	2	60,000	* 1.8	95	756,414	82.4	0.3	0	0	*		
ほくと創業	0	0	*	*	0	0	*	*	15	14,046	55.5	0.0	0	*	
秋田信託提携保証	0	0	*	*	0	0	*	*	0	0	*	*	0	*	
あましん創業	0	0	*	*	0	0	*	*	33	69,804	69.2	0.0	1	4,235	*
羽後信託提携保証	0	0			0	0			0	0			0		
県信託提携保証	0	0			0	0			0	0			0		
財務型無保証人	0	0	*	*	0	0	*	*	0	0	*	*	0	*	
事業系種サポート	0	0	*	*	0	0	*	*	4	226,592	105.8	0.1	0	*	
経営系種準備	0	0	*	*	0	0	*	*	1	23,448	92.1	0.0	0	*	
特定経営系種	0	0			0	0			0	0			0		
順風酒造	2	55,500	* 1.7	2	55,500	* 1.7	114	4,368,582	91.9	1.8	2	37,999	*		
税理士推薦	0	0			0	0			0	0			0		
創業不動産取得支援	2	76,000	304.0	2.3	2	76,000	304.0	2.3	51	686,422	206.4	0.3	0	*	
米園関税対応	0	0			0	0			0	0			0		
その他	0	0			0	0			0	0			0		
協会の累計	84	873,900	154.1	26.6	84	873,900	154.1	26.6	2,049	17,570,502	103.9	7.2	7	53,649	1,062.3
無担保・無保証人	0	0			0	0			0	0			0		
国債安定	0	0	*	*	0	0	*	*	16	486,365	72.4	0.2	1	552	*
エネルギー対策	0	0			0	0			0	0			0		
海外	0	0			0	0			0	0			0		
新事業・事業開拓	0	0			0	0			0	0			0		
経営革新推進	0	0	*	*	0	0	*	*	1	9,873	100.0	0.0	0	*	
安定化(借換)	0	0			0	0			0	0			0		
国再挑戦	0	0			0	0			0	0			0		
全国小口	0	0	*	*	0	0	*	*	1	1,100	*	0.0	0	*	
全国緊急	0	0	*	*	0	0	*	*	2	47,352	100.0	0.0	0	*	
経営力強化	0	0	*	*	0	0	*	*	7	178,230	74.1	0.1	0	*	
経営サポート	0	0	*	*	0	0	*	*	14	311,202	95.6	0.1	0	*	
経営力向上	0	0			0	0			0	0			0		
事業系種特別	0	0			0	0			0	0			0		
危機関連	0	0	*	*	0	0	*	*	8	291,121	84.8	0.1	1	8,582	*
伴走特別	0	0	*	*	0	0	*	*	37	460,635	85.2	0.2	0	*	
改善サポート感染	0	0	*	*	0	0	*	*	4	56,142	34.4	0.0	0	*	
改善サポート経済	0	0			0	0			0	0			0		
SSS保証	0	0			0	0			0	0			0		
国補助選択型	0	0	*	*	0	0	*	*	1	10,000	100.0	0.0	0	*	
プロパー融資借換特別保証	0	0			0	0			0	0			0		
経営力強化	0	0	*	*	0	0	*	*	4	35,807	*	0.0	0	*	
協働特別	0	0	*	*	0	0	*	*	18	445,706	4,532.8	0.2	0	*	
モニ特別	0	0			0	0			0	0			0		
その他	0	0			0	0			0	0			0		
国制度計	0	0	*	*	0	0	*	*	113	2,332,933	98.8	1.0	2	9,115	*
グループ連携	0	0	*	*	0	0	*	*	1	1,892	94.6	0.0	0	*	
振興資金(固定)	14	112,063	58.5	3.4	14	112,063	58.5	3.4	248	3,684,155	260.4	1.5	2	3,724	93.9
振興資金(奨励)	6	122,500	61.9	3.7	6	122,500	61.9	3.7	1,022	11,572,703	89.3	4.7	4	34,757	49.0
振興資金(小規模)	0	0	*	*	0	0	*	*	22	70,876	80.0	0.0	0	*	
振興資金(23年地震)	0	0	*	*	0	0	*	*	17	170,877	92.9	0.1	0	*	
災害復旧	0	0	*	*	0	0	*	*	6	68,802	52.3	0.0	0	*	
県ABL(個別保証)	0	0			0	0			0	0			0		
県ABL(環保証)	0	0	*	*	0	0	*	*	20	323,600	104.0	0.1	0	*	
経営安定化保証	0	0	*	*	0	0	*	*	204	2,080,502	110.2	0.9	4	46,115	352.5
経営安定化原油対策	0	0	*	*	0	0	*	*	1	5,755	100.0	0.0	0	*	
原油価格対策	0	0	*	*	0	0	*	*	3	34,780	62.6	0.0	1	19,918	*
県緊急対策	0	0	*	*	0	0	*	*	38	419,419	79.0	0.2	0	*	
環状減小口	3	21,654	78.7	0.7	3	21,654	78.7	0.7	169	717,018	101.2	0.3	0	*	
経営安定化補助	0	0	*	*	0	0	*	*	3	17,982	109.7	0.0	0	*	
環状小口	0	0	*	*	0	0	*	*	1	9,244	18,488.0	0.0	0	*	
経営安定化金融破綻	0	0			0	0			0	0			0		
環状小口	0	0			0	0			0	0			0		
経営安定化再生	0	0	*	*	0	0	*	*	4	140,089	91.4	0.1	0	*	
経営安定化消費税	0	0	*	*	0	0	*	*	6	46,470	80.9	0.0	0	*	
経営安定化借換	0	0	*	*	0	0	*	*	0	0	*	*	0	*	
経営安定化借換	0	0	*	*	0	0	*	*	44	272,491	70.6	0.1	1	2,608	*
経営安定化借換	0	0	*	*	0	0	*	*	8	60,699	75.7	0.0	0	*	
県経営力強化	14	458,815	223.6	14.0	14	458,815	223.6	14.0	179	4,605,283	2,987.1	1.9	0	*	
経営安定化コロナ	0	0	*	*	0	0	*	*	2,253	29,734,367	78.3	12.2	4	20,125	111.1
県創業支援	5	23,500	223.8	0.7	5	23,500	223.8	0.7	459	1,731,309	99.7	0.7	0	*	
新事業事業革新	1	2,500	* 0.1	1	2,500	* 0.1	50	645,614	152.3	0.3	0	0	*		
県支援創業関連	0	0	*	*	0	0	*	*	1	476	47.7	0.0	0	*	
新事業フェニックス	0	0			0	0			0	0			0		
事業再生資金	0	0			0	0			0	0			0		
再起支援資金	0	0			0	0			0	0			0		
事業系種資金	1	30,000	56.6	0.9	1	30,000	56.6	0.9	92	1,826,478	138.3	0.7	0	*	
県小口	0	0	*	*	0	0	*	*	68	211,706	105.3	0.1	0	*	
県アグリ	2	34,400	* 1.0	2	34,400	* 1.0	5	27,333	67.7	0.0	0	0	*		
エネルギー設備	0	0	*	*	0	0	*	*	49	771,716	79.1	0.3	0	*	
エネルギー支援	0	0	*	*	0	0	*	*	11	219,595	79.9	0.1	0	*	
29大綱	0	0	*	*	0	0	*	*	7	28,160	75.0	0.0	0	*	
エネルギー産業	0	0	*	*	0	0	*	*	3	105,564	94.6	0.0	0	*	
国無利子	0	0	*	*	0	0	*	*	8,639	71,435,057	77.2	28.2	24	182,832	133.6
県無利子	0	0	*	*	0	0	*	*	812	9,991,499	78.0	4.1	1	8,979	*
ハトインタッチ	2	280,000	466.7	8.5	2	280,000	466.7	8.5	120	5,714,710	189.5	2.3	0	*	
県伴走特別	0	0	*	*	0	0	*	*	266	5,525,868	79.9	2.3	3	24,277	*
県改善サポート感染	0	0	*	*	0	0	*	*	22	597,649	86.6	0.2	0	*	
県改善サポート経済	0	0	*	*	0	0	*	*	11	457,244	*	0.2	0	*	
貸付水準向上(特定社債)	2	248,000	* 7.6	2	248,000	* 7.6	143	7,207,520	98.6	2.9	0	0	*		
経営安定化借換高橋	0	0	*	*	0	0	*	*	9	173,517	79.1	0.1	0	*	
スリ-保証	0	0	*	*	0	0	*	*	16	146,275					

市町村制度別保証状況

(単位:千円,%)

	保証承諾								4月末保証債務残高				代位弁済 (8年度累計)		
	4月中				8年度累計				件数	金額	前年比	構成比	件数	金額	前年比
	件数	金額	前年比	構成比	件数	金額	前年比	構成比							
秋田市	16	124,050	85.7	12.8	16	124,050	85.7	12.8	1,024	9,315,926	117.6	22.1	3	14,949	519.7
秋田市(設備)	0	0	*	*	0	0	*	*	16	96,161	100.7	0.2	0	0	*
秋田市(創業)	2	11,000	220.0	1.1	2	11,000	220.0	1.1	231	890,171	97.7	2.1	0	0	*
秋田市マル無(SSS)	0	0	*	*	0	0	*	*	2	12,874	89.2	0.0	0	0	*
秋田市(新分野)	0	0	*	*	0	0	*	*	3	11,343	84.6	0.0	0	0	*
秋田市(緊急)	0	0	*	*	0	0	*	*	22	223,070	83.3	0.5	0	0	*
秋田市小口	20	68,000	83.7	7.0	20	68,000	83.7	7.0	929	2,414,766	105.0	5.7	2	3,414	4,045.8
秋田市中心空き店舗	0	0	*	*	0	0	*	*	10	126,466	103.9	0.3	0	0	*
秋田市中心空き店舗 特例	0	0	*	*	0	0	*	*	20	84,510	86.8	0.2	0	0	*
秋田市中心市街地設備	0	0	*	*	0	0	*	*	4	15,563	78.9	0.0	0	0	*
男鹿市	1	15,000	135.1	1.5	1	15,000	135.1	1.5	79	476,326	127.3	1.1	1	3,755	*
男小口	0	0	*	*	0	0	*	*	61	162,077	129.8	0.4	0	0	*
男創業	0	0	*	*	0	0	*	*	10	26,372	146.0	0.1	0	0	*
湯上市	3	24,000	184.6	2.5	3	24,000	184.6	2.5	82	539,719	128.7	1.3	0	0	*
湯上市小口	6	14,060	76.8	1.4	6	14,060	76.8	1.4	96	257,886	115.8	0.6	0	0	*
五城目町	0	0	*	*	0	0	*	*	16	68,177	104.1	0.2	0	0	*
マル五小口	1	500	*	0.1	1	500	*	0.1	21	42,116	119.5	0.1	0	0	*
五創業	0	0	*	*	0	0	*	*	3	5,169	81.3	0.0	0	0	*
八郎湯町	0	0	*	*	0	0	*	*	11	43,919	81.4	0.1	0	0	*
マル八小口	0	0	*	*	0	0	*	*	17	36,284	104.9	0.1	0	0	*
井川町	1	10,000	*	1.0	1	10,000	*	1.0	7	32,988	105.4	0.1	0	0	*
マル井小口	0	0	*	*	0	0	*	*	11	28,466	189.2	0.1	0	0	*
井創業	0	0	*	*	0	0	*	*	1	2,496	85.2	0.0	0	0	*
大湯村	0	0	*	*	0	0	*	*	1	9,916	310.3	0.0	0	0	*
湯小口	0	0	*	*	0	0	*	*	4	13,261	75.2	0.0	0	0	*
秋田市 マル無	0	0	*	*	0	0	*	*	0	0	*	*	0	0	*
東西営業室管内計	50	266,610	94.6	27.4	50	266,610	94.6	27.4	2,681	14,936,020	113.2	35.5	6	22,118	747.1
大館市	5	71,650	70.2	7.4	5	71,650	70.2	7.4	429	3,032,801	99.7	7.2	0	0	*
大館市小口	3	15,500	93.9	1.6	3	15,500	93.9	1.6	201	471,504	117.4	1.1	0	0	*
大館市(機械)	0	0	*	*	0	0	*	*	24	35,307	88.1	0.1	0	0	*
大館市特別	0	0	*	*	0	0	*	*	246	992,913	78.9	2.4	0	0	*
大館市小口特別	0	0	*	*	0	0	*	*	9	17,298	67.6	0.0	0	0	*
大創業	1	4,500	*	0.5	1	4,500	*	0.5	24	80,189	126.4	0.2	0	0	*
マル大SSS	0	0	*	*	0	0	*	*	2	4,259	83.3	0.0	0	0	*
北秋田市	5	37,700	130.0	3.9	5	37,700	130.0	3.9	293	1,249,488	117.0	3.0	0	0	*
北秋田市特別	0	0	*	*	0	0	*	*	10	15,509	69.5	0.0	0	0	*
鹿角市	5	39,000	101.7	4.0	5	39,000	101.7	4.0	150	1,138,828	121.2	2.7	0	0	*
鹿小口	4	21,200	201.9	2.2	4	21,200	201.9	2.2	88	306,834	114.7	0.7	0	0	*
鹿創業	0	0	*	*	0	0	*	*	20	41,606	81.1	0.1	1	134	*
小坂町	2	14,880	*	1.5	2	14,880	*	1.5	22	90,626	144.9	0.2	0	0	*
坂創業	0	0	*	*	0	0	*	*	3	5,998	152.0	0.0	0	0	*
上小阿仁村	1	2,700	*	0.3	1	2,700	*	0.3	11	44,568	84.3	0.1	0	0	*
大館支所管内計	26	207,130	103.8	21.3	26	207,130	103.8	21.3	1,532	7,527,726	103.1	17.9	1	134	*
能代市	2	12,000	19.7	1.2	2	12,000	19.7	1.2	223	1,486,451	124.4	3.5	1	2,459	*
能小口	7	36,000	92.1	3.7	7	36,000	92.1	3.7	201	595,293	106.8	1.4	2	1,928	*
能創業	0	0	*	*	0	0	*	*	36	89,862	139.8	0.2	0	0	*
藤里町	0	0	*	*	0	0	*	*	9	32,013	96.7	0.1	0	0	*
藤小口	3	12,000	400.0	1.2	3	12,000	400.0	1.2	16	46,470	151.8	0.1	0	0	*
藤創業	0	0	*	*	0	0	*	*	1	302	6.1	0.0	0	0	*
三種町	1	6,000	109.1	0.6	1	6,000	109.1	0.6	48	457,798	146.7	1.1	0	0	*
三小口	2	6,166	*	0.6	2	6,166	*	0.6	38	91,152	101.6	0.2	0	0	*
三創業	0	0	*	*	0	0	*	*	4	27,958	402.3	0.1	0	0	*
マル三SSS	0	0	*	*	0	0	*	*	1	12,875	89.6	0.0	0	0	*
八峰町	0	0	*	*	0	0	*	*	19	86,057	105.5	0.2	0	0	*
ぶな小口	2	8,000	666.7	0.8	2	8,000	666.7	0.8	40	109,095	114.5	0.3	0	0	*
マルぶな創業	0	0	*	*	0	0	*	*	2	2,518	83.5	0.0	0	0	*
能代支所管内計	17	80,166	68.9	8.2	17	80,166	68.9	8.2	638	3,037,844	122.1	7.2	3	4,387	342.5
由利本荘市	1	8,150	16.3	0.8	1	8,150	16.3	0.8	176	1,133,878	136.6	2.7	0	0	*
由利本荘小口	6	18,500	44.4	1.9	6	18,500	44.4	1.9	237	553,324	106.5	1.3	0	0	*
由利本荘特別	1	2,300	42.3	0.2	1	2,300	42.3	0.2	76	232,654	110.4	0.6	0	0	*
由利本荘市特別	0	0	*	*	0	0	*	*	7	23,516	75.6	0.1	0	0	*
由利本荘市小口特別	0	0	*	*	0	0	*	*	264	250,197	62.2	0.6	0	0	*
にかほ市	5	47,110	136.7	4.8	5	47,110	136.7	4.8	177	1,154,308	102.9	2.7	0	0	*
に小口	0	0	*	*	0	0	*	*	107	293,761	98.8	0.7	0	0	*
に創業	0	0	*	*	0	0	*	*	13	37,527	125.3	0.1	0	0	*
にかほ市特別	0	0	*	*	0	0	*	*	13	44,006	76.0	0.1	0	0	*
本荘支所管内計	13	76,060	53.9	7.8	13	76,060	53.9	7.8	1,070	3,723,170	106.3	8.8	0	0	*
大仙市	7	89,172	214.4	9.2	7	89,172	214.4	9.2	395	3,070,596	122.9	7.3	0	0	*
仙小口	3	8,500	1,214.3	0.9	3	8,500	1,214.3	0.9	250	620,528	104.7	1.5	0	0	*
仙創業	1	10,000	*	1.0	1	10,000	*	1.0	45	140,526	96.9	0.3	0	0	*
大仙市緊急	0	0	*	*	0	0	*	*	28	157,223	75.9	0.4	0	0	*
大仙市再興	0	0	*	*	0	0	*	*	328	362,817	74.5	0.9	1	2,615	1,132.2
仙北市	4	47,000	427.3	4.8	4	47,000	427.3	4.8	152	881,981	96.1	2.1	0	0	*
セ小口	0	0	*	*	0	0	*	*	116	262,575	97.0	0.6	0	0	*
セ創業	0	0	*	*	0	0	*	*	22	68,148	87.9	0.2	0	0	*
マルセSSS	0	0	*	*	0	0	*	*	2	17,094	89.6	0.0	0	0	*
仙北市特別	0	0	*	*	0	0	*	*	23	119,637	77.7	0.3	0	0	*
美郷町	2	29,000	100.4	3.0	2	29,000	100.4	3.0	109	682,624	91.9	1.6	0	0	*
美小口	2	9,300	206.7	1.0	2	9,300	206.7	1.0	78	163,626	91.4	0.4	0	0	*
美創業	0	0	*	*	0	0	*	*	18	60,660	82.4	0.1	0	0	*
美郷町特別	0	0	*	*	0	0	*	*	5	33,918	79.6	0.1	0	0	*
大曲支所管内計	19	192,972	215.2	19.9	19	192,972	215.2	19.9	1,571	6,641,952	103.7	15.8	1	2,615	167.9
横手市	4	55,000	55.8	5.7	4	55,000	55.8	5.7	442	3,629,977	110.9	8.6	1	10,071	*
横小口	5	13,600	31.5	1.4	5	13,600	31.5	1.4	286	621,845	97.6	1.5	0	0	*
横創業	0	0	*	*	0	0	*	*	56	152,767	95.5	0.4	0	0	*
横SSS	0	0	*	*	0	0	*	*	7	29,776	126.7	0.1	0	0	*
湯沢市	3	15,750	26.3	1.6	3	15,750	26.3	1.6	136	1,042,179	131.9	2.5	1	2,469	17.7
ゆ小口	3	27,800													

セーフティネット保証状況

①金融機関別

(単位:千円, %)

	保証承諾						保証承諾累計					
	4月中			内セーフティネット保証分			8年度保証承諾累計			内セーフティネット保証分		
	件数	金額	構成比	件数	金額	構成比	件数	金額	構成比	件数	金額	構成比
みずほ銀行	0	0	*	0	0	*	0	0	*	0	0	*
三菱UFJ銀行	0	0	*	0	0	*	0	0	*	0	0	*
(都市銀行計)	0	0	*	0	0	*	0	0	*	0	0	*
秋田銀行	123	1,191,983	36.3	1	62,943	5.3	123	1,191,983	36.3	1	62,943	5.3
北都銀行	81	1,628,969	49.6	1	60,000	3.7	81	1,628,969	49.6	1	60,000	3.7
荘内銀行	0	0	*	0	0	*	0	0	*	0	0	*
青森みちのく銀行	2	36,000	1.1	0	0	*	2	36,000	1.1	0	0	*
山形銀行	0	0	*	0	0	*	0	0	*	0	0	*
東北銀行	1	5,200	0.2	0	0	*	1	5,200	0.2	0	0	*
七十七銀行	2	3,700	0.1	0	0	*	2	3,700	0.1	0	0	*
岩手銀行	0	0	*	0	0	*	0	0	*	0	0	*
(地方銀行計)	209	2,865,852	87.3	2	122,943	4.3	209	2,865,852	87.3	2	122,943	4.3
北日本銀行	0	0	*	0	0	*	0	0	*	0	0	*
きらやか銀行	0	0	*	0	0	*	0	0	*	0	0	*
(第二地方銀行計)	0	0	*	0	0	*	0	0	*	0	0	*
秋田信用金庫	20	104,932	3.2	0	0	*	20	104,932	3.2	0	0	*
羽後信用金庫	35	204,066	6.2	1	2,500	1.2	35	204,066	6.2	1	2,500	1.2
(信用金庫計)	55	308,998	9.4	1	2,500	0.8	55	308,998	9.4	1	2,500	0.8
秋田県信用組合	19	85,050	2.6	1	5,000	5.9	19	85,050	2.6	1	5,000	5.9
あすか信用組合	0	0	*	0	0	*	0	0	*	0	0	*
(信用組合計)	19	85,050	2.6	1	5,000	5.9	19	85,050	2.6	1	5,000	5.9
商工組合中央金庫	1	16,000	0.5	0	0	*	1	16,000	0.5	0	0	*
秋田しんせい農協	1	8,000	0.2	0	0	*	1	8,000	0.2	0	0	*
秋田なまはげ農協	0	0	*	0	0	*	0	0	*	0	0	*
(その他計)	2	24,000	0.7	0	0	*	2	24,000	0.7	0	0	*
合計	285	3,283,900	100.0	4	130,443	4.0	285	3,283,900	100.0	4	130,443	4.0

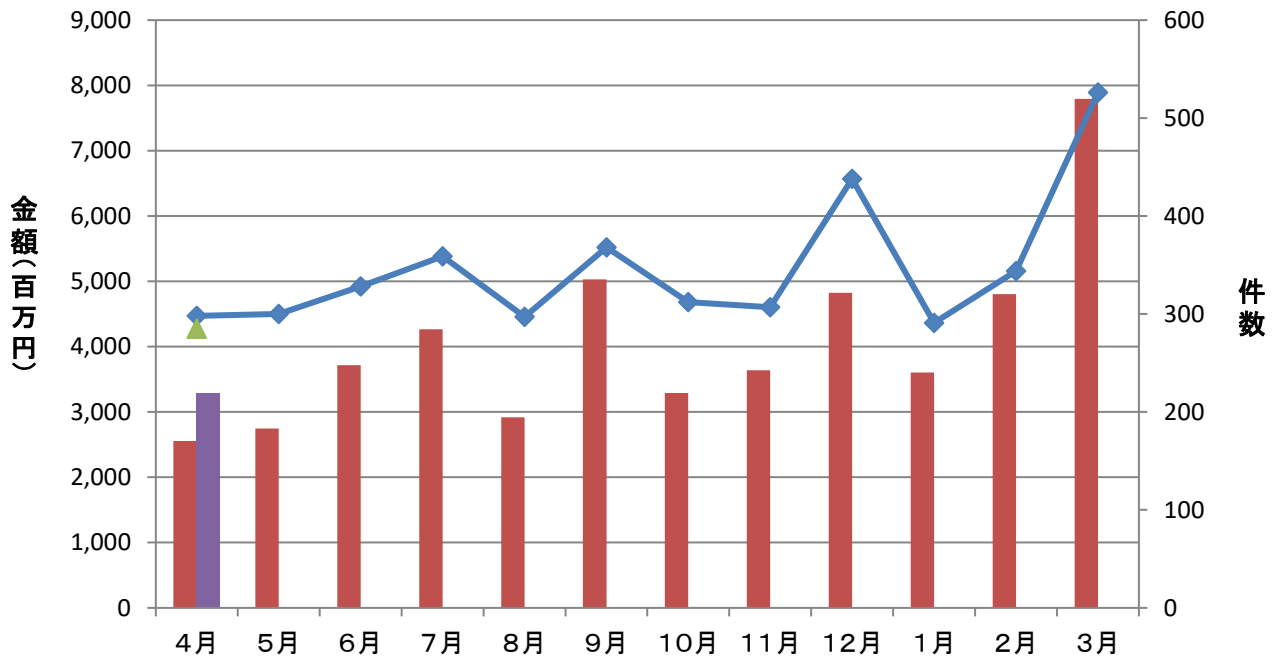
②市町村別

(単位:千円, %)

	保証承諾						保証承諾累計					
	4月中			内セーフティネット保証分			8年度保証承諾累計			内セーフティネット保証分		
	件数	金額	構成比	件数	金額	構成比	件数	金額	構成比	件数	金額	構成比
秋田市	89	928,139	28.3	1	60,000	6.5	89	928,139	28.3	1	60,000	6.5
能代市	19	164,943	5.0	1	62,943	38.2	19	164,943	5.0	1	62,943	38.2
横手市	14	85,900	2.6	0	0	*	14	85,900	2.6	0	0	*
大館市	23	453,150	13.8	1	5,000	1.1	23	453,150	13.8	1	5,000	1.1
北秋田市	7	87,700	2.7	0	0	*	7	87,700	2.7	0	0	*
由利本荘市	18	94,350	2.9	0	0	*	18	94,350	2.9	0	0	*
にかほ市	12	307,510	9.4	0	0	*	12	307,510	9.4	0	0	*
男鹿市	6	61,700	1.9	0	0	*	6	61,700	1.9	0	0	*
潟上市	14	55,660	1.7	0	0	*	14	55,660	1.7	0	0	*
湯沢市	11	295,250	9.0	1	2,500	0.8	11	295,250	9.0	1	2,500	0.8
大仙市	19	318,482	9.7	0	0	*	19	318,482	9.7	0	0	*
仙北市	7	63,800	1.9	0	0	*	7	63,800	1.9	0	0	*
鹿角市	16	139,200	4.2	0	0	*	16	139,200	4.2	0	0	*
13市計	255	3,055,784	93.1	4	130,443	4.3	255	3,055,784	93.1	4	130,443	4.3
小坂町	2	14,880	0.5	0	0	*	2	14,880	0.5	0	0	*
鹿角郡計	2	14,880	0.5	0	0	*	2	14,880	0.5	0	0	*
上小阿仁村	1	2,700	0.1	0	0	*	1	2,700	0.1	0	0	*
北秋田郡計	1	2,700	0.1	0	0	*	1	2,700	0.1	0	0	*
藤里町	4	13,000	0.4	0	0	*	4	13,000	0.4	0	0	*
三種町	3	12,166	0.4	0	0	*	3	12,166	0.4	0	0	*
八峰町	2	4,000	0.1	0	0	*	2	4,000	0.1	0	0	*
山本郡計	9	29,166	0.9	0	0	*	9	29,166	0.9	0	0	*
五城目町	1	500	0.0	0	0	*	1	500	0.0	0	0	*
八郎潟町	0	0	*	0	0	*	0	0	*	0	0	*
井川町	2	11,800	0.4	0	0	*	2	11,800	0.4	0	0	*
大潟村	1	10,000	0.3	0	0	*	1	10,000	0.3	0	0	*
南秋田郡計	4	22,300	0.7	0	0	*	4	22,300	0.7	0	0	*
美郷町	7	72,300	2.2	0	0	*	7	72,300	2.2	0	0	*
仙北郡計	7	72,300	2.2	0	0	*	7	72,300	2.2	0	0	*
羽後町	6	66,770	2.0	0	0	*	6	66,770	2.0	0	0	*
東成瀬村	0	0	*	0	0	*	0	0	*	0	0	*
雄勝郡計	6	66,770	2.0	0	0	*	6	66,770	2.0	0	0	*
県外	1	20,000	0.6	0	0	*	1	20,000	0.6	0	0	*
合計	285	3,283,900	100.0	4	130,443	4.0	285	3,283,900	100.0	4	130,443	4.0

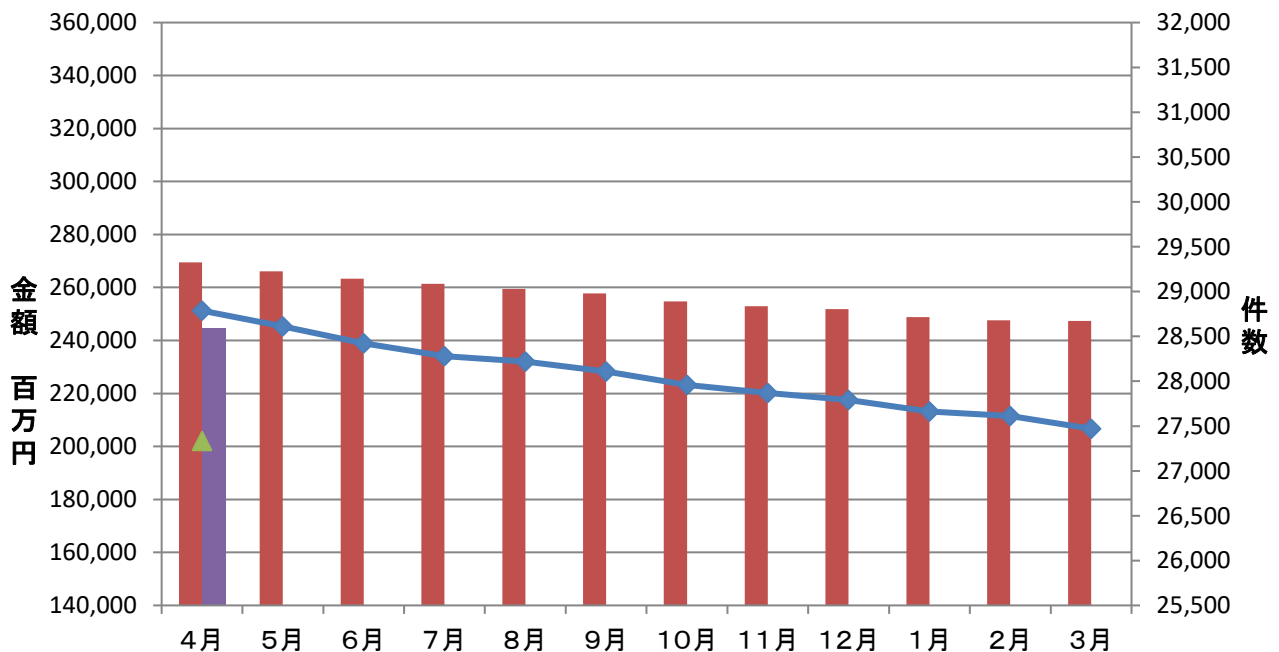
保証承諾実績

■ 令和7年度承諾金額 ■ 令和8年度承諾金額 ◆ 令和7年度承諾件数 ▲ 令和8年度承諾件数



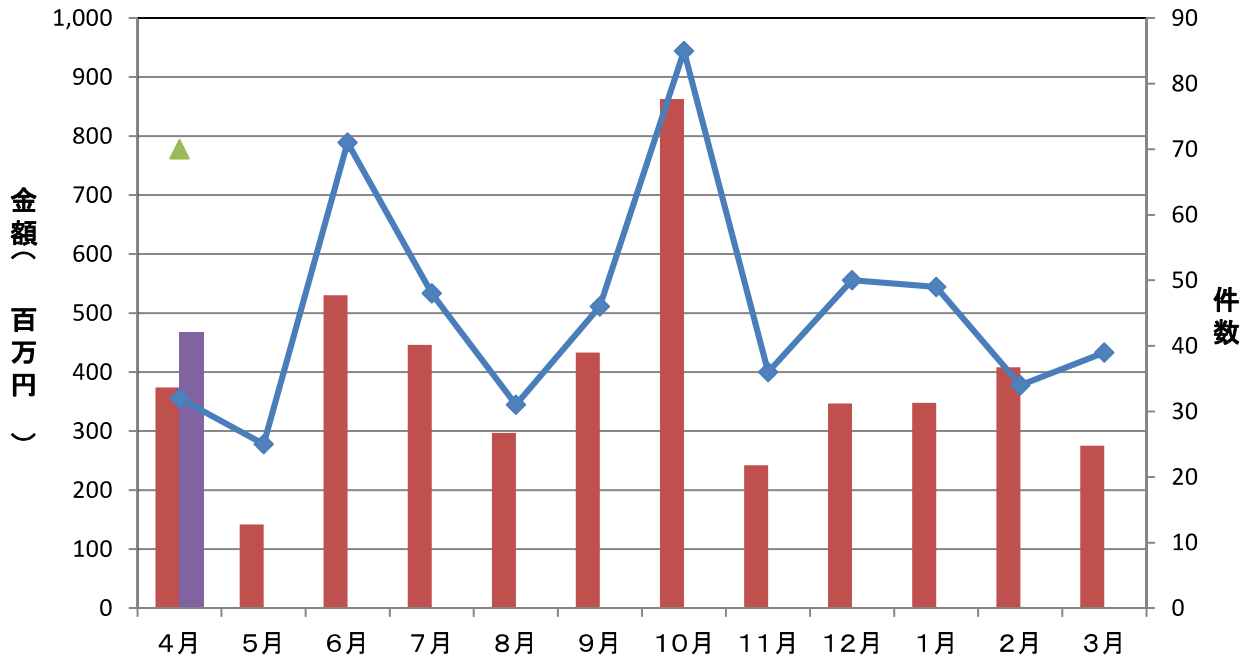
保証債務残高実績

■ 令和7年度残高金額 ■ 令和8年度残高金額 ◆ 令和7年度残高件数 ▲ 令和8年度残高件数



代位弁済実績

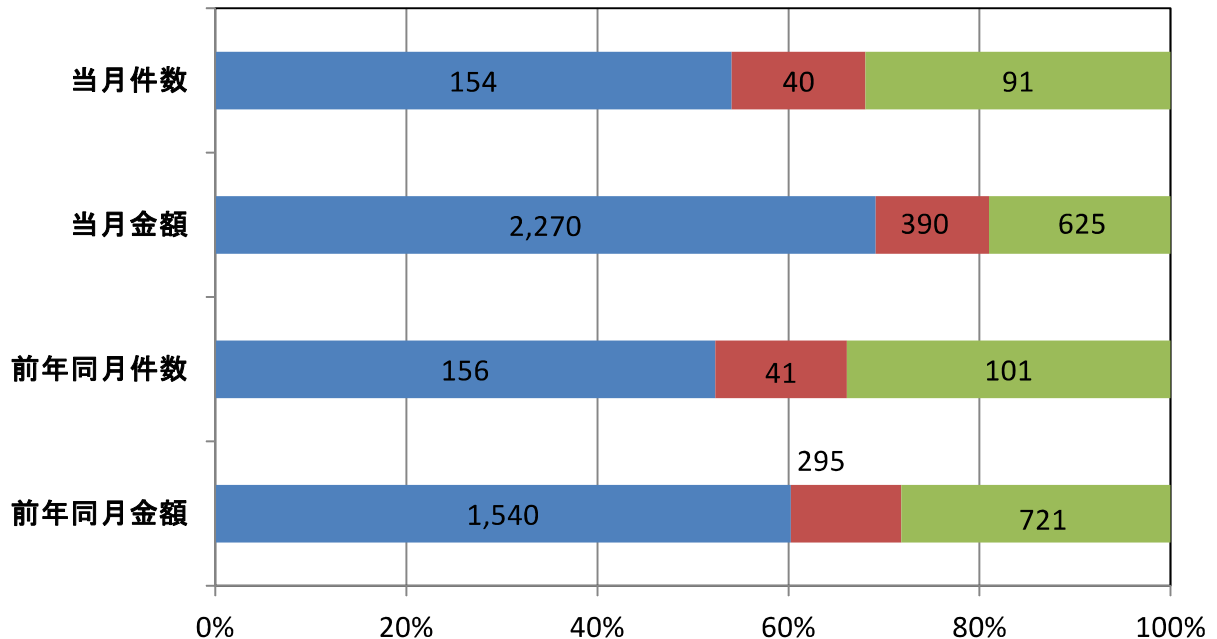
■ 令和7年度代弁金額
 ■ 令和8年度代弁金額
 ◆ 令和7年度代弁件数
 ▲ 令和8年度代弁件数



資金使途別保証承諾実績(当月)

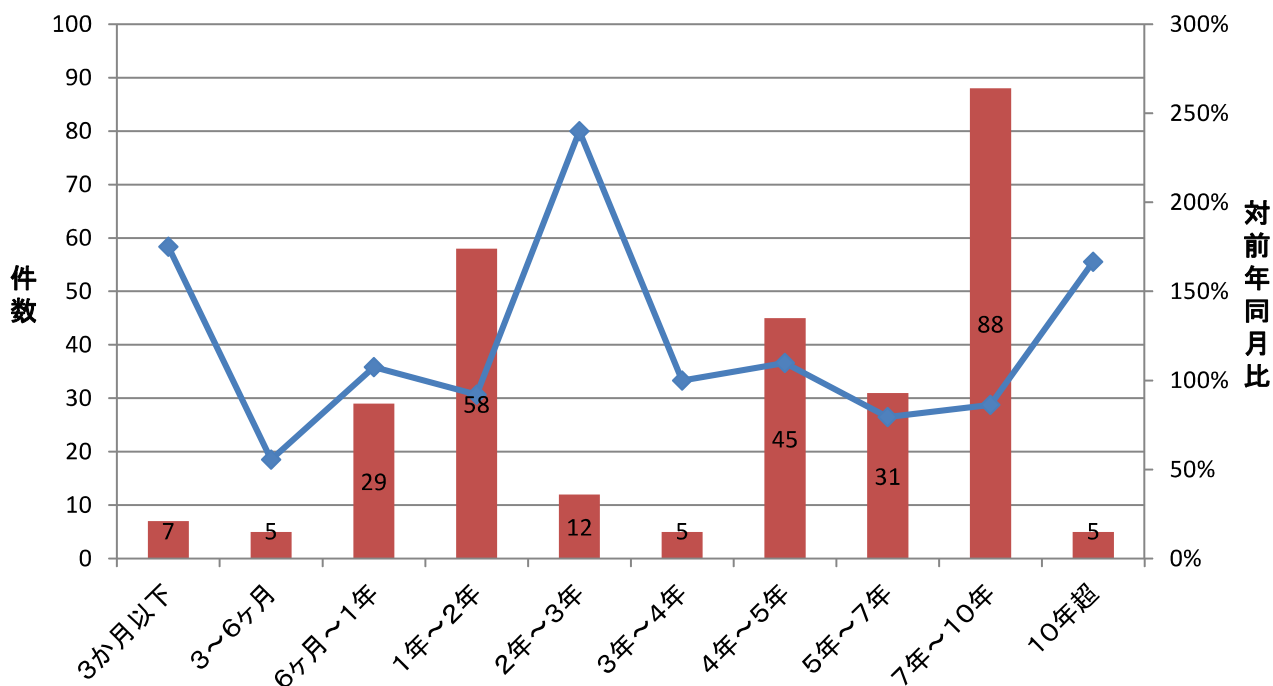
■ 運転資金
 ■ 設備資金
 ■ 運転設備資金

(単位: 件、百万円)



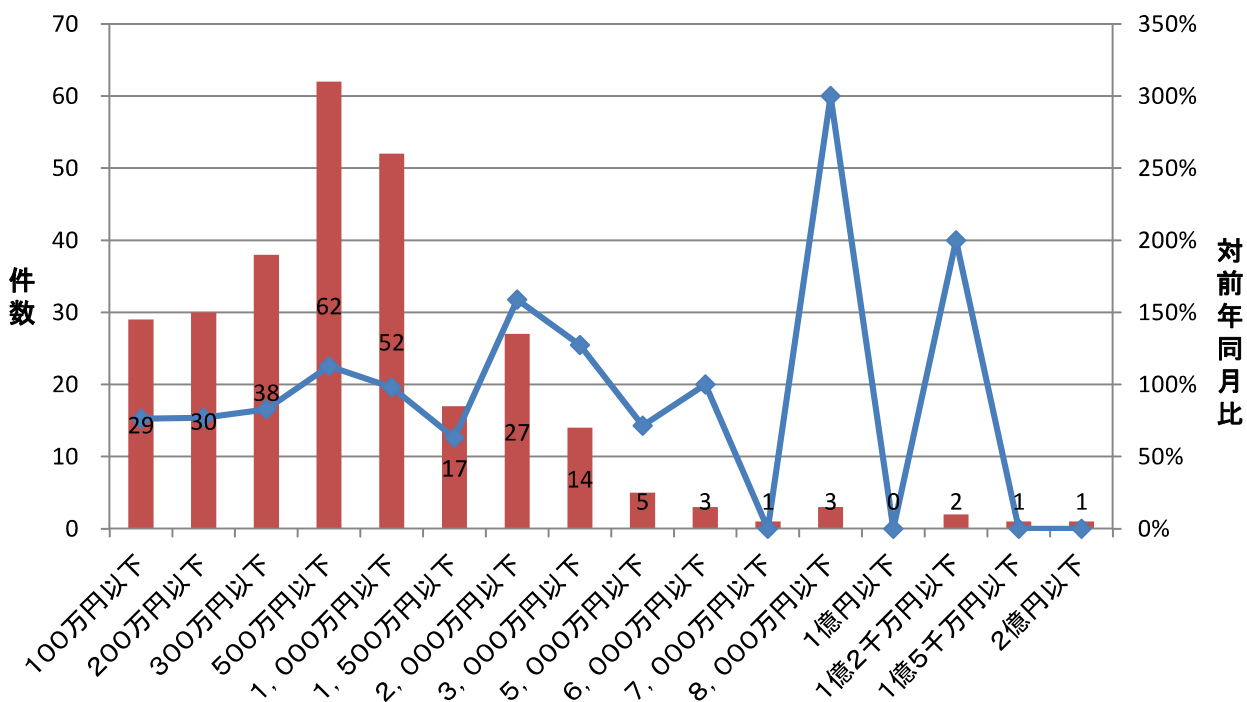
期間別保証承諾実績

■ 件数(当月) ◆ 対前年同月比



金額別保証承諾実績

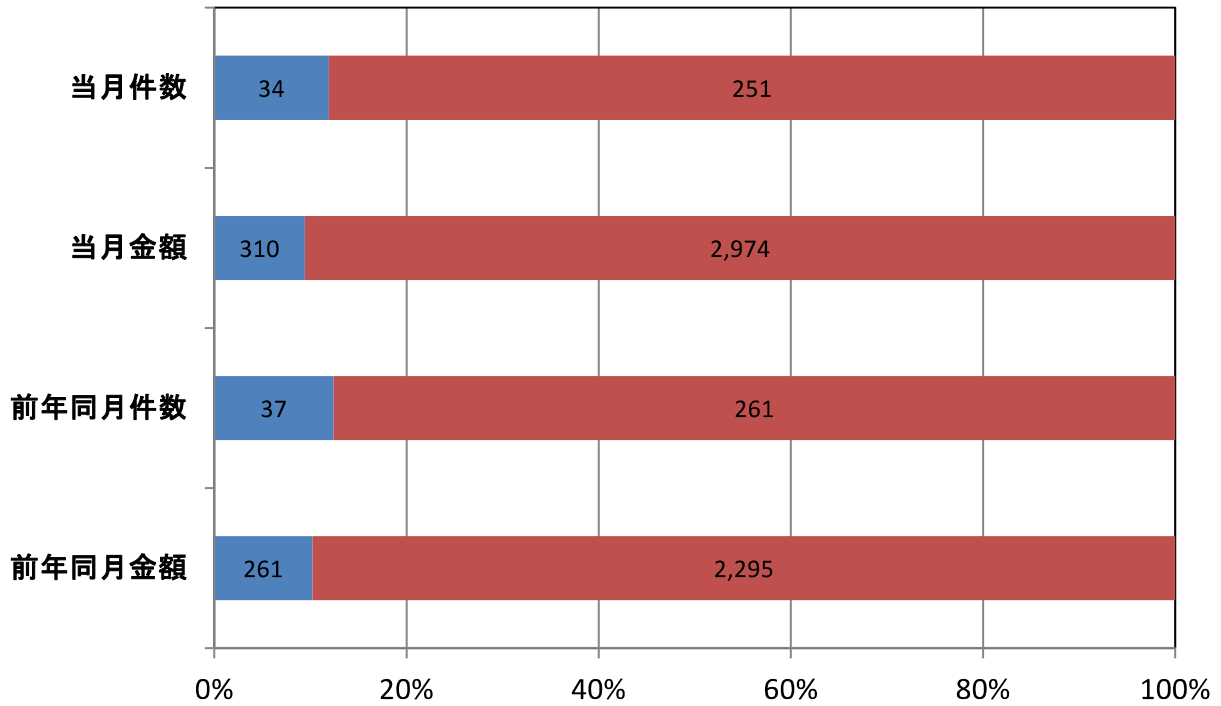
■ 件数(当月) ◆ 対前年同月比



新規・継続別保証承諾実績(当月)

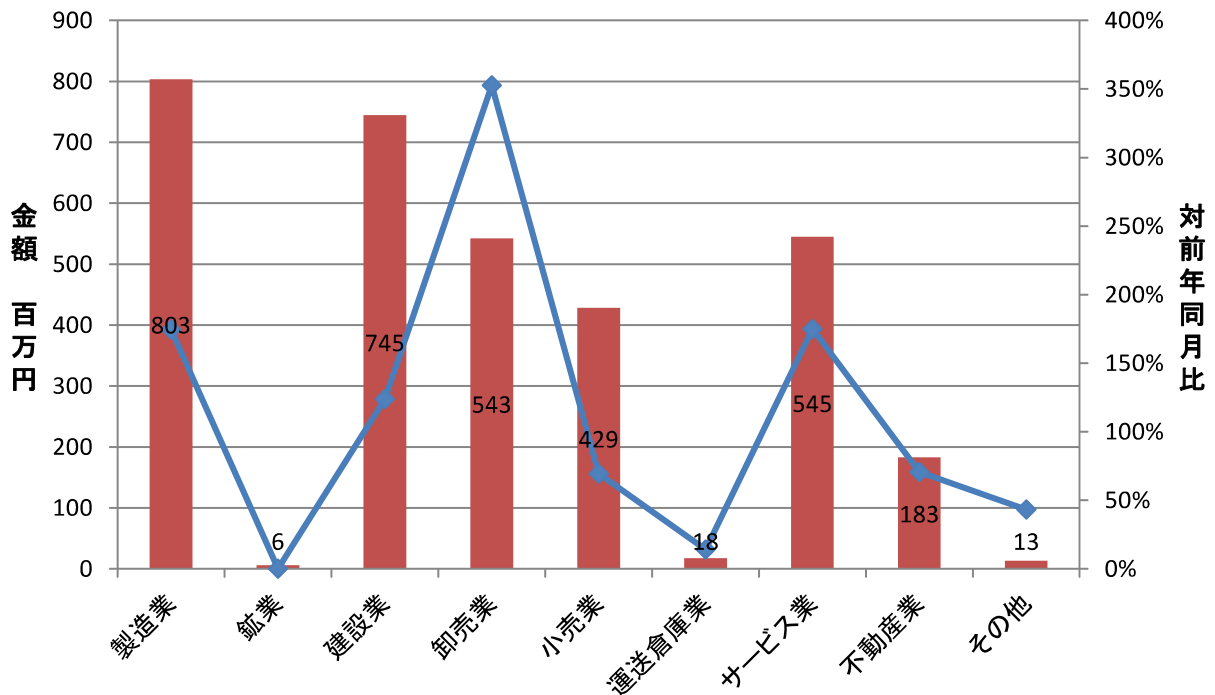
■ 新規 ■ 継続

(単位: 件、百万円)



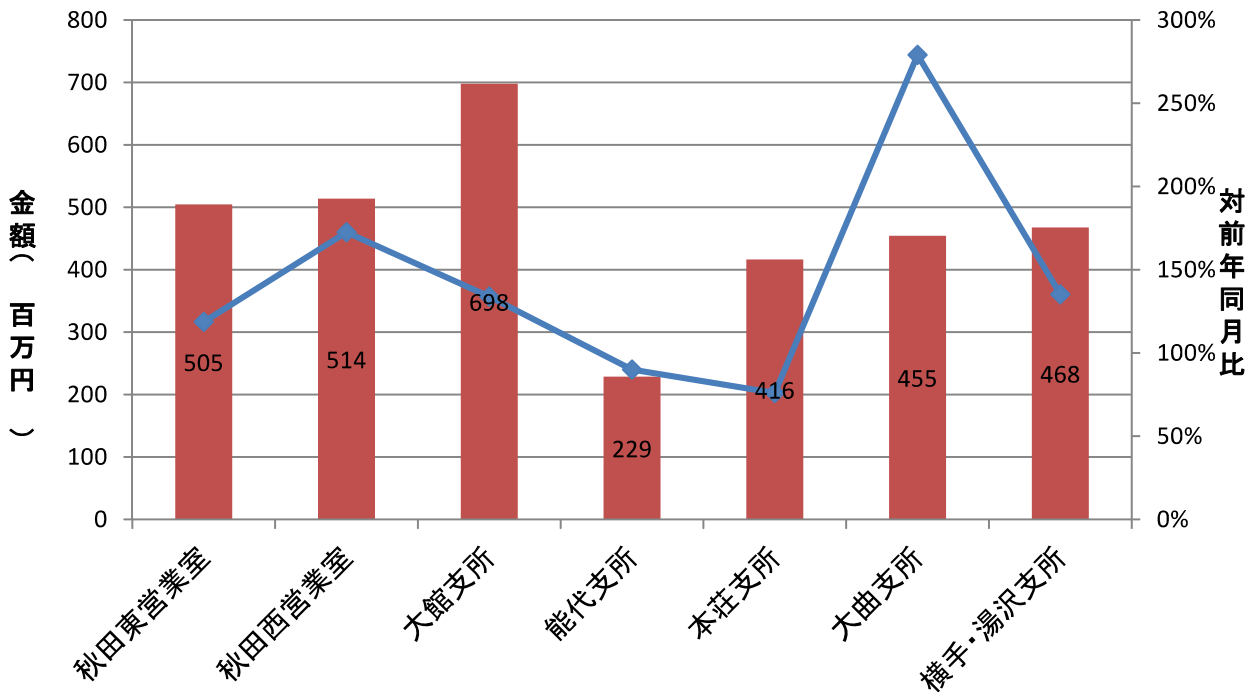
業種別保証承諾実績

■ 金額(当月) ◆ 対前年同月比

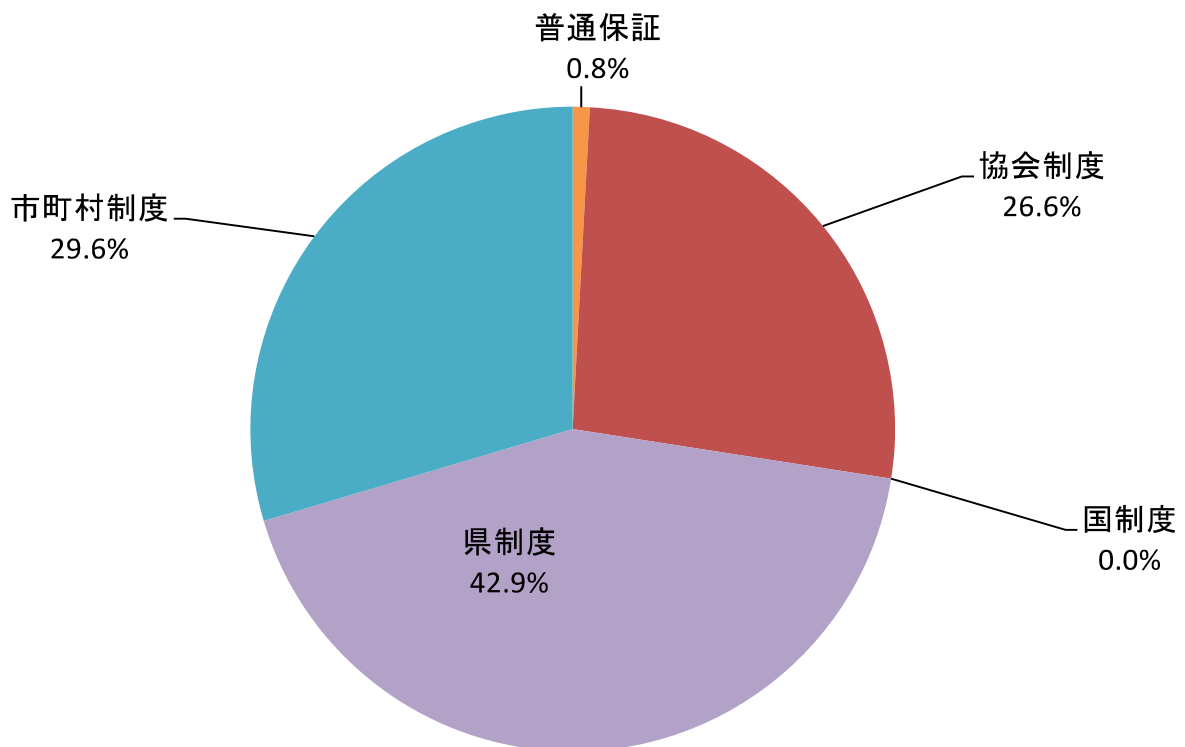


室・支所別保証承諾実績

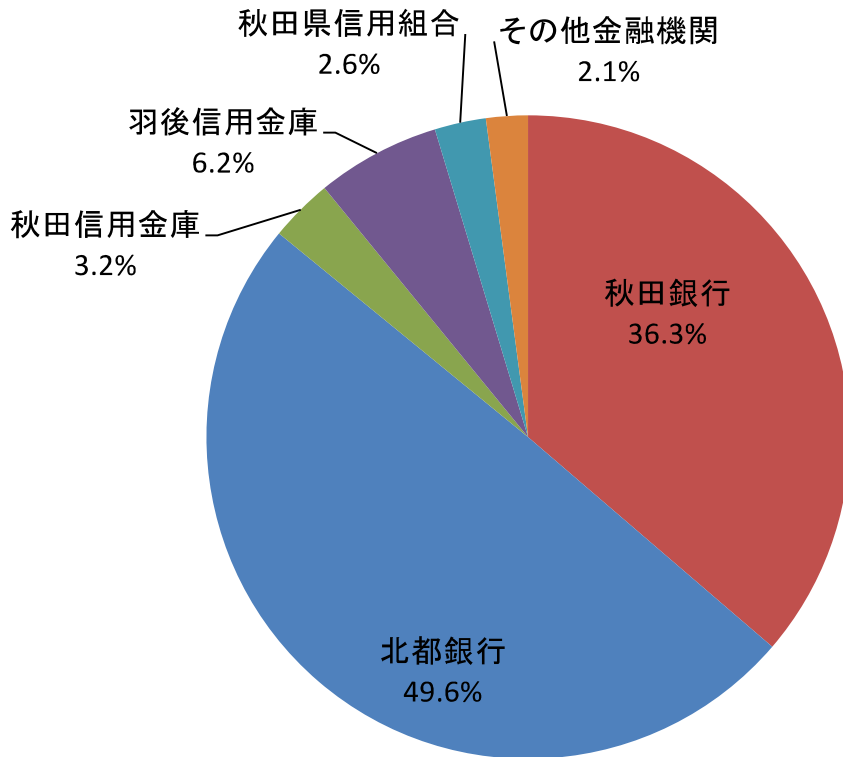
金額(当月) 対前年同月比



制度別保証金額割合(当月)



金融機関別保証承諾割合(当月)



創業者向け保証制度承諾実績

■ 令和7年度承諾金額
 ■ 令和8年度承諾金額
 ◆ 令和7年度承諾件数
 ▲ 令和8年度承諾件数

