

3月事業概況

(単位:千円, %)

項目	件数	金額	対前年比
保証利用企業	13,044	-	94.6
保証申込	528	7,875,871	144.7
保証承諾	526	7,791,844	143.6
保証残高	27,470	247,350,203	90.8
代位弁済	39	275,159	43.2

資金使途別保証承諾状況

(単位:千円, %)

	3月中				7年度累計			
	件数	金額	前年比	構成比	件数	金額	前年比	構成比
運転資金	325	5,656,564	150.4	72.6	2,265	32,661,742	99.2	66.4
設備資金	70	903,210	171.6	11.6	629	5,903,641	114.0	12.0
運転設備資金	131	1,232,070	108.0	15.8	1,274	10,621,426	96.5	21.6
合計	526	7,791,844	143.6	100.0	4,168	49,186,809	100.1	100.0

期間別保証承諾状況

(単位:千円, %)

	3月中				7年度累計			
	件数	金額	前年比	構成比	件数	金額	前年比	構成比
3か月以下	17	310,000	199.2	4.0	170	1,644,052	97.3	3.3
6か月以下	14	359,950	322.2	4.6	239	3,336,137	108.2	6.8
1か年以下	36	807,600	335.1	10.4	425	8,791,238	124.0	17.9
2か年以下	62	286,636	97.8	3.7	745	3,810,415	90.0	7.7
3か年以下	12	78,700	78.2	1.0	101	535,094	76.6	1.1
4か年以下	11	57,034	851.3	0.7	69	230,254	58.6	0.5
5か年以下	64	450,710	59.3	5.8	511	3,295,820	63.4	6.7
7か年以下	68	650,610	93.7	8.3	453	4,159,961	103.0	8.5
10か年以下	236	4,598,104	154.5	59.0	1,390	21,185,787	103.5	43.1
10か年超	6	192,500	216.5	2.5	65	2,198,051	98.2	4.5
合計	526	7,791,844	143.6	100.0	4,168	49,186,809	100.1	100.0

金額別保証承諾状況

(単位:千円, %)

	3月中				7年度累計			
	件数	金額	前年比	構成比	件数	金額	前年比	構成比
100万円以下	30	21,680	58.7	0.3	426	332,508	84.4	0.7
200万円以下	47	80,530	107.6	1.0	470	834,628	93.4	1.7
300万円以下	45	129,730	87.9	1.7	510	1,459,847	86.2	3.0
500万円以下	79	359,260	104.5	4.6	613	2,773,437	94.1	5.6
1,000万円以下	125	1,076,174	153.0	13.8	853	7,086,197	102.3	14.4
1,500万円以下	38	506,960	106.9	6.5	336	4,536,092	92.9	9.2
2,000万円以下	73	1,428,150	153.1	18.3	429	8,377,032	105.8	17.0
3,000万円以下	45	1,250,900	137.0	16.1	260	7,208,851	105.5	14.7
5,000万円以下	19	808,500	156.8	10.4	152	6,579,211	84.2	13.4
6,000万円以下	6	357,500	104.5	4.6	25	1,434,098	80.5	2.9
7,000万円以下	3	200,000	150.4	2.6	18	1,209,968	121.5	2.5
8,000万円以下	7	550,000	343.8	7.1	38	3,006,000	115.3	6.1
1億円以下	4	352,460	117.5	4.5	20	1,860,171	122.3	3.8
1億2千万円以下	2	240,000	*	3.1	9	1,038,770	296.5	2.1
1億5千万円以下	2	270,000	180.0	3.5	4	530,000	186.0	1.1
2億円以下	1	160,000	80.0	2.1	5	920,000	71.9	1.9
合計	526	7,791,844	143.6	100.0	4,168	49,186,809	100.1	100.0

新規・継続別保証承諾状況

(単位:千円, %)

	3月中				7年度累計			
	件数	金額	前年比	構成比	件数	金額	前年比	構成比
新規	56	589,520	106.5	7.6	469	4,123,727	99.2	8.4
継続	470	7,202,324	147.8	92.4	3,699	45,063,082	100.2	91.6
合計	526	7,791,844	143.6	100.0	4,168	49,186,809	100.1	100.0

金融機関別保証状況

(単位:千円, %)

	保証承諾								3月末保証債務残高				代位弁済 (7年度累計)		
	3月中				7年度累計				件数	金額	前年比	構成比	件数	金額	前年比
	件数	金額	前年比	構成比	件数	金額	前年比	構成比							
みずほ銀行	0	0	*	*	3	39,000	100.0	0.1	6	53,094	61.2	0.0	0	0	*
三菱UFJ銀行	0	0	*	*	1	28,643	*	0.1	7	99,261	90.9	0.0	0	0	*
(都市銀行計)	0	0	*	*	4	67,643	173.4	0.1	13	152,355	77.8	0.1	0	0	*
秋田銀行	211	3,207,300	128.8	41.2	1,887	23,780,231	120.1	48.3	11,782	110,091,331	91.8	44.5	185	1,649,056	114.2
北都銀行	185	3,377,840	204.6	43.4	1,059	15,462,517	83.9	31.4	8,692	91,653,394	88.7	37.1	185	1,867,400	88.5
荘内銀行	0	0	*	*	0	0	*	*	19	151,967	63.1	0.1	0	0	*
青森みちのく銀行	5	37,500	101.4	0.5	35	401,500	60.2	0.8	247	2,359,489	86.3	1.0	13	89,568	451.7
山形銀行	2	11,000	27.5	0.1	7	37,238	14.0	0.1	47	731,988	90.1	0.3	2	10,445	20.0
東北銀行	1	20,000	*	0.3	6	82,800	49.9	0.2	76	711,733	88.3	0.3	0	0	*
七十七銀行	0	0	*	*	13	94,200	40.2	0.2	38	338,917	90.0	0.1	0	0	*
岩手銀行	1	7,000	*	0.1	2	17,000	144.1	0.0	25	313,584	62.9	0.1	3	124,208	*
(地方銀行計)	405	6,660,640	157.1	85.5	3,009	39,875,486	100.8	81.1	20,926	206,352,403	90.2	83.4	388	3,740,677	103.1
北日本銀行	8	118,000	337.1	1.5	41	556,800	73.6	1.1	196	2,282,621	97.9	0.9	4	41,100	118.8
きらやか銀行	4	80,000	74.8	1.0	18	353,000	83.1	0.7	122	1,378,042	102.7	0.6	4	38,223	102.5
(第二地方銀行計)	12	198,000	139.4	2.5	59	909,800	77.0	1.8	318	3,660,664	99.7	1.5	8	79,323	110.4
秋田信用金庫	46	281,330	125.4	3.6	340	2,325,175	106.8	4.7	2,134	12,990,938	92.1	5.3	48	248,072	103.6
羽後信用金庫	32	338,174	108.7	4.3	420	3,076,250	93.2	6.3	2,236	12,184,926	92.2	4.9	52	274,118	93.4
(信用金庫計)	78	619,504	115.7	8.0	760	5,401,425	98.6	11.0	4,370	25,175,864	92.2	10.2	100	522,190	98.0
秋田県信用組合	31	313,700	62.8	4.0	325	2,766,155	100.4	5.6	1,780	11,405,506	94.3	4.6	50	362,136	119.1
あすか信用組合	0	0	*	*	0	0	*	*	1	21,696	81.3	0.0	0	0	*
(信用組合計)	31	313,700	62.8	4.0	325	2,766,155	100.4	5.6	1,781	11,427,202	94.2	4.6	50	362,136	119.1
商工組合中央金庫	0	0	*	*	3	80,800	98.4	0.2	41	402,608	97.1	0.2	0	0	*
かつの農協	0	0	*	*	0	0	*	*	1	66,660	76.9	0.0	0	0	*
秋田しんせい農協	0	0	*	*	3	10,500	30.3	0.0	15	47,900	126.8	0.0	0	0	*
秋田なまはげ農協	0	0	*	*	5	75,000	*	0.2	5	64,548	*	0.0	0	0	*
(その他計)	0	0	*	*	11	166,300	142.5	0.3	62	581,716	107.9	0.2	0	0	*
合計	526	7,791,844	143.6	100.0	4,168	49,186,809	100.1	100.0	27,470	247,350,203	90.8	100.0	546	4,704,326	101.1

業種別保証状況

(単位:千円, %)

	保証承諾								3月末保証債務残高				代位弁済 (7年度累計)		
	3月中				7年度累計				件数	金額	前年比	構成比	件数	金額	前年比
	件数	金額	前年比	構成比	件数	金額	前年比	構成比							
食料品工業	14	198,240	43.3	2.5	133	1,934,846	91.2	3.9	711	9,083,291	98.0	3.7	14	131,898	61.6
繊維品工業	9	122,500	116.4	1.6	62	563,800	86.8	1.1	329	2,850,411	91.3	1.2	8	64,868	492.1
木材・木製品工業	7	102,000	129.1	1.3	37	802,815	92.8	1.6	245	3,397,560	89.4	1.4	11	141,447	185.9
家具・建具工業	5	57,000	2,489.1	0.7	22	142,594	66.7	0.3	155	1,273,864	82.9	0.5	5	36,229	900.7
紙工業	0	0	*	*	4	55,803	468.9	0.1	25	237,480	103.1	0.1	0	0	*
製版・製本業	0	0	*	*	0	0	*	*	5	31,204	82.3	0.0	0	0	*
化学工業	0	0	*	*	1	2,000	*	0.0	8	100,677	82.8	0.0	0	0	*
石油石炭工業	0	0	*	*	0	0	*	*	6	91,066	83.4	0.0	0	0	*
ゴム・プラスチック工業	2	40,000	*	0.5	8	95,000	475.0	0.2	52	586,290	85.3	0.2	4	19,204	*
ゴム製品工業	0	0	*	*	3	33,000	*	0.1	6	74,480	81.7	0.0	0	0	*
皮革工業	1	2,500	*	0.0	7	11,850	23.8	0.0	45	254,955	83.2	0.1	1	13,696	90.3
窯業	1	20,000	153.8	0.3	17	473,082	427.7	1.0	99	1,393,852	102.9	0.6	0	0	*
機械工業	13	203,950	270.1	2.6	61	804,820	99.1	1.6	449	5,450,579	91.6	2.2	3	12,014	4.7
電気機器工業	4	103,000	299.4	1.3	28	824,697	90.3	1.7	170	3,113,236	88.4	1.3	0	0	*
車輛工業	3	15,050	250.8	0.2	5	24,450	42.9	0.0	38	681,543	81.9	0.3	2	79,995	*
船舶工業	0	0	*	*	0	0	*	*	1	300	50.0	0.0	0	0	*
金属工業	8	124,740	127.3	1.6	38	771,481	83.4	1.6	279	4,393,527	91.1	1.8	4	22,627	8.3
ソフトウェア業	0	0	*	*	12	160,500	243.0	0.3	81	715,989	97.4	0.3	1	14,986	76.9
情報処理サービス業	0	0	*	*	0	0	*	*	3	8,470	42.0	0.0	1	8,540	*
農林漁業	0	0	*	*	4	53,548	267.7	0.1	25	183,502	103.5	0.1	0	0	*
その他の工業	18	278,900	254.5	3.6	129	1,140,265	129.0	2.3	810	4,300,798	96.2	1.7	12	167,079	239.7
製造業計	85	1,267,880	128.8	16.3	571	7,894,550	102.3	16.1	3,542	38,223,073	92.8	15.5	66	712,583	66.8
鉱業	1	12,000	17.1	0.2	8	156,870	66.0	0.3	68	1,239,962	93.8	0.5	2	45,552	*
建設業	168	2,292,760	159.4	29.4	1,174	12,207,876	89.2	24.8	6,946	57,961,118	90.5	23.4	116	837,668	101.4
卸売業	44	972,250	129.1	12.5	300	6,322,454	113.6	12.9	1,885	24,211,141	94.4	9.8	39	345,689	159.9
小売業	87	884,780	108.9	11.4	880	8,321,451	102.3	16.9	6,594	45,859,871	87.1	18.5	180	1,257,846	81.6
運送倉庫業	17	411,430	219.5	5.3	115	2,054,575	136.9	4.2	822	10,596,586	90.0	4.3	19	284,183	762.4
サービス業	92	1,357,320	184.8	17.4	805	7,832,725	95.9	15.9	5,537	48,877,956	90.4	19.8	91	792,631	103.7
不動産業	25	417,074	114.9	5.4	227	3,325,137	112.3	6.8	1,461	14,365,579	97.3	5.8	10	21,687	287.8
その他	7	176,350	207.0	2.3	88	1,071,171	92.4	2.2	615	6,014,917	84.8	2.4	23	406,487	212.0
非製造業計	441	6,523,964	146.8	83.7	3,597	41,292,259	99.7	83.9	23,928	209,127,130	90.4	84.5	480	3,991,744	111.3
合計	526	7,791,844	143.6	100.0	4,168	49,186,809	100.1	100.0	27,470	247,350,203	90.8	100.0	546	4,704,326	101.1

市町村別保証状況

(単位:千円, %)

	保証承諾								3月末保証債務残高				代位弁済		
	3月中				7年度累計								(7年度累計)		
	件数	金額	前年比	構成比	件数	金額	前年比	構成比	件数	金額	前年比	構成比	件数	金額	前年比
秋田市	154	2,171,726	166.9	27.9	1,217	14,191,248	92.2	28.9	9,636	88,418,064	89.3	35.7	204	1,784,337	132.3
能代市	38	571,420	137.8	7.3	262	3,031,241	117.7	6.2	1,407	13,025,316	93.4	5.3	21	196,346	85.0
横手市	58	633,520	69.1	8.1	382	4,254,869	91.3	8.7	2,830	27,837,831	89.9	11.3	58	538,090	116.1
大館市	28	553,260	102.6	7.1	295	4,338,454	118.7	8.8	1,998	19,708,583	92.1	8.0	43	389,725	192.1
北秋田市	24	333,700	324.1	4.3	160	1,948,939	180.4	4.0	673	5,190,421	88.9	2.1	28	248,544	323.2
由利本荘市	41	539,260	109.2	6.9	348	3,209,619	75.3	6.5	1,951	13,661,780	91.7	5.5	34	232,478	125.9
にかほ市	19	249,250	141.5	3.2	142	1,615,394	79.6	3.3	755	6,987,920	90.3	2.8	20	228,621	105.8
男鹿市	6	41,000	41.3	0.5	89	898,968	104.5	1.8	627	5,869,772	86.5	2.4	13	88,267	52.9
潟上市	19	150,530	142.4	1.9	141	1,284,561	107.7	2.6	806	6,160,065	92.2	2.5	9	24,866	13.4
湯沢市	23	930,000	618.5	11.9	185	3,044,690	139.2	6.2	1,114	12,612,015	92.4	5.1	39	491,611	200.7
大仙市	44	614,538	116.2	7.9	357	4,615,555	123.4	9.4	2,162	17,563,019	96.6	7.1	16	100,479	16.9
仙北市	14	169,900	170.8	2.2	116	1,005,943	68.1	2.0	771	5,726,729	88.4	2.3	22	185,353	125.5
鹿角市	17	215,790	114.3	2.8	129	1,500,387	93.4	3.1	747	6,878,090	90.5	2.8	6	18,330	56.9
13市計	485	7,173,894	140.2	92.1	3,823	44,939,867	100.5	91.4	25,477	229,639,607	90.7	92.8	513	4,527,046	110.5
小坂町	1	10,000	*	0.1	27	369,387	78.7	0.8	91	1,158,454	95.6	0.5	0	0	*
鹿角郡計	1	10,000	*	0.1	27	369,387	78.7	0.8	91	1,158,454	95.6	0.5	0	0	*
上小阿仁村	0	0	*	*	8	62,300	42.1	0.1	49	450,055	87.4	0.2	1	4,494	5.9
北秋田郡計	0	0	*	*	8	62,300	42.1	0.1	49	450,055	87.4	0.2	1	4,494	5.9
藤里町	0	0	*	*	11	51,780	48.8	0.1	58	311,801	90.5	0.1	2	1,809	105.9
三種町	13	194,000	302.2	2.5	68	752,049	95.5	1.5	337	2,939,014	93.6	1.2	6	24,370	61.7
八峰町	3	30,000	185.6	0.4	22	249,808	86.8	0.5	121	824,061	91.9	0.3	1	2,377	6.1
山本郡計	16	224,000	278.7	2.9	101	1,053,637	89.2	2.1	516	4,074,876	93.0	1.6	9	28,556	35.6
五城目町	5	11,550	*	0.1	29	160,415	122.3	0.3	190	1,206,901	86.3	0.5	0	0	*
八郎潟町	2	50,000	1,428.6	0.6	11	78,500	70.8	0.2	119	816,611	79.6	0.3	14	96,936	2,397.9
井川町	0	0	*	*	10	179,820	197.7	0.4	96	557,607	79.4	0.2	0	0	*
大潟村	3	145,000	241.7	1.9	17	434,647	138.4	0.9	34	563,656	88.5	0.2	0	0	*
南秋田郡計	10	206,550	313.0	2.7	67	853,382	131.9	1.7	439	3,144,775	83.6	1.3	14	96,936	692.7
美郷町	8	143,500	637.8	1.8	66	654,223	105.1	1.3	408	3,069,486	92.2	1.2	4	23,895	46.5
仙北郡計	8	143,500	637.8	1.8	66	654,223	105.1	1.3	408	3,069,486	92.2	1.2	4	23,895	46.5
羽後町	4	7,500	9.7	0.1	46	588,390	99.0	1.2	258	2,400,836	93.3	1.0	4	22,028	414.0
東成瀬村	0	0	*	*	12	168,180	308.6	0.3	66	491,261	95.8	0.2	0	0	*
雄勝郡計	4	7,500	9.7	0.1	58	756,570	116.6	1.5	324	2,892,097	93.8	1.2	4	22,028	414.0
県外	2	26,400	44.0	0.3	18	497,443	71.4	1.0	166	2,920,854	96.3	1.2	1	1,371	0.4
合計	526	7,791,844	143.6	100.0	4,168	49,186,809	100.1	100.0	27,470	247,350,203	90.8	100.0	546	4,704,326	101.1

営業室・支所別状況

(単位:千円, %)

	保証承諾								3月末保証債務残高				代位弁済		
	3月中				7年度累計								(7年度累計)		
	件数	金額	前年比	構成比	件数	金額	前年比	構成比	件数	金額	前年比	構成比	件数	金額	前年比
秋田東営業室	98	1,252,400	143.7	16.1	740	8,159,471	92.4	16.6	6,160	53,928,913	89.0	21.8	137	1,083,350	105.3
秋田西営業室	90	1,312,406	197.2	16.8	763	8,932,752	97.4	18.2	5,355	49,459,444	89.2	20.0	104	921,469	123.9
大館支所	71	1,119,150	125.2	14.4	625	8,191,367	114.0	16.7	3,613	34,274,299	91.0	13.9	78	661,093	169.4
能代支所	54	795,420	160.6	10.2	372	4,435,156	112.1	9.0	1,958	18,015,859	93.9	7.3	30	224,902	72.3
本荘支所	60	788,510	111.8	10.1	492	4,965,013	77.5	10.1	2,706	20,817,422	91.8	8.4	56	466,810	116.5
大曲支所	68	952,938	146.4	12.2	542	6,321,222	107.2	12.9	3,352	26,882,427	94.3	10.9	42	304,268	29.2
横手湯沢支所	85	1,571,020	137.2	20.2	634	8,181,828	106.5	16.6	4,326	43,971,839	90.8	17.8	99	1,042,434	141.7
合計	526	7,791,844	143.6	100.0	4,168	49,186,809	100.1	100.0	27,470	247,350,203	90.8	100.0	546	4,704,326	101.1

制度別保証状況

(単位:千円、%)

	保証承諾												3月末保証債務残高					
	3月中			7年度累計			3月末保証債務残高			代位弁済(7年度累計)								
	件数	金額	前年比	構成比	件数	金額	前年比	構成比	件数	金額	前年比	構成比	件数	金額	前年比			
普通保証	2	16,000	72.7	0.2	37	1,421,510	121.8	2.9	396	7,656,452	94.4	3.1	6	122,660	85.8			
継続短期	13	470,000	691.2	6.0	115	3,301,300	161.7	6.7	101	2,796,825	159.7	1.1	1	360	0.7			
長期安定	0	0	*	*	0	0	*	*	1	5,222	65.5	0.0	0	0	*			
長期資金	0	0	*	*	0	0	*	*	1	4,183	43.3	0.0	0	0	*			
当座貸越	6	220,000	194.7	2.8	74	2,060,900	105.4	4.2	127	3,294,964	103.1	1.3	0	0	*			
カードローン	27	164,700	86.2	2.1	256	1,713,200	95.4	3.5	474	3,114,338	103.1	1.3	2	5,468	19.6			
カードmini	30	50,200	75.1	0.6	451	728,800	77.4	1.5	997	1,612,373	90.9	0.7	20	31,050	71.5			
流動資産(根保証)	0	0	*	*	5	486,400	100.7	1.0	5	486,400	100.7	0.2	0	0	*			
流動資産(個別保証)	0	0	*	*	0	0	*	*	3	84,800	55.2	0.0	0	0	*			
特定社債	0	0	*	*	0	0	*	*	20	62,937	43.3	0.0	0	0	*			
秋田銀行提携保証	0	0	*	*	1	2,500	*	0.0	16	21,998	74.7	0.0	0	0	*			
Bizこまち	0	0	*	*	1	2,500	*	0.0	16	21,998	74.7	0.0	0	0	*			
北都銀行提携保証	1	20,000	*	0.3	12	287,000	74.6	0.6	96	816,946	82.2	0.3	1	1,475	45.0			
ほくと創業	0	0	*	*	0	0	*	*	15	14,682	55.8	0.0	1	1,538	*			
秋田信託提携保証	0	0	*	*	0	0	*	*	1	9	3.4	0.0	0	0	*			
あかしん創業	1	5,000	*	0.1	3	8,300	553.3	0.0	33	70,318	68.6	0.0	2	8,028	57.1			
岩後信託提携保証	0	0	*	*	0	0	*	*	0	0	*	*	0	0	*			
環信組提携保証	0	0	*	*	0	0	*	*	0	0	*	*	0	0	*			
財務型無保証人	0	0	*	*	0	0	*	*	0	0	*	*	0	0	*			
事業承継サポート	0	0	*	*	1	30,000	30.0	0.1	4	227,420	105.8	0.1	0	0	*			
経営承継準備	0	0	*	*	0	0	*	*	1	23,616	92.1	0.0	0	0	*			
特定経営承継準備	0	0	*	*	0	0	*	*	0	0	*	*	0	0	*			
特定経営承継	0	0	*	*	0	0	*	*	0	0	*	*	0	0	*			
順風漁帆	2	95,000	*	1.2	7	303,000	134.7	0.6	116	4,377,479	91.0	1.8	2	69,816	122.6			
坂理士推薦	0	0	*	*	0	0	*	*	0	0	*	*	0	0	*			
創業不動産取得支援	2	40,500	94.4	0.5	20	323,650	151.5	0.7	48	592,829	191.6	0.2	0	0	*			
米国税対応	0	0	*	*	0	0	*	*	0	0	*	*	0	0	*			
その他	0	0	*	*	0	0	*	*	0	0	*	*	0	0	*			
協会制度計	82	1,065,400	221.2	13.7	945	9,255,050	113.5	18.8	2,059	17,607,338	103.2	7.1	29	117,734	59.5			
無担保・無保証人	0	0	*	*	0	0	*	*	0	0	*	*	0	0	*			
国経営安定	0	0	*	*	0	0	*	*	18	488,908	72.5	0.2	2	129,721	*			
エネルギー対策	0	0	*	*	0	0	*	*	0	0	*	*	0	0	*			
海外	0	0	*	*	0	0	*	*	0	0	*	*	0	0	*			
新事業・事業開拓	0	0	*	*	0	0	*	*	0	0	*	*	0	0	*			
経営革新関連	0	0	*	*	0	0	*	*	1	9,873	100.0	0.0	0	0	*			
安定化(借換)	0	0	*	*	0	0	*	*	0	0	*	*	0	0	*			
国再挑戦	0	0	*	*	0	0	*	*	0	0	*	*	0	0	*			
全国小口	0	0	*	*	0	0	*	*	1	1,125	*	0.0	0	0	*			
全国緊急	0	0	*	*	0	0	*	*	2	47,352	100.0	0.0	0	0	*			
経営力強化	0	0	*	*	0	0	*	*	8	195,413	80.6	0.1	0	0	*			
経営サポート	0	0	*	*	0	0	*	*	14	312,075	95.7	0.1	2	4,772	*			
経営力向上	0	0	*	*	0	0	*	*	0	0	*	*	0	0	*			
事業承継特別	0	0	*	*	0	0	*	*	0	0	*	*	0	0	*			
危機関連	0	0	*	*	0	0	*	*	9	302,979	87.4	0.1	1	3,930	10.0			
件走特別	0	0	*	*	0	0	*	*	37	462,996	85.4	0.2	3	22,371	121.0			
改善サポ感染	0	0	*	*	0	0	*	*	4	56,227	34.4	0.0	4	106,577	*			
改善サポ経再	0	0	*	*	0	0	*	*	0	0	*	*	0	0	*			
SSS保証	0	0	*	*	0	0	*	*	0	0	*	*	0	0	*			
国補助選択型	0	0	*	*	1	10,000	100.0	0.0	1	10,000	100.0	0.0	0	0	*			
プロパー融資借換特別保証	0	0	*	*	0	0	*	*	0	0	*	*	0	0	*			
経営力強化	1	17,780	*	0.2	4	36,042	*	0.1	4	35,866	*	0.0	0	0	*			
協賛特別	3	44,000	440.0	0.6	19	536,500	5,365.0	1.1	19	469,752	*	0.2	0	0	*			
モニ特別	0	0	*	*	0	0	*	*	0	0	*	*	0	0	*			
その他	0	0	*	*	0	0	*	*	0	0	*	*	0	0	*			
国制度計	4	61,780	617.8	0.8	24	582,542	396.2	1.2	118	2,392,566	101.3	1.0	12	267,370	463.2			
グループ連携	0	0	*	*	0	0	*	*	1	1,910	95.5	0.0	0	0	*			
振興資金(固定)	32	656,820	251.0	8.4	243	4,434,681	254.1	9.0	245	3,677,583	272.3	1.5	6	63,403	442.2			
振興資金(変動)	10	215,500	75.9	2.8	179	3,590,030	59.6	7.3	1,042	11,889,909	89.8	4.8	29	411,642	91.6			
振興資金(小規模)	0	0	*	*	3	4,350	11.0	0.0	22	72,168	80.3	0.0	2	6,838	1,046.0			
振興資金(23年地震)	0	0	*	*	0	0	*	*	17	171,462	93.0	0.1	2	6,340	7.9			
災害復旧	0	0	*	*	0	0	*	*	6	69,498	44.7	0.0	0	0	*			
県ABL(個別保証)	0	0	*	*	0	0	*	*	0	0	*	*	0	0	*			
県ABL(根保証)	1	8,000	100.0	0.1	20	323,600	104.0	0.7	20	323,600	104.0	0.1	0	0	*			
経営安定受注減	10	105,550	96.4	1.4	72	1,020,629	139.6	2.1	208	2,138,468	112.7	0.9	9	72,153	64.5			
経営安定原油対策	0	0	*	*	0	0	*	*	1	5,755	100.0	0.0	0	0	*			
原油価格対策	0	0	*	*	0	0	*	*	4	54,733	98.3	0.0	0	0	*			
県緊急対策	0	0	*	*	0	0	*	*	38	420,589	78.0	0.2	5	19,731	20.8			
受注減小口	5	59,500	103.5	0.8	54	378,628	109.0	0.8	171	729,737	104.4	0.3	5	18,331	43.6			
経営安定連倒	0	0	*	*	1	3,000	*	0.0	3	18,060	77.8	0.0	0	0	*			
連倒小口	0	0	*	*	1	10,000	*	0.0	1	9,328	18,656.0	0.0	1	50	*			
経営安定金融破綻	0	0	*	*	0	0	*	*	0	0	*	*	0	0	*			
破綻小口	0	0	*	*	0	0	*	*	0	0	*	*	0	0	*			
経営安定再生	0	0	*	*	0	0	*	*	4	140,309	91.3	0.1	0	0	*			
経営安定消費税	0	0	*	*	0	0	*	*	6	47,404	81.3	0.0	0	0	*			
経営安定力強化	0	0	*	*	0	0	*	*	0	0	*	*	0	0	*			
経営安定借換	0	0	*	*	0	0	*	*	45	282,605	75.2	0.1	1	1,603	4.6			
経営安定力借換	0	0	*	*	0	0	*	*	8	61,823	75.8	0.0	0	0	*			
県経営力強化	32	1,020,350	* 13.1	17.6	4,719,866	* 9.6	16.0	407,926	* 1.6	3	108,656	* 4.4						
経営安定コロナ	0	0	*	*	0	0	*	*	2,277	30,540,936	78.7	12.3	51	393,633	98.4			
県創業支援	9	33,400	35.0	0.4	88	399,695	60.6	0.8	456	1,733,123	99.8	0.7	13	52,701	142.2			
新事業事業革新	4	152,460	412.1	2.0	12	311,307	166.0	0.6	49	568,620	135.1	0.2	0	0	*			
県支援創業関連	0	0	*	*	0	0	*	*	1	520	49.9	0.0	0	0	*			
新事業フェニックス	0	0	*	*	0	0	*	*	0	0	*	*	0	0	*			
事業再生資金	0	0	*	*	0	0	*	*	0	0	*	*	0	0	*			
再起支援資金	0	0	*	*	0	0	*	*	0	0	*	*	0	0	*			
事業承継資金	5	213,000	191.9	2.7	25	725,500	106.7	1.5	88	1,619,059	136.4	0.7	0	0	*			
県小口	6	26,830	* 0.3	1.8	70,610	67.7	0.1	66	207,101	103.8	0.1	3	4,194	*				
県アグリ	0	0	*	*	2	27,440	343.0	0.1	6	42,598	104.2	0.0	0	0	*			
エネルギー設備	0	0	*	*	0	0	*	*	49	783,505	79.1	0.3	0	0	*			
エネルギー支援	0	0	*	*	0	0	*	*	11	224,207	80.2	0.1	0	0	*			
Z9大雨	0	0	*	*	0	0	*	*	7	28,882	75.4	0.0	1	544	*			
エネルギー産業	0	0	*	*	0	0	*	*	3	106,270	95.0	0.0	0	0	*			
国無利子	0	0	*	*	0	0</												

市町村制度別保証状況

(単位:千円,%)

	保証承諾								3月末保証債務残高				代位弁済 (7年度累計)		
	3月中				7年度累計				件数	金額	前年比	構成比	件数	金額	前年比
	件数	金額	前年比	構成比	件数	金額	前年比	構成比							
秋田市	63	1,099,546	207.4	34.6	332	4,684,630	101.8	26.1	1,019	9,118,056	113.6	21.8	17	135,266	141.0
秋田市(設備)	0	0	*	*	1	24,000	*	0.1	16	98,206	100.9	0.2	0	0	*
秋田市(創業)	5	26,430	114.9	0.8	41	197,370	72.3	1.1	231	899,751	97.9	2.2	8	30,786	129.9
秋田市マル無(SSS)	0	0	*	*	0	0	*	*	2	13,004	89.3	0.0	0	0	*
秋田市(新分野)	0	0	*	*	0	0	*	*	3	11,514	84.8	0.0	0	0	*
秋田市(緊急)	0	0	*	*	0	0	*	*	22	226,770	83.4	0.5	0	0	*
秋田市小口	30	138,250	108.1	4.3	227	906,380	94.6	5.0	919	2,403,279	105.7	5.7	11	30,288	241.9
秋田市中心空き店舗	0	0	*	*	3	22,000	77.2	0.1	10	127,992	104.0	0.3	0	0	*
秋田市中心空き店舗 特	0	0	*	*	2	7,000	140.0	0.0	20	85,658	88.9	0.2	1	4,063	*
秋田市中心市街地設備	0	0	*	*	0	0	*	*	4	15,910	69.6	0.0	0	0	*
男鹿市	2	15,000	50.0	0.5	23	204,600	118.9	1.1	80	474,082	135.6	1.1	3	13,375	118.3
男小口	1	3,300	35.9	0.1	23	116,920	176.1	0.6	62	164,232	132.3	0.4	0	0	*
男創業	0	0	*	*	4	16,250	361.1	0.1	10	26,834	146.3	0.1	1	3,608	*
湯上市	2	17,890	93.2	0.6	23	229,760	105.7	1.3	80	524,987	126.1	1.3	0	0	*
湯上市小口	5	23,940	165.1	0.8	29	115,430	121.2	0.6	92	242,446	113.8	0.6	0	0	*
五城目町	0	0	*	*	5	26,000	71.9	0.1	16	69,268	104.1	0.2	0	0	*
マル五小口	3	6,050	*	0.2	11	36,800	334.5	0.2	20	45,522	116.7	0.1	0	0	*
五創業	0	0	*	*	1	2,500	83.3	0.0	3	5,287	135.3	0.0	0	0	*
八郎潟町	1	10,000	*	0.3	1	10,000	45.6	0.1	11	34,728	63.3	0.1	3	10,332	*
マル八小口	0	0	*	*	3	9,000	33.1	0.1	17	36,929	105.1	0.1	0	0	*
八創業	0	0	*	*	0	0	*	*	0	0	*	*	0	0	*
井川町	0	0	*	*	2	9,700	90.2	0.1	7	33,510	105.3	0.1	0	0	*
マル井小口	0	0	*	*	5	19,120	271.2	0.1	11	28,989	186.7	0.1	0	0	*
井創業	0	0	*	*	0	0	*	*	1	2,532	85.4	0.0	0	0	*
大湯村	1	10,000	*	0.3	1	10,000	*	0.1	2	12,272	374.1	0.0	0	0	*
湯小口	0	0	*	*	1	10,000	100.0	0.1	4	13,570	75.3	0.0	0	0	*
秋田市 マル無	0	0	*	*	0	0	*	*	0	0	*	*	0	0	*
東西営業室管内計	113	1,350,406	177.7	42.5	738	6,667,460	101.1	37.1	2,662	14,715,326	111.1	35.2	44	227,719	140.3
大館市	10	132,000	119.6	4.2	87	908,984	111.9	5.1	428	3,009,120	98.6	7.2	6	29,540	100.7
大館市小口	7	13,800	57.0	0.4	59	218,660	128.8	1.2	198	464,325	119.9	1.1	4	4,444	45.8
大館市(機械)	0	0	*	*	4	8,680	43.7	0.0	24	36,264	88.3	0.1	0	0	*
大館市特別	0	0	*	*	0	0	*	*	247	1,016,261	79.4	2.4	1	5,089	*
大館市小口特別	0	0	*	*	0	0	*	*	9	17,576	67.5	0.0	0	0	*
大創業	0	0	*	*	6	32,500	298.2	0.2	23	76,747	119.2	0.2	0	0	*
マル大SSS	0	0	*	*	0	0	*	*	2	4,330	83.6	0.0	0	0	*
北秋田市	17	160,600	560.4	5.1	86	648,903	153.2	3.6	292	1,208,265	111.7	2.9	5	33,152	266.2
北秋田市特別	0	0	*	*	0	0	*	*	10	15,691	68.9	0.0	1	1,612	*
鹿角市	7	71,340	203.8	2.2	45	500,565	126.0	2.8	150	1,104,713	116.4	2.6	1	8,862	47.7
鹿小口	4	16,100	50.6	0.5	29	151,372	133.5	0.8	89	300,913	111.2	0.7	0	0	*
鹿創業	0	0	*	*	1	3,200	15.9	0.0	22	42,722	82.9	0.1	0	0	*
小坂町	1	10,000	*	0.3	10	55,997	162.3	0.3	22	91,970	144.7	0.2	0	0	*
坂創業	0	0	*	*	1	3,000	*	0.0	3	6,089	152.2	0.0	0	0	*
上小阿仁村	0	0	*	*	1	10,000	32.8	0.1	11	43,816	81.6	0.1	1	4,494	*
大館支所管内計	46	403,840	166.5	12.7	329	2,541,861	124.9	14.1	1,530	7,438,800	101.2	17.8	19	87,193	116.6
能代市	13	153,440	1,257.7	4.8	78	728,151	132.2	4.0	221	1,466,415	120.3	3.5	1	948	7.7
能小口	10	22,800	80.4	0.7	66	276,390	86.0	1.5	200	584,373	106.9	1.4	1	5,693	36.3
能創業	1	4,000	78.4	0.1	8	37,900	133.6	0.2	36	90,909	134.7	0.2	1	1,281	*
藤里町	0	0	*	*	3	9,160	73.9	0.1	9	32,476	96.7	0.1	0	0	*
藤小口	0	0	*	*	4	19,120	201.3	0.1	15	39,405	134.2	0.1	0	0	*
藤創業	0	0	*	*	0	0	*	*	2	4,038	80.8	0.0	0	0	*
三穂町	8	108,000	252.9	3.4	29	315,584	171.2	1.8	48	453,181	145.8	1.1	1	2,150	*
三小口	1	5,000	*	0.2	8	25,025	65.9	0.1	36	86,508	94.8	0.2	2	4,966	*
三創業	0	0	*	*	3	24,000	*	0.1	4	28,217	400.7	0.1	0	0	*
マル三SSS	0	0	*	*	0	0	*	*	1	13,000	89.7	0.0	0	0	*
八峰町	2	20,000	*	0.6	6	39,108	134.9	0.2	18	70,431	84.6	0.2	0	0	*
ぶな小口	2	18,000	2,000.0	0.6	5	39,200	185.0	0.2	40	106,534	111.1	0.3	0	0	*
マルぶな創業	0	0	*	*	0	0	*	*	2	2,560	83.7	0.0	0	0	*
能代支所管内計	37	331,240	371.0	10.4	210	1,513,638	125.1	8.4	632	2,978,046	118.8	7.1	6	15,038	53.2
由利本荘市	7	96,870	95.7	3.0	80	732,016	142.2	4.1	177	1,151,377	141.1	2.8	3	5,745	36.1
由利本荘小口	6	36,360	40.6	1.1	69	248,784	69.8	1.4	234	555,778	110.0	1.3	0	0	*
由利本荘特別	3	7,400	64.5	0.2	13	84,330	109.1	0.5	74	233,670	116.6	0.6	1	352	*
由利本荘市特別	0	0	*	*	0	0	*	*	7	24,084	75.8	0.1	0	0	*
由利本荘市小口特別	0	0	*	*	0	0	*	*	265	261,143	62.7	0.6	2	883	27.1
にかほ市	9	99,300	215.9	3.1	47	523,152	120.5	2.9	175	1,153,932	104.3	2.8	3	18,052	51.5
に小口	5	26,000	106.1	0.8	28	109,130	109.2	0.6	109	298,072	101.7	0.7	0	0	*
に創業	0	0	*	*	3	11,500	88.5	0.1	13	37,898	125.3	0.1	0	0	*
にかほ市特別	0	0	*	*	0	0	*	*	13	44,865	68.0	0.1	1	2,402	30.9
本荘支所管内計	30	265,930	97.5	8.4	240	1,708,912	114.2	9.5	1,067	3,760,820	108.5	9.0	10	27,433	41.9
大仙市	20	232,744	168.0	7.3	119	1,423,599	151.5	7.9	395	3,086,252	126.5	7.4	5	18,689	29.3
仙小口	8	25,394	93.0	0.8	64	227,914	104.4	1.3	250	622,994	106.9	1.5	1	593	7.5
仙創業	0	0	*	*	4	22,200	43.7	0.1	44	132,587	92.0	0.3	1	495	*
大仙市緊急	0	0	*	*	0	0	*	*	29	160,208	76.0	0.4	0	0	*
大仙市再興	0	0	*	*	0	0	*	*	329	373,627	75.1	0.9	4	3,690	31.7
仙北市	2	8,100	37.4	0.3	29	214,765	61.3	1.2	153	881,397	92.9	2.1	4	20,771	68.8
セ小口	1	8,500	145.5	0.3	29	96,140	123.9	0.5	119	267,586	97.5	0.6	4	4,364	1,831.5
セ創業	1	3,800	*	0.1	1	3,800	13.4	0.0	22	69,189	83.6	0.2	0	0	*
マルセSSS	0	0	*	*	0	0	*	*	2	17,273	188.5	0.0	0	0	*
仙北市特別	0	0	*	*	0	0	*	*	23	121,697	77.8	0.3	0	0	*
美郷町	3	31,000	248.0	1.0	20	192,687	88.3	1.1	108	675,696	92.1	1.6	0	0	*
美小口	1	1,700	28.3	0.1	16	61,980	93.2	0.3	79	172,775	88.3	0.4	0	0	*
美創業	0	0	*	*	0	0	*	*	18	61,397	82.5	0.1	2	3,670	*
美郷町特別	0	0	*	*	0	0	*	*	5	34,643	79.9	0.1	0	0	*
大曲支所管内計	36	311,238	136.3	9.8	282	2,243,085	112.5	12.5	1,576	6,677,3					

セーフティネット保証状況

①金融機関別

(単位:千円, %)

	保証承諾						保証承諾累計					
	3月中			内セーフティネット保証分			7年度保証承諾累計			内セーフティネット保証分		
	件数	金額	構成比	件数	金額	構成比	件数	金額	構成比	件数	金額	構成比
みずほ銀行	0	0	*	0	0	*	3	39,000	0.1	0	0	*
三菱UFJ銀行	0	0	*	0	0	*	1	28,643	0.1	0	0	*
(都市銀行計)	0	0	*	0	0	*	4	67,643	0.1	0	0	*
秋田銀行	211	3,207,300	41.2	4	137,780	4.3	1,887	23,780,231	48.3	18	575,600	2.4
北都銀行	185	3,377,840	43.4	4	93,400	2.8	1,059	15,462,517	31.4	25	521,127	3.4
荘内銀行	0	0	*	0	0	*	0	0	*	0	0	*
青森みちのく銀行	5	37,500	0.5	1	20,000	53.3	35	401,500	0.8	1	20,000	5.0
山形銀行	2	11,000	0.1	0	0	*	7	37,238	0.1	0	0	*
東北銀行	1	20,000	0.3	0	0	*	6	82,800	0.2	0	0	*
七十七銀行	0	0	*	0	0	*	13	94,200	0.2	0	0	*
岩手銀行	1	7,000	0.1	0	0	*	2	17,000	0.0	0	0	*
(地方銀行計)	405	6,660,640	85.5	9	251,180	3.8	3,009	39,875,486	81.1	44	1,116,727	2.8
北日本銀行	8	118,000	1.5	0	0	*	41	556,800	1.1	0	0	*
きらやか銀行	4	80,000	1.0	0	0	*	18	353,000	0.7	0	0	*
(第二地方銀行計)	12	198,000	2.5	0	0	*	59	909,800	1.8	0	0	*
秋田信用金庫	46	281,330	3.6	0	0	*	340	2,325,175	4.7	1	5,000	0.2
羽後信用金庫	32	338,174	4.3	1	43,000	12.7	420	3,076,250	6.3	4	73,590	2.4
(信用金庫計)	78	619,504	8.0	1	43,000	6.9	760	5,401,425	11.0	5	78,590	1.5
秋田県信用組合	31	313,700	4.0	2	27,000	8.6	325	2,766,155	5.6	18	248,423	9.0
あすか信用組合	0	0	*	0	0	*	0	0	*	0	0	*
(信用組合計)	31	313,700	4.0	2	27,000	8.6	325	2,766,155	5.6	18	248,423	9.0
商工組合中央金庫	0	0	*	0	0	*	3	80,800	0.2	0	0	*
秋田しんせい農協	0	0	*	0	0	*	3	10,500	0.0	0	0	*
秋田なまはげ農協	0	0	*	0	0	*	5	75,000	0.2	0	0	*
(その他計)	0	0	*	0	0	*	11	166,300	0.3	0	0	*
合計	526	7,791,844	100.0	12	321,180	4.1	4,168	49,186,809	100.0	67	1,443,740	2.9

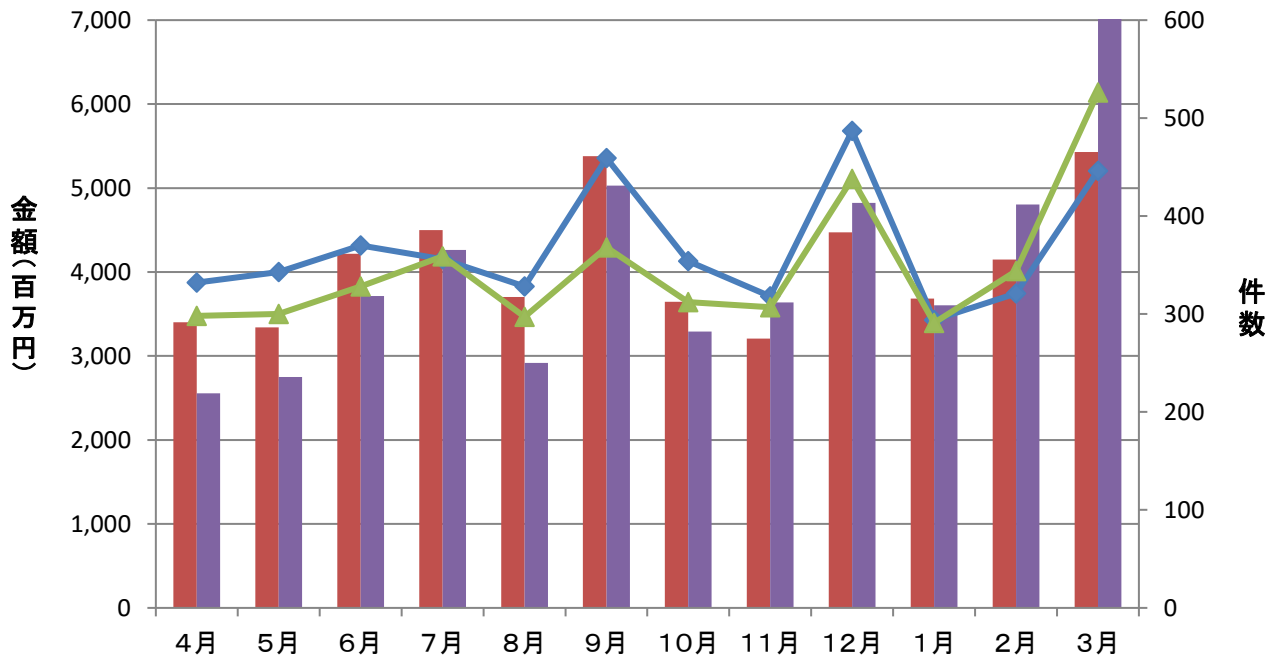
②市町村別

(単位:千円, %)

	保証承諾						保証承諾累計					
	3月中			内セーフティネット保証分			7年度保証承諾累計			内セーフティネット保証分		
	件数	金額	構成比	件数	金額	構成比	件数	金額	構成比	件数	金額	構成比
秋田市	154	2,171,726	27.9	2	48,400	2.2	1,217	14,191,248	28.9	6	213,400	1.5
能代市	38	571,420	7.3	2	40,000	7.0	262	3,031,241	6.2	4	74,928	2.5
横手市	58	633,520	8.1	1	17,780	2.8	382	4,254,869	8.7	8	134,319	3.2
大館市	28	553,260	7.1	1	30,000	5.4	295	4,338,454	8.8	7	174,500	4.0
北秋田市	24	333,700	4.3	2	22,000	6.6	160	1,948,939	4.0	19	277,423	14.2
由利本荘市	41	539,260	6.9	0	0	*	348	3,209,619	6.5	2	19,500	0.6
にかほ市	19	249,250	3.2	0	0	*	142	1,615,394	3.3	3	66,388	4.1
男鹿市	6	41,000	0.5	0	0	*	89	898,968	1.8	1	5,000	0.6
潟上市	19	150,530	1.9	0	0	*	141	1,284,561	2.6	1	40,892	3.2
湯沢市	23	930,000	11.9	1	25,000	2.7	185	3,044,690	6.2	1	25,000	0.8
大仙市	44	614,538	7.9	0	0	*	357	4,615,555	9.4	2	80,340	1.7
仙北市	14	169,900	2.2	0	0	*	116	1,005,943	2.0	2	30,250	3.0
鹿角市	17	215,790	2.8	1	20,000	9.3	129	1,500,387	3.1	4	101,000	6.7
13市計	485	7,173,894	92.1	10	203,180	2.8	3,823	44,939,867	91.4	60	1,242,940	2.8
小坂町	1	10,000	0.1	0	0	*	27	369,387	0.8	1	5,000	1.4
鹿角郡計	1	10,000	0.1	0	0	*	27	369,387	0.8	1	5,000	1.4
上小阿仁村	0	0	*	0	0	*	8	62,300	0.1	1	1,800	2.9
北秋田郡計	0	0	*	0	0	*	8	62,300	0.1	1	1,800	2.9
藤里町	0	0	*	0	0	*	11	51,780	0.1	0	0	*
三種町	13	194,000	2.5	1	43,000	22.2	68	752,049	1.5	3	99,000	13.2
八峰町	3	30,000	0.4	0	0	*	22	249,808	0.5	0	0	*
山本郡計	16	224,000	2.9	1	43,000	19.2	101	1,053,637	2.1	3	99,000	9.4
五城目町	5	11,550	0.1	0	0	*	29	160,415	0.3	0	0	*
八郎潟町	2	50,000	0.6	0	0	*	11	78,500	0.2	0	0	*
井川町	0	0	*	0	0	*	10	179,820	0.4	0	0	*
大潟村	3	145,000	1.9	1	75,000	51.7	17	434,647	0.9	1	75,000	17.3
南秋田郡計	10	206,550	2.7	1	75,000	36.3	67	853,382	1.7	1	75,000	8.8
美郷町	8	143,500	1.8	0	0	*	66	654,223	1.3	0	0	*
仙北郡計	8	143,500	1.8	0	0	*	66	654,223	1.3	0	0	*
羽後町	4	7,500	0.1	0	0	*	46	588,390	1.2	1	20,000	3.4
東成瀬村	0	0	*	0	0	*	12	168,180	0.3	0	0	*
雄勝郡計	4	7,500	0.1	0	0	*	58	756,570	1.5	1	20,000	2.6
県外	2	26,400	0.3	0	0	*	18	497,443	1.0	0	0	*
合計	526	7,791,844	100.0	12	321,180	4.1	4,168	49,186,809	100.0	67	1,443,740	2.9

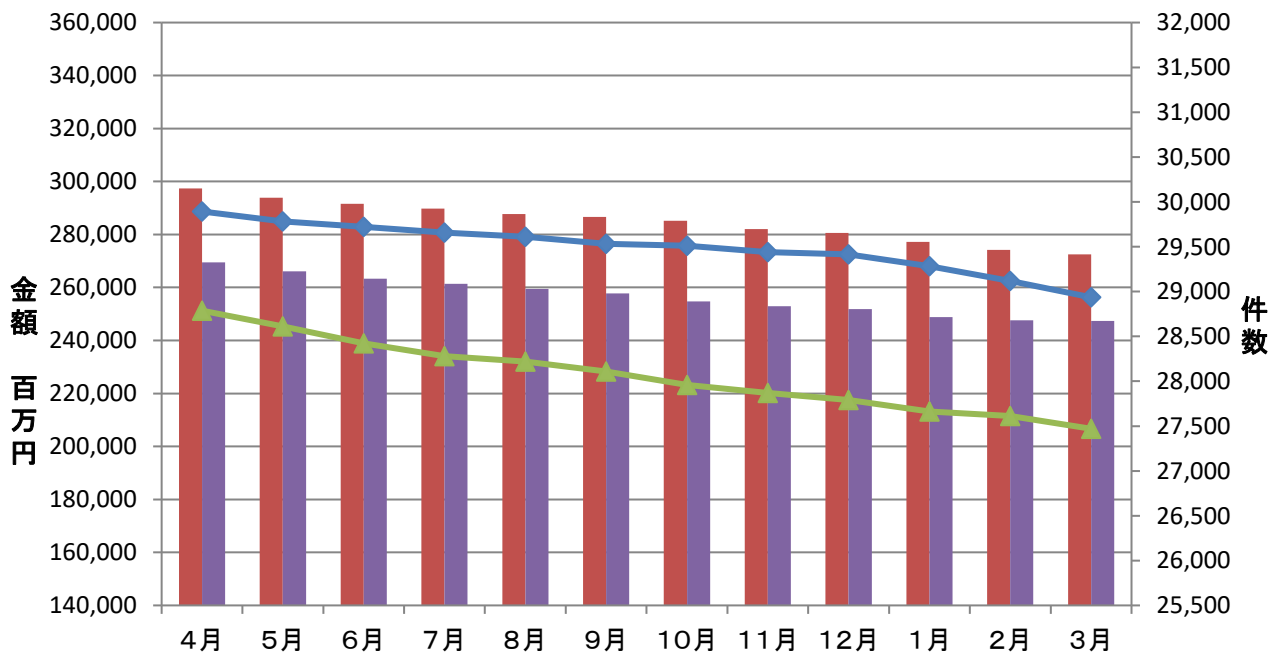
保証承諾実績

■ 令和6年度承諾金額 ■ 令和7年度承諾金額 ◆ 令和6年度承諾件数 ▲ 令和7年度承諾件数



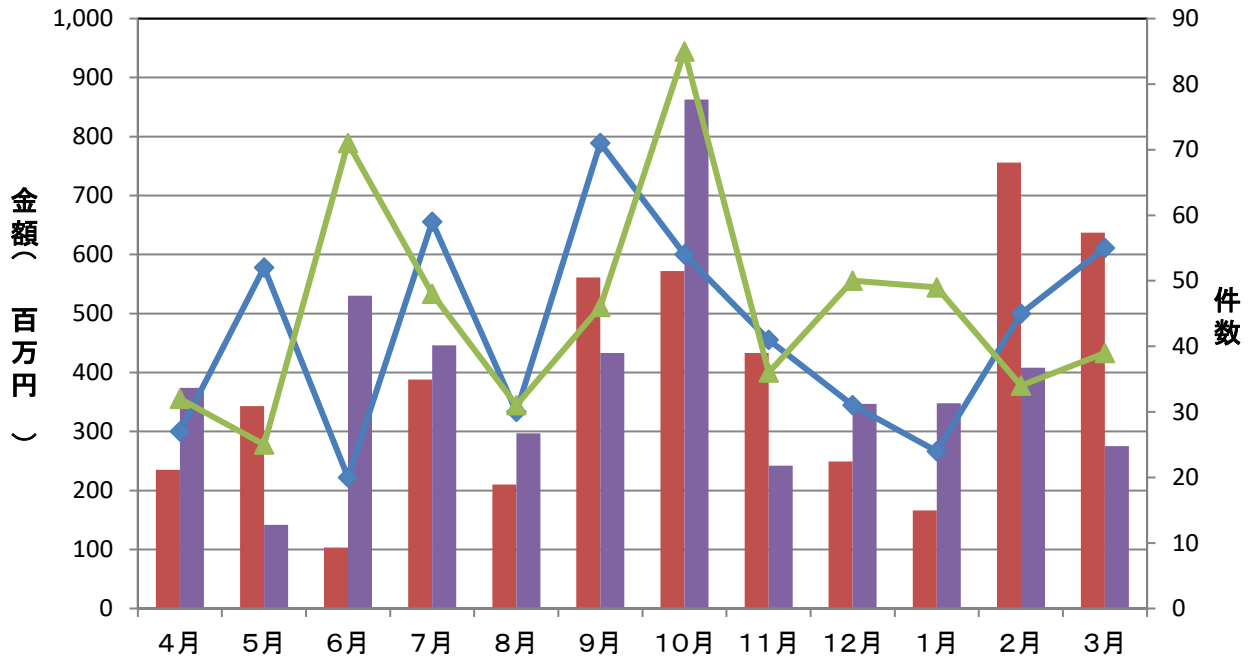
保証債務残高実績

■ 令和6年度残高金額 ■ 令和7年度残高金額 ◆ 令和6年度残高件数 ▲ 令和7年度残高件数



代位弁済実績

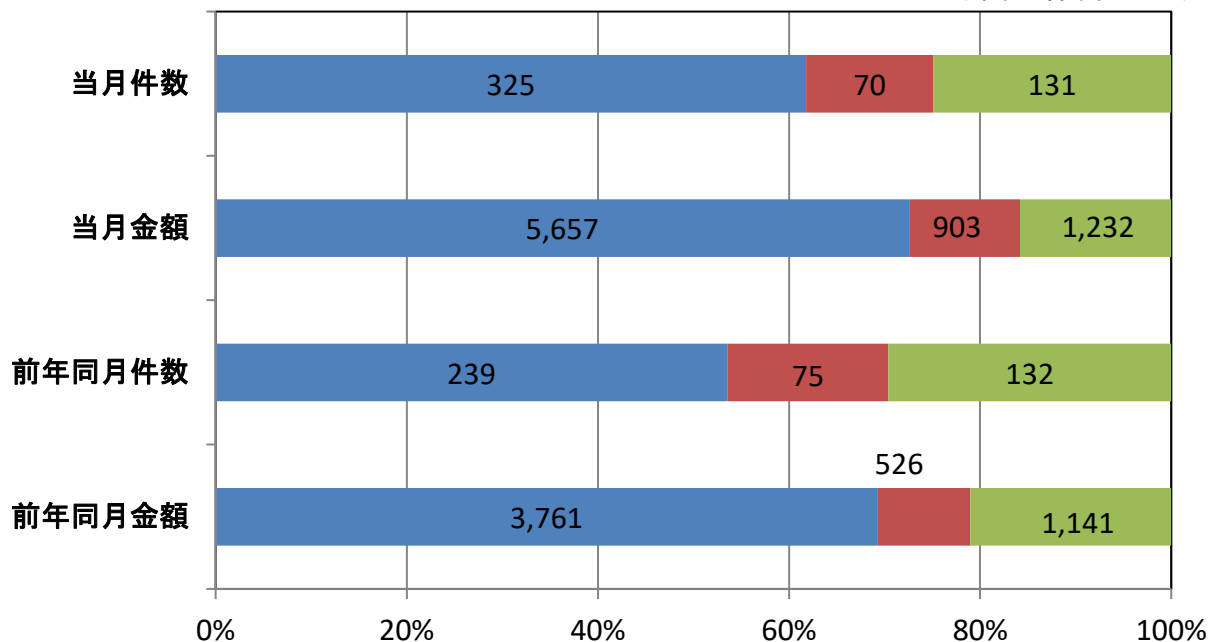
■ 令和6年度代弁金額 ■ 令和7年度代弁金額 ◆ 令和6年度代弁件数 ▲ 令和7年度代弁件数



資金使途別保証承諾実績(当月)

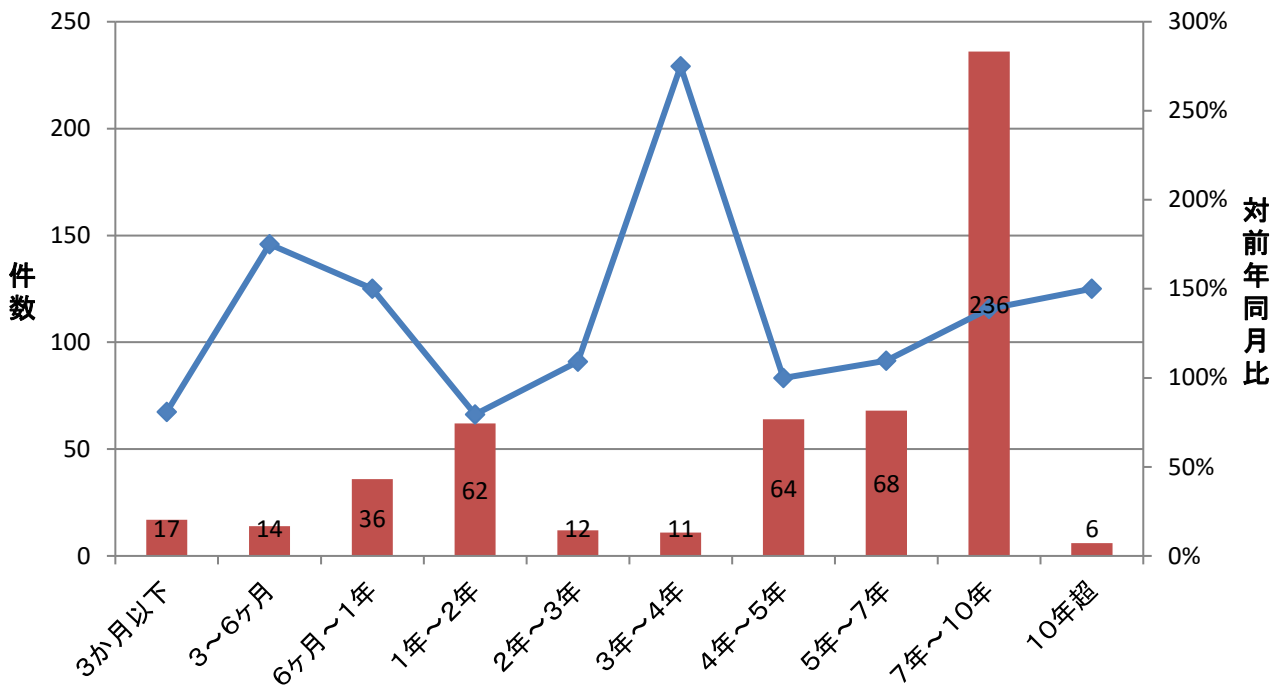
■ 運転資金 ■ 設備資金 ■ 運転設備資金

(単位:件、百万円)



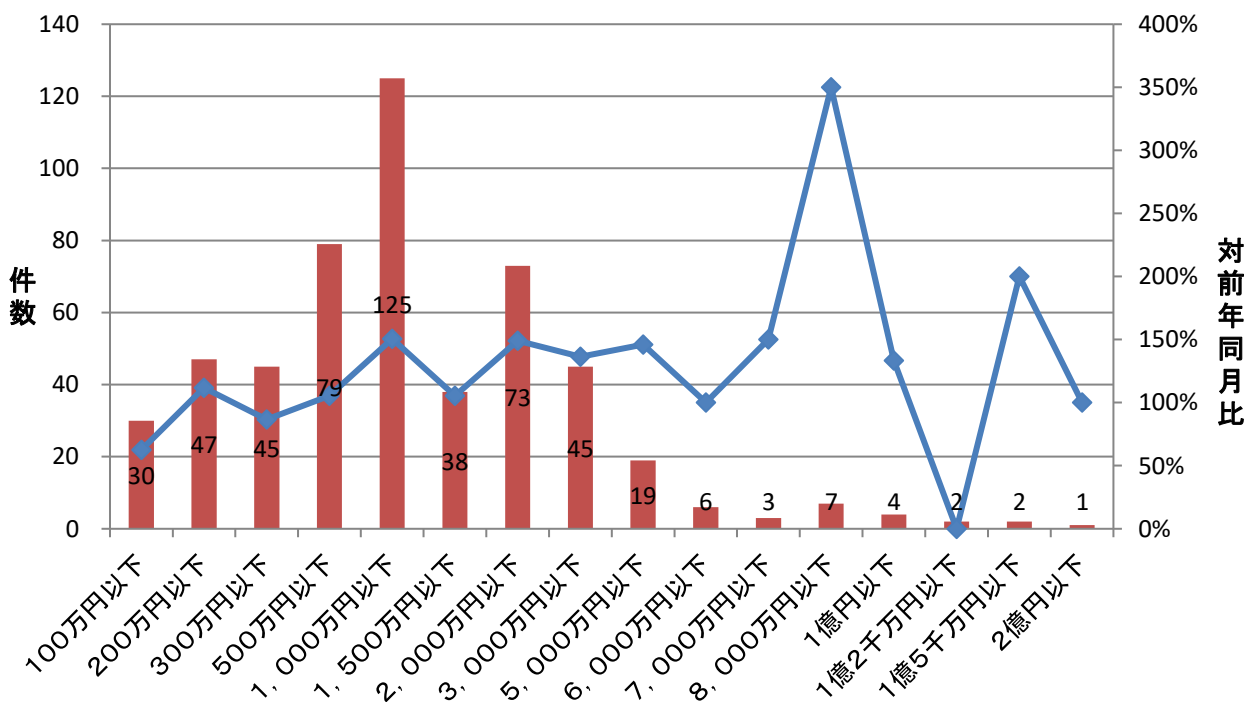
期間別保証承諾実績

■ 件数(当月) ◆ 対前年同月比



金額別保証承諾実績

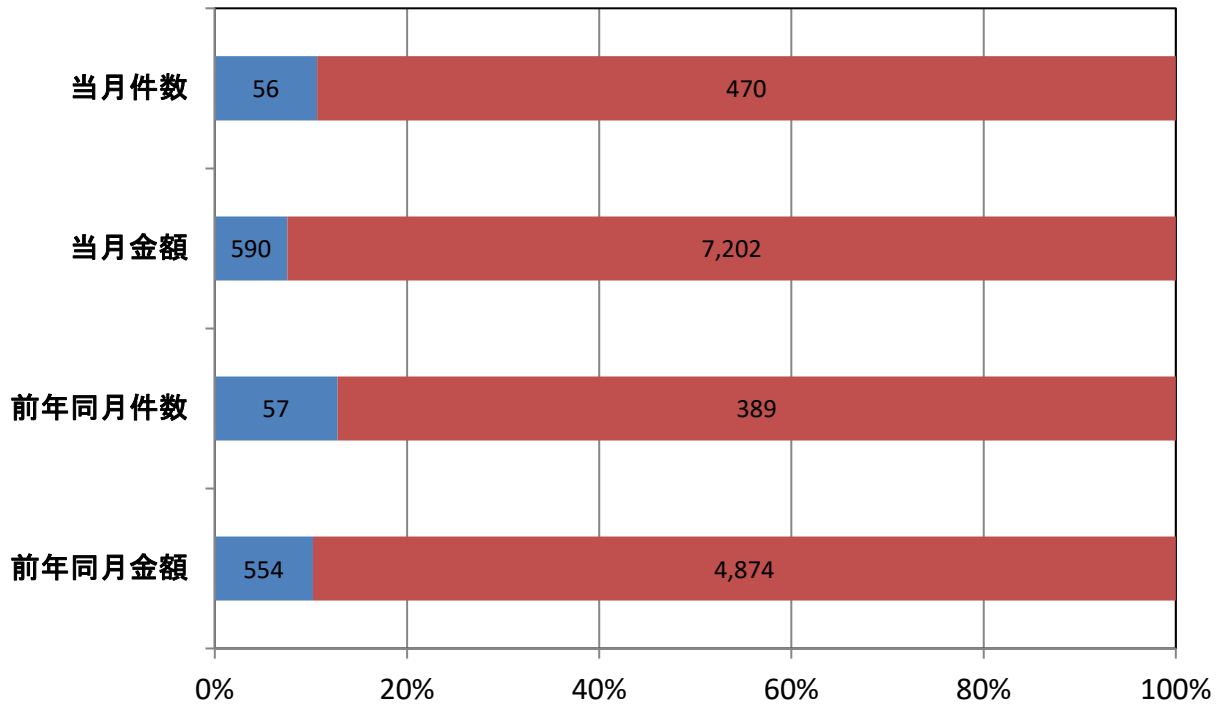
■ 件数(当月) ◆ 対前年同月比



新規・継続別保証承諾実績(当月)

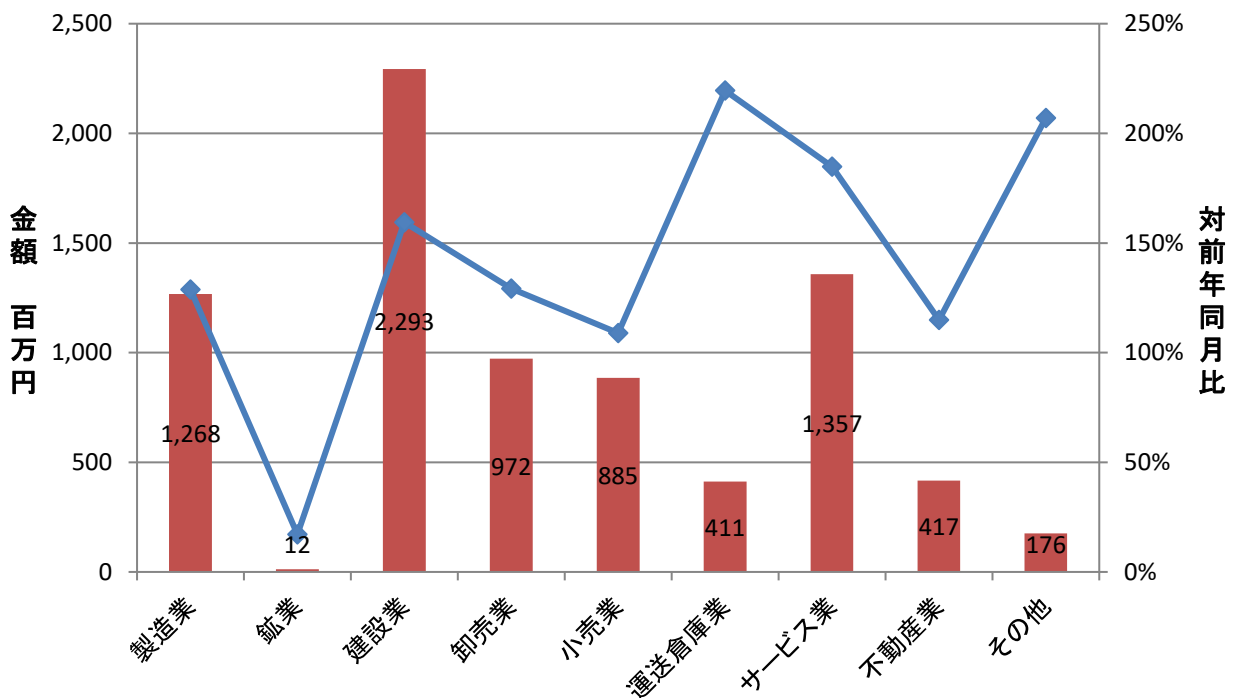
■ 新規 ■ 継続

(単位: 件、百万円)



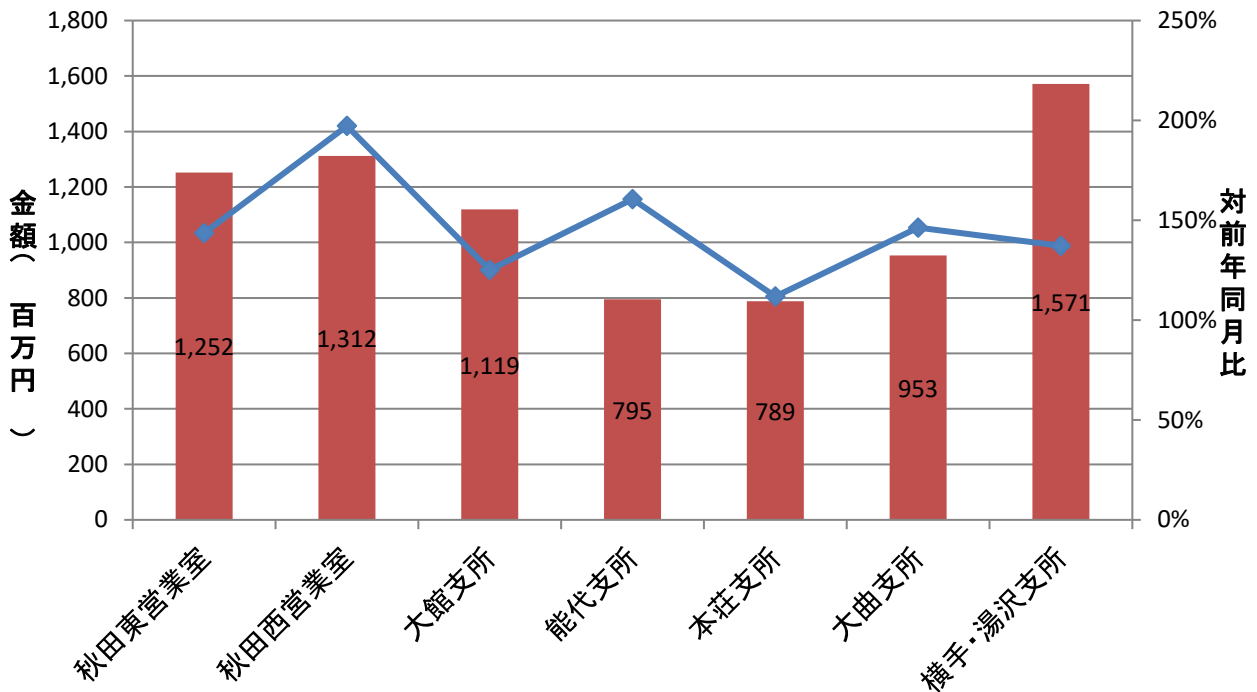
業種別保証承諾実績

■ 金額(当月) ◆ 対前年同月比

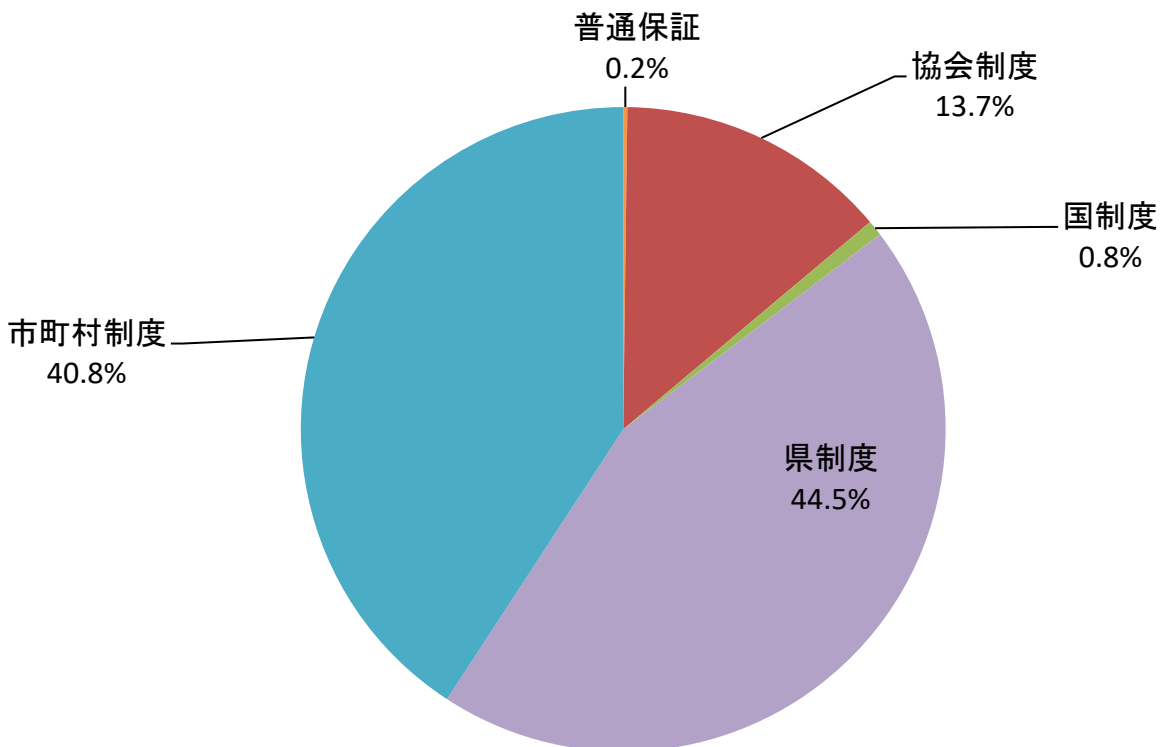


室・支所別保証承諾実績

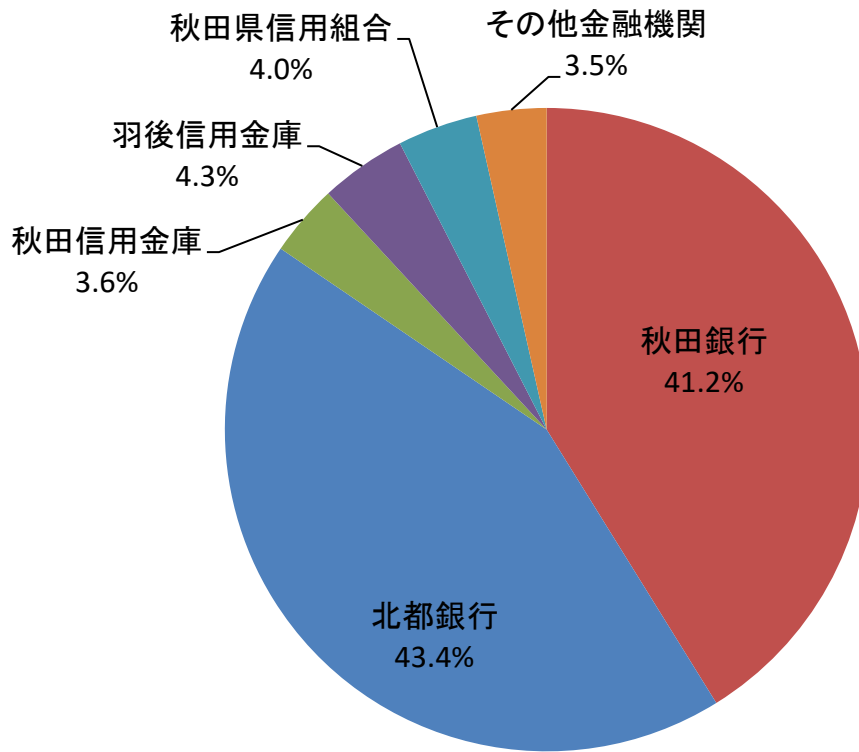
金額(当月) 対前年同月比



制度別保証金額割合(当月)



金融機関別保証承諾割合(当月)



創業者向け保証制度承諾実績

■ 令和6年度承諾金額
 ■ 令和7年度承諾金額
 ◆ 令和6年度承諾件数
 ▲ 令和7年度承諾件数

