

## 2月事業概況

(単位:千円, %)

項目	件数	金額	対前年比
保証利用企業	13,107	-	94.8
保証申込	350	5,014,172	126.7
保証承諾	344	4,805,222	115.8
保証残高	27,614	247,662,766	90.3
代位弁済	34	407,465	54.0

## 資金使途別保証承諾状況

(単位:千円, %)

	2 月 中				7 年 度 累 計			
	件数	金額	前年比	構成比	件数	金額	前年比	構成比
運転資金	205	3,354,234	131.7	69.8	1,940	27,005,178	92.6	65.2
設備資金	47	407,070	96.4	8.5	559	5,000,431	107.5	12.1
運転設備資金	92	1,043,918	88.5	21.7	1,143	9,389,356	95.1	22.7
合 計	344	4,805,222	115.8	100.0	3,642	41,394,965	94.7	100.0

## 期間別保証承諾状況

(単位:千円, %)

	2 月 中				7 年 度 累 計			
	件数	金額	前年比	構成比	件数	金額	前年比	構成比
3か月以下	22	338,188	200.1	7.0	153	1,334,052	86.9	3.2
6か月以下	16	208,640	110.2	4.3	225	2,976,187	100.1	7.2
1か年以下	31	762,870	120.2	15.9	389	7,983,638	116.6	19.3
2か年以下	51	348,700	146.1	7.3	683	3,523,779	89.4	8.5
3か年以下	8	40,400	39.2	0.8	89	456,394	76.3	1.1
4か年以下	5	7,000	166.7	0.1	58	173,220	44.8	0.4
5か年以下	48	370,990	178.7	7.7	447	2,845,110	64.1	6.9
7か年以下	35	332,820	106.3	6.9	385	3,509,351	104.9	8.5
10か年以下	122	2,223,114	109.4	46.3	1,154	16,587,683	94.8	40.1
10か年超	6	172,500	67.1	3.6	59	2,005,551	93.3	4.8
合 計	344	4,805,222	115.8	100.0	3,642	41,394,965	94.7	100.0

## 金額別保証承諾状況

(単位:千円, %)

	2 月 中				7 年 度 累 計			
	件数	金額	前年比	構成比	件数	金額	前年比	構成比
100万円以下	28	24,700	96.4	0.5	396	310,828	87.1	0.8
200万円以下	34	60,370	82.1	1.3	423	754,098	92.1	1.8
300万円以下	34	97,380	95.4	2.0	465	1,330,117	86.0	3.2
500万円以下	45	207,230	104.2	4.3	534	2,414,177	92.7	5.8
1,000万円以下	85	717,302	144.6	14.9	728	6,010,023	96.5	14.5
1,500万円以下	29	406,030	109.0	8.4	298	4,029,132	91.4	9.7
2,000万円以下	41	795,210	121.6	16.5	356	6,948,882	99.5	16.8
3,000万円以下	21	588,000	116.0	12.2	215	5,957,951	100.7	14.4
5,000万円以下	16	683,000	117.3	14.2	133	5,770,711	79.1	13.9
6,000万円以下	0	0	*	*	19	1,076,598	74.7	2.6
7,000万円以下	2	140,000	53.0	2.9	15	1,009,968	117.0	2.4
8,000万円以下	5	396,000	126.5	8.2	31	2,456,000	100.3	5.9
1億円以下	0	0	*	*	16	1,507,711	123.5	3.6
1億2千万円以下	0	0	*	*	7	798,770	228.0	1.9
1億5千万円以下	1	130,000	*	2.7	2	260,000	192.6	0.6
2億円以下	3	560,000	280.0	11.7	4	760,000	70.4	1.8
合 計	344	4,805,222	115.8	100.0	3,642	41,394,965	94.7	100.0

## 新規・継続別保証承諾状況

(単位:千円, %)

	2 月 中				7 年 度 累 計			
	件数	金額	前年比	構成比	件数	金額	前年比	構成比
新規	39	319,200	110.6	6.6	413	3,534,207	98.1	8.5
継続	305	4,486,022	116.2	93.4	3,229	37,860,758	94.4	91.5
合 計	344	4,805,222	115.8	100.0	3,642	41,394,965	94.7	100.0

金融機関別保証状況

(単位:千円, %)

	保証承諾								2月末保証債務残高				代位弁済 (7年度累計)		
	2月中				7年度累計				件数	金額	前年比	構成比	件数	金額	前年比
	件数	金額	前年比	構成比	件数	金額	前年比	構成比							
みずほ銀行	1	19,000	100.0	0.4	3	39,000	100.0	0.1	6	54,240	61.6	0.0	0	0	*
三菱UFJ銀行	0	0	*	*	1	28,643	*	0.1	7	100,063	90.9	0.0	0	0	*
(都市銀行計)	1	19,000	100.0	0.4	4	67,643	173.4	0.2	13	154,303	77.9	0.1	0	0	*
秋田銀行	160	2,511,166	116.6	52.3	1,676	20,572,931	118.9	49.7	11,861	110,139,688	91.2	44.5	171	1,552,594	119.1
北都銀行	94	1,469,210	118.5	30.6	874	12,084,677	72.1	29.2	8,726	91,600,094	88.1	37.0	173	1,815,744	109.2
荘内銀行	0	0	*	*	0	0	*	*	19	154,532	63.7	0.1	0	0	*
青森みちのく銀行	1	10,000	33.7	0.2	30	364,000	57.8	0.9	251	2,393,982	88.4	1.0	13	89,568	451.7
山形銀行	0	0	*	*	5	26,238	11.6	0.1	47	737,789	93.8	0.3	2	10,445	23.7
東北銀行	1	3,700	7.1	0.1	5	62,800	37.8	0.2	74	697,139	86.6	0.3	0	0	*
七十七銀行	1	10,000	333.3	0.2	13	94,200	44.4	0.2	40	357,795	90.1	0.1	0	0	*
岩手銀行	1	10,000	84.7	0.2	1	10,000	84.7	0.0	24	307,381	61.4	0.1	3	124,208	*
(地方銀行計)	258	4,014,076	113.5	83.5	2,604	33,214,846	94.0	80.2	21,042	206,388,399	89.6	83.3	362	3,592,559	118.6
北日本銀行	1	7,000	23.4	0.1	33	438,800	60.8	1.1	194	2,252,760	96.0	0.9	4	41,100	125.4
きらやか銀行	1	80,000	800.0	1.7	14	273,000	85.9	0.7	125	1,372,248	103.6	0.6	3	37,272	100.0
(第二地方銀行計)	2	87,000	218.0	1.8	47	711,800	68.5	1.7	319	3,625,008	98.7	1.5	7	78,373	111.9
秋田信用金庫	28	166,100	272.3	3.5	294	2,043,845	104.6	4.9	2,139	13,079,397	92.3	5.3	45	229,269	95.8
羽後信用金庫	27	215,180	65.6	4.5	388	2,738,076	91.6	6.6	2,246	12,227,367	92.3	4.9	52	274,118	93.4
(信用金庫計)	55	381,280	98.0	7.9	682	4,781,921	96.8	11.6	4,385	25,306,765	92.3	10.2	97	503,387	94.5
秋田県信用組合	28	303,866	192.3	6.3	294	2,452,455	108.7	5.9	1,791	11,569,040	95.5	4.7	41	254,848	92.4
あすか信用組合	0	0	*	*	0	0	*	*	1	22,112	81.6	0.0	0	0	*
(信用組合計)	28	303,866	192.3	6.3	294	2,452,455	108.7	5.9	1,792	11,591,152	95.5	4.7	41	254,848	92.4
商工組合中央金庫	0	0	*	*	3	80,800	98.4	0.2	42	408,798	94.9	0.2	0	0	*
かつの農協	0	0	*	*	0	0	*	*	1	73,326	84.6	0.0	0	0	*
秋田しんせい農協	0	0	*	*	3	10,500	45.1	0.0	15	48,559	161.0	0.0	0	0	*
秋田なまげ農協	0	0	*	*	5	75,000	*	0.2	5	66,457	*	0.0	0	0	*
(その他計)	0	0	*	*	11	166,300	157.8	0.4	63	597,140	109.1	0.2	0	0	*
合計	344	4,805,222	115.8	100.0	3,642	41,394,965	94.7	100.0	27,614	247,662,766	90.3	100.0	507	4,429,167	110.3

業種別保証状況

(単位:千円, %)

	保証承諾								2月末保証債務残高				代位弁済 (7年度累計)		
	2月中				7年度累計				件数	金額	前年比	構成比	件数	金額	前年比
	件数	金額	前年比	構成比	件数	金額	前年比	構成比							
食料品工業	12	469,350	326.6	9.8	119	1,736,606	104.4	4.2	718	9,145,418	98.5	3.7	14	131,898	151.7
繊維品工業	7	67,390	164.4	1.4	53	441,300	81.1	1.1	329	2,838,507	91.3	1.1	4	53,087	402.7
木材・木製品工業	7	134,980	100.7	2.8	30	700,815	89.2	1.7	243	3,415,764	89.9	1.4	11	141,447	185.9
家具・器具工業	1	1,000	*	0.0	17	85,594	40.5	0.2	154	1,280,295	81.3	0.5	5	36,229	900.7
紙工業	0	0	*	*	4	55,803	468.9	0.1	25	241,020	103.9	0.1	0	0	*
製紙・製本業	0	0	*	*	0	0	*	*	5	31,886	83.0	0.0	0	0	*
化学工業	0	0	*	*	1	2,000	*	0.0	8	102,510	82.9	0.0	0	0	*
石油石炭工業	0	0	*	*	0	0	*	*	6	92,125	82.8	0.0	0	0	*
ゴム・プラスチック工業	2	28,000	*	0.6	6	55,000	275.0	0.1	53	567,764	81.6	0.2	4	19,204	*
ゴム製品工業	0	0	*	*	3	33,000	*	0.1	6	76,412	82.1	0.0	0	0	*
皮革工業	1	1,000	*	0.0	6	9,350	18.8	0.0	45	257,448	83.1	0.1	1	13,696	90.3
窯業	0	0	*	*	16	453,082	464.2	1.1	99	1,392,904	102.4	0.6	0	0	*
機械工業	3	42,000	33.2	0.9	48	600,870	81.6	1.5	448	5,394,936	89.3	2.2	3	12,014	6.9
電気機器工業	4	282,400	113.9	5.9	24	721,697	82.1	1.7	173	3,052,796	86.0	1.2	0	0	*
車輛工業	1	6,400	*	0.1	2	9,400	18.4	0.0	35	676,228	80.4	0.3	2	79,995	*
船舶工業	0	0	*	*	0	0	*	*	1	325	10.5	0.0	0	0	*
金属工業	3	41,000	31.9	0.9	30	646,741	78.2	1.6	279	4,334,668	91.4	1.8	4	22,627	8.5
ソフトウェア業	1	10,000	100.0	0.2	12	160,500	254.5	0.4	80	718,529	96.6	0.3	1	14,986	86.7
情報処理サービス業	0	0	*	*	0	0	*	*	3	8,646	42.3	0.0	1	8,540	*
農林漁業	0	0	*	*	4	53,548	267.7	0.1	27	205,847	114.8	0.1	0	0	*
その他の工業	9	54,000	98.4	1.1	111	861,365	111.2	2.1	811	4,238,140	94.9	1.7	12	167,079	239.7
製造業計	51	1,137,520	128.0	23.7	486	6,626,670	98.4	16.0	3,548	38,072,169	92.1	15.4	62	700,802	82.5
鉱業	2	25,000	*	0.5	7	144,870	86.5	0.3	69	1,242,918	92.8	0.5	2	45,552	*
建設業	99	1,219,628	122.2	25.4	1,006	9,915,116	81.0	24.0	6,981	57,610,256	89.5	23.3	111	817,003	102.7
卸売業	24	525,150	477.0	10.9	256	5,350,204	111.1	12.9	1,898	24,163,817	94.0	9.8	32	314,856	145.6
小売業	78	814,290	94.2	16.9	793	7,436,671	101.6	18.0	6,636	46,310,103	87.0	18.7	170	1,116,030	96.8
運送倉庫業	10	186,700	148.5	3.9	98	1,643,145	125.1	4.0	829	10,600,070	88.6	4.3	19	284,183	762.4
サービス業	59	598,544	63.8	12.5	713	6,475,405	87.1	15.6	5,570	49,149,945	90.4	19.8	84	735,717	96.3
不動産業	13	208,890	111.3	4.3	202	2,908,063	112.0	7.0	1,466	14,448,553	97.5	5.8	4	8,538	113.3
その他	8	89,500	248.6	1.9	81	894,821	83.3	2.2	617	6,064,936	85.2	2.4	23	406,487	212.0
非製造業計	293	3,667,702	112.5	76.3	3,156	34,768,295	94.1	84.0	24,066	209,590,597	90.0	84.6	445	3,728,365	117.8
合計	344	4,805,222	115.8	100.0	3,642	41,394,965	94.7	100.0	27,614	247,662,766	90.3	100.0	507	4,429,167	110.3

市町村別保証状況

(単位:千円, %)

	保証承諾								2月末保証債務残高				代位弁済		
	2月中				7年度累計								(7年度累計)		
	件数	金額	前年比	構成比	件数	金額	前年比	構成比	件数	金額	前年比	構成比	件数	金額	前年比
秋田市	92	1,193,418	95.0	24.8	1,063	12,019,522	85.3	29.0	9,672	88,833,948	89.1	35.9	187	1,730,617	156.1
能代市	20	196,290	73.3	4.1	224	2,459,821	113.8	5.9	1,424	12,984,474	93.3	5.2	21	196,346	86.9
横手市	36	573,880	144.7	11.9	324	3,621,349	96.8	8.7	2,833	28,082,166	91.2	11.3	57	527,289	114.8
大館市	27	517,566	233.9	10.8	267	3,785,194	121.5	9.1	2,007	19,816,927	92.2	8.0	42	359,690	177.3
北秋田市	10	80,700	82.5	1.7	136	1,615,239	165.2	3.9	686	5,275,377	89.8	2.1	21	123,412	160.5
由利本荘市	26	389,528	115.1	8.1	307	2,670,359	70.8	6.5	1,964	13,536,051	91.0	5.5	34	232,478	131.7
にかほ市	14	124,600	40.5	2.6	123	1,366,144	73.7	3.3	757	6,911,940	88.7	2.8	14	205,145	174.9
男鹿市	12	104,000	192.6	2.2	83	857,968	112.7	2.1	629	5,938,283	87.3	2.4	9	71,981	43.2
潟上市	11	138,700	174.1	2.9	122	1,134,031	104.4	2.7	804	6,117,184	88.8	2.5	9	24,866	37.5
湯沢市	15	380,470	230.9	7.9	162	2,114,690	103.8	5.1	1,129	12,241,082	88.9	4.9	39	491,611	204.1
大仙市	30	422,370	205.4	8.8	313	4,001,017	124.6	9.7	2,164	17,420,827	93.7	7.0	15	99,058	20.7
仙北市	14	105,000	58.0	2.2	102	836,043	60.7	2.0	778	5,733,185	86.3	2.3	22	185,353	164.8
鹿角市	11	93,400	86.5	1.9	112	1,284,597	90.6	3.1	749	6,900,874	90.6	2.8	6	18,330	56.9
13市計	318	4,319,922	116.4	89.9	3,338	37,765,973	95.4	91.2	25,596	229,792,318	90.2	92.8	476	4,266,176	123.1
小坂町	3	219,000	107.9	4.6	26	359,387	76.5	0.9	91	1,153,239	94.1	0.5	0	0	*
鹿角郡計	3	219,000	107.9	4.6	26	359,387	76.5	0.9	91	1,153,239	94.1	0.5	0	0	*
上小阿仁村	0	0	*	*	8	62,300	43.0	0.2	50	456,416	88.1	0.2	1	4,494	5.9
北秋田郡計	0	0	*	*	8	62,300	43.0	0.2	50	456,416	88.1	0.2	1	4,494	5.9
藤里町	1	12,000	*	0.2	11	51,780	48.8	0.1	60	310,639	88.9	0.1	2	1,809	105.9
三種町	4	61,000	307.8	1.3	55	558,049	77.2	1.3	339	2,938,943	92.2	1.2	4	10,081	25.5
八峰町	2	50,000	217.4	1.0	19	219,808	80.9	0.5	121	826,495	90.9	0.3	1	2,377	6.1
山本郡計	7	123,000	287.2	2.6	85	829,637	75.3	2.0	520	4,076,076	91.7	1.6	7	14,267	17.8
五城目町	3	9,800	*	0.2	24	148,865	113.5	0.4	193	1,227,110	86.5	0.5	0	0	*
八郎潟町	1	1,000	*	0.0	9	28,500	26.5	0.1	121	788,541	76.0	0.3	14	96,936	*
井川町	1	4,000	133.3	0.1	10	179,820	203.3	0.4	98	585,486	81.3	0.2	0	0	*
大湯村	2	56,000	2,800.0	1.2	14	289,647	114.0	0.7	36	567,259	97.4	0.2	0	0	*
南秋田郡計	7	70,800	1,416.0	1.5	57	646,832	111.3	1.6	448	3,168,396	84.3	1.3	14	96,936	974.2
美郷町	2	11,000	10.0	0.2	58	510,723	85.1	1.2	415	3,104,450	92.5	1.3	4	23,895	46.5
仙北郡計	2	11,000	10.0	0.2	58	510,723	85.1	1.2	415	3,104,450	92.5	1.3	4	23,895	46.5
羽後町	4	44,000	59.9	0.9	42	580,890	112.4	1.4	260	2,435,128	94.3	1.0	4	22,028	414.0
東成瀬村	2	7,500	150.0	0.2	12	168,180	308.6	0.4	67	505,637	97.0	0.2	0	0	*
雄勝郡計	6	51,500	65.7	1.1	54	749,070	131.1	1.8	327	2,940,764	94.8	1.2	4	22,028	414.0
県外	1	10,000	*	0.2	16	471,043	74.0	1.1	167	2,971,107	96.2	1.2	1	1,371	0.4
合計	344	4,805,222	115.8	100.0	3,642	41,394,965	94.7	100.0	27,614	247,662,766	90.3	100.0	507	4,429,167	110.3

営業室・支所別状況

(単位:千円, %)

	保証承諾								2月末保証債務残高				代位弁済		
	2月中				7年度累計								(7年度累計)		
	件数	金額	前年比	構成比	件数	金額	前年比	構成比	件数	金額	前年比	構成比	件数	金額	前年比
秋田東営業室	51	773,700	108.8	16.1	642	6,907,071	86.8	16.7	6,196	54,234,659	88.9	21.9	127	1,056,179	128.2
秋田西営業室	68	703,218	104.2	14.6	673	7,620,346	89.6	18.4	5,369	49,621,033	88.6	20.0	93	878,635	150.4
大館支所	51	910,666	135.5	19.0	554	7,072,217	112.4	17.1	3,639	34,535,876	91.3	13.9	70	505,927	130.4
能代支所	27	319,290	106.5	6.6	318	3,639,736	105.2	8.8	1,979	17,986,236	93.5	7.3	28	210,612	68.8
本荘支所	40	514,128	79.6	10.7	432	4,176,503	73.2	10.1	2,718	20,615,575	91.0	8.3	50	443,333	150.9
大曲支所	47	548,370	108.6	11.4	474	5,368,284	102.4	13.0	3,366	26,760,814	92.0	10.8	41	302,848	33.7
横手湯沢支所	60	1,035,850	161.9	21.6	549	6,610,808	101.1	16.0	4,347	43,908,573	90.7	17.7	98	1,031,633	143.2
合計	344	4,805,222	115.8	100.0	3,642	41,394,965	94.7	100.0	27,614	247,662,766	90.3	100.0	507	4,429,167	110.3

制度別保証状況

(単位:千円、%)

	保証承諾									2月末保証債務残高								
	2月中			7年度累計			2月末保証債務残高			代位弁済			(7年度累計)					
	件数	金額	前年比	構成比	件数	金額	前年比	構成比	件数	金額	前年比	構成比	件数	金額	前年比			
普通保証	5	46,000	23.6	1.0	35	1,405,510	122.7	3.4	399	7,763,599	95.6	3.1	5	121,365	84.9			
継続短期	8	350,000	311.1	7.3	102	2,831,300	143.5	6.8	95	2,511,875	143.4	1.0	1	360	0.7			
長期安定	0	0	*	*	0	0	*	*	1	5,451	66.5	0.0	0	0	*			
長期資金	0	0	*	*	0	0	*	*	1	4,642	46.0	0.0	0	0	*			
当座貸越	9	218,000	123.9	4.5	68	1,840,900	99.9	4.4	127	3,295,632	101.6	1.3	0	0	*			
カードローン	18	110,000	98.2	2.3	228	1,548,600	96.4	3.7	472	3,100,291	101.1	1.3	2	5,468	19.6			
カードmini	28	45,200	83.7	0.9	421	678,600	77.6	1.8	1,009	1,632,258	91.7	0.7	18	27,666	68.2			
流動資産(個別保証)	1	200,000	100.0	4.2	5	486,400	100.7	1.2	5	486,400	100.7	0.2	0	0	*			
流動資産(個別保証)	0	0	*	*	0	0	*	*	0	0	*	*	0	0	*			
特定社債	0	0	*	*	0	0	*	*	3	84,800	47.7	0.0	0	0	*			
秋田銀行提携保証	0	0	*	*	0	0	*	*	23	69,024	44.2	0.0	0	0	*			
Blucさま	0	0	*	*	1	2,500	*	0.0	16	22,763	74.7	0.0	0	0	*			
北都銀行提携保証	0	0	*	*	11	277,000	69.5	0.7	101	839,375	61.7	0.3	1	1,475	45.0			
ほくと創業	0	0	*	*	0	0	*	*	15	15,360	56.2	0.0	1	1,936	*			
秋田信託提携保証	0	0	*	*	0	0	*	*	1	30	10.6	0.0	0	0	*			
あましの創業	0	0	*	*	2	3,300	220.0	0.0	35	73,033	68.7	0.0	2	8,028	57.1			
羽後信託提携保証	0	0	*	*	0	0	*	*	0	0	*	*	0	0	*			
県債組提携保証	0	0	*	*	0	0	*	*	0	0	*	*	0	0	*			
財務型無保証人	0	0	*	*	0	0	*	*	0	0	*	*	0	0	*			
事業承継サポート	1	30,000	* 0.6	1	30,000	30.0	0.1	4	228,248	105.8	0.1	0	0	0	*			
経営承継準備	0	0	*	*	0	0	*	*	1	23,784	92.2	0.0	0	0	*			
特定経営承継準備	0	0	*	*	0	0	*	*	0	0	*	*	0	0	*			
特定経営承継	0	0	*	*	0	0	*	*	0	0	*	*	0	0	*			
順風清帆	0	0	*	*	5	208,000	92.4	0.5	117	4,448,894	91.3	1.8	2	69,816	271.5			
税理士推薦	0	0	*	*	0	0	*	*	0	0	*	*	0	0	*			
創業不動産取得支援	1	42,000	97.7	0.9	18	283,150	165.8	0.7	47	578,806	219.1	0.2	0	0	*			
茨城県政対応	0	0	*	*	0	0	*	*	0	0	*	*	0	0	*			
その他	0	0	*	*	0	0	*	*	0	0	*	*	0	0	*			
協会制度計	66	985,200	142.7	20.7	863	8,189,650	106.7	19.8	2,073	17,420,667	100.9	7.0	27	114,350	69.8			
無担保・無保証人	0	0	*	*	0	0	*	*	0	0	*	*	0	0	*			
国経安定	0	0	*	*	0	0	*	*	18	490,942	72.5	0.2	2	129,721	*			
エネルギー対策	0	0	*	*	0	0	*	*	0	0	*	*	0	0	*			
海外	0	0	*	*	0	0	*	*	0	0	*	*	0	0	*			
新事業・事業開拓	0	0	*	*	0	0	*	*	0	0	*	*	0	0	*			
経営革新関連	0	0	*	*	0	0	*	*	1	9,873	100.0	0.0	0	0	*			
安定化(借換)	0	0	*	*	0	0	*	*	0	0	*	*	0	0	*			
国庫挑戦	0	0	*	*	0	0	*	*	0	0	*	*	0	0	*			
全面緊急	0	0	*	*	0	0	*	*	2	47,352	100.0	0.0	0	0	*			
経営力強化	0	0	*	*	0	0	*	*	10	215,741	87.5	0.1	0	0	*			
経営サポート	0	0	*	*	0	0	*	*	14	313,181	95.8	0.1	2	4,772	*			
経営力向上	0	0	*	*	0	0	*	*	0	0	*	*	0	0	*			
事業承継特別	0	0	*	*	0	0	*	*	0	0	*	*	0	0	*			
危機関連	0	0	*	*	0	0	*	*	9	306,991	87.7	0.1	1	3,930	10.0			
伴走特別	0	0	*	*	0	0	*	*	39	491,443	90.2	0.2	2	15,215	82.3			
改善サポート感染	0	0	*	*	0	0	*	*	4	56,312	34.4	0.0	4	106,577	*			
改善サポート経再	0	0	*	*	0	0	*	*	0	0	*	*	0	0	*			
SSS保証	0	0	*	*	0	0	*	*	0	0	*	*	0	0	*			
国補助選択型	0	0	*	*	1	10,000	100.0	0.0	1	10,000	100.0	0.0	0	0	*			
プロパティ融資借換特別保証	0	0	*	*	0	0	*	*	0	0	*	*	0	0	*			
経営力強化	1	6,500	* 0.1	3	18,262	* 0.0	2	11,590	* 0.0	0	0	0	0	0	*			
協議特別	3	22,000	* 0.5	16	492,500	* 1.2	17	437,543	* 0.2	0	0	0	0	0	*			
その他	0	0	*	*	0	0	*	*	0	0	*	*	0	0	*			
国制度計	4	28,500	* 0.6	20	520,762	380.1	1.3	117	2,390,967	100.6	1.0	11	280,214	450.8				
グループ連携	0	0	*	*	0	0	*	*	1	1,928	96.4	0.0	0	0	*			
振興資金(固定)	28	588,868	351.7	12.3	211	3,777,861	254.6	9.1	229	3,332,359	287.6	1.3	6	63,403	442.2			
振興資金(変動)	6	140,000	50.8	2.9	160	3,374,530	58.8	8.2	1,062	12,061,241	89.0	4.9	27	403,258	103.3			
振興資金(小規模)	0	0	*	*	3	4,350	11.0	0.0	22	73,918	81.1	0.0	2	6,838	1,040.6			
振興資金(23年地震)	0	0	*	*	0	0	*	*	17	172,100	93.0	0.1	2	6,340	7.9			
災害復旧	0	0	*	*	0	0	*	*	6	70,194	44.8	0.0	0	0	*			
県ABL(個別保証)	0	0	*	*	0	0	*	*	0	0	*	*	0	0	*			
県ABL(借保証)	3	132,000	93.8	2.7	19	315,600	104.1	0.8	20	323,600	109.6	0.1	0	0	*			
経営安定注融資	5	73,000	114.2	1.5	62	915,079	147.3	2.2	207	2,115,669	114.6	0.9	7	63,223	62.1			
経営安定原油対策	0	0	*	*	0	0	*	*	1	5,755	100.0	0.0	0	0	*			
原油価格対策	0	0	*	*	0	0	*	*	4	54,812	98.3	0.0	0	0	*			
増緊急対策	0	0	*	*	0	0	*	*	38	421,918	78.0	0.2	5	19,731	20.8			
増注減小口	1	2,500	52.7	0.1	48	319,128	110.1	0.8	174	712,211	104.0	0.3	4	16,200	44.3			
経営安定連携	0	0	*	*	1	3,000	* 0.0	3	18,138	77.3	0.0	0	0	0	*			
連携小口	0	0	*	*	1	10,000	* 0.0	1	9,412	18,824.0	0.0	1	50	*				
経営安定金融融解	0	0	*	*	0	0	*	*	0	0	*	*	0	0	*			
破綻小口	0	0	*	*	0	0	*	*	0	0	*	*	0	0	*			
経営安定再牛	0	0	*	*	0	0	*	*	4	140,529	91.2	0.1	0	0	*			
経営安定消費現	0	0	*	*	0	0	*	*	6	48,438	81.8	0.0	0	0	*			
経営安定強化	0	0	*	*	0	0	*	*	0	0	*	*	0	0	*			
経営安定借換	0	0	*	*	0	0	*	*	45	290,310	75.3	0.1	1	1,603	4.6			
経営安定借換	0	0	*	*	0	0	*	*	11	66,124	79.7	0.0	0	0	*			
県経営力強化	20	575,618	* 12.0	14.4	3,699,516	* 8.9	13.3	3,272,525	* 1.3	0	0	0	0	0	*			
経営安定コロナ	0	0	*	*	0	0	*	*	2,303	31,337,512	78.5	12.7	48	377,403	118.7			
増創業支援	10	42,090	140.3	0.9	79	366,295	64.9	0.9	458	1,754,017	102.2	0.7	11	39,793	138.5			
新事業事業革新	0	0	*	*	8	158,847	105.3	0.4	47	532,773	132.3	0.2	0	0	*			
増支援創業関連	0	0	*	*	0	0	*	*	1	563	51.9	0.0	0	0	*			
新事業フェニックス	0	0	*	*	0	0	*	*	0	0	*	*	0	0	*			
事業再生資金	0	0	*	*	0	0	*	*	0	0	*	*	0	0	*			
再起支援資金	1	0	*	*	0	0	*	*	0	0	*	*	0	0	*			
事業承継資金	1	10,000	7.7	0.2	20	512,500	90.1	1.2	88	1,604,515	151.7	0.6	0	0	*			
県小口	1	1,205	24.0	0.0	12	43,780	42.0	0.1	62	191,867	95.9	0.1	3	4,194	*			
県アグリ	0	0	*	*	2	27,440	343.0	0.1	7	63,034	152.2	0.0	0	0	*			
エネルギー設備	0	0	*	*	0	0	*	*	49	798,984	79.4	0.3	0	0	*			
エネルギー支援	0	0	*	*	0	0	*	*	11	230,376	80.9	0.1	0	0	*			
29水雨	0	0	*	*	0	0	*	*	7	29,618	75.8	0.0	1	544	*			
エネルギー産業	0	0	*	*	0	0	*	*	3	106,976	95.4	0.0	0	0	*			
国無利子	0	0	*	*	0	0	*	*	8,882	75,327,495	78.2	30.4	174	1,695,734	122.3			
県無利子	0	0	*	*	0	0	*	*	837	10,481,663	79.0	4.2	8	91,193	49.3			
ハトシタッチ																		

市町村制度別保証状況

(単位:千円,%)

	保証承諾								2月末保証債務残高				代位弁済 (7年度累計)		
	2月中				7年度累計				件数	金額	前年比	構成比	件数	金額	前年比
	件数	金額	前年比	構成比	件数	金額	前年比	構成比							
秋田市	31	420,900	112.4	25.0	269	3,595,084	88.0	24.3	996	8,690,911	113.0	21.4	15	131,543	154.2
秋田市(設備)	0	0	*	*	1	24,000	*	0.2	16	100,267	101.0	0.2	0	0	*
秋田市(創業)	2	13,500	91.9	0.8	36	170,940	68.4	1.2	230	891,200	96.6	2.2	8	30,786	129.9
秋田市マル無(SSS)	0	0	*	*	0	0	*	*	2	13,134	89.4	0.0	0	0	*
秋田市(新分野)	0	0	*	*	0	0	*	*	3	11,726	85.3	0.0	0	0	*
秋田市(緊急)	0	0	*	*	0	0	*	*	23	230,745	80.5	0.6	0	0	*
秋田市小口	12	51,350	63.5	3.1	197	768,130	92.5	5.2	920	2,396,674	108.9	5.9	9	28,650	268.2
秋田市中心空き店舗	0	0	*	*	3	22,000	77.2	0.1	10	130,221	104.6	0.3	0	0	*
秋田市中心空き店舗 特例	0	0	*	*	2	7,000	140.0	0.0	21	90,930	93.3	0.2	0	0	*
秋田市中心市街地設備	0	0	*	*	0	0	*	*	4	16,257	69.6	0.0	0	0	*
男鹿市	3	33,500	88.2	2.0	21	189,600	133.5	1.3	80	464,023	136.5	1.1	1	5,070	44.8
男小口	3	29,300	732.5	1.7	22	113,620	198.6	0.8	60	150,460	128.2	0.4	0	0	*
男創業	0	0	*	*	4	16,250	361.1	0.1	10	27,288	146.5	0.1	1	3,608	*
湯上市	1	2,700	13.5	0.2	21	211,870	106.9	1.4	80	529,302	124.2	1.3	0	0	*
湯上市小口	3	13,000	150.3	0.8	24	91,490	113.3	0.6	90	232,745	110.7	0.6	0	0	*
五城目町	0	0	*	*	5	26,000	71.9	0.2	17	73,358	108.6	0.2	0	0	*
マル五小口	1	4,500	*	0.3	8	30,750	279.5	0.2	20	49,595	124.7	0.1	0	0	*
五創業	0	0	*	*	1	2,500	83.3	0.0	3	5,363	134.8	0.0	0	0	*
八郎湯町	0	0	*	*	0	0	*	*	12	35,497	63.8	0.1	3	10,332	*
マル八小口	1	1,000	50.0	0.1	3	9,000	37.9	0.1	17	37,589	124.6	0.1	0	0	*
八創業	0	0	*	*	0	0	*	*	0	0	*	*	0	0	*
井川町	1	4,000	*	0.2	2	9,700	117.6	0.1	7	34,032	114.0	0.1	0	0	*
マル井小口	0	0	*	*	5	19,120	271.2	0.1	11	29,616	184.5	0.1	0	0	*
井創業	0	0	*	*	0	0	*	*	1	2,568	85.6	0.0	0	0	*
大湯村	0	0	*	*	0	0	*	*	1	2,356	70.0	0.0	0	0	*
湯小口	0	0	*	*	1	10,000	100.0	0.1	4	13,906	75.3	0.0	0	0	*
秋田市 マル無	0	0	*	*	0	0	*	*	0	0	*	*	0	0	*
東西営業管内計	58	573,750	105.2	34.1	625	5,317,054	91.1	35.9	2,638	14,259,660	110.9	35.1	37	209,989	151.4
大館市	8	84,566	92.8	5.0	77	776,984	110.7	5.2	430	2,970,660	98.6	7.3	6	29,540	100.7
大館市小口	4	20,000	147.1	1.2	52	204,860	140.8	1.4	197	456,175	120.9	1.1	4	4,444	45.8
大館市(機械)	1	500	26.3	0.0	4	8,680	83.6	0.1	24	37,421	122.1	0.1	0	0	*
大館市特別	0	0	*	*	0	0	*	*	247	1,036,310	79.5	2.6	1	5,089	*
大館市小口特別	0	0	*	*	0	0	*	*	9	18,030	68.1	0.0	0	0	*
大創業	0	0	*	*	6	32,500	298.2	0.2	23	77,948	119.3	0.2	0	0	*
マル大SSS	0	0	*	*	0	0	*	*	2	4,401	83.8	0.0	0	0	*
北秋田市	6	48,000	83.4	2.9	69	488,303	123.6	3.3	291	1,139,310	106.0	2.8	4	31,793	255.3
北秋田市特別	0	0	*	*	0	0	*	*	11	16,097	69.1	0.0	1	1,612	*
鹿角市	3	57,000	111.8	3.4	38	429,225	118.4	2.9	149	1,051,850	112.4	2.6	1	8,862	47.7
鹿小口	3	14,700	*	0.9	25	135,272	165.8	0.9	86	291,580	113.5	0.7	0	0	*
鹿創業	0	0	*	*	1	3,200	15.9	0.0	22	43,542	83.1	0.1	0	0	*
小坂町	1	2,000	66.7	0.1	9	45,997	133.3	0.3	21	87,315	135.3	0.2	0	0	*
坂創業	0	0	*	*	1	3,000	*	0.0	3	6,180	152.4	0.0	0	0	*
上小阿仁村	0	0	*	*	1	10,000	36.4	0.1	12	44,791	86.9	0.1	1	4,494	*
大館支所管内計	26	226,766	99.4	13.5	283	2,138,021	119.3	14.4	1,527	7,281,608	100.0	17.9	18	85,834	114.9
能代市	9	73,060	158.4	4.3	65	574,711	106.7	3.9	217	1,384,341	110.9	3.4	1	948	7.7
能小口	4	18,230	31.2	1.1	56	253,590	86.5	1.7	204	578,253	113.5	1.4	1	5,693	36.3
能創業	1	6,000	*	0.4	7	33,900	145.6	0.2	35	88,047	139.1	0.2	1	1,281	*
藤里町	0	0	*	*	3	9,160	73.9	0.1	9	32,939	96.6	0.1	0	0	*
藤小口	0	0	*	*	4	19,120	201.3	0.1	16	40,179	134.1	0.1	0	0	*
藤創業	0	0	*	*	0	0	*	*	2	4,118	81.1	0.0	0	0	*
三種町	2	33,000	*	2.0	21	207,584	146.5	1.4	44	399,616	144.4	1.0	1	2,150	*
三小口	1	2,000	*	0.1	7	20,025	52.8	0.1	36	82,775	89.0	0.2	2	4,966	*
三創業	0	0	*	*	3	24,000	*	0.2	4	28,300	396.7	0.1	0	0	*
マル三SSS	0	0	*	*	0	0	*	*	1	13,125	89.7	0.0	0	0	*
八峰町	0	0	*	*	4	19,108	65.9	0.1	18	71,588	84.4	0.2	0	0	*
ぶな小口	0	0	*	*	3	21,200	104.5	0.1	38	90,455	93.4	0.2	0	0	*
マルぶな創業	0	0	*	*	0	0	*	*	2	2,601	83.9	0.0	0	0	*
能代支所管内計	17	132,290	123.1	7.9	173	1,182,399	105.5	8.0	626	2,816,336	114.2	6.9	6	15,038	53.2
由利本荘市	6	50,850	128.7	3.0	73	635,146	153.6	4.3	175	1,098,407	143.8	2.7	3	5,745	36.1
由利本荘小口	5	30,990	77.2	1.8	63	212,424	79.5	1.4	233	531,741	121.2	1.3	0	0	*
由利本荘特別	2	20,000	200.0	1.2	10	76,930	116.9	0.5	73	232,445	113.9	0.6	1	352	*
由利本荘市特別	0	0	*	*	0	0	*	*	7	24,772	76.4	0.1	0	0	*
由利本荘市小口特別	0	0	*	*	0	0	*	*	265	273,748	62.9	0.7	2	883	27.1
にかほ市	5	57,000	88.7	3.4	38	423,852	109.2	2.9	174	1,115,356	100.7	2.7	2	11,642	63.8
にかほ小口	4	20,100	*	1.2	23	83,130	110.3	0.6	107	287,424	99.6	0.7	0	0	*
にかほ創業	0	0	*	*	3	11,500	88.5	0.1	13	38,286	125.4	0.1	0	0	*
にかほ市特別	0	0	*	*	0	0	*	*	13	45,774	62.5	0.1	1	2,402	30.9
本荘支所管内計	22	178,340	116.5	10.6	210	1,442,982	118.0	9.7	1,060	3,647,953	108.1	9.0	9	21,023	43.2
大仙市	11	120,530	174.9	7.2	99	1,190,855	148.6	8.0	383	2,930,576	119.2	7.2	5	18,889	38.0
仙小口	7	31,400	127.1	1.9	56	202,520	106.0	1.4	249	603,992	103.0	1.5	1	593	7.5
仙創業	0	0	*	*	4	22,200	46.4	0.1	45	134,750	92.2	0.3	1	495	*
大仙市緊急	0	0	*	*	0	0	*	*	30	163,551	76.2	0.4	0	0	*
大仙市再興	0	0	*	*	0	0	*	*	336	386,186	75.7	1.0	3	2,269	19.5
仙北市	6	44,000	97.8	2.6	27	206,665	62.9	1.4	153	888,571	94.9	2.2	4	20,771	91.0
セ小口	6	19,700	1,448.5	1.2	28	87,640	122.1	0.6	121	269,629	98.4	0.7	4	4,364	1,831.5
セ創業	0	0	*	*	0	0	*	*	21	66,508	82.2	0.2	0	0	*
マルセSSS	0	0	*	*	0	0	*	*	2	17,452	188.5	0.0	0	0	*
仙北市特別	0	0	*	*	0	0	*	*	23	123,968	78.0	0.3	0	0	*
美郷町	0	0	*	*	17	161,697	78.6	1.1	108	682,711	92.6	1.7	0	0	*
美小口	2	11,000	*	0.7	15	60,280	99.6	0.4	83	173,064	89.2	0.4	0	0	*
美創業	0	0	*	*	0	0	*	*	18	62,320	86.9	0.2	2	3,670	*
美郷町特別	0	0	*	*	0	0	*	*	5	35,369	80.3	0.1	0	0	*
大曲支所管内計	32	226,630	130.9	13.5	246	1,931,847	109.4	13.0	1,577	6,538,648	101.8	16.1	20	50,850	43.9
横手市	17	228,200	401.1	13.6	136	1,624,657	119.7	11.0	436	3,542,746	110.1	8.7	5	37,760	88.5
横小口	4	15,500	108.4	0.9	68	224,723	80.6	1.5	283	609,249	96.1	1.5	5	15,313	144.1
横創業	2	11,000	115.8	0.7	8	38,500	82.7	0.3	55	151,097	97.1	0.4	0	0	*
横SSS	1	6,000	*	0.4	4	18,000	200.0	0.1	7	30,352	126.1	0.1	0	0	*
湯沢市	4	55,540	110.4	3.3	54	501,490	125.8	3.4	138	959,443	128.3	2.4	8	33,265	95.9
湯小口	2	6,230	113.3	0.4	43	168,000	122.2	1.1	161	406,656	122.1	1.0	1	1,440	16.9
羽後町	1	20,000	224.7	1.2	12	176,190	159.2	1.2	30	255,509	163.2	0.6	0	0	*
羽後町小口	1	1,000	*	0.1	13	40,610	109.0	0.3	28	64,132	132.1	0.2	0	0	*
東成瀬村	0	0	*	*	0	0	*	*	7	47,822	85.4	0.1	0	0	*
東小口	0	0	*	*	4	7,780	55.6	0.1	13	24,892	117.4	0.1	0	0	*
横手湯沢支所管内計	32	343,470	228.4	20.4	342	2,799,950	115.5	18.9	1,158	6,091,897	112.9	15.0	19	87,778	84.3
合計	187	1,681,246	123												

セーフティネット保証状況

①金融機関別

(単位:千円, %)

	保証承諾						保証承諾累計					
	2月中			内セーフティネット保証分			7年度保証承諾累計			内セーフティネット保証分		
	件数	金額	構成比	件数	金額	構成比	件数	金額	構成比	件数	金額	構成比
みずほ銀行	1	19,000	0.4	0	0	*	3	39,000	0.1	0	0	*
三菱UFJ銀行	0	0	*	0	0	*	1	28,643	0.1	0	0	*
(都市銀行計)	1	19,000	0.4	0	0	*	4	67,643	0.2	0	0	*
秋田銀行	160	2,511,166	52.3	0	0	*	1,676	20,572,931	49.7	14	437,820	2.1
北都銀行	94	1,469,210	30.6	2	96,000	6.5	874	12,084,677	29.2	21	427,727	3.5
荘内銀行	0	0	*	0	0	*	0	0	*	0	0	*
青森みちのく銀行	1	10,000	0.2	0	0	*	30	364,000	0.9	0	0	*
山形銀行	0	0	*	0	0	*	5	26,238	0.1	0	0	*
東北銀行	1	3,700	0.1	0	0	*	5	62,800	0.2	0	0	*
七十七銀行	1	10,000	0.2	0	0	*	13	94,200	0.2	0	0	*
岩手銀行	1	10,000	0.2	0	0	*	1	10,000	0.0	0	0	*
(地方銀行計)	258	4,014,076	83.5	2	96,000	2.4	2,604	33,214,846	80.2	35	865,547	2.6
北日本銀行	1	7,000	0.1	0	0	*	33	438,800	1.1	0	0	*
きらやか銀行	1	80,000	1.7	0	0	*	14	273,000	0.7	0	0	*
(第二地方銀行計)	2	87,000	1.8	0	0	*	47	711,800	1.7	0	0	*
秋田信用金庫	28	166,100	3.5	0	0	*	294	2,043,845	4.9	1	5,000	0.2
羽後信用金庫	27	215,180	4.5	0	0	*	388	2,738,076	6.6	3	30,590	1.1
(信用金庫計)	55	381,280	7.9	0	0	*	682	4,781,921	11.6	4	35,590	0.7
秋田県信用組合	28	303,866	6.3	0	0	*	294	2,452,455	5.9	16	221,423	9.0
あすか信用組合	0	0	*	0	0	*	0	0	*	0	0	*
(信用組合計)	28	303,866	6.3	0	0	*	294	2,452,455	5.9	16	221,423	9.0
商工組合中央金庫	0	0	*	0	0	*	3	80,800	0.2	0	0	*
秋田しんせい農協	0	0	*	0	0	*	3	10,500	0.0	0	0	*
秋田なまはげ農協	0	0	*	0	0	*	5	75,000	0.2	0	0	*
(その他計)	0	0	*	0	0	*	11	166,300	0.4	0	0	*
合計	344	4,805,222	100.0	2	96,000	2.0	3,642	41,394,965	100.0	55	1,122,560	2.7

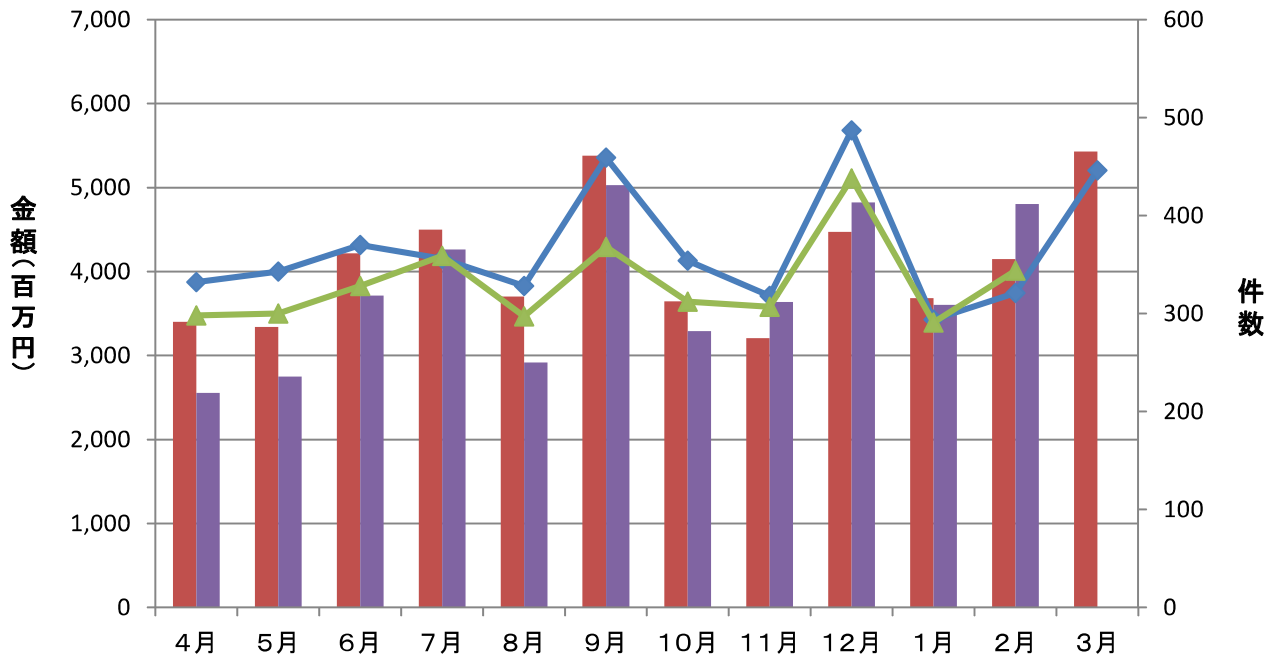
②市町村別

(単位:千円, %)

	保証承諾						保証承諾累計					
	2月中			内セーフティネット保証分			7年度保証承諾累計			内セーフティネット保証分		
	件数	金額	構成比	件数	金額	構成比	件数	金額	構成比	件数	金額	構成比
秋田市	92	1,193,418	24.8	0	0	*	1,063	12,019,522	29.0	4	165,000	1.4
能代市	20	196,290	4.1	0	0	*	224	2,459,821	5.9	2	34,928	1.4
横手市	36	573,880	11.9	0	0	*	324	3,621,349	8.7	7	116,539	3.2
大館市	27	517,566	10.8	1	70,000	13.5	267	3,785,194	9.1	6	144,500	3.8
北秋田市	10	80,700	1.7	0	0	*	136	1,615,239	3.9	17	255,423	15.8
由利本荘市	26	389,528	8.1	0	0	*	307	2,670,359	6.5	2	19,500	0.7
にかほ市	14	124,600	2.6	0	0	*	123	1,366,144	3.3	3	66,388	4.9
男鹿市	12	104,000	2.2	0	0	*	83	857,968	2.1	1	5,000	0.6
潟上市	11	138,700	2.9	0	0	*	122	1,134,031	2.7	1	40,892	3.6
湯沢市	15	380,470	7.9	0	0	*	162	2,114,690	5.1	0	0	*
大仙市	30	422,370	8.8	0	0	*	313	4,001,017	9.7	2	80,340	2.0
仙北市	14	105,000	2.2	0	0	*	102	836,043	2.0	2	30,250	3.6
鹿角市	11	93,400	1.9	0	0	*	112	1,284,597	3.1	3	81,000	6.3
13市計	318	4,319,922	89.9	1	70,000	1.6	3,338	37,765,973	91.2	50	1,039,760	2.8
小坂町	3	219,000	4.6	0	0	*	26	359,387	0.9	1	5,000	1.4
鹿角郡計	3	219,000	4.6	0	0	*	26	359,387	0.9	1	5,000	1.4
上小阿仁村	0	0	*	0	0	*	8	62,300	0.2	1	1,800	2.9
北秋田郡計	0	0	*	0	0	*	8	62,300	0.2	1	1,800	2.9
藤里町	1	12,000	0.2	0	0	*	11	51,780	0.1	0	0	*
三種町	4	61,000	1.3	1	26,000	42.6	55	558,049	1.3	2	56,000	10.0
八峰町	2	50,000	1.0	0	0	*	19	219,808	0.5	0	0	*
山本郡計	7	123,000	2.6	1	26,000	21.1	85	829,637	2.0	2	56,000	6.7
五城目町	3	9,800	0.2	0	0	*	24	148,865	0.4	0	0	*
八郎潟町	1	1,000	0.0	0	0	*	9	28,500	0.1	0	0	*
井川町	1	4,000	0.1	0	0	*	10	179,820	0.4	0	0	*
大潟村	2	56,000	1.2	0	0	*	14	289,647	0.7	0	0	*
南秋田郡計	7	70,800	1.5	0	0	*	57	646,832	1.6	0	0	*
美郷町	2	11,000	0.2	0	0	*	58	510,723	1.2	0	0	*
仙北郡計	2	11,000	0.2	0	0	*	58	510,723	1.2	0	0	*
羽後町	4	44,000	0.9	0	0	*	42	580,890	1.4	1	20,000	3.4
東成瀬村	2	7,500	0.2	0	0	*	12	168,180	0.4	0	0	*
雄勝郡計	6	51,500	1.1	0	0	*	54	749,070	1.8	1	20,000	2.7
県外	1	10,000	0.2	0	0	*	16	471,043	1.1	0	0	*
合計	344	4,805,222	100.0	2	96,000	2.0	3,642	41,394,965	100.0	55	1,122,560	2.7

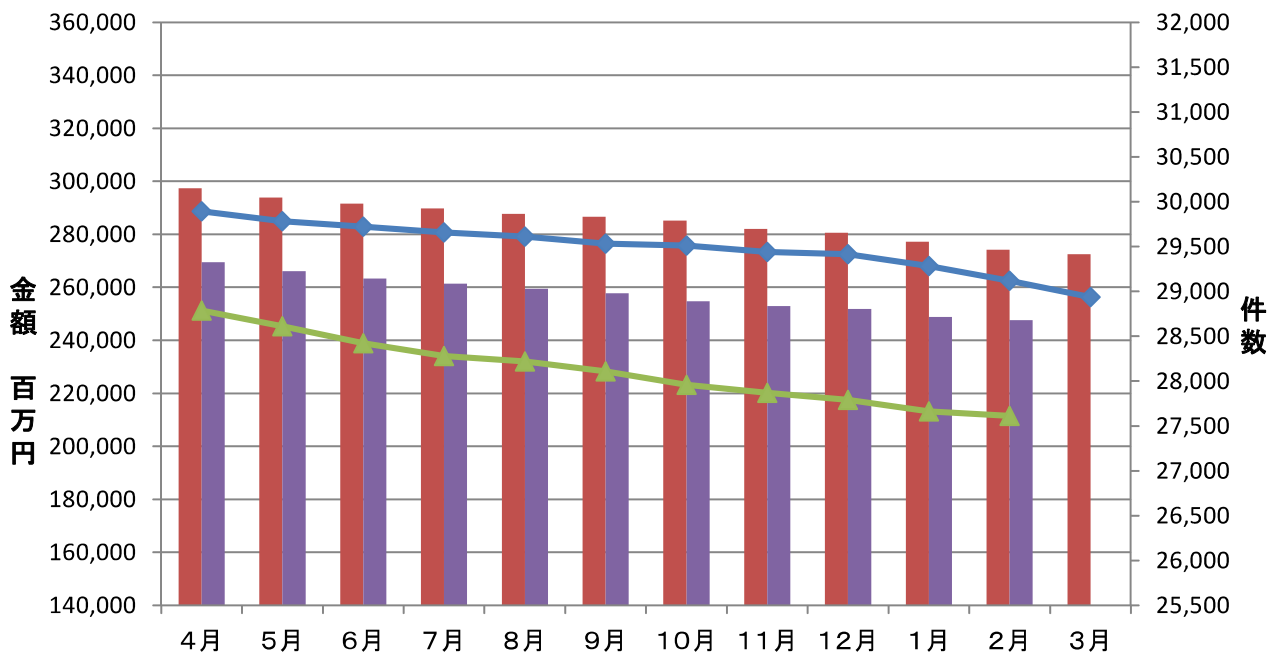
## 保証承諾実績

■ 令和6年度承諾金額 ■ 令和7年度承諾金額 ◆ 令和6年度承諾件数 ▲ 令和7年度承諾件数



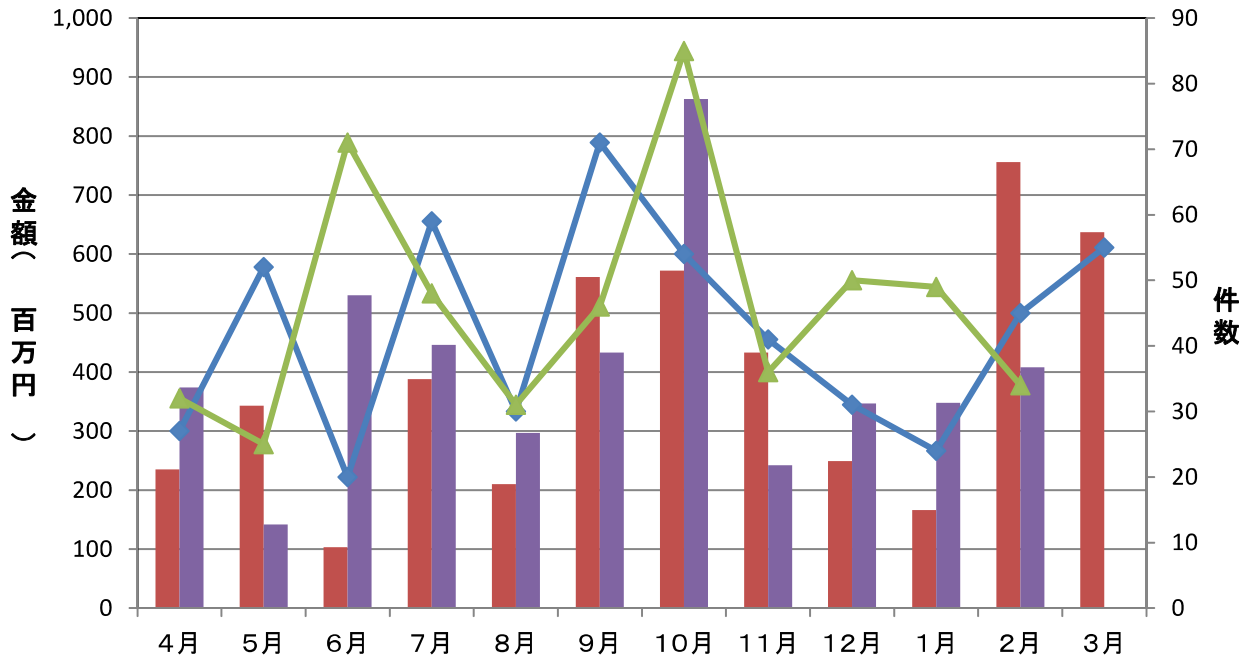
## 保証債務残高実績

■ 令和6年度残高金額 ■ 令和7年度残高金額 ◆ 令和6年度残高件数 ▲ 令和7年度残高件数



## 代位弁済実績

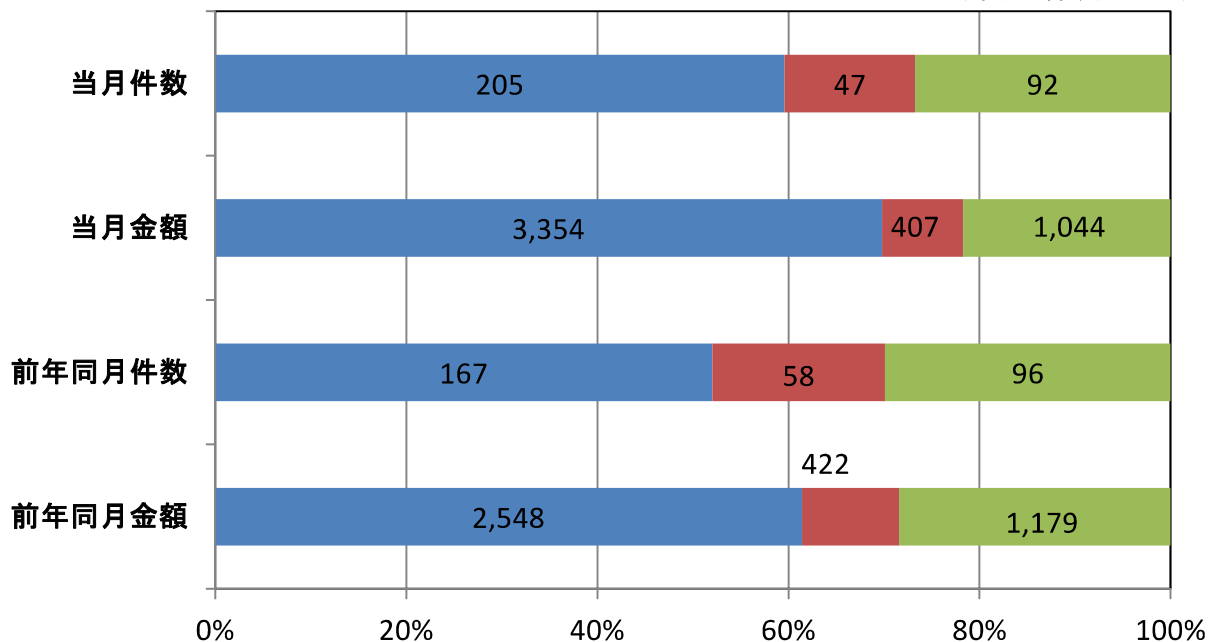
■ 令和6年度代弁金額 ■ 令和7年度代弁金額 ◆ 令和6年度代弁件数 ▲ 令和7年度代弁件数



## 資金使途別保証承諾実績(当月)

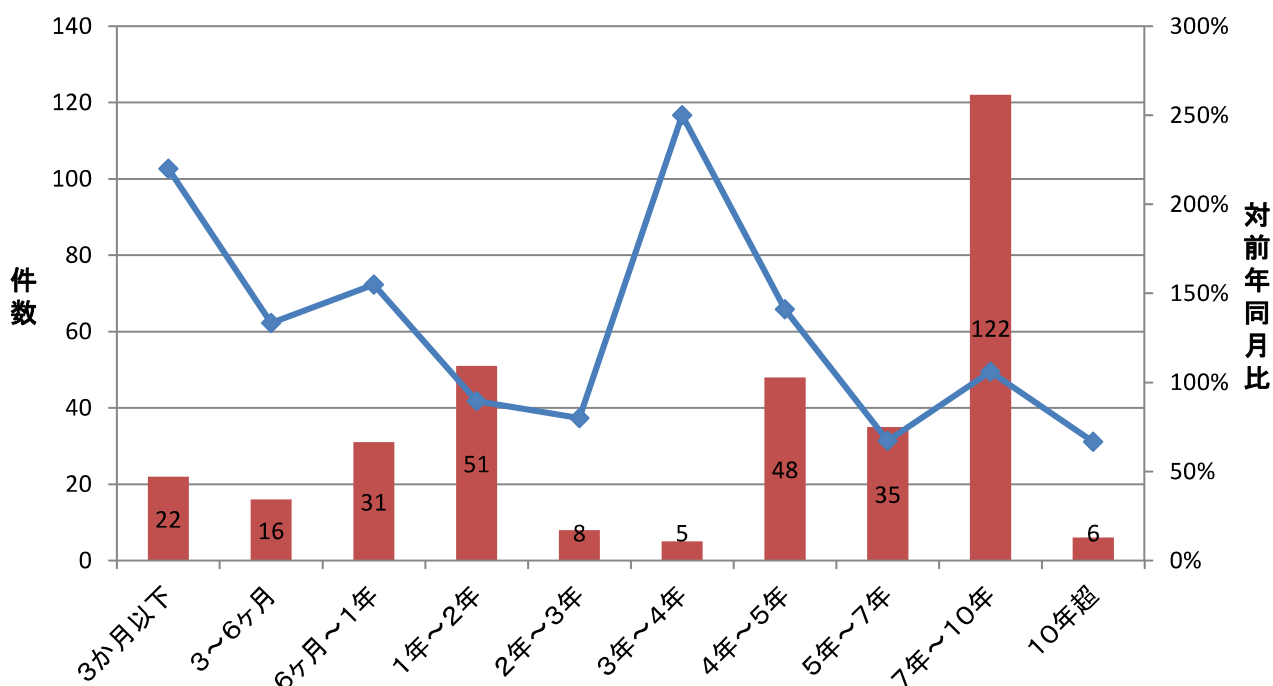
■ 運転資金 ■ 設備資金 ■ 運転設備資金

(単位: 件、百万円)



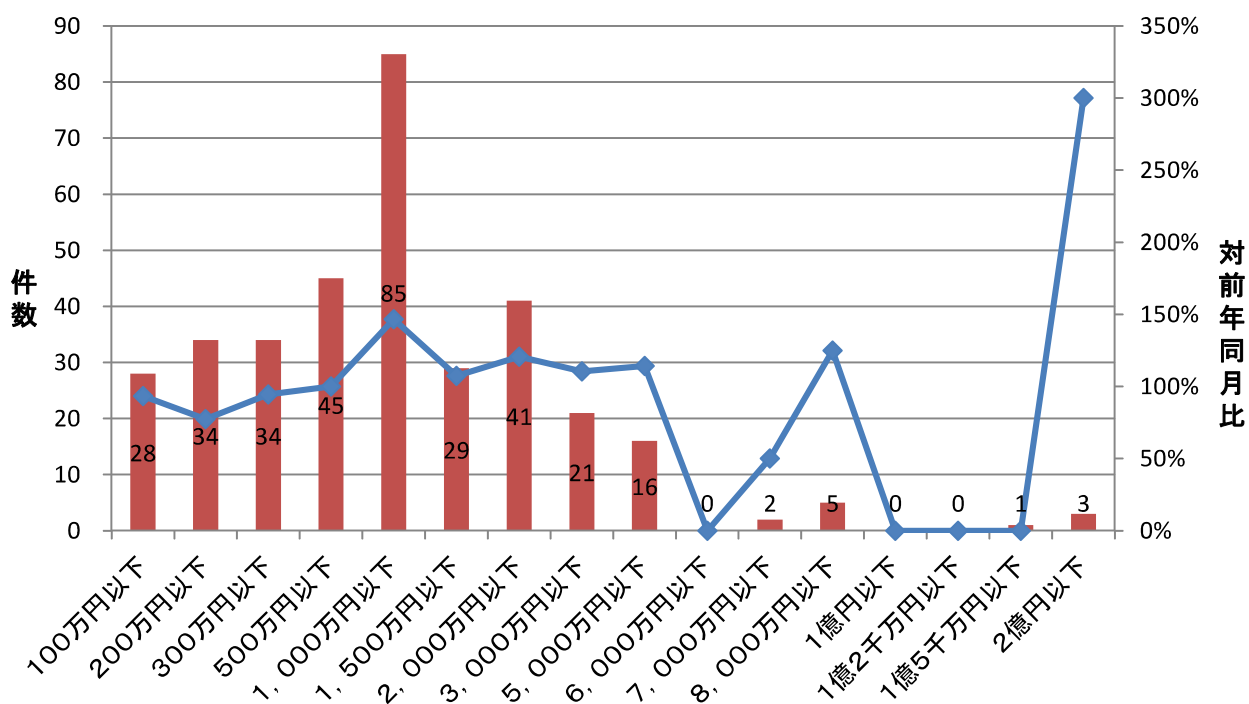
## 期間別保証承諾実績

■ 件数(当月) ◆ 対前年同月比



## 金額別保証承諾実績

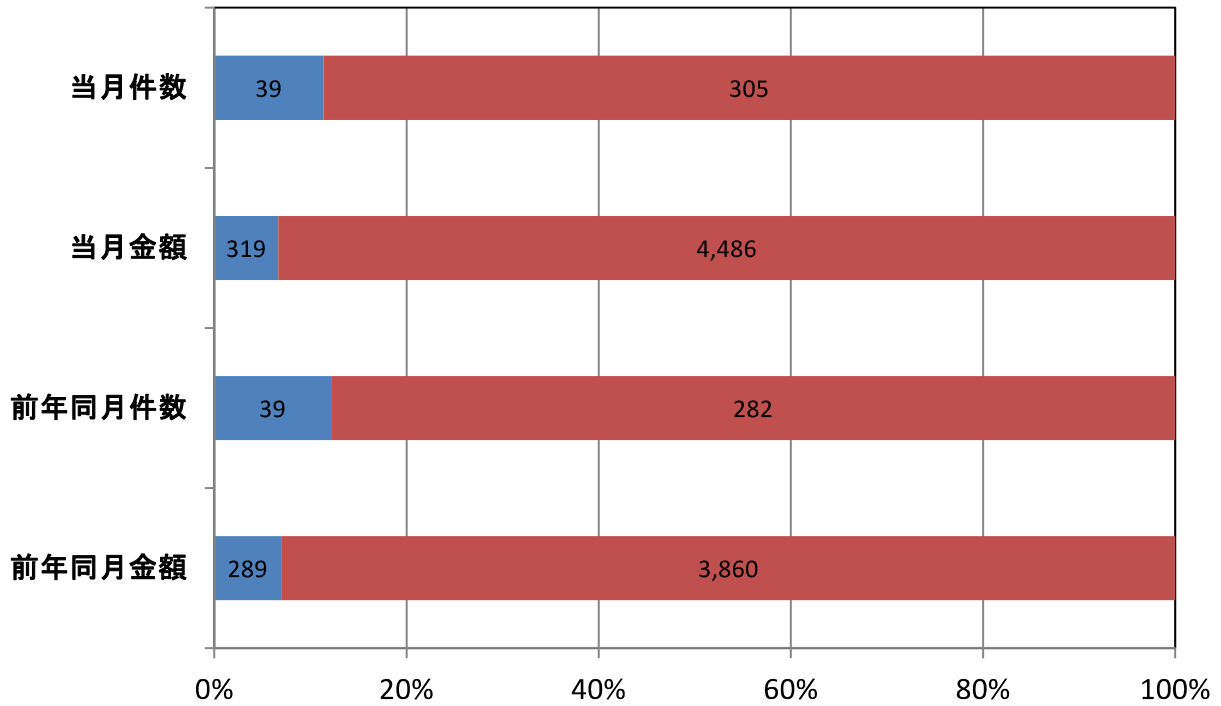
■ 件数(当月) ◆ 対前年同月比



## 新規・継続別保証承諾実績(当月)

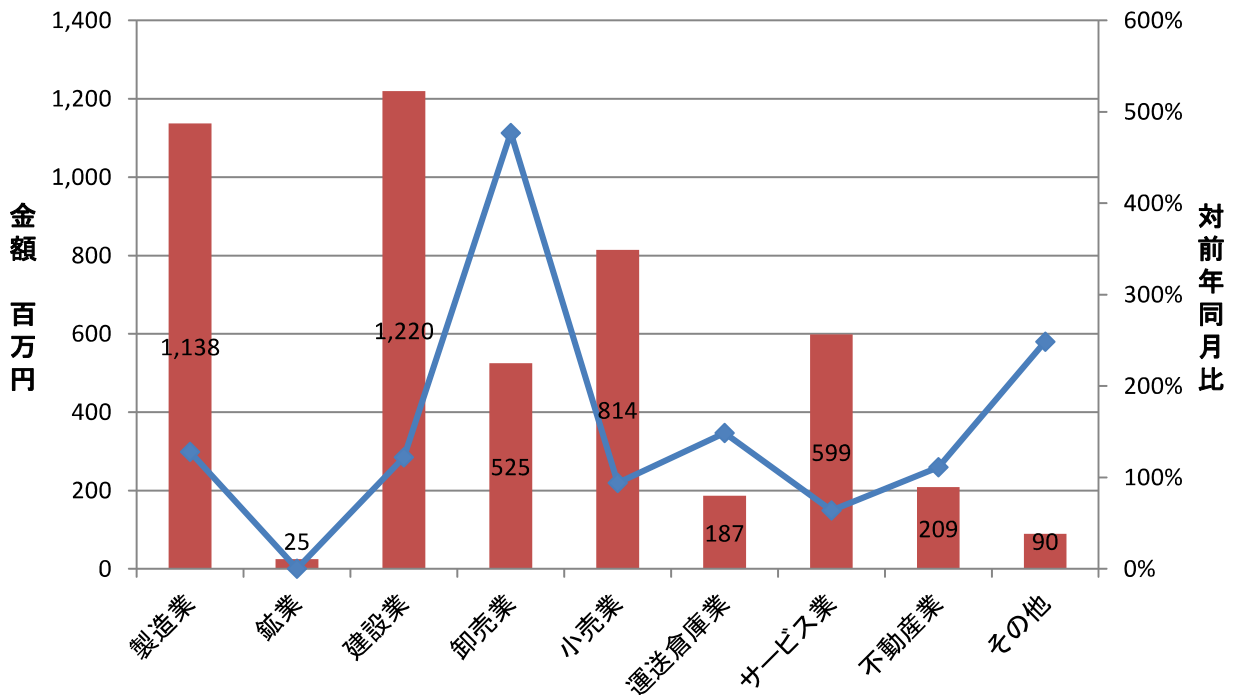
■ 新規 ■ 継続

(単位: 件、百万円)



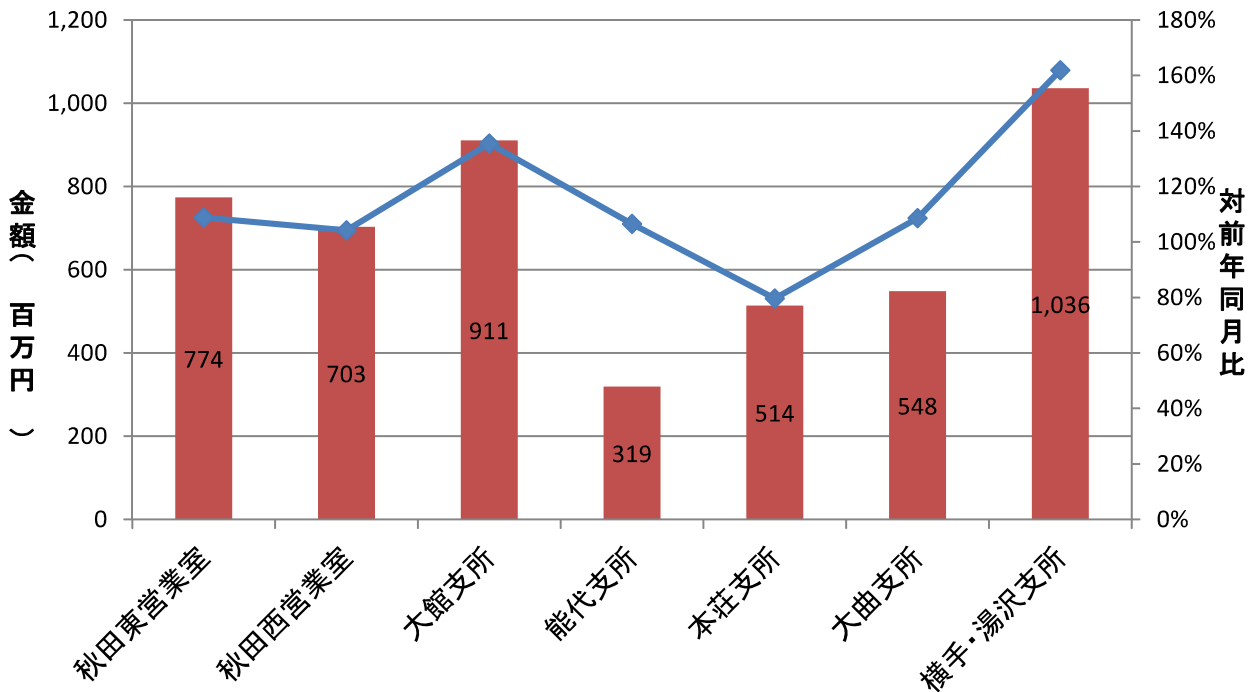
## 業種別保証承諾実績

■ 金額(当月) ◆ 対前年同月比

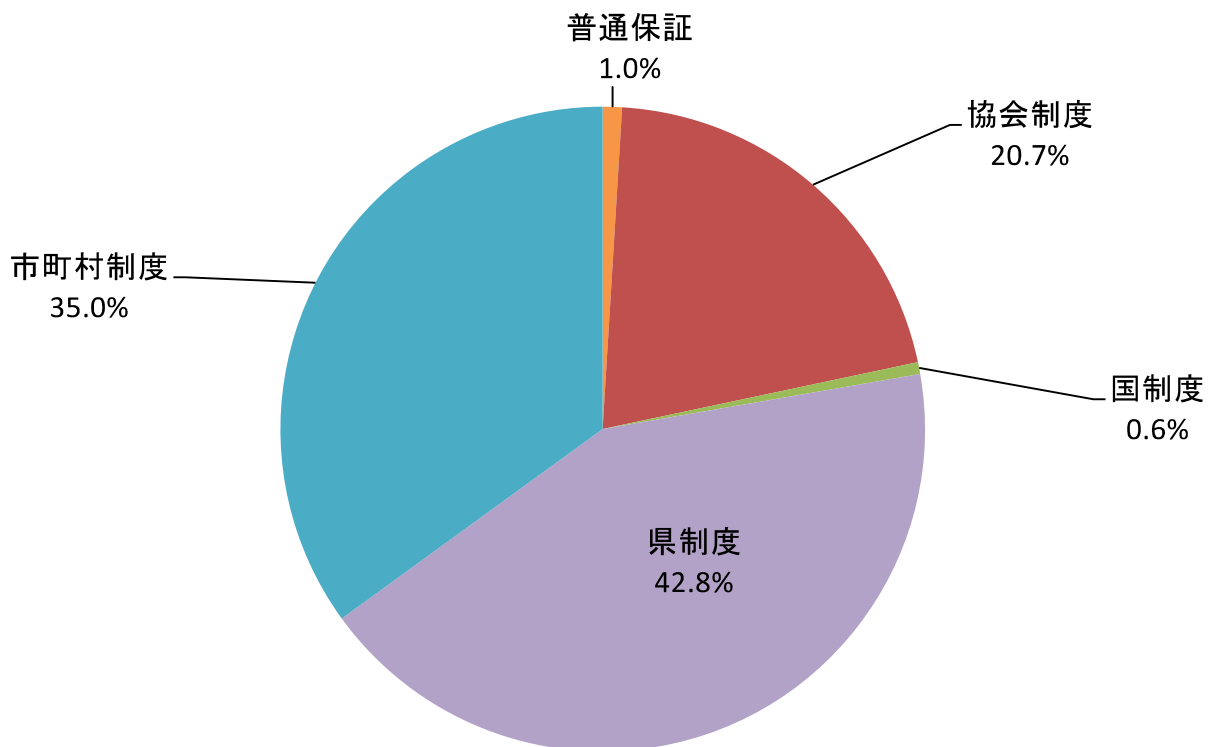


## 室・支所別保証承諾実績

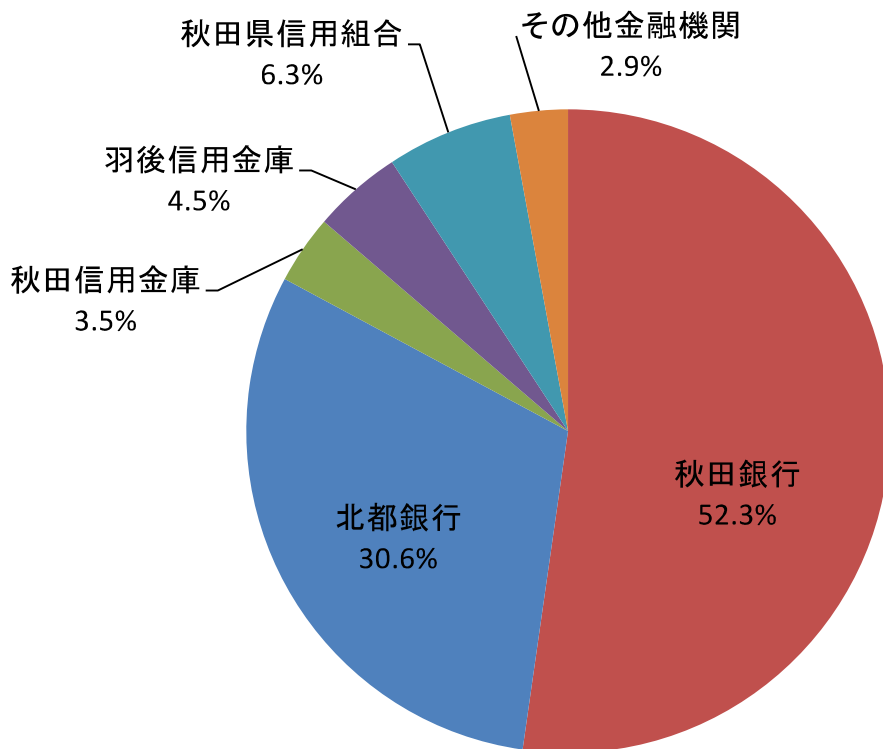
■ 金額(当月)    ◆ 対前年同月比



## 制度別保証金額割合(当月)



## 金融機関別保証承諾割合(当月)



## 創業者向け保証制度承諾実績

■ 令和6年度承諾金額 ■ 令和7年度承諾金額 ◆ 令和6年度承諾件数 ▲ 令和7年度承諾件数

