

## 1月事業概況

(単位:千円, %)

項目	件数	金額	対前年比
保証利用企業	13,145	-	94.7
保証申込	309	4,062,883	101.6
保証承諾	291	3,606,993	97.8
保証残高	27,664	248,782,548	89.8
代位弁済	49	347,286	123.3

## 資金使途別保証承諾状況

(単位:千円, %)

	1 月 中				7 年 度 累 計			
	件数	金額	前年比	構成比	件数	金額	前年比	構成比
運転資金	172	2,645,303	101.8	73.4	1,735	23,650,944	88.8	64.6
設備資金	44	458,920	128.6	12.7	512	4,593,361	108.6	12.6
運転設備資金	75	499,770	68.5	13.9	1,051	8,345,438	96.0	22.8
合 計	291	3,603,993	97.8	100.0	3,298	36,589,743	92.5	100.0

## 期間別保証承諾状況

(単位:千円, %)

	1 月 中				7 年 度 累 計			
	件数	金額	前年比	構成比	件数	金額	前年比	構成比
3か月以下	14	95,090	131.3	2.6	131	995,864	72.9	2.7
6か月以下	15	224,200	65.3	6.2	209	2,767,547	99.4	7.6
1か年以下	37	867,720	141.4	24.1	358	7,220,768	116.2	19.7
2か年以下	41	126,700	42.0	3.5	632	3,175,079	85.8	8.7
3か年以下	8	24,100	143.7	0.7	81	415,994	84.1	1.1
4か年以下	7	26,700	156.8	0.7	53	166,220	43.5	0.5
5か年以下	32	238,400	61.1	6.6	399	2,474,120	58.5	6.8
7か年以下	27	258,120	61.3	7.2	350	3,176,531	104.8	8.7
10か年以下	107	1,624,463	122.9	45.1	1,032	14,364,569	92.9	39.3
10か年超	3	118,500	63.8	3.3	53	1,833,051	96.8	5.0
合 計	291	3,603,993	97.8	100.0	3,298	36,589,743	92.5	100.0

## 金額別保証承諾状況

(単位:千円, %)

	1 月 中				7 年 度 累 計			
	件数	金額	前年比	構成比	件数	金額	前年比	構成比
100万円以下	35	30,000	110.4	0.8	368	286,128	86.4	0.8
200万円以下	30	54,200	91.0	1.5	389	693,728	93.0	1.9
300万円以下	30	86,758	116.6	2.4	431	1,232,737	85.3	3.4
500万円以下	36	166,800	90.5	4.6	489	2,206,947	91.7	6.0
1,000万円以下	58	482,910	97.8	13.4	643	5,292,721	92.4	14.5
1,500万円以下	26	362,275	127.4	10.1	269	3,623,102	89.7	9.9
2,000万円以下	41	789,070	126.8	21.9	315	6,153,672	97.2	16.8
3,000万円以下	13	366,500	94.6	10.2	194	5,369,951	99.3	14.7
5,000万円以下	13	566,000	65.6	15.7	117	5,087,711	75.7	13.9
6,000万円以下	1	55,000	105.8	1.5	19	1,076,598	85.4	2.9
7,000万円以下	1	70,000	107.7	1.9	13	869,968	145.2	2.4
8,000万円以下	5	391,000	164.7	10.8	26	2,060,000	96.5	5.6
1億円以下	2	183,480	104.8	5.1	16	1,507,711	145.0	4.1
1億2千万円以下	0	0	*	*	7	798,770	228.0	2.2
1億5千万円以下	0	0	*	*	1	130,000	96.3	0.4
2億円以下	0	0	*	*	1	200,000	22.7	0.5
合 計	291	3,603,993	97.8	100.0	3,298	36,589,743	92.5	100.0

## 新規・継続別保証承諾状況

(単位:千円, %)

	1 月 中				7 年 度 累 計			
	件数	金額	前年比	構成比	件数	金額	前年比	構成比
新規	21	118,570	54.6	3.3	374	3,215,007	97.0	8.8
継続	270	3,485,423	100.5	96.7	2,924	33,374,736	92.1	91.2
合 計	291	3,603,993	97.8	100.0	3,298	36,589,743	92.5	100.0

金融機関別保証状況

(単位:千円, %)

	保証承諾								1月末保証債務残高				代位弁済 (7年度累計)		
	1 月 中				7 年 度 累 計				件数	金額	前年比	構成比	件数	金額	前年比
	件数	金額	前年比	構成比	件数	金額	前年比	構成比							
みずほ銀行	1	10,000	100.0	0.3	2	20,000	100.0	0.1	6	54,906	58.0	0.0	0	0	*
三菱UFJ銀行	0	0	*	*	1	28,643	*	0.1	7	100,865	90.9	0.0	0	0	*
(都市銀行計)	1	10,000	100.0	0.3	3	48,643	243.2	0.1	13	155,771	75.8	0.1	0	0	*
秋田銀行	132	1,765,258	123.7	49.0	1,516	18,061,765	119.2	49.4	11,893	110,653,683	90.4	44.5	157	1,360,617	153.8
北都銀行	70	1,015,307	66.2	28.2	780	10,615,467	68.4	29.0	8,738	92,060,992	87.7	37.0	161	1,703,842	121.4
荘内銀行	0	0	*	*	0	0	*	*	19	156,262	64.0	0.1	0	0	*
青森みちのく銀行	2	15,000	48.4	0.4	29	354,000	59.0	1.0	252	2,406,975	87.9	1.0	13	89,568	451.7
山形銀行	0	0	*	*	5	26,238	14.5	0.1	47	743,416	98.7	0.3	2	10,445	23.7
東北銀行	1	20,000	*	0.6	4	59,100	51.8	0.2	74	706,214	83.7	0.3	0	0	*
七十七銀行	0	0	*	*	12	84,200	40.2	0.2	39	350,011	90.3	0.1	0	0	*
岩手銀行	0	0	*	*	0	0	*	*	28	343,574	68.1	0.1	1	101,843	*
(地方銀行計)	205	2,815,565	91.9	78.1	2,346	29,200,770	91.9	79.8	21,090	207,421,127	89.1	83.4	334	3,266,315	138.9
北日本銀行	2	3,000	15.0	0.1	32	431,800	62.4	1.2	192	2,277,606	95.9	0.9	4	41,100	522.6
きらやか銀行	0	0	*	*	13	193,000	62.7	0.5	125	1,304,929	97.7	0.5	3	37,272	100.0
(第二地方銀行計)	2	3,000	15.0	0.1	45	624,800	62.5	1.7	317	3,582,535	96.6	1.4	7	78,373	173.6
秋田信用金庫	28	212,960	90.7	5.9	266	1,877,745	99.2	5.1	2,143	13,175,483	91.7	5.3	44	225,661	94.3
羽後信用金庫	28	375,800	141.8	10.4	361	2,522,896	94.8	6.9	2,256	12,336,888	93.6	5.0	49	242,062	83.2
(信用金庫計)	56	588,760	117.8	16.3	627	4,400,641	96.7	12.0	4,399	25,512,371	92.6	10.3	93	467,723	88.2
秋田県信用組合	26	176,668	192.6	4.9	266	2,148,589	102.4	5.9	1,780	11,482,582	93.8	4.6	39	208,869	92.7
あすか信用組合	0	0	*	*	0	0	*	*	1	22,528	81.9	0.0	0	0	*
(信用組合計)	26	176,668	192.6	4.9	266	2,148,589	102.4	5.9	1,781	11,505,110	93.8	4.6	39	208,869	92.7
商工組合中央金庫	0	0	*	*	3	80,800	98.4	0.2	43	415,108	95.1	0.2	0	0	*
かつの農協	0	0	*	*	0	0	*	*	1	73,326	84.6	0.0	0	0	*
秋田しんせい農協	0	0	*	*	3	10,500	60.7	0.0	15	49,039	212.2	0.0	0	0	*
秋田なまげ農協	1	10,000	*	0.3	5	75,000	*	0.2	5	68,162	*	0.0	0	0	*
(その他計)	1	10,000	*	0.3	11	166,300	167.3	0.5	64	605,634	110.8	0.2	0	0	*
合 計	291	3,603,993	97.8	100.0	3,298	36,589,743	92.5	100.0	27,664	248,782,548	89.8	100.0	473	4,021,279	123.4

業種別保証状況

(単位:千円, %)

	保証承諾								1月末保証債務残高				代位弁済 (7年度累計)		
	1 月 中				7 年 度 累 計				件数	金額	前年比	構成比	件数	金額	前年比
	件数	金額	前年比	構成比	件数	金額	前年比	構成比							
食料品工業	15	242,000	100.8	6.7	107	1,267,256	83.4	3.5	721	8,783,668	94.8	3.5	12	110,660	139.5
繊維品工業	6	77,000	114.3	2.1	46	373,910	74.3	1.0	331	2,882,923	91.9	1.2	3	21,662	164.3
木材・木製品工業	1	15,000	10.5	0.4	23	565,835	86.8	1.5	237	3,383,188	88.5	1.4	11	141,447	185.9
家具建具工業	0	0	*	*	16	84,594	40.0	0.2	153	1,298,082	85.8	0.5	5	36,229	900.7
紙工業	0	0	*	*	4	55,803	558.0	0.2	25	244,560	104.0	0.1	0	0	*
製版・製本業	0	0	*	*	0	0	*	*	5	32,568	83.7	0.0	0	0	*
化学工業	0	0	*	*	1	2,000	*	0.0	8	104,343	82.9	0.0	0	0	*
石油石炭工業	0	0	*	*	0	0	*	*	6	93,185	82.2	0.0	0	0	*
ゴム・プラスチック工業	2	20,000	*	0.6	4	27,000	135.0	0.1	52	562,120	78.5	0.2	4	19,204	*
ゴム製品工業	0	0	*	*	3	33,000	*	0.1	6	78,344	82.5	0.0	0	0	*
皮革工業	0	0	*	*	5	8,350	16.8	0.0	45	261,327	83.3	0.1	1	13,696	90.3
窯業	1	2,000	*	0.1	16	453,082	464.2	1.2	99	1,411,011	102.4	0.6	0	0	*
機械工業	5	98,000	280.0	2.7	45	558,870	91.7	1.5	450	5,446,635	88.2	2.2	3	12,014	14.2
電気機器工業	1	5,000	5.9	0.1	20	439,297	69.6	1.2	174	3,078,447	84.3	1.2	0	0	*
車輛工業	0	0	*	*	1	3,000	5.9	0.0	34	677,729	79.8	0.3	2	79,995	*
船舶工業	0	0	*	*	0	0	*	*	1	350	10.9	0.0	0	0	*
金属工業	2	25,000	250.0	0.7	27	605,741	86.8	1.7	279	4,376,831	87.2	1.8	4	22,627	56.6
ソフトウェア業	1	15,000	*	0.4	11	150,500	283.6	0.4	80	724,948	87.6	0.3	1	14,986	86.7
情報処理サービス業	0	0	*	*	0	0	*	*	4	8,870	42.8	0.0	1	8,540	*
農林漁業	0	0	*	*	4	53,548	267.7	0.1	28	208,011	114.8	0.1	0	0	*
その他の工業	10	31,800	52.6	0.9	102	807,365	112.2	2.2	811	4,259,601	94.9	1.7	12	167,079	239.7
製造業計	44	530,800	71.9	14.7	435	5,489,150	93.9	15.0	3,549	37,916,740	90.3	15.2	59	648,139	137.1
鉱業	0	0	*	*	5	119,870	71.5	0.3	70	1,253,607	92.4	0.5	2	45,552	*
建設業	91	1,156,511	105.4	32.1	907	8,695,488	77.3	23.8	6,990	57,848,131	88.9	23.3	105	792,793	122.9
卸売業	16	303,000	72.7	8.4	232	4,825,054	102.6	13.2	1,912	24,385,328	93.2	9.8	26	271,697	125.7
小売業	46	478,270	110.4	13.3	715	6,622,381	102.6	18.1	6,661	46,611,667	86.9	18.7	165	1,077,595	100.0
運送倉庫業	8	169,550	127.8	4.7	88	1,456,445	122.6	4.0	832	10,630,570	87.9	4.3	19	284,183	762.4
サービス業	65	671,262	105.9	18.6	654	5,876,861	90.4	16.1	5,554	49,384,687	90.5	19.9	81	706,051	93.1
不動産業	15	238,600	141.9	6.6	189	2,699,173	112.0	7.4	1,466	14,399,493	96.5	5.8	4	8,538	113.3
その他	6	56,000	104.7	1.6	73	805,321	77.5	2.2	630	6,352,326	86.7	2.6	12	186,732	424.7
非製造業計	247	3,073,193	104.3	85.3	2,863	31,100,593	92.3	85.0	24,115	210,865,808	89.7	84.8	414	3,373,141	121.0
合 計	291	3,603,993	97.8	100.0	3,298	36,589,743	92.5	100.0	27,664	248,782,548	89.8	100.0	473	4,021,279	123.4

市町村別保証状況

(単位:千円, %)

	保証承諾								1月末保証債務残高				代位弁済		
	1月中				7年度累計								(7年度累計)		
	件数	金額	前年比	構成比	件数	金額	前年比	構成比	件数	金額	前年比	構成比	件数	金額	前年比
秋田市	88	967,818	99.8	26.9	971	10,826,104	84.4	29.6	9,696	89,637,699	88.9	36.0	170	1,485,312	172.8
能代市	16	155,549	77.6	4.3	204	2,263,531	119.5	6.2	1,422	13,063,342	93.7	5.3	18	152,370	67.5
横手市	19	226,460	72.5	6.3	288	3,047,469	91.1	8.3	2,836	28,100,518	90.4	11.3	55	506,051	110.2
大館市	18	215,290	83.3	6.0	240	3,267,628	112.9	8.9	2,015	19,977,709	91.8	8.0	41	357,648	244.7
北秋田市	17	242,294	353.2	6.7	126	1,534,539	180.8	4.2	685	5,271,138	88.8	2.1	19	99,900	129.9
由利本荘市	20	266,480	75.9	7.4	281	2,280,831	66.5	6.2	1,965	13,438,922	91.1	5.4	32	207,430	117.5
にかほ市	9	102,500	50.0	2.8	109	1,241,544	80.3	3.4	757	6,939,359	88.8	2.8	14	205,145	199.9
男鹿市	6	91,000	60.2	2.5	71	753,968	106.6	2.1	631	5,968,579	86.9	2.4	8	68,373	41.0
潟上市	6	107,830	102.0	3.0	111	995,331	98.9	2.7	803	6,040,809	87.5	2.4	9	24,866	41.0
湯沢市	17	366,700	198.1	10.2	147	1,734,220	92.6	4.7	1,134	12,058,277	86.3	4.8	39	491,611	269.7
大仙市	27	367,100	117.6	10.2	283	3,578,647	119.1	9.8	2,172	17,472,957	92.5	7.0	15	99,058	25.4
仙北市	7	31,790	18.4	0.9	88	731,043	61.1	2.0	778	5,849,550	87.5	2.4	16	142,194	126.4
鹿角市	10	131,590	230.4	3.7	101	1,191,197	91.0	3.3	745	6,948,847	89.7	2.8	6	18,330	56.9
13市計	260	3,272,401	97.7	90.8	3,020	33,446,051	93.2	91.4	25,639	230,767,706	89.7	92.8	442	3,858,288	129.0
小坂町	2	12,000	120.0	0.3	23	140,387	52.7	0.4	90	1,152,348	94.5	0.5	0	0	*
鹿角郡計	2	12,000	120.0	0.3	23	140,387	52.7	0.4	90	1,152,348	94.5	0.5	0	0	*
上小阿仁村	1	5,000	100.0	0.1	8	62,300	43.0	0.2	50	461,673	88.1	0.2	1	4,494	5.9
北秋田郡計	1	5,000	100.0	0.1	8	62,300	43.0	0.2	50	461,673	88.1	0.2	1	4,494	5.9
藤里町	2	20,000	*	0.6	10	39,780	37.5	0.1	60	314,973	88.4	0.1	2	1,809	*
三種町	8	117,700	130.8	3.3	51	497,049	70.7	1.4	340	2,939,674	94.3	1.2	4	10,081	25.5
八峰町	1	20,000	500.0	0.6	17	169,808	68.3	0.5	126	843,725	91.7	0.3	1	2,377	6.1
山本郡計	11	157,700	167.8	4.4	78	706,637	66.8	1.9	526	4,098,372	93.3	1.6	7	14,267	18.2
五城目町	2	34,400	67.5	1.0	21	139,065	106.0	0.4	192	1,239,337	86.5	0.5	0	0	*
八郎潟町	0	0	*	*	8	27,500	25.6	0.1	120	798,696	74.9	0.3	14	96,936	*
井川町	3	13,000	1,300.0	0.4	9	175,820	205.8	0.5	97	603,854	81.9	0.2	0	0	*
大湯村	0	0	*	*	12	233,647	92.7	0.6	38	580,007	94.3	0.2	0	0	*
南秋田郡計	5	47,400	39.7	1.3	50	576,032	100.0	1.6	447	3,221,894	83.6	1.3	14	96,936	974.2
美郷町	6	43,492	107.4	1.2	56	499,723	101.9	1.4	418	3,151,895	92.3	1.3	4	23,895	185.1
仙北郡計	6	43,492	107.4	1.2	56	499,723	101.9	1.4	418	3,151,895	92.3	1.3	4	23,895	185.1
羽後町	4	56,000	215.4	1.6	38	536,890	121.1	1.5	258	2,420,756	92.7	1.0	4	22,028	414.0
東成瀬村	1	5,000	*	0.1	10	160,680	324.7	0.4	70	512,567	96.4	0.2	0	0	*
雄勝郡計	5	61,000	234.6	1.7	48	697,570	141.5	1.9	328	2,933,323	93.3	1.2	4	22,028	414.0
県外	1	5,000	12.5	0.1	15	461,043	72.5	1.3	166	2,995,337	87.8	1.2	1	1,371	1.6
合計	291	3,603,993	97.8	100.0	3,298	36,589,743	92.5	100.0	27,664	248,782,548	89.8	100.0	473	4,021,279	123.4

営業室・支所別状況

(単位:千円, %)

	保証承諾								1月末保証債務残高				代位弁済		
	1月中				7年度累計								(7年度累計)		
	件数	金額	前年比	構成比	件数	金額	前年比	構成比	件数	金額	前年比	構成比	件数	金額	前年比
秋田東営業室	47	409,838	105.1	11.4	591	6,133,371	84.6	16.8	6,204	54,691,412	88.4	22.0	120	1,026,269	178.4
秋田西営業室	58	804,210	93.6	22.3	605	6,917,128	88.3	18.9	5,385	49,991,895	88.6	20.1	82	659,631	114.1
大館支所	48	566,174	128.9	15.7	503	6,161,551	109.6	16.8	3,642	34,760,081	90.8	14.0	67	480,372	145.0
能代支所	28	358,249	121.7	9.9	291	3,320,446	105.1	9.1	1,983	18,097,153	93.9	7.3	25	166,637	54.8
本荘支所	29	368,980	66.7	10.2	392	3,662,375	72.4	10.0	2,720	20,545,828	91.0	8.3	48	418,285	149.8
大曲支所	40	442,382	84.1	12.3	427	4,819,914	101.7	13.2	3,375	26,973,261	90.7	10.8	35	259,689	49.0
横手湯沢支所	41	654,160	104.9	18.2	489	5,574,958	94.6	15.2	4,355	43,722,917	89.3	17.6	96	1,010,395	152.7
合計	291	3,603,993	97.8	100.0	3,298	36,589,743	92.5	100.0	27,664	248,782,548	89.8	100.0	473	4,021,279	123.4

制度別保証状況

(単位:千円、%)

	保証承諾												1月末保証債務残高						代位弁済 (7年度累計)	
	1 月 中				7 年 度 累 計				1 月 末			前 年 比			7 年 度 累 計					
	件数	金額	前年比	構成比	件数	金額	前年比	構成比	件数	金額	前年比	構成比	件数	金額	前年比					
普通保証	3	230,000	389.3	6.4	30	1,359,510	143.1	3.7	399	7,758,384	93.8	3.1	9	121,365	97.8					
繰上短期	16	565,000	239.4	15.7	94	2,481,300	133.3	6.8	88	2,101,875	121.1	0.8	1	360	1.8					
長期安定	0	0	*	*	0	0	*	*	1	5,680	67.4	0.0	0	0	*					
長期資金	0	0	*	*	0	0	*	*	1	5,101	48.3	0.0	0	0	*					
当座貸越	3	30,000	17.6	0.8	58	1,622,900	97.4	4.4	127	3,314,300	101.3	1.3	0	0	*					
カードローン	16	114,000	98.3	3.2	211	1,438,500	96.3	3.9	471	3,087,247	101.0	1.2	1	2,468	8.8					
カードmini	29	42,700	87.1	1.2	393	633,400	77.2	1.7	1,017	1,648,350	91.8	0.7	16	24,213	60.2					
流動資産(個別保証)	0	0	*	*	4	286,400	101.1	0.8	5	486,400	100.7	0.2	0	0	*					
流動資産(個別保証)	0	0	*	*	0	0	*	*	0	0	*	*	0	0	*					
特定社債	0	0	*	*	0	0	*	*	3	84,800	47.7	0.0	0	0	*					
預付銀行振替保証	0	0	*	*	0	0	*	*	26	73,030	44.7	0.0	0	0	*					
Blucさま	0	0	*	*	1	2,500	*	0.0	16	23,489	74.7	0.0	0	0	*					
北都銀行振替保証	2	50,000	85.3	1.4	11	277,000	69.5	0.8	103	835,524	79.2	0.3	1	1,475	45.0					
ほくろ創業	0	0	*	*	0	0	*	*	15	15,997	56.4	0.0	1	1,336	*					
取田信金振替保証	0	0	*	*	0	0	*	*	1	51	16.8	0.0	0	0	*					
あましの創業	1	2,000	*	0.1	2	3,300	220.0	0.0	35	74,212	68.7	0.0	2	8,028	57.1					
羽後信金振替保証	0	0	*	*	0	0	*	*	0	0	*	*	0	0	*					
県信組振替保証	0	0	*	*	0	0	*	*	0	0	*	*	0	0	*					
財務型無保証人	0	0	*	*	0	0	*	*	0	0	*	*	0	0	*					
事業承継サポート	0	0	*	*	0	0	*	*	3	199,076	91.9	0.1	0	0	*					
経営承継準備	0	0	*	*	0	0	*	*	1	23,952	92.2	0.0	0	0	*					
特定経営承継準備	0	0	*	*	0	0	*	*	0	0	*	*	0	0	*					
特定経営承継	0	0	*	*	0	0	*	*	0	0	*	*	0	0	*					
順戻清償	1	45,000	50.0	1.2	5	208,000	92.4	0.6	117	4,476,620	92.6	1.8	2	69,816	*					
税理士推薦	0	0	*	*	0	0	*	*	0	0	*	*	0	0	*					
創業不動産取得支援	0	0	*	*	17	241,150	188.7	0.7	46	540,514	220.7	0.2	0	0	*					
米国開拓対応	0	0	*	*	0	0	*	*	0	0	*	*	0	0	*					
その他	0	0	*	*	0	0	*	*	0	0	*	*	0	0	*					
協会制度計	68	848,700	117.1	23.5	797	7,194,450	103.1	19.7	2,076	16,996,217	98.4	6.8	24	107,898	100.3					
無担保・無保証人	0	0	*	*	0	0	*	*	0	0	*	*	0	0	*					
国経営安定	0	0	*	*	0	0	*	*	19	597,947	87.9	0.2	1	24,751	*					
エネルギー対策	0	0	*	*	0	0	*	*	0	0	*	*	0	0	*					
海外	0	0	*	*	0	0	*	*	0	0	*	*	0	0	*					
新事業・事業開拓	0	0	*	*	0	0	*	*	0	0	*	*	0	0	*					
経営革新関連	0	0	*	*	0	0	*	*	1	8,873	100.0	0.0	0	0	*					
安定化(借換)	0	0	*	*	0	0	*	*	0	0	*	*	0	0	*					
国庫挑戦	0	0	*	*	0	0	*	*	0	0	*	*	0	0	*					
全面緊急	0	0	*	*	0	0	*	*	2	47,352	100.0	0.0	0	0	*					
経営力強化	0	0	*	*	0	0	*	*	10	217,391	87.5	0.1	0	0	*					
経営サポート	0	0	*	*	0	0	*	*	14	313,925	95.9	0.1	2	4,772	*					
経営力向上	0	0	*	*	0	0	*	*	0	0	*	*	0	0	*					
事業承継特別	0	0	*	*	0	0	*	*	0	0	*	*	0	0	*					
危機関連	0	0	*	*	0	0	*	*	9	309,619	78.9	0.1	1	3,930	*					
伴走特別	0	0	*	*	0	0	*	*	39	494,063	90.2	0.2	2	15,215	82.3					
改善サポート感染	0	0	*	*	0	0	*	*	4	56,397	34.5	0.0	4	106,577	*					
改善サポート経営	0	0	*	*	0	0	*	*	0	0	*	*	0	0	*					
SSS保証	0	0	*	*	0	0	*	*	0	0	*	*	0	0	*					
国補助選択型	0	0	*	*	1	10,000	100.0	0.0	1	10,000	100.0	0.0	0	0	*					
プロパティ融資借換特別保証	0	0	*	*	0	0	*	*	0	0	*	*	0	0	*					
経営力強化	0	0	*	*	2	11,782	*	0.0	2	11,594	*	0.0	0	0	*					
協議特別	1	25,000	*	0.7	13	470,500	*	1.3	14	439,180	*	0.2	0	0	*					
その他	0	0	*	*	0	0	*	*	0	0	*	*	0	0	*					
国制度計	1	25,000	*	0.7	16	492,262	359.3	1.3	115	2,507,391	103.3	1.0	10	155,245	839.8					
グループ連携	0	0	*	*	0	0	*	*	1	1,945	97.3	0.0	0	0	*					
振興資金(固定)	14	256,500	156.3	7.1	183	3,188,993	242.3	8.7	214	3,010,856	268.3	1.2	5	35,496	247.6					
振興資金(変動)	14	265,318	52.4	7.4	163	3,234,530	59.2	8.8	1,076	12,197,528	89.2	4.9	25	372,622	103.1					
振興資金(小規模)	1	500	*	0.0	3	4,350	11.0	0.0	22	74,751	80.8	0.0	2	6,838	1,040.6					
振興資金(23年地震)	0	0	*	*	0	0	*	*	17	172,631	65.0	0.1	2	6,340	1,096.9					
災害復旧	0	0	*	*	0	0	*	*	6	71,140	45.0	0.0	0	0	*					
県ABL(個別保証)	0	0	*	*	0	0	*	*	0	0	*	*	0	0	*					
県ABL(担保保証)	2	12,800	88.9	0.4	16	183,600	113.1	0.5	21	334,000	113.1	0.1	0	0	*					
経営安定促進法	3	64,000	106.7	1.8	57	842,079	151.1	2.3	208	2,091,987	111.0	0.8	7	63,223	62.1					
経営安定原油対策	0	0	*	*	0	0	*	*	1	5,755	100.0	0.0	0	0	*					
原油価格対策	0	0	*	*	0	0	*	*	4	54,901	79.6	0.0	0	0	*					
県緊急対策	0	0	*	*	0	0	*	*	40	434,212	68.9	0.2	4	16,519	243.8					
県注視小口	4	42,700	207.3	1.2	48	316,628	111.0	0.9	175	711,077	100.2	0.3	4	16,200	53.3					
経営安定連携	0	0	*	*	1	3,000	*	0.0	3	18,218	78.8	0.0	0	0	*					
連携小口	0	0	*	*	1	10,000	*	0.0	1	9,496	118.70.0	0.0	1	50	*					
経営安定金融融資	0	0	*	*	0	0	*	*	0	0	*	*	0	0	*					
破綻小口	0	0	*	*	0	0	*	*	0	0	*	*	0	0	*					
経営安定再生	0	0	*	*	0	0	*	*	4	140,749	91.1	0.1	0	0	*					
経営安定消費税	0	0	*	*	0	0	*	*	6	49,322	81.7	0.0	0	0	*					
経営安定力強化	0	0	*	*	0	0	*	*	0	0	*	*	0	0	*					
経営安定借換	0	0	*	*	0	0	*	*	47	302,719	76.3	0.1	1	1,603	4.6					
経営安定力借換	0	0	*	*	0	0	*	*	11	67,503	79.9	0.0	0	0	*					
県経営力強化	17	311,631	*	8.6	124	3,123,898	*	8.5	116	2,842,930	*	1.1	0	0	*					
経営安定コロナ	0	0	*	*	0	0	*	*	2,328	32,035,292	78.0	12.9	46	340,107	134.0					
創業支援	6	34,320	72.2	1.0	69	324,205	60.7	0.9	450	1,736,708	101.3	0.7	10	38,148	165.0					
新事業事業革新	1	15,000	18.8	0.4	8	158,847	121.3	0.4	46	522,896	155.2	0.2	0	0	*					
県支援創業関連	0	0	*	*	0	0	*	*	1	607	53.7	0.0	0	0	*					
新事業フェニックス	0	0	*	*	0	0	*	*	0	0	*	*	0	0	*					
事業再生資金	0	0	*	*	0	0	*	*	0	0	*	*	0	0	*					
再起支援資金	0	0	*	*	0	0	*	*	0	0	*	*	0	0	*					
事業承継資金	2	45,000	588.2	1.2	19	502,500	114.6	1.4	90	1,589,145	150.1	0.6	0	0	*					
県小口	0	0	*	*	11	42,580	42.9	0.1	62	193,340	96.1	0.1	3	4,194	*					
県アグリ	0	0	*	*	2	27,440	343.0	0.1	8	63,488	151.3	0.0	0	0	*					
エネルギー設備	0	0	*	*	0	0	*	*	51	846,663	83.2	0.3	0	0	*					
エネルギー支援	0	0	*	*	0	0	*	*	11	233,431	80.8	0.1	0	0	*					
29大雨	0	0	*	*	0	0	*	*	7	30,325	76.2	0.0	1	544	*					
エネルギー産業	0	0	*	*	0	0	*	*	3	107,682	95.8	0.0	0	0	*					
国無利子	0	0	*	*	0	0	*	*	8,963	76,920,150	78.4	30.9	163	1,581,080	126.0					
県無利子	0	0	*	*	0	0	*	*	844	10,673,671	79.0	4.3	7	82,235	48.0					
バトスタツチ	3	186,000	*	4.6	31	1,681,851	344.0	4.6	102	4,109,814	174.3	1.7	0	0	*					
県伴走特別	0	0	*	*	0	0	*	*	277	5,808,610	78.8	2.3	12	190,662	98.9					
県改善サポート感染	0	0	*	*	0	0	*	*	22	604,822	86.7	0.2	2	64,646	*					
県改善サポート経営	0	0	*	*	11	463,987	*	1.3	11	461,459	*	0.2	0	0	*					
資金水準向上(特定社債)	0	0	*	*	3	128,000	4.5	0.3	142	7,225,120	110.2	2.9	0	0	*					
経営安定価格高騰特	0	0	*	*	1	6,000	*	0.0	9	181,284	87.7	0.1	1	21,000	*					
スリーS保証	0	0	*	*	5	41,000	97.6	0.1	15	145,608	149.3	0.1	0	0	*					
R5大雨	0	0	*	*	0	0	*	*	51	376,801	76.8	0.2	1	6,285	*					
県危機関連コロナ	0	0	*	*	0	0	*	*	909	10,882,036	75.6	4.4	33	333,151	326.2					
ウズニアフターコロナ	0	0	*	*	7	129,028	4.8	0.4	167	3,921,235	170.9	1.6	2	34,653	*					
その他	0	0	*	*	0	0	*	*	0	0	*	*	0	0	*					
国制度計	67	1,213,768	65.8	33.7	763	14,412,516	77.1	39.4	16,540	181,261,612	65.7	72.9	332	3,215,593	125.0					
市町村制度計	152	1,286,524	121.8	35.7	1,692	13,131,005	102.6	35.8	8,534	40,258,835	106.8	16.2	102	421,158	96.3					
県工計善共済	0	0	*	*	0															

市町村制度別保証状況

(単位:千円、%)

	保証承諾								1月末保証債務残高				代位弁済 (7年度累計)		
	1月中				7年度累計				件数	金額	前年比	構成比	件数	金額	前年比
	件数	金額	前年比	構成比	件数	金額	前年比	構成比							
秋田市	22	309,000	115.1	24.0	238	3,174,184	85.6	24.2	989	8,585,475	114.0	21.3	14	111,746	196.1
秋田市(設備)	0	0	*	*	1	24,000	*	0.2	16	102,296	100.5	0.3	0	0	*
秋田市(空き店舗)	2	9,000	43.2	0.7	34	157,440	68.9	1.2	227	885,646	95.1	2.2	8	30,786	129.9
秋田市(創業)	0	0	*	*	0	0	*	*	2	13,264	89.5	0.0	0	0	*
秋田市マル無(SSS)	0	0	*	*	0	0	*	*	3	11,857	85.2	0.0	0	0	*
秋田市(新分野)	0	0	*	*	0	0	*	*	23	234,032	80.6	0.6	0	0	*
秋田市(緊急)	17	63,150	114.4	4.9	185	716,780	95.6	5.5	915	2,400,057	109.2	6.0	8	24,112	242.9
秋田市小口	0	0	*	*	3	22,000	77.2	0.2	10	131,045	104.2	0.3	0	0	*
秋田市中心空き店舗	0	0	*	*	2	7,000	140.0	0.1	21	91,987	93.3	0.2	0	0	*
秋田市中心市街地設備	0	0	*	*	0	0	*	*	4	16,604	69.5	0.0	0	0	*
男鹿市	2	20,000	140.1	1.6	18	156,100	150.0	1.2	79	459,440	142.7	1.1	1	5,070	44.8
男小口	0	0	*	*	19	84,320	158.5	0.6	59	140,843	117.5	0.3	0	0	*
男創業	0	0	*	*	4	16,250	361.1	0.1	11	31,298	165.4	0.1	0	0	*
湯上市	1	15,000	76.9	1.2	20	209,170	117.4	1.6	79	532,929	129.4	1.3	0	0	*
湯上市小口	1	5,000	51.5	0.4	21	78,490	108.9	0.6	90	234,653	114.3	0.6	0	0	*
五城目町	0	0	*	*	5	26,000	71.9	0.2	17	74,449	108.6	0.2	0	0	*
マル五小口	0	0	*	*	7	26,250	238.6	0.2	19	45,918	113.3	0.1	0	0	*
五創業	0	0	*	*	1	2,500	83.3	0.0	3	5,460	134.8	0.0	0	0	*
八郎湯町	0	0	*	*	0	0	*	*	12	36,277	64.2	0.1	3	10,332	*
マル八小口	0	0	*	*	2	8,000	36.8	0.1	16	37,191	126.1	0.1	0	0	*
八創業	0	0	*	*	0	0	*	*	0	0	*	*	0	0	*
井川町	0	0	*	*	1	5,700	69.1	0.0	6	30,521	100.6	0.1	0	0	*
マル井小口	3	13,000	*	1.0	5	19,120	271.2	0.1	10	25,035	150.4	0.1	0	0	*
井創業	0	0	*	*	0	0	*	*	1	2,604	*	0.0	0	0	*
大湯村	0	0	*	*	0	0	*	*	1	2,440	70.8	0.0	0	0	*
湯小口	0	0	*	*	1	10,000	100.0	0.1	4	14,188	75.3	0.0	0	0	*
秋田市 マル無	0	0	*	*	0	0	*	*	0	0	*	*	0	0	*
東西営業管内計	48	434,150	107.2	33.7	567	4,743,304	89.7	36.1	2,617	14,145,508	111.6	35.1	34	182,046	166.1
大館市	6	51,300	140.7	4.0	69	692,418	113.4	5.3	431	3,004,275	97.8	7.5	6	29,540	169.8
大館市小口	4	13,670	170.9	1.1	48	184,860	140.1	1.4	196	456,601	120.3	1.1	3	2,401	24.7
大館市(機械)	0	0	*	*	3	8,180	96.5	0.1	23	37,936	120.6	0.1	0	0	*
大館市特別	0	0	*	*	0	0	*	*	248	1,059,262	80.0	2.6	1	5,089	*
大館市小口特別	0	0	*	*	0	0	*	*	9	18,354	68.4	0.0	0	0	*
大創業	0	0	*	*	6	32,500	298.2	0.2	23	79,681	120.2	0.2	0	0	*
マル大SSS	0	0	*	*	0	0	*	*	2	4,472	84.0	0.0	0	0	*
北秋田市	8	72,460	236.8	5.6	63	440,303	130.5	3.4	286	1,088,283	103.7	2.7	4	31,793	255.3
北秋田市特別	0	0	*	*	0	0	*	*	11	16,404	69.0	0.0	1	1,612	*
鹿角市	7	87,290	436.5	6.8	35	372,225	119.5	2.8	148	1,040,216	113.2	2.6	1	8,862	47.7
鹿小口	1	3,000	37.9	0.2	22	120,572	147.8	0.9	84	281,376	111.3	0.7	0	0	*
鹿創業	0	0	*	*	1	3,200	31.7	0.0	22	44,226	102.5	0.1	0	0	*
小坂町	1	6,000	60.0	0.5	8	43,997	139.7	0.3	20	82,402	131.7	0.2	0	0	*
坂創業	0	0	*	*	1	3,000	*	0.0	3	6,271	152.5	0.0	0	0	*
上小阿仁村	0	0	*	*	1	10,000	36.4	0.1	12	45,427	86.8	0.1	1	4,494	*
大館支所管内計	27	233,720	204.3	18.2	257	1,911,255	122.2	14.6	1,518	7,265,185	99.4	18.0	17	83,791	133.6
能代市	3	16,449	38.3	1.3	56	501,651	101.9	3.8	213	1,358,701	109.8	3.4	1	948	7.7
能小口	7	27,500	50.2	2.1	52	235,360	100.3	1.8	200	574,352	119.7	1.4	1	5,693	36.3
能創業	0	0	*	*	6	27,900	119.9	0.2	34	82,976	129.5	0.2	1	1,281	*
藤里町	0	0	*	*	3	9,160	73.9	0.1	9	33,402	96.6	0.1	0	0	*
藤小口	1	10,000	*	0.8	4	19,120	201.3	0.1	16	40,974	134.0	0.1	0	0	*
藤創業	0	0	*	*	0	0	*	*	2	4,198	81.4	0.0	0	0	*
三種町	4	39,700	*	3.1	19	174,584	123.2	1.3	44	366,511	130.5	0.9	1	2,150	*
三小口	0	0	*	*	6	18,025	47.5	0.1	36	84,068	88.7	0.2	2	4,966	*
三創業	0	0	*	*	3	24,000	*	0.2	4	28,383	392.8	0.1	0	0	*
マル三SSS	0	0	*	*	0	0	*	*	1	13,250	89.8	0.0	0	0	*
八峰町	0	0	*	*	4	19,108	65.9	0.1	20	78,086	90.4	0.2	0	0	*
ぶな小口	0	0	*	*	3	21,200	122.6	0.2	39	92,124	95.3	0.2	0	0	*
マルぶな創業	0	0	*	*	0	0	*	*	2	2,643	84.1	0.0	0	0	*
能代支所管内計	15	93,649	95.8	7.3	156	1,050,108	103.6	8.0	620	2,759,668	113.3	6.9	6	15,038	53.2
由利本荘市	7	116,000	2,900.0	9.0	67	584,296	156.2	4.4	172	1,031,411	134.3	2.6	3	5,745	36.1
由利本荘小口	3	9,000	81.8	0.7	58	182,034	80.0	1.4	231	521,547	127.0	1.3	0	0	*
由利本荘特別	2	16,280	96.3	1.3	8	56,930	102.0	0.4	71	216,665	108.9	0.5	1	352	*
由利本荘市特別	0	0	*	*	0	0	*	*	7	25,400	77.0	0.1	0	0	*
由利本荘市小口特別	0	0	*	*	0	0	*	*	267	283,812	63.4	0.7	2	883	27.1
にかほ市	2	20,000	166.7	1.6	33	366,852	113.2	2.8	172	1,107,707	99.1	2.8	2	11,642	96.5
に小口	1	1,000	50.0	0.1	19	63,030	83.6	0.5	107	285,826	97.1	0.7	0	0	*
に創業	0	0	*	*	3	11,500	88.5	0.1	13	38,640	125.4	0.1	0	0	*
にかほ市特別	0	0	*	*	0	0	*	*	13	46,583	61.9	0.1	1	2,402	35.0
本荘支所管内計	15	162,280	353.6	12.6	188	1,264,642	118.2	9.6	1,053	3,557,591	105.4	8.8	9	21,023	50.6
大仙市	9	90,200	114.2	7.0	88	1,070,325	146.1	8.2	381	2,895,666	117.7	7.2	5	18,889	38.0
仙小口	5	28,400	102.2	2.2	49	171,120	102.9	1.3	252	611,938	105.8	1.5	1	593	7.5
仙創業	0	0	*	*	4	22,200	46.4	0.2	45	136,768	94.2	0.3	1	495	*
大仙市緊急	0	0	*	*	0	0	*	*	31	175,909	76.5	0.4	0	0	*
大仙市再興	0	0	*	*	0	0	*	*	337	394,591	75.9	1.0	3	2,269	19.5
仙北市	2	25,000	46.3	1.9	21	162,665	57.4	1.2	149	865,863	96.1	2.2	2	12,722	55.7
セ小口	2	3,790	108.3	0.3	22	67,940	96.5	0.5	117	255,372	92.3	0.6	4	4,364	1831.5
セ創業	0	0	*	*	0	0	*	*	21	67,549	84.6	0.2	0	0	*
マルセSSS	0	0	*	*	0	0	*	*	2	17,631	188.6	0.0	0	0	*
仙北市特別	0	0	*	*	0	0	*	*	23	125,818	77.9	0.3	0	0	*
美郷町	1	10,375	296.4	0.8	17	161,687	91.0	1.2	109	693,061	94.3	1.7	0	0	*
美小口	1	2,800	*	0.2	13	49,280	81.5	0.4	85	178,449	90.2	0.4	0	0	*
美創業	0	0	*	*	0	0	*	*	18	62,931	86.7	0.2	2	3,670	*
美郷町特別	0	0	*	*	0	0	*	*	5	36,094	80.6	0.1	0	0	*
大曲支所管内計	20	160,565	91.5	12.5	214	1,705,217	107.1	13.0	1,575	6,517,640	101.6	16.2	18	42,801	41.2
横手市	8	80,000	58.6	6.2	119	1,396,457	107.4	10.6	432						

セーフティネット保証状況

①金融機関別

(単位:千円, %)

	保証承諾						保証承諾累計					
	1 月 中			内セーフティネット保証分			7年度保証承諾累計			内セーフティネット保証分		
	件数	金額	構成比	件数	金額	構成比	件数	金額	構成比	件数	金額	構成比
みずほ銀行	1	10,000	0.3	0	0	*	2	20,000	0.1	0	0	*
三菱UFJ銀行	0	0	*	0	0	*	1	28,643	0.1	0	0	*
(都市銀行計)	1	10,000	0.3	0	0	*	3	48,643	0.1	0	0	*
秋田銀行	132	1,765,258	49.0	4	141,000	8.0	1,516	18,061,765	49.4	14	437,820	2.4
北都銀行	70	1,015,307	28.2	1	20,000	2.0	780	10,615,467	29.0	19	331,727	3.1
荘内銀行	0	0	*	0	0	*	0	0	*	0	0	*
青森みちのく銀行	2	15,000	0.4	0	0	*	29	354,000	1.0	0	0	*
山形銀行	0	0	*	0	0	*	5	26,238	0.1	0	0	*
東北銀行	1	20,000	0.6	0	0	*	4	59,100	0.2	0	0	*
七十七銀行	0	0	*	0	0	*	12	84,200	0.2	0	0	*
岩手銀行	0	0	*	0	0	*	0	0	*	0	0	*
(地方銀行計)	205	2,815,565	78.1	5	161,000	5.7	2,346	29,200,770	79.8	33	769,547	2.6
北日本銀行	2	3,000	0.1	0	0	*	32	431,800	1.2	0	0	*
きらやか銀行	0	0	*	0	0	*	13	193,000	0.5	0	0	*
(第二地方銀行計)	2	3,000	0.1	0	0	*	45	624,800	1.7	0	0	*
秋田信用金庫	28	212,960	5.9	0	0	*	266	1,877,745	5.1	1	5,000	0.3
羽後信用金庫	28	375,800	10.4	0	0	*	361	2,522,896	6.9	3	30,590	1.2
(信用金庫計)	56	588,760	16.3	0	0	*	627	4,400,641	12.0	4	35,590	0.8
秋田県信用組合	26	176,668	4.9	0	0	*	266	2,148,589	5.9	16	221,423	10.3
あすか信用組合	0	0	*	0	0	*	0	0	*	0	0	*
(信用組合計)	26	176,668	4.9	0	0	*	266	2,148,589	5.9	16	221,423	10.3
商工組合中央金庫	0	0	*	0	0	*	3	80,800	0.2	0	0	*
秋田しんせい農協	0	0	*	0	0	*	3	10,500	0.0	0	0	*
秋田なまはげ農協	1	10,000	0.3	0	0	*	5	75,000	0.2	0	0	*
(その他計)	1	10,000	0.3	0	0	*	11	166,300	0.5	0	0	*
合 計	291	3,603,993	100.0	5	161,000	4.5	3,298	36,589,743	100.0	53	1,026,560	2.8

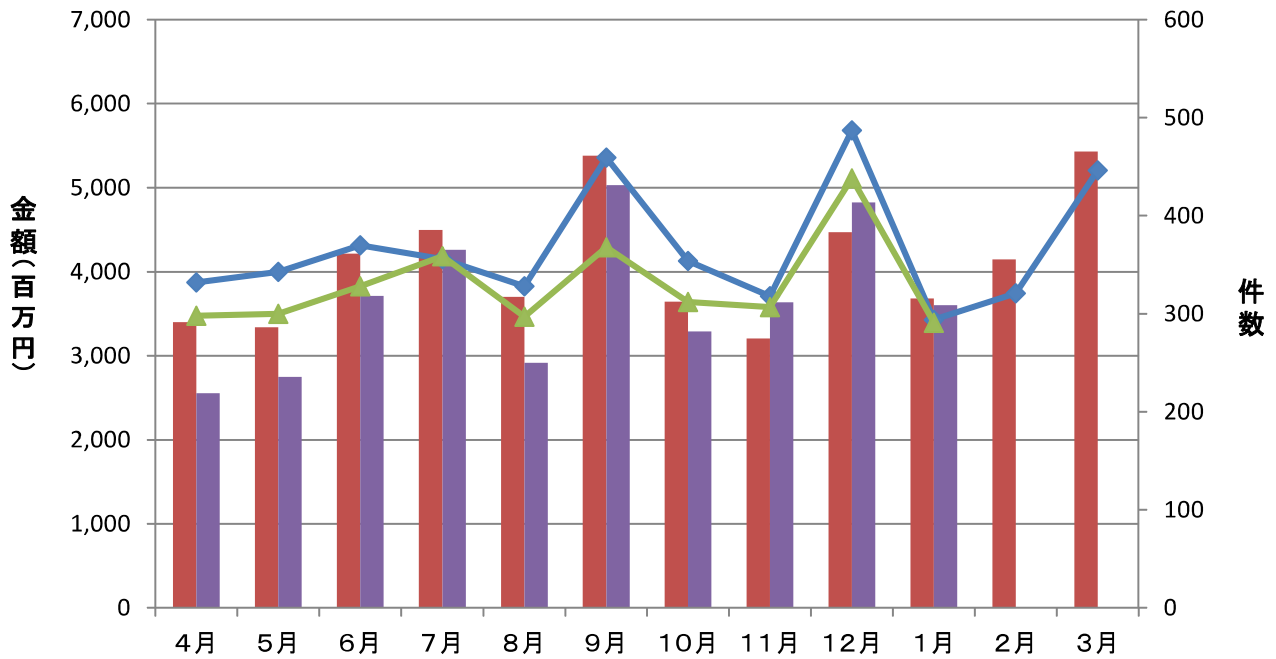
②市町村別

(単位:千円, %)

	保証承諾						保証承諾累計					
	1 月 中			内セーフティネット保証分			7年度保証承諾累計			内セーフティネット保証分		
	件数	金額	構成比	件数	金額	構成比	件数	金額	構成比	件数	金額	構成比
秋田市	88	967,818	26.9	0	0	*	971	10,826,104	29.6	4	165,000	1.5
能代市	16	155,549	4.3	0	0	*	204	2,263,531	6.2	2	34,928	1.5
横手市	19	226,460	6.3	0	0	*	288	3,047,469	8.3	7	116,539	3.8
大館市	18	215,290	6.0	0	0	*	240	3,267,628	8.9	5	74,500	2.3
北秋田市	17	242,294	6.7	3	71,000	29.3	126	1,534,539	4.2	17	255,423	16.6
由利本荘市	20	266,480	7.4	0	0	*	281	2,280,831	6.2	2	19,500	0.9
にかほ市	9	102,500	2.8	0	0	*	109	1,241,544	3.4	3	66,388	5.3
男鹿市	6	91,000	2.5	0	0	*	71	753,968	2.1	1	5,000	0.7
潟上市	6	107,830	3.0	0	0	*	111	995,331	2.7	1	40,892	4.1
湯沢市	17	366,700	10.2	0	0	*	147	1,734,220	4.7	0	0	*
大仙市	27	367,100	10.2	1	70,000	19.1	283	3,578,647	9.8	2	80,340	2.2
仙北市	7	31,790	0.9	0	0	*	88	731,043	2.0	2	30,250	4.1
鹿角市	10	131,590	3.7	0	0	*	101	1,191,197	3.3	3	81,000	6.8
13市計	260	3,272,401	90.8	4	141,000	4.3	3,020	33,446,051	91.4	49	969,760	2.9
小坂町	2	12,000	0.3	0	0	*	23	140,387	0.4	1	5,000	3.6
鹿角郡計	2	12,000	0.3	0	0	*	23	140,387	0.4	1	5,000	3.6
上小阿仁村	1	5,000	0.1	0	0	*	8	62,300	0.2	1	1,800	2.9
北秋田郡計	1	5,000	0.1	0	0	*	8	62,300	0.2	1	1,800	2.9
藤里町	2	20,000	0.6	0	0	*	10	39,780	0.1	0	0	*
三種町	8	117,700	3.3	0	0	*	51	497,049	1.4	1	30,000	6.0
八峰町	1	20,000	0.6	0	0	*	17	169,808	0.5	0	0	*
山本郡計	11	157,700	4.4	0	0	*	78	706,637	1.9	1	30,000	4.2
五城目町	2	34,400	1.0	0	0	*	21	139,065	0.4	0	0	*
八郎潟町	0	0	*	0	0	*	8	27,500	0.1	0	0	*
井川町	3	13,000	0.4	0	0	*	9	175,820	0.5	0	0	*
大潟村	0	0	*	0	0	*	12	233,647	0.6	0	0	*
南秋田郡計	5	47,400	1.3	0	0	*	50	576,032	1.6	0	0	*
美郷町	6	43,492	1.2	0	0	*	56	499,723	1.4	0	0	*
仙北郡計	6	43,492	1.2	0	0	*	56	499,723	1.4	0	0	*
羽後町	4	56,000	1.6	1	20,000	35.7	38	536,890	1.5	1	20,000	3.7
東成瀬村	1	5,000	0.1	0	0	*	10	160,680	0.4	0	0	*
雄勝郡計	5	61,000	1.7	1	20,000	32.8	48	697,570	1.9	1	20,000	2.9
県外	1	5,000	0.1	0	0	*	15	461,043	1.3	0	0	*
合 計	291	3,603,993	100.0	5	161,000	4.5	3,298	36,589,743	100.0	53	1,026,560	2.8

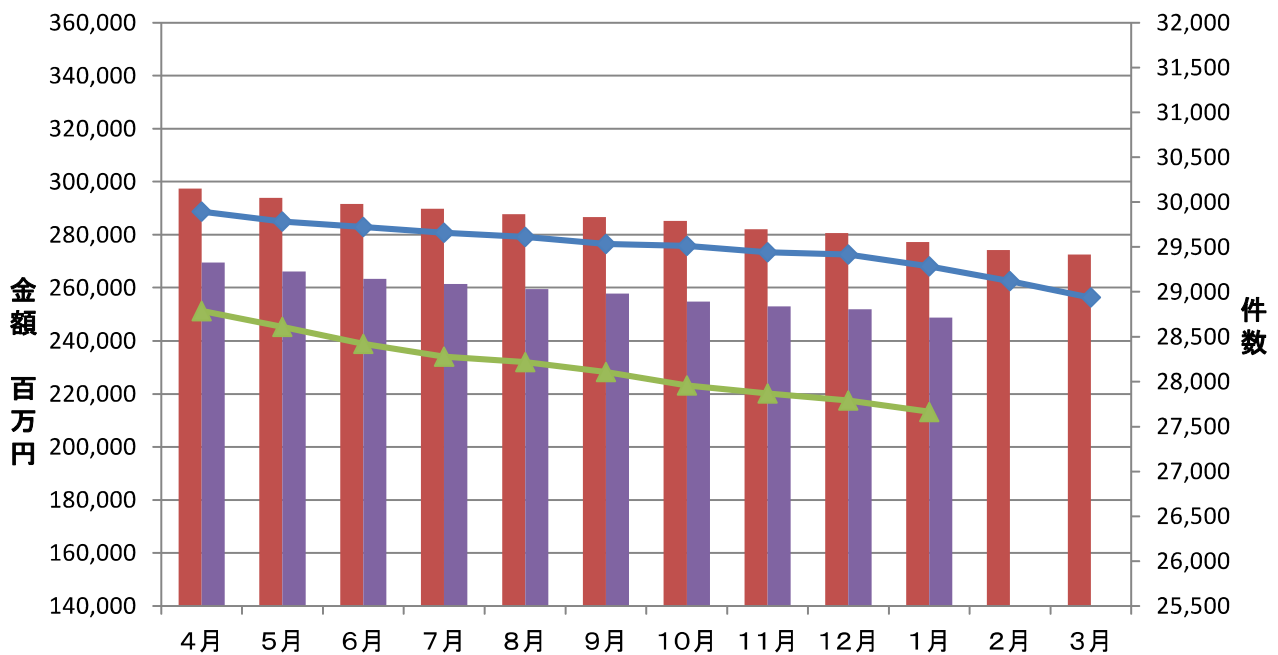
## 保証承諾実績

■ 令和6年度承諾金額 
 ■ 令和7年度承諾金額 
 ◆ 令和6年度承諾件数 
 ▲ 令和7年度承諾件数



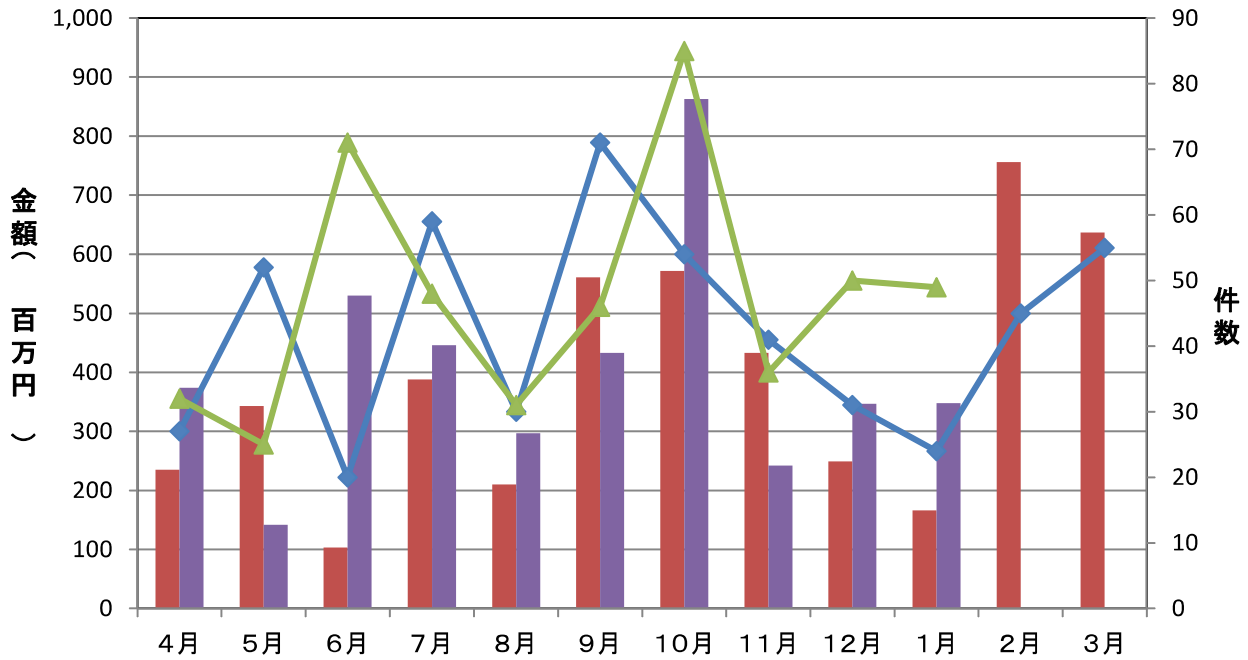
## 保証債務残高実績

■ 令和6年度残高金額 
 ■ 令和7年度残高金額 
 ◆ 令和6年度残高件数 
 ▲ 令和7年度残高件数



## 代位弁済実績

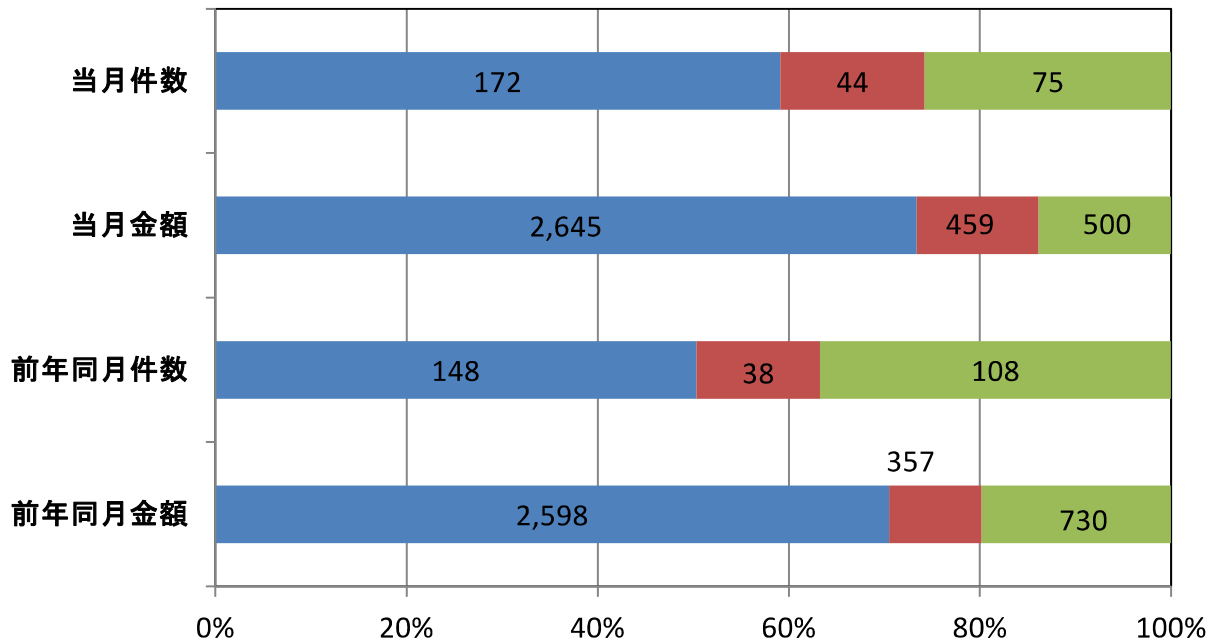
■ 令和6年度代弁金額 
 ■ 令和7年度代弁金額 
 ◆ 令和6年度代弁件数 
 ▲ 令和7年度代弁件数



## 資金使途別保証承諾実績(当月)

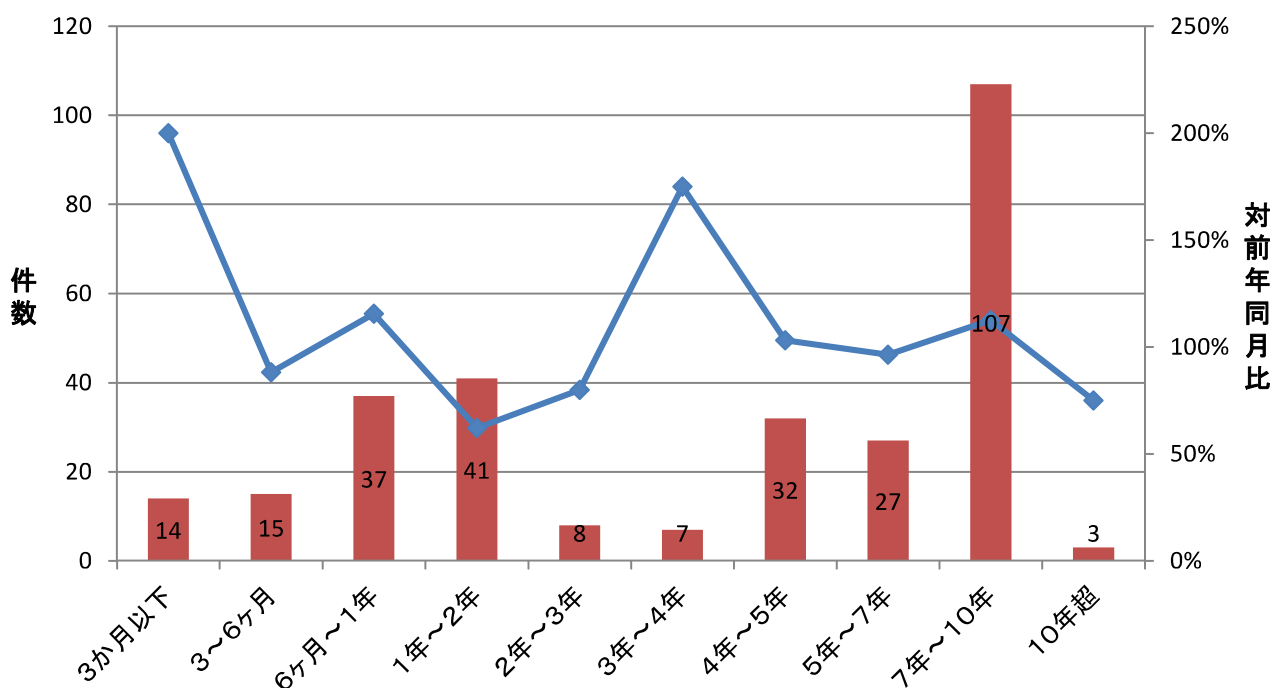
■ 運転資金 
 ■ 設備資金 
 ■ 運転設備資金

(単位: 件、百万円)



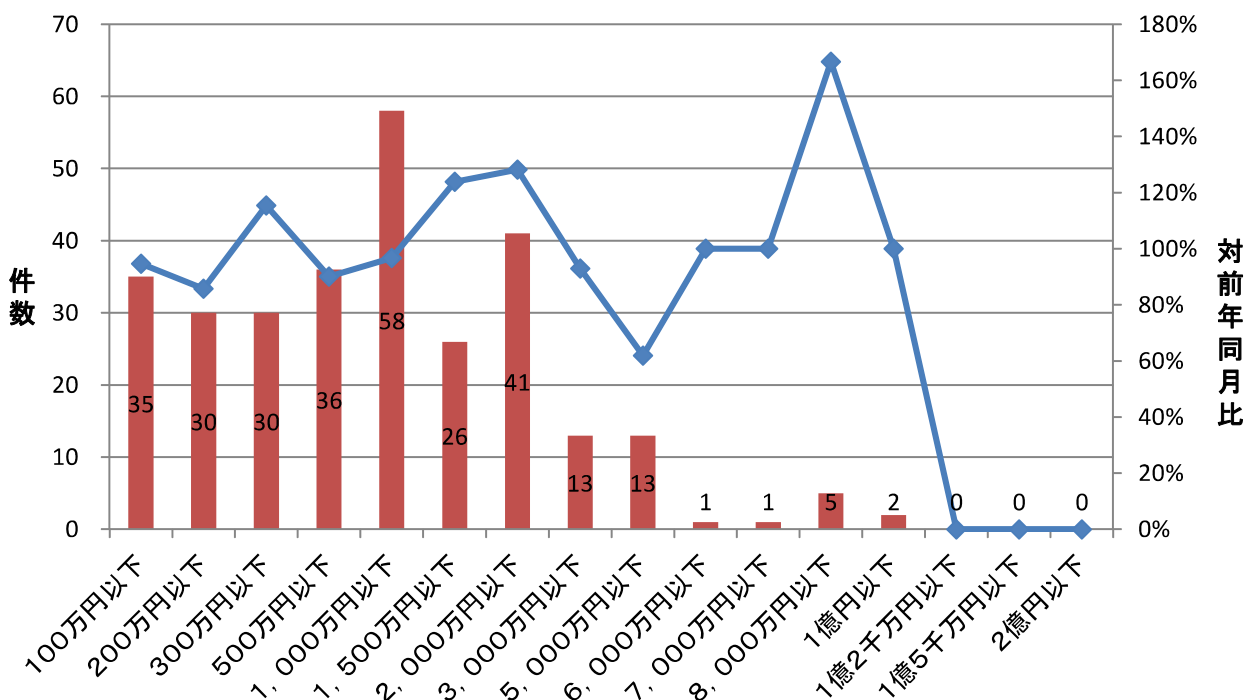
## 期間別保証承諾実績

■ 件数(当月) ◆ 対前年同月比



## 金額別保証承諾実績

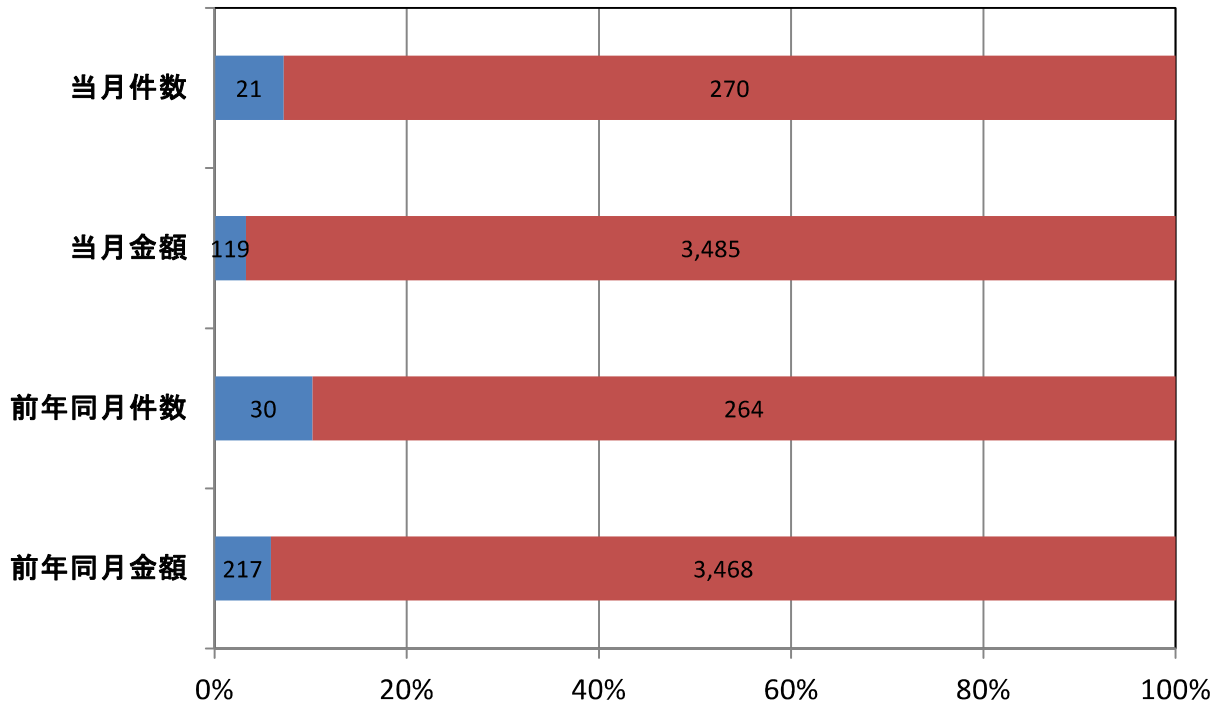
■ 件数(当月) ◆ 対前年同月比



## 新規・継続別保証承諾実績(当月)

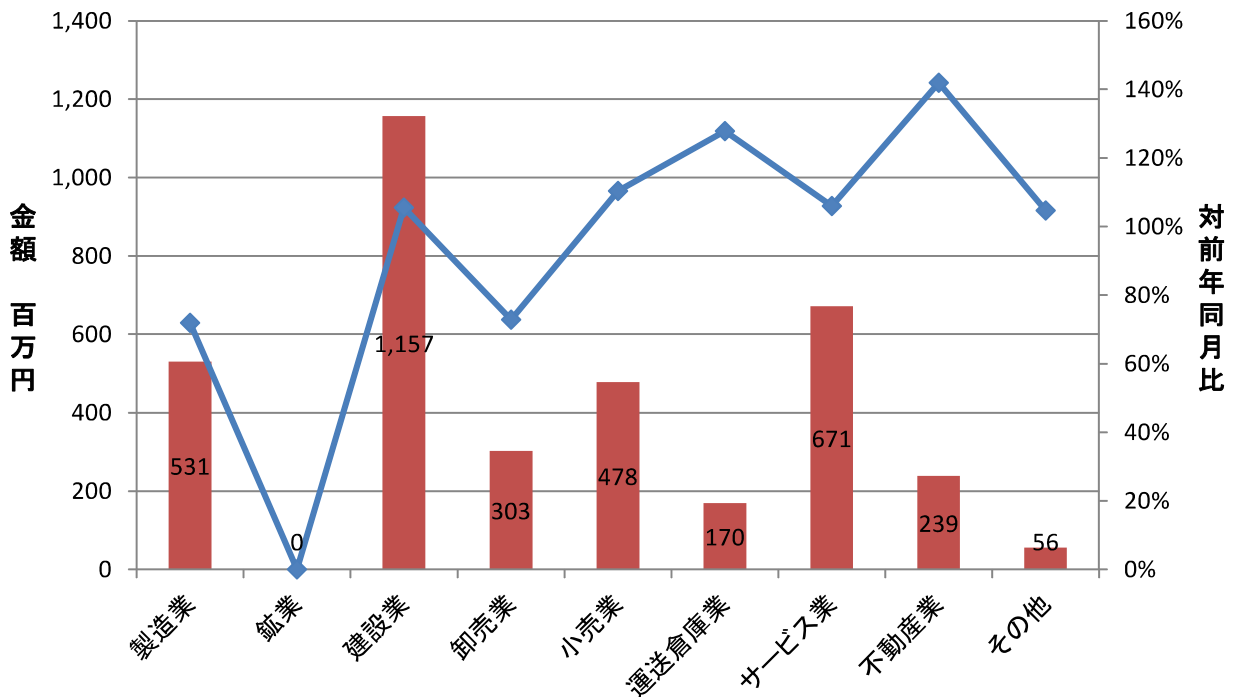
■ 新規 ■ 継続

(単位: 件、百万円)



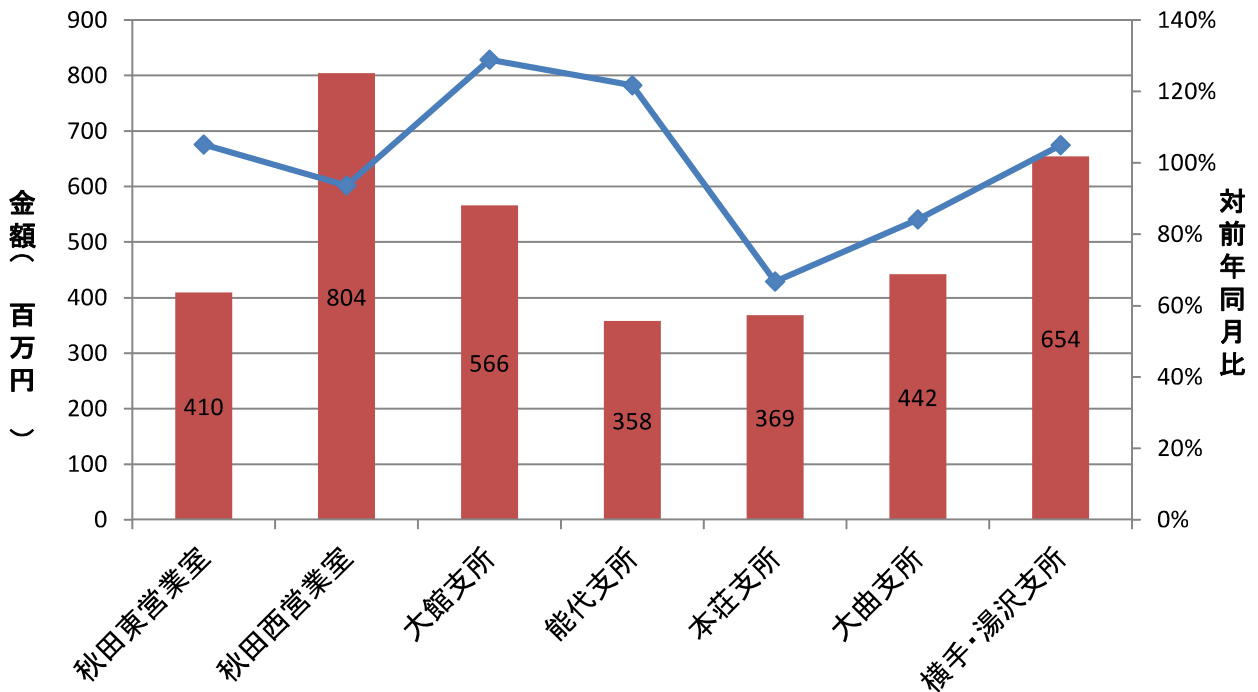
## 業種別保証承諾実績

■ 金額(当月) ◆ 対前年同月比

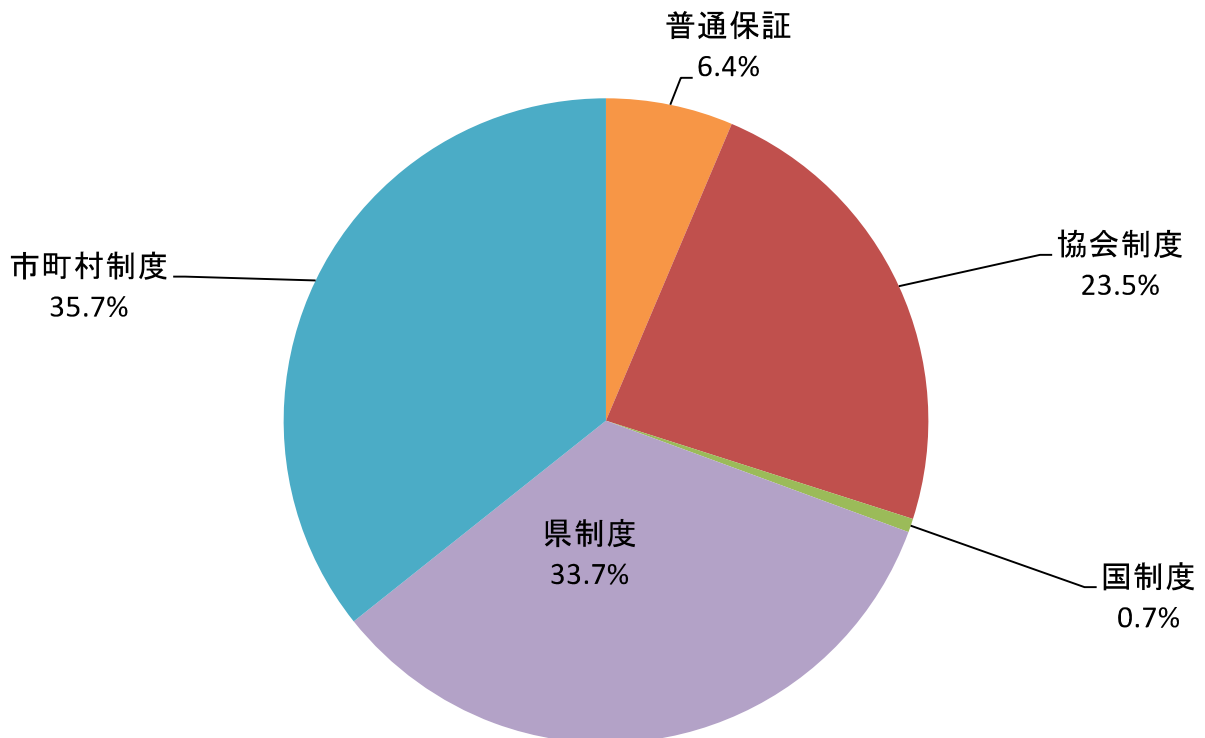


## 室・支所別保証承諾実績

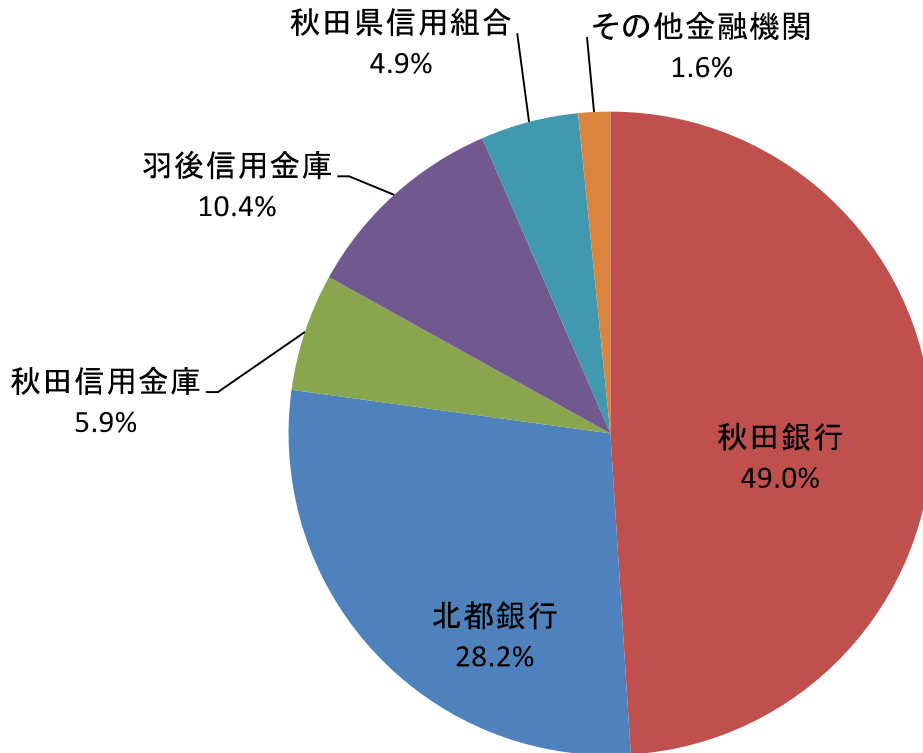
金額(当月)    対前年同月比



## 制度別保証金額割合(当月)



## 金融機関別保証承諾割合(当月)



## 創業者向け保証制度承諾実績

■ 令和6年度承諾金額 ■ 令和7年度承諾金額 ◆ 令和6年度承諾件数 ▲ 令和7年度承諾件数

