

10月事業概況

(単位:千円, %)

項目	件数	金額	対前年比
保証利用企業	13,325	-	95.2
保証申込	336	3,559,254	99.8
保証承諾	312	3,289,882	90.3
保証残高	27,960	254,799,440	89.4
代位弁済	85	863,248	151.0

資金使途別保証承諾状況

(単位:千円, %)

	10 月 中				7 年 度 累 計			
	件数	金額	前年比	構成比	件数	金額	前年比	構成比
運転資金	165	2,237,209	91.5	68.0	1,205	15,797,866	81.7	64.4
設備資金	56	507,373	110.2	15.4	343	2,954,927	102.9	12.1
運転設備資金	91	545,300	73.8	16.6	714	5,768,928	96.3	23.5
合 計	312	3,289,882	90.3	100.0	2,262	24,521,721	87.0	100.0

期間別保証承諾状況

(単位:千円, %)

	10 月 中				7 年 度 累 計			
	件数	金額	前年比	構成比	件数	金額	前年比	構成比
3 か月以下	9	65,100	31.5	2.0	86	716,534	76.2	2.9
6 か月以下	26	395,093	134.6	12.0	122	1,553,997	86.8	6.3
1 か年以下	36	537,822	102.9	16.3	251	5,215,023	112.6	21.3
2 か年以下	60	300,738	86.5	9.1	423	2,256,469	87.9	9.2
3 か年以下	7	13,350	23.3	0.4	57	362,974	87.0	1.5
4 か年以下	6	20,200	35.4	0.6	33	96,230	35.6	0.4
5 か年以下	47	348,020	61.6	10.6	287	1,629,450	49.7	6.6
7 か年以下	27	214,750	95.0	6.5	241	2,064,304	98.7	8.4
10 か年以下	88	1,151,784	88.6	35.0	731	9,670,464	88.5	39.4
10 か年超	6	243,026	352.2	7.4	31	956,276	74.4	3.9
合 計	312	3,289,882	90.3	100.0	2,262	24,521,721	87.0	100.0

金額別保証承諾状況

(単位:千円, %)

	10 月 中				7 年 度 累 計			
	件数	金額	前年比	構成比	件数	金額	前年比	構成比
100万円以下	29	20,062	65.6	0.6	221	172,078	79.6	0.7
200万円以下	31	56,290	68.2	1.7	273	484,878	91.7	2.0
300万円以下	46	130,630	110.8	4.0	319	914,738	92.3	3.7
500万円以下	54	249,283	109.3	7.6	367	1,658,056	95.0	6.8
1,000万円以下	61	497,521	80.7	15.1	435	3,575,883	92.3	14.6
1,500万円以下	29	383,527	115.9	11.7	181	2,426,282	78.7	9.9
2,000万円以下	25	480,500	68.1	14.6	205	4,007,982	91.1	16.3
3,000万円以下	24	653,750	108.4	19.9	134	3,716,250	93.6	15.2
5,000万円以下	7	278,200	46.7	8.5	76	3,314,101	72.8	13.5
6,000万円以下	1	60,000	*	1.8	11	615,204	75.6	2.5
7,000万円以下	0	0	*	*	9	611,000	130.6	2.5
8,000万円以下	1	80,000	*	2.4	12	951,000	60.1	3.9
1億円以下	3	285,000	*	8.7	11	1,055,500	138.0	4.3
1億2千万円以下	1	115,120	*	3.5	6	688,770	196.6	2.8
1億5千万円以下	0	0	*	*	1	130,000	96.3	0.5
2億円以下	0	0	*	*	1	200,000	27.8	0.8
合 計	312	3,289,882	90.3	100.0	2,262	24,521,721	87.0	100.0

新規・継続別保証承諾状況

(単位:千円, %)

	10 月 中				7 年 度 累 計			
	件数	金額	前年比	構成比	件数	金額	前年比	構成比
新規	34	479,853	180.2	14.6	279	2,362,490	99.1	9.6
継続	278	2,810,029	83.2	85.4	1,983	22,159,231	85.9	90.4
合 計	312	3,289,882	90.3	100.0	2,262	24,521,721	87.0	100.0

金融機関別保証状況

	保 証 承 諾								10月末保証債務残高				代 位 弁 済 (7年度累計)		
	10 月 中				7 年 度 累 計				件数	金額	前年比	構成比	件数	金額	前年比
	件数	金額	前年比	構成比	件数	金額	前年比	構成比							
みずほ銀行	0	0	*	*	0	0	*	*	6	57,624	57.8	0.0	0	0	*
三菱UFJ銀行	0	0	*	*	0	0	*	*	8	103,248	90.5	0.0	0	0	*
(都市銀行計)	0	0	*	*	0	0	*	*	14	160,872	75.2	0.1	0	0	*
秋田銀行	172	2,159,739	165.2	65.6	1,037	12,141,979	116.0	49.5	11,993	113,013,784	89.6	44.4	111	1,005,998	136.7
北都銀行	60	546,284	40.5	16.6	537	6,959,319	61.6	28.4	8,883	95,044,157	88.1	37.3	119	1,335,096	146.2
荘内銀行	0	0	*	*	0	0	*	*	20	167,878	67.3	0.1	0	0	*
青森みちのく銀行	3	38,000	25.3	1.2	22	315,500	72.5	1.3	254	2,472,740	90.9	1.0	13	89,568	451.7
山形銀行	0	0	*	*	3	11,738	16.5	0.0	47	757,387	103.2	0.3	2	10,445	23.7
東北銀行	0	0	*	*	3	39,100	55.1	0.2	77	726,041	85.6	0.3	0	0	*
七十七銀行	2	15,000	38.1	0.5	11	76,200	56.3	0.3	38	350,696	92.2	0.1	0	0	*
岩手銀行	0	0	*	*	0	0	*	*	29	355,097	67.2	0.1	1	101,843	*
(地方銀行計)	237	2,759,023	97.0	83.9	1,613	19,543,836	86.9	79.7	21,341	212,887,780	88.9	83.6	246	2,542,950	148.5
北日本銀行	4	62,700	165.0	1.9	23	353,300	57.2	1.4	190	2,314,902	95.9	0.9	4	41,100	*
きらやか銀行	2	4,500	12.1	0.1	11	158,000	74.0	0.6	126	1,313,086	100.2	0.5	3	37,272	100.0
(第二地方銀行計)	6	67,200	89.2	2.0	34	511,300	61.5	2.1	316	3,627,988	97.4	1.4	7	78,373	210.3
秋田信用金庫	18	160,700	87.4	4.9	171	1,301,143	97.4	5.3	2,151	13,449,493	91.5	5.3	28	149,506	71.9
羽後信用金庫	26	143,350	44.2	4.4	244	1,472,536	79.2	6.0	2,275	12,225,216	88.6	4.8	34	195,104	87.8
(信用金庫計)	44	304,050	59.8	9.2	415	2,773,679	86.8	11.3	4,426	25,674,709	90.1	10.1	62	344,610	80.1
秋田県信用組合	25	159,610	79.4	4.9	192	1,589,606	99.8	6.5	1,801	11,857,995	94.4	4.7	23	118,345	81.4
あすか信用組合	0	0	*	*	0	0	*	*	1	23,776	82.6	0.0	0	0	*
(信用組合計)	25	159,610	79.4	4.9	192	1,589,606	99.8	6.5	1,802	11,881,771	94.4	4.7	23	118,345	81.4
商工組合中央金庫	0	0	*	*	2	32,800	47.7	0.1	42	385,826	82.0	0.2	0	0	*
かつの農協	0	0	*	*	0	0	*	*	1	73,326	84.6	0.0	0	0	*
秋田しんせい農協	0	0	*	*	3	10,500	105.0	0.0	15	50,837	245.0	0.0	0	0	*
秋田なまげ農協	0	0	*	*	3	60,000	*	0.2	3	56,332	*	0.0	0	0	*
(その他計)	0	0	*	*	8	103,300	131.2	0.4	61	566,321	98.0	0.2	0	0	*
合 計	312	3,289,882	90.3	100.0	2,262	24,521,721	87.0	100.0	27,960	254,799,440	89.3	100.0	338	3,084,278	127.9

業種別保証状況

	保 証 承 諾								10月末保証債務残高				代 位 弁 済 (7年度累計)		
	10 月 中				7 年 度 累 計				件数	金額	前年比	構成比	件数	金額	前年比
	件数	金額	前年比	構成比	件数	金額	前年比	構成比							
食料品工業	9	130,000	162.1	4.0	64	772,287	71.7	3.1	720	8,989,512	96.5	3.5	7	16,564	22.8
繊維品工業	7	61,140	60.1	1.9	29	244,520	67.3	1.0	337	2,981,615	89.5	1.2	1	1,436	26.4
木材・木製品工業	1	700	3.7	0.0	13	179,200	48.9	0.7	247	3,472,104	89.9	1.4	7	73,500	96.6
家具建具工業	3	8,104	*	0.2	13	40,794	108.8	0.2	156	1,345,064	88.8	0.5	3	34,743	863.8
紙工業	2	11,803	*	0.4	4	55,803	558.0	0.2	27	262,353	106.9	0.1	0	0	*
製版・製本業	0	0	*	*	0	0	*	*	5	34,282	84.7	0.0	0	0	*
化学工業	0	0	*	*	0	0	*	*	7	107,758	81.5	0.0	0	0	*
石油石炭工業	0	0	*	*	0	0	*	*	6	96,365	80.5	0.0	0	0	*
ゴム・プラスチック工業	0	0	*	*	0	0	*	*	55	603,878	82.1	0.2	0	0	*
ゴム製品工業	1	5,000	*	0.2	3	33,000	*	0.1	5	79,140	56.3	0.0	0	0	*
皮革工業	0	0	*	*	4	6,850	18.0	0.0	47	286,501	89.4	0.1	0	0	*
窯業	0	0	*	*	9	399,000	1,909.1	1.6	99	1,483,166	102.5	0.6	0	0	*
機械工業	8	56,587	32.5	1.7	31	290,427	60.7	1.2	455	5,544,906	85.8	2.2	3	12,014	*
電気機器工業	1	3,000	30.0	0.1	16	378,297	131.0	1.5	178	3,383,339	91.7	1.3	0	0	*
車輛工業	0	0	*	*	1	3,000	7.1	0.0	35	702,870	80.5	0.3	2	79,995	*
船舶工業	0	0	*	*	0	0	*	*	1	425	12.2	0.0	0	0	*
金属工業	1	15,000	18.5	0.5	21	493,741	82.4	2.0	281	4,462,057	86.9	1.8	4	22,627	56.6
ソフトウェア業	0	0	*	*	8	133,500	298.0	0.5	81	770,511	89.7	0.3	1	14,986	86.7
情報処理サービス業	0	0	*	*	0	0	*	*	4	9,600	44.4	0.0	1	8,540	*
農林漁業	0	0	*	*	3	33,548	167.7	0.1	27	194,338	103.1	0.1	0	0	*
その他の工業	10	52,950	48.4	1.6	66	388,635	75.8	1.6	816	4,124,288	89.3	1.6	11	165,646	245.9
製造業計	43	344,284	58.8	10.5	285	3,452,601	88.3	14.1	3,589	38,934,071	90.4	15.3	40	430,051	120.1
鉱業	0	0	*	*	2	9,870	6.3	0.0	68	1,199,970	85.6	0.5	2	45,552	*
建設業	83	875,807	95.5	26.6	626	5,640,427	67.5	23.0	7,056	58,715,977	87.4	23.0	86	602,960	119.7
卸売業	25	477,360	95.8	14.5	170	3,655,044	103.8	14.9	1,927	24,977,770	91.9	9.8	19	253,421	117.2
小売業	81	704,928	98.6	21.4	506	4,536,979	95.0	18.5	6,782	48,347,287	87.2	19.0	102	727,999	107.9
運送倉庫業	4	20,100	41.9	0.6	59	984,060	114.9	4.0	846	10,957,124	86.6	4.3	10	209,302	561.5
サービス業	51	339,404	60.8	10.3	423	3,654,506	88.9	14.9	5,583	50,536,505	91.1	19.8	64	622,050	106.4
不動産業	16	333,500	200.7	10.1	140	1,979,913	117.2	8.1	1,470	14,600,168	95.8	5.7	3	6,212	82.5
その他	9	194,500	152.4	5.9	51	608,321	75.4	2.5	639	6,530,569	86.0	2.6	12	186,732	623.3
非製造業計	269	2,945,599	96.3	89.5	1,977	21,069,120	86.8	85.9	24,371	215,865,369	89.2	84.7	298	2,654,227	129.2
合 計	312	3,289,882	90.3	100.0	2,262	24,521,721	87.0	100.0	27,960	254,799,440	89.3	100.0	338	3,084,278	127.9

市町村別保証状況

(単位:千円, %)															
	保 証 承 諾								10月末保証債務残高				代 位 弁 済		
	10 月 中				7 年 度 累 計								(7年度累計)		
	件数	金額	前年比	構成比	件数	金額	前年比	構成比	件数	金額	前年比	構成比	件数	金額	前年比
秋田市	112	1,203,260	118.5	36.6	666	7,367,409	80.1	30.0	9,777	92,165,632	89.2	36.2	119	1,054,350	159.7
能代市	23	213,240	101.8	6.5	146	1,618,523	128.4	6.6	1,445	13,266,180	92.9	5.2	11	73,594	38.8
横手市	27	445,050	80.1	13.5	212	2,123,839	84.6	8.7	2,881	28,942,256	90.1	11.4	45	438,356	128.6
大館市	18	182,100	66.8	5.5	179	2,463,438	140.1	10.0	2,038	20,359,057	91.7	8.0	28	285,334	237.8
北秋田市	16	191,119	157.9	5.8	83	799,419	128.4	3.3	693	5,407,985	87.2	2.1	14	44,855	58.3
由利本荘市	22	123,492	35.1	3.8	195	1,511,051	59.9	6.2	1,988	13,850,066	91.8	5.4	22	180,297	117.3
にかほ市	9	32,017	23.5	1.0	74	890,694	77.4	3.6	761	6,992,672	87.1	2.7	13	201,290	1,136.7
男鹿市	8	43,900	54.9	1.3	48	498,478	94.8	2.0	634	6,073,115	84.6	2.4	8	68,373	178.2
潟上市	9	47,364	125.3	1.4	79	722,639	98.1	2.9	817	6,318,192	89.2	2.5	3	13,370	22.1
湯沢市	9	72,950	95.0	2.2	96	1,024,750	72.1	4.2	1,154	12,466,160	86.4	4.9	29	406,208	549.3
大仙市	25	378,647	128.8	11.5	174	2,002,747	98.1	8.2	2,180	17,380,214	88.5	6.8	14	92,879	24.0
仙北市	9	64,000	86.0	1.9	62	596,825	78.6	2.4	785	6,030,306	86.9	2.4	13	122,291	150.2
鹿角市	7	69,104	35.3	2.1	73	871,407	94.6	3.6	754	7,091,060	89.4	2.8	3	13,911	59.6
13市計	294	3,066,243	89.6	93.2	2,087	22,491,218	88.4	91.7	25,907	236,342,896	89.4	92.8	322	2,995,110	134.7
小坂町	0	0	*	*	13	67,390	40.1	0.3	87	1,147,643	96.8	0.5	0	0	*
鹿角郡計	0	0	*	*	13	67,390	40.1	0.3	87	1,147,643	96.8	0.5	0	0	*
上小阿仁村	0	0	*	*	6	47,300	38.6	0.2	52	474,434	88.5	0.2	1	4,494	5.9
北秋田郡計	0	0	*	*	6	47,300	38.6	0.2	52	474,434	88.5	0.2	1	4,494	5.9
藤里町	0	0	*	*	6	14,280	17.9	0.1	62	309,832	81.4	0.1	2	1,809	*
三種町	3	32,740	*	1.0	27	258,119	47.6	1.1	337	2,954,336	89.8	1.2	4	10,081	25.5
八峰町	6	61,000	321.1	1.9	14	138,808	68.3	0.6	130	873,687	94.5	0.3	1	2,377	7.8
山本郡計	9	93,740	240.4	2.8	47	411,207	49.8	1.7	529	4,137,855	90.1	1.6	7	14,267	20.4
五城目町	1	15,000	1,000.0	0.5	14	73,865	143.0	0.3	193	1,276,147	86.8	0.5	0	0	*
八郎潟町	0	0	*	*	5	14,500	41.4	0.1	128	867,416	79.4	0.3	6	67,715	*
井川町	1	5,700	380.0	0.2	4	161,320	203.0	0.7	94	677,112	88.4	0.3	0	0	*
大潟村	2	44,000	*	1.3	7	135,000	97.8	0.6	36	541,764	81.7	0.2	0	0	*
南秋田郡計	4	64,700	1,033.5	2.0	30	384,685	126.5	1.6	451	3,362,439	84.2	1.3	6	67,715	680.5
美郷町	2	12,700	30.8	0.4	41	350,841	85.3	1.4	427	3,233,553	92.6	1.3	0	0	*
仙北郡計	2	12,700	30.8	0.4	41	350,841	85.3	1.4	427	3,233,553	92.6	1.3	0	0	*
羽後町	3	52,500	78.6	1.6	22	304,580	86.5	1.2	264	2,497,442	94.1	1.0	1	1,322	24.8
東成瀬村	0	0	*	*	6	119,100	403.9	0.5	74	553,041	101.5	0.2	0	0	*
雄勝郡計	3	52,500	78.6	1.6	28	423,680	111.0	1.7	338	3,050,484	95.4	1.2	1	1,322	24.8
県外	0	0	*	*	10	345,400	63.8	1.4	169	3,050,137	80.7	1.2	1	1,371	9.1
合 計	312	3,289,882	90.3	100.0	2,262	24,521,721	87.0	100.0	27,960	254,799,440	89.3	100.0	338	3,084,278	127.9

営業室・支所別状況

(単位:千円, %)															
	保 証 承 諾								10月末保証債務残高				代 位 弁 済 (7年度累計)		
	10 月 中				7 年 度 累 計										
	件数	金額	前年比	構成比	件数	金額	前年比	構成比	件数	金額	前年比	構成比	件数	金額	前年比
秋田東営業室	75	754,880	218.6	22.9	431	4,380,708	84.8	17.9	6,276	56,271,109	88.9	22.1	87	788,414	206.1
秋田西営業室	58	604,344	77.4	18.4	388	4,482,924	79.2	18.3	5,415	51,427,384	88.1	20.2	50	425,807	114.6
大館支所	41	442,323	70.1	13.4	358	4,275,954	114.4	17.4	3,680	35,508,910	90.7	13.9	46	348,594	117.7
能代支所	32	306,980	123.6	9.3	200	2,334,508	103.2	9.5	2,011	18,355,118	91.9	7.2	18	87,861	33.8
本荘支所	31	155,509	30.7	4.7	270	2,501,745	66.6	10.2	2,747	20,971,571	90.5	8.2	37	387,299	225.9
大曲支所	36	455,347	110.5	13.8	278	2,961,414	91.5	12.1	3,399	27,159,462	88.2	10.7	27	209,712	42.3
横手湯沢支所	39	570,500	79.2	17.3	337	3,584,468	82.0	14.6	4,432	45,105,886	89.4	17.7	73	836,591	192.3
合 計	312	3,289,882	90.3	100.0	2,262	24,521,721	87.0	100.0	27,960	254,799,440	89.3	100.0	338	3,084,278	127.9

制度別保証状況

	保 証 承 諾								10月末保証債務残高								(単位:千円、%)	
	10 月 中				7 年 度 累 計				金 額				金 額				代 位 弁 済 (7年度累計)	
	件数	金額	前年比	構成比	件数	金額	前年比	構成比	件数	金額	前年比	構成比	件数	金額	前年比			
普通保証	4	85,500	285.0	2.6	21	977,680	145.4	4.0	408	7,910,974	93.6	3.1	2	102,920	101.5			
継続短期	4	119,000	88.8	3.6	61	1,422,300	100.7	5.8	83	1,845,310	111.3	0.7	0	0	0	*		
長期安定	0	0	*	*	0	0	*	*	1	6,366	69.9	0.0	0	0	0	*		
長期資金	0	0	*	*	0	0	*	*	1	6,474	54.4	0.0	0	0	0	*		
当座貸越	4	83,000	41.5	2.5	40	1,121,900	97.3	4.6	129	3,409,654	103.6	1.3	0	0	0	*		
カードローン	20	151,000	141.1	4.6	143	903,500	95.0	3.7	466	3,004,286	95.6	1.2	1	2,468	8.8			
カードmini	38	69,800	114.6	2.1	252	446,900	83.0	1.8	1,055	1,697,373	91.0	0.7	12	19,084	47.4			
流動資産(根保証)	0	0	*	*	4	286,400	101.1	1.2	5	486,400	100.7	0.2	0	0	0	*		
流動資産(個別保証)	0	0			0	0			0	0			0	0	0			
特定社債	0	0	*	*	0	0	*	*	4	88,800	48.9	0.0	0	0	0	*		
秋田銀行提携保証	0	0	*	*	0	0	*	*	30	89,003	47.6	0.0	0	0	0	*		
Bizこまち	0	0	*	*	1	2,500	*	0.0	18	25,761	75.0	0.0	0	0	0	*		
北都銀行提携保証	0	0	*	*	6	204,400	92.9	0.8	111	889,616	85.4	0.3	1	1,475	45.0			
ほくと創業	0	0	*	*	0	0	*	*	18	18,285	55.2	0.0	1	1,536	*			
秋田信金提携保証	0	0	*	*	0	0	*	*	1	114	31.1	0.0	0	0	0	*		
あかしん創業	0	0	*	*	1	1,300	*	0.0	35	77,158	67.6	0.0	2	8,028	66.7			
岩後信金提携保証	0	0	*	*	0	0	*	*	0	0	*	*	0	0	0	*		
県信組提携保証	0	0	*	*	0	0	*	*	0	0	*	*	0	0	0	*		
財務型無保証人	0	0	*	*	0	0	*	*	0	0	*	*	0	0	0	*		
事業承継サポート	0	0	*	*	0	0	*	*	3	201,560	92.0	0.1	0	0	0	*		
経営承継準備	0	0	*	*	0	0	*	*	1	24,456	92.4	0.0	0	0	0	*		
特定経営承継準備	0	0			0	0			0	0			0	0	0			
特定経営承継	0	0			0	0			0	0			0	0	0			
順風扬帆	0	0	*	*	2	55,000	55.0	0.2	119	4,562,175	93.2	1.8	1	53,176	*			
塩理士推薦	0	0			0	0			0	0			0	0	0			
創業不動産取得支援	1	28,750	*	0.9	15	225,050	205.0	0.9	43	507,178	213.9	0.2	0	0	0	*		
米国関税対応	0	0			0	0			0	0			0	0	0			
その他	0	0			0	0			0	0			0	0	0			
協会制度計	67	451,550	85.9	13.7	525	4,669,250	95.9	19.0	2,123	16,939,969	97.0	6.6	18	85,768	81.3			
無担保・無保証人	0	0			0	0			0	0			0	0	0			
国経営安定	0	0	*	*	0	0	*	*	20	645,076	93.6	0.3	0	0	0	*		
エネルギー対策	0	0			0	0			0	0			0	0	0			
海外	0	0			0	0			0	0			0	0	0			
新事業・事業開拓	0	0			0	0			0	0			0	0	0			
経営革新関連	0	0	*	*	0	0	*	*	1	9,873	100.0	0.0	0	0	0	*		
安定化(借換)	0	0	*	*	0	0	*	*	0	0	*	*	0	0	0	*		
国再挑戦	0	0			0	0			0	0			0	0	0			
全国緊急	0	0	*	*	0	0	*	*	2	47,352	99.8	0.0	0	0	0	*		
経営力強化	0	0	*	*	0	0	*	*	10	225,128	85.2	0.1	0	0	0	*		
経営サポート	0	0	*	*	0	0	*	*	14	315,797	95.8	0.1	2	4,772	*			
経営力向上	0	0			0	0			0	0			0	0	0			
事業承継特別	0	0			0	0			0	0			0	0	0			
危機関連	0	0	*	*	0	0	*	*	9	319,572	79.4	0.1	1	3,930	*			
伴走特別	0	0	*	*	0	0	*	*	40	507,748	88.5	0.2	2	15,215	*			
改善サブ感染	0	0	*	*	0	0	*	*	4	56,652	35.8	0.0	4	106,577	*			
SSS保証	0	0			0	0			0	0			0	0	0			
国補助選択型	0	0	*	*	0	0	*	*	1	10,000	*	0.0	0	0	0	*		
プロバ一融資借換特別保証	0	0			0	0			0	0			0	0	0			
経営力強化	0	0	*	*	1	6,988	*	0.0	1	6,832	*	0.0	0	0	0	*		
協賛特別	1	25,000	*	0.8	4	210,000	*	0.9	5	214,939	*	0.1	0	0	0	*		
その他	0	0			0	0			0	0			0	0	0			
国制度計	1	25,000	63.4	0.8	5	216,988	158.4	0.9	107	2,358,969	95.3	0.9	9	130,494	*			
グループ連携	0	0	*	*	0	0	*	*	1	2,000	*	0.0	0	0	0	*		
振興資金(固定)	11	138,030	46.4	4.2	119	2,108,103	224.1	8.6	174	2,479,097	243.1	1.0	4	34,000	237.1			
振興資金(変動)	17	404,384	91.6	12.3	116	2,291,812	60.6	9.3	1,077	12,228,260	88.0	4.8	24	368,946	134.6			
振興資金(小規模)	0	0	*	*	2	3,850	12.5	0.0	23	84,880	97.1	0.0	0	0	0	*		
振興資金(23年地震)	0	0	*	*	0	0	*	*	17	174,327	65.0	0.1	2	6,340	*			
災害復旧	0	0	*	*	0	0	*	*	6	73,978	45.6	0.0	0	0	0	*		
県ABL(個別保証)	0	0			0	0			0	0			0	0	0			
県ABL(根保証)	2	20,400	98.1	0.6	7	58,800	98.0	0.2	20	310,000	104.4	0.1	0	0	0	*		
経営安定受注減	6	75,360	1,256.0	2.3	43	580,173	164.4	2.4	205	1,932,769	103.3	0.8	7	63,223	74.3			
経営安定原油対策	0	0	*	*	0	0	*	*	1	5,755	100.0	0.0	0	0	0	*		
原油価格対策	0	0	*	*	0	0	*	*	4	55,138	79.7	0.0	0	0	0	*		
県緊急対策	0	0	*	*	0	0	*	*	45	492,860	76.4	0.2	3	14,987	729.3			
受注減小口	9	98,560	1,280.0	3.0	35	239,538	108.7	1.0	176	703,244	99.5	0.3	4	16,200	54.8			
経営安定連倒	0	0	*	*	1	3,000	*	0.0	4	18,689	76.4	0.0	0	0	0	*		
連倒小口	0	0	*	*	1	10,000	*	0.0	1	9,748	5,734.1	0.0	1	50	*			
経営安定金融破綻	0	0			0	0			0	0			0	0	0			
破綻小口	0	0			0	0			0	0			0	0	0			
経営安定再生	0	0	*	*	0	0	*	*	4	141,409	90.9	0.1	0	0	0	*		
経営安定消費税	0	0	*	*	0	0	*	*	6	52,028	81.7	0.0	0	0	0	*		
経営安效力強化	0	0	*	*	0	0	*	*	1	6,984	86.8	0.0	0	0	0	*		
経営安定借換	0	0	*	*	0	0	*	*	51	327,323	72.5	0.1	1	1,603	13.5			
経営安效力借換	0	0	*	*	0	0	*	*	11	71,666	80.7	0.0	0	0	0	*		
県経営力強化	14	283,637	*	8.6	80	2,047,566	*	8.4	73	1,897,927	*	0.7	0	0	0	*		
経営安定コロナ	0	0	*	*	0	0	*	*	2,384	34,085,163	78.0	13.4	29	238,602	134.0			
県創業支援	5	13,800	13.5	0.4	47	220,885	61.9	0.9	444	1,750,231	109.0	0.7	8	24,041	104.0			
新事業事業革新	0	0	*	*	5	131,700	424.8	0.5	44	526,277	164.6	0.2	0	0	0	*		
県支援創業関連	0	0	*	*	0	0	*	*	1	737	58.5	0.0	0	0	0	*		
新事業フェニックス	0	0	*	*	0	0	*	*	0	0	*	*	0	0	0	*		
事業再生資金	0	0			0	0			0	0			0	0	0			
再起支援資金	0	0			0	0			0	0			0	0	0			
事業承継資金	1	80,000	452.0	2.4	13	312,500	109.8	1.3	85	1,476,309	156.7	0.6	0	0	0	*		
県小口	2	12,000	52.2	0.4	6	30,300	41.5	0.1	59	188,496	105.9	0.1	3	4,194	*			
県アグリ	0	0	*	*	1	7,440	93.0	0.0	7	44,885	100.7	0.0	0	0	0	*		
エネルギー設備	0	0	*	*	0	0	*	*	51	890,675	84.0	0.3	0	0	0	*		
エネルギー支援	0	0	*	*	0	0	*	*	11	247,267	81.7	0.1	0	0	0	*		
29大雨	0	0	*	*	0	0	*	*	7	32,490	77.2	0.0	1	544	*			
エネルギー産業	0	0	*	*	0	0	*	*	3	109,800	96.9	0.0	0	0	0	*		
県無利子	0	0	*	*	0	0	*	*	9,235	81,826,747	79.2	32.1	122	1,252,727	146.8			
県無利子	0	0	*	*	0	0	*	*	871	11,374,885								

市町村制度別保証状況

(単位:千円,%)

	保 証 承 諾								10月末保証債務残高				代 位 弁 済 (7年度累計)		
	10 月 中				7 年 度 累 計										
	件数	金額	前年比	構成比	件数	金額	前年比	構成比	件数	金額	前年比	構成比	件数	金額	前年比
秋田市	41	514,900	155.8	38.4	167	2,226,104	83.8	24.4	961	8,333,921	112.4	21.0	7	52,583	100.7
秋田市(設備)	1	24,000	*	1.8	1	24,000	*	0.3	16	108,431	100.5	0.3	0	0	*
秋田市(空き店舗)	5	25,400	121.5	1.9	25	118,740	77.4	1.3	229	923,533	103.8	2.3	3	12,208	101.9
秋田市(創業)	0	0	*	*	0	0	*	*	2	13,654	136.5	0.0	0	0	*
秋田市マル無(SSS)	0	0	*	*	0	0	*	*	3	12,372	85.0	0.0	0	0	*
秋田市(新分野)	0	0	*	*	0	0	*	*	23	246,055	86.0	0.6	0	0	*
秋田市(緊急)	17	80,000	87.6	6.0	133	539,500	108.5	5.9	902	2,384,227	111.2	6.0	5	4,849	58.8
秋田市小口	0	0	*	*	2	8,000	28.1	0.1	9	121,508	93.6	0.3	0	0	*
秋田市中心空き店舗	0	0	*	*	1	2,000	40.0	0.0	20	90,367	86.1	0.2	0	0	*
秋田市中心市街地設備	0	0	*	*	0	0	*	*	4	17,645	67.9	0.0	0	0	*
男鹿市	2	7,400	*	0.6	13	114,500	155.1	1.3	77	438,832	132.2	1.1	1	5,070	79.6
男小口	1	15,000	*	1.1	15	72,820	151.1	0.8	59	142,922	104.5	0.4	0	0	*
男創業	1	3,500	*	0.3	2	5,500	122.2	0.1	8	18,225	91.7	0.0	0	0	*
湯上市	1	5,000	*	0.4	12	119,400	95.0	1.3	76	469,032	119.0	1.2	0	0	*
湯上市小口	3	16,900	422.5	1.3	17	58,990	171.9	0.6	93	238,865	126.6	0.6	0	0	*
五城目町	0	0	*	*	4	23,000	114.0	0.3	16	74,720	127.4	0.2	0	0	*
マル五小口	0	0	*	*	4	17,450	436.3	0.2	16	39,551	110.6	0.1	0	0	*
五創業	0	0	*	*	1	2,500	83.3	0.0	3	5,751	134.9	0.0	0	0	*
八郎潟町	0	0	*	*	0	0	*	*	14	46,342	96.6	0.1	1	2,684	*
マル八小口	0	0	*	*	2	8,000	38.8	0.1	16	39,042	142.4	0.1	0	0	*
八創業	0	0	*	*	0	0	*	*	0	0	*	*	0	0	*
井川町	1	5,700	*	0.4	1	5,700	69.1	0.1	6	31,988	100.5	0.1	0	0	*
マル井小口	0	0	*	*	1	5,620	138.8	0.1	7	17,732	127.6	0.0	0	0	*
井創業	0	0	*	*	0	0	*	*	1	2,712	*	0.0	0	0	*
大湯村	0	0	*	*	0	0	*	*	1	2,692	72.8	0.0	0	0	*
湯小口	0	0	*	*	0	0	*	*	5	5,205	51.8	0.0	0	0	*
秋田市 マル無	0	0	*	*	0	0	*	*	1	413	19.8	0.0	0	0	*
東西営業室管内計	73	697,800	154.6	52.0	401	3,351,824	90.1	36.7	2,568	13,825,735	111.2	34.9	17	77,394	89.5
大館市	5	43,400	69.6	3.2	53	505,618	130.0	5.5	431	3,030,586	99.4	7.6	2	4,653	26.7
大館市小口	3	14,000	90.4	1.0	34	144,790	159.0	1.6	195	456,439	124.0	1.2	1	250	3.0
大館市(機械)	0	0	*	*	3	8,180	96.5	0.1	24	41,194	118.6	0.1	0	0	*
大館市特別	0	0	*	*	0	0	*	*	254	1,116,868	79.5	2.8	1	5,089	*
大館市小口特別	0	0	*	*	0	0	*	*	10	19,462	69.2	0.0	0	0	*
大創業	1	7,800	*	0.6	5	28,200	296.8	0.3	22	78,352	115.9	0.2	0	0	*
マル大SSS	0	0	*	*	0	0	*	*	2	4,685	190.1	0.0	0	0	*
北秋田市	9	50,143	135.8	3.7	48	326,143	133.7	3.6	285	1,130,660	106.4	2.9	2	8,983	72.1
北秋田市特別	0	0	*	*	0	0	*	*	12	17,158	62.6	0.0	1	1,612	*
鹿角市	1	13,000	17.5	1.0	24	233,035	109.8	2.6	143	990,439	110.9	2.5	1	8,862	81.8
鹿小口	5	28,104	281.0	2.1	19	95,572	146.7	1.0	88	276,202	107.0	0.7	0	0	*
鹿創業	0	0	*	*	1	3,200	31.7	0.0	22	46,517	99.1	0.1	0	0	*
小坂町	0	0	*	*	2	14,000	*	0.2	16	61,418	131.1	0.2	0	0	*
坂創業	0	0	*	*	1	3,000	*	0.0	3	6,544	153.0	0.0	0	0	*
上小阿仁村	0	0	*	*	0	0	*	*	14	43,258	91.7	0.1	1	4,494	*
大館支所管内計	24	156,447	73.4	11.7	190	1,361,738	131.0	14.9	1,521	7,319,781	99.7	18.5	9	33,944	64.6
能代市	4	19,440	39.7	1.4	42	396,902	110.0	4.3	210	1,373,239	113.0	3.5	1	948	21.5
能小口	5	21,300	127.5	1.6	35	158,820	126.6	1.7	206	574,661	131.8	1.5	0	0	*
能創業	0	0	*	*	6	27,900	154.1	0.3	34	85,988	132.5	0.2	1	1,281	*
藤里町	0	0	*	*	3	9,160	73.9	0.1	11	39,214	108.8	0.1	0	0	*
藤小口	0	0	*	*	2	4,120	43.4	0.0	16	28,079	86.6	0.1	0	0	*
藤創業	0	0	*	*	0	0	*	*	2	4,438	82.2	0.0	0	0	*
三種町	1	20,000	*	1.5	8	54,384	44.7	0.6	40	306,203	96.9	0.8	1	2,150	*
三小口	0	0	*	*	3	10,295	38.0	0.1	36	83,714	93.8	0.2	2	4,966	*
三創業	1	2,000	*	0.1	3	24,000	*	0.3	4	28,632	381.7	0.1	0	0	*
マル三SSS	0	0	*	*	0	0	*	*	1	13,625	*	0.0	0	0	*
八峰町	2	8,000	42.1	0.6	4	19,108	65.9	0.2	21	81,924	103.6	0.2	0	0	*
ぶな小口	1	10,000	333.3	0.7	3	21,200	130.2	0.2	40	97,575	96.5	0.2	0	0	*
マルぶな創業	0	0	*	*	0	0	*	*	2	2,767	84.7	0.0	0	0	*
能代支所管内計	14	80,740	92.1	6.0	109	725,889	100.8	7.9	623	2,720,058	114.0	6.9	5	9,345	49.3
由利本荘市	7	38,832	38.0	2.9	38	270,196	98.8	3.0	162	903,718	125.2	2.3	1	3,746	92.1
由利本荘小口	2	6,800	55.7	0.5	42	133,634	83.8	1.5	228	527,711	136.1	1.3	0	0	*
由利本荘特別	1	10,000	*	0.7	6	40,650	119.5	0.4	74	206,327	106.4	0.5	0	0	*
由利本荘市特別	0	0	*	*	0	0	*	*	7	27,224	77.8	0.1	0	0	*
由利本荘市小口特別	0	0	*	*	0	0	*	*	275	321,476	65.0	0.8	1	391	12.0
にかほ市	0	0	*	*	25	270,852	105.0	3.0	172	1,102,840	100.5	2.8	1	7,787	*
にか小口	4	10,180	75.4	0.8	10	34,180	71.2	0.4	105	278,082	93.1	0.7	0	0	*
にか創業	0	0	*	*	3	11,500	88.5	0.1	14	39,757	182.8	0.1	0	0	*
にかほ市特別	0	0	*	*	0	0	*	*	14	49,323	57.6	0.1	1	2,402	*
本荘支所管内計	14	65,812	29.7	4.9	124	761,012	96.8	8.3	1,051	3,456,458	103.6	8.7	4	14,327	133.0
大仙市	9	96,347	139.6	7.2	62	763,227	149.2	8.4	371	2,718,885	110.5	6.9	4	17,285	35.1
仙小口	7	28,650	139.8	2.1	28	93,350	97.3	1.0	244	590,843	104.8	1.5	1	593	7.5
仙創業	0	0	*	*	4	22,200	55.2	0.2	45	143,089	94.4	0.4	1	495	*
大仙市緊急	0	0	*	*	0	0	*	*	32	187,263	74.1	0.5	0	0	*
大仙市再興	0	0	*	*	0	0	*	*	350	423,335	76.3	1.1	2	412	3.5
仙北市	2	30,000	89.1	2.2	14	97,925	58.8	1.1	146	846,294	97.2	2.1	2	12,722	97.1
セ小口	0	0	*	*	16	51,650	119.0	0.6	119	269,351	100.3	0.7	4	4,364	*
セ創業	0	0	*	*	0	0	*	*	21	70,811	92.3	0.2	0	0	*
マルセSSS	0	0	*	*	0	0	*	*	2	18,168	188.7	0.0	0	0	*
仙北市特別	0	0	*	*	0	0	*	*	23	132,000	78.0	0.3	0	0	*
美郷町	0	0	*	*	15	139,422	90.1	1.5	112	736,426	98.3	1.9	0	0	*
美小口	1	1,500	10.0	0.1	11	36,480	75.5	0.4	90	175,937	87.8	0.4	0	0	*
美創業	0	0	*	*	0	0	*	*	20	68,904	92.0	0.2	0	0	*
美郷町特別	0	0	*	*	0	0	*	*	5	38,269	81.5	0.1	0	0	*
大曲支所管内計	19	156,497	94.0												

セーフティネット保証状況

①金融機関別

(単位:千円, %)

	保 証 承 諾						保 証 承 諾 累 計					
	10 月 中			内セーフティネット保証分			7年度保証承諾累計			内セーフティネット保証分		
	件数	金額	構成比	件数	金額	構成比	件数	金額	構成比	件数	金額	構成比
みずほ銀行	0	0	*	0	0	*	0	0	*	0	0	*
三菱UFJ銀行	0	0	*	0	0	*	0	0	*	0	0	*
(都市銀行計)	0	0	*	0	0	*	0	0	*	0	0	*
秋田銀行	172	2,159,739	65.6	0	0	*	1,037	12,141,979	49.5	10	296,820	2.4
北都銀行	60	546,284	16.6	0	0	*	537	6,959,319	28.4	14	154,527	2.2
荘内銀行	0	0	*	0	0	*	0	0	*	0	0	*
青森みちのく銀行	3	38,000	1.2	0	0	*	22	315,500	1.3	0	0	*
山形銀行	0	0	*	0	0	*	3	11,738	0.0	0	0	*
東北銀行	0	0	*	0	0	*	3	39,100	0.2	0	0	*
七十七銀行	2	15,000	0.5	0	0	*	11	76,200	0.3	0	0	*
岩手銀行	0	0	*	0	0	*	0	0	*	0	0	*
(地方銀行計)	264	4,095,957	81.5	6	191,500	4.7	1,376	16,784,813	79.1	24	451,347	2.7
北日本銀行	4	62,700	1.9	0	0	*	23	353,300	1.4	0	0	*
きらやか銀行	2	4,500	0.1	0	0	*	11	158,000	0.6	0	0	*
(第二地方銀行計)	6	67,200	2.0	0	0	*	34	511,300	2.1	0	0	*
秋田信用金庫	18	160,700	4.9	1	5,000	3.1	171	1,301,143	5.3	1	5,000	0.4
羽後信用金庫	26	143,350	4.4	0	0	*	244	1,472,536	6.0	3	30,590	2.1
(信用金庫計)	44	304,050	9.2	1	5,000	1.6	415	2,773,679	11.3	4	35,590	1.3
秋田県信用組合	25	159,610	4.9	1	5,000	3.1	192	1,589,606	6.5	13	190,000	12.0
あすか信用組合	0	0	*	0	0	*	0	0	*	0	0	*
(信用組合計)	25	159,610	4.9	1	5,000	3.1	192	1,589,606	6.5	13	190,000	12.0
商工組合中央金庫	0	0	*	0	0	*	2	32,800	0.1	0	0	*
秋田しんせい農協	0	0	*	0	0	*	3	10,500	0.0	0	0	*
秋田なまはげ農協	0	0	*	0	0	*	3	60,000	0.2	0	0	*
(その他計)	0	0	*	0	0	*	8	103,300	0.4	0	0	*
合 計	312	3,289,882	100.0	2	10,000	0.3	2,262	24,521,721	100.0	41	676,937	2.8

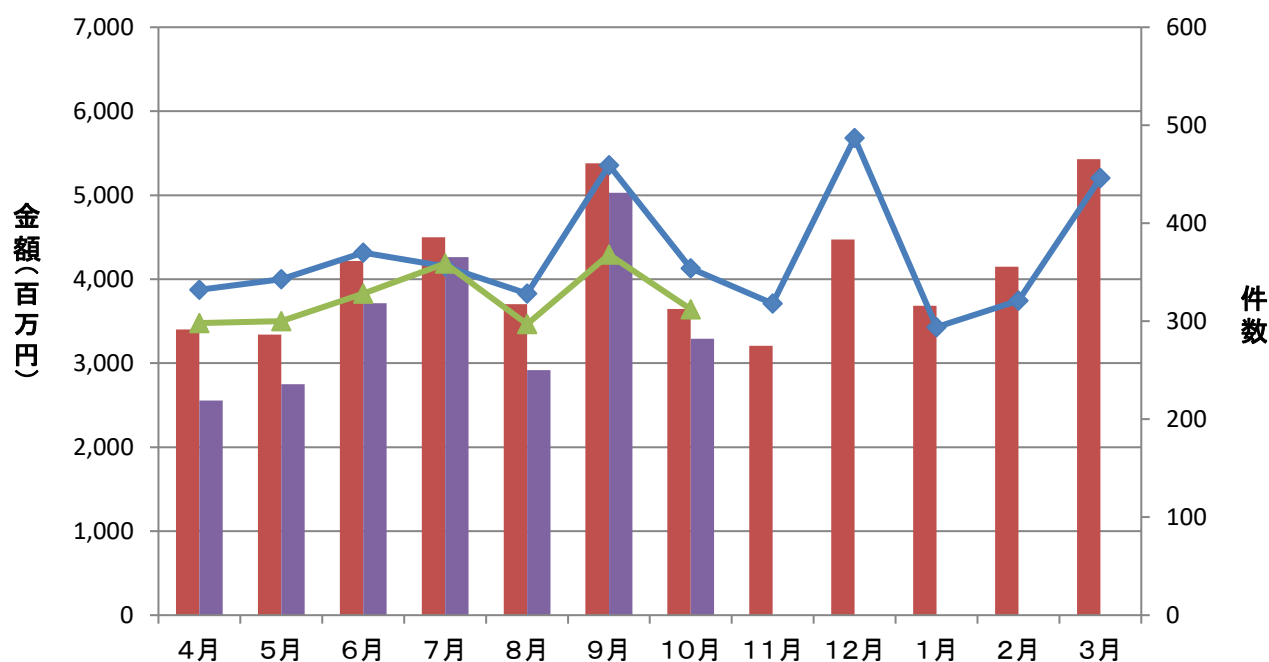
②市町村別

(単位:千円, %)

	保 証 承 諾						保 証 承 諾 累 計					
	10 月 中			内セーフティネット保証分			7年度保証承諾累計			内セーフティネット保証分		
	件数	金額	構成比	件数	金額	構成比	件数	金額	構成比	件数	金額	構成比
秋田市	112	1,203,260	36.6	1	5,000	0.4	666	7,367,409	30.0	3	85,000	1.2
能代市	23	213,240	6.5	0	0	*	146	1,618,523	6.6	2	34,928	2.2
横手市	27	445,050	13.5	0	0	*	212	2,123,839	8.7	4	39,339	1.9
大館市	18	182,100	5.5	0	0	*	179	2,463,438	10.0	5	74,500	3.0
北秋田市	16	191,119	5.8	0	0	*	83	799,419	3.3	11	153,000	19.1
由利本荘市	22	123,492	3.8	0	0	*	195	1,511,051	6.2	2	19,500	1.3
にかほ市	9	32,017	1.0	0	0	*	74	890,694	3.6	3	66,388	7.5
男鹿市	8	43,900	1.3	1	5,000	11.4	48	498,478	2.0	1	5,000	1.0
潟上市	9	47,364	1.4	0	0	*	79	722,639	2.9	1	40,892	5.7
湯沢市	9	72,950	2.2	0	0	*	96	1,024,750	4.2	0	0	*
大仙市	25	378,647	11.5	0	0	*	174	2,002,747	8.2	1	10,340	0.5
仙北市	9	64,000	1.9	0	0	*	62	596,825	2.4	2	30,250	5.1
鹿角市	7	69,104	2.1	0	0	*	73	871,407	3.6	3	81,000	9.3
13市計	294	3,066,243	93.2	2	10,000	0.3	2,087	22,491,218	91.7	38	640,137	2.8
小坂町	0	0	*	0	0	*	13	67,390	0.3	1	5,000	7.4
鹿角郡計	0	0	*	0	0	*	13	67,390	0.3	1	5,000	7.4
上小阿仁村	0	0	*	0	0	*	6	47,300	0.2	1	1,800	3.8
北秋田郡計	0	0	*	0	0	*	6	47,300	0.2	1	1,800	3.8
藤里町	0	0	*	0	0	*	6	14,280	0.1	0	0	*
三種町	3	32,740	1.0	0	0	*	27	258,119	1.1	1	30,000	11.6
八峰町	6	61,000	1.9	0	0	*	14	138,808	0.6	0	0	*
山本郡計	9	93,740	2.8	0	0	*	47	411,207	1.7	1	30,000	7.3
五城目町	1	15,000	0.5	0	0	*	14	73,865	0.3	0	0	*
八郎潟町	0	0	*	0	0	*	5	14,500	0.1	0	0	*
井川町	1	5,700	0.2	0	0	*	4	161,320	0.7	0	0	*
大潟村	2	44,000	1.3	0	0	*	7	135,000	0.6	0	0	*
南秋田郡計	4	64,700	2.0	0	0	*	30	384,685	1.6	0	0	*
美郷町	2	12,700	0.4	0	0	*	41	350,841	1.4	0	0	*
仙北郡計	2	12,700	0.4	0	0	*	41	350,841	1.4	0	0	*
羽後町	3	52,500	1.6	0	0	*	22	304,580	1.2	0	0	*
東成瀬村	0	0	*	0	0	*	6	119,100	0.5	0	0	*
雄勝郡計	3	52,500	1.6	0	0	*	28	423,680	1.7	0	0	*
県外	0	0	*	0	0	*	10	345,400	1.4	0	0	*
合 計	312	3,289,882	100.0	2	10,000	0.3	2,262	24,521,721	100.0	41	676,937	2.8

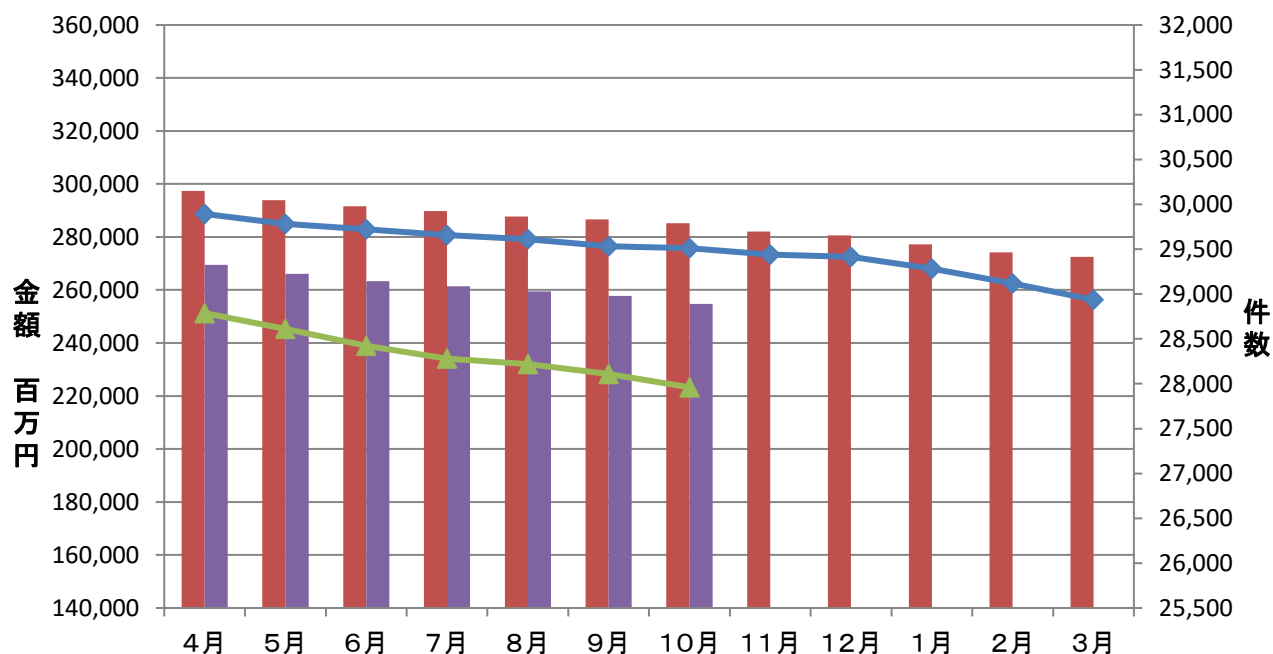
保証承諾実績

令和6年度承諾金額 令和7年度承諾金額 令和6年度承諾件数 令和7年度承諾件数



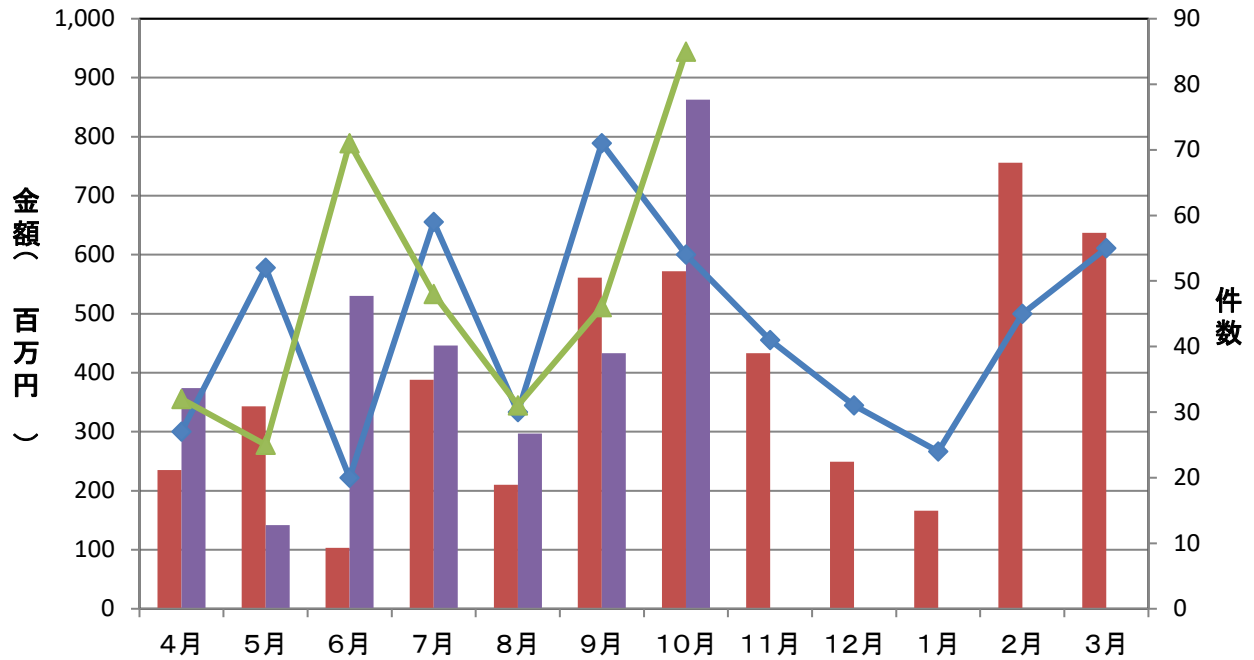
保証債務残高実績

令和6年度残高金額 令和7年度残高金額 令和6年度残高件数 令和7年度残高件数



代位弁済実績

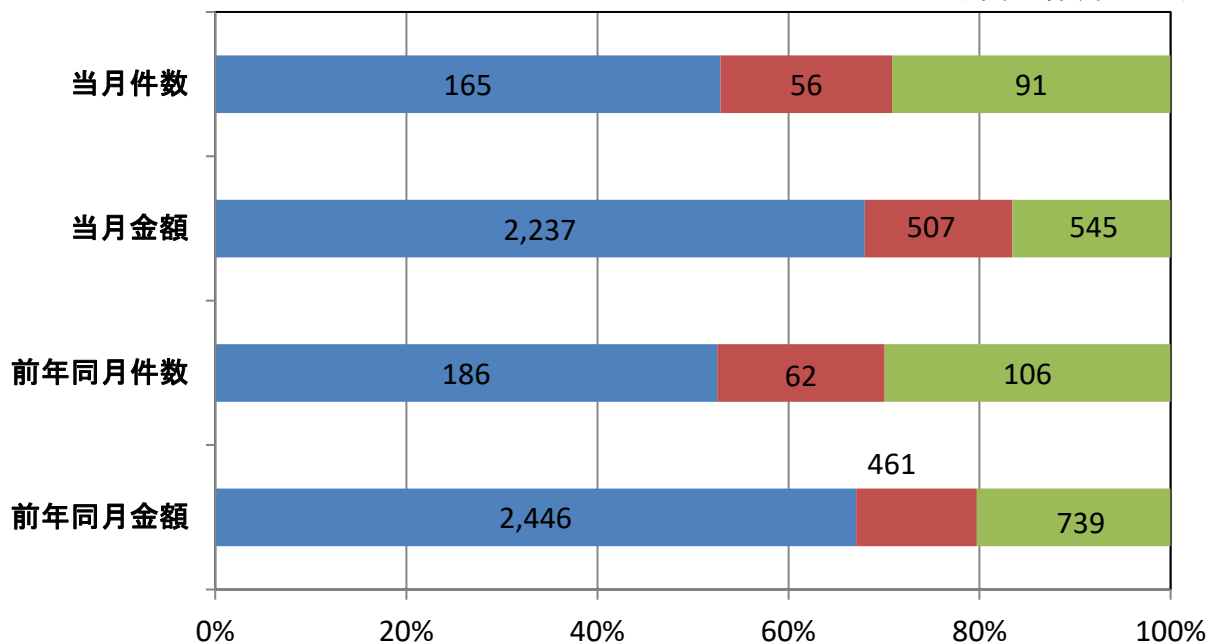
令和6年度代弁金額 令和7年度代弁金額 令和6年度代弁件数 令和7年度代弁件数



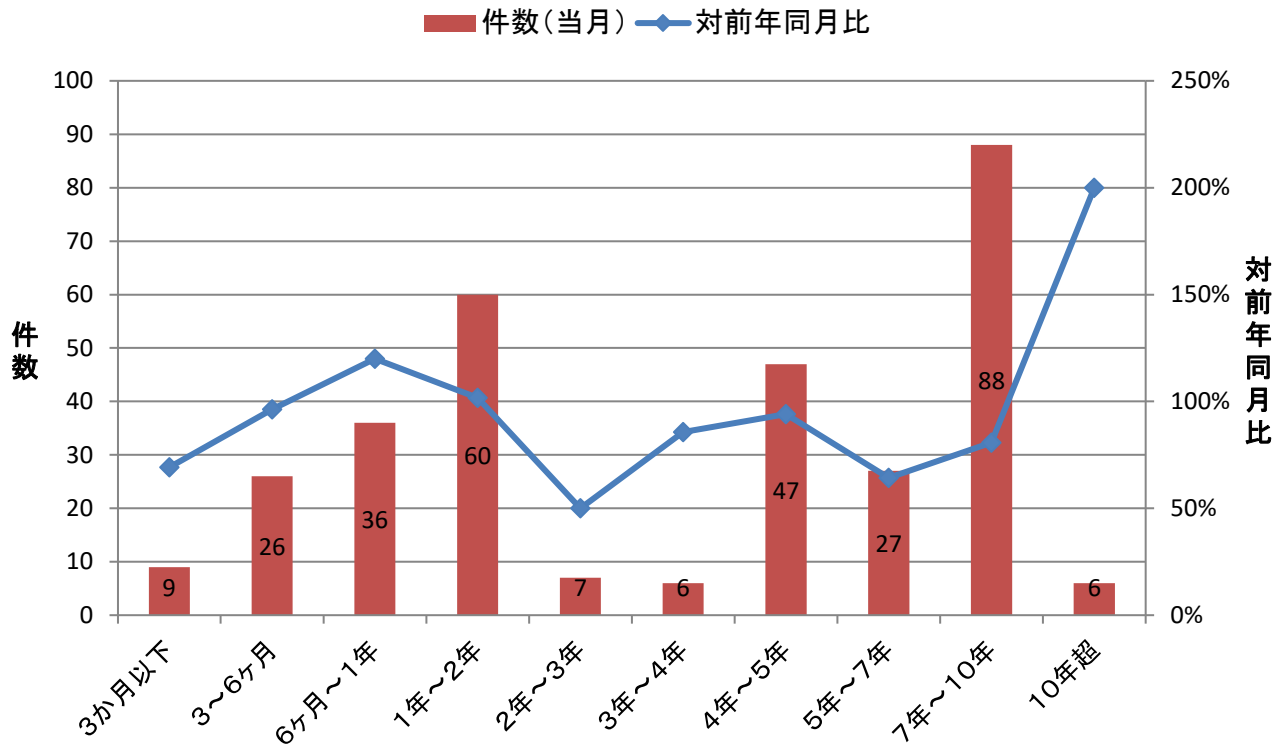
資金使途別保証承諾実績(当月)

運転資金 設備資金 運転設備資金

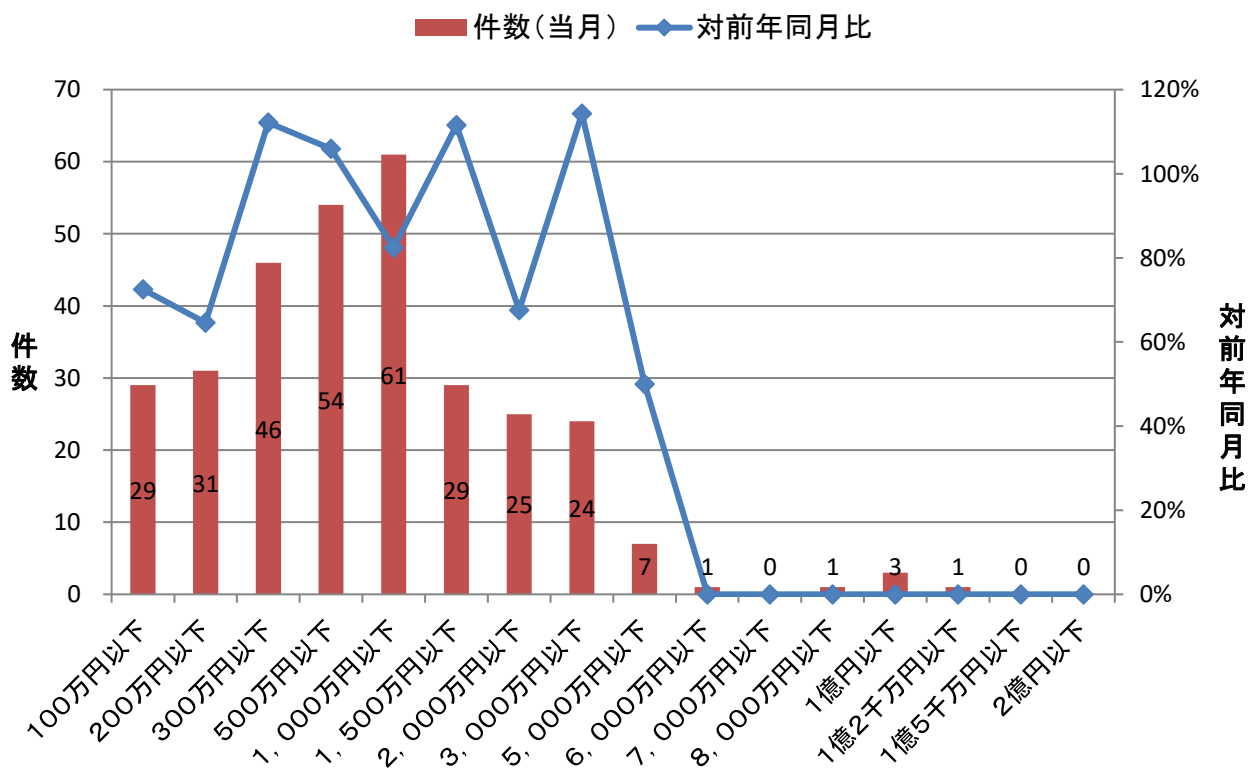
(単位: 件、百万円)



期間別保証承諾実績



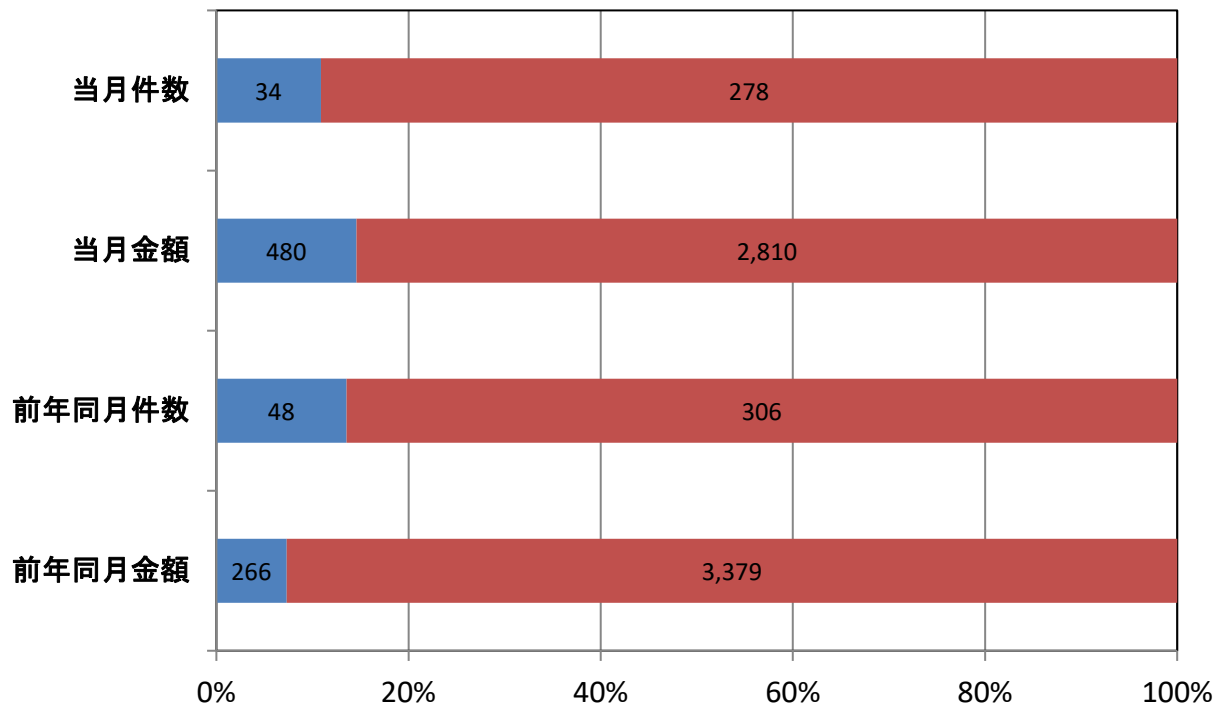
金額別保証承諾実績



新規・継続別保証承諾実績(当月)

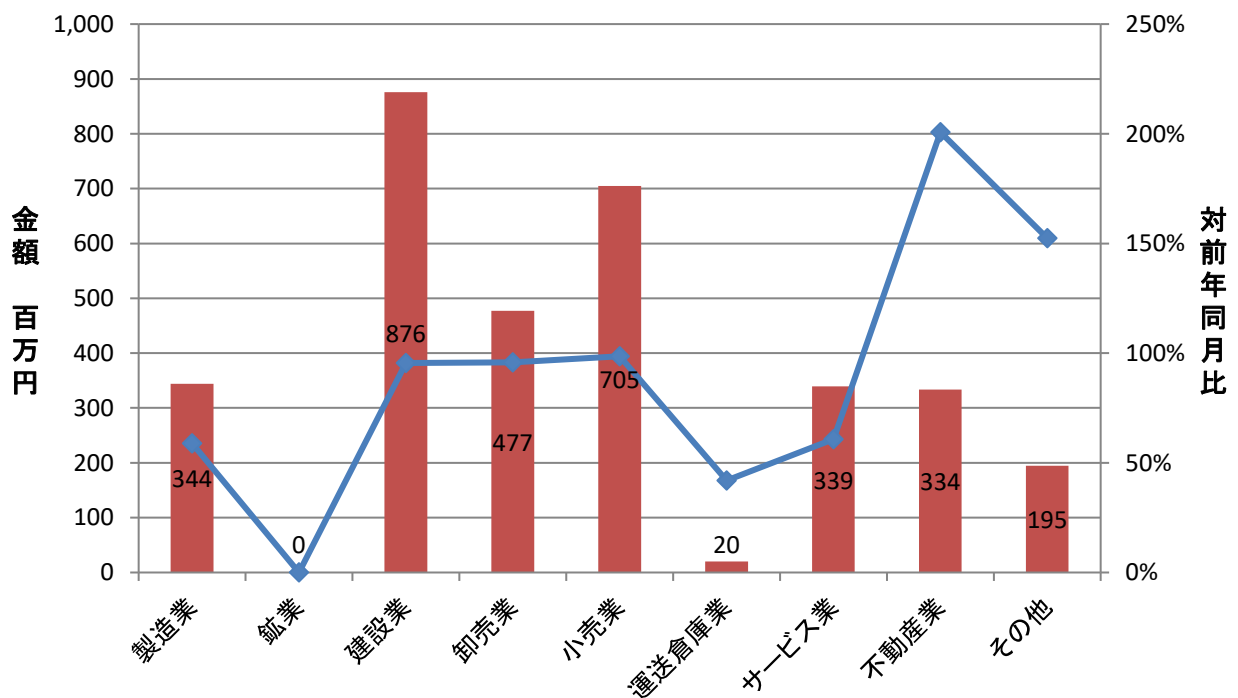
■ 新規 ■ 継続

(単位: 件、百万円)



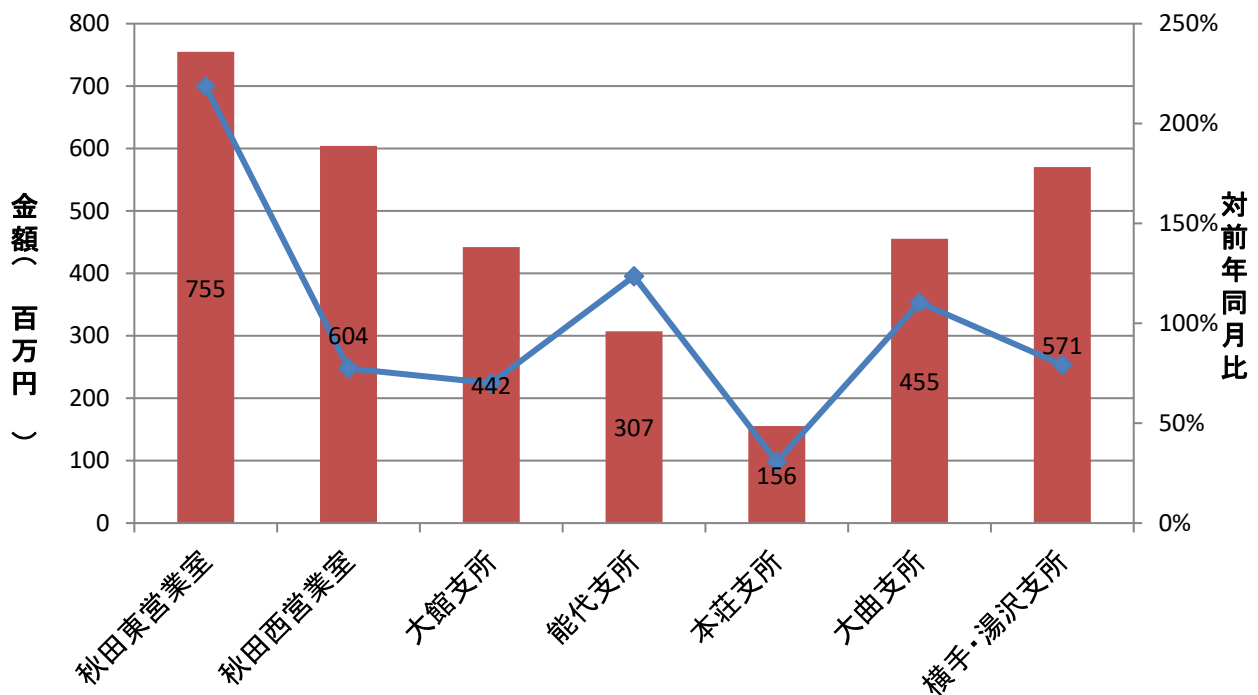
業種別保証承諾実績

■ 金額(当月) ◆ 対前年同月比

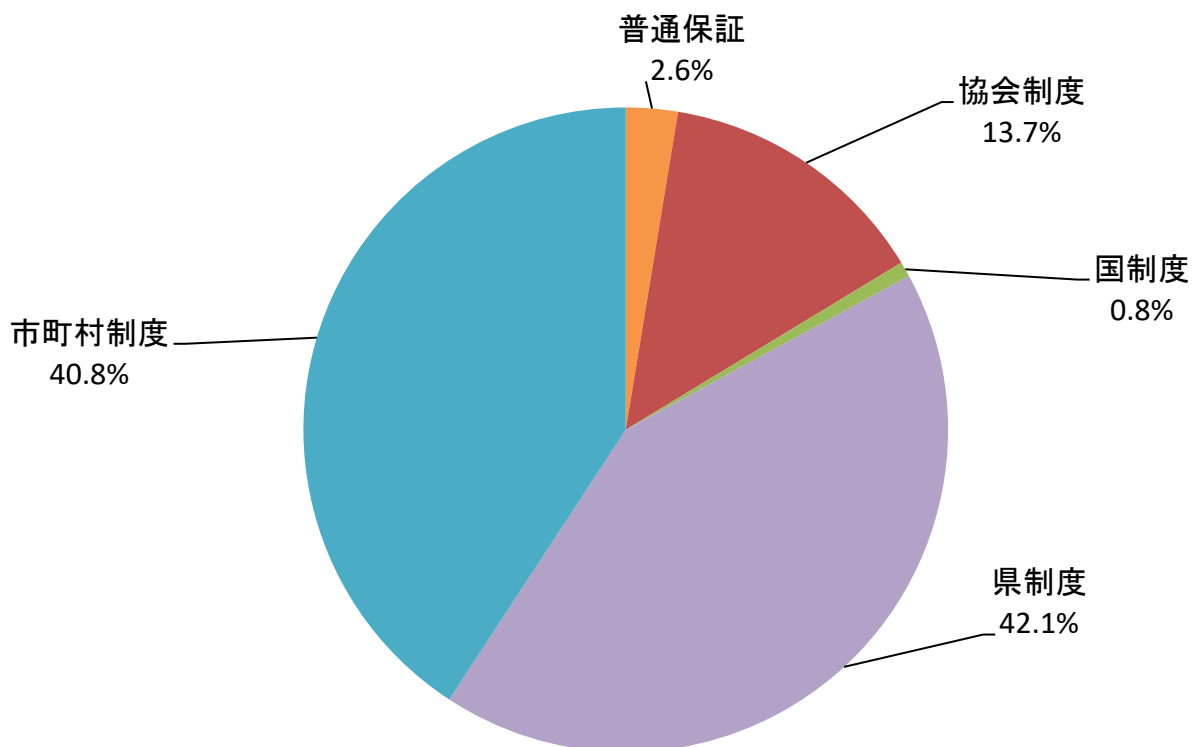


室・支所別保証承諾実績

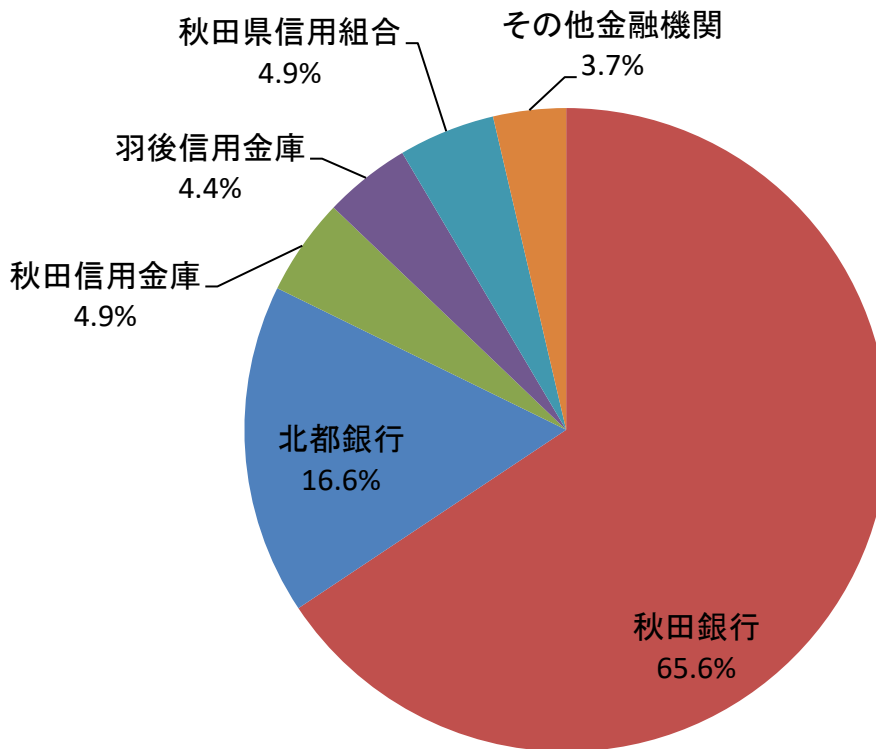
金額(当月) 対前年同月比



制度別保証金額割合(当月)



金融機関別保証承諾割合(当月)



創業者向け保証制度承諾実績

■ 令和6年度承諾金額 ■ 令和7年度承諾金額 ◆ 令和6年度承諾件数 ▲ 令和7年度承諾件数

