

## 12月事業概況

(単位:千円, %)

項目	件数	金額	対前年比
保証利用企業	14,997	-	99.2
保証申込	521	3,899,986	95.4
保証承諾	528	3,942,773	89.4
保証残高	31,621	339,032,831	102.1
代位弁済	24	280,602	176.3

## 資金使途別保証承諾状況

(単位:千円, %)

	12月中				4年度累計			
	件数	金額	前年比	構成比	件数	金額	前年比	構成比
運転資金	226	2,217,181	88.0	56.2	1,730	20,687,253	86.7	66.4
設備資金	71	521,672	95.9	13.2	467	3,149,661	89.7	10.1
運転設備資金	231	1,203,920	89.3	30.5	1,225	7,313,785	88.4	23.5
合計	528	3,942,773	89.4	100.0	3,422	31,150,699	87.4	100.0

## 期間別保証承諾状況

(単位:千円, %)

	12月中				4年度累計			
	件数	金額	前年比	構成比	件数	金額	前年比	構成比
3か月以下	24	197,750	186.6	5.0	102	768,526	104.5	2.5
6か月以下	31	316,027	64.9	8.0	179	2,185,844	97.6	7.0
1か年以下	49	532,270	107.6	13.5	380	5,712,559	91.0	18.3
2か年以下	164	568,658	71.2	14.4	771	2,899,794	70.8	9.3
3か年以下	12	55,370	448.7	1.4	122	541,631	158.4	1.7
4か年以下	10	17,050	138.6	0.4	61	296,157	57.8	1.0
5か年以下	52	263,430	146.5	6.7	359	1,826,287	121.2	5.9
7か年以下	41	376,659	152.1	9.6	333	2,507,752	118.1	8.1
10か年以下	137	1,434,059	73.2	36.4	1,086	13,612,950	84.5	43.7
10か年超	8	181,500	157.8	4.6	29	799,200	46.9	2.6
合計	528	3,942,773	89.4	100.0	3,422	31,150,699	87.4	100.0

## 金額別保証承諾状況

(単位:千円, %)

	12月中				4年度累計			
	件数	金額	前年比	構成比	件数	金額	前年比	構成比
100万円以下	101	77,040	87.7	2.0	507	410,461	87.9	1.3
200万円以下	76	137,039	106.5	3.5	496	881,734	103.5	2.8
300万円以下	86	245,405	103.6	6.2	523	1,498,698	93.4	4.8
500万円以下	70	313,741	90.8	8.0	516	2,336,268	104.6	7.5
1,000万円以下	81	667,488	98.1	16.9	607	5,069,271	99.9	16.3
1,500万円以下	34	449,357	143.7	11.4	209	2,823,820	104.1	9.1
2,000万円以下	48	920,796	129.9	23.4	237	4,576,782	94.6	14.7
3,000万円以下	17	461,850	149.6	11.7	143	4,005,956	81.2	12.9
5,000万円以下	14	614,057	129.5	15.6	130	5,455,878	86.6	17.5
6,000万円以下	1	56,000	23.5	1.4	12	713,000	38.7	2.3
7,000万円以下	0	0	*	*	6	404,700	74.2	1.3
8,000万円以下	0	0	*	*	32	2,553,732	97.3	8.2
1億円以下	0	0	*	*	2	190,000	48.6	0.6
1億2千万円以下	0	0	*	*	2	230,400	192.0	0.7
1億5千万円以下	0	0	*	*	0	0	*	*
2億円以下	0	0	*	*	0	0	*	*
合計	528	3,942,773	89.4	100.0	3,422	31,150,699	87.4	100.0

## 新規・継続別保証承諾状況

(単位:千円, %)

	12月中				4年度累計			
	件数	金額	前年比	構成比	件数	金額	前年比	構成比
新規	68	428,440	98.1	10.9	459	2,773,849	84.1	8.9
継続	460	3,514,333	88.4	89.1	2,963	28,376,850	87.7	91.1
合計	528	3,942,773	89.4	100.0	3,422	31,150,699	87.4	100.0

金融機関別保証状況

(単位:千円, %)

	保証承諾								12月末保債務残高				代位弁済 (4年度累計)		
	12月中				4年度累計				件数	金額	前年比	構成比	件数	金額	前年比
	件数	金額	前年比	構成比	件数	金額	前年比	構成比							
みずほ銀行	0	0	*	*	3	55,000	95.7	0.2	13	163,914	77.5	0.0	0	0	*
三菱UFJ銀行	0	0	*	*	0	0	*	*	12	147,101	52.7	0.0	0	0	*
(都市銀行計)	0	0	*	*	3	55,000	32.8	0.2	25	311,015	63.4	0.1	0	0	*
秋田銀行	231	1,639,096	89.1	41.6	1,341	11,936,837	87.7	38.3	13,725	156,460,318	100.9	46.1	66	598,103	103.8
北都銀行	143	1,578,910	99.8	40.0	1,062	12,983,871	88.9	41.7	10,234	124,275,067	103.9	36.7	49	565,770	134.9
荘内銀行	0	0	*	*	0	0	*	*	25	309,517	77.0	0.1	0	0	*
青森銀行	2	8,000	5.5	0.2	10	87,000	30.7	0.3	131	1,648,486	107.7	0.5	0	0	*
山形銀行	1	10,000	10.4	0.3	3	14,450	7.4	0.0	55	646,682	81.3	0.2	3	67,454	*
東北銀行	2	17,677	98.2	0.4	9	86,577	79.4	0.3	82	929,823	100.3	0.3	0	0	*
七十七銀行	1	16,900	*	0.4	7	99,350	248.4	0.3	22	247,412	128.1	0.1	0	0	*
岩手銀行	0	0	*	*	2	30,500	34.5	0.1	54	698,736	90.1	0.2	2	27,626	115.9
みちのく銀行	5	51,000	81.6	1.3	25	209,400	80.2	0.7	168	1,407,229	100.6	0.4	1	20,199	*
(地方銀行計)	385	3,321,583	88.8	84.2	2,459	25,447,985	87.1	81.7	24,496	286,623,268	102.1	84.5	121	1,279,152	125.5
北日本銀行	6	53,800	171.3	1.4	15	143,300	101.7	0.5	216	2,546,670	101.4	0.8	1	1,002	*
きらやか銀行	1	10,000	24.3	0.3	16	141,500	82.9	0.5	148	1,611,929	98.6	0.5	0	0	*
(第二地方銀行計)	7	63,800	88.0	1.6	31	284,800	91.4	0.9	364	4,158,600	100.3	1.2	1	1,002	*
秋田信用金庫	37	191,291	138.9	4.9	252	1,582,555	79.2	5.1	2,295	17,561,562	108.1	5.2	11	64,094	136.0
羽後信用金庫	61	191,060	60.7	4.8	420	2,119,602	89.2	6.8	2,469	15,443,581	100.2	4.6	17	103,243	258.4
(信用金庫計)	98	382,351	84.5	9.7	672	3,702,157	84.6	11.9	4,764	33,005,142	104.2	9.7	28	167,336	192.2
秋田県信用組合	37	173,439	122.1	4.4	253	1,643,957	109.0	5.3	1,916	14,193,703	100.2	4.2	32	290,622	433.6
あすか信用組合	0	0	*	*	0	0	*	*	1	37,920	84.3	0.0	0	0	*
(信用組合計)	37	173,439	122.1	4.4	253	1,643,957	108.7	5.3	1,917	14,231,623	100.1	4.2	32	290,622	433.6
商工組合中央金庫	1	1,600	66.7	0.0	4	16,800	39.6	0.1	54	589,861	86.8	0.2	0	0	*
かづの農協	0	0	*	*	0	0	*	*	1	113,322	89.5	0.0	0	0	*
(その他計)	1	1,600	66.7	0.0	4	16,800	39.6	0.1	55	703,183	87.3	0.2	0	0	*
合計	528	3,942,773	89.4	100.0	3,422	31,150,699	87.4	100.0	31,621	339,032,831	102.1	100.0	182	1,738,113	148.1

業種別保証状況

(単位:千円, %)

	保証承諾								12月末保証債務残高				代位弁済 (4年度累計)		
	12月中				4年度累計				件数	金額	前年比	構成比	件数	金額	前年比
	件数	金額	前年比	構成比	件数	金額	前年比	構成比							
食料品工業	10	73,765	21.5	1.9	98	1,011,974	83.7	3.2	800	10,533,564	103.4	3.1	10	71,321	70.9
繊維品工業	9	67,800	98.8	1.7	52	426,370	122.9	1.4	408	4,032,423	103.2	1.2	3	67,454	131.1
木材・木製品工業	7	86,800	75.5	2.2	32	406,831	82.1	1.3	274	4,310,403	98.8	1.3	0	0	*
家具建具工業	3	7,500	*	0.2	22	171,109	111.7	0.5	191	1,846,167	103.3	0.5	0	0	*
紙工業	0	0	*	*	2	18,000	100.0	0.1	25	289,329	102.6	0.1	0	0	*
製版・製本業	0	0	*	*	0	0	*	*	5	49,637	107.1	0.0	0	0	*
化学工業	0	0	*	*	2	15,030	*	0.0	11	186,760	119.0	0.1	0	0	*
石油石炭工業	0	0	*	*	0	0	*	*	7	157,536	110.4	0.0	0	0	*
ゴム・プラスチック工業	1	15,000	*	0.4	4	41,000	40.7	0.1	72	1,053,974	97.8	0.3	0	0	*
ゴム製品工業	0	0	*	*	0	0	*	*	6	177,806	151.1	0.1	0	0	*
皮革工業	0	0	*	*	5	21,000	88.6	0.1	56	450,407	113.9	0.1	0	0	*
窯業	4	103,800	494.3	2.6	14	262,358	198.0	0.8	121	1,848,489	104.8	0.5	0	0	*
機械工業	6	80,300	349.4	2.0	48	683,580	89.9	2.2	568	7,764,834	100.3	2.3	0	0	*
電気機器工業	2	6,650	*	0.2	18	228,310	56.0	0.7	221	4,425,653	110.9	1.3	3	11,562	*
車輛工業	1	500	50.0	0.0	3	160,500	517.7	0.5	39	1,022,815	100.1	0.3	0	0	*
船舶工業	0	0	*	*	1	500	*	0.0	6	10,646	102.8	0.0	0	0	*
金属工業	2	16,000	12.7	0.4	16	319,600	34.6	1.0	304	6,014,838	98.0	1.8	0	0	*
ソフトウェア業	1	13,000	236.4	0.3	8	23,320	75.2	0.1	86	979,320	106.1	0.3	0	0	*
情報処理サービス業	0	0	*	*	0	0	*	*	7	28,122	89.1	0.0	0	0	*
農林漁業	0	0	*	*	2	11,300	53.3	0.0	34	323,604	88.7	0.1	0	0	*
その他の工業	22	127,950	141.7	3.2	122	663,934	108.3	2.1	901	5,587,723	96.0	1.6	6	17,255	86.1
製造業計	68	599,065	75.0	15.2	449	4,464,716	84.7	14.3	4,142	51,094,050	101.6	15.1	22	167,592	58.7
鉱業	3	79,979	*	2.0	9	221,879	92.5	0.7	82	1,614,482	111.8	0.5	0	0	*
建設業	153	965,224	104.3	24.5	951	8,213,668	94.8	26.4	8,032	81,509,166	102.6	24.0	25	242,573	148.5
卸売業	35	363,050	106.5	9.2	223	3,336,306	86.3	10.7	2,183	32,549,403	103.1	9.6	21	279,038	122.9
小売業	128	783,479	87.9	19.9	834	6,017,386	89.6	19.3	7,883	66,667,843	102.8	19.7	72	545,518	252.2
運送倉庫業	5	75,870	62.2	1.9	79	1,203,194	80.8	3.9	966	15,440,353	103.3	4.6	13	216,190	693.8
サービス業	91	610,686	64.2	15.5	614	5,011,529	78.2	16.1	6,071	64,626,384	102.1	19.1	28	277,169	149.6
不動産業	30	365,760	111.9	9.3	197	2,127,405	90.1	6.8	1,522	16,088,480	99.1	4.7	1	10,034	27.2
その他	15	99,660	181.2	2.5	66	554,617	90.0	1.8	740	9,442,669	95.4	2.8	0	0	*
非製造業計	460	3,343,708	92.5	84.8	2,973	26,685,983	87.9	85.7	27,479	287,938,780	102.2	84.9	160	1,570,521	176.9
合計	528	3,942,773	89.4	100.0	3,422	31,150,699	87.4	100.0	31,621	339,032,831	102.1	100.0	182	1,738,113	148.1

市町村別保証状況

(単位:千円, %)

	保証承諾								12月末保証債務残高				代位弁済 (4年度累計)		
	12月中				4年度累計				件数	金額	前年比	構成比	件数	金額	前年比
	件数	金額	前年比	構成比	件数	金額	前年比	構成比							
秋田市	138	1,116,288	113.2	28.3	1,016	10,305,127	104.4	33.1	10,721	121,182,861	103.8	35.7	70	669,203	137.1
能代市	29	148,300	51.7	3.8	159	1,120,448	55.4	3.6	1,603	18,115,202	98.8	5.3	15	263,137	256.8
横手市	59	559,350	182.7	14.2	390	3,484,553	88.4	11.2	3,248	37,865,063	104.6	11.2	23	329,366	281.4
大館市	37	371,140	59.7	9.4	231	2,511,121	68.7	8.1	2,340	26,660,712	100.9	7.9	9	32,479	485.8
北秋田市	18	160,379	80.9	4.1	117	883,351	106.1	2.8	857	8,181,764	104.6	2.4	5	87,956	*
由利本荘市	44	193,410	57.3	4.9	301	2,250,809	101.5	7.2	2,207	17,259,239	102.4	5.1	19	115,055	143.4
にかほ市	13	39,060	69.8	1.0	98	686,310	61.2	2.2	919	9,034,743	93.0	2.7	5	20,527	208.3
男鹿市	11	40,990	61.5	1.0	64	631,980	87.8	2.0	787	8,915,696	100.1	2.6	1	2,197	3.8
湯上市	22	219,979	151.3	5.6	107	908,606	88.9	2.9	944	9,351,055	100.5	2.8	6	32,755	1,242.3
湯沢市	21	183,920	88.0	4.7	165	1,585,681	75.8	5.1	1,354	15,303,111	99.2	4.5	8	51,219	67.8
大仙市	48	309,185	58.0	7.8	285	2,566,993	78.9	8.2	2,494	23,688,407	102.3	7.0	6	23,906	63.9
仙北市	19	109,900	175.9	2.8	100	828,510	98.9	2.7	930	8,571,517	94.7	2.5	4	39,195	20.2
鹿角市	19	102,041	65.1	2.6	103	807,798	110.1	2.6	892	9,680,248	102.6	2.9	3	6,282	*
13市計	478	3,553,942	89.6	90.1	3,136	28,571,287	88.4	91.7	29,296	313,809,618	102.1	92.6	174	1,673,277	142.7
小坂町	4	13,500	67.5	0.3	8	64,448	33.3	0.2	96	1,371,902	120.2	0.4	0	0	*
鹿角郡計	4	13,500	67.5	0.3	8	64,448	33.3	0.2	96	1,371,902	120.2	0.4	0	0	*
上小阿仁村	2	21,000	210.0	0.5	14	113,400	146.1	0.4	68	673,596	99.4	0.2	1	14,332	*
北秋田郡計	2	21,000	210.0	0.5	14	113,400	146.1	0.4	68	673,596	99.4	0.2	1	14,332	*
藤里町	0	0	*	*	8	29,525	120.5	0.1	65	445,116	88.7	0.1	0	0	*
三種町	8	30,000	33.3	0.8	39	245,980	71.9	0.8	391	4,034,480	98.0	1.2	2	11,701	*
八峰町	2	10,500	*	0.3	21	93,980	192.1	0.3	146	1,414,108	104.5	0.4	0	0	*
山本郡計	10	40,500	44.7	1.0	68	369,485	89.0	1.2	602	5,893,704	98.7	1.7	2	11,701	*
五城目町	1	5,560	81.8	0.1	20	106,060	67.5	0.3	244	2,070,184	99.6	0.6	0	0	*
八郎潟町	4	7,780	13.1	0.2	13	43,340	32.1	0.1	146	1,256,993	107.1	0.4	0	0	*
井川町	3	21,000	2,100.0	0.5	17	104,370	403.4	0.3	101	839,919	108.4	0.2	2	20,102	*
大湯村	0	0	*	*	10	270,400	63.3	0.9	41	768,004	78.8	0.2	0	0	*
南秋田郡計	8	34,340	35.8	0.9	60	524,170	70.4	1.7	532	4,935,100	98.7	1.5	2	20,102	3,517.0
美郷町	12	98,500	165.5	2.5	55	389,810	58.0	1.3	447	4,045,449	95.3	1.2	3	18,702	*
仙北郡計	12	98,500	165.5	2.5	55	389,810	58.0	1.3	447	4,045,449	95.3	1.2	3	18,702	*
羽後町	8	33,891	116.1	0.9	53	645,711	190.4	2.1	307	3,242,292	115.5	1.0	0	0	*
東成瀬村	2	35,100	*	0.9	6	49,600	223.4	0.2	80	800,612	120.5	0.2	0	0	*
雄勝郡計	10	68,991	236.3	1.7	59	695,311	192.4	2.2	387	4,042,904	116.4	1.2	0	0	*
県外	4	112,000	80.0	2.8	22	422,789	49.8	1.4	193	4,260,559	104.7	1.3	0	0	*
合計	528	3,942,773	89.4	100.0	3,422	31,150,699	87.4	100.0	31,621	339,032,831	102.1	100.0	182	1,738,113	148.1

営業室・支所別状況

(単位:千円, %)

	保証承諾								12月末保証債務残高				代位弁済 (4年度累計)		
	12月中				4年度累計				件数	金額	前年比	構成比	件数	金額	前年比
	件数	金額	前年比	構成比	件数	金額	前年比	構成比							
秋田東営業室	93	779,120	128.5	19.8	648	6,351,037	117.4	20.4	6,861	74,767,196	104.5	22.1	42	444,841	127.9
秋田西営業室	87	651,977	97.3	16.5	602	5,996,166	84.5	19.2	6,167	70,114,174	101.8	20.7	38	280,542	138.9
大館支所	82	687,560	69.5	17.4	486	4,624,187	80.1	14.8	4,312	47,743,454	101.8	14.1	18	141,048	2,109.8
能代支所	38	198,800	41.7	5.0	228	1,596,333	59.7	5.1	2,236	25,250,680	99.7	7.4	17	274,838	268.3
本荘支所	57	232,470	58.7	5.9	398	2,953,619	88.2	9.5	3,119	26,318,853	99.0	7.8	21	130,610	145.0
大曲支所	79	578,085	78.6	14.7	444	3,857,813	79.1	12.4	3,878	36,976,167	99.9	10.9	12	80,676	34.8
横手湯沢支所	92	814,761	151.2	20.7	616	5,771,544	89.4	18.5	5,048	57,862,305	103.9	17.1	34	385,558	200.2
合計	528	3,942,773	89.4	100.0	3,422	31,150,699	87.4	100.0	31,621	339,032,831	102.1	100.0	182	1,738,113	148.1

制度別保証状況

(単位:千円,%)

	保証承諾								12月末保証債務残高				代位弁済 (4年度累計)		
	12月中				4年度累計				件数	金額	前年比	構成比	件数	金額	前年比
	件数	金額	前年比	構成比	件数	金額	前年比	構成比							
普通保証	7	169,800	117.5	4.3	30	619,250	46.8	2.0	484	9,939,168	85.2	2.9	3	121,561	*
継続短期	6	67,000	56.8	1.7	101	1,826,000	75.4	5.9	115	2,037,000	75.7	0.6	1	40,145	271.7
長期安定	0	0	*	*	0	0	*	*	3	17,119	45.3	0.0	0	0	*
長期資金	0	0	*	*	0	0	*	*	3	43,036	59.9	0.0	0	0	*
当座貸越	6	150,000	36.8	3.8	50	1,243,000	61.4	4.0	152	3,912,403	88.6	1.2	2	49,601	*
カードローン	31	293,000	91.4	7.4	210	1,369,500	85.7	4.4	546	3,388,102	90.7	1.0	1	15,166	153.7
カードmini	140	213,590	138.2	5.4	572	951,980	115.3	3.1	1,427	2,225,551	89.0	0.7	7	14,902	119.8
流動資産(根保証)	0	0	*	*	4	286,400	94.2	0.9	5	486,400	156.1	0.1	1	7,689	*
特定社債	0	0	*	*	0	0	*	*	10	419,200	89.1	0.1	0	0	*
秋田銀行提携保証	0	0	*	*	2	8,700	161.1	0.0	78	455,839	59.4	0.1	1	19,372	*
Bizこまち	0	0	*	*	0	0	*	*	25	56,415	77.3	0.0	0	0	*
北都銀行提携保証	5	71,100	222.2	1.8	13	233,700	88.2	0.8	276	1,821,551	61.1	0.5	8	37,050	*
ほくと創業	0	0	*	*	0	0	*	*	30	58,303	72.5	0.0	1	3,444	*
秋田信金提携保証	0	0	*	*	0	0	*	*	3	1,200	53.5	0.0	0	0	*
あきしん創業	0	0	*	*	7	36,000	77.4	0.1	37	134,383	128.8	0.0	0	0	*
羽後信金提携保証	1	3,000	37.5	0.1	7	21,000	65.6	0.1	3	8,500	70.3	0.0	0	0	*
県信組提携保証	0	0	*	*	0	0	*	*	2	2,554	49.7	0.0	0	0	*
財務型無保証人	0	0	*	*	0	0	*	*	2	84,236	40.5	0.0	0	0	*
事業承継サポート	0	0	*	*	0	0	*	*	2	134,000	100.0	0.0	0	0	*
順風満帆	0	0	*	*	1	60,000	11.2	0.2	114	4,992,309	93.1	1.5	2	81,977	*
創業不動産取得支援	1	20,000	*	0.5	6	83,600	*	0.3	5	62,352	*	0.0	0	0	*
その他	0	0	*	*	0	0	*	*	0	0	*	*	0	0	*
協会制度計	191	847,690	74.9	21.5	974	6,149,880	73.2	19.7	2,839	20,370,453	85.0	6.0	24	269,347	672.4
国経営安定	0	0	*	*	0	0	*	*	25	807,436	87.6	0.2	0	0	*
経営革新関連	0	0	*	*	0	0	*	*	2	21,726	84.6	0.0	0	0	*
安定化(借換)	0	0	*	*	0	0	*	*	1	619	63.2	0.0	0	0	*
全国緊急	0	0	*	*	0	0	*	*	3	48,259	98.8	0.0	0	0	*
経営力強化	0	0	*	*	2	70,600	50.2	0.2	29	566,626	70.2	0.2	1	7,406	*
経営サポート	0	0	*	*	0	0	*	*	16	348,926	95.1	0.1	0	0	*
危機関連	0	0	*	*	0	0	*	*	16	616,608	96.7	0.2	0	0	*
伴走特別	1	30,000	126.8	0.8	8	144,404	188.8	0.5	14	227,759	380.4	0.1	0	0	*
改善サポ感染	0	0	*	*	2	40,500	61.1	0.1	4	106,607	160.9	0.0	0	0	*
その他	0	0	*	*	0	0	*	*	0	0	*	*	0	0	*
国制度計	1	30,000	126.8	0.8	12	255,504	39.8	0.8	110	2,744,565	93.5	0.8	1	7,406	41.8
振興資金(固定)	5	34,000	92.6	0.9	38	558,310	160.3	1.8	84	690,124	111.2	0.2	1	633	34.8
振興資金(変動)	33	428,328	275.4	10.9	168	3,045,844	126.5	9.8	1,258	14,029,740	91.6	4.1	18	82,245	71.4
振興資金(小規模)	0	0	*	*	2	4,118	30.5	0.0	21	70,543	81.7	0.0	0	0	*
振興資金(23年地震)	0	0	*	*	0	0	*	*	39	331,846	89.8	0.1	0	0	*
災害復旧	1	29,000	*	0.7	1	29,000	*	0.1	3	30,256	935.6	0.0	0	0	*
県ABL(根保証)	4	72,000	90.0	1.8	13	153,600	88.1	0.5	20	302,400	90.9	0.1	1	577	*
経営安定受注減	3	62,000	*	1.6	22	321,094	77.5	1.0	269	2,714,339	71.8	0.8	1	2,363	3.1
経営安定原油対策	0	0	*	*	0	0	*	*	1	5,755	100.0	0.0	0	0	*
原油価格対策	0	0	*	*	0	0	*	*	6	94,126	98.6	0.0	0	0	*
県緊急対策	0	0	*	*	0	0	*	*	241	1,553,521	59.5	0.5	3	3,763	4.7
受注減小口	2	12,600	1,575.0	0.3	39	179,940	334.4	0.6	219	750,421	85.2	0.2	4	20,387	44.7
経営安定連倒	0	0	*	*	0	0	*	*	4	34,742	85.2	0.0	0	0	*
連倒小口	0	0	*	*	0	0	*	*	1	830	69.7	0.0	0	0	*
経営安定再生	0	0	*	*	0	0	*	*	14	220,821	94.6	0.1	0	0	*
経営安定電気	0	0	*	*	0	0	*	*	1	1,202	20.0	0.0	0	0	*
経営安定消費税	0	0	*	*	0	0	*	*	15	169,432	86.0	0.0	0	0	*
経営安定消費強化	0	0	*	*	0	0	*	*	2	10,222	90.0	0.0	0	0	*
経営安定借換	0	0	*	*	1	9,000	33.0	0.0	104	910,931	59.4	0.3	1	1,607	4.3
経営安定借換	0	0	*	*	0	0	*	*	15	129,005	69.3	0.0	0	0	*
経営安定コロナ	54	613,324	218.9	15.6	580	8,768,257	977.7	28.1	2,720	52,160,699	1,172.2	15.4	4	82,403	*
県創業支援	10	44,300	71.5	1.1	73	407,330	138.5	1.3	300	1,138,218	143.0	0.3	1	615	17.0
新事業事業革新	1	11,000	*	0.3	3	17,550	*	0.1	31	329,955	79.4	0.1	0	0	*
県支援創業関連	0	0	*	*	0	0	*	*	1	2,216	80.9	0.0	0	0	*
新事業フェニックス	0	0	*	*	0	0	*	*	1	71,034	100.0	0.0	0	0	*
事業承継資金	2	23,000	209.1	0.6	11	147,320	157.6	0.5	40	407,695	157.7	0.1	0	0	*
県小口	1	1,000	40.0	0.0	7	31,800	150.4	0.1	56	126,034	86.9	0.0	1	1,126	*
県アグリ	0	0	*	*	0	0	*	*	11	41,637	85.1	0.0	0	0	*
エネルギー設備	0	0	*	*	0	0	*	*	61	1,764,558	77.1	0.5	0	0	*
エネルギー支援	0	0	*	*	0	0	*	*	17	447,241	83.1	0.1	0	0	*
29大雨	0	0	*	*	0	0	*	*	11	65,178	78.8	0.0	0	0	*
県危機関連コロナ	0	0	*	*	0	0	*	*	1,261	21,778,560	75.6	6.4	20	305,038	212.4
国無利子	0	0	*	*	0	0	*	*	12,016	147,682,788	87.5	43.6	50	543,328	125.3
県無利子	0	0	*	*	0	0	*	*	1,085	19,390,554	88.3	5.7	6	76,634	*
バトンタッチ	3	57,000	33.5	1.4	12	345,476	38.4	1.1	41	1,496,271	115.0	0.4	0	0	*
県伴走特別	5	107,800	157.4	2.7	27	383,360	237.2	1.2	35	478,641	394.1	0.1	2	8,876	*
県改善サポ感染	0	0	*	*	2	46,767	257.4	0.2	4	129,694	722.6	0.0	0	0	*
賃金水準向上(特定社債)	3	136,000	*	3.4	17	848,000	*	2.7	16	808,000	*	0.2	0	0	*
経営安定価格高騰控	0	0	*	*	7	235,000	*	0.8	7	231,575	*	0.1	0	0	*
その他	0	0	*	*	0	0	*	*	0	0	*	*	0	0	*
県制度計	127	1,631,352	74.3	41.4	1,023	15,531,765	83.8	49.9	20,031	270,600,801	105.6	79.8	113	1,129,594	118.0
市町村制度計	202	1,263,931	138.1	32.1	1,383	8,594,301	127.8	27.6	8,157	35,377,844	95.6	10.4	41	210,205	132.5
商工貯蓄共済	0	0	*	*	0	0	*	*	0	0	*	*	0	0	*
合計	528	3,942,773	89.4	100.0	3,422	31,150,699	87.4	100.0	31,621	339,032,831	102.1	100.0	182	1,738,113	148.1

市町村制度別保証状況

(単位:千円,%)

	保証承諾								12月末保証債務残高				代位弁済 (4年度累計)		
	12月中				4年度累計				件数	金額	前年比	構成比	件数	金額	前年比
	件数	金額	前年比	構成比	件数	金額	前年比	構成比							
秋田市	22	220,550	147.0	17.4	162	1,687,990	129.8	19.6	839	6,094,261	92.2	17.2	8	76,145	135.8
秋田市(設備)	0	0	*	*	5	55,710	301.1	0.6	16	102,864	200.4	0.3	0	0	*
秋田市(空き店舗)	0	0	*	*	0	0	*	*	1	550	47.8	0.0	0	0	*
秋田市(創業)	5	29,600	246.7	2.3	45	225,708	120.3	2.6	157	757,650	131.0	2.1	1	318	2.0
秋田市(新分野)	0	0	*	*	2	13,790	287.3	0.2	4	19,894	260.9	0.1	0	0	*
秋田市(緊急)	0	0	*	*	0	0	*	*	25	372,370	83.9	1.1	0	0	*
秋田市小口	17	55,770	84.1	4.4	143	513,368	102.4	6.0	821	1,905,298	95.3	5.4	4	6,377	331.8
秋田市中心空き店舗	2	13,000	108.3	1.1	5	60,300	268.0	0.7	16	128,639	303.5	0.3	0	0	*
秋田市中心市街地設備	0	0	*	*	0	0	*	*	4	22,117	40.3	0.1	0	0	*
男鹿市	4	13,240	401.2	1.0	8	36,640	88.5	0.4	91	429,334	86.3	1.2	0	0	*
男小口	2	4,650	*	0.4	10	26,550	221.4	0.3	65	115,195	77.0	0.3	0	0	*
男創業	0	0	*	*	0	0	*	*	5	16,031	124.7	0.0	0	0	*
潟上市	1	20,000	*	1.6	7	79,700	120.8	0.9	70	392,842	96.3	1.1	0	0	*
潟上市小口	5	26,500	2,650.0	2.1	22	101,960	370.1	1.2	79	183,602	116.8	0.5	1	3,625	*
五城目町	1	5,560	*	0.4	5	31,560	224.2	0.4	22	67,510	143.5	0.2	0	0	*
マル五小口	0	0	*	*	6	33,500	837.5	0.4	12	34,188	181.3	0.1	0	0	*
五創業	0	0	*	*	0	0	*	*	4	4,745	61.4	0.0	0	0	*
八郎潟町	0	0	*	*	2	11,000	80.9	0.1	15	48,980	98.0	0.1	0	0	*
マル八小口	0	0	*	*	1	5,000	*	0.1	7	13,797	92.2	0.0	0	0	*
八創業	0	0	*	*	0	0	*	*	1	395	66.2	0.0	0	0	*
井川町	0	0	*	*	2	15,530	*	0.2	4	20,723	177.7	0.1	0	0	*
マル井小口	0	0	*	*	0	0	*	*	7	9,233	69.5	0.0	0	0	*
大潟村	0	0	*	*	1	5,000	*	0.1	3	11,131	82.2	0.0	0	0	*
潟小口	0	0	*	*	1	1,200	12.0	0.0	6	17,217	80.3	0.0	0	0	*
東西営業室管内計	59	388,870	148.6	30.8	427	2,904,506	130.3	33.8	2,274	10,768,564	96.0	30.4	14	86,466	113.9
大館市	6	45,160	127.2	3.6	31	262,620	113.9	3.1	435	3,369,922	86.3	9.5	2	5,399	109.1
大館市小口	5	13,600	214.8	1.1	28	101,200	208.3	1.2	194	291,307	97.8	0.8	1	206	*
大館市(機械)	2	5,080	280.7	0.4	6	14,480	273.2	0.2	29	33,688	92.1	0.1	0	0	*
大館市特別	0	0	*	*	0	0	*	*	293	1,964,401	87.3	5.6	1	4,314	*
大館市小口特別	0	0	*	*	0	0	*	*	15	40,882	86.2	0.1	0	0	*
大創業	0	0	*	*	7	15,900	50.5	0.2	14	62,227	180.7	0.2	0	0	*
北秋田市	10	66,379	69.4	5.3	62	380,078	97.4	4.4	286	1,080,830	96.7	3.1	1	5,774	*
北秋田市特別	0	0	*	*	1	700	11.7	0.0	19	50,512	84.9	0.1	0	0	*
鹿角市	1	11,857	77.5	0.9	16	195,057	180.2	2.3	136	840,919	98.7	2.4	0	0	*
鹿小口	1	4,000	23.1	0.3	14	49,457	81.6	0.6	92	229,423	86.9	0.6	1	2,931	*
鹿創業	0	0	*	*	1	8,000	48.5	0.1	20	48,932	81.7	0.1	1	1,498	*
小坂町	1	6,500	*	0.5	2	16,500	1,650.0	0.2	19	51,282	88.4	0.1	0	0	*
小小阿仁村	0	0	*	*	5	18,400	200.0	0.2	14	46,359	103.6	0.1	0	0	*
大館支所管内計	26	152,576	82.9	12.1	173	1,062,392	117.0	12.4	1,566	8,110,683	89.8	22.9	7	20,122	406.4
能代市	4	30,000	*	2.4	27	207,183	100.1	2.4	147	838,154	98.3	2.4	1	5,413	91.5
能小口	8	25,300	256.9	2.0	40	127,494	143.5	1.5	190	376,618	99.1	1.1	0	0	*
能創業	0	0	*	*	3	4,100	16.4	0.0	16	39,465	101.9	0.1	0	0	*
藤里町	0	0	*	*	1	6,500	*	0.1	5	20,506	73.6	0.1	0	0	*
藤小口	0	0	*	*	3	7,200	*	0.1	12	25,991	87.0	0.1	0	0	*
藤創業	0	0	*	*	0	0	*	*	1	1,822	80.0	0.0	0	0	*
三種町	1	5,000	100.0	0.4	12	102,180	151.6	1.2	48	307,333	100.4	0.9	0	0	*
三小口	1	2,000	125.0	0.2	13	40,400	149.2	0.5	39	76,243	83.7	0.2	0	0	*
八峰町	0	0	*	*	2	19,820	*	0.2	19	85,634	87.8	0.2	0	0	*
ぶな小口	0	0	*	*	9	32,920	431.5	0.4	35	87,501	116.8	0.2	0	0	*
マルぶな創業	0	0	*	*	0	0	*	*	2	4,178	89.3	0.0	0	0	*
能代支所管内計	14	62,300	378.7	4.9	110	547,797	128.9	6.4	514	1,863,445	97.8	5.3	1	5,413	91.5
由利本荘市	2	8,000	228.6	0.6	27	216,900	325.0	2.5	124	433,689	109.9	1.2	0	0	*
由利本荘小口	9	32,970	2,198.0	2.6	42	115,580	169.4	1.3	195	307,148	98.1	0.9	0	0	*
由利本荘特別	2	8,300	65.8	0.7	10	52,550	79.5	0.6	92	217,796	87.2	0.6	0	0	*
由利本荘市特別	1	5,000	*	0.4	6	37,500	234.4	0.4	8	46,123	315.4	0.1	0	0	*
由利本荘市小口特別	2	7,000	16.5	0.6	41	126,470	55.6	1.5	335	786,413	105.4	2.2	5	7,345	*
にかほ市	4	13,560	*	1.1	35	217,220	189.0	2.5	168	1,079,418	99.7	3.1	0	0	*
に小口	2	10,500	35.2	0.8	12	56,630	53.2	0.7	117	299,855	99.2	0.8	0	0	*
に創業	0	0	*	*	1	1,000	10.9	0.0	13	30,604	87.8	0.1	0	0	*
にかほ市特別	1	2,000	*	0.2	1	2,000	19.0	0.0	23	115,884	86.5	0.3	0	0	*
本荘支所管内計	23	87,330	97.2	6.9	175	825,850	120.4	9.6	1,075	3,316,929	101.4	9.4	5	7,345	5,289.7
大仙市	9	41,185	93.8	3.3	48	448,985	117.8	5.2	335	2,213,364	93.2	6.3	3	17,679	330.9
仙小口	8	29,750	297.5	2.4	54	194,730	219.5	2.3	252	486,913	100.4	1.4	0	0	*
仙創業	3	11,500	85.2	0.9	10	44,400	124.7	0.5	40	131,008	117.5	0.4	0	0	*
大仙市緊急	0	0	*	*	0	0	*	*	45	374,290	83.2	1.1	0	0	*
大仙市再興	0	0	*	*	0	0	*	*	432	843,947	92.3	2.4	0	0	*
仙北市	7	25,500	71.3	2.0	25	200,840	105.6	2.3	150	885,723	94.2	2.5	0	0	*
七小口	1	3,000	120.0	0.2	20	53,040	96.1	0.6	132	236,705	98.0	0.7	0	0	*
七創業	0	0	*	*	4	21,900	509.3	0.3	20	60,872	140.2	0.2	0	0	*
仙北市特別	0	0	*	*	0	0	*	*	31	249,268	89.4	0.7	0	0	*
美郷町	3	45,000	125.0	3.6	19	196,560	108.6	2.3	88	667,685	109.5	1.9	1	9,835	*
美小口	1	2,500	19.2	0.2	16	64,600	81.9	0.8	102	246,054	94.9	0.7	0	0	*
美創業	0	0	*	*	2	9,500	413.0	0.1	11	36,966	127.7	0.1	0	0	*
美郷町特別	1	20,000	*	1.6	1	20,000	*	0.2	4	41,707	150.2	0.1	0	0	*
大曲支所管内計	33	178,435	103.3	14.1	199	1,254,555	100.8	14.6	1,642	6,474,503	95.7	18.3	4	27,515	74.8
横手市	26	311,900	245.7	24.7	137	1,336,655	193.6	15.6	405	2,925,467	101.0	8.3	4	31,092	305.0
横小口	8	23,400	137.6	1.9	83	263,280	137.4	3.1	336	617,626	104.0	1.7	0	0	*
横創業	2	6,200	620.0	0.5	9	24,200	92.0	0.3	43	131,307	121.3	0.4	0	0	*
湯沢市	3	20,550	73.4	1.6	25	168,265	79.7	2.0	118	740,499	87.2	2.1	6	32,252	584.3
ゆ小口	4	13,870	252.2	1.1	29	109,281	121.9	1.3	152	318,526	101.2	0.9	0	0	*
羽後町	4	18,500	154.2	1.5	13	84,520	469.6	1.0	19	87,219	283.8	0.2	0	0	*
東成瀬村	0	0	*	*	1	2,000	*	0.0	3	2,992	120.3	0.0	0	0	*
東小口	0	0	*	*	2	11,000	183.3	0.1	10	20,085	153.2	0.1	0	0	*
横手湯沢支所管内計	47	394,420	207.1	31.2	299	1,999,201	162.1	23.3	1,086	4,843,720	100.7	13.7	10	63,344	181.3
合計	202	1,263,931	138.1	100.0	1,383	8,594,301	127.8	100.0	8,157	35,377,844	95.6	100.0	41	210,205	132.5

セーフティネット保証状況

①金融機関別

(単位:千円, %)

	保証承諾						保証承諾累計					
	12月保証承諾			内セーフティネット保証分			4年度保証承諾累計			内セーフティネット保証分		
	件数	金額	構成比	件数	金額	構成比	件数	金額	構成比	件数	金額	構成比
みずほ銀行	0	0	*	0	0	*	3	55,000	0.2	0	0	*
三菱UFJ銀行	0	0	*	0	0	*	0	0	*	0	0	*
(都市銀行計)	0	0	*	0	0	*	3	55,000	0.2	0	0	*
秋田銀行	231	1,639,096	41.6	13	145,091	8.9	1,341	11,936,837	38.3	193	2,726,738	22.8
北都銀行	143	1,578,910	40.0	34	525,582	33.3	1,062	12,983,871	41.7	322	5,527,530	42.6
荘内銀行	0	0	*	0	0	*	0	0	*	0	0	*
青森銀行	2	8,000	0.2	0	0	*	10	87,000	0.3	1	15,000	17.2
山形銀行	1	10,000	0.3	0	0	*	3	14,450	0.0	1	1,450	10.0
東北銀行	2	17,677	0.4	2	17,677	100.0	9	86,577	0.3	5	43,677	50.4
七十七銀行	1	16,900	0.4	0	0	*	7	99,350	0.3	0	0	*
岩手銀行	0	0	*	0	0	*	2	30,500	0.1	0	0	*
みちのく銀行	5	51,000	1.3	0	0	*	25	209,400	0.7	4	51,000	24.4
(地方銀行計)	385	3,321,583	84.2	49	688,350	20.7	2,459	25,447,985	81.7	526	8,365,395	32.9
北日本銀行	6	53,800	1.4	1	10,000	18.6	15	143,300	0.5	3	23,600	16.5
きらやか銀行	1	10,000	0.3	0	0	*	16	141,500	0.5	0	0	*
(第二地方銀行計)	7	63,800	1.6	1	10,000	15.7	31	284,800	0.9	3	23,600	8.3
秋田信用金庫	37	191,291	4.9	7	32,031	16.7	252	1,582,555	5.1	76	591,911	37.4
羽後信用金庫	61	191,060	4.8	7	35,000	18.3	420	2,119,602	6.8	44	349,351	16.5
(信用金庫計)	98	382,351	9.7	14	67,031	17.5	672	3,702,157	11.9	120	941,262	25.4
秋田県信用組合	37	173,439	4.4	3	10,800	6.2	253	1,643,957	5.3	39	440,239	26.8
あすか信用組合	0	0	*	0	0	*	0	0	*	0	0	*
(信用組合計)	37	173,439	4.4	3	10,800	6.2	253	1,643,957	5.3	39	440,239	26.8
商工組合中央金庫	1	1,600	0.0	0	0	*	4	16,800	0.1	0	0	*
(その他計)	1	1,600	0.0	0	0	*	4	16,800	0.1	0	0	*
合計	528	3,942,773	100.0	67	776,181	19.7	3,422	31,150,699	100.0	688	9,770,496	31.4

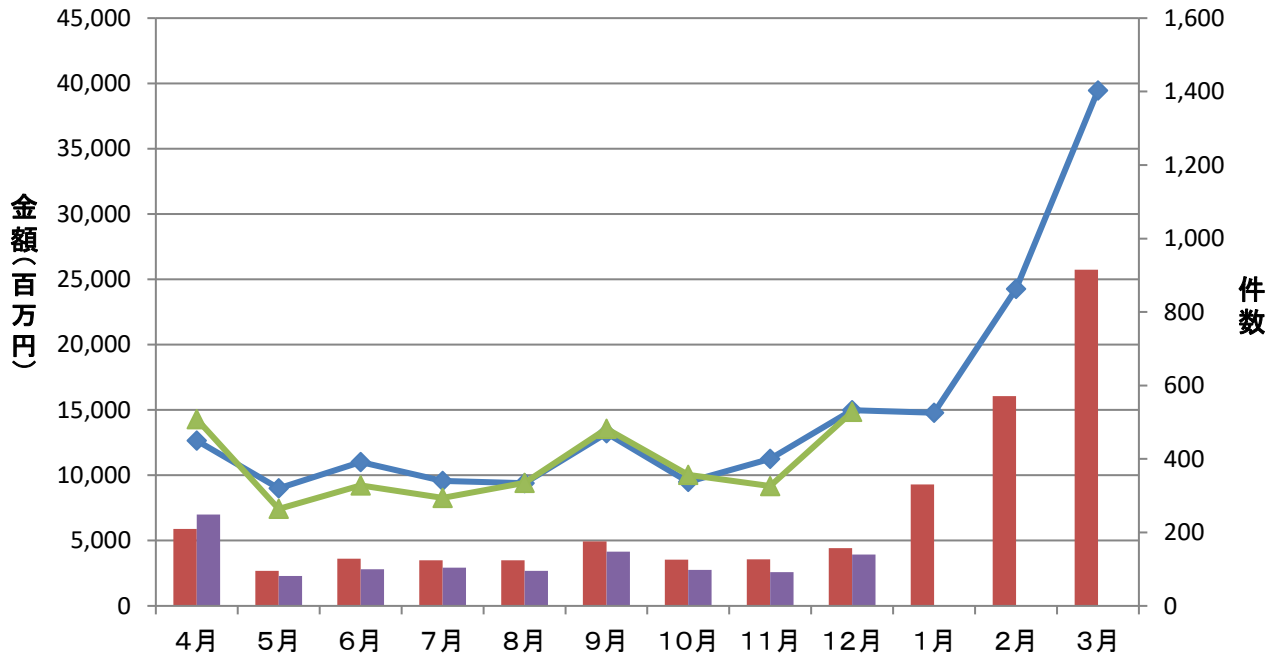
②市町村別

(単位:千円, %)

	保証承諾						保証承諾累計					
	12月保証承諾			内セーフティネット保証分			4年度保証承諾累計			内セーフティネット保証分		
	件数	金額	構成比	件数	金額	構成比	件数	金額	構成比	件数	金額	構成比
秋田市	138	1,116,288	28.3	20	189,590	17.0	1,016	10,305,127	33.1	231	3,204,577	31.1
能代市	29	148,300	3.8	2	27,500	18.5	159	1,120,448	3.6	19	315,246	28.1
横手市	59	559,350	14.2	1	45,000	8.0	390	3,484,553	11.2	49	855,868	24.6
大館市	37	371,140	9.4	5	67,800	18.3	231	2,511,121	8.1	58	1,138,731	45.3
北秋田市	18	160,379	4.1	2	39,000	24.3	117	883,351	2.8	22	312,969	35.4
由利本荘市	44	193,410	4.9	5	22,500	11.6	301	2,250,809	7.2	68	519,890	23.1
にかほ市	13	39,060	1.0	1	2,000	5.1	98	686,310	2.2	4	9,500	1.4
男鹿市	11	40,990	1.0	2	16,000	39.0	64	631,980	2.0	18	413,690	65.5
潟上市	22	219,979	5.6	5	89,179	40.5	107	908,606	2.9	23	274,908	30.3
湯沢市	21	183,920	4.7	3	43,500	23.7	165	1,585,681	5.1	32	419,679	26.5
大仙市	48	309,185	7.8	3	22,000	7.1	285	2,566,993	8.2	49	768,850	30.0
仙北市	19	109,900	2.8	2	50,000	45.5	100	828,510	2.7	24	373,000	45.0
鹿角市	19	102,041	2.6	8	87,441	85.7	103	807,798	2.6	33	392,141	48.5
13市計	478	3,553,942	90.1	59	701,510	19.7	3,136	28,571,287	91.7	630	8,999,049	31.5
小坂町	4	13,500	0.3	1	3,000	22.2	8	64,448	0.2	3	23,948	37.2
鹿角郡計	4	13,500	0.3	1	3,000	22.2	8	64,448	0.2	3	23,948	37.2
上小阿仁村	2	21,000	0.5	0	0	*	14	113,400	0.4	2	34,000	30.0
北秋田郡計	2	21,000	0.5	0	0	*	14	113,400	0.4	2	34,000	30.0
藤里町	0	0	*	0	0	*	8	29,525	0.1	0	0	*
三種町	8	30,000	0.8	0	0	*	39	245,980	0.8	1	8,000	3.3
八峰町	2	10,500	0.3	0	0	*	21	93,980	0.3	1	1,500	1.6
山本郡計	10	40,500	1.0	0	0	*	68	369,485	1.2	2	9,500	2.6
五城目町	1	5,560	0.1	0	0	*	20	106,060	0.3	6	30,000	28.3
八郎潟町	4	7,780	0.2	1	1,280	16.5	13	43,340	0.1	5	16,340	37.7
井川町	3	21,000	0.5	0	0	*	17	104,370	0.3	5	23,700	22.7
大湯村	0	0	*	0	0	*	10	270,400	0.9	0	0	*
南秋田郡計	8	34,340	0.9	1	1,280	3.7	60	524,170	1.7	16	70,040	13.4
美郷町	12	98,500	2.5	3	44,000	44.7	55	389,810	1.3	6	83,500	21.4
仙北郡計	12	98,500	2.5	3	44,000	44.7	55	389,810	1.3	6	83,500	21.4
羽後町	8	33,891	0.9	2	11,391	33.6	53	645,711	2.1	23	330,691	51.2
東成瀬村	2	35,100	0.9	0	0	*	6	49,600	0.2	0	0	*
雄勝郡計	10	68,991	1.7	2	11,391	16.5	59	695,311	2.2	23	330,691	47.6
県外	4	112,000	2.8	1	15,000	13.4	22	422,789	1.4	6	219,769	52.0
合計	528	3,942,773	100.0	67	776,181	19.7	3,422	31,150,699	100.0	688	9,770,496	31.4

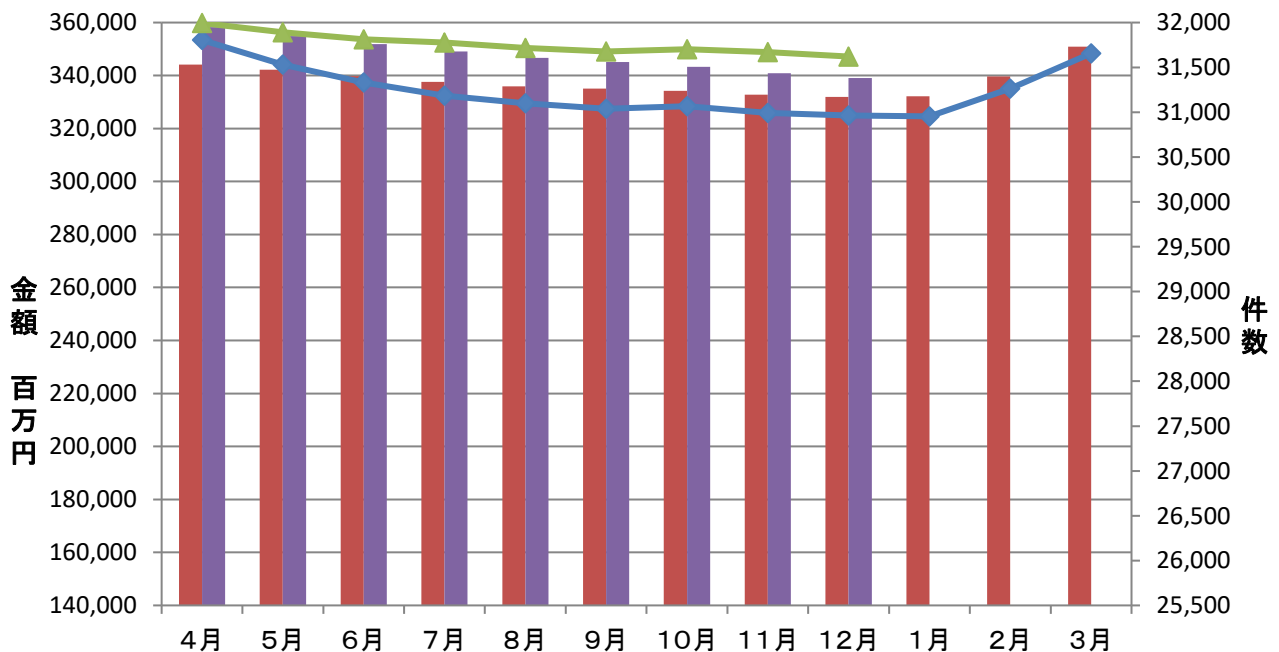
## 保証承諾実績

■ 令和3年度承諾金額
 ■ 令和4年度承諾金額
 ◆ 令和3年度承諾件数
 ▲ 令和4年度承諾件数



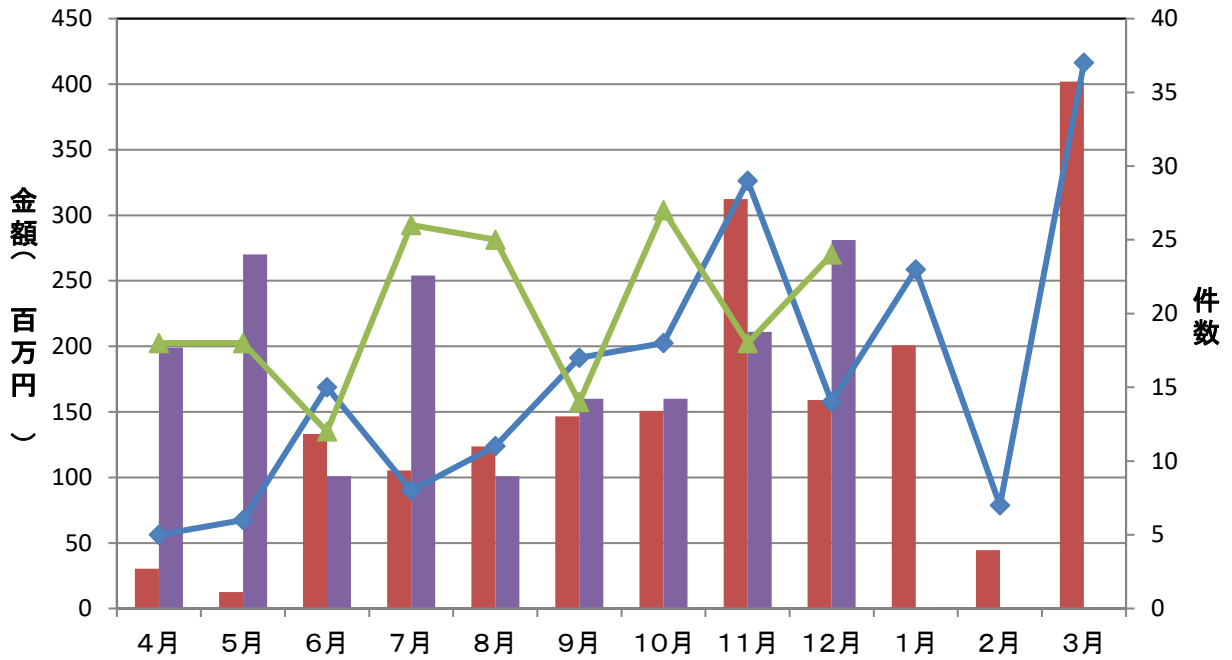
## 保証債務残高実績

■ 令和3年度残高金額
 ■ 令和4年度残高金額
 ◆ 令和3年度残高件数
 ▲ 令和4年度残高件数



## 代位弁済実績

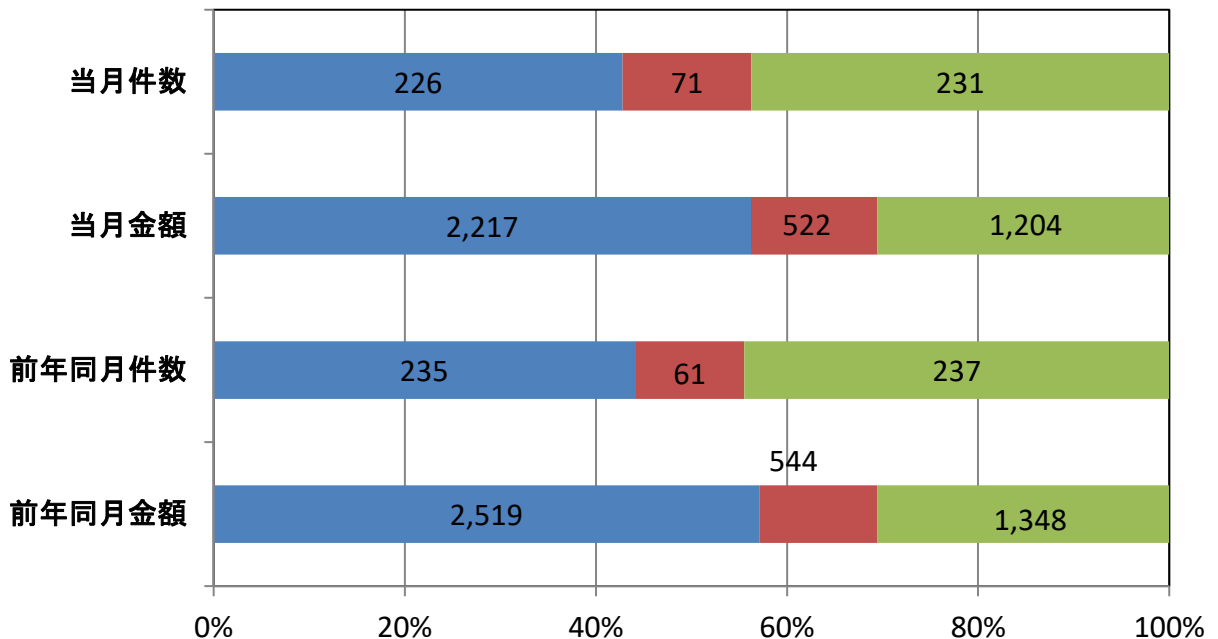
令和3年度代弁金額 令和4年度代弁金額 令和3年度代弁件数 令和4年度代弁件数



## 資金使途別保証承諾実績(当月)

運転資金 設備資金 運転設備資金

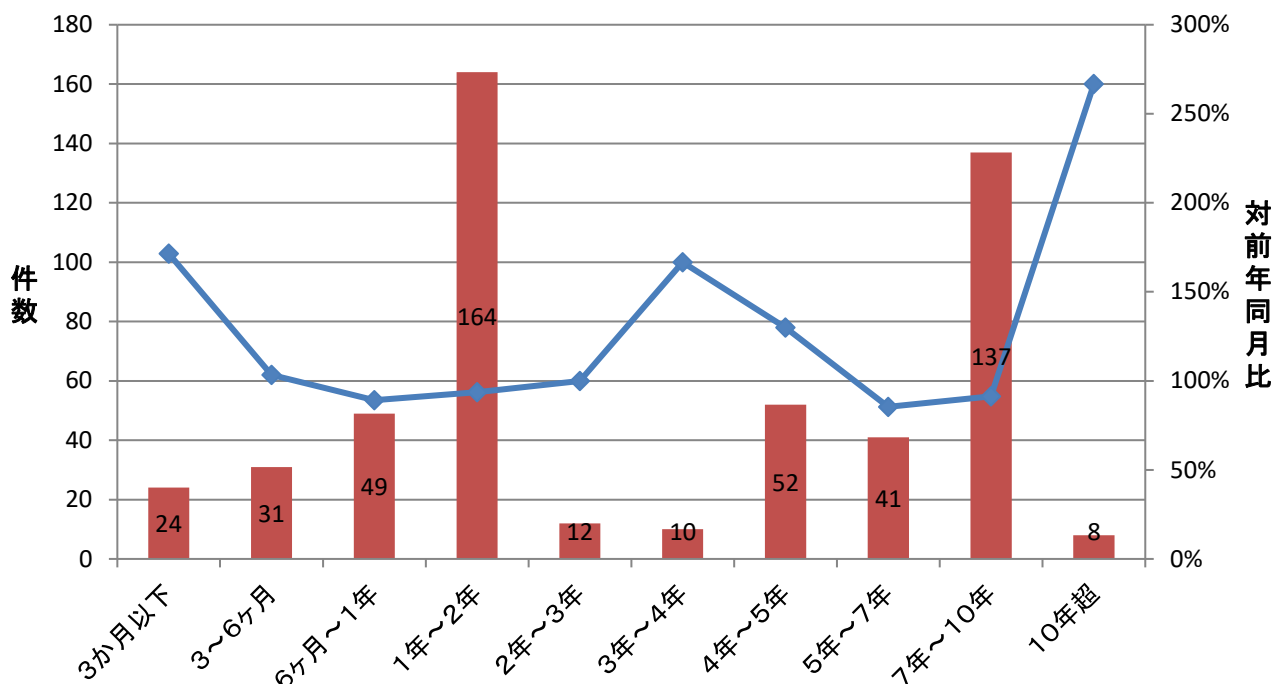
(単位:件、百万円)





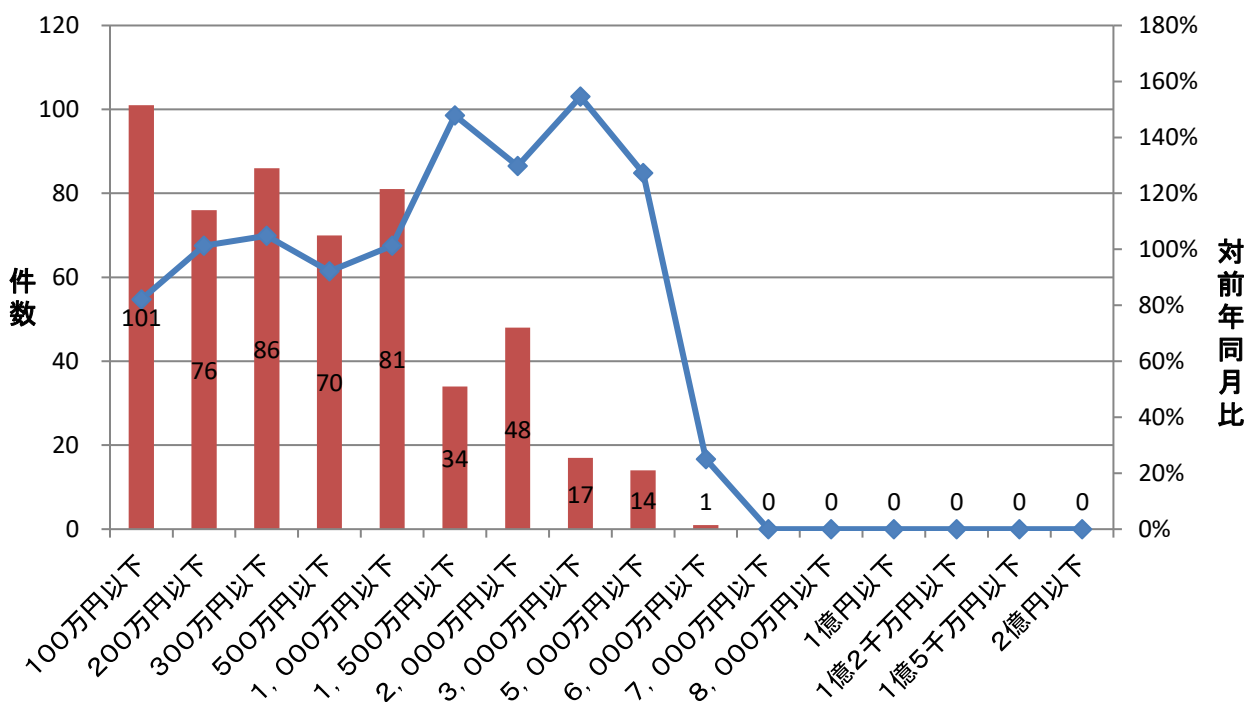
## 期間別保証承諾実績

■ 件数(当月) ◆ 対前年同月比



## 金額別保証承諾実績

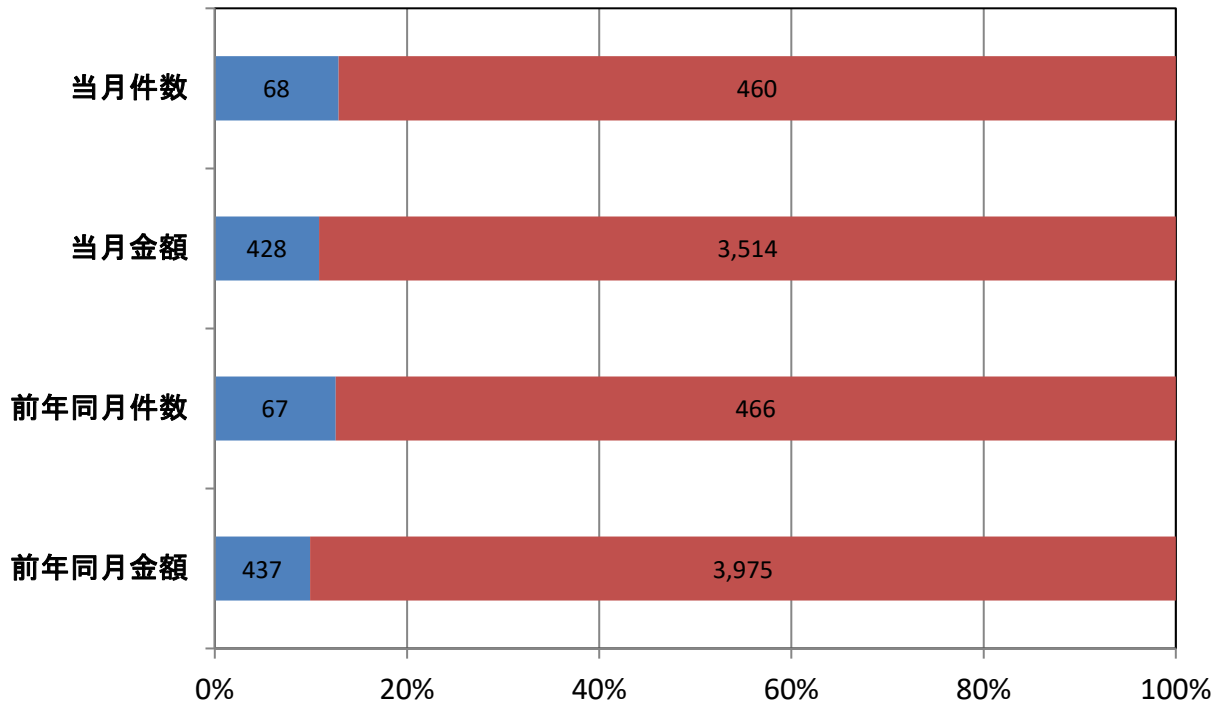
■ 件数(当月) ◆ 対前年同月比



## 新規・継続別保証承諾実績(当月)

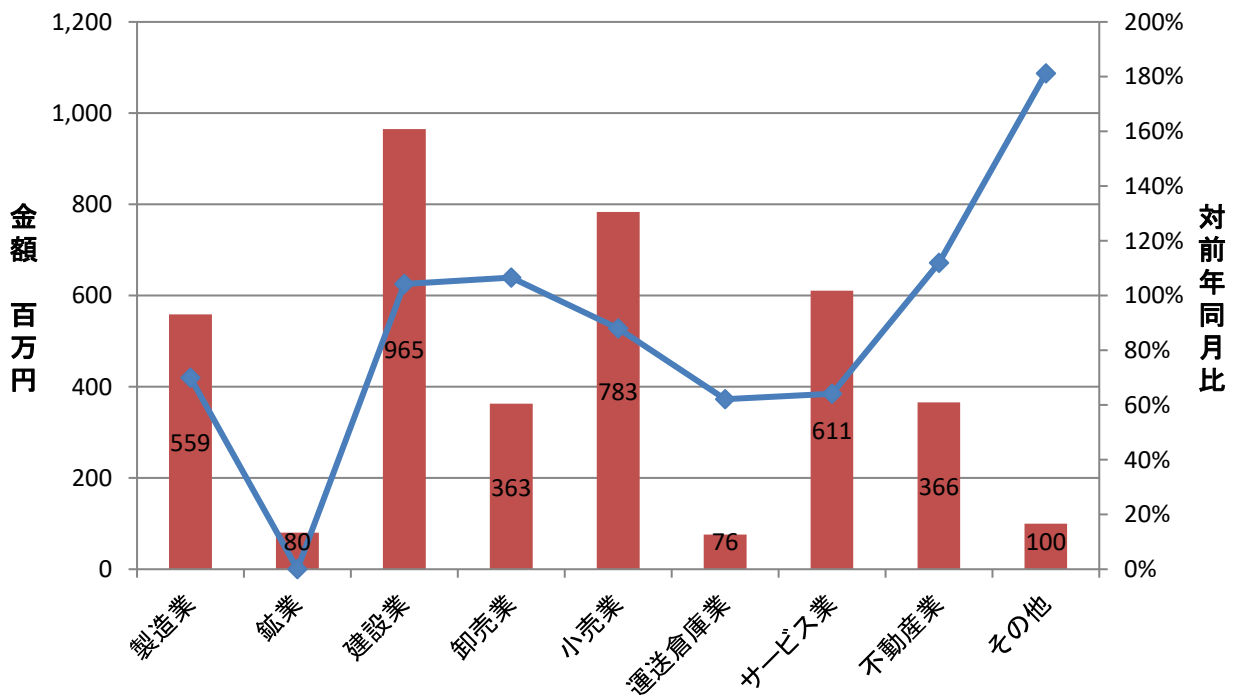
■ 新規 ■ 継続

(単位: 件、百万円)



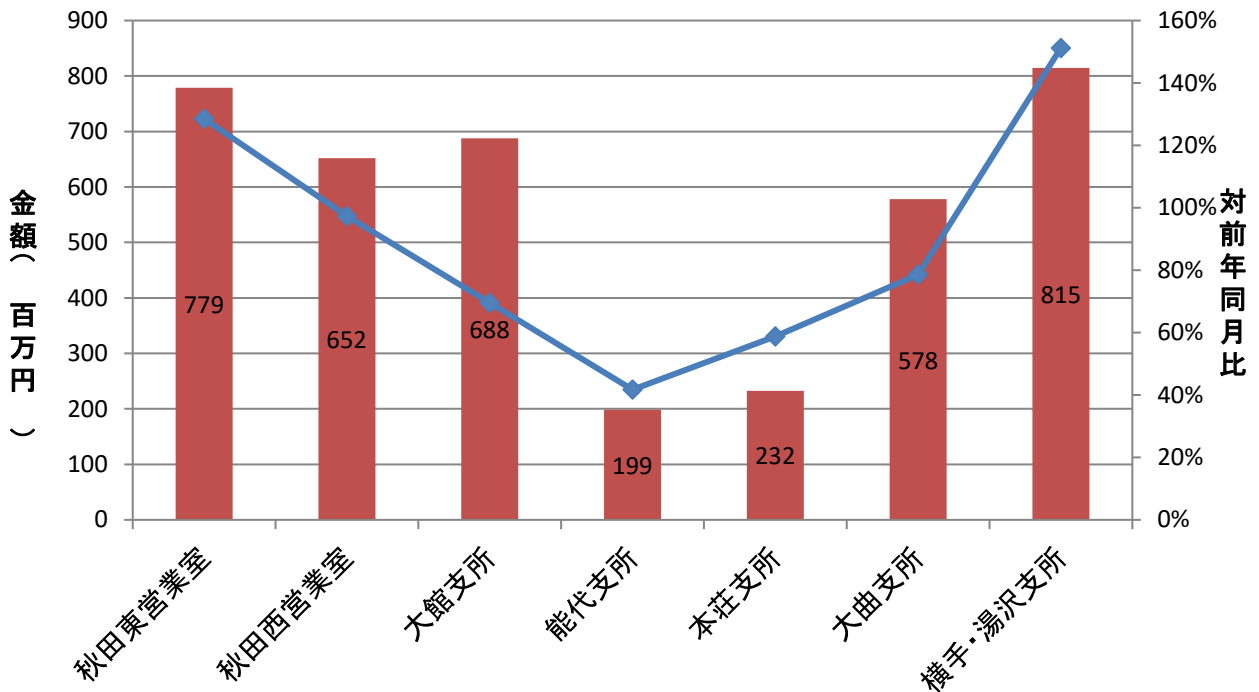
## 業種別保証承諾実績

■ 金額(当月) ◆ 対前年同月比

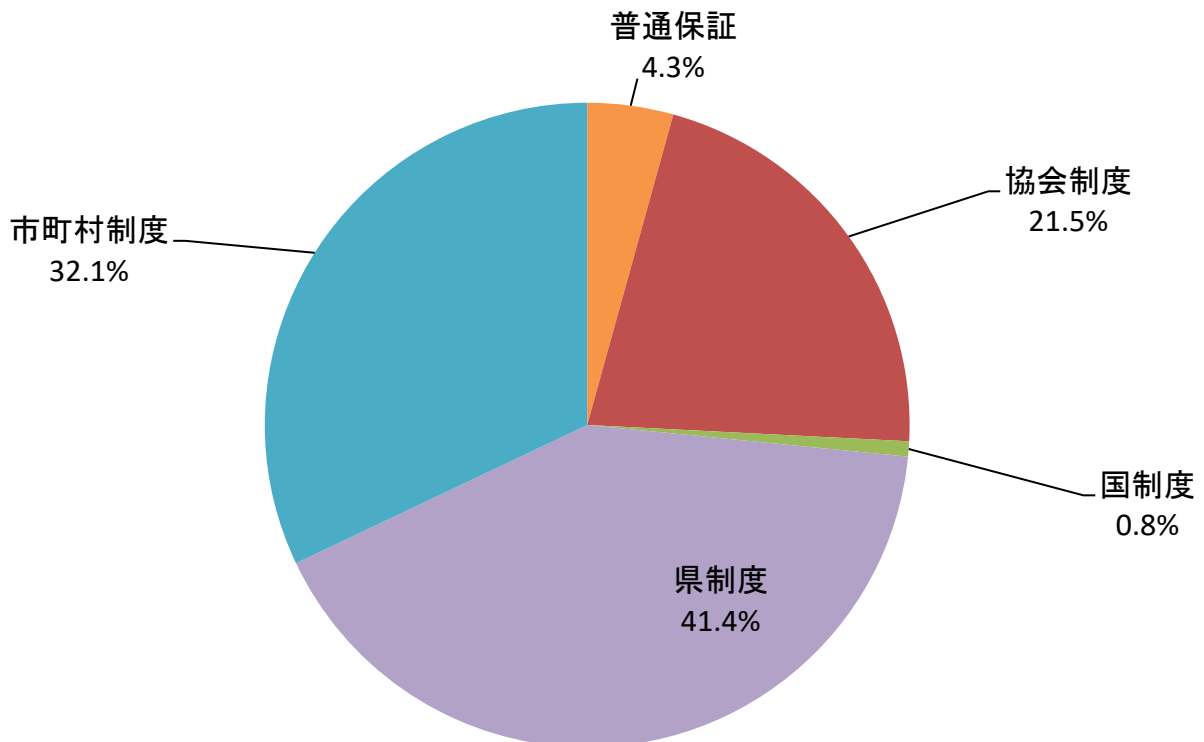


## 室・支所別保証承諾実績

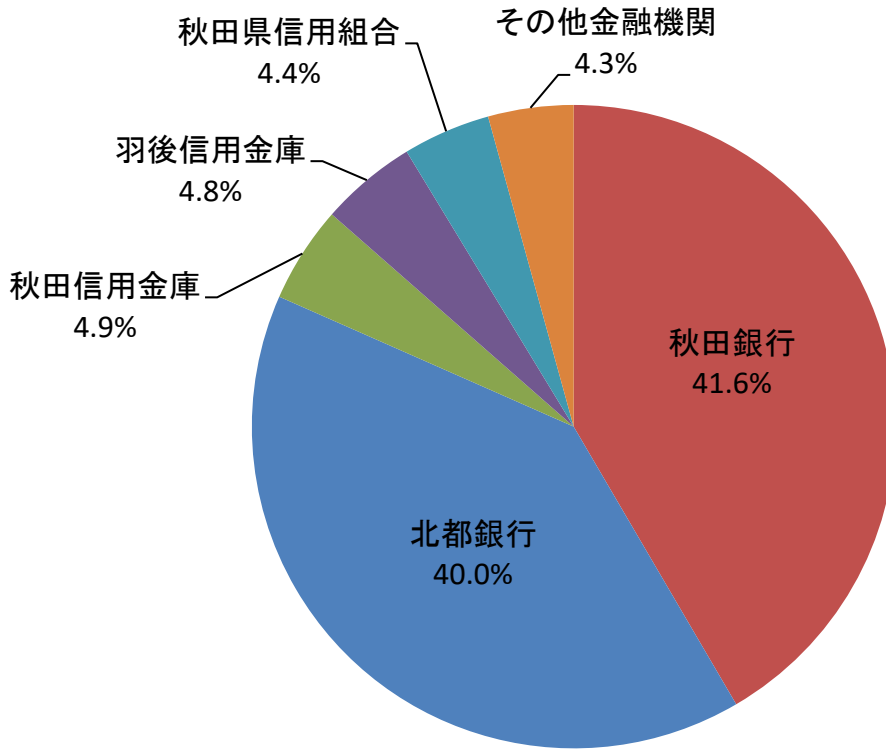
金額(当月)    対前年同月比



## 制度別保証金額割合(当月)



## 金融機関別保証承諾割合(当月)



## 創業者向け保証制度承諾実績

■ 令和3年度承諾金額 ■ 令和4年度承諾金額 ◆ 令和3年度承諾件数 ▲ 令和4年度承諾件数

