

## 11月事業概況

(単位:千円, %)

項目	件数	金額	対前年比
保証利用企業	15,012	-	99.1
保証申込	329	2,694,189	70.4
保証承諾	326	2,577,689	72.2
保証残高	31,669	340,920,369	102.5
代位弁済	18	211,414	143.7

## 資金使途別保証承諾状況

(単位:千円, %)

	11月中				4年度累計			
	件数	金額	前年比	構成比	件数	金額	前年比	構成比
運転資金	131	1,404,629	72.3	54.5	1,504	18,470,073	86.6	67.9
設備資金	53	410,920	62.4	15.9	396	2,627,989	88.5	9.7
運転設備資金	142	762,140	78.5	29.6	994	6,109,865	88.2	22.5
合計	326	2,577,689	72.2	100.0	2,894	27,207,927	87.1	100.0

## 期間別保証承諾状況

(単位:千円, %)

	11月中				4年度累計			
	件数	金額	前年比	構成比	件数	金額	前年比	構成比
3か月以下	9	71,500	52.6	2.8	78	570,776	90.7	2.1
6か月以下	27	244,350	87.6	9.5	148	1,869,817	106.7	6.9
1か年以下	29	345,430	104.2	13.4	331	5,180,289	89.6	19.0
2か年以下	85	302,220	79.6	11.7	607	2,331,136	70.7	8.6
3か年以下	11	16,270	93.0	0.6	110	486,261	147.5	1.8
4か年以下	10	44,900	369.5	1.7	51	279,107	55.8	1.0
5か年以下	28	170,190	129.4	6.6	307	1,562,857	117.7	5.7
7か年以下	37	333,770	174.8	12.9	292	2,131,093	113.6	7.8
10か年以下	86	948,059	56.2	36.8	949	12,178,891	86.1	44.8
10か年超	4	101,000	24.9	3.9	21	617,700	38.9	2.3
合計	326	2,577,689	72.2	100.0	2,894	27,207,927	87.1	100.0

## 金額別保証承諾状況

(単位:千円, %)

	11月中				4年度累計			
	件数	金額	前年比	構成比	件数	金額	前年比	構成比
100万円以下	54	43,910	83.5	1.7	406	333,421	88.0	1.2
200万円以下	54	100,630	117.7	3.9	420	744,695	103.0	2.7
300万円以下	51	145,920	70.9	5.7	437	1,253,293	91.7	4.6
500万円以下	49	215,159	88.2	8.3	446	2,022,527	107.2	7.4
1,000万円以下	61	531,570	91.0	20.6	526	4,401,783	100.1	16.2
1,500万円以下	16	224,100	69.6	8.7	175	2,374,463	98.9	8.7
2,000万円以下	16	303,800	67.0	11.8	189	3,655,986	88.5	13.4
3,000万円以下	11	318,600	74.4	12.4	126	3,544,106	76.7	13.0
5,000万円以下	10	404,000	80.5	15.7	116	4,841,821	83.1	17.8
6,000万円以下	2	120,000	69.0	4.7	11	657,000	41.0	2.4
7,000万円以下	0	0	*	*	6	404,700	85.2	1.5
8,000万円以下	1	80,000	25.0	3.1	32	2,553,732	134.0	9.4
1億円以下	1	90,000	*	3.5	2	190,000	65.4	0.7
1億2千万円以下	0	0	*	*	2	230,400	192.0	0.8
1億5千万円以下	0	0	*	*	0	0	*	*
2億円以下	0	0	*	*	0	0	*	*
合計	326	2,577,689	72.2	100.0	2,894	27,207,927	87.1	100.0

## 新規・継続別保証承諾状況

(単位:千円, %)

	11月中				4年度累計			
	件数	金額	前年比	構成比	件数	金額	前年比	構成比
新規	52	271,420	61.1	10.5	391	2,345,409	82.0	8.6
継続	274	2,306,269	73.7	89.5	2,503	24,862,518	87.7	91.4
合計	326	2,577,689	72.2	100.0	2,894	27,207,927	87.1	100.0



市町村別保証状況

(単位:千円, %)

	保証承諾								11月末保証債務残高				代位弁済 (4年度累計)		
	11月中				4年度累計				件数	金額	前年比	構成比	件数	金額	前年比
	件数	金額	前年比	構成比	件数	金額	前年比	構成比							
秋田市	99	868,480	83.3	33.7	878	9,188,839	103.4	33.8	10,738	121,966,846	103.9	35.8	51	490,894	140.0
能代市	18	75,920	48.8	2.9	130	972,148	56.0	3.6	1,605	18,349,909	100.0	5.4	15	263,137	256.8
横手市	31	267,250	64.2	10.4	331	2,925,203	80.5	10.8	3,246	38,020,325	104.5	11.2	22	319,333	272.8
大館市	23	190,439	45.5	7.4	194	2,139,981	70.6	7.9	2,337	26,643,928	102.0	7.8	7	18,878	282.4
北秋田市	9	57,270	189.1	2.2	99	722,972	113.9	2.7	859	8,280,220	106.0	2.4	3	9,298	*
由利本荘市	27	278,230	135.3	10.8	257	2,057,399	109.4	7.6	2,202	17,327,830	102.6	5.1	19	115,055	143.4
にかほ市	15	91,350	56.8	3.5	85	647,250	60.7	2.4	919	9,125,343	92.1	2.7	5	20,527	208.3
男鹿市	3	8,900	14.2	0.3	53	590,990	90.4	2.2	791	8,997,878	100.1	2.6	1	2,197	4.8
湯上市	6	24,500	58.9	1.0	85	688,627	78.6	2.5	951	9,376,259	100.9	2.8	6	32,755	1,242.3
湯沢市	11	41,100	14.8	1.6	144	1,401,761	74.5	5.2	1,358	15,424,787	99.0	4.5	8	51,219	67.8
大仙市	35	181,620	48.3	7.0	237	2,257,808	83.0	8.3	2,498	23,917,523	104.5	7.0	6	23,906	63.9
仙北市	9	164,000	364.7	6.4	81	718,610	92.7	2.6	924	8,528,917	93.2	2.5	4	39,195	21.1
鹿角市	15	111,500	161.0	4.3	84	705,757	122.3	2.6	900	9,749,761	103.2	2.9	3	6,282	*
13市計	301	2,360,559	71.5	91.6	2,658	25,017,345	88.2	91.9	29,328	315,709,527	102.4	92.6	150	1,392,675	137.4
小坂町	0	0	*	*	4	50,948	29.4	0.2	97	1,380,699	121.9	0.4	0	0	*
鹿角郡計	0	0	*	*	4	50,948	29.4	0.2	97	1,380,699	121.9	0.4	0	0	*
上小阿仁村	0	0	*	*	12	92,400	136.7	0.3	68	663,509	98.5	0.2	1	14,332	*
北秋田郡計	0	0	*	*	12	92,400	136.7	0.3	68	663,509	98.5	0.2	1	14,332	*
藤里町	1	3,200	*	0.1	8	29,525	123.0	0.1	67	449,257	88.5	0.1	0	0	*
三種町	3	21,400	61.1	0.8	31	215,980	85.8	0.8	395	4,084,978	100.5	1.2	2	11,701	*
八峰町	1	500	5.1	0.0	19	83,480	170.6	0.3	146	1,417,582	104.3	0.4	0	0	*
山本郡計	5	25,100	56.1	1.0	58	328,985	101.3	1.2	608	5,951,817	100.4	1.7	2	11,701	*
五城目町	2	6,500	108.3	0.3	19	100,500	66.9	0.4	250	2,111,744	101.0	0.6	0	0	*
八郎潟町	1	1,000	*	0.0	9	35,560	46.9	0.1	149	1,269,260	109.5	0.4	0	0	*
井川町	0	0	*	*	14	83,370	335.2	0.3	103	833,859	106.8	0.2	2	20,102	*
大湯村	2	61,200	102.0	2.4	10	270,400	67.9	1.0	41	777,728	81.6	0.2	0	0	*
南秋田郡計	5	68,700	104.1	2.7	52	489,830	75.5	1.8	543	4,992,590	100.2	1.5	2	20,102	3,517.0
美郷町	4	20,300	24.8	0.8	43	291,310	47.5	1.1	449	4,040,350	94.4	1.2	3	18,702	*
仙北郡計	4	20,300	24.8	0.8	43	291,310	47.5	1.1	449	4,040,350	94.4	1.2	3	18,702	*
羽後町	5	63,000	116.8	2.4	45	611,820	197.4	2.2	307	3,228,086	114.7	0.9	0	0	*
東成瀬村	1	2,000	200.0	0.1	4	14,500	65.3	0.1	78	776,717	115.5	0.2	0	0	*
雄勝郡計	6	65,000	118.3	2.5	49	626,320	188.6	2.3	385	4,004,803	114.8	1.2	0	0	*
県外	5	38,030	165.3	1.5	18	310,789	43.8	1.1	191	4,177,076	103.7	1.2	0	0	*
合計	326	2,577,689	72.2	100.0	2,894	27,207,927	87.1	100.0	31,669	340,920,369	102.5	100.0	158	1,457,511	143.7

営業室・支所別状況

(単位:千円, %)

	保証承諾								11月末保証債務残高				代位弁済 (4年度累計)		
	11月中				4年度累計				件数	金額	前年比	構成比	件数	金額	前年比
	件数	金額	前年比	構成比	件数	金額	前年比	構成比							
秋田東営業室	68	628,910	122.5	24.4	555	5,571,917	116.0	20.5	6,855	75,090,310	104.2	22.0	38	419,905	192.4
秋田西営業室	46	348,200	48.6	13.5	515	5,344,189	83.2	19.6	6,215	70,727,283	102.3	20.7	23	127,169	70.2
大館支所	48	362,209	69.3	14.1	404	3,936,627	82.2	14.5	4,320	47,883,799	102.8	14.0	14	48,789	729.8
能代支所	23	101,020	52.3	3.9	190	1,397,533	63.5	5.1	2,242	25,533,245	100.9	7.5	17	274,838	268.3
本荘支所	42	369,580	101.2	14.3	341	2,721,149	92.2	10.0	3,114	26,479,489	98.8	7.8	21	130,610	145.0
大曲支所	50	369,920	73.0	14.4	365	3,279,728	79.2	12.1	3,877	37,115,974	100.9	10.9	12	80,676	36.1
横手湯沢支所	49	397,850	52.7	15.4	524	4,956,784	83.8	18.2	5,046	58,090,269	103.7	17.0	33	375,524	195.0
合計	326	2,577,689	72.2	100.0	2,894	27,207,927	87.1	100.0	31,669	340,920,369	102.5	100.0	158	1,457,511	143.7





セーフティネット保証状況

①金融機関別

(単位:千円, %)

	保証承諾						保証承諾累計					
	11月保証承諾			内セーフティネット保証分			4年度保証承諾累計			内セーフティネット保証分		
	件数	金額	構成比	件数	金額	構成比	件数	金額	構成比	件数	金額	構成比
みずほ銀行	0	0	*	0	0	*	3	55,000	0.2	0	0	*
三菱UFJ銀行	0	0	*	0	0	*	0	0	*	0	0	*
(都市銀行計)	0	0	*	0	0	*	3	55,000	0.2	0	0	*
秋田銀行	149	1,122,809	43.6	13	168,819	15.0	1,110	10,297,742	37.8	180	2,581,648	25.1
北都銀行	95	955,600	37.1	17	198,020	20.7	919	11,404,961	41.9	288	5,001,948	43.9
荘内銀行	0	0	*	0	0	*	0	0	*	0	0	*
青森銀行	0	0	*	0	0	*	8	79,000	0.3	1	15,000	19.0
山形銀行	0	0	*	0	0	*	2	4,450	0.0	1	1,450	32.6
東北銀行	1	10,000	0.4	1	10,000	100.0	7	68,900	0.3	3	26,000	37.7
七十七銀行	1	16,000	0.6	0	0	*	6	82,450	0.3	0	0	*
岩手銀行	0	0	*	0	0	*	2	30,500	0.1	0	0	*
みちのく銀行	3	21,000	0.8	0	0	*	20	158,400	0.6	4	51,000	32.2
(地方銀行計)	249	2,125,409	82.5	31	376,839	17.7	2,074	22,126,403	81.3	477	7,677,046	34.7
北日本銀行	0	0	*	0	0	*	9	89,500	0.3	2	13,600	15.2
きらやか銀行	3	27,000	1.0	0	0	*	15	131,500	0.5	0	0	*
(第二地方銀行計)	3	27,000	1.0	0	0	*	24	221,000	0.8	2	13,600	6.2
秋田信用金庫	15	59,150	2.3	3	13,500	22.8	215	1,391,264	5.1	69	559,880	40.2
羽後信用金庫	32	180,620	7.0	3	21,000	11.6	359	1,928,542	7.1	37	314,351	16.3
(信用金庫計)	47	239,770	9.3	6	34,500	14.4	574	3,319,806	12.2	106	874,231	26.3
秋田県信用組合	27	185,510	7.2	2	5,000	2.7	216	1,470,518	5.4	36	429,439	29.2
あすか信用組合	0	0	*	0	0	*	0	0	*	0	0	*
(信用組合計)	27	185,510	7.2	2	5,000	2.7	216	1,470,518	5.4	36	429,439	29.2
商工組合中央金庫	0	0	*	0	0	*	3	15,200	0.1	0	0	*
(その他計)	0	0	*	0	0	*	3	15,200	0.1	0	0	*
合計	326	2,577,689	100.0	39	416,339	16.2	2,894	27,207,927	100.0	621	8,994,316	33.1

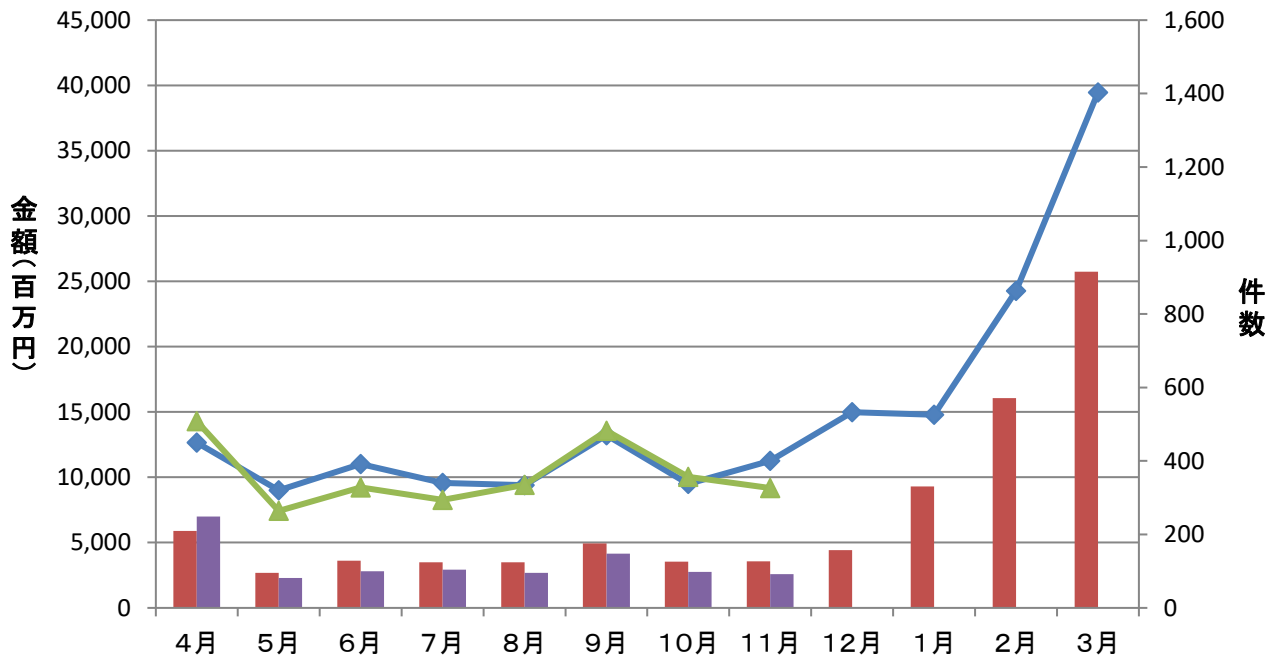
②市町村別

(単位:千円, %)

	保証承諾						保証承諾累計					
	11月保証承諾			内セーフティネット保証分			4年度保証承諾累計			内セーフティネット保証分		
	件数	金額	構成比	件数	金額	構成比	件数	金額	構成比	件数	金額	構成比
秋田市	99	868,480	33.7	10	49,880	5.7	878	9,188,839	33.8	211	3,014,987	32.8
能代市	18	75,920	2.9	3	25,020	33.0	130	972,148	3.6	17	287,746	29.6
横手市	31	267,250	10.4	0	0	*	331	2,925,203	10.8	48	810,868	27.7
大館市	23	190,439	7.4	5	69,439	36.5	194	2,139,981	7.9	53	1,070,931	50.0
北秋田市	9	57,270	2.2	0	0	*	99	722,972	2.7	20	273,969	37.9
由利本荘市	27	278,230	10.8	3	43,000	15.5	257	2,057,399	7.6	63	497,390	24.2
にかほ市	15	91,350	3.5	0	0	*	85	647,250	2.4	3	7,500	1.2
男鹿市	3	8,900	0.3	0	0	*	53	590,990	2.2	16	397,690	67.3
潟上市	6	24,500	1.0	0	0	*	85	688,627	2.5	18	185,729	27.0
湯沢市	11	41,100	1.6	1	8,000	19.5	144	1,401,761	5.2	29	376,179	26.8
大仙市	35	181,620	7.0	7	45,500	25.1	237	2,257,808	8.3	46	746,850	33.1
仙北市	9	164,000	6.4	5	127,000	77.4	81	718,610	2.6	22	323,000	44.9
鹿角市	15	111,500	4.3	3	32,000	28.7	84	705,757	2.6	25	304,700	43.2
13市計	301	2,360,559	91.6	37	399,839	16.9	2,658	25,017,345	91.9	571	8,297,539	33.2
小坂町	0	0	*	0	0	*	4	50,948	0.2	2	20,948	41.1
鹿角郡計	0	0	*	0	0	*	4	50,948	0.2	2	20,948	41.1
上小阿仁村	0	0	*	0	0	*	12	92,400	0.3	2	34,000	36.8
北秋田郡計	0	0	*	0	0	*	12	92,400	0.3	2	34,000	36.8
藤里町	1	3,200	0.1	0	0	*	8	29,525	0.1	0	0	*
三種町	3	21,400	0.8	0	0	*	31	215,980	0.8	1	8,000	3.7
八峰町	1	500	0.0	0	0	*	19	83,480	0.3	1	1,500	1.8
山本郡計	5	25,100	1.0	0	0	*	58	328,985	1.2	2	9,500	2.9
五城目町	2	6,500	0.3	1	1,500	23.1	19	100,500	0.4	6	30,000	29.9
八郎潟町	1	1,000	0.0	0	0	*	9	35,560	0.1	4	15,060	42.4
井川町	0	0	*	0	0	*	14	83,370	0.3	5	23,700	28.4
大湯村	2	61,200	2.4	0	0	*	10	270,400	1.0	0	0	*
南秋田郡計	5	68,700	2.7	1	1,500	2.2	52	489,830	1.8	15	68,760	14.0
美郷町	4	20,300	0.8	0	0	*	43	291,310	1.1	3	39,500	13.6
仙北郡計	4	20,300	0.8	0	0	*	43	291,310	1.1	3	39,500	13.6
羽後町	5	63,000	2.4	0	0	*	45	611,820	2.2	21	319,300	52.2
東成瀬村	1	2,000	0.1	0	0	*	4	14,500	0.1	0	0	*
雄勝郡計	6	65,000	2.5	0	0	*	49	626,320	2.3	21	319,300	51.0
県外	5	38,030	1.5	1	15,000	39.4	18	310,789	1.1	5	204,769	65.9
合計	326	2,577,689	100.0	39	416,339	16.2	2,894	27,207,927	100.0	621	8,994,316	33.1

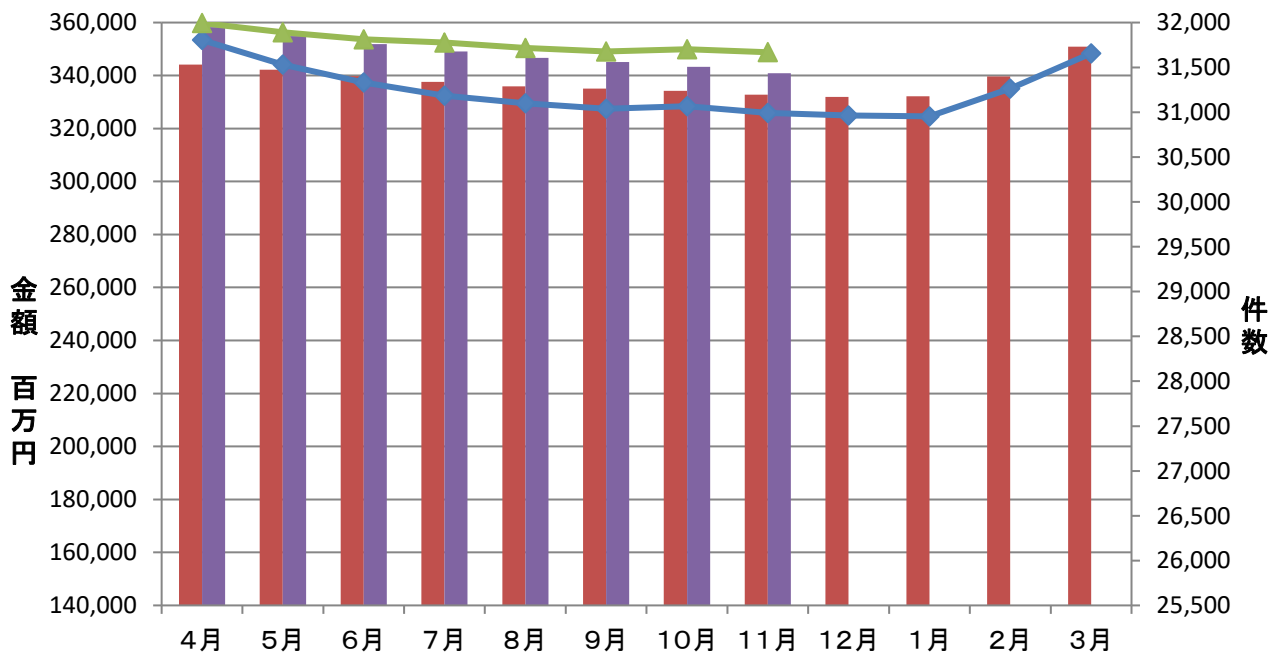
## 保証承諾実績

■ 令和3年度承諾金額 ■ 令和4年度承諾金額 ◆ 令和3年度承諾件数 ▲ 令和4年度承諾件数



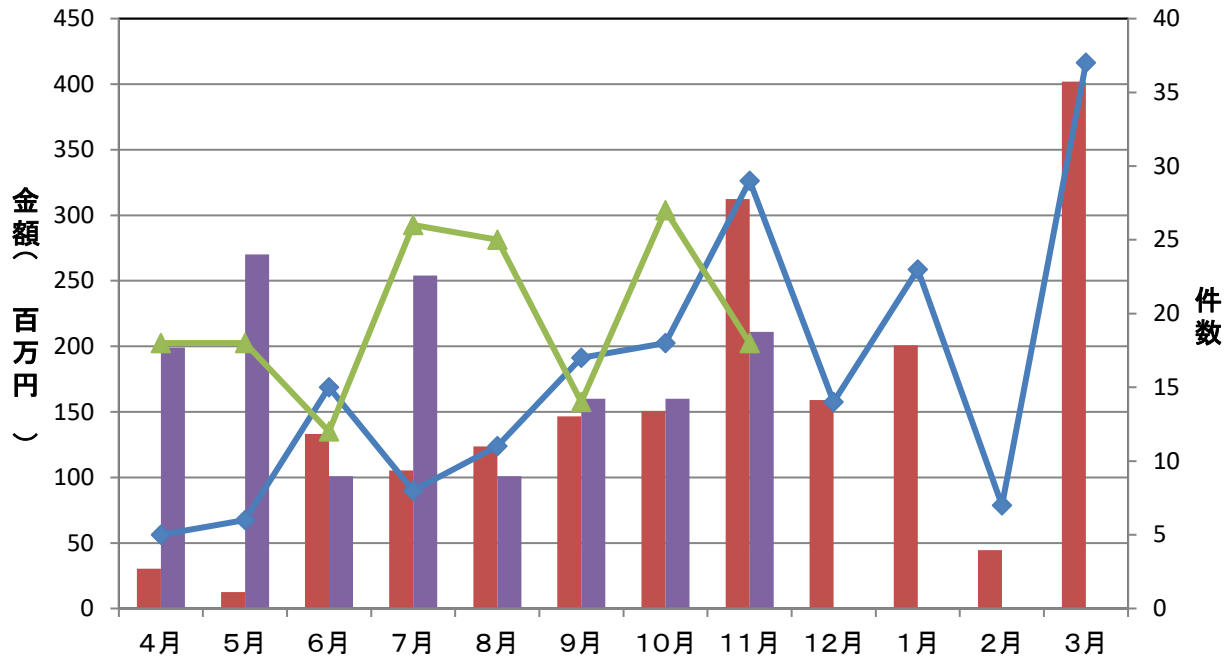
## 保証債務残高実績

■ 令和3年度残高金額 ■ 令和4年度残高金額 ◆ 令和3年度残高件数 ▲ 令和4年度残高件数



## 代位弁済実績

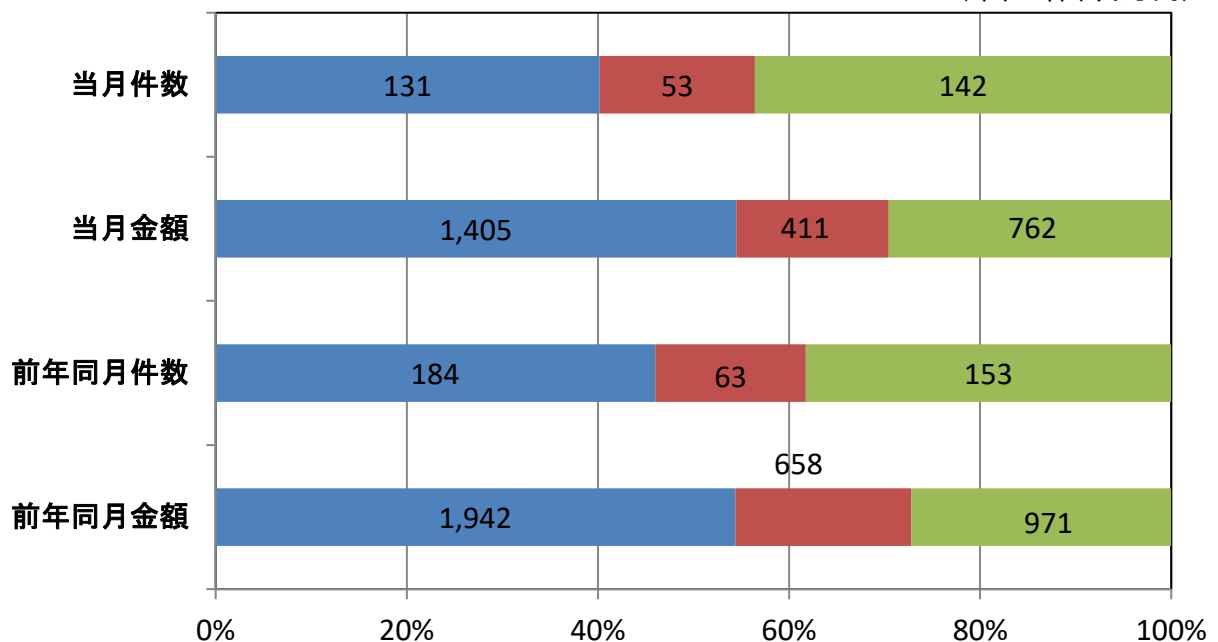
令和3年度代弁金額 令和4年度代弁金額 令和3年度代弁件数 令和4年度代弁件数



## 資金使途別保証承諾実績(当月)

■ 運転資金 ■ 設備資金 ■ 運転設備資金

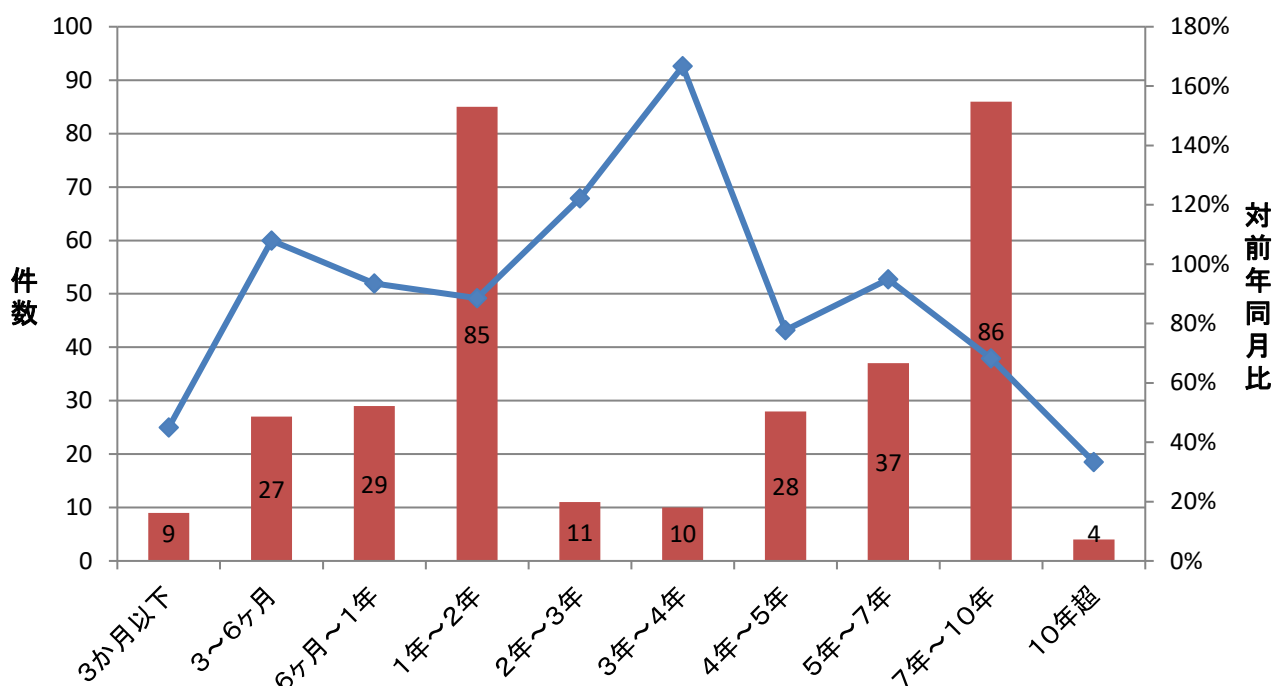
(単位: 件、百万円)





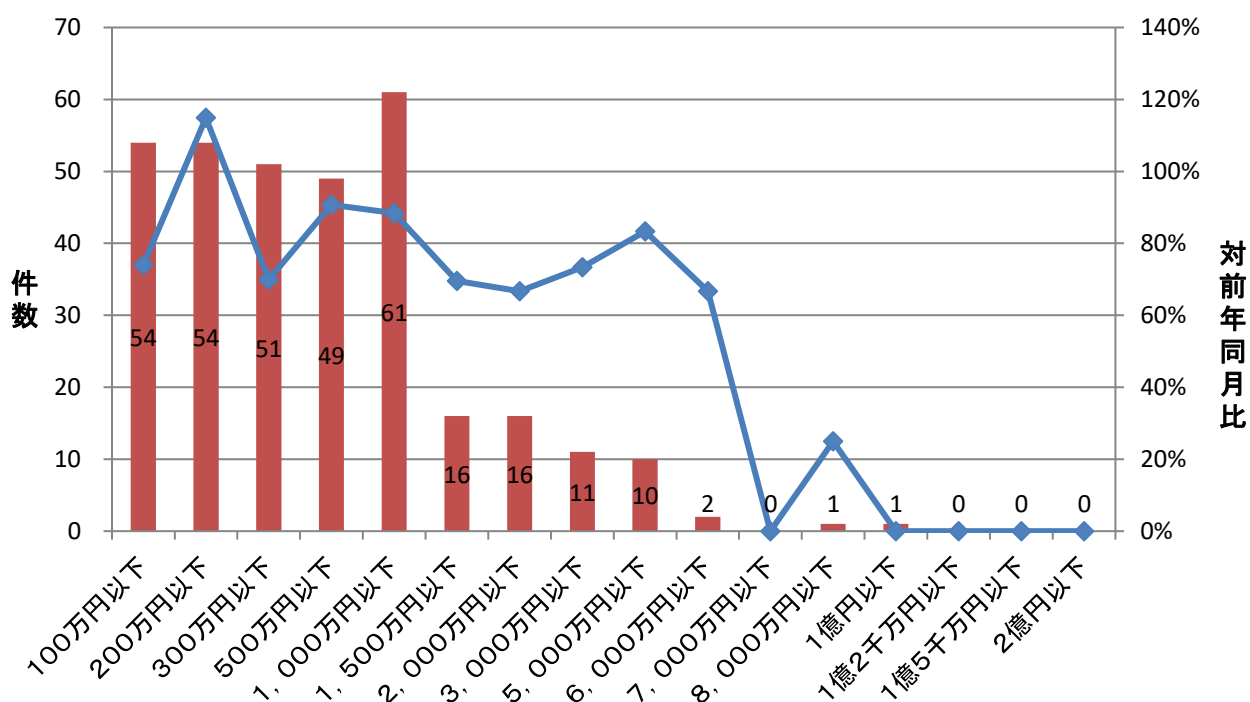
## 期間別保証承諾実績

■ 件数(当月) ◆ 対前年同月比



## 金額別保証承諾実績

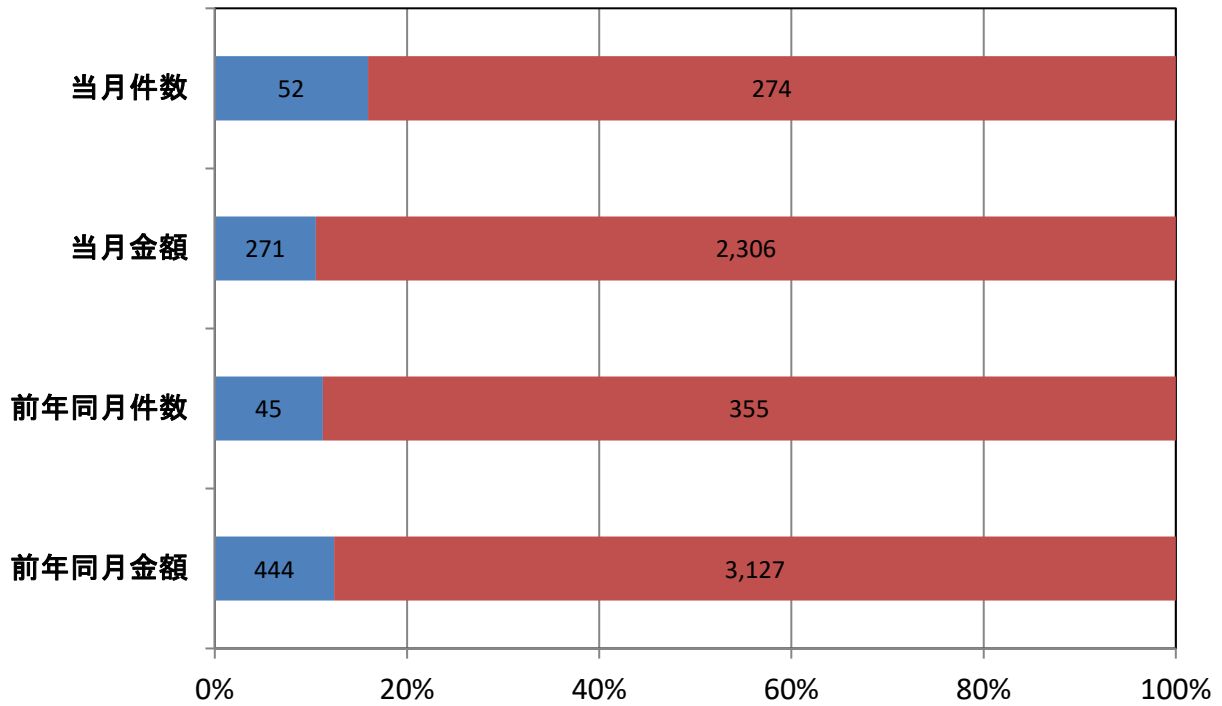
■ 件数(当月) ◆ 対前年同月比



## 新規・継続別保証承諾実績(当月)

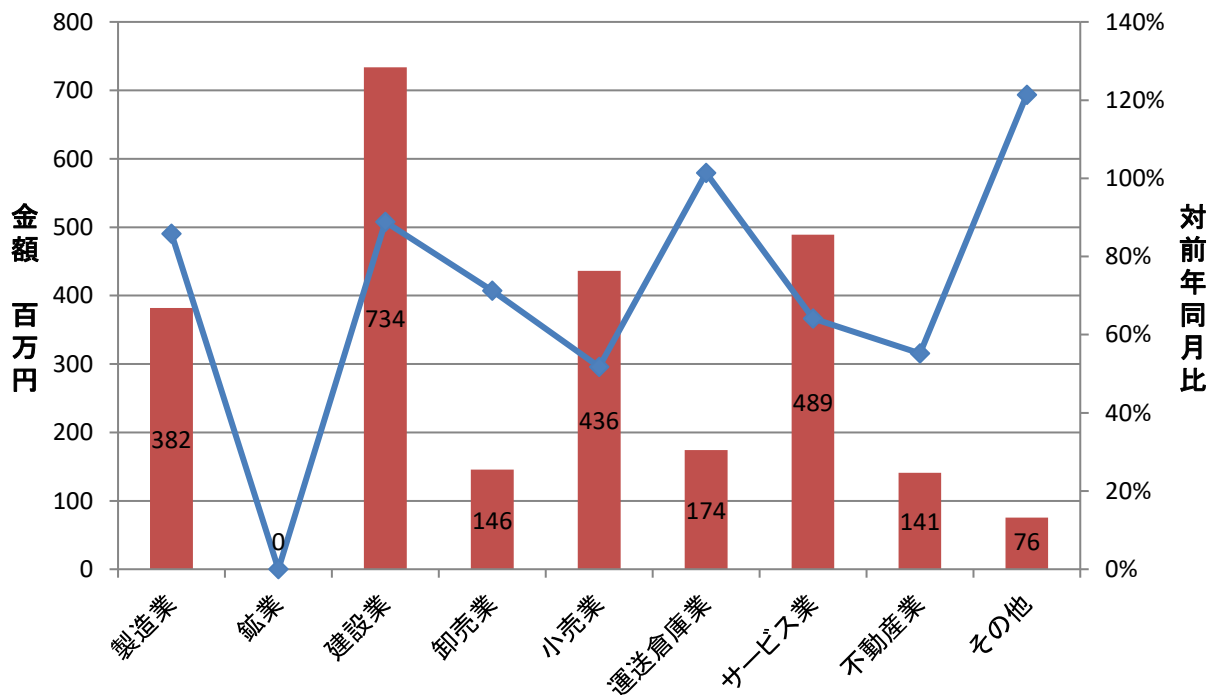
■ 新規 ■ 継続

(単位: 件、百万円)



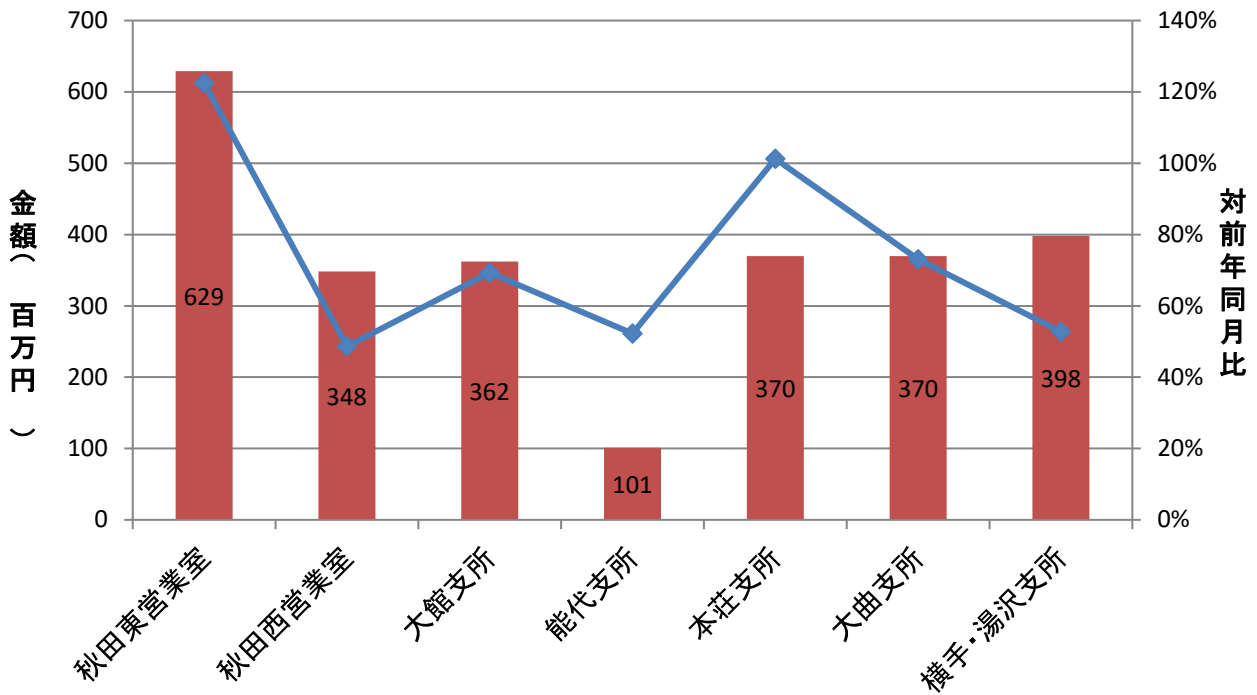
## 業種別保証承諾実績

■ 金額(当月) ◆ 対前年同月比

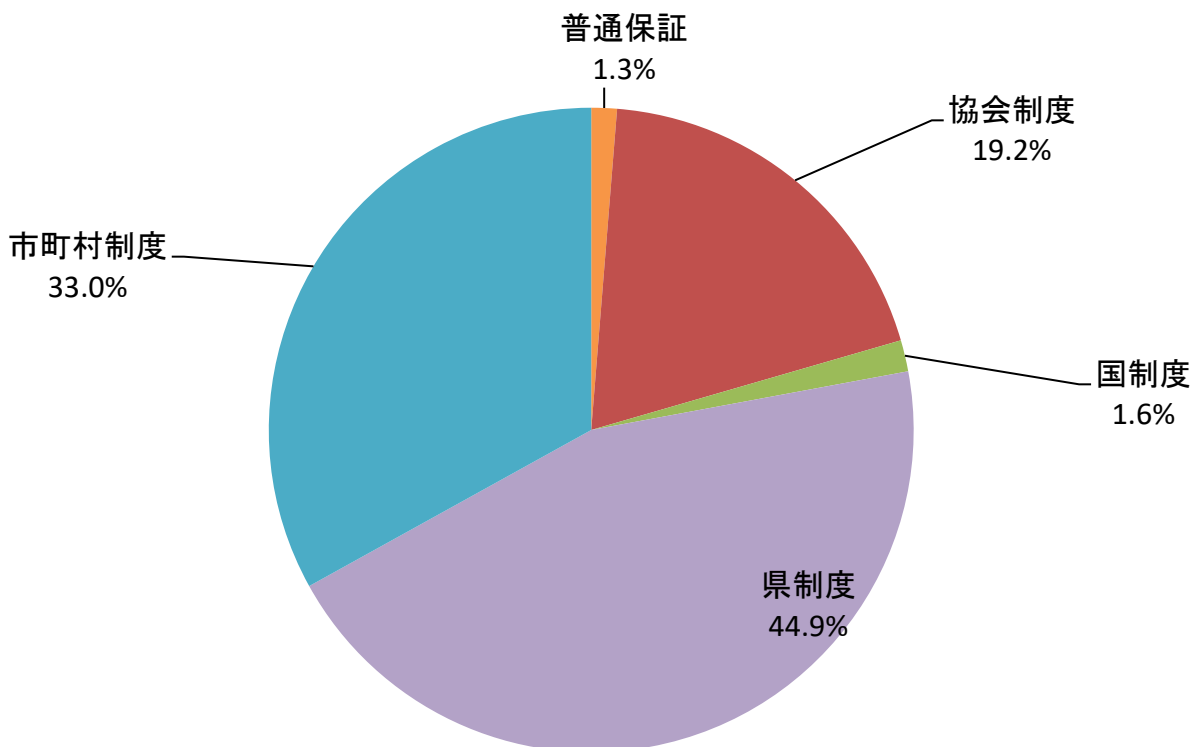


## 室・支所別保証承諾実績

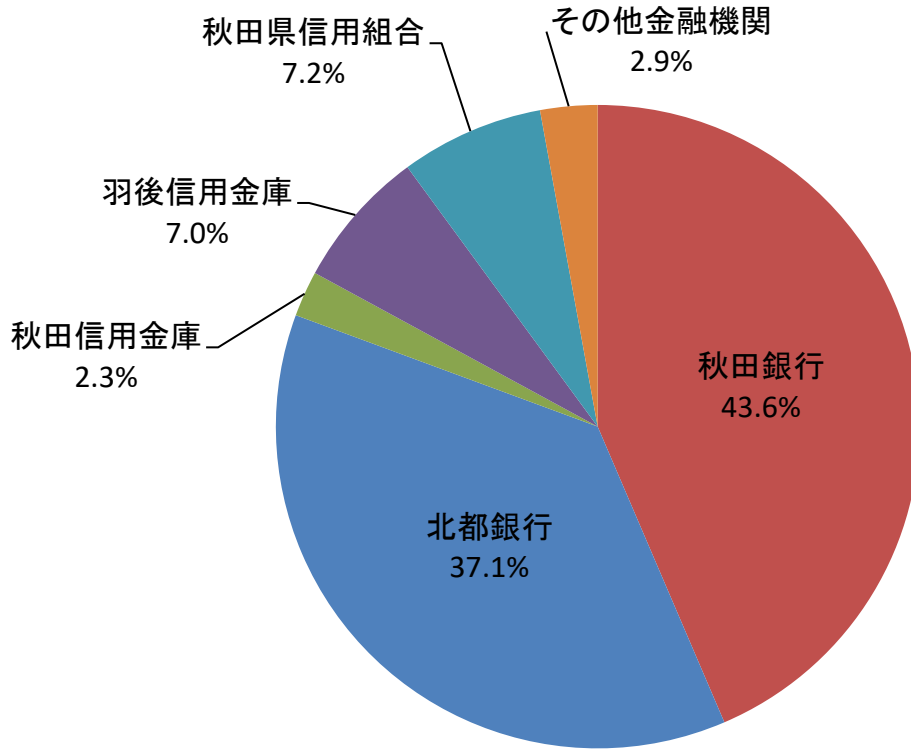
■ 金額(当月)    ◆ 対前年同月比



## 制度別保証金額割合(当月)



## 金融機関別保証承諾割合(当月)



## 創業者向け保証制度承諾実績

■ 令和3年度承諾金額 ■ 令和4年度承諾金額 ◆ 令和3年度承諾件数 ▲ 令和4年度承諾件数

