

## 10月事業概況

(単位:千円, %)

項目	件数	金額	対前年比
保証利用企業	15,029	-	99.0
保証申込	360	2,830,387	81.5
保証承諾	357	2,762,663	77.9
保証残高	31,703	343,306,861	102.7
代位弁済	27	160,361	106.4

## 資金使途別保証承諾状況

(単位:千円, %)

	10月中				4年度累計			
	件数	金額	前年比	構成比	件数	金額	前年比	構成比
運転資金	184	1,837,836	79.1	66.5	1,373	17,065,444	88.0	69.3
設備資金	58	305,087	107.1	11.0	343	2,217,069	96.0	9.0
運転設備資金	115	619,740	66.0	22.4	852	5,347,725	89.8	21.7
合計	357	2,762,663	77.9	100.0	2,568	24,630,238	89.1	100.0

## 期間別保証承諾状況

(単位:千円, %)

	10月中				4年度累計			
	件数	金額	前年比	構成比	件数	金額	前年比	構成比
3か月以下	15	90,346	108.5	3.3	69	499,276	101.1	2.0
6か月以下	25	355,267	181.9	12.9	121	1,625,467	110.3	6.6
1か年以下	45	578,709	95.5	20.9	302	4,834,859	88.7	19.6
2か年以下	64	154,990	40.1	5.6	522	2,028,916	69.6	8.2
3か年以下	11	53,070	120.8	1.9	99	469,991	150.6	1.9
4か年以下	5	17,000	14.5	0.6	41	234,207	48.0	1.0
5か年以下	45	222,100	142.6	8.0	279	1,392,667	116.5	5.7
7か年以下	41	185,810	83.3	6.7	255	1,797,323	106.7	7.3
10か年以下	103	1,019,171	64.8	36.9	863	11,230,832	90.2	45.6
10か年超	3	86,200	52.7	3.1	17	516,700	43.7	2.1
合計	357	2,762,663	77.9	100.0	2,568	24,630,238	89.1	100.0

## 金額別保証承諾状況

(単位:千円, %)

	10月中				4年度累計			
	件数	金額	前年比	構成比	件数	金額	前年比	構成比
100万円以下	50	39,567	86.4	1.4	352	289,511	88.7	1.2
200万円以下	61	105,816	154.5	3.8	366	644,065	101.0	2.6
300万円以下	52	147,792	115.0	5.3	386	1,107,373	95.4	4.5
500万円以下	61	273,540	151.6	9.9	397	1,807,368	110.0	7.3
1,000万円以下	69	578,233	98.8	20.9	465	3,870,213	101.5	15.7
1,500万円以下	21	291,515	80.7	10.6	159	2,150,363	103.5	8.7
2,000万円以下	20	380,200	91.4	13.8	173	3,352,186	91.2	13.6
3,000万円以下	10	294,000	42.2	10.6	115	3,225,506	76.9	13.1
5,000万円以下	9	342,000	64.9	12.4	106	4,437,821	83.3	18.0
6,000万円以下	1	60,000	*	2.2	9	537,000	37.6	2.2
7,000万円以下	1	70,000	*	2.5	6	404,700	146.5	1.6
8,000万円以下	1	80,000	25.7	2.9	31	2,473,732	156.0	10.0
1億円以下	1	100,000	100.0	3.6	1	100,000	34.4	0.4
1億2千万円以下	0	0	*	*	2	230,400	192.0	0.9
1億5千万円以下	0	0	*	*	0	0	*	*
2億円以下	0	0	*	*	0	0	*	*
合計	357	2,762,663	77.9	100.0	2,568	24,630,238	89.1	100.0

## 新規・継続別保証承諾状況

(単位:千円, %)

	10月中				4年度累計			
	件数	金額	前年比	構成比	件数	金額	前年比	構成比
新規	40	280,530	108.9	10.2	339	2,073,989	85.8	8.4
継続	317	2,482,133	75.5	89.8	2,229	22,556,249	89.4	91.6
合計	357	2,762,663	77.9	100.0	2,568	24,630,238	89.1	100.0



市町村別保証状況

(単位:千円, %)

	保証承諾								10月末保証債務残高				代位弁済 (4年度累計)		
	10月中				4年度累計				件数	金額	前年比	構成比	件数	金額	前年比
	件数	金額	前年比	構成比	件数	金額	前年比	構成比							
秋田市	104	958,141	84.7	34.7	779	8,320,359	106.1	33.8	10,759	122,979,873	104.4	35.8	41	295,363	117.9
能代市	21	115,200	37.8	4.2	112	896,228	56.7	3.6	1,609	18,461,762	100.2	5.4	13	261,702	262.9
横手市	41	223,145	60.9	8.1	300	2,657,953	82.6	10.8	3,246	38,282,847	104.9	11.2	22	319,333	272.8
大館市	26	253,540	94.3	9.2	171	1,949,542	74.6	7.9	2,345	26,780,205	102.2	7.8	5	18,270	369.0
北秋田市	17	94,618	94.2	3.4	90	665,702	110.2	2.7	859	8,339,279	106.0	2.4	3	9,298	*
由利本荘市	36	191,220	109.0	6.9	230	1,779,169	106.2	7.2	2,204	17,349,528	101.3	5.1	19	115,055	143.4
にかほ市	3	13,500	18.5	0.5	70	555,900	61.4	2.3	926	9,227,450	93.6	2.7	5	20,527	208.3
男鹿市	3	22,800	21.3	0.8	50	582,090	98.5	2.4	794	9,082,071	100.4	2.6	1	2,197	4.8
湯上市	7	25,100	15.6	0.9	79	664,127	79.6	2.7	952	9,458,285	101.5	2.8	6	32,755	1,242.3
湯沢市	18	157,609	178.5	5.7	133	1,360,661	84.8	5.5	1,366	15,581,455	100.3	4.5	8	51,219	67.8
大仙市	25	203,970	60.4	7.4	202	2,076,188	88.5	8.4	2,485	24,017,244	103.9	7.0	3	11,562	2,677.9
仙北市	9	87,100	121.5	3.2	72	554,610	75.9	2.3	925	8,559,909	90.9	2.5	4	39,195	258.6
鹿角市	8	70,000	177.2	2.5	69	594,257	117.1	2.4	902	9,803,348	103.2	2.9	2	4,784	*
13市計	318	2,415,943	74.9	87.4	2,357	22,656,786	90.4	92.0	29,372	317,923,256	102.6	92.6	132	1,181,261	168.4
小坂町	0	0	*	*	4	50,948	29.4	0.2	98	1,392,489	120.7	0.4	0	0	*
鹿角郡計	0	0	*	*	4	50,948	29.4	0.2	98	1,392,489	120.7	0.4	0	0	*
上小阿仁村	2	9,000	17.0	0.3	12	92,400	136.7	0.4	68	664,966	96.5	0.2	1	14,332	*
北秋田郡計	2	9,000	17.0	0.3	12	92,400	136.7	0.4	68	664,966	96.5	0.2	1	14,332	*
藤里町	2	8,200	41.0	0.3	7	26,325	109.7	0.1	69	457,049	89.0	0.1	0	0	*
三種町	9	75,500	444.1	2.7	28	194,580	89.7	0.8	391	4,096,281	100.5	1.2	2	11,701	*
八峰町	5	17,500	*	0.6	18	82,980	211.7	0.3	144	1,414,200	103.5	0.4	0	0	*
山本郡計	16	101,200	273.5	3.7	53	303,885	108.5	1.2	604	5,967,530	100.2	1.7	2	11,701	*
五城目町	1	5,000	111.1	0.2	17	94,000	65.1	0.4	249	2,130,164	101.1	0.6	0	0	*
八郎潟町	2	4,000	80.0	0.1	8	34,560	45.6	0.1	146	1,273,472	108.9	0.4	0	0	*
井川町	0	0	*	*	14	83,370	335.2	0.3	103	842,278	106.8	0.2	2	20,102	*
大湯村	1	30,000	100.0	1.1	8	209,200	61.9	0.8	41	791,218	82.5	0.2	0	0	*
南秋田郡計	4	39,000	98.7	1.4	47	421,130	72.2	1.7	539	5,037,132	100.3	1.5	2	20,102	3,517.0
美郷町	10	108,600	172.2	3.9	39	271,010	51.0	1.1	450	4,073,132	95.6	1.2	3	18,702	*
仙北郡計	10	108,600	172.2	3.9	39	271,010	51.0	1.1	450	4,073,132	95.6	1.2	3	18,702	*
羽後町	5	68,920	97.8	2.5	40	548,820	214.4	2.2	307	3,285,357	116.9	1.0	0	0	*
東成瀬村	0	0	*	*	3	12,500	59.0	0.1	79	785,362	115.6	0.2	0	0	*
雄勝郡計	5	68,920	96.4	2.5	43	561,320	202.5	2.3	386	4,070,719	116.6	1.2	0	0	*
県外	2	20,000	34.5	0.7	13	272,759	39.7	1.1	186	4,177,637	105.7	1.2	0	0	*
合計	357	2,762,663	77.9	100.0	2,568	24,630,238	89.1	100.0	31,703	343,306,861	102.7	100.0	140	1,246,097	177.5

営業室・支所別状況

(単位:千円, %)

	保証承諾								10月末保証債務残高				代位弁済 (4年度累計)		
	10月中				4年度累計				件数	金額	前年比	構成比	件数	金額	前年比
	件数	金額	前年比	構成比	件数	金額	前年比	構成比							
秋田東営業室	63	638,429	85.5	23.1	487	4,943,007	115.2	20.1	6,871	75,668,013	104.6	22.0	31	243,276	114.5
秋田西営業室	54	397,612	58.8	14.4	469	4,995,989	87.5	20.3	6,218	71,370,197	102.8	20.8	20	108,268	124.8
大館支所	55	447,158	86.4	16.2	356	3,574,418	83.8	14.5	4,329	48,144,182	103.0	14.0	11	46,684	942.9
能代支所	37	216,400	64.3	7.8	167	1,296,513	64.6	5.3	2,242	25,667,402	101.0	7.5	15	273,403	274.7
本荘支所	40	213,720	86.1	7.7	299	2,351,569	90.9	9.5	3,123	26,603,234	98.5	7.7	21	130,610	145.0
大曲支所	45	409,670	86.7	14.8	315	2,909,808	80.0	11.8	3,865	37,282,560	100.0	10.9	9	68,333	438.3
横手湯沢支所	63	439,674	80.0	15.9	475	4,558,934	88.3	18.5	5,055	58,571,272	104.5	17.1	33	375,524	195.0
合計	357	2,762,663	77.9	100.0	2,568	24,630,238	89.1	100.0	31,703	343,306,861	102.7	100.0	140	1,246,097	177.5

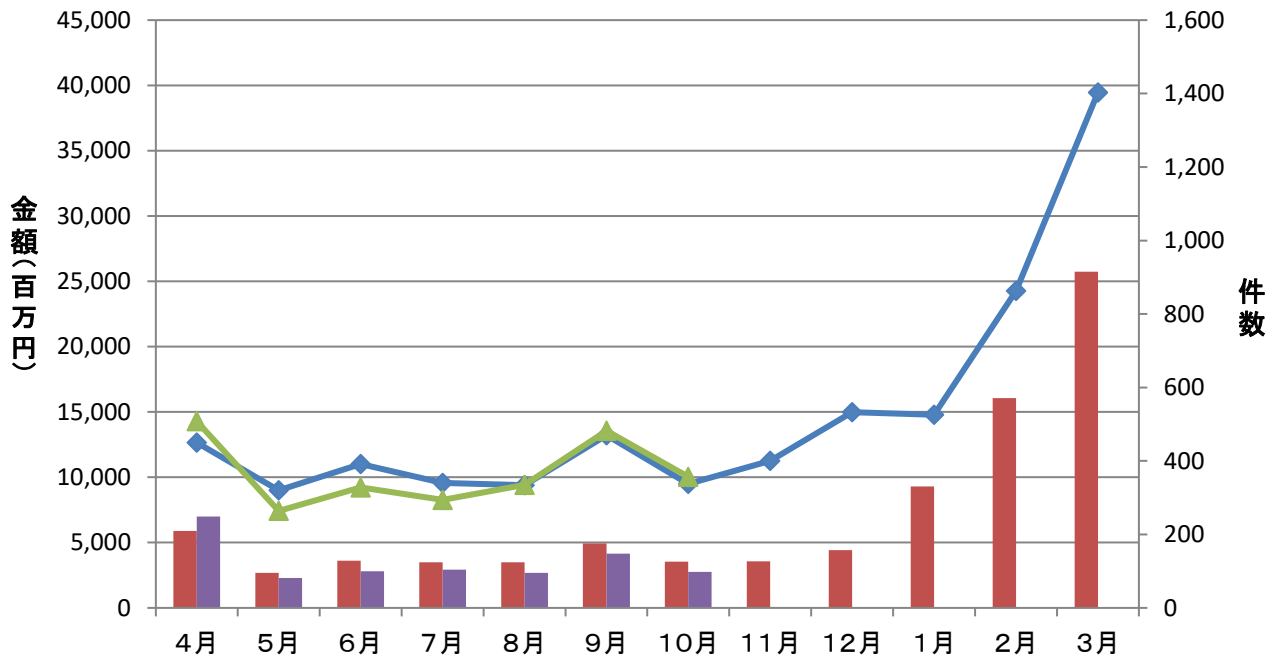






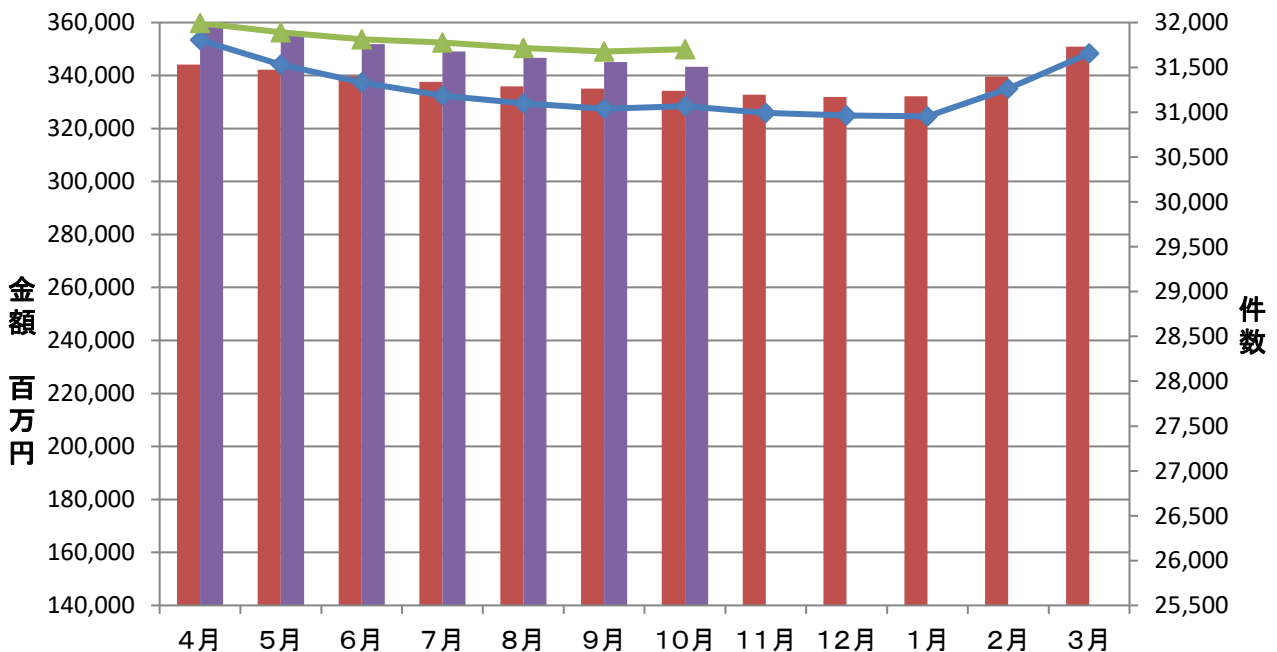
## 保証承諾実績

■ 令和3年度承諾金額 ■ 令和4年度承諾金額 ◆ 令和3年度承諾件数 ▲ 令和4年度承諾件数



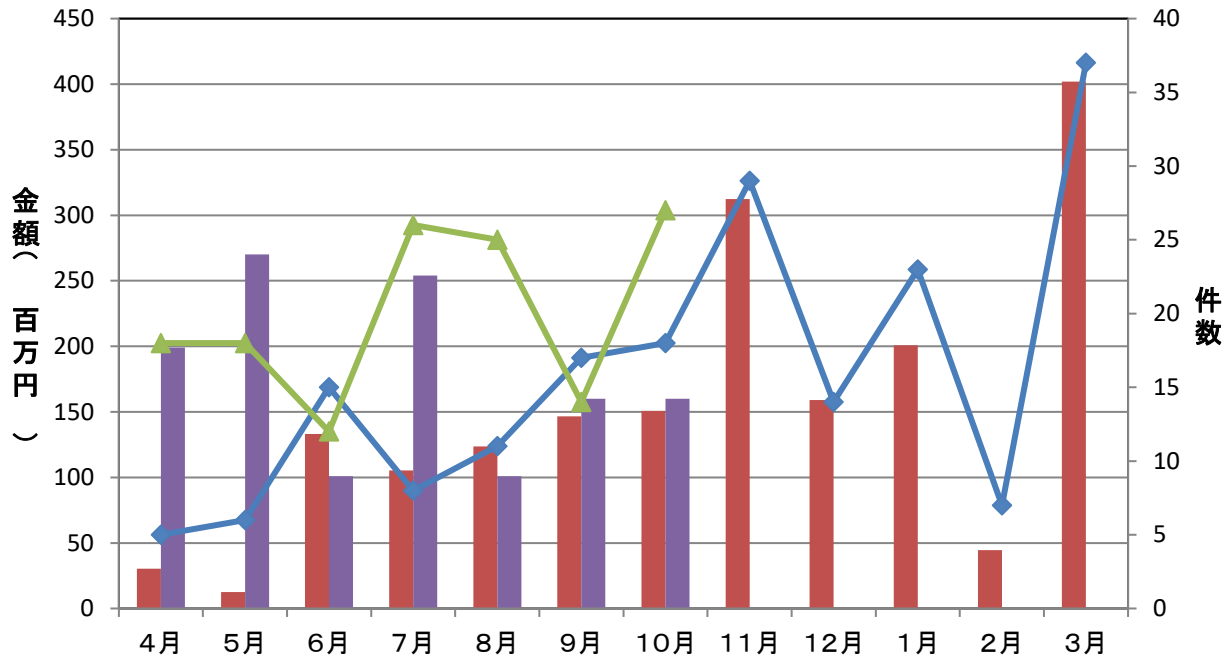
## 保証債務残高実績

■ 令和3年度残高金額 ■ 令和4年度残高金額 ◆ 令和3年度残高件数 ▲ 令和4年度残高件数



## 代位弁済実績

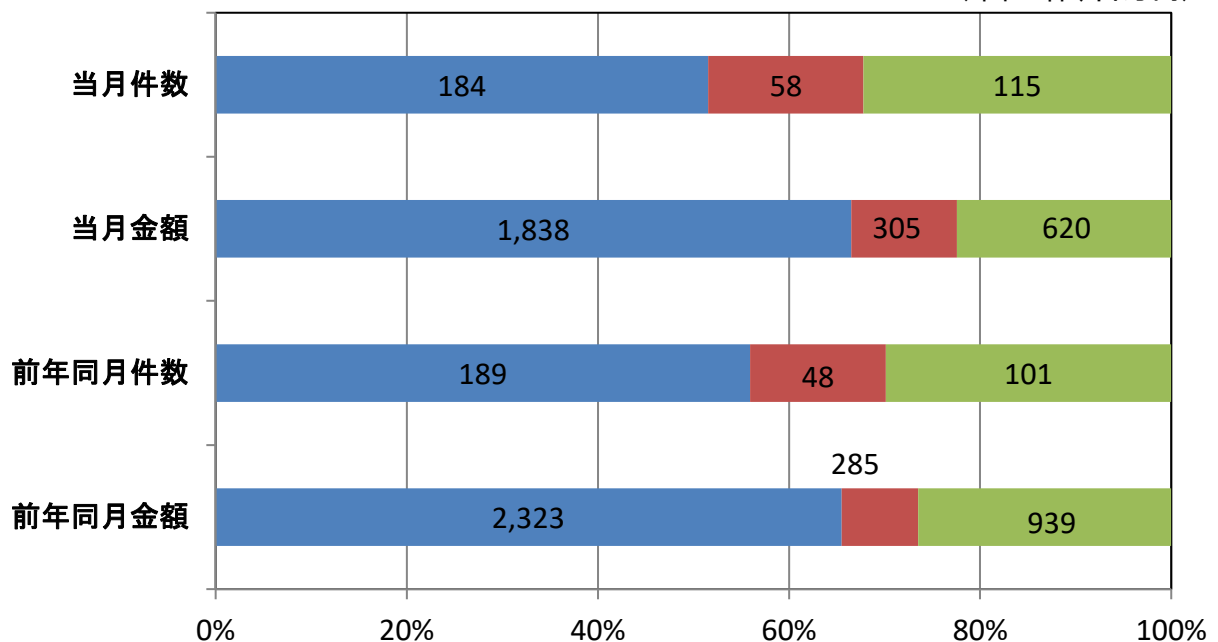
令和3年度代弁金額 令和4年度代弁金額 令和3年度代弁件数 令和4年度代弁件数



## 資金使途別保証承諾実績(当月)

運転資金 設備資金 運転設備資金

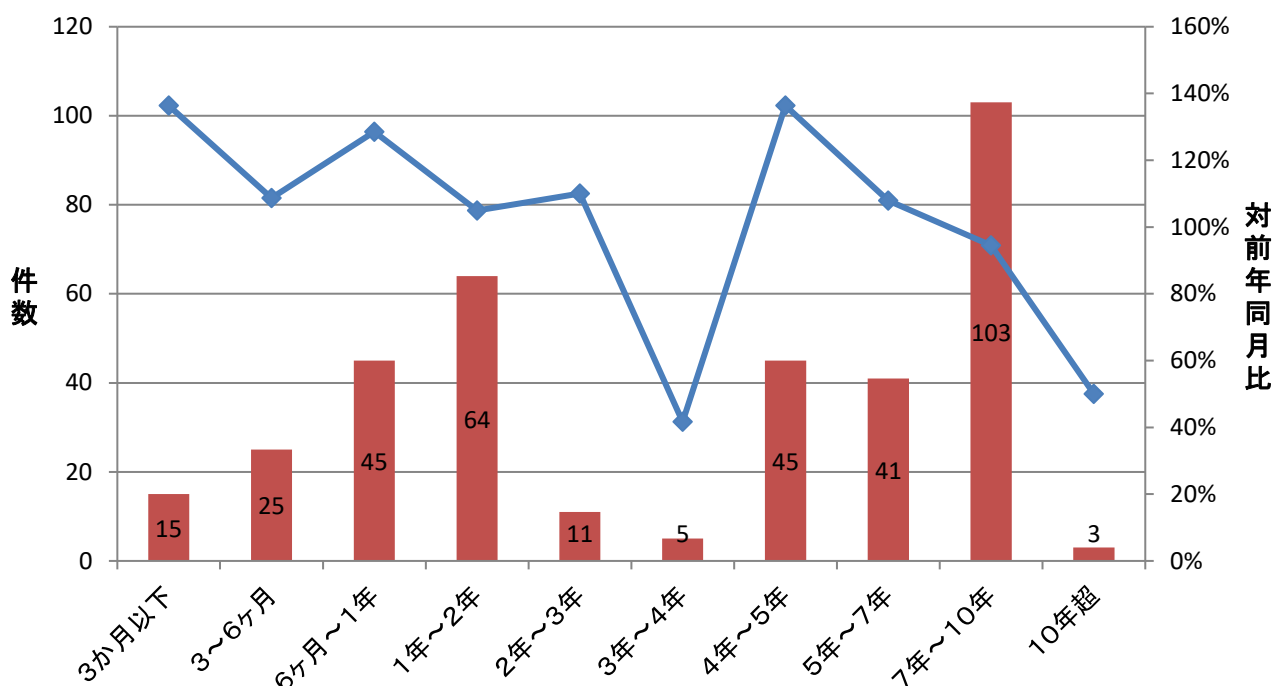
(単位:件、百万円)





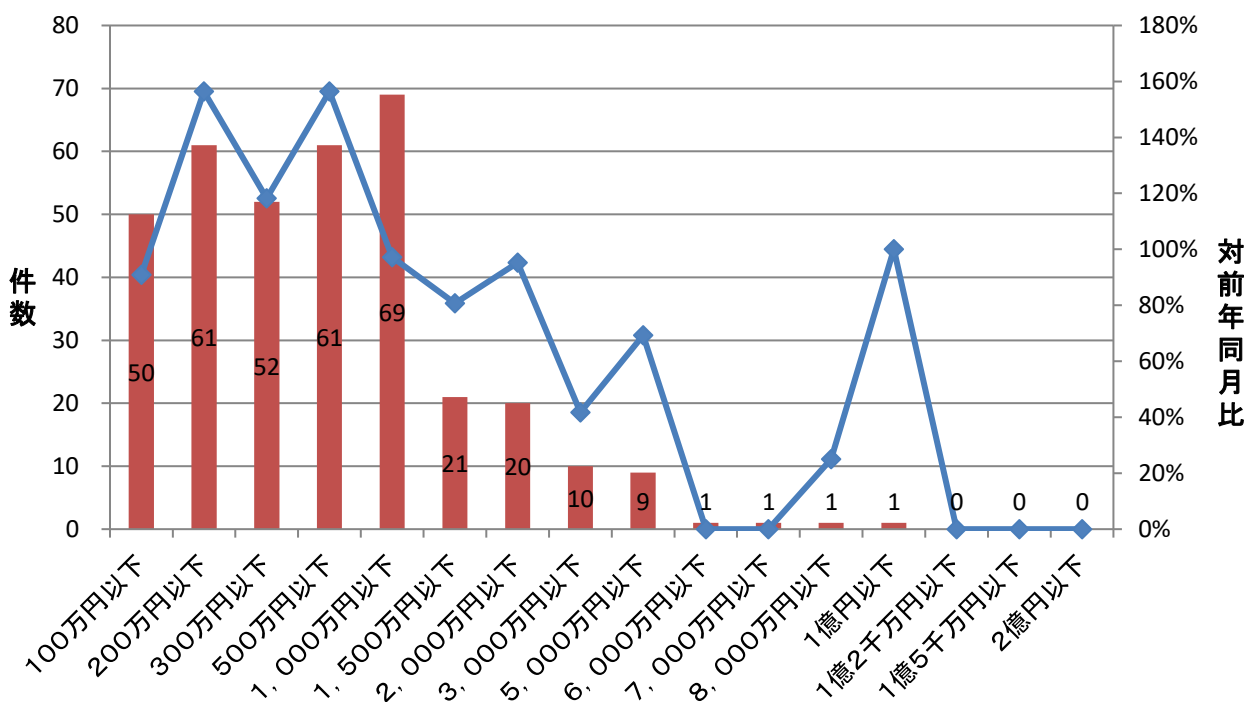
## 期間別保証承諾実績

■ 件数(当月) ◆ 対前年同月比



## 金額別保証承諾実績

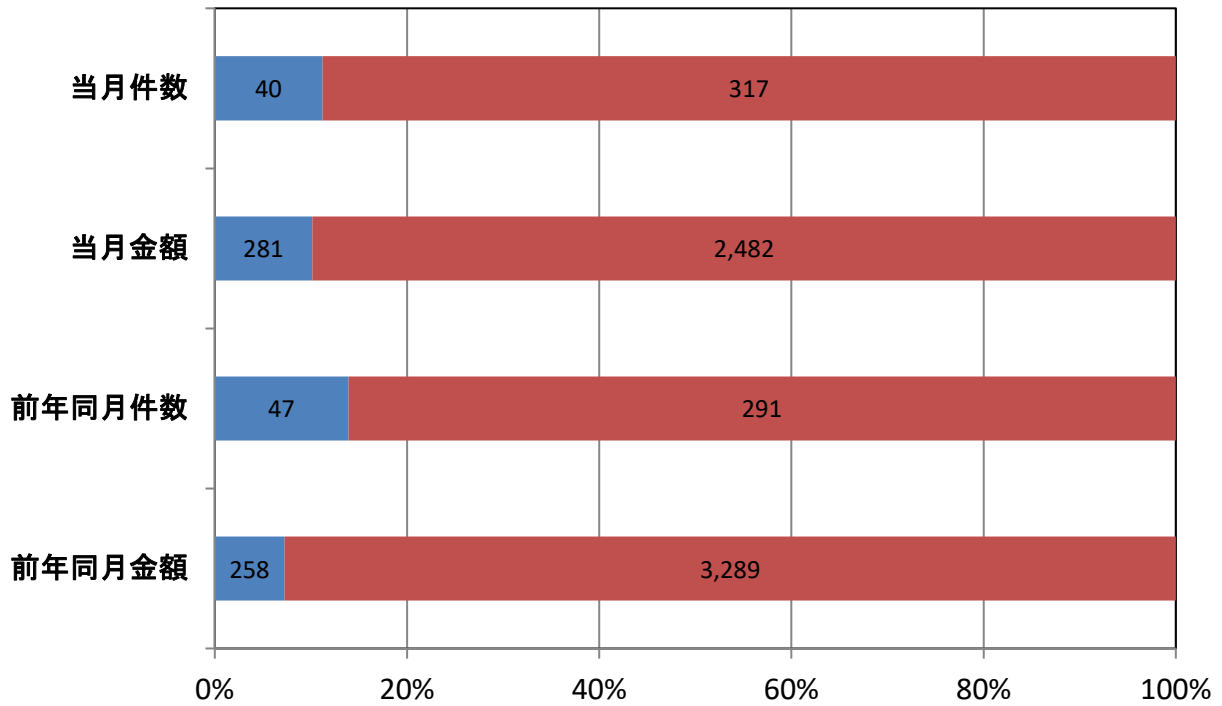
■ 件数(当月) ◆ 対前年同月比



## 新規・継続別保証承諾実績(当月)

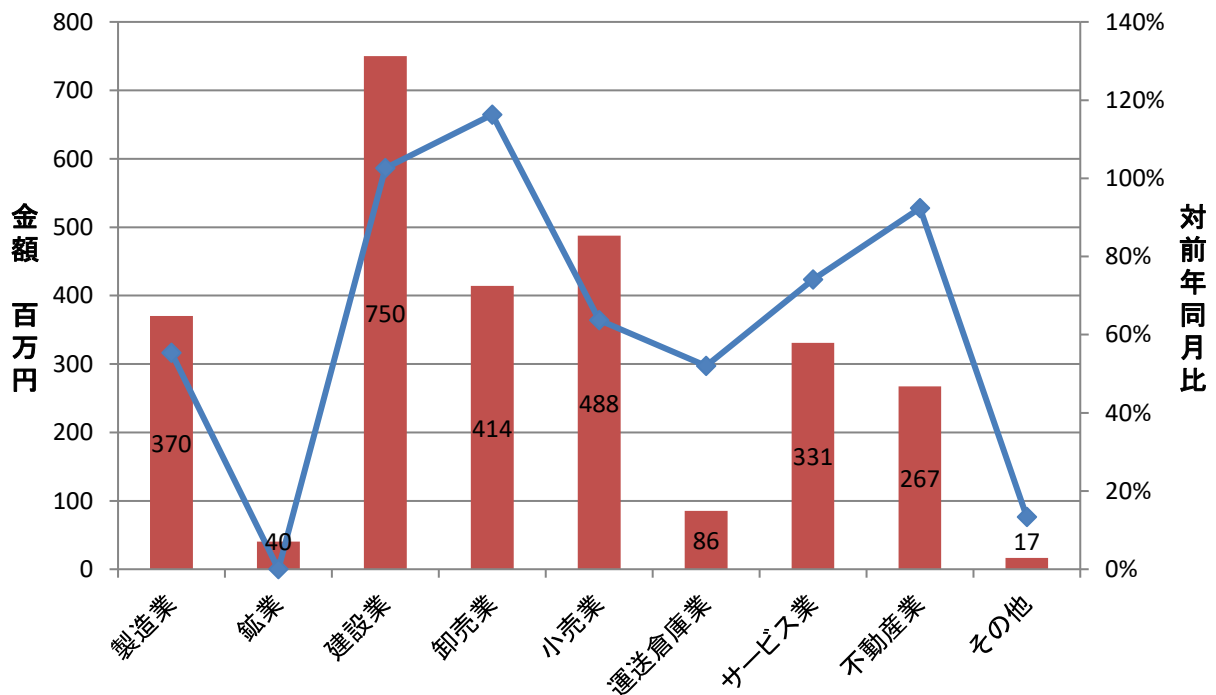
■ 新規 ■ 継続

(単位: 件、百万円)



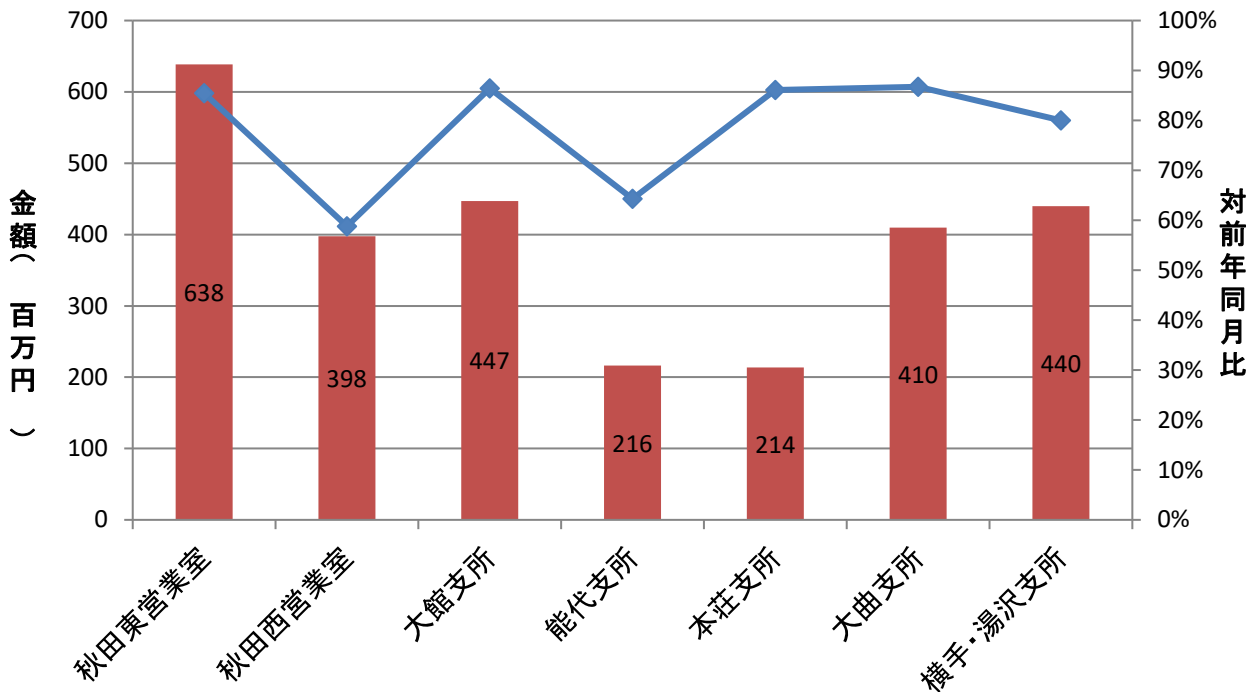
## 業種別保証承諾実績

■ 金額(当月) ◆ 対前年同月比

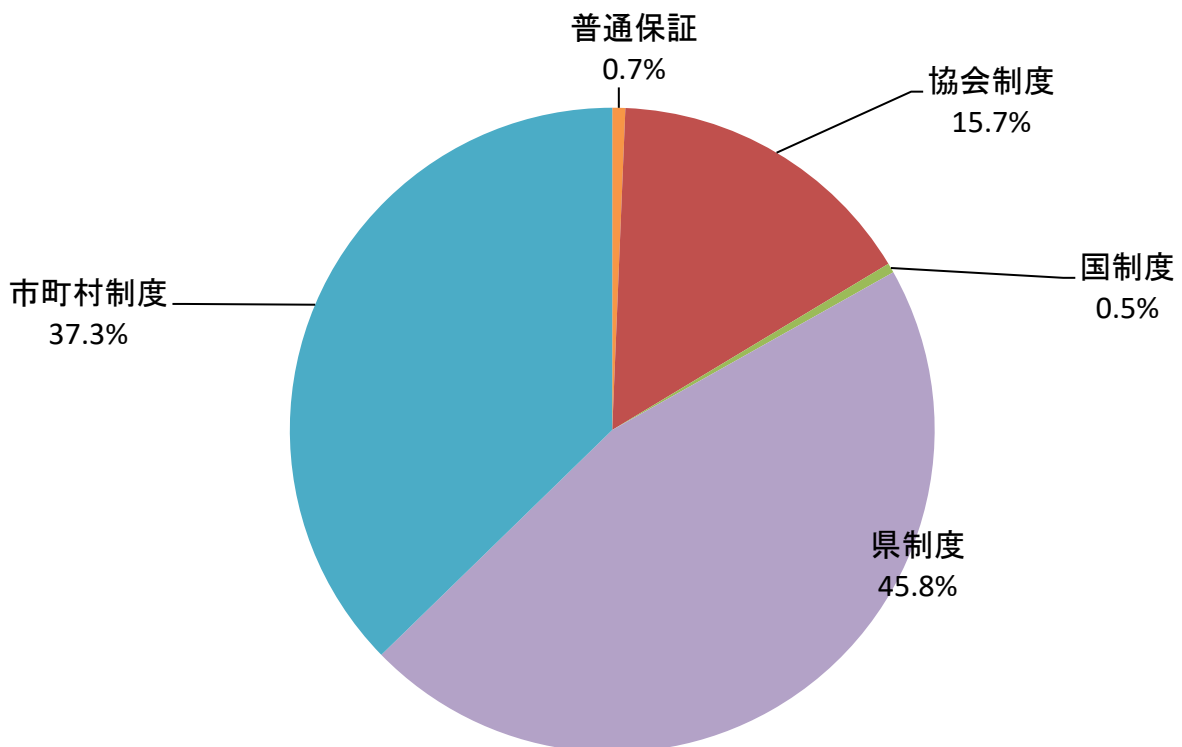


## 室・支所別保証承諾実績

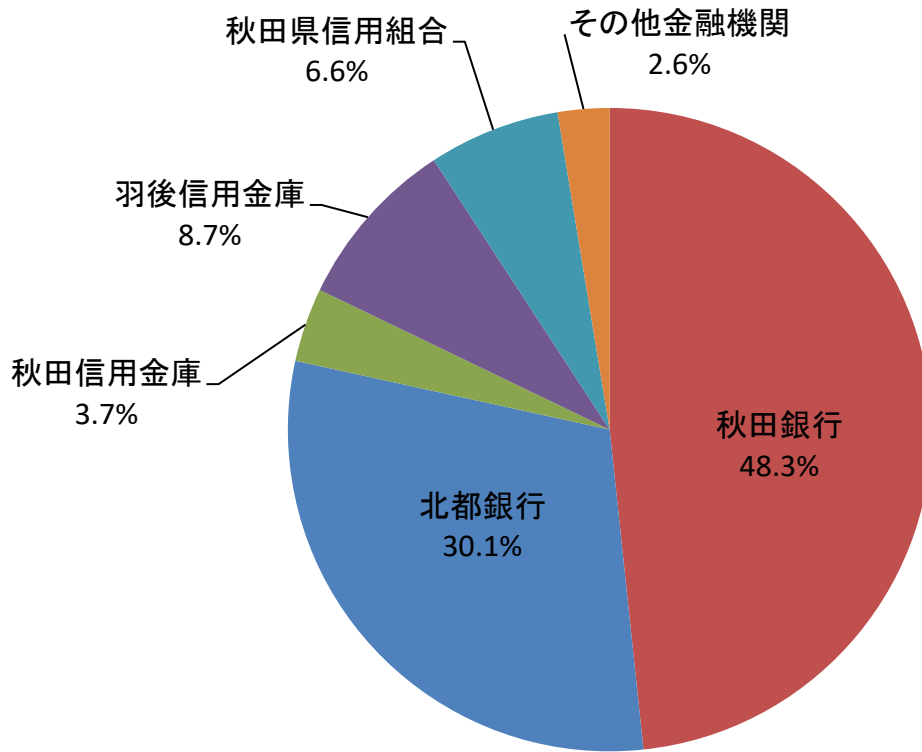
金額(当月)    対前年同月比



## 制度別保証金額割合(当月)



## 金融機関別保証承諾割合(当月)



## 創業者向け保証制度承諾実績

■ 令和3年度承諾金額 ■ 令和4年度承諾金額 ◆ 令和3年度承諾件数 ▲ 令和4年度承諾件数

