

8月事業概況

(単位:千円, %)

項目	件数	金額	対前年比
保証利用企業	15,034	-	98.9
保証申込	339	2,658,264	77.9
保証承諾	335	2,690,671	77.3
保証残高	31,718	346,691,110	103.2
代位弁済	25	100,706	81.5

資金使途別保証承諾状況

(単位:千円, %)

	8 月 中				4 年 度 累 計			
	件数	金額	前年比	構成比	件数	金額	前年比	構成比
運転資金	160	1,599,167	63.0	59.4	966	12,447,200	93.1	70.3
設備資金	44	322,984	145.5	12.0	233	1,580,022	97.8	8.9
運転設備資金	131	768,520	106.3	28.6	530	3,680,753	88.1	20.8
合 計	335	2,690,671	77.3	100.0	1,729	17,707,975	92.4	100.0

期間別保証承諾状況

(単位:千円, %)

	8 月 中				4 年 度 累 計			
	件数	金額	前年比	構成比	件数	金額	前年比	構成比
3か月以下	6	18,800	20.4	0.7	35	191,580	59.4	1.1
6か月以下	12	96,500	50.2	3.6	69	916,700	101.0	5.2
1か年以下	36	480,500	107.8	17.9	201	3,408,950	90.6	19.3
2か年以下	77	261,006	57.5	9.7	308	1,396,926	67.7	7.9
3か年以下	14	32,200	93.9	1.2	78	374,001	184.3	2.1
4か年以下	6	52,317	584.9	1.9	33	209,707	130.9	1.2
5か年以下	30	140,944	117.6	5.2	177	771,438	93.2	4.4
7か年以下	46	401,456	172.3	14.9	177	1,169,141	105.0	6.6
10か年以下	104	1,120,948	60.3	41.7	639	8,858,032	99.7	50.0
10か年超	4	86,000	197.2	3.2	12	411,500	45.0	2.3
合 計	335	2,690,671	77.3	100.0	1,729	17,707,975	92.4	100.0

金額別保証承諾状況

(単位:千円, %)

	8 月 中				4 年 度 累 計			
	件数	金額	前年比	構成比	件数	金額	前年比	構成比
100万円以下	53	43,022	97.5	1.6	216	179,574	82.0	1.0
200万円以下	37	66,495	76.7	2.5	228	400,140	85.6	2.3
300万円以下	68	194,560	172.8	7.2	252	720,621	86.2	4.1
500万円以下	46	215,200	90.5	8.0	277	1,263,888	109.0	7.1
1,000万円以下	61	526,639	108.7	19.6	322	2,683,040	106.3	15.2
1,500万円以下	20	266,120	109.9	9.9	111	1,497,958	105.8	8.5
2,000万円以下	23	428,954	89.5	15.9	118	2,285,254	84.0	12.9
3,000万円以下	14	392,000	114.7	14.6	88	2,455,506	94.5	13.9
5,000万円以下	12	497,682	63.2	18.5	81	3,453,162	90.2	19.5
6,000万円以下	1	60,000	100.0	2.2	6	360,000	26.3	2.0
7,000万円以下	0	0	*	*	4	264,700	95.8	1.5
8,000万円以下	0	0	*	*	24	1,913,732	342.0	10.8
1億円以下	0	0	*	*	0	0	*	*
1億2千万円以下	0	0	*	*	2	230,400	192.0	1.3
1億5千万円以下	0	0	*	*	0	0	*	*
2億円以下	0	0	*	*	0	0	*	*
合 計	335	2,690,671	77.3	100.0	1,729	17,707,975	92.4	100.0

新規・継続別保証承諾状況

(単位:千円, %)

	8 月 中				4 年 度 累 計			
	件数	金額	前年比	構成比	件数	金額	前年比	構成比
新規	48	225,510	94.6	8.4	239	1,474,759	80.7	8.3
継続	287	2,465,161	76.0	91.6	1,490	16,233,216	93.7	91.7
合 計	335	2,690,671	77.3	100.0	1,729	17,707,975	92.4	100.0

市町村別保証状況

(単位:千円, %)

	保証承諾								8月末保証債務残高				代位弁済		
	8月中				4年度累計								(4年度累計)		
	件数	金額	前年比	構成比	件数	金額	前年比	構成比	件数	金額	前年比				
秋田市	89	695,567	78.0	25.9	539	6,198,716	116.1	35.0	10,737	124,093,261	104.5	35.8	26	224,923	225.8
能代市	15	146,238	159.3	5.4	72	700,678	66.1	4.0	1,618	18,965,737	102.2	5.5	6	98,929	101.3
横手市	42	323,700	93.7	12.0	201	1,849,658	73.4	10.4	3,244	38,619,286	105.0	11.1	17	281,982	261.7
大館市	20	150,580	29.7	5.6	117	1,405,252	90.3	7.9	2,360	26,997,311	103.9	7.8	5	18,270	369.0
北秋田市	19	115,374	52.4	4.3	55	475,554	110.0	2.7	848	8,389,277	106.9	2.4	2	8,137	*
由利本荘市	32	254,090	165.4	9.4	137	1,174,620	102.0	6.6	2,213	17,572,520	101.7	5.1	14	103,602	136.3
にかほ市	12	80,030	94.3	3.0	47	391,000	51.6	2.2	933	9,316,578	92.2	2.7	5	20,527	*
男鹿市	6	84,500	247.8	3.1	38	472,990	136.4	2.7	798	9,178,669	99.4	2.6	1	2,197	*
湯上市	19	145,750	355.2	5.4	59	478,398	117.0	2.7	968	9,553,655	102.8	2.8	0	0	*
湯沢市	11	86,267	55.7	3.2	93	1,054,552	86.8	6.0	1,368	15,731,876	101.0	4.5	8	51,219	987.7
大仙市	25	151,500	34.7	5.6	136	1,464,098	85.1	8.3	2,500	24,336,344	106.1	7.0	3	11,562	2,677.9
仙北市	11	127,360	126.2	4.7	47	323,860	53.8	1.8	920	8,583,782	90.4	2.5	4	39,195	391.5
鹿角市	17	236,500	358.7	8.8	53	468,757	115.3	2.6	899	9,896,487	102.4	2.9	0	0	*
13市計	318	2,597,456	83.0	96.5	1,594	16,458,133	94.0	92.9	29,406	321,234,782	103.1	92.7	91	860,544	212.9
小坂町	0	0	*	*	3	30,948	52.0	0.2	98	1,415,838	120.3	0.4	0	0	*
鹿角郡計	0	0	*	*	3	30,948	52.0	0.2	98	1,415,838	120.3	0.4	0	0	*
上小阿仁村	1	1,900	38.0	0.1	8	58,400	435.8	0.3	65	648,776	95.0	0.2	1	14,332	*
北秋田郡計	1	1,900	38.0	0.1	8	58,400	435.8	0.3	65	648,776	95.0	0.2	1	14,332	*
藤里町	3	14,125	706.3	0.5	4	15,125	378.1	0.1	72	460,269	88.0	0.1	0	0	*
三種町	2	5,000	9.3	0.2	14	82,080	49.2	0.5	385	4,101,467	99.4	1.2	2	11,701	*
八峰町	2	18,240	364.8	0.7	12	63,480	330.6	0.4	142	1,417,293	103.1	0.4	0	0	*
山本郡計	7	37,365	61.3	1.4	30	160,685	84.5	0.9	599	5,979,028	99.2	1.7	2	11,701	*
五城目町	0	0	*	*	10	59,500	50.1	0.3	246	2,137,981	99.0	0.6	0	0	*
八郎潟町	1	10,000	285.7	0.4	4	17,560	24.8	0.1	146	1,272,813	107.5	0.4	0	0	*
井川町	1	5,000	*	0.2	12	67,670	272.1	0.4	104	851,602	106.2	0.2	2	20,102	*
大湯村	0	0	*	*	3	129,500	48.2	0.7	41	817,817	93.5	0.2	0	0	*
南秋田郡計	2	15,000	12.7	0.6	29	274,230	56.8	1.5	537	5,080,213	101.2	1.5	2	20,102	3,517.0
美郷町	3	22,350	26.3	0.8	24	119,410	34.9	0.7	445	4,076,998	96.1	1.2	3	18,702	*
仙北郡計	3	22,350	26.3	0.8	24	119,410	34.9	0.7	445	4,076,998	96.1	1.2	3	18,702	*
羽後町	4	16,600	83.0	0.6	33	470,900	284.6	2.7	304	3,282,098	115.4	0.9	0	0	*
東成瀬村	0	0	*	*	2	2,500	12.7	0.0	78	795,977	115.9	0.2	0	0	*
雄勝郡計	4	16,600	52.7	0.6	35	473,400	255.7	2.7	382	4,078,075	115.5	1.2	0	0	*
県外	0	0	*	*	6	132,769	36.2	0.7	186	4,177,400	108.6	1.2	0	0	*
合計	335	2,690,671	77.3	100.0	1,729	17,707,975	92.4	100.0	31,718	346,691,110	103.2	100.0	99	925,380	228.6

営業室・支所別状況

(単位:千円, %)

	保証承諾								8月末保証債務残高				代位弁済		
	8月中				4年度累計								(4年度累計)		
	件数	金額	前年比	構成比	件数	金額	前年比	構成比	件数	金額	前年比				
秋田東営業室	57	388,998	109.4	14.5	337	3,676,988	127.6	20.8	6,860	76,371,726	104.6	22.0	24	196,009	318.5
秋田西営業室	59	545,919	79.7	20.3	328	3,704,146	98.7	20.9	6,226	72,078,711	103.3	20.8	6	52,339	126.8
大館支所	57	504,354	59.4	18.7	243	2,634,480	100.3	14.9	4,328	48,523,130	103.9	14.0	8	40,739	822.8
能代支所	23	186,003	119.0	6.9	102	857,763	64.8	4.8	2,244	26,096,008	102.1	7.5	8	110,630	113.3
本荘支所	45	346,120	145.1	12.9	183	1,574,620	82.0	8.9	3,138	26,906,451	98.2	7.8	16	119,156	156.8
大曲支所	38	300,710	45.2	11.2	209	1,910,368	71.0	10.8	3,871	37,634,258	101.2	10.9	9	68,333	654.3
横手湯沢支所	56	418,567	78.5	15.6	327	3,349,610	84.6	18.9	5,051	59,080,828	104.8	17.0	28	338,174	299.4
合計	335	2,690,671	77.3	100.0	1,729	17,707,975	92.4	100.0	31,718	346,691,110	103.2	100.0	99	925,380	228.6

セーフティネット保証状況

①金融機関別

(単位:千円, %)

	保証承諾						保証承諾累計					
	8月保証承諾			内セーフティネット保証分			4年度保証承諾累計			内セーフティネット保証分		
	件数	金額	構成比	件数	金額	構成比	件数	金額	構成比	件数	金額	構成比
みずほ銀行	1	35,000	1.3	0	0	*	2	45,000	0.3	0	0	*
三菱UFJ銀行	0	0	*	0	0	*	0	0	*	0	0	*
(都市銀行計)	1	35,000	1.3	0	0	*	2	45,000	0.3	0	0	*
秋田銀行	120	1,009,245	37.5	20	229,609	22.8	647	6,585,109	37.2	136	1,989,720	30.2
北都銀行	118	1,058,666	39.3	20	212,873	20.1	574	7,503,271	42.4	215	3,866,696	51.5
荘内銀行	0	0	*	0	0	*	0	0	*	0	0	*
青森銀行	2	45,000	1.7	0	0	*	6	62,000	0.4	0	0	*
山形銀行	0	0	*	0	0	*	1	3,000	0.0	0	0	*
東北銀行	1	7,000	0.3	0	0	*	6	58,900	0.3	2	16,000	27.2
七十七銀行	0	0	*	0	0	*	3	53,750	0.3	0	0	*
岩手銀行	0	0	*	0	0	*	1	30,000	0.2	0	0	*
みちのく銀行	0	0	*	0	0	*	14	130,700	0.7	4	51,000	39.0
(地方銀行計)	241	2,119,911	78.8	40	442,481	20.9	1,252	14,426,730	81.5	357	5,923,416	41.1
北日本銀行	0	0	*	0	0	*	5	31,500	0.2	2	13,600	43.2
きらやか銀行	0	0	*	0	0	*	5	42,000	0.2	0	0	*
(第二地方銀行計)	0	0	*	0	0	*	10	73,500	0.4	2	13,600	18.5
秋田信用金庫	25	149,800	5.6	9	68,000	45.4	136	1,025,104	5.8	59	500,740	48.8
羽後信用金庫	48	258,250	9.6	5	70,000	27.1	199	1,188,801	6.7	21	234,800	19.8
(信用金庫計)	73	408,050	15.2	14	138,000	33.8	335	2,213,905	12.5	80	735,540	33.2
秋田県信用組合	20	127,710	4.7	0	0	*	128	936,840	5.3	22	335,210	35.8
あすか信用組合	0	0	*	0	0	*	0	0	*	0	0	*
(信用組合計)	20	127,710	4.7	0	0	*	128	936,840	5.3	22	335,210	35.8
商工組合中央金庫	0	0	*	0	0	*	2	12,000	0.1	0	0	*
(その他計)	0	0	*	0	0	*	2	12,000	0.1	0	0	*
合計	335	2,690,671	100.0	54	580,481	21.6	1,729	17,707,975	100.0	461	7,007,766	39.6

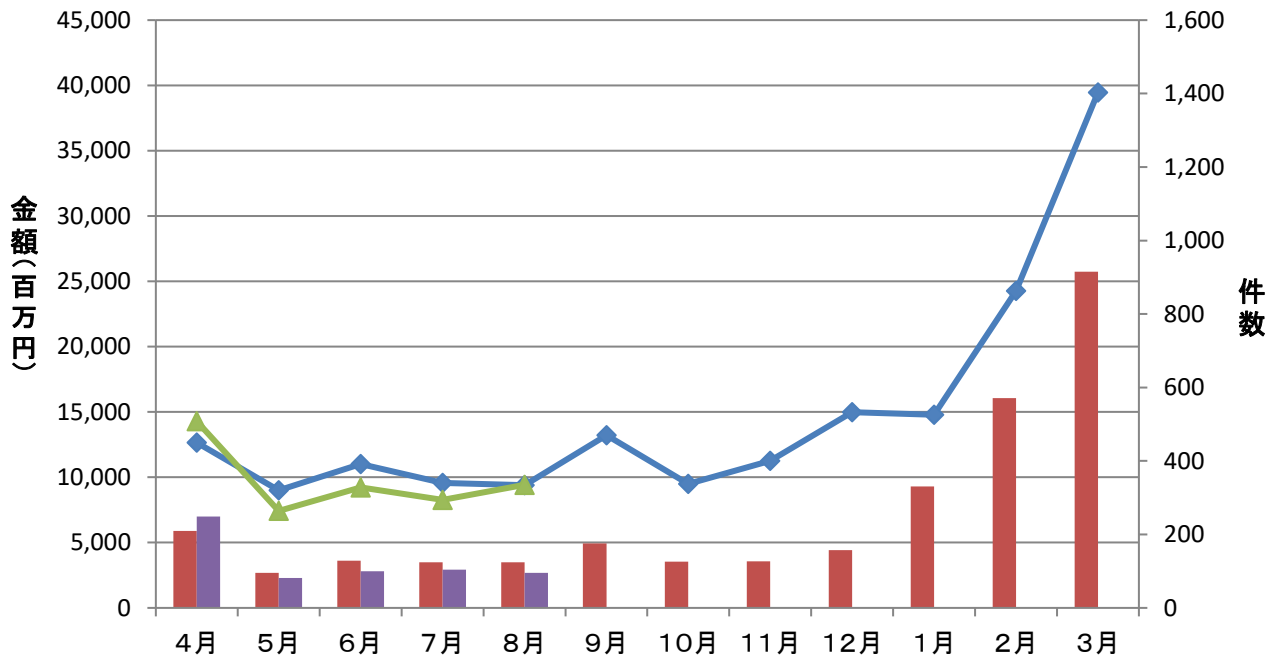
②市町村別

(単位:千円, %)

	保証承諾						保証承諾累計					
	8月保証承諾			内セーフティネット保証分			4年度保証承諾累計			内セーフティネット保証分		
	件数	金額	構成比	件数	金額	構成比	件数	金額	構成比	件数	金額	構成比
秋田市	89	695,567	25.9	16	97,757	14.1	539	6,198,716	35.0	164	2,520,983	40.7
能代市	15	146,238	5.4	2	7,124	4.9	72	700,678	4.0	12	258,226	36.9
横手市	42	323,700	12.0	3	47,000	14.5	201	1,849,658	10.4	44	773,368	41.8
大館市	20	150,580	5.6	2	24,000	15.9	117	1,405,252	7.9	35	695,602	49.5
北秋田市	19	115,374	4.3	0	0	*	55	475,554	2.7	11	194,700	40.9
由利本荘市	32	254,090	9.4	11	73,300	28.8	137	1,174,620	6.6	43	324,800	27.7
にかほ市	12	80,030	3.0	0	0	*	47	391,000	2.2	2	5,500	1.4
男鹿市	6	84,500	3.1	2	55,000	65.1	38	472,990	2.7	13	333,690	70.5
潟上市	19	145,750	5.4	4	26,000	17.8	59	478,398	2.7	13	119,800	25.0
湯沢市	11	86,267	3.2	0	0	*	93	1,054,552	6.0	21	295,970	28.1
大仙市	25	151,500	5.6	2	4,700	3.1	136	1,464,098	8.3	36	627,350	42.8
仙北市	11	127,360	4.7	3	77,000	60.5	47	323,860	1.8	11	120,500	37.2
鹿角市	17	236,500	8.8	6	143,600	60.7	53	468,757	2.6	15	219,700	46.9
13市計	318	2,597,456	96.5	51	555,481	21.4	1,594	16,458,133	92.9	420	6,490,189	39.4
小坂町	0	0	*	0	0	*	3	30,948	0.2	2	20,948	67.7
鹿角郡計	0	0	*	0	0	*	3	30,948	0.2	2	20,948	67.7
上小阿仁村	1	1,900	0.1	0	0	*	8	58,400	0.3	2	34,000	58.2
北秋田郡計	1	1,900	0.1	0	0	*	8	58,400	0.3	2	34,000	58.2
藤里町	3	14,125	0.5	0	0	*	4	15,125	0.1	0	0	*
三種町	2	5,000	0.2	0	0	*	14	82,080	0.5	1	8,000	9.7
八峰町	2	18,240	0.7	0	0	*	12	63,480	0.4	1	1,500	2.4
山本郡計	7	37,365	1.4	0	0	*	30	160,685	0.9	2	9,500	5.9
五城目町	0	0	*	0	0	*	10	59,500	0.3	5	28,500	47.9
八郎潟町	1	10,000	0.4	1	10,000	100.0	4	17,560	0.1	2	11,060	63.0
井川町	1	5,000	0.2	1	5,000	100.0	12	67,670	0.4	4	11,000	16.3
大湯村	0	0	*	0	0	*	3	129,500	0.7	0	0	*
南秋田郡計	2	15,000	0.6	2	15,000	100.0	29	274,230	1.5	11	50,560	18.4
美郷町	3	22,350	0.8	0	0	*	24	119,410	0.7	2	9,500	8.0
仙北郡計	3	22,350	0.8	0	0	*	24	119,410	0.7	2	9,500	8.0
羽後町	4	16,600	0.6	1	10,000	60.2	33	470,900	2.7	19	283,300	60.2
東成瀬村	0	0	*	0	0	*	2	2,500	0.0	0	0	*
雄勝郡計	4	16,600	0.6	1	10,000	60.2	35	473,400	2.7	19	283,300	59.8
県外	0	0	*	0	0	*	6	132,769	0.7	3	109,769	82.7
合計	335	2,690,671	100.0	54	580,481	21.6	1,729	17,707,975	100.0	461	7,007,766	39.6

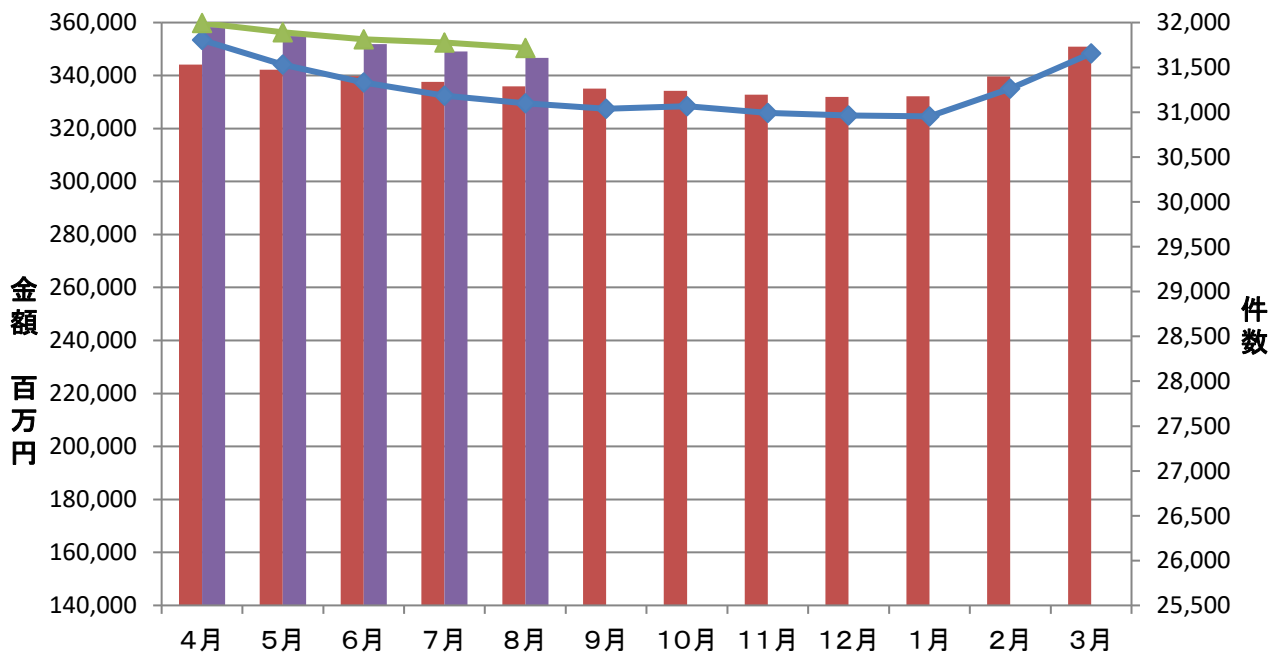
保証承諾実績

■ 令和3年度承諾金額 ■ 令和4年度承諾金額 ◆ 令和3年度承諾件数 ▲ 令和4年度承諾件数



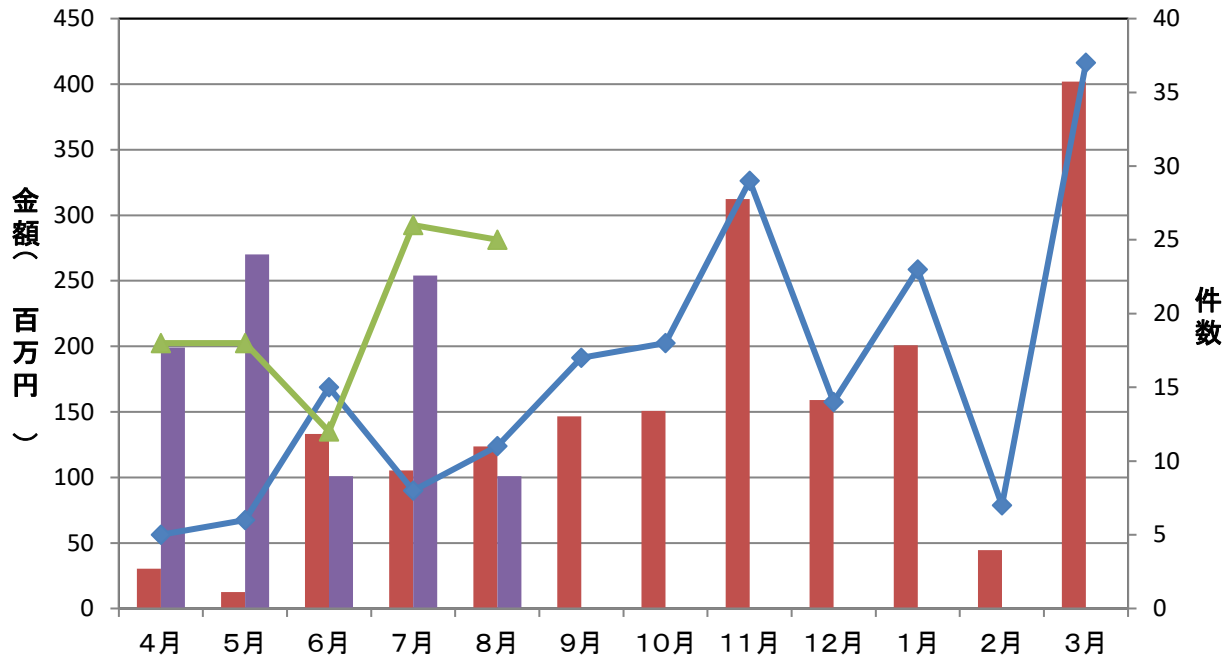
保証債務残高実績

■ 令和3年度残高金額 ■ 令和4年度残高金額 ◆ 令和3年度残高件数 ▲ 令和4年度残高件数



代位弁済実績

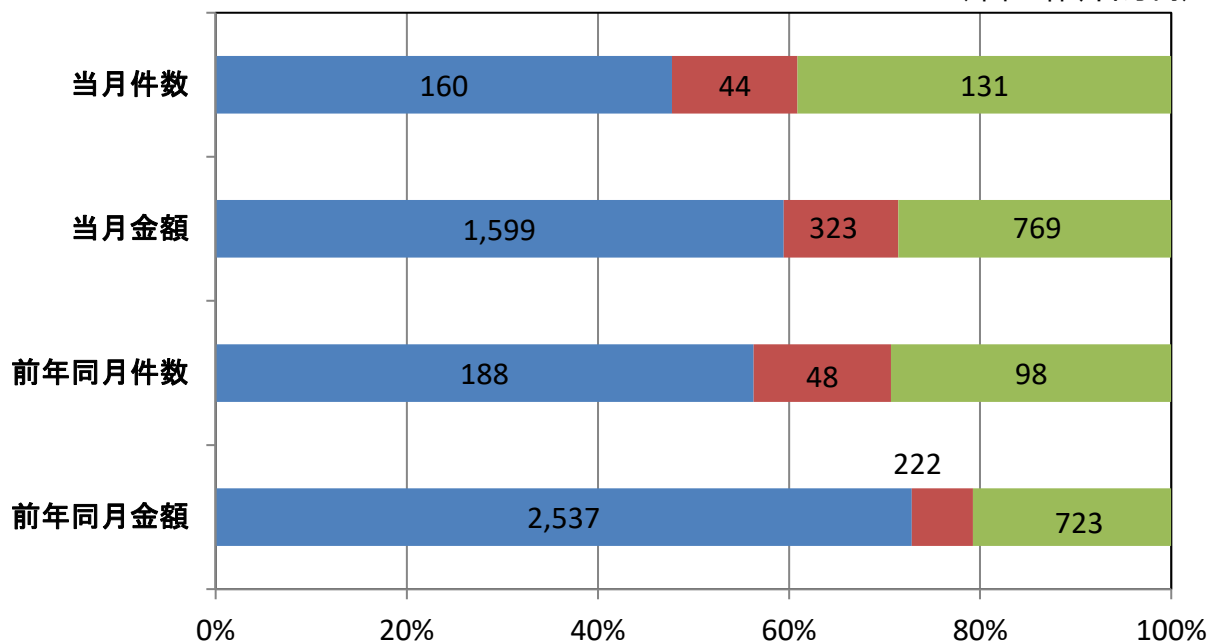
令和3年度代弁金額 令和4年度代弁金額 令和3年度代弁件数 令和4年度代弁件数



資金使途別保証承諾実績(当月)

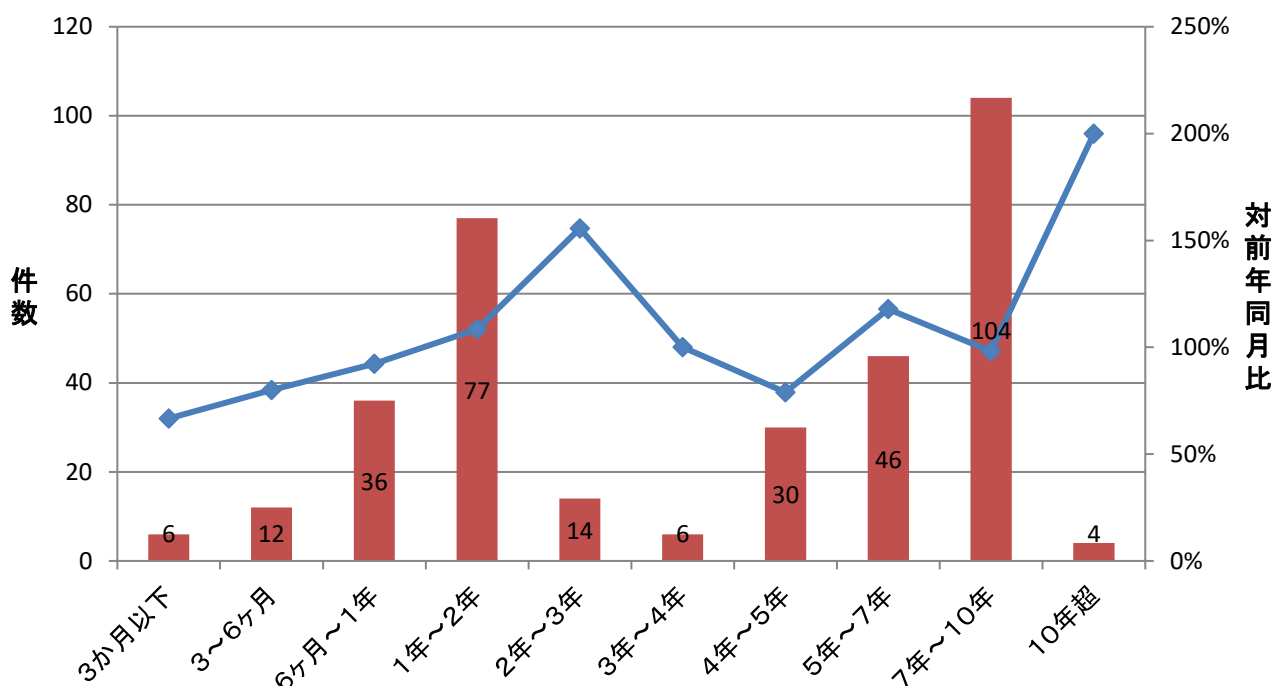
運転資金 設備資金 運転設備資金

(単位: 件、百万円)



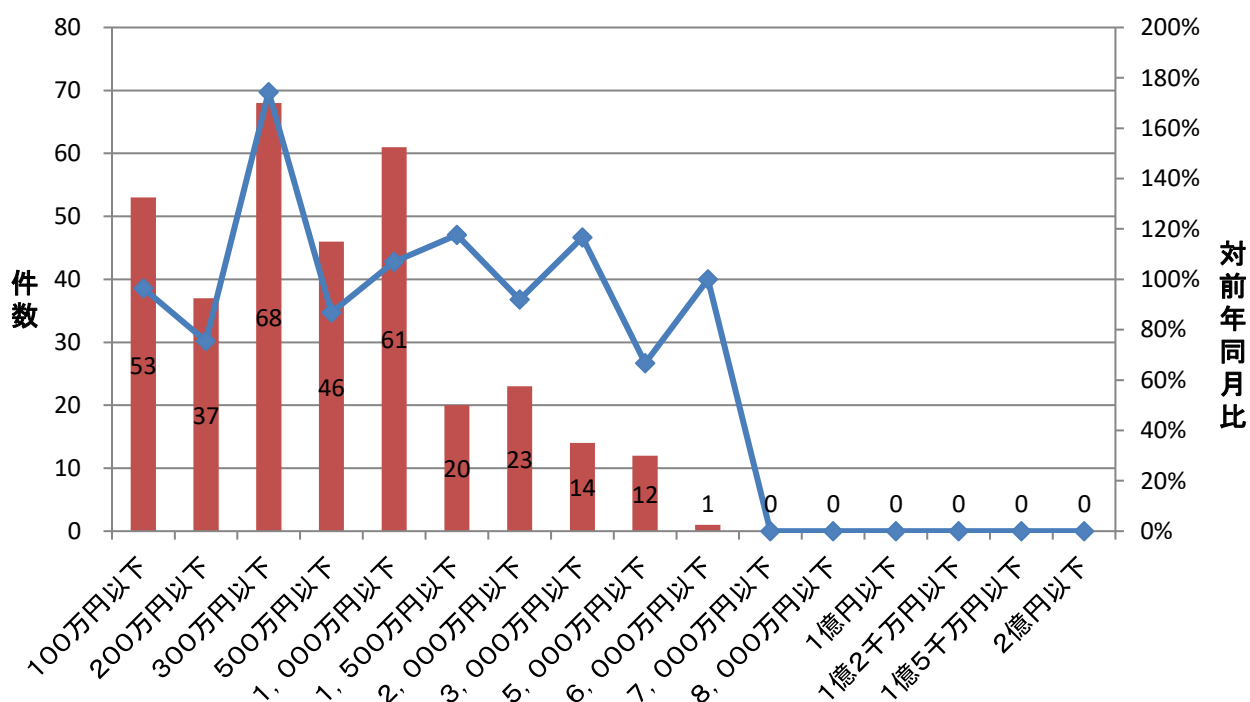
期間別保証承諾実績

■ 件数(当月) ◆ 対前年同月比



金額別保証承諾実績

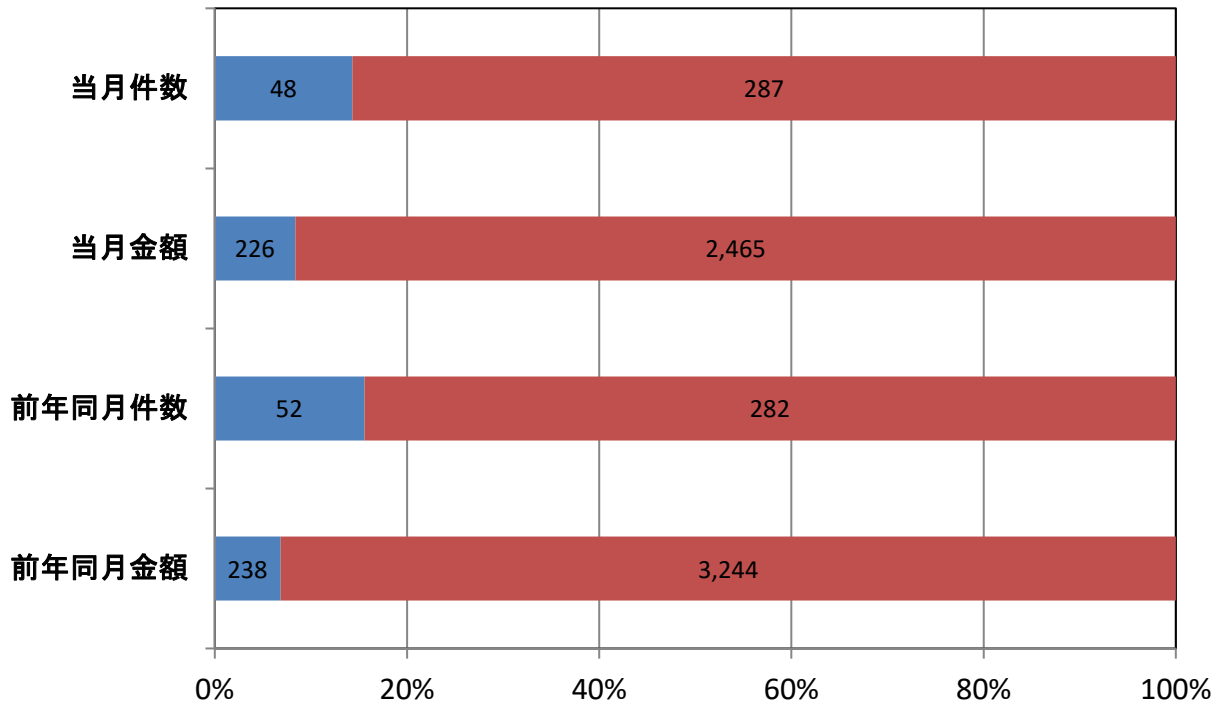
■ 件数(当月) ◆ 対前年同月比



新規・継続別保証承諾実績(当月)

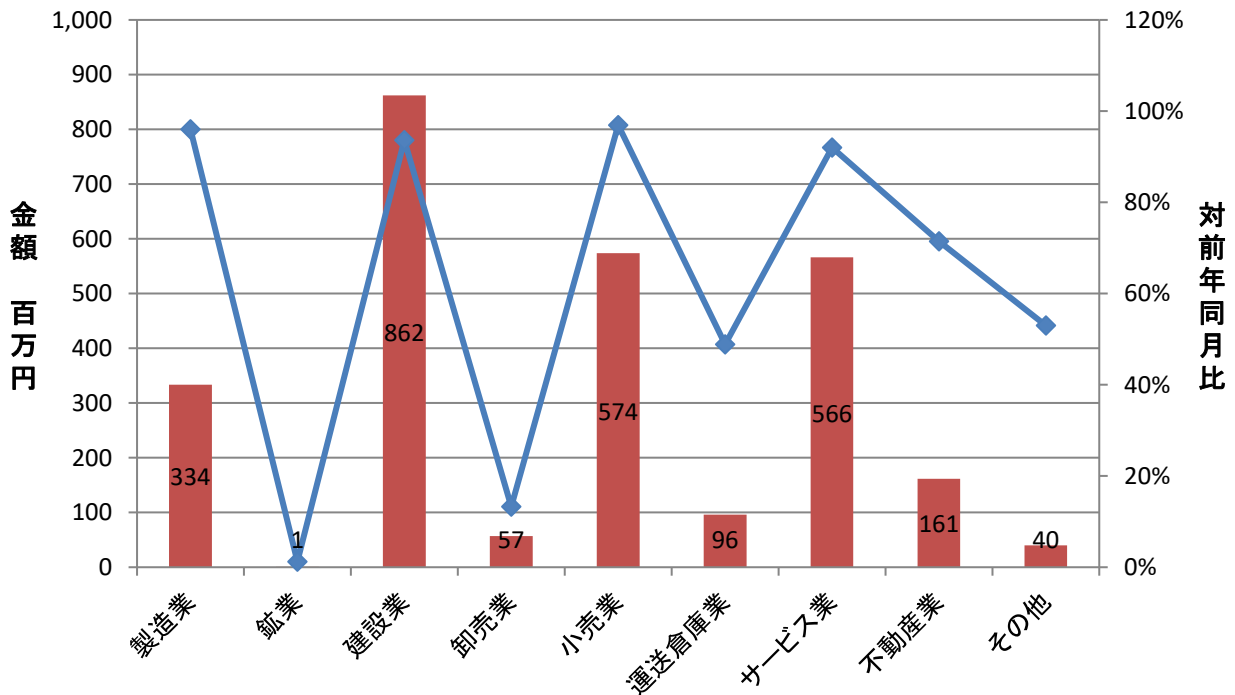
■ 新規 ■ 継続

(単位: 件、百万円)



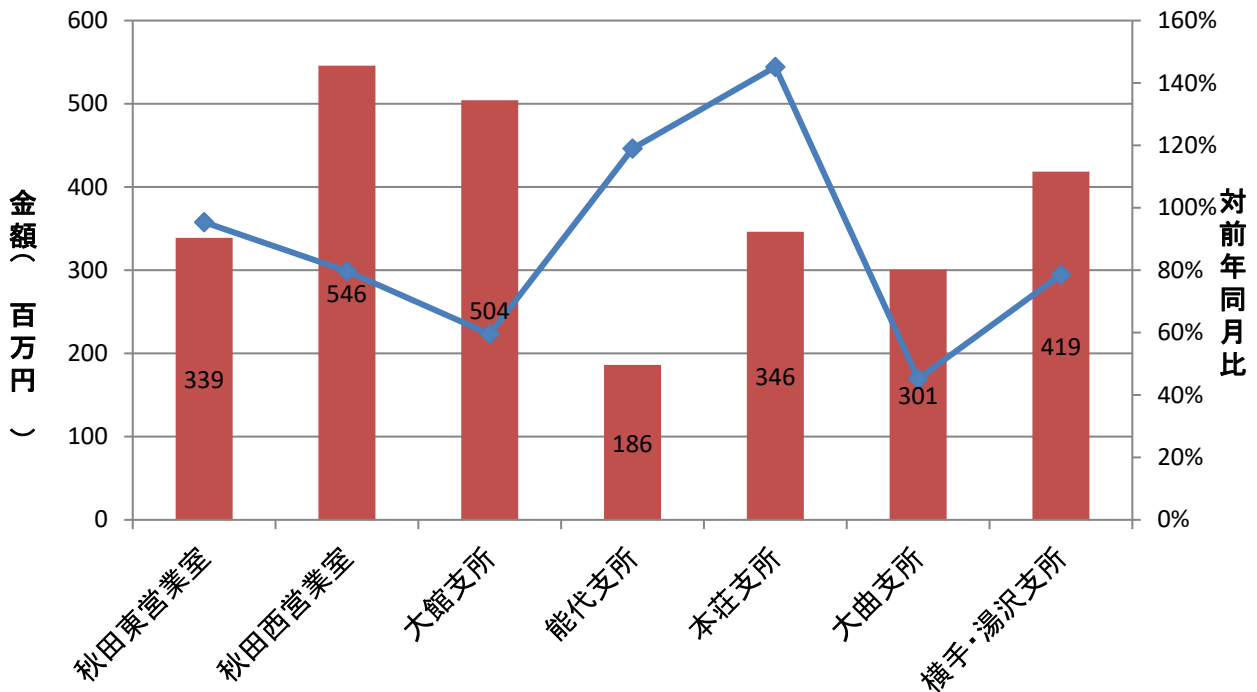
業種別保証承諾実績

■ 金額(当月) ◆ 対前年同月比

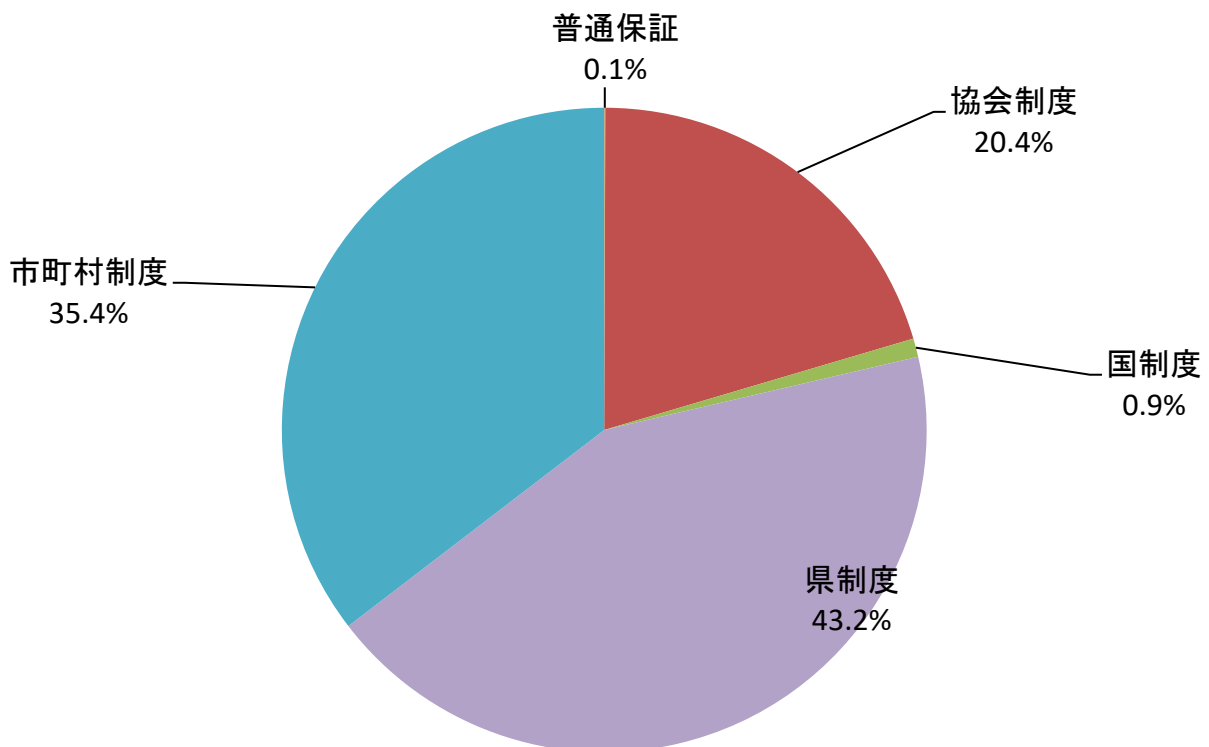


室・支所別保証承諾実績

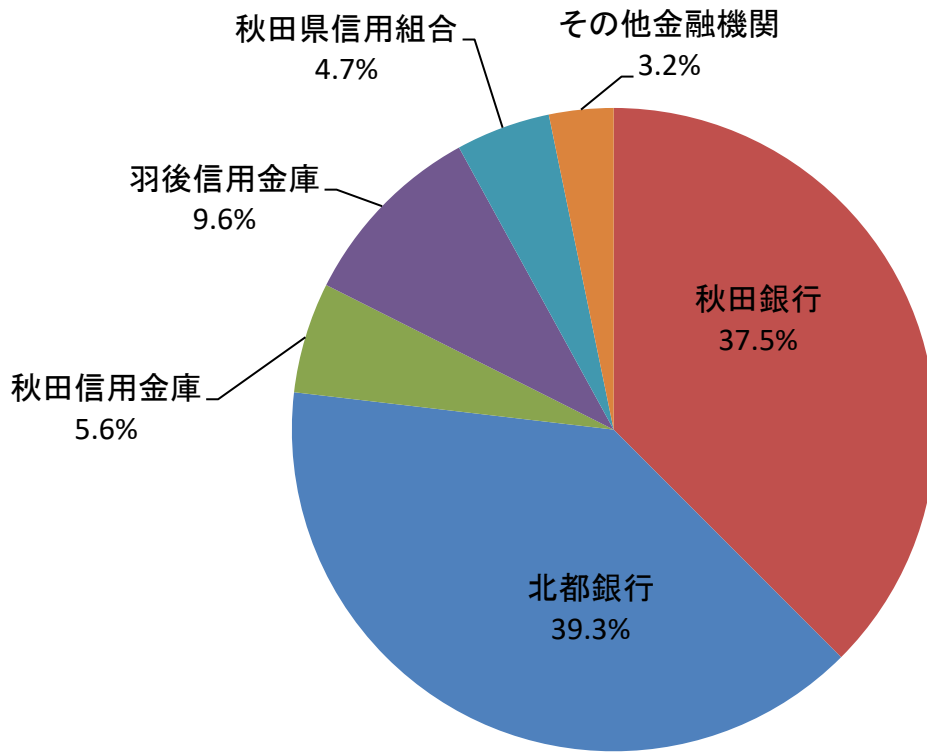
金額(当月) 対前年同月比



制度別保証金額割合(当月)



金融機関別保証承諾割合(当月)



創業者向け保証制度承諾実績

■ 令和3年度承諾金額 ■ 令和4年度承諾金額 ◆ 令和3年度承諾件数 ▲ 令和4年度承諾件数

