

## 7月事業概況

(単位:千円, %)

項目	件数	金額	対前年比
保証利用企業	15,068	-	98.9
保証申込	295	2,870,772	81.5
保証承諾	294	2,922,696	84.0
保証残高	31,777	349,046,063	103.4
代位弁済	26	254,448	241.8

## 資金使途別保証承諾状況

(単位:千円, %)

	7 月 中				4 年 度 累 計			
	件数	金額	前年比	構成比	件数	金額	前年比	構成比
運転資金	155	1,893,137	77.0	64.8	806	10,848,033	100.2	72.2
設備資金	54	441,359	186.0	15.1	189	1,257,038	90.2	8.4
運転設備資金	85	588,200	75.1	20.1	399	2,912,233	84.3	19.4
合 計	294	2,922,696	84.0	100.0	1,394	15,017,304	95.8	100.0

## 期間別保証承諾状況

(単位:千円, %)

	7 月 中				4 年 度 累 計			
	件数	金額	前年比	構成比	件数	金額	前年比	構成比
3 か月以下	9	67,080	300.9	2.3	29	172,780	75.0	1.2
6 か月以下	12	266,600	99.4	9.1	57	820,200	114.6	5.5
1 か年以下	39	851,000	88.0	29.1	165	2,928,450	88.3	19.5
2 か年以下	48	291,530	53.4	10.0	231	1,135,920	70.6	7.6
3 か年以下	11	29,550	73.3	1.0	64	341,801	202.7	2.3
4 か年以下	10	19,610	107.1	0.7	27	157,390	104.1	1.0
5 か年以下	38	135,079	81.5	4.6	147	630,494	89.1	4.2
7 か年以下	34	276,020	169.3	9.4	131	767,685	87.2	5.1
10 か年以下	91	876,227	70.6	30.0	535	7,737,084	110.2	51.5
10 か年超	2	110,000	223.6	3.8	8	325,500	37.4	2.2
合 計	294	2,922,696	84.0	100.0	1,394	15,017,304	95.8	100.0

## 金額別保証承諾状況

(単位:千円, %)

	7 月 中				4 年 度 累 計			
	件数	金額	前年比	構成比	件数	金額	前年比	構成比
100万円以下	35	30,997	86.8	1.1	163	136,552	78.0	0.9
200万円以下	30	50,148	53.0	1.7	191	333,646	87.6	2.2
300万円以下	44	125,350	94.6	4.3	184	526,061	72.7	3.5
500万円以下	55	249,840	101.1	8.5	231	1,048,688	113.8	7.0
1,000万円以下	56	440,247	91.5	15.1	261	2,156,401	105.7	14.4
1,500万円以下	19	248,374	73.8	8.5	91	1,231,839	105.0	8.2
2,000万円以下	21	419,000	97.1	14.3	95	1,856,300	82.8	12.4
3,000万円以下	14	398,840	89.6	13.6	74	2,063,506	91.4	13.7
5,000万円以下	16	660,500	93.7	22.6	69	2,955,480	97.2	19.7
6,000万円以下	1	60,000	50.0	2.1	5	300,000	22.9	2.0
7,000万円以下	0	0	*	*	4	264,700	378.1	1.8
8,000万円以下	3	239,400	150.0	8.2	24	1,913,732	1,199.1	12.7
1億円以下	0	0	*	*	0	0	*	*
1億2千万円以下	0	0	*	*	2	230,400	192.0	1.5
1億5千万円以下	0	0	*	*	0	0	*	*
2億円以下	0	0	*	*	0	0	*	*
合 計	294	2,922,696	84.0	100.0	1,394	15,017,304	95.8	100.0

## 新規・継続別保証承諾状況

(単位:千円, %)

	7 月 中				4 年 度 累 計			
	件数	金額	前年比	構成比	件数	金額	前年比	構成比
新規	47	227,170	92.0	7.8	191	1,249,249	78.6	8.3
継続	247	2,695,526	83.4	92.2	1,203	13,768,055	97.8	91.7
合 計	294	2,922,696	84.0	100.0	1,394	15,017,304	95.8	100.0

金融機関別保証状況

(単位:千円, %)

	保証承諾								7月末保債務残高				代位弁済 (4年度累計)		
	7月中				4年度累計				件数	金額	前年比	構成比	件数	金額	前年比
	件数	金額	前年比	構成比	件数	金額	前年比	構成比							
みずほ銀行	0	0	*	*	1	10,000	21.1	0.1	16	147,614	61.5	0.0	0	0	*
三菱UFJ銀行	0	0	*	*	0	0	*	*	14	180,830	86.1	0.1	0	0	*
(都市銀行計)	0	0	*	*	1	10,000	21.1	0.1	30	328,444	73.0	0.1	0	0	*
秋田銀行	123	1,307,819	95.8	44.7	527	5,575,864	93.7	37.1	13,873	161,576,362	101.7	46.3	24	329,551	472.7
北都銀行	82	907,936	75.7	31.1	456	6,444,605	102.7	42.9	10,242	127,377,065	105.6	36.5	20	239,532	164.3
荘内銀行	0	0	*	*	0	0	*	*	26	351,295	84.9	0.1	0	0	*
青森銀行	1	5,000	12.5	0.2	4	17,000	17.4	0.1	133	1,666,857	110.9	0.5	0	0	*
山形銀行	0	0	*	*	1	3,000	3.8	0.0	57	678,141	85.5	0.2	3	67,454	*
東北銀行	0	0	*	*	5	51,900	77.5	0.3	81	972,573	102.1	0.3	0	0	*
七十七銀行	1	36,000	*	1.2	3	53,750	215.0	0.4	20	192,833	103.7	0.1	0	0	*
岩手銀行	1	30,000	100.0	1.0	1	30,000	42.7	0.2	63	795,788	102.2	0.2	0	0	*
みちのく銀行	5	43,700	323.7	1.5	14	130,700	164.4	0.9	167	1,476,370	108.1	0.4	0	0	*
(地方銀行計)	213	2,330,455	86.7	79.7	1,011	12,306,819	97.1	82.0	24,662	295,087,284	103.3	84.5	47	636,537	265.9
北日本銀行	0	0	*	*	5	31,500	42.0	0.2	217	2,586,448	100.6	0.7	1	1,002	*
きらやか銀行	1	5,000	37.0	0.2	5	42,000	51.5	0.3	152	1,719,865	99.2	0.5	0	0	*
(第二地方銀行計)	1	5,000	15.8	0.2	10	73,500	47.0	0.5	369	4,306,313	100.0	1.2	1	1,002	*
秋田信用金庫	22	171,134	74.6	5.9	111	875,304	89.6	5.8	2,296	18,142,024	110.8	5.2	5	53,150	316.7
羽後信用金庫	28	175,290	59.0	6.0	151	930,551	83.8	6.2	2,444	15,665,788	100.3	4.5	12	81,372	2,927.8
(信用金庫計)	50	346,424	65.8	11.9	262	1,805,855	86.5	12.0	4,740	33,807,812	105.6	9.7	17	134,522	687.6
秋田県信用組合	29	232,817	119.7	8.0	108	809,130	121.1	5.4	1,915	14,731,573	102.3	4.2	9	52,612	236.1
あすか信用組合	0	0	*	*	0	0	*	*	1	40,000	88.9	0.0	0	0	*
(信用組合計)	29	232,817	119.7	8.0	108	809,130	120.2	5.4	1,916	14,771,573	102.3	4.2	9	52,612	236.1
商工組合中央金庫	1	8,000	20.0	0.3	2	12,000	30.0	0.1	59	624,649	86.3	0.2	0	0	*
かつの農協	0	0	*	*	0	0	*	*	1	119,988	90.0	0.0	0	0	*
(その他計)	1	8,000	20.0	0.3	2	12,000	30.0	0.1	60	744,637	86.9	0.2	0	0	*
合計	294	2,922,696	84.0	100.0	1,394	15,017,304	95.8	100.0	31,777	349,046,063	103.4	100.0	74	824,674	293.2

業種別保証状況

(単位:千円, %)

	保証承諾								7月末保証債務残高				代位弁済 (4年度累計)		
	7月中				4年度累計				件数	金額	前年比	構成比	件数	金額	前年比
	件数	金額	前年比	構成比	件数	金額	前年比	構成比							
食料品工業	6	58,400	74.9	2.0	38	520,569	100.9	3.5	803	10,770,698	104.0	3.1	10	71,321	16,518.5
繊維品工業	8	87,000	93.0	3.0	21	227,500	103.9	1.5	417	4,120,228	101.3	1.2	3	67,454	993.5
木材・木製品工業	4	112,300	96.8	3.8	10	163,482	104.2	1.1	282	4,470,453	102.6	1.3	0	0	*
家具建具工業	1	3,000	150.0	0.1	6	90,500	152.4	0.6	198	1,888,394	102.6	0.5	0	0	*
紙工業	0	0	*	*	2	18,000	100.0	0.1	26	303,624	103.7	0.1	0	0	*
製版・製本業	0	0	*	*	0	0	*	*	5	50,392	107.4	0.0	0	0	*
化学工業	0	0	*	*	0	0	*	*	9	178,530	109.0	0.1	0	0	*
石油石炭工業	0	0	*	*	0	0	*	*	7	164,803	111.2	0.0	0	0	*
ゴム・プラスチック工業	0	0	*	*	2	13,000	20.7	0.1	73	1,109,033	104.0	0.3	0	0	*
ゴム製品工業	0	0	*	*	0	0	*	*	6	187,186	155.6	0.1	0	0	*
皮革工業	1	2,000	66.7	0.1	4	20,000	125.0	0.1	56	461,882	115.0	0.1	0	0	*
窯業	1	5,000	45.5	0.2	5	83,558	103.2	0.6	125	1,862,739	100.3	0.5	0	0	*
機械工業	3	55,660	17.5	1.9	19	215,730	47.6	1.4	573	7,849,801	96.2	2.2	0	0	*
電気機器工業	2	44,000	*	1.5	6	102,960	51.6	0.7	227	4,591,243	111.9	1.3	0	0	*
車輛工業	0	0	*	*	2	160,000	533.3	1.1	40	1,122,575	105.4	0.3	0	0	*
船舶工業	0	0	*	*	0	0	*	*	6	10,987	99.1	0.0	0	0	*
金属工業	0	0	*	*	7	253,900	42.9	1.7	312	6,248,241	98.3	1.8	0	0	*
ソフトウェア業	1	1,000	*	0.0	4	7,000	700.0	0.0	88	1,032,884	107.3	0.3	0	0	*
情報処理サービス業	0	0	*	*	0	0	*	*	7	29,723	89.2	0.0	0	0	*
農林漁業	0	0	*	*	2	11,300	941.7	0.1	37	346,043	90.7	0.1	0	0	*
その他の工業	13	47,645	584.6	1.6	50	297,810	150.0	2.0	909	5,810,731	98.4	1.7	0	0	*
製造業計	40	416,005	65.9	14.2	178	2,185,309	83.9	14.6	4,206	52,610,190	101.8	15.1	13	138,775	393.6
鉱業	1	15,000	75.0	0.5	3	100,500	125.8	0.7	80	1,620,621	118.2	0.5	0	0	*
建設業	81	673,100	62.9	23.0	386	3,789,130	91.5	25.2	8,040	84,035,150	102.9	24.1	15	143,338	2,764.2
卸売業	24	496,100	104.9	17.0	93	1,560,410	103.2	10.4	2,192	33,566,381	105.5	9.6	12	163,698	394.7
小売業	68	435,848	87.8	14.9	344	3,084,364	114.2	20.5	7,952	68,872,907	105.6	19.7	13	69,787	52.5
運送倉庫業	12	228,174	153.1	7.8	40	645,324	83.1	4.3	971	15,926,658	102.6	4.6	13	216,190	*
サービス業	53	432,840	107.1	14.8	246	2,469,841	94.8	16.4	6,087	66,425,036	104.0	19.0	8	92,886	5,646.0
不動産業	12	178,129	110.7	6.1	77	900,169	89.4	6.0	1,514	16,231,131	99.9	4.7	0	0	*
その他	3	47,500	63.5	1.6	27	282,257	115.2	1.9	735	9,757,989	95.6	2.8	0	0	*
非製造業計	254	2,506,691	88.0	85.8	1,216	12,831,995	98.2	85.4	27,571	296,435,873	103.7	84.9	61	685,899	278.9
合計	294	2,922,696	84.0	100.0	1,394	15,017,304	95.8	100.0	31,777	349,046,063	103.4	100.0	74	824,674	293.2

市町村別保証状況

(単位:千円, %)

	保証承諾								7月末保証債務残高				代位弁済 (4年度累計)		
	7月中				4年度累計				件数	金額	前年比	構成比	件数	金額	前年比
	件数	金額	前年比	構成比	件数	金額	前年比	構成比							
秋田市	91	1,146,288	114.5	39.2	450	5,503,149	123.7	36.6	10,743	124,832,638	104.7	35.8	23	212,695	222.3
能代市	8	78,400	23.9	2.7	57	554,440	57.2	3.7	1,624	19,106,697	102.0	5.5	3	88,203	157.8
横手市	32	224,100	71.9	7.7	159	1,525,958	70.2	10.2	3,250	38,935,585	105.2	11.2	16	276,045	262.8
大館市	22	196,800	92.3	6.7	97	1,254,672	119.6	8.4	2,371	27,239,266	105.1	7.8	2	12,256	247.5
北秋田市	10	73,380	113.7	2.5	36	360,180	169.8	2.4	848	8,437,988	108.3	2.4	0	0	*
由利本荘市	22	158,000	59.1	5.4	105	920,530	92.2	6.1	2,224	17,688,713	101.5	5.1	7	75,315	8,930.7
にかほ市	8	37,660	14.9	1.3	35	310,970	46.3	2.1	935	9,371,556	92.2	2.7	2	2,713	*
男鹿市	7	70,500	98.2	2.4	32	388,490	124.2	2.6	793	9,148,596	98.6	2.6	1	2,197	*
潟上市	5	29,538	51.2	1.0	40	332,648	90.4	2.2	967	9,617,922	102.5	2.8	0	0	*
湯沢市	16	216,460	95.0	7.4	82	968,285	91.3	6.4	1,367	15,798,968	100.8	4.5	8	51,219	987.7
大仙市	24	278,140	100.8	9.5	111	1,312,598	102.2	8.7	2,507	24,381,941	105.4	7.0	0	0	*
仙北市	13	57,600	41.0	2.0	36	196,500	39.2	1.3	922	8,623,222	91.0	2.5	4	39,195	391.5
鹿角市	12	82,600	142.4	2.8	36	232,257	68.2	1.5	899	9,904,495	101.7	2.8	0	0	*
13市計	270	2,649,466	81.0	90.7	1,276	13,860,677	96.3	92.3	29,450	323,087,587	103.2	92.6	66	759,838	270.7
小坂町	0	0	*	*	3	30,948	325.8	0.2	99	1,447,097	127.2	0.4	0	0	*
鹿角郡計	0	0	*	*	3	30,948	325.8	0.2	99	1,447,097	127.2	0.4	0	0	*
上小阿仁村	2	7,500	*	0.3	7	56,500	672.6	0.4	66	658,272	94.6	0.2	1	14,332	*
北秋田郡計	2	7,500	*	0.3	7	56,500	672.6	0.4	66	658,272	94.6	0.2	1	14,332	*
藤里町	0	0	*	*	1	1,000	50.0	0.0	73	462,880	87.5	0.1	0	0	*
三種町	1	20,000	2,000.0	0.7	12	77,080	68.3	0.5	386	4,139,534	100.0	1.2	2	11,701	*
八峰町	3	13,000	185.7	0.4	10	45,240	318.6	0.3	143	1,425,338	103.4	0.4	0	0	*
山本郡計	4	33,000	412.5	1.1	23	123,320	95.5	0.8	602	6,027,752	99.7	1.7	2	11,701	*
五城目町	2	17,000	850.0	0.6	10	59,500	52.3	0.4	248	2,145,700	98.8	0.6	0	0	*
八郎潟町	2	2,560	32.0	0.1	3	7,560	11.2	0.1	148	1,286,983	108.0	0.4	0	0	*
井川町	5	47,670	234.0	1.6	11	62,670	252.0	0.4	101	833,342	103.3	0.2	2	20,102	*
大潟村	1	60,000	67.4	2.1	3	129,500	81.7	0.9	41	842,571	94.0	0.2	0	0	*
南秋田郡計	10	127,230	106.6	4.4	27	259,230	71.1	1.7	538	5,108,595	100.8	1.5	2	20,102	3,517.0
美郷町	2	18,000	28.6	0.6	21	97,060	37.8	0.6	446	4,131,020	96.7	1.2	3	18,702	*
仙北郡計	2	18,000	28.6	0.6	21	97,060	37.8	0.6	446	4,131,020	96.7	1.2	3	18,702	*
羽後町	4	83,500	*	2.9	29	454,300	312.3	3.0	305	3,311,599	115.5	0.9	0	0	*
東成瀬村	1	1,000	31.3	0.0	2	2,500	30.5	0.0	78	806,201	117.3	0.2	0	0	*
雄勝郡計	5	84,500	2,640.6	2.9	31	456,800	297.3	3.0	383	4,117,801	115.8	1.2	0	0	*
県外	1	3,000	22.7	0.1	6	132,769	36.6	0.9	193	4,467,941	115.6	1.3	0	0	*
合計	294	2,922,696	84.0	100.0	1,394	15,017,304	95.8	100.0	31,777	349,046,063	103.4	100.0	74	824,674	293.2

営業室・支所別状況

(単位:千円, %)

	保証承諾								7月末保証債務残高				代位弁済 (4年度累計)		
	7月中				4年度累計				件数	金額	前年比	構成比	件数	金額	前年比
	件数	金額	前年比	構成比	件数	金額	前年比	構成比							
秋田東営業室	50	607,080	114.5	20.8	280	3,287,990	130.1	21.9	6,862	76,790,109	104.6	22.0	21	183,781	319.0
秋田西営業室	65	798,476	116.1	27.3	269	3,158,227	103.0	21.0	6,232	72,742,447	103.8	20.8	6	52,339	126.8
大館支所	46	360,280	92.6	12.3	186	2,130,126	119.8	14.2	4,341	48,868,204	104.9	14.0	3	26,588	537.0
能代支所	12	111,400	34.2	3.8	79	671,760	57.5	4.5	2,253	26,292,361	102.1	7.5	5	99,904	178.8
本荘支所	29	193,660	36.9	6.6	138	1,228,500	73.0	8.2	3,150	27,065,654	98.0	7.8	6	73,055	8,662.7
大曲支所	38	338,740	70.8	11.6	171	1,609,658	79.4	10.7	3,882	37,782,872	101.1	10.8	6	56,770	543.6
横手湯沢支所	54	513,060	94.3	17.6	271	2,931,043	85.5	19.5	5,057	59,504,417	104.8	17.0	27	332,237	301.4
合計	294	2,922,696	84.0	100.0	1,394	15,017,304	95.8	100.0	31,777	349,046,063	103.4	100.0	74	824,674	293.2

制度別保証状況

(単位:千円, %)

	保証承諾								7月末保証債務残高				代位弁済 (4年度累計)		
	7月中				4年度累計				件数	金額	前年比	構成比	件数	金額	前年比
	件数	金額	前年比	構成比	件数	金額	前年比	構成比							
普通保証	5	71,000	47.7	2.4	16	315,150	54.1	2.1	505	10,593,732	87.4	3.0	0	0	*
継続短期	18	444,000	81.0	15.2	70	1,298,000	80.5	8.6	125	2,288,625	79.1	0.7	0	0	*
長期安定	0	0	*	*	0	0	*	*	3	21,623	49.9	0.0	0	0	*
長期資金	0	0	*	*	0	0	*	*	3	49,287	62.4	0.0	0	0	*
当座貸越	6	137,000	46.4	4.7	21	470,000	63.1	3.1	158	4,022,707	86.3	1.2	1	29,402	*
カードローン	24	166,000	107.1	5.7	90	602,500	103.3	4.0	565	3,478,646	88.0	1.0	1	15,166	153.7
カードmini	18	29,200	37.2	1.0	133	232,100	63.4	1.5	1,498	2,362,143	89.7	0.7	3	4,945	118.0
流動資産(根保証)	0	0	*	*	4	286,400	94.2	1.9	5	486,400	156.1	0.1	1	7,689	*
特定社債	0	0	*	*	0	0	*	*	11	453,600	108.8	0.1	0	0	*
秋田銀行提携保証	1	5,000	250.0	0.2	1	5,000	113.6	0.0	92	543,611	61.6	0.2	1	19,372	*
Bizこまち	0	0	*	*	0	0	*	*	26	61,845	77.9	0.0	0	0	*
北都銀行提携保証	1	43,000	430.0	1.5	2	60,000	86.5	0.4	336	2,191,041	63.4	0.6	1	12,123	*
ほくと創業	0	0	*	*	0	0	*	*	32	69,915	79.8	0.0	0	0	*
秋田信金提携保証	0	0	*	*	0	0	*	*	3	1,615	56.9	0.0	0	0	*
あきしん創業	0	0	*	*	4	21,000	60.0	0.1	36	127,664	138.7	0.0	0	0	*
羽後信金提携保証	0	0	*	*	2	6,000	50.0	0.0	6	8,812	109.3	0.0	0	0	*
県信組提携保証	0	0	*	*	0	0	*	*	2	3,499	54.5	0.0	0	0	*
財務型無保証人	0	0	*	*	0	0	*	*	3	172,336	92.9	0.0	0	0	*
事業承継サポート	0	0	*	*	0	0	*	*	2	134,000	*	0.0	0	0	*
順風清帆	0	0	*	*	1	60,000	19.4	0.4	116	5,241,185	96.0	1.5	1	32,139	*
創業不動産取得支援		0				0				0					
その他	0	0	*	*	0	0	*	*	0	0	*	*	0	0	*
協会制度計	68	824,200	75.0	28.2	328	3,041,000	74.4	20.2	3,022	21,718,553	86.0	6.2	9	120,836	709.2
国経営安定	0	0	*	*	0	0	*	*	26	826,117	83.9	0.2	0	0	*
経営革新関連	0	0	*	*	0	0	*	*	2	23,376	85.5	0.0	0	0	*
安定化(借換)	0	0	*	*	0	0	*	*	1	769	68.1	0.0	0	0	*
全国緊急	0	0	*	*	0	0	*	*	3	48,561	98.9	0.0	0	0	*
経営力強化	0	0	*	*	2	70,600	50.2	0.5	34	630,705	72.0	0.2	0	0	*
経改サポート	0	0	*	*	0	0	*	*	17	360,328	96.9	0.1	0	0	*
危機関連	0	0	*	*	0	0	*	*	16	631,423	105.0	0.2	0	0	*
伴走特別	1	25,000	*	0.9	4	76,000	*	0.5	9	135,806	*	0.0	0	0	*
改善サポート	0	0	*	*	0	0	*	*	2	66,207	*	0.0	0	0	*
その他		0				0				0					
国制度計	1	25,000	27.6	0.9	6	146,600	31.9	1.0	110	2,723,292	92.8	0.8	0	0	*
振興資金(固定)	4	119,520	147.0	4.1	14	295,620	184.0	2.0	81	601,223	86.9	0.2	0	0	*
振興資金(変動)	17	468,318	156.2	16.0	55	1,216,559	129.2	8.1	1,267	13,987,180	87.8	4.0	10	50,886	115.8
振興資金(小規模)	0	0	*	*	1	3,200	*	0.0	27	84,714	102.4	0.0	0	0	*
振興資金(23年地震)	0	0	*	*	0	0	*	*	40	341,481	82.3	0.1	0	0	*
災害復旧	0	0	*	*	0	0	*	*	2	1,856	43.7	0.0	0	0	*
県ABL(根保証)	0	0	*	*	2	16,000	47.6	0.1	21	305,600	91.4	0.1	0	0	*
経営安定受注減	3	62,500	86.8	2.1	13	201,128	101.3	1.3	284	2,986,409	72.6	0.9	0	0	*
経営安定原油対策	0	0	*	*	0	0	*	*	1	5,755	100.0	0.0	0	0	*
原油価格対策	0	0	*	*	0	0	*	*	6	94,576	98.2	0.0	0	0	*
県緊急対策	0	0	*	*	0	0	*	*	357	1,902,064	55.8	0.5	0	0	*
受注減小口	6	33,300	666.0	1.1	19	77,940	364.2	0.5	225	751,175	74.4	0.2	2	10,105	64.9
経営安定連倒	0	0	*	*	0	0	*	*	4	37,257	84.8	0.0	0	0	*
連倒小口	0	0	*	*	0	0	*	*	1	980	73.1	0.0	0	0	*
経営安定再生	0	0	*	*	0	0	*	*	15	224,724	92.9	0.1	0	0	*
経営安定電気	0	0	*	*	0	0	*	*	2	4,249	58.6	0.0	0	0	*
経営安定消費税	0	0	*	*	0	0	*	*	15	180,913	86.3	0.1	0	0	*
経営安定消費税	0	0	*	*	0	0	*	*	2	10,697	82.4	0.0	0	0	*
経営安定借換	0	0	*	*	0	0	*	*	112	1,066,973	61.9	0.3	0	0	*
経営安定借換	0	0	*	*	0	0	*	*	18	150,719	75.7	0.0	0	0	*
経営安定コロナ	33	328,220	*	11.2	368	6,146,185	4,359.0	40.9	2,543	51,944,366	1,313.6	14.9	1	39,201	*
県創業支援	8	37,000	90.5	1.3	29	161,230	148.3	1.1	267	959,104	135.3	0.3	0	0	*
新事業事業革新	1	3,550	*	0.1	1	3,550	*	0.0	29	387,727	80.9	0.1	0	0	*
県支援創業関連	0	0	*	*	0	0	*	*	1	2,434	82.3	0.0	0	0	*
新事業フェニックス	0	0	*	*	0	0	*	*	1	71,034	100.0	0.0	0	0	*
事業承継資金	1	1,000	*	0.0	4	8,000	37.2	0.1	33	284,474	135.3	0.1	0	0	*
県小口	1	8,700	84.1	0.3	5	28,800	194.1	0.2	58	141,020	90.8	0.0	1	1,126	*
県アグリ	0	0	*	*	0	0	*	*	11	44,680	85.4	0.0	0	0	*
エネルギー設備	0	0	*	*	0	0	*	*	62	1,890,589	78.3	0.5	0	0	*
エネルギー支援	0	0	*	*	0	0	*	*	17	487,720	84.7	0.1	0	0	*
29大雨	0	0	*	*	0	0	*	*	12	72,049	65.8	0.0	0	0	*
県危機関連コロナ	0	0	*	*	0	0	*	*	1,299	23,410,537	97.0	6.7	9	150,798	6,273.7
国無利子	0	0	*	*	0	0	*	*	12,140	154,644,742	88.4	44.3	25	299,534	304.3
県無利子	0	0	*	*	0	0	*	*	1,097	20,331,694	89.4	5.8	4	70,116	*
ノドンタッチ	0	0	*	*	4	96,820	34.2	0.6	34	1,327,566	195.2	0.4	0	0	*
県伴走特別	2	37,000	*	1.3	4	42,000	*	0.3	16	211,256	*	0.1	0	0	*
県改善サポート	0	0	*	*	0	0	*	*	2	83,598	*	0.0	0	0	*
賞金水準向上(特定社債)	1	40,000	*	1.4	2	64,000	*	0.4	1	40,000	*	0.0	0	0	*
経営安定価格高騰抑	1	40,000	*	1.4	1	40,000	*	0.3	0	0	*	*	0	0	*
その他		0				0				0					
県制度計	78	1,179,108	82.4	40.3	522	8,401,032	104.8	55.9	20,103	279,073,136	107.5	80.0	52	621,764	341.1
市町村制度計	142	823,388	116.0	28.2	522	3,113,523	123.2	20.7	8,037	34,937,349	92.9	10.0	13	82,074	100.2
商工貯蓄共済		0				0				0					
合計	294	2,922,696	84.0	100.0	1,394	15,017,304	95.8	100.0	31,777	349,046,063	103.4	100.0	74	824,674	293.2

Table with columns for '保証承諾' (Guarantee Commitment) and '7月末保証債務残高' (Guarantee Debt Balance at End of 7th Month). Sub-columns include '7月中' (July) and '4年度累計' (4-Year Cumulative) with metrics for '件数' (Number of Cases) and '金額' (Amount). A final section '代位弁済 (4年度累計)' (Substitution Payment) includes '件数' and '金額'.

セーフティネット保証状況

①金融機関別

(単位:千円, %)

	保 証 承 諾						保 証 承 諾 累 計					
	7月保証承諾			内セーフティネット保証分			4年度保証承諾累計			内セーフティネット保証分		
	件数	金額	構成比	件数	金額	構成比	件数	金額	構成比	件数	金額	構成比
みずほ銀行	0	0	*	0	0	*	1	10,000	0.1	0	0	*
三菱UFJ銀行	0	0	*	0	0	*	0	0	*	0	0	*
(都市銀行計)	0	0	*	0	0	*	1	10,000	0.1	0	0	*
秋田銀行	123	1,307,819	44.7	14	173,160	13.2	527	5,575,864	37.1	116	1,760,111	31.6
北都銀行	82	907,936	31.1	13	122,500	13.5	456	6,444,605	42.9	195	3,653,824	56.7
荘内銀行	0	0	*	0	0	*	0	0	*	0	0	*
青森銀行	1	5,000	0.2	0	0	*	4	17,000	0.1	0	0	*
山形銀行	0	0	*	0	0	*	1	3,000	0.0	0	0	*
東北銀行	0	0	*	0	0	*	5	51,900	0.3	2	16,000	30.8
七十七銀行	1	36,000	1.2	0	0	*	3	53,750	0.4	0	0	*
岩手銀行	1	30,000	1.0	0	0	*	1	30,000	0.2	0	0	*
みちのく銀行	5	43,700	1.5	0	0	*	14	130,700	0.9	4	51,000	39.0
(地方銀行計)	213	2,330,455	79.7	27	295,660	12.7	1,011	12,306,819	82.0	317	5,480,935	44.5
北日本銀行	0	0	*	0	0	*	5	31,500	0.2	2	13,600	43.2
きらやか銀行	1	5,000	0.2	0	0	*	5	42,000	0.3	0	0	*
(第二地方銀行計)	1	5,000	0.2	0	0	*	10	73,500	0.5	2	13,600	18.5
秋田信用金庫	22	171,134	5.9	8	73,660	43.0	111	875,304	5.8	50	432,740	49.4
羽後信用金庫	28	175,290	6.0	5	55,900	31.9	151	930,551	6.2	16	164,800	17.7
(信用金庫計)	50	346,424	11.9	13	129,560	37.4	262	1,805,855	12.0	66	597,540	33.1
秋田県信用組合	29	232,817	8.0	2	21,000	9.0	108	809,130	5.4	22	335,210	41.4
あすか信用組合	0	0	*	0	0	*	0	0	*	0	0	*
(信用組合計)	29	232,817	8.0	2	21,000	9.0	108	809,130	5.4	22	335,210	41.4
商工組合中央金庫	1	8,000	0.3	0	0	*	2	12,000	0.1	0	0	*
(その他計)	1	8,000	0.3	0	0	*	2	12,000	0.1	0	0	*
合 計	294	2,922,696	100.0	42	446,220	15.3	1,394	15,017,304	100.0	407	6,427,285	42.8

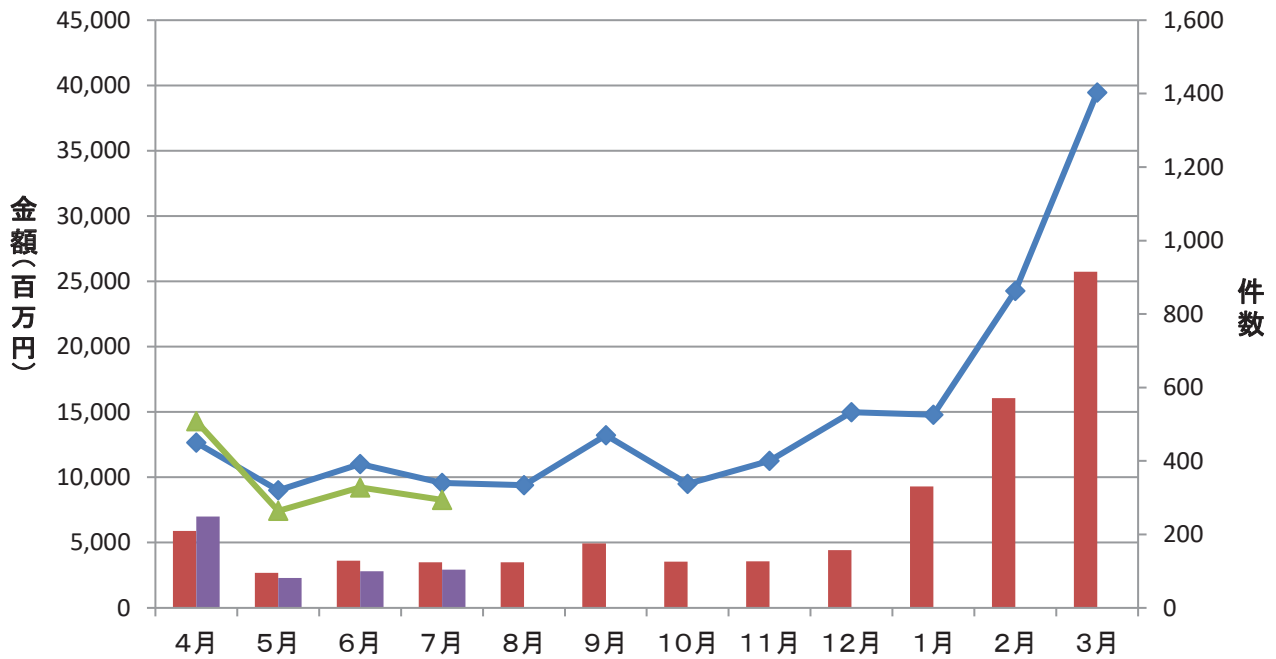
②市町村別

(単位:千円, %)

	保 証 承 諾						保 証 承 諾 累 計					
	7月保証承諾			内セーフティネット保証分			4年度保証承諾累計			内セーフティネット保証分		
	件数	金額	構成比	件数	金額	構成比	件数	金額	構成比	件数	金額	構成比
秋田市	91	1,146,288	39.2	14	252,100	22.0	450	5,503,149	36.6	148	2,423,226	44.0
能代市	8	78,400	2.7	0	0	*	57	554,440	3.7	10	251,102	45.3
横手市	32	224,100	7.7	1	8,000	3.6	159	1,525,958	10.2	41	726,368	47.6
大館市	22	196,800	6.7	1	2,000	1.0	97	1,254,672	8.4	33	671,602	53.5
北秋田市	10	73,380	2.5	1	1,000	1.4	36	360,180	2.4	11	194,700	54.1
由利本荘市	22	158,000	5.4	7	21,500	13.6	105	920,530	6.1	32	251,500	27.3
にかほ市	8	37,660	1.3	0	0	*	35	310,970	2.1	2	5,500	1.8
男鹿市	7	70,500	2.4	2	40,500	57.4	32	388,490	2.6	11	278,690	71.7
潟上市	5	29,538	1.0	0	0	*	40	332,648	2.2	9	93,800	28.2
湯沢市	16	216,460	7.4	2	6,760	3.1	82	968,285	6.4	21	295,970	30.6
大仙市	24	278,140	9.5	5	63,200	22.7	111	1,312,598	8.7	34	622,650	47.4
仙北市	13	57,600	2.0	2	4,000	6.9	36	196,500	1.3	8	43,500	22.1
鹿角市	12	82,600	2.8	4	29,100	35.2	36	232,257	1.5	9	76,100	32.8
13市計	270	2,649,466	90.7	39	428,160	16.2	1,276	13,860,677	92.3	369	5,934,708	42.8
小坂町	0	0	*	0	0	*	3	30,948	0.2	2	20,948	67.7
鹿角郡計	0	0	*	0	0	*	3	30,948	0.2	2	20,948	67.7
上小阿仁村	2	7,500	0.3	0	0	*	7	56,500	0.4	2	34,000	60.2
北秋田郡計	2	7,500	0.3	0	0	*	7	56,500	0.4	2	34,000	60.2
藤里町	0	0	*	0	0	*	1	1,000	0.0	0	0	*
三種町	1	20,000	0.7	0	0	*	12	77,080	0.5	1	8,000	10.4
八峰町	3	13,000	0.4	0	0	*	10	45,240	0.3	1	1,500	3.3
山本郡計	4	33,000	1.1	0	0	*	23	123,320	0.8	2	9,500	7.7
五城目町	2	17,000	0.6	2	17,000	100.0	10	59,500	0.4	5	28,500	47.9
八郎潟町	2	2,560	0.1	1	1,060	41.4	3	7,560	0.1	1	1,060	14.0
井川町	5	47,670	1.6	0	0	*	11	62,670	0.4	3	6,000	9.6
大潟村	1	60,000	2.1	0	0	*	3	129,500	0.9	0	0	*
南秋田郡計	10	127,230	4.4	3	18,060	14.2	27	259,230	1.7	9	35,560	13.7
美郷町	2	18,000	0.6	0	0	*	21	97,060	0.6	2	9,500	9.8
仙北郡計	2	18,000	0.6	0	0	*	21	97,060	0.6	2	9,500	9.8
羽後町	4	83,500	2.9	0	0	*	29	454,300	3.0	18	273,300	60.2
東成瀬村	1	1,000	0.0	0	0	*	2	2,500	0.0	0	0	*
雄勝郡計	5	84,500	2.9	0	0	*	31	456,800	3.0	18	273,300	59.8
県外	1	3,000	0.1	0	0	*	6	132,769	0.9	3	109,769	82.7
合 計	294	2,922,696	100.0	42	446,220	15.3	1,394	15,017,304	100.0	407	6,427,285	42.8

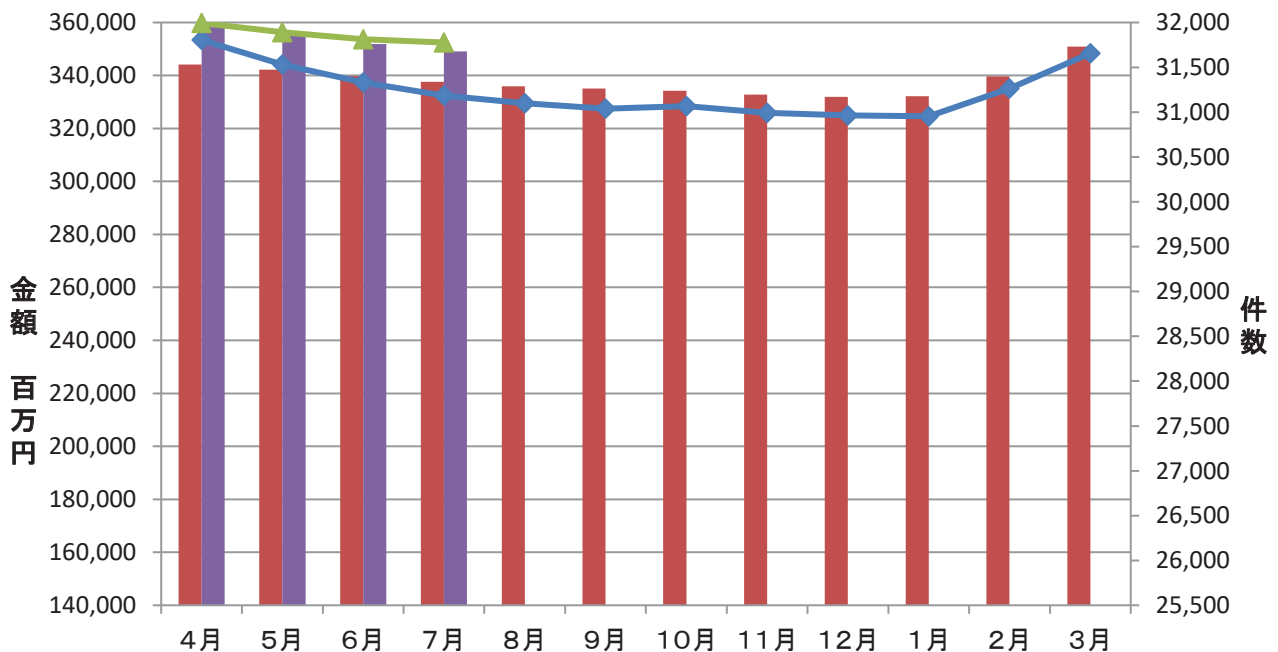
## 保証承諾実績

■ 令和3年度承諾金額 ■ 令和4年度承諾金額 ◆ 令和3年度承諾件数 ▲ 令和4年度承諾件数



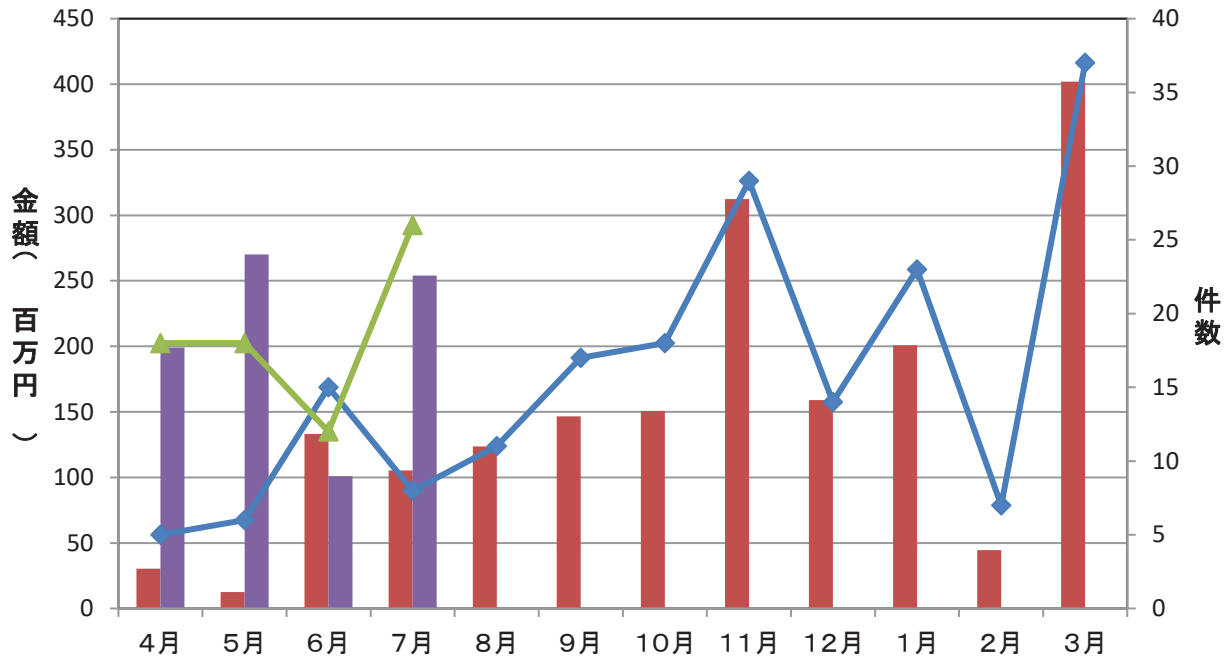
## 保証債務残高実績

■ 令和3年度残高金額 ■ 令和4年度残高金額 ◆ 令和3年度残高件数 ▲ 令和4年度残高件数



## 代位弁済実績

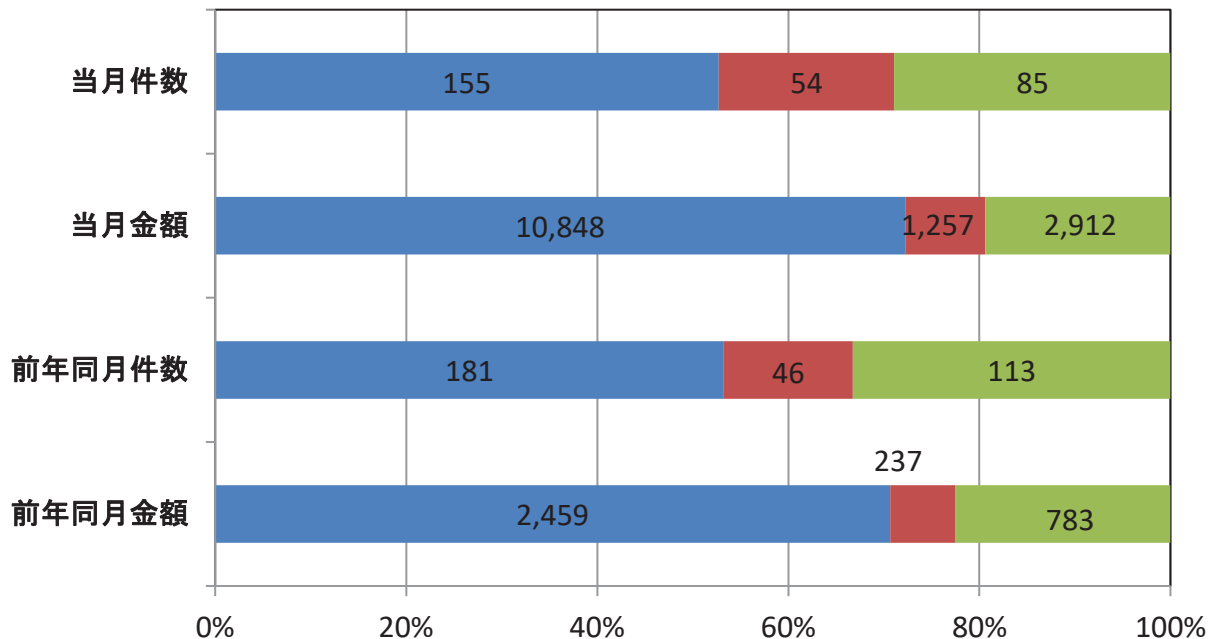
令和3年度代弁金額 令和4年度代弁金額 令和3年度代弁件数 令和4年度代弁件数



## 資金使途別保証承諾実績(当月)

運転資金 設備資金 運転設備資金

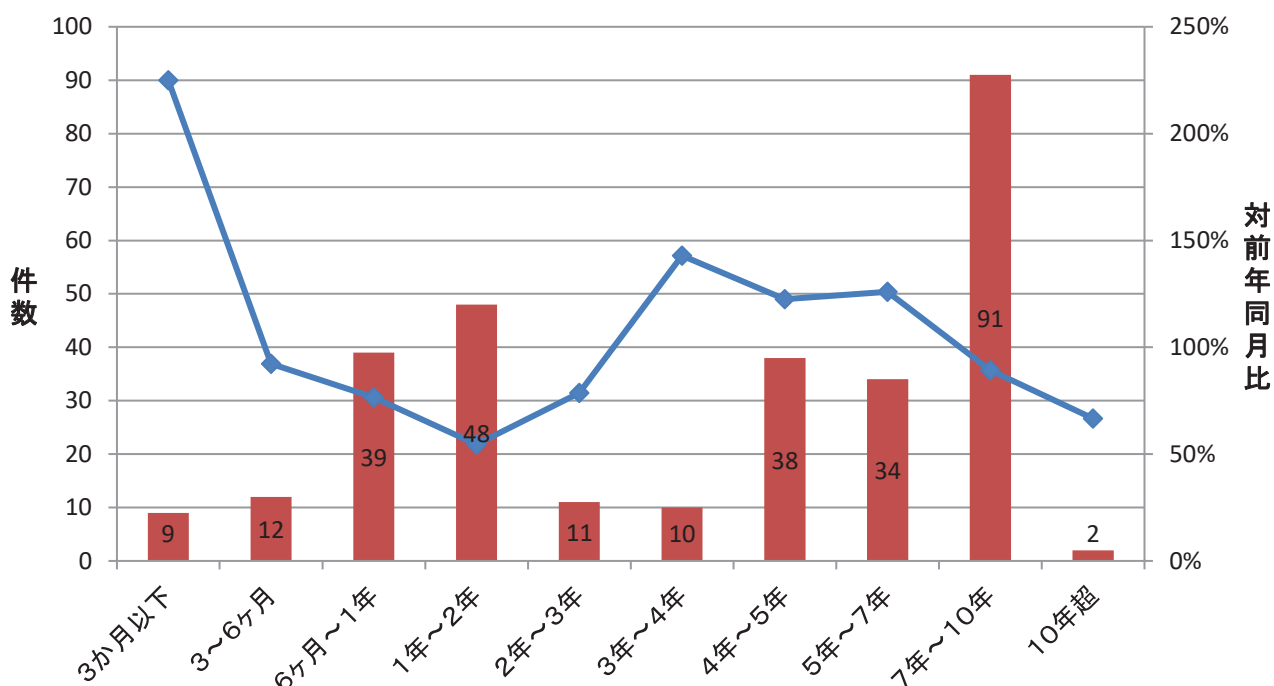
(単位: 件、百万円)





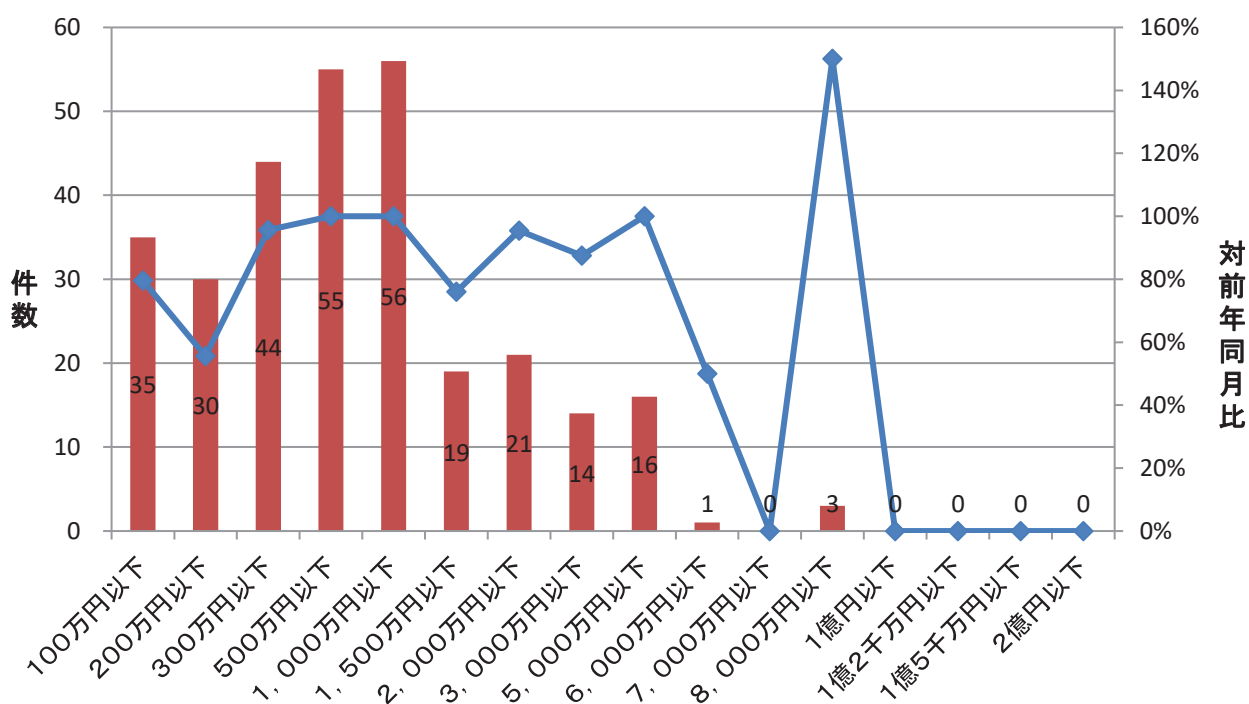
## 期間別保証承諾実績

■ 件数(当月) ◆ 対前年同月比



## 金額別保証承諾実績

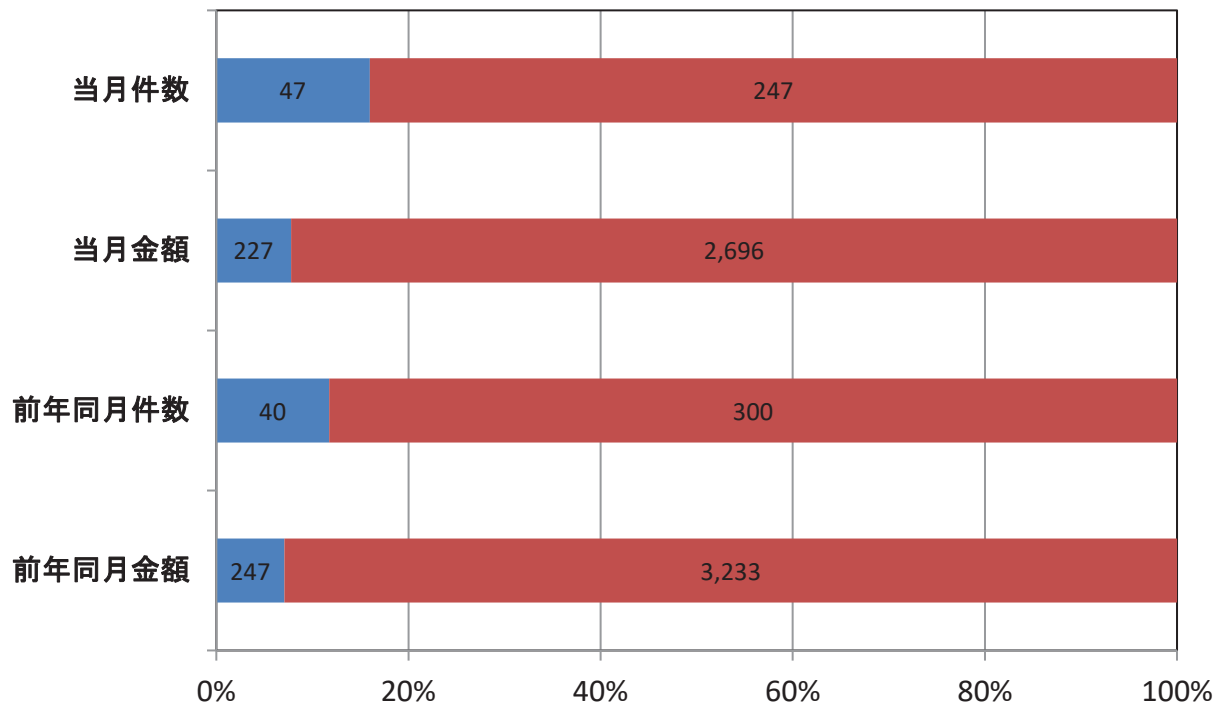
■ 件数(当月) ◆ 対前年同月比



## 新規・継続別保証承諾実績(当月)

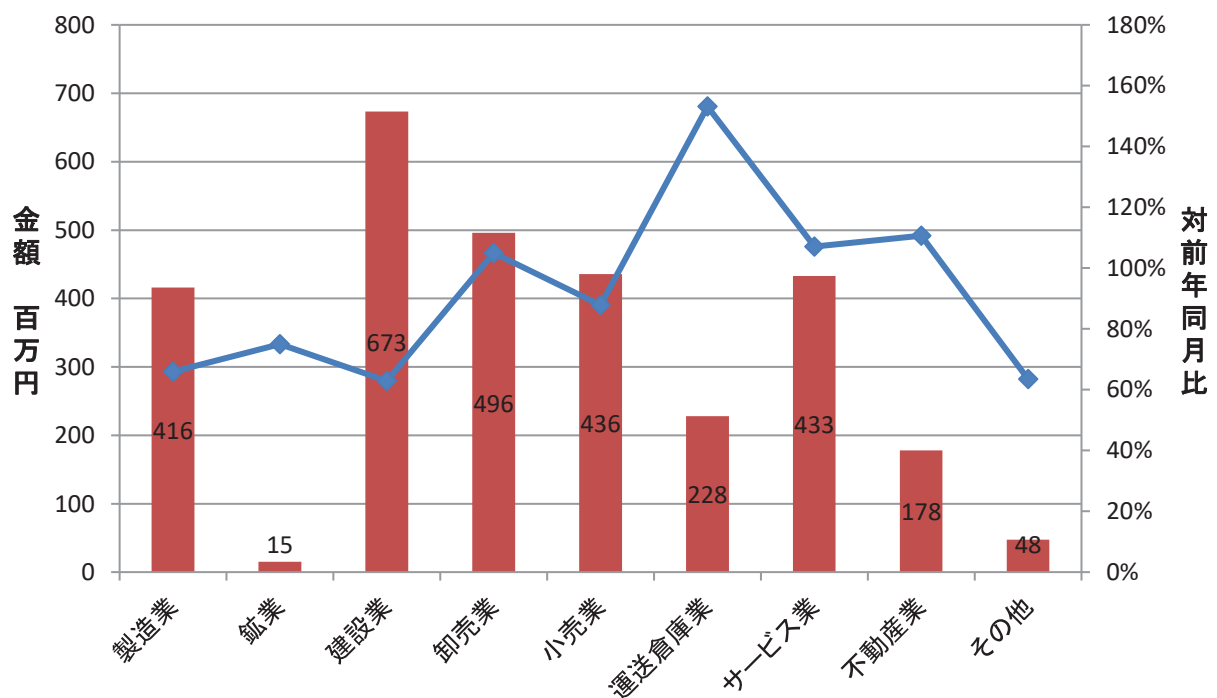
■ 新規 ■ 継続

(単位: 件、百万円)



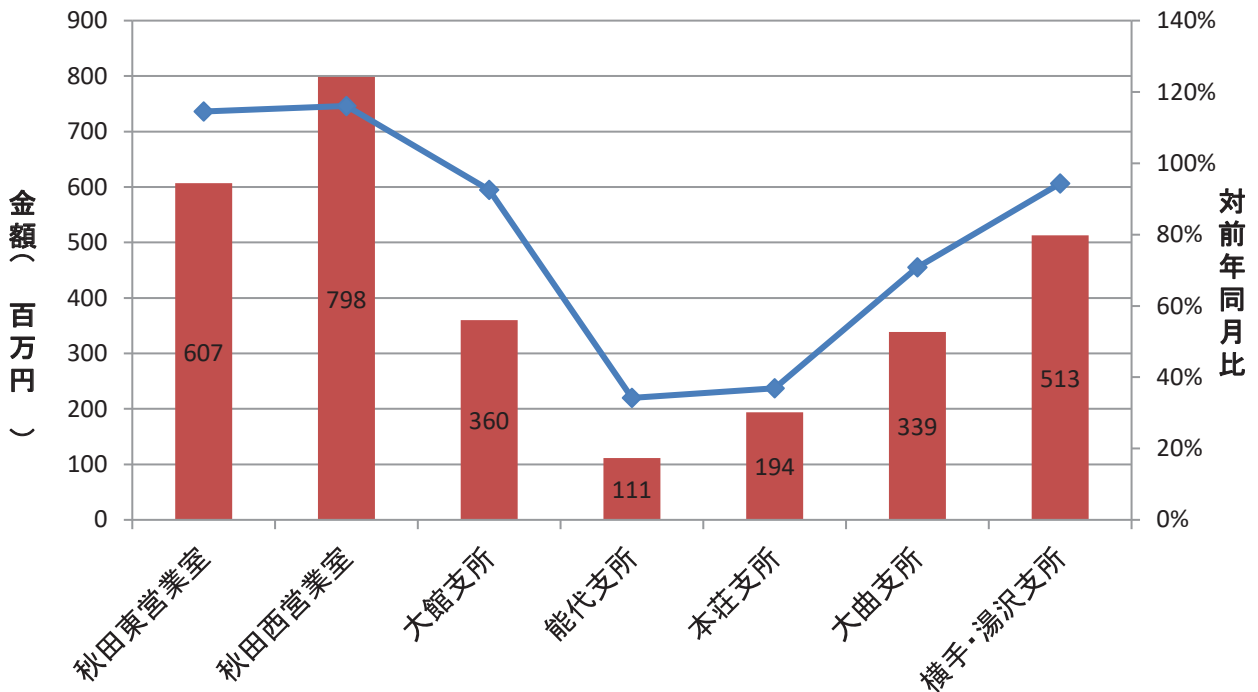
## 業種別保証承諾実績

■ 金額(当月) ◆ 対前年同月比

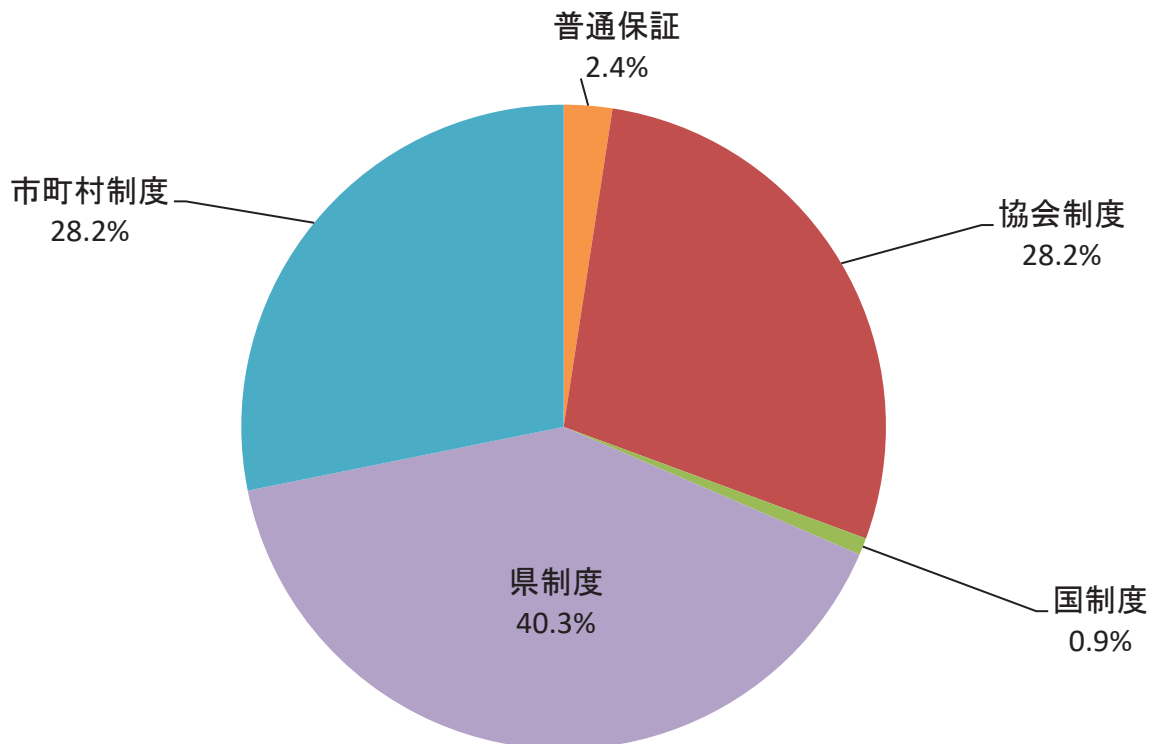


## 室・支所別保証承諾実績

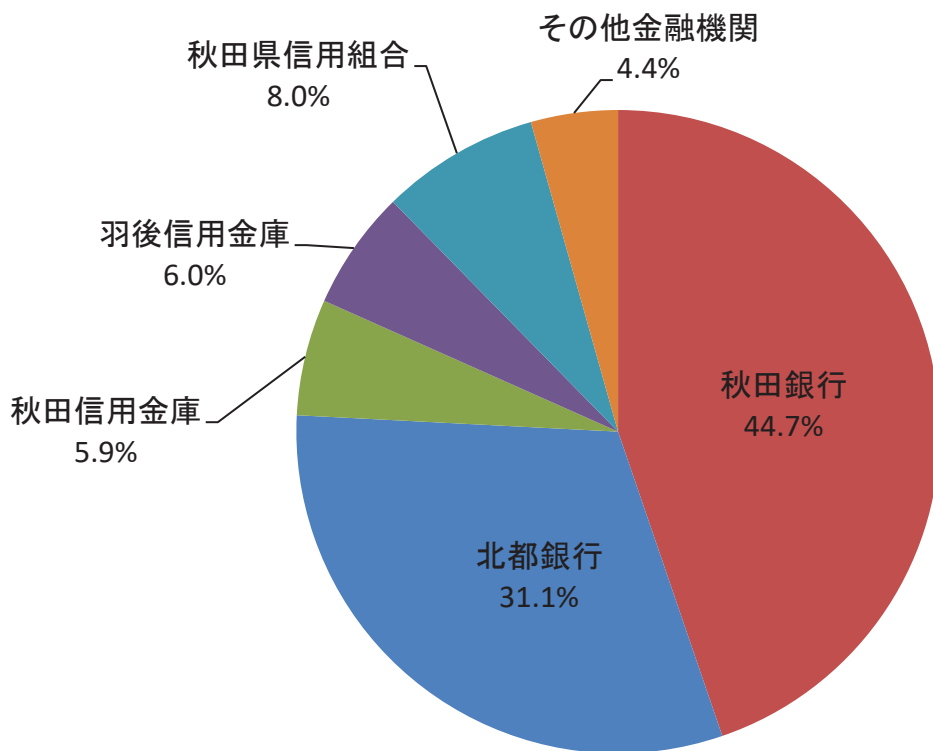
■ 金額(当月)    ◆ 対前年同月比



## 制度別保証金額割合(当月)



## 金融機関別保証承諾割合(当月)



## 創業者向け保証制度承諾実績

■ 令和3年度承諾金額 ■ 令和4年度承諾金額 ◆ 令和3年度承諾件数 ▲ 令和4年度承諾件数

