

5月事業概況

(単位:千円, %)

項目	件数	金額	対前年比
保証利用企業	15,106	-	98.9
保証申込	267	2,238,106	94.0
保証承諾	264	2,294,416	85.2
保証残高	31,893	354,879,820	103.7
代位弁済	18	270,043	2153.0

資金使途別保証承諾状況

(単位:千円, %)

	5 月 中				4 年 度 累 計			
	件数	金額	前年比	構成比	件数	金額	前年比	構成比
運転資金	139	1,269,498	90.7	55.3	495	7,210,869	116.5	77.7
設備資金	37	254,690	71.0	11.1	93	640,860	85.2	6.9
運転設備資金	88	770,228	82.5	33.6	184	1,430,088	87.4	15.4
合 計	264	2,294,416	85.2	100.0	772	9,281,817	108.2	100.0

期間別保証承諾状況

(単位:千円, %)

	5 月 中				4 年 度 累 計			
	件数	金額	前年比	構成比	件数	金額	前年比	構成比
3 か月以下	8	27,700	171.6	1.2	16	74,700	151.1	0.8
6 か月以下	14	266,250	186.3	11.6	32	447,250	139.2	4.8
1 か年以下	38	388,350	71.4	16.9	79	1,111,250	87.1	12.0
2 か年以下	53	301,700	67.5	13.1	124	620,390	91.3	6.7
3 か年以下	9	27,200	219.5	1.2	39	270,360	318.7	2.9
4 か年以下	2	3,500	6.7	0.2	10	120,500	132.8	1.3
5 か年以下	29	78,340	51.0	3.4	73	382,840	104.8	4.1
7 か年以下	30	189,590	120.9	8.3	65	345,215	68.6	3.7
10 か年以下	76	831,286	94.7	36.2	329	5,728,812	121.0	61.7
10 か年超	5	180,500	62.5	7.9	5	180,500	38.2	1.9
合 計	264	2,294,416	85.2	100.0	772	9,281,817	108.2	100.0

金額別保証承諾状況

(単位:千円, %)

	5 月 中				4 年 度 累 計			
	件数	金額	前年比	構成比	件数	金額	前年比	構成比
100万円以下	31	25,640	59.6	1.1	81	66,945	89.6	0.7
200万円以下	45	78,582	74.9	3.4	108	192,823	102.8	2.1
300万円以下	34	97,260	52.7	4.2	99	283,973	81.6	3.1
500万円以下	44	203,690	103.0	8.9	121	555,550	119.7	6.0
1,000万円以下	49	396,358	117.5	17.3	141	1,180,975	109.1	12.7
1,500万円以下	18	253,130	151.8	11.0	51	707,615	119.0	7.6
2,000万円以下	19	369,800	112.9	16.1	60	1,167,300	78.8	12.6
3,000万円以下	13	356,156	68.4	15.5	42	1,165,925	88.9	12.6
5,000万円以下	9	376,800	75.4	16.4	40	1,739,280	119.4	18.7
6,000万円以下	1	60,000	100.0	2.6	4	240,000	21.2	2.6
7,000万円以下	0	0	*	*	3	196,700	281.0	2.1
8,000万円以下	1	77,000	*	3.4	21	1,674,332	*	18.0
1億円以下	0	0	*	*	0	0	*	*
1億2千万円以下	0	0	*	*	1	110,400	*	1.2
1億5千万円以下	0	0	*	*	0	0	*	*
2億円以下	0	0	*	*	0	0	*	*
合 計	264	2,294,416	85.2	100.0	772	9,281,817	108.2	100.0

新規・継続別保証承諾状況

(単位:千円, %)

	5 月 中				4 年 度 累 計			
	件数	金額	前年比	構成比	件数	金額	前年比	構成比
新規	40	341,240	132.6	14.9	88	724,810	82.7	7.8
継続	224	1,953,176	80.2	85.1	684	8,557,007	111.1	92.2
合 計	264	2,294,416	85.2	100.0	772	9,281,817	108.2	100.0

金融機関別保証状況

(単位:千円, %)

	保証承諾								5月末保債務残高				代位弁済 (4年度累計)		
	5月中				4年度累計				件数	金額	前年比	構成比	件数	金額	前年比
	件数	金額	前年比	構成比	件数	金額	前年比	構成比							
みずほ銀行	0	0	*	*	1	10,000	21.1	0.1	18	167,217	71.6	0.0	0	0	*
三菱UFJ銀行	0	0	*	*	0	0	*	*	14	210,824	87.1	0.1	0	0	*
(都市銀行計)	0	0	*	*	1	10,000	21.1	0.1	32	378,041	79.5	0.1	0	0	*
秋田銀行	114	1,014,334	84.9	44.2	291	3,154,059	90.1	34.0	13,925	164,164,825	101.7	46.3	13	210,946	25,013.5
北都銀行	70	738,358	76.3	32.2	273	4,427,469	127.2	47.7	10,299	129,665,741	106.1	36.5	11	136,414	1,383.8
荘内銀行	0	0	*	*	0	0	*	*	27	354,841	79.1	0.1	0	0	*
青森銀行	1	5,000	833.3	0.2	1	5,000	8.8	0.1	136	1,737,846	114.0	0.5	0	0	*
山形銀行	0	0	*	*	0	0	*	*	58	691,908	89.9	0.2	2	59,765	*
東北銀行	2	34,000	200.0	1.5	4	50,000	74.6	0.5	79	970,680	100.2	0.3	0	0	*
七十七銀行	1	2,750	*	0.1	2	17,750	71.0	0.2	22	217,226	116.4	0.1	0	0	*
岩手銀行	0	0	*	*	0	0	*	*	64	804,214	102.1	0.2	0	0	*
みちのく銀行	3	36,500	117.7	1.6	8	77,000	126.2	0.8	167	1,469,293	106.1	0.4	0	0	*
(地方銀行計)	191	1,830,942	82.8	79.8	579	7,731,278	106.6	83.3	24,777	300,076,575	103.6	84.6	26	407,125	1,178.7
北日本銀行	0	0	*	*	2	13,600	25.8	0.1	218	2,618,001	99.3	0.7	1	1,002	*
きらやか銀行	1	5,000	125.0	0.2	2	25,000	64.1	0.3	153	1,735,592	97.9	0.5	0	0	*
(第二地方銀行計)	1	5,000	60.2	0.2	4	38,600	42.0	0.4	371	4,353,593	98.7	1.2	1	1,002	*
秋田信用金庫	13	115,800	136.1	5.0	55	478,680	118.5	5.2	2,298	18,426,755	110.8	5.2	2	17,733	3,102.6
羽後信用金庫	43	207,826	153.5	9.1	82	567,531	129.1	6.1	2,442	15,914,679	101.9	4.5	3	37,865	1,362.4
(信用金庫計)	56	323,626	146.7	14.1	137	1,046,211	124.0	11.3	4,740	34,341,434	106.5	9.7	5	55,598	1,659.2
秋田県信用組合	16	134,848	59.3	5.9	50	451,728	134.9	4.9	1,908	14,917,840	104.0	4.2	4	5,711	115.3
あすか信用組合	0	0	*	*	0	0	*	*	2	45,000	100.0	0.0	0	0	*
(信用組合計)	16	134,848	58.0	5.9	50	451,728	132.9	4.9	1,910	14,962,840	104.0	4.2	4	5,711	115.3
商工組合中央金庫	0	0	*	*	1	4,000	*	0.0	62	647,349	85.9	0.2	0	0	*
かつの農協	0	0	*	*	0	0	*	*	1	119,988	90.0	0.0	0	0	*
(その他計)	0	0	*	*	1	4,000	*	0.0	63	767,337	86.5	0.2	0	0	*
合計	264	2,294,416	85.2	100.0	772	9,281,817	108.2	100.0	31,893	354,879,820	103.7	100.0	36	469,437	1,095.7

業種別保証状況

(単位:千円, %)

	保証承諾								5月末保証債務残高				代位弁済 (4年度累計)		
	5月中				4年度累計				件数	金額	前年比	構成比	件数	金額	前年比
	件数	金額	前年比	構成比	件数	金額	前年比	構成比							
食料品工業	4	27,900	75.4	1.2	17	223,169	79.0	2.4	809	10,863,130	104.0	3.1	3	37,865	8,769.8
繊維品工業	4	59,000	128.3	2.6	10	94,500	87.8	1.0	419	4,124,310	100.2	1.2	2	59,765	880.3
木材・木製品工業	2	6,682	48.0	0.3	4	13,182	48.9	0.1	283	4,551,561	103.3	1.3	0	0	*
家具建具工業	1	1,500	6.1	0.1	4	84,500	217.2	0.9	198	1,913,365	104.4	0.5	0	0	*
紙工業	0	0	*	*	1	10,000	100.0	0.1	26	309,374	104.3	0.1	0	0	*
製版・製本業	0	0	*	*	0	0	*	*	5	50,694	107.6	0.0	0	0	*
化学工業	0	0	*	*	0	0	*	*	10	181,357	109.3	0.1	0	0	*
石油石炭工業	0	0	*	*	0	0	*	*	7	167,042	111.0	0.0	0	0	*
ゴム・プラスチック工業	0	0	*	*	1	3,000	111.1	0.0	72	1,119,688	108.7	0.3	0	0	*
ゴム製品工業	0	0	*	*	0	0	*	*	6	190,938	157.3	0.1	0	0	*
皮革工業	2	16,500	825.0	0.7	3	18,000	150.0	0.2	57	470,458	108.2	0.1	0	0	*
窯業	3	18,558	92.8	0.8	4	78,558	112.2	0.8	124	1,904,660	100.3	0.5	0	0	*
機械工業	4	14,800	740.0	0.6	10	113,400	482.6	1.2	575	7,986,226	97.8	2.3	0	0	*
電気機器工業	0	0	*	*	2	55,000	29.0	0.6	226	4,675,971	112.0	1.3	0	0	*
車輛工業	0	0	*	*	2	160,000	533.3	1.7	40	1,141,767	105.8	0.3	0	0	*
船舶工業	0	0	*	*	0	0	*	*	6	11,293	99.1	0.0	0	0	*
金属工業	1	1,900	15.8	0.1	4	173,300	54.4	1.9	313	6,332,097	98.2	1.8	0	0	*
ソフトウェア業	0	0	*	*	3	6,000	*	0.1	88	1,048,294	107.3	0.3	0	0	*
情報処理サービス業	0	0	*	*	0	0	*	*	7	30,363	89.2	0.0	0	0	*
農林漁業	2	11,300	*	0.5	2	11,300	941.7	0.1	37	349,399	90.0	0.1	0	0	*
その他の工業	9	43,250	64.4	1.9	23	212,730	123.7	2.3	909	5,920,090	98.4	1.7	0	0	*
製造業計	32	201,390	86.9	8.8	90	1,256,639	97.7	13.5	4,217	53,342,078	102.1	15.0	5	97,630	1,352.0
鉱業	0	0	*	*	2	85,500	142.7	0.9	80	1,647,127	115.7	0.5	0	0	*
建設業	73	624,610	79.4	27.2	213	2,295,130	109.2	24.7	8,071	85,772,781	103.2	24.2	9	133,702	2,578.3
卸売業	21	307,320	89.9	13.4	50	840,610	99.9	9.1	2,210	34,313,956	105.7	9.7	7	108,274	*
小売業	58	352,158	101.6	15.3	191	2,149,648	136.6	23.2	7,961	69,663,779	105.5	19.6	11	51,359	1,037.3
運送倉庫業	7	76,270	44.2	3.3	23	385,770	73.6	4.2	988	16,492,074	104.5	4.6	0	0	*
サービス業	53	566,628	123.4	24.7	145	1,634,643	110.5	17.6	6,115	67,479,335	104.8	19.0	4	78,473	4,769.9
不動産業	13	116,040	46.4	5.1	40	434,370	76.2	4.7	1,514	16,295,043	100.5	4.6	0	0	*
その他	7	50,000	48.4	2.2	18	199,507	141.1	2.1	737	9,873,645	94.6	2.8	0	0	*
非製造業計	232	2,093,026	85.1	91.2	682	8,025,178	110.0	86.5	27,676	301,537,742	104.0	85.0	31	371,807	1,043.8
合計	264	2,294,416	85.2	100.0	772	9,281,817	108.2	100.0	31,893	354,879,820	103.7	100.0	36	469,437	1,095.7

市町村別保証状況

(単位:千円, %)

	保証承諾								5月末保証債務残高				代位弁済		
	5月中				4年度累計								(4年度累計)		
	件数	金額	前年比	構成比	件数	金額	前年比	構成比	件数	金額	前年比	構成比	件数	金額	前年比
秋田市	68	693,426	92.6	30.2	247	3,265,696	139.5	35.2	10,777	126,659,020	104.5	35.7	14	149,850	622.6
能代市	14	103,450	74.9	4.5	33	379,852	81.6	4.1	1,642	19,678,858	104.3	5.5	0	0	*
横手市	30	229,630	142.9	10.0	93	1,101,498	71.1	11.9	3,246	39,546,487	105.7	11.1	8	165,534	2,438.1
大館市	16	160,990	74.8	7.0	54	797,472	141.9	8.6	2,393	27,736,464	105.0	7.8	2	12,256	247.5
北秋田市	6	67,600	91.2	2.9	18	229,800	178.4	2.5	847	8,599,137	109.0	2.4	0	0	*
由利本荘市	20	107,580	83.8	4.7	46	370,480	164.8	4.0	2,226	18,011,712	101.9	5.1	5	64,738	7,676.4
にかほ市	7	36,740	42.6	1.6	13	155,940	57.3	1.7	936	9,520,344	92.8	2.7	0	0	*
男鹿市	7	79,500	95.0	3.5	19	304,790	206.4	3.3	798	9,305,036	99.3	2.6	0	0	*
潟上市	8	109,650	67.9	4.8	22	215,470	99.4	2.3	967	9,764,140	102.9	2.8	0	0	*
湯沢市	15	123,900	139.9	5.4	46	555,925	98.9	6.0	1,371	15,977,208	100.9	4.5	3	37,865	730.2
大仙市	25	197,108	85.2	8.6	67	866,958	114.7	9.3	2,525	24,801,737	106.1	7.0	0	0	*
仙北市	7	72,000	140.4	3.1	14	100,240	32.8	1.1	919	8,809,835	91.1	2.5	4	39,195	*
鹿角市	12	73,182	103.8	3.2	23	147,757	70.0	1.6	901	10,044,779	101.7	2.8	0	0	*
13市計	235	2,054,756	91.8	89.6	695	8,491,878	109.7	91.5	29,548	328,454,756	103.5	92.6	36	469,437	1,110.6
小坂町	1	16,000	800.0	0.7	2	26,000	371.4	0.3	99	1,468,485	126.7	0.4	0	0	*
鹿角郡計	1	16,000	800.0	0.7	2	26,000	371.4	0.3	99	1,468,485	126.7	0.4	0	0	*
上小阿仁村	1	2,000	*	0.1	4	39,000	722.2	0.4	68	684,522	95.5	0.2	0	0	*
北秋田郡計	1	2,000	*	0.1	4	39,000	722.2	0.4	68	684,522	95.5	0.2	0	0	*
藤里町	0	0	*	*	1	1,000	*	0.0	73	474,144	87.8	0.1	0	0	*
三種町	5	26,840	766.9	1.2	8	39,230	35.0	0.4	393	4,213,431	99.9	1.2	0	0	*
八峰町	4	19,920	796.8	0.9	7	32,240	1,289.6	0.3	146	1,454,413	104.5	0.4	0	0	*
山本郡計	9	46,760	779.3	2.0	16	72,470	63.3	0.8	612	6,141,988	99.9	1.7	0	0	*
五城目町	2	13,000	23.3	0.6	5	29,000	27.7	0.3	249	2,178,655	99.1	0.6	0	0	*
八郎潟町	0	0	*	*	1	5,000	37.6	0.1	148	1,305,429	108.4	0.4	0	0	*
井川町	0	0	*	*	6	15,000	333.3	0.2	104	876,567	106.8	0.2	0	0	*
大潟村	2	69,500	100.0	3.0	2	69,500	100.0	0.7	41	884,934	97.3	0.2	0	0	*
南秋田郡計	4	82,500	60.8	3.6	14	118,500	61.7	1.3	542	5,245,585	102.2	1.5	0	0	*
美郷町	9	29,400	56.9	1.3	13	47,900	57.7	0.5	449	4,205,320	98.9	1.2	0	0	*
仙北郡計	9	29,400	56.9	1.3	13	47,900	57.7	0.5	449	4,205,320	98.9	1.2	0	0	*
羽後町	3	46,500	150.0	2.0	22	354,800	256.3	3.8	302	3,308,584	113.8	0.9	0	0	*
東成瀬村	1	1,500	30.0	0.1	1	1,500	30.0	0.0	77	825,413	118.4	0.2	0	0	*
雄勝郡計	4	48,000	133.3	2.1	23	356,300	248.4	3.8	379	4,133,997	114.7	1.2	0	0	*
県外	1	15,000	6.8	0.7	5	129,769	44.7	1.4	196	4,545,168	120.7	1.3	0	0	*
合計	264	2,294,416	85.2	100.0	772	9,281,817	108.2	100.0	31,893	354,879,820	103.7	100.0	36	469,437	1,095.7

営業室・支所別状況

(単位:千円, %)

	保証承諾								5月末保証債務残高				代位弁済		
	5月中				4年度累計								(4年度累計)		
	件数	金額	前年比	構成比	件数	金額	前年比	構成比	件数	金額	前年比	構成比	件数	金額	前年比
秋田東営業室	45	456,510	81.0	19.9	146	1,832,410	129.6	19.7	6,884	77,699,064	104.0	21.9	12	120,936	502.5
秋田西営業室	42	508,566	73.3	22.2	153	2,001,746	123.7	21.6	6,251	74,098,506	104.2	20.9	3	30,040	5,255.8
大館支所	36	334,272	72.9	14.6	108	1,435,598	140.5	15.5	4,365	49,726,077	105.1	14.0	2	12,256	247.5
能代支所	23	145,210	100.8	6.3	48	446,322	74.4	4.8	2,283	26,996,511	104.1	7.6	0	0	*
本荘支所	27	144,320	68.2	6.3	59	526,420	106.6	5.7	3,156	27,540,254	98.5	7.8	2	59,765	7,086.8
大曲支所	42	304,008	92.3	13.2	97	1,029,598	90.8	11.1	3,897	38,452,237	101.8	10.8	3	38,069	8,817.0
横手湯沢支所	49	401,530	138.4	17.5	161	2,009,723	87.5	21.7	5,057	60,367,171	105.2	17.0	14	208,371	1,740.0
合計	264	2,294,416	85.2	100.0	772	9,281,817	108.2	100.0	31,893	354,879,820	103.7	100.0	36	469,437	1,095.7

制度別保証状況

(単位:千円, %)

	保 証 承 諾								5月末保証債務残高				代 位 弁 済 (4年度累計)		
	5 月 中				4 年 度 累 計				件数	金額	前年比	構成比	件数	金額	前年比
	件数	金額	前年比	構成比	件数	金額	前年比	構成比							
普通保証	3	115,000	500.0	5.0	7	229,000	124.8	2.5	512	10,819,997	86.5	3.0	0	0	*
継続短期	17	207,500	95.8	9.0	33	496,500	78.9	5.3	135	2,502,175	82.0	0.7	0	0	*
長期安定	0	0	*	*	0	0	*	*	3	23,423	51.5	0.0	0	0	*
長期資金	0	0	*	*	0	0	*	*	3	51,787	63.3	0.0	0	0	*
当座貸越	5	115,000	43.4	5.0	11	233,000	77.7	2.5	165	4,187,817	86.7	1.2	0	0	*
カードローン	21	166,000	101.8	7.2	44	319,500	121.3	3.4	572	3,524,441	86.7	1.0	1	15,166	*
カードmini	33	54,400	54.3	2.4	74	134,800	78.4	1.5	1,503	2,376,964	89.9	0.7	0	0	*
流動資産(根保証)	0	0	*	*	1	110,400	86.3	1.2	6	494,000	154.6	0.1	0	0	*
特定社債	0	0	*	*	0	0	*	*	11	464,000	123.1	0.1	0	0	*
秋田銀行提携保証	0	0	*	*	0	0	*	*	94	590,724	63.4	0.2	1	19,372	*
Bizこまち	0	0	*	*	0	0	*	*	26	64,097	86.2	0.0	0	0	*
北都銀行提携保証	1	17,000	340.0	0.7	1	17,000	68.0	0.2	352	2,353,274	62.9	0.7	1	12,123	*
ほくと創業	0	0	*	*	0	0	*	*	33	72,732	80.3	0.0	0	0	*
秋田信金提携保証	0	0	*	*	0	0	*	*	3	1,781	57.9	0.0	0	0	*
あきしん創業	0	0	*	*	0	0	*	*	34	110,342	116.5	0.0	0	0	*
羽後信金提携保証	1	3,000	100.0	0.1	1	3,000	50.0	0.0	6	6,104	64.5	0.0	0	0	*
県信組提携保証	0	0	*	*	0	0	*	*	2	3,877	55.6	0.0	0	0	*
財務型無保証人	0	0	*	*	0	0	*	*	3	182,576	94.9	0.1	0	0	*
事業承継サポート	0	0	*	*	0	0	*	*	2	134,000	*	0.0	0	0	*
順風満帆	1	60,000	24.0	2.6	1	60,000	19.4	0.6	115	5,239,561	93.9	1.5	1	32,139	*
協会制度計	79	622,900	61.8	27.1	166	1,374,200	74.0	14.8	3,068	22,383,673	85.6	6.3	4	78,800	6,175.4
国経営安定	0	0	*	*	0	0	*	*	26	840,685	93.6	0.2	0	0	*
経営革新関連	0	0	*	*	0	0	*	*	2	24,036	85.4	0.0	0	0	*
安定化(借換)	0	0	*	*	0	0	*	*	1	829	69.7	0.0	0	0	*
全国緊急	0	0	*	*	0	0	*	*	3	48,637	98.8	0.0	0	0	*
震災緊急	0	0	*	*	0	0	*	*	0	0	*	*	0	0	*
経営力強化	0	0	*	*	0	0	*	*	37	733,057	81.6	0.2	0	0	*
経改サポート	0	0	*	*	0	0	*	*	17	361,877	96.8	0.1	0	0	*
危機関連	0	0	*	*	0	0	*	*	16	634,924	124.0	0.2	0	0	*
伴走特別	2	45,000	*	2.0	2	45,000	*	0.5	7	115,136	*	0.0	0	0	*
改善サポ感染	0	0	*	*	0	0	*	*	2	66,247	*	0.0	0	0	*
その他		0				0				0					
国制度計	2	45,000	64.3	2.0	2	45,000	43.1	0.5	111	2,825,428	101.5	0.8	0	0	*
振興資金(固定)	4	91,800	2,481.1	4.0	7	159,800	316.0	1.7	83	655,903	88.8	0.2	0	0	*
振興資金(変動)	13	185,500	81.1	8.1	22	336,000	99.9	3.6	1,275	13,986,944	85.6	3.9	6	26,081	11,326.0
振興資金(小規模)	1	3,200	*	0.1	1	3,200	*	0.0	27	87,994	102.4	0.0	0	0	*
振興資金(23年地震)	0	0	*	*	0	0	*	*	40	343,405	67.9	0.1	0	0	*
災害復旧	0	0	*	*	0	0	*	*	3	2,219	47.7	0.0	0	0	*
県ABL(根保証)	1	8,000	23.8	0.3	1	8,000	23.8	0.1	20	297,600	88.4	0.1	0	0	*
経営安定受注減	2	30,828	102.1	1.3	6	75,128	59.4	0.8	287	3,097,785	71.8	0.9	0	0	*
経営安定原油対策	0	0	*	*	0	0	*	*	1	5,755	100.0	0.0	0	0	*
原油価格対策	0	0	*	*	0	0	*	*	6	94,832	98.1	0.0	0	0	*
県緊急対策	0	0	*	*	0	0	*	*	385	2,065,060	55.6	0.6	0	0	*
受注減小口	5	23,840	476.8	1.0	8	29,340	282.1	0.3	224	765,580	72.5	0.2	2	10,105	*
経営安定連倒	0	0	*	*	0	0	*	*	4	38,263	85.0	0.0	0	0	*
連倒小口	0	0	*	*	0	0	*	*	1	1,040	74.3	0.0	0	0	*
経営安定再生	0	0	*	*	0	0	*	*	16	227,201	91.9	0.1	0	0	*
経営安定電気	0	0	*	*	0	0	*	*	2	4,749	61.3	0.0	0	0	*
経営安定消費税	0	0	*	*	0	0	*	*	15	185,479	86.0	0.1	0	0	*
経営経営力強化	0	0	*	*	0	0	*	*	2	10,887	77.9	0.0	0	0	*
経営安定借換	0	0	*	*	0	0	*	*	113	1,125,820	62.6	0.3	0	0	*
経営経営力借換	0	0	*	*	0	0	*	*	18	155,038	75.7	0.0	0	0	*
経営安定コロナ	35	447,078	1,241.9	19.5	300	5,500,317	6,044.3	59.3	2,484	52,290,974	1,333.3	14.7	0	0	*
県創業支援	2	18,000	69.5	0.8	10	60,880	141.1	0.7	258	905,540	127.8	0.3	0	0	*
新事業事業革新	0	0	*	*	0	0	*	*	29	395,703	81.1	0.1	0	0	*
県支援創業関連	0	0	*	*	0	0	*	*	1	2,521	82.8	0.0	0	0	*
新事業フェニックス	0	0	*	*	0	0	*	*	1	71,034	100.0	0.0	0	0	*
事業承継資金	0	0	*	*	3	7,000	155.6	0.1	32	289,324	137.3	0.1	0	0	*
県小口	0	0	*	*	1	2,000	*	0.0	56	119,878	79.1	0.0	1	1,126	*
県アグリ	0	0	*	*	0	0	*	*	11	45,897	85.4	0.0	0	0	*
エネルギー設備	0	0	*	*	0	0	*	*	62	1,932,399	75.6	0.5	0	0	*
エネルギー支援	0	0	*	*	0	0	*	*	17	500,280	83.3	0.1	0	0	*
29大雨	0	0	*	*	0	0	*	*	12	74,859	66.3	0.0	0	0	*
県危機関連コロナ	0	0	*	*	0	0	*	*	1,319	24,105,468	103.6	6.8	6	113,262	*
国無利子	0	0	*	*	0	0	*	*	12,196	157,479,164	88.9	44.4	11	156,921	5,646.0
県無利子	0	0	*	*	0	0	*	*	1,101	20,688,034	89.7	5.8	2	39,756	*
パソナタッチ	1	4,720	*	0.2	2	46,820	365.2	0.5	31	1,299,882	276.9	0.4	0	0	*
県伴走特別	0	0	*	*	1	4,000	*	0.0	15	210,670	*	0.1	0	0	*
県改善サポ感染	0	0	*	*	0	0	*	*	2	84,044	*	0.0	0	0	*
県制度計	64	812,766	73.4	35.4	362	6,232,485	116.5	67.1	20,149	283,647,223	108.1	79.9	28	347,251	11,538.2
市町村制度計	116	698,750	144.7	30.5	235	1,401,133	129.4	15.1	8,053	35,203,498	92.1	9.9	4	43,385	112.5
合 計	264	2,294,416	85.2	100.0	772	9,281,817	108.2	100.0	31,893	354,879,820	103.7	100.0	36	469,437	1,095.7

市町村制度別保証状況

(単位:千円, %)

	保証承諾								5月末保証債務残高				代位弁済 (4年度累計)		
	5月中				4年度累計				件数	金額	前年比	構成比	件数	金額	前年比
	件数	金額	前年比	構成比	件数	金額	前年比	構成比							
秋田市	13	139,020	302.3	19.9	31	329,963	229.7	23.5	843	6,219,860	89.7	17.7	1	11,088	46.5
秋田市(設備)	0	0	*	*	1	3,500	*	0.2	14	63,065	153.5	0.2	0	0	*
秋田市(空き店舗)	0	0	*	*	0	0	*	*	1	900	60.0	0.0	0	0	*
秋田市(創業)	4	20,008	108.2	2.9	5	22,608	48.2	1.6	132	626,573	127.8	1.8	0	0	*
秋田市(新分野)	0	0	*	*	0	0	*	*	2	7,010	198.8	0.0	0	0	*
秋田市(緊急)	0	0	*	*	0	0	*	*	26	423,740	90.4	1.2	0	0	*
秋田市小口	9	27,400	88.1	3.9	17	55,100	86.3	3.9	800	1,861,165	94.9	5.3	1	855	*
秋田市中心空き店舗	0	0	*	*	0	0	*	*	11	75,784	262.1	0.2	0	0	*
秋田市中心市街地設備	0	0	*	*	0	0	*	*	6	52,904	85.9	0.2	0	0	*
男鹿市	0	0	*	*	0	0	*	*	86	443,064	82.5	1.3	0	0	*
男小口	0	0	*	*	2	6,200	521.0	0.4	63	121,493	74.9	0.3	0	0	*
男創業	0	0	*	*	0	0	*	*	5	17,497	124.6	0.0	0	0	*
湯上市	1	7,850	*	1.1	1	7,850	*	0.6	68	376,099	88.5	1.1	0	0	*
湯上市小口	1	10,500	*	1.5	6	31,320	522.0	2.2	76	157,867	90.6	0.4	0	0	*
五城目町	0	0	*	*	1	6,000	69.9	0.4	23	58,393	115.9	0.2	0	0	*
マル五小口	1	8,000	*	1.1	1	8,000	*	0.6	13	22,544	107.0	0.1	0	0	*
五創業	0	0	*	*	0	0	*	*	4	6,488	68.5	0.0	0	0	*
八郎湯町	0	0	*	*	0	0	*	*	13	42,534	89.7	0.1	0	0	*
マル八小口	0	0	*	*	1	5,000	*	0.4	8	15,810	95.2	0.0	0	0	*
八創業	0	0	*	*	0	0	*	*	1	513	71.8	0.0	0	0	*
井川町	0	0	*	*	0	0	*	*	4	9,364	62.9	0.0	0	0	*
マル井小口	0	0	*	*	0	0	*	*	8	11,609	73.1	0.0	0	0	*
大湯村	0	0	*	*	0	0	*	*	3	12,538	83.9	0.0	0	0	*
湯小口	0	0	*	*	0	0	*	*	5	19,194	141.3	0.1	0	0	*
東西営業室管内計	29	212,778	207.0	30.5	66	475,541	170.4	33.9	2,215	10,646,004	92.5	30.2	2	11,943	50.1
大館市	2	8,450	*	1.2	5	35,130	439.1	2.5	458	3,666,199	88.4	10.4	0	0	*
大館市小口	1	3,000	46.9	0.4	5	25,200	231.2	1.8	209	292,008	88.2	0.8	0	0	*
大館市(機械)	0	0	*	*	0	0	*	*	30	28,363	61.2	0.1	0	0	*
大館市特別	0	0	*	*	0	0	*	*	294	2,131,134	89.3	6.1	0	0	*
大館市小口特別	0	0	*	*	0	0	*	*	15	44,649	88.4	0.1	0	0	*
大創業	1	2,000	30.8	0.3	1	2,000	16.0	0.1	9	51,875	248.6	0.1	0	0	*
北秋田市	3	22,600	42.4	3.2	8	58,100	78.0	4.1	273	1,020,254	103.1	2.9	0	0	*
北秋田市特別	0	0	*	*	1	700	*	0.0	19	56,145	96.3	0.2	0	0	*
鹿角市	1	19,000	140.7	2.7	3	34,000	64.2	2.4	137	809,275	86.8	2.3	0	0	*
鹿小口	3	10,682	38.2	1.5	5	14,257	48.3	1.0	97	236,492	87.3	0.7	0	0	*
鹿創業	0	0	*	*	0	0	*	*	20	46,871	94.3	0.1	0	0	*
小坂町	0	0	*	*	1	10,000	1,000.0	0.7	19	61,253	91.0	0.2	0	0	*
坂創業	0	0	*	*	0	0	*	*	0	0	*	*	0	0	*
上小阿仁村	0	0	*	*	0	0	*	*	11	36,577	63.0	0.1	0	0	*
大館支所管内計	11	65,732	60.5	9.4	29	179,387	94.0	12.8	1,591	8,481,094	90.1	24.1	0	0	*
能代市	4	25,650	84.1	3.7	7	37,250	96.8	2.7	148	816,462	93.6	2.3	0	0	*
能小口	5	25,000	2,451.0	3.6	8	38,500	328.5	2.7	195	387,675	98.4	1.1	0	0	*
能創業	0	0	*	*	1	1,500	18.8	0.1	14	40,674	165.7	0.1	0	0	*
藤里町	0	0	*	*	0	0	*	*	5	17,139	54.5	0.0	0	0	*
藤小口	0	0	*	*	0	0	*	*	18	26,611	76.8	0.1	0	0	*
藤創業	0	0	*	*	0	0	*	*	1	2,088	82.1	0.0	0	0	*
三種町	1	10,000	*	1.4	2	14,000	*	1.0	43	292,180	101.2	0.8	0	0	*
三小口	2	3,840	*	0.5	4	12,230	273.0	0.9	40	76,935	84.5	0.2	0	0	*
三創業	0	0	*	*	0	0	*	*	0	0	*	*	0	0	*
八峰町	1	10,000	*	1.4	2	19,820	*	1.4	20	92,410	84.8	0.3	0	0	*
ぶな小口	3	9,920	*	1.4	3	9,920	*	0.7	34	75,460	84.1	0.2	0	0	*
マルぶな創業	0	0	*	*	0	0	*	*	2	4,469	151.5	0.0	0	0	*
能代支所管内計	16	84,410	203.3	12.1	27	133,220	205.9	9.5	520	1,832,102	94.4	5.2	0	0	*
由利本荘市	2	22,700	227.0	3.2	6	47,100	471.0	3.4	124	361,648	82.2	1.0	0	0	*
由利本荘小口	2	2,480	*	0.4	3	5,480	409.0	0.4	198	277,651	79.7	0.8	0	0	*
由利本荘特別	0	0	*	*	0	0	*	*	96	223,682	91.9	0.6	0	0	*
由利本荘市特別	0	0	*	*	0	0	*	*	2	11,092	85.6	0.0	0	0	*
由利本荘市小口特別	4	17,900	71.6	2.6	11	43,900	123.0	3.1	319	823,548	126.7	2.3	0	0	*
にかほ市	4	17,840	166.7	2.6	4	17,840	134.5	1.3	155	1,043,758	88.3	3.0	0	0	*
にかほ小口	1	6,000	64.5	0.9	3	7,300	32.7	0.5	123	295,773	95.8	0.8	0	0	*
にかほ創業	0	0	*	*	0	0	*	*	14	33,058	117.4	0.1	0	0	*
にかほ市特別	0	0	*	*	0	0	*	*	22	125,576	93.3	0.4	0	0	*
本荘支所管内計	13	66,920	103.0	9.6	27	121,620	127.2	8.7	1,053	3,195,786	95.4	9.1	0	0	*
大仙市	5	23,780	190.2	3.4	7	39,980	58.1	2.9	335	2,241,583	88.6	6.4	0	0	*
仙小口	5	22,100	270.8	3.2	11	44,400	337.4	3.2	264	468,280	86.2	1.3	0	0	*
仙創業	1	8,400	336.0	1.2	1	8,400	147.4	0.6	34	105,322	105.0	0.3	0	0	*
大仙市緊急	0	0	*	*	0	0	*	*	45	406,713	83.6	1.2	0	0	*
大仙市再興	0	0	*	*	0	0	*	*	434	917,260	110.0	2.6	0	0	*
仙北市	2	22,000	151.7	3.1	4	37,190	99.7	2.7	145	858,963	90.1	2.4	0	0	*
セ小口	1	2,000	87.0	0.3	2	5,550	43.4	0.4	128	233,997	93.6	0.7	0	0	*
セ創業	1	6,500	*	0.9	1	6,500	*	0.5	18	51,210	96.1	0.1	0	0	*
仙北市特別	0	0	*	*	0	0	*	*	31	269,165	90.7	0.8	0	0	*
美郷町	0	0	*	*	2	7,000	15.0	0.5	83	617,514	100.1	1.8	0	0	*
美小口	6	20,400	146.8	2.9	6	20,400	112.1	1.5	101	242,570	98.0	0.7	0	0	*
美創業	1	2,000	*	0.3	1	2,000	*	0.1	10	29,721	104.1	0.1	0	0	*
美郷町特別	0	0	*	*	0	0	*	*	3	25,151	79.8	0.1	0	0	*
大曲支所管内計	22	107,180	100.8	15.3	35	171,420	78.5	12.2	1,631	6,467,448	92.8	18.4	0	0	*
横手市	12	116,130	608.6	16.6	18	172,330	147.8	12.3	378	2,733,498	88.9	7.8	1	12,544	*
横小口	6	9,700	48.6	1.4	15	32,600	80.6	2.3	333	563,958	90.9	1.6	0	0	*
横創業	0	0	*	*	0	0	*	*	35	118,911	119.0	0.3	0	0	*
湯沢市	2	16,500	128.9	2.4	8	67,915	127.1	4.8	129	818,537	91.3	2.3	1	18,898	*
ゆ小口	5	19,400	283.6	2.8	9	27,100	160.9	1.9	148	291,904	95.0	0.8	0	0	*
羽後町	0	0	*	*	1	20,000	666.7	1.4	9	38,740	201.7	0.1	0	0	*
東成瀬村	0	0	*	*	0	0	*	*	2	1,888	56.7	0.0	0	0	*
粟小口	0	0	*	*	0	0	*	*	9	13,628	119.5	0.0	0	0	*
横手湯沢支所管内計	25	161,730	275.6	23.1	51	319,945	136.8	22.8	1,043	4,581,064	91.0	13.0	2	31,442	341.9
合計	116	698,750	144.7	100.0	235	1,401,133	129.4	100.0	8,053	35,203,498	92.1	100.0	4	43,385	112.5

セーフティネット保証状況

①金融機関別

(単位:千円, %)

	保 証 承 諾						保 証 承 諾 累 計					
	5月保証承諾			内セーフティネット保証分			4年度保証承諾累計			内セーフティネット保証分		
	件数	金額	構成比	件数	金額	構成比	件数	金額	構成比	件数	金額	構成比
みずほ銀行	0	0	*	0	0	*	1	10,000	0.1	0	0	*
三菱UFJ銀行	0	0	*	0	0	*	0	0	*	0	0	*
(都市銀行計)	0	0	*	0	0	*	1	10,000	0.1	0	0	*
秋田銀行	114	1,014,334	44.2	15	170,450	16.8	291	3,154,059	34.0	92	1,505,303	47.7
北都銀行	70	738,358	32.2	18	253,058	34.3	273	4,427,469	47.7	162	3,382,524	76.4
荘内銀行	0	0	*	0	0	*	0	0	*	0	0	*
青森銀行	1	5,000	0.2	0	0	*	1	5,000	0.1	0	0	*
山形銀行	0	0	*	0	0	*	0	0	*	0	0	*
東北銀行	2	34,000	1.5	0	0	*	4	50,000	0.5	2	16,000	32.0
七十七銀行	1	2,750	0.1	0	0	*	2	17,750	0.2	0	0	*
岩手銀行	0	0	*	0	0	*	0	0	*	0	0	*
みちのく銀行	3	36,500	1.6	1	15,000	41.1	8	77,000	0.8	4	51,000	66.2
(地方銀行計)	191	1,830,942	79.8	34	438,508	23.9	579	7,731,278	83.3	260	4,954,827	64.1
北日本銀行	0	0	*	0	0	*	2	13,600	0.1	2	13,600	100.0
きらやか銀行	1	5,000	0.2	0	0	*	2	25,000	0.3	0	0	*
(第二地方銀行計)	1	5,000	0.2	0	0	*	4	38,600	0.4	2	13,600	35.2
秋田信用金庫	13	115,800	5.0	4	29,800	25.7	55	478,680	5.2	34	295,080	61.6
羽後信用金庫	43	207,826	9.1	2	4,300	2.1	82	567,531	6.1	7	98,500	17.4
(信用金庫計)	56	323,626	14.1	6	34,100	10.5	137	1,046,211	11.3	41	393,580	37.6
秋田県信用組合	16	134,848	5.9	4	90,370	67.0	50	451,728	4.9	16	285,310	63.2
あすか信用組合	0	0	*	0	0	*	0	0	*	0	0	*
(信用組合計)	16	134,848	5.9	4	90,370	67.0	50	451,728	4.9	16	285,310	63.2
商工組合中央金庫	0	0	*	0	0	*	1	4,000	0.0	0	0	*
(その他計)	0	0	*	0	0	*	1	4,000	0.0	0	0	*
合 計	264	2,294,416	100.0	44	562,978	24.5	772	9,281,817	100.0	319	5,647,317	60.8

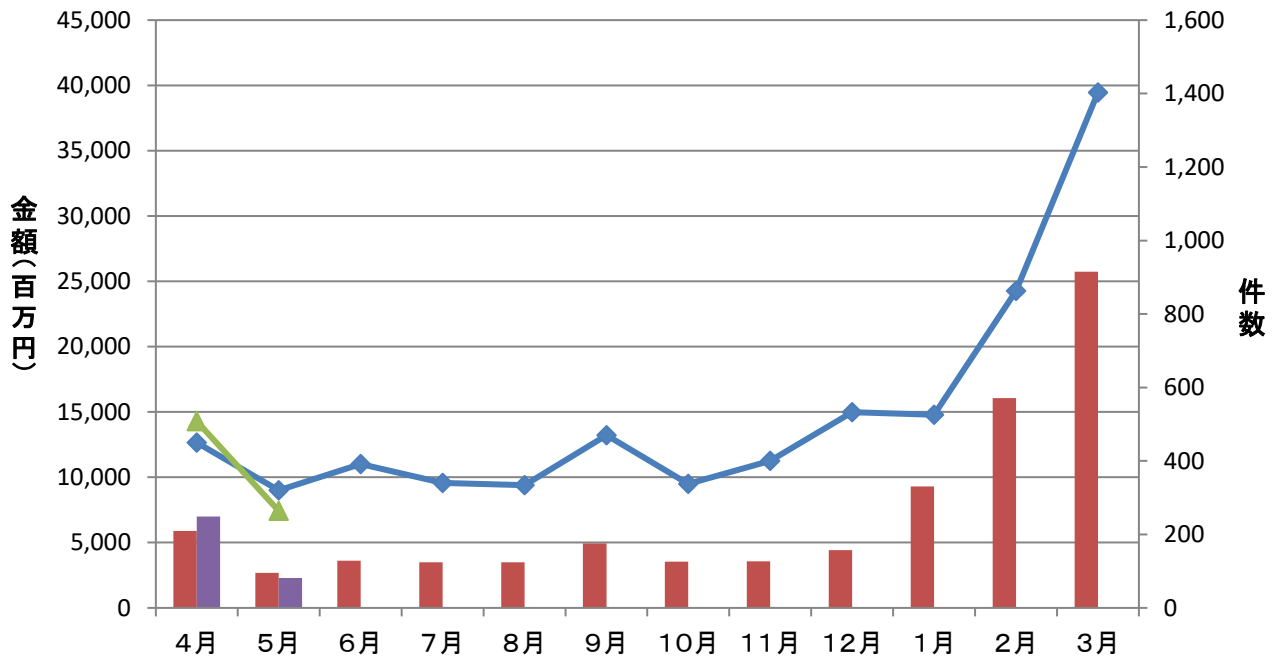
②市町村別

(単位:千円, %)

	保 証 承 諾						保 証 承 諾 累 計					
	5月保証承諾			内セーフティネット保証分			4年度保証承諾累計			内セーフティネット保証分		
	件数	金額	構成比	件数	金額	構成比	件数	金額	構成比	件数	金額	構成比
秋田市	68	693,426	30.2	11	176,178	25.4	247	3,265,696	35.2	120	2,026,226	62.0
能代市	14	103,450	4.5	2	11,300	10.9	33	379,852	4.1	10	251,102	66.1
横手市	30	229,630	10.0	3	32,300	14.1	93	1,101,498	11.9	36	701,968	63.7
大館市	16	160,990	7.0	4	46,000	28.6	54	797,472	8.6	29	595,102	74.6
北秋田市	6	67,600	2.9	2	54,000	79.9	18	229,800	2.5	8	177,700	77.3
由利本荘市	20	107,580	4.7	4	17,900	16.6	46	370,480	4.0	15	209,900	56.7
にかほ市	7	36,740	1.6	0	0	*	13	155,940	1.7	1	500	0.3
男鹿市	7	79,500	3.5	3	29,000	36.5	19	304,790	3.3	9	238,190	78.1
潟上市	8	109,650	4.8	2	30,800	28.1	22	215,470	2.3	7	91,800	42.6
湯沢市	15	123,900	5.4	2	51,500	41.6	46	555,925	6.0	16	285,410	51.3
大仙市	25	197,108	8.6	3	16,000	8.1	67	866,958	9.3	25	524,850	60.5
仙北市	7	72,000	3.1	1	20,000	27.8	14	100,240	1.1	5	29,500	29.4
鹿角市	12	73,182	3.2	3	31,000	42.4	23	147,757	1.6	5	47,000	31.8
13市計	235	2,054,756	89.6	40	515,978	25.1	695	8,491,878	91.5	286	5,179,248	61.0
小坂町	1	16,000	0.7	1	16,000	100.0	2	26,000	0.3	1	16,000	61.5
鹿角郡計	1	16,000	0.7	1	16,000	100.0	2	26,000	0.3	1	16,000	61.5
上小阿仁村	1	2,000	0.1	0	0	*	4	39,000	0.4	2	34,000	87.2
北秋田郡計	1	2,000	0.1	0	0	*	4	39,000	0.4	2	34,000	87.2
藤里町	0	0	*	0	0	*	1	1,000	0.0	0	0	*
三種町	5	26,840	1.2	1	8,000	29.8	8	39,230	0.4	1	8,000	20.4
八峰町	4	19,920	0.9	0	0	*	7	32,240	0.3	1	1,500	4.7
山本郡計	9	46,760	2.0	1	8,000	17.1	16	72,470	0.8	2	9,500	13.1
五城目町	2	13,000	0.6	0	0	*	5	29,000	0.3	2	10,000	34.5
八郎潟町	0	0	*	0	0	*	1	5,000	0.1	0	0	*
井川町	0	0	*	0	0	*	6	15,000	0.2	3	6,000	40.0
大潟村	2	69,500	3.0	0	0	*	2	69,500	0.7	0	0	*
南秋田郡計	4	82,500	3.6	0	0	*	14	118,500	1.3	5	16,000	13.5
美郷町	9	29,400	1.3	1	8,000	27.2	13	47,900	0.5	2	9,500	19.8
仙北郡計	9	29,400	1.3	1	8,000	27.2	13	47,900	0.5	2	9,500	19.8
羽後町	3	46,500	2.0	1	15,000	32.3	22	354,800	3.8	18	273,300	77.0
東成瀬村	1	1,500	0.1	0	0	*	1	1,500	0.0	0	0	*
雄勝郡計	4	48,000	2.1	1	15,000	31.3	23	356,300	3.8	18	273,300	76.7
県外	1	15,000	0.7	0	0	*	5	129,769	1.4	3	109,769	84.6
合 計	264	2,294,416	100.0	44	562,978	24.5	772	9,281,817	100.0	319	5,647,317	60.8

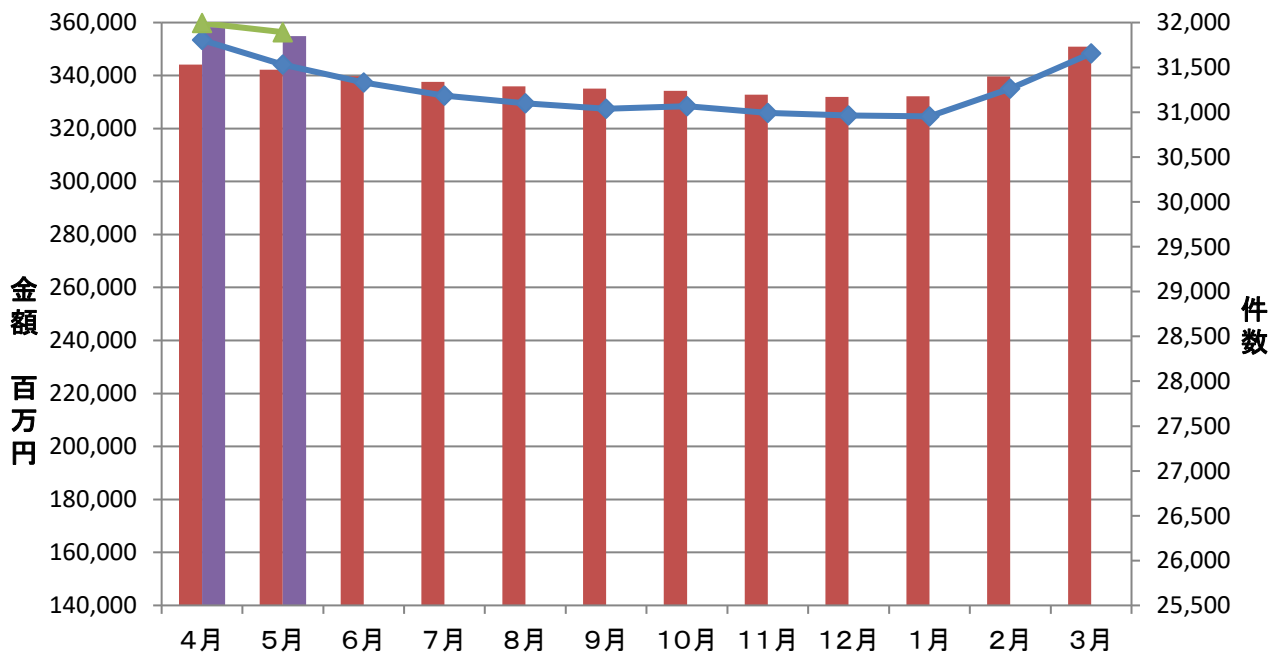
保証承諾実績

■ 令和3年度承諾金額 ■ 令和4年度承諾金額 ◆ 令和3年度承諾件数 ▲ 令和4年度承諾件数



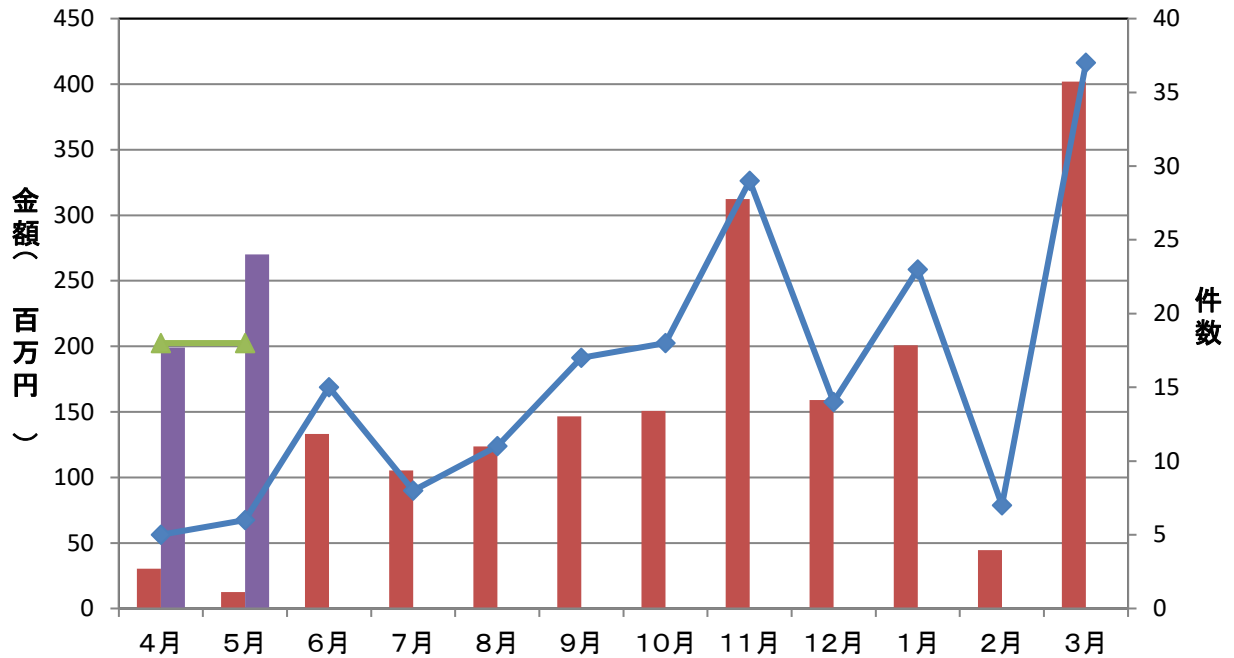
保証債務残高実績

■ 令和3年度残高金額 ■ 令和4年度残高金額 ◆ 令和3年度残高件数 ▲ 令和4年度残高件数



代位弁済実績

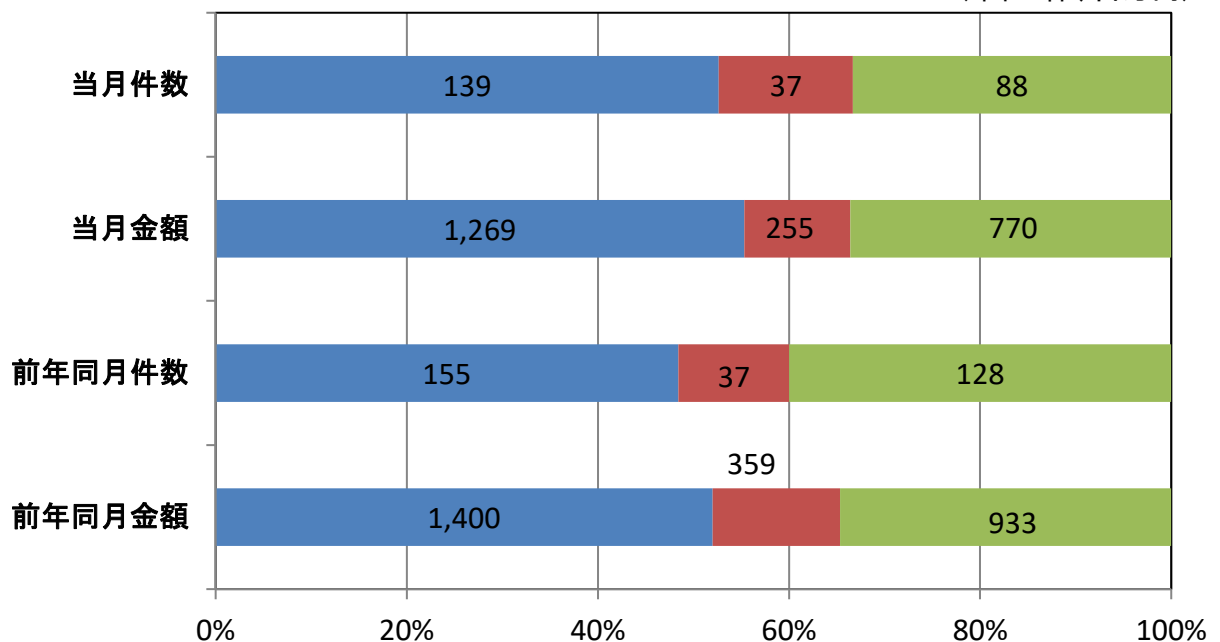
令和3年度代弁金額 令和4年度代弁金額 令和3年度代弁件数 令和4年度代弁件数



資金使途別保証承諾実績(当月)

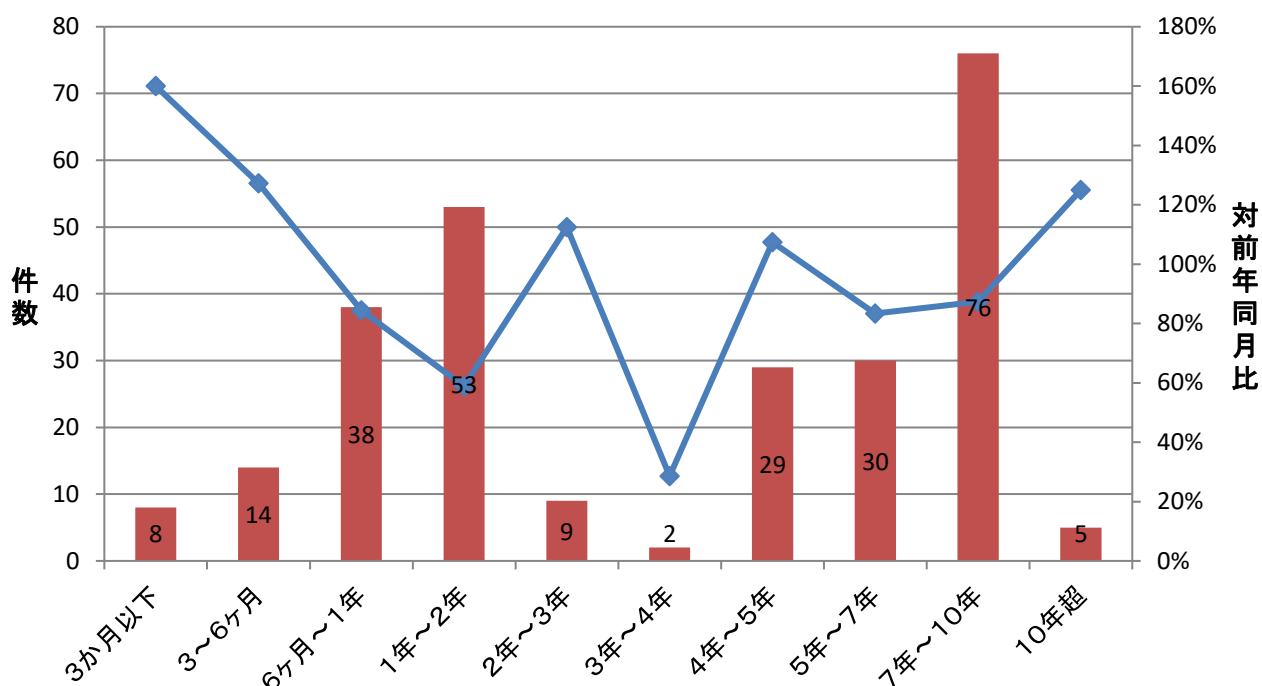
運転資金 設備資金 運転設備資金

(単位: 件、百万円)



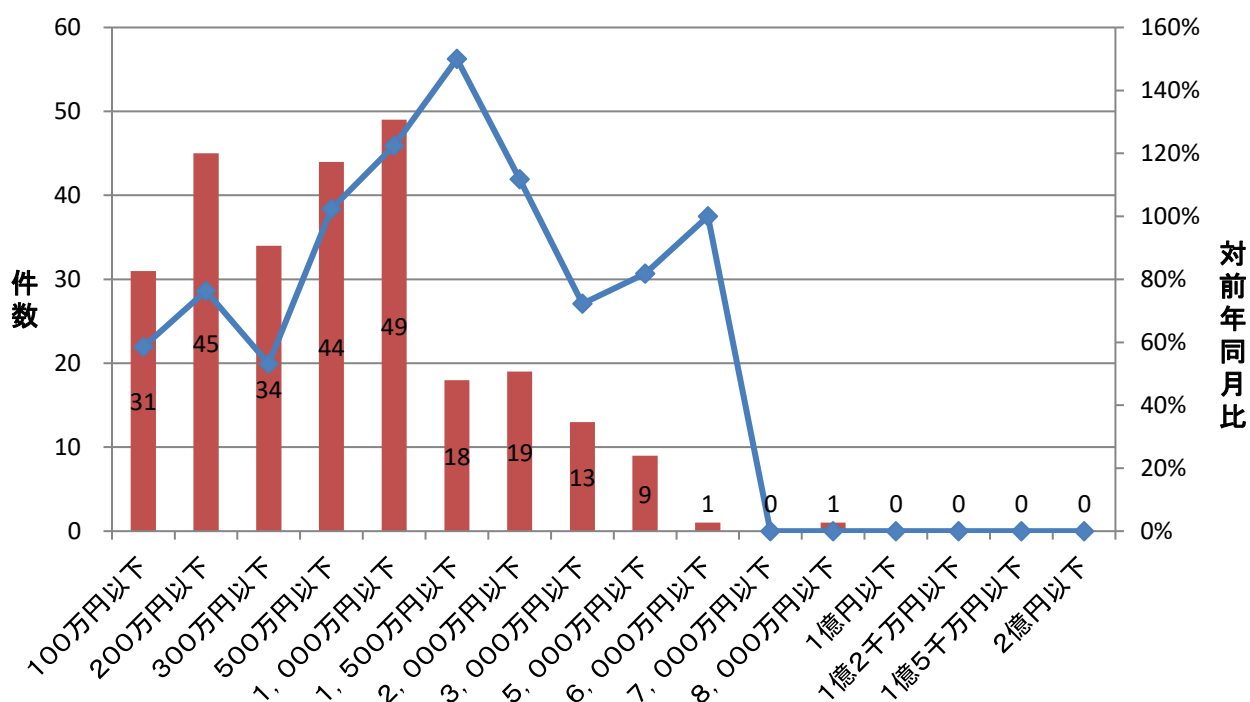
期間別保証承諾実績

■ 件数(当月) ◆ 対前年同月比



金額別保証承諾実績

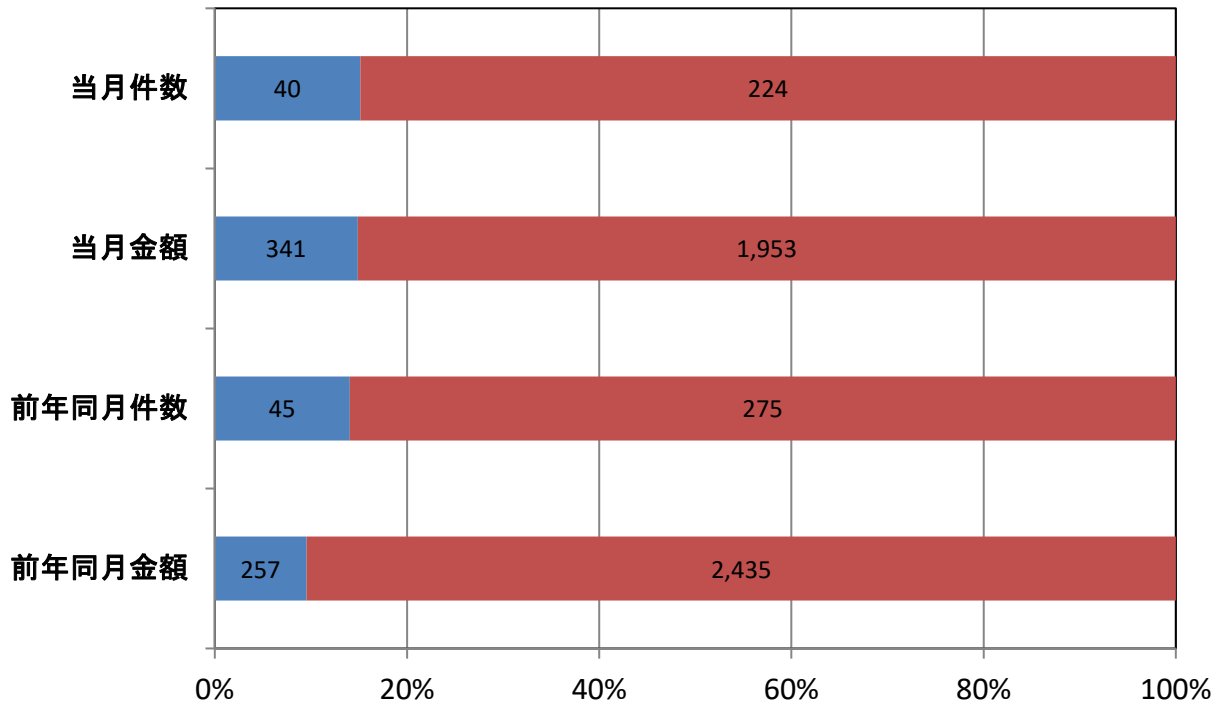
■ 件数(当月) ◆ 対前年同月比



新規・継続別保証承諾実績(当月)

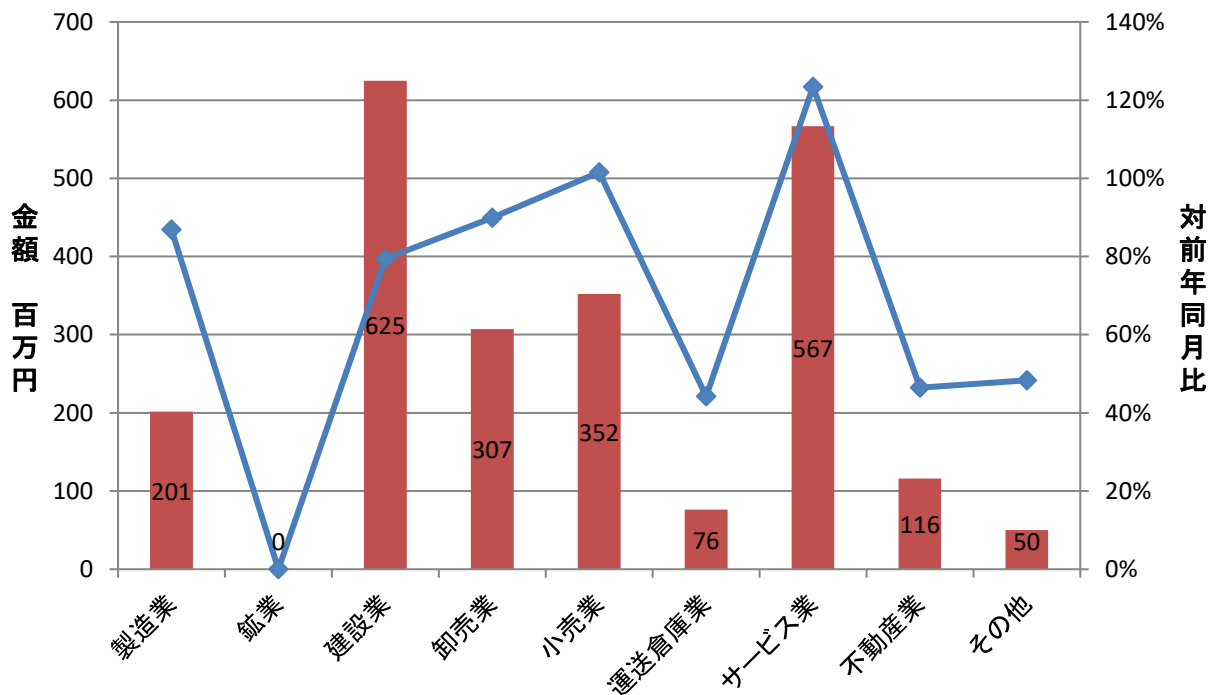
■ 新規 ■ 継続

(単位: 件、百万円)



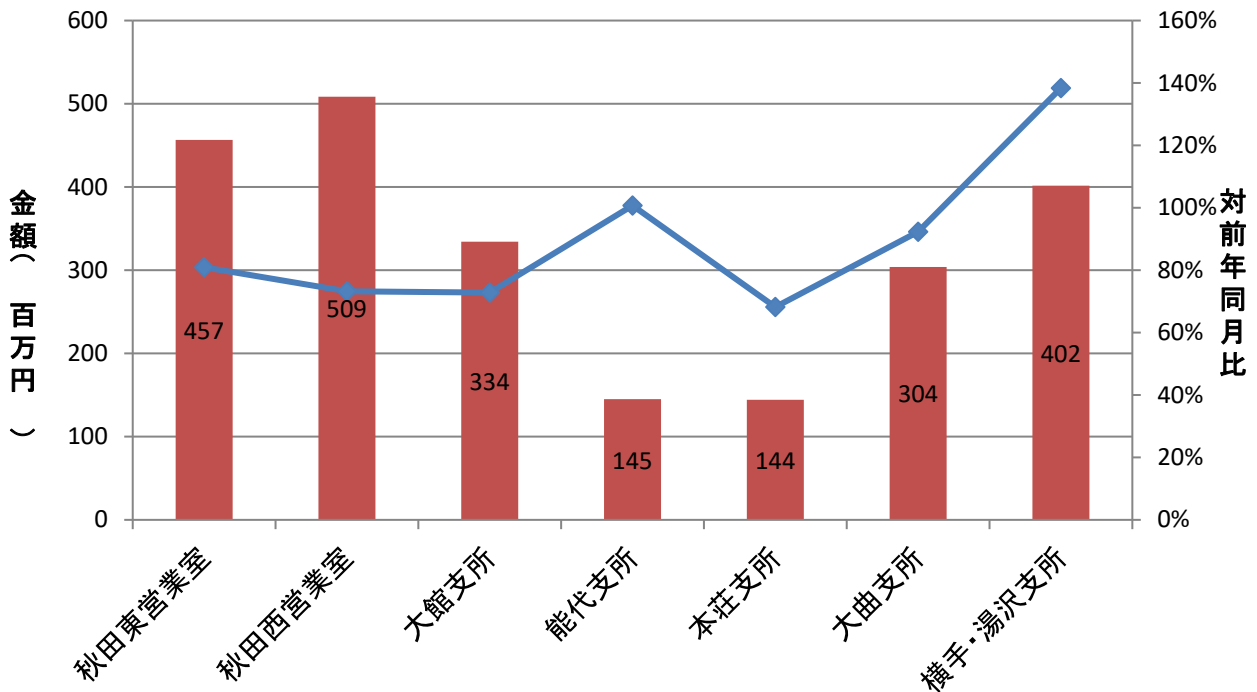
業種別保証承諾実績

■ 金額(当月) ◆ 対前年同月比

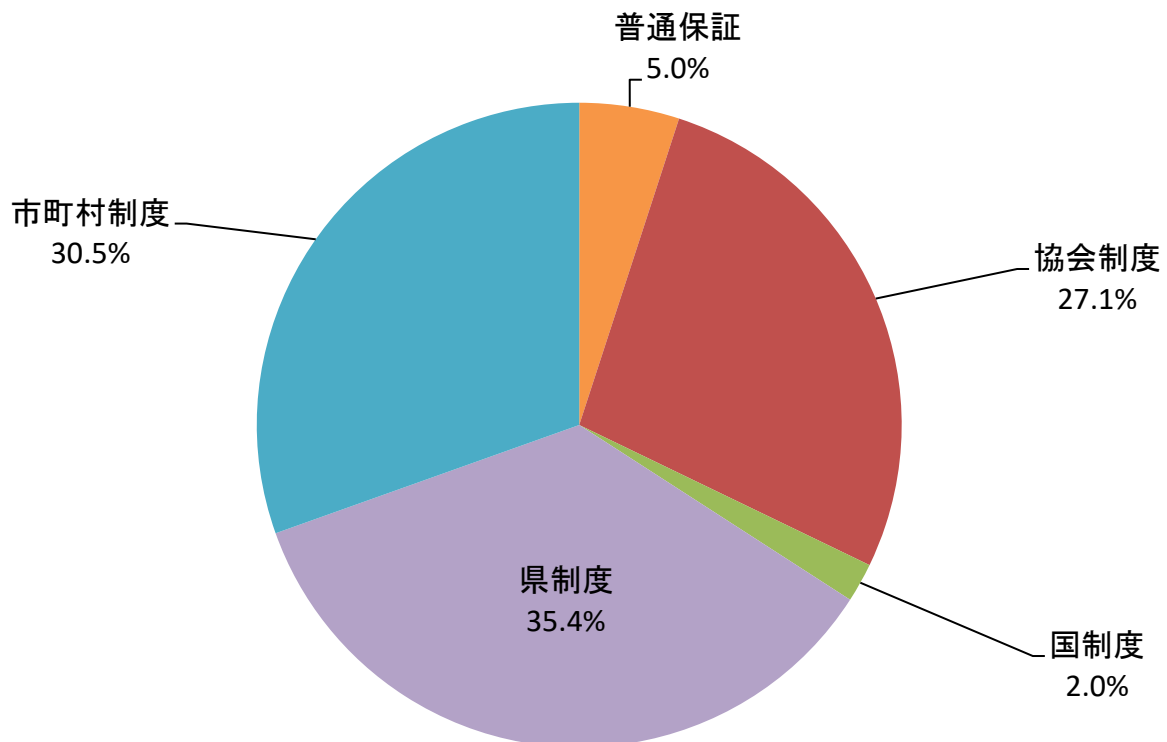


室・支所別保証承諾実績

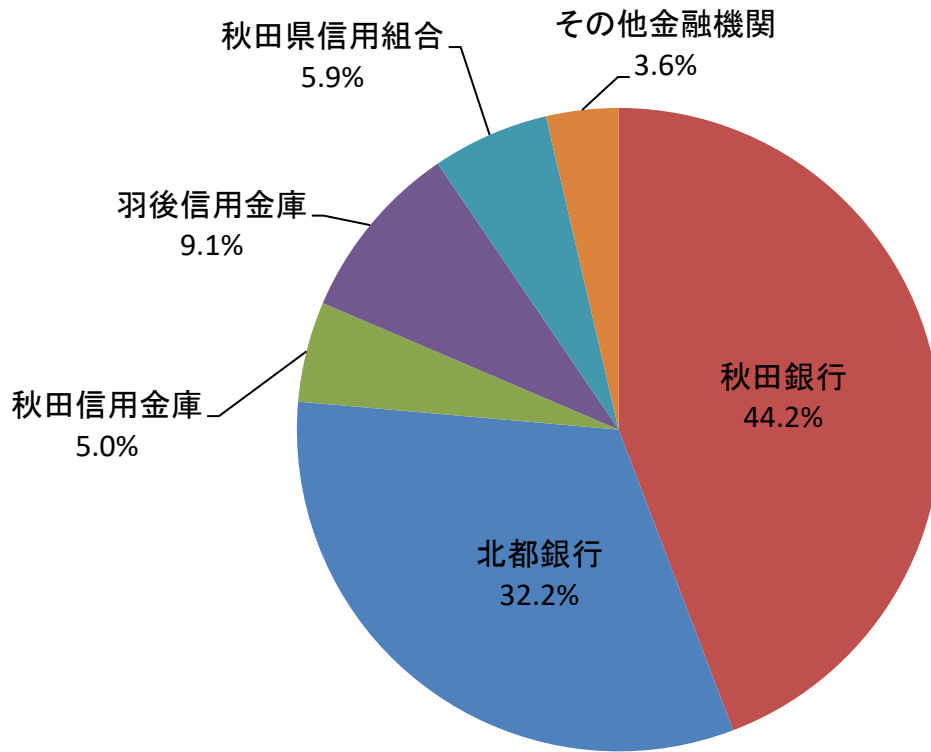
金額(当月) 対前年同月比



制度別保証金額割合(当月)



金融機関別保証承諾割合(当月)



創業者向け保証制度承諾実績

■ 令和3年度承諾金額 ■ 令和4年度承諾金額 ◆ 令和3年度承諾件数 ▲ 令和4年度承諾件数

