

4月事業概況

(単位:千円, %)

項目	件数	金額	対前年比
保証利用企業	15,128	-	100.1
保証申込	355	3,383,000	97.3
保証承諾	508	6,987,401	118.7
保証残高	31,994	358,323,242	104.1
代位弁済	18	199,393	658.1

資金使途別保証承諾状況

(単位:千円, %)

	4 月 中				4 年 度 累 計			
	件数	金額	前年比	構成比	件数	金額	前年比	構成比
運転資金	356	5,941,371	124.1	85.0	356	5,941,371	124.1	85.0
設備資金	56	386,170	98.2	5.5	56	386,170	98.2	5.5
運転設備資金	96	659,860	93.8	9.4	96	659,860	93.8	9.4
合 計	508	6,987,401	118.7	100.0	508	6,987,401	118.7	100.0

期間別保証承諾状況

(単位:千円, %)

	4 月 中				4 年 度 累 計			
	件数	金額	前年比	構成比	件数	金額	前年比	構成比
3か月以下	8	47,000	141.1	0.7	8	47,000	141.1	0.7
6か月以下	18	181,000	101.4	2.6	18	181,000	101.4	2.6
1か年以下	41	722,900	98.8	10.3	41	722,900	98.8	10.3
2か年以下	71	318,690	137.0	4.6	71	318,690	137.0	4.6
3か年以下	30	243,160	335.7	3.5	30	243,160	335.7	3.5
4か年以下	8	117,000	305.3	1.7	8	117,000	305.3	1.7
5か年以下	44	304,500	143.9	4.4	44	304,500	143.9	4.4
7か年以下	35	155,625	44.9	2.2	35	155,625	44.9	2.2
10か年以下	253	4,897,526	127.0	70.1	253	4,897,526	127.0	70.1
10か年超	0	0	*	*	0	0	*	*
合 計	508	6,987,401	118.7	100.0	508	6,987,401	118.7	100.0

金額別保証承諾状況

(単位:千円, %)

	4 月 中				4 年 度 累 計			
	件数	金額	前年比	構成比	件数	金額	前年比	構成比
100万円以下	50	41,305	130.2	0.6	50	41,305	130.2	0.6
200万円以下	63	114,241	138.4	1.6	63	114,241	138.4	1.6
300万円以下	65	186,713	114.2	2.7	65	186,713	114.2	2.7
500万円以下	77	351,860	132.1	5.0	77	351,860	132.1	5.0
1,000万円以下	92	784,617	105.4	11.2	92	784,617	105.4	11.2
1,500万円以下	33	454,485	106.3	6.5	33	454,485	106.3	6.5
2,000万円以下	41	797,500	69.1	11.4	41	797,500	69.1	11.4
3,000万円以下	29	809,769	102.4	11.6	29	809,769	102.4	11.6
5,000万円以下	31	1,362,480	142.3	19.5	31	1,362,480	142.3	19.5
6,000万円以下	3	180,000	16.8	2.6	3	180,000	16.8	2.6
7,000万円以下	3	196,700	281.0	2.8	3	196,700	281.0	2.8
8,000万円以下	20	1,597,332	*	22.9	20	1,597,332	*	22.9
1億円以下	0	0	*	*	0	0	*	*
1億2千万円以下	1	110,400	*	1.6	1	110,400	*	1.6
1億5千万円以下	0	0	*	*	0	0	*	*
2億円以下	0	0	*	*	0	0	*	*
合 計	508	6,987,401	118.7	100.0	508	6,987,401	118.7	100.0

新規・継続別保証承諾状況

(単位:千円, %)

	4 月 中				4 年 度 累 計			
	件数	金額	前年比	構成比	件数	金額	前年比	構成比
新規	48	383,570	62.0	5.5	48	383,570	62.0	5.5
継続	460	6,603,831	125.4	94.5	460	6,603,831	125.4	94.5
合 計	508	6,987,401	118.7	100.0	508	6,987,401	118.7	100.0

金融機関別保証状況

(単位:千円, %)

	保証承諾								4月末保債務残高				代位弁済 (4年度累計)		
	4月中				4年度累計				件数	金額	前年比	構成比	件数	金額	前年比
	件数	金額	前年比	構成比	件数	金額	前年比	構成比							
みずほ銀行	1	10,000	36.4	0.1	1	10,000	36.4	0.1	19	172,764	71.7	0.0	0	0	*
三菱UFJ銀行 (都市銀行計)	0	0	*	*	0	0	*	*	14	225,821	87.0	0.1	0	0	*
秋田銀行	177	2,139,725	92.7	30.6	177	2,139,725	92.7	30.6	13,976	165,700,101	101.9	46.2	4	34,938	4,142.9
北都銀行	203	3,689,111	146.8	52.8	203	3,689,111	146.8	52.8	10,335	131,094,005	106.7	36.6	7	97,977	1,744.2
荘内銀行	0	0	*	*	0	0	*	*	30	371,520	82.7	0.1	0	0	*
青森銀行	0	0	*	*	0	0	*	*	135	1,747,212	114.3	0.5	0	0	*
山形銀行	0	0	*	*	0	0	*	*	58	694,492	89.6	0.2	2	59,765	*
東北銀行	2	16,000	32.0	0.2	2	16,000	32.0	0.2	81	986,789	102.9	0.3	0	0	*
七十七銀行	1	15,000	60.0	0.2	1	15,000	60.0	0.2	20	199,923	243.6	0.1	0	0	*
岩手銀行	0	0	*	*	0	0	*	*	64	807,772	101.9	0.2	0	0	*
みちのく銀行 (地方銀行計)	5	40,500	135.0	0.6	5	40,500	135.0	0.6	166	1,476,492	105.3	0.4	0	0	*
北日本銀行	2	13,600	28.0	0.2	2	13,600	28.0	0.2	220	2,644,810	99.8	0.7	1	1,002	*
きらやか銀行 (第二地方銀行計)	1	20,000	57.1	0.3	1	20,000	57.1	0.3	154	1,762,071	98.2	0.5	0	0	*
秋田信用金庫	3	33,600	40.2	0.5	3	33,600	40.2	0.5	374	4,406,881	99.1	1.2	1	1,002	*
秋田信用金庫	42	362,880	113.8	5.2	42	362,880	113.8	5.2	2,300	18,503,137	110.9	5.2	0	0	*
羽後信用金庫 (信用金庫計)	39	359,705	118.3	5.1	39	359,705	118.3	5.1	2,449	16,168,935	102.6	4.5	0	0	*
秋田県信用組合	81	722,585	116.0	10.3	81	722,585	116.0	10.3	4,749	34,672,073	106.9	9.7	0	0	*
あすか信用組合 (信用組合計)	34	316,880	294.5	4.5	34	316,880	294.5	4.5	1,908	14,944,927	103.7	4.2	4	5,711	*
あすか信用組合	0	0	*	*	0	0	*	*	2	45,000	112.5	0.0	0	0	*
商工組合中央金庫	34	316,880	294.5	4.5	34	316,880	294.5	4.5	1,910	14,989,927	103.7	4.2	4	5,711	*
商工組合中央金庫	1	4,000	*	0.1	1	4,000	*	0.1	62	657,483	85.3	0.2	0	0	*
かつの農協 (その他計)	0	0	*	*	0	0	*	*	1	119,988	90.0	0.0	0	0	*
合計	1	4,000	*	0.1	1	4,000	*	0.1	63	777,471	86.0	0.2	0	0	*
合計	508	6,987,401	118.7	100.0	508	6,987,401	118.7	100.0	31,994	358,323,242	104.1	100.0	18	199,393	658.1

業種別保証状況

(単位:千円, %)

	保証承諾								4月末保証債務残高				代位弁済 (4年度累計)		
	4月中				4年度累計				件数	金額	前年比	構成比	件数	金額	前年比
	件数	金額	前年比	構成比	件数	金額	前年比	構成比							
食料品工業	13	195,269	79.5	2.8	13	195,269	79.5	2.8	813	10,976,629	104.4	3.1	0	0	*
繊維品工業	6	35,500	57.6	0.5	6	35,500	57.6	0.5	420	4,143,622	101.1	1.2	2	59,765	*
木材・木製品工業	2	6,500	50.0	0.1	2	6,500	50.0	0.1	284	4,579,815	103.5	1.3	0	0	*
家具建具工業	3	83,000	576.4	1.2	3	83,000	576.4	1.2	198	1,924,471	104.3	0.5	0	0	*
紙工業	1	10,000	100.0	0.1	1	10,000	100.0	0.1	26	312,249	104.6	0.1	0	0	*
製版・製本業	0	0	*	*	0	0	*	*	5	50,845	107.6	0.0	0	0	*
化学工業	0	0	*	*	0	0	*	*	10	182,800	109.5	0.1	0	0	*
石油石炭工業	0	0	*	*	0	0	*	*	7	168,162	111.2	0.0	0	0	*
ゴム・プラスチック工業	1	3,000	*	0.0	1	3,000	*	0.0	72	1,129,348	108.9	0.3	0	0	*
ゴム製品工業	0	0	*	*	0	0	*	*	6	192,814	158.1	0.1	0	0	*
皮革工業	1	1,500	15.0	0.0	1	1,500	15.0	0.0	57	478,047	109.8	0.1	0	0	*
窯業	1	60,000	120.0	0.9	1	60,000	120.0	0.9	124	1,919,967	100.3	0.5	0	0	*
機械工業	6	98,600	458.6	1.4	6	98,600	458.6	1.4	571	8,026,872	97.6	2.2	0	0	*
電気機器工業	2	55,000	29.7	0.8	2	55,000	29.7	0.8	227	4,727,352	112.6	1.3	0	0	*
車輛工業	2	160,000	533.3	2.3	2	160,000	533.3	2.3	39	1,072,556	98.7	0.3	0	0	*
船舶工業	0	0	*	*	0	0	*	*	6	11,422	99.0	0.0	0	0	*
金属工業	3	171,400	55.9	2.5	3	171,400	55.9	2.5	317	6,426,399	100.0	1.8	0	0	*
ソフトウェア業	3	6,000	*	0.1	3	6,000	*	0.1	90	1,055,411	106.4	0.3	0	0	*
情報処理サービス業	0	0	*	*	0	0	*	*	8	35,684	103.7	0.0	0	0	*
農林漁業	0	0	*	*	0	0	*	*	36	351,836	90.1	0.1	0	0	*
その他の工業	14	169,480	161.8	2.4	14	169,480	161.8	2.4	911	5,982,279	99.3	1.7	0	0	*
製造業計	58	1,055,249	100.1	15.1	58	1,055,249	100.1	15.1	4,227	53,748,581	102.5	15.0	2	59,765	13,842.1
鉱業	2	85,500	142.7	1.2	2	85,500	142.7	1.2	80	1,660,381	116.2	0.5	0	0	*
建設業	140	1,670,520	127.0	23.9	140	1,670,520	127.0	23.9	8,105	86,903,082	103.6	24.3	3	38,069	734.1
卸売業	29	533,290	106.7	7.6	29	533,290	106.7	7.6	2,219	34,683,505	105.9	9.7	2	2,894	*
小売業	133	1,797,490	146.5	25.7	133	1,797,490	146.5	25.7	7,992	70,214,884	105.8	19.6	7	20,193	*
運送倉庫業	16	309,500	87.9	4.4	16	309,500	87.9	4.4	990	16,601,774	104.8	4.6	0	0	*
サービス業	92	1,068,015	104.7	15.3	92	1,068,015	104.7	15.3	6,119	67,993,929	105.1	19.0	4	78,473	9,305.1
不動産業	27	318,330	99.5	4.6	27	318,330	99.5	4.6	1,519	16,542,696	101.7	4.6	0	0	*
その他	11	149,507	393.4	2.1	11	149,507	393.4	2.1	743	9,974,410	94.7	2.8	0	0	*
非製造業計	450	5,932,152	122.8	84.9	450	5,932,152	122.8	84.9	27,767	304,574,662	104.4	85.0	16	139,628	467.5
合計	508	6,987,401	118.7	100.0	508	6,987,401	118.7	100.0	31,994	358,323,242	104.1	100.0	18	199,393	658.1

市町村別保証状況

(単位:千円, %)

	保証承諾								4月末保証債務残高				代位弁済 (4年度累計)		
	4月中				4年度累計				件数	金額	前年比	構成比	件数	金額	前年比
	件数	金額	前年比	構成比	件数	金額	前年比	構成比							
秋田市	179	2,572,270	161.6	36.8	179	2,572,270	161.6	36.8	10,814	127,466,322	104.8	35.6	5	6,713	28.2
能代市	19	276,402	84.4	4.0	19	276,402	84.4	4.0	1,649	19,817,601	104.5	5.5	0	0	*
機手市	63	871,868	62.7	12.5	63	871,868	62.7	12.5	3,243	39,702,007	105.7	11.1	3	77,618	*
大館市	38	636,482	183.5	9.1	38	636,482	183.5	9.1	2,396	27,992,980	104.9	7.8	2	12,256	*
北秋田市	12	162,200	296.5	2.3	12	162,200	296.5	2.3	853	8,784,407	111.1	2.5	0	0	*
由利本荘市	26	262,900	272.3	3.8	26	262,900	272.3	3.8	2,231	18,196,075	102.1	5.1	5	64,738	7,676.4
にかほ市	6	119,200	64.1	1.7	6	119,200	64.1	1.7	934	9,592,495	93.1	2.7	0	0	*
男鹿市	12	225,290	352.0	3.2	12	225,290	352.0	3.2	804	9,374,485	99.7	2.6	0	0	*
湯上市	14	105,820	191.7	1.5	14	105,820	191.7	1.5	973	9,870,506	103.1	2.8	0	0	*
湯沢市	31	432,025	91.3	6.2	31	432,025	91.3	6.2	1,377	16,294,264	101.2	4.5	0	0	*
大仙市	42	669,850	127.8	9.6	42	669,850	127.8	9.6	2,526	25,079,640	106.4	7.0	0	0	*
仙北市	7	28,240	11.1	0.4	7	28,240	11.1	0.4	944	9,359,630	95.5	2.6	3	38,069	*
鹿角市	11	74,575	53.1	1.1	11	74,575	53.1	1.1	906	10,173,310	102.3	2.8	0	0	*
13市計	460	6,437,122	116.9	92.1	460	6,437,122	116.9	92.1	29,650	331,703,722	103.9	92.6	18	199,393	658.1
小坂町	1	10,000	200.0	0.1	1	10,000	200.0	0.1	99	1,479,153	126.6	0.4	0	0	*
鹿角郡計	1	10,000	200.0	0.1	1	10,000	200.0	0.1	99	1,479,153	126.6	0.4	0	0	*
上小阿仁村	3	37,000	685.2	0.5	3	37,000	685.2	0.5	67	688,293	95.3	0.2	0	0	*
北秋田郡計	3	37,000	685.2	0.5	3	37,000	685.2	0.5	67	688,293	95.3	0.2	0	0	*
藤里町	1	1,000	*	0.0	1	1,000	*	0.0	73	479,775	88.0	0.1	0	0	*
三種町	3	12,390	11.4	0.2	3	12,390	11.4	0.2	396	4,277,474	99.8	1.2	0	0	*
八峰町	3	12,320	*	0.2	3	12,320	*	0.2	149	1,457,436	103.9	0.4	0	0	*
山本郡計	7	25,710	23.7	0.4	7	25,710	23.7	0.4	618	6,214,686	99.7	1.7	0	0	*
五城目町	3	16,000	32.7	0.2	3	16,000	32.7	0.2	248	2,176,256	101.6	0.6	0	0	*
八郎潟町	1	5,000	68.5	0.1	1	5,000	68.5	0.1	149	1,318,749	108.7	0.4	0	0	*
井川町	6	15,000	*	0.2	6	15,000	*	0.2	105	885,126	105.9	0.2	0	0	*
大潟村	0	0	*	*	0	0	*	*	40	877,757	97.5	0.2	0	0	*
南秋田郡計	10	36,000	64.0	0.5	10	36,000	64.0	0.5	542	5,257,887	103.3	1.5	0	0	*
美郷町	4	18,500	59.1	0.3	4	18,500	59.1	0.3	444	4,233,654	98.3	1.2	0	0	*
仙北郡計	4	18,500	59.1	0.3	4	18,500	59.1	0.3	444	4,233,654	98.3	1.2	0	0	*
羽後町	19	308,300	286.9	4.4	19	308,300	286.9	4.4	300	3,330,172	114.1	0.9	0	0	*
東成瀬村	0	0	*	*	0	0	*	*	77	836,232	118.7	0.2	0	0	*
雄勝郡計	19	308,300	286.9	4.4	19	308,300	286.9	4.4	377	4,166,404	115.0	1.2	0	0	*
県外	4	114,769	168.8	1.6	4	114,769	168.8	1.6	197	4,579,443	121.9	1.3	0	0	*
合計	508	6,987,401	118.7	100.0	508	6,987,401	118.7	100.0	31,994	358,323,242	104.1	100.0	18	199,393	658.1

営業室・支所別状況

(単位:千円, %)

	保証承諾								4月末保証債務残高				代位弁済 (4年度累計)		
	4月中				4年度累計				件数	金額	前年比	構成比	件数	金額	前年比
	件数	金額	前年比	構成比	件数	金額	前年比	構成比							
秋田東営業室	101	1,375,900	161.8	19.7	101	1,375,900	161.8	19.7	6,910	78,329,982	104.3	21.9	5	6,713	28.2
秋田西営業室	111	1,493,180	161.5	21.4	111	1,493,180	161.5	21.4	6,273	74,391,675	104.6	20.8	0	0	*
大館支所	72	1,101,326	195.6	15.8	72	1,101,326	195.6	15.8	4,380	50,316,135	105.6	14.0	2	12,256	*
能代支所	25	301,112	66.1	4.3	25	301,112	66.1	4.3	2,297	27,305,252	104.3	7.6	0	0	*
本荘支所	32	382,100	135.3	5.5	32	382,100	135.3	5.5	3,160	27,796,602	98.8	7.8	2	59,765	7,086.8
大曲支所	55	725,590	90.3	10.4	55	725,590	90.3	10.4	3,918	39,310,559	103.0	11.0	3	38,069	8,817.0
機手湯沢支所	112	1,608,193	80.2	23.0	112	1,608,193	80.2	23.0	5,056	60,873,036	105.3	17.0	6	82,590	1,592.7
合計	508	6,987,401	118.7	100.0	508	6,987,401	118.7	100.0	31,994	358,323,242	104.1	100.0	18	199,393	658.1

制度別保証状況

(単位:千円,%)

	保証承諾								4月末保証債務残高				代位弁済 (4年度累計)		
	4月中				4年度累計				件数	金額	前年比	構成比	件数	金額	前年比
	件数	金額	前年比	構成比	件数	金額	前年比	構成比							
普通保証	4	114,000	71.0	1.6	4	114,000	71.0	1.6	517	11,132,721	88.6	3.1	0	0	*
継続短期	16	289,000	70.0	4.1	16	289,000	70.0	4.1	140	2,569,225	78.6	0.7	0	0	*
長期安定	0	0	*	*	0	0	*	*	4	33,456	71.8	0.0	0	0	*
長期資金	0	0	*	*	0	0	*	*	3	53,292	64.0	0.0	0	0	*
当座貸越	6	118,000	337.1	1.7	6	118,000	337.1	1.7	165	4,187,872	87.6	1.2	0	0	*
カードローン	23	153,500	152.7	2.2	23	153,500	152.7	2.2	575	3,568,337	86.8	1.0	0	0	*
カードmini	41	80,400	112.0	1.2	41	80,400	112.0	1.2	1,518	2,407,253	90.4	0.7	0	0	*
流動資産(根保証)	1	110,400	86.3	1.6	1	110,400	86.3	1.6	6	494,000	143.8	0.1	0	0	*
特定社債	0	0	*	*	0	0	*	*	12	466,400	121.7	0.1	0	0	*
秋田銀行提携保証	0	0	*	*	0	0	*	*	97	637,952	66.8	0.2	0	0	*
Bizこまち	0	0	*	*	0	0	*	*	26	65,223	86.2	0.0	0	0	*
北都銀行提携保証	0	0	*	*	0	0	*	*	361	2,487,315	64.6	0.7	0	0	*
ほくと創業	0	0	*	*	0	0	*	*	34	74,169	80.4	0.0	0	0	*
秋田信金提携保証	0	0	*	*	0	0	*	*	3	1,864	58.3	0.0	0	0	*
あきしん創業	0	0	*	*	0	0	*	*	34	112,040	124.4	0.0	0	0	*
羽後信金提携保証	0	0	*	*	0	0	*	*	7	9,300	96.3	0.0	0	0	*
県信組提携保証	0	0	*	*	0	0	*	*	3	4,113	55.9	0.0	0	0	*
財務型無保証人	0	0	*	*	0	0	*	*	3	187,696	95.9	0.1	0	0	*
事業承継サポート	0	0	*	*	0	0	*	*	2	134,000	*	0.0	0	0	*
順風満帆	0	0	*	*	0	0	*	*	116	5,280,120	95.9	1.5	1	32,139	*
協会制度計	87	751,300	88.5	10.8	87	751,300	88.5	10.8	3,109	22,773,627	86.1	6.4	1	32,139	4,562.1
国経営安定	0	0	*	*	0	0	*	*	26	843,289	93.4	0.2	0	0	*
経営革新関連	0	0	*	*	0	0	*	*	2	24,366	86.0	0.0	0	0	*
安定化(借換)	0	0	*	*	0	0	*	*	1	859	70.5	0.0	0	0	*
全国緊急	0	0	*	*	0	0	*	*	3	48,675	98.9	0.0	0	0	*
震災緊急	0	0	*	*	0	0	*	*	0	0	*	*	0	0	*
経営力強化	0	0	*	*	0	0	*	*	37	742,455	81.6	0.2	0	0	*
経改サポート	0	0	*	*	0	0	*	*	17	363,208	96.9	0.1	0	0	*
危機関連	0	0	*	*	0	0	*	*	16	635,464	132.9	0.2	0	0	*
伴走特別	0	0	*	*	0	0	*	*	6	85,316	*	0.0	0	0	*
改善サポ感染	0	0	*	*	0	0	*	*	2	66,258	*	0.0	0	0	*
その他	0	0	*	*	0	0	*	*	0	0					
国制度計	0	0	*	*	0	0	*	*	110	2,809,890	101.4	0.8	0	0	*
振興資金(固定)	3	68,000	145.1	1.0	3	68,000	145.1	1.0	83	617,110	78.6	0.2	0	0	*
振興資金(変動)	9	150,500	140.0	2.2	9	150,500	140.0	2.2	1,294	14,185,253	85.7	4.0	4	10,150	*
振興資金(小規模)	0	0	*	*	0	0	*	*	26	86,407	98.7	0.0	0	0	*
振興資金(23年地震)	0	0	*	*	0	0	*	*	40	344,598	59.1	0.1	0	0	*
災害復旧	0	0	*	*	0	0	*	*	3	2,422	49.9	0.0	0	0	*
県ABL(根保証)	0	0	*	*	0	0	*	*	21	323,200	96.0	0.1	0	0	*
経営安定受注減	4	44,500	46.1	0.6	4	44,500	46.1	0.6	289	3,171,771	71.4	0.9	0	0	*
経営安定原油対策	0	0	*	*	0	0	*	*	1	5,755	100.0	0.0	0	0	*
原油価格対策	0	0	*	*	0	0	*	*	6	94,960	98.1	0.0	0	0	*
県緊急対策	0	0	*	*	0	0	*	*	396	2,145,719	55.9	0.6	0	0	*
受注減小口	3	5,500	101.9	0.1	3	5,500	101.9	0.1	224	772,612	71.0	0.2	1	817	*
経営安定連倒	0	0	*	*	0	0	*	*	4	38,766	85.1	0.0	0	0	*
連倒小口	0	0	*	*	0	0	*	*	1	1,070	74.8	0.0	0	0	*
経営安定再生	0	0	*	*	0	0	*	*	16	228,438	91.8	0.1	0	0	*
経営安定電気	0	0	*	*	0	0	*	*	2	4,999	62.5	0.0	0	0	*
経営安定消費税	0	0	*	*	0	0	*	*	15	187,773	85.8	0.1	0	0	*
経営安定強化	0	0	*	*	0	0	*	*	2	10,982	75.9	0.0	0	0	*
経営安定借換	0	0	*	*	0	0	*	*	116	1,154,951	63.3	0.3	0	0	*
経営安定借換	0	0	*	*	0	0	*	*	18	157,287	75.8	0.0	0	0	*
経営安定コロナ	265	5,053,239	9,187.7	72.3	265	5,053,239	9,187.7	72.3	2,442	52,152,799	1,274.2	14.6	0	0	*
県創業支援	8	42,880	248.4	0.6	8	42,880	248.4	0.6	255	874,170	125.5	0.2	0	0	*
新事業事業革新	0	0	*	*	0	0	*	*	29	399,690	81.1	0.1	0	0	*
県支援創業関連	0	0	*	*	0	0	*	*	1	2,564	83.1	0.0	0	0	*
新事業フェニックス	0	0	*	*	0	0	*	*	1	71,034	100.0	0.0	0	0	*
事業承継資金	3	7,000	*	0.1	3	7,000	*	0.1	32	292,199	139.8	0.1	0	0	*
県小口	1	2,000	*	0.0	1	2,000	*	0.0	57	123,873	79.4	0.0	0	0	*
県アグリ	0	0	*	*	0	0	*	*	11	46,506	86.7	0.0	0	0	*
エネルギー設備	0	0	*	*	0	0	*	*	63	1,964,897	75.3	0.5	0	0	*
エネルギー支援	0	0	*	*	0	0	*	*	17	510,928	84.0	0.1	0	0	*
29大雨	0	0	*	*	0	0	*	*	12	76,264	66.5	0.0	0	0	*
県危機関連コロナ	0	0	*	*	0	0	*	*	1,334	24,623,783	105.6	6.9	2	27,162	*
国無利子	0	0	*	*	0	0	*	*	12,232	159,080,471	89.7	44.4	7	88,514	*
県無利子	0	0	*	*	0	0	*	*	1,103	20,873,695	90.5	5.8	2	39,756	*
パソナタッチ	1	42,100	328.4	0.6	1	42,100	328.4	0.6	30	1,271,135	275.5	0.4	0	0	*
県伴走特別	1	4,000	*	0.1	1	4,000	*	0.1	15	210,877	*	0.1	0	0	*
県改善サポ感染	0	0	*	*	0	0	*	*	2	84,267	*	0.0	0	0	*
県制度計	298	5,419,719	127.7	77.6	298	5,419,719	127.7	77.6	20,193	286,193,225	108.5	79.9	16	166,400	*
市町村制度計	119	702,383	117.2	10.1	119	702,383	117.2	10.1	8,065	35,413,779	91.6	9.9	1	855	2.9
合計	508	6,987,401	118.7	100.0	508	6,987,401	118.7	100.0	31,994	358,323,242	104.1	100.0	18	199,393	658.1

市町村制度別保証状況

(単位:千円, %)

	保証承諾								4月末保証債務残高				代位弁済 (4年度累計)		
	4月中				4年度累計				件数	金額	前年比	構成比	件数	金額	前年比
	件数	金額	前年比	構成比	件数	金額	前年比	構成比							
秋田市	18	190,943	195.6	27.2	18	190,943	195.6	27.2	850	6,240,552	87.8	17.6	0	0	*
秋田市(設備)	1	3,500	*	0.5	1	3,500	*	0.5	14	64,456	152.8	0.2	0	0	*
秋田市(空き店舗)	0	0	*	*	0	0	*	*	1	950	61.3	0.0	0	0	*
秋田市(創業)	1	2,600	9.1	0.4	1	2,600	9.1	0.4	130	616,135	128.7	1.7	0	0	*
秋田市(新分野)	0	0	*	*	0	0	*	*	2	7,133	197.6	0.0	0	0	*
秋田市(緊急)	0	0	*	*	0	0	*	*	26	427,971	90.6	1.2	0	0	*
秋田市小口	8	27,700	84.6	3.9	8	27,700	84.6	3.9	803	1,873,623	95.7	5.3	1	855	*
秋田市中心空き店舗	0	0	*	*	0	0	*	*	11	76,302	328.3	0.2	0	0	*
秋田市中心市街地設備	0	0	*	*	0	0	*	*	7	53,893	86.2	0.2	0	0	*
男鹿市	0	0	*	*	0	0	*	*	87	457,459	82.7	1.3	0	0	*
男小口	2	6,200	*	0.9	2	6,200	*	0.9	64	127,639	77.7	0.4	0	0	*
男創業	0	0	*	*	0	0	*	*	5	17,689	124.5	0.0	0	0	*
潟上市	0	0	*	*	0	0	*	*	69	382,558	88.7	1.1	0	0	*
潟上市小口	5	20,820	347.0	3.0	5	20,820	347.0	3.0	77	150,870	84.3	0.4	0	0	*
五城目町	1	6,000	69.9	0.9	1	6,000	69.9	0.9	22	53,900	108.4	0.2	0	0	*
マル五小口	0	0	*	*	0	0	*	*	14	16,637	76.2	0.0	0	0	*
五創業	0	0	*	*	0	0	*	*	4	6,737	99.4	0.0	0	0	*
八郎潟町	0	0	*	*	0	0	*	*	14	46,184	95.7	0.1	0	0	*
マル八小口	1	5,000	*	0.7	1	5,000	*	0.7	8	16,044	95.3	0.0	0	0	*
八創業	0	0	*	*	0	0	*	*	1	530	72.4	0.0	0	0	*
井川町	0	0	*	*	0	0	*	*	4	9,824	44.7	0.0	0	0	*
マル井小口	0	0	*	*	0	0	*	*	8	11,945	73.2	0.0	0	0	*
大潟村	0	0	*	*	0	0	*	*	3	12,739	84.1	0.0	0	0	*
潟小口	0	0	*	*	0	0	*	*	5	19,643	141.7	0.1	0	0	*
東西営業室管内計	37	262,763	149.1	37.4	37	262,763	149.1	37.4	2,229	10,691,411	91.4	30.2	1	855	3.6
大館市	3	26,680	333.5	3.8	3	26,680	333.5	3.8	458	3,695,236	87.4	10.4	0	0	*
大館市小口	4	22,200	493.3	3.2	4	22,200	493.3	3.2	209	292,839	87.1	0.8	0	0	*
大館市(機械)	0	0	*	*	0	0	*	*	32	29,867	61.9	0.1	0	0	*
大館市特別	0	0	*	*	0	0	*	*	294	2,155,450	89.8	6.1	0	0	*
大館市小口特別	0	0	*	*	0	0	*	*	15	45,294	88.9	0.1	0	0	*
大創業	0	0	*	*	0	0	*	*	8	50,187	239.5	0.1	0	0	*
北秋田市	5	35,500	167.5	5.1	5	35,500	167.5	5.1	274	1,047,205	107.3	3.0	0	0	*
北秋田市特別	1	700	*	0.1	1	700	*	0.1	19	57,012	97.2	0.2	0	0	*
鹿角市	2	15,000	38.0	2.1	2	15,000	38.0	2.1	138	820,712	90.0	2.3	0	0	*
鹿小口	2	3,575	238.3	0.5	2	3,575	238.3	0.5	99	238,612	93.7	0.7	0	0	*
鹿創業	0	0	*	*	0	0	*	*	20	47,478	97.4	0.1	0	0	*
小坂町	1	10,000	*	1.4	1	10,000	*	1.4	19	62,678	92.7	0.2	0	0	*
坂創業	0	0	*	*	0	0	*	*	0	0	*	*	0	0	*
上小阿仁村	0	0	*	*	0	0	*	*	12	37,539	62.7	0.1	0	0	*
大館支所管内計	8	60,590	112.0	8.9	197	1,075,051	18.0	12.6	1,607	8,655,683	89.7	24.2	5	11,566	15.1
能代市	3	11,600	145.0	1.7	3	11,600	145.0	1.7	145	803,277	93.9	2.3	0	0	*
能小口	3	13,500	126.2	1.9	3	13,500	126.2	1.9	194	372,262	93.6	1.1	0	0	*
能創業	1	1,500	*	0.2	1	1,500	*	0.2	15	43,269	217.7	0.1	0	0	*
藤里町	0	0	*	*	0	0	*	*	5	17,497	54.7	0.0	0	0	*
藤小口	0	0	*	*	0	0	*	*	18	27,263	77.1	0.1	0	0	*
藤創業	0	0	*	*	0	0	*	*	1	2,126	82.3	0.0	0	0	*
三種町	1	4,000	*	0.6	1	4,000	*	0.6	45	312,282	106.4	0.9	0	0	*
三小口	2	8,390	187.3	1.2	2	8,390	187.3	1.2	39	74,938	78.9	0.2	0	0	*
三創業	0	0	*	*	0	0	*	*	0	0	*	*	0	0	*
八峰町	1	9,820	*	1.4	1	9,820	*	1.4	21	90,909	82.2	0.3	0	0	*
ぶな小口	0	0	*	*	0	0	*	*	35	70,055	76.5	0.2	0	0	*
マルぶな創業	0	0	*	*	0	0	*	*	2	4,510	151.6	0.0	0	0	*
能代支所管内計	8	70,230	238.1	10.4	94	582,278	129.6	6.8	523	1,836,095	88.9	5.1	2	5,916	19.4
由利本荘市	4	24,400	*	3.5	4	24,400	*	3.5	121	341,337	76.8	1.0	0	0	*
由利本荘小口	1	3,000	223.9	0.4	1	3,000	223.9	0.4	201	286,897	78.6	0.8	0	0	*
由利本荘特別	0	0	*	*	0	0	*	*	97	230,236	91.9	0.7	0	0	*
由利本荘市特別	0	0	*	*	0	0	*	*	2	11,248	374.9	0.0	0	0	*
由利本荘市小口特別	7	26,000	243.0	3.7	7	26,000	243.0	3.7	317	825,212	128.6	2.3	0	0	*
にかほ市	0	0	*	*	0	0	*	*	153	1,049,248	87.3	3.0	0	0	*
にかほ小口	2	1,300	10.0	0.2	2	1,300	10.0	0.2	121	294,176	97.8	0.8	0	0	*
にかほ創業	0	0	*	*	0	0	*	*	14	33,417	117.3	0.1	0	0	*
にかほ市特別	0	0	*	*	0	0	*	*	22	127,309	93.8	0.4	0	0	*
本荘支所管内計	14	54,700	178.8	7.8	14	54,700	178.8	7.8	1,048	3,199,081	94.9	9.0	0	0	*
大仙市	2	16,200	28.8	2.3	2	16,200	28.8	2.3	336	2,250,461	87.4	6.4	0	0	*
仙小口	6	22,300	446.0	3.2	6	22,300	446.0	3.2	265	462,926	83.6	1.3	0	0	*
仙創業	0	0	*	*	0	0	*	*	35	105,692	106.7	0.3	0	0	*
大仙市緊急	0	0	*	*	0	0	*	*	45	411,558	83.9	1.2	0	0	*
大仙市再興	0	0	*	*	0	0	*	*	434	927,013	111.2	2.6	0	0	*
仙北市	2	15,190	66.6	2.2	2	15,190	66.6	2.2	148	862,008	90.0	2.4	0	0	*
セ小口	1	3,550	33.8	0.5	1	3,550	33.8	0.5	130	238,891	94.2	0.7	0	0	*
セ創業	0	0	*	*	0	0	*	*	17	45,367	84.2	0.1	0	0	*
仙北市特別	0	0	*	*	0	0	*	*	31	271,214	90.9	0.8	0	0	*
美郷町	2	7,000	70.0	1.0	2	7,000	70.0	1.0	84	630,374	100.5	1.8	0	0	*
美小口	0	0	*	*	0	0	*	*	96	231,045	94.5	0.7	0	0	*
美創業	0	0	*	*	0	0	*	*	10	29,941	104.4	0.1	0	0	*
美郷町特別	0	0	*	*	0	0	*	*	3	25,643	80.0	0.1	0	0	*
大曲支所管内計	13	64,240	57.3	9.1	13	64,240	57.3	9.1	1,634	6,490,131	92.1	18.3	0	0	*
横手市	6	56,200	57.6	8.0	6	56,200	57.6	8.0	376	2,747,525	87.7	7.8	0	0	*
横小口	9	22,900	111.7	3.3	9	22,900	111.7	3.3	328	561,426	88.1	1.6	0	0	*
横創業	0	0	*	*	0	0	*	*	35	120,378	119.2	0.3	0	0	*
湯沢市	6	51,415	126.5	7.3	6	51,415	126.5	7.3	130	850,679	92.4	2.4	0	0	*
ゆ小口	4	7,700	77.0	1.1	4	7,700	77.0	1.1	147	289,253	94.0	0.8	0	0	*
羽後町	1	20,000	666.7	2.8	1	20,000	666.7	2.8	10	49,247	297.7	0.1	0	0	*
東成瀬村	0	0	*	*	0	0	*	*	2	2,008	58.2	0.0	0	0	*
東小口	0	0	*	*	0	0	*	*	9	14,144	121.7	0.0	0	0	*
横手湯沢支所管内計	26	158,215	90.3	22.5	26	158,215	90.3	22.5	1,037	4,634,660	90.3	13.1	0	0	*
合計	119	702,383	117.2	100.0	119	702,383	117.2	100.0	8,065	35,413,779	91.6	100.0	1	855	2.9

セーフティネット保証状況

①金融機関別

(単位:千円, %)

	保 証 承 諾						保 証 承 諾 累 計					
	4月保証承諾			内セーフティネット保証分			4年度保証承諾累計			内セーフティネット保証分		
	件数	金額	構成比	件数	金額	構成比	件数	金額	構成比	件数	金額	構成比
みずほ銀行	1	10,000	0.1	0	0	*	1	10,000	0.1	0	0	*
三菱UFJ銀行	0	0	*	0	0	*	0	0	*	0	0	*
(都市銀行計)	1	10,000	0.1	0	0	*	1	10,000	0.1	0	0	*
秋田銀行	177	2,139,725	30.6	77	1,334,853	62.4	177	2,139,725	30.6	77	1,334,853	62.4
北都銀行	203	3,689,111	52.8	144	3,129,466	84.8	203	3,689,111	52.8	144	3,129,466	84.8
荘内銀行	0	0	*	0	0	*	0	0	*	0	0	*
青森銀行	0	0	*	0	0	*	0	0	*	0	0	*
山形銀行	0	0	*	0	0	*	0	0	*	0	0	*
東北銀行	2	16,000	0.2	2	16,000	100.0	2	16,000	0.2	2	16,000	100.0
七十七銀行	1	15,000	0.2	0	0	*	1	15,000	0.2	0	0	*
岩手銀行	0	0	*	0	0	*	0	0	*	0	0	*
みちのく銀行	5	40,500	0.6	3	36,000	88.9	5	40,500	0.6	3	36,000	88.9
(地方銀行計)	388	5,900,336	84.4	226	4,516,319	76.5	388	5,900,336	84.4	226	4,516,319	76.5
北日本銀行	2	13,600	0.2	2	13,600	100.0	2	13,600	0.2	2	13,600	100.0
きらやか銀行	1	20,000	0.3	0	0	*	1	20,000	0.3	0	0	*
(第二地方銀行計)	3	33,600	0.5	2	13,600	40.5	3	33,600	0.5	2	13,600	40.5
秋田信用金庫	42	362,880	5.2	30	265,280	73.1	42	362,880	5.2	30	265,280	73.1
羽後信用金庫	39	359,705	5.1	5	94,200	26.2	39	359,705	5.1	5	94,200	26.2
(信用金庫計)	81	722,585	10.3	35	359,480	49.7	81	722,585	10.3	35	359,480	49.7
秋田県信用組合	34	316,880	4.5	12	194,940	61.5	34	316,880	4.5	12	194,940	61.5
あすか信用組合	0	0	*	0	0	*	0	0	*	0	0	*
(信用組合計)	34	316,880	4.5	12	194,940	61.5	34	316,880	4.5	12	194,940	61.5
商工組合中央金庫	1	4,000	0.1	0	0	*	1	4,000	0.1	0	0	*
(その他計)	1	4,000	0.1	0	0	*	1	4,000	0.1	0	0	*
合 計	508	6,987,401	100.0	275	5,084,339	72.8	508	6,987,401	100.0	275	5,084,339	72.8

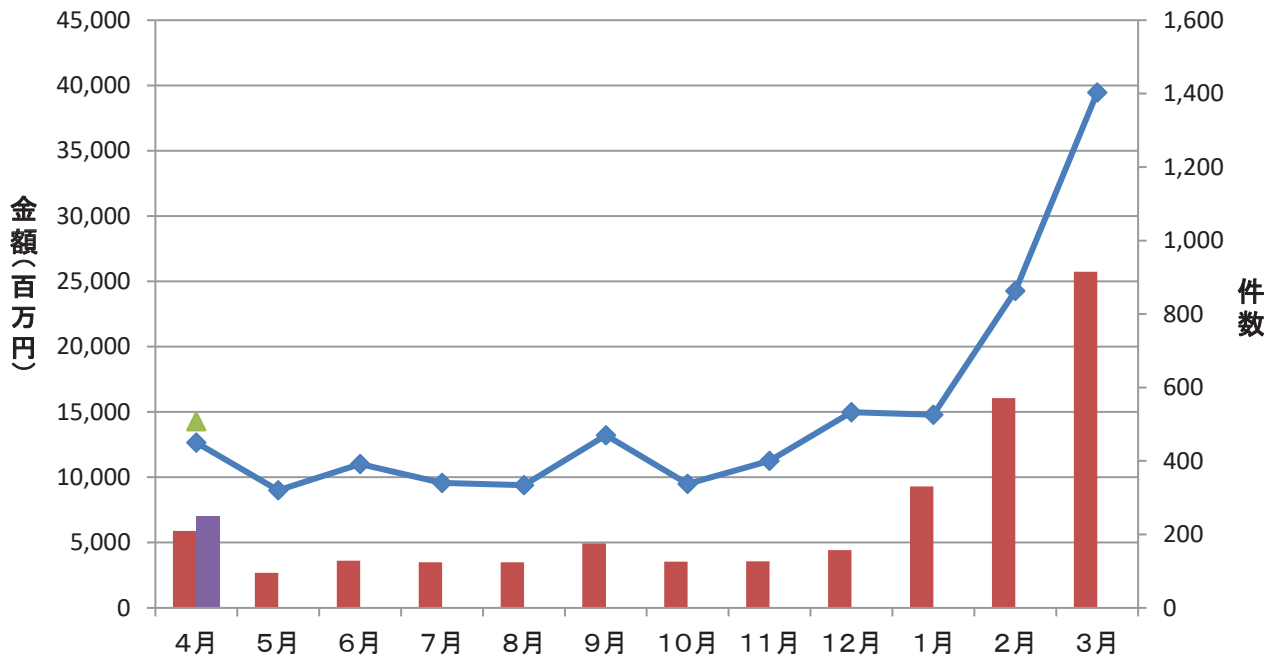
②市町村別

(単位:千円, %)

	保 証 承 諾						保 証 承 諾 累 計					
	4月保証承諾			内セーフティネット保証分			4年度保証承諾累計			内セーフティネット保証分		
	件数	金額	構成比	件数	金額	構成比	件数	金額	構成比	件数	金額	構成比
秋田市	179	2,572,270	36.8	109	1,850,048	71.9	179	2,572,270	36.8	109	1,850,048	71.9
能代市	19	276,402	4.0	8	239,802	86.8	19	276,402	4.0	8	239,802	86.8
横手市	63	871,868	12.5	33	669,668	76.8	63	871,868	12.5	33	669,668	76.8
大館市	38	636,482	9.1	25	549,102	86.3	38	636,482	9.1	25	549,102	86.3
北秋田市	12	162,200	2.3	6	123,700	76.3	12	162,200	2.3	6	123,700	76.3
由利本荘市	26	262,900	3.8	11	192,000	73.0	26	262,900	3.8	11	192,000	73.0
にかほ市	6	119,200	1.7	1	500	0.4	6	119,200	1.7	1	500	0.4
男鹿市	12	225,290	3.2	6	209,190	92.9	12	225,290	3.2	6	209,190	92.9
潟上市	14	105,820	1.5	5	61,000	57.6	14	105,820	1.5	5	61,000	57.6
湯沢市	31	432,025	6.2	14	233,910	54.1	31	432,025	6.2	14	233,910	54.1
大仙市	42	669,850	9.6	22	508,850	76.0	42	669,850	9.6	22	508,850	76.0
仙北市	7	28,240	0.4	4	9,500	33.6	7	28,240	0.4	4	9,500	33.6
鹿角市	11	74,575	1.1	2	16,000	21.5	11	74,575	1.1	2	16,000	21.5
13市計	460	6,437,122	92.1	246	4,663,270	72.4	460	6,437,122	92.1	246	4,663,270	72.4
小坂町	1	10,000	0.1	0	0	*	1	10,000	0.1	0	0	*
鹿角郡計	1	10,000	0.1	0	0	*	1	10,000	0.1	0	0	*
上小阿仁村	3	37,000	0.5	2	34,000	91.9	3	37,000	0.5	2	34,000	91.9
北秋田郡計	3	37,000	0.5	2	34,000	91.9	3	37,000	0.5	2	34,000	91.9
藤里町	1	1,000	0.0	0	0	*	1	1,000	0.0	0	0	*
三種町	3	12,390	0.2	0	0	*	3	12,390	0.2	0	0	*
八峰町	3	12,320	0.2	1	1,500	12.2	3	12,320	0.2	1	1,500	12.2
山本郡計	7	25,710	0.4	1	1,500	5.8	7	25,710	0.4	1	1,500	5.8
五城目町	3	16,000	0.2	2	10,000	62.5	3	16,000	0.2	2	10,000	62.5
八郎潟町	1	5,000	0.1	0	0	*	1	5,000	0.1	0	0	*
井川町	6	15,000	0.2	3	6,000	40.0	6	15,000	0.2	3	6,000	40.0
大潟村	0	0	*	0	0	*	0	0	*	0	0	*
南秋田郡計	10	36,000	0.5	5	16,000	44.4	10	36,000	0.5	5	16,000	44.4
美郷町	4	18,500	0.3	1	1,500	8.1	4	18,500	0.3	1	1,500	8.1
仙北郡計	4	18,500	0.3	1	1,500	8.1	4	18,500	0.3	1	1,500	8.1
羽後町	19	308,300	4.4	17	258,300	83.8	19	308,300	4.4	17	258,300	83.8
東成瀬村	0	0	*	0	0	*	0	0	*	0	0	*
雄勝郡計	19	308,300	4.4	17	258,300	83.8	19	308,300	4.4	17	258,300	83.8
県外	4	114,769	1.6	3	109,769	95.6	4	114,769	1.6	3	109,769	95.6
合 計	508	6,987,401	100.0	275	5,084,339	72.8	508	6,987,401	100.0	275	5,084,339	72.8

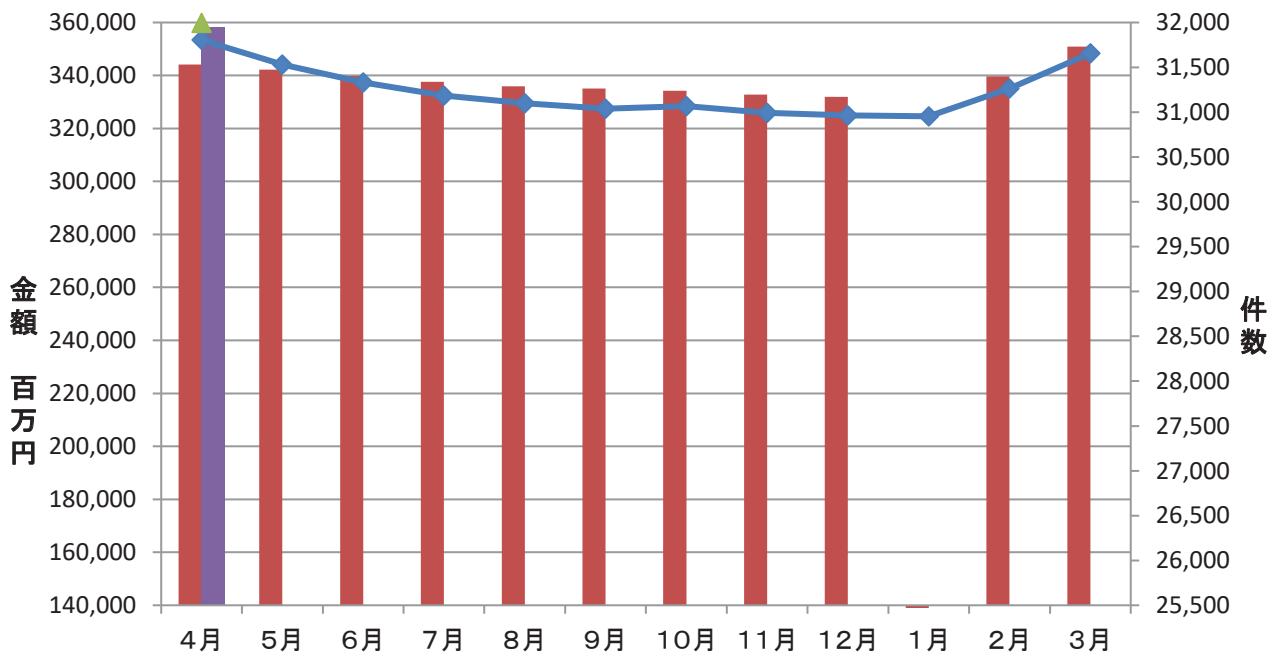
保証承諾実績

■ 令和3年度承諾金額 ■ 令和4年度承諾金額 ◆ 令和3年度承諾件数 ▲ 令和4年度承諾件数



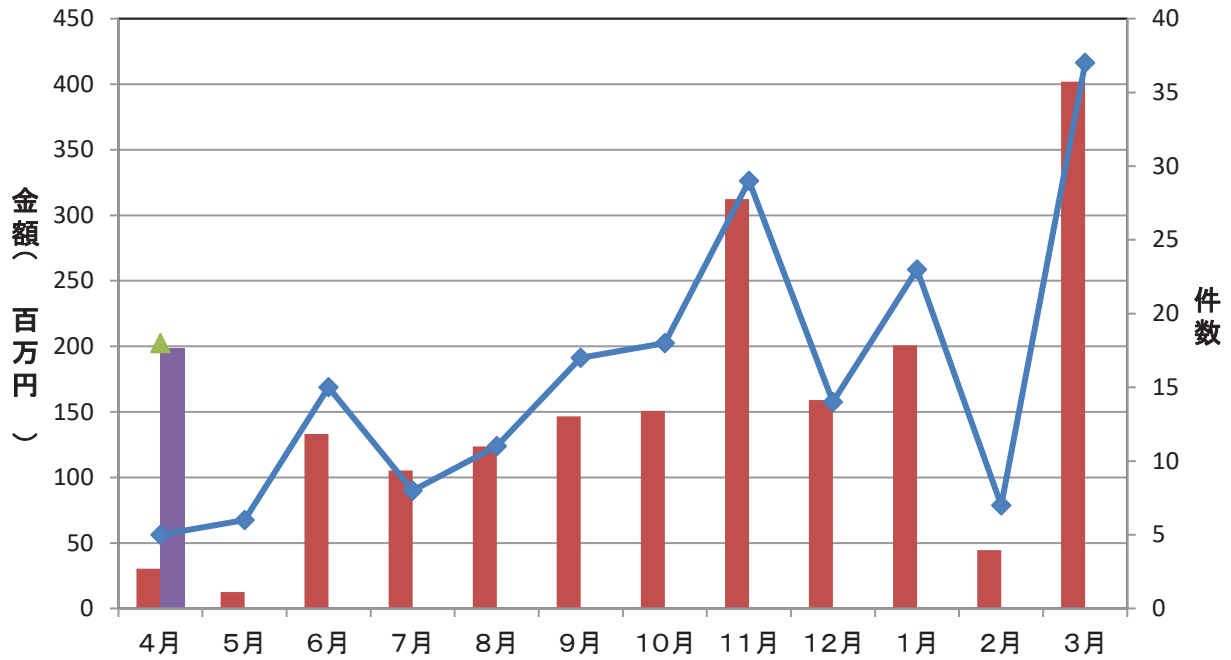
保証債務残高実績

■ 令和3年度残高金額 ■ 令和4年度残高金額 ◆ 令和3年度残高件数 ▲ 令和4年度残高件数



代位弁済実績

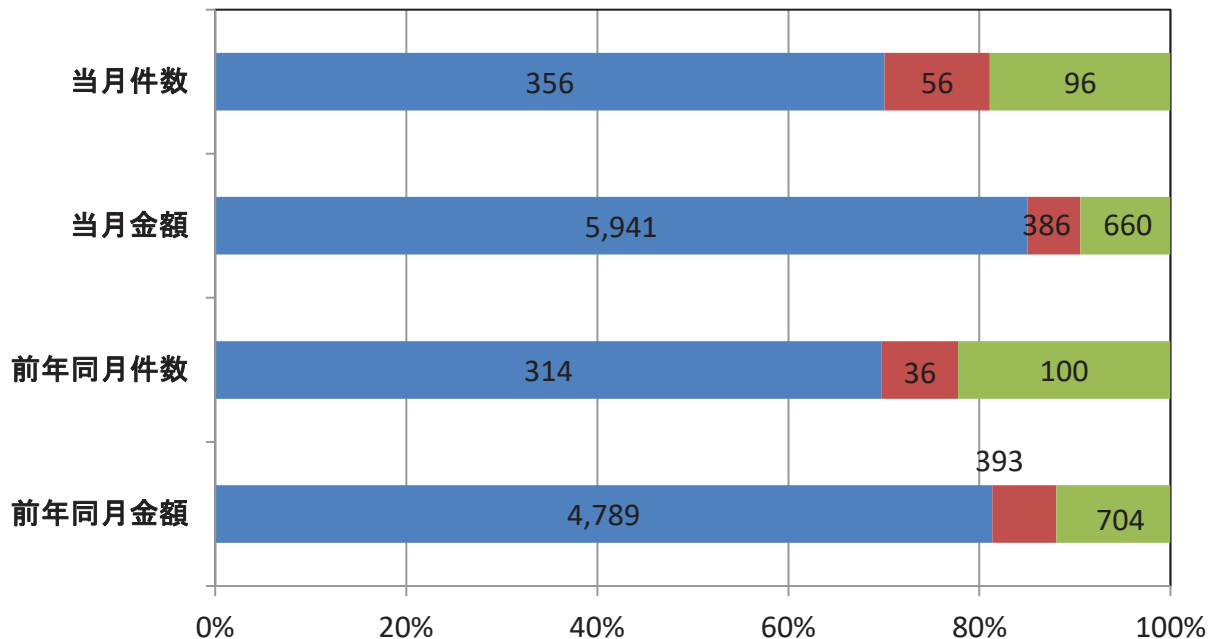
令和3年度代弁金額 令和4年度代弁金額 令和3年度代弁件数 令和4年度代弁件数



資金使途別保証承諾実績(当月)

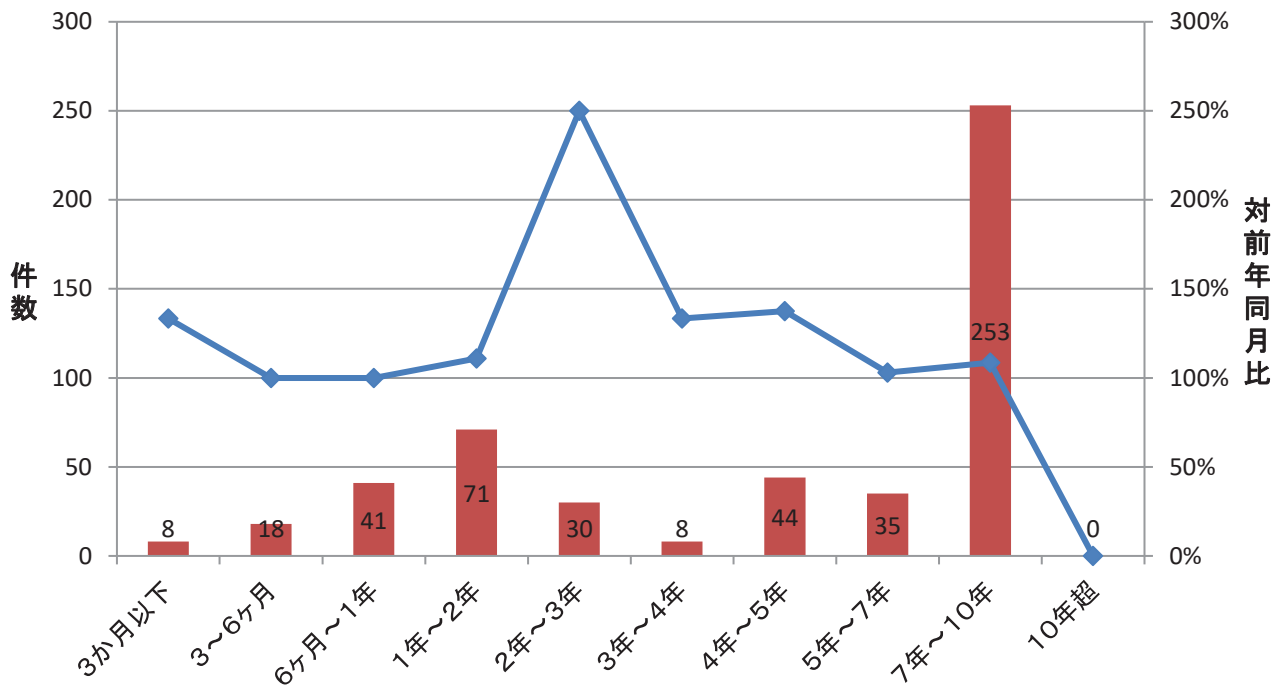
■ 運転資金 ■ 設備資金 ■ 運転設備資金

(単位: 件、百万円)



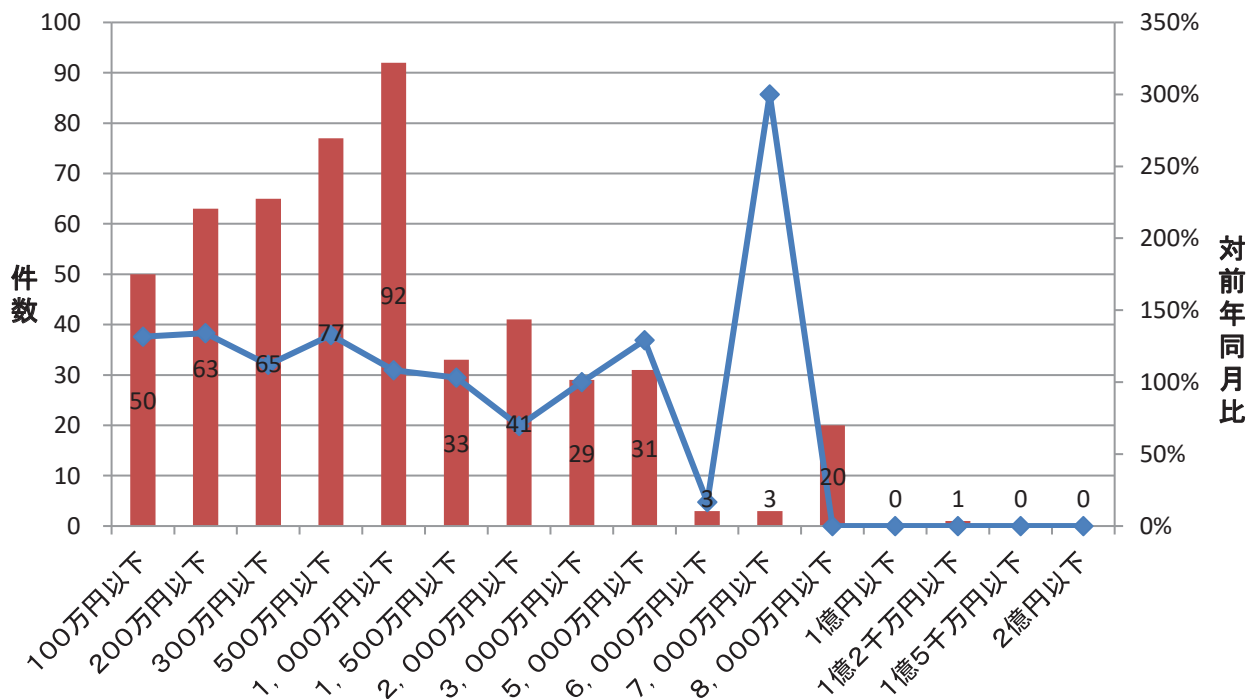
期間別保証承諾実績

■ 件数(当月) ◆ 対前年同月比



金額別保証承諾実績

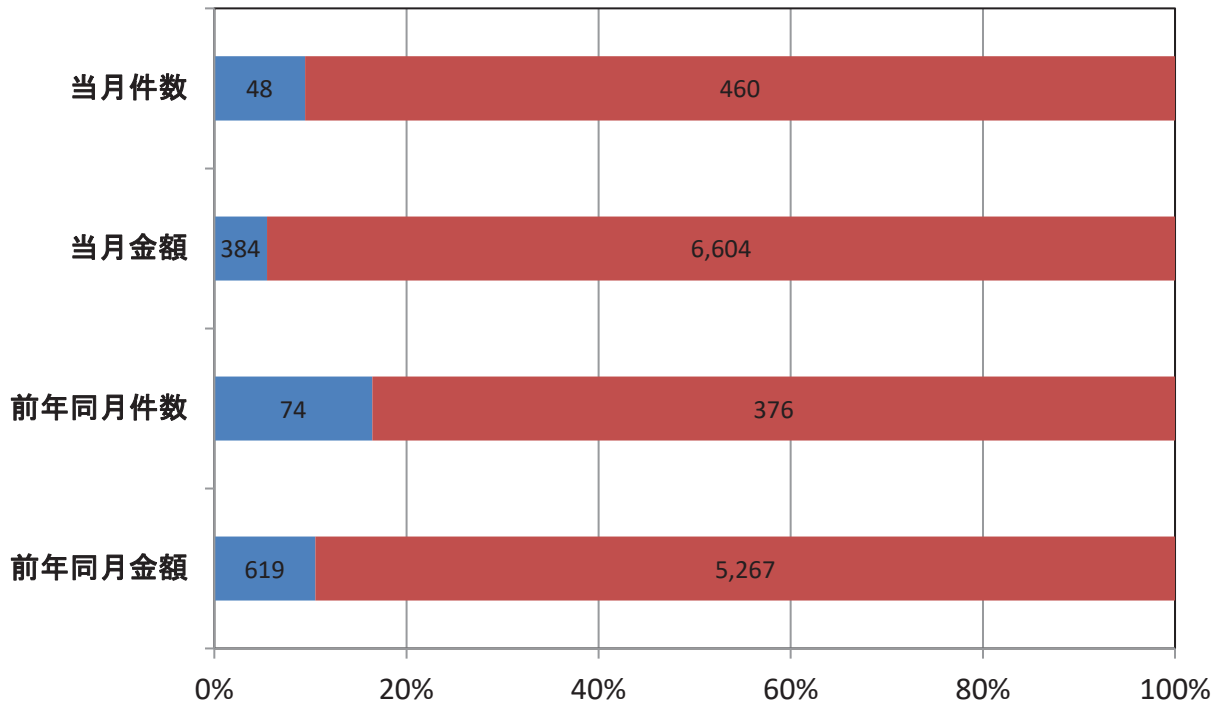
■ 件数(当月) ◆ 対前年同月比



新規・継続別保証承諾実績(当月)

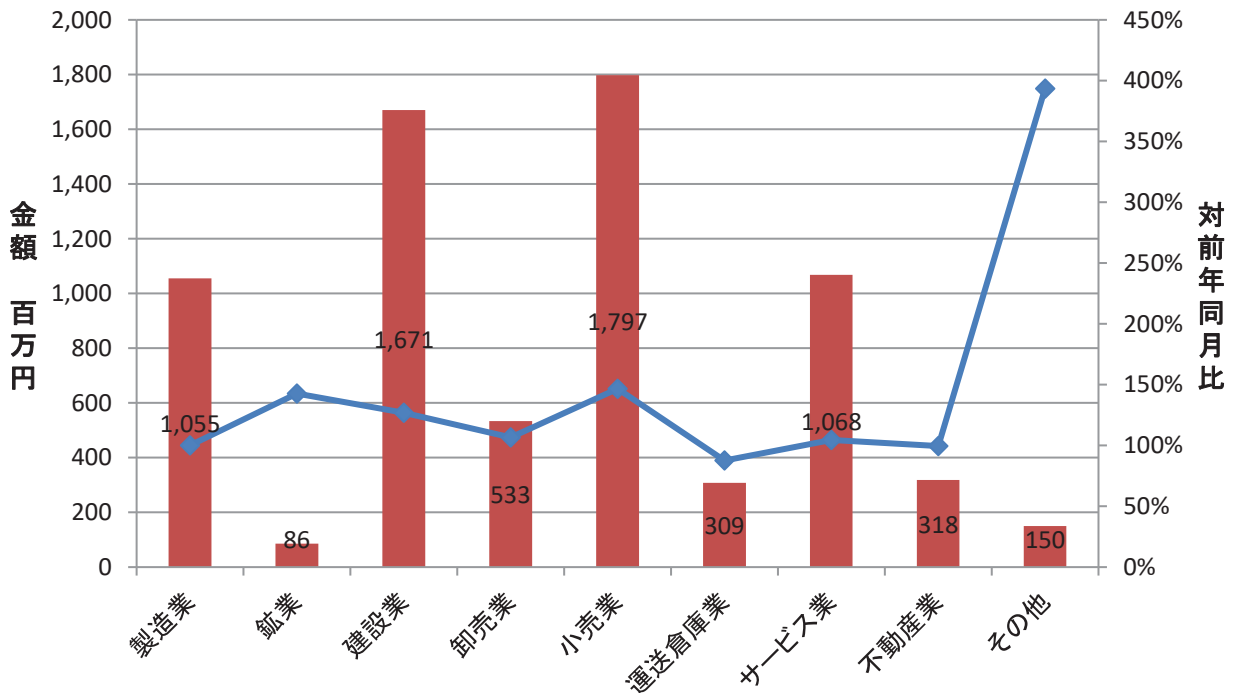
■ 新規 ■ 継続

(単位: 件、百万円)



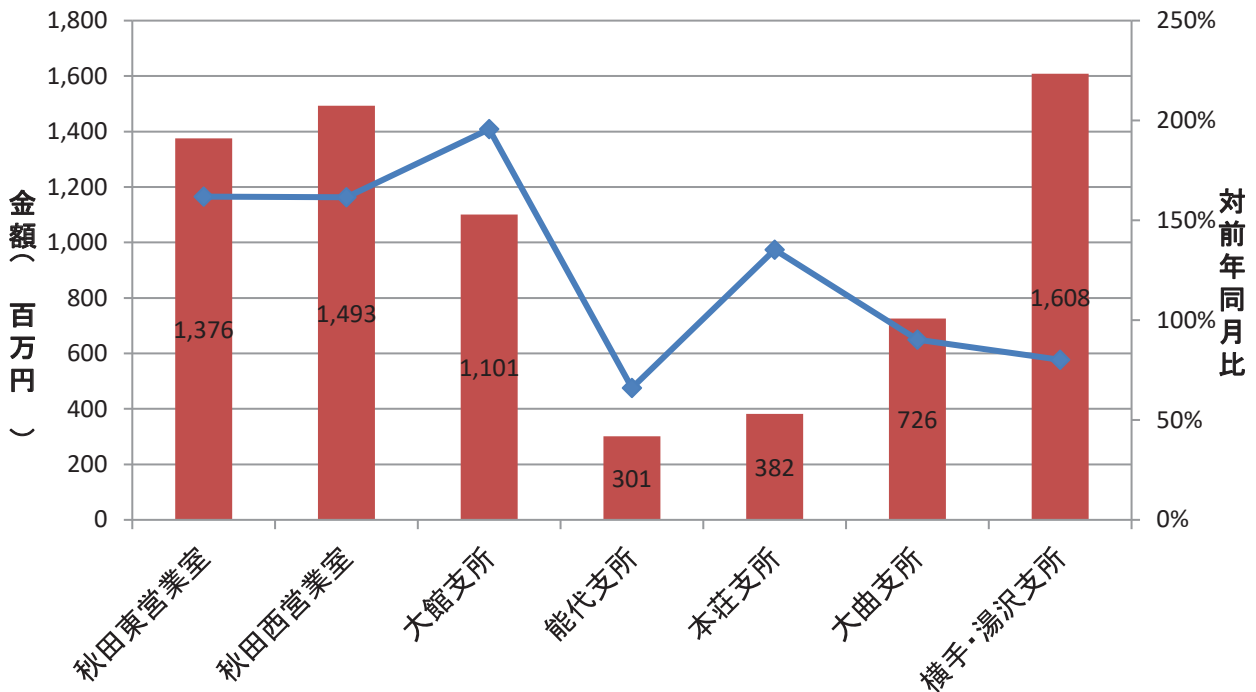
業種別保証承諾実績

■ 金額(当月) ◆ 対前年同月比

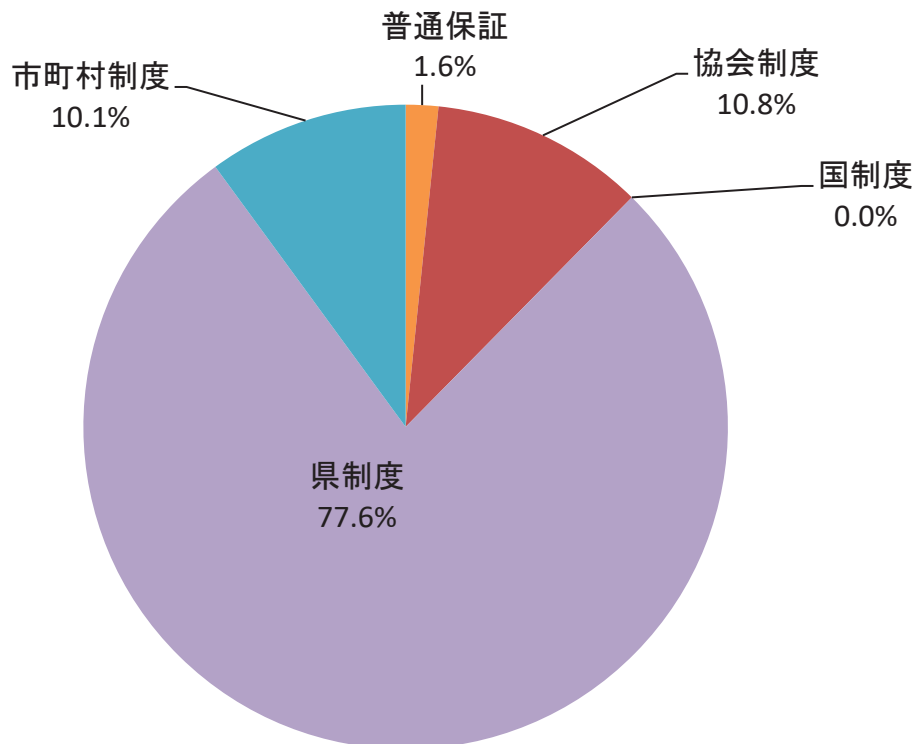


室・支所別保証承諾実績

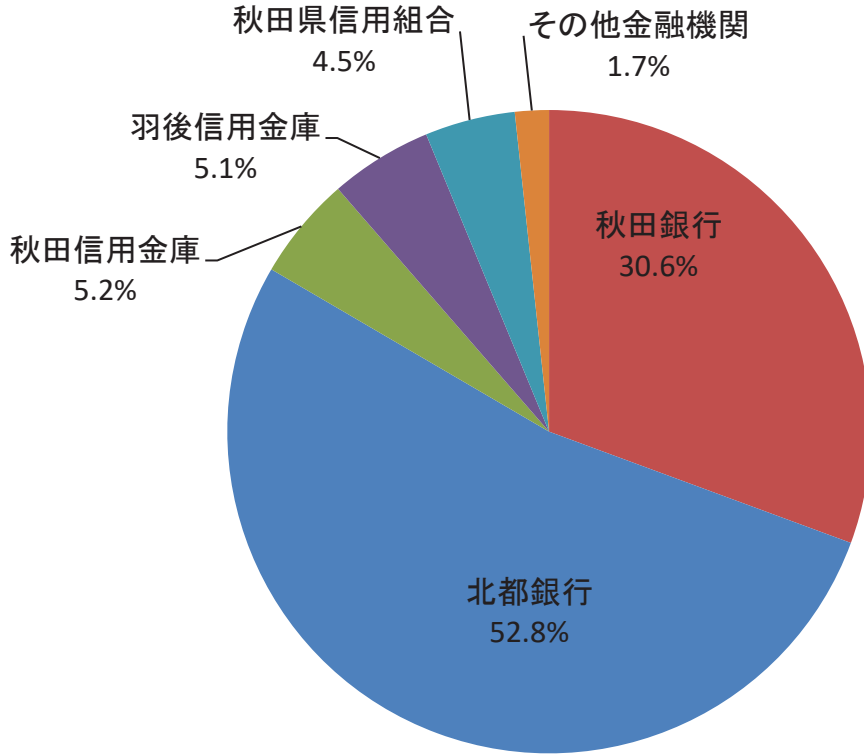
金額(当月) 対前年同月比



制度別保証金額割合(当月)



金融機関別保証承諾割合(当月)



創業者向け保証制度承諾実績

■ 令和3年度承諾金額 ■ 令和4年度承諾金額 ◆ 令和3年度承諾件数 ▲ 令和4年度承諾件数

