

## 3月事業概況

(単位:千円, %)

項目	件数	金額	対前年比
保証利用企業	15,111	—	99.5
保証申込	1,524	28,671,634	74.6
保証承諾	1,403	25,744,851	71.4
保証残高	31,656	350,888,962	104.6
代位弁済	37	401,765	586.5

## 資金使途別保証承諾状況

(単位:千円, %)

	3月中				3年度累計			
	件数	金額	前年比	構成比	件数	金額	前年比	構成比
運転資金	1,119	22,616,615	67.5	87.8	4,093	69,029,934	26.2	79.6
設備資金	83	991,666	175.1	3.9	626	5,290,156	115.9	6.1
運転設備資金	201	2,136,570	107.1	8.3	1,650	12,406,470	88.7	14.3
合計	1,403	25,744,851	71.4	100.0	6,369	86,726,560	30.8	100.0

## 期間別保証承諾状況

(単位:千円, %)

	3月中				3年度累計			
	件数	金額	前年比	構成比	件数	金額	前年比	構成比
3か月以下	11	72,800	30.1	0.3	122	1,099,090	108.7	1.3
6か月以下	13	226,753	104.4	0.9	215	3,021,258	93.4	3.5
1か年以下	30	346,859	66.1	1.3	501	7,761,840	73.4	8.9
2か年以下	109	632,040	116.1	2.5	1,096	5,255,505	84.4	6.1
3か年以下	105	1,231,247	201.7	4.8	302	3,187,956	74.1	3.7
4か年以下	6	96,000	65.7	0.4	82	671,847	47.8	0.8
5か年以下	129	1,414,556	94.1	5.5	584	4,484,238	38.1	5.2
7か年以下	100	1,050,608	84.8	4.1	581	5,040,693	38.9	5.8
10か年以下	897	20,571,989	66.5	79.9	2,829	54,142,165	23.7	62.4
10か年超	3	102,000	144.7	0.4	57	2,061,969	97.8	2.4
合計	1,403	25,744,851	71.4	100.0	6,369	86,726,560	30.8	100.0

## 金額別保証承諾状況

(単位:千円, %)

	3月中				3年度累計			
	件数	金額	前年比	構成比	件数	金額	前年比	構成比
100万円以下	109	87,407	56.7	0.3	833	656,967	56.4	0.8
200万円以下	112	203,783	66.0	0.8	713	1,262,549	44.5	1.5
300万円以下	154	448,711	84.7	1.7	847	2,450,387	42.9	2.8
500万円以下	139	641,085	58.9	2.5	808	3,713,997	33.5	4.3
1,000万円以下	259	2,266,690	66.7	8.8	1,095	9,475,457	23.6	10.9
1,500万円以下	90	1,227,338	70.9	4.8	347	4,760,781	25.8	5.5
2,000万円以下	161	3,175,678	31.7	12.3	569	11,127,120	22.6	12.8
3,000万円以下	124	3,497,450	58.0	13.6	428	12,157,211	15.8	14.0
5,000万円以下	158	6,778,710	134.6	26.3	439	18,867,804	29.6	21.8
6,000万円以下	10	588,000	7.7	2.3	64	3,775,260	39.7	4.4
7,000万円以下	10	670,000	*	2.6	28	1,907,349	402.8	2.2
8,000万円以下	77	6,160,000	*	23.9	185	14,763,957	3,742.4	17.0
1億円以下	0	0	*	*	4	390,722	41.4	0.5
1億2千万円以下	0	0	*	*	1	120,000	53.1	0.1
1億5千万円以下	0	0	*	*	4	503,000	189.8	0.6
2億円以下	0	0	*	*	4	794,000	198.5	0.9
合計	1,403	25,744,851	71.4	100.0	6,369	86,726,560	30.8	100.0

## 新規・継続別保証承諾状況

(単位:千円, %)

	3月中				3年度累計			
	件数	金額	前年比	構成比	件数	金額	前年比	構成比
新規	144	1,492,920	50.6	5.8	763	5,896,405	18.1	6.8
継続	1,259	24,251,931	73.3	94.2	5,606	80,830,155	32.5	93.2
合計	1,403	25,744,851	71.4	100.0	6,369	86,726,560	30.8	100.0

金融機関別保証状況

(単位:千円, %)

	保証承諾								3月末保債務残高				代位弁済 (3年度累計)		
	3月中				3年度累計				件数	金額	前年比	構成比	件数	金額	前年比
	件数	金額	前年比	構成比	件数	金額	前年比	構成比							
みずほ銀行	0	0	*	*	6	86,500	176.5	0.1	19	177,812	71.7	0.1	1	13,921	*
三菱UFJ銀行	0	0	*	*	2	110,000	100.0	0.1	14	240,818	87.3	0.1	0	0	*
(都市銀行計)	0	0	*	*	8	196,500	123.6	0.2	33	418,630	79.9	0.1	1	13,921	*
秋田銀行	600	11,906,424	71.4	46.2	2,542	36,046,812	26.9	41.6	13,876	163,507,614	102.9	46.6	85	847,664	152.7
北都銀行	446	9,552,053	69.8	37.1	2,084	34,766,529	34.3	40.1	10,188	127,235,344	106.6	36.3	58	658,702	188.6
荘内銀行	0	0	*	*	3	24,704	6.3	0.0	31	373,661	93.2	0.1	0	0	*
青森銀行	8	104,100	47.6	0.4	28	545,700	39.5	0.6	136	1,719,342	120.1	0.5	0	0	*
山形銀行	2	25,000	13.7	0.1	16	229,000	38.4	0.3	61	760,011	98.8	0.2	2	16,520	*
東北銀行	6	32,000	82.1	0.1	25	184,400	23.0	0.2	78	972,805	104.4	0.3	0	0	*
七十七銀行	0	0	*	*	8	102,500	70.5	0.1	22	251,285	304.0	0.1	0	0	*
岩手銀行	3	45,000	281.3	0.2	9	145,412	61.5	0.2	63	791,133	95.5	0.2	1	23,839	*
みちのく銀行	12	120,830	89.4	0.5	52	493,330	43.1	0.6	162	1,460,813	106.7	0.4	0	0	*
(地方銀行計)	1,077	21,785,406	70.1	84.6	4,767	72,538,386	30.2	83.6	24,617	297,072,008	104.6	84.7	146	1,546,724	165.2
北日本銀行	8	78,500	34.9	0.3	37	343,900	14.9	0.4	216	2,602,758	102.0	0.7	0	0	*
きらやか銀行	7	138,000	72.2	0.5	42	451,660	32.6	0.5	153	1,653,490	92.1	0.5	0	0	*
(第二地方銀行計)	15	216,500	52.0	0.8	79	795,560	21.6	0.9	369	4,256,248	97.9	1.2	0	0	*
秋田信用金庫	159	2,176,728	115.7	8.5	542	5,535,560	41.2	6.4	2,248	17,746,276	110.3	5.1	15	59,969	292.7
羽後信用金庫	85	817,987	49.2	3.2	573	4,485,930	34.4	5.2	2,441	16,004,806	104.5	4.6	8	59,968	73.4
(信用金庫計)	244	2,994,715	84.5	11.6	1,115	10,021,490	37.8	11.6	4,689	33,751,082	107.4	9.6	23	119,938	117.4
秋田県信用組合	67	748,230	75.0	2.9	395	3,097,744	28.2	3.6	1,883	14,556,789	102.6	4.1	19	136,347	371.8
あすか信用組合	0	0	*	*	1	5,000	12.5	0.0	2	45,000	112.5	0.0	0	0	*
(信用組合計)	67	748,230	75.0	2.9	396	3,102,744	28.2	3.6	1,885	14,601,789	102.6	4.2	19	136,347	371.8
商工組合中央金庫	0	0	*	*	4	71,880	70.4	0.1	62	669,216	85.1	0.2	1	3,671	5.2
かづの農協	0	0	*	*	0	0	*	*	1	119,988	85.7	0.0	0	0	*
(その他計)	0	0	*	*	4	71,880	70.4	0.1	63	789,204	85.2	0.2	1	3,671	5.2
合計	1,403	25,744,851	71.4	100.0	6,369	86,726,560	30.8	100.0	31,656	350,888,962	104.6	100.0	190	1,820,602	157.2

業種別保証状況

(単位:千円, %)

	保証承諾								3月末保証債務残高				代位弁済 (3年度累計)		
	3月中				3年度累計				件数	金額	前年比	構成比	件数	金額	前年比
	件数	金額	前年比	構成比	件数	金額	前年比	構成比							
食料品工業	41	1,159,658	72.9	4.5	167	2,890,331	32.2	3.3	798	10,706,618	104.5	3.1	7	100,529	1,152.8
繊維品工業	12	172,000	44.2	0.7	84	953,352	29.1	1.1	421	4,216,228	103.1	1.2	10	67,981	86.6
木材・木製品工業	12	503,600	98.5	2.0	53	1,181,544	33.1	1.4	284	4,444,629	101.2	1.3	1	67,403	50.8
家具・建具工業	7	84,200	42.5	0.3	43	485,668	29.5	0.6	200	1,886,972	103.8	0.5	3	7,620	*
紙工業	0	0	*	*	3	58,000	28.6	0.1	26	315,124	104.9	0.1	0	0	*
製版・製本業	0	0	*	*	1	5,000	10.4	0.0	5	50,996	186.1	0.0	0	0	*
化学工業	1	1,500	*	0.0	2	31,500	31.5	0.0	10	184,243	109.6	0.1	0	0	*
石油石炭工業	1	30,000	150.0	0.1	1	30,000	30.0	0.0	7	169,282	111.4	0.0	0	0	*
ゴム・プラスチック工業	6	120,500	195.0	0.5	19	376,200	41.3	0.4	71	1,135,420	111.1	0.3	0	0	*
ゴム製品工業	1	22,000	73.3	0.1	2	102,000	81.6	0.1	6	194,690	159.0	0.1	0	0	*
皮革工業	3	50,900	145.4	0.2	16	160,600	37.1	0.2	56	436,916	101.1	0.1	0	0	*
窯業	4	200,000	41.1	0.8	19	357,500	20.2	0.4	123	1,862,238	104.5	0.5	2	28,039	*
機械工業	16	250,496	25.7	1.0	99	1,426,745	21.0	1.6	568	7,964,601	99.2	2.3	10	97,556	*
電気機器工業	12	477,590	111.7	1.9	43	1,290,490	35.3	1.5	218	4,374,451	109.3	1.2	0	0	*
車輛工業	1	50,000	16.1	0.2	3	81,000	8.2	0.1	39	1,003,330	94.4	0.3	0	0	*
船舶工業	1	1,500	27.3	0.0	1	1,500	13.5	0.0	5	10,051	89.8	0.0	0	0	*
金属工業	9	266,800	51.8	1.0	51	1,421,097	32.7	1.6	314	6,393,906	101.6	1.8	0	0	*
ソフトウェア業	4	117,000	105.9	0.5	15	208,000	21.6	0.2	88	964,501	101.0	0.3	0	0	*
情報処理サービス業	1	3,000	75.0	0.0	2	8,000	34.8	0.0	9	38,529	110.8	0.0	0	0	*
農林漁業	0	0	*	*	2	21,200	7.2	0.0	36	354,862	93.5	0.1	0	0	*
その他の工業	37	278,578	52.5	1.1	173	1,076,258	22.9	1.2	898	5,784,648	99.9	1.6	8	76,089	*
製造業計	169	3,789,322	60.4	14.7	799	12,165,985	28.3	14.0	4,182	52,492,236	102.7	15.0	41	445,217	94.2
鉱業	6	186,500	81.1	0.7	18	549,414	41.1	0.6	78	1,505,752	116.3	0.4	1	27,848	*
建設業	407	6,618,150	79.1	25.7	1,702	23,027,029	31.7	26.6	7,991	84,798,689	103.0	24.2	33	305,219	299.3
卸売業	111	3,362,009	89.6	13.1	473	9,857,311	34.2	11.4	2,205	33,996,968	105.8	9.7	23	312,492	184.5
小売業	359	5,374,488	77.7	20.9	1,646	17,071,754	30.0	19.7	7,917	68,633,567	106.5	19.6	61	339,545	152.2
運送倉庫業	50	1,421,000	78.2	5.5	181	4,270,613	32.6	4.9	975	16,180,490	105.6	4.6	7	118,751	2,171.0
サービス業	246	4,158,323	58.7	16.2	1,130	14,700,996	28.8	17.0	6,060	66,837,550	107.2	19.0	20	234,670	130.8
不動産業	34	415,110	39.1	1.6	293	3,468,158	39.2	4.0	1,510	16,435,858	102.5	4.7	4	36,859	683.4
その他	21	419,950	78.2	1.6	127	1,615,300	26.9	1.9	738	10,007,852	95.7	2.9	0	0	*
非製造業計	1,234	21,955,529	73.8	85.3	5,570	74,560,575	31.2	86.0	27,474	298,396,726	104.9	85.0	149	1,375,385	200.7
合計	1,403	25,744,851	71.4	100.0	6,369	86,726,560	30.8	100.0	31,656	350,888,962	104.6	100.0	190	1,820,602	157.2

市町村別保証状況

(単位:千円, %)

	保証承諾								3月末保証債務残高				代位弁済		
	3月中				3年度累計								(3年度累計)		
	件数	金額	前年比	構成比	件数	金額	前年比	構成比	件数	金額	前年比	件数	金額	前年比	
秋田市	485	9,089,558	69.4	35.3	1,960	27,320,293	27.2	31.5	10,635	123,652,282	104.3	35.2	84	777,047	242.7
能代市	124	2,522,650	106.1	9.8	385	5,875,053	36.8	6.8	1,641	19,537,312	106.3	5.6	15	222,449	189.5
横手市	165	3,167,516	72.4	12.3	692	10,044,899	30.6	11.6	3,195	39,009,904	108.5	11.1	15	117,054	62.7
大館市	54	1,414,620	57.5	5.5	428	6,947,714	32.9	8.0	2,386	27,571,119	106.3	7.9	13	30,903	23.1
北秋田市	50	849,890	92.9	3.3	218	2,541,262	38.6	2.9	844	8,580,340	109.6	2.4	0	0	*
由利本荘市	100	1,218,376	63.3	4.7	536	5,112,656	34.3	5.9	2,219	17,842,553	102.4	5.1	11	92,815	151.2
にかほ市	18	369,700	65.6	1.4	158	1,751,224	26.0	2.0	938	9,616,284	93.6	2.7	4	26,376	589.5
男鹿市	47	778,314	74.1	3.0	156	2,186,680	30.6	2.5	799	9,141,198	99.8	2.6	12	158,975	*
湯上市	48	916,880	105.9	3.6	197	2,675,974	36.1	3.1	963	9,736,716	104.0	2.8	3	4,490	84.8
湯沢市	42	785,300	40.7	3.1	273	3,960,666	27.7	4.6	1,372	16,051,141	101.6	4.6	8	82,564	72.4
大仙市	69	1,029,940	49.3	4.0	514	6,630,940	37.1	7.6	2,504	24,532,236	106.0	7.0	6	104,825	1,656.0
仙北市	43	590,700	103.6	2.3	180	1,976,942	26.4	2.3	940	9,457,707	97.6	2.7	16	194,496	706.4
鹿角市	53	934,200	163.2	3.6	185	2,218,229	29.8	2.6	901	10,061,796	101.7	2.9	0	0	*
13市計	1,298	23,667,643	72.2	91.9	5,882	79,242,533	30.5	91.4	29,337	324,790,589	104.3	92.6	187	1,811,992	178.9
小坂町	7	115,700	106.1	0.4	20	602,257	62.9	0.7	95	1,434,637	121.1	0.4	0	0	*
鹿角郡計	7	115,700	106.1	0.4	20	602,257	62.9	0.7	95	1,434,637	121.1	0.4	0	0	*
上小阿仁村	0	0	*	*	12	98,200	18.2	0.1	67	670,696	93.2	0.2	0	0	*
北秋田郡計	0	0	*	*	12	98,200	18.2	0.1	67	670,696	93.2	0.2	0	0	*
藤里町	5	20,300	112.8	0.1	13	178,450	50.2	0.2	72	476,520	87.1	0.1	0	0	*
三種町	15	185,800	30.8	0.7	62	766,720	19.9	0.9	393	4,244,740	104.1	1.2	0	0	*
八峰町	3	115,000	55.8	0.4	23	377,630	29.0	0.4	146	1,401,577	100.4	0.4	0	0	*
山本郡計	23	321,100	38.8	1.2	98	1,322,800	24.0	1.5	611	6,122,837	101.7	1.7	0	0	*
五城目町	11	230,730	96.5	0.9	52	517,916	31.4	0.6	248	2,194,324	102.6	0.6	3	8,609	*
八郎潟町	7	152,500	131.5	0.6	36	443,982	41.6	0.5	149	1,326,860	110.2	0.4	0	0	*
井川町	5	122,070	70.0	0.5	14	165,940	21.6	0.2	103	856,605	105.2	0.2	0	0	*
大湯村	1	60,000	92.3	0.2	13	526,500	54.5	0.6	41	926,740	98.2	0.3	0	0	*
南秋田郡計	24	565,300	95.1	2.2	115	1,654,338	37.2	1.9	541	5,304,529	104.0	1.5	3	8,609	52.0
美郷町	12	159,908	47.3	0.6	101	964,448	26.9	1.1	445	4,218,236	97.2	1.2	0	0	*
仙北郡計	12	159,908	47.3	0.6	101	964,448	26.9	1.1	445	4,218,236	97.2	1.2	0	0	*
羽後町	26	400,700	47.1	1.6	77	1,110,325	34.9	1.3	289	3,097,015	118.9	0.9	0	0	*
東成瀬村	5	139,500	367.1	0.5	17	229,700	31.1	0.3	78	846,015	119.0	0.2	0	0	*
雄勝郡計	31	540,200	60.8	2.1	94	1,340,025	34.1	1.5	367	3,943,030	118.9	1.1	0	0	*
県外	8	375,000	94.2	1.5	47	1,501,960	60.9	1.7	193	4,404,408	128.6	1.3	0	0	*
合計	1,403	25,744,851	71.4	100.0	6,369	86,726,560	30.8	100.0	31,656	350,888,962	104.6	100.0	190	1,820,602	157.2

営業室・支所別状況

(単位:千円, %)

	保証承諾								3月末保証債務残高				代位弁済		
	3月中				3年度累計								(3年度累計)		
	件数	金額	前年比	構成比	件数	金額	前年比	構成比	件数	金額	前年比	件数	金額	前年比	
秋田東営業室	319	6,256,966	78.0	24.3	1,215	16,135,899	26.0	18.6	6,785	75,440,965	103.2	21.5	58	588,134	527.7
秋田西営業室	288	5,245,149	67.4	20.4	1,220	18,021,451	31.3	20.8	6,204	73,091,374	105.1	20.8	44	360,986	154.2
大館支所	163	3,314,410	78.7	12.9	878	12,675,912	33.9	14.6	4,352	49,480,967	105.9	14.1	13	30,903	18.3
能代支所	149	2,924,537	88.6	11.4	491	7,634,748	33.9	8.8	2,281	26,938,205	106.4	7.7	15	222,449	123.7
本荘支所	117	1,584,376	64.0	6.2	693	6,865,780	31.7	7.9	3,149	27,460,212	99.1	7.8	15	119,191	96.0
大曲支所	128	1,925,548	63.8	7.5	798	9,815,630	33.9	11.3	3,887	38,743,828	102.9	11.0	22	299,321	987.6
横手湯沢支所	239	4,493,866	62.1	17.5	1,074	15,577,140	30.3	18.0	4,998	59,733,411	107.7	17.0	23	199,617	64.6
合計	1,403	25,744,851	71.4	100.0	6,369	86,726,560	30.8	100.0	31,656	350,888,962	104.6	100.0	190	1,820,602	157.2

制度別保証状況

(単位:千円, %)

	保証承諾								3月末保証債務残高				代位弁済 (3年度累計)		
	3月中				3年度累計				件数	金額	前年比	構成比	件数	金額	前年比
	件数	金額	前年比	構成比	件数	金額	前年比	構成比							
普通保証	2	26,000	19.8	0.1	51	1,547,020	76.8	1.8	525	11,338,401	88.3	3.2	1	3,671	3.3
継続短期	3	26,000	30.2	0.1	150	2,715,000	71.8	3.1	148	2,696,225	79.3	0.8	1	14,777	246.2
長期安定	0	0	*	*	0	0	*	*	4	34,550	72.5	0.0	0	0	*
長期資金	0	0	*	*	0	0	*	*	3	54,286	64.1	0.0	0	0	*
当座貸越	14	403,000	116.5	1.6	106	2,676,000	106.1	3.1	169	4,287,927	88.7	1.2	0	0	*
カードローン	28	213,500	127.1	0.8	342	2,039,900	97.0	2.4	583	3,597,734	86.6	1.0	2	11,162	135.2
カードmini	72	112,800	109.7	0.4	690	1,069,230	75.2	1.2	1,525	2,413,283	89.3	0.7	12	19,381	67.3
流動資産(根保証)	0	0	*	*	5	504,000	221.4	0.6	6	511,600	148.9	0.1	0	0	*
特定社債	0	0	*	*	3	104,000	130.0	0.1	12	466,400	121.7	0.1	0	0	*
秋田銀行提携保証	0	0	*	*	4	9,400	110.6	0.0	97	655,424	66.9	0.2	0	0	*
Bizこまち	0	0	*	*	1	7,600	84.4	0.0	27	69,188	90.0	0.0	0	0	*
北都銀行提携保証	0	0	*	*	19	295,900	66.3	0.3	367	2,602,338	62.9	0.7	0	0	*
ほくと創業	0	0	*	*	0	0	*	*	35	76,068	78.6	0.0	0	0	*
秋田信金提携保証	0	0	*	*	0	0	*	*	3	1,947	58.7	0.0	0	0	*
あきしん創業	3	11,500	*	0.0	13	60,800	626.8	0.1	33	113,150	144.6	0.0	1	2,980	*
羽後信金提携保証	1	3,000	75.0	0.0	12	38,000	91.6	0.0	6	6,496	66.0	0.0	0	0	*
県信組提携保証	0	0	*	*	0	0	*	*	3	4,369	56.4	0.0	0	0	*
財務型無保証人	0	0	*	*	1	100,000	*	0.1	3	192,816	96.8	0.1	0	0	*
事業承継サポート	0	0	*	*	2	134,000	*	0.2	2	134,000	*	0.0	0	0	*
順風満帆	2	77,000	*	0.3	10	611,800	95.7	0.7	117	5,339,561	96.3	1.5	0	0	*
協会制度計	123	846,800	113.5	3.3	1,358	10,365,630	91.7	12.0	3,143	23,257,360	85.9	6.6	16	48,301	88.6
国経営安定	0	0	*	*	1	194,000	39.7	0.2	26	845,743	90.6	0.2	1	1,345	8.6
経営革新関連	0	0	*	*	0	0	*	*	2	24,696	86.2	0.0	0	0	*
安定化(借換)	0	0	*	*	0	0	*	*	1	889	71.2	0.0	0	0	*
全国緊急	0	0	*	*	0	0	*	*	3	48,713	98.9	0.0	0	0	*
震災緊急	0	0	*	*	0	0	*	*	0	0	*	*	1	16,656	*
経営力強化	0	0	*	*	4	140,600	100.0	0.2	37	750,687	81.6	0.2	0	0	*
経改サポート	0	0	*	*	0	0	*	*	17	363,817	96.9	0.1	0	0	*
危機関連	0	0	*	*	4	164,664	29.8	0.2	16	636,004	132.9	0.2	1	1,044	*
伴走特別	0	0	*	*	6	85,976	*	0.1	6	85,496	*	0.0	0	0	*
改善サポ感染	0	0	*	*	2	66,258	*	0.1	2	66,258	*	0.0	0	0	*
その他	0	0	*	*	0	0	*	*	0	0	*	*	0	0	*
国制度計	0	0	*	*	17	651,498	55.1	0.8	110	2,822,303	100.3	0.8	3	19,045	36.4
振興資金(固定)	4	64,000	123.0	0.2	39	541,823	104.6	0.6	87	659,029	82.8	0.2	2	1,819	85.7
振興資金(変動)	10	187,403	70.7	0.7	174	3,023,718	75.4	3.5	1,309	14,428,069	82.9	4.1	19	253,376	199.5
振興資金(小規模)	0	0	*	*	3	18,500	98.1	0.0	26	88,021	90.3	0.0	0	0	*
振興資金(23年地震)	0	0	*	*	0	0	*	*	40	345,461	40.0	0.1	3	37,709	103.5
災害復旧	0	0	*	*	0	0	*	*	3	2,625	51.9	0.0	0	0	*
県ABL(根保証)	2	24,000	300.0	0.1	21	323,200	92.7	0.4	21	323,200	96.0	0.1	0	0	*
経営安定受注減	0	0	*	*	24	476,249	83.5	0.5	294	3,299,913	72.1	0.9	6	76,798	137.0
経営安定原油対策	0	0	*	*	0	0	*	*	1	5,755	100.0	0.0	0	0	*
原油価格対策	0	0	*	*	0	0	*	*	6	95,088	77.2	0.0	0	0	*
県緊急対策	0	0	*	*	0	0	*	*	409	2,241,005	52.3	0.6	11	134,705	81.8
受注減小口	2	15,000	230.8	0.1	20	81,809	48.9	0.1	233	820,454	71.7	0.2	6	47,511	110.2
経営安定連倒	0	0	*	*	0	0	*	*	4	39,269	85.2	0.0	1	653	*
連倒小口	0	0	*	*	0	0	*	*	1	1,100	75.3	0.0	0	0	*
経営安定再生	0	0	*	*	0	0	*	*	16	229,674	89.4	0.1	0	0	*
経営安定電気	0	0	*	*	0	0	*	*	2	5,249	63.6	0.0	0	0	*
経営安定消費税	0	0	*	*	0	0	*	*	15	190,056	85.6	0.1	0	0	*
経営安定消費力強化	0	0	*	*	0	0	*	*	2	11,077	74.0	0.0	0	0	*
経営安定借換	0	0	*	*	4	27,280	129.9	0.0	124	1,240,372	64.2	0.4	5	105,596	810.0
経営安定借換	0	0	*	*	0	0	*	*	18	159,357	75.7	0.0	0	0	*
経営安定コロナ	1,138	23,796,584	41,197.6	92.4	2,142	46,655,754	1,246.7	53.8	1,804	38,946,923	941.7	11.1	1	16,025	*
県創業支援	11	69,400	129.2	0.3	79	425,530	142.4	0.5	255	875,659	120.6	0.2	6	11,937	215.6
新事業事業革新	0	0	*	*	0	0	*	*	29	403,678	81.2	0.1	0	0	*
県支援創業関連	0	0	*	*	0	0	*	*	1	2,608	83.3	0.0	0	0	*
新事業フェニックス	0	0	*	*	0	0	*	*	1	71,034	100.0	0.0	0	0	*
事業承継資金	0	0	*	*	9	129,500	347.2	0.1	30	288,356	142.1	0.1	0	0	*
県小口	0	0	*	*	9	21,140	42.6	0.0	58	129,667	81.4	0.0	0	0	*
県アグリ	0	0	*	*	1	1,200	21.4	0.0	11	47,114	92.9	0.0	0	0	*
エネルギー設備	0	0	*	*	1	13,200	10.3	0.0	64	2,068,028	78.5	0.6	0	0	*
エネルギー支援	0	0	*	*	0	0	*	*	17	515,434	84.0	0.1	0	0	*
29大雨	0	0	*	*	0	0	*	*	13	78,169	67.1	0.0	0	0	*
県危機関連コロナ	0	0	*	*	696	8,711,693	31.2	10.0	1,386	25,791,213	109.9	7.4	14	189,912	4,108.9
国無利子	0	0	*	*	200	3,423,047	1.8	3.9	12,339	161,551,925	97.2	46.0	59	683,526	7,748.9
県無利子	0	0	*	*	22	566,052	2.3	0.7	1,112	21,174,835	102.7	6.0	1	2,997	*
パトタッチ	1	20,000	20.8	0.1	21	920,030	186.2	1.1	30	1,283,570	275.5	0.4	0	0	*
県伴走特別	1	17,978	*	0.1	14	208,078	*	0.2	14	207,084	*	0.1	0	0	*
県改善サポ感染	0	0	*	*	2	85,269	*	0.1	2	84,490	*	0.0	0	0	*
県制度計	1,169	24,194,365	70.0	94.0	3,481	65,653,070	26.0	75.7	19,777	277,704,559	110.1	79.1	134	1,562,563	232.7
市町村制度計	109	677,687	114.1	2.6	1,462	8,509,342	57.2	9.8	8,101	35,766,339	88.5	10.2	36	187,022	69.5
合計	1,403	25,744,851	71.4	100.0	6,369	86,726,560	30.8	100.0	31,656	350,888,962	104.6	100.0	190	1,820,602	157.2

市町村制度別保証状況

(単位:千円, %)

	保証承諾								3月末保証債務残高				代位弁済 (3年度累計)		
	3月中				3年度累計				件数	金額	前年比	構成比	件数	金額	前年比
	件数	金額	前年比	構成比	件数	金額	前年比	構成比							
秋田市	14	124,165	255.0	18.3	160	1,636,019	111.8	19.2	853	6,359,341	83.8	17.8	6	66,763	158.6
秋田市(設備)	2	7,620	*	1.1	7	33,640	420.5	0.4	13	62,288	143.9	0.2	0	0	*
秋田市(空き店舗)	0	0	*	*	0	0	*	*	1	1,000	62.5	0.0	0	0	*
秋田市(創業)	4	27,000	108.0	4.0	42	268,050	106.9	3.2	129	612,554	120.3	1.7	2	16,000	159.8
秋田市(新分野)	0	0	*	*	1	4,800	*	0.1	2	7,256	196.5	0.0	0	0	*
秋田市(緊急)	0	0	*	*	0	0	*	*	26	431,993	88.7	1.2	0	0	*
秋田市小口	6	16,980	224.9	2.5	124	552,525	196.5	6.5	816	1,915,736	94.7	5.4	3	2,306	22.4
秋田市中心空き店舗	0	0	*	*	6	58,300	2,082.1	0.7	11	76,796	326.0	0.2	0	0	*
秋田市中心市街地設備	0	0	*	*	1	3,000	*	0.0	7	54,889	86.4	0.2	0	0	*
男鹿市	2	14,194	402.1	2.1	9	55,594	214.7	0.7	88	466,575	80.0	1.3	2	10,718	*
男小口	1	1,800	8.6	0.3	6	15,690	50.8	0.2	63	127,786	87.2	0.4	0	0	*
男創業	1	4,000	*	0.6	2	5,600	36.8	0.1	4	13,880	96.5	0.0	0	0	*
潟上市	2	17,130	*	2.5	6	83,130	243.5	1.0	70	388,535	86.8	1.1	1	1,908	*
潟上市小口	0	0	*	*	10	27,550	134.7	0.3	76	142,961	75.9	0.4	0	0	*
五城目町	1	1,730	*	0.3	5	25,808	303.6	0.3	22	55,204	101.5	0.2	0	0	*
マル五小口	0	0	*	*	3	4,000	133.3	0.0	14	17,048	75.4	0.0	0	0	*
五創業	0	0	*	*	1	2,870	38.3	0.0	4	6,986	100.6	0.0	0	0	*
八郎潟町	0	0	*	*	4	13,600	107.1	0.2	14	46,835	95.5	0.1	0	0	*
マル八小口	0	0	*	*	0	0	*	*	8	14,262	82.6	0.0	0	0	*
八創業	0	0	*	*	0	0	*	*	1	546	73.0	0.0	0	0	*
井川町	0	0	*	*	0	0	*	*	4	10,284	45.6	0.0	0	0	*
マル井小口	0	0	*	*	0	0	*	*	8	12,282	73.2	0.0	0	0	*
大潟村	0	0	*	*	0	0	*	*	3	12,940	84.3	0.0	0	0	*
潟小口	0	0	*	*	1	10,000	121.5	0.1	5	20,092	142.1	0.1	0	0	*
東西営業室管内計	33	214,619	198.6	31.7	388	2,800,175	110.3	32.9	2,242	10,858,067	88.0	30.4	14	97,694	152.5
大館市	2	24,500	153.1	3.6	33	293,090	10.3	3.4	462	3,740,717	87.0	10.5	5	11,566	18.9
大館市小口	1	5,000	100.0	0.7	34	80,690	102.9	0.9	211	292,163	83.9	0.8	0	0	*
大館市(機械)	0	0	*	*	3	5,300	101.1	0.1	33	31,611	63.0	0.1	0	0	*
大館市特別	0	0	*	*	0	0	*	*	295	2,178,184	90.3	6.1	0	0	*
大館市小口特別	0	0	*	*	0	0	*	*	15	45,746	89.2	0.1	0	0	*
大創業	0	0	*	*	6	38,500	256.7	0.5	8	50,499	336.7	0.1	0	0	*
北秋田市	4	19,090	105.5	2.8	79	437,931	233.4	5.1	278	1,045,200	103.1	2.9	0	0	*
北秋田市特別	0	0	*	*	2	6,000	7.5	0.1	18	57,021	87.4	0.2	0	0	*
鹿角市	1	12,000	*	1.8	20	126,240	96.7	1.5	138	831,338	87.6	2.3	0	0	*
鹿小口	0	0	*	*	11	60,600	149.6	0.7	99	242,624	93.1	0.7	0	0	*
鹿創業	0	0	*	*	6	16,500	147.3	0.2	20	48,062	97.3	0.1	0	0	*
小坂町	0	0	*	*	1	1,000	*	0.0	18	54,042	78.3	0.2	0	0	*
坂創業	0	0	*	*	0	0	*	*	0	0	*	*	0	0	*
上小阿仁村	0	0	*	*	2	9,200	57.5	0.1	12	38,478	62.8	0.1	0	0	*
大館支所管内計	8	60,590	112.0	8.9	197	1,075,051	18.0	12.6	1,607	8,655,683	89.7	24.2	5	11,566	15.1
能代市	4	40,830	355.0	6.0	30	260,248	204.9	3.1	144	804,887	86.6	2.3	2	5,916	24.7
能小口	2	16,500	471.4	2.4	32	127,330	165.7	1.5	197	382,325	91.6	1.1	0	0	*
能創業	0	0	*	*	6	30,000	131.6	0.4	15	42,272	209.2	0.1	0	0	*
藤里町	0	0	*	*	0	0	*	*	6	17,875	55.0	0.0	0	0	*
藤小口	0	0	*	*	0	0	*	*	18	27,915	77.5	0.1	0	0	*
藤創業	0	0	*	*	0	0	*	*	1	2,164	82.6	0.0	0	0	*
三種町	1	12,400	*	1.8	11	124,790	137.1	1.5	44	312,879	96.8	0.9	0	0	*
三小口	1	500	*	0.1	9	28,580	59.2	0.3	40	77,330	80.0	0.2	0	0	*
三創業	0	0	*	*	0	0	*	*	0	0	*	*	0	0	*
八峰町	0	0	*	*	0	0	*	*	21	92,451	82.4	0.3	0	0	*
ぶな小口	0	0	*	*	5	9,330	39.7	0.1	35	71,446	77.0	0.2	0	0	*
マルぶな創業	0	0	*	*	1	2,000	66.7	0.0	2	4,552	151.7	0.0	0	0	*
能代支所管内計	8	70,230	238.1	10.4	94	582,278	129.6	6.8	523	1,836,095	88.9	5.1	2	5,916	19.4
由利本荘市	1	10,000	*	1.5	15	88,969	101.3	1.0	123	348,069	72.0	1.0	0	0	*
由利本荘小口	2	7,500	250.0	1.1	25	76,975	232.0	0.9	202	292,343	74.6	0.8	1	139	6.4
由利本荘特別	1	4,340	*	0.6	16	70,400	225.0	0.8	98	237,374	91.3	0.7	0	0	*
由利本荘市特別	0	0	*	*	3	16,000	*	0.2	2	11,404	*	0.0	0	0	*
由利本荘市小口特別	15	41,400	394.3	6.1	110	342,600	46.7	4.0	309	796,232	123.1	2.2	0	0	*
にかほ市	4	48,800	287.1	7.2	29	231,480	95.0	2.7	155	1,065,562	85.9	3.0	0	0	*
にかほ小口	1	3,000	30.9	0.4	27	124,510	144.9	1.5	122	298,674	97.2	0.8	0	0	*
にかほ創業	0	0	*	*	1	9,200	36.8	0.1	14	33,776	100.4	0.1	0	0	*
にかほ市特別	0	0	*	*	2	10,500	6.3	0.1	22	128,916	93.5	0.4	0	0	*
本荘支所管内計	24	115,040	254.5	17.0	228	970,634	68.9	11.4	1,047	3,212,350	91.8	9.0	1	139	1.2
大仙市	7	37,860	49.1	5.6	57	495,367	96.0	5.8	334	2,271,791	82.6	6.4	2	5,343	*
仙小口	1	1,200	9.2	0.2	33	100,400	119.2	1.2	269	465,657	80.9	1.3	0	0	*
仙創業	0	0	*	*	9	35,600	74.7	0.4	35	107,107	110.4	0.3	0	0	*
大仙市緊急	0	0	*	*	0	0	*	*	46	422,636	75.6	1.2	0	0	*
大仙市再興	8	18,500	22.0	2.7	94	216,140	24.6	2.5	435	940,895	114.5	2.6	1	1,847	*
仙北市	0	0	*	*	26	194,672	150.9	2.3	149	881,999	89.4	2.5	2	19,562	142.4
セ小口	2	9,500	310.5	1.4	20	73,170	173.5	0.9	129	238,193	91.8	0.7	0	0	*
セ創業	0	0	*	*	4	8,800	19.5	0.1	17	46,023	84.6	0.1	1	10,012	*
仙北市特別	0	0	*	*	9	66,700	15.2	0.8	31	273,264	91.3	0.8	0	0	*
美郷町	4	39,508	97.6	5.8	27	267,748	65.8	3.1	82	631,733	98.9	1.8	0	0	*
美小口	2	12,900	81.1	1.9	33	95,500	56.6	1.1	99	245,399	96.9	0.7	0	0	*
美創業	0	0	*	*	3	4,300	22.0	0.1	10	30,187	104.7	0.1	0	0	*
美郷町特別	0	0	*	*	0	0	*	*	4	26,169	80.3	0.1	0	0	*
大曲支所管内計	24	119,468	41.5	17.6	315	1,558,397	45.8	18.3	1,640	6,581,053	89.5	18.4	6	36,764	258.9
横手市	7	57,550	135.7	8.5	99	858,065	122.3	10.1	380	2,782,912	82.2	7.8	2	10,194	30.3
横小口	1	12,000	96.0	1.8	67	221,630	203.1	2.6	326	553,852	83.5	1.5	3	7,907	*
横創業	1	7,000	140.0	1.0	10	46,800	80.1	0.5	35	121,618	104.3	0.3	1	6,136	137.6
湯沢市	1	13,000	142.2	1.9	31	270,502	156.2	3.2	126	825,497	82.9	2.3	1	5,520	21.9
ゆ小口	2	8,190	*	1.2	27	98,810	187.9	1.2	154	292,814	90.2	0.8	1	5,186	95.3
羽後町	0	0	*	*	4	18,000	*	0.2	10	29,609	156.2	0.1	0	0	*
東成瀬村	0	0	*	*	0	0	*	*	2	2,128	59.6	0.0	0	0	*
東小口	0	0	*	*	2	9,000	600.0	0.1	9	14,660	123.8	0.0	0	0	*
横手湯沢支所管内計	12	97,740	141.6	14.4	240	1,522,807	138.9	17.9	1,042	4,623,090	83.8	12.9	8	34,942	48.6
合計	109	677,687	114.1	100.0	1,462	8,509,342	57.2	100.0	8,101	35,766,339	88.5	100.0	36	187,022	69.5

セーフティネット保証状況

①金融機関別

(単位:千円, %)

	保証承諾						保証承諾累計					
	3月保証承諾			内セーフティネット保証分			3年度保証承諾累計			内セーフティネット保証分		
	件数	金額	構成比	件数	金額	構成比	件数	金額	構成比	件数	金額	構成比
みずほ銀行	0	0	*	0	0	*	6	86,500	0.1	2	37,500	43.4
三菱UFJ銀行	0	0	*	0	0	*	2	110,000	0.1	0	0	*
(都市銀行計)	0	0	*	0	0	*	8	196,500	0.2	2	37,500	19.1
秋田銀行	600	11,906,424	46.2	479	10,856,964	91.2	2,542	36,046,812	41.6	982	21,667,241	60.1
北都銀行	446	9,552,053	37.1	398	9,163,441	95.9	2,084	34,766,529	40.1	893	19,869,624	57.2
荘内銀行	0	0	*	0	0	*	3	24,704	0.0	1	20,000	81.0
青森銀行	8	104,100	0.4	6	96,000	92.2	28	545,700	0.6	15	310,000	56.8
山形銀行	2	25,000	0.1	0	0	*	16	229,000	0.3	1	10,000	4.4
東北銀行	6	32,000	0.1	6	32,000	100.0	25	184,400	0.2	15	93,400	50.7
七十七銀行	0	0	*	0	0	*	8	102,500	0.1	0	0	*
岩手銀行	3	45,000	0.2	3	45,000	100.0	9	145,412	0.2	4	65,000	44.7
みちのく銀行	12	120,830	0.5	8	79,000	65.4	52	493,330	0.6	20	237,000	48.0
(地方銀行計)	1,077	21,785,406	84.6	900	20,272,405	93.1	4,767	72,538,386	83.6	1,931	42,272,265	58.3
北日本銀行	8	78,500	0.3	7	73,500	93.6	37	343,900	0.4	15	198,000	57.6
きらやか銀行	7	138,000	0.5	5	127,000	92.0	42	451,660	0.5	19	296,960	65.7
(第二地方銀行計)	15	216,500	0.8	12	200,500	92.6	79	795,560	0.9	34	494,960	62.2
秋田信用金庫	159	2,176,728	8.5	137	2,059,140	94.6	542	5,535,560	6.4	246	3,598,558	65.0
羽後信用金庫	85	817,987	3.2	59	652,497	79.8	573	4,485,930	5.2	192	2,072,227	46.2
(信用金庫計)	244	2,994,715	11.6	196	2,711,637	90.5	1,115	10,021,490	11.6	438	5,670,785	56.6
秋田県信用組合	67	748,230	2.9	55	666,920	89.1	395	3,097,744	3.6	106	1,369,441	44.2
あすか信用組合	0	0	*	0	0	*	1	5,000	0.0	0	0	*
(信用組合計)	67	748,230	2.9	55	666,920	89.1	396	3,102,744	3.6	106	1,369,441	44.1
商工組合中央金庫	0	0	*	0	0	*	4	71,880	0.1	1	17,000	23.7
(その他計)	0	0	*	0	0	*	4	71,880	0.1	1	17,000	23.7
合計	1,403	25,744,851	100.0	1,163	23,851,462	92.6	6,369	86,726,560	100.0	2,512	49,861,951	57.5

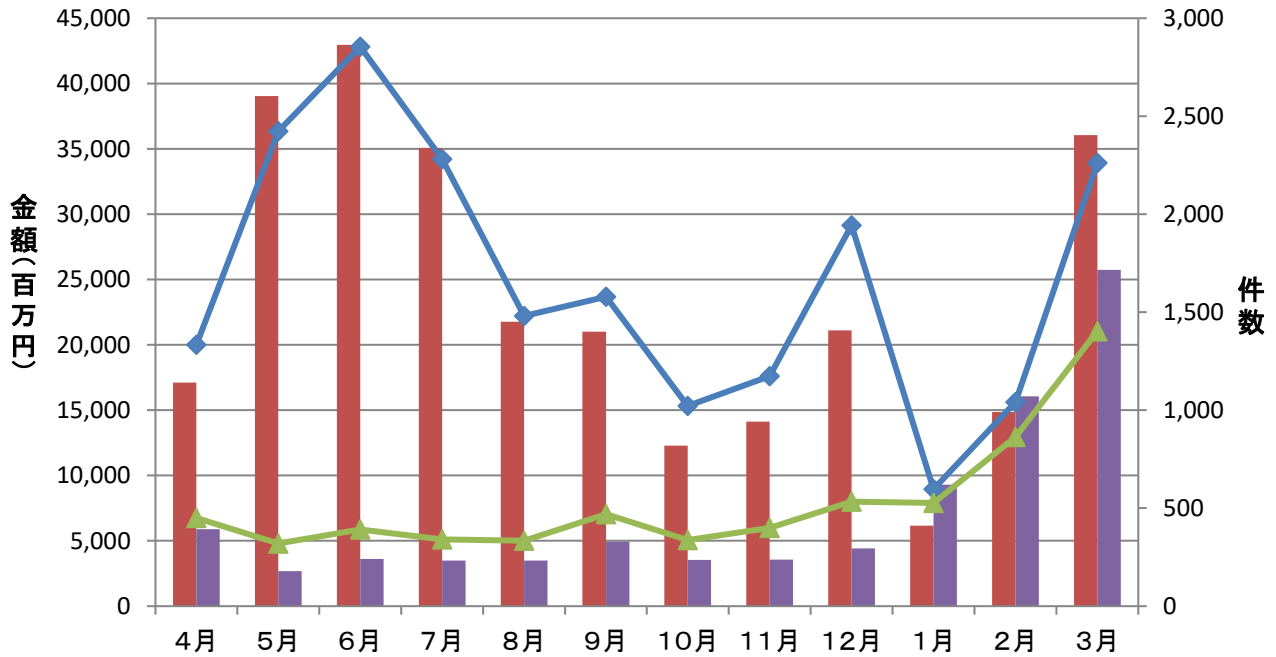
②市町村別

(単位:千円, %)

	保証承諾						保証承諾累計					
	3月保証承諾			内セーフティネット保証分			3年度保証承諾累計			内セーフティネット保証分		
	件数	金額	構成比	件数	金額	構成比	件数	金額	構成比	件数	金額	構成比
秋田市	485	9,089,558	35.3	412	8,547,790	94.0	1,960	27,320,293	31.5	794	16,571,671	60.7
能代市	124	2,522,650	9.8	111	2,399,220	95.1	385	5,875,053	6.8	183	3,866,123	65.8
横手市	165	3,167,516	12.3	145	3,029,676	95.6	692	10,044,899	11.6	301	6,438,276	64.1
大館市	54	1,414,620	5.5	44	1,236,120	87.4	428	6,947,714	8.0	139	3,251,370	46.8
北秋田市	50	849,890	3.3	41	754,300	88.8	218	2,541,262	2.9	84	1,530,771	60.2
由利本荘市	100	1,218,376	4.7	76	1,112,536	91.3	536	5,112,656	5.9	240	3,059,936	59.9
にかほ市	18	369,700	1.4	7	248,500	67.2	158	1,751,224	2.0	29	468,396	26.7
男鹿市	47	778,314	3.0	38	743,620	95.5	156	2,186,680	2.5	67	1,380,869	63.1
潟上市	48	916,880	3.6	40	881,250	96.1	197	2,675,974	3.1	76	1,634,220	61.1
湯沢市	42	785,300	3.1	31	668,400	85.1	273	3,960,666	4.6	66	1,712,536	43.2
大仙市	69	1,029,940	4.0	51	934,480	90.7	514	6,630,940	7.6	223	3,836,536	57.9
仙北市	43	590,700	2.3	33	513,200	86.9	180	1,976,942	2.3	71	1,122,154	56.8
鹿角市	53	934,200	3.6	47	919,700	98.4	185	2,218,229	2.6	75	1,436,730	64.8
13市計	1,298	23,667,643	91.9	1,076	21,988,792	92.9	5,882	79,242,533	91.4	2,348	46,309,588	58.4
小坂町	7	115,700	0.4	6	85,700	74.1	20	602,257	0.7	11	233,700	38.8
鹿角郡計	7	115,700	0.4	6	85,700	74.1	20	602,257	0.7	11	233,700	38.8
上小阿仁村	0	0	*	0	0	*	12	98,200	0.1	3	8,600	8.8
北秋田郡計	0	0	*	0	0	*	12	98,200	0.1	3	8,600	8.8
藤里町	5	20,300	0.1	5	20,300	100.0	13	178,450	0.2	9	153,950	86.3
三種町	15	185,800	0.7	9	119,900	64.5	62	766,720	0.9	18	341,050	44.5
八峰町	3	115,000	0.4	3	115,000	100.0	23	377,630	0.4	7	323,000	85.5
山本郡計	23	321,100	1.2	17	255,200	79.5	98	1,322,800	1.5	34	818,000	61.8
五城目町	11	230,730	0.9	9	226,000	97.9	52	517,916	0.6	19	323,978	62.6
八郎潟町	7	152,500	0.6	7	152,500	100.0	36	443,982	0.5	18	314,343	70.8
井川町	5	122,070	0.5	5	122,070	100.0	14	165,940	0.2	8	139,070	83.8
大潟村	1	60,000	0.2	0	0	*	13	526,500	0.6	0	0	*
南秋田郡計	24	565,300	2.2	21	500,570	88.5	115	1,654,338	1.9	45	777,391	47.0
美郷町	12	159,908	0.6	5	107,000	66.9	101	964,448	1.1	10	199,980	20.7
仙北郡計	12	159,908	0.6	5	107,000	66.9	101	964,448	1.1	10	199,980	20.7
羽後町	26	400,700	1.6	25	399,700	99.8	77	1,110,325	1.3	39	747,422	67.3
東成瀬村	5	139,500	0.5	5	139,500	100.0	17	229,700	0.3	7	199,500	86.9
雄勝郡計	31	540,200	2.1	30	539,200	99.8	94	1,340,025	1.5	46	946,922	70.7
県外	8	375,000	1.5	8	375,000	100.0	47	1,501,960	1.7	15	567,770	37.8
合計	1,403	25,744,851	100.0	1,163	23,851,462	92.6	6,369	86,726,560	100.0	2,512	49,861,951	57.5

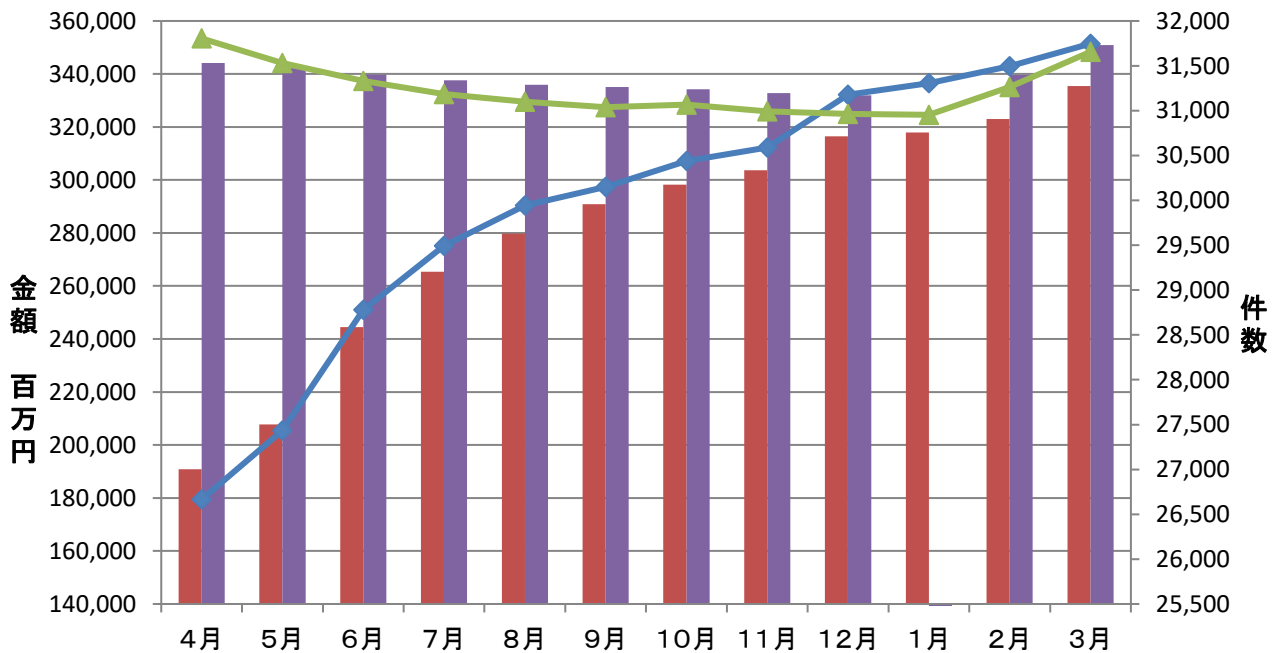
## 保証承諾実績

■ 令和2年度承諾金額 ■ 令和3年度承諾金額 ◆ 令和2年度承諾件数 ▲ 令和3年度承諾件数



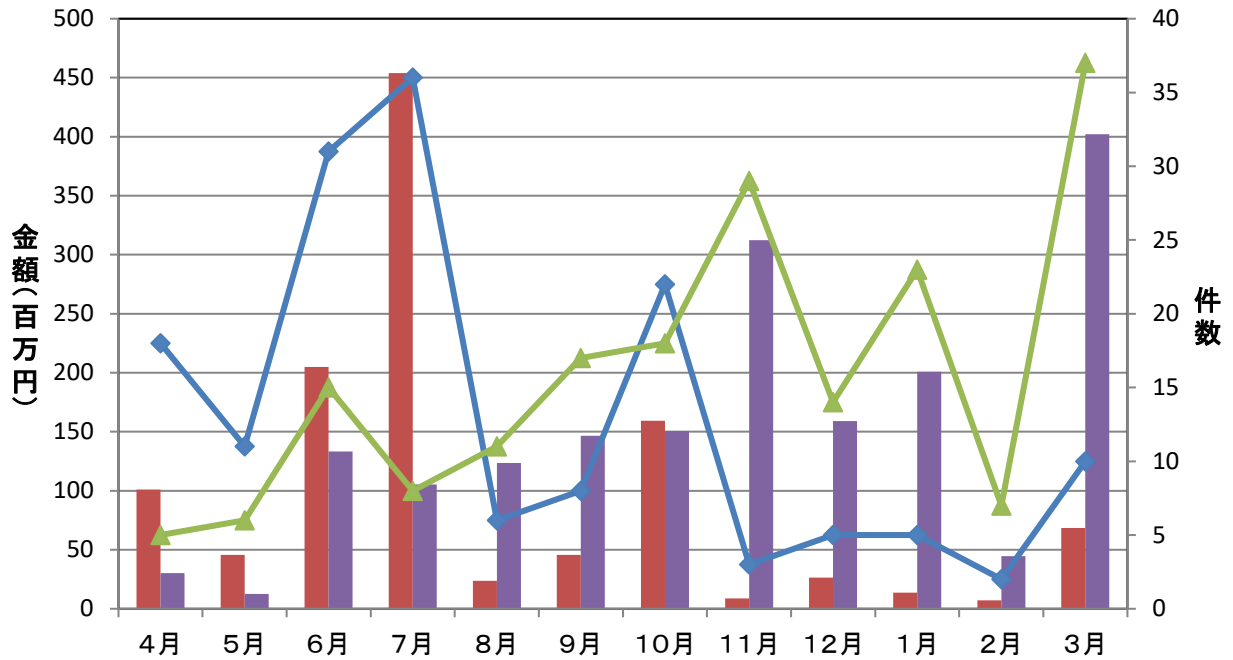
## 保証債務残高実績

■ 令和2年度残高金額 ■ 令和3年度残高金額 ◆ 令和2年度残高件数 ▲ 令和3年度残高件数



## 代位弁済実績

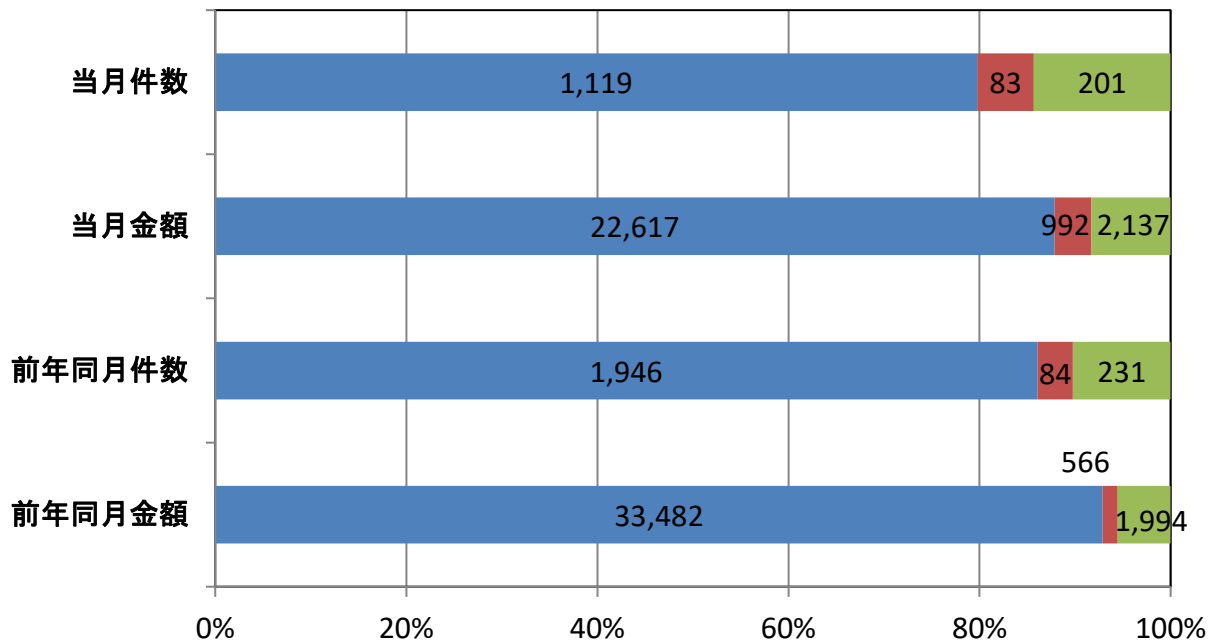
令和2年度代弁金額 令和3年度代弁金額 令和2年度代弁件数 令和3年度代弁件数



## 資金使途別保証承諾実績(当月)

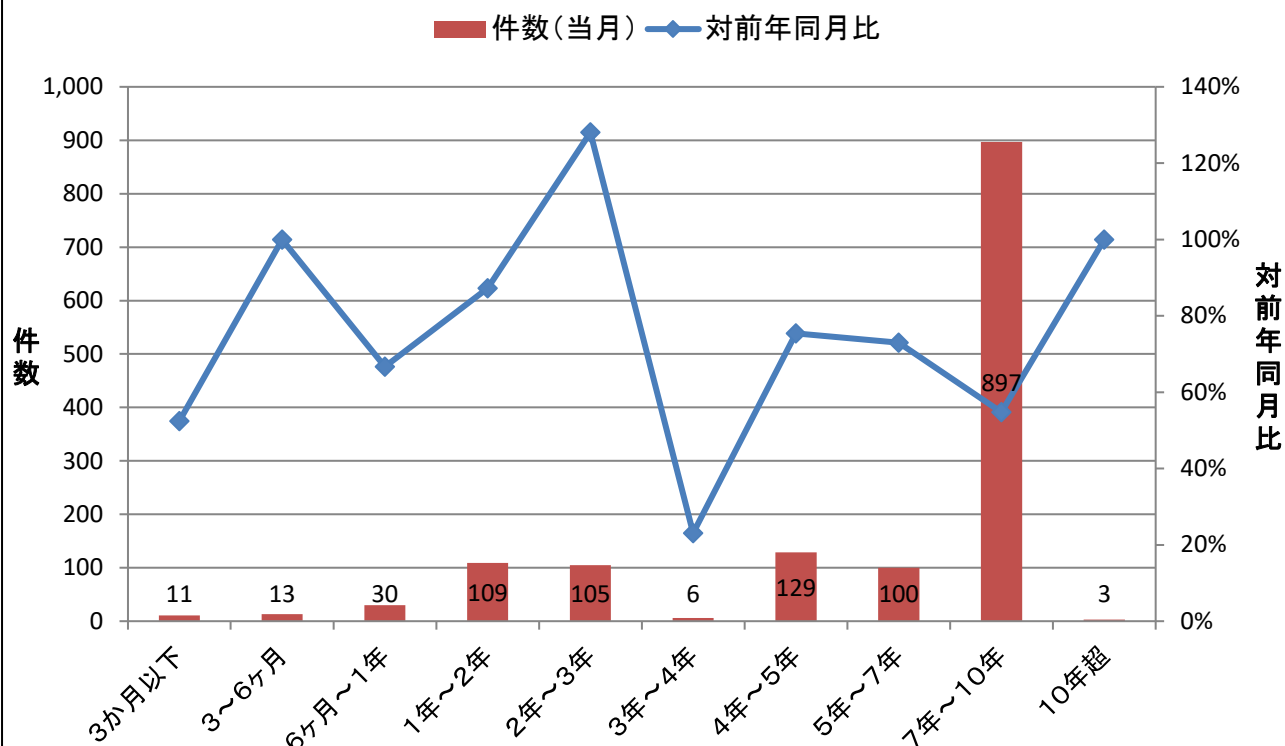
■ 運転資金 ■ 設備資金 ■ 運転設備資金

(単位: 件、百万円)

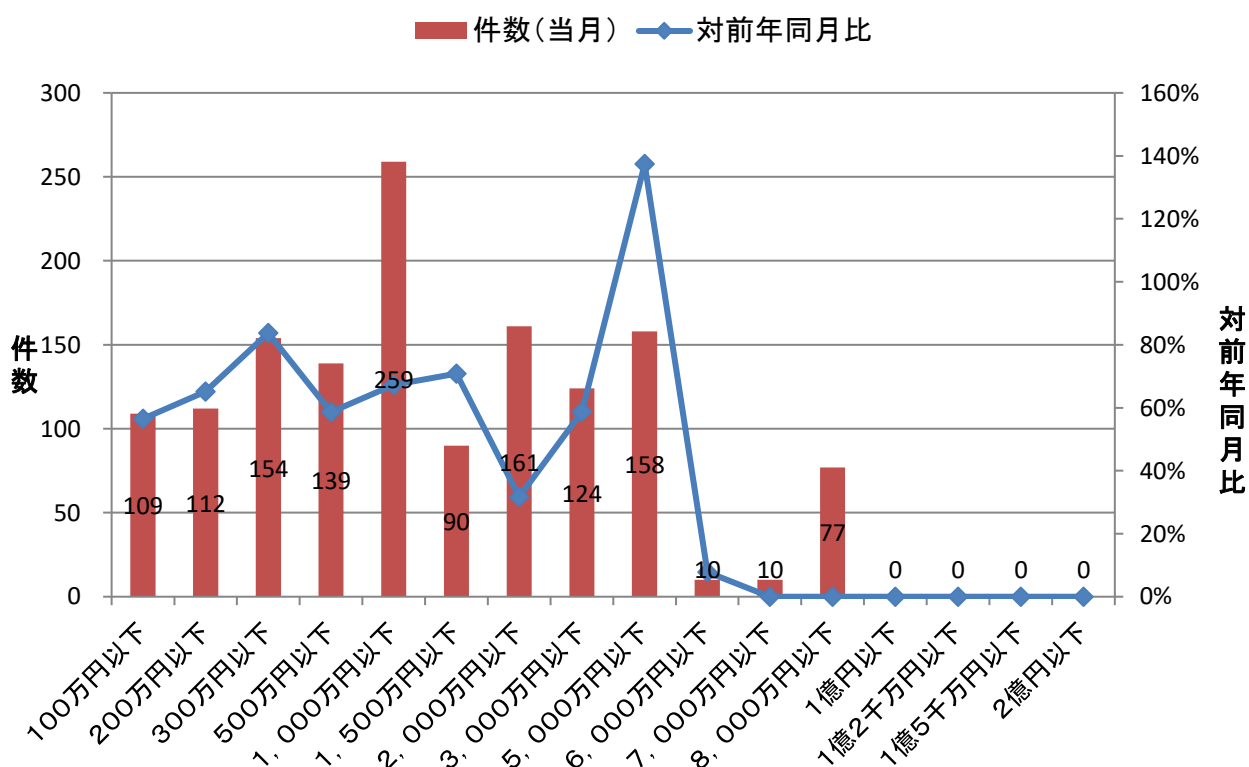




## 期間別保証承諾実績



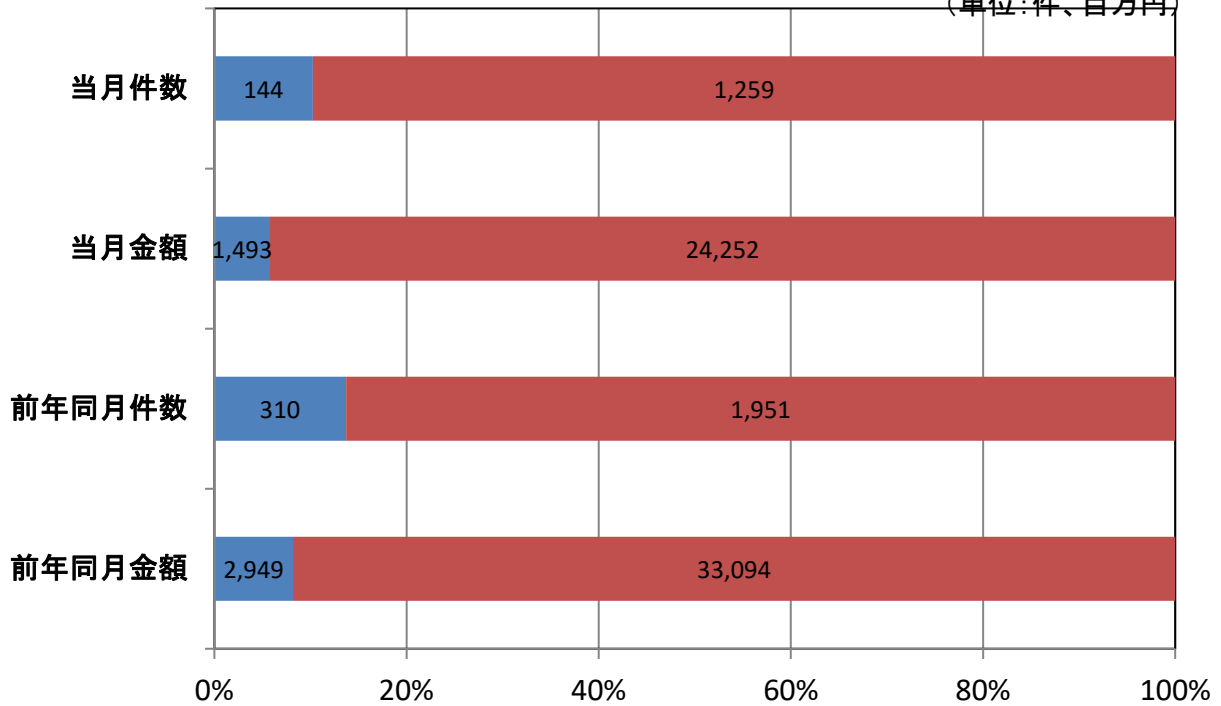
## 金額別保証承諾実績



## 新規・継続別保証承諾実績(当月)

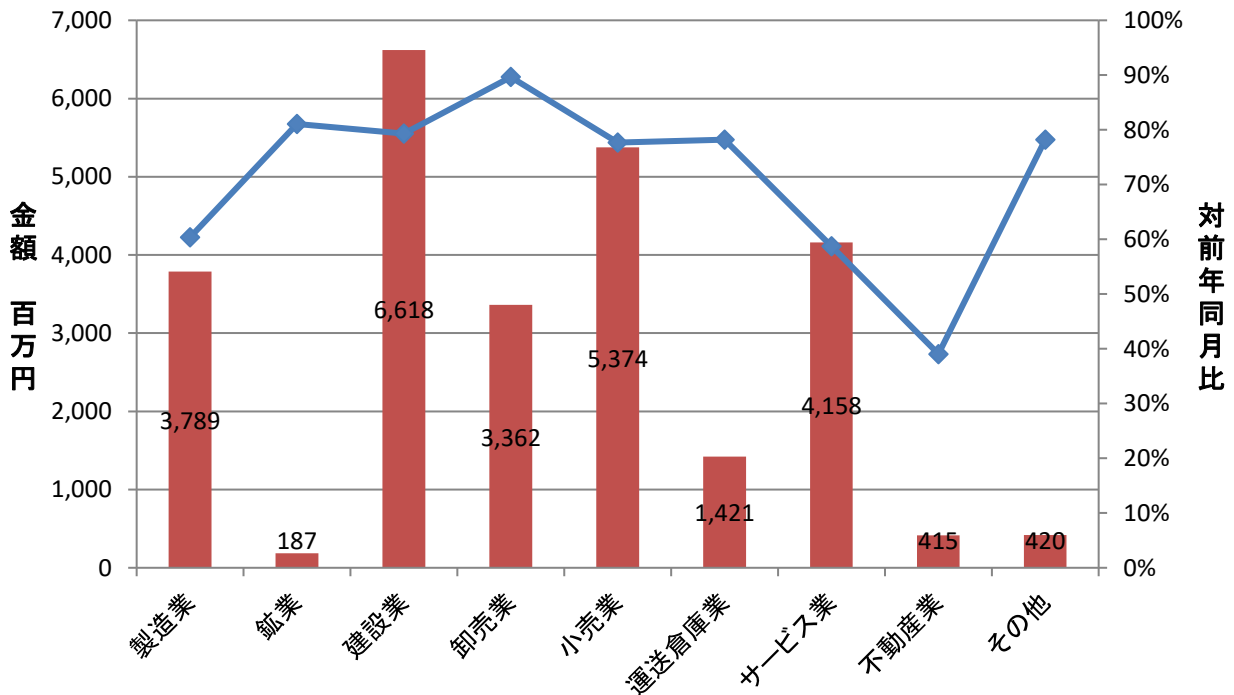
■ 新規 ■ 継続

(単位:件、百万円)



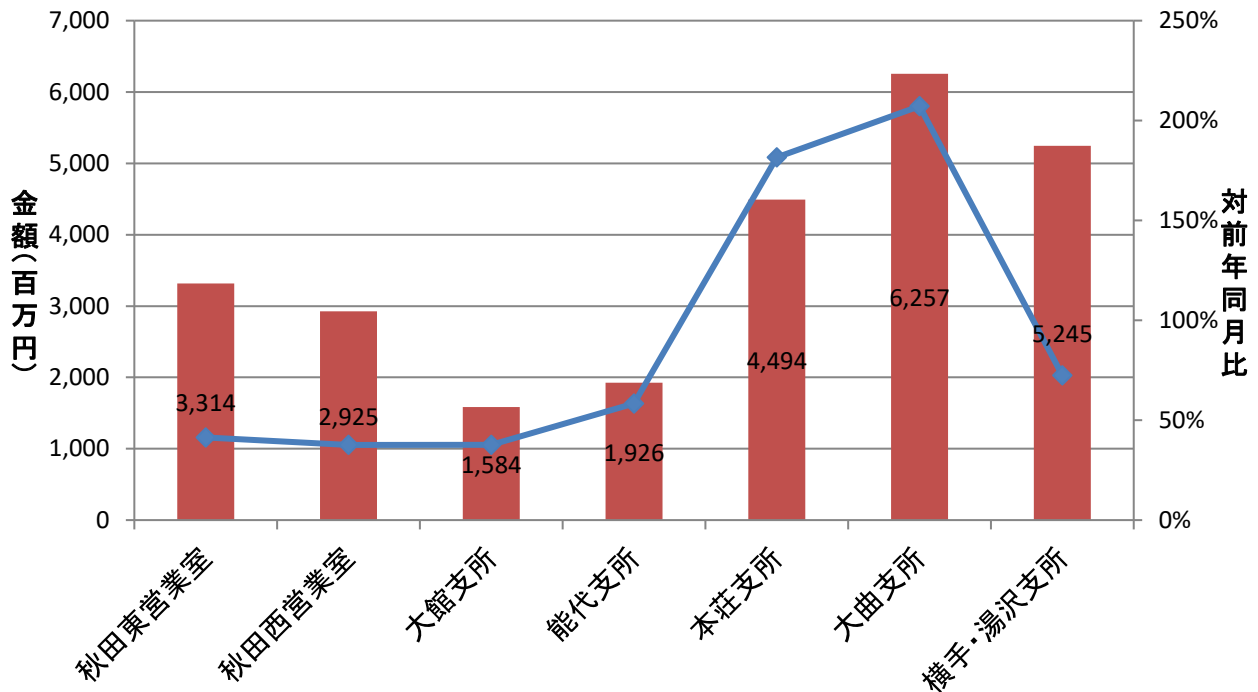
## 業種別保証承諾実績

■ 金額(当月) ◆ 対前年同月比

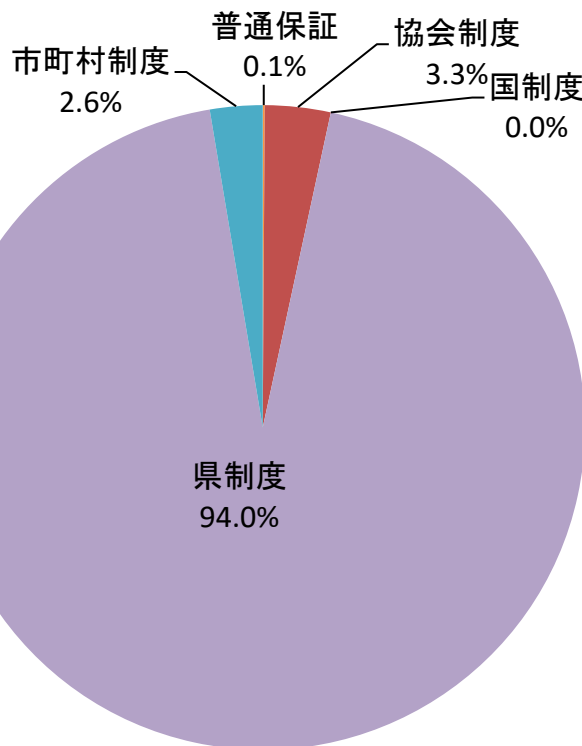


## 室・支所別保証承諾実績

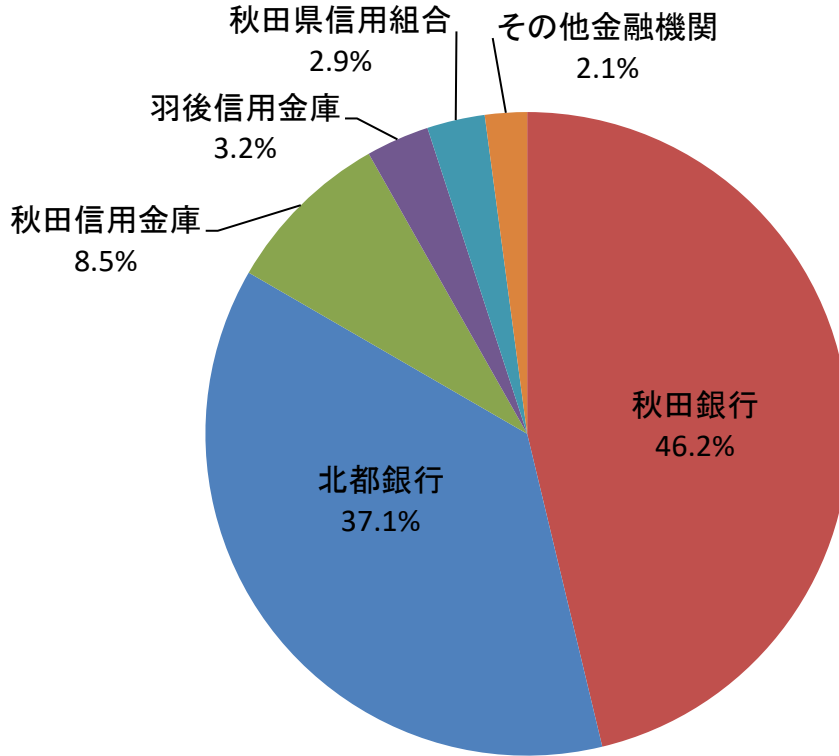
金額(当月)    対前年同月比



## 制度別保証金額割合(当月)



## 金融機関別保証承諾割合(当月)



## 創業者向け保証制度承諾実績

■ 令和2年度承諾金額 ■ 令和3年度承諾金額 ◆ 令和2年度承諾件数 ▲ 令和3年度承諾件数

