

2月事業概況

(単位:千円, %)

項目	件数	金額	対前年比
保証利用企業	15,106	—	100.3
保証申込	882	16,260,821	107.7
保証承諾	863	16,052,883	108.0
保証残高	31,263	339,624,336	105.1
代位弁済	7	44,585	618.2

資金使途別保証承諾状況

(単位:千円, %)

	2 月 中				3 年 度 累 計			
	件数	金額	前年比	構成比	件数	金額	前年比	構成比
運転資金	693	14,400,613	106.4	89.7	2,974	46,413,319	20.2	76.1
設備資金	52	453,030	157.2	2.8	543	4,298,490	107.5	7.0
運転設備資金	118	1,199,240	115.1	7.5	1,449	10,269,900	85.7	16.8
合 計	863	16,052,883	108.0	100.0	4,966	60,981,709	24.8	100.0

期間別保証承諾状況

(単位:千円, %)

	2 月 中				3 年 度 累 計			
	件数	金額	前年比	構成比	件数	金額	前年比	構成比
3 か月以下	12	164,450	238.7	1.0	111	1,026,290	133.4	1.7
6 か月以下	16	196,120	133.9	1.2	202	2,794,505	92.6	4.6
1 か年以下	27	582,563	120.1	3.6	471	7,414,982	73.8	12.2
2 か年以下	55	183,900	37.3	1.1	987	4,623,465	81.4	7.6
3 か年以下	53	918,880	482.4	5.7	197	1,956,709	53.0	3.2
4 か年以下	6	24,800	20.8	0.2	76	575,847	45.7	0.9
5 か年以下	85	1,031,452	149.4	6.4	455	3,069,682	29.9	5.0
7 か年以下	71	880,620	128.7	5.5	481	3,990,085	34.0	6.5
10 か年以下	533	11,930,598	102.1	74.3	1,932	33,570,176	17.0	55.0
10 か年超	5	139,500	45.4	0.9	54	1,959,969	96.2	3.2
合 計	863	16,052,883	108.0	100.0	4,966	60,981,709	24.8	100.0

金額別保証承諾状況

(単位:千円, %)

	2 月 中				3 年 度 累 計			
	件数	金額	前年比	構成比	件数	金額	前年比	構成比
100万円以下	60	52,042	72.4	0.3	724	569,560	56.4	0.9
200万円以下	74	130,137	89.9	0.8	601	1,058,766	41.9	1.7
300万円以下	87	255,379	112.0	1.6	693	2,001,677	38.7	3.3
500万円以下	103	483,262	107.9	3.0	669	3,072,912	30.8	5.0
1,000万円以下	152	1,339,110	81.9	8.3	836	7,208,767	19.6	11.8
1,500万円以下	39	539,430	71.0	3.4	257	3,533,443	21.2	5.8
2,000万円以下	108	2,129,210	32.1	13.3	408	7,951,442	20.3	13.0
3,000万円以下	87	2,488,053	95.7	15.5	304	8,659,761	12.2	14.2
5,000万円以下	88	3,744,000	354.6	23.3	281	12,089,094	20.6	19.8
6,000万円以下	16	930,260	92.8	5.8	54	3,187,260	171.6	5.2
7,000万円以下	6	415,000	*	2.6	18	1,237,349	261.3	2.0
8,000万円以下	42	3,347,000	4,183.8	20.8	108	8,603,957	2,181.0	14.1
1億円以下	0	0	*	*	4	390,722	46.1	0.6
1億2千万円以下	0	0	*	*	1	120,000	53.1	0.2
1億5千万円以下	0	0	*	*	4	503,000	189.8	0.8
2億円以下	1	200,000	100.0	1.2	4	794,000	198.5	1.3
合 計	863	16,052,883	108.0	100.0	4,966	60,981,709	24.8	100.0

新規・継続別保証承諾状況

(単位:千円, %)

	2 月 中				3 年 度 累 計			
	件数	金額	前年比	構成比	件数	金額	前年比	構成比
新規	60	682,890	85.4	4.3	619	4,403,485	14.8	7.2
継続	803	15,369,993	109.3	95.7	4,347	56,578,224	26.2	92.8
合 計	863	16,052,883	108.0	100.0	4,966	60,981,709	24.8	100.0

市町村別保証状況

(単位:千円, %)

	保証承諾								2月末保証債務残高				代位弁済 (3年度累計)		
	2月中				3年度累計				件数	金額	前年比	構成比	件数	金額	前年比
	件数	金額	前年比	構成比	件数	金額	前年比	構成比							
秋田市	303	5,354,191	80.8	33.4	1,475	18,230,736	20.9	29.9	10,443	119,456,166	106.2	35.2	65	626,566	215.5
能代市	34	582,953	198.8	3.6	261	3,352,403	24.7	5.5	1,624	18,807,334	106.4	5.5	10	102,449	87.3
横手市	105	2,031,560	95.7	12.9	527	6,877,383	24.2	11.3	3,121	37,190,088	107.1	11.0	15	117,054	62.7
大館市	63	1,112,950	144.6	6.9	374	5,533,094	29.7	9.1	2,379	27,048,666	106.8	8.0	7	16,720	13.3
北秋田市	29	545,600	156.4	3.4	168	1,691,372	29.8	2.8	832	8,132,701	109.1	2.4	0	0	*
由利本荘市	58	815,850	124.6	5.1	436	3,894,280	30.0	6.4	2,194	17,534,067	103.9	5.2	11	92,815	151.2
にかほ市	18	215,030	71.6	1.3	140	1,381,524	22.4	2.3	946	9,565,351	94.5	2.8	2	9,855	220.3
男鹿市	24	461,340	222.0	2.9	109	1,408,366	23.1	2.3	799	9,067,937	102.0	2.7	7	58,393	*
湯上市	31	528,370	121.7	3.3	149	1,759,094	26.9	2.9	974	9,590,746	105.3	2.8	3	4,490	84.8
湯沢市	30	661,300	91.4	4.1	231	3,175,366	25.7	5.2	1,362	15,836,684	104.6	4.7	8	82,564	82.7
大仙市	67	1,631,467	212.5	10.2	445	5,601,000	35.5	9.2	2,479	23,652,258	104.6	7.0	6	104,825	1,656.0
仙北市	24	393,500	127.5	2.5	137	1,386,242	20.1	2.3	923	9,092,741	95.0	2.7	16	194,496	706.4
鹿角市	19	382,630	134.0	2.4	132	1,284,029	18.7	2.1	888	9,479,481	97.5	2.8	0	0	*
13市計	805	14,756,741	106.3	91.9	4,584	55,574,890	24.4	91.1	28,964	314,454,221	104.9	92.6	150	1,410,228	146.8
小坂町	3	268,000	13,400.0	1.7	13	486,557	57.3	0.8	95	1,411,781	126.1	0.4	0	0	*
鹿角郡計	3	268,000	13,400.0	1.7	13	486,557	57.3	0.8	95	1,411,781	126.1	0.4	0	0	*
上小阿仁村	4	15,600	48.1	0.1	12	98,200	22.3	0.2	68	675,494	93.9	0.2	0	0	*
北秋田郡計	4	15,600	48.1	0.1	12	98,200	22.3	0.2	68	675,494	93.9	0.2	0	0	*
藤里町	3	83,650	8,365.0	0.5	8	158,150	46.9	0.3	73	501,845	92.8	0.1	0	0	*
三種町	6	129,000	113.2	0.8	47	580,920	17.9	1.0	389	4,175,405	106.6	1.2	0	0	*
八峰町	2	95,000	190.0	0.6	20	262,630	24.0	0.4	152	1,352,603	99.8	0.4	0	0	*
山本郡計	11	307,650	186.5	1.9	75	1,001,700	21.4	1.6	614	6,029,853	103.7	1.8	0	0	*
五城目町	10	75,100	307.8	0.5	41	287,186	20.4	0.5	243	2,104,323	101.0	0.6	3	8,609	*
八郎潟町	6	144,500	2,079.1	0.9	29	291,482	30.6	0.5	151	1,221,107	103.1	0.4	0	0	*
井川町	1	4,000	*	0.0	9	43,870	7.4	0.1	101	774,813	98.3	0.2	0	0	*
大湯村	0	0	*	*	12	466,500	51.7	0.8	41	948,319	98.2	0.3	0	0	*
南秋田郡計	17	223,600	713.2	1.4	91	1,089,038	28.2	1.8	536	5,048,562	100.5	1.5	3	8,609	*
美郷町	7	47,500	23.1	0.3	89	804,540	24.8	1.3	445	4,211,623	100.7	1.2	0	0	*
仙北郡計	7	47,500	23.1	0.3	89	804,540	24.8	1.3	445	4,211,623	100.7	1.2	0	0	*
羽後町	9	243,522	304.4	1.5	51	709,625	30.4	1.2	280	2,865,991	115.2	0.8	0	0	*
東成瀬村	3	58,000	68.2	0.4	12	90,200	12.9	0.1	71	660,741	103.1	0.2	0	0	*
雄勝郡計	12	301,522	182.7	1.9	63	799,825	26.3	1.3	351	3,526,732	112.7	1.0	0	0	*
県外	4	132,270	34.8	0.8	39	1,126,960	54.5	1.8	190	4,266,071	129.6	1.3	0	0	*
合計	863	16,052,883	108.0	100.0	4,966	60,981,709	24.8	100.0	31,263	339,624,336	105.1	100.0	153	1,418,837	130.2

営業室・支所別状況

(単位:千円, %)

	保証承諾								2月末保証債務残高				代位弁済 (3年度累計)		
	2月中				3年度累計				件数	金額	前年比	構成比	件数	金額	前年比
	件数	金額	前年比	構成比	件数	金額	前年比	構成比							
秋田東営業室	186	2,999,009	78.9	18.7	896	9,878,933	18.3	16.2	6,660	72,837,009	105.1	21.4	46	444,282	491.0
秋田西営業室	190	3,614,154	101.9	22.5	932	12,776,303	25.6	21.0	6,132	70,814,015	106.3	20.9	32	253,776	121.3
大館支所	117	2,294,780	154.2	14.3	715	9,361,502	28.2	15.4	4,326	48,044,368	105.6	14.1	7	16,720	10.4
能代支所	48	1,004,411	145.9	6.3	342	4,710,211	24.5	7.7	2,266	26,041,224	106.8	7.7	10	102,449	56.9
本荘支所	75	1,028,880	108.4	6.4	576	5,281,404	27.5	8.7	3,133	27,117,265	100.3	8.0	13	102,671	82.7
大曲支所	97	2,030,267	156.1	12.6	670	7,890,082	30.4	12.9	3,849	37,517,554	101.8	11.0	22	299,321	987.6
横手湯沢支所	150	3,081,382	99.6	19.2	835	11,083,274	25.1	18.2	4,897	57,252,901	107.3	16.9	23	199,617	67.7
合計	863	16,052,883	108.0	100.0	4,966	60,981,709	24.8	100.0	31,263	339,624,336	105.1	100.0	153	1,418,837	130.2

セーフティネット保証状況

①金融機関別

(単位:千円, %)

	保証承諾						保証承諾累計					
	2月保証承諾			内セーフティネット保証分			3年度保証承諾累計			内セーフティネット保証分		
	件数	金額	構成比	件数	金額	構成比	件数	金額	構成比	件数	金額	構成比
みずほ銀行	2	29,000	0.2	0	0	*	6	86,500	0.1	2	37,500	43.4
三菱UFJ銀行	0	0	*	0	0	*	2	110,000	0.2	0	0	*
(都市銀行計)	2	29,000	0.2	0	0	*	8	196,500	0.3	2	37,500	19.1
秋田銀行	336	6,923,122	43.1	268	6,217,642	89.8	1,942	24,140,388	39.6	503	10,810,277	44.8
北都銀行	328	6,751,498	42.1	268	6,131,348	90.8	1,638	25,214,476	41.3	495	10,706,183	42.5
荘内銀行	0	0	*	0	0	*	3	24,704	0.0	1	20,000	81.0
青森銀行	2	43,000	0.3	2	43,000	100.0	20	441,600	0.7	9	214,000	48.5
山形銀行	2	10,000	0.1	0	0	*	14	204,000	0.3	1	10,000	4.9
東北銀行	1	5,000	0.0	1	5,000	100.0	19	152,400	0.2	9	61,400	40.3
七十七銀行	3	48,500	0.3	0	0	*	8	102,500	0.2	0	0	*
岩手銀行	2	12,100	0.1	0	0	*	6	100,412	0.2	1	20,000	19.9
みちのく銀行	6	71,000	0.4	5	51,000	71.8	40	372,500	0.6	12	158,000	42.4
(地方銀行計)	680	13,864,220	86.4	544	12,447,990	89.8	3,690	50,752,980	83.2	1,031	21,999,860	43.3
北日本銀行	5	95,000	0.6	5	95,000	100.0	29	265,400	0.4	8	124,500	46.9
きらやか銀行	10	140,000	0.9	7	122,000	87.1	35	313,660	0.5	14	169,960	54.2
(第二地方銀行計)	15	235,000	1.5	12	217,000	92.3	64	579,060	0.9	22	294,460	50.9
秋田信用金庫	85	1,009,830	6.3	77	977,710	96.8	383	3,358,832	5.5	109	1,539,418	45.8
羽後信用金庫	35	497,900	3.1	22	456,150	91.6	488	3,667,943	6.0	133	1,419,730	38.7
(信用金庫計)	120	1,507,730	9.4	99	1,433,860	95.1	871	7,026,775	11.5	242	2,959,148	42.1
秋田県信用組合	46	416,933	2.6	29	324,230	77.8	328	2,349,514	3.9	51	702,521	29.9
あすか信用組合	0	0	*	0	0	*	1	5,000	0.0	0	0	*
(信用組合計)	46	416,933	2.6	29	324,230	77.8	329	2,354,514	3.9	51	702,521	29.8
商工組合中央金庫	0	0	*	0	0	*	4	71,880	0.1	1	17,000	23.7
(その他計)	0	0	*	0	0	*	4	71,880	0.1	1	17,000	23.7
合計	863	16,052,883	100.0	684	14,423,080	89.8	4,966	60,981,709	100.0	1,349	26,010,489	42.7

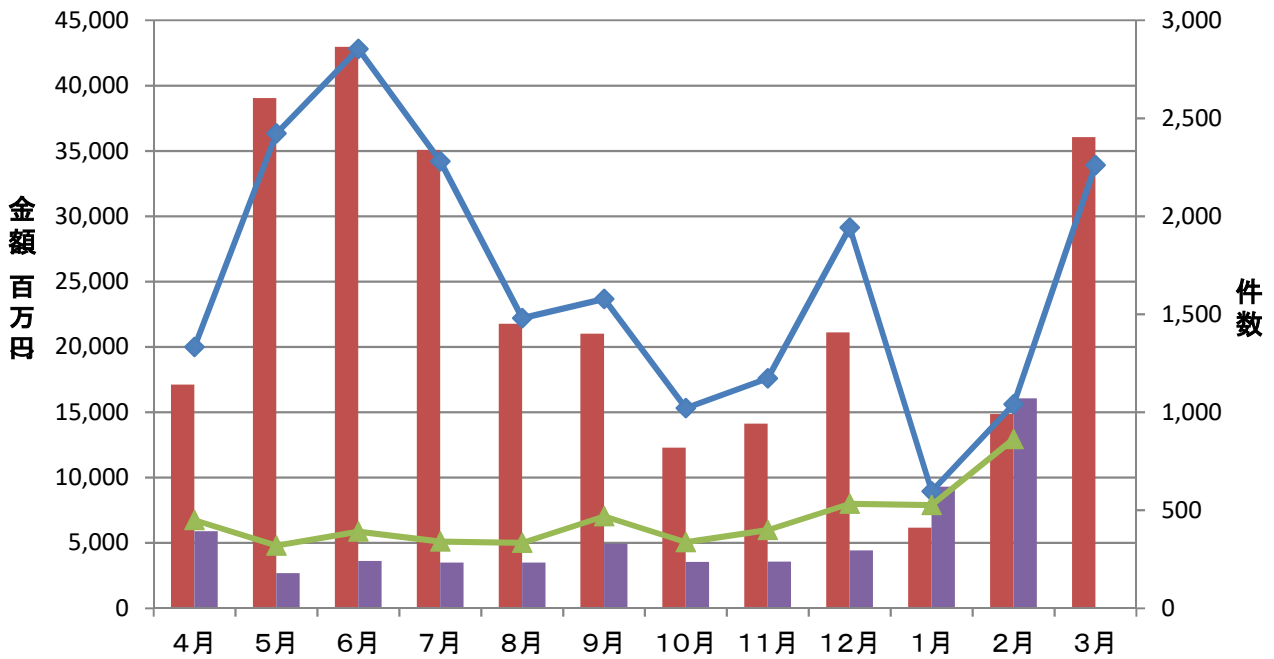
②市町村別

(単位:千円, %)

	保証承諾						保証承諾累計					
	2月保証承諾			内セーフティネット保証分			3年度保証承諾累計			内セーフティネット保証分		
	件数	金額	構成比	件数	金額	構成比	件数	金額	構成比	件数	金額	構成比
秋田市	303	5,354,191	33.4	1,475	18,230,736	29.9	10,443	119,456,166	35.2	65	626,566	215.5
能代市	34	582,953	3.6	261	3,352,403	5.5	1,624	18,807,334	5.5	10	102,449	87.3
横手市	105	2,071,560	12.9	527	6,877,383	11.3	3,121	37,190,088	11.0	15	117,054	62.7
大館市	63	1,112,950	6.9	374	5,533,094	9.1	2,379	27,048,666	8.0	7	16,720	13.3
北秋田市	29	545,600	3.4	168	1,691,372	2.8	832	8,132,701	2.4	0	0	*
由利本荘市	58	815,850	5.1	436	3,894,280	6.4	2,194	17,534,067	5.2	11	92,815	151.2
にかほ市	18	215,030	1.3	140	1,381,524	2.3	946	9,565,351	2.8	2	9,855	220.3
男鹿市	24	461,340	2.9	109	1,408,366	2.3	799	9,067,937	2.7	7	58,393	*
潟上市	31	528,370	3.3	149	1,759,094	2.9	974	9,590,746	2.8	3	4,490	84.8
湯沢市	30	661,300	4.1	231	3,175,366	5.2	1,362	15,836,684	4.7	8	82,564	82.7
大仙市	67	1,631,467	10.2	445	5,601,000	9.2	2,479	23,652,258	7.0	6	104,825	1,656.0
仙北市	24	393,500	2.5	137	1,386,242	2.3	923	9,092,741	2.7	16	194,496	706.4
鹿角市	19	382,630	2.4	132	1,284,029	2.1	888	9,479,481	2.8	0	0	*
13市計	805	14,756,741	91.9	4,584	55,574,890	91.1	28,964	314,454,221	92.6	150	1,410,228	146.8
小坂町	3	268,000	1.7	13	486,557	0.8	95	1,411,781	0.4	0	0	*
鹿角郡計	3	268,000	1.7	13	486,557	0.8	95	1,411,781	0.4	0	0	*
上小阿仁村	4	15,600	0.1	12	98,200	0.2	68	675,494	0.2	0	0	*
北秋田郡計	4	15,600	0.1	12	98,200	0.2	68	675,494	0.2	0	0	*
藤里町	3	83,650	0.5	8	158,150	0.3	73	501,845	0.1	0	0	*
三種町	6	129,000	0.8	47	580,920	1.0	389	4,175,405	1.2	0	0	*
八峰町	2	95,000	0.6	20	262,630	0.4	152	1,352,603	0.4	0	0	*
山本郡計	11	307,650	1.9	75	1,001,700	1.6	614	6,029,853	1.8	0	0	*
五城目町	10	75,100	0.5	41	287,186	0.5	243	2,104,323	0.6	3	8,609	*
八郎潟町	6	144,500	0.9	29	291,482	0.5	151	1,221,107	0.4	0	0	*
井川町	1	4,000	0.0	9	43,870	0.1	101	774,813	0.2	0	0	*
大湯村	0	0	*	12	466,500	0.8	41	948,319	0.3	0	0	*
南秋田郡計	17	223,600	1.4	91	1,089,038	1.8	536	5,048,562	1.5	3	8,609	*
美郷町	7	47,500	0.3	89	804,540	1.3	445	4,211,623	1.2	0	0	*
仙北郡計	7	47,500	0.3	89	804,540	1.3	445	4,211,623	1.2	0	0	*
羽後町	9	243,522	1.5	51	709,625	1.2	280	2,865,991	0.8	0	0	*
東成瀬村	3	58,000	0.4	12	90,200	0.1	71	660,741	0.2	0	0	*
雄勝郡計	12	301,522	1.9	63	799,825	1.3	351	3,526,732	1.0	0	0	*
県外	4	132,270	0.8	39	1,126,960	1.8	190	4,266,071	1.3	0	0	*
合計	863	16,052,883	100.0	4,966	60,981,709	100.0	31,263	339,624,336	100.0	153	1,418,837	130.2

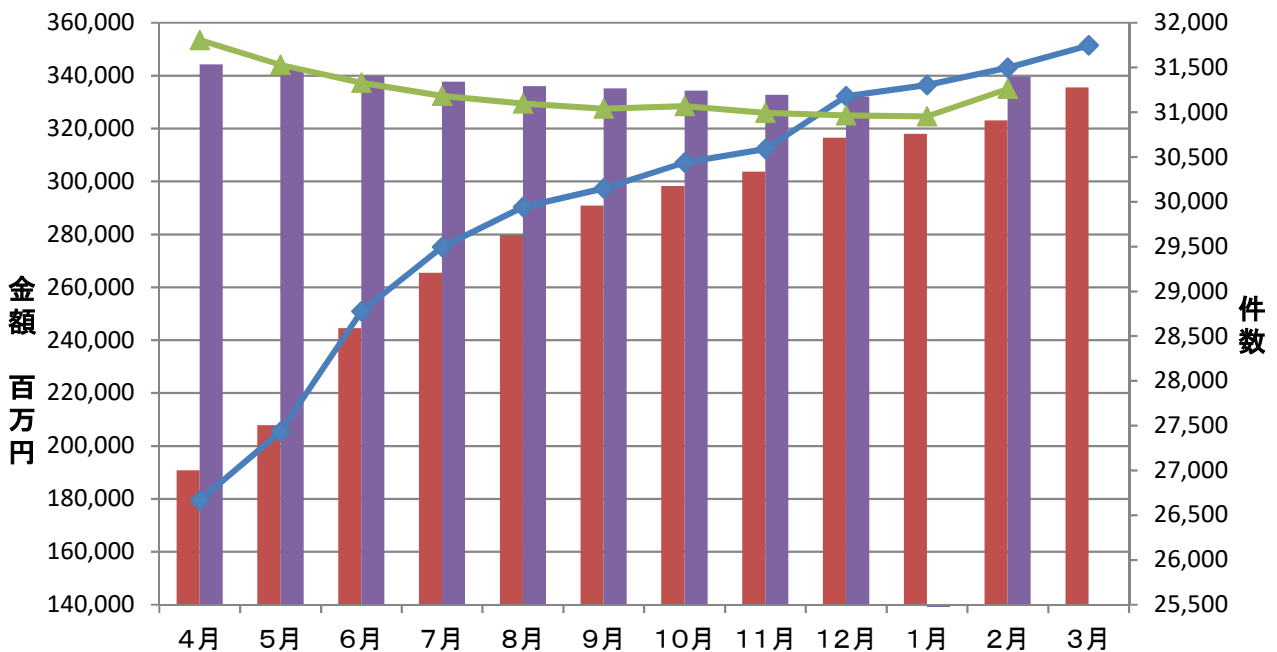
保証承諾実績

■ 令和2年度承諾金額 ■ 令和3年度承諾金額 ◆ 令和2年度承諾件数 ▲ 令和3年度承諾件数



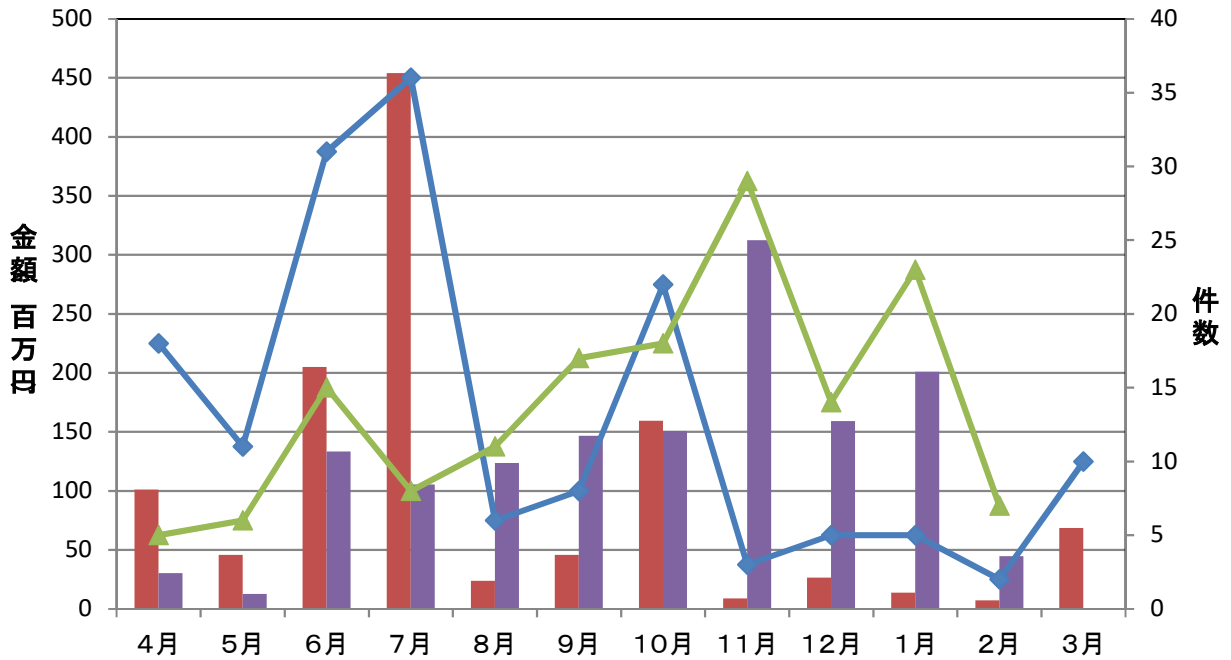
保証債務残高実績

■ 令和2年度残高金額 ■ 令和3年度残高金額 ◆ 令和2年度残高件数 ▲ 令和3年度残高件数



代位弁済実績

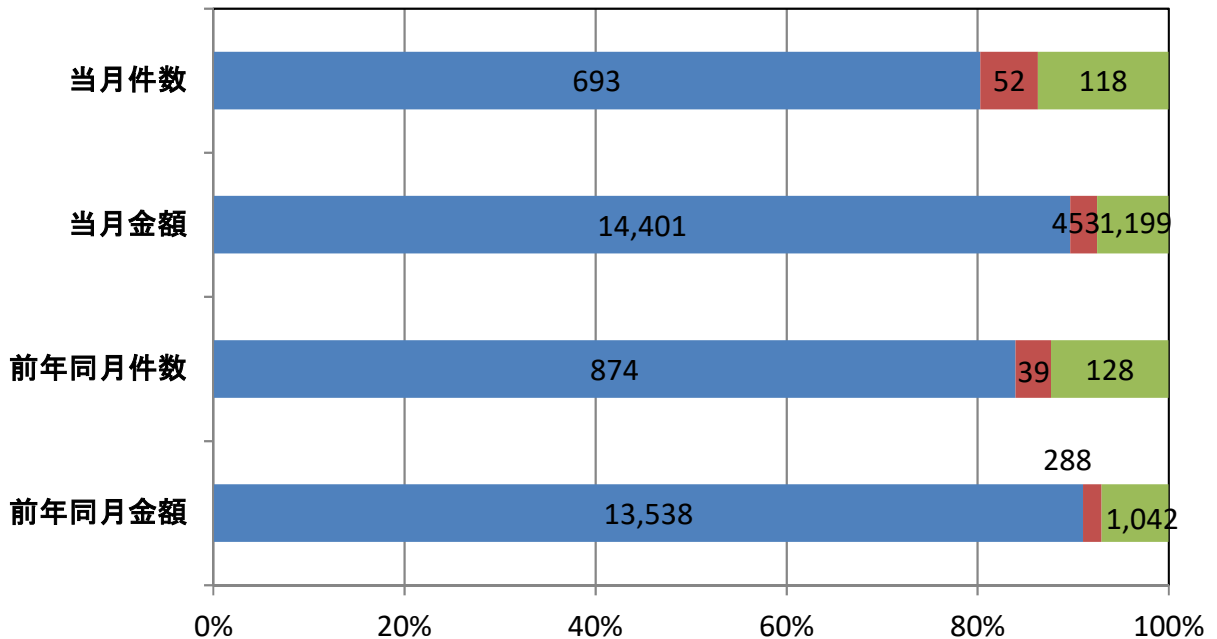
■ 令和2年度代弁金額
 ■ 令和3年度代弁金額
 ◆ 令和2年度代弁件数
 ▲ 令和3年度代弁件数



資金使途別保証承諾実績(当月)

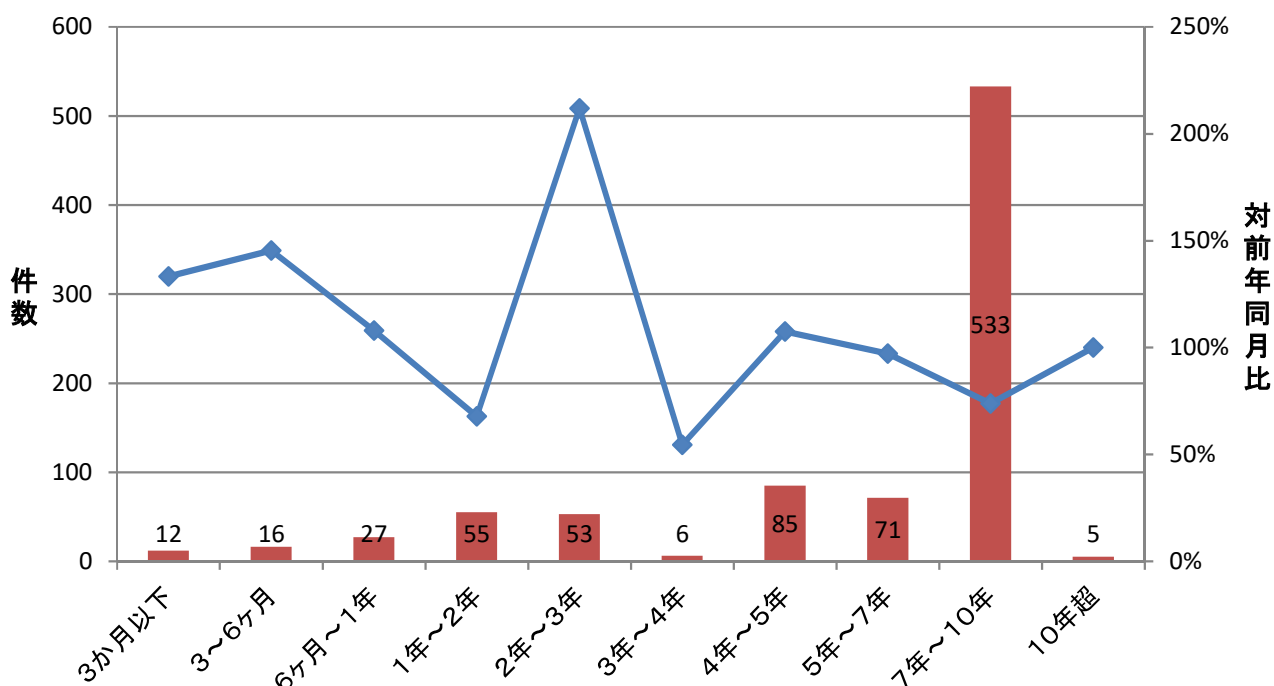
■ 運転資金
 ■ 設備資金
 ■ 運転設備資金

(単位: 件、百万円)



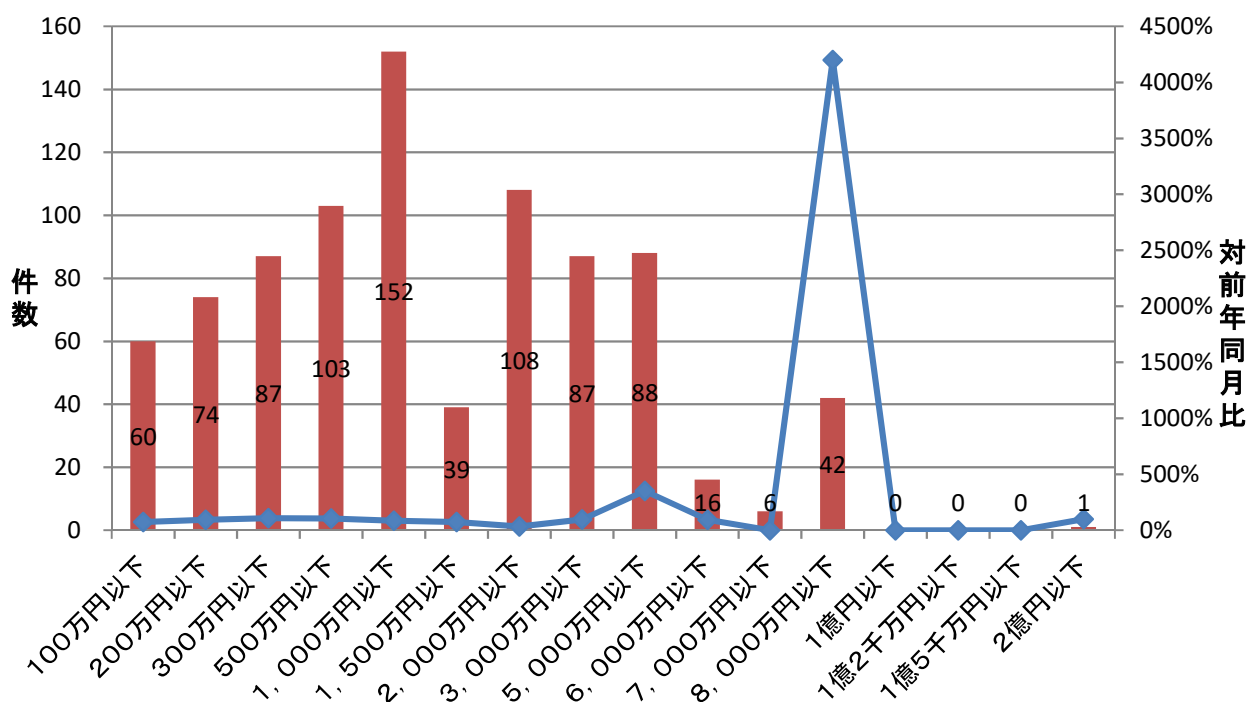
期間別保証承諾実績

■ 件数(当月) ◆ 対前年同月比



金額別保証承諾実績

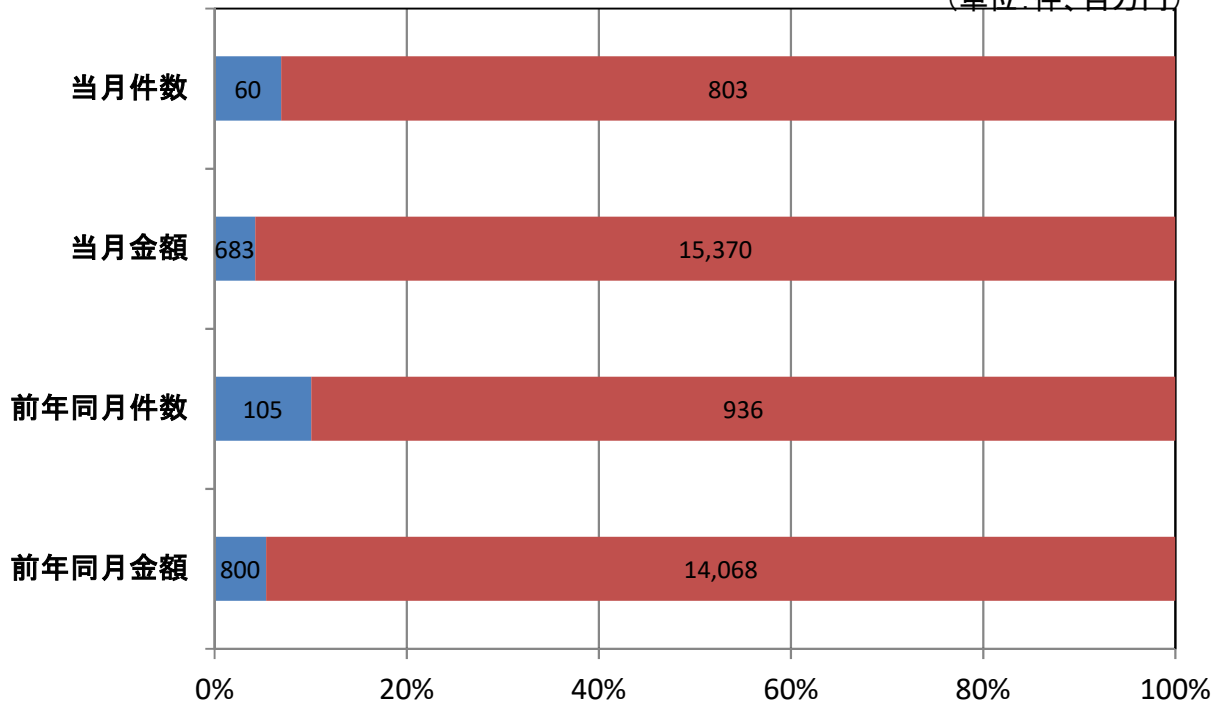
■ 件数(当月) ◆ 対前年同月比



新規・継続別保証承諾実績(当月)

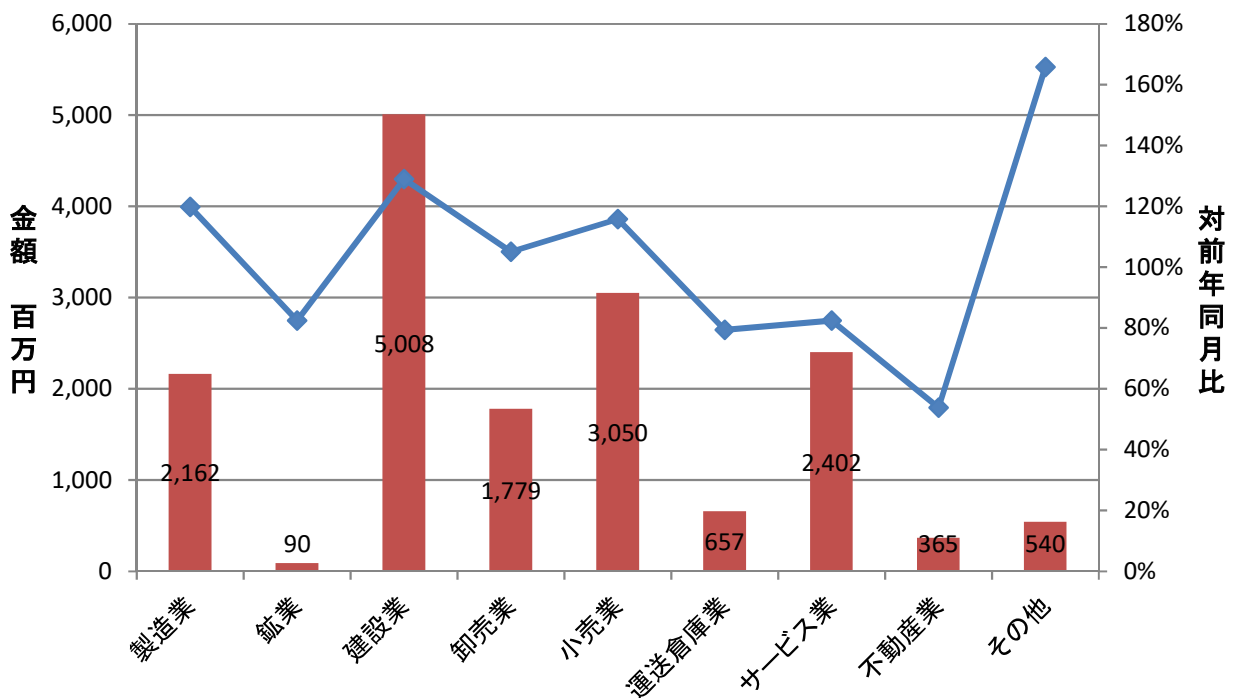
■ 新規 ■ 継続

(単位: 件、百万円)



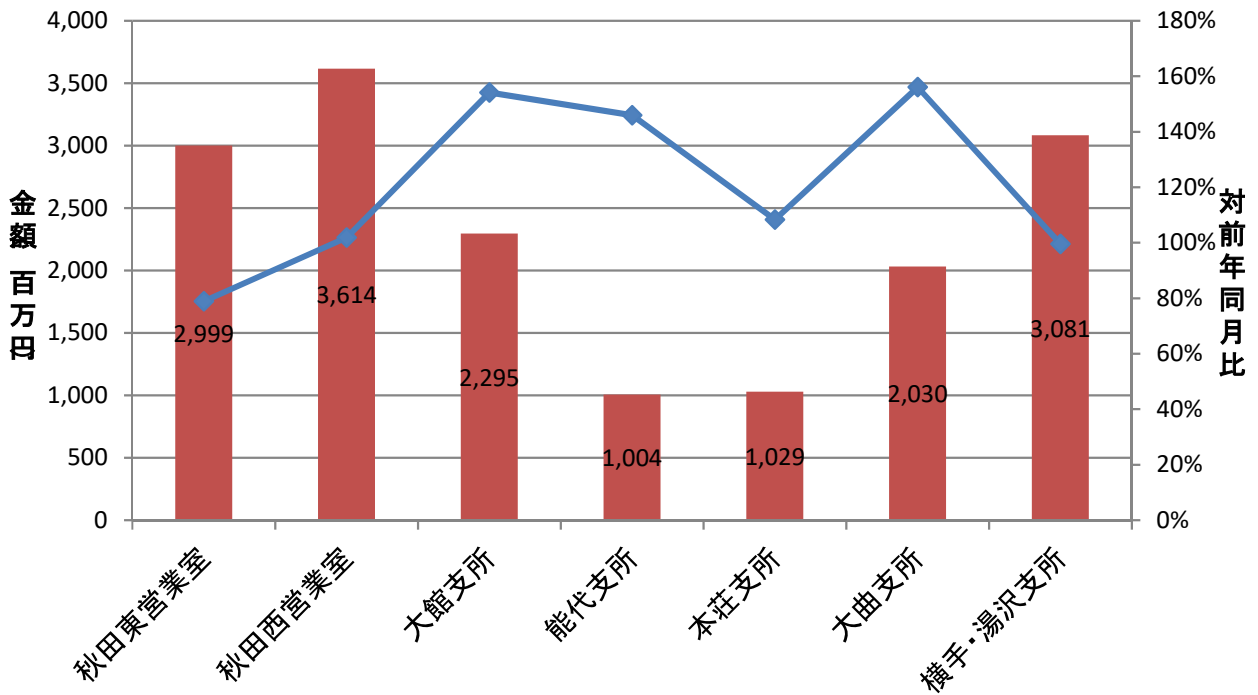
業種別保証承諾実績

■ 金額(当月) ◆ 対前年同月比

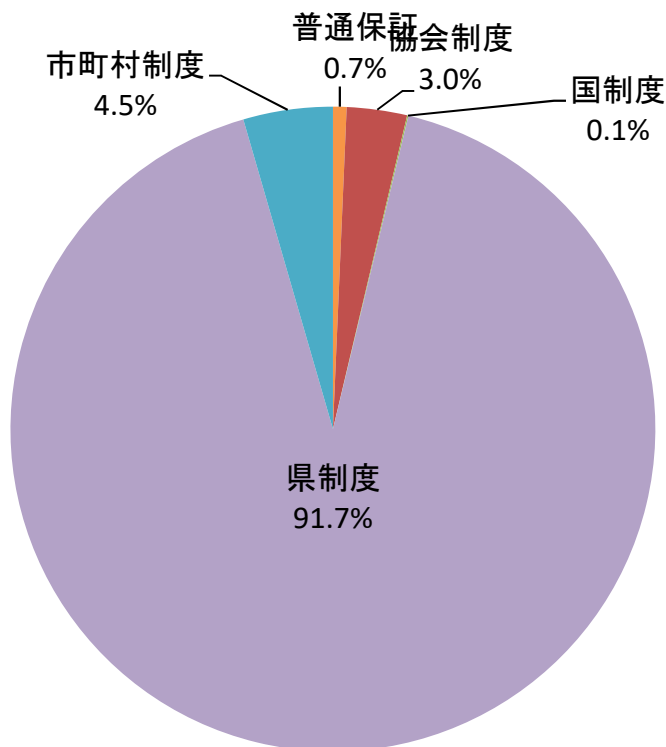


室・支所別保証承諾実績

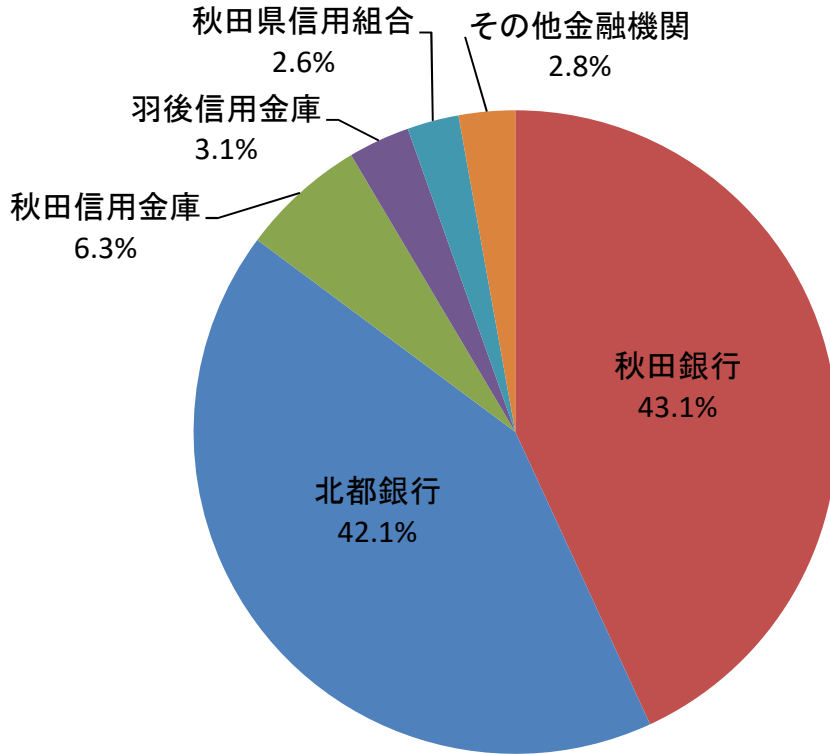
金額(当月) 対前年同月比



制度別保証金額割合(当月)



金融機関別保証承諾割合(当月)



創業者向け保証制度承諾実績

■ 令和2年度承諾金額 ■ 令和3年度承諾金額 ◆ 令和2年度承諾件数 ▲ 令和3年度承諾件数

