

## 12月事業概況

(単位:千円, %)

項目	件数	金額	対前年比
保証利用企業	15,124	—	101.3
保証申込	514	4,086,854	20.0
保証承諾	533	4,411,645	20.9
保証残高	30,963	331,924,997	104.9
代位弁済	14	159,137	604.9

## 資金使途別保証承諾状況

(単位:千円, %)

	12月中				3年度累計			
	件数	金額	前年比	構成比	件数	金額	前年比	構成比
運転資金	235	2,519,175	13.6	57.1	1,908	23,848,977	11.3	66.9
設備資金	61	544,010	75.6	12.3	453	3,511,910	97.8	9.9
運転設備資金	237	1,348,460	72.2	30.6	1,216	8,275,260	80.7	23.2
合計	533	4,411,645	20.9	100.0	3,577	35,636,147	15.9	100.0

## 期間別保証承諾状況

(単位:千円, %)

	12月中				3年度累計			
	件数	金額	前年比	構成比	件数	金額	前年比	構成比
3か月以下	14	106,000	250.6	2.4	90	735,640	124.7	2.1
6か月以下	30	486,950	75.4	11.0	173	2,239,885	87.3	6.3
1か年以下	55	494,500	58.1	11.2	406	6,275,419	70.5	17.6
2か年以下	175	799,000	101.7	18.1	854	4,094,965	84.3	11.5
3か年以下	12	12,340	3.0	0.3	112	341,949	10.0	1.0
4か年以下	6	12,300	21.8	0.3	63	512,067	47.6	1.4
5か年以下	40	179,770	18.6	4.1	323	1,507,170	16.3	4.2
7か年以下	48	247,590	24.1	5.6	358	2,123,136	19.5	6.0
10か年以下	150	1,958,195	12.2	44.4	1,153	16,102,548	8.9	45.2
10か年超	3	115,000	37.7	2.6	45	1,703,369	111.8	4.8
合計	533	4,411,645	20.9	100.0	3,577	35,636,147	15.9	100.0

## 金額別保証承諾状況

(単位:千円, %)

	12月中				3年度累計			
	件数	金額	前年比	構成比	件数	金額	前年比	構成比
100万円以下	123	87,810	52.1	2.0	598	466,718	53.4	1.3
200万円以下	75	128,718	43.1	2.9	483	851,969	37.2	2.4
300万円以下	82	236,955	38.3	5.4	557	1,603,998	34.2	4.5
500万円以下	76	345,466	28.5	7.8	491	2,232,700	24.5	6.3
1,000万円以下	80	680,356	13.3	15.4	595	5,076,268	14.9	14.2
1,500万円以下	23	312,740	17.7	7.1	198	2,713,033	17.5	7.6
2,000万円以下	37	708,900	19.3	16.1	250	4,839,232	15.3	13.6
3,000万円以下	11	308,700	15.0	7.0	174	4,931,208	7.3	13.8
5,000万円以下	11	474,000	7.9	10.7	147	6,300,594	11.2	17.7
6,000万円以下	4	238,000	136.8	5.4	31	1,842,000	296.6	5.2
7,000万円以下	1	70,000	107.7	1.6	8	545,249	115.1	1.5
8,000万円以下	9	720,000	*	16.3	33	2,625,457	1,118.2	7.4
1億円以下	1	100,000	*	2.3	4	390,722	52.3	1.1
1億2千万円以下	0	0	*	*	1	120,000	53.1	0.3
1億5千万円以下	0	0	*	*	4	503,000	189.8	1.4
2億円以下	0	0	*	*	3	594,000	297.0	1.7
合計	533	4,411,645	20.9	100.0	3,577	35,636,147	15.9	100.0

## 新規・継続別保証承諾状況

(単位:千円, %)

	12月中				3年度累計			
	件数	金額	前年比	構成比	件数	金額	前年比	構成比
新規	67	436,905	13.3	9.9	505	3,296,975	11.8	9.3
継続	466	3,974,740	22.3	90.1	3,072	32,339,172	16.5	90.7
合計	533	4,411,645	20.9	100.0	3,577	35,636,147	15.9	100.0



市町村別保証状況

(単位:千円, %)

	保証承諾								12月末保証債務残高				代位弁済 (3年度累計)		
	12月中				3年度累計				件数	金額	前年比	構成比	件数	金額	前年比
	件数	金額	前年比	構成比	件数	金額	前年比	構成比							
秋田市	124	986,235	14.1	22.4	1,014	9,873,235	12.6	27.7	10,311	116,707,430	106.8	35.2	47	488,165	168.4
能代市	30	286,880	31.7	6.5	189	2,021,950	15.6	5.7	1,614	18,330,774	105.2	5.5	10	102,449	87.3
横手市	46	306,160	12.5	6.9	365	3,940,143	15.4	11.1	3,070	36,206,314	108.3	10.9	15	117,054	65.2
大館市	44	621,940	20.3	14.1	273	3,654,344	20.9	10.3	2,364	26,421,809	107.9	8.0	3	6,685	5.3
北秋田市	25	198,150	49.8	4.5	123	832,772	16.0	2.3	825	7,824,664	106.8	2.4	0	0	*
由利本荘市	55	337,766	27.5	7.7	327	2,218,301	18.6	6.2	2,164	16,851,250	101.9	5.1	9	80,220	141.0
にかほ市	16	55,996	17.1	1.3	114	1,121,694	19.5	3.1	947	9,714,763	96.3	2.9	2	9,855	220.3
男鹿市	13	66,600	11.5	1.5	74	720,026	12.7	2.0	794	8,906,949	101.1	2.7	7	58,393	*
潟上市	16	145,400	31.2	3.3	101	1,021,624	17.2	2.9	968	9,300,535	103.9	2.8	2	2,637	49.8
湯沢市	31	208,900	23.1	4.7	190	2,091,066	18.3	5.9	1,357	15,433,719	102.7	4.6	6	75,527	82.3
大仙市	56	533,188	39.7	12.1	327	3,254,773	22.3	9.1	2,454	23,161,620	101.5	7.0	5	37,422	591.2
仙北市	16	62,480	7.2	1.4	100	837,742	13.0	2.4	913	9,051,836	95.9	2.7	16	194,496	706.4
鹿角市	18	156,650	36.2	3.6	97	733,499	11.4	2.1	890	9,432,723	95.9	2.8	0	0	*
13市計	490	3,966,345	19.9	89.9	3,294	32,321,170	15.5	90.7	28,671	307,344,387	104.7	92.6	122	1,172,903	124.8
小坂町	1	20,000	66.7	0.5	9	193,557	22.9	0.5	93	1,141,791	99.2	0.3	0	0	*
鹿角郡計	1	20,000	66.7	0.5	9	193,557	22.9	0.5	93	1,141,791	99.2	0.3	0	0	*
上小阿仁村	1	10,000	68.7	0.2	7	77,600	19.5	0.2	67	677,906	95.2	0.2	0	0	*
北秋田郡計	1	10,000	68.7	0.2	7	77,600	19.5	0.2	67	677,906	95.2	0.2	0	0	*
藤里町	1	500	1.1	0.0	4	24,500	7.5	0.1	77	501,976	89.4	0.2	0	0	*
三種町	7	90,100	45.9	2.0	36	341,920	11.4	1.0	388	4,116,501	105.7	1.2	0	0	*
八峰町	0	0	*	*	14	48,930	4.7	0.1	156	1,352,831	100.3	0.4	0	0	*
山本郡計	8	90,600	30.3	2.1	54	415,350	9.5	1.2	621	5,971,308	102.9	1.8	0	0	*
五城目町	5	6,800	10.2	0.2	29	157,086	12.4	0.4	241	2,077,714	102.6	0.6	1	572	*
八郎潟町	8	59,200	69.0	1.3	20	134,982	14.4	0.4	148	1,173,340	98.0	0.4	0	0	*
井川町	1	1,000	0.9	0.0	5	25,870	4.4	0.1	99	774,901	99.2	0.2	0	0	*
大潟村	2	29,000	72.5	0.7	11	427,000	49.8	1.2	41	975,070	98.6	0.3	0	0	*
南秋田郡計	16	96,000	32.1	2.2	65	744,938	20.4	2.1	529	5,001,024	100.2	1.5	1	572	*
美郷町	8	59,500	25.2	1.3	75	672,540	22.9	1.9	443	4,246,740	104.1	1.3	0	0	*
仙北郡計	8	59,500	25.2	1.3	75	672,540	22.9	1.9	443	4,246,740	104.1	1.3	0	0	*
羽後町	7	29,200	31.8	0.7	36	339,103	15.9	1.0	281	2,808,304	114.6	0.8	0	0	*
東成瀬村	0	0	*	*	8	22,200	3.6	0.1	70	664,176	104.9	0.2	0	0	*
雄勝郡計	7	29,200	18.8	0.7	44	361,303	13.2	1.0	351	3,472,480	112.6	1.0	0	0	*
県外	2	140,000	92.1	3.2	29	849,690	51.8	2.4	188	4,069,362	126.9	1.2	0	0	*
合計	533	4,411,645	20.9	100.0	3,577	35,636,147	15.9	100.0	30,963	331,924,997	104.9	100.0	123	1,173,474	109.8

営業室・支所別状況

(単位:千円, %)

	保証承諾								12月末保証債務残高				代位弁済 (3年度累計)		
	12月中				3年度累計				件数	金額	前年比	構成比	件数	金額	前年比
	件数	金額	前年比	構成比	件数	金額	前年比	構成比							
秋田東営業室	78	606,455	13.9	13.7	623	5,410,094	11.2	15.2	6,587	71,540,939	106.6	21.6	34	347,819	388.4
秋田西営業室	90	669,780	16.1	15.2	635	7,093,069	15.7	19.9	6,055	68,891,802	105.9	20.8	23	201,947	96.5
大館支所	89	988,740	25.6	22.4	524	5,775,022	18.6	16.2	4,307	46,888,957	104.8	14.1	3	6,685	4.2
能代支所	39	476,480	36.0	10.8	245	2,675,800	14.8	7.5	2,258	25,321,156	105.2	7.6	10	102,449	56.9
本荘支所	72	395,762	25.3	9.0	442	3,347,595	18.9	9.4	3,106	26,586,086	99.7	8.0	11	90,075	75.3
大曲支所	81	735,668	30.8	16.7	502	4,878,355	20.4	13.7	3,812	36,998,977	100.4	11.1	21	231,918	765.2
横手湯沢支所	84	538,760	15.7	12.2	606	6,456,212	16.1	18.1	4,838	55,697,081	107.1	16.8	21	192,580	68.9
合計	533	4,411,645	20.9	100.0	3,577	35,636,147	15.9	100.0	30,963	331,924,997	104.9	100.0	123	1,173,474	109.8





セーフティネット保証状況

①金融機関別

(単位:千円, %)

	保証承諾						保証承諾累計					
	12月保証承諾			内セーフティネット保証分			3年度保証承諾累計			内セーフティネット保証分		
	件数	金額	構成比	件数	金額	構成比	件数	金額	構成比	件数	金額	構成比
みずほ銀行	0	0	*	0	0	*	4	57,500	0.2	2	37,500	65.2
三菱UFJ銀行	0	0	*	0	0	*	2	110,000	0.3	0	0	*
(都市銀行計)	0	0	*	0	0	*	6	167,500	0.5	2	37,500	22.4
秋田銀行	212	1,839,376	41.7	13	244,480	13.3	1,427	13,616,536	38.2	130	1,744,955	12.8
北都銀行	143	1,581,509	35.8	7	107,264	6.8	1,129	14,609,688	41.0	94	1,137,065	7.8
荘内銀行	0	0	*	0	0	*	3	24,704	0.1	1	20,000	81.0
青森銀行	3	145,000	3.3	0	0	*	15	283,600	0.8	4	56,000	19.7
山形銀行	4	96,000	2.2	0	0	*	12	194,000	0.5	1	10,000	5.2
東北銀行	1	18,000	0.4	1	18,000	100.0	11	109,000	0.3	1	18,000	16.5
七十七銀行	0	0	*	0	0	*	4	40,000	0.1	0	0	*
岩手銀行	0	0	*	0	0	*	4	88,312	0.2	1	20,000	22.6
みちのく銀行	7	62,500	1.4	1	20,000	32.0	29	261,000	0.7	3	70,000	26.8
(地方銀行計)	370	3,742,385	84.8	22	389,744	10.4	2,634	29,226,840	82.0	235	3,076,020	10.5
北日本銀行	4	31,400	0.7	0	0	*	20	140,900	0.4	2	9,500	6.7
きらやか銀行	5	41,100	0.9	1	600	1.5	24	170,660	0.5	7	47,960	28.1
(第二地方銀行計)	9	72,500	1.6	1	600	0.8	44	311,560	0.9	9	57,460	18.4
秋田信用金庫	41	137,680	3.1	0	0	*	264	1,999,072	5.6	6	237,578	11.9
羽後信用金庫	76	314,640	7.1	4	15,300	4.9	381	2,376,194	6.7	69	365,880	15.4
(信用金庫計)	117	452,320	10.3	4	15,300	3.4	645	4,375,266	12.3	75	603,458	13.8
秋田県信用組合	36	142,040	3.2	0	0	*	245	1,507,581	4.2	6	72,591	4.8
あすか信用組合	0	0	*	0	0	*	1	5,000	0.0	0	0	*
(信用組合計)	36	142,040	3.2	0	0	*	246	1,512,581	4.2	6	72,591	4.8
商工組合中央金庫	1	2,400	0.1	0	0	*	2	42,400	0.1	0	0	*
(その他計)	1	2,400	0.1	0	0	*	2	42,400	0.1	0	0	*
合計	533	4,411,645	100.0	27	405,644	9.2	3,577	35,636,147	100.0	327	3,847,029	10.8

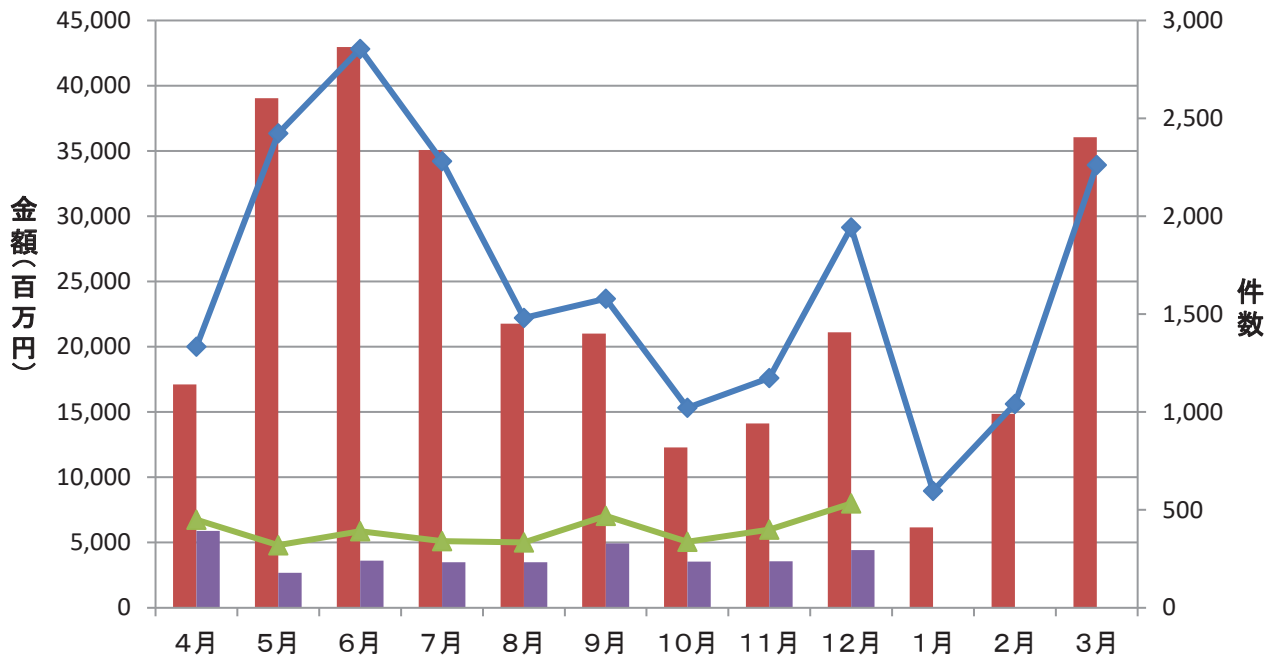
②市町村別

(単位:千円, %)

	保証承諾						保証承諾累計					
	12月保証承諾			内セーフティネット保証分			3年度保証承諾累計			内セーフティネット保証分		
	件数	金額	構成比	件数	金額	構成比	件数	金額	構成比	件数	金額	構成比
秋田市	124	986,235	22.4	3	116,500	11.8	1,014	9,873,235	27.7	36	747,973	7.6
能代市	30	286,880	6.5	1	20,000	7.0	189	2,021,950	5.7	15	234,950	11.6
横手市	46	306,160	6.9	0	0	*	365	3,940,143	11.1	29	741,340	18.8
大館市	44	621,940	14.1	2	120,000	19.3	273	3,654,344	10.3	22	393,700	10.8
北秋田市	25	198,150	4.5	0	0	*	123	832,772	2.3	8	30,371	3.6
由利本荘市	55	337,766	7.7	13	47,400	14.0	327	2,218,301	6.2	85	427,700	19.3
にかほ市	16	55,996	1.3	1	7,156	12.8	114	1,121,694	3.1	11	59,596	5.3
男鹿市	13	66,600	1.5	0	0	*	74	720,026	2.0	2	6,309	0.9
潟上市	16	145,400	3.3	0	0	*	101	1,021,624	2.9	2	55,000	5.4
湯沢市	31	208,900	4.7	1	10,000	4.8	190	2,091,066	5.9	7	120,636	5.8
大仙市	56	533,188	12.1	3	61,888	11.6	327	3,254,773	9.1	83	750,749	23.1
仙北市	16	62,480	1.4	1	2,500	4.0	100	837,742	2.4	10	127,954	15.3
鹿角市	18	156,650	3.6	1	18,000	11.5	97	733,499	2.1	3	22,500	3.1
13市計	490	3,966,345	89.9	26	403,444	10.2	3,294	32,321,170	90.7	313	3,718,778	11.5
小坂町	1	20,000	0.5	0	0	*	9	193,557	0.5	2	55,000	28.4
鹿角郡計	1	20,000	0.5	0	0	*	9	193,557	0.5	2	55,000	28.4
上小阿仁村	1	10,000	0.2	0	0	*	7	77,600	0.2	0	0	*
北秋田郡計	1	10,000	0.2	0	0	*	7	77,600	0.2	0	0	*
藤里町	1	500	0.0	0	0	*	4	24,500	0.1	0	0	*
三種町	7	90,100	2.0	0	0	*	36	341,920	1.0	5	40,650	11.9
八峰町	0	0	*	0	0	*	14	48,930	0.1	0	0	*
山本郡計	8	90,600	2.1	0	0	*	54	415,350	1.2	5	40,650	9.8
五城目町	5	6,800	0.2	0	0	*	29	157,086	0.4	1	8,578	5.5
八郎潟町	8	59,200	1.3	0	0	*	20	134,982	0.4	2	5,343	4.0
井川町	1	1,000	0.0	0	0	*	5	25,870	0.1	0	0	*
大潟村	2	29,000	0.7	0	0	*	11	427,000	1.2	0	0	*
南秋田郡計	16	96,000	2.2	0	0	*	65	744,938	2.1	3	13,921	1.9
美郷町	8	59,500	1.3	0	0	*	75	672,540	1.9	2	14,980	2.2
仙北郡計	8	59,500	1.3	0	0	*	75	672,540	1.9	2	14,980	2.2
羽後町	7	29,200	0.7	1	2,200	7.5	36	339,103	1.0	1	2,200	0.6
東成瀬村	0	0	*	0	0	*	8	22,200	0.1	0	0	*
雄勝郡計	7	29,200	0.7	1	2,200	7.5	44	361,303	1.0	1	2,200	0.6
県外	2	140,000	3.2	0	0	*	29	849,690	2.4	1	1,500	0.2
合計	533	4,411,645	100.0	27	405,644	9.2	3,577	35,636,147	100.0	327	3,847,029	10.8

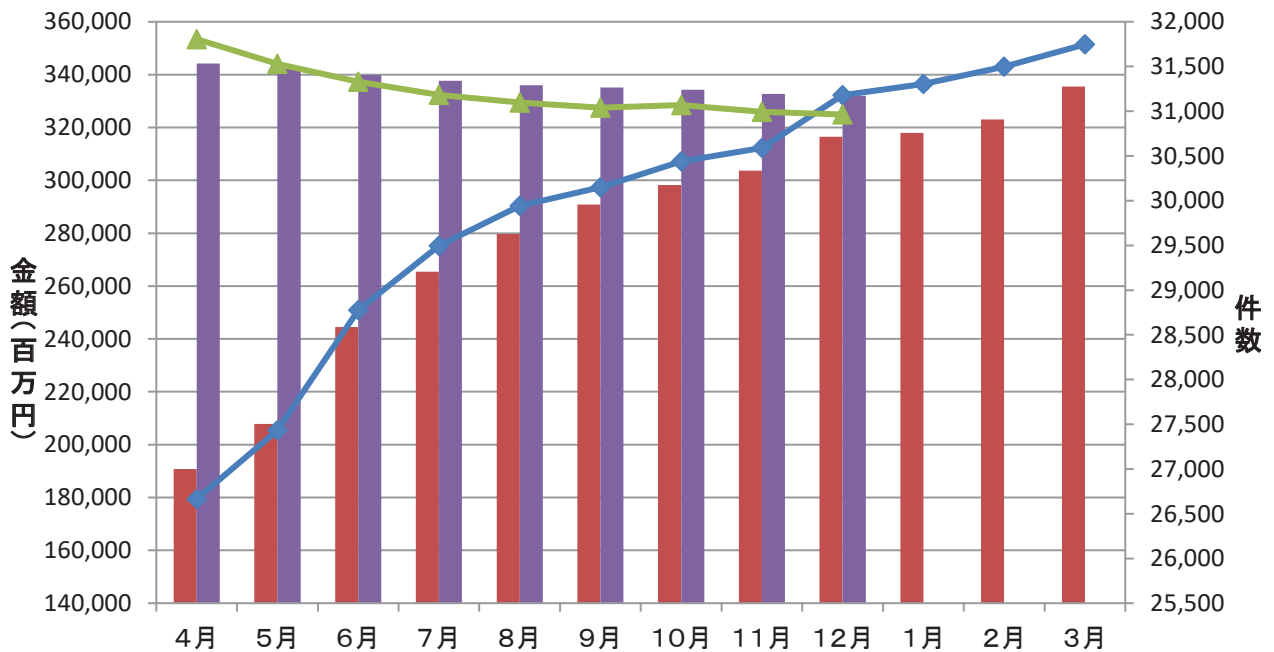
## 保証承諾実績

■ 令和2年度承諾金額 ■ 令和3年度承諾金額 ◆ 令和2年度承諾件数 ▲ 令和3年度承諾件数



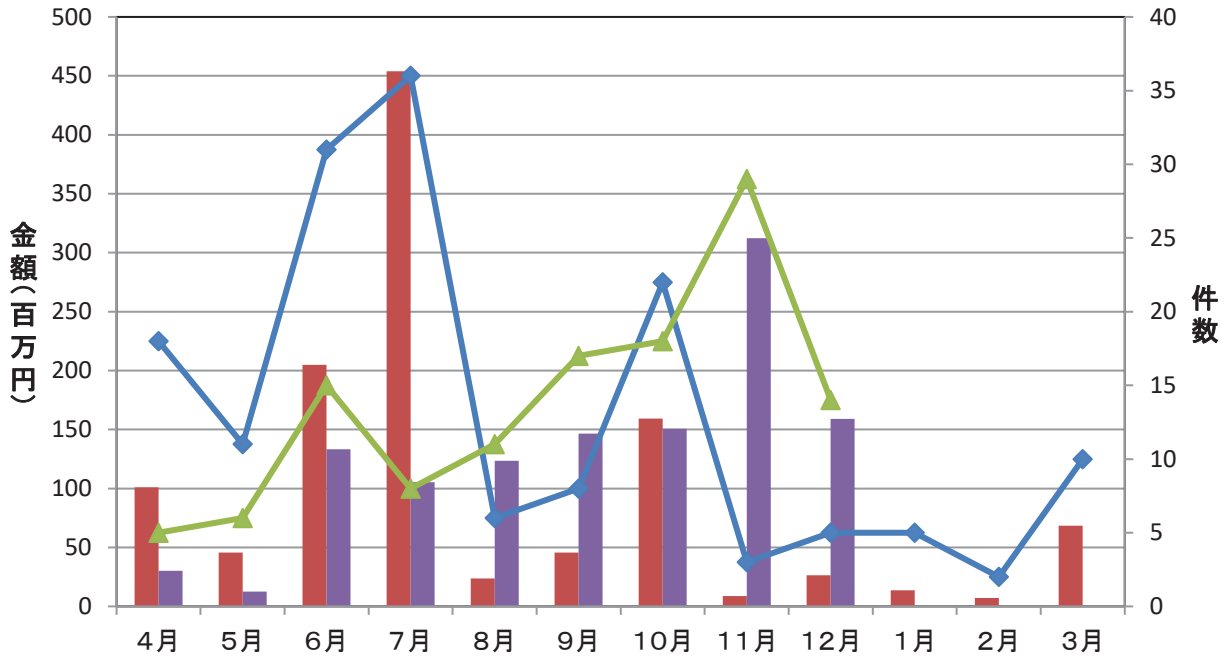
## 保証債務残高実績

■ 令和2年度残高金額 ■ 令和3年度残高金額 ◆ 令和2年度残高件数 ▲ 令和3年度残高件数



## 代位弁済実績

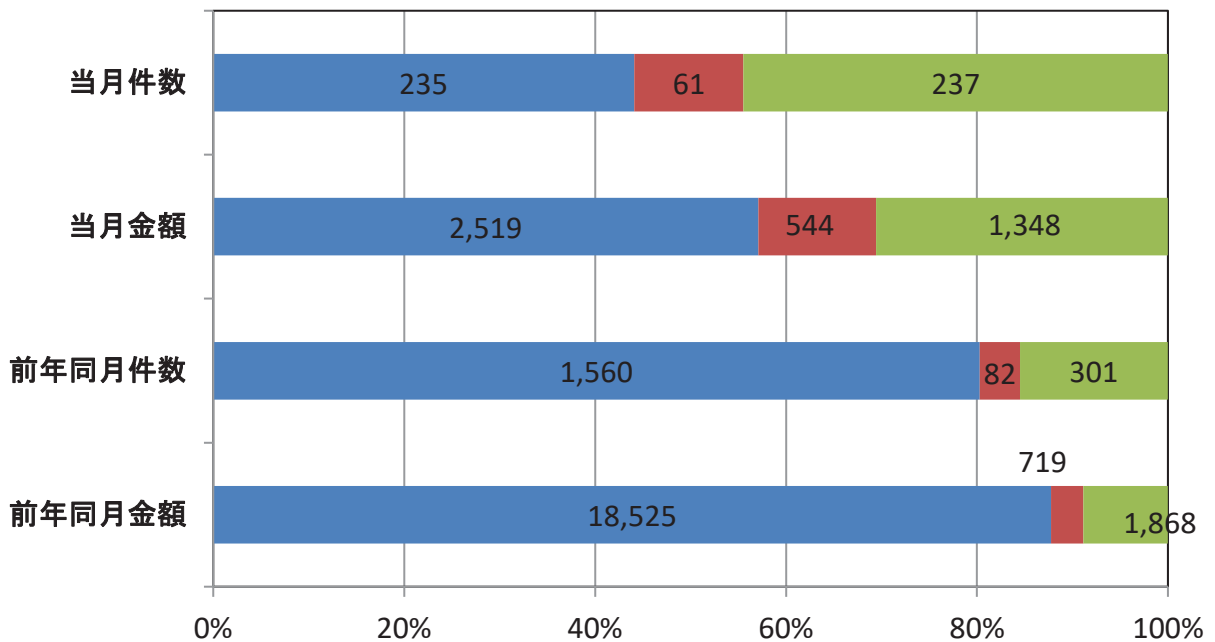
■ 令和2年度代弁金額   
 ■ 令和3年度代弁金額   
 ◆ 令和2年度代弁件数   
 ▲ 令和3年度代弁件数



## 資金使途別保証承諾実績

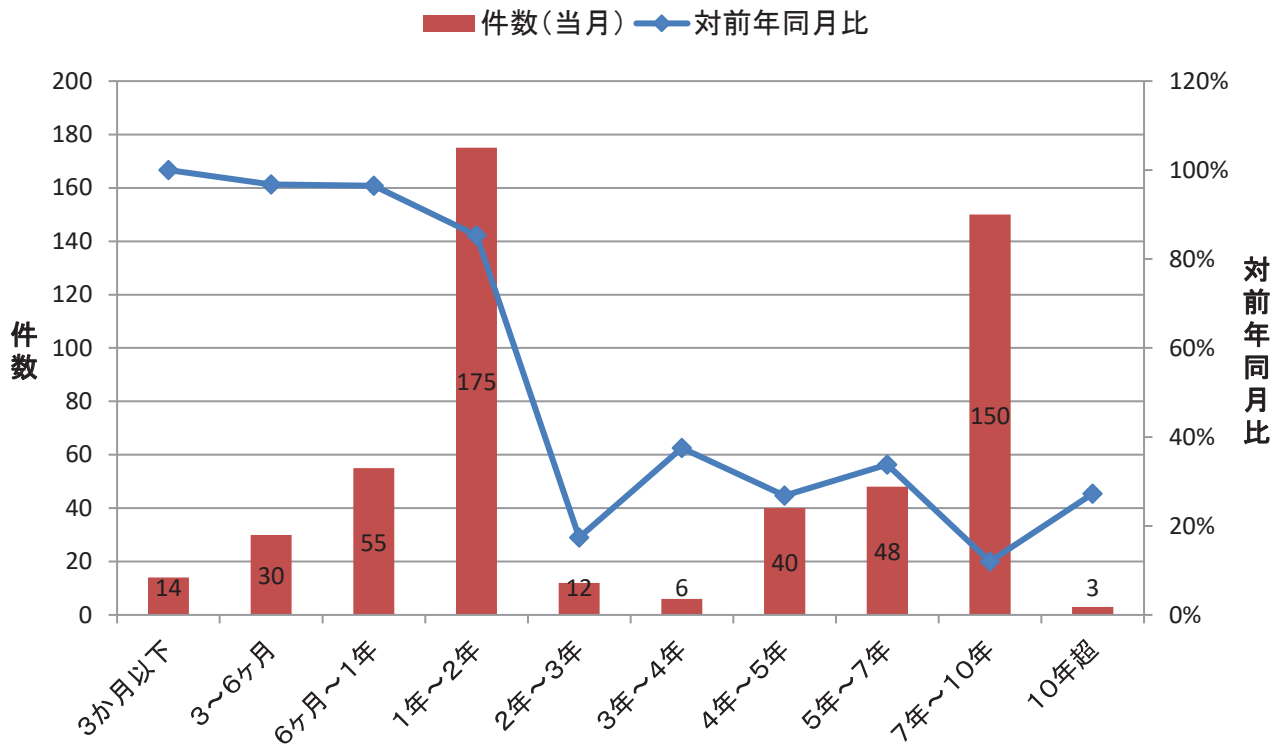
■ 運転資金   
 ■ 設備資金   
 ■ 運転設備資金

(単位: 件、百万円)

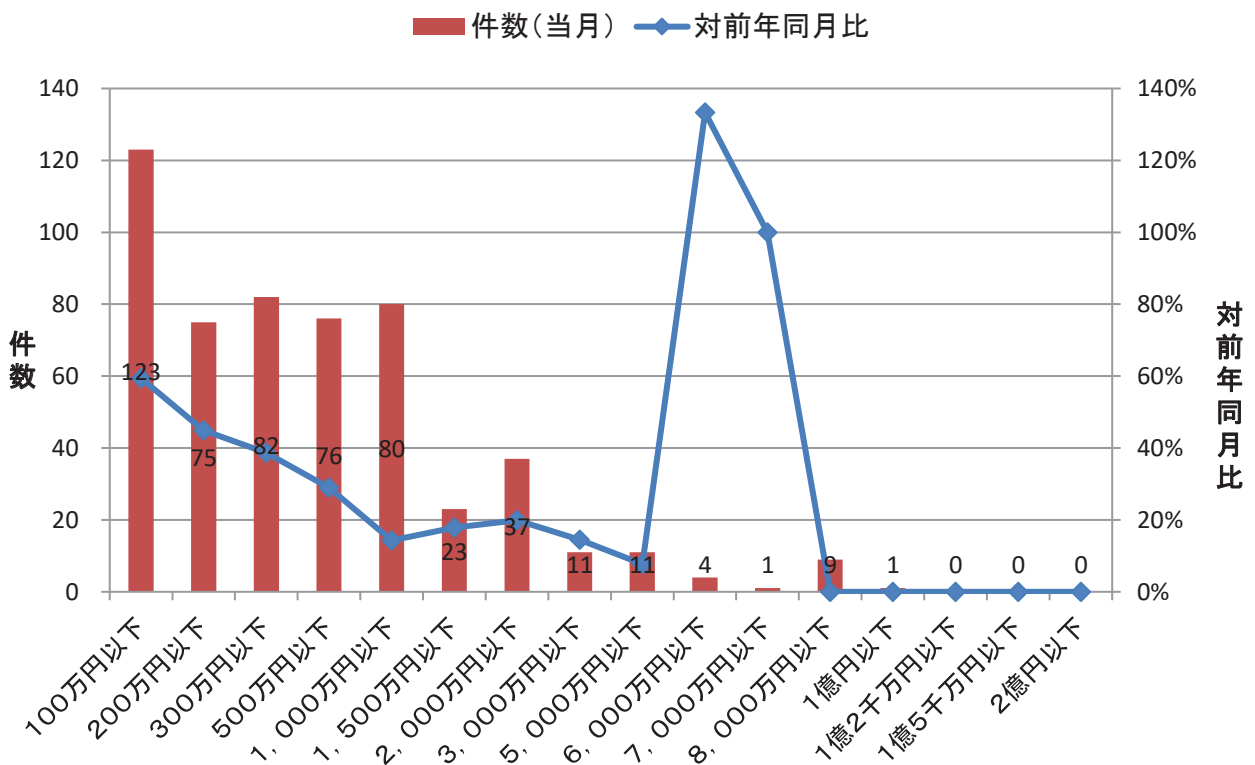




## 期間別保証承諾実績



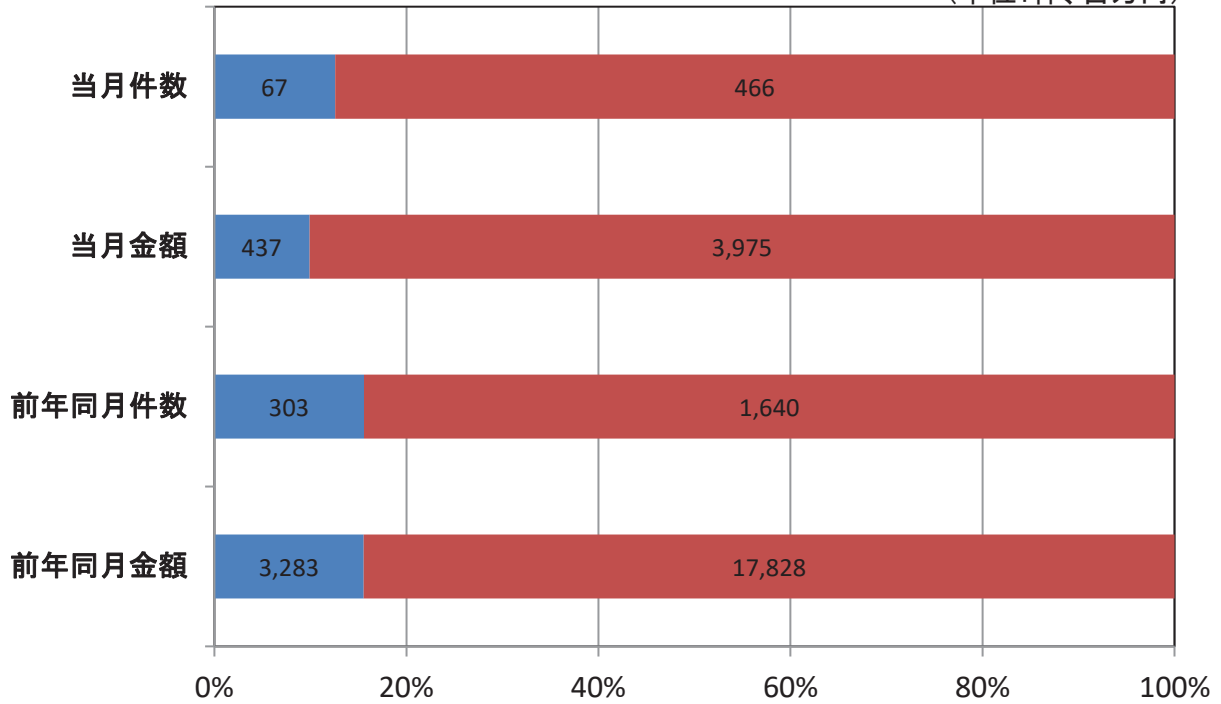
## 金額別保証承諾実績



## 新規・継続別保証承諾実績

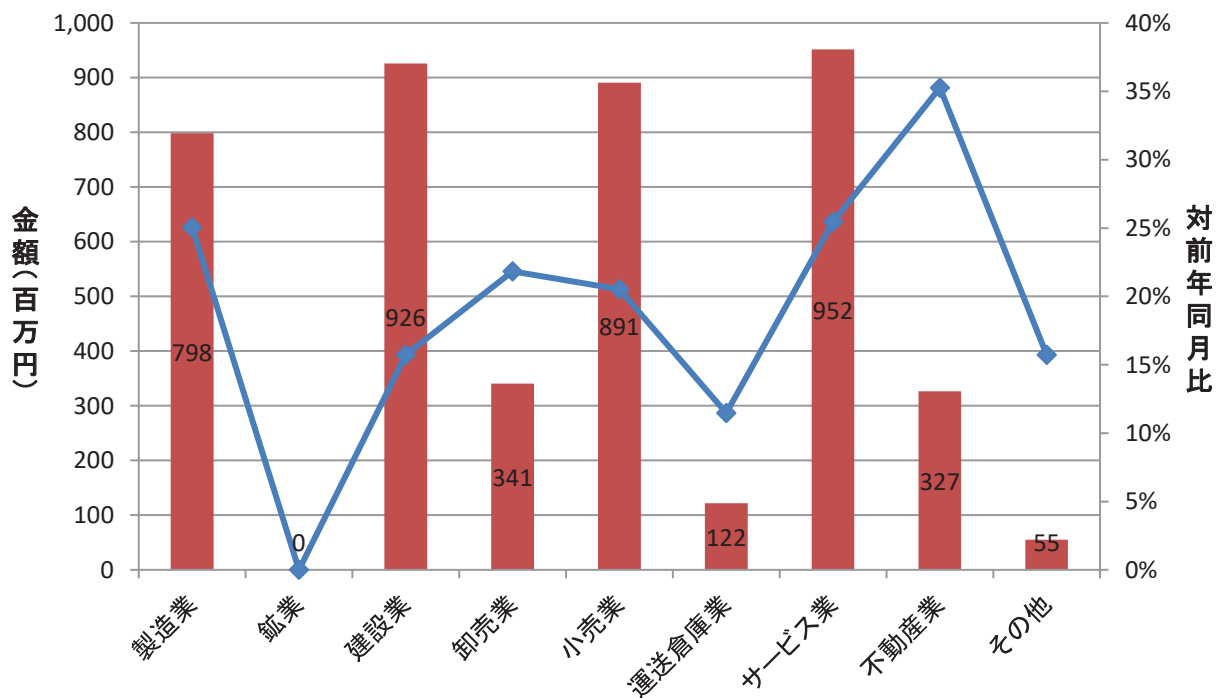
■ 新規 ■ 継続

(単位: 件、百万円)



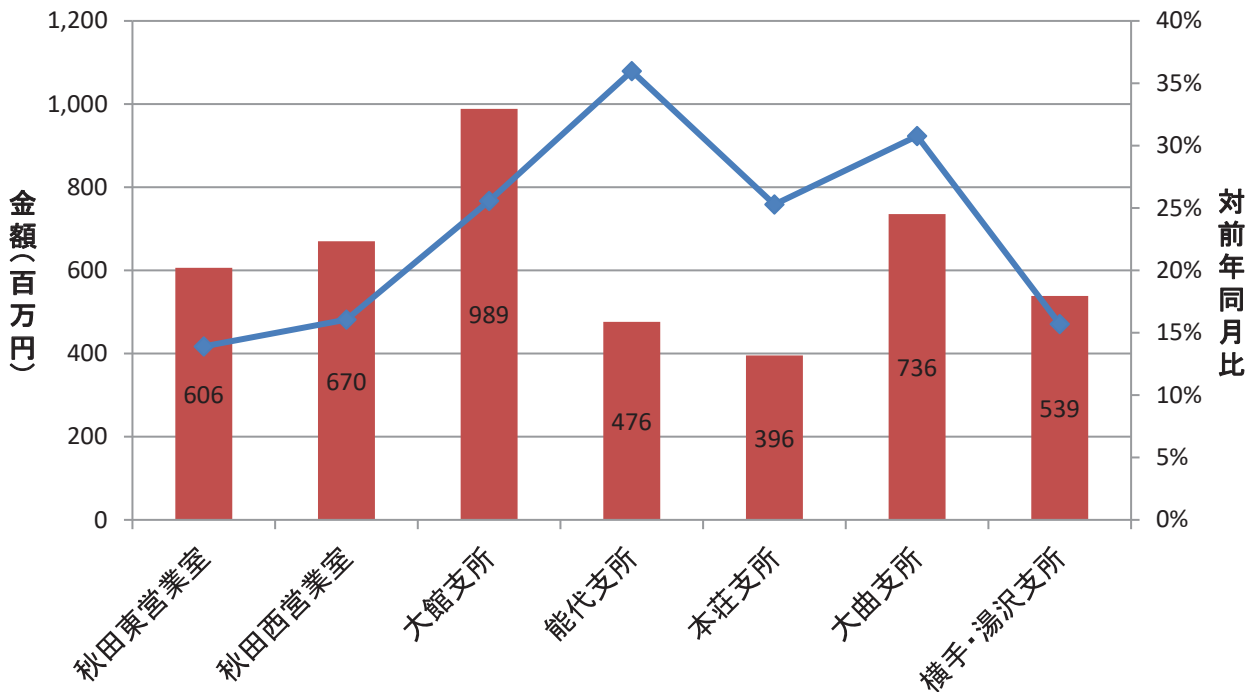
## 業種別保証承諾実績

■ 金額(当月) ◆ 対前年同月比

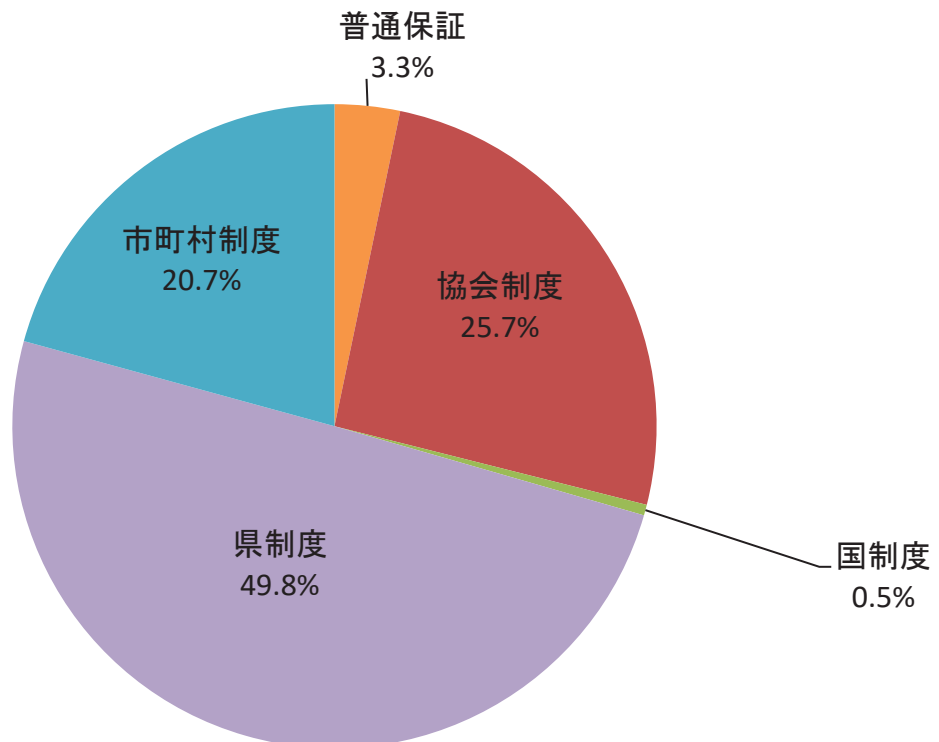


## 室・支所別保証承諾実績

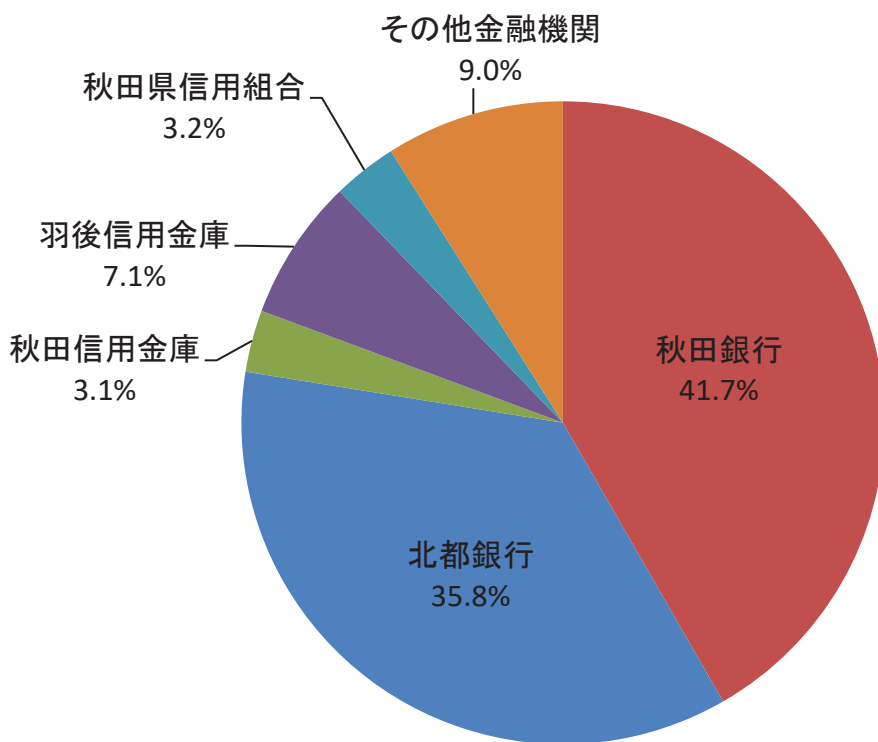
■ 金額(当月)    ◆ 対前年同月比



## 制度別保証金額割合(当月)



## 金融機関別保証承諾割合



## 創業者向け保証制度承諾実績

■ 令和2年度承諾金額 
 ■ 令和3年度承諾金額 
 ◆ 令和2年度承諾件数 
 ▲ 令和3年度承諾件数

