

9月事業概況

(単位:千円, %)

項目	件数	金額	対前年比
保証利用企業	15,178	—	105.0
保証申込	477	5,118,851	25.2
保証承諾	470	4,948,770	23.6
保証残高	31,038	335,074,895	115.2
代位弁済	17	146,464	321.6

資金使途別保証承諾状況

(単位:千円, %)

	9 月 中				3 年 度 累 計			
	件数	金額	前年比	構成比	件数	金額	前年比	構成比
運転資金	252	3,698,330	19.2	74.7	1,300	17,064,298	10.1	70.8
設備資金	65	409,780	98.1	8.3	281	2,024,970	97.5	8.4
運転設備資金	153	840,660	62.4	17.0	725	5,016,970	76.7	20.8
合 計	470	4,948,770	23.6	100.0	2,306	24,106,238	13.6	100.0

期間別保証承諾状況

(単位:千円, %)

	9 月 中				3 年 度 累 計			
	件数	金額	前年比	構成比	件数	金額	前年比	構成比
3 か月以下	11	88,000	116.2	1.8	45	410,340	87.4	1.7
6 か月以下	25	370,700	76.5	7.5	95	1,278,705	84.8	5.3
1 か年以下	66	1,079,884	78.3	21.8	285	4,843,519	71.8	20.1
2 か年以下	106	465,809	58.7	9.4	522	2,529,465	81.2	10.5
3 か年以下	18	65,210	27.4	1.3	81	268,159	10.5	1.1
4 か年以下	8	210,000	250.6	4.2	39	370,167	40.0	1.5
5 か年以下	44	212,780	25.6	4.3	214	1,040,190	14.7	4.3
7 か年以下	51	348,380	43.6	7.0	233	1,461,418	16.6	6.1
10 か年以下	135	2,003,607	12.4	40.5	768	10,885,076	7.5	45.2
10 か年超	6	104,400	56.1	2.1	24	1,019,200	136.5	4.2
合 計	470	4,948,770	23.6	100.0	2,306	24,106,238	13.6	100.0

金額別保証承諾状況

(単位:千円, %)

	9 月 中				3 年 度 累 計			
	件数	金額	前年比	構成比	件数	金額	前年比	構成比
100万円以下	83	61,460	55.2	1.2	347	280,558	49.3	1.2
200万円以下	58	101,800	43.4	2.1	322	569,263	34.8	2.4
300万円以下	67	196,490	41.8	4.0	358	1,032,633	30.8	4.3
500万円以下	66	303,549	37.4	6.1	322	1,462,794	21.9	6.1
1,000万円以下	82	702,490	18.8	14.2	375	3,226,182	13.8	13.4
1,500万円以下	22	301,980	23.1	6.1	126	1,717,287	14.9	7.1
2,000万円以下	28	540,500	16.2	10.9	168	3,260,663	13.7	13.5
3,000万円以下	31	898,000	33.8	18.1	124	3,496,808	5.6	14.5
5,000万円以下	22	968,444	12.0	19.6	111	4,797,423	11.4	19.9
6,000万円以下	1	60,000	57.4	1.2	24	1,430,000	369.5	5.9
7,000万円以下	0	0	*	*	4	276,249	198.9	1.1
8,000万円以下	9	714,057	892.6	14.4	16	1,273,657	797.0	5.3
1億円以下	1	100,000	*	2.0	2	190,722	49.2	0.8
1億2千万円以下	0	0	*	*	1	120,000	53.1	0.5
1億5千万円以下	0	0	*	*	3	378,000	142.6	1.6
2億円以下	0	0	*	*	3	594,000	297.0	2.5
合 計	470	4,948,770	23.6	100.0	2,306	24,106,238	13.6	100.0

新規・継続別保証承諾状況

(単位:千円, %)

	9 月 中				3 年 度 累 計			
	件数	金額	前年比	構成比	件数	金額	前年比	構成比
新規	70	330,080	9.7	6.7	346	2,158,510	10.2	9.0
継続	400	4,618,690	26.2	93.3	1,960	21,947,728	14.1	91.0
合 計	470	4,948,770	23.6	100.0	2,306	24,106,238	13.6	100.0

市町村別保証状況

(単位:千円, %)

	保証承諾								9月末保証債務残高				代位弁済 (3年度累計)		
	9月中				3年度累計				件数	金額	前年比	構成比	件数	金額	前年比
	件数	金額	前年比	構成比	件数	金額	前年比	構成比							
秋田市	138	1,372,450	17.7	27.7	660	6,713,670	10.7	27.9	10,329	118,179,847	118.2	35.3	19	201,509	79.1
能代市	27	214,600	18.9	4.3	123	1,274,980	11.9	5.3	1,623	18,423,714	113.0	5.5	7	99,540	116.6
横手市	47	332,340	21.0	6.7	240	2,850,913	14.0	11.8	3,082	36,607,366	117.3	10.9	14	110,918	61.8
大館市	41	789,260	32.6	15.9	180	2,345,420	19.6	9.7	2,360	26,122,236	126.5	7.8	2	4,951	5.4
北秋田市	16	71,600	14.3	1.4	77	503,951	11.5	2.1	820	7,866,410	113.1	2.3	0	0	*
由利本荘市	42	347,570	28.6	7.0	212	1,499,415	17.1	6.2	2,190	17,217,544	114.8	5.1	9	80,220	141.0
にかほ市	16	75,070	8.8	1.5	66	832,108	18.5	3.5	953	9,931,815	105.2	3.0	2	9,855	220.3
男鹿市	8	136,809	20.9	2.8	46	483,599	11.3	2.0	808	9,094,045	114.4	2.7	3	25,434	*
湯上市	14	264,304	50.6	5.3	63	673,274	13.8	2.8	967	9,291,422	111.4	2.8	2	2,637	49.8
湯沢市	30	302,030	28.9	6.1	127	1,516,961	16.0	6.3	1,364	15,606,004	110.3	4.7	1	5,186	*
大仙市	32	287,010	25.3	5.8	204	2,008,325	18.2	8.3	2,447	23,123,721	109.0	6.9	1	432	10.7
仙北市	9	56,950	14.8	1.2	64	658,604	13.7	2.7	927	9,443,935	108.0	2.8	1	10,012	36.4
鹿角市	12	61,650	11.4	1.2	60	468,080	8.2	1.9	885	9,584,667	99.6	2.9	0	0	*
13市計	432	4,311,643	21.8	87.1	2,122	21,829,301	13.3	90.6	28,755	310,492,726	115.2	92.7	61	550,693	73.9
小坂町	2	114,057	283.0	2.3	8	173,557	29.9	0.7	96	1,164,321	107.9	0.3	0	0	*
鹿角郡計	2	114,057	283.0	2.3	8	173,557	29.9	0.7	96	1,164,321	107.9	0.3	0	0	*
上小阿仁村	1	1,200	2.0	0.0	4	14,600	4.1	0.1	68	676,994	99.5	0.2	0	0	*
北秋田郡計	1	1,200	2.0	0.0	4	14,600	4.1	0.1	68	676,994	99.5	0.2	0	0	*
藤里町	0	0	*	*	2	4,000	1.6	0.0	78	519,468	98.7	0.2	0	0	*
三種町	5	32,890	9.6	0.7	23	199,820	8.2	0.8	388	4,091,915	112.5	1.2	0	0	*
八峰町	1	20,000	26.8	0.4	10	39,200	4.2	0.2	159	1,384,545	110.0	0.4	0	0	*
山本郡計	6	52,890	12.2	1.1	35	243,020	6.7	1.0	625	5,995,928	110.5	1.8	0	0	*
五城目町	7	21,000	280.0	0.4	19	139,786	13.1	0.6	241	2,125,518	108.4	0.6	1	572	*
八郎潟町	0	0	*	*	11	70,782	9.5	0.3	145	1,173,786	105.7	0.4	0	0	*
井川町	0	0	*	*	4	24,870	6.0	0.1	103	797,032	120.1	0.2	0	0	*
大湯村	1	39,500	100.0	0.8	7	308,000	42.8	1.3	39	965,082	99.0	0.3	0	0	*
南秋田郡計	8	60,500	48.8	1.2	41	543,438	18.4	2.3	528	5,061,417	107.5	1.5	1	572	*
美郷町	13	125,980	97.1	2.5	55	467,980	20.8	1.9	435	4,271,111	113.0	1.3	0	0	*
仙北郡計	13	125,980	97.1	2.5	55	467,980	20.8	1.9	435	4,271,111	113.0	1.3	0	0	*
羽後町	3	20,000	39.2	0.4	16	185,453	11.4	0.8	281	2,832,550	131.2	0.8	0	0	*
東成瀬村	1	500	*	0.0	6	20,200	4.2	0.1	71	685,153	107.6	0.2	0	0	*
雄勝郡計	4	20,500	40.2	0.4	22	205,653	9.7	0.9	352	3,517,703	125.8	1.0	0	0	*
県外	4	262,000	61.8	5.3	19	628,690	45.2	2.6	179	3,894,696	135.2	1.2	0	0	*
合計	470	4,948,770	23.6	100.0	2,306	24,106,238	13.6	100.0	31,038	335,074,895	115.2	100.0	62	551,265	63.0

営業室・支所別状況

(単位:千円, %)

	保証承諾								9月末保証債務残高				代位弁済 (3年度累計)		
	9月中				3年度累計				件数	金額	前年比	構成比	件数	金額	前年比
	件数	金額	前年比	構成比	件数	金額	前年比	構成比							
秋田東営業室	80	661,350	14.6	13.4	400	3,543,349	9.1	14.7	6,611	72,630,358	118.8	21.7	15	163,452	205.8
秋田西営業室	91	1,279,713	27.3	25.9	414	5,031,332	14.1	20.9	6,063	69,539,481	116.1	20.8	10	66,699	36.2
大館支所	74	1,119,767	30.2	22.6	339	3,746,098	15.8	15.5	4,292	46,758,792	116.8	14.0	2	4,951	3.9
能代支所	33	345,490	20.8	7.0	160	1,669,500	11.2	6.9	2,272	25,385,444	113.0	7.6	7	99,540	67.3
本荘支所	57	417,640	20.3	8.4	278	2,338,523	17.6	9.7	3,138	27,167,786	111.1	8.1	11	90,075	75.3
大曲支所	55	471,940	28.8	9.5	321	3,163,709	17.5	13.1	3,808	37,329,087	108.7	11.1	2	10,444	37.3
横手湯沢支所	80	652,870	24.0	13.2	394	4,613,727	14.3	19.1	4,854	56,263,947	115.9	16.8	15	116,103	61.8
合計	470	4,948,770	23.6	100.0	2,306	24,106,238	13.6	100.0	31,038	335,074,895	115.2	100.0	62	551,265	63.0

セーフティネット保証状況

①金融機関別

(単位:千円, %)

	保 証 承 諾						保 証 承 諾 累 計					
	9月保証承諾			内セーフティネット保証分			3年度保証承諾累計			内セーフティネット保証分		
	件数	金額	構成比	件数	金額	構成比	件数	金額	構成比	件数	金額	構成比
みずほ銀行	0	0	*	0	0	*	3	47,500	0.2	2	37,500	78.9
三菱UFJ銀行	0	0	*	0	0	*	2	110,000	0.5	0	0	*
(都市銀行計)	0	0	*	0	0	*	5	157,500	0.7	2	37,500	23.8
秋田銀行	175	1,618,840	32.7	10	116,939	7.2	905	8,853,384	36.7	104	1,289,155	14.6
北都銀行	176	2,535,580	51.2	7	53,080	2.1	759	10,249,481	42.5	71	937,581	9.1
荘内銀行	0	0	*	0	0	*	3	24,704	0.1	1	20,000	81.0
青森銀行	1	20,000	0.4	0	0	*	11	136,100	0.6	4	56,000	41.1
山形銀行	1	3,000	0.1	0	0	*	6	83,000	0.3	0	0	*
東北銀行	0	0	*	0	0	*	9	88,500	0.4	0	0	*
七十七銀行	1	2,000	0.0	0	0	*	3	27,000	0.1	0	0	*
岩手銀行	1	18,000	0.4	0	0	*	4	88,312	0.4	1	20,000	22.6
みちのく銀行	6	60,500	1.2	0	0	*	20	174,500	0.7	2	50,000	28.7
(地方銀行計)	361	4,257,920	86.0	17	170,019	4.0	1,720	19,724,981	81.8	183	2,372,736	12.0
北日本銀行	1	10,000	0.2	0	0	*	11	85,000	0.4	2	9,500	11.2
きらやか銀行	2	31,000	0.6	0	0	*	15	118,200	0.5	4	41,500	35.1
(第二地方銀行計)	3	41,000	0.8	0	0	*	26	203,200	0.8	6	51,000	25.1
秋田信用金庫	32	270,300	5.5	0	0	*	168	1,395,842	5.8	5	222,578	15.9
羽後信用金庫	47	253,270	5.1	8	61,700	24.4	237	1,583,334	6.6	49	291,450	18.4
(信用金庫計)	79	523,570	10.6	8	61,700	11.8	405	2,979,176	12.4	54	514,028	17.3
秋田県信用組合	27	126,280	2.6	0	0	*	148	996,381	4.1	5	71,091	7.1
あすか信用組合	0	0	*	0	0	*	1	5,000	0.0	0	0	*
(信用組合計)	27	126,280	2.6	0	0	*	149	1,001,381	4.2	5	71,091	7.1
商工組合中央金庫	0	0	*	0	0	*	1	40,000	0.2	0	0	*
(その他計)	0	0	*	0	0	*	1	40,000	0.2	0	0	*
合 計	470	4,948,770	100.0	25	231,719	4.7	2,306	24,106,238	100.0	250	3,046,355	12.6

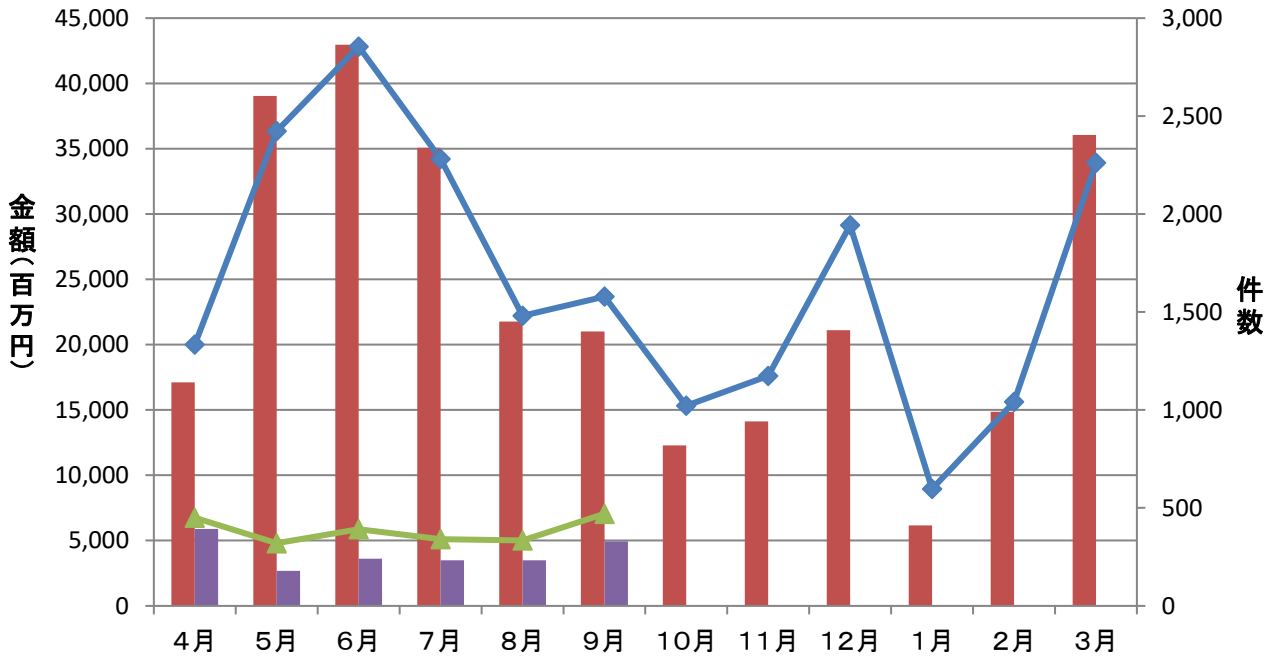
②市町村別

(単位:千円, %)

	保 証 承 諾						保 証 承 諾 累 計					
	9月保証承諾			内セーフティネット保証分			3年度保証承諾累計			内セーフティネット保証分		
	件数	金額	構成比	件数	金額	構成比	件数	金額	構成比	件数	金額	構成比
秋田市	138	1,372,450	27.7	0	0	*	660	6,713,670	27.9	30	585,873	8.7
能代市	27	214,600	4.3	1	1,950	0.9	123	1,274,980	5.3	12	183,450	14.4
横手市	47	332,340	6.7	0	0	*	240	2,850,913	11.8	28	705,340	24.7
大館市	41	789,260	15.9	1	3,480	0.4	180	2,345,420	9.7	19	271,200	11.6
北秋田市	16	71,600	1.4	2	3,100	4.3	77	503,951	2.1	7	28,191	5.6
由利本荘市	42	347,570	7.0	10	107,400	30.9	212	1,499,415	6.2	55	303,750	20.3
にかほ市	16	75,070	1.5	0	0	*	66	832,108	3.5	3	25,500	3.1
男鹿市	8	136,809	2.8	1	3,309	2.4	46	483,599	2.0	2	6,309	1.3
潟上市	14	264,304	5.3	1	40,000	15.1	63	673,274	2.8	1	40,000	5.9
湯沢市	30	302,030	6.1	1	40,000	13.2	127	1,516,961	6.3	5	82,636	5.4
大仙市	32	287,010	5.8	7	20,500	7.1	204	2,008,325	8.3	66	560,301	27.9
仙北市	9	56,950	1.2	0	0	*	64	658,604	2.7	8	124,754	18.9
鹿角市	12	61,650	1.2	0	0	*	60	468,080	1.9	1	3,000	0.6
13市計	432	4,311,643	87.1	24	219,739	5.1	2,122	21,829,301	90.6	237	2,920,304	13.4
小坂町	2	114,057	2.3	0	0	*	8	173,557	0.7	2	55,000	31.7
鹿角郡計	2	114,057	2.3	0	0	*	8	173,557	0.7	2	55,000	31.7
上小阿仁村	1	1,200	0.0	0	0	*	4	14,600	0.1	0	0	*
北秋田郡計	1	1,200	0.0	0	0	*	4	14,600	0.1	0	0	*
藤里町	0	0	*	0	0	*	2	4,000	0.0	0	0	*
三種町	5	32,890	0.7	0	0	*	23	199,820	0.8	5	40,650	20.3
八峰町	1	20,000	0.4	0	0	*	10	39,200	0.2	0	0	*
山本郡計	6	52,890	1.1	0	0	*	35	243,020	1.0	5	40,650	16.7
五城目町	7	21,000	0.4	0	0	*	19	139,786	0.6	1	8,578	6.1
八郎潟町	0	0	*	0	0	*	11	70,782	0.3	2	5,343	7.5
井川町	0	0	*	0	0	*	4	24,870	0.1	0	0	*
大湯村	1	39,500	0.8	0	0	*	7	308,000	1.3	0	0	*
南秋田郡計	8	60,500	1.2	0	0	*	41	543,438	2.3	3	13,921	2.6
美郷町	13	125,980	2.5	1	11,980	9.5	55	467,980	1.9	2	14,980	3.2
仙北郡計	13	125,980	2.5	1	11,980	9.5	55	467,980	1.9	2	14,980	3.2
羽後町	3	20,000	0.4	0	0	*	16	185,453	0.8	0	0	*
東成瀬村	1	500	0.0	0	0	*	6	20,200	0.1	0	0	*
雄勝郡計	4	20,500	0.4	0	0	*	22	205,653	0.9	0	0	*
県外	4	262,000	5.3	0	0	*	19	628,690	2.6	1	1,500	0.2
合 計	470	4,948,770	100.0	25	231,719	4.7	2,306	24,106,238	100.0	250	3,046,355	12.6

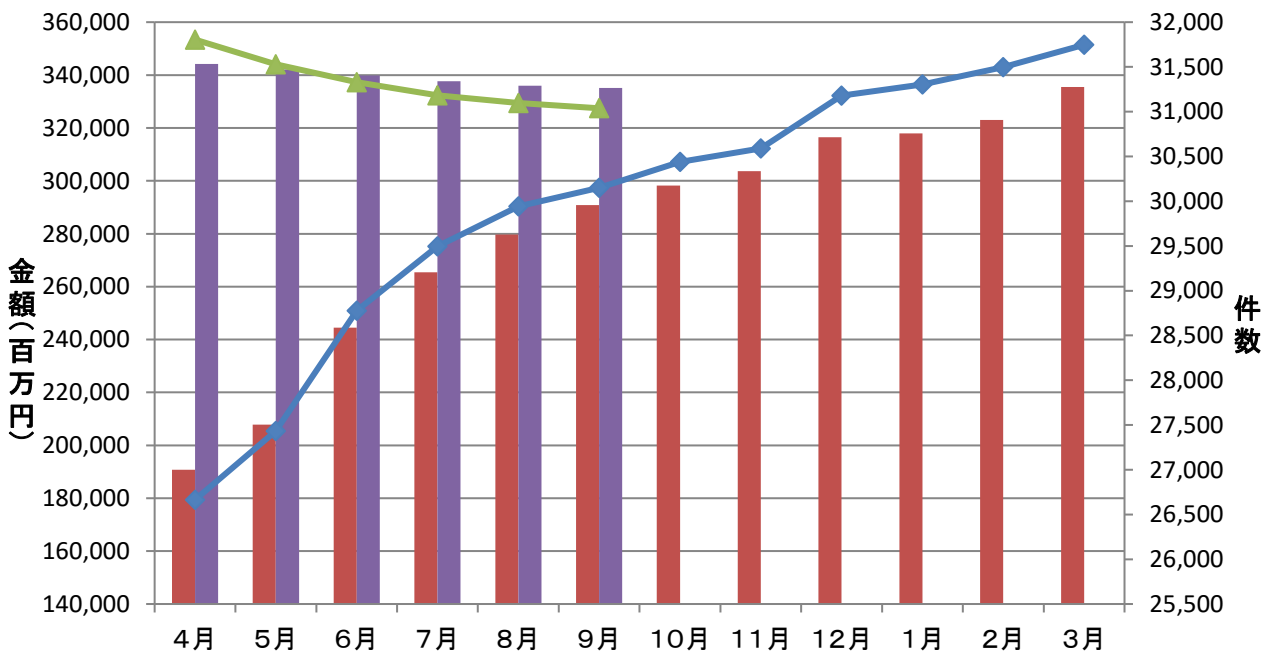
保証承諾実績

■ 令和2年度承諾金額 ■ 令和3年度承諾金額 ◆ 令和2年度承諾件数 ▲ 令和3年度承諾件数



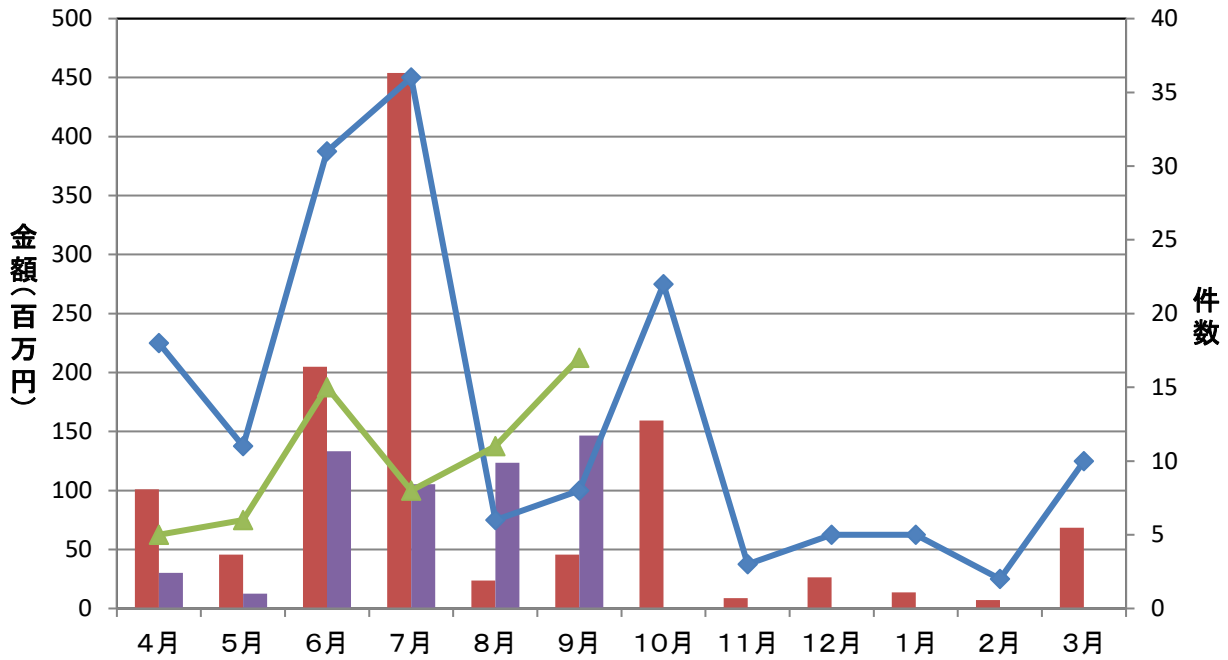
保証債務残高実績

■ 令和2年度残高金額 ■ 令和3年度残高金額



代位弁済実績

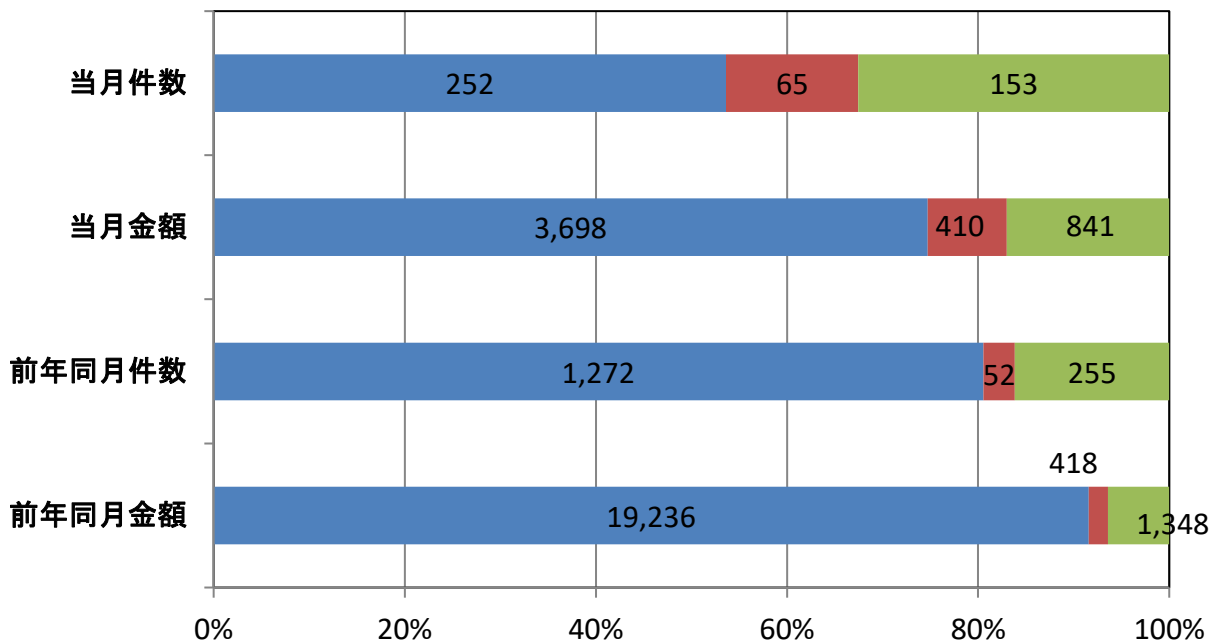
■ 令和2年度代弁金額
 ■ 令和3年度代弁金額
 ◆ 令和2年度代弁件数
 ▲ 令和3年度代弁件数



資金使途別保証承諾実績

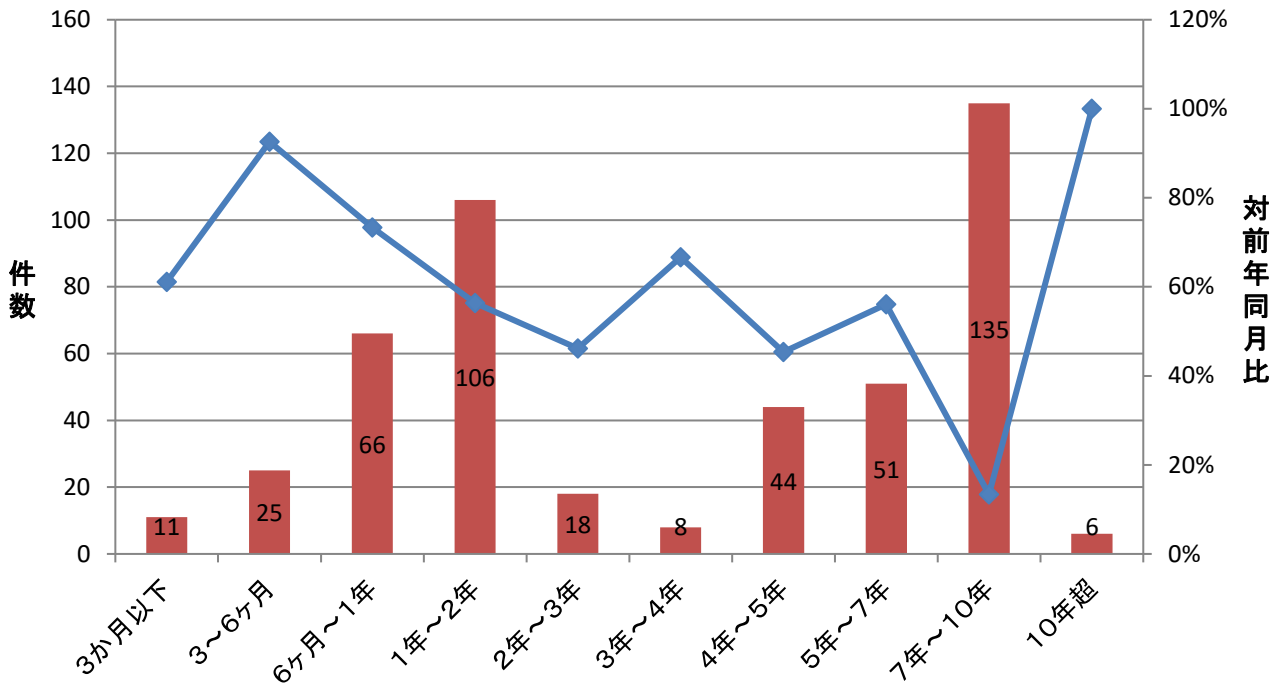
■ 運転資金
 ■ 設備資金
 ■ 運転設備資金

(単位: 件、百万円)



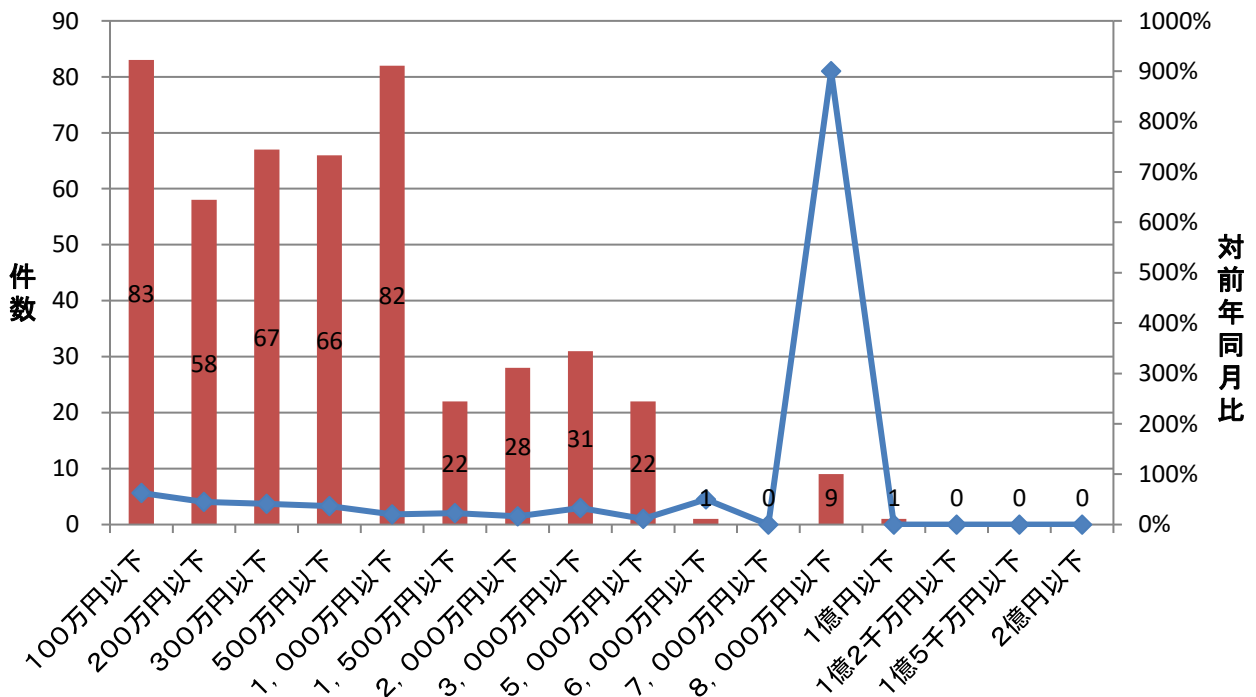
期間別保証承諾実績

■ 件数(当月) ◆ 対前年同月比



金額別保証承諾実績

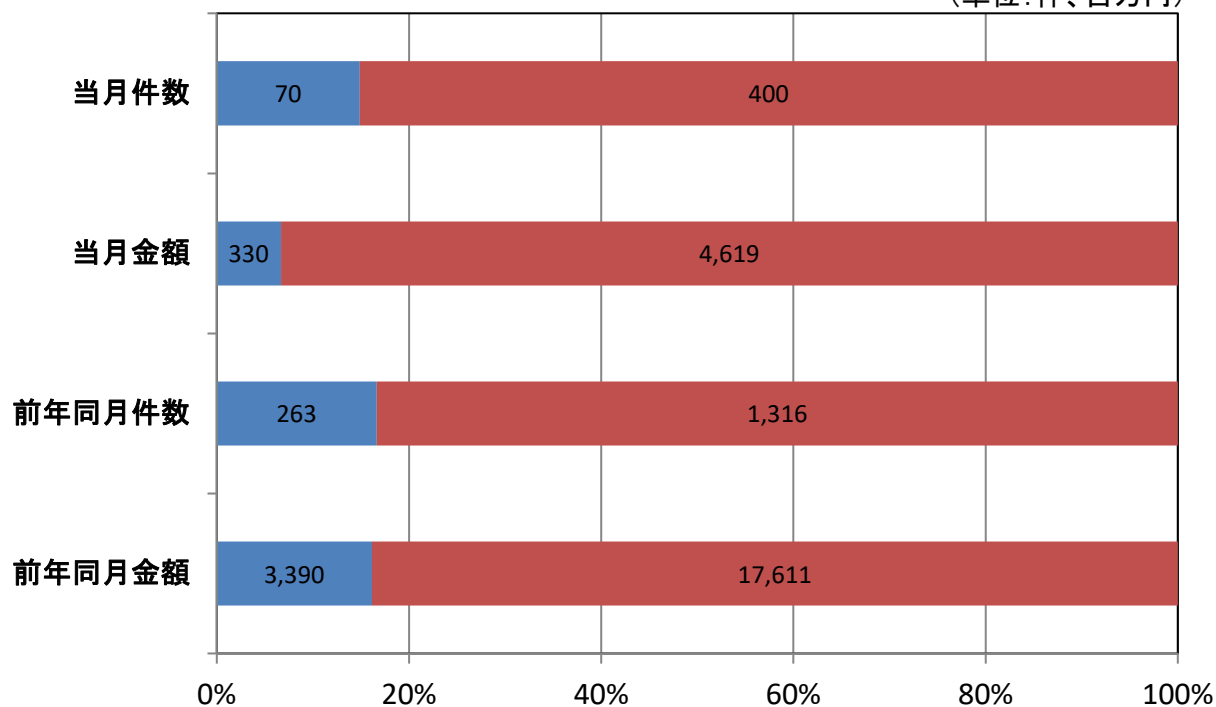
■ 件数(当月) ◆ 対前年同月比



新規・継続別保証承諾実績

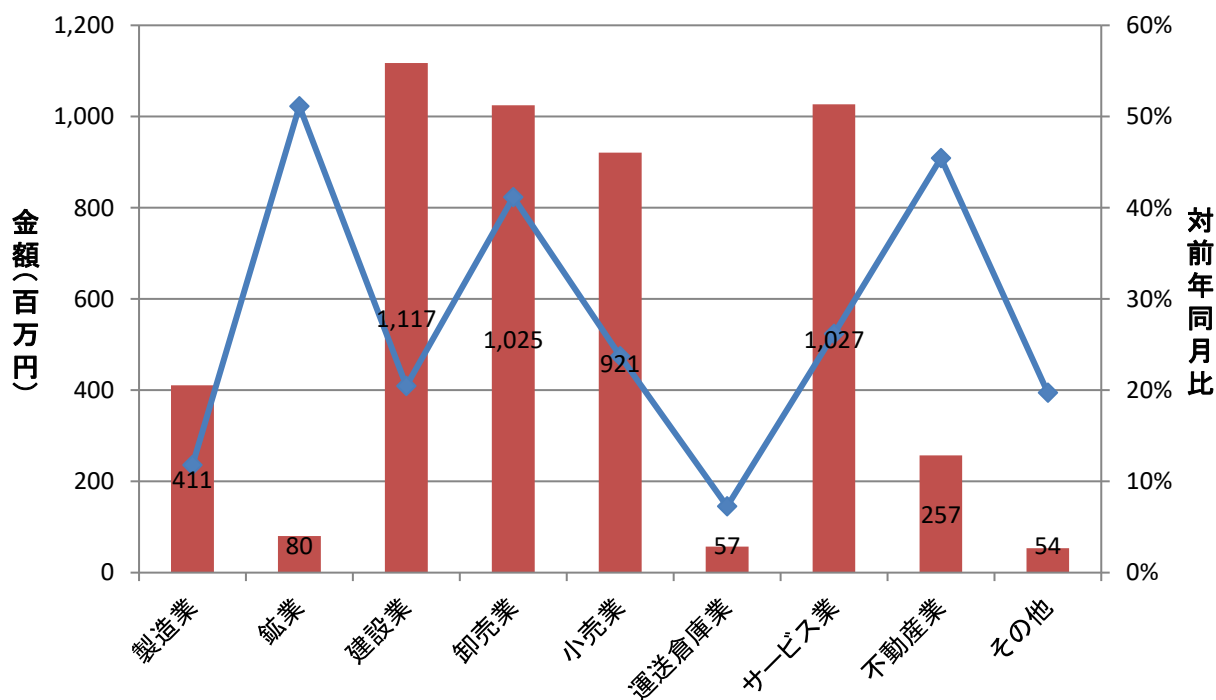
■ 新規 ■ 継続

(単位: 件、百万円)



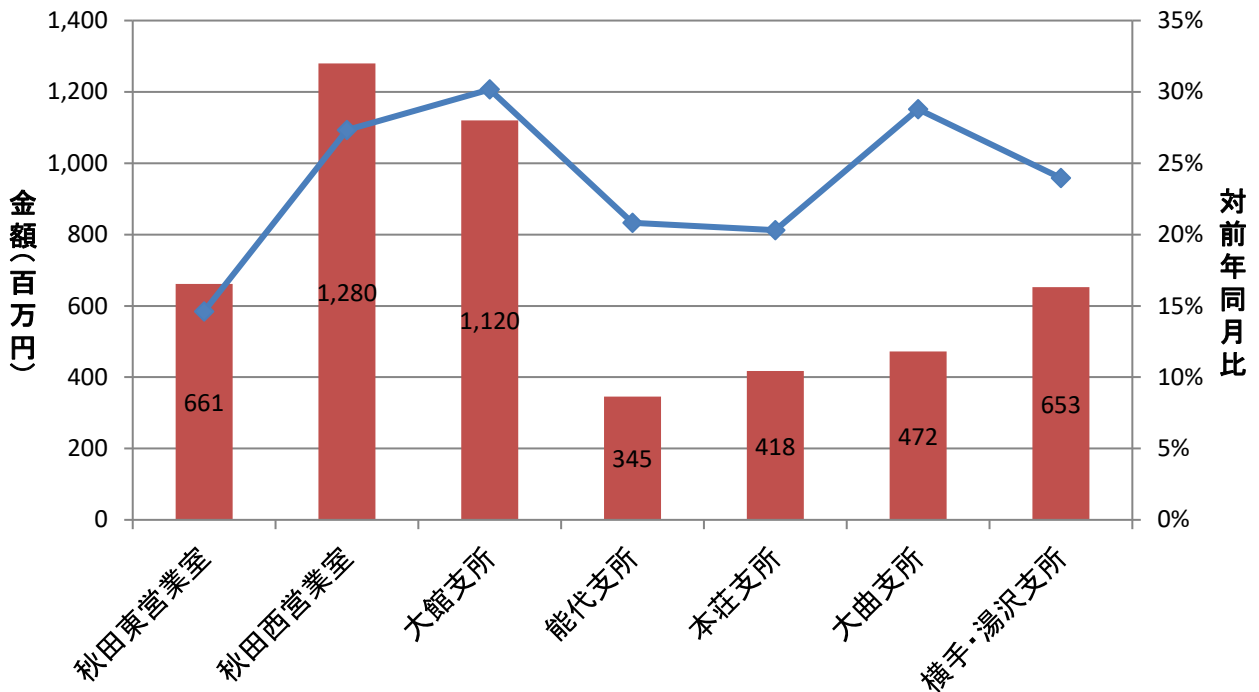
業種別保証承諾実績

■ 金額(当月) ◆ 対前年同月比

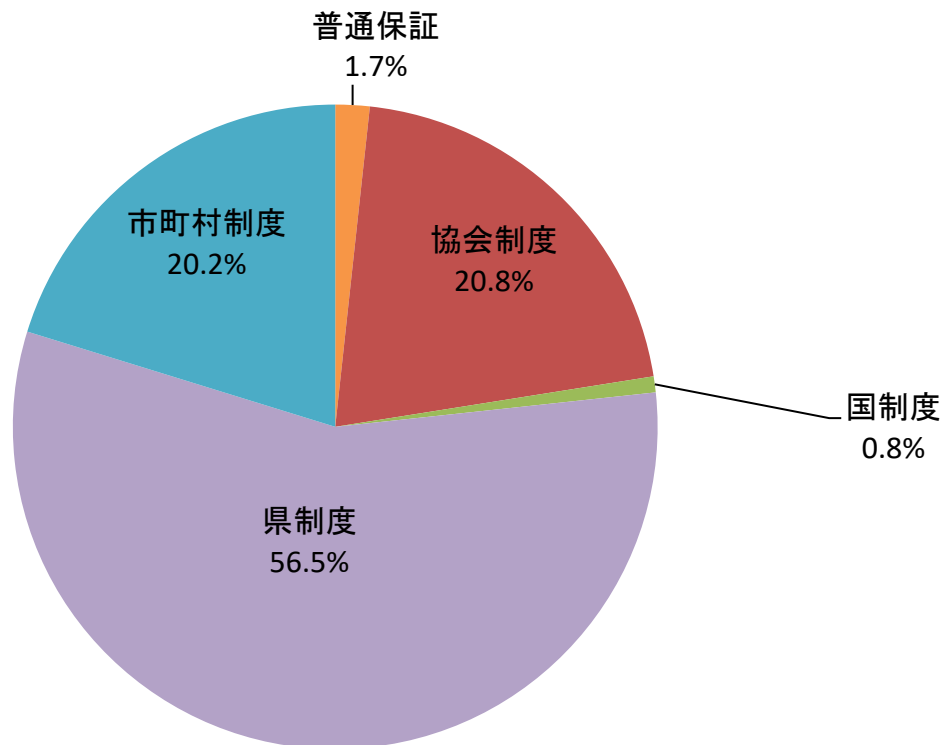


室・支所別保証承諾実績

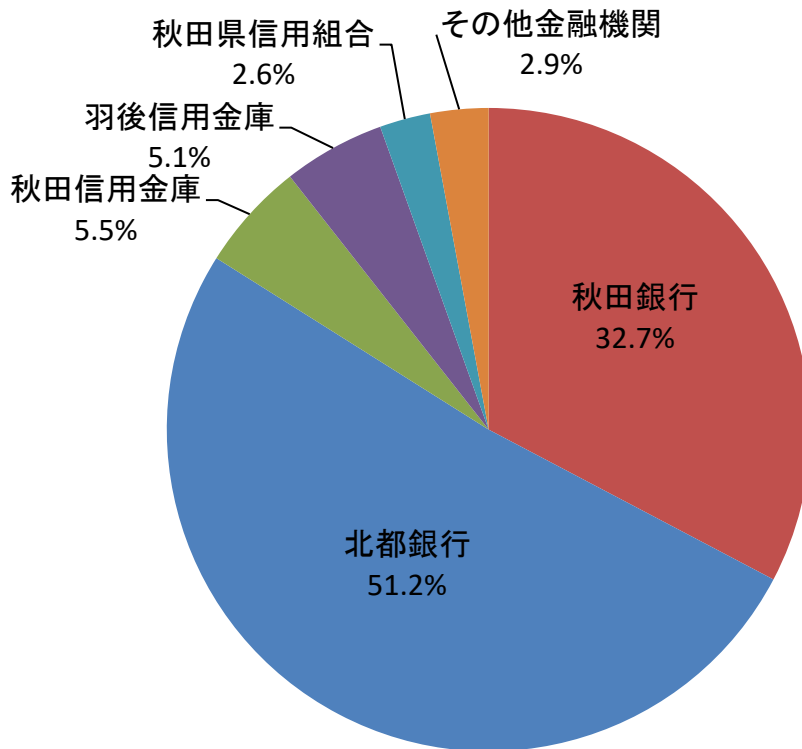
金額(当月) 対前年同月比



制度別保証金額割合(当月)



金融機関別保証承諾割合



創業者向け保証制度承諾実績

■ 令和2年度承諾金額 ■ 令和3年度承諾金額 ◆ 令和2年度承諾件数 ▲ 令和3年度承諾件数

