

8月事業概況

(単位:千円, %)

項目	件数	金額	対前年比
保証利用企業	15,208	—	106.4
保証申込	328	3,412,573	15.3
保証承諾	334	3,482,422	16.0
保証残高	31,098	335,979,023	120.1
代位弁済	11	123,571	524.1

資金使途別保証承諾状況

(単位:千円, %)

	8 月 中				3 年 度 累 計			
	件数	金額	前年比	構成比	件数	金額	前年比	構成比
運転資金	188	2,537,402	12.5	72.9	1,048	13,365,968	9.0	69.8
設備資金	48	222,020	66.1	6.4	216	1,615,190	97.3	8.4
運転設備資金	98	723,000	66.4	20.8	572	4,176,310	80.4	21.8
合 計	334	3,482,422	16.0	100.0	1,836	19,157,468	12.3	100.0

期間別保証承諾状況

(単位:千円, %)

	8 月 中				3 年 度 累 計			
	件数	金額	前年比	構成比	件数	金額	前年比	構成比
3か月以下	9	92,000	420.1	2.6	34	322,340	81.9	1.7
6か月以下	15	192,100	67.5	5.5	70	908,005	88.8	4.7
1か年以下	39	445,660	63.5	12.8	219	3,763,635	70.1	19.6
2か年以下	71	454,159	82.9	13.0	416	2,063,656	88.9	10.8
3か年以下	9	34,300	14.1	1.0	63	202,949	8.7	1.1
4か年以下	6	8,944	7.6	0.3	31	160,167	19.0	0.8
5か年以下	38	119,900	13.8	3.4	170	827,410	13.2	4.3
7か年以下	39	232,980	20.2	6.7	182	1,113,038	13.9	5.8
10か年以下	106	1,858,779	10.5	53.4	633	8,881,469	6.9	46.4
10か年超	2	43,600	98.0	1.3	18	914,800	163.2	4.8
合 計	334	3,482,422	16.0	100.0	1,836	19,157,468	12.3	100.0

金額別保証承諾状況

(単位:千円, %)

	8 月 中				3 年 度 累 計			
	件数	金額	前年比	構成比	件数	金額	前年比	構成比
100万円以下	55	44,120	75.3	1.3	264	219,098	47.8	1.1
200万円以下	49	86,726	57.5	2.5	264	467,463	33.3	2.4
300万円以下	39	112,580	27.5	3.2	291	836,143	29.0	4.4
500万円以下	53	237,810	28.4	6.8	256	1,159,245	19.7	6.1
1,000万円以下	57	484,330	12.6	13.9	293	2,523,692	12.9	13.2
1,500万円以下	17	242,220	18.5	7.0	104	1,415,307	13.8	7.4
2,000万円以下	25	479,329	15.2	13.8	140	2,720,163	13.3	14.2
3,000万円以下	12	341,854	9.6	9.8	93	2,598,808	4.4	13.6
5,000万円以下	18	787,204	9.6	22.6	89	3,828,979	11.3	20.0
6,000万円以下	1	60,000	116.5	1.7	23	1,370,000	485.0	7.2
7,000万円以下	3	206,249	294.6	5.9	4	276,249	394.6	1.4
8,000万円以下	5	400,000	*	11.5	7	559,600	701.3	2.9
1億円以下	0	0	*	*	1	90,722	23.4	0.5
1億2千万円以下	0	0	*	*	1	120,000	53.1	0.6
1億5千万円以下	0	0	*	*	3	378,000	142.6	2.0
2億円以下	0	0	*	*	3	594,000	297.0	3.1
合 計	334	3,482,422	16.0	100.0	1,836	19,157,468	12.3	100.0

新規・継続別保証承諾状況

(単位:千円, %)

	8 月 中				3 年 度 累 計			
	件数	金額	前年比	構成比	件数	金額	前年比	構成比
新規	52	238,340	8.0	6.8	276	1,828,430	10.3	9.5
継続	282	3,244,082	17.3	93.2	1,560	17,329,038	12.5	90.5
合 計	334	3,482,422	16.0	100.0	1,836	19,157,468	12.3	100.0

市町村別保証状況

(単位:千円, %)

	保証承諾								8月末保証債務残高				代位弁済		
	8月中				3年度累計								(3年度累計)		
	件数	金額	前年比	構成比	件数	金額	前年比	構成比	件数	金額	前年比	件数	金額	前年比	
秋田市	93	891,189	12.3	25.6	522	5,341,220	9.7	27.9	10,360	118,700,588	124.1	35.3	12	99,593	45.9
能代市	12	91,800	8.9	2.6	96	1,060,380	11.0	5.5	1,634	18,562,319	117.6	5.5	6	97,650	114.4
横手市	36	345,569	13.5	9.9	193	2,518,573	13.4	13.1	3,079	36,765,461	121.0	10.9	12	107,759	60.0
大館市	32	507,230	56.5	14.6	139	1,556,160	16.3	8.1	2,358	25,991,818	132.2	7.7	2	4,951	5.4
北秋田市	14	220,220	34.0	6.3	61	432,351	11.1	2.3	813	7,847,313	117.6	2.3	0	0	*
由利本荘市	26	153,600	11.2	4.4	170	1,151,845	15.3	6.0	2,187	17,283,619	120.8	5.1	7	76,010	154.1
にかほ市	11	84,858	12.4	2.4	50	757,038	20.7	4.0	957	10,101,786	109.5	3.0	0	0	*
男鹿市	6	34,100	8.1	1.0	38	346,790	9.6	1.8	816	9,229,775	119.9	2.7	0	0	*
湯上市	9	41,030	6.1	1.2	49	408,970	9.4	2.1	965	9,296,143	113.5	2.8	2	2,637	49.8
湯沢市	12	154,802	11.9	4.4	97	1,214,931	14.4	6.3	1,362	15,581,193	113.2	4.6	1	5,186	*
大仙市	37	436,650	27.5	12.5	172	1,721,315	17.4	9.0	2,438	22,939,203	111.6	6.8	1	432	10.7
仙北市	8	100,944	19.2	2.9	55	601,654	13.6	3.1	932	9,490,192	111.2	2.8	1	10,012	36.4
鹿角市	8	65,930	7.9	1.9	48	406,430	7.8	2.1	895	9,663,734	105.8	2.9	0	0	*
13市計	304	3,127,922	15.8	89.8	1,690	17,517,658	12.2	91.4	28,796	311,453,144	120.0	92.7	44	404,229	57.7
小坂町	1	50,000	41.3	1.4	6	59,500	11.0	0.3	100	1,176,690	120.6	0.4	0	0	*
鹿角郡計	1	50,000	41.3	1.4	6	59,500	11.0	0.3	100	1,176,690	120.6	0.4	0	0	*
上小阿仁村	1	5,000	13.6	0.1	3	13,400	4.5	0.1	69	682,645	101.9	0.2	0	0	*
北秋田郡計	1	5,000	13.6	0.1	3	13,400	4.5	0.1	69	682,645	101.9	0.2	0	0	*
藤里町	1	2,000	8.7	0.1	2	4,000	1.7	0.0	77	523,219	100.7	0.2	0	0	*
三種町	5	54,000	9.9	1.6	18	166,930	8.0	0.9	393	4,127,139	123.7	1.2	0	0	*
八峰町	2	5,000	4.0	0.1	9	19,200	2.2	0.1	160	1,374,573	117.6	0.4	0	0	*
山本郡計	8	61,000	8.8	1.8	29	190,130	6.0	1.0	630	6,024,931	119.9	1.8	0	0	*
五城目町	1	5,000	3.1	0.1	12	118,786	11.2	0.6	243	2,160,622	111.1	0.6	1	572	*
八郎潟町	2	3,500	1.8	0.1	11	70,782	10.2	0.4	146	1,183,559	120.0	0.4	0	0	*
井川町	0	0	*	*	4	24,870	6.3	0.1	103	802,168	128.7	0.2	0	0	*
大湯村	2	110,000	86.6	3.2	6	268,500	39.4	1.4	40	874,471	103.6	0.3	0	0	*
南秋田郡計	5	118,500	22.2	3.4	33	482,938	17.1	2.5	532	5,020,819	114.1	1.5	1	572	*
美郷町	10	85,000	22.8	2.4	42	342,000	16.1	1.8	437	4,243,425	119.1	1.3	0	0	*
仙北郡計	10	85,000	22.8	2.4	42	342,000	16.1	1.8	437	4,243,425	119.1	1.3	0	0	*
羽後町	1	20,000	26.5	0.6	13	165,453	10.5	0.9	283	2,845,180	132.2	0.8	0	0	*
東成瀬村	3	11,500	16.9	0.3	5	19,700	4.1	0.1	70	686,862	105.3	0.2	0	0	*
雄勝郡計	4	31,500	21.9	0.9	18	185,153	9.0	1.0	353	3,532,042	125.9	1.1	0	0	*
県外	1	3,500	3.4	0.1	15	366,690	38.0	1.9	181	3,845,328	141.8	1.1	0	0	*
合計	334	3,482,422	16.0	100.0	1,836	19,157,468	12.3	100.0	31,098	335,979,023	120.1	100.0	45	404,801	48.8

営業室・支所別状況

(単位:千円, %)

	保証承諾								8月末保証債務残高				代位弁済		
	8月中				3年度累計								(3年度累計)		
	件数	金額	前年比	構成比	件数	金額	前年比	構成比	件数	金額	前年比	件数	金額	前年比	
秋田東営業室	57	355,560	7.8	10.2	320	2,881,999	8.4	15.0	6,638	73,003,980	124.7	21.7	8	61,536	104.9
秋田西営業室	53	685,259	15.7	19.7	323	3,751,619	12.1	19.6	6,074	69,743,847	121.6	20.8	7	41,265	24.7
大館支所	56	848,380	34.0	24.4	265	2,626,331	13.2	13.7	4,299	46,700,455	122.4	13.9	2	4,951	3.9
能代支所	21	156,300	8.9	4.5	127	1,324,010	10.0	6.9	2,287	25,553,259	118.9	7.6	6	97,650	66.0
本荘支所	37	238,458	11.3	6.8	221	1,920,883	17.1	10.0	3,141	27,411,014	116.3	8.2	7	76,010	67.8
大曲支所	57	665,594	26.7	19.1	266	2,691,769	16.3	14.1	3,810	37,196,463	111.9	11.1	2	10,444	37.3
横手湯沢支所	53	532,871	13.3	15.3	314	3,960,857	13.4	20.7	4,849	56,370,004	119.1	16.8	13	112,944	60.2
合計	334	3,482,422	16.0	100.0	1,836	19,157,468	12.3	100.0	31,098	335,979,023	120.1	100.0	45	404,801	48.8

セーフティネット保証状況

①金融機関別

(単位:千円, %)

	保証承諾						保証承諾累計					
	8月保証承諾			内セーフティネット保証分			3年度保証承諾累計			内セーフティネット保証分		
	件数	金額	構成比	件数	金額	構成比	件数	金額	構成比	件数	金額	構成比
みずほ銀行	0	0	*	0	0	*	3	47,500	0.2	2	37,500	78.9
三菱UFJ銀行	2	110,000	3.2	0	0	*	2	110,000	0.6	0	0	*
(都市銀行計)	2	110,000	3.2	0	0	*	5	157,500	0.8	2	37,500	23.8
秋田銀行	126	1,283,164	36.8	9	51,950	4.0	730	7,234,544	37.8	94	1,172,216	16.2
北都銀行	108	1,438,228	41.3	6	96,773	6.7	583	7,713,901	40.3	64	884,501	11.5
荘内銀行	0	0	*	0	0	*	3	24,704	0.1	1	20,000	81.0
青森銀行	3	18,500	0.5	0	0	*	10	116,100	0.6	4	56,000	48.2
山形銀行	0	0	*	0	0	*	5	80,000	0.4	0	0	*
東北銀行	3	21,500	0.6	0	0	*	9	88,500	0.5	0	0	*
七十七銀行	0	0	*	0	0	*	2	25,000	0.1	0	0	*
岩手銀行	0	0	*	0	0	*	3	70,312	0.4	1	20,000	28.4
みちのく銀行	4	34,500	1.0	0	0	*	14	114,000	0.6	2	50,000	43.9
(地方銀行計)	244	2,795,892	80.3	15	148,723	5.3	1,359	15,467,061	80.7	166	2,202,717	14.2
北日本銀行	0	0	*	0	0	*	10	75,000	0.4	2	9,500	12.7
きらやか銀行	3	5,700	0.2	0	0	*	13	87,200	0.5	4	41,500	47.6
(第二地方銀行計)	3	5,700	0.2	0	0	*	23	162,200	0.8	6	51,000	31.4
秋田信用金庫	23	149,030	4.3	1	4,900	3.3	136	1,125,542	5.9	5	222,578	19.8
羽後信用金庫	34	219,620	6.3	4	41,000	18.7	190	1,330,064	6.9	41	229,750	17.3
(信用金庫計)	57	368,650	10.6	5	45,900	12.5	326	2,455,606	12.8	46	452,328	18.4
秋田県信用組合	28	202,180	5.8	1	50,000	24.7	121	870,101	4.5	5	71,091	8.2
あすか信用組合	0	0	*	0	0	*	1	5,000	0.0	0	0	*
(信用組合計)	28	202,180	5.8	1	50,000	24.7	122	875,101	4.6	5	71,091	8.1
商工組合中央金庫	0	0	*	0	0	*	1	40,000	0.2	0	0	*
(その他計)	0	0	*	0	0	*	1	40,000	0.2	0	0	*
合計	334	3,482,422	100.0	21	244,623	7.0	1,836	19,157,468	100.0	225	2,814,636	14.7

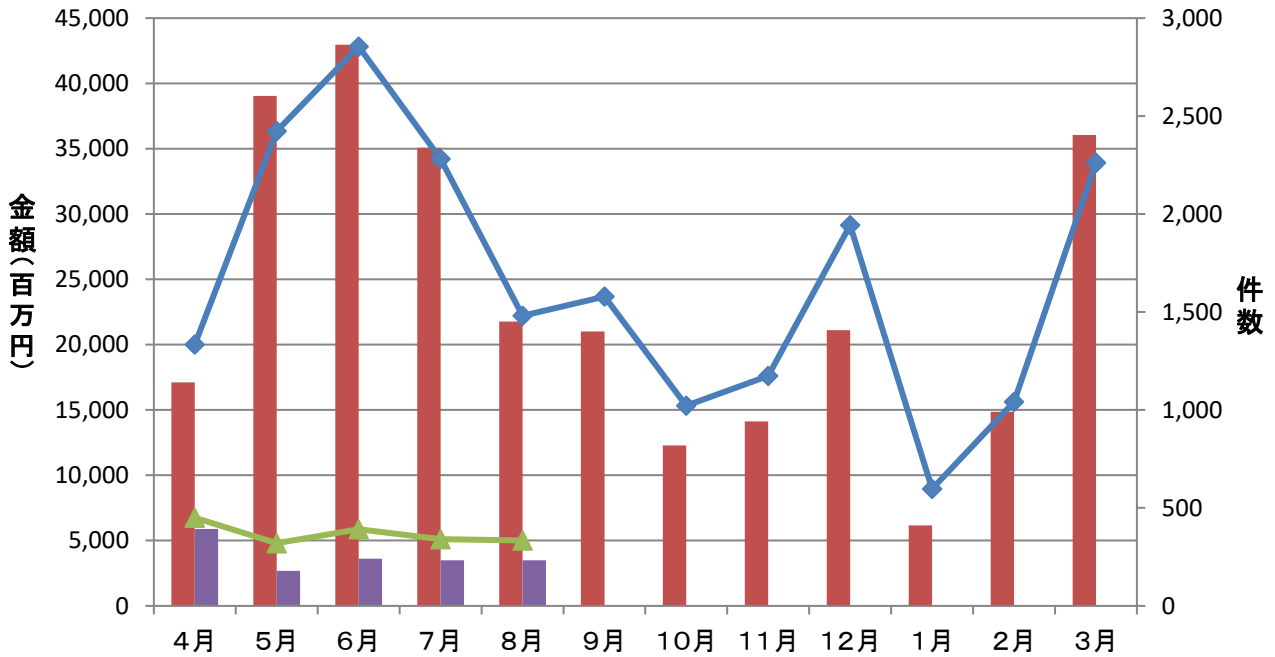
②市町村別

(単位:千円, %)

	保証承諾						保証承諾累計					
	8月保証承諾			内セーフティネット保証分			3年度保証承諾累計			内セーフティネット保証分		
	件数	金額	構成比	件数	金額	構成比	件数	金額	構成比	件数	金額	構成比
秋田市	93	891,189	25.6	3	25,729	2.9	522	5,341,220	27.9	30	585,873	11.0
能代市	12	91,800	2.6	0	0	*	96	1,060,380	5.5	11	181,500	17.1
横手市	36	345,569	9.9	1	35,000	10.1	193	2,518,573	13.1	28	705,340	28.0
大館市	32	507,230	14.6	1	50,000	9.9	139	1,556,160	8.1	18	267,720	17.2
北秋田市	14	220,220	6.3	0	0	*	61	432,351	2.3	5	25,091	5.8
由利本荘市	26	153,600	4.4	4	8,000	5.2	170	1,151,845	6.0	45	196,350	17.0
にかほ市	11	84,858	2.4	0	0	*	50	757,038	4.0	3	25,500	3.4
男鹿市	6	34,100	1.0	0	0	*	38	346,790	1.8	1	3,000	0.9
潟上市	9	41,030	1.2	0	0	*	49	408,970	2.1	0	0	*
湯沢市	12	154,802	4.4	0	0	*	97	1,214,931	6.3	4	42,636	3.5
大仙市	37	436,650	12.5	9	51,950	11.9	172	1,721,315	9.0	59	539,801	31.4
仙北市	8	100,944	2.9	2	23,944	23.7	55	601,654	3.1	8	124,754	20.7
鹿角市	8	65,930	1.9	0	0	*	48	406,430	2.1	1	3,000	0.7
13市計	304	3,127,922	89.8	20	194,623	6.2	1,690	17,517,658	91.4	213	2,700,565	15.4
小坂町	1	50,000	1.4	1	50,000	100.0	6	59,500	0.3	2	55,000	92.4
鹿角郡計	1	50,000	1.4	1	50,000	100.0	6	59,500	0.3	2	55,000	92.4
上小阿仁村	1	5,000	0.1	0	0	*	3	13,400	0.1	0	0	*
北秋田郡計	1	5,000	0.1	0	0	*	3	13,400	0.1	0	0	*
藤里町	1	2,000	0.1	0	0	*	2	4,000	0.0	0	0	*
三種町	5	54,000	1.6	0	0	*	18	166,930	0.9	5	40,650	24.4
八峰町	2	5,000	0.1	0	0	*	9	19,200	0.1	0	0	*
山本郡計	8	61,000	1.8	0	0	*	29	190,130	1.0	5	40,650	21.4
五城目町	1	5,000	0.1	0	0	*	12	118,786	0.6	1	8,578	7.2
八郎潟町	2	3,500	0.1	0	0	*	11	70,782	0.4	2	5,343	7.5
井川町	0	0	*	0	0	*	4	24,870	0.1	0	0	*
大湯村	2	110,000	3.2	0	0	*	6	268,500	1.4	0	0	*
南秋田郡計	5	118,500	3.4	0	0	*	33	482,938	2.5	3	13,921	2.9
美郷町	10	85,000	2.4	0	0	*	42	342,000	1.8	1	3,000	0.9
仙北郡計	10	85,000	2.4	0	0	*	42	342,000	1.8	1	3,000	0.9
羽後町	1	20,000	0.6	0	0	*	13	165,453	0.9	0	0	*
東成瀬村	3	11,500	0.3	0	0	*	5	19,700	0.1	0	0	*
雄勝郡計	4	31,500	0.9	0	0	*	18	185,153	1.0	0	0	*
県外	1	3,500	0.1	0	0	*	15	366,690	1.9	1	1,500	0.4
合計	334	3,482,422	100.0	21	244,623	7.0	1,836	19,157,468	100.0	225	2,814,636	14.7

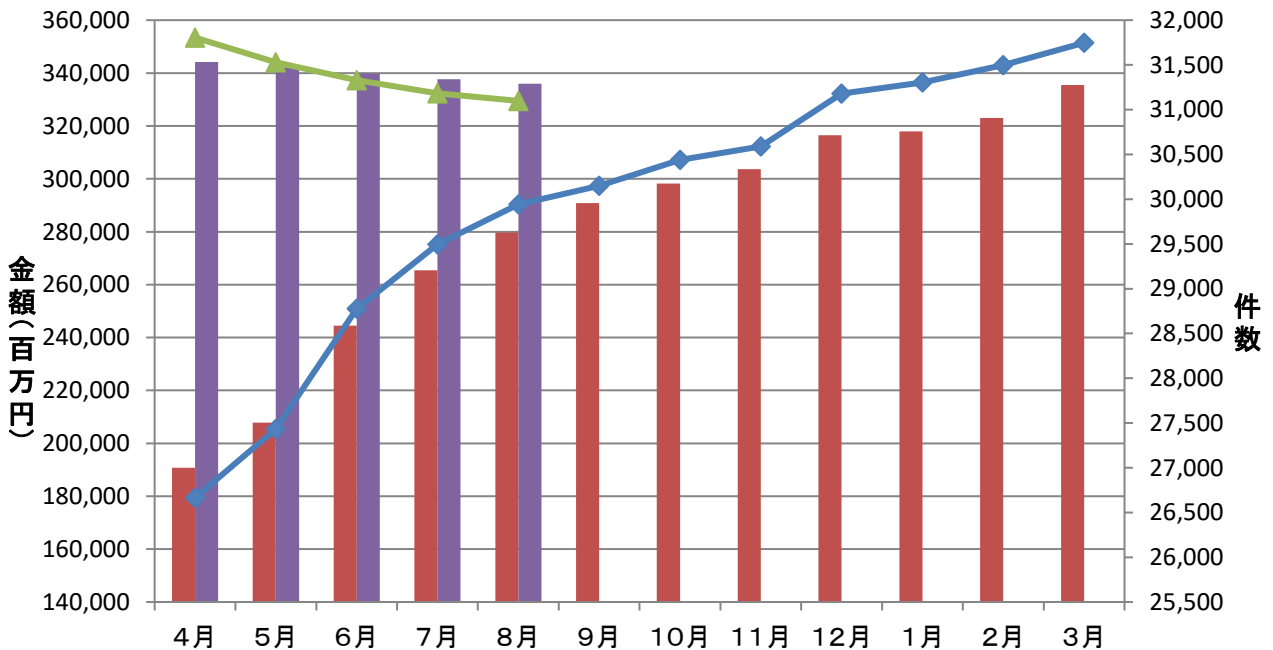
保証承諾実績

■ 令和2年度承諾金額
 ■ 令和3年度承諾金額
 ◆ 令和2年度承諾件数
 ▲ 令和3年度承諾件数



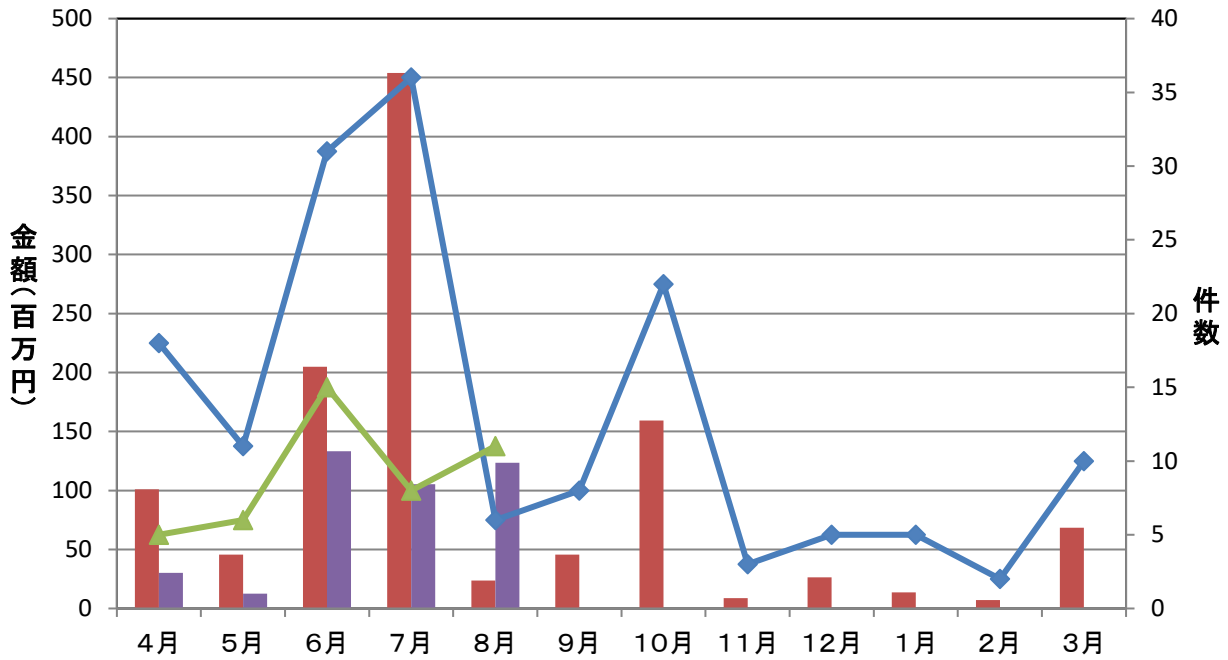
保証債務残高実績

■ 令和2年度残高金額
 ■ 令和3年度残高金額



代位弁済実績

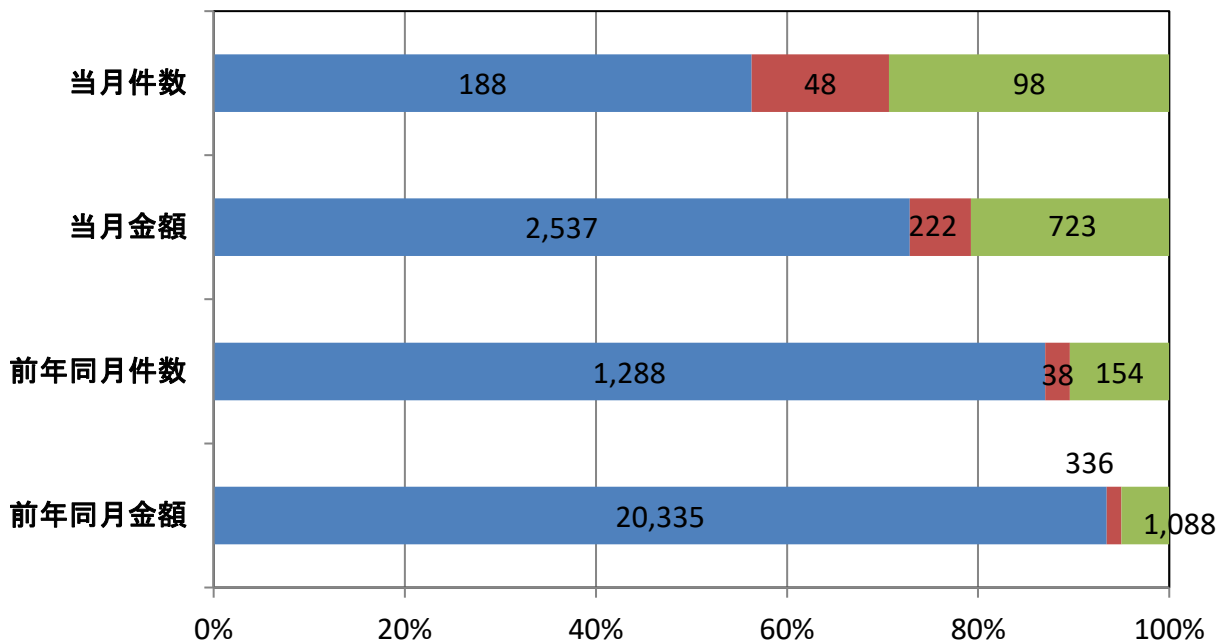
■ 令和2年度代弁金額
 ■ 令和3年度代弁金額
 ◆ 令和2年度代弁件数
 ▲ 令和3年度代弁件数



資金使途別保証承諾実績

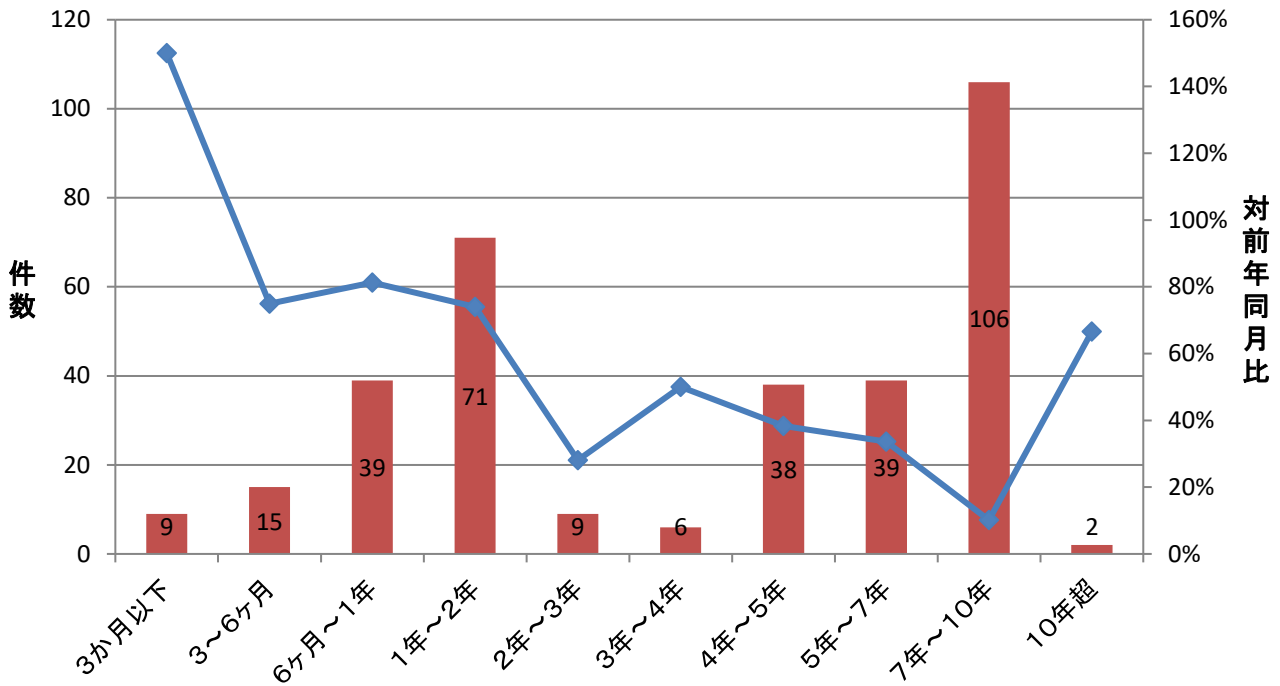
■ 運転資金
 ■ 設備資金
 ■ 運転設備資金

(単位: 件、百万円)



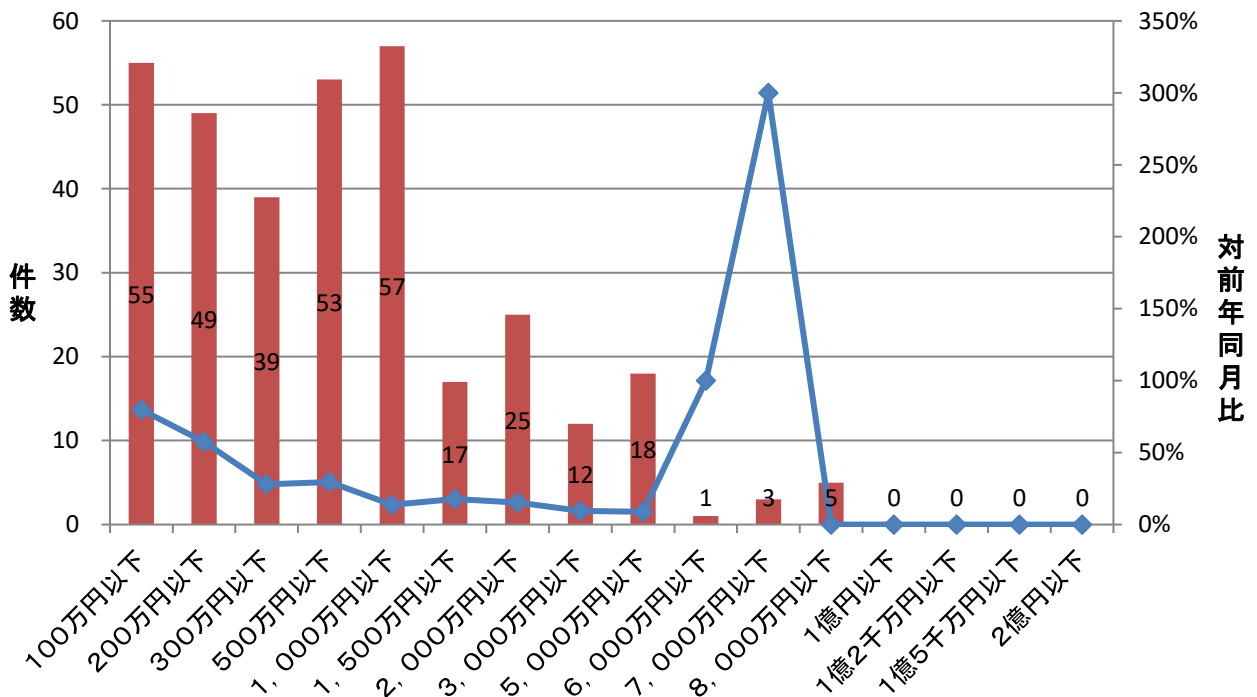
期間別保証承諾実績

■ 件数(当月) ◆ 対前年同月比



金額別保証承諾実績

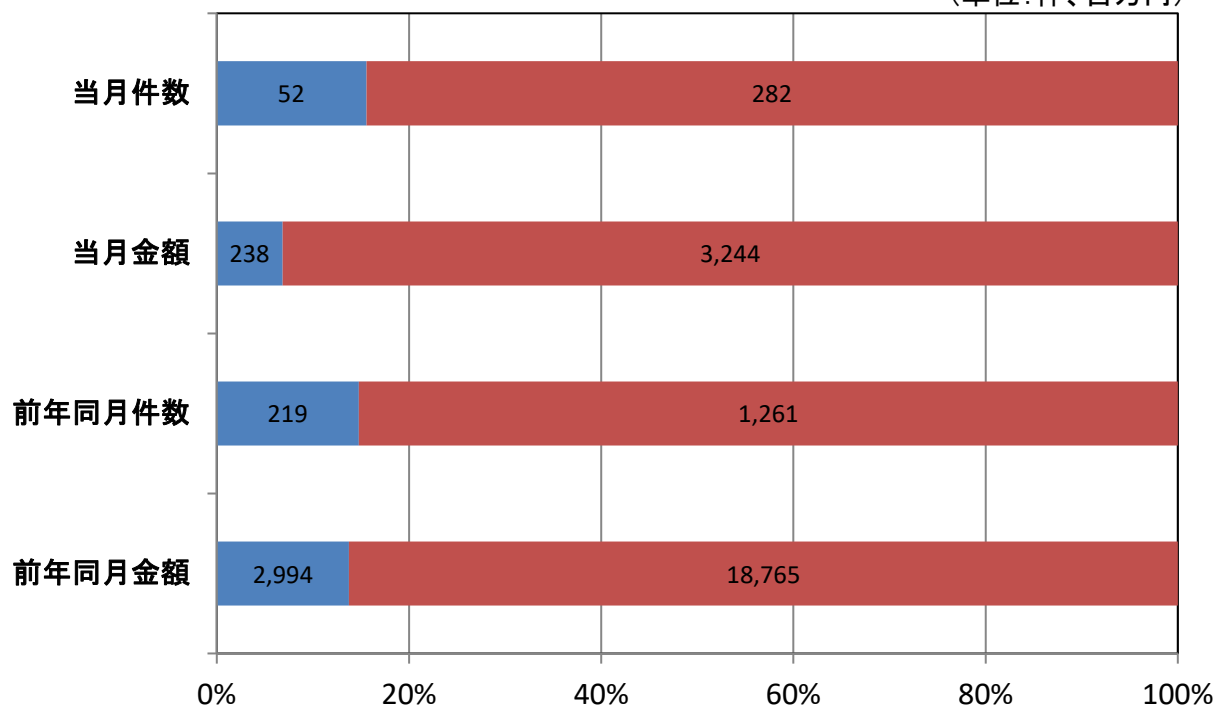
■ 件数(当月) ◆ 対前年同月比



新規・継続別保証承諾実績

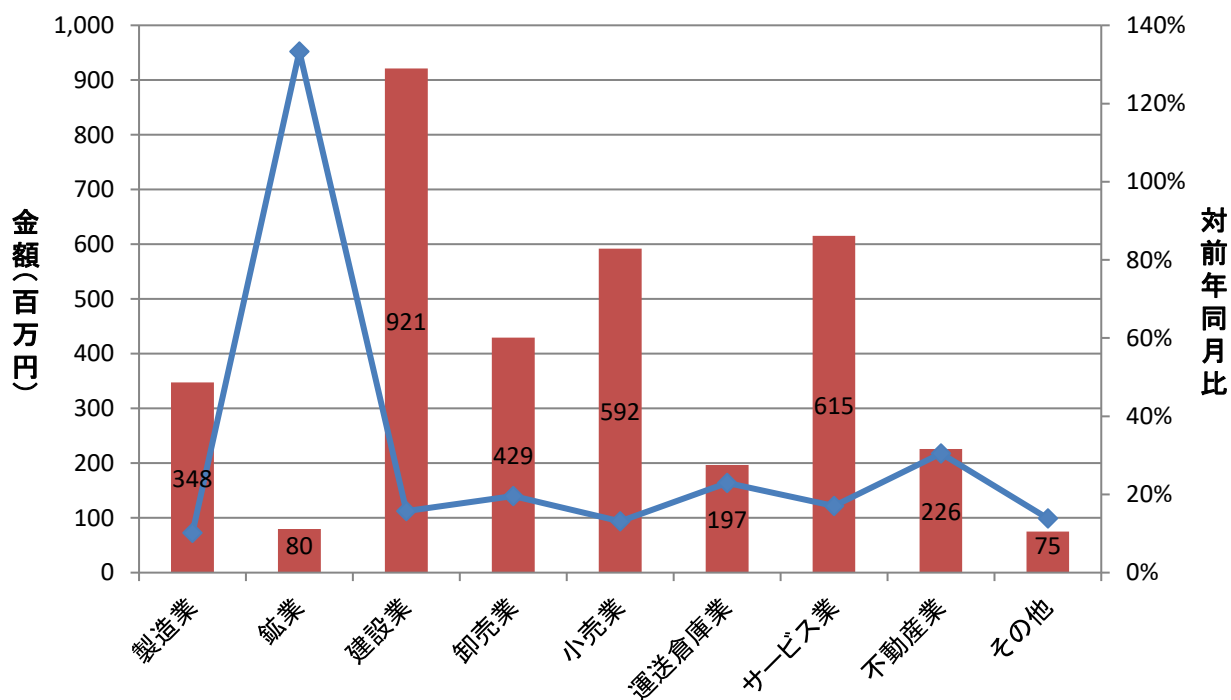
■ 新規 ■ 継続

(単位: 件、百万円)



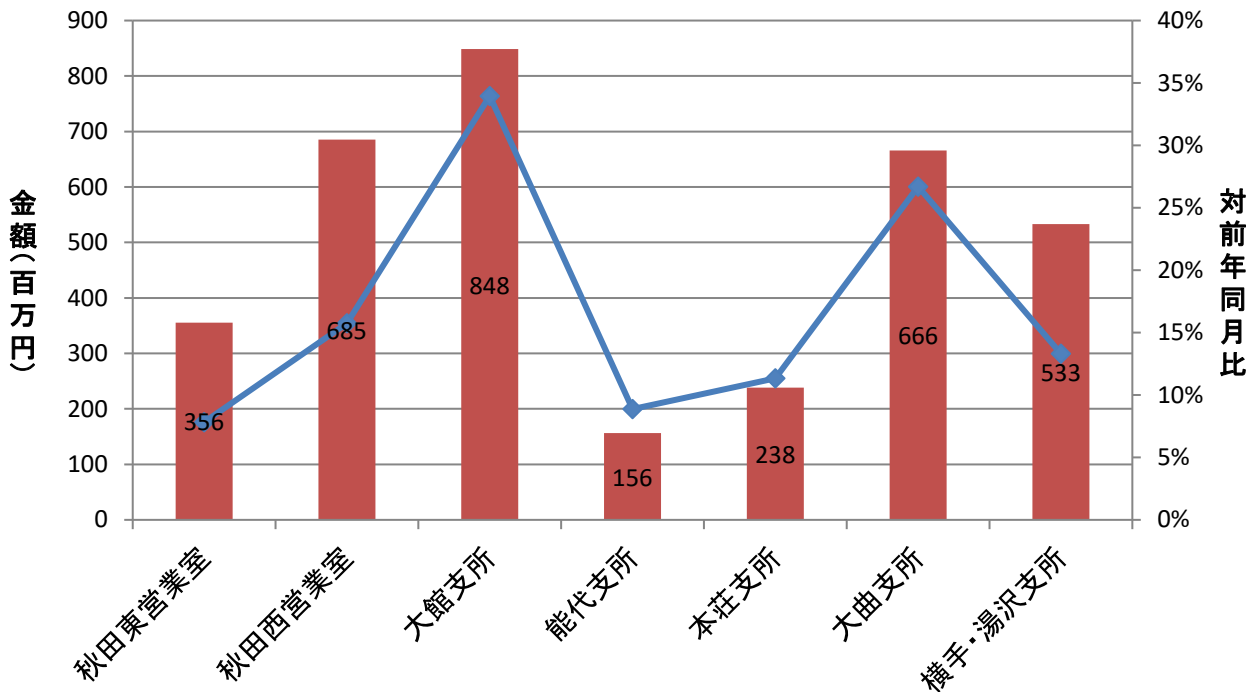
業種別保証承諾実績

■ 金額(当月) ◆ 対前年同月比

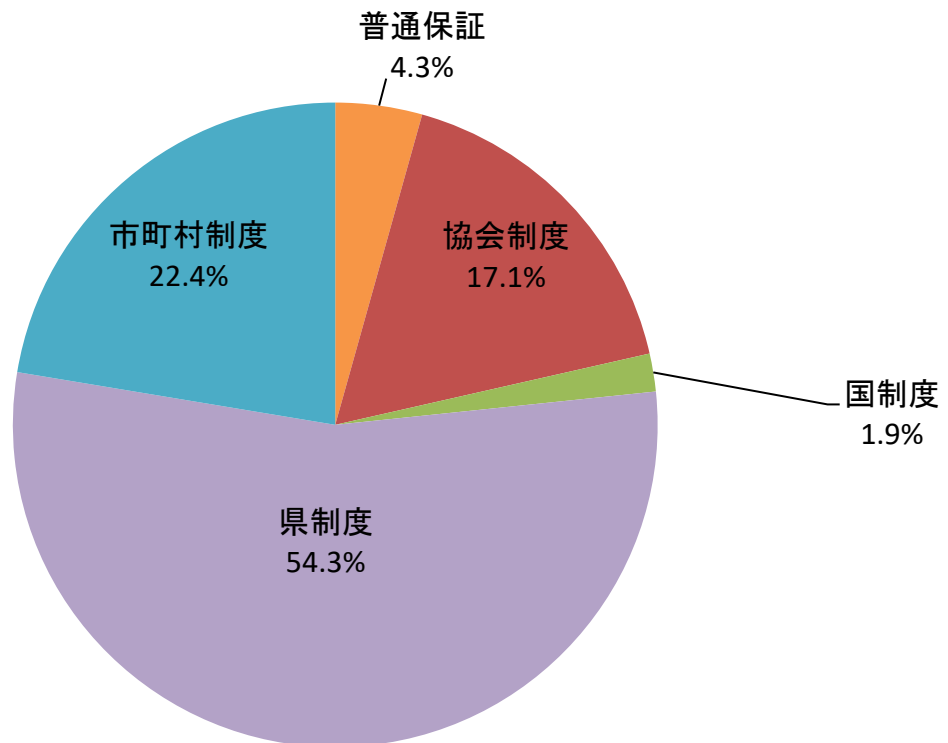


室・支所別保証承諾実績

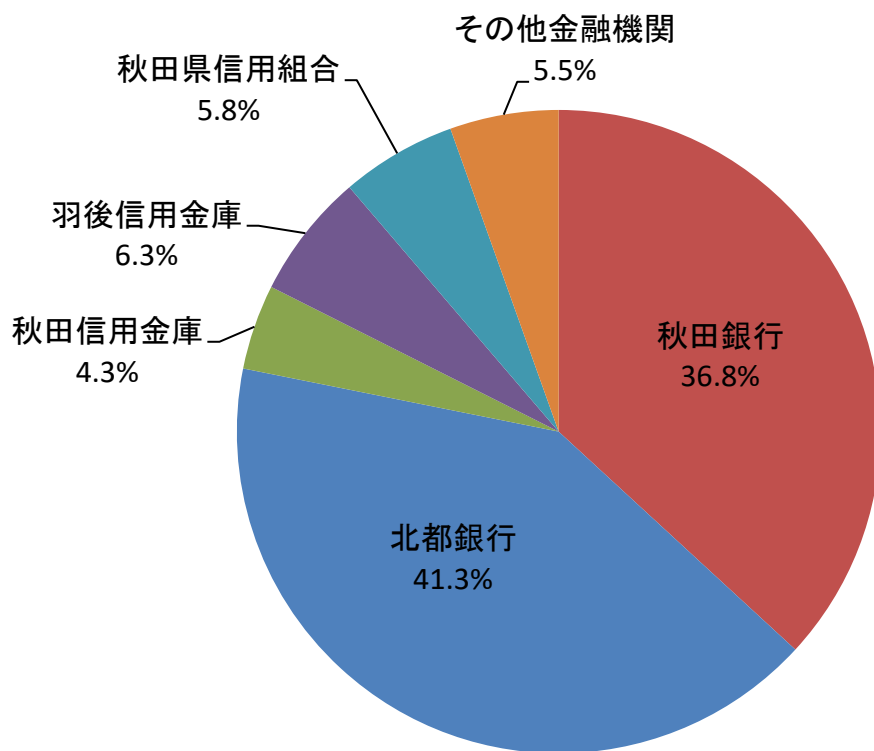
金額(当月) 対前年同月比



制度別保証金額割合(当月)



金融機関別保証承諾割合



創業者向け保証制度承諾実績

■ 令和2年度承諾金額 ■ 令和3年度承諾金額 ◆ 令和2年度承諾件数 ▲ 令和3年度承諾件数

