

## 6月事業概況

(単位:千円, %)

項目	件数	金額	対前年比
保証利用企業	15,246	—	111.2
保証申込	411	3,816,673	8.9
保証承諾	392	3,616,903	8.4
保証残高	31,330	339,843,575	139.0
代位弁済	15	133,166	65.0

## 資金使途別保証承諾状況

(単位:千円, %)

	6 月 中				3 年 度 累 計			
	件数	金額	前年比	構成比	件数	金額	前年比	構成比
運転資金	210	2,179,648	5.3	60.3	679	8,369,302	8.8	68.6
設備資金	49	403,985	86.6	11.2	122	1,155,905	114.6	9.5
運転設備資金	133	1,033,270	82.2	28.6	361	2,669,980	87.2	21.9
合 計	392	3,616,903	8.4	100.0	1,162	12,195,187	12.3	100.0

## 期間別保証承諾状況

(単位:千円, %)

	6 月 中				3 年 度 累 計			
	件数	金額	前年比	構成比	件数	金額	前年比	構成比
3か月以下	10	158,600	129.0	4.4	21	208,050	61.9	1.7
6か月以下	13	126,250	44.6	3.5	42	447,605	77.7	3.7
1か年以下	43	1,075,390	70.4	29.7	129	2,351,440	70.9	19.3
2か年以下	103	384,352	77.5	10.6	257	1,063,957	74.4	8.7
3か年以下	20	43,525	5.1	1.2	40	128,345	8.4	1.1
4か年以下	5	42,200	15.3	1.2	18	132,913	28.1	1.1
5か年以下	42	176,350	9.5	4.9	101	541,710	15.2	4.4
7か年以下	46	213,610	9.3	5.9	116	717,003	13.7	5.9
10か年以下	105	1,046,626	3.0	28.9	425	5,782,164	7.0	47.4
10か年超	5	350,000	482.1	9.7	13	822,000	164.4	6.7
合 計	392	3,616,903	8.4	100.0	1,162	12,195,187	12.3	100.0

## 金額別保証承諾状況

(単位:千円, %)

	6 月 中				3 年 度 累 計			
	件数	金額	前年比	構成比	件数	金額	前年比	構成比
100万円以下	74	64,545	49.9	1.8	165	139,258	45.1	1.1
200万円以下	55	98,570	27.1	2.7	161	286,062	29.0	2.3
300万円以下	84	243,188	33.8	6.7	206	591,061	30.5	4.8
500万円以下	47	210,293	13.4	5.8	148	674,363	17.5	5.5
1,000万円以下	55	475,996	10.2	13.2	180	1,557,992	15.2	12.8
1,500万円以下	18	241,922	7.0	6.7	62	836,352	12.5	6.9
2,000万円以下	17	328,500	5.7	9.1	93	1,809,370	13.9	14.8
3,000万円以下	18	500,150	2.1	13.8	65	1,811,954	3.8	14.9
5,000万円以下	20	879,739	35.6	24.3	55	2,336,775	17.4	19.2
6,000万円以下	1	60,000	33.7	1.7	20	1,190,000	515.2	9.8
7,000万円以下	0	0	*	*	1	70,000	*	0.6
8,000万円以下	0	0	*	*	0	0	*	*
1億円以下	0	0	*	*	0	0	*	*
1億2千万円以下	1	120,000	100.0	3.3	1	120,000	100.0	1.0
1億5千万円以下	0	0	*	*	3	378,000	270.0	3.1
2億円以下	2	394,000	*	10.9	2	394,000	197.0	3.2
合 計	392	3,616,903	8.4	100.0	1,162	12,195,187	12.3	100.0

## 新規・継続別保証承諾状況

(単位:千円, %)

	6 月 中				3 年 度 累 計			
	件数	金額	前年比	構成比	件数	金額	前年比	構成比
新規	65	467,135	9.2	12.9	184	1,343,265	13.5	11.0
継続	327	3,149,768	8.3	87.1	978	10,851,922	12.2	89.0
合 計	392	3,616,903	8.4	100.0	1,162	12,195,187	12.3	100.0

金融機関別保証状況

(単位:千円, %)

	保証承諾								6月末保債務残高				代位弁済 (3年度累計)		
	6月中				3年度累計				件数	金額	前年比	構成比	件数	金額	前年比
	件数	金額	前年比	構成比	件数	金額	前年比	構成比							
みずほ銀行	0	0	*	*	3	47,500	475.0	0.4	26	246,668	71.3	0.1	0	0	*
三菱UFJ銀行	0	0	*	*	0	0	*	*	18	225,747	87.5	0.1	0	0	*
(都市銀行計)	0	0	*	*	3	47,500	475.0	0.4	44	472,415	78.2	0.1	0	0	*
秋田銀行	150	1,083,781	5.4	30.0	473	4,586,268	9.7	37.6	13,934	160,244,933	142.7	47.2	5	15,448	7.3
北都銀行	125	1,595,792	9.7	44.1	365	5,076,924	14.6	41.6	9,957	121,313,333	138.5	35.7	13	108,102	132.9
荘内銀行	0	0	*	*	2	22,000	30.2	0.2	37	446,022	234.7	0.1	0	0	*
青森銀行	1	1,000	0.4	0.0	6	57,600	16.1	0.5	129	1,514,631	175.4	0.4	0	0	*
山形銀行	2	43,000	39.4	1.2	2	43,000	25.0	0.4	68	796,440	119.9	0.2	0	0	*
東北銀行	0	0	*	*	6	67,000	16.5	0.5	76	959,183	141.1	0.3	0	0	*
七十七銀行	0	0	*	*	2	25,000	*	0.2	18	186,108	394.3	0.1	0	0	*
岩手銀行	0	0	*	*	2	40,312	47.4	0.3	62	782,979	100.1	0.2	1	23,839	*
みちのく銀行	1	5,000	5.4	0.1	6	66,000	29.9	0.5	157	1,372,607	139.6	0.4	0	0	*
(地方銀行計)	279	2,728,573	7.3	75.4	864	9,984,104	12.0	81.9	24,438	287,616,236	140.9	84.6	19	147,388	50.2
北日本銀行	2	4,000	1.9	0.1	6	56,800	6.4	0.5	220	2,582,655	138.8	0.8	0	0	*
きらやか銀行	5	29,000	27.0	0.8	8	68,000	19.6	0.6	161	1,758,188	128.8	0.5	0	0	*
(第二地方銀行計)	7	33,000	10.5	0.9	14	124,800	10.1	1.0	381	4,340,843	134.6	1.3	0	0	*
秋田信用金庫	31	343,220	16.5	9.5	83	747,172	16.1	6.1	2,142	16,485,605	140.7	4.9	2	3,552	90.6
羽後信用金庫	54	373,610	19.2	10.3	127	813,160	17.8	6.7	2,406	15,572,566	129.6	4.6	1	2,779	8.8
(信用金庫計)	85	716,830	17.8	19.8	210	1,560,332	16.9	12.8	4,548	32,058,171	135.1	9.4	3	6,331	17.8
秋田県信用組合	21	138,500	9.9	3.8	70	473,451	9.2	3.9	1,844	14,439,821	123.9	4.2	4	22,289	185.1
あすか信用組合	0	0	*	*	1	5,000	*	0.0	2	45,000	*	0.0	0	0	*
(信用組合計)	21	138,500	9.9	3.8	71	478,451	9.3	3.9	1,846	14,484,821	124.2	4.3	4	22,289	185.1
商工組合中央金庫	0	0	*	*	0	0	*	*	72	737,769	74.3	0.2	0	0	*
かづの農協	0	0	*	*	0	0	*	*	1	133,320	90.9	0.0	0	0	*
(その他計)	0	0	*	*	0	0	*	*	73	871,089	76.4	0.3	0	0	*
合計	392	3,616,903	8.4	100.0	1,162	12,195,187	12.3	100.0	31,330	339,843,575	139.0	100.0	26	176,008	50.1

業種別保証状況

(単位:千円, %)

	保証承諾								6月末保証債務残高				代位弁済 (3年度累計)		
	6月中				3年度累計				件数	金額	前年比	構成比	件数	金額	前年比
	件数	金額	前年比	構成比	件数	金額	前年比	構成比							
食料品工業	12	155,200	10.3	4.3	32	437,787	12.9	3.6	806	10,410,013	130.1	3.1	1	432	5.0
繊維品工業	6	17,800	2.9	0.5	18	125,416	9.4	1.0	430	4,095,649	124.3	1.2	2	6,789	33.5
木材・木製品工業	3	14,000	2.5	0.4	10	40,930	3.5	0.3	289	4,387,051	119.2	1.3	0	0	*
家具・建具工業	6	18,500	5.8	0.5	14	57,400	10.2	0.5	206	1,850,593	149.3	0.5	0	0	*
紙工業	1	8,000	21.1	0.2	2	18,000	27.7	0.1	27	294,661	93.0	0.1	0	0	*
製版・製本業	0	0	*	*	0	0	*	*	4	47,019	1,616.9	0.0	0	0	*
化学工業	0	0	*	*	0	0	*	*	8	164,837	182.9	0.0	0	0	*
石油石炭工業	0	0	*	*	0	0	*	*	6	149,360	57.2	0.0	0	0	*
ゴム・プラスチック工業	2	60,000	66.7	1.7	3	62,700	16.1	0.5	72	1,074,625	128.7	0.3	0	0	*
ゴム製品工業	0	0	*	*	0	0	*	*	5	120,854	483.7	0.0	0	0	*
皮革工業	1	1,000	1.4	0.0	3	13,000	8.2	0.1	59	413,242	125.0	0.1	0	0	*
窯業	0	0	*	*	3	70,000	12.5	0.6	121	1,901,579	173.8	0.6	0	0	*
機械工業	9	110,950	15.4	3.1	15	134,450	6.3	1.1	583	8,098,372	138.0	2.4	0	0	*
電気機器工業	1	10,000	2.2	0.3	6	199,500	12.4	1.6	216	4,140,243	137.8	1.2	0	0	*
車輛工業	0	0	*	*	1	30,000	12.9	0.2	40	1,072,506	178.2	0.3	0	0	*
船舶工業	0	0	*	*	0	0	*	*	7	11,245	203.2	0.0	0	0	*
金属工業	6	271,600	43.6	7.5	17	590,447	53.4	4.8	330	6,399,081	144.4	1.9	0	0	*
ソフトウェア業	1	1,000	4.2	0.0	1	1,000	0.4	0.0	90	970,252	168.9	0.3	0	0	*
情報処理サービス業	0	0	*	*	0	0	*	*	8	33,695	213.1	0.0	0	0	*
農林漁業	0	0	*	*	1	1,200	0.7	0.0	40	384,790	101.3	0.1	0	0	*
その他の工業	9	18,450	2.8	0.5	33	190,380	13.7	1.6	916	5,967,280	133.9	1.8	0	0	*
製造業計	57	686,500	11.0	19.0	159	1,972,210	13.5	16.2	4,263	51,986,944	135.0	15.3	3	7,221	6.6
鉱業	0	0	*	*	5	59,914	19.5	0.5	79	1,411,280	161.2	0.4	0	0	*
建設業	108	970,722	8.4	26.8	315	3,072,938	12.4	25.2	7,922	82,413,243	144.6	24.3	1	5,186	34.1
卸売業	15	197,080	4.4	5.4	77	1,038,797	9.7	8.5	2,171	32,153,407	137.2	9.5	1	8,007	5.2
小売業	111	631,696	7.3	17.5	293	2,204,979	9.9	18.1	7,741	65,505,930	135.0	19.3	13	117,090	257.6
運送倉庫業	10	103,150	5.1	2.9	34	627,603	12.8	5.1	989	15,652,622	141.1	4.6	0	0	*
サービス業	63	722,580	9.9	20.0	198	2,202,151	13.6	18.1	5,940	64,028,162	150.9	18.8	4	1,645	7.7
不動産業	19	276,385	19.8	7.6	58	846,415	29.1	6.9	1,495	16,310,272	119.6	4.8	4	36,859	*
その他	9	28,790	2.8	0.8	23	170,180	7.3	1.4	730	10,381,715	115.1	3.1	0	0	*
非製造業計	335	2,930,403	8.0	81.0	1,003	10,222,977	12.1	83.8	27,067	287,856,631	139.7	84.7	23	168,787	69.9
合計	392	3,616,903	8.4	100.0	1,162	12,195,187	12.3	100.0	31,330	339,843,575	139.0	100.0	26	176,008	50.1

市町村別保証状況

(単位:千円, %)

	保証承諾								6月末保証債務残高				代位弁済 (3年度累計)		
	6月中				3年度累計				件数	金額	前年比	構成比	件数	金額	前年比
	件数	金額	前年比	構成比	件数	金額	前年比	構成比							
秋田市	125	1,108,460	6.6	30.6	330	3,449,137	9.6	28.3	10,398	120,020,220	146.0	35.3	7	48,979	114.4
能代市	20	175,338	8.3	4.8	66	640,858	10.0	5.3	1,662	18,798,867	132.2	5.5	0	0	*
横手市	25	311,080	5.6	8.6	122	1,861,204	15.5	15.3	3,099	37,250,989	138.7	11.0	11	105,033	125.3
大館市	19	273,600	10.7	7.6	80	835,740	12.5	6.9	2,371	26,337,081	150.4	7.7	2	4,951	5.4
北秋田市	8	18,790	2.7	0.5	36	147,581	8.6	1.2	816	7,819,562	146.5	2.3	0	0	*
由利本荘市	51	506,235	25.4	14.0	105	731,105	15.2	6.0	2,205	17,595,231	137.8	5.2	2	843	4.5
にかほ市	11	146,400	12.4	4.0	30	418,580	18.6	3.4	974	10,153,845	121.9	3.0	0	0	*
男鹿市	9	93,200	9.0	2.6	25	240,890	9.2	2.0	827	9,321,894	133.4	2.7	0	0	*
湯上市	13	93,600	8.2	2.6	33	310,300	12.1	2.5	974	9,462,925	137.2	2.8	0	0	*
湯沢市	26	270,300	12.6	7.5	68	832,187	16.8	6.8	1,365	15,694,738	133.6	4.6	1	5,186	*
大仙市	44	252,968	10.0	7.0	104	1,008,704	17.9	8.3	2,444	23,276,906	130.7	6.8	1	432	93.2
仙北市	8	54,750	5.9	1.5	34	360,360	11.8	3.0	948	9,538,659	119.2	2.8	1	10,012	36.4
鹿角市	9	71,500	7.2	2.0	34	282,500	8.6	2.3	919	9,829,596	125.0	2.9	0	0	*
13市計	368	3,376,221	8.5	93.3	1,067	11,119,146	12.1	91.2	29,002	315,100,512	139.1	92.7	25	175,436	60.7
小坂町	0	0	*	*	3	7,000	2.4	0.1	103	1,148,901	126.2	0.3	0	0	*
鹿角郡計	0	0	*	*	3	7,000	2.4	0.1	103	1,148,901	126.2	0.3	0	0	*
上小阿仁村	1	3,000	3.2	0.1	2	8,400	3.8	0.1	72	710,765	112.1	0.2	0	0	*
北秋田郡計	1	3,000	3.2	0.1	2	8,400	3.8	0.1	72	710,765	112.1	0.2	0	0	*
藤里町	1	2,000	2.8	0.1	1	2,000	1.3	0.0	77	534,592	116.1	0.2	0	0	*
三種町	0	0	*	*	12	111,930	9.8	0.9	400	4,173,930	137.8	1.2	0	0	*
八峰町	2	4,700	2.5	0.1	4	7,200	2.0	0.1	158	1,388,344	137.6	0.4	0	0	*
山本郡計	3	6,700	0.7	0.2	17	121,130	7.3	1.0	635	6,096,866	135.5	1.8	0	0	*
五城目町	2	7,000	3.0	0.2	10	111,786	18.8	0.9	247	2,188,838	131.8	0.6	1	572	*
八郎潟町	4	45,982	34.1	1.3	8	59,282	15.9	0.5	147	1,195,453	143.4	0.4	0	0	*
井川町	0	0	*	*	2	4,500	1.6	0.0	106	815,354	144.3	0.2	0	0	*
大湯村	0	0	*	*	2	69,500	13.7	0.6	41	888,331	120.1	0.3	0	0	*
南秋田郡計	6	52,982	7.9	1.5	22	245,068	13.9	2.0	541	5,087,976	133.9	1.5	1	572	*
美郷町	9	111,000	15.3	3.1	25	194,000	14.7	1.6	436	4,242,851	129.3	1.2	0	0	*
仙北郡計	9	111,000	15.3	3.1	25	194,000	14.7	1.6	436	4,242,851	129.3	1.2	0	0	*
羽後町	3	7,000	1.7	0.2	12	145,453	13.2	1.2	290	2,890,588	153.8	0.9	0	0	*
東成瀬村	0	0	*	*	1	5,000	1.6	0.0	70	690,663	132.7	0.2	0	0	*
雄勝郡計	3	7,000	1.3	0.2	13	150,453	10.7	1.2	360	3,581,252	149.2	1.1	0	0	*
県外	2	60,000	19.5	1.7	13	349,990	50.2	2.9	181	3,874,453	155.9	1.1	0	0	*
合計	392	3,616,903	8.4	100.0	1,162	12,195,187	12.3	100.0	31,330	339,843,575	139.0	100.0	26	176,008	50.1

営業室・支所別状況

(単位:千円, %)

	保証承諾								6月末保証債務残高				代位弁済 (3年度累計)		
	6月中				3年度累計				件数	金額	前年比	構成比	件数	金額	前年比
	件数	金額	前年比	構成比	件数	金額	前年比	構成比							
秋田東営業室	74	582,340	6.2	16.1	205	1,996,445	8.7	16.4	6,648	73,904,576	145.9	21.7	5	44,387	128.0
秋田西営業室	78	759,902	7.6	21.0	209	2,378,450	12.1	19.5	6,138	70,561,870	143.4	20.8	3	5,164	38.4
大館支所	38	366,890	8.1	10.1	161	1,388,711	11.0	11.4	4,344	47,152,454	141.6	13.9	2	4,951	5.4
能代支所	24	242,038	7.3	6.7	85	841,988	10.0	6.9	2,321	25,873,133	134.1	7.6	0	0	*
本荘支所	64	663,635	20.6	18.3	136	1,157,685	16.4	9.5	3,174	27,759,771	131.4	8.2	2	843	4.5
大曲支所	60	414,718	9.9	11.5	159	1,548,064	15.5	12.7	3,827	37,560,802	126.8	11.1	2	10,444	37.3
横手湯沢支所	54	587,380	7.1	16.2	207	2,883,844	15.6	23.6	4,878	57,030,970	138.1	16.8	12	110,219	131.5
合計	392	3,616,903	8.4	100.0	1,162	12,195,187	12.3	100.0	31,330	339,843,575	139.0	100.0	26	176,008	50.1

制度別保証状況

(単位:千円, %)

	保証承諾								6月末保証債務残高				代位弁済		
	6月中				3年度累計				件数	金額	前年比	構成比	(3年度累計)		
	件数	金額	前年比	構成比	件数	金額	前年比	構成比					件数	金額	前年比
普通保証	3	250,000	221.2	6.9	10	433,500	76.9	3.6	559	12,288,673	84.3	3.6	0	0	*
継続短期	17	434,500	83.6	12.0	60	1,064,000	68.6	8.7	165	3,011,950	66.5	0.9	0	0	*
長期安定	0	0	*	*	0	0	*	*	4	44,389	65.9	0.0	0	0	*
長期資金	0	0	*	*	0	0	*	*	4	80,361	77.7	0.0	0	0	*
当座貸越	8	150,000	62.0	4.1	18	450,000	76.0	3.7	188	4,719,422	85.9	1.4	0	0	*
カードローン	32	164,700	93.8	4.6	77	428,200	87.4	3.5	647	4,008,151	82.7	1.2	0	0	*
カードmini	60	115,200	165.8	3.2	162	287,230	114.0	2.4	1,675	2,638,197	81.0	0.8	3	4,192	30.2
流動資産(根保証)	3	176,000	89.8	4.9	4	304,000	155.1	2.5	6	319,600	89.4	0.1	0	0	*
特定社債	1	40,000	*	1.1	1	40,000	*	0.3	10	416,800	105.9	0.1	0	0	*
秋田銀行提携保証	1	2,400	*	0.1	1	2,400	53.3	0.0	113	901,850	57.0	0.3	0	0	*
Bizこまち	1	7,600	*	0.2	1	7,600	84.4	0.1	32	80,690	68.8	0.0	0	0	*
北部銀行提携保証	3	34,400	132.3	1.0	5	59,400	35.4	0.5	420	3,578,588	53.0	1.1	0	0	*
ほくと創業	0	0	*	*	0	0	*	*	36	89,135	54.7	0.0	0	0	*
秋田信金提携保証	0	0	*	*	0	0	*	*	4	2,958	32.4	0.0	0	0	*
あきしん創業	1	3,000	60.0	0.1	5	27,000	385.7	0.2	28	90,378	79.1	0.0	1	2,980	*
羽後信金提携保証	1	3,000	100.0	0.1	3	9,000	90.0	0.1	6	8,261	28.8	0.0	0	0	*
県信組提携保証	0	0	*	*	0	0	*	*	3	6,673	47.8	0.0	0	0	*
財務型無保証人	0	0	*	*	0	0	*	*	3	188,886	82.0	0.1	0	0	*
順風満帆	0	0	*	*	3	310,000	275.6	2.5	115	5,487,350	95.1	1.6	0	0	*
その他	0	0	*	*	0	0	*	*	1	826	24.2	0.0	0	0	*
協会制度計	128	1,130,800	91.4	31.3	340	2,988,830	88.1	24.5	3,460	25,674,465	75.9	7.6	4	7,173	29.3
国経営安定	1	194,000	*	5.4	1	194,000	110.9	1.6	36	1,088,695	117.4	0.3	0	0	*
経営革新関連	0	0	*	*	0	0	*	*	2	27,666	87.5	0.0	0	0	*
安定化(借換)	0	0	*	*	0	0	*	*	1	1,159	76.3	0.0	0	0	*
全国緊急	0	0	*	*	0	0	*	*	3	49,130	30.6	0.0	0	0	*
震災緊急	0	0	*	*	0	0	*	*	3	23,392	70.9	0.0	0	0	*
経営力強化	2	70,600	50.2	2.0	4	140,600	100.0	1.2	42	886,236	75.5	0.3	0	0	*
経改サポート	0	0	*	*	0	0	*	*	17	372,848	82.3	0.1	0	0	*
危機関連	0	0	*	*	2	34,298	8.4	0.3	15	511,415	140.3	0.2	0	0	*
国制度計	3	264,600	96.5	7.3	7	368,898	50.9	3.0	119	2,960,541	94.1	0.9	0	0	*
振興資金(固定)	3	28,750	74.7	0.8	8	79,323	67.8	0.7	99	701,218	58.7	0.2	0	0	*
振興資金(変動)	16	305,843	75.3	8.5	37	642,112	72.2	5.3	1,406	16,104,421	67.9	4.7	3	25,764	372.3
振興資金(小規模)	0	0	*	*	0	0	*	*	26	84,297	54.4	0.0	0	0	*
振興資金(23年地震)	0	0	*	*	0	0	*	*	293	443,733	11.6	0.1	1	2,711	18.4
災害復旧	0	0	*	*	0	0	*	*	3	4,452	38.2	0.0	0	0	*
県ABL(根保証)	0	0	*	*	2	33,600	93.3	0.3	22	334,400	87.8	0.1	0	0	*
経営安定受注減	0	0	*	*	6	126,500	41.0	1.0	340	4,201,912	56.5	1.2	0	0	*
経営安定原油対策	0	0	*	*	0	0	*	*	1	5,755	100.0	0.0	0	0	*
原油価格対策	0	0	*	*	0	0	*	*	7	96,461	31.7	0.0	0	0	*
県緊急対策	0	0	*	*	0	0	*	*	591	3,547,368	39.9	1.0	2	19,226	35.1
県取引安定	0	0	*	*	0	0	*	*	1	674	43.1	0.0	0	0	*
受注減小口	1	6,000	11.9	0.2	3	16,400	20.9	0.1	272	1,018,439	55.5	0.3	1	15,568	136.3
経営安定連倒	0	0	*	*	0	0	*	*	5	44,476	81.2	0.0	0	0	*
連倒小口	0	0	*	*	0	0	*	*	1	1,370	79.2	0.0	0	0	*
経営安定再生	0	0	*	*	0	0	*	*	17	243,131	45.9	0.1	0	0	*
経営安定電気	0	0	*	*	0	0	*	*	2	7,499	71.4	0.0	0	0	*
経営安定消費税	0	0	*	*	0	0	*	*	16	212,677	64.2	0.1	0	0	*
経営安定強化	0	0	*	*	0	0	*	*	3	13,482	33.3	0.0	0	0	*
経営安定借換	0	0	*	*	1	3,076	14.6	0.0	148	1,770,201	55.8	0.5	0	0	*
経営安定借換	0	0	*	*	0	0	*	*	20	201,802	39.6	0.1	0	0	*
経営安定コロナ	2	50,000	20.3	1.4	6	141,000	6.0	1.2	151	3,945,567	106.3	1.2	0	0	*
県創業支援	7	24,650	189.6	0.7	18	67,810	125.1	0.6	239	696,832	73.9	0.2	0	0	*
新事業事業革新	0	0	*	*	0	0	*	*	32	483,539	65.7	0.1	0	0	*
県支援創業関連	0	0	*	*	0	0	*	*	1	2,999	85.2	0.0	0	0	*
新事業フェニックス	0	0	*	*	0	0	*	*	1	71,034	100.0	0.0	0	0	*
再起支援資金	0	0	*	*	0	0	*	*	1	300	33.3	0.0	0	0	*
事業承継資金	1	17,000	*	0.5	2	21,500	*	0.2	25	195,991	70.4	0.1	0	0	*
県小口	2	4,500	35.7	0.1	2	4,500	19.1	0.0	68	149,766	56.7	0.0	0	0	*
県アグリ	0	0	*	*	1	1,200	75.0	0.0	13	52,938	52.5	0.0	0	0	*
エネルギー設備	0	0	*	*	0	0	*	*	66	2,526,460	89.1	0.7	0	0	*
エネルギー支援	0	0	*	*	0	0	*	*	18	590,467	86.5	0.2	0	0	*
29大雨	0	0	*	*	0	0	*	*	14	111,214	66.4	0.0	0	0	*
県危機関連コロナ	90	778,899	27.1	21.5	160	1,426,710	7.6	11.7	1,039	23,659,970	129.5	7.0	1	1,676	*
国無利子	0	0	*	*	200	3,423,047	5.5	28.1	12,751	176,095,231	324.8	51.8	3	37,121	*
県無利子	0	0	*	*	22	566,052	12.6	4.6	1,134	22,922,153	705.1	6.7	0	0	*
バトンタッチ	1	20,250	*	0.6	2	33,070	33.1	0.3	10	464,706	476.6	0.1	0	0	*
県制度計	123	1,235,892	3.1	34.2	470	6,585,899	7.4	54.0	18,836	261,006,934	189.1	76.8	11	102,065	65.8
市町村制度計	135	735,611	49.6	20.3	335	1,818,060	36.0	14.9	8,356	37,912,963	69.0	11.2	11	66,770	59.7
合計	392	3,616,903	8.4	100.0	1,162	12,195,187	12.3	100.0	31,330	339,843,575	139.0	100.0	26	176,008	50.1

市町村制度別保証状況

(単位:千円,%)

	保証承諾								6月末保証債務残高				代位弁済 (3年度累計)		
	6月中				3年度累計				件数	金額	前年比	構成比	件数	金額	前年比
	件数	金額	前年比	構成比	件数	金額	前年比	構成比							
秋田市	13	197,000	143.1	26.8	32	340,625	76.2	18.7	898	6,891,124	60.5	18.2	1	23,839	211.1
秋田市(設備)	1	6,900	*	0.9	1	6,900	*	0.4	7	39,982	58.5	0.1	0	0	*
秋田市(空き店舗)	0	0	*	*	0	0	*	*	1	1,450	70.7	0.0	0	0	*
秋田市(創業)	5	27,500	85.9	3.7	11	74,430	142.6	4.1	109	503,384	79.2	1.3	1	8,007	279.1
秋田市(新分野)	0	0	*	*	0	0	*	*	1	3,443	46.6	0.0	0	0	*
秋田市(緊急)	0	0	*	*	0	0	*	*	26	465,601	68.5	1.2	0	0	*
秋田市小口	11	28,500	165.4	3.9	25	92,340	104.3	5.1	858	1,943,103	54.9	5.1	0	0	*
秋田市中心空き店舗	1	4,500	*	0.6	2	10,500	*	0.6	7	33,049	59.1	0.1	0	0	*
秋田市中心市街地設備	0	0	*	*	0	0	*	*	7	60,623	74.7	0.2	0	0	*
男鹿市	0	0	*	*	0	0	*	*	94	529,291	68.0	1.4	0	0	*
男小口	0	0	*	*	1	1,190	12.0	0.1	70	158,808	49.6	0.4	0	0	*
男創業	0	0	*	*	0	0	*	*	3	13,872	128.4	0.0	0	0	*
湯上市	0	0	*	*	0	0	*	*	77	409,875	68.3	1.1	0	0	*
湯上市小口	2	4,600	*	0.6	4	10,600	115.8	0.6	87	172,663	63.5	0.5	0	0	*
五城目町	0	0	*	*	1	8,578	100.9	0.5	20	49,257	35.7	0.1	0	0	*
マル五小口	0	0	*	*	0	0	*	*	19	20,294	41.5	0.1	0	0	*
五創業	0	0	*	*	1	2,870	*	0.2	4	9,227	3,035.2	0.0	0	0	*
八郎湯町	1	7,100	*	1.0	1	7,100	297.2	0.4	15	49,646	43.8	0.1	0	0	*
マル八小口	0	0	*	*	0	0	*	*	8	16,368	43.9	0.0	0	0	*
八創業	0	0	*	*	0	0	*	*	1	698	77.6	0.0	0	0	*
井川町	0	0	*	*	0	0	*	*	4	14,424	27.9	0.0	0	0	*
マル井小口	0	0	*	*	0	0	*	*	11	15,426	62.0	0.0	0	0	*
大湯村	0	0	*	*	0	0	*	*	3	14,749	85.9	0.0	0	0	*
湯小口	0	0	*	*	0	0	*	*	4	13,298	159.5	0.0	0	0	*
東西営業室管内計	34	276,100	147.8	37.5	79	555,133	60.2	30.5	2,334	11,429,654	60.5	30.1	2	31,846	162.5
大館市	2	30,000	17.6	4.1	4	38,000	9.5	2.1	487	4,107,225	126.5	10.8	2	4,951	10.7
大館市小口	1	1,000	33.3	0.1	8	11,900	28.1	0.7	230	321,460	57.0	0.8	0	0	*
大館市(機械)	0	0	*	*	0	0	*	*	41	42,857	42.8	0.1	0	0	*
大館市特別	0	0	*	*	0	0	*	*	298	2,372,313	830.0	6.3	0	0	*
大館市小口特別	0	0	*	*	0	0	*	*	15	50,048	*	0.1	0	0	*
大創業	0	0	*	*	2	12,500	*	0.7	4	27,187	*	0.1	0	0	*
北秋田市	5	8,290	179.4	1.1	20	82,781	88.1	4.6	264	981,881	73.4	2.6	0	0	*
北秋田市特別	1	3,000	20.0	0.4	1	3,000	5.2	0.2	17	60,825	115.9	0.2	0	0	*
鹿角市	1	10,500	*	1.4	7	63,490	96.5	3.5	139	922,242	66.3	2.4	0	0	*
鹿小口	1	8,000	160.0	1.1	4	37,500	182.9	2.1	111	266,088	70.4	0.7	0	0	*
鹿創業	1	3,000	*	0.4	2	4,500	*	0.2	19	52,138	97.1	0.1	0	0	*
小坂町	0	0	*	*	1	1,000	*	0.1	20	65,924	65.9	0.2	0	0	*
坂創業	0	0	*	*	0	0	*	*	0	0	*	*	0	0	*
上小阿仁村	0	0	*	*	0	0	*	*	16	56,782	65.2	0.1	0	0	*
大館支所管内計	12	63,790	19.3	8.7	49	254,671	25.6	14.0	1,661	9,326,968	122.7	24.6	2	4,951	10.6
能代市	4	19,088	636.3	2.6	8	57,588	107.0	3.2	156	861,406	51.4	2.3	0	0	*
能小口	3	22,500	1,562.5	3.1	8	34,220	65.1	1.9	228	387,415	47.0	1.0	0	0	*
能創業	1	4,000	74.1	0.5	3	12,000	162.2	0.7	13	31,155	1,053.3	0.1	0	0	*
藤里町	0	0	*	*	0	0	*	*	7	30,959	104.9	0.1	0	0	*
藤小口	0	0	*	*	0	0	*	*	19	33,970	58.2	0.1	0	0	*
藤創業	0	0	*	*	0	0	*	*	1	2,506	84.6	0.0	0	0	*
三種町	0	0	*	*	0	0	*	*	39	284,078	44.6	0.7	0	0	*
三小口	0	0	*	*	2	4,480	11.1	0.2	47	88,899	36.5	0.2	0	0	*
三創業	0	0	*	*	0	0	*	*	0	0	*	*	0	0	*
八峰町	0	0	*	*	0	0	*	*	22	107,353	81.8	0.3	0	0	*
ぶな小口	1	1,700	34.0	0.2	1	1,700	13.1	0.1	43	89,447	78.0	0.2	0	0	*
マルぶな創業	0	0	*	*	1	2,000	*	0.1	2	4,925	176.9	0.0	0	0	*
能代支所管内計	9	47,288	105.5	6.4	23	111,988	48.9	6.2	577	1,922,112	51.4	5.1	0	0	*
由利本荘市	0	0	*	*	1	10,000	19.2	0.6	145	426,269	48.8	1.1	0	0	*
由利本荘小口	10	43,555	4,355.5	5.9	11	44,895	297.7	2.5	239	375,583	57.1	1.0	1	139	6.4
由利本荘特別	2	6,030	62.4	0.8	2	6,030	37.7	0.3	101	232,122	55.6	0.6	0	0	*
由利本荘市特別	1	3,000	*	0.4	3	16,000	*	0.9	2	12,808	*	0.0	0	0	*
由利本荘市小口特別	12	47,400	21.4	6.4	26	83,100	19.8	4.6	246	700,960	205.6	1.8	0	0	*
にかほ市	1	1,200	4.9	0.2	4	14,460	12.1	0.8	160	1,159,487	61.6	3.1	0	0	*
にかほ小口	1	8,000	21.1	1.1	5	30,300	55.7	1.7	135	311,638	66.9	0.8	0	0	*
にかほ創業	0	0	*	*	0	0	*	*	13	27,806	82.4	0.1	0	0	*
にかほ市特別	1	10,000	50.0	1.4	1	10,000	9.8	0.6	21	143,044	148.7	0.4	0	0	*
本荘支所管内計	28	119,185	37.2	16.2	53	214,785	26.8	11.8	1,062	3,889,715	71.1	8.9	1	139	6.4
大仙市	4	35,438	443.0	4.8	12	104,237	58.9	5.7	356	2,497,311	59.3	6.6	1	432	*
仙小口	3	8,980	88.9	1.2	9	22,140	66.7	1.2	300	532,681	58.2	1.4	0	0	*
仙創業	0	0	*	*	2	5,700	60.6	0.3	30	99,021	106.7	0.3	0	0	*
大仙市緊急	0	0	*	*	0	0	*	*	47	479,599	88.7	1.3	0	0	*
大仙市再興	21	46,600	30.9	6.3	29	62,250	24.6	3.4	374	861,808	411.3	2.3	0	0	*
仙北市	3	12,450	62.3	1.7	6	49,760	96.8	2.7	154	936,927	59.6	2.5	0	0	*
セ小口	0	0	*	*	5	12,800	126.4	0.7	142	241,996	61.6	0.6	0	0	*
セ創業	1	1,300	130.0	0.2	1	1,300	16.3	0.1	14	44,093	122.7	0.1	1	10,012	*
仙北市特別	2	35,000	53.8	4.8	2	35,000	10.1	1.9	25	277,336	85.9	0.7	0	0	*
美郷町	3	39,000	34.2	5.3	7	85,800	41.2	4.7	77	629,379	73.7	1.7	0	0	*
美小口	3	11,000	41.5	1.5	11	29,200	46.7	1.6	96	247,992	84.1	0.7	0	0	*
美創業	0	0	*	*	0	0	*	*	7	28,299	100.3	0.1	0	0	*
美郷町特別	0	0	*	*	0	0	*	*	4	30,975	3,381.6	0.1	0	0	*
大曲支所管内計	40	189,768	37.9	25.8	84	408,187	25.0	22.5	1,626	6,907,414	72.9	18.2	2	10,444	73.6
横手市	2	15,500	25.6	2.1	15	132,080	49.5	7.3	401	3,008,614	48.6	7.9	2	10,194	55.8
横小口	7	20,880	461.9	2.8	16	61,340	111.7	3.4	364	617,628	42.1	1.6	1	4,010	*
横創業	0	0	*	*	1	3,500	11.9	0.2	31	98,831	52.3	0.3	0	0	*
湯沢市	1	600	12.0	0.1	6	54,036	70.6	3.0	124	879,872	47.9	2.3	0	0	*
ゆ小口	2	2,500	*	0.3	8	19,340	53.4	1.1	158	298,878	45.9	0.8	1	5,186	*
羽後町	0	0	*	*	1	3,000	*	0.2	8	18,879	39.2	0.0	0	0	*
東成瀬村	0	0	*	*	0	0	*	*	2	3,208	10.4	0.0	0	0	*
東小口	0	0	*	*	0	0	*	*	8	11,190	26.4	0.0	0	0	*
横手湯沢支所管内計	12	39,480	39.7	5.4	47	273,296	58.7	15.0	1,096	4,937,100	47.2	13.0	4	19,390	85.3
合計	135	735,611	49.6	100.0	335	1,818,060	36.0	100.0	8,356	37,912,963	69.0	100.0	11	66,770	59.7

セーフティネット保証状況

①金融機関別

(単位:千円, %)

	保 証 承 諾						保 証 承 諾 累 計					
	6月保証承諾			内セーフティネット保証分			3年度保証承諾累計			内セーフティネット保証分		
	件数	金額	構成比	件数	金額	構成比	件数	金額	構成比	件数	金額	構成比
みずほ銀行	0	0	*	0	0	*	3	47,500	0.4	2	37,500	78.9
三菱UFJ銀行	0	0	*	0	0	*	0	0	*	0	0	*
(都市銀行計)	0	0	*	0	0	*	3	47,500	0.4	2	37,500	78.9
秋田銀行	150	1,083,781	30.0	17	101,078	9.3	473	4,586,268	37.6	74	1,034,236	22.6
北都銀行	125	1,595,792	44.1	12	74,343	4.7	365	5,076,924	41.6	55	778,911	15.3
荘内銀行	0	0	*	0	0	*	2	22,000	0.2	1	20,000	90.9
青森銀行	1	1,000	0.0	0	0	*	6	57,600	0.5	4	56,000	97.2
山形銀行	2	43,000	1.2	0	0	*	2	43,000	0.4	0	0	*
東北銀行	0	0	*	0	0	*	6	67,000	0.5	0	0	*
七十七銀行	0	0	*	0	0	*	2	25,000	0.2	0	0	*
岩手銀行	0	0	*	0	0	*	2	40,312	0.3	1	20,000	49.6
みちのく銀行	1	5,000	0.1	0	0	*	6	66,000	0.5	2	50,000	75.8
(地方銀行計)	279	2,728,573	75.4	29	175,421	6.4	864	9,984,104	81.9	137	1,959,147	19.6
北日本銀行	2	4,000	0.1	1	1,000	25.0	6	56,800	0.5	2	9,500	16.7
きらやか銀行	5	29,000	0.8	1	1,000	3.4	8	68,000	0.6	3	38,000	55.9
(第二地方銀行計)	7	33,000	0.9	2	2,000	6.1	14	124,800	1.0	5	47,500	38.1
秋田信用金庫	31	343,220	9.5	1	194,000	56.5	83	747,172	6.1	4	217,678	29.1
羽後信用金庫	54	373,610	10.3	13	36,500	9.8	127	813,160	6.7	32	167,800	20.6
(信用金庫計)	85	716,830	19.8	14	230,500	32.2	210	1,560,332	12.8	36	385,478	24.7
秋田県信用組合	21	138,500	3.8	0	0	*	70	473,451	3.9	3	18,091	3.8
あすか信用組合	0	0	*	0	0	*	1	5,000	0.0	0	0	*
(信用組合計)	21	138,500	3.8	0	0	*	71	478,451	3.9	3	18,091	3.8
商工組合中央金庫	0	0	*	0	0	*	0	0	*	0	0	*
(その他計)	0	0	*	0	0	*	0	0	*	0	0	*
合 計	392	3,616,903	100.0	45	407,921	11.3	1,162	12,195,187	100.0	183	2,447,716	20.1

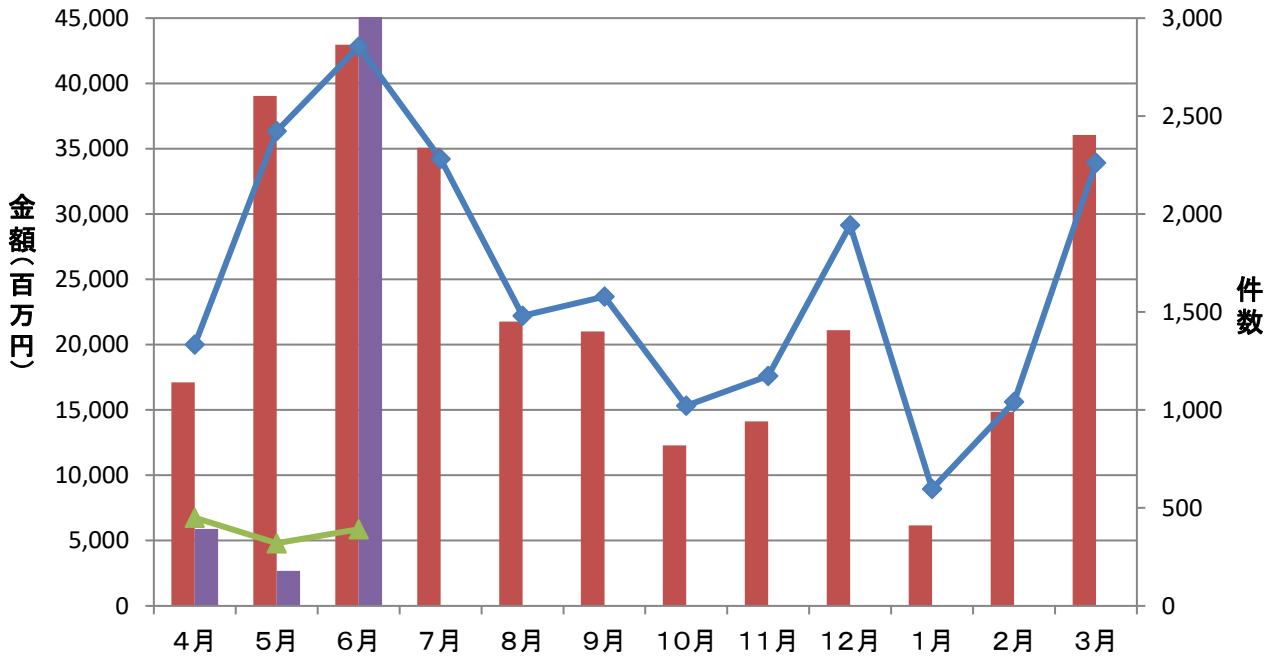
②市町村別

(単位:千円, %)

	保 証 承 諾						保 証 承 諾 累 計					
	6月保証承諾			内セーフティネット保証分			3年度保証承諾累計			内セーフティネット保証分		
	件数	金額	構成比	件数	金額	構成比	件数	金額	構成比	件数	金額	構成比
秋田市	125	1,108,460	30.6	3	196,000	17.7	330	3,449,137	28.3	25	535,644	15.5
能代市	20	175,338	4.8	2	50,000	28.5	66	640,858	5.3	11	181,500	28.3
横手市	25	311,080	8.6	0	0	*	122	1,861,204	15.3	27	670,340	36.0
大館市	19	273,600	7.6	1	4,000	1.5	80	835,740	6.9	17	217,720	26.1
北秋田市	8	18,790	0.5	1	3,000	16.0	36	147,581	1.2	4	22,091	15.0
由利本荘市	51	506,235	14.0	13	57,400	11.3	105	731,105	6.0	34	165,100	22.6
にかほ市	11	146,400	4.0	1	10,000	6.8	30	418,580	3.4	3	25,500	6.1
男鹿市	9	93,200	2.6	0	0	*	25	240,890	2.0	0	0	*
潟上市	13	93,600	2.6	0	0	*	33	310,300	2.5	0	0	*
湯沢市	26	270,300	7.5	0	0	*	68	832,187	6.8	4	42,636	5.1
大仙市	44	252,968	7.0	22	64,178	25.4	104	1,008,704	8.3	41	422,304	41.9
仙北市	8	54,750	1.5	1	20,000	36.5	34	360,360	3.0	5	97,810	27.1
鹿角市	9	71,500	2.0	0	0	*	34	282,500	2.3	1	3,000	1.1
13市計	368	3,376,221	93.3	44	404,578	12.0	1,067	11,119,146	91.2	172	2,383,645	21.4
小坂町	0	0	*	0	0	*	3	7,000	0.1	1	5,000	71.4
鹿角郡計	0	0	*	0	0	*	3	7,000	0.1	1	5,000	71.4
上小阿仁村	1	3,000	0.1	0	0	*	2	8,400	0.1	0	0	*
北秋田郡計	1	3,000	0.1	0	0	*	2	8,400	0.1	0	0	*
藤里町	1	2,000	0.1	0	0	*	1	2,000	0.0	0	0	*
三種町	0	0	*	0	0	*	12	111,930	0.9	5	40,650	36.3
八峰町	2	4,700	0.1	0	0	*	4	7,200	0.1	0	0	*
山本郡計	3	6,700	0.2	0	0	*	17	121,130	1.0	5	40,650	33.6
五城目町	2	7,000	0.2	0	0	*	10	111,786	0.9	1	8,578	7.7
八郎潟町	4	45,982	1.3	1	3,343	7.3	8	59,282	0.5	2	5,343	9.0
井川町	0	0	*	0	0	*	2	4,500	0.0	0	0	*
大湯村	0	0	*	0	0	*	2	69,500	0.6	0	0	*
南秋田郡計	6	52,982	1.5	1	3,343	6.3	22	245,068	2.0	3	13,921	5.7
美郷町	9	111,000	3.1	0	0	*	25	194,000	1.6	1	3,000	1.5
仙北郡計	9	111,000	3.1	0	0	*	25	194,000	1.6	1	3,000	1.5
羽後町	3	7,000	0.2	0	0	*	12	145,453	1.2	0	0	*
東成瀬村	0	0	*	0	0	*	1	5,000	0.0	0	0	*
雄勝郡計	3	7,000	0.2	0	0	*	13	150,453	1.2	0	0	*
県外	2	60,000	1.7	0	0	*	13	349,990	2.9	1	1,500	0.4
合 計	392	3,616,903	100.0	45	407,921	11.3	1,162	12,195,187	100.0	183	2,447,716	20.1

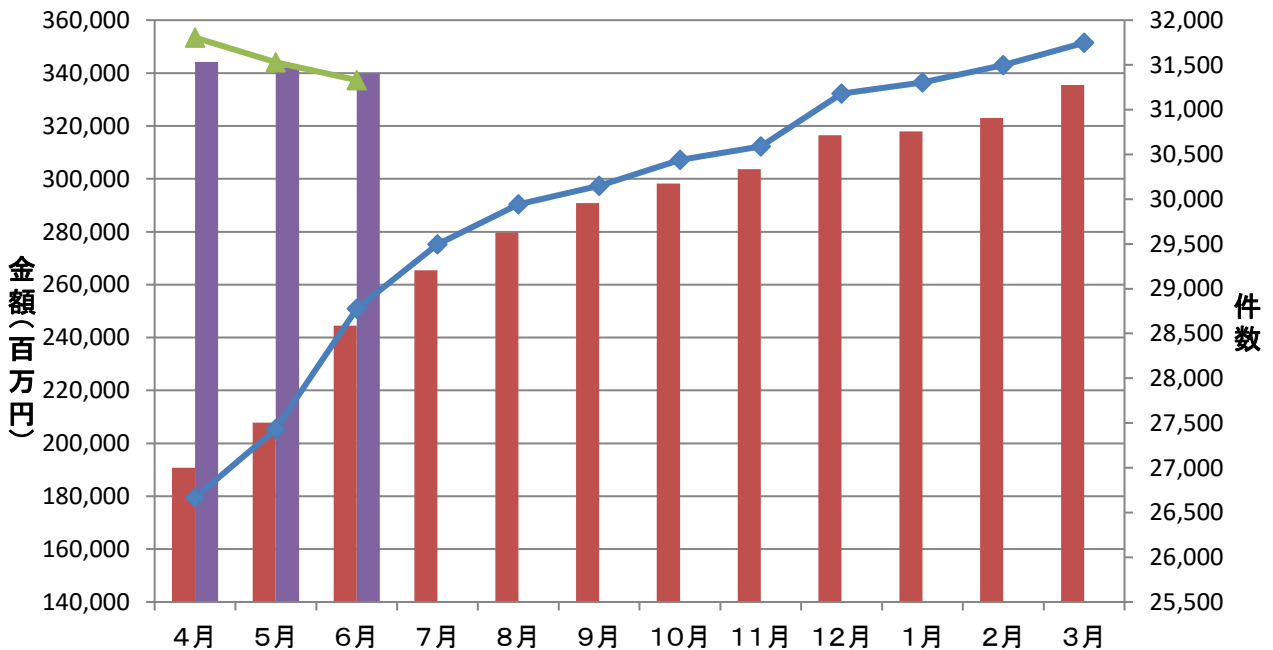
## 保証承諾実績

■ 令和2年度承諾金額   ■ 令和3年度承諾金額   ◆ 令和2年度承諾件数   ▲ 令和3年度承諾件数



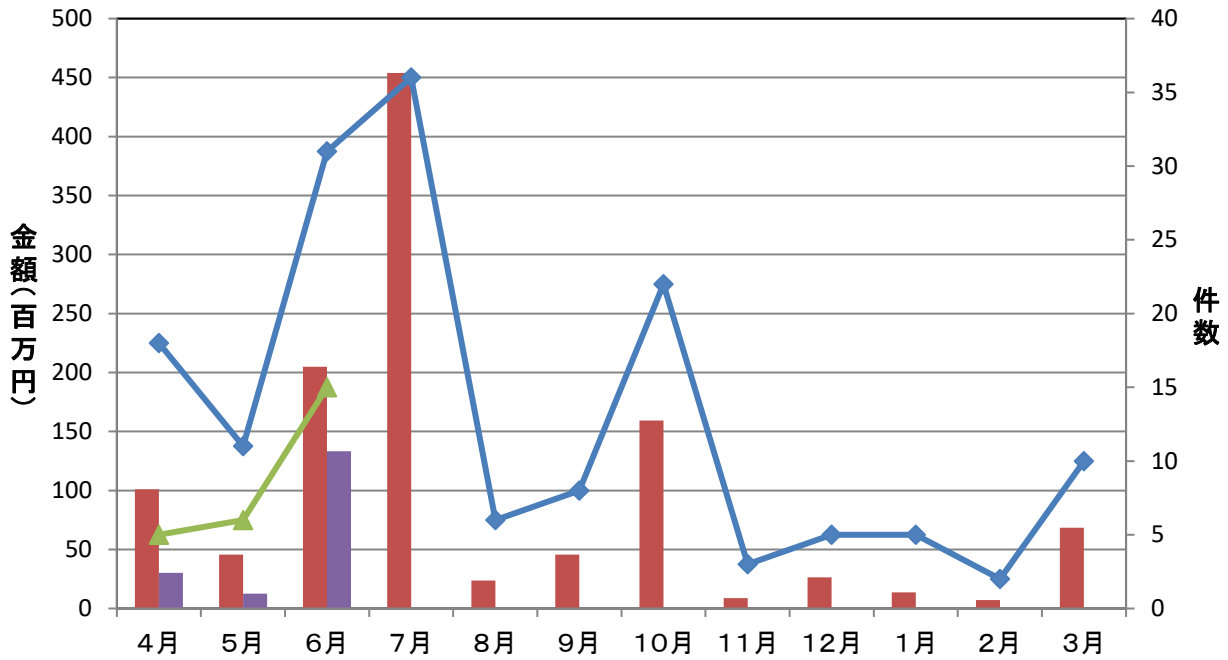
## 保証債務残高実績

■ 令和2年度残高金額   ■ 令和3年度残高金額



## 代位弁済実績

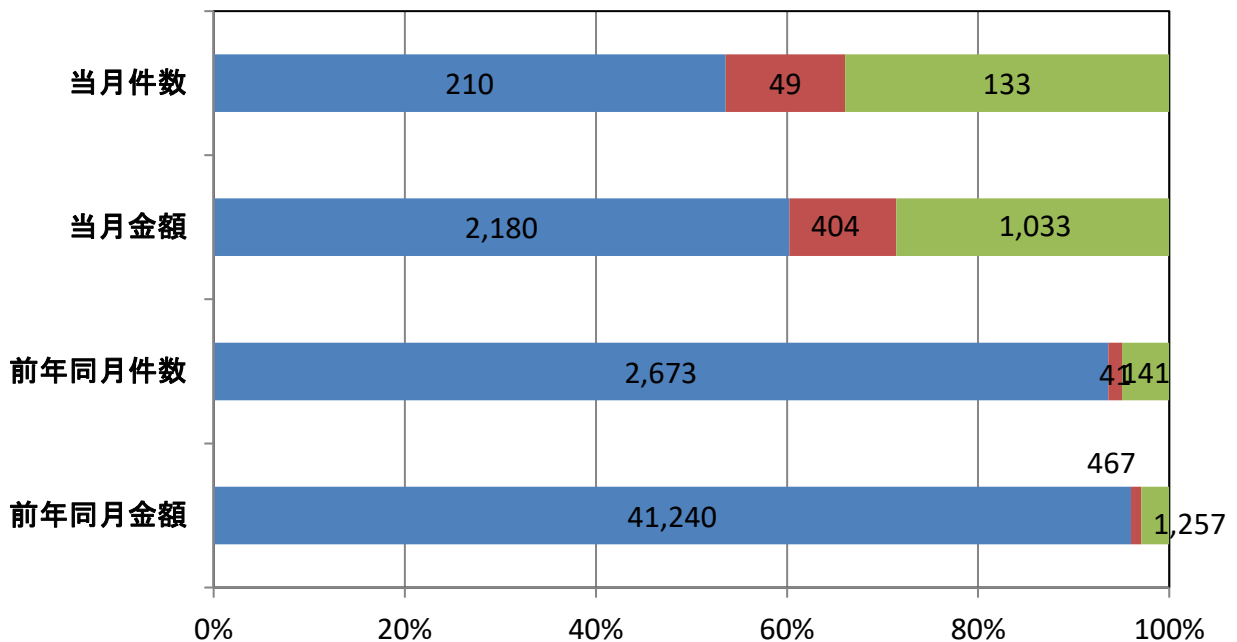
■ 令和2年度代弁金額 
 ■ 令和3年度代弁金額 
 ◆ 令和2年度代弁件数 
 ▲ 令和3年度代弁件数



## 資金使途別保証承諾実績

■ 運転資金 
 ■ 設備資金 
 ■ 運転設備資金

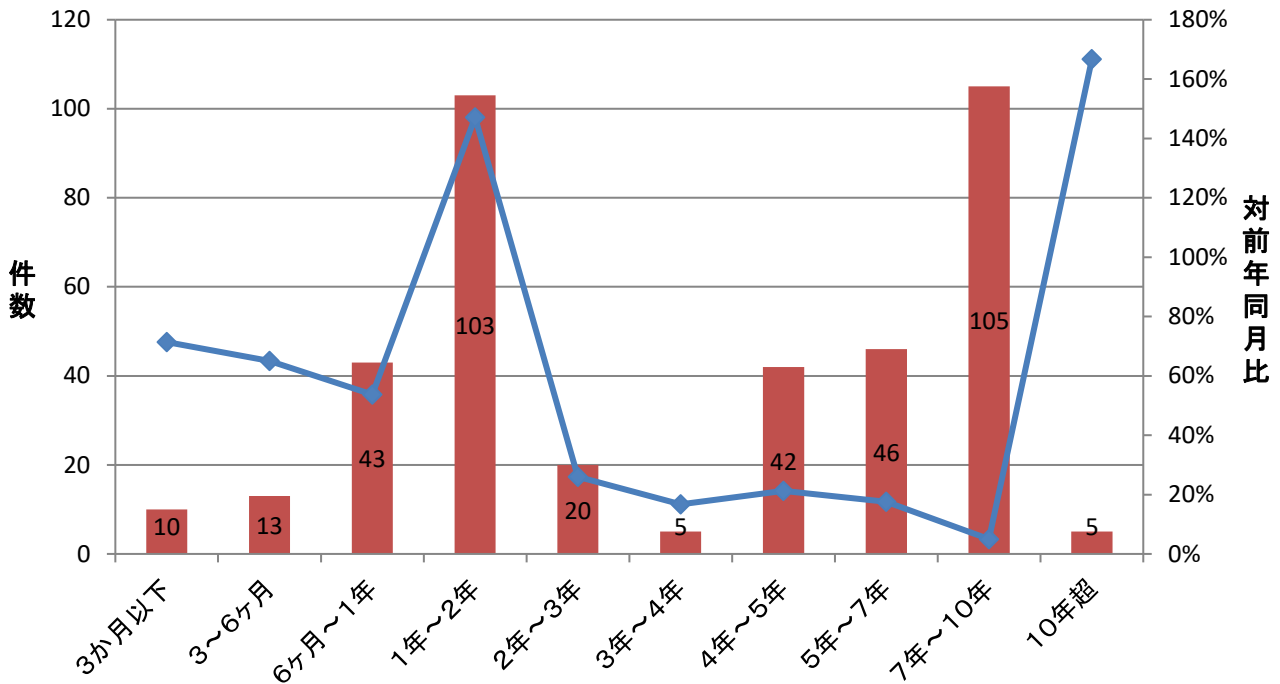
(単位: 件、百万円)





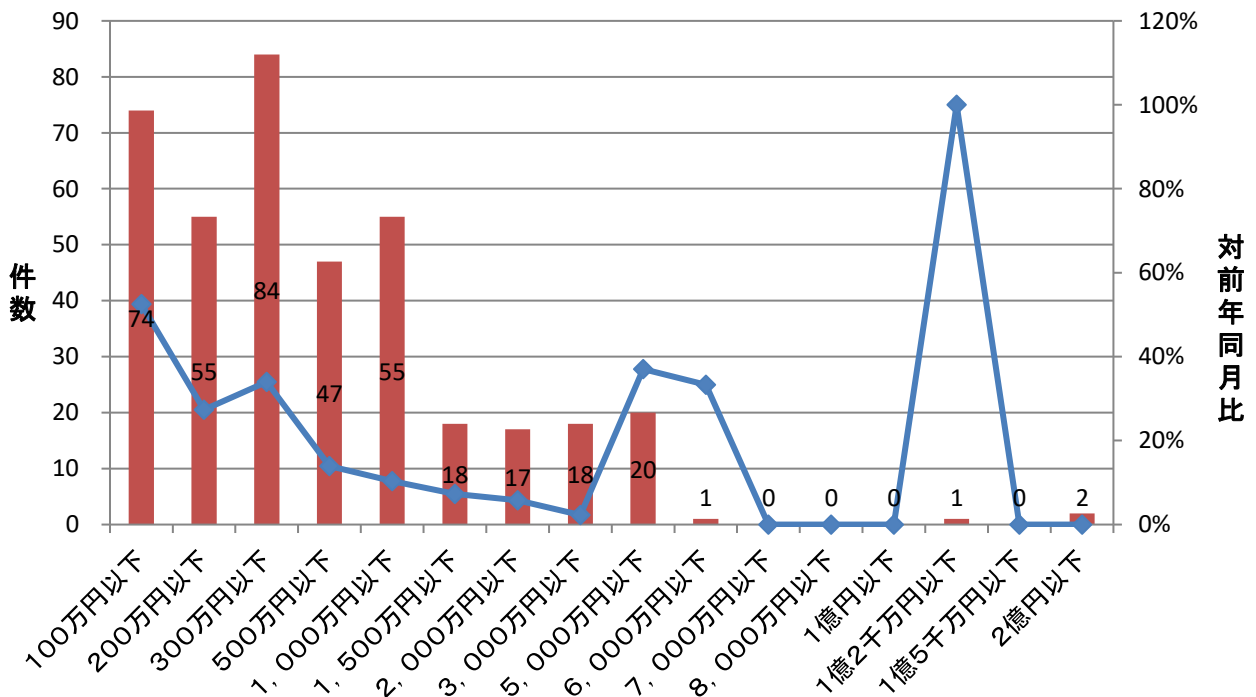
## 期間別保証承諾実績

■ 件数(当月) ◆ 対前年同月比



## 金額別保証承諾実績

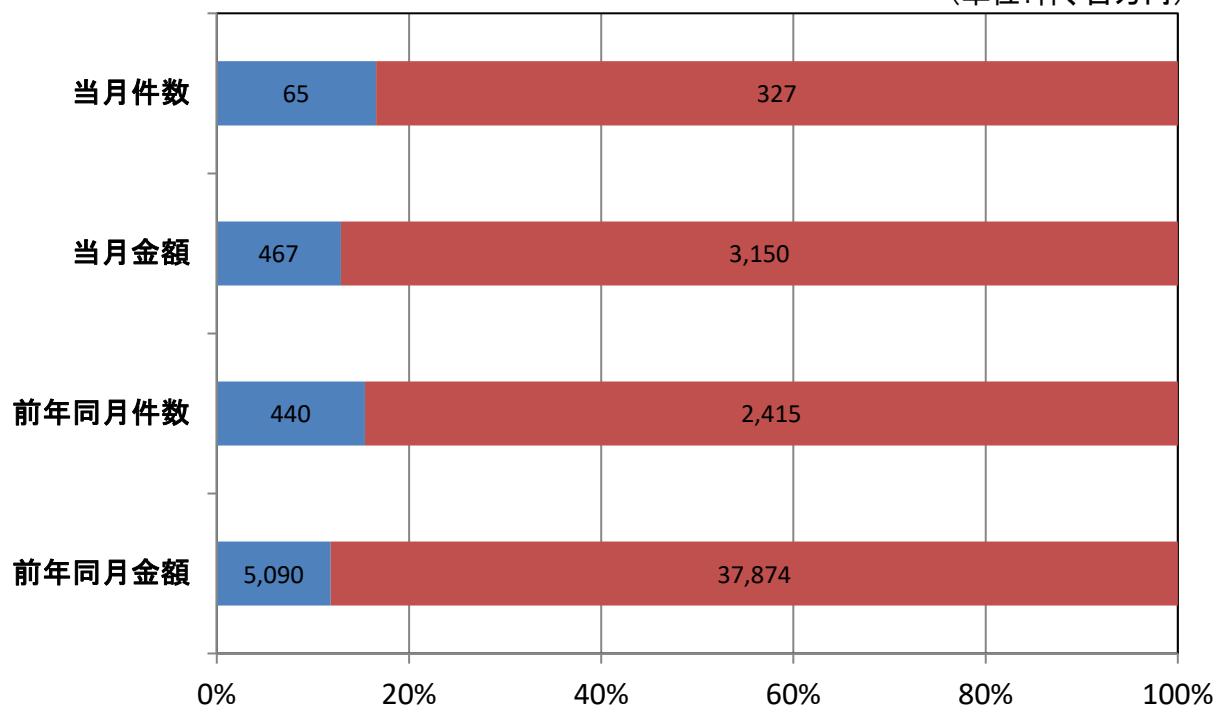
■ 件数(当月) ◆ 対前年同月比



## 新規・継続別保証承諾実績

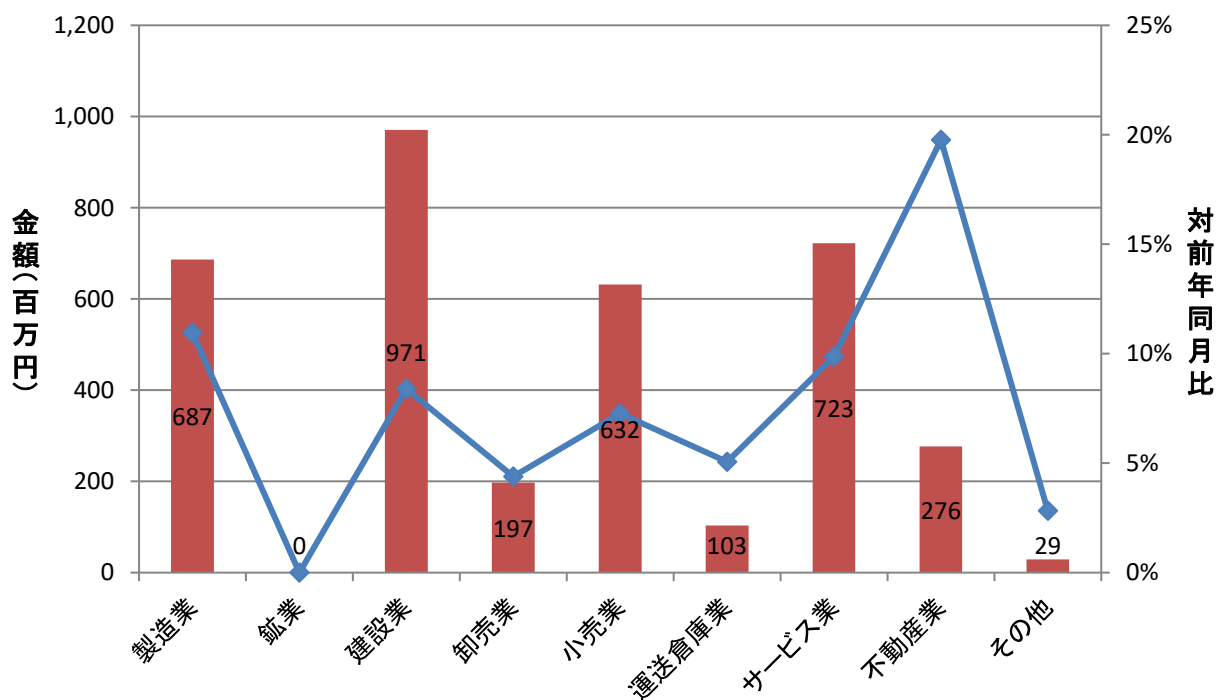
■ 新規 ■ 継続

(単位: 件、百万円)



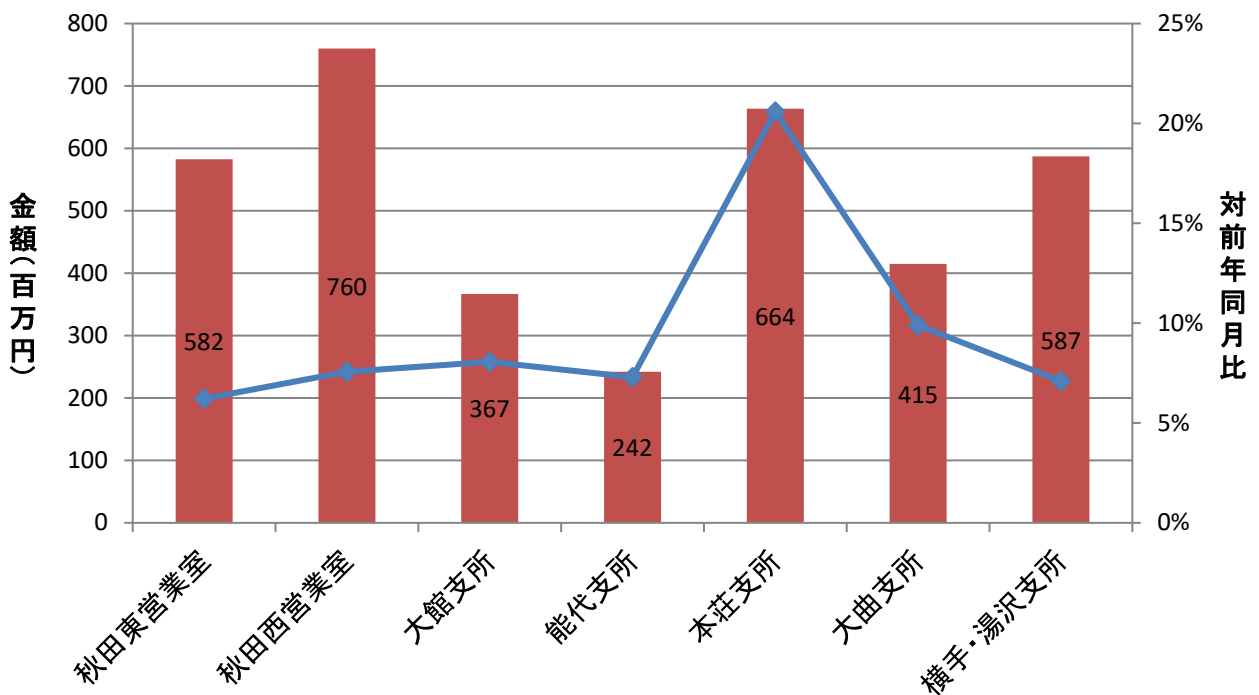
## 業種別保証承諾実績

■ 金額(当月) ◆ 対前年同月比

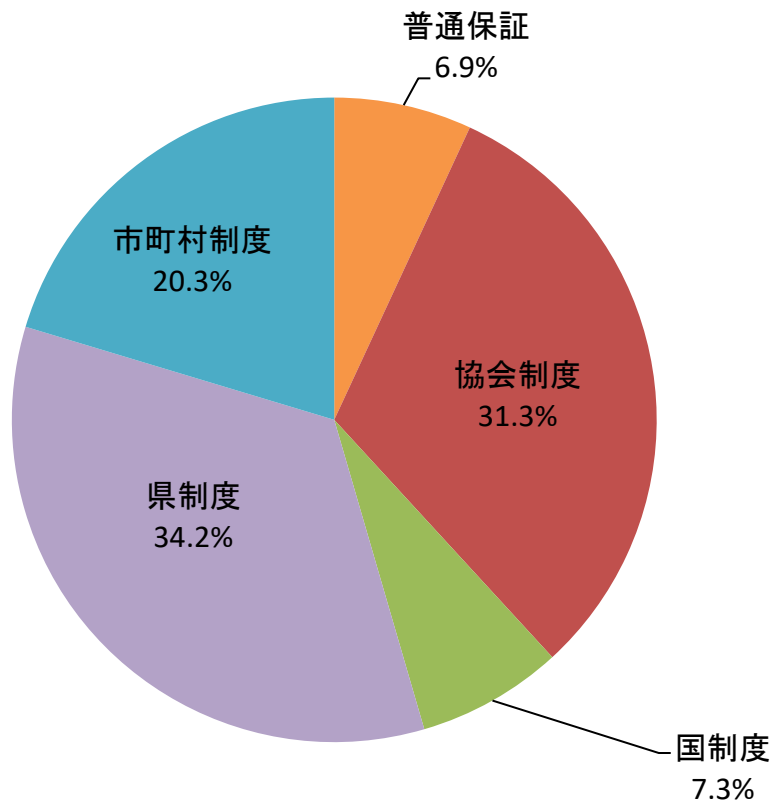


## 室・支所別保証承諾実績

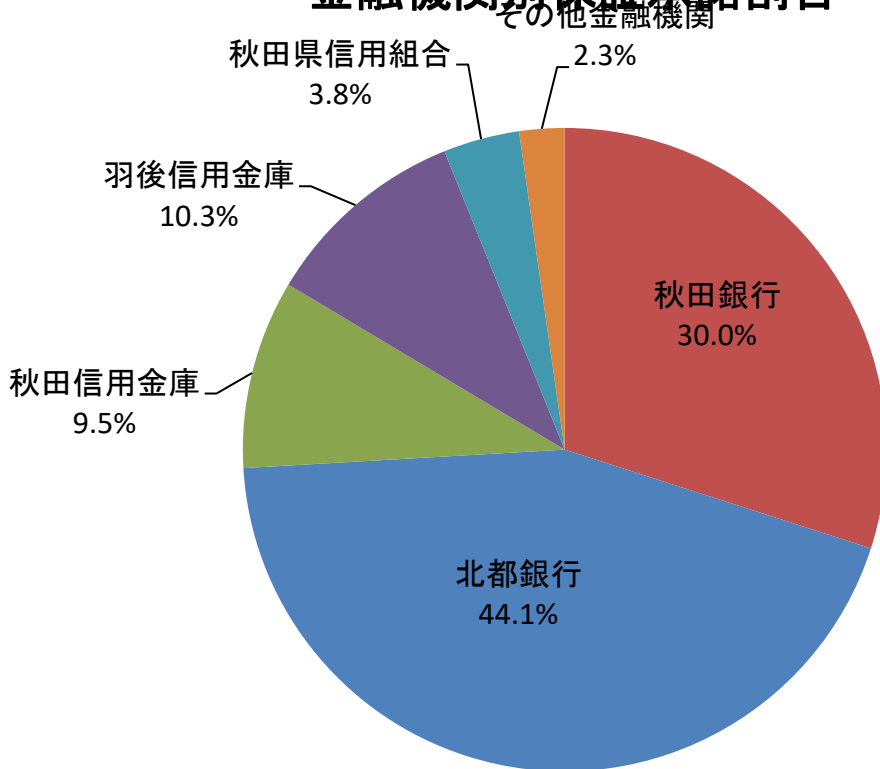
金額(当月)    対前年同月比



## 制度別保証金額割合(当月)



## 金融機関別保証承諾割合



## 創業者向け保証制度承諾実績

■ 令和2年度承諾金額 ■ 令和3年度承諾金額 ◆ 令和2年度承諾件数 ▲ 令和3年度承諾件数

