

5月事業概況

(単位:千円, %)

項目	件数	金額	対前年比
保証利用企業	15,274	—	115.5
保証申込	311	2,381,537	6.0
保証承諾	320	2,692,087	6.9
保証残高	31,530	342,148,421	164.7
代位弁済	6	12,543	27.5

資金使途別保証承諾状況

(単位:千円, %)

	5 月 中				3 年 度 累 計			
	件数	金額	前年比	構成比	件数	金額	前年比	構成比
運転資金	155	1,400,317	3.7	52.0	469	6,189,654	11.5	72.2
設備資金	37	358,580	133.3	13.3	73	751,920	138.7	8.8
運転設備資金	128	933,190	103.1	34.7	228	1,636,710	90.7	19.1
合 計	320	2,692,087	6.9	100.0	770	8,578,284	15.3	100.0

期間別保証承諾状況

(単位:千円, %)

	5 月 中				3 年 度 累 計			
	件数	金額	前年比	構成比	件数	金額	前年比	構成比
3 か月以下	5	16,140	22.6	0.6	11	49,450	23.2	0.6
6 か月以下	11	142,880	124.0	5.3	29	321,355	109.6	3.7
1 か年以下	45	544,002	74.3	20.2	86	1,276,050	71.4	14.9
2 か年以下	90	446,906	104.1	16.6	154	679,605	72.7	7.9
3 か年以下	8	12,390	2.3	0.5	20	84,820	12.7	1.0
4 か年以下	7	52,393	44.1	1.9	13	90,713	46.1	1.1
5 か年以下	27	153,700	15.4	5.7	59	365,360	21.4	4.3
7 か年以下	36	156,855	8.4	5.8	70	503,393	17.1	5.9
10 か年以下	87	877,821	2.6	32.6	320	4,735,538	10.1	55.2
10 か年超	4	289,000	86.4	10.7	8	472,000	110.4	5.5
合 計	320	2,692,087	6.9	100.0	770	8,578,284	15.3	100.0

金額別保証承諾状況

(単位:千円, %)

	5 月 中				3 年 度 累 計			
	件数	金額	前年比	構成比	件数	金額	前年比	構成比
100万円以下	53	42,990	48.3	1.6	91	74,713	41.6	0.9
200万円以下	59	104,920	35.7	3.9	106	187,492	30.2	2.2
300万円以下	64	184,403	26.7	6.8	122	347,873	28.5	4.1
500万円以下	43	197,681	14.8	7.3	101	464,070	20.4	5.4
1,000万円以下	40	337,441	9.4	12.5	125	1,081,996	19.4	12.6
1,500万円以下	12	166,700	7.2	6.2	44	594,430	18.5	6.9
2,000万円以下	17	327,500	6.5	12.2	76	1,480,870	20.4	17.3
3,000万円以下	18	520,952	2.4	19.4	47	1,311,804	5.5	15.3
5,000万円以下	11	499,500	12.8	18.6	35	1,457,036	13.3	17.0
6,000万円以下	1	60,000	*	2.2	19	1,130,000	2,132.1	13.2
7,000万円以下	0	0	*	*	1	70,000	*	0.8
8,000万円以下	0	0	*	*	0	0	*	*
1億円以下	0	0	*	*	0	0	*	*
1億2千万円以下	0	0	*	*	0	0	*	*
1億5千万円以下	2	250,000	178.6	9.3	3	378,000	270.0	4.4
2億円以下	0	0	*	*	0	0	*	*
合 計	320	2,692,087	6.9	100.0	770	8,578,284	15.3	100.0

新規・継続別保証承諾状況

(単位:千円, %)

	5 月 中				3 年 度 累 計			
	件数	金額	前年比	構成比	件数	金額	前年比	構成比
新規	45	257,300	6.3	9.6	119	876,130	18.0	10.2
継続	275	2,434,787	7.0	90.4	651	7,702,154	15.0	89.8
合 計	320	2,692,087	6.9	100.0	770	8,578,284	15.3	100.0

金融機関別保証状況

(単位:千円, %)

	保証承諾								5月末保債務残高				代位弁済 (3年度累計)		
	5月中				3年度累計				件数	金額	前年比	構成比	件数	金額	前年比
	件数	金額	前年比	構成比	件数	金額	前年比	構成比							
みずほ銀行	1	20,000	*	0.7	3	47,500	475.0	0.6	25	233,557	65.6	0.1	0	0	*
三菱UFJ銀行	0	0	*	*	0	0	*	*	19	241,979	88.1	0.1	0	0	*
(都市銀行計)	1	20,000	*	0.7	3	47,500	475.0	0.6	44	475,536	75.4	0.1	0	0	*
秋田銀行	139	1,194,668	6.7	44.4	323	3,502,487	12.8	40.8	14,043	161,451,179	170.3	47.2	2	843	0.9
北都銀行	88	967,648	7.1	35.9	240	3,481,132	19.0	40.6	10,019	122,206,847	166.4	35.7	4	9,858	33.3
荘内銀行	0	0	*	*	2	22,000	67.0	0.3	37	448,516	245.8	0.1	0	0	*
青森銀行	1	600	2.4	0.0	5	56,600	57.5	0.7	131	1,524,225	201.7	0.4	0	0	*
山形銀行	0	0	*	*	0	0	*	*	69	769,259	142.0	0.2	0	0	*
東北銀行	2	17,000	6.2	0.6	6	67,000	24.4	0.8	80	968,899	155.8	0.3	0	0	*
七十七銀行	0	0	*	*	2	25,000	*	0.3	18	186,558	390.0	0.1	0	0	*
岩手銀行	0	0	*	*	2	40,312	62.0	0.5	64	788,046	110.6	0.2	1	23,839	*
みちのく銀行	4	31,000	29.1	1.2	5	61,000	47.9	0.7	158	1,384,621	159.6	0.4	0	0	*
(地方銀行計)	234	2,210,916	6.9	82.1	585	7,255,531	15.7	84.6	24,619	289,728,150	168.5	84.7	7	34,540	28.3
北日本銀行	1	4,300	0.7	0.2	4	52,800	7.8	0.6	221	2,637,199	166.6	0.8	0	0	*
きらやか銀行	2	4,000	3.4	0.1	3	39,000	16.2	0.5	161	1,773,246	138.7	0.5	0	0	*
(第二地方銀行計)	3	8,300	1.1	0.3	7	91,800	10.0	1.1	382	4,410,445	154.1	1.3	0	0	*
秋田信用金庫	20	85,100	4.3	3.2	52	403,952	15.8	4.7	2,150	16,632,018	166.8	4.9	1	572	15.7
羽後信用金庫	39	135,430	7.4	5.0	73	439,550	16.7	5.1	2,413	15,624,542	146.1	4.6	1	2,779	13.4
(信用金庫計)	59	220,530	5.8	8.2	125	843,502	16.3	9.8	4,563	32,256,560	156.1	9.4	2	3,351	13.7
秋田県信用組合	22	227,341	9.1	8.4	49	334,951	9.0	3.9	1,846	14,345,797	136.5	4.2	2	4,951	*
あすか信用組合	1	5,000	*	0.2	1	5,000	*	0.1	2	45,000	*	0.0	0	0	*
(信用組合計)	23	232,341	9.3	8.6	50	339,951	9.1	4.0	1,848	14,390,797	137.0	4.2	2	4,951	*
商工組合中央金庫	0	0	*	*	0	0	*	*	73	753,613	73.6	0.2	0	0	*
かづの農協	0	0	*	*	0	0	*	*	1	133,320	90.9	0.0	0	0	*
(その他計)	0	0	*	*	0	0	*	*	74	886,933	75.8	0.3	0	0	*
合計	320	2,692,087	6.9	100.0	770	8,578,284	15.3	100.0	31,530	342,148,421	164.7	100.0	11	42,842	29.2

業種別保証状況

(単位:千円, %)

	保証承諾								5月末保証債務残高				代位弁済 (3年度累計)		
	5月中				3年度累計				件数	金額	前年比	構成比	件数	金額	前年比
	件数	金額	前年比	構成比	件数	金額	前年比	構成比							
食料品工業	6	37,020	2.8	1.4	20	282,587	14.9	3.3	808	10,442,795	152.3	3.1	1	432	5.0
繊維品工業	4	46,000	8.6	1.7	12	107,616	15.0	1.3	428	4,115,510	152.5	1.2	2	6,789	*
木材・木製品工業	4	13,930	3.5	0.5	7	26,930	4.4	0.3	291	4,406,065	134.4	1.3	0	0	*
家具・建具工業	4	24,500	14.8	0.9	8	38,900	15.8	0.5	203	1,832,387	190.5	0.5	0	0	*
紙工業	0	0	*	*	1	10,000	37.0	0.1	27	296,546	97.5	0.1	0	0	*
製版・製本業	0	0	*	*	0	0	*	*	4	47,128	1,530.1	0.0	0	0	*
化学工業	0	0	*	*	0	0	*	*	8	165,921	182.0	0.0	0	0	*
石油石炭工業	0	0	*	*	0	0	*	*	6	150,480	62.4	0.0	0	0	*
ゴム・プラスチック工業	1	2,700	1.1	0.1	1	2,700	0.9	0.0	70	1,029,922	145.6	0.3	0	0	*
ゴム製品工業	0	0	*	*	0	0	*	*	5	121,390	700.4	0.0	0	0	*
皮革工業	1	2,000	2.5	0.1	2	12,000	13.8	0.1	59	434,757	115.1	0.1	0	0	*
窯業	1	20,000	8.4	0.7	3	70,000	22.1	0.8	122	1,898,449	215.9	0.6	0	0	*
機械工業	2	2,000	0.2	0.1	6	23,500	1.7	0.3	588	8,163,275	159.0	2.4	0	0	*
電気機器工業	1	4,500	0.5	0.2	5	189,500	16.5	2.2	219	4,174,289	193.7	1.2	0	0	*
車輛工業	0	0	*	*	1	30,000	60.0	0.3	40	1,079,542	233.0	0.3	0	0	*
船舶工業	0	0	*	*	0	0	*	*	7	11,398	200.3	0.0	0	0	*
金属工業	3	12,000	4.8	0.4	11	318,847	66.2	3.7	336	6,447,658	160.1	1.9	0	0	*
ソフトウェア業	0	0	*	*	0	0	*	*	89	976,804	187.6	0.3	0	0	*
情報処理サービス業	0	0	*	*	0	0	*	*	8	34,051	212.9	0.0	0	0	*
農林漁業	0	0	*	*	1	1,200	1.3	0.0	42	388,245	132.7	0.1	0	0	*
その他の工業	12	67,200	11.8	2.5	24	171,930	23.9	2.0	922	6,015,376	155.6	1.8	0	0	*
製造業計	39	231,850	3.9	8.6	102	1,285,710	15.4	15.0	4,282	52,231,987	158.8	15.3	3	7,221	82.8
鉱業	0	0	*	*	5	59,914	43.7	0.7	79	1,423,506	178.9	0.4	0	0	*
建設業	100	786,496	8.4	29.2	207	2,102,216	15.8	24.5	7,995	83,149,829	173.5	24.3	1	5,186	78.3
卸売業	24	341,891	9.2	12.7	62	841,717	13.5	9.8	2,191	32,469,883	164.3	9.5	0	0	*
小売業	77	346,740	3.7	12.9	182	1,573,283	11.6	18.3	7,791	66,047,148	162.2	19.3	2	4,951	18.5
運送倉庫業	8	172,500	8.1	6.4	24	524,453	18.4	6.1	1,004	15,783,127	170.5	4.6	0	0	*
サービス業	46	459,160	7.0	17.1	135	1,479,571	16.6	17.2	5,949	64,396,762	182.3	18.8	4	1,645	51.4
不動産業	16	250,060	25.0	9.3	39	570,030	37.6	6.6	1,504	16,210,082	126.5	4.7	1	23,839	*
その他	10	103,390	10.7	3.8	14	141,390	10.8	1.6	735	10,436,098	126.0	3.1	0	0	*
非製造業計	281	2,460,237	7.4	91.4	668	7,292,574	15.2	85.0	27,248	289,916,434	165.8	84.7	8	35,621	25.8
合計	320	2,692,087	6.9	100.0	770	8,578,284	15.3	100.0	31,530	342,148,421	164.7	100.0	11	42,842	29.2

市町村別保証状況

(単位:千円, %)

	保証承諾								5月末保証債務残高				代位弁済 (3年度累計)		
	5月中				3年度累計				件数	金額	前年比	構成比	件数	金額	前年比
	件数	金額	前年比	構成比	件数	金額	前年比	構成比							
秋田市	67	748,916	5.4	27.8	205	2,340,677	12.3	27.3	10,455	121,227,842	179.3	35.4	2	24,069	76.7
能代市	22	138,120	5.1	5.1	46	465,520	10.9	5.4	1,666	18,867,963	152.9	5.5	0	0	*
横手市	26	160,640	3.5	6.0	97	1,550,124	23.8	18.1	3,125	37,417,479	170.6	10.9	2	6,789	9.5
大館市	31	215,250	7.7	8.0	61	562,140	13.6	6.6	2,386	26,417,112	172.7	7.7	2	4,951	1,480.9
北秋田市	13	74,091	11.8	2.8	28	128,791	12.6	1.5	820	7,887,262	165.3	2.3	0	0	*
由利本荘市	34	128,330	6.2	4.8	54	224,870	8.0	2.6	2,218	17,680,027	164.9	5.2	2	843	*
にかほ市	9	86,300	10.4	3.2	19	272,180	25.3	3.2	983	10,257,528	138.9	3.0	0	0	*
男鹿市	10	83,690	8.6	3.1	16	147,690	9.3	1.7	827	9,370,507	154.8	2.7	0	0	*
湯上市	11	161,500	18.5	6.0	20	216,700	15.2	2.5	977	9,488,840	157.5	2.8	0	0	*
湯沢市	19	88,540	4.6	3.3	42	561,887	19.9	6.6	1,377	15,836,242	155.8	4.6	1	5,186	*
大仙市	30	231,410	10.7	8.6	60	755,736	24.3	8.8	2,452	23,378,075	145.7	6.8	1	432	93.2
仙北市	6	51,300	3.5	1.9	26	305,610	14.4	3.6	964	9,667,649	138.8	2.8	0	0	*
鹿角市	9	70,500	5.0	2.6	25	211,000	9.3	2.5	939	9,872,517	137.1	2.9	0	0	*
13市計	287	2,238,587	6.2	83.2	699	7,742,925	14.8	90.3	29,189	317,369,043	164.9	92.8	10	42,270	28.8
小坂町	2	2,000	1.2	0.1	3	7,000	2.7	0.1	103	1,159,182	143.3	0.3	0	0	*
鹿角郡計	2	2,000	1.2	0.1	3	7,000	2.7	0.1	103	1,159,182	143.3	0.3	0	0	*
上小阿仁村	0	0	*	*	1	5,400	4.2	0.1	72	716,567	130.9	0.2	0	0	*
北秋田郡計	0	0	*	*	1	5,400	4.2	0.1	72	716,567	130.9	0.2	0	0	*
藤里町	0	0	*	*	0	0	*	*	77	540,085	123.5	0.2	0	0	*
三種町	2	3,500	1.6	0.1	12	111,930	29.2	1.3	406	4,217,930	161.5	1.2	0	0	*
八峰町	2	2,500	2.5	0.1	2	2,500	1.5	0.0	158	1,392,429	181.7	0.4	0	0	*
山本郡計	4	6,000	1.6	0.2	14	114,430	18.2	1.3	641	6,150,444	161.2	1.8	0	0	*
五城目町	3	55,800	17.7	2.1	8	104,786	29.1	1.2	247	2,198,113	150.8	0.6	1	572	*
八郎潟町	2	6,000	3.0	0.2	4	13,300	5.6	0.2	149	1,203,719	177.3	0.4	0	0	*
井川町	2	4,500	2.6	0.2	2	4,500	2.4	0.1	106	820,660	184.9	0.2	0	0	*
大湯村	2	69,500	69.8	2.6	2	69,500	23.5	0.8	41	909,070	132.7	0.3	0	0	*
南秋田郡計	9	135,800	17.2	5.0	16	192,086	17.7	2.2	543	5,131,562	157.2	1.5	1	572	*
美郷町	10	51,700	11.7	1.9	16	83,000	13.9	1.0	439	4,251,133	161.2	1.2	0	0	*
仙北郡計	10	51,700	11.7	1.9	16	83,000	13.9	1.0	439	4,251,133	161.2	1.2	0	0	*
羽後町	2	31,000	6.3	1.2	9	138,453	20.3	1.6	294	2,907,653	185.9	0.8	0	0	*
東成瀬村	1	5,000	3.1	0.2	1	5,000	3.0	0.1	70	697,132	189.2	0.2	0	0	*
雄勝郡計	3	36,000	5.5	1.3	10	143,453	16.9	1.7	364	3,604,785	186.6	1.1	0	0	*
県外	5	222,000	127.7	8.2	11	289,990	74.2	3.4	179	3,765,706	165.7	1.1	0	0	*
合計	320	2,692,087	6.9	100.0	770	8,578,284	15.3	100.0	31,530	342,148,421	164.7	100.0	11	42,842	29.2

営業室・支所別状況

(単位:千円, %)

	保証承諾								5月末保証債務残高				代位弁済 (3年度累計)		
	5月中				3年度累計				件数	金額	前年比	構成比	件数	金額	前年比
	件数	金額	前年比	構成比	件数	金額	前年比	構成比							
秋田東営業室	46	563,916	5.6	20.9	131	1,414,105	10.5	16.5	6,685	74,732,806	160.1	21.8	2	24,069	76.7
秋田西営業室	53	693,990	10.6	25.8	131	1,618,548	16.9	18.9	6,162	71,087,577	194.9	20.8	1	572	15.7
大館支所	59	458,841	8.8	17.0	123	1,021,821	12.6	11.9	4,381	47,295,895	160.6	13.8	2	4,951	1,480.9
能代支所	26	144,120	4.6	5.4	61	599,950	11.7	7.0	2,330	25,939,263	156.0	7.6	0	0	*
本荘支所	42	211,630	7.4	7.9	72	494,050	12.8	5.8	3,196	27,949,206	154.1	8.2	2	843	468.9
大曲支所	45	329,410	8.2	12.2	99	1,133,346	19.5	13.2	3,856	37,781,123	144.7	11.0	1	432	1.5
横手湯沢支所	49	290,180	4.0	10.8	153	2,296,464	22.4	26.8	4,920	57,362,550	167.2	16.8	3	11,975	16.8
合計	320	2,692,087	6.9	100.0	770	8,578,284	15.3	100.0	31,530	342,148,421	164.7	100.0	11	42,842	29.2

制度別保証状況

(単位:千円, %)

	保証承諾								5月末保証債務残高				代位弁済 (3年度累計)		
	5月中				3年度累計				件数	金額	前年比	構成比	件数	金額	前年比
	件数	金額	前年比	構成比	件数	金額	前年比	構成比							
普通保証	1	23,000	8.9	0.9	7	183,500	40.7	2.1	561	12,503,526	82.8	3.7	0	0	*
継続短期	20	216,500	56.6	8.0	43	629,500	61.0	7.3	166	3,053,000	64.3	0.9	0	0	*
長期安定	0	0	*	*	0	0	*	*	4	45,481	66.4	0.0	0	0	*
長期資金	0	0	*	*	0	0	*	*	4	81,787	77.3	0.0	0	0	*
当座貸越	8	265,000	196.3	9.8	10	300,000	85.7	3.5	193	4,829,477	87.5	1.4	0	0	*
カードローン	28	163,000	100.9	6.1	45	263,500	83.8	3.1	656	4,067,089	82.8	1.2	0	0	*
カードmini	59	100,230	114.2	3.7	102	172,030	94.3	2.0	1,680	2,644,584	80.2	0.8	2	1,276	26.0
流動資産(根保証)	0	0	*	*	1	128,000	*	1.5	6	319,600	83.1	0.1	0	0	*
特定社債	0	0	*	*	0	0	*	*	9	376,800	95.2	0.1	0	0	*
秋田銀行提携保証	0	0	*	*	0	0	*	*	115	931,628	53.7	0.3	0	0	*
Bizこまち	0	0	*	*	0	0	*	*	31	74,386	61.0	0.0	0	0	*
北部銀行提携保証	1	5,000	10.0	0.2	2	25,000	17.6	0.3	430	3,739,890	51.4	1.1	0	0	*
ほくと創業	0	0	*	*	0	0	*	*	36	90,618	46.9	0.0	0	0	*
秋田信金提携保証	0	0	*	*	0	0	*	*	4	3,077	32.9	0.0	0	0	*
あきしん創業	2	6,000	300.0	0.2	4	24,000	1,200.0	0.3	29	94,719	84.2	0.0	0	0	*
羽後信金提携保証	1	3,000	75.0	0.1	2	6,000	85.7	0.1	7	9,457	32.3	0.0	0	0	*
県信組提携保証	0	0	*	*	0	0	*	*	5	6,973	48.2	0.0	0	0	*
財務型無保証人	0	0	*	*	0	0	*	*	3	192,340	82.3	0.1	0	0	*
順風満帆	2	250,000	222.2	9.3	3	310,000	275.6	3.6	115	5,579,875	96.2	1.6	0	0	*
その他	0	0	*	*	0	0	*	*	1	944	25.3	0.0	0	0	*
協会制度計	121	1,008,730	107.9	37.5	212	1,858,030	86.2	21.7	3,494	26,141,724	74.8	7.6	2	1,276	11.7
国経営安定	0	0	*	*	0	0	*	*	35	897,735	105.4	0.3	0	0	*
経営革新関連	0	0	*	*	0	0	*	*	2	28,161	88.1	0.0	0	0	*
安定化(借換)	0	0	*	*	0	0	*	*	1	1,189	66.5	0.0	0	0	*
全国緊急	0	0	*	*	0	0	*	*	3	49,206	27.5	0.0	0	0	*
震災緊急	0	0	*	*	0	0	*	*	3	24,053	71.5	0.0	0	0	*
経営力強化	2	70,000	*	2.6	2	70,000	*	0.8	42	898,828	74.2	0.3	0	0	*
経改サポート	0	0	*	*	0	0	*	*	17	373,788	76.1	0.1	0	0	*
危機関連	0	0	*	*	2	34,298	12.5	0.4	15	511,894	2,493.7	0.1	0	0	*
国制度計	2	70,000	18.0	2.6	4	104,298	23.2	1.2	118	2,784,854	98.6	0.8	0	0	*
振興資金(固定)	2	3,700	11.9	0.1	5	50,573	64.4	0.6	104	738,309	58.2	0.2	0	0	*
振興資金(変動)	13	228,752	93.1	8.5	21	336,269	69.6	3.9	1,426	16,341,115	65.7	4.8	1	230	3.3
振興資金(小規模)	0	0	*	*	0	0	*	*	26	85,903	54.5	0.0	0	0	*
振興資金(23年地震)	0	0	*	*	0	0	*	*	449	506,043	11.6	0.1	0	0	*
災害復旧	0	0	*	*	0	0	*	*	3	4,655	38.7	0.0	0	0	*
県ABL(根保証)	2	33,600	93.3	1.2	2	33,600	93.3	0.4	22	336,800	95.5	0.1	0	0	*
経営安定受注減	1	30,000	57.7	1.1	6	126,500	53.7	1.5	346	4,316,919	54.9	1.3	0	0	*
経営安定原油対策	0	0	*	*	0	0	*	*	1	5,755	100.0	0.0	0	0	*
原油価格対策	0	0	*	*	0	0	*	*	7	96,620	30.6	0.0	0	0	*
県緊急対策	0	0	*	*	0	0	*	*	608	3,711,699	37.5	1.1	0	0	*
県取引安定	0	0	*	*	0	0	*	*	1	748	45.7	0.0	0	0	*
受注減小口	1	5,000	42.0	0.2	2	10,400	37.0	0.1	277	1,056,554	54.2	0.3	0	0	*
経営安定連倒	0	0	*	*	0	0	*	*	5	45,009	81.3	0.0	0	0	*
連倒小口	0	0	*	*	0	0	*	*	1	1,400	79.5	0.0	0	0	*
経営安定再生	0	0	*	*	0	0	*	*	18	247,162	45.6	0.1	0	0	*
経営安定電気	0	0	*	*	0	0	*	*	2	7,749	72.1	0.0	0	0	*
経営安定消費税	0	0	*	*	0	0	*	*	16	215,754	62.7	0.1	0	0	*
経営安定消費税	0	0	*	*	0	0	*	*	3	13,980	21.4	0.0	0	0	*
経営安定借換	1	3,076	*	0.1	1	3,076	14.6	0.0	148	1,798,961	53.7	0.5	0	0	*
経営安定借換	0	0	*	*	0	0	*	*	20	204,695	37.5	0.1	0	0	*
経営安定コロナ	2	36,000	7.7	1.3	4	91,000	4.3	1.1	148	3,921,833	107.9	1.1	0	0	*
県創業支援	6	25,900	109.2	1.0	11	43,160	104.7	0.5	239	708,544	69.1	0.2	0	0	*
新事業事業革新	0	0	*	*	0	0	*	*	32	488,094	64.3	0.1	0	0	*
県支援創業関連	0	0	*	*	0	0	*	*	1	3,043	85.4	0.0	0	0	*
新事業フェニックス	0	0	*	*	0	0	*	*	1	71,034	100.0	0.0	0	0	*
再起支援資金	0	0	*	*	0	0	*	*	1	350	30.4	0.0	0	0	*
事業承継資金	1	4,500	*	0.2	1	4,500	*	0.1	26	210,765	74.7	0.1	0	0	*
県小口	0	0	*	*	0	0	*	*	68	151,585	52.1	0.0	0	0	*
県アグリ	0	0	*	*	1	1,200	*	0.0	15	53,761	53.3	0.0	0	0	*
エネルギー設備	0	0	*	*	0	0	*	*	66	2,554,550	90.3	0.7	0	0	*
エネルギー支援	0	0	*	*	0	0	*	*	18	600,715	86.7	0.2	0	0	*
29大雨	0	0	*	*	0	0	*	*	14	112,969	58.7	0.0	0	0	*
県危機関連コロナ	53	432,000	8.9	16.0	70	647,811	4.1	7.6	962	23,275,797	144.3	6.8	0	0	*
国無利子	12	284,850	1.0	10.6	200	3,423,047	11.6	39.9	12,763	177,094,484	1,250.3	51.8	1	2,779	*
県無利子	1	20,000	1.8	0.7	22	566,052	51.0	6.6	1,135	23,056,315	6,517.7	6.7	0	0	*
バトンタッチ	0	0	*	*	1	12,820	12.8	0.1	10	469,446	477.4	0.1	0	0	*
県制度計	95	1,107,378	3.1	41.1	347	5,350,007	10.8	62.4	18,982	262,509,113	271.7	76.7	2	3,010	3.4
市町村制度計	101	482,979	41.5	17.9	200	1,082,449	30.4	12.6	8,375	38,209,205	65.5	11.2	7	38,556	83.7
合計	320	2,692,087	6.9	100.0	770	8,578,284	15.3	100.0	31,530	342,148,421	164.7	100.0	11	42,842	29.2

市町村制度別保証状況

(単位:千円,%)

	保証承諾								5月末保証債務残高				代位弁済 (3年度累計)		
	5月中				3年度累計				件数	金額	前年比	構成比	件数	金額	前年比
	件数	金額	前年比	構成比	件数	金額	前年比	構成比							
秋田市	8	45,988	54.4	9.5	19	143,625	46.5	13.3	903	6,930,621	57.6	18.1	1	23,839	211.1
秋田市(設備)	0	0	*	*	0	0	*	*	7	41,082	57.5	0.1	0	0	*
秋田市(空き店舗)	0	0	*	*	0	0	*	*	1	1,500	71.4	0.0	0	0	*
秋田市(創業)	2	18,500	121.7	3.8	6	46,930	232.3	4.3	105	490,285	71.8	1.3	0	0	*
秋田市(新分野)	0	0	*	*	0	0	*	*	1	3,526	47.0	0.0	0	0	*
秋田市(緊急)	0	0	*	*	0	0	*	*	26	468,967	62.5	1.2	0	0	*
秋田市小口	5	31,100	327.4	6.4	14	63,840	89.5	5.9	862	1,960,490	49.1	5.1	0	0	*
秋田市中心空き店舗	1	6,000	*	1.2	1	6,000	*	0.6	6	28,919	39.7	0.1	0	0	*
秋田市中心市街地設備	0	0	*	*	0	0	*	*	7	61,583	72.9	0.2	0	0	*
男鹿市	0	0	*	*	0	0	*	*	95	537,312	65.2	1.4	0	0	*
男小口	1	1,190	*	0.2	1	1,190	12.0	0.1	71	162,134	47.7	0.4	0	0	*
男創業	0	0	*	*	0	0	*	*	3	14,041	128.3	0.0	0	0	*
湯上市	0	0	*	*	0	0	*	*	80	425,052	69.8	1.1	0	0	*
湯上市小口	0	0	*	*	2	6,000	65.6	0.6	89	174,168	63.8	0.5	0	0	*
五城目町	0	0	*	*	1	8,578	100.9	0.8	20	50,381	32.7	0.1	0	0	*
マル五小口	0	0	*	*	0	0	*	*	19	21,063	37.2	0.1	0	0	*
五創業	0	0	*	*	1	2,870	*	0.3	4	9,476	3,027.5	0.0	0	0	*
八郎湯町	0	0	*	*	0	0	*	*	15	47,420	39.2	0.1	0	0	*
マル八小口	0	0	*	*	0	0	*	*	8	16,602	37.3	0.0	0	0	*
八創業	0	0	*	*	0	0	*	*	1	714	78.0	0.0	0	0	*
井川町	0	0	*	*	0	0	*	*	4	14,884	28.3	0.0	0	0	*
マル井小口	0	0	*	*	0	0	*	*	11	15,874	52.8	0.0	0	0	*
大湯村	0	0	*	*	0	0	*	*	3	14,950	86.1	0.0	0	0	*
湯小口	0	0	*	*	0	0	*	*	4	13,580	159.7	0.0	0	0	*
東西営業室管内計	17	102,778	61.8	21.3	45	279,033	37.9	25.8	2,345	11,504,623	56.8	30.1	1	23,839	134.9
大館市	0	0	*	*	2	8,000	3.5	0.7	496	4,148,930	122.1	10.9	2	4,951	*
大館市小口	4	6,400	120.8	1.3	7	10,900	27.7	1.0	233	331,055	55.0	0.9	0	0	*
大館市(機械)	0	0	*	*	0	0	*	*	42	46,319	44.9	0.1	0	0	*
大館市特別	0	0	*	*	0	0	*	*	298	2,386,232	1,388.8	6.2	0	0	*
大館市小口特別	0	0	*	*	0	0	*	*	15	50,510	*	0.1	0	0	*
大創業	1	6,500	*	1.3	2	12,500	*	1.2	3	20,866	*	0.1	0	0	*
北秋田市	9	53,291	164.0	11.0	15	74,491	83.4	6.9	262	989,561	71.0	2.6	0	0	*
北秋田市特別	0	0	*	*	0	0	*	*	16	58,300	137.2	0.2	0	0	*
鹿角市	1	13,500	750.0	2.8	6	52,990	80.5	4.9	139	932,633	61.9	2.4	0	0	*
鹿小口	2	28,000	210.5	5.8	3	29,500	190.3	2.7	112	270,920	69.6	0.7	0	0	*
鹿創業	0	0	*	*	1	1,500	*	0.1	18	49,683	91.5	0.1	0	0	*
小坂町	1	1,000	*	0.2	1	1,000	*	0.1	20	67,290	63.5	0.2	0	0	*
坂創業	0	0	*	*	0	0	*	*	0	0	*	*	0	0	*
上小阿仁村	0	0	*	*	0	0	*	*	16	58,091	64.4	0.2	0	0	*
大館支所管内計	18	108,691	55.5	22.5	37	190,881	28.7	17.6	1,670	9,410,389	119.7	24.6	2	4,951	1,480.9
能代市	3	30,500	223.1	6.3	4	38,500	75.7	3.6	156	872,133	44.9	2.3	0	0	*
能小口	2	1,020	51.0	0.2	5	11,720	22.9	1.1	229	393,922	41.4	1.0	0	0	*
能創業	2	8,000	400.0	1.7	2	8,000	400.0	0.7	11	24,549	5,125.1	0.1	0	0	*
藤里町	0	0	*	*	0	0	*	*	7	31,475	50.4	0.1	0	0	*
藤小口	0	0	*	*	0	0	*	*	19	34,655	56.2	0.1	0	0	*
藤創業	0	0	*	*	0	0	*	*	1	2,544	84.8	0.0	0	0	*
三種町	0	0	*	*	0	0	*	*	39	288,800	37.3	0.8	0	0	*
三小口	0	0	*	*	2	4,480	14.8	0.4	48	91,060	34.0	0.2	0	0	*
三創業	0	0	*	*	0	0	*	*	0	0	*	*	0	0	*
八峰町	0	0	*	*	0	0	*	*	22	108,995	77.8	0.3	0	0	*
ぶな小口	0	0	*	*	0	0	*	*	43	89,711	79.1	0.2	0	0	*
マルぶな創業	1	2,000	*	0.4	1	2,000	*	0.2	1	2,950	104.6	0.0	0	0	*
能代支所管内計	8	41,520	104.7	8.6	14	64,700	35.2	6.0	576	1,940,792	44.7	5.1	0	0	*
由利本荘市	1	10,000	80.4	2.1	1	10,000	21.2	0.9	148	439,981	47.9	1.2	0	0	*
由利本荘小口	0	0	*	*	1	1,340	9.5	0.1	242	348,558	50.1	0.9	1	139	*
由利本荘特別	0	0	*	*	0	0	*	*	104	243,407	57.8	0.6	0	0	*
由利本荘市特別	1	10,000	*	2.1	2	13,000	*	1.2	2	12,964	*	0.0	0	0	*
由利本荘市小口特別	10	25,000	13.8	5.2	14	35,700	18.1	3.3	231	650,122	438.6	1.7	0	0	*
にかほ市	2	10,700	25.5	2.2	3	13,260	13.9	1.2	160	1,182,103	60.6	3.1	0	0	*
にかほ小口	2	9,300	930.0	1.9	4	22,300	136.0	2.1	135	308,876	66.8	0.8	0	0	*
にかほ創業	0	0	*	*	0	0	*	*	13	28,165	85.4	0.1	0	0	*
にかほ市特別	0	0	*	*	0	0	*	*	20	134,600	187.4	0.4	0	0	*
本荘支所管内計	16	65,000	23.2	13.5	25	95,600	19.9	8.8	1,055	3,348,776	71.2	8.8	1	139	*
大仙市	1	12,500	26.2	2.6	8	68,799	40.7	6.4	359	2,530,202	55.6	6.6	1	432	*
仙小口	4	8,160	120.0	1.7	6	13,160	57.0	1.2	304	543,113	55.2	1.4	0	0	*
仙創業	1	2,500	*	0.5	2	5,700	60.6	0.5	30	100,287	105.0	0.3	0	0	*
大仙市緊急	0	0	*	*	0	0	*	*	49	486,596	96.3	1.3	0	0	*
大仙市再興	8	15,650	15.4	3.2	8	15,650	15.4	1.4	356	833,940	2,029.1	2.2	0	0	*
仙北市	1	14,500	145.0	3.0	3	37,310	118.9	3.4	155	953,589	57.5	2.5	0	0	*
セ小口	2	2,300	*	0.5	5	12,800	150.6	1.2	147	250,050	59.4	0.7	0	0	*
セ創業	0	0	*	*	0	0	*	*	14	53,316	139.0	0.1	0	0	*
仙北市特別	0	0	*	*	0	0	*	*	26	296,819	106.3	0.8	0	0	*
美郷町	3	36,800	53.9	7.6	4	46,800	49.6	4.3	77	616,701	74.2	1.6	0	0	*
美小口	6	13,900	64.7	2.9	8	18,200	50.6	1.7	97	247,452	81.3	0.6	0	0	*
美創業	0	0	*	*	0	0	*	*	7	28,552	136.5	0.1	0	0	*
美郷町特別	0	0	*	*	0	0	*	*	4	31,509	3,289.0	0.1	0	0	*
大曲支所管内計	26	106,310	26.6	22.0	44	218,419	19.3	20.2	1,625	6,972,125	71.6	18.2	1	432	3.0
横手市	4	19,080	54.5	4.0	13	116,580	56.4	10.8	405	3,074,285	45.8	8.0	0	0	*
横小口	5	19,960	210.1	4.1	9	40,460	80.3	3.7	364	620,727	37.5	1.6	1	4,010	*
横創業	0	0	*	*	1	3,500	*	0.3	32	99,958	48.9	0.3	0	0	*
湯沢市	2	12,800	55.7	2.7	5	53,436	74.7	4.9	124	896,382	45.4	2.3	0	0	*
ゆ小口	5	6,840	42.5	1.4	6	16,840	46.5	1.6	161	307,205	41.6	0.8	1	5,186	*
羽後町	0	0	*	*	1	3,000	*	0.3	8	19,210	39.3	0.1	0	0	*
東成瀬村	0	0	*	*	0	0	*	*	2	3,328	8.6	0.0	0	0	*
東小口	0	0	*	*	0	0	*	*	8	11,406	25.7	0.0	0	0	*
横手湯沢支所管内計	16	58,680	70.2	12.1	35	233,816	63.8	21.6	1,104	5,032,500	44.1	13.2	2	9,196	70.7
合計	101	482,979	41.5	100.0	200	1,082,449	30.4	100.0	8,375	38,209,205	65.5	100.0	7	38,556	83.7

セーフティネット保証状況

①金融機関別

(単位:千円, %)

	保証承諾						保証承諾累計					
	5月保証承諾			内セーフティネット保証分			3年度保証承諾累計			内セーフティネット保証分		
	件数	金額	構成比	件数	金額	構成比	件数	金額	構成比	件数	金額	構成比
みずほ銀行	1	20,000	0.7	1	20,000	100.0	3	47,500	0.6	2	37,500	78.9
三菱UFJ銀行	0	0	*	0	0	*	0	0	*	0	0	*
(都市銀行計)	1	20,000	0.7	1	20,000	100.0	3	47,500	0.6	2	37,500	78.9
秋田銀行	139	1,194,668	44.4	11	41,000	3.4	323	3,502,487	40.8	57	933,158	26.6
北都銀行	88	967,648	35.9	3	31,500	3.3	240	3,481,132	40.6	43	704,568	20.2
荘内銀行	0	0	*	0	0	*	2	22,000	0.3	1	20,000	90.9
青森銀行	1	600	0.0	0	0	*	5	56,600	0.7	4	56,000	98.9
山形銀行	0	0	*	0	0	*	0	0	*	0	0	*
東北銀行	2	17,000	0.6	0	0	*	6	67,000	0.8	0	0	*
七十七銀行	0	0	*	0	0	*	2	25,000	0.3	0	0	*
岩手銀行	0	0	*	0	0	*	2	40,312	0.5	1	20,000	49.6
みちのく銀行	4	31,000	1.2	1	20,000	64.5	5	61,000	0.7	2	50,000	82.0
(地方銀行計)	234	2,210,916	82.1	15	92,500	4.2	585	7,255,531	84.6	108	1,783,726	24.6
北日本銀行	1	4,300	0.2	0	0	*	4	52,800	0.6	1	8,500	16.1
きらやか銀行	2	4,000	0.1	1	2,000	50.0	3	39,000	0.5	2	37,000	94.9
(第二地方銀行計)	3	8,300	0.3	1	2,000	24.1	7	91,800	1.1	3	45,500	49.6
秋田信用金庫	20	85,100	3.2	0	0	*	52	403,952	4.7	3	23,678	5.9
羽後信用金庫	39	135,430	5.0	10	53,000	39.1	73	439,550	5.1	19	131,300	29.9
(信用金庫計)	59	220,530	8.2	10	53,000	24.0	125	843,502	9.8	22	154,978	18.4
秋田県信用組合	22	227,341	8.4	2	13,091	5.8	49	334,951	3.9	3	18,091	5.4
あすか信用組合	1	5,000	0.2	0	0	*	1	5,000	0.1	0	0	*
(信用組合計)	23	232,341	8.6	2	13,091	5.6	50	339,951	4.0	3	18,091	5.3
商工組合中央金庫	0	0	*	0	0	*	0	0	*	0	0	*
(その他計)	0	0	*	0	0	*	0	0	*	0	0	*
合計	320	2,692,087	100.0	29	180,591	6.7	770	8,578,284	100.0	138	2,039,795	23.8

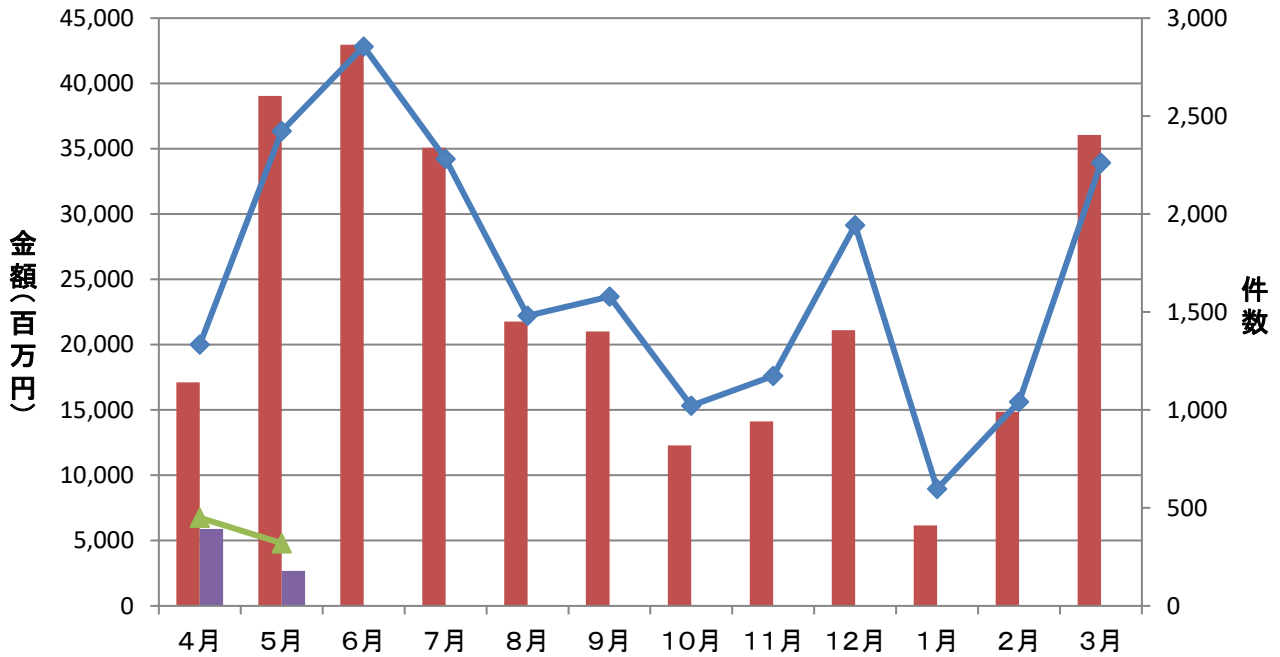
②市町村別

(単位:千円, %)

	保証承諾						保証承諾累計					
	5月保証承諾			内セーフティネット保証分			3年度保証承諾累計			内セーフティネット保証分		
	件数	金額	構成比	件数	金額	構成比	件数	金額	構成比	件数	金額	構成比
秋田市	67	748,916	27.8	1	20,000	2.7	205	2,340,677	27.3	22	339,644	14.5
能代市	22	138,120	5.1	2	14,000	10.1	46	465,520	5.4	9	131,500	28.2
横手市	26	160,640	6.0	0	0	*	97	1,550,124	18.1	27	670,340	43.2
大館市	31	215,250	8.0	2	40,000	18.6	61	562,140	6.6	16	213,720	38.0
北秋田市	13	74,091	2.8	2	13,091	17.7	28	128,791	1.5	3	19,091	14.8
由利本荘市	34	128,330	4.8	14	57,000	44.4	54	224,870	2.6	21	107,700	47.9
にかほ市	9	86,300	3.2	1	9,500	11.0	19	272,180	3.2	2	15,500	5.7
男鹿市	10	83,690	3.1	0	0	*	16	147,690	1.7	0	0	*
潟上市	11	161,500	6.0	0	0	*	20	216,700	2.5	0	0	*
湯沢市	19	88,540	3.3	0	0	*	42	561,887	6.6	4	42,636	7.6
大仙市	30	231,410	8.6	6	24,000	10.4	60	755,736	8.8	19	358,126	47.4
仙北市	6	51,300	1.9	0	0	*	26	305,610	3.6	4	77,810	25.5
鹿角市	9	70,500	2.6	0	0	*	25	211,000	2.5	1	3,000	1.4
13市計	287	2,238,587	83.2	28	177,591	7.9	699	7,742,925	90.3	128	1,979,067	25.6
小坂町	2	2,000	0.1	0	0	*	3	7,000	0.1	1	5,000	71.4
鹿角郡計	2	2,000	0.1	0	0	*	3	7,000	0.1	1	5,000	71.4
上小阿仁村	0	0	*	0	0	*	1	5,400	0.1	0	0	*
北秋田郡計	0	0	*	0	0	*	1	5,400	0.1	0	0	*
藤里町	0	0	*	0	0	*	0	0	*	0	0	*
三種町	2	3,500	0.1	0	0	*	12	111,930	1.3	5	40,650	36.3
八峰町	2	2,500	0.1	0	0	*	2	2,500	0.0	0	0	*
山本郡計	4	6,000	0.2	0	0	*	14	114,430	1.3	5	40,650	35.5
五城目町	3	55,800	2.1	0	0	*	8	104,786	1.2	1	8,578	8.2
八郎潟町	2	6,000	0.2	0	0	*	4	13,300	0.2	1	2,000	15.0
井川町	2	4,500	0.2	0	0	*	2	4,500	0.1	0	0	*
大湯村	2	69,500	2.6	0	0	*	2	69,500	0.8	0	0	*
南秋田郡計	9	135,800	5.0	0	0	*	16	192,086	2.2	2	10,578	5.5
美郷町	10	51,700	1.9	1	3,000	5.8	16	83,000	1.0	1	3,000	3.6
仙北郡計	10	51,700	1.9	1	3,000	5.8	16	83,000	1.0	1	3,000	3.6
羽後町	2	31,000	1.2	0	0	*	9	138,453	1.6	0	0	*
東成瀬村	1	5,000	0.2	0	0	*	1	5,000	0.1	0	0	*
雄勝郡計	3	36,000	1.3	0	0	*	10	143,453	1.7	0	0	*
県外	5	222,000	8.2	0	0	*	11	289,990	3.4	1	1,500	0.5
合計	320	2,692,087	100.0	29	180,591	6.7	770	8,578,284	100.0	138	2,039,795	23.8

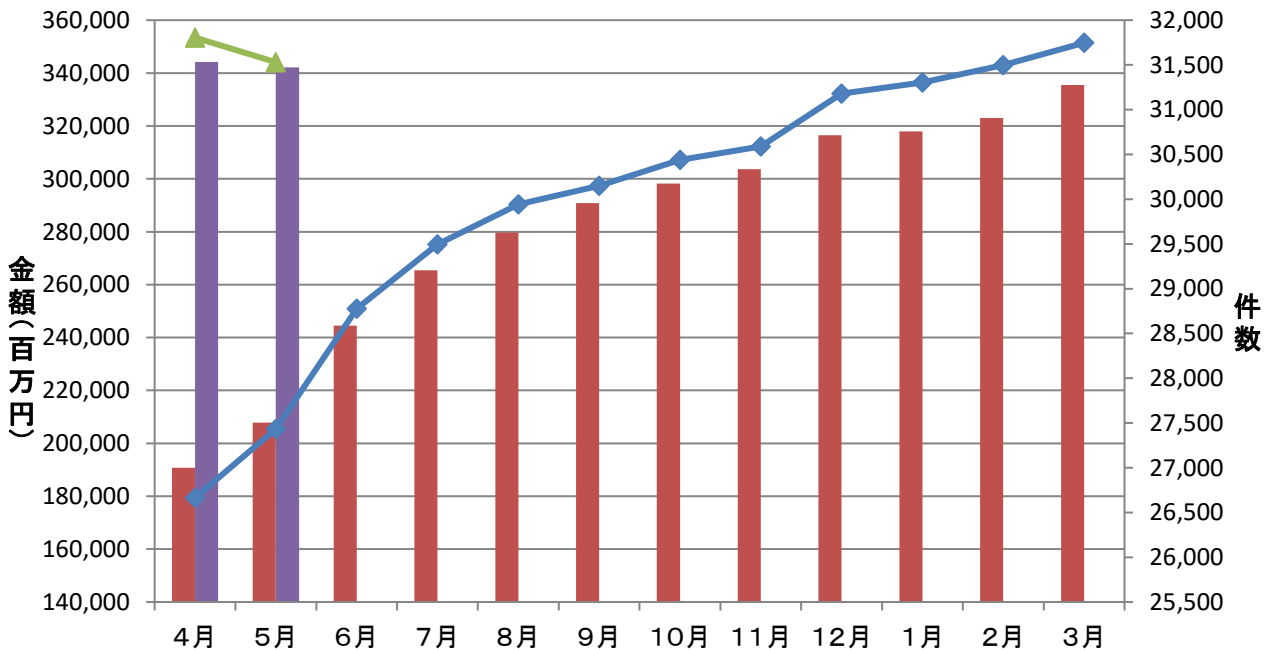
保証承諾実績

■ 令和2年度承諾金額 ■ 令和3年度承諾金額 ◆ 令和2年度承諾件数 ▲ 令和3年度承諾件数



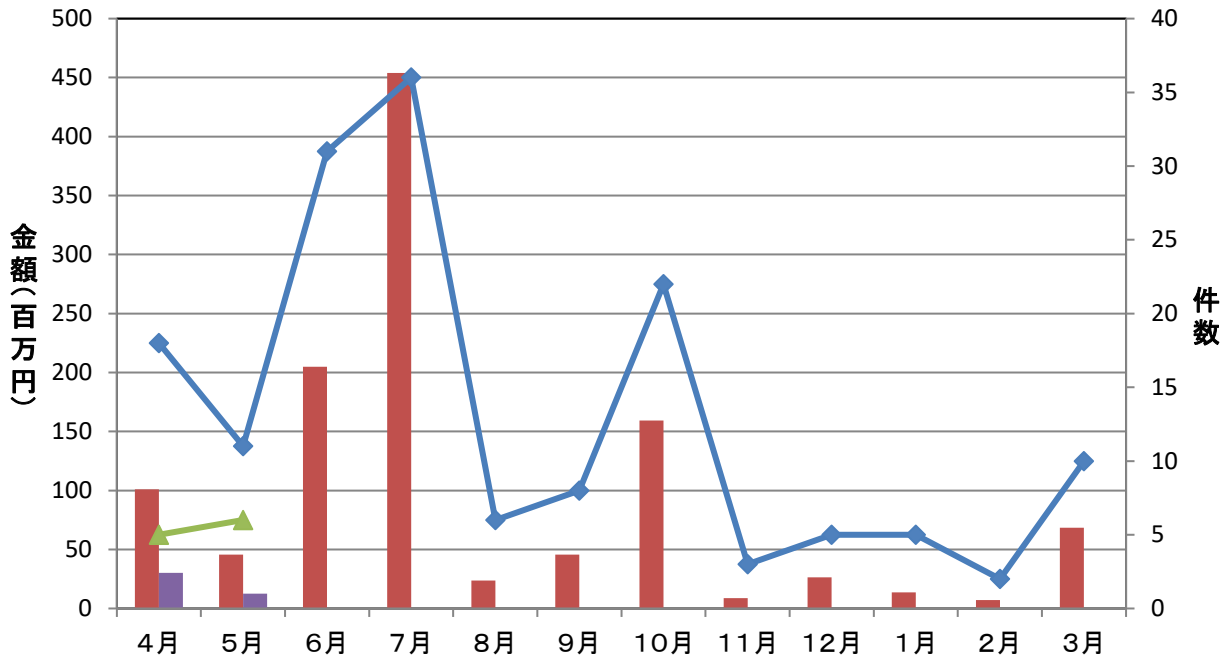
保証債務残高実績

■ 令和2年度残高金額 ■ 令和3年度残高金額



代位弁済実績

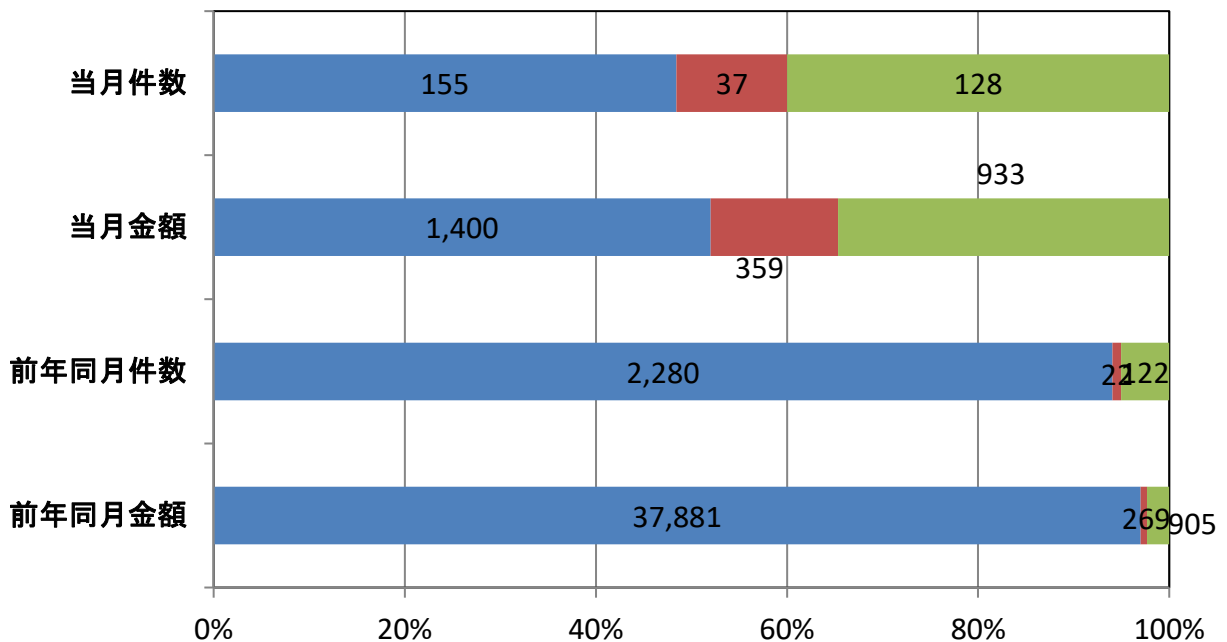
■ 令和2年度代弁金額
 ■ 令和3年度代弁金額
 ◆ 令和2年度代弁件数
 ▲ 令和3年度代弁件数



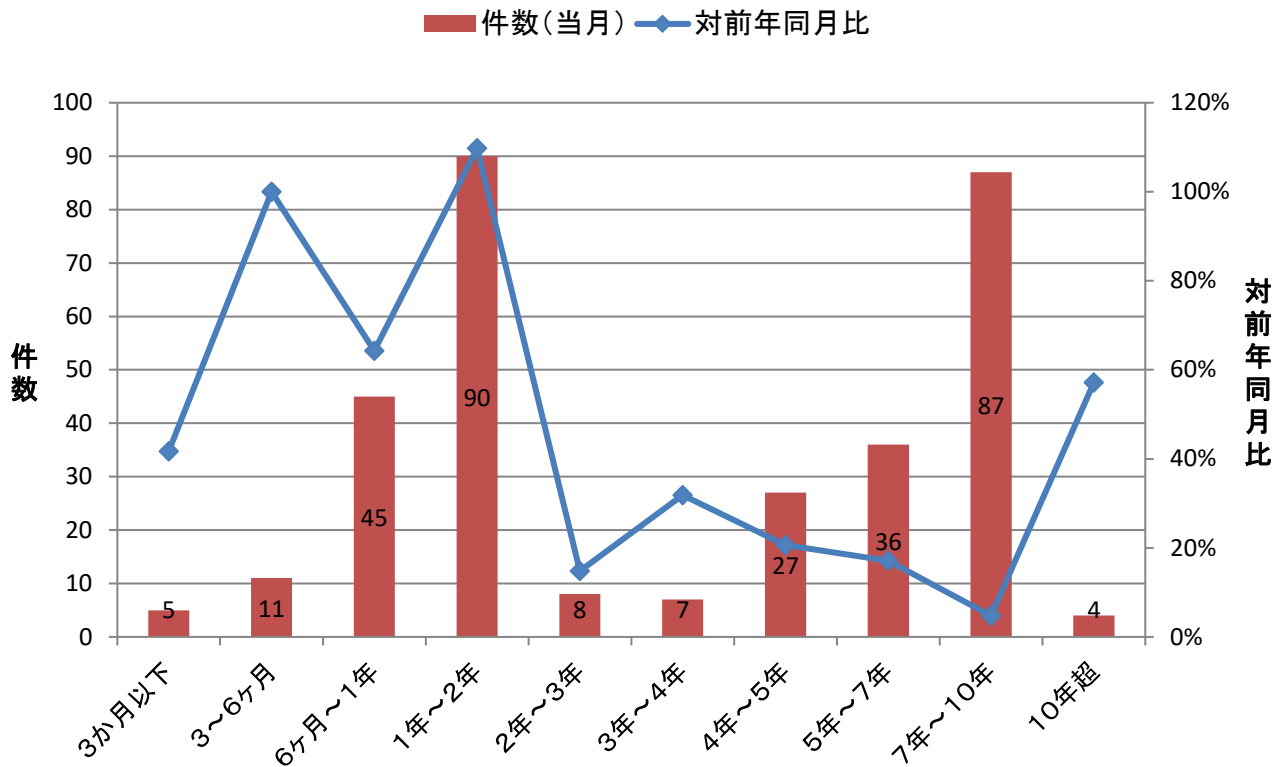
資金使途別保証承諾実績

■ 運転資金
 ■ 設備資金
 ■ 運転設備資金

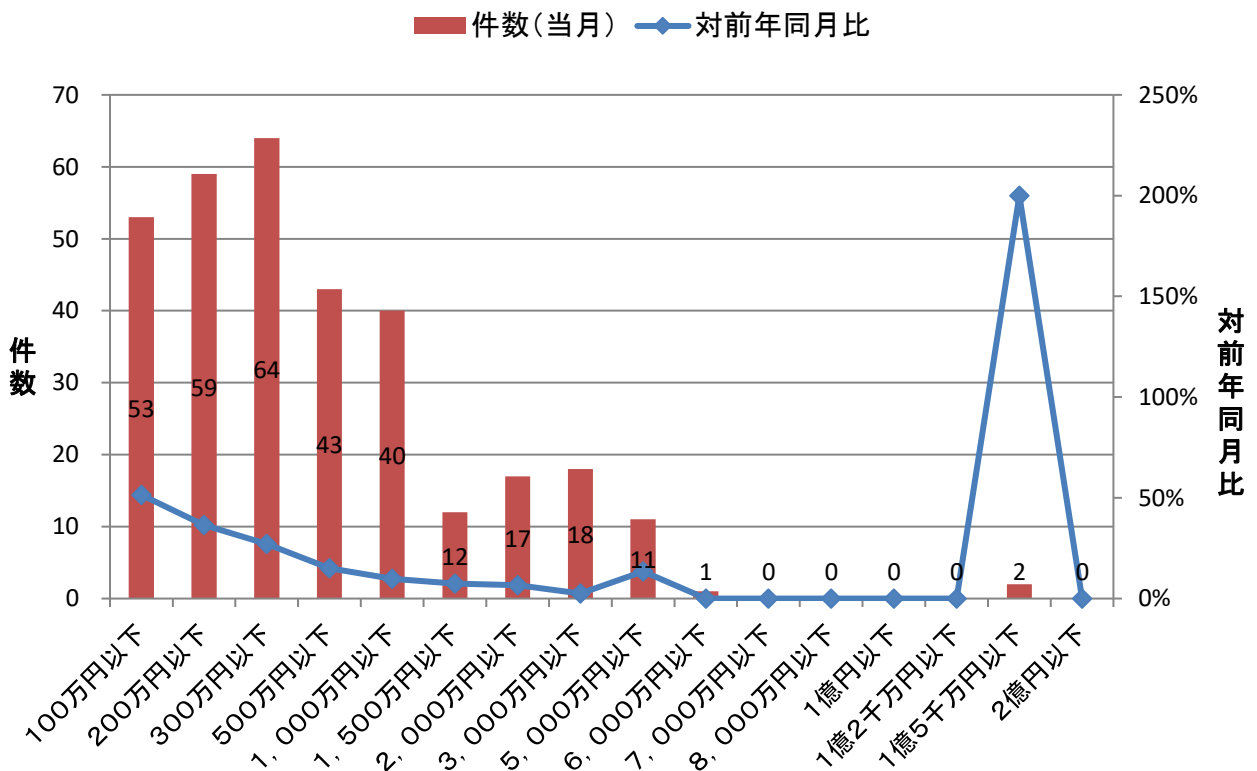
(単位: 件、百万円)



期間別保証承諾実績



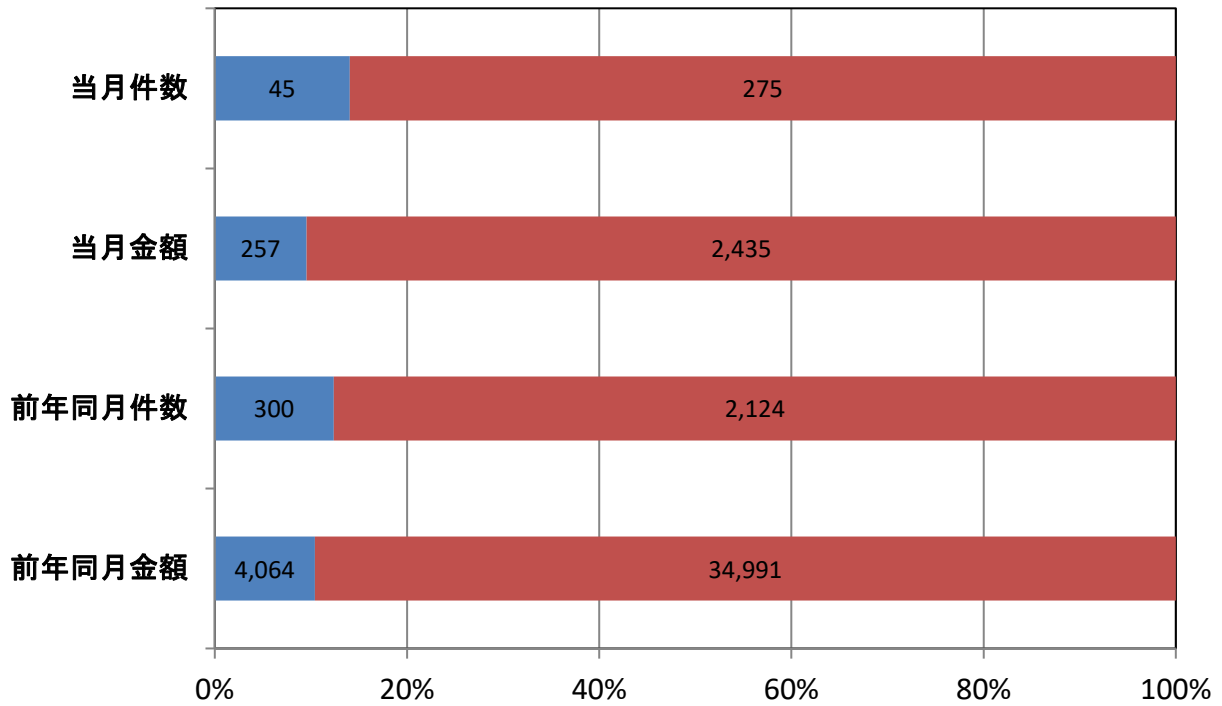
金額別保証承諾実績



新規・継続別保証承諾実績

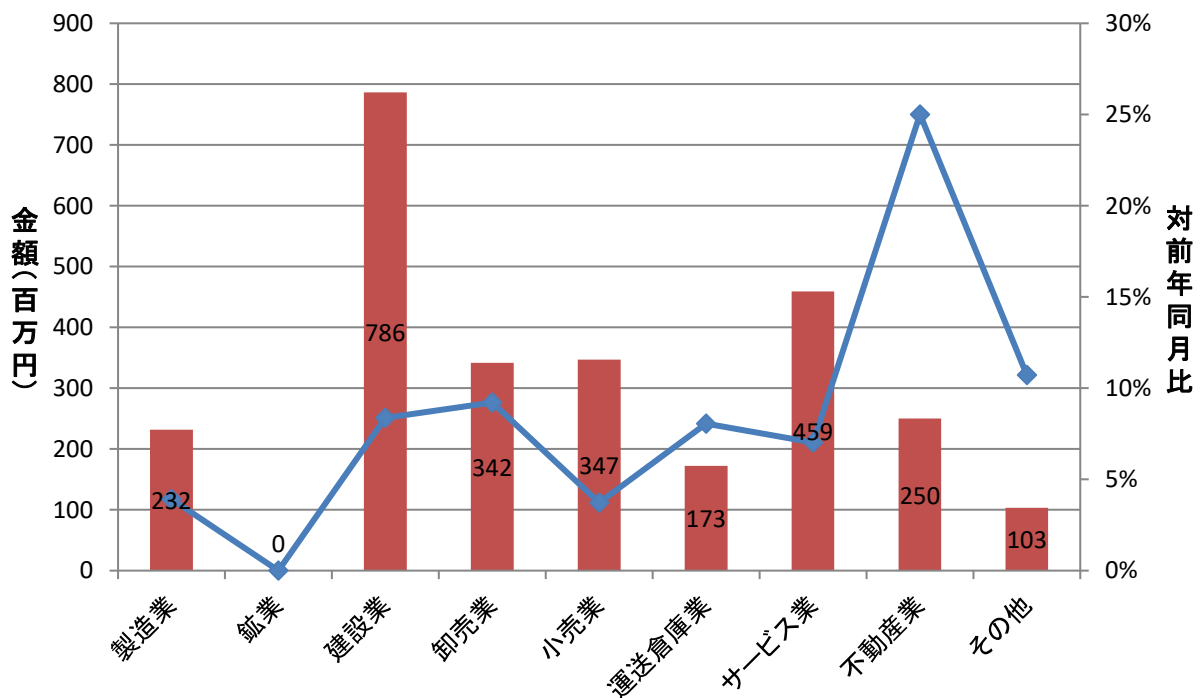
■ 新規 ■ 継続

(単位: 件、百万円)



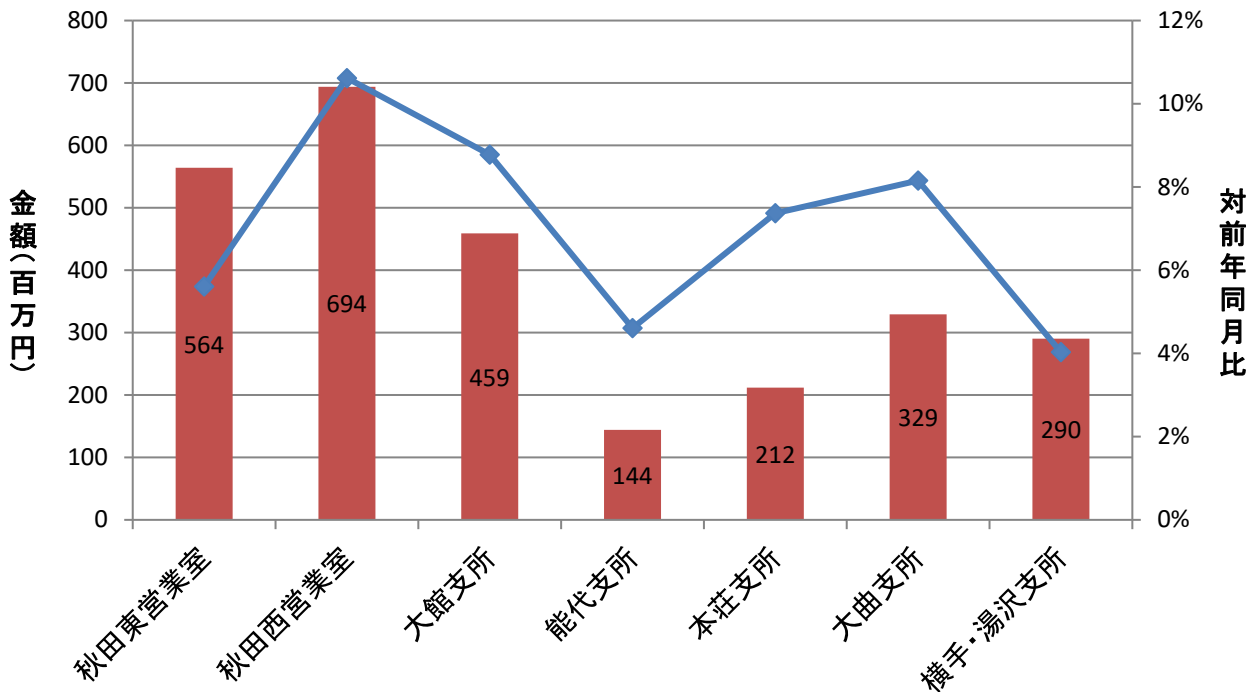
業種別保証承諾実績

■ 金額(当月) ◆ 対前年同月比

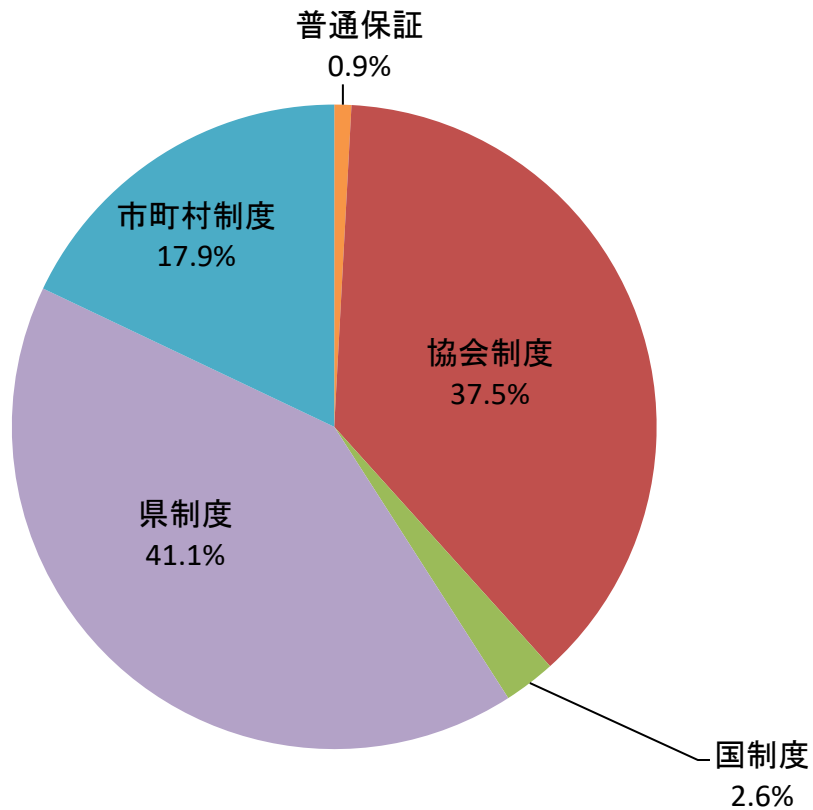


室・支所別保証承諾実績

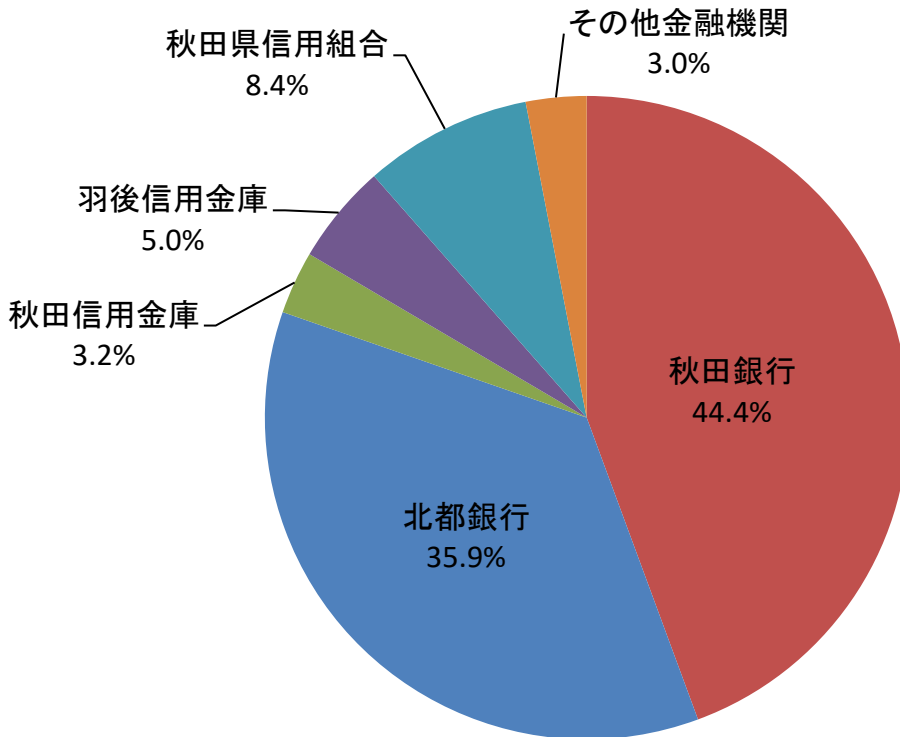
金額(当月) 対前年同月比



制度別保証金額割合(当月)



金融機関別保証承諾割合



創業者向け保証制度承諾実績

■ 令和2年度承諾金額 ■ 令和3年度承諾金額 ◆ 令和2年度承諾件数 ▲ 令和3年度承諾件数

