

4月事業概況

(単位:千円, %)

項目	件数	金額	対前年比
保証利用企業	15,304	—	116.8
保証申込	315	3,478,489	19.4
保証承諾	450	5,886,197	34.4
保証残高	31,805	344,165,057	180.4
代位弁済	5	30,299	30.0

資金使途別保証承諾状況

(単位:千円, %)

	4月中				3年度累計			
	件数	金額	前年比	構成比	件数	金額	前年比	構成比
運転資金	314	4,789,337	30.0	81.4	314	4,789,337	30.0	81.4
設備資金	36	393,340	144.1	6.7	36	393,340	144.1	6.7
運転設備資金	100	703,520	78.2	12.0	100	703,520	78.2	12.0
合計	450	5,886,197	34.4	100.0	450	5,886,197	34.4	100.0

期間別保証承諾状況

(単位:千円, %)

	4月中				3年度累計			
	件数	金額	前年比	構成比	件数	金額	前年比	構成比
3か月以下	6	33,310	23.5	0.6	6	33,310	23.5	0.6
6か月以下	18	178,475	100.3	3.0	18	178,475	100.3	3.0
1か年以下	41	732,048	69.4	12.4	41	732,048	69.4	12.4
2か年以下	64	232,699	46.1	4.0	64	232,699	46.1	4.0
3か年以下	12	72,430	54.5	1.2	12	72,430	54.5	1.2
4か年以下	6	38,320	49.1	0.7	6	38,320	49.1	0.7
5か年以下	32	211,660	29.9	3.6	32	211,660	29.9	3.6
7か年以下	34	346,538	32.1	5.9	34	346,538	32.1	5.9
10か年以下	233	3,857,717	29.3	65.5	233	3,857,717	29.3	65.5
10か年超	4	183,000	196.8	3.1	4	183,000	196.8	3.1
合計	450	5,886,197	34.4	100.0	450	5,886,197	34.4	100.0

金額別保証承諾状況

(単位:千円, %)

	4月中				3年度累計			
	件数	金額	前年比	構成比	件数	金額	前年比	構成比
100万円以下	38	31,723	35.0	0.5	38	31,723	35.0	0.5
200万円以下	47	82,572	25.2	1.4	47	82,572	25.2	1.4
300万円以下	58	163,470	31.0	2.8	58	163,470	31.0	2.8
500万円以下	58	266,389	28.4	4.5	58	266,389	28.4	4.5
1,000万円以下	85	744,555	37.1	12.6	85	744,555	37.1	12.6
1,500万円以下	32	427,730	46.7	7.3	32	427,730	46.7	7.3
2,000万円以下	59	1,153,370	52.1	19.6	59	1,153,370	52.1	19.6
3,000万円以下	29	790,852	28.5	13.4	29	790,852	28.5	13.4
5,000万円以下	24	957,536	13.6	16.3	24	957,536	13.6	16.3
6,000万円以下	18	1,070,000	2,018.9	18.2	18	1,070,000	2,018.9	18.2
7,000万円以下	1	70,000	*	1.2	1	70,000	*	1.2
8,000万円以下	0	0	*	*	0	0	*	*
1億円以下	0	0	*	*	0	0	*	*
1億2千万円以下	0	0	*	*	0	0	*	*
1億5千万円以下	1	128,000	*	2.2	1	128,000	*	2.2
2億円以下	0	0	*	*	0	0	*	*
合計	450	5,886,197	34.4	100.0	450	5,886,197	34.4	100.0

新規・継続別保証承諾状況

(単位:千円, %)

	4月中				3年度累計			
	件数	金額	前年比	構成比	件数	金額	前年比	構成比
新規	74	618,830	78.0	10.5	74	618,830	78.0	10.5
継続	376	5,267,367	32.3	89.5	376	5,267,367	32.3	89.5
合計	450	5,886,197	34.4	100.0	450	5,886,197	34.4	100.0

金融機関別保証状況

(単位:千円, %)

	保証承諾								4月末保債務残高				代位弁済 (3年度累計)		
	4月中				3年度累計				件数	金額	前年比	構成比	件数	金額	前年比
	件数	金額	前年比	構成比	件数	金額	前年比	構成比							
みずほ銀行	2	27,500	275.0	0.5	2	27,500	275.0	0.5	27	241,002	65.8	0.1	0	0	*
三菱UFJ銀行	0	0	*	*	0	0	*	*	20	259,655	89.1	0.1	0	0	*
(都市銀行計)	2	27,500	275.0	0.5	2	27,500	275.0	0.5	47	500,657	76.2	0.1	0	0	*
秋田銀行	184	2,307,819	24.5	39.2	184	2,307,819	24.5	39.2	14,196	162,534,100	187.1	47.2	2	843	1.1
北都銀行	152	2,513,484	52.8	42.7	152	2,513,484	52.8	42.7	10,093	122,903,043	180.1	35.7	2	5,617	26.8
荘内銀行	2	22,000	*	0.4	2	22,000	*	0.4	36	448,974	244.3	0.1	0	0	*
青森銀行	4	56,000	76.2	1.0	4	56,000	76.2	1.0	129	1,528,163	206.8	0.4	0	0	*
山形銀行	0	0	*	*	0	0	*	*	71	775,440	146.2	0.2	0	0	*
東北銀行	4	50,000	*	0.8	4	50,000	*	0.8	85	959,362	248.0	0.3	0	0	*
七十七銀行	2	25,000	*	0.4	2	25,000	*	0.4	14	82,074	169.3	0.0	0	0	*
岩手銀行	2	40,312	*	0.7	2	40,312	*	0.7	64	792,863	106.7	0.2	1	23,839	*
みちのく銀行	1	30,000	143.5	0.5	1	30,000	143.5	0.5	158	1,401,733	164.8	0.4	0	0	*
(地方銀行計)	351	5,044,615	35.3	85.7	351	5,044,615	35.3	85.7	24,846	291,425,752	183.7	84.7	5	30,299	31.1
北日本銀行	3	48,500	67.4	0.8	3	48,500	67.4	0.8	222	2,650,217	219.6	0.8	0	0	*
きらやか銀行	1	35,000	28.9	0.6	1	35,000	28.9	0.6	165	1,795,042	146.1	0.5	0	0	*
(第二地方銀行計)	4	83,500	43.2	1.4	4	83,500	43.2	1.4	387	4,445,259	182.6	1.3	0	0	*
秋田信用金庫	32	318,852	55.4	5.4	32	318,852	55.4	5.4	2,161	16,681,130	183.2	4.8	0	0	*
羽後信用金庫	34	304,120	37.7	5.2	34	304,120	37.7	5.2	2,428	15,752,093	159.4	4.6	0	0	*
(信用金庫計)	66	622,972	45.1	10.6	66	622,972	45.1	10.6	4,589	32,433,224	170.8	9.4	0	0	*
秋田県信用組合	27	107,610	8.6	1.8	27	107,610	8.6	1.8	1,859	14,415,821	161.4	4.2	0	0	*
あすか信用組合	0	0	*	*	0	0	*	*	1	40,000	*	0.0	0	0	*
(信用組合計)	27	107,610	8.6	1.8	27	107,610	8.6	1.8	1,860	14,455,821	161.8	4.2	0	0	*
商工組合中央金庫	0	0	*	*	0	0	*	*	75	771,025	74.0	0.2	0	0	*
かつの農協	0	0	*	*	0	0	*	*	1	133,320	90.9	0.0	0	0	*
(その他計)	0	0	*	*	0	0	*	*	76	904,345	76.1	0.3	0	0	*
合計	450	5,886,197	34.4	100.0	450	5,886,197	34.4	100.0	31,805	344,165,057	180.4	100.0	5	30,299	30.0

業種別保証状況

(単位:千円, %)

	保証承諾								4月末保証債務残高				代位弁済 (3年度累計)		
	4月中				3年度累計				件数	金額	前年比	構成比	件数	金額	前年比
	件数	金額	前年比	構成比	件数	金額	前年比	構成比							
食料品工業	14	245,567	41.0	4.2	14	245,567	41.0	4.2	817	10,515,103	166.2	3.1	1	432	*
繊維品工業	8	61,616	34.1	1.0	8	61,616	34.1	1.0	431	4,098,273	158.6	1.2	0	0	*
木材・木製品工業	3	13,000	6.1	0.2	3	13,000	6.1	0.2	291	4,424,256	145.9	1.3	0	0	*
家具・建具工業	4	14,400	18.0	0.2	4	14,400	18.0	0.2	205	1,845,158	203.9	0.5	0	0	*
紙工業	1	10,000	*	0.2	1	10,000	*	0.2	27	298,394	98.6	0.1	0	0	*
製版・製本業	0	0	*	*	0	0	*	*	4	47,237	1,452.6	0.0	0	0	*
化学工業	0	0	*	*	0	0	*	*	8	167,005	181.1	0.0	0	0	*
石油・石炭工業	0	0	*	*	0	0	*	*	6	151,229	62.4	0.0	0	0	*
ゴム・プラスチック工業	0	0	*	*	0	0	*	*	71	1,037,491	175.1	0.3	0	0	*
ゴム製品工業	0	0	*	*	0	0	*	*	5	121,926	696.4	0.0	0	0	*
皮革工業	1	10,000	181.8	0.2	1	10,000	181.8	0.2	58	435,226	141.2	0.1	0	0	*
窯業	2	50,000	63.0	0.8	2	50,000	63.0	0.8	124	1,914,928	242.1	0.6	0	0	*
機械工業	4	21,500	4.4	0.4	4	21,500	4.4	0.4	595	8,228,159	173.7	2.4	0	0	*
電気機器工業	4	185,000	96.4	3.1	4	185,000	96.4	3.1	222	4,200,219	222.6	1.2	0	0	*
車輛工業	1	30,000	*	0.5	1	30,000	*	0.5	40	1,086,578	259.4	0.3	0	0	*
船舶工業	0	0	*	*	0	0	*	*	7	11,535	197.3	0.0	0	0	*
金属工業	8	306,847	133.4	5.2	8	306,847	133.4	5.2	340	6,424,264	160.5	1.9	0	0	*
ソフトウェア業	0	0	*	*	0	0	*	*	90	992,352	273.4	0.3	0	0	*
情報処理サービス業	0	0	*	*	0	0	*	*	8	34,407	212.8	0.0	0	0	*
農林漁業	1	1,200	2.0	0.0	1	1,200	2.0	0.0	44	390,537	152.9	0.1	0	0	*
その他の工業	12	104,730	69.9	1.8	12	104,730	69.9	1.8	924	6,024,616	164.9	1.8	0	0	*
製造業計	63	1,053,860	43.8	17.9	63	1,053,860	43.8	17.9	4,317	52,448,893	171.7	15.2	1	432	*
鉱業	5	59,914	85.6	1.0	5	59,914	85.6	1.0	78	1,429,249	188.7	0.4	0	0	*
建設業	107	1,315,720	33.9	22.4	107	1,315,720	33.9	22.4	8,086	83,856,636	190.8	24.4	1	5,186	79.7
卸売業	38	499,826	19.9	8.5	38	499,826	19.9	8.5	2,217	32,758,074	180.3	9.5	0	0	*
小売業	105	1,226,543	28.5	20.8	105	1,226,543	28.5	20.8	7,855	66,341,698	183.1	19.3	0	0	*
運送倉庫業	16	351,953	49.7	6.0	16	351,953	49.7	6.0	1,010	15,843,519	191.9	4.6	0	0	*
サービス業	89	1,020,411	43.1	17.3	89	1,020,411	43.1	17.3	5,997	64,691,138	198.6	18.8	2	843	252.2
不動産業	23	319,970	62.2	5.4	23	319,970	62.2	5.4	1,507	16,262,357	132.4	4.7	1	23,839	*
その他	4	38,000	11.0	0.6	4	38,000	11.0	0.6	738	10,533,494	130.8	3.1	0	0	*
非製造業計	387	4,832,337	32.9	82.1	387	4,832,337	32.9	82.1	27,488	291,716,164	182.0	84.8	4	29,868	29.6
合計	450	5,886,197	34.4	100.0	450	5,886,197	34.4	100.0	31,805	344,165,057	180.4	100.0	5	30,299	30.0

市町村別保証状況

(単位:千円, %)

	保証承諾								4月末保証債務残高				代位弁済 (3年度累計)		
	4月中				3年度累計				件数	金額	前年比	構成比	件数	金額	前年比
	件数	金額	前年比	構成比	件数	金額	前年比	構成比							
秋田市	138	1,591,761	31.1	27.0	138	1,591,761	31.1	27.0	10,526	121,660,669	195.7	35.3	1	23,839	83.6
能代市	24	327,400	21.0	5.6	24	327,400	21.0	5.6	1,666	18,957,254	172.8	5.5	0	0	*
横手市	71	1,389,484	71.9	23.6	71	1,389,484	71.9	23.6	3,148	37,555,649	184.3	10.9	0	0	*
大館市	30	346,890	26.0	5.9	30	346,890	26.0	5.9	2,400	26,675,025	189.2	7.8	0	0	*
北秋田市	15	54,700	13.9	0.9	15	54,700	13.9	0.9	819	7,907,758	173.4	2.3	0	0	*
由利本荘市	20	96,540	12.9	1.6	20	96,540	12.9	1.6	2,237	17,820,775	179.9	5.2	2	843	*
にかほ市	10	185,880	76.5	3.2	10	185,880	76.5	3.2	992	10,304,281	143.5	3.0	0	0	*
男鹿市	6	64,000	10.2	1.1	6	64,000	10.2	1.1	833	9,403,584	170.6	2.7	0	0	*
潟上市	9	55,200	10.0	0.9	9	55,200	10.0	0.9	987	9,574,095	171.2	2.8	0	0	*
湯沢市	23	473,347	52.8	8.0	23	473,347	52.8	8.0	1,388	16,095,130	177.9	4.7	1	5,186	*
大仙市	30	524,326	54.8	8.9	30	524,326	54.8	8.9	2,488	23,560,464	157.5	6.8	1	432	*
仙北市	20	254,310	38.3	4.3	20	254,310	38.3	4.3	981	9,797,128	159.9	2.8	0	0	*
鹿角市	16	140,500	16.1	2.4	16	140,500	16.1	2.4	980	9,946,661	161.6	2.9	0	0	*
13市計	412	5,504,338	34.6	93.5	412	5,504,338	34.6	93.5	29,445	319,258,473	180.7	92.8	5	30,299	30.0
小坂町	1	5,000	5.4	0.1	1	5,000	5.4	0.1	103	1,168,534	163.8	0.3	0	0	*
鹿角郡計	1	5,000	5.4	0.1	1	5,000	5.4	0.1	103	1,168,534	163.8	0.3	0	0	*
上小阿仁村	1	5,400	180.0	0.1	1	5,400	180.0	0.1	73	722,058	145.8	0.2	0	0	*
北秋田郡計	1	5,400	180.0	0.1	1	5,400	180.0	0.1	73	722,058	145.8	0.2	0	0	*
藤里町	0	0	*	*	0	0	*	*	77	545,043	134.1	0.2	0	0	*
三種町	10	108,430	67.0	1.8	10	108,430	67.0	1.8	416	4,287,305	164.3	1.2	0	0	*
八峰町	0	0	*	*	0	0	*	*	158	1,403,201	183.6	0.4	0	0	*
山本郡計	10	108,430	41.9	1.8	10	108,430	41.9	1.8	651	6,235,549	165.0	1.8	0	0	*
五城目町	5	48,986	108.9	0.8	5	48,986	108.9	0.8	250	2,141,973	160.2	0.6	0	0	*
八郎潟町	2	7,300	20.6	0.1	2	7,300	20.6	0.1	150	1,213,104	204.0	0.4	0	0	*
井川町	0	0	*	*	0	0	*	*	105	835,952	211.0	0.2	0	0	*
大潟村	0	0	*	*	0	0	*	*	41	899,983	156.6	0.3	0	0	*
南秋田郡計	7	56,286	19.3	1.0	7	56,286	19.3	1.0	546	5,091,012	175.4	1.5	0	0	*
美郷町	6	31,300	20.3	0.5	6	31,300	20.3	0.5	442	4,308,996	168.7	1.3	0	0	*
仙北郡計	6	31,300	20.3	0.5	6	31,300	20.3	0.5	442	4,308,996	168.7	1.3	0	0	*
羽後町	7	107,453	56.4	1.8	7	107,453	56.4	1.8	295	2,918,888	212.3	0.8	0	0	*
東成瀬村	0	0	*	*	0	0	*	*	70	704,600	233.2	0.2	0	0	*
雄勝郡計	7	107,453	54.8	1.8	7	107,453	54.8	1.8	365	3,623,488	216.1	1.1	0	0	*
県外	6	67,990	31.3	1.2	6	67,990	31.3	1.2	180	3,756,948	183.3	1.1	0	0	*
合計	450	5,886,197	34.4	100.0	450	5,886,197	34.4	100.0	31,805	344,165,057	180.4	100.0	5	30,299	30.0

営業室・支所別状況

(単位:千円, %)

	保証承諾								4月末保証債務残高				代位弁済 (3年度累計)		
	4月中				3年度累計				件数	金額	前年比	構成比	件数	金額	前年比
	件数	金額	前年比	構成比	件数	金額	前年比	構成比							
秋田東営業室	85	850,189	24.9	14.4	85	850,189	24.9	14.4	6,728	75,126,582	174.3	21.8	1	23,839	83.6
秋田西営業室	78	924,558	30.4	15.7	78	924,558	30.4	15.7	6,207	71,128,774	213.7	20.7	0	0	*
大館支所	64	562,980	19.7	9.6	64	562,980	19.7	9.6	4,436	47,666,929	178.8	13.9	0	0	*
能代支所	35	455,830	23.0	7.7	35	455,830	23.0	7.7	2,341	26,167,172	172.5	7.6	0	0	*
本荘支所	30	282,420	28.6	4.8	30	282,420	28.6	4.8	3,224	28,136,779	164.0	8.2	2	843	*
大曲支所	54	803,936	45.3	13.7	54	803,936	45.3	13.7	3,913	38,155,330	158.3	11.1	1	432	*
横手湯沢支所	104	2,006,284	65.7	34.1	104	2,006,284	65.7	34.1	4,956	57,783,481	184.4	16.8	1	5,186	7.9
合計	450	5,886,197	34.4	100.0	450	5,886,197	34.4	100.0	31,805	344,165,057	180.4	100.0	5	30,299	30.0

制度別保証状況

(単位:千円, %)

	保証承諾								4月末保証債務残高				代位弁済 (3年度累計)		
	4月中				3年度累計				件数	金額	前年比	構成比	件数	金額	前年比
	件数	金額	前年比	構成比	件数	金額	前年比	構成比							
普通保証	6	160,500	84.0	2.7	6	160,500	84.0	2.7	564	12,568,353	81.8	3.7	0	0	*
継続短期	23	413,000	63.6	7.0	23	413,000	63.6	7.0	184	3,269,500	68.1	0.9	0	0	*
長期安定	0	0	*	*	0	0	*	*	4	46,573	66.9	0.0	0	0	*
長期資金	0	0	*	*	0	0	*	*	4	83,212	76.9	0.0	0	0	*
当座貸越	2	35,000	16.3	0.6	2	35,000	16.3	0.6	192	4,779,477	86.6	1.4	0	0	*
カードローン	17	100,500	65.7	1.7	17	100,500	65.7	1.7	661	4,109,527	83.1	1.2	0	0	*
カードmini	43	71,800	75.9	1.2	43	71,800	75.9	1.2	1,690	2,663,371	80.4	0.8	1	704	14.4
流動資産(根保証)	1	128,000	*	2.2	1	128,000	*	2.2	8	343,600	89.3	0.1	0	0	*
特定社債	0	0	*	*	0	0	*	*	9	383,200	96.8	0.1	0	0	*
秋田銀行提携保証	0	0	*	*	0	0	*	*	115	954,347	53.4	0.3	0	0	*
Bizこまち	0	0	*	*	0	0	*	*	31	75,652	62.7	0.0	0	0	*
北部銀行提携保証	1	20,000	21.7	0.3	1	20,000	21.7	0.3	439	3,848,405	50.5	1.1	0	0	*
ほくと創業	0	0	*	*	0	0	*	*	38	92,201	46.2	0.0	0	0	*
秋田信金提携保証	0	0	*	*	0	0	*	*	4	3,196	33.3	0.0	0	0	*
あきしん創業	2	18,000	*	0.3	2	18,000	*	0.3	27	90,085	79.0	0.0	0	0	*
羽後信金提携保証	1	3,000	100.0	0.1	1	3,000	100.0	0.1	7	9,653	30.1	0.0	0	0	*
県信組提携保証	0	0	*	*	0	0	*	*	5	7,361	49.2	0.0	0	0	*
財務型無保証人	0	0	*	*	0	0	*	*	3	195,794	82.5	0.1	0	0	*
順風満帆	1	60,000	*	1.0	1	60,000	*	1.0	115	5,506,342	95.9	1.6	0	0	*
その他	0	0	*	*	0	0	*	*	1	1,062	26.3	0.0	0	0	*
協会制度計	91	849,300	69.5	14.4	91	849,300	69.5	14.4	3,537	26,462,558	74.7	7.7	1	704	14.4
国経営安定	0	0	*	*	0	0	*	*	36	902,833	104.8	0.3	0	0	*
経営革新関連	0	0	*	*	0	0	*	*	2	28,326	87.7	0.0	0	0	*
安定化(借換)	0	0	*	*	0	0	*	*	1	1,219	60.0	0.0	0	0	*
全国緊急	0	0	*	*	0	0	*	*	3	49,206	27.4	0.0	0	0	*
震災緊急	0	0	*	*	0	0	*	*	3	26,389	76.9	0.0	0	0	*
経営力強化	0	0	*	*	0	0	*	*	42	909,373	74.3	0.3	0	0	*
経改サポート	0	0	*	*	0	0	*	*	17	374,728	76.0	0.1	0	0	*
危機関連	2	34,298	204.9	0.6	2	34,298	204.9	0.6	13	478,075	2,876.5	0.1	0	0	*
国制度計	2	34,298	55.6	0.6	2	34,298	55.6	0.6	117	2,770,149	97.4	0.8	0	0	*
振興資金(固定)	3	46,873	98.7	0.8	3	46,873	98.7	0.8	108	785,181	59.7	0.2	0	0	*
振興資金(変動)	8	107,517	45.3	1.8	8	107,517	45.3	1.8	1,441	16,548,703	65.2	4.8	0	0	*
振興資金(小規模)	0	0	*	*	0	0	*	*	26	87,508	51.6	0.0	0	0	*
振興資金(23年地震)	0	0	*	*	0	0	*	*	663	582,821	12.5	0.2	0	0	*
災害復旧	0	0	*	*	0	0	*	*	3	4,858	27.6	0.0	0	0	*
県ABL(根保証)	0	0	*	*	0	0	*	*	22	336,800	95.5	0.1	0	0	*
経営安定受注減	5	96,500	52.6	1.6	5	96,500	52.6	1.6	349	4,439,880	55.6	1.3	0	0	*
経営安定原油対策	0	0	*	*	0	0	*	*	1	5,755	100.0	0.0	0	0	*
原油価格対策	0	0	*	*	0	0	*	*	7	96,779	30.2	0.0	0	0	*
県緊急対策	0	0	*	*	0	0	*	*	624	3,841,111	36.8	1.1	0	0	*
県取引安定	0	0	*	*	0	0	*	*	1	822	48.1	0.0	0	0	*
受注減小口	1	5,400	33.3	0.1	1	5,400	33.3	0.1	283	1,088,100	53.9	0.3	0	0	*
経営安定連倒	0	0	*	*	0	0	*	*	5	45,542	81.4	0.0	0	0	*
連倒小口	0	0	*	*	0	0	*	*	1	1,430	79.9	0.0	0	0	*
経営安定再生	0	0	*	*	0	0	*	*	19	248,777	42.5	0.1	0	0	*
経営安定電気	0	0	*	*	0	0	*	*	2	7,999	72.7	0.0	0	0	*
経営安定消費税	0	0	*	*	0	0	*	*	16	218,831	57.9	0.1	0	0	*
経営安定消費強化	0	0	*	*	0	0	*	*	3	14,477	21.7	0.0	0	0	*
経営安定借換	0	0	*	*	0	0	*	*	148	1,824,788	53.2	0.5	0	0	*
経営安定借換	0	0	*	*	0	0	*	*	20	207,587	35.5	0.1	0	0	*
経営安定コロナ	2	55,000	3.3	0.9	2	55,000	3.3	0.9	152	4,093,011	132.5	1.2	0	0	*
県創業支援	5	17,260	98.6	0.3	5	17,260	98.6	0.3	235	696,394	66.1	0.2	0	0	*
新事業事業革新	0	0	*	*	0	0	*	*	32	492,648	64.3	0.1	0	0	*
県支援創業関連	0	0	*	*	0	0	*	*	1	3,086	85.5	0.0	0	0	*
新事業フェニックス	0	0	*	*	0	0	*	*	1	71,034	100.0	0.0	0	0	*
再起支援資金	0	0	*	*	0	0	*	*	1	400	32.9	0.0	0	0	*
事業承継資金	0	0	*	*	0	0	*	*	25	209,046	70.9	0.1	0	0	*
県小口	0	0	*	*	0	0	*	*	71	155,973	51.6	0.0	0	0	*
県アグリ	1	1,200	*	0.0	1	1,200	*	0.0	15	53,647	52.4	0.0	0	0	*
エネルギー設備	0	0	*	*	0	0	*	*	66	2,610,862	90.9	0.8	0	0	*
エネルギー支援	0	0	*	*	0	0	*	*	18	608,369	86.9	0.2	0	0	*
29大雨	0	0	*	*	0	0	*	*	14	114,724	55.0	0.0	0	0	*
県危機関連コロナ	17	215,811	2.0	3.7	17	215,811	2.0	3.7	940	23,309,894	217.9	6.8	0	0	*
国無利子	188	3,138,197	*	53.3	188	3,138,197	*	53.3	12,737	177,394,127	*	51.5	0	0	*
県無利子	21	546,052	*	9.3	21	546,052	*	9.3	1,131	23,053,414	*	6.7	0	0	*
バトンタッチ	1	12,820	12.8	0.2	1	12,820	12.8	0.2	9	461,366	465.2	0.1	0	0	*
県制度計	252	4,242,629	32.0	72.1	252	4,242,629	32.0	72.1	19,190	263,715,745	338.0	76.6	0	0	*
市町村制度計	99	599,470	25.0	10.2	99	599,470	25.0	10.2	8,397	38,648,252	65.3	11.2	4	29,595	102.0
合計	450	5,886,197	34.4	100.0	450	5,886,197	34.4	100.0	31,805	344,165,057	180.4	100.0	5	30,299	30.0

市町村制度別保証状況

(単位:千円,%)

	保証承諾								4月末保証債務残高				代位弁済 (3年度累計)		
	4月中				3年度累計				件数	金額	前年比	構成比	件数	金額	前年比
	件数	金額	前年比	構成比	件数	金額	前年比	構成比							
秋田市	11	97,637	43.5	16.3	11	97,637	43.5	16.3	916	7,103,843	57.6	18.4	1	23,839	211.1
秋田市(設備)	0	0	*	*	0	0	*	*	7	42,182	57.4	0.1	0	0	*
秋田市(空き店舗)	0	0	*	*	0	0	*	*	1	1,550	72.1	0.0	0	0	*
秋田市(創業)	4	28,430	568.6	4.7	4	28,430	568.6	4.7	103	478,607	69.7	1.2	0	0	*
秋田市(新分野)	0	0	*	*	0	0	*	*	1	3,609	47.3	0.0	0	0	*
秋田市(緊急)	0	0	*	*	0	0	*	*	26	472,333	58.0	1.2	0	0	*
秋田市小口	9	32,740	53.0	5.5	9	32,740	53.0	5.5	865	1,958,681	47.0	5.1	0	0	*
秋田市中心空き店舗	0	0	*	*	0	0	*	*	5	23,239	31.8	0.1	0	0	*
秋田市中心市街地設備	0	0	*	*	0	0	*	*	7	62,543	72.0	0.2	0	0	*
男鹿市	0	0	*	*	0	0	*	*	96	553,017	66.3	1.4	0	0	*
男小口	0	0	*	*	0	0	*	*	70	164,226	47.9	0.4	0	0	*
男創業	0	0	*	*	0	0	*	*	3	14,211	128.2	0.0	0	0	*
湯上市	0	0	*	*	0	0	*	*	80	431,528	69.8	1.1	0	0	*
湯上市小口	2	6,000	279.1	1.0	2	6,000	279.1	1.0	91	179,067	62.5	0.5	0	0	*
五城目町	1	8,578	100.9	1.4	1	8,578	100.9	1.4	20	49,718	31.8	0.1	0	0	*
マル五小口	0	0	*	*	0	0	*	*	19	21,832	32.9	0.1	0	0	*
五創業	1	2,870	*	0.5	1	2,870	*	0.5	3	6,775	2,104.0	0.0	0	0	*
八郎潟町	0	0	*	*	0	0	*	*	16	48,253	39.2	0.1	0	0	*
マル八小口	0	0	*	*	0	0	*	*	8	16,836	35.6	0.0	0	0	*
八創業	0	0	*	*	0	0	*	*	1	731	78.4	0.0	0	0	*
井川町	0	0	*	*	0	0	*	*	5	21,984	41.0	0.1	0	0	*
マル井小口	0	0	*	*	0	0	*	*	11	16,322	53.2	0.0	0	0	*
大潟村	0	0	*	*	0	0	*	*	3	15,151	86.3	0.0	0	0	*
潟小口	0	0	*	*	0	0	*	*	4	13,862	159.9	0.0	0	0	*
東西営業室管内計	28	176,255	30.9	29.4	28	176,255	30.9	29.4	2,361	11,700,100	56.1	30.3	1	23,839	161.1
大館市	2	8,000	5.3	1.3	2	8,000	5.3	1.3	503	4,228,767	121.1	10.9	0	0	*
大館市小口	3	4,500	13.2	0.8	3	4,500	13.2	0.8	236	336,024	53.9	0.9	0	0	*
大館市(機械)	0	0	*	*	0	0	*	*	42	48,262	45.2	0.1	0	0	*
大館市特別	0	0	*	*	0	0	*	*	298	2,399,569	2,126.0	6.2	0	0	*
大館市小口特別	0	0	*	*	0	0	*	*	15	50,930	*	0.1	0	0	*
大創業	1	6,000	*	1.0	1	6,000	*	1.0	3	20,958	*	0.1	0	0	*
北秋田市	6	21,200	37.3	3.5	6	21,200	37.3	3.5	259	975,779	68.5	2.5	0	0	*
北秋田市特別	0	0	*	*	0	0	*	*	16	58,660	335.2	0.2	0	0	*
鹿角市	5	39,490	61.7	6.6	5	39,490	61.7	6.6	137	911,882	59.2	2.4	0	0	*
鹿小口	1	1,500	68.2	0.3	1	1,500	68.2	0.3	112	254,681	63.1	0.7	0	0	*
鹿創業	1	1,500	*	0.3	1	1,500	*	0.3	17	48,729	88.9	0.1	0	0	*
小坂町	0	0	*	*	0	0	*	*	20	67,649	60.7	0.2	0	0	*
坂創業	0	0	*	*	0	0	*	*	0	0	*	*	0	0	*
上小阿仁村	0	0	*	*	0	0	*	*	17	59,901	65.2	0.2	0	0	*
大館支所管内計	19	82,190	17.5	13.7	19	82,190	17.5	13.7	1,675	9,461,788	118.5	24.5	0	0	*
能代市	1	8,000	21.5	1.3	1	8,000	21.5	1.3	153	855,751	42.5	2.2	0	0	*
能小口	3	10,700	21.8	1.8	3	10,700	21.8	1.8	228	397,791	39.6	1.0	0	0	*
能創業	0	0	*	*	0	0	*	*	10	19,876	*	0.1	0	0	*
藤里町	0	0	*	*	0	0	*	*	7	31,991	53.1	0.1	0	0	*
藤小口	0	0	*	*	0	0	*	*	19	35,340	53.1	0.1	0	0	*
藤創業	0	0	*	*	0	0	*	*	1	2,582	86.1	0.0	0	0	*
三種町	0	0	*	*	0	0	*	*	39	293,522	37.6	0.8	0	0	*
三小口	2	4,480	28.4	0.7	2	4,480	28.4	0.7	49	94,920	36.2	0.2	0	0	*
三創業	0	0	*	*	0	0	*	*	0	0	*	*	0	0	*
八峰町	0	0	*	*	0	0	*	*	22	110,637	78.4	0.3	0	0	*
ぶな小口	0	0	*	*	0	0	*	*	43	91,582	79.4	0.2	0	0	*
マルぶな創業	0	0	*	*	0	0	*	*	1	2,975	104.2	0.0	0	0	*
能代支所管内計	6	23,180	16.1	3.9	6	23,180	16.1	3.9	572	1,936,967	43.4	5.0	0	0	*
由利本荘市	0	0	*	*	0	0	*	*	149	444,499	47.3	1.2	0	0	*
由利本荘小口	1	1,340	11.1	0.2	1	1,340	11.1	0.2	244	364,810	51.0	0.9	1	139	*
由利本荘特別	0	0	*	*	0	0	*	*	105	250,573	58.1	0.6	0	0	*
由利本荘市特別	1	3,000	*	0.5	1	3,000	*	0.5	1	3,000	*	0.0	0	0	*
由利本荘市小口特別	4	10,700	66.0	1.8	4	10,700	66.0	1.8	223	641,693	53,474.4	1.7	0	0	*
にかほ市	1	2,560	4.8	0.4	1	2,560	4.8	0.4	160	1,202,032	60.9	3.1	0	0	*
にかほ小口	2	13,000	84.4	2.2	2	13,000	84.4	2.2	136	300,706	64.4	0.8	0	0	*
にかほ創業	0	0	*	*	0	0	*	*	13	28,478	133.8	0.1	0	0	*
にかほ市特別	0	0	*	*	0	0	*	*	20	135,777	529.2	0.4	0	0	*
本荘支所管内計	9	30,600	15.2	5.1	9	30,600	15.2	5.1	1,051	3,371,567	73.7	8.7	1	139	*
大仙市	7	56,299	46.4	9.4	7	56,299	46.4	9.4	362	2,574,094	55.9	6.7	1	432	*
仙小口	2	5,000	30.7	0.8	2	5,000	30.7	0.8	303	554,044	55.2	1.4	0	0	*
仙創業	1	3,200	34.0	0.5	1	3,200	34.0	0.5	29	99,018	106.9	0.3	0	0	*
大仙市緊急	0	0	*	*	0	0	*	*	49	490,494	148.9	1.3	0	0	*
大仙市再興	0	0	*	*	0	0	*	*	353	833,679	*	2.2	0	0	*
仙北市	2	22,810	106.7	3.8	2	22,810	106.7	3.8	158	957,870	55.7	2.5	0	0	*
セ小口	3	10,500	123.5	1.8	3	10,500	123.5	1.8	149	251,596	57.6	0.7	0	0	*
セ創業	0	0	*	*	0	0	*	*	14	53,864	138.6	0.1	0	0	*
仙北市特別	0	0	*	*	0	0	*	*	27	298,384	197.0	0.8	0	0	*
美郷町	1	10,000	38.5	1.7	1	10,000	38.5	1.7	77	627,453	75.9	1.6	0	0	*
美小口	2	4,300	29.7	0.7	2	4,300	29.7	0.7	95	244,603	74.1	0.6	0	0	*
美創業	0	0	*	*	0	0	*	*	7	28,690	135.5	0.1	0	0	*
美郷町特別	0	0	*	*	0	0	*	*	4	32,043	3,204.3	0.1	0	0	*
大曲支所管内計	18	112,109	15.3	18.7	18	112,109	15.3	18.7	1,627	7,045,834	73.7	18.2	1	432	*
横手市	9	97,500	56.8	16.3	9	97,500	56.8	16.3	405	3,133,769	45.2	8.1	0	0	*
横小口	4	20,500	50.1	3.4	4	20,500	50.1	3.4	370	637,463	37.5	1.6	0	0	*
横創業	1	3,500	*	0.6	1	3,500	*	0.6	33	101,023	48.9	0.3	0	0	*
湯沢市	3	40,636	83.7	6.8	3	40,636	83.7	6.8	126	920,371	46.1	2.4	0	0	*
抄小口	1	10,000	49.8	1.7	1	10,000	49.8	1.7	160	307,760	40.3	0.8	1	5,186	*
羽後町	1	3,000	*	0.5	1	3,000	*	0.5	7	16,541	32.3	0.0	0	0	*
東成瀬村	0	0	*	*	0	0	*	*	2	3,448	8.8	0.0	0	0	*
東小口	0	0	*	*	0	0	*	*	8	11,622	26.2	0.0	0	0	*
横手湯沢支所管内計	19	175,136	62.0	29.2	19	175,136	62.0	29.2	1,111	5,131,997	43.7	13.3	1	5,186	39.9
合計	99	599,470	25.0	100.0	99	599,470	25.0	100.0	8,397	38,648,252	65.3	100.0	4	29,595	102.0

セーフティネット保証状況

①金融機関別

(単位:千円, %)

	保証承諾						保証承諾累計					
	3月保証承諾			内セーフティネット保証分			2年度保証承諾累計			内セーフティネット保証分		
	件数	金額	構成比	件数	金額	構成比	件数	金額	構成比	件数	金額	構成比
みずほ銀行	0	0	*	0	0	*	4	49,000	0.0	0	0	*
三菱UFJ銀行	0	0	*	0	0	*	2	110,000	0.0	0	0	*
(都市銀行計)	0	0	*	0	0	*	6	159,000	0.1	0	0	*
秋田銀行	1,013	16,665,622	46.2	360	6,266,803	37.6	8,825	134,174,365	47.7	3,012	49,075,628	36.6
北都銀行	772	13,692,304	38.0	254	4,523,490	33.0	6,552	101,238,575	36.0	2,190	34,241,606	33.8
荘内銀行	3	50,000	0.1	2	30,000	60.0	24	390,819	0.1	15	253,000	64.7
青森銀行	13	218,500	0.6	8	118,500	54.2	90	1,381,150	0.5	62	817,000	59.2
山形銀行	6	182,600	0.5	3	110,000	60.2	36	595,600	0.2	22	366,200	61.5
東北銀行	2	39,000	0.1	2	39,000	100.0	39	801,748	0.3	5	129,000	16.1
七十七銀行	4	85,000	0.2	3	80,000	94.1	12	145,304	0.1	6	113,200	77.9
岩手銀行	3	16,000	0.0	1	5,000	31.3	19	236,303	0.1	4	50,000	21.2
みちのく銀行	14	135,100	0.4	5	54,600	40.4	102	1,145,032	0.4	39	495,295	43.3
(地方銀行計)	1,830	31,084,126	86.2	638	11,227,393	36.1	15,699	240,108,896	85.3	5,355	85,540,929	35.6
北日本銀行	13	225,000	0.6	10	183,000	81.3	130	2,304,548	0.8	76	1,301,838	56.5
きらやか銀行	11	191,100	0.5	5	30,100	15.8	93	1,385,274	0.5	29	337,954	24.4
(第二地方銀行計)	24	416,100	1.2	15	213,100	51.2	223	3,689,822	1.3	105	1,639,792	44.4
秋田信用金庫	179	1,880,989	5.2	37	523,966	27.9	1,438	13,440,627	4.8	264	2,878,227	21.4
羽後信用金庫	136	1,663,302	4.6	90	1,169,602	70.3	1,536	13,047,561	4.6	945	8,347,705	64.0
(信用金庫計)	315	3,544,291	9.8	127	1,693,568	47.8	2,974	26,488,187	9.4	1,209	11,225,932	42.4
秋田県信用組合	92	998,120	2.8	17	239,316	24.0	1,084	10,973,942	3.9	274	2,747,056	25.0
あすか信用組合	0	0	*	0	0	*	1	40,000	0.0	1	40,000	100.0
(信用組合計)	92	998,120	2.8	17	239,316	24.0	1,085	11,013,942	3.9	275	2,787,056	25.3
商工組合中央金庫	0	0	*	0	0	*	4	102,124	0.0	0	0	*
(その他計)	0	0	*	0	0	*	4	102,124	0.0	0	0	*
合計	2,261	36,042,636	100.0	797	13,373,377	37.1	19,991	281,561,971	100.0	6,944	101,193,709	35.9

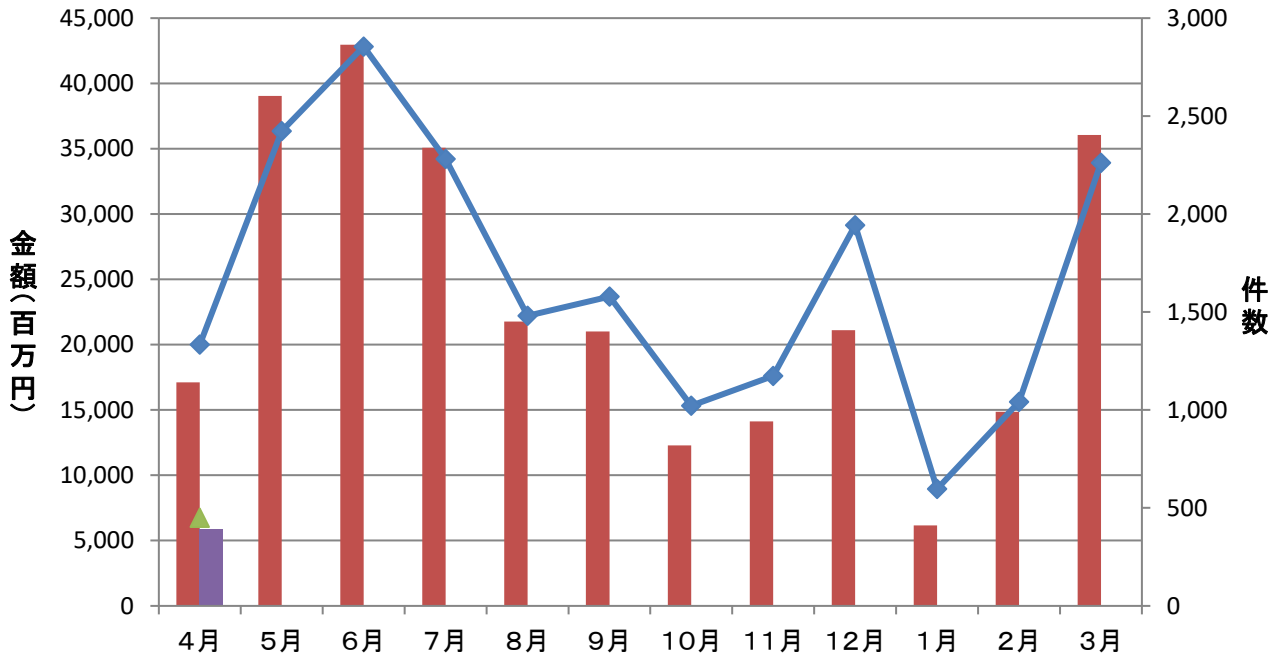
②市町村別

(単位:千円, %)

	保証承諾						保証承諾累計					
	3月保証承諾			内セーフティネット保証分			2年度保証承諾累計			内セーフティネット保証分		
	件数	金額	構成比	件数	金額	構成比	件数	金額	構成比	件数	金額	構成比
秋田市	839	13,098,521	36.3	218	4,310,933	32.9	7,056	100,454,160	35.7	1,505	25,742,052	25.6
能代市	118	2,376,590	6.6	40	692,090	29.1	1,065	15,953,792	5.7	408	6,132,419	38.4
横手市	243	4,374,979	12.1	118	2,354,619	53.8	2,134	32,798,712	11.6	1,016	17,081,925	52.1
大館市	126	2,459,674	6.8	73	1,227,226	49.9	1,446	21,097,720	7.5	892	12,014,355	56.9
北秋田市	56	914,400	2.5	15	322,580	35.3	499	6,588,007	2.3	195	2,717,090	41.2
由利本荘市	142	1,926,089	5.3	95	1,397,489	72.6	1,334	14,887,991	5.3	814	8,794,625	59.1
にかほ市	48	563,345	1.6	34	440,145	78.1	540	6,730,717	2.4	321	4,472,214	66.4
男鹿市	63	1,050,330	2.9	5	47,800	4.6	497	7,146,959	2.5	55	838,039	11.7
潟上市	75	865,442	2.4	11	110,376	12.8	566	7,405,543	2.6	78	1,132,444	15.3
湯沢市	110	1,928,285	5.4	23	329,321	17.1	941	14,287,281	5.1	205	3,131,976	21.9
大仙市	172	2,088,367	5.8	103	1,212,984	58.1	1,426	17,854,181	6.3	796	9,322,683	52.2
仙北市	44	569,920	1.6	7	108,610	19.1	529	7,482,558	2.7	134	1,872,602	25.0
鹿角市	35	572,500	1.6	11	168,500	29.4	460	7,434,717	2.6	84	1,307,557	17.6
13市計	2,071	32,788,442	91.0	753	12,722,673	38.8	18,493	260,122,338	92.4	6,503	94,559,980	36.4
小坂町	7	109,000	0.3	2	15,000	13.8	53	957,457	0.3	6	166,496	17.4
鹿角郡計	7	109,000	0.3	2	15,000	13.8	53	957,457	0.3	6	166,496	17.4
上小阿仁村	5	99,394	0.3	3	39,394	39.6	49	540,620	0.2	15	175,194	32.4
北秋田郡計	5	99,394	0.3	3	39,394	39.6	49	540,620	0.2	15	175,194	32.4
藤里町	4	18,000	0.0	1	4,000	22.2	35	355,400	0.1	23	268,400	75.5
三種町	40	603,030	1.7	14	176,000	29.2	276	3,856,380	1.4	161	2,344,600	60.8
八峰町	10	206,000	0.6	2	80,000	38.8	87	1,301,958	0.5	24	453,158	34.8
山本郡計	54	827,030	2.3	17	260,000	31.4	398	5,513,738	2.0	208	3,066,158	55.6
五城目町	15	239,000	0.7	2	37,000	15.5	165	1,646,900	0.6	31	401,300	24.4
八郎潟町	13	116,007	0.3	2	30,000	25.9	102	1,067,258	0.4	20	267,312	25.0
井川町	7	174,300	0.5	2	32,300	18.5	70	768,813	0.3	14	178,800	23.3
大潟村	2	65,000	0.2	0	0	*	29	966,730	0.3	2	70,000	7.2
南秋田郡計	37	594,307	1.6	6	99,300	16.7	366	4,449,701	1.6	67	917,412	20.6
美郷町	30	337,757	0.9	6	81,357	24.1	271	3,587,226	1.3	75	1,171,396	32.7
仙北郡計	30	337,757	0.9	6	81,357	24.1	271	3,587,226	1.3	75	1,171,396	32.7
羽後町	39	850,707	2.4	6	85,653	10.1	219	3,185,968	1.1	39	481,053	15.1
東成瀬村	2	38,000	0.1	0	0	*	52	739,553	0.3	6	61,699	8.3
雄勝郡計	41	888,707	2.5	6	85,653	9.6	271	3,925,521	1.4	45	542,752	13.8
県外	16	398,000	1.1	4	70,000	17.6	90	2,465,371	0.9	25	594,321	24.1
合計	2,261	36,042,636	100.0	797	13,373,377	37.1	19,991	281,561,971	100.0	6,944	101,193,709	35.9

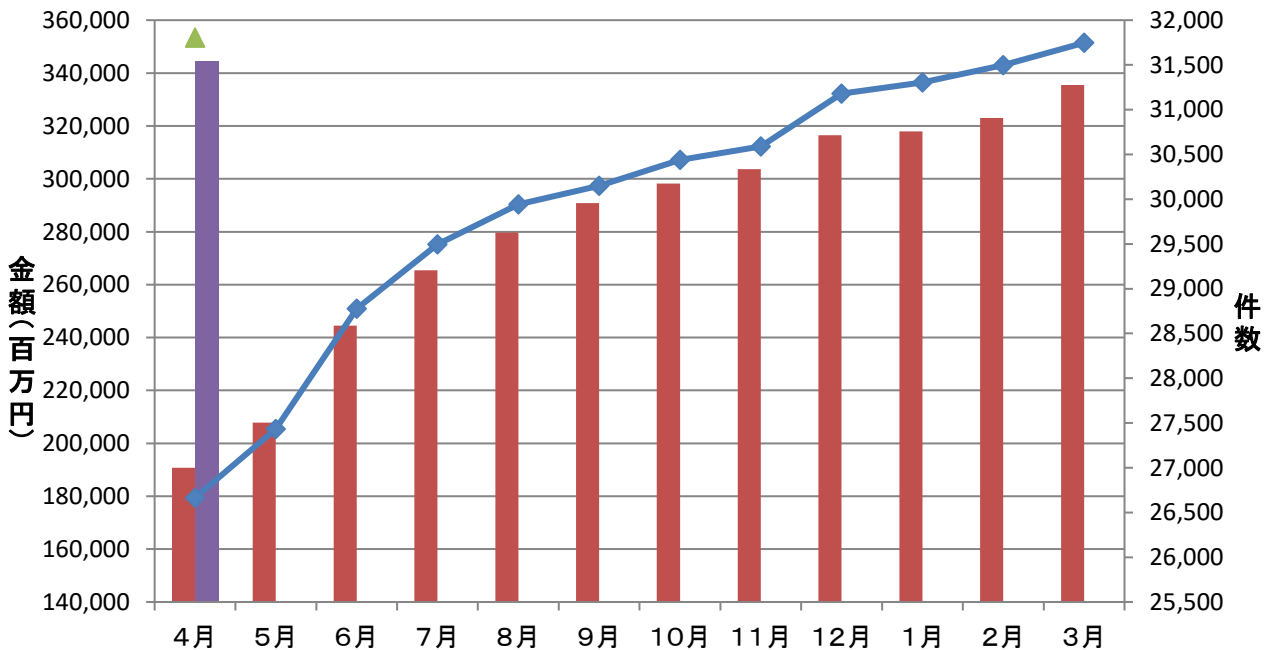
保証承諾実績

■ 令和2年度承諾金額 ■ 令和3年度承諾金額 ◆ 令和2年度承諾件数 ▲ 令和3年度承諾件数



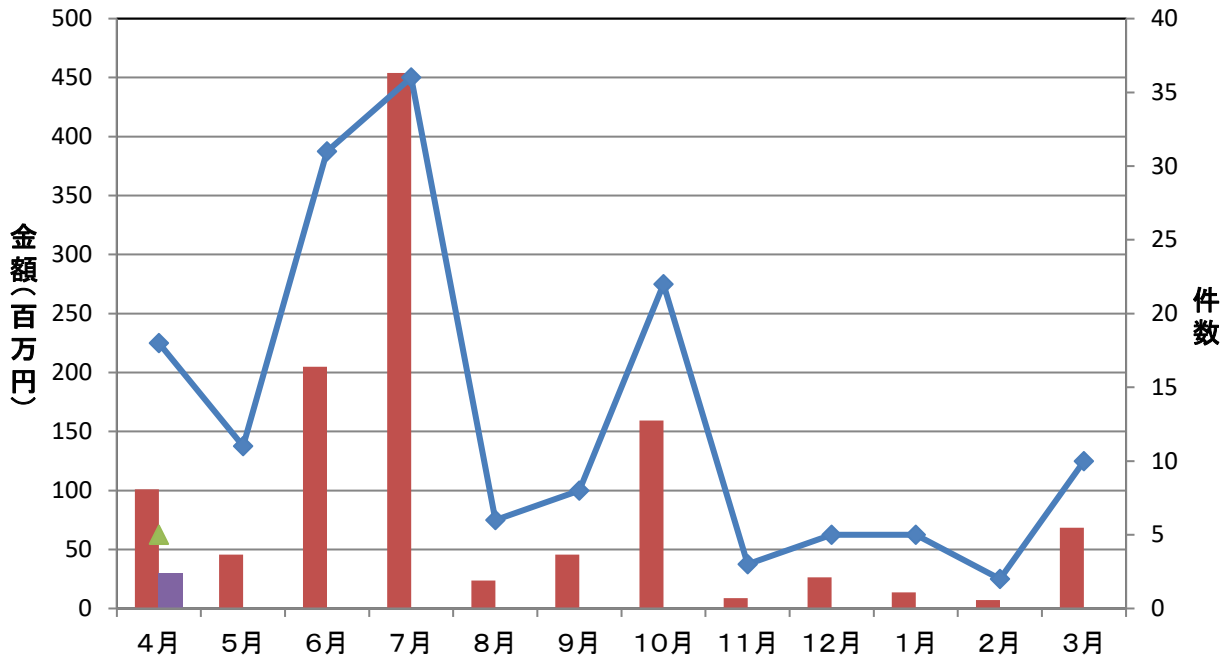
保証債務残高実績

■ 令和2年度残高金額 ■ 令和3年度残高金額



代位弁済実績

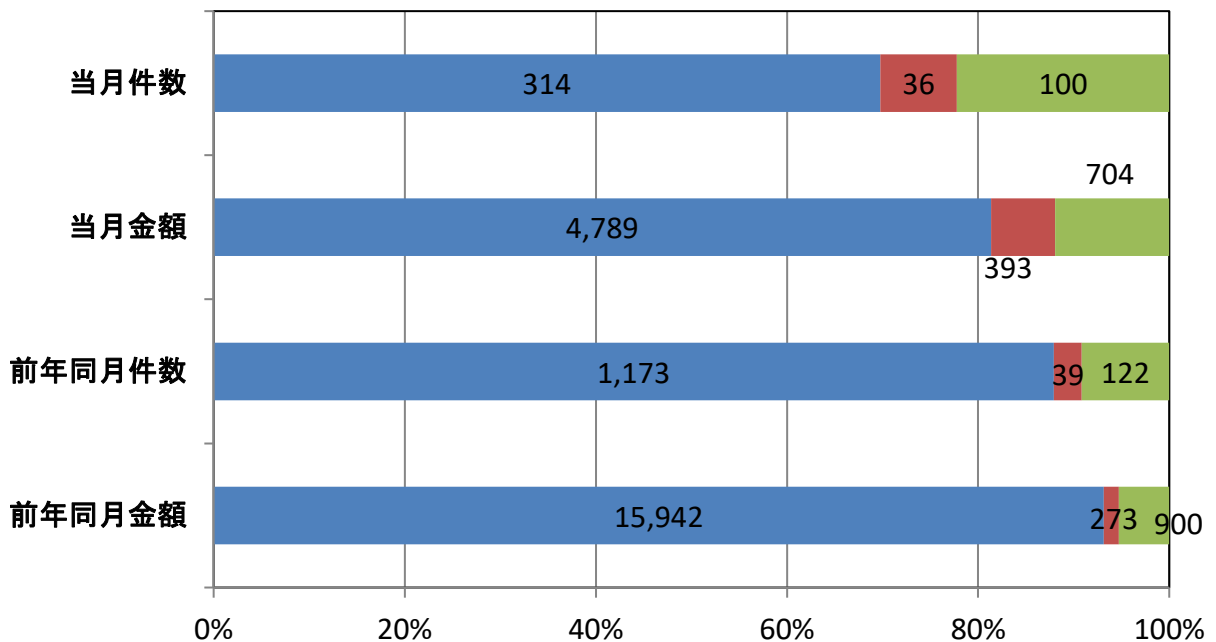
■ 令和2年度代弁金額
 ■ 令和3年度代弁金額
 ◆ 令和2年度代弁件数
 ▲ 令和3年度代弁件数



資金使途別保証承諾実績

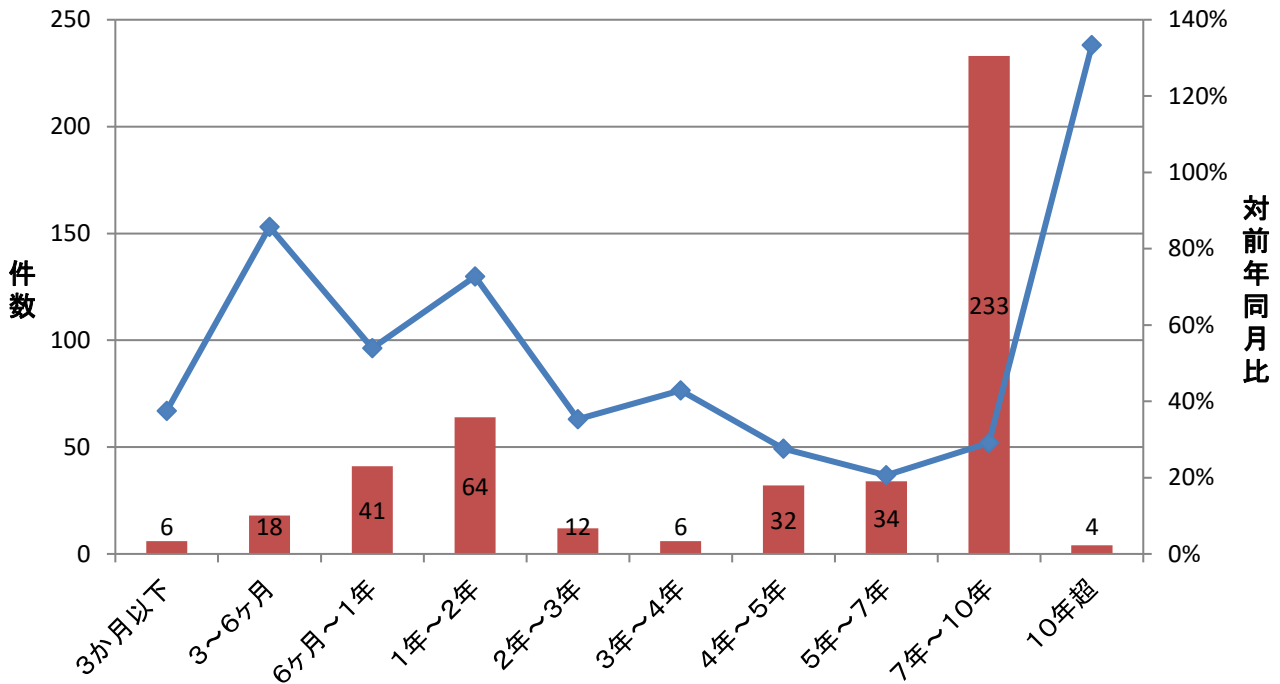
■ 運転資金
 ■ 設備資金
 ■ 運転設備資金

(単位: 件、百万円)



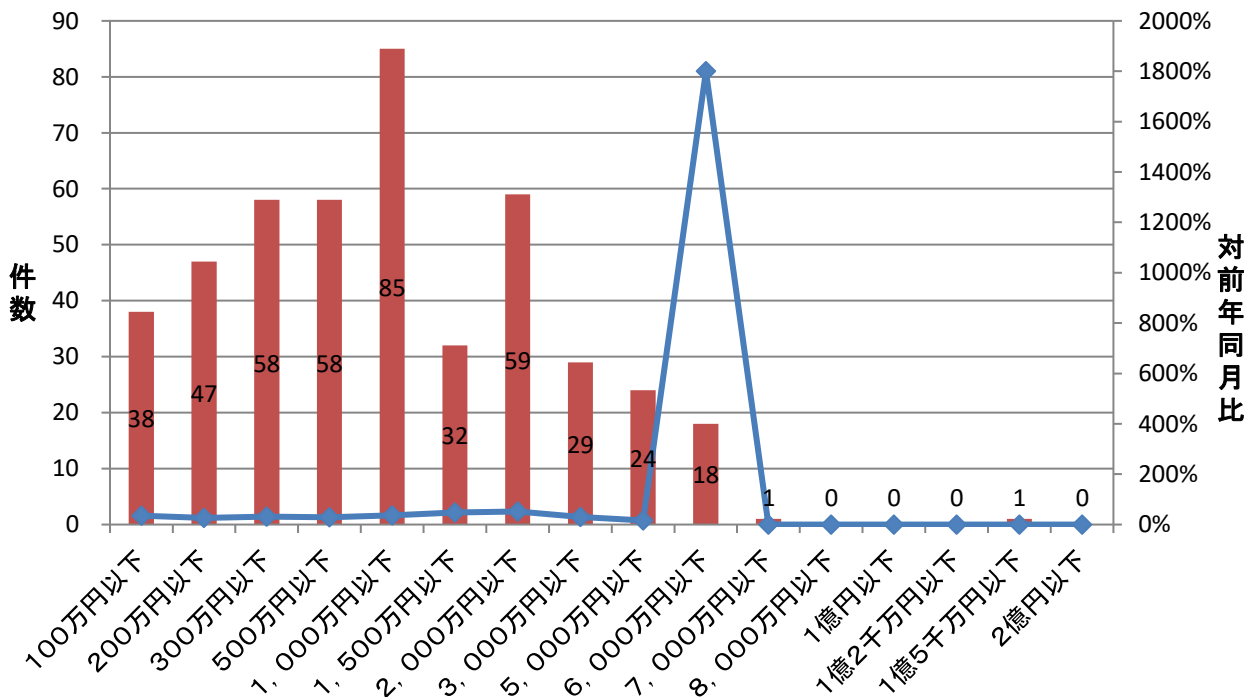
期間別保証承諾実績

■ 件数(当月) ◆ 対前年同月比



金額別保証承諾実績

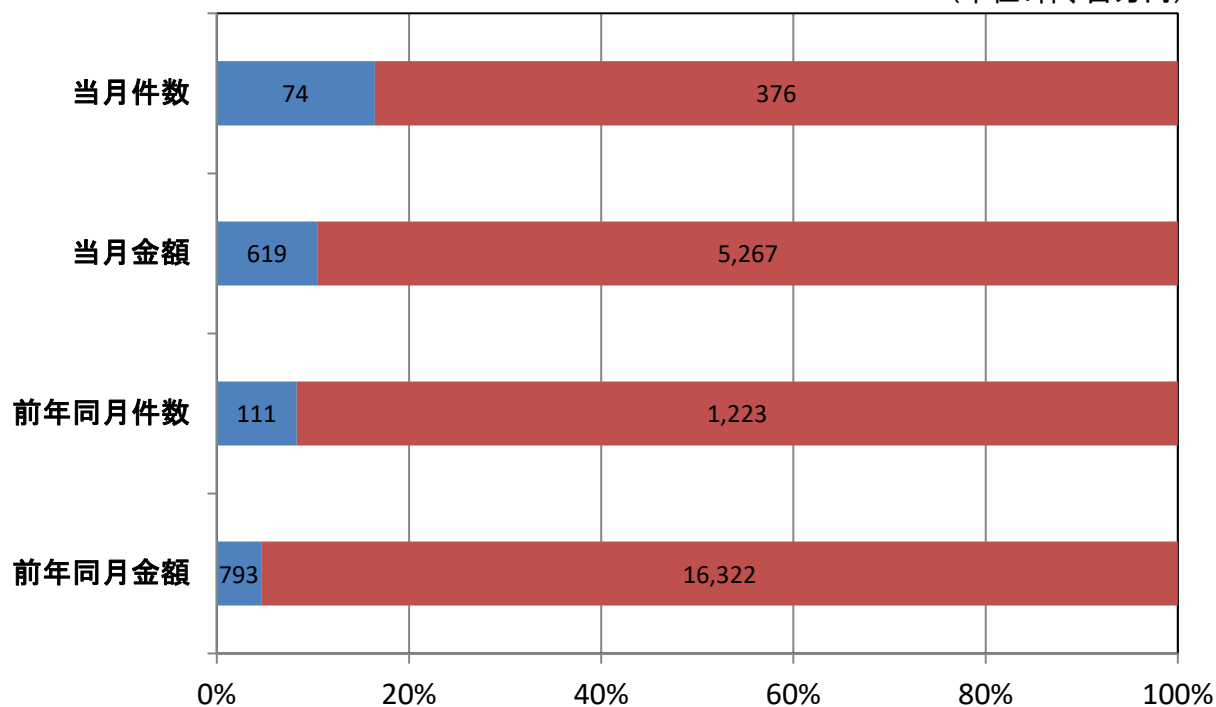
■ 件数(当月) ◆ 対前年同月比



新規・継続別保証承諾実績

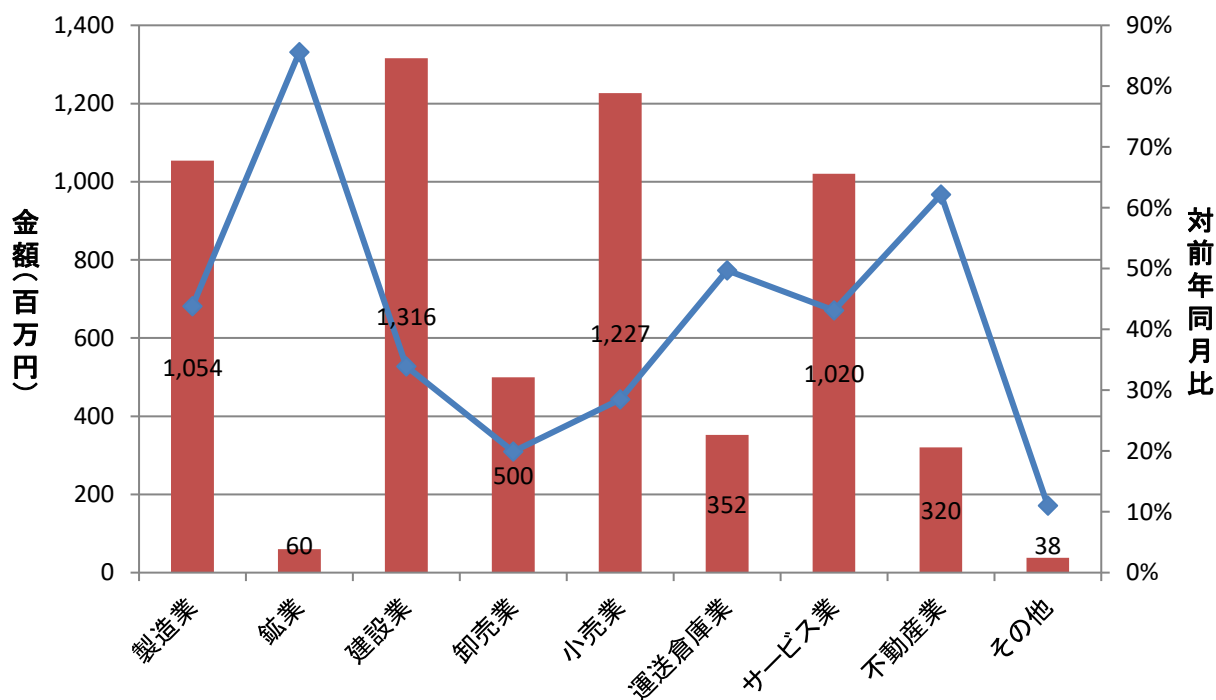
■ 新規 ■ 継続

(単位: 件、百万円)



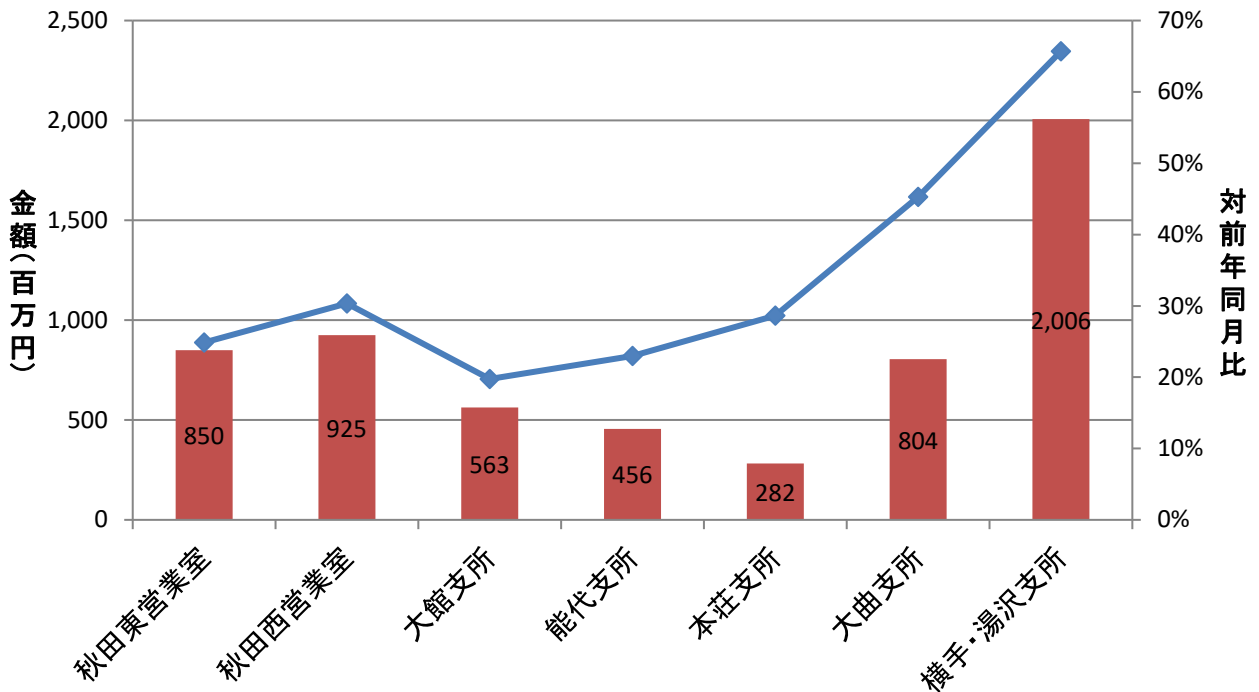
業種別保証承諾実績

■ 金額(当月) ◆ 対前年同月比

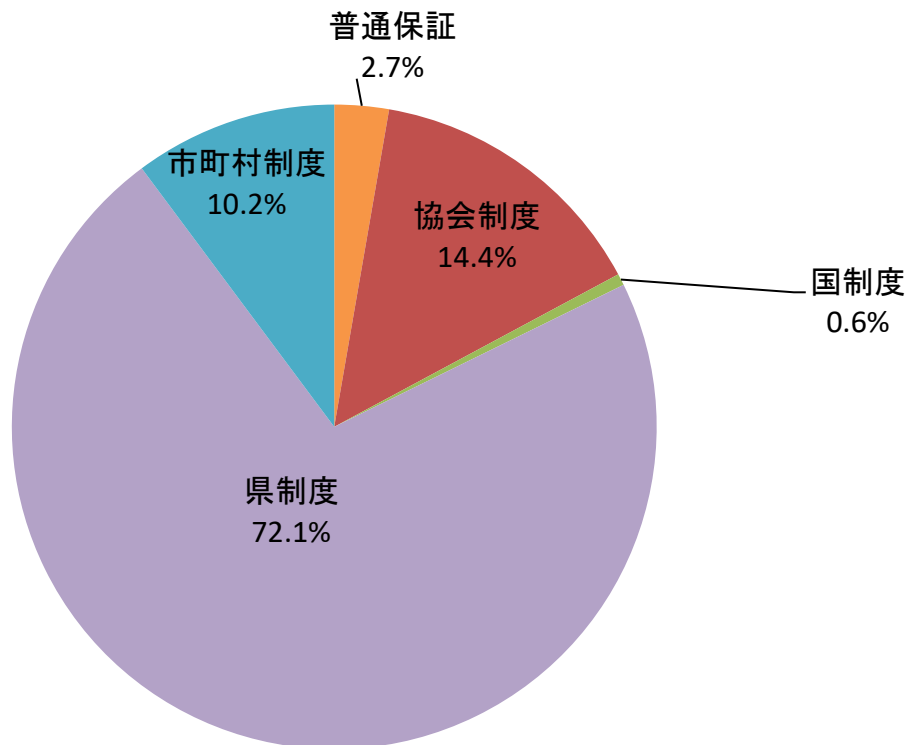


室・支所別保証承諾実績

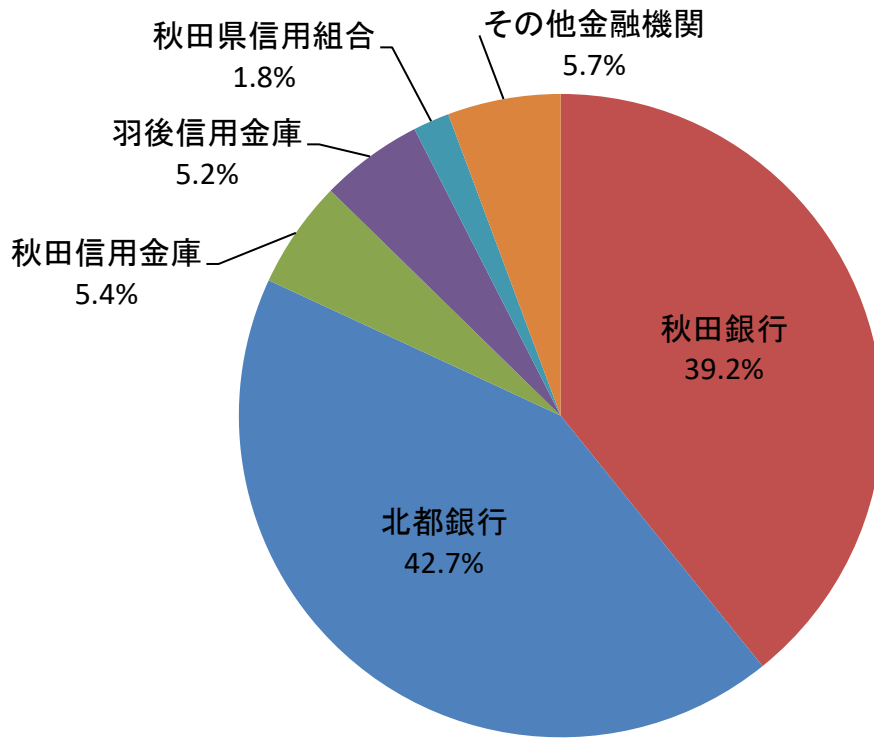
金額(当月) 対前年同月比



制度別保証金額割合(当月)



金融機関別保証承諾割合



創業者向け保証制度承諾実績

■ 令和2年度承諾金額
 ■ 令和3年度承諾金額
 ◆ 令和2年度承諾件数
 ▲ 令和3年度承諾件数

