

3月事業概況

(単位:千円, %)

項目	件数	金額	対前年比
保証利用企業	15,183	—	116.1
保証申込	2,386	38,431,764	300.4
保証承諾	2,261	36,042,636	285.7
保証残高	31,747	335,498,574	186.3
代位弁済	10	68,508	42.6

資金使途別保証承諾状況

(単位:千円, %)

	3月中				2年度累計			
	件数	金額	前年比	構成比	件数	金額	前年比	構成比
運転資金	1,946	33,481,957	348.2	92.9	17,438	263,014,906	535.9	93.4
設備資金	84	566,329	61.5	1.6	537	4,566,310	84.6	1.6
運転設備資金	231	1,994,350	95.8	5.5	2,016	13,980,755	81.5	5.0
合計	2,261	36,042,636	285.7	100.0	19,991	281,561,971	393.1	100.0

期間別保証承諾状況

(単位:千円, %)

	3月中				2年度累計			
	件数	金額	前年比	構成比	件数	金額	前年比	構成比
3か月以下	21	241,798	86.0	0.7	139	1,010,900	32.2	0.4
6か月以下	13	217,286	69.0	0.6	221	3,234,945	59.9	1.1
1か年以下	45	525,094	50.1	1.5	708	10,573,346	84.0	3.8
2か年以下	125	544,539	67.4	1.5	1,282	6,225,470	92.6	2.2
3か年以下	82	610,428	342.8	1.7	576	4,300,438	429.8	1.5
4か年以下	26	146,020	285.9	0.4	204	1,405,790	295.5	0.5
5か年以下	171	1,503,259	229.8	4.2	1,430	11,756,732	269.7	4.2
7か年以下	137	1,239,519	100.0	3.4	1,576	12,963,425	157.2	4.6
10か年以下	1,638	30,944,194	425.3	85.9	13,791	227,983,526	866.1	81.0
10か年超	3	70,500	9.2	0.2	64	2,107,400	62.3	0.7
合計	2,261	36,042,636	285.7	100.0	19,991	281,561,971	393.1	100.0

金額別保証承諾状況

(単位:千円, %)

	3月中				2年度累計			
	件数	金額	前年比	構成比	件数	金額	前年比	構成比
100万円以下	193	154,259	111.7	0.4	1,391	1,164,628	132.3	0.4
200万円以下	172	308,880	125.8	0.9	1,573	2,836,182	167.3	1.0
300万円以下	184	529,768	133.4	1.5	1,964	5,705,815	192.9	2.0
500万円以下	237	1,088,993	129.7	3.0	2,389	11,078,335	192.7	3.9
1,000万円以下	385	3,396,431	200.3	9.4	4,473	40,201,013	321.7	14.3
1,500万円以下	127	1,730,446	158.1	4.8	1,338	18,434,544	236.6	6.5
2,000万円以下	508	10,021,371	539.6	27.8	2,507	49,129,376	374.1	17.4
3,000万円以下	211	6,032,725	262.0	16.7	2,657	76,969,886	706.4	27.3
5,000万円以下	115	5,037,143	154.5	14.0	1,511	63,835,814	622.0	22.7
6,000万円以下	128	7,646,565	6,372.1	21.2	160	9,503,487	610.6	3.4
7,000万円以下	0	0	*	*	7	473,568	58.5	0.2
8,000万円以下	0	0	*	*	5	394,500	35.4	0.1
1億円以下	1	96,058	106.7	0.3	10	943,778	99.2	0.3
1億2千万円以下	0	0	*	*	2	226,046	99.1	0.1
1億5千万円以下	0	0	*	*	2	265,000	49.9	0.1
2億円以下	0	0	*	*	2	400,000	69.0	0.1
合計	2,261	36,042,636	285.7	100.0	19,991	281,561,971	393.1	100.0

新規・継続別保証承諾状況

(単位:千円, %)

	3月中				2年度累計			
	件数	金額	前年比	構成比	件数	金額	前年比	構成比
新規	310	2,949,130	287.1	8.2	2,797	32,635,294	737.2	11.6
継続	1,951	33,093,506	285.5	91.8	17,194	248,926,677	370.4	88.4
合計	2,261	36,042,636	285.7	100.0	19,991	281,561,971	393.1	100.0

市町村別保証状況

(単位:千円, %)

	保証承諾								3月末保証債務残高				代位弁済 (2年度累計)		
	3月中				2年度累計				件数	金額	前年比	構成比	件数	金額	前年比
	件数	金額	前年比	構成比	件数	金額	前年比	構成比							
秋田市	839	13,098,521	271.2	36.3	7,056	100,454,160	433.6	35.7	10,424	118,516,750	203.4	35.3	41	320,180	28.2
能代市	118	2,376,590	322.5	6.6	1,065	15,953,792	429.0	5.7	1,676	18,384,625	189.4	5.5	18	117,361	122.1
横手市	243	4,374,979	249.2	12.1	2,134	32,798,712	401.6	11.6	3,117	35,961,801	189.0	10.7	19	186,807	80.1
大館市	126	2,459,674	252.7	6.8	1,446	21,097,720	396.4	7.5	2,417	25,942,694	197.8	7.7	26	133,991	157.3
北秋田市	56	914,400	484.7	2.5	499	6,588,007	349.7	2.3	825	7,827,449	178.1	2.3	2	4,043	18.6
由利本荘市	142	1,926,089	304.9	5.3	1,334	14,887,991	333.0	5.3	2,241	17,430,481	183.1	5.2	13	61,382	515.1
にかほ市	48	563,345	104.6	1.6	540	6,730,717	258.7	2.4	996	10,275,519	145.2	3.1	5	4,475	3.6
男鹿市	63	1,050,330	546.5	2.9	497	7,146,959	524.2	2.5	830	9,157,781	178.2	2.7	0	0	*
潟上市	75	865,442	247.2	2.4	566	7,405,543	371.5	2.6	987	9,362,225	179.5	2.8	3	5,297	3.9
湯沢市	110	1,928,285	478.7	5.4	941	14,287,281	396.1	5.1	1,398	15,792,087	182.6	4.7	10	114,105	154.3
大仙市	172	2,088,367	359.8	5.8	1,426	17,854,181	300.1	6.3	2,514	23,149,641	156.5	6.9	4	6,330	10.9
仙北市	44	569,920	144.9	1.6	529	7,482,558	338.6	2.7	988	9,692,483	165.8	2.9	5	27,534	26.2
鹿角市	35	572,500	224.8	1.6	460	7,434,717	393.1	2.6	988	9,897,987	170.4	3.0	2	31,087	16.4
13市計	2,071	32,788,442	277.2	91.0	18,493	260,122,338	392.1	92.4	29,401	311,391,523	187.0	92.8	148	1,012,594	42.7
小坂町	7	109,000	340.6	0.3	53	957,457	1,239.4	0.3	106	1,184,291	175.8	0.4	0	0	*
鹿角郡計	7	109,000	340.6	0.3	53	957,457	1,239.4	0.3	106	1,184,291	175.8	0.4	0	0	*
上小阿仁村	5	99,394	4,969.7	0.3	49	540,620	620.7	0.2	73	719,249	143.2	0.2	0	0	*
北秋田郡計	5	99,394	4,969.7	0.3	49	540,620	620.7	0.2	73	719,249	143.2	0.2	0	0	*
藤里町	4	18,000	25.7	0.0	35	355,400	217.0	0.1	77	546,936	146.0	0.2	0	0	*
三種町	40	603,030	851.0	1.7	276	3,856,380	474.0	1.4	408	4,079,298	162.1	1.2	0	0	*
八峰町	10	206,000	1,081.4	0.6	87	1,301,958	554.8	0.5	159	1,396,190	198.1	0.4	0	0	*
山本郡計	54	827,030	517.2	2.3	398	5,513,738	454.9	2.0	644	6,022,423	167.5	1.8	0	0	*
五城目町	15	239,000	614.4	0.7	165	1,646,900	447.7	0.6	249	2,137,880	159.2	0.6	0	0	*
八郎潟町	13	116,007	534.6	0.3	102	1,067,258	437.1	0.4	151	1,204,531	205.6	0.4	1	16,569	556.1
井川町	7	174,300	1,834.7	0.5	70	768,813	727.4	0.3	106	814,193	211.1	0.2	0	0	*
大潟村	2	65,000	*	0.2	29	966,730	179.1	0.3	41	943,888	173.9	0.3	0	0	*
南秋田郡計	37	594,307	847.8	1.6	366	4,449,701	353.8	1.6	547	5,100,491	178.5	1.5	1	16,569	532.4
美郷町	30	337,757	540.4	0.9	271	3,587,226	381.0	1.3	450	4,340,699	177.1	1.3	0	0	*
仙北郡計	30	337,757	540.4	0.9	271	3,587,226	381.0	1.3	450	4,340,699	177.1	1.3	0	0	*
羽後町	39	850,707	1,361.1	2.4	219	3,185,968	397.5	1.1	290	2,605,129	188.5	0.8	0	0	*
東成瀬村	2	38,000	760.0	0.1	52	739,553	840.4	0.3	70	711,069	239.8	0.2	2	8,137	344.1
雄勝郡計	41	888,707	1,316.6	2.5	271	3,925,521	441.3	1.4	360	3,316,198	197.6	1.0	2	8,137	26.8
県外	16	398,000	100.5	1.1	90	2,465,371	301.9	0.9	166	3,423,700	197.6	1.0	6	120,810	268.9
合計	2,261	36,042,636	285.7	100.0	19,991	281,561,971	393.1	100.0	31,747	335,498,574	186.3	100.0	157	1,158,109	46.2

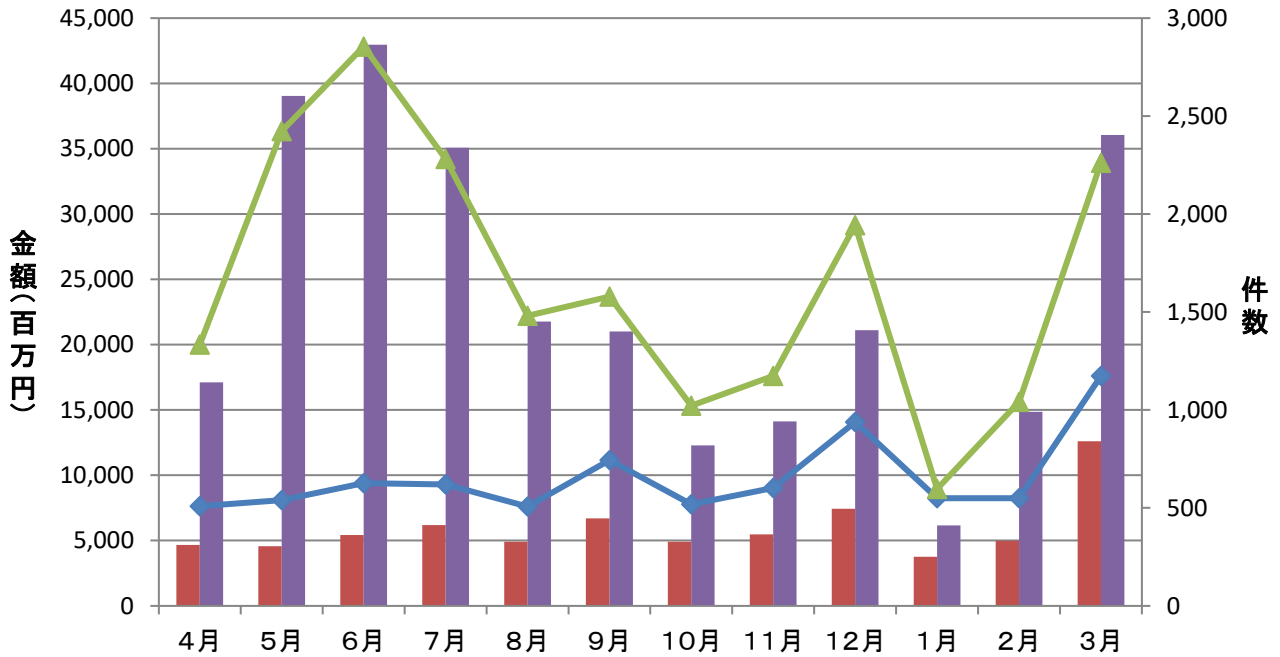
営業室・支所別状況

(単位:千円, %)

	保証承諾								3月末保証債務残高				代位弁済 (2年度累計)		
	3月中				2年度累計				件数	金額	前年比	構成比	件数	金額	前年比
	件数	金額	前年比	構成比	件数	金額	前年比	構成比							
秋田東営業室	536	8,022,043	265.8	22.3	4,566	62,030,954	385.7	22.0	6,670	73,071,569	179.9	21.8	29	119,582	20.1
秋田西営業室	484	7,776,402	303.2	21.6	3,950	57,616,887	482.6	20.5	6,154	69,533,903	223.9	20.7	18	226,020	27.1
大館支所	232	4,211,968	289.2	11.7	2,536	37,381,682	397.5	13.3	4,467	46,738,479	186.3	13.9	30	169,122	57.0
能代支所	178	3,299,620	292.8	9.2	1,493	22,516,930	425.7	8.0	2,340	25,328,800	188.1	7.5	22	179,897	119.3
本荘支所	187	2,475,154	209.8	6.9	1,862	21,649,170	306.7	7.7	3,233	27,701,803	166.3	8.3	20	124,131	79.8
大曲支所	248	3,020,044	289.8	8.4	2,210	28,950,165	319.2	10.3	3,956	37,663,030	159.7	11.2	7	30,308	23.7
横手湯沢支所	396	7,237,406	324.6	20.1	3,374	51,416,184	402.0	18.3	4,927	55,460,989	187.6	16.5	31	309,049	88.7
合計	2,261	36,042,636	285.7	100.0	19,991	281,561,971	393.1	100.0	31,747	335,498,574	186.3	100.0	157	1,158,109	46.2

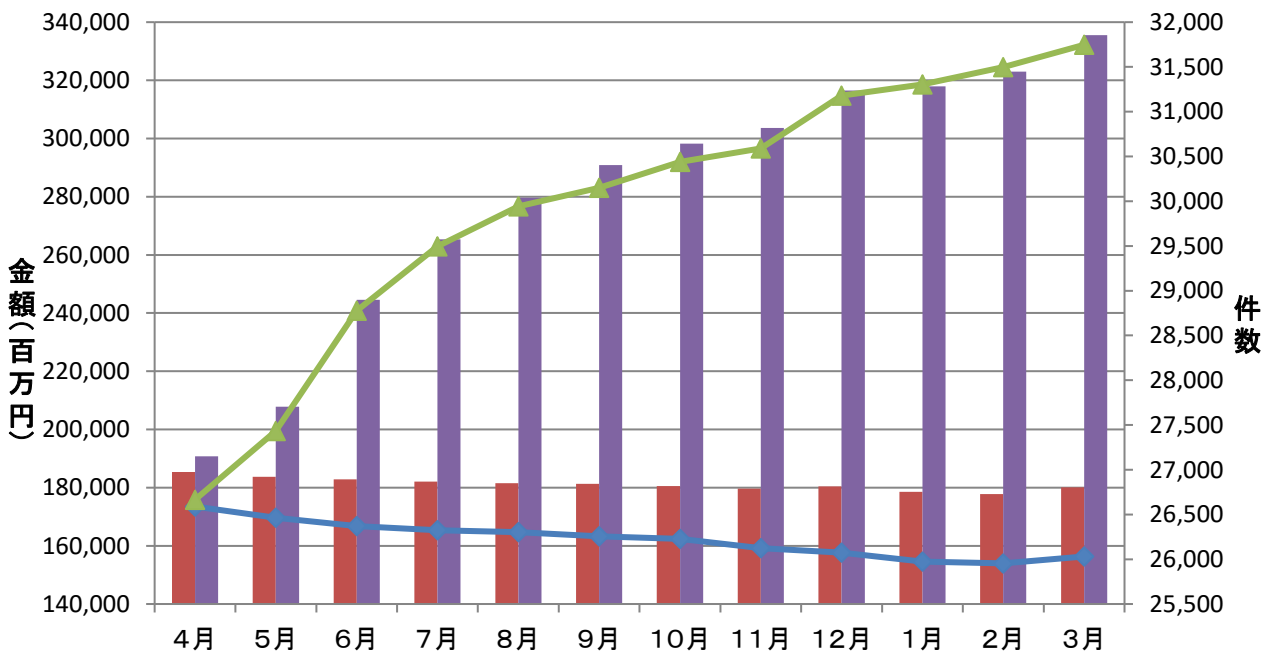
保証承諾実績

■ 令和元年度承諾金額 ■ 令和2年度承諾金額 ◆ 令和元年度承諾件数 ▲ 令和2年度承諾件数



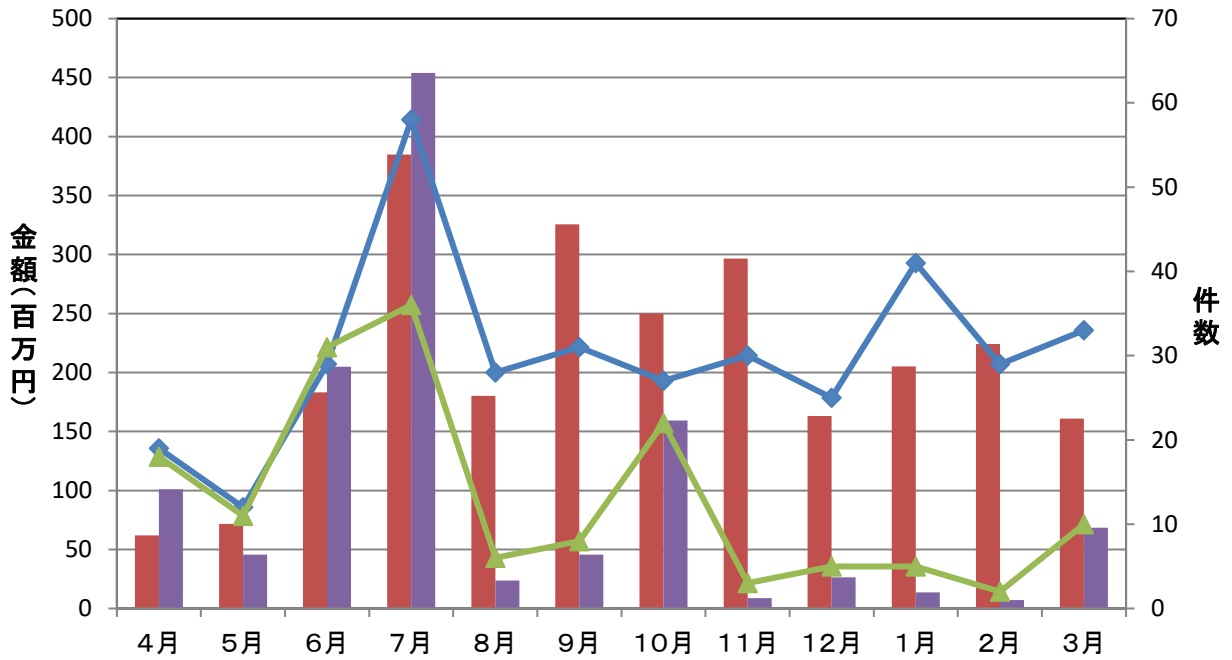
保証債務残高実績

■ 令和元年度残高 ■ 令和2年度残高 ◆ 令和元年度残高件数 ▲ 令和2年度残高件数



代位弁済実績

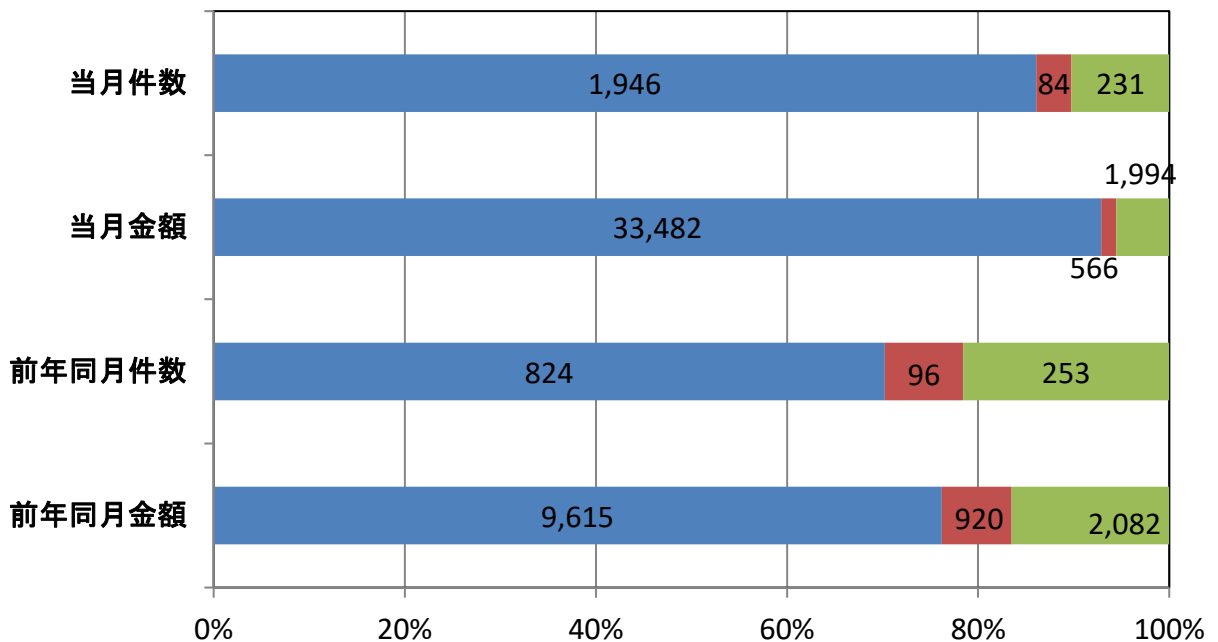
■ 令和元年度代弁金額
 ■ 令和2年度代弁金額
 ◆ 令和元年度代弁件数
 ▲ 令和2年度代弁件数



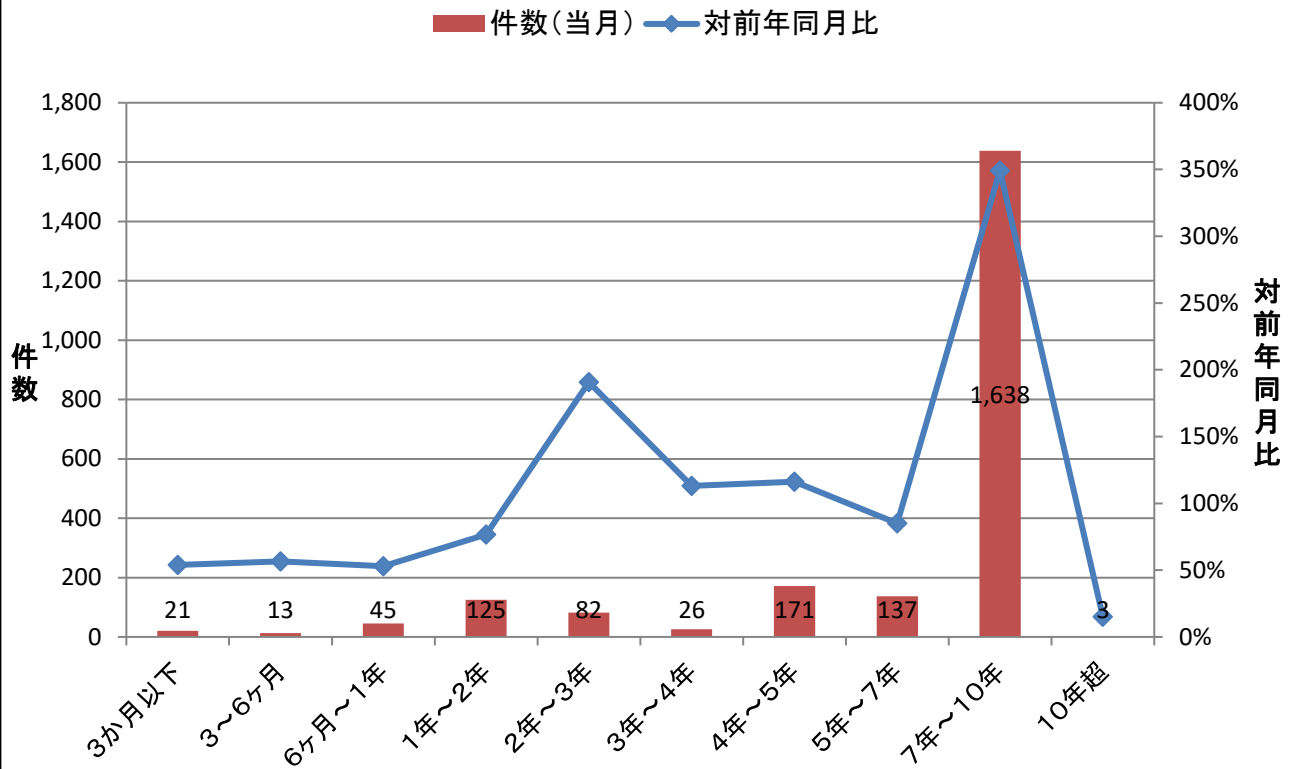
資金使途別保証承諾実績

■ 運転資金
 ■ 設備資金
 ■ 運転設備資金

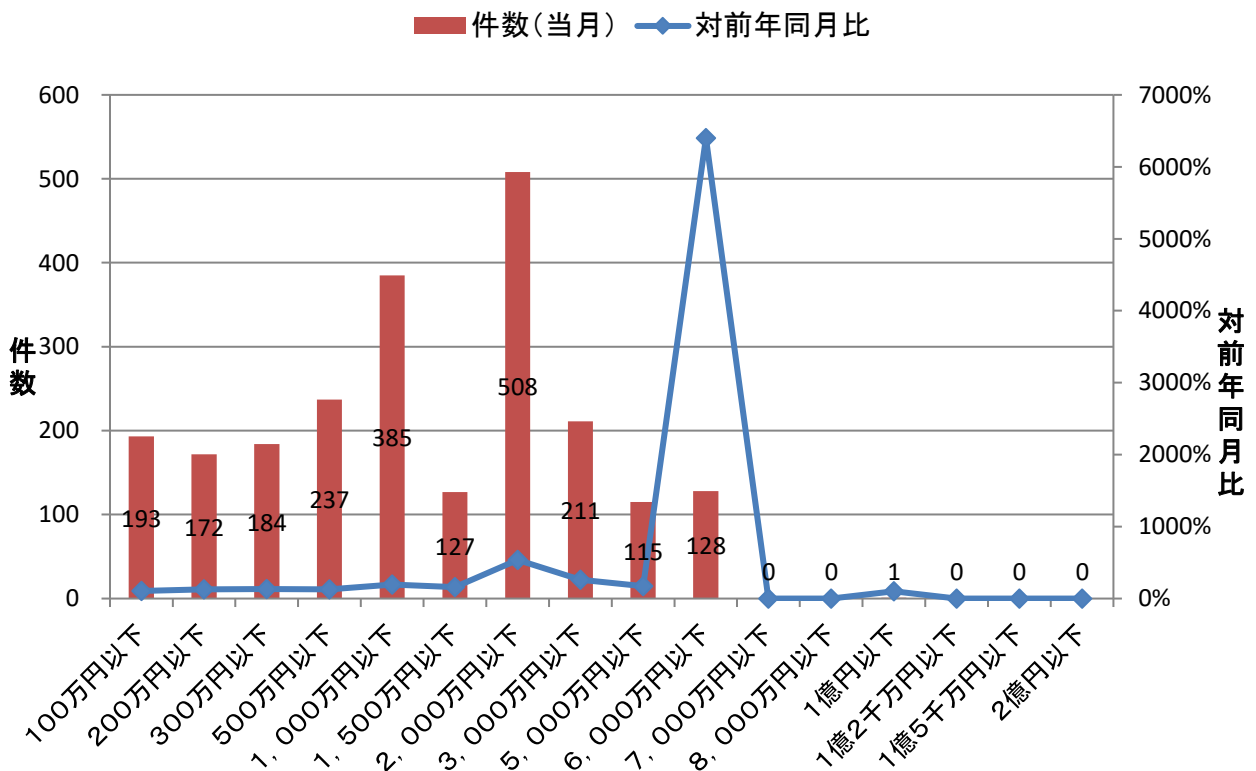
(単位: 件、百万円)



期間別保証承諾実績



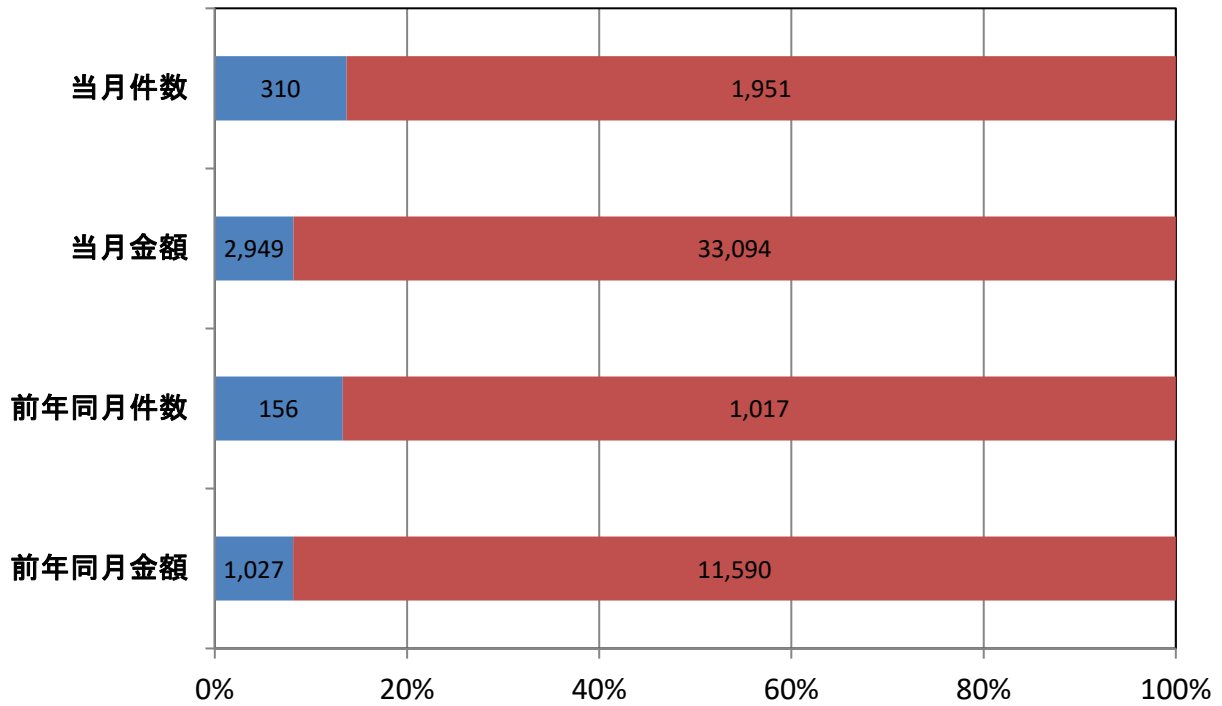
金額別保証承諾実績



新規・継続別保証承諾実績

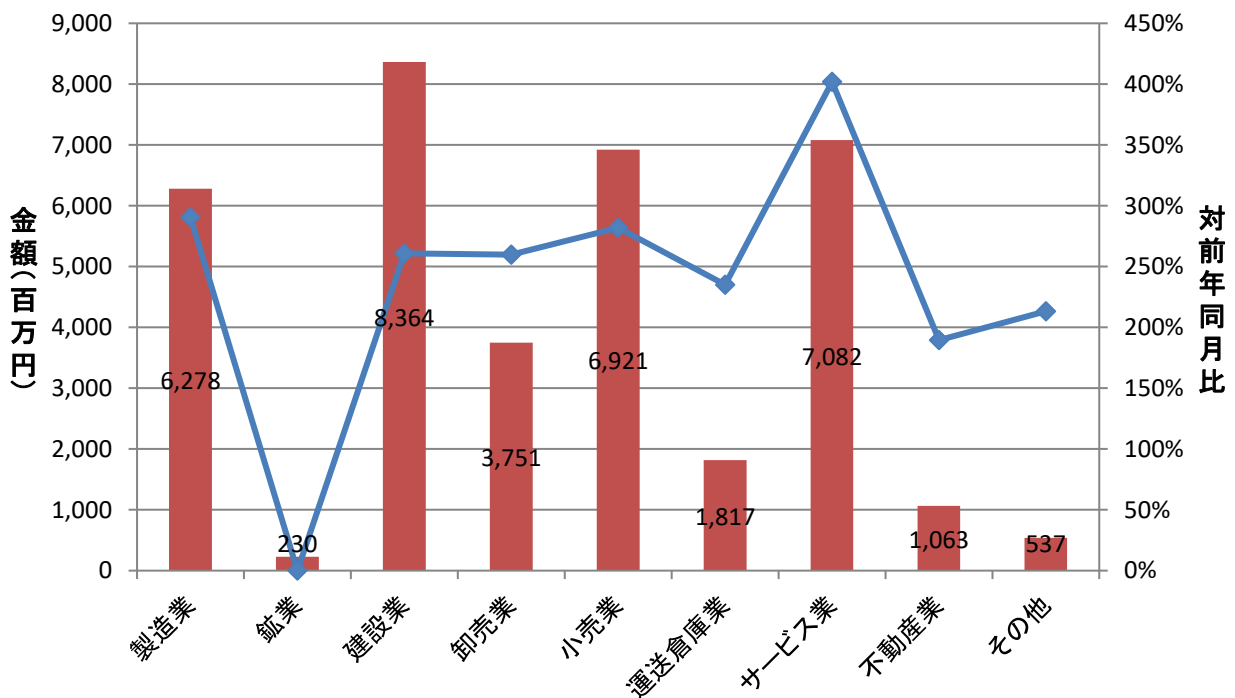
■ 新規 ■ 継続

(単位: 件、百万円)



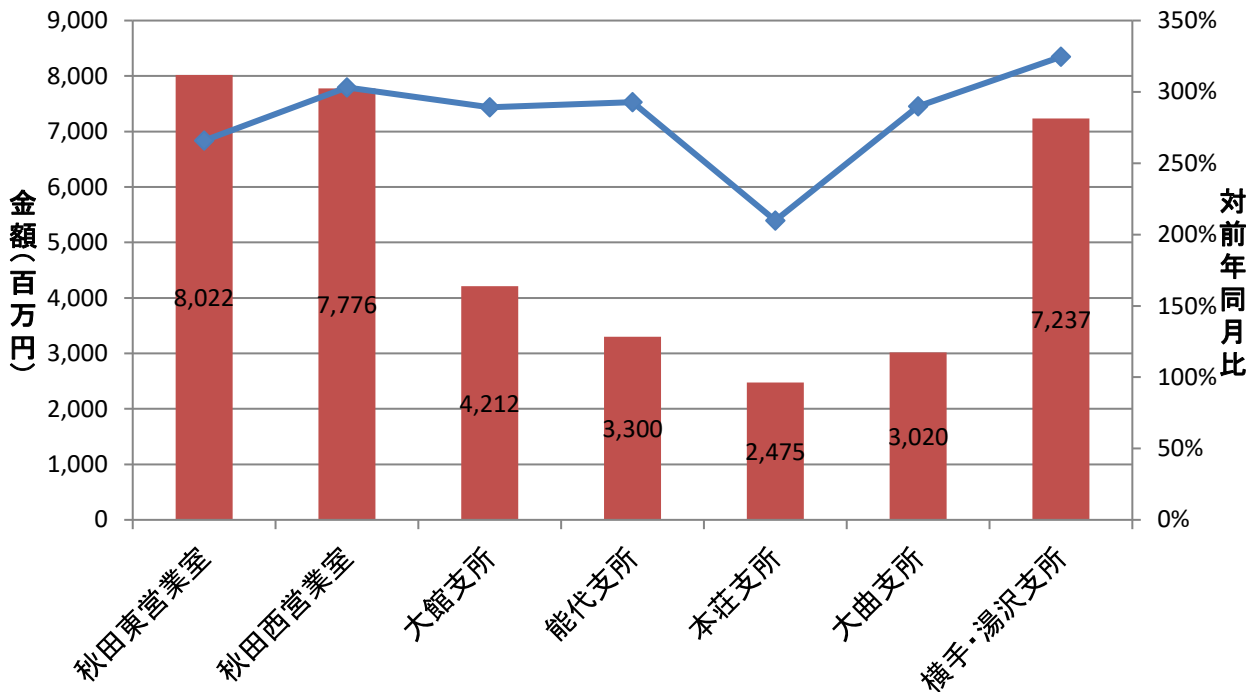
業種別保証承諾実績

■ 金額(当月) ◆ 対前年同月比

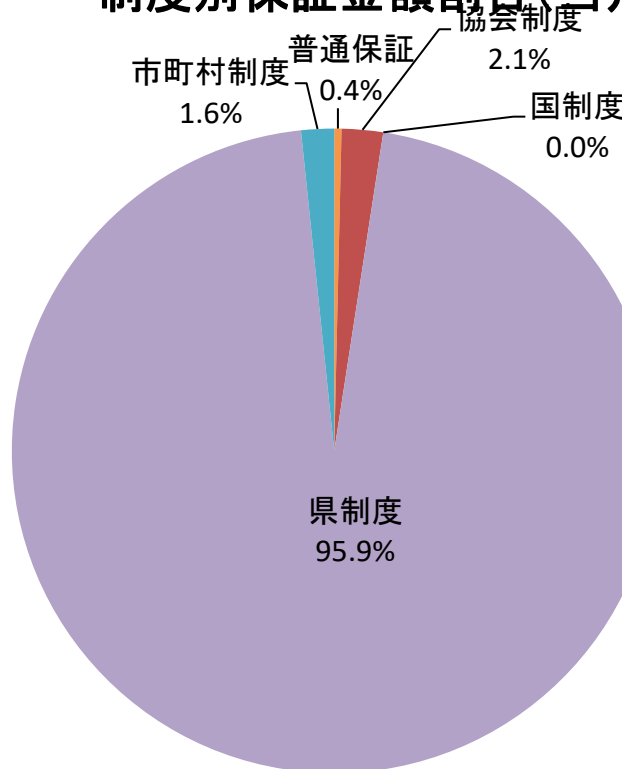


室・支所別保証承諾実績

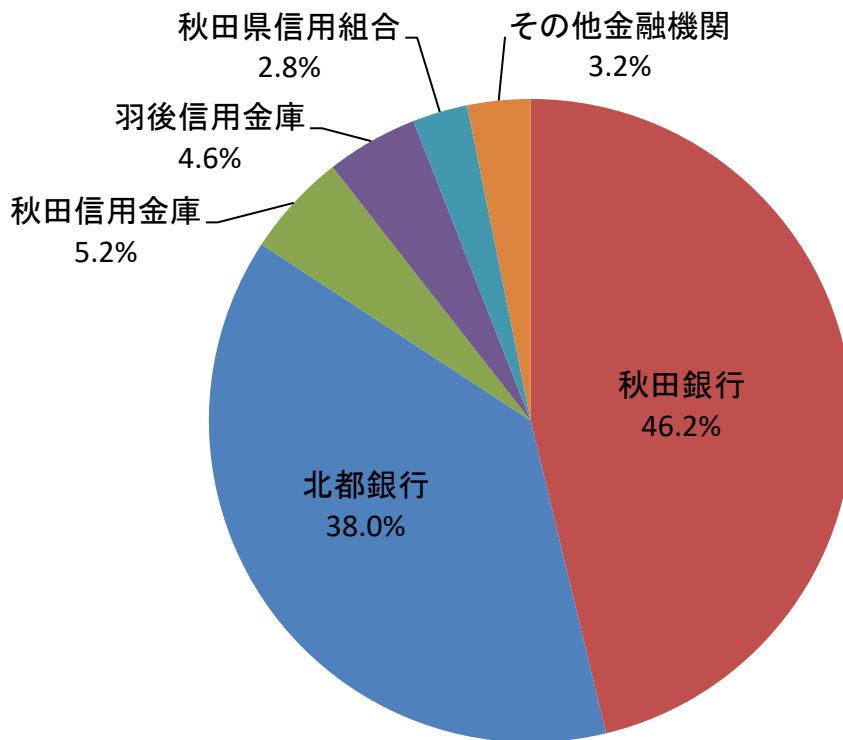
金額(当月) 対前年同月比



制度別保証金額割合(当月)



金融機関別保証承諾割合



創業者向け保証制度承諾実績

■ 令和元年度承諾金額 ■ 令和2年度承諾金額 ◆ 令和元年度承諾件数 ▲ 令和2年度承諾件数

